

# Statistischer Bericht

D I 1 – m 01 / 08

┌ Gewerbeanzeigen  
im **Land Berlin** im  
**Januar 2008**

## Statistischer Bericht

D I 1 – m 01 / 08

Herausgegeben im **November 2008**

### Preis

pdf-Version: kostenlos

Druck-Version: 6,– EUR

Excel-Version: 16,– EUR

## Impressum

### **Amt für Statistik** Berlin-Brandenburg

Dortustraße 46

14467 Potsdam

info@statistik-bbb.de

www.statistik-berlin-brandenburg.de

#### **Potsdam**

Tel. 0331 39 - 444

Fax 0331 39 - 418

#### **Berlin**

Tel. 030 9021 - 3434

Fax 030 9021 - 3655

### © **Amt für Statistik** Berlin-Brandenburg

*Für nichtgewerbliche Zwecke sind Vervielfältigung und unentgeltliche Verbreitung, auch auszugsweise, mit Quellenangabe gestattet. Die Verbreitung, auch auszugsweise, über elektronische Systeme/Datenträger bedarf der vorherigen Zustimmung. Alle übrigen Rechte bleiben vorbehalten.*

## Zeichenerklärung

- 0 weniger als die Hälfte von 1 in der letzten besetzten Stelle, jedoch mehr als nichts
- nichts vorhanden
- ... Angabe fällt später an
- ( ) Aussagewert ist eingeschränkt
- / Zahlenwert nicht sicher genug
- Zahlenwert unbekannt oder geheimzuhalten
- x Tabellenfach gesperrt
- p vorläufige Zahl
- r berichtigte Zahl
- s geschätzte Zahl

## Inhaltsverzeichnis

	Seite	Seite
<b>Vorbemerkungen</b>	<b>4</b>	
<b>Grafiken</b>		
1 Gewerbeanmeldungen und Betriebsgründungen in Berlin seit Januar 2005.....	7	
2 Gewerbeabmeldungen und Betriebsaufgaben in Berlin seit Januar 2005.....	7	
3 Betriebsgründungen und -aufgaben in Berlin im Januar 2008 nach Wirtschaftsabschnitten.....	8	
4 Gewerbe- und Gewerbeabmeldungen in Berlin im Januar 2008 nach Bezirken.....	8	
<b>Tabellen</b>		
Übersicht: Gewerbeanzeigen von 2001 bis Januar 2008 für das Land Berlin.....	9	7 Vollständige Aufgaben sowie Gewerbetreibende in Berlin im Januar 2008 nach Wirtschaftsbereichen.....
1 Gewerbeanmeldungen in Berlin im Januar 2008 nach Wirtschaftsbereichen.....	10	8 Vollständige Aufgaben sowie Gewerbetreibende in Berlin im Januar 2008 nach Art der Niederlassung, der Rechtsform, bei Einzelunternehmen nach Geschlecht und Staatsangehörigkeit.....
2 Gewerbeanmeldungen in Berlin im Januar 2008 nach Art der Niederlassung, der Rechtsform, bei Einzelunternehmen nach Geschlecht und Staatsangehörigkeit.....	12	9 Gewerbeanmeldungen in Berlin im Januar 2008 nach Wirtschaftsbereichen und Bezirken.....
3 Neugründungen sowie Gewerbetreibende in Berlin im Januar 2008 nach Wirtschaftsbereichen .....	13	10 Gewerbeabmeldungen in Berlin im Januar 2008 nach Wirtschaftsbereichen und Bezirken.....
4 Neugründungen sowie Gewerbetreibende in Berlin im Januar 2008 nach Rechtsform und bei Einzelunternehmen nach Geschlecht und Staatsangehörigkeit.....	15	
5 Gewerbeabmeldungen in Berlin im Januar 2008 nach Wirtschaftsbereichen.....	16	
6 Gewerbeanmeldungen in Berlin im Januar 2008 nach Art der Niederlassung, der Rechtsform, bei Einzelunternehmen nach Geschlecht und Staatsangehörigkeit.....	18	

## Vorbemerkungen

### Allgemeine Angaben zur Statistik

- **Bezeichnung der Statistik**

Gewerbeanzeigenstatistik, EVAS-Nr.: 523 11

- **Berichtszeitraum**

monatlich

- **Erhebungstermin**

laufend

- **Periodizität**

seit 1996 monatlich

- **regionale Gliederung**

Berlin und Bezirke in Standardveröffentlichungen

- **Erhebungsgesamtheit**

Gewerbetreibende

- **Erhebungseinheiten**

Alle juristischen und alle natürlichen Personen, die nach § 14 Gewerbeordnung verpflichtet sind, Aufnahme, Änderung oder Aufgabe einer gewerblichen Tätigkeit der zuständigen Behörde anzuzeigen.

- **Rechtsgrundlagen**

Gewerbeordnung (GewO) vom 1. Januar 1987 (BGBl. I S. 425), in der Fassung vom 22. Februar 1999 (BGBl. I S. 202); zuletzt geändert durch das Gesetz vom 22. August 2006 (BGBl. I S. 1970).  
Gesetz über die Statistik für Bundeszwecke (Bundesstatistikgesetz - BStatG) vom 22. Januar 1987 (BGBl. I S. 462, 565); zuletzt geändert durch Artikel 3 des Gesetzes vom 7. September 2007 (BGBl. I S. 2246).

- **Geheimhaltung und Datenschutz**

Die erhobenen Einzelangaben werden nach § 16 Bundesstatistikgesetz grundsätzlich geheim gehalten. Nur in ausdrücklich gesetzlichen Ausnahmefällen dürfen Einzelangaben übermittelt werden. Die Namen und Adressen der Befragten werden in keinem Fall an Dritte weitergegeben.  
Nach § 16 Abs. 6 Bundesstatistikgesetz ist es möglich, den Hochschulen oder sonstigen Einrichtungen mit der Aufgabe unabhängiger wissenschaftlicher Forschung für die Durchführung wissenschaftlicher Vorhaben Einzelangaben dann zur Verfügung zu stellen, wenn diese so anonymisiert sind, dass sie nur mit einem unverhältnismäßig großen Aufwand an Zeit, Kosten und Arbeitskraft dem Befragten oder Betroffenen zugeordnet werden können. Die Pflicht zur Geheimhaltung besteht auch für Personen, die Empfänger von Einzelangaben sind.

### Zweck und Ziele der Statistik

- **Erhebungsinhalte**

Die Gewerbeanzeigenstatistik liefert Informationen über die Zahl der Gewerbe- und -abmeldungen nach Wirtschaftsbereichen, Rechtsformen, Zahl der tätigen Personen und Bundesländern. Außerdem werden Geschlecht und Staatsangehörigkeit der Gewerbetreibenden ermittelt. Die An- und Abmeldungen werden danach unterschieden, welche Gründe maßgeblich waren.

- **Zweck der Statistik**

Die Gewerbeanzeigenstatistik hat die Aufgabe, zum einen über das Meldegesehehen in seiner Gesamtheit zu informieren, aber auch Existenzgründungen und Stilllegungen von Unternehmen und Betrieben statistisch abzubilden.

- **Hauptnutzer der Statistik**

Alle Bezirksverwaltungen in Berlin; Senatsverwaltung für Wirtschaft, Arbeit und Frauen; Bundesministerium für Wirtschaft; Deutsche Bundesbank; Bankgesellschaft Berlin; Industrie- und Handelskammer; Handwerkskammer; Hotel- und Gaststättenverband Berlin; Deutscher Gewerkschaftsbund; Verband der Creditreform; Institut für Mittelstandsforschung; Institut für Wirtschaftsforschung Halle; Universität Mainz; Fachhochschule für Wirtschaft; Berliner Institut für vergleichende Sozialforschung; Schüler und Studenten; Medien.

- **Einbeziehung der Nutzer**

Die Tabellen entsprechen dem Aufbau der Bundesveröffentlichungen. Regionale Nutzerwünsche wurden berücksichtigt.

### Erhebungsmethodik

- **Art der Datengewinnung**

Die Gewerbeanzeigenstatistik wird wie eine Sekundärstatistik auf der Basis der in der Verwaltung erstellten Gewerbemeldungen durchgeführt. Um Aufschluss über die Zahl und Art der in einem Bezirk ansässigen Gewerbebetriebe zu erhalten, sind Gewerbetreibende gesetzlich verpflichtet, meldepflichtige Vorgänge dem zuständigen Gewerbeamt anzuzeigen. Die Kopien dieser An- und Abmeldungen werden statistisch ausgewertet. Seit 2006 werden die Gewerbeummeldungen von der amtlichen Statistik nicht mehr ausgewertet.

- **Erhebungsinstrumente und Berichtsweg**

Die Meldungen der Gewerbeämter in Berlin gegenüber dem Amt für Statistik erfolgen auf elektronischem Wege.

- **Belastung der Auskunftspflichtigen**

Die Erstattung der Gewerbeanzeige dient primär den Gemeinden zur Gewerbeüberwachung. Durch die Verwendung von Kopien dieser Anzeigen entsteht für die Auskunftspflichtigen durch die Statistik keinerlei zusätzliche Belastung. Gemäß Artikel 11 des Ersten Gesetzes zum Abbau bürokratischer Hemmnisse insbesondere in der mittelständischen Wirtschaft vom 22. August 2006 wurde ab September 2006 die Auswertung der Gewerbeummeldungen eingestellt.

- **Dokumentation des Fragebogens**

Die Gewerbeanzeige ist gleichzeitig das Erhebungsformular. Diese Formulare sind Bestandteil der Gewerbeordnung. Die Anzeigenden sind verpflichtet, den Inhalt der Vordrucke zu beantworten. Bei der elektronischen Verarbeitung der Anzeigen bei den Gemeinden kann vom vorgegebenen Format der Muster, jedoch nicht vom Inhalt, abgewichen werden.

### Genauigkeit

- **Qualitative Gesamtbewertung der Genauigkeit**

Die Gewerbeanzeigenstatistik ist eine Totalerhebung, die sichere Informationen über die Aufnahme, Beendigung und

Änderung gewerblicher Tätigkeiten und deren Anlässe liefert. Nicht der Gewerbeordnung unterliegen – und sind daher auch nicht in die Statistik einbezogen – die Freien Berufe, die Handwerker mit Land- und Forstwirtschaften

3. Heymann, T.: Statistik der Gewerbeanzeigen durch Änderung der Gewerbeordnung aufgewertet; "Berliner Statistik" – Monateschrift

rufe, die Urproduktion wie Land- und Forstwirtschaft oder Bergbau sowie die.

#### • Nicht stichprobenbedingte Fehler

Die Beschreibung der wirtschaftlichen Tätigkeit erschwert die genaue Zuordnung nach der Klassifikation der Wirtschaftszweige. Angesichts von ca. 90 000 Anzeigen pro Jahr in Berlin sind Rückfragen daher nur in besonderen Fällen wirtschaftlich vertretbar.

#### Aktualität und Pünktlichkeit

Gegenwärtig werden die Quartals- und Jahresergebnisse der Gewerbeanzeigenstatistik spätestens 10 Wochen nach Ende des Berichtszeitraums in Form einer Pressemitteilung veröffentlicht. Ca. 12 Wochen nach Ende des Berichtszeitraums werden die monatlichen Statistischen Berichte erstellt, der Jahresbericht und die Internetpräsenz werden im ersten Halbjahr des folgenden Kalenderjahres veröffentlicht. Die Angaben sind endgültig, eine nachträgliche Korrektur erfolgt nicht.

#### Zeitliche und räumliche Vergleichbarkeit

Die Ergebnisse können mit dem entsprechenden Vorjahreszeitraum verglichen werden. Einschränkungen gibt es vor allem bei Änderung der Systematik wie z.B. der Klassifikation der Wirtschaftszweige. Der Bericht enthält Angaben, die alle Statistischen Landesämter für ihren Bereich unter gleicher Kennziffer veröffentlichen.

Durch die Neuordnung der Klassifikation der Wirtschaftszweige (WZ2003) zur WZ2008 im Jahr 2008 ist die Vergleichbarkeit zu den Vorjahren eingeschränkt.

#### Bezüge zu anderen Erhebungen

keine

#### Weitere Informationsquellen

##### • Publikationswege

Der Inhalt dieses Berichtes ist auf Wunsch auch auf Diskette erhältlich oder kann per E-Mail versandt werden.

##### • Kontakt

Fachbereich Gewerbeanzeigen am Standort Berlin  
Telefon: (030) 9021 3550/3823  
Telefax: (030) 5158 8323  
Fachbereich Gewerbeanzeigen am Standort Potsdam:  
Telefon: (0331) 39 658  
Telefax: (0331) 39 807  
E-Mail: [unternehmen@statistik-bbb.de](mailto:unternehmen@statistik-bbb.de)

##### • weiterführende Veröffentlichungen

Ergebnisse für das gesamte Bundesgebiet werden in der Fachserie 2, Reihe 5 "Unternehmen und Arbeitsstätten" des Statistischen Bundesamtes veröffentlicht.

1. Heymann, T.: 15 Jahre nach der Wende in Berlin aus statistischer Sicht; "Berliner Statistik" - Monatsschrift 2005, Heft 10, S. 363.
2. Heymann, T.: Gewerbeanzeigen in den 12 Bezirken von Berlin von 1991 bis 2002 "Berliner Statistik" - Monatsschrift 2004, Heft 1 bis Heft 12.

##### • Sonstige Neugründung

Gründung einer Hauptniederlassung durch einen Minderkaufmann (Kleingewerbe), der also in keinem Register eingetragen ist, der keine Handwerkskarte besitzt und keine Arbeitnehmer beschäftigt. Gründung eines Gewerbes, das im Nebenerwerb betrieben wird oder

Berliner Statistik - Monatsschrift  
2003, Heft 3,  
S. 108.

4. Heymann, T.: Gewerbeanzeigen in Berlin 1991 - 2000;  
"Berliner Statistik" - Monatsschrift  
2001, Heft 6,  
S. 266.

#### Merkmale, Indizes und Klassifikationen

##### • Gewerbeanmeldungen

Die Neugründung eines Betriebes, die Wiedereröffnung eines Betriebes nach Verlegung (Zuzug), die Gründung eines Betriebes nach dem Umwandlungsgesetzes, die Änderung der Rechtsform, der Eintritt von Gesellschaftern und die Übernahme durch Erbfolge, Kauf oder Pacht eines Betriebes.

##### • Gewerbeabmeldungen

Die vollständige Aufgabe eines Betriebes, die Verlagerung eines Betriebes in ein anderes Bundesland (Fortzug), die Abmeldung eines Betriebes nach dem Umwandlungsgesetzes, die Änderung der Rechtsform, der Austritt von Gesellschaftern und die Übergabe durch Erbfolge, Kauf oder Pacht eines Betriebes.

##### • Gewerbeummeldungen

Die Änderung oder Erweiterung der wirtschaftlichen Tätigkeit des Betriebes, die Verlegung eines Betriebes innerhalb Brandenburgs oder sonstige Veränderungen (Namensänderung, Nebenerwerb).

##### • Betrieb / Betriebsstätte

Die Gewerbeordnung gestattet den gleichzeitigen Betrieb eines oder verschiedener Gewerbe in einer oder mehreren Betriebs- oder Verkaufsstätten. Betriebs- oder Verkaufsstätten können Hauptniederlassungen, Zweigniederlassungen oder unselbständige Zweigstellen sein.

##### • Hauptniederlassung (Hptn.)

Mittelpunkt des Geschäftsverkehrs eines Betriebes, der sich bei Personengesellschaften und juristischen Personen am Sitz des Unternehmens befindet. Er kann aber auch in der Wohnung des Gewerbetreibenden liegen.

##### • Zweigniederlassung (Zwgn.)

Betrieb mit selbständiger Organisation, selbständigen Betriebsmitteln und gesonderter Buchführung, dessen Leiter Geschäfte selbständig abzuschließen und durchzuführen befugt ist.

##### • Unselbständige Zweigniederlassung (Zwgn.)

Feste örtliche Anlagen oder Einrichtungen, die der Ausübung eines stehenden Gewerbes dienen (z.B. ein Auslieferungslager), jedoch nicht die Bedingungen einer Zweigniederlassung erfüllen.

##### • Betriebsgründung

Gründung einer Haupt-, Zweigniederlassung oder unselbständigen Zweigstelle durch eine natürliche oder juristische Person, die entweder im Handels-, Vereins- oder Genossenschaftsregister eingetragen ist oder die Handwerkskammer angehört oder mindestens einen Arbeitnehmer beschäftigt.

#### Art des Registers:

- Handelsregister A
- Handelsregister B
- Genossenschaftsregister
- Vereinsregister

Gewerbes, das im Nebenerwerb betrieben wird oder  
Meldung der Gründung einer Niederlassung ohne Angabe  
von Beschäftigten.

#### • **Übernahme**

Umfasst den Kauf oder die Pacht eines Betriebes, den  
Eintritt der Erbfolge, der Rechtsformänderung sowie  
Gesellschaftereintritte.

#### • **Umwandlung**

Die Umwandlung nach dem Umwandlungsgesetz umfasst  
die Verschmelzung mehrerer Betriebe zu einem, die  
Aufspaltung eines Betriebes in mehrere Betriebe sowie die  
Aufspaltung oder Ausgliederung von Betriebsteilen mit dem  
Ziel der Neugründung.

#### • **Betriebsaufgabe**

Vollständige Aufgabe eines Betriebes der von einer  
juristischen oder natürlichen Person geführt wurde. Bei der  
natürlichen Person ist Voraussetzung, dass sie im  
Handelsregister eingetragen war oder zuletzt mindestens  
einen Arbeitnehmer beschäftigt hat.

#### • **Sonstige Stilllegung**

Vollständige Aufgabe einer Hauptniederlassung eines  
Kleingewerbetreibenden, der nicht im Handelsregister  
eingetragen war und keine Arbeitnehmer beschäftigte bzw.  
der ein Gewerbe im Nebenerwerb betrieb.

#### • **Übergabe**

Umfasst den Verkauf oder die Verpachtung eines  
Betriebes, den Antritt der Erbfolge, der  
Rechtsformänderungen sowie Gesellschafteraustritte.

#### • **Klassifikationen**

Statistisches Bundesamt: Klassifikation der  
Wirtschaftszweige mit Erläuterungen, Ausgabe 2008  
(WZ2008); Wiesbaden  
AGS - Amtlicher Gemeindeschlüssel  
Katalog Rechtsformen  
Katalog des Staatsangehörigkeits- und Gebietsschlüssels  
Katalog der Registergerichtsschlüssel  
Amt für Statistik: Regionales Bezugssystem  
EVAS - Einheitliches Verzeichnis amtlicher Statistiken

#### • **Merkmale und Ausprägungen**

Art der Meldung:

- Anmeldung
- Abmeldung

Datum der Meldung für:

- Anmeldung
- Abmeldung

Berichtsmonat und -jahr

Gemeindeschlüssel:

- AGS - Amtlicher Gemeindeschlüssel

Registergericht:

- Schlüsselnummer
- Postleitzahl

- Vereinsregister
- Partnerschaftsregister

Grad der Selbständigkeit:

- Hauptniederlassung
- Zweigniederlassung
- Unselbständige Zweigstelle
- Automatenaufstellbetrieb
- Reisegewerbe

Art des Betriebes in:

- Industrie
- Handwerk
- Handel
- Sonstiges

Rechtsform:

- Katalog der Rechtsformen

Angaben zum Betrieb:

- Zahl der geschäftsführenden Gesellschafter
- Aktuelle bzw. frühere Betriebsstätte, ggf. Hauptniederlassung

Handwerkskarte:

- Nein / Ja

Anzahl tätigen Personen (Voll-, Teilzeit) bei der:

- Anmeldung
- Abmeldung

Wirtschaftliche Tätigkeit:

Klassifikation der Wirtschaftszweige,

- Ausgabe 2008 (WZ2008)

Angaben zur Person:

- Geschlecht

Staatsangehörigkeit

- Katalog des Staatsangehörigkeits- und des Gebietsschlüssels

Tätigkeit (vorerst / zuletzt) im Nebenerwerb:

- Ja / Nein

Grund der Anmeldung:

- Neugründung
- Wiedereröffnung nach Verlegung aus einem anderen Meldebezirk
- Gründung nach dem Umwandlungsgesetz
- Wechsel der Rechtsform
- Gesellschaftereintritt
- Erbfolge / Kauf / Pacht

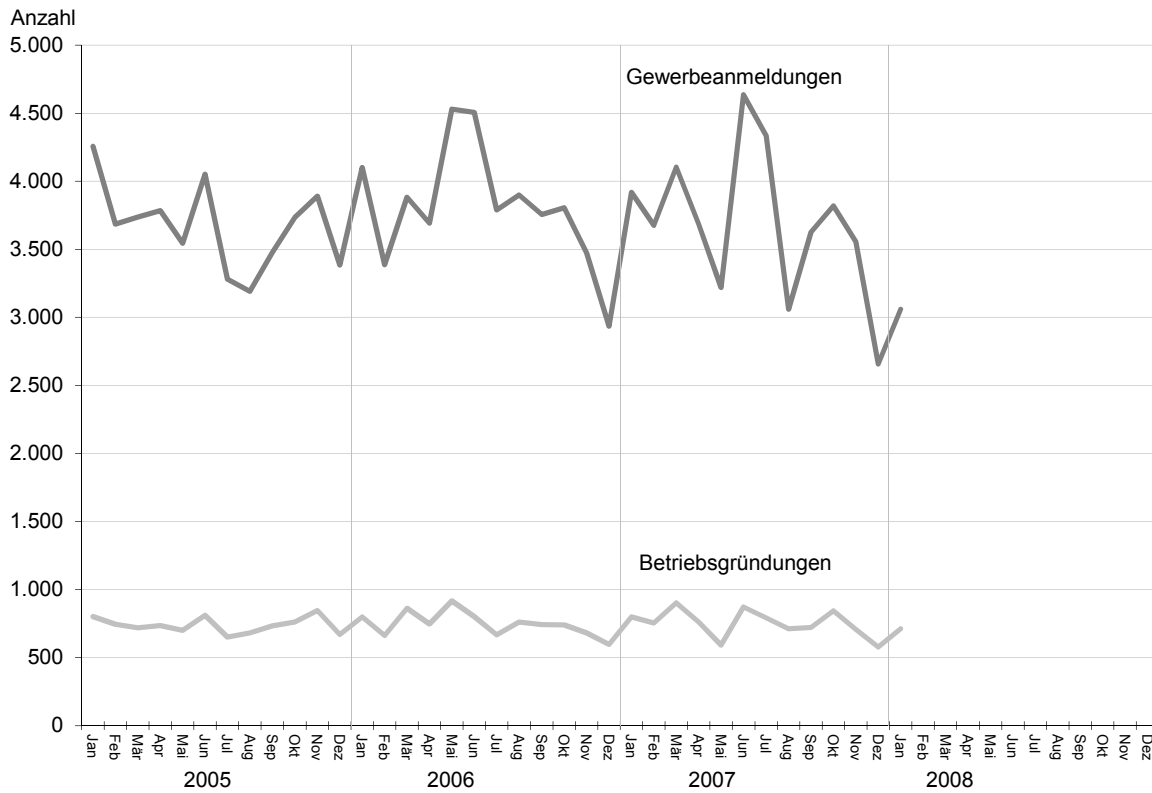
Grund der Abmeldung:

- Vollständige Aufgabe
- Verlegung in einen anderen Meldebezirk
- Aufgabe infolge des Umwandlungsgesetzes
- Wechsel der Rechtsform
- Gesellschafteraustritt
- Erbfolge / Verkauf / Verpachtung

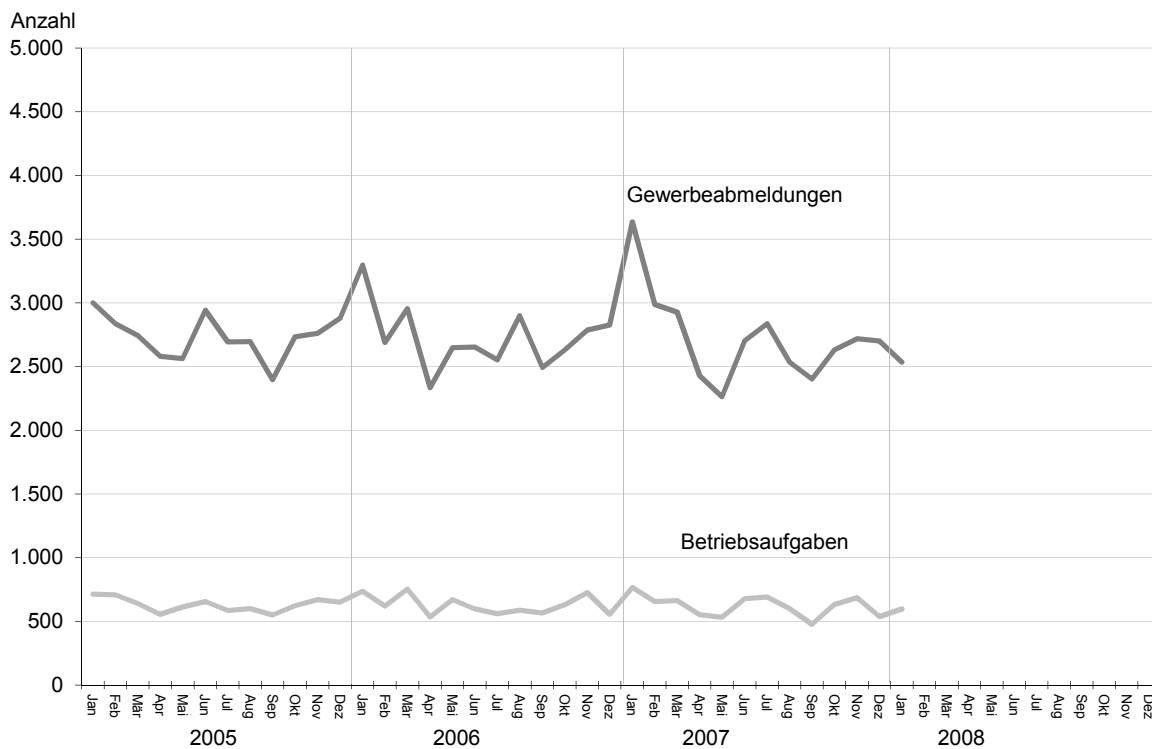
Ursache der Abmeldung:

- Keine Angabe
- Wirtschaftliche Schwierigkeiten
- Insolvenzverfahren
- Von Amts wegen
- Persönliche Gründe
- Betrieb wurde nie ausgeübt
- Verlegung in einen anderen Meldebezirk
- Übergabe wegen Verkauf / Verpachtung

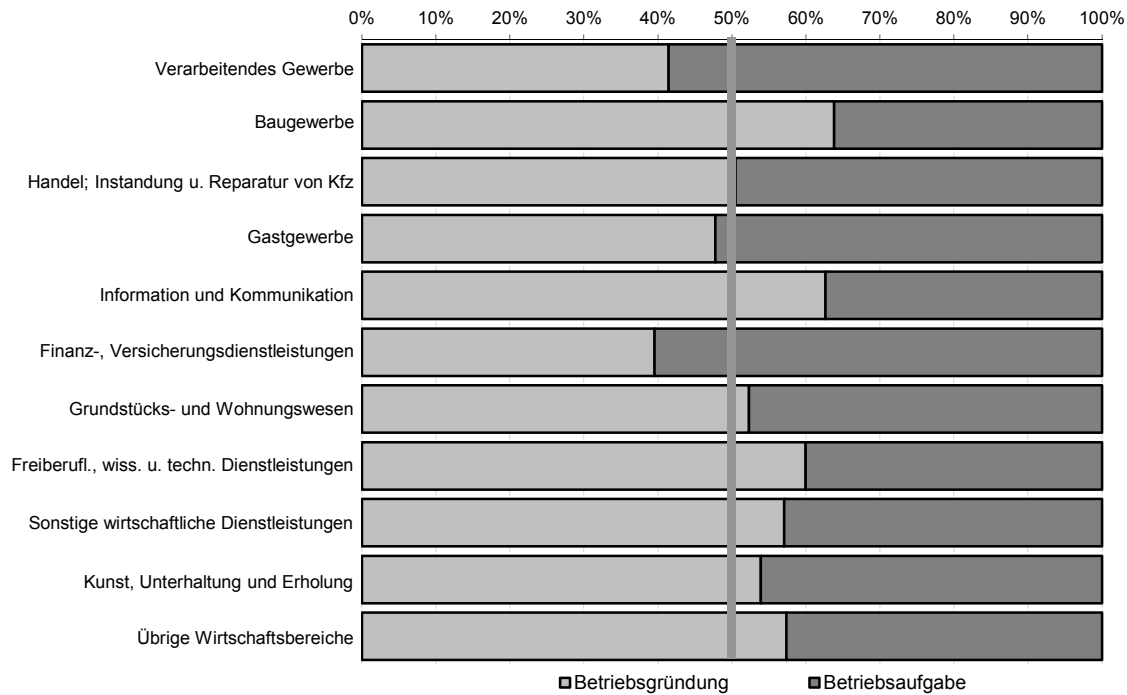
## 1 Gewerbeanmeldungen und Betriebsgründungen in Berlin seit Januar 2005



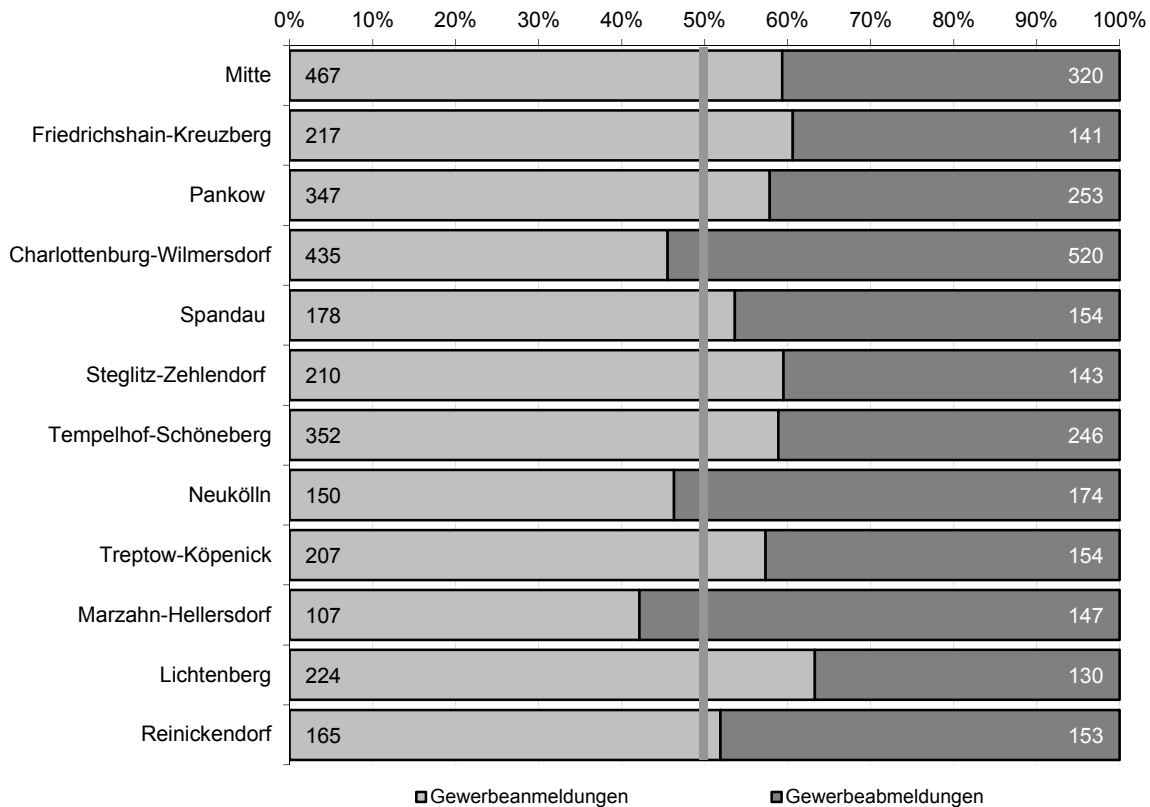
## 2 Gewerbeabmeldungen und Betriebsaufgaben in Berlin seit Januar 2005



### 3 Betriebsgründungen und -aufgaben in Berlin im Januar 2008 nach Wirtschaftsabschnitten



### 4 Gewerbean- und Gewerbeabmeldungen in Berlin im Januar 2008 nach Bezirken





## Übersicht: Gewerbeanzeigen von 1996 bis Januar 2008 für das Land Berlin

Jahr/Monat	Anmeldungen		Ummeldungen <sup>2</sup>		Abmeldungen	
	insgesamt	darunter: Neuerrichtungen <sup>1</sup>	insgesamt	darunter: Veränderung der Betriebstätigkeit <sup>3</sup>	insgesamt	darunter: Aufgabe <sup>4</sup>
2001	31 414	26 208	9 737	2 927	26 893	21 060
2002	33 875	28 373	11 051	3 510	29 887	23 812
2003	37 374	32 008	10 436	2 577	29 654	24 423
2004	47 158	41 941	12 809	3 609	30 404	25 025
2005	44 015	39 289	15 615	4 187	32 833	28 126
2006	45 762	41 098	x	x	32 773	28 136
2007	44 290	39 423	x	x	32 782	28 244
2007 Januar	3 918	3 372	x	x	3 636	3 081
Februar	3 675	3 255	x	x	2 988	2 597
März	4 104	3 654	x	x	2 928	2 487
April	3 686	3 246	x	x	2 431	2 091
Mai	3 219	2 904	x	x	2 265	1 951
Juni	4 635	4 234	x	x	2 705	2 345
Juli	4 335	3 853	x	x	2 838	2 430
August	3 059	2 744	x	x	2 535	2 205
September	3 626	3 258	x	x	2 403	2 059
Oktober	3 820	3 408	x	x	2 632	2 271
November	3 555	3 172	x	x	2 720	2 346
Dezember	2 658	2 323	x	x	2 701	2 381
2008 Januar	3 059	2 745	x	x	2 535	2 205
Februar						
März						
April						
Mai						
Juni						
Juli						
August						
September						
Oktober						
November						
Dezember						

1 Betriebsgründungen und sonstige Neuerrichtungen, ohne Zuzüge.

2 Gemäß Artikel 11 des Ersten Gesetzes zum Abbau bürokratischer Hemmnisse insbesondere in der mittelständischen Wirtschaft wurde ab September 2006 die Auswertung der Ummeldungen eingestellt.

3 Änderung und/oder Erweiterung

4 Ohne Verlagerungen; einschließlich Aufgabe einer Zweigniederlassung oder unselbstständigen Zweigstelle (also einschl. "teilweise Aufgabe eines weiterhin bestehenden Betriebes")

1 Gewerbeanmeldungen in Berlin im Januar 2008 nach Wirtschaftsbereichen

Nr. der Klassifi- kation <sup>1</sup>	Wirtschaftsbereich	Gewerbe- anmel- dungen ins- gesamt	Neuerrichtungen			Zuzug	Übernahme			
			ins- gesamt	Neu- gründung	Um- wand- lung		ins- gesamt	Rechts- form- wechsel	Gesell- schafter- eintritt	Erbfolge/ Kauf/ Pacht
		Anzahl								
A	Land- und Forstwirtschaft, Fischerei	2	2	2	-	-	-	-	-	-
B	Bergbau und Gewinnung von Steinen und Erden	-	-	-	-	-	-	-	-	-
C	Verarbeitendes Gewerbe	46	34	31	3	2	10	-	3	7
10	Herstellung von Nahrungs- und Futtermitteln	14	6	5	1	-	8	-	2	6
11	Getränkeherstellung	-	-	-	-	-	-	-	-	-
13	Herstellung von Textilien	3	3	3	-	-	-	-	-	-
14	Herstellung von Bekleidung	2	2	2	-	-	-	-	-	-
16	Herstellung von Holz-, Flecht-, Korb- und Korkwaren (ohne Möbel)	1	1	1	-	-	-	-	-	-
18	Herstellung von Druckerzeug- nissen; Vervielfältigung von bespielten Ton-, Bild- und Datenträgern	2	1	1	-	-	1	-	1	-
25	Herstellung von Metallerzeugnissen	5	5	4	1	-	-	-	-	-
26	Herstellung von Datenverarbeitungs- geräten, elektronischen und optischen Erzeugnissen	1	-	-	-	1	-	-	-	-
27	Herstellung von elektrischen Ausrüstungen	1	-	-	-	-	1	-	-	1
28	Maschinenbau	1	1	-	1	-	-	-	-	-
29	Herstellung von Kraftwagen und Kraftwagenteilen	1	1	1	-	-	-	-	-	-
31	Herstellung von Möbeln	2	2	2	-	-	-	-	-	-
D	Energieversorgung	11	10	10	-	-	1	-	1	-
E	Wasserversorgung, Abwasser- und Abfallentsorgung und Beseitigung von Umweltverschmutzungen	3	1	1	-	1	1	-	1	-
F	Baugewerbe	478	464	464	-	2	12	3	7	2
41	Hochbau	2	2	2	-	-	-	-	-	-
42	Tiefbau	1	1	1	-	-	-	-	-	-
43	Vorbereitende Baustellenarbeiten, Bauinstallation und sonstiges Ausbaugewerbe	475	461	461	-	2	12	3	7	2
G	Handel; Instandhaltung und Reparatur von Kraftfahrzeugen	726	656	638	18	19	51	7	4	40
45	Handel mit Kraftfahrzeugen; Instandhaltung und Reparatur von Kraftfahrzeugen	85	81	80	1	1	3	-	-	3
46	Großhandel (ohne Handel mit Kfz)	126	116	114	2	6	4	2	1	1
47	Einzelhandel (ohne Handel mit Kfz)	515	459	444	15	12	44	5	3	36
H	Verkehr und Lagerei	68	68	68	-	-	-	-	-	-
49	Landverkehr und Transport in Rohrfernleitungen	36	36	36	-	-	-	-	-	-
53	Post-, Kurier- und Expressdienste	23	23	23	-	-	-	-	-	-
I	Gastgewerbe	256	153	153	-	1	102	5	6	91
55	Beherbergung	16	15	15	-	-	1	-	-	1
56	Gastronomie	240	138	138	-	1	101	5	6	90
J	Information und Kommunikation	191	177	176	1	6	8	-	3	5

# 1 Gewerbeanmeldungen in Berlin im Januar 2008 nach Wirtschaftsbereichen

Nr. der Klassifi- kation <sup>1</sup>	Wirtschaftsbereich	Gewerbe- anmel- dungen ins- gesamt	Neuerrichtungen			Zuzug	Übernahme			
			ins- gesamt	Neu- gründung	Um- wand- lung		ins- gesamt	Rechts- form- wechsel	Gesell- schafter- eintritt	Erbfolge/ Kauf/ Pacht
Anzahl										
58	Verlagswesen	12	12	12	-	-	-	-	-	-
61	Telekommunikation	35	29	29	-	-	6	-	1	5
62	Erbringung von Dienstleistungen der Informationstechnologie	89	85	84	1	3	1	-	1	-
63	Informationsdienstleistungen	21	20	20	-	1	-	-	-	-
K	Finanz-, Versicherungs- dienstleistungen	100	87	87	-	7	6	-	1	5
66	Mit Finanz- und Versicherungs- dienstleistungen verbundene Tätigkeiten	71	64	64	-	5	2	-	1	1
L	Grundstücks- und Wohnungswesen	91	81	81	-	7	3	-	2	1
M	Erbringung von freiberuflichen, wissenschaftlichen und technischen Dienstleistungen	298	272	270	2	19	7	1	2	4
70	Verwaltung und Führung von Unternehmen und Betrieben, Unternehmensberatung	56	49	48	1	5	2	-	1	1
73	Werbung und Marktforschung	138	132	132	-	5	1	1	-	-
N	Erbringung von sonstigen wirtschaftlichen Dienstleistungen	379	356	351	5	16	7	1	2	4
77	Vermietung von beweglichen Sachen	17	13	13	-	1	3	-	-	3
78	Vermittlung und Überlassung von Arbeitskräften	19	18	18	-	1	-	-	-	-
79	Reisebüros, Reiseveranstalter und Erbringung sonstiger Reservierungsdienstleistungen	27	25	23	2	-	2	-	1	1
81	Gebäudebetreuung; Garten- und Landschaftsbau	144	138	135	3	4	2	1	1	-
P	Erziehung und Unterricht	20	19	19	-	1	-	-	-	-
Q	Gesundheits- und Sozialwesen	43	38	38	-	5	-	-	-	-
R	Kunst, Unterhaltung und Erholung	55	47	47	-	5	3	1	-	2
O+S	Öffentliche Verwaltung, Verteidigung, Sozialversicherung; Erbringung von sonstigen Dienstleistungen <sup>2</sup>	292	280	273	7	2	10	2	1	7
A-S	Insgesamt	3 059	2 745	2 709	36	93	221	20	33	168

1 Klassifikation der Wirtschaftszweige, Ausgabe 2008 (WZ 2008), Kurzbezeichnung.

2 Einschließlich geheimzuhaltender Fälle.

**2 Gewerbeanmeldungen in Berlin im Januar 2008 nach Art der Niederlassung, der Rechtsform, bei Einzelunternehmen nach Geschlecht und Staatsangehörigkeit**

Art der Niederlassung — Rechtsform — Geschlecht — Staatsangehörigkeit	Gewerbe- anmel- dungen ins- gesamt	Neuerrichtung			Zuzug	Übernahme			
		ins- gesamt	Neu- gründung	Um- wandlung		ins- gesamt	Rechts- form- wechsel	Gesell- schafter- eintritt	Erbfolge/ Kauf/ Pacht
		Anzahl							
Insgesamt	3 059	2 745	2 709	36	93	221	20	33	168
nach der Art der Niederlassung									
Hauptniederlassung	2 707	2 431	2 426	5	91	185	15	32	138
Zweigniederlassung	44	37	35	2	-	7	1	-	6
Unselbstständige Zweigstelle	308	277	248	29	2	29	4	1	24
nach der Rechtsform des Unternehmens									
Einzelunternehmen	2 366	2 166	2 166	-	63	137	3	-	134
Offene Handelsgesellschaft	5	5	5	-	-	-	-	-	-
Kommanditgesellschaft	6	5	5	-	-	1	-	1	-
Gesellschaft mit beschränkter Haftung Co. KG	63	54	53	1	3	6	-	1	5
Gesellschaft des bürgerlichen Rechts	151	114	114	-	2	35	1	30	4
Aktiengesellschaft	25	23	23	-	1	1	-	-	1
Gesellschaft mit beschränkter Haftung	379	320	285	35	24	35	15	-	20
Private Company Limited by Shares	33	32	32	-	-	1	1	-	-
Genossenschaft	2	2	2	-	-	-	-	-	-
Eingetragener Verein	3	3	3	-	-	-	-	-	-
Sonstige Rechtsformen¹	26	21	21	-	-	5	-	1	4
Einzelunternehmer/-innen nach Geschlecht									
weiblich	804	735	735	-	27	42	2	-	40
männlich	1 562	1 431	1 431	-	36	95	1	-	94
Einzelunternehmer/-innen nach ausgewählter Staatsangehörigkeit									
deutsch	1 609	1 484	1 484	-	54	71	3	-	68
griechisch	6	3	3	-	-	3	-	-	3
italienisch	7	6	6	-	-	1	-	-	1
österreichisch	5	5	5	-	-	-	-	-	-
polnisch	323	315	315	-	6	2	-	-	2
serbisch	7	7	7	-	-	-	-	-	-
türkisch	91	66	66	-	1	24	-	-	24

<sup>1</sup> Einschließlich geheimzuhaltender Fälle.

### 3 Neugründungen sowie Gewerbetreibende in Berlin im Januar 2008 nach Wirtschaftsbereichen

Nr. der Klassifikation¹	Wirtschaftsbereich	Neugründungen						Gewerbetreibende²	
		ins-gesamt	Betriebsgründung			sonstige Neugründung		ins-gesamt	darunter weiblich
			ins-gesamt	Hauptniederlassung	Zweigniederlassung/unselbständige Zweigstelle	ins-gesamt	darunter Neben-erwerb		
A	Land- und Forstwirtschaft, Fischerei	2	-	-	-	2	1	2	1
B	Bergbau und Gewinnung von Steinen und Erden	-	-	-	-	-	-	-	-
C	Verarbeitendes Gewerbe	31	14	8	6	17	6	37	12
10	Herstellung von Nahrungs- und Futtermitteln	5	3	2	1	2	-	6	2
11	Getränkeherstellung	-	-	-	-	-	-	-	-
13	Herstellung von Textilien	3	-	-	-	3	2	3	3
14	Herstellung von Bekleidung	2	2	-	2	-	-	3	1
16	Herstellung von Holz-, Flecht-, Korb- und Korkwaren (ohne Möbel)	1	-	-	-	1	1	1	-
18	Herstellung von Druckerzeugnissen; Vervielfältigung von bespielten Ton-, Bild- und Datenträgern	1	-	-	-	1	-	1	-
25	Herstellung von Metallerzeugnissen	4	2	1	1	2	-	5	-
26	Herstellung von Datenverarbeitungsgeräten, elektronischen und optischen Erzeugnissen	-	-	-	-	-	-	-	-
27	Herstellung von elektrischen Ausrüstungen	-	-	-	-	-	-	-	-
28	Maschinenbau	-	-	-	-	-	-	-	-
29	Herstellung von Kraftwagen und Kraftwagenteilen	1	1	1	-	-	-	1	-
31	Herstellung von Möbeln	2	-	-	-	2	-	2	-
D	Energieversorgung	10	6	6	-	4	1	20	4
E	Wasserversorgung, Abwasser- und Abfallentsorgung und Beseitigung von Umweltverschmutzungen	1	1	-	1	-	-	1	1
F	Baugewerbe	464	52	48	4	412	28	489	20
41	Hochbau	2	2	2	-	-	-	3	-
42	Tiefbau	1	-	-	-	1	-	1	-
43	Vorbereitende Baustellenarbeiten, Bauinstallation und sonstiges Ausbaugewerbe	461	50	46	4	411	28	485	20
G	Handel; Instandhaltung und Reparatur von Kraftfahrzeugen	638	236	105	131	402	139	788	223
45	Handel mit Kraftfahrzeugen; Instandhaltung und Reparatur von Kraftfahrzeugen	80	20	11	9	60	14	87	11
46	Großhandel (ohne Handel mit Kfz)	114	43	22	21	71	20	142	41
47	Einzelhandel (ohne Handel mit Kfz)	444	173	72	101	271	105	559	171
H	Verkehr und Lagerei	68	11	9	2	57	13	70	13
49	Landverkehr und Transport in Rohrfernleitungen	36	5	4	1	31	9	38	8
53	Post-, Kurier- und Expressdienste	23	3	2	1	20	3	22	4
I	Gastgewerbe	153	60	44	16	93	27	167	51
55	Beherbergung	15	2	2	-	13	6	15	4
56	Gastronomie	138	58	42	16	80	21	152	47
J	Information und Kommunikation	176	53	31	22	123	48	207	34
58	Verlagswesen	12	4	3	1	8	2	16	4

### 3 Neugründungen sowie Gewerbetreibende in Berlin im Januar 2008 nach Wirtschaftsbereichen

Nr. der Klassifi- kation <sup>1</sup>	Wirtschaftsbereich	Neugründungen						Gewerbetreibende <sup>2</sup>	
		ins- gesamt	Betriebsgründung			sonstige Neugründung		ins- gesamt	darunter weiblich
			ins- gesamt	Haupt- nieder- lassung	Zweignieder- lassung/un- selbständige Zweigstelle	ins- gesamt	darunter Neben- erwerb		
61	Telekommunikation	29	7	4	3	22	3	33	7
62	Erbringung von Dienstleistungen der Informationstechnologie	84	16	9	7	68	34	95	12
63	Informationsdienstleistungen	20	10	5	5	10	3	30	4
K	Finanz-, Versicherungs- dienstleistungen	87	31	18	13	56	23	97	27
66	Mit Finanz- und Versicherungs- dienstleistungen verbundene Tätigkeiten	64	12	5	7	52	19	64	24
L	Grundstücks- und Wohnungswesen	81	52	43	9	29	7	104	15
M	Erbringung von freiberuflichen, wissenschaftlichen und technischen Dienstleistungen	270	59	39	20	211	122	295	98
70	Verwaltung und Führung von Unternehmen und Betrieben, Unternehmensberatung	48	18	11	7	30	13	55	10
73	Werbung und Marktforschung	132	12	9	3	120	86	137	68
N	Erbringung von sonstigen wirtschaftlichen Dienstleistungen	351	79	50	29	272	85	393	121
77	Vermietung von beweglichen Sachen	13	8	5	3	5	2	15	1
78	Vermittlung und Überlassung von Arbeitskräften	18	12	3	9	6	2	28	7
79	Reisebüros, Reiseveranstalter und Erbringung sonstiger Reservierungsdienstleistungen	23	7	6	1	16	4	24	12
81	Gebäudebetreuung; Garten- und Landschaftsbau	135	20	16	4	115	27	142	50
P	Erziehung und Unterricht	19	7	3	4	12	2	20	7
Q	Gesundheits- und Sozialwesen	38	5	4	1	33	5	41	29
R	Kunst, Unterhaltung und Erholung	47	8	4	4	39	19	49	13
O+S	Öffentliche Verwaltung, Verteidigung, Sozialversicherung; Erbringung von sonstigen Dienstleistungen <sup>3</sup>	273	39	18	21	234	76	289	214
A-S	Insgesamt	2 709	713	430	283	1 996	602	3 069	883

<sup>1</sup> Klassifikation der Wirtschaftszweige, Ausgabe 2008 (WZ 2008), Kurzbezeichnung.

<sup>2</sup> Anzeigepflichtige Personen, die eine Neugründung vorgenommen haben.

<sup>3</sup> Einschließlich geheimzuhaltender Fälle.

**4 Neugründungen sowie Gewerbetreibende in Berlin im Januar 2008 nach Rechtsform und bei Einzelunternehmen nach Geschlecht und Staatsangehörigkeit**

Rechtsform — Geschlecht — Staatsangehörigkeit	Neugründungen						Gewerbetreibende¹	
	ins- gesamt	Betriebsgründung			sonstige Neugründung		ins- gesamt	darunter weiblich
		ins- gesamt	Haupt- nieder- lassung	Zweignieder- lassung/un- selbständige Zweigstelle	ins- gesamt	darunter Neben- erwerb		
Anzahl								
Insgesamt	2 709	713	430	283	1 996	602	3 069	883
nach der Rechtsform des Unternehmens								
Einzelunternehmen	2 166	210	128	82	1 956	562	2 166	735
Offene Handelsgesellschaft	5	5	3	2	-	-	18	1
Kommanditgesellschaft	5	5	3	2	-	-	5	1
Gesellschaft mit beschränkter Haftung Co. KG	53	53	29	24	-	-	116	13
Gesellschaft des bürgerlichen Rechts	114	89	84	5	25	25	262	60
Aktiengesellschaft	23	23	8	15	-	-	-	-
Gesellschaft mit beschränkter Haftung	285	278	169	109	7	7	441	63
Private Company Limited by Shares	32	28	3	25	4	4	41	5
Genossenschaft	2	2	-	2	-	-	10	-
Eingetragener Verein	3	1	-	1	2	2	6	5
Sonstige Rechtsformen²	21	19	3	16	2	2	4	-
Einzelunternehmer/-innen nach Geschlecht								
weiblich	735	71	36	35	664	243	X	X
männlich	1 431	139	92	47	1 292	319	X	X
Einzelunternehmer/-innen nach ausgewählter Staatsangehörigkeit								
deutsch	1 484	160	91	69	1 324	502	1 484	541
griechisch	3	2	1	1	1	-	3	1
italienisch	6	1	1	-	5	2	6	-
österreichisch	5	1	-	1	4	1	5	1
polnisch	315	3	3	-	312	14	315	67
serbisch	7	1	1	-	6	1	7	2
türkisch	66	15	12	3	51	10	66	13

<sup>1</sup> Anzeigepflichtige Personen, die eine Neugründung vorgenommen haben.

<sup>2</sup> Einschließlich geheimzuhaltender Fälle.

## 5 Gewerbeabmeldungen in Berlin im Januar 2008 nach Wirtschaftsbereichen

Nr. der Klassifi- kation¹	Wirtschaftsbereich	Gewerbe- ab- meldungen insgesamt	Aufgabe			Fortzug	Übergabe			
			ins- gesamt	voll- ständige Aufgabe	Um- wand- lung		ins- gesamt	Rechts- form- wechsel	Gesell- schafter- austritt	Erbfolge/ Verkauf/ Verpach- tung
		Anzahl								
A	Land- und Forstwirtschaft, Fischerei	-	-	-	-	-	-	-	-	-
B	Bergbau und Gewinnung von Steinen und Erden	-	-	-	-	-	-	-	-	-
C	Verarbeitendes Gewerbe	65	50	47	3	4	11	1	3	7
10	Herstellung von Nahrungs- und Futtermitteln	21	13	13	-	-	8	1	1	6
11	Getränkeherstellung	-	-	-	-	-	-	-	-	-
13	Herstellung von Textilien	3	2	2	-	1	-	-	-	-
14	Herstellung von Bekleidung	3	3	3	-	-	-	-	-	-
16	Herstellung von Holz-, Flecht-, Korb- und Korkwaren (ohne Möbel)	-	-	-	-	-	-	-	-	-
18	Herstellung von Druckerzeug- nissen; Vervielfältigung von bespielten Ton-, Bild- und Datenträgern	6	4	4	-	1	1	-	1	-
25	Herstellung von Metallerzeugnissen	5	4	4	-	1	-	-	-	-
26	Herstellung von Datenverarbeitungs- geräten, elektronischen und optischen Erzeugnissen	5	4	2	2	-	1	-	1	-
27	Herstellung von elektrischen Ausrüstungen	2	2	1	1	-	-	-	-	-
28	Maschinenbau	1	1	1	-	-	-	-	-	-
29	Herstellung von Kraftwagen und Kraftwagenteilen	-	-	-	-	-	-	-	-	-
31	Herstellung von Möbeln	2	1	1	-	1	-	-	-	-
D	Energieversorgung	2	1	1	-	-	1	-	1	-
E	Wasserversorgung, Abwasser- und Abfallentsorgung und Beseitigung von Umweltverschmutzungen	-	-	-	-	-	-	-	-	-
F	Baugewerbe	271	241	240	1	14	16	6	9	1
41	Hochbau	21	19	18	1	2	-	-	-	-
42	Tiefbau	2	2	2	-	-	-	-	-	-
43	Vorbereitende Baustellenarbeiten, Bauinstallation und sonstiges Ausbaugewerbe	248	220	220	-	12	16	6	9	1
G	Handel; Instandhaltung und Reparatur von Kraftfahrzeugen	712	626	617	9	20	66	8	17	41
45	Handel mit Kraftfahrzeugen; Instandhaltung und Reparatur von Kraftfahrzeugen	71	65	65	-	1	5	3	1	1
46	Großhandel (ohne Handel mit Kfz)	165	142	140	2	11	12	2	8	2
47	Einzelhandel (ohne Handel mit Kfz)	476	419	412	7	8	49	3	8	38
H	Verkehr und Lagerei	105	103	103	-	1	1	-	-	1
49	Landverkehr und Transport in Rohrfernleitungen	58	58	58	-	-	-	-	-	-
53	Post-, Kurier- und Expressdienste	36	35	35	-	1	-	-	-	-
I	Gastgewerbe	280	193	193	-	3	84	7	8	69
55	Beherbergung	12	9	9	-	-	3	2	-	1
56	Gastronomie	268	184	184	-	3	81	5	8	68
J	Information und Kommunikation	114	93	92	1	12	9	-	7	2
58	Verlagswesen	9	8	8	-	-	1	-	1	-



## 5 Gewerbeabmeldungen in Berlin im Januar 2008 nach Wirtschaftsbereichen

Nr. der Klassifi- kation <sup>1</sup>	Wirtschaftsbereich	Gewerbe- ab- meldungen insgesamt	Aufgabe			Fortzug	Übergabe			
			ins- gesamt	voll- ständige Aufgabe	Um- wand- lung		ins- gesamt	Rechts- form- wechsel	Gesell- schafter- austritt	Erbfolge/ Verkauf/ Verpach- tung
		Anzahl								
61	Telekommunikation	19	16	16	-	1	2	-	-	2
62	Erbringung von Dienstleistungen der Informationstechnologie	59	46	45	1	10	3	-	3	-
63	Informationsdienstleistungen	1	-	-	-	1	-	-	-	-
K	Finanz-, Versicherungs- dienstleistungen	153	146	146	-	6	1	-	1	-
66	Mit Finanz- und Versicherungs- dienstleistungen verbundene Tätigkeiten	141	134	134	-	6	1	-	1	-
L	Grundstücks- und Wohnungswesen	83	75	73	2	5	3	-	3	-
M	Erbringung von freiberuflichen, wissenschaftlichen und technischen Dienstleistungen	199	181	177	4	12	6	1	2	3
70	Verwaltung und Führung von Unternehmen und Betrieben,	44	39	38	1	3	2	-	-	2
73	Unternehmensberatung Werbung und Marktforschung	98	89	89	-	7	2	1	1	-
N	Erbringung von sonstigen wirtschaftlichen Dienstleistungen	285	261	260	1	15	9	1	7	1
77	Vermietung von beweglichen Sachen	19	18	18	-	-	1	1	-	-
78	Vermittlung und Überlassung von Arbeitskräften	12	11	11	-	1	-	-	-	-
79	Reisebüros, Reiseveranstalter und Erbringung sonstiger Reservierungsdienstleistungen	19	18	18	-	-	1	-	1	-
81	Gebäudebetreuung; Garten- und Landschaftsbau	100	92	92	-	6	2	-	2	-
P	Erziehung und Unterricht	15	15	15	-	-	-	-	-	-
Q	Gesundheits- und Sozialwesen	25	24	24	-	-	1	1	-	-
R	Kunst, Unterhaltung und Erholung	47	44	43	1	1	2	-	1	1
O+S	Öffentliche Verwaltung, Verteidigung, Sozialversicherung; Erbringung von sonstigen Dienstleistungen <sup>2</sup>	179	152	146	6	6	21	8	6	7
A-S	Insgesamt	2 535	2 205	2 177	28	99	231	33	65	133

<sup>1</sup> Klassifikation der Wirtschaftszweige, Ausgabe 2008 (WZ 2008), Kurzbezeichnung.

<sup>2</sup> Einschließlich geheimzuhaltender Fälle.

**6 Gewerbeabmeldungen in Berlin im Januar 2008 nach Art der Niederlassung, der Rechtsform, bei Einzelunternehmen nach Geschlecht und Staatsangehörigkeit**

Art der Niederlassung — Rechtsform — Geschlecht — Staatsangehörigkeit	Gewerbe- ab- meldungen insgesamt	Aufgabe			Fortzug	Übergabe			
		ins- gesamt	voll- ständige Aufgabe	Um- wandlung		ins- gesamt	Rechts- form- wechsel	Gesell- schafter- austritt	Erbfolge/ Verkauf/ Verpach- tung
Anzahl									
Insgesamt	2 535	2 205	2 177	28	99	231	33	65	133
nach der Art der Niederlassung									
Hauptniederlassung	2 313	2 024	2 014	10	95	194	24	64	106
Zweigniederlassung	32	31	30	1	-	1	-	-	1
Unselbstständige Zweigstelle	190	150	133	17	4	36	9	1	26
nach der Rechtsform des Unternehmens									
Einzelunternehmen	1 974	1 761	1 760	1	69	144	24	-	120
Offene Handelsgesellschaft	11	11	11	-	-	-	-	-	-
Kommanditgesellschaft	12	7	7	-	-	5	1	4	-
Gesellschaft mit beschränkter Haftung Co. KG	31	27	25	2	1	3	-	2	1
Gesellschaft des bürgerlichen Rechts	180	115	115	-	3	62	1	58	3
Aktiengesellschaft	7	7	6	1	-	-	-	-	-
Gesellschaft mit beschränkter Haftung	288	248	224	24	25	15	7	-	8
Private Company Limited by Shares	24	22	22	-	1	1	-	-	1
Genossenschaft	-	-	-	-	-	-	-	-	-
Eingetragener Verein	1	1	1	-	-	-	-	-	-
Sonstige Rechtsformen¹	7	6	6	-	-	1	-	1	-
Einzelunternehmer/-innen nach Geschlecht									
weiblich	640	560	559	1	25	55	6	-	49
männlich	1 334	1 201	1 201	-	44	89	18	-	71
Einzelunternehmer/-innen nach ausgewählter Staatsangehörigkeit									
deutsch	1 491	1 346	1 345	1	63	82	16	-	66
griechisch	8	6	6	-	-	2	-	-	2
italienisch	14	12	12	-	-	2	-	-	2
österreichisch	7	7	7	-	-	-	-	-	-
polnisch	122	117	117	-	3	2	2	-	-
serbisch	8	8	8	-	-	-	-	-	-
türkisch	126	99	99	-	-	27	5	-	22

<sup>1</sup> Einschließlich geheimzuhaltender Fälle.

**7 Vollständige Aufgaben sowie Gewerbetreibende in Berlin im Januar 2008  
nach Wirtschaftsbereichen**

Nr. der Klassifi- kation¹	Wirtschaftsbereich	Vollständige Aufgabe						Gewerbetreibende²	
		ins- gesamt	Betriebsaufgabe			sonstige Stilllegung		ins- gesamt	darunter weiblich
			ins- gesamt	Haupt- nieder- lassung	Zweignieder- lassung/un- selbständige Zweigstelle	ins- gesamt	darunter Neben- erwerb		
A	Land- und Forstwirtschaft, Fischerei	-	-	-	-	-	-	-	-
B	Bergbau und Gewinnung von Steinen und Erden	-	-	-	-	-	-	-	-
C	Verarbeitendes Gewerbe	47	17	11	6	30	2	50	11
10	Herstellung von Nahrungs- und Futtermitteln	13	7	4	3	6	-	14	4
11	Getränkeherstellung	-	-	-	-	-	-	-	-
13	Herstellung von Textilien	2	-	-	-	2	-	2	1
14	Herstellung von Bekleidung	3	-	-	-	3	1	3	2
16	Herstellung von Holz-, Flecht-, Korb- und Korkwaren (ohne Möbel)	-	-	-	-	-	-	-	-
18	Herstellung von Druckerzeug- nissen; Vervielfältigung von bespielten Ton-, Bild- und Datenträgern	4	-	-	-	4	1	4	-
25	Herstellung von Metallerzeugnissen	4	3	2	1	1	-	4	-
26	Herstellung von Datenverarbeitungs- geräten, elektronischen und optischen Erzeugnissen	2	2	1	1	-	-	3	-
27	Herstellung von elektrischen Ausrüstungen	1	-	-	-	1	-	1	-
28	Maschinenbau	1	1	1	-	-	-	1	-
29	Herstellung von Kraftwagen und Kraftwagenteilen	-	-	-	-	-	-	-	-
31	Herstellung von Möbeln	1	1	1	-	-	-	1	1
D	Energieversorgung	1	-	-	-	1	-	1	-
E	Wasserversorgung, Abwasser- und Abfallentsorgung und Beseitigung von Umweltverschmutzungen	-	-	-	-	-	-	-	-
F	Baugewerbe	240	53	48	5	187	9	250	11
41	Hochbau	18	10	10	-	8	1	21	3
42	Tiefbau	2	1	1	-	1	-	2	-
43	Vorbereitende Baustellenarbeiten, Bauinstallation und sonstiges Ausbaugewerbe	220	42	37	5	178	8	227	8
G	Handel; Instandhaltung und Reparatur von Kraftfahrzeugen Handel mit Kraftfahrzeugen; Instandhaltung und Reparatur von Kraftfahrzeugen	617	188	123	65	429	71	653	190
45	Großhandel (ohne Handel mit Kfz)	65	17	15	2	48	5	68	3
46	Einzelhandel (ohne Handel mit Kfz)	140	34	27	7	106	11	146	36
47		412	137	81	56	275	55	439	151
H	Verkehr und Lagerei	103	12	8	4	91	14	110	15
49	Landverkehr und Transport in Rohrfernleitungen	58	5	4	1	53	7	61	9
53	Post-, Kurier- und Expressdienste	35	2	1	1	33	6	35	5
I	Gastgewerbe	193	78	66	12	115	12	199	56
55	Beherbergung	9	4	4	-	5	1	9	4
56	Gastronomie	184	74	62	12	110	11	190	52
J	Information und Kommunikation	92	27	24	3	65	12	116	21
58	Verlagswesen	8	5	5	-	3	1	11	1

**7 Vollständige Aufgaben sowie Gewerbetreibende in Berlin im Januar 2008  
nach Wirtschaftsbereichen**

Nr. der Klassifi- kation¹	Wirtschaftsbereich	Vollständige Aufgabe						Gewerbetreibende²	
		ins- gesamt	Betriebsaufgabe			sonstige Stilllegung		ins- gesamt	darunter weiblich
			ins- gesamt	Haupt- nieder- lassung	Zweignieder- lassung/un- selbständige Zweigstelle	ins- gesamt	darunter Neben- erwerb		
61	Telekommunikation	16	5	3	2	11	2	17	6
62	Erbringung von Dienstleistungen der Informationstechnologie	45	7	7	-	38	8	57	10
63	Informationsdienstleistungen	-	-	-	-	-	-	-	-
K	Finanz-, Versicherungs- dienstleistungen	146	21	17	4	125	22	152	36
66	Mit Finanz- und Versicherungs- dienstleistungen verbundene Tätigkeiten	134	11	9	2	123	20	138	33
L	Grundstücks- und Wohnungswesen	73	44	41	3	29	3	94	23
M	Erbringung von freiberuflichen, wissenschaftlichen und technischen Dienstleistungen	177	43	32	11	134	30	185	64
70	Verwaltung und Führung von Unternehmen und Betrieben,	38	11	9	2	27	4	42	12
73	Unternehmensberatung Werbung und Marktforschung	89	17	13	4	72	18	91	38
N	Erbringung von sonstigen wirtschaftlichen Dienstleistungen	260	62	44	18	198	38	279	104
77	Vermietung von beweglichen Sachen	18	11	7	4	7	1	24	4
78	Vermittlung und Überlassung von Arbeitskräften	11	5	4	1	6	-	14	3
79	Reisebüros, Reiseveranstalter und Erbringung sonstiger Reservierungsdienstleistungen	18	6	5	1	12	4	18	4
81	Gebäudebetreuung; Garten- und Landschaftsbau	92	16	13	3	76	6	97	37
P	Erziehung und Unterricht	15	4	2	2	11	3	15	6
Q	Gesundheits- und Sozialwesen	24	3	1	2	21	3	24	17
R	Kunst, Unterhaltung und Erholung	43	11	3	8	32	2	44	14
O+S	Öffentliche Verwaltung, Verteidigung, Sozialversicherung; Erbringung von sonstigen Dienstleistungen³	146	36	16	20	110	27	161	99
A-S	Insgesamt	2 177	599	436	163	1 578	248	2 333	667

1 Klassifikation der Wirtschaftszweige, Ausgabe 2008 (WZ 2008), Kurzbezeichnung.

2 Anzeigepflichtige Personen, die eine Neugründung vorgenommen haben.

3 Einschließlich geheimzuhaltender Fälle.

**8 Vollständige Aufgaben sowie Gewerbetreibende in Berlin im Januar 2008 nach Art der Niederlassung, der Rechtsform, bei Einzelunternehmen nach Geschlecht und Staatsangehörigkeit**

Rechtsform — Geschlecht — Staatsangehörigkeit	Vollständige Aufgabe						Gewerbetreibende¹	
	ins- gesamt	Betriebsaufgabe			sonstige Stilllegung		ins- gesamt	darunter weiblich
		ins- gesamt	Haupt- nieder- lassung	Zweignieder- lassung/un- selbständige Zweigstelle	ins- gesamt	darunter Neben- erwerb		
Anzahl								
Insgesamt	2 177	599	436	163	1 578	248	2 333	667
nach der Rechtsform des Unternehmens								
Einzelunternehmen	1 760	195	131	64	1 565	235	1 760	559
Offene Handelsgesellschaft	11	11	9	2	-	-	19	3
Kommanditgesellschaft	7	7	5	2	-	-	7	-
Gesellschaft mit beschränkter Haftung Co. KG	25	25	10	15	-	-	40	5
Gesellschaft des bürgerlichen Rechts	115	105	97	8	10	10	179	34
Aktiengesellschaft	6	6	3	3	-	-	-	-
Gesellschaft mit beschränkter Haftung	224	222	177	45	2	2	303	60
Private Company Limited by Shares	22	22	2	20	-	-	22	5
Genossenschaft	-	-	-	-	-	-	-	-
Eingetragener Verein	1	-	-	-	1	1	1	-
Sonstige Rechtsformen²	6	6	2	4	-	-	2	1
Einzelunternehmer/-innen nach Geschlecht								
weiblich	559	58	38	20	501	105	X	X
männlich	1 201	137	93	44	1 064	130	X	X
Einzelunternehmer/-innen nach ausgewählter Staatsangehörigkeit								
deutsch	1 345	141	90	51	1 204	202	1 345	446
griechisch	6	-	-	-	6	-	6	1
italienisch	12	6	4	2	6	-	12	6
österreichisch	7	4	3	1	3	1	7	2
polnisch	117	1	-	1	116	3	117	26
serbisch	8	2	2	-	6	2	8	2
türkisch	99	16	14	2	83	12	99	16

<sup>1</sup> Anzeigepflichtige Personen, die eine Neugründung vorgenommen haben.

<sup>2</sup> Einschließlich geheimzuhaltender Fälle.

## 9 Gewerbeanmeldungen in Berlin im Januar 2008 nach Wirtschaftsbereichen und Bezirken

Lfd. Nr.	Bezirk	Gewerbean- meldungen insgesamt				
			Verar- beitendes Gewerbe	Bau- gewerbe	Handel; Instand- haltung und Reparatur von Kfz	Verkehr und Lagerei
		A-N, O-S	C	F	G	H
1	Mitte	467	4	86	92	6
2	Friedrichshain-Kreuzberg	217	1	34	35	5
3	Pankow	347	3	57	74	8
4	Charlottenburg-Wilmersdorf	435	4	39	118	5
5	Spandau	178	13	22	45	4
6	Steglitz-Zehlendorf	210	3	19	62	4
7	Tempelhof-Schöneberg	352	7	51	97	7
8	Neukölln	150	2	40	32	4
9	Treptow-Köpenick	207	3	34	48	6
10	Marzahn-Hellersdorf	107	2	17	26	7
11	Lichtenberg	224	3	52	51	8
12	Reinickendorf	165	1	27	46	4
<b>13</b>	<b>Land Berlin</b>	<b>3 059</b>	<b>46</b>	<b>478</b>	<b>726</b>	<b>68</b>

## 10 Gewerbeabmeldungen in Berlin im Januar 2008 nach Wirtschaftsbereichen und Bezirken

Lfd. Nr.	Bezirk	Gewerbean- meldungen insgesamt				
			Verar- beitendes Gewerbe	Bau- gewerbe	Handel; Instand- haltung und Reparatur von Kfz	Verkehr und Lagerei
		A-N, O-S	C	F	G	H
1	Mitte	320	11	52	82	13
2	Friedrichshain-Kreuzberg	141	6	21	24	4
3	Pankow	253	3	32	57	14
4	Charlottenburg-Wilmersdorf	520	8	27	160	22
5	Spandau	154	13	14	58	3
6	Steglitz-Zehlendorf	143	4	12	38	5
7	Tempelhof-Schöneberg	246	7	16	69	8
8	Neukölln	174	3	24	42	8
9	Treptow-Köpenick	154	5	13	51	3
10	Marzahn-Hellersdorf	147	2	24	43	12
11	Lichtenberg	130	2	21	33	7
12	Reinickendorf	153	1	15	55	6
<b>13</b>	<b>Land Berlin</b>	<b>2 535</b>	<b>65</b>	<b>271</b>	<b>712</b>	<b>105</b>

davon							Lfd. Nr.
Gastgewerbe	Information und Kommunikation	Finanz-, Versicherungs- dienstleistungen	Grundstücks- und Wohnungs- wesen	Erbringung von freiberuflichen, wissenschaft- lichen und technischen Dienstleistungen	Erbringung von sonstigen wirtschaftlichen Dienstleistungen	Übrige Wirtschafts- zweige	
I	J	K	L	M	N	A, B, D, E, O-S	
45	33	19	28	36	47	71	1
35	17	2	3	21	29	35	2
38	22	7	12	41	37	48	3
30	28	16	17	62	50	66	4
10	13	7	3	14	28	19	5
12	14	7	7	22	22	38	6
31	19	10	7	35	41	47	7
7	12	3	0	7	21	22	8
13	14	10	4	17	33	25	9
5	3	6	3	13	13	12	10
18	8	7	3	20	32	22	11
12	8	5	4	10	26	22	12
<b>256</b>	<b>191</b>	<b>99</b>	<b>91</b>	<b>298</b>	<b>379</b>	<b>427</b>	<b>13</b>

davon							Lfd. Nr.
Gastgewerbe	Information und Kommunikation	Finanz-, Versicherungs- dienstleistungen	Grundstücks- und Wohnungs- wesen	Erbringung von freiberuflichen, wissenschaft- lichen und technischen Dienstleistungen	Erbringung von sonstigen wirtschaftlichen Dienstleistungen	Übrige Wirtschafts- zweige	
I	J	K	L	M	N	A, B, D, E, O-S	
52	14	12	5	28	28	23	1
25	9	3	3	8	21	17	2
38	14	18	4	14	36	23	3
38	25	47	31	59	44	59	4
12	6	5	2	9	14	18	5
8	10	8	10	17	19	12	6
31	5	11	10	21	25	43	7
23	12	5	0	10	32	15	8
17	5	12	3	11	18	16	9
7	4	16	1	11	18	9	10
16	3	6	5	8	16	13	11
13	7	10	9	3	14	20	12
<b>280</b>	<b>114</b>	<b>153</b>	<b>83</b>	<b>199</b>	<b>285</b>	<b>268</b>	<b>13</b>

## Das Amt für Statistik Berlin-Brandenburg

Das Amt für Statistik Berlin-Brandenburg ist für beide Länder die zentrale Dienstleistungseinrichtung auf dem Gebiet der amtlichen Statistik. Das Amt erbringt Serviceleistungen im Bereich Information und Analyse für die breite Öffentlichkeit, für alle gesellschaftlichen Gruppen sowie für Kunden aus Verwaltung und Politik, Wirtschaft und Wissenschaft. Kerngeschäft des Amtes ist die Durchführung der gesetzlich angeordneten amtlichen Statistiken für Berlin und Brandenburg. Das Amt erhebt die Daten, bereitet sie auf, interpretiert und analysiert sie und veröffentlicht die Ergebnisse. Die Grundversorgung aller Nutzer mit statistischen Informationen erfolgt unentgeltlich, im Wesentlichen über das Internet und den Informationsservice. Daneben werden nachfrage- und zielgruppenorientierte Standardauswertungen zu Festpreisen angeboten. Kundenspezifische Aufbereitung / Beratung zu kostendeckenden Preisen ergänzt das Spektrum der Informationsbereitstellung.

### Amtliche Statistik im Verbund

Die Statistiken werden bundesweit nach einheitlichen Konzepten, Methoden und Verfahren arbeitsteilig erstellt. Die statistischen Ämter der Länder sind dabei grundsätzlich für die Durchführung der Erhebungen, für die Aufbereitung und Veröffentlichung der Länderergebnisse zuständig. Durch diese Kooperation in einem „Statistikverbund“ entstehen für alle Länder vergleichbare und zu einem Bundesergebnis zusammenführbare Erhebungsergebnisse.

## Produkte und Dienstleistungen

### Informationsservice

info@statistik-bbb.de  
mit statistischen Informationen für jedermann und Beratung sowie maßgeschneiderte Aufbereitungen von Daten über Berlin und Brandenburg. Auskunft, Beratung, Pressedienst sowie Fachbibliotheken in Potsdam und Berlin.

#### Standort Potsdam

Dortustraße 46, 14467 Potsdam  
Tel. 0331 39-444  
Fax 0331 39-418  
Mo–Do 9–15 Uhr, Fr 9–14 Uhr

#### Bibliothek

Tel. 0331 39-843  
Fax 0331 39-418  
Mo–Do 10.30–15 Uhr, Fr 9.30–14 Uhr

#### Standort Berlin

Alt-Friedrichsfelde 60, 10315 Berlin  
Tel. 030 9021-3434  
Fax 030 9021-3655  
Mo–Do 9–15 Uhr, Fr 9–14 Uhr

#### Bibliothek

Tel. 030 9021-3540  
Fax 030 9021-3655  
Mo–Do 9–15 Uhr, Fr 9–14 Uhr

### Internet-Angebot

www.statistik-berlin-brandenburg.de  
mit aktuellen Daten, Pressemitteilungen, Statistischen Berichten zum kostenlosen Herunterladen, regionalstatistischen Informationen, Wahlstatistiken und -analysen sowie einem Überblick über das gesamte Leistungsspektrum des Amtes.

### Statistische Jahrbücher

mit einer Vielzahl von Tabellen aus nahezu allen Arbeitsgebieten der amtlichen Statistik.

### Statistische Berichte

mit Ergebnissen der einzelnen Statistiken in Tabellen in tiefer sachlicher Gliederung und Grafiken zur Veranschaulichung von Entwicklungen und Strukturen.

Mit dieser Reihe werden die bisherigen Veröffentlichungen Statistischer Berichte aus dem Landesbetrieb für Datenverarbeitung und

Statistik Land Brandenburg sowie dem Statistischen Landesamt Berlin fortgesetzt.

## Datenangebot aus dem Sachgebiet

### Informationen zu dieser Veröffentlichung

Standort Berlin  
Referat 48B  
Tel. 030 9021-3701/3823  
Fax 030 5158-8323  
[unternehmen@statistik-bbb.de](mailto:unternehmen@statistik-bbb.de)

Standort Potsdam  
Referat 48P  
Tel. 0331 39-658  
Fax 0331 39-807  
[unternehmen@statistik-bbb.de](mailto:unternehmen@statistik-bbb.de)

### Weitere Veröffentlichungen zum Thema

Ergebnisse dieser Statistik für das Bundesgebiet sind den Veröffentlichungen des Statistischen Bundesamtes der Fachserie 2, Reihe 5 „Unternehmen und Arbeitsstätten“ zu entnehmen.