

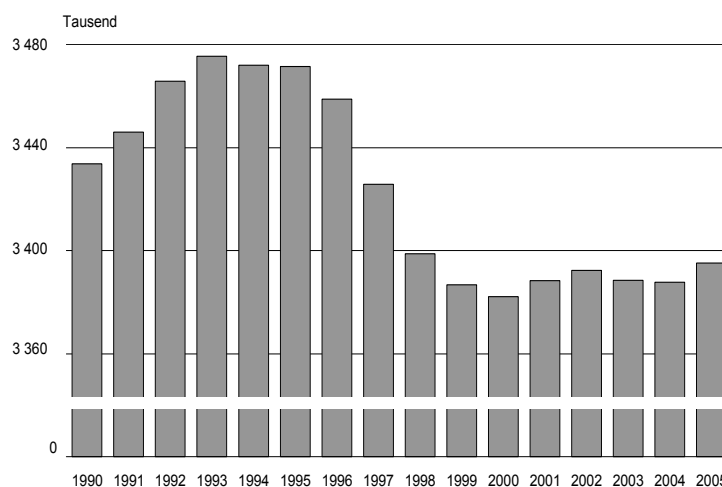
Statistischer Bericht

* A I 3 - j 05

Bevölkerung in Berlin 2005

Fortgeschriebene Bevölkerung
Durchschnittliche Bevölkerung
Bevölkerungsentwicklung

Bevölkerungsstand in Berlin seit 1990



Information und Beratung

Wir über uns

Der Auftrag des Statistischen Landesamtes Berlin ist im Berliner Landesstatistikgesetz vom 9. Dezember 1992 definiert. Das Amt hat entsprechend den Grundsätzen der Neutralität, Objektivität und wissenschaftlichen Unabhängigkeit Daten unter Verwendung neuester wissenschaftlicher Erkenntnisse, sachgerechter Methoden und Informationstechniken zu sammeln und für die Darstellung politischer, gesellschaftlicher, wirtschaftlicher und ökologischer Zusammenhänge aufzuschlüsseln.

So erreichen Sie uns

Das **Statistische Landesamt Berlin** befindet sich im „Bildungs- und Verwaltungszentrum Friedrichsfelde“ im Bezirk Lichtenberg (Nähe Tierpark Friedrichsfelde).
**Statistisches Landesamt Berlin
Alt-Friedrichsfelde 60
10315 Berlin**

Verkehrsverbindungen:

U-Bahn, Linie U 5 bis Bahnhof „Friedrichsfelde“ (ca. 15 Minuten Fußweg),

S-Bahn, Linien S 5, S 7, S 75 bis Bahnhof „Friedrichsfelde Ost“ (Anschluss Bus 108 bis Haltestelle „Bildungs- und Verwaltungszentrum“),

Straßenbahn, Linien M 17, 27 bis Haltestelle „Am Tierpark“,

Bus, Linien 108 bis Haltestelle „Bildungs- und Verwaltungszentrum“ oder Linie 194 bis Haltestelle „Am Tierpark / Alfred-Kowalke-Straße“.

Veröffentlichungen

Sie können alle Publikationen des Statistischen Landesamtes in unserer **Bibliothek** einsehen.

Öffnungszeiten:

montags bis mittwochs
von 9 bis 15 Uhr,
donnerstags
von 9 bis 17 Uhr
und freitags
von 9 bis 14 Uhr.

Telefon: (030) 9021 3540.

Hier stehen darüber hinaus auch die Veröffentlichungen der anderen Statistischen Ämter der Länder und des Bundes zur Verfügung, ebenso internationale Publikationen, insbesondere Standardwerke zur statistischen Methodenlehre und zu Wirtschafts- und Sozialwissenschaften. Ein aktuelles Verzeichnis unserer Veröffentlichungen ist bei der

Zentralen Information und Beratung zu erhalten.

Im **Internet** ist das Statistische Landesamt Berlin darüber hinaus mit Eckdaten für Berlin und Online-Datenbanken vertreten:

www.statistik-berlin.de

Informationen

zu dieser Veröffentlichung

Fachbereich Bevölkerung:

Telefon: (030) 9021 3862/3855

Telefax: (030) 51 58 83 12

E-Mail Internet:

bevoelkerung@statistik-berlin.de

Auskunftsstelle:

Zentrale Information und Beratung,
Haus 3, Erdgeschoss
Zimmer 3.005,

Telefon: (030) 9021 3434

Telefax: (030) 9021 3655

E-Mail: info@statistik-berlin.de

Zeichenerklärung

- nichts vorhanden
- () Aussagewert ist eingeschränkt
- . Zahlenwert unbekannt oder geheimgehalten
- x Tabellenfach gesperrt, weil Aussage nicht sinnvoll
- / Zahlenwert nicht sicher genug
- 0 weniger als die Hälfte von 1 in der letzten besetzten Stelle, jedoch mehr als nichts
- p vorläufige Zahl
- ... Angabe fällt später an
- r berichtigte Zahl
- s geschätzte Zahl

			Seite
	Grafiken		
Information und Beratung	2	1	Bevölkerung in Berlin am 31. Dezember 2005 nach Alter, Geschlecht und Familienstand 31
Erläuterungen	4	2	Bevölkerung in Berlin am 31. Dezember 2005 nach Alter, Geschlecht und Staatsangehörigkeit 32
Allgemeine Hinweise	4		
Definitionen	4		
Erhebungsmerkmale	6		
Ergebnisse kurz gefasst	7		
Datenangebot aus dem Sachgebiet	33		
Datenangebot	33		
Lieferung	33		
Kosten	33		
Information und Beratung	33		
Weitere Veröffentlichungen zum Thema *	33		
Allgemeines Informationsangebot	34		
Bestellung			
Liefer- und Zahlungsbedingungen	35		
	Tabellen		
	1	Bevölkerungsentwicklung in Berlin seit 1991 nach Staatsangehörigkeit 8	
	2	Bevölkerung in Berlin 2005 ¹⁾ nach Bezirken, Monaten, Staatsangehörigkeit und Geschlecht 9	
	3	Durchschnittliche Bevölkerung in Berlin 2005 nach Bezirken, Monaten, Staatsangehörigkeit und Geschlecht 9	
	4	Bevölkerung in Berlin am 31. Dezember 2005 nach Geburts-, Altersjahren und Geschlecht 10	
	4.1	Deutsche Bevölkerung in Berlin am 31. Dezember 2005 nach Geburts-, Altersjahren und Geschlecht 11	
	4.2	Ausländische Bevölkerung in Berlin am 31. Dezember 2005 nach Geburts-, Altersjahren und Geschlecht 12	
	5	Durchschnittliche Bevölkerung in Berlin 2005 nach Altersjahren und Geschlecht 13	
	5.1	Durchschnittliche deutsche Bevölkerung in Berlin 2005 nach Altersjahren und Geschlecht 14	
	5.2	Durchschnittliche ausländische Bevölkerung in Berlin 2005 nach Altersjahren und Geschlecht 15	
	6	Bevölkerung in den Bezirken am 31. Dezember 2005 nach Geburts-, Altersjahren und Geschlecht 16	
	6.1	Deutsche Bevölkerung in Berlin am 31. Dezember 2005 nach Altersgruppen, Bezirken und Geschlecht 28	
	6.2	Ausländische Bevölkerung in Berlin am 31. Dezember 2005 nach Altersgruppen, Bezirken und Geschlecht 29	
	7	Bevölkerung in Berlin am 31. Dezember 2005 nach Altersgruppen, Geschlecht, Familienstand und Staatsangehörigkeit 30	

Impressum

Berliner Statistik
Statistischer Bericht

* A 13 - j 05

* Bericht enthält Angaben, die alle Statistischen Landesämter für ihren Bereich unter gleicher Kennziffer veröffentlichen

Herausgeber

Statistisches Landesamt Berlin
Alt-Friedrichsfelde 60
10315 Berlin

Erscheinungsfolge

jährlich

Preis

6,00 EUR

Bestell Nr.

110.3

© Statistisches Landesamt Berlin

Für nichtgewerbliche Zwecke sind Vervielfältigung und unentgeltliche Verbreitung, auch auszugsweise, nur mit Quellenangabe gestattet. Die Verbreitung, auch auszugsweise, über elektronische Systeme/Datenträger bedarf der vorherigen Zustimmung. Alle übrigen Rechte bleiben vorbehalten.

Erläuterungen

Allgemeine Hinweise

Aufgabe und Ziel der Statistik

Da einerseits Volkszählungen wegen der damit verbundenen Kosten und Belastungen für die Bevölkerung und die statistischen Ämter des Bundes, der Länder und Kommunen nur in großen zeitlichen Abständen durchgeführt werden können, andererseits aber Bevölkerungszahlen für viele Entscheidungen und Planungsvorhaben u.a. in Politik, Wirtschaft und Verwaltung benötigt werden, müssen die Zählungsergebnisse zwischenzeitlich mit Hilfe von Daten aus den Statistiken der Bevölkerungsbewegung (Geborene, Gestorbene und Wanderungen) fortgeschrieben werden. Bei dem auf dieser Grundlage ermittelten Bevölkerungsstand handelt es sich um die "fortgeschriebene Bevölkerung".

Rechtsgrundlage

Grundlage für die Bevölkerungsfortschreibung ist das Gesetz über die Statistik der Bevölkerungsbewegung und die Fortschreibung des Bevölkerungsstandes vom 4. Juli 1957 (BGBl. I S. 694), in der Fassung der Bekanntmachung vom 14. März 1980 (BGBl. I S. 308), zuletzt geändert durch das Gesetz zur Änderung des Melderechtsrahmengesetzes und anderer Gesetze vom 25. März 2002 (BGBl. I S. 1186). Eine weitere Rechtsgrundlage ist das Personenstandsgesetz in der Fassung vom 8. August 1957 (BGBl. I S. 1125), zuletzt geändert durch Art. 14 des Dritten Gesetzes zur Änderung verwaltungsverfahrenrechtlicher Vorschriften vom 21. August 2002 (BGBl. I S. 3322).

Periodizität

Die diesem Bericht zu Grunde liegenden Statistiken der natürlichen und räumlichen Bevölkerungsbewegungen sowie der Bevölkerungsfortschreibung werden monatlich durchgeführt.

Berichtskreis

Die Angaben zu Eheschließungen, Geburten und Sterbefällen erhält das Statistische Landesamt Berlin von den Standesämtern der Bezirke und für die Berlin betreffenden Fälle im Ausland vom dafür für alle Bundesländer zentral zuständigen Standesamt I. Die Wanderungsstatistik wird aus den Angaben erstellt, die ein Zu- bzw. Fortziehender bei der An- oder Abmeldung bzw. Statusänderung einer Wohnung in den Meldebehörden auf dem Meldeschein bekannt gibt.

Methodische Hinweise

Die Bevölkerungszahlen für Berlin sind das Ergebnis der Bevölkerungsfortschreibung, die für Berlin-

West (ohne West-Staaken) auf der Basis der Ergebnisse der Volkszählung vom 25. Mai 1987 berechnet werden und für Berlin-Ost sowie West-Staaken auf einer Auszählung des Zentralen Einwohnerdatenspeichers der DDR zum Stand 3. Oktober 1990 beruhen. Das Gebiet West-Staaken gehörte vor der Vereinigung zur ehemaligen DDR. Seit dem 3. Oktober 1990 wird entsprechend dem Einigungsvertrag das Gebiet West-Staaken mit den dortigen Einwohnern dem Bezirk Spandau zugeordnet. Eine Darstellung der Ergebnisse für Berlin-West und Berlin-Ost ist nach der Gebietsreform ab Januar 2001 nicht mehr möglich, da bei der Bezirksfusion West- und Ostbezirke zu neuen Bezirken zusammengelegt wurden. Im Rahmen der amtlichen Bevölkerungsfortschreibung liegen jedoch nur Daten auf der Regionalebene der neuen Bezirke vor. Die jährliche Fortschreibung wird in Berlin getrennt für Deutsche und Ausländer nach Geschlecht, Geburts- und Altersjahren sowie für Berlin insgesamt zusätzlich nach Familienstand ausgewiesen.

Hinweise auf andere Veröffentlichungen

Detaillierte Ergebnisse aus den Statistiken der Bevölkerungsbewegung enthalten die Statistischen Berichte "Eheschließungen, Geborene und Gestorbene" (*A II 1) und "Wanderungen" (*A III 1). Ergebnisse für das gesamte Bundesgebiet enthält die vom Statistischen Bundesamt herausgegebene Fachserie 1, "Bevölkerung und Erwerbstätigkeit", Reihe 1, "Gebiet und Bevölkerung", die ab Berichtszeitraum 2000 in die Teile "Natürliche Bevölkerungsbewegung" (Reihe 1.1), "Wanderungen" (Reihe 1.2) und "Bevölkerungsfortschreibung" (Reihe 1.3) gegliedert ist. Die Veröffentlichungen des Statistischen Bundesamtes stehen im Internet (www.destatis.de) im Statistik-Shop zur Verfügung.

Definitionen

Fortgeschriebene Bevölkerung

Die Bevölkerungsfortschreibung wird bundeseinheitlich am Ort der einzigen Hauptwohnung des Einwohners, bei mehreren Wohnungen im Bundesgebiet am melderechtlichen „Ort der Hauptwohnung“ durchgeführt.

Hauptwohnung

Hat ein Einwohner mehrere Wohnungen im Geltungsbereich des Melderechtsrahmengesetzes, so ist eine dieser Wohnungen seine Hauptwohnung, jede weitere Wohnung seine Nebenwohnung. Hauptwohnung ist die vorwiegend benutzte Wohnung des Einwohners. Hauptwohnung eines verheirateten oder einer Lebenspartnerschaft führen-

den Einwohners, der nicht dauernd getrennt von seiner Familie oder seinem Lebenspartner lebt, ist die vorwiegend benutzte Wohnung der Familie oder der Lebenspartner. In Zweifelsfällen ist die vorwiegend benutzte Wohnung dort, wo der Schwerpunkt der Lebensbeziehungen des Einwohners liegt. Die Definition der Hauptwohnung ergibt sich aus § 12 Abs. 2 der Neufassung des Melderechtsrahmengesetzes (MRRG) vom 19. April 2002 (BGBl. I S. 1342).

Eheschließungen

Eheschließungen sind standesamtliche Trauungen, auch von Ausländern, mit Ausnahme der Fälle, in denen beide Ehegatten Angehörige ausländischer Streitkräfte sind. Regional zugeordnet werden Eheschließungen dem Ereignisort.

Geborene

Lebend Geborene sind Kinder, bei denen entweder das Herz geschlagen oder die Nabelschnur pulsiert oder die natürliche Lungenatmung eingesetzt hat.

Tot Geborene sind Kinder, bei denen weder das Herz geschlagen noch die Nabelschnur pulsiert noch die natürliche Lungenatmung eingesetzt hat und das Mindestgewicht 500 g (bis März 1994: 1 000 g) beträgt. Sie werden im Rahmen der Geburtenstatistik nachgewiesen. Fehlgeburten (weniger als 500 g Gewicht (bis 31. März 1994: 1 000 g)) werden vom Standesbeamten nicht registriert und bleiben daher in der Statistik der natürlichen Bevölkerungsbewegung außer Betracht. Regional zugeordnet werden die Geburten dem Wohnsitz der Mutter, bei mehreren Wohnungen im Bundesgebiet dem melderechtlichen "Ort der Hauptwohnung".

Gestorbene (Sterbefälle)

Bei den Sterbefällen handelt es sich um die im Berichtszeitraum Gestorbenen. Tot Geborene, nachträglich beurkundete Kriegssterbefälle und gerichtliche Todeserklärungen sind in den Zahlen nicht enthalten. Regional zugeordnet werden die Sterbefälle dem Wohnort des Verstorbenen, bei mehreren Wohnungen im Bundesgebiet dem melderechtlichen "Ort der Hauptwohnung".

Geburten- oder Sterbeüberschuss

Die Zahl der lebend Geborenen abzüglich der Zahl der Gestorbenen ergibt den Geburten- oder Sterbeüberschuss.

Zu- und Fortzüge

Als Zu- bzw. Fortzug gilt der Wechsel der einzigen Wohnung oder des Hauptwohnungsstatus im Falle mehrerer Wohnungen. Die Wanderungen werden durch die An- bzw. Abmeldungsvorgänge oder Änderung des bestehenden Wohnungsstatus auf den Meldestellen bekannt.

Zuzugs- oder Fortzugsüberschuss

Die Zahl der Zugezogenen abzüglich der Zahl der Fortgezogenen ergibt den Zuzugs- bzw. Fortzugsüberschuss (Wanderungsgewinn bzw. Wanderungsverlust).

Sonstige Veränderungen

Bei der Bevölkerungsfortschreibung der Deutschen und Ausländer werden Änderungen der Staatsangehörigkeit berücksichtigt. Diese Änderungen treten ein, wenn ein Einwohner, der am Ort der Hauptwohnung bisher als Ausländer gemeldet war, gemäß behördlicher Feststellung deutscher Staatsangehöriger ist bzw. wenn der Einwohner durch Einbürgerung deutscher Staatsangehöriger wurde. In der Fortschreibung wird die Zahl dieser Personen bei den Ausländern als Abgang und bei den Deutschen als Zugang verbucht.

Im Rahmen der Statistiken der natürlichen und räumlichen Bevölkerungsbewegung sowie der Staatsangehörigkeitswechsel können im Laufe eines Berichtsjahres bestandsrelevante Korrekturen anfallen. Ist die monatlich durchgeführte Fortschreibung der Bevölkerung für die ursprüngliche Bewegungsmeldung bereits erfolgt, so verändert die Korrektur nachträglich den Bestand der Bevölkerung.

Durchschnittsbevölkerung

Durchschnittliche Jahresbevölkerung: arithmetisches Mittel aus den monatlichen Anfangs- und Endbeständen.

Deutsche

Deutsche Staatsangehörige sowie Personen, die gemäß Artikel 116 Abs. 1 Grundgesetz den Personen mit deutscher Staatsangehörigkeit gleichgestellt sind, z.B. Flüchtlinge mit deutscher Staatsangehörigkeit. Personen, die neben der deutschen noch eine weitere Staatsangehörigkeit haben, gelten ebenfalls als Deutsche.

Ausländer

Personen mit ausschließlich ausländischer oder ungeklärter Staatsangehörigkeit sowie Staatenlose.

Erhebungsmerkmale

Art der Bevölkerungsbewegung

Zuzug

Fortzug

Geburt

Sterbefall

Familienstandswechsel

Sonstige Veränderung

Bezirk (ab 1. Januar 2001)

Mitte

Friedrichshain-Kreuzberg

Pankow

Charlottenburg-Wilmersdorf

Spandau

Steglitz-Zehlendorf

Tempelhof-Schöneberg

Neukölln

Treptow-Köpenick

Marzahn-Hellersdorf

Lichtenberg

Reinickendorf

Geburtsjahr**Geschlecht**

männlich

weiblich

Familienstand

ledig

verheiratet

verwitwet

geschieden

Staatsangehörigkeit

deutsch

ausländisch

Ergebnisse kurz gefasst

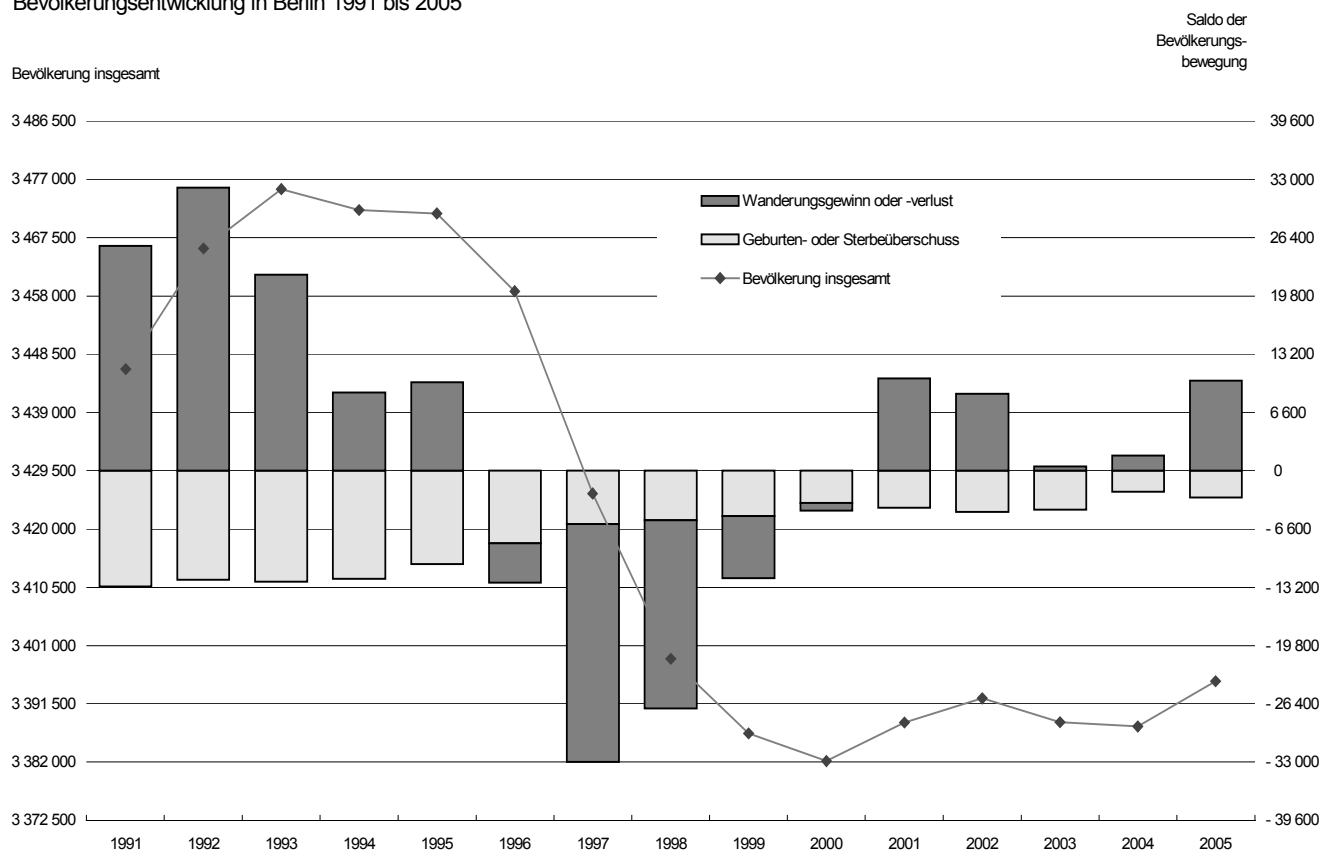
Die Bevölkerungszahl Berlins stieg im Jahr 2005 um ca. 7 400 Personen bzw. 0,2 Prozent auf 3 395 200 Personen. Damit war nach den Bevölkerungsabnahmen der beiden vorangegangenen Jahre mit Verlusten von 3 900 (2003) bzw. 600 (2004) Personen wieder eine positive Entwicklung zu verzeichnen.

Im Verlauf des Jahres 2005 kamen rd. 29 000 Kinder lebend zur Welt, etwa 500 weniger als im Jahr davor. Indes sind knapp 32 000 Personen verstorben, so dass sich ein Sterbeüberschuss von rund 3 000 Personen ergab, der mit ca. 2 300 im Jahr 2004 etwas niedriger ausgefallen war.

Der Bevölkerungsgewinn resultiert allein aus einer positiven Wanderungsbilanz. Im Jahr 2005 zogen 117 100 Personen nach Berlin, im Gegenzug haben 106 900 Personen die Stadt verlassen. Der Wanderungsgewinn von 10 200 Personen lag damit deutlich höher als im Jahr 2004, in dem lediglich ein Plus von 1 700 Personen ermittelt worden war. Der aktuelle Zuwachs wurde insbesondere durch einen Zuzugsüberschuss aus dem Ausland (14 500 Personen) bestimmt.

Eine ebenfalls positive Bilanz ergab sich bei den Wanderungen zwischen Berlin und dem übrigen Bundesgebiet (ohne das Berliner Umland) von 7 200 Personen. Gegenüber seinem Umland hatte Berlin wiederum einen Verlust zu verzeichnen, der mit rd. 11 600 Personen zu Buche schlug und damit etwas niedriger lag als im Jahr 2004 (12 900 Personen).

Bevölkerungsentwicklung in Berlin 1991 bis 2005



1 Bevölkerungsentwicklung in Berlin seit 1991 nach Staatsangehörigkeit

Jahr	Bevölkerungs- stand am Jahresanfang	Lebend Geborene	Gestor- bene	Geburten- oder Sterbeüber- schuss (-)	Zu- gezogene	Fort- gezogene	Wanderungs- gewinn oder -verlust (-)	Bevölkerungs- zu- oder -abnahme (-) ¹⁾	Bevölkerungs- stand am Jahresende
	1	2	3	4	5	6	7	8	9
Bevölkerung insgesamt									
1991	3 433 695	30 562	43 654	- 13 092	108 214	82 786	25 428	12 336	3 446 031
1992	3 446 031	29 667	42 004	- 12 337	121 848	89 794	32 054	19 717	3 465 748
1993	3 465 748	28 724	41 273	- 12 549	122 283	100 090	22 193	9 644	3 475 392
1994	3 475 392	28 503	40 738	- 12 235	117 598	108 746	8 852	- 3 383	3 472 009
1995	3 472 009	28 648	39 245	- 10 597	123 336	113 330	10 006	- 591	3 471 418
1996	3 471 418	29 905	38 099	- 8 194	117 365	121 826	- 4 461	- 12 655	3 458 763
1997	3 458 763	30 369	36 447	- 6 078	112 609	139 535	- 26 926	- 33 004	3 425 759
1998	3 425 759	29 612	35 224	- 5 612	118 308	139 633	- 21 325	- 26 937	3 398 822
1999	3 398 822	29 856	34 996	- 5 140	122 449	129 464	- 7 015	- 12 155	3 386 667
2000	3 386 667	29 695	33 335	- 3 640	123 154	124 012	- 858	- 4 498	3 382 169
2001	3 382 169	28 624	32 826	- 4 202	125 324	114 857	10 467	6 265	3 388 434
2002	3 388 434	28 801	33 492	- 4 691	123 066	114 381	8 685	3 991	3 392 425
2003	3 392 425	28 723	33 146	- 4 423	116 141	115 664	477	- 3 948	3 388 477
2004	3 388 477	29 446	31 792	- 2 346	115 267	113 581	1 686	- 649	3 387 828
2005	3 387 828	28 976	31 985	- 3 009	117 082	106 881	10 201	7 361	3 395 189
Deutsche									
1991	3 118 117	24 887	43 076	- 18 189	51 740	52 259	- 519	- 12 132	3 105 985
1992	3 105 985	23 720	41 419	- 17 699	49 064	52 875	- 3 811	- 11 814	3 094 171
1993	3 094 171	22 760	40 753	- 17 993	46 938	55 424	- 8 486	- 11 823	3 082 348
1994	3 082 348	22 274	40 187	- 17 913	48 660	61 048	- 12 388	- 17 044	3 065 304
1995	3 065 304	22 785	38 696	- 15 911	50 543	66 739	- 16 196	- 19 015	3 046 289
1996	3 046 289	23 847	37 467	- 13 620	51 258	72 828	- 21 570	- 22 620	3 023 669
1997	3 023 669	24 639	35 817	- 11 178	55 428	84 896	- 29 468	- 30 900	2 992 769
1998	2 992 769	24 045	34 642	- 10 597	66 468	89 442	- 22 974	- 25 601	2 967 168
1999	2 967 168	24 416	34 355	- 9 939	70 431	84 994	- 14 563	- 14 063	2 953 105
2000	2 953 105	26 425	32 531	- 6 106	73 147	80 319	- 7 172	- 5 204	2 947 901
2001	2 947 901	25 831	32 061	- 6 230	75 891	77 042	- 1 151	- 244	2 947 657
2002	2 947 657	26 463	32 678	- 6 215	76 011	77 499	- 1 488	- 6	2 947 651
2003	2 947 651	26 468	32 280	- 5 812	71 602	79 637	- 8 035	- 6 499	2 941 152
2004	2 941 152	27 328	30 984	- 3 656	69 413	80 652	- 11 239	- 7 869	2 933 283
2005	2 933 283	26 923	31 081	- 4 158	70 746	78 286	- 7 540	- 4 612	2 928 671
Ausländer									
1991	315 578	5 675	578	5 097	56 474	30 527	25 947	24 468	340 046
1992	340 046	5 947	585	5 362	72 784	36 919	35 865	31 531	371 577
1993	371 577	5 964	520	5 444	75 345	44 666	30 679	21 467	393 044
1994	393 044	6 229	551	5 678	68 938	47 698	21 240	13 661	406 705
1995	406 705	5 863	549	5 314	72 793	46 591	26 202	18 424	425 129
1996	425 129	6 058	632	5 426	66 107	48 998	17 109	9 965	435 094
1997	435 094	5 730	630	5 100	57 181	54 639	2 542	- 2 104	432 990
1998	432 990	5 567	582	4 985	51 840	50 191	1 649	- 1 336	431 654
1999	431 654	5 440	641	4 799	52 018	44 470	7 548	1 908	433 562
2000	433 562	3 270	804	2 466	50 007	43 693	6 314	706	434 268
2001	434 268	2 793	765	2 028	49 433	37 815	11 618	6 509	440 777
2002	440 777	2 338	814	1 524	47 055	36 882	10 173	3 997	444 774
2003	444 774	2 255	866	1 389	44 539	36 027	8 512	2 551	447 325
2004	447 325	2 118	808	1 310	45 854	32 929	12 925	7 220	454 545
2005	454 545	2 053	904	1 149	46 336	28 595	17 741	11 973	466 518

1) einschließlich sonstiger Veränderungen

2 Bevölkerung in Berlin 2005 ¹⁾ nach Bezirken, Monaten, Staatsangehörigkeit und Geschlecht

Bezirk	Insgesamt			Deutsche			Ausländer		
	ins- gesamt	männ- lich	w eib- lich	ins- gesamt	männ- lich	w eib- lich	ins- gesamt	männ- lich	w eib- lich
	1	2	3	4	5	6	7	8	9
Mitte	322 744	164 744	158 000	231 336	115 922	115 414	91 408	48 822	42 586
Friedrichshain-Kreuzberg	261 811	133 684	128 127	202 426	102 098	100 328	59 385	31 586	27 799
Pankow	353 910	175 472	178 438	329 651	162 305	167 346	24 259	13 167	11 092
Charlottenburg-Wilmersdorf	315 080	148 409	166 671	260 645	120 832	139 813	54 435	27 577	26 858
Spandau	225 042	108 911	116 131	196 681	93 759	102 922	28 361	15 152	13 209
Steglitz-Zehlendorf	288 670	133 180	155 490	260 895	119 844	141 051	27 775	13 336	14 439
Tempelhof-Schöneberg	333 163	159 841	173 322	281 988	133 569	148 419	51 175	26 272	24 903
Neukölln	305 900	151 458	154 442	238 130	115 381	122 749	67 770	36 077	31 693
Treptow-Köpenick	235 336	114 717	120 619	226 991	109 991	117 000	8 345	4 726	3 619
Marzahn-Hellersdorf	250 413	123 905	126 508	241 080	119 115	121 965	9 333	4 790	4 543
Lichtenberg	258 894	128 405	130 489	237 002	115 372	121 630	21 892	13 033	8 859
Reinickendorf	244 226	116 917	127 309	221 846	105 604	116 242	22 380	11 313	11 067
Berlin	3 395 189	1 659 643	1 735 546	2 928 671	1 413 792	1 514 879	466 518	245 851	220 667
Januar	3 388 288	1 653 498	1 734 790	2 932 900	1 413 599	1 519 301	455 388	239 899	215 489
Februar	3 388 583	1 653 987	1 734 596	2 932 721	1 413 720	1 519 001	455 862	240 267	215 595
März	3 389 078	1 654 446	1 734 632	2 932 634	1 413 976	1 518 658	456 444	240 470	215 974
April	3 390 444	1 655 472	1 734 972	2 933 036	1 414 430	1 518 606	457 408	241 042	216 366
Mai	3 391 264	1 656 276	1 734 988	2 933 130	1 414 759	1 518 371	458 134	241 517	216 617
Juni	3 391 407	1 656 596	1 734 811	2 932 838	1 414 833	1 518 005	458 569	241 763	216 806
Juli	3 391 344	1 656 849	1 734 495	2 932 755	1 415 000	1 517 755	458 589	241 849	216 740
August	3 392 026	1 657 436	1 734 590	2 932 312	1 414 947	1 517 365	459 714	242 489	217 225
September	3 393 933	1 658 399	1 735 534	2 931 590	1 414 665	1 516 925	462 343	243 734	218 609
Oktober	3 396 531	1 659 863	1 736 668	2 931 229	1 414 665	1 516 564	465 302	245 198	220 104
November	3 396 990	1 660 382	1 736 608	2 930 842	1 414 723	1 516 119	466 148	245 659	220 489
Dezember	3 395 189	1 659 643	1 735 546	2 928 671	1 413 792	1 514 879	466 518	245 851	220 667

1) für die Bezirke Stand 31. Dezember 2005 nach Monaten Stand jeweils am Monatsende

3 Durchschnittliche Bevölkerung in Berlin 2005 nach Bezirken, Monaten, Staatsangehörigkeit und Geschlecht

Bezirk	Insgesamt			Deutsche			Ausländer		
	ins- gesamt	männ- lich	w eib- lich	ins- gesamt	männ- lich	w eib- lich	ins- gesamt	männ- lich	w eib- lich
	1	2	3	4	5	6	7	8	9
Mitte	321 892	163 978	157 913	231 696	115 910	115 786	90 195	48 068	42 127
Friedrichshain-Kreuzberg	259 941	132 722	127 219	201 326	101 545	99 781	58 615	31 176	27 439
Pankow	352 169	174 462	177 706	328 921	161 799	167 121	23 248	12 663	10 585
Charlottenburg-Wilmersdorf	315 005	148 199	166 806	261 348	121 012	140 336	53 657	27 188	26 470
Spandau	225 414	108 942	116 472	197 396	93 987	103 409	28 019	14 955	13 063
Steglitz-Zehlendorf	288 605	133 125	155 480	261 238	119 909	141 329	27 367	13 216	14 151
Tempelhof-Schöneberg	333 873	160 054	173 819	283 228	134 015	149 213	50 646	26 039	24 606
Neukölln	305 634	151 136	154 498	238 522	115 479	123 043	67 112	35 657	31 456
Treptow-Köpenick	235 038	114 562	120 476	226 894	109 913	116 980	8 145	4 648	3 496
Marzahn-Hellersdorf	251 192	124 356	126 837	242 067	119 649	122 418	9 126	4 707	4 419
Lichtenberg	258 063	127 929	130 134	236 838	115 268	121 570	21 226	12 661	8 565
Reinickendorf	244 956	117 164	127 792	222 776	105 934	116 842	22 180	11 230	10 950
Berlin	3 391 783	1 656 630	1 735 154	2 932 247	1 414 421	1 517 826	459 536	242 209	217 327
Januar	3 388 058	1 653 278	1 734 781	2 933 092	1 413 633	1 519 459	454 967	239 645	215 322
Februar	3 388 436	1 653 743	1 734 693	2 932 811	1 413 660	1 519 151	455 625	240 083	215 542
März	3 388 831	1 654 217	1 734 614	2 932 678	1 413 848	1 518 830	456 153	240 369	215 785
April	3 389 761	1 654 959	1 734 802	2 932 835	1 414 203	1 518 632	456 926	240 756	216 170
Mai	3 390 854	1 655 874	1 734 980	2 933 083	1 414 595	1 518 489	457 771	241 280	216 492
Juni	3 391 336	1 656 436	1 734 900	2 932 984	1 414 796	1 518 188	458 352	241 640	216 712
Juli	3 391 376	1 656 723	1 734 653	2 932 797	1 414 917	1 517 880	458 579	241 806	216 773
August	3 391 685	1 657 143	1 734 543	2 932 534	1 414 974	1 517 560	459 152	242 169	216 983
September	3 392 980	1 657 918	1 735 062	2 931 951	1 414 806	1 517 145	461 029	243 112	217 917
Oktober	3 395 232	1 659 131	1 736 101	2 931 410	1 414 665	1 516 745	463 823	244 466	219 357
November	3 396 761	1 660 123	1 736 638	2 931 036	1 414 694	1 516 342	465 725	245 429	220 297
Dezember	3 396 090	1 660 013	1 736 077	2 929 757	1 414 258	1 515 499	466 333	245 755	220 578

4 Bevölkerung in Berlin am 31. Dezember 2005 nach Geburts-, Altersjahren und Geschlecht

Geburts- jahr	Alter in Jahren	In- gesamt	Männ- lich	Weib- lich	Geburts- jahr	Alter in Jahren	In- gesamt	Männ- lich	Weib- lich
		1	2	3			1	2	3
2005	unter 1	28.800	14.843	13.957	1960	45 bis unter 46	56.037	29.133	26.904
2004	1 bis unter 2	29.063	14.961	14.102	1959	46 bis unter 47	55.631	27.740	25.891
2003	2 bis unter 3	27.734	14.193	13.541	1958	47 bis unter 48	49.178	25.221	23.957
2002	3 bis unter 4	27.523	14.158	13.365	1957	48 bis unter 49	47.447	24.374	23.073
2001	4 bis unter 5	27.156	13.853	13.293	1956	49 bis unter 50	46.622	23.722	22.900
	unter 5	140.276	72.013	68.263		45 bis unter 50	252.935	130.190	122.745
	%	4,1	4,3	3,9		%	7,4	7,8	7,1
2000	5 bis unter 6	27.766	14.166	13.600	1955	50 bis unter 51	46.305	23.444	22.861
1999	6 bis unter 7	27.079	13.816	13.263	1954	51 bis unter 52	45.540	22.819	22.721
1998	7 bis unter 8	26.553	13.530	12.963	1953	52 bis unter 53	45.127	22.466	22.661
1997	8 bis unter 9	26.813	13.853	12.960	1952	53 bis unter 54	44.485	21.730	22.755
1996	9 bis unter 10	26.111	13.332	12.779	1951	54 bis unter 55	44.149	21.917	23.232
	5 bis unter 10	134.327	68.757	65.570		50 bis unter 55	226.616	112.376	114.240
	%	4,0	4,1	3,8		%	6,7	6,8	6,6
1995	10 bis unter 11	25.122	12.845	12.277	1950	55 bis unter 56	47.414	22.862	24.552
1994	11 bis unter 12	25.152	13.059	12.093	1949	56 bis unter 57	44.353	21.737	22.616
1993	12 bis unter 13	25.397	12.935	12.462	1948	57 bis unter 58	40.972	20.287	20.685
1992	13 bis unter 14	26.675	13.851	12.824	1947	58 bis unter 59	38.299	18.853	19.446
1991	14 bis unter 15	27.718	14.248	13.470	1946	59 bis unter 60	30.345	15.392	14.953
	10 bis unter 15	130.064	66.998	63.066		55 bis unter 60	201.383	99.136	102.247
	%	3,8	4,0	3,6		%	5,9	6,0	5,9
1990	15 bis unter 16	33.685	17.284	16.401	1945	60 bis unter 61	34.014	16.725	17.289
1989	16 bis unter 17	34.857	17.855	17.002	1944	61 bis unter 62	44.512	22.007	22.505
1988	17 bis unter 18	36.392	18.717	17.675	1943	62 bis unter 63	46.430	22.532	23.898
1987	18 bis unter 19	36.831	18.666	18.165	1942	63 bis unter 64	44.284	21.843	22.441
1986	19 bis unter 20	37.519	18.886	18.633	1941	64 bis unter 65	51.005	24.926	26.079
	15 bis unter 20	179.294	91.418	87.876		60 bis unter 65	220.245	108.333	111.912
	%	5,3	5,5	5,1		%	6,5	6,5	6,4
1985	20 bis unter 21	39.248	19.385	19.863	1940	65 bis unter 66	48.982	23.689	25.293
1984	21 bis unter 22	41.530	20.383	21.147	1939	66 bis unter 67	45.419	21.680	23.739
1983	22 bis unter 23	44.223	21.674	22.549	1938	67 bis unter 68	42.002	19.871	22.131
1982	23 bis unter 24	47.921	23.553	24.368	1937	68 bis unter 69	39.536	18.207	21.329
1981	24 bis unter 25	50.359	24.479	25.880	1936	69 bis unter 70	37.672	17.421	20.251
	20 bis unter 25	223.281	109.484	113.797		65 bis unter 70	213.671	100.888	112.783
	%	6,6	6,6	6,6		%	6,3	6,1	6,5
1980	25 bis unter 26	52.583	25.866	26.717	1935	70 bis unter 71	36.418	16.542	19.876
1979	26 bis unter 27	51.094	25.364	25.730	1934	71 bis unter 72	33.432	15.123	18.309
1978	27 bis unter 28	50.753	25.530	25.223	1933	72 bis unter 73	24.022	10.625	13.397
1977	28 bis unter 29	50.196	25.297	24.901	1932	73 bis unter 74	22.080	9.679	12.401
1976	29 bis unter 30	49.110	24.883	24.227	1931	74 bis unter 75	22.470	9.750	12.720
	25 bis unter 30	253.743	126.940	126.803		70 bis unter 75	138.422	61.719	76.703
	%	7,5	7,6	7,3		%	4,1	3,7	4,4
1975	30 bis unter 31	47.678	24.468	23.210	1930	75 bis unter 76	22.989	9.729	13.260
1974	31 bis unter 32	46.525	23.904	22.621	1929	76 bis unter 77	21.632	8.796	12.836
1973	32 bis unter 33	45.780	23.441	22.339	1928	77 bis unter 78	20.334	8.040	12.294
1972	33 bis unter 34	47.808	24.757	23.051	1927	78 bis unter 79	18.039	6.665	11.374
1971	34 bis unter 35	52.694	27.456	25.238	1926	79 bis unter 80	17.463	5.800	11.663
	30 bis unter 35	240.485	124.026	116.459		75 bis unter 80	100.457	39.030	61.427
	%	7,1	7,5	6,7		%	3,0	2,4	3,5
1970	35 bis unter 36	53.868	28.191	25.677	1925	80 bis unter 81	16.914	5.190	11.724
1969	36 bis unter 37	53.227	29.521	23.706	1924	81 bis unter 82	14.101	3.973	10.128
1968	37 bis unter 38	53.732	30.554	23.178	1923	82 bis unter 83	11.996	3.133	8.863
1967	38 bis unter 39	53.391	30.864	22.527	1922	83 bis unter 84	12.588	3.191	9.397
1966	39 bis unter 40	62.426	32.194	30.232	1921	84 bis unter 85	12.889	3.190	9.709
	35 bis unter 40	290.634	151.324	139.310		80 bis unter 85	68.078	18.677	49.401
	%	8,6	9,1	8,0		%	2,0	1,1	2,8
1965	40 bis unter 41	64.633	33.773	30.860	1920	85 bis unter 86	12.580	3.108	9.472
1964	41 bis unter 42	65.712	34.046	31.666	1919	86 bis unter 87	8.880	2.041	6.839
1963	42 bis unter 43	65.207	33.576	31.631	1918	87 bis unter 88	5.149	1.100	4.049
1962	43 bis unter 44	62.157	32.188	29.969	1917	88 bis unter 89	4.293	939	3.354
1961	44 bis unter 45	53.894	30.505	23.389	1916	89 bis unter 90	4.303	879	3.424
	40 bis unter 45	316.533	164.388	152.205		85 bis unter 90	35.185	8.087	27.118
	%	9,3	9,9	8,8		%	1,0	0,5	1,6
					1915 und früher	90 und mehr	29.500	5.879	23.621
						%	0,9	0,4	1,4
					Insgesamt		3 395 189	1 659 643	1 735 546
					%		100	100	100

4.1 Deutsche Bevölkerung in Berlin am 31. Dezember 2005 nach Geburts-, Altersjahren und Geschlecht

Geburts- jahr	Alter in Jahren	In- gesamt	Männ- lich	Weib- lich	Geburts- jahr	Alter in Jahren	In- gesamt	Männ- lich	Weib- lich
		1	2	3			1	2	3
2005	unter 1	26 884	13 826	13 058	1960	45 bis unter 46	48 776	24 949	23 827
2004	1 bis unter 2	26 926	13 863	13 063	1959	46 bis unter 47	47 036	23 932	23 104
2003	2 bis unter 3	25 400	13 027	12 373	1958	47 bis unter 48	42 848	21 581	21 267
2002	3 bis unter 4	25 088	12 883	12 195	1957	48 bis unter 49	41 588	20 919	20 669
2001	4 bis unter 5	24 222	12 331	11 891	1956	49 bis unter 50	40 571	20 285	20 286
	unter 5	128 520	65 940	62 580		45 bis unter 50	220 819	111 686	109 133
	%	4,4	4,7	4,1		%	7,5	7,9	7,2
2000	5 bis unter 6	24 689	12 501	12 188	1955	50 bis unter 51	40 474	20 187	20 287
1999	6 bis unter 7	22 305	11 365	10 940	1954	51 bis unter 52	40 271	19 989	20 282
1998	7 bis unter 8	21 789	11 085	10 694	1953	52 bis unter 53	40 276	19 975	20 301
1997	8 bis unter 9	22 087	11 419	10 668	1952	53 bis unter 54	39 468	19 206	20 260
1996	9 bis unter 10	21 334	10 925	10 409	1951	54 bis unter 55	40 681	19 748	20 933
	5 bis unter 10	112 154	57 335	54 819		50 bis unter 55	201 138	99 105	102 033
	%	3,8	4,1	3,6		%	6,9	7,0	6,7
1995	10 bis unter 11	20 401	10 485	9 916	1950	55 bis unter 56	42 245	20 401	21 844
1994	11 bis unter 12	20 119	10 429	9 690	1949	56 bis unter 57	39 276	19 233	19 983
1993	12 bis unter 13	20 545	10 509	10 036	1948	57 bis unter 58	36 124	17 888	18 236
1992	13 bis unter 14	21 654	11 250	10 404	1947	58 bis unter 59	33 601	16 543	17 058
1991	14 bis unter 15	22 605	11 574	11 031	1946	59 bis unter 60	25 941	13 025	12 916
	10 bis unter 15	105 324	54 197	51 127		55 bis unter 60	177 187	87 130	90 057
	%	3,6	3,8	3,4		%	6,1	6,2	5,9
1990	15 bis unter 16	28 604	14 689	13 915	1945	60 bis unter 61	30 164	14 742	15 422
1989	16 bis unter 17	29 674	15 173	14 501	1944	61 bis unter 62	40 903	20 082	20 841
1988	17 bis unter 18	31 028	15 876	15 152	1943	62 bis unter 63	43 091	20 985	22 086
1987	18 bis unter 19	31 774	16 086	15 688	1942	63 bis unter 64	40 905	19 985	20 920
1986	19 bis unter 20	32 280	16 158	16 122	1941	64 bis unter 65	47 928	23 189	24 739
	15 bis unter 20	158 360	77 987	75 373		60 bis unter 65	202 991	98 973	104 018
	%	5,2	5,5	5,0		%	6,9	7,0	6,9
1985	20 bis unter 21	33 415	16 487	16 928	1940	65 bis unter 66	45 683	21 790	23 893
1984	21 bis unter 22	34 873	17 290	17 583	1939	66 bis unter 67	42 582	20 080	22 502
1983	22 bis unter 23	36 653	18 181	18 472	1938	67 bis unter 68	39 258	18 298	20 960
1982	23 bis unter 24	39 050	19 284	19 766	1937	68 bis unter 69	37 088	16 826	20 272
1981	24 bis unter 25	40 131	19 413	20 718	1936	69 bis unter 70	35 543	16 246	19 297
	20 bis unter 25	184 122	90 685	93 437		65 bis unter 70	200 149	95 220	104 929
	%	6,3	6,4	6,2		%	6,8	6,6	7,1
1980	25 bis unter 26	41 611	20 487	21 124	1935	70 bis unter 71	34 682	15 564	19 118
1979	26 bis unter 27	40 139	19 935	20 144	1934	71 bis unter 72	31 722	14 116	17 606
1978	27 bis unter 28	39 482	19 763	19 729	1933	72 bis unter 73	22 511	9 819	12 692
1977	28 bis unter 29	38 777	19 589	19 188	1932	73 bis unter 74	20 791	8 997	11 794
1976	29 bis unter 30	37 570	18 944	18 626	1931	74 bis unter 75	21 376	9 167	12 209
	25 bis unter 30	197 589	98 788	98 801		70 bis unter 75	131 082	57 683	73 419
	%	6,7	7,0	6,5		%	4,5	4,1	4,8
1975	30 bis unter 31	35 686	18 247	17 449	1930	75 bis unter 76	22 011	9 276	12 735
1974	31 bis unter 32	34 425	17 603	16 822	1929	76 bis unter 77	20 809	8 389	12 420
1973	32 bis unter 33	33 883	17 309	16 544	1928	77 bis unter 78	19 634	7 700	11 934
1972	33 bis unter 34	35 927	18 414	17 513	1927	78 bis unter 79	17 374	6 347	11 027
1971	34 bis unter 35	40 821	21 022	19 799	1926	79 bis unter 80	16 864	5 537	11 307
	30 bis unter 35	180 722	92 535	88 127		75 bis unter 80	96 682	37 269	59 423
	%	6,2	6,5	5,8		%	3,3	2,6	3,9
1970	35 bis unter 36	41 931	21 753	20 178	1925	80 bis unter 81	15 966	4 971	10 995
1969	36 bis unter 37	44 644	23 141	21 503	1924	81 bis unter 82	13 644	3 785	9 859
1968	37 bis unter 38	47 804	24 697	23 107	1923	82 bis unter 83	11 643	3 004	8 639
1967	38 bis unter 39	49 641	25 600	24 041	1922	83 bis unter 84	12 234	3 087	9 147
1966	39 bis unter 40	52 280	26 486	25 794	1921	84 bis unter 85	12 574	3 089	9 485
	35 bis unter 40	236 280	121 687	114 593		80 bis unter 85	66 081	17 886	48 175
	%	8,1	8,6	7,6		%	2,3	1,3	3,2
1965	40 bis unter 41	54 407	27 982	26 425	1920	85 bis unter 86	12 293	3 007	9 286
1964	41 bis unter 42	55 980	28 341	27 639	1919	86 bis unter 87	8 645	1 954	6 691
1963	42 bis unter 43	56 192	28 626	27 566	1918	87 bis unter 88	4 983	1 038	3 945
1962	43 bis unter 44	53 876	27 455	26 421	1917	88 bis unter 89	4 172	880	3 292
1961	44 bis unter 45	51 427	26 218	25 209	1916	89 bis unter 90	4 180	823	3 357
	40 bis unter 45	271 882	138 572	133 310		85 bis unter 90	34 283	7 712	26 571
	%	9,3	9,8	8,8		%	1,2	0,5	1,8
					1915				
					und früher	90 und mehr	28 316	5 412	22 904
						%	1,0	0,4	1,5
					Insgesamt		2 928 671	1 413 792	1 514 879
					%		100	100	100

4.2 Ausländische Bevölkerung in Berlin am 31. Dezember 2005 nach Geburts-, Altersjahren und Geschlecht

Geburts- jahr	Alter in Jahren	In- gesamt	Männ- lich	Weib- lich	Geburts- jahr	Alter in Jahren	In- gesamt	Männ- lich	Weib- lich
		1	2	3			1	2	3
2005	unter 1	1 916	1 017	889	1960	45 bis unter 46	7 281	4 184	3 077
2004	1 bis unter 2	2 137	1 088	1 039	1959	46 bis unter 47	6 585	3 808	2 787
2003	2 bis unter 3	2 334	1 168	1 168	1958	47 bis unter 48	6 330	3 630	2 700
2002	3 bis unter 4	2 435	1 265	1 170	1957	48 bis unter 49	5 879	3 485	2 424
2001	4 bis unter 5	2 934	1 527	1 407	1956	49 bis unter 50	6 021	3 487	2 534
	unter 5	11 756	6 073	5 683		45 bis unter 50	32 116	18 534	13 582
	%	2,5	2,5	2,6		%	6,9	7,5	6,2
2000	5 bis unter 6	3 107	1 665	1 442	1955	50 bis unter 51	5 831	3 257	2 574
1999	6 bis unter 7	4 774	2 421	2 353	1954	51 bis unter 52	5 268	2 830	2 439
1998	7 bis unter 8	4 789	2 485	2 274	1953	52 bis unter 53	4 831	2 491	2 360
1997	8 bis unter 9	4 746	2 434	2 312	1952	53 bis unter 54	5 029	2 524	2 505
1996	9 bis unter 10	4 777	2 407	2 370	1951	54 bis unter 55	4 488	2 169	2 329
	5 bis unter 10	22 173	11 422	10 751		50 bis unter 55	25 478	13 271	12 207
	%	4,8	4,6	4,9		%	5,5	5,4	5,5
1995	10 bis unter 11	4 721	2 410	2 311	1950	55 bis unter 56	5 169	2 461	2 708
1994	11 bis unter 12	5 033	2 630	2 403	1949	56 bis unter 57	5 077	2 444	2 633
1993	12 bis unter 13	4 882	2 486	2 366	1948	57 bis unter 58	4 848	2 419	2 429
1992	13 bis unter 14	5 021	2 601	2 420	1947	58 bis unter 59	4 688	2 315	2 383
1991	14 bis unter 15	5 113	2 674	2 439	1946	59 bis unter 60	4 404	2 367	2 037
	10 bis unter 15	24 740	12 801	11 939		55 bis unter 60	24 196	12 006	12 190
	%	5,3	5,2	5,4		%	5,2	4,9	5,5
1990	15 bis unter 16	5 081	2 585	2 486	1945	60 bis unter 61	3 880	1 983	1 897
1989	16 bis unter 17	5 183	2 682	2 501	1944	61 bis unter 62	3 609	1 945	1 664
1988	17 bis unter 18	5 354	2 841	2 513	1943	62 bis unter 63	3 339	1 837	1 502
1987	18 bis unter 19	5 077	2 580	2 497	1942	63 bis unter 64	3 379	1 888	1 521
1986	19 bis unter 20	5 239	2 743	2 496	1941	64 bis unter 65	3 077	1 737	1 340
	15 bis unter 20	25 934	13 431	12 503		60 bis unter 65	17 254	9 360	7 894
	%	5,6	5,5	5,7		%	3,7	3,8	3,6
1985	20 bis unter 21	5 833	2 888	2 945	1940	65 bis unter 66	3 324	1 909	1 415
1984	21 bis unter 22	6 687	3 083	3 584	1939	66 bis unter 67	2 827	1 630	1 197
1983	22 bis unter 23	7 570	3 483	4 077	1938	67 bis unter 68	2 744	1 573	1 171
1982	23 bis unter 24	8 871	4 279	4 592	1937	68 bis unter 69	2 488	1 381	1 117
1981	24 bis unter 25	10 228	5 066	5 162	1936	69 bis unter 70	2 129	1 175	954
	20 bis unter 25	39 159	18 819	20 340		65 bis unter 70	13 522	7 688	5 834
	%	8,4	7,7	9,2		%	2,9	3,1	2,7
1980	25 bis unter 26	10 972	5 369	5 603	1935	70 bis unter 71	1 736	978	758
1979	26 bis unter 27	10 935	5 369	5 566	1934	71 bis unter 72	1 710	1 007	703
1978	27 bis unter 28	11 266	5 767	5 499	1933	72 bis unter 73	1 511	806	705
1977	28 bis unter 29	11 421	5 708	5 713	1932	73 bis unter 74	1 289	682	607
1976	29 bis unter 30	11 540	5 939	5 601	1931	74 bis unter 75	1 094	583	511
	25 bis unter 30	56 154	28 152	28 002		70 bis unter 75	7 340	4 056	3 284
	%	12,0	11,5	12,7		%	1,6	1,6	1,5
1975	30 bis unter 31	11 982	6 221	5 761	1930	75 bis unter 76	978	483	495
1974	31 bis unter 32	12 100	6 301	5 799	1929	76 bis unter 77	823	407	416
1973	32 bis unter 33	11 927	6 132	5 795	1928	77 bis unter 78	700	340	360
1972	33 bis unter 34	11 881	6 343	5 538	1927	78 bis unter 79	665	318	347
1971	34 bis unter 35	11 873	6 434	5 439	1926	79 bis unter 80	589	243	356
	30 bis unter 35	59 763	31 431	28 332		75 bis unter 80	3 765	1 761	2 004
	%	12,8	12,8	12,8		%	0,8	0,7	0,9
1970	35 bis unter 36	11 937	6 438	5 499	1925	80 bis unter 81	548	219	329
1969	36 bis unter 37	11 583	6 380	5 203	1924	81 bis unter 82	457	188	269
1968	37 bis unter 38	10 928	5 857	5 071	1923	82 bis unter 83	383	129	224
1967	38 bis unter 39	9 740	5 264	4 476	1922	83 bis unter 84	334	124	210
1966	39 bis unter 40	10 166	5 688	4 468	1921	84 bis unter 85	325	131	194
	35 bis unter 40	54 354	29 637	24 717		80 bis unter 85	2 017	791	1 226
	%	11,7	12,1	11,2		%	0,4	0,3	0,6
1965	40 bis unter 41	10 226	5 841	4 385	1920	85 bis unter 86	267	101	166
1964	41 bis unter 42	9 732	5 705	4 027	1919	86 bis unter 87	235	87	148
1963	42 bis unter 43	9 015	5 250	3 765	1918	87 bis unter 88	156	62	94
1962	43 bis unter 44	8 281	4 733	3 548	1917	88 bis unter 89	121	49	72
1961	44 bis unter 45	7 457	4 257	3 170	1916	89 bis unter 90	123	56	67
	40 bis unter 45	44 711	25 816	18 895		85 bis unter 90	902	365	547
	%	9,6	10,5	8,6		%	0,2	0,1	0,2
					1915 und früher	90 und mehr	1 184	467	717
						%	0,3	0,2	0,3
					Insgesamt		4 66 518	2 45 851	2 20 667
					%		100	100	100

5 Durchschnittliche Bevölkerung in Berlin 2005 nach Altersjahren und Geschlecht

Alter in Jahren	Insgesamt	Männlich	Weiblich
	1	2	3
unter 1	29 082	14 974	14 088
1 bis unter 2	28 587	14 668	13 889
2 bis unter 3	27 770	14 245	13 525
3 bis unter 4	27 514	14 086	13 428
4 bis unter 5	27 617	14 073	13 544
unter 5	140 530	72 047	68 483
%	4,1	4,3	3,9
5 bis unter 6	27 654	14 084	13 570
6 bis unter 7	26 988	13 788	13 187
7 bis unter 8	26 788	13 780	13 008
8 bis unter 9	26 515	13 625	12 880
9 bis unter 10	25 685	13 089	12 586
5 bis unter 10	133 580	68 354	65 207
%	3,9	4,1	3,8
10 bis unter 11	25 175	12 977	12 197
11 bis unter 12	25 317	13 088	12 268
12 bis unter 13	26 075	13 433	12 642
13 bis unter 14	27 216	14 082	13 154
14 bis unter 15	30 723	15 776	14 947
10 bis unter 15	134 507	69 302	65 204
%	4,0	4,2	3,8
15 bis unter 16	34 243	17 576	16 687
16 bis unter 17	35 546	18 282	17 284
17 bis unter 18	36 389	18 621	17 748
18 bis unter 19	36 483	18 536	17 957
19 bis unter 20	37 249	18 717	18 533
15 bis unter 20	179 900	91 712	88 188
%	5,3	5,5	5,1
20 bis unter 21	39 137	19 363	19 773
21 bis unter 22	41 728	20 535	21 193
22 bis unter 23	44 906	22 056	22 849
23 bis unter 24	48 084	23 508	24 576
24 bis unter 25	50 511	24 640	25 871
20 bis unter 25	224 365	110 102	114 263
%	6,6	6,6	6,6
25 bis unter 26	51 088	25 198	25 901
26 bis unter 27	50 277	25 063	25 213
27 bis unter 28	50 088	25 103	24 985
28 bis unter 29	49 488	24 923	24 565
29 bis unter 30	48 256	24 531	23 726
25 bis unter 30	249 148	124 818	124 329
%	7,3	7,5	7,2
30 bis unter 31	46 992	24 074	22 918
31 bis unter 32	46 127	23 614	22 513
32 bis unter 33	46 882	24 107	22 745
33 bis unter 34	50 371	26 131	24 240
34 bis unter 35	53 424	27 839	25 585
30 bis unter 35	243 765	125 764	118 001
%	7,2	7,6	6,8
35 bis unter 36	55 190	28 885	26 297
36 bis unter 37	57 684	30 146	27 538
37 bis unter 38	59 248	30 798	28 450
38 bis unter 39	61 139	31 681	29 488
39 bis unter 40	63 786	33 121	30 646
35 bis unter 40	297 027	154 609	142 418
%	8,8	9,3	8,2
40 bis unter 41	65 371	34 020	31 381
41 bis unter 42	65 638	34 029	31 609
42 bis unter 43	63 854	33 116	30 738
43 bis unter 44	60 677	31 429	29 247
44 bis unter 45	57 603	29 889	27 713
40 bis unter 45	313 142	162 484	150 688
%	9,2	9,8	8,7

Alter in Jahren	Insgesamt	Männlich	Weiblich
	1	2	3
45 bis unter 46	54 983	28 510	26 483
46 bis unter 47	51 528	26 554	24 975
47 bis unter 48	48 430	24 880	23 570
48 bis unter 49	47 180	24 121	23 089
49 bis unter 50	46 535	23 685	22 930
45 bis unter 50	248 726	127 711	121 016
%	7,3	7,7	7,0
50 bis unter 51	46 085	23 223	22 862
51 bis unter 52	45 454	22 707	22 747
52 bis unter 53	44 980	22 180	22 810
53 bis unter 54	45 002	21 929	23 073
54 bis unter 55	46 512	22 547	23 985
50 bis unter 55	228 044	112 586	115 487
%	6,7	6,8	6,7
55 bis unter 56	46 136	22 481	23 684
56 bis unter 57	42 864	21 134	21 730
57 bis unter 58	39 826	19 682	20 134
58 bis unter 59	34 523	17 249	17 273
59 bis unter 60	32 382	16 181	16 211
55 bis unter 60	195 740	96 707	99 033
%	5,8	5,8	5,7
60 bis unter 61	39 588	19 579	20 008
61 bis unter 62	45 837	22 680	23 177
62 bis unter 63	45 683	22 538	23 145
63 bis unter 64	48 027	23 633	24 393
64 bis unter 65	50 418	24 575	25 843
60 bis unter 65	229 582	112 985	116 586
%	6,8	6,8	6,7
65 bis unter 66	47 584	22 949	24 634
66 bis unter 67	44 071	21 018	23 083
67 bis unter 68	41 166	19 270	21 886
68 bis unter 69	39 012	18 054	20 989
69 bis unter 70	37 432	17 229	20 204
65 bis unter 70	209 265	98 519	110 745
%	6,2	5,9	6,4
70 bis unter 71	35 333	16 071	19 282
71 bis unter 72	29 027	13 064	15 963
72 bis unter 73	23 388	10 341	13 047
73 bis unter 74	22 085	9 906	12 709
74 bis unter 75	23 129	9 981	13 179
70 bis unter 75	133 482	59 332	74 160
%	3,9	3,6	4,3
75 bis unter 76	22 707	9 482	13 225
76 bis unter 77	21 366	8 641	12 735
77 bis unter 78	19 580	7 540	12 040
78 bis unter 79	18 188	6 437	11 781
79 bis unter 80	17 448	5 680	11 788
75 bis unter 80	99 318	37 780	61 538
%	2,9	2,3	3,5
80 bis unter 81	15 729	4 732	10 997
81 bis unter 82	13 472	3 886	9 776
82 bis unter 83	12 719	3 304	9 415
83 bis unter 84	13 296	3 365	9 980
84 bis unter 85	13 345	3 333	10 012
80 bis unter 85	68 581	18 432	50 129
%	2,0	1,1	2,9
85 bis unter 86	11 203	2 716	8 487
86 bis unter 87	7 336	1 670	5 687
87 bis unter 88	4 989	1 083	3 915
88 bis unter 89	4 630	986	3 644
89 bis unter 90	4 986	988	3 973
85 bis unter 90	33 123	7 438	25 685
%	1,0	0,4	1,5
90 und mehr	30 022	5 987	24 082
%	0,9	0,4	1,4
Insgesamt	3 391 783	1 656 630	1 735 154
%	100	100	100

5.1 Durchschnittliche deutsche Bevölkerung in Berlin 2005 nach Altersjahren und Geschlecht

Alter in Jahren	Ins- gesamt	Männ- lich	Weib- lich	Alter in Jahren	Ins- gesamt	Männ- lich	Weib- lich
	1	2	3		1	2	3
unter 1	27 072	13 932	13 140	45 bis unter 46	48 097	24 547	23 550
1 bis unter 2	26 392	13 573	12 819	46 bis unter 47	45 105	22 857	22 248
2 bis unter 3	25 449	13 065	12 385	47 bis unter 48	42 369	21 345	21 023
3 bis unter 4	24 889	12 719	12 150	48 bis unter 49	41 242	20 685	20 547
4 bis unter 5	24 602	12 488	12 114	49 bis unter 50	40 689	20 342	20 347
unter 5	128 394	65 777	62 607	45 bis unter 50	217 502	109 786	107 716
%	4,4	4,7	4,1	%	7,4	7,8	7,1
5 bis unter 6	23 696	12 043	11 654	50 bis unter 51	40 591	20 189	20 362
6 bis unter 7	22 175	11 311	10 865	51 bis unter 52	40 431	20 075	20 355
7 bis unter 8	21 990	11 284	10 706	52 bis unter 53	40 076	19 691	20 385
8 bis unter 9	21 734	11 191	10 543	53 bis unter 54	40 254	19 595	20 689
9 bis unter 10	20 889	10 637	10 202	54 bis unter 55	41 691	20 223	21 469
5 bis unter 10	110 485	56 516	53 969	50 bis unter 55	202 993	99 774	103 220
%	3,8	4,0	3,6	%	6,9	7,1	6,8
10 bis unter 11	20 272	10 440	9 832	55 bis unter 56	41 010	19 995	21 015
11 bis unter 12	20 344	10 474	9 870	56 bis unter 57	37 900	18 706	19 194
12 bis unter 13	21 114	10 877	10 237	57 bis unter 58	35 064	17 326	17 738
13 bis unter 14	22 145	11 422	10 723	58 bis unter 59	29 953	14 894	15 059
14 bis unter 15	25 625	13 150	12 475	59 bis unter 60	28 261	14 001	14 260
10 bis unter 15	109 499	56 363	53 136	55 bis unter 60	172 187	84 921	87 266
%	3,7	4,0	3,5	%	5,9	6,0	5,7
15 bis unter 16	29 112	14 938	14 174	60 bis unter 61	35 855	17 610	18 244
16 bis unter 17	30 261	15 487	14 774	61 bis unter 62	42 357	20 764	21 593
17 bis unter 18	31 179	15 911	15 268	62 bis unter 63	42 318	20 689	21 629
18 bis unter 19	31 507	15 950	15 558	63 bis unter 64	44 785	21 823	22 962
19 bis unter 20	32 089	16 042	16 047	64 bis unter 65	47 186	22 735	24 451
15 bis unter 20	154 148	78 328	75 821	60 bis unter 65	212 500	103 621	108 879
%	5,3	5,5	5,0	%	7,2	7,3	7,2
20 bis unter 21	33 389	16 549	16 841	65 bis unter 66	44 488	21 166	23 322
21 bis unter 22	35 180	17 471	17 709	66 bis unter 67	41 259	19 404	21 854
22 bis unter 23	37 271	18 468	18 803	67 bis unter 68	39 525	17 777	20 748
23 bis unter 24	39 094	19 110	19 984	68 bis unter 69	36 676	16 763	19 913
24 bis unter 25	40 400	19 691	20 709	69 bis unter 70	35 491	16 143	19 348
20 bis unter 25	185 304	91 269	94 035	65 bis unter 70	196 438	91 253	105 185
%	6,3	6,5	6,2	%	6,7	6,5	6,9
25 bis unter 26	40 574	20 041	20 534	70 bis unter 71	33 594	15 066	18 528
26 bis unter 27	39 548	19 715	19 832	71 bis unter 72	27 401	12 144	15 257
27 bis unter 28	39 088	19 537	19 551	72 bis unter 73	21 967	9 530	12 377
28 bis unter 29	38 229	19 223	19 006	73 bis unter 74	21 420	9 289	12 132
29 bis unter 30	36 715	18 592	18 123	74 bis unter 75	22 089	9 429	12 669
25 bis unter 30	194 124	97 118	97 006	70 bis unter 75	126 471	55 498	70 973
%	6,6	6,9	6,4	%	4,3	3,9	4,7
30 bis unter 31	35 138	17 940	17 198	75 bis unter 76	21 794	9 044	12 750
31 bis unter 32	34 287	17 501	16 785	76 bis unter 77	20 620	8 280	12 360
32 bis unter 33	35 039	17 928	17 131	77 bis unter 78	18 889	7 205	11 683
33 bis unter 34	38 596	19 817	18 778	78 bis unter 79	17 550	6 153	11 397
34 bis unter 35	41 616	21 469	20 147	79 bis unter 80	16 864	5 422	11 442
30 bis unter 35	184 685	94 685	90 040	75 bis unter 80	95 718	36 084	59 633
%	6,3	6,7	5,9	%	3,3	2,6	3,9
35 bis unter 36	43 510	22 589	20 921	80 bis unter 81	15 219	4 525	10 694
36 bis unter 37	46 468	24 046	22 423	81 bis unter 82	13 059	3 531	9 528
37 bis unter 38	48 939	25 271	23 669	82 bis unter 83	12 371	3 174	9 198
38 bis unter 39	51 238	26 215	25 023	83 bis unter 84	12 983	3 234	9 729
39 bis unter 40	53 636	27 394	26 242	84 bis unter 85	13 042	3 214	9 828
35 bis unter 40	243 791	125 464	118 327	80 bis unter 85	66 654	17 677	48 977
%	8,3	8,9	7,8	%	2,3	1,2	3,2
40 bis unter 41	55 468	28 294	27 164	85 bis unter 86	10 947	2 619	8 328
41 bis unter 42	56 330	28 607	27 723	86 bis unter 87	7 140	1 594	5 546
42 bis unter 43	55 260	28 159	27 101	87 bis unter 88	4 888	1 027	3 861
43 bis unter 44	52 866	26 931	25 905	88 bis unter 89	4 504	931	3 572
44 bis unter 45	50 290	25 686	24 603	89 bis unter 90	4 839	934	3 905
40 bis unter 45	270 193	137 697	132 496	85 bis unter 90	32 297	7 105	25 192
%	9,2	9,7	8,7	%	1,1	0,5	1,7
				90 und mehr	28 873	5 314	23 360
				%	1,0	0,4	1,5
				Ins gesamt	2 932 247	1 414 421	1 517 826
				%	100	100	100

5.2 Durchschnittliche ausländische Bevölkerung in Berlin 2005 nach Altersjahren und Geschlecht

Alter in Jahren	Insgesamt	Männlich	Weiblich
	1	2	3
unter 1	1 991	1 042	949
1 bis unter 2	2 175	1 035	1 080
2 bis unter 3	2 321	1 181	1 140
3 bis unter 4	2 645	1 368	1 278
4 bis unter 5	3 014	1 585	1 429
unter 5	12 146	6 270	5 876
%	2,6	2,6	2,7
5 bis unter 6	3 937	2 041	1 916
6 bis unter 7	4 778	2 485	2 323
7 bis unter 8	4 793	2 485	2 297
8 bis unter 9	4 781	2 434	2 347
9 bis unter 10	4 766	2 412	2 354
5 bis unter 10	23 075	11 838	11 237
%	5,0	4,9	5,2
10 bis unter 11	4 903	2 537	2 366
11 bis unter 12	4 973	2 579	2 395
12 bis unter 13	4 982	2 537	2 405
13 bis unter 14	5 072	2 640	2 432
14 bis unter 15	5 089	2 626	2 473
10 bis unter 15	25 007	12 939	12 068
%	5,4	5,3	5,6
15 bis unter 16	5 131	2 638	2 483
16 bis unter 17	5 235	2 775	2 510
17 bis unter 18	5 190	2 710	2 480
18 bis unter 19	4 985	2 536	2 399
19 bis unter 20	5 160	2 675	2 485
15 bis unter 20	25 732	13 384	12 367
%	5,6	5,5	5,7
20 bis unter 21	5 777	2 814	2 963
21 bis unter 22	6 548	3 064	3 484
22 bis unter 23	7 634	3 598	4 037
23 bis unter 24	8 980	4 388	4 592
24 bis unter 25	10 111	4 958	5 153
20 bis unter 25	39 031	18 833	20 228
%	8,5	7,8	9,3
25 bis unter 26	10 524	5 157	5 367
26 bis unter 27	10 729	5 348	5 381
27 bis unter 28	11 000	5 547	5 454
28 bis unter 29	11 230	5 701	5 529
29 bis unter 30	11 541	5 948	5 593
25 bis unter 30	55 024	27 701	27 323
%	12,0	11,4	12,6
30 bis unter 31	11 854	6 134	5 720
31 bis unter 32	11 840	6 113	5 727
32 bis unter 33	11 788	6 180	5 613
33 bis unter 34	11 776	6 313	5 462
34 bis unter 35	11 808	6 370	5 438
30 bis unter 35	59 070	31 109	27 961
%	12,9	12,8	12,9
35 bis unter 36	11 680	6 365	5 325
36 bis unter 37	11 215	6 100	5 115
37 bis unter 38	10 308	5 828	4 781
38 bis unter 39	9 901	5 436	4 465
39 bis unter 40	10 130	5 726	4 404
35 bis unter 40	53 236	29 145	24 091
%	11,6	12,0	11,1
40 bis unter 41	9 913	5 726	4 186
41 bis unter 42	9 308	5 422	3 886
42 bis unter 43	8 584	4 937	3 637
43 bis unter 44	7 820	4 478	3 342
44 bis unter 45	7 313	4 203	3 110
40 bis unter 45	42 949	24 787	18 162
%	9,3	10,2	8,4

Alter in Jahren	Insgesamt	Männlich	Weiblich
	1	2	3
45 bis unter 46	6 886	3 963	2 923
46 bis unter 47	6 423	3 637	2 727
47 bis unter 48	6 061	3 315	2 546
48 bis unter 49	5 838	3 427	2 312
49 bis unter 50	5 906	3 323	2 582
45 bis unter 50	31 224	17 925	13 300
%	6,8	7,4	6,1
50 bis unter 51	5 534	3 034	2 489
51 bis unter 52	5 023	2 632	2 362
52 bis unter 53	4 914	2 489	2 425
53 bis unter 54	4 748	2 334	2 414
54 bis unter 55	4 831	2 324	2 507
50 bis unter 55	25 050	12 813	12 238
%	5,5	5,3	5,6
55 bis unter 56	5 126	2 486	2 670
56 bis unter 57	4 964	2 428	2 536
57 bis unter 58	4 763	2 367	2 396
58 bis unter 59	4 589	2 335	2 214
59 bis unter 60	4 132	2 180	1 982
55 bis unter 60	23 533	11 786	11 767
%	5,1	4,9	5,4
60 bis unter 61	3 733	1 989	1 764
61 bis unter 62	3 480	1 886	1 593
62 bis unter 63	3 365	1 880	1 516
63 bis unter 64	3 242	1 810	1 432
64 bis unter 65	3 232	1 840	1 392
60 bis unter 65	17 032	9 364	7 687
%	3,7	3,9	3,5
65 bis unter 66	3 036	1 783	1 312
66 bis unter 67	2 813	1 613	1 199
67 bis unter 68	2 640	1 483	1 147
68 bis unter 69	2 336	1 231	1 045
69 bis unter 70	1 942	1 086	886
65 bis unter 70	12 826	7 267	5 580
%	2,8	3,0	2,6
70 bis unter 71	1 738	1 004	734
71 bis unter 72	1 626	920	706
72 bis unter 73	1 421	781	670
73 bis unter 74	1 195	637	558
74 bis unter 75	1 041	522	520
70 bis unter 75	7 021	3 883	3 188
%	1,5	1,6	1,5
75 bis unter 76	913	439	474
76 bis unter 77	775	331	394
77 bis unter 78	691	334	357
78 bis unter 79	639	285	354
79 bis unter 80	584	238	346
75 bis unter 80	3 601	1 676	1 925
%	0,8	0,7	0,9
80 bis unter 81	510	207	303
81 bis unter 82	413	165	248
82 bis unter 83	348	131	217
83 bis unter 84	332	131	201
84 bis unter 85	303	120	183
80 bis unter 85	1 906	754	1 152
%	0,4	0,3	0,5
85 bis unter 86	256	97	159
86 bis unter 87	197	75	121
87 bis unter 88	141	56	84
88 bis unter 89	126	54	71
89 bis unter 90	117	49	68
85 bis unter 90	886	332	504
%	0,2	0,1	0,2
90 und mehr	1 147	480	683
%	0,2	0,2	0,3
Insgesamt	4 59 536	2 42 209	2 17 327
%	100	100	100

6 Bevölkerung in Mitte am 31. Dezember 2005 nach Geburts-, Altersjahren und Geschlecht

Geburts- jahr	Alter in Jahren	Insgesamt	Männlich	Weiblich	Geburts- jahr	Alter in Jahren	Insgesamt	Männlich	Weiblich
		1	2	3			1	2	3
2005	unter 1	3 482	1 773	1 679	1960	45 bis unter 46	5 130	2 819	2 311
2004	1 bis unter 2	3 388	1 682	1 701	1959	46 bis unter 47	4 924	2 678	2 246
2003	2 bis unter 3	3 108	1 577	1 531	1958	47 bis unter 48	4 529	2 468	2 071
2002	3 bis unter 4	2 973	1 550	1 423	1957	48 bis unter 49	4 289	2 333	1 956
2001	4 bis unter 5	2 868	1 419	1 449	1956	49 bis unter 50	4 055	2 217	1 838
	unter 5	15 784	8 001	7 783		45 bis unter 50	22 927	12 505	10 422
	%	4,9	4,9	4,9		%	7,1	7,6	6,6
2000	5 bis unter 6	2 882	1 472	1 410	1955	50 bis unter 51	4 066	2 183	1 883
1999	6 bis unter 7	2 762	1 440	1 322	1954	51 bis unter 52	4 015	2 130	1 885
1998	7 bis unter 8	2 640	1 372	1 268	1953	52 bis unter 53	3 732	1 917	1 815
1997	8 bis unter 9	2 601	1 353	1 248	1952	53 bis unter 54	3 623	1 877	1 746
1996	9 bis unter 10	2 502	1 293	1 209	1951	54 bis unter 55	3 712	1 929	1 783
	5 bis unter 10	13 337	6 930	6 407		50 bis unter 55	19 208	10 036	9 172
	%	4,1	4,2	4,1		%	6,0	6,1	5,8
1995	10 bis unter 11	2 371	1 214	1 157	1950	55 bis unter 56	3 979	2 018	1 961
1994	11 bis unter 12	2 361	1 245	1 116	1949	56 bis unter 57	3 617	1 826	1 791
1993	12 bis unter 13	2 338	1 190	1 148	1948	57 bis unter 58	3 240	1 649	1 591
1992	13 bis unter 14	2 321	1 332	1 189	1947	58 bis unter 59	3 156	1 645	1 511
1991	14 bis unter 15	2 626	1 337	1 289	1946	59 bis unter 60	2 631	1 382	1 249
	10 bis unter 15	12 227	6 318	5 909		55 bis unter 60	16 623	8 520	8 103
	%	3,8	3,8	3,7		%	52	52	51
1990	15 bis unter 16	2 911	1 503	1 408	1945	60 bis unter 61	2 886	1 481	1 395
1989	16 bis unter 17	2 898	1 471	1 427	1944	61 bis unter 62	3 411	1 805	1 606
1988	17 bis unter 18	3 074	1 628	1 446	1943	62 bis unter 63	3 338	1 733	1 605
1987	18 bis unter 19	3 204	1 683	1 521	1942	63 bis unter 64	3 296	1 782	1 514
1986	19 bis unter 20	3 384	1 670	1 714	1941	64 bis unter 65	3 711	2 003	1 708
	15 bis unter 20	15 481	7 935	7 546		60 bis unter 65	16 632	8 794	7 838
	%	4,8	4,8	4,8		%	52	53	50
1985	20 bis unter 21	3 885	1 912	1 973	1940	65 bis unter 66	3 738	1 832	1 906
1984	21 bis unter 22	4 454	2 031	2 363	1939	66 bis unter 67	3 464	1 766	1 698
1983	22 bis unter 23	4 683	2 348	2 335	1938	67 bis unter 68	3 113	1 466	1 647
1982	23 bis unter 24	5 579	2 804	2 775	1937	68 bis unter 69	2 950	1 384	1 566
1981	24 bis unter 25	6 003	2 983	3 020	1936	69 bis unter 70	2 868	1 361	1 507
	20 bis unter 25	24 774	12 108	12 666		65 bis unter 70	16 133	7 809	8 324
	%	7,7	7,3	8,0		%	50	47,7	53
1980	25 bis unter 26	6 375	3 178	3 197	1935	70 bis unter 71	2 685	1 219	1 466
1979	26 bis unter 27	6 198	3 112	3 086	1934	71 bis unter 72	2 522	1 189	1 333
1978	27 bis unter 28	6 216	3 161	3 055	1933	72 bis unter 73	1 940	837	1 083
1977	28 bis unter 29	6 111	3 137	2 974	1932	73 bis unter 74	1 810	778	1 032
1976	29 bis unter 30	6 285	3 268	3 017	1931	74 bis unter 75	1 801	768	1 033
	25 bis unter 30	31 185	15 886	15 299		70 bis unter 75	10 728	4 811	5 917
	%	9,7	9,6	9,7		%	3,3	2,9	3,7
1975	30 bis unter 31	5 985	3 266	2 729	1930	75 bis unter 76	1 885	812	1 073
1974	31 bis unter 32	5 847	3 148	2 699	1929	76 bis unter 77	1 731	687	1 044
1973	32 bis unter 33	5 582	3 032	2 550	1928	77 bis unter 78	1 511	581	930
1972	33 bis unter 34	5 634	3 110	2 524	1927	78 bis unter 79	1 432	511	921
1971	34 bis unter 35	5 836	3 257	2 579	1926	79 bis unter 80	1 306	437	869
	30 bis unter 35	28 994	15 813	13 181		75 bis unter 80	7 865	3 008	4 857
	%	9,0	9,6	8,3		%	2,4	1,8	3,1
1970	35 bis unter 36	5 935	3 312	2 623	1925	80 bis unter 81	1 250	380	870
1969	36 bis unter 37	6 019	3 372	2 647	1924	81 bis unter 82	1 087	285	782
1968	37 bis unter 38	6 088	3 416	2 672	1923	82 bis unter 83	946	250	696
1967	38 bis unter 39	5 944	3 385	2 559	1922	83 bis unter 84	926	229	697
1966	39 bis unter 40	6 346	3 487	2 859	1921	84 bis unter 85	960	239	721
	35 bis unter 40	30 302	16 982	13 320		80 bis unter 85	5 149	1 383	3 766
	%	9,4	10,3	8,4		%	1,6	0,8	2,4
1965	40 bis unter 41	6 324	3 634	2 690	1920	85 bis unter 86	937	227	710
1964	41 bis unter 42	6 388	3 488	2 890	1919	86 bis unter 87	629	125	504
1963	42 bis unter 43	6 231	3 483	2 738	1918	87 bis unter 88	365	82	313
1962	43 bis unter 44	5 889	3 244	2 645	1917	88 bis unter 89	302	57	245
1961	44 bis unter 45	5 647	3 037	2 610	1916	89 bis unter 90	323	64	259
	40 bis unter 45	30 489	16 926	13 563		85 bis unter 90	2 616	535	2 081
	%	9,4	10,3	8,6		%	0,8	0,3	1,3
					1915 und früher	90 und mehr	2 250	454	1 796
						%	0,7	0,3	1,1
					Insgesamt		3 22 744	164 744	158 000
					%		100	100	100

Noch: 6 Bevölkerung in Friedrichshain-Kreuzberg am 31. Dezember 2005 nach Geburts-, Altersjahren und Geschlecht

Geburts-jahr	Alter in Jahren	Ins-gesamt	Männ-lich	Weib-lich	Geburts-jahr	Alter in Jahren	Ins-gesamt	Männ-lich	Weib-lich
		1	2	3			1	2	3
2005	unter 1	2 806	1 388	1 423	1960	45 bis unter 46	4 215	2 321	1 894
2004	1 bis unter 2	2 726	1 359	1 367	1959	46 bis unter 47	3 904	2 186	1 719
2003	2 bis unter 3	2 481	1 256	1 225	1958	47 bis unter 48	3 522	1 950	1 572
2002	3 bis unter 4	2 341	1 246	1 095	1957	48 bis unter 49	3 339	1 891	1 448
2001	4 bis unter 5	2 295	1 195	1 100	1956	49 bis unter 50	3 307	1 797	1 510
	unter 5	12 649	6 439	6 210		45 bis unter 50	18 237	10 134	8 103
	%	4,8	4,8	4,8		%	7,0	7,6	6,4
2000	5 bis unter 6	2 349	1 201	1 148	1955	50 bis unter 51	3 086	1 676	1 380
1999	6 bis unter 7	2 293	1 142	1 151	1954	51 bis unter 52	2 913	1 600	1 313
1998	7 bis unter 8	2 082	1 084	1 008	1953	52 bis unter 53	2 725	1 419	1 306
1997	8 bis unter 9	2 153	1 108	1 045	1952	53 bis unter 54	2 603	1 386	1 217
1996	9 bis unter 10	1 987	1 017	980	1951	54 bis unter 55	2 481	1 288	1 163
	5 bis unter 10	10 889	5 532	5 357		50 bis unter 55	13 748	7 389	6 379
	%	4,2	4,2	4,2		%	5,3	5,5	5,0
1995	10 bis unter 11	1 840	943	897	1950	55 bis unter 56	2 588	1 327	1 226
1994	11 bis unter 12	1 868	963	905	1949	56 bis unter 57	2 230	1 121	1 109
1993	12 bis unter 13	1 884	1 016	868	1948	57 bis unter 58	2 074	1 137	937
1992	13 bis unter 14	1 911	982	919	1947	58 bis unter 59	1 926	999	927
1991	14 bis unter 15	2 012	1 048	964	1946	59 bis unter 60	1 622	865	757
	10 bis unter 15	9 915	4 982	4 933		55 bis unter 60	10 405	5 449	4 956
	%	3,6	3,7	3,6		%	4,0	4,1	3,9
1990	15 bis unter 16	2 188	1 110	1 078	1945	60 bis unter 61	1 681	883	818
1989	16 bis unter 17	2 303	1 180	1 123	1944	61 bis unter 62	1 933	1 000	933
1988	17 bis unter 18	2 380	1 233	1 147	1943	62 bis unter 63	2 049	1 072	977
1987	18 bis unter 19	2 404	1 231	1 173	1942	63 bis unter 64	2 173	1 115	1 058
1986	19 bis unter 20	2 538	1 201	1 337	1941	64 bis unter 65	2 260	1 173	1 087
	15 bis unter 20	11 813	5 955	5 858		60 bis unter 65	10 156	5 223	4 933
	%	4,5	4,5	4,6		%	3,9	3,9	3,9
1985	20 bis unter 21	3 035	1 447	1 648	1940	65 bis unter 66	2 177	1 080	1 097
1984	21 bis unter 22	3 686	1 707	1 989	1939	66 bis unter 67	2 007	1 030	977
1983	22 bis unter 23	4 348	2 011	2 337	1938	67 bis unter 68	1 819	904	915
1982	23 bis unter 24	5 175	2 422	2 753	1937	68 bis unter 69	1 688	807	881
1981	24 bis unter 25	5 988	2 700	3 288	1936	69 bis unter 70	1 608	765	843
	20 bis unter 25	22 282	10 287	11 995		65 bis unter 70	9 299	4 586	4 713
	%	8,5	7,7	9,4		%	3,6	3,4	3,7
1980	25 bis unter 26	6 536	3 147	3 409	1935	70 bis unter 71	1 604	683	911
1979	26 bis unter 27	6 821	3 257	3 564	1934	71 bis unter 72	1 544	686	878
1978	27 bis unter 28	6 913	3 438	3 475	1933	72 bis unter 73	1 172	483	679
1977	28 bis unter 29	6 984	3 554	3 410	1932	73 bis unter 74	1 118	501	617
1976	29 bis unter 30	6 721	3 468	3 253	1931	74 bis unter 75	1 116	486	630
	25 bis unter 30	33 975	16 864	17 111		70 bis unter 75	6 554	2 809	3 745
	%	13,0	12,6	13,4		%	2,5	2,1	2,9
1975	30 bis unter 31	6 127	3 196	2 931	1930	75 bis unter 76	1 101	462	639
1974	31 bis unter 32	5 954	3 257	2 697	1929	76 bis unter 77	1 023	417	606
1973	32 bis unter 33	5 608	3 040	2 568	1928	77 bis unter 78	936	335	611
1972	33 bis unter 34	5 406	3 020	2 386	1927	78 bis unter 79	832	309	523
1971	34 bis unter 35	5 545	3 105	2 440	1926	79 bis unter 80	797	254	543
	30 bis unter 35	28 640	15 618	13 022		75 bis unter 80	4 749	1 827	2 922
	%	10,9	11,7	10,2		%	1,8	1,4	2,3
1970	35 bis unter 36	5 566	3 068	2 498	1925	80 bis unter 81	747	252	495
1969	36 bis unter 37	5 416	2 931	2 485	1924	81 bis unter 82	622	165	457
1968	37 bis unter 38	5 448	3 040	2 408	1923	82 bis unter 83	527	146	381
1967	38 bis unter 39	5 372	2 985	2 377	1922	83 bis unter 84	572	131	441
1966	39 bis unter 40	5 502	2 940	2 562	1921	84 bis unter 85	584	121	463
	35 bis unter 40	27 304	14 974	12 330		80 bis unter 85	3 082	815	2 237
	%	10,4	11,2	9,6		%	1,2	0,6	1,7
1965	40 bis unter 41	5 625	3 089	2 536	1920	85 bis unter 86	585	112	473
1964	41 bis unter 42	5 555	3 061	2 494	1919	86 bis unter 87	349	79	270
1963	42 bis unter 43	5 214	2 901	2 313	1918	87 bis unter 88	245	40	205
1962	43 bis unter 44	4 879	2 725	2 154	1917	88 bis unter 89	207	43	164
1961	44 bis unter 45	4 487	2 482	2 005	1916	89 bis unter 90	185	31	154
	40 bis unter 45	25 770	14 278	11 492		85 bis unter 90	1 571	305	1 266
	%	9,8	10,7	9,0		%	0,6	0,2	1,0
					1915 und früher	90 und mehr	1 153	238	915
						%	0,4	0,2	0,7
					Ins-gesamt		2 61 811	133 684	128 127
					%		100	100	100

Noch: 6 Bevölkerung in Pankow am 31. Dezember 2005 nach Geburts-, Altersjahren und Geschlecht

Geburts- jahr	Alter in Jahren	Insgesamt	Männlich	Weiblich	Geburts- jahr	Alter in Jahren	Insgesamt	Männlich	Weiblich
		1	2	3			1	2	3
2005	unter 1	3 580	1 888	1 692	1960	45 bis unter 46	5 291	2 966	2 325
2004	1 bis unter 2	3 532	1 876	1 656	1959	46 bis unter 47	4 987	2 741	2 246
2003	2 bis unter 3	3 066	1 602	1 464	1958	47 bis unter 48	4 480	2 415	2 075
2002	3 bis unter 4	3 025	1 538	1 487	1957	48 bis unter 49	4 305	2 382	1 923
2001	4 bis unter 5	2 913	1 466	1 447	1956	49 bis unter 50	3 960	2 097	1 863
	unter 5	16 116	8 360	7 756		45 bis unter 50	23 033	12 531	10 442
	%	4,6	4,8	4,3		%	6,5	7,2	5,9
2000	5 bis unter 6	2 854	1 447	1 407	1955	50 bis unter 51	4 134	2 256	1 878
1999	6 bis unter 7	2 675	1 394	1 281	1954	51 bis unter 52	3 887	2 018	1 849
1998	7 bis unter 8	2 471	1 254	1 217	1953	52 bis unter 53	4 015	2 101	1 914
1997	8 bis unter 9	2 423	1 285	1 138	1952	53 bis unter 54	3 684	1 928	1 756
1996	9 bis unter 10	2 187	1 077	1 080	1951	54 bis unter 55	3 617	1 879	1 738
	5 bis unter 10	12 530	6 457	6 133		50 bis unter 55	19 317	10 182	9 135
	%	3,6	3,7	3,4		%	5,5	5,8	5,1
1995	10 bis unter 11	2 112	1 083	1 029	1950	55 bis unter 56	3 655	1 784	1 871
1994	11 bis unter 12	1 971	1 006	965	1949	56 bis unter 57	3 236	1 622	1 614
1993	12 bis unter 13	1 866	972	894	1948	57 bis unter 58	3 004	1 519	1 485
1992	13 bis unter 14	1 976	1 026	950	1947	58 bis unter 59	2 793	1 360	1 433
1991	14 bis unter 15	2 039	1 035	964	1946	59 bis unter 60	2 033	1 009	1 044
	10 bis unter 15	9 984	5 182	4 802		55 bis unter 60	14 741	7 294	7 447
	%	2,8	3,0	2,7		%	4,2	4,2	4,2
1990	15 bis unter 16	3 238	1 670	1 568	1945	60 bis unter 61	2 402	1 150	1 252
1989	16 bis unter 17	3 364	1 654	1 710	1944	61 bis unter 62	3 472	1 683	1 809
1988	17 bis unter 18	3 397	1 728	1 669	1943	62 bis unter 63	3 747	1 726	2 021
1987	18 bis unter 19	3 689	1 888	1 806	1942	63 bis unter 64	3 617	1 746	1 871
1986	19 bis unter 20	3 584	1 816	1 748	1941	64 bis unter 65	4 407	1 969	2 438
	15 bis unter 20	17 252	8 731	8 501		60 bis unter 65	17 645	8 254	9 391
	%	4,9	5,0	4,8		%	5,0	4,7	5,3
1985	20 bis unter 21	3 775	1 889	1 916	1940	65 bis unter 66	4 345	1 973	2 372
1984	21 bis unter 22	4 271	2 075	2 196	1939	66 bis unter 67	4 126	1 882	2 234
1983	22 bis unter 23	4 619	2 206	2 413	1938	67 bis unter 68	3 755	1 734	2 021
1982	23 bis unter 24	5 325	2 528	2 797	1937	68 bis unter 69	3 585	1 530	2 055
1981	24 bis unter 25	5 924	2 738	3 166	1936	69 bis unter 70	3 531	1 539	1 972
	20 bis unter 25	23 914	11 426	12 488		65 bis unter 70	19 322	8 688	10 634
	%	6,8	6,5	7,0		%	5,5	5,0	6,0
1980	25 bis unter 26	6 536	3 024	3 512	1935	70 bis unter 71	3 602	1 640	1 962
1979	26 bis unter 27	6 737	3 246	3 491	1934	71 bis unter 72	3 215	1 415	1 800
1978	27 bis unter 28	7 041	3 440	3 601	1933	72 bis unter 73	2 329	992	1 337
1977	28 bis unter 29	7 368	3 576	3 792	1932	73 bis unter 74	2 114	991	1 163
1976	29 bis unter 30	7 121	3 505	3 616	1931	74 bis unter 75	2 149	993	1 216
	25 bis unter 30	34 803	16 791	18 012		70 bis unter 75	13 409	5 931	7 478
	%	9,8	9,6	10,1		%	3,8	3,4	4,2
1975	30 bis unter 31	7 106	3 548	3 558	1930	75 bis unter 76	2 240	992	1 308
1974	31 bis unter 32	6 813	3 481	3 332	1929	76 bis unter 77	2 018	828	1 190
1973	32 bis unter 33	6 924	3 530	3 394	1928	77 bis unter 78	1 914	749	1 165
1972	33 bis unter 34	7 022	3 572	3 450	1927	78 bis unter 79	1 622	600	1 022
1971	34 bis unter 35	8 029	4 234	3 795	1926	79 bis unter 80	1 555	494	1 061
	30 bis unter 35	35 894	18 335	17 559		75 bis unter 80	9 349	3 603	5 746
	%	10,1	10,4	9,8		%	2,6	2,1	3,2
1970	35 bis unter 36	8 202	4 339	3 863	1925	80 bis unter 81	1 433	469	975
1969	36 bis unter 37	8 037	4 376	3 711	1924	81 bis unter 82	1 201	332	869
1968	37 bis unter 38	8 116	4 312	3 804	1923	82 bis unter 83	1 028	264	764
1967	38 bis unter 39	7 907	4 406	3 501	1922	83 bis unter 84	1 125	293	832
1966	39 bis unter 40	7 719	4 215	3 504	1921	84 bis unter 85	1 028	267	821
	35 bis unter 40	40 031	21 648	18 383		80 bis unter 85	5 875	1 614	4 261
	%	11,3	12,3	10,3		%	1,7	0,9	2,4
1965	40 bis unter 41	7 805	4 256	3 549	1920	85 bis unter 86	1 032	249	803
1964	41 bis unter 42	7 369	4 035	3 306	1919	86 bis unter 87	761	145	616
1963	42 bis unter 43	7 129	3 904	3 225	1918	87 bis unter 88	439	90	349
1962	43 bis unter 44	6 649	3 684	2 965	1917	88 bis unter 89	336	74	262
1961	44 bis unter 45	6 042	3 339	2 703	1916	89 bis unter 90	336	74	282
	40 bis unter 45	35 024	19 286	15 738		85 bis unter 90	2 944	632	2 312
	%	9,9	11,0	8,8		%	0,8	0,4	1,3
					1915 und früher	90 und mehr	2 687	447	2 220
						%	0,8	0,3	1,2
					Insgesamt		3 53 9 10	175 4 72	178 4 3 8
					%		100	100	100

Noch: 6 Bevölkerung in Charlottenburg-Wilmersdorf am 31. Dezember 2005 nach Geburts-, Altersjahren und Geschlecht

Geburts- jahr	Alter in Jahren	Ins- gesamt	Männ- lich	Weib- lich	Geburts- jahr	Alter in Jahren	Ins- gesamt	Männ- lich	Weib- lich
		1	2	3			1	2	3
2005	unter 1	2 298	1 204	1 089	1960	45 bis unter 46	5 218	2 591	2 687
2004	1 bis unter 2	2 215	1 152	1 063	1959	46 bis unter 47	5 155	2 469	2 686
2003	2 bis unter 3	2 268	1 176	1 082	1958	47 bis unter 48	4 702	2 299	2 403
2002	3 bis unter 4	2 232	1 101	1 131	1957	48 bis unter 49	4 535	2 221	2 372
2001	4 bis unter 5	2 075	1 040	1 035	1956	49 bis unter 50	4 014	2 264	2 350
	unter 5	11 088	5 673	5 410		45 bis unter 50	24 282	11 864	12 418
	%	3,5	3,8	3,2		%	7,7	8,0	7,5
2000	5 bis unter 6	2 212	1 125	1 087	1955	50 bis unter 51	4 588	2 170	2 388
1999	6 bis unter 7	2 134	1 121	1 013	1954	51 bis unter 52	4 669	2 110	2 549
1998	7 bis unter 8	2 294	1 120	1 174	1953	52 bis unter 53	4 597	2 198	2 399
1997	8 bis unter 9	2 277	1 134	1 143	1952	53 bis unter 54	4 888	2 319	2 569
1996	9 bis unter 10	2 185	1 129	1 056	1951	54 bis unter 55	4 918	2 243	2 675
	5 bis unter 10	11 102	5 629	5 473		50 bis unter 55	23 620	11 040	12 580
	%	3,5	3,8	3,3		%	7,5	7,4	7,5
1995	10 bis unter 11	2 143	1 088	1 080	1950	55 bis unter 56	5 446	2 546	2 900
1994	11 bis unter 12	2 068	1 069	999	1949	56 bis unter 57	5 060	2 417	2 643
1993	12 bis unter 13	2 167	1 088	1 104	1948	57 bis unter 58	4 949	2 436	2 513
1992	13 bis unter 14	2 107	1 064	1 043	1947	58 bis unter 59	4 621	2 236	2 385
1991	14 bis unter 15	2 168	1 085	1 088	1946	59 bis unter 60	3 948	1 989	1 979
	10 bis unter 15	10 648	5 324	5 324		55 bis unter 60	24 024	11 604	12 420
	%	3,4	3,6	3,2		%	7,6	7,8	7,5
1990	15 bis unter 16	2 277	1 216	1 081	1945	60 bis unter 61	4 121	2 004	2 117
1989	16 bis unter 17	2 300	1 182	1 118	1944	61 bis unter 62	5 088	2 570	2 518
1988	17 bis unter 18	2 395	1 285	1 130	1943	62 bis unter 63	5 097	2 513	2 584
1987	18 bis unter 19	2 281	1 185	1 086	1942	63 bis unter 64	4 772	2 317	2 455
1986	19 bis unter 20	2 482	1 230	1 222	1941	64 bis unter 65	5 446	2 680	2 766
	15 bis unter 20	11 705	6 078	5 627		60 bis unter 65	24 524	12 084	12 440
	%	3,7	4,1	3,4		%	7,8	8,1	7,5
1985	20 bis unter 21	2 697	1 284	1 413	1940	65 bis unter 66	5 087	2 434	2 653
1984	21 bis unter 22	2 887	1 407	1 480	1939	66 bis unter 67	4 602	2 198	2 404
1983	22 bis unter 23	3 150	1 478	1 672	1938	67 bis unter 68	4 121	1 991	2 130
1982	23 bis unter 24	3 585	1 724	1 841	1937	68 bis unter 69	3 939	1 841	2 098
1981	24 bis unter 25	3 806	1 783	2 043	1936	69 bis unter 70	3 554	1 671	1 883
	20 bis unter 25	16 105	7 686	8 449		65 bis unter 70	21 283	10 135	11 148
	%	5,1	5,2	5,1		%	6,8	6,8	6,7
1980	25 bis unter 26	4 012	1 882	2 180	1935	70 bis unter 71	3 365	1 581	1 814
1979	26 bis unter 27	3 926	1 880	2 046	1934	71 bis unter 72	3 070	1 394	1 676
1978	27 bis unter 28	4 088	2 018	2 080	1933	72 bis unter 73	2 179	919	1 260
1977	28 bis unter 29	3 886	1 886	2 010	1932	73 bis unter 74	2 070	884	1 186
1976	29 bis unter 30	3 988	1 925	2 063	1931	74 bis unter 75	2 088	891	1 202
	25 bis unter 30	19 920	9 541	10 379		70 bis unter 75	12 777	5 689	7 138
	%	6,3	6,4	6,2		%	4,1	3,8	4,3
1975	30 bis unter 31	4 172	1 987	2 205	1930	75 bis unter 76	2 088	846	1 247
1974	31 bis unter 32	4 148	1 987	2 181	1929	76 bis unter 77	2 021	802	1 219
1973	32 bis unter 33	3 973	1 888	2 105	1928	77 bis unter 78	2 026	784	1 242
1972	33 bis unter 34	4 329	2 136	2 193	1927	78 bis unter 79	1 925	689	1 226
1971	34 bis unter 35	4 727	2 411	2 316	1926	79 bis unter 80	2 019	674	1 345
	30 bis unter 35	21 349	10 349	11 000		75 bis unter 80	10 084	3 805	6 279
	%	6,8	7,0	6,6		%	3,2	2,6	3,8
1970	35 bis unter 36	4 724	2 326	2 398	1925	80 bis unter 81	1 902	571	1 331
1969	36 bis unter 37	5 121	2 634	2 487	1924	81 bis unter 82	1 694	468	1 236
1968	37 bis unter 38	5 413	2 673	2 740	1923	82 bis unter 83	1 480	395	1 085
1967	38 bis unter 39	5 819	2 749	2 770	1922	83 bis unter 84	1 500	324	1 176
1966	39 bis unter 40	5 689	2 740	2 919	1921	84 bis unter 85	1 578	386	1 222
	35 bis unter 40	26 436	13 122	13 314		80 bis unter 85	8 154	2 104	6 050
	%	8,4	8,8	8,0		%	2,6	1,4	3,6
1965	40 bis unter 41	6 072	3 085	3 017	1920	85 bis unter 86	1 522	368	1 154
1964	41 bis unter 42	6 087	3 060	3 027	1919	86 bis unter 87	1 054	222	832
1963	42 bis unter 43	6 117	3 107	3 010	1918	87 bis unter 88	712	166	546
1962	43 bis unter 44	5 888	2 882	2 926	1917	88 bis unter 89	588	131	422
1961	44 bis unter 45	5 488	2 778	2 710	1916	89 bis unter 90	581	109	472
	40 bis unter 45	29 622	14 932	14 690		85 bis unter 90	4 422	986	3 426
	%	9,4	10,1	8,8		%	1,4	0,7	2,1
					1915 und früher	90 und mehr	3 940	834	3 106
						%	1,3	0,6	1,9
						Insgesamt	3 15 080	148 409	166 671
						%	100	100	100

Noch: 6 Bevölkerung in Spandau am 31. Dezember 2005 nach Geburts-, Altersjahren und Geschlecht

Geburts- jahr	Alter in Jahren	Insgesamt	Männlich	Weiblich	Geburts- jahr	Alter in Jahren	Insgesamt	Männlich	Weiblich
		1	2	3			1	2	3
2005	unter 1	1 629	817	812	1960	45 bis unter 46	3 661	1 885	1 826
2004	1 bis unter 2	1 772	935	837	1959	46 bis unter 47	3 671	1 882	1 819
2003	2 bis unter 3	1 673	865	788	1958	47 bis unter 48	3 278	1 683	1 535
2002	3 bis unter 4	1 806	931	875	1957	48 bis unter 49	3 085	1 623	1 442
2001	4 bis unter 5	1 870	981	889	1956	49 bis unter 50	3 089	1 535	1 524
	unter 5	8 750	4 549	4 201		45 bis unter 50	16 764	8 533	8 206
	%	3,9	4,2	3,6		%	7,4	7,9	7,1
2000	5 bis unter 6	1 968	989	979	1955	50 bis unter 51	3 083	1 534	1 549
1999	6 bis unter 7	1 965	1 012	953	1954	51 bis unter 52	3 111	1 577	1 534
1998	7 bis unter 8	1 965	995	970	1953	52 bis unter 53	2 968	1 470	1 498
1997	8 bis unter 9	2 023	1 083	970	1952	53 bis unter 54	3 128	1 527	1 601
1996	9 bis unter 10	2 078	1 083	995	1951	54 bis unter 55	3 136	1 483	1 683
	5 bis unter 10	9 989	5 132	4 867		50 bis unter 55	15 426	7 531	7 865
	%	4,4	4,7	4,2		%	6,9	6,9	6,8
1995	10 bis unter 11	2 023	1 066	957	1950	55 bis unter 56	3 292	1 582	1 730
1994	11 bis unter 12	2 104	1 085	1 009	1949	56 bis unter 57	3 242	1 627	1 615
1993	12 bis unter 13	2 049	1 088	961	1948	57 bis unter 58	2 981	1 442	1 539
1992	13 bis unter 14	2 180	1 139	1 041	1947	58 bis unter 59	2 807	1 377	1 430
1991	14 bis unter 15	2 266	1 198	1 068	1946	59 bis unter 60	2 230	1 131	1 079
	10 bis unter 15	10 622	5 586	5 036		55 bis unter 60	14 532	7 153	7 383
	%	4,7	5,1	4,3		%	6,5	6,6	6,4
1990	15 bis unter 16	2 528	1 298	1 230	1945	60 bis unter 61	2 537	1 328	1 239
1989	16 bis unter 17	2 481	1 262	1 189	1944	61 bis unter 62	3 276	1 645	1 631
1988	17 bis unter 18	2 445	1 257	1 188	1943	62 bis unter 63	3 480	1 680	1 800
1987	18 bis unter 19	2 534	1 274	1 260	1942	63 bis unter 64	3 356	1 687	1 689
1986	19 bis unter 20	2 572	1 291	1 281	1941	64 bis unter 65	3 936	1 918	2 038
	15 bis unter 20	12 530	6 382	6 148		60 bis unter 65	16 635	8 253	8 397
	%	5,6	5,9	5,3		%	7,4	7,6	7,2
1985	20 bis unter 21	2 486	1 253	1 233	1940	65 bis unter 66	3 778	1 811	1 967
1984	21 bis unter 22	2 538	1 281	1 257	1939	66 bis unter 67	3 394	1 629	1 765
1983	22 bis unter 23	2 556	1 296	1 260	1938	67 bis unter 68	3 216	1 556	1 660
1982	23 bis unter 24	2 554	1 280	1 274	1937	68 bis unter 69	2 947	1 380	1 557
1981	24 bis unter 25	2 775	1 372	1 403	1936	69 bis unter 70	2 934	1 374	1 560
	20 bis unter 25	12 919	6 487	6 432		65 bis unter 70	16 229	7 760	8 529
	%	5,7	6,0	5,5		%	7,2	7,1	7,3
1980	25 bis unter 26	2 729	1 372	1 357	1935	70 bis unter 71	2 716	1 253	1 463
1979	26 bis unter 27	2 477	1 229	1 248	1934	71 bis unter 72	2 550	1 175	1 375
1978	27 bis unter 28	2 355	1 227	1 153	1933	72 bis unter 73	1 733	779	1 014
1977	28 bis unter 29	2 371	1 167	1 204	1932	73 bis unter 74	1 619	717	902
1976	29 bis unter 30	2 328	1 126	1 202	1931	74 bis unter 75	1 722	714	1 008
	25 bis unter 30	12 290	6 121	6 169		70 bis unter 75	10 400	4 643	5 757
	%	5,5	5,6	5,3		%	4,6	4,3	5,0
1975	30 bis unter 31	2 316	1 147	1 169	1930	75 bis unter 76	1 829	784	1 045
1974	31 bis unter 32	2 306	1 091	1 215	1929	76 bis unter 77	1 626	640	986
1973	32 bis unter 33	2 353	1 164	1 194	1928	77 bis unter 78	1 570	642	928
1972	33 bis unter 34	2 573	1 230	1 343	1927	78 bis unter 79	1 407	547	860
1971	34 bis unter 35	2 863	1 439	1 424	1926	79 bis unter 80	1 343	480	863
	30 bis unter 35	12 416	6 071	6 345		75 bis unter 80	7 775	3 083	4 712
	%	5,5	5,6	5,5		%	3,5	2,8	4,1
1970	35 bis unter 36	3 080	1 601	1 479	1925	80 bis unter 81	1 332	418	914
1969	36 bis unter 37	3 266	1 722	1 544	1924	81 bis unter 82	1 038	353	740
1968	37 bis unter 38	3 435	1 729	1 706	1923	82 bis unter 83	923	249	674
1967	38 bis unter 39	3 607	1 823	1 784	1922	83 bis unter 84	1 008	279	729
1966	39 bis unter 40	3 908	1 985	1 923	1921	84 bis unter 85	1 081	266	785
	35 bis unter 40	17 296	8 860	8 436		80 bis unter 85	5 442	1 570	3 872
	%	7,7	8,1	7,3		%	2,4	1,4	3,3
1965	40 bis unter 41	3 847	1 933	1 914	1920	85 bis unter 86	933	219	744
1964	41 bis unter 42	4 200	2 037	2 143	1919	86 bis unter 87	726	169	537
1963	42 bis unter 43	4 221	2 143	2 078	1918	87 bis unter 88	401	81	320
1962	43 bis unter 44	3 865	2 027	1 838	1917	88 bis unter 89	328	57	271
1961	44 bis unter 45	3 666	1 871	1 795	1916	89 bis unter 90	379	35	284
	40 bis unter 45	19 739	10 031	9 768		85 bis unter 90	2 797	621	2 176
	%	8,8	9,2	8,4		%	1,2	0,6	1,9
					1915 und früher	90 und mehr	2 321	489	1 822
						%	1,0	0,5	1,6
					Insgesamt		225 042	108 911	116 131
					%		100	100	100

Noch: 6 Bevölkerung in Steglitz-Zehlendorf am 31. Dezember 2005 nach Geburts-, Altersjahren und Geschlecht

Geburts- jahr	Alter in Jahren	Ins- gesamt	Männ- lich	Weib- lich	Geburts- jahr	Alter in Jahren	Ins- gesamt	Männ- lich	Weib- lich
		1	2	3			1	2	3
2005	unter 1	2 041	1 082	989	1960	45 bis unter 46	4 433	2 100	2 333
2004	1 bis unter 2	2 202	1 153	1 049	1959	46 bis unter 47	4 343	2 021	2 322
2003	2 bis unter 3	2 241	1 137	1 104	1958	47 bis unter 48	4 012	1 837	2 175
2002	3 bis unter 4	2 279	1 148	1 131	1957	48 bis unter 49	3 834	1 802	2 032
2001	4 bis unter 5	2 382	1 230	1 152	1956	49 bis unter 50	3 773	1 749	2 024
	unter 5	11 145	5 720	5 425		45 bis unter 50	20 395	9 509	10 886
	%	3,9	4,3	3,5		%	7,1	7,1	7,0
2000	5 bis unter 6	2 381	1 230	1 151	1955	50 bis unter 51	3 820	1 747	2 073
1999	6 bis unter 7	2 371	1 208	1 163	1954	51 bis unter 52	3 697	1 748	1 949
1998	7 bis unter 8	2 555	1 309	1 246	1953	52 bis unter 53	3 905	1 844	2 121
1997	8 bis unter 9	2 614	1 381	1 233	1952	53 bis unter 54	4 031	1 816	2 235
1996	9 bis unter 10	2 465	1 270	1 223	1951	54 bis unter 55	4 285	1 933	2 332
	5 bis unter 10	12 414	6 398	6 016		50 bis unter 55	19 818	9 108	10 710
	%	4,3	4,8	3,9		%	6,9	6,8	6,9
1995	10 bis unter 11	2 357	1 196	1 161	1950	55 bis unter 56	4 563	1 997	2 566
1994	11 bis unter 12	2 531	1 309	1 242	1949	56 bis unter 57	4 640	2 179	2 461
1993	12 bis unter 13	2 531	1 282	1 249	1948	57 bis unter 58	4 382	2 044	2 338
1992	13 bis unter 14	2 607	1 331	1 256	1947	58 bis unter 59	3 954	1 739	2 155
1991	14 bis unter 15	2 659	1 350	1 309	1946	59 bis unter 60	3 234	1 536	1 698
	10 bis unter 15	12 705	6 488	6 217		55 bis unter 60	20 773	9 555	11 188
	%	4,4	4,9	4,0		%	7,2	7,2	7,2
1990	15 bis unter 16	2 793	1 441	1 357	1945	60 bis unter 61	3 603	1 736	1 867
1989	16 bis unter 17	2 787	1 505	1 282	1944	61 bis unter 62	4 780	2 273	2 507
1988	17 bis unter 18	2 769	1 391	1 378	1943	62 bis unter 63	5 141	2 482	2 659
1987	18 bis unter 19	2 679	1 337	1 342	1942	63 bis unter 64	4 781	2 244	2 537
1986	19 bis unter 20	2 685	1 345	1 340	1941	64 bis unter 65	5 306	2 465	2 841
	15 bis unter 20	13 718	7 019	6 699		60 bis unter 65	23 531	11 170	12 421
	%	4,8	5,3	4,3		%	8,2	8,4	8,0
1985	20 bis unter 21	2 743	1 316	1 427	1940	65 bis unter 66	5 082	2 360	2 682
1984	21 bis unter 22	2 848	1 398	1 450	1939	66 bis unter 67	4 637	2 155	2 482
1983	22 bis unter 23	2 883	1 394	1 489	1938	67 bis unter 68	4 215	2 016	2 199
1982	23 bis unter 24	2 969	1 433	1 536	1937	68 bis unter 69	4 037	1 849	2 208
1981	24 bis unter 25	3 017	1 501	1 516	1936	69 bis unter 70	3 880	1 741	2 089
	20 bis unter 25	14 470	7 042	7 428		65 bis unter 70	21 821	10 131	11 670
	%	5,0	5,3	4,8		%	7,6	7,6	7,5
1980	25 bis unter 26	3 036	1 447	1 589	1935	70 bis unter 71	3 621	1 645	1 976
1979	26 bis unter 27	2 839	1 404	1 435	1934	71 bis unter 72	3 184	1 486	1 698
1978	27 bis unter 28	2 809	1 380	1 419	1933	72 bis unter 73	2 139	977	1 162
1977	28 bis unter 29	2 841	1 318	1 523	1932	73 bis unter 74	2 055	931	1 124
1976	29 bis unter 30	2 917	1 388	1 529	1931	74 bis unter 75	2 045	881	1 164
	25 bis unter 30	14 504	6 947	7 557		70 bis unter 75	13 044	5 980	7 114
	%	5,0	5,2	4,9		%	4,5	4,5	4,6
1975	30 bis unter 31	2 881	1 319	1 562	1930	75 bis unter 76	2 226	916	1 310
1974	31 bis unter 32	2 929	1 403	1 526	1929	76 bis unter 77	2 182	889	1 283
1973	32 bis unter 33	2 989	1 393	1 606	1928	77 bis unter 78	2 105	845	1 260
1972	33 bis unter 34	3 245	1 582	1 663	1927	78 bis unter 79	1 927	723	1 204
1971	34 bis unter 35	3 794	1 787	2 007	1926	79 bis unter 80	1 980	688	1 322
	30 bis unter 35	15 848	7 454	8 394		75 bis unter 80	10 420	4 041	6 379
	%	5,5	5,6	5,4		%	3,6	3,0	4,1
1970	35 bis unter 36	3 931	1 835	2 096	1925	80 bis unter 81	1 880	602	1 278
1969	36 bis unter 37	4 175	1 926	2 249	1924	81 bis unter 82	1 691	480	1 211
1968	37 bis unter 38	4 612	2 180	2 432	1923	82 bis unter 83	1 461	396	1 065
1967	38 bis unter 39	4 861	2 310	2 551	1922	83 bis unter 84	1 507	369	1 108
1966	39 bis unter 40	5 071	2 396	2 675	1921	84 bis unter 85	1 477	385	1 082
	35 bis unter 40	22 650	10 647	12 003		80 bis unter 85	8 016	2 262	5 754
	%	7,8	8,0	7,7		%	2,8	1,7	3,7
1965	40 bis unter 41	5 282	2 531	2 751	1920	85 bis unter 86	1 581	414	1 167
1964	41 bis unter 42	5 325	2 435	2 890	1919	86 bis unter 87	1 140	276	864
1963	42 bis unter 43	5 278	2 526	2 752	1918	87 bis unter 88	532	114	478
1962	43 bis unter 44	5 000	2 363	2 637	1917	88 bis unter 89	625	138	487
1961	44 bis unter 45	4 631	2 165	2 466	1916	89 bis unter 90	534	110	444
	40 bis unter 45	25 516	12 020	13 496		85 bis unter 90	4 482	1 082	3 440
	%	8,8	9,0	8,7		%	1,6	0,8	2,2
					1915 und früher	90 und mehr	3 330	637	2 693
						%	1,2	0,5	1,7
						Insgesamt	288 670	133 180	155 490
						%	100	100	100

Noch: 6 Bevölkerung in Tempelhof-Schöneberg am 31. Dezember 2005 nach Geburts-, Altersjahren und Geschlecht

Geburts- jahr	Alter in Jahren	Insgesamt	Männlich	Weiblich	Geburts- jahr	Alter in Jahren	Insgesamt	Männlich	Weiblich
		1	2	3			1	2	3
2005	unter 1	2 603	1 362	1 241	1960	45 bis unter 46	5 734	2 932	2 802
2004	1 bis unter 2	2 704	1 408	1 296	1959	46 bis unter 47	5 421	2 744	2 677
2003	2 bis unter 3	2 681	1 344	1 337	1958	47 bis unter 48	5 177	2 578	2 599
2002	3 bis unter 4	2 683	1 369	1 294	1957	48 bis unter 49	4 988	2 470	2 518
2001	4 bis unter 5	2 689	1 400	1 289	1956	49 bis unter 50	4 883	2 412	2 471
	unter 5	13 320	6 883	6 437		45 bis unter 50	26 203	13 136	13 067
	%	4,0	4,3	3,7		%	7,9	8,2	7,5
2000	5 bis unter 6	2 733	1 410	1 323	1955	50 bis unter 51	4 837	2 366	2 471
1999	6 bis unter 7	2 700	1 370	1 330	1954	51 bis unter 52	4 717	2 286	2 431
1998	7 bis unter 8	2 687	1 365	1 292	1953	52 bis unter 53	4 782	2 313	2 469
1997	8 bis unter 9	2 778	1 426	1 352	1952	53 bis unter 54	4 686	2 182	2 504
1996	9 bis unter 10	2 759	1 423	1 336	1951	54 bis unter 55	4 736	2 223	2 513
	5 bis unter 10	13 637	7 024	6 633		50 bis unter 55	23 838	11 340	12 498
	%	4,1	4,4	3,8		%	7,2	7,1	7,2
1995	10 bis unter 11	2 685	1 370	1 265	1950	55 bis unter 56	5 243	2 461	2 782
1994	11 bis unter 12	2 727	1 435	1 292	1949	56 bis unter 57	5 088	2 477	2 611
1993	12 bis unter 13	2 731	1 390	1 361	1948	57 bis unter 58	4 660	2 258	2 402
1992	13 bis unter 14	2 772	1 481	1 281	1947	58 bis unter 59	4 312	2 165	2 147
1991	14 bis unter 15	2 818	1 467	1 351	1946	59 bis unter 60	3 506	1 782	1 724
	10 bis unter 15	13 703	7 153	6 550		55 bis unter 60	22 809	11 143	11 666
	%	4,1	4,5	3,8		%	6,8	7,0	6,7
1990	15 bis unter 16	2 946	1 507	1 439	1945	60 bis unter 61	3 888	1 932	1 956
1989	16 bis unter 17	2 937	1 485	1 472	1944	61 bis unter 62	4 806	2 394	2 412
1988	17 bis unter 18	3 081	1 578	1 503	1943	62 bis unter 63	5 042	2 443	2 599
1987	18 bis unter 19	3 025	1 584	1 481	1942	63 bis unter 64	4 700	2 401	2 299
1986	19 bis unter 20	3 149	1 548	1 601	1941	64 bis unter 65	5 220	2 648	2 572
	15 bis unter 20	15 153	7 682	7 506		60 bis unter 65	23 636	11 818	11 818
	%	4,5	4,8	4,3		%	7,1	7,4	6,8
1985	20 bis unter 21	3 286	1 611	1 675	1940	65 bis unter 66	4 972	2 472	2 500
1984	21 bis unter 22	3 317	1 635	1 682	1939	66 bis unter 67	4 532	2 194	2 338
1983	22 bis unter 23	3 462	1 684	1 768	1938	67 bis unter 68	4 261	2 031	2 230
1982	23 bis unter 24	3 985	1 883	2 102	1937	68 bis unter 69	3 930	1 886	2 044
1981	24 bis unter 25	4 071	1 989	2 102	1936	69 bis unter 70	3 782	1 801	1 981
	20 bis unter 25	18 121	8 792	9 329		65 bis unter 70	21 517	10 334	11 183
	%	5,4	5,5	5,4		%	6,5	6,5	6,5
1980	25 bis unter 26	4 330	2 107	2 223	1935	70 bis unter 71	3 547	1 629	1 918
1979	26 bis unter 27	4 126	1 963	2 163	1934	71 bis unter 72	3 122	1 375	1 747
1978	27 bis unter 28	3 930	1 945	2 045	1933	72 bis unter 73	2 276	930	1 286
1977	28 bis unter 29	4 145	1 982	2 183	1932	73 bis unter 74	2 106	905	1 201
1976	29 bis unter 30	4 131	2 016	2 115	1931	74 bis unter 75	2 024	868	1 156
	25 bis unter 30	20 722	9 983	10 729		70 bis unter 75	13 075	5 787	7 308
	%	6,2	6,3	6,2		%	3,9	3,6	4,2
1975	30 bis unter 31	4 184	2 045	2 139	1930	75 bis unter 76	2 155	908	1 247
1974	31 bis unter 32	4 255	2 108	2 147	1929	76 bis unter 77	2 081	812	1 249
1973	32 bis unter 33	4 131	2 019	2 112	1928	77 bis unter 78	2 027	733	1 234
1972	33 bis unter 34	4 342	2 173	2 169	1927	78 bis unter 79	1 815	587	1 228
1971	34 bis unter 35	4 832	2 310	2 322	1926	79 bis unter 80	1 841	583	1 278
	30 bis unter 35	21 744	10 835	10 889		75 bis unter 80	9 889	3 683	6 236
	%	6,5	6,8	6,3		%	3,0	2,3	3,6
1970	35 bis unter 36	5 207	2 688	2 509	1925	80 bis unter 81	1 726	528	1 198
1969	36 bis unter 37	5 424	2 804	2 620	1924	81 bis unter 82	1 529	389	1 130
1968	37 bis unter 38	5 935	3 075	2 920	1923	82 bis unter 83	1 324	301	1 023
1967	38 bis unter 39	5 888	2 914	2 944	1922	83 bis unter 84	1 428	363	1 065
1966	39 bis unter 40	6 183	3 153	3 030	1921	84 bis unter 85	1 537	365	1 192
	35 bis unter 40	28 687	14 644	14 023		80 bis unter 85	7 584	1 936	5 608
	%	8,6	9,2	8,1		%	2,3	1,2	3,2
1965	40 bis unter 41	6 529	3 329	3 200	1920	85 bis unter 86	1 376	349	1 027
1964	41 bis unter 42	6 533	3 312	3 271	1919	86 bis unter 87	1 033	242	791
1963	42 bis unter 43	6 435	3 230	3 205	1918	87 bis unter 88	535	137	466
1962	43 bis unter 44	6 221	3 072	3 149	1917	88 bis unter 89	519	103	416
1961	44 bis unter 45	5 908	2 964	2 944	1916	89 bis unter 90	514	116	398
	40 bis unter 45	31 676	15 907	15 769		85 bis unter 90	4 035	947	3 088
	%	9,5	10,0	9,1		%	1,2	0,6	1,8
					1915 und früher	90 und mehr	3 819	834	2 985
						%	1,1	0,5	1,7
						Insgesamt	3 33 163	159 841	173 322
						%	100	100	100

Noch: 6 Bevölkerung in Neukölln am 31. Dezember 2005 nach Geburts-, Altersjahren und Geschlecht

Geburts- jahr	Alter in Jahren	Ins- gesamt	Männ- lich	Weib- lich	Geburts- jahr	Alter in Jahren	Ins- gesamt	Männ- lich	Weib- lich
		1	2	3			1	2	3
2005	unter 1	2 930	1 532	1 398	1960	45 bis unter 46	4 915	2 573	2 342
2004	1 bis unter 2	2 934	1 517	1 417	1959	46 bis unter 47	4 627	2 364	2 263
2003	2 bis unter 3	2 871	1 470	1 401	1958	47 bis unter 48	4 159	2 218	1 941
2002	3 bis unter 4	2 781	1 426	1 355	1957	48 bis unter 49	4 016	2 143	1 873
2001	4 bis unter 5	2 736	1 382	1 414	1956	49 bis unter 50	4 117	2 142	1 975
	unter 5	14 312	7 327	6 985		45 bis unter 50	21 834	11 440	10 394
	%	4,7	4,8	4,5		%	7,1	7,6	6,7
2000	5 bis unter 6	2 972	1 535	1 437	1955	50 bis unter 51	3 953	2 004	1 949
1999	6 bis unter 7	2 856	1 439	1 417	1954	51 bis unter 52	3 802	1 901	1 901
1998	7 bis unter 8	2 914	1 489	1 425	1953	52 bis unter 53	3 731	1 903	1 848
1997	8 bis unter 9	2 830	1 515	1 375	1952	53 bis unter 54	3 737	1 810	1 947
1996	9 bis unter 10	2 917	1 440	1 477	1951	54 bis unter 55	3 944	1 888	2 046
	5 bis unter 10	14 549	7 418	7 131		50 bis unter 55	19 207	9 516	9 691
	%	4,8	4,9	4,6		%	6,3	6,3	6,3
1995	10 bis unter 11	2 918	1 523	1 395	1950	55 bis unter 56	4 303	2 094	2 209
1994	11 bis unter 12	2 826	1 482	1 374	1949	56 bis unter 57	4 076	1 931	2 125
1993	12 bis unter 13	3 029	1 532	1 467	1948	57 bis unter 58	3 740	1 876	1 864
1992	13 bis unter 14	3 032	1 530	1 512	1947	58 bis unter 59	3 527	1 787	1 760
1991	14 bis unter 15	3 031	1 536	1 465	1946	59 bis unter 60	2 917	1 527	1 390
	10 bis unter 15	14 866	7 633	7 213		55 bis unter 60	18 533	9 215	9 348
	%	4,9	5,1	4,7		%	6,1	6,1	6,1
1990	15 bis unter 16	3 214	1 578	1 636	1945	60 bis unter 61	3 079	1 537	1 522
1989	16 bis unter 17	3 267	1 638	1 629	1944	61 bis unter 62	4 034	2 036	2 008
1988	17 bis unter 18	3 302	1 713	1 589	1943	62 bis unter 63	4 208	2 136	2 072
1987	18 bis unter 19	3 213	1 627	1 586	1942	63 bis unter 64	4 101	2 072	2 029
1986	19 bis unter 20	3 329	1 714	1 615	1941	64 bis unter 65	4 531	2 346	2 185
	15 bis unter 20	16 325	8 270	8 055		60 bis unter 65	20 013	10 197	9 816
	%	5,3	5,5	5,2		%	6,5	6,7	6,4
1985	20 bis unter 21	3 482	1 729	1 753	1940	65 bis unter 66	4 305	2 167	2 138
1984	21 bis unter 22	3 835	1 886	1 949	1939	66 bis unter 67	4 035	1 979	2 076
1983	22 bis unter 23	3 904	1 946	1 958	1938	67 bis unter 68	3 754	1 880	1 864
1982	23 bis unter 24	4 234	2 037	2 137	1937	68 bis unter 69	3 438	1 631	1 787
1981	24 bis unter 25	4 535	2 228	2 337	1936	69 bis unter 70	3 207	1 510	1 697
	20 bis unter 25	20 020	9 886	10 134		65 bis unter 70	18 739	9 197	9 532
	%	6,5	6,5	6,6		%	6,1	6,1	6,2
1980	25 bis unter 26	4 677	2 311	2 366	1935	70 bis unter 71	3 122	1 434	1 688
1979	26 bis unter 27	4 484	2 232	2 252	1934	71 bis unter 72	2 833	1 346	1 547
1978	27 bis unter 28	4 296	2 178	2 118	1933	72 bis unter 73	2 080	937	1 123
1977	28 bis unter 29	4 233	2 217	2 046	1932	73 bis unter 74	1 833	735	1 098
1976	29 bis unter 30	4 309	2 227	2 082	1931	74 bis unter 75	1 885	776	1 109
	25 bis unter 30	22 029	11 165	10 864		70 bis unter 75	11 833	5 298	6 535
	%	7,2	7,4	7,0		%	3,9	3,5	4,3
1975	30 bis unter 31	4 215	2 179	2 036	1930	75 bis unter 76	1 838	743	1 125
1974	31 bis unter 32	4 233	2 231	1 982	1929	76 bis unter 77	1 813	705	1 108
1973	32 bis unter 33	4 075	2 032	1 983	1928	77 bis unter 78	1 675	611	1 064
1972	33 bis unter 34	4 340	2 297	2 043	1927	78 bis unter 79	1 484	527	937
1971	34 bis unter 35	4 604	2 404	2 200	1926	79 bis unter 80	1 476	486	1 020
	30 bis unter 35	21 467	11 223	10 244		75 bis unter 80	8 316	3 042	5 274
	%	7,0	7,4	6,6		%	2,7	2,0	3,4
1970	35 bis unter 36	4 538	2 469	2 039	1925	80 bis unter 81	1 332	415	937
1969	36 bis unter 37	4 810	2 579	2 231	1924	81 bis unter 82	1 136	313	823
1968	37 bis unter 38	5 035	2 691	2 394	1923	82 bis unter 83	938	232	736
1967	38 bis unter 39	5 127	2 674	2 433	1922	83 bis unter 84	1 035	233	782
1966	39 bis unter 40	5 472	2 874	2 598	1921	84 bis unter 85	1 021	232	819
	35 bis unter 40	25 082	13 287	11 775		80 bis unter 85	5 632	1 525	4 127
	%	8,2	8,8	7,6		%	1,8	1,0	2,7
1965	40 bis unter 41	5 832	3 039	2 793	1920	85 bis unter 86	1 039	279	780
1964	41 bis unter 42	5 711	3 054	2 637	1919	86 bis unter 87	777	162	615
1963	42 bis unter 43	5 677	2 933	2 634	1918	87 bis unter 88	448	98	350
1962	43 bis unter 44	5 384	2 830	2 534	1917	88 bis unter 89	336	86	270
1961	44 bis unter 45	4 984	2 536	2 388	1916	89 bis unter 90	321	72	249
	40 bis unter 45	27 538	14 532	13 036		85 bis unter 90	2 931	637	2 264
	%	9,0	9,6	8,5		%	1,0	0,5	1,5
					1915 und früher	90 und mehr	2 314	570	1 944
						%	0,8	0,4	1,3
						Insgesamt	305 900	151 458	154 442
						%	100	100	100

Noch: 6 Bevölkerung in Treptow-Köpenick am 31. Dezember 2005 nach Geburts-, Altersjahren und Geschlecht

Geburts- jahr	Alter in Jahren	Insgesamt	Männlich	Weiblich	Geburts- jahr	Alter in Jahren	Insgesamt	Männlich	Weiblich
		1	2	3			1	2	3
2005	unter 1	1 716	868	848	1960	45 bis unter 46	3 883	2 033	1 790
2004	1 bis unter 2	1 808	943	865	1959	46 bis unter 47	3 585	1 935	1 650
2003	2 bis unter 3	1 706	881	825	1958	47 bis unter 48	3 224	1 663	1 561
2002	3 bis unter 4	1 716	906	810	1957	48 bis unter 49	3 054	1 573	1 481
2001	4 bis unter 5	1 719	891	828	1956	49 bis unter 50	3 080	1 530	1 480
	unter 5	8 685	4 439	4 226		45 bis unter 50	16 826	8 854	7 972
	%	3,7	3,9	3,5		%	7,1	7,7	6,6
2000	5 bis unter 6	1 722	888	834	1955	50 bis unter 51	3 083	1 586	1 472
1999	6 bis unter 7	1 681	874	777	1954	51 bis unter 52	2 939	1 454	1 485
1998	7 bis unter 8	1 617	868	759	1953	52 bis unter 53	2 930	1 449	1 481
1997	8 bis unter 9	1 546	794	752	1952	53 bis unter 54	2 847	1 398	1 449
1996	9 bis unter 10	1 671	849	822	1951	54 bis unter 55	2 905	1 483	1 446
	5 bis unter 10	8 207	4 273	3 934		50 bis unter 55	14 679	7 346	7 333
	%	3,5	3,7	3,3		%	6,2	6,4	6,1
1995	10 bis unter 11	1 433	735	698	1950	55 bis unter 56	2 839	1 426	1 423
1994	11 bis unter 12	1 354	702	652	1949	56 bis unter 57	2 582	1 312	1 270
1993	12 bis unter 13	1 368	708	660	1948	57 bis unter 58	2 348	1 188	1 160
1992	13 bis unter 14	1 470	739	731	1947	58 bis unter 59	2 253	1 102	1 151
1991	14 bis unter 15	1 680	878	772	1946	59 bis unter 60	1 613	776	837
	10 bis unter 15	7 275	3 762	3 513		55 bis unter 60	11 685	5 814	5 841
	%	3,1	3,3	2,9		%	5,0	5,1	4,8
1990	15 bis unter 16	2 611	1 338	1 273	1945	60 bis unter 61	2 102	987	1 165
1989	16 bis unter 17	2 635	1 384	1 271	1944	61 bis unter 62	2 936	1 374	1 622
1988	17 bis unter 18	2 754	1 454	1 300	1943	62 bis unter 63	3 272	1 469	1 773
1987	18 bis unter 19	2 881	1 430	1 421	1942	63 bis unter 64	3 356	1 484	1 872
1986	19 bis unter 20	2 883	1 446	1 387	1941	64 bis unter 65	4 213	1 891	2 322
	15 bis unter 20	13 704	7 082	6 622		60 bis unter 65	15 939	7 185	8 754
	%	5,8	6,1	5,5		%	6,8	6,3	7,3
1985	20 bis unter 21	2 688	1 346	1 342	1940	65 bis unter 66	4 253	1 906	2 347
1984	21 bis unter 22	2 721	1 343	1 378	1939	66 bis unter 67	4 140	1 888	2 252
1983	22 bis unter 23	2 784	1 370	1 414	1938	67 bis unter 68	4 082	1 771	2 311
1982	23 bis unter 24	3 028	1 530	1 498	1937	68 bis unter 69	4 000	1 788	2 212
1981	24 bis unter 25	3 021	1 511	1 510	1936	69 bis unter 70	3 781	1 713	2 068
	20 bis unter 25	14 242	7 100	7 142		65 bis unter 70	20 236	9 086	11 190
	%	6,1	6,2	5,9		%	8,6	7,9	9,3
1980	25 bis unter 26	3 176	1 611	1 565	1935	70 bis unter 71	3 813	1 725	2 088
1979	26 bis unter 27	3 086	1 560	1 526	1934	71 bis unter 72	3 454	1 539	1 895
1978	27 bis unter 28	2 984	1 530	1 454	1933	72 bis unter 73	2 427	1 142	1 285
1977	28 bis unter 29	2 918	1 537	1 381	1932	73 bis unter 74	2 222	1 007	1 215
1976	29 bis unter 30	2 730	1 407	1 323	1931	74 bis unter 75	2 259	1 089	1 170
	25 bis unter 30	14 894	7 645	7 249		70 bis unter 75	14 175	6 522	7 653
	%	6,3	6,7	6,0		%	6,0	5,7	6,3
1975	30 bis unter 31	2 682	1 439	1 223	1930	75 bis unter 76	2 311	1 048	1 263
1974	31 bis unter 32	2 435	1 247	1 188	1929	76 bis unter 77	2 112	988	1 174
1973	32 bis unter 33	2 532	1 284	1 248	1928	77 bis unter 78	1 960	840	1 120
1972	33 bis unter 34	2 798	1 421	1 377	1927	78 bis unter 79	1 616	680	966
1971	34 bis unter 35	3 253	1 681	1 577	1926	79 bis unter 80	1 494	549	945
	30 bis unter 35	13 685	7 082	6 603		75 bis unter 80	9 483	4 025	5 468
	%	5,8	6,1	5,5		%	4,0	3,5	4,5
1970	35 bis unter 36	3 423	1 809	1 614	1925	80 bis unter 81	1 324	436	888
1969	36 bis unter 37	3 704	1 871	1 833	1924	81 bis unter 82	1 174	364	810
1968	37 bis unter 38	3 811	2 007	1 804	1923	82 bis unter 83	930	263	667
1967	38 bis unter 39	4 067	2 147	1 920	1922	83 bis unter 84	964	286	688
1966	39 bis unter 40	4 386	2 243	2 143	1921	84 bis unter 85	982	272	680
	35 bis unter 40	19 391	10 077	9 314		80 bis unter 85	5 354	1 601	3 753
	%	8,2	8,8	7,7		%	2,3	1,4	3,1
1965	40 bis unter 41	4 489	2 340	2 119	1920	85 bis unter 86	988	287	711
1964	41 bis unter 42	4 630	2 486	2 134	1919	86 bis unter 87	682	175	487
1963	42 bis unter 43	4 602	2 417	2 185	1918	87 bis unter 88	366	105	261
1962	43 bis unter 44	4 386	2 337	2 049	1917	88 bis unter 89	275	67	208
1961	44 bis unter 45	4 139	2 248	1 891	1916	89 bis unter 90	279	56	223
	40 bis unter 45	22 216	11 838	10 378		85 bis unter 90	2 580	680	1 880
	%	9,4	10,3	8,6		%	1,1	0,6	1,6
					1915 und früher	90 und mehr	2 100	376	1 724
						%	0,9	0,3	1,4
					Insgesamt		235 336	114 717	120 619
					%		100	100	100

Noch: 6 Bevölkerung in Marzahn-Hellersdorf am 31. Dezember 2005 nach Geburts-, Altersjahren und Geschlecht

Geburts- jahr	Alter in Jahren	Ins- gesamt	Männ- lich	Weib- lich	Geburts- jahr	Alter in Jahren	Ins- gesamt	Männ- lich	Weib- lich
		1	2	3			1	2	3
2005	unter 1	1 981	978	973	1980	45 bis unter 46	5 223	2 640	2 588
2004	1 bis unter 2	1 909	982	947	1989	46 bis unter 47	5 081	2 519	2 582
2003	2 bis unter 3	1 887	988	914	1988	47 bis unter 48	4 609	2 349	2 280
2002	3 bis unter 4	1 883	985	888	1987	48 bis unter 49	4 781	2 276	2 475
2001	4 bis unter 5	1 802	884	908	1986	49 bis unter 50	4 681	2 296	2 385
	unter 5	9 412	4 772	4 640		45 bis unter 50	24 295	12 080	12 215
	%	3,8	3,9	3,7		%	9,7	9,7	9,7
2000	5 bis unter 6	1 889	919	920	1985	50 bis unter 51	4 631	2 282	2 379
1999	6 bis unter 7	1 789	915	884	1984	51 bis unter 52	4 700	2 389	2 311
1998	7 bis unter 8	1 886	876	880	1983	52 bis unter 53	4 640	2 339	2 301
1997	8 bis unter 9	1 731	883	848	1982	53 bis unter 54	4 325	2 148	2 177
1996	9 bis unter 10	1 576	770	806	1981	54 bis unter 55	4 213	2 082	2 121
	5 bis unter 10	8 641	4 363	4 278		50 bis unter 55	22 509	11 220	11 289
	%	3,5	3,5	3,4		%	9,0	9,1	8,9
1995	10 bis unter 11	1 623	840	783	1980	55 bis unter 56	4 081	2 074	1 977
1994	11 bis unter 12	1 532	828	764	1949	56 bis unter 57	3 534	1 829	1 705
1993	12 bis unter 13	1 737	879	888	1948	57 bis unter 58	2 994	1 582	1 432
1992	13 bis unter 14	1 920	1 006	914	1947	58 bis unter 59	2 731	1 401	1 330
1991	14 bis unter 15	2 162	1 040	1 122	1946	59 bis unter 60	1 883	1 010	888
	10 bis unter 15	9 034	4 583	4 441		55 bis unter 60	15 203	7 876	7 327
	%	3,6	3,7	3,5		%	6,1	6,4	5,8
1990	15 bis unter 16	3 635	1 888	1 787	1945	60 bis unter 61	2 153	1 084	1 089
1989	16 bis unter 17	4 255	2 195	2 060	1944	61 bis unter 62	2 889	1 475	1 424
1988	17 bis unter 18	4 506	2 288	2 218	1943	62 bis unter 63	2 972	1 589	1 433
1987	18 bis unter 19	4 686	2 366	2 320	1942	63 bis unter 64	2 841	1 387	1 474
1986	19 bis unter 20	4 559	2 348	2 211	1941	64 bis unter 65	3 213	1 613	1 600
	15 bis unter 20	21 641	11 065	10 576		60 bis unter 65	14 078	7 078	7 000
	%	8,6	8,9	8,4		%	5,6	5,7	5,5
1985	20 bis unter 21	4 530	2 360	2 240	1940	65 bis unter 66	3 010	1 540	1 470
1984	21 bis unter 22	4 316	2 265	2 081	1939	66 bis unter 67	2 802	1 340	1 462
1983	22 bis unter 23	4 546	2 477	2 089	1938	67 bis unter 68	2 594	1 205	1 389
1982	23 bis unter 24	4 413	2 345	2 068	1937	68 bis unter 69	2 377	1 082	1 285
1981	24 bis unter 25	3 947	2 142	1 805	1936	69 bis unter 70	2 279	1 025	1 254
	20 bis unter 25	21 812	11 579	10 233		65 bis unter 70	13 082	6 202	6 880
	%	8,7	9,3	8,1		%	5,2	5,0	5,4
1980	25 bis unter 26	3 881	2 088	1 783	1935	70 bis unter 71	2 199	988	1 241
1979	26 bis unter 27	3 447	1 884	1 583	1934	71 bis unter 72	2 010	900	1 110
1978	27 bis unter 28	3 334	1 888	1 486	1933	72 bis unter 73	1 547	681	886
1977	28 bis unter 29	2 980	1 582	1 398	1932	73 bis unter 74	1 408	623	785
1976	29 bis unter 30	2 654	1 442	1 212	1931	74 bis unter 75	1 440	688	782
	25 bis unter 30	16 276	8 844	7 432		70 bis unter 75	8 604	3 820	4 784
	%	6,5	7,1	5,9		%	3,4	3,1	3,8
1975	30 bis unter 31	2 389	1 296	1 103	1930	75 bis unter 76	1 507	682	845
1974	31 bis unter 32	2 177	1 132	1 045	1929	76 bis unter 77	1 332	588	814
1973	32 bis unter 33	2 167	1 204	983	1928	77 bis unter 78	1 198	479	719
1972	33 bis unter 34	2 386	1 221	1 165	1927	78 bis unter 79	1 020	366	654
1971	34 bis unter 35	2 686	1 338	1 318	1926	79 bis unter 80	889	301	588
	30 bis unter 35	11 785	6 191	5 594		75 bis unter 80	5 976	2 346	3 630
	%	4,7	5,0	4,4		%	2,4	1,9	2,9
1970	35 bis unter 36	2 708	1 323	1 385	1925	80 bis unter 81	889	272	587
1969	36 bis unter 37	3 156	1 589	1 557	1924	81 bis unter 82	711	200	511
1968	37 bis unter 38	3 372	1 644	1 728	1923	82 bis unter 83	589	162	437
1967	38 bis unter 39	3 533	1 681	1 872	1922	83 bis unter 84	626	136	480
1966	39 bis unter 40	3 985	1 902	2 083	1921	84 bis unter 85	608	166	442
	35 bis unter 40	16 734	8 129	8 605		80 bis unter 85	3 413	986	2 477
	%	6,7	6,6	6,8		%	1,4	0,8	2,0
1965	40 bis unter 41	4 504	2 155	2 349	1920	85 bis unter 86	600	164	436
1964	41 bis unter 42	4 911	2 383	2 518	1919	86 bis unter 87	402	115	287
1963	42 bis unter 43	5 288	2 524	2 744	1918	87 bis unter 88	218	44	174
1962	43 bis unter 44	5 282	2 586	2 726	1917	88 bis unter 89	138	33	105
1961	44 bis unter 45	5 199	2 554	2 645	1916	89 bis unter 90	194	40	154
	40 bis unter 45	25 174	12 192	12 982		85 bis unter 90	1 582	386	1 186
	%	10,1	9,8	10,3		%	0,6	0,3	0,9
					1915 und früher	90 und mehr	1 212	223	989
						%	0,5	0,2	0,8
						Insgesamt	2 50 413	123 905	126 508
						%	100	100	100

Noch: 6 Bevölkerung in Lichtenberg am 31. Dezember 2005 nach Geburts-, Altersjahren und Geschlecht

Geburts- jahr	Alter in Jahren	Insgesamt	Männlich	Weiblich	Geburts- jahr	Alter in Jahren	Insgesamt	Männlich	Weiblich
		1	2	3			1	2	3
2005	unter 1	2 054	1 081	1 003	1960	45 bis unter 46	4 531	2 368	2 163
2004	1 bis unter 2	2 001	1 011	990	1959	46 bis unter 47	4 297	2 341	1 956
2003	2 bis unter 3	1 908	1 005	903	1958	47 bis unter 48	4 080	2 181	1 899
2002	3 bis unter 4	1 884	984	900	1957	48 bis unter 49	3 887	2 049	1 838
2001	4 bis unter 5	1 637	876	821	1956	49 bis unter 50	3 822	1 983	1 839
	unter 5	9 544	4 927	4 617		45 bis unter 50	20 617	10 902	9 715
	%	3,7	3,8	3,5		%	8,0	8,5	7,4
2000	5 bis unter 6	1 754	888	866	1955	50 bis unter 51	3 781	2 014	1 747
1999	6 bis unter 7	1 687	798	889	1954	51 bis unter 52	3 858	2 023	1 815
1998	7 bis unter 8	1 516	774	742	1953	52 bis unter 53	3 786	1 982	1 804
1997	8 bis unter 9	1 522	793	729	1952	53 bis unter 54	3 589	1 789	1 820
1996	9 bis unter 10	1 469	784	715	1951	54 bis unter 55	3 606	1 839	1 767
	5 bis unter 10	7 988	4 087	3 921		50 bis unter 55	18 580	9 627	8 953
	%	3,1	3,1	3,0		%	7,2	7,5	6,9
1995	10 bis unter 11	1 408	680	748	1950	55 bis unter 56	3 642	1 774	1 868
1994	11 bis unter 12	1 382	719	663	1949	56 bis unter 57	3 277	1 588	1 689
1993	12 bis unter 13	1 423	717	706	1948	57 bis unter 58	3 017	1 486	1 531
1992	13 bis unter 14	1 607	823	784	1947	58 bis unter 59	2 888	1 420	1 478
1991	14 bis unter 15	1 736	910	826	1946	59 bis unter 60	2 133	1 089	1 084
	10 bis unter 15	7 536	3 829	3 727		55 bis unter 60	14 987	7 307	7 680
	%	2,9	3,0	2,9		%	5,8	5,7	5,9
1990	15 bis unter 16	2 680	1 382	1 288	1945	60 bis unter 61	2 462	1 192	1 270
1989	16 bis unter 17	2 986	1 527	1 459	1944	61 bis unter 62	3 502	1 650	1 852
1988	17 bis unter 18	3 407	1 703	1 704	1943	62 bis unter 63	3 794	1 811	1 983
1987	18 bis unter 19	3 625	1 782	1 843	1942	63 bis unter 64	3 328	1 585	1 743
1986	19 bis unter 20	3 789	1 885	1 904	1941	64 bis unter 65	4 243	2 029	2 214
	15 bis unter 20	16 487	8 289	8 198		60 bis unter 65	17 329	8 287	9 042
	%	6,4	6,5	6,3		%	6,7	6,4	6,9
1985	20 bis unter 21	4 028	2 007	2 021	1940	65 bis unter 66	3 883	1 912	1 971
1984	21 bis unter 22	4 108	1 994	2 114	1939	66 bis unter 67	3 646	1 746	1 900
1983	22 bis unter 23	4 534	2 219	2 315	1938	67 bis unter 68	3 386	1 528	1 858
1982	23 bis unter 24	4 527	2 229	2 298	1937	68 bis unter 69	3 214	1 411	1 803
1981	24 bis unter 25	4 616	2 288	2 328	1936	69 bis unter 70	3 002	1 362	1 640
	20 bis unter 25	21 813	10 737	11 076		65 bis unter 70	17 111	7 989	9 122
	%	8,4	8,4	8,5		%	6,6	6,2	7,0
1980	25 bis unter 26	4 681	2 412	2 239	1935	70 bis unter 71	2 970	1 323	1 647
1979	26 bis unter 27	4 534	2 374	2 160	1934	71 bis unter 72	2 913	1 287	1 626
1978	27 bis unter 28	4 294	2 212	2 082	1933	72 bis unter 73	2 082	884	1 198
1977	28 bis unter 29	4 021	2 188	1 833	1932	73 bis unter 74	1 885	827	1 058
1976	29 bis unter 30	3 518	1 946	1 572	1931	74 bis unter 75	1 987	886	1 101
	25 bis unter 30	21 018	11 132	9 886		70 bis unter 75	11 777	5 217	6 560
	%	8,1	8,7	7,6		%	4,5	4,1	5,0
1975	30 bis unter 31	3 255	1 847	1 408	1930	75 bis unter 76	1 940	875	1 065
1974	31 bis unter 32	3 029	1 685	1 344	1929	76 bis unter 77	1 889	778	1 111
1973	32 bis unter 33	2 986	1 683	1 323	1928	77 bis unter 78	1 570	625	945
1972	33 bis unter 34	3 082	1 684	1 388	1927	78 bis unter 79	1 373	527	846
1971	34 bis unter 35	3 475	1 882	1 623	1926	79 bis unter 80	1 241	446	795
	30 bis unter 35	15 797	8 741	7 056		75 bis unter 80	8 013	3 281	4 732
	%	6,1	6,8	5,4		%	3,1	2,5	3,6
1970	35 bis unter 36	3 577	1 983	1 644	1925	80 bis unter 81	1 129	381	748
1969	36 bis unter 37	3 631	1 986	1 635	1924	81 bis unter 82	926	275	651
1968	37 bis unter 38	3 717	1 967	1 750	1923	82 bis unter 83	733	196	537
1967	38 bis unter 39	3 770	1 988	1 782	1922	83 bis unter 84	779	195	584
1966	39 bis unter 40	4 079	2 188	1 891	1921	84 bis unter 85	883	233	650
	35 bis unter 40	18 774	10 072	8 702		80 bis unter 85	4 480	1 280	3 200
	%	7,3	7,8	6,7		%	1,7	1,0	2,5
1965	40 bis unter 41	4 274	2 299	1 975	1920	85 bis unter 86	772	175	597
1964	41 bis unter 42	4 580	2 386	2 194	1919	86 bis unter 87	548	136	412
1963	42 bis unter 43	4 773	2 482	2 291	1918	87 bis unter 88	235	52	243
1962	43 bis unter 44	4 713	2 429	2 284	1917	88 bis unter 89	255	42	213
1961	44 bis unter 45	4 701	2 436	2 265	1916	89 bis unter 90	288	47	241
	40 bis unter 45	23 041	12 042	10 999		85 bis unter 90	2 158	482	1 706
	%	8,9	9,4	8,4		%	0,8	0,4	1,3
					1915 und früher	90 und mehr	1 874	337	1 537
						%	0,7	0,3	1,2
					Insgesamt		2 58 894	128 405	130 489
					%		100	100	100

Noch: 6 Bevölkerung in Reinickendorf am 31. Dezember 2005 nach Geburts-, Altersjahren und Geschlecht

Geburts-jahr	Alter in Jahren	Ins-gesamt	Männ-lich	Weib-lich	Geburts-jahr	Alter in Jahren	Ins-gesamt	Männ-lich	Weib-lich
		1	2	3			1	2	3
2005	unter 1	1 745	985	810	1980	45 bis unter 46	3 803	1 915	1 888
2004	1 bis unter 2	1 877	983	914	1989	46 bis unter 47	3 686	1 881	1 825
2003	2 bis unter 3	1 864	957	907	1988	47 bis unter 48	3 396	1 620	1 776
2002	3 bis unter 4	1 940	974	966	1987	48 bis unter 49	3 326	1 621	1 705
2001	4 bis unter 5	2 070	1 094	976	1986	49 bis unter 50	3 261	1 600	1 661
	unter 5	9 496	4 923	4 573		45 bis unter 50	17 472	8 617	8 855
	%	3,9	4,2	3,6		%	7,2	7,4	7,0
2000	5 bis unter 6	2 100	1 082	1 048	1985	50 bis unter 51	3 318	1 686	1 682
1999	6 bis unter 7	2 206	1 103	1 103	1984	51 bis unter 52	3 282	1 603	1 679
1998	7 bis unter 8	2 111	1 084	1 047	1983	52 bis unter 53	3 196	1 531	1 665
1997	8 bis unter 9	2 250	1 128	1 122	1982	53 bis unter 54	3 304	1 570	1 734
1996	9 bis unter 10	2 267	1 197	1 070	1981	54 bis unter 55	3 586	1 681	1 905
	5 bis unter 10	10 934	5 544	5 390		50 bis unter 55	16 686	8 031	8 655
	%	4,5	4,7	4,2		%	6,8	6,9	6,8
1995	10 bis unter 11	2 259	1 152	1 107	1980	55 bis unter 56	3 828	1 789	2 039
1994	11 bis unter 12	2 348	1 236	1 112	1949	56 bis unter 57	3 771	1 788	1 983
1993	12 bis unter 13	2 254	1 128	1 126	1948	57 bis unter 58	3 583	1 680	1 883
1992	13 bis unter 14	2 542	1 338	1 204	1947	58 bis unter 59	3 321	1 587	1 734
1991	14 bis unter 15	2 526	1 294	1 232	1946	59 bis unter 60	2 585	1 316	1 249
	10 bis unter 15	11 929	6 148	5 781		55 bis unter 60	17 088	8 170	8 898
	%	4,9	5,3	4,5		%	7,0	7,0	7,0
1990	15 bis unter 16	2 689	1 363	1 296	1945	60 bis unter 61	3 120	1 491	1 629
1989	16 bis unter 17	2 634	1 372	1 262	1944	61 bis unter 62	4 186	2 072	2 123
1988	17 bis unter 18	2 872	1 479	1 393	1943	62 bis unter 63	4 230	2 208	2 022
1987	18 bis unter 19	2 630	1 354	1 306	1942	63 bis unter 64	3 983	2 043	1 940
1986	19 bis unter 20	2 635	1 402	1 253	1941	64 bis unter 65	4 489	2 191	2 308
	15 bis unter 20	13 480	6 970	6 510		60 bis unter 65	20 027	10 005	10 022
	%	5,5	6,0	5,1		%	8,2	8,6	7,9
1985	20 bis unter 21	2 513	1 266	1 247	1940	65 bis unter 66	4 382	2 182	2 180
1984	21 bis unter 22	2 589	1 301	1 268	1939	66 bis unter 67	3 954	1 873	2 081
1983	22 bis unter 23	2 544	1 235	1 309	1938	67 bis unter 68	3 716	1 789	1 927
1982	23 bis unter 24	2 587	1 288	1 279	1937	68 bis unter 69	3 491	1 618	1 873
1981	24 bis unter 25	2 616	1 294	1 322	1936	69 bis unter 70	3 296	1 589	1 757
	20 bis unter 25	12 809	6 384	6 425		65 bis unter 70	18 819	9 001	9 818
	%	5,2	5,5	5,0		%	7,7	7,7	7,7
1980	25 bis unter 26	2 582	1 327	1 255	1935	70 bis unter 71	3 204	1 467	1 737
1979	26 bis unter 27	2 419	1 223	1 196	1934	71 bis unter 72	2 955	1 321	1 634
1978	27 bis unter 28	2 398	1 153	1 245	1933	72 bis unter 73	2 088	944	1 144
1977	28 bis unter 29	2 320	1 173	1 147	1932	73 bis unter 74	1 820	770	1 050
1976	29 bis unter 30	2 408	1 165	1 243	1931	74 bis unter 75	1 949	880	1 119
	25 bis unter 30	12 127	6 041	6 086		70 bis unter 75	12 016	5 332	6 684
	%	5,0	5,2	4,8		%	4,9	4,6	5,3
1975	30 bis unter 31	2 366	1 219	1 147	1930	75 bis unter 76	1 834	741	1 083
1974	31 bis unter 32	2 369	1 164	1 235	1929	76 bis unter 77	1 804	732	1 032
1973	32 bis unter 33	2 445	1 152	1 293	1928	77 bis unter 78	1 782	726	1 056
1972	33 bis unter 34	2 681	1 331	1 350	1927	78 bis unter 79	1 586	619	967
1971	34 bis unter 35	2 975	1 488	1 517	1926	79 bis unter 80	1 512	518	994
	30 bis unter 35	12 886	6 324	6 542		75 bis unter 80	8 518	3 366	5 162
	%	5,3	5,4	5,1		%	3,5	2,9	4,1
1970	35 bis unter 36	2 947	1 478	1 469	1925	80 bis unter 81	1 520	477	1 043
1969	36 bis unter 37	3 418	1 711	1 707	1924	81 bis unter 82	1 252	344	908
1968	37 bis unter 38	3 670	1 820	1 850	1923	82 bis unter 83	997	259	738
1967	38 bis unter 39	3 816	1 812	2 004	1922	83 bis unter 84	1 088	293	775
1966	39 bis unter 40	4 136	2 081	2 075	1921	84 bis unter 85	1 080	258	822
	35 bis unter 40	17 987	8 882	9 105		80 bis unter 85	5 927	1 631	4 296
	%	7,4	7,6	7,2		%	2,4	1,4	3,4
1965	40 bis unter 41	4 080	2 103	1 977	1920	85 bis unter 86	1 085	285	820
1964	41 bis unter 42	4 343	2 201	2 142	1919	86 bis unter 87	739	195	604
1963	42 bis unter 43	4 282	2 146	2 116	1918	87 bis unter 88	445	91	354
1962	43 bis unter 44	4 041	1 949	2 032	1917	88 bis unter 89	389	103	291
1961	44 bis unter 45	3 982	2 005	1 977	1916	89 bis unter 90	329	65	264
	40 bis unter 45	20 708	10 404	10 304		85 bis unter 90	3 057	724	2 333
	%	8,5	8,9	8,1		%	1,3	0,6	1,8
					1915 und früher	90 und mehr	2 320	430	1 890
						%	0,9	0,4	1,5
						Insgesamt	244 226	116 917	127 309
						%	100	100	100

6.1 Deutsche Bevölkerung in Berlin am 31. Dezember 2005 nach Altersgruppen, Bezirken und Geschlecht

Altersgruppe	Mitte	Frie - Kreu	Pankow	Charl - Wilm	Spandau	Steg - Zehl	Temp - Schön	Neukölln	Trept- Köp	Marz- Hell	Lichten- berg	Reinicken- dorf
	1	2	3	4	5	6	7	8	9	10	11	12
Insgesamt												
unter 5	13 021	11 330	15 688	9 906	8 164	10 537	12 114	12 234	8 472	9 196	8 912	8 916
5 bis unter 10	8 588	7 715	12 011	9 143	8 790	11 317	11 328	10 382	7 888	8 256	7 007	9 784
10 bis unter 15	7 181	6 112	9 337	8 584	9 152	11 314	11 135	10 439	6 848	8 469	6 366	10 337
15 bis unter 20	9 787	8 389	16 812	9 572	10 757	12 204	12 508	11 806	13 285	21 086	15 411	12 108
20 bis unter 25	16 368	17 171	21 386	12 173	10 856	12 002	14 466	14 531	13 586	20 813	19 441	11 339
25 bis unter 30	19 183	26 032	30 190	13 681	9 836	11 483	15 481	14 612	13 854	15 022	18 301	9 934
30 bis unter 35	17 258	20 625	31 091	14 198	9 486	12 659	15 639	13 215	12 415	10 616	13 332	10 178
35 bis unter 40	20 345	20 306	36 373	20 156	14 032	19 515	22 514	17 745	18 189	15 488	16 207	15 410
40 bis unter 45	22 420	20 251	32 611	24 138	16 728	22 884	26 781	21 345	21 329	24 172	20 573	18 680
45 bis unter 50	17 448	14 779	21 676	20 139	14 233	18 366	22 511	17 518	16 220	23 519	18 489	15 891
50 bis unter 55	14 942	11 258	18 316	19 982	13 301	18 082	20 708	15 830	14 222	22 059	17 114	15 319
55 bis unter 60	12 250	7 885	14 133	20 449	12 715	19 040	19 564	15 105	11 342	14 944	14 153	15 637
60 bis unter 65	13 208	7 891	17 333	22 274	15 452	22 380	21 339	17 358	15 768	13 976	16 915	19 077
65 bis unter 70	13 334	7 473	19 113	19 418	15 481	20 973	19 716	16 609	20 136	12 950	16 883	18 168
70 bis unter 75	9 367	5 559	13 271	11 788	9 887	12 568	11 939	10 738	14 101	8 527	11 634	11 683
75 bis unter 80	7 213	4 239	9 272	9 398	7 509	10 120	9 368	7 879	9 444	5 933	7 920	8 336
80 bis unter 85	4 845	2 846	5 816	7 704	5 325	7 815	7 329	5 458	5 323	3 332	4 414	5 834
85 bis unter 90	2 472	1 482	2 912	4 233	2 741	4 401	3 839	2 904	2 566	1 538	2 126	3 009
90 und mehr	2 091	1 083	2 620	3 639	2 286	3 175	3 633	2 422	2 073	1 184	1 834	2 236
Insgesamt	231 336	202 426	329 631	260 645	196 681	260 885	281 988	238 130	226 991	241 030	237 002	221 846
männlich												
unter 5	6 563	5 750	8 131	5 084	4 244	5 407	6 270	6 293	4 334	4 687	4 582	4 630
5 bis unter 10	4 443	3 914	6 177	4 625	4 517	5 884	5 812	5 250	4 083	4 175	3 535	4 970
10 bis unter 15	3 759	3 129	4 889	4 279	4 882	5 767	5 733	5 404	3 540	4 293	3 203	5 334
15 bis unter 20	4 882	4 212	8 331	4 932	5 459	6 252	6 319	5 944	6 836	10 758	7 754	6 248
20 bis unter 25	7 885	7 915	10 320	5 836	5 463	5 933	6 989	7 033	6 728	11 084	9 686	5 703
25 bis unter 30	9 680	12 803	14 617	6 632	4 906	5 547	7 348	7 161	7 123	8 275	9 722	4 939
30 bis unter 35	9 356	11 270	15 859	6 847	4 607	5 967	7 747	6 647	6 347	5 580	7 343	5 015
35 bis unter 40	11 380	11 034	19 538	9 883	7 082	9 122	11 333	9 193	9 417	7 524	8 576	7 515
40 bis unter 45	12 238	10 985	17 711	11 870	8 260	10 759	13 219	10 933	11 284	11 681	10 380	9 302
45 bis unter 50	9 367	8 055	11 630	9 612	7 045	8 569	11 155	9 024	8 465	11 600	9 323	7 731
50 bis unter 55	7 907	6 035	9 455	9 329	6 399	8 274	9 846	7 933	7 035	10 974	8 483	7 335
55 bis unter 60	6 445	4 243	6 917	9 804	6 223	8 787	9 583	7 539	5 609	7 732	6 688	7 530
60 bis unter 65	6 944	4 033	8 049	10 832	7 584	10 547	10 530	8 804	7 039	7 024	7 974	9 523
65 bis unter 70	6 185	3 535	8 563	9 038	7 258	9 705	9 354	7 989	9 002	6 145	7 787	8 629
70 bis unter 75	4 059	2 242	5 833	5 080	4 354	5 631	5 192	4 630	6 479	3 786	5 126	5 141
75 bis unter 80	2 636	1 623	3 577	3 479	2 947	3 835	3 410	2 839	4 001	2 328	3 200	3 274
80 bis unter 85	1 265	727	1 587	1 984	1 528	2 183	1 876	1 445	1 580	909	1 252	1 580
85 bis unter 90	500	283	622	918	581	1 010	906	672	634	389	425	702
90 und mehr	388	200	429	723	480	585	787	538	360	216	323	403
Insgesamt	115 922	102 088	162 305	120 832	93 759	119 844	133 569	115 331	109 931	119 115	115 372	105 604
weiblich												
unter 5	6 458	5 580	7 557	4 842	3 920	5 150	5 844	5 936	4 138	4 509	4 330	4 286
5 bis unter 10	4 140	3 801	5 834	4 518	4 273	5 433	5 516	5 132	3 755	4 081	3 472	4 814
10 bis unter 15	3 422	2 983	4 448	4 305	4 300	5 547	5 342	5 035	3 303	4 171	3 193	5 023
15 bis unter 20	4 885	4 157	8 151	4 610	5 293	5 932	6 189	5 832	6 449	10 308	7 637	5 855
20 bis unter 25	8 513	9 256	11 046	6 337	5 393	6 049	7 477	7 438	6 838	9 719	9 755	5 636
25 bis unter 30	9 523	13 229	15 573	7 029	4 930	5 936	8 103	7 431	6 726	6 747	8 579	4 975
30 bis unter 35	7 902	9 365	15 232	7 351	4 879	6 632	7 892	6 563	6 083	5 026	5 989	5 163
35 bis unter 40	8 965	9 212	16 835	10 288	6 970	10 333	11 121	8 547	8 772	7 964	7 631	7 885
40 bis unter 45	10 192	9 266	14 900	12 263	8 468	12 125	13 542	10 412	10 045	12 541	10 193	9 358
45 bis unter 50	8 021	6 724	9 986	10 527	7 183	9 827	11 356	8 494	7 755	11 919	9 163	8 140
50 bis unter 55	7 035	5 173	8 881	10 633	6 902	9 818	10 837	7 837	7 187	11 025	8 631	7 934
55 bis unter 60	5 805	3 612	7 216	10 645	6 492	10 253	9 991	7 536	5 733	7 212	7 465	8 107
60 bis unter 65	6 264	3 858	9 284	11 422	7 888	11 833	10 769	8 554	8 639	6 832	8 941	9 554
65 bis unter 70	7 149	3 938	10 550	10 330	8 173	11 263	10 362	8 640	11 134	6 805	9 046	9 534
70 bis unter 75	5 303	3 317	7 403	6 703	5 533	6 887	6 797	6 078	7 622	4 741	6 493	6 522
75 bis unter 80	4 517	2 676	5 635	5 919	4 522	6 225	5 939	5 040	5 443	3 605	4 720	5 032
80 bis unter 85	3 580	2 119	4 229	5 770	3 797	5 632	5 453	4 013	3 733	2 443	3 162	4 244
85 bis unter 90	1 972	1 139	2 290	3 315	2 150	3 391	2 933	2 232	1 832	1 149	1 631	2 307
90 und mehr	1 703	883	2 191	2 976	1 806	2 530	2 866	1 884	1 713	988	1 511	1 883
Insgesamt	115 414	100 328	167 346	139 813	102 922	141 051	148 419	122 749	117 000	121 965	121 630	116 242

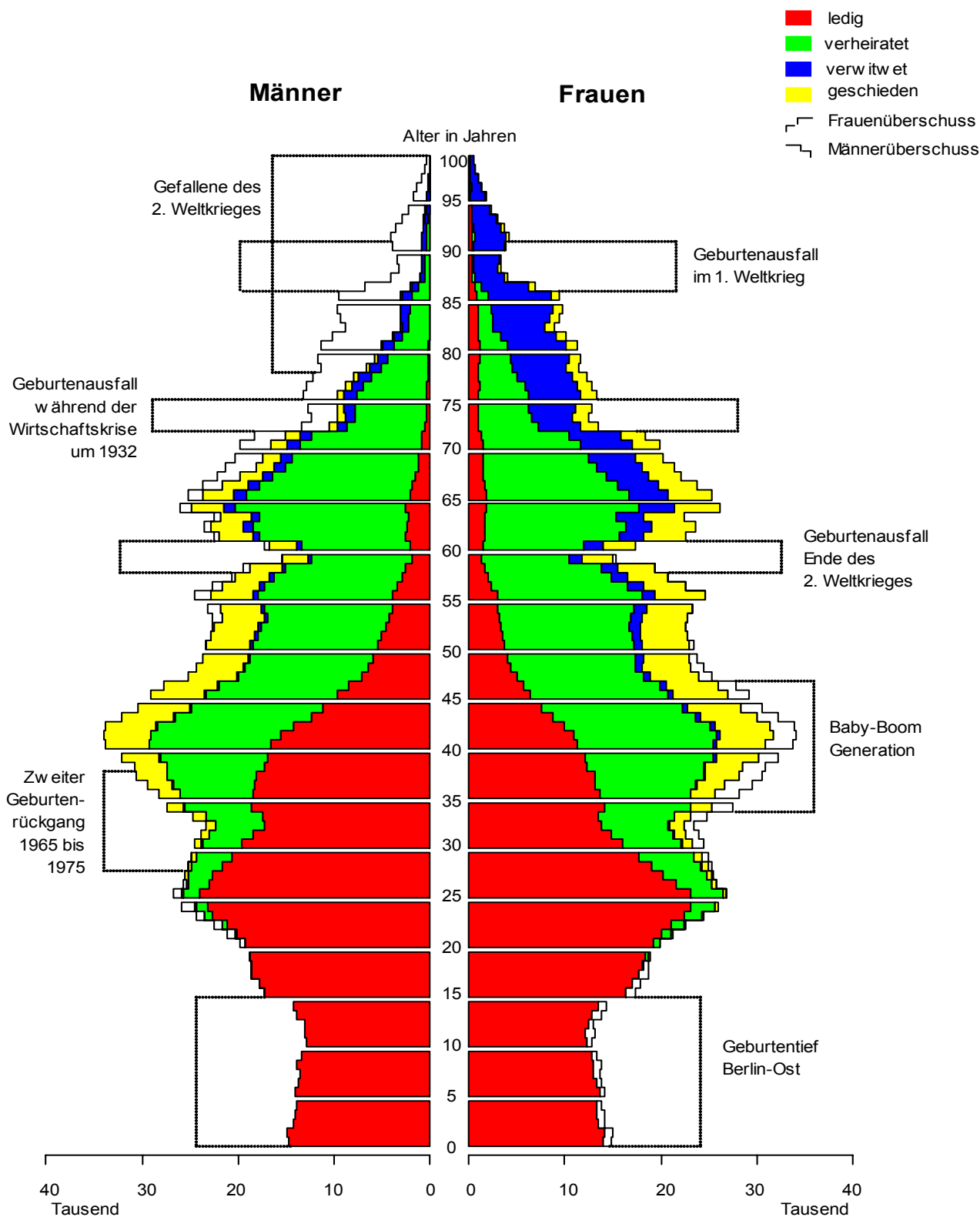
6.2 Ausländische Bevölkerung in Berlin am 31. Dezember 2005 nach Altersgruppen, Bezirken und Geschlecht

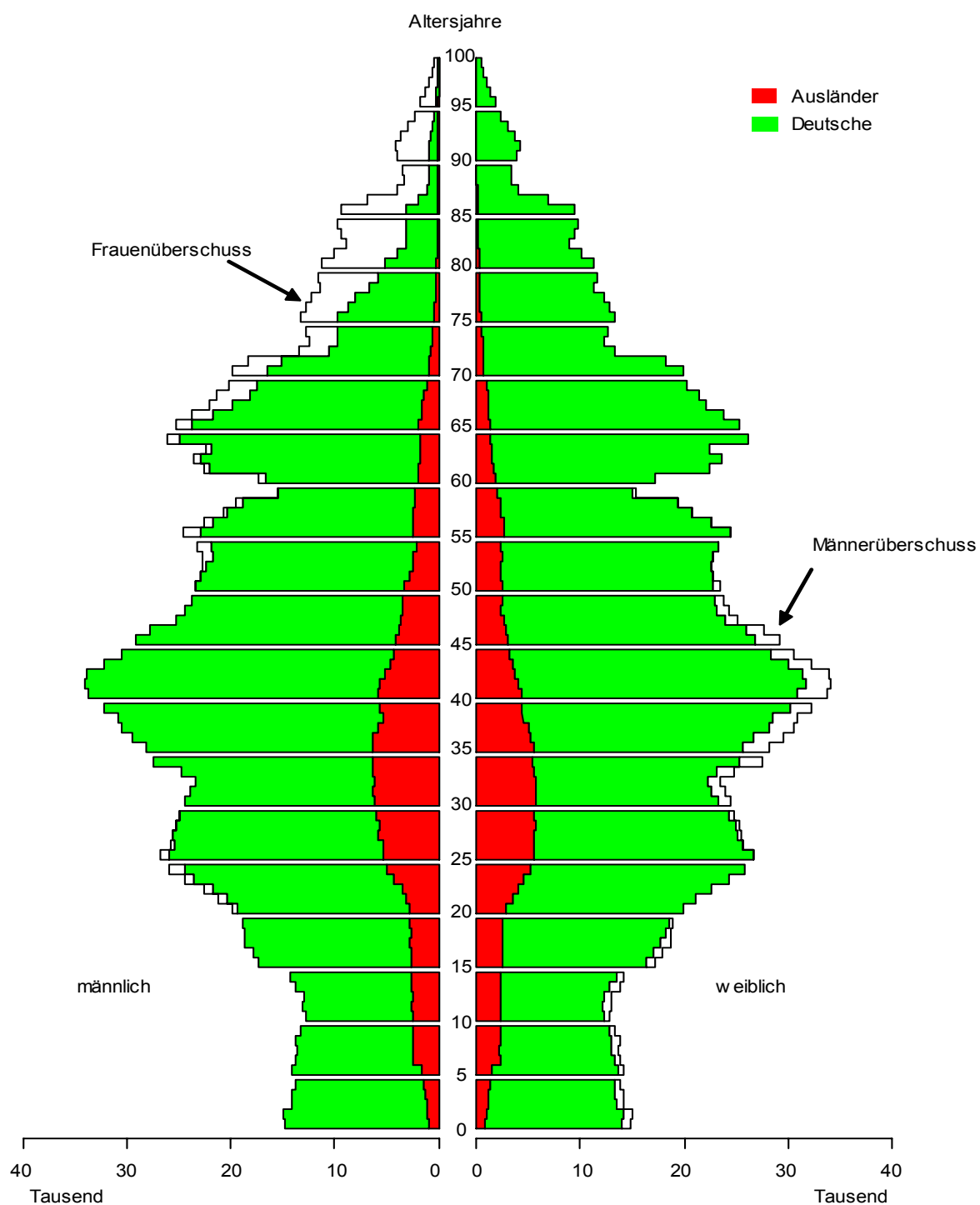
Altersgruppe	Mitte	Frie- Kreu	Pankow	Charl- Wilm	Spandau	Steg- Zehl	Temp- Schön	Neukölln	Trept- Köp	Marz- Hell	Lichten- berg	Reinicken- dorf
	1	2	3	4	5	6	7	8	9	10	11	12
Insgesamt												
unter 5	2.763	1.319	418	1.177	586	588	1.206	2.078	193	216	682	580
5bis unter10	4.804	3.174	579	1.959	1.209	1.097	2.329	4.167	369	385	931	1.150
10bis unter15	5.046	3.403	647	2.064	1.470	1.391	2.568	4.427	427	585	1.160	1.572
15bis unter20	5.714	3.444	740	2.133	1.773	1.514	2.650	4.819	419	575	1.076	1.377
20bis unter25	8.376	5.111	2.548	3.932	2.083	2.468	3.655	5.489	676	999	2.372	1.470
25bis unter30	12.002	7.943	4.613	6.229	2.454	3.021	5.271	7.417	1.040	1.254	2.717	2.193
30bis unter35	11.736	8.005	4.803	7.151	2.930	3.189	6.105	8.232	1.270	1.169	2.465	2.688
35bis unter40	9.957	6.998	3.658	6.280	3.264	3.135	6.153	7.317	1.202	1.246	2.567	2.577
40bis unter45	8.029	5.519	2.413	5.484	3.071	2.632	4.915	6.243	887	1.002	2.463	2.048
45bis unter50	5.479	3.508	1.357	4.143	2.531	1.999	3.692	4.316	606	776	2.128	1.581
50bis unter55	4.266	2.480	1.001	3.638	2.125	1.726	3.135	3.377	457	450	1.463	1.347
55bis unter60	4.373	2.550	603	3.575	1.837	1.733	3.245	3.458	313	259	814	1.431
60bis unter65	3.444	2.265	312	2.250	1.203	1.21	2.277	2.655	171	102	414	950
65bis unter70	2.799	1.826	209	1.865	855	848	1.801	2.150	120	112	278	656
70bis unter75	1.331	995	138	989	513	476	1.036	1.125	74	77	153	353
75bis unter80	682	450	77	636	266	300	530	437	49	43	93	182
80bis unter85	304	206	59	450	117	201	235	194	31	61	66	93
85bis unter90	144	89	32	189	56	91	136	57	14	14	32	48
90und mehr	159	90	47	241	35	155	186	92	27	23	40	84
Insgesamt	91.403	59.335	24.259	54.435	28.331	27.775	51.175	67.770	8.345	9.333	21.832	22.330
männlich												
unter 5	1.428	689	229	609	305	313	613	1.029	105	105	345	233
5bis unter10	2.487	1.638	280	1.004	615	564	1.212	2.168	190	188	502	574
10bis unter15	2.539	1.883	343	1.045	734	721	1.360	2.249	222	295	626	814
15bis unter20	3.053	1.743	390	1.116	923	767	1.333	2.326	216	307	535	722
20bis unter25	4.223	2.372	1.106	1.820	1.024	1.089	1.803	2.793	372	485	1.031	621
25bis unter30	6.196	4.001	2.174	2.879	1.215	1.400	2.645	4.004	517	569	1.410	1.022
30bis unter35	6.457	4.348	2.476	3.502	1.464	1.487	3.103	4.576	705	601	1.388	1.309
35bis unter40	5.602	3.880	2.110	3.254	1.793	1.525	3.231	4.029	680	605	1.486	1.367
40bis unter45	4.628	3.233	1.575	3.032	1.771	1.231	2.688	3.539	554	531	1.632	1.102
45bis unter50	3.138	2.079	901	2.232	1.513	940	1.991	2.416	389	480	1.579	886
50bis unter55	2.129	1.294	727	1.711	1.162	834	1.494	1.533	311	246	1.144	646
55bis unter60	2.075	1.206	377	1.800	936	793	1.560	1.646	205	144	619	640
60bis unter65	1.850	1.190	205	1.232	694	623	1.223	1.333	116	54	233	482
65bis unter70	1.634	1.031	125	1.047	502	446	980	1.223	64	57	172	372
70bis unter75	752	537	68	539	289	249	575	638	43	34	91	191
75bis unter80	312	204	26	326	116	146	233	203	24	13	51	82
80bis unter85	118	88	27	170	42	79	80	80	11	27	28	41
85bis unter90	55	22	10	73	30	42	41	25	6	7	17	22
90und mehr	66	38	18	111	19	52	67	32	16	7	14	27
Insgesamt	48.822	31.586	13.167	27.577	15.152	13.336	26.272	36.077	4.726	4.790	13.033	11.313
weiblich												
unter 5	1.325	630	189	568	281	275	593	1.049	88	111	237	237
5bis unter10	2.317	1.536	299	955	594	533	1.117	1.999	179	197	449	576
10bis unter15	2.487	1.570	304	1.019	736	670	1.203	2.173	205	270	534	758
15bis unter20	2.661	1.701	350	1.017	850	747	1.317	2.193	203	288	541	655
20bis unter25	4.153	2.739	1.442	2.112	1.039	1.379	1.832	2.636	304	314	1.321	789
25bis unter30	5.806	3.892	2.439	3.350	1.239	1.621	2.626	3.413	523	625	1.307	1.111
30bis unter35	5.279	3.637	2.327	3.649	1.466	1.702	2.997	3.676	535	583	1.037	1.379
35bis unter40	4.335	3.118	1.543	3.026	1.466	1.610	2.902	3.223	542	641	1.071	1.210
40bis unter45	3.341	2.226	838	2.422	1.300	1.371	2.227	2.644	333	441	806	946
45bis unter50	2.341	1.429	456	1.831	1.013	1.059	1.711	1.900	217	296	549	715
50bis unter55	2.137	1.206	274	1.927	933	832	1.641	1.794	146	204	322	701
55bis unter60	2.298	1.344	231	1.775	901	935	1.635	1.812	103	115	195	791
60bis unter65	1.584	1.075	107	1.013	509	533	1.049	1.222	55	43	121	463
65bis unter70	1.175	775	84	818	356	402	821	922	56	55	106	284
70bis unter75	609	423	70	430	224	227	311	437	31	43	62	162
75bis unter80	340	246	51	360	150	154	277	234	25	25	42	100
80bis unter85	186	118	32	280	75	122	155	114	20	34	38	52
85bis unter90	89	67	22	111	26	49	95	32	8	7	15	26
90und mehr	93	52	29	130	16	103	119	60	11	21	26	57
Insgesamt	42.586	27.799	11.092	26.858	13.209	14.439	24.903	31.633	3.619	4.543	8.859	11.037

7 Bevölkerung in Berlin am 31. Dezember 2005 nach Altersgruppen, Geschlecht, Familienstand und Staatsangehörigkeit

Altersgruppe	Ins- gesamt	Männlich					Weiblich					Frauen je 1 000 Männer
		ins- gesamt	ledig	ver- heiratet	ver- witwet	ge- schieden	ins- gesamt	ledig	ver- heiratet	ver- witwet	ge- schieden	
	1	2	3	4	5	6	7	8	9	10	11	12
Insgesamt												
unter 5	140276	72013	72013	-	-	-	68263	68263	-	-	-	947,9
5bis unter 10	134327	68737	68737	-	-	-	65570	65570	-	-	-	933,6
10bis unter 15	130064	66993	66993	-	-	-	63066	63066	-	-	-	941,3
15bis unter 20	179294	91418	91336	82	-	-	87876	87409	461	3	3	931,3
20bis unter 25	223221	109484	106429	2905	6	144	113797	105956	7445	25	371	1039,4
25bis unter 30	253743	126940	112033	13314	43	1520	126803	101681	22237	128	2727	993,9
30bis unter 35	240485	124036	91366	26333	110	567	116459	72448	36175	367	7469	939,0
35bis unter 40	290634	151324	89143	46577	332	15232	139310	64221	56619	937	17483	920,6
40bis unter 45	316583	164333	69997	63070	629	25632	152205	43250	73933	2109	27833	925,9
45bis unter 50	252935	130190	37819	65609	1064	25633	122745	25632	67812	3426	25815	942,8
50bis unter 55	226616	112376	23621	64797	1613	22335	114240	16628	68310	5432	23850	1016,6
55bis unter 60	201333	99136	15166	63860	2220	17830	102247	10363	63230	7783	20816	1021,4
60bis unter 65	220245	103333	12239	75461	4135	16463	111912	8131	63716	13937	21078	1033,0
65bis unter 70	213671	100833	8217	74633	5332	12031	112733	7873	64431	22119	18360	1117,9
70bis unter 75	138422	61719	3367	47109	5631	5532	76703	5537	36642	24019	10455	1242,8
75bis unter 80	100457	39030	1635	23833	5940	2602	61427	5279	20815	28010	7323	1573,8
80bis unter 85	68078	18677	671	12530	4463	948	49401	4921	9722	29570	5183	2645,0
85bis unter 90	35185	8067	339	4575	2839	314	27118	2338	2543	19846	2391	3331,6
90und mehr	29500	5379	576	1473	3621	204	23621	2362	1230	18823	1201	4017,9
Insgesamt	3335139	1639643	871812	536821	38643	152307	1735546	766033	600421	176634	192413	1045,7
Deutsche												
unter 5	128520	65940	65940	-	-	-	62580	62580	-	-	-	949,0
5bis unter 10	112154	57335	57335	-	-	-	54819	54819	-	-	-	933,1
10bis unter 15	105324	54197	54197	-	-	-	51127	51127	-	-	-	943,4
15bis unter 20	153360	77937	77954	33	-	-	75373	75169	201	2	1	933,5
20bis unter 25	184122	90635	89144	1444	4	73	93457	89779	4402	13	233	1030,8
25bis unter 30	197589	98733	89854	8121	27	786	93801	81743	14939	82	1937	1000,1
30bis unter 35	180722	92535	69639	19633	75	3193	89127	55232	27035	265	5315	931,7
35bis unter 40	236230	121637	71193	39235	237	10972	114533	51932	46831	806	14904	941,7
40bis unter 45	271832	138572	53742	53203	533	21034	133310	42237	63737	1806	25460	932,0
45bis unter 50	220819	111636	32739	56272	923	21722	109163	23125	59214	3124	23700	977,7
50bis unter 55	201138	99105	21079	57063	1434	19534	102033	15143	60036	4942	21912	1029,5
55bis unter 60	177137	87130	13723	55533	2001	15848	90037	9364	54617	6930	19146	1033,6
60bis unter 65	202991	98973	11479	63294	3849	15331	104018	7622	63323	13004	20039	1031,0
65bis unter 70	200149	93220	7631	63639	5604	11326	106929	7534	60731	21015	17649	1147,1
70bis unter 75	131032	57633	3033	43935	5427	5133	73419	5349	34837	23179	10054	1273,2
75bis unter 80	96632	37233	1522	27537	5791	2419	59423	5149	19850	27233	7131	1594,4
80bis unter 85	66031	17836	537	12030	4354	835	48175	4824	9312	23933	5041	2633,4
85bis unter 90	34233	7712	230	4333	2775	264	26571	2239	2425	19534	2343	3445,4
90und mehr	23316	5412	473	1231	3517	166	22904	2213	1036	13445	1145	4232,1
Insgesamt	2928671	1413792	726709	521701	36636	128726	1514579	646345	522776	169433	176320	1071,5
Ausländer												
unter 5	11756	6073	6073	-	-	-	5633	5633	-	-	-	935,8
5bis unter 10	22173	11422	11422	-	-	-	10731	10731	-	-	-	941,3
10bis unter 15	24740	12801	12801	-	-	-	11939	11939	-	-	-	932,7
15bis unter 20	25934	13431	13332	49	-	-	12503	12240	260	1	2	930,9
20bis unter 25	39159	18819	17235	1461	2	71	20340	17177	3043	12	103	1030,8
25bis unter 30	56154	28152	22209	5193	16	734	28002	19933	7278	46	740	994,7
30bis unter 35	59763	31431	21677	7235	35	2424	28332	17166	9110	102	1954	901,4
35bis unter 40	54354	29637	17950	7342	65	4280	24717	12229	9723	181	2579	834,0
40bis unter 45	44711	25816	11235	9832	101	4533	18835	5933	10176	303	2423	731,9
45bis unter 50	32116	18334	5030	9337	141	3976	13532	2537	8533	302	2115	732,8
50bis unter 55	25478	13271	2532	7729	179	281	12207	1485	8274	510	1933	919,8
55bis unter 60	24136	12006	1433	8307	219	2042	12130	939	8633	853	1670	1015,3
60bis unter 65	17254	9360	730	7167	236	1117	7834	503	5333	933	1009	843,4
65bis unter 70	13522	7633	556	6039	233	765	5854	339	3700	1104	711	763,4
70bis unter 75	7340	4036	233	3154	224	409	3234	233	1805	840	401	833,7
75bis unter 80	3765	1761	133	1236	149	133	2004	130	935	717	192	1133,0
80bis unter 85	207	731	84	510	114	33	1226	97	410	572	147	1549,9
85bis unter 90	902	355	49	192	64	50	547	69	113	312	43	1540,8
90und mehr	1184	467	93	227	104	33	717	144	134	333	56	1535,3
Insgesamt	466518	245831	145103	75180	1937	23531	220637	119633	77635	7226	16033	897,6

1 Bevölkerung in Berlin am 31. Dezember 2005 nach Alter, Geschlecht und Familienstand



2 Bevölkerung in Berlin am 31. Dezember 2005 nach Alter, Geschlecht und Staatsangehörigkeit

Datenangebot aus dem Sachgebiet

Datenangebot

Die in diesem Bericht enthaltenen Tabellen geben die gängigsten Kombinationen der aufgelisteten Merkmale wieder. Für den Informationsbedarf, der damit nicht abgedeckt werden kann, werden **Sonderauswertungen** erstellt.

Die Merkmale und deren Gliederung sind auf Seite 6 dieses Berichtes dargestellt.

Zeitreihen, zum Teil ab 1950 oder früher, sind ebenfalls verfügbar.

Lieferung

Bestellte Tabellen oder Daten werden kurzfristig entweder als Ausdruck oder als Excel-Datei erstellt. Die Lieferung der Ergebnisse erfolgt dann entweder über **E-Mail** oder **Fax** (bis maximal 10 Seiten) bzw. als **Ausdruck, Diskette** oder **CD-ROM** durch die Post. Selbstabholer können die Ergebnisse direkt beim Statistischen Landesamt abholen.

Kosten

Die Leistungen sind nach dem geltenden Kostentarif des Statistischen Landesamtes grundsätzlich kostenpflichtig. Ausgenommen davon sind unmittelbare Berliner Landesbehörden (z. B. Senatsverwaltungen und Bezirksämter), Mitglieder des Abgeordnetenhauses, Berliner Mitglieder des Bundestages und des Europäischen Parlaments, Journalisten sowie Dienststellen, Behörden und Ämter, mit denen ein Schriftentausch besteht. Die Kosten für Standardtabellen sind in dem entsprechenden Abschnitt angegeben. Kosten für andere Auswertungen werden nach Aufwand berechnet. Die Zahlung erfolgt auf Rechnung, die Zahlungsfrist beträgt vier Wochen.

Information und Beratung

Nähere Auskünfte zu Information und Beratung finden Sie auf Seite 2.

Weitere Veröffentlichungen zum Thema *

Statistische Berichte

Bevölkerung

- Bevölkerungsentwicklung und Bevölkerungsstand bis Dezember 1999 monatlich, 20 Seiten
4,00 EUR
Bestell-Nr.: 110.2
- Bevölkerungsentwicklung und Bevölkerungsstand vierteljährlich, 16 Seiten
4,00 EUR
Bestell-Nr.: 110.2
- Bevölkerung, Teil 1: Berlin, Berlin-West, Berlin-Ost bis 2000 jährlich, 36 Seiten
6,00 EUR
Bestell-Nr.: 110.3
- Bevölkerung, Teil 2: Bezirke bis 2000 jährlich, 47 Seiten
8,00 EUR
Bestell-Nr.: 110.3a
- Melderechtlich registrierte Einwohner (Statistische Gebiete) halbjährlich, 28 Seiten
4,00 EUR
Bestell-Nr.: 110.4a
- Melderechtlich registrierte Einwohner monatlich, 16 Seiten
4,00 EUR
Bestell-Nr.: 110.4
- Melderechtlich registrierte Ausländer halbjährlich, 24 Seiten
4,00 EUR
Bestell-Nr.: 110.5
- Einbürgerungen jährlich, 19 Seiten
4,00 EUR
Bestell-Nr.: 110.7

Bevölkerungsbewegung

- Eheschließungen, Geborene und Gestorbene bis Dezember 1999 monatlich, 8 Seiten
4,00 EUR
Bestell-Nr.: 110.8
- Eheschließungen, Geborene und Gestorbene jährlich, 12 Seiten
4,00 EUR
Bestell-Nr.: 110.8a
- Gerichtliche Ehelösungen jährlich, 12 Seiten
4,00 EUR
Bestell-Nr.: 110.9
- Wanderungen (Zu- und Fortzüge) vierteljährlich, 12 Seiten
4,00 EUR
Bestell-Nr.: 110.10
- Wanderungen (Zu- und Fortzüge) jährlich, 16 Seiten
4,00 EUR
Bestell-Nr.: 110.10a

Gesundheitswesen

- Sterbetafel in abgekürzter Form jährlich, 11 Seiten
4,00 EUR
Bestell-Nr.: 110.12
- Sterbefälle in Berlin 1996 nach Todesursachen; 190 Seiten
9,00 DM EUR
Bestell-Nr.: 130.4

* Preisänderungen sind vorbehalten

Allgemeines Informationsangebot

Datenmaterial auf Papier, Diskette oder im Internet zu folgenden Themen:

- Gebiet (regionales Bezugssystem)
- Bevölkerung und Bevölkerungsbewegung (Geburten, Sterbefälle, Zu- und Fortzüge)
- Einwohnerregisterstatistik
- Mikrozensus (Haushalte, Familien, Sozialstruktur)
- Großzählungen (Volkszählung, Gebäude- und Wohnungszählung)
- Gesundheitswesen
- Wahlen (Ergebnisse)
- Allgemeinbildendes und berufliches Schulwesen (Einrichtungen, Schüler)
- Kultur, Freizeit, Sport
- Hochschulen (Fach- und Hochschulen, Universitäten, Studenten)
- Rechtspflege
- Öffentliche Sozialleistungen (Jugendhilfe, Sozialhilfe, Wohngeld)
- Polizeiliche Kriminalitätsstatistik, Verkehr
- Verarbeitendes Gewerbe
- Bautätigkeit und Wohnungen
- Handel, Gastgewerbe
- Verdienste, Handwerk
- Landwirtschaft, Umwelt, Energie- und Wasserversorgung
- Volkswirtschaftliche Gesamtrechnungen
- Öffentliche Finanzen, Personal im Öffentlichen Dienst
- Preise, laufende Wirtschaftsrechnungen
- Steuern
- Unternehmen und Arbeitsstätten, Unternehmensregister

• Veröffentlichungen

Statistisches Jahrbuch

Kompendium zu Berlin in Jahresdaten aus allen Bereichen der amtlichen Statistik

Monatsschrift

Beiträge zu Methodik und Ergebnissen statistischer Erhebungen

Statistische Berichte

Tabellen und Kurzerläuterungen zu Ergebnissen der verschiedenen Sachgebiete der amtlichen Statistik

Faltblätter

Informationen kurz und knapp zum Tourismus, zur Umwelt, zu Bildung und Kultur, zum Mikrozensus

Verzeichnis

der Veröffentlichungen

Überblick über alle vom Statistischen Landesamt Berlin herausgegebenen Veröffentlichungen auf Papier, Diskette und CD.



Bestellung

Statistisches Landesamt Berlin

- Vertrieb -

10306 Berlin

Firma bzw. Name, Vorname

Ansprechpartner/in

Straße, Hausnummer

Postleitzahl, Ort

Telefon einschl. Vorwahl

Telefax einschl. Vorwahl

E-Mail

Anzahl	Bestell-Nr.	Bezeichnung	Zeitraum	Einzelpreis

Bestellmöglichkeiten:

An obenstehende Adresse
 Telefon: 030 - 9021 3434
 Fax: 030 - 9021 3655
 E-Mail: info@statistik-berlin.de

Liefermöglichkeiten:

Postversand und Rechnung (zzgl. Versandkostenpauschale)
 Fax (max. 10 Seiten)
 E-Mail (max. 2 MB)

Datum

Unterschrift

Liefer- und Zahlungsbedingungen für Produkte und Leistungen des Statistischen Landesamtes Berlin

Stand: 1. Januar 2002

Allgemeines

Allgemeine Geschäftsbedingungen des Bestellers sind ausgeschlossen. Die Lieferungen des Statistischen Landesamtes Berlin unterliegen nicht der Umsatz-(Mehrwert-)steuerpflicht. Aufträge für Sonderauswertungen werden nur angenommen, wenn sie ohne Zurückstellen gesetzlicher Aufgaben zu erledigen sind. Sonderauswertungen und Aufträge mit einem Wert von mehr als 25,00 EUR werden erst bearbeitet, wenn der Besteller den Auftrag schriftlich erteilt. Das Statistische Landesamt Berlin haftet nicht für Schäden, die aus der Verwendung der Produkte entstehen, außer für solche Schäden, die auf einer grob fahrlässigen Vertragsverletzung beruhen. Erfüllungsort ist Berlin. Gerichtsstand ist – je nach Zuständigkeit – das Amtsgericht Lichtenberg bzw. das Landgericht Berlin.

Abonnements

Regelmäßig erscheinende Veröffentlichungen können im Abonnement bezogen werden. Die Kündigung von Abonnements ist zum 30.6. oder 31.12. eines jeden Jahres mit einer Frist von sechs Wochen möglich und bedarf der Schriftform.

Es gelten die jeweils aktuellen Preise, auch wenn sie während der Vertragslaufzeit geändert werden.

Lieferung / Versandkosten

Die Lieferung erfolgt auf Rechnung und Gefahr des Bestellers. Richtig erfolgte Lieferungen werden nicht umgetauscht oder zurückgenommen. Beanstandungen wegen unrichtiger oder unvollständiger Sendung müssen innerhalb von 14 Tagen nach Empfang der Lieferung geltend gemacht werden.

Bei entgeltpflichtigen Produkten trägt der Besteller auch die Versandkosten (mindestens 1,50 EUR).

Rechnungen / Mahnungen

Der Rechnungsbetrag ist innerhalb von 4 Wochen ohne jeglichen Abzug auf eines der in der Rechnung angegebenen Konten – unter Angabe des **Buchungs- und Kassenzeichens** – zu überweisen. Rechnungen für Abonnements werden jeweils zum Quartalsende ausgestellt. Die Lieferung bleibt bis zur vollständigen Bezahlung Eigentum des Landes Berlin.

Für den Fall des Verzugs entsteht dem Statistischen Landesamt Berlin ein Anspruch auf Zahlung von Verzugszinsen von 5 v.H. über dem jeweils geltenden Basiszinssatz der Deutschen Bundesbank sowie Ersatz des sonst nachweisbaren Verzugschadens. Für jede Mahnung, die nach Eintritt des Verzugs ergeht, sind dem Statistischen Landesamt Berlin Bearbeitungs-, Porto- und Vordruckkosten pauschal in Höhe von 7,50 EUR zu ersetzen.

Weitergabe der Daten

Die Urheberrechte an den Produkten und Leistungen liegen beim Land Berlin, vertreten durch den Direktor des Statistischen Landesamtes Berlin. Eine Vervielfältigung und Veröffentlichung, auch auszugsweise, ist nur mit der Quellenangabe "Statistisches Landesamt Berlin" gestattet. Eine Weitergabe der übermittelten Daten auf maschinenlesbaren Datenträgern oder in elektronischen Netzen bedarf der vorherigen schriftlichen Genehmigung durch das Statistische Landesamt Berlin; die elektronische Form genügt nicht.