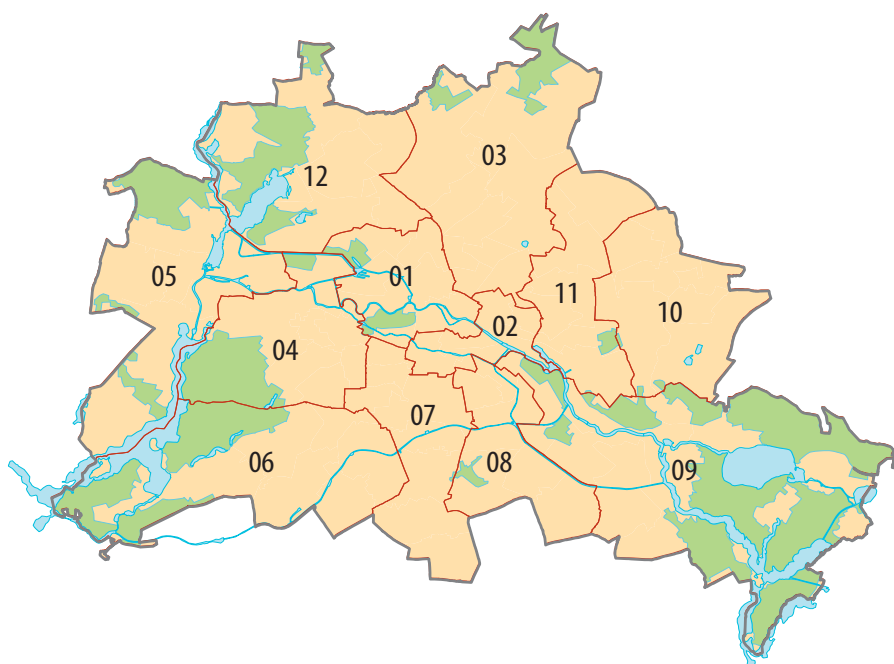


# Statistischer Bericht

B VII 2-1 – 5j / 11

## Wahlen zum Abgeordnetenhaus von Berlin und zu den Bezirksverordnetenversammlungen 2011

Vorwahldaten, Strukturdaten  
Berlin Insgesamt



01 - Mitte  
02 - Friedrichshain-Kreuzberg  
03 - Pankow  
04 - Charlottenburg-Wilmersdorf  
05 - Spandau  
06 - Steglitz-Zehlendorf

07 - Tempelhof-Schöneberg  
08 - Neukölln  
09 - Treptow-Köpenick  
10 - Marzahn-Hellersdorf  
11 - Lichtenberg  
12 - Reinickendorf

## Impressum

### Statistischer Bericht

B VII 2-1 – 5j / 11

Erscheinungsfolge: 5-jährlich

Erschienen im **Mai 2011**

### Preis

pdf-Version: kostenlos

Excel-Version: kostenlos

Druck-Version: 8,– EUR

## Herausgeber

### Amt für Statistik Berlin-Brandenburg

Behlertstraße 3a

14467 Potsdam

info@statistik-bbb.de

www.statistik-berlin-brandenburg.de

Tel. 0331 8173 - 1777

Fax 030 9028 - 4091

© **Amt für Statistik** Berlin-Brandenburg,  
Potsdam, 2011  
*Auszugsweise Vervielfältigung und  
Verbreitung mit Quellenangabe gestattet.*

## Zeichenerklärung

- 0 weniger als die Hälfte von 1  
in der letzten besetzten Stelle,  
jedoch mehr als nichts
- nichts vorhanden
- ... Angabe fällt später an
- ( ) Aussagewert ist eingeschränkt
- / Zahlenwert nicht sicher genug
- Zahlenwert unbekannt oder  
geheim zu halten
- x Tabellenfach gesperrt
- p vorläufige Zahl
- r berichtigte Zahl
- s geschätzte Zahl

## Inhaltsverzeichnis

	Seite
Vorbemerkungen .....	5
<b>Tabellen</b>	
1 Wahlen zum Abgeordnetenhaus von Berlin	
1.1 Wahlberechtigte, Wahlbeteiligung und gültige Erststimmen bei der Wahl zum Abgeordnetenhaus von Berlin am 17. September 2006 nach Wahlkreisverbänden und Parteien .....	7
1.2 Wahlberechtigte, Wahlbeteiligung und gültige Zweitstimmen bei der Wahl zum Abgeordnetenhaus von Berlin am 17. September 2006 nach Wahlkreisverbänden und Parteien .....	7
1.3 Mandate für das Abgeordnetenhaus von Berlin nach der Wahl am 17. September 2006 nach Wahlkreisverbänden und Parteien .....	8
1.4 Zweitstimmenanteile ausgewählter Parteien bei den Wahlen zum Abgeordnetenhaus von Berlin 1990 bis 2006 .....	8
1.5 Wahlberechtigte, Wahlbeteiligung und gültige Erststimmen bei der Wahl zum Abgeordnetenhaus von Berlin am 17. September 2006 in der Wahlgebietseinteilung 2011 nach Wahlkreisen und Parteien .....	9
1.6 Wahlberechtigte, Wahlbeteiligung und gültige Zweitstimmen bei der Wahl zum Abgeordnetenhaus von Berlin am 17. September 2006 in der Wahlgebietseinteilung 2011 nach Wahlkreisen und Parteien .....	11
2 Wahl zum Deutschen Bundestag 2009	
2.1 Wahlberechtigte, Wahlbeteiligung und gültige Erststimmen bei der Wahl zum Deutschen Bundestag am 27. September 2009 nach Wahlkreisverbänden und Parteien .....	13
2.2 Wahlberechtigte, Wahlbeteiligung und gültige Zweitstimmen bei der Wahl zum Deutschen Bundestag am 27. September 2009 nach Wahlkreisverbänden und Parteien .....	13
2.3 Wahlberechtigte, Wahlbeteiligung und gültige Zweitstimmen bei der Wahl zum Deutschen Bundestag am 27. September 2009 in der Wahlgebietseinteilung 2011 nach Wahlkreisen und Parteien .....	14
3 Strukturdaten des Landes Berlin	
3.1 Melderechtlich registrierte Einwohner am Ort der Hauptwohnung in Berlin am 31. Dezember 2010 nach Wahlkreisverbänden, Staatsangehörigkeit und Alter .....	16
3.2 Melderechtlich registrierte Einwohner am Ort der Hauptwohnung in Berlin am 31. Dezember 2010 nach Wahlkreisen, Staatsangehörigkeit und Alter .....	17
3.3 Melderechtlich registrierte deutsche und ausländische Unionsbürger im Alter von 16 und mehr Jahren am Ort der Hauptwohnung in Berlin am 31. Dezember 2010 nach Wahlkreisverbänden, Alter und Geschlecht .....	20
3.4 Melderechtlich registrierte deutsche und ausländische Unionsbürger im Alter von 16 und mehr Jahren am Ort der Hauptwohnung in Berlin am 31. Dezember 2010 nach Wahlkreisen, Alter und Geschlecht .....	22
3.5 Melderechtlich registrierte ausländische Unionsbürger im Alter von 16 und mehr Jahren am Ort der Hauptwohnung in Berlin am 31. Dezember 2010 nach Wahlkreisverbänden und Staatsangehörigkeit .....	28
3.6 Melderechtlich registrierte deutsche Einwohner im Alter von 18 und mehr Jahren am Ort der Hauptwohnung in Berlin am 31. Dezember 2010 nach Wahlkreisverbänden und ausgewählten Merkmalen .....	30
3.7 Melderechtlich registrierte deutsche Einwohner im Alter von 18 und mehr Jahren am Ort der Hauptwohnung in Berlin am 31. Dezember 2010 nach Wahlkreisen und ausgewählten Merkmalen .....	32
<b>Anhang</b>	
Abkürzungsverzeichnis der Wahlvorschlagsträger für die Abgeordnetenhauswahl am 17.09.2006 .....	38
Abkürzungsverzeichnis der Wahlvorschlagsträger zur Wahl des 17. Deutschen Bundestages in Berlin am 27. September 2009 .....	39
Karte und Kurzbeschreibung der Wahlkreise für die Wahl zum Abgeordnetenhaus von Berlin 2011 .....	40



## Vorbemerkungen

Das Amt für Statistik Berlin-Brandenburg (AfS) spielt eine zentrale Rolle bei Wahlen und Plebisziten im Land Berlin. Die Präsidentin des AfS ist gleichzeitig stellvertretende Landeswahlleiterin des Landes Berlin. Die Geschäftsstelle der Landeswahlleiterin ist im AfS angesiedelt. Das Amt unterstützt die Landeswahlleiterin und die Bezirkswahlämter bei der Organisation und Durchführung von Wahlen, Volksbegehren und Volksentscheiden und leistet einen entscheidenden Beitrag bei der Ergebniszusammenführung aus den Bezirken, der Ergebnisermittlung für Berlin insgesamt sowie der Analyse und Kommentierung der Wahlergebnisse.

In dieser Veröffentlichung werden zur Beschreibung des Wahlgebietes für die Wahlen zum Abgeordnetenhaus von Berlin und zu den Bezirksverordnetenversammlungen (BVV) am 18. September 2011 in insgesamt 13 Heften die Ergebnisse vorausgegangener Wahlen sowie ausgewählte Strukturdaten veröffentlicht. Der hier vorliegende **zusammenfassende Bericht** enthält Übersichten über alle Bezirke und die aktuellen Wahlkreise, in 12 weiteren Heften werden die Stimmbezirksergebnisse für jeweils einen Bezirk dargestellt. Die Reihenfolge der Parteien ist in allen Heften und Tabellen gleich und richtet sich nach der im Land Berlin insgesamt erzielten Zweitstimmzahl bei der letzten Wahl zum Abgeordnetenhaus 2006.

Die **Tabellen des ersten und zweiten Teils** beinhalten detaillierte **Ergebnisse der Abgeordnetenhauswahl** vom 17. September 2006 (Tabelle 1.1 bis 1.6) sowie der **Bundestagswahl** vom 27. September 2009 (Tabelle 2.1 bis 2.3) für Berlin, Berlin-Ost und Berlin-West, die 12 Berliner Bezirke sowie umgerechnet für die aktuellen 78 Berliner Wahlkreise.

Wahlergebnisse sind abhängig von den zur Wahl stehenden Parteien und Kandidaten, aber auch von dem **sozialen Umfeld** sowie von der Alterstruktur und dem Geschlecht der Wahlberechtigten. **In den Tabellen des dritten Teils** sind deshalb zur Beschreibung des sozialen Umfeldes unter anderem der Ausländeranteil und der Anteil der deutschen Kinder unter 6 Jahren abgebildet (Tabelle 3.1 und 3.2).

Um Hinweise auf die Zusammensetzung der **Wahlberechtigten** am 18. September 2011 zu geben, werden schließlich in den **Tabellen 3.3 und 3.4** die Deutschen im Alter von 18 und mehr Jahren nach Geschlecht und Alter aufgeschlüsselt. Bei den Wahlen zu den Bezirksverordnetenversammlungen sind zusätzlich 16 und 17 Jahre alte Deutsche und in Berlin lebende ausländische Unionsbürger im Alter von 16 und mehr Jahren wahlberechtigt. Der Anteil dieser Gruppen ist ebenfalls in diesen Tabellen dargestellt.

In der **Tabelle 3.5** sind in Berlin gemeldete ausländische Unionsbürger nach ihrem Herkunftsland aufgeschlüsselt. Mitgliedsländer der EU sind neben Deutschland: Belgien, Bulgarien, Dänemark, Estland, Finnland, Frankreich, Griechenland, Irland, Italien, Lettland, Litauen, Luxemburg, Malta, Niederlande, Österreich, Polen, Portugal, Rumänien, Schweden, Slowakei, Slowenien, Spanien, Tschechische Republik, Ungarn, Vereinigtes Königreich und Zypern.

Abschließend werden die **Wahlberechtigten zum Abgeordnetenhaus** in den Tabellen 3.6 und 3.7 nach weiteren Merkmalen aus dem Einwohnerregister aufgeschlüsselt und zwar nach Migrationshintergrund, Familienstand, Wohnlage sowie der Zahl der Einwohner je Adresse. Außerdem enthält die Tabelle aufbereitete Daten der Bundesagentur für Arbeit zum Anteil der Personen in SGB II - Bedarfsgemeinschaften ("Hartz IV").

Die Abkürzungsverzeichnisse der zu den einzelnen Wahlen angetretenen Wahlvorschlagsträger befinden sich, ebenso wie die Wahlkreiseinteilungen, im Anhang.

Weitere statistische Daten sind beim Referat Presse und Öffentlichkeitsarbeit des Amtes für Statistik Berlin-Brandenburg, Behlertstr. 3a in 14467 Potsdam unter der Telefonnummer 0331 8173 – 1777 oder per E-Mail unter der Adresse [Info@statistik-bbb.de](mailto:Info@statistik-bbb.de) erhältlich.

## Erläuterungen

Die **Bevölkerungsdaten** dieser Veröffentlichung entstammen einem anonymisierten Statistikabzug aus dem Einwohnerregister (hier Stand vom 31. Dezember 2010), der dem Amt für Statistik Berlin-Brandenburg regelmäßig vom Landesamt für Bürger- und Ordnungsangelegenheiten zur Verfügung gestellt wird.

Zu den melderechtlich registrierten Einwohnern zählen alle in Berlin gemeldeten Personen, unabhängig davon, ob sie nur in einer Wohnung (alleinige Wohnung), in Hauptwohnung oder ausschließlich in Nebenwohnung gemeldet sind. Personen, die in Berlin mehrere Wohnsitze haben, werden nur einmal, und zwar am Ort der Hauptwohnung nachgewiesen.

### Bevölkerung am Ort der Hauptwohnung

Hierzu gehören Personen, die in Berlin ihre alleinige Wohnung bzw. ihre Hauptwohnung im Sinne des § 12 des Melderechtsrahmengesetzes vom 16. August 1980 (GVBl. S. 470) haben. Nach § 12 des Melderechtsrahmengesetzes ist die Hauptwohnung die vorwiegend benutzte Wohnung. Hauptwohnung einer verheirateten Person, die nicht dauernd getrennt von ihrer Familie lebt, ist die vorwiegend benutzte Wohnung der Familie. Im Zweifel ist die vorwiegend benutzte Wohnung dort, wo der Schwerpunkt der Lebensbeziehung liegt.

### Staatsangehörigkeit

**Deutsche:** Deutsche Staatsangehörige sowie Personen, die gemäß Artikel 116 Abs. 1 Grundgesetz den Personen mit deutscher Staatsangehörigkeit gleichgestellt sind, z.B. Vertriebene und Flüchtlinge deutscher Volkszugehörigkeit. Personen, die neben der deutschen noch eine weitere Staatsangehörigkeit haben, gelten ebenfalls als Deutsche. Im Inland geborene Kinder ausländischer Eltern erhalten seit 1.1.2000 unter den in § 4 Abs. 3 Staatsangehörigkeitsgesetz (StAG) genannten Voraussetzungen zunächst die deutsche Staatsangehörigkeit.

**Ausländer:** Personen mit ausschließlich ausländischer oder ungeklärter Staatsangehörigkeit und Staatenlose. Mitglieder von diplomatischen Missionen und konsularischen Vertretungen sowie deren Familienangehörige sind nur dann ausgewiesen, wenn sie sich angemeldet haben, obwohl keine Meldepflicht besteht.

### **Migrationshintergrund**

In der Einwohnerregisterstatistik werden als Personen mit Migrationshintergrund ausgewiesen:

1. Ausländer
2. Deutsche mit Migrationshintergrund
  - mit Geburtsland außerhalb Deutschlands oder
  - mit Einbürgerungskennzeichen oder
  - mit Optionskennzeichen, d. h. im Inland geborene Kinder ausländischer Eltern erhalten seit dem 1. Januar 2000 unter den in § 4 Absatz 3 des Staatsangehörigkeitsgesetzes (StAG) genannten Voraussetzungen zunächst die deutsche Staatsangehörigkeit (Optionsregelung) sowie
  - Personen im Alter unter 18 Jahren ohne eigene Migrationsmerkmale aber mit Geburtsland außerhalb Deutschlands oder mit Einbürgerungskennzeichen zumindest eines Elternteils, wenn die Person an der Adresse der Eltern/des Elternteils gemeldet ist.

### **Herkunftsland**

Einwohner mit eigener oder familiärer Zuwanderungsgeschichte. Ausgewertet werden die Staatsangehörigkeit, das Geburtsland oder die 2. Staatsangehörigkeit und bei Personen unter 18 Jahren, die an der Adresse der Eltern/eines Elternteils gemeldet sind, deren Staatsangehörigkeit bzw. Geburtsland oder 2. Staatsangehörigkeit. Nicht eindeutig zuordenbare Herkunftsangaben werden als „nicht eindeutig zuordenbar“ ausgewiesen, beispielsweise wenn nur ein Einbürgerungskennzeichen vorhanden ist.

### **Ausgewählte Herkunftsgelände**

Die Zusammenfassung einzelner Herkunftsländer zu einer regionalen Gruppe wird für die jeweiligen Bestandsdaten gemacht.

**EU:** Belgien, Bulgarien, Dänemark, Estland, Finnland, Frankreich, Griechenland, Irland, Italien, Lettland, Litauen, Luxemburg, Malta, Niederlande, Österreich, Polen, Portugal, Rumänien, Schweden, Slowakei, Slowenien, Spanien, Tschechische Republik, Ungarn, Vereinigtes Königreich und Zypern.

**Ehemalige Sowjetunion** und Nachfolgestaaten: Armenien, Aserbaidschan, Georgien, Kasachstan, Kirgisistan, Moldau, Russische Föderation, Tadschikistan, Turkmenistan, Ukraine, Usbekistan, Weissrußland sowie ehemalige Sowjetunion

### **Wohnlage**

Die Qualifizierung der Adressen beruht auf **Angaben des Berliner Mietspiegels** ([www.stadtentwicklung.berlin.de](http://www.stadtentwicklung.berlin.de)).

**Einfache Wohnlage:** In Gebieten des inneren Stadtbereichs mit überwiegend geschlossener, stark verdichteter Bebauung mit sehr wenigen Grün- und Freiflächen, überwiegend ungepflegtem Straßenbild und/oder schlechtem Gebäudezustand (z.B. Fassadenschäden, unsanierte Wohngebiete). Bei starker Beeinträchtigung von Industrie und Gewerbe. In Stadtrandlagen in Gebieten mit erheblich verdichteter Bauweise oder mit überwiegend offener Bauweise, oft schlechtem Gebäudezustand (z.B. Fassadenschäden, unsanierte Wohngebiete), ungepflegtem Straßenbild (z.B. unbefestigten Straßen), ungünstigen Verkehrsverbindungen und wenigen Einkaufsmöglichkeiten.

**Mittlere Wohnlage:** In Gebieten des inneren Stadtbereichs mit überwiegend geschlossener, stark verdichteter Bebauung mit normalem Straßenbild (nicht von Gebäudeschäden geprägt), gutem Gebäudezustand (z.B. sanierte Wohngebiete, Neubaugebiete), wenigen Grün- und Freiflächen. In Gebieten mit überwiegend offener Bauweise, durchschnittlichen Einkaufsmöglichkeiten und normalem Verkehrsanschluss, ohne Beeinträchtigung von Industrie und Gewerbe.

**Gute Wohnlage:** In Gebieten des inneren Stadtbereichs mit überwiegend geschlossener, stark verdichteter Bebauung mit Grün- und Freiflächen, gepflegtem Straßenbild (guter Gebäudezustand), sehr gutem Verkehrsanschluss, guten bis sehr guten Einkaufsmöglichkeiten und gutem Image. In Gebieten mit überwiegend offener Bauweise, starker Durchgrünung, gepflegtem Wohnumfeld mit gutem Gebäudezustand, gutem Image und normaler Verkehrsanbindung.

Als **Lärmquellen** werden Straßenverkehr, schienengebundener Verkehr und Fluglärm berücksichtigt.

### **Einwohner je Adresse**

Das Merkmal Einwohner je Adresse wurde auf Basis des anonymisierten Statistikabzug aus dem Einwohnerregister gebildet und gibt Aufschluss über die Siedlungsstruktur der jeweiligen Region. Zur Einteilung der Klassen wurde der Jenks-Caspall-Algorithmus verwendet, der automatisch die optimale Einteilung durch Minimierung der Unterschiede innerhalb einer Klasse und Maximierung der Unterschiede zwischen den Klassen ermittelt. Es ergaben sich vier Klassen, wobei die Siedlungsdichte von Klasse zu Klasse zunimmt. In der ersten Klasse, 1 bis 12 Einwohner je Adresse, liegen vermutlich überwiegend Einfamilienhäuser und in der letzten, mit 138 oder mehr Einwohnern je Adresse, überwiegend Hochhäuser.

### **Personen in SGB II – Bedarfsgemeinschaften („Hartz IV“)**

Die Daten stammen aus der Statistik des Fachverfahrens der Bundesagentur für Arbeit und beinhalten die Grundversicherung für Arbeitssuchende.

## 1 Wahlen zum Abgeordnetenhaus von Berlin

### 1.1 Wahlberechtigte, Wahlbeteiligung und gültige Erststimmen bei der Wahl zum Abgeordnetenhaus von Berlin am 17. September 2006 nach Wahlkreisverbänden und Parteien

Wahlkreis- verband (Bezirk)	Wahlbe- rechtigte	Wähler	Wahl- beteili- gung	Gültige Erst- stimmen	SPD	CDU	DIE LINKE <sup>1</sup>	GRÜNE	FDP
	Anzahl		%	Anzahl	%				
Mitte	190 550	103 924	54,5	100 978	36,4	19,9	12,8	16,2	6,5
Friedrichshain-Kreuzberg	165 331	92 451	55,9	90 001	28,1	9,4	16,9	31,5	4,0
Pankow	274 380	153 400	55,9	148 424	32,1	14,0	24,6	16,8	5,1
Charlottenburg-Wilmersdorf	216 374	139 582	64,5	134 960	37,7	31,0	4,0	16,2	8,9
Spandau	160 411	93 940	58,6	90 309	38,6	37,2	3,6	7,1	7,7
Steglitz-Zehlendorf	213 787	146 857	68,7	143 205	33,7	36,9	2,5	12,7	10,4
Tempelhof-Schöneberg	231 249	145 139	62,8	140 241	36,8	31,3	3,5	15,7	8,4
Neukölln	193 014	107 180	55,5	102 363	37,6	32,7	6,7	11,3	8,9
Treptow-Köpenick	193 936	111 443	57,5	108 604	34,4	14,0	29,3	6,7	4,9
Marzahn-Hellersdorf	201 209	99 139	49,3	95 997	27,7	16,1	35,2	4,6	4,6
Lichtenberg	201 096	99 905	49,7	96 289	31,3	11,5	39,4	5,6	4,9
Reinickendorf	184 143	114 794	62,3	110 921	34,6	38,3	3,0	8,4	9,2
<b>Berlin</b>	<b>2 425 480</b>	<b>1 407 754</b>	<b>58,0</b>	<b>1 362 292</b>	<b>34,2</b>	<b>24,9</b>	<b>14,4</b>	<b>12,9</b>	<b>7,1</b>
Berlin-Ost	1 012 351	544 933	53,8	528 535	31,2	13,4	30,4	11,0	4,9
Berlin-West	1 413 129	862 821	61,1	833 757	36,1	32,2	4,2	14,1	8,6

<sup>1</sup> 2006: Die Linke.

### 1.2 Wahlberechtigte, Wahlbeteiligung und gültige Zweitstimmen bei der Wahl zum Abgeordnetenhaus von Berlin am 17. September 2006 nach Wahlkreisverbänden und Parteien

Wahlkreis- verband (Bezirk)	Wahlbe- rechtigte	Wähler	Wahl- beteili- gung	Gültige Zweit- stimmen	SPD	CDU	DIE LINKE <sup>1</sup>	GRÜNE	FDP	GRAUE	WASG	Sons- tige
	Anzahl		%	Anzahl	%							
Mitte	190 550	103 924	54,5	101 803	32,5	17,1	12,7	17,1	6,9	4,0	3,5	6,2
Friedrichshain-Kreuzberg	165 331	92 451	55,9	90 619	30,1	8,7	16,8	26,6	4,1	1,8	5,8	6,2
Pankow	274 380	153 400	55,9	150 612	30,4	11,7	22,3	15,9	5,0	3,2	3,3	8,3
Charlottenburg-Wilmersdorf	216 374	139 582	64,5	136 840	34,1	26,3	3,7	16,4	10,4	3,1	2,0	4,0
Spandau	160 411	93 940	58,6	91 089	33,4	31,2	3,8	8,3	8,5	6,4	2,3	6,2
Steglitz-Zehlendorf	213 787	146 857	68,7	144 397	27,8	31,7	3,0	15,7	12,7	2,4	2,1	4,4
Tempelhof-Schöneberg	231 249	145 139	62,8	141 883	31,1	27,0	4,0	16,9	9,2	3,8	2,7	5,4
Neukölln	193 014	107 180	55,5	104 219	31,4	28,6	5,0	11,3	7,7	5,4	3,2	7,3
Treptow-Köpenick	193 936	111 443	57,5	108 962	31,7	12,6	27,5	6,9	5,0	3,9	2,8	9,5
Marzahn-Hellersdorf	201 209	99 139	49,3	96 810	27,5	13,1	32,5	4,3	4,8	2,9	3,3	11,7
Lichtenberg	201 096	99 905	49,7	97 916	29,4	9,6	35,6	5,2	4,2	2,7	3,2	10,0
Reinickendorf	184 143	114 794	62,3	112 205	30,2	33,1	3,2	8,9	9,6	7,2	1,9	5,9
<b>Berlin</b>	<b>2 425 480</b>	<b>1 407 754</b>	<b>58,0</b>	<b>1 377 355</b>	<b>30,8</b>	<b>21,3</b>	<b>13,4</b>	<b>13,1</b>	<b>7,6</b>	<b>3,8</b>	<b>2,9</b>	<b>6,9</b>
Berlin-Ost	1 012 351	544 933	53,8	533 971	29,8	11,4	28,1	10,5	4,9	3,0	3,3	9,2
Berlin-West	1 413 129	862 821	61,1	843 384	31,4	27,7	4,2	14,8	9,3	4,4	2,7	5,5

<sup>1</sup> 2006: Die Linke.

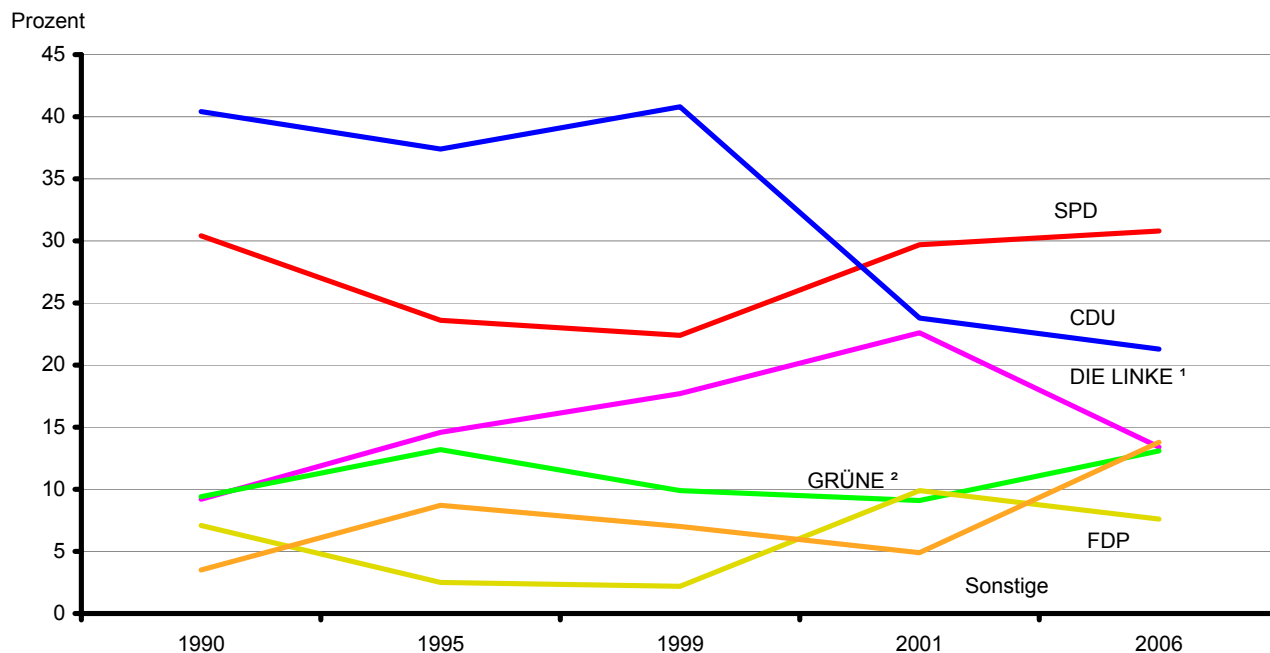
### 1.3 Mandate für das Abgeordnetenhaus von Berlin nach der Wahl am 17. September 2006 nach Wahlkreisverbänden und Parteien

Wahlkreisverband (Bezirk)	Mandate						Darunter					
	ins- gesamt	SPD	CDU	DIE LINKE <sup>1</sup>	GRÜNE	FDP	Überhang- mandate		Ausgleichsmandate			
							SPD	CDU	CDU	DIE LINKE <sup>1</sup>	GRÜNE	FDP
Mitte	8	5	2	x	x	1	1	–	–	x	x	–
Friedrichshain-Kreuzberg	4	3	1	x	x	–	–	–	–	x	x	–
Pankow	10	7	2	x	x	1	2	–	–	x	x	–
Charlottenburg-Wilmersdorf	12	6	4	x	x	2	1	–	–	x	x	–
Spandau	8	4	3	x	x	1	1	–	–	x	x	–
Steglitz-Zehlendorf	12	4	6	x	x	2	–	–	1	x	x	–
Tempelhof-Schöneberg	12	5	5	x	x	2	–	–	1	x	x	1
Neukölln	8	3	4	x	x	1	–	–	1	x	x	–
Treptow-Köpenick	9	6	2	x	x	1	2	–	–	x	x	–
Marzahn-Hellersdorf	6	3	2	x	x	1	–	–	1	x	x	–
Lichtenberg	4	3	1	x	x	–	–	–	–	x	x	–
Reinickendorf	10	4	5	x	x	1	–	1	–	x	x	–
Landesliste <sup>2</sup>	46	x	x	23	23	x	x	x	x	3	3	x
<b>Berlin</b>	<b>149</b>	<b>53</b>	<b>37</b>	<b>23</b>	<b>23</b>	<b>13</b>	<b>7</b>	<b>1</b>	<b>4</b>	<b>3</b>	<b>3</b>	<b>1</b>

1 2006: Die Linke.

2 Bei Landeslisten ist keine bezirkliche Zuordnung möglich

### 1.4 Zweitstimmenanteile ausgewählter Parteien bei den Wahlen zum Abgeordnetenhaus von Berlin 1990 bis 2006



1 bis 2004: PDS; 2006: Die Linke.

2 1990: Bündnis 90/Grüne/UFV und Grüne/AL, ab 1995 GRÜNE



**1.5 Wahlberechtigte, Wahlbeteiligung und gültige Erststimmen bei der Wahl zum Abgeordnetenhaus von Berlin am 17. September 2006 in der Wahlgebietseinteilung 2011 nach Wahlkreisen und Parteien**

Wahlkreis- verband (Bezirk) Wahlkreis	Wahlbe- rechtigte	Wähler	Wahl- beteili- gung	Gültige Erst- stimmen	SPD	CDU	DIE LINKE	GRÜNE	FDP
	Anzahl		%	Anzahl	%				
Mitte									
01	32 448	18 382	56,7	17 942	32,1	16,8	12,6	25,0	6,9
02	31 850	19 346	60,7	18 939	31,0	13,4	34,8	9,4	5,0
03	31 660	18 794	59,4	18 405	38,0	23,6	5,3	19,6	7,0
04	31 053	16 185	52,1	15 794	38,9	18,4	6,5	17,6	5,8
05	30 336	16 095	53,1	15 388	40,3	27,5	5,8	10,2	8,0
06	33 203	15 122	45,5	14 510	39,9	21,5	8,3	15,0	6,2
Insgesamt	190 550	103 924	54,5	100 978	36,4	19,9	12,8	16,2	6,5
Friedrichshain-Kreuzberg									
01	27 174	16 204	59,6	15 760	29,2	11,2	7,3	40,9	4,2
02	27 358	15 770	57,6	15 339	22,9	7,3	7,8	46,1	3,7
03	25 810	13 466	52,2	13 039	29,6	14,3	7,8	33,5	4,2
04	28 772	16 005	55,6	15 607	29,8	9,5	37,0	13,6	3,9
05	28 170	15 039	53,4	14 683	28,3	7,4	20,1	26,1	3,7
06	28 047	15 967	56,9	15 573	28,7	7,3	20,2	29,0	4,5
Insgesamt	165 331	92 451	55,9	90 001	28,1	9,4	16,9	31,5	4,0
Pankow									
01	31 544	17 187	54,5	16 564	34,0	19,5	26,3	6,6	6,2
02	30 354	17 391	57,3	16 708	36,0	21,3	20,4	9,2	7,5
03	30 584	17 728	58,0	17 010	31,9	13,9	29,1	13,7	5,0
04	28 311	14 911	52,7	14 317	33,8	19,0	25,3	7,2	6,7
05	29 661	16 708	56,3	16 183	30,5	17,2	28,9	10,5	4,8
06	32 089	18 686	58,2	18 277	28,6	7,1	19,1	34,3	3,1
07	30 164	15 671	52,0	15 206	32,7	10,5	26,9	16,4	4,8
08	28 813	17 002	59,0	16 624	28,0	8,1	19,7	34,6	4,2
09	32 860	18 116	55,1	17 535	33,7	10,4	26,3	15,8	4,1
Insgesamt	274 380	153 400	55,9	148 424	32,1	14,0	24,6	16,8	5,1
Charlottenburg-Wilmersdorf									
01	30 018	16 938	56,4	16 185	40,6	29,4	5,6	13,1	8,5
02	30 234	20 940	69,3	19 938	34,1	37,3	3,5	13,0	9,7
03	30 291	19 458	64,2	18 835	37,1	23,2	4,3	25,2	7,4
04	31 405	19 289	61,4	18 840	37,0	25,1	4,6	20,3	9,0
05	30 814	20 508	66,6	20 033	40,5	38,7	2,2	8,5	9,5
06	31 831	20 783	65,3	20 172	38,2	28,8	4,4	18,0	8,9
07	31 781	21 666	68,2	20 957	36,8	33,2	3,9	15,2	9,1
Insgesamt	216 374	139 582	64,5	134 960	37,7	31,0	4,0	16,2	8,9
Spandau									
01	32 708	18 382	56,2	17 577	40,1	36,1	3,9	6,3	7,6
02	31 206	16 506	52,9	15 683	39,1	35,9	4,3	8,1	6,1
03	32 212	17 884	55,5	17 142	42,0	33,8	3,8	6,8	7,9
04	31 900	19 215	60,2	18 595	37,9	36,5	4,0	6,7	8,1
05	32 385	21 953	67,8	21 312	34,9	42,3	2,2	7,8	8,5
Insgesamt	160 411	93 940	58,6	90 309	38,6	37,2	3,6	7,1	7,7
Steglitz-Zehlendorf									
01	31 703	21 412	67,5	20 912	37,8	29,8	2,9	15,4	8,5
02	31 353	20 285	64,7	19 695	37,9	31,6	3,3	13,5	9,0
03	30 992	22 417	72,3	21 916	32,5	38,2	2,4	13,2	10,6
04	30 016	20 102	67,0	19 626	32,3	40,5	2,3	10,1	10,2
05	30 686	19 187	62,5	18 517	34,4	40,1	2,9	9,0	9,9
06	29 084	21 148	72,7	20 624	30,2	38,0	2,3	14,7	12,4
07	29 953	22 306	74,5	21 915	30,7	39,9	1,6	12,5	11,8
Insgesamt	213 787	146 857	68,7	143 205	33,7	36,9	2,5	12,7	10,4

**1.5 Wahlberechtigte, Wahlbeteiligung und gültige Erststimmen bei der Wahl zum Abgeordnetenhaus von Berlin am 17. September 2006 in der Wahlgebietseinteilung 2011 nach Wahlkreisen und Parteien**

Wahlkreis- verband (Bezirk) Wahlkreis	Wahlbe- rechtigte	Wähler	Wahl- beteili- gung	Gültige Erst- stimmen	SPD	CDU	DIE LINKE	GRÜNE	FDP
	Anzahl		%	Anzahl	%				
Tempelhof-Schöneberg									
01	28 270	17 286	61,1	16 841	38,5	21,8	4,5	23,7	6,5
02	27 363	16 900	61,8	16 419	39,9	17,3	4,7	27,1	5,5
03	28 849	19 910	69,0	19 385	42,1	22,0	3,2	21,8	6,9
04	30 132	18 293	60,7	17 626	36,9	29,3	3,6	17,3	7,7
05	29 490	17 493	59,3	16 804	37,3	32,4	3,7	11,4	9,2
06	30 227	18 964	62,7	18 296	33,9	39,7	2,8	8,6	10,7
07	28 990	17 979	62,0	17 195	33,2	44,0	3,6	8,6	10,3
08	27 928	18 314	65,6	17 675	32,1	43,8	2,4	7,6	10,7
Insgesamt	231 249	145 139	62,8	140 241	36,8	31,3	3,5	15,7	8,4
Neukölln									
01	33 568	16 844	50,2	16 126	38,2	18,1	10,9	22,3	5,7
02	31 334	14 458	46,1	13 858	40,4	17,3	11,8	20,2	5,5
03	29 966	15 045	50,2	14 354	40,5	33,0	6,4	8,3	8,2
04	32 186	20 036	62,3	19 087	36,1	39,9	4,5	7,7	11,7
05	34 326	20 377	59,4	19 317	37,4	40,8	4,7	6,2	10,9
06	31 634	20 420	64,6	19 621	34,4	40,5	3,8	6,9	9,6
Insgesamt	193 014	107 180	55,5	102 363	37,6	32,7	6,7	11,3	8,9
Treptow-Köpenick									
01	32 505	18 290	56,3	17 817	35,1	11,5	29,9	9,7	3,7
02	34 142	18 703	54,8	18 225	34,8	10,9	32,7	5,4	4,7
03	32 805	18 007	54,9	17 588	33,5	17,5	26,6	5,6	5,0
04	32 086	18 653	58,1	18 176	33,0	15,2	29,0	6,3	5,7
05	29 795	17 090	57,4	16 615	34,4	13,3	29,7	5,7	5,3
06	32 603	20 700	63,5	20 183	35,3	15,5	28,0	7,2	5,0
Insgesamt	193 936	111 443	57,5	108 604	34,4	14,0	29,3	6,7	4,9
Marzahn-Hellersdorf									
01	33 186	13 301	40,1	12 742	26,5	10,6	40,9	3,4	4,3
02	35 872	17 236	48,0	16 677	28,8	11,5	39,6	3,7	1,9
03	33 792	13 596	40,2	13 218	26,7	8,4	41,1	3,6	4,4
04	33 091	18 862	57,0	18 292	31,4	14,5	33,5	5,7	6,0
05	32 016	20 528	64,1	19 978	24,6	33,3	22,9	5,7	5,8
06	33 252	15 616	47,0	15 090	28,0	11,5	38,6	4,7	5,0
Insgesamt	201 209	99 139	49,3	95 997	27,7	16,1	35,2	4,6	4,6
Lichtenberg									
01	32 190	13 682	42,5	13 154	30,2	11,4	38,6	4,0	4,8
02	33 358	17 144	51,4	16 531	28,1	13,3	41,4	4,9	5,9
03	33 518	15 858	47,3	15 237	31,8	12,0	40,7	4,0	4,7
04	35 681	17 915	50,2	17 308	31,4	10,3	40,4	5,8	4,5
05	32 963	15 589	47,3	14 955	34,4	10,4	34,8	7,3	5,3
06	33 386	19 717	59,1	19 104	32,1	11,5	39,7	7,0	4,5
Insgesamt	201 096	99 905	49,7	96 289	31,3	11,5	39,4	5,6	4,9
Reinickendorf									
01	30 400	15 830	52,1	15 180	37,1	33,4	3,9	6,6	7,8
02	30 399	16 912	55,6	16 278	36,1	36,6	3,9	6,8	7,8
03	30 608	21 231	69,4	20 549	34,2	40,0	3,2	10,4	9,3
04	34 508	22 164	64,2	21 386	36,0	38,2	2,6	8,3	8,0
05	28 851	16 035	55,6	15 446	36,4	37,3	3,6	5,5	7,8
06	29 377	22 622	77,0	22 082	29,7	42,3	1,5	11,0	13,5
Insgesamt	184 143	114 794	62,3	110 921	34,6	38,3	3,0	8,4	9,2

**1.6 Wahlberechtigte, Wahlbeteiligung und gültige Zweitstimmen bei der Wahl zum Abgeordnetenhaus von Berlin am 17. September 2006 in der Wahlgebietseinteilung 2011 nach Wahlkreisen und Parteien**

Wahlkreis- verband (Bezirk) Wahlkreis	Wahlbe- rechtigte	Wähler	Wahl- beteili- gung	Gültige Zweit- stimmen	SPD	CDU	DIE LINKE	GRÜNE	FDP	GRAUE	WASG	Sons- tige
	Anzahl		%	Anzahl	%							
Mitte												
01	32 448	18 382	56,7	18 063	29,8	14,0	12,5	25,2	8,0	2,2	3,1	5,2
02	31 850	19 346	60,7	19 037	28,1	11,7	34,2	10,2	5,3	2,3	2,7	5,5
03	31 660	18 794	59,4	18 496	32,8	20,4	5,8	21,6	8,5	3,3	3,1	4,5
04	31 053	16 185	52,1	15 873	34,5	15,8	6,7	21,3	6,4	3,9	4,9	6,6
05	30 336	16 095	53,1	15 637	35,1	23,0	5,6	10,5	7,2	7,6	3,6	7,4
06	33 203	15 122	45,5	14 697	36,1	18,6	8,0	13,2	5,5	5,6	4,2	9,0
Insgesamt	190 550	103 924	54,5	101 803	32,5	17,1	12,7	17,1	6,9	4,0	3,5	6,2
Friedrichshain-Kreuzberg												
01	27 174	16 209	59,6	15 925	31,2	10,2	6,9	34,9	4,6	1,9	5,6	4,7
02	27 358	15 765	57,6	15 457	27,7	7,4	8,6	38,2	3,4	1,4	8,0	5,2
03	25 810	13 466	52,2	13 107	31,9	13,1	7,9	27,6	4,0	2,5	7,0	5,9
04	28 772	16 015	55,7	15 702	29,8	8,4	35,2	10,6	3,9	2,3	3,6	6,2
05	28 170	15 042	53,4	14 760	30,0	6,7	20,3	24,7	4,0	1,0	5,6	7,7
06	28 047	15 954	56,9	15 668	30,4	6,9	20,4	24,0	4,5	1,5	5,1	7,3
Insgesamt	165 331	92 451	55,9	90 619	30,1	8,7	16,8	26,6	4,1	1,8	5,8	6,2
Pankow												
01	31 544	17 187	54,5	16 861	29,3	16,4	25,1	6,0	5,9	4,2	3,0	10,1
02	30 354	17 391	57,3	17 060	31,3	17,8	18,8	9,7	6,8	4,3	2,6	8,7
03	30 584	17 728	58,0	17 375	29,7	11,7	26,1	13,3	4,4	3,3	3,0	8,5
04	28 311	14 910	52,7	14 556	30,7	15,6	23,6	6,5	5,6	4,6	2,9	10,6
05	29 661	16 709	56,3	16 412	29,4	13,1	25,5	10,2	4,4	3,8	3,2	10,3
06	32 089	18 686	58,2	18 385	29,9	6,5	16,4	32,2	4,2	1,3	3,8	5,7
07	30 164	15 671	52,0	15 390	32,0	9,2	22,2	16,6	4,7	2,8	4,0	8,5
08	28 813	17 002	59,0	16 791	28,5	7,1	18,3	30,8	5,1	1,3	3,8	5,2
09	32 860	18 116	55,1	17 782	32,5	8,5	25,1	15,1	4,0	3,1	3,7	7,9
Insgesamt	274 380	153 400	55,9	150 612	30,4	11,7	22,3	15,9	5,0	3,2	3,3	8,3
Charlottenburg-Wilmersdorf												
01	30 018	16 938	56,4	16 440	36,5	24,9	4,6	12,4	7,6	5,8	2,0	6,1
02	30 234	20 940	69,3	20 521	31,3	31,7	3,0	13,8	12,3	2,6	1,5	3,8
03	30 291	19 458	64,2	19 140	36,9	19,7	4,0	21,9	8,5	2,7	2,7	3,6
04	31 405	19 289	61,4	18 932	36,2	22,1	4,0	19,4	10,3	2,5	2,0	3,4
05	30 814	20 508	66,6	20 208	29,5	32,9	2,9	13,7	13,7	2,4	1,3	3,5
06	31 831	20 783	65,3	20 337	35,0	24,3	4,0	18,2	9,5	2,9	2,2	3,9
07	31 781	21 666	68,2	21 262	34,0	27,5	3,4	15,3	9,9	3,2	2,3	4,4
Insgesamt	216 374	139 582	64,5	136 840	34,1	26,3	3,7	16,4	10,4	3,1	2,0	4,0
Spandau												
01	32 708	18 382	56,2	17 712	34,7	29,5	4,0	7,6	7,7	7,2	2,6	6,7
02	31 206	16 506	52,9	15 923	35,7	28,8	4,5	7,4	7,4	6,6	2,7	6,8
03	32 212	17 884	55,5	17 281	35,3	28,7	3,8	8,1	7,7	7,0	2,6	6,9
04	31 900	19 215	60,2	18 733	33,4	31,4	4,2	7,4	8,6	6,6	2,1	6,4
05	32 385	21 953	67,8	21 440	28,9	36,1	2,5	10,3	10,7	4,9	1,7	4,8
Insgesamt	160 411	93 940	58,6	91 089	33,4	31,2	3,8	8,3	8,5	6,4	2,3	6,2
Steglitz-Zehlendorf												
01	31 703	21 412	67,5	21 065	31,1	25,8	3,6	18,8	10,8	2,7	2,7	4,5
02	31 353	20 285	64,7	19 867	31,8	27,2	3,7	16,1	10,2	2,7	3,0	5,2
03	30 992	22 417	72,3	22 125	26,4	32,5	2,7	17,3	13,5	1,9	1,8	3,8
04	30 016	20 102	67,0	19 757	28,2	35,1	2,9	12,4	12,1	2,6	1,9	4,9
05	30 686	19 187	62,5	18 679	29,1	34,4	2,9	10,7	11,3	3,4	2,4	5,9
06	29 084	21 148	72,7	20 842	24,9	32,7	3,1	17,7	14,6	1,9	1,6	3,5
07	29 953	22 306	74,5	22 062	24,1	34,7	2,5	16,4	15,8	1,5	1,5	3,4
Insgesamt	213 787	146 857	68,7	144 397	27,8	31,7	3,0	15,7	12,7	2,4	2,1	4,4

**1.6 Wahlberechtigte, Wahlbeteiligung und gültige Zweitstimmen bei der Wahl zum Abgeordnetenhaus von Berlin am 17. September 2006 in der Wahlgebietseinteilung 2011 nach Wahlkreisen und Parteien**

Wahlkreis- verband (Bezirk) Wahlkreis	Wahlbe- rechtigte	Wähler	Wahl- beteili- gung	Gültige Zweit- stimmen	SPD	CDU	DIE LINKE	GRÜNE	FDP	GRAUE	WASG	Sons- tige
	Anzahl		%	Anzahl	%							
Tempelhof-Schöneberg												
01	28 270	17 289	61,2	16 987	32,9	19,2	5,4	25,0	8,0	2,2	3,4	3,9
02	27 363	16 908	61,8	16 570	32,3	15,3	6,0	29,7	6,2	2,4	3,8	4,4
03	28 849	19 906	69,0	19 508	32,7	18,7	4,2	27,1	8,1	2,5	2,9	3,8
04	30 132	18 284	60,7	17 845	31,7	25,6	4,4	16,8	7,8	4,7	3,3	5,8
05	29 490	17 493	59,3	17 007	32,7	28,2	3,9	11,1	9,1	5,2	3,0	6,8
06	30 227	18 962	62,7	18 548	29,3	34,3	3,0	8,9	11,6	5,1	1,8	5,9
07	28 990	17 984	62,0	17 546	28,6	37,4	2,6	7,9	10,6	4,8	1,8	6,4
08	27 928	18 313	65,6	17 872	28,4	36,7	2,5	8,7	11,9	3,9	1,7	6,1
Insgesamt	231 249	145 139	62,8	141 883	31,1	27,0	4,0	16,9	9,2	3,8	2,7	5,4
Neukölln												
01	33 568	16 844	50,2	16 390	30,7	15,9	8,2	22,9	4,6	4,0	6,3	7,3
02	31 334	14 458	46,1	14 037	32,8	14,8	9,2	20,3	4,6	4,1	6,4	7,7
03	29 966	15 045	50,2	14 552	34,3	27,6	5,2	8,5	7,6	6,4	2,7	7,6
04	32 186	20 036	62,3	19 547	30,8	34,8	3,1	7,4	9,6	5,6	1,7	6,9
05	34 326	20 377	59,4	19 810	31,3	36,1	3,2	5,8	8,8	6,4	1,6	6,9
06	31 634	20 420	64,6	19 883	29,6	36,3	3,2	6,7	9,6	5,7	1,6	7,4
Insgesamt	193 014	107 180	55,5	104 219	31,4	28,6	5,0	11,3	7,7	5,4	3,2	7,3
Treptow-Köpenick												
01	32 505	18 290	56,3	17 878	32,3	10,4	26,9	10,2	4,0	4,3	3,4	8,5
02	34 142	18 703	54,8	18 234	32,0	10,1	31,1	5,4	4,7	3,8	2,6	10,3
03	32 805	18 011	54,9	17 659	31,2	14,8	25,3	5,8	5,3	3,7	2,8	11,0
04	32 086	18 649	58,1	18 244	30,8	14,0	26,8	6,6	5,7	3,8	2,9	9,3
05	29 795	17 090	57,4	16 694	31,4	12,4	27,8	5,3	5,2	4,4	2,9	10,5
06	32 603	20 700	63,5	20 253	32,5	13,9	26,8	7,9	5,3	3,7	2,4	7,6
Insgesamt	193 936	111 443	57,5	108 962	31,7	12,6	27,5	6,9	5,0	3,9	2,8	9,5
Marzahn-Hellersdorf												
01	33 186	13 301	40,1	12 949	25,9	8,9	36,0	3,0	3,8	2,8	4,0	15,6
02	35 872	17 236	48,0	16 825	28,2	9,7	36,3	3,2	3,6	3,7	3,5	11,7
03	33 792	13 589	40,2	13 250	26,7	8,1	36,8	3,1	3,8	3,2	3,4	14,9
04	33 091	18 863	57,0	18 456	28,2	13,3	32,4	5,1	5,5	2,9	3,3	9,1
05	32 016	20 531	64,1	20 113	27,3	23,4	22,7	6,3	6,7	2,2	2,9	8,4
06	33 252	15 619	47,0	15 217	28,1	10,7	34,4	4,1	4,3	2,6	3,0	12,9
Insgesamt	201 209	99 139	49,3	96 810	27,5	13,1	32,5	4,3	4,8	2,9	3,3	11,7
Lichtenberg												
01	32 190	13 682	42,5	13 373	27,7	9,1	35,7	3,4	3,9	2,6	3,7	13,6
02	33 358	17 145	51,4	16 803	27,3	10,9	37,0	4,4	5,1	2,5	3,0	9,8
03	33 518	15 857	47,3	15 509	29,6	9,7	37,5	3,2	3,7	3,4	3,1	9,7
04	35 681	17 915	50,2	17 578	30,2	8,6	36,4	5,4	4,0	2,8	3,2	9,2
05	32 963	15 589	47,3	15 263	30,8	8,4	32,6	6,8	4,1	2,6	3,5	11,2
06	33 386	19 717	59,1	19 390	30,6	10,2	34,6	7,4	4,3	2,3	2,9	7,6
Insgesamt	201 096	99 905	49,7	97 916	29,4	9,6	35,6	5,2	4,2	2,7	3,2	10,0
Reinickendorf												
01	30 400	15 830	52,1	15 389	32,1	27,8	4,0	6,5	7,5	11,5	2,8	7,7
02	30 399	16 912	55,6	16 479	32,3	31,5	3,9	6,8	7,8	8,3	2,4	7,0
03	30 608	21 231	69,4	20 793	29,5	34,0	2,8	10,6	10,5	5,9	1,6	5,2
04	34 508	22 164	64,2	21 655	31,2	32,5	3,1	9,2	9,0	7,0	1,8	6,0
05	28 851	16 035	55,6	15 590	32,7	31,6	3,7	5,6	7,9	9,0	2,3	7,3
06	29 377	22 622	77,0	22 299	25,3	38,6	2,1	12,7	13,3	3,7	1,1	3,2
Insgesamt	184 143	114 794	62,3	112 205	30,2	33,1	3,2	8,9	9,6	7,2	1,9	5,9

## 2 Wahl zum Deutschen Bundestag 2009

### 2.1 Wahlberechtigte, Wahlbeteiligung und gültige Erststimmen bei der Wahl zum Deutschen Bundestag am 27. September 2009 nach Wahlkreisverbänden und Parteien

Wahlkreis- verband (Bezirk)	Wahlbe- rechtigte	Wähler	Wahl- beteili- gung	Gültige Erst- stimmen	SPD	CDU	DIE LINKE	GRÜNE	FDP
	Anzahl		%	Anzahl	%				
Mitte	197 252	133 355	67,6	130 606	26,0	22,0	19,0	21,5	6,8
Friedrichshain-Kreuzberg	171 293	123 911	72,3	121 904	16,2	10,8	15,8	50,0	3,9
Pankow	283 604	203 049	71,6	199 648	25,8	16,8	27,9	19,8	5,7
Charlottenburg-Wilmersdorf	218 177	165 208	75,7	162 108	31,9	30,3	7,2	17,7	10,9
Spandau	162 116	111 947	69,1	109 326	33,6	37,0	8,9	8,1	8,6
Steglitz-Zehlendorf	217 335	172 795	79,5	170 185	26,8	38,8	5,5	16,1	8,9
Tempelhof-Schöneberg	232 759	172 928	74,3	169 395	22,6	32,5	8,1	26,3	7,8
Neukölln	197 444	132 613	67,2	128 698	27,3	30,8	12,3	14,6	8,9
Treptow-Köpenick	200 391	142 838	71,3	140 512	18,2	20,7	44,8	7,5	4,4
Marzahn-Hellersdorf	203 416	128 897	63,4	126 401	16,1	19,4	47,7	5,7	5,5
Lichtenberg	204 766	132 766	64,8	130 483	18,4	17,3	47,4	7,4	3,9
Reinickendorf	183 112	132 532	72,4	129 493	27,4	39,0	8,1	10,7	10,6
<b>Berlin</b>	<b>2 471 665</b>	<b>1 752 839</b>	<b>70,9</b>	<b>1 718 759</b>	<b>24,3</b>	<b>26,3</b>	<b>20,7</b>	<b>17,4</b>	<b>7,2</b>
Berlin-Ost	1 038 460	715 616	68,9	703 556	19,9	17,8	37,9	14,8	5,0
Berlin-West	1 433 205	1 037 223	72,4	1 015 203	27,4	32,2	8,8	19,1	8,8

### 2.2 Wahlberechtigte, Wahlbeteiligung und gültige Zweitstimmen bei der Wahl zum Deutschen Bundestag am 27. September 2009 nach Wahlkreisverbänden und Parteien

Wahlkreis- verband (Bezirk)	Wahlbe- rechtigte	Wähler	Wahl- beteili- gung	Gültige Zweit- stimmen	SPD	CDU	DIE LINKE	GRÜNE	FDP	PIRA- TEN	NPD	Sons- tige
	Anzahl		%	Anzahl	%							
Mitte	197 252	133 355	67,6	131 015	21,2	19,0	19,2	22,0	10,4	4,2	1,2	2,8
Friedrichshain-Kreuzberg	171 293	123 911	72,3	121 988	20,2	11,2	23,9	29,2	5,9	6,2	0,8	2,6
Pankow	283 604	203 049	71,6	200 203	18,6	16,7	27,7	20,1	8,0	4,3	1,7	2,9
Charlottenburg-Wilmersdorf	218 177	165 208	75,7	162 892	21,4	26,4	9,1	21,6	16,1	2,5	0,7	2,2
Spandau	162 116	111 947	69,1	109 471	23,7	30,5	10,7	12,8	14,9	2,5	1,6	3,3
Steglitz-Zehlendorf	217 335	172 795	79,5	170 607	20,2	31,1	7,2	19,3	16,9	2,2	0,8	2,2
Tempelhof-Schöneberg	232 759	172 928	74,3	169 927	21,4	26,7	10,0	21,6	13,8	2,7	1,1	2,7
Neukölln	197 444	132 613	67,2	129 256	21,4	25,9	13,9	17,6	12,8	3,4	2,0	3,2
Treptow-Köpenick	200 391	142 838	71,3	140 755	19,7	18,4	33,7	11,0	8,0	3,3	2,6	3,2
Marzahn-Hellersdorf	203 416	128 897	63,4	126 673	16,5	18,1	40,8	7,0	7,7	3,4	3,0	3,6
Lichtenberg	204 766	132 766	64,8	130 752	17,3	16,3	41,2	8,8	6,6	3,8	2,8	3,2
Reinickendorf	183 112	132 532	72,4	129 866	21,4	32,9	9,3	13,5	15,8	2,3	1,6	3,1
<b>Berlin</b>	<b>2 471 665</b>	<b>1 752 839</b>	<b>70,9</b>	<b>1 723 405</b>	<b>20,2</b>	<b>22,8</b>	<b>20,2</b>	<b>17,4</b>	<b>11,5</b>	<b>3,4</b>	<b>1,6</b>	<b>2,9</b>
Berlin-Ost	1 038 460	715 616	68,9	705 096	18,1	16,8	33,8	14,2	7,7	4,1	2,2	3,1
Berlin-West	1 433 205	1 037 223	72,4	1 018 309	21,6	27,0	10,8	19,6	14,2	2,9	1,2	2,7

**2.3 Wahlberechtigte, Wahlbeteiligung und gültige Zweitstimmen bei der Wahl zum Deutschen Bundestag  
am 27. September 2009 in der Wahlgebietseinteilung 2011 nach Wahlkreisen und Parteien**

Wahlkreis- verband (Bezirk) Wahlkreis	Wahlbe- rechtigte	Wähler	Wahl- beteili- gung	Gültige Zweit- stimmen	SPD	CDU	DIE LINKE	GRÜNE	FDP	PIRA- TEN	NPD	Sons- tige
	Anzahl		%	Anzahl	%							
Mitte												
01	33 547	24 705	73,6	24 380	19,4	18,1	15,9	28,3	11,7	3,9	0,7	2,1
02	31 894	23 809	74,7	23 552	17,9	17,1	35,4	14,4	8,9	3,2	1,0	2,1
03	32 681	23 683	72,5	23 342	22,0	21,8	12,7	25,3	11,5	3,6	0,7	2,4
04	33 197	21 639	65,2	21 273	21,7	16,3	16,6	26,0	9,3	5,6	1,2	3,3
05	31 256	19 597	62,7	19 066	23,5	23,3	15,7	16,3	11,5	4,1	1,8	3,8
06	34 677	19 922	57,5	19 402	23,7	17,6	18,2	20,8	9,3	4,9	1,8	3,7
Insgesamt	197 252	133 355	67,6	131 015	21,2	19,0	19,2	22,0	10,4	4,2	1,2	2,8
Friedrichshain-Kreuzberg												
01	27 840	20 852	74,9	20 592	23,3	11,3	15,8	36,2	6,1	4,5	0,5	2,2
02	28 440	21 064	74,1	20 700	21,2	7,6	19,7	38,7	4,4	5,6	0,4	2,4
03	26 481	17 822	67,3	17 413	22,8	12,3	20,4	30,8	6,0	4,6	0,8	2,4
04	29 607	21 004	70,9	20 714	18,5	14,1	36,9	15,1	6,3	5,2	1,2	2,6
05	29 321	21 419	73,1	21 089	17,4	10,2	25,4	27,8	6,3	9,1	0,8	3,1
06	29 604	21 750	73,5	21 480	18,8	11,6	24,7	26,7	6,5	8,0	1,0	2,7
Insgesamt	171 293	123 911	72,3	121 988	20,2	11,2	23,9	29,2	5,9	6,2	0,8	2,6
Pankow												
01	33 975	23 065	67,9	22 718	18,1	21,9	32,4	9,5	9,5	2,7	2,6	3,2
02	31 897	23 047	72,3	22 697	18,9	23,1	25,2	13,8	10,8	2,9	2,2	3,1
03	31 237	22 615	72,4	22 302	18,7	16,5	30,7	18,0	7,7	3,7	1,8	2,8
04	29 412	19 493	66,3	19 147	18,3	20,6	31,9	10,8	8,7	3,3	2,8	3,4
05	30 474	21 502	70,6	21 153	18,4	16,3	31,9	16,4	7,1	4,2	2,2	3,5
06	32 384	24 892	76,9	24 587	17,7	10,4	19,9	36,6	6,6	6,1	0,6	2,2
07	30 941	21 404	69,2	21 088	18,2	15,1	28,5	20,6	7,4	5,8	1,6	2,9
08	29 484	22 930	77,8	22 740	18,9	12,3	20,8	32,2	8,1	5,2	0,6	1,9
09	33 800	24 101	71,3	23 771	20,0	14,8	30,0	19,7	6,7	4,6	1,5	2,8
Insgesamt	283 604	203 049	71,6	200 203	18,6	16,7	27,7	20,1	8,0	4,3	1,7	2,9
Charlottenburg-Wilmersdorf												
01	30 245	20 568	68,0	20 124	22,1	25,5	12,4	18,3	13,4	3,3	1,4	3,5
02	30 818	24 310	78,9	23 991	21,2	31,3	7,0	18,3	17,8	1,8	0,6	1,9
03	30 676	23 431	76,4	23 155	22,0	21,0	10,4	28,0	13,2	2,8	0,6	2,0
04	31 736	23 597	74,4	23 329	21,9	23,6	9,2	23,7	16,4	2,8	0,5	1,8
05	30 769	23 625	76,8	23 337	18,6	31,7	6,9	17,3	21,1	1,9	0,6	1,9
06	31 849	24 460	76,8	24 137	22,2	24,7	9,1	23,8	15,1	2,5	0,6	1,9
07	32 084	25 217	78,6	24 819	22,1	27,0	8,9	21,2	15,5	2,4	0,6	2,3
Insgesamt	218 177	165 208	75,7	162 892	21,4	26,4	9,1	21,6	16,1	2,5	0,7	2,2
Spandau												
01	33 419	22 171	66,3	21 616	24,3	29,1	12,2	12,4	14,3	2,3	2,0	3,5
02	31 145	19 827	63,7	19 312	25,6	27,9	12,3	12,2	13,5	3,1	1,8	3,7
03	32 205	21 551	66,9	21 030	24,1	28,8	12,0	13,5	13,2	2,9	1,7	3,8
04	32 706	23 268	71,1	22 792	23,7	31,3	10,4	12,0	15,3	2,3	1,6	3,5
05	32 641	25 130	77,0	24 721	21,2	34,7	7,4	13,9	17,6	1,9	1,1	2,4
Insgesamt	162 116	111 947	69,1	109 471	23,7	30,5	10,7	12,8	14,9	2,5	1,6	3,3
Steglitz-Zehlendorf												
01	32 197	25 408	78,9	25 084	21,3	26,2	8,7	23,4	14,5	2,7	0,7	2,4
02	31 552	23 807	75,5	23 427	21,8	27,4	9,1	20,6	14,4	3,0	0,9	2,7
03	31 689	26 081	82,3	25 844	20,1	32,1	6,1	19,8	17,4	1,9	0,7	1,9
04	30 223	23 568	78,0	23 257	19,7	33,2	7,1	16,5	18,2	2,0	0,8	2,3
05	30 864	22 860	74,1	22 430	20,2	33,2	8,9	15,2	15,9	2,3	1,3	3,0
06	30 706	25 697	83,7	25 390	19,8	32,3	5,7	20,0	18,1	1,7	0,5	1,9
07	30 104	25 374	84,3	25 175	18,6	33,4	5,0	19,3	19,8	1,7	0,5	1,7
Insgesamt	217 335	172 795	79,5	170 607	20,2	31,1	7,2	19,3	16,9	2,2	0,8	2,2

**2.3 Wahlberechtigte, Wahlbeteiligung und gültige Zweitstimmen bei der Wahl zum Deutschen Bundestag am 27. September 2009 in der Wahlgebieteinteilung 2011 nach Wahlkreisen und Parteien**

Wahlkreis- verband (Bezirk) Wahlkreis	Wahlbe- rechtigte	Wähler	Wahl- beteili- gung	Gültige Zweit- stimmen	SPD	CDU	DIE LINKE	GRÜNE	FDP	PIRA- TEN	NPD	Sons- tige
	Anzahl		%	Anzahl	%							
Tempelhof-Schöneberg												
01	28 333	20 940	73,9	20 674	22,3	20,1	11,8	28,4	11,8	2,8	0,6	2,2
02	28 153	21 199	75,3	20 930	21,8	15,6	12,9	34,2	8,9	3,7	0,6	2,3
03	29 433	23 522	79,9	23 226	23,2	20,0	9,1	31,3	10,7	2,9	0,6	2,2
04	30 319	21 984	72,5	21 559	22,1	24,5	11,4	21,7	12,7	3,1	1,2	3,2
05	29 611	20 955	70,8	20 498	21,5	28,0	11,3	17,0	13,8	3,0	1,6	3,8
06	30 269	22 330	73,8	21 892	20,7	34,5	8,2	13,2	16,9	2,2	1,4	2,8
07	28 768	20 956	72,8	20 522	19,9	36,3	7,7	12,0	17,6	2,0	1,7	2,9
08	27 873	21 042	75,5	20 626	19,4	35,4	7,5	13,6	18,2	2,1	1,2	2,6
Insgesamt	232 759	172 928	74,3	169 927	21,4	26,7	10,0	21,6	13,8	2,7	1,1	2,7
Neukölln												
01	35 570	23 362	65,7	22 818	19,7	13,0	19,5	31,5	6,7	5,1	1,3	3,2
02	33 513	20 456	61,0	19 905	21,4	12,8	21,6	27,1	6,5	5,6	1,6	3,4
03	30 215	18 193	60,2	17 707	23,6	25,7	14,5	14,4	12,7	3,0	2,4	3,7
04	32 319	23 599	73,0	23 002	21,0	33,1	9,7	11,9	16,9	2,3	2,2	3,1
05	33 926	23 449	69,1	22 834	22,4	34,8	10,0	10,1	15,6	2,0	2,1	2,9
06	31 901	23 554	73,8	22 990	20,8	34,2	9,4	11,0	17,2	2,4	2,3	2,8
Insgesamt	197 444	132 613	67,2	129 256	21,4	25,9	13,9	17,6	12,8	3,4	2,0	3,2
Treptow-Köpenick												
01	33 551	23 365	69,6	22 999	19,9	15,7	32,4	15,8	6,6	3,9	2,0	3,7
02	36 054	24 565	68,1	24 206	19,9	16,6	36,2	9,6	7,5	3,7	3,2	3,4
03	34 000	23 771	69,9	23 366	18,9	20,3	32,2	9,5	8,9	4,0	2,9	3,4
04	32 954	23 720	72,0	23 400	18,9	19,7	33,3	10,1	8,7	3,2	2,7	3,3
05	30 351	21 693	71,5	21 384	19,6	18,6	36,0	8,8	8,5	2,8	3,0	2,9
06	33 481	25 724	76,8	25 400	21,1	19,7	32,4	12,1	7,8	2,5	2,1	2,4
Insgesamt	200 391	142 838	71,3	140 755	19,7	18,4	33,7	11,0	8,0	3,3	2,6	3,2
Marzahn-Hellersdorf												
01	33 068	17 582	53,2	17 219	14,7	14,8	45,9	5,3	6,5	3,8	4,6	4,3
02	35 472	22 101	62,3	21 690	16,6	16,3	46,4	5,6	6,1	2,8	2,9	3,3
03	34 436	18 896	54,9	18 526	15,0	14,4	46,5	5,8	6,4	3,7	3,9	4,3
04	34 231	24 065	70,3	23 668	17,3	19,8	38,4	7,7	8,1	3,0	2,3	3,2
05	33 131	25 876	78,1	25 540	18,3	24,0	29,4	9,6	10,7	3,3	1,9	2,8
06	33 078	20 377	61,6	20 030	16,1	16,4	42,2	7,0	7,3	3,8	3,2	4,0
Insgesamt	203 416	128 897	63,4	126 673	16,5	18,1	40,8	7,0	7,7	3,4	3,0	3,6
Lichtenberg												
01	31 642	18 388	58,1	18 069	15,1	16,1	44,6	5,8	6,5	4,0	4,1	3,9
02	33 789	22 312	66,0	21 951	15,8	18,0	43,3	7,1	7,1	3,1	2,5	3,1
03	33 569	20 883	62,2	20 570	18,0	16,5	43,6	6,5	6,1	3,2	3,0	3,1
04	36 629	23 980	65,5	23 638	18,2	15,5	40,1	9,5	6,5	4,6	2,5	3,2
05	34 325	21 805	63,5	21 446	17,2	15,5	37,6	11,4	6,9	4,9	3,0	3,5
06	34 812	25 398	73,0	25 078	18,9	16,3	38,9	11,4	6,7	3,1	1,9	2,8
Insgesamt	204 766	132 766	64,8	130 752	17,3	16,3	41,2	8,8	6,6	3,8	2,8	3,2
Reinickendorf												
01	30 289	18 854	62,2	18 392	23,4	28,5	13,5	11,9	13,0	3,1	2,3	4,2
02	30 707	20 496	66,7	20 052	22,1	32,0	11,4	11,0	14,5	2,7	2,3	3,9
03	30 809	24 597	79,8	24 153	21,0	33,6	7,3	15,3	17,1	2,2	1,1	2,4
04	34 682	25 827	74,5	25 261	21,7	32,1	9,2	14,4	15,6	2,3	1,6	3,1
05	27 538	17 845	64,8	17 363	23,3	32,1	11,6	10,0	15,1	2,1	2,1	3,6
06	29 087	24 913	85,6	24 645	18,2	37,8	4,8	16,7	18,6	1,6	0,6	1,7
Insgesamt	183 112	132 532	72,4	129 866	21,4	32,9	9,3	13,5	15,8	2,3	1,6	3,1



### 3 Strukturdaten des Landes Berlin

#### 3.1 Melderechtlich registrierte Einwohner am Ort der Hauptwohnung in Berlin am 31. Dezember 2010 nach Wahlkreisverbänden, Staatsangehörigkeit und Alter

Bezirk	Ins- gesamt	Ausländer			ins- gesamt	Deutsche							
		insgesamt		darunter Unions- bürger in % Sp.1		im Alter von ... bis unter ... Jahren							
		Anzahl	in % Sp. 1			unter 6		6 - 18		18 - 65		65 und mehr	
						Anzahl	in % Sp. 5	Anzahl	in % Sp. 5	Anzahl	in % Sp. 5	Anzahl	in % Sp. 5
	1	2	3	4	5	6	7	8	9	10	11	12	13
Mitte	326 650	88 077	27,0	7,9	238 573	17 079	7,2	22 836	9,6	158 742	66,5	39 916	16,7
Friedrichshain-Kreuzberg	261 090	55 446	21,2	6,9	205 644	15 063	7,3	18 323	8,9	149 803	72,8	22 455	10,9
Pankow	360 017	23 079	6,4	3,4	336 938	22 841	6,8	29 113	8,6	227 697	67,6	57 287	17,0
Charlottenburg-Wilmersdorf	312 340	59 668	19,1	7,4	252 672	12 413	4,9	22 070	8,7	156 473	61,9	61 716	24,4
Spandau	218 094	22 420	10,3	3,0	195 674	10 501	5,4	21 772	11,1	115 987	59,3	47 414	24,2
Steglitz-Zehlendorf	291 700	32 067	11,0	4,2	259 633	13 398	5,2	28 193	10,9	150 348	57,9	67 694	26,1
Tempelhof-Schöneberg	329 245	52 439	15,9	5,3	276 806	15 220	5,5	28 035	10,1	172 526	62,3	61 025	22,0
Neukölln	307 204	65 315	21,3	5,6	241 889	15 147	6,3	26 087	10,8	151 144	62,5	49 511	20,5
Treptow-Köpenick	239 374	7 828	3,3	1,3	231 546	11 833	5,1	19 007	8,2	142 085	61,4	58 621	25,3
Marzahn-Hellersdorf	246 225	9 179	3,7	0,9	237 046	13 028	5,5	20 621	8,7	162 652	68,6	40 745	17,2
Lichtenberg	253 539	18 068	7,1	1,6	235 471	12 995	5,5	17 343	7,4	153 746	65,3	51 387	21,8
Reinickendorf	242 084	24 220	10,0	3,1	217 864	11 191	5,1	23 810	10,9	126 888	58,2	55 975	25,7
<b>Berlin</b>	<b>3 387 562</b>	<b>457 806</b>	<b>13,5</b>	<b>4,4</b>	<b>2 929 756</b>	<b>170 709</b>	<b>5,8</b>	<b>277 210</b>	<b>9,5</b>	<b>1 868 091</b>	<b>63,8</b>	<b>613 746</b>	<b>20,9</b>
Berlin-Ost	1 294 123	86 401	6,7	2,7	1 207 722	71 334	5,9	96 050	8,0	807 208	66,8	233 130	19,3
Berlin-West	2 093 439	371 405	17,7	5,5	1 722 034	99 375	5,8	181 160	10,5	1 060 883	61,6	380 616	22,1



**3.2 Melderechtlich registrierte Einwohner am Ort der Hauptwohnung in Berlin am 31. Dezember 2010  
nach Wahlkreisen, Staatsangehörigkeit und Alter**

Wahlkreis- verband (Bezirk) Wahlkreis	Ins- gesamt	Ausländer			Deutsche								
		insgesamt		darunter Unions- bürger in % Sp.1	ins- gesamt	im Alter von ... bis unter ... Jahren							
		Anzahl	in % Sp. 1			unter 6		6 - 18		18 - 65		65 und mehr	
						Anzahl	in % Sp. 5	Anzahl	in % Sp. 5	Anzahl	in % Sp. 5	Anzahl	in % Sp. 5
	1	2	3	4	5	6	7	8	9	10	11	12	13
Mitte													
01	50 441	10 612	21,0	8,7	39 829	3 463	8,7	3 277	8,2	28 886	72,5	4 203	10,6
02	42 816	7 652	17,9	6,3	35 164	1 644	4,7	2 086	5,9	21 516	61,2	9 918	28,2
03	51 744	12 845	24,8	7,5	38 899	2 374	6,1	3 792	9,7	25 868	66,5	6 865	17,6
04	58 272	17 613	30,2	8,7	40 659	2 776	6,8	3 819	9,4	29 582	72,8	4 482	11,0
05	50 536	13 134	26,0	7,6	37 402	2 357	6,3	3 377	9,0	23 369	62,5	8 299	22,2
06	72 841	26 221	36,0	8,1	46 620	4 465	9,6	6 485	13,9	29 521	63,3	6 149	13,2
Insgesamt	326 650	88 077	27,0	7,9	238 573	17 079	7,2	22 836	9,6	158 742	66,5	39 916	16,7
Friedrichshain-Kreuzberg													
01	45 525	11 057	24,3	7,9	34 468	2 652	7,7	3 860	11,2	24 905	72,3	3 051	8,9
02	49 732	14 457	29,1	9,2	35 275	2 806	8,0	3 823	10,8	26 111	74,0	2 535	7,2
03	50 361	16 002	31,8	6,6	34 359	3 135	9,1	4 883	14,2	22 467	65,4	3 874	11,3
04	38 485	4 787	12,4	4,1	33 698	1 898	5,6	1 913	5,7	21 670	64,3	8 217	24,4
05	38 673	5 068	13,1	6,7	33 605	2 276	6,8	1 850	5,5	27 621	82,2	1 858	5,5
06	38 314	4 075	10,6	6,4	34 239	2 296	6,7	1 994	5,8	27 029	78,9	2 920	8,5
Insgesamt	261 090	55 446	21,2	6,9	205 644	15 063	7,3	18 323	8,9	149 803	72,8	22 455	10,9
Pankow													
01	41 858	940	2,2	0,9	40 918	2 351	5,7	4 515	11,0	25 954	63,4	8 098	19,8
02	40 187	1 369	3,4	1,4	38 818	2 504	6,5	4 446	11,5	24 551	63,2	7 317	18,8
03	39 614	1 344	3,4	1,7	38 270	2 777	7,3	3 762	9,8	23 629	61,7	8 102	21,2
04	35 012	948	2,7	1,2	34 064	1 592	4,7	2 698	7,9	21 259	62,4	8 515	25,0
05	36 418	1 391	3,8	1,9	35 027	2 041	5,8	2 765	7,9	23 233	66,3	6 988	20,0
06	43 379	5 254	12,1	6,9	38 125	3 240	8,5	2 637	6,9	30 005	78,7	2 243	5,9
07	38 338	2 898	7,6	3,9	35 440	2 208	6,2	2 110	6,0	26 000	73,4	5 122	14,5
08	41 707	5 790	13,9	7,9	35 917	3 263	9,1	3 199	8,9	26 786	74,6	2 669	7,4
09	43 504	3 145	7,2	3,6	40 359	2 865	7,1	2 981	7,4	26 280	65,1	8 233	20,4
Insgesamt	360 017	23 079	6,4	3,4	336 938	22 841	6,8	29 113	8,6	227 697	67,6	57 287	17,0
Charlottenburg-Wilmersdorf													
01	43 745	8 753	20,0	6,7	34 992	1 902	5,4	2 861	8,2	22 212	63,5	8 017	22,9
02	42 517	6 739	15,9	6,8	35 778	1 604	4,5	3 348	9,4	20 120	56,2	10 706	29,9
03	46 057	9 805	21,3	8,6	36 252	2 039	5,6	3 462	9,5	23 955	66,1	6 796	18,7
04	48 873	12 352	25,3	9,9	36 521	1 843	5,0	3 011	8,2	24 092	66,0	7 575	20,7
05	42 422	7 302	17,2	6,9	35 120	1 543	4,4	2 845	8,1	20 627	58,7	10 105	28,8
06	45 306	8 716	19,2	7,6	36 590	1 730	4,7	2 994	8,2	23 115	63,2	8 751	23,9
07	43 420	6 001	13,8	5,1	37 419	1 752	4,7	3 549	9,5	22 352	59,7	9 766	26,1
Insgesamt	312 340	59 668	19,1	7,4	252 672	12 413	4,9	22 070	8,7	156 473	61,9	61 716	24,4
Spandau													
01	44 373	4 275	9,6	2,7	40 098	2 121	5,3	4 129	10,3	23 428	58,4	10 420	26,0
02	43 016	5 985	13,9	3,9	37 031	2 036	5,5	3 734	10,1	23 258	62,8	8 003	21,6
03	45 094	6 307	14,0	3,8	38 787	2 271	5,9	3 938	10,2	23 888	61,6	8 690	22,4
04	43 574	3 056	7,0	2,2	40 518	2 178	5,4	5 242	12,9	23 766	58,7	9 332	23,0
05	42 037	2 797	6,7	2,3	39 240	1 895	4,8	4 729	12,1	21 647	55,2	10 969	28,0
Insgesamt	218 094	22 420	10,3	3,0	195 674	10 501	5,4	21 772	11,1	115 987	59,3	47 414	24,2

**3.2 Melderechtlich registrierte Einwohner am Ort der Hauptwohnung in Berlin am 31. Dezember 2010  
nach Wahlkreisen, Staatsangehörigkeit und Alter**

Wahlkreis- verband (Bezirk) Wahlkreis	Ins- gesamt	Ausländer			ins- gesamt	Deutsche							
		insgesamt		darunter Unions- bürger in % Sp.1		im Alter von ... bis unter ... Jahren							
		Anzahl	in % Sp. 1			unter 6		6 - 18		18 - 65		65 und mehr	
						Anzahl	in % Sp. 5	Anzahl	in % Sp. 5	Anzahl	in % Sp. 5	Anzahl	in % Sp. 5
	1	2	3	4	5	6	7	8	9	10	11	12	13
Steglitz-Zehlendorf													
01	43 400	5 636	13,0	4,6	37 764	1 920	5,1	3 631	9,6	24 068	63,7	8 145	21,6
02	42 404	5 235	12,3	4,3	37 169	2 103	5,7	3 447	9,3	23 187	62,4	8 432	22,7
03	43 089	4 504	10,5	4,6	38 585	1 952	5,1	4 594	11,9	21 718	56,3	10 321	26,7
04	39 694	3 778	9,5	3,6	35 916	1 816	5,1	3 889	10,8	20 468	57,0	9 743	27,1
05	40 035	4 082	10,2	4,0	35 953	1 638	4,6	3 303	9,2	20 720	57,6	10 292	28,6
06	42 369	4 709	11,1	4,1	37 660	2 057	5,5	4 835	12,8	20 668	54,9	10 100	26,8
07	40 709	4 123	10,1	4,2	36 586	1 912	5,2	4 494	12,3	19 519	53,4	10 661	29,1
Insgesamt	291 700	32 067	11,0	4,2	259 633	13 398	5,2	28 193	10,9	150 348	57,9	67 694	26,1
Tempelhof-Schöneberg													
01	46 065	12 648	27,5	9,3	33 417	1 922	5,8	3 242	9,7	22 161	66,3	6 092	18,2
02	44 559	11 047	24,8	8,3	33 512	2 251	6,7	3 124	9,3	23 742	70,8	4 395	13,1
03	41 214	5 808	14,1	5,4	35 406	2 202	6,2	3 906	11,0	23 263	65,7	6 035	17,0
04	43 448	7 187	16,5	5,1	36 261	2 141	5,9	3 604	9,9	22 767	62,8	7 749	21,4
05	42 069	6 644	15,8	4,7	35 425	2 027	5,7	3 151	8,9	22 313	63,0	7 934	22,4
06	39 218	4 131	10,5	3,1	35 087	1 420	4,0	3 297	9,4	20 236	57,7	10 134	28,9
07	37 233	2 909	7,8	2,6	34 324	1 728	5,0	3 722	10,8	19 165	55,8	9 709	28,3
08	35 439	2 065	5,8	2,4	33 374	1 529	4,6	3 989	12,0	18 879	56,6	8 977	26,9
Insgesamt	329 245	52 439	15,9	5,3	276 806	15 220	5,5	28 035	10,1	172 526	62,3	61 025	22,0
Neukölln													
01	61 737	18 025	29,2	8,8	43 712	3 198	7,3	3 807	8,7	31 492	72,0	5 215	11,9
02	65 576	22 443	34,2	9,3	43 133	3 468	8,0	4 409	10,2	30 982	71,8	4 274	9,9
03	51 277	12 588	24,5	5,1	38 689	3 049	7,9	4 809	12,4	22 725	58,7	8 106	21,0
04	41 627	3 454	8,3	2,3	38 173	1 638	4,3	4 079	10,7	22 337	58,5	10 119	26,5
05	45 096	5 374	11,9	2,6	39 722	2 010	5,1	4 066	10,2	21 144	53,2	12 502	31,5
06	41 891	3 431	8,2	2,3	38 460	1 784	4,6	4 917	12,8	22 464	58,4	9 295	24,2
Insgesamt	307 204	65 315	21,3	5,6	241 889	15 147	6,3	26 087	10,8	151 144	62,5	49 511	20,5
Treptow-Köpenick													
01	41 192	2 771	6,7	2,2	38 421	2 088	5,4	2 678	7,0	23 950	62,3	9 705	25,3
02	43 664	1 642	3,8	1,5	42 022	2 348	5,6	3 186	7,6	26 595	63,3	9 893	23,5
03	41 532	1 252	3,0	1,1	40 280	2 268	5,6	4 074	10,1	26 177	65,0	7 761	19,3
04	39 165	968	2,5	1,2	38 197	1 932	5,1	3 205	8,4	23 720	62,1	9 340	24,5
05	35 100	547	1,6	0,6	34 553	1 486	4,3	2 754	8,0	20 531	59,4	9 782	28,3
06	38 721	648	1,7	0,9	38 073	1 711	4,5	3 110	8,2	21 112	55,5	12 140	31,9
Insgesamt	239 374	7 828	3,3	1,3	231 546	11 833	5,1	19 007	8,2	142 085	61,4	58 621	25,3
Marzahn-Hellersdorf													
01	42 021	2 208	5,3	1,1	39 813	2 828	7,1	4 058	10,2	28 134	70,7	4 793	12,0
02	42 428	2 093	4,9	0,8	40 335	2 016	5,0	2 921	7,2	26 899	66,7	8 499	21,1
03	42 895	1 455	3,4	0,8	41 440	2 809	6,8	3 835	9,3	29 447	71,1	5 349	12,9
04	40 553	1 954	4,8	1,4	38 599	1 640	4,2	2 802	7,3	25 210	65,3	8 947	23,2
05	38 525	490	1,3	0,6	38 035	1 510	4,0	3 551	9,3	25 735	67,7	7 239	19,0
06	39 803	979	2,5	0,8	38 824	2 225	5,7	3 454	8,9	27 227	70,1	5 918	15,2
Insgesamt	246 225	9 179	3,7	0,9	237 046	13 028	5,5	20 621	8,7	162 652	68,6	40 745	17,2

**3.2 Melderechtlich registrierte Einwohner am Ort der Hauptwohnung in Berlin am 31. Dezember 2010  
nach Wahlkreisen, Staatsangehörigkeit und Alter**

Wahlkreis- verband (Bezirk) Wahlkreis	Ins- gesamt	Ausländer			Deutsche								
		insgesamt		darunter Unions- bürger in % Sp.1	ins- gesamt	im Alter von ... bis unter ... Jahren							
		Anzahl	in % Sp. 1			unter 6		6 - 18		18 - 65		65 und mehr	
						Anzahl	in % Sp. 5	Anzahl	in % Sp. 5	Anzahl	in % Sp. 5	Anzahl	in % Sp. 5
	1	2	3	4	5	6	7	8	9	10	11	12	13
Lichtenberg													
01	38 810	2 082	5,4	0,8	36 728	2 175	5,9	3 272	8,9	26 135	71,2	5 146	14,0
02	41 004	2 274	5,5	0,7	38 730	2 114	5,5	3 007	7,8	26 156	67,5	7 453	19,2
03	42 353	3 937	9,3	2,3	38 416	1 920	5,0	2 673	7,0	23 523	61,2	10 300	26,8
04	45 643	3 997	8,8	2,1	41 646	2 097	5,0	2 633	6,3	26 690	64,1	10 226	24,6
05	42 362	3 037	7,2	2,0	39 325	2 264	5,8	2 588	6,6	27 246	69,3	7 227	18,4
06	43 367	2 741	6,3	1,7	40 626	2 425	6,0	3 170	7,8	23 996	59,1	11 035	27,2
Insgesamt	253 539	18 068	7,1	1,6	235 471	12 995	5,5	17 343	7,4	153 746	65,3	51 387	21,8
Reinickendorf													
01	43 259	7 034	16,3	4,0	36 225	2 186	6,0	3 597	9,9	22 405	61,8	8 037	22,2
02	41 999	5 953	14,2	4,2	36 046	1 879	5,2	3 299	9,2	21 920	60,8	8 948	24,8
03	38 418	2 087	5,4	2,2	36 331	1 517	4,2	3 925	10,8	21 308	58,6	9 581	26,4
04	43 524	2 853	6,6	2,6	40 671	1 602	3,9	4 023	9,9	24 264	59,7	10 782	26,5
05	39 237	5 035	12,8	3,7	34 202	2 481	7,3	4 846	14,2	18 281	53,5	8 594	25,1
06	35 647	1 258	3,5	2,0	34 389	1 526	4,4	4 120	12,0	18 710	54,4	10 033	29,2
Insgesamt	242 084	24 220	10,0	3,1	217 864	11 191	5,1	23 810	10,9	126 888	58,2	55 975	25,7

**3.3 Melderechtlich registrierte deutsche und ausländische Unionsbürger im Alter von 16 und mehr Jahren am Ort der Hauptwohnung in Berlin am 31. Dezember 2010 nach Wahlkreisverbänden, Alter und Geschlecht**

Bezirk	Ins- gesamt	Insgesamt und zwar						Deutsche		
		weiblich		ausländische Unionsbürger		16 bis unter 18 Jahre		ins- gesamt	darunter weiblich	
									Anzahl	in % Sp. 1
		1	2	3	4	5	6	7	8	9
01 - Mitte	225 837	110 485	48,9	23 940	10,6	3 445	1,5	198 658	97 991	49,3
02 - Friedrichshain-Kreuzberg	192 040	94 617	49,3	17 366	9,0	2 489	1,3	172 258	85 166	49,4
03 - Pankow	300 143	154 546	51,5	11 567	3,9	3 647	1,2	284 984	147 167	51,6
04 - Charlottenburg-Wilmersdorf	243 722	129 897	53,3	22 003	9,0	3 698	1,5	218 189	117 209	53,7
05 - Spandau	173 109	90 954	52,5	6 001	3,5	3 771	2,2	163 401	86 188	52,7
06 - Steglitz-Zehlendorf	234 300	127 251	54,3	11 748	5,0	4 637	2,0	218 042	118 831	54,5
07 - Tempelhof-Schöneberg	254 716	133 548	52,4	16 620	6,5	4 706	1,8	233 551	123 415	52,8
08 - Neukölln	220 799	113 242	51,3	15 791	7,2	4 527	2,1	200 655	103 465	51,6
09 - Treptow-Köpenick	206 235	107 226	52,0	2 876	1,4	2 689	1,3	200 706	104 701	52,2
10 - Marzahn-Hellersdorf	208 729	106 274	50,9	2 096	1,0	3 269	1,6	203 397	103 678	51,0
11 - Lichtenberg	211 367	109 074	51,6	3 810	1,8	2 461	1,2	205 133	106 222	51,8
12 - Reinickendorf	193 786	101 323	52,3	6 922	3,6	4 114	2,1	182 863	95 956	52,5
<b>Berlin</b>	<b>2 664 783</b>	<b>1 378 437</b>	<b>51,7</b>	<b>140 740</b>	<b>5,3</b>	<b>43 453</b>	<b>1,6</b>	<b>2 481 837</b>	<b>1 289 989</b>	<b>52,0</b>
Berlin-Ost	1 086 233	556 218	51,2	32 832	3,0	13 245	1,2	1 040 338	534 294	51,4
Berlin-West	1 578 550	822 219	52,1	107 908	6,8	30 208	1,9	1 441 499	755 695	52,4

Darunter Deutsche im Alter von 18 und mehr Jahren															Bezirks-Nr.
im Alter von ... bis unter ... Jahren															
18 - 25			25 - 35			35 - 50			50 - 65			65 und mehr			
insgesamt		dar. weibl.	insgesamt		dar. weibl.	insgesamt		dar. weibl.	insgesamt		dar. weibl.	insgesamt		dar. weibl.	
Anzahl	in % Sp. 8	in % Sp. 11	Anzahl	in % Sp. 8	in % Sp. 14	Anzahl	in % Sp. 8	in % Sp. 17	Anzahl	in % Sp. 8	in % Sp. 20	Anzahl	in % Sp. 8	in % Sp. 23	
11	12	13	14	15	16	17	18	19	20	21	22	23	24	25	
23 935	12,0	51,7	42 232	21,3	48,6	53 001	26,7	44,4	39 574	19,9	46,7	39 916	20,1	57,8	01
18 771	10,9	54,1	52 787	30,6	50,1	50 499	29,3	44,5	27 746	16,1	46,1	22 455	13,0	59,3	02
24 166	8,5	51,8	61 081	21,4	52,2	92 354	32,4	47,4	50 096	17,6	49,7	57 287	20,1	59,6	03
16 897	7,7	51,4	29 105	13,3	51,3	54 757	25,1	50,5	55 714	25,5	52,7	61 716	28,3	59,2	04
16 159	9,9	49,5	20 751	12,7	49,4	39 856	24,4	50,4	39 221	24,0	51,6	47 414	29,0	58,3	05
16 918	7,8	50,7	23 911	11,0	51,4	55 708	25,5	52,6	53 811	24,7	53,7	67 694	31,0	58,7	06
20 558	8,8	51,4	32 828	14,1	51,2	61 710	26,4	49,9	57 430	24,6	51,3	61 025	26,1	58,7	07
21 489	10,7	51,5	35 455	17,7	50,7	49 347	24,6	47,9	44 853	22,4	49,6	49 511	24,7	57,7	08
17 569	8,8	50,2	31 265	15,6	49,6	52 053	25,9	48,6	41 198	20,5	50,4	58 621	29,2	58,5	09
24 019	11,8	48,8	32 161	15,8	46,2	48 972	24,1	50,6	57 500	28,3	50,7	40 745	20,0	56,9	10
22 029	10,7	51,5	38 637	18,8	47,6	46 586	22,7	48,0	46 494	22,7	51,8	51 387	25,1	58,5	11
16 395	9,0	48,9	20 510	11,2	48,9	44 558	24,4	50,5	45 425	24,8	51,4	55 975	30,6	57,3	12
238 905	9,6	51,0	420 723	17,0	49,9	649 401	26,2	48,7	559 062	22,5	50,7	613 746	24,7	58,4	Berlin
102 245	9,8	51,1	207 261	19,9	49,4	281 729	27,1	47,6	215 973	20,8	50,5	233 130	22,4	58,6	Berlin-Ost
136 660	9,5	50,9	213 462	14,8	50,4	367 672	25,5	49,5	343 089	23,8	50,9	380 616	26,4	58,3	Berlin-West

**3.4 Melderechtlich registrierte deutsche und ausländische Unionsbürger im Alter von 16 und mehr Jahren am Ort der Hauptwohnung in Berlin am 31. Dezember 2010 nach Wahlkreisen, Alter und Geschlecht**

Wahlkreis- verband (Bezirk) Wahlkreis	Ins- gesamt	Insgesamt und zwar						Deutsche		
		weiblich		ausländische Unionsbürger		16 bis unter 18 Jahre		ins- gesamt	darunter weiblich	
		Anzahl	in % Sp. 1	Anzahl	in % Sp. 1	Anzahl	in % Sp. 1		Anzahl	in % Sp. 8
		1	2	3	4	5	6		7	8
	1	2	3	4	5	6	7	8	9	10
Mitte										
01	37 610	18 603	49,5	4 147	11,0	389	1,0	33 089	16 363	49,5
02	34 291	17 221	50,2	2 560	7,5	306	0,9	31 434	15 854	50,4
03	36 982	18 173	49,1	3 689	10,0	583	1,6	32 733	16 128	49,3
04	39 304	18 287	46,5	4 684	11,9	593	1,5	34 064	15 914	46,7
05	35 735	18 048	50,5	3 570	10,0	529	1,5	31 668	16 311	51,5
06	41 915	20 153	48,1	5 290	12,6	1 045	2,5	35 670	17 421	48,8
Insgesamt	225 837	110 485	48,9	23 940	10,6	3 445	1,5	198 658	97 991	49,3
Friedrichshain-Kreuzberg										
01	31 928	15 482	48,5	3 456	10,8	544	1,7	27 956	13 647	48,8
02	33 524	16 544	49,3	4 346	13,0	544	1,6	28 646	14 123	49,3
03	30 255	14 969	49,5	3 188	10,5	753	2,5	26 341	13 111	49,8
04	31 661	16 424	51,9	1 508	4,8	269	0,8	29 887	15 587	52,2
05	32 178	15 285	47,5	2 508	7,8	191	0,6	29 479	14 009	47,5
06	32 494	15 913	49,0	2 360	7,3	188	0,6	29 949	14 689	49,0
Insgesamt	192 040	94 617	49,3	17 366	9,0	2 489	1,3	172 258	85 166	49,4
Pankow										
01	35 010	18 147	51,8	357	1,0	610	1,7	34 052	17 689	51,9
02	32 996	17 163	52,0	520	1,6	617	1,9	31 868	16 595	52,1
03	32 812	17 669	53,8	635	1,9	452	1,4	31 731	17 158	54,1
04	30 561	15 963	52,2	392	1,3	395	1,3	29 774	15 621	52,5
05	31 281	16 597	53,1	669	2,1	391	1,2	30 221	16 086	53,2
06	35 421	17 295	48,8	2 926	8,3	256	0,7	32 248	15 777	48,9
07	32 808	16 576	50,5	1 431	4,4	259	0,8	31 122	15 748	50,6
08	32 924	16 107	48,9	3 143	9,5	341	1,0	29 455	14 374	48,8
09	36 330	19 029	52,4	1 494	4,1	326	0,9	34 513	18 119	52,5
Insgesamt	300 143	154 546	51,5	11 567	3,9	3 647	1,2	284 984	147 167	51,6
Charlottenburg-Wilmersdorf										
01	33 453	17 546	52,4	2 773	8,3	476	1,4	30 229	16 011	53,0
02	34 140	18 431	54,0	2 740	8,0	596	1,7	30 826	16 717	54,2
03	34 983	18 413	52,6	3 754	10,7	506	1,4	30 751	16 273	52,9
04	36 792	18 821	51,2	4 623	12,6	526	1,4	31 667	16 462	52,0
05	33 983	18 470	54,4	2 775	8,2	495	1,5	30 732	16 781	54,6
06	35 582	18 876	53,0	3 244	9,1	503	1,4	31 866	17 017	53,4
07	34 789	19 340	55,6	2 094	6,0	596	1,7	32 118	17 948	55,9
Insgesamt	243 722	129 897	53,3	22 003	9,0	3 698	1,5	218 189	117 209	53,7
Spandau										
01	35 625	19 009	53,4	1 111	3,1	679	1,9	33 848	18 113	53,5
02	33 477	17 358	51,9	1 553	4,6	681	2,0	31 261	16 351	52,3
03	34 779	18 129	52,1	1 561	4,5	652	1,9	32 578	17 050	52,3
04	34 941	18 358	52,5	894	2,6	958	2,7	33 098	17 429	52,7
05	34 287	18 100	52,8	882	2,6	801	2,3	32 616	17 245	52,9
Insgesamt	173 109	90 954	52,5	6 001	3,5	3 771	2,2	163 401	86 188	52,7

Darunter Deutsche im Alter von 18 und mehr Jahren															Wahlkreis- verband (Bezirk) Wahlkreis
im Alter von ... bis unter ... Jahren															
18 - 25			25 - 35			35 - 50			50 - 65			65 und mehr			
insgesamt		dar. weibl.	insgesamt		dar. weibl.	insgesamt		dar. weibl.	insgesamt		dar. weibl.	insgesamt		dar. weibl.	
Anzahl	in % Sp. 8	in % Sp. 11	Anzahl	in % Sp. 8	in % Sp. 14	Anzahl	in % Sp. 8	in % Sp. 17	Anzahl	in % Sp. 8	in % Sp. 20	Anzahl	in % Sp. 8	in % Sp. 23	
11	12	13	14	15	16	17	18	19	20	21	22	23	24	25	
Mitte															
2 704	8,2	50,4	8 884	26,8	52,5	12 098	36,6	44,3	5 200	15,7	48,0	4 203	12,7	59,0	01
2 448	7,8	49,6	5 070	16,1	46,1	7 582	24,1	44,1	6 416	20,4	49,6	9 918	31,6	58,2	02
3 578	10,9	50,8	6 036	18,4	47,1	8 485	25,9	45,4	7 769	23,7	47,8	6 865	21,0	56,8	03
5 411	15,9	52,0	8 667	25,4	47,2	8 773	25,8	41,7	6 731	19,8	43,1	4 482	13,2	54,8	04
3 913	12,4	52,2	5 519	17,4	49,0	7 305	23,1	47,0	6 632	20,9	47,4	8 299	26,2	60,1	05
5 881	16,5	53,1	8 056	22,6	48,3	8 758	24,6	44,3	6 826	19,1	44,4	6 149	17,2	56,9	06
23 935	12,0	51,7	42 232	21,3	48,6	53 001	26,7	44,4	39 574	19,9	46,7	39 916	20,1	57,8	Insgesamt
Friedrichshain-Kreuzberg															
2 959	10,6	50,1	6 614	23,7	52,0	9 212	33,0	47,0	6 120	21,9	45,2	3 051	10,9	53,2	01
2 768	9,7	52,8	8 529	29,8	52,9	9 285	32,4	45,4	5 529	19,3	45,3	2 535	8,8	56,2	02
2 853	10,8	52,8	6 119	23,2	51,0	8 125	30,8	47,2	5 370	20,4	43,8	3 874	14,7	59,4	03
3 079	10,3	53,9	7 255	24,3	46,9	6 621	22,2	44,8	4 715	15,8	51,8	8 217	27,5	62,2	04
3 765	12,8	57,1	12 631	42,8	48,1	8 307	28,2	40,7	2 918	9,9	44,7	1 858	6,3	59,5	05
3 347	11,2	56,9	11 639	38,9	50,6	8 949	29,9	41,5	3 094	10,3	46,2	2 920	9,7	59,7	06
18 771	10,9	54,1	52 787	30,6	50,1	50 499	29,3	44,5	27 746	16,1	46,1	22 455	13,0	59,3	Insgesamt
Pankow															
3 311	9,7	49,4	4 960	14,6	51,4	9 723	28,6	50,2	7 960	23,4	50,8	8 098	23,8	56,6	01
2 458	7,7	48,1	4 477	14,0	53,8	10 420	32,7	50,8	7 196	22,6	50,3	7 317	23,0	55,9	02
2 472	7,8	50,7	5 682	17,9	53,8	9 827	31,0	50,0	5 648	17,8	51,7	8 102	25,5	61,9	03
2 561	8,6	49,9	4 384	14,7	49,4	8 103	27,2	48,1	6 211	20,9	50,9	8 515	28,6	60,1	04
2 542	8,4	53,9	6 375	21,1	52,3	8 591	28,4	48,9	5 725	18,9	51,4	6 988	23,1	60,7	05
2 563	7,9	55,2	10 632	33,0	54,1	13 370	41,5	43,0	3 440	10,7	43,5	2 243	7,0	60,8	06
3 227	10,4	53,8	9 102	29,2	50,4	9 167	29,5	44,5	4 504	14,5	48,3	5 122	16,5	61,9	07
2 102	7,1	51,3	8 002	27,2	52,4	12 703	43,1	45,6	3 979	13,5	44,8	2 669	9,1	57,3	08
2 930	8,5	53,3	7 467	21,6	51,2	10 450	30,3	47,6	5 433	15,7	50,6	8 233	23,9	60,9	09
24 166	8,5	51,8	61 081	21,4	52,2	92 354	32,4	47,4	50 096	17,6	49,7	57 287	20,1	59,6	Insgesamt
Charlottenburg-Wilmersdorf															
2 860	9,5	52,8	4 980	16,5	50,3	7 304	24,2	48,1	7 068	23,4	51,0	8 017	26,5	60,8	01
2 264	7,3	48,4	3 271	10,6	49,1	6 962	22,6	51,7	7 623	24,7	53,6	10 706	34,7	59,1	02
2 639	8,6	52,6	4 570	14,9	52,3	8 615	28,0	51,6	8 131	26,4	51,6	6 796	22,1	56,7	03
2 382	7,5	52,7	4 886	15,4	50,0	8 323	26,3	49,0	8 501	26,8	51,6	7 575	23,9	56,7	04
2 057	6,7	49,9	3 529	11,5	54,4	7 206	23,4	50,9	7 835	25,5	53,8	10 105	32,9	58,9	05
2 355	7,4	51,4	4 300	13,5	51,5	8 204	25,7	48,4	8 256	25,9	53,1	8 751	27,5	59,9	06
2 340	7,3	51,6	3 569	11,1	52,3	8 143	25,4	53,7	8 300	25,8	54,2	9 766	30,4	61,5	07
16 897	7,7	51,4	29 105	13,3	51,3	54 757	25,1	50,5	55 714	25,5	52,7	61 716	28,3	59,2	Insgesamt
Spandau															
3 481	10,3	49,6	4 332	12,8	49,6	7 839	23,2	50,3	7 776	23,0	50,2	10 420	30,8	61,3	01
3 452	11,0	51,4	4 934	15,8	48,5	7 652	24,5	48,9	7 220	23,1	51,2	8 003	25,6	59,2	02
3 210	9,9	48,4	4 957	15,2	50,2	8 235	25,3	49,1	7 486	23,0	51,0	8 690	26,7	59,2	03
3 329	10,1	49,2	3 634	11,0	48,9	8 683	26,2	50,9	8 120	24,5	52,0	9 332	28,2	57,5	04
2 687	8,2	48,4	2 894	8,9	49,7	7 447	22,8	52,8	8 619	26,4	53,2	10 969	33,6	54,6	05
16 159	9,9	49,5	20 751	12,7	49,4	39 856	24,4	50,4	39 221	24,0	51,6	47 414	29,0	58,3	Insgesamt

**3.4 Melderechtlich registrierte deutsche und ausländische Unionsbürger im Alter von 16 und mehr Jahren am Ort der Hauptwohnung in Berlin am 31. Dezember 2010 nach Wahlkreisen, Alter und Geschlecht**

Wahlkreis- verband (Bezirk) Wahlkreis	Ins- gesamt	Insgesamt und zwar						Deutsche				
		weiblich		ausländische Unionsbürger		16 bis unter 18 Jahre		ins- gesamt	darunter weiblich			
		Anzahl	in % Sp. 1	Anzahl	in % Sp. 1	Anzahl	in % Sp. 1		Anzahl	in % Sp. 8		
		1	2	3	4	5	6		7	8	9	10
Steglitz-Zehlendorf												
01	34 802	18 959	54,5	1 941	5,6	667	1,9	32 213	17 625	54,7		
02	33 889	18 430	54,4	1 741	5,1	547	1,6	31 619	17 259	54,6		
03	34 682	18 906	54,5	1 912	5,5	749	2,2	32 039	17 534	54,7		
04	32 244	17 317	53,7	1 371	4,3	674	2,1	30 211	16 284	53,9		
05	33 089	18 174	54,9	1 529	4,6	569	1,7	31 012	17 099	55,1		
06	33 142	18 120	54,7	1 633	4,9	762	2,3	30 768	16 895	54,9		
07	32 452	17 345	53,4	1 621	5,0	669	2,1	30 180	16 135	53,5		
Insgesamt	234 300	127 251	54,3	11 748	5,0	4 637	2,0	218 042	118 831	54,5		
Tempelhof-Schöneberg												
01	32 805	16 094	49,1	4 099	12,5	489	1,5	28 253	14 017	49,6		
02	32 203	16 185	50,3	3 553	11,0	539	1,7	28 137	14 361	51,0		
03	32 019	17 326	54,1	2 137	6,7	603	1,9	29 298	15 930	54,4		
04	33 219	17 542	52,8	2 136	6,4	585	1,8	30 516	16 250	53,3		
05	32 651	17 224	52,8	1 878	5,8	554	1,7	30 247	16 068	53,1		
06	32 007	17 137	53,5	1 114	3,5	535	1,7	30 370	16 353	53,8		
07	30 476	16 361	53,7	904	3,0	711	2,3	28 874	15 510	53,7		
08	29 336	15 679	53,4	799	2,7	690	2,4	27 856	14 926	53,6		
Insgesamt	254 716	133 548	52,4	16 620	6,5	4 706	1,8	233 551	123 415	52,8		
Neukölln												
01	42 246	21 108	50,0	4 978	11,8	592	1,4	36 707	18 479	50,3		
02	41 442	19 578	47,2	5 579	13,5	658	1,6	35 256	16 699	47,4		
03	33 931	17 528	51,7	2 370	7,0	776	2,3	30 831	15 974	51,8		
04	34 139	18 200	53,3	895	2,6	800	2,3	32 456	17 356	53,5		
05	35 461	19 232	54,2	1 073	3,0	754	2,1	33 646	18 273	54,3		
06	33 580	17 596	52,4	896	2,7	947	2,8	31 759	16 684	52,5		
Insgesamt	220 799	113 242	51,3	15 791	7,2	4 527	2,1	200 655	103 465	51,6		
Treptow-Köpenick												
01	34 873	18 346	52,6	878	2,5	352	1,0	33 655	17 758	52,8		
02	37 517	19 292	51,4	613	1,6	428	1,1	36 488	18 821	51,6		
03	35 031	17 809	50,8	439	1,3	657	1,9	33 938	17 335	51,1		
04	33 940	17 515	51,6	445	1,3	441	1,3	33 060	17 146	51,9		
05	30 913	16 095	52,1	196	0,6	404	1,3	30 313	15 819	52,2		
06	33 961	18 169	53,5	305	0,9	407	1,2	33 252	17 822	53,6		
Insgesamt	206 235	107 226	52,0	2 876	1,4	2 689	1,3	200 706	104 701	52,2		
Marzahn-Hellersdorf												
01	33 919	16 889	49,8	413	1,2	597	1,8	32 927	16 411	49,8		
02	36 110	18 388	50,9	314	0,9	401	1,1	35 398	18 057	51,0		
03	35 789	18 465	51,6	320	0,9	679	1,9	34 796	17 959	51,6		
04	35 159	18 006	51,2	557	1,6	445	1,3	34 157	17 511	51,3		
05	33 762	16 917	50,1	218	0,6	570	1,7	32 974	16 549	50,2		
06	33 990	17 609	51,8	274	0,8	577	1,7	33 145	17 191	51,9		
Insgesamt	208 729	106 274	50,9	2 096	1,0	3 269	1,6	203 397	103 678	51,0		



Darunter Deutsche im Alter von 18 und mehr Jahren															Wahlkreis- verband (Bezirk) Wahlkreis
im Alter von ... bis unter ... Jahren															
18 - 25			25 - 35			35 - 50			50 - 65			65 und mehr			
insgesamt		dar. weibl.	insgesamt		dar. weibl.	insgesamt		dar. weibl.	insgesamt		dar. weibl.	insgesamt		dar. weibl.	
Anzahl	in % Sp. 8	in % Sp. 11	Anzahl	in % Sp. 8	in % Sp. 14	Anzahl	in % Sp. 8	in % Sp. 17	Anzahl	in % Sp. 8	in % Sp. 20	Anzahl	in % Sp. 8	in % Sp. 23	
11	12	13	14	15	16	17	18	19	20	21	22	23	24	25	
Steglitz-Zehlendorf															
2 526	7,8	50,4	4 795	14,9	52,5	8 698	27,0	53,0	8 049	25,0	54,2	8 145	25,3	59,7	01
2 806	8,9	55,2	4 739	15,0	50,3	8 097	25,6	50,8	7 545	23,9	54,1	8 432	26,7	60,9	02
2 264	7,1	50,2	2 863	8,9	51,2	8 558	26,7	53,5	8 033	25,1	53,2	10 321	32,2	58,9	03
2 340	7,7	50,7	3 135	10,4	52,2	7 377	24,4	51,9	7 616	25,2	52,9	9 743	32,2	57,6	04
2 471	8,0	50,3	3 627	11,7	52,1	7 351	23,7	51,8	7 271	23,4	54,3	10 292	33,2	60,4	05
2 344	7,6	49,1	2 486	8,1	50,9	8 258	26,8	53,6	7 580	24,6	54,4	10 100	32,8	58,7	06
2 167	7,2	47,6	2 266	7,5	50,7	7 369	24,4	53,8	7 717	25,6	52,8	10 661	35,3	55,5	07
16 918	7,8	50,7	23 911	11,0	51,4	55 708	25,5	52,6	53 811	24,7	53,7	67 694	31,0	58,7	Insgesamt
Tempelhof-Schöneberg															
2 405	8,5	51,1	4 254	15,1	49,3	8 241	29,2	43,6	7 261	25,7	47,9	6 092	21,6	59,4	01
2 716	9,7	55,4	5 506	19,6	52,5	8 704	30,9	47,7	6 816	24,2	48,5	4 395	15,6	56,9	02
2 346	8,0	53,2	4 152	14,2	54,2	8 708	29,7	53,4	8 057	27,5	52,9	6 035	20,6	58,3	03
2 929	9,6	51,3	4 851	15,9	51,3	8 048	26,4	50,5	6 939	22,7	50,4	7 749	25,4	60,5	04
2 996	9,9	52,0	4 906	16,2	50,5	7 553	25,0	49,6	6 858	22,7	51,4	7 934	26,2	60,1	05
2 494	8,2	49,4	3 484	11,5	49,3	7 041	23,2	50,6	7 217	23,8	52,4	10 134	33,4	59,9	06
2 412	8,4	49,0	2 975	10,3	51,4	6 564	22,7	51,6	7 214	25,0	54,0	9 709	33,6	56,8	07
2 260	8,1	48,8	2 700	9,7	50,6	6 851	24,6	53,1	7 068	25,4	52,2	8 977	32,2	57,1	08
20 558	8,8	51,4	32 828	14,1	51,2	61 710	26,4	49,9	57 430	24,6	51,3	61 025	26,1	58,7	Insgesamt
Neukölln															
4 123	11,2	55,1	10 854	29,6	53,6	9 967	27,2	44,7	6 548	17,8	44,8	5 215	14,2	57,7	01
5 192	14,7	54,0	9 984	28,3	49,4	9 123	25,9	41,9	6 683	19,0	42,6	4 274	12,1	53,7	02
3 747	12,2	51,0	4 694	15,2	49,7	7 437	24,1	48,1	6 847	22,2	48,7	8 106	26,3	59,4	03
2 833	8,7	49,4	3 321	10,2	48,8	7 894	24,3	51,7	8 289	25,5	52,3	10 119	31,2	58,5	04
2 686	8,0	47,8	3 298	9,8	49,6	6 904	20,5	51,1	8 256	24,5	55,2	12 502	37,2	58,2	05
2 908	9,2	47,7	3 304	10,4	49,0	8 022	25,3	51,8	8 230	25,9	51,5	9 295	29,3	56,8	06
21 489	10,7	51,5	35 455	17,7	50,7	49 347	24,6	47,9	44 853	22,4	49,6	49 511	24,7	57,7	Insgesamt
Treptow-Köpenick															
2 978	8,8	54,6	6 871	20,4	50,2	8 659	25,7	46,5	5 442	16,2	49,7	9 705	28,8	61,3	01
3 642	10,0	52,4	7 108	19,5	48,8	9 062	24,8	46,1	6 783	18,6	49,6	9 893	27,1	59,6	02
3 610	10,6	47,2	5 306	15,6	50,1	9 938	29,3	50,0	7 323	21,6	48,7	7 761	22,9	57,2	03
2 805	8,5	50,2	4 920	14,9	49,6	8 697	26,3	49,0	7 298	22,1	50,9	9 340	28,3	56,9	04
2 436	8,0	47,3	3 573	11,8	47,5	7 169	23,6	49,5	7 353	24,3	52,0	9 782	32,3	57,2	05
2 098	6,3	49,0	3 487	10,5	51,7	8 528	25,6	50,3	6 999	21,0	51,4	12 140	36,5	58,5	06
17 569	8,8	50,2	31 265	15,6	49,6	52 053	25,9	48,6	41 198	20,5	50,4	58 621	29,2	58,5	Insgesamt
Marzahn-Hellersdorf															
4 260	12,9	49,4	6 733	20,4	45,2	7 328	22,3	49,0	9 813	29,8	50,0	4 793	14,6	57,7	01
3 208	9,1	49,5	5 498	15,5	44,9	6 101	17,2	46,9	12 092	34,2	53,1	8 499	24,0	55,5	02
5 607	16,1	50,7	6 771	19,5	46,1	9 290	26,7	52,8	7 779	22,4	49,5	5 349	15,4	60,6	03
3 078	9,0	46,8	4 341	12,7	46,2	7 716	22,6	49,2	10 075	29,5	51,4	8 947	26,2	56,8	04
3 024	9,2	45,4	3 255	9,9	49,1	10 045	30,5	51,0	9 411	28,5	49,7	7 239	22,0	52,3	05
4 842	14,6	48,8	5 563	16,8	47,0	8 492	25,6	52,9	8 330	25,1	49,7	5 918	17,9	60,5	06
24 019	11,8	48,8	32 161	15,8	46,2	48 972	24,1	50,6	57 500	28,3	50,7	40 745	20,0	56,9	Insgesamt

**3.4 Melderechtlich registrierte deutsche und ausländische Unionsbürger im Alter von 16 und mehr Jahren am Ort der Hauptwohnung in Berlin am 31. Dezember 2010 nach Wahlkreisen, Alter und Geschlecht**

Wahlkreis- verband (Bezirk) Wahlkreis	Ins- gesamt	Insgesamt						Deutsche		
		und zwar								
		weiblich		ausländische Unionsbürger		16 bis unter 18 Jahre		ins- gesamt	darunter weiblich	
		Anzahl	in % Sp. 1	Anzahl	in % Sp. 1	Anzahl	in % Sp. 1		Anzahl	in % Sp. 8
1	2	3	4	5	6	7	8	9	10	
Lichtenberg										
01	32 049	16 383	51,1	284	0,9	484	1,5	31 281	16 012	51,2
02	34 320	17 583	51,2	268	0,8	446	1,3	33 609	17 235	51,3
03	35 138	18 065	51,4	892	2,5	432	1,2	33 823	17 587	52,0
04	38 209	19 885	52,0	901	2,4	395	1,0	36 916	19 253	52,2
05	35 559	17 948	50,5	786	2,2	319	0,9	34 473	17 465	50,7
06	36 092	19 210	53,2	679	1,9	385	1,1	35 031	18 670	53,3
Insgesamt	211 367	109 074	51,6	3 810	1,8	2 461	1,2	205 133	106 222	51,8
Reinickendorf										
01	32 608	17 146	52,6	1 554	4,8	632	1,9	30 442	16 092	52,9
02	33 040	16 742	50,7	1 617	4,9	577	1,7	30 868	15 740	51,0
03	32 353	17 024	52,6	807	2,5	669	2,1	30 889	16 296	52,8
04	36 869	19 232	52,2	1 053	2,9	785	2,1	35 046	18 375	52,4
05	28 870	15 350	53,2	1 241	4,3	795	2,8	26 875	14 310	53,2
06	30 046	15 829	52,7	650	2,2	656	2,2	28 743	15 143	52,7
Insgesamt	193 786	101 323	52,3	6 922	3,6	4 114	2,1	182 863	95 956	52,5

Darunter Deutsche im Alter von 18 und mehr Jahren															Wahlkreis- verband (Bezirk) Wahlkreis
im Alter von ... bis unter ... Jahren															
18 - 25			25 - 35			35 - 50			50 - 65			65 und mehr			
insgesamt		dar. weibl.	insgesamt		dar. weibl.	insgesamt		dar. weibl.	insgesamt		dar. weibl.	insgesamt		dar. weibl.	
Anzahl	in % Sp. 8	in % Sp. 11	Anzahl	in % Sp. 8	in % Sp. 14	Anzahl	in % Sp. 8	in % Sp. 17	Anzahl	in % Sp. 8	in % Sp. 20	Anzahl	in % Sp. 8	in % Sp. 23	
11	12	13	14	15	16	17	18	19	20	21	22	23	24	25	
Lichtenberg															
4 289	13,7	49,2	5 343	17,1	46,4	7 868	25,2	52,7	8 635	27,6	49,8	5 146	16,5	57,8	01
3 268	9,7	48,3	5 418	16,1	47,5	7 881	23,4	50,5	9 589	28,5	51,0	7 453	22,2	56,5	02
3 490	10,3	51,9	5 378	15,9	45,6	7 019	20,8	46,4	7 636	22,6	53,3	10 300	30,5	58,2	03
4 074	11,0	53,0	8 015	21,7	48,5	7 706	20,9	45,6	6 895	18,7	53,2	10 226	27,7	58,9	04
4 008	11,6	54,3	9 016	26,2	47,4	7 470	21,7	42,8	6 752	19,6	51,9	7 227	21,0	59,7	05
2 900	8,3	51,6	5 467	15,6	49,8	8 642	24,7	49,1	6 987	19,9	52,4	11 035	31,5	59,3	06
22 029	10,7	51,5	38 637	18,8	47,6	46 586	22,7	48,0	46 494	22,7	51,8	51 387	25,1	58,5	Insgesamt
Reinickendorf															
3 371	11,1	51,8	4 639	15,2	50,1	7 542	24,8	48,6	6 853	22,5	49,7	8 037	26,4	61,7	01
3 015	9,8	50,0	4 250	13,8	46,4	7 340	23,8	47,5	7 315	23,7	49,9	8 948	29,0	57,3	02
2 434	7,9	45,4	2 749	8,9	49,1	7 672	24,8	52,4	8 453	27,4	52,3	9 581	31,0	56,4	03
3 048	8,7	48,4	4 028	11,5	47,4	8 770	25,0	50,7	8 418	24,0	50,6	10 782	30,8	58,2	04
2 618	9,7	48,1	2 874	10,7	51,7	6 023	22,4	51,5	6 766	25,2	53,0	8 594	32,0	56,8	05
1 909	6,6	48,3	1 970	6,9	50,9	7 211	25,1	52,1	7 620	26,5	52,7	10 033	34,9	54,2	06
16 395	9,0	48,9	20 510	11,2	48,9	44 558	24,4	50,5	45 425	24,8	51,4	55 975	30,6	57,3	Insgesamt

**3.5 Melderechtlich registrierte ausländische Unionsbürger im Alter von 16 und mehr Jahren am Ort der Hauptwohnung in Berlin am 31. Dezember 2010 nach Wahlkreisverbänden und Staatsangehörigkeit**

Bezirk	Ins- gesamt	Belgien	Bulga- rien	Däne- mark	Est- land	Finn- land	Frank- reich	Grie- chen- land	Irland	Italien	Lett- land	Litauen	Luxem- burg
Anzahl													
01 - Mitte	23 940	222	2 622	397	84	223	2 061	1 499	198	2 277	405	311	83
02 - Friedrichshain- Kreuzberg	17 366	233	924	500	39	198	2 217	915	354	2 498	168	102	92
03 - Pankow	11 567	152	406	355	41	153	1 490	415	201	1 303	116	121	55
04 - Charlottenburg- Wilmerdorf	22 003	190	881	408	69	308	2 172	1 525	296	2 534	409	270	45
05 - Spandau	6 001	24	301	37	4	54	214	338	21	503	132	81	6
06 - Steglitz- Zehlendorf	11 748	90	405	149	44	152	874	833	139	1 139	141	118	33
07 - Tempelhof- Schöneberg	16 620	117	723	228	42	175	1 453	1 499	193	1 988	268	164	42
08 - Neukölln	15 791	99	1 469	200	27	99	1 064	1 069	132	1 612	190	135	19
09 - Treptow- Köpenick	2 876	24	216	21	12	31	149	83	24	214	43	50	6
10 - Marzahn- Hellernsdorf	2 096	19	169	24	6	16	74	78	24	85	73	70	–
11 - Lichtenberg	3 810	24	487	25	10	27	156	91	21	207	230	87	3
12 - Reinickendorf	6 922	47	380	51	12	48	688	353	21	727	93	75	12
<b>Berlin</b>	<b>140 740</b>	<b>1 241</b>	<b>8 983</b>	<b>2 395</b>	<b>390</b>	<b>1 484</b>	<b>12 612</b>	<b>8 698</b>	<b>1 624</b>	<b>15 087</b>	<b>2 268</b>	<b>1 584</b>	<b>396</b>
Berlin-Ost	32 832	389	1 987	836	117	418	3 543	1 011	500	3 528	637	447	149
Berlin-West	107 908	852	6 996	1 559	273	1 066	9 069	7 687	1 124	11 559	1 631	1 137	247

Malta	Nieder- lande	Öster- reich	Polen	Portu- gal	Rumä- nien	Schwe- den	Slowa- kai	Slowe- nien	Spa- nien	Tsche- chische Repu- blik	Ungarn	Verein- igtes König- reich	Zypern	Bezirks-Nr.	
Anzahl															
6	515	1 182	6 534	435	832	384	140	218	1 307	232	412	1 324	37	01	
9	629	1 253	2 322	342	259	504	70	88	1 665	160	249	1 552	24	02	
4	427	1 013	1 808	199	248	385	92	44	948	181	293	1 107	10	03	
6	628	1 578	5 380	396	579	504	150	152	1 003	306	408	1 776	30	04	
–	122	320	2 547	76	192	42	19	145	93	75	81	574	–	05	
3	418	926	3 563	180	295	223	90	74	505	166	236	934	18	06	
–	458	1 018	4 674	246	471	280	79	129	743	204	221	1 178	27	07	
–	341	810	5 195	221	859	270	85	117	703	148	115	797	15	08	
–	80	199	1 103	43	124	37	18	9	101	60	96	130	3	09	
–	29	82	805	56	163	15	23	6	75	54	107	43	–	10	
4	62	130	1 282	242	148	25	53	16	148	75	131	123	3	11	
–	142	353	2 821	141	234	46	29	85	158	48	69	289	–	12	
32	3 851	8 864	38 034	2 577	4 404	2 715	849	1 083	7 449	1 708	2 418	9 827	167	Berlin	
20	1 073	2 376	6 394	794	875	871	252	154	2 477	505	876	2 563	40	Berlin-Ost	
12	2 778	6 488	31 640	1 783	3 529	1 844	597	929	4 972	1 203	1 542	7 264	127	Berlin-West	

**3.6 Melderechtlich registrierte deutsche Einwohner im Alter von 18 und mehr Jahren  
am Ort der Hauptwohnung in Berlin am 31. Dezember 2010  
nach Wahlkreisverbänden und ausgewählten Merkmalen**

Bezirk	Ins- gesamt	Migrationshintergrund						Familienstand			
		Deutsche mit Migrations- hintergrund		darunter aus der Herkunftsregion				ledig	verhei- ratet	verwit- wet	ge- schie- den
				EU	Polen	Türkei	ehemal. Sowjet- union				
	Anzahl	Anzahl	in % Sp. 1	in % Sp. 1	in % Sp. 1	in % Sp. 1	in % Sp. 1	in % Sp. 1	in % Sp. 1	in % Sp. 1	in % Sp. 1
	1	2	3	4	5	6	7	8	9	10	11
01 - Mitte	198 658	32 735	16,5	3,3	2,0	2,8	1,9	48,1	33,0	6,4	12,0
02 - Friedrichshain-Kreuzberg	172 258	20 895	12,1	2,2	1,0	2,5	1,0	60,2	25,5	4,3	9,5
03 - Pankow	284 984	10 398	3,6	1,4	0,5	0,1	0,9	45,8	36,9	6,0	11,0
04 - Charlottenburg-Wilmersdorf	218 189	30 348	13,9	3,2	1,7	1,3	2,0	37,9	39,6	8,2	13,7
05 - Spandau	163 401	21 398	13,1	3,2	2,5	1,5	3,3	30,5	46,9	9,5	12,9
06 - Steglitz-Zehlendorf	218 042	20 253	9,3	2,8	1,8	0,7	1,0	30,0	48,8	9,0	11,8
07 - Tempelhof-Schöneberg	233 551	31 711	13,6	3,6	2,6	1,8	1,9	36,5	42,5	8,3	12,2
08 - Neukölln	200 655	31 348	15,6	3,9	3,0	2,8	1,2	38,7	40,6	8,3	12,2
09 - Treptow-Köpenick	200 706	5 867	2,9	1,1	0,4	0,1	0,9	33,9	45,6	8,4	11,9
10 - Marzahn-Hellersdorf	203 397	11 851	5,8	0,9	0,4	0,0	4,4	34,0	46,9	6,4	12,6
11 - Lichtenberg	205 133	11 386	5,6	1,2	0,4	0,1	3,5	38,4	41,7	7,5	12,2
12 - Reinickendorf	182 863	19 141	10,5	3,1	2,4	1,3	1,6	28,9	48,8	9,7	12,4
<b>Berlin</b>	<b>2 481 837</b>	<b>247 331</b>	<b>10,0</b>	<b>2,5</b>	<b>1,5</b>	<b>1,2</b>	<b>1,9</b>	<b>38,7</b>	<b>41,4</b>	<b>7,6</b>	<b>12,0</b>
Berlin-Ost	1 040 338	48 524	4,7	1,3	0,5	0,1	2,1	41,3	40,2	6,7	11,5
Berlin-West	1 441 499	198 807	13,8	3,3	2,3	2,0	1,7	36,8	42,2	8,3	12,4

1 Deutsche im Alter von 18 bis unter 65 Jahren im Dezember 2009; 514 Fälle nicht zuordnungsbar

Einwohner je Adresse				Nach Wohnlagen			Personen in SGB II - Bedarfsgemein- schaften ("Hartz IV") <sup>1</sup>		Bezirk
unter 13	13 - unter 40	40 - unter 138	ab 138	ein- fache	mitt- lere	gute	Anzahl	in % Sp. 1	
in % Sp. 1	in % Sp. 1	in % Sp. 1	in % Sp. 1	in % Sp. 1	in % Sp. 1	in % Sp. 1			
12	13	14	15	16	17	18	19	20	
7,8	52,5	35,5	4,2	66,2	26,0	7,7	32 956	16,6	01 - Mitte
3,5	55,5	37,8	3,2	65,5	33,9	0,3	28 141	16,3	02 - Friedrichshain-Kreuzberg
26,4	52,1	19,6	1,9	35,4	52,6	11,5	30 800	10,8	03 - Pankow
14,5	57,6	26,4	1,5	6,0	24,8	69,2	20 406	9,4	04 - Charlottenburg-Wilmersdorf
39,8	40,6	16,1	3,5	64,4	33,0	1,8	24 397	14,9	05 - Spandau
47,5	44,8	6,7	1,0	6,1	45,1	48,2	14 230	6,5	06 - Steglitz-Zehlendorf
26,3	52,2	19,5	2,0	27,6	49,0	23,2	25 303	10,8	07 - Tempelhof-Schöneberg
27,5	42,5	24,9	5,1	85,3	14,4	–	34 851	17,4	08 - Neukölln
44,4	46,2	8,5	0,9	20,1	73,6	5,5	19 163	9,5	09 - Treptow-Köpenick
28,6	42,2	25,0	4,1	41,6	55,2	2,7	33 002	16,2	10 - Marzahn-Hellersdorf
16,5	41,6	35,0	6,9	28,0	68,5	2,8	27 088	13,2	11 - Lichtenberg
49,2	30,5	14,5	5,8	46,9	39,0	14,0	20 657	11,3	12 - Reinickendorf
<b>27,6</b>	<b>46,9</b>	<b>22,2</b>	<b>3,2</b>	<b>39,5</b>	<b>43,6</b>	<b>16,5</b>	<b>310 994</b>	<b>12,5</b>	<b>Berlin</b>
25,5	47,0	23,9	3,6	33,6	59,8	6,0	126 233	12,1	Berlin-Ost
29,2	46,9	21,0	2,9	43,8	31,9	24,1	184 761	12,8	Berlin-West

**3.7 Melderechtlich registrierte deutsche Einwohner im Alter von 18 und mehr Jahren  
am Ort der Hauptwohnung in Berlin am 31. Dezember 2010  
nach Wahlkreisen und ausgewählten Merkmalen**

Wahlkreis- verband (Bezirk) Wahlkreis	Ins- gesamt	Migrationshintergrund						Familienstand			
		Deutsche mit Migrations- hintergrund		darunter aus der Herkunftsregion				ledig	verhei- ratet	verwit- wet	ge- schie- den
				EU	Polen	Türkei	ehemal. Sowjet- union				
	Anzahl	Anzahl	in % Sp. 1	in % Sp. 1	in % Sp. 1	in % Sp. 1	in % Sp. 1	in % Sp. 1	in % Sp. 1	in % Sp. 1	in % Sp. 1
1	2	3	4	5	6	7	8	9	10	11	
Mitte											
01	33 089	3 841	11,6	3,0	1,5	1,7	1,5	55,7	30,1	4,1	9,5
02	31 434	2 898	9,2	2,4	0,6	0,6	2,3	39,0	40,4	7,7	12,4
03	32 733	5 889	18,0	3,7	2,2	2,1	2,7	46,2	34,6	6,2	12,3
04	34 064	6 274	18,4	3,7	2,4	3,0	1,4	56,2	27,3	4,5	11,5
05	31 668	4 904	15,5	3,1	2,4	3,1	1,3	42,4	33,3	9,5	14,4
06	35 670	8 929	25,0	3,7	2,8	5,8	2,1	48,2	32,9	6,5	12,1
Insgesamt	198 658	32 735	16,5	3,3	2,0	2,8	1,9	48,1	33,0	6,4	12,0
Friedrichshain-Kreuzberg											
01	27 956	4 727	16,9	3,0	1,6	3,2	0,9	57,3	28,6	3,3	10,1
02	28 646	4 724	16,5	2,7	1,1	3,9	0,4	63,9	23,3	3,1	9,1
03	26 341	7 095	26,9	2,9	1,8	8,0	1,5	51,8	30,5	5,0	12,3
04	29 887	1 642	5,5	1,8	0,4	0,1	1,5	47,6	32,4	8,8	11,0
05	29 479	1 351	4,6	1,5	0,6	0,2	1,0	72,8	17,3	2,2	7,1
06	29 949	1 356	4,5	1,7	0,6	0,2	0,8	67,2	21,7	3,1	7,6
Insgesamt	172 258	20 895	12,1	2,2	1,0	2,5	1,0	60,2	25,5	4,3	9,5
Pankow											
01	34 052	1 156	3,4	1,2	0,6	0,1	1,5	31,1	51,3	6,7	10,8
02	31 868	1 445	4,5	1,3	0,6	0,3	1,8	31,4	51,1	6,5	10,8
03	31 731	922	2,9	1,3	0,5	0,1	0,7	39,3	39,4	8,1	12,9
04	29 774	814	2,7	1,3	0,6	0,0	0,8	34,6	44,7	8,6	11,8
05	30 221	791	2,6	1,0	0,3	0,1	0,6	44,1	36,3	6,8	12,5
06	32 248	1 502	4,7	1,9	0,6	0,1	0,6	67,8	21,2	2,3	8,1
07	31 122	1 038	3,3	1,3	0,5	0,2	0,6	57,7	25,5	5,3	11,1
08	29 455	1 537	5,2	1,7	0,5	0,2	0,8	60,3	27,5	2,5	9,2
09	34 513	1 193	3,5	1,5	0,5	0,1	0,7	47,2	33,6	7,1	11,7
Insgesamt	284 984	10 398	3,6	1,4	0,5	0,1	0,9	45,8	36,9	6,0	11,0
Charlottenburg-Wilmersdorf											
01	30 229	5 221	17,3	4,2	3,1	2,3	2,6	40,1	36,7	8,9	14,0
02	30 826	3 148	10,2	2,6	1,2	0,9	1,1	31,7	45,0	10,0	13,0
03	30 751	4 384	14,3	3,0	1,3	1,5	1,5	43,0	37,6	5,8	13,0
04	31 667	5 474	17,3	3,6	1,7	1,4	2,6	42,7	36,2	6,4	13,7
05	30 732	4 197	13,7	3,2	1,5	0,7	2,6	34,3	41,8	9,2	14,1
06	31 866	4 444	13,9	3,4	1,7	1,2	2,1	39,7	37,9	8,0	13,6
07	32 118	3 480	10,8	2,8	1,7	1,0	1,4	34,2	42,0	9,0	14,4
Insgesamt	218 189	30 348	13,9	3,2	1,7	1,3	2,0	37,9	39,6	8,2	13,7
Spandau											
01	33 848	3 950	11,7	2,9	2,2	1,5	2,9	31,0	44,1	11,2	13,5
02	31 261	5 098	16,3	3,5	2,8	1,8	5,4	36,7	39,3	8,9	14,8
03	32 578	5 075	15,6	4,0	3,1	2,1	2,5	35,0	41,4	9,3	14,1
04	33 098	3 889	11,7	3,2	2,5	1,2	3,1	26,4	53,5	9,0	11,1
05	32 616	3 386	10,4	2,6	1,7	0,8	2,7	23,9	55,8	9,1	10,9
Insgesamt	163 401	21 398	13,1	3,2	2,5	1,5	3,3	30,5	46,9	9,5	12,9



Einwohner je Adresse				Nach Wohnlagen			Personen in SGB II - Bedarfsgemein- schaften ("Hartz IV") <sup>1</sup>		Wahlkreis- verband (Bezirk) Wahlkreis
unter 13	13 - unter 40	40 - unter 138	ab 138	ein- fache	mitt- lere	gute	Anzahl	in % Sp. 1	
in % Sp. 1	in % Sp. 1	in % Sp. 1	in % Sp. 1	in % Sp. 1	in % Sp. 1	in % Sp. 1			
12	13	14	15	16	17	18	19	20	
Mitte									
10,1	65,0	23,2	1,7	69,4	27,4	2,9	3 646	11,0	01
8,6	34,1	39,0	18,2	9,3	70,9	19,5	2 331	7,4	02
5,6	53,8	37,8	2,8	29,2	45,7	24,9	4 384	13,4	03
3,7	53,4	42,1	0,7	95,8	4,2	–	7 042	20,7	04
14,8	52,5	31,1	1,6	87,9	12,1	–	6 140	19,4	05
4,8	54,8	39,3	1,1	100,0	–	–	9 413	26,4	06
<b>7,8</b>	<b>52,5</b>	<b>35,5</b>	<b>4,2</b>	<b>66,2</b>	<b>26,0</b>	<b>7,7</b>	<b>32 956</b>	<b>16,6</b>	<b>Insgesamt</b>
Friedrichshain-Kreuzberg									
4,7	60,0	30,4	4,8	68,7	31,0	–	4 541	16,2	01
3,5	55,4	40,4	0,7	84,7	15,2	–	5 444	19,0	02
4,5	54,4	34,7	6,5	81,0	19,0	–	6 345	24,1	03
2,0	45,9	44,9	7,2	31,1	68,8	–	3 300	11,0	04
2,6	61,5	35,4	0,5	73,3	26,7	–	4 686	15,9	05
4,1	55,8	40,1	–	57,2	39,9	2,0	3 825	12,8	06
<b>3,5</b>	<b>55,5</b>	<b>37,8</b>	<b>3,2</b>	<b>65,5</b>	<b>33,9</b>	<b>0,3</b>	<b>28 141</b>	<b>16,3</b>	<b>Insgesamt</b>
Pankow									
50,5	37,0	11,2	1,3	49,8	49,5	–	3 479	10,2	01
42,5	49,1	7,0	1,4	17,5	16,9	64,9	2 483	7,8	02
25,7	60,1	13,6	0,6	10,5	74,2	14,7	3 135	9,9	03
45,7	43,4	6,9	4,1	20,1	72,4	6,8	2 783	9,3	04
28,3	63,2	7,4	1,1	26,1	73,7	–	3 316	11,0	05
3,0	50,7	46,0	0,4	56,1	43,8	–	4 006	12,4	06
21,8	62,3	15,9	–	57,9	41,9	0,2	4 418	14,2	07
5,1	52,5	39,1	3,3	33,4	48,6	17,9	3 042	10,3	08
14,4	51,7	29,0	4,9	44,2	54,3	–	4 138	12,0	09
<b>26,4</b>	<b>52,1</b>	<b>19,6</b>	<b>1,9</b>	<b>35,4</b>	<b>52,6</b>	<b>11,5</b>	<b>30 800</b>	<b>10,8</b>	<b>Insgesamt</b>
Charlottenburg-Wilmersdorf									
10,7	52,8	35,0	1,5	38,4	58,0	3,6	4 738	15,7	01
30,9	47,3	15,7	6,1	3,8	11,3	84,9	2 035	6,6	02
4,1	61,3	34,0	0,6	0,8	39,0	60,2	3 103	10,1	03
5,3	57,6	36,3	0,8	0,3	27,5	72,2	3 110	9,8	04
28,3	57,2	14,1	0,4	0,1	16,9	82,9	2 212	7,2	05
3,1	63,5	33,3	–	–	0,4	99,6	2 788	8,7	06
19,7	63,3	16,2	0,8	0,0	21,6	78,3	2 420	7,5	07
<b>14,5</b>	<b>57,6</b>	<b>26,4</b>	<b>1,5</b>	<b>6,0</b>	<b>24,8</b>	<b>69,2</b>	<b>20 406</b>	<b>9,4</b>	<b>Insgesamt</b>
Spandau									
31,2	41,9	19,7	7,3	48,8	51,1	–	5 450	16,1	01
28,3	57,6	12,5	1,6	71,2	28,7	–	6 229	19,9	02
28,8	56,4	12,0	2,8	89,4	9,3	–	5 445	16,7	03
48,1	27,5	20,3	4,1	71,9	27,7	–	4 275	12,9	04
62,3	20,7	15,5	1,4	41,6	47,1	9,0	2 998	9,2	05
<b>39,8</b>	<b>40,6</b>	<b>16,1</b>	<b>3,5</b>	<b>64,4</b>	<b>33,0</b>	<b>1,8</b>	<b>24 397</b>	<b>14,9</b>	<b>Insgesamt</b>

**3.7 Melderechtlich registrierte deutsche Einwohner im Alter von 18 und mehr Jahren  
am Ort der Hauptwohnung in Berlin am 31. Dezember 2010  
nach Wahlkreisen und ausgewählten Merkmalen**

Wahlkreis- verband (Bezirk) Wahlkreis	Ins- gesamt	Migrationshintergrund						Familienstand			
		Deutsche mit Migrations- hintergrund		darunter aus der Herkunftsregion				ledig	verhei- ratet	verwit- wet	ge- schie- den
				EU	Polen	Türkei	ehemal. Sowjet- union				
	Anzahl	Anzahl	in % Sp. 1	in % Sp. 1	in % Sp. 1	in % Sp. 1	in % Sp. 1	in % Sp. 1	in % Sp. 1	in % Sp. 1	in % Sp. 1
1	2	3	4	5	6	7	8	9	10	11	
Steglitz-Zehlendorf											
01	32 213	3 395	10,5	3,0	1,7	1,0	1,0	36,8	42,3	8,0	12,4
02	31 619	3 479	11,0	3,3	2,2	1,2	1,0	36,5	41,3	8,6	13,3
03	32 039	2 509	7,8	2,1	1,0	0,6	0,6	26,8	53,0	9,2	10,7
04	30 211	2 988	9,9	3,8	3,0	0,7	1,3	26,9	51,8	9,3	11,7
05	31 012	3 147	10,1	3,4	2,8	0,9	1,4	30,2	46,3	10,1	13,3
06	30 768	2 629	8,5	2,2	1,0	0,4	0,9	27,7	51,4	9,3	11,3
07	30 180	2 106	7,0	1,9	0,8	0,3	0,5	24,8	56,2	8,8	9,9
Insgesamt	218 042	20 253	9,3	2,8	1,8	0,7	1,0	30,0	48,8	9,0	11,8
Tempelhof-Schöneberg											
01	28 253	5 309	18,8	3,6	1,9	2,5	2,5	46,3	32,6	6,7	12,6
02	28 137	4 253	15,1	2,8	1,3	2,6	0,9	51,5	31,6	4,9	11,0
03	29 298	3 175	10,8	2,5	1,2	1,3	0,7	39,0	42,2	6,0	12,1
04	30 516	4 157	13,6	2,9	2,0	2,7	0,8	39,8	38,2	8,4	13,2
05	30 247	4 121	13,6	3,7	2,9	1,9	1,3	37,8	39,6	8,7	13,7
06	30 370	3 431	11,3	3,7	3,1	1,5	1,7	28,4	48,0	11,2	12,2
07	28 874	4 384	15,2	5,3	4,6	0,8	4,9	24,5	54,1	10,2	11,2
08	27 856	2 881	10,3	4,0	3,4	0,7	2,3	25,1	53,8	9,9	11,1
Insgesamt	233 551	31 711	13,6	3,6	2,6	1,8	1,9	36,5	42,5	8,3	12,2
Neukölln											
01	36 707	5 381	14,7	2,7	1,7	2,7	0,8	58,8	24,1	5,2	11,3
02	35 256	6 770	19,2	3,0	1,9	4,1	0,6	58,3	24,8	4,1	12,4
03	30 831	6 015	19,5	4,2	3,5	4,1	0,7	36,6	38,8	9,8	14,5
04	32 456	3 522	10,9	3,7	2,9	1,4	1,6	26,5	50,9	10,1	12,3
05	33 646	5 749	17,1	5,6	4,9	2,6	2,4	23,2	52,5	12,2	11,9
06	31 759	3 911	12,3	4,2	3,5	1,7	1,2	24,4	55,9	8,9	10,7
Insgesamt	200 655	31 348	15,6	3,9	3,0	2,8	1,2	38,7	40,6	8,3	12,2
Treptow-Köpenick											
01	33 655	1 359	4,0	1,3	0,5	0,4	0,6	42,5	36,8	8,1	12,3
02	36 488	1 119	3,1	1,3	0,5	0,2	0,9	39,1	40,2	8,2	12,3
03	33 938	1 234	3,6	1,2	0,5	0,1	1,6	34,3	46,6	6,8	12,1
04	33 060	762	2,3	1,0	0,4	0,1	0,7	32,2	48,5	7,9	11,2
05	30 313	773	2,6	1,0	0,3	0,0	1,2	27,9	50,9	9,1	11,9
06	33 252	620	1,9	0,9	0,2	0,0	0,4	26,5	51,8	10,1	11,4
Insgesamt	200 706	5 867	2,9	1,1	0,4	0,1	0,9	33,9	45,6	8,4	11,9
Marzahn-Hellersdorf											
01	32 927	3 118	9,5	1,0	0,5	0,0	8,0	39,2	40,8	5,4	14,5
02	35 398	2 536	7,2	0,9	0,4	0,0	5,7	31,1	48,1	7,4	13,3
03	34 796	2 113	6,1	0,8	0,4	0,0	4,8	42,2	37,1	5,7	14,9
04	34 157	1 912	5,6	1,1	0,3	0,0	3,8	28,3	53,0	7,6	10,9
05	32 974	759	2,3	0,9	0,2	0,0	0,8	25,0	61,0	5,7	8,1
06	33 145	1 413	4,3	0,9	0,5	0,0	3,0	38,1	41,5	6,4	13,9
Insgesamt	203 397	11 851	5,8	0,9	0,4	0,0	4,4	34,0	46,9	6,4	12,6

Einwohner je Adresse				Nach Wohnlagen			Personen in SGB II - Bedarfsgemein- schaften ("Hartz IV") <sup>1</sup>		Wahlkreis- verband (Bezirk) Wahlkreis
unter 13	13 - unter 40	40 - unter 138	ab 138	ein- fache	mitt- lere	gute	Anzahl	in % Sp. 1	
in % Sp. 1	in % Sp. 1	in % Sp. 1	in % Sp. 1	in % Sp. 1	in % Sp. 1	in % Sp. 1			
12	13	14	15	16	17	18	19	20	
Steglitz-Zehlendorf									
21,3	70,7	7,6	0,4	–	34,2	65,8	2 380	7,4	01
23,4	67,5	8,6	0,5	4,2	77,5	18,3	2 947	9,3	02
63,3	31,8	4,0	0,8	2,0	43,0	52,5	1 498	4,7	03
47,8	38,7	11,7	1,9	17,3	59,5	23,2	2 429	8,0	04
45,4	43,8	9,6	1,2	20,0	64,6	15,1	2 914	9,4	05
62,2	33,7	2,7	1,4	–	18,4	81,6	1 197	3,9	06
70,9	25,4	3,1	0,7	–	18,0	81,3	865	2,9	07
<b>47,5</b>	<b>44,8</b>	<b>6,7</b>	<b>1,0</b>	<b>6,1</b>	<b>45,1</b>	<b>48,2</b>	<b>14 230</b>	<b>6,5</b>	<b>Insgesamt</b>
Tempelhof-Schöneberg									
3,4	65,0	29,3	2,3	9,9	23,1	66,9	3 374	11,9	01
3,2	59,4	37,4	–	36,3	31,6	32,0	3 610	12,8	02
7,7	77,0	15,3	–	1,7	21,6	76,7	2 138	7,3	03
24,2	59,9	15,3	0,5	18,0	69,8	12,2	3 842	12,6	04
26,8	59,7	12,9	0,6	30,1	69,9	–	4 066	13,4	05
48,4	38,1	9,4	4,0	42,7	55,9	–	2 765	9,1	06
42,6	30,0	20,5	6,9	43,2	56,8	–	2 936	10,2	07
53,1	28,0	17,3	1,6	39,2	60,8	–	2 572	9,2	08
<b>26,3</b>	<b>52,2</b>	<b>19,5</b>	<b>2,0</b>	<b>27,6</b>	<b>49,0</b>	<b>23,2</b>	<b>25 303</b>	<b>10,8</b>	<b>Insgesamt</b>
Neukölln									
5,6	61,1	32,6	0,7	100,0	–	–	8 281	22,6	01
5,4	56,0	37,7	0,9	100,0	0,0	–	9 581	27,2	02
27,7	47,8	18,5	5,9	80,7	19,1	–	6 930	22,5	03
47,7	39,8	10,4	2,1	75,0	24,2	–	3 245	10,0	04
31,4	18,6	31,3	18,7	80,2	19,8	–	3 919	11,6	05
52,7	29,0	15,8	2,6	72,2	26,6	–	2 895	9,1	06
<b>27,5</b>	<b>42,5</b>	<b>24,9</b>	<b>5,1</b>	<b>85,3</b>	<b>14,4</b>	<b>–</b>	<b>34 851</b>	<b>17,4</b>	<b>Insgesamt</b>
Treptow-Köpenick									
26,5	63,5	9,6	0,4	26,7	73,1	–	3 899	11,6	01
33,9	59,2	6,8	–	35,0	63,4	–	4 616	12,7	02
47,9	41,5	10,6	–	18,4	80,6	–	3 649	10,8	03
55,1	42,1	2,8	–	31,0	63,3	5,3	2 838	8,6	04
41,8	33,3	20,8	4,1	6,1	88,2	5,4	2 498	8,2	05
62,2	35,1	1,7	0,9	1,0	74,9	22,9	1 663	5,0	06
<b>44,4</b>	<b>46,2</b>	<b>8,5</b>	<b>0,9</b>	<b>20,1</b>	<b>73,6</b>	<b>5,5</b>	<b>19 163</b>	<b>9,5</b>	<b>Insgesamt</b>
Marzahn-Hellersdorf									
1,5	57,2	39,7	1,5	85,9	14,1	–	9 016	27,4	01
7,7	24,4	53,7	14,2	47,9	52,1	–	5 774	16,3	02
4,3	84,4	10,8	0,5	0,3	99,7	–	8 193	23,5	03
47,7	12,3	33,0	7,0	33,2	65,0	–	3 031	8,9	04
94,1	5,4	0,5	–	84,9	4,7	9,2	1 058	3,2	05
18,4	69,8	11,0	0,9	0,0	92,5	7,3	5 930	17,9	06
<b>28,6</b>	<b>42,2</b>	<b>25,0</b>	<b>4,1</b>	<b>41,6</b>	<b>55,2</b>	<b>2,7</b>	<b>33 002</b>	<b>16,2</b>	<b>Insgesamt</b>

**3.7 Melderechtlich registrierte deutsche Einwohner im Alter von 18 und mehr Jahren  
am Ort der Hauptwohnung in Berlin am 31. Dezember 2010  
nach Wahlkreisen und ausgewählten Merkmalen**

Wahlkreis- verband (Bezirk) Wahlkreis	Ins- gesamt	Migrationshintergrund						Familienstand			
		Deutsche mit Migrations- hintergrund		darunter aus der Herkunftsregion				ledig	verhei- ratet	verwit- wet	ge- schie- den
				EU	Polen	Türkei	ehemal. Sowjet- union				
	Anzahl	Anzahl	in % Sp. 1	in % Sp. 1	in % Sp. 1	in % Sp. 1	in % Sp. 1	in % Sp. 1	in % Sp. 1	in % Sp. 1	in % Sp. 1
	1	2	3	4	5	6	7	8	9	10	11
Lichtenberg											
01	31 281	2 290	7,3	1,0	0,4	0,0	5,7	37,2	43,1	6,0	13,5
02	33 609	1 367	4,1	1,0	0,3	0,0	2,5	33,6	47,4	7,0	11,8
03	33 823	2 256	6,7	1,4	0,5	0,1	4,2	35,4	42,7	8,7	13,0
04	36 916	2 354	6,4	1,3	0,4	0,1	3,8	42,3	37,7	7,7	12,1
05	34 473	1 671	4,8	1,0	0,4	0,1	2,9	48,3	33,3	6,4	11,7
06	35 031	1 448	4,1	1,2	0,3	0,1	2,1	33,1	46,3	9,1	11,3
Insgesamt	205 133	11 386	5,6	1,2	0,4	0,1	3,5	38,4	41,7	7,5	12,2
Reinickendorf											
01	30 442	4 458	14,6	3,6	2,9	2,7	1,5	36,7	37,8	9,9	15,4
02	30 868	4 167	13,5	3,8	3,0	1,7	2,8	33,4	42,7	9,4	14,2
03	30 889	2 163	7,0	2,1	1,3	0,7	1,1	25,2	54,5	9,3	10,8
04	35 046	2 740	7,8	2,8	2,1	0,9	0,8	30,7	46,5	10,0	12,7
05	26 875	4 315	16,1	5,3	4,6	1,5	3,1	24,8	52,4	10,6	12,1
06	28 743	1 298	4,5	1,3	0,6	0,2	0,3	21,7	60,6	8,9	8,7
Insgesamt	182 863	19 141	10,5	3,1	2,4	1,3	1,6	28,9	48,8	9,7	12,4

1 Deutsche im Alter von 18 bis unter 65 Jahren im Dezember 2009; 514 Fälle nicht zuordnungsbar

Einwohner je Adresse				Nach Wohnlagen			Personen in SGB II - Bedarfsgemein- schaften ("Hartz IV") <sup>1</sup>		Wahlkreis- verband (Bezirk) Wahlkreis
unter 13	13 - unter 40	40 - unter 138	ab 138	ein- fache	mitt- lere	gute	Anzahl	in % Sp. 1	
in % Sp. 1	in % Sp. 1	in % Sp. 1	in % Sp. 1	in % Sp. 1	in % Sp. 1	in % Sp. 1			
12	13	14	15	16	17	18	19	20	

Lichtenberg

10,0	44,3	43,0	2,8	8,8	90,7	–	5 693	18,2	01
22,6	40,7	32,5	4,3	3,0	93,6	3,3	4 038	12,0	02
9,4	27,6	54,2	8,8	35,6	64,1	–	4 504	13,3	03
11,5	41,4	36,8	10,2	32,5	66,9	–	4 605	12,5	04
17,2	52,5	24,3	6,0	72,0	27,7	–	5 501	16,0	05
27,8	43,3	20,5	8,5	13,5	70,9	13,1	2 747	7,8	06
<b>16,5</b>	<b>41,6</b>	<b>35,0</b>	<b>6,9</b>	<b>28,0</b>	<b>68,5</b>	<b>2,8</b>	<b>27 088</b>	<b>13,2</b>	<b>Insgesamt</b>

Reinickendorf

31,2	56,4	11,4	1,1	92,4	7,6	–	5 668	18,6	01
38,4	46,0	11,6	4,1	75,1	24,6	–	4 546	14,7	02
64,2	24,1	8,1	3,6	11,3	72,5	15,9	1 875	6,1	03
53,4	31,9	10,8	3,9	22,6	77,4	–	3 230	9,2	04
19,2	9,4	47,1	24,3	85,4	14,2	–	4 656	17,3	05
86,7	11,3	1,9	–	0,1	28,1	71,8	682	2,4	06
<b>49,2</b>	<b>30,5</b>	<b>14,5</b>	<b>5,8</b>	<b>46,9</b>	<b>39,0</b>	<b>14,0</b>	<b>20 657</b>	<b>11,3</b>	<b>Insgesamt</b>

## Anhang

### Abkürzungsverzeichnis der Wahlvorschlagsträger für die Abgeordnetenhauswahl am 17.09.2006

Kurzbezeichnung	Wahlvorschlagsträger
SPD	Sozialdemokratische Partei Deutschlands
CDU	Christlich Demokratische Union Deutschlands
Die Linke.	Die Linkspartei.PDS
GRÜNE	BÜNDNIS 90/DIE GRÜNEN
FDP	Freie Demokratische Partei
GRAUE	DIE GRAUEN - Graue Panther
WASG	Arbeit & soziale Gerechtigkeit - Die Wahlalternative
Sonstige <sup>1</sup>	
AGFG	Allianz für Gesundheit, Frieden und soziale Gerechtigkeit
APPD	Anarchistische Pogo-Partei Deutschlands
Bildung	Bildungspartei
BüSo	Bürgerrechtsbewegung Solidarität
DAP	Deutsche Arbeitslosen Partei
DIE FRAUEN	Feministische Partei DIE FRAUEN
Eltern	Elternpartei
FORUM	NEUES FORUM
HUMANWIRT.	HUMANWIRTSCHAFTSPARTEI - HUMANWIRTSCHAFT -
NPD	Nationaldemokratische Partei Deutschlands
ödp	Ökologisch-Demokratische Partei
Offensive D	Partei Rechtsstaatlicher Offensive
PASS	Partei der Arbeitslosen und Sozial Schwachen
PSG	Partei für Soziale Gleichheit, Sektion der Vierten Internationale
REP	DIE REPUBLIKANER
Tierschutz	Mensch Umwelt Tierschutz - Die Tierschutzpartei -

<sup>1</sup> Parteien in alphabetischer Reihenfolge, die beim Zweitstimmenergebnis unter Sonstige zusammengefasst sind

## Anhang

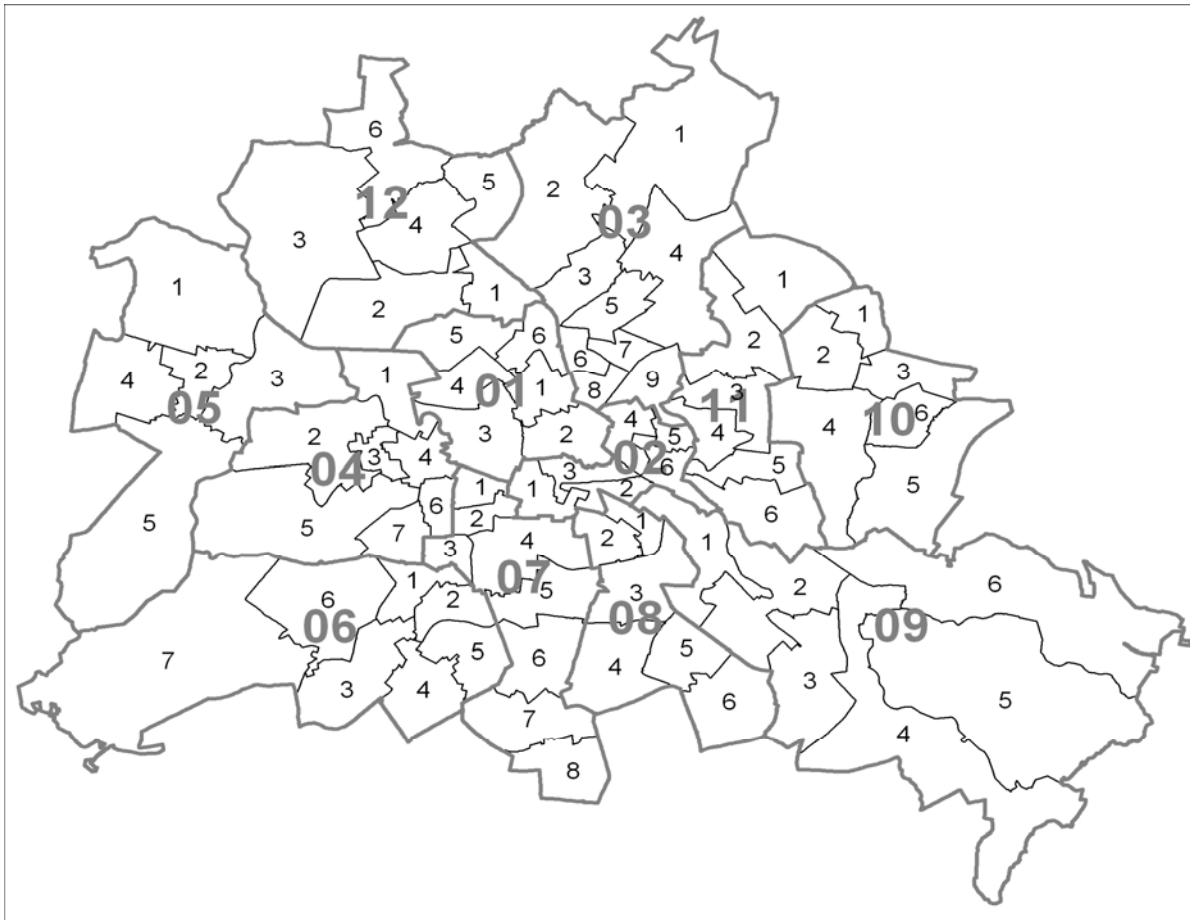
### Abkürzungsverzeichnis der Wahlvorschlagsträger zur Wahl des 17. Deutschen Bundestages in Berlin am 27. September 2009

Partei, politische Vereinigung	verwendete Abkürzung
Sozialdemokratische Partei Deutschlands – SPD –	SPD
Christlich Demokratische Union Deutschlands – CDU –	CDU
DIE LINKE – DIE LINKE –	DIE LINKE
BÜNDNIS 90/DIE GRÜNEN – GRÜNE –	GRÜNE
Freie Demokratische Partei – FDP –	FDP
Piratenpartei Deutschland – PIRATEN –	PIRATEN
Nationaldemokratische Partei Deutschlands – NPD –	NPD
Sonstige <sup>1</sup>	
Bürgerrechtsbewegung Solidarität – BüSo –	BüSo
Die Violetten, für spirituelle Politik – DIE VIOLETTEN –	DIE VIOLETTEN
Deutsche Kommunistische Partei – DKP –	DKP
DEUTSCHE VOLKSUNION – DVU –	DVU
Marxistisch-Leninistische Partei Deutschlands – MLPD –	MLPD
Ökologisch-Demokratische Partei – ödp –	ödp
Partei für Soziale Gleichheit, Sektion der Vierten Internationale – PSG –	PSG
DIE REPUBLIKANER – REP –	REP
Mensch Umwelt Tierschutz – Die Tierschutzpartei –	Tierschutz

<sup>1</sup> Parteien in alphabetischer Reihenfolge, die beim Zweitstimmenergebnis unter Sonstige zusammengefasst sind

## Karte und Kurzbeschreibung der Wahlkreise für die Wahl zum Abgeordnetenhaus von Berlin 2011

### Wahlkreiseinteilung der Berliner Bezirke



### Wahlkreiskurzbeschreibung der Abgeordnetenhauswahlkreise

Bezirk	Wahlkreis/Kurzbeschreibung
01 - Mitte	1 Gesundbrunnen/Humboldthain, Rosenthaler Platz, Universitäten 2 Spandauer Vorstadt, Museumsinsel, Friedrichstraße 3 Großer Tiergarten, Zoologischer Garten, Heinrich-Zille-Siedlung, Moabit - südlich der Turmstraße 4 Westhafen, Moabit - nördlich der Turmstraße, Virchow Klinikum 5 Volkspark Rehberge, Schillerpark 6 Pankebecken, Pankstraße
02 - Friedrichshain-Kreuzberg	1 Wilhelmstr., Lindenstr., Gneisenastr., Urbanhafen, Grimmstr., Fontanepromenade 2 Oberbaumstr., Gitschiner Str., Johanniterstr., Urbanhafen, Grimmstr., Fontanepromenade 3 Schillingbrücke, Oberbaumstr., Skalitzer Str., Gneisenastr., Zossener Str., Lindenstr. 4 Ebertstr., Straßmannstr., Frankfurter Tor, Straße der Pariser Kommune, Warschauer Str. 5 Scharnweberstr., Finowstr., Seumestr., Grünberger Str., Frankfurter Tor, Straßmannstr. 6 Warschauer Str., Krossener Str., Finowstr., Scharnweberstr., Marchlewskistr., Straße der Pariser Kommune
03 - Pankow	1 Buch, Karow, Französisch-Buchholz 2 Blankenfelde, Rosenthal, Wilhelmsruh, Niederschönhausen-Nord 3 Pankow-Nord, Niederschönhausen-Süd, Französisch-Buchholz-West 4 Weißensee-Nord, Stadtrandsiedlung Malchow, Blankenburg 5 Pankow-Süd, Heinersdorf 6 Esplanade, Schönhauser Allee, S-Bahntrasse zwischen Schönhauser Allee und Prenzlauer Allee, Prenzlauer Allee, Danziger Straße, Eberswalder Straße, Bezirksgrenze 7 S-Bahntrasse zwischen Greifswalder Straße und Schönhauser Allee, Schönhauser Allee, Wisbyer Straße, Prenzlauer Promenade, Am Steinberg, Pistoriusstraße, Berliner Allee, Greifswalder Straße 8 Eberswalder Straße, Danziger Straße, Prenzlauer Allee, S-Bahntrasse zwischen Prenzlauer Allee und Greifswalder Straße, Greifswalder Straße, Bezirksgrenze 9 Greifswalder Straße, Berliner Allee, Indira-Gandhi Straße, Bezirksgrenze



Bezirk	Wahlkreis/Kurzbeschreibung
04 - Charlottenburg-Wilmersdorf	1 Charlottenburg-Nord, Mierendorffplatz, Rathaus 2 Olympiastadion, Westend, Schloß Charlottenburg, Eichkamp 3 Schloßstraße, Lietzensee, Adenauerplatz 4 Deutsche Oper, Ernst-Reuter-Platz, Kurfürstendamm 5 Grunewaldsee, Halensee, Preußenpark, Hohenzollerndamm 6 Ludwigkirchplatz, Prager Platz, Bundesplatz, Volkspark 7 Krematorium Wilmersdorf, Rüdesheimerplatz, Eisstadion Wilmersdorf
05 - Spandau	1 Hakenfelde, nördliches Falkenhagener Feld, Wasserstadt, nördliche Neustadt 2 südliche Neustadt, südöstliches Falkenhagener Feld, Altstadt Spandau, Klosterfelde 3 Haselhorst, Siemensstadt, Stresow, nördliche Wilhelmstadt, Tiefwerder 4 südwestliches Falkenhagener Feld, Staaken 5 südliche Wilhelmstadt, Pichelsdorf, Gatow, Kladow
06 - Steglitz-Zehlendorf	1 Breitenbachplatz, Schloßstr., Lauenburger Platz, Grunewaldstr., Aternplatz 2 Albrechtstr., Steglitzer Damm, Klingsorstr., Munsterdamm, Halskestr. 3 Augustaplatz, Finkensteinallee, Goerzallee, Dahlemer Weg, Teltower Damm, Sachtlebenstr. 4 Hildburghauser Str., Oberhofer Platz, Thermometersiedlung, Lippstädter Str. 5 Leonorenstr., Paul-Schneider-Str., Kamenzer Damm, Gallwitzallee, Siemensstr., Marienplatz 6 Clayallee, Thielallee, Pacelliallee, Königin-Luise-Str., Schützallee, Onkel-Tom-Str. 7 Potsdamer Chaussee, Mexikoplatz, Spanische Allee, Königstr., Wilhelmplatz, Kohlhasenbrück, Steinstücken
07 - Tempelhof-Schöneberg	1 Schöneberg-Nord, Wittenbergplatz, Nollendorfplatz, Heinrich-von-Kleist-Park, Bayerischer Platz (Nord), Viktoria-Luise-Platz 2 Rathaus Schöneberg, Kurt-Hiller-Park, S-Bahnhöfe Yorckstraße, Gasometer, Heinrich-Lassen-Park, Innsbrucker Platz (Nord) 3 Friedenau, Innsbrucker Platz (Süd), S-Bahnhof Friedenau, Auguste-Viktoria-Krankenhaus 4 Autobahnkreuz Schöneberg, Schöneberger Insel, Manfred-v.-Richthofen-Straße, ehem. Zentralflughafen Berlin Tempelhof, Bosepark, Schöneberg-Süd, Alboinplatz, Siedlung Lindenhof, Der Insulaner 5 Marienhöhe, Hafen Tempelhof, Rathaus Tempelhof, Tempelhof-Ost, Teltowkanal, Mariendorf-Nord 6 Mariendorf ohne Mariendorf-Nord, Hafen Mariendorf, Volkspark Mariendorf, Trabrennbahn Mariendorf, S-Bahnhof Marienfelde, Marienfelde-Nord 7 Marienfelde ohne Marienfelde-Nord, S-Bahnhof Buckower Chaussee, Freizeitpark Marienfelde, Lichtenrade-Nord 8 Lichtenrade ohne Lichtenrade-Nord, Volkspark Lichtenrade, Kirchhainer Damm, S-Bahnhof Lichtenrade
08 - Neukölln	1 Maybachufer, Sonnenallee, Saalestraße 2 Hermannstraße, Siegfriedstraße, Richardstraße 3 Silbersteinstraße, Lahnstraße, Neuköllnische Allee, Gradestraße, Blaschkoallee 4 Buckower Damm, Grüner Weg, Stuthirtenweg, Ringslebenstraße 5 Rudower Straße, Kölner Damm, Gropiusstadt 6 Zwickauer Damm, Stubenrauchstraße, Waltersdorfer Chaussee, Waldstraße
09 - Treptow-Köpenick	1 Alt-Treptow, Plänterwald, Baumschulenweg 2 Oberschöneweide, Niederschöneweide, Johannisthal 3 Adlershof, Altglienicke 4 Dammvorstadt, Köln. Vorstadt/Spindlersfeld, Bohnsdorf, Grünau, Schmöckwitz 5 Altstadt/Kietz, Allende-Viertel, Wendenschloss, Müggelheim 6 Köpenick-Nord, Friedrichshagen, Rahnsdorf/Hessenwinkel
10 - Marzahn-Hellersdorf	1 Ahrensfelde-Süd, Marzahn-West, Marzahn-Ost 2 Gewerbegebiet, Marzahner Promenade, Allee der Kosmonauten 3 Kienberg, Alt-Hellersdorf, Hellersdorf-Nord, Hönow-West 4 Marzahner Chaussee, Springpfuhl, Biesdorf-Nord, Biesdorf-Süd 5 Kaulsdorf-Süd, Mahlsdorf-Nord, Mahlsdorf-Süd 6 Kaulsdorf-Nord, Hellersdorf-Süd
11 - Lichtenberg	1 Wartenberg, Falkenberg, Neu-Hohenschönhausen zwischen Ribnitzer Straße und Zingster Straße, Falkenberger Chaussee 2 Malchow, Hohenschönhausen bis Höhe Sportforum, Konrad-Wolf-Straße, Strausberger Straße, Plauener Straße, Industriebahn 3 Weißenseer Weg, südlich Konrad-Wolf-Straße/ Strausberger Straße/ Plauener Straße, Fennpfuhl, Herzbergstraße, Evangelisches Krankenhaus Herzberge, Lindenhof, Rosenfelder Ring 4 Südlich Paul-Junius-Straße/ Herzbergstraße, Stadtpark, Buchberger Straße 5 Tierpark, Friedrichsfelde, nördlich Kraatz-Tränke-Graben, Zobtener Straße, Nöldnerstraße, Victoriastadt 6 Südlich Kraatz-Tränke-Graben, Karlshorst, Trabrennbahn, Rummelsburg
12 - Reinickendorf	1 Reinickendorf/Ost, Reinickendorf/West (teilweise) 2 Reinickendorf/West, Tegel-Süd (teilweise), Wittenau (teilweise), Mäckeritzwiesen 3 Heiligensee, Konradshöhe, Tegelort, Tegel (teilweise), Tegel-Süd (teilweise), Saatwinkel 4 Wittenau, Waidmannslust, Borsigwalde, Tegel (teilweise) 5 Lübars, Märkisches Viertel 6 Frohnau, Hermsdorf, Freie Scholle





## Das Amt für Statistik Berlin-Brandenburg

Das Amt für Statistik Berlin-Brandenburg ist für beide Länder die zentrale Dienstleistungseinrichtung auf dem Gebiet der amtlichen Statistik. Das Amt erbringt Serviceleistungen im Bereich Information und Analyse für die breite Öffentlichkeit, für alle gesellschaftlichen Gruppen sowie für Kunden aus Verwaltung und Politik, Wirtschaft und Wissenschaft. Kerngeschäft des Amtes ist die Durchführung der gesetzlich angeordneten amtlichen Statistiken für Berlin und Brandenburg. Das Amt erhebt die Daten, bereitet sie auf, interpretiert und analysiert sie und veröffentlicht die Ergebnisse. Die Grundversorgung aller Nutzer mit statistischen Informationen erfolgt unentgeltlich, im Wesentlichen über das Internet und den Informationsservice. Daneben werden nachfrage- und zielgruppenorientierte Standardauswertungen zu Festpreisen angeboten. Kundenspezifische Aufbereitung / Beratung zu kostendeckenden Preisen ergänzt das Spektrum der Informationsbereitstellung.

### Amtliche Statistik im Verbund

Die Statistiken werden bundesweit nach einheitlichen Konzepten, Methoden und Verfahren arbeitsteilig erstellt. Die statistischen Ämter der Länder sind dabei grundsätzlich für die Durchführung der Erhebungen, für die Aufbereitung und Veröffentlichung der Länderergebnisse zuständig. Durch diese Kooperation in einem „Statistikverbund“ entstehen für alle Länder vergleichbare und zu einem Bundesergebnis zusammenführbare Erhebungsergebnisse.

## Produkte und Dienstleistungen

### Informationsservice

info@statistik-bbb.de  
mit statistischen Informationen für jedermann und Beratung sowie maßgeschneiderte Aufbereitungen von Daten über Berlin und Brandenburg.  
Auskunft, Beratung, Pressedienst sowie Fachbibliothek.

### Standort Potsdam

Behlertstraße 3a, 14467 Potsdam  
Tel. 0331 8173 - 1777  
Fax 030 9028 - 4091  
Mo – Do 9 – 15 Uhr, Fr 9 – 14 Uhr

### Standort Berlin

Alt-Friedrichsfelde 60, 10315 Berlin  
Bibliothek  
Tel. 030 9021 - 3540  
Mo – Do 9 – 15 Uhr, Fr 9 – 14 Uhr

### Internet-Angebot

www.statistik-berlin-brandenburg.de  
mit aktuellen Daten, Pressemitteilungen, Statistischen Berichten zum kostenlosen Herunterladen, regionalstatistischen Informationen, Wahlstatistiken und -analysen sowie einem Überblick über das gesamte Leistungsspektrum des Amtes.

### Statistische Jahrbücher

mit einer Vielzahl von Tabellen aus nahezu allen Arbeitsgebieten der amtlichen Statistik.

### Statistische Berichte

mit Ergebnissen der einzelnen Statistiken in Tabellen in tiefer sachlicher Gliederung und Grafiken zur Veranschaulichung von Entwicklungen und Strukturen.

Mit dieser Reihe werden die bisherigen Veröffentlichungen Statistischer Berichte aus dem Landesbetrieb für Datenverarbeitung und Statistik Land Brandenburg sowie dem Statistischen Landesamt Berlin fortgesetzt.

## Datenangebot aus dem Sachgebiet

### Informationen zu dieser Veröffentlichung

Referat 85 B  
Tel. 030 9021 - 3633  
Fax 030 9028 - 4036  
Landeswahlleiterin@wahlen-berlin.de

### Weitere Veröffentlichungen zum Thema

Statistische Berichte:

- Abgeordnetenhauswahl von Berlin (Landeswahlleiterbericht)  
B VII 2-2 – 5j/11  
Vorläufiges Ergebnis  
erscheint am 19.09.2011
- Abgeordnetenhauswahl von Berlin (Landeswahlleiterbericht)  
B VII 2-3 – 5j/11  
Endgültiges Ergebnis  
erscheint am 17.10.2011
- Abgeordnetenhauswahl von Berlin (Stimmbezirksergebnisse)  
B VII 2-4 – 5j/11  
Endgültiges Ergebnis nach Bezirken  
erscheint im November 2011
- Abgeordnetenhauswahl von Berlin  
B VII 2-5 – 5j/11  
Repräsentative Wahlstatistik  
erscheint im Dezember 2011