

# Statistischer Bericht

D I 1 – m 11 / 09

┌ Gewerbeanzeigen  
im **Land Brandenburg** im  
**November 2009**

## Statistischer Bericht

D I 1 – m 11/ 09

Herausgegeben im **Februar 2010**

### Preis

pdf-Version: kostenlos

Druck-Version: 7,– EUR

Excel-Version: kostenlos

## Impressum

### **Amt für Statistik** Berlin-Brandenburg

Dortustraße 46

14467 Potsdam

info@statistik-bbb.de

www.statistik-berlin-brandenburg.de

### **Potsdam**

Tel. 0331 39-444

Fax 0331 39-418

### **Berlin**

Tel. 030 9021-3434

© **Amt für Statistik** Berlin-Brandenburg  
*Für nichtgewerbliche Zwecke sind Vervielfältigung und unentgeltliche Verbreitung, auch auszugsweise, mit Quellenangabe gestattet. Die Verbreitung, auch auszugsweise, über elektronische Systeme/Datenträger bedarf der vorherigen Zustimmung. Alle übrigen Rechte bleiben vorbehalten.*

## Zeichenerklärung

- 0 weniger als die Hälfte von 1 in der letzten besetzten Stelle, jedoch mehr als nichts
- nichts vorhanden
- ... Angabe fällt später an
- ( ) Aussagewert ist eingeschränkt
- / Zahlenwert nicht sicher genug
- Zahlenwert unbekannt oder geheim zu halten
- x Tabellenfach gesperrt
- p vorläufige Zahl
- r berichtigte Zahl
- s geschätzte Zahl

## Inhaltsverzeichnis

	Seite	Seite
<b>Vorbemerkungen</b>	<b>4</b>	
<b>Grafiken</b>		
1 Gewerbeanmeldungen und Betriebsgründungen in Brandenburg seit Januar 2006.....	7	
2 Gewerbeabmeldungen und Betriebsaufgaben in Brandenburg seit Januar 2006.....	7	
3 Betriebsgründungen und -aufgaben in Brandenburg im November 2009 nach Wirtschaftsabschnitten.....	8	
4 Gewerbean- und Gewerbeabmeldungen in Brandenburg im November 2009 nach Verwaltungsbezirken.....	8	
<b>Tabellen</b>		
Übersicht: Gewerbeanzeigen von 1996 bis November 2009 für das Land Brandenburg.....	9	7 Vollständige Aufgaben sowie Gewerbetreibende in Brandenburg im November 2009 nach Wirtschaftsbereichen..... 19
1 Gewerbeanmeldungen in Brandenburg im November 2009 nach Wirtschaftsbereichen.....	10	8 Vollständige Aufgaben sowie Gewerbetreibende in Brandenburg im November 2009 nach Art der Niederlassung, der Rechtsform, bei Einzelunternehmen nach Geschlecht und Staatsangehörigkeit..... 21
2 Gewerbeanmeldungen in Brandenburg im November 2009 nach Art der Niederlassung, der Rechtsform, bei Einzelunternehmen nach Geschlecht und Staatsangehörigkeit.....	12	9 Gewerbeanmeldungen in Brandenburg im November 2009 nach ausgewählten Merkmalen und Verwaltungsbezirken..... 22
3 Neugründungen sowie Gewerbetreibende in Brandenburg im November 2009 nach Wirtschaftsbereichen .....	13	10 Gewerbeabmeldungen in Brandenburg im November 2009 nach ausgewählten Merkmalen und Verwaltungsbezirken..... 23
4 Neugründungen sowie Gewerbetreibende in Brandenburg im November 2009 nach Rechtsform und bei Einzelunternehmen nach Geschlecht und Staatsangehörigkeit.....	15	11 Gewerbeanmeldungen in Brandenburg im November 2009 nach Wirtschaftsbereichen und Verwaltungsbezirken..... 24
5 Gewerbeabmeldungen in Brandenburg im November 2009 nach Wirtschaftsbereichen.....	16	12 Gewerbeabmeldungen in Brandenburg im November 2009 nach Wirtschaftsbereichen und Verwaltungsbezirken..... 26
6 Gewerbeanmeldungen in Brandenburg im November 2009 nach Art der Niederlassung, der Rechtsform, bei Einzelunternehmen nach Geschlecht und Staatsangehörigkeit.....	18	

## Vorbemerkungen

### Allgemeine Angaben zur Statistik

- **Bezeichnung der Statistik**

Gewerbeanzeigenstatistik, EVAS-Nr.: 523 11

- **Berichtszeitraum**

monatlich

- **Erhebungstermin**

laufend

- **Periodizität**

seit 1996 monatlich

- **regionale Gliederung**

Brandenburg Land, Kreise und kreisfreie Städte in den Standardveröffentlichungen

- **Erhebungsgesamtheit**

Gewerbetreibende

- **Erhebungseinheiten**

Alle juristischen und alle natürlichen Personen, die nach § 14 Gewerbeordnung verpflichtet sind, Aufnahme, Änderung oder Aufgabe einer gewerblichen Tätigkeit der zuständigen Behörde anzuzeigen.

- **Rechtsgrundlagen**

Gewerbeordnung (GewO) vom 1. Januar 1987 (BGBl. I S. 425), in der Fassung vom 22. Februar 1999 (BGBl. I S. 202); zuletzt geändert durch das Gesetz vom 22. August 2006 (BGBl. I S. 1970).  
Gesetz über die Statistik für Bundeszwecke (Bundesstatistikgesetz - BStatG) vom 22. Januar 1987 (BGBl. I S. 462, 565); zuletzt geändert durch Artikel 3 des Gesetzes vom 7. September 2007 (BGBl. I S. 2246).

- **Geheimhaltung und Datenschutz**

Die erhobenen Einzelangaben werden nach § 16 Bundesstatistikgesetz grundsätzlich geheim gehalten. Nur in ausdrücklich gesetzlichen Ausnahmefällen dürfen Einzelangaben übermittelt werden. Die Namen und Adressen der Befragten werden in keinem Fall an Dritte weitergegeben.  
Nach § 16 Abs. 6 Bundesstatistikgesetz ist es möglich, den Hochschulen oder sonstigen Einrichtungen mit der Aufgabe unabhängiger wissenschaftlicher Forschung für die Durchführung wissenschaftlicher Vorhaben Einzelangaben dann zur Verfügung zu stellen, wenn diese so anonymisiert sind, dass sie nur mit einem unverhältnismäßig großen Aufwand an Zeit, Kosten und Arbeitskraft dem Befragten oder Betroffenen zugeordnet werden können. Die Pflicht zur Geheimhaltung besteht auch für Personen, die Empfänger von Einzelangaben sind.

### Zweck und Ziele der Statistik

- **Erhebungsinhalte**

Die Gewerbeanzeigenstatistik liefert Informationen über die Zahl der Gewerbean- und -abmeldungen nach Wirtschaftsbereichen, Rechtsformen, Zahl der tätigen Personen und Bundesländern. Außerdem werden Geschlecht und Staatsangehörigkeit der Gewerbetreibenden ermittelt. Die An- und Abmeldungen werden danach unterschieden, welche Gründe maßgeblich waren.

- **Zweck der Statistik**

Die Gewerbeanzeigenstatistik hat die Aufgabe, zum einen über das Meldegeschehen in seiner Gesamtheit zu informieren, aber auch Existenzgründungen und Stilllegungen von Unternehmen und Betrieben statistisch abzubilden.

- **Hauptnutzer der Statistik**

Alle Gemeinde- und Kreisverwaltungen in Brandenburg; Ministerium für Wirtschaft des Landes Brandenburg; Senatsverwaltung für Wirtschaft, Arbeit und Frauen; Bundesministerium für Wirtschaft; Deutsche Bundesbank; Bankgesellschaft Berlin; Industrie- und Handelskammer; Handwerkskammer; Hotel- und Gaststättenverband Berlin; Deutscher Gewerkschaftsbund; Verband der Creditreform; Institut für Mittelstandsforschung; Institut für Wirtschaftsforschung Halle; Universität Mainz; Fachhochschule für Wirtschaft; Berliner Institut für vergleichende Sozialforschung; Schüler und Studenten; Medien.

- **Einbeziehung der Nutzer**

Die Tabellen entsprechen dem Aufbau der Bundesveröffentlichungen. Regionale Nutzerwünsche wurden berücksichtigt.

### Erhebungsmethodik

- **Art der Datengewinnung**

Die Gewerbeanzeigenstatistik wird wie eine Sekundärstatistik auf der Basis der in der Verwaltung erstellten Gewerbemeldungen durchgeführt. Um Aufschluss über die Zahl und Art der in einer Gemeinde ansässigen Gewerbebetriebe zu erhalten, sind Gewerbetreibende gesetzlich verpflichtet, meldepflichtige Vorgänge dem zuständigen Gewerbeamt anzuzeigen. Die Kopien dieser An- und Abmeldungen werden statistisch ausgewertet. Seit 2006 werden die Gewerbeummeldungen von der amtlichen Statistik nicht mehr ausgewertet.

- **Erhebungsinstrumente und Berichtsweg**

Der Versand der Meldungen der Gewerbeämter im Land Brandenburg an das Amt für Statistik erfolgt auf elektronischem oder auf dem postalischen Weg.

- **Belastung der Auskunftspflichtigen**

Die Erstattung der Gewerbeanzeige dient primär den Gemeinden zur Gewerbeüberwachung. Durch die Verwendung von Kopien dieser Anzeigen entsteht für die Auskunftspflichtigen durch die Statistik keinerlei zusätzliche Belastung. Gemäß Artikel 11 des Ersten Gesetzes zum Abbau bürokratischer Hemmnisse insbesondere in der mittelständischen Wirtschaft vom 22. August 2006 wurde ab September 2006 die Auswertung der Gewerbeummeldungen eingestellt.

- **Dokumentation des Fragebogens**

Die Gewerbeanzeige ist gleichzeitig das Erhebungsformular. Diese Formulare sind Bestandteil der Gewerbeordnung. Die Anzeigenden sind verpflichtet, den Inhalt der Vordrucke zu beantworten. Bei der elektronischen Verarbeitung der Anzeigen bei den Gemeinden kann vom vorgegebenen Format der Muster, jedoch nicht vom Inhalt, abgewichen werden.

## Genauigkeit

### • Qualitative Gesamtbewertung der Genauigkeit

Die Anzeigen sind, insbesondere wenn sie als Formular bereitgestellt wurden, oft nicht vollständig oder ungenau ausgefüllt.

### • Nicht stichprobenbedingte Fehler

Die Beschreibung der wirtschaftlichen Tätigkeit erschwert die genaue Zuordnung nach der Klassifikation der Wirtschaftszweige. Angesichts von ca. 50 000 Anzeigen pro Jahr in Brandenburg sind Rückfragen daher nur in besonderen Fällen wirtschaftlich vertretbar.

## Aktualität und Pünktlichkeit

Gegenwärtig werden die Quartals- und Jahresergebnisse der Gewerbeanzeigenstatistik spätestens 10 Wochen nach Ende des Berichtszeitraums in Form einer Pressemitteilung veröffentlicht. Ca. 12 Wochen nach Ende des Berichtszeitraums werden die monatlichen Statistischen Berichte erstellt, der Jahresbericht und die Internetpräsenz werden im ersten Halbjahr des folgenden Kalenderjahres veröffentlicht. Die Angaben sind endgültig, eine nachträgliche Korrektur erfolgt nicht.

## Zeitliche und räumliche Vergleichbarkeit

Die Ergebnisse können mit dem entsprechenden Vorjahreszeitraum verglichen werden. Einschränkungen gibt es vor allem bei Änderung der Systematik wie z.B. der Klassifikation der Wirtschaftszweige. Der Bericht enthält Angaben, die alle Statistischen Landesämter für ihren Bereich unter gleicher Kennziffer veröffentlichen.

Durch die Neuordnung der Klassifikation der Wirtschaftszweige (WZ2003) zur WZ2008 im Jahr 2008 ist die Vergleichbarkeit zu den Vorjahren eingeschränkt.

## Bezüge zu anderen Erhebungen

keine

## Weitere Informationsquellen

### • Publikationswege

Der Inhalt dieses Berichtes ist auf Wunsch auch auf Diskette erhältlich oder kann per E-Mail versandt werden.

### • Kontakt

Fachbereich Gewerbeanzeigen am Standort Potsdam:

Telefon: (0331) 39 658

Telefax: (0331) 39 807

E-Mail: [unternehmen@statistik-bbb.de](mailto:unternehmen@statistik-bbb.de)

Fachbereich Gewerbeanzeigen am Standort Berlin

Telefon: (030) 9021 3550/3823

Telefax: (030) 5158 8323

E-Mail: [unternehmen@statistik-bbb.de](mailto:unternehmen@statistik-bbb.de)

### • weiterführende Veröffentlichungen

Ergebnisse für das gesamte Bundesgebiet werden in der Fachserie 2, Reihe 5 "Unternehmen und Arbeitsstätten" des Statistischen Bundesamtes veröffentlicht.

## Merkmale, Indizes und Klassifikationen

### • Gewerbeanmeldungen

Die Neugründung eines Betriebes, die Wiedereröffnung eines Betriebes nach Verlegung (Zuzug), die Gründung ei-

nes Betriebes nach dem Umwandlungsgesetzes, die Änderung der Rechtsform, der Eintritt von Gesellschaftern und die Übernahme durch Erbfolge, Kauf oder Pacht eines Betriebes.

### • Gewerbeabmeldungen

Die vollständige Aufgabe eines Betriebes, die Verlagerung eines Betriebes in ein anderes Bundesland (Fortzug), die Abmeldung eines Betriebes nach dem Umwandlungsgesetzes, die Änderung der Rechtsform, der Austritt von Gesellschaftern und die Übergabe durch Erbfolge, Kauf oder Pacht eines Betriebes.

### • Gewerbeummeldungen

Die Änderung oder Erweiterung der wirtschaftlichen Tätigkeit des Betriebes, die Verlegung eines Betriebes innerhalb Brandenburgs oder sonstige Veränderungen (Namensänderung, Nebenerwerb).

### • Betrieb / Betriebsstätte

Die Gewerbeordnung gestattet den gleichzeitigen Betrieb eines oder verschiedener Gewerbe in einer oder mehreren Betriebs- oder Verkaufsstätten. Betriebs- oder Verkaufsstätten können Hauptniederlassungen, Zweigniederlassungen oder unselbständige Zweigstellen sein.

### • Hauptniederlassung (Hptn.)

Mittelpunkt des Geschäftsverkehrs eines Betriebes, der sich bei Personengesellschaften und juristischen Personen am Sitz des Unternehmens befindet. Er kann aber auch in der Wohnung des Gewerbetreibenden liegen.

### • Zweigniederlassung (Zwgn.)

Betrieb mit selbständiger Organisation, selbständigen Betriebsmitteln und gesonderter Buchführung, dessen Leiter Geschäfte selbständig abzuschließen und durchzuführen befugt ist.

### • Unselbständige Zweigniederlassung (Zwgn.)

Feste örtliche Anlagen oder Einrichtungen, die der Ausübung eines stehenden Gewerbes dienen (z.B. ein Auslieferungslager), jedoch nicht die Bedingungen einer Zweigniederlassung erfüllen.

### • Betriebsgründung

Gründung einer Haupt-, Zweigniederlassung oder unselbständigen Zweigstelle durch eine natürliche oder juristische Person, die entweder im Handels-, Vereins- oder Genossenschaftsregister eingetragen ist oder die Handwerkseigenschaft besitzt oder mindestens einen Arbeitnehmer beschäftigt.

### • Sonstige Neugründung

Gründung einer Hauptniederlassung durch einen Minderkaufmann (Kleingewerbe), der also in keinem Register eingetragen ist, der keine Handwerkskarte besitzt und keine Arbeitnehmer beschäftigt. Gründung eines Gewerbes, das im Nebenerwerb betrieben wird oder Meldung der Gründung einer Niederlassung ohne Angabe von Beschäftigten.

### • Übernahme

Umfasst den Kauf oder die Pacht eines Betriebes, den Eintritt der Erbfolge, der Rechtsformänderung sowie Gesellschaftereintritte.

### • **Umwandlung**

Die Umwandlung nach dem Umwandlungsgesetz umfasst die Verschmelzung mehrerer Betriebe zu einem, die Aufspaltung eines Betriebes in mehrere Betriebe sowie die Aufspaltung oder Ausgliederung von Betriebsteilen mit dem Ziel der Neugründung.

### • **Betriebsaufgabe**

Vollständige Aufgabe eines Betriebes der von einer juristischen oder natürlichen Person geführt wurde. Bei der natürlichen Person ist Voraussetzung, dass sie im Handelsregister eingetragen war oder zuletzt mindestens einen Arbeitnehmer beschäftigt hat.

### • **Sonstige Stilllegung**

Vollständige Aufgabe einer Hauptniederlassung eines Kleingewerbetreibenden, der nicht im Handelsregister eingetragen war und keine Arbeitnehmer beschäftigte bzw. der ein Gewerbe im Nebenerwerb betrieb.

### • **Übergabe**

Umfasst den Verkauf oder die Verpachtung eines Betriebes, den Antritt der Erbfolge, der Rechtsformänderungen sowie Gesellschafteraustritte.

### • **Klassifikationen**

Statistisches Bundesamt: Klassifikation der Wirtschaftszweige mit Erläuterungen, Ausgabe 2008 (WZ2008); Wiesbaden  
AGS - Amtlicher Gemeindeschlüssel  
Katalog Rechtsformen  
Katalog des Staatsangehörigkeits- und Gebietsschlüssels  
Katalog der Registergerichtsschlüssel  
EVAS - Einheitliches Verzeichnis amtlicher Statistiken

### • **Merkmale und Ausprägungen**

Art der Meldung:

- Anmeldung
- Abmeldung

Datum der Meldung für:

- Anmeldung
- Abmeldung

Berichtsmonat und -jahr

Gemeindeschlüssel:

- AGS - Amtlicher Gemeindeschlüssel

Registergericht:

- Schlüsselnummer
- Postleitzahl

Art des Registers:

- Handelsregister A
- Handelsregister B
- Genossenschaftsregister
- Vereinsregister
- Partnerschaftsregister

Grad der Selbständigkeit:

- Hauptniederlassung
- Zweigniederlassung
- Unselbständige Zweigstelle
- Automatenaufstellbetrieb
- Reisegewerbe

Art des Betriebes in:

- Industrie
- Handwerk
- Handel
- Sonstiges

Rechtsform:

- Katalog der Rechtsformen

Angaben zum Betrieb:

- Zahl der geschäftsführenden Gesellschafter
- Aktuelle bzw. frühere Betriebsstätte, ggf. Hauptniederlassung

Handwerkskarte:

- Nein / Ja

Anzahl tätigen Personen (Voll-, Teilzeit) bei der:

- Anmeldung
- Abmeldung

Wirtschaftliche Tätigkeit:

Klassifikation der Wirtschaftszweige,

- Ausgabe 2008 (WZ2008)

Angaben zur Person:

- Geschlecht

Staatsangehörigkeit

- Katalog des Staatsangehörigkeits- und des Gebietsschlüssels

Tätigkeit (vorerst / zuletzt) im Nebenerwerb:

- Ja / Nein

Grund der Anmeldung:

- Neugründung
- Wiedereröffnung nach Verlegung aus einem anderen Meldebezirk
- Gründung nach dem Umwandlungsgesetz
- Wechsel der Rechtsform
- Gesellschaftereintritt
- Erbfolge / Kauf / Pacht

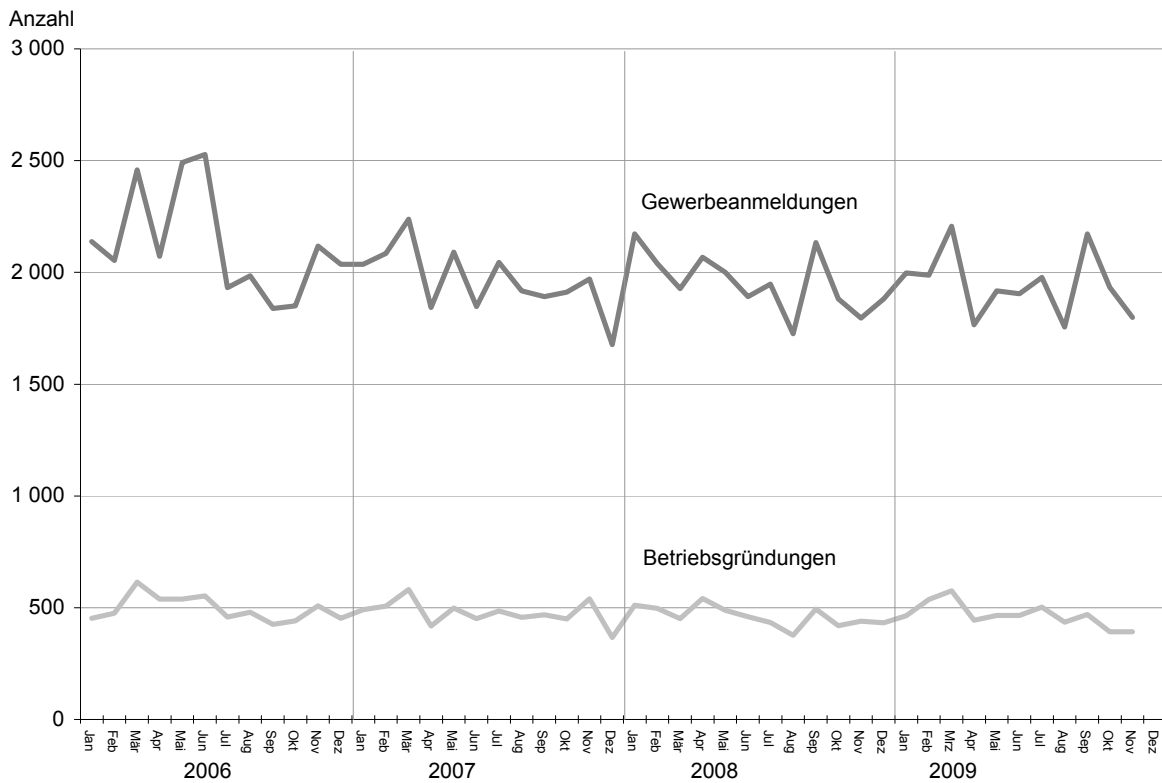
Grund der Abmeldung:

- Vollständige Aufgabe
- Verlegung in einen anderen Meldebezirk
- Aufgabe infolge des Umwandlungsgesetzes
- Wechsel der Rechtsform
- Gesellschafteraustritt
- Erbfolge / Verkauf / Verpachtung

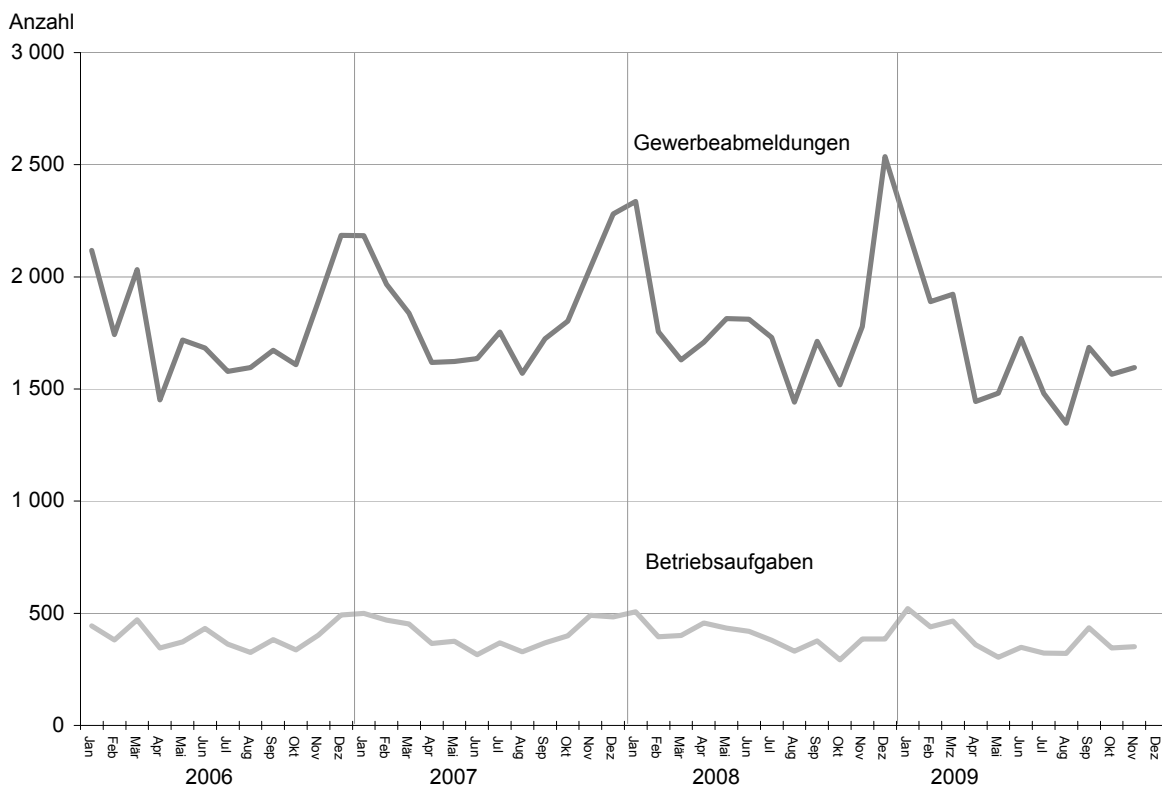
Ursache der Abmeldung:

- Keine Angabe
- Wirtschaftliche Schwierigkeiten
- Insolvenzverfahren
- Von Amts wegen
- Persönliche Gründe
- Betrieb wurde nie ausgeübt
- Verlegung in einen anderen Meldebezirk
- Übergabe wegen Verkauf / Verpachtung

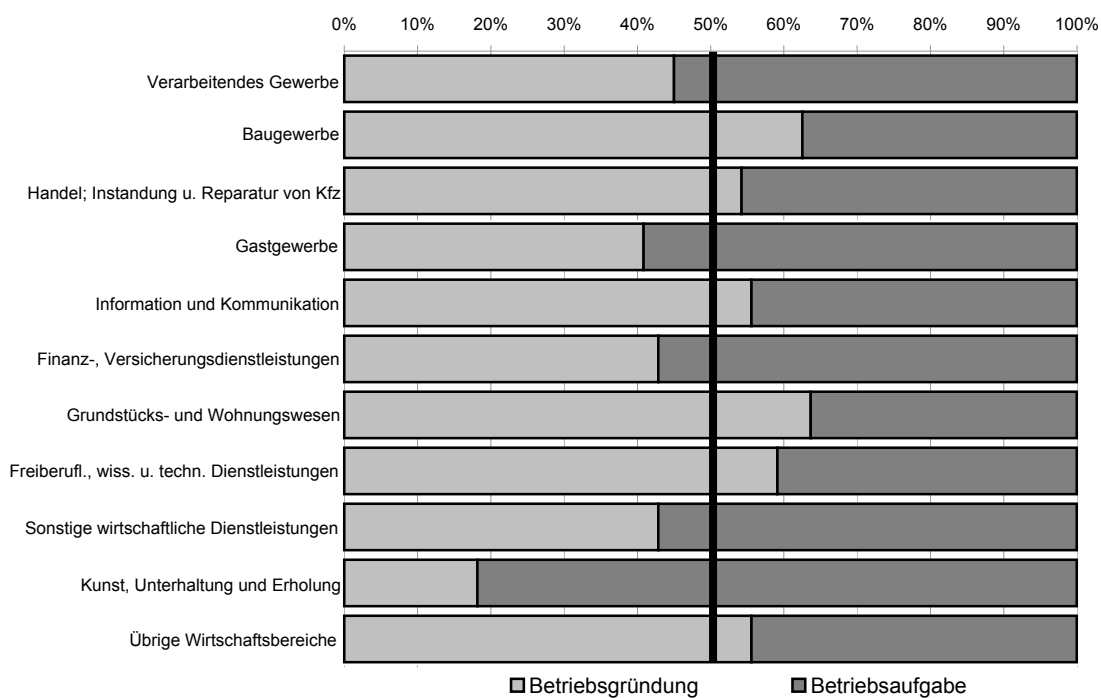
## 1 Gewerbeanmeldungen und Betriebsgründungen in Brandenburg seit Januar 2006



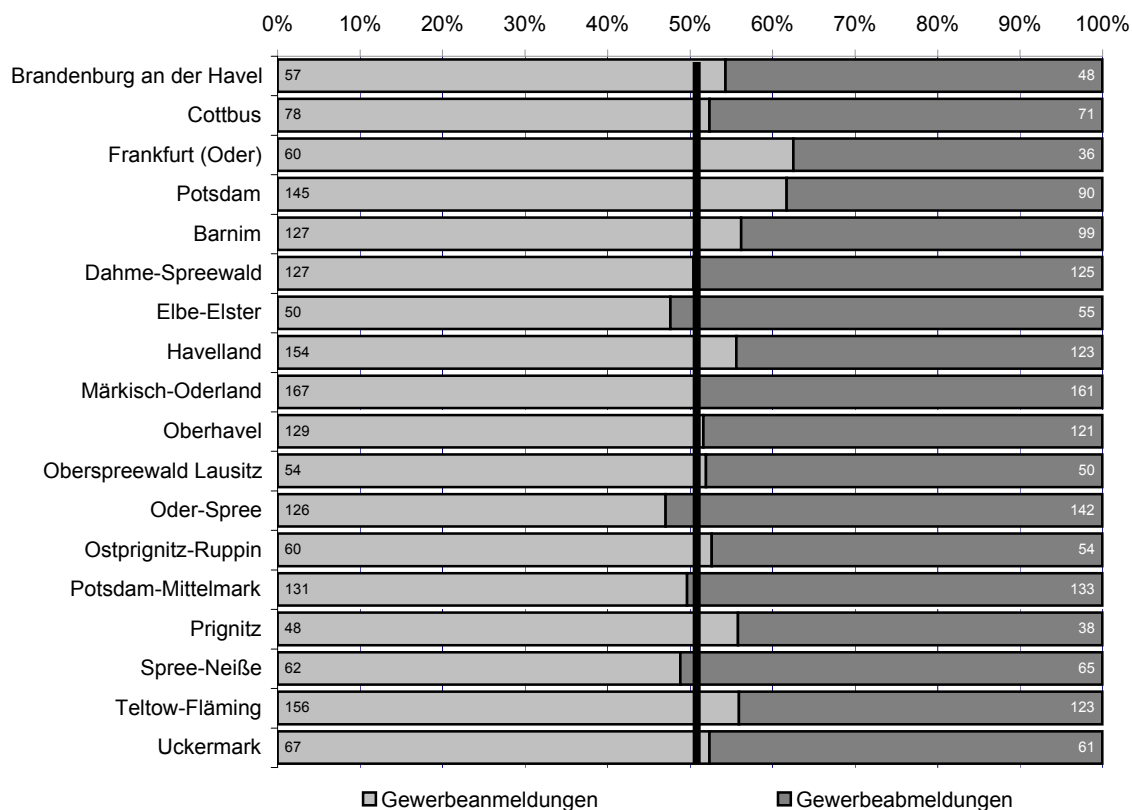
## 2 Gewerbeabmeldungen und Betriebsaufgaben in Brandenburg seit Januar 2006



### 3 Betriebsgründungen und -aufgaben in Brandenburg im November 2009 nach Wirtschaftsabschnitten



### 4 Gewerbean- und Gewerbeabmeldungen in Brandenburg im November 2009 nach Verwaltungsbezirken





## Übersicht: Gewerbeanzeigen von 1996 bis November 2009 für das Land Brandenburg

Jahr/Monat	Anmeldungen		Ummeldungen <sup>2</sup>		Abmeldungen	
	insgesamt	darunter: Neu- errichtungen <sup>1</sup>	insgesamt	darunter: Veränderung der Betriebs- tätigkeit <sup>3</sup>	insgesamt	darunter: Aufgabe <sup>4</sup>
1996	25 009	20 797	7 450	3 974	20 544	15 149
1997	25 480	21 429	6 859	3 452	21 074	15 904
1998	26 171	22 136	7 211	3 694	21 615	16 680
1999	24 163	20 149	6 845	3 525	21 245	16 430
2000	22 407	18 964	6 785	3 408	19 882	16 126
2001	21 394	18 126	5 526	2 932	19 793	15 869
2002	20 275	16 953	5 529	2 836	18 194	14 448
2003	24 012	20 790	5 279	2 801	17 058	13 659
2004	30 163	26 183	6 609	3 375	18 245	14 258
2005	26 310	22 074	8 027	4 336	20 755	16 406
2006	25 499	20 955	x	x	21 279	17 037
2007	23 555	19 356	x	x	22 040	17 958
2008	23 464	19 197	x	x	21 773	17 916
2008 Januar	2 172	1 716	x	x	2 336	1 901
Februar	2 039	1 641	x	x	1 756	1 450
März	1 928	1 637	x	x	1 630	1 343
April	2 068	1 706	x	x	1 709	1 394
Mai	2 001	1 660	x	x	1 814	1 498
Juni	1 891	1 554	x	x	1 811	1 486
Juli	1 947	1 617	x	x	1 730	1 407
August	1 725	1 412	x	x	1 442	1 178
September	2 134	1 773	x	x	1 712	1 407
Oktober	1 882	1 557	x	x	1 518	1 250
November	1 796	1 442	x	x	1 779	1 462
Dezember	1 881	1 482	x	x	2 536	2 140
2009 Januar	1 997	1 567	x	x	2 211	1 803
Februar	1 987	1 639	x	x	1 890	1 549
März	2 206	1 800	x	x	1 923	1 566
April	1 766	1 479	x	x	1 445	1 156
Mai	1 918	1 583	x	x	1 481	1 177
Juni	1 904	1 599	x	x	1 725	1 361
Juli	1 977	1 684	x	x	1 480	1 206
August	1 756	1 476	x	x	1 347	1 115
September	2 172	1 826	x	x	1 686	1 377
Oktober	1 933	1 592	x	x	1 566	1 288
November	1 798	1 490	x	x	1 595	1 298
Dezember						

1 Betriebsgründungen und sonstige Neuerrichtungen, ohne Zuzüge.

2 Gemäß Artikel 11 des Ersten Gesetzes zum Abbau bürokratischer Hemmnisse insbesondere in der mittelständischen Wirtschaft wurde ab September 2006 die Auswertung der Ummeldungen eingestellt.

3 Änderung und/oder Erweiterung

4 Ohne Verlagerungen; einschließlich Aufgabe einer Zweigniederlassung oder unselbstständigen Zweigstelle (also einschl. "teilweise Aufgabe eines weiterhin bestehenden Betriebes")

**1 Gewerbeanmeldungen in Brandenburg im November 2009 nach Wirtschaftsbereichen**

Nr. der Klassifi- kation <sup>1</sup>	Wirtschaftsbereich	Gewerbe- an- meldungen insgesamt	Neuerrichtungen			Zuzug	Übernahme			
			ins- gesamt	Neu- gründung	Um- wand- lung		ins- gesamt	Rechts- form- wechsel	Gesell- schafter- eintritt	Erbfolge/ Kauf/ Pacht
A	Land- und Forstwirtschaft, Fischerei	15	13	13	–	–	2	1	–	1
B	Bergbau und Gewinnung von Steinen und Erden	–	–	–	–	–	–	–	–	–
C	Verarbeitendes Gewerbe	40	27	23	4	8	5	3	–	2
10	Herstellung von Nahrungs- und Futtermitteln	1	–	–	–	–	1	–	–	1
11	Getränkeherstellung	–	–	–	–	–	–	–	–	–
13	Herstellung von Textilien	5	4	4	–	1	–	–	–	–
14	Herstellung von Bekleidung	2	1	1	–	1	–	–	–	–
16	Herstellung von Holz-, Flecht-, Korb- und Korkwaren (ohne Möbel)	1	–	–	–	1	–	–	–	–
18	Herstellung von Druckerzeug- nissen; Vervielfältigung von bespielten Ton-, Bild- und Datenträgern	2	–	–	–	1	1	1	–	–
25	Herstellung von Metallerzeugnissen	3	3	3	–	–	–	–	–	–
26	Herstellung von Datenverarbeitungs- geräten, elektronischen und optischen Erzeugnissen	1	1	1	–	–	–	–	–	–
27	Herstellung von elektrischen Ausrüstungen	2	2	2	–	–	–	–	–	–
28	Maschinenbau	2	2	2	–	–	–	–	–	–
29	Herstellung von Kraftwagen und Kraftwagenteilen	–	–	–	–	–	–	–	–	–
31	Herstellung von Möbeln	1	1	1	–	–	–	–	–	–
D	Energieversorgung	160	155	154	1	4	1	–	1	–
E	Wasserversorgung, Abwasser- und Abfallentsorgung und Beseitigung von Umweltverschmutzungen	4	4	3	1	–	–	–	–	–
F	Baugewerbe	205	164	163	1	34	7	3	3	1
41	Hochbau	–	–	–	–	–	–	–	–	–
42	Tiefbau	4	3	3	–	–	1	–	–	1
43	Vorbereitende Baustellenarbeiten, Bauinstallation und sonstiges Ausbaugewerbe	201	161	160	1	34	6	3	3	–
G	Handel; Instandhaltung und Reparatur von Kraftfahrzeugen	436	356	342	14	53	27	6	3	18
45	Handel mit Kraftfahrzeugen; Instandhaltung und Reparatur von Kraftfahrzeugen	53	38	37	1	10	5	1	–	4
46	Großhandel (ohne Handel mit Kfz)	66	56	54	2	8	2	2	–	–
47	Einzelhandel (ohne Handel mit Kfz)	317	262	251	11	35	20	3	3	14
H	Verkehr und Lagerei	38	32	32	–	4	2	–	–	2
49	Landverkehr und Transport in Rohrfernleitungen	16	13	13	–	1	2	–	–	2
53	Post-, Kurier- und Expressdienste	12	11	11	–	1	–	–	–	–

# 1 Gewerbebeanmeldungen in Brandenburg im November 2009 nach Wirtschaftsbereichen

Nr. der Klassifi- kation¹	Wirtschaftsbereich	Gewerbe- an- meldungen insgesamt	Neuerrichtungen			Zuzug	Übernahme			
			ins- gesamt	Neu- gründung	Um- wand- lung		ins- gesamt	Rechts- form- wechsel	Gesell- schafter- eintritt	Erbfolge/ Kauf/ Pacht
		Anzahl								
I	Gastgewerbe	129	96	96	–	3	30	7	1	22
55	Beherbergung	17	14	14	–	1	2	2	–	–
56	Gastronomie	112	82	82	–	2	28	5	1	22
J	Information und Kommunikation	62	55	55	–	6	1	–	1	–
58	Verlagswesen	5	4	4	–	1	–	–	–	–
61	Telekommunikation	1	1	1	–	–	–	–	–	–
62	Erbringung von Dienstleistungen der Informationstechnologie	46	40	40	–	5	1	–	1	–
63	Informationsdienstleistungen	4	4	4	–	–	–	–	–	–
K	Finanz-, Versicherungs- dienstleistungen	108	94	92	2	13	1	1	–	–
66	Mit Finanz- und Versicherungs- dienstleistungen verbundene Tätigkeiten	105	91	89	2	13	1	1	–	–
L	Grundstücks- und Wohnungswesen	30	21	21	–	9	–	–	–	–
M	Erbringung von freiberuflichen, wissenschaftlichen und technischen Dienstleistungen	135	109	108	1	22	4	4	–	–
70	Verwaltung und Führung von Unternehmen und Betrieben, Unternehmensberatung	42	35	35	–	5	2	2	–	–
73	Werbung und Marktforschung	42	37	37	–	5	–	–	–	–
N	Erbringung von sonstigen wirtschaftlichen Dienstleistungen	231	188	186	2	33	10	7	1	2
77	Vermietung von beweglichen Sachen	13	11	11	–	1	1	–	1	–
78	Vermittlung und Überlassung von Arbeitskräften	12	8	8	–	3	1	1	–	–
79	Reisebüros, Reiseveranstalter und Erbringung sonstiger Reservierungsdienstleistungen	8	3	3	–	1	4	3	–	1
81	Gebäudebetreuung; Garten- und Landschaftsbau	92	77	77	–	12	3	2	–	1
P	Erziehung und Unterricht	17	15	15	–	2	–	–	–	–
Q	Gesundheits- und Sozialwesen	17	14	14	–	2	1	–	–	1
R	Kunst, Unterhaltung und Erholung	25	24	23	1	–	1	–	–	1
O+S	Öffentliche Verwaltung, Verteidigung, Sozialversicherung; Erbringung von sonstigen Dienstleistungen²	146	123	123	–	15	8	1	1	6
A-S	Insgesamt	1 798	1 490	1 463	27	208	100	33	11	56

<sup>1</sup> Klassifikation der Wirtschaftszweige, Ausgabe 2008 (WZ 2008), Kurzbezeichnung.

<sup>2</sup> Einschließlich geheimzuhaltender Fälle.

**2 Gewerbeanmeldungen in Brandenburg im November 2009 nach Art der Niederlassung, der Rechtsform, bei Einzelunternehmen nach Geschlecht und Staatsangehörigkeit**

Art der Niederlassung — Rechtsform — Geschlecht — Staatsangehörigkeit	Gewerbe- anmel- dungen ins- gesamt	Neuerrichtung			Zuzug	Übernahme			
		ins- gesamt	Neu- gründung	Um- wandlung		ins- gesamt	Rechts- form- wechsel	Gesell- schafter- eintritt	Erbfolge/ Kauf/ Pacht
		Anzahl							
Insgesamt	1 798	1 490	1 463	27	208	100	33	11	56
nach der Art der Niederlassung									
Hauptniederlassung	1 598	1 320	1 315	5	200	78	22	9	47
Zweigniederlassung	34	30	27	3	2	2	1	—	1
Unselbstständige Zweigstelle	166	140	121	19	6	20	10	2	8
nach der Rechtsform des Unternehmens									
Einzelunternehmen	1 443	1 226	1 226	—	161	56	10	—	46
Offene Handelsgesellschaft	3	2	2	—	—	1	—	1	—
Kommanditgesellschaft	2	—	—	—	—	2	—	2	—
Gesellschaft mit beschränkter Haftung Co. KG	46	35	31	4	5	6	3	—	3
Gesellschaft des bürgerlichen Rechts	72	59	59	—	1	12	3	8	1
Aktiengesellschaft	6	6	4	2	—	—	—	—	—
Gesellschaft mit beschränkter Haftung	205	144	125	19	39	22	17	—	5
Private Company Limited by Shares	6	4	4	—	2	—	—	—	—
Genossenschaft	1	1	1	—	—	—	—	—	—
Eingetragener Verein	8	7	7	—	—	1	—	—	1
Sonstige Rechtsformen¹	6	6	4	2	—	—	—	—	—
Einzelunternehmer/-innen nach Geschlecht									
weiblich	489	417	417	—	48	24	2	—	22
männlich	954	809	809	—	113	32	8	—	24
Einzelunternehmer/-innen nach ausgewählter Staatsangehörigkeit									
deutsch	1 311	1 111	1 111	—	151	49	10	—	39
griechisch	—	—	—	—	—	—	—	—	—
italienisch	3	3	3	—	—	—	—	—	—
österreichisch	2	1	1	—	1	—	—	—	—
polnisch	55	52	52	—	3	—	—	—	—
serbisch	—	—	—	—	—	—	—	—	—
türkisch	5	3	3	—	—	2	—	—	2

<sup>1</sup> Einschließlich geheimzuhaltender Fälle.

### 3 Neugründungen sowie Gewerbetreibende in Brandenburg im November 2009 nach Wirtschaftsbereichen

Nr. der Klassifi- kation <sup>1</sup>	Wirtschaftsbereich	Neugründungen						Gewerbetreibende <sup>2</sup>	
		ins- gesamt	Betriebsgründung			sonstige Neugründung		ins- gesamt	darunter weiblich
			ins- gesamt	Haupt- nieder- lassung	Zweignieder- lassung/un- selbstständige Zweigstelle	ins- gesamt	darunter Neben- erwerb		
A	Land- und Forstwirtschaft, Fischerei	13	2	2	—	11	5	15	4
B	Bergbau und Gewinnung von Steinen und Erden	—	—	—	—	—	—	—	—
C	Verarbeitendes Gewerbe	23	9	7	2	14	7	24	5
10	Herstellung von Nahrungs- und Futtermitteln	—	—	—	—	—	—	—	—
11	Getränkeherstellung	—	—	—	—	—	—	—	—
13	Herstellung von Textilien	4	—	—	—	4	4	4	3
14	Herstellung von Bekleidung	1	—	—	—	1	1	1	1
16	Herstellung von Holz-, Flecht-, Korb- und Korkwaren (ohne Möbel)	—	—	—	—	—	—	—	—
18	Herstellung von Druckerzeug- nissen; Vervielfältigung von bespielten Ton-, Bild- und Datenträgern	—	—	—	—	—	—	—	—
25	Herstellung von Metallerzeugnissen	3	2	1	1	1	1	3	—
26	Herstellung von Datenverarbeitungs- geräten, elektronischen und optischen Erzeugnissen	1	1	—	1	—	—	1	—
27	Herstellung von elektrischen Ausrüstungen	2	2	2	—	—	—	3	—
28	Maschinenbau	2	—	—	—	2	—	2	—
29	Herstellung von Kraftwagen und Kraftwagenteilen	—	—	—	—	—	—	—	—
31	Herstellung von Möbeln	1	—	—	—	1	—	1	—
D	Energieversorgung	154	9	7	2	145	128	163	38
E	Wasserversorgung, Abwasser- und Abfallentsorgung und Beseitigung von Umweltverschmutzungen	3	2	1	1	1	1	3	1
F	Baugewerbe	163	80	64	16	83	18	174	12
41	Hochbau	—	—	—	—	—	—	—	—
42	Tiefbau	3	3	3	—	—	—	4	1
43	Vorbereitende Baustellenarbeiten, Bauinstallation und sonstiges Ausbaugewerbe	160	77	61	16	83	18	170	11
G	Handel; Instandhaltung und Reparatur von Kraftfahrzeugen	342	135	57	78	207	99	393	111
45	Handel mit Kraftfahrzeugen; Instandhaltung und Reparatur von Kraftfahrzeugen	37	14	11	3	23	7	38	2
46	Großhandel (ohne Handel mit Kfz)	54	14	8	6	40	20	55	20
47	Einzelhandel (ohne Handel mit Kfz)	251	107	38	69	144	72	300	89
H	Verkehr und Lagerei	32	10	7	3	22	11	34	6
49	Landverkehr und Transport in Rohrfernleitungen	13	3	2	1	10	5	12	2
53	Post-, Kurier- und Expressdienste	11	4	4	—	7	2	12	2

### 3 Neugründungen sowie Gewerbetreibende in Brandenburg im November 2009 nach Wirtschaftsbereichen

Nr. der Klassifi- kation <sup>1</sup>	Wirtschaftsbereich	Neugründungen						Gewerbetreibende <sup>2</sup>	
		ins- gesamt	Betriebsgründung			sonstige Neugründung		ins- gesamt	darunter weiblich
			ins- gesamt	Haupt- nieder- lassung	Zweignieder- lassung/un- selbständige Zweigstelle	ins- gesamt	darunter Neben- erwerb		
I	Gastgewerbe	96	38	31	7	58	22	100	29
55	Beherbergung	14	3	3	–	11	8	14	4
56	Gastronomie	82	35	28	7	47	14	86	25
J	Information und Kommunikation	55	10	6	4	45	27	61	9
58	Verlagswesen	4	3	2	1	1	1	4	1
61	Telekommunikation	1	–	–	–	1	1	1	–
62	Erbringung von Dienstleistungen der Informationstechnologie	40	3	1	2	37	20	43	5
63	Informationsdienstleistungen	4	1	–	1	3	3	6	2
K	Finanz-, Versicherungs- dienstleistungen	92	9	4	5	83	37	90	32
66	Mit Finanz- und Versicherungs- dienstleistungen verbundene Tätigkeiten	89	6	2	4	83	37	88	32
L	Grundstücks- und Wohnungswesen	21	7	4	3	14	9	22	6
M	Erbringung von freiberuflichen, wissenschaftlichen und technischen Dienstleistungen	108	26	19	7	82	51	114	38
70	Verwaltung und Führung von Unternehmen und Betrieben, Unternehmensberatung	35	14	12	2	21	9	38	8
73	Werbung und Marktforschung	37	4	2	2	33	26	38	16
N	Erbringung von sonstigen wirtschaftlichen Dienstleistungen	186	21	16	5	165	69	192	73
77	Vermietung von beweglichen Sachen	11	1	1	–	10	6	12	2
78	Vermittlung und Überlassung von Arbeitskräften	8	2	1	1	6	2	8	3
79	Reisebüros, Reiseveranstalter und Erbringung sonstiger Reservierungsdienstleistungen	3	1	1	–	2	1	3	–
81	Gebäudebetreuung; Garten- und Landschaftsbau	77	10	9	1	67	22	80	23
P	Erziehung und Unterricht	15	5	3	2	10	9	17	8
Q	Gesundheits- und Sozialwesen	14	3	2	1	11	6	17	9
R	Kunst, Unterhaltung und Erholung	23	2	2	–	21	12	23	4
O+S	Öffentliche Verwaltung, Verteidigung, Sozialversicherung; Erbringung von sonstigen Dienstleistungen <sup>3</sup>	123	24	12	12	99	53	130	90
A-S	Insgesamt	1 463	392	244	148	1 071	564	1 572	475

1 Klassifikation der Wirtschaftszweige, Ausgabe 2008 (WZ 2008), Kurzbezeichnung.

2 Anzeigepflichtige Personen, die eine Neugründung vorgenommen haben.

3 Einschließlich geheimzuhaltender Fälle.

**4 Neugründungen sowie Gewerbetreibende in Brandenburg im November 2009 nach Rechtsform und bei Einzelunternehmen nach Geschlecht und Staatsangehörigkeit**

Rechtsform — Geschlecht — Staatsangehörigkeit	Neugründungen						Gewerbetreibende <sup>1</sup>	
	ins- gesamt	Betriebsgründung			sonstige Neugründung		ins- gesamt	darunter weiblich
		ins- gesamt	Haupt- nieder- lassung	Zweignieder- lassung/un- selbständige Zweigstelle	ins- gesamt	darunter Neben- erwerb		
Insgesamt	1 463	392	244	148	1 071	564	1 572	475
nach der Rechtsform des Unternehmens								
Einzelunternehmen	1 226	195	138	57	1 031	524	1 226	417
Offene Handelsgesellschaft	2	2	—	2	—	—	2	—
Kommanditgesellschaft	—	—	—	—	—	—	—	—
Gesellschaft mit beschränkter Haftung Co. KG	31	30	9	21	1	1	45	4
Gesellschaft des bürgerlichen Rechts	59	32	28	4	27	27	98	27
Aktiengesellschaft	4	4	1	3	—	—	—	—
Gesellschaft mit beschränkter Haftung	125	118	65	53	7	7	179	25
Private Company Limited by Shares	4	4	—	4	—	—	4	—
Genossenschaft	1	1	—	1	—	—	1	—
Eingetragener Verein	7	3	2	1	4	4	10	2
Sonstige Rechtsformen <sup>2</sup>	4	3	1	2	1	1	7	—
Einzelunternehmer/-innen nach Geschlecht								
weiblich	417	50	31	19	367	197	x	x
männlich	809	145	107	38	664	327	x	x
Einzelunternehmer/-innen nach ausgewählter Staatsangehörigkeit								
deutsch	1 111	163	116	47	948	512	1 111	389
griechisch	—	—	—	—	—	—	—	—
italienisch	3	3	3	—	—	—	3	1
österreichisch	1	—	—	—	1	—	1	—
polnisch	52	20	12	8	32	2	52	5
serbisch	—	—	—	—	—	—	—	—
türkisch	3	—	—	—	3	—	3	—

<sup>1</sup> Anzeigepflichtige Personen, die eine Neugründung vorgenommen haben.

<sup>2</sup> Einschließlich geheimzuhaltender Fälle.

# 5 Gewerbeabmeldungen in Brandenburg im November 2009 nach Wirtschaftsbereichen

Nr. der Klassifi- kation¹	Wirtschaftsbereich	Gewerbe- ab- meldungen insgesamt	Aufgabe			Fortzug	Übergabe			
			ins- gesamt	voll- ständige Aufgabe	Um- wand- lung		ins- gesamt	Rechts- form- wechsel	Gesell- schafter- austritt	Erbfolge/ Verkauf/ Verpach- tung
A	Land- und Forstwirtschaft, Fischerei	8	6	6	–	–	2	–	–	2
B	Bergbau und Gewinnung von Steinen und Erden	1	1	1	–	–	–	–	–	–
C	Verarbeitendes Gewerbe	44	32	28	4	4	8	3	–	5
10	Herstellung von Nahrungs- und Futtermitteln	4	3	3	–	–	1	–	–	1
11	Getränkeherstellung	–	–	–	–	–	–	–	–	–
13	Herstellung von Textilien	–	–	–	–	–	–	–	–	–
14	Herstellung von Bekleidung	2	2	2	–	–	–	–	–	–
16	Herstellung von Holz-, Flecht-, Korb- und Korkwaren (ohne Möbel)	1	1	1	–	–	–	–	–	–
18	Herstellung von Druckerzeug- nissen; Vervielfältigung von bespielten Ton-, Bild- und Datenträgern	4	2	2	–	2	–	–	–	–
25	Herstellung von Metallerzeugnissen	10	6	6	–	2	2	–	–	2
26	Herstellung von Datenverarbeitungs- geräten, elektronischen und optischen Erzeugnissen	1	1	1	–	–	–	–	–	–
27	Herstellung von elektrischen Ausrüstungen	1	1	1	–	–	–	–	–	–
28	Maschinenbau	3	1	1	–	–	2	2	–	–
29	Herstellung von Kraftwagen und Kraftwagenteilen	1	1	1	–	–	–	–	–	–
31	Herstellung von Möbeln	–	–	–	–	–	–	–	–	–
D	Energieversorgung	3	2	2	–	1	–	–	–	–
E	Wasserversorgung, Abwasser- und Abfallentsorgung und Beseitigung von Umweltverschmutzungen	7	6	5	1	–	1	–	1	–
F	Baugewerbe	210	170	168	2	24	16	12	4	–
41	Hochbau	5	5	5	–	–	–	–	–	–
42	Tiefbau	4	3	2	1	1	–	–	–	–
43	Vorbereitende Baustellenarbeiten, Bauinstallation und sonstiges Ausbaugewerbe	201	162	161	1	23	16	12	4	–
G	Handel; Instandhaltung und Reparatur von Kraftfahrzeugen	431	354	346	8	50	27	7	4	16
45	Handel mit Kraftfahrzeugen; Instandhaltung und Reparatur von Kraftfahrzeugen	52	39	38	1	9	4	1	–	3
46	Großhandel (ohne Handel mit Kfz)	68	54	51	3	10	4	2	1	1
47	Einzelhandel (ohne Handel mit Kfz)	311	261	257	4	31	19	4	3	12
H	Verkehr und Lagerei	68	60	60	–	6	2	–	–	2
49	Landverkehr und Transport in Rohrfernleitungen	30	25	25	–	3	2	–	–	2
53	Post-, Kurier- und Expressdienste	32	29	29	–	3	–	–	–	–



## 5 Gewerbeabmeldungen in Brandenburg im November 2009 nach Wirtschaftsbereichen

Nr. der Klassifi- kation¹	Wirtschaftsbereich	Gewerbe- ab- meldungen insgesamt	Aufgabe			Fortzug	Übergabe			
			ins- gesamt	voll- ständige Aufgabe	Um- wand- lung		ins- gesamt	Rechts- form- wechsel	Gesell- schafter- austritt	Erbfolge/ Verkauf/ Verpach- tung
Anzahl										
I	Gastgewerbe	153	132	132	–	4	17	–	2	15
55	Beherbergung	24	19	19	–	1	4	–	–	4
56	Gastronomie	129	113	113	–	3	13	–	2	11
J	Information und Kommunikation	41	31	29	2	9	1	–	1	–
58	Verlagswesen	8	7	7	–	1	–	–	–	–
61	Telekommunikation	1	1	–	1	–	–	–	–	–
62	Erbringung von Dienstleistungen der Informationstechnologie	26	17	16	1	8	1	–	1	–
63	Informationsdienstleistungen	3	3	3	–	–	–	–	–	–
K	Finanz-, Versicherungs- dienstleistungen	119	106	106	–	12	1	1	–	–
66	Mit Finanz- und Versicherungs- dienstleistungen verbundene Tätigkeiten	115	103	103	–	11	1	1	–	–
L	Grundstücks- und Wohnungswesen	26	19	19	–	7	–	–	–	–
M	Erbringung von freiberuflichen, wissenschaftlichen und technischen Dienstleistungen	108	80	80	–	22	6	3	2	1
70	Verwaltung und Führung von Unternehmen und Betrieben, Unternehmensberatung	26	18	18	–	4	4	1	2	1
73	Werbung und Marktforschung	33	28	28	–	5	–	–	–	–
N	Erbringung von sonstigen wirtschaftlichen Dienstleistungen	208	164	163	1	33	11	6	1	4
77	Vermietung von beweglichen Sachen	17	13	13	–	2	2	–	–	2
78	Vermittlung und Überlassung von Arbeitskräften	13	10	10	–	2	1	1	–	–
79	Reisebüros, Reiseveranstalter und Erbringung sonstiger Reservierungsdienstleistungen	16	11	11	–	2	3	3	–	–
81	Gebäudebetreuung; Garten- und Landschaftsbau	72	57	57	–	10	5	2	1	2
P	Erziehung und Unterricht	10	8	8	–	2	–	–	–	–
Q	Gesundheits- und Sozialwesen	15	11	11	–	3	1	1	–	–
R	Kunst, Unterhaltung und Erholung	28	23	23	–	5	–	–	–	–
O+S	Öffentliche Verwaltung, Verteidigung, Sozialversicherung; Erbringung von sonstigen Dienstleistungen²	115	93	93	–	15	7	4	–	3
A-S	Insgesamt	1 595	1 298	1 280	18	197	100	37	15	48

<sup>1</sup> Klassifikation der Wirtschaftszweige, Ausgabe 2008 (WZ 2008), Kurzbezeichnung.

<sup>2</sup> Einschließlich geheimzuhaltender Fälle.

**6 Gewerbeabmeldungen in Brandenburg im November 2009 nach Art der Niederlassung, der Rechtsform, bei Einzelunternehmen nach Geschlecht und Staatsangehörigkeit**

Art der Niederlassung — Rechtsform — Geschlecht — Staatsangehörigkeit	Gewerbe- abmel- dungen ins- gesamt	Aufgabe			Fortzug	Übergabe			
		ins- gesamt	voll- ständige Aufgabe	Um- wandlung		ins- gesamt	Rechts- form- wechsel	Gesell- schafter- austritt	Erbfolge/ Verkauf/ Verpach- tung
Insgesamt	1 595	1 298	1 280	18	197	100	37	15	48
nach der Art der Niederlassung									
Hauptniederlassung	1 399	1 134	1 131	3	186	79	28	14	37
Zweigniederlassung	52	43	40	3	7	2	1	—	1
Unselbstständige Zweigstelle	144	121	109	12	4	19	8	1	10
nach der Rechtsform des Unternehmens									
Einzelunternehmen	1 273	1 079	1 078	1	143	51	19	—	32
Offene Handelsgesellschaft	3	1	1	—	—	2	1	1	—
Kommanditgesellschaft	1	—	—	—	—	1	—	1	—
Gesellschaft mit beschränkter Haftung Co. KG	31	25	23	2	2	4	3	—	1
Gesellschaft des bürgerlichen Rec	71	38	38	—	5	28	9	13	6
Aktiengesellschaft	4	3	3	—	1	—	—	—	—
Gesellschaft mit beschränkter Haf	186	133	118	15	41	12	3	—	9
Private Company Limited by Shar	18	14	14	—	4	—	—	—	—
Genossenschaft	1	1	1	—	—	—	—	—	—
Eingetragener Verein	2	1	1	—	1	—	—	—	—
Sonstige Rechtsformen¹	5	3	3	—	—	2	2	—	—
Einzelunternehmer/-innen nach Geschlecht									
weiblich	423	357	356	1	56	10	5	—	5
männlich	850	722	722	—	87	41	14	—	27
Einzelunternehmer/-innen nach ausgewählter Staatsangehörigkeit									
deutsch	1 160	983	982	1	132	45	19	—	26
griechisch	1	1	1	—	—	—	—	—	—
italienisch	—	—	—	—	—	—	—	—	—
österreichisch	1	—	—	—	1	—	—	—	—
polnisch	37	34	34	—	3	—	—	—	—
serbisch	—	—	—	—	—	—	—	—	—
türkisch	11	10	10	—	—	1	—	—	1

<sup>1</sup> Einschließlich geheimzuhaltender Fälle.

**7 Vollständige Aufgaben sowie Gewerbetreibende in Brandenburg im November 2009  
nach Wirtschaftsbereichen**

Nr. der Klassifi- kation¹	Wirtschaftsbereich	Vollständige Aufgabe						Gewerbetreibende²	
		ins- gesamt	Betriebsaufgabe			sonstige Stilllegung		ins- gesamt	darunter weiblich
			ins- gesamt	Haupt- nieder- lassung	Zweignieder- lassung/un- selbständige Zweigstelle	ins- gesamt	darunter Neben- erwerb		
A	Land- und Forstwirtschaft, Fischerei	6	2	2	–	4	1	6	2
B	Bergbau und Gewinnung von Steinen und Erden	1	1	–	1	–	–	1	1
C	Verarbeitendes Gewerbe	28	11	9	2	17	4	32	5
10	Herstellung von Nahrungs- und Futtermitteln	3	–	–	–	3	–	3	–
11	Getränkeherstellung	–	–	–	–	–	–	–	–
13	Herstellung von Textilien	–	–	–	–	–	–	–	–
14	Herstellung von Bekleidung	2	–	–	–	2	1	2	–
16	Herstellung von Holz-, Flecht-, Korb- und Korkwaren (ohne Möbel)	1	–	–	–	1	1	1	1
18	Herstellung von Druckerzeug- nissen; Vervielfältigung von bespielten Ton-, Bild- und Datenträgern	2	1	1	–	1	–	2	–
25	Herstellung von Metallerzeugnissen	6	3	3	–	3	1	7	–
26	Herstellung von Datenverarbeitungs- geräten, elektronischen und optischen Erzeugnissen	1	–	–	–	1	1	1	–
27	Herstellung von elektrischen Ausrüstungen	1	1	1	–	–	–	2	–
28	Maschinenbau	1	1	1	–	–	–	2	–
29	Herstellung von Kraftwagen und Kraftwagenteilen	1	–	–	–	1	–	1	1
31	Herstellung von Möbeln	–	–	–	–	–	–	–	–
D	Energieversorgung	2	1	1	–	1	1	2	–
E	Wasserversorgung, Abwasser- und Abfallentsorgung und Beseitigung von Umweltverschmutzungen	5	4	3	1	1	–	5	–
F	Baugewerbe	168	48	43	5	120	18	185	6
41	Hochbau	5	4	4	–	1	–	6	–
42	Tiefbau	2	2	2	–	–	–	3	–
43	Vorbereitende Baustellenarbeiten, Bauinstallation und sonstiges Ausbaugewerbe	161	42	37	5	119	18	176	6
G	Handel; Instandhaltung und Reparatur von Kraftfahrzeugen	346	114	50	64	232	85	379	128
45	Handel mit Kraftfahrzeugen; Instandhaltung und Reparatur von Kraftfahrzeugen	38	12	6	6	26	6	41	3
46	Großhandel (ohne Handel mit Kfz)	51	14	6	8	37	6	55	13
47	Einzelhandel (ohne Handel mit Kfz)	257	88	38	50	169	73	283	112
H	Verkehr und Lagerei	60	16	8	8	44	10	67	10
49	Landverkehr und Transport in Rohrfernleitungen	25	6	4	2	19	5	26	5
53	Post-, Kurier- und Expressdienste	29	6	2	4	23	5	34	4

**7 Vollständige Aufgaben sowie Gewerbetreibende in Brandenburg im November 2009  
nach Wirtschaftsbereichen**

Nr. der Klassifi- kation <sup>1</sup>	Wirtschaftsbereich	Vollständige Aufgabe						Gewerbetreibende <sup>2</sup>	
		ins- gesamt	Betriebsaufgabe			sonstige Stilllegung		ins- gesamt	darunter weiblich
			ins- gesamt	Haupt- nieder- lassung	Zweignieder- lassung/un- selbständige Zweigstelle	ins- gesamt	darunter Neben- erwerb		
I	Gastgewerbe	132	55	35	20	77	19	139	47
55	Beherbergung	19	2	1	1	17	11	19	10
56	Gastronomie	113	53	34	19	60	8	120	37
J	Information und Kommunikation	29	8	5	3	21	10	30	9
58	Verlagswesen	7	3	2	1	4	2	6	3
61	Telekommunikation	–	–	–	–	–	–	–	–
62	Erbringung von Dienstleistungen der Informationstechnologie	16	4	2	2	12	6	18	3
63	Informationsdienstleistungen	3	–	–	–	3	2	3	3
K	Finanz-, Versicherungs- dienstleistungen	106	12	6	6	94	30	110	38
66	Mit Finanz- und Versicherungs- dienstleistungen verbundene Tätigkeiten	103	10	6	4	93	30	104	37
L	Grundstücks- und Wohnungswesen	19	4	3	1	15	5	20	3
M	Erbringung von freiberuflichen, wissenschaftlichen und technischen Dienstleistungen	80	18	8	10	62	16	81	21
70	Verwaltung und Führung von Unternehmen und Betrieben, Unternehmensberatung	18	3	2	1	15	1	18	3
73	Werbung und Marktforschung	28	3	–	3	25	9	29	8
N	Erbringung von sonstigen wirtschaftlichen Dienstleistungen	163	28	17	11	135	44	169	55
77	Vermietung von beweglichen Sachen	13	4	1	3	9	2	14	4
78	Vermittlung und Überlassung von Arbeitskräften	10	1	1	–	9	1	10	3
79	Reisebüros, Reiseveranstalter und Erbringung sonstiger Reservierungsdienstleistungen	11	5	2	3	6	2	12	3
81	Gebäudebetreuung; Garten- und Landschaftsbau	57	7	5	2	50	14	61	13
P	Erziehung und Unterricht	8	4	1	3	4	1	9	1
Q	Gesundheits- und Sozialwesen	11	–	–	–	11	4	11	7
R	Kunst, Unterhaltung und Erholung	23	9	2	7	14	8	24	5
O+S	Öffentliche Verwaltung, Verteidigung, Sozialversicherung; Erbringung von sonstigen Dienstleistungen <sup>3</sup>	93	16	9	7	77	26	102	63
A-S	Insgesamt	1 280	351	202	149	929	282	1 372	401

<sup>1</sup> Klassifikation der Wirtschaftszweige, Ausgabe 2008 (WZ 2008), Kurzbezeichnung.

<sup>2</sup> Anzeigepflichtige Personen, die eine Neugründung vorgenommen haben.

<sup>3</sup> Einschließlich geheimzuhaltender Fälle.

**8 Vollständige Aufgaben sowie Gewerbetreibende in Brandenburg im November 2009 nach Art der Niederlassung, der Rechtsform, bei Einzelunternehmen nach Geschlecht und Staatsangehörigkeit**

Rechtsform — Geschlecht — Staatsangehörigkeit	Vollständige Aufgabe						Gewerbetreibende <sup>1</sup>	
	ins- gesamt	Betriebsaufgabe			sonstige Stilllegung		ins- gesamt	darunter weiblich
		ins- gesamt	Haupt- nieder- lassung	Zweignieder- lassung/un- selbständige Zweigstelle	ins- gesamt	darunter Neben- erwerb		
	Anzahl							
Insgesamt	1 280	351	202	149	929	282	1 372	401
nach der Rechtsform des Unternehmens								
Einzelunternehmen	1 078	164	112	52	914	267	1 078	356
Offene Handelsgesellschaft	1	1	1	—	—	—	2	—
Kommanditgesellschaft	—	—	—	—	—	—	—	—
Gesellschaft mit beschränkter Haftung Co. KG	23	23	2	21	—	—	34	3
Gesellschaft des bürgerlichen Rechts	38	27	21	6	11	11	70	16
Aktiengesellschaft	3	3	2	1	—	—	—	—
Gesellschaft mit beschränkter Haftung	118	115	64	51	3	3	166	21
Private Company Limited by Shares	14	13	—	13	1	1	15	3
Genossenschaft	1	1	—	1	—	—	2	1
Eingetragener Verein	1	1	—	1	—	—	3	1
Sonstige Rechtsformen <sup>2</sup>	3	3	—	3	—	—	2	—
Einzelunternehmer/-innen nach Geschlecht								
weiblich	356	44	34	10	312	129	x	x
männlich	722	120	78	42	602	138	x	x
Einzelunternehmer/-innen nach ausgewählter Staatsangehörigkeit								
deutsch	982	145	97	48	837	260	982	334
griechisch	1	—	—	—	1	—	1	—
italienisch	—	—	—	—	—	—	—	—
österreichisch	—	—	—	—	—	—	—	—
polnisch	34	3	2	1	31	2	34	4
serbisch	—	—	—	—	—	—	—	—
türkisch	10	4	2	2	6	1	10	1

1 Anzeigepflichtige Personen, die eine Neugründung vorgenommen haben.

2 Einschließlich geheimzuhaltender Fälle.

**9 Gewerbeanmeldungen in Brandenburg im November 2009 nach ausgewählten Merkmalen und Verwaltungsbezirken**

Verwaltungsbezirk	Gewerbeanmeldungen insgesamt	Neugründung	Umwandlung	Zuzug	Übernahme
<b>Kreisfreie Städte</b>					
Brandenburg an der Havel	57	42	5	3	7
Cottbus	78	69	2	3	4
Frankfurt (Oder)	60	53	–	7	–
Potsdam	145	116	2	23	4
<b>Landkreise</b>					
Barnim	127	110	–	14	3
Dahme-Spreewald	127	102	–	14	11
Elbe-Elster	50	40	1	6	3
Havelland	154	133	–	15	6
Märkisch-Oderland	167	131	6	22	8
Oberhavel	129	96	1	24	8
Oberspreewald Lausitz	54	42	3	6	3
Oder-Spree	126	107	3	11	5
Ostprignitz-Ruppin	60	51	–	2	7
Potsdam-Mittelmark	131	100	2	21	8
Prignitz	48	41	1	2	4
Spree-Neiße	62	51	–	4	7
Teltow-Fläming	156	119	1	26	10
Uckermark	67	60	–	5	2
<b>Land Brandenburg</b>	<b>1 798</b>	<b>1 463</b>	<b>27</b>	<b>208</b>	<b>100</b>

**10 Gewerbeabmeldungen in Brandenburg im November 2009 nach ausgewählten Merkmalen und Verwaltungsbezirken**

Verwaltungsbezirk	Gewerbeab- meldungen insgesamt	vollständige Aufgabe	Umwandlung	Fortzug	Übergabe
<b>Kreisfreie Städte</b>					
Brandenburg an der Havel	48	37	4	2	5
Cottbus	71	62	-	7	2
Frankfurt (Oder)	36	29	2	4	1
Potsdam	90	64	-	18	8
<b>Landkreise</b>					
Barnim	99	79	-	16	4
Dahme-Spreewald	125	98	-	20	7
Elbe-Elster	55	44	1	6	4
Havelland	123	95	-	23	5
Märkisch-Oderland	161	138	1	15	7
Oberhavel	121	104	1	13	3
Oberspreewald Lausitz	50	39	3	7	1
Oder-Spree	142	110	2	21	9
Ostprignitz-Ruppin	54	47	-	3	4
Potsdam-Mittelmark	133	100	2	19	12
Prignitz	38	31	-	3	4
Spree-Neiße	65	48	1	5	11
Teltow-Fläming	123	104	1	11	7
Uckermark	61	51	-	4	6
<b>Land Brandenburg</b>	<b>1 595</b>	<b>1 280</b>	<b>18</b>	<b>197</b>	<b>100</b>

**11 Gewerbeanmeldungen in Brandenburg im November 2009 nach Wirtschaftsbereichen und Verwaltungsbezirken**

Lfd. Nr.	Verwaltungsbezirk	Gewerbean- meldungen insgesamt	Land- und Forstwirt- schaft	Verar- beitendes Gewerbe	Bau- gewerbe	Handel; Instand- haltung und Reparatur von Kfz
			A-S	A	C	F
Kreisfreie Städte						
1	Brandenburg an der Havel	57	–	4	7	10
2	Cottbus	78	–	1	3	22
3	Frankfurt (Oder)	60	–	–	16	16
4	Potsdam	145	–	1	12	30
Landkreise						
5	Barnim	127	4	2	12	35
6	Dahme-Spreewald	127	–	4	14	34
7	Elbe-Elster	50	1	2	3	15
8	Havelland	154	1	2	11	38
9	Märkisch-Oderland	167	–	4	28	32
10	Oberhavel	129	1	4	12	30
11	Oberspreewald Lausitz	54	–	3	2	15
12	Oder-Spree	126	–	6	13	36
13	Ostprignitz-Ruppin	60	2	–	9	11
14	Potsdam-Mittelmark	131	–	3	12	31
15	Prignitz	48	1	1	4	14
16	Spree-Neiße	62	1	1	15	15
17	Teltow-Fläming	156	–	2	17	40
18	Uckermark	67	4	–	15	12
19	Land Brandenburg	1 798	15	40	205	436



davon							Lfd. Nr.
Verkehr und Lagerei	Gastgewerbe	Information und Kommunikation	Finanz-, Versicherungs- dienstleistungen	Grundstücks- und Wohnungs- wesen	Erbringung von sonstigen wirtschaftlichen Dienstleistungen	Übrige Wirtschafts- zweige	
H	I	J	K	L	N	B, D, E, M, O-S	
–	7	5	2	1	12	9	1
1	7	4	7	–	10	23	2
4	2	2	6	1	2	11	3
5	11	12	7	2	25	40	4
–	8	4	10	1	13	38	5
5	12	3	6	1	15	33	6
–	1	–	2	1	3	22	7
4	4	8	8	2	21	55	8
2	10	5	6	5	30	45	9
2	13	3	9	4	13	38	10
–	2	1	3	1	10	17	11
3	10	1	16	1	14	26	12
1	6	–	–	1	7	23	13
5	8	2	7	7	22	34	14
1	8	1	3	–	2	13	15
–	4	2	2	1	7	14	16
3	12	7	11	1	19	44	17
2	4	2	3	–	6	19	18
<b>38</b>	<b>129</b>	<b>62</b>	<b>108</b>	<b>30</b>	<b>231</b>	<b>504</b>	<b>19</b>

# **12 Gewerbeabmeldungen in Brandenburg im November 2009 nach Wirtschaftsbereichen und Verwaltungsbezirken**

Lfd. Nr.	Verwaltungsbezirk	Gewerbeab- meldungen insgesamt				
			Land- und Forstwirt- schaft	Verar- beitendes Gewerbe	Bau- gewerbe	Handel; Instand- haltung und Reparatur von Kfz
		A-S	A	C	F	G
Kreisfreie Städte						
1	Brandenburg an der Havel	48	–	2	7	15
2	Cottbus	71	–	1	5	18
3	Frankfurt (Oder)	36	–	1	4	4
4	Potsdam	90	–	2	6	29
Landkreise						
5	Barnim	99	1	–	22	27
6	Dahme-Spreewald	125	1	3	15	31
7	Elbe-Elster	55	–	6	7	9
8	Havelland	123	2	–	16	42
9	Märkisch-Oderland	161	–	5	27	49
10	Oberhavel	121	–	2	13	36
11	Oberspreewald Lausitz	50	–	1	5	22
12	Oder-Spree	142	–	3	13	26
13	Ostprignitz-Ruppin	54	1	2	9	15
14	Potsdam-Mittelmark	133	–	3	16	33
15	Prignitz	38	–	1	4	16
16	Spree-Neiße	65	–	3	15	16
17	Teltow-Fläming	123	–	5	18	31
18	Uckermark	61	3	4	8	12
19	Land Brandenburg	1 595	8	44	210	431

davon							Lfd. Nr.
Verkehr und Lagerei	Gastgewerbe	Information und Kommunikation	Finanz-, Versicherungs- dienstleistungen	Grundstücks- und Wohnungs- wesen	Erbringung von sonstigen wirtschaftlichen Dienstleistungen	Übrige Wirtschafts- zweige	
H	I	J	K	L	N	B, D, E, M, O-S	
–	8	4	2	–	5	5	1
3	9	–	11	–	8	16	2
1	6	2	6	1	5	6	3
4	9	5	7	–	15	13	4
5	8	1	11	–	9	15	5
11	14	1	9	5	18	17	6
3	5	–	3	–	8	14	7
4	4	5	6	4	10	30	8
13	9	2	10	1	18	27	9
5	13	1	5	2	16	28	10
3	4	1	–	–	6	8	11
5	11	7	17	7	22	31	12
1	9	–	4	–	3	10	13
5	15	5	8	3	25	20	14
2	2	–	3	1	5	4	15
1	7	2	7	–	6	8	16
2	13	3	6	2	18	25	17
–	7	2	4	–	11	10	18
<b>68</b>	<b>153</b>	<b>41</b>	<b>119</b>	<b>26</b>	<b>208</b>	<b>287</b>	<b>19</b>

## Das Amt für Statistik Berlin-Brandenburg

Das Amt für Statistik Berlin-Brandenburg ist für beide Länder die zentrale Dienstleistungseinrichtung auf dem Gebiet der amtlichen Statistik. Das Amt erbringt Serviceleistungen im Bereich Information und Analyse für die breite Öffentlichkeit, für alle gesellschaftlichen Gruppen sowie für Kunden aus Verwaltung und Politik, Wirtschaft und Wissenschaft. Kerngeschäft des Amtes ist die Durchführung der gesetzlich angeordneten amtlichen Statistiken für Berlin und Brandenburg. Das Amt erhebt die Daten, bereitet sie auf, interpretiert und analysiert sie und veröffentlicht die Ergebnisse. Die Grundversorgung aller Nutzer mit statistischen Informationen erfolgt unentgeltlich, im Wesentlichen über das Internet und den Informationsservice. Daneben werden nachfrage- und zielgruppenorientierte Standardauswertungen zu Festpreisen angeboten. Kundenspezifische Aufbereitung / Beratung zu kostendeckenden Preisen ergänzt das Spektrum der Informationsbereitstellung.

### Amtliche Statistik im Verbund

Die Statistiken werden bundesweit nach einheitlichen Konzepten, Methoden und Verfahren arbeitsteilig erstellt. Die statistischen Ämter der Länder sind dabei grundsätzlich für die Durchführung der Erhebungen, für die Aufbereitung und Veröffentlichung der Länderergebnisse zuständig. Durch diese Kooperation in einem „Statistikverbund“ entstehen für alle Länder vergleichbare und zu einem Bundesergebnis zusammenführbare Erhebungsergebnisse.

## Produkte und Dienstleistungen

### Informationsservice

info@statistik-bbb.de  
mit statistischen Informationen für jedermann und Beratung sowie maßgeschneiderte Aufbereitungen von Daten über Berlin und Brandenburg. Auskunft, Beratung, Pressedienst sowie Fachbibliotheken in Potsdam und Berlin.

#### Standort Potsdam

Dortustraße 46, 14467 Potsdam  
Tel. 0331 39-444  
Fax 0331 39-418  
Mo–Do 9–15 Uhr, Fr 9–14 Uhr

#### Bibliothek

Tel. 0331 39-843  
Fax 0331 39-418  
Mo–Do 10.30–15 Uhr, Fr 9.30–14 Uhr

#### Standort Berlin

Alt-Friedrichsfelde 60, 10315 Berlin  
Tel. 030 9021-3434  
Fax 030 9021-3655  
Mo–Do 9–15 Uhr, Fr 9–14 Uhr

#### Bibliothek

Tel. 030 9021-3540  
Fax 030 9021-3655  
Mo–Do 9–15 Uhr, Fr 9–14 Uhr

### Internet-Angebot

www.statistik-berlin-brandenburg.de  
mit aktuellen Daten, Pressemitteilungen, Statistischen Berichten zum kostenlosen Herunterladen, regionalstatistischen Informationen, Wahlstatistiken und -analysen sowie einem Überblick über das gesamte Leistungsspektrum des Amtes.

### Statistische Jahrbücher

mit einer Vielzahl von Tabellen aus nahezu allen Arbeitsgebieten der amtlichen Statistik.

### Statistische Berichte

mit Ergebnissen der einzelnen Statistiken in Tabellen in tiefer sachlicher Gliederung und Grafiken zur Veranschaulichung von Entwicklungen und Strukturen. Mit dieser Reihe werden die bisherigen Veröffentlichungen Statistischer Berichte aus dem Landesbetrieb für Datenverarbeitung und Statistik Land Brandenburg sowie dem Statistischen Landesamt Berlin fortgesetzt.

## Datenangebot aus dem Sachgebiet

### Informationen zu dieser Veröffentlichung

Standort Potsdam  
Referat 34P  
Tel. 0331 39-658  
Fax 0331 39-807  
[unternehmen@statistik-bbb.de](mailto:unternehmen@statistik-bbb.de)

Standort Berlin  
Referat 34B  
Tel. 030 9021-3701/3823  
Fax 030 5158-8323  
[unternehmen@statistik-bbb.de](mailto:unternehmen@statistik-bbb.de)

### Weitere Veröffentlichungen zum Thema

Ergebnisse dieser Statistik für das Bundesgebiet sind den Veröffentlichungen des Statistischen Bundesamtes der Fachserie 2, Reihe 5 „Unternehmen und Arbeitsstätten“ zu entnehmen.