

Statistischer Bericht

D I 1 – m 01 / 09

┌ Gewerbeanzeigen
im **Land Brandenburg** im
Januar 2009

Statistischer Bericht

D I 1 – m 01 / 09

Herausgegeben im **April 2009**

Preis

pdf-Version: kostenlos

Druck-Version: 7,– EUR

Excel-Version: 17,– EUR

Impressum

Amt für Statistik Berlin-Brandenburg

Dortustraße 46

14467 Potsdam

info@statistik-bbb.de

www.statistik-berlin-brandenburg.de

Potsdam

Tel. 0331 39-444

Fax 0331 39-418

Berlin

Tel. 030 9021-3434

Fax 030 9021-3655

© **Amt für Statistik** Berlin-Brandenburg

Für nichtgewerbliche Zwecke sind Vervielfältigung und unentgeltliche Verbreitung, auch auszugsweise, mit Quellenangabe gestattet. Die Verbreitung, auch auszugsweise, über elektronische Systeme/Datenträger bedarf der vorherigen Zustimmung. Alle übrigen Rechte bleiben vorbehalten.

Zeichenerklärung

- 0 weniger als die Hälfte von 1 in der letzten besetzten Stelle, jedoch mehr als nichts
- nichts vorhanden
- ... Angabe fällt später an
- () Aussagewert ist eingeschränkt
- / Zahlenwert nicht sicher genug
- Zahlenwert unbekannt oder geheimzuhalten
- x Tabellenfach gesperrt
- p vorläufige Zahl
- r berichtigte Zahl
- s geschätzte Zahl

Inhaltsverzeichnis

	Seite	Seite
Vorbemerkungen	4	
Grafiken		
1 Gewerbeanmeldungen und Betriebsgründungen in Brandenburg seit Januar 2005.....	7	
2 Gewerbeabmeldungen und Betriebsaufgaben in Brandenburg seit Januar 2005.....	7	
3 Betriebsgründungen und -aufgaben in Brandenburg im Januar 2009 nach Wirtschaftsabschnitten.....	8	
4 Gewerbe- und Gewerbeabmeldungen in Brandenburg im Januar 2009 nach Verwaltungsbezirken.....	8	
Tabellen		
Übersicht: Gewerbeanzeigen von 1996 bis Januar 2009 für das Land Brandenburg.....	9	7 Vollständige Aufgaben sowie Gewerbetreibende in Brandenburg im Januar 2009 nach Wirtschaftsbereichen.....
1 Gewerbeanmeldungen in Brandenburg im Januar 2009 nach Wirtschaftsbereichen.....	10	8 Vollständige Aufgaben sowie Gewerbetreibende in Brandenburg im Januar 2009 nach Art der Niederlassung, der Rechtsform, bei Einzelunternehmen nach Geschlecht und Staatsangehörigkeit.....
2 Gewerbeanmeldungen in Brandenburg im Januar 2009 nach Art der Niederlassung, der Rechtsform, bei Einzelunternehmen nach Geschlecht und Staatsangehörigkeit.....	12	9 Gewerbeanmeldungen in Brandenburg im Januar 2009 nach ausgewählten Merkmalen und Verwaltungsbezirken.....
3 Neugründungen sowie Gewerbetreibende in Brandenburg im Januar 2009 nach Wirtschaftsbereichen	13	10 Gewerbeabmeldungen in Brandenburg im Januar 2009 nach ausgewählten Merkmalen und Verwaltungsbezirken.....
4 Neugründungen sowie Gewerbetreibende in Brandenburg im Januar 2009 nach Rechtsform und bei Einzelunternehmen nach Geschlecht und Staatsangehörigkeit.....	15	11 Gewerbeanmeldungen in Brandenburg im Januar 2009 nach Wirtschaftsbereichen und Verwaltungsbezirken.....
5 Gewerbeabmeldungen in Brandenburg im Januar 2009 nach Wirtschaftsbereichen.....	16	12 Gewerbeabmeldungen in Brandenburg im Januar 2009 nach Wirtschaftsbereichen und Verwaltungsbezirken.....
6 Gewerbeanmeldungen in Brandenburg im Januar 2009 nach Art der Niederlassung, der Rechtsform, bei Einzelunternehmen nach Geschlecht und Staatsangehörigkeit.....	18	

Vorbemerkungen

Allgemeine Angaben zur Statistik

- **Bezeichnung der Statistik**

Gewerbeanzeigenstatistik, EVAS-Nr.: 523 11

- **Berichtszeitraum**

monatlich

- **Erhebungstermin**

laufend

- **Periodizität**

seit 1996 monatlich

- **regionale Gliederung**

Brandenburg Land, Kreise und kreisfreie Städte in den Standardveröffentlichungen

- **Erhebungsgesamtheit**

Gewerbetreibende

- **Erhebungseinheiten**

Alle juristischen und alle natürlichen Personen, die nach § 14 Gewerbeordnung verpflichtet sind, Aufnahme, Änderung oder Aufgabe einer gewerblichen Tätigkeit der zuständigen Behörde anzuzeigen.

- **Rechtsgrundlagen**

Gewerbeordnung (GewO) vom 1. Januar 1987 (BGBl. I S. 425), in der Fassung vom 22. Februar 1999 (BGBl. I S. 202); zuletzt geändert durch das Gesetz vom 22. August 2006 (BGBl. I S. 1970).
Gesetz über die Statistik für Bundeszwecke (Bundesstatistikgesetz - BStatG) vom 22. Januar 1987 (BGBl. I S. 462, 565); zuletzt geändert durch Artikel 3 des Gesetzes vom 7. September 2007 (BGBl. I S. 2246).

- **Geheimhaltung und Datenschutz**

Die erhobenen Einzelangaben werden nach § 16 Bundesstatistikgesetz grundsätzlich geheim gehalten. Nur in ausdrücklich gesetzlichen Ausnahmefällen dürfen Einzelangaben übermittelt werden. Die Namen und Adressen der Befragten werden in keinem Fall an Dritte weitergegeben.
Nach § 16 Abs. 6 Bundesstatistikgesetz ist es möglich, den Hochschulen oder sonstigen Einrichtungen mit der Aufgabe unabhängiger wissenschaftlicher Forschung für die Durchführung wissenschaftlicher Vorhaben Einzelangaben dann zur Verfügung zu stellen, wenn diese so anonymisiert sind, dass sie nur mit einem unverhältnismäßig großen Aufwand an Zeit, Kosten und Arbeitskraft dem Befragten oder Betroffenen zugeordnet werden können. Die Pflicht zur Geheimhaltung besteht auch für Personen, die Empfänger von Einzelangaben sind.

Zweck und Ziele der Statistik

- **Erhebungsinhalte**

Die Gewerbeanzeigenstatistik liefert Informationen über die Zahl der Gewerbean- und -abmeldungen nach Wirtschaftsbereichen, Rechtsformen, Zahl der tätigen Personen und Bundesländern. Außerdem werden Geschlecht und Staatsangehörigkeit der Gewerbetreibenden ermittelt. Die An- und Abmeldungen werden danach unterschieden, welche Gründe maßgeblich waren.

- **Zweck der Statistik**

Die Gewerbeanzeigenstatistik hat die Aufgabe, zum einen über das Meldegeschehen in seiner Gesamtheit zu informieren, aber auch Existenzgründungen und Stilllegungen von Unternehmen und Betrieben statistisch abzubilden.

- **Hauptnutzer der Statistik**

Alle Gemeinde- und Kreisverwaltungen in Brandenburg; Ministerium für Wirtschaft des Landes Brandenburg; Senatsverwaltung für Wirtschaft, Arbeit und Frauen; Bundesministerium für Wirtschaft; Deutsche Bundesbank; Bankgesellschaft Berlin; Industrie- und Handelskammer; Handwerkskammer; Hotel- und Gaststättenverband Berlin; Deutscher Gewerkschaftsbund; Verband der Creditreform; Institut für Mittelstandsforschung; Institut für Wirtschaftsforschung Halle; Universität Mainz; Fachhochschule für Wirtschaft; Berliner Institut für vergleichende Sozialforschung; Schüler und Studenten; Medien.

- **Einbeziehung der Nutzer**

Die Tabellen entsprechen dem Aufbau der Bundesveröffentlichungen. Regionale Nutzerwünsche wurden berücksichtigt.

Erhebungsmethodik

- **Art der Datengewinnung**

Die Gewerbeanzeigenstatistik wird wie eine Sekundärstatistik auf der Basis der in der Verwaltung erstellten Gewerbemeldungen durchgeführt. Um Aufschluss über die Zahl und Art der in einer Gemeinde ansässigen Gewerbebetriebe zu erhalten, sind Gewerbetreibende gesetzlich verpflichtet, meldepflichtige Vorgänge dem zuständigen Gewerbeamt anzuzeigen. Die Kopien dieser An- und Abmeldungen werden statistisch ausgewertet. Seit 2006 werden die Gewerbeummeldungen von der amtlichen Statistik nicht mehr ausgewertet.

- **Erhebungsinstrumente und Berichtsweg**

Der Versand der Meldungen der Gewerbeämter im Land Brandenburg an das Amt für Statistik erfolgt auf elektronischem oder auf dem postalischen Weg.

- **Belastung der Auskunftspflichtigen**

Die Erstattung der Gewerbeanzeige dient primär den Gemeinden zur Gewerbeüberwachung. Durch die Verwendung von Kopien dieser Anzeigen entsteht für die Auskunftspflichtigen durch die Statistik keinerlei zusätzliche Belastung. Gemäß Artikel 11 des Ersten Gesetzes zum Abbau bürokratischer Hemmnisse insbesondere in der mittelständischen Wirtschaft vom 22. August 2006 wurde ab September 2006 die Auswertung der Gewerbeummeldungen eingestellt.

- **Dokumentation des Fragebogens**

Die Gewerbeanzeige ist gleichzeitig das Erhebungsformular. Diese Formulare sind Bestandteil der Gewerbeordnung. Die Anzeigenden sind verpflichtet, den Inhalt der Vordrucke zu beantworten. Bei der elektronischen Verarbeitung der Anzeigen bei den Gemeinden kann vom vorgegebenen Format der Muster, jedoch nicht vom Inhalt, abgewichen werden.

Genauigkeit

• Qualitative Gesamtbewertung der Genauigkeit

Die Anzeigen sind, insbesondere wenn sie als Formular bereitgestellt wurden, oft nicht vollständig oder ungenau ausgefüllt.

• Nicht stichprobenbedingte Fehler

Die Beschreibung der wirtschaftlichen Tätigkeit erschwert die genaue Zuordnung nach der Klassifikation der Wirtschaftszweige. Angesichts von ca. 50 000 Anzeigen pro Jahr in Brandenburg sind Rückfragen daher nur in besonderen Fällen wirtschaftlich vertretbar.

Aktualität und Pünktlichkeit

Gegenwärtig werden die Quartals- und Jahresergebnisse der Gewerbeanzeigenstatistik spätestens 10 Wochen nach Ende des Berichtszeitraums in Form einer Pressemitteilung veröffentlicht. Ca. 12 Wochen nach Ende des Berichtszeitraums werden die monatlichen Statistischen Berichte erstellt, der Jahresbericht und die Internetpräsenz werden im ersten Halbjahr des folgenden Kalenderjahres veröffentlicht. Die Angaben sind endgültig, eine nachträgliche Korrektur erfolgt nicht.

Zeitliche und räumliche Vergleichbarkeit

Die Ergebnisse können mit dem entsprechenden Vorjahreszeitraum verglichen werden. Einschränkungen gibt es vor allem bei Änderung der Systematik wie z.B. der Klassifikation der Wirtschaftszweige. Der Bericht enthält Angaben, die alle Statistischen Landesämter für ihren Bereich unter gleicher Kennziffer veröffentlichen.

Durch die Neuordnung der Klassifikation der Wirtschaftszweige (WZ2003) zur WZ2008 im Jahr 2008 ist die Vergleichbarkeit zu den Vorjahren eingeschränkt.

Bezüge zu anderen Erhebungen

keine

Weitere Informationsquellen

• Publikationswege

Der Inhalt dieses Berichtes ist auf Wunsch auch auf Diskette erhältlich oder kann per E-Mail versandt werden.

• Kontakt

Fachbereich Gewerbeanzeigen am Standort Potsdam:

Telefon: (0331) 39 658

Telefax: (0331) 39 807

E-Mail: unternehmen@statistik-bbb.de

Fachbereich Gewerbeanzeigen am Standort Berlin

Telefon: (030) 9021 3550/3823

Telefax: (030) 5158 8323

E-Mail: unternehmen@statistik-bbb.de

• weiterführende Veröffentlichungen

Ergebnisse für das gesamte Bundesgebiet werden in der Fachserie 2, Reihe 5 "Unternehmen und Arbeitsstätten" des Statistischen Bundesamtes veröffentlicht.

Merkmale, Indizes und Klassifikationen

• Gewerbeanmeldungen

Die Neugründung eines Betriebes, die Wiedereröffnung eines Betriebes nach Verlegung (Zuzug), die Gründung ei-

nes Betriebes nach dem Umwandlungsgesetzes, die Änderung der Rechtsform, der Eintritt von Gesellschaftern und die Übernahme durch Erbfolge, Kauf oder Pacht eines Betriebes.

• Gewerbeabmeldungen

Die vollständige Aufgabe eines Betriebes, die Verlagerung eines Betriebes in ein anderes Bundesland (Fortzug), die Abmeldung eines Betriebes nach dem Umwandlungsgesetzes, die Änderung der Rechtsform, der Austritt von Gesellschaftern und die Übergabe durch Erbfolge, Kauf oder Pacht eines Betriebes.

• Gewerbeummeldungen

Die Änderung oder Erweiterung der wirtschaftlichen Tätigkeit des Betriebes, die Verlegung eines Betriebes innerhalb Brandenburgs oder sonstige Veränderungen (Namensänderung, Nebenerwerb).

• Betrieb / Betriebsstätte

Die Gewerbeordnung gestattet den gleichzeitigen Betrieb eines oder verschiedener Gewerbe in einer oder mehreren Betriebs- oder Verkaufsstätten. Betriebs- oder Verkaufsstätten können Hauptniederlassungen, Zweigniederlassungen oder unselbständige Zweigstellen sein.

• Hauptniederlassung (Hptn.)

Mittelpunkt des Geschäftsverkehrs eines Betriebes, der sich bei Personengesellschaften und juristischen Personen am Sitz des Unternehmens befindet. Er kann aber auch in der Wohnung des Gewerbetreibenden liegen.

• Zweigniederlassung (Zwgn.)

Betrieb mit selbständiger Organisation, selbständigen Betriebsmitteln und gesonderter Buchführung, dessen Leiter Geschäfte selbständig abzuschließen und durchzuführen befugt ist.

• Unselbständige Zweigniederlassung (Zwgn.)

Feste örtliche Anlagen oder Einrichtungen, die der Ausübung eines stehenden Gewerbes dienen (z.B. ein Auslieferungslager), jedoch nicht die Bedingungen einer Zweigniederlassung erfüllen.

• Betriebsgründung

Gründung einer Haupt-, Zweigniederlassung oder unselbständigen Zweigstelle durch eine natürliche oder juristische Person, die entweder im Handels-, Vereins- oder Genossenschaftsregister eingetragen ist oder die Handwerkseigenschaft besitzt oder mindestens einen Arbeitnehmer beschäftigt.

• Sonstige Neugründung

Gründung einer Hauptniederlassung durch einen Minderkaufmann (Kleingewerbe), der also in keinem Register eingetragen ist, der keine Handwerkskarte besitzt und keine Arbeitnehmer beschäftigt. Gründung eines Gewerbes, das im Nebenerwerb betrieben wird oder Meldung der Gründung einer Niederlassung ohne Angabe von Beschäftigten.

• Übernahme

Umfasst den Kauf oder die Pacht eines Betriebes, den Eintritt der Erbfolge, der Rechtsformänderung sowie Gesellschaftereintritte.

• **Umwandlung**

Die Umwandlung nach dem Umwandlungsgesetz umfasst die Verschmelzung mehrerer Betriebe zu einem, die Aufspaltung eines Betriebes in mehrere Betriebe sowie die Aufspaltung oder Ausgliederung von Betriebsteilen mit dem Ziel der Neugründung.

• **Betriebsaufgabe**

Vollständige Aufgabe eines Betriebes der von einer juristischen oder natürlichen Person geführt wurde. Bei der natürlichen Person ist Voraussetzung, dass sie im Handelsregister eingetragen war und keine Arbeitnehmer beschäftigte bzw. einen Arbeitnehmer beschäftigt hat.

• **Sonstige Stilllegung**

Vollständige Aufgabe einer Hauptniederlassung eines Kleingewerbetreibenden, der nicht im Handelsregister eingetragen war und keine Arbeitnehmer beschäftigte bzw. der ein Gewerbe im Nebenerwerb betrieb.

• **Übergabe**

Umfasst den Verkauf oder die Verpachtung eines Betriebes, den Antritt der Erbfolge, der Rechtsformänderungen sowie Gesellschafteraustritte.

• **Klassifikationen**

Statistisches Bundesamt: Klassifikation der Wirtschaftszweige mit Erläuterungen, Ausgabe 2008 (WZ2008); Wiesbaden

AGS - Amtlicher Gemeindeschlüssel

Katalog Rechtsformen

Katalog des Staatsangehörigkeits- und Gebietsschlüssels

Katalog der Registergerichtsschlüssel

EVAS - Einheitliches Verzeichnis amtlicher Statistiken

• **Merkmale und Ausprägungen**

Art der Meldung:

- Anmeldung
- Abmeldung

Datum der Meldung für:

- Anmeldung
- Abmeldung

Berichtsmonat und -jahr

Gemeindeschlüssel:

- AGS - Amtlicher Gemeindeschlüssel

Registergericht:

- Schlüsselnummer
- Postleitzahl

Art des Registers:

- Handelsregister A
- Handelsregister B
- Genossenschaftsregister
- Vereinsregister
- Partnerschaftsregister

Grad der Selbständigkeit:

- Hauptniederlassung
- Zweigniederlassung
- Unselbständige Zweigstelle
- Automatenaufstellbetrieb
- Reisegewerbe

Art des Betriebes in:

- Industrie
- Handwerk
- Handel
- Sonstiges

Rechtsform:

- Katalog der Rechtsformen

Angaben zum Betrieb:

- Zahl der geschäftsführenden Gesellschafter
- Aktuelle bzw. frühere Betriebsstätte, ggf. Hauptniederlassung

Handwerkskarte:

- Nein / Ja

Anzahl tätigen Personen (Voll-, Teilzeit) bei der:

- Anmeldung
- Abmeldung

Wirtschaftliche Tätigkeit:

Klassifikation der Wirtschaftszweige,

- Ausgabe 2008 (WZ2008)

Angaben zur Person:

- Geschlecht

Staatsangehörigkeit

- Katalog des Staatsangehörigkeits- und des Gebietsschlüssels

Tätigkeit (vorerst / zuletzt) im Nebenerwerb:

- Ja / Nein

Grund der Anmeldung:

- Neugründung
- Wiedereröffnung nach Verlegung aus einem anderen Meldebezirk
- Gründung nach dem Umwandlungsgesetz
- Wechsel der Rechtsform
- Gesellschaftereintritt
- Erbfolge / Kauf / Pacht

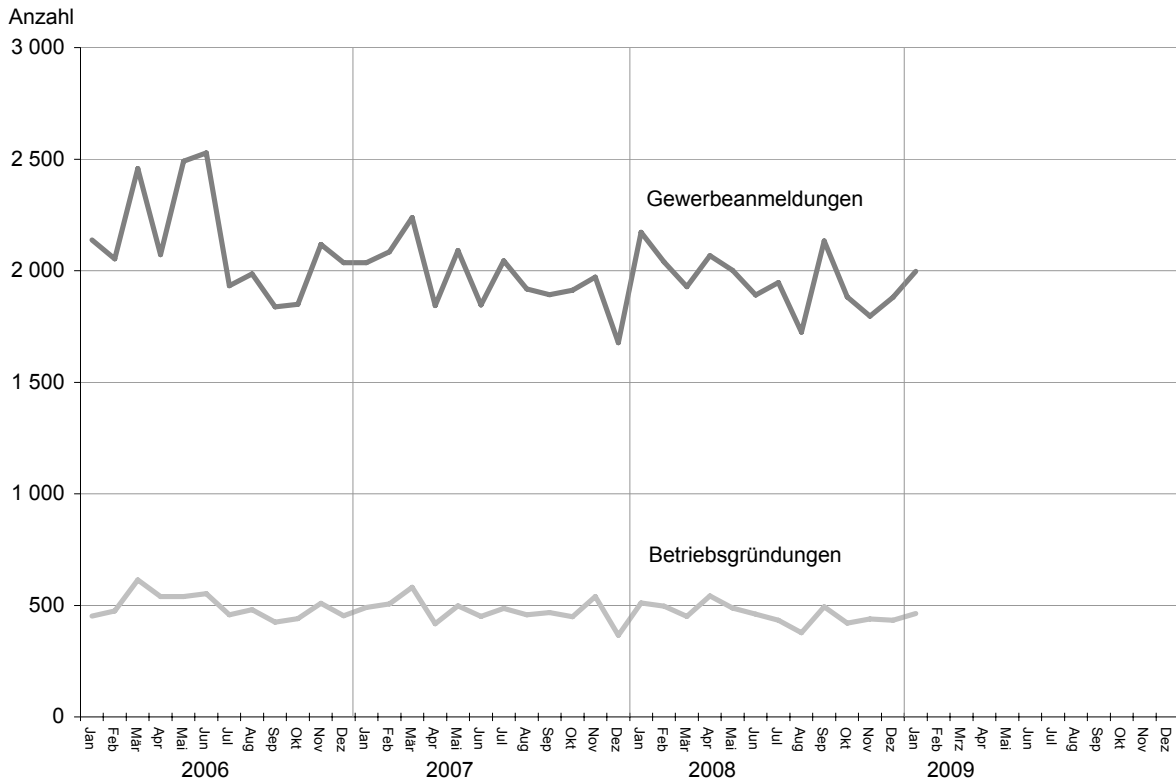
Grund der Abmeldung:

- Vollständige Aufgabe
- Verlegung in einen anderen Meldebezirk
- Aufgabe infolge des Umwandlungsgesetzes
- Wechsel der Rechtsform
- Gesellschafteraustritt
- Erbfolge / Verkauf / Verpachtung

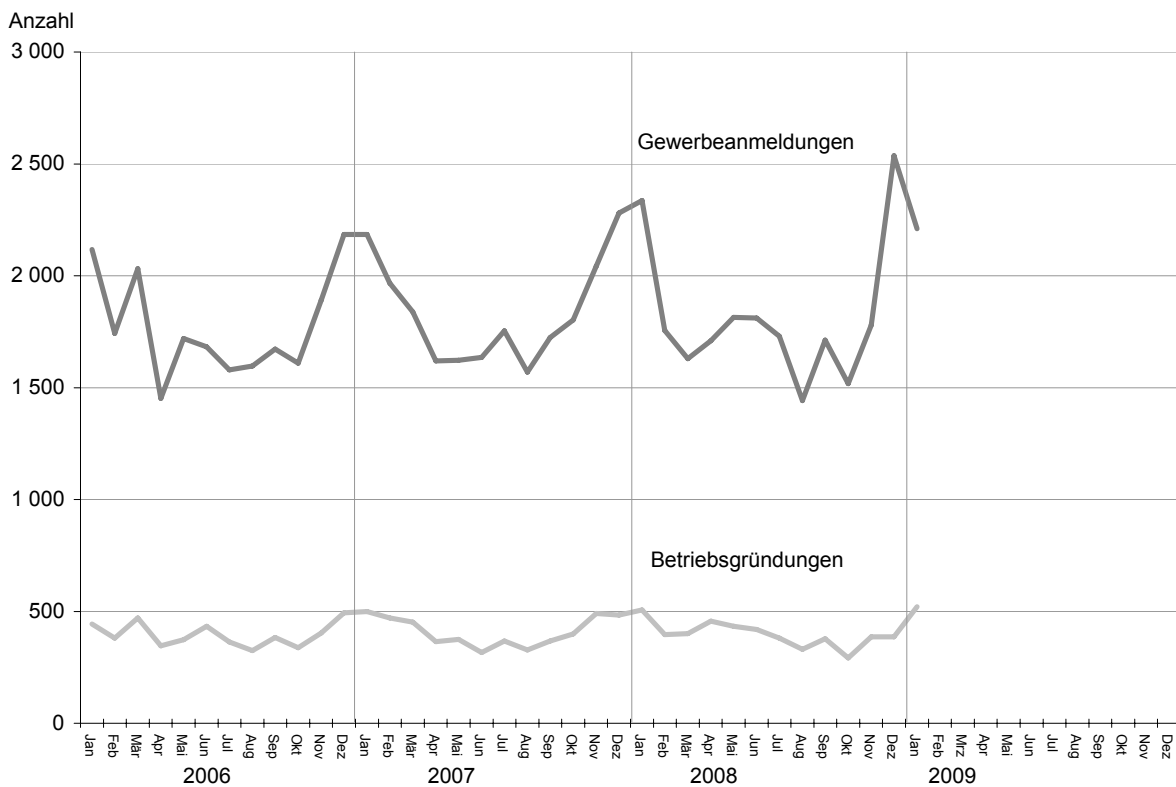
Ursache der Abmeldung:

- Keine Angabe
- Wirtschaftliche Schwierigkeiten
- Insolvenzverfahren
- Von Amts wegen
- Persönliche Gründe
- Betrieb wurde nie ausgeübt
- Verlegung in einen anderen Meldebezirk
- Übergabe wegen Verkauf / Verpachtung

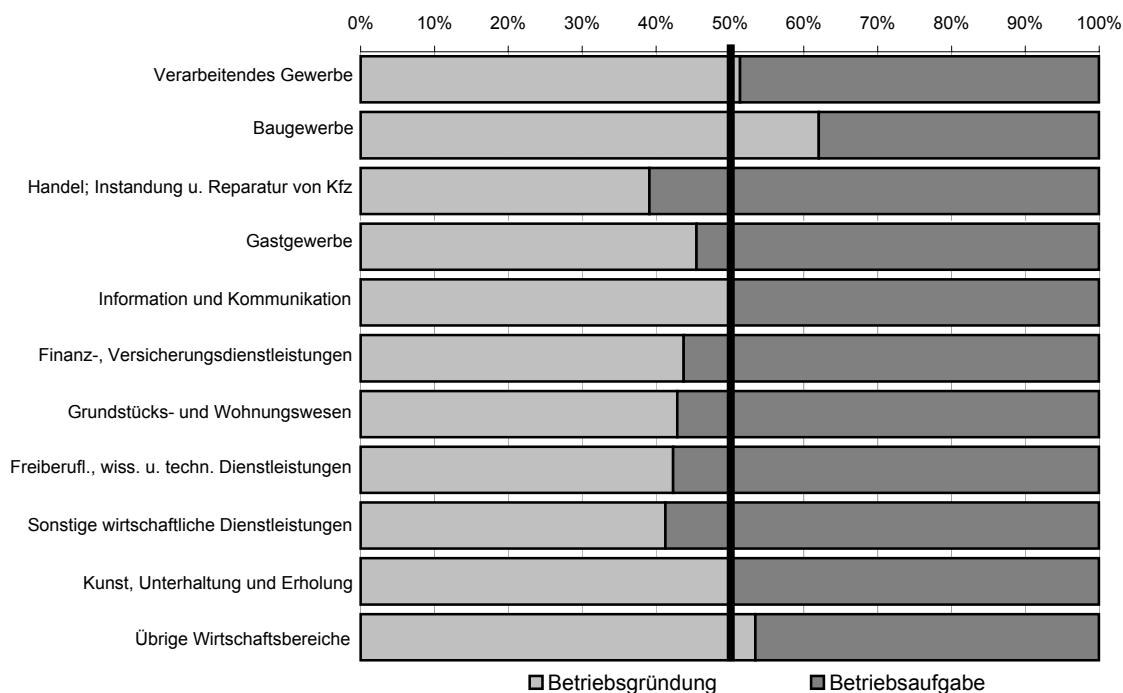
1 Gewerbeanmeldungen und Betriebsgründungen in Brandenburg seit Januar 2005



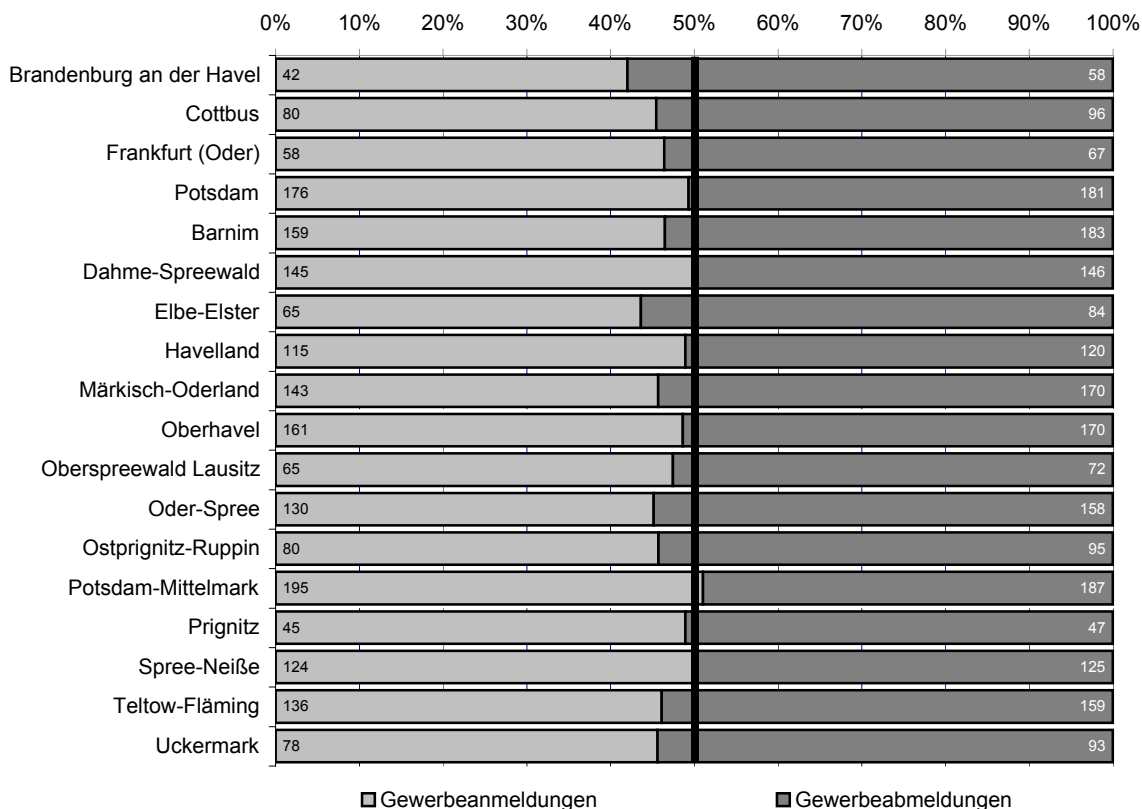
2 Gewerbeabmeldungen und Betriebsaufgaben in Brandenburg seit Januar 2005



3 Betriebsgründungen und -aufgaben in Brandenburg im Januar 2009 nach Wirtschaftsabschnitten



4 Gewerbean- und Gewerbeabmeldungen in Brandenburg im Januar 2009 nach Verwaltungsbezirken



Übersicht: Gewerbeanzeigen von 1996 bis Januar 2009 für das Land Brandenburg

Jahr/Monat	Anmeldungen		Ummeldungen ²		Abmeldungen	
	insgesamt	darunter: Neu- errichtungen ¹	insgesamt	darunter: Veränderung der Betriebs- tätigkeit ³	insgesamt	darunter: Aufgabe ⁴
1996	25 009	20 797	7 450	3 974	20 544	15 149
1997	25 480	21 429	6 859	3 452	21 074	15 904
1998	26 171	22 136	7 211	3 694	21 615	16 680
1999	24 163	20 149	6 845	3 525	21 245	16 430
2000	22 407	18 964	6 785	3 408	19 882	16 126
2001	21 394	18 126	5 526	2 932	19 793	15 869
2002	20 275	16 953	5 529	2 836	18 194	14 448
2003	24 012	20 790	5 279	2 801	17 058	13 659
2004	30 163	26 183	6 609	3 375	18 245	14 258
2005	26 310	22 074	8 027	4 336	20 755	16 406
2006	25 499	20 955	x	x	21 279	17 037
2007	23 555	19 356	x	x	22 040	17 958
2008	23 464	19 197	x	x	21 773	17 916
2008 Januar	2 172	1 716	x	x	2 336	1 901
Februar	2 039	1 641	x	x	1 756	1 450
März	1 928	1 637	x	x	1 630	1 343
April	2 068	1 706	x	x	1 709	1 394
Mai	2 001	1 660	x	x	1 814	1 498
Juni	1 891	1 554	x	x	1 811	1 486
Juli	1 947	1 617	x	x	1 730	1 407
August	1 725	1 412	x	x	1 442	1 178
September	2 134	1 773	x	x	1 712	1 407
Oktober	1 882	1 557	x	x	1 518	1 250
November	1 796	1 442	x	x	1 779	1 462
Dezember	1 881	1 482	x	x	2 536	2 140
2009 Januar	1 997	1 567	x	x	2 211	1 803
Februar						
März						
April						
Mai						
Juni						
Juli						
August						
September						
Oktober						
November						
Dezember						

1 Betriebsgründungen und sonstige Neuerrichtungen, ohne Zuzüge.

2 Gemäß Artikel 11 des Ersten Gesetzes zum Abbau bürokratischer Hemmnisse insbesondere in der mittelständischen Wirtschaft wurde ab September 2006 die Auswertung der Ummeldungen eingestellt.

3 Änderung und/oder Erweiterung

4 Ohne Verlagerungen; einschließlich Aufgabe einer Zweigniederlassung oder unselbstständigen Zweigstelle (also einschl. "teilweise Aufgabe eines weiterhin bestehenden Betriebes")

1 Gewerbeanmeldungen in Brandenburg im Januar 2009 nach Wirtschaftsbereichen

Nr. der Klassifi- kation¹	Wirtschaftsbereich	Gewerbe- an- meldungen insgesamt	Neuerrichtungen			Zuzug	Übernahme			
			ins- gesamt	Neu- gründung	Um- wand- lung		ins- gesamt	Rechts- form- wechsel	Gesell- schafter- eintritt	Erbfolge/ Kauf/ Pacht
		Anzahl								
A	Land- und Forstwirtschaft, Fischerei	17	13	13	–	2	2	2	–	–
B	Bergbau und Gewinnung von Steinen und Erden	–	–	–	–	–	–	–	–	–
C	Verarbeitendes Gewerbe	58	44	43	1	11	3	1	–	2
10	Herstellung von Nahrungs- und Futtermitteln	3	1	1	–	2	–	–	–	–
11	Getränkeherstellung	1	–	–	–	–	1	1	–	–
13	Herstellung von Textilien	–	–	–	–	–	–	–	–	–
14	Herstellung von Bekleidung	3	3	3	–	–	–	–	–	–
16	Herstellung von Holz-, Flecht-, Korb- und Korkwaren (ohne Möbel)	4	4	4	–	–	–	–	–	–
18	Herstellung von Druckerzeug- nissen; Vervielfältigung von bespielten Ton-, Bild- und Datenträgern	2	2	2	–	–	–	–	–	–
25	Herstellung von Metallerzeugnissen	11	8	8	–	2	1	–	–	1
26	Herstellung von Datenverarbeitungs- geräten, elektronischen und optischen Erzeugnissen	3	2	2	–	1	–	–	–	–
27	Herstellung von elektrischen Ausrüstungen	3	1	1	–	1	1	–	–	1
28	Maschinenbau	4	4	3	1	–	–	–	–	–
29	Herstellung von Kraftwagen und Kraftwagenteilen	3	2	2	–	1	–	–	–	–
31	Herstellung von Möbeln	1	–	–	–	1	–	–	–	–
D	Energieversorgung	44	43	43	–	–	1	1	–	–
E	Wasserversorgung, Abwasser- und Abfallentsorgung und Beseitigung von Umweltverschmutzungen	9	6	6	–	1	2	1	–	1
F	Baugewerbe	271	212	211	1	45	14	6	5	3
41	Hochbau	4	4	4	–	–	–	–	–	–
42	Tiefbau	2	1	1	–	1	–	–	–	–
43	Vorbereitende Baustellenarbeiten, Bauinstallation und sonstiges Ausbaugewerbe	265	207	206	1	44	14	6	5	3
G	Handel; Instandhaltung und Reparatur von Kraftfahrzeugen	477	379	375	4	64	34	10	6	18
45	Handel mit Kraftfahrzeugen; Instandhaltung und Reparatur von Kraftfahrzeugen	61	51	51	–	9	1	1	–	–
46	Großhandel (ohne Handel mit Kfz)	105	79	76	3	22	4	3	1	–
47	Einzelhandel (ohne Handel mit Kfz)	311	249	248	1	33	29	6	5	18
H	Verkehr und Lagerei	62	48	48	–	11	3	1	1	1
49	Landverkehr und Transport in Rohrfernleitungen	25	19	19	–	5	1	–	1	–
53	Post-, Kurier- und Expressdienste	26	22	22	–	3	1	1	–	–
I	Gastgewerbe	150	100	100	–	2	48	7	4	37
55	Beherbergung	25	15	15	–	1	9	–	1	8
56	Gastronomie	125	85	85	–	1	39	7	3	29
J	Information und Kommunikation	78	64	64	–	12	2	1	–	1
58	Verlagswesen	6	4	4	–	2	–	–	–	–

1 Gewerbeanmeldungen in Brandenburg im Januar 2009 nach Wirtschaftsbereichen

Nr. der Klassifi- kation ¹	Wirtschaftsbereich	Gewerbe- an- meldungen insgesamt	Neuerrichtungen			Zuzug	Übernahme			
			ins- gesamt	Neu- gründung	Um- wand- lung		ins- gesamt	Rechts- form- wechsel	Gesell- schafter- eintritt	Erbfolge/ Kauf/ Pacht
		Anzahl								
61	Telekommunikation	1	1	1	–	–	–	–	–	–
62	Erbringung von Dienstleistungen der Informationstechnologie	57	47	47	–	8	2	1	–	1
63	Informationsdienstleistungen	9	7	7	–	2	–	–	–	–
K	Finanz-, Versicherungs- dienstleistungen	123	96	95	1	26	1	–	1	–
66	Mit Finanz- und Versicherungs- dienstleistungen verbundene Tätigkeiten	118	91	90	1	26	1	–	1	–
L	Grundstücks- und Wohnungswesen	42	30	29	1	11	1	–	1	–
M	Erbringung von freiberuflichen, wissenschaftlichen und technischen Dienstleistungen	172	126	126	–	43	3	2	–	1
70	Verwaltung und Führung von Unternehmen und Betrieben, Unternehmensberatung	46	26	26	–	18	2	2	–	–
73	Werbung und Marktforschung	50	41	41	–	9	–	–	–	–
N	Erbringung von sonstigen wirtschaftlichen Dienstleistungen	263	204	203	1	56	3	–	1	2
77	Vermietung von beweglichen Sachen	22	15	15	–	4	3	–	1	2
78	Vermittlung und Überlassung von Arbeitskräften	11	8	8	–	3	–	–	–	–
79	Reisebüros, Reiseveranstalter und Erbringung sonstiger Reservierungsdienstleistungen	11	7	7	–	4	–	–	–	–
81	Gebäudebetreuung; Garten- und Landschaftsbau	92	62	62	–	30	–	–	–	–
P	Erziehung und Unterricht	25	22	22	–	–	3	–	–	3
Q	Gesundheits- und Sozialwesen	13	11	10	1	2	–	–	–	–
R	Kunst, Unterhaltung und Erholung	30	27	27	–	2	1	1	–	–
O+S	Öffentliche Verwaltung, Verteidigung, Sozialversicherung; Erbringung von sonstigen Dienstleistungen ²	163	142	142	–	17	4	1	1	2
A-S	Insgesamt	1 997	1 567	1 557	10	305	125	34	20	71

¹ Klassifikation der Wirtschaftszweige, Ausgabe 2008 (WZ 2008), Kurzbezeichnung.

² Einschließlich geheimzuhaltender Fälle.

2 Gewerbeanmeldungen in Brandenburg im Januar 2009 nach Art der Niederlassung, der Rechtsform, bei Einzelunternehmen nach Geschlecht und Staatsangehörigkeit

Art der Niederlassung — Rechtsform — Geschlecht — Staatsangehörigkeit	Gewerbe- anmel- dungen ins- gesamt	Neuerrichtung			Zuzug	Übernahme			
		ins- gesamt	Neu- gründung	Um- wandlung		ins- gesamt	Rechts- form- wechsel	Gesell- schafter- eintritt	Erbfolge/ Kauf/ Pacht
Anzahl									
Insgesamt	1 997	1 567	1 557	10	305	125	34	20	71
nach der Art der Niederlassung									
Hauptniederlassung	1 808	1 412	1 409	3	293	103	29	18	56
Zweigniederlassung	43	29	27	2	3	11	3	2	6
Unselbstständige Zweigstelle	146	126	121	5	9	11	2	–	9
nach der Rechtsform des Unternehmens									
Einzelunternehmen	1 583	1 288	1 287	1	229	66	13	–	53
Offene Handelsgesellschaft	3	1	1	–	–	2	1	1	–
Kommanditgesellschaft	2	1	1	–	1	–	–	–	–
Gesellschaft mit beschränkter Haftung Co. KG	29	22	22	–	3	4	4	–	–
Gesellschaft des bürgerlichen Rechts	130	89	89	–	10	31	6	19	6
Aktiengesellschaft	7	7	7	–	–	–	–	–	–
Gesellschaft mit beschränkter Haftung	220	143	134	9	57	20	9	–	11
Private Company Limited by Shares	11	7	7	–	3	1	1	–	–
Genossenschaft	1	1	1	–	–	–	–	–	–
Eingetragener Verein	6	4	4	–	1	1	–	–	1
Sonstige Rechtsformen¹	5	4	4	–	1	–	–	–	–
Einzelunternehmer/-innen nach Geschlecht									
weiblich	558	459	459	–	71	28	3	–	25
männlich	1 025	829	828	1	158	38	10	–	28
Einzelunternehmer/-innen nach ausgewählter Staatsangehörigkeit									
deutsch	1 448	1 174	1 173	1	219	55	13	–	42
griechisch	1	–	–	–	–	1	–	–	1
italienisch	3	3	3	–	–	–	–	–	–
österreichisch	2	2	2	–	–	–	–	–	–
polnisch	61	55	55	–	6	–	–	–	–
serbisch	–	–	–	–	–	–	–	–	–
türkisch	12	5	5	–	–	7	–	–	7

¹ Einschließlich geheimzuhaltender Fälle.

3 Neugründungen sowie Gewerbetreibende in Brandenburg im Januar 2009 nach Wirtschaftsbereichen

Nr. der Klassifi- kation¹	Wirtschaftsbereich	Neugründungen						Gewerbetreibende²	
		ins- gesamt	Betriebsgründung			sonstige Neugründung		ins- gesamt	darunter weiblich
			ins- gesamt	Haupt- nieder- lassung	Zweignieder- lassung/un- selbständige Zweigstelle	ins- gesamt	darunter Neben- erwerb		
A	Land- und Forstwirtschaft, Fischerei	13	1	1	–	12	4	13	2
B	Bergbau und Gewinnung von Steinen und Erden	–	–	–	–	–	–	–	–
C	Verarbeitendes Gewerbe	43	19	15	4	24	17	44	9
10	Herstellung von Nahrungs- und Futtermitteln	1	–	–	–	1	–	1	–
11	Getränkeherstellung	–	–	–	–	–	–	–	–
13	Herstellung von Textilien	–	–	–	–	–	–	–	–
14	Herstellung von Bekleidung	3	–	–	–	3	3	3	3
16	Herstellung von Holz-, Flecht-, Korb- und Korkwaren (ohne Möbel)	4	2	2	–	2	2	4	–
18	Herstellung von Druckerzeug- nissen; Vervielfältigung von bespielten Ton-, Bild- und Datenträgern	2	–	–	–	2	2	2	2
25	Herstellung von Metallerzeugnissen	8	4	3	1	4	3	8	–
26	Herstellung von Datenverarbeitungs- geräten, elektronischen und optischen Erzeugnissen	2	1	1	–	1	1	2	–
27	Herstellung von elektrischen Ausrüstungen	1	–	–	–	1	1	1	1
28	Maschinenbau	3	1	1	–	2	1	4	–
29	Herstellung von Kraftwagen und Kraftwagenteilen	2	2	2	–	–	–	2	–
31	Herstellung von Möbeln	–	–	–	–	–	–	–	–
D	Energieversorgung	43	8	4	4	35	31	45	14
E	Wasserversorgung, Abwasser- und Abfallentsorgung und Beseitigung von Umweltverschmutzungen	6	3	1	2	3	1	7	–
F	Baugewerbe	211	116	109	7	95	20	223	14
41	Hochbau	4	4	4	–	–	–	5	1
42	Tiefbau	1	–	–	–	1	–	1	–
43	Vorbereitende Baustellenarbeiten, Bauinstallation und sonstiges Ausbaugewerbe	206	112	105	7	94	20	217	13
G	Handel; Instandhaltung und Reparatur von Kraftfahrzeugen	375	122	59	63	253	116	422	113
45	Handel mit Kraftfahrzeugen; Instandhaltung und Reparatur von Kraftfahrzeugen	51	17	12	5	34	13	59	5
46	Großhandel (ohne Handel mit Kfz)	76	17	6	11	59	20	78	21
47	Einzelhandel (ohne Handel mit Kfz)	248	88	41	47	160	83	285	87
H	Verkehr und Lagerei	48	11	6	5	37	9	52	8
49	Landverkehr und Transport in Rohrfernleitungen	19	4	3	1	15	2	21	2
53	Post-, Kurier- und Expressdienste	22	–	–	–	22	7	22	4
I	Gastgewerbe	100	55	35	20	45	17	114	37
55	Beherbergung	15	7	6	1	8	5	19	8
56	Gastronomie	85	48	29	19	37	12	95	29
J	Information und Kommunikation	64	6	3	3	58	38	73	16
58	Verlagswesen	4	–	–	–	4	3	6	1

3 Neugründungen sowie Gewerbetreibende in Brandenburg im Januar 2009 nach Wirtschaftsbereichen

Nr. der Klassifi- kation¹	Wirtschaftsbereich	Neugründungen						Gewerbetreibende²	
		ins- gesamt	Betriebsgründung			sonstige Neugründung		ins- gesamt	darunter weiblich
			ins- gesamt	Haupt- nieder- lassung	Zweignieder- lassung/un- selbständige Zweigstelle	ins- gesamt	darunter Neben- erwerb		
61	Telekommunikation	1	1	–	1	–	–	2	–
62	Erbringung von Dienstleistungen der Informationstechnologie	47	3	1	2	44	27	52	13
63	Informationsdienstleistungen	7	–	–	–	7	5	7	1
K	Finanz-, Versicherungs- dienstleistungen	95	14	10	4	81	34	102	28
66	Mit Finanz- und Versicherungs- dienstleistungen verbundene Tätigkeiten	90	10	6	4	80	33	94	27
L	Grundstücks- und Wohnungswesen	29	15	9	6	14	2	29	9
M	Erbringung von freiberuflichen, wissenschaftlichen und technischen Dienstleistungen	126	22	15	7	104	55	138	55
70	Verwaltung und Führung von Unternehmen und Betrieben, Unternehmensberatung	26	9	6	3	17	6	29	9
73	Werbung und Marktforschung	41	2	2	–	39	27	43	22
N	Erbringung von sonstigen wirtschaftlichen Dienstleistungen	203	33	22	11	170	79	209	79
77	Vermietung von beweglichen Sachen	15	2	2	–	13	6	16	8
78	Vermittlung und Überlassung von Arbeitskräften	8	–	–	–	8	3	8	3
79	Reisebüros, Reiseveranstalter und Erbringung sonstiger Reservierungsdienstleistungen	7	1	–	1	6	2	7	3
81	Gebäudebetreuung; Garten- und Landschaftsbau	62	9	8	1	53	23	62	14
P	Erziehung und Unterricht	22	5	3	2	17	7	24	13
Q	Gesundheits- und Sozialwesen	10	3	2	1	7	2	10	4
R	Kunst, Unterhaltung und Erholung	27	8	5	3	19	10	31	8
O+S	Öffentliche Verwaltung, Verteidigung, Sozialversicherung; Erbringung von sonstigen Dienstleistungen³	142	23	17	6	119	62	145	108
A-S	Insgesamt	1 557	464	316	148	1 093	504	1 681	517

¹ Klassifikation der Wirtschaftszweige, Ausgabe 2008 (WZ 2008), Kurzbezeichnung.

² Anzeigepflichtige Personen, die eine Neugründung vorgenommen haben.

³ Einschließlich geheimzuhaltender Fälle.

4 Neugründungen sowie Gewerbetreibende in Brandenburg im Januar 2009 nach Rechtsform und bei Einzelunternehmen nach Geschlecht und Staatsangehörigkeit

Rechtsform — Geschlecht — Staatsangehörigkeit	Neugründungen						Gewerbetreibende ¹	
	ins- gesamt	Betriebsgründung			sonstige Neugründung		ins- gesamt	darunter weiblich
		ins- gesamt	Haupt- nieder- lassung	Zweignieder- lassung/un- selbständige Zweigstelle	ins- gesamt	darunter Neben- erwerb		
Anzahl								
Insgesamt	1 557	464	316	148	1 093	504	1 681	517
nach der Rechtsform des Unternehmens								
Einzelunternehmen	1 287	224	162	62	1 063	474	1 287	459
Offene Handelsgesellschaft	1	1	—	1	—	—	2	1
Kommanditgesellschaft	1	1	1	—	—	—	1	—
Gesellschaft mit beschränkter Haftung Co. KG	22	21	14	7	1	1	29	2
Gesellschaft des bürgerlichen Rechts	89	67	57	10	22	22	147	28
Aktiengesellschaft	7	7	2	5	—	—	—	—
Gesellschaft mit beschränkter Haftung	134	130	76	54	4	4	190	25
Private Company Limited by Shares	7	7	2	5	—	—	7	—
Genossenschaft	1	1	—	1	—	—	1	—
Eingetragener Verein	4	1	1	—	3	3	5	2
Sonstige Rechtsformen ²	4	4	1	3	—	—	12	—
Einzelunternehmer/-innen nach Geschlecht								
weiblich	459	49	37	12	410	217	X	X
männlich	828	175	125	50	653	257	X	X
Einzelunternehmer/-innen nach ausgewählter Staatsangehörigkeit								
deutsch	1 173	179	124	55	994	466	1 173	432
griechisch	—	—	—	—	—	—	—	—
italienisch	3	3	2	1	—	—	3	1
österreichisch	2	—	—	—	2	1	2	1
polnisch	55	26	26	—	29	1	55	6
serbisch	—	—	—	—	—	—	—	—
türkisch	5	4	2	2	1	—	5	—

¹ Anzeigepflichtige Personen, die eine Neugründung vorgenommen haben.

² Einschließlich geheimzuhaltender Fälle.

5 Gewerbeabmeldungen in Brandenburg im Januar 2009 nach Wirtschaftsbereichen

Nr. der Klassifi- kation¹	Wirtschaftsbereich	Gewerbe- ab- meldungen insgesamt	Aufgabe			Fortzug	Übergabe			
			ins- gesamt	voll- ständige Aufgabe	Um- wand- lung		ins- gesamt	Rechts- form- wechsel	Gesell- schafter- austritt	Erbfolge/ Verkauf/ Verpach- tung
Anzahl										
A	Land- und Forstwirtschaft, Fischerei	15	12	12	–	1	2	2	–	–
B	Bergbau und Gewinnung von Steinen und Erden	2	1	1	–	1	–	–	–	–
C	Verarbeitendes Gewerbe	52	40	38	2	6	6	1	–	5
10	Herstellung von Nahrungs- und Futtermitteln	7	6	6	–	–	1	1	–	–
11	Getränkeherstellung	–	–	–	–	–	–	–	–	–
13	Herstellung von Textilien	–	–	–	–	–	–	–	–	–
14	Herstellung von Bekleidung	–	–	–	–	–	–	–	–	–
16	Herstellung von Holz-, Flecht-, Korb- und Korkwaren (ohne Möbel)	4	4	4	–	–	–	–	–	–
18	Herstellung von Druckerzeug- nissen; Vervielfältigung von bespielten Ton-, Bild- und Datenträgern	2	2	2	–	–	–	–	–	–
25	Herstellung von Metallerzeugnissen	8	6	6	–	–	2	–	–	2
26	Herstellung von Datenverarbeitungs- geräten, elektronischen und optischen Erzeugnissen	1	1	1	–	–	–	–	–	–
27	Herstellung von elektrischen Ausrüstungen	5	3	3	–	–	2	–	–	2
28	Maschinenbau	7	4	3	1	3	–	–	–	–
29	Herstellung von Kraftwagen und Kraftwagenteilen	1	–	–	–	1	–	–	–	–
31	Herstellung von Möbeln	3	3	2	1	–	–	–	–	–
D	Energieversorgung	6	6	6	–	–	–	–	–	–
E	Wasserversorgung, Abwasser- und Abfallentsorgung und Beseitigung von Umweltverschmutzungen	10	8	8	–	1	1	1	–	–
F	Baugewerbe	307	234	233	1	45	28	14	12	2
41	Hochbau	8	6	6	–	1	1	1	–	–
42	Tiefbau	9	7	7	–	1	1	1	–	–
43	Vorbereitende Baustellenarbeiten, Bauinstallation und sonstiges Ausbaugewerbe	290	221	220	1	43	26	12	12	2
G	Handel; Instandhaltung und Reparatur von Kraftfahrzeugen	627	529	522	7	55	43	14	6	23
45	Handel mit Kraftfahrzeugen; Instandhaltung und Reparatur von Kraftfahrzeugen	73	60	59	1	9	4	3	1	–
46	Großhandel (ohne Handel mit Kfz)	137	118	117	1	15	4	2	2	–
47	Einzelhandel (ohne Handel mit Kfz)	417	351	346	5	31	35	9	3	23
H	Verkehr und Lagerei	88	71	71	–	13	4	2	–	2
49	Landverkehr und Transport in Rohrfernleitungen	38	29	29	–	6	3	2	–	1
53	Post-, Kurier- und Expressdienste	34	32	32	–	2	–	–	–	–
I	Gastgewerbe	174	142	142	–	5	27	6	2	19
55	Beherbergung	32	28	28	–	–	4	1	–	3
56	Gastronomie	142	114	114	–	5	23	5	2	16
J	Information und Kommunikation	64	52	51	1	10	2	1	1	–
58	Verlagswesen	5	5	5	–	–	–	–	–	–

5 Gewerbeabmeldungen in Brandenburg im Januar 2009 nach Wirtschaftsbereichen

Nr. der Klassifi- kation¹	Wirtschaftsbereich	Gewerbe- ab- meldungen insgesamt	Aufgabe			Fortzug	Übergabe			
			ins- gesamt	voll- ständige Aufgabe	Um- wand- lung		ins- gesamt	Rechts- form- wechsel	Gesell- schafter- austritt	Erbfolge/ Verkauf/ Verpach- tung
Anzahl										
61	Telekommunikation	1	1	1	–	–	–	–	–	–
62	Erbringung von Dienstleistungen der Informationstechnologie	50	39	38	1	9	2	1	1	–
63	Informationsdienstleistungen	3	2	2	–	1	–	–	–	–
K	Finanz-, Versicherungs- dienstleistungen	181	155	155	–	25	1	1	–	–
66	Mit Finanz- und Versicherungs- dienstleistungen verbundene Tätigkeiten	177	151	151	–	25	1	1	–	–
L	Grundstücks- und Wohnungswesen	62	39	38	1	18	5	2	2	1
M	Erbringung von freiberuflichen, wissenschaftlichen und technischen Dienstleistungen	137	102	102	–	30	5	1	3	1
70	Verwaltung und Führung von Unternehmen und Betrieben,	27	18	18	–	9	–	–	–	–
73	Unternehmensberatung Werbung und Marktforschung	39	29	29	–	8	2	1	1	–
N	Erbringung von sonstigen wirtschaftlichen Dienstleistungen	296	246	245	1	43	7	2	4	1
77	Vermietung von beweglichen Sachen	33	28	28	–	3	2	–	2	–
78	Vermittlung und Überlassung von Arbeitskräften	18	14	14	–	4	–	–	–	–
79	Reisebüros, Reiseveranstalter und Erbringung sonstiger Reservierungsdienstleistungen	9	7	7	–	1	1	–	1	–
81	Gebäudebetreuung; Garten- und Landschaftsbau	118	100	99	1	15	3	1	1	1
P	Erziehung und Unterricht	14	13	13	–	1	–	–	–	–
Q	Gesundheits- und Sozialwesen	13	12	7	5	1	–	–	–	–
R	Kunst, Unterhaltung und Erholung	36	32	32	–	3	1	–	–	1
O+S	Öffentliche Verwaltung, Verteidigung, Sozialversicherung; Erbringung von sonstigen Dienstleistungen²	127	109	109	–	10	8	3	5	–
A-S	Insgesamt	2 211	1 803	1 785	18	268	140	50	35	55

¹ Klassifikation der Wirtschaftszweige, Ausgabe 2008 (WZ 2008), Kurzbezeichnung.

² Einschließlich geheimzuhaltender Fälle.

6 Gewerbeabmeldungen in Brandenburg im Januar 2009 nach Art der Niederlassung, der Rechtsform, bei Einzelunternehmen nach Geschlecht und Staatsangehörigkeit

Art der Niederlassung — Rechtsform — Geschlecht — Staatsangehörigkeit	Gewerbe- abmel- dungen ins- gesamt	Aufgabe			Fortzug	Übergabe			
		ins- gesamt	voll- ständige Aufgabe	Um- wandlung		ins- gesamt	Rechts- form- wechsel	Gesell- schafter- austritt	Erbfolge/ Verkauf/ Verpach- tung
Anzahl									
Insgesamt	2 211	1 803	1 785	18	268	140	50	35	55
nach der Art der Niederlassung									
Hauptniederlassung	1 943	1 584	1 575	9	250	109	40	29	40
Zweigniederlassung	62	46	45	1	5	11	5	4	2
Unselbstständige Zweigstelle	206	173	165	8	13	20	5	2	13
nach der Rechtsform des Unternehmens									
Einzelunternehmen	1 715	1 457	1 457	—	193	65	26	—	39
Offene Handelsgesellschaft	9	6	6	—	—	3	1	2	—
Kommanditgesellschaft	5	2	2	—	2	1	1	—	—
Gesellschaft mit beschränkter Haftung Co. KG	29	23	22	1	3	3	3	—	—
Gesellschaft des bürgerlichen Rec	167	102	102	—	13	52	16	33	3
Aktiengesellschaft	3	2	2	—	—	1	1	—	—
Gesellschaft mit beschränkter Haf	261	196	180	16	51	14	1	—	13
Private Company Limited by Share	13	7	7	—	5	1	1	—	—
Genossenschaft	1	1	1	—	—	—	—	—	—
Eingetragener Verein	4	3	3	—	1	—	—	—	—
Sonstige Rechtsformen¹	4	4	3	1	—	—	—	—	—
Einzelunternehmer/-innen nach Geschlecht									
weiblich	550	471	471	—	60	19	7	—	12
männlich	1 165	986	986	—	133	46	19	—	27
Einzelunternehmer/-innen nach ausgewählter Staatsangehörigkeit									
deutsch	1 566	1 323	1 323	—	187	56	22	—	34
griechisch	2	2	2	—	—	—	—	—	—
italienisch	—	—	—	—	—	—	—	—	—
österreichisch	1	1	1	—	—	—	—	—	—
polnisch	61	56	56	—	2	3	3	—	—
serbisch	1	1	1	—	—	—	—	—	—
türkisch	19	17	17	—	—	2	—	—	2

¹ Einschließlich geheimzuhaltender Fälle.

**7 Vollständige Aufgaben sowie Gewerbetreibende in Brandenburg im Januar 2009
nach Wirtschaftsbereichen**

Nr. der Klassifi- kation¹	Wirtschaftsbereich	Vollständige Aufgabe						Gewerbetreibende²	
		ins- gesamt	Betriebsaufgabe			sonstige Stilllegung		ins- gesamt	darunter weiblich
			ins- gesamt	Haupt- nieder- lassung	Zweignieder- lassung/un- selbständige Zweigstelle	ins- gesamt	darunter Neben- erwerb		
A	Land- und Forstwirtschaft, Fischerei	12	2	1	1	10	1	12	1
B	Bergbau und Gewinnung von Steinen und Erden	1	1	–	1	–	–	2	–
C	Verarbeitendes Gewerbe	38	18	13	5	20	7	44	8
10	Herstellung von Nahrungs- und Futtermitteln	6	3	2	1	3	2	6	1
11	Getränkeherstellung	–	–	–	–	–	–	–	–
13	Herstellung von Textilien	–	–	–	–	–	–	–	–
14	Herstellung von Bekleidung	–	–	–	–	–	–	–	–
16	Herstellung von Holz-, Flecht-, Korb- und Korkwaren (ohne Möbel)	4	1	1	–	3	–	4	–
18	Herstellung von Druckerzeug- nissen; Vervielfältigung von bespielten Ton-, Bild- und Datenträgern	2	1	1	–	1	–	2	2
25	Herstellung von Metallerzeugnissen	6	3	2	1	3	1	6	–
26	Herstellung von Datenverarbeitungs- geräten, elektronischen und optischen Erzeugnissen	1	–	–	–	1	1	1	–
27	Herstellung von elektrischen Ausrüstungen	3	2	2	–	1	1	3	1
28	Maschinenbau	3	2	2	–	1	–	4	1
29	Herstellung von Kraftwagen und Kraftwagenteilen	–	–	–	–	–	–	–	–
31	Herstellung von Möbeln	2	1	–	1	1	–	2	1
D	Energieversorgung	6	1	–	1	5	4	5	3
E	Wasserversorgung, Abwasser- und Abfallentsorgung und Beseitigung von Umweltverschmutzungen	8	2	1	1	6	2	10	4
F	Baugewerbe	233	71	58	13	162	19	241	13
41	Hochbau	6	5	5	–	1	–	7	–
42	Tiefbau	7	4	2	2	3	–	7	–
43	Vorbereitende Baustellenarbeiten, Bauinstallation und sonstiges Ausbaugewerbe	220	62	51	11	158	19	227	13
G	Handel; Instandhaltung und Reparatur von Kraftfahrzeugen	522	190	99	91	332	112	594	179
45	Handel mit Kraftfahrzeugen; Instandhaltung und Reparatur von Kraftfahrzeugen	59	16	9	7	43	9	65	13
46	Großhandel (ohne Handel mit Kfz)	117	39	24	15	78	24	124	28
47	Einzelhandel (ohne Handel mit Kfz)	346	135	66	69	211	79	405	138
H	Verkehr und Lagerei	71	17	12	5	54	10	74	12
49	Landverkehr und Transport in Rohrfernleitungen	29	7	7	–	22	2	29	3
53	Post-, Kurier- und Expressdienste	32	4	4	–	28	8	32	7

**7 Vollständige Aufgaben sowie Gewerbetreibende in Brandenburg im Januar 2009
nach Wirtschaftsbereichen**

Nr. der Klassifi- kation ¹	Wirtschaftsbereich	Vollständige Aufgabe						Gewerbetreibende ²	
		ins- gesamt	Betriebsaufgabe			sonstige Stilllegung		ins- gesamt	darunter weiblich
			ins- gesamt	Haupt- nieder- lassung	Zweignieder- lassung/un- selbständige Zweigstelle	ins- gesamt	darunter Neben- erwerb		
I	Gastgewerbe	142	66	35	31	76	22	147	50
55	Beherbergung	28	5	4	1	23	12	28	11
56	Gastronomie	114	61	31	30	53	10	119	39
J	Information und Kommunikation	51	6	5	1	45	23	54	14
58	Verlagswesen	5	2	1	1	3	1	5	2
61	Telekommunikation	1	–	–	–	1	–	1	–
62	Erbringung von Dienstleistungen der Informationstechnologie	38	2	2	–	36	20	40	10
63	Informationsdienstleistungen	2	–	–	–	2	1	2	–
K	Finanz-, Versicherungs- dienstleistungen	155	18	10	8	137	41	156	52
66	Mit Finanz- und Versicherungs- dienstleistungen verbundene Tätigkeiten	151	14	7	7	137	41	151	52
L	Grundstücks- und Wohnungswesen	38	20	15	5	18	4	44	5
M	Erbringung von freiberuflichen, wissenschaftlichen und technischen Dienstleistungen	102	30	22	8	72	33	124	37
70	Verwaltung und Führung von Unternehmen und Betrieben,	18	9	8	1	9	6	25	2
73	Unternehmensberatung Werbung und Marktforschung	29	5	4	1	24	15	30	15
N	Erbringung von sonstigen wirtschaftlichen Dienstleistungen	245	47	25	22	198	62	262	79
77	Vermietung von beweglichen Sachen	28	11	3	8	17	6	28	5
78	Vermittlung und Überlassung von Arbeitskräften	14	3	1	2	11	6	18	6
79	Reisebüros, Reiseveranstalter und Erbringung sonstiger Reservierungsdienstleistungen	7	1	–	1	6	1	8	6
81	Gebäudebetreuung; Garten- und Landschaftsbau	99	19	14	5	80	14	105	18
P	Erziehung und Unterricht	13	5	2	3	8	3	13	5
Q	Gesundheits- und Sozialwesen	7	1	–	1	6	3	7	5
R	Kunst, Unterhaltung und Erholung	32	8	3	5	24	13	32	7
O+S	Öffentliche Verwaltung, Verteidigung, Sozialversicherung; Erbringung von sonstigen Dienstleistungen ³	109	18	10	8	91	26	117	72
A-S	Insgesamt	1 785	521	311	210	1 264	385	1 938	546

¹ Klassifikation der Wirtschaftszweige, Ausgabe 2008 (WZ 2008), Kurzbezeichnung.

² Anzeigepflichtige Personen, die eine Neugründung vorgenommen haben.

³ Einschließlich geheimzuhaltender Fälle.

8 Vollständige Aufgaben sowie Gewerbetreibende in Brandenburg im Januar 2009 nach Art der Niederlassung, der Rechtsform, bei Einzelunternehmen nach Geschlecht und Staatsangehörigkeit

Rechtsform — Geschlecht — Staatsangehörigkeit	Vollständige Aufgabe						Gewerbetreibende¹	
	ins- gesamt	Betriebsaufgabe			sonstige Stilllegung		ins- gesamt	darunter weiblich
		ins- gesamt	Haupt- nieder- lassung	Zweignieder- lassung/un- selbständige Zweigstelle	ins- gesamt	darunter Neben- erwerb		
	Anzahl							
Insgesamt	1 785	521	311	210	1 264	385	1 938	546
nach der Rechtsform des Unternehmens								
Einzelunternehmen	1 457	223	136	87	1 234	355	1 457	471
Offene Handelsgesellschaft	6	6	3	3	—	—	13	1
Kommanditgesellschaft	2	2	2	—	—	—	2	—
Gesellschaft mit beschränkter Haftung Co. KG	22	20	9	11	2	2	59	5
Gesellschaft des bürgerlichen Rechts	102	77	69	8	25	25	157	33
Aktiengesellschaft	2	2	1	1	—	—	—	—
Gesellschaft mit beschränkter Haftung	180	177	87	90	3	3	233	33
Private Company Limited by Shares	7	7	—	7	—	—	7	—
Genossenschaft	1	1	1	—	—	—	1	—
Eingetragener Verein	3	3	2	1	—	—	5	3
Sonstige Rechtsformen²	3	3	1	2	—	—	4	—
Einzelunternehmer/-innen nach Geschlecht								
weiblich	471	70	49	21	401	161	X	X
männlich	986	153	87	66	833	194	X	X
Einzelunternehmer/-innen nach ausgewählter Staatsangehörigkeit								
deutsch	1 323	200	121	79	1 123	343	1 323	433
griechisch	2	—	—	—	2	—	2	—
italienisch	—	—	—	—	—	—	—	—
österreichisch	1	—	—	—	1	—	1	1
polnisch	56	1	1	—	55	—	56	5
serbisch	1	1	1	—	—	—	1	—
türkisch	17	7	6	1	10	2	17	3

¹ Anzeigepflichtige Personen, die eine Neugründung vorgenommen haben.

² Einschließlich geheimzuhaltender Fälle.

9 Gewerbeanmeldungen in Brandenburg im Januar 2009 nach ausgewählten Merkmalen und Verwaltungsbezirken

Verwaltungsbezirk	Gewerbean- meldungen insgesamt	Neugründung	Umwandlung	Zuzug	Übernahme
Kreisfreie Städte					
Brandenburg an der Havel	42	31	1	4	6
Cottbus	80	67	2	3	8
Frankfurt (Oder)	58	45	2	6	5
Potsdam	176	150	1	21	4
Landkreise					
Barnim	159	122	–	30	7
Dahme-Spreewald	145	102	–	35	8
Elbe-Elster	65	53	1	8	3
Havelland	115	81	–	26	8
Märkisch-Oderland	143	102	1	28	12
Oberhavel	161	127	–	25	9
Oberspreewald Lausitz	65	48	–	10	7
Oder-Spree	130	103	–	19	8
Ostprignitz-Ruppin	80	64	–	7	9
Potsdam-Mittelmark	195	140	–	47	8
Prignitz	45	40	1	2	2
Spree-Neiße	124	105	1	7	11
Teltow-Fläming	136	110	–	19	7
Uckermark	78	67	–	8	3
Land Brandenburg	1 997	1 557	10	305	125

10 Gewerbeabmeldungen in Brandenburg im Januar 2009 nach ausgewählten Merkmalen und Verwaltungsbezirken

Verwaltungsbezirk	Gewerbeab- meldungen insgesamt	vollständige Aufgabe	Umwandlung	Fortzug	Übergabe
Kreisfreie Städte					
Brandenburg an der Havel	58	45	1	6	6
Cottbus	96	78	2	4	12
Frankfurt (Oder)	67	53	1	5	8
Potsdam	181	147	4	25	5
Landkreise					
Barnim	183	142	–	32	9
Dahme-Spreewald	146	113	–	25	8
Elbe-Elster	84	68	1	8	7
Havelland	120	93	–	19	8
Märkisch-Oderland	170	136	–	25	9
Oberhavel	170	148	–	16	6
Oberspreewald Lausitz	72	58	1	8	5
Oder-Spree	158	132	–	16	10
Ostprignitz-Ruppin	95	78	1	10	6
Potsdam-Mittelmark	187	144	1	30	12
Prignitz	47	37	5	1	4
Spree-Neiße	125	101	–	9	15
Teltow-Fläming	159	138	1	15	5
Uckermark	93	74	–	14	5
Land Brandenburg	2 211	1 785	18	268	140

**11 Gewerbeanmeldungen in Brandenburg im Januar 2009 nach Wirtschaftsbereichen
und Verwaltungsbezirken**

Lfd. Nr.	Verwaltungsbezirk	Gewerbean- meldungen insgesamt	Land- und Forstwirt- schaft	Verar- beitendes Gewerbe	Bau- gewerbe	Handel; Instand- haltung und Reparatur von Kfz
		A-N, O-S	A	C	F	G
Kreisfreie Städte						
1	Brandenburg an der Havel	42	–	2	7	7
2	Cottbus	80	1	2	8	18
3	Frankfurt (Oder)	58	–	1	13	13
4	Potsdam	176	–	4	13	46
Landkreise						
5	Barnim	159	–	3	21	38
6	Dahme-Spreewald	145	2	10	15	35
7	Elbe-Elster	65	2	3	7	20
8	Havelland	115	2	1	16	26
9	Märkisch-Oderland	143	3	6	20	29
10	Oberhavel	161	1	3	24	37
11	Oberspreewald Lausitz	65	–	2	6	21
12	Oder-Spree	130	–	7	18	36
13	Ostprignitz-Ruppin	80	2	2	9	13
14	Potsdam-Mittelmark	195	1	4	22	50
15	Prignitz	45	1	1	2	16
16	Spree-Neiße	124	–	4	43	16
17	Teltow-Fläming	136	1	2	11	37
18	Uckermark	78	1	1	16	19
19	Land Brandenburg	1 997	17	58	271	477

davon							Lfd. Nr.
Verkehr und Lagerei	Gastgewerbe	Information und Kommunikation	Finanz-, Versicherungs- dienstleistungen	Grundstücks- und Wohnungs- wesen	Erbringung von sonstigen wirtschaftlichen Dienstleistungen	Übrige Wirtschafts- zweige	
H	I	J	K	L	N	B, D, E, M, O-S	
1	6	3	4	–	2	10	1
3	6	5	9	2	6	20	2
–	4	1	2	3	9	12	3
–	16	12	12	3	25	45	4
6	10	7	5	2	22	45	5
10	10	6	4	3	21	29	6
1	3	–	5	2	11	11	7
1	11	4	5	6	15	28	8
4	5	5	13	1	21	36	9
6	14	6	7	4	20	39	10
1	9	1	6	–	9	10	11
4	7	3	4	5	19	27	12
2	11	5	8	1	12	15	13
8	9	4	16	3	28	50	14
2	5	–	3	1	6	8	15
3	12	6	5	–	13	22	16
7	6	7	8	5	19	33	17
3	6	3	7	1	5	16	18
62	150	78	123	42	263	456	19

12 Gewerbeabmeldungen in Brandenburg im Januar 2009 nach Wirtschaftsbereichen und Verwaltungsbezirken

Lfd. Nr.	Verwaltungsbezirk	Gewerbeab- meldungen insgesamt				
			Land- und Forstwirt- schaft	Verar- beitendes Gewerbe	Bau- gewerbe	Handel; Instand- haltung und Reparatur von Kfz
		A-N, O-S	A	C	F	G
Kreisfreie Städte						
1	Brandenburg an der Havel	58	–	–	6	13
2	Cottbus	96	–	1	11	30
3	Frankfurt (Oder)	67	–	1	16	18
4	Potsdam	181	–	3	11	51
Landkreise						
5	Barnim	183	2	3	24	55
6	Dahme-Spreewald	146	2	2	22	33
7	Elbe-Elster	84	1	4	9	32
8	Havelland	120	2	3	15	33
9	Märkisch-Oderland	170	1	5	30	47
10	Oberhavel	170	–	2	31	48
11	Oberspreewald Lausitz	72	–	2	8	24
12	Oder-Spree	158	1	4	21	52
13	Ostprignitz-Ruppin	95	–	4	14	28
14	Potsdam-Mittelmark	187	2	9	26	57
15	Prignitz	47	1	3	3	8
16	Spree-Neiße	125	1	–	37	34
17	Teltow-Fläming	159	1	3	16	38
18	Uckermark	93	1	3	7	26
19	Land Brandenburg	2 211	15	52	307	627

davon							Lfd. Nr.
Verkehr und Lagerei	Gastgewerbe	Information und Kommunikation	Finanz-, Versicherungs- dienstleistungen	Grundstücks- und Wohnungs- wesen	Erbringung von sonstigen wirtschaftlichen Dienstleistungen	Übrige Wirtschafts- zweige	
H	I	J	K	L	N	B, D, E, M, O-S	
2	8	4	4	1	5	15	1
–	7	1	6	4	12	24	2
2	4	–	6	3	9	8	3
8	16	6	14	9	33	30	4
11	8	8	10	4	28	30	5
3	11	3	16	3	26	25	6
3	7	1	4	3	10	10	7
5	13	1	12	5	20	11	8
4	8	1	19	5	22	28	9
12	12	5	10	4	25	21	10
3	7	3	9	3	7	6	11
6	9	7	11	3	20	24	12
4	12	–	6	4	14	9	13
5	12	7	16	2	20	31	14
3	2	1	10	1	5	10	15
6	7	6	7	4	9	14	16
9	17	8	14	–	22	31	17
2	14	2	7	4	9	18	18
88	174	64	181	62	296	345	19

Das Amt für Statistik Berlin-Brandenburg

Das Amt für Statistik Berlin-Brandenburg ist für beide Länder die zentrale Dienstleistungseinrichtung auf dem Gebiet der amtlichen Statistik. Das Amt erbringt Serviceleistungen im Bereich Information und Analyse für die breite Öffentlichkeit, für alle gesellschaftlichen Gruppen sowie für Kunden aus Verwaltung und Politik, Wirtschaft und Wissenschaft. Kerngeschäft des Amtes ist die Durchführung der gesetzlich angeordneten amtlichen Statistiken für Berlin und Brandenburg. Das Amt erhebt die Daten, bereitet sie auf, interpretiert und analysiert sie und veröffentlicht die Ergebnisse. Die Grundversorgung aller Nutzer mit statistischen Informationen erfolgt unentgeltlich, im Wesentlichen über das Internet und den Informationsservice. Daneben werden nachfrage- und zielgruppenorientierte Standardauswertungen zu Festpreisen angeboten. Kundenspezifische Aufbereitung / Beratung zu kostendeckenden Preisen ergänzt das Spektrum der Informationsbereitstellung.

Amtliche Statistik im Verbund

Die Statistiken werden bundesweit nach einheitlichen Konzepten, Methoden und Verfahren arbeitsteilig erstellt. Die statistischen Ämter der Länder sind dabei grundsätzlich für die Durchführung der Erhebungen, für die Aufbereitung und Veröffentlichung der Länderergebnisse zuständig. Durch diese Kooperation in einem „Statistikverbund“ entstehen für alle Länder vergleichbare und zu einem Bundesergebnis zusammenführbare Erhebungsergebnisse.

Produkte und Dienstleistungen

Informationsservice

info@statistik-bbb.de
mit statistischen Informationen für jedermann und Beratung sowie maßgeschneiderte Aufbereitungen von Daten über Berlin und Brandenburg.
Auskunft, Beratung, Pressedienst sowie Fachbibliotheken in Potsdam und Berlin.

Standort Potsdam

Dortustraße 46, 14467 Potsdam
Tel. 0331 39-444
Fax 0331 39-418
Mo–Do 9–15 Uhr, Fr 9–14 Uhr

Bibliothek

Tel. 0331 39-843
Fax 0331 39-418
Mo–Do 10.30–15 Uhr, Fr 9.30–14 Uhr

Standort Berlin

Alt-Friedrichsfelde 60, 10315 Berlin
Tel. 030 9021-3434
Fax 030 9021-3655
Mo–Do 9–15 Uhr, Fr 9–14 Uhr

Bibliothek

Tel. 030 9021-3540
Fax 030 9021-3655
Mo–Do 9–15 Uhr, Fr 9–14 Uhr

Internet-Angebot

www.statistik-berlin-brandenburg.de
mit aktuellen Daten, Pressemitteilungen, Statistischen Berichten zum kostenlosen Herunterladen, regionalstatistischen Informationen, Wahlstatistiken und -analysen sowie
einem Überblick über das gesamte Leistungsspektrum des Amtes.

Statistische Jahrbücher

mit einer Vielzahl von Tabellen aus nahezu allen Arbeitsgebieten der amtlichen Statistik.

Statistische Berichte

mit Ergebnissen der einzelnen Statistiken in Tabellen in tiefer sachlicher Gliederung und Grafiken zur Veranschaulichung von Entwicklungen und Strukturen.

Mit dieser Reihe werden die bisherigen Veröffentlichungen Statistischer Berichte aus dem Landesbetrieb für Datenverarbeitung und
Statistik Land Brandenburg sowie dem Statistischen Landesamt Berlin fortgesetzt.

Datenangebot aus dem Sachgebiet

Informationen zu dieser Veröffentlichung

Standort Potsdam
Referat 48P
Tel. 0331 39-658
Fax 0331 39-807
unternehmen@statistik-bbb.de

Standort Berlin
Referat 48B
Tel. 030 9021-3701/3823
Fax 030 5158-8323
unternehmen@statistik-bbb.de

Weitere Veröffentlichungen zum Thema

Ergebnisse dieser Statistik für das Bundesgebiet sind den Veröffentlichungen des Statistischen Bundesamtes der Fachserie 2, Reihe 5 „Unternehmen und Arbeitsstätten“ zu entnehmen.