

Statistischer Bericht

D I 1 – m 02 / 08

┌ Gewerbeanzeigen
im **Land Brandenburg** im
Februar 2008

Statistischer Bericht

D I 1 – m 02 / 08

Herausgegeben im **Dezember 2008**

Preis

pdf-Version: kostenlos

Druck-Version: 7,– EUR

Excel-Version: 17,– EUR

Impressum

Amt für Statistik Berlin-Brandenburg

Dortustraße 46

14467 Potsdam

info@statistik-bbb.de

www.statistik-berlin-brandenburg.de

Potsdam

Tel. 0331 39-444

Fax 0331 39-418

Berlin

Tel. 030 9021-3434

Fax 030 9021-3655

© **Amt für Statistik** Berlin-Brandenburg
*Für nichtgewerbliche Zwecke sind
Vervielfältigung und unentgeltliche
Verbreitung, auch auszugsweise, mit
Quellenangabe gestattet. Die Verbrei-
tung, auch auszugsweise, über elek-
tronische Systeme/Datenträger bedarf
der vorherigen Zustimmung. Alle
übrigen Rechte bleiben vorbehalten.*

Zeichenerklärung

- 0 weniger als die Hälfte von 1 in
der letzten besetzten Stelle,
jedoch mehr als nichts
- nichts vorhanden
- ... Angabe fällt später an
- () Aussagewert ist eingeschränkt
- / Zahlenwert nicht sicher genug
- Zahlenwert unbekannt oder
geheimzuhalten
- x Tabellenfach gesperrt
- p vorläufige Zahl
- r berichtigte Zahl
- s geschätzte Zahl

Inhaltsverzeichnis

	Seite	Seite
Vorbemerkungen	4	
Grafiken		
1 Gewerbeanmeldungen und Betriebsgründungen in Brandenburg seit Januar 2005.....	7	
2 Gewerbeabmeldungen und Betriebsaufgaben in Brandenburg seit Januar 2005.....	7	
3 Betriebsgründungen und -aufgaben in Brandenburg im Februar 2008 nach Wirtschaftsabschnitten.....	8	
4 Gewerbean- und Gewerbeabmeldungen in Brandenburg im Februar 2008 nach Verwaltungsbezirken.....	8	
Tabellen		
Übersicht: Gewerbeanzeigen von 1996 bis Februar 2008 für das Land Brandenburg.....	9	7 Vollständige Aufgaben sowie Gewerbetreibende in Brandenburg im Februar 2008 nach Wirtschaftsbereichen..... 19
1 Gewerbeanmeldungen in Brandenburg im Februar 2008 nach Wirtschaftsbereichen.....	10	8 Vollständige Aufgaben sowie Gewerbetreibende in Brandenburg im Februar 2008 nach Art der Niederlassung, der Rechtsform, bei Einzelunternehmen nach Geschlecht und Staatsangehörigkeit..... 21
2 Gewerbeanmeldungen in Brandenburg im Februar 2008 nach Art der Niederlassung, der Rechtsform, bei Einzelunternehmen nach Geschlecht und Staatsangehörigkeit.....	12	9 Gewerbeanmeldungen in Brandenburg im Februar 2008 nach ausgewählten Merkmalen und Verwaltungsbezirken..... 22
3 Neugründungen sowie Gewerbetreibende in Brandenburg im Februar 2008 nach Wirtschaftsbereichen	13	10 Gewerbeabmeldungen in Brandenburg im Februar 2008 nach ausgewählten Merkmalen und Verwaltungsbezirken..... 23
4 Neugründungen sowie Gewerbetreibende in Brandenburg im Februar 2008 nach Rechtsform und bei Einzelunternehmen nach Geschlecht und Staatsangehörigkeit.....	15	11 Gewerbeanmeldungen in Brandenburg im Februar 2008 nach Wirtschaftsbereichen und Verwaltungsbezirken..... 24
5 Gewerbeabmeldungen in Brandenburg im Februar 2008 nach Wirtschaftsbereichen.....	16	12 Gewerbeabmeldungen in Brandenburg im Februar 2008 nach Wirtschaftsbereichen und Verwaltungsbezirken..... 26
6 Gewerbeanmeldungen in Brandenburg im Februar 2008 nach Art der Niederlassung, der Rechtsform, bei Einzelunternehmen nach Geschlecht und Staatsangehörigkeit.....	18	

Vorbemerkungen

Allgemeine Angaben zur Statistik

- **Bezeichnung der Statistik**

Gewerbeanzeigenstatistik, EVAS-Nr.: 523 11

- **Berichtszeitraum**

monatlich

- **Erhebungstermin**

laufend

- **Periodizität**

seit 1996 monatlich

- **regionale Gliederung**

Brandenburg Land, Kreise und kreisfreie Städte in den Standardveröffentlichungen

- **Erhebungsgesamtheit**

Gewerbetreibende

- **Erhebungseinheiten**

Alle juristischen und alle natürlichen Personen, die nach § 14 Gewerbeordnung verpflichtet sind, Aufnahme, Änderung oder Aufgabe einer gewerblichen Tätigkeit der zuständigen Behörde anzuzeigen.

- **Rechtsgrundlagen**

Gewerbeordnung (GewO) vom 1. Januar 1987 (BGBl. I S. 425), in der Fassung vom 22. Februar 1999 (BGBl. I S. 202); zuletzt geändert durch das Gesetz vom 22. August 2006 (BGBl. I S. 1970).
Gesetz über die Statistik für Bundeszwecke (Bundesstatistikgesetz - BStatG) vom 22. Januar 1987 (BGBl. I S. 462, 565); zuletzt geändert durch Artikel 3 des Gesetzes vom 7. September 2007 (BGBl. I S. 2246).

- **Geheimhaltung und Datenschutz**

Die erhobenen Einzelangaben werden nach § 16 Bundesstatistikgesetz grundsätzlich geheim gehalten. Nur in ausdrücklich gesetzlichen Ausnahmefällen dürfen Einzelangaben übermittelt werden. Die Namen und Adressen der Befragten werden in keinem Fall an Dritte weitergegeben.
Nach § 16 Abs. 6 Bundesstatistikgesetz ist es möglich, den Hochschulen oder sonstigen Einrichtungen mit der Aufgabe unabhängiger wissenschaftlicher Forschung für die Durchführung wissenschaftlicher Vorhaben Einzelangaben dann zur Verfügung zu stellen, wenn diese so anonymisiert sind, dass sie nur mit einem unverhältnismäßig großen Aufwand an Zeit, Kosten und Arbeitskraft dem Befragten oder Betroffenen zugeordnet werden können. Die Pflicht zur Geheimhaltung besteht auch für Personen, die Empfänger von Einzelangaben sind.

Zweck und Ziele der Statistik

- **Erhebungsinhalte**

Die Gewerbeanzeigenstatistik liefert Informationen über die Zahl der Gewerbean- und -abmeldungen nach Wirtschaftsbereichen, Rechtsformen, Zahl der tätigen Personen und Bundesländern. Außerdem werden Geschlecht und Staatsangehörigkeit der Gewerbetreibenden ermittelt. Die An- und Abmeldungen werden danach unterschieden, welche Gründe maßgeblich waren.

- **Zweck der Statistik**

Die Gewerbeanzeigenstatistik hat die Aufgabe, zum einen über das Meldegeschehen in seiner Gesamtheit zu informieren, aber auch Existenzgründungen und Stilllegungen von Unternehmen und Betrieben statistisch abzubilden.

- **Hauptnutzer der Statistik**

Alle Gemeinde- und Kreisverwaltungen in Brandenburg; Ministerium für Wirtschaft des Landes Brandenburg; Senatsverwaltung für Wirtschaft, Arbeit und Frauen; Bundesministerium für Wirtschaft; Deutsche Bundesbank; Bankgesellschaft Berlin; Industrie- und Handelskammer; Handwerkskammer; Hotel- und Gaststättenverband Berlin; Deutscher Gewerkschaftsbund; Verband der Creditreform; Institut für Mittelstandsforschung; Institut für Wirtschaftsforschung Halle; Universität Mainz; Fachhochschule für Wirtschaft; Berliner Institut für vergleichende Sozialforschung; Schüler und Studenten; Medien.

- **Einbeziehung der Nutzer**

Die Tabellen entsprechen dem Aufbau der Bundesveröffentlichungen. Regionale Nutzerwünsche wurden berücksichtigt.

Erhebungsmethodik

- **Art der Datengewinnung**

Die Gewerbeanzeigenstatistik wird wie eine Sekundärstatistik auf der Basis der in der Verwaltung erstellten Gewerbemeldungen durchgeführt. Um Aufschluss über die Zahl und Art der in einer Gemeinde ansässigen Gewerbebetriebe zu erhalten, sind Gewerbetreibende gesetzlich verpflichtet, meldepflichtige Vorgänge dem zuständigen Gewerbeamt anzuzeigen. Die Kopien dieser An- und Abmeldungen werden statistisch ausgewertet. Seit 2006 werden die Gewerbeummeldungen von der amtlichen Statistik nicht mehr ausgewertet.

- **Erhebungsinstrumente und Berichtsweg**

Der Versand der Meldungen der Gewerbeämter im Land Brandenburg an das Amt für Statistik erfolgt auf elektronischem oder auf dem postalischen Weg.

- **Belastung der Auskunftspflichtigen**

Die Erstattung der Gewerbeanzeige dient primär den Gemeinden zur Gewerbeüberwachung. Durch die Verwendung von Kopien dieser Anzeigen entsteht für die Auskunftspflichtigen durch die Statistik keinerlei zusätzliche Belastung. Gemäß Artikel 11 des Ersten Gesetzes zum Abbau bürokratischer Hemmnisse insbesondere in der mittelständischen Wirtschaft vom 22. August 2006 wurde ab September 2006 die Auswertung der Gewerbeummeldungen eingestellt.

- **Dokumentation des Fragebogens**

Die Gewerbeanzeige ist gleichzeitig das Erhebungsformular. Diese Formulare sind Bestandteil der Gewerbeordnung. Die Anzeigenden sind verpflichtet, den Inhalt der Vordrucke zu beantworten. Bei der elektronischen Verarbeitung der Anzeigen bei den Gemeinden kann vom vorgegebenen Format der Muster, jedoch nicht vom Inhalt, abgewichen werden.

Genauigkeit

• Qualitative Gesamtbewertung der Genauigkeit

Die Anzeigen sind, insbesondere wenn sie als Formular bereitgestellt wurden, oft nicht vollständig oder ungenau ausgefüllt.

• Nicht stichprobenbedingte Fehler

Die Beschreibung der wirtschaftlichen Tätigkeit erschwert die genaue Zuordnung nach der Klassifikation der Wirtschaftszweige. Angesichts von ca. 50 000 Anzeigen pro Jahr in Brandenburg sind Rückfragen daher nur in besonderen Fällen wirtschaftlich vertretbar.

Aktualität und Pünktlichkeit

Gegenwärtig werden die Quartals- und Jahresergebnisse der Gewerbeanzeigenstatistik spätestens 10 Wochen nach Ende des Berichtszeitraums in Form einer Pressemitteilung veröffentlicht. Ca. 12 Wochen nach Ende des Berichtszeitraums werden die monatlichen Statistischen Berichte erstellt, der Jahresbericht und die Internetpräsenz werden im ersten Halbjahr des folgenden Kalenderjahres veröffentlicht. Die Angaben sind endgültig, eine nachträgliche Korrektur erfolgt nicht.

Zeitliche und räumliche Vergleichbarkeit

Die Ergebnisse können mit dem entsprechenden Vorjahreszeitraum verglichen werden. Einschränkungen gibt es vor allem bei Änderung der Systematik wie z.B. der Klassifikation der Wirtschaftszweige. Der Bericht enthält Angaben, die alle Statistischen Landesämter für ihren Bereich unter gleicher Kennziffer veröffentlichen.

Durch die Neuordnung der Klassifikation der Wirtschaftszweige (WZ2003) zur WZ2008 im Jahr 2008 ist die Vergleichbarkeit zu den Vorjahren eingeschränkt.

Bezüge zu anderen Erhebungen

keine

Weitere Informationsquellen

• Publikationswege

Der Inhalt dieses Berichtes ist auf Wunsch auch auf Diskette erhältlich oder kann per E-Mail versandt werden.

• Kontakt

Fachbereich Gewerbeanzeigen am Standort Potsdam:

Telefon: (0331) 39 658

Telefax: (0331) 39 807

Fachbereich Gewerbeanzeigen am Standort Berlin

Telefon: (030) 9021 3550/3823

Telefax: (030) 5158 8323

E-Mail: unternehmen@statistik-bbb.de

• weiterführende Veröffentlichungen

Ergebnisse für das gesamte Bundesgebiet werden in der Fachserie 2, Reihe 5 "Unternehmen und Arbeitsstätten" des Statistischen Bundesamtes veröffentlicht.

Merkmale, Indizes und Klassifikationen

• Gewerbeanmeldungen

Die Neugründung eines Betriebes, die Wiedereröffnung eines Betriebes nach Verlegung (Zuzug), die Gründung eines Betriebes nach dem Umwandlungsgesetzes, die Ände-

rung der Rechtsform, der Eintritt von Gesellschaftern und die Übernahme durch Erbfolge, Kauf oder Pacht eines Betriebes.

• Gewerbeabmeldungen

Die vollständige Aufgabe eines Betriebes, die Verlagerung eines Betriebes in ein anderes Bundesland (Fortzug), die Abmeldung eines Betriebes nach dem Umwandlungsgesetzes, die Änderung der Rechtsform, der Austritt von Gesellschaftern und die Übergabe durch Erbfolge, Kauf oder Pacht eines Betriebes.

• Gewerbeummeldungen

Die Änderung oder Erweiterung der wirtschaftlichen Tätigkeit des Betriebes, die Verlegung eines Betriebes innerhalb Brandenburgs oder sonstige Veränderungen (Namensänderung, Nebenerwerb).

• Betrieb / Betriebsstätte

Die Gewerbeordnung gestattet den gleichzeitigen Betrieb eines oder verschiedener Gewerbe in einer oder mehreren Betriebs- oder Verkaufsstätten. Betriebs- oder Verkaufsstätten können Hauptniederlassungen, Zweigniederlassungen oder unselbständige Zweigstellen sein.

• Hauptniederlassung (Hptn.)

Mittelpunkt des Geschäftsverkehrs eines Betriebes, der sich bei Personengesellschaften und juristischen Personen am Sitz des Unternehmens befindet. Er kann aber auch in der Wohnung des Gewerbetreibenden liegen.

• Zweigniederlassung (Zwgn.)

Betrieb mit selbständiger Organisation, selbständigen Betriebsmitteln und gesonderter Buchführung, dessen Leiter Geschäfte selbständig abzuschließen und durchzuführen befugt ist.

• Unselbständige Zweigniederlassung (Zwgn.)

Feste örtliche Anlagen oder Einrichtungen, die der Ausübung eines stehenden Gewerbes dienen (z.B. ein Auslieferungslager), jedoch nicht die Bedingungen einer Zweigniederlassung erfüllen.

• Betriebsgründung

Gründung einer Haupt-, Zweigniederlassung oder unselbständigen Zweigstelle durch eine natürliche oder juristische Person, die entweder im Handels-, Vereins- oder Genossenschaftsregister eingetragen ist oder die Handwerkseigenschaft besitzt oder mindestens einen Arbeitnehmer beschäftigt.

• Sonstige Neugründung

Gründung einer Hauptniederlassung durch einen Minderkaufmann (Kleingewerbe), der also in keinem Register eingetragen ist, der keine Handwerkskarte besitzt und keine Arbeitnehmer beschäftigt. Gründung eines Gewerbes, das im Nebenerwerb betrieben wird oder Meldung der Gründung einer Niederlassung ohne Angabe von Beschäftigten.

• Übernahme

Umfasst den Kauf oder die Pacht eines Betriebes, den Eintritt der Erbfolge, der Rechtsformänderung sowie Gesellschaftereintritte.

• **Umwandlung**

Die Umwandlung nach dem Umwandlungsgesetz umfasst die Verschmelzung mehrerer Betriebe zu einem, die Aufspaltung eines Betriebes in mehrere Betriebe sowie die Aufspaltung oder Ausgliederung von Betriebsteilen mit dem Ziel der Neugründung.

• **Betriebsaufgabe**

Vollständige Aufgabe eines Betriebes der von einer juristischen oder natürlichen Person geführt wurde. Bei der natürlichen Person ist Voraussetzung, dass sie im Handelsregister eingetragen war oder zuletzt mindestens einen Arbeitnehmer beschäftigt hat.

• **Sonstige Stilllegung**

Vollständige Aufgabe einer Hauptniederlassung eines Kleingewerbetreibenden, der nicht im Handelsregister eingetragen war und keine Arbeitnehmer beschäftigte bzw. der ein Gewerbe im Nebenerwerb betrieb.

• **Übergabe**

Umfasst den Verkauf oder die Verpachtung eines Betriebes, den Antritt der Erbfolge, der Rechtsformänderungen sowie Gesellschafteraustritte.

• **Klassifikationen**

Statistisches Bundesamt: Klassifikation der Wirtschaftszweige mit Erläuterungen, Ausgabe 2008 (WZ2008); Wiesbaden
AGS - Amtlicher Gemeindeschlüssel
Katalog Rechtsformen
Katalog des Staatsangehörigkeits- und Gebietsschlüssels
Katalog der Registergerichtsschlüssel
EVAS - Einheitliches Verzeichnis amtlicher Statistiken

• **Merkmale und Ausprägungen**

Art der Meldung:

- Anmeldung
- Abmeldung

Datum der Meldung für:

- Anmeldung
- Abmeldung

Berichtsmonat und -jahr

Gemeindeschlüssel:

- AGS - Amtlicher Gemeindeschlüssel

Registergericht:

- Schlüsselnummer
- Postleitzahl

Art des Registers:

- Handelsregister A
- Handelsregister B
- Genossenschaftsregister
- Vereinsregister
- Partnerschaftsregister

Grad der Selbständigkeit:

- Hauptniederlassung
- Zweigniederlassung
- Unselbständige Zweigstelle
- Automatenaufstellbetrieb
- Reisegewerbe

Art des Betriebes in:

- Industrie
- Handwerk
- Handel
- Sonstiges

Rechtsform:

- Katalog der Rechtsformen

Angaben zum Betrieb:

- Zahl der geschäftsführenden Gesellschafter
- Aktuelle bzw. frühere Betriebsstätte, ggf. Hauptniederlassung

Handwerkskarte:

- Nein / Ja

Anzahl tätigen Personen (Voll-, Teilzeit) bei der:

- Anmeldung
- Abmeldung

Wirtschaftliche Tätigkeit:

Klassifikation der Wirtschaftszweige,

- Ausgabe 2008 (WZ2008)

Angaben zur Person:

- Geschlecht

Staatsangehörigkeit

- Katalog des Staatsangehörigkeits- und des Gebietsschlüssels

Tätigkeit (vorerst / zuletzt) im Nebenerwerb:

- Ja / Nein

Grund der Anmeldung:

- Neugründung
- Wiedereröffnung nach Verlegung aus einem anderen Meldebezirk
- Gründung nach dem Umwandlungsgesetz
- Wechsel der Rechtsform
- Gesellschaftereintritt
- Erbfolge / Kauf / Pacht

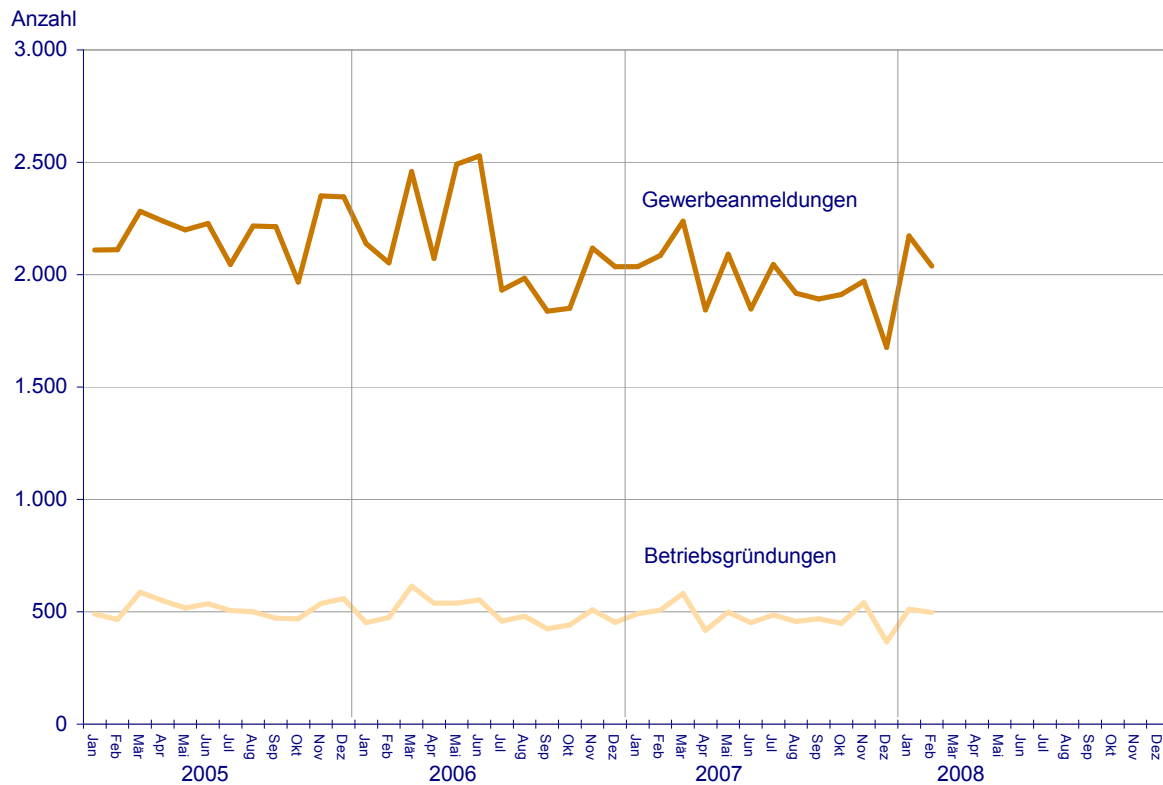
Grund der Abmeldung:

- Vollständige Aufgabe
- Verlegung in einen anderen Meldebezirk
- Aufgabe infolge des Umwandlungsgesetzes
- Wechsel der Rechtsform
- Gesellschafteraustritt
- Erbfolge / Verkauf / Verpachtung

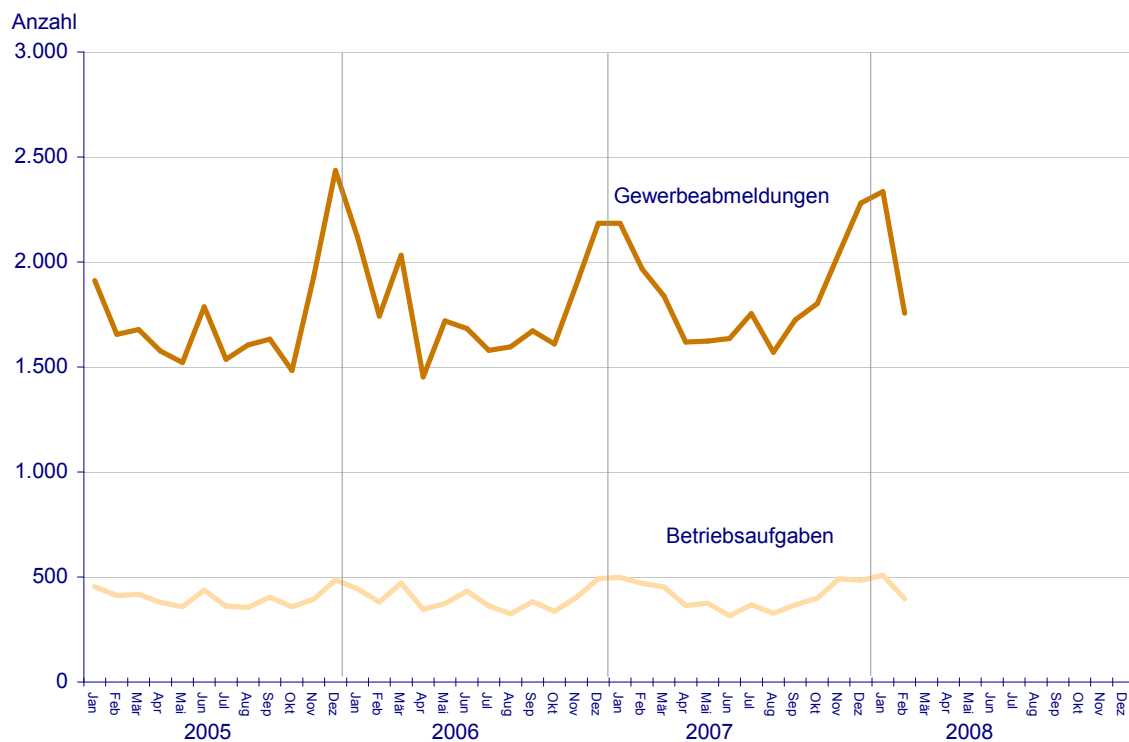
Ursache der Abmeldung:

- Keine Angabe
- Wirtschaftliche Schwierigkeiten
- Insolvenzverfahren
- Von Amts wegen
- Persönliche Gründe
- Betrieb wurde nie ausgeübt
- Verlegung in einen anderen Meldebezirk
- Übergabe wegen Verkauf / Verpachtung

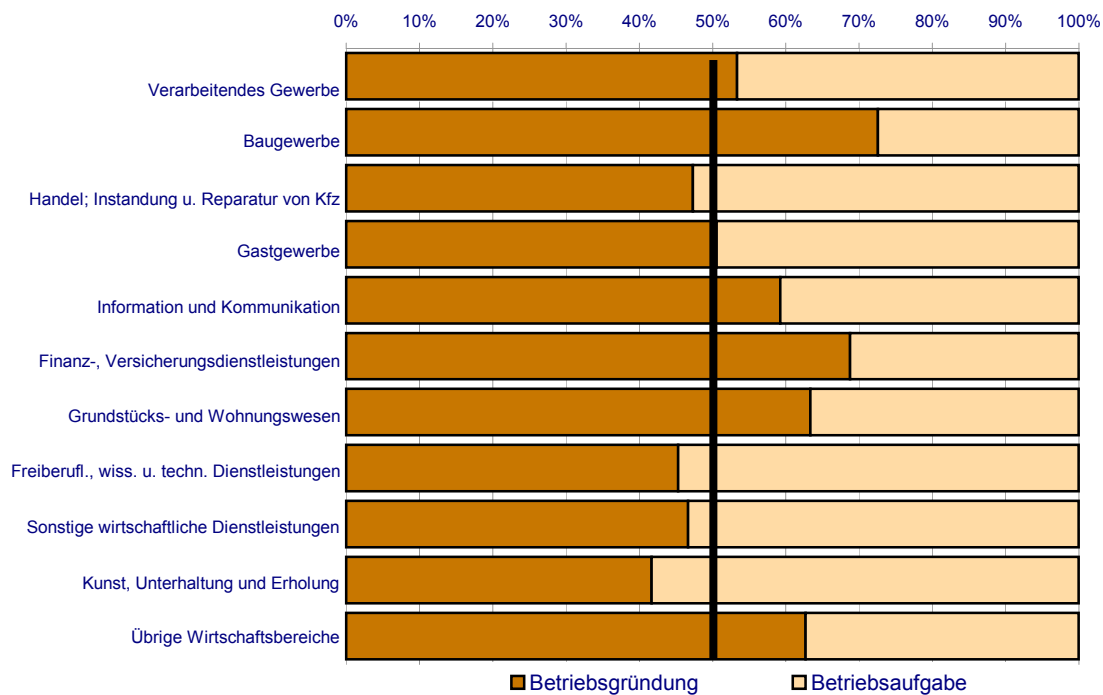
1 Gewerbeanmeldungen und Betriebsgründungen in Brandenburg seit Januar 2005



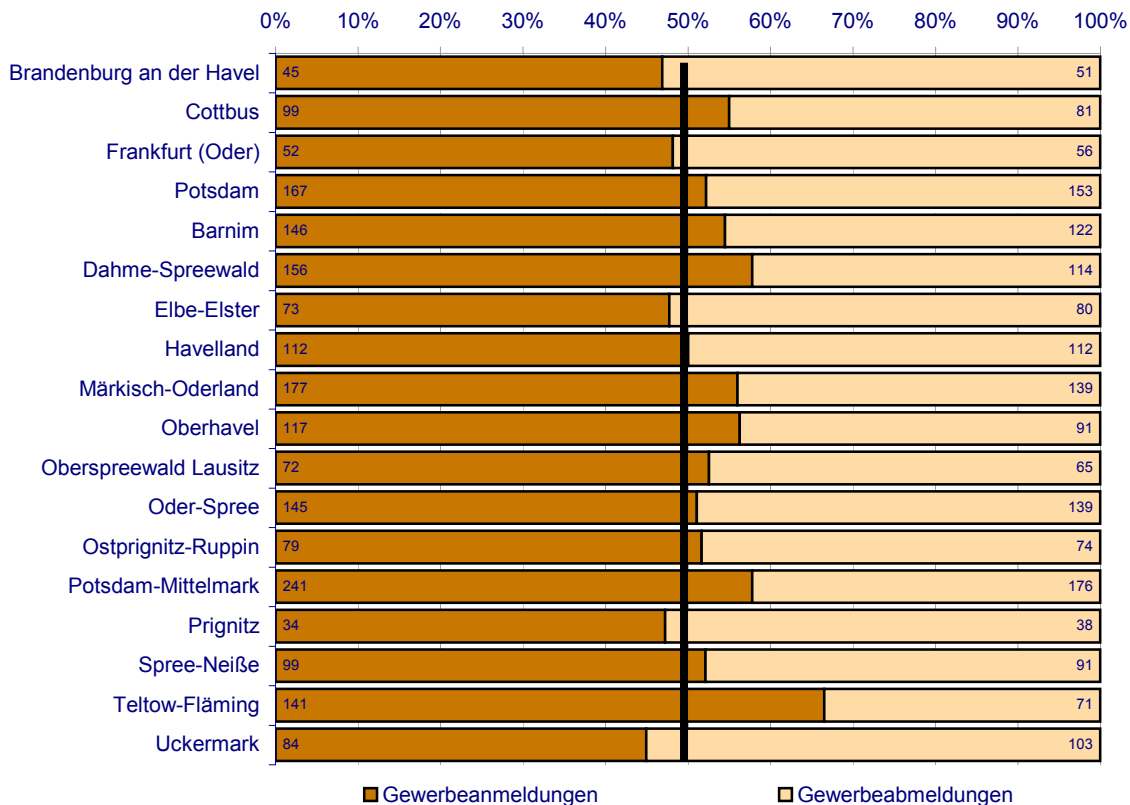
2 Gewerbeabmeldungen und Betriebsaufgaben in Brandenburg seit Januar 2005



3 Betriebsgründungen und -aufgaben in Brandenburg im Februar 2008 nach Wirtschaftsabschnitten



4 Gewerbean- und Gewerbeabmeldungen in Brandenburg im Februar 2008 nach Verwaltungsbezirken



Übersicht: Gewerbeanzeigen von 1996 bis Februar 2008 für das Land Brandenburg

Jahr/Monat	Anmeldungen		Ummeldungen ²		Abmeldungen	
	insgesamt	darunter: Neuerrichtungen ¹	insgesamt	darunter: Veränderung der Betriebstätigkeit ³	insgesamt	darunter: Aufgabe ⁴
1996	25 009	20 797	7 450	3 974	20 544	15 149
1997	25 480	21 429	6 859	3 452	21 074	15 904
1998	26 171	22 136	7 211	3 694	21 615	16 680
1999	24 163	20 149	6 845	3 525	21 245	16 430
2000	22 407	18 964	6 785	3 408	19 882	16 126
2001	21 394	18 126	5 526	2 932	19 793	15 869
2002	20 275	16 953	5 529	2 836	18 194	14 448
2003	24 012	20 790	5 279	2 801	17 058	13 659
2004	30 163	26 183	6 609	3 375	18 245	14 258
2005	26 310	22 074	8 027	4 336	20 755	16 406
2006	25 499	20 955	x	x	21 279	17 037
2007	23 555	19 356	x	x	22 040	17 958
2008 Januar	2 172	1 716	x	x	2 336	1 901
Februar	2 039	1 641	x	x	1 756	1 450
März						
April						
Mai						
Juni						
Juli						
August						
September						
Oktober						
November						
Dezember						

1 Betriebsgründungen und sonstige Neuerrichtungen, ohne Zuzüge.

2 Gemäß Artikel 11 des Ersten Gesetzes zum Abbau bürokratischer Hemmnisse insbesondere in der mittelständischen Wirtschaft wurde ab September 2006 die Auswertung der Ummeldungen eingestellt.

3 Änderung und/oder Erweiterung

4 Ohne Verlagerungen; einschließlich Aufgabe einer Zweigniederlassung oder unselbstständigen Zweigstelle (also einschl. "teilweise Aufgabe eines weiterhin bestehenden Betriebes")

1 Gewerbeanmeldungen in Brandenburg im Februar 2008 nach Wirtschaftsbereichen

Nr. der Klassifi- kation¹	Wirtschaftsbereich	Gewerbe- anmel- dungen ins- gesamt	Neuerrichtungen			Zuzug	Übernahme			
			ins- gesamt	Neu- gründung	Um- wand- lung		ins- gesamt	Rechts- form- wechsel	Gesell- schafter- eintritt	Erbfolge/ Kauf/ Pacht
A	Land- und Forstwirtschaft, Fischerei	21	21	21	–	–	–	–	–	–
B	Bergbau und Gewinnung von Steinen und Erden	1	–	–	–	–	1	1	–	–
C	Verarbeitendes Gewerbe	65	52	52	–	3	10	3	–	7
10	Herstellung von Nahrungs- und Futtermitteln	11	9	9	–	–	2	–	–	2
11	Getränkeherstellung	–	–	–	–	–	–	–	–	–
13	Herstellung von Textilien	2	2	2	–	–	–	–	–	–
14	Herstellung von Bekleidung	–	–	–	–	–	–	–	–	–
16	Herstellung von Holz-, Flecht-, Korb- und Korkwaren (ohne Möbel)	3	3	3	–	–	–	–	–	–
18	Herstellung von Druckerzeug- nissen; Vervielfältigung von bespielten Ton-, Bild- und Datenträgern	5	5	5	–	–	–	–	–	–
25	Herstellung von Metallerzeugnissen	13	11	11	–	1	1	–	–	1
26	Herstellung von Datenverarbeitungs- geräten, elektronischen und optischen Erzeugnissen	2	–	–	–	–	2	–	–	2
27	Herstellung von elektrischen Ausrüstungen	–	–	–	–	–	–	–	–	–
28	Maschinenbau	1	1	1	–	–	–	–	–	–
29	Herstellung von Kraftwagen und Kraftwagenteilen	1	1	1	–	–	–	–	–	–
31	Herstellung von Möbeln	2	1	1	–	1	–	–	–	–
D	Energieversorgung	37	33	33	–	3	1	1	–	–
E	Wasserversorgung, Abwasser- und Abfallentsorgung und Beseitigung von Umweltverschmutzungen	2	1	–	1	–	1	–	1	–
F	Baugewerbe	313	253	252	1	46	14	8	3	3
41	Hochbau	12	6	5	1	5	1	1	–	–
42	Tiefbau	9	6	6	–	1	2	1	–	1
43	Vorbereitende Baustellenarbeiten, Bauinstallation und sonstiges Ausbaugewerbe	292	241	241	–	40	11	6	3	2
G	Handel; Instandhaltung und Reparatur von Kraftfahrzeugen	486	391	387	4	60	35	10	6	19
45	Handel mit Kraftfahrzeugen; Instandhaltung und Reparatur von Kraftfahrzeugen	83	67	67	–	8	8	2	1	5
46	Großhandel (ohne Handel mit Kfz)	98	78	77	1	18	2	1	–	1
47	Einzelhandel (ohne Handel mit Kfz)	305	246	243	3	34	25	7	5	13
H	Verkehr und Lagerei	67	55	55	–	7	5	3	–	2
49	Landverkehr und Transport in Rohrfernleitungen	24	23	23	–	1	–	–	–	–
53	Post-, Kurier- und Expressdienste	17	13	13	–	4	–	–	–	–

1 Gewerbeanmeldungen in Brandenburg im Februar 2008 nach Wirtschaftsbereichen

Nr. der Klassifi- kation ¹	Wirtschaftsbereich	Gewerbe- anmel- dungen ins- gesamt	Neuerrichtungen			Zuzug	Übernahme			
			ins- gesamt	Neu- gründung	Um- wand- lung		ins- gesamt	Rechts- form- wechsel	Gesell- schafter- eintritt	Erbfolge/ Kauf/ Pacht
I	Gastgewerbe	145	110	110	–	5	30	2	–	28
55	Beherbergung	28	19	19	–	2	7	1	–	6
56	Gastronomie	117	91	91	–	3	23	1	–	22
J	Information und Kommunikation	82	71	69	2	11	–	–	–	–
58	Verlagswesen	7	6	6	–	1	–	–	–	–
61	Telekommunikation	9	9	8	1	–	–	–	–	–
62	Erbringung von Dienstleistungen der Informationstechnologie	53	45	44	1	8	–	–	–	–
63	Informationsdienstleistungen	11	9	9	–	2	–	–	–	–
K	Finanz-, Versicherungs- dienstleistungen	94	70	70	–	24	–	–	–	–
66	Mit Finanz- und Versicherungs- dienstleistungen verbundene Tätigkeiten	80	60	60	–	20	–	–	–	–
L	Grundstücks- und Wohnungswesen	89	37	37	–	50	2	2	–	–
M	Erbringung von freiberuflichen, wissenschaftlichen und technischen Dienstleistungen	141	111	110	1	24	6	1	–	5
70	Verwaltung und Führung von Unternehmen und Betrieben, Unternehmensberatung	41	26	26	–	11	4	1	–	3
73	Werbung und Marktforschung	43	40	40	–	3	–	–	–	–
N	Erbringung von sonstigen wirtschaftlichen Dienstleistungen	255	216	214	2	29	10	6	–	4
77	Vermietung von beweglichen Sachen	22	17	17	–	2	3	2	–	1
78	Vermittlung und Überlassung von Arbeitskräften	12	11	10	1	1	–	–	–	–
79	Reisebüros, Reiseveranstalter und Erbringung sonstiger Reservierungsdienstleistungen	13	12	12	–	–	1	1	–	–
81	Gebäudebetreuung; Garten- und Landschaftsbau	93	81	81	–	10	2	–	–	2
P	Erziehung und Unterricht	19	17	17	–	2	–	–	–	–
Q	Gesundheits- und Sozialwesen	34	30	30	–	4	–	–	–	–
R	Kunst, Unterhaltung und Erholung	37	31	31	–	4	2	–	–	2
O+S	Öffentliche Verwaltung, Verteidigung, Sozialversicherung; Erbringung von sonstigen Dienstleistungen ²	151	142	141	1	6	3	1	–	2
A-S	Insgesamt	2 039	1 641	1 629	12	278	120	38	10	72

1 Klassifikation der Wirtschaftszweige, Ausgabe 2008 (WZ 2008), Kurzbezeichnung.

2 Einschließlich geheimzuhaltender Fälle.

2 Gewerbeanmeldungen in Brandenburg im Februar 2008 nach Art der Niederlassung, der Rechtsform, bei Einzelunternehmen nach Geschlecht und Staatsangehörigkeit

Art der Niederlassung — Rechtsform — Geschlecht — Staatsangehörigkeit	Gewerbe- anmel- dungen ins- gesamt	Neuerrichtung			Zuzug	Übernahme			
		ins- gesamt	Neu- gründung	Um- wandlung		ins- gesamt	Rechts- form- wechsel	Gesell- schafter- eintritt	Erbfolge/ Kauf/ Pacht
		Anzahl							
Insgesamt	2 039	1 641	1 629	12	278	120	38	10	72
nach der Art der Niederlassung									
Hauptniederlassung	1 808	1 454	1 453	1	265	89	28	10	51
Zweigniederlassung	64	49	47	2	5	10	5	—	5
Unselbstständige Zweigstelle	167	138	129	9	8	21	5	—	16
nach der Rechtsform des Unternehmens									
Einzelunternehmen	1 577	1 341	1 340	1	169	67	10	—	57
Offene Handelsgesellschaft	5	2	2	—	1	2	—	1	1
Kommanditgesellschaft	2	—	—	—	—	2	2	—	—
Gesellschaft mit beschränkter Haftung Co. KG	101	47	43	4	46	8	5	1	2
Gesellschaft des bürgerlichen Rechts	111	93	93	—	8	10	1	7	2
Aktiengesellschaft	8	7	7	—	—	1	1	—	—
Gesellschaft mit beschränkter Haftung	205	132	125	7	47	26	18	—	8
Private Company Limited by Shares	22	15	15	—	6	1	1	—	—
Genossenschaft	—	—	—	—	—	—	—	—	—
Eingetragener Verein	4	2	2	—	—	2	—	—	2
Sonstige Rechtsformen¹	4	2	2	—	1	1	—	1	—
Einzelunternehmer/-innen nach Geschlecht									
weiblich	530	453	452	1	50	27	—	—	27
männlich	1 047	888	888	—	119	40	10	—	30
Einzelunternehmer/-innen nach ausgewählter Staatsangehörigkeit									
deutsch	1 461	1 233	1 232	1	167	61	9	—	52
griechisch	—	—	—	—	—	—	—	—	—
italienisch	—	—	—	—	—	—	—	—	—
österreichisch	—	—	—	—	—	—	—	—	—
polnisch	67	64	64	—	—	3	1	—	2
serbisch	—	—	—	—	—	—	—	—	—
türkisch	10	9	9	—	1	—	—	—	—

¹ Einschließlich geheimzuhaltender Fälle.

3 Neugründungen sowie Gewerbetreibende in Brandenburg im Februar 2008 nach Wirtschaftsbereichen

Nr. der Klassifi- kation¹	Wirtschaftsbereich	Neugründungen						Gewerbetreibende²	
		ins- gesamt	Betriebsgründung			sonstige Neugründung		ins- gesamt	darunter weiblich
			ins- gesamt	Haupt- nieder- lassung	Zweignieder- lassung/un- selbstständige Zweigstelle	ins- gesamt	darunter Neben- erwerb		
A	Land- und Forstwirtschaft, Fischerei	21	4	4	–	17	5	23	7
B	Bergbau und Gewinnung von Steinen und Erden	–	–	–	–	–	–	–	–
C	Verarbeitendes Gewerbe	52	24	16	8	28	11	60	9
10	Herstellung von Nahrungs- und Futtermitteln	9	4	3	1	5	2	10	3
11	Getränkeherstellung	–	–	–	–	–	–	–	–
13	Herstellung von Textilien	2	–	–	–	2	2	2	1
14	Herstellung von Bekleidung	–	–	–	–	–	–	–	–
16	Herstellung von Holz-, Flecht-, Korb- und Korkwaren (ohne Möbel)	3	1	1	–	2	1	4	–
18	Herstellung von Druckerzeug- nissen; Vervielfältigung von bespielten Ton-, Bild- und Datenträgern	5	3	3	–	2	1	5	1
25	Herstellung von Metallerzeugnissen	11	5	3	2	6	2	14	3
26	Herstellung von Datenverarbeitungs- geräten, elektronischen und optischen Erzeugnissen	–	–	–	–	–	–	–	–
27	Herstellung von elektrischen Ausrüstungen	–	–	–	–	–	–	–	–
28	Maschinenbau	1	1	1	–	–	–	1	–
29	Herstellung von Kraftwagen und Kraftwagenteilen	1	1	1	–	–	–	1	–
31	Herstellung von Möbeln	1	–	–	–	1	–	1	–
D	Energieversorgung	33	13	6	7	20	15	39	6
E	Wasserversorgung, Abwasser- und Abfallentsorgung und Beseitigung von Umweltverschmutzungen	–	–	–	–	–	–	–	–
F	Baugewerbe	252	119	107	12	133	17	274	12
41	Hochbau	5	2	1	1	3	2	5	–
42	Tiefbau	6	4	2	2	2	1	6	1
43	Vorbereitende Baustellenarbeiten, Bauinstallation und sonstiges Ausbaugewerbe	241	113	104	9	128	14	263	11
G	Handel; Instandhaltung und Reparatur von Kraftfahrzeugen	387	115	49	66	272	127	426	146
45	Handel mit Kraftfahrzeugen; Instandhaltung und Reparatur von Kraftfahrzeugen	67	26	14	12	41	12	71	6
46	Großhandel (ohne Handel mit Kfz)	77	18	7	11	59	21	95	28
47	Einzelhandel (ohne Handel mit Kfz)	243	71	28	43	172	94	260	112
H	Verkehr und Lagerei	55	15	7	8	40	9	62	10
49	Landverkehr und Transport in Rohrfernleitungen	23	1	1	–	22	2	24	3
53	Post-, Kurier- und Expressdienste	13	3	1	2	10	3	12	3

3 Neugründungen sowie Gewerbetreibende in Brandenburg im Februar 2008 nach Wirtschaftsbereichen

Nr. der Klassifi- kation ¹	Wirtschaftsbereich	Neugründungen						Gewerbetreibende ²	
		ins- gesamt	Betriebsgründung			sonstige Neugründung		ins- gesamt	darunter weiblich
			ins- gesamt	Haupt- nieder- lassung	Zweignieder- lassung/un- selbständige Zweigstelle	ins- gesamt	darunter Neben- erwerb		
I	Gastgewerbe	110	48	33	15	62	19	116	36
55	Beherbergung	19	4	4	–	15	8	22	9
56	Gastronomie	91	44	29	15	47	11	94	27
J	Information und Kommunikation	69	16	5	11	53	38	88	11
58	Verlagswesen	6	–	–	–	6	4	9	–
61	Telekommunikation	8	6	1	5	2	1	21	1
62	Erbringung von Dienstleistungen der Informationstechnologie	44	9	3	6	35	26	47	8
63	Informationsdienstleistungen	9	1	1	–	8	6	9	2
K	Finanz-, Versicherungs- dienstleistungen	70	11	9	2	59	21	74	22
66	Mit Finanz- und Versicherungs- dienstleistungen verbundene Tätigkeiten	60	4	2	2	56	21	60	22
L	Grundstücks- und Wohnungswesen	37	19	16	3	18	7	47	11
M	Erbringung von freiberuflichen, wissenschaftlichen und technischen Dienstleistungen	110	24	22	2	86	48	122	48
70	Verwaltung und Führung von Unternehmen und Betrieben, Unternehmensberatung	26	9	8	1	17	9	30	11
73	Werbung und Marktforschung	40	2	2	–	38	23	42	25
N	Erbringung von sonstigen wirtschaftlichen Dienstleistungen	214	42	22	20	172	77	227	62
77	Vermietung von beweglichen Sachen	17	9	5	4	8	2	22	4
78	Vermittlung und Überlassung von Arbeitskräften	10	5	1	4	5	3	11	4
79	Reisebüros, Reiseveranstalter und Erbringung sonstiger Reservierungsdienstleistungen	12	3	–	3	9	4	12	4
81	Gebäudebetreuung; Garten- und Landschaftsbau	81	12	9	3	69	26	80	12
P	Erziehung und Unterricht	17	6	4	2	11	2	17	5
Q	Gesundheits- und Sozialwesen	30	5	1	4	25	5	33	19
R	Kunst, Unterhaltung und Erholung	31	5	1	4	26	12	33	8
O+S	Öffentliche Verwaltung, Verteidigung, Sozialversicherung; Erbringung von sonstigen Dienstleistungen ³	141	31	19	12	110	48	142	96
A-S	Insgesamt	1 629	497	321	176	1 132	461	1 783	508

1 Klassifikation der Wirtschaftszweige, Ausgabe 2008 (WZ 2008), Kurzbezeichnung.

2 Anzeigepflichtige Personen, die eine Neugründung vorgenommen haben.

3 Einschließlich geheimzuhaltender Fälle.

4 Neugründungen sowie Gewerbetreibende in Brandenburg im Februar 2008 nach Rechtsform und bei Einzelunternehmen nach Geschlecht und Staatsangehörigkeit

Rechtsform — Geschlecht — Staatsangehörigkeit	Neugründungen						Gewerbetreibende¹	
	ins- gesamt	Betriebsgründung			sonstige Neugründung		ins- gesamt	darunter weiblich
		ins- gesamt	Haupt- nieder- lassung	Zweignieder- lassung/un- selbständige Zweigstelle	ins- gesamt	darunter Neben- erwerb		
Anzahl								
Insgesamt	1 629	497	321	176	1 132	461	1 783	508
nach der Rechtsform des Unternehmens								
Einzelunternehmen	1 340	244	169	75	1 096	425	1 340	452
Offene Handelsgesellschaft	2	2	1	1	—	—	6	1
Kommanditgesellschaft	—	—	—	—	—	—	—	—
Gesellschaft mit beschränkter Haftung Co. KG	43	42	28	14	1	1	76	4
Gesellschaft des bürgerlichen Rechts	93	64	55	9	29	29	157	23
Aktiengesellschaft	7	7	—	7	—	—	—	—
Gesellschaft mit beschränkter Haftung	125	120	64	56	5	5	189	25
Private Company Limited by Shares	15	15	2	13	—	—	12	3
Genossenschaft	—	—	—	—	—	—	—	—
Eingetragener Verein	2	1	1	—	1	1	2	—
Sonstige Rechtsformen²	2	2	1	1	—	—	1	—
Einzelunternehmer/-innen nach Geschlecht								
weiblich	452	61	38	23	391	184	X	X
männlich	888	183	131	52	705	241	X	X
Einzelunternehmer/-innen nach ausgewählter Staatsangehörigkeit								
deutsch	1 232	209	143	66	1 023	421	1 232	437
griechisch	—	—	—	—	—	—	—	—
italienisch	—	—	—	—	—	—	—	—
österreichisch	—	—	—	—	—	—	—	—
polnisch	64	16	16	—	48	2	64	12
serbisch	—	—	—	—	—	—	—	—
türkisch	9	6	2	4	3	—	9	—

¹ Anzeigepflichtige Personen, die eine Neugründung vorgenommen haben.

² Einschließlich geheimzuhaltender Fälle.

5 Gewerbeabmeldungen in Brandenburg im Februar 2008 nach Wirtschaftsbereichen

Nr. der Klassifi- kation ¹	Wirtschaftsbereich	Gewerbe- ab- meldungen insgesamt	Aufgabe			Fortzug	Übergabe			
			ins- gesamt	voll- ständige Aufgabe	Um- wand- lung		ins- gesamt	Rechts- form- wechsel	Gesell- schafter- austritt	Erbfolge/ Verkauf/ Verpach- tung
A	Land- und Forstwirtschaft, Fischerei	8	7	7	–	1	–	–	–	–
B	Bergbau und Gewinnung von Steinen und Erden	1	1	1	–	–	–	–	–	–
C	Verarbeitendes Gewerbe	58	42	42	–	10	6	2	–	4
10	Herstellung von Nahrungs- und Futtermitteln	11	8	8	–	1	2	–	–	2
11	Getränkeherstellung	1	1	1	–	–	–	–	–	–
13	Herstellung von Textilien	1	1	1	–	–	–	–	–	–
14	Herstellung von Bekleidung	1	1	1	–	–	–	–	–	–
16	Herstellung von Holz-, Flecht-, Korb- und Korkwaren (ohne Möbel)	2	2	2	–	–	–	–	–	–
18	Herstellung von Druckerzeug- nissen; Vervielfältigung von bespielten Ton-, Bild- und Datenträgern	2	1	1	–	1	–	–	–	–
25	Herstellung von Metallerzeugnissen	5	5	5	–	–	–	–	–	–
26	Herstellung von Datenverarbeitungs- geräten, elektronischen und optischen Erzeugnissen	2	–	–	–	1	1	–	–	1
27	Herstellung von elektrischen Ausrüstungen	2	2	2	–	–	–	–	–	–
28	Maschinenbau	6	3	3	–	3	–	–	–	–
29	Herstellung von Kraftwagen und Kraftwagenteilen	–	–	–	–	–	–	–	–	–
31	Herstellung von Möbeln	1	–	–	–	–	1	1	–	–
D	Energieversorgung	4	4	4	–	–	–	–	–	–
E	Wasserversorgung, Abwasser- und Abfallentsorgung und Beseitigung von Umweltverschmutzungen	5	2	1	1	2	1	–	1	–
F	Baugewerbe	232	195	195	–	23	14	7	6	1
41	Hochbau	12	9	9	–	3	–	–	–	–
42	Tiefbau	7	6	6	–	–	1	1	–	–
43	Vorbereitende Baustellenarbeiten, Bauinstallation und sonstiges Ausbaugewerbe	213	180	180	–	20	13	6	6	1
G	Handel; Instandhaltung und Reparatur von Kraftfahrzeugen	479	391	387	4	46	42	12	4	26
45	Handel mit Kraftfahrzeugen; Instandhaltung und Reparatur von Kraftfahrzeugen	64	49	49	–	7	8	2	1	5
46	Großhandel (ohne Handel mit Kfz)	105	83	83	–	15	7	5	–	2
47	Einzelhandel (ohne Handel mit Kfz)	310	259	255	4	24	27	5	3	19
H	Verkehr und Lagerei	83	70	70	–	6	7	5	–	2
49	Landverkehr und Transport in Rohrfernleitungen	35	31	31	–	3	1	–	–	1
53	Post-, Kurier- und Expressdienste	20	19	19	–	1	–	–	–	–

5 Gewerbeabmeldungen in Brandenburg im Februar 2008 nach Wirtschaftsbereichen

Nr. der Klassifi- kation¹	Wirtschaftsbereich	Gewerbe- ab- meldungen insgesamt	Aufgabe			Fortzug	Übergabe			
			ins- gesamt	voll- stän- dige Aufgabe	Um- wand- lung		ins- gesamt	Rechts- form- wechsel	Gesell- schafter- austritt	Erbfolge/ Verkauf/ Verpach- tung
		Anzahl								
I	Gastgewerbe	135	114	114	–	1	20	5	–	15
55	Beherbergung	26	22	22	–	–	4	1	–	3
56	Gastronomie	109	92	92	–	1	16	4	–	12
J	Information und Kommunikation	45	34	32	2	8	3	2	–	1
58	Verlagswesen	6	3	3	–	2	1	1	–	–
61	Telekommunikation	7	5	4	1	1	1	1	–	–
62	Erbringung von Dienstleistungen der Informationstechnologie	24	21	20	1	2	1	–	–	1
63	Informationsdienstleistungen	4	4	4	–	–	–	–	–	–
K	Finanz-, Versicherungs- dienstleistungen	129	107	107	–	22	–	–	–	–
66	Mit Finanz- und Versicherungs- dienstleistungen verbundene Tätigkeiten	124	104	104	–	20	–	–	–	–
L	Grundstücks- und Wohnungswesen	45	32	32	–	8	5	2	3	–
M	Erbringung von freiberuflichen, wissenschaftlichen und technischen Dienstleistungen	115	90	89	1	22	3	–	2	1
70	Verwaltung und Führung von Unternehmen und Betrieben, Unternehmensberatung	39	27	26	1	11	1	–	1	–
73	Werbung und Marktforschung	32	27	27	–	5	–	–	–	–
N	Erbringung von sonstigen wirtschaftlichen Dienstleistungen	259	220	218	2	28	11	4	1	6
77	Vermietung von beweglichen Sachen	13	10	10	–	2	1	1	–	–
78	Vermittlung und Überlassung von Arbeitskräften	17	15	14	1	2	–	–	–	–
79	Reisebüros, Reiseveranstalter und Erbringung sonstiger Reservierungsdienstleistungen	19	14	14	–	–	5	2	–	3
81	Gebäudebetreuung; Garten- und Landschaftsbau	100	88	88	–	9	3	–	–	3
P	Erziehung und Unterricht	15	13	13	–	1	1	1	–	–
Q	Gesundheits- und Sozialwesen	11	11	11	–	–	–	–	–	–
R	Kunst, Unterhaltung und Erholung	22	20	20	–	2	–	–	–	–
O+S	Öffentliche Verwaltung, Verteidigung, Sozialversicherung; Erbringung von sonstigen Dienstleistungen²	110	97	97	–	8	5	1	3	1
A-S	Insgesamt	1 756	1 450	1 440	10	188	118	41	20	57

¹ Klassifikation der Wirtschaftszweige, Ausgabe 2008 (WZ 2008), Kurzbezeichnung.

² Einschließlich geheimzuhaltender Fälle.

6 Gewerbeabmeldungen in Brandenburg im Februar 2008 nach Art der Niederlassung, der Rechtsform, bei Einzelunternehmen nach Geschlecht und Staatsangehörigkeit

Art der Niederlassung — Rechtsform — Geschlecht — Staatsangehörigkeit	Gewerbe- ab- meldungen insgesamt	Aufgabe			Fortzug	Übergabe			
		ins- gesamt	voll- ständige Aufgabe	Um- wandlung		ins- gesamt	Rechts- form- wechsel	Gesell- schafter- austritt	Erbfolge/ Verkauf/ Verpach- tung
Anzahl									
Insgesamt	1 756	1 450	1 440	10	188	118	41	20	57
nach der Art der Niederlassung									
Hauptniederlassung	1 544	1 295	1 290	5	170	79	26	17	36
Zweigniederlassung	67	45	45	—	6	16	7	1	8
Unselbstständige Zweigstelle	145	110	105	5	12	23	8	2	13
nach der Rechtsform des Unternehmens									
Einzelunternehmen	1 394	1 199	1 199	—	134	61	20	—	41
Offene Handelsgesellschaft	5	1	1	—	1	3	1	1	1
Kommanditgesellschaft	9	4	4	—	1	4	3	—	1
Gesellschaft mit beschränkter Haftung Co. KG	29	18	18	—	7	4	2	1	1
Gesellschaft des bürgerlichen Rechts	99	74	74	—	5	20	2	18	—
Aktiengesellschaft	6	4	3	1	1	1	1	—	—
Gesellschaft mit beschränkter Haftung	187	131	122	9	36	20	8	—	12
Private Company Limited by Shares	13	9	9	—	3	1	—	—	1
Genossenschaft	5	5	5	—	—	—	—	—	—
Eingetragener Verein	3	3	3	—	—	—	—	—	—
Sonstige Rechtsformen¹	6	2	2	—	—	4	4	—	—
Einzelunternehmer/-innen nach Geschlecht									
weiblich	438	387	387	—	37	14	2	—	12
männlich	956	812	812	—	97	47	18	—	29
Einzelunternehmer/-innen nach ausgewählter Staatsangehörigkeit									
deutsch	1 293	1 113	1 113	—	125	55	20	—	35
griechisch	2	1	1	—	—	1	—	—	1
italienisch	1	1	1	—	—	—	—	—	—
österreichisch	—	—	—	—	—	—	—	—	—
polnisch	45	41	41	—	4	—	—	—	—
serbisch	2	1	1	—	1	—	—	—	—
türkisch	8	7	7	—	—	1	—	—	1

¹ Einschließlich geheimzuhaltender Fälle.

**7 Vollständige Aufgaben sowie Gewerbetreibende in Brandenburg im Februar 2008
nach Wirtschaftsbereichen**

Nr. der Klassifi- kation¹	Wirtschaftsbereich	Vollständige Aufgabe						Gewerbetreibende²	
		ins- gesamt	Betriebsaufgabe			sonstige Stilllegung		ins- gesamt	darunter weiblich
			ins- gesamt	Haupt- nieder- lassung	Zweignieder- lassung/un- selbständige Zweigstelle	ins- gesamt	darunter Neben- erwerb		
A	Land- und Forstwirtschaft, Fischerei	7	1	–	1	6	1	7	2
B	Bergbau und Gewinnung von Steinen und Erden	1	1	1	–	–	–	1	–
C	Verarbeitendes Gewerbe	42	21	15	6	21	6	48	9
10	Herstellung von Nahrungs- und Futtermitteln	8	4	3	1	4	1	8	2
11	Getränkeherstellung	1	–	–	–	1	–	1	–
13	Herstellung von Textilien	1	–	–	–	1	1	1	–
14	Herstellung von Bekleidung	1	–	–	–	1	1	1	1
16	Herstellung von Holz-, Flecht-, Korb- und Korkwaren (ohne Möbel)	2	1	1	–	1	–	2	–
18	Herstellung von Druckerzeug- nissen; Vervielfältigung von bespielten Ton-, Bild- und Datenträgern	1	–	–	–	1	1	1	1
25	Herstellung von Metallerzeugnissen	5	3	1	2	2	1	6	–
26	Herstellung von Datenverarbeitungs- geräten, elektronischen und optischen Erzeugnissen	–	–	–	–	–	–	–	–
27	Herstellung von elektrischen Ausrüstungen	2	–	–	–	2	–	2	–
28	Maschinenbau	3	2	2	–	1	1	3	–
29	Herstellung von Kraftwagen und Kraftwagenteilen	–	–	–	–	–	–	–	–
31	Herstellung von Möbeln	–	–	–	–	–	–	–	–
D	Energieversorgung	4	2	1	1	2	2	3	1
E	Wasserversorgung, Abwasser- und Abfallentsorgung und Beseitigung von Umweltverschmutzungen	1	1	1	–	–	–	1	–
F	Baugewerbe	195	45	33	12	150	14	214	13
41	Hochbau	9	3	2	1	6	1	9	6
42	Tiefbau	6	4	3	1	2	–	8	2
43	Vorbereitende Baustellenarbeiten, Bauinstallation und sonstiges Ausbaugewerbe	180	38	28	10	142	13	197	5
G	Handel; Instandhaltung und Reparatur von Kraftfahrzeugen	387	128	70	58	259	87	409	138
45	Handel mit Kraftfahrzeugen; Instandhaltung und Reparatur von Kraftfahrzeugen	49	16	10	6	33	7	52	7
46	Großhandel (ohne Handel mit Kfz)	83	18	14	4	65	15	87	24
47	Einzelhandel (ohne Handel mit Kfz)	255	94	46	48	161	65	270	107
H	Verkehr und Lagerei	70	22	13	9	48	5	75	14
49	Landverkehr und Transport in Rohrfernleitungen	31	7	4	3	24	2	33	2
53	Post-, Kurier- und Expressdienste	19	2	2	–	17	3	19	7

**7 Vollständige Aufgaben sowie Gewerbetreibende in Brandenburg im Februar 2008
nach Wirtschaftsbereichen**

Nr. der Klassifi- kation¹	Wirtschaftsbereich	Vollständige Aufgabe						Gewerbetreibende²	
		ins- gesamt	Betriebsaufgabe			sonstige Stilllegung		ins- gesamt	darunter weiblich
			ins- gesamt	Haupt- nieder- lassung	Zweignieder- lassung/un- selbständige Zweigstelle	ins- gesamt	darunter Neben- erwerb		
I	Gastgewerbe	114	47	27	20	67	17	120	37
55	Beherbergung	22	3	2	1	19	7	22	10
56	Gastronomie	92	44	25	19	48	10	98	27
J	Information und Kommunikation	32	11	8	3	21	7	39	5
58	Verlagswesen	3	–	–	–	3	–	3	1
61	Telekommunikation	4	3	1	2	1	1	6	–
62	Erbringung von Dienstleistungen der Informationstechnologie	20	6	5	1	14	5	25	3
63	Informationsdienstleistungen	4	1	1	–	3	1	4	1
K	Finanz-, Versicherungs- dienstleistungen	107	5	3	2	102	28	108	40
66	Mit Finanz- und Versicherungs- dienstleistungen verbundene Tätigkeiten	104	2	–	2	102	28	105	40
L	Grundstücks- und Wohnungswesen	32	11	7	4	21	4	33	9
M	Erbringung von freiberuflichen, wissenschaftlichen und technischen Dienstleistungen	89	29	17	12	60	14	95	30
70	Verwaltung und Führung von Unternehmen und Betrieben, Unternehmensberatung	26	5	4	1	21	5	26	7
73	Werbung und Marktforschung	27	7	4	3	20	7	27	10
N	Erbringung von sonstigen wirtschaftlichen Dienstleistungen	218	48	34	14	170	45	226	76
77	Vermietung von beweglichen Sachen	10	2	2	–	8	3	11	3
78	Vermittlung und Überlassung von Arbeitskräften	14	7	3	4	7	1	15	5
79	Reisebüros, Reiseveranstalter und Erbringung sonstiger Reservierungsdienstleistungen	14	8	5	3	6	1	17	7
81	Gebäudebetreuung; Garten- und Landschaftsbau	88	16	14	2	72	18	88	14
P	Erziehung und Unterricht	13	3	3	–	10	3	13	6
Q	Gesundheits- und Sozialwesen	11	1	1	–	10	3	11	8
R	Kunst, Unterhaltung und Erholung	20	7	5	2	13	4	23	5
O+S	Öffentliche Verwaltung, Verteidigung, Sozialversicherung; Erbringung von sonstigen Dienstleistungen³	97	13	7	6	84	28	106	61
A-S	Insgesamt	1 440	396	246	150	1 044	268	1 532	454

1 Klassifikation der Wirtschaftszweige, Ausgabe 2008 (WZ 2008), Kurzbezeichnung.

2 Anzeigepflichtige Personen, die eine Neugründung vorgenommen haben.

3 Einschließlich geheimzuhaltender Fälle.

8 Vollständige Aufgaben sowie Gewerbetreibende in Brandenburg im Februar 2008 nach Art der Niederlassung, der Rechtsform, bei Einzelunternehmen nach Geschlecht und Staatsangehörigkeit

Rechtsform — Geschlecht — Staatsangehörigkeit	Vollständige Aufgabe						Gewerbetreibende¹	
	ins- gesamt	Betriebsaufgabe			sonstige Stilllegung		ins- gesamt	darunter weiblich
		ins- gesamt	Haupt- nieder- lassung	Zweignieder- lassung/un- selbständige Zweigstelle	ins- gesamt	darunter Neben- erwerb		
	Anzahl							
Insgesamt	1 440	396	246	150	1 044	268	1 532	454
nach der Rechtsform des Unternehmens								
Einzelunternehmen	1 199	177	110	67	1 022	246	1 199	387
Offene Handelsgesellschaft	1	1	1	—	—	—	3	—
Kommanditgesellschaft	4	4	—	4	—	—	4	1
Gesellschaft mit beschränkter Haftung Co. KG	18	17	12	5	1	1	25	2
Gesellschaft des bürgerlichen Rechts	74	61	51	10	13	13	124	26
Aktiengesellschaft	3	3	—	3	—	—	—	—
Gesellschaft mit beschränkter Haftung	122	117	66	51	5	5	152	31
Private Company Limited by Shares	9	7	1	6	2	2	9	1
Genossenschaft	5	5	2	3	—	—	11	5
Eingetragener Verein	3	2	2	—	1	1	3	1
Sonstige Rechtsformen²	2	2	1	1	—	—	2	—
Einzelunternehmer/-innen nach Geschlecht								
weiblich	387	45	27	18	342	111	X	X
männlich	812	132	83	49	680	135	X	X
Einzelunternehmer/-innen nach ausgewählter Staatsangehörigkeit								
deutsch	1 113	164	104	60	949	238	1 113	375
griechisch	1	1	—	1	—	—	1	—
italienisch	1	—	—	—	1	—	1	1
österreichisch	—	—	—	—	—	—	—	—
polnisch	41	3	—	3	38	2	41	1
serbisch	1	—	—	—	1	—	1	—
türkisch	7	1	—	1	6	1	7	—

¹ Anzeigepflichtige Personen, die eine Neugründung vorgenommen haben.

² Einschließlich geheimzuhaltender Fälle.

9 Gewerbeanmeldungen in Brandenburg im Februar 2008 nach ausgewählten Merkmalen und Verwaltungsbezirken

Verwaltungsbezirk	Gewerbeanmeldungen insgesamt	Neugründung	Umwandlung	Zuzug	Übernahme
Kreisfreie Städte					
Brandenburg an der Havel	45	40	—	1	4
Cottbus	99	79	1	11	8
Frankfurt (Oder)	52	43	2	1	6
Potsdam	167	138	1	26	2
Landkreise					
Barnim	146	125	1	19	1
Dahme-Spreewald	156	130	1	22	3
Elbe-Elster	73	57	—	7	9
Havelland	112	95	1	8	8
Märkisch-Oderland	177	138	2	29	8
Oberhavel	117	92	—	20	5
Oberspreewald Lausitz	72	58	—	4	10
Oder-Spree	145	121	—	12	12
Ostprignitz-Ruppin	79	62	—	5	12
Potsdam-Mittelmark	241	186	1	41	13
Prignitz	34	29	—	4	1
Spree-Neiße	99	85	—	7	7
Teltow-Fläming	141	74	1	57	9
Uckermark	84	77	1	4	2
Land Brandenburg	2 039	1 629	12	278	120

10 Gewerbeabmeldungen in Brandenburg im Februar 2008 nach ausgewählten Merkmalen und Verwaltungsbezirken

Verwaltungsbezirk	Gewerbeab- meldungen insgesamt	vollständige Aufgabe	Umwandlung	Fortzug	Übergabe
Kreisfreie Städte					
Brandenburg an der Havel	51	42	–	5	4
Cottbus	81	67	1	7	6
Frankfurt (Oder)	56	50	–	1	5
Potsdam	153	130	2	17	4
Landkreise					
Barnim	122	103	1	17	1
Dahme-Spreewald	114	91	2	18	3
Elbe-Elster	80	59	–	8	13
Havelland	112	97	–	11	4
Märkisch-Oderland	139	107	1	22	9
Oberhavel	91	79	–	8	4
Oberspreewald Lausitz	65	46	–	7	12
Oder-Spree	139	118	–	10	11
Ostprignitz-Ruppin	74	58	–	2	14
Potsdam-Mittelmark	176	139	–	29	8
Prignitz	38	34	–	1	3
Spree-Neiße	91	79	–	5	7
Teltow-Fläming	71	55	2	10	4
Uckermark	103	86	1	10	6
Land Brandenburg	1 756	1 440	10	188	118

11 Gewerbeanmeldungen in Brandenburg im Februar 2008 nach Wirtschaftsbereichen und Verwaltungsbezirken

Lfd. Nr.	Verwaltungsbezirk	Gewerbean- meldungen insgesamt				
			Land- und Forstwirt- schaft	Verar- beitendes Gewerbe	Bau- gewerbe	Handel; Instand- haltung und Reparatur von Kfz
		A-N, O-S	A	C	F	G
Kreisfreie Städte						
1	Brandenburg an der Havel	45	–	2	8	13
2	Cottbus	99	–	2	3	26
3	Frankfurt (Oder)	52	1	2	11	14
4	Potsdam	167	–	1	18	35
Landkreise						
5	Barnim	146	3	2	23	37
6	Dahme-Spreewald	156	2	5	31	34
7	Elbe-Elster	73	1	6	14	20
8	Havelland	112	2	2	18	31
9	Märkisch-Oderland	177	–	4	24	42
10	Oberhavel	117	1	4	17	23
11	Oberspreewald Lausitz	72	2	4	4	23
12	Oder-Spree	145	2	7	27	37
13	Ostprignitz-Ruppin	79	–	3	14	22
14	Potsdam-Mittelmark	241	3	9	34	52
15	Prignitz	34	1	1	7	9
16	Spree-Neiße	99	2	4	26	23
17	Teltow-Fläming	141	–	4	22	25
18	Uckermark	84	1	3	12	20
19	Land Brandenburg	2 039	21	65	313	486

davon							Lfd. Nr.
Verkehr und Lagerei	Gastgewerbe	Information und Kommunikation	Finanz-, Versicherungs- dienstleistungen	Grundstücks- und Wohnungs- wesen	Erbringung von sonstigen wirtschaftlichen Dienstleistungen	Übrige Wirtschafts- zweige	
H	I	J	K	L	N	B, D, E, M, O-S	
–	4	3	2	–	5	8	1
–	8	4	5	4	15	32	2
1	3	3	1	–	3	13	3
6	12	9	7	6	33	40	4
5	9	7	5	1	27	27	5
8	8	8	15	5	18	22	6
1	4	1	3	2	5	16	7
2	17	–	3	2	11	24	8
7	4	9	10	8	32	37	9
3	10	2	5	3	13	36	10
–	9	–	2	–	6	22	11
9	7	6	7	–	20	23	12
6	4	1	3	1	5	20	13
9	14	16	14	8	34	48	14
1	4	1	3	–	–	7	15
3	8	4	5	2	7	15	16
2	6	3	2	44	12	21	17
4	14	5	2	3	9	11	18
67	145	82	94	89	255	422	19

12 Gewerbeabmeldungen in Brandenburg im Februar 2008 nach Wirtschaftsbereichen und Verwaltungsbezirken

Lfd. Nr.	Verwaltungsbezirk	Gewerbeab- meldungen insgesamt				
			Land- und Forstwirt- schaft	Verar- beitendes Gewerbe	Bau- gewerbe	Handel; Instand- haltung und Reparatur von Kfz
		A-N, O-S	A	C	F	G
Kreisfreie Städte						
1	Brandenburg an der Havel	51	–	–	4	13
2	Cottbus	81	–	1	6	25
3	Frankfurt (Oder)	56	1	2	7	19
4	Potsdam	153	–	1	15	33
Landkreise						
5	Barnim	122	–	4	18	36
6	Dahme-Spreewald	114	1	4	20	22
7	Elbe-Elster	80	–	4	5	27
8	Havelland	112	–	2	13	28
9	Märkisch-Oderland	139	–	7	17	44
10	Oberhavel	91	–	5	9	23
11	Oberspreewald Lausitz	65	1	4	4	18
12	Oder-Spree	139	1	–	24	41
13	Ostprignitz-Ruppin	74	–	2	10	19
14	Potsdam-Mittelmark	176	1	8	28	48
15	Prignitz	38	1	3	5	11
16	Spree-Neiße	91	–	1	21	29
17	Teltow-Fläming	71	–	5	8	14
18	Uckermark	103	2	5	18	29
19	Land Brandenburg	1 756	8	58	232	479

davon							Lfd. Nr.
Verkehr und Lagerei	Gastgewerbe	Information und Kommunikation	Finanz-, Versicherungs- dienstleistungen	Grundstücks- und Wohnungs- wesen	Erbringung von sonstigen wirtschaftlichen Dienstleistungen	Übrige Wirtschafts- zweige	
H	I	J	K	L	N	B, D, E, M, O-S	
3	10	2	2	1	6	10	1
4	5	2	7	2	12	17	2
3	4	—	3	3	6	8	3
6	7	12	11	1	35	32	4
7	5	3	9	7	22	11	5
5	9	5	9	4	16	19	6
5	14	1	5	—	8	11	7
8	10	2	8	1	28	12	8
5	6	—	10	1	23	26	9
3	5	3	6	3	16	18	10
1	7	1	5	2	9	13	11
7	6	5	10	7	13	25	12
8	8	3	3	3	12	6	13
9	15	—	11	5	22	29	14
1	3	—	6	1	2	5	15
4	5	3	9	1	9	9	16
3	5	2	7	2	10	15	17
1	11	1	8	1	10	17	18
83	135	45	129	45	259	283	19

Das Amt für Statistik Berlin-Brandenburg

Das Amt für Statistik Berlin-Brandenburg ist für beide Länder die zentrale Dienstleistungseinrichtung auf dem Gebiet der amtlichen Statistik. Das Amt erbringt Serviceleistungen im Bereich Information und Analyse für die breite Öffentlichkeit, für alle gesellschaftlichen Gruppen sowie für Kunden aus Verwaltung und Politik, Wirtschaft und Wissenschaft. Kerngeschäft des Amtes ist die Durchführung der gesetzlich angeordneten amtlichen Statistiken für Berlin und Brandenburg. Das Amt erhebt die Daten, bereitet sie auf, interpretiert und analysiert sie und veröffentlicht die Ergebnisse. Die Grundversorgung aller Nutzer mit statistischen Informationen erfolgt unentgeltlich, im Wesentlichen über das Internet und den Informationsservice. Daneben werden nachfrage- und zielgruppenorientierte Standardauswertungen zu Festpreisen angeboten. Kundenspezifische Aufbereitung / Beratung zu kostendeckenden Preisen ergänzt das Spektrum der Informationsbereitstellung.

Amtliche Statistik im Verbund

Die Statistiken werden bundesweit nach einheitlichen Konzepten, Methoden und Verfahren arbeitsteilig erstellt. Die statistischen Ämter der Länder sind dabei grundsätzlich für die Durchführung der Erhebungen, für die Aufbereitung und Veröffentlichung der Länderergebnisse zuständig. Durch diese Kooperation in einem „Statistikverbund“ entstehen für alle Länder vergleichbare und zu einem Bundesergebnis zusammenführbare Erhebungsergebnisse.

Produkte und Dienstleistungen

Informationsservice

info@statistik-bbb.de
mit statistischen Informationen für jedermann und Beratung sowie maßgeschneiderte Aufbereitungen von Daten über Berlin und Brandenburg.
Auskunft, Beratung, Pressedienst sowie Fachbibliotheken in Potsdam und Berlin.

Standort Potsdam

Dortustraße 46, 14467 Potsdam
Tel. 0331 39-444
Fax 0331 39-418
Mo–Do 9–15 Uhr, Fr 9–14 Uhr

Bibliothek

Tel. 0331 39-843
Fax 0331 39-418
Mo–Do 10.30–15 Uhr, Fr 9.30–14 Uhr

Standort Berlin

Alt-Friedrichsfelde 60, 10315 Berlin
Tel. 030 9021-3434
Fax 030 9021-3655
Mo–Do 9–15 Uhr, Fr 9–14 Uhr

Bibliothek

Tel. 030 9021-3540
Fax 030 9021-3655
Mo–Do 9–15 Uhr, Fr 9–14 Uhr

Internet-Angebot

www.statistik-berlin-brandenburg.de
mit aktuellen Daten, Pressemitteilungen, Statistischen Berichten zum kostenlosen Herunterladen, regionalstatistischen Informationen, Wahlstatistiken und -analysen sowie einem Überblick über das gesamte Leistungsspektrum des Amtes.

Statistische Jahrbücher

mit einer Vielzahl von Tabellen aus nahezu allen Arbeitsgebieten der amtlichen Statistik.

Statistische Berichte

mit Ergebnissen der einzelnen Statistiken in Tabellen in tiefer sachlicher Gliederung und Grafiken zur Veranschaulichung von Entwicklungen und Strukturen.

Mit dieser Reihe werden die bisherigen Veröffentlichungen Statistischer Berichte aus dem Landesbetrieb für Datenverarbeitung und

Statistik Land Brandenburg sowie dem Statistischen Landesamt Berlin fortgesetzt.

Datenangebot aus dem Sachgebiet

Informationen zu dieser Veröffentlichung

Standort Potsdam
Referat 48P
Tel. 0331 39-658
Fax 0331 39-807
unternehmen@statistik-bbb.de

Standort Berlin
Referat 48B
Tel. 030 9021-3701/3823
Fax 030 5158-8323
unternehmen@statistik-bbb.de

Weitere Veröffentlichungen zum Thema

Ergebnisse dieser Statistik für das Bundesgebiet sind den Veröffentlichungen des Statistischen Bundesamtes der Fachserie 2, Reihe 5 „Unternehmen und Arbeitsstätten“ zu entnehmen.