

Statistischer Bericht

D I 2 – j / 08

└ Gewerbeanzeigen
im **Land Brandenburg** im
Jahr 2008

Statistischer Bericht
D I 2 – j / 08
Herausgegeben im **März 2009**

Preis
pdf-Version: kostenlos
Druck-Version: 7,– EUR
Excel-Version: 17,– EUR

Impressum

Amt für Statistik Berlin-Brandenburg
Dortustraße 46
14467 Potsdam
info@statistik-bbb.de
www.statistik-berlin-brandenburg.de
Potsdam
Tel. 0331 39-444
Fax 0331 39-418
Berlin
Tel. 030 9021-3434
Fax 030 9021-3655

© **Amt für Statistik** Berlin-Brandenburg
Für nichtgewerbliche Zwecke sind Vervielfältigung und unentgeltliche Verbreitung, auch auszugsweise, mit Quellenangabe gestattet. Die Verbreitung, auch auszugsweise, über elektronische Systeme/Datenträger bedarf der vorherigen Zustimmung. Alle übrigen Rechte bleiben vorbehalten.

Zeichenerklärung

0 weniger als die Hälfte von 1 in der letzten besetzten Stelle, jedoch mehr als nichts
– nichts vorhanden
... Angabe fällt später an
() Aussagewert ist eingeschränkt
/ Zahlenwert nicht sicher genug
• Zahlenwert unbekannt oder geheimzuhalten
x Tabellenfach gesperrt
p vorläufige Zahl
r berichtigte Zahl
s geschätzte Zahl

Inhaltsverzeichnis

	Seite	Seite
Vorbemerkungen	4	
Grafiken		
1 Gewerbeanmeldungen und Betriebsgründungen in Brandenburg seit Januar 2005.....	7	
2 Gewerbeabmeldungen und Betriebsaufgaben in Brandenburg seit Januar 2005.....	7	
Tabellen		
Übersicht: Gewerbeanzeigen von 2001 bis Jahr 2008 für das Land Brandenburg.....	8	7 Vollständige Aufgaben sowie Gewerbetreibende in Brandenburg im Jahr 2008 nach Wirtschaftsbereichen.....
Übersicht: Gewerbeanzeigen von 2001 bis Jahr 2008 für das Land Brandenburg nach Verwaltungsbezirken.....	9	8 Vollständige Aufgaben sowie Gewerbetreibende in Brandenburg im Jahr 2008 nach Art der Niederlassung, der Rechtsform, bei Einzelunternehmen nach Geschlecht und Staatsangehörigkeit.....
1 Gewerbeanmeldungen in Brandenburg im Jahr 2008 nach Wirtschaftsbereichen.....	10	9 Gewerbeanmeldungen in Brandenburg im Jahr 2008 nach ausgewählten Merkmalen und Verwaltungsbezirken.....
2 Gewerbeanmeldungen in Brandenburg im Jahr 2008 nach Art der Niederlassung, der Rechtsform, bei Einzelunternehmen nach Geschlecht und Staatsangehörigkeit.....	12	10 Gewerbeabmeldungen in Brandenburg im Jahr 2008 nach ausgewählten Merkmalen und Verwaltungsbezirken.....
3 Neugründungen sowie Gewerbetreibende in Brandenburg im Jahr 2008 nach Wirtschaftsbereichen	13	11 Gewerbeanmeldungen in Brandenburg im Jahr 2008 nach Wirtschaftsbereichen und Verwaltungsbezirken.....
4 Neugründungen sowie Gewerbetreibende in Brandenburg im Jahr 2008 nach Rechtsform und bei Einzelunternehmen nach Geschlecht und Staatsangehörigkeit.....	15	12 Gewerbeabmeldungen in Brandenburg im Jahr 2008 nach Wirtschaftsbereichen und Verwaltungsbezirken.....
5 Gewerbeabmeldungen in Brandenburg im Jahr 2008 nach Wirtschaftsbereichen.....	16	
6 Gewerbeanmeldungen in Brandenburg im Jahr 2008 nach Art der Niederlassung, der Rechtsform, bei Einzelunternehmen nach Geschlecht und Staatsangehörigkeit.....	18	

Vorbemerkungen

Allgemeine Angaben zur Statistik

- **Bezeichnung der Statistik**

Gewerbeanzeigenstatistik, EVAS-Nr.: 523 11

- **Berichtszeitraum**

monatlich

- **Erhebungstermin**

laufend

- **Periodizität**

seit 1996 monatlich

- **regionale Gliederung**

Brandenburg Land, Kreise und kreisfreie Städte in den Standardveröffentlichungen

- **Erhebungsgesamtheit**

Gewerbetreibende

- **Erhebungseinheiten**

Alle juristischen und alle natürlichen Personen, die nach § 14 Gewerbeordnung verpflichtet sind, Aufnahme, Änderung oder Aufgabe einer gewerblichen Tätigkeit der zuständigen Behörde anzuzeigen.

- **Rechtsgrundlagen**

Gewerbeordnung (GewO) vom 1. Januar 1987 (BGBl. I S. 425), in der Fassung vom 22. Februar 1999 (BGBl. I S. 202); zuletzt geändert durch das Gesetz vom 22. August 2006 (BGBl. I S. 1970).
Gesetz über die Statistik für Bundeszwecke (Bundesstatistikgesetz - BStatG) vom 22. Januar 1987 (BGBl. I S. 462, 565); zuletzt geändert durch Artikel 3 des Gesetzes vom 7. September 2007 (BGBl. I S. 2246).

- **Geheimhaltung und Datenschutz**

Die erhobenen Einzelangaben werden nach § 16 Bundesstatistikgesetz grundsätzlich geheim gehalten. Nur in ausdrücklich gesetzlichen Ausnahmefällen dürfen Einzelangaben übermittelt werden. Die Namen und Adressen der Befragten werden in keinem Fall an Dritte weitergegeben.
Nach § 16 Abs. 6 Bundesstatistikgesetz ist es möglich, den Hochschulen oder sonstigen Einrichtungen mit der Aufgabe unabhängiger wissenschaftlicher Forschung für die Durchführung wissenschaftlicher Vorhaben Einzelangaben dann zur Verfügung zu stellen, wenn diese so anonymisiert sind, dass sie nur mit einem unverhältnismäßig großen Aufwand an Zeit, Kosten und Arbeitskraft dem Befragten oder Betroffenen zugeordnet werden können. Die Pflicht zur Geheimhaltung besteht auch für Personen, die Empfänger von Einzelangaben sind.

Zweck und Ziele der Statistik

- **Erhebungsinhalte**

Die Gewerbeanzeigenstatistik liefert Informationen über die Zahl der Gewerbean- und -abmeldungen nach Wirtschaftsbereichen, Rechtsformen, Zahl der tätigen Personen und Bundesländern. Außerdem werden Geschlecht und Staatsangehörigkeit der Gewerbetreibenden ermittelt. Die An- und Abmeldungen werden danach unterschieden, welche Gründe maßgeblich waren.

- **Zweck der Statistik**

Die Gewerbeanzeigenstatistik hat die Aufgabe, zum einen über das Meldegeschehen in seiner Gesamtheit zu informieren, aber auch Existenzgründungen und Stilllegungen von Unternehmen und Betrieben statistisch abzubilden.

- **Hauptnutzer der Statistik**

Alle Gemeinde- und Kreisverwaltungen in Brandenburg; Ministerium für Wirtschaft des Landes Brandenburg; Senatsverwaltung für Wirtschaft, Arbeit und Frauen; Bundesministerium für Wirtschaft; Deutsche Bundesbank; Bankgesellschaft Berlin; Industrie- und Handelskammer; Handwerkskammer; Hotel- und Gaststättenverband Berlin; Deutscher Gewerkschaftsbund; Verband der Creditreform; Institut für Mittelstandsforschung; Institut für Wirtschaftsforschung Halle; Universität Mainz; Fachhochschule für Wirtschaft; Berliner Institut für vergleichende Sozialforschung; Schüler und Studenten; Medien.

- **Einbeziehung der Nutzer**

Die Tabellen entsprechen dem Aufbau der Bundesveröffentlichungen. Regionale Nutzerwünsche wurden berücksichtigt.

Erhebungsmethodik

- **Art der Datengewinnung**

Die Gewerbeanzeigenstatistik wird wie eine Sekundärstatistik auf der Basis der in der Verwaltung erstellten Gewerbemeldungen durchgeführt. Um Aufschluss über die Zahl und Art der in einer Gemeinde ansässigen Gewerbebetriebe zu erhalten, sind Gewerbetreibende gesetzlich verpflichtet, meldepflichtige Vorgänge dem zuständigen Gewerbeamt anzuzeigen. Die Kopien dieser An- und Abmeldungen werden statistisch ausgewertet. Seit 2006 werden die Gewerbeummeldungen von der amtlichen Statistik nicht mehr ausgewertet.

- **Erhebungsinstrumente und Berichtsweg**

Der Versand der Meldungen der Gewerbeämter im Land Brandenburg an das Amt für Statistik erfolgt auf elektronischem oder auf dem postalischen Weg.

- **Belastung der Auskunftspflichtigen**

Die Erstattung der Gewerbeanzeige dient primär den Gemeinden zur Gewerbeüberwachung. Durch die Verwendung von Kopien dieser Anzeigen entsteht für die Auskunftspflichtigen durch die Statistik keinerlei zusätzliche Belastung. Gemäß Artikel 11 des Ersten Gesetzes zum Abbau bürokratischer Hemmnisse insbesondere in der mittelständischen Wirtschaft vom 22. August 2006 wurde ab September 2006 die Auswertung der Gewerbeummeldungen eingestellt.

- **Dokumentation des Fragebogens**

Die Gewerbeanzeige ist gleichzeitig das Erhebungsformular. Diese Formulare sind Bestandteil der Gewerbeordnung. Die Anzeigenden sind verpflichtet, den Inhalt der Vordrucke zu beantworten. Bei der elektronischen Verarbeitung der Anzeigen bei den Gemeinden kann vom vorgegebenen Format der Muster, jedoch nicht vom Inhalt, abgewichen werden.

Genauigkeit

• Qualitative Gesamtbewertung der Genauigkeit

Die Anzeigen sind, insbesondere wenn sie als Formular bereitgestellt wurden, oft nicht vollständig oder ungenau ausgefüllt.

• Nicht stichprobenbedingte Fehler

Die Beschreibung der wirtschaftlichen Tätigkeit erschwert die genaue Zuordnung nach der Klassifikation der Wirtschaftszweige. Angesichts von ca. 50 000 Anzeigen pro Jahr in Brandenburg sind Rückfragen daher nur in besonderen Fällen wirtschaftlich vertretbar.

Aktualität und Pünktlichkeit

Gegenwärtig werden die Quartals- und Jahresergebnisse der Gewerbeanzeigenstatistik spätestens 10 Wochen nach Ende des Berichtszeitraums in Form einer Pressemitteilung veröffentlicht. Ca. 12 Wochen nach Ende des Berichtszeitraums werden die monatlichen Statistischen Berichte erstellt, der Jahresbericht und die Internetpräsenz werden im ersten Halbjahr des folgenden Kalenderjahres veröffentlicht. Die Angaben sind endgültig, eine nachträgliche Korrektur erfolgt nicht.

Zeitliche und räumliche Vergleichbarkeit

Die Ergebnisse können mit dem entsprechenden Vorjahreszeitraum verglichen werden. Einschränkungen gibt es vor allem bei Änderung der Systematik wie z.B. der Klassifikation der Wirtschaftszweige. Der Bericht enthält Angaben, die alle Statistischen Landesämter für ihren Bereich unter gleicher Kennziffer veröffentlichen.

Durch die Neuordnung der Klassifikation der Wirtschaftszweige (WZ2003) zur WZ2008 im Jahr 2008 ist die Vergleichbarkeit zu den Vorjahren eingeschränkt.

Bezüge zu anderen Erhebungen

keine

Weitere Informationsquellen

• Publikationswege

Der Inhalt dieses Berichtes ist auf Wunsch auch auf Diskette erhältlich oder kann per E-Mail versandt werden.

• Kontakt

Fachbereich Gewerbeanzeigen am Standort Potsdam:

Telefon: (0331) 39 658

Telefax: (0331) 39 807

E-Mail: unternehmen@statistik-bbb.de

Fachbereich Gewerbeanzeigen am Standort Berlin

Telefon: (030) 9021 3550/3823

Telefax: (030) 5158 8323

E-Mail: unternehmen@statistik-bbb.de

• weiterführende Veröffentlichungen

Ergebnisse für das gesamte Bundesgebiet werden in der Fachserie 2, Reihe 5 "Unternehmen und Arbeitsstätten" des Statistischen Bundesamtes veröffentlicht.

Merkmale, Indizes und Klassifikationen

• Gewerbeanmeldungen

Die Neugründung eines Betriebes, die Wiedereröffnung eines Betriebes nach Verlegung (Zuzug), die Gründung ei-

nes Betriebes nach dem Umwandlungsgesetzes, die Änderung der Rechtsform, der Eintritt von Gesellschaftern und die Übernahme durch Erbfolge, Kauf oder Pacht eines Betriebes.

• Gewerbeabmeldungen

Die vollständige Aufgabe eines Betriebes, die Verlagerung eines Betriebes in ein anderes Bundesland (Fortzug), die Abmeldung eines Betriebes nach dem Umwandlungsgesetzes, die Änderung der Rechtsform, der Austritt von Gesellschaftern und die Übergabe durch Erbfolge, Kauf oder Pacht eines Betriebes.

• Gewerbeummeldungen

Die Änderung oder Erweiterung der wirtschaftlichen Tätigkeit des Betriebes, die Verlegung eines Betriebes innerhalb Brandenburgs oder sonstige Veränderungen (Namensänderung, Nebenerwerb).

• Betrieb / Betriebsstätte

Die Gewerbeordnung gestattet den gleichzeitigen Betrieb eines oder verschiedener Gewerbe in einer oder mehreren Betriebs- oder Verkaufsstätten. Betriebs- oder Verkaufsstätten können Hauptniederlassungen, Zweigniederlassungen oder unselbständige Zweigstellen sein.

• Hauptniederlassung (Hptn.)

Mittelpunkt des Geschäftsverkehrs eines Betriebes, der sich bei Personengesellschaften und juristischen Personen am Sitz des Unternehmens befindet. Er kann aber auch in der Wohnung des Gewerbetreibenden liegen.

• Zweigniederlassung (Zwgn.)

Betrieb mit selbständiger Organisation, selbständigen Betriebsmitteln und gesonderter Buchführung, dessen Leiter Geschäfte selbständig abzuschließen und durchzuführen befugt ist.

• Unselbständige Zweigniederlassung (Zwgn.)

Feste örtliche Anlagen oder Einrichtungen, die der Ausübung eines stehenden Gewerbes dienen (z.B. ein Auslieferungslager), jedoch nicht die Bedingungen einer Zweigniederlassung erfüllen.

• Betriebsgründung

Gründung einer Haupt-, Zweigniederlassung oder unselbständigen Zweigstelle durch eine natürliche oder juristische Person, die entweder im Handels-, Vereins- oder Genossenschaftsregister eingetragen ist oder die Handwerkseigenschaft besitzt oder mindestens einen Arbeitnehmer beschäftigt.

• Sonstige Neugründung

Gründung einer Hauptniederlassung durch einen Minderkaufmann (Kleingewerbe), der also in keinem Register eingetragen ist, der keine Handwerkskarte besitzt und keine Arbeitnehmer beschäftigt. Gründung eines Gewerbes, das im Nebenerwerb betrieben wird oder Meldung der Gründung einer Niederlassung ohne Angabe von Beschäftigten.

• Übernahme

Umfasst den Kauf oder die Pacht eines Betriebes, den Eintritt der Erbfolge, der Rechtsformänderung sowie Gesellschaftereintritte.

• **Umwandlung**

Die Umwandlung nach dem Umwandlungsgesetz umfasst die Verschmelzung mehrerer Betriebe zu einem, die Aufspaltung eines Betriebes in mehrere Betriebe sowie die Aufspaltung oder Ausgliederung von Betriebsteilen mit dem Ziel der Neugründung.

• **Betriebsaufgabe**

Vollständige Aufgabe eines Betriebes der von einer juristischen oder natürlichen Person geführt wurde. Bei der natürlichen Person ist Voraussetzung, dass sie im Handelsregister eingetragen war oder zuletzt mindestens einen Arbeitnehmer beschäftigt hat.

• **Sonstige Stilllegung**

Vollständige Aufgabe einer Hauptniederlassung eines Kleingewerbetreibenden, der nicht im Handelsregister eingetragen war und keine Arbeitnehmer beschäftigte bzw. der ein Gewerbe im Nebenerwerb betrieb.

• **Übergabe**

Umfasst den Verkauf oder die Verpachtung eines Betriebes, den Antritt der Erbfolge, der Rechtsformänderungen sowie Gesellschafteraustritte.

• **Klassifikationen**

Statistisches Bundesamt: Klassifikation der Wirtschaftszweige mit Erläuterungen, Ausgabe 2008 (WZ2008); Wiesbaden

AGS - Amtlicher Gemeindeschlüssel

Katalog Rechtsformen

Katalog des Staatsangehörigkeits- und Gebietsschlüssels

Katalog der Registergerichtsschlüssel

EVAS - Einheitliches Verzeichnis amtlicher Statistiken

• **Merkmale und Ausprägungen**

Art der Meldung:

- Anmeldung
- Abmeldung

Datum der Meldung für:

- Anmeldung
- Abmeldung

Berichtsmonat und -jahr

Gemeindeschlüssel:

- AGS - Amtlicher Gemeindeschlüssel

Registergericht:

- Schlüsselnummer
- Postleitzahl

Art des Registers:

- Handelsregister A
- Handelsregister B
- Genossenschaftsregister
- Vereinsregister
- Partnerschaftsregister

Grad der Selbständigkeit:

- Hauptniederlassung
- Zweigniederlassung
- Unselbständige Zweigstelle
- Automatenaufstellbetrieb
- Reisegewerbe

Art des Betriebes in:

- Industrie
- Handwerk
- Handel
- Sonstiges

Rechtsform:

- Katalog der Rechtsformen

Angaben zum Betrieb:

- Zahl der geschäftsführenden Gesellschafter
- Aktuelle bzw. frühere Betriebsstätte, ggf. Hauptniederlassung

Handwerkskarte:

- Nein / Ja

Anzahl tätigen Personen (Voll-, Teilzeit) bei der:

- Anmeldung
- Abmeldung

Wirtschaftliche Tätigkeit:

Klassifikation der Wirtschaftszweige,

- Ausgabe 2008 (WZ2008)

Angaben zur Person:

- Geschlecht

Staatsangehörigkeit

- Katalog des Staatsangehörigkeits- und des Gebietsschlüssels

Tätigkeit (vorerst / zuletzt) im Nebenerwerb:

- Ja / Nein

Grund der Anmeldung:

- Neugründung
- Wiedereröffnung nach Verlegung aus einem anderen Meldebezirk
- Gründung nach dem Umwandlungsgesetz
- Wechsel der Rechtsform
- Gesellschaftereintritt
- Erbfolge / Kauf / Pacht

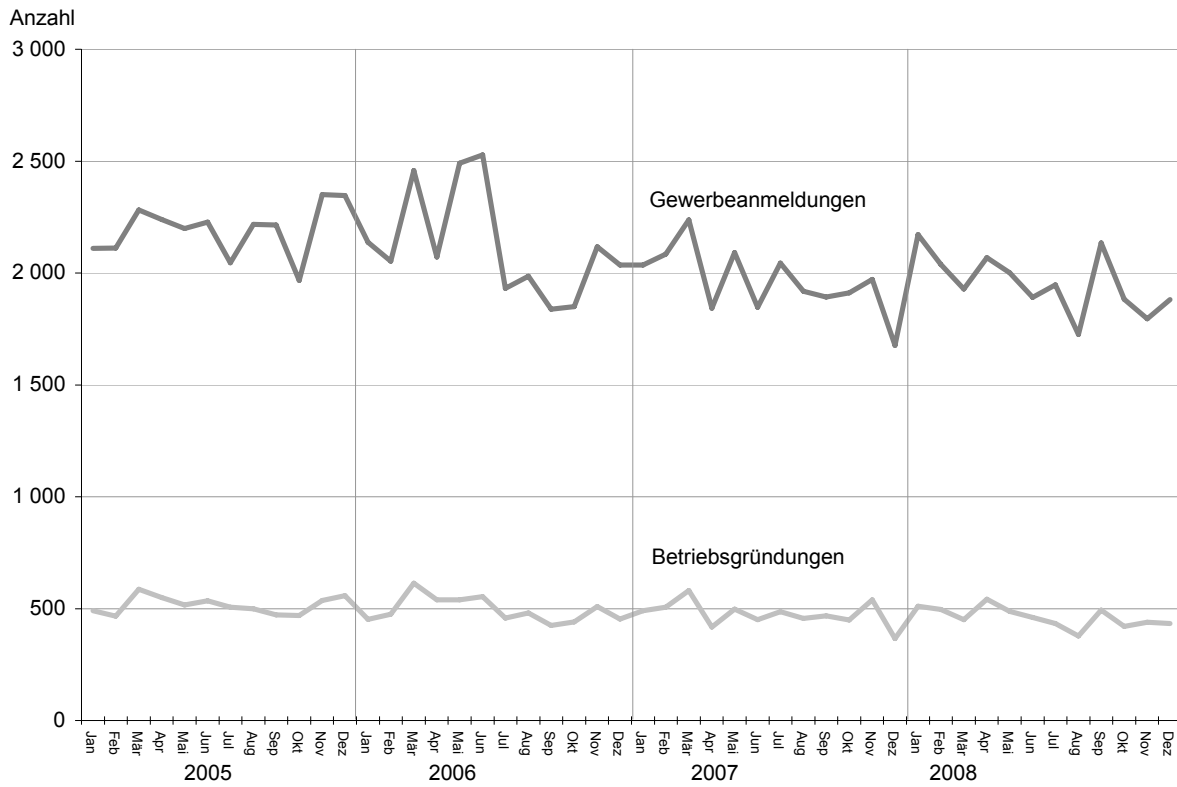
Grund der Abmeldung:

- Vollständige Aufgabe
- Verlegung in einen anderen Meldebezirk
- Aufgabe infolge des Umwandlungsgesetzes
- Wechsel der Rechtsform
- Gesellschafteraustritt
- Erbfolge / Verkauf / Verpachtung

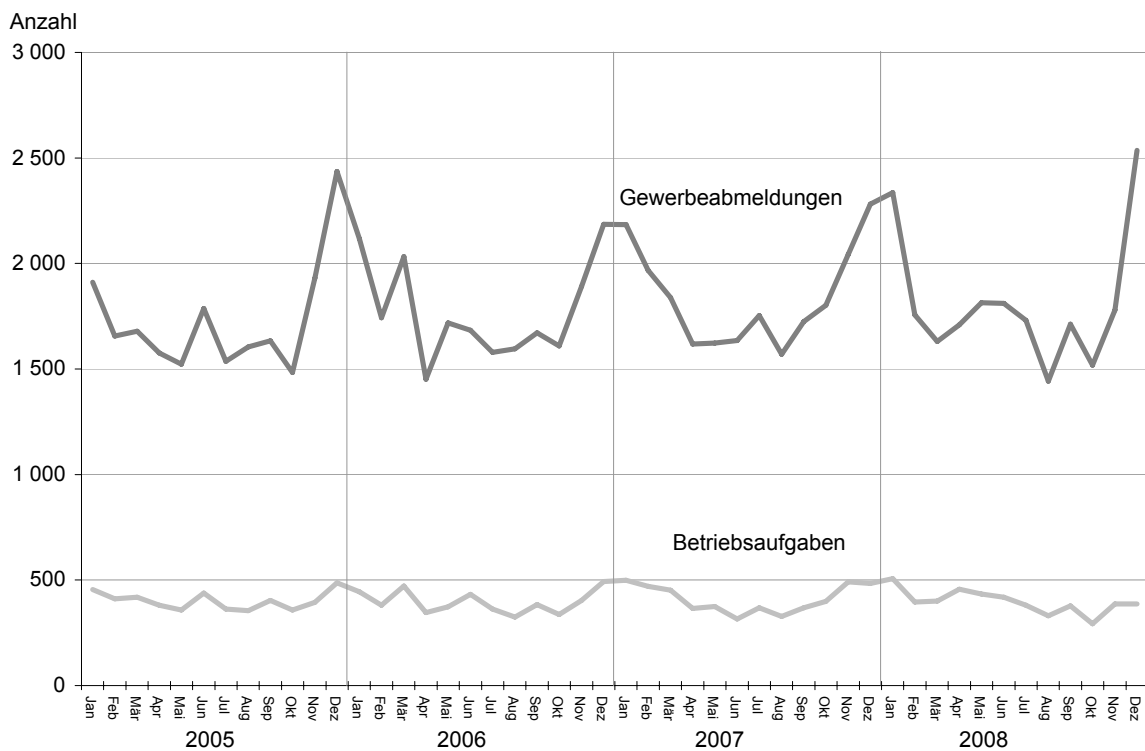
Ursache der Abmeldung:

- Keine Angabe
- Wirtschaftliche Schwierigkeiten
- Insolvenzverfahren
- Von Amts wegen
- Persönliche Gründe
- Betrieb wurde nie ausgeübt
- Verlegung in einen anderen Meldebezirk
- Übergabe wegen Verkauf / Verpachtung

1 Gewerbeanmeldungen und Betriebsgründungen in Brandenburg seit Januar 2005



2 Gewerbeabmeldungen und Betriebsaufgaben in Brandenburg seit Januar 2005



Übersicht: Gewerbeanzeigen von 2001 bis Jahr 2008 für das Land Brandenburg

Jahr/Monat	Anmeldungen		Ummeldungen ²		Abmeldungen	
	insgesamt	darunter: Neu- errichtungen ¹	insgesamt	darunter: Veränderung der Betriebs- tätigkeit ³	insgesamt	darunter: Aufgabe ⁴
2001	21 394	18 126	5 526	2 932	19 793	15 869
2002	20 275	16 953	5 529	2 836	18 194	14 448
2003	24 012	20 790	5 279	2 801	17 058	13 659
2004	30 163	26 183	6 609	3 375	18 245	14 258
2005	26 310	22 074	8 027	4 336	20 755	16 406
2006	25 499	20 955	x	x	21 279	17 037
2007	23 555	19 356	x	x	22 040	17 958
2008	23 464	19 197	x	x	21 773	17 916
2007 Januar	2 036	1 602	x	x	2 184	1 730
Februar	2 085	1 710	x	x	1 967	1 596
März	2 238	1 842	x	x	1 838	1 462
April	1 843	1 522	x	x	1 619	1 308
Mai	2 091	1 778	x	x	1 623	1 321
Juni	1 847	1 558	x	x	1 635	1 332
Juli	2 045	1 725	x	x	1 754	1 441
August	1 918	1 607	x	x	1 570	1 307
September	1 892	1 571	x	x	1 724	1 409
Oktober	1 912	1 555	x	x	1 802	1 457
November	1 971	1 594	x	x	2 043	1 695
Dezember	1 677	1 292	x	x	2 281	1 900
2008 Januar	2 172	1 716	x	x	2 336	1 901
Februar	2 039	1 641	x	x	1 756	1 450
März	1 928	1 637	x	x	1 630	1 343
April	2 068	1 706	x	x	1 709	1 394
Mai	2 001	1 660	x	x	1 814	1 498
Juni	1 891	1 554	x	x	1 811	1 486
Juli	1 947	1 617	x	x	1 730	1 407
August	1 725	1 412	x	x	1 442	1 178
September	2 134	1 773	x	x	1 712	1 407
Oktober	1 882	1 557	x	x	1 518	1 250
November	1 796	1 442	x	x	1 779	1 462
Dezember	1 881	1 482	x	x	2 536	2 140
Veränderung gegenüber dem Vorjahresmonat in %						
Januar	6,7	7,1	x	x	7,0	9,9
Februar	-2,2	-4,0	x	x	-10,7	-9,1
März	-13,9	-11,1	x	x	-11,3	-8,1
April	12,2	12,1	x	x	5,6	6,6
Mai	-4,3	-6,6	x	x	11,8	13,4
Juni	2,4	-0,3	x	x	10,8	11,6
Juli	-4,8	-6,3	x	x	-1,4	-2,4
August	-10,1	-12,1	x	x	-8,2	-9,9
September	12,8	12,9	x	x	-0,7	-0,1
Oktober	-1,6	0,1	x	x	-15,8	-14,2
November	-8,9	-9,5	x	x	-12,9	-13,7
Dezember	12,2	14,7	x	x	11,2	12,6

1 Betriebsgründungen und sonstige Neuerrichtungen, ohne Zuzüge.

2 Gemäß Artikel 11 des Ersten Gesetzes zum Abbau bürokratischer Hemmnisse insbesondere in der mittelständischen Wirtschaft wurde ab September 2006 die Auswertung der Ummeldungen eingestellt.

3 Änderung und/oder Erweiterung

4 Ohne Verlagerungen; einschließlich Aufgabe einer Zweigniederlassung oder unselbstständigen Zweigstelle (also einschl. "teilweise Aufgabe eines weiterhin bestehenden Betriebes")

Übersicht: Gewerbeanzeigen von 2001 bis 2008 im Land Brandenburg nach Verwaltungsbezirken

Verwaltungsbezirk	2008 ¹	2007 ¹	2006 ¹	2005	2004	2003	2002	2001
Anmeldungen								
Brandenburg an der Havel	580	589	639	633	871	625	451	540
Cottbus	988	1 003	987	1 061	1 361	1 010	869	915
Frankfurt (Oder)	567	596	567	594	714	507	442	549
Potsdam	1 798	1 873	1 832	1 945	1 998	1 581	1 287	1 453
Barnim	1 792	1 870	2 158	2 222	2 502	1 923	1 632	1 677
Dahme-Spreewald	1 769	1 797	2 054	2 097	2 151	1 938	1 556	1 659
Elbe-Elster	836	805	932	1 035	1 180	788	669	725
Havelland	1 485	1 436	1 612	1 725	1 840	1 662	1 360	1 401
Märkisch-Oderland	2 044	1 957	2 138	2 199	2 439	2 162	1 778	1 748
Oberhavel	2 057	2 095	2 244	2 265	2 740	2 172	1 863	1 747
Oberspreewald Lausitz	752	865	893	896	1 116	850	789	850
Oder-Spree	1 662	1 595	1 692	1 939	2 199	1 676	1 378	1 623
Ostprignitz-Ruppin	762	759	917	890	1 266	869	734	673
Potsdam-Mittelmark	2 108	2 136	2 287	2 357	2 522	2 151	1 975	2 038
Prignitz	652	642	643	684	909	674	521	586
Spree-Neiße	1 149	1 152	1 360	1 172	1 477	1 087	927	995
Teltow-Fläming	1 605	1 519	1 699	1 627	1 790	1 584	1 313	1 431
Uckermark	858	866	845	969	1 088	753	731	784
Land Brandenburg	23 464	23 555	25 499	26 310	30 163	24 012	20 275	21 394
Abmeldungen								
Brandenburg an der Havel	584	596	579	710	577	498	454	624
Cottbus	857	1 045	964	950	877	935	888	984
Frankfurt (Oder)	569	579	512	577	686	498	539	698
Potsdam	2 099	1 626	1 681	1 573	1 328	1 069	1 218	1 287
Barnim	1 709	1 779	1 783	1 586	1 301	1 274	1 386	1 563
Dahme-Spreewald	1 569	1 615	1 552	1 515	1 286	1 298	1 350	1 444
Elbe-Elster	716	886	747	817	688	611	657	760
Havelland	1 425	1 304	1 305	1 402	1 083	1 151	1 149	1 242
Märkisch-Oderland	1 784	1 809	1 685	1 576	1 269	1 289	1 511	1 439
Oberhavel	1 635	1 748	1 670	1 841	1 726	1 389	1 363	1 487
Oberspreewald Lausitz	827	836	778	702	766	738	813	912
Oder-Spree	1 526	1 587	1 495	1 454	1 344	1 290	1 360	1 528
Ostprignitz-Ruppin	699	724	815	900	760	547	669	615
Potsdam-Mittelmark	1 828	1 780	1 753	1 686	1 370	1 492	1 628	1 568
Prignitz	610	592	542	574	527	492	506	567
Spree-Neiße	1 099	1 158	1 047	850	869	857	875	1 034
Teltow-Fläming	1 389	1 362	1 508	1 251	1 067	1 066	1 148	1 236
Uckermark	848	1 014	863	791	721	564	680	805
Land Brandenburg	21 773	22 040	21 279	20 755	18 245	17 058	18 194	19 793
Ummeldungen								
Brandenburg an der Havel	x	x	x	363	288	207	218	249
Cottbus	x	x	x	415	448	501	354	397
Frankfurt (Oder)	x	x	x	298	312	234	230	314
Potsdam	x	x	x	693	533	394	416	453
Barnim	x	x	x	568	411	398	388	361
Dahme-Spreewald	x	x	x	530	385	327	384	421
Elbe-Elster	x	x	x	331	203	165	196	259
Havelland	x	x	x	504	355	322	351	305
Märkisch-Oderland	x	x	x	647	461	428	480	459
Oberhavel	x	x	x	629	573	345	398	427
Oberspreewald Lausitz	x	x	x	291	355	244	271	267
Oder-Spree	x	x	x	541	441	379	444	421
Ostprignitz-Ruppin	x	x	x	321	266	132	164	140
Potsdam-Mittelmark	x	x	x	590	400	277	334	241
Prignitz	x	x	x	201	180	87	125	137
Spree-Neiße	x	x	x	387	370	454	282	270
Teltow-Fläming	x	x	x	452	395	270	296	235
Uckermark	x	x	x	266	233	119	198	170
Land Brandenburg	x	x	x	8 027	6 609	5 279	5 529	5 526

¹ Gemäß Artikel 11 des Ersten Gesetzes zum Abbau bürokratischer Hemmnisse insbesondere in der mittelständischen Wirtschaft wurde ab September 2006 die Auswertung der Ummeldungen eingestellt.

1 Gewerbebeanmeldungen in Brandenburg im Jahr 2008 nach Wirtschaftsbereichen

Nr. der Klassifi- kation¹	Wirtschaftsbereich	Gewerbe- anmel- dungen ins- gesamt	Neuerrichtungen			Zuzug	Übernahme			
			ins- gesamt	Neu- gründung	Um- wand- lung		ins- gesamt	Rechts- form- wechsel	Gesell- schafter- eintritt	Erbfolge/ Kauf/ Pacht
Anzahl										
A	Land- und Forstwirtschaft, Fischerei	170	136	134	2	24	10	2	–	8
B	Bergbau und Gewinnung von Steinen und Erden	9	4	4	–	1	4	1	–	3
C	Verarbeitendes Gewerbe	627	469	450	19	72	86	27	4	55
10	Herstellung von Nahrungs- und Futtermitteln	78	58	57	1	3	17	2	–	15
11	Getränkeherstellung	3	3	3	–	–	–	–	–	–
13	Herstellung von Textilien	23	20	20	–	2	1	–	–	1
14	Herstellung von Bekleidung	32	29	29	–	3	–	–	–	–
16	Herstellung von Holz-, Flecht-, Korb- und Korkwaren (ohne Möbel)	44	37	37	–	5	2	1	–	1
18	Herstellung von Druckerzeug- nissen; Vervielfältigung von bespielten Ton-, Bild- und Datenträgern	33	19	19	–	7	7	2	2	3
25	Herstellung von Metallerzeugnissen	92	70	70	–	12	10	4	1	5
26	Herstellung von Datenverarbeitungs- geräten, elektronischen und optischen Erzeugnissen	21	16	15	1	3	2	–	–	2
27	Herstellung von elektrischen Ausrüstungen	20	15	15	–	3	2	2	–	–
28	Maschinenbau	34	27	27	–	1	6	4	–	2
29	Herstellung von Kraftwagen und Kraftwagenteilen	10	8	8	–	2	–	–	–	–
31	Herstellung von Möbeln	18	11	11	–	4	3	–	1	2
D	Energieversorgung	724	689	683	6	25	10	2	3	5
E	Wasserversorgung, Abwasser- und Abfallentsorgung und Beseitigung von Umweltverschmutzungen	69	48	44	4	12	9	3	1	5
F	Baugewerbe	2 959	2 370	2 364	6	481	108	49	35	24
41	Hochbau	62	42	41	1	18	2	2	–	–
42	Tiefbau	70	51	50	1	12	7	5	–	2
43	Vorbereitende Baustellenarbeiten, Bauinstallation und sonstiges Ausbaugewerbe	2 827	2 277	2 273	4	451	99	42	35	22
G	Handel; Instandhaltung und Reparatur von Kraftfahrzeugen	5 407	4 386	4 337	49	545	476	136	27	313
45	Handel mit Kraftfahrzeugen; Instandhaltung und Reparatur von Kraftfahrzeugen	782	643	637	6	85	54	20	6	28
46	Großhandel (ohne Handel mit Kfz)	1 050	842	833	9	173	35	16	1	18
47	Einzelhandel (ohne Handel mit Kfz)	3 575	2 901	2 867	34	287	387	100	20	267
H	Verkehr und Lagerei	823	670	665	5	100	53	32	5	16
49	Landverkehr und Transport in Rohrfernleitungen	387	314	314	–	45	28	14	3	11
53	Post-, Kurier- und Expressdienste	224	182	181	1	38	4	4	–	–
I	Gastgewerbe	1 822	1 392	1 387	5	25	405	33	9	363
55	Beherbergung	320	271	271	–	4	45	2	2	41
56	Gastronomie	1 502	1 121	1 116	5	21	360	31	7	322
J	Information und Kommunikation	940	761	748	13	147	32	10	2	20
58	Verlagswesen	72	60	59	1	9	3	2	–	1

1 Gewerbeanmeldungen in Brandenburg im Jahr 2008 nach Wirtschaftsbereichen

Nr. der Klassifi- kation¹	Wirtschaftsbereich	Gewerbe- anmel- dungen ins- gesamt	Neuerrichtungen			Zuzug	Übernahme			
			ins- gesamt	Neu- gründung	Um- wand- lung		ins- gesamt	Rechts- form- wechsel	Gesell- schafter- eintritt	Erbfolge/ Kauf/ Pacht
		Anzahl								
61	Telekommunikation	65	43	36	7	2	20	3	1	16
62	Erbringung von Dienstleistungen der Informationstechnologie	642	537	532	5	98	7	5	1	1
63	Informationsdienstleistungen	88	77	77	–	10	1	–	–	1
K	Finanz-, Versicherungs- dienstleistungen	1 417	1 113	1 110	3	292	12	9	–	3
66	Mit Finanz- und Versicherungs- dienstleistungen verbundene Tätigkeiten	1 338	1 062	1 062	–	266	10	7	–	3
L	Grundstücks- und Wohnungswesen	565	369	367	2	179	17	12	2	3
M	Erbringung von freiberuflichen, wissenschaftlichen und technischen Dienstleistungen	1 769	1 426	1 415	11	304	39	22	5	12
70	Verwaltung und Führung von Unternehmen und Betrieben, Unternehmensberatung	488	367	364	3	102	19	12	–	7
73	Werbung und Marktforschung	480	414	414	–	60	6	4	1	1
N	Erbringung von sonstigen wirtschaftlichen Dienstleistungen	3 172	2 719	2 710	9	363	90	41	7	42
77	Vermietung von beweglichen Sachen	224	184	183	1	19	21	9	1	11
78	Vermittlung und Überlassung von Arbeitskräften	197	176	174	2	10	11	11	–	–
79	Reisebüros, Reiseveranstalter und Erbringung sonstiger Reservierungsdienstleistungen	135	106	105	1	14	15	6	–	9
81	Gebäudebetreuung; Garten- und Landschaftsbau	1 162	989	988	1	150	23	4	4	15
P	Erziehung und Unterricht	254	221	220	1	24	9	2	–	7
Q	Gesundheits- und Sozialwesen	266	237	237	–	26	3	–	–	3
R	Kunst, Unterhaltung und Erholung	432	366	366	–	44	22	5	4	13
O+S	Öffentliche Verwaltung, Verteidigung, Sozialversicherung; Erbringung von sonstigen Dienstleistungen²	2 039	1 821	1 819	2	148	70	21	6	43
A-S	Insgesamt	23 464	19 197	19 060	137	2 812	1 455	407	110	938

¹ Klassifikation der Wirtschaftszweige, Ausgabe 2008 (WZ 2008), Kurzbezeichnung.

² Einschließlich geheimzuhaltender Fälle.

2 Gewerbeanmeldungen in Brandenburg im Jahr 2008 nach Art der Niederlassung, der Rechtsform, bei Einzelunternehmen nach Geschlecht und Staatsangehörigkeit

Art der Niederlassung — Rechtsform — Geschlecht — Staatsangehörigkeit	Gewerbe- anmel- dungen ins- gesamt	Neuerrichtung			Zuzug	Übernahme			
		ins- gesamt	Neu- gründung	Um- wandlung		ins- gesamt	Rechts- form- wechsel	Gesell- schafter- eintritt	Erbfolge/ Kauf/ Pacht
Insgesamt	23 464	19 197	19 060	137	2 812	1 455	407	110	938
nach der Art der Niederlassung									
Hauptniederlassung	20 692	16 929	16 895	34	2 730	1 033	282	104	647
Zweigniederlassung	696	563	546	17	38	95	19	5	71
Unselbstständige Zweigstelle	2 076	1 705	1 619	86	44	327	106	1	220
nach der Rechtsform des Unternehmens									
Einzelunternehmen	18 829	15 897	15 891	6	2 079	853	133	—	720
Offene Handelsgesellschaft	50	28	25	3	7	15	9	4	2
Kommanditgesellschaft	43	33	33	—	4	6	5	—	1
Gesellschaft mit beschränkter Haftung Co. KG	529	360	340	20	98	71	36	5	30
Gesellschaft des bürgerlichen Rechts	1 220	944	943	1	92	184	40	100	44
Aktiengesellschaft	74	57	53	4	9	8	6	—	2
Gesellschaft mit beschränkter Haftung	2 394	1 614	1 514	100	487	293	161	—	132
Private Company Limited by Shares	172	140	140	—	27	5	3	—	2
Genossenschaft	12	11	11	—	1	—	—	—	—
Eingetragener Verein	61	55	55	—	1	5	2	—	3
Sonstige Rechtsformen¹	80	58	55	3	7	15	12	1	2
Einzelunternehmer/-innen nach Geschlecht									
weiblich	6 396	5 519	5 517	2	555	322	32	—	290
männlich	12 433	10 378	10 374	4	1 524	531	101	—	430
Einzelunternehmer/-innen nach ausgewählter Staatsangehörigkeit									
deutsch	17 292	14 563	14 557	6	1 986	743	131	—	612
bosnisch-herzegowinisch	4	4	4	—	—	—	—	—	—
britisch	11	8	8	—	2	1	—	—	1
französisch	3	3	3	—	—	—	—	—	—
griechisch	16	10	10	—	1	5	—	—	5
italienisch	15	12	12	—	—	3	—	—	3
kroatisch	—	—	—	—	—	—	—	—	—
lettisch	8	7	7	—	1	—	—	—	—
litauisch	11	10	10	—	1	—	—	—	—
österreichisch	15	12	12	—	1	2	1	—	1
polnisch	677	618	618	—	54	5	1	—	4
rumänisch	36	33	33	—	3	—	—	—	—
russisch	50	45	45	—	4	1	—	—	1
serbisch	9	8	8	—	1	—	—	—	—
slowenisch	—	—	—	—	—	—	—	—	—
türkisch	137	103	103	—	4	30	—	—	30
vietnamesisch	202	154	154	—	4	44	—	—	44

¹ Einschließlich geheimzuhaltender Fälle.

3 Neugründungen sowie Gewerbetreibende in Brandenburg im Jahr 2008 nach Wirtschaftsbereichen

Nr. der Klassifi- kation¹	Wirtschaftsbereich	Neugründungen						Gewerbetreibende²	
		ins- gesamt	Betriebsgründung			sonstige Neugründung		ins- gesamt	darunter weiblich
			ins- gesamt	Haupt- nieder- lassung	Zweignieder- lassung/un- selbständige Zweigstelle	ins- gesamt	darunter Neben- erwerb		
A	Land- und Forstwirtschaft, Fischerei	134	22	21	1	112	50	139	34
B	Bergbau und Gewinnung von Steinen und Erden	4	4	2	2	–	–	6	–
C	Verarbeitendes Gewerbe	450	209	146	63	241	113	510	110
10	Herstellung von Nahrungs- und Futtermitteln	57	29	23	6	28	16	66	19
11	Getränkeherstellung	3	1	1	–	2	1	4	1
13	Herstellung von Textilien	20	1	–	1	19	17	20	13
14	Herstellung von Bekleidung	29	9	9	–	20	14	29	24
16	Herstellung von Holz-, Flecht-, Korb- und Korkwaren (ohne Möbel)	37	11	6	5	26	13	41	4
18	Herstellung von Druckerzeug- nissen; Vervielfältigung von bespielten Ton-, Bild- und Datenträgern	19	9	4	5	10	7	22	4
25	Herstellung von Metallerzeugnissen	70	37	27	10	33	11	82	7
26	Herstellung von Datenverarbeitungs- geräten, elektronischen und optischen Erzeugnissen	15	9	7	2	6	–	18	5
27	Herstellung von elektrischen Ausrüstungen	15	10	10	–	5	3	19	1
28	Maschinenbau	27	18	14	4	9	5	31	2
29	Herstellung von Kraftwagen und Kraftwagenteilen	8	5	5	–	3	–	9	–
31	Herstellung von Möbeln	11	8	7	1	3	–	12	2
D	Energieversorgung	683	140	90	50	543	450	819	184
E	Wasserversorgung, Abwasser- und Abfallentsorgung und Beseitigung von Umweltverschmutzungen	44	20	8	12	24	13	52	8
F	Baugewerbe	2 364	1 074	973	101	1 290	231	2 569	116
41	Hochbau	41	27	21	6	14	6	41	5
42	Tiefbau	50	30	19	11	20	4	57	3
43	Vorbereitende Baustellenarbeiten, Bauinstallation und sonstiges Ausbaugewerbe	2 273	1 017	933	84	1 256	221	2 471	108
G	Handel; Instandhaltung und Reparatur von Kraftfahrzeugen	4 337	1 493	600	893	2 844	1 326	4 940	1 490
45	Handel mit Kraftfahrzeugen; Instandhaltung und Reparatur von Kraftfahrzeugen	637	233	133	100	404	125	697	76
46	Großhandel (ohne Handel mit Kfz)	833	217	107	110	616	254	955	276
47	Einzelhandel (ohne Handel mit Kfz)	2 867	1 043	360	683	1 824	947	3 288	1 138
H	Verkehr und Lagerei	665	209	111	98	456	137	733	117
49	Landverkehr und Transport in Rohrfernleitungen	314	78	47	31	236	54	334	41
53	Post-, Kurier- und Expressdienste	181	26	17	9	155	52	186	42
I	Gastgewerbe	1 387	604	388	216	783	287	1 475	543
55	Beherbergung	271	49	39	10	222	149	297	157
56	Gastronomie	1 116	555	349	206	561	138	1 178	386
J	Information und Kommunikation	748	120	68	52	628	400	820	170
58	Verlagswesen	59	14	8	6	45	29	70	11

3 Neugründungen sowie Gewerbetreibende in Brandenburg im Jahr 2008 nach Wirtschaftsbereichen

Nr. der Klassifi- kation ¹	Wirtschaftsbereich	Neugründungen						Gewerbetreibende ²	
		ins- gesamt	Betriebsgründung			sonstige Neugründung		ins- gesamt	darunter weiblich
			ins- gesamt	Haupt- nieder- lassung	Zweignieder- lassung/un- selbständige Zweigstelle	ins- gesamt	darunter Neben- erwerb		
61	Telekommunikation	36	13	4	9	23	12	59	6
62	Erbringung von Dienstleistungen der Informationstechnologie	532	69	39	30	463	299	558	126
63	Informationsdienstleistungen	77	13	9	4	64	40	82	19
K	Finanz-, Versicherungs- dienstleistungen	1 110	135	55	80	975	441	1 136	396
66	Mit Finanz- und Versicherungs- dienstleistungen verbundene Tätigkeiten	1 062	98	27	71	964	438	1 066	394
L	Grundstücks- und Wohnungswesen	367	178	126	52	189	65	426	106
M	Erbringung von freiberuflichen, wissenschaftlichen und technischen Dienstleistungen	1 415	332	243	89	1 083	568	1 535	545
70	Verwaltung und Führung von Unternehmen und Betrieben, Unternehmensberatung	364	118	87	31	246	99	407	115
73	Werbung und Marktforschung	414	36	25	11	378	251	428	219
N	Erbringung von sonstigen wirtschaftlichen Dienstleistungen	2 710	511	269	242	2 199	933	2 871	907
77	Vermietung von beweglichen Sachen	183	64	30	34	119	66	210	38
78	Vermittlung und Überlassung von Arbeitskräften	174	64	17	47	110	42	191	62
79	Reisebüros, Reiseveranstalter und Erbringung sonstiger Reservierungsdienstleistungen	105	35	14	21	70	33	116	45
81	Gebäudebetreuung; Garten- und Landschaftsbau	988	175	129	46	813	257	1 010	191
P	Erziehung und Unterricht	220	51	12	39	169	83	230	100
Q	Gesundheits- und Sozialwesen	237	55	32	23	182	64	249	160
R	Kunst, Unterhaltung und Erholung	366	75	38	37	291	163	389	87
O+S	Öffentliche Verwaltung, Verteidigung, Sozialversicherung; Erbringung von sonstigen Dienstleistungen ³	1 819	314	199	115	1 505	737	1 841	1 246
A-S	Insgesamt	19 060	5 546	3 381	2 165	13 514	6 061	20 740	6 319

¹ Klassifikation der Wirtschaftszweige, Ausgabe 2008 (WZ 2008), Kurzbezeichnung.

² Anzeigepflichtige Personen, die eine Neugründung vorgenommen haben.

³ Einschließlich geheimzuhaltender Fälle.

4 Neugründungen sowie Gewerbetreibende in Brandenburg im Jahr 2008 nach Rechtsform und bei Einzelunternehmen nach Geschlecht und Staatsangehörigkeit

Rechtsform — Geschlecht — Staatsangehörigkeit	Neugründungen						Gewerbetreibende¹	
	ins- gesamt	Betriebsgründung			sonstige Neugründung		ins- gesamt	darunter weiblich
		ins- gesamt	Haupt- nieder- lassung	Zweignieder- lassung/un- selbständige Zweigstelle	ins- gesamt	darunter Neben- erwerb		
Insgesamt	19 060	5 546	3 381	2 165	13 514	6 061	20 740	6 319
nach der Rechtsform des Unternehmens								
Einzelunternehmen	15 891	2 760	1 850	910	13 131	5 678	15 891	5 517
Offene Handelsgesellschaft	25	22	18	4	3	3	56	7
Kommanditgesellschaft	33	31	19	12	2	2	62	7
Gesellschaft mit beschränkter Haftung Co. KG	340	336	186	150	4	4	607	67
Gesellschaft des bürgerlichen Rechts	943	638	558	80	305	305	1 611	368
Aktiengesellschaft	53	53	12	41	—	—	—	—
Gesellschaft mit beschränkter Haftung	1 514	1 472	669	803	42	42	2 213	291
Private Company Limited by Shares	140	132	14	118	8	8	139	34
Genossenschaft	11	11	4	7	—	—	24	6
Eingetragener Verein	55	39	29	10	16	16	65	15
Sonstige Rechtsformen²	55	52	22	30	3	3	72	7
Einzelunternehmer/-innen nach Geschlecht								
weiblich	5 517	726	465	261	4 791	2 358	X	X
männlich	10 374	2 034	1 385	649	8 340	3 320	X	X
Einzelunternehmer/-innen nach ausgewählter Staatsangehörigkeit								
deutsch	14 557	2 330	1 505	825	12 227	5 555	14 557	5 157
bosnisch-herzegowinisch	4	—	—	—	4	—	4	—
britisch	8	3	3	—	5	1	8	1
französisch	3	—	—	—	3	—	3	—
griechisch	10	6	6	—	4	1	10	1
italienisch	12	4	3	1	8	1	12	3
kroatisch	—	—	—	—	—	—	—	—
lettisch	7	2	2	—	5	—	7	4
litauisch	10	1	1	—	9	1	10	7
österreichisch	12	3	2	1	9	2	12	5
polnisch	618	197	193	4	421	33	618	146
rumänisch	33	2	2	—	31	1	33	5
russisch	45	4	3	1	41	14	45	22
serbisch	8	2	2	—	6	1	8	2
slowenisch	—	—	—	—	—	—	—	—
türkisch	103	56	35	21	47	7	103	8
vietnamesisch	154	90	51	39	64	6	154	48

¹ Anzeigepflichtige Personen, die eine Neugründung vorgenommen haben.

² Einschließlich geheimzuhaltender Fälle.

5 Gewerbeabmeldungen in Brandenburg im Jahr 2008 nach Wirtschaftsbereichen

Nr. der Klassifi- kation ¹	Wirtschaftsbereich	Gewerbe- ab- meldungen insgesamt	Aufgabe			Fortzug	Übergabe			
			ins- gesamt	voll- ständige Aufgabe	Um- wand- lung		ins- gesamt	Rechts- form- wechsel	Gesell- schafter- austritt	Erbfolge/ Verkauf/ Verpach- tung
		Anzahl								
A	Land- und Forstwirtschaft, Fischerei	135	112	112	–	13	10	4	1	5
B	Bergbau und Gewinnung von Steinen und Erden	6	2	2	–	–	4	2	–	2
C	Verarbeitendes Gewerbe	575	446	428	18	70	59	26	4	29
10	Herstellung von Nahrungs- und Futtermitteln	70	59	58	1	3	8	2	–	6
11	Getränkeherstellung	3	2	2	–	–	1	1	–	–
13	Herstellung von Textilien	21	16	16	–	3	2	–	–	2
14	Herstellung von Bekleidung	26	22	22	–	4	–	–	–	–
16	Herstellung von Holz-, Flecht-, Korb- und Korkwaren (ohne Möbel)	35	27	27	–	5	3	2	–	1
18	Herstellung von Druckerzeug- nissen; Vervielfältigung von bespielten Ton-, Bild- und Datenträgern	22	15	15	–	4	3	1	–	2
25	Herstellung von Metallerzeugnissen	83	67	66	1	9	7	3	1	3
26	Herstellung von Datenverarbeitungs- geräten, elektronischen und optischen Erzeugnissen	16	11	8	3	4	1	–	–	1
27	Herstellung von elektrischen Ausrüstungen	16	9	8	1	4	3	2	1	–
28	Maschinenbau	39	30	29	1	6	3	1	2	–
29	Herstellung von Kraftwagen und Kraftwagenteilen	8	6	6	–	2	–	–	–	–
31	Herstellung von Möbeln	15	13	13	–	–	2	1	–	1
D	Energieversorgung	95	58	57	1	27	10	2	2	6
E	Wasserversorgung, Abwasser- und Abfallentsorgung und Beseitigung von Umweltverschmutzungen	65	47	43	4	9	9	3	1	5
F	Baugewerbe	2 847	2 338	2 335	3	366	143	52	59	32
41	Hochbau	93	76	76	–	16	1	–	–	1
42	Tiefbau	75	53	52	1	15	7	5	–	2
43	Vorbereitende Baustellenarbeiten, Bauinstallation und sonstiges Ausbaugewerbe	2 679	2 209	2 207	2	335	135	47	59	29
G	Handel; Instandhaltung und Reparatur von Kraftfahrzeugen	5 814	4 860	4 803	57	518	436	159	43	234
45	Handel mit Kraftfahrzeugen; Instandhaltung und Reparatur von Kraftfahrzeugen	730	597	592	5	74	59	25	10	24
46	Großhandel (ohne Handel mit Kfz)	1 234	1 009	997	12	176	49	25	6	18
47	Einzelhandel (ohne Handel mit Kfz)	3 850	3 254	3 214	40	268	328	109	27	192
H	Verkehr und Lagerei	944	810	803	7	77	57	27	8	22
49	Landverkehr und Transport in Rohrfernleitungen	428	349	347	2	41	38	14	6	18
53	Post-, Kurier- und Expressdienste	317	290	290	–	22	5	3	1	1
I	Gastgewerbe	1 925	1 604	1 592	12	33	288	34	29	225
55	Beherbergung	339	283	280	3	5	51	5	5	41
56	Gastronomie	1 586	1 321	1 312	9	28	237	29	24	184
J	Information und Kommunikation	689	532	511	21	135	22	11	5	6
58	Verlagswesen	51	41	41	–	8	2	2	–	–
61	Telekommunikation	73	59	43	16	9	5	1	–	4

5 Gewerbeabmeldungen in Brandenburg im Jahr 2008 nach Wirtschaftsbereichen

Nr. der Klassifi- kation ¹	Wirtschaftsbereich	Gewerbe- ab- meldungen insgesamt	Aufgabe			Fortzug	Übergabe			
			ins- gesamt	voll- ständige Aufgabe	Um- wand- lung		ins- gesamt	Rechts- form- wechsel	Gesell- schafter- austritt	Erbfolge/ Verkauf/ Verpach- tung
		Anzahl								
62	Erbringung von Dienstleistungen der Informationstechnologie	444	338	334	4	95	11	7	2	2
63	Informationsdienstleistungen	62	50	50	–	11	1	1	–	–
K	Finanz-, Versicherungs- dienstleistungen	1 725	1 422	1 419	3	294	9	4	–	5
66	Mit Finanz- und Versicherungs- dienstleistungen verbundene Tätigkeiten	1 661	1 377	1 376	1	277	7	2	–	5
L	Grundstücks- und Wohnungswesen	494	356	355	1	111	27	7	10	10
M	Erbringung von freiberuflichen, wissenschaftlichen und technischen Dienstleistungen	1 492	1 165	1 158	7	279	48	19	18	11
70	Verwaltung und Führung von Unternehmen und Betrieben,	421	325	322	3	77	19	9	3	7
73	Unternehmensberatung Werbung und Marktforschung	440	357	356	1	76	7	3	4	–
N	Erbringung von sonstigen wirtschaftlichen Dienstleistungen	2 846	2 385	2 371	14	367	94	29	21	44
77	Vermietung von beweglichen Sachen	235	190	189	1	26	19	6	3	10
78	Vermittlung und Überlassung von Arbeitskräften	173	152	150	2	15	6	5	1	–
79	Reisebüros, Reiseveranstalter und Erbringung sonstiger Reservierungsdienstleistungen	179	141	137	4	14	24	9	4	11
81	Gebäudebetreuung; Garten- und Landschaftsbau	1 007	843	841	2	135	29	3	8	18
P	Erziehung und Unterricht	202	170	170	–	25	7	4	–	3
Q	Gesundheits- und Sozialwesen	196	166	166	–	27	3	–	2	1
R	Kunst, Unterhaltung und Erholung	346	283	282	1	50	13	1	4	8
O+S	Öffentliche Verwaltung, Verteidigung, Sozialversicherung; Erbringung von sonstigen Dienstleistungen ²	1 377	1 160	1 159	1	136	81	21	13	47
A-S	Insgesamt	21 773	17 916	17 766	150	2 537	1 320	405	220	695

¹ Klassifikation der Wirtschaftszweige, Ausgabe 2008 (WZ 2008), Kurzbezeichnung.

² Einschließlich geheimzuhaltender Fälle.

6 Gewerbeabmeldungen in Brandenburg im Jahr 2008 nach Art der Niederlassung, der Rechtsform, bei Einzelunternehmen nach Geschlecht und Staatsangehörigkeit

Art der Niederlassung — Rechtsform — Geschlecht — Staatsangehörigkeit	Gewerbe- abmel- dungen ins- gesamt	Aufgabe			Fortzug	Übergabe			
		ins- gesamt	voll- ständige Aufgabe	Um- wandlung		ins- gesamt	Rechts- form- wechsel	Gesell- schafter- austritt	Erbfolge/ Verkauf/ Verpach- tung
Anzahl									
Insgesamt	21 773	17 916	17 766	150	2 537	1 320	405	220	695
nach der Art der Niederlassung									
Hauptniederlassung	19 214	15 843	15 786	57	2 399	972	263	210	499
Zweigniederlassung	709	582	574	8	47	80	28	2	50
Unselbstständige Zweigstelle	1 850	1 491	1 406	85	91	268	114	8	146
nach der Rechtsform des Unternehmens									
Einzelunternehmen	17 455	14 855	14 851	4	1 906	694	152	—	542
Offene Handelsgesellschaft	64	37	37	—	9	18	6	6	6
Kommanditgesellschaft	35	25	24	1	4	6	4	—	2
Gesellschaft mit beschränkter Haftung Co. KG	360	241	224	17	72	47	26	4	17
Gesellschaft des bürgerlichen Rechts	1 259	859	857	2	83	317	89	210	18
Aktiengesellschaft	93	75	59	16	9	9	6	—	3
Gesellschaft mit beschränkter Haftung	2 205	1 580	1 472	108	428	197	102	—	95
Private Company									
Limited by Shares	172	154	154	—	15	3	1	—	2
Genossenschaft	27	23	23	—	3	1	—	—	1
Eingetragener Verein	32	23	23	—	1	8	5	—	3
Sonstige Rechtsformen¹	71	44	42	2	7	20	14	—	6
Einzelunternehmer/-innen nach Geschlecht									
weiblich	5 725	4 942	4 942	—	578	205	35	—	170
männlich	11 730	9 913	9 909	4	1 328	489	117	—	372
Einzelunternehmer/-innen nach ausgewählter Staatsangehörigkeit									
deutsch	16 196	13 759	13 755	4	1 826	611	148	—	463
bosnisch-herzegowinisch	9	9	9	—	—	—	—	—	—
britisch	15	12	12	—	2	1	—	—	1
französisch	6	5	5	—	—	1	1	—	—
griechisch	18	13	13	—	—	5	—	—	5
italienisch	16	15	15	—	1	—	—	—	—
kroatisch	4	3	3	—	—	1	—	—	1
lettisch	4	4	4	—	—	—	—	—	—
litauisch	6	5	5	—	1	—	—	—	—
österreichisch	14	12	12	—	2	—	—	—	—
polnisch	521	480	480	—	40	1	—	—	1
rumänisch	12	10	10	—	2	—	—	—	—
russisch	36	34	34	—	2	—	—	—	—
serbisch	15	9	9	—	6	—	—	—	—
slowenisch	2	2	2	—	—	—	—	—	—
türkisch	137	115	115	—	1	21	—	—	21
vietnamesisch	182	142	142	—	5	35	1	—	34

¹ Einschließlich geheimzuhaltender Fälle.

**7 Vollständige Aufgaben sowie Gewerbetreibende in Brandenburg im Jahr 2008
nach Wirtschaftsbereichen**

Nr. der Klassifi- kation¹	Wirtschaftsbereich	Vollständige Aufgabe						Gewerbetreibende²	
		ins- gesamt	Betriebsaufgabe			sonstige Stilllegung		ins- gesamt	darunter weiblich
			ins- gesamt	Haupt- nieder- lassung	Zweignieder- lassung/un- selbständige Zweigstelle	ins- gesamt	darunter Neben- erwerb		
A	Land- und Forstwirtschaft, Fischerei	112	20	17	3	92	23	122	39
B	Bergbau und Gewinnung von Steinen und Erden	2	2	1	1	–	–	2	1
C	Verarbeitendes Gewerbe	428	186	124	62	242	51	478	88
10	Herstellung von Nahrungs- und Futtermitteln	58	29	18	11	29	9	68	6
11	Getränkeherstellung	2	1	1	–	1	–	2	–
13	Herstellung von Textilien	16	7	7	–	9	4	20	11
14	Herstellung von Bekleidung	22	1	1	–	21	8	22	19
16	Herstellung von Holz-, Flecht-, Korb- und Korkwaren (ohne Möbel)	27	14	12	2	13	–	29	1
18	Herstellung von Druckerzeug- nissen; Vervielfältigung von bespielten Ton-, Bild- und Datenträgern	15	4	4	–	11	4	15	5
25	Herstellung von Metallerzeugnissen	66	25	18	7	41	7	72	8
26	Herstellung von Datenverarbeitungs- geräten, elektronischen und optischen Erzeugnissen	8	3	1	2	5	1	8	2
27	Herstellung von elektrischen Ausrüstungen	8	2	1	1	6	–	8	1
28	Maschinenbau	29	17	9	8	12	3	32	3
29	Herstellung von Kraftwagen und Kraftwagenteilen	6	4	3	1	2	1	6	2
31	Herstellung von Möbeln	13	8	7	1	5	2	13	–
D	Energieversorgung	57	18	6	12	39	28	55	22
E	Wasserversorgung, Abwasser- und Abfallentsorgung und Beseitigung von Umweltverschmutzungen	43	29	18	11	14	4	49	2
F	Baugewerbe	2 335	679	554	125	1 656	169	2 568	130
41	Hochbau	76	52	45	7	24	4	84	12
42	Tiefbau	52	32	23	9	20	3	63	4
43	Vorbereitende Baustellenarbeiten, Bauinstallation und sonstiges Ausbaugewerbe	2 207	595	486	109	1 612	162	2 421	114
G	Handel; Instandhaltung und Reparatur von Kraftfahrzeugen	4 803	1 600	752	848	3 203	1 053	5 129	1 733
45	Handel mit Kraftfahrzeugen; Instandhaltung und Reparatur von Kraftfahrzeugen	592	189	120	69	403	81	636	85
46	Großhandel (ohne Handel mit Kfz)	997	249	153	96	748	241	1 052	323
47	Einzelhandel (ohne Handel mit Kfz)	3 214	1 162	479	683	2 052	731	3 441	1 325
H	Verkehr und Lagerei	803	243	139	104	560	104	857	123
49	Landverkehr und Transport in Rohrfernleitungen	347	92	72	20	255	37	363	41
53	Post-, Kurier- und Expressdienste	290	52	25	27	238	57	309	50

**7 Vollständige Aufgaben sowie Gewerbetreibende in Brandenburg im Jahr 2008
nach Wirtschaftsbereichen**

Nr. der Klassifi- kation ¹	Wirtschaftsbereich	Vollständige Aufgabe						Gewerbetreibende ²	
		ins- gesamt	Betriebsaufgabe			sonstige Stilllegung		ins- gesamt	darunter weiblich
			ins- gesamt	Haupt- nieder- lassung	Zweignieder- lassung/un- selbständige Zweigstelle	ins- gesamt	darunter Neben- erwerb		
I	Gastgewerbe	1 592	667	433	234	925	209	1 648	59
55	Beherbergung	280	61	40	21	219	101	283	143
56	Gastronomie	1 312	606	393	213	706	108	1 365	448
J	Information und Kommunikation	511	107	71	36	404	163	576	107
58	Verlagswesen	41	12	8	4	29	12	44	11
61	Telekommunikation	43	23	8	15	20	7	83	6
62	Erbringung von Dienstleistungen der Informationstechnologie	334	56	42	14	278	117	353	62
63	Informationsdienstleistungen	50	6	3	3	44	19	52	18
K	Finanz-, Versicherungs- dienstleistungen	1 419	143	74	69	1 276	388	1 428	489
66	Mit Finanz- und Versicherungs- dienstleistungen verbundene Tätigkeiten	1 376	108	51	57	1 268	386	1 385	486
L	Grundstücks- und Wohnungswesen	355	159	132	27	196	67	388	90
M	Erbringung von freiberuflichen, wissenschaftlichen und technischen Dienstleistungen	1 158	306	204	102	852	300	1 253	402
70	Verwaltung und Führung von Unternehmen und Betrieben,	322	113	68	45	209	66	362	86
73	Unternehmensberatung Werbung und Marktforschung	356	50	33	17	306	131	372	156
N	Erbringung von sonstigen wirtschaftlichen Dienstleistungen	2 371	445	266	179	1 926	532	2 480	816
77	Vermietung von beweglichen Sachen	189	61	31	30	128	42	215	50
78	Vermittlung und Überlassung von Arbeitskräften	150	45	11	34	105	28	156	55
79	Reisebüros, Reiseveranstalter und Erbringung sonstiger Reservierungsdienstleistungen	137	52	29	23	85	34	143	61
81	Gebäudebetreuung; Garten- und Landschaftsbau	841	135	107	28	706	142	859	150
P	Erziehung und Unterricht	170	59	26	33	111	31	182	58
Q	Gesundheits- und Sozialwesen	166	34	22	12	132	34	179	115
R	Kunst, Unterhaltung und Erholung	282	78	35	43	204	85	296	70
O+S	Öffentliche Verwaltung, Verteidigung, Sozialversicherung; Erbringung von sonstigen Dienstleistungen ³	1 159	153	74	79	1 006	338	1 186	768
A-S	Insgesamt	17 766	4 928	2 948	1 980	12 838	3 579	18 876	5 644

¹ Klassifikation der Wirtschaftszweige, Ausgabe 2008 (WZ 2008), Kurzbezeichnung.

² Anzeigepflichtige Personen, die eine Neugründung vorgenommen haben.

³ Einschließlich geheimzuhaltender Fälle.

8 Vollständige Aufgaben sowie Gewerbetreibende in Brandenburg im Jahr 2008 nach Art der Niederlassung, der Rechtsform, bei Einzelunternehmen nach Geschlecht und Staatsangehörigkeit

Rechtsform — Geschlecht — Staatsangehörigkeit	Vollständige Aufgabe						Gewerbetreibende¹	
	ins- gesamt	Betriebsaufgabe			sonstige Stilllegung		ins- gesamt	darunter weiblich
		ins- gesamt	Haupt- nieder- lassung	Zweignieder- lassung/un- selbständige Zweigstelle	ins- gesamt	darunter Neben- erwerb		
Anzahl								
Insgesamt	17 766	4 928	2 948	1 980	12 838	3 579	18 876	5 644
nach der Rechtsform des Unternehmens								
Einzelunternehmen	14 851	2 213	1 310	903	12 638	3 379	14 851	4 942
Offene Handelsgesellschaft	37	36	25	11	1	1	55	7
Kommanditgesellschaft	24	22	9	13	2	2	28	8
Gesellschaft mit beschränkter Haftung Co. KG	224	221	117	104	3	3	309	31
Gesellschaft des bürgerlichen Rechts	857	705	646	59	152	152	1 359	290
Aktiengesellschaft	59	59	12	47	—	—	—	—
Gesellschaft mit beschränkter Haftung	1 472	1 439	771	668	33	33	2 003	303
Private Company Limited by Shares	154	147	21	126	7	7	150	29
Genossenschaft	23	23	7	16	—	—	48	20
Eingetragener Verein	23	21	9	12	2	2	34	11
Sonstige Rechtsformen²	42	42	21	21	—	—	39	3
Einzelunternehmer/-innen nach Geschlecht								
weiblich	4 942	611	378	233	4 331	1 472	X	X
männlich	9 909	1 602	932	670	8 307	1 907	X	X
Einzelunternehmer/-innen nach ausgewählter Staatsangehörigkeit								
deutsch	13 755	2 001	1 188	813	11 754	3 301	13 755	4 737
bosnisch-herzegowinisch	9	3	2	1	6	—	9	1
britisch	12	1	1	—	11	2	12	3
französisch	5	—	—	—	5	—	5	2
griechisch	13	8	7	1	5	—	13	2
italienisch	15	6	4	2	9	1	15	3
kroatisch	3	1	1	—	2	—	3	1
lettisch	4	—	—	—	4	—	4	2
litauisch	5	—	—	—	5	2	5	3
österreichisch	12	2	2	—	10	2	12	6
polnisch	480	21	6	15	459	28	480	49
rumänisch	10	3	2	1	7	—	10	2
russisch	34	3	1	2	31	8	34	18
serbisch	9	2	2	—	7	—	9	—
slowenisch	2	—	—	—	2	1	2	2
türkisch	115	51	29	22	64	5	115	3
vietnamesisch	142	64	34	30	78	6	142	44

¹ Anzeigepflichtige Personen, die eine Neugründung vorgenommen haben.

² Einschließlich geheimzuhaltender Fälle.

9 Gewerbeanmeldungen in Brandenburg im Jahr 2008 nach ausgewählten Merkmalen und Verwaltungsbezirken

Verwaltungsbezirk	Gewerbeanmeldungen insgesamt	Neugründung	Umwandlung	Zuzug	Übernahme
Kreisfreie Städte					
Brandenburg an der Havel	580	487	2	30	61
Cottbus	988	861	5	51	71
Frankfurt (Oder)	567	498	11	21	37
Potsdam	1 798	1 545	6	206	41
Landkreise					
Barnim	1 792	1 446	8	257	81
Dahme-Spreewald	1 769	1 386	8	272	103
Elbe-Elster	836	703	4	63	66
Havelland	1 485	1 188	11	182	104
Märkisch-Oderland	2 044	1 577	8	333	126
Oberhavel	2 057	1 666	4	274	113
Oberspreewald Lausitz	752	617	7	43	85
Oder-Spree	1 662	1 332	10	203	117
Ostprignitz-Ruppin	762	642	3	49	68
Potsdam-Mittelmark	2 108	1 616	19	353	120
Prignitz	652	563	1	47	41
Spree-Neiße	1 149	956	7	97	89
Teltow-Fläming	1 605	1 239	8	276	82
Uckermark	858	738	15	55	50
Land Brandenburg	23 464	19 060	137	2 812	1 455

10 Gewerbeabmeldungen in Brandenburg im Jahr 2008 nach ausgewählten Merkmalen und Verwaltungsbezirken

Verwaltungsbezirk	Gewerbeab- meldungen insgesamt	vollständige Aufgabe	Umwandlung	Fortzug	Übergabe
Kreisfreie Städte					
Brandenburg an der Havel	584	461	6	48	69
Cottbus	857	732	5	73	47
Frankfurt (Oder)	569	499	8	29	33
Potsdam	2 099	1 713	20	304	62
Landkreise					
Barnim	1 709	1 386	8	214	101
Dahme-Spreewald	1 569	1 226	13	261	69
Elbe-Elster	716	579	3	69	65
Havelland	1 425	1 175	8	138	104
Märkisch-Oderland	1 784	1 418	9	245	112
Oberhavel	1 635	1 306	2	231	96
Oberspreewald Lausitz	827	676	9	80	62
Oder-Spree	1 526	1 227	9	168	122
Ostprignitz-Ruppin	699	565	4	68	62
Potsdam-Mittelmark	1 828	1 449	17	277	85
Prignitz	610	541	–	34	35
Spree-Neiße	1 099	926	8	84	81
Teltow-Fläming	1 389	1 161	10	151	67
Uckermark	848	726	11	63	48
Land Brandenburg	21 773	17 766	150	2 537	1 320

**11 Gewerbeanmeldungen in Brandenburg im Jahr 2008 nach Wirtschaftsbereichen
und Verwaltungsbezirken**

Lfd. Nr.	Verwaltungsbezirk	Gewerbean- meldungen insgesamt	Land- und Forstwirt- schaft	Verar- beitendes Gewerbe	Bau- gewerbe	Handel; Instand- haltung und Reparatur von Kfz
			A	C	F	G
Kreisfreie Städte						
1	Brandenburg an der Havel	580	1	17	68	154
2	Cottbus	988	1	21	93	257
3	Frankfurt (Oder)	567	3	12	107	128
4	Potsdam	1 798	5	42	156	375
Landkreise						
5	Barnim	1 792	15	43	246	399
6	Dahme-Spreewald	1 769	10	53	215	415
7	Elbe-Elster	836	11	34	78	222
8	Havelland	1 485	12	36	169	360
9	Märkisch-Oderland	2 044	9	48	301	417
10	Oberhavel	2 057	14	43	263	440
11	Oberspreewald Lausitz	752	8	39	61	201
12	Oder-Spree	1 662	14	36	203	410
13	Ostprignitz-Ruppin	762	9	19	99	196
14	Potsdam-Mittelmark	2 108	21	60	246	468
15	Prignitz	652	11	20	72	138
16	Spree-Neiße	1 149	6	34	303	232
17	Teltow-Fläming	1 605	11	45	199	373
18	Uckermark	858	9	25	80	222
19	Land Brandenburg	23 464	170	627	2 959	5 407

davon							Lfd. Nr.
Verkehr und Lagerei	Gastgewerbe	Information und Kommunikation	Finanz-, Versicherungs- dienstleistungen	Grundstücks- und Wohnungs- wesen	Erbringung von sonstigen wirtschaftlichen Dienstleistungen	Übrige Wirtschafts- zweige	
H	I	J	K	L	N	B, D, E, M, O-S	
21	70	32	27	3	78	109	1
17	85	46	88	10	138	232	2
10	39	19	32	13	81	123	3
49	137	168	102	40	290	434	4
66	115	74	101	34	266	433	5
73	107	59	123	68	287	359	6
25	59	25	65	14	75	228	7
60	107	58	69	30	198	386	8
80	143	65	119	51	341	470	9
67	139	64	125	52	299	551	10
16	102	27	48	7	65	178	11
68	136	61	98	27	214	395	12
27	86	22	44	11	77	172	13
81	149	90	125	74	295	499	14
20	64	24	47	11	78	167	15
39	113	27	60	11	94	230	16
77	81	56	88	96	195	384	17
27	90	23	56	13	101	212	18
823	1 822	940	1 417	565	3 172	5 562	19

12 Gewerbeabmeldungen in Brandenburg im Jahr 2008 nach Wirtschaftsbereichen und Verwaltungsbezirken

Lfd. Nr.	Verwaltungsbezirk	Gewerbeab- meldungen insgesamt	Land- und Forstwirt- schaft	Verar- beitendes Gewerbe	Bau- gewerbe	Handel; Instand- haltung und Reparatur von Kfz
			A	C	F	G
Kreisfreie Städte						
1	Brandenburg an der Havel	584	1	14	81	167
2	Cottbus	857	2	12	87	255
3	Frankfurt (Oder)	569	1	18	107	164
4	Potsdam	2 099	1	33	178	506
Landkreise						
5	Barnim	1 709	8	47	232	461
6	Dahme-Spreewald	1 569	13	39	187	418
7	Elbe-Elster	716	6	24	67	222
8	Havelland	1 425	6	28	206	398
9	Märkisch-Oderland	1 784	10	47	271	428
10	Oberhavel	1 635	8	34	210	419
11	Oberspreewald Lausitz	827	7	35	67	250
12	Oder-Spree	1 526	14	37	208	421
13	Ostprignitz-Ruppin	699	9	22	91	178
14	Potsdam-Mittelmark	1 828	15	54	241	432
15	Prignitz	610	9	20	65	190
16	Spree-Neiße	1 099	4	42	274	260
17	Teltow-Fläming	1 389	6	35	158	415
18	Uckermark	848	15	34	117	230
19	Land Brandenburg	21 773	135	575	2 847	5 814

davon							Lfd. Nr.
Verkehr und Lagerei	Gastgewerbe	Information und Kommunikation	Finanz-, Versicherungs- dienstleistungen	Grundstücks- und Wohnungs- wesen	Erbringung von sonstigen wirtschaftlichen Dienstleistungen	Übrige Wirtschafts- zweige	
H	I	J	K	L	N	B, D, E, M, O-S	
22	73	23	37	12	64	90	1
24	77	32	92	12	113	151	2
14	52	14	39	10	68	82	3
90	162	143	215	51	322	398	4
81	115	40	124	45	251	305	5
84	122	55	110	44	209	288	6
23	69	17	72	8	82	126	7
70	111	50	91	26	195	244	8
80	126	40	144	40	281	317	9
71	140	55	117	60	214	307	10
24	118	17	58	18	83	150	11
75	131	40	124	39	192	245	12
31	103	11	48	15	77	114	13
92	143	61	146	39	255	350	14
21	60	7	74	7	75	82	15
47	103	23	81	19	104	142	16
62	118	40	100	37	167	251	17
33	102	21	53	12	94	137	18
944	1 925	689	1 725	494	2 846	3 779	19

Das Amt für Statistik Berlin-Brandenburg

Das Amt für Statistik Berlin-Brandenburg ist für beide Länder die zentrale Dienstleistungseinrichtung auf dem Gebiet der amtlichen Statistik. Das Amt erbringt Serviceleistungen im Bereich Information und Analyse für die breite Öffentlichkeit, für alle gesellschaftlichen Gruppen sowie für Kunden aus Verwaltung und Politik, Wirtschaft und Wissenschaft. Kerngeschäft des Amtes ist die Durchführung der gesetzlich angeordneten amtlichen Statistiken für Berlin und Brandenburg. Das Amt erhebt die Daten, bereitet sie auf, interpretiert und analysiert sie und veröffentlicht die Ergebnisse. Die Grundversorgung aller Nutzer mit statistischen Informationen erfolgt unentgeltlich, im Wesentlichen über das Internet und den Informationsservice. Daneben werden nachfrage- und zielgruppenorientierte Standardauswertungen zu Festpreisen angeboten. Kundenspezifische Aufbereitung / Beratung zu kostendeckenden Preisen ergänzt das Spektrum der Informationsbereitstellung.

Amtliche Statistik im Verbund

Die Statistiken werden bundesweit nach einheitlichen Konzepten, Methoden und Verfahren arbeitsteilig erstellt. Die statistischen Ämter der Länder sind dabei grundsätzlich für die Durchführung der Erhebungen, für die Aufbereitung und Veröffentlichung der Länderergebnisse zuständig. Durch diese Kooperation in einem „Statistikverbund“ entstehen für alle Länder vergleichbare und zu einem Bundesergebnis zusammenführbare Erhebungsergebnisse.

Produkte und Dienstleistungen

Informationsservice

info@statistik-bbb.de
mit statistischen Informationen für jedermann und Beratung sowie maßgeschneiderte Aufbereitungen von Daten über Berlin und Brandenburg. Auskunft, Beratung, Pressedienst sowie Fachbibliotheken in Potsdam und Berlin.

Standort Potsdam

Dortustraße 46, 14467 Potsdam
Tel. 0331 39-444
Fax 0331 39-418
Mo–Do 9–15 Uhr, Fr 9–14 Uhr

Bibliothek

Tel. 0331 39-843
Fax 0331 39-418
Mo–Do 10.30–15 Uhr, Fr 9.30–14 Uhr

Standort Berlin

Alt-Friedrichsfelde 60, 10315 Berlin
Tel. 030 9021-3434
Fax 030 9021-3655
Mo–Do 9–15 Uhr, Fr 9–14 Uhr

Bibliothek

Tel. 030 9021-3540
Fax 030 9021-3655
Mo–Do 9–15 Uhr, Fr 9–14 Uhr

Internet-Angebot

www.statistik-berlin-brandenburg.de
mit aktuellen Daten, Pressemitteilungen, Statistischen Berichten zum kostenlosen Herunterladen, regionalstatistischen Informationen, Wahlstatistiken und -analysen sowie einem Überblick über das gesamte Leistungsspektrum des Amtes.

Statistische Jahrbücher

mit einer Vielzahl von Tabellen aus nahezu allen Arbeitsgebieten der amtlichen Statistik.

Statistische Berichte

mit Ergebnissen der einzelnen Statistiken in Tabellen in tiefer sachlicher Gliederung und Grafiken zur Veranschaulichung von Entwicklungen und Strukturen.

Mit dieser Reihe werden die bisherigen Veröffentlichungen Statistischer Berichte aus dem Landesbetrieb für Datenverarbeitung und Statistik Land Brandenburg sowie dem Statistischen Landesamt Berlin fortgesetzt.

Datenangebot aus dem Sachgebiet

Informationen zu dieser Veröffentlichung

Standort Potsdam
Referat 48P
Tel. 0331 39-658
Fax 0331 39-807
unternehmen@statistik-bbb.de

Standort Berlin
Referat 48B
Tel. 030 9021-3701/3823
Fax 030 5158-8323
unternehmen@statistik-bbb.de

Weitere Veröffentlichungen zum Thema

Ergebnisse dieser Statistik für das Bundesgebiet sind den Veröffentlichungen des Statistischen Bundesamtes der Fachserie 2, Reihe 5 „Unternehmen und Arbeitsstätten“ zu entnehmen.