

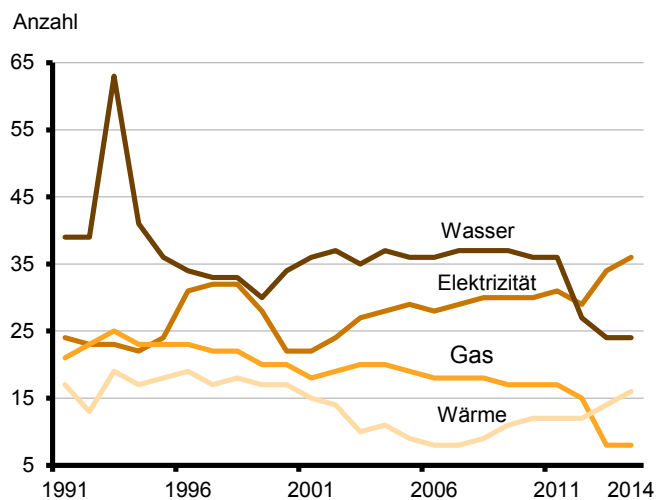
Statistischer Bericht

E IV 1 – j / 14

└ Energie-, Wasser- und Gasversorgung im Land Brandenburg 2014

Beschäftigte, geleistete Arbeitsstunden,
Löhne und Gehälter der Betriebe

Betriebe in der Energie- und Wasserversorgung im Land Brandenburg 1991 bis 2014



Impressum

Statistischer Bericht
E IV 1 - j / 14

Erscheinungsfolge: jährlich
Erschienen im November **2015**

Herausgeber

Amt für Statistik Berlin-Brandenburg
Behlertstraße 3a
14467 Potsdam
info@statistik-bbb.de
www.statistik-berlin-brandenburg.de

Tel. 0331 8173 - 1777
Fax 030 9028 - 4091

Zeichenerklärung

- 0 weniger als die Hälfte von 1
in der letzten besetzten Stelle,
jedoch mehr als nichts
- nichts vorhanden
- ... Angabe fällt später an
- () Aussagewert ist eingeschränkt
- / Zahlenwert nicht sicher genug
- Zahlenwert unbekannt oder
geheim zu halten
- x Tabellenfach gesperrt
- p vorläufige Zahl
- r berichtigte Zahl
- s geschätzte Zahl

Amt für Statistik Berlin-Brandenburg,
Potsdam, 2015



*Dieses Werk ist unter einer Creative Commons Lizenz
vom Typ Namensnennung 3.0 Deutschland zugänglich.
Um eine Kopie dieser Lizenz einzusehen, konsultieren Sie
<http://creativecommons.org/licenses/by/3.0/de/>*

Inhaltsverzeichnis

Seite

Vorbemerkungen

4

Grafiken

| | |
|---|----|
| 1 Anteil der tätigen Personen an den hauptbetrieblichen Bereichen 1991 und 2014 | 6 |
| 2 Entwicklung der Tätigen Personen in den hauptbetrieblichen Bereichen 1991 bis 2014 | 8 |
| 3 Entwicklung der Tätigen Personen in den fachlichen Wirtschaftsbereichen 1991 bis 2014 | 8 |
| 4 Geleistete Arbeitsstunden je tätiger Person 1991 bis 2014 | 9 |
| 5 Durchschnittlicher Bruttolohn und Bruttogehalt je Monat 1991 bis 2014 | 10 |
| 6 Bruttolohn und Bruttogehalt je tätiger Person 1991 bis 2014 | 11 |

Tabellen

| | |
|--|----|
| 1 Betriebe und fachliche Betriebsteile im Bereich der Energie- und Wasserversorgung 1991 bis 2014 | 5 |
| 2 Tätige Personen im Jahresdurchschnitt 1991 bis 2014 nach hauptbetrieblichen Bereichen | 6 |
| 3 Tätige Personen in fachlichen Betriebsteilen 1991 bis 2014 nach Wirtschaftszweigen sowie nach Monaten 2014 | 7 |
| 4 Entwicklung der Tätigen Personen 2014 gegenüber 1991 und 2013 | 8 |
| 5 Geleistete Arbeitsstunden 1991 bis 2014 nach hauptbetrieblichen Bereichen | 9 |
| 6 Bruttolohn und Bruttogehalt 1991 bis 2014 nach hauptbetrieblichen Bereichen | 10 |
| 7 Entwicklung von Bruttolohn und Bruttogehalt 2014 gegenüber 1991 und 2013 nach hauptbetrieblichen Bereichen | 11 |

Vorbemerkungen

Rechtsgrundlagen

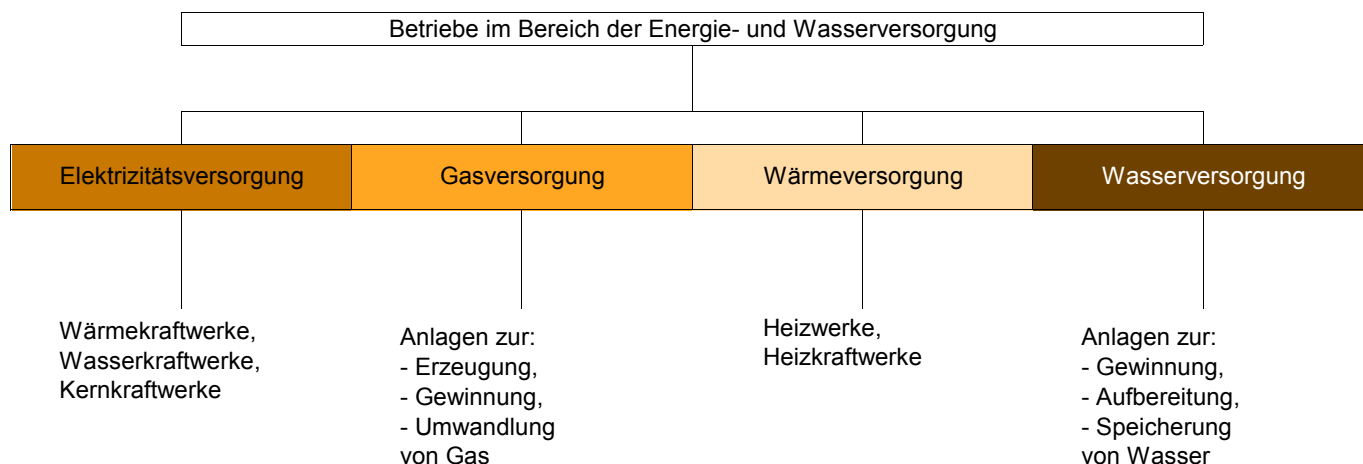
Die Rechtsgrundlagen sind das Gesetz über die Statistik im Produzierenden Gewerbe (ProdGewStatG) in der Fassung der Bekanntmachung vom 21. März 2002 (BGBl. I S. 1181), zuletzt geändert durch Artikel 1 des Gesetzes vom 5. Dezember 2012 (BGBl. I S. 2466), in Verbindung mit dem Bundesstatistikgesetz (BStatG) vom 22. Januar 1987 (BGBl. I S. 462, 565), zuletzt geändert durch Artikel 13 des Gesetzes vom 25. Juli 2013 (BGBl. I S. 2749).

Auskunftspflicht

Die Auskunftspflicht erstreckt sich auf Betriebe der Elektrizitäts-, Gas-, Fernwärme- und Wasserversorgung sowie auf Betriebe der Elektrizitäts-, Gas-, Fernwärme- und Wasserversorgung der Unternehmen anderer Bereiche (d.h. außerhalb der Elektrizitäts-, Wärme-, Gas- und Wasserversorgung). Auskunftspflichtig sind Betriebe von Unternehmen der Elektrizitäts-, Gas-, Fernwärme- und Wasserversorgung mit 20 und mehr tätigen Personen sowie Betriebe der Elektrizitäts-, Gas-, Fernwärme- und Wasserversorgung mit 20 und mehr tätigen Personen von Unternehmen der anderen Bereiche (d.h. außerhalb der Elektrizitäts-, Wärme-, Gas- und Wasserversorgung).

Begriffliche Erläuterungen

- **Betrieb:** Örtliche Niederlassung eines Unternehmens. In die Meldung eines Betriebes werden Verwaltungs-, Reparatur-, Montage- und Hilfsbetriebe, die mit dem meldenden Betrieb örtlich verbunden sind oder in dessen Nähe liegen, Sozialeinrichtungen, Baukolonnen für den Eigenbedarf sowie baugewerbliche Betriebsteile, die Leistungen für Dritte erbringen und nicht zur Bauberichterstattung melden, sonstige Betriebsteile (z. B. Verkehr, Häfen, Bäder) einbezogen. Örtlich getrennte sonstige Betriebe (Hauptverwaltung, Reparatur-, Montage- und Hilfsbetriebe) deren Tätigkeit sich hauptsächlich auf die Bereiche Energie- und/oder Wasserversorgung erstreckt, melden als gesonderter Betrieb.
- **Fachlicher Betriebsteil:** Soweit Betriebe in verschiedenen Bereichen tätig sind (z. B. Elektrizitäts-, Fernwärme-, Gas- und Wasserversorgung), sind die Angaben für die tätigen Personen auch nach fachlichen Betriebsteilen ausgewiesen, d. h. die Ergebnisse kombinierter Betriebe (Betriebe, die in mehr als einem Wirtschaftszweig tätig sind) werden den entsprechenden fachlichen Betriebsteilen zugeordnet.
- **Beschäftigte (Tätige Personen):** Alle am Monatsende im Betrieb tätigen Personen einschließlich tätiger Inhaber und Mitinhaber sowie mithelfender Familienangehöriger (auch unbezahlt mithelfende Familienangehörige), sofern sie mindestens ein Drittel der üblichen Arbeitszeit im Betrieb tätig sind. Einbezogen werden u. a. auch Erkrankte, Urlauber, Kurzarbeiter, Streikende und von Aussperrung Betroffene, Saison- und Aushilfsarbeitnehmer. Nicht erfasst werden Arbeitskräfte, die in keinem festen Lohn- bzw. Gehaltsverhältnis stehen und nur regelmäßig zeitweise bestimmte Arbeiten durchführen (z. B. Schriffführer, Kassierer, Pumpenwärter). Zu den Arbeitern zählen auch die gewerblich Auszubildenden, zu den Angestellten und Beamten auch die in kaufmännischen, technischen und Verwaltungsberufen Auszubildenden.
- **Geleistete Arbeitsstunden:** Alle tatsächlich geleisteten Stunden der Lohn- und Gehaltsempfänger, einschl. Über-, Nacht-, Sonntags- und Feiertagsstunden. Bis zum Berichtsjahr 2001 wurden die geleisteten Stunden der Arbeiter (Arbeiterstunden) erfasst.
- **Lohn- und Gehaltssumme:** Bruttolohn- und -gehaltssumme (Bar- und Sachbezüge ohne jeden Abzug) ohne Pflichtanteile des Arbeitgebers zur Sozialversicherung; Lohn- und Gehaltszuschläge (einschl. Gratifikationen usw.) werden ebenfalls erfasst. Nicht einbezogen werden dagegen allgemeine soziale Aufwendungen sowie Vergütungen, die als Spesenersatz anzusehen sind.



1 Betriebe und fachliche Betriebsteile im Bereich der Energie- und Wasserversorgung 1991 bis 2014

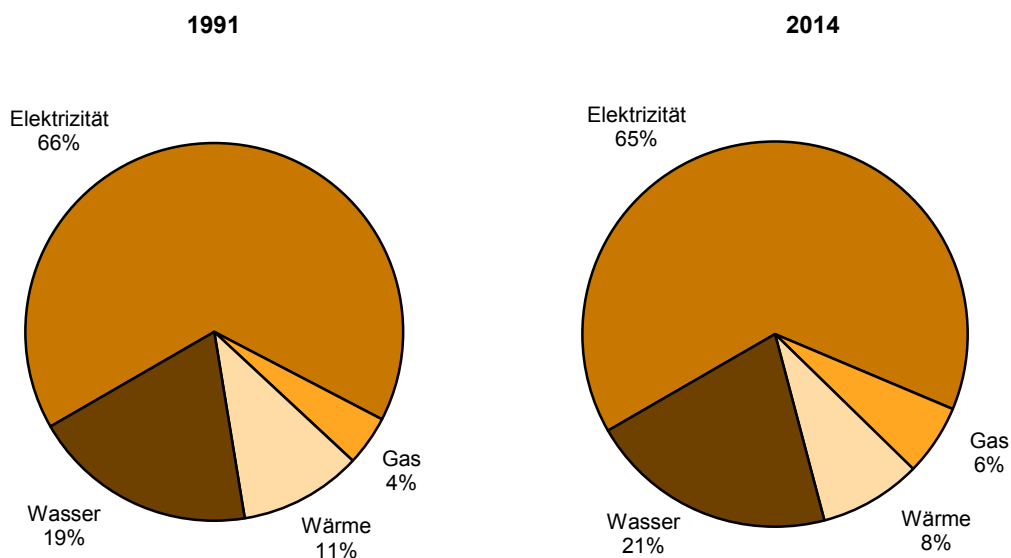
(Betriebe von Unternehmen mit 20 Beschäftigten und mehr)

| Jahr | Insgesamt | Davon in den Wirtschaftsbereichen | | | | |
|--|-----------|-----------------------------------|-----|-------|--------|------------------------|
| | | Elektrizität | Gas | Wärme | Wasser | sonstige Betriebsteile |
| Betriebe nach wirtschaftlichem Schwerpunkt | | | | | | |
| 1991 | 101 | 24 | 21 | 17 | 39 | x |
| 1992 | 98 | 23 | 23 | 13 | 39 | x |
| 1993 | 130 | 23 | 25 | 19 | 63 | x |
| 1994 | 103 | 22 | 23 | 17 | 41 | x |
| 1995 | 101 | 24 | 23 | 18 | 36 | x |
| 1996 | 107 | 31 | 23 | 19 | 34 | x |
| 1997 | 104 | 32 | 22 | 17 | 33 | x |
| 1998 | 105 | 32 | 22 | 18 | 33 | x |
| 1999 | 95 | 28 | 20 | 17 | 30 | x |
| 2000 | 93 | 22 | 20 | 17 | 34 | x |
| 2001 | 91 | 22 | 18 | 15 | 36 | x |
| 2002 | 94 | 24 | 19 | 14 | 37 | x |
| 2003 | 92 | 27 | 20 | 10 | 35 | x |
| 2004 | 96 | 28 | 20 | 11 | 37 | x |
| 2005 | 93 | 29 | 19 | 9 | 36 | x |
| 2006 | 91 | 28 | 18 | 8 | 36 | x |
| 2007 | 92 | 29 | 18 | 8 | 37 | x |
| 2008 | 94 | 30 | 18 | 9 | 37 | x |
| 2009 | 94 | 30 | 17 | 11 | 37 | x |
| 2010 | 95 | 30 | 17 | 12 | 36 | x |
| 2011 | 97 | 31 | 17 | 12 | 36 | x |
| 2012 | 83 | 29 | 15 | 12 | 27 | x |
| 2013 | 80 | 34 | 8 | 14 | 24 | x |
| 2014 | 84 | 36 | 8 | 16 | 24 | x |
| fachliche Betriebsteile | | | | | | |
| 1991 | 112 | 27 | 22 | 25 | 39 | — |
| 1992 | 110 | 26 | 24 | 21 | 39 | — |
| 1993 | 151 | 29 | 30 | 28 | 63 | — |
| 1994 | 153 | 35 | 32 | 28 | 58 | — |
| 1995 | 151 | 43 | 36 | 30 | 42 | — |
| 1996 | 161 | 50 | 38 | 31 | 40 | 3 |
| 1997 | 165 | 50 | 38 | 31 | 41 | 5 |
| 1998 | 170 | 51 | 39 | 33 | 41 | 6 |
| 1999 | 171 | 51 | 36 | 37 | 40 | 7 |
| 2000 | 158 | 36 | 37 | 36 | 44 | 5 |
| 2001 | 161 | 36 | 37 | 35 | 46 | 7 |
| 2002 | 163 | 38 | 37 | 35 | 45 | 8 |
| 2003 | 195 | 38 | 41 | 33 | 46 | 37 |
| 2004 | 205 | 39 | 42 | 35 | 48 | 41 |
| 2005 | 202 | 40 | 39 | 34 | 46 | 43 |
| 2006 | 199 | 40 | 38 | 31 | 46 | 44 |
| 2007 | 201 | 40 | 38 | 30 | 47 | 46 |
| 2008 | 204 | 41 | 38 | 32 | 47 | 46 |
| 2009 | 203 | 43 | 38 | 31 | 47 | 45 |
| 2010 | 202 | 43 | 37 | 31 | 45 | 45 |
| 2011 | 205 | 44 | 36 | 33 | 45 | 46 |
| 2012 | 181 | 43 | 34 | 31 | 36 | 37 |
| 2013 | 182 | 47 | 28 | 34 | 36 | 38 |
| 2014 | 184 | 52 | 26 | 35 | 35 | 36 |

2 Tätige Personen im Jahresdurchschnitt 1991 bis 2014 nach hauptbetrieblichen Bereichen

| Jahr | Tätige Personen im Jahresdurchschnitt | | | | |
|------|---------------------------------------|---------------------------------|-------|-------|--------|
| | insgesamt | in hauptbetrieblichen Bereichen | | | |
| | | Elektrizität | Gas | Wärme | Wasser |
| 1991 | 20 925 | 13 807 | 894 | 2 198 | 4 027 |
| 1992 | 16 109 | 10 236 | 1 188 | 1 273 | 3 412 |
| 1993 | 14 704 | 9 278 | 1 264 | 1 500 | 2 662 |
| 1994 | 13 390 | 8 700 | 1 107 | 1 302 | 2 281 |
| 1995 | 12 393 | 7 841 | 1 010 | 1 459 | 2 083 |
| 1996 | 11 036 | 6 588 | 903 | 1 540 | 2 005 |
| 1997 | 10 409 | 6 094 | 817 | 1 497 | 2 001 |
| 1998 | 10 140 | 5 822 | 777 | 1 587 | 1 954 |
| 1999 | 10 149 | 6 377 | 807 | 1 168 | 1 797 |
| 2000 | 10 208 | 6 437 | 775 | 1 094 | 1 902 |
| 2001 | 9 750 | 6 035 | 695 | 1 065 | 1 955 |
| 2002 | 9 514 | 6 003 | 621 | 1 024 | 1 865 |
| 2003 | 10 096 | 6 354 | 647 | 741 | 2 354 |
| 2004 | 9 465 | 5 674 | 648 | 740 | 2 403 |
| 2005 | 9 114 | 5 333 | 625 | 709 | 2 446 |
| 2006 | 8 919 | 5 323 | 494 | 678 | 2 424 |
| 2007 | 8 816 | 5 236 | 430 | 665 | 2 486 |
| 2008 | 8 452 | 4 941 | 423 | 641 | 2 447 |
| 2009 | 8 360 | 4 741 | 501 | 677 | 2 440 |
| 2010 | 8 361 | 4 728 | 527 | 687 | 2 419 |
| 2011 | 8 404 | 4 807 | 483 | 682 | 2 431 |
| 2012 | 7 562 | 4 627 | 488 | 661 | 1 785 |
| 2013 | 7 434 | 4 787 | 449 | 588 | 1 610 |
| 2014 | 7 617 | 4 927 | 454 | 653 | 1 583 |

Anteil der tätigen Personen an den hauptbetrieblichen Bereichen 1991 und 2014



**3 Tätige Personen in fachlichen Betriebsteilen 1991 bis 2014 nach Wirtschaftszweigen
sowie nach Monaten 2014**

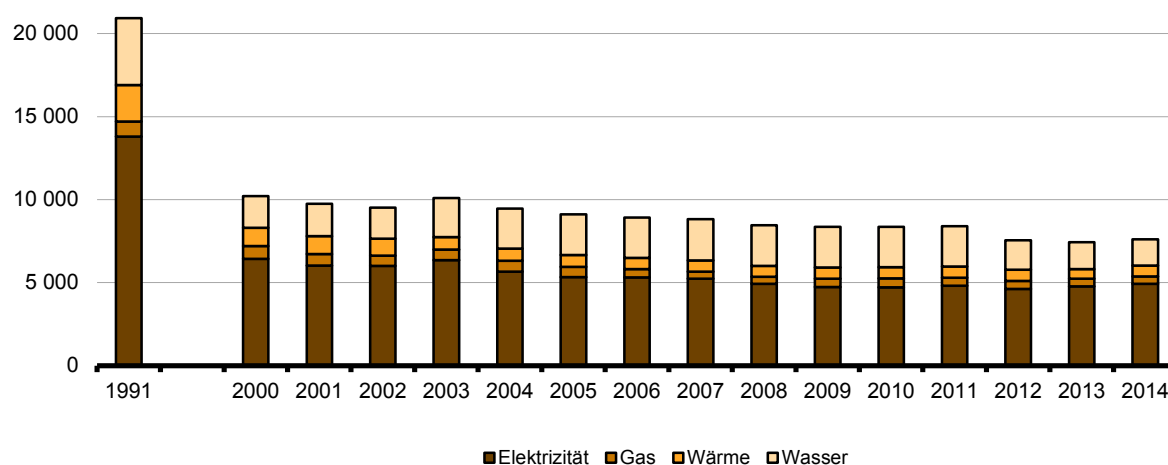
| Jahr Monat | Insgesamt | Davon in den fachlichen Wirtschaftsbereichen | | | | |
|---------------|-----------|--|-------|-------|--------|---------------------------|
| | | Elektrizität | Gas | Wärme | Wasser | sonstige Betriebsteile |
| 1991 | 20 925 | 12 479 | 1 486 | 2 934 | 4 027 | – |
| 1992 | 16 109 | 9 403 | 1 202 | 2 093 | 3 412 | – |
| 1993 | 14 704 | 8 686 | 1 241 | 2 077 | 2 699 | – |
| 1994 | 13 390 | 8 194 | 1 123 | 1 789 | 2 284 | – |
| 1995 | 12 393 | 7 503 | 1 106 | 1 747 | 2 037 | – |
| 1996 | 11 036 | 6 638 | 1 049 | 1 345 | 1 968 | 36 |
| 1997 | 10 409 | 6 015 | 1 015 | 1 202 | 2 092 | 85 |
| 1998 | 10 140 | 5 832 | 975 | 1 164 | 2 007 | 162 |
| 1999 | 10 149 | 6 054 | 930 | 1 058 | 1 841 | 266 |
| 2000 | 10 208 | 6 147 | 926 | 975 | 1 942 | 218 |
| 2001 | 9 751 | 5 810 | 865 | 871 | 1 939 | 266 |
| 2002 | 9 514 | 5 697 | 796 | 839 | 1 908 | 273 |
| 2003 | 10 096 | 5 622 | 873 | 808 | 1 620 | 1 174 |
| 2004 | 9 465 | 4 983 | 877 | 791 | 1 554 | 1 259 |
| 2005 | 9 114 | 4 746 | 856 | 739 | 1 483 | 1 290 |
| 2006 | 8 919 | 4 720 | 723 | 684 | 1 453 | 1 340 |
| 2007 | 8 816 | 4 638 | 640 | 667 | 1 460 | 1 410 |
| 2008 | 8 452 | 4 347 | 588 | 669 | 1 442 | 1 406 |
| 2009 | 8 360 | 4 209 | 666 | 635 | 1 419 | 1 431 |
| 2010 | 8 361 | 4 185 | 682 | 638 | 1 399 | 1 458 |
| 2011 | 8 404 | 4 215 | 613 | 690 | 1 399 | 1 488 |
| 2012 | 7 562 | 4 052 | 607 | 670 | 1 134 | 1 099 |
| 2013 | 7 434 | 3 877 | 565 | 699 | 1 138 | 1 155 |
| 2014 | 7 617 | 4 086 | 531 | 705 | 1 132 | 1 163 |
| 2014 | | | | | | |
| Januar | 7 673 | 4 118 | 530 | 702 | 1 142 | 1 181 |
| Februar | 7 784 | 4 222 | 531 | 705 | 1 148 | 1 178 |
| März | 7 651 | 4 096 | 532 | 706 | 1 144 | 1 174 |
| April | 7 633 | 4 088 | 533 | 706 | 1 139 | 1 168 |
| Mai | 7 627 | 4 080 | 533 | 704 | 1 138 | 1 173 |
| Juni | 7 596 | 4 081 | 532 | 702 | 1 124 | 1 158 |
| Juli | 7 582 | 4 057 | 528 | 702 | 1 125 | 1 171 |
| August | 7 581 | 4 064 | 530 | 704 | 1 124 | 1 158 |
| September | 7 585 | 4 060 | 528 | 713 | 1 130 | 1 153 |
| Oktober | 7 560 | 4 051 | 528 | 705 | 1 128 | 1 148 |
| November | 7 567 | 4 056 | 530 | 708 | 1 124 | 1 149 |
| Dezember | 7 570 | 4 056 | 537 | 713 | 1 120 | 1 144 |

4 Entwicklung der Tätigen Personen 2014 gegenüber 1991 und 2013

| Wirtschaftsbereich | Entwicklung 2014 gegenüber | | | |
|-----------------------------------|----------------------------|------|---------|-------|
| | 1991 | 2013 | 1991 | 2013 |
| | Personen | | Prozent | |
| nach hauptbetrieblichen Bereichen | | | | |
| Elektrizität | -8 880 | 140 | - 64,3 | 2,9 |
| Gas | - 440 | 5 | - 49,2 | 1,1 |
| Wärme | -1 545 | 65 | - 70,3 | 11,1 |
| Wasser | -2 444 | - 27 | - 60,7 | - 1,7 |
| Insgesamt | -13 309 | 183 | - 63,6 | 2,5 |
| nach fachlichen Betriebsteilen | | | | |
| Elektrizität | -8 393 | 209 | - 67,3 | 5,4 |
| Gas | - 955 | - 34 | - 64,3 | - 6,0 |
| Wärme | -2 229 | 6 | - 76,0 | 0,9 |
| Wasser | -2 895 | - 6 | - 71,9 | - 0,5 |
| Sonst. Betriebsteile | x | 8 | x | 0,7 |
| Insgesamt | -13 309 | 183 | - 63,6 | 2,5 |

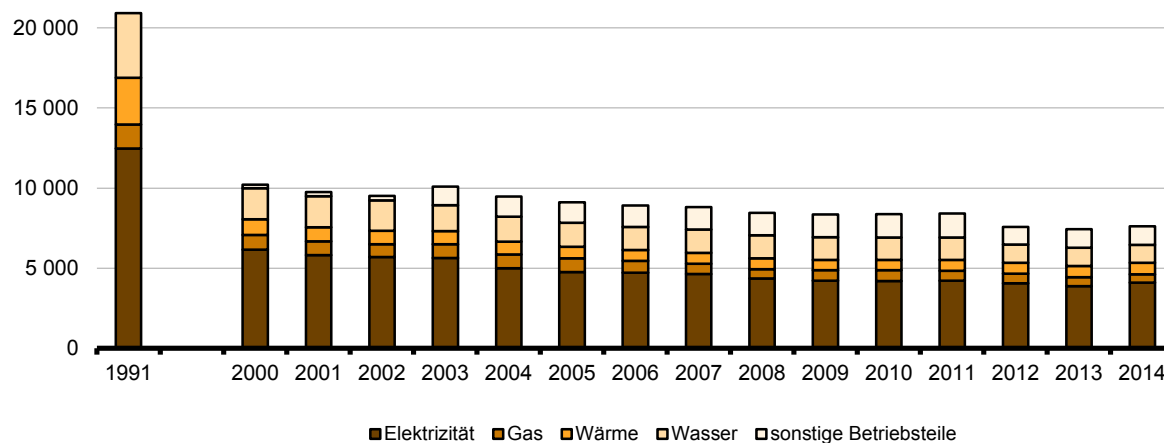
Entwicklung der tätigen Personen in den hauptbetrieblichen Bereichen 1991 bis 2014

Tätige Personen



Entwicklung der tätigen Personen in den fachlichen Wirtschaftsbereichen 1991 bis 2014

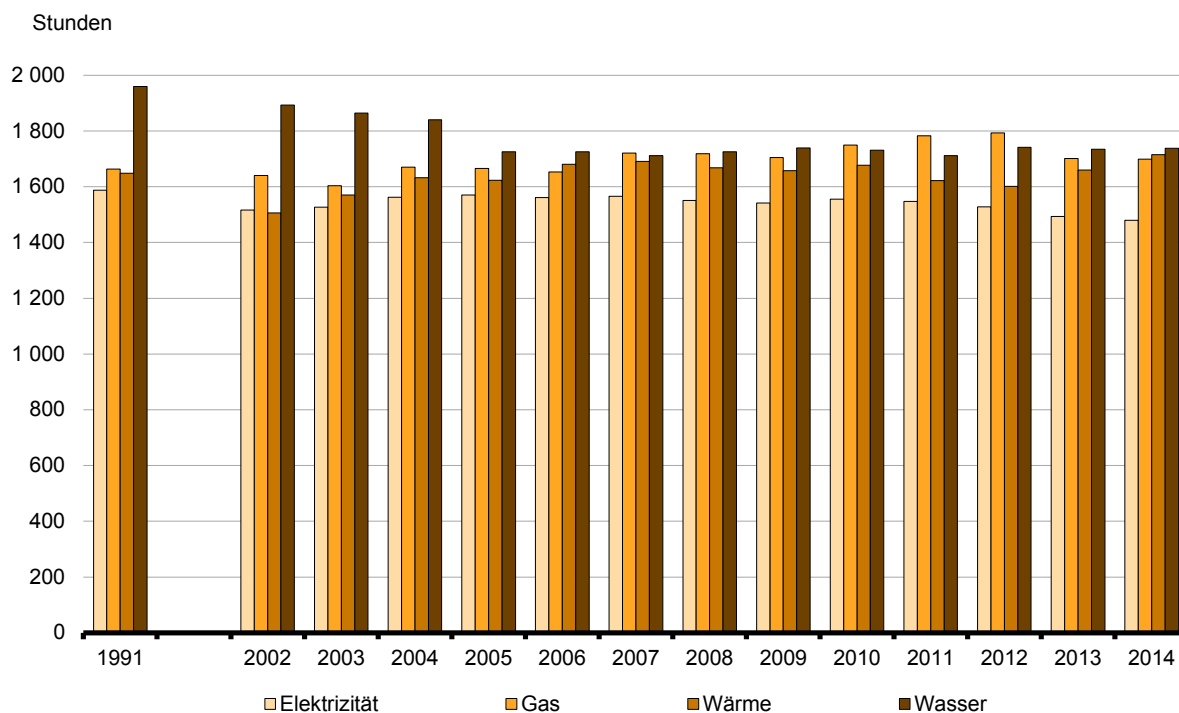
Tätige Personen



5 Geleistete Arbeitsstunden 1991 bis 2014 nach hauptbetrieblichen Bereichen

| Jahr | Geleistete Stunden je tätiger Person | | | | |
|------|--------------------------------------|--|-------|-------|--------|
| | insgesamt | in den fachlichen Wirtschaftsbereichen | | | |
| | | Elektrizität | Gas | Wärme | Wasser |
| 1991 | 1 676 | 1 588 | 1 663 | 1 648 | 1 959 |
| 1992 | 1 763 | 1 671 | 1 755 | 1 762 | 2 004 |
| 1993 | 1 733 | 1 621 | 1 772 | 1 825 | 2 007 |
| 1994 | 1 674 | 1 534 | 1 738 | 1 798 | 2 026 |
| 1995 | 1 605 | 1 473 | 1 671 | 1 748 | 1 923 |
| 1996 | 1 629 | 1 485 | 1 664 | 1 795 | 1 910 |
| 1997 | 1 659 | 1 527 | 1 643 | 1 861 | 1 888 |
| 1998 | 1 694 | 1 598 | 1 584 | 1 792 | 1 911 |
| 1999 | 1 652 | 1 569 | 1 614 | 1 729 | 1 871 |
| 2000 | 1 614 | 1 520 | 1 603 | 1 687 | 1 839 |
| 2001 | 1 616 | 1 514 | 1 600 | 1 650 | 1 850 |
| 2002 | 1 597 | 1 516 | 1 640 | 1 506 | 1 893 |
| 2003 | 1 614 | 1 527 | 1 603 | 1 570 | 1 864 |
| 2004 | 1 645 | 1 562 | 1 670 | 1 632 | 1 840 |
| 2005 | 1 622 | 1 570 | 1 666 | 1 623 | 1 725 |
| 2006 | 1 620 | 1 561 | 1 653 | 1 681 | 1 725 |
| 2007 | 1 625 | 1 566 | 1 721 | 1 691 | 1 712 |
| 2008 | 1 618 | 1 551 | 1 718 | 1 668 | 1 725 |
| 2009 | 1 618 | 1 541 | 1 704 | 1 658 | 1 739 |
| 2010 | 1 628 | 1 555 | 1 750 | 1 677 | 1 731 |
| 2011 | 1 614 | 1 547 | 1 783 | 1 622 | 1 711 |
| 2012 | 1 602 | 1 528 | 1 793 | 1 601 | 1 741 |
| 2013 | 1 571 | 1 494 | 1 701 | 1 660 | 1 734 |
| 2014 | 1 566 | 1 479 | 1 698 | 1 715 | 1 738 |

Geleistete Arbeitsstunden je tätiger Person 1991 bis 2014

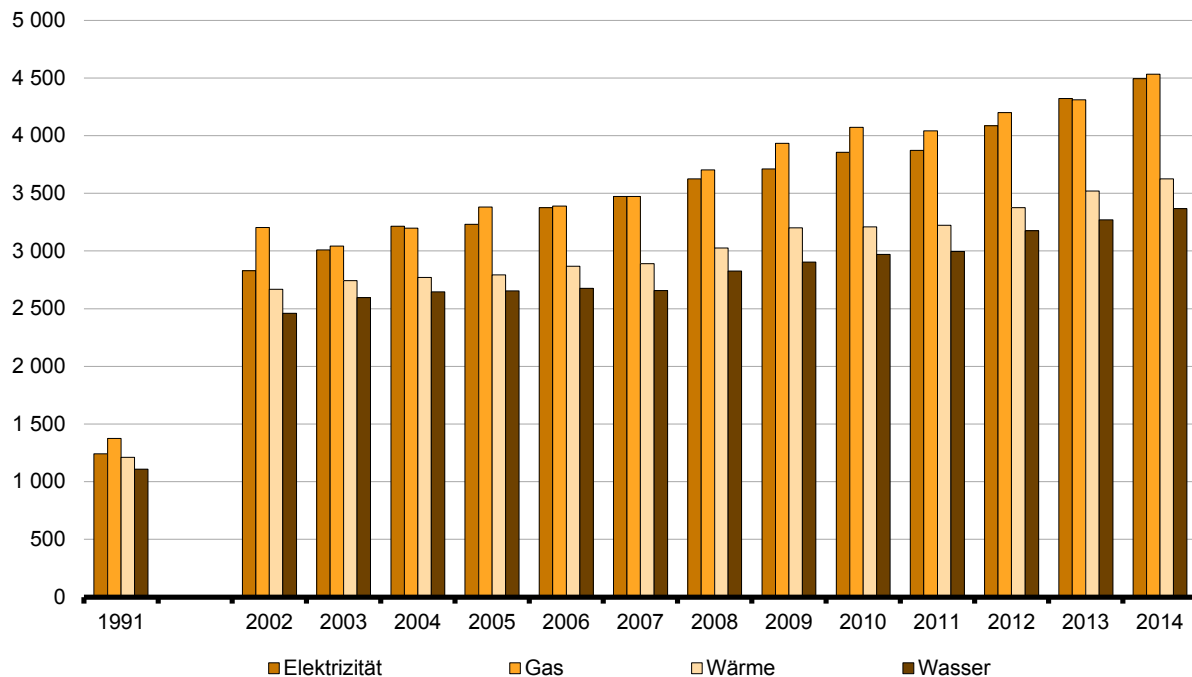


6 Bruttolohn und Bruttogehalt 1991 bis 2014 nach hauptbetrieblichen Bereichen

| Jahr | Bruttomonatsgehalt/-lohn im Jahresdurchschnitt je tätiger Person | | | | |
|------|--|--|-------|-------|--------|
| | insgesamt | in den fachlichen Wirtschaftsbereichen | | | |
| | | Elektrizität | Gas | Wärme | Wasser |
| | | EUR | | | |
| 1991 | 1 220 | 1 243 | 1 375 | 1 213 | 1 108 |
| 1992 | 1 669 | 1 734 | 1 861 | 1 636 | 1 417 |
| 1993 | 1 862 | 1 859 | 2 034 | 1 797 | 1 828 |
| 1994 | 1 978 | 1 954 | 2 186 | 2 014 | 1 949 |
| 1995 | 2 178 | 2 170 | 2 365 | 2 217 | 2 089 |
| 1996 | 2 289 | 2 275 | 2 516 | 2 373 | 2 168 |
| 1997 | 2 333 | 2 331 | 2 636 | 2 408 | 2 158 |
| 1998 | 2 450 | 2 473 | 2 676 | 2 459 | 2 242 |
| 1999 | 2 512 | 2 578 | 2 685 | 2 409 | 2 265 |
| 2000 | 2 528 | 2 572 | 2 797 | 2 501 | 2 289 |
| 2001 | 2 665 | 2 717 | 3 223 | 2 557 | 2 365 |
| 2002 | 2 764 | 2 830 | 3 203 | 2 668 | 2 460 |
| 2003 | 2 897 | 3 011 | 3 044 | 2 744 | 2 596 |
| 2004 | 3 035 | 3 216 | 3 199 | 2 772 | 2 646 |
| 2005 | 3 053 | 3 232 | 3 381 | 2 794 | 2 654 |
| 2006 | 3 147 | 3 376 | 3 390 | 2 867 | 2 676 |
| 2007 | 3 198 | 3 472 | 3 474 | 2 890 | 2 656 |
| 2008 | 3 353 | 3 626 | 3 704 | 3 026 | 2 827 |
| 2009 | 3 448 | 3 712 | 3 934 | 3 202 | 2 905 |
| 2010 | 3 560 | 3 855 | 4 073 | 3 208 | 2 970 |
| 2011 | 3 576 | 3 872 | 4 042 | 3 222 | 2 997 |
| 2012 | 3 815 | 4 085 | 4 201 | 3 375 | 3 175 |
| 2013 | 4 031 | 4 323 | 4 311 | 3 520 | 3 269 |
| 2014 | 4 187 | 4 493 | 4 534 | 3 626 | 3 368 |

Durchschnittlicher Bruttolohn und Bruttogehalt je Monat 1991 bis 2014

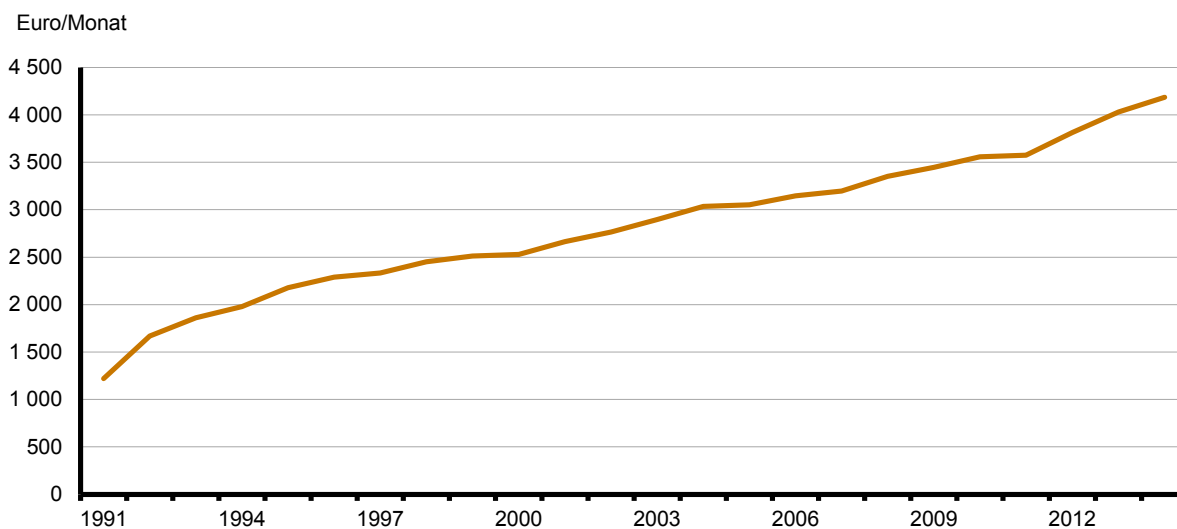
Euro/Monat



7 Entwicklung von Bruttolohn und Bruttogehalt 2014 gegenüber 1991 und 2013 nach hauptbetrieblichen Bereichen

| Wirtschafts- bereich | Entwicklung der Bruttomonatsgehälter/-löhne je tätiger Person 2014 gegenüber | | | |
|-------------------------|--|------|---------|------|
| | 1991 | 2013 | 1991 | 2013 |
| | EUR | | Prozent | |
| Elektrizität | 3 250 | 170 | 261,5 | 3,9 |
| Gas | 3 159 | 223 | 229,7 | 5,2 |
| Wärme | 2 413 | 106 | 198,9 | 3,0 |
| Wasser | 2 260 | 99 | 204,0 | 3,0 |
| Insgesamt | 2 967 | 156 | 243,2 | 3,9 |

Bruttolohn und Bruttogehalt je tätiger Person 1991 bis 2014



Das Amt für Statistik Berlin-Brandenburg

Das Amt für Statistik Berlin-Brandenburg ist für beide Länder die zentrale Dienstleistungseinrichtung auf dem Gebiet der amtlichen Statistik. Das Amt erbringt Serviceleistungen im Bereich Information und Analyse für die breite Öffentlichkeit, für alle gesellschaftlichen Gruppen sowie für Kunden aus Verwaltung und Politik, Wirtschaft und Wissenschaft. Kerngeschäft des Amtes ist die Durchführung der gesetzlich angeordneten amtlichen Statistiken für Berlin und Brandenburg. Das Amt erhebt die Daten, bereitet sie auf, interpretiert und analysiert sie und veröffentlicht die Ergebnisse. Die Grundversorgung aller Nutzer mit statistischen Informationen erfolgt unentgeltlich, im Wesentlichen über das Internet und den Informationsservice. Daneben werden nachfrage- und zielgruppenorientierte Standardauswertungen zu Festpreisen angeboten. Kundenspezifische Aufbereitung / Beratung zu kostendeckenden Preisen ergänzt das Spektrum der Informationsbereitstellung.

Amtliche Statistik im Verbund

Die Statistiken werden bundesweit nach einheitlichen Konzepten, Methoden und Verfahren arbeitsteilig erstellt. Die statistischen Ämter der Länder sind dabei grundsätzlich für die Durchführung der Erhebungen, für die Aufbereitung und Veröffentlichung der Länderergebnisse zuständig. Durch diese Kooperation in einem „Statistikverbund“ entstehen für alle Länder vergleichbare und zu einem Bundesergebnis zusammenführbare Erhebungsergebnisse.

Produkte und Dienstleistungen

Informationsservice

info@statistik-bbb.de
mit statistischen Informationen für jedermann und Beratung sowie maßgeschneiderte Aufbereitungen von Daten über Berlin und Brandenburg.
Auskunft, Beratung, Pressedienst sowie Fachbibliothek.

Standort Potsdam

Behlertstraße 3a, 14467 Potsdam
Tel. 0331 8173 - 1777
Fax 030 9028 - 4091
Mo – Do 9 – 15 Uhr, Fr 9 – 14 Uhr

Standort Berlin

Alt-Friedrichsfelde 60, 10315 Berlin

Bibliothek
Tel. 030 9021 - 3540
Mo – Do 9 – 15 Uhr, Fr 9 – 14 Uhr

Internet-Angebot

www.statistik-berlin-brandenburg.de
mit aktuellen Daten, Pressemitteilungen, Statistischen Berichten zum kostenlosen Herunterladen, regionalstatistischen Informationen, Wahlstatistiken und -analysen sowie einem Überblick über das gesamte Leistungsspektrum des Amtes.

Statistische Jahrbücher

mit einer Vielzahl von Tabellen aus nahezu allen Arbeitsgebieten der amtlichen Statistik.

Statistische Berichte

mit Ergebnissen der einzelnen Statistiken in Tabellen in tiefer sachlicher Gliederung und Grafiken zur Veranschaulichung von Entwicklungen und Strukturen.
Mit dieser Reihe werden die bisherigen Veröffentlichungen Statistischer Berichte aus dem Landesbetrieb für Datenverarbeitung und Statistik Land Brandenburg sowie dem Statistischen Landesamt Berlin fortgesetzt.

Datenangebot aus dem Sachgebiet

Informationen zu dieser Veröffentlichung

Referat 31 B
Tel. 030 / 9021 - 3396
Fax 030 / 9028 - 4013
energie@statistik-bbb.de

Weitere Veröffentlichungen zum Thema

Statistische Berichte:

- Energie- und CO₂-Bilanz Berlin
E IV 4 – j / 12
- Energie- und CO₂-Bilanz Brandenburg
E IV 4 – j / 12
- Energie-, Wasser- und Gasversorgung im Land Brandenburg
E IV 1 – j / 13