

Statistischer Bericht

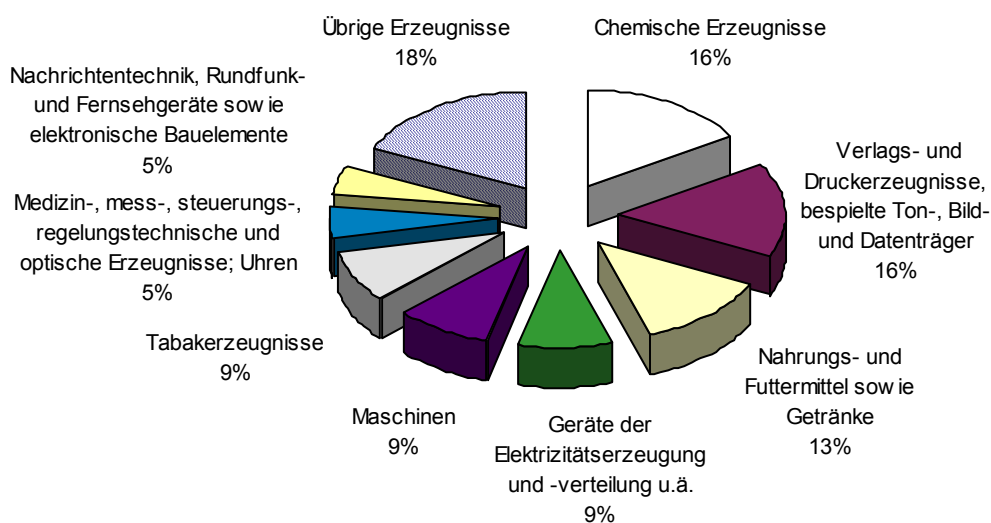
*E I 5 - j 05

Verarbeitendes Gewerbe in Berlin (sowie Bergbau und Gewinnung von Steinen und Erden)

2005

Produktion

Produktion des Verarbeitenden Gewerbes in Berlin 2005



Wir über uns

Der Auftrag des Statistischen Landesamtes Berlin ist im Berliner Landesstatistikgesetz vom 9. Dezember 1992 definiert. Das Amt hat entsprechend den Grundsätzen der Neutralität, Objektivität und wissenschaftlichen Unabhängigkeit Daten unter Verwendung neuester wissenschaftlicher Erkenntnisse, sachgerechter Methoden und Informationstechniken zu sammeln und für die Darstellung politischer, gesellschaftlicher, wirtschaftlicher und ökologischer Zusammenhänge aufzuschlüsseln.

So erreichen Sie uns

Das **Statistische Landesamt Berlin** befindet sich im „Bildungs- und Verwaltungszentrum Friedrichsfelde“ im Bezirk Lichtenberg (Nähe Tierpark Friedrichsfelde).
**Statistisches Landesamt Berlin
Alt-Friedrichsfelde 60
10315 Berlin**

Verkehrsverbindungen:

U-Bahn, Linie U 5 bis Bahnhof „Friedrichsfelde“ (ca. 15 Minuten Fußweg),

S-Bahn, Linien S 5, S 7, S 75 bis Bahnhof „Friedrichsfelde-Ost“ (Anschluss Bus 108 bis Haltestelle „Bildungs- und Verwaltungszentrum“),

Straßenbahn, Linien M17, 27 bis Haltestelle „Am Tierpark“,

Bus, Linie 108 bis Haltestelle „Bildungs- und Verwaltungszentrum“ oder Linie 194 bis Haltestelle „Am Tierpark / Alfred-Kowalke-Straße“.

Veröffentlichungen

Sie können alle Publikationen des Statistischen Landesamtes in unserer **Bibliothek** einsehen.

Öffnungszeiten:

montags bis mittwochs

von 9 bis 15 Uhr,

donnerstags

von 9 bis 17 Uhr

und freitags

von 9 bis 14 Uhr.

Telefon: +49 30 9021 3540.

Hier stehen darüber hinaus auch die Veröffentlichungen der anderen Statistischen Ämter der Länder und des Bundes zur Verfügung, ebenso internationale Publikationen, insbesondere Standardwerke zur statistischen Methodenlehre und zu Wirtschafts- und Sozialwissenschaften. Ein aktuelles Verzeichnis unserer Veröffentlichungen ist bei der **Zentralen Information und Beratung** zu erhalten.

Im **Internet** ist das Statistische Landesamt Berlin darüber hinaus mit Eckdaten für Berlin und Online-Datenbanken vertreten:

www.statistik-berlin.de

Informationen zu dieser Veröffentlichung

Fachbereich Verarbeitendes Gewerbe:

Telefon:

+49 30 9021 3805/ 3817/ 3343

Telefax: +49 30 51 58 83 01

E-Mail Internet:

Verarb.Gewerbe@statistik-berlin.de

Auskunftsstelle:

Zentrale Information und Beratung,
Haus 3, Erdgeschoss

Zimmer 3.005

Telefon: +49 30 9021-3434

Telefax: +49 30 9021-3655

E-Mail: info@statistik-berlin.de

Abkürzungen

a.n.g.	anderweitig nicht genannt
hl	Hektoliter
H.v.	Herstellung von
i.A.E.	in Aufmachungen für den Einzelverkauf
Kfz	Kraftfahrzeuge
kg	Kilogramm
l	Liter
Lkw	Lastkraftwagen
m	Meter
m ²	Quadratmeter
m ³	Kubikmeter
MOS	Metall Oxid Semiconductor (integrierte Schaltungen)
NE	Nicht-Eisen
o.a.	oder anderen
Pkw	Personenkraftwagen
St	Stück
t	Tonne
u.a.	und andere(m,n,r,s)
u.ä.	und ähnliche(n,s)
u.dgl.	und dergleichen
usw.	und so weiter
V	Volt
z.B.	zum Beispiel

Zeichenerklärung

–	nichts vorhanden
()	Aussagewert ist eingeschränkt
▪	Zahlenwert unbekannt oder geheimgehalten
x	Tabellenfach gesperrt, weil Aussage nicht sinnvoll
/	Zahlenwert nicht sicher genug
0	weniger als die Hälfte von 1 in der letzten besetzten Stelle, jedoch mehr als nichts
p	vorläufige Zahl
...	Angabe fällt später an
r	berichtigte Zahl
s	geschätzte Zahl

Inhaltsverzeichnis

Statistischer Bericht *E I 5 - j 05

			Seite
		Grafiken	
Information und Beratung	2	1 Zum Absatz bestimmte Produktion des Verarbeitenden Gewerbes (sowie Bergbau und Gewinnung von Steinen und Erden) in Berlin 1996 bis 2005 nach ausgewählten Hauptgruppen	6
Erläuterungen	4	2 Zum Absatz bestimmte Produktion des Verarbeitenden Gewerbes (sowie Bergbau und Gewinnung von Steinen und Erden) in Berlin 1995 bis 2005 nach ausgewählten Güterabteilungen	6
Allgemeine Hinweise	4		
Merkmale und ihre Definitionen	5		
Datenangebot aus dem Sachgebiet	26		
Datenangebot	26		
Lieferung	26		
Kosten	26		
Information und Beratung	26		
Veröffentlichungen	26		
Allgemeines Informationsangebot	27		
Bestellung	28		
Liefer- und Zahlungsbedingungen	28		
		Tabellen	
		1 Zum Absatz bestimmte Produktion des Verarbeitenden Gewerbes (sowie Bergbau und Gewinnung von Steinen und Erden) in Berlin 1995 bis 2005 nach Hauptgruppen	7
		2 Zum Absatz bestimmte Produktion des Verarbeitenden Gewerbes (sowie Bergbau und Gewinnung von Steinen und Erden) in Berlin 2004 und 2005 nach Güterabteilungen	8
		3 Zum Absatz bestimmte Produktion des Verarbeitenden Gewerbes (sowie Bergbau und Gewinnung von Steinen und Erden) in Berlin 2004 und 2005 nach Güterklassen.....	9
		4 Zum Absatz bestimmte Produktion des Verarbeitenden Gewerbes (sowie Bergbau und Gewinnung von Steinen und Erden) in Berlin 2004 und 2005 nach ausgewählten Güterarten.....	14

Impressum

Berliner Statistik

Statistischer Bericht

*E I 5 - j 05

* Bericht enthält Angaben, die alle Statistischen Landesämter für ihren Bereich unter gleicher Kennziffer veröffentlichen

Herausgeber

Statistisches Landesamt Berlin

Alt-Friedrichsfelde 60

10315 Berlin

Erscheinungsfolge

jährlich

Preis

6,00 EUR

Bestell Nr.

250.3

© Statistisches Landesamt Berlin

Für nichtgewerbliche Zwecke sind Vervielfältigung und unentgeltliche Verbreitung, auch auszugsweise, nur mit Quellenangabe gestattet. Die Verbreitung, auch auszugsweise, über elektronische Systeme/Datenträger bedarf der vorherigen Zustimmung. Alle übrigen Rechte bleiben vorbehalten.

Erläuterungen

Allgemeine Hinweise

Aufgabe und Ziel der Statistik

Die vorliegende Veröffentlichung enthält die Ergebnisse der Vierteljährlichen Produktionserhebung, die zu Jahresergebnissen zusammengefasst wurden. Für diese Erhebungen werden Betriebe des Bergbaus, der Gewinnung von Steinen und Erden sowie des Verarbeitenden Gewerbes gemäß der ab 2003 gültigen "Klassifikation der Wirtschaftszweige, Ausgabe 2003 (WZ 2003)" u.a. nach ihrer zum Absatz bestimmten Produktion in der Gliederung des "Güterverzeichnis für Produktionsstatistiken, Ausgabe 2002 (GP 2002)", befragt.

Rechtsgrundlage

Gesetz über die Statistik im Produzierenden Gewerbe (ProdGewStatG) in der Fassung der Bekanntmachung vom 21. März 2002 (BGBl. I S. 1181), geändert durch Artikel 104 der Verordnung vom 25. November 2003 (BGBl. I S. 2304), die Verordnung (EWG) Nr. 3924/91 des Rates vom 19. Dezember 1991 zur Einführung einer Gemeinschaftserhebung über die Produktion von Gütern (PRODCOM-VO, ABl. EG Nr. L 374 S. 1), geändert durch Anhang II Nr. 8 der Verordnung (EG) Nr. 1882/2003 des Europäischen Parlaments und des Rates vom 29. September 2003 (AbI. EU Nr. L 284 S. 1), Verordnung (EG) Nr. 912/2004 der Kommission vom 29. April 2004 zur Durchführung der Verordnung (EWG) Nr. 3924/91 des Rates zur Einführung einer Gemeinschaftserhebung über die Produktion von Gütern (AbI. EU Nr. L 163 S. 71) und das Bundesstatistikgesetz (BStatG) vom 22. Januar 1987 (BGBl. I S. 462, 565), zuletzt geändert durch Artikel 2 des Gesetzes vom 09. Juni 2005 (BGBl. I S. 1534).

Periodizität

Diese Statistik wird vierteljährlich erhoben.

Berichtskreis

Zum Berichtskreis gehören die Betriebe des Verarbeitenden Gewerbes (sowie Bergbau, Gewinnung von Steinen und Erden und Fertigteilebau) von Unternehmen des Produzierenden Gewerbes mit im Allgemeinen 20 und mehr Beschäftigten sowie Betriebe des Verarbeitenden Gewerbes mit im Allgemeinen 20 und mehr Beschäftigten von Unternehmen der übrigen Wirtschaftsbereiche. Die Berichterstattung schließt verarbeitende Betriebe des Handwerks ein.

Abweichend hiervon wurde aus Gründen der besseren Repräsentation die Erfassungsgrenze für folgende Klassen der WZ 2003 auf 10 und mehr Beschäftigte festgesetzt:

- 14.11 Gewinnung von Naturwerksteinen und Natursteinen a.n.g.
- 14.21 Gewinnung von Kies und Sand
- 15.20 Fischverarbeitung
- 15.31 Kartoffelverarbeitung
- 15.32 Herstellung von Frucht- und Gemüsesäften
- 15.33 Obst- und Gemüseverarbeitung a.n.g.
- 15.71 Herstellung von Futtermitteln für Nutztiere
- 15.72 Herstellung von Futtermitteln für sonstige Tiere
- 15.91 Herstellung von Spirituosen
- 15.92 Herstellung von Alkohol
- 15.97 Herstellung von Malz
- 15.98 Gewinnung natürlicher Mineralwässer, Herstellung von Erfrischungsgetränken
- 26.63 Herstellung von Frischbeton (Transportbeton)

In der Klasse 20.10 "Säge-, Hobel- und Holzimprägnierwerke" gilt für Sägewerke die Erfassungsgrenze Jahreseinschnitt von mindestens 5 000 m³ Rohholz (im Festmaß). Für Hobel- und Holzimprägnierwerke gilt die Erfassungsgrenze von mindestens 20 Personen im Unternehmen.

Systematiken

Das "Güterverzeichnis für Produktionsstatistiken, Ausgabe 2002" (GP 2002) trat am 1. Januar 2002 in Kraft und ersetzt das bisherige "Systematische Güterverzeichnis für Produktionsstatistiken, Ausgabe 1995 (GP 95)" vollständig. Das GP 2002 entspricht in seinem Aufbau weitgehend dem bisherigen Gliederungssystem. Der Aktualisierungsbedarf war erforderlich, um die seit 1994 jährlich aktualisierte Güterliste für die europäische Produktionsstatistik, Stand 2002 (PRODCOM-Liste 2002) an die nationale Fassung (GP 2002) anzupassen.

Die Produktion wird auf der Ebene neunstelliger Güternummern erhoben und ausgewertet. Dabei folgt die Gliederung des GP 2002 in der Regel bis zur Ebene der Klassen (Viersteller) der Gliederung der Wirtschaftszweigklassifikation (WZ 2003).

Die Bildung von Hauptgruppen erfolgt durch direkte Zuordnung der Güterarten (Neunsteller) des GP 2002. Hauptgruppen geben die Absatzrichtungen der Produktion (Vorleistungsgüter, Investitionsgüter, Gebrauchsgüter, Verbrauchsgüter und Energie) an. Sie wurden aufgrund einer EU-Verordnung neu abgegrenzt und es wurde eine fünfte Hauptgruppe "Energie" neu eingeführt. Damit ist jetzt eine europäische einheitliche Regelung rechtsverbindlich vorgegeben.

Methodische Hinweise

Im Rahmen der Vierteljährlichen Produktionserhebung werden die zum Absatz bestimmte Produktion, die in Lohnarbeit ausgeführte Produktion sowie bei ausgewählten Güterarten die zur Weiterverarbeitung vorgesehene Produktion erfasst; daneben in gesonderten Positionen auch Reparatur-, Montage- und Lohnveredlungsarbeiten. In dieser Veröffentlichung wird nur auf die zum Absatz bestimmte Produktion eingegangen. Die angegebene Zahl der Betriebe bezieht sich auf die Produzenten des entsprechenden Erzeugnisses.

Eine Addition zur nächst höheren Aggregationsstufe ist nicht möglich, da die Betriebe in der Regel verschiedene Erzeugnisse produzieren und daher mehrfach gezählt wurden. In den Angaben der einzelnen Aggregationsstufen ist der Betrieb dagegen jeweils nur einmal enthalten.

Eine Vergleichbarkeit mit den Produktionsergebnissen vor 2002 sind nur eingeschränkt bzw. vor 1995 durch die Harmonisierung der Produktionserhebungen im europäischen Rahmen nicht möglich.

Die Hauptgruppen wurden aufgrund der Umstellung in diesem Bericht vergleichbar rückgerechnet. Eine Vergleichbarkeit der Hauptgruppenergebnisse nach dem GP 95 ist jedoch nicht gegeben.

Durch Auf- bzw. Abrunden von Einzelangaben können sich geringe Abweichungen in den Endsummen ergeben.

Geheimhaltung

Aus Gründen der statistischen Geheimhaltung betrieblicher Einzelangaben werden Daten für Erzeugnisse, die von weniger als drei Betrieben produziert wurden oder im Falle einer Dominanz geheimgehalten. In der Gesamtsumme sind diese Ergebnisse jedoch enthalten.

Hinweise auf andere Veröffentlichungen

Statistisches Bundesamt

Ergebnisse für das gesamte Bundesgebiet enthalten die vom Statistischen Bundesamt Wiesbaden herausgegebenen Veröffentlichungen:

Produktion im Produzierenden Gewerbe;

Fachserie 4, Reihe 3.1 vierteljährlich, jährlich.

Struktur der Produktion im Produzierenden Gewerbe; Fachserie 4, Reihe 3.2, jährlich.

Nowack, M./Weisbrod, J.: Auswirkungen der NACE-Verordnung und der PRODCOM-Verordnung auf die kurzfristigen Statistiken im Bergbau und Verarbeitenden Gewerbe, "Wirtschaft und Statistik", 1995, Heft 3, S. 192ff.

Der Inhalt dieses Berichtes ist auf Wunsch auch auf Diskette erhältlich.

Merkmale und ihre Definitionen

Zum Absatz bestimmte Produktion

Sie umfasst im Allgemeinen den verkaufsfähigen, für den Markt vorgesehenen Produktionsausstoß (ohne Handelsware und umgepackte Ware) sowie den Eigenverbrauch und wird meistens nach Menge und Wert ermittelt. Hierunter werden aber auch die in Lohnarbeit ausgeführte Produktion, selbst hergestellte Erzeugnisse sowie eigenerzeugte Produktionsmittel erfasst. Dem Wert der zum Absatz bestimmten Produktion liegen die im Berichtszeitraum erzielten Verkaufspreise ab Werk zugrunde. Der Wert umfasst auch die Kosten der Verpackung, selbst wenn sie gesondert in Rechnung gestellt wurden. Nicht einbezogen sind dagegen die in Rechnung gestellte Umsatz- (Mehrwert-) und Verbrauchsteuer sowie gesondert in Rechnung gestellte Frachtkosten. Rabatte sind abgezogen.

Lohnarbeit

liegt vor, wenn vom Auftraggeber unberechnet geliefertes Material be- oder verarbeitet wird. Die Lohnarbeit ist grundsätzlich in der zum Absatz bestimmten Produktion enthalten.

Lohnveredlung

Das vom Auftraggeber unberechnet gelieferte Erzeugnis wird im Lohnauftrag veredelt. Dabei bleibt die Form des Erzeugnisses selbst erhalten.

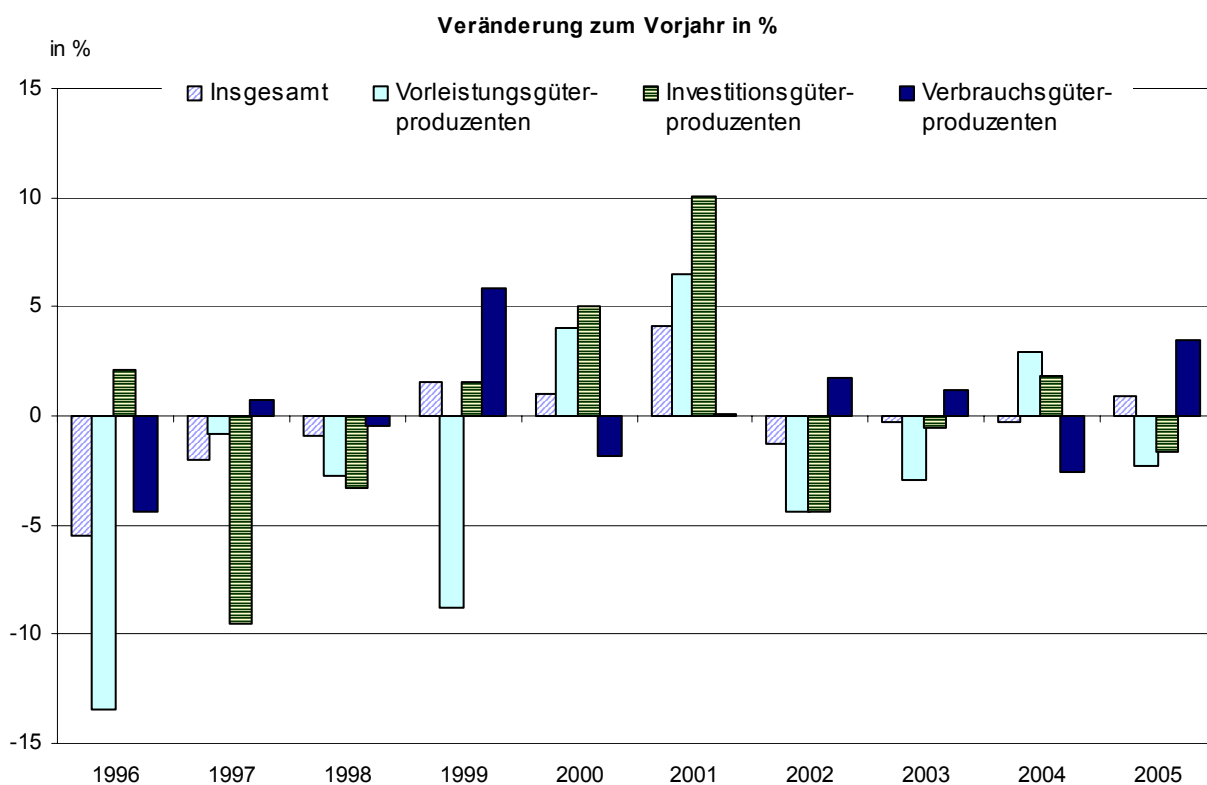
Reparaturen

Sie werden nur erhoben, wenn es sich um die Instandsetzung von Gegenständen und Einrichtungen handelt, die nicht zum meldenden Betrieb oder einem anderen Betrieb desselben Unternehmens gehören. Dabei darf das reparierte Erzeugnis nur in geringem Umfang neu erstellt sein.

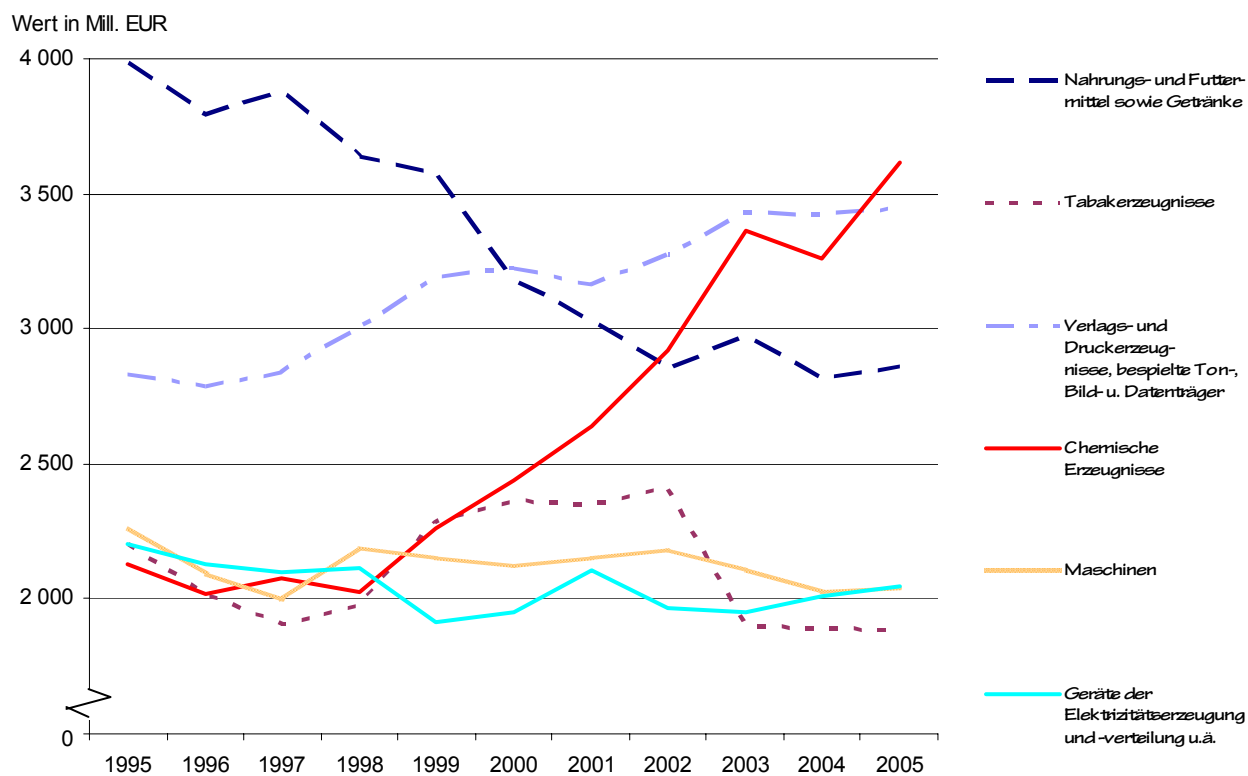
Montagen

Als Montage gilt der Zusammenbau von Erzeugnissen, die im Wesentlichen nicht im meldenden Betrieb selbst gefertigt wurden. Erfolgt der Zusammenbau im berichtenden Betrieb, so wird der Montagewert im Allgemeinen dem Produktionswert des betreffenden Erzeugnisses zugeschlagen.

1 Zum Absatz bestimmte Produktion des Verarbeitenden Gewerbes (sowie Bergbau und Gewinnung von Steinen und Erden) in Berlin 1996 bis 2005 nach ausgewählten Hauptgruppen



2 Zum Absatz bestimmte Produktion des Verarbeitenden Gewerbes (sowie Bergbau und Gewinnung von Steinen und Erden) in Berlin 1995 bis 2005 nach ausgewählten Güterabteilungen



1 Zum Absatz bestimmte Produktion des Verarbeitenden Gewerbes (sowie Bergbau und Gewinnung von Steinen und Erden) in Berlin 1995 bis 2005 nach Hauptgruppen

Jahr	Insgesamt	davon				
		Vorleistungsgüter- produzenten	Investitionsgüter- produzenten	Gebrauchsgüter- produzenten	Verbrauchsgüter- produzenten	Energie

absolut in 1 000 EUR

1995	22 805 847	5 537 219	4 710 213	1 257 672	11 300 743	—
1996	21 547 338	4 791 491	4 811 097	1 135 948	10 808 805	—
1997	21 104 998	4 751 043	4 354 387	1 116 557	10 883 011	—
1998	20 919 639	4 618 618	4 210 209	1 262 501	10 828 313	—
1999	21 238 846	4 212 059	4 275 462	1 287 999	11 463 326	—
2000	21 446 216	4 379 781	4 490 070	1 319 851	11 256 513	—
2001	22 322 087	4 664 422	4 940 605	1 454 546	11 262 515	—
2002	22 035 060	4 459 135	4 722 474	•	11 455 833	•
2003	21 971 787	4 329 805	4 696 435	•	11 595 044	•
2004	21 913 932	4 457 993	4 782 775	•	11 297 992	•
2005	22 121 415	4 357 490	4 703 581	•	11 688 989	•

Veränderung gegenüber dem Vorjahr in %

1996	- 5,5	- 13,5	2,1	- 9,7	- 4,4	—
1997	- 2,1	- 0,8	- 9,5	- 1,7	0,7	—
1998	- 0,9	- 2,8	- 3,3	13,1	- 0,5	—
1999	1,5	- 8,8	1,5	2,0	5,9	—
2000	1,0	4,0	5,0	2,5	- 1,8	—
2001	4,1	6,5	10,0	10,2	0,1	—
2002	- 1,3	- 4,4	- 4,4	•	1,7	•
2003	- 0,3	- 2,9	- 0,6	•	1,2	•
2004	- 0,3	3,0	1,8	•	- 2,6	•
2005	0,9	- 2,3	- 1,7	•	3,5	•

Messzahl 1995 = 100

1996	94,5	86,5	102,1	90,3	95,6	—
1997	92,5	85,8	92,4	88,8	96,3	—
1998	91,7	83,4	89,4	100,4	95,8	—
1999	93,1	76,1	90,8	102,4	101,4	—
2000	94,0	79,1	95,3	104,9	99,6	—
2001	97,9	84,2	104,9	115,7	99,7	—
2002	96,6	80,5	100,3	•	101,4	•
2003	96,3	78,2	99,7	•	102,6	•
2004	96,1	80,5	101,5	•	100,0	•
2005	97,0	78,7	99,9	•	103,4	•

2 Zum Absatz bestimmte Produktion des Verarbeitenden Gewerbes (sowie Bergbau und Gewinnung von Steinen und Erden) in Berlin 2004 und 2005 nach Güterabteilungen

GP 2002	Hauptgruppe, Abteilung	2004	2005	Veränderung in %
		1 000 EUR		
C–D	Insgesamt	21 913 932	22 121 415	0,9
	Vorleistungsgüterproduzenten	4 457 993	4 357 490	- 2,3
	Investitionsgüterproduzenten	4 782 775	4 703 581	- 1,7
	Gebrauchsgüterproduzenten	.	.	.
	Verbrauchsgüterproduzenten	11 297 992	11 688 989	3,5
	Energie	.	.	.
14	Steine und Erden, sonstige Bergbauerzeugnisse	.	.	.
15	Nahrungs- und Futtermittel sowie Getränke	2 816 163	2 862 272	1,6
16	Tabakerzeugnisse	1 893 129	1 885 466	- 0,4
17	Textilien	111 774	96 849	- 13,4
18	Bekleidung	94 525	78 990	- 16,4
20	Holz sowie Holz-, Kork- und Flechtwaren (ohne Möbel)	48 877	44 609	- 8,7
21	Papier, Pappe und Waren daraus	213 815	188 619	- 11,8
22	Verlags- und Druckerzeugnisse, bespielte Ton-, Bild- und Datenträger	3 419 881	3 443 911	0,7
23	Kokereierzeugnisse, Mineralölerzeugnisse, Spalt- und Brutstoffe	.	.	.
24	Chemische Erzeugnisse	3 261 682	3 613 805	10,8
25	Gummi- und Kunststoffwaren	465 043	485 102	4,3
26	Glas, Keramik, bearbeitete Steine und Erden	142 836	122 966	- 13,9
27	Metalle und Halbzeug daraus	351 883	412 911	17,3
28	Metallerzeugnisse	845 156	748 199	- 11,5
29	Maschinen	2 025 957	2 042 389	0,8
30	Büromaschinen, Datenverarbeitungsgeräte und -einrichtungen	95 958	97 078	1,2
31	Geräte der Elektrizitätserzeugung und -verteilung u.ä.	2 009 235	2 047 004	1,9
32	Nachrichtentechnik, Rundfunk- und Fernsehgeräte sowie elektronische Bauelemente	1 376 829	1 015 242	- 26,3
33	Medizin-, mess-, steuerungs-, regelungstechnische und optische Erzeugnisse; Uhren	996 606	1 101 848	10,6
34	Kraftwagen und Kraftwagenteile	655 534	611 868	- 6,7
35	Sonstige Fahrzeuge	.	.	.
36	Möbel, Schmuck, Musikinstrumente, Sportgeräte, Spielwaren und sonstige Erzeugnisse	62 235	76 501	22,9
37	Sekundärrohstoffe	54 280	57 512	6,0

3 Zum Absatz bestimmte Produktion des Verarbeitenden Gewerbes (sowie Bergbau und Gewinnung von Steinen und Erden) in Berlin 2004 und 2005 nach Güterklassen

GP 2002	Güterabteilung, -klasse	2004	2005	Betriebe	
		1 000 EUR		2004	2005
				Anzahl	
C–D	Insgesamt	21 913 932	22 121 415	x	x
14	Steine und Erden, sonstige Bergbauerzeugnisse	.	.	1	1
1421	Kies und Sand; gebrochene Natursteine	.	.	1	1
15	Nahrungs- und Futtermittel sowie Getränke	2 816 163	2 862 272	124	113
1511	Fleisch (ohne Geflügel)	3 620	.	3	2
1512	Geflügel und Tiere, a.n.g.	.	–	1	–
1513	Verarbeitetes Fleisch	186 905	183 866	23	20
1520	Fischerzeugnisse u.a. Meeresfrüchte	.	.	1	1
1531	Verarbeitete Kartoffeln und Kartoffelerzeugnisse	.	.	1	1
1533	Verarbeitetes Obst und Gemüse, a.n.g.	34 516	54 348	4	5
1551	Milch und Milcherzeugnisse (ohne Speiseeis)	.	.	2	2
1552	Speiseeis	.	.	1	1
1561	Mahl- und Schälmlühlenerzeugnisse	.	.	2	3
1562	Stärke und Stärkerzeugnisse	.	.	1	1
1581	Backwaren (ohne Dauerbackwaren)	301 271	351 683	63	55
1582	Dauerbackwaren	129 060	120 675	15	11
1584	Süßwaren (ohne Dauerbackwaren)	849 328	807 804	12	12
1586	Kaffee und Tee, Kaffee-Ersatz	618 120	681 872	7	7
1587	Würzen und Soßen	.	.	2	2
1588	Homogenisierte Nahrungsmittelzubereitungen, i.A.E., zur Ernährung von Kindern oder zum Diätgebrauch in Behältnissen mit einem Inhalt von 250 g oder weniger	.	.	3	3
1589	Sonstige Nahrungsmittel, a.n.g.	28 415	25 890	7	7
1591	Spirituosen	57 252	57 412	4	4
1596	Bier	180 259	153 892	3	3
1598	Mineralwasser, Erfrischungsgetränke u.a. nicht alkoholhaltige Getränke	.	.	3	3
16	Tabakerzeugnisse	1 893 129	1 885 466	4	4
17	Textilien	111 774	96 849	10	8
1710	Textile Spinnstoffe und Garne	.	.	1	1
1720	Gewebe	.	.	1	1
1730	Textilveredlung	15 552	15 008	3	3
1740	Konfektionierte Textilwaren (ohne Bekleidung)	.	.	1	1
1751	Teppiche und textile Fußbodenbeläge	.	.	1	1
1753	Vliesstoffe, auch getränkt, bestrichen, überzogen oder mit Lagen versehen	.	.	1	1
1754	Textilerzeugnisse, a.n.g.	3 595	.	3	1
18	Bekleidung	94 525	78 990	4	4
1822	Oberbekleidung (ohne Arbeits- und Berufsbekleidung)	.	.	4	4
1823	Wäsche	.	.	2	2
20	Holz sowie Holz-, Kork- und Flechtwaren (ohne Möbel)	48 877	44 609	13	11
2010	Holz, gesägt, auch gehobelt oder imprägniert	.	.	1	1
2020	Sperrholz, Span- u.ä. Platten, Faserplatten; Furnierblätter; verdichtetes Holz	.	.	1	1
2030	Konstruktionsteile, Fertigbauteile, Ausbauelemente und Fertigteilbauten, aus Holz	13 611	9 452	6	4
2040	Verpackungsmittel, Lagerbehälter und Ladungsträger, aus Holz	24 334	25 945	4	4
2051	Andere Holzwaren	.	.	2	1
2099	Veredlung von Erzeugnissen dieser Güterabteilung	.	.	1	1

Noch: 3 Zum Absatz bestimmte Produktion des Verarbeitenden Gewerbes (sowie Bergbau und Gewinnung von Steinen und Erden) in Berlin 2004 und 2005 nach Güterklassen

GP 2002	Güterabteilung, -klasse	2004	2005	Betriebe	
		1 000 EUR		2004	2005
				Anzahl	
21	Papier, Pappe und Waren daraus	213 815	188 619	19	17
2112	Papier, Karton und Pappe	•	•	1	1
2121	Wellpapier und -pappe; Verpackungsmittel aus Papier, Karton und Pappe	134 408	124 438	13	11
2122	Haushalts-, Hygiene- und Toilettenartikel aus Zellstoff, Papier und Pappe	•	•	2	2
2123	Schreibwaren und Bürobedarf aus Papier, Karton oder Pappe	•	•	2	2
2125	Andere Waren aus Papier, Karton und Pappe	•	•	2	2
22	Verlags- und Druckerzeugnisse, bespielte Ton-, Bild- und Datenträger	3 419 881	3 443 911	108	103
221	Verlagserzeugnisse	2 782 400	2 801 161	34	33
2211	Buch- und Musikverlagserzeugnisse	213 059	220 526	14	13
2212	Tageszeitungen (einschl. deren Sonntagszeitungen u.a. periodischen Druckschriften), mindestens viermal w öchentlich erscheinend	1 421 615	1 431 985	7	7
2213	Zeitungen u.a. periodische Druckschriften, weniger als viermal w öchentlich erscheinend, gedruckt oder auf elektronischen Datenträgern	814 533	820 614	21	19
2214	Bespielte Tonträger	•	•	2	2
2215	Sonstige Verlagserzeugnisse	•	•	2	1
222	Druckereileistungen	589 501	600 975	72	68
2221	Druck von Tageszeitungen einschl. deren Sonntagszeitungen u.a. periodischen	100 143	97 158	5	4
2222	Drucke, a.n.g.	416 198	440 414	40	38
2223	Druckweiterverarbeitung von Druckerzeugnissen	18 865	16 054	11	9
2224	Druckvorstufen- und Medienvorstufen-Dienstleistungen	19 490	17 705	18	17
2225	Sonstige druckbezogene Dienstleistungen	34 805	29 643	21	20
223	Vervielfältigung von bespielten Ton-, Bild- und Datenträgern	47 979	41 775	5	5
2231	Vervielfältigung von bespielten Tonträgern	•	•	2	2
2232	Vervielfältigung von bespielten Bildträgern	32 998	23 952	4	4
2233	Vervielfältigung von bespielten Datenträgern	•	•	1	1
23	Kokereierzeugnisse, Mineralölerzeugnisse, Spalt- und Brutstoffe	•	•	1	1
2330	Spalt- und Brutstoffe	•	•	1	1
24	Chemische Erzeugnisse	3 261 682	3 613 805	41	41
2414	Sonstige organische Grundstoffe und Chemikalien	•	•	1	1
2416	Kunststoffe, in Primärformen	•	•	1	1
2420	Schädlingsbekämpfungs- und Pflanzenschutzmittel, Desinfektionsmittel	•	•	1	1
2430	Anstrichmittel, Druckfarben und Kitte	47 868	45 669	3	3
2441	Pharmazeutische Grundstoffe u.ä. Erzeugnisse	40 030	48 118	4	4
2442	Pharmazeutische Spezialitäten und sonstige pharmazeutische Erzeugnisse	2 887 905	3 207 973	19	18
2451	Seifen, Wasch-, Reinigungs- und Poliermittel	•	•	2	2
2452	Duftstoffe und Körperpflegemittel	72 099	83 126	6	7
2463	Etherische Öle	•	•	2	2
2464	Fotochemische Erzeugnisse	21 287	20 170	3	3
2466	Chemische Erzeugnisse, a.n.g.	•	•	5	5
2470	Chemiefasern	•	•	1	1
2499	Veredlung von Erzeugnissen dieser Güterabteilung	•	•	1	1
25	Gummi- und Kunststoffwaren	465 043	485 102	38	36
2512	Bereifungen, runderneuert	•	•	1	1
2513	Andere Gummiwaren (ohne Bereifungen)	•	•	7	7
2521	Platten, Folien, Schläuche und Profile, aus Kunststoffen	202 035	228 146	6	6
2522	Verpackungsmittel aus Kunststoffen	75 721	81 086	5	5
2523	Baubedarfsartikel aus Kunststoffen	47 198	46 386	7	7
2524	Andere Kunststoffwaren	69 119	70 105	16	15

Noch: 3 Zum Absatz bestimmte Produktion des Verarbeitenden Gewerbes (sowie Bergbau und Gewinnung von Steinen und Erden) in Berlin 2004 und 2005 nach Güterklassen

GP 2002	Güterabteilung, -klasse	2004	2005	Betriebe	
		1 000 EUR		2004	2005
				Anzahl	
26	Glas, Keramik, bearbeitete Steine und Erden	142 836	122 966	29	28
2612	Veredeltes und bearbeitetes Flachglas	44 500	24 496	5	4
2615	Sonstiges Glas (einschl. technischer Glaswaren)	•	•	1	1
2621	Haushaltswaren und Ziergegenstände, aus Keramik	•	•	1	1
2651	Zement	•	•	1	1
2661	Betonzeugnisse, vorgefertigte Bauelemente und Gebäude aus Beton oder Kalksandstein (Kunststein)	•	•	1	1
2663	Frischbeton (Transportbeton)	37 651	33 019	13	14
2664	Mörtel	1 393	1 201	3	3
2681	Mühlsteine, Steine zum Zerfasern, Poliersteine und Schleifwerkzeuge	•	•	1	1
2682	Mineralerzeugnisse, a.n.g.	18 651	18 199	6	5
2699	Veredlung von Erzeugnissen dieser Güterabteilung	•	•	2	1
27	Metalle und Halbzeug daraus	351 883	412 911	20	20
2710	Roheisen, Rohstahl und Walzstahl sowie Ferrolegierungen	–	•	–	1
2722	Stahlrohre, Rohrform-, Rohrverschluss- und Rohrverbindungsstücke, aus Eisen oder Stahl	14 275	21 065	3	3
2733	Kaltprofile	•	•	1	1
2734	Draht	•	•	1	1
2742	Aluminium und Halbzeug daraus	111 914	125 727	3	3
2744	Kupfer und Halbzeug daraus	•	•	2	2
2745	Sonstige NE-Metalle und Halbzeug daraus	•	•	2	2
2751	Eisengießereierzeugnisse	•	•	2	2
2753	Leichtmetallgießereierzeugnisse	51 720	56 721	4	4
2754	Buntmetall-/Schwermetallgießereierzeugnisse	3 911	4 696	4	4
28	Metallerzeugnisse	845 156	748 199	112	103
2811	Stahl- und Leichtmetallbaukonstruktionen	59 193	54 002	27	22
2812	Ausbaulemente aus Stahl und Aluminium	7 392	6 461	8	4
2821	Tanks, Sammelbehälter u.ä. Behälter, aus Eisen, Stahl oder Aluminium	11 406	•	3	2
2822	Heizkörper für Zentralheizungen; Zentralheizungskessel	•	•	1	1
2830	Dampfkessel (Dampferzeuger) (ohne Zentralheizungskessel); Kernreaktoren, Teile dafür	77 283	23 496	10	9
2840	Schmiede-, Blechformteile, gewalzte Ringe und pulvermetallurgische Erzeugnisse	83 458	91 484	14	15
2851	Oberflächenveredlung und Wärmebehandlung	100 154	84 409	16	15
2852	Mechanikleistungen, a.n.g.	70 018	67 574	19	19
2861	Schneidwaren und Bestecke	•	•	1	1
2862	Werkzeuge	45 125	45 462	10	8
2863	Schlösser und Beschläge	110 264	111 237	4	4
2872	Verpackungen und Verschlüsse, aus Eisen, Stahl oder NE-Metall	•	•	2	2
2873	Drahtwaren	•	•	2	2
2874	Schrauben, Nieten, Ketten, Federn	9 574	8 963	3	4
2875	Eisen-, Blech- und Metallwaren, a.n.g.	7 026	7 780	8	7
2899	Veredlung von Erzeugnissen dieser Güterabteilung (ohne Schmiede-, Press-, Zieh- u. Stanzteile, Oberflächenveredlung, Wärmebehandlg. u. Mechanik, a.n.g.)	28 599	30 865	6	6
29	Maschinen	2 025 957	2 042 389	116	106
2911	Verbrennungsmotoren und Turbinen	•	•	5	5
2912	Pumpen und Kompressoren	143 064	119 399	7	8
2914	Lager, Getriebe, Zahnräder und Antriebselemente	9 746	12 447	3	3
2921	Öfen und Brenner, Teile dafür	10 171	9 818	3	3
2922	Hebezeuge und Fördermittel	454 576	415 879	28	25
2923	Kälte- und lufttechnische Erzeugnisse für gewerbliche Zwecke	89 761	102 600	14	14
2924	Maschinen für unspezifische Verwendung, a.n.g.	165 191	186 264	12	12

Noch: 3 Zum Absatz bestimmte Produktion des Verarbeitenden Gewerbes (sowie Bergbau und Gewinnung von Steinen und Erden) in Berlin 2004 und 2005 nach Güterklassen

GP 2002	Güterabteilung, -klasse	2004	2005	Betriebe	
		1 000 EUR		2004	2005
				Anzahl	
2932	Sonstige Maschinen für die Land- und Forstwirtschaft, Teile dafür	•	–	1	–
2941	Handgeführte, kraftbetriebene Werkzeuge; Teile dafür	•	•	1	1
2942	Werkzeugmaschinen für die Metallbearbeitung, Teile dafür	57 619	49 405	10	8
2943	Werkzeugmaschinen a.n.g., Teile dafür; Zubehör für Werkzeugmaschinen	•	•	2	2
2951	Gießmaschinen	•	–	1	–
2952	Bergwerks-, Bau- und Baustoffmaschinen, Teile dafür	•	•	2	2
2954	Maschinen für die Textil- und Bekleidungsherstellung, die Ledererzeugung und -verarbeitung sowie die Herstellung von Schuhen	•	•	2	2
2955	Maschinen für das Papiergewerbe	•	•	1	1
2956	Maschinen für das Druckgewerbe und für sonstige bestimmte Wirtschaftszweige, a.n.g.	223 541	214 076	30	24
2971	Elektrische Haushaltsgeräte, Teile dafür (einschl. Tauchsiedern u. elektrischen	•	•	2	2
2972	Nichtelektrische Heiz-, Koch-, Heißwasser-, Heißluft- u.ä. Geräte für den Haushalt, Teile dafür	•	•	1	1
2999	Veredlung von Erzeugnissen dieser Güterabteilung	•	•	2	2
30	Büromaschinen, Datenverarbeitungsgeräte und -einrichtungen	95 958	97 078	8	6
3001	Büromaschinen	•	•	1	1
3002	Datenverarbeitungsgeräte und -einrichtungen	•	•	7	5
31	Geräte der Elektrizitätserzeugung und -verteilung u.ä.	2 009 235	2 047 004	68	68
3110	Elektromotoren, Generatoren, Transformatoren und Teile dafür	229 219	235 359	10	11
3120	Elektrizitätsverteilungs- und -schalteinrichtungen, Teile dafür	•	•	29	27
3130	Isolierte Elektrokabel, -leitungen und -drähte	82 392	100 010	4	4
3140	Akkumulatoren und Batterien	•	•	1	2
3150	Elektrische Lampen und Leuchten	•	•	6	7
3161	Elektrische Ausrüstungen für Motoren und Fahrzeuge, a.n.g.	•	•	1	1
3162	Sonstige elektrische Ausrüstungen, a.n.g.	226 675	233 575	22	22
3199	Veredlung von Erzeugnissen dieser Güterabteilung	•	–	1	–
32	Nachrichtentechnik, Rundfunk- und Fernsehgeräte sowie elektronische Bauelemente	1 376 829	1 015 242	51	51
3210	Elektronische Bauelemente	409 081	276 232	23	23
3220	Nachrichtentechnische Geräte und Einrichtungen	697 657	614 670	23	23
3230	Rundfunk- und Fernsehgeräte, phono- und videoteknische Geräte	•	•	8	7
3299	Veredlung von Erzeugnissen dieser Güterabteilung	•	•	1	1
33	Medizin-, mess-, steuerungs-, regelungstechnische und optische Erzeugnisse; Uhren	996 606	1 101 848	98	95
3310	Medizinische Geräte und orthopädische Vorrichtungen	580 653	649 963	54	52
3320	Mess-, Kontroll-, Navigations- u.ä. Instrumente und Vorrichtungen	274 940	272 097	36	34
3330	Planung, Montage, Reparatur und Instandhaltung von industriellen Prozess-Steuerungseinrichtungen (Dauerbetrieb-Steuerungseinrichtungen)	113 021	129 213	6	6
3340	Optische und fotografische Geräte	27 993	•	6	7
3399	Veredlung von Erzeugnissen dieser Güterabteilung (ohne Planung und Installation von Dauerbetrieb-Steuerungseinrichtungen)	–	•	–	1
34	Kraftwagen und Kraftwagenteile	655 534	611 868	14	12
3410	Kraftwagen und Kraftwagenmotoren	•	•	1	1
3420	Karosserien, Aufbauten und Anhänger	•	•	4	3
3430	Teile und Zubehör für Kraftwagen und Verbrennungsmotoren mit Fremd- und Selbstzündung	518 170	481 470	10	9

Noch: 3 Zum Absatz bestimmte Produktion des Verarbeitenden Gewerbes (sowie Bergbau und Gewinnung von Steinen und Erden) in Berlin 2004 und 2005 nach Güterklassen

GP 2002	Güterabteilung, -klasse	2004	2005	Betriebe	
		1 000 EUR		2004	2005
				Anzahl	
35	Sonstige Fahrzeuge	•	•	12	12
3511	Schiffe (ohne Boote und Yachten)	•	•	2	1
3520	Schienenfahrzeuge	107 905	107 548	5	6
3530	Luft- und Raumfahrzeuge	•	•	2	2
3541	Kraftfahrzeuge	•	•	2	2
3543	Behindertenfahrzeuge	•	•	1	1
36	Möbel, Schmuck, Musikinstrumente, Sportgeräte, Spielwaren und sonstige Erzeugnisse	62 235	76 501	13	13
3612	Büro- und Ladenmöbel	•	•	2	2
3614	Sonstige Möbel	2 112	2 595	3	3
3621	Münzen	•	•	1	1
3630	Musikinstrumente	•	•	2	2
3640	Sportgeräte	—	•	—	1
3650	Spielwaren	•	•	2	2
3662	Besen und Bürsten	•	—	1	—
3663	Sonstige Erzeugnisse, a.n.g.	•	•	1	1
3699	Veredlung von Erzeugnissen dieser Güterabteilung (ohne Möbelveredlung und ohne Polsterung von Sitzmöbeln)	•	•	1	1
37	Sekundärrohstoffe	54 280	57 512	13	10
3710	Metallische Sekundärrohstoffe	30 170	•	5	5
3720	Nichtmetallische Sekundärrohstoffe	24 110	•	9	7

4 Zum Absatz bestimmte Produktion des Verarbeitenden Gewerbes (sowie Bergbau und Gewinnung von Steinen und Erden) in Berlin 2004 und 2005 nach ausgewählten Güterarten

GP 2002	Güterabteilung, -gruppe, -klasse, -art	Einheit	2004	2005	Betriebe	
					2004	2005
1511	Fleisch (ohne Geflügel)	t 1 000 EUR	908 3 620	• •	3	2
1513 11 700	Rind- oder Kalbfleisch	t 1 000 EUR	1 125 4 263	428 2 291	5	3
1513 11 900	Anderes Fleisch; genießbares Mehl von Fleisch oder Schlachtnebenerzeugnissen	t 1 000 EUR	53 244	• •	3	2
1513 12 130	Leberw ürste	t 1 000 EUR	476 2 226	355 1 483	7	5
1513 12 151	Rohw ürste	t 1 000 EUR	7 261 34 409	6 850 33 116	13	11
1513 12 153	Kochw ürste	t 1 000 EUR	2 167 10 348	1 995 9 271	13	10
1513 12 155	Brühw ürste	t 1 000 EUR	4 134 17 692	3 925 16 522	15	12
1513 12 350	Zubereitungen von anderem Geflügel (ohne Truthahn)	t 1 000 EUR	980 3 038	• •	3	3
1513 12 430	Schinken und Teile davon (z.B. Kochschinken)	t 1 000 EUR	692 5 562	685 5 040	6	6
1513 12 609	Andere Zubereitungen aus Rind- oder Kalbfleisch	t 1 000 EUR	1 965 8 269	2 361 9 562	6	6
1513	Verarbeitetes Fleisch	t 1 000 EUR	49 161 186 905	47 696 183 866	23	20
1533	Verarbeitetes Obst und Gemüse, a.n.g.	1 000 EUR	34 516	54 348	4	5
1581 11 000	Frisches Brot, Brötchen u.ä., ohne Zusatz von Honig, Eiern, Käse oder Früchten	t 1 000 EUR	150 178 192 526	174 239 221 474	54	48
1581 12 000	Feine Backw aren (ohne Dauerbackw aren), gesüßt, auch gefroren	1 000 EUR	108 745	130 209	57	49
1581	Backw aren (ohne Dauerbackw aren)	1 000 EUR	301 271	351 683	63	55
1582 12 530	Kekse u.ä. Kleingebäck, gesüßt, ganz oder teilw eise mit Schokolade oder kakaohaltigen Überzugsmassen überzogen oder bedeckt	t 1 000 EUR	30 544 112 061	28 987 105 558	3	3
1582 13 900	Andere Dauerbackw aren, a.n.g., und Backw aren mit Zusatz von Eiern, Käse, Früchten u.ä., nicht gesüßt	t 1 000 EUR	300 1 565	• 1 144	8	6
1582	Dauerbackw aren	t 1 000 EUR	35 365 129 060	33 528 120 675	15	11
1584 11 000	Kakaomasse	t 1 000 EUR	42 748 100 672	23 087 48 338	3	3
1584 22 430	Pralinen, alkoholhaltig	t 1 000 EUR	161 1 533	480 4 451	3	3
1584 22 450	Pralinen, nicht alkoholhaltig	t 1 000 EUR	• •	342 •	4	4

Noch: 4 Zum Absatz bestimmte Produktion des Verarbeitenden Gewerbes (sowie Bergbau und Gewinnung von Steinen und Erden) in Berlin 2004 und 2005 nach ausgewählten Güterarten

GP 2002	Güterabteilung, -gruppe, -klasse, -art	Einheit	2004	2005	Betriebe	
					2004	2005
1584 23 530	Fondantmassen und andere Rohmassen, Marzipan	t 1 000 EUR	16 178 48 752	16 018 56 900	3	3
1584	Süßwaren (ohne Dauerbackwaren)	t 1 000 EUR	302 925 849 328	280 827 807 804	12	12
1586 11 500	Kaffee, geröstet, nicht entkoffeiniert	t 1 000 EUR	197 627 509 805	230 295 564 087	4	4
1586 11 700	Kaffee, geröstet, entkoffeiniert	t 1 000 EUR	11 666 26 594	11 403 29 045	3	3
1586	Kaffee und Tee, Kaffee-Ersatz	t 1 000 EUR	231 724 618 120	264 554 681 872	7	7
1589	Sonstige Nahrungsmittel, a.n.g.	1 000 EUR	28 415	25 890	7	7
158	Sonstige Nahrungsmittel (ohne Getränke)	1 000 EUR	2 145 210	2 196 747	93	85
1591 10 200	Branntwein aus Wein oder Traubentrester (z.B. Cognac, Armagnac)	hl 1 000 EUR	813 •	1 026 •	3	3
1591 10 801	Bitter-, Halb bitter- und Kräuterliköre	hl 1 000 EUR	27 593 6 085	28 783 7 193	3	3
1591 10 802	Andere Liköre (z.B. Eierlikör)	hl 1 000 EUR	3 996 856	• •	3	3
1591	Spirituosen	hl 1 000 EUR	183 768 57 252	183 747 57 412	4	4
1596 10 000	Bier aus Malz	1 000 hl 1 000 EUR	2 374 179 566	2 139 153 360	3	3
1596 20 001	Treber aus Brauereien, Brennereien und Mälzereien	1 000 EUR	693	532	3	3
1596	Bier	1 000 EUR	180 259	153 892	3	3
15	Nahrungs- und Futtermittel sowie Getränke	1 000 EUR	2 816 163	2 862 272	124	113
1600 11 500	Zigaretten, Tabak enthaltend	Mill. St 1 000 EUR	84 496 1 878 472	87 017 1 872 486	3	4
16	Tabakerzeugnisse	1 000 EUR	1 893 129	1 885 466	4	4
1730	Textilveredlung	1 000 EUR	15 552	15 008	3	3
1754	Textilerzeugnisse, a.n.g.	1 000 EUR	3 595	•	3	1
175	Andere Textilerzeugnisse (ohne Maschenware)	1 000 EUR	•	51 725	5	3
17	Textilien	1 000 EUR	111 774	96 849	10	8
182	Bekleidung (ohne Lederbekleidung)	1 000 St 1 000 EUR	2 747 94 525	1 910 78 990	4	4
18	Bekleidung	1 000 St 1 000 EUR	2 747 94 525	1 910 78 990	4	4

Noch: 4 Zum Absatz bestimmte Produktion des Verarbeitenden Gewerbes (sowie Bergbau und Gewinnung von Steinen und Erden) in Berlin 2004 und 2005 nach ausgewählten Güterarten

GP 2002	Güterabteilung, -gruppe, -klasse, -art	Einheit	2004	2005	Betriebe	
					2004	2005
2030 11 100	Fenster, Fenstertüren, Rahmen und Verkleidungen dafür, aus Holz	St 1 000 EUR	13 134 •	14 866 •	4	3
2030	Konstruktionsteile, Fertigbauteile, Ausbauelemente und Fertigteilbauten, aus Holz	1 000 EUR	13 611	9 452	6	4
2040 12 139	Kisten, Kistchen, Verschlüsse, Trommeln u.ä. Verpackungsmittel aus anderem Holz (ohne furniertem Holz oder Sperrholz)	m³ 1 000 EUR	55 664 •	56 549 •	4	4
2040	Verpackungsmittel, Lagerbehälter und Ladungsträger, aus Holz	1 000 EUR	24 334	25 945	4	4
20	Holz und Holzwaren, Kork und Korkwaren, Flecht- und Korbmacherwaren (ohne Möbel)	1 000 EUR	48 877	44 609	13	11
2121 13 000	Schachteln und Kartons, aus Wellpapier oder Wellpappe	t 1 000 EUR	47 977 50 178	• 41 065	6	4
2121	Wellpapier und -pappe; Verpackungsmittel aus Papier, Karton und Pappe	t 1 000 EUR	184 419 134 408	172 721 124 438	13	11
21	Papier, Pappe und Waren daraus	1 000 EUR	213 815	188 619	19	17
2211 21 300	Bücher mit Belletristik, Sachbücher, festgebunden oder broschiert	1 000 St 1 000 EUR	2 477 22 391	2 559 23 779	5	5
2211 21 500	Bücher mit Naturwissenschaften und Technik, festgebunden oder broschiert	1 000 St 1 000 EUR	281 5 201	278 4 995	3	3
2211 21 600	Adressbücher; andere Bücher, Broschüren u.ä. Druckerzeugnisse, festgebunden oder broschiert	1 000 St 1 000 EUR	1 831 •	1 910 •	3	3
2211	Buch- und Musikverlagserzeugnisse	1 000 St 1 000 EUR	21 462 213 059	22 475 220 526	14	13
2212 11 000	Tageszeitungen (einschl. deren Sonntagszeitungen u.a. periodischen Druckschriften), mindestens viermal w öchentlich erscheinend, gedruckt	1 000 St 1 000 EUR	1 228 960 1 421 615	1 238 310 1 431 985	7	7
2212	Tageszeitungen (einschl. deren Sonntagszeitungen u.a. periodischen Druckschriften), mindestens viermal w öchentlich erscheinend	1 000 St 1 000 EUR	1 228 960 1 421 615	1 238 310 1 431 985	7	7
2213 11 050	Zeitungen, w eniger als viermal w öchentlich erscheinend, gedruckt	1 000 EUR	39 757	43 386	5	5
2213 11 093	Fachzeitschriften (z.B. wissenschaftliche Zeitschriften), gedruckt	1 000 EUR	39 773	35 194	9	8
2213 11 095	Allgemeine Zeitschriften (z.B. Magazine, Programmzeitschriften), gedruckt	1 000 EUR	735 003	742 034	7	6
2213	Zeitungen u.a. periodische Druckschriften, w eniger als viermal w öchentlich erscheinend, gedruckt oder auf elektronischen Datenträgern	1 000 EUR	814 533	820 614	21	19
221	Verlagserzeugnisse	1 000 EUR	2 782 400	2 801 161	34	33

Noch: 4 Zum Absatz bestimmte Produktion des Verarbeitenden Gewerbes (sowie Bergbau und Gewinnung von Steinen und Erden) in Berlin 2004 und 2005 nach ausgewählten Güterarten

GP 2002	Güterabteilung, -gruppe, -klasse, -art	Einheit	2004	2005	Betriebe	
					2004	2005
2221	Druck von Tageszeitungen einschl. deren Sonntagszeitungen u.a. periodischen Druckschriften, mindestens viermal w öchentlich erscheinend	1 000 EUR	100 143	97 158	5	4
2222 12 302	Verkaufskataloge (z.B. Versandhauskataloge, Reisekataloge), in einem anderen Druckverfahren hergestellt	1 000 EUR	2 462	3 056	5	5
2222 12 503	Plakate u.ä. Drucke (z.B. Großflächenplakate, Plakate für Ganzsäulen u.ä. Plakate, City-Poster), im Flachdruckverfahren hergestellt	1 000 EUR	19 834	18 201	12	11
2222 12 504	Plakate u.ä. Drucke (z.B. Großflächenplakate, Plakate für Ganzsäulen u.ä. Plakate, City-Poster), in einem anderen Druckverfahren hergestellt	1 000 EUR	197	•	3	3
2222 12 505	Geschäftsberichte	1 000 EUR	116	310	4	4
2222 12 506	Andere Werbedrucke u. Werbeschriften (z.B. Prospekte, Werbebeilagen für Zeitungen und Zeitschriften, Werbeaufkleber, Jubiläumsschriften u.ä. Werbedrucke), im Flachdruckverfahren hergestellt	1 000 EUR	24 319	26 817	16	14
2222 12 508	Andere Werbedrucke u. Werbeschriften (z.B. Prospekte, Werbebeilagen für Zeitungen und Zeitschriften, Werbeaufkleber, Jubiläumsschriften u.ä. Werbedrucke), in einem anderen Druckverfahren hergestellt	1 000 EUR	•	5 212	3	3
2222 13 030	Endlosformulare, a.n.g. (z.B. Schnelltrenn-Formulare)	1 000 EUR	3 861	3 787	4	3
2222 13 050	Einlasskarten für Veranstaltungen, Fahrscheine, Eintrittskarten u.a. Tickets	1 000 EUR	180	223	3	3
2222 13 070	Andere Drucke für private oder gewerbliche Zwecke (ohne Endlosformulare), z.B. Formblätter, Geschäftsdrucksachen, Familiendrucksachen	1 000 EUR	37 097	33 557	22	18
2222 13 090	Andere Drucke, a.n.g. (z.B. Kundenkarten, Mitgliedsausweise ohne Speicherchip oder Magnetstreifen)	1 000 EUR	53 873	52 999	8	9
2222 20 130	Register, Bücher für die kaufmännische Buchführung, Auftragsbücher und Quittungsbücher	1 000 EUR	270	241	3	3
2222 20 190	Andere Waren oder Bücher wie Gästebücher, Mitgliedsbücher, Mal- und Zeichenpapier in Blockform	1 000 EUR	147	240	3	3
2222 31 001	Druck von Büchern (ohne Adress- und Telefonbücher) (z.B. Sach-, Schul-, Kunstbücher, Bilderalben u. -bücher, Zeichen- u. Malbücher für Kinder, Noten- u.a. Bücher), im Flachdruckverfahren	1 000 EUR	20 270	22 454	12	10
2222 32 253	Druck von Zeitungen, weniger als viermal w öchentlich erscheinend (z.B. Wochenzeitungen), im Flachdruckverfahren hergestellt	1 000 EUR	13 291	11 199	6	5
2222 32 295	Druck von Zeitschriften (z.B. Illustrierte, Magazine, Fach-, Kunden-, Mitglieder-, Werks- u.a. Publikumszeitschriften),	1 000 EUR	15 899	16 085	12	10
2222 32 430	Druck von illustrierten Postkarten, Glückwunschkarten u. bedruckten Karten mit persönlichen Mitteilungen, auch Bedrucken von Briefumschlägen	1 000 EUR	1 668	•	8	6
2222 32 505	Druck von Wandkalendern, Bildkalendern	1 000 EUR	388	527	5	4
2222	Drucke, a.n.g.	1 000 EUR	416 198	440 414	40	38
2223 10 100	Druckweiterverarbeitung von Büchern usw. durch Falzen, Zusammentragen, Heften, Binden, Beschneiden	1 000 EUR	11 649	9 335	9	7
2223 10 300	Druckweiterverarbeitung von Zeitschriften, Broschüren, Katalogen und Werbedruckten (z.B. Prospekten, Musterkarten usw.) durch Falzen, Zusammentragen, Heften, Klebebinden	1 000 EUR	4 987	4 439	4	3

Noch: 4 Zum Absatz bestimmte Produktion des Verarbeitenden Gewerbes (sowie Bergbau und Gewinnung von Steinen und Erden) in Berlin 2004 und 2005 nach ausgewählten Güterarten

GP 2002	Güterabteilung, -gruppe, -klasse, -art	Einheit	2004	2005	Betriebe	
					2004	2005
2223 10 500	Druckweiterverarbeitung von anderen Drucksachen, bedruckten Papieren oder Karton (z.B. Formularen, Etiketten, Kalendern) durch Falzen, Lochen, Stanzen, Prägen, Kleben, Kaschieren	1 000 EUR	2 229	2 281	5	4
2223	Druckweiterverarbeitung von Druckerzeugnissen	1 000 EUR	18 865	16 054	11	9
2224 10 000	Satz- und Bildherstellung	1 000 EUR	13 090	12 390	12	12
2224 20 009	Andere Druckformen mit Druckbild (z.B. Offsetlithos, Montagen, Offset- Druckplatten); Druckformen ohne Druckbild, nicht sensibilisiert	1 000 EUR	4 340	3 231	8	8
2224	Druckvorstufen- und Medienvorstufen-Dienstleistungen	1 000 EUR	19 490	17 705	18	17
2225 10 003	Herstellung von reprografischen Produkten (z.B. Overheadfolien)	1 000 EUR	24 571	20 893	14	13
2225	Sonstige druckbezogene Dienstleistungen	1 000 EUR	34 805	29 643	21	20
222	Druckereileistungen	1 000 EUR	589 501	600 975	72	68
2232	Vervielfältigung von bespielten Bildträgern	1 000 EUR	32 998	23 952	4	4
223	Vervielfältigung von bespielten Ton-, Bild- und Datenträgern	1 000 EUR	47 979	41 775	5	5
22	Verlags- und Druckerzeugnisse, bespielte Ton-, Bild- u. Datenträger	1 000 EUR	3 419 881	3 443 911	108	103
2430	Anstrichmittel, Druckfarben und Kitte	t 1 000 EUR	30 127 47 868	28 214 45 669	3	3
2441	Pharmazeutische Grundstoffe u.ä. Erzeugnisse	1 000 EUR	40 030	48 118	4	4
2442 11 800	Arzneimitteln, andere Antibiotika enthaltend, dosiert oder i.A.E.	1 000 EUR	105 815	115 923	4	4
2442 13 400	Arzneimitteln, Alkaloide oder ihre Derivate enthaltend (ohne solche mit Hormonen oder Antibiotika), dosiert oder i.A.E.	1 000 EUR	48 059	52 393	5	5
2442 13 600	Arzneimitteln, Vitamine, Provitamine oder Mischungen derselben enthaltend, dosiert oder i.A.E.	1 000 EUR	83 325	101 971	7	7
2442 13 800	Arzneimitteln, Jod oder Jodverbindungen oder gemischte Bestandteile enthaltend, a.n.g., dosiert oder i.A.E.	1 000 EUR	1 135 633	1 223 142	6	6
2442 21 200	Antisera u.a. Blutfraktionen	1 000 EUR	14 904	•	3	2
2442	Pharmazeutische Spezialitäten und sonstige pharmazeutische Erzeugnisse	1 000 EUR	2 887 905	3 207 973	19	18
244	Pharmazeutische u.ä. Erzeugnisse	1 000 EUR	2 927 935	3 256 091	22	21
2452	Duftstoffe und Körperpflegemittel	1 000 EUR	72 099	83 126	6	7
2464	Fotochemische Erzeugnisse	1 000 EUR	21 287	20 170	3	3
246	Sonstige chemische Erzeugnisse	1 000 EUR	107 354	124 424	10	10
24	Chemische Erzeugnisse	1 000 EUR	3 261 682	3 613 805	41	41

Noch: 4 Zum Absatz bestimmte Produktion des Verarbeitenden Gewerbes (sowie Bergbau und Gewinnung von Steinen und Erden) in Berlin 2004 und 2005 nach ausgewählten Güterarten

GP 2002	Güterabteilung, -gruppe, -klasse, -art	Einheit	2004	2005	Betriebe	
					2004	2005
2513	Andere Gummiwaren (ohne Bereifungen)	t 1 000 EUR	7 381 •	6 189 •	7	7
251	Gummiwaren	1 000 EUR	70 970	59 380	8	8
2521	Platten, Folien, Schläuche und Profile, aus Kunststoffen	t 1 000 EUR	100 718 202 035	109 299 228 146	6	6
2522	Verpackungsmittel aus Kunststoffen	1 000 EUR	75 721	81 086	5	5
2523 14 550	Fenster und deren Rahmen, Verkleidungen, Fensterbänke, aus Kunststoffen	St 1 000 EUR	17 267 4 088	• •	3	3
2523	Baubedarfsartikel aus Kunststoffen	1 000 EUR	47 198	46 386	7	7
2524 27 090	Andere Büro- oder Schulartikel (ohne Schreib- oder Zeichenutensilien, Hefter) aus Kunststoffen	t 1 000 EUR	1 989 5 487	• •	3	1
2524 91 170	Technische Teile aus anderen (ohne faserverstärkten) Kunststoffen für Maschinenbauerzeugnisse	t 1 000 EUR	• •	• 1 868	2	3
2524 91 930	Technische Teile aus Kunststoffen für andere elektrotechnische Erzeugnisse	t 1 000 EUR	6 179 26 421	5 809 25 906	4	4
2524	Andere Kunststoffwaren	t 1 000 EUR	16 678 69 119	13 463 70 105	16	15
252	Kunststoffwaren	1 000 EUR	394 073	425 722	30	29
25	Gummi- und Kunststoffwaren	1 000 EUR	465 043	485 102	38	36
2612 13 300	Mehrschichtige Isolierverglasungen	1 000 m² 1 000 EUR	116 4 105	• •	3	2
2612	Veredeltes und bearbeitetes Flachglas	1 000 EUR	44 500	24 496	5	4
2663 10 000	Frischbeton (Transportbeton)	m³ 1 000 EUR	871 071 37 651	718 664 33 019	13	14
2663	Frischbeton (Transportbeton)	m³ 1 000 EUR	871 071 37 651	718 664 33 019	13	14
2664	Mörtel	1 000 EUR	1 393	1 201	3	3
2682 13 001	Mischungen auf der Grundlage teerhaltiger Bindemittel	t 1 000 EUR	292 820 11 346	305 247 11 036	3	3
2682	Mineralerzeugnisse, a.n.g.	1 000 EUR	18 651	18 199	6	5
26	Glas, Keramik, bearbeitete Steine und Erden	1 000 EUR	142 836	122 966	29	28

Noch: 4 Zum Absatz bestimmte Produktion des Verarbeitenden Gewerbes (sowie Bergbau und Gewinnung von Steinen und Erden) in Berlin 2004 und 2005 nach ausgewählten Güterarten

GP 2002	Güterabteilung, -gruppe, -klasse, -art	Einheit	2004	2005	Betriebe	
					2004	2005
2722	Stahlrohre, Rohrform-, Rohrverschluss- und Rohrverbindungsstücke, aus Eisen oder Stahl	t 1 000 EUR	1 658 14 275	2 744 21 065	3	3
272	Rohre	t 1 000 EUR	1 658 14 275	2 744 21 065	3	3
2742	Aluminium und Halbzeug daraus	t 1 000 EUR	100 866 111 914	102 618 125 727	3	3
274	NE-Metalle und Halbzeug daraus	t 1 000 EUR	201 574 250 504	193 847 291 299	7	7
2753 10 900	Teile aus Leichtmetallguss für sonstige Verwendungszwecke	t 1 000 EUR	2 129 20 007	2 600 22 748	3	3
2753	Leichtmetallgießereierzeugnisse	t 1 000 EUR	7 108 51 720	7 485 56 721	4	4
2754 10 900	Teile aus Buntmetall-/Schwermetallguss für sonstige Verwendungszwecke	t 1 000 EUR	• 3 792	• 4 483	4	4
2754	Buntmetall-/Schwermetallgießereierzeugnisse	t 1 000 EUR	• 3 911	607 4 696	4	4
27	Metalle und Halbzeug daraus	t 1 000 EUR	234 134 351 883	230 771 412 911	20	20
2811 23 500	Rolläden und andere Konstruktionen und Konstruktionsteile, ausschließlich oder hauptsächlich aus Stahlblech	t 1 000 EUR	8 073 21 642	2 424 14 571	11	9
2811 23 703	Bauelemente (ohne Tore, Türen, Fenster) aus Aluminium	t 1 000 EUR	161 1 695	205 1 932	3	3
2811 91 000	Installation von selbstproduzierten Metallkonstruktionen	1 000 EUR	20 158	17 608	16	11
2811	Stahl- und Leichtmetallbaukonstruktionen	1 000 EUR	59 193	54 002	27	22
2812	Ausbauelemente aus Stahl und Aluminium	1 000 EUR	7 392	6 461	8	4
281	Stahl- und Leichtmetallbauerzeugnisse	1 000 EUR	66 585	60 463	30	24
2821	Tanks, Sammelbehälter u.ä. Behälter, aus Eisen, Stahl oder Aluminium	1 000 EUR	11 406	•	3	2
2830 91 000	Installation von Dampfkesseln (ohne Zentralheizungskessel), einschl. Verlegen von Rohrnetzen aus Metall in Industrieanlagen	1 000 EUR	44 457	5 091	5	4
2830 92 000	Reparatur und Instandhaltung von Dampfkesseln (ohne Zentralheizungskessel) und Rohrnetzen aus Metall in Industrieanlagen	1 000 EUR	32 826	18 405	7	6
2830	Dampfkessel (Dampferzeuger) (ohne Zentralheizungskessel); Kernreaktoren, Teile dafür	1 000 EUR	77 283	23 496	10	9
2840 13 400	Blechformteile aus Stahl für elektrotechnische Erzeugnisse	t 1 000 EUR	446 4 654	440 5 050	3	3
2840 13 500	Blechformteile aus Stahl für sonstige Verwendungszwecke	t 1 000 EUR	15 873 67 584	19 302 81 575	9	11
2840	Schmiede-, Blechformteile, gewalzte Ringe und pulvermetallurgische Erzeugnisse	t 1 000 EUR	19 806 83 458	21 033 91 484	14	15

Noch: 4 Zum Absatz bestimmte Produktion des Verarbeitenden Gewerbes (sowie Bergbau und Gewinnung von Steinen und Erden) in Berlin 2004 und 2005 nach ausgewählten Güterarten

GP 2002	Güterabteilung, -gruppe, -klasse, -art	Einheit	2004	2005	Betriebe	
					2004	2005
2851 11 900	Andere Veredlung von Metalloberflächen, a.n.g. (z.B. entgraten, sandstrahlen)	1 000 EUR	54 123	40 192	6	5
2851 22 500	Anodische Oxidation (Eloxieren)	1 000 EUR	4 330	•	3	2
2851	Oberflächenveredlung und Wärmebehandlung	1 000 EUR	100 154	84 409	16	15
2852 10 330	Drehteile für sonstige Maschinenbauerzeugnisse, aus Metall	t 1 000 EUR	613 2 961	519 2 829	4	4
2852 10 350	Drehteile für Straßenfahrzeuge, aus Metall	t 1 000 EUR	1 403 11 249	1 372 11 087	4	4
2852 10 530	Drehteile für elektrotechnische Erzeugnisse, aus Metall	t 1 000 EUR	3 320 16 863	3 637 18 365	4	3
2852 10 700	Drehteile für sonstige Erzeugnisse, aus Metall	t 1 000 EUR	2 319 17 311	2 031 14 319	7	6
2852 20 001	Schlosser- und Schweißerarbeiten an metallischen Werkstücken	1 000 EUR	8 914	9 995	4	5
2852 20 009	Sonstige Mechanikleistungen, a.n.g.	1 000 EUR	12 531	•	3	3
2852	Mechanikleistungen, a.n.g.	1 000 EUR	70 018	67 574	19	19
285	Oberflächenveredlung, Wärmebehandlung u. Mechanik, a.n.g.	1 000 EUR	170 172	151 983	34	33
2862 50 331	Press-, Präge-, Tiefzieh-, Gesenkschmiede-, Stanz- oder Lochwerkzeuge für die Blechumformung	t 1 000 EUR	533 6 816	• •	3	2
2862 50 339	Press-, Präge-, Tiefzieh-, Gesenkschmiede-, Stanz- oder Lochwerkzeuge für andere Metallbearbeitung	t 1 000 EUR	79 1 750	42 1 011	4	3
2862	Werkzeuge	1 000 EUR	45 125	45 462	10	8
2863	Schlösser und Beschläge	1 000 EUR	110 264	111 237	4	4
2874	Schrauben, Niete, Ketten, Federn	1 000 EUR	9 574	8 963	3	4
2875 27 879	Andere Schilder (z.B. Namensschilder, Zahlen), aus unedlen Metallen	t 1 000 St 1 000 EUR	417 3 010 5 231	436 3 226 5 902	3	3
2875	Eisen-, Blech- und Metallwaren, a.n.g.	1 000 EUR	7 026	7 780	8	7
287	Sonstige Eisen-, Blech- und Metallwaren	1 000 EUR	72 720	62 572	15	15
2899	Veredlung von Erzeugnissen dieser Güterabteilung (ohne Schmiede-, Press-, Zieh- und Stanzteile, Oberflächenveredlung, Wärmebehandlung und Mechanik, a.n.g.)	1 000 EUR	28 599	30 865	6	6
28	Metallerzeugnisse	1 000 EUR	845 156	748 199	112	103
2911 31 000	Teile für Dampfturbinen	1 000 EUR	9 727	14 781	3	3
2912 92 008	Reparatur und Instandhaltung von anderen Pumpen	1 000 EUR	6 000	7 658	3	3
2912	Pumpen und Kompressoren	1 000 EUR	143 064	119 399	7	8

Noch: 4 Zum Absatz bestimmte Produktion des Verarbeitenden Gewerbes (sowie Bergbau und Gewinnung von Steinen und Erden) in Berlin 2004 und 2005 nach ausgewählten Güterarten

GP 2002	Güterabteilung, -gruppe, -klasse, -art	Einheit	2004	2005	Betriebe	
					2004	2005
2914	Lager, Getriebe, Zahnräder und Antriebselemente	1 000 EUR	9 746	12 447	3	3
2921	Öfen und Brenner, Teile dafür	1 000 EUR	10 171	9 818	3	3
2922 16 301	Personenaufzüge mit einer Geschwindigkeit von weniger als 1,6 m/s, elektrisch	St 1 000 EUR	189 11 132	• •	3	3
2922 16 509	Andere Personen- und Lastenaufzüge	St 1 000 EUR	370 16 567	279 17 645	4	4
2922 92 003	Reparatur und Instandhaltung von Aufzügen und Fahrtreppen (ohne solche für die Bauwirtschaft)	1 000 EUR	148 495	148 105	16	15
2922 92 009	Reparatur und Instandhaltung von anderen Hebezeugen und Fördermitteln	1 000 EUR	8 371	8 278	8	6
2922	Hebezeuge und Fördermittel	1 000 EUR	454 576	415 879	28	25
2923 91 009	Installation von anderen kälte- und lufttechnischen Erzeugnissen, für gewerbliche Zwecke	1 000 EUR	27 417	24 194	7	7
2923 92 009	Reparatur und Instandhaltung von anderen kälte- und lufttechnischen Erzeugnissen, für gewerbliche Zwecke	1 000 EUR	21 101	24 008	10	10
2923	Kälte- und lufttechnische Erzeugnisse für gewerbliche Zwecke	1 000 EUR	89 761	102 600	14	14
2924 92 009	Reparatur und Instandhaltung von sonstigen Maschinen für unspezifische Verwendung, a.n.g.	1 000 EUR	5 658	•	3	2
2924	Maschinen für unspezifische Verwendung, a.n.g.	1 000 EUR	165 191	186 264	12	12
292	Sonstige Maschinen für unspezifische Verwendung	1 000 EUR	719 698	714 561	57	54
2942 40 300	Teile und Zubehör für Maschinen zum Abtragen von Stoffen aller Art durch Laserstrahl, Ultraschall usw., für Bearbeitungszentren, Mehrwegmaschinen, Transfermaschinen u. für Maschinen zur spanabhebenden Bearbeitung von Metallen	1 000 EUR	4 744	4 334	6	4
2942 92 000	Reparatur und Instandhaltung von Werkzeugmaschinen	1 000 EUR	9 635	7 651	4	4
2942	Werkzeugmaschinen für die Metallbearbeitung, Teile dafür	1 000 EUR	57 619	49 405	10	8
294	Werkzeugmaschinen, Teile dafür	1 000 EUR	63 437	58 488	13	11
2956 25 935	Montagelinien (verkettete mechanisierte und/oder automatisierte Einzelmontage- bzw. Montageroboterstationen)	St 1 000 EUR	• 20 176	273 20 191	4	3
2956 25 979	Andere Maschinen, Apparate und Geräte für zivile Zwecke	St 1 000 EUR	101 •	• •	3	1
2956 26 709	Teile für andere Maschinen mit eigener Funktion (z.B. Kolbenstangen, Propelleranlagenteile für Schiffe), a.n.g.	1 000 EUR	71 126	73 674	10	8
2956	Maschinen für das Druckgewerbe und für sonstige bestimmte Wirtschaftszweige, a.n.g.	1 000 EUR	223 541	214 076	30	24
295	Maschinen für sonstige bestimmte Wirtschaftszweige/Verwendungszwecke	1 000 EUR	342 282	359 239	35	28
29	Maschinen	1 000 EUR	2 025 957	2 042 389	116	106
3002 19 005	Andere Teile und Zubehör für automatische Datenverarbeitungs- maschinen und ihre Einheiten, a.n.g.	1 000 EUR	4 489	•	3	2
30	Büromaschinen, Datenverarbeitungsgeräte und -einrichtungen	1 000 EUR	95 958	97 078	8	6

Noch: 4 Zum Absatz bestimmte Produktion des Verarbeitenden Gewerbes (sowie Bergbau und Gewinnung von Steinen und Erden) in Berlin 2004 und 2005 nach ausgewählten Güterarten

GP 2002	Güterabteilung, -gruppe, -klasse, -art	Einheit	2004	2005	Betriebe	
					2004	2005
3110 92 000	Reparatur und Instandhaltung von Elektromotoren, Generatoren und Transformatoren	1 000 EUR	4 984	9 024	3	4
3110	Elektromotoren, Generatoren, Transformatoren und Teile dafür	1 000 EUR	229 219	235 359	10	11
3120 24 509	Messrelais für eine Spannung von mehr als 60 V bis 1 000 V	St 1 000 EUR	191 744 •	143 263 •	3	3
3120 31 500	Speicherprogrammierbare Steuerungen, für eine Spannung von 1 000 V oder weniger	1 000 EUR	13 737	13 167	4	3
3120 31 790	Andere Tafeln, Felder, Konsolen u.ä., a.n.g. für eine Spannung von 1 000 V oder weniger	1 000 St 1 000 EUR	217 9 432	• •	4	3
3120 91 000	Installation von Elektrizitätsverteilungs- und -schalteinrichtungen	1 000 EUR	53 121	48 501	8	7
3120 92 000	Reparatur und Instandhaltung von Elektrizitätsverteilungs- und -schalteinrichtungen	1 000 EUR	20 079	•	5	5
3130	Isolierte Elektrokabel, -leitungen und -drähte	t 1 000 EUR	26 897 82 392	30 581 100 010	4	4
3162 13 905	Andere elektrische Maschinen, Apparate und Geräte mit eigener Funktion, a.n.g.	1 000 EUR	14 072	•	3	1
3162 91 000	Installation von anderen elektrischen Geräten, a.n.g. (ohne elektrische Signaleinrichtungen für Autobahnen, Straßen usw.)	1 000 EUR	98 321	109 428	10	11
3162 92 000	Reparatur und Instandhaltung von anderen elektrischen Geräten, a.n.g.	1 000 EUR	6 764	7 020	5	6
3162	Sonstige elektrische Ausrüstungen, a.n.g.	1 000 EUR	226 675	233 575	22	22
31	Geräte der Elektrizitätserzeugung und -verteilung u.ä.	1 000 EUR	2 009 235	2 047 004	68	68
3210 30 500	Gedruckte Mehrlagenschaltungen, nur mit Leiterbahnen oder Kontakten	1 000 EUR	23 931	28 894	5	5
3210 52 370	Andere lichtempfindliche Halbleiterbauelemente (z.B. Solarzellen, Fotodioden, Fototransistoren, Fotothyristoren, Fotokoppler)	1 000 EUR	22 307	8 361	3	3
3210 62 990	Andere zusammengesetzte elektronische Mikroschaltungen (ohne MOS-Technik)	1 000 St 1 000 EUR	948 12 888	2 275 13 508	3	3
3210	Elektronische Bauelemente	1 000 EUR	409 081	276 232	23	23
3220 11 500	Sendegeräte für den Funksprech- oder Funktelegrafieverkehr, den Rundfunk oder das Fernsehen	1 000 EUR	44 899	40 946	3	3
3220 11 709	Andere Sendegeräte mit eingebautem Empfangsgerät sowie Stationen für die mobile (nicht leitergebundene) Telekommunikation	St 1 000 EUR	50 771 •	• •	4	2
3220 20 500	Übertragungseinrichtungen (z.B. Multiplexer, Leitungseinrichtungen, Modems)	St 1 000 EUR	49 328 •	20 809 •	4	3
3220 91 000	Installation von nachrichtentechnischen Geräten und Einrichtungen (z.B. Kommunikationssysteme, Netzwerke usw.)	1 000 EUR	105 388	91 889	10	13
3220	Nachrichtentechnische Geräte und Einrichtungen	1 000 EUR	697 657	614 670	23	23
32	Nachrichtentechnik, Rundfunk- und Fernsehgeräte sowie elektronische Bauelemente	1 000 EUR	1 376 829	1 015 242	51	51

Noch: 4 Zum Absatz bestimmte Produktion des Verarbeitenden Gewerbes (sowie Bergbau und Gewinnung von Steinen und Erden) in Berlin 2004 und 2005 nach ausgewählten Güterarten

GP 2002	Güterabteilung, -gruppe, -klasse, -art	Einheit	2004	2005	Betriebe	
					2004	2005
3310 15 350	Endoskope	St 1 000 EUR	2 708 4 913	1 690 4 286	3	3
3310 15 799	Andere Apparate und Geräte, für medizinische und chirurgische Zwecke, a.n.g.	1 000 EUR	68 072	73 104	6	7
3310 17 390	Andere Apparate und Vorrichtungen für orthopädische Zwecke oder zum Behandeln von Knochenbrüchen	1 000 EUR	62 421	73 803	6	5
3310 17 590	Andere Waren der Zahnprothetik (ohne künstliche Zähne)	1 000 EUR	41 459	28 750	21	21
3310 17 900	Andere Prothesen u.a. Waren der Prothetik (ohne künstliche Gelenke und Zähne)	1 000 EUR	12 825	13 485	7	7
3310 92 000	Reparatur und Instandhaltung von medizinischen Geräten und orthopädischen Vorrichtungen (einschl. Waren der Zahnprothetik)	1 000 EUR	11 040	13 495	6	7
3310	Medizinische Geräte und orthopädische Vorrichtungen	1 000 EUR	580 653	649 963	54	52
3320 53 503	Andere Instrumente, Apparate und Geräte, die optische Strahlen verwenden, mit elektronischen Bauelementen ausgerüstet	1 000 EUR	17 021	17 582	3	3
3320 53 830	Andere elektronische Instrumente, Apparate und Geräte für physikalische oder chemische Untersuchungen	1 000 EUR	19 895	22 513	6	5
3320 65 590	Andere elektronische Instrumente, Apparate und Geräte zum Messen oder Prüfen geometrischer Größen	1 000 EUR	16 633	16 329	4	4
3320 70 900	Andere Instrumente, Apparate und Geräte zum Regeln (ohne Thermostate, Druckregler, hydraulische oder pneumatische Regler)	1 000 St 1 000 EUR	1 869 32 125	2 133 30 992	3	3
3320 81 709	Teile und Zubehör für andere Instrumente, Apparate und Geräte zum Messen oder Prüfen, a.n.g.	1 000 EUR	588	•	3	2
3320 91 003	Installation von elektrischen Instrumenten und Vorrichtungen	1 000 EUR	1 280	1 453	4	4
3320 92 003	Reparatur und Instandhaltung von elektrischen Instrumenten und Vorrichtungen	1 000 EUR	2 594	2 496	7	7
3320	Mess-, Kontroll-, Navigations- u.ä. Instrumente u. Vorrichtungen	1 000 EUR	274 940	272 097	36	34
3330 10 000	Planung u. Montage von industriellen Prozess-Steuerungseinrichtungen (Dauerbetrieb-Steuerungseinrichtungen, auch für automatische Fertigungsanlagen, die aus verschiedenen Maschinen, Fördermitteln u. zentralen Steuerungsgeräten bestehen)	1 000 EUR	112 559	128 782	6	6
3330	Planung, Montage, Reparatur und Instandhaltung von industriellen Prozess-Steuerungseinrichtungen (Dauerbetrieb-Steuerungseinrichtungen)	1 000 EUR	113 021	129 213	6	6
3340 92 000	Reparatur und Instandhaltung von gewerblichen fotografischen, kinematografischen und optischen Instrumenten	1 000 EUR	•	593	2	3
3340	Optische und fotografische Geräte	1 000 EUR	27 993	•	6	7
33	Medizin-, mess-, steuerungs-, regelungstechnische und optische Erzeugnisse; Uhren	1 000 EUR	996 606	1 101 848	98	95
3430 11 008	Andere Teile für Motoren für Wasserfahrzeuge, Schienenfahrzeuge, industrielle und andere Zwecke	1 000 EUR	217 015	186 123	4	3
3430 20 999	Andere Teile und Zubehör für Einachsschlepper, PKW, LKW, Kfz zu besonderen Zwecken (z.B. Luftfederbälge), a.n.g.	1 000 EUR	39 264	39 885	4	4
3430	Teile und Zubehör für Kraftwagen und Verbrennungsmotoren mit Fremd- und Selbstzündung	1 000 EUR	518 170	481 470	10	9
34	Kraftwagen und Kraftwagenteile	1 000 EUR	655 534	611 868	14	12

Noch: 4 Zum Absatz bestimmte Produktion des Verarbeitenden Gewerbes (sowie Bergbau und Gewinnung von Steinen und Erden) in Berlin 2004 und 2005 nach ausgewählten Güterarten

GP 2002	Güterabteilung, -gruppe, -klasse, -art	Einheit	2004	2005	Betriebe	
					2004	2005
3520 91 000	Reparatur und Instandhaltung von Schienenfahrzeugen	1 000 EUR	31 664	23 587	5	5
3520	Schienenfahrzeuge	1 000 EUR	107 905	107 548	5	6
3614	Sonstige Möbel	1 000 EUR	2 112	2 595	3	3
36	Möbel, Schmuck, Musikinstrumente, Sportgeräte, Spielwaren und sonstige Erzeugnisse	1 000 EUR	62 235	76 501	13	13
3710 27 100	Metallische Sekundärrohstoffe aus Eisen- und Stahlschrott	t 1 000 EUR	152 339 29 996	176 278 •	5	5
3710	Metallische Sekundärrohstoffe	t 1 000 EUR	152 548 30 170	176 465 •	5	5
3720 14 301	Nichtmetallische Sekundärrohstoffe aus Bauschutt, Baumischabfällen, Straßenbauaufbruch	t 1 000 EUR	432 546 5 764	577 019 7 822	3	3
3720 21 126	Nichtmetallische Sekundärrohstoffe aus Altmaterialien und Reststoffen aus Papier, Karton und Pappe, zur Wiedergewinnung	t 1 000 EUR	184 196 •	• •	3	2
3720 24 166	Nichtmetallische Sekundärrohstoffe aus Abfällen, Schnitzel und Bruch von Kunststoffen	t 1 000 EUR	• •	7 300 2 456	2	3
3720 99 999	Nichtmetallische Sekundärrohstoffe aus anderen Altmaterialien und Reststoffen (z.B. Elektronikschrott, TV- u.a. Bildschirmgeräte, Haushaltsgeräte)	t 1 000 EUR	205 332 •	• •	3	1
3720	Nichtmetallische Sekundärrohstoffe	t 1 000 EUR	827 682 24 110	907 004 •	9	7
37	Sekundärrohstoffe	t 1 000 EUR	980 230 54 280	1 083 469 57 512	13	10
C – D	Insgesamt	1 000 EUR	21 913 932	22 121 415	X	X

Datenangebot aus dem Sachgebiet

Datenangebot

Die in diesem Bericht enthaltenen Tabellen geben die gängigsten Kombinationen der aufgelisteten Merkmale wieder. Für den Informationsbedarf, der damit nicht abgedeckt wird, können je nach Bedarf **Sonderauswertungen** erstellt werden.

Lieferung

Bestellte Tabellen oder Daten werden kurzfristig entweder als Ausdruck oder als Excel-Datei erstellt. Die Lieferung der Ergebnisse erfolgt dann entweder über **E-Mail** oder **Fax** (bis maximal 10 Seiten) bzw. als **Ausdruck, Diskette** oder **CD-ROM** durch die Post. Selbstabholer können die Ergebnisse direkt beim Statistischen Landesamt abholen.

Kosten

Die Leistungen sind nach den geltenden Kostenrichtlinien des Statistischen Landesamtes grundsätzlich kostenpflichtig. Ausgenommen davon sind unmittelbare Berliner Landesbehörden (z. B. Senatsverwaltungen und Bezirksämter), Mitglieder des Abgeordnetenhauses, Berliner Mitglieder des Bundestages und des Europäischen Parlaments, Journalisten sowie Dienststellen, Behörden und Ämter, mit denen ein Schriftenaustausch besteht. Die Kosten für Standardtabellen sind in dem entsprechenden Abschnitt angegeben. Kosten für andere Auswertungen werden nach Aufwand berechnet. Die Zahlung erfolgt auf Rechnung, die Zahlungsfrist beträgt vier Wochen.

Information und Beratung

Nähere Auskünfte zu Information und Beratung finden Sie auf Seite 2:

Veröffentlichungen

Statistische Berichte

Verarbeitendes Gewerbe

- Verarbeitendes Gewerbe monatlich, 26 Seiten 6,00 EUR Bestell-Nr.: 250.1
- Verarbeitendes Gewerbe jährlich, 32 Seiten 6,00 EUR Bestell-Nr.: 250.1a
- Verarbeitendes Gewerbe Rückrechnung 1991-94 auf WZ 93 aperiodisch, 28 Seiten 6,00 EUR Bestell-Nr.: 250.1b
- Verarbeitendes Gewerbe Rückrechnung 1995-2000 nach neuen Bezirken aperiodisch, 15 Seiten 4,00 EUR Bestell-Nr.: 250.1c
- Industrielle Kleinbetriebe und Ergebnisse der Totalaufbereitung (Größenklassen) jährlich, (2002 letztmalig) 25 Seiten 6,00 EUR Bestell-Nr.: 250.2
- Ergebnisse der Totalaufbereitung (Größenklassen), Rückrechnung 1995-2000 nach neuen Bezirken aperiodisch, 23 Seiten 6,00 EUR Bestell-Nr.: 250.2a
- Produktion jährlich, 28 Seiten 6,00 EUR Bestell-Nr.: 250.3
- Auftragseingangindex, Umsatzindex, monatlich, 23 Seiten 4,00 EUR Bestell-Nr.: 250.4
- Auftragseingangindex, Umsatzindex, jährlich, 28 Seiten 6,00 EUR Bestell-Nr.: 250.4a
- Auftragseingangindex, Umsatzindex Rückrechnung 2001-2003 auf Basis 2000, aperiodisch, 20 Seiten 4,00 EUR Bestell-Nr.: 250.4b
- Produktionsindex Basis 1995 jährlich, (2001 letztmalig) 24 Seiten 4,00 EUR Bestell-Nr.: 250.4c
- Investitionen, jährlich, 20 Seiten 4,00 EUR Bestell-Nr.: 250.5

- Preisänderungen sind vorbehalten

Allgemeines Informationsangebot

Datenmaterial auf Papier, Diskette oder im Internet zu folgenden Themen:

- Gebiet (regionales Bezugssystem)
- Bevölkerung und Bevölkerungsbewegung (Geburten, Sterbefälle, Zu- und Fortzüge)
- Einwohnerregisterstatistik
- Mikrozensus (Haushalte, Familien, Sozialstruktur)
- Großzählungen (Volkszählung, Gebäude- und Wohnungszählung)
- Gesundheitswesen
- Wahlen (Ergebnisse)
- Allgemeinbildendes und berufliches Schulwesen (Einrichtungen, Schüler)
- Kultur, Freizeit, Sport
- Hochschulen (Studenten, Prüfungen, Personal)
- Rechtspflege
- Öffentliche Sozialleistungen (Jugendhilfe, Sozialhilfe, Wohngeld)
- Polizeiliche Kriminalitätsstatistik, Verkehr
- Verarbeitendes Gewerbe
- Bautätigkeit und Wohnungen
- Handel, Gastgewerbe
- Verdienste, Handwerk
- Landwirtschaft, Umwelt, Energie- und Wasserversorgung
- Volkswirtschaftliche Gesamtrechnungen
- Öffentliche Finanzen, Personal im Öffentlichen Dienst
- Preise, laufende Wirtschaftsrechnungen
- Steuern
- Unternehmen und Arbeitsstätten, Unternehmensregister

Veröffentlichungen

Statistisches Jahrbuch

Kompendium zu Berlin in Jahresdaten aus allen Bereichen der amtlichen Statistik

Monatschrift

Beiträge zu Methodik und Ergebnissen statistischer Erhebungen

Statistische Berichte

Tabellen und Kurzerläuterungen zu Ergebnissen der verschiedenen Sachgebiete der amtlichen Statistik

Faltblätter

Informationen kurz und knapp zum Tourismus, zur Umwelt, zu Bildung und Kultur, zum Mikrozensus

Themenbezogene Veröffentlichungen

Gemeinschaftsveröffentlichungen Berlin/Brandenburg u.a. für den Bereich Wirtschaft

Verzeichnis

der Veröffentlichungen

Überblick über alle vom Statistischen Landesamt Berlin herausgegebenen Veröffentlichungen auf Papier, Diskette und CD.

Bestellung

Statistisches Landesamt Berlin
– Vertrieb –
10306 Berlin

Firma bzw. Name, Vorname

Ansprechpartner/in

Straße, Hausnummer

Postleitzahl, Ort

Telefon einschl. Vorwahl

Telefax einschl. Vorwahl

E-Mail

Anzahl	Bestell-Nr.	Bezeichnung	Zeitraum	Einzelpreis

Bestellmöglichkeiten:

An obenstehende Adresse
Telefon: +49 30 9021-3434
Fax: +49 30 9021-3655
E-Mail: info@statistik-berlin.de

Liefermöglichkeiten:

- ☐ Postversand und Rechnung (zzgl. Versandkostenpauschale)
☐ Fax (max. 10 Seiten)
☐ E-Mail (max. 2 MB)

Datum

Unterschrift

Liefer- und Zahlungsbedingungen für Produkte und Leistungen des Statistischen Landesamtes Berlin (Stand: 1. Januar 2002)

Allgemeines

Allgemeine Geschäftsbedingungen des Bestellers sind ausgeschlossen. Die Lieferungen des Statistischen Landesamtes Berlin unterliegen nicht der Umsatz-(Mehrwert-)steuerpflicht. Aufträge für Sonderauswertungen werden nur angenommen, wenn sie ohne Zurückstellen gesetzlicher Aufgaben zu erledigen sind. Sonderauswertungen und Aufträge mit einem Wert von mehr als 25 EUR werden erst bearbeitet, wenn der Besteller den Auftrag schriftlich erteilt. Das Statistische Landesamt Berlin haftet nicht für Schäden, die aus der Verwendung der Produkte entstehen, außer für solche Schäden, die auf einer grob fahrlässigen Vertragsverletzung beruhen.

Erfüllungsort ist Berlin. Gerichtsstand ist – je nach Zuständigkeit – das Amtsgericht Lichtenberg bzw. das Landgericht Berlin.

Abonnements

Regelmäßig erscheinende Veröffentlichungen können im Abonnement bezogen werden. Die Kündigung von Abonnements ist zum 30.6. oder 31.12. eines jeden Jahres mit einer Frist von sechs Wochen möglich und bedarf der Schriftform. Es gelten die jeweils aktuellen Preise, auch wenn sie während der Vertragslaufzeit geändert werden.

Lieferung / Versandkosten

Die Lieferung erfolgt auf Rechnung und Gefahr des Bestellers. Richtig erfolgte Lieferungen werden nicht umgetauscht oder zurückgenommen. Beanstandungen wegen unrichtiger oder unvollständiger Sendung müssen innerhalb von 14 Tagen nach Empfang der Lieferung geltend gemacht werden.

Bei entgeltpflichtigen Produkten trägt der Besteller auch die Versandkosten (mindestens 1,50 EUR)

Rechnungen / Mahnungen

Der Rechnungsbetrag ist innerhalb von vier Wochen ohne jeglichen Abzug auf eines der in der Rechnung angegebenen Konten – unter Angabe des *Buchungs- und Kassenzeichens* – zu überweisen. Rechnungen für Abonnements werden jeweils zum Quartalsende ausgestellt. Die Lieferung bleibt bis zur vollständigen Bezahlung Eigentum des Landes Berlin.

Für den Fall des Verzugs entsteht dem Statistischen Landesamt Berlin ein Anspruch auf Zahlung von Verzugszinsen von 5 v.H. über dem jeweils geltenden Basiszinssatz der Deutschen Bundesbank sowie Ersatz des sonst nachweisbaren Verzugschadens. Für jede Mahnung, die nach Eintritt des Verzugs ergeht, sind dem Statistischen Landesamt Berlin Bearbeitungs-, Porto- und Vordruckkosten pauschal in Höhe von 7,50 EUR zu ersetzen.

Weitergabe der Daten

Die Urheberrechte an den Produkten und Leistungen liegen beim Land Berlin, vertreten durch den Direktor des Statistischen Landesamtes Berlin. Eine Vervielfältigung und Veröffentlichung, auch auszugsweise, ist nur mit der Quellenangabe "Statistisches Landesamt Berlin" gestattet. Eine Weitergabe der übermittelten Daten auf maschinenlesbaren Datenträgern oder in elektronischen Netzen bedarf der vorherigen schriftlichen Genehmigung durch das Statistische Landesamt Berlin; die elektronische Form genügt nicht.