

## Statistische Berichte

Herausgeber: Statistisches Landesamt Berlin, Alt-Friedrichsfelde 60, 10315 Berlin (Lichtenberg)  
Information und Beratung: Telefon: 9021 3434, Telefax: 9021 3655, Internet: <http://www.statistik-berlin.de>

\* A I 1 - m 12/98  
A I 2 - m 12/98

Ausgegeben im April 1999

## Bevölkerungsentwicklung und Bevölkerungsstand in Berlin Dezember 1998

<b>Erläuterungen</b> .....	2
----------------------------	---

## **Grafiken**

1. Lebendgeborene und Gestorbene in Berlin nach Monaten .....	20
2. Bevölkerungsentwicklung in Berlin nach Monaten .....	20

## **Tabellen**

<b>Bevölkerungsentwicklung - Lange Reihen</b>	
1. Bevölkerungsentwicklung in Berlin .....	5
1.a Bevölkerungsentwicklung der Deutschen in Berlin .....	6
1.b Bevölkerungsentwicklung der Ausländer in Berlin .....	7
<b>Aktuelle Bevölkerungsentwicklung</b>	
2. Entwicklung der Bevölkerung in Berlin nach Bezirken und Geschlecht .....	8
2.a Entwicklung der deutschen Bevölkerung in Berlin nach Bezirken und Geschlecht .....	10
2.b Entwicklung der ausländischen Bevölkerung in Berlin nach Bezirken und Geschlecht .....	12
<b>Fortgeschriebene Bevölkerung</b>	
3. nach Bezirken und Geschlecht .....	14
4. nach Bezirken, Altersgruppen und Anteil an der Gesamtbevölkerung des jeweiligen Bezirkes .....	14
3.a der Deutschen nach Bezirken und Geschlecht .....	15
4.a der Deutschen nach Bezirken, Altersgruppen und Anteil an der Gesamtbevölkerung des jeweiligen Bezirkes .....	15
3.b der Ausländer nach Bezirken und Geschlecht .....	16
4.b der Ausländer nach Bezirken, Altersgruppen und Anteil an der Gesamtbevölkerung des jeweiligen Bezirkes .....	16
5. nach Bezirken, Altersgruppen und Geschlecht .....	17
5.a der Deutschen nach Bezirken, Altersgruppen und Geschlecht .....	18
5.b der Ausländer nach Bezirken, Altersgruppen und Geschlecht .....	19

## **Erläuterungen**

### **Ziel der Statistik**

Da einerseits Volkszählungen wegen der damit verbundenen hohen Kosten und Belastungen für Bevölkerung und Verwaltung nur in großen zeitlichen Abständen durchgeführt werden können, andererseits aber Bevölkerungszahlen für viele Entscheidungen und Planungsvorhaben u.a. in Politik, Wirtschaft und Verwaltung benötigt werden, müssen die Zählungsergebnisse zwischenzeitlich mit Hilfe von Daten über die Bevölkerungsbewegung (Zahlen über Geborene, Gestorbene, Zugezogene, Fortgezogene) fortgeschrieben werden. Bei dem auf dieser Grundlage jeweils errechneten aktuellen Bevölkerungsstand handelt es sich um die "fortgeschriebene Bevölkerung".

### **Rechtsgrundlage**

Grundlage für die Bevölkerungsfortschreibung ist das Gesetz über die Statistik der Bevölkerungsbewegung und die Fortschreibung des Bevölkerungsstandes vom 4. Juli 1957 (BGBl. I S. 694), in der Fassung der Bekanntmachung vom 14. März 1980 (BGBl. I S. 308), geändert durch § 26 des Melderechtsrahmengesetzes (MRRG) vom 16. August 1980 (BGBl. I S. 1429) sowie durch Artikel 11 der Verordnung zur Änderung statistischer Rechtsvorschriften (StatÄndV) vom 20. November 1996 (BGBl. I S. 1804) in Verbindung mit dem Gesetz über die Statistik für Bundeszwecke in der Fassung vom 22. Januar 1987 (BGBl. I S. 462) sowie der Neufassung des Melderechtsrahmengesetzes (MRRG) vom 24. Juni 1994 (BGBl. I S. 1430).

## Methodische Hinweise

Seit der Vereinigung Deutschlands ist Berlin auch im Bereich der Statistik ein einheitliches Gebiet. Dennoch ist es für eine Übergangszeit erforderlich, die hier dargestellten statistischen Angaben getrennt für den Ost- und Westteil Berlins auszuweisen. Damit wird einer Forderung der Europäischen Union entsprochen sowie den Bedürfnissen vieler Nutzer an einer Darstellung der noch unterschiedlichen Entwicklung in den östlichen und westlichen Bezirken der Stadt. Die Zahlenangaben für die Bezirke Tiergarten, Wedding, Kreuzberg, Charlottenburg, Spandau, Wilmersdorf, Zehlendorf, Schöneberg, Steglitz, Tempelhof, Neukölln und Reinickendorf werden daher in der Summe Berlin-West zusammengefaßt. In der Summe Berlin-Ost sind die Zahlenangaben für die Bezirke Mitte, Prenzlauer Berg, Friedrichshain, Treptow, Köpenick, Lichtenberg, Weißensee, Pankow, Marzahn, Hohenschönhausen und Hellersdorf enthalten. Die Bevölkerungszahlen für Berlin sind das Ergebnis der Bevölkerungsfortschreibung, die für Berlin-West (ohne West-Staaken) auf der Basis der Ergebnisse der Volkszählung vom 25. Mai 1987 berechnet werden und für Berlin-Ost sowie West-Staaken auf einer Auszählung des Zentralen Einwohnerregisters der DDR zum Stand 3. Oktober 1990 beruhen.

Der Bevölkerungsstand wird monatlich und jährlich fortgeschrieben, und zwar für die Bevölkerung insgesamt sowie für Deutsche und Ausländer. In der monatlichen Fortschreibung werden die Einwohnerzahlen für Berlin und die Bezirke nach Geschlecht und Altersgruppen gegliedert. Die jährliche Fortschreibung wird für Berlin nach Geschlecht, Altersjahren und Familienstand und für Berlin-West, Berlin-Ost und die Bezirke nach Geschlecht und Altersjahren der Einwohner vorgenommen.

Bei der Bevölkerungsfortschreibung werden folgende Bevölkerungsbewegungen berücksichtigt:

– Natürliche Bevölkerungsbewegung

Lebendgeborene (als Bevölkerungszugang)

Gestorbene (als Bevölkerungsabgang)

Die Zahl der Lebendgeborenen abzüglich der Zahl der Gestorbenen ergibt den Geburten- bzw. Sterbeüberschuß.

– Wanderungen

Zugezogene (als Bevölkerungszugang)

Fortgezogene (als Bevölkerungsabgang)

Die Zahl der Zugezogenen abzüglich der Zahl der Fortgezogenen ergibt den Zuzugs- bzw. Fortzugsüberschuß (Wanderungsgewinn bzw. Wanderungsverlust).

Bei der Bevölkerungsfortschreibung der Deutschen und Ausländer werden darüber hinaus Änderungen der Staatsangehörigkeit berücksichtigt. Diese Änderungen treten ein, wenn ein Einwohner, der am Ort der Hauptwohnung bisher als Ausländer gemeldet war, gemäß behördlicher Feststellung deutscher Staatsangehöriger ist, wenn dem Einwohner die rechtliche Gleichstellung mit einem deutschen Staatsangehörigen zuerkannt wurde (Statusdeutscher), bzw. wenn der Einwohner durch Einbürgerung deutscher Staatsangehöriger wurde. Es ist dabei unerheblich, ob daneben eine ausländische Staatsangehörigkeit fortbesteht. In der Bevölkerungsfortschreibung wird die Zahl dieser Personen bei den Ausländern als Abgang und bei den Deutschen als Zugang verbucht. Demgegenüber werden Änderungen der deutschen Staatsangehörigkeit in eine ausländische wegen der sehr geringen Zahl im Rahmen der Bevölkerungsfortschreibung nicht gesondert nachgewiesen. Für Berlin-Ost werden Staatsangehörigkeitsänderungen nach Übernahme des Datenbestandes durch das Landeseinwohneramt ab April 1991 nachgewiesen.

Um das Alter am Monatsende auszuweisen, müssen die Altersgruppen einer monatlichen Alterung unterzogen werden. Dies geschieht mit Hilfe eines Schätzfaktors. Bei diesen Berechnungen wird eine Gleichverteilung der Geburtsmonate unterstellt und daraus abgeleitet, daß in jedem Monat genau ein Zwölftel der betreffenden Altersjahrgänge ein Jahr älter wird.

Die Durchschnittsbevölkerung errechnet sich als arithmetisches Mittel aus dem monatlichen Anfangs- und Endbestand.

## Definitionen

**Fortgeschriebene Bevölkerung:** Die Bevölkerungsfortschreibung wird bundeseinheitlich am Ort der einzigen Hauptwohnung des Einwohners, bei mehreren Wohnungen im Bundesgebiet am melderechtlichen "Ort der Hauptwohnung" durchgeführt. Hauptwohnung ist die vorwiegend benutzte Wohnung des Einwohners. Hauptwohnung eines verheirateten Einwohners, der nicht dauernd getrennt von seiner Familie lebt, ist die vorwiegend benutzte Wohnung der Familie. In Zweifelsfällen ist die vorwiegend benutzte Wohnung dort, wo der Schwerpunkt der Lebensbeziehungen des Einwohners liegt. Die Definition der Hauptwohnung ergibt sich aus § 12 Abs. 2 der Neufassung des Melderechtsrahmengesetzes (MRRG) vom 24. Juni 1994 (BGBl. I S. 1430).

**Deutsche:** Deutsche Staatsangehörige sowie Personen, die gemäß Artikel 116 Abs. 1 Grundgesetz den Personen mit deutscher Staatsangehörigkeit gleichgestellt sind, z.B. Flüchtlinge mit deutscher Staatsangehörigkeit. Personen, die neben der deutschen noch eine weitere Staatsangehörigkeit haben, gelten ebenfalls als Deutsche.

**Ausländer:** Personen mit ausschließlich ausländischer oder ungeklärter Staatsangehörigkeit sowie Staatenlose.

**Lebendgeborene:** Lebendgeborene sind Kinder, bei denen nach der Scheidung vom Mutterleib entweder das Herz geschlagen oder die Nabelschnur pulsiert oder die natürliche Lungenatmung eingesetzt hat.

**Gestorbene:** Hierzu zählen alle Gestorbenen des Berichtsmonats, jedoch nicht Totgeborene, nachträglich beurkundete Kriegssterbefälle und gerichtliche Todeserklärungen.

Wanderungen: Außenwanderungen: Bezeichnung der Wanderungen von und nach Berlin; hierzu zählen alle Zuzüge und Fortzüge über die Grenze von Berlin, die mit der Verlegung der einzigen Wohnung verbunden sind. Außerdem werden gezählt: als Zugezogene diejenigen Personen, die ihre Hauptwohnung aus dem übrigen Bundesgebiet nach Berlin verlegten sowie Personen, die eine melderechtlich wirksame Erklärung abgaben, daß ihre Nebenwohnung in Berlin künftig die Hauptwohnung sein soll (Statusänderung der bisherigen Wohnung); als Fortgezogene diejenigen Personen, die ihre Wohnung aus Berlin in das übrige Bundesgebiet verlegten sowie Personen, die eine melderechtlich wirksame Erklärung abgaben, daß ihre Hauptwohnung in Berlin künftig Nebenwohnung sein soll (Statusänderung der bisherigen Wohnung).

## Veröffentlichungen

- Statistischer Bericht A I 3 - j: Bevölkerung in Berlin(West) nach Alter und Geschlecht - jährlich (bis 1989)
- Statistischer Bericht A I 3 - j: Bevölkerung in Berlin, Teil 1 und Teil 2 - jährlich (ab 1990)
- Statistischer Bericht A I 3 - j: unreg./90: Bevölkerung von Berlin nach Alter und Geschlecht am 3. Oktober 1990
- Sonderheft: Bevölkerungsvorgänge in Berlin(West) - jährlich (bis 1990)
- Statistisches Bundesamt: Fachserie 1, Reihe 1 "Gebiet und Bevölkerung" - vierteljährlich und jährlich

## Zeichenerklärung

- nichts vorhanden	/ Zahlenwert nicht sicher genug	() Aussagewert ist eingeschränkt
0 weniger als die Hälfte von 1	. Zahlenwert unbekannt oder geheimzuhalten	p vorläufige Zahl
in der letzten besetzten	x Tabellenfach gesperrt, weil	r berichtigte Zahl
Stelle, jedoch mehr als nichts	Aussage nicht sinnvoll	s geschätzte Zahl
... Angabe fällt später an		

Durch Auf- bzw. Abrunden von Einzelangaben können sich geringe Abweichungen in den Endsummen ergeben.

Statistische Berichte mit \* vor der Nummerung enthalten Angaben, die alle Statistischen Landesämter für ihren Bereich unter gleicher Kennziffer veröffentlichen.

**1. Bevölkerungsentwicklung in Berlin von Januar 1994 bis Dezember 1998**

Jahr - Monat	Bevölkerungs- stand am Monatsanfang	Lebend- geborene	Gestor- bene	Geburten- oder Sterbeüber- schuß (-)	Zu- gezogene	Fort- gezogene	Wanderungs- gewinn oder -verlust (-)	Bevölkerungs- zu- oder -abnahme (-)	Bevölkerungs- stand am Monatsende
	1	2	3	4	5	6	7	8	9
<b>1994</b>									
Januar	3 475 392	2 334	3 718	- 1 384	11 814	8 020	3 794	2 410	3 477 802
Februar	3 477 802	2 184	3 334	- 1 150	8 734	7 099	1 635	485	3 478 287
März	3 478 287	2 371	3 527	- 1 156	9 533	7 908	1 625	469	3 478 756
April	3 478 756	2 419	3 280	- 861	8 904	8 052	852	- 9	3 478 747
Mai	3 478 747	2 352	3 202	- 850	8 040	7 977	63	- 787	3 477 960
Juni	3 477 960	2 316	3 138	- 822	9 218	8 440	778	- 44	3 477 916
Juli	3 477 916	2 545	3 749	- 1 204	9 827	9 645	182	- 1 022	3 476 894
August	3 476 894	2 445	3 652	- 1 207	10 749	10 684	65	- 1 142	3 475 752
September	3 475 752	2 435	3 134	- 699	11 046	9 523	1 523	824	3 476 576
Oktober	3 476 576	2 387	3 386	- 999	11 118	9 003	2 115	1 116	3 477 692
November	3 477 692	2 303	3 216	- 913	9 713	9 856	- 143	- 1 056	3 476 636
Dezember	3 476 636	2 412	3 402	- 990	8 902	12 539	- 3 637	- 4 627	3 472 009
<b>1995</b>									
Januar	3 472 009	2 413	3 542	- 1 129	9 904	9 886	18	- 1 111	3 470 898
Februar	3 470 898	1 967	3 071	- 1 104	8 771	8 249	522	- 582	3 470 316
März	3 470 316	2 425	3 591	- 1 166	9 829	8 686	1 143	- 23	3 470 293
April	3 470 293	2 166	3 593	- 1 427	8 728	8 277	451	- 976	3 469 317
Mai	3 469 317	2 250	3 157	- 907	9 011	8 173	838	- 69	3 469 248
Juni	3 469 248	2 451	2 812	- 361	10 014	8 656	1 358	997	3 470 245
Juli	3 470 245	2 580	3 158	- 578	11 224	10 528	696	118	3 470 363
August	3 470 363	2 614	3 002	- 388	11 600	11 336	264	- 124	3 470 239
September	3 470 239	2 456	3 032	- 576	11 721	9 849	1 872	1 296	3 471 535
Oktober	3 471 535	2 510	3 189	- 679	12 830	9 997	2 833	2 154	3 473 689
November	3 473 689	2 339	3 200	- 861	10 785	9 439	1 346	485	3 474 174
Dezember	3 474 174	2 477	3 898	- 1 421	8 919	10 254	- 1 335	- 2 756	3 471 418
<b>1996</b>									
Januar	3 471 418	2 319	4 242	- 1 923	10 161	9 536	625	- 1 298	3 470 120
Februar	3 470 120	2 369	3 340	- 971	8 613	9 329	- 716	- 1 687	3 468 433
März	3 468 433	2 432	3 417	- 985	9 257	8 444	813	- 172	3 468 261
April	3 468 261	2 331	3 212	- 881	9 859	8 908	951	70	3 468 331
Mai	3 468 331	2 439	3 036	- 597	8 856	8 676	180	- 417	3 467 914
Juni	3 467 914	2 423	2 993	- 570	9 522	9 544	- 22	- 592	3 467 322
Juli	3 467 322	2 677	2 918	- 241	10 878	12 030	- 1 152	- 1 393	3 465 929
August	3 465 929	2 597	2 812	- 215	10 579	11 801	- 1 022	- 1 237	3 464 692
September	3 464 692	2 685	2 863	- 178	10 826	11 056	- 230	- 408	3 464 284
Oktober	3 464 284	2 505	3 083	- 578	11 821	10 900	921	343	3 464 627
November	3 464 627	2 494	2 879	- 385	9 310	10 273	- 963	- 1 348	3 463 279
Dezember	3 463 279	2 634	3 304	- 670	7 683	11 529	- 3 846	- 4 516	3 458 763
<b>1997</b>									
Januar	3 458 763	2 521	3 533	- 1 012	10 333	10 655	- 322	- 1 334	3 457 429
Februar	3 457 429	2 425	3 259	- 834	8 644	9 579	- 935	- 1 769	3 455 660
März	3 455 660	2 573	3 082	- 509	8 617	10 169	- 1 552	- 2 081	3 453 599
April	3 453 599	2 420	2 973	- 553	9 965	10 524	- 559	- 1 112	3 452 487
Mai	3 452 487	2 449	2 944	- 495	8 254	10 462	- 2 208	- 2 703	3 449 784
Juni	3 449 784	2 648	2 931	- 283	8 914	11 827	- 2 913	- 3 196	3 446 588
Juli	3 446 588	2 718	2 817	- 99	10 282	13 930	- 3 648	- 3 747	3 442 841
August	3 442 841	2 727	2 876	- 149	9 720	13 536	- 3 816	- 3 965	3 438 876
September	3 438 876	2 539	2 823	- 284	10 045	12 812	- 2 767	- 3 051	3 435 825
Oktober	3 435 825	2 457	3 006	- 549	11 195	12 388	- 1 193	- 1 742	3 434 083
November	3 434 083	2 313	2 880	- 567	8 443	10 999	- 2 556	- 3 123	3 430 960
Dezember	3 430 960	2 579	3 323	- 744	8 197	12 654	- 4 457	- 5 201	3 425 759
<b>1998</b>									
Januar	3 425 759	2 416	3 192	- 776	9 402	10 954	- 1 552	- 2 328	3 423 431
Februar	3 423 431	2 195	2 984	- 789	8 238	9 483	- 1 245	- 2 034	3 421 397
März	3 421 397	2 513	3 087	- 574	9 144	10 521	- 1 377	- 1 951	3 419 446
April	3 419 446	2 421	2 953	- 532	9 276	10 130	- 854	- 1 386	3 418 060
Mai	3 418 060	2 448	2 930	- 482	10 482	9 591	891	409	3 418 469
Juni	3 418 469	2 318	2 641	- 323	10 446	11 345	- 899	- 1 222	3 417 247
Juli	3 417 247	2 637	2 891	- 254	11 103	15 064	- 3 961	- 4 215	3 413 032
August	3 413 032	2 734	2 803	- 69	10 402	13 480	- 3 078	- 3 147	3 409 885
September	3 409 885	2 675	2 633	- 42	10 656	13 331	- 2 675	- 2 633	3 407 252
Oktober	3 407 252	2 500	3 049	- 549	11 994	12 060	- 66	- 615	3 406 637
November	3 406 637	2 391	2 896	- 505	8 842	10 614	- 1 772	- 2 277	3 404 360
Dezember	3 404 360	2 364	3 165	- 801	8 323	13 060	- 4 737	- 5 538	3 398 822

**1.a Bevölkerungsentwicklung der Deutschen in Berlin von Januar 1994 bis Dezember 1998**

Jahr - Monat	Bevölkerungs- stand am Monatsanfang	Lebend- geborene	Gestor- bene	Geburten- oder Sterbeüber- schuß (-)	Zu- gezogene	Fort- gezogene	Wanderungs- gewinn oder -verlust (-)	Staats- angehörig- keits- änderungen	Bevölke- rungszu- oder -ab- nahme (-)	Bevölkerungs- stand am Monatsende
	1	2	3	4	5	6	7	8	9	10
<b>1994</b>										
Januar	3 082 348	1 807	3 658	- 1 851	3 948	4 590	- 642	1 303	- 1 190	3 081 158
Februar	3 081 158	1 689	3 295	- 1 606	3 572	3 744	- 172	1 104	- 674	3 080 484
März	3 080 484	1 820	3 490	- 1 670	3 973	4 229	- 256	1 026	- 900	3 079 584
April	3 079 584	1 848	3 240	- 1 392	3 897	4 281	- 384	769	- 1 007	3 078 577
Mai	3 078 577	1 793	3 160	- 1 367	3 512	4 052	- 540	946	- 961	3 077 616
Juni	3 077 616	1 806	3 080	- 1 274	3 776	4 351	- 575	1 002	- 847	3 076 769
Juli	3 076 769	2 044	3 694	- 1 650	4 185	5 506	- 1 321	899	- 2 072	3 074 697
August	3 074 697	1 899	3 620	- 1 721	4 747	6 357	- 1 610	1 236	- 2 095	3 072 602
September	3 072 602	1 967	3 094	- 1 127	4 531	5 473	- 942	1 246	- 823	3 071 779
Oktober	3 071 779	1 859	3 337	- 1 478	4 683	5 114	- 431	1 254	- 655	3 071 124
November	3 071 124	1 822	3 166	- 1 344	3 963	5 282	- 1 319	1 277	- 1 386	3 069 738
Dezember	3 069 738	1 920	3 353	- 1 433	3 873	8 069	- 4 196	1 195	- 4 434	3 065 304
<b>1995</b>										
Januar	3 065 304	1 896	3 501	- 1 605	4 230	5 347	- 1 117	1 143	- 1 579	3 063 725
Februar	3 063 725	1 595	3 031	- 1 436	3 686	4 543	- 857	1 032	- 1 261	3 062 464
März	3 062 464	1 887	3 528	- 1 641	4 202	4 875	- 673	898	- 1 416	3 061 048
April	3 061 048	1 757	3 543	- 1 786	3 747	4 787	- 1 040	929	- 1 897	3 059 151
Mai	3 059 151	1 754	3 112	- 1 358	3 729	4 839	- 1 110	1 212	- 1 256	3 057 895
Juni	3 057 895	1 971	2 779	- 808	3 887	5 127	- 1 240	1 146	- 902	3 056 993
Juli	3 056 993	2 044	3 100	- 1 056	4 350	6 346	- 1 996	985	- 2 067	3 054 926
August	3 054 926	2 071	2 965	- 894	4 629	6 945	- 2 316	1 198	- 2 012	3 052 914
September	3 052 914	2 004	2 991	- 987	4 696	5 510	- 814	1 154	- 647	3 052 267
Oktober	3 052 267	2 012	3 141	- 1 129	5 164	6 072	- 908	1 173	- 864	3 051 403
November	3 051 403	1 867	3 159	- 1 292	4 291	5 672	- 1 381	1 275	- 1 398	3 050 005
Dezember	3 050 005	1 927	3 846	- 1 919	3 932	6 676	- 2 744	947	- 3 716	3 046 289
<b>1996</b>										
Januar	3 046 289	1 855	4 185	- 2 330	4 339	5 769	- 1 430	1 213	- 2 547	3 043 742
Februar	3 043 742	1 851	3 289	- 1 438	3 847	5 117	- 1 270	882	- 1 826	3 041 916
März	3 041 916	1 959	3 373	- 1 414	4 148	4 777	- 629	1 044	- 999	3 040 917
April	3 040 917	1 828	3 165	- 1 337	4 369	5 306	- 937	1 113	- 1 161	3 039 756
Mai	3 039 756	1 938	2 977	- 1 039	3 639	4 691	- 1 052	1 059	- 1 032	3 038 724
Juni	3 038 724	1 941	2 958	- 1 017	4 037	5 789	- 1 752	1 143	- 1 626	3 037 098
Juli	3 037 098	2 136	2 862	- 726	4 885	7 499	- 2 614	1 037	- 2 303	3 034 795
August	3 034 795	2 071	2 763	- 692	4 594	6 965	- 2 371	860	- 2 203	3 032 592
September	3 032 592	2 184	2 798	- 634	4 519	6 642	- 2 123	1 061	- 1 696	3 030 896
Oktober	3 030 896	1 999	3 025	- 1 026	5 148	6 699	- 1 551	1 225	- 1 352	3 029 544
November	3 029 544	1 979	2 830	- 851	4 110	6 053	- 1 943	1 110	- 1 684	3 027 860
Dezember	3 027 860	2 126	3 242	- 1 116	3 623	7 521	- 3 898	823	- 4 191	3 023 669
<b>1997</b>										
Januar	3 023 669	2 035	3 472	- 1 437	4 469	6 367	- 1 898	1 059	- 2 276	3 021 393
Februar	3 021 393	1 974	3 190	- 1 216	4 037	5 462	- 1 425	1 110	- 1 531	3 019 862
März	3 019 862	2 065	3 018	- 953	3 976	5 804	- 1 828	961	- 1 820	3 018 042
April	3 018 042	1 940	2 912	- 972	4 442	6 378	- 1 936	1 120	- 1 788	3 016 254
Mai	3 016 254	1 960	2 903	- 943	3 799	5 741	- 1 942	848	- 2 037	3 014 217
Juni	3 014 217	2 107	2 886	- 779	4 268	6 911	- 2 643	942	- 2 480	3 011 737
Juli	3 011 737	2 203	2 773	- 570	5 240	8 423	- 3 183	641	- 3 112	3 008 625
August	3 008 625	2 217	2 833	- 616	4 916	8 147	- 3 231	569	- 3 278	3 005 347
September	3 005 347	2 122	2 773	- 651	4 975	7 965	- 2 990	612	- 3 029	3 002 318
Oktober	3 002 318	2 034	2 953	- 919	5 821	7 759	- 1 938	593	- 2 264	3 000 054
November	3 000 054	1 917	2 837	- 920	4 647	7 096	- 2 449	699	- 2 670	2 997 384
Dezember	2 997 384	2 065	3 267	- 1 202	4 838	8 843	- 4 005	592	- 4 615	2 992 769
<b>1998</b>										
Januar	2 992 769	1 914	3 158	- 1 244	5 068	6 976	- 1 908	602	- 2 550	2 990 219
Februar	2 990 219	1 777	2 935	- 1 158	4 446	5 744	- 1 298	626	- 1 830	2 988 389
März	2 988 389	2 006	3 035	- 1 029	5 023	7 060	- 2 037	632	- 2 434	2 985 955
April	2 985 955	1 988	2 900	- 912	5 189	6 558	- 1 369	657	- 1 624	2 984 331
Mai	2 984 331	1 948	2 882	- 934	6 561	6 064	- 497	554	- 117	2 984 448
Juni	2 984 448	1 896	2 594	- 698	6 325	7 042	- 717	799	- 616	2 983 832
Juli	2 983 832	2 164	2 835	- 671	6 511	8 426	- 1 915	635	- 1 951	2 981 881
August	2 981 881	2 193	2 758	- 565	6 062	8 954	- 2 892	588	- 2 869	2 979 012
September	2 979 012	2 188	2 586	- 418	5 645	8 161	- 2 516	737	- 2 197	2 976 815
Oktober	2 976 815	2 095	2 997	- 902	6 085	7 916	- 1 831	589	- 2 144	2 974 671
November	2 974 671	1 960	2 844	- 884	4 865	7 264	- 2 399	727	- 2 556	2 972 115
Dezember	2 972 115	1 936	3 118	- 1 182	4 688	9 277	- 4 589	824	- 4 947	2 967 168

**1.b Bevölkerungsentwicklung der Ausländer in Berlin von Januar 1994 bis Dezember 1998**

Jahr - Monat	Bevölkerungs- stand am Monatsanfang	Lebend- geborene	Gestor- bene	Geburten- oder Sterbeüber- schuß (-)	Zu- gezogene	Fort- gezogene	Wanderungs- gewinn oder -verlust (-)	Staats- angehörig- keits- änderungen	Bevölke- rungszu- oder -ab- nahme (-)	Bevölkerungs- stand am Monatsende
	1	2	3	4	5	6	7	8	9	10
<b>1994</b>										
Januar	393 044	527	60	467	7 866	3 430	4 436	- 1 303	3 600	396 644
Februar	396 644	495	39	456	5 162	3 355	1 807	- 1 104	1 159	397 803
März	397 803	551	37	514	5 560	3 679	1 881	- 1 026	1 369	399 172
April	399 172	571	40	531	5 007	3 771	1 236	- 769	998	400 170
Mai	400 170	559	42	517	4 528	3 925	603	- 946	174	400 344
Juni	400 344	510	58	452	5 442	4 089	1 353	- 1 002	803	401 147
Juli	401 147	501	55	446	5 642	4 139	1 503	- 899	1 050	402 197
August	402 197	546	32	514	6 002	4 327	1 675	- 1 236	953	403 150
September	403 150	468	40	428	6 515	4 050	2 465	- 1 246	1 647	404 797
Oktober	404 797	528	49	479	6 435	3 889	2 546	- 1 254	1 771	406 568
November	406 568	481	50	431	5 750	4 574	1 176	- 1 277	330	406 898
Dezember	406 898	492	49	443	5 029	4 470	559	- 1 195	193	406 705
<b>1995</b>										
Januar	406 705	517	41	476	5 674	4 539	1 135	- 1 143	468	407 173
Februar	407 173	372	40	332	5 085	3 706	1 379	- 1 032	679	407 852
März	407 852	538	63	475	5 627	3 811	1 816	- 898	1 393	409 245
April	409 245	409	50	359	4 981	3 490	1 491	- 929	921	410 166
Mai	410 166	496	45	451	5 282	3 334	1 948	- 1 212	1 187	411 353
Juni	411 353	480	33	447	6 127	3 529	2 598	- 1 146	1 899	413 252
Juli	413 252	536	58	478	6 874	4 182	2 692	- 985	2 185	415 437
August	415 437	543	37	506	6 971	4 391	2 580	- 1 198	1 888	417 325
September	417 325	452	41	411	7 025	4 339	2 686	- 1 154	1 943	419 268
Oktober	419 268	498	48	450	7 666	3 925	3 741	- 1 173	3 018	422 286
November	422 286	472	41	431	6 494	3 767	2 727	- 1 275	1 883	424 169
Dezember	424 169	550	52	498	4 987	3 578	1 409	- 947	960	425 129
<b>1996</b>										
Januar	425 129	464	57	407	5 822	3 767	2 055	- 1 213	1 249	426 378
Februar	426 378	518	51	467	4 766	4 212	554	- 882	139	426 517
März	426 517	473	44	429	5 109	3 667	1 442	- 1 044	827	427 344
April	427 344	503	47	456	5 490	3 602	1 888	- 1 113	1 231	428 575
Mai	428 575	501	59	442	5 217	3 985	1 232	- 1 059	615	429 190
Juni	429 190	482	35	447	5 485	3 755	1 730	- 1 143	1 034	430 224
Juli	430 224	541	56	485	5 993	4 531	1 462	- 1 037	910	431 134
August	431 134	526	49	477	5 985	4 636	1 349	- 860	966	432 100
September	432 100	521	65	456	6 307	4 414	1 893	- 1 061	1 288	433 388
Oktober	433 388	506	58	448	6 673	4 201	2 472	- 1 225	1 695	435 083
November	435 083	515	49	466	5 200	4 220	980	- 1 110	336	435 419
Dezember	435 419	508	62	446	4 060	4 008	52	- 823	325	435 094
<b>1997</b>										
Januar	435 094	486	61	425	5 864	4 288	1 576	- 1 059	942	436 036
Februar	436 036	451	69	382	4 607	4 117	490	- 1 110	238	435 798
März	435 798	508	64	444	4 641	4 365	276	- 961	241	435 557
April	435 557	480	61	419	5 523	4 146	1 377	- 1 120	676	436 233
Mai	436 233	489	41	448	4 455	4 721	- 266	- 848	666	435 567
Juni	435 567	541	45	496	4 646	4 916	- 270	- 942	716	434 851
Juli	434 851	515	44	471	5 042	5 507	- 465	- 641	635	434 216
August	434 216	510	43	467	4 804	5 389	- 585	- 569	687	433 529
September	433 529	417	50	367	5 070	4 847	223	- 612	22	433 507
Oktober	433 507	423	53	370	5 374	4 629	745	- 593	522	434 029
November	434 029	396	43	353	3 796	3 903	- 107	- 699	453	433 576
Dezember	433 576	514	56	458	3 359	3 811	- 452	- 592	586	432 990
<b>1998</b>										
Januar	432 990	502	34	468	4 334	3 978	356	- 602	222	433 212
Februar	433 212	418	49	369	3 792	3 739	53	- 626	204	433 008
März	433 008	507	52	455	4 121	3 461	660	- 632	483	433 491
April	433 491	433	53	380	4 087	3 572	515	- 657	238	433 729
Mai	433 729	500	48	452	3 921	3 527	394	- 554	292	434 021
Juni	434 021	422	47	375	4 121	4 303	- 182	- 799	606	433 415
Juli	433 415	473	56	417	4 592	6 638	- 2 046	- 635	- 2 264	431 151
August	431 151	541	45	496	4 340	4 526	- 186	- 588	- 278	430 873
September	430 873	507	47	460	5 011	5 170	- 159	- 737	436	430 437
Oktober	430 437	405	52	353	5 909	4 144	1 765	- 589	1 529	431 966
November	431 966	431	52	379	3 977	3 350	627	- 727	279	432 245
Dezember	432 245	428	47	381	3 635	3 783	148	- 824	591	431 654

## 2. Entwicklung der Bevölkerung in Berlin im Dezember 1998 nach Bezirken und Geschlecht

Bezirk	Bevölkerung am			Natürliche Bevölkerungsbewegung								
	Monatsanfang			Lebendgeborene			Gestorbene			Geburten- oder Sterbeüberschuß (-)		
	insgesamt	männlich	weiblich	insgesamt	männlich	weiblich	insgesamt	männlich	weiblich	insgesamt	männlich	weiblich
	1	2	3	4	5	6	7	8	9	10	11	12
Mitte	75 132	38 109	37 023	50	24	26	66	31	35	- 16	- 7	- 9
Tiergarten	89 076	44 663	44 413	79	43	36	70	32	38	9	11	- 2
Wedding	161 161	80 625	80 536	152	87	65	141	60	81	11	27	- 16
Prenzlauer Berg	135 653	68 652	67 001	89	48	41	99	41	58	- 10	7	- 17
Friedrichshain	101 438	51 673	49 765	57	31	26	81	39	42	- 24	- 8	- 16
Kreuzberg	149 426	75 692	73 734	152	69	83	115	50	65	37	19	18
Charlottenburg	178 176	84 424	93 752	134	67	67	207	78	129	- 73	- 11	- 62
Spandau	224 086	107 931	116 155	160	82	78	274	112	162	- 114	- 30	- 84
Wilmerdorf	141 345	64 482	76 863	98	52	46	174	66	108	- 76	- 14	- 62
Zehlendorf	98 192	45 479	52 713	51	29	22	133	49	84	- 82	- 20	- 62
Schöneberg	148 883	72 087	76 796	131	72	59	121	47	74	10	25	- 15
Steglitz	191 160	87 086	104 074	133	66	67	239	91	148	- 106	- 25	- 81
Tempelhof	190 121	88 774	101 347	111	44	67	206	85	121	- 95	- 41	- 54
Neukölln	308 200	150 253	157 947	263	138	125	286	113	173	- 23	25	- 48
Treptow	112 182	54 622	57 560	61	32	29	95	41	54	- 34	- 9	- 25
Köpenick	114 618	55 830	58 788	51	23	28	119	52	67	- 68	- 29	- 39
Lichtenberg	160 393	80 715	79 678	86	51	35	124	59	65	- 38	- 8	- 30
Weißensee	69 996	34 082	35 914	50	25	25	63	26	37	- 13	- 1	- 12
Pankow	120 671	58 050	62 621	80	47	33	84	38	46	- 4	9	- 13
Reinickendorf	247 650	117 380	130 270	151	72	79	268	112	156	- 117	- 40	- 77
Marzahn	143 864	71 273	72 591	66	29	37	73	27	46	- 7	2	- 9
Hohenschönhausen	113 122	56 101	57 021	73	36	37	53	22	31	20	14	6
Hellersdorf	129 815	63 516	66 299	86	47	39	74	38	36	12	9	3
Berlin	3 404 360	1 651 499	1 752 861	2 364	1 214	1 150	3 165	1 309	1 856	- 801	- 95	- 706
Berlin-West	2 127 476	1 018 876	1 108 600	1 615	821	794	2 234	895	1 339	- 619	- 74	- 545
Berlin-Ost	1 276 884	632 623	644 261	749	393	356	931	414	517	- 182	- 21	- 161

## Noch: 2. Entwicklung der Bevölkerung in Berlin im Dezember 1998 nach Bezirken und Geschlecht

Bezirk	Innerstädtische Wanderungen über die Bezirksgrenzen									Wanderungen über die Grenzen von Berlin und der Bezirke		
	Zugezogene			Fortgezogene			Zuzugs- oder Fortzugsüberschuß (-)			Zuzugs- oder Fortzugsüberschuß (-)		
	insgesamt	männlich	weiblich	insgesamt	männlich	weiblich	insgesamt	männlich	weiblich	insgesamt	männlich	weiblich
	22	23	24	25	26	27	28	29	30	31	32	33
Mitte	451	252	199	754	406	348	- 303	- 154	- 149	- 464	- 248	- 216
Tiergarten	643	367	276	866	491	375	- 223	- 124	- 99	- 294	- 193	- 101
Wedding	1 010	539	471	1 199	638	561	- 189	- 99	- 90	- 303	- 177	- 126
Prenzlauer Berg	771	444	327	1 295	694	601	- 524	- 250	- 274	- 633	- 318	- 315
Friedrichshain	682	379	303	1 012	544	468	- 330	- 165	- 165	- 446	- 237	- 209
Kreuzberg	963	545	418	1 281	688	593	- 318	- 143	- 175	- 313	- 147	- 166
Charlottenburg	1 067	587	480	1 178	628	550	- 111	- 41	- 70	- 187	- 75	- 112
Spandau	929	497	432	745	403	342	184	94	90	- 197	- 125	- 72
Wilmerdorf	908	466	442	871	455	416	37	11	26	- 116	- 72	- 44
Zehlendorf	530	280	250	408	233	175	122	47	75	- 84	- 46	- 18
Schöneberg	997	537	460	1 130	613	517	- 133	- 76	- 57	- 234	- 138	- 96
Steglitz	1 128	538	590	887	460	427	241	78	163	- 12	- 66	54
Tempelhof	971	480	491	996	509	487	- 25	- 29	4	- 191	- 104	- 87
Neukölln	1 713	937	776	1 652	876	776	61	61	-	- 130	- 39	- 91
Treptow	706	377	329	490	286	204	216	91	125	60	- 10	70
Köpenick	796	415	381	590	322	268	206	93	113	124	63	61
Lichtenberg	779	425	354	1 056	557	499	- 277	- 132	- 145	- 1 222	- 902	- 320
Weißensee	899	450	449	348	202	146	551	248	303	484	217	267
Pankow	929	501	428	569	298	271	360	203	157	150	93	57
Reinickendorf	1 221	672	549	888	483	405	333	189	144	64	53	11
Marzahn	695	356	339	755	384	371	- 60	- 28	- 32	- 450	- 227	- 223
Hohenschönhausen	607	312	295	642	339	303	- 35	- 27	- 8	- 288	- 182	- 106
Hellersdorf	778	416	362	561	263	298	217	153	64	75	- 6	69
Berlin	20 173	10 772	9 401	20 173	10 772	9 401	-	-	-	- 4 737	- 2 886	- 1 851
Berlin-West	12 080	6 445	5 635	12 101	6 477	5 624	- 21	32	11	- 1 977	- 1 129	- 848
Berlin-Ost	8 093	4 327	3 766	8 072	4 295	3 777	21	32	11	- 2 760	- 1 757	- 1 003



Wanderungen über die Grenze von Berlin (Außenwanderungen)									Bezirk
Zugezogene			Fortgezogene			Zuzugs- oder Fortzugsüberschuß (-)			
insgesamt	männlich	weiblich	insgesamt	männlich	weiblich	insgesamt	männlich	weiblich	
13	14	15	18	17	18	19	20	21	
278	171	107	439	265	174	- 161	- 94	- 67	Mitte
381	232	149	452	301	151	- 71	- 69	- 2	Tiergarten
465	260	205	579	338	241	- 114	- 78	- 36	Wedding
548	305	243	657	373	284	- 109	- 68	- 41	Prenzlauer Berg
337	180	157	453	252	201	- 116	- 72	- 44	Friedrichshain
503	281	222	498	285	213	5	- 4	9	Kreuzberg
514	271	243	590	305	285	- 76	- 34	- 42	Charlottenburg
539	318	221	920	537	383	- 381	- 219	- 162	Spandau
357	183	174	510	266	244	- 153	- 83	- 70	Wilmerdorf
219	121	98	405	214	191	- 186	- 93	- 93	Zehlendorf
402	207	195	503	269	234	- 101	- 62	- 39	Schöneberg
363	181	182	616	325	291	- 253	- 144	- 109	Steglitz
383	203	180	549	278	271	- 166	- 75	- 91	Tempelhof
667	367	300	858	467	391	- 191	- 100	- 91	Neukölln
204	114	90	360	215	145	- 156	- 101	- 55	Treptow
316	184	132	398	214	184	- 82	- 30	- 52	Köpenick
364	192	172	309	962	347	- 945	- 770	- 175	Lichtenberg
124	68	56	191	99	92	- 67	- 31	- 36	Weißensee
239	130	109	449	240	209	- 210	- 110	- 100	Pankow
537	297	240	806	433	373	- 269	- 136	- 133	Reinickendorf
228	131	97	618	330	288	- 390	- 199	- 191	Marzahn
170	75	95	423	230	193	- 253	- 155	- 98	Hohenschönhausen
185	85	100	477	244	233	- 292	- 159	- 133	Hellersdorf
8 323	4 556	3 767	13 060	7 442	5 618	- 4 737	- 2 886	- 1 851	Berlin
5 330	2 921	2 409	7 286	4 018	3 268	- 1 956	- 1 097	- 859	Berlin-West
2 993	1 635	1 358	5 774	3 424	2 350	- 2 781	- 1 789	- 992	Berlin-Ost

Bevölkerungszunahme oder -abnahme (-)			Bevölkerung am Monatsende			Umgezogene innerhalb desselben Bezirks			Bezirk
insgesamt	männlich	weiblich	insgesamt	männlich	weiblich	insgesamt	männlich	weiblich	
34	35	36	37	38	39	40	41	42	
480	- 255	- 225	74 652	37 854	36 798	328	159	169	Mitte
285	- 182	- 103	88 791	44 481	44 310	444	227	217	Tiergarten
292	- 150	- 142	160 869	80 475	80 394	940	516	424	Wedding
643	- 311	- 332	135 010	68 341	66 669	793	409	384	Prenzlauer Berg
470	- 245	- 225	100 968	51 428	49 540	655	347	308	Friedrichshain
276	- 128	- 148	149 150	75 564	73 586	985	517	468	Kreuzberg
260	- 86	- 174	177 916	84 338	93 578	751	372	379	Charlottenburg
311	- 155	- 156	223 775	107 776	115 999	1 498	768	730	Spandau
192	- 86	- 106	141 153	64 396	76 757	438	210	228	Wilmerdorf
146	- 66	- 80	98 046	45 413	52 633	344	174	170	Zehlendorf
224	- 113	- 111	148 659	71 974	76 685	617	325	292	Schöneberg
118	- 91	- 27	191 042	86 995	104 047	705	336	369	Steglitz
286	- 145	- 141	189 835	88 629	101 206	820	391	429	Tempelhof
153	- 14	- 139	308 047	150 239	157 808	1 973	1 053	920	Neukölln
26	- 19	45	112 208	54 603	57 605	697	347	350	Treptow
56	34	22	114 674	55 864	58 810	764	385	379	Köpenick
- 1 260	- 910	- 350	159 133	79 805	79 328	849	446	403	Lichtenberg
471	216	255	70 467	34 298	36 169	355	186	169	Weißensee
146	102	44	120 817	58 152	62 665	826	398	428	Pankow
53	13	- 66	247 597	117 393	130 204	1 238	633	605	Reinickendorf
457	- 225	- 232	143 407	71 048	72 359	990	525	465	Marzahn
268	- 168	- 100	112 854	55 933	56 921	521	260	261	Hohenschönhausen
63	3	- 66	129 752	63 519	66 233	886	432	434	Hellersdorf
- 5 538	- 2 981	- 2 557	3 398 822	1 648 518	1 750 304	18 397	9 416	8 981	Berlin
- 2 596	- 1 203	- 1 393	2 124 880	1 017 673	1 107 207	10 753	5 522	5 231	Berlin-West
- 2 942	- 1 778	- 1 164	1 273 942	630 845	643 097	7 644	3 894	3 750	Berlin-Ost

## 2.a Entwicklung der deutschen Bevölkerung in Berlin im Dezember 1998 nach Bezirken und Geschlecht

Bezirk	Bevölkerung am Monatsanfang			Natürliche Bevölkerungsbewegung								
				Lebendgeborene			Gestorbene			Geburten- oder Sterbeüberschuß (-)		
	insgesamt	männlich	weiblich	insgesamt	männlich	weiblich	insgesamt	männlich	weiblich	insgesamt	männlich	weiblich
	1	2	3	4	5	6	7	8	9	10	11	12
Mitte	65 568	32 246	33 322	44	22	22	66	31	35	- 22	- 9	- 13
Tiergarten	65 062	31 833	33 229	51	28	23	68	30	38	- 17	- 2	- 15
Wedding	113 452	55 014	58 438	77	48	29	138	57	81	- 61	- 9	- 52
Prenzlauer Berg	124 984	62 260	62 724	84	46	38	98	40	58	- 14	- 6	- 20
Friedrichshain	92 826	46 353	46 473	51	30	21	80	38	42	- 29	- 8	- 21
Kreuzberg	100 218	49 537	50 681	95	42	53	111	47	64	- 16	- 5	- 11
Charlottenburg	147 267	67 916	79 351	110	55	55	204	76	128	- 94	- 21	- 73
Spandau	194 958	91 678	103 280	135	68	67	273	111	162	- 138	- 43	- 95
Wilmerdorf	123 636	55 463	68 173	86	41	45	169	62	107	- 83	- 21	- 62
Zehlendorf	89 933	41 349	48 584	48	26	22	133	49	84	- 85	- 23	- 62
Schöneberg	117 333	55 152	62 181	106	60	46	114	44	70	- 8	- 16	- 24
Steglitz	173 473	78 100	95 373	123	64	59	233	86	147	- 110	- 22	- 88
Tempelhof	171 805	79 404	92 401	93	35	58	206	85	121	- 113	- 50	- 63
Neukölln	245 817	117 260	128 557	181	92	89	279	107	172	- 98	- 15	- 83
Treptow	107 787	51 807	55 980	59	31	28	95	41	54	- 36	- 10	- 26
Köpenick	110 390	53 042	57 348	48	21	27	118	52	66	- 70	- 31	- 39
Lichtenberg	144 641	69 593	75 048	78	46	32	123	58	65	- 45	- 12	- 33
Weißensee	67 858	32 608	35 250	50	25	25	63	26	37	- 13	- 1	- 12
Pankow	115 719	55 126	60 593	75	43	32	84	38	46	- 9	- 5	- 14
Reinickendorf	226 457	106 255	120 202	132	60	72	268	112	156	- 136	- 52	- 84
Marzahn	138 504	68 329	70 175	60	28	32	72	26	46	- 12	- 2	- 14
Hohenschönhausen	107 720	52 956	54 764	68	33	35	50	20	30	- 18	- 13	- 5
Hellersdorf	126 707	61 669	65 038	82	43	39	73	37	36	- 9	- 6	- 3
Berlin	2 972 115	1 414 950	1 557 165	1 936	987	949	3 118	1 273	1 845	- 1 182	- 286	- 896
Berlin-West	1 769 411	828 961	940 450	1 237	619	618	2 196	866	1 330	- 959	- 247	- 712
Berlin-Ost	1 202 704	585 989	616 715	699	368	331	922	407	515	- 223	- 39	- 184

## Noch: 2.a Entwicklung der deutschen Bevölkerung in Berlin im Dezember 1998 nach Bezirken und Geschlecht

Bezirk	Innerstädtische Wanderungen über die Bezirksgrenzen									Wanderungen über die Grenzen von Berlin und der Bezirke		
	Zugezogene			Fortgezogene			Zuzugs- oder Fortzugsüberschuß (-)			Zuzugs- oder Fortzugsüberschuß (-)		
	insgesamt	männlich	weiblich	insgesamt	männlich	weiblich	insgesamt	männlich	weiblich	insgesamt	männlich	weiblich
	22	23	24	25	26	27	28	29	30	31	32	33
Mitte	362	202	160	662	349	313	- 300	- 147	- 153	- 443	- 211	- 232
Tiergarten	387	217	170	624	348	276	- 237	- 131	- 106	- 250	- 132	- 118
Wedding	638	316	322	850	434	416	- 212	- 118	- 94	- 367	- 191	- 176
Prenzlauer Berg	683	388	295	1 020	507	513	- 337	- 119	- 218	- 448	- 177	- 271
Friedrichshain	538	281	257	897	471	426	- 359	- 190	- 169	- 487	- 253	- 234
Kreuzberg	616	323	293	889	464	425	- 273	- 141	- 132	- 312	- 151	- 161
Charlottenburg	797	426	371	877	454	423	- 80	- 28	- 52	- 192	- 83	- 109
Spandau	719	358	361	492	245	247	227	113	114	- 216	- 110	- 106
Wilmerdorf	737	384	353	703	368	335	34	16	18	- 128	- 70	- 58
Zehlendorf	474	237	237	339	185	154	135	52	83	- 37	- 36	- 1
Schöneberg	713	360	353	832	436	396	- 119	- 76	- 43	- 228	- 120	- 108
Steglitz	951	450	501	743	381	362	208	69	139	- 86	- 83	- 3
Tempelhof	770	374	396	820	408	412	- 50	- 34	- 16	- 274	- 130	- 144
Neukölln	1 233	656	577	1 199	618	581	34	38	- 4	- 308	- 145	- 163
Treptow	635	333	302	399	226	173	236	107	129	128	51	77
Köpenick	727	373	354	471	255	216	256	118	138	157	77	80
Lichtenberg	658	355	303	946	484	462	- 288	- 129	- 159	- 677	- 334	- 343
Weißensee	857	422	435	306	174	132	551	248	303	504	230	274
Pankow	794	416	378	475	239	236	319	177	142	92	68	24
Reinickendorf	922	491	431	725	374	351	197	117	80	- 137	- 41	- 96
Marzahn	619	313	306	725	366	359	- 106	- 53	- 53	- 521	- 268	- 253
Hohenschönhausen	544	271	273	598	310	288	- 54	- 39	- 15	- 286	- 160	- 126
Hellersdorf	762	404	358	544	254	290	218	150	68	- 73	- 1	- 74
Berlin	16 136	8 350	7 786	16 136	8 350	7 786	-	-	-	- 4 589	- 2 268	- 2 321
Berlin-West	8 957	4 592	4 365	9 093	4 715	4 378	- 136	- 123	- 13	- 2 535	- 1 292	- 1 243
Berlin-Ost	7 179	3 758	3 421	7 043	3 635	3 408	136	123	13	- 2 054	- 976	- 1 078

Wanderungen über die Grenze von Berlin (Außenwanderungen)									Bezirk
Zugezogene			Fortgezogene			Zuzugs- oder Fortzugsüberschuß (-)			
insgesamt	männlich	weiblich	insgesamt	männlich	weiblich	insgesamt	männlich	weiblich	
13	14	15	16	17	18	19	20	21	
163	96	67	306	160	146	- 143	- 64	- 79	Mitte
203	123	80	216	124	92	- 13	- 1	- 12	Tiergarten
174	93	81	329	166	163	- 155	- 73	- 82	Wedding
345	181	164	456	239	217	- 111	- 58	- 53	Prenzlauer Berg
236	123	113	364	186	178	- 128	- 63	- 65	Friedrichshain
209	117	92	248	127	121	- 39	- 10	- 29	Kreuzberg
272	136	136	384	191	193	- 112	- 55	- 57	Charlottenburg
198	101	97	641	324	317	- 443	- 223	- 220	Spandau
211	109	102	373	195	178	- 162	- 86	- 76	Wilmerdorf
134	65	69	306	153	153	- 172	- 88	- 84	Zehlendorf
218	115	103	327	159	168	- 109	- 44	- 65	Schöneberg
224	110	114	518	262	256	- 294	- 152	- 142	Steglitz
236	129	107	480	225	235	- 224	- 96	- 128	Tempelhof
265	143	122	607	326	281	- 342	- 183	- 159	Neukölln
154	84	70	262	140	122	- 108	- 56	- 52	Treptow
249	138	111	348	179	169	- 99	- 41	- 58	Köpenick
196	96	100	585	301	284	- 389	- 205	- 184	Lichtenberg
101	55	46	148	73	75	- 47	- 18	- 29	Weißensee
163	93	70	390	202	188	- 227	- 109	- 118	Pankow
299	156	143	633	314	319	- 334	- 158	- 176	Reinickendorf
167	92	75	582	307	275	- 415	- 215	- 200	Marzahn
113	52	61	345	173	172	- 232	- 121	- 111	Hohenschönhausen
158	75	83	449	224	225	- 291	- 149	- 142	Hellersdorf
4 688	2 482	2 206	9 277	4 750	4 527	- 4 589	- 2 268	- 2 321	Berlin
2 643	1 397	1 246	5 042	2 566	2 476	- 2 399	- 1 169	- 1 230	Berlin-West
2 045	1 085	960	4 235	2 184	2 051	- 2 190	- 1 099	- 1 091	Berlin-Ost

Zu- oder Abgang infolge von Veränderungen der Staatsangehörigkeit			Bevölkerungszunahme oder -abnahme (-)			Bevölkerung am Monatsende			Bezirk
insgesamt	männlich	weiblich	insgesamt	männlich	weiblich	insgesamt	männlich	weiblich	
34	35	36	37	38	39	40	41	42	
23	12	11	- 442	- 208	- 234	65 126	32 038	33 088	Mitte
21	11	10	- 246	- 123	- 123	64 816	31 710	33 106	Tiergarten
101	52	49	- 327	- 148	- 179	113 125	54 866	58 259	Wedding
17	8	9	- 445	- 163	- 282	124 539	62 097	62 442	Prenzlauer Berg
12	4	8	- 504	- 257	- 247	92 322	46 096	46 226	Friedrichshain
108	44	64	- 220	- 112	- 108	99 998	49 425	50 573	Kreuzberg
70	36	34	- 216	- 68	- 148	147 051	67 848	79 203	Charlottenburg
98	53	45	- 256	- 100	- 156	194 702	91 578	103 124	Spandau
22	9	13	- 189	- 82	- 107	123 447	55 381	68 066	Wilmerdorf
18	10	8	- 104	- 49	- 55	89 829	41 300	48 529	Zehlendorf
84	39	45	- 152	- 65	- 87	117 181	55 087	62 094	Schöneberg
26	14	12	- 170	- 91	- 79	173 303	78 009	95 294	Steglitz
65	29	36	- 322	- 151	- 171	171 483	79 253	92 230	Tempelhof
80	39	41	- 326	- 121	- 205	245 491	117 139	128 352	Neukölln
5	3	2	97	44	53	107 884	51 851	56 033	Treptow
3	1	2	90	47	43	110 480	53 089	57 391	Köpenick
-	-	-	- 722	- 346	- 376	143 919	69 247	74 672	Lichtenberg
-	-	-	491	229	262	68 349	32 837	35 512	Weißensee
4	1	3	87	74	13	115 806	55 200	60 606	Pankow
63	29	34	- 210	- 64	- 146	226 247	106 191	120 056	Reinickendorf
2	-	2	- 531	- 266	- 265	137 973	68 063	69 910	Marzahn
1	-	1	- 267	- 147	- 120	107 453	52 809	54 644	Hohenschönhausen
1	-	1	- 63	7	- 70	126 644	61 676	64 968	Hellersdorf
824	394	430	- 4 947	- 2 160	- 2 787	2 967 168	1 412 790	1 554 378	Berlin
756	365	391	- 2 738	- 1 174	- 1 564	1 766 673	827 787	938 886	Berlin-West
68	29	39	- 2 209	- 986	- 1 223	1 200 495	585 003	615 492	Berlin-Ost

**2.b Entwicklung der ausländischen Bevölkerung in Berlin im Dezember 1998 nach Bezirken und Geschlecht**

Bezirk	Bevölkerung am Monatsanfang			Natürliche Bevölkerungsbewegung								
				Lebendgeborene			Gestorbene			Geburten- oder Sterbeüberschuß (-)		
	insgesamt	männlich	weiblich	insgesamt	männlich	weiblich	insgesamt	männlich	weiblich	insgesamt	männlich	weiblich
	1	2	3	4	5	6	7	8	9	10	11	12
Mitte	9 564	5 863	3 701	6	2	4	-	-	-	6	2	4
Tiergarten	24 014	12 830	11 184	28	15	13	2	2	-	26	13	13
Wedding	47 709	25 611	22 098	75	39	36	3	3	-	72	36	36
Prenzlauer Berg	10 669	6 392	4 277	5	2	3	1	1	-	4	1	3
Friedrichshain	8 612	5 320	3 292	6	1	5	1	1	-	5	-	5
Kreuzberg	49 208	26 155	23 053	57	27	30	4	3	1	53	24	29
Charlottenburg	30 909	16 508	14 401	24	12	12	3	2	1	21	10	11
Spandau	29 128	16 253	12 875	25	14	11	1	1	-	24	13	11
Wilmerdorf	17 709	9 019	8 690	12	11	1	5	4	1	7	7	-
Zehlendorf	8 259	4 130	4 129	3	3	-	-	-	-	3	3	-
Schöneberg	31 550	16 935	14 615	25	12	13	7	3	4	18	9	9
Steglitz	17 687	8 986	8 701	10	2	8	6	5	1	4	3	7
Tempelhof	18 316	9 370	8 946	18	9	9	-	-	-	18	9	9
Neukölln	62 383	32 993	29 390	82	46	36	7	6	1	75	40	35
Treptow	4 395	2 815	1 580	2	1	1	-	-	-	2	1	1
Köpenick	4 228	2 788	1 440	3	2	1	1	-	1	2	2	-
Lichtenberg	15 752	11 122	4 630	8	5	3	1	1	-	7	4	3
Weißensee	2 138	1 474	664	-	-	-	-	-	-	-	-	-
Pankow	4 952	2 924	2 028	5	4	1	-	-	-	5	4	1
Reinickendorf	21 193	11 125	10 068	19	12	7	-	-	-	19	12	7
Marzahn	5 360	2 944	2 416	6	1	5	1	1	-	5	-	5
Hohenschönhausen	5 402	3 145	2 257	5	3	2	3	2	1	2	1	1
Hellersdorf	3 108	1 847	1 261	4	4	-	1	1	-	3	3	-
Berlin	432 245	236 549	195 696	428	227	201	47	36	11	381	191	190
Berlin-West	358 065	189 915	168 150	378	202	176	38	29	9	340	173	167
Berlin-Ost	74 180	46 634	27 546	50	25	25	9	7	2	41	18	23

**Noch: 2.b Entwicklung der ausländischen Bevölkerung in Berlin im Dezember 1998 nach Bezirken und Geschlecht**

Bezirk	Innerstädtische Wanderungen über die Bezirksgrenzen									Wanderungen über die Grenzen von Berlin und der Bezirke		
	Zugezogene			Fortgezogene			Zuzugs- oder Fortzugsüberschuß (-)			Zuzugs- oder Fortzugsüberschuß (-)		
	insgesamt	männlich	weiblich	insgesamt	männlich	weiblich	insgesamt	männlich	weiblich	insgesamt	männlich	weiblich
	22	23	24	25	26	27	28	29	30	31	32	33
Mitte	89	50	39	92	57	35	- 3	- 7	4	- 21	- 37	16
Tiergarten	256	150	106	242	143	99	14	7	7	- 44	- 61	17
Wedding	372	223	149	349	204	145	23	19	4	64	14	50
Prenzlauer Berg	88	56	32	275	187	88	- 187	- 131	- 56	- 185	- 141	- 44
Friedrichshain	144	98	46	115	73	42	29	25	4	41	16	25
Kreuzberg	347	222	125	392	224	168	- 45	- 2	- 43	- 1	4	- 5
Charlottenburg	270	161	109	301	174	127	- 31	- 13	- 18	5	8	- 3
Spandau	210	139	71	253	158	95	- 43	- 19	- 24	19	- 15	34
Wilmerdorf	171	82	89	168	87	81	3	- 5	8	12	- 2	14
Zehlendorf	56	43	13	69	48	21	- 13	- 5	- 8	- 27	- 10	- 17
Schöneberg	284	177	107	298	177	121	- 14	-	- 14	- 6	- 18	12
Steglitz	177	88	89	144	79	65	33	9	24	74	17	57
Tempelhof	201	106	95	176	101	75	25	5	20	83	26	57
Neukölln	480	281	199	453	258	195	27	23	4	178	106	72
Treptow	71	44	27	91	60	31	- 20	- 16	- 4	- 68	- 61	- 7
Köpenick	69	42	27	119	67	52	- 50	- 25	- 25	- 33	- 14	- 19
Lichtenberg	121	70	51	110	73	37	11	- 3	14	- 545	- 568	23
Weißensee	42	28	14	42	28	14	-	-	-	- 20	- 13	- 7
Pankow	135	85	50	94	59	35	41	26	15	58	25	33
Reinickendorf	299	181	118	163	109	54	136	72	64	201	94	107
Marzahn	76	43	33	30	18	12	46	25	21	71	41	30
Hohenschönhausen	63	41	22	44	29	15	19	12	7	- 2	- 22	20
Hellersdorf	16	12	4	17	9	8	- 1	3	- 4	- 2	- 7	5
Berlin	4 037	2 422	1 615	4 037	2 422	1 615	-	-	-	- 148	- 618	470
Berlin-West	3 123	1 853	1 270	3 008	1 762	1 246	115	91	24	558	163	395
Berlin-Ost	914	569	345	1 029	660	369	- 115	- 91	- 24	- 706	- 781	75

Wanderungen über die Grenze von Berlin (Außenwanderungen)									Bezirk
Zugezogene			Fortgezogene			Zuzugs- oder Fortzugsüberschuß (-)			
insgesamt	männlich	weiblich	insgesamt	männlich	weiblich	insgesamt	männlich	weiblich	
13	14	15	16	17	18	19	20	21	
115	75	40	133	105	28	- 18	30	12	Mitte
178	109	69	236	177	59	- 58	68	10	Tiergarten
291	167	124	250	172	78	41	5	46	Wedding
203	124	79	201	134	67	2	10	12	Prenzlauer Berg
101	57	44	89	66	23	12	9	21	Friedrichshain
294	164	130	250	158	92	44	6	38	Kreuzberg
242	135	107	206	114	92	36	21	15	Charlottenburg
341	217	124	279	213	66	62	4	58	Spandau
146	74	72	137	71	66	9	3	6	Wilmerdorf
85	56	29	99	61	38	- 14	5	9	Zehlendorf
184	92	92	176	110	66	8	18	26	Schöneberg
139	71	68	98	63	35	41	8	33	Steglitz
147	74	73	89	53	36	58	21	37	Tempelhof
402	224	178	251	141	110	151	83	68	Neukölln
50	30	20	98	75	23	- 48	45	3	Treptow
67	46	21	50	35	15	17	11	6	Köpenick
168	96	72	724	661	63	- 556	- 565	9	Lichtenberg
23	13	10	43	26	17	- 20	13	7	Weißensee
76	37	39	59	38	21	17	1	18	Pankow
238	141	97	173	119	54	65	22	43	Reinickendorf
61	39	22	36	23	13	25	16	9	Marzahn
57	23	34	78	57	21	- 21	34	13	Hohenschönhausen
27	10	17	28	20	8	- 1	10	9	Hellersdorf
3 635	2 074	1 561	3 783	2 692	1 091	- 148	- 618	470	Berlin
2 687	1 524	1 163	2 244	1 452	792	443	72	371	Berlin-West
948	550	398	1 539	1 240	299	- 591	- 690	99	Berlin-Ost

Ab- oder Zugang infolge von			Bevölkerungszunahme oder			Bevölkerung am			Bezirk
Veränderungen der Staatsangehörigkeit			-abnahme (-)			Monatsende			
insgesamt	männlich	weiblich	insgesamt	männlich	weiblich	insgesamt	männlich	weiblich	
34	35	36	37	38	39	40	41	42	
- 23	12	11	- 38	- 47	9	9 526	5 816	3 710	Mitte
- 21	- 11	- 10	- 39	- 59	20	23 975	12 771	11 204	Tiergarten
- 101	- 52	- 49	35	- 2	37	47 744	25 609	22 135	Wedding
- 17	- 8	- 9	- 198	- 148	- 50	10 471	6 244	4 227	Prenzlauer Berg
- 12	- 4	- 8	34	12	22	8 646	5 332	3 314	Friedrichshain
- 108	- 44	- 64	- 56	- 16	- 40	49 152	26 139	23 013	Kreuzberg
- 70	- 36	- 34	- 44	- 18	26	30 865	16 490	14 375	Charlottenburg
- 98	- 53	- 45	55	- 55	-	29 073	16 198	12 875	Spandau
- 22	- 9	- 13	- 3	- 4	1	17 706	9 015	8 691	Wilmerdorf
- 18	- 10	- 8	- 42	- 17	- 25	8 217	4 113	4 104	Zehlendorf
- 84	- 39	- 45	- 72	- 48	- 24	31 478	16 887	14 591	Schöneberg
- 26	- 14	- 12	52	-	52	17 739	8 986	8 753	Steglitz
- 65	- 29	- 36	36	6	30	18 352	9 376	8 976	Tempelhof
- 80	- 39	- 41	173	107	66	62 556	33 100	29 456	Neukölln
- 5	- 3	- 2	- 71	- 63	8	4 324	2 752	1 572	Treptow
- 3	- 1	- 2	- 34	- 13	21	4 194	2 775	1 419	Köpenick
-	-	-	- 538	- 564	26	15 214	10 558	4 656	Lichtenberg
-	-	-	- 20	- 13	- 7	2 118	1 461	657	Weißensee
- 4	- 1	- 3	59	28	31	5 011	2 952	2 059	Pankow
- 63	- 29	- 34	157	77	80	21 350	11 202	10 148	Reinickendorf
- 2	-	- 2	74	41	33	5 434	2 985	2 449	Marzahn
- 1	-	- 1	- 1	- 21	20	5 401	3 124	2 277	Hohenschönhausen
- 1	-	- 1	-	- 4	4	3 108	1 843	1 265	Hellersdorf
- 824	- 394	- 430	- 591	- 821	230	431 654	235 728	195 926	Berlin
- 756	- 365	- 391	142	- 29	171	358 207	189 886	168 321	Berlin-West
- 68	- 29	- 39	- 733	- 792	59	73 447	45 842	27 605	Berlin-Ost

### 3. Fortgeschriebene Bevölkerung in Berlin im Dezember 1998 nach Bezirken und Geschlecht

Bezirk	Bevölkerung am Monatsende				Durchschnittsbevölkerung			
	insgesamt	männlich	weiblich	Frauen je 1 000 Männer	insgesamt	%	männlich	weiblich
	1	2	3	4	5	6	7	8
Mitte	74 652	37 854	36 798	972	74 892	2,2	37 982	36 911
Tiergarten	88 791	44 481	44 310	996	88 934	2,6	44 572	44 362
Wedding	160 869	80 475	80 394	999	161 015	4,7	80 550	80 465
Prenzlauer Berg	135 010	68 341	66 669	976	135 332	4,0	68 497	66 835
Friedrichshain	100 968	51 428	49 540	963	101 203	3,0	51 551	49 653
Kreuzberg	149 150	75 564	73 586	974	149 288	4,4	75 628	73 660
Charlottenburg	177 916	84 338	93 578	1 110	178 046	5,2	84 381	93 665
Spandau	223 775	107 776	115 999	1 076	223 931	6,6	107 854	116 077
Wilmsdorf	141 153	64 396	76 757	1 192	141 249	4,2	64 439	76 810
Zehlendorf	98 046	45 413	52 633	1 159	98 119	2,9	45 446	52 673
Schöneberg	148 659	71 974	76 685	1 065	148 771	4,4	72 031	76 741
Steglitz	191 042	86 995	104 047	1 196	191 101	5,6	87 041	104 061
Tempelhof	189 835	88 629	101 206	1 142	189 978	5,6	88 702	101 277
Neukölln	308 047	150 239	157 808	1 050	308 124	9,1	150 246	157 878
Treptow	112 208	54 603	57 605	1 055	112 195	3,3	54 613	57 583
Köpenick	114 674	55 864	58 810	1 053	114 646	3,4	55 847	58 799
Lichtenberg	159 133	79 805	79 328	994	159 763	4,7	80 260	79 503
Weißensee	70 467	34 298	36 169	1 055	70 232	2,1	34 190	36 042
Pankow	120 817	58 152	62 665	1 078	120 744	3,5	58 101	62 643
Reinickendorf	247 597	117 393	130 204	1 109	247 624	7,3	117 387	130 237
Marzahn	143 407	71 048	72 359	1 018	143 636	4,2	71 161	72 475
Hohenschönhausen	112 854	55 933	56 921	1 018	112 988	3,3	56 017	56 971
Hellersdorf	129 752	63 519	66 233	1 043	129 784	3,8	63 518	66 266
Berlin	3 398 822	1 648 518	1 750 304	1 062	3 401 591	100	1 650 009	1 751 583
Berlin-West	2 124 880	1 017 673	1 107 207	1 088	2 126 178	62,5	1 018 275	1 107 904
Berlin-Ost	1 273 942	630 845	643 097	1 019	1 275 413	37,5	631 734	643 679

### 4. Fortgeschriebene Bevölkerung in Berlin im Dezember 1998 nach Bezirken, Altersgruppen und Anteil an der Gesamtbevölkerung des jeweiligen Bezirkes in %

Bezirk	Alter von ... bis unter ... Jahre am Monatsende											
	unter 6		6 - 15		15 - 20		20 - 45		45 - 65		65 und mehr	
	absolut	%	absolut	%	absolut	%	absolut	%	absolut	%	absolut	%
	1	2	3	4	5	6	7	8	9	10	11	12
Mitte	2 901	3,9	6 142	8,2	4 343	5,8	33 543	44,9	18 674	25,0	9 049	12,1
Tiergarten	4 869	5,5	7 076	8,0	4 165	4,7	40 958	46,1	21 559	24,3	10 164	11,4
Wedding	10 663	6,6	15 102	9,4	8 329	5,2	68 912	42,8	37 365	23,2	20 498	12,7
Prenzlauer Berg	5 091	3,8	9 692	7,2	6 350	4,7	71 116	52,7	27 671	20,5	15 090	11,2
Friedrichshain	3 778	3,7	7 912	7,8	5 112	5,1	51 113	50,6	20 607	20,4	12 446	12,3
Kreuzberg	11 062	7,4	15 113	10,1	7 683	5,2	72 014	48,3	31 204	20,9	12 074	8,1
Charlottenburg	8 459	4,8	11 640	6,5	6 795	3,8	70 016	39,4	53 165	29,9	27 841	15,6
Spandau	11 879	5,3	20 599	9,2	11 515	5,1	78 879	35,2	65 280	29,2	35 623	15,9
Wilmsdorf	6 059	4,3	8 806	6,2	5 281	3,7	51 423	36,4	44 552	31,6	25 032	17,7
Zehlendorf	4 913	5,0	8 521	8,7	4 973	5,1	30 084	30,7	31 678	32,3	17 877	18,2
Schöneberg	8 070	5,4	11 267	7,6	6 807	4,6	65 093	43,8	39 577	26,6	17 845	12,0
Steglitz	9 434	4,9	14 807	7,8	8 622	4,5	67 775	35,5	57 450	30,1	32 954	17,2
Tempelhof	9 707	5,1	15 658	8,2	8 783	4,6	64 841	34,2	57 981	30,5	32 865	17,3
Neukölln	19 100	6,2	28 341	9,2	15 473	5,0	120 438	39,1	82 986	26,9	41 709	13,5
Treptow	4 568	4,1	10 738	9,6	5 900	5,3	41 330	36,8	31 517	28,1	18 155	16,2
Köpenick	4 051	3,5	10 295	9,0	6 571	5,7	39 473	34,4	34 798	30,3	19 486	17,0
Lichtenberg	5 593	3,5	13 217	8,3	9 172	5,8	60 686	38,1	48 772	30,6	21 693	13,6
Weißensee	3 048	4,3	7 019	10,0	4 099	5,8	27 661	39,3	18 744	26,6	9 896	14,0
Pankow	5 632	4,7	11 316	9,4	6 947	5,8	47 707	39,5	32 080	26,6	17 135	14,2
Reinickendorf	12 945	5,2	22 679	9,2	12 357	5,0	82 085	33,2	76 514	30,9	41 017	16,6
Marzahn	4 907	3,4	16 406	11,4	14 929	10,4	55 360	38,6	39 698	27,7	12 107	8,4
Hohenschönhausen	4 270	3,8	15 843	14,0	9 979	8,8	47 346	42,0	26 122	23,1	9 294	8,2
Hellersdorf	5 668	4,4	22 196	17,1	10 784	8,3	55 546	42,8	25 410	19,6	10 148	7,8
Berlin	166 667	4,9	310 385	9,1	184 969	5,4	1 343 399	39,5	923 404	27,2	469 998	13,8
Berlin-West	117 160	5,5	179 609	8,5	100 783	4,7	812 518	38,2	599 311	28,2	315 499	14,8
Berlin-Ost	49 507	3,9	130 776	10,3	84 186	6,6	530 881	41,7	324 093	25,4	154 499	12,1

### 3.a Fortgeschriebene deutsche Bevölkerung in Berlin im Dezember 1998 nach Bezirken und Geschlecht

Bezirk	Bevölkerung am Monatsende				Durchschnittsbevölkerung			
	insgesamt	männlich	weiblich	Frauen je 1 000 Männer	insgesamt	%	männlich	weiblich
	1	2	3	4	5	6	7	8
Mitte	65 126	32 038	33 088	1 033	65 347	2,2	32 142	33 205
Tiergarten	64 816	31 710	33 106	1 044	64 939	2,2	31 772	33 168
Wedding	113 125	54 866	58 259	1 062	113 289	3,8	54 940	58 349
Prenzlauer Berg	124 539	62 097	62 442	1 006	124 762	4,2	62 179	62 583
Friedrichshain	92 322	46 096	46 226	1 003	92 574	3,1	46 225	46 350
Kreuzberg	99 998	49 425	50 573	1 023	100 108	3,4	49 481	50 627
Charlottenburg	147 051	67 848	79 203	1 167	147 159	5,0	67 882	79 277
Spandau	194 702	91 578	103 124	1 126	194 830	6,6	91 628	103 202
Wilmerdorf	123 447	55 381	68 066	1 229	123 542	4,2	55 422	68 120
Zehlendorf	89 829	41 300	48 529	1 175	89 881	3,0	41 325	48 557
Schöneberg	117 181	55 087	62 094	1 127	117 257	3,9	55 120	62 138
Steglitz	173 303	78 009	95 294	1 222	173 388	5,8	78 055	95 334
Tempelhof	171 483	79 253	92 230	1 164	171 644	5,8	79 329	92 316
Neukölln	245 491	117 139	128 352	1 096	245 654	8,3	117 200	128 455
Treptow	107 884	51 851	56 033	1 081	107 836	3,6	51 829	56 007
Köpenick	110 480	53 089	57 391	1 081	110 435	3,7	53 066	57 370
Lichtenberg	143 919	69 247	74 672	1 078	144 280	4,9	69 420	74 860
Weißensee	68 349	32 837	35 512	1 081	68 104	2,3	32 723	35 381
Pankow	115 806	55 200	60 606	1 098	115 763	3,9	55 163	60 600
Reinickendorf	226 247	106 191	120 056	1 131	226 352	7,6	106 223	120 129
Marzahn	137 973	68 063	69 910	1 027	138 239	4,7	68 196	70 043
Hohenschönhausen	107 453	52 809	54 644	1 035	107 587	3,6	52 883	54 704
Hellersdorf	126 644	61 676	64 968	1 053	126 676	4,3	61 673	65 003
Berlin	2 967 168	1 412 790	1 554 378	1 100	2 969 642	100	1 413 870	1 555 772
Berlin-West	1 766 673	827 787	938 886	1 134	1 768 042	59,5	828 374	939 668
Berlin-Ost	1 200 495	585 003	615 492	1 052	1 201 600	40,5	585 496	616 104

### 4.a Fortgeschriebene deutsche Bevölkerung in Berlin im Dezember 1998 nach Bezirken, Altersgruppen und Anteil an der Gesamtbevölkerung des jeweiligen Bezirkes in %

Bezirk	Alter von ... bis unter ... Jahre am Monatsende											
	unter 6		6 - 15		15 - 20		20 - 45		45 - 65		65 und mehr	
	absolut	%	absolut	%	absolut	%	absolut	%	absolut	%	absolut	%
	1	2	3	4	5	6	7	8	9	10	11	12
Mitte	2 427	3,7	5 367	8,2	3 744	5,7	27 897	42,8	16 954	26,0	8 737	13,4
Tiergarten	3 037	4,7	4 441	6,9	2 657	4,1	28 424	43,9	16 930	26,1	9 327	14,4
Wedding	5 928	5,2	8 827	7,8	4 953	4,4	46 097	40,7	28 156	24,9	19 164	16,9
Prenzlauer Berg	4 589	3,7	9 108	7,3	5 920	4,8	63 412	50,9	26 597	21,4	14 913	12,0
Friedrichshain	3 290	3,6	7 304	7,9	4 677	5,1	45 056	48,8	19 680	21,3	12 315	13,3
Kreuzberg	6 335	6,3	8 572	8,6	4 331	4,3	48 474	48,5	21 732	21,7	10 554	10,6
Charlottenburg	6 619	4,5	9 039	6,1	5 270	3,6	53 559	36,4	46 278	31,5	26 286	17,9
Spandau	9 894	5,1	17 110	8,8	9 641	5,0	64 006	32,9	59 345	30,5	34 706	17,8
Wilmerdorf	5 113	4,1	7 470	6,1	4 453	3,6	42 116	34,1	40 265	32,6	24 030	19,5
Zehlendorf	4 402	4,9	7 679	8,5	4 503	5,0	25 904	28,8	29 874	33,3	17 467	19,4
Schöneberg	5 674	4,8	7 928	6,8	4 622	3,9	49 382	42,1	32 990	28,2	16 585	14,2
Steglitz	8 267	4,8	13 033	7,5	7 562	4,4	58 537	33,8	53 782	31,0	32 122	18,5
Tempelhof	8 272	4,8	13 593	7,9	7 662	4,5	55 659	32,5	54 194	31,6	32 103	18,7
Neukölln	12 946	5,3	20 080	8,2	11 073	4,5	90 090	36,7	71 269	29,0	40 033	16,3
Treptow	4 246	3,9	10 347	9,6	5 667	5,3	38 640	35,8	30 929	28,7	18 055	16,7
Köpenick	3 740	3,4	9 857	8,9	6 286	5,7	36 974	33,5	34 241	31,0	19 382	17,5
Lichtenberg	4 735	3,3	11 982	8,3	8 506	5,9	51 155	35,5	46 169	32,1	21 392	14,9
Weißensee	2 950	4,3	6 889	10,1	4 006	5,9	26 170	38,3	18 478	27,0	9 856	14,4
Pankow	5 307	4,6	10 759	9,3	6 619	5,7	44 674	38,6	31 418	27,1	17 029	14,7
Reinickendorf	11 124	4,9	20 072	8,9	10 935	4,8	71 634	31,7	72 217	31,9	40 265	17,8
Marzahn	4 420	3,2	15 717	11,4	14 586	10,6	52 248	37,9	39 067	28,3	11 935	8,7
Hohenschönhausen	3 771	3,5	15 191	14,1	9 618	9,0	44 171	41,1	25 517	23,7	9 185	8,5
Hellersdorf	5 428	4,3	21 886	17,3	10 661	8,4	53 577	42,3	25 029	19,8	10 063	7,9
Berlin	132 514	4,5	262 231	8,8	157 952	5,3	1 117 856	37,7	841 111	28,3	455 504	15,4
Berlin-West	87 611	5,0	137 844	7,8	77 862	4,4	633 882	35,9	527 032	29,8	302 642	17,1
Berlin-Ost	44 903	3,7	124 387	10,4	80 290	6,7	483 974	40,3	314 079	26,2	152 862	12,7

### 3.b Fortgeschriebene ausländische Bevölkerung in Berlin im Dezember 1998 nach Bezirken und Geschlecht

Bezirk	Bevölkerung am Monatsende				Durchschnittsbevölkerung			
	insgesamt	männlich	weiblich	Frauen je 1 000 Männer	insgesamt	%	männlich	weiblich
	1	2	3	4	5	6	7	8
Mitte	9 526	5 816	3 710	638	9 545	2,2	5 840	3 706
Tiergarten	23 975	12 771	11 204	877	23 995	5,6	12 801	11 194
Wedding	47 744	25 609	22 135	864	47 727	11,0	25 610	22 117
Prenzlauer Berg	10 471	6 244	4 227	677	10 570	2,4	6 318	4 252
Friedrichshain	8 646	5 332	3 314	622	8 629	2,0	5 326	3 303
Kreuzberg	49 152	26 139	23 013	880	49 180	11,4	26 147	23 033
Charlottenburg	30 865	16 490	14 375	872	30 887	7,2	16 499	14 388
Spandau	29 073	16 198	12 875	795	29 101	6,7	16 226	12 875
Wilmerdorf	17 706	9 015	8 691	964	17 708	4,1	9 017	8 691
Zehlendorf	8 217	4 113	4 104	998	8 238	1,9	4 122	4 117
Schöneberg	31 478	16 887	14 591	864	31 514	7,3	16 911	14 603
Steglitz	17 739	8 986	8 753	974	17 713	4,1	8 986	8 727
Tempelhof	18 352	9 376	8 976	957	18 334	4,2	9 373	8 961
Neukölln	62 556	33 100	29 456	890	62 470	14,5	33 047	29 423
Treptow	4 324	2 752	1 572	571	4 360	1,0	2 784	1 576
Köpenick	4 194	2 775	1 419	511	4 211	1,0	2 782	1 430
Lichtenberg	15 214	10 558	4 656	441	15 483	3,6	10 840	4 643
Weißensee	2 118	1 461	657	450	2 128	0,5	1 468	661
Pankow	5 011	2 952	2 059	697	4 982	1,2	2 938	2 044
Reinickendorf	21 350	11 202	10 148	906	21 272	4,9	11 164	10 108
Marzahn	5 434	2 985	2 449	820	5 397	1,2	2 965	2 433
Hohenschönhausen	5 401	3 124	2 277	729	5 402	1,3	3 135	2 267
Hellersdorf	3 108	1 843	1 265	686	3 108	0,7	1 845	1 263
Berlin	431 654	235 728	195 926	831	431 950	100	236 139	195 811
Berlin-West	358 207	189 886	168 321	886	358 136	82,9	189 901	168 236
Berlin-Ost	73 447	45 842	27 605	602	73 814	17,1	46 238	27 576

### 4.b Fortgeschriebene ausländische Bevölkerung in Berlin im Dezember 1998 nach Bezirken, Altersgruppen und Anteil an der Gesamtbevölkerung des jeweiligen Bezirkes in %

Bezirk	Alter von ... bis unter ... Jahre am Monatsende											
	unter 6		6 - 15		15 - 20		20 - 45		45 - 65		65 und mehr	
	absolut	%	absolut	%	absolut	%	absolut	%	absolut	%	absolut	%
	1	2	3	4	5	6	7	8	9	10	11	12
Mitte	474	5,0	775	8,1	599	6,3	5 646	59,3	1 720	18,1	312	3,3
Tiergarten	1 832	7,6	2 635	11,0	1 508	6,3	12 534	52,3	4 629	19,3	837	3,5
Wedding	4 735	9,9	6 275	13,1	3 376	7,1	22 815	47,8	9 209	19,3	1 334	2,8
Prenzlauer Berg	502	4,8	584	5,6	430	4,1	7 704	73,6	1 074	10,3	177	1,7
Friedrichshain	488	5,6	608	7,0	435	5,0	6 057	70,1	927	10,7	131	1,5
Kreuzberg	4 727	9,6	6 541	13,3	3 352	6,8	23 540	47,9	9 472	19,3	1 520	3,1
Charlottenburg	1 840	6,0	2 601	8,4	1 525	4,9	16 457	53,3	6 887	22,3	1 555	5,0
Spandau	1 985	6,8	3 489	12,0	1 874	6,4	14 873	51,2	5 935	20,4	917	3,2
Wilmerdorf	946	5,3	1 336	7,5	828	4,7	9 307	52,6	4 287	24,2	1 002	5,7
Zehlendorf	511	6,2	842	10,2	470	5,7	4 180	50,9	1 804	22,0	410	5,0
Schöneberg	2 396	7,6	3 339	10,6	2 185	6,9	15 711	49,9	6 587	20,9	1 260	4,0
Steglitz	1 167	6,6	1 774	10,0	1 060	6,0	9 238	52,1	3 668	20,7	832	4,7
Tempelhof	1 435	7,8	2 065	11,3	1 121	6,1	9 182	50,0	3 787	20,6	782	4,2
Neukölln	6 154	9,8	8 261	13,2	4 400	7,0	30 348	48,5	11 717	18,7	1 676	2,7
Treptow	322	7,4	391	9,0	233	5,4	2 690	62,2	588	13,6	100	2,3
Köpenick	311	7,4	438	10,4	285	6,8	2 499	59,6	557	13,3	104	2,5
Lichtenberg	858	5,6	1 255	8,2	666	4,4	9 531	62,6	2 603	17,1	301	2,0
Weißensee	98	4,6	130	6,1	93	4,4	1 491	70,4	266	12,6	40	1,9
Pankow	325	6,5	557	11,1	328	6,5	3 033	60,5	662	13,2	106	2,1
Reinickendorf	1 821	8,5	2 607	12,2	1 422	6,7	10 451	49,0	4 297	20,1	752	3,5
Marzahn	487	9,0	689	12,7	343	6,3	3 112	57,3	631	11,6	172	3,2
Hohenschönhausen	499	9,2	652	12,1	361	6,7	3 175	58,8	605	11,2	109	2,0
Hellersdorf	240	7,7	310	10,0	123	4,0	1 969	63,4	381	12,3	85	2,7
Berlin	34 153	7,9	48 154	11,2	27 017	6,3	225 543	52,3	82 293	19,1	14 494	3,4
Berlin-West	29 549	8,2	41 765	11,7	23 121	6,5	178 636	49,9	72 279	20,2	12 857	3,6
Berlin-Ost	4 604	6,3	6 389	8,7	3 896	5,3	46 907	63,9	10 014	13,6	1 637	2,2



# 5. Fortgeschriebene Bevölkerung in Berlin im Dezember 1998 nach Bezirken, Altersgruppen und Geschlecht

Bezirk	Alter von ... bis unter ... Jahre am Monatsende											
	unter 6		6 - 15		15 - 20		20 - 45		45 - 65		65 und mehr	
	männlich	weiblich	männlich	weiblich	männlich	weiblich	männlich	weiblich	männlich	weiblich	männlich	weiblich
	1	2	3	4	5	6	7	8	9	10	11	12
absolut												
Mitte	1 534	1 367	3 201	2 941	2 285	2 058	18 309	15 234	9 205	9 469	3 320	5 729
Tiergarten	2 536	2 331	3 585	3 491	2 140	2 025	21 578	19 380	11 385	10 174	3 255	6 909
Wedding	5 612	5 051	7 795	7 307	4 255	4 074	36 575	32 337	19 696	17 669	6 542	13 956
Prenzlauer Berg	2 570	2 521	5 018	4 674	3 189	3 161	38 968	32 148	13 903	13 768	4 693	10 397
Friedrichshain	1 950	1 828	4 038	3 874	2 660	2 452	28 277	22 836	10 310	10 297	4 193	8 253
Kreuzberg	5 713	5 349	7 744	7 369	3 999	3 684	37 438	34 576	16 674	14 530	3 996	8 078
Charlottenburg	4 277	4 182	5 985	5 655	3 431	3 364	35 105	34 911	26 689	26 476	8 851	18 990
Spandau	6 153	5 726	10 613	9 986	5 933	5 582	40 315	38 564	32 534	32 746	12 228	23 395
Wilmerdorf	3 090	2 969	4 570	4 236	2 689	2 612	24 799	26 624	21 502	23 050	7 766	17 266
Zehlendorf	2 536	2 377	4 350	4 171	2 667	2 306	14 464	15 620	15 173	16 505	6 223	11 654
Schöneberg	4 157	3 913	5 716	5 551	3 557	3 250	32 810	32 283	20 159	19 418	5 575	12 270
Steglitz	4 788	4 646	7 526	7 281	4 421	4 201	32 473	35 302	27 402	30 048	10 385	22 569
Tempelhof	5 026	4 681	8 142	7 516	4 512	4 271	31 912	32 929	28 366	29 615	10 671	22 194
Neukölln	9 841	9 259	14 606	13 735	7 850	7 623	62 009	58 429	42 099	40 887	13 834	27 875
Treptow	2 376	2 192	5 493	5 245	3 012	2 888	21 914	19 416	14 964	16 553	6 844	11 311
Köpenick	2 084	1 967	5 231	5 064	3 495	3 076	21 077	18 396	16 578	18 220	7 399	12 087
Lichtenberg	2 864	2 729	6 663	6 554	4 571	4 601	34 057	26 629	23 678	25 094	7 972	13 721
Weißensee	1 531	1 517	3 568	3 451	2 076	2 023	14 578	13 083	8 986	9 758	3 559	6 337
Pankow	2 946	2 686	5 815	5 501	3 588	3 359	24 434	23 273	15 249	16 831	6 120	11 015
Reinickendorf	6 618	6 327	11 696	10 983	6 247	6 110	41 121	40 964	37 875	38 639	13 836	27 181
Marzahn	2 495	2 412	8 432	7 974	7 813	7 116	27 771	27 589	20 255	19 443	4 282	7 825
Hohenschönhausen	2 184	2 086	8 062	7 781	5 171	4 808	23 870	23 476	13 336	12 786	3 310	5 984
Hellersdorf	2 874	2 794	11 342	10 854	5 427	5 357	27 330	28 216	12 794	12 616	3 752	6 396
Berlin	85 757	80 910	159 191	151 184	94 968	90 001	691 184	652 215	458 812	464 592	158 606	311 392
Berlin-West	60 349	56 811	92 328	87 281	51 681	49 102	410 599	401 919	299 554	299 757	103 162	212 337
Berlin-Ost	25 408	24 099	66 863	63 913	43 287	40 899	280 585	250 296	159 258	164 835	55 444	99 055

## in % der Gesamtbevölkerung des Bezirkes und des jeweiligen Geschlechts

Mitte	4,1	3,7	8,5	8,0	6,0	5,6	48,4	41,4	24,3	25,7	8,8	15,6
Tiergarten	5,7	5,3	8,1	7,9	4,8	4,6	48,5	43,7	25,6	23,0	7,3	15,6
Wedding	7,0	6,3	9,7	9,1	5,3	5,1	45,4	40,2	24,5	22,0	8,1	17,4
Prenzlauer Berg	3,8	3,8	7,3	7,0	4,7	4,7	57,0	48,2	20,3	20,7	6,9	15,6
Friedrichshain	3,8	3,7	7,9	7,8	5,2	4,9	55,0	46,1	20,0	20,8	8,2	16,7
Kreuzberg	7,6	7,3	10,2	10,0	5,3	5,0	49,5	47,0	22,1	19,7	5,3	11,0
Charlottenburg	5,1	4,5	7,1	6,0	4,1	3,6	41,6	37,3	31,6	28,3	10,5	20,3
Spandau	5,7	4,9	9,8	8,6	5,5	4,8	37,4	33,2	30,2	28,2	11,3	20,2
Wilmerdorf	4,8	3,9	7,1	5,5	4,1	3,4	38,5	34,7	33,4	30,0	12,1	22,5
Zehlendorf	5,6	4,5	9,6	7,9	5,9	4,4	31,8	29,7	33,4	31,4	13,7	22,1
Schöneberg	5,8	5,1	7,9	7,2	4,9	4,2	45,6	42,1	28,0	25,3	7,7	16,0
Steglitz	5,5	4,5	8,7	7,0	5,1	4,0	37,3	33,9	31,5	28,9	11,9	21,7
Tempelhof	5,7	4,6	9,2	7,4	5,1	4,2	36,0	32,5	32,0	29,3	12,0	21,9
Neukölln	6,6	5,9	9,7	8,7	5,2	4,8	41,3	37,0	28,0	25,9	9,2	17,7
Treptow	4,4	3,8	10,1	9,1	5,5	5,0	40,1	33,7	27,4	28,7	12,5	19,6
Köpenick	3,7	3,3	9,4	8,6	6,3	5,2	37,7	31,3	29,7	31,0	13,2	20,6
Lichtenberg	3,6	3,4	8,3	8,3	5,7	5,8	42,7	33,6	29,7	31,6	10,0	17,3
Weißensee	4,5	4,2	10,4	9,5	6,1	5,6	42,5	36,2	26,2	27,0	10,4	17,5
Pankow	5,1	4,3	10,0	8,8	6,2	5,4	42,0	37,1	26,2	26,9	10,5	17,6
Reinickendorf	5,6	4,9	10,0	8,4	5,3	4,7	35,0	31,5	32,3	29,7	11,8	20,9
Marzahn	3,5	3,3	11,9	11,0	11,0	9,8	39,1	38,1	28,5	26,9	6,0	10,8
Hohenschönhausen	3,9	3,7	14,4	13,7	9,2	8,4	42,7	41,2	23,8	22,5	5,9	10,5
Hellersdorf	4,5	4,2	17,9	16,4	8,5	8,1	43,0	42,6	20,1	19,0	5,9	9,7
Berlin	5,2	4,6	9,7	8,6	5,8	5,1	41,9	37,3	27,8	26,5	9,6	17,8
Berlin-West	5,9	5,1	9,1	7,9	5,1	4,4	40,3	36,3	29,4	27,1	10,1	19,2
Berlin-Ost	4,0	3,7	10,6	9,9	6,9	6,4	44,5	38,9	25,2	25,6	8,8	15,4

# 5.a Fortgeschriebene deutsche Bevölkerung in Berlin im Dezember 1998 nach Bezirken, Altersgruppen und Geschlecht

Bezirk	Alter von ... bis unter ... Jahre am Monatsende											
	unter 6		6 - 15		15 - 20		20 - 45		45 - 65		65 und mehr	
	männlich	weiblich	männlich	weiblich	männlich	weiblich	männlich	weiblich	männlich	weiblich	männlich	weiblich
	1	2	3	4	5	6	7	8	9	10	11	12
absolut												
Mitte	1 288	1 139	2 783	2 584	1 955	1 789	14 763	13 134	8 084	8 870	3 165	5 572
Tiergarten	1 597	1 440	2 236	2 205	1 306	1 351	14 745	13 679	8 980	7 950	2 846	6 481
Wedding	3 098	2 830	4 516	4 311	2 508	2 445	23 980	22 117	14 878	13 278	5 886	13 278
Prenzlauer Berg	2 338	2 251	4 705	4 403	2 958	2 962	34 329	29 083	13 142	13 455	4 625	10 288
Friedrichshain	1 694	1 596	3 733	3 571	2 375	2 302	24 469	20 587	9 685	9 995	4 140	8 175
Kreuzberg	3 216	3 119	4 399	4 173	2 258	2 075	24 496	23 978	11 831	9 901	3 227	7 327
Charlottenburg	3 304	3 315	4 641	4 398	2 626	2 644	26 211	27 348	22 950	23 328	8 116	18 170
Spandau	5 152	4 742	8 815	8 295	4 953	4 688	31 658	32 348	29 225	30 120	11 775	22 931
Wilmerdorf	2 613	2 500	3 901	3 569	2 238	2 215	20 127	21 989	19 226	21 039	7 276	16 754
Zehlendorf	2 275	2 127	3 927	3 752	2 410	2 093	12 417	13 487	14 244	15 630	6 027	11 440
Schöneberg	2 913	2 761	3 943	3 985	2 302	2 320	24 302	25 080	16 647	16 343	4 980	11 605
Steglitz	4 187	4 080	6 605	6 428	3 836	3 726	27 842	30 695	25 529	28 253	10 010	22 112
Tempelhof	4 295	3 977	7 068	6 525	3 896	3 768	27 259	28 400	26 412	27 782	10 323	21 780
Neukölln	6 620	6 326	10 420	9 660	5 515	5 558	45 496	44 594	36 059	35 210	13 029	27 004
Treptow	2 205	2 041	5 307	5 040	2 858	2 809	20 150	18 490	14 541	16 388	6 790	11 265
Köpenick	1 929	1 811	4 998	4 859	3 304	2 982	19 355	17 619	16 159	18 082	7 344	12 038
Lichtenberg	2 408	2 327	6 025	5 937	4 223	4 283	27 178	23 977	21 596	24 573	7 817	13 575
Weißensee	1 484	1 466	3 494	3 395	2 013	1 993	13 532	12 638	8 774	9 704	3 540	6 316
Pankow	2 787	2 520	5 524	5 235	3 388	3 231	22 580	22 094	14 849	16 569	6 072	10 957
Reinickendorf	5 682	5 442	10 333	9 739	5 493	5 442	35 552	36 082	35 644	36 573	13 487	26 778
Marzahn	2 233	2 187	8 074	7 643	7 614	6 972	26 039	26 209	19 874	19 193	4 229	7 706
Hohenschönhausen	1 938	1 833	7 728	7 463	4 967	4 651	21 933	22 238	12 976	12 541	3 267	5 918
Hellersdorf	2 762	2 866	11 187	10 699	5 365	5 296	26 092	27 485	12 556	12 473	3 714	6 349
Berlin	68 018	64 496	134 362	127 869	80 359	77 593	564 505	553 351	413 861	427 250	151 685	303 819
Berlin-West	44 952	42 659	70 804	67 040	39 339	38 323	314 085	319 797	261 625	265 407	96 982	205 660
Berlin-Ost	23 066	21 837	63 558	60 829	41 020	39 270	250 420	233 554	152 236	161 843	54 703	98 159

## In % der Gesamtbevölkerung des Bezirkes und des jeweiligen Geschlechts

Mitte	4,0	3,4	8,7	7,8	6,1	5,4	46,1	39,7	25,2	26,8	9,9	16,8
Tiergarten	5,0	4,3	7,1	6,7	4,1	4,1	46,5	41,3	28,3	24,0	9,0	19,6
Wedding	5,6	4,9	8,2	7,4	4,6	4,2	43,7	38,0	27,1	22,8	10,7	22,8
Prenzlauer Berg	3,8	3,6	7,6	7,1	4,8	4,7	55,3	46,6	21,2	21,5	7,4	16,5
Friedrichshain	3,7	3,5	8,1	7,7	5,2	5,0	53,1	44,5	21,0	21,6	9,0	17,7
Kreuzberg	6,5	6,2	8,9	8,3	4,6	4,1	49,6	47,4	23,9	19,6	6,5	14,5
Charlottenburg	4,9	4,2	6,8	5,6	3,9	3,3	38,6	34,5	33,8	29,5	12,0	22,9
Spandau	5,6	4,6	9,6	8,0	5,4	4,5	34,6	31,4	31,9	29,2	12,9	22,2
Wilmerdorf	4,7	3,7	7,0	5,2	4,0	3,3	36,3	32,3	34,7	30,9	13,1	24,6
Zehlendorf	5,5	4,4	9,5	7,7	5,8	4,3	30,1	27,8	34,5	32,2	14,6	23,6
Schöneberg	5,3	4,4	7,2	6,4	4,2	3,7	44,1	40,4	30,2	26,3	9,0	18,7
Steglitz	5,4	4,3	8,5	6,7	4,9	3,9	35,7	32,2	32,7	29,6	12,8	23,2
Tempelhof	5,4	4,3	8,9	7,1	4,9	4,1	34,4	30,8	33,3	30,1	13,0	23,6
Neukölln	5,7	4,9	8,9	7,5	4,7	4,3	38,8	34,7	30,8	27,4	11,1	21,0
Treptow	4,3	3,6	10,2	9,0	5,5	5,0	38,9	33,0	28,0	29,2	13,1	20,1
Köpenick	3,6	3,2	9,4	8,5	6,2	5,2	36,5	30,7	30,4	31,5	13,8	21,0
Lichtenberg	3,5	3,1	8,7	8,0	6,1	5,7	39,2	32,1	31,2	32,9	11,3	18,2
Weißensee	4,5	4,1	10,6	9,6	6,1	5,6	41,2	35,6	26,7	27,3	10,8	17,8
Pankow	5,0	4,2	10,0	8,6	6,1	5,3	40,9	36,5	26,9	27,3	11,0	18,1
Reinickendorf	5,4	4,5	9,7	8,1	5,2	4,5	33,5	30,1	33,6	30,5	12,7	22,3
Marzahn	3,3	3,1	11,9	10,9	11,2	10,0	38,3	37,5	29,2	27,5	6,2	11,0
Hohenschönhausen	3,7	3,4	14,6	13,7	9,4	8,5	41,5	40,7	24,6	23,0	6,2	10,8
Hellersdorf	4,5	4,1	18,1	16,5	8,7	8,2	42,3	42,3	20,4	19,2	6,0	9,8
Berlin	4,8	4,1	9,5	8,2	5,7	5,0	40,0	35,6	29,3	27,5	10,7	19,5
Berlin-West	5,4	4,5	8,6	7,1	4,8	4,1	37,9	34,1	31,6	28,3	11,7	21,9
Berlin-Ost	3,9	3,5	10,9	9,9	7,0	6,4	42,8	37,9	26,0	26,3	9,4	15,9

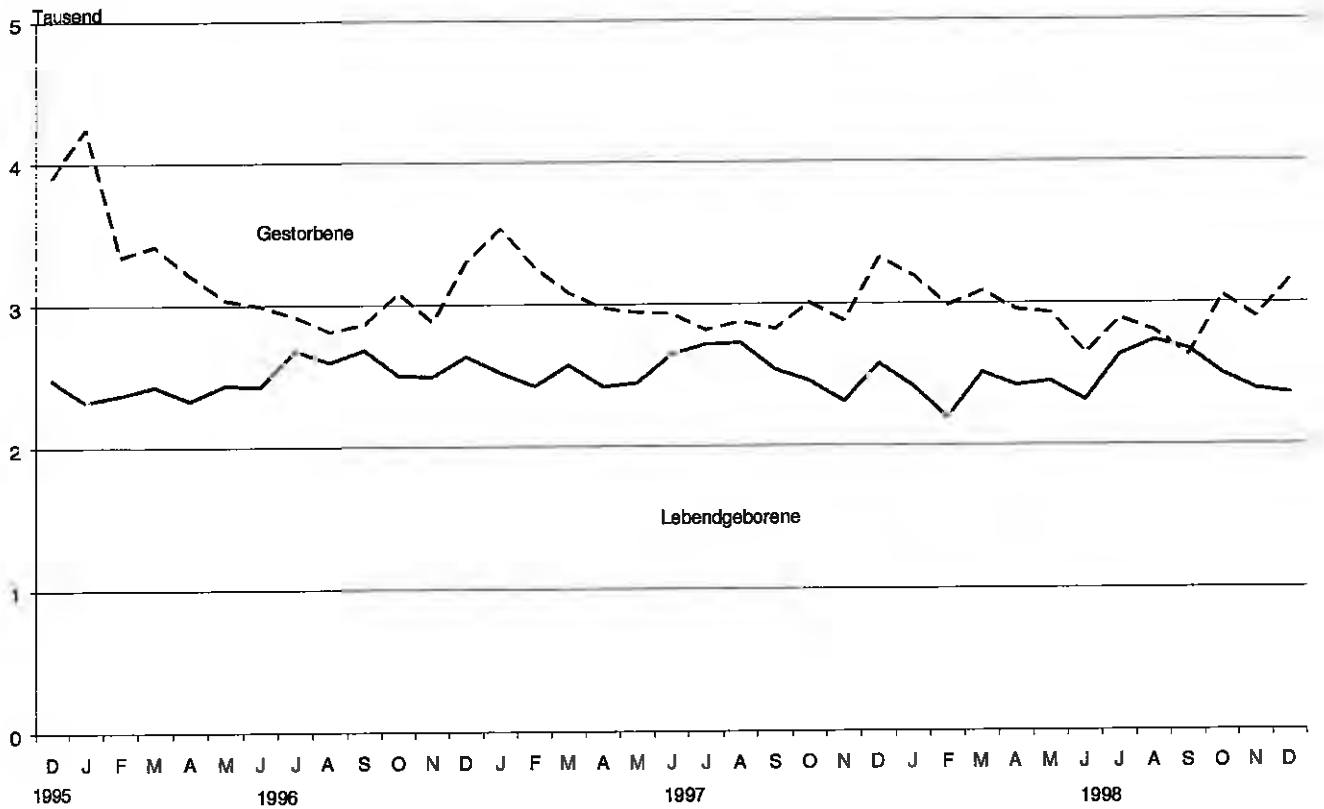
**5.b Fortgeschriebene ausländische Bevölkerung in Berlin im Dezember 1998 nach Bezirken, Altersgruppen und Geschlecht**

Bezirk	Alter von ... bis unter ... Jahre am Monatsende											
	unter 6		6 - 15		15 - 20		20 - 45		45 - 65		65 und mehr	
	männlich	weiblich	männlich	weiblich	männlich	weiblich	männlich	weiblich	männlich	weiblich	männlich	weiblich
	1	2	3	4	5	6	7	8	9	10	11	12
absolut												
Mitte	246	228	418	357	330	269	3 546	2 100	1 121	599	155	157
Tiergarten	941	891	1 349	1 286	834	674	6 833	5 701	2 405	2 224	409	428
Wedding	2 514	2 221	3 279	2 996	1 747	1 629	12 595	10 220	4 818	4 391	656	678
Prenzlauer Berg	232	270	313	271	231	199	4 639	3 065	761	313	68	109
Friedrichshain	256	232	305	303	285	150	3 808	2 249	625	302	53	78
Kreuzberg	2 497	2 230	3 345	3 196	1 743	1 609	12 942	10 598	4 843	4 629	769	751
Charlottenburg	973	867	1 344	1 257	805	720	8 894	7 563	3 739	3 148	735	820
Spandau	1 001	984	1 798	1 691	980	894	8 657	6 216	3 309	2 626	453	464
Wilmerdorf	477	469	669	667	431	397	4 672	4 635	2 276	2 011	490	512
Zehlendorf	261	250	423	419	257	213	2 047	2 133	929	875	196	214
Schöneberg	1 244	1 152	1 773	1 566	1 255	930	8 508	7 203	3 512	3 075	595	665
Steglitz	601	566	921	853	585	475	4 631	4 607	1 873	1 795	375	457
Tempelhof	731	704	1 074	991	616	505	4 653	4 529	1 954	1 833	348	414
Neukölln	3 221	2 933	4 186	4 075	2 335	2 065	16 513	13 835	6 040	5 677	805	871
Treptow	171	151	186	205	154	79	1 764	926	423	165	54	46
Köpenick	155	156	233	205	191	94	1 722	777	419	138	55	49
Lichtenberg	456	402	638	617	348	318	6 879	2 652	2 082	521	155	146
Weißensee	47	51	74	56	63	30	1 046	445	212	54	19	21
Pankow	159	166	291	266	200	128	1 854	1 179	400	262	48	58
Reinickendorf	936	885	1 363	1 244	754	668	5 569	4 882	2 231	2 066	349	403
Marzahn	262	225	358	331	199	144	1 732	1 380	381	250	53	119
Hohenschönhausen	246	253	334	318	204	157	1 937	1 238	360	245	43	66
Hellersdorf	112	128	155	155	62	61	1 238	731	238	143	38	47
Berlin	17 739	16 414	24 829	23 325	14 609	12 408	126 679	98 864	44 951	37 342	6 921	7 573
Berlin-West	15 397	14 152	21 524	20 241	12 342	10 779	96 514	82 122	37 929	34 350	6 180	6 677
Berlin-Ost	2 342	2 262	3 305	3 084	2 267	1 629	30 165	16 742	7 022	2 992	741	896

**in % der Gesamtbevölkerung des Bezirkes und des jeweiligen Geschlechts**

Mitte	4,2	6,1	7,2	9,6	5,7	7,3	61,0	56,6	19,3	16,1	2,7	4,2
Tiergarten	7,4	8,0	10,6	11,5	6,5	6,0	53,5	50,9	18,8	19,9	3,2	3,8
Wedding	9,8	10,0	12,8	13,5	6,8	7,4	49,2	46,2	18,8	19,8	2,6	3,1
Prenzlauer Berg	3,7	6,4	5,0	6,4	3,7	4,7	74,3	72,5	12,2	7,4	1,1	2,6
Friedrichshain	4,8	7,0	5,7	9,1	5,3	4,5	71,4	67,9	11,7	9,1	1,0	2,4
Kreuzberg	9,6	9,7	12,8	13,9	6,7	7,0	49,5	46,1	18,5	20,1	2,9	3,3
Charlottenburg	5,9	6,0	8,2	8,7	4,9	5,0	53,9	52,6	22,7	21,9	4,5	5,7
Spandau	6,2	7,6	11,1	13,1	6,1	6,9	53,4	48,3	20,4	20,4	2,8	3,6
Wilmerdorf	5,3	5,4	7,4	7,7	4,8	4,6	51,8	53,3	25,2	23,1	5,4	5,9
Zehlendorf	6,3	6,1	10,3	10,2	6,2	5,2	49,8	52,0	22,6	21,3	4,8	5,2
Schöneberg	7,4	7,9	10,5	10,7	7,4	6,4	50,4	49,4	20,8	21,1	3,5	4,6
Steglitz	6,7	6,5	10,2	9,7	6,5	5,4	51,5	52,6	20,8	20,5	4,2	5,2
Tempelhof	7,8	7,8	11,5	11,0	6,6	5,6	49,6	50,5	20,8	20,4	3,7	4,6
Neukölln	9,7	10,0	12,6	13,8	7,1	7,0	49,9	47,0	18,2	19,3	2,4	3,0
Treptow	6,2	9,6	6,8	13,0	5,6	5,0	64,1	58,9	15,4	10,5	2,0	2,9
Köpenick	5,6	11,0	8,4	14,4	6,9	6,6	62,1	54,8	15,1	9,7	2,0	3,5
Lichtenberg	4,3	8,6	6,0	13,3	3,3	6,8	65,2	57,0	19,7	11,2	1,5	3,1
Weißensee	3,2	7,8	5,1	8,5	4,3	4,6	71,6	67,7	14,5	8,2	1,3	3,2
Pankow	5,4	8,1	9,9	12,9	6,8	6,2	62,8	57,3	13,6	12,7	1,6	2,8
Reinickendorf	8,4	8,7	12,2	12,3	6,7	6,6	49,7	48,1	19,9	20,4	3,1	4,0
Marzahn	8,8	9,2	12,0	13,5	6,7	5,9	58,0	56,3	12,8	10,2	1,8	4,9
Hohenschönhausen	7,9	11,1	10,7	14,0	6,5	6,9	62,0	54,4	11,5	10,8	1,4	2,9
Hellersdorf	6,1	10,1	8,4	12,3	3,4	4,8	67,2	57,8	12,9	11,3	2,1	3,7
Berlin	7,5	8,4	10,5	11,9	6,2	6,3	53,7	50,5	19,1	19,1	2,9	3,9
Berlin-West	8,1	8,4	11,3	12,0	6,5	6,4	50,8	48,8	20,0	20,4	3,3	4,0
Berlin-Ost	5,1	8,2	7,2	11,2	4,9	5,9	65,8	60,6	15,3	10,8	1,6	3,2

## 1. Lebendgeborene und Gestorbene in Berlin von Dezember 1995 bis Dezember 1998



## 2. Bevölkerungsentwicklung in Berlin von Dezember 1995 bis Dezember 1998

