

Herausgeber: Statistisches Landesamt Berlin, Alt-Friedrichsfelde 60, 10315 Berlin (Lichtenberg)
Information und Beratung: Telefon: 9021 3434, Telefax: 9021 3655, Internet: <http://statistik-berlin.icf.de>

* A 1 1 - m 12/97
A 1 2 - m 12/97

Ausgegeben im Mai 1998

Bevölkerungsentwicklung und Bevölkerungsstand in Berlin Dezember 1997

Erläuterungen	2
----------------------------	---

Grafiken

1. Lebendgeborene und Gestorbene in Berlin nach Monaten	20
2. Bevölkerungsentwicklung in Berlin nach Monaten	20

Tabellen

Bevölkerungsentwicklung - Lange Reihen	
1. Bevölkerungsentwicklung in Berlin	5
1.a Bevölkerungsentwicklung der Deutschen in Berlin	6
1.b Bevölkerungsentwicklung der Ausländer in Berlin	7
Aktuelle Bevölkerungsentwicklung	
2. Entwicklung der Bevölkerung in Berlin nach Bezirken und Geschlecht	8
2.a Entwicklung der deutschen Bevölkerung in Berlin nach Bezirken und Geschlecht	10
2.b Entwicklung der ausländischen Bevölkerung in Berlin nach Bezirken und Geschlecht	12
Fortgeschriebene Bevölkerung	
3. nach Bezirken und Geschlecht	14
4. nach Bezirken, Altersgruppen und Anteil an der Gesamtbevölkerung des jeweiligen Bezirkes	14
3.a der Deutschen nach Bezirken und Geschlecht	15
4.a der Deutschen nach Bezirken, Altersgruppen und Anteil an der Gesamtbevölkerung des jeweiligen Bezirkes	15
3.b der Ausländer nach Bezirken und Geschlecht	16
4.b der Ausländer nach Bezirken, Altersgruppen und Anteil an der Gesamtbevölkerung des jeweiligen Bezirkes	16
5. nach Bezirken, Altersgruppen und Geschlecht	17
5.a der Deutschen nach Bezirken, Altersgruppen und Geschlecht	18
5.b der Ausländer nach Bezirken, Altersgruppen und Geschlecht	19

Erläuterungen

Ziel der Statistik

Da einerseits Volkszählungen wegen der damit verbundenen hohen Kosten und Belastungen für Bevölkerung und Verwaltung nur in großen zeitlichen Abständen durchgeführt werden können, andererseits aber Bevölkerungszahlen für viele Entscheidungen und Planungsvorhaben u.a. in Politik, Wirtschaft und Verwaltung benötigt werden, müssen die Zählungsergebnisse zwischenzeitlich mit Hilfe von Daten über die Bevölkerungsbewegung (Zahlen über Geborene, Gestorbene, Zugezogene, Fortgezogene) fortgeschrieben werden. Bei dem auf dieser Grundlage jeweils errechneten aktuellen Bevölkerungsstand handelt es sich um die "fortgeschriebene Bevölkerung".

Rechtsgrundlage

Grundlage für die Bevölkerungsfortschreibung ist das Gesetz über die Statistik der Bevölkerungsbewegung und die Fortschreibung des Bevölkerungsstandes vom 4. Juli 1957 (BGBl. I S. 694), in der Fassung der Bekanntmachung vom 14. März 1980 (BGBl. I S. 308), geändert durch § 26 des Melderechtsrahmengesetzes (MRRG) vom 16. August 1980 (BGBl. I S. 1429) sowie durch Artikel 11 der Verordnung zur Änderung statistischer Rechtsvorschriften (StatÄndV) vom 20. November 1996 (BGBl. I S. 1804) in Verbindung mit dem Gesetz über die Statistik für Bundeszwecke in der Fassung vom 22. Januar 1987 (BGBl. I S. 462) sowie der Neufassung des Melderechtsrahmengesetzes (MRRG) vom 24. Juni 1994 (BGBl. I S. 1430).

Methodische Hinweise

Seit der Vereinigung Deutschlands ist Berlin auch im Bereich der Statistik ein einheitliches Gebiet. Dennoch ist es für eine Übergangszeit erforderlich, die hier dargestellten statistischen Angaben getrennt für den Ost- und Westteil Berlins auszuweisen. Damit wird einer Forderung der Europäischen Union entsprochen sowie den Bedürfnissen vieler Nutzer an einer Darstellung der noch unterschiedlichen Entwicklung in den östlichen und westlichen Bezirken der Stadt. Die Zahlenangaben für die Bezirke Tiergarten, Wedding, Kreuzberg, Charlottenburg, Spandau, Wilmersdorf, Zehlendorf, Schöneberg, Steglitz, Tempelhof, Neukölln und Reinickendorf werden daher in der Summe Berlin-West zusammengefaßt. In der Summe Berlin-Ost sind die Zahlenangaben für die Bezirke Mitte, Prenzlauer Berg, Friedrichshain, Treptow, Köpenick, Lichtenberg, Weißensee, Pankow, Marzahn, Hohenschönhausen und Hellersdorf enthalten. Die Bevölkerungszahlen für Berlin sind das Ergebnis der Bevölkerungsfortschreibung, die für Berlin-West (ohne West-Staaken) auf der Basis der Ergebnisse der Volkszählung vom 25. Mai 1987 berechnet werden und für Berlin-Ost sowie West-Staaken auf einer Auszählung des Zentralen Einwohnerregisters der DDR zum Stand 3. Oktober 1990 beruhen.

Der Bevölkerungsstand wird monatlich und jährlich fortgeschrieben, und zwar für die Bevölkerung insgesamt sowie für Deutsche und Ausländer. In der monatlichen Fortschreibung werden die Einwohnerzahlen für Berlin und die Bezirke nach Geschlecht und Altersgruppen gegliedert. Die jährliche Fortschreibung wird für Berlin nach Geschlecht, Altersjahren und Familienstand und für Berlin-West, Berlin-Ost und die Bezirke nach Geschlecht und Altersjahren der Einwohner vorgenommen.

Bei der Bevölkerungsfortschreibung werden folgende Bevölkerungsbewegungen berücksichtigt:

– Natürliche Bevölkerungsbewegung

Lebendgeborene (als Bevölkerungszugang)

Gestorbene (als Bevölkerungsabgang)

Die Zahl der Lebendgeborenen abzüglich der Zahl der Gestorbenen ergibt den Geburten- bzw. Sterbeüberschuß.

– Wanderungen

Zugezogene (als Bevölkerungszugang)

Fortgezogene (als Bevölkerungsabgang)

Die Zahl der Zugezogenen abzüglich der Zahl der Fortgezogenen ergibt den Zuzugs- bzw. Fortzugsüberschuß

(Wanderungsgewinn bzw. Wanderungsverlust).

Bei der Bevölkerungsfortschreibung der Deutschen und Ausländer werden darüber hinaus Änderungen der Staatsangehörigkeit berücksichtigt. Diese Änderungen treten ein, wenn ein Einwohner, der am Ort der Hauptwohnung bisher als Ausländer gemeldet war, gemäß behördlicher Feststellung deutscher Staatsangehöriger ist, wenn dem Einwohner die rechtliche Gleichstellung mit einem deutschen Staatsangehörigen zuerkannt wurde (Statusdeutscher), bzw. wenn der Einwohner durch Einbürgerung deutscher Staatsangehöriger wurde. Es ist dabei unerheblich, ob daneben eine ausländische Staatsangehörigkeit fortbesteht. In der Bevölkerungsfortschreibung wird die Zahl dieser Personen bei den Ausländern als Abgang und bei den Deutschen als Zugang verbucht. Demgegenüber werden Änderungen der deutschen Staatsangehörigkeit in eine ausländische wegen der sehr geringen Zahl im Rahmen der Bevölkerungsfortschreibung nicht gesondert nachgewiesen. Für Berlin-Ost werden Staatsangehörigkeitsänderungen nach Übernahme des Datenbestandes durch das Landeseinwohneramt ab April 1991 nachgewiesen.

Um das Alter am Monatsende auszuweisen, müssen die Altersgruppen einer monatlichen Alterung unterzogen werden. Dies geschieht mit Hilfe eines Schätzfaktors. Bei diesen Berechnungen wird eine Gleichverteilung der Geburtsmonate unterstellt und daraus abgeleitet, daß in jedem Monat genau ein Zwölftel der betreffenden Altersjahrgänge ein Jahr älter wird.

Die Durchschnittsbevölkerung errechnet sich als arithmetisches Mittel aus dem monatlichen Anfangs- und Endbestand.

Definitionen

Fortgeschriebene Bevölkerung: Die Bevölkerungsfortschreibung wird bundeseinheitlich am Ort der einzigen Hauptwohnung des Einwohners, bei mehreren Wohnungen im Bundesgebiet am melderechtlichen "Ort der Hauptwohnung" durchgeführt. Hauptwohnung ist die vorwiegend benutzte Wohnung des Einwohners. Hauptwohnung eines verheirateten Einwohners, der nicht dauernd getrennt von seiner Familie lebt, ist die vorwiegend benutzte Wohnung der Familie. In Zweifelsfällen ist die vorwiegend benutzte Wohnung dort, wo der Schwerpunkt der Lebensbeziehungen des Einwohners liegt. Die Definition der Hauptwohnung ergibt sich aus § 12 Abs. 2 der Neufassung des Melderechtsrahmengesetzes (MRRG) vom 24. Juni 1994 (BGBl. I S. 1430).

Deutsche: Deutsche Staatsangehörige sowie Personen, die gemäß Artikel 116 Abs. 1 Grundgesetz den Personen mit deutscher Staatsangehörigkeit gleichgestellt sind, z.B. Flüchtlinge mit deutscher Staatsangehörigkeit. Personen, die neben der deutschen noch eine weitere Staatsangehörigkeit haben, gelten ebenfalls als Deutsche.

Ausländer: Personen mit ausschließlich ausländischer oder ungeklärter Staatsangehörigkeit sowie Staatenlose.

Lebendgeborene: Lebendgeborene sind Kinder, bei denen nach der Scheidung vom Mutterleib entweder das Herz geschlagen oder die Nabelschnur pulsiert oder die natürliche Lungenatmung eingesetzt hat.

Gestorbene: Hierzu zählen alle Gestorbenen des Berichtsmonats, jedoch nicht Totgeborene, nachträglich beurkundete Kriegssterbefälle und gerichtliche Todeserklärungen.

Wanderungen: Außenwanderungen: Bezeichnung der Wanderungen von und nach Berlin; hierzu zählen alle Zuzüge und Fortzüge über die Grenze von Berlin, die mit der Verlegung der einzigen Wohnung verbunden sind. Außerdem werden gezählt: als Zugezogene diejenigen Personen, die ihre Hauptwohnung aus dem übrigen Bundesgebiet nach Berlin verlegten sowie Personen, die eine melderechtlich wirksame Erklärung abgaben, daß ihre Nebenwohnung in Berlin künftig die Hauptwohnung sein soll (Statusänderung der bisherigen Wohnung); als Fortgezogene diejenigen Personen, die ihre Wohnung aus Berlin in das übrige Bundesgebiet verlegten sowie Personen, die eine melderechtlich wirksame Erklärung abgaben, daß ihre Hauptwohnung in Berlin künftig Nebenwohnung sein soll (Statusänderung der bisherigen Wohnung).

Veröffentlichungen

- Statistischer Bericht A I 3 - j: Bevölkerung in Berlin(West) nach Alter und Geschlecht - jährlich (bis 1989)
- Statistischer Bericht A I 3 - j: Bevölkerung in Berlin, Teil 1 und Teil 2 - jährlich (ab 1990)
- Statistischer Bericht A I 3 - j: unreg./90: Bevölkerung von Berlin nach Alter und Geschlecht am 3. Oktober 1990
- Sonderheft: Bevölkerungsvorgänge in Berlin(West) - jährlich (bis 1990)
- Statistisches Bundesamt: Fachserie 1, Reihe 1 "Gebiet und Bevölkerung" - vierteljährlich und jährlich

Zeichenerklärung

- | | | |
|--------------------------------|--|----------------------------------|
| - nichts vorhanden | / Zahlenwert nicht sicher genug | () Aussagewert ist eingeschränkt |
| 0 weniger als die Hälfte von 1 | . Zahlenwert unbekannt oder geheimzuhalten | p vorläufige Zahl |
| in der letzten besetzten | x Tabellenfach gesperrt, weil | r berichtigte Zahl |
| Stelle, jedoch mehr als nichts | Aussage nicht sinnvoll | s geschätzte Zahl |
| ... Angabe fällt später an | | |

Durch Auf- bzw. Abrunden von Einzelangaben können sich geringe Abweichungen in den Endsummen ergeben.

Statistische Berichte mit * vor der Nummerung enthalten Angaben, die alle Statistischen Landesämter für ihren Bereich unter gleicher Kennziffer veröffentlichen.

1. Bevölkerungsentwicklung in Berlin von Januar 1993 bis Dezember 1997

Jahr - Monat	Bevölkerungs- stand am Monatsanfang	Lebend- geborene	Gestor- bene	Geburten- oder Sterbeüber- schuß (-)	Zu- gezogene	Fort- gezogene	Wanderungs- gewinn oder -verlust (-)	Bevölkerungs- zu- oder -abnahme (-)	Bevölkerungs- stand am Monatsende
	1	2	3	4	5	6	7	8	9
1993									
Januar	3 465 748	2 477	3 853	- 1 376	10 269	7 983	2 286	910	3 466 658
Februar	3 466 658	2 111	3 535	- 1 424	9 080	6 920	2 160	736	3 467 394
März	3 467 394	2 431	4 060	- 1 629	10 202	7 796	2 406	777	3 468 171
April	3 468 171	2 371	3 511	- 1 140	10 027	7 416	2 611	1 471	3 469 642
Mai	3 469 642	2 298	3 157	- 859	8 364	6 663	1 701	842	3 470 484
Juni	3 470 484	2 549	3 098	- 549	9 657	8 116	1 541	992	3 471 476
Juli	3 471 476	2 523	3 259	- 736	10 529	9 606	923	187	3 471 663
August	3 471 663	2 531	3 036	- 505	10 356	10 196	160	345	3 471 318
September	3 471 318	2 476	3 241	- 765	10 530	9 487	1 043	278	3 471 596
Oktober	3 471 596	2 379	3 333	- 954	11 132	8 493	2 639	1 685	3 473 281
November	3 473 281	2 269	3 480	- 1 211	10 788	8 192	2 596	1 385	3 474 666
Dezember	3 474 666	2 309	3 710	- 1 401	11 349	9 222	2 127	726	3 475 392
1994									
Januar	3 475 392	2 334	3 718	- 1 384	11 814	8 020	3 794	2 410	3 477 802
Februar	3 477 802	2 184	3 334	- 1 150	8 734	7 099	1 635	485	3 478 287
März	3 478 287	2 371	3 527	- 1 156	9 533	7 908	1 625	469	3 478 756
April	3 478 756	2 419	3 280	- 861	8 904	8 052	852	9	3 478 747
Mai	3 478 747	2 352	3 202	- 850	8 040	7 977	63	- 787	3 477 960
Juni	3 477 960	2 316	3 138	- 822	9 218	8 440	778	- 44	3 477 916
Juli	3 477 916	2 545	3 749	- 1 204	9 827	9 645	182	- 1 022	3 476 894
August	3 476 894	2 445	3 652	- 1 207	10 749	10 684	65	- 1 142	3 475 752
September	3 475 752	2 435	3 134	- 699	11 046	9 523	1 523	824	3 476 576
Oktober	3 476 576	2 387	3 386	- 999	11 118	9 003	2 115	1 116	3 477 692
November	3 477 692	2 303	3 216	- 913	9 713	9 856	- 143	- 1 056	3 476 636
Dezember	3 476 636	2 412	3 402	- 990	8 902	12 539	- 3 637	- 4 627	3 472 009
1995									
Januar	3 472 009	2 413	3 542	- 1 129	9 904	9 886	18	- 1 111	3 470 898
Februar	3 470 898	1 967	3 071	- 1 104	8 771	8 249	522	- 582	3 470 316
März	3 470 316	2 425	3 591	- 1 166	9 829	8 686	1 143	- 23	3 470 293
April	3 470 293	2 166	3 593	- 1 427	8 728	8 277	451	- 976	3 469 317
Mai	3 469 317	2 250	3 157	- 907	9 011	8 173	838	- 69	3 469 248
Juni	3 469 248	2 451	2 812	- 361	10 014	8 656	1 358	997	3 470 245
Juli	3 470 245	2 580	3 158	- 578	11 224	10 528	696	118	3 470 363
August	3 470 363	2 614	3 002	- 388	11 600	11 336	264	- 124	3 470 239
September	3 470 239	2 456	3 032	- 576	11 721	9 849	1 872	1 296	3 471 535
Oktober	3 471 535	2 510	3 189	- 679	12 830	9 997	2 833	2 154	3 473 689
November	3 473 689	2 339	3 200	- 861	10 785	9 439	1 346	485	3 474 174
Dezember	3 474 174	2 477	3 898	- 1 421	8 919	10 254	- 1 335	- 2 756	3 471 418
1996									
Januar	3 471 418	2 319	4 242	- 1 923	10 161	9 536	625	- 1 298	3 470 120
Februar	3 470 120	2 369	3 340	- 971	8 613	9 329	- 716	- 1 687	3 468 433
März	3 468 433	2 432	3 417	- 985	9 257	8 444	813	- 172	3 468 261
April	3 468 261	2 331	3 212	- 881	9 859	8 908	951	70	3 468 331
Mai	3 468 331	2 439	3 036	- 597	8 856	8 676	180	- 417	3 467 914
Juni	3 467 914	2 423	2 993	- 570	8 522	9 544	- 22	- 592	3 467 322
Juli	3 467 322	2 677	2 918	- 241	10 878	12 030	- 1 152	- 1 393	3 465 929
August	3 465 929	2 597	2 812	- 215	10 579	11 601	- 1 022	- 1 237	3 464 692
September	3 464 692	2 685	2 863	- 178	10 826	11 056	- 230	- 408	3 464 284
Oktober	3 464 284	2 505	3 083	- 578	11 821	10 900	921	343	3 464 627
November	3 464 627	2 494	2 879	- 385	9 310	10 273	- 963	- 1 348	3 463 279
Dezember	3 463 279	2 634	3 304	- 670	7 683	11 529	- 3 846	- 4 516	3 458 763
1997									
Januar	3 458 763	2 521	3 533	- 1 012	10 333	10 655	- 322	- 1 334	3 457 429
Februar	3 457 429	2 425	3 259	- 834	8 644	9 579	- 935	- 1 769	3 455 660
März	3 455 660	2 573	3 082	- 509	8 617	10 169	- 1 552	- 2 061	3 453 599
April	3 453 599	2 420	2 973	- 553	9 965	10 524	- 559	- 1 112	3 452 487
Mai	3 452 487	2 449	2 944	- 495	8 254	10 462	- 2 208	- 2 703	3 449 784
Juni	3 449 784	2 648	2 931	- 283	8 914	11 827	- 2 913	- 3 196	3 446 588
Juli	3 446 588	2 718	2 817	- 99	10 282	13 930	- 3 648	- 3 747	3 442 841
August	3 442 841	2 727	2 876	- 149	9 720	13 536	- 3 816	- 3 965	3 438 876
September	3 438 876	2 539	2 823	- 284	10 045	12 812	- 2 767	- 3 051	3 435 825
Oktober	3 435 825	2 457	3 006	- 549	11 195	12 388	- 1 193	- 1 742	3 434 083
November	3 434 083	2 313	2 880	- 567	8 443	10 999	- 2 556	- 3 123	3 430 960
Dezember	3 430 960	2 579	3 323	- 744	8 197	12 654	- 4 457	- 5 201	3 425 759

1.a Bevölkerungsentwicklung der Deutschen in Berlin von Januar 1993 bis Dezember 1997

Jahr Monat	Bevölkerungs- stand am Monatsanfang	Lebend- geborene	Gestor- bene	Geburten- oder Sterbeüber- schuß (-)	Zu- gezogene	Fort- gezogene	Wanderungs- gewinn oder -verlust (-)	Staats- angehörig- keits- änderungen	Bevölke- rungszu- oder -ab- nahme (-)	Bevölkerungs- stand am Monatsende
	1	2	3	4	5	6	7	8	9	10
1993										
Januar	3 094 171	1 977	3 803	- 1 826	4 056	4 390	- 334	1 153	- 1 007	3 093 164
Februar	3 093 164	1 694	3 492	- 1 798	3 393	3 675	- 282	1 352	- 728	3 092 436
März	3 092 436	1 942	4 007	- 2 065	3 849	4 508	- 659	1 672	- 1 052	3 091 384
April	3 091 384	1 842	3 475	- 1 633	3 792	4 074	- 282	1 478	- 437	3 090 947
Mai	3 090 947	1 808	3 112	- 1 304	3 187	3 785	- 598	1 340	- 562	3 090 385
Juni	3 090 385	1 977	3 055	- 1 078	3 763	4 373	- 610	1 189	- 499	3 089 886
Juli	3 089 886	1 997	3 210	- 1 213	4 296	5 449	- 1 153	1 020	- 1 346	3 088 540
August	3 088 540	2 034	2 993	- 959	4 281	5 622	- 1 341	1 165	- 1 135	3 087 405
September	3 087 405	1 999	3 189	- 1 190	4 060	4 951	- 891	1 109	- 972	3 086 433
Oktober	3 086 433	1 904	3 299	- 1 395	4 429	4 681	- 252	1 034	- 613	3 085 820
November	3 085 820	1 783	3 452	- 1 669	3 979	4 408	- 429	1 149	- 949	3 084 871
Dezember	3 084 871	1 803	3 666	- 1 863	3 853	5 508	- 1 655	995	- 2 523	3 082 348
1994										
Januar	3 082 348	1 807	3 658	- 1 851	3 948	4 590	- 642	1 303	- 1 190	3 081 158
Februar	3 081 158	1 689	3 295	- 1 606	3 572	3 744	- 172	1 104	- 674	3 080 484
März	3 080 484	1 820	3 490	- 1 670	3 973	4 229	- 256	1 026	- 900	3 079 584
April	3 079 584	1 848	3 240	- 1 392	3 897	4 281	- 384	769	- 1 007	3 078 577
Mai	3 078 577	1 793	3 160	- 1 367	3 512	4 052	- 540	946	- 961	3 077 616
Juni	3 077 616	1 806	3 080	- 1 274	3 776	4 351	- 575	1 002	- 847	3 076 769
Juli	3 076 769	2 044	3 694	- 1 650	4 185	5 506	- 1 321	899	- 2 072	3 074 697
August	3 074 697	1 899	3 620	- 1 721	4 747	6 357	- 1 610	1 236	- 2 095	3 072 602
September	3 072 602	1 967	3 094	- 1 127	4 531	5 473	- 942	1 246	- 823	3 071 779
Oktober	3 071 779	1 859	3 337	- 1 478	4 683	5 114	- 431	1 254	- 655	3 071 124
November	3 071 124	1 822	3 166	- 1 344	3 963	5 282	- 1 319	1 277	- 1 386	3 069 738
Dezember	3 069 738	1 920	3 353	- 1 433	3 873	8 069	- 4 196	1 185	- 4 434	3 065 304
1995										
Januar	3 065 304	1 898	3 501	- 1 605	4 230	5 347	- 1 117	1 143	- 1 579	3 063 725
Februar	3 063 725	1 595	3 031	- 1 436	3 886	4 543	- 657	1 032	- 1 261	3 062 464
März	3 062 464	1 887	3 528	- 1 641	4 202	4 875	- 673	898	- 1 416	3 061 048
April	3 061 048	1 757	3 543	- 1 786	3 747	4 787	- 1 040	929	- 1 897	3 059 151
Mai	3 059 151	1 754	3 112	- 1 358	3 729	4 839	- 1 110	1 212	- 1 256	3 057 895
Juni	3 057 895	1 971	2 779	- 808	3 887	5 127	- 1 240	1 146	- 902	3 056 993
Juli	3 056 993	2 044	3 100	- 1 056	4 350	6 346	- 1 996	985	- 2 067	3 054 926
August	3 054 926	2 071	2 965	- 894	4 629	6 945	- 2 316	1 198	- 2 012	3 052 914
September	3 052 914	2 004	2 991	- 987	4 696	5 510	- 814	1 154	- 647	3 052 267
Oktober	3 052 267	2 012	3 141	- 1 129	5 164	6 072	- 908	1 173	- 864	3 051 403
November	3 051 403	1 867	3 159	- 1 292	4 291	5 672	- 1 381	1 275	- 1 398	3 050 005
Dezember	3 050 005	1 927	3 846	- 1 919	3 932	6 676	- 2 744	947	- 3 716	3 046 288
1996										
Januar	3 046 288	1 855	4 185	- 2 330	4 339	5 769	- 1 430	1 213	- 2 547	3 043 742
Februar	3 043 742	1 851	3 289	- 1 438	3 847	5 117	- 1 270	882	- 1 826	3 041 916
März	3 041 916	1 959	3 373	- 1 414	4 148	4 777	- 629	1 044	- 999	3 040 917
April	3 040 917	1 828	3 165	- 1 337	4 369	5 306	- 937	1 113	- 1 161	3 039 756
Mai	3 039 756	1 938	2 977	- 1 039	3 639	4 691	- 1 052	1 059	- 1 032	3 038 724
Juni	3 038 724	1 941	2 958	- 1 017	4 037	5 789	- 1 752	1 143	- 1 626	3 037 098
Juli	3 037 098	2 136	2 862	- 726	4 885	7 499	- 2 614	1 037	- 2 303	3 034 795
August	3 034 795	2 071	2 763	- 692	4 594	6 965	- 2 371	880	- 2 203	3 032 592
September	3 032 592	2 164	2 798	- 634	4 519	6 642	- 2 123	1 061	- 1 696	3 030 896
Oktober	3 030 896	1 999	3 025	- 1 026	5 148	6 699	- 1 551	1 225	- 1 352	3 029 544
November	3 029 544	1 979	2 830	- 851	4 110	6 053	- 1 943	1 110	- 1 684	3 027 860
Dezember	3 027 860	2 126	3 242	- 1 116	3 823	7 521	- 3 698	823	- 4 191	3 023 669
1997										
Januar	3 023 669	2 035	3 472	- 1 437	4 469	6 367	- 1 898	1 059	- 2 276	3 021 393
Februar	3 021 393	1 974	3 190	- 1 216	4 037	5 462	- 1 425	1 110	- 1 531	3 019 862
März	3 019 862	2 065	3 018	- 953	3 976	5 804	- 1 828	981	- 1 820	3 018 042
April	3 018 042	1 940	2 912	- 972	4 442	6 378	- 1 936	1 120	- 1 788	3 016 254
Mai	3 016 254	1 960	2 903	- 943	3 799	5 741	- 1 942	848	- 2 037	3 014 217
Juni	3 014 217	2 107	2 886	- 779	4 268	6 911	- 2 643	942	- 2 480	3 011 737
Juli	3 011 737	2 203	2 773	- 570	5 240	8 423	- 3 183	641	- 3 112	3 008 625
August	3 008 625	2 217	2 833	- 616	4 916	8 147	- 3 231	569	- 3 278	3 005 347
September	3 005 347	2 122	2 773	- 651	4 975	7 965	- 2 990	612	- 3 029	3 002 318
Oktober	3 002 318	2 034	2 953	- 919	5 821	7 759	- 1 938	593	- 2 264	3 000 054
November	3 000 054	1 917	2 837	- 920	4 647	7 096	- 2 449	699	- 2 670	2 997 384
Dezember	2 997 384	2 065	3 267	- 1 202	4 838	8 843	- 4 005	592	- 4 615	2 992 769

1.b Bevölkerungsentwicklung der Ausländer in Berlin von Januar 1993 bis Dezember 1997

Jahr - Monat	Bevölkerungs- stand am Monatsanfang	Lebend- geborene	Gestor- bene	Geburten- oder Sterbeüber- schuß (-)	Zu- gezogene	Fort- gezogene	Wanderungs- gewinn oder -verlust (-)	Staats- angehörig- keits- änderungen	Bevölke- rungszu- oder -ab- nahme (-)	Bevölkerungs- stand am Monatsende
	1	2	3	4	5	6	7	8	9	10
1993										
Januar	371 577	500	50	450	6 213	3 593	2 620	- 1 153	1 917	373 494
Februar	373 494	417	43	374	5 687	3 245	2 442	- 1 352	1 464	374 958
März	374 958	489	53	436	6 353	3 288	3 065	- 1 672	1 829	376 787
April	376 787	529	36	493	6 235	3 342	2 893	- 1 478	1 908	378 695
Mai	378 695	490	45	445	5 177	2 878	2 299	- 1 340	1 404	380 099
Juni	380 099	572	43	529	5 894	3 743	2 151	- 1 189	1 491	381 590
Juli	381 590	526	49	477	6 233	4 157	2 076	- 1 020	1 533	383 123
August	383 123	497	43	454	6 075	4 574	1 501	- 1 165	790	383 913
September	383 913	477	52	425	6 470	4 536	1 934	- 1 109	1 250	385 163
Oktober	385 163	475	34	441	6 703	3 812	2 891	- 1 034	2 298	387 461
November	387 461	486	28	458	6 809	3 784	3 025	- 1 149	2 334	389 795
Dezember	389 795	506	44	462	7 496	3 714	3 782	- 995	3 249	393 044
1994										
Januar	393 044	527	60	467	7 866	3 430	4 436	- 1 303	3 600	396 644
Februar	396 644	495	39	456	5 162	3 355	1 807	- 1 104	1 159	397 803
März	397 803	551	37	514	5 560	3 679	1 881	- 1 026	1 369	399 172
April	399 172	571	40	531	5 007	3 771	1 236	- 769	998	400 170
Mai	400 170	559	42	517	4 528	3 925	603	- 946	174	400 344
Juni	400 344	510	58	452	5 442	4 089	1 353	- 1 002	803	401 147
Juli	401 147	501	55	446	5 642	4 139	1 503	- 899	1 050	402 197
August	402 197	546	32	514	6 002	4 327	1 675	- 1 236	953	403 150
September	403 150	468	40	428	6 515	4 050	2 465	- 1 246	1 647	404 797
Oktober	404 797	528	49	479	6 435	3 889	2 546	- 1 254	1 771	406 568
November	406 568	481	50	431	5 750	4 574	1 176	- 1 277	330	406 898
Dezember	406 898	492	49	443	5 029	4 470	559	- 1 195	193	406 705
1995										
Januar	406 705	517	41	476	5 674	4 539	1 135	- 1 143	468	407 173
Februar	407 173	372	40	332	5 085	3 706	1 379	- 1 032	679	407 852
März	407 852	538	63	475	5 627	3 811	1 816	- 898	1 393	409 245
April	409 245	409	50	359	4 981	3 490	1 491	- 929	921	410 166
Mai	410 166	496	45	451	5 282	3 334	1 948	- 1 212	1 187	411 353
Juni	411 353	480	33	447	6 127	3 529	2 598	- 1 146	1 899	413 252
Juli	413 252	536	58	478	6 874	4 182	2 692	- 985	2 185	415 437
August	415 437	543	37	506	6 971	4 391	2 580	- 1 198	1 888	417 325
September	417 325	452	41	411	7 025	4 339	2 686	- 1 154	1 943	419 268
Oktober	419 268	498	48	450	7 666	3 925	3 741	- 1 173	3 018	422 286
November	422 286	472	41	431	6 494	3 767	2 727	- 1 275	1 883	424 169
Dezember	424 169	550	52	498	4 987	3 578	1 409	- 947	960	425 129
1996										
Januar	425 129	464	57	407	5 822	3 767	2 055	- 1 213	1 249	426 378
Februar	426 378	518	51	467	4 766	4 212	554	- 882	139	426 517
März	426 517	473	44	429	5 109	3 667	1 442	- 1 044	827	427 344
April	427 344	503	47	456	5 490	3 602	1 888	- 1 113	1 231	428 575
Mai	428 575	501	59	442	5 217	3 985	1 232	- 1 059	615	429 190
Juni	429 190	482	35	447	5 485	3 755	1 730	- 1 143	1 034	430 224
Juli	430 224	541	56	485	5 993	4 531	1 462	- 1 037	910	431 134
August	431 134	526	49	477	5 985	4 636	1 349	- 860	966	432 100
September	432 100	521	65	456	6 307	4 414	1 893	- 1 061	1 288	433 388
Oktober	433 388	506	58	448	6 673	4 201	2 472	- 1 225	1 695	435 083
November	435 083	515	49	466	5 200	4 220	980	- 1 110	336	435 419
Dezember	435 419	508	62	446	4 060	4 008	52	- 823	- 325	435 094
1997										
Januar	435 094	486	61	425	5 864	4 288	1 576	- 1 059	942	436 036
Februar	436 036	451	69	382	4 607	4 117	490	- 1 110	- 238	435 798
März	435 798	508	64	444	4 641	4 365	276	- 961	- 241	435 557
April	435 557	480	61	419	5 523	4 146	1 377	- 1 120	676	436 233
Mai	436 233	489	41	448	4 455	4 721	- 266	- 848	- 666	435 567
Juni	435 567	541	45	496	4 646	4 916	- 270	- 942	- 716	434 851
Juli	434 851	515	44	471	5 042	5 507	- 465	- 641	- 635	434 216
August	434 216	510	43	467	4 804	5 389	- 585	- 569	- 687	433 529
September	433 529	417	50	367	5 070	4 847	223	- 612	- 22	433 507
Oktober	433 507	423	53	370	5 374	4 629	745	- 593	522	434 029
November	434 029	396	43	353	3 796	3 903	- 107	- 699	- 453	433 576
Dezember	433 576	514	56	458	3 359	3 811	- 452	- 592	- 586	432 990

2. Entwicklung der Bevölkerung in Berlin im Dezember 1997 nach Bezirken und Geschlecht

Bezirk	Bevölkerung am			Natürliche Bevölkerungsbewegung								
	Monatsanfang			Lebendgeborene			Gestorbene			Geburten- oder Sterbeüberschuß (-)		
	insgesamt	männlich	weiblich	insgesamt	männlich	weiblich	insgesamt	männlich	weiblich	insgesamt	männlich	weiblich
	1	2	3	4	5	6	7	8	9	10	11	12
Mitte	76 977	38 703	38 274	34	17	17	53	27	26	- 19	- 10	- 9
Tiergarten	90 408	45 070	45 338	85	39	46	81	35	46	4	4	-
Wedding	163 623	81 635	81 988	159	81	78	178	74	104	- 19	7	- 26
Prenzlauer Berg	138 311	69 630	68 681	94	56	38	131	62	69	- 37	6	- 31
Friedrichshain	103 859	52 870	50 989	61	29	32	98	44	54	- 37	- 15	- 22
Kreuzberg	151 239	76 398	74 841	176	89	87	106	42	64	70	47	23
Charlottenburg	178 040	84 235	93 805	159	81	78	198	72	126	- 39	9	- 48
Spandau	224 877	108 151	116 726	181	95	86	282	118	164	- 101	- 23	- 78
Wilmerdorf	141 841	64 537	77 304	92	39	53	174	72	102	- 82	- 33	- 49
Zehlendorf	99 400	46 116	53 284	57	28	29	120	49	71	- 63	- 21	- 42
Schöneberg	150 056	72 737	77 319	124	58	66	130	53	77	- 6	5	- 11
Steglitz	191 330	87 071	104 259	147	82	65	262	98	164	- 115	- 16	- 99
Tempelhof	191 058	89 053	102 005	135	63	72	220	94	126	- 85	- 31	- 54
Neukölln	310 010	150 792	159 218	311	160	151	308	151	157	3	9	- 6
Treptow	111 194	54 189	57 005	60	34	26	102	51	51	- 42	- 17	- 25
Köpenick	112 035	54 262	57 773	59	32	27	93	32	61	- 34	-	- 34
Lichtenberg	163 799	82 390	81 409	114	60	54	121	59	62	- 7	1	- 8
Weißensee	65 404	31 967	33 437	49	28	21	50	22	28	- 1	6	7
Pankow	118 045	56 621	61 424	88	52	36	96	44	52	- 8	8	- 16
Reinickendorf	250 800	119 333	131 467	177	93	84	311	148	163	- 134	- 55	- 79
Marzahn	149 652	74 116	75 536	89	46	43	75	36	39	14	10	4
Hohenschönhausen	115 766	57 251	58 515	69	34	35	62	32	30	7	2	5
Hellersdorf	133 236	65 164	68 072	59	30	29	72	31	41	- 13	- 1	- 12
Berlin	3 430 960	1 662 291	1 768 669	2 579	1 326	1 253	3 323	1 446	1 877	- 744	- 120	- 624
Berlin-West	2 142 682	1 025 128	1 117 554	1 803	908	895	2 370	1 006	1 364	- 567	- 98	- 469
Berlin-Ost	1 288 278	637 163	651 115	776	418	358	953	440	513	- 177	- 22	- 155

Noch 2. Entwicklung der Bevölkerung in Berlin im Dezember 1997 nach Bezirken und Geschlecht

Bezirk	Innerstädtische Wanderungen über die Bezirksgrenzen									Wanderungen über die Grenzen von Berlin und der Bezirke		
	Zugezogene			Fortgezogene			Zuzugs- oder Fortzugsüberschuß (-)			Zuzugs- oder Fortzugsüberschuß (-)		
	insgesamt	männlich	weiblich	insgesamt	männlich	weiblich	insgesamt	männlich	weiblich	insgesamt	männlich	weiblich
	22	23	24	25	26	27	28	29	30	31	32	33
Mitte	508	294	214	672	347	325	- 164	- 53	- 111	- 237	- 84	- 153
Tiergarten	646	345	301	1 056	570	486	- 410	- 225	- 185	- 532	- 294	- 238
Wedding	1 150	627	523	1 214	666	548	- 64	- 39	- 25	- 242	- 128	- 114
Prenzlauer Berg	778	424	354	1 322	678	644	- 544	- 254	- 290	- 733	- 381	- 352
Friedrichshain	924	494	430	960	504	456	- 36	- 10	- 26	- 79	- 57	- 22
Kreuzberg	1 018	523	495	1 273	696	577	- 255	- 173	- 82	- 247	- 171	- 76
Charlottenburg	949	495	454	1 094	578	516	- 145	- 83	- 62	- 306	- 195	- 111
Spandau	932	508	424	600	333	267	332	175	157	36	- 21	57
Wilmerdorf	812	408	404	865	444	421	- 53	- 36	- 17	- 78	- 47	- 31
Zehlendorf	488	232	256	420	218	202	68	14	54	- 136	- 85	- 51
Schöneberg	884	471	413	1 125	598	527	- 241	- 127	- 114	- 363	- 188	- 175
Steglitz	1 082	526	556	961	506	455	121	20	101	- 105	- 102	- 3
Tempelhof	1 099	562	537	877	450	427	222	112	110	134	54	80
Neukölln	1 620	876	744	1 787	927	860	- 167	- 51	- 116	- 376	- 171	- 205
Treptow	835	438	397	476	256	220	359	182	177	218	73	143
Köpenick	832	434	398	620	273	347	212	161	51	237	150	87
Lichtenberg	1 048	573	475	1 266	646	620	- 218	- 73	- 145	- 639	- 377	- 262
Weißensee	845	411	434	321	168	153	524	243	281	480	220	260
Pankow	1 055	541	514	595	309	286	460	232	228	175	80	95
Reinickendorf	1 185	629	556	957	537	420	228	92	136	- 172	- 179	7
Marzahn	713	363	350	1 214	598	616	- 501	- 235	- 266	- 1 097	- 585	- 512
Hohenschönhausen	710	348	362	720	353	367	- 10	- 5	- 5	- 314	- 162	- 152
Hellersdorf	963	478	485	681	345	336	282	133	149	- 79	- 51	- 28
Berlin	21 076	11 000	10 076	21 076	11 000	10 076	-	-	-	- 4 457	- 2 701	- 1 756
Berlin-West	11 865	6 202	5 663	12 229	6 523	5 706	- 364	- 321	- 43	- 2 387	- 1 527	- 860
Berlin-Ost	9 211	4 798	4 413	8 847	4 477	4 370	364	321	43	- 2 070	- 1 174	- 896

Wanderungen über die Grenze von Berlin (Außenwanderungen)									Bezirk
Zugezogene			Fortgezogene			Zuzugs- oder Fortzugsüberschuß (-)			
insgesamt	männlich	weiblich	insgesamt	männlich	weiblich	insgesamt	männlich	weiblich	
13	14	15	16	17	18	19	20	21	
319	213	106	392	244	148	- 73	- 31	- 42	Mitte
323	179	144	445	248	197	- 122	- 69	- 53	Tiergarten
458	266	192	636	355	281	- 178	- 89	- 89	Wedding
445	274	171	634	401	233	- 189	- 127	- 62	Prenzlauer Berg
382	208	174	425	255	170	- 43	- 47	4	Friedrichshain
457	246	211	449	244	205	8	2	6	Kreuzberg
482	271	211	643	383	260	- 161	- 112	- 49	Charlottenburg
516	291	225	812	487	325	- 296	- 196	- 100	Spandau
385	199	186	410	210	200	- 25	- 11	- 14	Wilmerdorf
233	132	101	437	231	206	- 204	- 99	- 105	Zehlendorf
370	215	155	492	276	216	- 122	- 61	- 61	Schöneberg
421	224	197	647	346	301	- 226	- 122	- 104	Steglitz
360	187	173	448	245	203	- 88	- 58	- 30	Tempelhof
713	382	331	922	502	420	- 209	- 120	- 89	Neukölln
178	93	85	321	202	119	- 143	- 109	- 34	Treptow
396	203	193	371	214	157	25	- 11	36	Köpenick
438	253	185	859	557	302	- 421	- 304	- 117	Lichtenberg
152	93	59	196	116	80	- 44	- 23	- 21	Weißensee
198	107	91	483	259	224	- 285	- 152	- 133	Pankow
444	228	216	844	499	345	- 400	- 271	- 129	Reinickendorf
182	87	95	778	437	341	- 596	- 350	- 246	Marzahn
162	82	80	466	239	227	- 304	- 157	- 147	Hohenschönhausen
183	104	79	544	288	256	- 361	- 184	- 177	Hellersdorf
8 197	4 537	3 660	12 654	7 238	5 416	- 4 457	- 2 701	- 1 756	Berlin
5 162	2 820	2 342	7 185	4 026	3 159	- 2 023	- 1 206	- 817	Berlin-West
3 035	1 717	1 318	5 469	3 212	2 257	- 2 434	- 1 495	- 939	Berlin-Ost

Bevölkerungszunahme oder -abnahme (-)			Bevölkerung am Monatsende			Umgezogene innerhalb desselben Bezirks			Bezirk
insgesamt	männlich	weiblich	insgesamt	männlich	weiblich	insgesamt	männlich	weiblich	
34	35	36	37	38	39	40	41	42	
- 256	- 94	- 162	76 721	38 609	38 112	353	189	164	Mitte
- 528	- 290	- 238	89 880	44 780	45 100	388	229	159	Tiergarten
- 261	- 121	- 140	163 362	81 514	81 848	917	490	427	Wedding
- 770	- 387	- 383	137 541	69 243	68 298	722	373	349	Prenzlauer Berg
- 116	- 72	- 44	103 743	52 798	50 945	807	435	372	Friedrichshain
- 177	- 124	- 53	151 062	76 274	74 788	936	468	468	Kreuzberg
- 345	- 186	- 159	177 695	84 049	93 646	662	346	316	Charlottenburg
- 65	- 44	- 21	224 812	108 107	116 705	1 386	720	666	Spandau
- 180	- 80	- 80	141 681	64 457	77 224	401	189	212	Wilmerdorf
- 199	- 106	- 93	99 201	46 010	53 191	267	132	135	Zehlendorf
- 369	- 183	- 186	149 687	72 554	77 133	543	269	274	Schöneberg
- 220	- 118	- 102	191 110	86 953	104 157	719	354	365	Steglitz
49	23	26	191 107	89 076	102 031	768	380	388	Tempelhof
- 373	- 162	- 211	309 637	150 630	159 007	1 913	1 029	884	Neukölln
174	56	118	111 368	54 245	57 123	791	382	409	Treptow
203	150	53	112 238	54 412	57 826	827	401	426	Köpenick
- 646	- 376	- 270	163 153	82 014	81 139	1 170	569	601	Lichtenberg
479	226	253	65 883	32 193	33 690	307	161	146	Weißensee
167	88	79	118 212	56 709	61 503	710	350	360	Pankow
- 306	- 234	- 72	250 494	119 099	131 395	1 188	586	602	Reinickendorf
- 1 083	- 575	- 508	148 569	73 541	75 028	980	510	470	Marzahn
- 307	- 160	- 147	115 459	57 091	58 368	740	387	353	Hohenschönhausen
- 92	- 52	- 40	133 144	65 112	68 032	1 013	487	526	Hellersdorf
- 5 201	- 2 821	- 2 380	3 425 759	1 659 470	1 766 289	18 508	9 436	9 072	Berlin
- 2 954	- 1 625	- 1 329	2 139 728	1 023 503	1 116 225	10 088	5 192	4 896	Berlin-West
- 2 247	- 1 196	- 1 051	1 286 031	635 967	650 064	8 420	4 244	4 176	Berlin-Ost

2.a Entwicklung der deutschen Bevölkerung in Berlin im Dezember 1997 nach Bezirken und Geschlecht

Bezirk	Bevölkerung am			Natürliche Bevölkerungsbewegung								
	Monatsanfang			Lebendgeborene			Gestorbene			Geburten- oder Sterbeüberschuß (-)		
	insgesamt	männlich	weiblich	insgesamt	männlich	weiblich	insgesamt	männlich	weiblich	insgesamt	männlich	weiblich
	1	2	3	4	5	6	7	8	9	10	11	12
Mitte	67 995	33 213	34 782	30	13	17	52	27	25	- 22	- 14	- 8
Tiergarten	66 750	32 520	34 230	55	27	28	79	33	46	- 24	- 6	- 18
Wedding	116 112	56 226	59 886	97	46	51	170	70	100	- 73	- 24	- 49
Prenzlauer Berg	128 161	63 436	64 725	84	49	35	130	62	68	- 46	- 13	- 33
Friedrichshain	95 159	47 485	47 674	55	28	27	98	44	54	- 43	- 16	- 27
Kreuzberg	101 104	49 769	51 335	95	49	46	100	38	62	- 5	11	- 16
Charlottenburg	147 516	67 941	79 575	128	62	66	195	71	124	- 67	- 9	- 58
Spandau	195 106	91 625	103 481	140	72	68	276	115	161	- 136	- 43	- 93
Wilmerdorf	124 351	55 543	68 808	79	35	44	170	69	101	- 91	- 34	- 57
Zehlendorf	90 785	41 728	49 057	54	26	28	119	48	71	- 65	- 22	- 43
Schöneberg	118 253	55 563	62 690	89	38	51	124	48	76	- 35	- 10	- 25
Steglitz	173 876	78 107	95 769	128	68	60	262	98	164	- 134	- 30	- 104
Tempelhof	172 978	79 764	93 214	116	55	61	217	92	125	- 101	- 37	- 64
Neukölln	248 687	118 446	130 241	226	124	102	299	142	157	- 73	- 18	- 55
Treptow	106 499	51 033	55 466	57	32	25	101	50	51	- 44	- 18	- 26
Köpenick	108 184	51 761	56 423	54	29	25	93	32	61	- 39	- 3	- 36
Lichtenberg	148 095	71 016	77 079	100	52	48	121	59	62	- 21	- 7	- 14
Weißensee	63 095	30 320	32 775	45	27	18	50	22	28	- 5	5	- 10
Pankow	112 809	53 410	59 399	82	49	33	96	44	52	- 14	5	- 19
Reinickendorf	227 436	106 561	120 875	153	80	73	307	145	162	- 154	- 65	- 89
Marzahn	143 979	70 916	73 063	79	42	37	74	35	39	5	7	- 2
Hohenschönhausen	110 462	54 174	56 288	62	31	31	62	32	30	-	- 1	1
Hellersdorf	129 982	63 234	66 748	57	28	29	72	31	41	- 15	- 3	- 12
Berlin	2 997 384	1 423 791	1 573 593	2 065	1 062	1 003	3 267	1 407	1 860	- 1 202	- 345	- 857
Berlin-West	1 782 954	833 793	949 161	1 360	682	678	2 318	969	1 349	- 958	- 287	- 671
Berlin-Ost	1 214 430	589 998	624 432	705	380	325	949	438	511	- 244	- 58	- 186

Noch 2.a Entwicklung der deutschen Bevölkerung in Berlin im Dezember 1997 nach Bezirken und Geschlecht

Bezirk	Innerstädtische Wanderungen über die Bezirksgrenzen									Wanderungen über die Grenzen von Berlin und der Bezirke		
	Zugezogene			Fortgezogene			Zuzugs- oder Fortzugsüberschuß (-)			Zuzugs- oder Fortzugsüberschuß (-)		
	insgesamt	männlich	weiblich	insgesamt	männlich	weiblich	insgesamt	männlich	weiblich	insgesamt	männlich	weiblich
	22	23	24	25	26	27	28	29	30	31	32	33
Mitte	399	220	179	592	299	293	- 193	- 79	- 114	- 261	- 103	- 158
Tiergarten	399	204	195	666	357	309	- 267	- 153	- 114	- 357	- 191	- 166
Wedding	740	376	364	851	447	404	- 111	- 71	- 40	- 260	- 135	- 125
Prenzlauer Berg	664	359	305	1 191	595	596	- 527	- 236	- 291	- 611	- 253	- 358
Friedrichshain	830	438	392	841	429	412	- 11	9	- 20	- 52	- 22	- 30
Kreuzberg	669	315	354	865	460	405	- 196	- 145	- 51	- 242	- 162	- 80
Charlottenburg	667	330	337	825	430	395	- 158	- 100	- 58	- 232	- 159	- 73
Spandau	743	399	344	418	216	202	325	183	142	74	48	26
Wilmerdorf	637	325	312	710	352	358	- 73	- 27	- 46	- 116	- 45	- 71
Zehlendorf	426	199	227	338	179	159	88	20	68	120	- 89	- 31
Schöneberg	613	313	300	834	431	403	- 221	- 118	- 103	- 349	- 176	- 173
Steglitz	900	424	476	778	398	380	122	26	96	- 111	- 104	- 7
Tempelhof	903	461	442	724	366	358	179	95	84	34	12	22
Neukölln	1 103	565	538	1 344	674	670	- 241	- 109	- 132	- 562	- 275	- 287
Treptow	791	407	384	412	221	191	379	186	193	276	114	162
Köpenick	732	373	359	558	240	318	174	133	41	196	128	68
Lichtenberg	908	492	416	1 122	559	563	- 214	- 67	- 147	- 481	- 204	- 277
Weißensee	806	387	419	300	154	146	506	233	273	473	229	244
Pankow	954	482	472	503	254	249	451	228	223	205	122	83
Reinickendorf	988	515	473	745	401	344	243	114	129	- 65	- 50	- 15
Marzahn	629	308	321	1 144	557	587	- 515	- 249	- 266	- 1 044	- 538	- 506
Hohenschönhausen	632	305	327	661	322	339	- 29	- 17	- 12	- 326	- 164	- 162
Hellersdorf	938	467	471	649	323	326	289	144	145	- 74	- 46	- 28
Berlin	17 071	8 664	8 407	17 071	8 664	8 407	-	-	-	- 4 005	- 2 063	- 1 942
Berlin-West	8 788	4 426	4 362	9 098	4 711	4 387	- 310	- 285	- 25	- 2 306	- 1 326	- 980
Berlin-Ost	8 283	4 238	4 045	7 973	3 953	4 020	310	285	25	- 1 699	- 737	- 962

Wanderungen über die Grenze von Berlin (Außenwanderungen)									Bezirk
Zugezogene			Fortgezogene			Zuzugs- oder Fortzugsüberschuß (-)			
insgesamt	männlich	weiblich	insgesamt	männlich	weiblich	insgesamt	männlich	weiblich	
13	14	15	16	17	18	19	20	21	
174	98	76	242	122	120	- 68	- 24	- 44	Mitte
183	93	70	253	131	122	- 90	- 38	- 52	Tiergarten
199	111	88	348	175	173	- 149	- 64	- 85	Wedding
323	196	127	407	213	194	- 84	- 17	- 67	Prenzlauer Berg
258	131	127	299	162	137	- 41	- 31	- 10	Friedrichshain
202	111	91	248	128	120	- 46	- 17	- 29	Kreuzberg
294	155	139	368	214	154	- 74	- 59	- 15	Charlottenburg
270	140	130	521	275	246	- 251	- 135	- 116	Spandau
248	122	126	291	140	151	- 43	- 18	- 25	Wilmerdorf
156	77	79	364	186	178	- 208	- 109	- 99	Zehlendorf
192	102	90	320	160	160	- 128	- 58	- 70	Schöneberg
261	126	135	494	256	238	- 233	- 130	- 103	Steglitz
210	109	101	355	192	163	- 145	- 83	- 62	Tempelhof
322	162	160	643	328	315	- 321	- 166	- 155	Neukölln
136	64	72	239	136	103	- 103	- 72	- 31	Treptow
272	127	145	250	132	118	- 22	- 5	- 27	Köpenick
264	140	124	531	277	254	- 267	- 137	- 130	Lichtenberg
106	66	40	139	70	69	- 33	- 4	- 29	Weißensee
134	74	60	380	180	200	- 246	- 106	- 140	Pankow
276	136	140	584	300	284	- 308	- 164	- 144	Reinickendorf
116	50	66	645	339	306	- 529	- 289	- 240	Marzahn
116	54	62	413	201	212	- 297	- 147	- 150	Hohenschönhausen
146	78	68	509	268	241	- 363	- 190	- 173	Hellersdorf
4 838	2 522	2 316	8 843	4 585	4 258	- 4 005	- 2 063	- 1 942	Berlin
2 793	1 444	1 349	4 789	2 485	2 304	- 1 996	- 1 041	- 955	Berlin-West
2 045	1 078	967	4 054	2 100	1 954	- 2 009	- 1 022	- 987	Berlin-Ost

Zugang infolge von Veränderungen der Staatsangehörigkeit			Bevölkerungszunahme oder -abnahme (-)			Bevölkerung am Monatsende			Bezirk
insgesamt	männlich	weiblich	insgesamt	männlich	weiblich	insgesamt	männlich	weiblich	
34	35	36	37	38	39	40	41	42	
2	1	1	- 281	- 116	- 165	67 714	33 097	34 617	Mitte
55	29	26	- 326	- 168	- 158	66 424	32 352	34 072	Tiergarten
48	16	32	- 285	- 143	- 142	115 827	56 083	59 744	Wedding
4	3	1	- 653	- 263	- 390	127 508	63 173	64 335	Prenzlauer Berg
11	6	5	- 84	- 32	- 52	95 075	47 453	47 622	Friedrichshain
65	37	28	- 182	- 114	- 68	100 922	49 655	51 267	Kreuzberg
54	27	27	- 245	- 141	- 104	147 271	67 800	79 471	Charlottenburg
45	22	23	- 17	- 27	- 44	195 089	91 652	103 437	Spandau
24	14	10	- 183	- 65	- 118	124 168	55 478	68 690	Wilmerdorf
7	2	5	- 178	- 109	- 69	90 607	41 619	48 988	Zehlendorf
56	20	36	- 328	- 166	- 162	117 925	55 397	62 528	Schöneberg
33	10	23	- 212	- 124	- 88	173 664	77 983	95 681	Steglitz
30	14	16	- 37	- 11	- 26	172 941	79 753	93 188	Tempelhof
65	18	47	- 570	- 275	- 295	248 117	118 171	129 946	Neukölln
7	5	2	239	101	138	106 738	51 134	55 604	Treptow
16	10	6	173	135	38	108 367	51 896	56 471	Köpenick
9	2	7	493	- 209	- 284	147 602	70 807	76 795	Lichtenberg
2	2	-	470	236	234	63 565	30 556	33 009	Weißensee
3	3	-	194	130	64	113 003	53 540	59 463	Pankow
42	21	21	- 177	- 94	- 83	227 259	106 467	120 792	Reinickendorf
10	6	4	- 1 029	- 525	- 504	142 850	70 391	72 559	Marzahn
2	-	2	- 324	- 165	- 159	110 138	54 009	56 129	Hohenschönhausen
2	1	1	- 87	- 48	- 39	129 895	63 186	66 709	Hellersdorf
592	269	323	- 4 615	- 2 139	- 2 476	2 992 769	1 421 652	1 571 117	Berlin
524	230	294	- 2 740	- 1 383	- 1 357	1 780 214	832 410	947 804	Berlin-West
68	39	29	- 1 875	- 756	- 1 119	1 212 555	589 242	623 313	Berlin-Ost

2.b Entwicklung der ausländischen Bevölkerung in Berlin im Dezember 1997 nach Bezirken und Geschlecht

Bezirk	Bevölkerung am			Natürliche Bevölkerungsbewegung								
	Monatsanfang			Lebendgeborene			Gestorbene			Geburten- oder Sterbeüberschuß (-)		
	insgesamt	männlich	weiblich	insgesamt	männlich	weiblich	insgesamt	männlich	weiblich	insgesamt	männlich	weiblich
	1	2	3	4	5	6	7	8	9	10	11	12
Mitte	8 982	5 490	3 492	4	4	-	1	-	1	3	4	- 1
Tiergarten	23 658	12 550	11 108	30	12	18	2	2	-	28	10	18
Wedding	47 511	25 409	22 102	62	35	27	8	4	4	54	31	23
Prenzlauer Berg	10 150	6 194	3 956	10	7	3	1	-	1	9	7	2
Friedrichshain	8 700	5 385	3 315	6	1	5	-	-	-	6	1	5
Kreuzberg	50 135	26 629	23 506	81	40	41	8	4	2	75	36	39
Charlottenburg	30 524	16 294	14 230	31	19	12	3	1	2	28	18	10
Spandau	29 771	16 526	13 245	41	23	18	6	3	3	35	20	15
Wilmerdorf	17 490	8 994	8 496	13	4	9	4	3	1	9	1	8
Zehlendorf	8 615	4 388	4 227	3	2	1	1	1	-	2	1	1
Schöneberg	31 803	17 174	14 629	35	20	15	6	5	1	29	15	14
Steglitz	17 454	8 964	8 490	19	14	5	-	-	-	19	14	5
Tempelhof	18 080	9 289	8 791	19	8	11	3	2	1	16	6	10
Neukölln	61 323	32 346	28 977	85	36	49	9	9	-	76	27	49
Treptow	4 695	3 156	1 539	3	2	1	1	1	-	2	1	1
Köpenick	3 841	2 501	1 340	5	3	2	-	-	-	5	3	2
Lichtenberg	15 704	11 374	4 330	14	8	6	-	-	-	14	8	6
Weißensee	2 309	1 647	662	4	1	3	-	-	-	4	1	3
Pankow	5 236	3 211	2 025	6	3	3	-	-	-	6	3	3
Reinickendorf	23 364	12 772	10 592	24	13	11	4	3	1	20	10	10
Marzahn	5 673	3 200	2 473	10	4	6	1	1	-	9	3	6
Hohenschönhausen	5 304	3 077	2 227	7	3	4	-	-	-	7	3	4
Hellersdorf	3 254	1 930	1 324	2	2	-	-	-	-	2	2	-
Berlin	433 576	238 500	195 076	514	264	250	56	39	17	458	225	233
Berlin-West	359 728	191 335	168 393	443	226	217	52	37	15	391	189	202
Berlin-Ost	73 848	47 165	26 683	71	38	33	4	2	2	67	36	31

Noch 2.b Entwicklung der ausländischen Bevölkerung in Berlin im Dezember 1997 nach Bezirken und Geschlecht

Bezirk	Innerstädtische Wanderungen über die Bezirksgrenzen									Wanderungen über die Grenzen von Berlin und der Bezirke		
	Zugezogene			Fortgezogene			Zuzugs- oder Fortzugsüberschuß (-)			Zuzugs- oder Fortzugsüberschuß (-)		
	insgesamt	männlich	weiblich	insgesamt	männlich	weiblich	insgesamt	männlich	weiblich	insgesamt	männlich	weiblich
	22	23	24	25	26	27	28	29	30	31	32	33
Mitte	109	74	35	80	48	32	29	26	3	24	19	5
Tiergarten	247	141	108	390	213	177	- 143	- 72	- 71	- 175	- 103	- 72
Wedding	410	251	159	363	219	144	47	32	15	18	7	11
Prenzlauer Berg	114	65	49	131	83	48	- 17	- 18	1	- 122	- 128	6
Friedrichshain	94	56	38	119	75	44	- 25	- 19	- 6	- 27	- 35	8
Kreuzberg	349	208	141	408	236	172	- 59	- 28	- 31	- 5	- 9	4
Charlottenburg	282	165	117	269	148	121	13	17	- 4	- 74	- 36	- 38
Spandau	189	109	80	182	117	65	7	- 8	15	- 38	- 69	31
Wilmerdorf	175	83	92	155	92	63	20	- 9	29	38	- 2	40
Zehlendorf	62	33	29	82	39	43	- 20	- 6	- 14	- 16	4	- 20
Schöneberg	271	158	113	291	167	124	- 20	- 9	- 11	- 14	- 12	- 2
Steglitz	182	102	80	183	108	75	- 1	- 6	5	6	2	4
Tempelhof	196	101	95	153	84	69	43	17	26	100	42	58
Neukölln	517	311	206	443	253	190	74	58	16	186	104	82
Treptow	44	31	13	64	35	29	- 20	- 4	- 16	- 60	- 41	- 19
Köpenick	100	61	39	62	33	29	38	28	10	41	22	19
Lichtenberg	140	81	59	144	87	57	- 4	- 6	2	- 158	- 173	15
Weißensee	39	24	15	21	14	7	18	10	8	7	- 9	16
Pankow	101	59	42	92	55	37	9	4	5	- 30	- 42	12
Reinickendorf	197	114	83	212	136	76	- 15	- 22	7	- 107	- 129	22
Marzahn	84	55	29	70	41	29	14	14	-	- 53	- 47	6
Hohenschönhausen	78	43	35	59	31	28	19	12	7	12	2	10
Hellersdorf	25	11	14	32	22	10	- 7	- 11	4	- 5	- 5	-
Berlin	4 005	2 336	1 669	4 005	2 336	1 669	-	-	-	- 452	- 638	186
Berlin-West	3 077	1 776	1 301	3 131	1 812	1 319	- 54	- 36	- 18	- 81	- 201	120
Berlin-Ost	928	560	368	874	524	350	54	36	18	- 371	- 437	66

Wanderungen über die Grenze von Berlin (Außenwanderungen)									Bezirk
Zugezogene			Fortgezogene			Zuzugs- oder Fortzugsüberschuß (-)			
insgesamt	männlich	weiblich	insgesamt	männlich	weiblich	insgesamt	männlich	weiblich	
13	14	15	16	17	18	19	20	21	
145	115	30	150	122	28	- 5	- 7	2	Mitte
160	86	74	192	117	75	- 32	- 31	- 1	Tiergarten
259	155	104	288	180	108	- 29	- 25	- 4	Wedding
122	78	44	227	188	39	- 105	- 110	5	Prenzlauer Berg
124	77	47	126	93	33	- 2	- 16	14	Friedrichshain
255	135	120	201	116	85	54	19	35	Kreuzberg
188	116	72	275	169	106	- 87	- 53	- 34	Charlottenburg
246	151	95	291	212	79	- 45	- 61	16	Spandau
137	77	60	119	70	49	18	7	11	Wilmerdorf
77	55	22	73	45	28	4	10	- 6	Zehlendorf
178	113	65	172	116	56	6	- 3	9	Schöneberg
160	98	62	153	90	63	7	8	- 1	Steglitz
150	78	72	93	53	40	57	25	32	Tempelhof
391	220	171	279	174	105	112	46	66	Neukölln
42	29	13	82	66	16	- 40	- 37	- 3	Treptow
124	76	48	121	82	39	3	- 6	9	Köpenick
174	113	61	328	280	48	- 154	- 167	13	Lichtenberg
46	27	19	57	46	11	- 11	- 19	8	Weißensee
64	33	31	103	79	24	- 39	- 46	7	Pankow
168	92	76	260	199	61	- 92	- 107	15	Reinickendorf
66	37	29	133	98	35	- 67	- 61	- 6	Marzahn
46	28	18	53	38	15	- 7	- 10	3	Hohenschönhausen
37	26	11	35	20	15	2	6	- 4	Hellersdorf
3 359	2 015	1 344	3 811	2 653	1 158	- 452	- 638	186	Berlin
2 369	1 376	993	2 396	1 541	855	- 27	- 165	138	Berlin-West
990	639	351	1 415	1 112	303	- 425	- 473	48	Berlin-Ost

Abgang infolge von Veränderungen der Staatsangehörigkeit			Bevölkerungszunahme oder -abnahme (-)			Bevölkerung am Monatsende			Bezirk
insgesamt	männlich	weiblich	insgesamt	männlich	weiblich	insgesamt	männlich	weiblich	
34	35	36	37	38	39	40	41	42	
- 2	- 1	- 1	25	22	3	9 007	5 512	3 495	Mitte
- 55	- 29	- 26	- 202	- 122	- 80	23 456	12 428	11 028	Tiergarten
- 48	- 16	- 32	24	22	2	47 535	25 431	22 104	Wedding
- 4	- 3	- 1	- 117	- 124	7	10 033	6 070	3 963	Prenzlauer Berg
- 11	- 6	- 5	- 32	- 40	8	8 668	5 345	3 323	Friedrichshain
- 65	- 37	- 28	5	- 10	15	50 140	26 619	23 521	Kreuzberg
- 54	- 27	- 27	- 100	- 45	- 55	30 424	16 249	14 175	Charlottenburg
- 45	- 22	- 23	- 48	- 71	23	29 723	16 455	13 268	Spandau
- 24	- 14	- 10	23	- 15	38	17 513	8 979	8 534	Wilmerdorf
- 7	- 2	- 5	- 21	3	- 24	8 594	4 391	4 203	Zehlendorf
- 56	- 20	- 36	- 41	- 17	- 24	31 762	17 157	14 605	Schöneberg
- 33	- 10	- 23	- 8	6	- 14	17 446	8 970	8 476	Steglitz
- 30	- 14	- 16	86	34	52	18 166	9 323	8 843	Tempelhof
- 65	- 18	- 47	197	113	84	61 520	32 459	29 061	Neukölln
- 7	- 5	- 2	- 65	- 45	- 20	4 630	3 111	1 519	Treptow
- 16	- 10	- 6	30	15	15	3 871	2 516	1 355	Köpenick
- 9	- 2	- 7	- 153	- 167	14	15 551	11 207	4 344	Lichtenberg
- 2	- 2	-	9	- 10	19	2 318	1 637	681	Weißensee
- 3	- 3	-	- 27	- 42	15	5 209	3 169	2 040	Pankow
- 42	- 21	- 21	- 129	- 140	11	23 235	12 632	10 603	Reinickendorf
- 10	- 6	- 4	- 54	- 50	- 4	5 619	3 150	2 469	Marzahn
- 2	-	- 2	17	5	12	5 321	3 082	2 239	Hohenschönhausen
- 2	- 1	- 1	- 5	- 4	- 1	3 249	1 926	1 323	Hellersdorf
- 592	- 269	- 323	- 586	- 682	96	432 990	237 818	195 172	Berlin
- 524	- 230	- 294	- 214	- 242	28	359 514	191 093	168 421	Berlin-West
- 68	- 39	- 29	- 372	- 440	68	73 476	46 725	26 751	Berlin-Ost

3. Fortgeschriebene Bevölkerung in Berlin im Dezember 1997 nach Bezirken und Geschlecht

Bezirk	Bevölkerung am Monatsende				Durchschnittsbevölkerung			
	insgesamt	männlich	weiblich	Frauen je 1 000 Männer	insgesamt	%	männlich	weiblich
	1	2	3	4	5	6	7	8
Mitte	76 721	38 609	38 112	987	76 849	2,2	38 656	38 193
Tiergarten	89 880	44 780	45 100	1 007	90 144	2,6	44 925	45 219
Wedding	163 362	81 514	81 848	1 004	163 493	4,8	81 575	81 918
Prenzlauer Berg	137 541	69 243	68 298	986	137 926	4,0	69 437	68 490
Friedrichshain	103 743	52 798	50 945	965	103 801	3,0	52 834	50 967
Kreuzberg	151 062	76 274	74 788	981	151 151	4,4	76 336	74 815
Charlottenburg	177 695	84 049	93 646	1 114	177 868	5,2	84 142	93 726
Spandau	224 812	108 107	116 705	1 080	224 845	6,6	108 129	116 716
Wilmerdorf	141 681	64 457	77 224	1 198	141 761	4,1	64 497	77 264
Zehlendorf	99 201	46 010	53 191	1 156	99 301	2,9	46 063	53 238
Schöneberg	149 687	72 554	77 133	1 063	149 872	4,4	72 646	77 226
Steglitz	191 110	86 953	104 157	1 198	191 220	5,6	87 012	104 208
Tempelhof	191 107	89 076	102 031	1 145	191 083	5,6	89 065	102 018
Neukölln	309 637	150 630	159 007	1 056	309 824	9,0	150 711	159 113
Treptow	111 368	54 245	57 123	1 053	111 281	3,2	54 217	57 064
Köpenick	112 238	54 412	57 826	1 063	112 137	3,3	54 337	57 800
Lichtenberg	163 153	82 014	81 139	989	163 476	4,8	82 202	81 274
Weißensee	65 883	32 193	33 690	1 047	65 644	1,9	32 080	33 564
Pankow	118 212	56 709	61 503	1 085	118 129	3,4	56 665	61 464
Reinickendorf	250 494	119 099	131 395	1 103	250 647	7,3	119 216	131 431
Marzahn	148 569	73 541	75 028	1 020	149 111	4,3	73 829	75 282
Hohenschönhausen	115 459	57 091	58 368	1 022	115 613	3,4	57 171	58 442
Hellersdorf	133 144	65 112	68 032	1 045	133 190	3,9	65 138	68 052
Berlin	3 425 759	1 659 470	1 766 289	1 064	3 428 360	100	1 660 881	1 767 479
Berlin-West	2 139 728	1 023 503	1 116 225	1 091	2 141 205	62,5	1 024 316	1 116 890
Berlin-Ost	1 286 031	635 967	650 064	1 022	1 287 155	37,5	636 565	650 590

4. Fortgeschriebene Bevölkerung in Berlin im Dezember 1997 nach Bezirken, Altersgruppen und Anteil an der Gesamtbevölkerung des jeweiligen Bezirkes in %

Bezirk	Alter von ... bis unter ... Jahre am Monatsende											
	unter 6		6 - 15		15 - 20		20 - 45		45 - 65		65 und mehr	
	absolut	%	absolut	%	absolut	%	absolut	%	absolut	%	absolut	%
	1	2	3	4	5	6	7	8	9	10	11	12
Mitte	2 996	3,9	7 191	9,4	4 321	5,6	33 825	44,1	19 419	25,3	8 969	11,7
Tiergarten	4 959	5,5	7 198	8,0	4 259	4,7	41 617	46,3	21 392	23,8	10 455	11,6
Wedding	10 991	6,7	15 420	9,4	8 326	5,1	70 419	43,1	37 537	23,0	20 689	12,7
Prenzlauer Berg	5 269	3,8	10 930	7,9	6 471	4,7	70 165	51,0	28 707	20,9	15 999	11,6
Friedrichshain	3 932	3,8	8 969	8,6	5 132	4,9	51 544	49,7	21 281	20,5	12 885	12,4
Kreuzberg	11 372	7,5	15 434	10,2	7 860	5,2	72 888	48,3	31 216	20,7	12 292	8,1
Charlottenburg	8 438	4,7	11 890	6,7	6 873	3,9	69 735	39,2	52 559	29,6	28 200	15,9
Spandau	12 318	5,5	20 698	9,2	11 267	5,0	79 872	35,5	64 956	28,9	35 701	15,9
Wilmerdorf	6 051	4,3	8 956	6,3	5 307	3,7	51 766	36,5	43 938	31,0	25 863	18,1
Zehlendorf	5 109	5,2	8 578	8,6	4 928	5,0	30 919	31,2	31 585	31,8	18 082	18,2
Schöneberg	8 344	5,6	11 403	7,6	6 955	4,6	65 647	43,9	39 093	26,1	18 245	12,2
Steglitz	9 492	5,0	14 903	7,8	8 529	4,5	67 975	35,6	56 735	29,7	33 476	17,5
Tempelhof	10 090	5,3	15 802	8,3	8 649	4,5	65 920	34,5	57 578	30,1	33 068	17,3
Neukölln	19 367	6,3	28 326	9,1	15 259	4,9	122 089	39,4	82 608	26,7	41 988	13,6
Treptow	4 330	3,9	10 956	9,8	5 630	5,1	40 864	36,7	31 743	28,5	17 845	16,0
Köpenick	3 789	3,4	10 711	9,5	6 277	5,6	38 409	34,2	34 336	30,6	18 716	16,7
Lichtenberg	5 589	3,4	14 099	8,6	9 294	5,7	62 126	38,1	50 624	31,0	21 421	13,1
Weißensee	2 754	4,2	6 712	10,2	3 554	5,4	25 586	38,8	17 954	27,3	9 323	14,2
Pankow	5 257	4,4	11 376	9,6	6 909	5,8	46 221	39,1	31 605	26,7	16 844	14,2
Reinickendorf	13 498	5,4	22 940	9,2	12 301	4,9	84 279	33,6	76 522	30,5	40 954	16,3
Marzahn	4 936	3,3	19 066	12,8	15 803	10,6	58 689	39,5	38 641	26,0	11 434	7,7
Hohenschönhausen	4 464	3,9	17 981	15,6	9 737	8,4	49 157	42,6	25 360	22,0	8 760	7,6
Hellersdorf	6 273	4,7	24 611	18,5	10 366	7,8	57 921	43,5	24 340	18,3	9 633	7,2
Berlin	169 618	5,0	324 150	9,5	184 007	5,4	1 357 633	39,6	919 729	26,8	470 822	13,7
Berlin-West	120 029	5,6	181 548	8,5	100 513	4,7	823 126	38,5	595 719	27,8	318 793	14,9
Berlin-Ost	49 589	3,9	142 602	11,1	83 494	6,5	534 507	41,6	324 010	25,2	151 829	11,8

3.a Fortgeschriebene deutsche Bevölkerung in Berlin im Dezember 1997 nach Bezirken und Geschlecht

Bezirk	Bevölkerung am Monatsende				Durchschnittsbevölkerung			
	insgesamt	männlich	weiblich	Frauen je 1 000 Männer	insgesamt	%	männlich	weiblich
	1	2	3	4	5	6	7	8
Mitte	67 714	33 097	34 617	1 046	67 855	2,3	33 155	34 700
Tiergarten	66 424	32 352	34 072	1 053	66 587	2,2	32 436	34 151
Wedding	115 827	56 083	59 744	1 065	115 970	3,9	56 155	59 815
Prenzlauer Berg	127 508	63 173	64 335	1 018	127 835	4,3	63 305	64 530
Friedrichshain	95 075	47 453	47 622	1 004	95 117	3,2	47 469	47 648
Kreuzberg	100 922	49 855	51 067	1 032	101 013	3,4	49 712	51 301
Charlottenburg	147 271	67 800	79 471	1 172	147 394	4,9	67 871	79 523
Spandau	195 089	91 652	103 437	1 129	195 098	6,5	91 639	103 459
Wilmsdorf	124 168	55 478	68 690	1 238	124 260	4,1	55 511	68 749
Zehlendorf	90 607	41 619	48 988	1 177	90 696	3,0	41 674	49 023
Schöneberg	117 925	55 397	62 528	1 129	118 089	3,9	55 480	62 609
Steglitz	173 664	77 983	95 681	1 227	173 770	5,8	78 045	95 725
Tempelhof	172 941	79 753	93 188	1 168	172 960	5,8	79 759	93 201
Neukölln	248 117	118 171	129 946	1 100	248 402	8,3	118 309	130 094
Treptow	106 738	51 134	55 604	1 087	106 619	3,6	51 084	55 535
Köpenick	108 367	51 896	56 471	1 088	108 281	3,6	51 829	56 452
Lichtenberg	147 602	70 807	76 795	1 085	147 849	4,9	70 912	76 937
Weißensee	63 565	30 556	33 009	1 080	63 330	2,1	30 438	32 892
Pankow	113 003	53 540	59 463	1 111	112 906	3,8	53 475	59 431
Reinickendorf	227 259	106 467	120 792	1 135	227 348	7,6	106 514	120 834
Marzahn	142 950	70 391	72 559	1 031	143 465	4,8	70 654	72 811
Hohenschönhausen	110 138	54 009	56 129	1 039	110 300	3,7	54 092	56 209
Hellersdorf	129 895	63 186	66 709	1 056	129 939	4,3	63 210	66 729
Berlin	2 992 769	1 421 652	1 571 117	1 105	2 995 077	100	1 422 722	1 572 355
Berlin-West	1 780 214	832 410	947 804	1 139	1 781 584	59,5	833 102	948 483
Berlin-Ost	1 212 555	589 242	623 313	1 058	1 213 493	40,5	589 620	623 873

4.a Fortgeschriebene deutsche Bevölkerung in Berlin im Dezember 1997 nach Bezirken, Altersgruppen und Anteil an der Gesamtbevölkerung des jeweiligen Bezirkes in %

Bezirk	Alter von ... bis unter ... Jahre am Monatsende											
	unter 6		6 - 15		15 - 20		20 - 45		45 - 65		65 und mehr	
	absolut	%	absolut	%	absolut	%	absolut	%	absolut	%	absolut	%
	1	2	3	4	5	6	7	8	9	10	11	12
Mitte	2 528	3,7	6 400	9,5	3 836	5,7	28 442	42,0	17 840	26,3	8 668	12,8
Tiergarten	3 125	4,7	4 612	6,9	2 682	4,0	29 387	44,2	16 913	25,5	9 705	14,6
Wedding	6 114	5,3	9 187	7,9	4 819	4,2	47 814	41,3	28 382	24,5	19 511	16,8
Prenzlauer Berg	4 714	3,7	10 274	8,1	6 070	4,8	62 909	49,3	27 718	21,7	15 823	12,4
Friedrichshain	3 389	3,6	8 265	8,7	4 767	5,0	45 518	47,9	20 393	21,4	12 743	13,4
Kreuzberg	6 325	6,3	8 736	8,7	4 234	4,2	49 155	48,7	21 537	21,3	10 935	10,8
Charlottenburg	6 573	4,5	9 233	6,3	5 234	3,6	53 609	36,4	45 847	31,1	26 775	18,2
Spandau	10 039	5,1	16 963	8,7	9 303	4,8	64 756	33,2	59 161	30,3	34 867	17,9
Wilmsdorf	5 069	4,1	7 574	6,1	4 413	3,6	42 497	34,2	39 904	32,1	24 711	19,9
Zehlendorf	4 524	5,0	7 694	8,5	4 494	5,0	26 444	29,2	29 750	32,8	17 701	19,5
Schöneberg	5 821	4,9	7 962	6,8	4 581	3,9	49 944	42,4	32 465	27,5	17 152	14,5
Steglitz	8 340	4,8	13 135	7,6	7 452	4,3	58 886	33,9	53 151	30,6	32 700	18,8
Tempelhof	8 592	5,0	13 710	7,9	7 517	4,3	56 846	32,9	53 887	31,2	32 389	18,7
Neukölln	13 126	5,3	20 104	8,1	10 731	4,3	92 466	37,3	71 136	28,7	40 554	16,3
Treptow	4 022	3,8	10 571	9,9	5 392	5,1	37 890	35,5	31 124	29,2	17 739	16,6
Köpenick	3 444	3,2	10 294	9,5	5 996	5,5	36 170	33,4	33 832	31,2	18 631	17,2
Lichtenberg	4 769	3,2	13 019	8,8	8 654	5,9	52 175	35,3	47 877	32,4	21 108	14,3
Weißensee	2 614	4,1	6 547	10,3	3 460	5,4	23 987	37,7	17 679	27,8	9 278	14,6
Pankow	4 876	4,3	10 832	9,6	6 558	5,8	43 080	38,1	30 920	27,4	16 737	14,8
Reinickendorf	11 413	5,0	20 166	8,9	10 788	4,7	72 504	31,9	72 120	31,7	40 268	17,7
Marzahn	4 391	3,1	18 356	12,8	15 469	10,8	55 434	38,8	38 029	26,6	11 271	7,9
Hohenschönhausen	3 909	3,5	17 341	15,7	9 443	8,6	46 066	41,8	24 717	22,4	8 662	7,9
Hellersdorf	5 997	4,6	24 310	18,7	10 192	7,8	55 896	43,0	23 949	18,4	9 551	7,4
Berlin	133 714	4,5	275 285	9,2	156 085	5,2	1 131 875	37,8	838 331	28,0	457 479	15,3
Berlin-West	89 061	5,0	139 076	7,8	76 248	4,3	644 308	36,2	524 253	29,4	307 268	17,3
Berlin-Ost	44 653	3,7	136 209	11,2	79 837	6,6	487 567	40,2	314 078	25,9	150 211	12,4

3.b Fortgeschriebene ausländische Bevölkerung in Berlin im Dezember 1997 nach Bezirken und Geschlecht

Bezirk	Bevölkerung am Monatsende				Durchschnittsbevölkerung			
	insgesamt	männlich	weiblich	Frauen je 1 000 Männer	insgesamt	%	männlich	weiblich
	1	2	3	4	5	6	7	8
Mitte	9 007	5 512	3 495	634	8 995	2,1	5 501	3 494
Tiergarten	23 456	12 428	11 028	887	23 557	5,4	12 489	11 068
Wedding	47 535	25 431	22 104	869	47 523	11,0	25 420	22 103
Prenzlauer Berg	10 033	6 070	3 963	653	10 092	2,3	6 132	3 960
Friedrichshain	8 668	5 345	3 323	622	8 684	2,0	5 365	3 319
Kreuzberg	50 140	26 619	23 521	884	50 138	11,6	26 624	23 514
Charlottenburg	30 424	16 248	14 175	872	30 474	7,0	16 272	14 203
Spandau	29 723	16 455	13 268	806	29 747	6,9	16 491	13 257
Wilmersdorf	17 513	8 979	8 534	950	17 502	4,0	8 987	8 515
Zehlendorf	8 594	4 391	4 203	957	8 605	2,0	4 390	4 215
Schöneberg	31 762	17 157	14 605	851	31 783	7,3	17 186	14 617
Steglitz	17 446	8 970	8 476	945	17 450	4,0	8 967	8 483
Tempelhof	18 166	9 323	8 843	949	18 123	4,2	9 306	8 817
Neukölln	61 520	32 459	29 061	895	61 422	14,2	32 403	29 019
Treptow	4 630	3 111	1 519	488	4 663	1,1	3 134	1 529
Köpenick	3 871	2 516	1 355	539	3 856	0,9	2 509	1 348
Lichtenberg	15 551	11 207	4 344	388	15 628	3,6	11 291	4 337
Weißensee	2 318	1 637	681	416	2 314	0,5	1 642	672
Pankow	5 209	3 169	2 040	644	5 223	1,2	3 190	2 033
Reinickendorf	23 235	12 632	10 603	839	23 300	5,4	12 702	10 598
Marzahn	5 619	3 150	2 469	784	5 646	1,3	3 175	2 471
Hohenschönhausen	5 321	3 082	2 239	726	5 313	1,2	3 080	2 233
Hellersdorf	3 249	1 926	1 323	687	3 252	0,8	1 928	1 324
Berlin	432 990	237 818	195 172	821	433 283	100	238 159	195 124
Berlin-West	359 514	191 093	168 421	881	359 621	83,0	191 214	168 407
Berlin-Ost	73 476	46 725	26 751	573	73 662	17,0	46 945	26 717

4.b Fortgeschriebene ausländische Bevölkerung in Berlin im Dezember 1997 nach Bezirken, Altersgruppen und Anteil an der Gesamtbevölkerung des jeweiligen Bezirkes in %

Bezirk	Alter von ... bis unter ... Jahre am Monatsende											
	unter 6		6 - 15		15 - 20		20 - 45		45 - 65		65 und mehr	
	absolut	%	absolut	%	absolut	%	absolut	%	absolut	%	absolut	%
	1	2	3	4	5	6	7	8	9	10	11	12
Mitte	468	5,2	791	8,8	485	5,4	5 383	59,8	1 579	17,5	301	3,3
Tiergarten	1 834	7,8	2 586	11,0	1 577	6,7	12 230	52,1	4 479	19,1	750	3,2
Wedding	4 877	10,3	6 233	13,1	3 507	7,4	22 605	47,6	9 155	19,3	1 158	2,4
Prenzlauer Berg	555	5,5	856	6,5	401	4,0	7 256	72,3	989	9,9	176	1,8
Friedrichshain	543	6,3	704	8,1	365	4,2	6 026	69,5	888	10,2	142	1,6
Kreuzberg	5 047	10,1	6 698	13,4	3 626	7,2	23 733	47,9	9 679	18,3	1 357	2,7
Charlottenburg	1 865	6,1	2 657	8,7	1 639	5,4	16 126	53,0	6 712	22,1	1 425	4,7
Spandau	2 279	7,7	3 735	12,6	1 964	6,6	15 116	50,9	5 795	19,5	834	2,8
Wilmersdorf	982	5,6	1 382	7,9	894	5,1	9 269	52,9	4 034	23,0	952	5,4
Zehlendorf	585	6,8	884	10,3	434	5,1	4 475	52,1	1 835	21,4	381	4,4
Schöneberg	2 523	7,9	3 441	10,8	2 374	7,5	15 703	49,4	6 628	20,9	1 093	3,4
Steglitz	1 152	6,6	1 768	10,1	1 077	6,2	9 089	52,1	3 584	20,5	778	4,4
Tempelhof	1 498	8,2	2 092	11,5	1 132	6,2	9 074	50,0	3 691	20,3	679	3,7
Neukölln	6 241	10,1	8 222	13,4	4 528	7,4	29 623	48,2	11 472	18,6	1 434	2,3
Treptow	308	6,7	385	8,3	238	5,1	2 974	64,2	619	13,4	106	2,3
Köpenick	345	8,9	417	10,8	281	7,3	2 239	57,8	504	13,0	85	2,2
Lichtenberg	820	5,3	1 080	6,9	640	4,1	9 951	64,0	2 747	17,7	313	2,0
Weißensee	140	6,0	165	7,1	94	4,1	1 599	69,0	275	11,9	45	1,9
Pankow	381	7,3	544	10,4	351	6,7	3 141	60,3	685	13,2	107	2,1
Reinickendorf	2 085	9,0	2 774	11,9	1 513	6,5	11 775	50,7	4 402	18,9	886	3,0
Marzahn	545	9,7	710	12,6	334	5,9	3 255	57,9	612	10,9	163	2,9
Hohenschönhausen	555	10,4	640	12,0	294	5,5	3 091	58,1	643	12,1	98	1,8
Hellersdorf	276	8,5	301	9,3	174	5,4	2 025	62,3	391	12,0	82	2,5
Berlin	35 904	8,3	48 865	11,3	27 922	6,4	225 758	52,1	81 398	18,8	13 143	3,0
Berlin-West	30 968	8,6	42 472	11,8	24 265	6,7	178 818	49,7	71 466	19,9	11 525	3,2
Berlin-Ost	4 936	6,7	6 393	8,7	3 657	5,0	46 940	63,9	9 932	13,5	1 618	2,2

5. Fortgeschriebene Bevölkerung in Berlin im Dezember 1997 nach Bezirken, Altersgruppen und Geschlecht

Bezirk	Alter von ... bis unter ... Jahre am Monatsende											
	unter 6		6 - 15		15 - 20		20 - 45		45 - 65		65 und mehr	
	männlich	weiblich	männlich	weiblich	männlich	weiblich	männlich	weiblich	männlich	weiblich	männlich	weiblich
	1	2	3	4	5	6	7	8	9	10	11	12

absolut												
Mitte	1 595	1 401	3 748	3 443	2 237	2 084	18 243	15 582	9 493	9 926	3 293	5 678
Tiergarten	2 583	2 376	3 669	3 529	2 157	2 102	21 810	19 807	11 300	10 092	3 261	7 194
Wedding	5 755	5 236	7 911	7 509	4 269	4 057	37 244	33 175	19 876	17 661	6 459	14 210
Prenzlauer Berg	2 680	2 589	5 639	5 291	3 299	3 172	38 491	31 674	14 226	14 481	4 908	11 091
Friedrichshain	2 043	1 889	4 598	4 371	2 597	2 535	28 704	22 840	10 544	10 737	4 312	8 573
Kreuzberg	5 896	5 476	7 921	7 513	4 003	3 857	37 795	35 093	16 722	14 494	3 937	8 355
Charlottenburg	4 281	4 157	6 105	5 785	3 497	3 376	35 025	34 710	26 404	26 155	8 737	19 463
Spandau	6 422	5 896	10 634	10 064	5 838	5 429	40 772	39 100	32 396	32 560	12 045	23 656
Wilmerdorf	3 050	3 001	4 657	4 299	2 729	2 578	24 941	26 825	21 310	22 628	7 770	17 893
Zehlendorf	2 614	2 495	4 435	4 143	2 595	2 333	15 040	15 879	15 205	16 380	6 121	11 961
Schöneberg	4 312	4 032	5 810	5 593	3 684	3 271	33 255	32 392	19 978	19 115	5 515	12 730
Steglitz	4 851	4 641	7 562	7 341	4 405	4 124	32 583	35 392	27 235	29 500	10 317	23 159
Tempelhof	5 233	4 857	8 177	7 625	4 454	4 195	32 506	33 414	28 181	29 397	10 525	22 543
Neukölln	10 058	9 309	14 606	13 720	7 726	7 533	62 690	59 399	41 951	40 657	13 599	28 389
Treptow	2 220	2 110	5 607	5 349	2 938	2 692	21 788	19 076	15 055	16 688	6 637	11 208
Köpenick	1 892	1 897	5 488	5 223	3 310	2 967	20 429	17 980	16 392	17 944	6 901	11 815
Lichtenberg	2 801	2 788	7 149	6 950	4 619	4 675	35 047	27 079	24 620	26 004	7 778	13 643
Weißensee	1 412	1 342	3 430	3 282	1 817	1 737	13 612	11 974	8 598	9 356	3 324	5 999
Pankow	2 739	2 518	5 807	5 569	3 561	3 348	23 729	22 492	14 973	16 632	5 900	10 944
Reinickendorf	6 910	6 588	11 746	11 194	6 225	6 076	42 686	41 593	38 024	38 498	13 508	27 446
Marzahn	2 557	2 379	9 828	9 238	8 247	7 556	29 155	29 534	19 839	18 802	3 915	7 519
Hohenschönhausen	2 271	2 193	9 140	8 841	4 993	4 744	24 654	24 503	12 930	12 430	3 103	5 657
Hellersdorf	3 196	3 077	12 621	11 990	5 215	5 151	28 375	29 546	12 215	12 125	3 490	6 143
Berlin	87 371	82 247	166 288	157 862	94 415	89 592	698 574	659 059	457 467	462 262	155 355	315 267
Berlin-West	61 965	58 064	93 233	88 315	51 582	48 931	416 347	406 779	298 582	297 137	101 794	216 999
Berlin-Ost	25 406	24 183	73 055	69 547	42 833	40 661	282 227	252 280	158 885	165 125	53 561	98 268

in % der Gesamtbevölkerung des Bezirkes und des jeweiligen Geschlechts

Mitte	4,1	3,7	9,7	9,0	5,8	5,5	47,3	40,9	24,6	26,0	8,5	14,9
Tiergarten	5,8	5,3	8,2	7,8	4,8	4,7	48,7	43,9	25,2	22,4	7,3	16,0
Wedding	7,1	6,4	9,7	9,2	5,2	5,0	45,7	40,5	24,4	21,6	7,9	17,4
Prenzlauer Berg	3,9	3,8	8,1	7,7	4,8	4,6	55,6	46,4	20,5	21,2	7,1	16,2
Friedrichshain	3,9	3,7	8,7	8,6	4,9	5,0	54,4	44,8	20,0	21,1	8,2	16,8
Kreuzberg	7,7	7,3	10,4	10,0	5,2	5,2	49,6	46,9	21,9	19,4	5,2	11,2
Charlottenburg	5,1	4,4	7,3	6,2	4,2	3,6	41,7	37,1	31,4	27,9	10,4	20,8
Spandau	5,9	5,1	9,8	8,6	5,4	4,7	37,7	33,5	30,0	27,9	11,1	20,3
Wilmerdorf	4,7	3,9	7,2	5,6	4,2	3,3	38,7	34,7	33,1	29,3	12,1	23,2
Zehlendorf	5,7	4,7	9,6	7,8	5,6	4,4	32,7	29,9	33,0	30,8	13,3	22,5
Schöneberg	5,9	5,2	8,0	7,3	5,1	4,2	45,8	42,0	27,5	24,8	7,6	16,5
Steglitz	5,6	4,5	8,7	7,0	5,1	4,0	37,5	34,0	31,3	28,3	11,9	22,2
Tempelhof	5,9	4,8	9,2	7,5	5,0	4,1	36,5	32,7	31,6	28,8	11,8	22,1
Neukölln	6,7	5,9	9,7	8,6	5,1	4,7	41,6	37,4	27,9	25,6	9,0	17,9
Treptow	4,1	3,7	10,3	9,4	5,4	4,7	40,2	33,4	27,8	29,2	12,2	19,6
Köpenick	3,5	3,3	10,1	9,0	6,1	5,1	37,5	31,1	30,1	31,0	12,7	20,4
Lichtenberg	3,4	3,4	8,7	8,6	5,6	5,8	42,7	33,4	30,0	32,0	9,5	16,8
Weißensee	4,4	4,0	10,7	9,7	5,6	5,2	42,3	35,5	26,7	27,8	10,3	17,8
Pankow	4,8	4,1	10,2	9,1	6,3	5,4	41,8	36,6	26,4	27,0	10,4	17,8
Reinickendorf	5,8	5,0	9,9	8,5	5,2	4,6	35,8	31,7	31,9	29,3	11,3	20,9
Marzahn	3,5	3,2	13,4	12,3	11,2	10,1	39,6	39,4	27,0	25,1	5,3	10,0
Hohenschönhausen	4,0	3,8	16,0	15,1	8,7	8,1	43,2	42,0	22,6	21,3	5,4	9,7
Hellersdorf	4,9	4,5	19,4	17,6	8,0	7,6	43,6	43,4	18,8	17,8	5,4	9,0
Berlin	5,3	4,7	10,0	8,9	5,7	5,1	42,1	37,3	27,6	26,2	9,4	17,8
Berlin-West	6,1	5,2	9,1	7,9	5,0	4,4	40,7	36,4	29,2	26,6	9,9	19,4
Berlin-Ost	4,0	3,7	11,5	10,7	6,7	6,3	44,4	38,8	25,0	25,4	8,4	15,1

5.a Fortgeschriebene deutsche Bevölkerung in Berlin im Dezember 1987 nach Bezirken, Altersgruppen und Geschlecht

Bezirk	Alter von ... bis unter ... Jahre am Monatsende											
	unter 6		6 - 15		15 - 20		20 - 45		45 - 65		65 und mehr	
	männlich	weiblich	männlich	weiblich	männlich	weiblich	männlich	weiblich	männlich	weiblich	männlich	weiblich
	1	2	3	4	5	6	7	8	9	10	11	12
absolut												
Mitte	1 349	1 179	3 307	3 093	1 970	1 886	14 866	13 576	8 465	9 375	3 140	5 528
Tiergarten	1 661	1 464	2 339	2 273	1 314	1 368	15 141	14 248	8 979	7 934	2 918	6 787
Wedding	3 184	2 930	4 688	4 498	2 454	2 365	24 793	23 021	15 048	13 334	5 915	13 586
Prenzlauer Berg	2 403	2 311	5 287	4 987	3 102	2 968	33 992	28 917	13 550	14 168	4 839	10 984
Friedrichshain	1 747	1 642	4 231	4 034	2 369	2 398	24 902	20 618	9 946	10 447	4 258	8 485
Kreuzberg	3 240	3 085	4 529	4 207	2 108	2 126	24 805	24 350	11 696	9 841	3 277	7 658
Charlottenburg	3 331	3 242	4 723	4 510	2 627	2 607	26 296	27 313	22 756	23 091	8 067	18 708
Spandau	5 257	4 782	8 716	8 247	4 813	4 490	32 061	32 695	29 165	29 996	11 640	23 227
Wilmerdorf	2 546	2 523	3 969	3 605	2 248	2 165	20 289	22 208	19 120	20 784	7 306	17 405
Zehlendorf	2 322	2 202	4 009	3 685	2 363	2 131	12 747	13 697	14 236	15 514	5 942	11 759
Schöneberg	2 961	2 860	3 979	3 983	2 287	2 294	24 738	25 206	16 425	16 040	5 007	12 145
Steglitz	4 235	4 105	6 618	6 517	3 820	3 632	27 954	30 932	25 397	27 754	9 959	22 741
Tempelhof	4 452	4 140	7 107	6 603	3 830	3 687	27 888	28 958	26 248	27 639	10 228	22 161
Neukölln	8 834	6 292	10 419	9 685	5 339	5 392	46 685	45 781	35 976	35 160	12 918	27 636
Treptow	2 055	1 967	5 412	5 159	2 781	2 611	19 720	18 170	14 590	16 534	6 576	11 163
Köpenick	1 729	1 715	5 249	5 045	3 138	2 858	18 917	17 253	18 009	17 823	8 854	11 777
Lichtenberg	2 393	2 376	6 588	6 431	4 271	4 383	27 542	24 633	22 397	25 480	7 616	13 492
Weißensee	1 335	1 279	3 320	3 227	1 767	1 693	12 453	11 534	8 383	9 296	3 296	5 980
Pankow	2 536	2 340	5 542	5 290	3 354	3 204	21 711	21 369	14 543	16 377	5 854	10 883
Reinickendorf	5 835	5 578	10 305	9 861	5 420	5 368	36 089	36 415	35 628	36 492	13 190	27 078
Marzahn	2 245	2 146	9 454	8 902	8 041	7 428	27 326	28 108	19 461	18 568	3 864	7 407
Hohenschönhausen	1 985	1 924	8 804	8 537	4 828	4 615	22 780	23 286	12 548	12 169	3 064	5 598
Hellersdorf	3 066	2 931	12 480	11 830	5 128	5 064	27 084	28 812	11 978	11 971	3 450	6 101
Berlin	68 701	65 013	141 076	134 209	79 372	76 713	570 779	561 096	412 544	425 787	149 180	308 299
Berlin-West	45 858	43 203	71 402	67 674	38 623	37 625	319 486	324 822	260 674	263 579	98 367	210 901
Berlin-Ost	22 843	21 810	69 674	66 535	40 749	39 088	251 293	236 274	151 870	162 208	50 813	97 398

in % der Gesamtbevölkerung des Bezirkes und des jeweiligen Geschlechts

Mitte	4,1	3,4	10,0	8,9	6,0	5,4	44,9	39,2	25,6	27,1	9,5	16,0
Tiergarten	5,1	4,3	7,2	6,7	4,1	4,0	46,8	41,8	27,8	23,3	9,0	19,9
Wedding	5,7	4,9	8,4	7,5	4,4	4,0	44,2	38,5	26,8	22,3	10,5	22,8
Prenzlauer Berg	3,8	3,6	8,4	7,8	4,9	4,6	53,8	44,9	21,4	22,0	7,7	17,1
Friedrichshain	3,7	3,4	8,9	8,5	5,0	5,0	52,5	43,3	21,0	21,9	9,0	17,8
Kreuzberg	6,5	6,0	9,1	8,2	4,2	4,1	50,0	47,5	23,6	19,2	6,6	14,9
Charlottenburg	4,9	4,1	7,0	5,7	3,9	3,3	38,8	34,4	33,6	29,1	11,9	23,5
Spandau	5,7	4,6	9,5	8,0	5,3	4,3	35,0	31,6	31,8	29,0	12,7	22,5
Wilmerdorf	4,6	3,7	7,2	5,2	4,1	3,2	36,6	32,3	34,5	30,3	13,2	25,3
Zehlendorf	5,6	4,5	8,6	7,5	5,7	4,4	30,6	28,0	34,2	31,7	14,3	24,0
Schöneberg	5,3	4,6	7,2	6,4	4,1	3,7	44,7	40,3	29,6	25,7	9,0	19,4
Steglitz	5,4	4,3	8,5	6,8	4,9	3,8	35,8	32,3	32,6	29,0	12,8	23,8
Tempelhof	5,6	4,4	8,9	7,1	4,8	4,0	35,0	31,1	32,9	29,7	12,8	23,8
Neukölln	5,8	4,8	8,8	7,5	4,5	4,1	39,5	35,2	30,4	27,1	10,9	21,3
Treptow	4,0	3,5	10,6	9,3	5,4	4,7	38,6	32,7	28,5	29,7	12,9	20,1
Köpenick	3,3	3,0	10,1	8,9	6,0	5,1	36,5	30,6	30,8	31,6	13,2	20,9
Lichtenberg	3,4	3,1	9,3	8,4	6,0	5,7	38,9	32,1	31,6	33,2	10,8	17,6
Weißensee	4,4	3,9	10,9	9,8	5,8	5,1	40,8	34,9	27,4	28,2	10,8	18,1
Pankow	4,7	3,9	10,4	8,9	6,3	5,4	40,6	35,9	27,2	27,5	10,9	18,3
Reinickendorf	5,5	4,6	9,7	8,2	5,1	4,4	33,9	30,1	33,5	30,2	12,4	22,4
Marzahn	3,2	3,0	13,4	12,3	11,4	10,2	38,8	38,7	27,6	25,6	5,5	10,2
Hohenschönhausen	3,7	3,4	16,3	15,2	8,9	8,2	42,2	41,5	23,2	21,7	5,7	10,0
Hellersdorf	4,9	4,4	19,8	17,7	8,1	7,6	42,9	43,2	19,0	17,9	5,5	9,1
Berlin	4,8	4,1	9,9	8,5	5,6	4,9	40,1	35,7	29,0	27,1	10,5	19,6
Berlin-West	5,5	4,6	8,6	7,1	4,6	4,0	38,4	34,3	31,3	27,8	11,6	22,3
Berlin-Ost	3,9	3,5	11,8	10,7	6,9	6,3	42,6	37,9	25,8	26,0	9,0	15,6

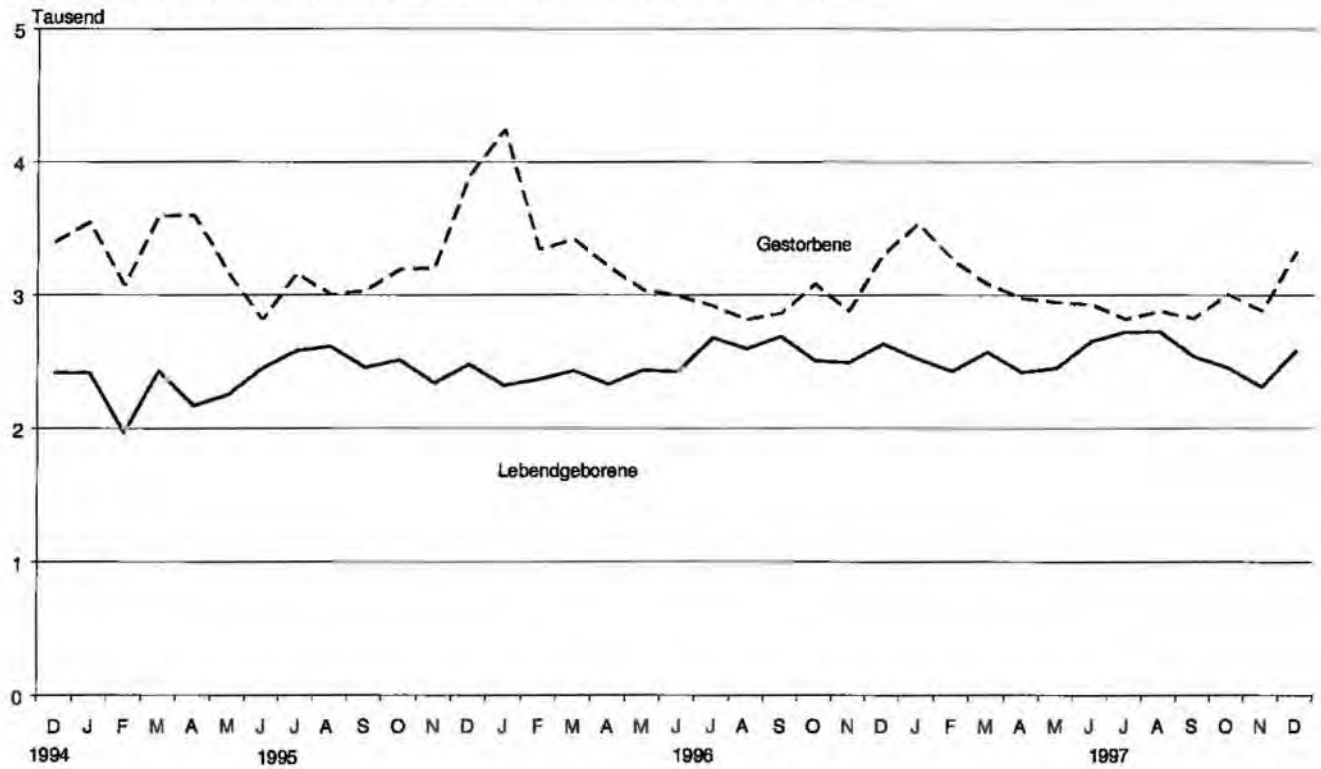
5.b Fortgeschriebene ausländische Bevölkerung in Berlin im Dezember 1997 nach Bezirken, Altersgruppen und Geschlecht

Bezirk	Alter von ... bis unter ... Jahre am Monatsende											
	unter 6		6 - 15		15 - 20		20 - 45		45 - 65		65 und mehr	
	männlich	weiblich	männlich	weiblich	männlich	weiblich	männlich	weiblich	männlich	weiblich	männlich	weiblich
	1	2	3	4	5	6	7	8	9	10	11	12
absolut												
Mitte	246	222	441	350	267	218	3 377	2 006	1 028	551	153	148
Tiergarten	922	912	1 330	1 256	843	734	6 669	5 561	2 321	2 158	343	407
Wedding	2 571	2 306	3 222	3 011	1 815	1 692	12 451	10 154	4 828	4 327	544	614
Prenzlauer Berg	277	278	352	304	197	204	4 499	2 757	676	313	69	107
Friedrichshain	296	247	367	337	228	137	3 802	2 224	598	290	54	88
Kreuzberg	2 656	2 391	3 392	3 306	1 895	1 731	12 990	10 743	5 026	4 653	660	697
Charlottenburg	950	915	1 382	1 275	870	769	8 729	7 397	3 648	3 064	670	755
Spandau	1 165	1 114	1 918	1 817	1 025	939	8 711	6 405	3 231	2 564	405	429
Wilmerdorf	504	478	688	694	481	413	4 652	4 617	2 190	1 844	464	488
Zehlendorf	292	293	426	458	232	202	2 293	2 182	969	866	179	202
Schöneberg	1 351	1 172	1 831	1 610	1 397	977	8 517	7 186	3 553	3 075	508	585
Steglitz	616	536	944	824	585	492	4 629	4 460	1 838	1 746	358	418
Tempelhof	781	717	1 070	1 022	624	508	4 618	4 456	1 933	1 758	297	382
Neukölln	3 224	3 017	4 187	4 035	2 387	2 141	16 005	13 618	5 975	5 497	681	753
Treptow	165	143	195	190	157	81	2 068	906	465	154	61	45
Köpenick	163	182	239	178	172	109	1 512	727	383	121	47	38
Lichtenberg	408	412	561	519	348	292	7 505	2 446	2 223	524	162	151
Weißensee	77	63	110	55	50	44	1 159	440	215	60	26	19
Pankow	203	178	265	279	207	144	2 018	1 123	430	255	46	61
Reinickendorf	1 075	1 010	1 441	1 333	805	708	6 597	5 178	2 396	2 006	318	368
Marzahn	312	233	374	336	206	128	1 829	1 426	378	234	51	112
Hohenschönhausen	286	269	336	304	165	129	1 874	1 217	382	261	39	59
Hellersdorf	130	146	141	160	87	87	1 291	734	237	154	40	42
Berlin	18 670	17 234	25 212	23 653	15 043	12 879	127 795	97 963	44 923	36 475	6 175	6 968
Berlin-West	16 107	14 861	21 831	20 641	12 959	11 306	96 861	81 957	37 908	33 558	5 427	6 098
Berlin-Ost	2 563	2 373	3 381	3 012	2 084	1 573	30 934	16 006	7 015	2 917	748	870

in % der Gesamtbevölkerung des Bezirkes und des jeweiligen Geschlechts

Mitte	4,5	6,4	8,0	10,0	4,8	6,2	61,3	57,4	18,7	15,8	2,8	4,2
Tiergarten	7,4	8,3	10,7	11,4	6,8	6,7	53,7	50,4	18,7	19,6	2,8	3,7
Wedding	10,1	10,4	12,7	13,6	7,1	7,7	49,0	45,9	19,0	19,6	2,1	2,8
Prenzlauer Berg	4,6	7,0	5,8	7,7	3,2	5,1	74,1	69,6	11,1	7,9	1,1	2,7
Friedrichshain	5,5	7,4	6,9	10,1	4,3	4,1	71,1	66,9	11,2	8,7	1,0	2,6
Kreuzberg	10,0	10,2	12,7	14,1	7,1	7,4	48,8	45,7	18,9	19,8	2,5	3,0
Charlottenburg	5,8	6,5	8,5	9,0	5,4	5,4	53,7	52,2	22,5	21,6	4,1	5,3
Spandau	7,1	8,4	11,7	13,7	6,2	7,1	52,9	48,3	19,6	19,3	2,5	3,2
Wilmerdorf	5,6	5,6	7,7	8,1	5,4	4,8	51,8	54,1	24,4	21,6	5,2	5,7
Zehlendorf	6,6	7,0	9,7	10,9	5,3	4,8	52,2	51,9	22,1	20,6	4,1	4,8
Schöneberg	7,9	8,0	10,7	11,0	8,1	6,7	49,6	49,2	20,7	21,1	3,0	4,0
Steglitz	6,9	6,3	10,5	9,7	6,5	5,8	51,6	52,6	20,5	20,6	4,0	4,9
Tempelhof	8,4	8,1	11,5	11,6	6,7	5,7	49,5	50,4	20,7	19,9	3,2	4,3
Neukölln	9,9	10,4	12,9	13,9	7,4	7,4	49,3	46,9	18,4	18,9	2,1	2,6
Treptow	5,3	9,4	6,3	12,5	5,0	5,3	66,5	59,6	14,9	10,1	2,0	3,0
Köpenick	6,5	13,4	9,5	13,1	6,8	8,0	60,1	53,7	15,2	8,9	1,9	2,8
Lichtenberg	3,6	9,5	5,0	11,9	3,1	6,7	67,0	56,3	19,8	12,1	1,4	3,5
Weißensee	4,7	9,3	6,7	8,1	3,1	6,5	70,8	64,6	13,1	8,8	1,6	2,8
Pankow	6,4	8,7	8,4	13,7	6,5	7,1	63,7	55,0	13,6	12,5	1,5	3,0
Reinickendorf	8,5	9,5	11,4	12,6	6,4	6,7	52,2	48,8	19,0	18,9	2,5	3,5
Marzahn	9,9	9,4	11,9	13,6	6,5	5,2	58,1	57,8	12,0	9,5	1,6	4,5
Hohenschönhausen	9,3	12,0	10,9	13,6	5,4	5,8	60,8	54,4	12,4	11,7	1,3	2,6
Hellersdorf	6,7	11,0	7,3	12,1	4,5	6,6	67,0	55,5	12,3	11,6	2,1	3,2
Berlin	7,9	8,8	10,6	12,1	6,3	6,6	53,7	50,2	18,9	18,7	2,6	3,6
Berlin-West	8,4	8,8	11,4	12,3	6,8	6,7	50,7	48,7	19,8	19,9	2,8	3,6
Berlin-Ost	5,5	8,9	7,2	11,3	4,5	5,9	66,2	59,8	15,0	10,9	1,6	3,3

1. Lebendgeborene und Gestorbene in Berlin von Dezember 1994 bis Dezember 1997



2. Bevölkerungsentwicklung in Berlin von Dezember 1994 bis Dezember 1997

