

Herausgeber: Statistisches Landesamt Berlin, Alt-Friedrichsfelde 60, 10315 Berlin – Lichtenberg
Information und Beratung: Tel.: 51 61 34 34, Bildschirmtext: 50 600 #

* E 1 1 - j 96

Ausgegeben im Juni 1997

Verarbeitendes Gewerbe in Berlin (sowie Bergbau und Gewinnung von Steinen und Erden) 1996

Inhalt

	Seite
Erläuterungen	3
Weitere Veröffentlichungen	5
Klassifikation der Wirtschaftszweige (WZ 93) und Zuordnung der Klassen zu den Hauptgruppen	6

Grafik

Umsatz und Beschäftigte des Verarbeitenden Gewerbes (sowie Bergbau und Gewinnung von Steinen und Erden) in Berlin seit 1992	5
---	---

Tabellen

1. Örtliche Einheiten

1.1 Betriebe des Verarbeitenden Gewerbes (sowie Bergbau und Gewinnung von Steinen und Erden) in Berlin 1991 bis 1996 nach Hauptgruppen	9
1.2 Betriebe des Verarbeitenden Gewerbes (sowie Bergbau und Gewinnung von Steinen und Erden) in Berlin 1996 nach Monaten und Hauptgruppen	11
1.3 Betriebe des Verarbeitenden Gewerbes (sowie Bergbau und Gewinnung von Steinen und Erden) in Berlin 1996 nach Wirtschaftsklassen	13
1.4 Betriebe des Verarbeitenden Gewerbes (sowie Bergbau und Gewinnung von Steinen und Erden) in Berlin 1996 nach Bezirken	19

2. Energieverbrauch

2.1 Energieverbrauch der Betriebe des Verarbeitenden Gewerbes (sowie Bergbau und Gewinnung von Steinen und Erden) in Berlin 1996 nach Wirtschaftsabteilungen	20
--	----

3. Fachliche Betriebsteile

3.1 Fachliche Betriebsteile der Betriebe des Verarbeitenden Gewerbes (sowie Bergbau und Gewinnung von Steinen und Erden) in Berlin 1991 bis 1996 nach Hauptgruppen	21
3.2 Fachliche Betriebsteile der Betriebe des Verarbeitenden Gewerbes (sowie Bergbau und Gewinnung von Steinen und Erden) in Berlin 1996 nach Monaten und Hauptgruppen	23
3.3 Fachliche Betriebsteile der Betriebe des Verarbeitenden Gewerbes (sowie Bergbau und Gewinnung von Steinen und Erden) in Berlin 1996 nach Wirtschaftsklassen	25

Abkürzungen

H. v.	Herstellung von
a.n.g.	anderweitig nicht genannt
u.ä.	und ähnliche(n,s)

Zeichenerklärung

—	nichts vorhanden	/	Zahlenwert nicht sicher genug	()	Aussagewert ist eingeschränkt
0	weniger als 1 in der letzten besetzten Stelle, jedoch mehr als nichts	...	Angabe fällt später an	p	vorläufige Zahl
.	Zahlenwert unbekannt oder geheimzuhalten	x	Tabellenfeld gesperrt, weil Aussage nicht sinnvoll	r	berichtigte Zahl
				s	geschätzte Zahl

Durch Auf- bzw. Abrunden von Einzelangaben können sich geringe Abweichungen in den Endsummen ergeben.

Erläuterungen

Die vorliegende Veröffentlichung enthält die Ergebnisse aus den monatlichen Erhebungen für Betriebe des Bereichs Bergbau, Gewinnung von Steinen und Erden sowie des Verarbeitenden Gewerbes nach der seit 1995 gültigen "Klassifikation der Wirtschaftszweige, Ausgabe 1993 (WZ 93)". Diese Klassifikation ersetzt die bisherige "Systematik der Wirtschaftszweige, Fassung für die Statistik im Produzierenden Gewerbe (SYPRO)". Sie wurde aufgrund einer EU-Verordnung eingeführt und bildet die nationale Fassung der europäischen Wirtschaftszweigklassifikation NACE Rev. 1.

Ziel der Statistik

Der Monatsbericht für Betriebe im Verarbeitenden Gewerbe (sowie Bergbau und Gewinnung von Steinen und Erden) ist Teil der Statistiken im Verarbeitenden Gewerbe. In ihm werden Daten erhoben, die primär für kurzfristige Konjunkturanalysen genutzt werden. Darüber hinaus dienen die Daten jedoch auch der Untersuchung von längerfristigen strukturellen Veränderungen sowohl innerhalb des Verarbeitenden Gewerbes als auch zwischen den Sektoren der gesamten Volkswirtschaft. Weiterhin fließen die Ergebnisse des Monatsberichts in die Berechnung von Konjunkturindikatoren (z. B. Auftragseingangsindezes) ein. Die Statistik liefert somit vor allem Informationen für wirtschafts- und arbeitsmarktpolitische Entscheidungen.

Rechtsgrundlage

Gesetz über die Statistik im Produzierenden Gewerbe (ProdGewG) in der Fassung der Bekanntmachung vom 30. Mai 1980 (BGBl. I S. 641), zuletzt geändert durch Artikel 3 der Verordnung vom 26. März 1991 (BGBl. I S. 846) in Verbindung mit dem Gesetz über die Statistik für Bundeszwecke (Bundesstatistikgesetz - BStatG) vom 22. Januar 1987 (BGBl. I S. 462, 565), zuletzt geändert durch Artikel 2 des Gesetzes vom 17. Januar 1996 (BGBl. I S. 34).

Methodische Hinweise

Die Harmonisierung der Wirtschaftszweigklassifikation im europäischen Rahmen hatte erhebliche Auswirkungen auf den Berichtskreis. Viele wirtschaftliche Tätigkeiten wurden innerhalb des Verarbeitenden Gewerbes umgruppiert oder ganz ausgegliedert, wie beispielsweise die Instandhaltung und Wartung von Kraftfahrzeugen, die ab 1995 dem Handel zugerechnet wird. Neue Wirtschaftszweige kamen hinzu, wie zum Beispiel das Verlagsgewerbe und das Recycling oder die Herstellung von Fertigteilbauten. Eine Vergleichbarkeit mit den Ergebnissen der Jahre vor 1995 nach der alten Systematik SYPRO ist nicht gegeben.

Die in der vorliegenden Veröffentlichung dargestellten Ergebnisse der Jahre 1991 bis 1994 beziehen sich auf den Berichtskreis entsprechend der neuen Wirtschaftsklassifikation WZ 93. Nicht einbezogen werden konnten hier die erst ab 1995 hinzugekommenen Wirtschaftszweige, mit Ausnahme derjenigen Einheiten, die bereits nach der SYPRO meldepflichtig waren.

Die in diesem Bericht enthaltenen Angaben sind endgültige Ergebnisse. Sie können von den bisher herausgegebenen, vorläufigen Monatsdaten abweichen, da noch Korrekturen und Nachmeldungen der berichtspflichtigen Betriebe eingearbeitet wurden.

Die Bildung von Hauptgruppen nach der neuen Wirtschaftszweigklassifikation erfolgt, im Gegensatz zur bisherigen Verfahrensweise bei der SYPRO, durch direkte Zuordnung der Viersteller (Klassen) der WZ 93. Viersteller eines Zweistellers der WZ 93 können nunmehr verschiedenen Hauptgruppen zugeordnet sein. Hauptgruppen geben die Absatzrichtungen der Produktion (Vorleistungsgüterproduzenten, Investitionsgüterproduzenten, Gebrauchsgüterproduzenten und Verbrauchsgüterproduzenten) an.

Die Merkmale **Beschäftigte** und **Umsatz** werden sowohl für Betriebe als auch für fachliche Betriebsteile aufbereitet. Bei der Aufbereitung für **Betriebe** (Tabellen 1.1 bis 1.4 und 2.1) werden die Ergebnisse nach örtlichen Einheiten aufgerechnet, das heißt, Betriebe mit fachlichen Betriebsteilen in unterschiedlichen Wirtschaftszweigen werden dem Wirtschaftszweig zugeordnet, in dem der wirtschaftliche Schwerpunkt des Betriebes liegt. Bei der Aufbereitung nach **fachlichen Betriebsteilen** (Tabellen 3.1 bis 3.3) sind dagegen die Ergebnisse auf die einzelnen Wirtschaftszweige aufgeteilt. Die übrigen hier veröffentlichten Merkmale werden nur für den gesamten Betrieb erhoben.

Berichtskreis

Zum Berichtskreis gehören die Betriebe des Verarbeitenden Gewerbes von Unternehmen des Verarbeitenden Gewerbes mit im allgemeinen 20 und mehr Beschäftigten sowie Betriebe des Verarbeitenden Gewerbes mit im allgemeinen 20 und mehr Beschäftigten von Unternehmen der übrigen Wirtschaftsbereiche. Die Berichterstattung schließt verarbeitende Betriebe des Handwerks ein. Abweichend hiervon wurde aus Gründen der besseren Repräsentation die Erfassungsgrenze für folgende Klassen der WZ 93 auf **10 und mehr Beschäftigte** festgesetzt:

- 14.11 Gewinnung von Naturwerksteinen und Natursteinen a.n.g.
- 14.21 Gewinnung von Kies und Sand
- 15.20 Fischverarbeitung
- 15.31 Verarbeitung von Kartoffeln
- 15.32 Herstellung von Frucht- und Gemüsesäften
- 15.33 Verarbeitung von Obst und Gemüse a.n.g.
- 15.71 Herstellung von Futtermitteln für Nutztiere
- 15.72 Herstellung von Futtermitteln für sonstige Tiere
- 15.91 Herstellung von Spirituosen
- 15.92 Alkoholbrennerei

15.97 Herstellung von Malz

15.98 Mineralbrunnen, Herstellung von Erfrischungsgetränken

26.63 Herstellung von Transportbeton

In der Klasse 20.10 "Säge-, Hobel- und Holzimprägnierwerke" gilt für Sägewerke die Erfassungsgrenze **Jahreseinschnitt von mindestens 5000 m³ Rohholz**.

Definitionen

Betrieb

Örtliche Niederlassung (einschließlich Verwaltungs-, Reparatur-, Montage- und Hilfsbetriebe, die mit dem meldenden Betrieb örtlich verbunden sind oder in dessen Nähe liegen). Die Merkmalswerte sind für den gesamten Betrieb zu melden und schließen auch die nichtproduzierenden Teile ein.

Fachlicher Betriebsteil

Teil des Betriebes, in dem - in der Abgrenzung der verwendeten Klassifikation (WZ 93) - nur eine bestimmte wirtschaftliche Tätigkeit ausgeübt wird (fachliche Einheit). Die produzierenden fachlichen Betriebsteile werden im Verarbeitenden Gewerbe nach den Vierstellern (Klassen) der WZ 93 gebildet. Die Gesamtheit der baugewerblichen und die der sonstigen Betriebsteile werden außerhalb der systematischen Ordnung in gesonderten Sammelpositionen ausgewiesen, in dieser Veröffentlichung jedoch nicht dargestellt.

Beschäftigte

Alle am Monatsende im Betrieb tätigen Personen einschließlich tätiger Inhaber/-innen und mithelfender Familienangehöriger (auch unbezahlt mithelfende Familienangehörige, soweit sie mindestens ein Drittel der üblichen Arbeitszeit im Betrieb tätig sind), jedoch ohne Zusteller/-innen des Verlagsgewerbes und ohne Heimarbeiter/-innen. In den Angaben für Arbeiter/-innen sind gewerblich Auszubildende, in den für Angestellte sind kaufmännisch Auszubildende enthalten.

Geleistete Arbeiterstunden

Alle von den Arbeitern/-innen (einschl. der gewerblich Auszubildenden) tatsächlich geleisteten (nicht die bezahlten Stunden, z. B. ohne Urlaub) Stunden einschließlich Über-, Nacht-, Sonntags- und Feiertagsstunden.

Lohn- und Gehaltssumme

Bruttosumme (Bar- und Sachbezüge ohne jeden Abzug) ohne Anteile des Arbeitgebers zur Sozialversicherung. Lohn- und Gehaltszuschläge einschließlich Gratifikationen usw. sind einbezogen. Nicht erfaßt werden dagegen allgemeine soziale Aufwendungen und Vergütungen, die als Spesenersatz anzusehen sind.

Umsatz

Umsatz aus eigener Erzeugung (einschließlich Umsatz aus dem Verkauf von Energie, Nebenerzeugnissen und Abfällen sowie Entgelte für industrielle und handwerkliche Dienstleistungen, wie Reparaturen, Installationen und Montagen), Umsatz aus Handelsware und sonstigen Tätigkeiten (z.B. Erlöse aus Vermietung und Verpachtung, aus Lizenzverträgen, Provisions-einnahmen und aus Veräußerung von Patenten) ohne Umsatz-(Mehrwert-)steuer. Im Umsatz sind Verbrauchsteuern und Kosten für Fracht, Verpackung und Porto enthalten.

Inlandsumsatz

Umsatz mit Empfängern im gesamten Bundesgebiet.

Auslandsumsatz

Umsatz mit Abnehmern im Ausland und mit deutschen Exporteuren.

Kohleverbrauch

Gesamtverbrauch für Fabrikation, Heizung, Strom- und Dampferzeugung usw. (einschl. Verbrauch für die an Dritte abgegebenen Energiemengen); in der Metallerzeugung und -bearbeitung jedoch ohne Einsatzkohle für Brikett- und Koksherstellung.

Heizölverbrauch

Verbrauch aller Heizöle, die zur Erzeugung von Wärme (auch zur Erzeugung von Dampf, Heißluft usw.) sowie als Rohstoffe für die Produktion verwendet werden, gleichgültig, ob aus Erdöl oder aus Rohteer hergestellt.

Gasverbrauch

Gesamtverbrauch (auch als Rohstoff) von Orts- und Kokereigas (auch Ferngas), d.h. Bezüge von öffentlichen Gasversorgungsunternehmen und Kokereien sowie von Erdgas (auch Erdölgas) einschließlich über Orts- und Ferngasgesellschaften bezogenes Erdgas.

Stromverbrauch

Gesamtverbrauch einschließlich Eigenverbrauch industrieller Stromerzeugungsanlagen. Der Stromverbrauch errechnet sich wie folgt: Eigenerzeugung plus Fremdbezug minus Abgabe.

Um die verschiedenen Energiearten addierfähig zu machen, werden folgende Umrechnungsfaktoren angewendet:

1t Steinkohle=29 308 MJ; 1t Steinkohlenkoks=28 429 MJ; 1t Rohbraunkohle=8 792 MJ; 1t Braunkohlenbrikett= 20 223 MJ;
1t leichtes Heizöl=42 705 MJ; 1t schweres Heizöl=41 031 MJ; 1MWh Strom, Stadtgas, Erdgas=3 600 MJ;

Klassifikationen

Die Daten des Monatsberichts werden in der Gliederung der Klassifikation der Wirtschaftszweige, Ausgabe 1993 (WZ 93), (Herausgeber: Statistisches Bundesamt, Wiesbaden) auf der Vierstellerebene (Klasse) erhoben und aufbereitet. Eine Zusammenstellung der WZ 93 für den Bereich Verarbeitendes Gewerbe (sowie Bergbau und Gewinnung von Steinen und Erden) findet sich auf den Seiten 6 bis 8.

Weitere Veröffentlichungen

Statistisches Landesamt Berlin

Verarbeitendes Gewerbe in Berlin - 1991 bis 1994 / - Rückrechnung; "Berliner Statistik" - Statistischer Bericht; E I 1 - j/R.

Verarbeitendes Gewerbe in Berlin(West) - Industrielle Kleinbetriebe und Ergebnisse der Totalerhebung; "Berliner Statistik" - Statistischer Bericht; E I 7 - j; 1987 bis 1990; Berlin(Ost) und Berlin(West): 1991 bis 1994; Berlin: ab 1995.

Gruber, G.: Einführung der Statistiken des Bergbaus und Verarbeitenden Gewerbes im Ostteil Berlins, "Berliner Statistik" - Monatsschrift Heft 2, 1992, S. 51.

Gruber, G.: Das Berliner Verarbeitende Gewerbe in den ersten neun Monaten des Jahres 1991, "Berliner Statistik"- Monatsschrift Heft 9, 1992, S. 219.

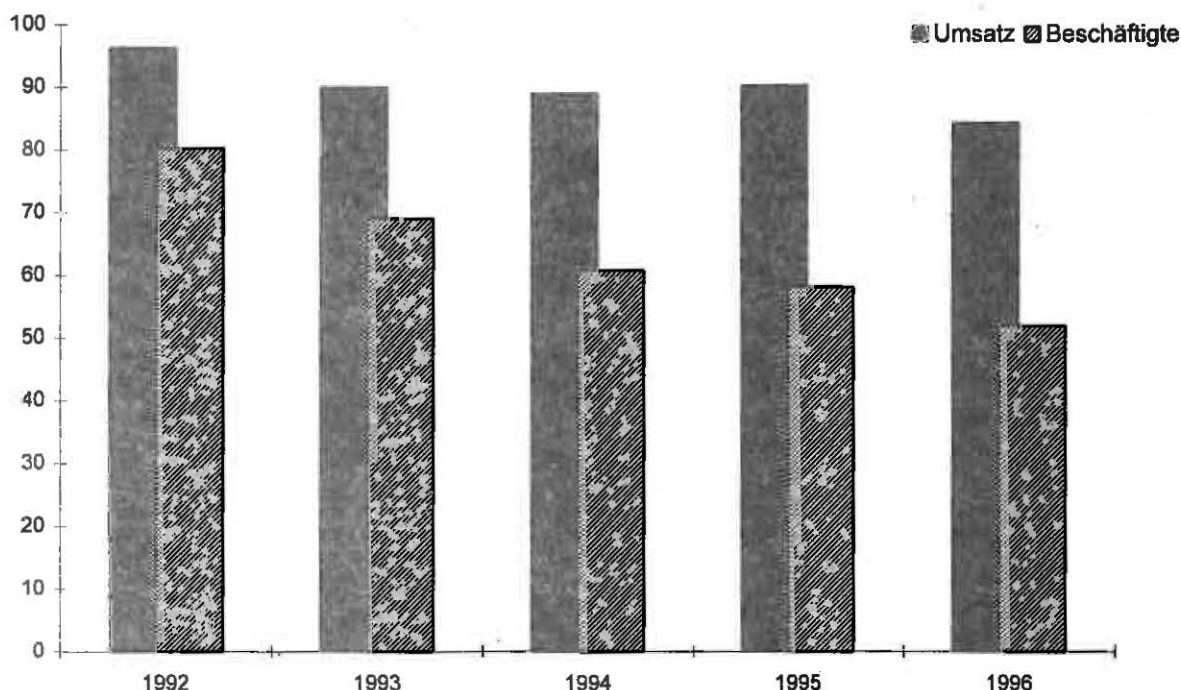
Statistisches Bundesamt

Beschäftigung, Umsatz und Energieversorgung der Unternehmen und Betriebe im Bergbau und Verarbeitenden Gewerbe; Fachserie 4, Reihe 4.1.1; monatlich, jährlich.

Betriebe, Beschäftigte und Umsatz im Bergbau und Verarbeitenden Gewerbe nach Beschäftigtengrößenklassen; Fachserie 4, Reihe 4.1.2; jährlich.

Nowack, M., Weisbrod, J.: Auswirkungen der NACE-Verordnung und der PRODCOM-Verordnung auf die kurzfristigen Statistiken im Bergbau und Verarbeitenden Gewerbe, "Wirtschaft und Statistik", 1995, Heft 3, S. 192 ff.

Umsatz und Beschäftigte des Verarbeitenden Gewerbes (sowie Bergbau und Gewinnung von Steinen und Erden) in Berlin seit 1992
1991 = 100 (Jahresdurchschnitt)



Klassifikation der Wirtschaftszweige (WZ 93)

Bereich: Verarbeitendes Gewerbe sowie Bergbau und Gewinnung von Steinen und Erden

Hauptgruppen: A Vorleistungsgüterproduzenten
GG Gebrauchsgüterproduzenten

B Investitionsgüterproduzenten
VG Verbrauchsgüterproduzenten

Nr. der Klassifikation	Bezeichnung	Hauptgruppe	Nr. der Klassifikation	Bezeichnung	Hauptgruppe
C	Bergbau und Gewinnung von Steinen und Erden		15.9	Getränkeherstellung	
CA	Kohlenbergbau, Torfgewinnung, Gewinnung von Erdöl und Erdgas, Bergbau auf Uran- und Thoriumerze		15.91	Herstellung von Spirituosen	VG
10	Kohlenbergbau, Torfgewinnung		15.92	Alkoholbrennerei	A
10.10	Steinkohlenbergbau und -brikettherstellung	A	15.93	Herstellung von Wein aus frischen Trauben	VG
10.20	Braunkohlenbergbau und -brikettherstellung	A	15.94	Herstellung von Apfelwein und sonstigen Fruchtweinen	VG
10.30	Torfgewinnung und -veredlung	A	15.95	Herstellung v. Vermutwein u. sonstigen aromatisierten Weinen	VG
11	Gew.v.Erdöl u.Erdgas,Erbringung damit verb. Dienstleistungen		15.96	Herstellung von Bier	VG
11.10	Gewinnung von Erdöl und Erdgas	A	15.97	Herstellung von Malz	A
11.20	Erbringung von Dienstleist. bei der Gew. v. Erdöl und Erdgas	A	15.98	Mineralbrunnen, Herstellung von Erfrischungsgetränken	VG
12.00	Bergbau auf Uran- und Thoriumerze	A	16.00	Tabakverarbeitung	VG
CB	Erzbergbau, Gewinnung von Steinen und Erden, sonstiger Bergbau		DB	Textil- und Bekleidungsgewerbe	
13	Erzbergbau		17	Textilgewerbe	
13.10	Eisenerzbergbau	A	17.1	Spinnstoffaufbereitung und Spinnerei	
13.20	NE-Metallerzbergbau	A	17.11	Baumwollaufbereitung und -spinnerei	A
14	Gewinnung von Steinen und Erden, sonstiger Bergbau		17.12	Wollaufbereitung und Streichgarnspinnerei	A
14.1	Gewinnung von Natursteinen		17.13	Wollaufbereitung und Kammgarnspinnerei	A
14.11	Gewinnung von Naturwerksteinen und Natursteinen a.n.g.	A	17.14	Flachsaufbereitung und -spinnerei	A
14.12	Gewinnung v.Kalk-, Dolomit-, Gips-u.Anhydritstein sowie Kreide	A	17.15	Zwirnen und Texturieren von Filamentgarnen, Seldenaufbereitung und -spinnerei	A
14.13	Gewinnung von Schiefer	A	17.16	Nähgarnfertigung	A
14.2	Gewinnung von Kies, Sand, Ton und Kaolin		17.17	Sonstige Spinnstoffaufbereitung und Spinnerei	A
14.21	Gewinnung von Kies und Sand	A	17.2	Weberei	
14.22	Gewinnung von Ton und Kaolin	A	17.21	Baumwollweberei	A
14.30	Bergbau auf chemische und Düngemittelminerale	A	17.22	Streichgarnweberei	A
14.40	Gewinnung von Salz	A	17.23	Kammgarnweberei	A
14.50	Gewinnung von Steinen und Erden a.n.g., sonst. Bergbau	A	17.24	Seiden- und Filamentgarnweberei	A
D	Verarbeitendes Gewerbe		17.25	Sonstige Weberei	A
DA	Ernährungsgewerbe und Tabakverarbeitung		17.30	Textilveredlung	A
15	Ernährungsgewerbe		17.40	Herstellung von konfektionierten Textilwaren	VG
15.1	Schlachten und Fleischverarbeitung		17.5	Sonstiges Textilgewerbe	
15.11	Schlachten	VG	17.51	Herstellung von Teppichen	VG
15.12	Schlachten von Geflügel	VG	17.52	Herstellung von Seilwaren	A
15.13	Fleischverarbeitung	VG	17.53	Herstellung von Vliesstoff und Erzeugnissen daraus	A
15.20	Fischverarbeitung	VG	17.54	Textilgewerbe a.n.g.	A
15.3	Obst- und Gemüseverarbeitung		17.60	Herstellung von gewirktem und gestricktem Stoff	A
15.31	Verarbeitung von Kartoffeln	VG	17.7	Herstellung von gewirkten und gestrickten Fertigerzeugnissen	
15.32	Herstellung von Frucht- und Gemüsesäften	VG	17.71	Herstellung von Strumpfwaren	VG
15.33	Verarbeitung von Obst und Gemüse a.n.g.	VG	17.72	Herstellung von Pullovers, Strickjacken u.ä.	VG
15.4	Herstellung von pflanzlichen und tierischen Ölen und Fetten		18	Bekleidungsgewerbe	
15.41	Herstellung von rohen Ölen und Fetten	A	18.10	Herstellung von Lederbekleidung	VG
15.42	Herstellung von raffinierten Ölen und Fetten	VG	18.2	Herstellung von Bekleidung	
15.43	Herstellung von Margarine u.ä. Nahrungsfetten	VG	18.21	Herstellung von Arbeits- und Berufsbekleidung	VG
15.5	Milchverarbeitung		18.22	Herstellung von Oberbekleidung	VG
15.51	Milchverarbeitung	VG	18.23	Herstellung von Wäsche	VG
15.52	Herstellung von Speiseeis	VG	18.24	Herstellung von sonstiger Bekleidung und Bekleidungszubehör	VG
15.6	Mahl- und Schälsmühlen, H.v. Stärke und Stärkeerzeugnissen		18.30	Zurichtung und Färben von Fellen, Herstellung von Pelzwaren	VG
15.61	Mahl- und Schälsmühlen	A	DC	Ledergewerbe	
15.62	Herstellung von Stärke und Stärkeerzeugnissen	A	19	Ledergewerbe	
15.7	Herstellung von Futtermitteln		19.10	Ledererzeugung	A
15.71	Herstellung von Futtermitteln für Nutztiere	A	19.20	Lederverarbeitung	VG
15.72	Herstellung von Futtermitteln für sonstige Tiere	VG	19.30	Herstellung von Schuhen	VG
15.8	Sonstiges Ernährungsgewerbe		DD	Holzgewerbe	
15.81	Herstellung von Backwaren	VG	20	Holzgewerbe	
15.82	Herstellung von Dauerbackwaren	VG	20.10	Säge-, Hobel- und Holzimprägnierwerke	A
15.83	Zuckerindustrie	VG	20.20	Furnier-, Sperrholz-, Holzfacerplatten- u.Holzspanplattenwerke	A
15.84	Herstellung von Süßwaren	VG	20.30	Herstellung von Konstruktionsteilen, Fertigbauteilen, Ausbauelementen und Fertigteilbauten aus Holz	A
15.85	Herstellung von Teigwaren	VG	20.40	H.v. Verpackungsmitteln und Lagerbehältern aus Holz	A
15.86	Verarbeitung von Kaffee und Tee, Herstellung von Kaffee-Ersatz	VG	20.5	Herstellung von Holzwaren a.n.g. sowie von Kork-, Flecht- und Korbwaren	
15.87	Herstellung von Würzen und Soßen	VG	20.51	Herstellung von Holzwaren a.n.g., Veredlung von Holzwaren	VG
15.88	Herstellung v. homogenisierten u. diätetischen Nahrungsmitteln	VG	20.52	Herstellung von Kork-, Flecht- und Korbwaren	VG
15.89	Herstellung v. sonstigen Nahrungsmitteln	VG			

Nr. der Klassifikation	Bezeichnung	Hauptgruppe	Nr. der Klassifikation	Bezeichnung	Hauptgruppe
DE	Papier-, Verlags- und Druckgewerbe		DH	Herstellung von Gummi- und Kunststoffwaren	
21	Papiergewerbe		25	Herstellung von Gummi- und Kunststoffwaren	
21.1	Herstellung von Holzstoff, Zellstoff, Papier, Karton und Pappe		25.1	Herstellung von Gummiwaren	
21.11	Herstellung von Holzstoff und Zellstoff	A	25.11	Herstellung von Bereifungen	A
21.12	Herstellung von Papier, Karton und Pappe	A	25.12	Runderneuerung von Bereifungen	A
21.2	Papier-, Karton- und Pappeverarbeitung		25.13	Herstellung von sonstigen Gummiwaren	A
21.21	Herstellung von Wellpapier und -pappe sowie von Verpackungsmitteln aus Papier, Karton und Pappe	A	25.2	Herstellung von Kunststoffwaren	
21.22	Herstellung von Haushalts-, Hygiene- und Toilettenartikeln aus Zellstoff und Papier	VG	25.21	H.v. Platten, Folien, Schläuchen und Profilen aus Kunststoff	A
21.23	Herstellung von Schreibwaren und Bürobbedarf aus Papier, Karton und Pappe	A	25.22	Herstellung von Verpackungsmitteln aus Kunststoff	A
21.24	Herstellung von Tapeten	A	25.23	Herstellung von Baubedarfsartikeln aus Kunststoff	A
21.25	Herstellung von sonstigen Waren aus Papier, Karton und Pappe	A	25.24	Herstellung von sonstigen Kunststoffwaren	A
22	Verlags-, Druck-, Vervielfältigung von bespielten Ton-, Bild- und Datenträgern		DI	Glasgewerbe, Keramik, Verarbeitung von Steinen und Erden	
22.1	Verlagsgewerbe		26	Glasgewerbe, Keramik, Verarbeitung von Steinen und Erden	
22.11	Buchverlag und Musikverlag	VG	26.1	Herstellung und Verarbeitung von Glas	
22.12	Zeitungsverlag	VG	26.11	Herstellung von Flachglas	A
22.13	Zeitschriftenverlag	VG	26.12	Veredlung und Verarbeitung von Flachglas	A
22.14	Verlag von bespielten Tonträgern	VG	26.13	Herstellung von Hohlglas	A
22.15	Sonstiges Verlagsgewerbe	VG	26.14	Herstellung von Glasfaser	A
22.2	Druckgewerbe		26.15	Herstellung, Veredlung und Verarbeitung von sonstigem Glas einschließlich technischen Glaswaren	A
22.21	Zeitungsdruckerei	A	26.2	Keramik	
22.22	Druckerei	A	26.21	H.v. keramischen Haushaltswaren und Ziergegenständen	VG
22.23	Druckweiterverarbeitung	A	26.22	Herstellung von Sanitärkeramik	A
22.24	Satzherstellung und Reproduktion	A	26.23	Herstellung von Isolatoren und Isolierteilen aus Keramik	A
22.25	Sonstiges Druckgewerbe	A	26.24	H.v. keramischen Erzeugnissen für sonstige technische Zwecke	A
22.3	Vervielfältigung von bespielten Ton-, Bild- und Datenträgern	A	26.25	Herstellung von keramischen Erzeugnissen a.n.g.	A
22.31	Vervielfältigung von bespielten Tonträgern	A	26.26	Herstellung von feuerfesten keramischen Werkstoffen	A
22.32	Vervielfältigung von bespielten Bildträgern	A	26.30	Herstellung v. keramischen Wand- und Bodenfliesen u. -platten	A
22.33	Vervielfältigung von bespielten Datenträgern	A	26.40	Ziegelei, Herstellung von sonstiger Baukeramik	A
DF	Kokerei, Mineralölverarbeitung, Herstellung und Verarbeitung von Spalt- und Brutstoffen		26.5	Herstellung von Zement, Kalk und gebranntem Gips	
23	Kokerei, Mineralölverarbeitung, Herstellung und Verarbeitung von Spalt- und Brutstoffen		26.51	Herstellung von Zement	A
23.10	Kokerei	A	26.52	Herstellung von Kalk	A
23.20	Mineralölverarbeitung	A	26.53	Herstellung von gebranntem Gips	A
23.30	Herstellung und Verarbeitung von Spalt- und Brutstoffen	A	26.6	Herstellung von Erzeugnissen aus Beton, Zement und Gips	
DG	Chemische Industrie		26.61	H.v. Betonerzeugnissen für den Bau und von Kalksandsteinen	A
24	Chemische Industrie		26.62	Herstellung von Gipserzeugnissen für den Bau	A
24.1	Herstellung von chemischen Grundstoffen		26.63	Herstellung von Transportbeton	A
24.11	Herstellung von Industriegasen	A	26.64	Herstellung von Mörtel	A
24.12	Herstellung von Farbstoffen und Pigmenten	A	26.65	Herstellung von Faserzementwaren	A
24.13	H. v. sonstigen anorganischen Grundstoffen und Chemikalien	A	26.66	Herstellung von Erzeugnissen aus Beton, Zement u. Gips a.n.g.	A
24.14	H.v. sonstigen organischen Grundstoffen und Chemikalien	A	26.70	Be- und Verarbeitung von Natursteinen a.n.g.	A
24.15	Herstellung von Düngemitteln und Stickstoffverbindungen	A	26.8	Herstellung von sonstigen Mineralerzeugnissen	
24.16	Herstellung von Kunststoff in Primärformen	A	26.81	Herstellung von Mühlesteinen, Steinen zum Zerfasern, Poliersteinen und Schleifwerkzeugen	A
24.17	Herstellung von synthetischem Kautschuk in Primärformen	A	26.82	Herstellung von Mineralerzeugnissen a.n.g.	A
24.20	H.v. Schädlingsbekämpfungsmittel und Pflanzenschutzmitteln	A	DJ	Metallerzeugung und -bearbeitung, Herstellung von Metallerzeugnissen	
24.30	Herstellung von Anstrichmitteln, Druckfarben und Kitt	A	27	Metallerzeugung und -bearbeitung	
24.4	Herstellung von pharmazeutischen Erzeugnissen		27.10	Erzeugung von Roheisen, Stahl und Ferrolegierungen (EGKS)	A
24.41	Herstellung von pharmazeutischen Grundstoffen	A	27.2	Herstellung von Rohren	
24.42	Herstellung von pharmazeutischen Spezialitäten und sonstigen pharmazeutischen Erzeugnissen	VG	27.21	Herstellung von Rohren, Rohrform-, Rohrverschluß- und Rohrverbindungsstücken aus Gußeisen	A
24.5	Herstellung von Seifen, Wasch-, Reinigungs- und Körperpflegemitteln		27.22	Herstellung von Stahlrohren, Rohrform-, Rohrverschluß- und Rohrverbindungsstücken aus Eisen und Stahl	A
24.51	Herstellung von Seifen, Wasch-, Reinigungs- und Poliermitteln	VG	27.3	Sonstige erste Bearbeitung von Eisen und Stahl, Herstellung von Ferrolegierungen	
24.52	Herstellung von Duft- und Körperpflegemitteln	VG	27.31	Herstellung von Blankstahl	A
24.6	Herstellung von sonstigen chemischen Erzeugnissen		27.32	Herstellung von Kaltband unter 500 mm Breite	A
24.61	Herstellung von pyrotechnischen Erzeugnissen	A	27.33	Herstellung von Kaltprofilen	A
24.62	Herstellung von Klebstoffen und Gelatine	A	27.34	Herstellung von gezogenem Draht	A
24.63	Herstellung von etherischen Ölen	A	27.35	Erste Bearbeitung von Eisen und Stahl a.n.g., Herstellung von Ferrolegierungen	A
24.64	Herstellung von fotochemischen Erzeugnissen	A	27.4	Erzeugung und erste Bearbeitung von NE Metallen	
24.65	Herstellung von unbespielten Ton-, Bild- und Datenträgern	VG	27.41	Erzeugung und erste Bearbeitung von Edelmetallen	A
24.66	Herstellung von chemischen Erzeugnissen a.n.g.	A	27.42	Erzeugung und erste Bearbeitung von Aluminium	A
24.70	Herstellung von Chemiefasern	A	27.43	Erzeugung und erste Bearbeitung von Blei, Zink und Zinn	A
			27.44	Erzeugung und erste Bearbeitung von Kupfer	A
			27.45	Erzeugung und erste Bearbeitung von sonstigen NE-Metallen	A
			27.5	Gießereiindustrie	
			27.51	Eisengießerei	A
			27.52	Stahlgießerei	A
			27.53	Leichtmetallgießerei	A
			27.54	Buntmetallgießerei	A

noch: Klassifikation der Wirtschaftszweige (WZ 93)

Bereich: Verarbeitendes Gewerbe sowie Bergbau und Gewinnung von Steinen und Erden

Nr. der Klassifikation	Bezeichnung	Hauptgruppe	Nr. der Klassifikation	Bezeichnung	Hauptgruppe
28	Herstellung von Metallerzeugnissen		31.6	Herstellung von elektrischen Ausrüstungen a.n.g.	
28.1	Stahl- und Leichtmetallbau		31.61	Herstellung von elektrischen Ausrüstungen für Motoren und Fahrzeuge a.n.g.	A
28.11	Herstellung von Stahl- und Leichtmetallkonstruktionen	B	31.62	Herstellung von sonstigen elektrischen Ausrüstungen a.n.g.	A
28.12	Herstellung von Ausbauelementen aus Stahl und Leichtmetall	B			
28.2	Kessel- und Behälterbau		32	Rundfunk-, Fernseh- und Nachrichtentechnik	
28.21	Herstellung von Tanks und Sammelbehältern	B	32.10	Herstellung von elektronischen Bauelementen	A
28.22	Herstellung von Heizkörpern für Zentralheizungen und von Zentralheizungskesseln	B	32.20	Herstellung von nachrichtentechnischen Geräten und Einrichtungen	B
28.30	Herstellung von Dampfkesseln	B	32.30	Herstellung von Rundfunk- und Fernsehgeräten sowie phono- und videotecnischen Geräten	GG
28.40	Herstellung von Schmiede-, Preß-, Zieh- und Stanzteilen, gewalzten Ringen und pulvermetallurgischen Erzeugnissen	A	33	Medizin-, Meß-, Steuer- und Regelungstechnik, Optik	
28.5	Oberflächenveredlung, Wärmebehandlung u. Mechanik a.n.g.	A	33.10	Herstellung von medizinischen Geräten und orthopädischen Vorrichtungen	B
28.51	Oberflächenveredlung und Wärmebehandlung	A	33.20	Herstellung von Meß-, Kontroll-, Navigations- u.ä. Instrumenten und Vorrichtungen	B
28.52	Mechanik a.n.g.	A	33.30	Herstellung von industriellen Prozeßsteuerungsanlagen	B
28.6	H.v. Schneidwaren, Werkzeugen, Schlössern und Beschlägen	VG	33.40	Herstellung von optischen und fotografischen Geräten	GG
28.61	Herstellung von Schneidwaren und Bestecken	B	33.50	Herstellung von Uhren	GG
28.62	Herstellung von Werkzeugen	A	DM	Fahrzeugbau	
28.63	Herstellung von Schlössern und Beschlägen	B	34	Herstellung von Kraftwagen und Kraftwagenteilen	
28.7	Herstellung von sonstigen Eisen-, Blech- und Metallwaren	B	34.10	Herstellung von Kraftwagen und Kraftwagenmotoren	B
28.71	Herstellung von Behältern aus Eisen und Stahl	A	34.20	Herstellung von Karosserien, Aufbauten und Anhängern	B
28.72	Herstellung von Verpackungen und Verschlüssen aus Eisen, Stahl und NE-Metall	A	34.30	Herstellung von Teilen und Zubehör für Kraftwagen und Kraftwagenmotoren	A
28.73	Herstellung von Drahtwaren	A			
28.74	Herstellung von Schrauben, Nieten, Ketten und Federn	A	35	Sonstiger Fahrzeugbau	
28.75	Herstellung von Eisen-, Blech- und Metallwaren a.n.g.	A	35.1	Schiffbau	
DK	Maschinenbau		35.11	Schiffbau	B
29	Maschinenbau		35.12	Boots- und Yachtbau	GG
29.1	Herstellung von Maschinen für die Erzeugung und Nutzung von mechanischer Energie	B	35.20	Schienenfahrzeugbau	B
29.11	Herstellung von Verbrennungsmotoren und Turbinen	B	35.30	Luft- und Raumfahrzeugbau	B
29.12	Herstellung von Pumpen und Kompressoren	B	35.4	Herstellung von Kraftträdern, Fahrrädern und Behindertenfahrzeugen	
29.13	Herstellung von Armaturen	B	35.41	Herstellung von Kraftträdern	GG
29.14	H.v. Lagern, Getrieben, Zahnrädern und Antriebselementen	B	35.42	Herstellung von Fahrrädern	GG
29.2	H.v. sonstigen Maschinen für unspezifische Verwendung	B	35.43	Herstellung von Behindertenfahrzeugen	GG
29.21	Herstellung von Öfen und Brennern	B	35.50	Fahrzeugbau a.n.g.	B
29.22	Herstellung von Hebezeugen und Fördermitteln	B	DN	Herstellung von Möbeln, Schmuck, Musikinstrumenten, Sportgeräten, Spielwaren und sonstigen Erzeugnissen; Recycling	
29.23	H.v. Kälte- u. Lufttechnischen Erzeugnissen für gewerbliche Zwecke	B	36	Herstellung von Möbeln, Schmuck, Musikinstrumenten, Sportgeräten, Spielwaren und sonstigen Erzeugnissen	
29.24	Herstellung v. Maschinen für unspezifische Verwendung a.n.g.	B	36.1	Herstellung von Möbeln	
29.3	Herstellung von land- und forstwirtschaftlichen Maschinen	B	36.11	Herstellung von Sitzmöbeln	GG
29.31	Herstellung von Ackerschleppern	B	36.12	Herstellung von Büro- und Ladenmöbeln	B
29.32	H.v. sonstigen land- und forstwirtschaftlichen Maschinen	B	36.13	Herstellung von Küchenmöbeln	GG
29.40	Herstellung von Werkzeugmaschinen	B	36.14	Herstellung von sonstigen Möbeln	GG
29.5	H.v. Maschinen für sonstige bestimmte Wirtschaftszweige	B	36.15	Herstellung von Matratzen	GG
29.51	Herstellung von Maschinen für die Metallerzeugung, von Walzwerkeinrichtungen und Gießmaschinen	B	36.2	Herstellung von Schmuck und ähnlichen Erzeugnissen	
29.52	Herstellung von Bergwerks-, Bau- und Baustoffmaschinen	B	36.21	Prägen von Münzen und Medaillen	GG
29.53	Herstellung von Maschinen für das Ernährungsgewerbe und die Tabakverarbeitung	B	36.22	Herstellung von Schmuck, Gold- und Silberschmiedewaren	GG
29.54	Herstellung von Maschinen für das Textil-, Bekleidungs- und Ledergerwerbe	B	36.30	Herstellung von Musikinstrumenten	GG
29.55	Herstellung von Maschinen für das Papiergewerbe	B	36.40	Herstellung von Sportgeräten	VG
29.56	H.v. Maschinen für bestimmte Wirtschaftszweige a.n.g.	B	36.50	Herstellung von Spielwaren	VG
29.60	Herstellung von Waffen und Munition	A	36.6	Herstellung von sonstigen Erzeugnissen	
29.7	Herstellung von Haushaltsgeräten a.n.g.		36.61	Herstellung von Phantasieschmuck	VG
29.71	Herstellung von elektrischen Haushaltsgeräten	GG	36.62	Herstellung von Besen und Bürsten	VG
29.72	Herstellung von nichtelektrischen Heiz-, Koch-, Heißwasser- und Heißluftgeräten a.n.g.	GG	36.63	Herstellung von Erzeugnissen a.n.g.	VG
DL	Herstellung von Büromaschinen, Datenverarbeitungsgeräten und -einrichtungen; Elektrotechnik, Feinmechanik und Optik		37	Recycling	
30	Herstellung von Büromaschinen, Datenverarbeitungsgeräten und -einrichtungen		37.10	Recycling von Schrott	A
30.01	Herstellung von Büromaschinen	B	37.20	Recycling von nichtmetallischen Altmaterialien und Reststoffen	A
30.02	Herstellung von Datenverarbeitungsgeräten u. -einrichtungen	B			
31	Herstellung von Geräten der Elektrizitätserzeugung, -verteilung u.ä.				
31.10	H.v. Elektromotoren, Generatoren und Transformatoren	B			
31.20	Herstellung von Elektrizitätsverteilungs- u. -schalteneinrichtungen	A			
31.30	Herstellung v. isolierten Elektrokabeln, -leitungen und -drähten	A			
31.40	Herstellung von Akkumulatoren und Batterien	A			
31.50	Herstellung von elektrischen Lampen und Leuchten	A			

**1.1 Betriebe des Verarbeitenden Gewerbes (sowie Bergbau und Gewinnung von Steinen und Erden) in Berlin
1991 bis 1996 nach Hauptgruppen**

Jahr	Be- triebe	Beschäftigte		Geleistete Arbeiter- stunden	Brutto- lohn- summe	Brutto- gehalts- summe	Umsatz	
		ins- gesamt	darunter Arbeiter				ins- gesamt	darunter Ausland
	Jahresdurchschnitt				1 000	1 000 DM		
	1	2	3	4	5	6	7	8

Insgesamt

absolut

1991 ¹⁾	1 397	263 857	165 514	240 765	5 729 684	4 890 861	65 700 658	6 900 097
1992 ¹⁾	1 364	211 711	133 930	207 411	5 554 615	5 020 084	63 257 511	6 944 630
1993 ¹⁾	1 262	182 142	112 696	173 939	5 004 248	5 006 738	59 048 255	7 133 163
1994 ¹⁾	1 173	160 144	96 773	152 050	4 593 858	4 895 562	58 404 312	8 000 208
1995	1 119	153 142	89 696	140 915	4 538 904	5 116 282	59 231 690	8 154 040
1996	1 020	136 795	78 150	123 761	4 183 683	4 947 141	55 326 238	7 919 758

Veränderung gegenüber dem Vorjahr in %

1992 ¹⁾	-2,4	-19,8	-19,1	-13,9	-3,1	2,6	-3,7	0,6
1993 ¹⁾	-7,5	-14,0	-15,9	-16,1	-9,9	-0,3	-6,7	2,7
1994 ¹⁾	-7,1	-12,1	-14,1	-12,6	-8,2	-2,2	-1,1	12,2
1995 ¹⁾	-4,6	-4,4	-7,3	-7,3	-1,2	4,5	1,4	1,9
1996	-8,9	-10,7	-12,9	-12,2	-7,8	-3,3	-6,6	-2,9

Vorleistungsgüterproduzenten

absolut

1991 ¹⁾	566	112 785	73 771	103 670	2 513 318	1 753 133	14 807 860	1 093 875
1992 ¹⁾	558	85 457	57 414	87 915	2 375 999	1 701 598	14 228 794	1 134 011
1993 ¹⁾	504	70 402	46 357	72 052	2 078 062	1 663 431	12 445 895	1 382 856
1994 ¹⁾	467	62 934	40 174	64 636	1 917 341	1 673 336	12 361 325	1 721 376
1995	437	61 358	39 595	63 725	2 024 446	1 682 801	13 220 614	2 011 165
1996	413	55 347	35 113	57 075	1 903 964	1 635 442	11 054 138	1 919 805

Veränderung gegenüber dem Vorjahr in %

1992 ¹⁾	-1,4	-24,2	-22,2	-15,2	-5,5	-2,9	-3,9	3,7
1993 ¹⁾	-9,7	-17,6	-19,3	-18,0	-12,5	-2,2	-12,5	21,9
1994 ¹⁾	-7,3	-10,6	-13,3	-10,3	-7,7	0,6	-0,7	24,5
1995 ¹⁾	-6,4	-2,5	-1,4	-1,4	5,6	0,6	7,0	16,8
1996	-5,4	-9,8	-11,3	-10,4	-6,0	-2,8	-16,4	-4,5

Investitionsgüterproduzenten

absolut

1991	399	78 413	44 935	66 642	1 525 813	1 676 691	12 104 030	2 562 069
1992	403	63 239	37 285	58 047	1 532 431	1 706 776	11 471 250	2 476 116
1993	397	58 987	34 236	51 911	1 482 324	1 761 831	10 246 606	2 153 848
1994	365	49 058	27 627	42 488	1 292 494	1 627 253	8 903 470	2 041 709
1995	336	42 054	23 756	36 172	1 186 029	1 493 379	8 682 821	2 139 947
1996	301	35 192	19 451	29 521	1 051 862	1 369 008	8 872 876	1 998 041

Veränderung gegenüber dem Vorjahr in %

1992	1,0	-19,4	-17,0	-12,9	0,4	1,8	-5,2	-3,4
1993	-1,5	-6,7	-8,2	-10,6	-3,3	3,2	-10,7	-13,0
1994	-8,1	-16,8	-19,3	-18,2	-12,8	-7,6	-13,1	-5,2
1995	-7,9	-14,3	-14,0	-14,9	-8,2	-8,2	-2,5	4,8
1996	-10,4	-16,3	-18,1	-18,4	-11,3	-8,3	2,2	-6,6

noch: 1.1 Betriebe des Verarbeitenden Gewerbes (sowie Bergbau und Gewinnung von Steinen und Erden) in Berlin
1991 bis 1996 nach Hauptgruppen

Jahr	Be- triebe	Beschäftigte		Geleistete Arbeiter- stunden	Brutto- lohn- summe	Brutto- gehalts- summe	Umsatz	
		ins- gesamt	darunter Arbeiter				ins- gesamt	darunter Ausland
	Jahresdurchschnitt			1 000	1 000 DM			
	1	2	3	4	5	6	7	8

Gebrauchsgüterproduzenten

absolut

1991	50	14 808	10 282	13 749	384 598	257 338	2 498 635	219 457
1992	48	12 464	8 454	11 768	359 286	270 082	2 373 219	212 616
1993	40	7 943	5 796	8 010	268 704	165 349	1 551 418	107 546
1994	36	7 737	5 553	7 900	274 319	198 041	1 866 625	326 312
1995	32	7 326	5 419	7 666	281 971	183 245	2 066 169	420 789
1996	25	6 445	4 749	6 868	259 463	174 305	2 075 651	467 808

Veränderung gegenüber dem Vorjahr in %

1992	-4,0	-15,8	-17,8	-14,4	-6,6	5,0	-5,0	-3,1
1993	-16,7	-36,3	-31,4	-31,9	-25,2	-38,8	-34,6	-49,4
1994	-10,0	-2,6	-4,2	-1,4	2,1	19,8	20,3	203,4
1995	-11,1	-5,3	-2,4	-3,0	2,8	-7,5	10,7	29,0
1996	-21,9	-12,0	-12,4	-10,4	-8,0	-4,9	0,5	11,2

Verbrauchsgüterproduzenten

absolut

1991 ¹⁾	383	57 851	36 526	56 704	1 305 954	1 203 699	36 290 133	3 024 696
1992 ¹⁾	355	50 552	30 777	49 681	1 286 900	1 341 628	35 184 248	3 121 888
1993 ¹⁾	322	44 810	26 307	41 966	1 175 158	1 416 126	34 804 336	3 488 913
1994 ¹⁾	306	40 415	23 419	37 026	1 109 704	1 396 932	35 272 892	3 910 811
1995	315	42 404	20 925	33 351	1 046 458	1 756 857	35 262 086	3 582 139
1996	280	39 812	18 838	30 298	968 395	1 768 386	33 323 574	3 534 104

Veränderung gegenüber dem Vorjahr in %

1992 ¹⁾	-7,3	-12,6	-15,7	-12,4	-1,5	11,5	-3,0	3,2
1993 ¹⁾	-9,3	-11,4	-14,5	-15,5	-8,7	5,6	-1,1	11,8
1994 ¹⁾	-5,0	-9,8	-11,0	-11,8	-5,6	-1,4	1,3	12,1
1995 ¹⁾	2,9	4,9	-10,6	-9,9	-5,7	25,8	-	-8,4
1996	-11,1	-6,1	-10,0	-9,2	-7,5	0,7	-5,5	-1,3

1) siehe Erläuterungen Seite 3 Absatz 4ff.

**1.2 Betriebe des Verarbeitenden Gewerbes (sowie Bergbau und Gewinnung von Steinen und Erden) in Berlin
1996 nach Monaten und Hauptgruppen**

Monat	Be- triebe	Beschäftigte		Geleistete Arbeiter- stunden	Brutto- lohn- summe	Brutto- gehalts- summe	Umsatz	
		ins- gesamt	darunter Arbeiter				ins- gesamt	darunter Ausland
	Jahresdurchschnitt			1 000	1 000 DM			
	1	2	3	4	5	6	7	8

Insgesamt

Januar	1 052	142 790	82 577	11 199	344 155	392 457	4 179 186	636 744
Februar	1 044	141 893	81 804	11 037	334 243	391 969	4 215 915	604 766
März	1 039	140 066	80 543	11 101	336 980	386 294	4 593 611	638 686
April	1 031	138 428	79 268	10 536	335 795	387 784	4 497 989	706 594
Mai	1 020	137 752	78 837	10 352	343 339	423 864	4 474 149	606 576
Juni	1 017	137 223	78 527	10 173	340 055	412 028	4 562 428	662 925
Juli	1 015	136 102	77 527	9 604	346 669	389 426	4 520 481	607 187
August	1 012	135 686	77 144	10 261	342 804	387 815	4 599 842	644 584
September	1 007	134 954	76 727	10 093	335 457	386 653	4 867 421	709 839
Oktober	1 002	133 276	75 670	10 328	343 943	385 696	4 742 942	682 111
November	1 000	132 344	75 147	10 413	415 543	534 972	4 817 963	689 824
Dezember	997	131 031	74 033	8 664	364 700	468 184	5 254 313	729 923

Vorleistungsgüterproduzenten

Januar	420	57 363	36 715	5 113	160 559	133 162	880 206	160 725
Februar	419	57 476	36 726	5 071	153 460	134 501	867 028	161 922
März	418	56 894	36 219	5 162	157 942	133 277	933 824	171 609
April	414	56 014	35 605	4 930	150 307	130 800	927 436	159 149
Mai	412	55 719	35 347	4 872	156 173	132 826	916 888	159 319
Juni	411	55 645	35 272	4 762	153 276	133 894	981 223	171 403
Juli	413	55 326	34 804	4 491	159 506	132 781	928 374	137 142
August	413	55 035	34 589	4 681	156 143	133 358	931 091	134 688
September	411	54 269	34 396	4 575	150 423	129 162	1 001 449	159 294
Oktober	410	53 722	34 117	4 733	160 881	127 757	926 980	173 031
November	410	53 567	33 955	4 733	185 252	166 277	919 626	177 845
Dezember	410	53 132	33 613	3 951	160 042	147 647	840 014	153 678

Investitionsgüterproduzenten

Januar	312	37 591	21 052	2 673	87 984	116 903	598 558	145 287
Februar	312	37 117	20 636	2 667	84 472	112 959	524 308	122 101
März	309	35 940	19 931	2 589	81 092	107 790	656 708	181 592
April	305	35 607	19 660	2 460	82 674	107 501	656 539	196 300
Mai	301	35 397	19 585	2 407	84 653	114 084	685 662	140 825
Juni	299	35 080	19 444	2 376	86 862	119 611	699 782	175 462
Juli	296	34 865	19 267	2 330	87 578	108 210	645 269	148 278
August	296	34 661	19 086	2 444	89 105	109 399	745 202	182 745
September	297	34 360	18 919	2 438	86 322	107 752	827 047	153 094
Oktober	296	34 075	18 719	2 464	88 153	105 541	749 797	158 802
November	296	33 967	18 664	2 562	97 179	134 293	790 735	154 244
Dezember	295	33 639	18 443	2 109	95 787	124 966	1 293 269	239 309

noch: 1.2 Betriebe des Verarbeitenden Gewerbes (sowie Bergbau und Gewinnung von Steinen und Erden) in Berlin
1996 nach Monaten und Hauptgruppen

Monat	Be- triebe	Beschäftigte		Geleistete Arbeiter- stunden	Brutto- lohn- summe	Brutto- gehalts- summe	Umsatz	
		ins- gesamt	darunter Arbeiter				ins- gesamt	darunter Ausland
	Jahresdurchschnitt			1 000	1 000 DM			
	1	2	3	4	5	6	7	8

Gebrauchsgüterproduzenten

Januar	27	6 802	5 032	668	20 695	12 661	159 191	26 658
Februar	25	6 776	5 013	648	21 377	14 416	208 308	36 019
März	25	6 819	5 062	680	20 692	13 257	206 307	33 508
April	25	6 769	4 995	626	22 340	12 928	161 089	19 656
Mai	25	6 699	4 926	604	20 058	13 002	186 726	31 248
Juni	25	6 632	4 865	589	21 433	15 440	189 282	41 537
Juli	25	6 463	4 767	395	20 331	14 654	128 563	18 996
August	25	6 501	4 749	572	24 428	14 041	122 212	31 115
September	25	6 455	4 700	581	18 457	13 833	154 578	38 143
Oktober	25	5 984	4 440	562	17 533	12 704	177 015	55 368
November	24	5 869	4 359	545	23 842	22 440	216 169	76 998
Dezember	24	5 574	4 082	399	28 278	14 929	166 210	58 561

Verbrauchsgüterproduzenten

Januar	293	41 034	19 778	2 745	74 918	129 730	2 541 232	304 074
Februar	288	40 524	19 429	2 650	74 935	130 093	2 616 270	284 724
März	287	40 413	19 331	2 669	77 254	131 970	2 796 772	251 978
April	287	40 038	19 008	2 519	80 474	136 555	2 752 925	331 488
Mai	282	39 937	18 979	2 470	82 455	163 952	2 684 873	275 184
Juni	282	39 866	18 946	2 446	78 484	143 082	2 692 141	274 522
Juli	281	39 448	18 689	2 389	79 254	133 781	2 818 275	302 770
August	278	39 489	18 720	2 564	73 127	131 016	2 801 337	296 035
September	274	39 870	18 712	2 499	80 256	135 907	2 884 346	359 308
Oktober	271	39 495	18 394	2 568	77 376	139 694	2 889 151	294 909
November	270	38 941	18 169	2 573	109 270	211 962	2 891 433	280 737
Dezember	268	38 686	17 895	2 205	80 592	180 642	2 954 820	278 374

**1.3 Betriebe des Verarbeitenden Gewerbes (sowie Bergbau und Gewinnung von Steinen und Erden) in Berlin
1996 nach Wirtschaftsklassen**

WZ 93	Hauptgruppe, Unterabschnitt, Abteilung, Klasse	Be- triebe	Beschäftigte		Geleistete Arbeiter- stunden	Brutto- lohn- summe	Brutto- gehalts- summe	Umsatz	
			ins- gesamt	darunter Arbeiter				ins- gesamt	darunter Ausland
			Jahresdurchschnitt			1 000	1 000 DM		
		1	2	3	4	5	6	7	8
C-D	Insgesamt	1 020	136 795	78 150	123 761	4 183 683	4 947 141	55 326 238	7 919 758
	Vorleistungsgüterproduzenten	413	55 347	35 113	57 075	1 903 964	1 635 442	11 054 138	1 919 805
	Investitionsgüterproduzenten	301	35 192	19 451	29 521	1 051 862	1 369 008	8 872 876	1 998 041
	Gebrauchsgüterproduzenten	25	6 445	4 749	6 868	259 463	174 305	2 075 651	467 808
	Verbrauchsgüterproduzenten	280	39 812	18 838	30 298	968 395	1 768 386	33 323 574	3 534 104
CA	Kohlenbergbau, Torfgewinnung, Ge- winnung v. Erdöl und Erdgas, Berg- bau auf Uran- und Thoriumerze	1
10	Kohlenbergbau, Torfgewinnung	1
10.20	Braunkohlenbergbau und -brikettherstellung	1
CB	Erzbergbau, Gewinnung v. Steinen und Erden, sonstiger Bergbau	1
14	Gewinnung v. Steinen und Erden, sonstiger Bergbau	1
14.21	Gewinnung v. Kies und Sand	1
DA	Ernährungsgewerbe und Tabakverarbeitung	172	18 583	12 223	20 181	620 418	385 243	25 835 388	988 262
15	Ernährungsgewerbe	166	15 222	9 723	16 703	425 780	304 318	9 740 282	730 440
15.11	Schlachten	1
15.13	Fleischverarbeitung	25	1 761	1 267	2 248	55 650	25 150	718 864	.
15.20	Fischverarbeitung	2
15.32	H.v. Frucht- und Gemüsesäften	1
15.33	Verarbeitung v. Obst und Gemüse a.n.g.	1
15.51	Milchverarbeitung	3	437	.	356	10 754	.	370 865	.
15.61	Mahl- und Schäl- mühlen	2
15.72	H.v. Futtermitteln für sonstige Tiere	1
15.81	H.v. Backwaren	85	5 064	2 913	4 961	105 748	67 293	575 282	2 755
15.82	H.v. Dauerbackwaren	3
15.84	H.v. Süßwaren	14	2 967	2 359	3 890	108 912	47 564	2 119 329	394 941
15.85	H.v. Teigwaren	1
15.86	Verarbeitung v. Kaffee und Tee, H.v. Kaffee - Ersatz	7	771	530	867	33 023	19 036	3 601 339	248 525
15.87	H.v. Würzen und Soßen	2
15.88	Herstellung v. homogenisierten und diätetischen Nahrungsmitteln	2
15.89	Herstellung v. sonstigen Nahrungsmitteln	2
15.91	H.v. Spirituosen	6	331	195	357	7 454	7 757	636 379	26 393
15.96	H.v. Bier	3	902	415	741	28 639	42 699	644 482	.
15.97	H.v. Malz	1
15.98	Mineralbrunnen, H.v. Erfrischungsgetränken	3	1 090	.	1 037	23 455	.	.	.
16	Tabakverarbeitung	6	3 361	2 500	3 478	194 638	80 925	16 095 105	257 822
DB	Textil- und Bekleidungsgewerbe	33	2 841	1 582	2 539	62 873	80 112	1 122 579	133 695
17	Textilgewerbe	12	1 049	827	1 383	39 600	15 877	385 706	.
17.11	Baumwollaufbereitung und -spinnerei	1
17.13	Wollaufbereitung und Kammgarnspinnerei	1
17.21	Baumwollweberei	1
17.23	Kammgarnweberei	1
17.30	Textilveredlung	3	229	173	287	7 725	3 373	51 403	.
17.51	H.v. Teppichen	1
17.54	Textilgewerbe a.n.g.	1
17.72	H.v. Pullovern, Strickjacken u.ä.	3	100	79	138	2 706	1 077	12 712	.

noch: 1.3 Betriebe des Verarbeitenden Gewerbes (sowie Bergbau und Gewinnung von Steinen und Erden) in Berlin
1996 nach Wirtschaftsklassen

WZ 93	Hauptgruppe, Unterabschnitt, Abteilung, Klasse	Be- triebe	Beschäftigte		Geleistete Arbeiter- stunden	Brutto- lohn- summe	Brutto- gehalts- summe	Umsatz	
			ins- gesamt	darunter Arbeiter				ins- gesamt	darunter Ausland
			Jahresdurchschnitt					1 000 DM	
			1	2	3	4	5	6	7
18	Bekleidungsgewerbe	21	1 793	755	1 156	23 273	64 236	736.873	.
18.22	H.v. Oberbekleidung	17	1 468	580	912	18 073	53 849	542 015	73 517
18.23	H.v. Wäsche	3
18.24	H.v. sonstiger Bekleidung und Bekleidungszubehör	1
DC19	Ledergewerbe	5
19.20	Lederverarbeitung	2
19.30	H.v. Schuhen	3	131	82	132	2 715	3 097	18 327	.
DD20	Holzgewerbe	17	772	611	985	26 061	10 584	146 242	.
20.10	Säge-, Hobel- und Holzimprägnierwerke	2
20.20	Furnier-, Sperrholz-, Holzfaserplatten- und Holzspanplattenwerke	1
20.30	H.v. Konstruktionsteilen, Fertigbauteilen, Ausbauelementen und Fertigteilbauten aus Holz	8	318	249	412	9 050	3 654	34 288	.
20.40	H.v. Verpackungsmitteln und Lagerbehältern aus Holz	3	169	146	247	6 486	1 672	37 208	.
20.51	H.v. Holzwaren a.n.g., Veredlung v. Holzwaren	2
DE	Papier-, Verlags- und Druckgewerbe	147	17 279	7 579	11 392	415 023	751 289	4 448 803	213 317
21	Papiergewerbe	22	3 524	1 859	3 123	90 592	109 823	1 169 062	.
21.21	H.v. Wellpapier und -pappe sowie v. Verpackungsmitteln aus Papier, Karton und Pappe	10	964	687	1 134	35 194	21 997	244 305	.
21.22	H.v. Haushalts-, Hygiene- und Toiletten- artikeln aus Zellstoff und Papier	1
21.23	H.v. Schreibwaren und Bürobedarf aus Papier, Karton und Pappe	8
21.25	H.v. sonstigen Waren aus Papier, Karton und Pappe	3	468	374	619	18 478	8 071	164 911	.
22	Verlagsgewerbe, Druckgewerbe, Vervielfältigung v.bespielten Ton-, Bild- und Datenträgern	125	13 755	5 719	8 269	324 431	641 466	3 279 741	.
22.1	Verlagsgewerbe	35	6 576	745	981	58 304	480 831	1 911 279	.
22.11	Buchverlag und Musikverlag	14	1 451	31	46	862	101 604	464 568	39 342
22.12	Zeitungsverlag	8	4 614	.	.	.	343 426	1 213 324	6 960
22.13	Zeitschriftenverlag	12	.	.	20	576	.	.	.
22.15	Sonstiges Verlagsgewerbe	1
22.2	Druckgewerbe	87	6 977	4 855	7 051	260 176	153 777	1 283 868	73 797
22.21	Zeitungsdruckerei	4	366	271	490	16 845	7 065	112 177	.
22.22	Druckerei	59	5 333	3 881	5 444	215 368	115 054	1 022 907	72 799
22.23	Druckweiterverarbeitung	7	436	360	534	15 185	5 450	46 334	.
22.24	Satzherstellung und Reproduktion	6	250	47	57	2 009	13 400	35 971	.
22.25	Sonstiges Druckgewerbe	11	593	297	526	10 768	12 808	66 480	.
22.3	Vervielfältigung v. bespielten Ton-, Bild- und Datenträgern	3	202	119	237	5 952	6 858	84 594	.
22.31	Vervielfältigung v. bespielten Tonträgern	2
22.32	Vervielfältigung v. bespielten Bildträgern	1

noch: 1.3 Betriebe des Verarbeitenden Gewerbes (sowie Bergbau und Gewinnung von Steinen und Erden) in Berlin
1996 nach Wirtschaftsklassen

WZ 93	Hauptgruppe, Unterabschnitt, Abteilung, Klasse	Be- triebe	Beschäftigte		Geleistete Arbeiter- stunden	Brutto- lohn- summe	Brutto- gehalts- summe	Umsatz	
			ins- gesamt	darunter Arbeiter				ins- gesamt	darunter Ausland
			Jahresdurchschnitt					1 000	1 000 DM
		1	2	3	4	5	6	7	8
DG24	Chemische Industrie	56	12 213	4 038	6 620	212 346	865 579	4 653 826	2 173 832
24.11	H.v. Industriegasen	1
24.14	H.v. sonstigen organischen Grundstoffen und Chemikalien	4	149	129	214	5 635	1 746	.	.
24.20	H.v. Schädlingsbekämpfungs- und Pflanzenschutzmitteln	2
24.30	H.v. Anstrichmitteln, Druckfarben und Kitten	7	423	182	328	8 621	16 995	212 178	44 280
24.41	H.v. pharmazeutischen Grundstoffen	1
24.42	H.v. pharmazeutischen Spezialitäten und sonstigen pharmazeutischen Erzeugnissen	25	9 269	2 735	4 462	149 243	738 934	3 579 917	1 962 625
24.51	H.v. Seifen, Wasch-, Reinigungs- und Poliermitteln	3	282	.	245	7 446	.	52 770	.
24.52	H.v. Duft- und Körperpflegemitteln	6	607	325	596	15 110	13 671	296 165	29 480
24.61	H.v. pyrotechnischen Erzeugnissen	1
24.64	H.v. fotochemischen Erzeugnissen	3	280	157	244	6 535	7 258	84 836	.
24.65	H.v. unbespielten Ton-, Bild- und Datenträgern	1
24.66	H.v. chemischen Erzeugnissen a.n.g.	1
24.70	H.v. Chemiefasern	2
DH25	H.v. Gummi- und Kunststoffwaren	50	4 370	3 482	5 284	189 409	68 391	990 647	139 074
25.12	Runderneuerung v. Bereifungen	1
25.13	H.v. sonstigen Gummiwaren	8	600	454	710	19 339	10 716	111 487	.
25.21	H.v. Platten, Folien, Schläuchen und Profilen aus Kunststoff	8	568	424	679	20 655	11 413	237 681	72 119
25.22	H.v. Verpackungsmitteln aus Kunststoff	8	491	369	577	16 183	8 646	189 812	30 092
25.23	H.v. Baubedarfsartikeln aus Kunststoff	8
25.24	H.v. sonstigen Kunststoffwaren	17	2 110	1 814	2 608	116 084	24 704	286 947	11 387
DI26	Glasgewerbe, Keramik, Verarbeitung v. Steinen und Erden	45	2 923	1 988	3 095	107 809	84 928	839 466	47 828
26.12	Veredlung und Verarbeitung v. Flachglas	5	381	286	423	11 189	7 209	64 609	.
26.13	H.v. Hohlglas	1
26.15	Herstellung, Veredlung und Verarbeitung v. sonstigem Glas einschließlich technischen Glaswaren	1
26.21	H.v. keramischen Haushaltswaren und Ziergegenständen	1
26.24	H.v. keramischen Erzeugnissen für sonstige technische Zwecke	1
26.51	H.v. Zement	1
26.61	H.v. Betonerzeugnissen für den Bau und v. Kalksandsteinen	8	348	257	377	12 465	7 233	48 342	.
26.63	H.v. Transportbeton	18	392	230	528	15 904	12 911	321 957	.
26.64	H.v. Mörtel	2
26.65	H.v. Faserzementwaren	2
26.70	Be- und Verarbeitung v. Natursteinen a.n.g.	3	118	99	161	4 215	1 366	16 498	.
26.82	H.v. Mineralerzeugnissen a.n.g.	2

noch: 1.3 Betriebe des Verarbeitenden Gewerbes (sowie Bergbau und Gewinnung von Steinen und Erden) in Berlin
1996 nach Wirtschaftsklassen

WZ 93	Hauptgruppe, Unterabschnitt, Abteilung, Klasse	Be- triebe	Beschäftigte		Geleistete Arbeiter- stunden	Brutto- lohn- summe	Brutto- gehalts- summe	Umsatz	
			ins- gesamt	darunter Arbeiter				ins- gesamt	darunter Ausland
			Jahresdurchschnitt			1 000	1 000 DM		
		1	2	3	4	5	6	7	8
DJ	Metallerzeugung und -bearbeitung, H.v.Metallerzeugnissen	164	12 385	8 595	13 334	429 767	304 616	3 419 979	554 730
27	Metallerzeugung und -bearbeitung	19	1 619	1 287	1 919	67 226	26 278	505 620	.
27.22	H.v. Stahlrohren, Rohrform-, Rohrver- schluß- und Rohrverbindungsstücken aus Eisen und Stahl	2
27.34	H.v. gezogenem Draht	1
27.42	Erzeugung und erste Bearbeitung v. Aluminium	3	185	140	225	8 431	3 887	124 111	-
27.43	Erzeugung und erste Bearbeitung v. Blei, Zink und Zinn	1
27.44	Erzeugung und erste Bearbeitung v. Kupfer	1
27.51	Eisengießerei	3	160	127	176	5 199	2 083	13 889	.
27.53	Leichtmetallgießerei	6	485	405	680	19 805	5 326	93 468	1 926
27.54	Buntmetallgießerei	2
28	H.v. Metallerzeugnissen	145	10 766	7 308	11 415	362 540	278 338	2 914 359	.
28.11	H.v. Stahl- und Leichtmetall- konstruktionen	59	2 693	1 955	3 095	85 634	52 634	513 662	5 309
28.12	H.v. Ausbauelementen aus Stahl und Leichtmetall	10	513	360	574	16 225	9 474	109 014	.
28.21	H.v. Tanks und Sammelbehältern	2
28.22	H.v. Heizkörpern für Zentralheizungen und v. Zentralheizungskesseln	2
28.30	H.v. Dampfkesseln	5	1 345	609	983	38 348	64 511	542 658	.
28.40	H.v. Schmiede-, Preß-, Zieh- und Stanz- teilen, gewalzten Ringen und pulvermetallurgischen Erzeugnissen	13	922	662	1 055	28 355	17 222	168 833	8 733
28.51	Oberflächenveredlung und Wärmebehandlung	16	585	412	635	17 307	12 850	102 327	.
28.52	Mechanik a.n.g.	12	323	246	436	11 136	4 138	47 106	1 063
28.61	H.v. Schneidwaren und Bestecken	1
28.62	H.v. Werkzeugen	9	688	505	747	25 633	14 427	200 795	10 232
28.63	H.v. Schlössern und Beschlägen	3	985	648	1 096	32 078	27 138	155 416	.
28.71	H.v. Behältern aus Eisen und Stahl	1
28.72	H.v. Verpackungen und Verschlüssen aus Eisen, Stahl und NE-Metall	1
28.74	H.v. Schrauben, Nieten, Ketten und Federn	5	302	233	408	11 414	5 468	52 712	12 020
28.75	H.v. Eisen-, Blech- und Metallwaren a.n.g.	6	181	121	192	4 688	3 602	23 939	2 165
DK29	Maschinenbau	92	15 793	9 592	14 483	595 883	564 833	3 970 496	1 091 415
29.11	H.v. Verbrennungsmotoren und Turbinen	2
29.12	H.v. Pumpen und Kompressoren	7	1 544	983	1 593	58 781	49 407	553 664	308 132
29.13	H.v. Armaturen	2
29.14	H.v. Lagern, Getrieben, Zahnrädern und Antriebselementen	3	140	108	172	6 010	2 415	21 403	.
29.21	H.v. Öfen und Brennern	4	190	104	169	5 503	5 393	29 372	.
29.22	H.v. Hebezeugen und Fördermitteln	23	3 853	2 065	3 082	141 948	149 307	1 445 156	220 591
29.23	H.v. kälte- und lufttechnischen Erzeug- nissen für gewerbli. Zwecke	9	951	551	917	28 938	31 501	197 036	24 942
29.24	Herstellung v. Maschinen für unspezifische Verwendung a.n.g.	8	1 003	560	923	32 034	35 042	242 746	.
29.40	H.v. Werkzeugmaschinen	5	370	178	318	8 829	14 919	43 130	.
29.52	H.v. Bergwerks-, Bau- und Baustoffmaschinen	3
29.53	H.v. Maschinen für das Ernährungs- gewerbe und die Tabakverarbeitung	1
29.55	H.v. Maschinen für das Papiergewerbe	1

noch: 1.3 Betriebe des Verarbeitenden Gewerbes (sowie Bergbau und Gewinnung von Steinen und Erden) in Berlin
1996 nach Wirtschaftsklassen

WZ 93	Hauptgruppe, Unterabschnitt, Abteilung, Klasse	Be- triebe	Beschäftigte		Geleistete Arbeiter- stunden	Brutto- lohn- summe	Brutto- gehalts- summe	Umsatz	
			ins- gesamt	darunter Arbeiter				ins- gesamt	darunter Ausland
		Jahresdurchschnitt			1 000	1 000 DM			
		1	2	3	4	5	6	7	8
29.56	H.v. Maschinen für bestimmte Wirtschaftszweige a.n.g.	22	1 938	1 079	1 534	52 761	67 442	371 450	150 387
29.71	H.v. elektrischen Haushaltsgeräten	2
DL	H.v. Büromaschinen, Datenverarbei- tungsgeräten und -einrichtungen; Elektrotechnik, Feinmechanik und Optik	182	38 815	20 562	34 428	1 088 541	1 555 599	7 743 885	2 190 524
30	H.v. Büromaschinen, Datenverarbei- tungsgeräten und -einrichtungen	9	722	128	184	5 048	42 126	376 498	.
30.01	H.v. Büromaschinen	2
30.02	H.v. Datenverarbeitungsgeräten und -einrichtungen	7
31	H.v. Geräten der Elektrizitätserzeugung, -verteilung u.ä.	66	24 312	13 437	23 805	765 629	920 561	3 594 010	786 077
31.10	H.v. Elektromotoren, Generatoren und Transformatoren	12	2 162	1 274	1 810	79 918	87 218	409 806	98 724
31.20	H.v. Elektrizitätsverteilungs- und -schalteinrichtungen	20	14 923	7 384	14 468	431 471	629 647	1 249 383	77 925
31.30	Herstellung v. isolierten Elektrokabeln, -leitungen und -drähten	10	1 931	1 319	2 096	71 081	51 830	675 284	111 847
31.40	H.v. Akkumulatoren und Batterien	3
31.50	H.v. elektrischen Lampen und Leuchten	9	2 432	1 825	2 928	102 243	50 020	549 347	.
31.61	H.v. elektrischen Ausrüstungen für Motoren und Fahrzeuge a.n.g.	1
31.62	H.v. sonstigen elektrischen Ausrüstungen a.n.g.	12	2 152	1 144	1 822	55 886	83 903	357 910	69 541
32	Rundfunk-, Fernseh- und Nachrichtentechnik	32	7 863	4 258	6 242	196 433	346 472	2 617 638	1 047 679
32.10	H.v. elektronischen Bauelementen	13	2 023	1 523	2 216	67 977	42 843	468 304	.
32.20	H.v. nachrichtentechnischen Geräten und Einrichtungen	11	4 431	1 751	2 466	85 417	267 614	1 418 035	267 526
32.30	H.v. Rundfunk- und Fernsehgeräten sowie phono- und videotechnischen Geräten	8	1 409	985	1 560	43 040	36 015	731 299	.
33	Medizin-, Meß-, Steuer- und Regelungstechnik, Optik	74	5 918	2 739	4 197	121 430	246 440	1 155 739	.
33.10	H.v. medizinischen Geräten und orthopädischen Vorrichtungen	42	2 872	1 598	2 504	66 794	97 156	608 429	75 237
33.20	H.v. Meß-, Kontroll-, Navigations- u.ä. Instrumenten und Vorrichtungen	27	2 793	1 033	1 528	49 556	138 618	496 717	75 524
33.30	H.v. industriellen Prozeß- steuerungsanlagen	2
33.40	H.v. optischen und fotografischen Geräten	3
DM	Fahrzeugbau	32	8 290	6 150	8 516	362 939	221 225	1 539 633	355 958
34	H.v. Kraftwagen und Kraftwagenteilen	15	4 407	3 281	4 498	215 053	103 017	657 831	.
34.10	H.v. Kraftwagen und Kraftwagenmotoren	1
34.20	H.v. Karosserien, Aufbauten und Anhängern	6
34.30	H.v. Teilen und Zubehör für Kraftwagen und Kraftwagenmotoren	8	3 819	2 829	3 780	190 954	93 579	394 363	203 661
35	Sonstiger Fahrzeugbau	17	3 883	2 869	4 017	147 886	118 208	881 802	.
35.11	Schiffbau	3	161	104	140	5 385	4 218	18 634	.
35.12	Boots- und Yachtbau	2
35.20	Schienenfahrzeugbau	8	1 975	1 324	1 966	58 468	57 411	.	.
35.30	Luft- und Raumfahrzeugbau	1
35.41	H.v. Krafträdern	2
35.43	H.v. Behindertenfahrzeugen	1

noch: 1.3 Betriebe des Verarbeitenden Gewerbes (sowie Bergbau und Gewinnung von Steinen und Erden) in Berlin
1996 nach Wirtschaftsklassen

WZ 93	Hauptgruppe, Unterabschnitt, Abteilung, Klasse	Be- triebe	Beschäftigte		Geleistete Arbeiter- stunden	Brutto- lohn- summe	Brutto- gehalts- summe	Umsatz		
			ins- gesamt	darunter Arbeiter				ins- gesamt	darunter Ausland	
			Jahresdurchschnitt					1 000	1 000 DM	
			1	2				3	4	5
DN	H.v. Möbeln, Schmuck, Musikinstru- menten, Sportgeräten, Spielwaren und sonst. Erzeugnissen; Recycling	26	2 213	1 582	2 647	67 503	42 615	590 212	27 201	
36	H.v. Möbeln, Schmuck, Musikinstru- menten, Sportgeräten, Spielwaren und sonstigen Erzeugnissen	17	1 348	889	1 399	34 232	30 021	393 673	.	
36.1	H.v. Möbeln	7	819	528	848	19 479	14 405	238 981	14 346	
36.11	H.v. Sitzmöbeln	3	662	425	688	15 216	.	214 952	.	
36.12	H.v. Büro- und Ladenmöbeln	2	
36.14	H.v. sonstigen Möbeln	2	
36.30	H.v. Musikinstrumenten	2	
36.40	H.v. Sportgeräten	1	
36.50	H.v. Spielwaren	3	372	265	392	11 317	.	.	.	
36.63	H.v. Erzeugnissen a.n.g.	4	82	59	99	1 951	1 045	8 090	.	
37	Recycling	8	865	693	1 248	33 271	12 594	196 539	.	
37.10	Recycling v. Schrott	2	
37.20	Recycling v. nichtmetallischen Alt- materialien und Reststoffen	6	

**1.4 Betriebe des Verarbeitenden Gewerbes (sowie Bergbau und Gewinnung von Steinen und Erden) in Berlin
1996 nach Bezirken**

Bezirk	Be- triebe	Beschäftigte		Geleistete Arbeiter- stunden	Brutto- lohn- summe	Brutto- gehalts- summe	Umsatz	
		ins- gesamt	darunter Arbeiter				ins- gesamt	darunter Ausland
		Jahresdurchschnitt					1 000	1 000 DM
	1	2	3	4	5	6	7	8

absolut

Mitte	17	1 260	300	510	16 791	69 492	424 354	1 556
Tiergarten	41	5 656	3 213	4 899	196 901	237 968	1 506 255	504 615
Wedding	30	7 953	2 749	4 253	147 323	598 676	2 835 930	894 146
Prenzlauer Berg	17	1 556	927	1 517	45 640	46 269	306 935	3 733
Friedrichshain	23	1 668	981	1 614	44 494	44 693	302 512	19 147
Kreuzberg	67	10 317	4 513	6 394	245 357	509 752	2 365 500	104 025
Charlottenburg	43	3 319	1 688	2 691	95 760	140 516	817 107	29 179
Spandau	69	26 180	15 935	26 852	922 290	908 650	6 283 508	981 723
Wilmerdorf	30	3 218	1 692	2 628	82 695	117 892		.
Zehlendorf	16	1 350	521	777	20 225	56 320		.
Schöneberg	38	2 170	1 249	1 934	53 141	61 906	596 138	72 327
Steglitz	46	5 433	3 374	5 098	200 624	166 066	1 480 432	405 345
Tempelhof	139	18 140	11 534	17 349	636 581	550 309	6 106 420	1 222 010
Neukölln	124	13 318	8 335	13 207	430 601	368 866	15 554 523	457 491
Treptow	37	4 166	2 085	3 406	92 671	157 662	764 329	122 006
Köpenick	42	4 427	2 846	4 469	139 371	136 733	1 003 655	447 435
Lichtenberg	29	2 240	1 383	2 145	54 061	53 002	460 989	72 087
Weißensee	22	1 496	1 060	1 698	46 349	25 316	336 757	2 229
Pankow	18	1 551	818	1 322	45 742	65 318	628 379	60 879
Reinickendorf	128	16 258	10 396	16 613	559 501	454 412	6 783 457	1 345 094
Marzahn	25	2 529	1 477	2 367	59 899	70 079	400 055	27 018
Hohenschönhausen	16	2 403	949	1 794	44 157	104 335		.
Hellersdorf	5	189	128	224	3 509	2 911		.

Veränderung gegenüber dem Vorjahr in %

Mitte	-10,5	-3,4	0,7	-3,8	13,6	-7,1	-8,9	42,4
Tiergarten	-6,8	-16,8	-21,7	-15,1	-17,9	-7,1	-37,6	-14,5
Wedding	-14,3	-3,9	-5,9	-6,1	-0,2	2,9	8,4	3,8
Prenzlauer Berg	-15,0	-18,7	-13,2	-18,9	-6,8	-17,4	-3,2	128,0
Friedrichshain	-20,7	-26,0	-33,5	-26,2	-32,2	-1,7	4,4	-13,8
Kreuzberg	-13,0	-6,3	-6,3	-6,0	-7,0	-0,7	-13,7	1,8
Charlottenburg	-14,0	-14,9	-20,3	-21,1	-7,6	-6,6	-13,3	-24,1
Spandau	-19,8	-11,7	-13,9	-14,1	-8,9	-3,2	-17,7	-18,9
Wilmerdorf	-9,1	-5,0	-7,1	-4,6	0,1	2,4		.
Zehlendorf		-0,8		2,2	-0,7	-3,4		.
Schöneberg	-2,6	3,7	-1,3	-0,2	2,7	8,6	5,2	-3,6
Steglitz	-6,1	-7,2	-7,7	-8,7	2,2	-6,6	-17,4	8,0
Tempelhof	-6,1	-10,4	-7,9	-7,3	-2,9	-13,0	5,7	3,0
Neukölln	-7,5	-8,2	-9,6	-8,7	-9,1	-2,1	4,0	-1,1
Treptow	-7,5	-23,1	-33,2	-30,5	-27,9	0,3	-9,1	31,2
Köpenick	-6,7	-18,8	-20,6	-21,0	-4,9	2,8	-9,5	10,4
Lichtenberg	-9,4	-18,1	-19,9	-22,3	-17,8	-11,6	-12,1	-18,3
Weißensee	-18,5	-26,7	-22,6	-25,5	-16,7	-35,2		.
Pankow	-14,3	-18,7	-22,8	-17,6	-10,1	7,6	0,4	90,9
Reinickendorf	-3,0	-4,4	-4,8	-4,5	0,1	-2,3	-14,7	-5,2
Marzahn	13,6	-2,7	-9,7	-8,9	-8,5	8,0	12,2	-3,6
Hohenschönhausen	-	-24,5	-46,4	-36,6	-48,0	6,0		.
Hellersdorf	-16,7	-23,5	-30,1	-29,1	-35,3	-10,6		.

2.1 Energieverbrauch der Betriebe des Verarbeitenden Gewerbes (sowie Bergbau und Gewinnung von Steinen und Erden) in Berlin 1996 nach Wirtschaftsabteilungen

WZ 93	Hauptgruppe, Unterabschnitt, Abteilung	ins-	Kohle	Heizöl		Gas	Strom
		gesamt		insgesamt	dar.leichtes		
		1000 MJ		t		1000 kWh	
		1	2	3	4	5	6
C-D	Insgesamt	17 643 681	258 959	139 922	133 882	991 257	2 180 817
	Vorleistungsgüterproduzenten	8 114 977	30 918	54 512	50 575	392 971	1 207 783
	Investitionsgüterproduzenten	2 147 430	77 752		19 747	104 118	234 184
	Gebrauchsgüterproduzenten	629 050	-	5 398	5 398	26 499	84 203
	Verbrauchsgüterproduzenten	6 752 225	150 288		58 162	467 669	654 646
C	Bergbau und Gewinnung von Steinen und Erden		-				
DA	Ernährungsgewerbe und Tabakverarbeitung	4 604 584	149 459		50 012	180 511	463 699
15	Ernährungsgewerbe	3 678 192			37 846	175 806	375 945
16	Tabakverarbeitung	926 392		12 166	12 166	4 705	87 754
DB	Textil- und Bekleidungsgewerbe	424 845	-		2 348		82 953
17	Textilgewerbe	404 458	-		2 244		78 523
18	Bekleidungsgewerbe	20 387	-	104	104	-	4 429
DC	19 Ledergewerbe		-	-		-	
DD	20 Holzgewerbe	101 200	-			290	8 367
DE	Papier-, Verlags- und Druckgewerbe	1 129 422			7 459	35 488	167 599
21	Papiergewerbe	395 343	-	2 063	2 063	2 718	82 628
22	Verlags- und Druckgewerbe, Vervielfältigung	734 079			5 396	32 770	84 971
DG	24 Chemische Industrie	2 441 932	-		13 334	289 657	209 580
DH	25 H.v. Gummi- und Kunststoffwaren	843 328	-		4 021	2 423	170 185
DI	26 Glasgewerbe, Keramik, Verarbeitung v. Steinen und Erden	1 021 695	-		10 534	69 601	88 571
DJ	Metallerzeugung und -bearbeitung, H.v. Metallerzeugnissen	1 796 389	31 459	15 960	15 437	67 549	233 627
27	Metallerzeugung und -bearbeitung	945 483			9 395	58 102	81 267
28	H.v. Metallerzeugnissen	850 906			6 042	9 447	152 360
DK	29 Maschinenbau	1 048 284			7 006	83 038	124 276
DL	H.v. Büromaschinen, Datenverarbeitungsgeräten und -einrichtungen; Elektrotechnik, Feinmechanik und Optik	2 624 886	-	10 958	10 958	128 863	470 283
30	H.v. Büromaschinen, Datenverarbeitungsgeräten und -einrichtungen	69 919	-				8 495
31	H.v. Geräten der Elektrizitätserzeugung, -verteilung u.ä.	1 714 639	-	3 842	3 842	115 304	315 409
32	Rundfunk-, Fernseh- und Nachrichtentechnik	672 556	-	4 282	4 282	11 829	124 196
33	Medizin-, Meß-, Steuer- und Regelungstechnik, Optik	167 772	-				22 183
DM	Fahrzeugbau	1 489 087		10 586	10 586		146 232
34	H.v. Kraftwagen und -teilen	760 531	-	1 762	1 762		88 205
35	Sonstiger Fahrzeugbau	728 556		8 824	8 824	19 350	58 028
DN	H.v. Möbeln, Schmuck, Musikinstrumenten, Sportgeräten, Spielwaren u.ä.; Recycling	116 272		541	541		15 040
36	H.v. Möbeln, Schmuck, Musikinstrumenten, Sportgeräten, Spielwaren u.ä.	79 631					7 875
37	Recycling	36 641	-				7 165

3.1 Fachliche Betriebsteile der Betriebe des Verarbeitenden Gewerbes (sowie Bergbau und Gewinnung von Steinen und Erden) in Berlin 1991 bis 1996 nach Hauptgruppen

Jahr	Fachliche Betriebsteile	Beschäftigte		Umsatz	
		ins- gesamt	darunter Arbeiter	ins- gesamt	darunter Ausland
Jahresdurchschnitt			1 000 DM		
1	2	3	4	5	
Insgesamt					
absolut					
1991 ¹⁾	2 195	255 792	162 312	62 706 632	6 696 369
1992 ¹⁾	2 017	206 979	131 739	60 072 165	6 693 793
1993 ¹⁾	1 858	177 823	110 795	56 182 583	6 843 790
1994 ¹⁾	1 706	155 780	94 812	55 409 074	7 370 245
1995	1 492	148 913	87 886	56 059 249	7 463 529
1996	1 324	134 143	77 391	52 584 620	7 222 418
Veränderung gegenüber dem Vorjahr in %					
1992 ¹⁾	-8,1	-19,1	-18,8	-4,2	-
1993 ¹⁾	-7,9	-14,1	-15,9	-6,5	2,2
1994 ¹⁾	-8,2	-12,4	-14,4	-1,4	7,7
1995 ¹⁾	-12,5	-4,4	-7,3	1,2	1,3
1996	-11,3	-9,9	-11,9	-6,2	-3,2
Vorleistungsgüterproduzenten					
absolut					
1991 ¹⁾	887	100 092	66 717	14 031 354	1 370 187
1992 ¹⁾	817	75 711	51 428	13 308 421	1 347 547
1993 ¹⁾	733	61 934	41 607	11 586 212	1 643 500
1994 ¹⁾	662	54 918	35 703	11 378 850	1 897 320
1995	601	56 348	37 200	11 594 304	1 881 144
1996	555	51 871	33 865	9 750 863	1 729 657
Veränderung gegenüber dem Vorjahr in %					
1992 ¹⁾	-7,9	-24,4	-22,9	-5,2	-1,7
1993 ¹⁾	-10,3	-18,2	-19,1	-12,9	22,0
1994 ¹⁾	-9,7	-11,3	-14,2	-1,8	15,4
1995 ¹⁾	-9,2	2,6	4,2	1,9	-0,9
1996	-7,7	-7,9	-9,0	-15,9	-8,1
Investitionsgüterproduzenten					
absolut					
1991	647	86 925	50 429	12 368 296	2 528 666
1992	606	71 896	42 447	11 530 860	2 437 069
1993	578	64 953	37 626	9 639 778	2 041 150
1994	527	54 844	30 893	8 622 579	1 957 900
1995	436	44 922	25 434	8 548 507	2 005 057
1996	387	38 956	21 626	8 880 465	2 060 182
Veränderung gegenüber dem Vorjahr in %					
1992	-6,3	-17,3	-15,8	-6,8	-3,6
1993	-4,6	-9,7	-11,4	-16,4	-16,2
1994	-8,8	-15,6	-17,9	-10,6	-4,1
1995	-17,3	-18,1	-17,7	-0,9	2,4
1996	-11,2	-13,3	-15,0	3,9	2,7

noch: 3.1 Fachliche Betriebsteile der Betriebe des Verarbeitenden Gewerbes (sowie Bergbau und Gewinnung von Steinen und Erden) in Berlin 1991 bis 1996 nach Hauptgruppen

Jahr	Fachliche Betriebsteile	Beschäftigte		Umsatz	
		ins- gesamt	darunter Arbeiter	ins- gesamt	darunter Ausland
		Jahresdurchschnitt		1 000 DM	
	1	2	3	4	5

Gebrauchsgüterproduzenten

absolut

1991	94	13 850	9 629	1 901 320	166 847
1992	78	11 241	7 833	1 807 094	160 703
1993	73	8 454	6 005	1 687 776	142 422
1994	64	7 739	5 520	1 943 316	352 509
1995	51	7 009	5 136	1 971 582	458 741
1996	37	5 230	3 852	1 865 012	306 393

Veränderung gegenüber dem Vorjahr in %

1992	-17,0	-18,8	-18,7	-5,0	-3,7
1993	-6,4	-24,8	-23,3	-6,6	-11,4
1994	-12,3	-8,5	-8,1	15,1	147,5
1995	-20,3	-9,4	-7,0	1,5	30,1
1996	-26,6	-25,4	-25,0	-5,4	-33,2

Verbrauchsgüterproduzenten

absolut

1991 ¹⁾	566	54 925	35 537	34 405 663	2 630 670
1992 ¹⁾	516	48 131	30 032	33 425 790	2 748 474
1993 ¹⁾	474	42 482	25 557	33 268 818	3 016 718
1994 ¹⁾	453	38 279	22 697	33 464 330	3 162 516
1995	404	40 634	20 116	33 944 856	3 118 587
1996	344	38 086	18 049	32 088 281	3 126 186

Veränderung gegenüber dem Vorjahr in %

1992 ¹⁾	-8,8	-12,4	-15,5	-2,8	4,5
1993 ¹⁾	-8,1	-11,7	-14,9	-0,5	9,8
1994 ¹⁾	-4,4	-9,9	-11,2	0,6	4,8
1995 ¹⁾	-10,8	6,2	-11,4	1,4	-1,4
1996	-14,7	-6,3	-10,3	-5,5	0,2

1) siehe Erläuterungen Seite 3 Absatz 4ff.

3.2 Fachliche Betriebsteile der Betriebe des Verarbeitenden Gewerbes (sowie Bergbau und Gewinnung von Steinen und Erden) in Berlin 1996 nach Monaten und Hauptgruppen

Monat	Fachliche Betriebsteile	Beschäftigte		Umsatz	
		ins- gesamt	darunter Arbeiter	ins- gesamt	darunter Ausland
		Jahresdurchschnitt		1 000 DM	
	1	2	3	4	5

Insgesamt

Januar	1 366	140 112	81 883	3 988 848	584 153
Februar	1 356	139 164	81 042	4 030 314	554 153
März	1 351	137 317	79 759	4 366 673	583 403
April	1 342	135 679	78 481	4 279 002	650 178
Mai	1 329	135 080	78 101	4 286 771	573 057
Juni	1 324	134 551	77 792	4 330 394	599 659
Juli	1 321	133 431	76 770	4 308 555	571 335
August	1 316	133 026	76 369	4 370 372	607 649
September	1 303	132 274	75 927	4 533 551	593 700
Oktober	1 291	130 670	74 885	4 517 261	637 710
November	1 292	129 872	74 401	4 603 275	649 519
Dezember	1 294	128 542	73 283	4 969 603	617 902

Vorleistungsgüterproduzenten

Januar	563	53 762	35 393	805 339	145 445
Februar	563	53 838	35 366	771 016	148 078
März	562	53 243	34 841	832 690	155 114
April	559	52 532	34 348	816 980	141 283
Mai	557	52 279	34 127	821 470	145 804
Juni	555	52 229	34 063	872 270	156 104
Juli	557	51 830	33 600	800 318	125 733
August	556	51 601	33 407	808 277	122 085
September	550	50 970	33 227	864 153	139 297
Oktober	545	50 424	32 941	824 751	154 951
November	545	50 151	32 723	803 786	158 335
Dezember	544	49 588	32 338	729 812	137 428

Investitionsgüterproduzenten

Januar	402	41 624	23 458	585 312	143 755
Februar	401	41 075	22 959	544 930	129 242
März	398	39 871	22 237	642 289	182 675
April	393	39 382	21 853	643 047	190 052
Mai	388	39 116	21 745	683 270	141 039
Juni	385	38 782	21 593	696 717	174 554
Juli	381	38 575	21 395	639 108	143 151
August	381	38 361	21 156	739 521	181 898
September	379	37 902	20 945	805 165	154 324
Oktober	376	37 659	20 774	753 698	174 089
November	379	37 710	20 824	843 238	188 783
Dezember	384	37 420	20 570	1 304 171	256 619

noch: 3.2 Fachliche Betriebsteile der Betriebe des Verarbeitenden Gewerbes (sowie Bergbau und Gewinnung von Steinen und Erden) in Berlin 1996 nach Monaten und Hauptgruppen

Monat	Fachliche Betriebsteile	Beschäftigte		Umsatz	
		ins- gesamt	darunter Arbeiter	ins- gesamt	darunter Ausland
		Jahresdurchschnitt		1 000 DM	
	1	2	3	4	5

Gebrauchsgüterproduzenten

Januar	40	5 555	4 097	152 183	22 067
Februar	38	5 544	4 098	186 227	22 430
März	38	5 558	4 127	202 378	22 644
April	38	5 513	4 064	167 552	18 688
Mai	37	5 505	4 049	183 296	24 506
Juni	37	5 428	3 978	173 397	28 075
Juli	37	5 277	3 872	128 465	13 918
August	37	5 327	3 889	115 767	23 734
September	37	5 240	3 811	145 847	29 375
Oktober	37	4 780	3 555	141 084	32 994
November	36	4 635	3 447	139 481	34 694
Dezember	37	4 398	3 231	129 335	33 267

Verbrauchsgüterproduzenten

Januar	361	39 171	18 935	2 446 015	272 885
Februar	354	38 707	18 619	2 528 141	254 403
März	353	38 645	18 554	2 689 316	222 970
April	362	38 252	18 216	2 651 423	300 156
Mai	347	38 180	18 180	2 598 735	261 708
Juni	347	38 112	18 158	2 588 009	240 926
Juli	346	37 749	17 903	2 740 663	288 533
August	342	37 737	17 917	2 706 807	279 931
September	337	38 162	17 944	2 718 386	270 704
Oktober	333	37 807	17 615	2 797 729	275 675
November	332	37 376	17 407	2 816 770	267 706
Dezember	329	37 136	17 144	2 806 286	190 589

3.3 Fachliche Betriebsteile der Betriebe des Verarbeitenden Gewerbes (sowie Bergbau und Gewinnung von Steinen und Erden) in Berlin 1996 nach Wirtschaftsklassen

WZ 93	Hauptgruppe, Unterabschnitt, Abteilung, Klasse	Fachliche Betriebsstelle	Beschäftigte		Umsatz		
			ins- gesamt	darunter Arbeiter	ins- gesamt	darunter Ausland	
			Jahresdurchschnitt			1 000 DM	
			1	2	3	4	5
C-D	Insgesamt	1 324	134 143	77 391	52 584 620	7 222 418	
	Vorleistungsgüterproduzenten	555	51 871	33 865	9 750 863	1 729 657	
	Investitionsgüterproduzenten	387	38 956	21 626	8 880 465	2 060 182	
	Gebrauchsgüterproduzenten	37	5 230	3 852	1 865 012	306 393	
	Verbrauchsgüterproduzenten	344	38 086	18 049	32 088 281	3 126 186	
CA	Kohlenbergbau, Torfgewinnung, Gewinnung v. Erdöl und Erdgas, Bergbau auf Uran- und Thoriumerze	1	
10	Kohlenbergbau, Torfgewinnung	1	
10.20	Braunkohlenbergbau und -brikettherstellung	1	
CB	Erzbergbau, Gewinnung v. Steinen und Erden, sonstiger Bergbau	1	
14	Gewinnung v. Steinen und Erden, sonstiger Bergbau	1	
14.21	Gewinnung v. Kies und Sand	1	
DA	Ernährungsgewerbe und Tabakverarbeitung	211	17 729	11 849	25 408 043	954 668	
15	Ernährungsgewerbe	205	14 370	9 349	9 314 335	696 846	
15.11	Schlachten	4	84	60	19 573	.	
15.13	Fleischverarbeitung	26	1 564	1 145	569 754	.	
15.20	Fischverarbeitung	4	96	83	.	.	
15.31	Verarbeitung von Kartoffeln	3	
15.32	H.v. Frucht- und Gemüsesäften	3	41	28	45 522	.	
15.33	Verarbeitung v. Obst und Gemüse a.n.g.	4	56	46	40 967	.	
15.51	Milchverarbeitung	3	399	.	267 406	.	
15.52	H.v. Speiseeis	1	
15.61	Mahl- und Schälsmühlen	3	96	.	.	.	
15.72	H.v. Futtermitteln für sonstige Tiere	1	
15.81	H.v. Backwaren	85	4 766	2 850	507 308	2 755	
15.82	H.v. Dauerbackwaren	7	595	526	263 415	58 107	
15.84	H.v. Süßwaren	16	2 661	2 138	1 882 904	364 745	
15.85	H.v. Teigwaren	2	
15.86	Verarbeitung v. Kaffee und Tee, H.v. Kaffee - Ersatz	9	883	609	3 619 375	222 991	
15.87	H.v. Würzen und Soßen	5	
15.88	Herstellung v. homogenisierten und diätetischen Nahrungsmitteln	3	
15.89	Herstellung v. sonstigen Nahrungsmitteln	10	369	112	190 234	12 636	
15.91	H.v. Spirituosen	6	331	195	636 379	26 393	
15.96	H.v. Bier	4	826	379	581 121	.	
15.97	H.v. Malz	1	
15.98	Mineralbrunnen, H.v. Erfrischungsgetränken	6	697	279	.	.	
16	Tabakverarbeitung	6	3 359	2 500	16 093 708	257 822	
DB	Textil- und Bekleidungsgewerbe	36	2 918	1 641	1 154 378	155 538	
17	Textilgewerbe	15	1 136	888	436 772	58 361	
17.11	Baumwollaufbereitung und -spinnerei	1	
17.13	Wollaufbereitung und Kammgarnspinnerei	1	
17.21	Baumwollweberei	2	
17.22	Streichgarnweberei	1	
17.23	Kammgarnweberei	1	
17.30	Textilveredlung	3	227	173	51 165	.	
17.51	H.v. Teppichen	1	
17.53	H.v. Vliesstoff und Erzeugnissen daraus	1	
17.54	Textilgewerbe a.n.g.	2	
17.72	H.v. Pullovern, Strickjacken u.ä.	3	100	79	12 712	.	

noch: 3.3 Fachliche Betriebsteile der Betriebe des Verarbeitenden Gewerbes (sowie Bergbau und Gewinnung von Steinen und Erden) in Berlin 1996 nach Wirtschaftsklassen

WZ 93	Hauptgruppe, Unterabschnitt, Abteilung, Klasse	Fachliche Betriebsteile	Beschäftigte		Umsatz	
			ins-gesamt	darunter Arbeiter	ins-gesamt	darunter Ausland
			Jahresdurchschnitt		1 000 DM	
		1	2	3	4	5
18	Bekleidungsgewerbe	21	1 783	752	717 606	97 177
18.22	H.v. Oberbekleidung	17	1 460	577	530 969	69 181
18.23	H.v. Wäsche	3
18.24	H.v. sonstiger Bekleidung und Bekleidungszubehör	1
DC19	Ledergewerbe	5
19.20	Lederverarbeitung	2
19.30	H.v. Schuhen	3	129	82	15 195	.
DD20	Holzgewerbe	22	794	635	121 599	.
20.10	Säge-, Hobel- und Holzimprägnierwerke	2
20.20	Furnier-, Sperrholz-, Holzfaserplatten- und Holzspanplattenwerke	1
20.30	H.v. Konstruktionsteilen, Fertigbauteilen, Ausbau-elementen und Fertigteilbauten aus Holz	11	352	279	40 443	.
20.40	H.v. Verpackungsmitteln und Lagerbehältern aus Holz	4	175	152	29 417	.
20.51	H.v. Holzwaren a.n.g., Veredlung v. Holzwaren	4	65	47	.	.
DE	Papier-, Verlags- und Druckgewerbe	212	16 578	7 372	3 855 634	145 053
21	Papiergewerbe	36	3 063	1 697	700 290	37 699
21.12	H.v. Papier, Karton und Pappe	1
21.21	H.v. Wellpapier und -pappe sowie v. Verpackungsmitteln aus Papier, Karton und Pappe	14	1 010	722	247 830	10 606
21.22	H.v. Haushalts-, Hygiene- und Toilettenartikeln aus Zellstoff und Papier	2
21.23	H.v. Schreibwaren und Bürobedarf aus Papier, Karton und Pappe	12	1 509	.	282 617	.
21.25	H.v. sonstigen Waren aus Papier, Karton und Pappe	7	332	263	137 889	.
22	Verlagsgewerbe, Druckgewerbe, Vervielfältigung v. bespielten Ton-, Bild- und Datenträgern	176	13 516	5 675	3 155 344	107 354
22.1	Verlagsgewerbe	51	5 852	336	1 670 113	.
22.11	Buchverlag und Musikverlag	21	1 351	26	404 781	26 735
22.12	Zeitungsverlag	9	3 966	292	1 048 254	6 958
22.13	Zeitschriftenverlag	21
22.15	Sonstiges Verlagsgewerbe	1
22.2	Druckgewerbe	118	7 462	5 220	1 400 637	59 112
22.21	Zeitungsdruckerei	7	1 008	679	273 412	.
22.22	Druckerei	64	5 071	3 742	970 059	58 233
22.23	Druckweiterverarbeitung	13	448	377	46 322	.
22.24	Satzherstellung und Reproduktion	19	341	123	44 078	.
22.25	Sonstiges Druckgewerbe	15	593	299	66 766	.
22.3	Vervielfältigung v. bespielten Ton-, Bild- und Datenträgern	7	202	119	84 594	.
22.31	Vervielfältigung v. bespielten Tonträgern	3	109	71	35 753	.
22.32	Vervielfältigung v. bespielten Bildträgern	3
22.33	Vervielfältigung v. bespielten Datenträgern	1
DG24	Chemische Industrie	65	12 031	3 998	4 085 924	1 797 299
24.11	H.v. Industriegasen	1
24.14	H.v. sonstigen organischen Grundstoffen und Chemikalien	4	149	129	.	.
24.16	H.v. Kunststoff in Primärformen	1
24.20	H.v. Schädlingsbekämpfungs- und Pflanzenschutzmitteln	2
24.30	H.v. Anstrichmitteln, Druckfarben und Kitten	7	414	176	192 717	33 444
24.41	H.v. pharmazeutischen Grundstoffen	1
24.42	H.v. pharmazeutischen Spezialitäten und sonstigen pharmazeutischen Erzeugnissen	25	9 162	2 729	3 104 449	1 618 101

noch: 3.3 Fachliche Betriebsteile der Betriebe des Verarbeitenden Gewerbes (sowie Bergbau und Gewinnung von Steinen und Erden) in Berlin 1996 nach Wirtschaftsklassen

WZ 93	Hauptgruppe, Unterabschnitt, Abteilung, Klasse	Fachliche Betriebsteile	Beschäftigte		Umsatz	
			ins- gesamt	darunter Arbeiter	ins- gesamt	darunter Ausland
			Jahresdurchschnitt		1 000 DM	
		1	2	3	4	5
24.51	H.v. Seifen, Wasch-, Reinigungs- und Poliermitteln	4	276	.	49 647	.
24.52	H.v. Duft- und Körperpflegemitteln	9	598	323	285 426	27 733
24.61	H.v. pyrotechnischen Erzeugnissen	1
24.63	H.v. etherischen Ölen	3	21	.	.	.
24.64	H.v. fotochemischen Erzeugnissen	3	275	156	76 767	.
24.65	H.v. unbespielten Ton-, Bild- und Datenträgern	1
24.66	H.v. chemischen Erzeugnissen a.n.g.	2
24.70	H.v. Chemiefasern	2
DH25	H.v. Gummi- und Kunststoffwaren	74	4 623	3 551	1 027 288	154 770
25.11	H.v. Bereifungen	1
25.12	Runderneuerung v. Bereifungen	1
25.13	H.v. sonstigen Gummiwaren	10	554	421	88 014	.
25.21	H.v. Platten, Folien, Schläuchen und Profilen aus Kunststoff	11	615	464	243 366	72 119
25.22	H.v. Verpackungsmitteln aus Kunststoff	12	545	414	208 319	30 068
25.23	H.v. Baubedarfsartikeln aus Kunststoff	11
25.24	H.v. sonstigen Kunststoffwaren	28	2 417	1 911	358 528	32 584
DI26	Glasgewerbe, Keramik, Verarbeitung v. Steinen und Erden	58	2 822	1 931	777 769	48 862
26.12	Veredlung und Verarbeitung v. Flachglas	5	293	214	54 624	.
26.13	H.v. Hohlglas	1
26.15	Herstellung, Veredlung und Verarbeitung v. sonstigem Glas einschließlich technischen Glaswaren	2
26.21	H.v. keramischen Haushaltswaren und Zier-	1
26.24	H.v. keramischen Erzeugnissen für sonstige technische Zwecke	2
26.25	H.v. keramischen Erzeugnissen a.n.g.	1
26.51	H.v. Zement	1
26.61	H.v. Betonerzeugnissen für den Bau und v.	9	395	307	75 765	.
26.63	H.v. Transportbeton	21	387	235	311 441	.
26.64	H.v. Mörtel	6	38	.	30 851	.
26.65	H.v. Faserzementwaren	3	562	.	.	.
26.66	H.v. Erzeugnissen aus Beton, Zement und Gips a.n.g.	1
26.70	Be- und Verarbeitung v. Natursteinen a.n.g.	3	111	94	16 180	.
26.81	H.v. Mühlsteinen, Steinen zum Zerfasern, Poliersteinen und Schleifwerkzeugen	1
26.82	H.v. Mineralerzeugnissen a.n.g.	2
DJ	Metallerzeugung und -bearbeitung, H.v. Metallerzeugnissen	222	12 482	8 711	3 379 122	539 307
27	Metallerzeugung und -bearbeitung	29	1 812	1 419	586 798	82 964
27.22	H.v. Stahlrohren, Rohrform-, Rohrverschluß- und Rohrverbindungsstücken aus Eisen und Stahl	4	278	204	139 421	.
27.33	H.v. Kaltprofilen	2
27.34	H.v. gezogenem Draht	1
27.42	Erzeugung und erste Bearbeitung v. Aluminium	3	185	140	124 111	.
27.43	Erzeugung und erste Bearbeitung v. Blei, Zink und Zinn	1
27.44	Erzeugung und erste Bearbeitung v. Kupfer	2
27.45	Erzeugung und erste Bearbeitung v. sonstigen	1
27.51	Eisengießerei	3	155	123	13 291	.
27.53	Leichtmetallgießerei	7	456	379	85 204	1 926
27.54	Buntmetallgießerei	5	142	118	12 598	.
28	H.v. Metallerzeugnissen	193	10 671	7 292	2 792 324	456 344
28.11	H.v. Stahl- und Leichtmetallkonstruktionen	69	2 633	1 912	497 450	5 432
28.12	H.v. Ausbauelementen aus Stahl und Leichtmetall	23	580	409	142 986	.
28.21	H.v. Tanks und Sammelbehältern	3	133	.	14 912	.
28.22	H.v. Heizkörpern für Zentralheizungen und v. Zentralheizungskesseln	3
28.30	H.v. Dampfkesseln	9	1 482	718	583 547	.

noch: 3.3 Fachliche Betriebsteile der Betriebe des Verarbeitenden Gewerbes (sowie Bergbau und Gewinnung von Steinen und Erden) in Berlin 1996 nach Wirtschaftsklassen

WZ 93	Hauptgruppe, Unterabschnitt, Abteilung, Klasse	Fachliche Betriebssteile	Beschäftigte		Umsatz	
			ins- gesamt	darunter Arbeiter	ins- gesamt	darunter Ausland
			Jahresdurchschnitt		1 000 DM	
			1	2	3	4
28.40	H.v. Schmiede-, Preß-, Zieh- und Stanzteilen, gewalz- ten Ringen und pulvermetallurgischen Erzeugnissen	16	798	561	135 317	10 218
28.51	Oberflächenveredlung und Wärmebehandlung	20	642	463	97 765	.
28.52	Mechanik a.n.g.	15	319	249	47 901	1 773
28.61	H.v. Schneidwaren und Bestecken	1
28.62	H.v. Werkzeugen	13	746	545	202 876	10 308
28.63	H.v. Schlössern und Beschlägen	3	940	607	144 538	.
28.71	H.v. Behältern aus Eisen und Stahl	1
28.72	H.v. Verpackungen und Verschlüssen aus Eisen, Stahl und NE-Metall	2
28.73	H.v. Drahtwaren	2
28.74	H.v. Schrauben, Nieten, Ketten und Federn	5	231	173	33 649	.
28.75	H.v. Eisen-, Blech- und Metallwaren a.n.g.	9	168	118	22 600	2 113
DK29	Maschinenbau	130	15 390	9 373	3 710 916	1 076 829
29.11	H.v. Verbrennungsmotoren und Turbinen	3	2 047	.	371 483	.
29.12	H.v. Pumpen und Kompressoren	9	1 174	781	376 883	229 766
29.13	H.v. Armaturen	3	365	.	78 396	.
29.14	H.v. Lagern, Getrieben, Zahnrädern und Antriebselementen	4	147	113	21 621	.
29.21	H.v. Öfen und Brennern	4	189	104	29 076	.
29.22	H.v. Hebezeugen und Fördermitteln	26	3 763	1 975	1 423 277	220 658
29.23	H.v. kälte- und lufttechnischen Erzeugnissen für gewerbl. Zwecke	13	901	523	204 677	30 023
29.24	Herstellung v. Maschinen für unspezifische Verwendung a.n.g.	13	1 069	599	185 377	.
29.40	H.v. Werkzeugmaschinen	9	378	186	39 347	.
29.51	H.v. Maschinen für die Metallerzeugung, v. Walzwerkseinrichtungen und Gießmaschinen	1
29.52	H.v. Bergwerks-, Bau- und Baustoffmaschinen	4
29.53	H.v. Maschinen für das Ernährungsgewerbe und die Tabakverarbeitung	1
29.54	H.v. Maschinen für das Textil-, Bekleidungs- und Ledergewerbe	2
29.55	H.v. Maschinen für das Papiergewerbe	1
29.56	H.v. Maschinen für bestimmte Wirtschaftszweige a.n.g.	35	2 182	1 212	457 544	211 430
29.71	H.v. elektrischen Haushaltsgeräten	2
29.72	H.v. nichtelektrischen Heiz-, Koch-, Heißwasser- und Heißluftgeräten a.n.g.	1
DL	H.v. Büromaschinen, Datenverarbeitungsgeräten und -einrichtungen; Elektrotechnik, Feinmechanik und Optik	210	37 889	20 402	6 979 503	1 991 369
30	H.v. Büromaschinen, Datenverarbeitungsgeräten und -einrichtungen	10	683	131	368 813	.
30.01	H.v. Büromaschinen	3	182	.	26 896	.
30.02	H.v. Datenverarbeitungsgeräten und -einrichtungen	7	501	.	341 917	.
31	H.v. Geräten der Elektrizitätserzeugung, -verteilung u.ä.	81	19 062	11 026	2 808 332	693 811
31.10	H.v. Elektromotoren, Generatoren und Transformatoren	14	2 148	1 273	370 814	87 793
31.20	H.v. Elektrizitätsverteilungs- und -schalteinrichtungen	24	9 844	5 067	856 805	78 737
31.30	Herstellung v. isolierten Elektrokabeln, -leitungen	12	1 819	1 245	578 397	89 603
31.40	H.v. Akkumulatoren und Batterien	4
31.50	H.v. elektrischen Lampen und Leuchten	12	2 382	1 797	540 169	.
31.61	H.v. elektrischen Ausrüstungen für Motoren und Fahrzeuge a.n.g.	1
31.62	H.v. sonstigen elektrischen Ausrüstungen a.n.g.	16	2 152	1 151	349 961	70 050
32	Rundfunk-, Fernseh- und Nachrichtentechnik	38	12 398	6 529	2 737 202	958 223
32.10	H.v. elektronischen Bauelementen	15	3 686	2 448	396 652	.
32.20	H.v. nachrichtentechnischen Geräten und Einrichtungen	13	7 836	3 487	1 763 741	383 637
32.30	H.v. Rundfunk- und Fernsehgeräten sowie phono- und videotecnischen Geräten	9	877	594	576 810	.

noch: 3.3 Fachliche Betriebsteile der Betriebe des Verarbeitenden Gewerbes (sowie Bergbau und Gewinnung von Steinen und Erden) in Berlin 1996 nach Wirtschaftsklassen

WZ 93	Hauptgruppe, Unterabschnitt, Abteilung, Klasse	Fachliche Betriebsteile	Beschäftigte		Umsatz	
			ins- gesamt	darunter Arbeiter	ins- gesamt	darunter Ausland
			Jahresdurchschnitt		1 000 DM	
		1	2	3	4	5
33	Medizin-, Meß-, Steuer- und Regelungstechnik, Optik	81	5 747	2 716	1 065 155	.
33.10	H.v. medizinischen Geräten und orthopädischen Vorrichtungen	42	2 732	1 544	553 552	67 879
33.20	H.v. Meß-, Kontroll-, Navigations- u.ä. Instrumenten und Vorrichtungen	29	2 694	993	464 546	65 454
33.30	H.v. industriellen Prozeßsteuerungsanlagen	2
33.40	H.v. optischen und fotografischen Geräten	7	209	149	30 381	.
33.50	H.v. Uhren	1
DM	Fahrzeugbau	40	8 271	6 141	1 466 674	327 405
34	H.v. Kraftwagen und Kraftwagenteilen	23	5 109	3 876	591 952	.
34.10	H.v. Kraftwagen und Kraftwagenmotoren	3	1 184	925	.	.
34.20	H.v. Karosserien, Aufbauten und Anhängern	9	251	171	.	.
34.30	H.v. Teilen und Zubehör für Kraftwagen und Kraftwagenmotoren	11	3 674	2 780	360 266	185 419
35	Sonstiger Fahrzeugbau	18	3 162	2 265	874 722	.
35.11	Schiffbau	3	160	103	18 634	-
35.12	Boots- und Yachtbau	2
35.20	Schienenfahrzeugbau	9	1 975	1 324	.	.
35.30	Luft- und Raumfahrzeugbau	1
35.41	H.v. Krafträdern	2
35.43	H.v. Behindertenfahrzeugen	1
DN	H.v. Möbeln, Schmuck, Musikinstrumenten, Sportgeräten, Spielwaren und sonstigen Erzeugnissen; Recycling	37	2 299	1 623	595 820	27 503
36	H.v. Möbeln, Schmuck, Musikinstrumenten, Sportgeräten, Spielwaren und sonstigen Erzeugnissen	28	1 433	928	398 845	.
36.1	H.v. Möbeln	16	854	555	241 584	14 403
36.11	H.v. Sitzmöbeln	3	662	.	214 952	.
36.12	H.v. Büro- und Ladenmöbeln	4	95	.	15 002	-
36.14	H.v. sonstigen Möbeln	9	97	71	11 630	.
36.30	H.v. Musikinstrumenten	2
36.40	H.v. Sportgeräten	1
36.50	H.v. Spielwaren	3	372	265	.	.
36.62	H.v. Besen und Bürsten	1
36.63	H.v. Erzeugnissen a.n.g.	5	130	70	16 369	.
37	Recycling	9	867	695	196 975	.
37.10	Recycling v. Schrott	2
37.20	Recycling v. nichtmetallischen Altmaterialien und Reststoffen	7

