

## Monatsdaten + Konjunktur 12 2013

Mit der vorliegenden Veröffentlichung „Monatsdaten + Konjunktur“ gibt das Amt für Statistik Berlin-Brandenburg eine Auswahl aktueller wirtschafts- und konjunkturstatistischer Ergebnisse für das Land Brandenburg heraus.

„Monatsdaten + Konjunktur“ erscheint monatlich und bietet eine umfangreiche Auswahl an Daten und grafischen Übersichten zur aktuellen Entwicklung im Lande. Einige Angaben sind vorläufig und können zu einem späteren Zeitpunkt aktualisiert werden. Abweichungen in den errechneten Werten sind durch Rundungen bedingt. Durch die Bearbeitungsdauer und die unterschiedliche zeitliche Verfügbarkeit der Ausgangsdaten können zum Zeitpunkt der Veröffentlichung bereits einzelne Statistische Berichte jüngerer Datums verfügbar sein. Zu beziehen ist „Monatsdaten + Konjunktur“ als Download auf den Internetseiten des AfS oder über den E-Mail-Service.



## Brandenburg

### Konjunktur Aktuell

Beinhaltet die Entwicklung von 24 ausgewählten Konjunkturindikatoren der jüngsten drei Monate als Veränderung gegenüber dem

Vorjahresmonat. Diese sind auf einer Seite tabellarisch zusammengefasst dargestellt.

**Entwicklungstendenzen der konjunkturellen Lage** **4**

### Brandenburg im Überblick

Die Rubrik Brandenburg im Überblick enthält Angaben zur konjunkturellen Situation und Entwicklung für das Land Brandenburg. Zeitreihen werden für die letzten 24 Monate als Konjunkturgrafiken dargestellt. Der in einigen Grafiken dargestellte Trend wurde nach dem Berliner Verfahren des Statistischen Bundesamtes BV4.1 berechnet. Statistische Angaben zur Konjunktur in den vorliegenden jüngsten drei Berichtsmonaten werden durch Angaben der Entwicklung gegenüber dem Vormonat sowie dem Vorjahresmonat ergänzt. Die saisonalen und konjunkturellen Schwankungen im Wirtschaftsge-

schehen des Landes lassen sich somit erkennen. Im Einzelnen sind Informationen zum Stand und der Entwicklung der Bevölkerung, des Arbeitsmarktes, zu den Eckdaten der brandenburgischen Industrie, des Baugewerbes und zur Bautätigkeit enthalten. Weitere Angaben beziehen sich auf die Bereiche Einzelhandel, Gastgewerbe, Tourismus, Außenhandel, Gewerbeanzeigen und Insolvenzgeschehen sowie die Preisentwicklung. Der Zahlenspiegel für das Land Brandenburg ergänzt die Konjunkturdarstellungen durch einen Überblick aktuellster Ergebnisse für nahezu alle Bereiche der amtlichen Statistik Brandenburgs.

**Grafiken zur konjunkturellen Entwicklung** **6**

**Konjunkturdaten im Überblick** **12**

**Zahlenspiegel** **16**

### Brandenburg im Vergleich

Neben den Angaben für die Bundesrepublik Deutschland enthält die Rubrik Brandenburg im Ver-

gleich die Gegenüberstellung der Konjunkturindikatoren Brandenburgs zu denen Deutschlands.

**Ausgewählte Konjunkturindikatoren Deutschland** **21**

**Konjunkturindikatoren - Brandenburg im Vergleich** **22**

### Brandenburg Regional

Brandenburg Regional bietet für ausgewählte Bereiche regionale Angaben zur aktuellen Wirt-

schaftslage der Landkreise und kreisfreien Städte Brandenburgs.

**Ausgewählte Regionaldaten** **26**

### Zeichenerklärung

- 0 weniger als die Hälfte von 1 in der letzten besetzten Stelle, jedoch mehr als nichts
- nichts vorhanden (genau null)
- Zahlenwert unbekannt oder geheim zu halten
- ... Zahlenwert lag bei Redaktionsschluss noch nicht vor
- () Aussagewert eingeschränkt, da der Wert Fehler aufweisen kann
- / keine Angabe, da Zahlenwert nicht sicher genug
- x Tabellenfach gesperrt, weil Aussage nicht sinnvoll
- r berichtigte Zahl
- D Durchschnitt (bei nicht addierfähigen Größen)



# Entwicklung der konjunkturellen Lage in Brandenburg

## Ausgewählte Konjunkturindikatoren

(Basis: Originalwerte, Stand vom 9. Januar 2012)

Merkmal	Dimension	Juli 2013	August 2013	September 2013
		Veränderung gegenüber dem Vorjahresmonat		
<b>Arbeitsmarkt <sup>1</sup></b>				
Arbeitslose	%	-3,8	-3,6	-2,2
Arbeitslosenquote <sup>2</sup>	%-Punkte	-0,4	-0,3	-0,2
<b>Bergbau und Verarbeitendes Gewerbe <sup>3</sup></b>				
Beschäftigte	%	-0,8	-0,7	-0,8
Gesamtumsatz	%	3,1	1,8	6,8
Auslandsumsatz	%	14,0	10,8	9,6
Auftragseingangsindex	%	x	x	x
<b>Energie- und Wasserversorgung <sup>4</sup></b>				
Beschäftigte	%	-0,1	0,3	0,3
Stromerzeugung (brutto) <sup>5</sup>	%	-12,9	-20,4	-15,4
<b>Bauhauptgewerbe <sup>4</sup></b>				
Beschäftigte	%	-0,9	-1,0	-0,5
Gesamtumsatz	%	12,1	7,5	6,4
Auftragseingang	%	-15,7	-20,2	7,1
<b>Baugenehmigungen <sup>6</sup></b>				
Gebäude	%	19,6	13,9	11,1
Wohnungen	%	77,4	35,3	46,3
<b>Einzelhandel <sup>7, 8</sup></b>				
Beschäftigte	%	2,3	2,3	2,2
Umsatz real	%	7,6	2,7	2,6
<b>Gastgewerbe <sup>8</sup></b>				
Beschäftigte	%	0,1	-0,6	0,3
Umsatz real	%	1,4	-1,5	-7,8
<b>Tourismus <sup>9</sup></b>				
Gästeankünfte	%	3,5	2,6	-5,4
Gästeübernachtungen	%	3,5	-1,1	-5,6
<b>Außenhandel</b>				
Ausfuhr (Spezialhandel)	%	-9,2	-7,4	6,6
Einfuhr (Generalhandel)	%	8,3	22,5	-9,5
<b>Gewerbeanzeigen und Insolvenzen</b>				
Gewerbeanmeldungen	%	7,1	3,2	-3,4
Insolvenzen von Unternehmen	%	-30,2	-23,5	20,4
Insolvenzen übriger Schuldner	%	3,4	-20,5	-13,6
<b>Verbraucherpreisindex</b>	%	1,6	1,5	1,3

1 Quelle: Bundesagentur für Arbeit, die Daten gelten 3 Monate als vorläufig. Berechnungsstand: September 2013

2 bezogen auf alle zivilen Erwerbspersonen in Prozentpunkten 3 Betriebe ab 50 Beschäftigte

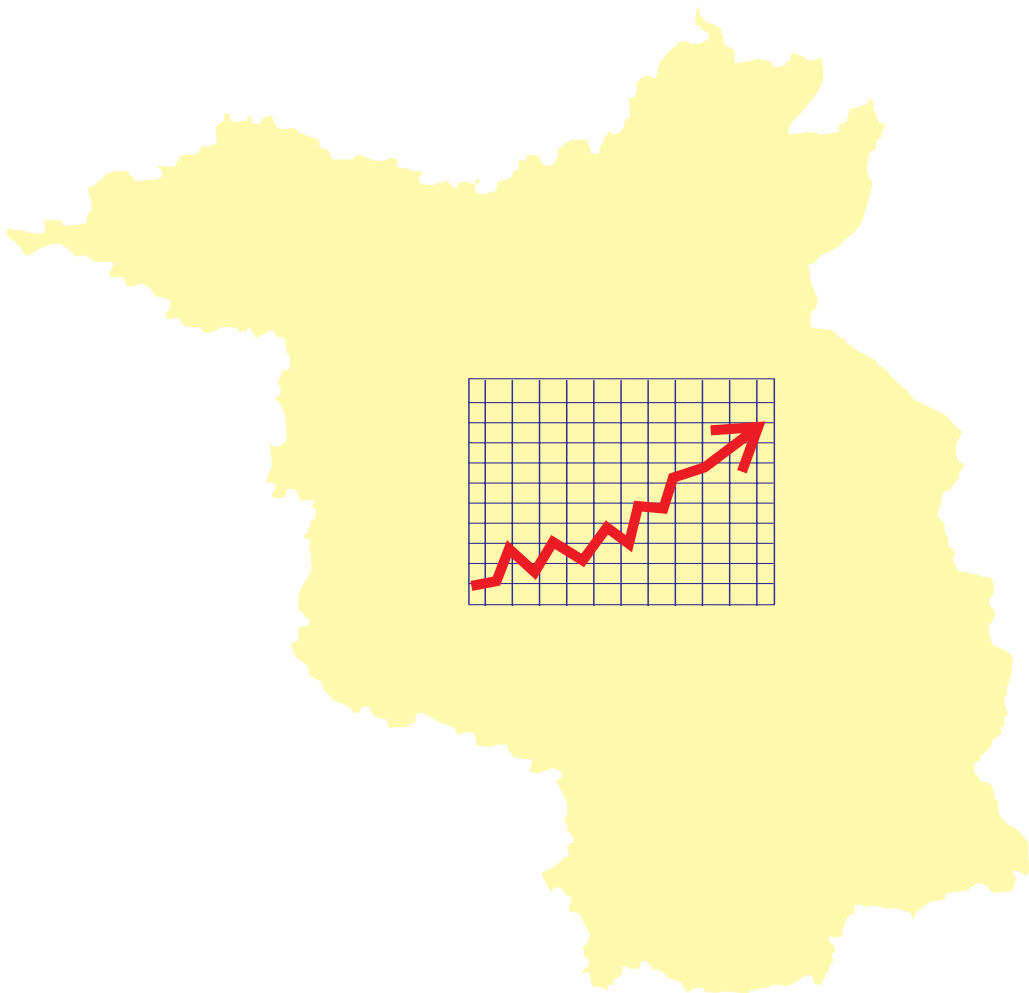
4 Betriebe von Unternehmen mit im Allgemeinen 20 und mehr Beschäftigten

5 in öffentlichen Energieversorgungsunternehmen 6 einschließlich Baumaßnahmen an bestehenden Gebäuden

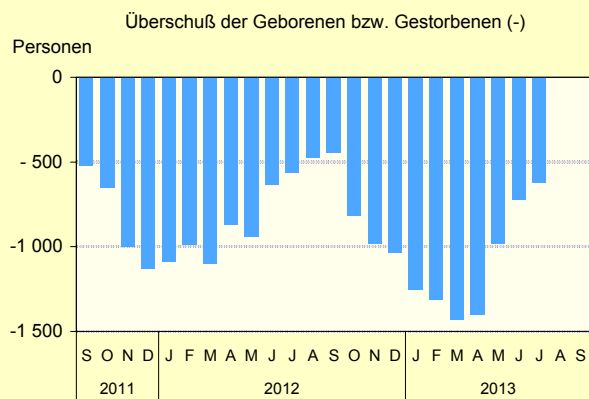
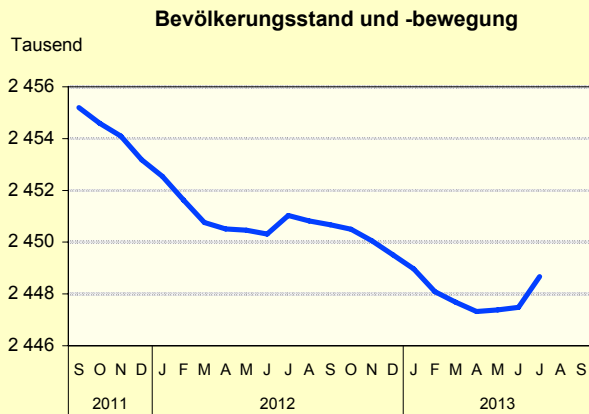
7 ohne Handel mit Kfz 8 vorläufig 9 einschließlich Campingplätze

# Brandenburg

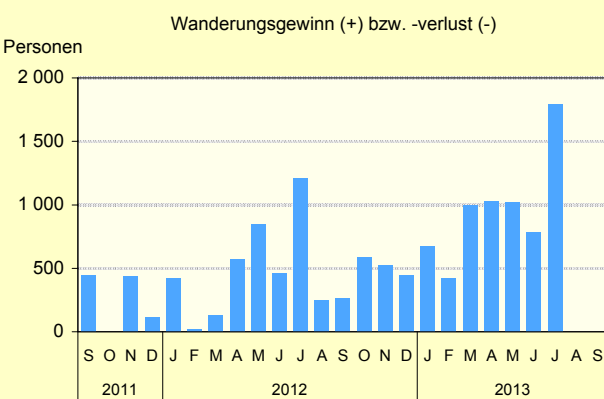
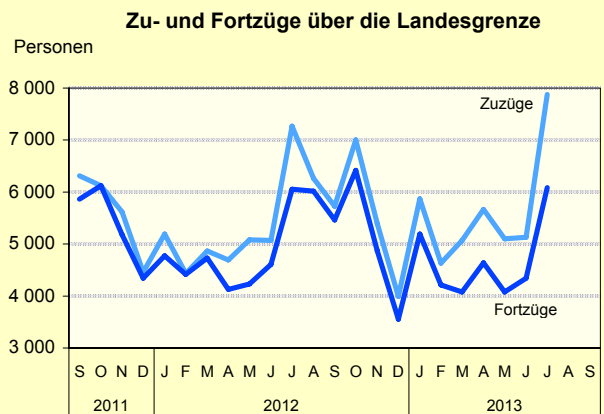
## im Überblick



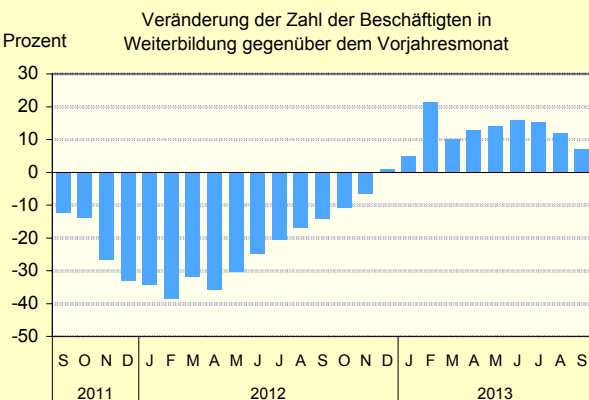
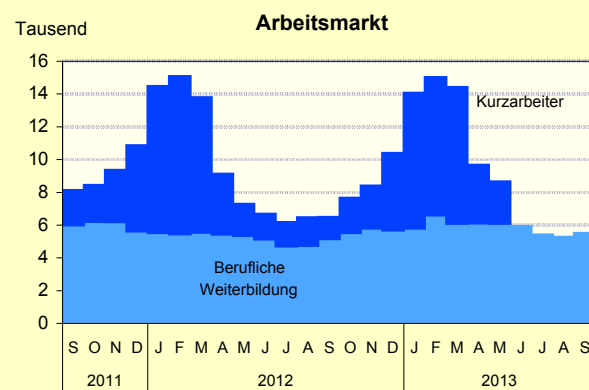
# Grafiken zur konjunkturellen Entwicklung in Brandenburg



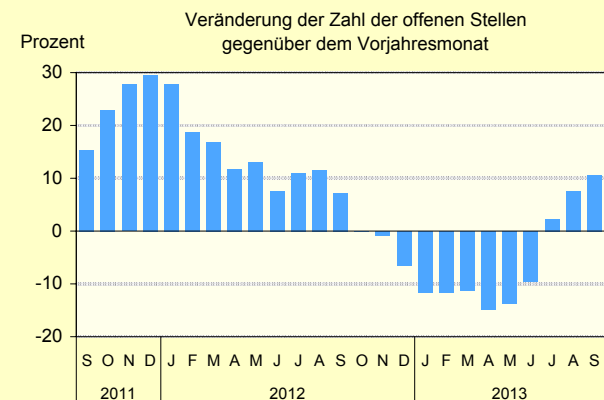
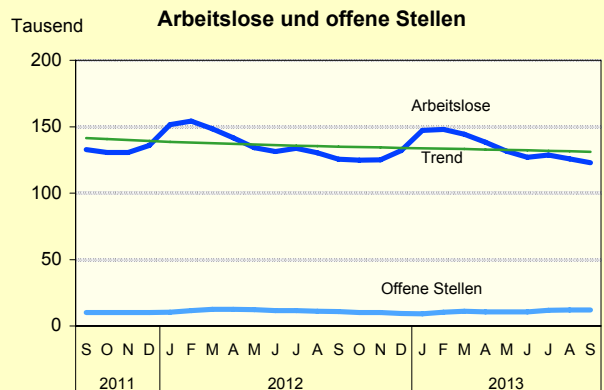
AfS Berlin-Brandenburg



AfS Berlin-Brandenburg

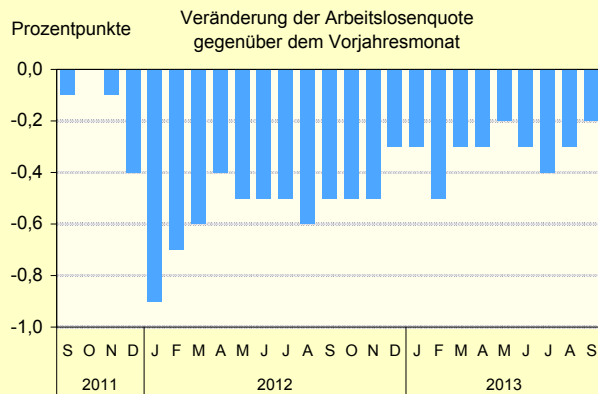
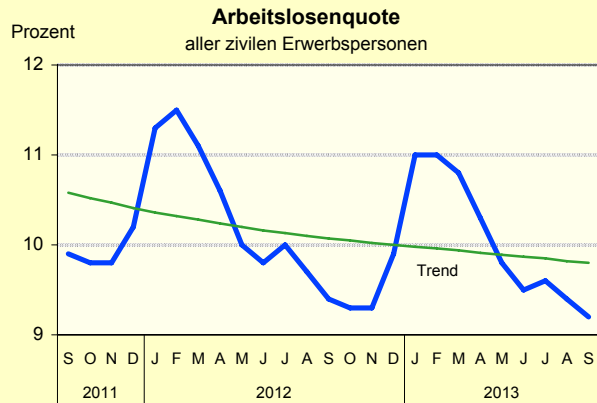


AfS Berlin-Brandenburg

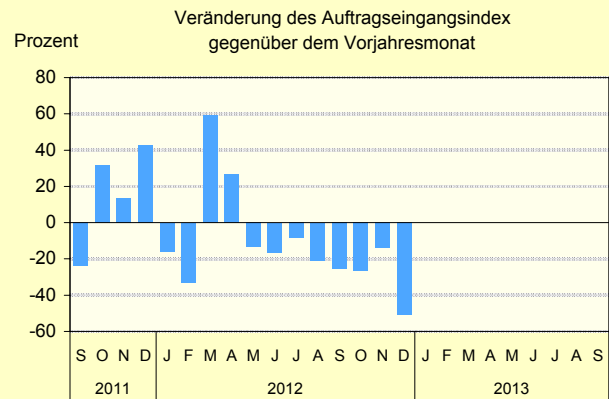
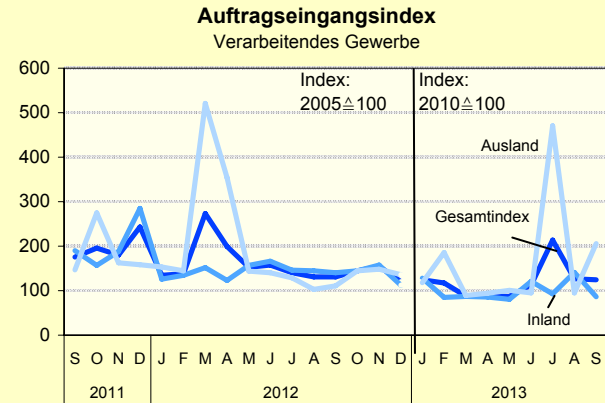


AfS Berlin-Brandenburg

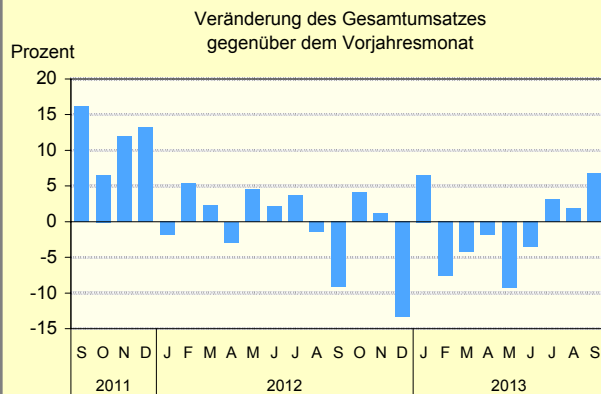
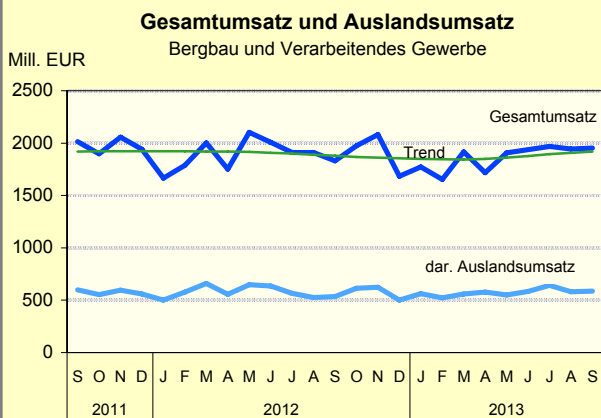
# Grafiken zur konjunkturellen Entwicklung in Brandenburg



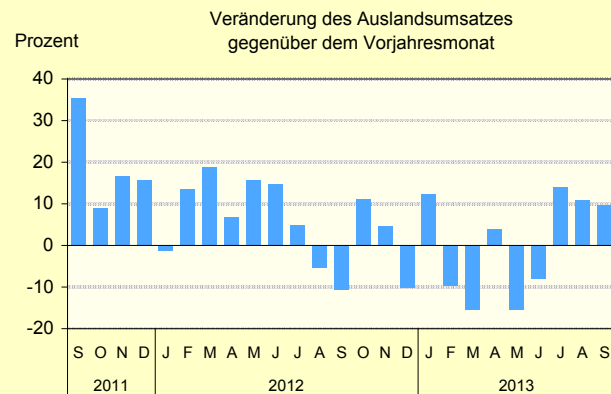
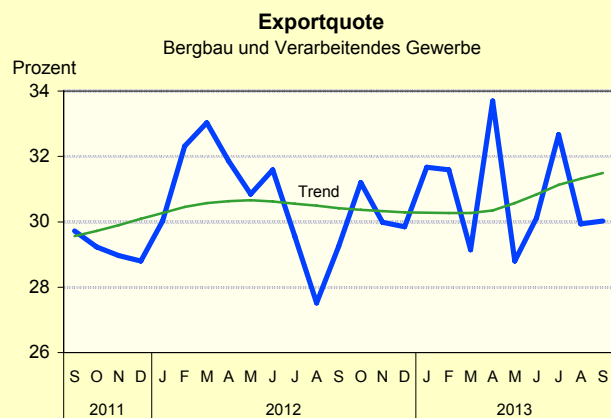
AfS Berlin-Brandenburg



AfS Berlin-Brandenburg



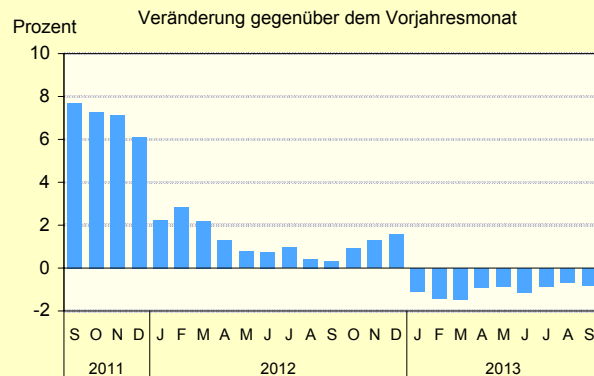
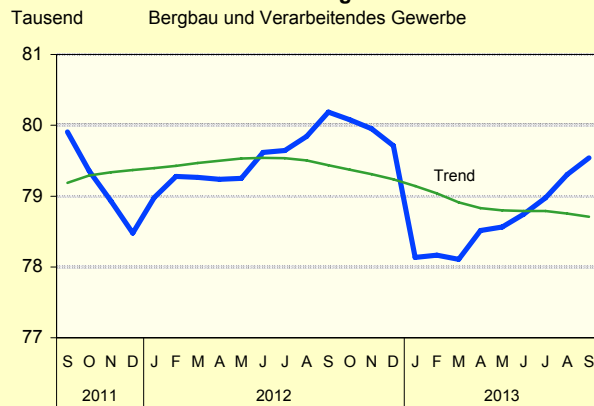
AfS Berlin-Brandenburg



AfS Berlin-Brandenburg

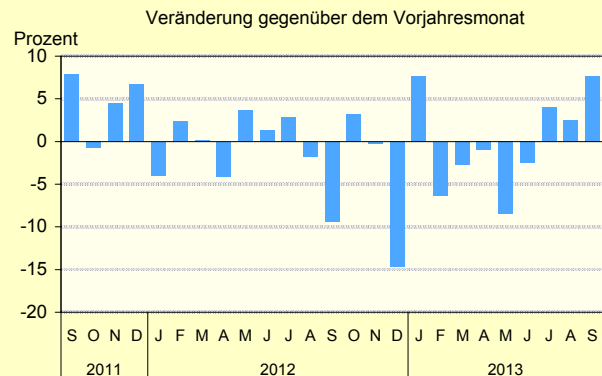
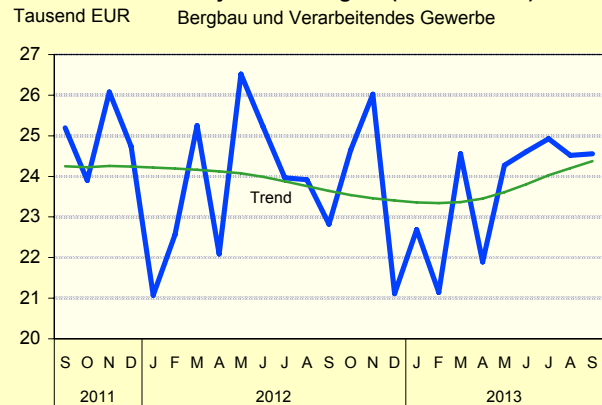
# Grafiken zur konjunkturellen Entwicklung in Brandenburg

## Beschäftigte



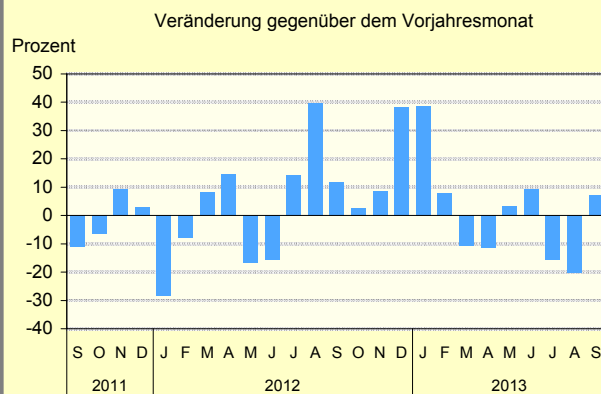
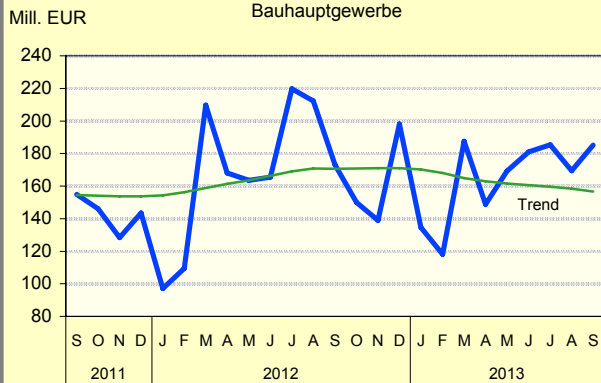
AfS Berlin-Brandenburg

## Umsatz je Beschäftigten (Produktivität)



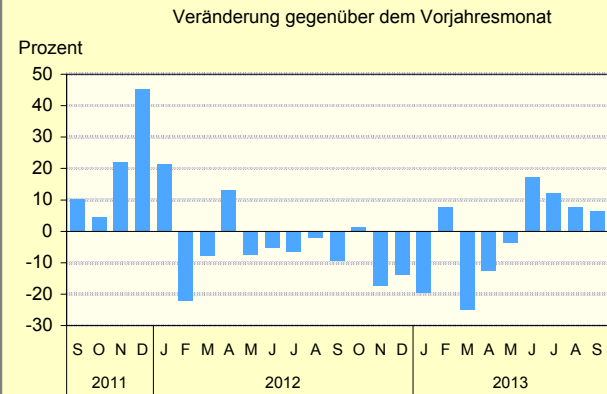
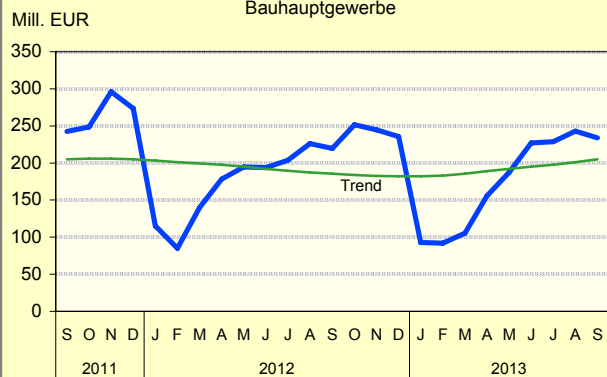
AfS Berlin-Brandenburg

## Auftragseingang Bauhauptgewerbe



AfS Berlin-Brandenburg

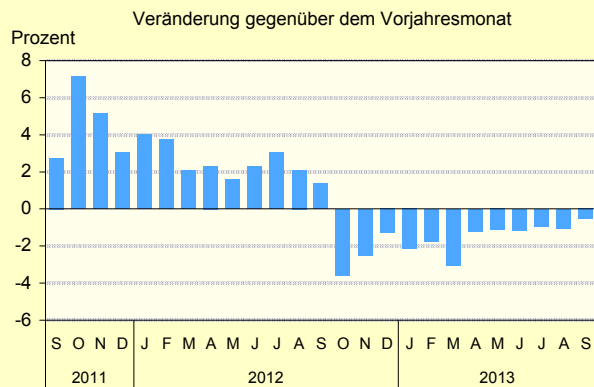
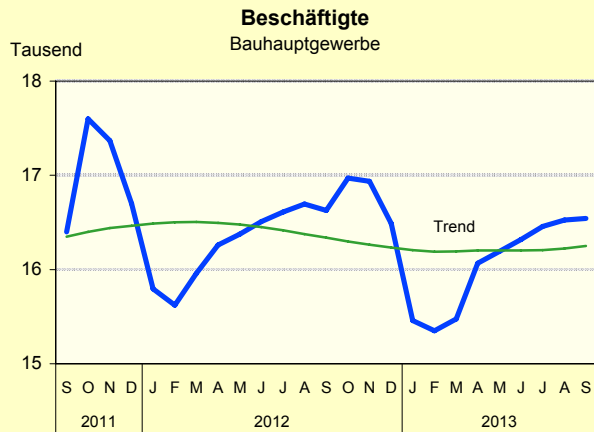
## Gesamtumsatz Bauhauptgewerbe



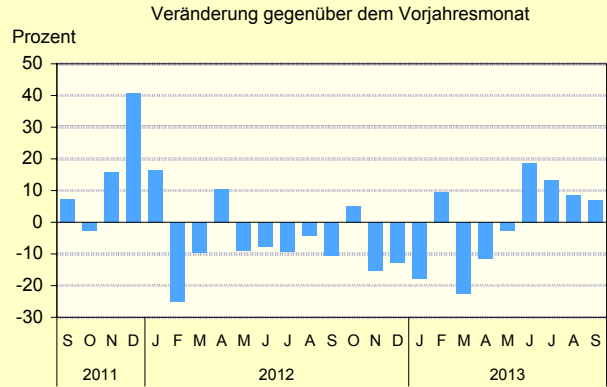
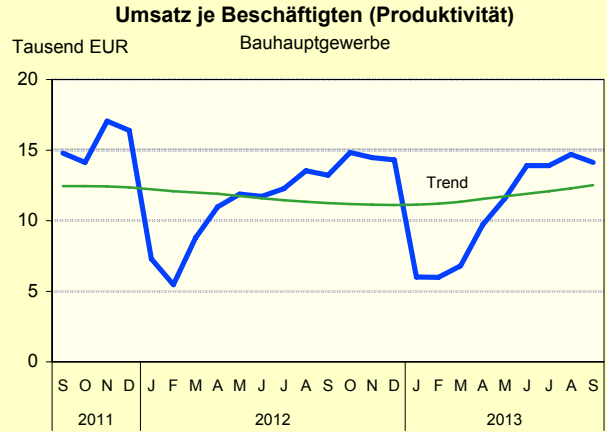
AfS Berlin-Brandenburg



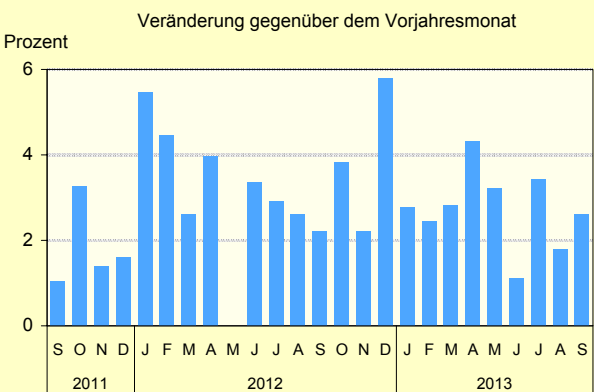
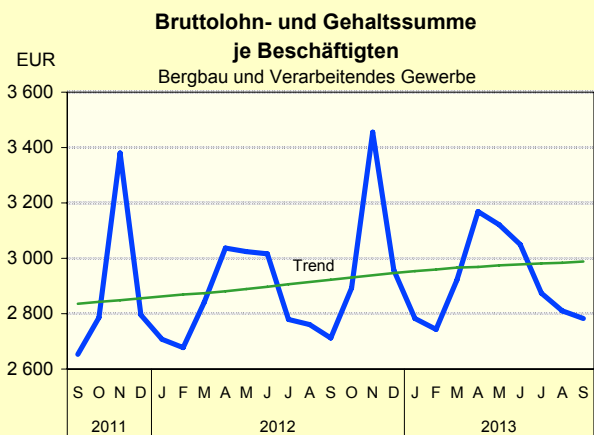
# Grafiken zur konjunkturellen Entwicklung in Brandenburg



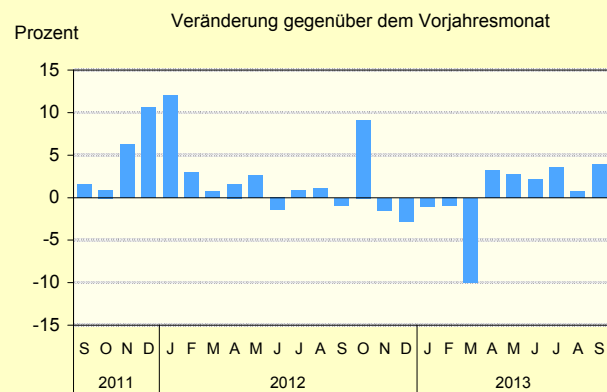
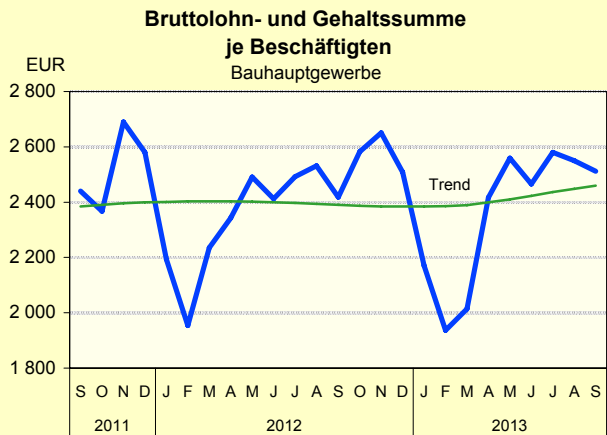
AfS Berlin-Brandenburg



AfS Berlin-Brandenburg

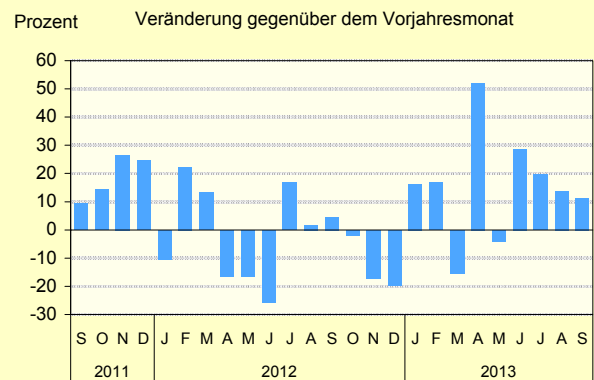
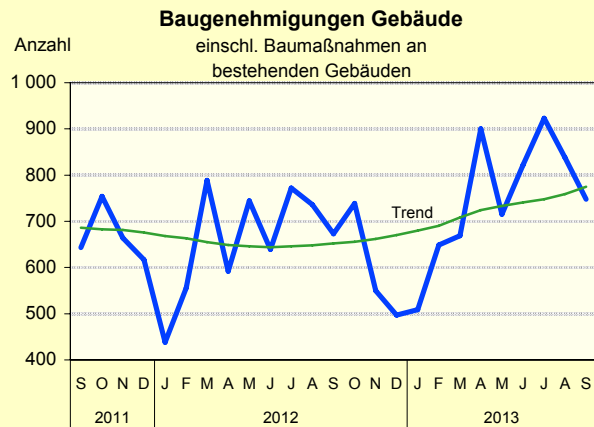


AfS Berlin-Brandenburg

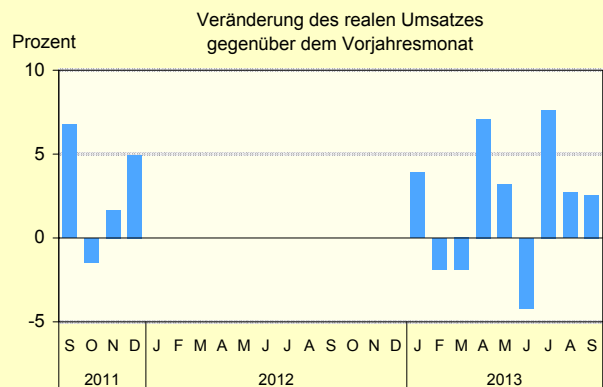
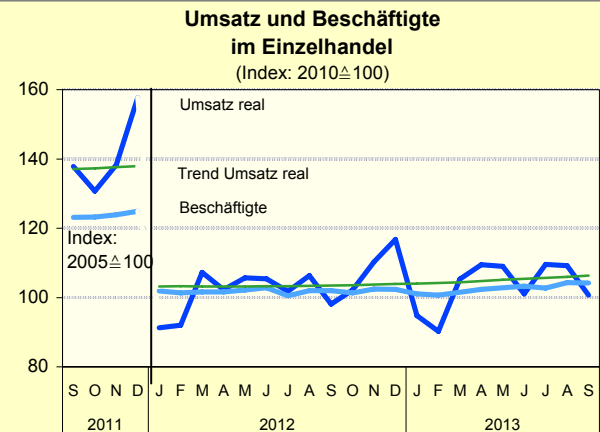


AfS Berlin-Brandenburg

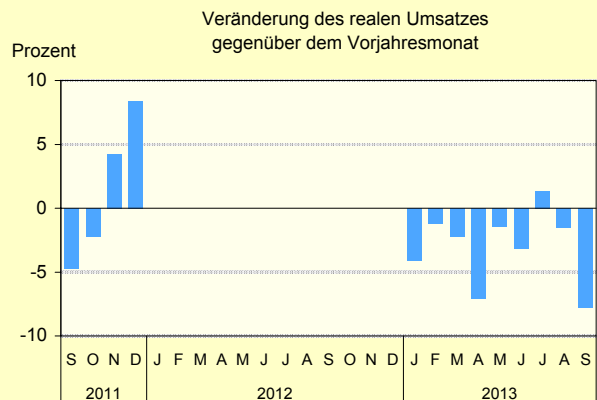
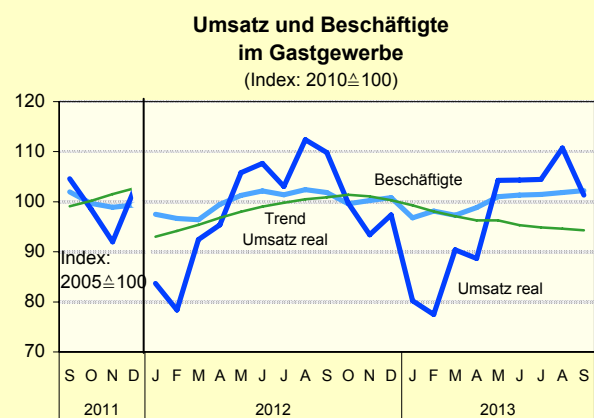
# Grafiken zur konjunkturellen Entwicklung in Brandenburg



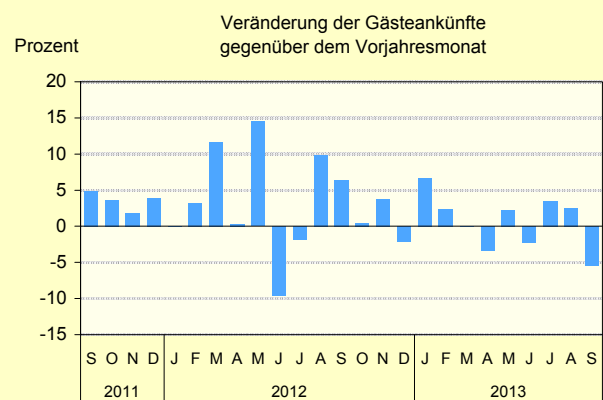
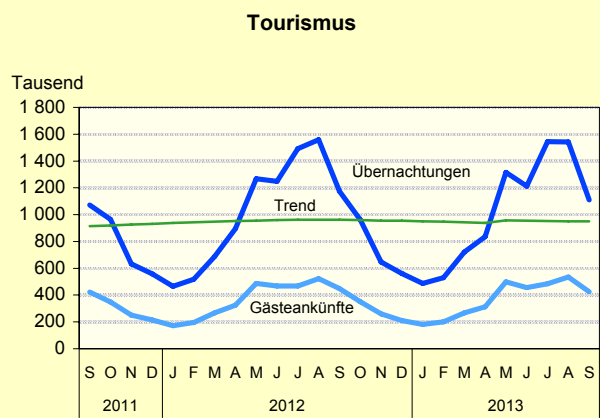
AfS Berlin-Brandenburg



AfS Berlin-Brandenburg



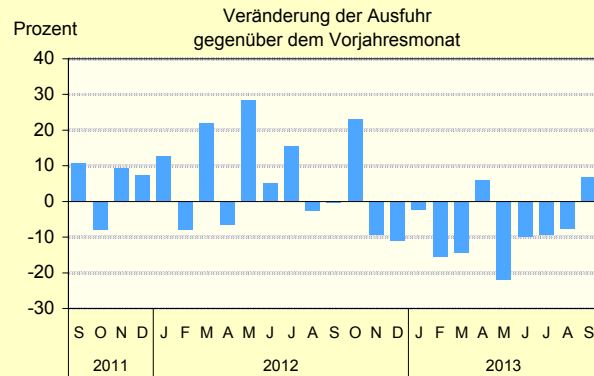
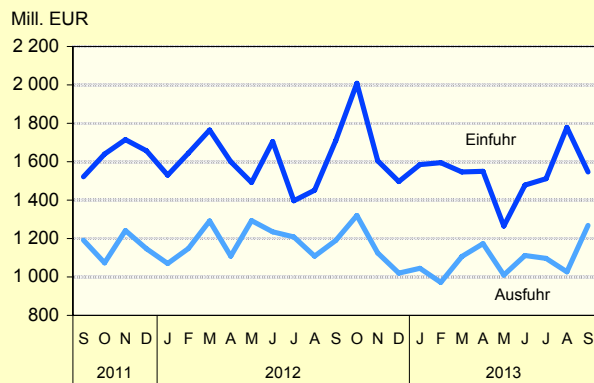
AfS Berlin-Brandenburg



AfS Berlin-Brandenburg

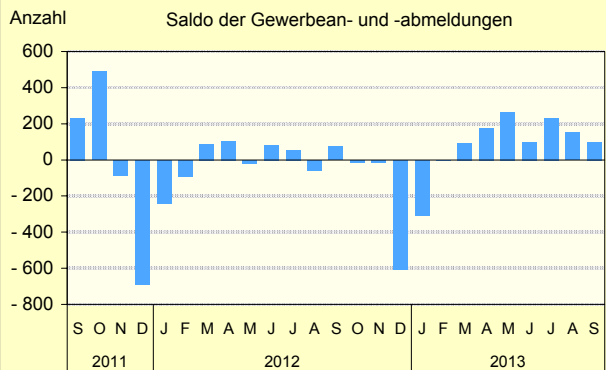
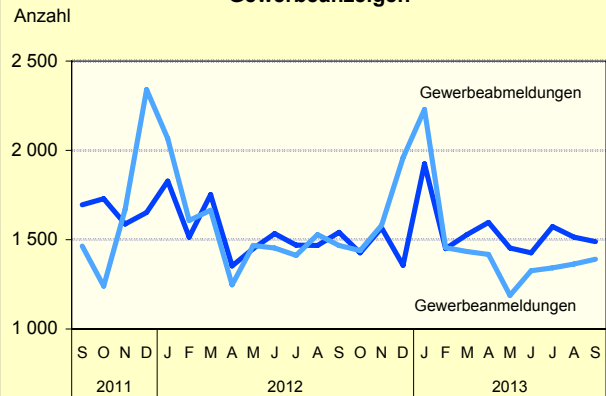
# Grafiken zur konjunkturellen Entwicklung in Brandenburg

## Außenhandel



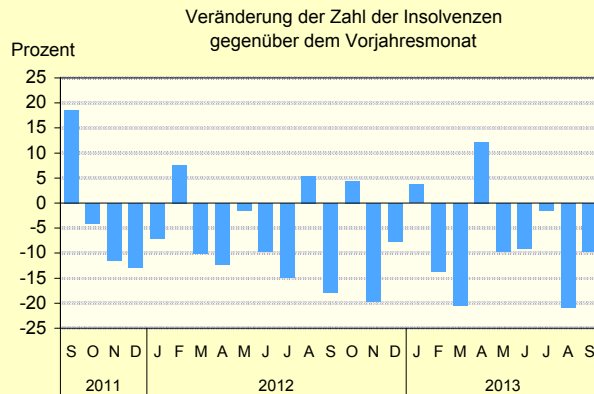
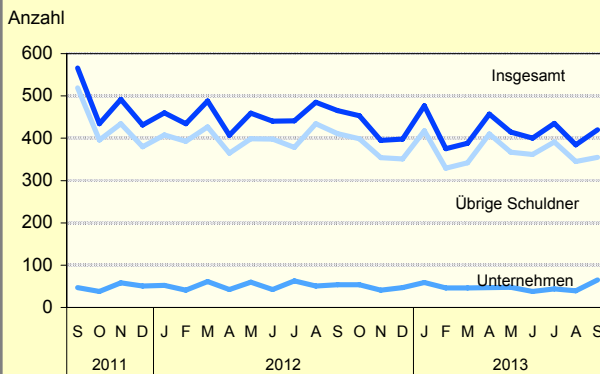
AfS Berlin-Brandenburg

## Gewerbeanzeigen



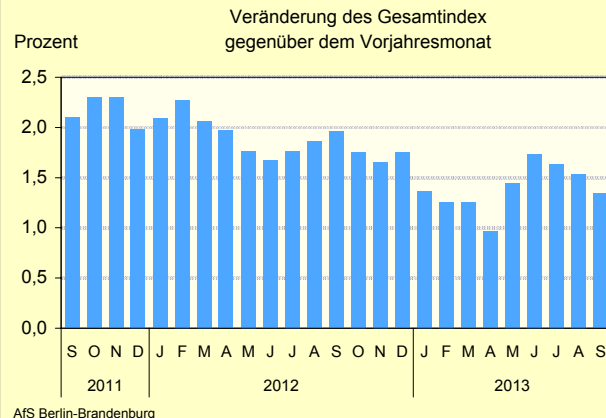
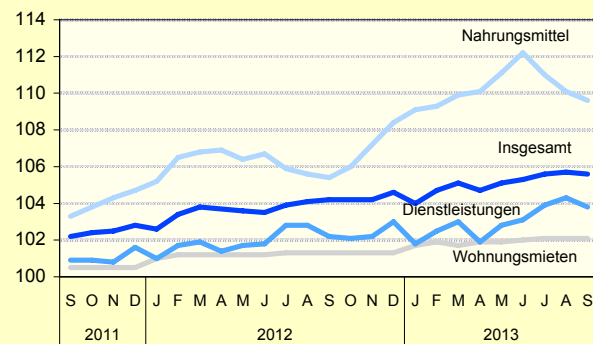
AfS Berlin-Brandenburg

## Insolvenzen



AfS Berlin-Brandenburg

## Verbraucherpreisindex (Index: 2010=100)



AfS Berlin-Brandenburg

# Ausgewählte Konjunkturindikatoren für das Land Brandenburg

★★★ Grundzahlen ... Grundzahlen ... Grundzahlen ... Grundzahlen ... Grundzahlen ... Grundzahlen ... Grundzahlen ... ★★★

Merkmal	Einheit	2012	2013					
		Jahres- durch- schnitt	April	Mai	Juni	Juli	August	September
<b>Arbeitsmarkt <sup>1</sup></b>								
Arbeitslose	Anzahl	136 115	138 421	131 538	126 890	128 596	125 808	122 814
Arbeitslosenquote <sup>2</sup>	Prozent	10,2	10,3	9,8	9,5	9,6	9,4	9,2
darunter								
Frauen	Prozent	9,7	9,5	9,3	9,1	9,3	9,2	8,9
Jüngere unter 25 Jahren	Prozent	10,6	9,6	9,8	9,7	11,0	10,2	9,6
Offene Stellen	Anzahl	1 168	10 702	10 654	10 540	11 784	11 960	11 929
Kurzarbeiter	Anzahl	...	3 575	2 584	...	...	...	...
<b>Bergbau und Verarbeitendes Gewerbe <sup>3</sup></b>								
Betriebe	Anzahl	440	443	442	442	441	440	440
Beschäftigte	Anzahl	79 587	78 514	78 563	78 744	78 975	79 304	79 541
Gesamtumsatz	Mill. EUR	1 892	1 719	1 907	1 938	1 969	1 944	1 954
darunter Auslandsumsatz	Mill. EUR	579	579	549	584	643	582	587
Exportquote	Prozent	30,6	33,7	28,8	30,1	32,7	29,9	30,0
Umsatz je Beschäftigten	EUR	23 769	21 888	24 271	24 611	24 929	24 518	24 560
Geleistete Arbeitsstunden	1 000	10 681	10 894	10 419	10 364	10 509	10 779	10 750
Bruttolohn- und Gehaltssumme	Mill. EUR	231	249	245	240	227	223	221
Produktionsindex	2005=100	...	...	...	...	...	...	...
Auftragseingangsindex im Verarbeitenden Gewerbe	2010=100	156,4	88,6	87,0	112,8	213,6	126,3	124,7
<b>Vorbereitende Baustellenarbeiten, Hoch- und Tiefbau <sup>4</sup></b>								
Betriebe	Anzahl	336	335	330	330	330	329	327
Beschäftigte	Anzahl	16 404	16 066	16 193	16 318	16 457	16 524	16 541
Gesamtumsatz	Mill. EUR	191	156	187	227	229	243	234
Gesamtumsatz je Beschäftigten	EUR	11 626	9 698	11 564	13 906	13 893	14 695	14 138
Geleistete Arbeitsstunden	1 000	1 749	1 853	1 878	1 914	2 096	2 049	2 006
Bruttolohn- und Gehaltssumme	Mill. EUR	40	39	41	40	42	42	42
Auftragseingang	Mill. EUR	105	149	169	181	185	169	185
<b>Einzelhandel <sup>5</sup></b>								
Beschäftigte	2010=100	101,4	102,3	102,8	103,3	102,7	104,3	104,2
Umsatz nominal	2010=100	106,3	114,5	114,3	105,9	114,1	113,5	105,1
<b>Gastgewerbe</b>								
Beschäftigte	2010=100	99,4	98,8	101,0	101,3	101,5	101,8	102,2
Umsatz nominal	2010=100	101,8	93,6	110,1	110,8	110,7	117,3	108,3
<b>Außenhandel</b>								
Einfuhr (Generalhandel)	Mill. EUR	1 617,1	1 549,9	1 264,7	1 478,9	1 511,2	1 777,7	1 547,3
Ausfuhr (Spezialhandel)	Mill. EUR	1 176,2	1 172,7	1 010,7	1 110,9	1 097,4	1 025,9	1 268,1
<b>Verbraucherpreisindex</b>	2010=100	103,8	104,7	105,1	105,3	105,6	105,7	105,6

1 Quelle: Bundesagentur für Arbeit, die Daten gelten 3 Monate als vorläufig. Berechnungsstand: September 2013

2 bezogen auf alle zivilen Erwerbspersonen 3 Betriebe ab 50 Beschäftigte

4 Betriebe von Unternehmen mit im Allgemeinen 20 und mehr Beschäftigten, monatlicher Berichtskreis 5 ohne Tankstellen und Handel mit Kfz

# Konjunkturindikatoren für das Land Brandenburg im Überblick

★★★ Monatsangaben ... Monatsangaben ... Monatsangaben ... Monatsangaben ... Monatsangaben ... Monatsangaben ★★★

Merkmal	Einheit	Juli 2013			August 2013			September 2013		
		absolut	Veränderung		absolut	Veränderung		absolut	Veränderung	
			z. VM	z.VJM		z. VM	z.VJM		z. VM	z.VJM
			% oder %-punkte			% oder %-punkte			% oder %-punkte	
<b>Bevölkerungsstand und -veränderung <sup>1</sup></b>										
Bevölkerung am Monatsende	1 000	2 447	+0,0	−0,1	2 447	+0,0	−0,1	2 449	+0,0	−0,1
Überschuß der Geborenen/Gestorbenen	Anzahl	−983	x	x	−720	x	x	−621	x	x
Zuzüge über die Landesgrenze	Anzahl	5 102	−10,0	−29,8	5 129	+0,5	+1,2	7 876	+53,6	+8,4
Fortzüge über die Landesgrenze	Anzahl	4 078	−12,1	−32,6	4 345	+6,5	−5,6	6 083	+40,0	+0,5
Wanderungsgewinn (+) bzw. -verlust (-)	Anzahl	+ 1 024	x	x	+ 784	x	x	+ 1 793	x	x
<b>Arbeitsmarkt <sup>2</sup></b>										
Arbeitslose	Anzahl	128 596	+1,3	−3,8	125 808	−2,2	−3,6	122 814	−2,4	−2,2
Arbeitslosenquote <sup>3</sup>	Prozent	9,6	+0,1	−0,4	9,4	−0,2	−0,3	9,2	−0,2	−0,2
darunter										
Frauen	Prozent	9,3	+0,2	−0,5	9,2	−0,1	−0,4	8,9	−0,3	−0,4
Jüngere unter 25 Jahren	Prozent	11,0	+1,3	−0,3	10,2	−0,8	−0,3	9,6	−0,6	−0,2
Offene Stellen	Anzahl	11 784	+11,8	+2,3	11 960	+1,5	+7,5	11 929	−0,3	+10,6
Kurzarbeiter	Anzahl	...	...	...	...	...	...	...	...	...
<b>Bergbau und Verarbeitendes Gewerbe <sup>4</sup></b>										
Betriebe	Anzahl	441	−0,2	+0,2	440	−0,2	+0,0	440	+0,0	+0,7
Beschäftigte	Anzahl	78 975	+0,3	−0,8	79 304	+0,4	−0,7	79 541	+0,3	−0,8
Gesamtumsatz	Mill. EUR	1 969	+1,6	+3,1	1 944	−1,2	+1,8	1 954	+0,5	+6,8
darunter Auslandsumsatz	Mill. EUR	643	+10,2	+14,0	582	−9,5	+10,8	587	+0,7	+9,6
Exportquote	Prozent	32,7	+2,5	+3,1	29,9	−2,7	+2,4	30,0	+0,1	+0,8
Umsatz je Beschäftigten	EUR	24 929	+1,3	+4,0	24 518	−1,6	+2,5	24 560	+0,2	+7,6
Geleistete Arbeitsstunden	1 000	10 509	+1,4	+1,5	10 779	+2,6	−3,5	10 750	−0,3	+1,9
Bruttolohn- und Gehaltssumme	Mill. EUR	227	−5,5	+2,6	223	−1,8	+1,1	221	−0,7	+1,8
Produktionsindex	2005≙100	...	...	...	...	...	...	...	...	...
Auftragseingangsindex im Verarbeitenden Gewerbe	2010≙100	213,6	+89,4	x	126,3	−40,9	x	124,7	−1,3	x
<b>Öffentliche Energie- und Wasserversorgung <sup>5</sup></b>										
Betriebe	Anzahl	80	−1,2	−4,8	80	+0,0	+0,0	80	+0,0	+1,3
Beschäftigte	Anzahl	7 508	−0,3	−0,1	7 558	+0,7	+0,3	7 561	+0,0	+0,3
Geleistete Arbeiterstunden	1 000	966	−1,3	+1,7	974	+0,9	−5,0	993	+1,9	+2,2
Bruttolohn- und -gehaltssumme	Mill. EUR	29	−4,3	+11,8	29	−1,8	+12,4	29	+1,1	+12,2
Stromerzeugung (brutto)	Mill. kWh	3 063	−5,7	−12,9	2 474	−19,2	−20,4	2 835	+14,6	−15,4

z. VM  $\triangleq$  zum Vormonat; z. VJM  $\triangleq$  zum Vorjahresmonat

1 Monate: Mai, Juni, Juli 2013

2 Quelle: Bundesagentur für Arbeit, die Daten gelten 3 Monate als vorläufig. Ab Januar 2005 unter Einschluss der Grundsicherung für Arbeit Suchende,

3 bezogen auf alle zivilen Erwerbspersonen 4 Betriebe ab 50 Beschäftigte

5 Betriebe von Unternehmen mit im Allgemeinen 20 und mehr Beschäftigten

# Konjunkturindikatoren für das Land Brandenburg im Überblick

★★★ Monatsangaben ... Monatsangaben ... Monatsangaben ... Monatsangaben ... Monatsangaben ... Monatsangaben ★★★

Merkmal	Einheit	Juli 2013			August 2013			September 2013		
		absolut	Veränderung		absolut	Veränderung		absolut	Veränderung	
			z. VM	z.VJM		z. VM	z.VJM		z. VM	z.VJM
			%			%			%	
<b>Vorbereitende Baustellenarbeiten, Hoch- und Tiefbau<sup>1</sup> (Bauhauptgewerbe)</b>										
Betriebe	Anzahl	330	+0,0	−1,2	329	−0,3	−1,2	327	−0,6	−1,5
Beschäftigte	Anzahl	16 457	+0,9	−0,9	16 524	+0,4	−1,0	16 541	+0,1	−0,5
Gesamtumsatz	Mill. EUR	229	+0,8	+12,1	243	+6,2	+7,5	234	−3,7	+6,4
dar. Baugewerblicher Umsatz	Mill. EUR	226	+0,6	+12,0	241	+6,9	+7,8	231	−4,1	+6,4
Gesamtumsatz je Beschäftigten	EUR	13 893	−0,1	+13,2	14 695	+5,8	+8,6	14 138	−3,8	+6,9
Geleistete Arbeitsstunden	1 000	2 096	+9,5	+4,6	2 049	−2,2	−4,4	2 006	−2,1	+0,4
Bruttolohn- und Gehaltssumme	Mill. EUR	42	+5,6	+2,6	42	−0,8	−0,3	42	−1,4	+3,4
Auftragseingang	Mill. EUR	185	+2,4	−15,7	169	−8,6	−20,2	185	+9,3	+7,1
<b>Baugenehmigungen</b>										
Wohnungen insgesamt <sup>2</sup>	Anzahl	1 077	+26,7	+77,4	1 058	−1,8	+35,3	881	−16,7	+46,3
Errichtung neuer Gebäude	Anzahl	687	+21,6	+23,6	616	−10,3	+13,9	567	−8,0	+13,4
<b>Einzelhandel<sup>3</sup></b>										
Beschäftigte	2010±100	102,7	−0,5	+2,3	104,3	+1,5	+2,3	104,2	−0,1	+2,2
Umsatz nominal	2010±100	114,1	+7,8	+9,4	113,5	−0,5	+3,8	105,1	−7,4	+3,5
Umsatz real	2010±100	109,5	+8,4	+7,6	109,2	−0,4	+2,7	100,7	−7,8	+2,6
<b>Gastgewerbe</b>										
Beschäftigte	2010±100	101,5	+0,1	+0,1	101,8	+0,4	−0,6	102,2	+0,4	+0,3
Umsatz nominal	2010±100	110,7	−0,1	+4,0	117,3	+5,9	+1,0	108,3	−7,6	−5,7
Umsatz real	2010±100	104,5	+0,1	+1,4	110,7	+6,0	−1,5	101,3	−8,5	−7,8
<b>Tourismus<sup>4</sup></b>										
Gästeankünfte	1 000	485,3	+6,3	+3,5	535,6	+10,4	+2,6	425,7	−20,5	−5,4
Gästeübernachtungen	1 000	1 543,6	+27,3	+3,5	1 541,8	−0,1	−1,1	1 109,5	−28,0	−5,6
<b>Außenhandel<sup>5</sup></b>										
Einfuhr (Generalhandel)	Mill. EUR	1 511,2	+2,2	+8,3	1 777,7	+17,6	+22,5	1 547,3	−13,0	−9,5
Ausfuhr (Spezialhandel)	Mill. EUR	1 097,4	−1,2	−9,2	1 025,9	−6,5	−7,4	1 268,1	+23,6	+6,6
<b>Gewerbeanzeigen</b>										
Gewerbeanmeldungen	Anzahl	1 573	+10,2	+7,1	1 515	−3,7	+3,2	1 490	−1,7	−3,4
Gewerbeabmeldungen	Anzahl	1 342	+1,2	−5,0	1 364	+1,6	−10,7	1 391	+2,0	−5,2
<b>Insolvenzen</b>										
Unternehmen	Anzahl	44	+15,8	−30,2	39	−11,4	−23,5	65	+66,7	+20,4
Übrige Schuldner	Anzahl	391	+8,0	+3,4	345	−11,8	−20,5	355	+2,9	−13,6
<b>Verbraucherpreisindex</b>	2010±100	105,6	+0,3	+1,6	105,7	+0,1	+1,5	105,6	−0,1	+1,3

1 Betriebe von Unternehmen mit im Allgemeinen 20 und mehr Beschäftigten 2 einschließlich Baumaßnahmen an bestehenden Gebäuden

3 einschl. Tankstellen aber ohne KFZ 4 mit Campingplätzen

5 Wegen der unterschiedlichen Abgrenzung von General- und Spezialhandel ist eine Saldierung der Ein- und Ausfuhrergebnisse nicht vertretbar.

# Konjunkturindikatoren für das Land Brandenburg im Überblick

★★★ Quartalsangaben ... Quartalsangaben ... Quartalsangaben ... Quartalsangaben ... Quartalsangaben ... Quartalsangaben ★★★

Merkmal	Einheit	30.09.2012			31.12.2012			31.03.2013		
		absolut	Veränderung		absolut	Veränderung		absolut	Veränderung	
			z. VQu	z. VJQu		z. VQu	z. VJQu		z. VQu	z. VJQu
			%			%			%	
<b>Sozialversicherungspflichtig Beschäftigte <sup>1</sup></b>										
Insgesamt	Anzahl	781 039	+1,4	+0,7	766 314	-1,9	+0,2	759 669	-0,9	+0,1
darunter										
Frauen	Anzahl	376 867	+1,0	+0,5	373 839	-0,8	+0,3	372 064	-0,5	+0,5
Teilzeitbeschäftigte	Anzahl	...	...	...	...	...	...	...	...	...
<b>Löhne und Gehälter (Bruttomonatsverdienste) <sup>2</sup></b>										
Arbeitnehmer im										
Produzierenden Gewerbe und Dienstleistungsbereich	EUR	2 744	-1,3	+1,7	2 795	+1,9	+2,1	2 804	+0,3	+1,9
Produzierenden Gewerbe zusammen	EUR	2 561	-4,7	+0,0	2 795	+9,1	+4,9	2 694	-3,6	+1,3
Kredit- und Versicherungsgewerbe	EUR	2 827	+0,1	+2,2	2 847	+0,7	+2,6	2 856	+0,3	+2,1
<b>Handwerk</b>										
Beschäftigte	30.9.2009 ± 100	94,6	-1,7	-2,2	97,3	+2,9	-1,0	98,5	+1,2	-1,3
darunter										
Verarbeitendes Gewerbe										
Baugewerbe										
Handel, Instandhaltung und Reparatur von Kfz und Gebrauchsgütern										
sonstige Dienstleistungen										
Umsatz	VJD 2009 ± 100	82,2	-31,0	-10,6	105,7	+28,6	-0,2	115,7	+9,5	+2,9
darunter										
Verarbeitendes Gewerbe										
Baugewerbe										
Handel, Instandhaltung und Reparatur von Kfz und Gebrauchsgütern										
sonstige Dienstleistungen										
<b>Bauinstallation und Sonstiges Ausbaugewerbe <sup>3</sup></b>										
Betriebe	Anzahl	253	+0,0	+5,9	257	+1,6	+0,8	257	+0,0	+0,8
Beschäftigte	Anzahl	8 536	-2,3	+4,3	8 403	-1,6	-1,2	8 681	+3,3	+0,8
Gesamtumsatz	Mill. EUR	274	+8,1	+0,0	179	-34,5	+1,9	218	+21,3	-4,5
dar. Ausbaugewerblicher Umsatz	Mill. EUR	268	+8,1	+0,0	176	-34,4	+2,8	213	+20,7	-4,8
Gesamtumsatz je Beschäftigten	EUR	32 052	+10,6	-4,1	21 338	-33,4	+3,2	25 055	+17,4	-5,2

z. VQu ± zum Vorquartal, z. VJQu ± zum Vorjahresquartal, VJD ± Vierteljahresdurchschnitt

1 Auswertungen der Beschäftigtenstatistik der Bundesagentur für Arbeit (vorläufige Angaben) 2 Betriebe von Unternehmen mit 20 und mehr Beschäftigten

2 Ab Januar 2009 erfolgt die Abgrenzung nach der WZ 2008; die Ergebnisse des Vorjahres wurden entsprechend umgerechnet. - Nachgewiesen werden Vierteljahresdurchschnitte, d.h. März ± Durchschnitt aus Jan. bis März, Juni ± Durchschnitt aus April bis Juni, usw., ohne Sonderzahlungen. Im Jahresdurchschnitt sind die Sonderzahlungen mit enthalten. Einschließlich Beamte

3 Betriebe von Unternehmen mit 20 und mehr Beschäftigten

# Zahlenspiegel Land Brandenburg

Merkmal	Einheit	2011	2012	2013						
		Durchschnitt		Februar	März	April	Mai	Juni	Juli	August
Bevölkerung										
* Bevölkerung am Monatsende <sup>1</sup>	1 000	2 499	2 451	2 448	2 448	2 447	2 447	2 447	2 449	2 449
Natürliche Bevölkerungsbewegung										
* Eheschließungen	Anzahl	1 010	1 042	282	578	629	1 584	1 629	1 749	2 060
* Lebendgeborene	Anzahl	1 523	1 540	1 314	1 289	1 501	1 482	1 370	1 926	1 636
* Gestorbene (ohne tot Geborene)	Anzahl	2 321	2 367	2 627	2 719	2 901	2 465	2 090	2 547	2 199
* darunter: im 1. Lebensjahr Gestorbene	Anzahl	6	4	4	2	3	•	•	3	•
* Überschuss der Geborenen (+) bzw. Gestorbenen (-)	Anzahl	- 798	- 827	- 1 313	- 1 430	- 1 400	- 983	- 720	- 621	- 563
Wanderungen										
* Zuzüge über die Landesgrenzen	Anzahl	5 282	5 416	4 630	5 071	5 668	5 102	5 129	7 876	6 521
* darunter: aus dem Ausland	Anzahl	1 057	1 171	948	1 475	1 446	1 310	1 195	1 970	1 326
* Fortzüge über die Landesgrenzen	Anzahl	5 128	4 939	4 210	4 077	4 638	4 078	4 345	6 083	5 821
* darunter: in das Ausland	Anzahl	770	798	809	701	753	727	803	1 286	1 056
* Wanderungsgewinn (+) bzw. -verlust (-)	Anzahl	+ 154	+ 477	+ 420	+ 994	+ 1 030	+ 1 024	+ 784	+ 1 793	+ 700
* Innerhalb des Landes Umgezogene <sup>2)</sup>	Anzahl	5 175	5 141	4 758	4 687	5 127	4 664	4 767	6 163	5 798
Erwerbstätigkeit										
Beschäftigte <sup>3</sup>										
* Sozialversicherungspflichtig Beschäftigte am Arbeitsort <sup>4</sup>	Anzahl	722 739	726 439	734 314	747 430	759 005	770 620	781 039	766 314	759 669
* Frauen	Anzahl	353 079	357 839	362 192	365 786	370 036	373 073	376 867	373 839	372 064
* Ausländer/-innen	Anzahl	9 812	10 435	10 892	12 052	15 740	17 377	19 161	18 967	19 424
* Teilzeitbeschäftigte <sup>5</sup>	Anzahl	122 881	130 468	136 919	144 323	...	...	...	199 649	200 066
* darunter: Frauen	Anzahl	100 717	107 092	111 054	116 516	...	...	...	158 138	158 490
Sozialversicherungspflichtig Beschäftigte nach Wirtschaftsbereichen (WZ 2008)										
* Insgesamt		735 593	740 643	764 620	763 313	775 988	765 076	765 076	759 005	...
* Land- und Forstwirtschaft	Anzahl	19 728	19 613	21 753	21 545	21 606	19 740	19 740	20 379	...
* Produzierendes Gewerbe	Anzahl	194 571	194 354	203 107	202 842	207 219	202 045	202 045	199 709	...
* Handel, Gastgewerbe und Verkehr	Anzahl	171 485	170 884	177 077	177 745	182 195	180 730	180 730	180 360	...
* Erbringung von Unternehmensdienstleistungen	Anzahl	114 739	116 034	123 361	124 779	126 348	123 158	123 158	122 305	...
* Erbringung von öffentlichen und privaten Dienstleistungen	Anzahl	234 905	239 606	239 163	236 262	238 404	239 138	239 138	236 107	...
Arbeitsmarkt <sup>6</sup>										
Einheit										
		2011	2012	2012			2013			
		Durchschnitt		Juli	August	September	Juni	Juli	August	September
* Arbeitslose	Anzahl	143 146	136 115	133 615	130 446	125 633	126 890	128 596	125 808	122 814
* darunter: Frauen	Anzahl	65 604	61 891	62 607	61 205	58 957	57 462	59 142	58 178	56 807
Arbeitslosenquote <sup>7</sup>										
* insgesamt	%	10,7	10,2	10,0	9,7	9,4	9,5	9,6	9,4	9,2
* Frauen	%	10,3	9,7	9,8	9,6	9,3	9,1	9,3	9,2	8,9
* Männer	%	11,1	10,6	10,1	9,9	9,5	9,9	9,9	9,6	9,4
* Ausländer/-innen	%	19,0	18,8	18,5	18,4	17,9	16,9	17,3	17,3	17,1
* Jüngere unter 25 Jahren	%	10,2	9,8	11,3	10,5	9,8	9,7	11,0	10,2	9,6
* Kurzarbeiter/-innen	Anzahl	6 242	...	1 484	1 746	1 342	...	...	...	...
* Gemeldete Arbeitsstellen	Anzahl	10 201	11 168	11 523	11 127	10 788	10 540	11 784	11 960	11 929

\* Die mit einem Stern versehenen Positionen werden von allen statistischen Landesämtern im „Zahlenspiegel“ veröffentlicht.

1 statt Monatsdurchschnitt hier Bevölkerung am 31. Dezember, Basis Zensus 2011

2 ohne innerhalb der Gemeinden Umgezogene

3 Quelle: Auswertungen der Beschäftigtenstatistik der Bundesagentur für Arbeit (vorläufige Angaben),

4 insgesamt: einschließlich Personen „ohne Angabe“ zur Wirtschaftsgliederung

5 Aufgrund der Umstellung der Erhebungsinhalte hinsichtlich der Tätigkeit ("Arbeitszeit") ist ein statistischer Nachweis der Stichtage vom 30.09.2011 bis zum 30.09.2012 derzeit nicht sinnvoll.

6 Quelle: Bundesagentur für Arbeit, die Daten gelten 3 Monate als vorläufig, Berechnungsstand August 2013

ohne Teilnehmer an Eignungsfeststellungs- und Trainingsmaßnahmen; ab Januar 2005 unter Einschluss der Grundsicherung für Arbeitssuchende; ab September 2005 Untererfassung in den Optionskommunen beseitigt. Verfahrensbedingte Abweichungen zu den offiziellen Zahlen sind nicht auszuschließen; Die jeweils aktuellen Werte sind im Internet bei der Bundesagentur für Arbeit als detaillierte Übersichten zu finden.

7 Arbeitslose in Prozent aller zivilen Erwerbspersonen



Merkmal	Einheit	2011	2012	2012			2013			
		Durchschnitt		Juli	August	September	Juni	Juli	August	September
Bautätigkeit										
Baugenehmigungen										
* Wohngebäude (Neubau)	Anzahl	442	421	483	486	439	498	591	542	475
* darunter: mit 1 oder 2 Wohnungen	Anzahl	425	404	473	467	417	481	559	516	447
* umbauter Raum	1 000 m³	344	337	348	386	322	377	503	445	419
* Wohnfläche	1 000 m²	66	65	68	75	62	72	99	88	82
* veranschlagte Kosten der Bauwerke	Mill. EUR	77,1	79,6	80,1	90,3	74,5	91,7	123,1	106,2	103,8
* Nichtwohngebäude (Neubau)	Anzahl	65	54	73	55	61	67	96	74	92
* umbauter Raum	1 000 m³	489	383	640	220	441	428	729	719	762
* Nutzfläche	1 000 m²	64	54	81	38	58	59	95	83	91
* veranschlagte Kosten der Bauwerke	Mill. EUR	47,8	41,7	51,4	35,8	41,2	42,1	86,2	62,7	72,9
* Wohnungen in Wohn- und Nichtwohngebäuden (Neubau und Saldo aus Baumaßnahmen an bestehenden Gebäuden)	Anzahl	655	659	607	782	602	850	1 077	1 058	881
* Wohnräume (einschließlich Küchen)	Anzahl	3 070	2 957	2 906	3 453	2 878	3 565	4 676	4 321	3 635
Wohnfläche insgesamt	1 000 m²	78	76	78	89	73	90	123	106	96
Einheit	2008	2009	2010	2011		2012		2013		
	November	November	November	Mai	November	Mai	November	Mai	November	
Landwirtschaft										
Viehbestand										
Rinder (einschl. Kälber)	1 000	587	580	570	565	556	557	551	559	562
darunter: Milchkühe	1 000	167	161	159	159	158	159	159	161	163
Schweine	1 000	733	808	799	814	835	785	774	761	...
darunter: Mastschweine	1 000	235	237	234	244	244	224	219	213	...
Zuchtsauen	1 000	92	98	98	98	95	93	90	88	...
darunter trächtig	1 000	64	68	69	70	66	64	59	60	...
Einheit	2011	2012	2012			2013				
	Durchschnitt		Juli	August	September	Juni	Juli	August	September	
Schlachtungen										
* Schlachtmengen (ohne Geflügel) <sup>1</sup>	t	13 167	10 189	7 701	9 572	8 701	9 050	9 579	9 772	10 152
* darunter: Rinder (ohne Kälber)	t	618	817	767	876	770	678	723	799	802
* Kälber	t	8	8	5	7	6	6	7	8	9
* Schweine	t	12 395	9 232	6 768	8 568	7 824	8 219	8 694	8 856	9 250
* Geflügelfleisch <sup>2</sup>	t	7 298	6 746	6 428	6 915	6 380	•	•	•	•
* Eiererzeugung <sup>3</sup>	1 000 St.	59 626	71 106	72 999	71 430	67 844	71 320	73 883	71 139	73 157
Produzierendes Gewerbe										
Verarbeitendes Gewerbe sowie Bergbau und Gewinnung von Steinen und Erden <sup>4</sup>										
* Betriebe	Anzahl	436	440	440	440	437	442	441	440	440
* Beschäftigte <sup>5</sup>	Anzahl	78 566	79 587	79 644	79 843	80 185	78 744	78 975	79 304	79 541
* Geleistete Arbeitsstunden	1 000 h	10 724	10 681	10 356	11 166	10 551	10 364	10 509	10 779	10 750
* Bruttolohn- und gehaltssumme	Mill. EUR	221,1	210,2	221,3	220,4	217,4	240,1	227,0	222,9	221,3
* Umsatz (ohne Umsatzsteuer)	Mill. EUR	1 901,3	1 719,7	1 908,9	1 909,5	1 829,8	1 937,9	1 968,8	1 944,4	1 953,5
davon										
Vorleistungsgüterproduzenten	Mill. EUR	867,5	745,6	851,0	832,5	828,4	861,3	864,3	833,8	867,7
Investitionsgüterproduzenten	Mill. EUR	450,2	456,1	492,5	478,4	468,4	505,5	538,1	514,4	499,6
Gebrauchsgüterproduzenten	Mill. EUR	•	•	•	•	•	•	•	•	•
Verbrauchsgüterproduzenten	Mill. EUR	310,4	272,8	295,8	308,1	265,1	304,1	314,9	298,4	299,4
Energie	Mill. EUR	•	•	•	•	•	•	•	•	•
* darunter: Auslandsumsatz	Mill. EUR	550,6	526,2	564,2	525,5	535,3	583,7	558,9	582,2	586,5
Energie- und Wasserversorgung										
* Betriebe <sup>6</sup>	Anzahl	96	83	84	84	80	81	81	80	80
* Beschäftigte <sup>6</sup>	Anzahl	8 382	7 562	7 555	7 516	7 539	7 537	7 529	7 508	7 558
* Geleistete Arbeitsstunden <sup>6</sup>	1 000 h	1 127	1 009	1 004	949	1 026	973	978	966	974
* Bruttolohn- und gehaltssumme <sup>6</sup>	Mill. EUR	30,0	29,0	28,6	26,1	25,5	29,2	30,5	29,2	28,7
* Stromerzeugung (brutto) in öffentlichen Energieversorgungsunternehmen <sup>7</sup>	Mill. kWh	3 136	3 271	3 352	3 516	3 107	3 285	3 248	3 063	2 474

\* Die mit einem Stern versehenen Positionen werden von allen statistischen Landesämtern im „Zahlenspiegel“ veröffentlicht.

1 aus gewerblichen Schlachtungen von Tieren in- und ausländischer Herkunft (Rinder, Schweine, Schafe, Pferde, Ziegen); einschließl. Schlachtfetten, jedoch ohne Innereien

2 Geflügelfleisch aus Schlachtungen inländischen Geflügels in Schlachtereien mit einer Schlachtkapazität von 2 000 und mehr Tieren im Monat

3 erzeugte Eier in Betrieben bzw. Unternehmen mit mindestens 3 000 Hennenhaltungsplätzen; einschließl. Junghennen-, Bruch- und Knickeiern

4 Betriebe ab 50 Beschäftigten

5 einschließl. der tätigen Inhaber

6 Betriebe von Unternehmen mit im Allgemeinen 20 und mehr Beschäftigten

7 mit einer elektrischen Leistung ab 1 MW

# Zahlenspiegel Land Brandenburg

Merkmal	Einheit	2011	2012	2012			2013			
		Durchschnitt		Juli	August	September	Juni	Juli	August	September
Noch: Produzierendes Gewerbe										
Baugewerbe										
Bauhauptgewerbe/Vorbereitende Baustellenarbeiten, Hoch- und Tiefbau <sup>1</sup>										
* Beschäftigte <sup>2</sup>	Anzahl	33 396	33 269	34 113	34 283	34 146	32 726	33 004	33 139	33 173
* Geleistete Arbeitsstunden	1 000 h	3 633	3 470	3 970	4 233	3 954	3 774	4 169	4 081	3 975
* davon: Wohnungsbau	1 000 h	1 389	1 394	1 569	1 642	1 560	1 576	1 776	1 747	1 678
* gewerblicher Bau	1 000 h	1 232	1 141	1 264	1 411	1 288	1 161	1 273	1 231	1 188
* öffentlicher und Straßenbau	1 000 h	1 011	935	1 137	1 180	1 106	1 037	1 120	1 103	1 109
* Entgeltsumme	Mill. EUR	62,7	64,0	67,7	69,1	65,7	64,4	68,0	67,5	66,6
* Baugewerblicher Umsatz (ohne Umsatzsteuer)	Mill. EUR	322,3	308,0	329,2	376,2	351,5	370,8	360,7	400,4	379,2
* davon: Wohnungsbau	Mill. EUR	108,3	114,0	120,1	153,5	122,1	150,4	131,0	168,6	149,8
* gewerblicher Bau	Mill. EUR	115,1	103,0	108,2	117,7	116,8	134,5	112,6	123,4	124,8
* öffentlicher und Straßenbau	Mill. EUR	98,9	91,0	100,9	105,0	112,5	86,0	117,1	108,3	104,7
Ausbaugewerbe/Bauinstallation, sonstiges Ausbaugewerbe <sup>3 4</sup>										
* Beschäftigte <sup>2 5</sup>	Anzahl	8 291	8 598	8 185	8 615	8 733	8 536	8 403	8 681	8 760
* Geleistete Arbeitsstunden	1 000 h	2 783	2 871	2 785	2 876	2 968	2 834	2 677	2 907	3 025
* Entgeltsumme	Mill. EUR	48,9	52,3	52,7	52,3	52,2	54,6	50,3	54,0	55,7
* Baugewerblicher Umsatz (ohne Umsatzsteuer)	Mill. EUR	215,3	227,7	268,1	223,2	248,0	268,2	176,0	212,5	253,1
Handel <sup>6</sup>										
Großhandel <sup>7</sup>										
* Beschäftigte	2005 $\triangle$ 100	•	114,0	115,4	116,3	115,7	113,2	113,8	114,5	115,0
* Umsatz nominal	2005 $\triangle$ 100	•	150,6	146,5	169,3	156,6	142,9	151,2	153,6	153,0
* Umsatz real	2005 $\triangle$ 100	•	118,7	146,5	130,7	121,1	114,0	121,2	123,1	122,4
Einzelhandel <sup>8</sup>										
* Beschäftigte	2010 $\triangle$ 100	•	102,3	101,0	102,5	102,5	104,0	103,3	104,6	104,5
* Umsatz nominal	2010 $\triangle$ 100	•	106,8	104,6	109,7	101,8	106,2	115,3	114,9	108,4
* Umsatz real	2010 $\triangle$ 100	•	103,8	102,2	106,7	98,6	101,3	110,6	110,5	104,0
Kfz-Handel und Tankstellen <sup>9</sup>										
* Beschäftigte	2010 $\triangle$ 100	•	103,8	102,6	104,2	105,2	102,8	102,9	102,6	103,6
* Umsatz nominal	2010 $\triangle$ 100	•	102,4	98,6	103,5	96,8	103,7	102,3	98,2	99,3
* Umsatz real	2010 $\triangle$ 100	•	99,8	96,1	100,6	94,5	101,3	99,8	95,7	96,9
Gastgewerbe <sup>6</sup>										
* Beschäftigte	2010 $\triangle$ 100	•	100,1	101,6	101,8	101,9	101,6	101,5	101,5	101,7
* Umsatz nominal	2010 $\triangle$ 100	•	102,7	107,7	116,2	116,0	112,1	110,7	117,2	107,5
* Umsatz real	2010 $\triangle$ 100	•	99,2	104,2	112,5	110,9	105,5	104,5	110,6	100,5
Tourismus <sup>10</sup>										
* Gästeankünfte	1 000	337,8	347,7	468,7	522,0	450,0	456,6	485,3	535,6	425,7
* darunter: von Auslandsgästen	1 000	28,1	28,9	48,7	45,2	41,9	35,5	50,7	45,1	34,1
* Gästeübernachtungen	1 000	921,4	956,8	1 491,3	1 558,5	1 175,2	1 212,4	1 543,6	1 541,8	1 109,5
* darunter: von Auslandsgästen	1 000	63,6	66,8	118,1	108,5	93,3	82,3	128,1	108,2	77,5

\* Die mit einem Stern versehenen Positionen werden von allen statistischen Landesämtern im „Zahlenspiegel“ veröffentlicht.

1 nach der Totalerhebung hochgerechnete Ergebnisse

2 einschl. der tätigen Inhaber

3 Betriebe von Unternehmen mit im Allgemeinen 20 und mehr Beschäftigten

4 einschl. Vermietung von Baumaschinen und -geräten mit Bedienungspersonal

5 am Ende des Berichtsvierteljahres

6 vorläufige Angaben

7 einschl. Handelsvermittlung

8 ohne Reparatur von Gebrauchsgütern

9 sowie Instandhaltung und Reparatur von Kfz

10 ab 2012 Beherbergungsstätten mit mindestens 10 Betten und Campingplätze mit 10 Stellplätze

Merkmal	Einheit	2011	2012	2012			2013			
		Durchschnitt		Juli	August	September	Juni	Juli	August	September
<b>Verkehr</b>										
<b>Straßenverkehrsunfälle</b>										
Unfälle insgesamt	Anzahl	6 714	6 738	6 400	7 156	6 577	6 801	6 570	7 035	6 737
* Unfälle mit Personenschaden und Sachschaden <sup>1</sup>	Anzahl	980	999	1 063	1 202	1 112	1 097	1 063	1 169	1 091
* darunter: Unfälle mit Personenschaden	Anzahl	700	690	774	926	834	812	822	928	808
* getötete Personen	Anzahl	16	14	19	18	20	14	19	22	18
* verletzte Personen	Anzahl	860	861	1 001	1 132	1 041	989	1 019	1 194	1 017
<b>Kraftfahrzeuge <sup>2</sup></b>										
* Zulassungen fabrikneuer Kraftfahrzeuge	Anzahl	6 403	6 113	5 924	5 758	5 632	6 510	6 104	5 153	5 529
darunter										
* Personenkraftwagen <sup>3</sup>	Anzahl	5 091	4 876	4 697	4 459	4 651	5 120	4 726	4 037	4 531
* Lastkraftwagen	Anzahl	736	659	586	670	520	707	655	522	556
<b>Binnenschifffahrt</b>										
* Güterempfang	1 000 t	103,2	94,5	91,7	108,0	102,3	128,6	117,8	120,4	154,7
* Güterversand	1 000 t	240,5	260,6	213,0	175,7	229,7	218,8	154,2	193,1	253,7
	Einheit	2011	2012	2012			2013			
		Durchschnitt		Juli	August	September	Juni	Juli	August	September
<b>Außenhandel <sup>4</sup></b>										
<b>Ausfuhr (Spezialhandel)</b>										
* Ausfuhr insgesamt	Mill. EUR	1 122,0	...	1 207,9	1 108,3	1 189,7	...	...	...	...
darunter										
* Güter der Ernährungswirtschaft	Mill. EUR	79,2	...	...	...	...	...	...	...	...
* Güter der gewerblichen Wirtschaft	Mill. EUR	1 024,6	...	...	...	...	...	...	...	...
davon										
* Rohstoffe	Mill. EUR	9,8	...	...	...	...	...	...	...	...
* Halbwaren	Mill. EUR	98,9	...	...	...	...	...	...	...	...
* Fertigwaren	Mill. EUR	915,8	...	...	...	...	...	...	...	...
davon										
* Vorerzeugnisse	Mill. EUR	273,8	...	...	...	...	...	...	...	...
* Enderzeugnisse	Mill. EUR	642,0	...	...	...	...	...	...	...	...
Ausfuhr nach										
* Europa	Mill. EUR	859,1	...	...	...	...	...	...	...	...
* darunter: in EU-Länder <sup>5</sup>	Mill. EUR	756,9	...	804,1	757,3	681,4	...	...	...	...
* Afrika	Mill. EUR	13,5	...	...	...	...	...	...	...	...
* Amerika	Mill. EUR	164,1	...	...	...	...	...	...	...	...
* Asien	Mill. EUR	73,4	...	...	...	...	...	...	...	...
* Australien, Ozeanien und übrige Gebiete	Mill. EUR	11,9	...	...	...	...	...	...	...	...
<b>Einfuhr (Generalhandel)</b>										
* Einfuhr insgesamt	Mill. EUR	1 540,0	...	1 395,9	1 451,6	1 709,6	...	...	...	...
darunter										
* Güter der Ernährungswirtschaft	Mill. EUR	123,5	...	...	...	...	...	...	...	...
* Güter der gewerblichen Wirtschaft	Mill. EUR	1 363,3	...	...	...	...	...	...	...	...
davon										
* Rohstoffe	Mill. EUR	634,4	...	...	...	...	...	...	...	...
* Halbwaren	Mill. EUR	97,1	...	...	...	...	...	...	...	...
* Fertigwaren	Mill. EUR	631,8	...	...	...	...	...	...	...	...
davon										
* Vorerzeugnisse	Mill. EUR	136,6	...	...	...	...	...	...	...	...
* Enderzeugnisse	Mill. EUR	495,1	...	...	...	...	...	...	...	...
Einfuhr aus										
* Europa	Mill. EUR	1 303,4	...	...	...	...	...	...	...	...
* darunter: in EU-Länder <sup>5</sup>	Mill. EUR	660,8	...	...	...	...	...	...	...	...
* Afrika	Mill. EUR	6,6	...	...	...	...	...	...	...	...
* Amerika	Mill. EUR	116,1	...	...	...	...	...	...	...	...
* Asien	Mill. EUR	111,5	...	...	...	...	...	...	...	...
* Australien, Ozeanien und übrige Gebiete	Mill. EUR	2,4	...	...	...	...	...	...	...	...
	Einheit	2011	2012	2012			2013			
		Durchschnitt		Juli	August	September	Juni	Juli	August	September
<b>Gewerbeanzeigen <sup>6</sup></b>										
* Gewerbeanmeldungen	Anzahl	1 710	1 522	1 469	1 468	1 542	1 427	1 573	1 515	1 490
* Gewerbeabmeldungen	Anzahl	1 614	1 574	1 413	1 528	1 468	1 326	1 342	1 364	1 391

\* Die mit einem Stern versehenen Positionen werden von allen statistischen Landesämtern im „Zahlenspiegel“ veröffentlicht.

1 schwerwiegender Unfall mit Sachschaden (im engeren Sinne) und sonstiger Sachschadensunfall unter Einfluss berauschender Mittel

2 Quelle: „Kraftfahrt-Bundesamt“

3 Fahrzeuge zur Personenbeförderung mit höchstens 8 Sitzplätzen außer Fahrersitz, ab Oktober 2005 einschl. Wohnmobile und Krankenwagen.

Im Durchschnitt 2005 sind die Wohnmobile und Krankenwagen von Jahresbeginn an berücksichtigt.

4 Wegen der unterschiedlichen Abgrenzung von Spezialhandel und Generalhandel ist eine Saldierung der Ein- und Ausfuhrergebnisse nicht vertretbar.

5 Einschl. Bulgarien und Rumänien (EU-27); die Angaben der Vorjahre wurden rückwirkend entsprechend umgerechnet.

6 ohne Automatenaufsteller und Reisegewerbe

# Zahlenspiegel Land Brandenburg

Merkmal	Einheit	2011	2012	2012			2013			
		Durchschnitt		Juli	August	September	Juni	Juli	August	September
<b>Insolvenzen</b>										
* Insolvenzen	Anzahl	480	444	441	485	465	400	435	384	420
davon										
* Unternehmen	Anzahl	52	51	63	51	54	38	44	39	65
* Verbraucher	Anzahl	342	323	305	361	350	294	329	281	300
* ehemals selbstständig Tätige	Anzahl	73	59	63	64	52	62	57	56	48
* sonstige natürliche Personen <sup>1</sup> , Nachlässe	Anzahl	13	11	10	9	9	6	5	8	7
* Voraussichtliche Forderungen	1000 EUR	75 380	67 491	54 192	47 379	63 962	51 448	40 373	48 527	37 763
<b>Handwerk</b> <sup>2</sup>	Einheit	2011	2012	2012				2013		
		Durchschnitt		I. Quartal	II. Quartal	III. Quartal	IV. Quartal	I. Quartal	II. Quartal	III. Quartal
* Beschäftigte	30.09.2009	98,2	97,9	96,7	98,3	99,8	96,2	94,6	97,3	98,5
* Umsatz	± 100	108,9	108,9	91,9	105,9	112,4	119,1	82,2	105,7	115,7
<b>Preise</b>	Einheit	2011	2012	2012			2013			
		Durchschnitt		Juli	August	September	Juni	Juli	August	September
* Verbraucherpreisindex	2010 ± 100	110,0	112,2	103,9	104,1	104,2	105,3	105,6	105,7	105,6
	Einheit	2011	2012	2011	2012			2013		
		Durchschnitt		November	Mai	August	November	Februar	Mai	August
* Preisindex für Wohngebäude <sup>3</sup>	2000 ± 100	127,2	132,3	103,6	106,4	107,1	107,5	109,2	109,5	109,9
<b>Verdienste</b> <sup>4</sup>	Einheit	2011	2012	2012				2013		
		Durchschnitt		I. Quartal	II. Quartal	III. Quartal	IV. Quartal	I. Quartal	II. Quartal	III. Quartal
Bruttomonatsverdienste <sup>4</sup> der vollzeitbeschäftigten										
* Arbeitnehmer <sup>5</sup> im Produzierenden Gewerbe und im Dienstleistungsbereich und zwar	EUR	2 930	2 928	2 699	2 738	2 751	2 779	2 744	2 795	2 804
* männlich	EUR	2 965	2 972	2 722	2 781	2 794	2 822	2 758	2 824	2 838
* weiblich	EUR	2 873	2 853	2 661	2 665	2 680	2 706	2 720	2 747	2 747
* Produzierendes Gewerbe	EUR	2 811	2 858	2 560	2 664	2 659	2 688	2 561	2 795	2 694
* Bergbau und Gewinnung von Steinen und Erden	EUR	4 259	...	...	...	...	...	...	...	...
* Verarbeitendes Gewerbe	EUR	2 794	2 855	2 575	2 645	2 646	2 686	2 636	2 698	2 689
* Energieversorgung	EUR	4 226	4 522	3 819	3 914	3 866	3 943	3 801	3 912	3 884
* Wasserversorgung <sup>6</sup>	EUR	2 650	2 527	2 332	2 403	2 381	2 421	2 736	2 722	2 722
* Baugewerbe	EUR	2 387	2 462	2 215	2 417	2 409	2 397	2 005	2 341	2 392
* Dienstleistungsbereich	EUR	2 993	2 961	2 766	2 774	2 796	2 823	2 827	2 847	2 856
* Handel; Instandhaltung und Reparatur von Kfz und Gebrauchsgütern	EUR	2 490	2 472	2 281	2 296	2 310	2 340	2 350	2 362	2 398
* Verkehr und Lagerei	EUR	2 476	2 753	2 546	2 576	2 576	2 580	2 500	2 507	2 531
* Gastgewerbe	EUR	1 584	1 730	1 652	1 621	1 581	1 662	1 690	1 671	1 636
* Information und Kommunikation	EUR	3 914	4 018	3 510	3 572	3 683	3 734	3 592	3 710	3 715
* Erbringung von Finanz- und Versicherungsdienstleistungen	EUR	4 008	4 288	3 597	3 600	3 674	3 609	3 716	3 669	3 687
* Grundstücks- und Wohnungswesen	EUR	3 533	3 314	2 967	2 943	2 945	2 985	2 821	2 832	2 811
* Erbringung von freiberuflichen, wissenschaftlichen und technischen Dienstleistungen	EUR	3 375	3 302	3 002	3 034	3 020	3 068	3 038	3 064	3 088
* Erbringung von sonstigen wirtschaftlichen Dienstleistungen	EUR	1 942	1 984	1 863	1 896	1 904	1 931	1 865	1 911	1 931
* Öffentliche Verwaltung, Verteidigung, Sozialversicherung	EUR	3 279	3 360	3 192	3 196	3 250	3 256	3 288	3 319	3 320
* Erziehung und Unterricht	EUR	3 795	3 715	3 613	3 617	3 635	3 640	3 684	3 736	3 709
* Gesundheits- und Sozialwesen	EUR	3 224	3 113	2 917	2 931	2 993	3 002	2 993	3 034	3 043
* Kunst, Unterhaltung und Erholung	EUR	...	3 057	2 837	2 917	2 944	2 943	2 714	2 741	2 659
* Erbringung von sonstigen Dienstleistungen	EUR	2 324	2 474	2 299	2 355	2 340	2 344	2 551	2 546	2 557

\* Die mit einem Stern versehenen Positionen werden von allen statistischen Landesämtern im „Zahlenspiegel“ veröffentlicht.

1 beispielweise als Gesellschafter oder Mithafter

2 Beschäftigte: 30. September 2009 ± 100; Umsatz: Vierteljahresdurchschnitt 2009 ± 100

3 Neubau in konventioneller Bauart, Bauleistungen am Bauwerk

4 Nachgewiesen werden Vierteljahresdurchschnitte ohne Sonderzahlungen. Im Jahresdurchschnitt sind die Sonderzahlungen enthalten

5 ohne Beamtinnen und Beamte

6 Einschließlich Abwasser- u. Abfallentsorgung, Beseitigung von Umweltverschmutzungen.

# Brandenburg

## im Vergleich



# Ausgewählte Konjunkturindikatoren für Deutschland

★★★ Grundzahlen ... Grundzahlen ... Grundzahlen ... Grundzahlen ... Grundzahlen ... Grundzahlen ... Grundzahlen ... ★★★

Merkmal	Einheit	2012	2013					
		Jahres- durch- schnitt	April	Mai	Juni	Juli	August	September
<b>Bevölkerung</b>								
Bevölkerungsstand	1 000	81 800	80 527	80 548	...	...	...	...
<b>Arbeitsmarkt<sup>1</sup> und Erwerbstätigkeit</b>								
Arbeitslose	Anzahl	2 896 985	3 020 272	2 936 912	2 864 663	2 914 092	2 945 708	2 848 948
Arbeitslosenquote <sup>2</sup>	Prozent	6,8	7,1	6,8	6,6	6,8	6,8	6,6
Männer	Prozent	6,9	7,3	7,0	6,7	6,8	6,8	6,6
Frauen	Prozent	6,7	6,8	6,6	6,5	6,7	6,9	6,6
Offene Stellen	Anzahl	477 528	440 542	436 755	437 144	444 268	444 543	445 543
Kurzarbeiter <sup>3</sup>	Anzahl	...	...	...	...	...	...	...
Erwerbstätige im Inland	1 000	41 614	41 647	41 839	41 910	41 946	41 991	42 158
Erwerbstätige Inländer	1 000	41 560	41 626	41 764	41 784	41 814	41 852	42 053
<b>Bergbau und Verarbeitendes Gewerbe<sup>3</sup></b>								
Betriebe	Anzahl	22 507	22 722	22 711	22 688	22 680	22 663	22 648
Beschäftigte	1 000	5 261	5 269	5 269	5 273	5 299	5 321	5 333
Gesamtumsatz	Mill. EUR	137 526	141 098	133 808	139 099	140 497	127 513	143 722
darunter Auslandsumsatz	Mrd. EUR	64 099	67 997	63 821	66 804	65 832	58 783	68 068
Exportquote	Prozent	46,7	48,2	47,7	48,0	46,9	46,1	47,4
Umsatz je Beschäftigten	EUR	26 087	26 779	25 395	26 379	26 514	23 964	26 950
Geleistete Arbeitsstunden	1 000 000	677	710	645	676	709	644	689
Bruttolohn- und Gehaltssumme	Mill. EUR	19 971	21 070	22 653	21 345	20 291	19 505	19 309
Produktionsindex Produzierendes Gewerbe	2010=100	109,4	108,9	101,7	107,8	110,5	101,0	110,7
Index des Auftragseingangs	2010=100	112,8	109,4	103,6	114,1	111,6	99,4	110,8
<b>Vorbereitende Baustellen- arbeiten, Hoch- und Tiefbau</b>								
Betriebe	Anzahl	7 496	7 557	7 537	7 522	7 508	7 494	7 479
Beschäftigte	1 000	397	397	400	402	405	408	408
Geleistete Arbeitsstunden	1 000	39 386	44 748	41 591	44 422	48 655	43 511	46 121
Bruttolohnsumme <sup>4</sup>	Mill. EUR	1 111	1 156	1 184	1 155	1 244	1 198	1 171
Bruttogehaltssumme	Mill. EUR	...	...	...	...	...	...	...
Gesamtumsatz	Mill. EUR	5 139	4 782	5 058	5 697	6 407	5 983	6 196
Index des Auftragseingangs	2010=100	125,2	126,7	124,3	144,6	145,0	123,3	124,8
Produktionsindex f.d. Bauhauptgewerbe	2010=100	117,5	128,0	119,7	127,5	139,5	124,6	133,1
<b>Einzelhandel</b>								
Beschäftigte	2010=100	100,0	101,9	102,1	102,1	102,3	102,9	103,2
Umsatz nominal	2010=100	105,0	106,8	107,3	103,8	107,7	104,7	102,5
<b>Gastgewerbe</b>								
Beschäftigte	2010=100	102,0	104,0	106,3	106,5	107,1	107,6	107,1
Umsatz nominal	2010=100	103,0	103,9	113,2	114,5	117,8	117,9	119,3
<b>Außenhandel</b>								
Einfuhr	Mill. EUR	75 757	75 993	74 599	75 368	76 821	71 722	74 300
Ausfuhr	Mill. EUR	91 446	93 988	88 222	92 384	93 073	84 978	94 576
<b>Verbraucherpreisindex</b>	2010=100	110,0	105,1	105,5	105,6	106,1	106,1	106,1

z. VM = zum Vormonat; z. VJM = zum Vorjahresmonat

1 Quelle: Bundesagentur für Arbeit 2 bezogen auf alle zivilen Erwerbspersonen

3 Betriebe ab 50 Beschäftigte

4 Bruttolohn- und -gehaltssumme

Quelle: Statistisches Bundesamt

# Ausgewählte Konjunkturindikatoren für Deutschland

★★★ Grundzahlen + Veränderungsraten ... Grundzahlen + Veränderungsraten ... Grundzahlen + Veränderungsraten ... ★★★

Merkmal	Einheit	Juli 2013			August 2013			September 2013		
		absolut	Veränderung		absolut	Veränderung		absolut	Veränderung	
			z. VM	z.VJM		z. VM	z.VJM		z. VM	z.VJM
			%			%			%	
<b>Bevölkerung</b>										
Bevölkerungsstand	1 000	80 511 <sup>1</sup>	0,0	...	80 527 <sup>2</sup>	0,0	...	80 548 <sup>3</sup>	0,0	...
<b>Arbeitsmarkt <sup>4</sup> und Erwerbstätigkeit</b>										
Arbeitslose	Anzahl	2 914 092	1,7	1,3	2 945 708	1,1	1,4	2 848 948	− 3,3	2,2
Arbeitslosenquote <sup>5</sup>	Prozent	6,8	3,0	0,0	6,8	0,0	0,0	6,6	− 2,9	1,5
Männer	Prozent	6,8	1,5	1,5	6,8	0,0	1,5	6,6	− 2,9	1,5
Frauen	Prozent	6,7	3,1	− 1,5	6,9	3,0	0,0	6,6	− 4,3	− 1,5
Offene Stellen	Anzahl	444 268	1,6	− 11,1	444 543	0,1	− 9,9	445 543	0,2	− 8,0
Kurzarbeiter	Anzahl	...	...	...	...	...	...	...	...	...
Erwerbstätige im Inland	1 000	41 946	0,1	0,7	41 991	0,1	0,6	42 158	0,4	0,6
Erwerbstätige Inländer	1 000	41 814	0,1	0,7	41 852	0,1	0,6	42 053	0,5	0,6
<b>Bergbau und Verarbeitendes Gewerbe <sup>6</sup></b>										
Betriebe	Anzahl	22 680	0,0	0,5	22 663	− 0,1	0,5	22 648	− 0,1	0,5
Beschäftigte	1000	5 299	0,5	0,5	5 321	0,4	0,3	5 333	0,2	0,5
Gesamtumsatz	Mill. EUR	140 497	1,0	0,7	127 513	− 9,2	− 4,0	143 722	12,7	3,6
darunter Auslandsumsatz	Mill. EUR	65 832	− 1,5	1,6	58 783	− 10,7	− 3,7	68 068	15,8	5,0
Geleistete Arbeitsstunden	1 000 000	709	4,9	3,4	644	− 9,2	− 2,4	689	7,0	3,9
Bruttolohn- und Gehaltssumme	Mill. EUR	20 291	− 4,9	4,6	19 505	− 3,9	3,6	19 309	− 1,0	3,6
Produktionsindex Produzierendes Gewerbe	2010±100	110,5	2,5	x	101,0	− 8,6	x	110,7	9,6	x
Index des Auftragseingangs	2010±100	111,6	− 2,2	x	99,4	− 10,9	x	110,8	11,5	x
<b>Vorbereitende Baustellen- arbeiten, Hoch- und Tiefbau</b>										
Betriebe	Anzahl	7 508	− 0,2	1,2	7 494	− 0,2	1,2	7 479	− 0,2	1,1
Beschäftigte	1000	405	0,7	1,8	408	0,7	1,5	408	0,0	1,5
Geleistete Arbeitsstunden	1 000	48 655	9,5	6,4	43 511	− 10,6	− 1,7	46 121	6,0	5,5
Bruttolohn- und -gehaltssumme	Mill. EUR	1 244	7,7	6,3	1 198	− 3,7	1,2	1 171	− 2,3	5,4
Bruttogehaltssumme	Mill. EUR	...	...	...	...	...	...	...	...	...
Gesamtumsatz	Mill. EUR	6 407	12,5	7,3	5 983	− 6,6	1,9	6 196	3,6	6,1
Index des Auftragseingangs	2010±100	145,0	0,3	x	123,3	− 15,0	x	124,8	1,2	x
Produktionsindex f.d. Bauhauptgewerbe	2010±100	139,5	9,4	x	124,6	− 10,7	x	133,1	6,8	x
<b>Einzelhandel</b>										
Beschäftigte	2010±100	102,3	0,2	x	102,9	0,6	x	103,2	0,3	x
Umsatz nominal	2010±100	107,7	3,8	x	104,7	− 2,8	x	102,5	− 2,1	x
<b>Gastgewerbe</b>										
Beschäftigte	2010±100	107,1	0,6	x	107,6	0,5	x	107,1	− 0,5	x
Umsatz nominal	2010±100	117,8	2,9	x	117,9	0,1	x	119,3	1,2	x
<b>Außenhandel</b>										
Einfuhr	Mill. EUR	76 821	1,9	0,3	71 722	− 6,6	− 2,9	74 300	3,6	− 0,7
Ausfuhr	Mill. EUR	93 073	0,7	− 0,4	84 978	− 8,7	− 5,7	94 576	11,3	3,1
<b>Verbraucherpreisindex</b>	2010±100	106,1	0,5	− 6,0	106,1	0,0	− 6,4	106,1	0,0	1,4

z. VM  $\triangle$  zum Vormonat; z. VJM  $\triangle$  zum Vorjahresmonat

1 März 2 April 3 Mai 2013

4 Quelle: Bundesagentur für Arbeit

5 bezogen auf alle zivilen Erwerbspersonen 6 Betriebe ab 50 Beschäftigte

Quelle: Statistisches Bundesamt

# Konjunkturindikatoren - Brandenburg im Vergleich

September 2013

Merkmal	Einheit	Brandenburg			Deutschland			Basis Deutschland ≙ 100
		absolut	Veränderung		absolut	Veränderung		
			z. VM	z.VJM		z. VM	z.VJM	
<b>Bevölkerung<sup>1</sup></b>								
Bevölkerungsstand	1 000	2 447	0,0	– 0,1	80 548	0,0	...	3,0
<b>Arbeitsmarkt<sup>2</sup></b>								
Arbeitslose	Anzahl	122 814	– 2,4	– 2,2	2 848 948	– 3,3	2,2	4,3
Arbeitslosenquote <sup>3</sup>	Prozent	10,3	– 1,9	– 1,9	6,6	– 2,9	1,5	156,1
Offene Stellen	Anzahl	11 929	– 0,3	10,6	445 543	0,2	– 8,0	2,7
Kurzarbeiter	Anzahl	...	...	...	...	...	...	...
<b>Bergbau und Verarbeitendes Gewerbe<sup>4</sup></b>								
Betriebe	Anzahl	440	0,0	0,7	22 648	– 0,1	0,5	1,9
Beschäftigte	1 000	80	0,3	– 0,8	5 333	0,2	0,5	1,5
Gesamtumsatz	Mill. EUR	1 954	0,5	6,8	143 722	12,7	3,6	1,4
darunter Auslandsumsatz	Mill. EUR	587	0,7	9,6	68 068	15,8	5,0	0,9
Geleistete Arbeitsstunden	1 000 000	11	– 0,3	1,9	689	7,0	3,9	1,6
Bruttolohn- und Gehaltssumme	Mill. EUR	221	– 0,7	1,8	19 309	– 1,0	3,6	1,1
Poduktionsindex Produzierendes Gewerbe	2010≙100	...	...	...	110,7	9,6	x	...
Index des Auftragseingangs	2010≙100	124,7	– 1,3	x	110,8	11,5	x	112,5
<b>Vorbereitende Baustellen- arbeiten, Hoch- und Tiefbau<sup>4</sup></b>								
Betriebe	Anzahl	327	– 0,6	– 1,5	7 479	– 0,2	1,1	4,4
Beschäftigte	1 000	17	0,1	– 0,5	408	0,0	1,5	4,1
Geleistete Arbeitsstunden	1 000	2 006	– 2,1	0,4	46 121	6,0	5,5	4,3
Gesamtumsatz	Mill. EUR	234	– 3,7	6,4	6 196	3,6	6,1	3,8
Index des Auftragseingangs	2010≙100	140,6	9,3	7,1	124,8	1,2	x	112,7
<b>Einzelhandel</b>								
Beschäftigte	2010≙100	104,2	– 0,1	2,2	103,2	0,3	x	101,0
Umsatz nominal	2010≙100	105,1	– 7,4	3,5	102,5	– 2,1	x	102,5
<b>Gastgewerbe</b>								
Beschäftigte	2010≙100	102,2	0,4	0,3	107,1	– 0,5	x	95,4
Umsatz nominal	2010≙100	108,3	– 7,6	– 5,7	119,3	1,2	x	90,8
<b>Außenhandel</b>								
Einfuhr	Mill. EUR	1 547,3	– 13,0	– 9,5	74 300	3,6	– 0,7	2,1
Ausfuhr	Mill. EUR	1 268,1	23,6	6,6	94 576	11,3	3,1	1,3
<b>Verbraucherpreisindex</b>	2010≙100	105,6	– 0,1	1,3	106,1	0,0	1,4	99,5

z. VM △ zum Vormonat; z. VJM △ zum Vorjahresmonat

1 Mai 2013 2 Quelle: Bundesagentur für Arbeit

3 bezogen auf alle zivilen Erwerbspersonen 4 Betriebe ab 50 Beschäftigte



# Brandenburg

## Regional



## Ausgewählte Regionaldaten

### Bevölkerung und Bevölkerungsbewegung im Monat August 2013<sup>1</sup>

Verwaltungsbezirk	Lebend-geborene	Gestorbene	Überschuss der Geborenen(+)/ Gestorbenen(-)	Zuzüge über die Gemeindegrenzen	Fortzüge über die Gemeindegrenzen	Wanderungsgewinn (+) bzw. -verlust (-)	Bevölkerung am Monatsende
Anzahl							
<b>Kreisfreie Städte</b>							
Brandenburg an der Havel	49	58	- 9	248	259	- 11	71 118
Cottbus	73	99	- 26	374	474	- 100	99 401
Frankfurt (Oder)	39	50	- 11	223	341	- 118	57 852
Potsdam	156	126	30	970	868	102	160 425
<b>Landkreise</b>							
Barnim	108	146	- 38	935	864	71	173 566
Dahme-Spreewald	129	121	8	913	832	81	160 653
Elbe-Elster	57	120	- 63	360	437	- 77	106 717
Havelland	109	118	- 9	785	627	158	153 683
Märkisch-Oderland	110	172	- 62	1 136	929	207	187 484
Oberhavel	157	176	- 19	1 128	997	131	202 696
Oberspreewald-Lausitz	55	131	- 76	419	483	- 64	114 377
Oder-Spree	132	173	- 41	871	1 085	- 214	176 834
Ostprignitz-Ruppin	43	97	- 54	438	406	32	98 979
Potsdam-Mittelmark	119	144	- 25	1 286	942	344	205 415
Prignitz	55	79	- 24	311	364	- 53	78 210
Spree-Neiße	85	161	- 76	423	450	- 27	119 390
Teltow-Fläming	90	98	- 8	945	642	303	160 193
Uckermark	70	130	- 60	531	583	- 52	121 861
<b>Land Brandenburg</b>	<b>1 636</b>	<b>2 199</b>	<b>- 563</b>	<b>12 296</b>	<b>11 583</b>	<b>713</b>	<b>2 448 854</b>

### Beschäftigung am 31. 03. 2013

Verwaltungsbezirk	Sozialver- sicherungs- pflichtig Beschäftigte	Davon		Darunter		Darunter	
		Frauen	Männer	Deutsche	Ausländer	Vollzeit- beschäftigte	Teilzeit- beschäftigte
	Anzahl						
Kreisfreie Städte							
Brandenburg an der Havel	26 509	13 717	12 792	26 157	349	19 348	7 161
Cottbus	43 473	24 571	18 902	42 693	777	31 208	12 262
Frankfurt (Oder)	26 788	15 696	11 092	25 911	870	18 184	8 579
Potsdam	77 908	43 425	34 483	74 127	3 751	55 759	22 134
Landkreise							
Barnim	43 600	21 830	21 770	42 790	806	31 688	11 906
Dahme-Spreewald	53 095	24 223	28 872	51 457	1 628	39 523	13 571
Elbe-Elster	30 325	14 623	15 702	30 102	219	22 308	7 966
Havelland	39 601	19 205	20 396	38 674	916	28 598	11 000
Märkisch-Oderland	44 247	21 745	22 502	43 272	968	32 822	11 422
Oberhavel	51 651	24 569	27 082	50 208	1 435	38 130	13 473
Oberspreewald-Lausitz	36 348	17 109	19 239	35 983	363	26 776	9 571
Oder-Spree	49 158	22 917	26 241	48 203	948	37 060	12 097
Ostprignitz-Ruppin	32 288	16 224	16 064	31 933	350	23 951	8 333
Potsdam-Mittelmark	53 799	25 234	28 565	52 051	1 731	40 123	13 676
Prignitz	25 276	12 301	12 975	25 049	223	18 826	6 449
Spree-Neiße	34 735	15 089	19 646	34 190	542	25 540	9 193
Teltow-Fläming	54 861	22 261	32 600	51 934	2 910	43 510	11 348
Uckermark	36 007	17 325	18 682	35 366	638	26 081	9 925
Land Brandenburg	759 669	372 064	387 605	740 100	19 424	559 435	200 066

\* Auswertungen der Beschäftigtenstatistik der Bundesagentur für Arbeit (vorläufige Angaben)

ab 31. 03. 2008 Darstellung der Beschäftigtendaten nach der WZ-Systematik 2008, mit Daten zu vorherigen Stichtagen nicht vergleichbar

<sup>1</sup> In der Berechnung der Bevölkerungsveränderung wurden nur Ereignisse mit Datum nach dem 09.05.2011 (Zensusstichtag) berücksichtigt.

Die vorliegenden Bevölkerungsbewegungen können deshalb von den Ergebnissen der Geburten-, Sterbefälle- und Wanderungsstatistik abweichen.

## Ausgewählte Regionaldaten

Noch: Beschäftigung am 31. 03. 2013

Verwaltungsbezirk	Sozialversicherungspflichtig Beschäftigte <sup>1</sup>							
	insgesamt	darunter im Wirtschaftsabschnitt						
		Land- und Forstwirtschaft, Fischerei	Produzierendes Gewerbe	darunter		Handel, Verkehr und Gastgewerbe	Erbringung von Unternehmensdienstleistungen	Erbringung von öffentl. und privaten Dienstleistungen
				Verarbeiten des Gewerbe	Baugewerbe			
Anzahl								
Kreisfreie Städte								
Brandenburg an der Havel	26 509	39	6 846	4 964	1 435	5 189	4 444	9 988
Cottbus	43 473	136	5 232	1 255	1 745	9 543	10 941	17 621
Frankfurt (Oder)	26 788	134	3 321	1 404	1 255	4 876	6 330	12 103
Potsdam	77 908	115	5 539	1 472	2 546	13 142	28 846	30 266
Landkreise								
Barnim	43 600	880	10 206	5 123	3 881	10 557	5 830	16 123
Dahme-Spreewald	53 095	1 395	12 148	6 582	4 450	19 379	7 281	12 892
Elbe-Elster	30 325	1 609	10 702	7 220	2 854	6 026	2 872	9 062
Havelland	39 601	1 136	12 383	8 695	2 878	11 363	4 617	10 102
Märkisch-Oderland	44 247	1 410	10 079	4 314	4 675	12 582	5 364	14 812
Oberhavel	51 651	1 001	15 996	10 486	4 319	12 656	6 610	15 336
Oberspreewald-Lausitz	36 348	760	12 726	7 436	3 561	7 084	6 115	9 663
Oder-Spree	49 158	1 444	15 844	9 010	5 064	11 497	5 483	14 889
Ostprignitz-Ruppin	32 288	1 932	8 940	5 499	2 773	6 974	3 656	10 786
Potsdam-Mittelmark	53 799	2 012	12 968	6 696	5 291	14 802	9 409	14 607
Prignitz	25 276	1 553	7 991	5 448	2 119	5 421	2 862	7 449
Spree-Neiße	34 735	973	16 753	6 538	3 554	6 385	2 474	8 149
Teltow-Fläming	54 861	1 508	18 904	14 135	4 056	16 113	6 849	11 486
Uckermark	36 007	1 984	11 409	7 238	2 853	7 715	4 286	10 613
Land Brandenburg	759 669	20 021	197 987	113 515	59 309	181 304	124 269	235 947

Arbeitsmarkt\*) im September 2013

Verwaltungsbezirk	Arbeitslose <sup>2</sup>							
	insgesamt	und zwar						
		Frauen	Männer	SGB III	SGB II	15 bis unter 20 Jahre	15 bis unter 25 Jahre	55 bis unter 65 Jahre
	Anzahl							
Kreisfreie Städte								
Brandenburg an der Havel	4 591	1 955	2 636	881	3 710	54	471	1 032
Cottbus	6 033	2 701	3 332	1 257	4 776	80	558	1 188
Frankfurt (Oder)	4 358	2 000	2 358	887	3 471	30	303	961
Potsdam	6 301	2 743	3 558	1 762	4 539	63	589	1 001
Landkreise								
Barnim	8 131	3 649	4 482	2 328	5 803	113	776	1 957
Dahme-Spreewald	5 801	2 670	3 131	1 773	4 028	54	401	1 366
Elbe-Elster	6 537	3 203	3 334	1 766	4 771	66	498	1 745
Havelland	7 513	3 511	4 002	2 311	5 202	116	708	1 757
Märkisch-Oderland	8 838	3 974	4 864	2 760	6 078	138	771	2 171
Oberhavel	9 484	4 386	5 098	2 870	6 614	89	764	2 243
Oberspreewald-Lausitz	7 766	3 683	4 083	1 695	6 071	82	614	1 740
Oder-Spree	8 068	3 808	4 260	2 590	5 478	108	698	2 047
Ostprignitz-Ruppin	5 094	2 405	2 689	1 551	3 543	69	452	1 025
Potsdam-Mittelmark	7 171	3 189	3 982	2 477	4 694	110	591	1 929
Prignitz	4 887	2 349	2 538	1 406	3 481	62	391	1 144
Spree-Neiße	6 200	2 973	3 227	2 016	4 184	33	357	1 594
Teltow-Fläming	6 348	2 876	3 472	1 968	4 380	110	619	1 430
Uckermark	9 693	4 732	4 961	2 257	7 436	118	759	2 463
Land Brandenburg	122 814	56 807	66 007	34 555	88 259	1 495	10 320	28 862

\*) Quelle: Bundesagentur für Arbeit; Die Daten gelten 3 Monate als vorläufig. Ab Januar 2005 unter Einschluss der Grundsicherung für Arbeit Suchende. Vergleichbarkeit zu früheren Monaten nur bedingt gewährleistet. Berechnungsstand: September 2013

1 ab 31.03.2008 Darstellung der Beschäftigtendaten nach der WZ-Systematik 2008, mit Daten zu vorherigen Stichtagen nicht vergleichbar

2 Daten ermittelt aus IT-Fachverfahren der BA, aus als plausibel bewerteten Datenlieferungen zugelassener kommunaler Träger und, sofern keine plausiblen Daten geliefert wurden, aus ergänzenden Schätzungen der BA.

## Ausgewählte Regionaldaten

Noch: Arbeitsmarkt\*) im September 2013

Verwaltungsbezirk	Arbeitslose					Arbeitslosenquote <sup>1</sup>	
	und zwar					alle zivilen Erwerbs- personen	abhängig zivile Erwerbs- personen
	insgesamt <sup>1</sup>	Teilzeitarbeit Suchende <sup>2</sup>	Schwer- behinderte <sup>2</sup>	Langzeit- arbeitslose <sup>2</sup>	Ausländer <sup>1</sup>		
	Anzahl						
<b>Kreisfreie Städte</b>							
Brandenburg an der Havel	4 591	293	216	2 134	199	11,9	13,4
Cottbus	6 033	408	332	2 346	334	11,3	12,7
Frankfurt (Oder)	4 358	356	256	2 233	347	13,7	15,4
Potsdam	6 301	572	283	1 931	665	7,3	8,1
<b>Landkreise</b>							
Barnim	8 131	535	558	3 542	266	8,5	9,6
Dahme-Spreewald	5 801	573	325	1 917	216	6,7	7,5
Elbe-Elster	6 537	440	303	3 276	105	11,3	12,7
Havelland	7 513	312	435	2 868	180	8,9	9,9
Märkisch-Oderland	8 838	824	496	3 309	264	8,7	9,8
Oberhavel	9 484	364	448	4 295	298	8,5	9,4
Oberspreewald-Lausitz	7 766	618	406	4 009	165	12,5	14,1
Oder-Spree	8 068	325	200	3 913	330	8,3	9,3
Ostprignitz-Ruppin	5 094	182	257	1 669	94	9,4	10,4
Potsdam-Mittelmark	7 171	321	329	2 665	237	6,4	7,1
Prignitz	4 887	465	249	2 204	108	11,7	13,1
Spree-Neiße	6 200	235	304	2 548	145	9,4	10,4
Teltow-Fläming	6 348	567	275	2 185	236	7,1	7,9
Uckermark	9 693	199	548	4 638	220	14,4	15,9
<b>Land Brandenburg</b>	<b>122 814</b>	<b>7 589</b>	<b>6 220</b>	<b>51 682</b>	<b>4 409</b>	<b>9,2</b>	<b>10,3</b>

\*) Quelle: Bundesagentur für Arbeit; Die Daten gelten 3 Monate als vorläufig. Ab Januar 2005 unter Einschluss der Grundsicherung für Arbeit Suchende. Vergleichbarkeit zu früheren Monaten nur bedingt gewährleistet. Berechnungsstand: September 2013

1 Daten ermittelt aus IT-Fachverfahren der BA, aus als plausibel bewerteten Datenlieferungen zugelassener kommunaler Träger und, sofern keine plausiblen Daten geliefert wurden, aus ergänzenden Schätzungen der BA.

2 Ohne Daten der zugelassenen kommunalen Träger, Teilzeitarbeit Suchende ohne Arbeitslose mit Wunsch nach Heimarbeit- bzw. Telearbeit.

## Gewerbeanzeigen im September 2013

Verwaltungsbezirk	Gewerbeanzeigen						
	Gewerbeanmeldungen			Gewerbeabmeldungen			Gewerbe- ummeldungen
	Berichts- monat	darunter	Vorjahres- monat	Berichts- monat	darunter	Vorjahres- monat	
		Neuerrich- tungen			Aufgabe		
	Anzahl						
Kreisfreie Städte							
Brandenburg an der Havel	43	28	49	37	35	53	•
Cottbus	42	38	46	42	38	35	•
Frankfurt (Oder)	51	48	35	34	27	62	•
Potsdam	105	91	101	96	85	94	•
Landkreise							
Barnim	124	102	115	123	91	136	•
Dahme-Spreewald	126	96	150	113	83	126	•
Elbe-Elster	29	22	49	36	34	31	•
Havelland	107	90	130	96	76	116	•
Märkisch-Oderland	111	86	136	121	99	105	•
Oberhavel	132	96	117	122	100	123	•
Oberspreewald-Lausitz	41	33	41	50	45	39	•
Oder-Spree	107	87	111	112	92	84	•
Ostprignitz-Ruppin	36	30	35	41	37	59	•
Potsdam-Mittelmark	132	94	185	117	87	128	•
Prignitz	36	31	29	39	35	42	•
Spree-Neiße	79	63	51	56	47	71	•
Teltow-Fläming	150	128	114	117	95	110	•
Uckermark	39	34	48	39	32	54	•
Land Brandenburg	1 490	1 197	1 542	1 391	1 138	1 468	•

## Ausgewählte Regionaldaten

### Insolvenzen im September 2013

Verwaltungsbezirk	Insolvenzen					
	Verfahren				Forderungen	
	Berichtsmonat	davon		Vorjahresmonat	Berichtsmonat	Vorjahresmonat
		Unternehmen	übrige Schuldner			
	Anzahl				1 000 EUR	
Kreisfreie Städte						
Brandenburg an der Havel	22	•	19	24	747	2 365
Cottbus	17	•	14	20	1 336	1 061
Frankfurt (Oder)	12	•	12	22	973	961
Potsdam	40	•	37	29	3 489	2 556
Landkreise						
Barnim	27	6	21	26	3 238	1 979
Dahme-Spreewald	29	9	20	29	7 466	2 271
Elbe-Elster	10	•	9	14	326	2 488
Havelland	18	•	15	16	2 015	860
Märkisch-Oderland	40	5	35	33	2 924	5 540
Oberhavel	28	•	26	56	1 893	14 874
Oberspreewald-Lausitz	21	•	19	16	1 823	1 559
Oder-Spree	31	•	28	31	1 837	1 940
Ostprignitz-Ruppin	16	•	14	21	1 084	8 195
Potsdam-Mittelmark	24	7	17	32	1 450	8 395
Prignitz	20	•	19	28	1 480	631
Spree-Neiße	18	6	12	27	1 690	2 939
Teltow-Fläming	30	7	23	25	3 408	4 473
Uckermark	17	•	15	16	584	874
Land Brandenburg	420	65	355	465	37 763	63 962

### Verarbeitendes Gewerbe sowie Bergbau und Gewinnung von Steinen und Erden<sup>1)</sup> im September 2013

Verwaltungsbezirk	Verarbeitendes Gewerbe sowie Bergbau und Gewinnung von Steinen und Erden <sup>1)</sup>					
	Betriebe	Beschäftigte	Entgelte	Geleistete Arbeits- stunden	Gesamt- umsatz	darunter
						Auslands- umsatz
	Anzahl		1 000 EUR	1 000	1 000 EUR	
<b>Kreisfreie Städte</b>						
Brandenburg an der Havel	15	4 013	12 820	489	73 592	2 867
Cottbus	4	1 232	4 455	148	7 891	•
Frankfurt (Oder)	•	532	658	82	12 207	•
Potsdam	7	491	1 307	74	10 205	2 359
<b>Landkreise</b>						
Barnim	24	2 864	6 876	392	40 407	11 312
Dahme-Spreewald	31	3 894	9 141	528	73 889	17 897
Elbe-Elster	37	4 439	9 346	624	70 616	15 265
Havelland	35	6 206	13 676	844	112 878	23 922
Märkisch-Oderland	17	1 961	4 961	259	39 643	5 707
Oberhavel	32	7 562	26 688	1 024	170 753	73 712
Oberspreewald-Lausitz	30	5 576	14 714	768	138 841	14 923
Oder-Spree	24	6 073	18 233	783	192 145	104 962
Ostprignitz-Ruppin	31	4 147	9 201	592	140 313	70 617
Potsdam-Mittelmark	34	3 730	9 396	533	86 358	9 029
Prignitz	22	3 556	8 843	474	81 671	25 521
Spree-Neiße	24	7 710	22 194	1 000	130 673	26 212
Teltow-Fläming	41	10 531	34 611	1 489	295 797	149 303
Uckermark	29	5 024	14 186	648	275 642	30 595
<b>Land Brandenburg</b>	<b>440</b>	<b>79 541</b>	<b>221 307</b>	<b>10 750</b>	<b>1 953 521</b>	<b>586 516</b>

1) Betriebe ab 50 Beschäftigte

## Ausgewählte Regionaldaten

### Vorbereitende Baustellenarbeiten, Hoch- und Tiefbau im September 2013

Verwaltungsbezirk	Vorbereitende Baustellenarbeiten, Hoch- und Tiefbau <sup>1</sup>						
	Betriebe	Beschäftigte <sup>2</sup>	Bruttoentgelte	Geleistete Arbeitsstunden	Gesamtumsatz	Bau-gewerblicher Umsatz	Auftrags-eingang
	Anzahl		1 000 EUR	1 000	1 000 EUR		
<b>Kreisfreie Städte</b>							
Brandenburg an der Havel	9	277	550	35	3 221	3 206	1 478
Cottbus	10	413	998	48	3 805	3 805	1 967
Frankfurt (Oder)	7	267	679	30	2 156	2 156	1 878
Potsdam	11	530	1 364	65	7 622	7 556	3 060
<b>Landkreise</b>							
Barnim	16	763	1 812	93	10 209	10 052	6 548
Dahme-Spreewald	24	1 190	2 891	151	15 527	15 512	9 642
Elbe-Elster	20	863	1 870	108	12 347	12 328	10 757
Havelland	17	592	1 416	80	9 163	9 127	5 819
Märkisch-Oderland	27	1 310	3 106	167	17 411	17 275	9 038
Oberhavel	18	1 187	2 940	164	15 790	15 744	13 502
Oberspreewald-Lausitz	11	853	2 090	109	12 240	11 385	22 436
Oder-Spree	24	1 866	5 083	199	38 957	38 900	31 731
Ostprignitz-Ruppin	20	927	2 048	101	12 225	12 189	6 605
Potsdam-Mittelmark	34	1 652	4 473	192	23 646	23 338	19 182
Prignitz	14	575	1 302	74	7 052	6 967	3 931
Spree-Neiße	31	1 460	3 685	185	20 810	20 353	19 254
Teltow-Fläming	13	1 029	3 360	110	14 118	13 975	10 147
Uckermark	21	787	1 887	98	7 545	7 542	8 194
<b>Land Brandenburg</b>	<b>327</b>	<b>16 541</b>	<b>41 555</b>	<b>2 006</b>	<b>233 850</b>	<b>231 416</b>	<b>185 166</b>

1 Betriebe von Unternehmen mit im Allgemeinen 20 und mehr Beschäftigten

2 Beschäftigte im Bauhaupt- bzw. Ausbaugewerbe

### Bauinstallation und sonstiges Baugewerbe im 3. Vierteljahr 2013

Verwaltungsbezirk	Bauinstallation und sonstiges Ausbaugewerbe <sup>1</sup>						
	Betriebe	Beschäftigte		Entgelt-summe	Geleistete Arbeitsstunden	Gesamtumsatz	darunter
		insgesamt	dar. Arbeiter				Ausbau-gewerblicher Umsatz
	Anzahl			1 000 EUR	1 000	1 000 EUR	
<b>Kreisfreie Städte</b>							
Brandenburg an der Havel	9	300	•	1 729	104	6 925	6 744
Cottbus	5	221	•	1 235	74	8 596	8 486
Frankfurt (Oder)	7	324	•	2 153	92	12 002	11 979
Potsdam	10	425	•	2 918	138	14 441	14 422
<b>Landkreise</b>							
Barnim	18	511	•	3 049	177	13 055	12 994
Dahme-Spreewald	18	561	•	3 611	188	20 987	20 620
Elbe-Elster	11	351	•	1 633	105	9 425	8 406
Havelland	13	410	•	2 636	131	11 141	10 986
Märkisch-Oderland	25	897	•	6 556	328	28 310	26 748
Oberhavel	13	463	•	3 014	162	13 367	13 334
Oberspreewald-Lausitz	15	579	•	3 588	203	11 933	11 538
Oder-Spree	23	831	•	4 892	296	18 388	18 295
Ostprignitz-Ruppin	13	388	•	2 172	143	9 585	9 060
Potsdam-Mittelmark	25	860	•	5 540	275	26 627	26 390
Prignitz	7	302	•	1 733	103	6 903	6 780
Spree-Neiße	15	421	•	2 492	155	10 423	10 400
Teltow-Fläming	13	461	•	3 185	158	21 204	21 066
Uckermark	16	593	•	3 525	195	15 053	14 862
<b>Land Brandenburg</b>	<b>256</b>	<b>8 780</b>	•	<b>55 661</b>	<b>3 025</b>	<b>258 366</b>	<b>253 112</b>

1 Betriebe von Unternehmen mit im Allgemeinen 20 und mehr Beschäftigten

## Ausgewählte Regionaldaten

### Bautätigkeit (Wohn- und Nichtwohnbau einschl. Baumaßnahmen an bestehenden Gebäuden) im September 2013

Verwaltungsbezirk	Baugenehmigungen und Baufertigstellungen <sup>1</sup>						
	Baugenehmigungen				Baufertigstellungen		
	Gebäude / Baumaßnahmen	Wohnungen		veranschlagte Bauwerkskosten	Gebäude / Baumaßnahmen	Wohnungen	veranschlagte Bauwerkskosten
		insgesamt	Wohnfläche			insgesamt	Wohnfläche
	Anzahl		100 m²	1 000 EUR	Anzahl	100 m²	1 000 EUR
<b>Kreisfreie Städte</b>							
Brandenburg an der Havel	12	28	15,8	9 061	Fertigstellungen werden ab 01-07 nur noch jährlich erstellt!!		
Cottbus	26	48	55,9	7 645			
Frankfurt (Oder)	6	•	8,4	2 864			
Potsdam	31	18	34,5	32 976			
<b>Landkreise</b>							
Barnim	48	30	40,8	6 343			
Dahme-Spreewald	103	76	100,5	15 390			
Elbe-Elster	21	5	10,9	8 005			
Havelland	89	142	146,3	22 704			
Märkisch-Oderland	70	67	82,0	12 535			
Oberhavel	41	36	47,6	7 580			
Oberspreewald-Lausitz	39	40	29,9	3 559			
Oder-Spree	51	63	66,5	17 321			
Ostprignitz-Ruppin	24	18	23,8	5 015			
Potsdam-Mittelmark	82	172	180,1	27 241			
Prignitz	17	35	20,9	3 459			
Spree-Neiße	19	7	11,7	7 177			
Teltow-Fläming	29	38	37,2	5 342			
Uckermark	40	56	47,0	11 354			
<b>Land Brandenburg</b>	<b>748</b>	<b>881</b>	<b>959,6</b>	<b>205 571</b>			

<sup>1</sup> Negative Werte können sich aus „neuer Zustand minus alter Zustand“ bei Baumaßnahmen an bestehenden Gebäuden ergeben.

### Tourismus im September 2013

Verwaltungsbezirk	Tourismus in Beherbergungsbetrieben <sup>1</sup>							
	Beherbergungsstätten (geöffnete)	Gästeankünfte			Gästeübernachtungen			Durchschnittliche Aufenthaltsdauer
		insgesamt	darunter	Veränderung geg. dem Vorjahresmonat	insgesamt	darunter	Veränderung geg. dem Vorjahresmonat	
			aus dem Ausland			ausländischer Gäste		
		Anzahl		Prozent	Anzahl		Prozent	Tage
Kreisfreie Städte								
Brandenburg an der Havel	38	6 428	452	– 3,5	16 268	2 268	10,1	2,5
Cottbus	22	14 850	1 182	3,7	27 534	2 803	– 5,5	1,9
Frankfurt (Oder)	20	6 717	2 362	2,8	16 627	3 413	32,7	2,5
Potsdam	53	44 475	4 949	– 11,3	104 450	12 283	– 7,2	2,3
Landkreise								
Barnim	98	23 483	1 703	– 6,9	73 223	4 105	– 6,6	3,1
Dahme-Spreewald	156	53 855	6 581	– 6,5	123 070	12 571	– 4,9	2,3
Elbe-Elster	61	4 625	76	– 4,9	18 622	199	– 3,7	4,0
Havelland	63	8 986	403	– 8,7	21 643	1 259	– 8,2	2,4
Märkisch-Oderland	105	19 465	877	– 19,1	67 808	2 469	– 11,3	3,5
Oberhavel	106	21 308	2 400	– 13,3	41 045	4 521	– 16,0	1,9
Oberspreewald-Lausitz	94	24 727	1 455	0,1	65 020	3 710	0,2	2,6
Oder-Spree	139	36 462	1 060	– 2,1	99 569	3 837	– 10,0	2,7
Ostprignitz-Ruppin	137	31 916	825	– 6,9	100 712	1 773	– 3,9	3,2
Potsdam-Mittelmark	143	39 460	3 383	0,5	104 664	6 742	– 5,0	2,7
Prignitz	73	11 742	452	12,3	26 264	1 051	4,9	2,2
Spree-Neiße	111	24 438	495	– 0,5	66 576	1 231	– 5,6	2,7
Teltow-Fläming	102	24 928	4 682	– 8,7	56 930	12 037	– 9,0	2,3
Uckermark	125	27 829	715	– 2,2	79 467	1 193	– 2,6	2,9
Land Brandenburg	1 646	425 694	34 052	– 5,4	1 109 492	77 465	– 5,6	2,6

<sup>1</sup> Beherbergungsstätten ab 10 Betten und Campingplätze ab 10 Stellplätze