

Monatsdaten + Konjunktur 12 2013

Mit der vorliegenden Veröffentlichung „Monatsdaten + Konjunktur“ gibt das Amt für Statistik Berlin-Brandenburg (AfS) eine Auswahl aktueller wirtschafts- und konjunkturstatistischer Ergebnisse für das Land Berlin heraus.

„Monatsdaten + Konjunktur“ erscheint monatlich und bietet eine umfangreiche Auswahl an Daten und grafischen Übersichten zur aktuellen Entwicklung im Lande. Einige Angaben sind vorläufig und können zu einem späteren Zeitpunkt aktualisiert werden. Abweichungen in den errechneten Werten sind durch Rundungen bedingt. Durch die Bearbeitungsdauer und die unterschiedliche zeitliche Verfügbarkeit der Ausgangsdaten können zum Zeitpunkt der Veröffentlichung bereits einzelne Statistische Berichte jüngerer Datums verfügbar sein. Zu beziehen ist „Monatsdaten + Konjunktur“ als Download auf den Internetseiten des AfS oder über den E-Mail-Service.



Berlin

Wirtschaftsindikatoren für Berlin

Beinhalten die grafischen Darstellungen der 14 wichtigsten Wirtschaftsindikatoren über den Zeitraum der letzten vier Jahre. Diese sind auf zwei Seiten zusammenfassend dargestellt.

- 3 Verarbeitendes Gewerbe
Bauhauptgewerbe
Baugenehmigungen

- 4 Handel und Gastgewerbe
Tourismus und Verkehr
Verbraucherpreise
Außenhandel
Gewerbeanzeigen
Insolvenzen

Zahlenspiegel für Berlin

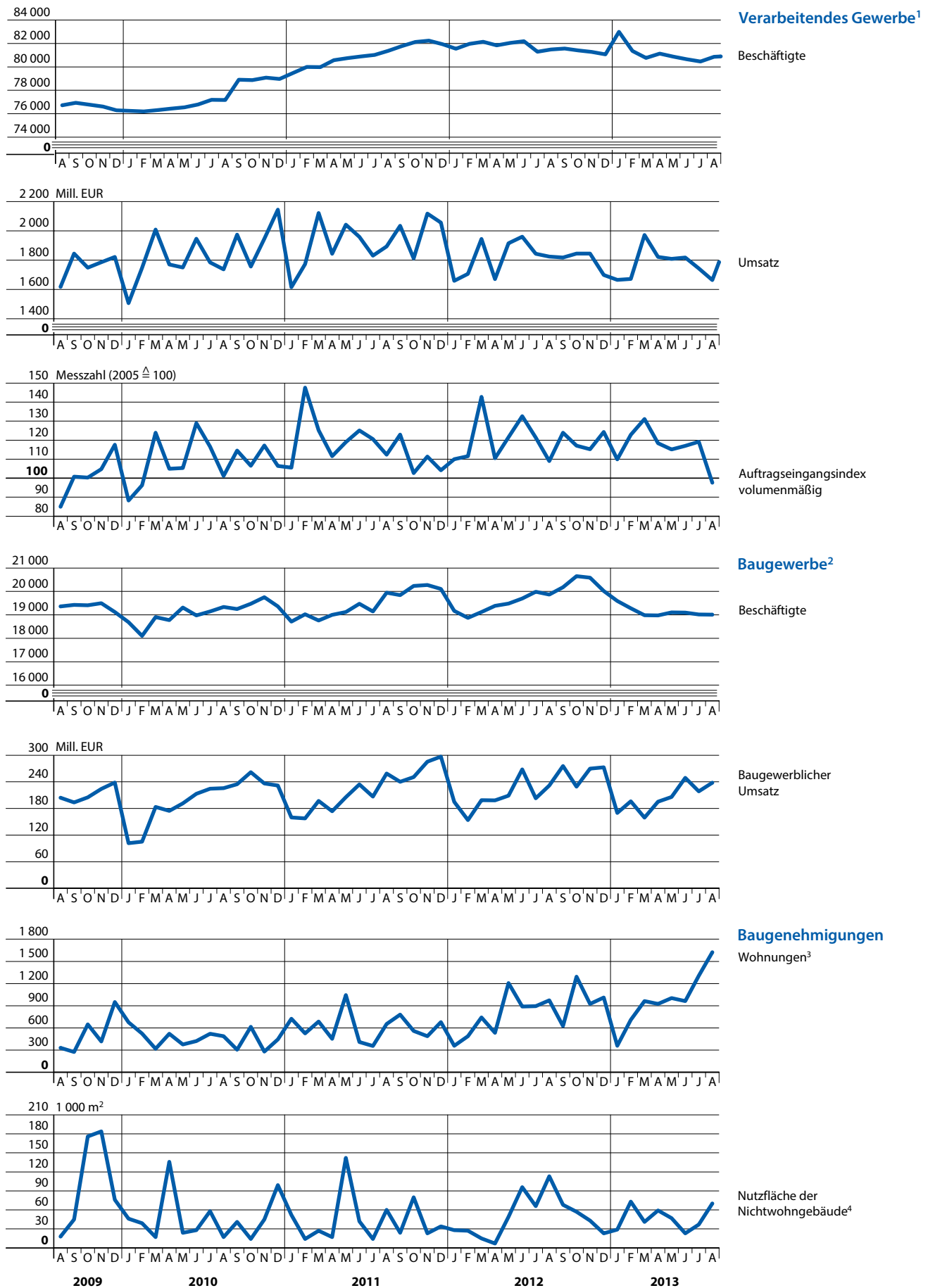
Die mit einem vorangestellten > versehenen Positionen in den Tabellen werden von allen Statistischen Ämtern der Länder im Zahlenspiegel veröffentlicht.

- 5 Bevölkerungsstand
Natürliche Bevölkerungsbewegung
Wanderungen
- 6 Beschäftigte
Arbeitsmarkt
- 7 Bautätigkeit
Verarbeitendes Gewerbe sowie Bergbau und Gewinnung von Steinen und Erden
- 8 Energie- und Wasserversorgung
Bauhauptgewerbe/Vorbereitende Baustellenarbeiten, Hoch- und Tiefbau
Ausbaugewerbe/Bauinstallation und sonstiges Baugewerbe
- 9 Großhandel
einschließlich Handelsvermittlung
Einzelhandel
Kfz-Handel
Gastgewerbe

- 10 Tourismus
- 11 Straßenverkehrsunfälle
Kraftverkehr
Binnenschifffahrt
Luftverkehr
- 12 Ausfuhr (Spezialhandel)
Einfuhr (Generalhandel)
- 13 Gewerbeanzeigen
Öffentliche Register
Insolvenzen
Handwerk
- 14 Verbraucherpreisindex
- 15 Preisindex für Bauleistungen
am Bauwerk - Neubau -
- 16 Verdienste

Zeichenerklärung

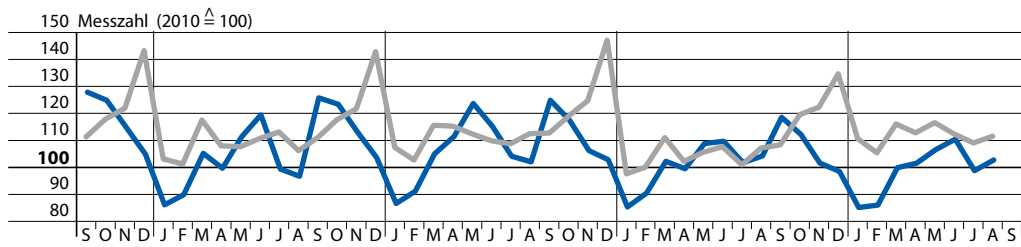
- 0 weniger als die Hälfte von 1 in der letzten besetzten Stelle, jedoch mehr als nichts
- nichts vorhanden (genau null)
- Zahlenwert unbekannt oder geheim zu halten
- ... Zahlenwert lag bei Redaktionsschluss noch nicht vor
- () Aussagewert eingeschränkt, da der Wert Fehler aufweisen kann
- / keine Angabe, da Zahlenwert nicht sicher genug
- x Tabellenfach gesperrt, weil Aussage nicht sinnvoll
- p vorläufige Zahl
- r berichtigte Zahl
- D Durchschnitt (bei nicht addierfähigen Größen)



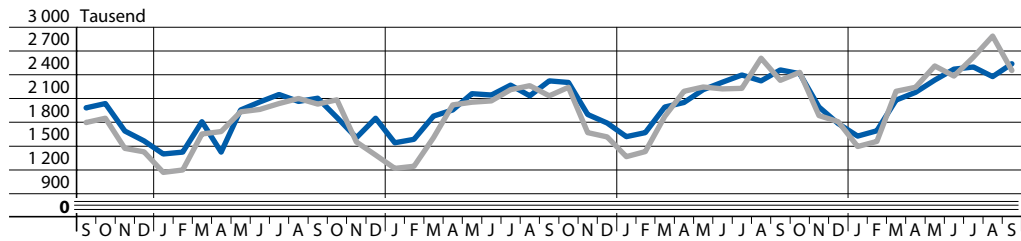
1 Betriebe ab 50 Beschäftigte
2 hochgerechnete Werte

3 in Neubauten und durch Baumaßnahmen an bestehenden Gebäuden

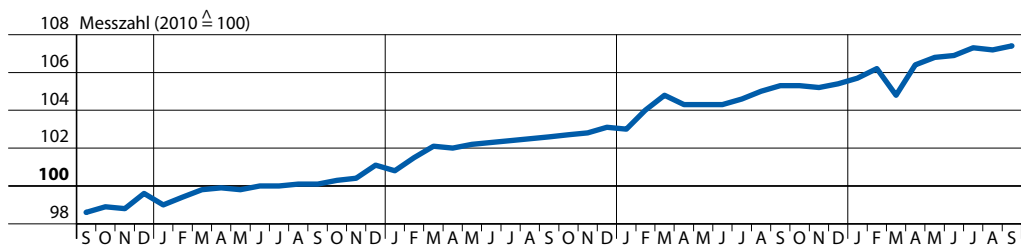
4 nur Neu- und Wiederaufbau



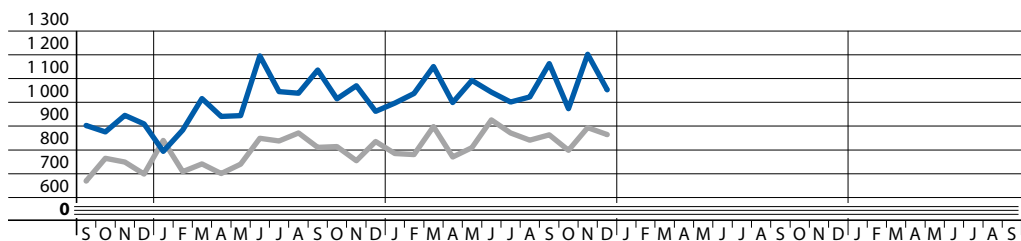
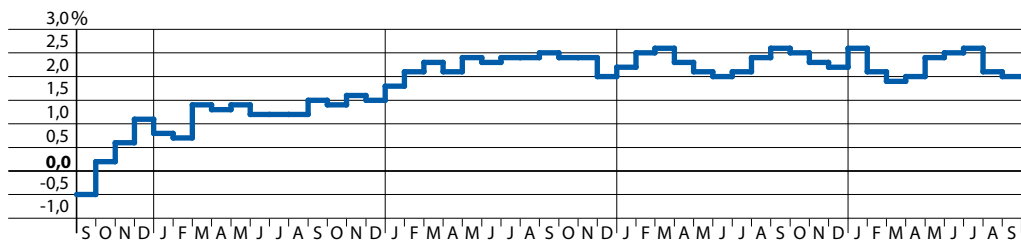
Handel und Gastgewerbe



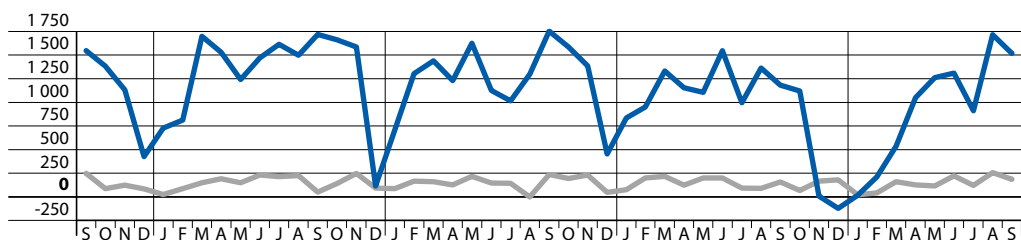
Tourismus und Verkehr



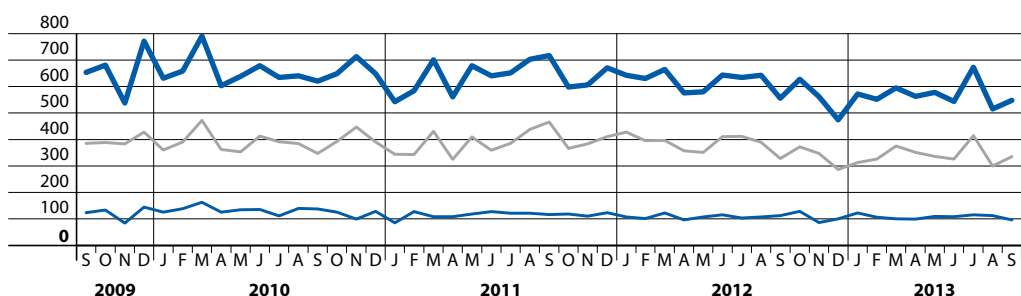
Verbraucherpreise



Außenhandel



Gewerbeanzeigen



Insolvenzen

5 bei Beherbergungsbetrieben mit
9 oder mehr Betten

6 auf den Flughäfen Berlin-Tegel
und Schönefeld

Berichtsmerkmal	Einheit	2011	2012	2012			2013		
		Durchschnitt		Mai	Juni	Juli	Mai	Juni	Juli

Bevölkerungsstand

Bevölkerung am Monatsende

Mitte.....	1 000	316,5	325,7	325,0	325,2	325,6	332,6	333,1	333,5
Friedrichshain-Kreuzberg.....	1 000	251,2	256,7	256,4	256,5	256,7	261,0	261,1	261,2
Pankow.....	1 000	355,4	361,3	360,7	360,9	361,4	367,4	367,6	368,1
Charlottenburg-Wilmersdorf.....	1 000	290,7	296,0	295,6	295,8	296,0	300,0	300,3	300,4
Spandau.....	1 000	214,2	217,3	216,8	217,0	217,3	220,1	220,0	220,4
Steglitz-Zehlendorf.....	1 000	277,1	280,1	279,6	279,8	279,9	282,4	282,4	282,7
Tempelhof-Schöneberg.....	1 000	316,9	319,6	319,3	319,2	319,4	321,8	321,9	322,2
Neukölln.....	1 000	298,6	305,6	305,1	305,5	305,8	309,9	310,2	310,5
Treptow-Köpenick.....	1 000	237,9	240,6	240,1	240,3	240,6	242,7	242,8	242,9
Marzahn-Hellersdorf.....	1 000	243,9	247,2	246,8	247,1	247,3	249,6	249,8	250,0
Lichtenberg.....	1 000	252,2	256,4	256,3	256,5	256,5	260,3	260,4	260,5
Reinickendorf.....	1 000	237,8	241,6	241,1	241,4	241,7	244,3	244,5	244,9
> Berlin	1 000	3 292,4	3 348,2	3 342,6	3 345,1	3 348,2	3 392,0	3 394,1	3 397,5
und zwar									
Deutsche.....	1 000	2 920,1	2 940,9	2 938,8	2 939,6	2 940,7	2 955,4	2 955,9	2 957,3
Ausländer.....	1 000	372,3	407,3	403,8	405,5	407,5	436,5	438,2	440,2
männlich.....	1 000	1 599,8	1 630,4	1 627,6	1 629,0	1 630,9	1 654,4	1 655,9	1 657,9
weiblich.....	1 000	1 692,5	1 717,8	1 715,0	1 716,1	1 717,3	1 737,6	1 738,3	1 739,6

Natürliche Bevölkerungsbewegung ¹

> Eheschließungen	Anzahl	1 045	1 102	1 403	1 551	1 274	1 439	1 323	1 284
auf 1000 Einwohner und 1 Jahr.....	‰	3,8	3,9	4,9	5,6	4,5	5,0	4,7	4,6
> Lebend Geborene	Anzahl	2 756	2 890	2 835	2 768	3 119	2 801	2 773	3 294
auf 1000 Einwohner und 1 Jahr.....	‰	10,0	10,3	10,0	10,1	11,0	9,7	9,9	11,4
> Gestorbene (ohne tot Geborene)	Anzahl	2 615	2 685	2 657	2 703	2 671	2 715	2 627	2 691
auf 1000 Einwohner und 1 Jahr.....	‰	9,5	9,6	9,4	9,8	9,4	9,4	9,4	9,3
> Gestorbene im 1. Lebensjahr	Anzahl	9	7	4	2	2	6	6	7
auf 1000 lebend Geborene ²	‰	3,6	2,5	1,4	0,7	0,7	2,0	2,2	2,3
> Überschuss der lebend Geborenen(+) oder Gestorbenen(-)	Anzahl	141	205	178	65	448	86	146	603
auf 1000 Einwohner und 1 Jahr.....	‰	0,5	0,7	0,6	0,2	1,6	0,3	0,5	2,1

Wanderungen

> Zuzüge über die Landesgrenze	Anzahl	13 239	13 715	11 413	11 596	14 620	11 778	11 350	16 127
aus den übrigen Bundesländern.....	Anzahl	7 411	7 289	6 207	6 091	7 795	6 084	5 613	8 194
darunter aus dem engeren Verflechtungsraum ³	Anzahl	1 324	1 272	1 194	1 185	2 264	1 133	1 130	1 411
> aus dem Ausland.....	Anzahl	5 828	6 425	5 206	5 505	6 825	5 694	5 737	7 933
> Fortzüge über die Landesgrenze	Anzahl	9 954	10 271	9 155	9 746	12 400	8 706	9 466	13 590
in die übrigen Bundesländer.....	Anzahl	6 132	6 278	5 784	5 678	7 568	5 338	5 682	8 008
darunter in den engeren Verflechtungsraum ³	Anzahl	1 718	1 739	1 800	1 679	2 280	1 739	1 725	2 508
> in das Ausland.....	Anzahl	3 821	3 993	3 371	4 068	4 832	3 368	3 784	5 582
> Binnenwanderungen	Anzahl	26 192	25 073	24 016	24 133	25 437	23 867	21 387	26 473
von/nach anderen Bezirken.....	Anzahl	11 969	12 049	11 529	11 621	12 211	12 018	10 814	13 228
innerhalb eines Bezirks.....	Anzahl	14 223	13 024	12 487	12 512	13 226	11 849	10 573	13 245
> Wanderungsgewinn(+) oder -verlust(-) über die Landesgrenze	Anzahl	3 285	3 444	2 258	1 850	2 220	3 072	1 884	2 537
gegenüber den übrigen Bundesländern.....	Anzahl	1 278	1 011	423	413	227	746	- 69	186
darunter dem engeren Verflechtungsraum ³	Anzahl	- 393	- 467	- 606	- 494	- 16	- 606	- 595	- 1 097
dem Ausland.....	Anzahl	2 007	2 433	1 835	1 437	1 993	2 326	1 953	2 351
auf 1000 Einwohner und 1 Jahr.....	‰	7,3	8,7	8,0	6,7	7,8	10,7	6,8	8,8
Bevölkerungszu-(+) oder -abnahme(-) ⁴ ..	Anzahl	3 429	3 651	2 884	2 500	3 097	3 334	2 152	3 339
auf 1000 Einwohner und 1 Jahr.....	‰	12,5	13,1	10,2	9,1	10,9	11,6	7,7	11,6

¹ auf Basis des Zensus 2011² ab Januar 2000 im Berichtsmonat beurkundete Fälle; für Berichtsmonat vorläufige Angaben³ berechnet unter Berücksichtigung der Geburtenentwicklung des Berichtszeitraumes und des Vorjahres (Methode Rath)⁴ engerer Verflechtungsraum: ausgewählte Gemeinden der an Berlin grenzenden Großkreise (Gebietsreform in Brandenburg vom 5./6.Dezember 1993)⁵ einschließlich sonstiger Veränderungen

Berichtsmerkmal	Einheit	2011	2012	2011		2012			2013
		30. Juni		September	Dezember	März	September	Dezember	März

Beschäftigte

> Sozialversicherungspflichtig Beschäftigte am Arbeitsort ¹	1000	1 151,3	1 190,3	1 178,5	1 177,9	1 179,3	1 213,9	1 211,0	1 211,2
und zwar									
> Frauen.....	1000	591,9	610,6	604,3	606,6	607,2	621,8	623,6	624,3
> Ausländer/-innen.....	1000	84,6	95,7	88,8	88,9	92,0	100,2	100,6	103,2
> Teilzeitbeschäftigte.....	1000	260,9	•	•	•	•	•	355,8	359,3
> darunter Frauen.....	1000	187,0	•	•	•	•	•	248,0	250,0
Sozialversicherungspflichtig Beschäftigte nach Wirtschaftsbereichen²									
> Land- und Forstwirtschaft, Fischerei (A).....	1000	0,4	0,4	0,4	0,4	0,4	0,4	0,4	0,4
> Produzierendes Gewerbe (B - F).....	1000	179,5	183,7	183,3	180,8	181,7	186,1	182,3	180,4
> Handel, Gastgewerbe und Verkehr (G - I).....	1000	251,8	262,4	257,8	259,3	259,7	269,1	269,9	269,2
> Erbringung von Unternehmensdienstleistungen (J - N).....	1000	324,3	340,2	332,6	333,2	337,4	347,9	346,5	348,1
> Erbringung von öffentlichen und privaten Dienstleistungen (O - U).....	1000	395,3	403,5	404,2	403,9	400,0	410,3	411,9	413,0

Berichtsmerkmal	Einheit	2011	2012	2012			2013		
		Durchschnitt		Juli	August	September	Juli	August	September

Arbeitsmarkt³Arbeitslose am Monatsende⁴

Mitte.....	Anzahl	28 782	27 219	27 276	27 023	26 003	26 140	25 620	24 691
Friedrichshain-Kreuzberg.....	Anzahl	23 330	20 637	20 624	20 802	19 927	19 843	20 234	19 498
Pankow.....	Anzahl	20 631	19 515	19 754	19 590	19 142	19 748	19 622	19 193
Charlottenburg-Wilmersdorf.....	Anzahl	16 665	15 877	15 929	16 014	15 663	16 241	16 350	15 698
Spandau.....	Anzahl	16 078	15 420	15 730	15 591	14 926	15 808	15 546	15 355
Steglitz-Zehlendorf.....	Anzahl	10 625	10 672	10 685	10 634	10 174	10 422	10 210	10 035
Tempelhof-Schöneberg.....	Anzahl	19 851	18 848	18 908	18 774	18 133	19 051	19 014	18 552
Neukölln.....	Anzahl	26 081	25 035	25 636	25 014	24 139	24 301	24 175	23 265
Treptow-Köpenick.....	Anzahl	12 967	12 279	12 270	12 293	12 058	12 392	12 207	12 047
Marzahn-Hellersdorf.....	Anzahl	20 395	19 209	19 130	19 149	18 772	18 328	18 167	17 363
Lichtenberg.....	Anzahl	19 425	17 487	17 352	17 011	16 726	16 728	16 412	15 915
Reinickendorf.....	Anzahl	14 063	13 155	13 317	12 901	12 251	13 755	13 341	12 922
> Berlin.....	Anzahl	228 893	215 353	216 611	214 796	207 914	212 757	210 898	204 534
und zwar									
> Frauen.....	Anzahl	99 342	93 951	96 124	95 601	92 046	94 735	94 383	90 880
> Ausländer.....	Anzahl	49 059	47 365	47 875	47 865	45 685	48 910	48 971	47 232
im Alter von unter 20 Jahren.....	Anzahl	4 132	4 290	4 705	5 094	4 639	4 189	3 924	3 737
im Alter von 20 bis unter 25 Jahren.....	Anzahl	17 665	17 013	18 363	17 630	17 253	16 178	15 625	15 209

Arbeitslosenquote

alle ziv. Erwerbspersonen insgesamt ⁵	%	13,3	12,3	12,3	12,2	11,8	11,8	11,7	11,3
und zwar									
> Frauen.....	%	12,1	11,3	11,5	11,4	11,0	11,1	11,1	10,7
> Männer.....	%	14,3	13,2	13,0	12,9	12,5	12,4	12,3	12,0
> Jüngere von 15 bis unter 25 Jahren.....	%	13,4	13,3	14,4	14,2	13,7	12,8	12,3	11,9
> Ausländer/-innen.....	%	25,2	23,4	23,2	23,2	22,1	22,3	22,3	21,5
> abh. ziv. Erwerbspersonen insgesamt ⁶	%	15,5	14,5	14,5	14,3	13,9	14,0	13,9	13,5
> Kurzarbeiter/-innen.....	Anzahl	3 006	1 897	•	•	•	•	•	•
> Gemeldete Stellen ⁷	Anzahl	13 389	18 583	18 750	17 755	18 204	17 246	17 052	17 114

1 insgesamt: einschl. Personen „ohne Angabe“ zur Wirtschaftsgliederung

2 Ergebnisse ab 2008 nach neuer WZ 2008, diese Ergebnisse sind mit denen vorangegangener Jahre WZ 2003 nicht vergleichbar

3 nach Angaben der Regionaldirektion Berlin-Brandenburg der Bundesagentur für Arbeit; ohne Teilnehmer an Eignungsfeststellungs- und Trainingsmaßnahmen; ab Januar 2005 unter Einschluss der Grundsicherung für Arbeitssuchende.

4 nach Angaben der Agenturen für Arbeit Berlin, bedingt durch Probleme bei der Zuordnung zu Berliner Bezirken, ergibt die Addition der Arbeitslosen der Bezirke nicht die Zahl der Arbeitslosen von Berlin insgesamt.

5 Arbeitslose in Prozent aller zivilen Erwerbspersonen (wie Fußnote 6 zzgl. Selbstständige und mithelfende Familienangehörige)

6 Arbeitslose in Prozent der abhängigen zivilen Erwerbspersonen (sozialversicherungspflichtig und gering

fügig Beschäftigte, Beamte und Arbeitslose)

7 Ab Januar 2010 handelt es sich bei den gemeldeten Arbeitsstellen um ungeforderte Arbeitsstellen ohne selbstständige/freiberufliche Tätigkeiten und ohne Stellen der privaten Arbeitsvermittlung

Berichtsmerkmal	Einheit	2011	2012	2012			2013		
		Durchschnitt		Juli	August	September	Juli	August	September

Bautätigkeit

Baugenehmigungen

> Wohngebäude (Neubau).....	Anzahl	180	178	174	240	204	227	239	218
> darunter mit 1 oder 2 Wohnungen.....	Anzahl	160	149	140	199	177	195	178	168
> Rauminhalt.....	1 000 m ³	261	337	424	486	318	357	635	471
> Wohnfläche.....	1 000 m ²	52	64	79	92	61	72	122	101
> veranschlagte Kosten der Bauwerke.....	1 000 EUR	63 239	87 244	112 409	116 031	88 343	99 578	160 100	146 924
> Nichtwohngebäude (Neubau).....	Anzahl	23	21	18	40	29	30	23	26
> Rauminhalt.....	1 000 m ³	289	311	327	734	452	245	448	356
> Nutzfläche.....	1 000 m ²	44	49	66	113	68	37	70	68
> veranschlagte Kosten der Bauwerke.....	1 000 EUR	50 626	65 589	87 207	167 557	87 898	82 344	122 272	84 061
> Wohnungen in Wohn- und Nichtwohngebäuden (Neubau und Saldo aus Bau- maßnahmen an bestehenden Gebäuden)....	Anzahl	613	828	894	972	624	1 307	1 622	1 114
> Wohnräume (einschließlich Küchen).....	Anzahl	2 456	3 011	3 326	4 174	2 607	4 261	5 133	4 171

Berichtsmerkmal	Einheit	2011	2012	2012			2013		
		Durchschnitt		Juli	August	September	Juli	August	September

Verarbeitendes Gewerbe sowie

Bergbau und Gewinnung von Steinen und Erden ¹

> Betriebe	Anzahl	332	336	338	338	336	335	334	332
> Beschäftigte ²	Anzahl	81 010	81 654	81 292	81 492	81 572	80 461	80 866	80 929
Beschäftigte je Betrieb	Anzahl	244	243	241	241	243	240	242	244
> Geleistete Arbeitsstunden.....	1 000 h	10 902	10 868	10 507	11 269	10 438	10 761	10 859	10 756
Arbeitsstunden je Beschäftigten.....	h	135	133	129	138	128	134	134	133
> Brutto Lohn- und -gehaltsumme.....	Mill. EUR	322,7	331,0	326,1	307,3	305,1	330,6	313,2	311,3
Brutto Lohn- und -gehaltsumme je Beschäftigten.....	EUR	3 983	4 054	4 011	3 771	3 740	4 108	3 873	3 846
> Umsatz	Mill. EUR	1 925,1	1 810,9	1 843,9	1 824,1	1 818,0	1 744,1	1 663,4	1 911,7
> darunter Auslandsumsatz	Mill. EUR	901,9	999,4	1 021,4	993,7	993,0	962,3	898,0	1 079,7
Umsatz je Beschäftigten	EUR	23 764	22 178	22 683	22 384	22 286	21 676	20 570	23 622

Veränderungen gegenüber dem Vorjahreswert

Beschäftigte	%	+ 4,7	+ 0,8	+ 0,3	+ 0,1	- 0,3	- 1,0	- 0,8	- 0,8
Geleistete Arbeitsstunden.....	%	+ 5,0	- 0,3	+ 2,7	+ 1,4	- 7,6	+ 2,4	- 3,6	+ 3,0
Brutto Lohn- und -gehaltsumme.....	%	+ 7,9	+ 2,6	+ 4,6	+ 2,2	- 1,6	+ 1,4	+ 1,9	+ 2,0
Umsatz	%	+ 4,7	- 5,9	+ 0,7	- 3,7	- 10,6	- 5,4	- 8,8	+ 5,2
darunter Auslandsumsatz	%	+ 2,2	+ 10,8	+ 17,0	+ 15,5	+ 5,3	- 5,8	- 9,6	+ 8,7

Berichtsmerkmal	Einheit	2011	2012	2012			2013		
		Durchschnitt		Juli	August	September	Juli	August	September

noch: Verarbeitendes Gewerbe sowie

Bergbau und Gewinnung von Steinen und Erden ¹

Auftragseingangsindizes ³	2005=100	117,3	120,0	121,3	109,0	123,9	119,2	97,6	105,9
davon									
Inland	2005=100	116,5	113,9	120,1	103,2	100,6	103,3	93,9	95,5
Ausland	2005=100	118,0	124,5	122,3	113,4	141,3	131,0	100,0	112,4
<i>Veränderungen gegenüber dem Vorjahreswert</i>									
Auftragseingangsindizes	%	+ 7,5	+ 2,2	+ 0,6	- 3,0	+ 0,8	- 1,8	+ 0,0	- 5,4
davon									
Inland	%	+ 12,8	- 2,2	- 7,3	- 13,1	- 18,9	- 13,9	- 6,3	- 2,4
Ausland	%	+ 3,9	+ 5,5	+ 7,4	+ 5,2	+ 15,8	+ 7,1	+ 4,3	- 7,0

1 Betriebe ab 50 Beschäftigte

2 einschl. der tätigen Inhaber/-innen

3 Volumenindex (ausgewählte Wirtschaftszweige)

Ab Januar 2009 in der Abgrenzung der WZ 2008;

die Indizes wurden bis 2005 vergleichbar rückgerechnet

Berichtsmerkmal	Einheit	2011	2012	2012			2013		
		Durchschnitt		Juli	August	September	Juli	August	September

Energie- und Wasserversorgung ¹

> Betriebe	Anzahl	17	16	16	16	16	17	17	17
> Beschäftigte	Anzahl	5 738	5 886	5 795	5 798	5 885	5 385	5 462	5 510
> Geleistete Arbeitsstunden	1 000 h	786	770	727	773	738	675	698	703
> Brutto Lohn- und -gehaltssumme	1 000 EUR	26 732	27 598	23 149	23 669	23 535	24 678	24 851	26 439
> Stromerzeugung (brutto) in Kraftwerken ² für die allgemeine Versorgung	1 000 MWh	682,9	658,7	182,6	340,8	387,8	432,4	483,9	498,7

Berichtsmerkmal	Einheit	2011	2012	2012			2013		
		Durchschnitt		Juli	August	September	Juli	August	September

Bauhauptgewerbe/Vorbereitende Baustellenarbeiten,
Hoch- und Tiefbau ³

> Beschäftigte ⁴	Anzahl	19 757	20 222	19 991	19 868	20 182	19 017	19 007	19 095
> Geleistete Arbeitsstunden	1 000 h	1 844	1 820	2 005	2 093	2 166	1 912	1 878	1 876
darunter									
> Wohnungsbau	1 000 h	788	783	897	938	1 007	825	828	795
> gewerblicher Bau	1 000 h	622	606	659	670	645	633	583	613
> öffentlicher und Straßenbau	1 000 h	434	432	449	485	514	454	467	468
> Bruttoentgeltssumme	Mill. EUR	41,7	42,9	43,1	43,5	42,3	42,8	44,3	44,5
> Baugewerblicher Umsatz (ohne Umsatzsteuer)	Mill. EUR	222,6	228,0	203,1	231,8	275,9	218,8	238,3	230,1
darunter									
> Wohnungsbau	Mill. EUR	67,2	75,0	74,6	82,8	89,9	83,2	92,6	84,1
> gewerblicher Bau	Mill. EUR	107,8	106,0	77,6	98,4	136,6	84,5	89,4	94,6
> öffentlicher und Straßenbau	Mill. EUR	47,6	47,1	50,8	50,6	49,3	51,1	56,3	51,5
> Auftragseingang ⁵	Mill. EUR	151,6	175,5	124,3	186,2	136,4	144,7	150,2	143,6

Berichtsmerkmal	Einheit	2011	2012	2012			2013		
		Durchschnitt		1.	2.	3.	1.	2.	3.
				Vierteljahr					

Ausbaugewerbe/Bauinstallation und sonstiges Baugewerbe ¹

> Beschäftigte ⁴	Anzahl	12 443	13 039	12 880	12 979	13 255	13 443	13 614	13 824
> Geleistete Arbeitsstunden	1 000 h	3 837	4 151	4 154	4 058	4 247	4 282	4 290	4 394
> Bruttoentgeltssumme	Mill. EUR	87,5	94,4	89,8	95,6	93,6	93,2	99,3	99,0
> Baugewerblicher Umsatz (ohne Umsatzsteuer)	Mill. EUR	352,2	370,5	341,7	329,2	364,5	318,6	350,5	393,3

¹ Betriebe von Unternehmen mit im
Allgemeinen 20 und mehr Beschäf-
tigten

² Mit einer elektrischen Leistung
ab 1 MW
³ hochgerechnete Ergebnisse

⁴ einschl. der tätigen Inhaber
⁵ Ergebnisse des Monatsberichts-
kreises

Berichtsmerkmal	Einheit	2011	2012	2012			2013		
		Durchschnitt		Juni	Juli	August	Juni	Juli	August

Großhandel ^{1, 2}einschließlich Handelsvermittlung⁵

> Beschäftigte	2005±100	111,0	113,0p	113,0p	111,8p	113,8p	113,7p	113,5p	108,7p
> Umsatz nominal ³	2005±100	126,6	133,9p	127,1p	129,2p	133,0p	137,2p	141,5p	140,3p
> Umsatz real ³	2005±100	115,0	116,8p	112,4p	113,6p	115,4p	119,4p	122,1p	120,8p
<i>Veränderungen gegenüber dem Vorjahreswert</i>									
Beschäftigte	%	- 0,3	+ 1,8p	+ 1,4p	+ 0,5p	+ 4,4p	+ 0,6p	+ 1,5p	- 1,1p
Umsatz nominal	%	+ 6,0	+ 5,7p	+ 7,3p	+ 5,5p	+ 9,1p	+ 7,9p	+ 9,5p	+ 5,4p
Umsatz real	%	+ 0,8	+ 1,6p	+ 3,7p	+ 3,5p	+ 4,2p	+ 6,3p	+ 7,4p	+ 4,6p

Einzelhandel ^{1, 4}

> Beschäftigte	2010±100	112,3	105,5p	104,1p	105,9p	107,1p	111,4p	111,9p	112,3p
> Umsatz nominal ³	2010±100	118,9	112,5p	110,1p	102,4p	109,3p	116,8p	112,4p	114,8p
> Umsatz real ³	2010±100	115,7	109,8p	107,7p	101,0p	107,2p	112,4p	109,1p	111,5p
<i>Veränderungen gegenüber dem Vorjahreswert</i>									
Beschäftigte	%	+ 1,0	+ 4,9p	+ 4,2p	+ 6,4p	+ 6,0p	+ 7,1p	+ 5,6p	+ 4,8p
Umsatz nominal	%	+ 3,1	+ 9,2p	+ 12,1p	+ 6,5p	+ 9,8p	+ 6,1p	+ 9,7p	+ 5,1p
Umsatz real	%	+ 2,0	+ 7,7p	+ 10,5p	+ 5,2p	+ 8,3p	+ 4,4p	+ 8,1p	+ 4,0p

Kfz-Handel ^{1, 5}

> Beschäftigte	2010±100	78,1	106,2p	106,0p	105,8p	105,8p	106,9p	106,8p	105,5p
> Umsatz nominal ³	2010±100	94,3	108,5p	112,5p	105,3p	107,4p	114,3p	115,2p	112,2p
> Umsatz real ³	2010±100	89,3	106,1p	110,3p	102,9p	104,8p	112,2p	112,8p	109,6p
<i>Veränderungen gegenüber dem Vorjahreswert</i>									
Beschäftigte	%	- 9,6	+ 3,4p	+ 3,0p	+ 2,8p	+ 3,1p	+ 0,8p	+ 0,9p	+ 1,2p
Umsatz nominal	%	+ 3,9	+ 2,6p	+ 4,8p	+ 1,7p	+ 3,8p	+ 1,6p	+ 9,4p	+ 4,4p
Umsatz real	%	+ 2,9	+ 1,6p	+ 4,0p	+ 0,8p	+ 2,9p	+ 1,7p	+ 9,6p	+ 4,5p

Gastgewerbe ¹

> Beschäftigte	2010±100	87,3	102,0p	102,9p	103,4p	103,4p	104,8p	101,8p	105,2p
> Umsatz nominal ³	2010±100	120,0	106,3p	113,8p	105,1p	107,5p	117,3p	104,6p	108,6p
> Umsatz real ³	2010±100	107,6	102,8p	109,7p	101,8p	104,2p	110,5p	98,8p	102,7p
<i>Veränderungen gegenüber dem Vorjahreswert</i>									
Beschäftigte	%	+ 2,7	+ 1,5p	+ 0,6p	+ 3,0p	+ 0,9p	+ 1,9p	- 1,5p	+ 1,7p
Umsatz nominal	%	+ 2,9	+ 2,6p	+ 2,8p	+ 4,6p	+ 9,1p	+ 3,1p	- 0,4p	+ 1,0p
Umsatz real	%	+ 1,3	+ 0,6p	+ 0,3p	+ 2,8p	+ 7,3p	+ 0,7p	- 3,0p	- 1,5p

¹ Ab Januar 2009 erfolgt die Abgrenzung nach der WZ 2008; Die Ergebnisse des Vorjahres wurden entsprechend umgerechnet. Der Berichtskreis wird ab 2007 jährlich durch Ergänzungsstichproben aktualisiert.

² einschließlich Handelsvermittlung
³ ohne Umsatzsteuer
⁴ einschließlich Tankstellen
⁵ sowie Instandhaltung und Reparatur von Kfz

Berichtsmerkmal	Einheit	2011	2012	2012			2013		
		Durchschnitt		Juli	August	September	Juli	August	September

Tourismus ¹

> Gästeankünfte	Anzahl	809 070	904 066	973 609	1 027 800	1 011 025	1 022 325	1 123 805	1 035 262p
darunter									
> von Gästen mit Wohnsitz im Ausland.....	Anzahl	292 420	340 384	364 791	413 020	404 821	448 820	448 079	406 475p
> Gästeübernachtungen	Anzahl	1 815 612	2 074 683	2 228 938	2 610 408	2 330 865	2 622 168	2 890 729	2 455 598p
darunter									
> von Gästen mit Wohnsitz im Ausland.....	Anzahl	747 749	882 494	916 657	1 178 980	1 005 690	1 224 165	1 291 451	1 056 620p
<i>Veränderungen gegenüber dem Vorjahreswert</i>									
Gästeankünfte	%	+ 7,3	+ 10,0	+ 7,3	+ 13,6	+ 5,9	+ 2,4	+ 9,3	+ 2,4p
darunter									
von Gästen mit Wohnsitz im Ausland.....	%	+ 7,2	+ 13,5	+ 16,0	+ 13,7	+ 13,3	+ 2,3	+ 8,5	+ 0,4p
Gästeübernachtungen	%	+ 4,8	+ 11,3	+ 7,6	+ 15,4	+ 9,2	+ 5,3	+ 10,7	+ 5,4p
darunter									
von Gästen mit Wohnsitz im Ausland.....	%	+ 5,5	+ 14,5	+ 16,5	+ 15,3	+ 14,8	+ 3,6	+ 9,5	+ 5,1p

1 Beherbergungsstätten ab 10 Betten
und Campingplätze ab 10 Stellplätze

Berichtsmerkmal	Einheit	2011	2012	2012			2013		
		Durchschnitt		Juli	August	September	Juli	August	September

Straßenverkehrsunfälle ¹

Unfälle insgesamt	Anzahl	10 834	10 899	9 722	11 706	11 205	10 415	11 872	11 690
> Unfälle mit Personen- und Sachschaden ²	Anzahl	1 346	1 343	1 372	1 732	1 651	1 585	1 777	1 488
> Unfälle mit Personenschaden	Anzahl	1 191	1 189	1 224	1 573	1 470	1 463	1 643	1 356
schwerwiegende Unfälle mit Sachschaden..	Anzahl	91	86	80	84	87	61	60	62
sonstige Sachschadenunfälle unter Alkoholeinwirkung	Anzahl	64	68	68	75	94	61	74	70
sonstige Sachschadenunfälle ohne Alkoholeinwirkung	Anzahl	9 489	9 555	8 350	9 974	9 554	8 830	10 095	10 202
> getötete Personen ³	Anzahl	4	4	5	1	6	4	2	2
> verletzte Personen	Anzahl	1 407	1 404	1 455	1 844	1 723	1 727	1 937	1 567
<i>Veränderungen gegenüber dem Vorjahreswert</i>									
Unfälle mit Personenschaden	%	+ 13,7	- 0,2	+ 5,6	+ 4,3	- 8,5	+ 19,5	+ 4,5	- 7,8
sonstige Sachschadenunfälle ohne Alkoholeinwirkung	%	- 1,5	+ 0,7	- 1,9	+ 1,4	- 7,1	+ 5,7	+ 1,2	+ 6,8

Kraftverkehr

> Zulassungen fabrikneuer Kraftfahrzeuge ⁴ ...	Anzahl	8 162	7 865	6 833	6 572	6 894	7 655	6 716	7 315
darunter									
Krafträder	Anzahl	344	352	442	424	272	437	356	245
> Personenkraftwagen ⁵	Anzahl	6 592	6 491	5 403	5 432	5 902	6 037	5 295	6 112
Kraftomnibusse	Anzahl	11	10	6	8	3	7	13	9
> Lastkraftwagen	Anzahl	998	894	901	665	628	977	903	776

Binnenschifffahrt

> Güterempfang	1 000 t	278,2	265,9	238,8	234,0	288,6	239,4	266,1	320,9
> Güterversand	1 000 t	16,2	16,4	24,5	20,9	17,3	12,6	13,4	23,0

Luftverkehr ⁶

Flugbewegungen ⁷	Anzahl	18 932	19 032	20 668	20 472	21 116	20 295	19 589	20 901
darunter Linienverkehr	Anzahl	-	-	-	-	-	-	-	-
Fluggäste	Anzahl	1 999 272	2 102 641	2 398 867	2 321 888	2 461 551	2 498 715	2 377 406	2 537 708
Inland	Anzahl	996 321	1 048 897	1 189 738	1 143 850	1 242 645	1 222 535	1 183 395	1 288 276
Ausland	Anzahl	1 002 952	1 053 744	1 209 129	1 178 038	1 218 906	1 276 180	1 194 011	1 249 432
<i>Veränderungen gegenüber dem Vorjahreswert</i>									
Flugbewegungen	%	+ 4,1	+ 0,5	+ 5,2	+ 5,3	+ 2,1	- 1,8	- 4,3	- 1,0
darunter Linienverkehr	%	-	-	-	-	-	-	-	-
Fluggäste	%	+ 8,0	+ 5,2	+ 5,7	+ 8,7	+ 6,0	+ 4,2	+ 2,4	+ 3,1
Inland	%	+ 7,7	+ 5,3	+ 2,6	+ 10,2	+ 6,2	+ 2,8	+ 3,5	+ 3,7
Ausland	%	+ 8,2	+ 5,1	+ 9,0	+ 7,2	+ 5,8	+ 5,5	+ 1,4	+ 2,5

1 von der Polizei erfasste Unfälle
2 schwerwiegender Unfall mit Sachschaden (im engeren Sinne) und sonstiger Sachschaden unter Alkoholeinwirkung

3 einschl. der innerhalb von 30 Tagen an Unfallfolgen gestorbenen Personen
4 Angaben des Kraftfahrt-Bundesamtes

5 Fahrzeuge zur Personenbeförderung mit höchstens 8 Sitzplätzen außer dem Fahrersitz

6 Quelle: Statistisches Bundesamt: Berlin-Tegel, Berlin-Tempelhof und Schönefeld

7 Linien-, Gelegenheits- und Überführungsflüge

Berichtsmerkmal	Einheit	2010	2011	2010			2011		
		Durchschnitt		Oktober	November	Dezember	Oktober	November	Dezember

Ausfuhr (Spezialhandel) ¹

> Ausfuhr insgesamt	Mill. EUR	1 003,4	1 061,6	1 015,2	1 069,5	962,6	973,7	1 202,5	1 053,3
> Güter der Ernährungswirtschaft.....	Mill. EUR	123,0	134,3	129,7	131,1	119,4	138,4	142,7	119,9
> Güter der gewerblichen Wirtschaft.....	Mill. EUR	869,6	904,5	873,7	926,6	832,3	807,8	1 015,9	897,5
> Rohstoffe.....	Mill. EUR	3,4	3,4	2,9	4,0	2,9	3,0	1,8	3,5
> Halbwaren.....	Mill. EUR	21,4	26,5	31,7	21,5	28,2	27,6	32,7	28,4
> Fertigwaren.....	Mill. EUR	844,9	874,6	839,1	901,1	801,2	777,3	981,5	865,7
> Vorerzeugnisse.....	Mill. EUR	32,8	34,3	34,2	36,9	28,3	30,3	32,2	22,0
> Enderzeugnisse.....	Mill. EUR	812,1	840,3	805,0	864,2	772,8	747,0	949,3	843,7
Ausfuhr nach									
> Europa.....	Mill. EUR	587,4	609,5	643,7	638,7	541,6	574,1	640,6	548,9
darunter									
> EU-Länder.....	Mill. EUR	451,5	455,3	511,6	505,1	420,7	422,9	493,1	420,5
darunter EURO-Zone.....	Mill. EUR	276,1	271,0	291,4	325,6	244,1	235,3	295,2	252,2
EFTA-Länder.....	Mill. EUR	32,2	38,5	25,0	30,9	34,0	32,2	34,7	30,9
übrige Länder.....	Mill. EUR	103,7	115,7	107,2	102,7	86,9	119,0	112,8	97,5
> Afrika.....	Mill. EUR	23,5	29,3	15,3	22,4	20,9	19,7	59,4	19,6
> Amerika.....	Mill. EUR	139,7	149,9	137,8	160,5	147,4	144,5	174,1	148,5
darunter NAFTA-Länder.....	Mill. EUR	109,0	120,0	115,2	122,8	124,5	112,4	130,5	110,7
> Asien.....	Mill. EUR	243,0	261,1	213,2	239,0	245,6	222,5	315,9	326,4
darunter ASEAN-Länder.....	Mill. EUR	28,5	23,6	17,2	23,5	33,0	22,6	21,8	37,9
> Australien, Ozeanien und übrige Gebiete.....	Mill. EUR	9,8	11,8	5,2	8,9	7,1	12,8	12,5	10,0

Einfuhr (Generalhandel) ¹

> Einfuhr insgesamt	Mill. EUR	792,1	841,7	814,6	755,0	834,9	798,2	894,2	864,5
> Güter der Ernährungswirtschaft.....	Mill. EUR	109,4	115,8	115,7	109,7	112,4	120,4	120,9	109,0
> Güter der gewerblichen Wirtschaft.....	Mill. EUR	639,8	619,7	657,0	595,4	674,6	557,1	618,1	607,3
> Rohstoffe.....	Mill. EUR	14,9	17,4	9,9	14,2	13,1	15,9	9,1	19,6
> Halbwaren.....	Mill. EUR	24,3	25,2	22,4	21,8	26,8	36,4	16,5	14,8
> Fertigwaren.....	Mill. EUR	600,6	577,1	624,7	559,4	634,6	504,8	592,5	572,9
> Vorerzeugnisse.....	Mill. EUR	74,0	71,0	80,5	52,6	83,2	66,7	56,6	51,0
> Enderzeugnisse.....	Mill. EUR	526,6	506,1	544,2	506,8	551,4	438,1	535,9	522,0
Einfuhr aus									
> Europa.....	Mill. EUR	519,9	558,8	530,5	493,2	546,4	561,2	618,6	584,9
darunter									
> EU-Länder.....	Mill. EUR	475,9	507,6	487,8	450,0	504,6	512,4	556,8	538,0
darunter EURO-Zone.....	Mill. EUR	292,1	319,2	293,8	267,9	287,5	312,3	364,4	332,0
EFTA-Länder.....	Mill. EUR	29,4	32,6	28,7	27,7	28,4	30,8	39,1	29,5
übrige Länder.....	Mill. EUR	14,5	18,6	14,0	15,4	13,4	18,0	22,7	17,4
> Afrika.....	Mill. EUR	11,0	13,7	7,2	11,6	12,8	23,8	4,8	11,8
> Amerika.....	Mill. EUR	143,9	137,9	167,7	100,3	153,0	94,1	146,9	160,8
darunter NAFTA-Länder.....	Mill. EUR	132,9	119,9	156,4	87,5	137,9	79,5	129,3	143,2
> Asien.....	Mill. EUR	113,3	126,6	104,0	145,5	117,7	112,5	114,2	102,1
darunter ASEAN-Länder.....	Mill. EUR	15,1	18,1	17,3	20,6	15,6	17,6	13,9	13,4
> Australien, Ozeanien und übrige Gebiete.....	Mill. EUR	4,0	4,8	5,2	4,5	4,9	6,7	9,7	4,9

¹ Wegen der unterschiedlichen Abgrenzung von Spezialhandel und Generalhandel ist eine Saldierung der Ein- und Ausfuhrergebnisse nicht vertretbar.

Berichtsmerkmal	Einheit	2011	2012	2012			2013		
		Durchschnitt		Juli	August	September	Juli	August	September

Gewerbeanzeigen ¹

> Gewerbebeanmeldungen	Anzahl	4 060	4 006	3 925	4 435	4 154	3 842	4 292	4 233
darunter Neugründungen.....	Anzahl	729	738	700	768	728	682	681	742
> Gewerbeabmeldungen	Anzahl	2 816	3 050	2 928	3 073	2 971	2 930	2 577	2 714
darunter Auflösungen.....	Anzahl	571	591	606	677	571	561	425	556

Berichtsmerkmal	Einheit	2011	2012	2012			2013		
		Durchschnitt		Juli	August	September	Juli	August	September

Öffentliche Register

Neueintragungen

Handelsregister A

(Einzelfirmen und Personengesellschaften)	Anzahl	128	128	176	126	113	151	108	102
Handelsregister B (Kapitalgesellschaften).....	Anzahl	638	668	687	716	614	751	740	660

Löschungen

Handelsregister A

(Einzelfirmen und Personengesellschaften)	Anzahl	104	93	101	110	106	79	96	93
Handelsregister B (Kapitalgesellschaften).....	Anzahl	314	332	325	401	410	363	367	351

Berichtsmerkmal	Einheit	2011	2012	2012			2013		
		Durchschnitt		Juli	August	September	Juli	August	September

Insolvenzen

> Beantragte Insolvenzverfahren	Anzahl	638	603	635	643	556	673	516	548
und zwar									
eröffnet.....	Anzahl	581	545	565	576	497	596	453	495
mangels Masse abgelehnt.....	Anzahl	52	54	63	64	55	71	57	50
> Unternehmen	Anzahl	115	107	103	107	112	115	112	96
eröffnet.....	Anzahl	76	73	71	66	74	62	74	61
mangels Masse abgelehnt.....	Anzahl	40	34	32	41	38	53	38	35
> ehemals selbständig Tätige ²	Anzahl	124	114	111	137	110	128	96	109
> natürliche Personen ³ , Nachlässe.....	Anzahl	10	9	9	9	6	15	8	8
> Verbraucher	Anzahl	389	373	412	390	328	415	300	335
> Voraussichtliche Forderungen	1 000 EUR	165 314	204 564	98 478	185 501	146 669	412 675	172 675	122 088

Berichtsmerkmal	Einheit	2011	2012	2012			2013		
		Durchschnitt		1.	2.	3.	1.	2.	3.
				Vierteljahr					

Handwerk ⁴

> Beschäftigte ⁵	2009±100 ⁶	97,3	97,0	95,8	96,8	98,7	94,3	95,9	97,0
> Umsatz ⁷	2009±100 ⁸	110,9	112,2	95,8	109,8	115,5	93,3	111,4	117,6

Veränderungen gegenüber dem Vorjahreswert

Beschäftigte	%	+ 0,4	- 0,3	- 0,1	- 0,5	- 0,8	- 1,8	- 1,0	- 1,7
Umsatz	%	+ 9,3	+ 1,2	+ 3,8	+ 0,5	+ 1,6	- 3,2	+ 1,4	+ 1,8

1 ohne Automatenaufsteller und Reisegewerbe

2 Nachweis erst ab Januar 2002 möglich

3 beispielsweise Gesellschafter

oder Mithafter

4 zulassungspflichtiges Handwerk lt. Anlage A der Handwerksordnung (ab 1.1. 2004)

5 am Ende des Kalendervierteljahres

6 hier: 30.9.

7 Vierteljahresergebnis (März = 1. Vj., Juni = 2. Vj. usw.)

8 hier: Vierteljahresdurchschnitt

Berichtsmerkmal	Einheit	2011	2012	2012			2013		
		Durchschnitt		Juli	August	September	Juli	August	September

Verbraucherpreisindex

> Gesamtlebenshaltung	2010=100	102,3	104,6	104,6	105,0	105,3	107,3	107,2	107,4
Nahrungsmittel und alkoholfreie Getränke.....	2010=100	102,8	107,0	106,8	106,7	106,6	112,2	111,3	110,7
Alkoholische Getränke, Tabakwaren.....	2010=100	101,0	104,3	104,0	105,0	104,9	107,8	107,2	108,2
Bekleidung und Schuhe.....	2010=100	101,0	101,6	96,5	97,5	104,3	98,3	98,4	105,0
Wohnung, Wasser, Strom, Gas und andere Brennstoffe.....	2010=100	103,8	107,0	107,0	107,4	107,2	110,4	110,5	110,5
Nettokalmmiete (Teilindex).....	2010=100	101,6	103,3	103,4	103,5	103,5	106,0	106,0	106,0
Einrichtungsgegenstände (Möbel), Apparate, Geräte und Ausrüstungen für den Haushalt sowie deren Instandhaltung.....	2010=100	100,3	102,2	102,2	102,4	102,6	103,3	103,4	103,8
Gesundheitspflege.....	2010=100	101,2	103,2	103,2	103,2	103,2	101,0	101,0	101,1
Verkehr.....	2010=100	104,5	107,3	106,6	107,8	109,3	108,4	108,6	109,2
Nachrichtenübermittlung	2010=100	96,4	94,8	94,7	94,8	94,3	93,5	93,2	92,8
Freizeit, Unterhaltung und Kultur.....	2010=100	100,0	100,6	103,3	103,2	101,0	106,4	106,3	103,5
Bildungswesen.....	2010=100	86,9	89,8	89,4	90,0	91,5	94,5	94,6	94,4
Beherbergungs- und Gaststätten-dienstleistungen.....	2010=100	100,4	102,7	101,8	102,1	106,4	105,3	105,8	107,3
Andere Waren und Dienstleistungen.....	2010=100	103,0	104,3	104,5	104,4	104,4	106,0	106,5	106,9
<i>Veränderung gegenüber dem Vorjahreswert</i>									
Gesamtlebenshaltung	%	+ 2,3	+ 2,2	+ 2,1	+ 2,4	+ 2,6	+ 2,6	+ 2,1	+ 2,0
Nahrungsmittel und alkoholfreie Getränke.....	%	+ 2,8	+ 4,1	+ 4,6	+ 4,4	+ 3,7	+ 5,1	+ 4,3	+ 3,8
Alkoholische Getränke, Tabakwaren.....	%	+ 1,0	+ 3,3	+ 2,5	+ 3,2	+ 4,0	+ 3,7	+ 2,1	+ 3,1
Bekleidung und Schuhe.....	%	+ 1,0	+ 0,6	- 0,7	- 0,8	+ 1,2	+ 1,9	+ 0,9	+ 0,7
Wohnung, Wasser, Strom, Gas und andere Brennstoffe.....	%	+ 3,8	+ 3,1	+ 3,1	+ 3,5	+ 2,8	+ 3,2	+ 2,9	+ 3,1
Nettokalmmiete (Teilindex).....	%	+ 1,6	+ 1,7	+ 1,9	+ 1,8	+ 1,4	+ 2,5	+ 2,4	+ 2,4
Einrichtungsgegenstände (Möbel), Apparate, Geräte und Ausrüstungen für den Haushalt sowie deren Instandhaltung.....	%	+ 0,3	+ 1,9	+ 2,4	+ 1,8	+ 2,0	+ 1,1	+ 1,0	+ 1,2
Gesundheitspflege.....	%	+ 1,2	+ 2,0	+ 1,7	+ 1,6	+ 1,6	- 2,1	- 2,1	- 2,0
Verkehr.....	%	+ 4,5	+ 2,7	+ 1,4	+ 2,8	+ 4,3	+ 1,7	+ 0,7	- 0,1
Nachrichtenübermittlung	%	- 3,6	- 1,7	- 1,5	- 1,1	- 1,5	- 1,3	- 1,7	- 1,6
Freizeit, Unterhaltung und Kultur.....	%	+ 0,0	+ 0,6	+ 0,9	+ 0,5	+ 1,2	+ 3,0	+ 3,0	+ 2,5
Bildungswesen.....	%	- 13,1	+ 3,3	+ 2,9	+ 3,8	+ 4,8	+ 5,7	+ 5,1	+ 3,2
Beherbergungs- und Gaststätten-dienstleistungen.....	%	+ 0,4	+ 2,3	- 0,3	+ 2,3	+ 4,2	+ 3,4	+ 3,6	+ 0,8
Andere Waren und Dienstleistungen.....	%	+ 3,0	+ 1,3	+ 1,6	+ 1,2	+ 1,1	+ 1,4	+ 2,0	+ 2,4

Berichtsmerkmal	Einheit	2011	2012	2012			2013		
		Durchschnitt		Februar	Mai	August	Februar	Mai	August

Preisindex für Bauleistungen am Bauwerk

- Neubau - ¹

> Wohngebäude insgesamt2005=100		119,1	122,5	121,5	122,2	123,0	107,3	107,6	108,3
Ein-/Zweifamiliengebäude.....2005=100		119,0	122,5	121,5	122,2	123,0	124,7
Mehrfamiliengebäude.....2005=100		119,6	122,5	121,6	122,3	123,0	124,4
Bürogebäude.....2005=100		118,8	121,8	120,8	121,5	122,4	106,9	107,2	107,9
Gewerbliche Betriebsgebäude.....2005=100		120,6	123,3	122,3	123,0	123,7	106,7	106,9	107,3
Straßenbau.....2005=100		113,2	119,6	118,1	119,1	119,9	111,2	111,5	111,8
Brücken im Straßenbau.....2005=100		119,1	121,6	120,3	121,5	122,2	106,6	107,0	107,3
Ortskanäle.....2005=100		114,7	118,5	117,3	118,1	119,1	108,2	108,4	109,0
Instandhaltung von Mehrfamiliengebäuden ohne Schönheitsreparaturen.....2005=100		115,0	117,9	117,0	117,8	118,2	107,1	107,7	108,3
Schönheitsreparaturen in einer Wohnung.....2005=100		115,1	117,5	117,2	117,4	117,9	105,8	106,2	106,7
<i>Veränderungen gegenüber dem Vorjahreswert</i>									
Wohngebäude insgesamt.....	%	+ 2,9	+ 2,9	+ 3,0	+ 3,1	+ 2,8	+ 2,5	+ 2,2	+ 2,3
Bürogebäude.....	%	+ 2,8	+ 2,5	+ 2,5	+ 2,7	+ 2,5	+ 2,4	+ 2,1	+ 2,1
Gewerbliche Betriebsgebäude.....	%	+ 3,0	+ 2,2	+ 2,3	+ 2,4	+ 2,1	+ 2,3	+ 1,9	+ 1,8
Straßenbau.....	%	+ 3,3	+ 5,7	+ 6,0	+ 5,9	+ 5,4	+ 3,1	+ 2,3	+ 1,8
Ortskanäle.....	%	+ 2,8	+ 3,3	+ 3,1	+ 3,5	+ 3,5	+ 2,8	+ 2,2	+ 2,0
Instandhaltung von Mehrfamiliengebäuden ohne Schönheitsreparaturen.....	%	+ 2,0	+ 2,5	+ 2,4	+ 2,8	+ 2,4	+ 2,4	+ 2,4	+ 2,6
Schönheitsreparaturen in einer Wohnung.....	%	+ 1,9	+ 2,1	+ 2,3	+ 2,3	+ 2,2	+ 1,7	+ 2,4	+ 2,7

1 Neubau in konventioneller Bauart,
Bauleistungen am Bauwerk

Berichtsmerkmal	Einheit	2011	2012	2011		2012		2013	
		Durchschnitt		3.	4.	3.	4.	1.	2.
				Vierteljahr					

Verdienste¹Bruttomonatsverdienste² der vollzeit-

beschäftigten Arbeitnehmer ³ im Produzierenden Gewerbe und im Dienstleistungsbereich.....	EUR	3 564	3 593	3 291	3 308	3 291	3 349	3 252	3 323
männlich.....	EUR	3 829	3 840	3 502	3 516	3 502	3 544	3 432	3 505
weiblich.....	EUR	3 189	3 246	2 990	3 011	2 990	3 074	3 016	3 081
Leistungsgruppe 1 ⁴	EUR	6 415	6 400	5 765	5 777	5 765	5 808	5 560	5 758
Leistungsgruppe 2 ⁴	EUR	4 004	4 097	3 707	3 743	3 707	3 832	3 699	3 757
Leistungsgruppe 3 ⁴	EUR	2 851	2 872	2 668	2 685	2 668	2 710	2 620	2 670
Leistungsgruppe 4 ⁴	EUR	2 189	2 171	2 061	2 083	2 061	2 088	2 024	2 074
Leistungsgruppe 5 ⁴	EUR	1 848	1 846	1 753	1 747	1 753	1 780	1 733	1 757
Produzierendes Gewerbe.....	EUR	3 888	3 887	3 459	3 465	3 459	3 482	3 377	3 464
Bergbau und Gewinnung von Steinen und Erden.....	EUR
Verarbeitendes Gewerbe.....	EUR	4 023	4 155	3 545	3 556	3 545	3 675	3 635	3 695
Energieversorgung.....	EUR	.	5 167	.	.	.	(4 401)	(4 306)	(4 485)
Wasserversorgung ⁵	EUR	3 723	3 734	3 412	3 410	3 412	3 489	3 512	3 481
Baugewerbe.....	EUR	3 144	(3 006)	2 954	2 938	2 954	(2 827)	(2 571)	2 754
Dienstleistungsbereich.....	EUR	3 490	3 532	3 252	3 272	3 252	3 322	3 227	3 293
Handel; Instandhaltung und Reparatur von Kfz und Gebrauchsgütern...	EUR	3 065	3 191	2 815	2 831	2 815	2 907	3 007	3 031
Verkehr und Lagerei.....	EUR	3 145	3 157	2 919	2 914	2 919	2 919	2 830	2 882
Gastgewerbe.....	EUR	2 112	2 092	2 001	2 034	2 001	1 976	2 045	2 000
Information und Kommunikation.....	EUR	4 778	4 624	4 244	4 258	4 244	4 097	4 003	4 036
Erbringung von Finanz- und Versicherungs- dienstleistungen.....	EUR	5 023	4 978	4 324	4 339	4 324	4 382	4 312	4 309
Grundstücks- und Wohnungswesen.....	EUR	3 641	3 907	3 176	3 109	3 176	3 492	(3 482)	(3 470)
Erbringung von freiberuflichen, wissenschaftlichen und technischen Dienstleistungen.....	EUR	(4 579)	4 385	3 963	3 993	3 963	4 001	3 922	3 961
Erbringung von sonstigen wirtschaftlichen Dienstleistungen.....	EUR	2 342	2 174	2 183	2 222	2 183	2 115	2 023	2 079
Öffentliche Verwaltung, Verteidigung, Sozialversicherung.....	EUR	3 267	3 455	3 183	3 202	3 183	3 362	3 391	3 412
Erziehung und Unterricht.....	EUR	3 612	3 910	3 584	3 625	3 584	3 830	3 804	3 851
Gesundheits- und Sozialwesen.....	EUR	3 305	3 270	3 162	3 178	3 162	3 190	3 075	3 120
Kunst, Unterhaltung und Erholung.....	Std.	.	3 305	.	.	.	3 139	3 137	3 171
Erbringung von sonstigen Dienstleistungen.....	Std.	(3 931)	(3 712)	(3 733)	(3 712)	(3 733)	(3 638)	(3 414)	3 439

¹ Ab Januar 2008 erfolgt die Abgrenzung nach der WZ2008; die Ergebnisse des Vorjahres wurden entsprechend umgerechnet.

² Nachgewiesen werden Vierteljahresdurchschnitte ohne Sonderzahlungen. Im Jahresdurchschnitt sind die Sonderzahlungen enthalten.

³ Einschließlich Beamte

⁴ Leistungsgruppe 1:
Arbeitnehmer in leitender Stellung;
Leistungsgruppe 2:
herausgehobene Fachkräfte;
Leistungsgruppe 3: Fachkräfte;

Leistungsgruppe 4:
angelernte Arbeitnehmer;
Leistungsgruppe 5:
ungelernte Arbeitnehmer

⁵ Einschließlich Abwasser- und Abfallentsorgung, Beseitigung von Umweltverschmutzungen.