

Statistischer Bericht

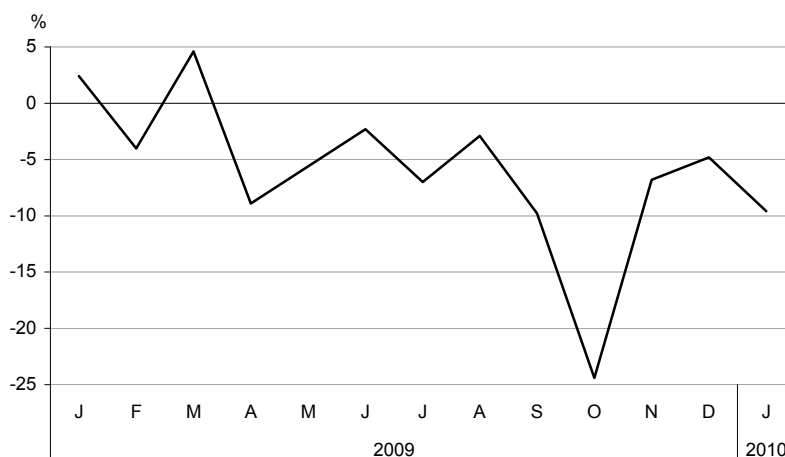
E I 1 – m 01/10

Verarbeitendes Gewerbe in **Berlin** (sowie Bergbau und Gewinnung von Steinen und Erden) **Januar 2010**

Beschäftigte
Umsatz
Bezirke

Umsatz des Verarbeitenden Gewerbes in Berlin seit Januar 2009

Veränderung zum gleichen Vorjahresmonat in %



Statistischer Bericht

E I 1 – m 01/10

Herausgegeben im **März 2010**

Preis

Druck-Version: 7,– EUR

Excel-Version: kostenlos

pdf-Version: kostenlos

Impressum

Amt für Statistik Berlin-Brandenburg

Dortustraße 46

14467 Potsdam

info@statistik-bbb.de

www.statistik-berlin-brandenburg.de

Potsdam

Tel. 0331 39-444

Fax 0331 39-418

Berlin

Tel. 030 9021-3434

© **Amt für Statistik** Berlin-Brandenburg
*Für nichtgewerbliche Zwecke sind
Vervielfältigung und unentgeltliche
Verbreitung, auch auszugsweise, mit
Quellenangabe gestattet. Die Verbrei-
tung, auch auszugsweise, über elek-
tronische Systeme/Datenträger bedarf
der vorherigen Zustimmung. Alle
übrigen Rechte bleiben vorbehalten.*

Zeichenerklärung

- 0 weniger als die Hälfte von 1 in
der letzten besetzten Stelle,
jedoch mehr als nichts
- nichts vorhanden
- ... Angabe fällt später an
- () Aussagewert ist eingeschränkt
- / Zahlenwert nicht sicher genug
- Zahlenwert unbekannt oder
geheim zu halten
- x Tabellenfach gesperrt
- p vorläufige Zahl
- r berichtigte Zahl
- s geschätzte Zahl

Inhaltsverzeichnis

	Seite		Seite
Vorbemerkungen.....	4		
Tabellen		2 Fachliche Betriebsteile	
1 Betriebe		2.1 Fachliche Betriebsteile der Betriebe des Verarbeitenden Gewerbes (sowie Bergbau und Gewinnung von Steinen und Erden) in Berlin seit Januar 2009.....	18
1.1 Betriebe des Verarbeitenden Gewerbes (sowie Bergbau und Gewinnung von Steinen und Erden) in Berlin seit 2005.....	6	2.2 Fachliche Betriebsteile der Betriebe des Verarbeitenden Gewerbes (sowie Bergbau und Gewinnung von Steinen und Erden) in Berlin im Januar 2010 nach Wirtschaftsabteilungen.....	19
1.2 Betriebe des Verarbeitenden Gewerbes (sowie Bergbau und Gewinnung von Steinen und Erden) in Berlin im Januar 2010 nach Wirtschaftsklassen.....	7		
1.2.1 Betriebe des Verarbeitenden Gewerbes (sowie Bergbau und Gewinnung von Steinen und Erden) in Berlin im Januar 2010 nach Wirtschaftsabteilungen.....	15	Anhang	
1.3 Betriebe des Verarbeitenden Gewerbes (sowie Bergbau und Gewinnung von Steinen und Erden) in Berlin im Januar 2010 nach Bezirken.....	17	Klassifikation der Wirtschaftszweige (WZ 2008) und Zuordnung der Klassen zu den Hauptgruppen.....	21

Vorbemerkungen

Allgemeine Angaben zur Statistik

Bezeichnung der Statistik: Monatsbericht für Betriebe des Verarbeitenden Gewerbes sowie des Bergbaus und der Gewinnung von Steinen und Erden

Berichtszeitraum: Monat

Erhebungstermin: in der Regel 12 Tage nach Ablauf des Berichtsmonats

Periodizität: monatlich

Regionaler Erhebungsbereich: Berlin

Erhebungsgesamtheit, Zuordnungsprinzip der Erhebungseinheiten: Der Erhebungsbereich des Monatsberichts für Betriebe wird ab Januar 2009 auf der Grundlage der EU-einheitlichen Systematik (NACE Rev.2) – in Deutschland: Klassifikation der Wirtschaftszweige, Ausgabe 2008 (WZ 2008) – abgegrenzt (Abschnitte B und C). Diese enthält gegenüber der Vorgängerversion, WZ 2003, wesentliche Änderungen und ist damit nur eingeschränkt vergleichbar. So wurden z.B. das Verlagsgewerbe und das Recycling aus dem Verarbeitenden Gewerbe ausgegliedert oder für die Reparaturleistungen wurde eine eigene Abteilung gebildet, wodurch sich die Zuordnung in den betroffenen Industrieabteilungen verändert. Eine Rückrechnung der Daten nach der WZ 2008 erfolgte für den Zeitraum 2005 bis 2008.

Erfasst werden sämtliche im Inland gelegene Betriebe des Verarbeitenden Gewerbes sowie des Bergbaus und der Gewinnung von Steinen und Erden **mit 50 und mehr Beschäftigten**, einschließlich des Produzierenden Handwerks. Die Einheiten werden den Wirtschaftszweigen nach dem wirtschaftlichen Schwerpunkt ihrer Tätigkeit zugeordnet. Nicht einbezogen werden im Ausland gelegene Unternehmensteile.

Erhebungseinheiten: Erhebungseinheit ist der Betrieb als örtlich abgegrenzte Produktionseinheit einschließlich der in ihrer unmittelbaren Umgebung liegenden und von ihr abhängigen Einheiten.

Rechtsgrundlagen, Verordnungen, Empfehlungen:

Gesetz über die Statistik im Produzierenden Gewerbe (ProdGewStatG) in der Fassung der Bekanntmachung vom 21. März 2002 (BGBl. I S. 1181), zuletzt geändert durch Artikel 4 des Gesetzes vom 17. März 2009 (BGBl. I S. 550), Bundesstatistikgesetz (BStatG) vom 22. Januar 1987 (BGBl. I S. 462, 565), zuletzt geändert durch Artikel 3 des Gesetzes vom 7. September 2007 (BGBl. I S. 2246).

Geheimhaltung und Datenschutz: Die erhobenen Einzelangaben werden nach § 16 BStatG grundsätzlich geheim gehalten. Nur in ausdrücklich gesetzlich geregelten Ausnahmefällen dürfen Einzelangaben übermittelt werden. Die Namen und Adressen der Befragten werden in keinem Fall an Dritte weitergegeben.

Zweck und Ziele der Statistik

Erhebungsinhalte, Angabe der erhobenen Merkmale: Im Monatsbericht für Betriebe werden die Gesamtzahl der tätigen Personen (Beschäftigten) zum Monatsende sowie der Umsatz und die Auftragseingänge im Berichtsmonat, jeweils nach fachlichen Betriebsteilen, erhoben. Beim Gesamtumsatz und den Auftragseingängen erfolgt eine Untergliederung nach Inland und Ausland, bei letzterem zusätzlich nach Eurozone und Nicht-Eurozone. Für den gesamten Betrieb werden die bezahlten Entgelte (Bruttolohn-

und -gehaltssumme) sowie die geleisteten Arbeitsstunden erfasst.

Zweck der Statistik: Die Ergebnisse des Monatsberichts dienen der kurzfristigen Beurteilung der konjunkturellen Lage im Wirtschaftsbereich sowie der Bereitstellung von Daten für die regionale und sektorale Strukturpolitik. Sie stellen eine unentbehrliche Grundlage für zahlreiche Entscheidungen der gesetzgebenden Körperschaften, der Bundes- und Landesregierungen, der Verbände, Kammern und anderer Institutionen auf dem Gebiet der gesamten Wirtschaftspolitik dar.

Die Angaben über Beschäftigte Ende September liefern unerlässliche Informationen für die jährliche Berichtskreisaktualisierung im gesamten System der Statistiken im Bergbau und Verarbeitenden Gewerbe.

Hauptnutzer der Statistik: Zu den Hauptnutzern des Monatsberichts für Betriebe zählen die Bundesministerien, insbesondere das Bundesministerium für Wirtschaft und Technologie, die jeweiligen Länderressorts und die Bundesbank sowie die Europäische Kommission, die Europäische Zentralbank und andere öffentliche Institutionen. Daneben zählen auch Wirtschaftsverbände, einzelne Unternehmen, Gewerkschaften, wissenschaftliche Institute und die allgemeine Öffentlichkeit zu den Nutzern. Die Ergebnisse sind Basis der Berechnung der Indizes des Umsatzes und der Auftragseingänge. Sie fließen außerdem in die Berechnungen der Volkswirtschaftlichen Gesamtrechnungen des Bundes und der Länder sowie in Input-Output-Rechnungen ein.

Einbeziehung der Nutzer: Die Interessen der Hauptnutzer werden im Statistischen Beirat, der nach § 4 Bundesstatistikgesetz das Statistische Bundesamt in Grundsatzfragen berät, und den von ihm eingesetzten Gremien, insbesondere im Fachausschuss „Statistik im Produzierenden Gewerbe“, vertreten.

Erhebungsmethodik

Art der Datengewinnung: Die Daten werden im Rahmen einer schriftlichen Befragung von Betrieben erhoben. Die Meldung kann auch über das Internet (mit dem IDEV-Verfahren) oder über eine automatisierte Schnittstelle direkt aus dem betrieblichen Rechnungswesen (eSTATISTIK.core) erfolgen. Für die Erhebung besteht Auskunftspflicht. Auskunftspflichtig sind die Inhaber (-innen) oder Leiter (-innen) der Betriebe.

Stichprobenverfahren: Trifft nicht zu, da Totalerhebung mit Abschneidegrenze.

Erhebungsinstrumente und Berichtsweg: Der Berichtsweg ist Auskunftspflichtige/Statistische Landesämter/ Statistisches Bundesamt. Die Auskunftspflichtigen werden von den Statistischen Landesämtern mittels Fragebogen bzw. Internetfragebogen befragt (dezentrale Durchführung der Erhebung). Die Landesämter führen auch die Aufbereitung der Ergebnisse einschließlich deren Plausibilisierung durch. Sie übersenden ihre Ergebnisse in Form von Summensätzen an das Statistische Bundesamt. Das Statistische Bundesamt stellt aus den Länderergebnissen monatliche und jährliche Bundesergebnisse zusammen.

Belastung der Auskunftspflichtigen: Mit der Erhöhung der Abschneidegrenze von 20 auf 50 Beschäftigte ab 1. Januar 2007 wurde die Belastung kleinerer und mittlerer Unternehmen spürbar gesenkt.

Genauigkeit

Qualitative Gesamtbewertung der Genauigkeit: Die Ergebnisse des Monatsberichts für Betriebe sind insbesondere aufgrund seines Charakters als Totalerhebung mit Abschneidegrenze und wegen der geringen Antwortausfälle als zuverlässig und präzise einzustufen, auch wenn man die besonderen Maßstäbe der amtlichen Statistik anlegt.

Aktualität

Erfahrungsgemäß entnehmen die Betriebe die meisten der Angaben für den Monatsbericht ihrer laufenden Buchführung. Der Wert des Monatsberichts liegt in seiner Aktualität. Aus diesem Grunde werden die Betriebe gebeten, den ausgefüllten Erhebungsvordruck jeweils bis zum 12. des auf den Berichtsmonat folgenden Kalendermonats zurückzuschicken. Dank kurzer Aufbereitungszeiten in den statistischen Ämtern werden die Länderergebnisse spätestens 40 Tage nach dem Ende des Berichtsmonats und die Bundesergebnisse spätestens 50 Tage nach Ablauf des Berichtsmonats veröffentlicht.

Zeitliche und räumliche Vergleichbarkeit

Die zeitliche Vergleichbarkeit der Ergebnisse ist kurzfristig vollständig gegeben. Die Industriestatistik unterliegt vielen Veränderungen (Berichtskreis, Systematiken) die zu Einschränkungen in der Vergleichbarkeit der Ergebnisse im längerfristigen Zeitverlauf führen. Änderungen des Gebietsstandes können die zeitliche Vergleichbarkeit ebenfalls beeinflussen. Die räumliche Vergleichbarkeit ist national wie auch auf europäischer Ebene vollständig gegeben.

Bezüge zu anderen Erhebungen

Die im Monatsbericht für Betriebe erhobenen Merkmale überschneiden sich zum Teil mit den Merkmalen anderer Erhebungen. Zu nennen sind hier die Umsatzsteuer- sowie die Beschäftigtenstatistik. In der Umsatzsteuerstatistik werden tendenziell höhere Umsätze ausgewiesen als im Monatsbericht. Das ist vor allem damit begründet, dass in der Umsatzsteuerstatistik eine wesentlich niedrigere Abschneidegrenze für die Aufnahme der Einheiten in die Ergebnisse angewandt wird. Die bestehenden Differenzen zwischen der Beschäftigtenstatistik und dem Monatsbericht bezüglich der Angaben zur Zahl der Beschäftigten lassen sich dadurch erklären, dass der Monatsbericht alle tätigen Personen erfasst, die Beschäftigtenstatistik, die ihre Angaben von der Bundesagentur für Arbeit bezieht, dagegen nur die sozialversicherungspflichtigen Beschäftigten.

Merkmale und Klassifikationen

Betrieb

Örtliche Einheit (einschließlich Verwaltungs-, Reparatur-, Montage- und Hilfsbetriebe, die mit dem meldenden Betrieb örtlich verbunden sind oder in dessen Nähe liegen). Die Merkmalswerte sind für den gesamten Betrieb zu melden und schließen auch die nicht produzierenden Teile ein.

Fachlicher Betriebsteil

Teil des Betriebes, in dem - in der Abgrenzung der verwendeten Klassifikation (WZ 2008) - nur eine bestimmte wirtschaftliche Tätigkeit ausgeübt wird (fachliche Einheit). Die produzierenden fachlichen Betriebsteile werden im

Verarbeitenden Gewerbe nach den Vierstellern (Klassen) der WZ 2008 gebildet.

Beschäftigte

Alle am Monatsende im Betrieb tätigen Personen einschließlich tätiger Inhaber, -innen und mithelfender Familienangehöriger (auch unbezahlt mithelfende Familienangehörige, soweit sie mindestens ein Drittel der üblichen Arbeitszeit im Betrieb tätig sind). In den Angaben sind Auszubildende mit enthalten.

Geleistete Arbeitsstunden

Aller tätigen Personen tatsächlich geleisteten (nicht die bezahlten) Stunden einschließlich Über-, Nacht-, Sonntags- und Feiertagsstunden.

Bruttoentgelte

Bruttosumme (Bar- und Sachbezüge ohne jeden Abzug) ohne Anteile des Arbeitgebers zur Sozialversicherung. Zuschläge einschließlich Gratifikationen usw. sind einbezogen. Nicht erfasst werden dagegen allgemeine soziale Aufwendungen und Vergütungen, die als Spesenersatz anzusehen sind.

Umsatz

Umsatz aus eigener Erzeugung (einschließlich Umsatz aus dem Verkauf von Energie, Nebenerzeugnissen und Abfällen sowie Entgelte für industrielle und handwerkliche Dienstleistungen, wie Reparaturen, Installationen und Montagen), Umsatz aus Handelsware und sonstigen nichtindustriellen Tätigkeiten (z.B. Erlöse aus Vermietung und Verpachtung, aus Lizenzverträgen, Provisionseinnahmen und aus Veräußerung von Patenten) ohne Umsatz-(Mehrwert-)steuer. Im Umsatz sind Verbrauchsteuern und Kosten für Fracht, Verpackung und Porto enthalten.

Inlandsumsatz

Umsatz mit Empfängern im gesamten Bundesgebiet.

Auslandsumsatz

Umsatz mit Abnehmern im Ausland und mit deutschen Exporteuren.

Auslandsumsatz mit der Eurozone

Umsatz mit den Staaten der Eurozone, d. h., mit Belgien, Finnland, Frankreich, Griechenland, Irland, Italien, Luxemburg, Malta, Niederlande, Österreich, Portugal, Slowakei, Slowenien, Spanien und Zypern.

Geheimhaltung

Aus Gründen der statistischen Geheimhaltung werden bestimmte Angaben geheim gehalten. In der Gesamtsumme sind diese Ergebnisse jedoch enthalten.

Systematiken

Die Daten des Monatsberichts werden in der Gliederung der Klassifikation der Wirtschaftszweige, Ausgabe 2008 (WZ 2008), (Herausgeber: Statistisches Bundesamt, Wiesbaden) auf der Vierstellerebene (Klasse) erhoben und aufbereitet. Eine Zusammenstellung der WZ 2008 für den Bereich Verarbeitendes Gewerbe (sowie Bergbau und Gewinnung von Steinen und Erden) befindet sich im Anhang.

**1.1 Betriebe des Verarbeitenden Gewerbes (sowie Bergbau und Gewinnung von Steinen und Erden) in Berlin
seit 2005**

Jahr Monat Quartal Halbjahr	Be- triebe	Be- schäftigte	Geleistete Arbeits- stunden	Brutto- entgelte	Umsatz		
					ins- gesamt	darunter Auslandsumsatz	
						insgesamt	mit der Eurozone
	Durchschnitt / Anzahl		1 000	1 000 EUR			
2005	345	78 969	125 276	3 386 900	25 587 198	8 983 494	3 428 269
2006	331	77 449	123 171	3 454 921	25 897 787	9 340 708	3 558 131
2007	324	76 662	122 529	3 482 366	26 657 968	10 165 204	3 773 319
2008	324	77 354	124 235	3 527 369	22 836 495	10 450 809	3 629 039
2009	328	76 993	120 934	3 477 897	21 199 289	9 913 920	3 324 747
2009							
Januar	325	77 577	10 291	292 321	1 670 969	801 341	296 648
Februar	325	77 498	10 029	266 506	1 734 254	826 947	249 646
März	325	77 001	10 755	276 125	1 983 134	905 857	305 207
I.Quartal	325	77 359	31 075	834 952	5 388 357	2 534 145	851 501
April	334	77 311	9 773	314 209	1 687 684	797 119	322 823
Mai	332	77 131	9 384	279 624	1 719 361	838 282	272 180
Juni	331	77 087	10 230	291 490	1 849 953	887 223	267 418
II.Quartal	332	77 176	29 387	885 323	5 256 999	2 522 624	862 421
1. Halbjahr	329	77 268	60 463	1 720 276	10 645 356	5 056 769	1 713 922
Juli	331	76 991	10 354	273 846	1 736 907	765 261	265 877
August	330	76 726	9 170	275 234	1 617 213	721 674	216 741
September	328	76 933	10 411	272 023	1 844 248	849 958	300 946
III.Quartal	330	76 883	29 935	821 103	5 198 369	2 336 894	783 564
Oktober	326	76 767	10 402	271 067	1 748 174	856 943	278 368
November	326	76 609	10 983	374 465	1 785 673	846 210	275 002
Dezember	325	76 288	9 152	290 986	1 821 718	817 104	273 890
IV.Quartal	326	76 555	30 536	936 518	5 355 565	2 520 258	827 260
2. Halbjahr	328	76 719	60 471	1 757 621	10 553 934	4 857 152	1 610 824
2010							
Januar	326	76 300	10 001	291 860	1 510 094	717 743	260 651
Februar
März
I.Quartal
April
Mai
Juni
II.Quartal
1. Halbjahr
Juli
August
September
III.Quartal
Oktober
November
Dezember
IV.Quartal
2. Halbjahr

**1.2 Betriebe des Verarbeitenden Gewerbes (sowie Bergbau u. Gewinnung v. Steinen u. Erden) in Berlin
im Januar 2010 nach Wirtschaftsklassen**

WZ 2008	Wirtschaftszweig a = Januar 2010 b= Veränderung zum gleichen Vorjahresmonat in %		Be- triebe	Be- schäftigte	Geleistete Arbeits- stunden	Brutto- entgelte	Umsatz	
							insgesamt	darunter Ausland
			Anzahl		1 000		1 000 EUR	
C	Verarbeitendes Gewerbe	a	326	76 300	10 001	291 860	1 510 094	717 743
		b	0,3	– 1,6	– 2,8	– 0,2	– 9,6	– 10,4
10	H.v.Nahrungs-u. Futtermitteln	a	38	6 617	893	15 269	156 144	35 462
		b	–	– 2,9	– 4,8	– 4,6	– 27,7	– 24,8
10.13	Fleischverarbeitung	a	6	622	86	1 136	7 907	–
		b	– 14,3	– 23,9	– 24,7	– 31,9	– 54,3	•
10.2	Fischverarbeitung	a	1	•	•	•	•	•
		b	–	•	•	•	•	•
10.39	Sonst.Verarb.v.Obst u. Gemüse	a	1	•	•	•	•	•
		b	–	•	•	•	•	•
10.51	Milchverarbeitung (oh.H.v.Speiseeis)	a	1	•	•	•	•	•
		b	•	•	•	•	•	•
10.71	H.v.Backwaren (oh.Dauer- backwaren)	a	15	2 249	303	4 062	24 776	–
		b	–	2,9	– 0,4	4,8	– 7,7	•
10.72	H.v.Dauerbackwaren	a	1	•	•	•	•	•
		b	–	•	•	•	•	•
10.82	H.v.Süßwaren(oh.Dauer- backwaren)	a	6	1 755	234	4 729	55 371	18 920
		b	–	– 6,7	– 5,3	– 5,7	– 13,5	– 17,1
10.83	Verarb.v.Kaffee u.Tee, H.v.Kaffee-Ersatz	a	5	601	86	2 093	36 845	•
		b	–	– 0,3	– 3,4	– 0,7	– 48,8	•
10.84	H.v.Würzmitteln u.Soßen	a	1	•	•	•	•	•
		b	–	•	•	•	•	•
10.85	H.v.Fertiggerichten	a	1	•	•	•	•	•
		b	–	•	•	•	•	•
11	Getränkeherstellung	a	4	1 197	175	4 503	19 356	–
		b	–	– 8,0	– 8,5	2,2	7,8	–
11.01	H.v.Spirituosen	a	1	•	•	•	•	•
		b	–	•	•	•	•	•
11.05	H.v.Bier	a	1	•	•	•	•	•
		b	–	•	•	•	•	•
11.07	Mineralwassergew.,H.v. Erfrischungsgetränken	a	2	•	•	•	•	•
		b	–	•	•	•	•	•
12	Tabakverarbeitung	a	3	1 719	239	•	•	•
		b	–	0,8	– 4,8	•	•	•
13	H.v.Textilien	a	5	354	42	856	6 192	•
		b	25,0	– 6,1	15,4	– 8,9	9,7	•
13.3	Veredlung v.Textilien u. Bekleidung	a	2	•	•	•	•	•
		b	100,0	•	•	•	•	•

**1.2 Betriebe des Verarbeitenden Gewerbes (sowie Bergbau u. Gewinnung v. Steinen u. Erden) in Berlin
im Januar 2010 nach Wirtschaftsklassen**

WZ 2008	Wirtschaftszweig a = Januar 2010 b= Veränderung zum gleichen Vorjahresmonat in %		Be- triebe	Be- schäftigte	Geleistete Arbeits- stunden	Brutto- entgelte	Umsatz	
							insgesamt	darunter Ausland
			Anzahl			1 000	1 000 EUR	
13.92	H.v.konfektion.Textil- waren (oh.Bekleidung)	a	1	•	•	•	•	•
		b	—	•	•	•	•	•
13.93	H.v.Teppichen	a	1	•	•	•	•	•
		b	—	•	•	•	•	•
13.95	H.v.Vliesstoff,Erzeugn. daraus (oh.Bekleidung)	a	1	•	•	•	•	•
		b	—	•	•	•	•	•
14	H.v.Bekleidung (oh.Pelzbekleidung)	a	2	•	•	•	•	•
		b	—	•	•	•	•	•
14.13	H.v.sonst.Oberbekleidung	a	2	•	•	•	•	•
		b	—	•	•	•	•	•
16	H.v.Holz-,Flecht-,Korb- u.Korkwaren (oh.Möbel)	a	2	•	•	•	•	•
		b	—	•	•	•	•	•
16.24	H.v.Verpackungsmitteln, Lagerbehält.u.Ä.a.Holz	a	2	•	•	•	•	•
		b	—	•	•	•	•	•
17	H.v.Papier,Pappe u. Waren daraus	a	8	959	133	3 176	23 808	6 788
		b	—	— 2,3	— 4,6	3,0	0,9	— 19,9
17.12	H.v.Papier,Karton u. Pappe	a	1	•	•	•	•	•
		b	—	•	•	•	•	•
17.21	H.v.Wellpapier u.-pappe, Verpackungsmitteln	a	4	511	72	1 464	9 498	•
		b	—	— 1,4	— 5,8	1,9	2,3	•
17.22	H.v.Haushalts-u.Hygiene- art.a.Zellstoff usw	a	1	•	•	•	•	•
		b	—	•	•	•	•	•
17.23	H.v.Schreibwaren,Büro- bedarf a.Papier u.Pappe	a	2	•	•	•	•	•
		b	—	•	•	•	•	•
18	H.v.Druckerzgn.Vervielf. v.Ton-,Bild-,Datenträger	a	20	3 510	449	11 403	48 606	•
		b	— 9,1	— 3,7	— 6,6	— 1,3	3,1	•
18.11	Drucken v.Zeitungen	a	2	•	•	•	•	•
		b	—	•	•	•	•	•
18.12	Drucken ang	a	11	2 432	300	8 039	36 290	•
		b	— 8,3	— 0,8	— 7,0	3,8	7,7	•
18.13	Druck-u.Medienvorstufe	a	3	259	35	588	2 131	•
		b	— 25,0	— 27,0	— 16,8	— 22,2	— 14,2	•
18.14	Binden v.Druckerzeugn.u. damit verb.Dienstleistg.	a	2	•	•	•	•	•
		b	—	•	•	•	•	•
18.2	Vervielf.v.besp.Ton-, Bild-u.Datenträgern	a	2	•	•	•	•	•
		b	—	•	•	•	•	•

**1.2 Betriebe des Verarbeitenden Gewerbes (sowie Bergbau u. Gewinnung v. Steinen u. Erden) in Berlin
im Januar 2010 nach Wirtschaftsklassen**

WZ 2008	Wirtschaftszweig a = Januar 2010 b= Veränderung zum gleichen Vorjahresmonat in %		Be- triebe	Be- schäftigte	Geleistete Arbeits- stunden	Brutto- entgelte	Umsatz	
							insgesamt	darunter Ausland
		Anzahl			1 000	1 000 EUR		
20	H.v.chem.Erzeugn.	a	16	2 065	287	7 513	35 171	15 476
		b	—	2,7	4,0	4,5	8,4	18,2
20.13	H.v.sonst.anorganischen Grundstoffen u.Chemik.	a	1	•	•	•	•	•
		b	—	•	•	•	•	•
20.14	H.v.sonst.organischen Grundstoffen u.Chemik.	a	1	•	•	•	•	•
		b	—	•	•	•	•	•
20.2	H.v.Schädlingsbekämp- fungs-u.Desinfektionsm.	a	1	•	•	•	•	•
		b	—	•	•	•	•	•
20.3	H.v.Anstrichmitteln, Druckfarben u.Kitten	a	4	229	29	842	2 428	•
		b	—	— 8,4	0,6	0,9	14,7	•
20.41	H.v.Seifen,Wasch-,Reini- gungs-u.Poliermitteln	a	1	•	•	•	•	•
		b	—	•	•	•	•	•
20.42	H.v.Körperpflegemitteln u.Duftstoffen	a	2	•	•	•	•	•
		b	—	•	•	•	•	•
20.53	H.v.etherischen Ölen	a	1	•	•	•	•	•
		b	—	•	•	•	•	•
20.59	H.v.sonst.chemischen Erzeugnissen ang	a	4	778	111	3 459	5 709	•
		b	—	10,7	12,9	17,1	15,0	•
20.6	H.v.Chemiefasern	a	1	•	•	•	•	•
		b	—	•	•	•	•	•
21	H.v.pharmazeut.Erzeugn.	a	17	9 221	1 215	39 304	393 400	284 513
		b	6,3	3,8	0,1	12,6	— 9,0	•
21.1	H.v.pharmazeut. Grundstoffen	a	2	•	•	•	•	•
		b	—	•	•	•	•	•
21.2	H.v.pharmazeut.Speziali- täten u.sonst.Erzeugn.	a	15	•	•	•	•	•
		b	7,1	•	•	•	•	•
22	H.v.Gummi-u. Kunststoffwaren	a	13	1 998	271	5 460	30 104	13 799
		b	—	— 9,1	— 10,2	— 5,2	— 4,0	— 11,6
22.21	H.v.Platten,Folien usw a.Kunststoffen	a	3	•	•	•	•	•
		b	50,0	•	•	•	•	•
22.22	H.v.Verpackungsmitteln a.Kunststoffen	a	2	•	•	•	•	•
		b	— 33,3	•	•	•	•	•
22.23	H.v.Baubedarfsartikeln a.Kunststoffen	a	3	199	29	509	3 251	•
		b	—	•	•	•	•	•
22.29	H.v.sonst.Kunststoff- waren	a	5	948	130	2 736	12 394	•
		b	—	— 13,3	— 13,3	— 5,1	14,1	•

**1.2 Betriebe des Verarbeitenden Gewerbes (sowie Bergbau u. Gewinnung v. Steinen u. Erden) in Berlin
im Januar 2010 nach Wirtschaftsklassen**

WZ 2008	Wirtschaftszweig a = Januar 2010 b= Veränderung zum gleichen Vorjahresmonat in %		Be- triebe	Be- schäftigte	Geleistete Arbeits- stunden	Brutto- entgelte	Umsatz	
							insgesamt	darunter Ausland
					Anzahl	1 000	1 000 EUR	
23	H.v.Glas,-waren,Keramik, Verarb.v.Steinen u.Erden	a	4	406	48	1 046	2 260	•
		b	–	1,0	– 11,0	23,3	– 19,8	•
23.12	Veredlg.u.Bearb.v. Flachglas	a	1	•	•	•	•	•
		b	–	•	•	•	•	•
23.41	H.v.keram.Haushaltswaren u.Ziergegenständen	a	1	•	•	•	•	•
		b	–	•	•	•	•	•
23.51	H.v.Zement	a	1	•	•	•	•	•
		b	–	•	•	•	•	•
23.63	H.v.Frischbeton (Transportbeton)	a	1	•	•	•	•	•
		b	–	•	•	•	•	•
24	Metallerzeugung u.-bearbeitung	a	11	1 212	158	3 466	32 083	14 537
		b	– 15,4	– 11,6	– 3,3	– 15,4	4,9	16,8
24.1	Erzeugung v.Roheisen, Stahl u.Ferrolegierungen	a	1	•	•	•	•	•
		b	•	•	•	•	•	•
24.34	H.v.kaltgezogenem Draht	a	1	•	•	•	•	•
		b	–	•	•	•	•	•
24.42	Erzeugung u.erste Bearb. v.Aluminium	a	3	275	37	968	11 535	6 951
		b	–	– 2,8	7,4	– 3,1	27,2	9,3
24.44	Erzeugung u.erste Bearb. v.Kupfer	a	2	•	•	•	•	•
		b	–	•	•	•	•	•
24.45	Erzeugung u.erste Bearb. v.sonst.NE-Metallen	a	1	•	•	•	•	•
		b	–	•	•	•	•	•
24.53	Leichtmetallgießereien	a	3	321	40	693	3 977	1 315
		b	–	1,9	3,0	3,6	– 3,9	11,7
25	H.v.Metallerzeugnissen	a	28	4 451	550	14 160	64 168	14 694
		b	3,7	– 6,3	– 6,3	– 3,0	– 3,4	– 6,5
25.11	H.v.Metallkonstruktionen	a	2	•	•	•	•	•
		b	–	•	•	•	•	•
25.12	H.v.Ausbauementen a. Metall	a	1	•	•	•	•	•
		b	–	•	•	•	•	•
25.21	H.v.Heizkörpern,-kesseln f.Zentralheizungen	a	1	•	•	•	•	•
		b	–	•	•	•	•	•
25.5	H.v.Schmiede-,Press-, Zieh-,Stanzteilen u.Ä.	a	5	565	69	1 267	7 672	1 282
		b	25,0	5,8	2,3	4,3	– 12,2	23,7

**1.2 Betriebe des Verarbeitenden Gewerbes (sowie Bergbau u. Gewinnung v. Steinen u. Erden) in Berlin
im Januar 2010 nach Wirtschaftsklassen**

WZ 2008	Wirtschaftszweig a = Januar 2010 b= Veränderung zum gleichen Vorjahresmonat in %	Be- triebe	Be- schäftigte	Geleistete Arbeits- stunden	Brutto- entgelte	Umsatz		
						insgesamt	darunter Ausland	
		Anzahl			1 000	1 000 EUR		
25.61	Oberfläch.veredlg.u. Wärmebehandlung	a	4	552	77	1 735	8 175	•
		b	–	– 1,3	15,0	8,7	23,3	•
25.62	Mechanik a. n. g.	a	5	304	33	725	5 182	152
		b	–	– 7,9	– 13,3	– 11,9	30,2	•
25.71	H.v.Schneidwaren u.Be- stecken a.unedlen Met.	a	1	•	•	•	•	•
		b	–	•	•	•	•	•
25.72	H.v.Schlössern u.Be- schlägen a.unedlen Met.	a	3	759	103	2 837	11 116	2 085
		b	–	– 13,6	– 15,2	4,1	16,1	23,9
25.73	H.v.Werkzeugen	a	2	•	•	•	•	•
		b	–	•	•	•	•	•
25.92	H.v.Verpackungen u. Verschlüssen a.Metall	a	1	•	•	•	•	•
		b	–	•	•	•	•	•
25.93	H.v.Drahtwaren,Ketten u.Federn	a	1	•	•	•	•	•
		b	–	•	•	•	•	•
25.94	H.v.Schrauben u.Nieten	a	1	•	•	•	•	•
		b	–	•	•	•	•	•
25.99	H.v.sonst.Metallw.ang	a	1	•	•	•	•	•
		b	–	•	•	•	•	•
26	H.v.DV-Gerät.,elektron. u.opt.Erzeugn.	a	43	9 028	1 150	32 584	133 215	90 491
		b	–	2,1	1,0	4,0	– 0,6	10,7
26.11	H.v.elektronischen Bauelementen	a	8	849	115	2 157	5 512	1 940
		b	14,3	15,0	7,1	17,5	12,5	19,9
26.12	H.v.bestückten Leiterplatten	a	4	446	46	1 093	4 231	•
		b	–	– 13,4	– 9,9	– 24,1	– 20,0	•
26.2	H.v.DV-Geräten u.peripheren Geräten	a	1	•	•	•	•	•
		b	– 50,0	•	•	•	•	•
26.3	H.v.Gerät.u.Einr.d. Telekomm.technik	a	10	2 786	338	12 134	49 324	35 034
		b	–	– 1,0	– 10,4	3,4	– 1,1	9,7
26.51	H.v.Mess-,Kontroll-, Navig.-u.ä.Instr.u.Vorr.	a	16	2 623	382	9 930	31 395	18 546
		b	– 5,9	0,3	1,3	6,2	– 0,9	38,4
26.6	H.v.Bestrahlungs- u.a. elektromed.Geräten	a	1	•	•	•	•	•
		b	–	•	•	•	•	•
26.7	H.v.optischen u. fotografischen Geräten	a	3	555	73	1 437	•	•
		b	50,0	•	•	•	•	•

**1.2 Betriebe des Verarbeitenden Gewerbes (sowie Bergbau u. Gewinnung v. Steinen u. Erden) in Berlin
im Januar 2010 nach Wirtschaftsklassen**

WZ 2008	Wirtschaftszweig a = Januar 2010 b= Veränderung zum gleichen Vorjahresmonat in %		Be- triebe	Be- schäftigte	Geleistete Arbeits- stunden	Brutto- entgelte	Umsatz	
							insgesamt	darunter Ausland
		Anzahl			1 000	1 000 EUR		
27	H.v.elekt.r.Ausrüstg.	a	25	12 783	1 650	67 505	95 683	57 347
		b	– 3,8	– 1,7	– 4,1	1,0	– 0,4	5,7
27.11	H.v.Elektromotoren, Gene- ra-, Transformatoren usw	a	2	•	•	•	•	•
		b	–	•	•	•	•	•
27.12	H.v.Elekt.riz. vertlg.-u. -schalteinrichtungen	a	6	7 512	958	42 079	53 232	•
		b	20,0	•	•	•	•	•
27.2	H.v.Batterien u. Akkumulatoren	a	1	•	•	•	•	•
		b	–	•	•	•	•	•
27.32	H.v.sonst.elektron.u. elekt.r.Drähten u.Kabeln	a	3	292	35	891	8 629	•
		b	–	– 7,9	– 10,0	2,8	66,8	•
27.33	H.v.elekt.r.Inst.material	a	3	401	40	1 676	•	•
		b	– 25,0	– 39,1	– 47,5	– 22,0	•	•
27.4	H.v.elektrischen Lampen u.Leuchten	a	4	2 096	305	9 745	16 385	•
		b	–	– 5,9	– 2,4	•	– 7,7	•
27.51	H.v.elekt.r. Haushaltsgeräten	a	1	•	•	•	•	•
		b	–	•	•	•	•	•
27.9	H.v.sonst.elekt.r.Geräten u.Ausrüstg.ang	a	5	1 245	158	8 668	6 544	3 024
		b	25,0	– 5,0	– 11,2	22,3	– 11,1	10,4
28	Maschinenbau	a	36	7 543	984	28 909	94 255	54 954
		b	5,9	– 3,1	– 5,9	– 6,3	– 31,4	– 34,3
28.11	H.v.Verbrenn.mot.u.Turb. (oh.Strassenfahrz.usw)	a	5	2 524	342	12 355	42 554	33 712
		b	–	– 3,5	– 4,1	4,0	– 14,2	– 15,6
28.12	H.v.hydraulischen u. pneumat.Komponenten	a	1	•	•	•	•	•
		b	–	•	•	•	•	•
28.13	H.v.Pumpen u. Kompressoren ang	a	1	•	•	•	•	•
		b	– 50,0	•	•	•	•	•
28.15	H.v.Lagern, Getrieben, Zahnradern, Antriebselem.	a	1	•	•	•	•	•
		b	–	•	•	•	•	•
28.21	H.v.Öfen u.Brennern	a	2	•	•	•	•	•
		b	100,0	•	•	•	•	•
28.22	H.v.Hebezeugen u.Fördermitteln	a	2	•	•	•	•	•
		b	– 33,3	•	•	•	•	•
28.25	H.v.kälte-u.lufttechn. Erzeugn.nicht f.d.Haush.	a	2	•	•	•	•	•
		b	–	•	•	•	•	•

**1.2 Betriebe des Verarbeitenden Gewerbes (sowie Bergbau u. Gewinnung v. Steinen u. Erden) in Berlin
im Januar 2010 nach Wirtschaftsklassen**

WZ 2008	Wirtschaftszweig a = Januar 2010 b= Veränderung zum gleichen Vorjahresmonat in %		Be- triebe	Be- schäftigte	Geleistete Arbeits- stunden	Brutto- entgelte	Umsatz	
							insgesamt	darunter Ausland
			Anzahl			1 000	1 000 EUR	
28.29	H.v.sonst.nicht	a	10	1 539	193	4 369	18 906	•
	WZ-spez.Maschinen ang	b	25,0	18,5	9,0	5,6	– 52,7	•
28.41	H.v.Werkzeugmaschinen	a	1	•	•	•	•	•
	f.d.Metallbearbeitung	b	–	•	•	•	•	•
28.92	H.v.Bergwerks-,Bau-u.	a	1	•	•	•	•	•
	Baustoffmaschinen	b	–	•	•	•	•	•
28.96	H.v.Masch.f.d.Verarb.v.	a	1	•	•	•	•	•
	H.v.Kunststf.u.Kautschuk	b	–	•	•	•	•	•
28.99	H.v.Masch.f.sonst.best.	a	9	1 167	142	3 386	6 281	2 157
	Wirtschaftszweige ang	b	12,5	– 3,7	– 12,6	– 11,1	– 15,0	7,1
29	H.v.Kraftwagen u.	a	4	•	•	•	23 627	12 164
	Kraftwagenteilen	b	– 20,0	•	•	•	36,5	88,2
29.1	H.v.Kraftwagen u.	a	1	•	•	•	•	•
	Kraftwagenmotoren	b	–	•	•	•	•	•
29.2	H.v.Karosserien,	a	2	•	•	•	•	•
	Aufbauten u.Anhängern	b	–	•	•	•	•	•
29.32	H.v.sonst.Teilen u.	a	1	•	•	•	•	•
	Zubehör f.Kraftwagen	b	–	•	•	•	•	•
30	Sonstiger Fahrzeugbau	a	4	2 883	438	10 049	•	•
		b	–	– 0,1	2,3	– 0,4	•	•
30.2	Schienenfahrzeugbau	a	2	•	•	•	•	•
		b	–	•	•	•	•	•
30.91	H.v.Krafträdern	a	2	•	•	•	•	•
		b	–	•	•	•	•	•
32	H.v.sonst.Waren	a	20	2 978	395	8 851	33 062	11 574
		b	25,0	10,5	7,6	4,8	– 6,6	– 20,9
32.11	H.v.Münzen	a	1	•	•	•	•	•
		b	–	•	•	•	•	•
32.4	H.v.Spielwaren	a	1	•	•	•	•	•
		b	–	•	•	•	•	•
32.5	H.v.med.u.zahnmed.	a	17	2 071	284	5 903	23 227	7 642
	Apparaten u.Materialien	b	30,8	19,3	17,7	10,7	– 3,3	– 16,3
32.99	H.v.sonst.Erzeugnissen	a	1	•	•	•	•	•
	ang	b	–	•	•	•	•	•

**1.2 Betriebe des Verarbeitenden Gewerbes (sowie Bergbau u. Gewinnung v. Steinen u. Erden) in Berlin
im Januar 2010 nach Wirtschaftsklassen**

WZ 2008	Wirtschaftszweig a = Januar 2010 b= Veränderung zum gleichen Vorjahresmonat in %		Be- triebe	Be- schäftigte	Geleistete Arbeits- stunden	Brutto- entgelte	Umsatz	
							insgesamt	darunter Ausland
					Anzahl	1 000	1 000 EUR	
33	Rep.u.Inst.v.Maschinen u.Ausrüstungen	a	23	3 581	471	14 750	23 477	4 999
		b	– 8,0	– 7,1	– 9,5	– 5,9	– 43,2	5,9
33.11	Rep.v.Metallerzeugn.	a	1	•	•	•	•	•
		b	–	•	•	•	•	•
33.12	Rep.v.Masch.	a	3	440	48	1 527	•	•
		b	–	1,4	– 5,4	11,1	•	•
33.13	Rep.v.elektron.u. optischen Geräten	a	1	•	•	•	•	•
		b	–	•	•	•	•	•
33.14	Rep.v.elekt.r.Ausrüstg.	a	1	•	•	•	•	•
		b	–	•	•	•	•	•
33.16	Rep.u.Instandh.v.Luft-u. Raumfahrzeugen	a	2	•	•	•	•	•
		b	–	•	•	•	•	•
33.17	Rep.u.Instandh.v. Fahrzeugen ang	a	4	1 256	183	5 741	•	•
		b	– 20,0	6,0	6,8	3,6	•	•
33.2	Inst.v.Masch.u.Ausrüstg. ang	a	11	1 371	175	5 238	15 364	•
		b	– 8,3	– 18,1	– 21,0	– 17,5	– 51,7	•
1	Vorleistungsgüter- produzenten	a	113	23 527	3 053	99 735	270 029	121 515
		b	0,9	– 2,6	– 3,7	0,3	2,6	3,8
2	Investitionsgüter- produzenten	a	114	25 339	3 275	97 307	293 699	164 446
		b	0,9	– 1,2	– 1,7	– 2,7	– 15,8	– 8,8
3	Gebrauchsgüter- produzenten	a	7	3 507	487	12 220	104 604	75 254
		b	–	– 3,0	2,4	– 1,0	– 17,0	– 17,2
4	Verbrauchsgüter- produzenten	a	92	23 927	3 187	82 597	841 762	356 528
		b	– 1,1	– 0,9	– 3,8	2,5	– 9,8	– 13,7
B-C	Insgesamt	a	326	76 300	10 001	291 860	1 510 094	717 743
		b	0,3	– 1,6	– 2,8	– 0,2	– 9,6	– 10,4

**1.2.1 Betriebe des Verarbeitenden Gewerbes (sowie Bergbau u. Gewinnung v. Steinen u. Erden) in Berlin
im Januar 2010 nach Wirtschaftsabteilungen¹**

WZ 2008	Wirtschaftszweig a = Januar 2010 b= Veränderung zum gleichen Vorjahreszeitraum in %	Be- triebe	Be- schäftigte	Geleistete Arbeits- stunden	Brutto- entgelte	Umsatz		
						insgesamt	darunter Ausland	
		Anzahl			1 000	1 000 EUR		
C	Verarbeitendes Gewerbe	a	326	76 300	10 001	291 860	1 510 094	717 743
		b	0,3	– 1,6	– 2,8	– 0,2	– 9,6	– 10,4
10	H.v.Nahrungs-u. Futtermitteln	a	38	6 617	893	15 269	156 144	35 462
		b	–	– 2,9	– 4,8	– 4,6	– 27,7	– 24,8
11	Getränkeherstellung	a	4	1 197	175	4 503	19 356	–
		b	–	– 8,0	– 8,5	2,2	7,8	–
12	Tabakverarbeitung	a	3	1 719	239	•	•	•
		b	–	0,8	– 4,8	•	•	•
13	H.v.Textilien	a	5	354	42	856	6 192	2 983
		b	25,0	– 6,1	15,4	– 8,9	9,7	9,9
14	H.v.Bekleidung (oh.Pelzbekleidung)	a	2	•	•	•	•	•
		b	–	•	•	•	•	•
16	H.v.Holz-,Flecht-,Korb- u.Korkwaren (oh.Möbel)	a	2	•	•	•	•	•
		b	–	•	•	•	•	•
17	H.v.Papier,Pappe u. Waren daraus	a	8	959	133	3 176	23 808	6 788
		b	–	– 2,3	– 4,6	3,0	0,9	– 19,9
18	H.v.Druckerzgn.Vervielf. v.Ton-,Bild-,Datenträger	a	20	3 510	449	11 403	48 606	•
		b	– 9,1	– 3,7	– 6,6	– 1,3	3,1	•
20	H.v.chem.Erzeugn.	a	16	2 065	287	7 513	35 171	15 476
		b	–	2,7	4,0	4,5	8,4	18,2
21	H.v.pharmazeut.Erzeugn.	a	17	9 221	1 215	39 304	393 400	•
		b	6,3	3,8	0,1	12,6	– 9,0	•
22	H.v.Gummi-u. Kunststoffwaren	a	13	1 998	271	5 460	30 104	13 799
		b	–	– 9,1	– 10,2	– 5,2	– 4,0	– 11,6
23	H.v.Glas-,waren,Keramik, Verarb.v.Steinen u.Erden	a	4	406	48	1 046	2 260	•
		b	–	1,0	– 11,0	23,3	– 19,8	•
24	Metallerzeugung u.-bearbeitung	a	11	1 212	158	3 466	32 083	14 537
		b	– 15,4	– 11,6	– 3,3	– 15,4	4,9	16,8
25	H.v.Metallerzeugnissen	a	28	4 451	550	14 160	64 168	14 694
		b	3,7	– 6,3	– 6,3	– 3,0	– 3,4	– 6,5
26	H.v.DV-Gerät.,elektron. u.opt.Erzeugn.	a	43	9 028	1 150	32 584	133 215	90 491
		b	–	2,1	1,0	4,0	– 0,6	10,7
27	H.v.elekt.r.Ausrüstg.	a	25	12 783	1 650	67 505	95 683	57 347
		b	– 3,8	– 1,7	– 4,1	1,0	– 0,4	5,7
28	Maschinenbau	a	36	7 543	984	28 909	94 255	54 954
		b	5,9	– 3,1	– 5,9	– 6,3	– 31,4	– 34,3
29	H.v.Kraftwagen u. Kraftwagenteilen	a	4	•	•	•	23 627	12 164
		b	– 20,0	•	•	•	36,5	88,2

**1.2.1 Betriebe des Verarbeitenden Gewerbes (sowie Bergbau u. Gewinnung v. Steinen u. Erden) in Berlin
im Januar 2010 nach Wirtschaftsabteilungen¹**

WZ 2008	Wirtschaftszweig a = Januar 2010 b= Veränderung zum gleichen Vorjahreszeitraum in %		Be- triebe	Be- schäftigte	Geleistete Arbeits- stunden	Brutto- entgelte	Umsatz	
							insgesamt	darunter Ausland
				Anzahl		1 000		1 000 EUR
30	Sonstiger Fahrzeugbau	a	4	2 883	438	10 049	•	•
		b	–	– 0,1	2,3	– 0,4	•	•
32	H.v.sonst.Waren	a	20	2 978	395	8 851	33 062	11 574
		b	25,0	10,5	7,6	4,8	– 6,6	– 20,9
33	Rep.u.Inst.v.Maschinen u.Ausrüstungen	a	23	3 581	471	14 750	23 477	4 999
		b	– 8,0	– 7,1	– 9,5	– 5,9	– 43,2	5,9
1	Vorleistungsgüter- produzenten	a	113	23 527	3 053	99 735	270 029	121 515
		b	0,9	– 2,6	– 3,7	0,3	2,6	3,8
2	Investitionsgüter- produzenten	a	114	25 339	3 275	97 307	293 699	164 446
		b	0,9	– 1,2	– 1,7	– 2,7	– 15,8	– 8,8
3	Gebrauchsgüter- produzenten	a	7	3 507	487	12 220	104 604	75 254
		b	–	– 3,0	2,4	– 1,0	– 17,0	– 17,2
4	Verbrauchsgüter- produzenten	a	92	23 927	3 187	82 597	841 762	356 528
		b	– 1,1	– 0,9	– 3,8	2,5	– 9,8	– 13,7
B-C	Insgesamt	a	326	76 300	10 001	291 860	1 510 094	717 743
		b	0,3	– 1,6	– 2,8	– 0,2	– 9,6	– 10,4

**1.3 Betriebe des Verarbeitenden Gewerbes (sowie Bergbau und Gewinnung von Steinen und Erden) in Berlin
im Januar 2010 nach Bezirken**

Bezirk	Betriebe	Beschäftigte	Geleistete Arbeits- stunden	Brutto- entgelte	Umsatz	
					insgesamt	darunter Ausland
	Anzahl		1 000		1 000 EUR	
Mitte	23	10 120	1 282	44 028	•	•
Friedrichshain-Kreuzberg	11	3 087	380	11 873	39 490	6 917
Pankow	17	2 218	311	6 575	19 879	3 521
Charlottenburg-Wilmersdorf	7	1 150	153	4 232	•	10 663
Spandau	25	15 528	2 075	75 991	227 660	145 342
Steglitz-Zehlendorf	24	3 857	514	13 149	69 205	29 464
Tempelhof-Schöneberg	58	11 468	1 415	40 234	130 217	51 471
Neukölln	42	9 366	1 242	29 773	149 290	75 878
Treptow-Köpenick	28	5 017	711	21 487	105 902	43 064
Marzahn-Hellersdorf	19	2 755	374	7 144	26 655	8 435
Lichtenberg	15	2 315	319	6 903	25 976	•
Reinickendorf	57	9 419	1 225	30 472	205 131	69 047
Berlin	326	76 300	10 001	291 860	1 510 094	717 743

Veränderung zum gleichen Vorjahresmonat in %

Mitte	15,0	2,3	– 1,2	11,6	•	•
Friedrichshain-Kreuzberg	– 15,4	0,9	– 2,6	3,3	7,5	133,4
Pankow	–	–	–	– 3,3	– 34,5	15,9
Charlottenburg-Wilmersdorf	–	– 2,9	– 3,8	6,9	•	•
Spandau	–	– 1,0	– 3,3	– 2,4	– 9,1	– 5,0
Steglitz-Zehlendorf	14,3	– 1,5	– 3,0	– 3,0	4,8	18,0
Tempelhof-Schöneberg	– 1,7	– 5,7	– 2,3	– 3,9	– 7,6	– 4,1
Neukölln	–	0,1	– 2,1	– 3,2	– 24,2	– 11,6
Treptow-Köpenick	7,7	2,0	– 1,4	15,2	27,1	31,2
Marzahn-Hellersdorf	–	– 0,2	1,1	– 4,2	– 2,1	23,2
Lichtenberg	– 16,7	– 3,0	– 2,4	– 1,1	2,3	•
Reinickendorf	– 1,7	– 6,2	– 7,3	– 8,9	– 10,9	– 26,1
Berlin	0,3	– 1,6	– 2,8	– 0,2	– 9,6	– 10,4

**2.1 Fachliche Betriebsteile der Betriebe des Verarbeitenden Gewerbes
(sowie Bergbau und Gewinnung von Steinen und Erden) in Berlin seit Januar 2009**

Jahr Monat Quartal Halbjahr	Fachliche Betriebsteile	Be- schäftigte	Umsatz		
			ins- gesamt	darunter Auslandsumsatz	
				insgesamt	mit der Eurozone
Durchschnitt / Anzahl		1 000 EUR			
2009	445	75 177	18 901 926	8 510 304	3 036 665
2009					
Januar	443	75 754	1 497 333	696 327	273 293
Februar	448	75 696	1 530 479	691 742	233 337
März	443	75 193	1 792 031	790 721	282 814
I.Quartal	445	75 548	4 819 842	2 178 791	789 446
April	453	75 486	1 494 717	676 746	254 115
Mai	451	75 273	1 510 295	700 499	249 991
Juni	449	75 253	1 659 038	783 391	250 546
II.Quartal	451	75 337	4 664 050	2 160 636	754 652
1. Halbjahr	448	75 443	9 483 892	4 339 427	1 544 098
Juli	451	75 131	1 532 599	641 405	246 189
August	447	74 888	1 452 487	626 662	201 116
September	444	75 144	1 661 716	737 654	282 674
III.Quartal	451	75 337	4 664 050	2 005 722	729 979
Oktober	439	74 970	1 565 089	750 730	260 633
November	441	74 810	1 606 381	739 983	253 739
Dezember	436	74 522	1 599 761	674 442	248 216
IV.Quartal	439	74 767	4 771 232	2 165 155	762 588
2. Halbjahr	443	74 911	9 418 034	4 170 878	1 492 568
2010					
Januar	438	74 722	1 350 322	615 464	242 479
Februar
März
I.Quartal
April
Mai
Juni
II.Quartal
1. Halbjahr
Juli
August
September
III.Quartal
Oktober
November
Dezember
IV.Quartal
2. Halbjahr

**2.2 Fachliche Betriebsteile der Betriebe des Verarbeitenden Gewerbes
(sowie Bergbau u. Gewinnung v. Steinen und Erden) in Berlin
im Januar 2010 nach Wirtschaftsabteilungen**

WZ 2008	Wirtschaftszweig a = Januar 2010 b= Veränderung zum gleichen Vorjahresmonat in %	Fachliche Betriebs- teile	Be- schäftigte	Umsatz			
				insgesamt	darunter Ausland		
		Anzahl		1 000 EUR		%	
C	Verarbeitendes Gewerbe	a	438	74 722	1 350 322	615 464	45,6
		b	– 1,1	– 1,4	– 9,8	– 11,6	x
10	H.v.Nahrungs-u. Futtermitteln	a	49	6 448	153 799	35 611	23,2
		b	– 3,9	– 1,9	– 25,9	– 24,8	x
11	Getränkeherstellung	a	5	1 172	18 587	–	–
		b	–	– 8,4	8,8	–	x
12	Tabakverarbeitung	a	3	1 716	•	•	•
		b	–	0,8	•	•	x
13	H.v.Textilien	a	5	354	6 192	•	•
		b	25,0	– 6,1	9,7	•	x
14	H.v.Bekleidung (oh.Pelzbekleidung)	a	4	153	1 504	•	•
		b	–	– 11,0	9,0	•	x
16	H.v.Holz-,Flecht-,Korb- u.Korkwaren (oh.Möbel)	a	3	•	1 732	–	–
		b	–	•	– 12,3	–	x
17	H.v.Papier,Pappe u. Waren daraus	a	10	919	12 249	4 005	32,7
		b	– 9,1	– 4,4	– 2,3	– 13,0	x
18	H.v.Druckerzgn.Vervielf. v.Ton-,Bild-,Datenträger	a	28	3 485	48 371	•	•
		b	– 6,7	– 3,3	3,4	•	x
20	H.v.chem.Erzeugn.	a	23	2 088	36 380	15 241	41,9
		b	– 4,2	3,3	0,7	7,9	x
21	H.v.pharmazeut.Erzeugn.	a	20	9 062	299 558	205 609	68,6
		b	5,3	3,7	– 10,5	– 13,0	x
22	H.v.Gummi-u. Kunststoffwaren	a	17	1 897	29 313	13 570	46,3
		b	13,3	– 9,3	– 4,4	– 11,8	x
23	H.v.Glas,-waren,Keramik, Verarb.v.Steinen u.Erden	a	9	586	3 247	1 022	31,5
		b	–	– 12,8	– 18,0	– 25,1	x
24	Metallerzeugung u.-bearbeitung	a	14	1 289	32 138	14 467	45,0
		b	– 12,5	– 11,2	5,0	16,6	x
25	H.v.Metallerzeugnissen	a	37	4 325	59 830	14 666	24,5
		b	5,7	– 6,6	– 2,5	– 6,1	x
26	H.v.DV-Gerät.,elektron. u.opt.Erzeugn.	a	48	8 669	108 564	76 737	70,7
		b	2,1	2,8	– 1,9	8,9	x
27	H.v.elekt.r.Ausrüstg.	a	32	11 809	85 320	48 381	56,7
		b	– 3,0	– 1,8	– 7,1	– 5,5	

**2.2 Fachliche Betriebsteile der Betriebe des Verarbeitenden Gewerbes
(sowie Bergbau u. Gewinnung v. Steinen und Erden) in Berlin
im Januar 2010 nach Wirtschaftsabteilungen**

WZ 2008	Wirtschaftszweig a = Januar 2010 b= Veränderung zum gleichen Vorjahresmonat in %	Fachliche Betriebs- teile	Be- schäftigte	Umsatz			
				insgesamt	darunter Ausland		
		Anzahl			1 000 EUR		%
28	Maschinenbau	a	46	8 389	82 984	47 093	56,7
		b	–	– 1,3	– 33,2	– 37,0	x
29	H.v.Kraftwagen u. Kraftwagenteilen	a	5	2 248	20 943	11 549	55,1
		b	– 16,7	– 12,4	41,2	97,7	x
30	Sonstiger Fahrzeugbau	a	5	2 821	•	•	•
		b	25,0	4,8	•	•	x
31	H.v.Möbeln	a	1	•	•	•	•
		b	–	•	•	•	x
32	H.v.sonst.Waren	a	20	2 453	21 550	9 164	42,5
		b	25,0	12,8	– 16,1	– 28,6	x
33	Rep.u.Inst.v.Maschinen u.Ausrüstungen	a	54	4 575	36 333	17 861	49,2
		b	– 11,5	– 5,1	– 10,4	32,4	x
1	Vorleistungsgüter- produzenten	a	147	22 751	246 488	110 414	44,8
		b	0,7	– 3,2	– 0,8	– 1,5	x
2	Investitionsgüter- produzenten	a	161	25 339	260 416	154 649	59,4
		b	– 2,4	– 0,4	– 14,0	– 7,9	x
3	Gebrauchsgüter- produzenten	a	10	3 228	104 249	75 076	72,0
		b	11,1	– 1,3	– 16,6	– 17,0	x
4	Verbrauchsgüter- produzenten	a	120	23 404	739 169	275 325	37,2
		b	– 2,4	– 0,5	– 10,0	– 15,5	x
B-C	Insgesamt	a	438	74 722	1 350 322	615 464	45,6
		b	– 1,1	– 1,4	– 9,8	– 11,6	x

Klassifikation der Wirtschaftszweige (WZ 2008)

Bereich: Verarbeitendes Gewerbe sowie Bergbau und Gewinnung von Steinen und Erden

Hauptgruppen: A Vorleistungsgüterproduzenten B Investitionsgüterproduzenten GG Gebrauchsgüterproduzenten

VG Verbrauchsgüterproduzenten EN Energie

Nr. der Klassifikation	Hauptgruppe	Bezeichnung	Nr. der Klassifikation	Hauptgruppe	Bezeichnung
B		<u>Bergbau und Gewinnung von Steinen und Erden</u>	11		<u>Getränkeherstellung</u>
05		<u>Kohlenbergbau</u>	11.01	VG	H.v. Spirituosen
05.10	EN	Steinkohlenbergbau	11.02	VG	H.v. Traubenwein
05.20	EN	Braunkohlenbergbau	11.03	VG	H.v. Apfelwein und anderen Fruchtweinen
06		<u>Gewinnung von Erdöl und Erdgas</u>	11.04	VG	H.v. Wermutwein und sonstigen aromatisierten Weinen
06.10	EN	Gewinnung von Erdöl	11.05	VG	H.v. Bier
06.20	EN	Gewinnung von Erdgas	11.06	VG	H.v. Malz
07		<u>Erzbergbau</u>	11.07	VG	H.v. Erfrischungsgetränken; Gewinnung natürlicher Mineralwässer
07.10	A	Eisenerzbergbau	12		<u>Tabakverarbeitung</u>
07.21	A	Bergbau auf Uran- und Thoriumerze	12.00	VG	Tabakverarbeitung
07.29	A	Sonstiger NE-Metallerzbergbau	13		<u>H.v. Textilien</u>
08		<u>Gewinnung von Steinen und Erden, sonstiger Bergbau</u>	13.10	A	Spinnstoffaufbereitung und Spinnerei
08.1	A	Gewinnung von Natursteinen, Kies, Sand, Ton und Kaolin	13.20	A	Weberei
08.11	A	Gewinnung von Naturwerksteinen und Natursteinen, Kalk- und Gipsstein, Kreide und Schiefer	13.30	A	Veredlung von Textilien und Bekleidung
08.12	A	Gewinnung von Kies, Sand, Ton und Kaolin	13.9	VG	H.v. sonstigen Textilwaren
08.9	A	Sonstiger Bergbau; Gewinnung von Steinen und Erden a.n.g.	13.91	VG	H.v. gewirktem und gestricktem Stoff
08.91	A	Bergbau auf chemische und Düngemittelminerale	13.92	VG	H.v. konfektionierten Textilwaren (ohne Bekleidung)
08.92	A	Torfgewinnung	13.93	VG	H.v. Teppichen
08.93	A	Gewinnung von Salz	13.94	VG	H.v. Seilerwaren
08.99	A	Gewinnung von Steinen und Erden a.n.g.	13.95	VG	H.v. Vliesstoff und Erzeugnissen daraus (ohne Bekleidung)
09		<u>Erbringung von Dienstleistungen für den Bergbau und für die Gewinnung von Steinen und Erden</u>	13.96	VG	H.v. technischen Textilien
09.10	A	Erbringung von Dienstleistungen für die Gewinnung von Erdöl und Erdgas	13.99	VG	H.v. sonstigen Textilwaren a.n.g.
09.90	A	Erbringung von Dienstleistungen für den sonstigen Bergbau und die Gewinnung von Steinen und Erden	14		<u>H.v. Bekleidung</u>
C		<u>Verarbeitendes Gewerbe</u>	14.1	VG	H.v. Bekleidung (ohne Pelzbekleidung)
10		<u>H.v. Nahrungs- und Futtermitteln</u>	14.11	VG	H.v. Lederbekleidung
10.1	VG	Schlachten und Fleischverarbeitung	14.12	VG	H.v. Arbeits- und Berufsbekleidung
10.11	VG	Schlachten (ohne Schlachten von Geflügel)	14.13	VG	H.v. sonstiger Oberbekleidung
10.12	VG	Schlachten von Geflügel	14.14	VG	H.v. Wäsche
10.13	VG	Fleischverarbeitung	14.19	VG	H.v. sonstiger Bekleidung und Bekleidungszubehör a.n.g.
10.20	VG	Fischverarbeitung	14.2	VG	H.v. Pelzwaren
10.3	VG	Obst- und Gemüseverarbeitung	14.20	VG	H.v. Pelzwaren
10.31	VG	Kartoffelverarbeitung	14.3	VG	H.v. Bekleidung aus gewirktem und gestricktem Stoff
10.32	VG	H.v. Frucht- und Gemüsesäften	14.31	VG	H.v. Strumpfwaren
10.39	VG	Sonstige Verarbeitung von Obst und Gemüse	14.39	VG	H.v. sonstiger Bekleidung aus gewirktem und gestricktem Stoff
10.4	VG	H.v. pflanzlichen und tierischen Ölen und Fetten	15		<u>H.v. Leder, Lederwaren und Schuhen</u>
10.41	VG	H.v. Ölen und Fetten (ohne Margarine u.ä. Nahrungsfette)	15.1	VG	H.v. Leder und Lederwaren (ohne H.v. Lederbekleidung)
10.42	VG	H.v. Margarine u. ä. Nahrungsfetten	15.11	VG	H.v. Leder und Lederfaserstoff; Zurichtung und Färben v. Fellen
10.5	VG	Milchverarbeitung	15.12	VG	Lederverarbeitung (ohne H.v. Lederbekleidung)
10.51	VG	Milchverarbeitung (ohne H.v. Speiseeis)	15.20	VG	H.v. Schuhen
10.52	VG	H.v. Speiseeis	16		<u>H.v. Holz-, Flecht-, Korb- und Korkwaren (ohne Möbel)</u>
10.6	A	Mahl- und Schälmlmühlen, H.v. Stärke und Stärkeerzeugnissen	16.10	A	Säge-, Hobel- und Holzimprägnierwerke
10.61	A	Mahl- und Schälmlmühlen	16.2	A	H.v. sonstigen Holz-, Korb-, Flecht- und Korbwaren (ohne Möbel)
10.62	A	H.v. Stärke und Stärkeerzeugnissen	16.21	A	H.v. Furnier-, Sperrholz-, Holzfaser- und Holzspanplatten
10.7	VG	H.v. Back- und Teigwaren	16.22	A	H.v. Parketttafeln
10.71	VG	H.v. Backwaren (ohne Dauerbackwaren)	16.23	A	H.v. sonstigen Konstruktionsteilen, Fertigbauteilen, Ausbauelementen und Fertigteilbauten aus Holz
10.72	VG	H.v. Dauerbackwaren	16.24	A	H.v. Verpackungsmitteln, Lagerbehältern und Ladungsträgern aus Holz
10.73	VG	H.v. Teigwaren	16.29	A	H.v. Holzwaren a.n.g., Korb-, Flecht- und Korbwaren (oh Möbel)
10.8	VG	H.v. sonstigen Nahrungsmitteln	17		<u>H.v. Papier, Pappe und Waren daraus</u>
10.81	VG	H.v. Zucker	17.1	A	H.v. Holz- und Zellstoff, Papier, Karton und Pappe
10.82	VG	H.v. Süßwaren (ohne Dauerbackwaren)	17.11	A	H.v. Holz- und Zellstoff
10.83	VG	Verarbeitung von Kaffee und Tee, H.v. Kaffee-Ersatz	17.12	A	H.v. Papier, Karton und Pappe
10.84	VG	H.v. Würzmitteln und Soßen	17.2	A	H.v. Waren aus Papier, Karton und Pappe
10.85	VG	H.v. Fertiggerichten	17.21	A	H.v. Wellpapier und -pappe sowie von Verpackungsmitteln aus Papier, Karton und Pappe
10.86	VG	H.v. homogenisierten und diätetischen Nahrungsmitteln	17.22	A	H.v. Haushalts-, Hygiene- und Toilettenartikeln aus Zellstoff, Papier und Pappe
10.89	VG	H.v. sonstigen Nahrungsmitteln a.n.g.	17.23	A	H.v. Schreibwaren und Bürobbedarf aus Papier, Karton und Pappe
10.9	A	H.v. Futtermitteln	17.24	A	H.v. Tapeten
10.91	A	H.v. Futtermitteln für Nutztiere	17.29	A	H.v. sonstigen Waren aus Papier, Karton und Pappe
10.92	A	H.v. Futtermitteln für sonstige Tiere			

noch: Klassifikation der Wirtschaftszweige (WZ 2008)

Bereich: Verarbeitendes Gewerbe sowie Bergbau und Gewinnung von Steinen und Erden

Nr. der Klassifikation	Hauptgruppe	Bezeichnung	Nr. der Klassifikation	Hauptgruppe	Bezeichnung
18		H.v. Druckerzeugnissen; Vervielfältigung von bespielten Ton-, Bild- und Datenträgern	23.5	A	H.v. Zement, Kalk und gebranntem Gips
18.1	VG	H.v. Druckerzeugnissen	23.51	A	H.v. Zement
18.11	VG	Drucken von Zeitungen	23.52	A	H.v. Kalk und gebranntem Gips
18.12	VG	Drucken a.n.g.	23.6	A	H.v. Erzeugnissen aus Beton, Zement und Gips
18.13	VG	Druck- und Medieneinstufung	23.61	A	H.v. Erzeugnissen aus Beton, Zement und Kalksandstein für den Bau
18.14	VG	Binden von Druckerzeugnissen und damit verbundene Dienstleistungen	23.62	A	H.v. Gipszeugnissen für den Bau
18.20	VG	Vervielfältigung von bespielten Ton-, Bild- und Datenträgern	23.63	A	H.v. Frischbeton (Transportbeton)
19		Kokerei und Mineralölverarbeitung	23.64	A	H.v. Mörtel und anderem Beton (Trockenbeton)
19.10	EN	Kokerei	23.65	A	H.v. Faserzementwaren
19.20	EN	Mineralölverarbeitung	23.69	A	H.v. sonstigen Erzeugnissen aus Beton, Zement und Gips a.n.g.
20		H.v. chemischen Erzeugnissen	23.70	A	Be- und Verarbeitung von Naturwerksteinen u. Natursteinen a.n.g.
20.1	A	H.v. chemischen Grundstoffen, Düngemitteln und Stickstoffverbindungen, Kunststoffen in Primärformen und synthetischem Kautschuk in Primärformen	23.9	A	H.v. Schleifkörpern und Schleifmitteln auf Unterlage sowie sonstigen Erzeugnissen aus nichtmetallischen Mineralien a.n.g.
20.11	A	H.v. Industriegasen	23.91	A	H.v. Schleifkörpern und Schleifmitteln auf Unterlage
20.12	A	H.v. Farbstoffen und Pigmenten	23.99	A	H.v. sonst. Erzeugnissen aus nichtmetallischen Mineralien a.n.g.
20.13	A	H.v. sonstigen anorganischen Grundstoffen und Chemikalien	24		Metallerzeugung und -bearbeitung
20.14	A	H.v. sonstigen organischen Grundstoffen und Chemikalien	24.10	A	Erzeugung von Roheisen, Stahl und Ferrolegierungen
20.15	A	H.v. Düngemitteln und Stickstoffverbindungen	24.20	A	H.v. Stahlrohren, Rohrform-, Rohrverschluss- und Rohrverbindungsstücken aus Stahl
20.16	A	H.v. Kunststoffen in Primärformen	24.3	A	Sonstige erste Bearbeitung von Eisen und Stahl
20.17	A	H.v. synthetischem Kautschuk in Primärformen	24.31	A	H.v. Blankstahl
20.20	A	H.v. Schädlingsbekämpfungs-, Pflanzenschutz- und Desinfektionsmitteln	24.32	A	H.v. Kaltband mit einer Breite von weniger als 600 mm
20.30	A	H.v. Anstrichmitteln, Druckfarben und Kittungen	24.33	A	H.v. Kaltprofilen
20.4	VG	H.v. Seifen, Wasch-, Reinigungs- und Körperpflegemitteln sowie von Duftstoffen	24.34	A	H.v. kaltgezogenem Draht
20.41	VG	H.v. Seifen, Wasch-, Reinigungs- und Poliermitteln	24.4	A	Erzeugung und erste Bearbeitung von NE-Metallen
20.42	VG	H.v. Körperpflegemitteln und Duftstoffen	24.41	A	Erzeugung und erste Bearbeitung von Edelmetallen
20.5	A	H.v. sonstigen chemischen Erzeugnissen	24.42	A	Erzeugung und erste Bearbeitung von Aluminium
20.51	A	H.v. pyrotechnischen Erzeugnissen	24.43	A	Erzeugung und erste Bearbeitung von Blei, Zink und Zinn
20.52	A	H.v. Klebstoffen	24.44	A	Erzeugung und erste Bearbeitung von Kupfer
20.53	A	H.v. etherischen Ölen	24.45	A	Erzeugung und erste Bearbeitung von sonstigen NE-Metallen
20.59	A	H.v. sonstigen chemischen Erzeugnissen a.n.g.	24.46	A	Aufbereitung von Kernbrennstoffen
20.60	A	H.v. Chemiefasern	24.5	A	Gießereien
21		H.v. pharmazeutischen Erzeugnissen	24.51	A	Eisengießereien
21.10	VG	H.v. pharmazeutischen Grundstoffen	24.52	A	Stahlgießereien
21.20	VG	H.v. pharmazeutischen Spezialitäten und sonstigen pharmazeutischen Erzeugnissen	24.53	A	Leichtmetallgießereien
22		H.v. Gummi- und Kunststoffwaren	24.54	A	Buntmetallgießereien
22.1	A	H.v. Gummiwaren	25		H.v. Metallerzeugnissen
22.11	A	Herstellung und Runderneuerung von Bereifungen	25.1	B	Stahl- und Leichtmetallbau
22.19	A	H.v. sonstigen Gummiwaren	25.11	B	H.v. Metallkonstruktionen
22.2	A	H.v. Kunststoffwaren	25.12	B	H.v. Ausbauelementen aus Metall
22.21	A	H.v. Platten, Folien, Schläuchen und Profilen aus Kunststoffen	25.2	B	H.v. Metalltanks und -behältern; H.v. Heizkörpern und -kesseln für Zentralheizungen
22.22	A	H.v. Verpackungsmitteln aus Kunststoffen	25.21	B	H.v. Heizkörpern und -kesseln für Zentralheizungen
22.23	A	H.v. Baubedarfsartikeln aus Kunststoffen	25.29	B	H.v. Sammelbehältern, Tanks u. ä. Behältern aus Metall
22.29	A	H.v. sonstigen Kunststoffwaren	25.30	B	H.v. Dampfkesseln (ohne Zentralheizungskessel)
23		H.v. Glas und Glaswaren, Keramik, Verarbeitung von Steinen und Erden	25.40	B	H.v. Waffen und Munition
23.1	A	H.v. Glas und Glaswaren	25.50	A	H.v. Schmiede-, Press-, Zieh- und Stanzteilen, gewalzten Ringer und pulvermetallurgischen Erzeugnissen
23.11	A	H.v. Flachglas	25.6	A	Oberflächenveredlung und Wärmebehandlung; Mechanik a.n.g.
23.12	A	Veredlung und Bearbeitung von Flachglas	25.61	A	Oberflächenveredlung und Wärmebehandlung
23.13	A	H.v. Hohlglas	25.62	A	Mechanik a.n.g.
23.14	A	H.v. Glasfasern und Waren daraus	25.7	A	H.v. Schneidwaren, Werkzeugen, Schlössern und Beschlägen aus unedlen Metallen
23.19	A	Herstellung, Veredlung und Bearbeitung von sonstigem Glas einschließlich technischen Glaswaren	25.71	A	H.v. Schneidwaren und Bestecken aus unedlen Metallen
23.20	A	H.v. feuerfesten keramischen Werkstoffen und Waren	25.72	A	H.v. Schlössern und Beschlägen aus unedlen Metallen
23.3	A	H.v. keramischen Baumaterialien	25.73	A	H.v. Werkzeugen
23.31	A	H.v. keramischen Wand- und Bodenfliesen und -platten	25.9	A	H.v. sonstigen Metallwaren
23.32	A	H.v. Ziegeln und sonstiger Baukeramik	25.91	A	H.v. Fässern, Trommeln, Dosen, Eimern u.ä. Behältern aus Metall
23.4	A	H.v. sonstigen Porzellan- und keramischen Erzeugnissen	25.92	A	H.v. Verpackungen und Verschlüssen aus Eisen, Stahl und NE-Metall
23.41	A	H.v. keramischen Haushaltswaren und Ziergegenständen	25.93	A	H.v. Drahtwaren, Ketten und Federn
23.42	A	H.v. Sanitärkeramik	25.94	A	H.v. Schrauben und Nieten
23.43	A	H.v. Isolatoren und Isolierteilen aus Keramik	25.99	A	H.v. sonstigen Metallwaren a.n.g.
23.44	A	H.v. keramischen Erzeugnissen für sonstige technische Zwecke			
23.49	A	H.v. sonstigen keramischen Erzeugnissen			

noch: Klassifikation der Wirtschaftszweige (WZ 2008)

Bereich: Verarbeitendes Gewerbe sowie Bergbau und Gewinnung von Steinen und Erden

Nr. der Klassifikation	Hauptgruppe	Bezeichnung	Nr. der Klassifikation	Hauptgruppe	Bezeichnung
26		H.v. Datenverarbeitungsgeräten, elektronischen und optischen Erzeugnissen	29		H.v. Kraftwagen und Kraftwagenteilen
26.1	A	H.v. elektronischen Bauelementen und Leiterplatten	29.10	B	H.v. Kraftwagen und Kraftwagenmotoren
26.11	A	H.v. elektronischen Bauelementen	29.20	B	H.v. Karosserien, Aufbauten und Anhängern
26.12	A	H.v. bestückten Leiterplatten	29.3	B	H.v. Teilen und Zubehör für Kraftwagen
26.20	B	H.v. Datenverarbeitungsgeräten und peripheren Geräten	29.31	B	Herstellung elektrischer und elektronischer Ausrüstungsgegenstände für Kraftwagen
26.30	B	H.v. Geräten und Einrichtungen der Telekommunikationstechnik	29.32	B	H.v. sonstigen Teilen und sonstigem Zubehör für Kraftwagen
26.40	GG	H.v. Geräten der Unterhaltungselektronik			
26.5	B	H.v. Mess-, Kontroll-, Navigations- u. ä. Instrumenten und Vorrichtungen; H.v. Uhren	30		Sonstiger Fahrzeugbau
26.51	B	H.v. Mess-, Kontroll-, Navigations- u. ä. Instrumenten und Vorrichtungen	30.1	B	Schiff- und Bootsbau
26.52	B	H.v. Uhren	30.11	B	Schiffbau (ohne Boots- und Yachtbau)
26.60	B	H.v. Bestrahlungs- und Elektrotherapiegeräten und elektromedizinischen Geräten	30.12	B	Boots- und Yachtbau
26.70	GG	H.v. optischen und fotografischen Instrumenten und Geräten	30.20	B	Schienenfahrzeugbau
26.80	A	H.v. magnetischen und optischen Datenträgern	30.30	B	Luft- und Raumfahrzeugbau
			30.40	B	H.v. militärischen Kampffahrzeugen
			30.9	GG	H.v. Fahrzeugen a.n.g.
			30.91	GG	H.v. Krafträdern
			30.92	GG	H.v. Fahrrädern sowie von Behindertenfahrzeugen
			30.99	GG	H.v. sonstigen Fahrzeugen a.n.g.
27		H.v. elektrischen Ausrüstungen	31		H.v. Möbeln
27.1	A	H.v. Elektromotoren, Generatoren, Transformatoren, Elektrizitätsverteilungs- und -schalteinrichtungen	31.0	GG	H.v. Möbeln
27.11	A	H.v. Elektromotoren, Generatoren und Transformatoren	31.01	GG	H.v. Büro- und Ladenmöbeln
27.12	A	H.v. Elektrizitätsverteilungs- und -schalteinrichtungen	31.02	GG	H.v. Küchenmöbeln
27.20	A	H.v. Batterien und Akkumulatoren	31.03	GG	H.v. Matratzen
27.3	A	H.v. Kabeln und elektrischem Installationsmaterial	31.09	GG	H.v. sonstigen Möbeln
27.31	A	H.v. Glasfaserkabeln			
27.32	A	H.v. sonstigen elektronischen und elektrischen Drähten und Kabeln	32		H.v. sonstigen Waren
27.33	A	H.v. elektrischem Installationsmaterial	32.1	GG	H.v. Münzen, Schmuck und ähnlichen Erzeugnissen
27.40	A	H.v. elektrischen Lampen und Leuchten	32.11	GG	H.v. Münzen
27.5	GG	H.v. Haushaltsgeräten	32.12	GG	H.v. Schmuck, Gold- und Silberschmiedewaren (ohne Fantasieschmuck)
27.51	GG	H.v. elektrischen Haushaltsgeräten			
27.52	GG	H.v. nicht elektrischen Haushaltsgeräten	32.13	GG	H.v. Fantasieschmuck
27.90	A	H.v. sonstigen elektrischen Ausrüstungen und Geräten a.n.g.	32.20	GG	H.v. Musikinstrumenten
			32.30	VG	H.v. Sportgeräten
28		Maschinenbau	32.40	VG	H.v. Spielwaren
28.1	B	H.v. nicht wirtschaftszweigspezifischen Maschiner	32.50	B	H.v. medizinischen und zahnmedizinischen Apparaten und Materialien
28.11	B	H.v. Verbrennungsmotoren und Turbinen (ohne Motoren für Luft- und Straßenfahrzeuge)	32.9	VG	H.v. Erzeugnissen a.n.g.
28.12	B	H.v. hydraulischen und pneumatischen Komponenten und Systemen	32.91	VG	H.v. Besen und Bürsten
28.13	B	H.v. Pumpen und Kompressoren a.n.g.	32.99	VG	H.v. sonstigen Erzeugnissen a.n.g.
28.14	B	H.v. Armaturen a.n.g.			
28.15	B	H.v. Lagern, Getrieben, Zahnrädern und Antriebselementen	33		Reparatur und Installation von Maschinen und Ausrüstungen
28.2	B	H.v. sonstigen nicht wirtschaftszweigspezifischen Maschinen	33.1	B	Reparatur von Metallerzeugnissen, Maschinen und Ausrüstungen
28.21	B	H.v. Öfen und Brennern	33.11	B	Reparatur von Metallerzeugnissen
28.22	B	H.v. Hebezeugen und Fördermitteln	33.12	B	Reparatur von Maschinen
28.23	B	H.v. Büromaschinen (ohne Datenverarbeitungsgeräte und periphere Geräte)	33.13	B	Reparatur von elektronischen und optischen Geräten
28.24	B	H.v. handgeführten Werkzeugen mit Motorantrieb	33.14	B	Reparatur von elektrischen Ausrüstungen
28.25	B	H.v. kälte- und lufttechnischen Erzeugnissen, nicht für den Haushalt	33.15	B	Reparatur und Instandhaltung von Schiffen, Booten und Yachter
28.29	B	H.v. sonst. nicht wirtschaftszweigspezifischen Maschinen a.n.g.	33.16	B	Reparatur und Instandhaltung von Luft- und Raumfahrzeugen
28.30	B	H.v. land- und forstwirtschaftlichen Maschinen	33.17	B	Reparatur und Instandhaltung von Fahrzeugen a.n.g.
28.4	B	H.v. Werkzeugmaschinen	33.19	B	Reparatur von sonstigen Ausrüstungen
28.41	B	H.v. Werkzeugmaschinen für die Metallbearbeitung	33.20	B	Installation von Maschinen und Ausrüstungen a.n.g.
28.49	B	H.v. sonstigen Werkzeugmaschinen			
28.9	B	H.v. Maschinen für sonstige bestimmte Wirtschaftszweige			
28.91	B	H.v. Maschinen für die Metallerzeugung, von Walzwerkeinrichtungen und Gießmaschinen			
28.92	B	H.v. Bergwerks-, Bau- und Baustoffmaschinen			
28.93	B	H.v. Maschinen für die Nahrungs- und Genussmittelerzeugung und die Tabakverarbeitung			
28.94	B	H.v. Maschinen für die Textil- und Bekleidungsherstellung und die Lederverarbeitung			
28.95	B	H.v. Maschinen für die Papiererzeugung und -verarbeitung			
28.96	B	H.v. Maschinen für die Verarbeitung von Kunststoffen und Kautschuk			
28.99	B	H.v. Maschinen für sonstige bestimmte Wirtschaftszweige a.n.g.			

Das Amt für Statistik Berlin-Brandenburg

Das Amt für Statistik Berlin-Brandenburg ist für beide Länder die zentrale Dienstleistungseinrichtung auf dem Gebiet der amtlichen Statistik. Das Amt erbringt Serviceleistungen im Bereich Information und Analyse für die breite Öffentlichkeit, für alle gesellschaftlichen Gruppen sowie für Kunden aus Verwaltung und Politik, Wirtschaft und Wissenschaft. Kerngeschäft des Amtes ist die Durchführung der gesetzlich angeordneten amtlichen Statistiken für Berlin und Brandenburg. Das Amt erhebt die Daten, bereitet sie auf, interpretiert und analysiert sie und veröffentlicht die Ergebnisse. Die Grundversorgung aller Nutzer mit statistischen Informationen erfolgt unentgeltlich, im Wesentlichen über das Internet und den Informationsservice. Daneben werden nachfrage- und zielgruppenorientierte Standardauswertungen zu Festpreisen angeboten. Kundenspezifische Aufbereitung / Beratung zu kostendeckenden Preisen ergänzt das Spektrum der Informationsbereitstellung.

Amtliche Statistik im Verbund

Die Statistiken werden bundesweit nach einheitlichen Konzepten, Methoden und Verfahren arbeitsteilig erstellt. Die statistischen Ämter der Länder sind dabei grundsätzlich für die Durchführung der Erhebungen, für die Aufbereitung und Veröffentlichung der Länderergebnisse zuständig. Durch diese Kooperation in einem „Statistikverbund“ entstehen für alle Länder vergleichbare und zu einem Bundesergebnis zusammenführbare Erhebungsergebnisse.

Produkte und Dienstleistungen

Informationsservice

info@statistik-bbb.de
mit statistischen Informationen für jedermann und Beratung sowie maßgeschneiderte Aufbereitungen von Daten über Berlin und Brandenburg.
Auskunft, Beratung, Pressedienst sowie Fachbibliotheken in Potsdam und Berlin.

Standort Potsdam

Dortustraße 46, 14467 Potsdam
Tel. 0331 39-444
Fax 0331 39-418
Mo–Do 9–15 Uhr, Fr 9–14 Uhr

Bibliothek
Tel. 0331 39-843
Fax 0331 39-418
Mo–Do 10.30–15 Uhr, Fr 9.30–14 Uhr

Standort Berlin

Alt-Friedrichsfelde 60, 10315 Berlin
Mo–Do 9–15 Uhr, Fr 9–14 Uhr

Bibliothek
Tel. 030 9021-3540
Mo–Do 9–15 Uhr, Fr 9–14 Uhr

Internet-Angebot

www.statistik-berlin-brandenburg.de
mit aktuellen Daten, Pressemitteilungen, Statistischen Berichten zum kostenlosen Herunterladen, regionalstatistischen Informationen, Wahlstatistiken und -analysen sowie einem Überblick über das gesamte Leistungsspektrum des Amtes.

Statistische Jahrbücher

mit einer Vielzahl von Tabellen aus nahezu allen Arbeitsgebieten der amtlichen Statistik.

Statistische Berichte

mit Ergebnissen der einzelnen Statistiken in Tabellen in tiefer sachlicher Gliederung und Grafiken zur Veranschaulichung von Entwicklungen und Strukturen.
Mit dieser Reihe werden die bisherigen Veröffentlichungen Statistischer Berichte aus dem Landesbetrieb für Datenverarbeitung und Statistik Land Brandenburg sowie dem Statistischen Landesamt Berlin fortgesetzt.

Datenangebot aus dem Sachgebiet

Informationen zu dieser Veröffentlichung

Referat 31 Verarbeitendes Gewerbe
Tel. 030 9021-3816/3725/3343
Fax 030 9028-4012
Verarb.Gewerbe@statistik-bbb.de

Veröffentlichungen zum Thema

Statistische Berichte:

- Verarbeitendes Gewerbe
E I 1 – m, j
- Auftragseingangindex
E I 3 – m, j
- Produktion
E I 5 – j
- Investitionen
E I 6 – j

“Berliner Statistik“ – Statistische Monatschrift

Schlösser, Roland: Berliner Industrie auf Konsolidierungskurs, Nr. 10 / 2005, S. 366 ff.
Liebenau, B.-J.: Auslandsumsätze des Verarbeitenden Gewerbes in Berlin 1991 bis 2000, Nr. 12, 2001, S. 536 ff.
Pohl, R.: Arbeitsplatzdynamik im Verarbeitenden Gewerbe in Berlin, Nr. 10, 2001, S. 442 ff.

Statistisches Bundesamt

Beschäftigung und Umsatz der Betriebe des Verarbeitenden Gewerbes sowie des Bergbaus und der Gewinnung von Steinen und Erden; Fachserie 4, Reihe 4.1.1; monatlich, jährlich.

Betriebe, Beschäftigte und Umsatz des Verarbeitenden Gewerbes sowie des Bergbaus und der Gewinnung von Steinen und Erden nach Beschäftigtengrößenklassen; Fachserie 4, Reihe 4.1.2; jährlich.

Beschäftigung und Umsatz der Betriebe des Verarbeitenden Gewerbes sowie des Bergbaus und der Gewinnung von Steinen und Erden nach Bundesländern; Fachserie 4, Reihe 4.1.4; jährlich.