

Statistischer Bericht

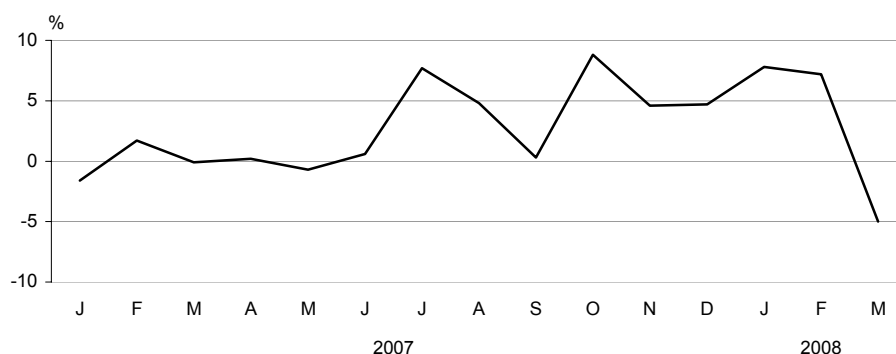
E I 1 – m 03/08

Verarbeitendes Gewerbe in **Berlin** (sowie Bergbau und Gewinnung von Steinen und Erden) **März 2008**

Beschäftigte
Umsatz
Bezirke

Umsatz des Verarbeitenden Gewerbes in Berlin seit Januar 2007

Veränderung gegenüber dem gleichen Monat des Vorjahres in %



Statistischer Bericht
E I 1 – m 03/08
Herausgegeben im **Mai 2008**

Preis

pdf-Version: kostenlos
Druck-Version: 7,– EUR
Excel-Version: 17,– EUR

Impressum

Amt für Statistik Berlin-Brandenburg
Dortustraße 46
14467 Potsdam
info@statistik-bbb.de
www.statistik-berlin-brandenburg.de
Potsdam
Tel. 0331 39-444
Fax 0331 39-418
Berlin
Tel. 030 9021-3434
Fax 030 9021-3655

© **Amt für Statistik** Berlin-Brandenburg
*Für nichtgewerbliche Zwecke sind
Vervielfältigung und unentgeltliche
Verbreitung, auch auszugsweise, mit
Quellenangabe gestattet. Die Verbrei-
tung, auch auszugsweise, über elek-
tronische Systeme/Datenträger bedarf
der vorherigen Zustimmung. Alle
übrigen Rechte bleiben vorbehalten.*

Zeichenerklärung

0 weniger als die Hälfte von 1 in
der letzten besetzten Stelle,
jedoch mehr als nichts
– nichts vorhanden
... Angabe fällt später an
() Aussagewert ist eingeschränkt
/ Zahlenwert nicht sicher genug
• Zahlenwert unbekannt oder
geheimzuhalten
x Tabellenfach gesperrt
p vorläufige Zahl
r berichtigte Zahl
s geschätzte Zahl

Inhaltsverzeichnis

	Seite	Seite
Vorbemerkungen.....	4	
Grafik		2 Fachliche Betriebsteile
Umsatz und Beschäftigte des Verarbeitenden Gewerbes (sowie Bergbau und Gewinnung von Steinen und Erden) in Berlin seit Januar 2007.....	6	2.1 Fachliche Betriebsteile der Betriebe des Verarbeitenden Gewerbes (sowie Bergbau und Gewinnung von Steinen und Erden) in Berlin seit 2000.....
Tabellen		17
1 Betriebe		2.2 Fachliche Betriebsteile der Betriebe des Verarbeitenden Gewerbes (sowie Bergbau und Gewinnung von Steinen und Erden) in Berlin im März 2008 nach Wirtschaftsabteilungen.....
1.1 Betriebe des Verarbeitenden Gewerbes (sowie Bergbau und Gewinnung von Steinen und Erden) in Berlin seit 2000.....	7	18
1.2 Betriebe des Verarbeitenden Gewerbes (sowie Bergbau und Gewinnung von Steinen und Erden) in Berlin im März 2008 nach Wirtschaftsklassen.....	8	Anhang
1.3 Betriebe des Verarbeitenden Gewerbes (sowie Bergbau und Gewinnung von Steinen und Erden) in Berlin im März 2008 nach Bezirken.....	16	Klassifikation der Wirtschaftszweige (WZ 2003) und Zuordnung der Klassen zu den Hauptgruppen.....
		20

Vorbemerkungen

Allgemeine Angaben zur Statistik

Bezeichnung der Statistik: Monatsbericht für Betriebe des Verarbeitenden Gewerbes sowie des Bergbaus und der Gewinnung von Steinen und Erden

Berichtszeitraum: Monat

Erhebungstermin: in der Regel 12 Tage nach Ablauf des Berichtsmonats

Periodizität: monatlich

Regionaler Erhebungsbereich: Berlin

Erhebungsgesamtheit, Zuordnungsprinzip der Erhebungseinheiten: Der Erhebungsbereich des Monatsberichts für Betriebe wird auf der Grundlage der EU-einheitlichen NACE – in Deutschland: Klassifikation der Wirtschaftszweige, Ausgabe 2003 (WZ 2003) – abgegrenzt (Abschnitte C und D). Erfasst werden sämtliche im Inland gelegene Betriebe des Verarbeitenden Gewerbes sowie des Bergbaus und der Gewinnung von Steinen und Erden **mit 50 und mehr Beschäftigten**, einschließlich des Produzierenden Handwerks. Die Einheiten werden den Wirtschaftszweigen nach dem wirtschaftlichen Schwerpunkt ihrer Tätigkeit zugeordnet. Nicht einbezogen werden im Ausland gelegene Unternehmensteile.

Erhebungseinheiten: Erhebungseinheit ist der Betrieb als örtlich abgegrenzte Produktionseinheit einschließlich der in ihrer unmittelbaren Umgebung liegenden und von ihr abhängigen Einheiten.

Rechtsgrundlagen, Verordnungen, Empfehlungen:

Gesetz über die Statistik im Produzierenden Gewerbe (ProdGewStatG) in der Fassung der Bekanntmachung vom 21. März 2002 (BGBl. I S. 1181), zuletzt geändert durch Artikel 14 des Gesetzes vom 7. September 2007 (BGBl. I S. 2246), Bundesstatistikgesetz (BStatG) vom 22. Januar 1987 (BGBl. I S. 462, 565), zuletzt geändert durch Artikel 3 des Gesetzes vom 7. September 2007 (BGBl. I S. 2246).

Geheimhaltung und Datenschutz: Die erhobenen Einzelangaben werden nach § 16 BStatG grundsätzlich geheim gehalten. Nur in ausdrücklich gesetzlich geregelten Ausnahmefällen dürfen Einzelangaben übermittelt werden. Die Namen und Adressen der Befragten werden in keinem Fall an Dritte weitergegeben.

Zweck und Ziele der Statistik

Erhebungsinhalte, Angabe der erhobenen Merkmale: Im Monatsbericht für Betriebe werden die Gesamtzahl der tätigen Personen (Beschäftigten) zum Monatsende sowie der Umsatz und die Auftragseingänge im Berichtsmonat, jeweils nach fachlichen Betriebsteilen, erhoben. Beim Gesamtumsatz und den Auftragseingängen erfolgt eine Untergliederung nach Inland und Ausland, bei letzterem zusätzlich nach Eurozone und Nicht-Eurozone. Für den gesamten Betrieb werden die bezahlten Entgelte (Bruttolohn- und -gehaltssumme) sowie die geleisteten Arbeitsstunden erfasst.

Zweck der Statistik: Die Ergebnisse des Monatsberichts dienen der kurzfristigen Beurteilung der konjunkturellen Lage im Wirtschaftsbereich sowie der Bereitstellung von Daten für die regionale und sektorale Strukturpolitik. Sie stellen eine unentbehrliche Grundlage für zahlreiche Entscheidungen der gesetzgebenden Körperschaften, der Bundes- und Landesregierungen, der Verbände, Kammern und anderer Institutionen auf dem Gebiet der gesamten Wirtschaftspolitik dar.

Die Angaben über Beschäftigte Ende September liefern unerlässliche Informationen für die jährliche Berichtskreisaktualisierung im gesamten System der Statistiken im Bergbau und Verarbeitenden Gewerbe.

Hauptnutzer der Statistik: Zu den Hauptnutzern des Monatsberichts für Betriebe zählen die Bundesministerien, insbesondere das Bundesministerium für Wirtschaft und Technologie, die jeweiligen Länderressorts und die Bundesbank sowie die Europäische Kommission, die Europäische Zentralbank und andere öffentliche Institutionen. Daneben zählen auch Wirtschaftsverbände, einzelne Unternehmen, Gewerkschaften, wissenschaftliche Institute und die allgemeine Öffentlichkeit zu den Nutzern. Die Ergebnisse sind Basis der Berechnung der Indizes des Umsatzes und der Auftragseingänge. Sie fließen außerdem in die Berechnungen der Volkswirtschaftlichen Gesamtrechnungen des Bundes und der Länder sowie in Input-Output-Rechnungen ein.

Einbeziehung der Nutzer: Die Interessen der Hauptnutzer werden im Statistischen Beirat, der nach § 4 Bundesstatistikgesetz das Statistische Bundesamt in Grundsatzfragen berät, und den von ihm eingesetzten Gremien, insbesondere im Fachausschuss „Statistik im Produzierenden Gewerbe“, vertreten.

Erhebungsmethodik

Art der Datengewinnung: Die Daten werden im Rahmen einer schriftlichen Befragung von Betrieben erhoben. Die Meldung kann auch über das Internet (mit dem IDEV-Verfahren) oder über eine automatisierte Schnittstelle direkt aus dem betrieblichen Rechnungswesen (eSTATISTIK.core) erfolgen. Für die Erhebung besteht Auskunftspflicht. Auskunftspflichtig sind die Inhaber (-innen) oder Leiter (-innen) der Betriebe.

Stichprobenverfahren: Trifft nicht zu, da Totalerhebung mit Abschneidegrenze.

Erhebungsinstrumente und Berichtsweg: Der Berichtsweg ist Auskunftspflichtige/Statistische Landesämter/ Statistisches Bundesamt. Die Auskunftspflichtigen werden von den Statistischen Landesämtern mittels Fragebogen bzw. Internetfragebogen befragt (dezentrale Durchführung der Erhebung). Die Landesämter führen auch die Aufbereitung der Ergebnisse einschließlich deren Plausibilisierung durch. Sie übersenden ihre Ergebnisse in Form von Summensätzen an das Statistische Bundesamt. Das Statistische Bundesamt stellt aus den Länderergebnissen monatliche und jährliche Bundesergebnisse zusammen.

Belastung der Auskunftspflichtigen: Mit der Erhöhung der Abschneidegrenze von 20 auf 50 Beschäftigte ab 1. Januar 2007 wurde die Belastung kleinerer und mittlerer Unternehmen spürbar gesenkt.

Genauigkeit

Qualitative Gesamtbewertung der Genauigkeit: Die Ergebnisse des Monatsberichts für Betriebe sind insbesondere aufgrund seines Charakters als Totalerhebung mit Abschneidegrenze und wegen der geringen Antwortausfälle als zuverlässig und präzise einzustufen, auch wenn man die besonderen Maßstäbe der amtlichen Statistik anlegt.

Aktualität

Erfahrungsgemäß entnehmen die Betriebe die meisten der Angaben für den Monatsbericht ihrer laufenden Buchführung. Der Wert des Monatsberichts liegt in seiner Aktualität. Aus diesem Grunde werden die Betriebe gebeten, den ausgefüllten Erhebungsvordruck jeweils bis zum 12. des auf den Berichtsmonat folgenden Kalendermonats zurückzuschicken. Dank kurzer Aufbereitungszeiten in den statistischen Ämtern werden die Länderergebnisse spätestens 40 Tage nach dem Ende des Berichtsmonats und die Bundesergebnisse spätestens 50 Tage nach Ablauf des Berichtsmonats veröffentlicht.

Zeitliche und räumliche Vergleichbarkeit

Die zeitliche Vergleichbarkeit der Ergebnisse ist kurzfristig vollständig gegeben. Die Industriestatistik unterliegt vielen Veränderungen (Berichtskreis, Systematiken) die zu Einschränkungen in der Vergleichbarkeit der Ergebnisse im längerfristigen Zeitverlauf führen. Änderungen des Gebietsstandes können die zeitliche Vergleichbarkeit ebenfalls beeinflussen. Die räumliche Vergleichbarkeit ist national wie auch auf europäischer Ebene vollständig gegeben.

Bezüge zu anderen Erhebungen

Die im Monatsbericht für Betriebe erhobenen Merkmale überschneiden sich zum Teil mit den Merkmalen anderer Erhebungen. Zu nennen sind hier insbesondere die Umsatzsteuer- sowie die Beschäftigtenstatistik. In der Umsatzsteuerstatistik werden tendenziell höhere Umsätze ausgewiesen als im Monatsbericht. Das ist vor allem damit begründet, dass in der Umsatzsteuerstatistik eine wesentlich niedrigere Abschneidegrenze für die Aufnahme der Einheiten in die Ergebnisse angewandt wird. Die bestehenden Differenzen zwischen der Beschäftigtenstatistik und dem Monatsbericht bezüglich der Angaben zur Zahl der Beschäftigten lassen sich dadurch erklären, dass der Monatsbericht alle tätigen Personen erfasst, die Beschäftigtenstatistik, die ihre Angaben von der Bundesagentur für Arbeit bezieht, dagegen nur die sozialversicherungspflichtigen Beschäftigten.

Merkmale und Klassifikationen

Betrieb

Örtliche Einheit (einschließlich Verwaltungs-, Reparatur-, Montage- und Hilfsbetriebe, die mit dem meldenden Betrieb örtlich verbunden sind oder in dessen Nähe liegen). Die Merkmalswerte sind für den gesamten Betrieb zu melden und schließen auch die nicht produzierenden Teile ein.

Fachlicher Betriebsteil

Teil des Betriebes, in dem - in der Abgrenzung der verwendeten Klassifikation (WZ 2003) - nur eine bestimmte wirtschaftliche Tätigkeit ausgeübt wird (fachliche Einheit). Die produzierenden fachlichen Betriebsteile werden im Verarbeitenden Gewerbe nach den Vierstellern (Klassen) der WZ 2003 gebildet. Die Gesamtheit der baugewerblichen und die der sonstigen Betriebsteile werden außerhalb der systematischen Ordnung in gesonderten Sammelpositionen ausgewiesen, in dieser Veröffentlichung jedoch nicht dargestellt.

Beschäftigte

Alle am Monatsende im Betrieb tätigen Personen einschließlich tätiger Inhaber, -innen und mithelfender Familienangehöriger (auch unbezahlt mithelfende Familienangehörige, soweit sie mindestens ein Drittel der üblichen Arbeitszeit im Betrieb tätig sind). In den Angaben sind Auszubildende mit enthalten.

Geleistete Arbeitsstunden

Aller tätigen Personen tatsächlich geleisteten (nicht die bezahlten) Stunden einschließlich Über-, Nacht-, Sonntags- und Feiertagsstunden.

Bruttoentgelte

Bruttosumme (Bar- und Sachbezüge ohne jeden Abzug) ohne Anteile des Arbeitgebers zur Sozialversicherung. Zuschläge einschließlich Gratifikationen usw. sind einbezogen. Nicht erfasst werden dagegen allgemeine soziale Aufwendungen und Vergütungen, die als Spesenersatz anzusehen sind.

Umsatz

Umsatz aus eigener Erzeugung (einschließlich Umsatz aus dem Verkauf von Energie, Nebenerzeugnissen und Abfällen sowie Entgelte für industrielle und handwerkliche Dienstleistungen, wie Reparaturen, Installationen und Montagen), Umsatz aus Handelsware und sonstigen nichtindustriellen Tätigkeiten (z.B. Erlöse aus Vermietung und Verpachtung, aus Lizenzverträgen, Provisionseinnahmen und aus Veräußerung von Patenten) ohne Umsatz-(Mehrwert-)steuer. Im Umsatz sind Verbrauchsteuern und Kosten für Fracht, Verpackung und Porto enthalten.

Inlandsumsatz

Umsatz mit Empfängern im gesamten Bundesgebiet.

Auslandsumsatz

Umsatz mit Abnehmern im Ausland und mit deutschen Exporteuren.

Auslandsumsatz mit der Eurozone

Umsatz mit den Staaten der Eurozone, d. h., mit Belgien, Finnland, Frankreich, Griechenland, Irland, Italien, Luxemburg, Malta, Niederlande, Österreich, Portugal, Spanien und Zypern.

Geheimhaltung

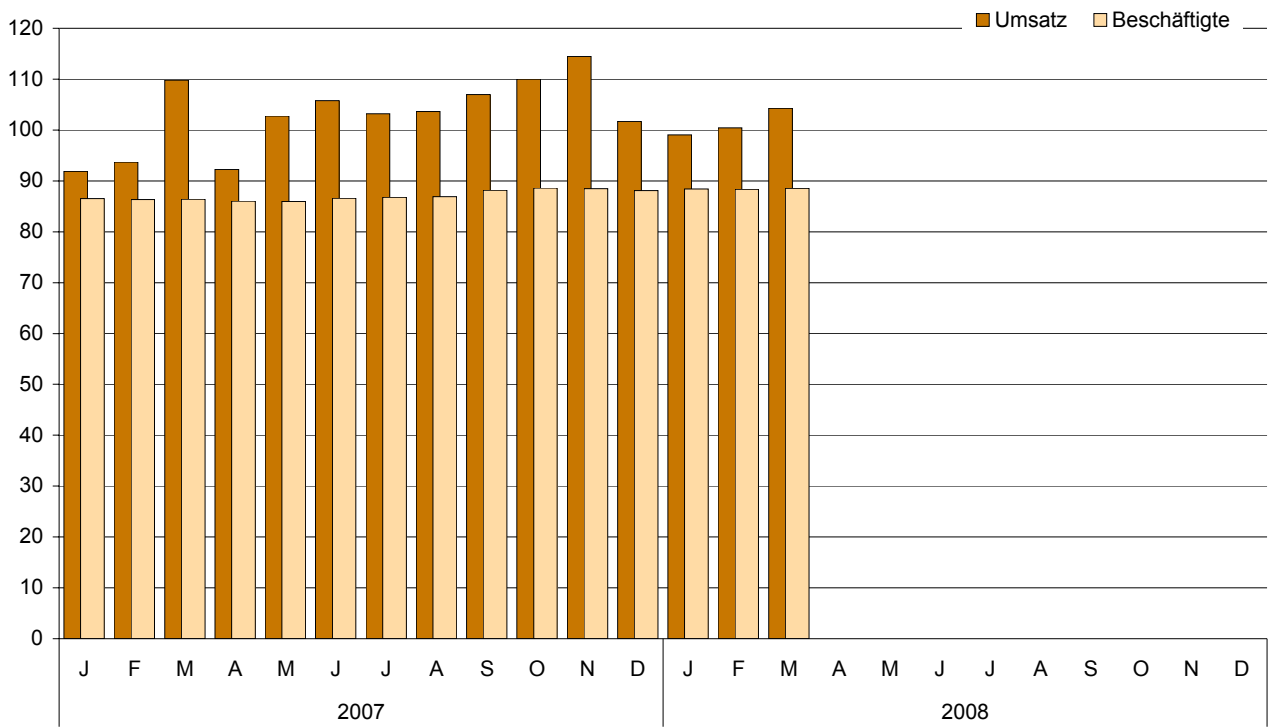
Aus Gründen der statistischen Geheimhaltung werden bestimmte Angaben geheim gehalten. In der Gesamtsumme sind diese Ergebnisse jedoch enthalten.

Systematiken

Die Daten des Monatsberichts werden in der Gliederung der Klassifikation der Wirtschaftszweige, Ausgabe 2003 (WZ 2003), (Herausgeber: Statistisches Bundesamt, Wiesbaden) auf der Vierstellerebene (Klasse) erhoben und aufbereitet. Eine Zusammenstellung der WZ 2003 für den Bereich Verarbeitendes Gewerbe (sowie Bergbau und Gewinnung von Steinen und Erden) befindet sich im Anhang.

Umsatz und Beschäftigte des Verarbeitenden Gewerbes (sowie Bergbau und Gewinnung von Steinen und Erden) in Berlin seit Januar 2007

2000 = 100 (Monatsdurchschnitt)



1.1 Betriebe des Verarbeitenden Gewerbes (sowie Bergbau und Gewinnung von Steinen und Erden) in Berlin seit 2000

Jahr Monat Quartal Halbjahr	Be- triebe	Be- schäftigte	Geleistete Arbeits- stunden	Brutto- entgelte	Umsatz		
					ins- gesamt	darunter Auslandsumsatz	
						insgesamt	mit der Eurozone
	Durchschnitt / Anzahl		1 000	1 000 EUR			
2000	418	97 820	•	3 856 417	28 872 491	7 027 004	–
2001	401	98 098	•	3 920 383	28 802 700	7 324 424	–
2002	423	97 322	•	3 956 271	28 450 222	7 354 826	–
2003	406	93 117	145 073	3 886 237	28 066 484	7 205 404	2 892 182
2004	384	88 905	141 447	3 825 701	28 577 594	8 697 634	3 308 228
2005	377	86 900	138 113	3 767 282	28 614 917	9 013 393	3 449 082
2006	364	85 539	136 168	3 840 304	28 994 288	9 378 786	3 578 153
2007	356	85 170	136 182	3 898 403	29 739 620	10 246 535	3 812 988
2007							
Januar	358	84 655	11 856	308 824	2 210 500	750 551	291 259
Februar	358	84 456	11 072	295 432	2 253 712	775 187	286 986
März	357	84 514	11 913	311 243	2 642 057	916 273	346 097
I.Quartal	358	84 542	34 841	915 498	7 106 270	2 442 011	924 342
April	354	84 143	10 665	343 618	2 219 775	736 454	277 813
Mai	354	84 057	11 110	322 023	2 472 085	863 435	320 369
Juni	354	84 714	11 693	340 471	2 544 355	912 505	343 715
II.Quartal	354	84 305	33 469	1 006 112	7 236 215	2 512 394	941 897
1. Halbjahr	356	84 423	68 309	1 921 610	14 342 485	4 954 405	1 866 238
Juli	355	84 855	11 239	309 863	2 483 606	840 869	315 531
August	355	85 031	11 243	299 375	2 493 256	862 776	299 840
September	356	86 231	11 039	301 415	2 573 312	860 234	312 445
III.Quartal	355	85 372	33 521	910 653	7 550 175	2 563 879	927 816
Oktober	357	86 652	11 957	306 451	2 646 397	932 135	321 468
November	357	86 541	12 314	436 740	2 753 942	990 588	380 919
Dezember	357	86 190	10 081	322 949	2 446 621	805 527	316 547
IV.Quartal	357	86 461	34 352	1 066 139	7 846 960	2 728 251	1 018 934
2. Halbjahr	356	85 917	67 873	1 976 792	15 397 135	5 292 130	1 946 750
2008							
Januar	355	86 456	12 056	338 821	2 382 790	846 092	324 877
Februar	354	86 440	11 988	299 754	2 416 325	887 165	372 726
März	354	86 596	10 967	322 742	2 509 048	874 714	341 137
I.Quartal	354	86 497	35 011	961 317	7 308 163	2 607 971	1 038 740
April							
Mai							
Juni							
II.Quartal							
1. Halbjahr							
Juli							
August							
September							
III.Quartal							
Oktober							
November							
Dezember							
IV.Quartal							
2. Halbjahr							

**1.2 Betriebe des Verarbeitenden Gewerbes (sowie Bergbau u. Gewinnung v. Steinen u. Erden) in Berlin
im März 2008 nach Wirtschaftsklassen**

WZ 2003	Wirtschaftszweig a = März 2008 b= Veränderung zum gleichen Vorjahresmonat in %		Be- triebe	Be- schäftigte	Geleistete Arbeits- stunden	Brutto- entgelte	Umsatz	
							insgesamt	darunter Ausland
			Anzahl		1 000	1 000 EUR		
C	Bergbau u.Gew.v.Steinen u.Erden	a	1	•	•	•	•	•
		b	—	•	•	•	•	•
11	Gew.v.Erdöl u.Erdgas, Erbrg.verb.Dienstleistg.	a	1	•	•	•	•	•
		b	—	•	•	•	•	•
11.1	Gew.v.Erdöl u.Erdgas	a	1	•	•	•	•	•
		b	—	•	•	•	•	•
D	Verarbeitendes Gewerbe	a	353	•	•	•	•	•
		b	-0,8	•	•	•	•	•
DA	Ernährungsgewerbe u. Tabakverarbeitung	a	46	9 836	1 282	27 539	870 379	74 598
		b	-9,8	-0,3	-8,3	-8,0	-0,2	-0,3
15	Ernährungsgewerbe	a	43	8 145	1 058	•	•	•
		b	-10,4	-0,5	-9,0	•	•	•
15.13	Fleischverarbeitung	a	7	813	113	1 559	16 450	—
		b	-12,5	+2,7	-6,1	+0,9	+16,7	—
15.2	Fischverarbeitung	a	1	•	•	•	•	•
		b	—	•	•	•	•	•
15.33	Obst-u.Gemüsever- arbeitung ang	a	1	•	•	•	•	•
		b	—	•	•	•	•	•
15.81	H.v.Backwaren	a	17	2 314	294	3 922	27 662	•
		b	-5,6	+0,3	-7,1	-0,3	-2,7	•
15.82	H.v.Dauerbackwaren	a	2	•	•	•	•	•
		b	—	•	•	•	•	•
15.84	H.v.Süßwaren	a	6	1 843	222	4 989	70 949	16 843
		b	-14,3	-2,7	-15,0	-6,4	-1,1	-13,5
15.86	Verarb.v.Kaffee u.Tee, H.v.Kaffee-Ersatz	a	4	558	78	2 139	54 349	•
		b	—	+2,8	-4,5	+16,4	-19,0	•
15.87	H.v.Würzmitteln u.Saucen	a	1	•	•	•	•	•
		b	—	•	•	•	•	•
15.91	H.v.Spirituosen	a	1	•	•	•	•	•
		b	—	•	•	•	•	•
15.96	H.v.Bier	a	1	•	•	•	•	•
		b	—	•	•	•	•	•
15.98	Mineralwassergew.,H.v. Erfrischungsgetränken	a	2	•	•	•	•	•
		b	—	•	•	•	•	•
16	Tabakverarbeitung	a	3	1 691	224	•	•	•
		b	—	+0,7	-5,0	•	•	•
DB	Textil-u.Bekleidungs- gewerbe	a	7	546	76	1 329	11 583	5 041
		b	-12,5	-17,5	-25,7	-20,9	-14,4	-7,2
17	Textilgewerbe	a	4	373	46	887	6 999	•
		b	-20,0	-10,1	-21,3	-17,5	-9,7	•

**1.2 Betriebe des Verarbeitenden Gewerbes (sowie Bergbau u. Gewinnung v. Steinen u. Erden) in Berlin
im März 2008 nach Wirtschaftsklassen**

WZ 2003	Wirtschaftszweig a = März 2008 b= Veränderung zum gleichen Vorjahresmonat in %	Be- triebe	Be- schäftigte	Geleistete Arbeits- stunden	Brutto- entgelte	Umsatz	
						insgesamt	darunter Ausland
		Anzahl			1 000	1 000 EUR	
17.3	Textilveredlung	a	1	•	•	•	•
		b	-50,0	•	•	•	•
17.4	H.v.konfektion.Textil- waren	a	1	•	•	•	•
		b	—	•	•	•	•
17.51	H.v.Teppichen	a	1	•	•	•	•
		b	—	•	•	•	•
17.53	H.v.Vliesstoff,Erzeugn. daraus	a	1	•	•	•	•
		b	—	•	•	•	•
18	Bekleidungsgewerbe	a	3	173	29	442	4 584
		b	—	-30,0	-31,8	-26,9	-20,8
18.22	H.v.Oberbekleidung	a	3	173	29	442	4 584
		b	—	-30,0	-31,8	-26,9	-20,8
DD/20	Holzgewerbe	a	2	•	•	•	•
		b	—	•	•	•	•
20.4	H.v.Verpackungsmitteln, Lagerbehält.u.Ä.a.Holz	a	2	•	•	•	•
		b	—	•	•	•	•
DE	Papier-,Verlags-u. Druckgewerbe	a	52	12 118	1 469	47 421	289 571
		b	+4,0	+7,3	-4,5	+16,3	-5,6
21	Papiergewerbe	a	8	1 049	131	3 915	18 024
		b	—	-7,7	-21,3	-8,3	-17,3
21.12	H.v.Papier,Karton u.Pappe	a	1	•	•	•	•
		b	—	•	•	•	•
21.21	H.v.Wellpapier u.-pappe sowie Verpackungsmitteln	a	4	552	71	1 895	9 527
		b	—	-3,0	-18,2	+7,0	-5,7
21.22	H.v.Haushalts-u.Hygiene- art.a.Zellstoff usw	a	1	•	•	•	•
		b	—	•	•	•	•
21.23	H.v.Schreibwaren,Büro- bedarf a.Papier u.Pappe	a	2	•	•	•	•
		b	—	•	•	•	•
22	Verlags-,Druckgewerbe, Vervielfältigung	a	44	11 069	1 339	43 506	271 547
		b	+4,8	+9,0	-2,5	+19,2	-4,8
22.1	Verlagsgewerbe	a	22	7 876	948	33 440	225 727
		b	+10,0	+15,1	+2,7	+26,4	-4,6
22.11	Verlegen v.Büchern	a	6	1 513	204	4 478	13 071
		b	+20,0	+3,8	+6,4	+0,9	+8,7
22.12	Verlegen v.Zeitungen	a	10	5 426	611	24 100	171 473
		b	+25,0	+23,4	+5,7	+35,2	-5,8
22.13	Verlegen v.Zeitschriften	a	5	•	•	•	•
		b	-16,7	•	•	•	•
22.14	Verlegen v.bespielten Tonträgern u.Musikalien	a	1	•	•	•	•
		b	—	•	•	•	•

**1.2 Betriebe des Verarbeitenden Gewerbes (sowie Bergbau u. Gewinnung v. Steinen u. Erden) in Berlin
im März 2008 nach Wirtschaftsklassen**

WZ 2003	Wirtschaftszweig a = März 2008 b= Veränderung zum gleichen Vorjahresmonat in %	Be- triebe	Be- schäftigte	Geleistete Arbeits- stunden	Brutto- entgelte	Umsatz		
						insgesamt	darunter Ausland	
		Anzahl			1 000	1 000 EUR		
22.2	Druckgewerbe	a	19	3 004	366	9 473	43 642	•
		b	+5,6	+4,1	-7,3	+4,3	-2,0	•
22.21	Drucken v. Zeitungen	a	1	•	•	•	•	•
		b	—	•	•	•	•	•
22.22	Drucken anderer Druckerzeugnisse	a	11	2 288	269	7 558	38 557	•
		b	—	+4,4	-8,2	+6,8	+0,1	•
22.23	Druckweiterverarbeitung	a	2	•	•	•	•	•
		b	—	•	•	•	•	•
22.24	Druck-u. Medienvorstufe	a	3	205	27	473	1 076	•
		b	+50,0	+45,4	+37,4	+24,9	+60,0	•
22.25	Erbrg. v. sonst. druck- bezogenen Dienstleistg.	a	2	•	•	•	•	•
		b	—	•	•	•	•	•
22.3	Vervielf. v. bsp. Ton-, Bild- u. Datenträgern	a	3	189	24	593	2 179	•
		b	-25,0	-55,8	-54,8	-39,3	-44,6	•
22.31	Vervielfältigung v. bespielten Tonträgern	a	2	•	•	•	•	•
		b	—	•	•	•	•	•
22.32	Vervielfältigung v. bespielten Bildträgern	a	1	•	•	•	•	•
		b	-50,0	•	•	•	•	•
DF/23	Kokerei, Mineralölverar- beitung, H. v. Brutstoffen	a	1	•	•	•	•	•
		b	—	•	•	•	•	•
23.3	H. u. Verarb. v. Spalt- u. Brutstoffen	a	1	•	•	•	•	•
		b	—	•	•	•	•	•
DG/24	H. v. chemischen Erzeugnissen	a	30	11 445	1 448	52 273	424 052	296 878
		b	-3,2	+0,5	-8,9	+4,4	-10,3	-9,6
24.14	H. v. sonst. organischen Grundstoffen u. Chemik.	a	1	•	•	•	•	•
		b	—	•	•	•	•	•
24.2	H. v. Schädlingsbekämp- fungs- u. Desinfektionsm.	a	1	•	•	•	•	•
		b	—	•	•	•	•	•
24.3	H. v. Anstrichmitteln, Druckfarben u. Kitten	a	4	250	29	841	5 229	3 492
		b	—	-2,7	-7,2	+4,2	+25,7	+23,4
24.41	H. v. pharmazeutischen Grundstoffen	a	2	•	•	•	•	•
		b	—	•	•	•	•	•
24.42	H. v. pharmazeut. Speziali- täten u. sonst. Erzeugn.	a	12	9 223	1 134	43 029	386 826	282 297
		b	-7,7	-2,1	-12,5	+2,3	-10,7	-9,3
24.51	H. v. Seifen, Wasch-, Reini- gungs- u. Poliermitteln	a	1	•	•	•	•	•
		b	—	•	•	•	•	•
24.52	H. v. Duftstoffen u. Körperpflegemitteln	a	3	335	54	1 084	11 438	•
		b	-25,0	+1,8	-3,1	+5,7	-6,8	•
24.63	H. v. etherischen Ölen	a	1	•	•	•	•	•
		b	—	•	•	•	•	•

**1.2 Betriebe des Verarbeitenden Gewerbes (sowie Bergbau u. Gewinnung v. Steinen u. Erden) in Berlin
im März 2008 nach Wirtschaftsklassen**

WZ 2003	Wirtschaftszweig a = März 2008 b= Veränderung zum gleichen Vorjahresmonat in %		Be- triebe	Be- schäftigte	Geleistete Arbeits- stunden	Brutto- entgelte	Umsatz	
							insgesamt	darunter Ausland
			Anzahl		1 000		1 000 EUR	
24.64	H.v.fotochemischen Erzeugnissen	a	1	•	•	•	•	•
		b	—	•	•	•	•	•
24.66	H.v.sonst.chemischen Erzeugnissen ang	a	3	696	106	•	•	•
		b	+50,0	+40,9	+45,9	•	•	•
24.7	H.v.Chemiefasern	a	1	•	•	•	•	•
		b	—	•	•	•	•	•
DH/25	H.v.Gummi-u.Kunststoff- waren	a	11	2 084	284	5 845	47 951	28 696
		b	+22,2	+3,2	-9,4	-0,2	-7,1	-8,6
25.2	H.v.Kunststoffwaren	a	11	2 084	284	5 845	47 951	28 696
		b	+22,2	+3,2	-9,4	-0,2	-7,1	-8,6
25.21	H.v.Platten,Folien usw a.Kunststoffen	a	2	•	•	•	•	•
		b	—	•	•	•	•	•
25.22	H.v.Verpackungsmitteln a.Kunststoffen	a	3	289	39	642	8 484	1 656
		b	+50,0	+21,4	+10,4	+23,2	+8,0	+2,3
25.23	H.v.Baubedarfsartikeln a.Kunststoffen	a	2	•	•	•	•	•
		b	—	•	•	•	•	•
25.24	H.v.sonst.Kunststoff- waren	a	4	1 046	141	3 209	18 644	•
		b	+33,3	+6,5	-13,5	-2,9	-1,9	•
DI/26	Glasgewerbe,H.v.Keramik, Verarb.v.Steinen u.Erden	a	4	421	53	894	3 755	•
		b	-20,0	-28,0	-36,1	-43,2	-42,7	•
26.21	H.v.keramischen Haus- haltsw.u.Ziergegenst.	a	1	•	•	•	•	•
		b	—	•	•	•	•	•
26.51	H.v.Zement	a	1	•	•	•	•	•
		b	—	•	•	•	•	•
26.61	H.v.Erzeugn.a.Beton, Zement u.Ä.f.d.Bau	a	1	•	•	•	•	•
		b	—	•	•	•	•	•
26.63	H.v.Frischbeton (Transportbeton)	a	1	•	•	•	•	•
		b	—	•	•	•	•	•
DJ	Metallerzg.u.-bearb., H.v.Metallerzeugnissen	a	40	6 149	764	20 030	117 689	35 555
		b	-2,4	+1,4	-9,7	+4,3	-11,4	-15,5
27	Metallerzeugung u.-bearbeitung	a	12	1 329	168	3 991	43 710	17 623
		b	+9,1	+6,8	-5,0	+6,5	-22,8	-21,8
27.22	H.v.Stahlrohren u.Rohr- stücken a.Stahl	a	1	•	•	•	•	•
		b	•	•	•	•	•	•
27.34	H.v.gezogenem Draht	a	1	•	•	•	•	•
		b	—	•	•	•	•	•
27.42	Erzeugung u.erste Bearb. v.Aluminium	a	3	275	37	1 192	12 537	6 184
		b	—	-0,4	-7,1	+18,3	-34,6	-33,6
27.44	Erzeugung u.erste Bearb. v.Kupfer	a	2	•	•	•	•	•
		b	—	•	•	•	•	•

**1.2 Betriebe des Verarbeitenden Gewerbes (sowie Bergbau u. Gewinnung v. Steinen u. Erden) in Berlin
im März 2008 nach Wirtschaftsklassen**

WZ 2003	Wirtschaftszweig a = März 2008 b= Veränderung zum gleichen Vorjahresmonat in %		Be- triebe	Be- schäftigte	Geleistete Arbeits- stunden	Brutto- entgelte	Umsatz	
							insgesamt	darunter Ausland
					Anzahl	1 000	1 000 EUR	
27.45	Erzeugung u.erste Bearb. v.sonst.NE-Metallen	a	1	•	•	•	•	•
		b	—	•	•	•	•	•
27.51	Eisengießereien	a	1	•	•	•	•	•
		b	—	•	•	•	•	•
27.53	Leichtmetallgießereien	a	3	326	39	649	5 507	
		b	—	+4,5	-17,2	-16,2	-12,9	•
28	H.v.Metallerzeugnissen	a	28	4 820	595	16 039	73 978	17 932
		b	-6,7	—	-11,0	+3,8	-3,0	-8,1
28.11	H.v.Metallkonstruktionen	a	2	•	•	•	•	•
		b	—	•	•	•	•	•
28.12	H.v.Ausbauelementen a. Metall	a	1	•	•	•	•	•
		b	—	•	•	•	•	•
28.21	H.v.Metallbehältern über 300 l	a	1	•	•	•	•	•
		b	—	•	•	•	•	•
28.22	H.v.Heizkörpern,-kesseln f.Zentralheizungen	a	1	•	•	•	•	•
		b	—	•	•	•	•	•
28.4	H.v.Schmiede-,Press-, Zieh-,Stanzteilen u.Ä.	a	4	508	65	1 249	9 451	1 610
		b	—	+3,7	-1,9	+4,1	+6,6	+37,0
28.51	Oberfläch.veredlg.u. Wärmebehandlung	a	4	542	72	1 853	7 906	•
		b	-20,0	-5,7	-11,7	+1,2	-7,9	•
28.52	Mechanik ang	a	6	463	53	1 032	5 393	483
		b	—	+3,6	-10,5	+7,6	-25,7	+67,5
28.61	H.v.Schneidwaren u.Be- stecken a.unedlen Met.	a	1	•	•	•	•	•
		b	—	•	•	•	•	•
28.62	H.v.Werkzeugen	a	2	•	•	•	•	•
		b	—	•	•	•	•	•
28.63	H.v.Schlössern u.Be- schlägen a.unedlen Met.	a	3	890	111	2 517	9 737	1 966
		b	—	-0,7	-17,4	-15,7	-24,6	-29,1
28.72	H.v.Verpackungen u. Verschlüssen a.Metall	a	1	•	•	•	•	•
		b	—	•	•	•	•	•
28.74	H.v.Schrauben,Nieten, Ketten u.Federn	a	2	•	•	•	•	•
		b	—	•	•	•	•	•
DK/29	Maschinenbau	a	41	8 948	1 171	34 001	138 099	89 206
		b	+2,5	+5,1	-1,6	+1,9	-34,7	-31,9
29.11	H.v.Verbrennungsmotoren u.Turbinen	a	3	•	•	•	•	•
		b	—	•	•	•	•	•
29.12	H.v.Pumpen u. Kompressoren	a	4	791	110	3 244	16 440	15 285
		b	—	+10,6	+23,9	+10,2	+20,2	+30,1
29.14	H.v.Lagern,Getrieben, Zahnradern,Antriebselem.	a	1	•	•	•	•	•
		b	—	•	•	•	•	•

**1.2 Betriebe des Verarbeitenden Gewerbes (sowie Bergbau u. Gewinnung v. Steinen u. Erden) in Berlin
im März 2008 nach Wirtschaftsklassen**

WZ 2003	Wirtschaftszweig a = März 2008 b= Veränderung zum gleichen Vorjahresmonat in %	Be- triebe	Be- schäftigte	Geleistete Arbeits- stunden	Brutto- entgelte	Umsatz		
						insgesamt	darunter Ausland	
		Anzahl			1 000	1 000 EUR		
29.21	H.v.Öfen u.Brennern	a	1	•	•	•	•	
		b	—	•	•	•	•	
29.22	H.v.Hebezeugen u. Fördermitteln	a	10	1 737	244	6 453	36 393	•
		b	—	-1,2	-5,0	-1,9	-24,9	•
29.23	H.v.kälte-u.lufttechn. Erzeugn.nicht f.d.Haush.	a	3	379	54	1 073	7 045	•
		b	—	+1,6	-0,3	+6,7	+0,8	•
29.24	H.v.sonst.nicht WZ-spez.Maschinen ang	a	6	1 012	140	3 209	25 840	•
		b	—	+10,7	+9,3	+8,7	-41,2	•
29.42	H.v.Werkzeugmaschinen f.d.Metallbearbeitung	a	1	•	•	•	•	•
		b	—	•	•	•	•	•
29.43	H.v.Werkzeugmasch.ang	a	1	•	•	•	•	•
		b	—	•	•	•	•	•
29.52	H.v.Bergwerks-,Bau-u. Baustoffmaschinen	a	2	•	•	•	•	•
		b	+100,0	•	•	•	•	•
29.56	H.v.Masch.f.best.Wirt- schaftszweige ang	a	8	1 302	185	4 548	15 648	10 266
		b	—	+3,7	-0,4	+5,2	+41,2	+131,7
29.71	H.v.elektrischen Haushaltsgeräten	a	1	•	•	•	•	•
		b	—	•	•	•	•	•
DL	H.v.Büromasch.,DV-Gerät. u.-Einr.;Elektrotech.usw	a	96	25 481	3 177	97 606	424 028	231 175
		b	+2,1	+3,8	-6,9	+5,1	+15,7	+27,5
30	H.v.Büromasch.,DV-Gerä- ten u.-Einrichtungen	a	2	•	•	•	•	•
		b	—	•	•	•	•	•
30.02	H.v.DV-Geräten u.-Ein- richtungen	a	2	•	•	•	•	•
		b	—	•	•	•	•	•
31	H.v.Geräten d.Elektri- zitätserzg.,-verteilung	a	31	13 352	1 640	53 192	192 343	108 544
		b	-8,8	-7,4	-15,5	-8,5	+23,8	+34,4
31.1	H.v.Elektromotoren, Gene- ratoren, Transformatoren	a	3	545	60	2 088	14 319	•
		b	-25,0	-4,0	-19,6	-7,1	+60,6	•
31.2	H.v.Elektrizitätsvertlg. -u.-schalteinrichtungen	a	9	7 596	887	27 856	77 641	32 030
		b	-10,0	-13,2	-23,7	-17,3	-7,2	-32,7
31.3	H.v.isol.Elektrokabeln, -leitungen u.-drähten	a	3	•	•	•	•	•
		b	-25,0	•	•	•	•	•
31.4	H.v.Akkumulatoren u. Batterien	a	1	•	•	•	•	•
		b	—	•	•	•	•	•
31.5	H.v.elektrischen Lampen u.Leuchten	a	4	2 396	334	13 076	24 866	•
		b	—	+14,8	+20,8	+13,5	+1,7	•
31.61	H.v.elekt.r.Ausrüstg.f. Motoren u.Fahrzeuge ang	a	1	•	•	•	•	•
		b	—	•	•	•	•	•
31.62	H.v.sonst.elekt.r. Ausrüstg.ang	a	10	2 246	280	8 516	60 836	•
		b	—	-5,4	-15,8	-3,9	+143,6	•

**1.2 Betriebe des Verarbeitenden Gewerbes (sowie Bergbau u. Gewinnung v. Steinen u. Erden) in Berlin
im März 2008 nach Wirtschaftsklassen**

WZ 2003	Wirtschaftszweig a = März 2008 b= Veränderung zum gleichen Vorjahresmonat in %		Be- triebe	Be- schäftigte	Geleistete Arbeits- stunden	Brutto- entgelte	Umsatz	
							insgesamt	darunter Ausland
					Anzahl	1 000	1 000 EUR	
32	Rundfunk-u. Nachrichtentechnik	a	28	•	•	•	•	•
		b	+16,7	•	•	•	•	•
32.1	H.v.elektronischen Bauelementen	a	12	1 283	159	3 433	20 963	4 828
		b	—	+8,8	-3,2	+15,2	+28,4	-17,5
32.2	H.v.Gerät.u.Einr.d.Tele- kommunikationstechnik	a	15	3 457	420	16 820	72 144	38 687
		b	+36,4	+60,9	+34,8	+73,4	+34,3	+163,6
32.3	H.v.Rundfunk-,phono- u.videotechn.Geräten	a	1	•	•	•	•	•
		b	—	•	•	•	•	•
33	Medizin-,Mess-,Steuer- technik,Optik,H.v.Uhren	a	35	7 177	931	23 364	133 107	75 849
		b	+2,9	+8,7	-3,4	+9,9	-2,0	-1,3
33.1	H.v.med.Geräten u.ortho- pädischen Erzeugnissen	a	15	3 551	447	10 681	60 860	36 320
		b	—	+9,2	-6,1	+7,1	+4,3	+6,6
33.2	H.v.Mess-,Kontroll-, Navig.-u.ä.Instr.u.Vorr.	a	17	2 491	351	8 871	43 012	24 863
		b	+6,3	+8,4	+3,1	+13,5	+5,8	+12,7
33.3	H.v.industriellen Prozesssteuerungseinr.	a	1	•	•	•	•	•
		b	—	•	•	•	•	•
33.4	H.v.optischen u. fotografischen Geräten	a	2	•	•	•	•	•
		b	—	•	•	•	•	•
DM	Fahrzeugbau	a	18	8 602	1 111	33 129	165 682	98 103
		b	—	+1,1	-13,2	+2,1	-10,3	-5,6
34	H.v.Kraftwagen u. Kraftwagenteilen	a	7	4 401	537	17 446	•	•
		b	—	-1,3	-16,6	-0,5	•	•
34.1	H.v.Kraftwagen u. Kraftwagenmotoren	a	1	•	•	•	•	•
		b	—	•	•	•	•	•
34.2	H.v.Karosserien, Aufbauten u.Anhängern	a	2	•	•	•	•	•
		b	—	•	•	•	•	•
34.3	H.v.Teilen u.Zubehör f. Kraftwagen u.-motoren	a	4	1 242	185	4 421	30 417	14 407
		b	—	+5,6	-2,7	+6,6	-14,1	-18,2
35	Sonstiger Fahrzeugbau	a	11	4 201	574	15 683	•	•
		b	—	+3,8	-9,7	+5,1	•	•
35.2	Bahnindustrie	a	7	1 935	284	7 720	•	•
		b	—	+9,1	+0,2	+12,0	•	•
35.3	Luft-u.Raumfahrzeugbau	a	2	•	•	•	•	•
		b	—	•	•	•	•	•
35.41	H.v.Krafträdern	a	2	•	•	•	•	•
		b	—	•	•	•	•	•
DN	H.v.Möbeln,Schmuck, Musikinstr.usw;Recycling	a	5	689	96	1 949	13 064	•
		b	-16,7	-6,5	-17,2	-22,0	-28,7	•
36	H.v.Möbeln,Schmuck, Musikinstr.,Sportger.usw	a	2	•	•	•	•	•
		b	-33,3	•	•	•	•	•

**1.2 Betriebe des Verarbeitenden Gewerbes (sowie Bergbau u. Gewinnung v. Steinen u. Erden) in Berlin
im März 2008 nach Wirtschaftsklassen**

WZ 2003	Wirtschaftszweig a = März 2008 b= Veränderung zum gleichen Vorjahresmonat in %	Be- triebe	Be- schäftigte	Geleistete Arbeits- stunden	Brutto- entgelte	Umsatz		
						insgesamt	darunter Ausland	
		Anzahl			1 000	1 000 EUR		
36.21	H.v.Münzen	a	1	•	•	•	•	
		b	—	•	•	•	•	
36.5	H.v.Spielwaren	a	1	•	•	•	•	
		b	-50,0	•	•	•	•	
37	Recycling	a	3	•	•	•	•	
		b	—	•	•	•	•	
37.2	Recycling v.nicht me- tallischen Altmaterial.	a	3	•	•	•	•	
		b	—	•	•	•	•	
1	Vorleistungsgüter- produzenten	a	116	25 065	3 173	91 438	408 904	192 539
		b	-1,7	-3,2	-12,1	-3,9	+1,2	+6,8
2	Investitionsgüter- produzenten	a	114	26 025	3 364	97 494	422 973	240 887
		b	+3,6	+9,8	-1,6	+12,2	-8,0	-0,1
3	Gebrauchsgüter- produzenten	a	7	•	•	•	•	•
		b	—	•	•	•	•	•
4	Verbrauchsgüter- produzenten	a	115	31 637	3 961	118 441	1 558 021	371 600
		b	-4,2	+2,0	-8,1	+4,5	-4,2	-7,8
5	Energie	a	2	•	•	•	•	•
		b	—	•	•	•	•	•
C-D	Insgesamt	a	354	86 596	10 967	322 742	2 509 048	874 714
		b	-0,8	+2,5	-7,9	+3,7	-5,0	-4,5

**1.3 Betriebe des Verarbeitenden Gewerbes (sowie Bergbau und Gewinnung von Steinen und Erden) in Berlin
im März 2008 nach Bezirken**

Bezirk	Betriebe	Beschäftigte	Geleistete Arbeits- stunden	Brutto- entgelte	Umsatz	
					insgesamt	darunter Ausland
	Anzahl		1 000	1 000 EUR		
Mitte	31	12 336	1 472	50 319	352 716	263 770
Friedrichshain-Kreuzberg	21	8 095	944	36 482	230 008	10 101
Pankow	17	2 227	297	6 232	19 848	3 473
Charlottenburg-Wilmersdorf	13	2 361	326	7 855	•	15 185
Spandau	29	15 713	1 947	67 518	276 081	139 665
Steglitz-Zehlendorf	21	3 932	512	14 304	•	39 261
Tempelhof-Schöneberg	58	12 358	1 526	42 536	198 507	93 952
Neukölln	44	9 444	1 250	29 155	519 602	82 786
Treptow-Köpenick	25	4 856	689	20 859	149 239	90 975
Marzahn-Hellersdorf	21	2 828	383	7 596	38 390	9 121
Lichtenberg	15	2 238	295	6 469	28 764	2 148
Reinickendorf	59	10 208	1 327	33 418	312 283	124 278
Berlin	354	86 596	10 967	322 742	2 509 048	874 714

Veränderung gegenüber dem gleichen Monat des Vorjahres in %

Mitte	–	2,2	– 8,2	– 2,2	– 16,4	– 17,7
Friedrichshain-Kreuzberg	–	13,8	– 0,4	26,0	– 6,4	– 10,6
Pankow	6,3	9,9	– 0,3	15,6	– 8,7	1,7
Charlottenburg-Wilmersdorf	18,2	9,3	6,9	0,7	•	– 23,6
Spandau	7,4	2,1	– 8,8	3,0	– 7,1	– 13,6
Steglitz-Zehlendorf	– 8,7	– 1,5	– 14,7	– 1,2	•	4,5
Tempelhof-Schöneberg	–	– 0,4	– 12,1	0,7	– 11,2	7,9
Neukölln	– 2,2	3,6	– 5,4	6,8	– 6,8	7,4
Treptow-Köpenick	– 7,4	– 2,1	– 8,9	2,0	33,8	82,8
Marzahn-Hellersdorf	– 4,5	4,0	– 6,6	7,5	7,7	19,0
Lichtenberg	–	– 2,4	– 11,7	2,0	– 26,3	– 49,6
Reinickendorf	– 3,3	– 0,5	– 9,5	– 2,4	– 9,1	– 8,8
Berlin	– 0,8	2,5	– 7,9	3,7	– 5,0	– 4,5

**2.1 Fachliche Betriebsteile der Betriebe des Verarbeitenden Gewerbes
(sowie Bergbau und Gewinnung von Steinen und Erden) in Berlin seit 2000**

Jahr Monat Quartal Halbjahr	Fachliche Betriebssteile	Be- schäftigte	Umsatz		
			ins- gesamt	darunter Auslandsumsatz	
				insgesamt	mit der Eurozone
	Durchschnitt / Anzahl		1 000 EUR		
2000	569	96 153	27 256 384	6 286 103	–
2001	528	96 318	27 101 941	6 525 319	–
2002	556	95 748	26 964 972	6 606 983	–
2003	522	91 881	26 778 057	6 557 590	2 667 378
2004	501	87 770	27 248 793	7 968 443	3 033 039
2005	483	85 686	27 152 422	8 147 149	3 072 756
2006	465	84 309	27 754 875	8 699 677	3 329 740
2007	450	83 388	28 713 328	9 830 563	3 657 204
2007					
Januar	452	82 992	2 144 679	727 290	282 831
Februar	452	82 771	2 182 590	747 975	277 250
März	453	82 867	2 562 489	884 691	334 366
I.Quartal	452	82 877	6 889 758	2 359 956	894 447
April	450	82 311	2 137 154	696 713	263 386
Mai	448	82 183	2 358 292	797 383	296 614
Juni	447	82 895	2 466 290	890 670	334 429
II.Quartal	448	82 463	6 961 736	2 384 767	894 429
1. Halbjahr	450	82 670	13 851 494	4 744 722	1 788 875
Juli	449	83 018	2 390 809	803 510	302 387
August	450	83 208	2 407 043	833 369	288 642
September	449	84 413	2 487 514	829 722	300 069
III.Quartal	449	83 546	7 285 366	2 466 601	891 098
Oktober	448	84 853	2 559 288	895 120	306 940
November	451	84 761	2 663 636	955 066	367 054
Dezember	449	84 378	2 353 544	769 054	303 236
IV.Quartal	449	84 664	7 576 467	2 619 239	977 230
2. Halbjahr	449	84 105	14 861 833	5 085 840	1 868 328
2008					
Januar	447	84 652	2 291 887	805 953	309 080
Februar	449	84 748	2 303 718	827 631	352 110
März	444	84 884	2 388 157	814 843	329 278
I.Quartal	447	84 761	6 983 762	2 448 427	990 468
April					
Mai					
Juni					
II.Quartal					
1. Halbjahr					
Juli					
August					
September					
III.Quartal					
Oktober					
November					
Dezember					
IV.Quartal					
2. Halbjahr					

**2.2 Fachliche Betriebsteile der Betriebe des Verarbeitenden Gewerbes
(sowie Bergbau u. Gewinnung v. Steinen und Erden) in Berlin
im März 2008 nach Wirtschaftsabteilungen**

WZ 2003	Wirtschaftszweig a = März 2008 b= Veränderung zum gleichen Vorjahresmonat in %	Fachliche Betriebs- teile	Be- schäftigte	Umsatz			
				insgesamt	darunter Ausland		
		Anzahl		1 000 EUR		%	
C	Bergbau u.Gew.v.Steinen u.Erden	a	1	•	•	•	•
		b	—	•	•	•	x
11	Gew.v.Erdöl u.Erdgas, Erbrg.verb.Dienstleistg.	a	1	•	•	•	•
		b	—	•	•	•	x
D	Verarbeitendes Gewerbe	a	443	•	•	•	•
		b	-2,0	•	•	•	x
DA	Ernährungsgewerbe u. Tabakverarbeitung	a	58	9 593	866 897	74 955	8,6
		b	-9,4	-0,2	-0,2	—	x
15	Ernährungsgewerbe	a	55	7 905	•	•	•
		b	-9,8	-0,4	•	•	x
16	Tabakverarbeitung	a	3	1 688	•	•	•
		b	—	+0,7	•	•	x
DB	Textil-u.Bekleidungs- gewerbe	a	9	541	10 118	4 077	40,3
		b	-10,0	-18,3	-25,3	-24,9	x
17	Textilgewerbe	a	4	373	6 999	•	•
		b	-20,0	-10,1	-9,7	•	x
18	Bekleidungsgewerbe	a	5	168	3 120	•	•
		b	—	-32,0	-46,1	•	x
DD/20	Holzgewerbe	a	3	•	•	•	•
		b	—	•	•	•	x
DE	Papier-,Verlags-u. Druckgewerbe	a	68	11 987	278 770	10 830	3,9
		b	—	+7,5	-6,0	+1,6	x
21	Papiergewerbe	a	11	1 029	12 628	4 361	34,5
		b	—	-8,3	-23,6	-9,0	x
22	Verlags-,Druckgewerbe, Vervielfältigung	a	57	10 958	266 142	6 469	2,4
		b	—	+9,3	-4,9	+10,4	x
DF/23	Kokerei,Mineralölverar- beitung,H.v.Brutstoffen	a	1	•	•	•	•
		b	—	•	•	•	x
DG/24	H.v.chemischen Erzeugnissen	a	38	11 422	373 052	257 295	69,0
		b	-2,6	+1,3	-16,9	-17,3	x
DH/25	H.v.Gummi-u.Kunststoff- waren	a	13	2 018	47 179	28 329	60,0
		b	+8,3	-0,3	-6,6	-8,4	x
DI/26	Glasgewerbe,H.v.Keramik, Verarb.v.Steinen u.Erden	a	9	684	4 993	2 331	46,7
		b	—	+2,7	-30,0	-17,9	x
DJ	Metallerzg.u.-bearb., H.v.Metallerzeugnissen	a	53	6 130	111 829	35 281	31,5
		b	-1,9	+1,6	-13,4	-15,6	x
27	Metallerzeugung u.-bearbeitung	a	15	1 397	43 511	17 474	40,2
		b	+7,1	+7,0	-23,4	-22,2	x
28	H.v.Metallerzeugnissen	a	38	4 733	68 317	17 808	26,1
		b	-5,0	+0,1	-5,4	-8,0	x

**2.2 Fachliche Betriebsteile der Betriebe des Verarbeitenden Gewerbes
(sowie Bergbau u. Gewinnung v. Steinen und Erden) in Berlin
im März 2008 nach Wirtschaftsabteilungen**

WZ 2003	Wirtschaftszweig a = März 2008 b= Veränderung zum gleichen Vorjahresmonat in %	Fachliche Betriebs- teile	Be- schäftigte	Umsatz			
				insgesamt	darunter Ausland		
		Anzahl			1 000 EUR		%
DK/29	Maschinenbau	a	54	8 942	134 066	87 191	65,0
		b	+3,8	+5,2	-36,0	-32,8	x
DL	H.v.Büromasch.,DV-Gerät. u.-Einr.;Elektrotech.usw	a	110	24 251	384 413	215 338	56,0
		b	-0,9	+2,5	+13,8	+26,1	x
30	H.v.Büromasch.,DV-Gerä- ten u.-Einrichtungen	a	2	•	•	•	•
		b	—	•	•	•	x
31	H.v.Geräten d.Elektri- zitätserzg.,-verteilung	a	39	12 518	186 545	108 417	58,1
		b	-9,3	+6,2	+45,0	+68,3	x
32	Rundfunk-u. Nachrichtentechnik	a	29	•	•	•	•
		b	+11,5	•	•	•	x
33	Medizin-,Mess-,Steuer- technik,Optik,H.v.Uhren	a	40	6 882	106 287	63 950	60,2
		b	—	+7,0	-6,8	-7,7	x
DM	Fahrzeugbau	a	20	8 530	163 072	97 825	60,0
		b	-4,8	+1,3	-10,7	-5,8	x
34	H.v.Kraftwagen u. Kraftwagenteilen	a	9	4 582	•	•	•
		b	-10,0	-1,4	•	•	x
35	Sonstiger Fahrzeugbau	a	11	3 948	•	•	•
		b	—	+4,6	•	•	x
DN	H.v.Möbeln,Schmuck, Musikinstr.usw;Recycling	a	7	479	11 001	585	5,3
		b	-12,5	-6,1	-26,1	-68,4	x
36	H.v.Möbeln,Schmuck, Musikinstr.,Sportger.usw	a	3	•	•	•	•
		b	-25,0	•	•	•	x
37	Recycling	a	4	•	•	•	•
		b	—	•	•	•	x
1	Vorleistungsgüter- produzenten	a	144	23 421	382 351	185 789	48,6
		b	-2,0	+4,2	+7,2	+18,1	x
2	Investitionsgüter- produzenten	a	139	26 941	397 334	230 577	58,0
		b	+2,2	+1,2	-15,4	-9,0	x
3	Gebrauchsgüter- produzenten	a	11	•	•	•	•
		b	-8,3	•	•	•	x
4	Verbrauchsgüter- produzenten	a	148	31 085	1 489 904	328 842	22,1
		b	-5,1	+2,5	-6,0	-14,1	x
5	Energie	a	2	•	•	•	•
		b	—	•	•	•	x
C-D	Insgesamt	a	444	84 884	2 388 157	814 843	34,1
		b	-2,0	+2,4	-6,8	-7,9	x

Anhang

Klassifikation der Wirtschaftszweige (WZ 2003)

Bereich: Verarbeitendes Gewerbe sowie Bergbau und Gewinnung von Steinen und Erden

Hauptgruppen: A Vorleistungsgüterproduzenten B Investitionsgüterproduzenten GG Gebrauchsgüterproduzenten

VG Verbrauchsgüterproduzenten EN Energie

Nr. der Klassifikation	Hauptgruppe	Bezeichnung	Nr. der Klassifikation	Hauptgruppe	Bezeichnung
C		Bergbau und Gewinnung v. Steinen und Erden	15.9	VG	H.v. Getränken
			15.91	VG	H.v. Spirituosen
CA	EN	Kohlenbergbau, Torfgewinnung, Gewinnung v. Erdöl und Erdgas, Bergbau auf Uran- und Thoriumerze	15.92	VG	H.v. Alkohol
			15.93	VG	H.v. Traubenwein
			15.94	VG	H.v. Apfelwein und sonstigen Fruchtwinen
			15.95	VG	H.v. Wermutwein und sonstigen aromatisierten Weinen
10	EN	Kohlenbergbau, Torfgewinnung	15.96	VG	H.v. Bier
10.10	EN	Steinkohlenbergbau und -brikett Herstellung	15.97	VG	H.v. Malz
10.20	EN	Braunkohlenbergbau und -veredlung	15.98	VG	Gewinnung natürlicher Mineralwässer, H.v. Erfrischungsgetränken
10.30	EN	Torfgewinnung und -veredlung			
11	EN	Gewinnung v. Erdöl und Erdgas, Erbringung damit verbundener Dienstleistungen	16.00	VG	Tabakverarbeitung
11.10	EN	Gewinnung v. Erdöl und Erdgas	DB		Textil- und Bekleidungsgewerbe
11.20	EN	Erbringung v. Dienstleistungen bei der Gewinnung v. Erdöl und Erdgas	17		Textilgewerbe
			17.1	A	Spinnstoffaufbereitung und Spinnerei
12.00	EN	Bergbau auf Uran- und Thoriumerze	17.11	A	Baumwollaufbereitung und -spinnerei
CB	A	Erzbergbau, Gewinnung v. Steinen und Erden, sonstiger Bergbau	17.12	A	Wollaufbereitung und Streichgarnspinnerei
			17.13	A	Wollaufbereitung und Kammgarnspinnerei
13	A	Erzbergbau	17.14	A	Flachsaufbereitung und -spinnerei
13.10	A	Eisenerzbergbau	17.15	A	Zwirnen und Texturieren v. Filamentgarnen, Seidenaufbereitung und -spinnerei
13.20	A	NE-Metallerzbergbau	17.16	A	H.v. Nähgarn
			17.17	A	Sonstige Spinnstoffaufbereitung und Spinnerei
14	A	Gewinnung v. Steinen und Erden, sonstiger Bergbau	17.2	A	Weberei
14.1	A	Gewinnung v. Natursteinen	17.21	A	Baumwollweberei
14.11	A	Gewinnung v. Naturwerksteinen und Natursteinen, a.n.g.	17.22	A	Streichgarnweberei
14.12	A	Gewinnung v. Kalk- und Gipsstein sowie Anhydrit, Dolomit und Kreide	17.23	A	Kammgarnweberei
			17.24	A	Seiden- und Filamentgarnweberei
14.13	A	Gewinnung v. Schiefer	17.25	A	Sonstige Weberei
14.2	A	Gewinnung v. Kies, Sand, Ton und Kaolin	17.30	A	Textilveredlung
14.21	A	Gewinnung v. Kies und Sand	17.40	VG	H.v. konfektionierten Textilwaren
14.22	A	Gewinnung v. Ton und Kaolin	17.5	VG	Sonstiges Textilgewerbe
14.30	A	Gewinnung v. Mineralien für die H.v. chemischen Erzeugnissen	17.51	VG	H.v. Teppichen
			17.52	VG	H.v. Seilerwaren
14.40	A	Gewinnung v. Salz	17.53	VG	H.v. Vliesstoff und Erzeugnissen daraus
14.50	A	Gewinnung v. Steinen und Erden, a.n.g., sonst. Bergbau	17.54	VG	Textilgewerbe, a.n.g.
			17.60	A	H.v. gewirktem und gestricktem Stoff
D		Verarbeitendes Gewerbe	17.7	VG	H.v. gewirkten und gestrickten Fertigerzeugnissen
			17.71	VG	H.v. Strumpfwaren
			17.72	VG	H.v. Pullovern, Strickjacken u.ä. Waren
DA		Ernährungsgewerbe und Tabakverarbeitung	18	VG	Bekleidungsgewerbe
15		Ernährungsgewerbe	18.10	VG	H.v. Lederbekleidung
15.1	VG	Schlachten und Fleischverarbeitung	18.2	VG	H.v. Bekleidung
15.11	VG	Schlachten	18.21	VG	H.v. Arbeits- und Berufsbekleidung
15.12	VG	Schlachten v. Geflügel	18.22	VG	H.v. Oberbekleidung
15.13	VG	Fleischverarbeitung	18.23	VG	H.v. Wäsche
15.20	VG	Fischverarbeitung	18.24	VG	H.v. sonstiger Bekleidung und Bekleidungszubehör
15.3	VG	Obst- und Gemüseverarbeitung	18.30	VG	Zurichtung und Färben v. Fellen, H.v. Pelzwaren
15.31	VG	Kartoffelverarbeitung	DC19	VG	Ledergewerbe
15.32	VG	H.v. Frucht- und Gemüsesäften	19.10	VG	H.v. Leder und Lederfaserstoff
15.33	VG	Obst- und Gemüseverarbeitung, a.n.g.	19.20	VG	Lederverarbeitung
15.4	VG	H.v. pflanzlichen und tierischen Ölen und Fetten	19.30	VG	H.v. Schuhen
15.41	VG	H.v. rohen Ölen und Fetten	DD20	A	Holzgewerbe
15.42	VG	H.v. raffinierten Ölen und Fetten	20.10	A	Säge-, Hobel- und Holzimprägnierwerke
15.43	VG	H.v. Margarine u.ä. Nahrungsfetten	20.20	A	H.v. Furnier-, Sperrholz-, Holzfasern- u. Holzspanplatten
15.5	VG	Milchverarbeitung; H.v. Speiseeis	20.30	A	H.v. Konstruktionsteilen, Fertigbauteilen, Ausbauelementen und Fertigteilbauten aus Holz
15.51	VG	Milchverarbeitung			
15.52	VG	H.v. Speiseeis	20.40	A	H.v. Verpackungsmitteln, Lagerbehältern und Ladungsträgern aus Holz
15.6	A	Mahl- u. Schälsmühlen, H.v. Stärke u. Stärkeerzeugnissen	20.5	A	H.v. Holzwaren, a.n.g., sowie v. Kork-, Flecht- und Korbwaren
15.61	A	Mahl- und Schälsmühlen			
15.62	A	H.v. Stärke und Stärkeerzeugnissen	20.51	A	H.v. Holzwaren, a.n.g.
15.7	A	H.v. Futtermitteln	20.52	A	H.v. Kork-, Flecht- und Korbwaren
15.71	A	H.v. Futtermitteln für Nutztiere			
15.72	A	H.v. Futtermitteln für sonstige Tiere			
15.8	VG	Sonstiges Ernährungsgewerbe			
15.81	VG	H.v. Backwaren			
15.82	VG	H.v. Dauerbackwaren			
15.83	VG	H.v. Zucker			
15.84	VG	H.v. Süßwaren			
15.85	VG	H.v. Teigwaren			
15.86	VG	Verarbeitung v. Kaffee und Tee, H.v. Kaffee-Ersatz			
15.87	VG	H.v. Würzmitteln und Saucen			
15.88	VG	H.v. homogenisierten und diätetischen Nahrungsmitteln			
15.89	VG	H.v. sonstigen Nahrungsmitteln			

noch: Klassifikation der Wirtschaftszweige (WZ 2003)

Bereich: Verarbeitendes Gewerbe sowie Bergbau und Gewinnung von Steinen und Erden

Nr. der Klassifikation	Hauptgruppe	Bezeichnung	Nr. der Klassifikation	Hauptgruppe	Bezeichnung
DE		Papier-, Verlags- und Druckgewerbe	DH25	A	H.v. Gummi- und Kunststoffwaren
21	A	Papiergewerbe	25.1	A	H.v. Gummiwaren
21.1	A	H.v. Holz- und Zellstoff, Papier, Karton und Pappe	25.11	A	H.v. Bereifungen
21.11	A	H.v. Holz- und Zellstoff	25.12	A	Runderneuerung v. Bereifungen
21.12	A	H.v. Papier, Karton und Pappe	25.13	A	H.v. sonstigen Gummiwaren
21.2	A	H.v. Waren aus Papier, Karton und Pappe	25.2	A	H.v. Kunststoffwaren
21.21	A	H.v. Wellpapier und -pappe sowie v. Verpackungsmitteln aus Papier, Karton und Pappe	25.21	A	H.v. Platten, Folien, Schläuchen und Profilen aus Kunststoffen
21.22	A	H.v. Haushalts-, Hygiene- und Toilettenartikeln aus Zellstoff, Papier und Pappe	25.22	A	H.v. Verpackungsmitteln aus Kunststoffen
21.23	A	H.v. Schreibwaren und Bürobedarf aus Papier, Karton und Pappe	25.23	A	H.v. Baubedarfsartikeln aus Kunststoffen
21.24	A	H.v. Tapeten	25.24	A	H.v. sonstigen Kunststoffwaren
21.25	A	H.v. sonstigen Waren aus Papier, Karton und Pappe	DI26	A	Glasgewerbe, H.v. Keramik, Verarbeitung v. Steinen und Erden
22	VG	Verlagsgewerbe, Druckgewerbe, Vervielfältigung v. bespielten Ton-, Bild- und Datenträgern	26.1	A	H.v. Glas und Glaswaren
22.1	VG	Verlagsgewerbe	26.11	A	H.v. Flachglas
22.11	VG	Verlegen v. Büchern	26.12	A	Veredlung und Bearbeitung v. Flachglas
22.12	VG	Verlegen v. Zeitungen	26.13	A	H.v. Hohlglas
22.13	VG	Verlegen v. Zeitschriften	26.14	A	H.v. Glasfasern und Waren daraus
22.14	VG	Verlegen v. bespielten Tonträgern und Musikalien	26.15	A	H., Veredlung und Bearbeitung v. sonstigem Glas einschließlich technischen Glaswaren
22.15	VG	Sonstiges Verlagsgewerbe	26.2	A	H.v. keramischen Erzeugnissen
22.2	VG	Druckgewerbe	26.21	A	H.v. keramischen Haushaltswaren und Ziergegenständen
22.21	VG	Drucken v. Zeitungen	26.22	A	H.v. Sanitärkeramik
22.22	VG	Drucken anderer Druckerzeugnisse	26.23	A	H.v. keramischen Isolatoren und Isolierteilen
22.23	VG	Druckweiterverarbeitung	26.24	A	H.v. keramischen Erzeugnissen für sonstige technische Zwecke
22.24	VG	Druck- und Medienvorstufe	26.25	A	H.v. keramischen Erzeugnissen, a.n.g.
22.25	VG	Erbringung v. sonstigen druckbezogenen Dienstleistungen	26.26	A	H.v. feuerfesten keramischen Werkstoffen und Waren
22.3	VG	Vervielfältigung v. bespielten Ton-, Bild- und Datenträgern	26.30	A	H.v. keramischen Wand- und Bodenfliesen und -platten
22.31	VG	Vervielfältigung v. bespielten Tonträgern	26.40	A	H.v. Ziegeln und sonstiger Baukeramik
22.32	VG	Vervielfältigung v. bespielten Bildträgern	26.5	A	H.v. Zement, Kalk und gebranntem Gips
22.33	VG	Vervielfältigung v. bespielten Datenträgern	26.51	A	H.v. Zement
DF23	EN	Kokerei, Mineralölverarbeitung, H.u.V.v. Spalt- und Brutstoffen	26.52	A	H.v. Kalk
23.10	EN	Kokerei	26.53	A	H.v. gebranntem Gips
23.20	EN	Mineralölverarbeitung	26.6	A	H.v. Erzeugnissen aus Beton, Zement und Gips
23.30	EN	H.u.V.v. Spalt- und Brutstoffen	26.61	A	H.v. Erzeugnissen aus Beton, Zement und aus Kalksandstein für den Bau
DG24		H.v. chemischen Erzeugnissen	26.62	A	H.v. Gipserzeugnissen für den Bau
24.1	A	H.v. chemischen Grundstoffen	26.63	A	H.v. Frischbeton (Transportbeton)
24.11	A	H.v. Industriegasen	26.64	A	H.v. Mörtel und anderem Beton (Trockenbeton)
24.12	A	H.v. Farbstoffen und Pigmenten	26.65	A	H.v. Faserzementwaren
24.13	A	H.v. sonstigen anorganischen Grundstoffen und Chemikalien	26.66	A	H.v. Erzeugnissen aus Beton, Zement und Gips, a.n.g.
24.14	A	H.v. sonstigen organischen Grundstoffen und Chemikalien	26.70	A	Be- und Verarbeitung v. Naturwerksteinen und Natursteinen, a.n.g.
24.15	A	H.v. Düngemitteln und Stickstoffverbindungen	26.8	A	H.v. sonstigen Erzeugnissen aus nicht metallischen Mineralien
24.16	A	H.v. Kunststoffen in Primärformen	26.81	A	H.v. Mühl-, Mahl-, Schleif-, Wetz- und Poliersteinen sowie Schleifstoffen
24.17	A	H.v. synthetischem Kautschuk in Primärformen	26.82	A	H.v. sonstigen Erzeugnissen aus nicht metallischen Mineralien a.n.g.
24.20	A	H.v. Schädlingsbekämpfung-, Pflanzenschutz- und Desinfektionsmitteln	DJ		Metallerzeugung und -bearbeitung, H.v. Metallerzeugnissen
24.30	A	H.v. Anstrichmitteln, Druckfarben und Kitt	27	A	Metallerzeugung und -bearbeitung
24.4	VG	H.v. pharmazeutischen Erzeugnissen	27.10	A	Erzeugung v. Roheisen, Stahl und Ferrolegierungen
24.41	VG	H.v. pharmazeutischen Grundstoffen	27.2	A	H.v. Rohren
24.42	VG	H.v. pharmazeutischen Spezialitäten und sonstigen pharmazeutischen Erzeugnissen	27.21	A	H.v. Rohren, Rohrform-, Rohrverschluss- und Rohrverbindungsstücken aus Gusseisen
24.5	VG	H.v. Seifen, Wasch-, Reinigungs- und Körperpflegemitteln sowie v. Duftstoffen	27.22	A	H.v. Stahlrohren, Rohrform-, Rohrverschluss- und Rohrverbindungsstücken aus Stahl
24.51	VG	H.v. Seifen, Wasch-, Reinigungs- und Poliermitteln	27.3	A	Sonstige erste Bearbeitung v. Eisen und Stahl
24.52	VG	H.v. Duftstoffen und Körperpflegemitteln	27.31	A	H.v. Blankstahl
24.6	A	H.v. sonstigen chemischen Erzeugnissen	27.32	A	H.v. Kaltband mit einer Breite v. weniger als 600 mm
24.61	A	H.v. pyrotechnischen Erzeugnissen	27.33	A	H.v. Kaltprofilen
24.62	A	H.v. Klebstoffen und Gelatine	27.34	A	H.v. gezogenem Draht
24.63	A	H.v. etherischen Ölen	27.4	A	Erzeugung und erste Bearbeitung v. NE-Metallen
24.64	A	H.v. fotochemischen Erzeugnissen	27.41	A	Erzeugung und erste Bearbeitung v. Edelmetallen
24.65	A	H.v. unbespielten Ton-, Bild- und Datenträgern	27.42	A	Erzeugung und erste Bearbeitung v. Aluminium
24.66	A	H.v. sonstigen chemischen Erzeugnissen, a.n.g.	27.43	A	Erzeugung und erste Bearbeitung v. Blei, Zink u. Zinn
24.70	A	H.v. Chemiefasern	27.44	A	Erzeugung und erste Bearbeitung v. Kupfer
			27.45	A	Erzeugung und erste Bearbeitung v. sonst.NE-Metallen
			27.5	A	Gießereien
			27.51	A	Eisengießereien
			27.52	A	Stahlgießereien
			27.53	A	Leichtmetallgießereien
			27.54	A	Buntmetallgießereien

noch: Klassifikation der Wirtschaftszweige (WZ 2003)

Bereich: Verarbeitendes Gewerbe sowie Bergbau und Gewinnung von Steinen und Erden

Nr. der Klassifikation	Hauptgruppe	Bezeichnung	Nr. der Klassifikation	Hauptgruppe	Bezeichnung
28		H.v. Metallerzeugnissen	31		H.v. Geräten der Elektrizitätserzeugung, -verteilung u.Ä.
28.1	B	Stahl- und Leichtmetallbau	31.10	B	H.v. Elektromotoren, Generatoren und Transformatoren
28.11	B	H.v. Metallkonstruktionen	31.20	A	H.v. Elektrizitätsverteilungs- und -schalteinrichtungen
28.12	B	H.v. Ausbauelementen aus Metall	31.30	A	H.v. isolierten Elektrokabeln, -leitungen und -drähten
28.2	B	H.v. Metallbehältern mit einem Fassungsvermögen v. mehr als 300 l; H.v. Heizkörpern und -kesseln für Zentralheizungen	31.40	A	H.v. Akkumulatoren und Batterien
28.21	B	H.v. Metallbehältern mit einem Fassungsvermögen v. mehr als 300 l	31.50	A	H.v. elektrischen Lampen und Leuchten
28.22	B	H.v. Heizkörpern und -kesseln für Zentralheizungen	31.6	A	H.v. elektrischen Ausrüstungen, a.n.g.
28.30	B	H.v. Dampfkesseln	31.61	A	H.v. elektrischen Ausrüstungen für Motoren und Fahrzeuge a.n.g.
28.40	A	H.v. Schmiede-, Press-, Zieh- und Stanzteilen, gewalzten Ringen und pulvermetallurgischen Erzeugnissen	31.62	A	H.v. sonstigen elektrischen Ausrüstungen, a.n.g.
28.5	A	Oberflächenveredlung und Wärmebehandlung; Mechanik, a.n.g.	32		Rundfunk- und Nachrichtentechnik
28.51	A	Oberflächenveredlung und Wärmebehandlung	32.10	A	H.v. elektronischen Bauelementen
28.52	A	Mechanik, a.n.g.	32.20	B	H.v. Geräten und Einrichtungen der Telekommunikationstechnik
28.6	A	H.v. Schneidwaren, Werkzeugen, Schlössern und Beschlägen aus unedlen Metallen	32.30	GG	H.v. Rundfunkgeräten sowie phono- und video-technischen Geräten
28.61	A	H.v. Schneidwaren und Bestecken aus unedlen Metallen	33		Medizin-, Mess-, Steuer- und Regelungstechnik, Optik, H.v. Uhren
28.62	A	H.v. Werkzeugen	33.10	B	H.v. medizinischen Geräten und orthopädischen Erzeugnissen
28.63	A	H.v. Schlössern und Beschlägen aus unedlen Metallen	33.20	B	H.v. Mess-, Kontroll-, Navigations- u.ä. Instrumenten und Vorrichtungen
28.7	A	H.v. sonstigen Metallwaren	33.30	B	H.v. industriellen Prozesssteuerungseinrichtungen
28.71	A	H.v. Metallbehältern mit einem Fassungsvermögen v. 300 l oder weniger	33.40	GG	H.v. optischen und fotografischen Geräten
28.72	A	H.v. Verpackungen und Verschlüssen aus Eisen, Stahl und NE-Metall	33.50	GG	H.v. Uhren
28.73	A	H.v. Drahtwaren			
28.74	A	H.v. Schrauben, Nieten, Ketten und Federn	DM		Fahrzeugbau
28.75	A	H.v. sonstigen Metallwaren, a.n.g.			
DK29		Maschinenbau	34	B	H.v. Kraftwagen und Kraftwagenteilen
29.1	B	H.v. Maschinen für die Erzeugung und Nutzung v. mechanischer Energie	34.10	B	H.v. Kraftwagen und Kraftwagenmotoren
29.11	B	H.v. Verbrennungsmotoren und Turbinen	34.20	B	H.v. Karosserien, Aufbauten und Anhängern
29.12	B	H.v. Pumpen und Kompressoren	34.30	B	H.v. Teilen und Zubehör für Kraftwagen und Kraftwagenmotoren
29.13	B	H.v. Armaturen			
29.14	B	H.v. Lagern, Getrieben, Zahnrädern und Antriebs-elementen	35		Sonstiger Fahrzeugbau
29.2	B	H.v. sonst. nicht wirtschaftszweigspezif. Maschinen	35.1	B	Schiff- und Bootsbau
29.21	B	H.v. Öfen und Brennern	35.11	B	Schiffbau
29.22	B	H.v. Hebezeugen und Fördermitteln	35.12	B	Boots- und Yachtbau
29.23	B	H.v. Kälte- und lufttechnischen Erzeugnissen, nicht für den Haushalt	35.20	B	Bahnindustrie
29.24	B	H.v. sonstigen nicht wirtschaftszweigspezifischen Maschinen a.n.g.	35.30	B	Luft- und Raumfahrzeugbau
29.3	B	H.v. land- und forstwirtschaftlichen Maschinen	35.4	GG	H.v. Krafträdern, Fahrrädern u. Behindertenfahrzeugen
29.31	B	H.v. land- und forstwirtschaftlichen Zugmaschinen	35.41	GG	H.v. Krafträdern
29.32	B	H.v. sonst. land- und forstwirtschaftlichen Maschinen	35.42	GG	H.v. Fahrrädern
29.4	B	H.v. Werkzeugmaschinen	35.43	GG	H.v. Behindertenfahrzeugen
29.41	B	H.v. handgeführten kraftbetriebenen Werkzeugen	35.50	GG	Fahrzeugbau, a.n.g.
29.42	B	H.v. Werkzeugmaschinen für die Metallbearbeitung			
29.43	B	H.v. Werkzeugmaschinen a.n.g.	DN		H.v. Möbeln, Schmuck, Musikinstrumenten, Sportgeräten, Spielwaren und sonstigen Erzeugnissen; Recycling
29.5	B	H.v. Maschinen für sonst. bestimmte Wirtschaftszweige	36		H.v. Möbeln, Schmuck, Musikinstrumenten, Sportgeräten, Spielwaren und sonstigen Erzeugnissen
29.51	B	H.v. Maschinen für die Metallerzeugung, v. Walzwerkeinrichtungen und Gießmaschinen	36.1	GG	H.v. Möbeln
29.52	B	H.v. Bergwerks-, Bau- und Baustoffmaschinen	36.11	GG	H.v. Sitzmöbeln
29.53	B	H.v. Maschinen für das Ernährungsgewerbe und die Tabakverarbeitung	36.12	GG	H.v. Büro- und Ladenmöbeln
29.54	B	H.v. Maschinen für das Textil-, Bekleidungs- und Ledergewerbe	36.13	GG	H.v. Küchenmöbeln
29.55	B	H.v. Maschinen für das Papiergewerbe	36.14	GG	H.v. sonstigen Möbeln
29.56	B	H.v. Maschinen für bestimmte Wirtschaftszweige, a.n.g.	36.15	GG	H.v. Matratzen
29.60	B	H.v. Waffen und Munition	36.2	GG	H.v. Schmuck u.ä. Erzeugnissen
29.7	GG	H.v. Haushaltsgeräten, a.n.g.	36.21	GG	H.v. Münzen
29.71	GG	H.v. elektrischen Haushaltsgeräten	36.22	GG	H.v. Schmuck, Gold- und Silberschmiedewaren
29.72	GG	H.v. nicht elektrischen Heiz-, Koch-, Heißwasser- und Heißluftgeräten, a.n.g.	36.30	GG	H.v. Musikinstrumenten
DL		H.v. Büromaschinen, Datenverarbeitungsgeräten und -einrichtungen; Elektrotechnik, Feinmechanik und Optik	36.40	VG	H.v. Sportgeräten
30	B	H.v. Büromaschinen, Datenverarbeitungsgeräten und -einrichtungen	36.50	VG	H.v. Spielwaren
30.0	B	H.v. Büromaschinen, Datenverarbeitungsgeräten und -einrichtungen	36.6	VG	H.v. sonstigen Erzeugnissen
30.01	B	H.v. Büromaschinen	36.61	VG	H.v. Phantasieschmuck
30.02	B	H.v. Datenverarbeitungsgeräten und -einrichtungen	36.62	VG	H.v. Besen und Bürsten
			36.63	VG	H.v. Erzeugnissen, a.n.g.
			37	A	Recycling
			37.10	A	Recycling v. metallischen Altmaterialien und Reststoffen
			37.20	A	Recycling v. nicht metallischen Altmaterialien und Reststoffen

Das Amt für Statistik Berlin-Brandenburg

Das Amt für Statistik Berlin-Brandenburg ist für beide Länder die zentrale Dienstleistungseinrichtung auf dem Gebiet der amtlichen Statistik. Das Amt erbringt Serviceleistungen im Bereich Information und Analyse für die breite Öffentlichkeit, für alle gesellschaftlichen Gruppen sowie für Kunden aus Verwaltung und Politik, Wirtschaft und Wissenschaft. Kerngeschäft des Amtes ist die Durchführung der gesetzlich angeordneten amtlichen Statistiken für Berlin und Brandenburg. Das Amt erhebt die Daten, bereitet sie auf, interpretiert und analysiert sie und veröffentlicht die Ergebnisse. Die Grundversorgung aller Nutzer mit statistischen Informationen erfolgt unentgeltlich, im Wesentlichen über das Internet und den Informationsservice. Daneben werden nachfrage- und zielgruppenorientierte Standardauswertungen zu Festpreisen angeboten. Kundenspezifische Aufbereitung / Beratung zu kostendeckenden Preisen ergänzt das Spektrum der Informationsbereitstellung.

Amtliche Statistik im Verbund

Die Statistiken werden bundesweit nach einheitlichen Konzepten, Methoden und Verfahren arbeitsteilig erstellt. Die statistischen Ämter der Länder sind dabei grundsätzlich für die Durchführung der Erhebungen, für die Aufbereitung und Veröffentlichung der Länderergebnisse zuständig. Durch diese Kooperation in einem „Statistikverbund“ entstehen für alle Länder vergleichbare und zu einem Bundesergebnis zusammenführbare Erhebungsergebnisse.

Produkte und Dienstleistungen

Informationsservice

info@statistik-bbb.de
mit statistischen Informationen für jedermann und Beratung sowie maßgeschneiderte Aufbereitungen von Daten über Berlin und Brandenburg. Auskunft, Beratung, Pressedienst sowie Fachbibliotheken in Potsdam und Berlin.

Standort Potsdam

Dortustraße 46, 14467 Potsdam
Tel. 0331 39-444
Fax 0331 39-418
Mo–Do 9–15 Uhr, Fr 9–14 Uhr

Bibliothek

Tel. 0331 39-843
Fax 0331 39-418
Mo–Do 10.30–15 Uhr, Fr 9.30–14 Uhr

Standort Berlin

Alt-Friedrichsfelde 60, 10315 Berlin
Tel. 030 9021-3434
Fax 030 9021-3655
Mo–Do 9–15 Uhr, Fr 9–14 Uhr

Bibliothek

Tel. 030 9021-3540
Fax 030 9021-3655
Mo–Do 9–15 Uhr, Fr 9–14 Uhr

Internet-Angebot

www.statistik-berlin-brandenburg.de
mit aktuellen Daten, Pressemitteilungen, Statistischen Berichten zum kostenlosen Herunterladen, regionalstatistischen Informationen, Wahlstatistiken und -analysen sowie einem Überblick über das gesamte Leistungsspektrum des Amtes.

Statistische Jahrbücher

mit einer Vielzahl von Tabellen aus nahezu allen Arbeitsgebieten der amtlichen Statistik.

Statistische Berichte

mit Ergebnissen der einzelnen Statistiken in Tabellen in tiefer sachlicher Gliederung und Grafiken zur Veranschaulichung von Entwicklungen und Strukturen. Mit dieser Reihe werden die bisherigen Veröffentlichungen Statistischer Berichte aus dem Landesbetrieb für Datenverarbeitung und Statistik Land Brandenburg sowie dem Statistischen Landesamt Berlin fortgesetzt.

Datenangebot aus dem Sachgebiet

Informationen zu dieser Veröffentlichung

Referat 31 Verarbeitendes Gewerbe
Tel. 030 9021-3817/3725/3343
Fax 030 9028-4012
Verarb.Gewerbe@statistik-bbb.de

Veröffentlichungen zum Thema

Statistische Berichte:

- Verarbeitendes Gewerbe
E I 1 – m, j
- Auftragseingangsindex
E I 3 – m, j
- Produktion
E I 5 – j
- Investitionen
E I 6 – j

“Berliner Statistik“ – Statistische Monatschrift

Schlösser, Roland: Berliner Industrie auf Konsolidierungskurs, Nr. 10 / 2005, S. 366 ff.

Liebenau, B.-J.: Auslandsumsätze des Verarbeitenden Gewerbes in Berlin 1991 bis 2000, Nr. 12, 2001, S. 536 ff.

Pohl, R.: Arbeitsplatzdynamik im Verarbeitenden Gewerbe in Berlin, Nr. 10, 2001, S. 442 ff.

Statistisches Bundesamt

Beschäftigung und Umsatz der Betriebe des Verarbeitenden Gewerbes sowie des Bergbaus und der Gewinnung von Steinen und Erden; Fachserie 4, Reihe 4.1.1; monatlich, jährlich.

Betriebe, Beschäftigte und Umsatz des Verarbeitenden Gewerbes sowie des Bergbaus und der Gewinnung von Steinen und Erden nach Beschäftigtengrößenklassen; Fachserie 4, Reihe 4.1.2; jährlich.

Beschäftigung und Umsatz der Betriebe des Verarbeitenden Gewerbes sowie des Bergbaus und der Gewinnung von Steinen und Erden nach Bundesländern; Fachserie 4, Reihe 4.1.4; jährlich.