

# Statistischer Bericht

E I 1 - m 05/07

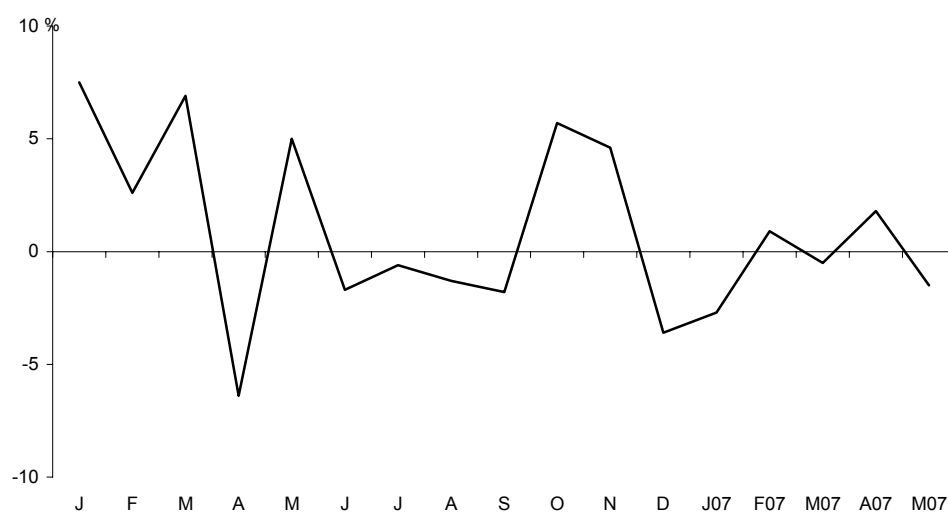


## Verarbeitendes Gewerbe in **Berlin** (sowie Bergbau und Gewinnung von Steinen und Erden)

**Mai 2007**

Beschäftigte  
Umsatz  
Bezirke

**Umsatz des Verarbeitenden Gewerbes in Berlin seit Januar 2006**  
Veränderung gegenüber dem gleichen Monat des Vorjahres in %



## Das Amt für Statistik Berlin-Brandenburg

Das Amt für Statistik Berlin-Brandenburg ist für beide Länder die zentrale Dienstleistungseinrichtung auf dem Gebiet der amtlichen Statistik. Das Amt erbringt Serviceleistungen im Bereich Information und Analyse für die breite Öffentlichkeit, für alle gesellschaftlichen Gruppen sowie für Kunden aus Verwaltung und Politik, Wirtschaft und Wissenschaft. Kerngeschäft des Amtes ist die Durchführung der gesetzlich angeordneten amtlichen Statistiken für Berlin und Brandenburg. Das Amt erhebt die Daten, bereitet sie auf, interpretiert und analysiert sie und veröffentlicht die Ergebnisse. Die Grundversorgung aller Nutzer mit statistischen Informationen erfolgt unentgeltlich, im Wesentlichen über das Internet und den Informationsservice. Daneben werden nachfrage- und zielgruppenorientierte Standardauswertungen zu Festpreisen angeboten. Kundenspezifische Aufbereitung / Beratung zu kostendeckenden Preisen ergänzt das Spektrum der Informationsbereitstellung.

### Amtliche Statistik im Verbund

Die Statistiken werden bundesweit nach einheitlichen Konzepten, Methoden und Verfahren arbeitsteilig erstellt. Die statistischen Ämter der Länder sind dabei grundsätzlich für die Durchführung der Erhebungen, für die Aufbereitung und Veröffentlichung der Länderergebnisse zuständig. Durch diese Kooperation in einem „Statistikverbund“ entstehen für alle Länder vergleichbare und zu einem Bundesergebnis zusammenführbare Erhebungsergebnisse.

## Produkte und Dienstleistungen

### Informationsservice

info@statistik-bbb.de  
mit statistischen Informationen für jedermann und Beratung sowie maßgeschneiderte Aufbereitungen von Daten über Berlin und Brandenburg.  
Auskunft, Beratung, Pressedienst sowie Fachbibliotheken in Potsdam und Berlin.

### Standort Potsdam

Dortustraße 46, 14467 Potsdam  
Tel. 0331 39-444  
Fax 0331 39-418  
Mo–Do 9–15 Uhr, Fr 9–14 Uhr  
**Bibliothek**  
Tel. 0331 39-843  
Mo–Do 9–15 Uhr, Fr 9–14 Uhr

### Standort Berlin

Alt-Friedrichsfelde 60, 10315 Berlin  
Tel. 030 9021-3434  
Fax 030 9021-3655  
Mo–Do 9–15 Uhr, Fr 9–14 Uhr  
**Bibliothek**  
Tel. 030 9021-3434  
Mo–Do 9–15 Uhr, Fr 9–14 Uhr

### Internet-Angebot

www.statistik-berlin-brandenburg.de  
mit aktuellen Daten, Pressemitteilungen, Statistischen Berichten zum kostenlosen Herunterladen, regionalstatistischen Informationen, Wahlstatistiken und -analysen sowie einem Überblick über das gesamte Leistungsspektrum des Amtes.

### Statistische Jahrbücher

mit einer Vielzahl von Tabellen aus nahezu allen Arbeitsgebieten der amtlichen Statistik.

### Statistische Berichte

mit Ergebnissen der einzelnen Statistiken in Tabellen in tiefer sachlicher Gliederung und Grafiken zur Veranschaulichung von Entwicklungen und Strukturen.  
Mit dieser Reihe werden die bisherigen Veröffentlichungen Statistischer Berichte aus dem Landesbetrieb für Datenverarbeitung und Statistik Land Brandenburg sowie dem Statistischen Landesamt Berlin fortgesetzt.

### Informationen zu dieser Veröffentlichung

Referat 31 Verarbeitendes Gewerbe  
Tel. 030 9021-3817/3805/3343  
Fax 030 5158-8301  
Verarb.Gewerbe@statistik-bbb.de

### Impressum

**Amt für Statistik** Berlin-Brandenburg  
Standort Potsdam  
Dortustraße 46  
14467 Potsdam  
Telefon: 0331 39444  
Fax: 0331 39418  
info@statistik-bbb.de  
www.statistik-berlin-brandenburg.de

### Statistischer Bericht

E l 1 - m 05/07  
© **Amt für Statistik** Berlin-Brandenburg  
*Die Veröffentlichung und Verbreitung, auch auszugsweise, mit Quellenangabe für nichtgewerbliche Zwecke gestattet.*

Erscheinungsfolge: monatlich  
Preis Printversion: 7,00 EUR  
Preis Excelversion: 17,00 EUR

### Zeichenerklärung

- nichts vorhanden
- () Aussagewert ist eingeschränkt
- Zahlenwert unbekannt oder geheimzuhalten
- x Tabellenfach gesperrt
- / Zahlenwert nicht sicher genug
- 0 weniger als die Hälfte von 1 in der letzten besetzten Stelle, jedoch mehr als nichts
- p vorläufige Zahl
- ... Angabe fällt später an
- r berichtigte Zahl
- s geschätzte Zahl

**Inhalt**

	Seite
<b>Erläuterungen</b> .....	4
<b>Definitionen</b> .....	5
<b>Weitere Veröffentlichungen</b> .....	6
<b>Grafik</b>	
Beschäftigte und Umsatz des Verarbeitenden Gewerbes (sowie Bergbau und Gewinnung von Steinen und Erden) in Berlin seit Januar 2006 .....	6
<b>Tabellen</b>	
<b>1. Betriebe</b>	
1.1 Betriebe des Verarbeitenden Gewerbes (sowie Bergbau und Gewinnung von Steinen und Erden) in Berlin seit 2000 .....	7
1.2 Betriebe des Verarbeitenden Gewerbes (sowie Bergbau und Gewinnung von Steinen und Erden) in Berlin im Mai 2007 nach Wirtschaftsklassen .....	8
1.3 Betriebe des Verarbeitenden Gewerbes (sowie Bergbau und Gewinnung von Steinen und Erden) in Berlin im Mai 2007 nach Bezirken .....	15
<b>2. Fachliche Betriebsteile</b>	
2.1 Fachliche Betriebsteile der Betriebe des Verarbeitenden Gewerbes (sowie Bergbau und Gewinnung von Steinen und Erden) in Berlin seit 2000 .....	16
2.2 Fachliche Betriebsteile der Betriebe des Verarbeitenden Gewerbes (sowie Bergbau und Gewinnung von Steinen und Erden) in Berlin im Mai 2007 nach Wirtschaftsabteilungen .....	17
<b>Anhang</b>	
Klassifikation der Wirtschaftszweige (WZ 2003) und Zuordnung der Klassen zu den Hauptgruppen .....	19

**Abkürzungen**

H. v.            Herstellung von  
a.n.g./ang    anderweitig nicht genannt  
u.ä.(Ä.)      und ä(Ä)hnliche(n,s)

Durch Auf- bzw. Abrunden von Einzelangaben können sich geringe Abweichungen in den Endsummen ergeben.

## Erläuterungen

Die vorliegende Veröffentlichung enthält die Ergebnisse des Monatsberichts für Betriebe des Verarbeitenden Gewerbes sowie des Bergbaus und der Gewinnung von Steinen und Erden. Die Gliederung erfolgt nach der ab 2003 gültigen "Klassifikation der Wirtschaftszweige, Ausgabe 2003 (WZ 2003)", die aus der "Statistischen Systematik der Wirtschaftszweige in der Europäischen Gemeinschaft (NACE Rev.1.1) abgeleitet wurde. Sie ersetzt die bisherige Wirtschaftszweigklassifikation WZ 93.

### Ziel der Statistik

Der Monatsbericht für Betriebe im Verarbeitenden Gewerbe (sowie Bergbau und Gewinnung von Steinen und Erden) ist Teil der Statistiken im Verarbeitenden Gewerbe. In ihm werden Daten erhoben, die primär für kurzfristige Konjunkturanalysen genutzt werden, aber auch in die Berechnung von Konjunkturindikatoren (z. B. Auftragseingangsindizes) einfließen. Diese Statistik liefert somit vor allem Informationen für wirtschafts- und arbeitsmarktpolitische Entscheidungen.

### Rechtsgrundlagen

Gesetz über die Statistik im Produzierenden Gewerbe (ProdGewStatG) in der Fassung der Bekanntmachung vom 21. März 2002 (BGBl. I S. 1181), zuletzt geändert durch Artikel 139 der Verordnung vom 31. Oktober 2006 (BGBl. I S. 2407) in Verbindung mit dem Bundesstatistikgesetz (BStatG) vom 22. Januar 1987 (BGBl. I S. 462, 565), zuletzt geändert durch Artikel 2 des Gesetzes vom 9. Juni 2005 (BGBl. I S. 1534).

### Methodische Hinweise

Das Mittelstands-Entlastungs-Gesetz (MEG) 2007 hat die Abschneidegrenze von 20 auf 50 und mehr tätige Personen angehoben. Für den Vergleich mit den Vorjahren wurden die Ergebnisse der Jahre 2000 bis 2006 rückgerechnet.

Die unterhalb dieser neuen Abschneidegrenze liegenden Betriebe werden ab dem Berichtsjahr 2007 im neu eingeführten Jahresbericht für Betriebe im Verarbeitenden Gewerbe nach den tätigen Personen, den Lohn- und Gehaltsummen sowie dem Umsatz befragt. Dieser Bericht stellt sicher, dass die für regionale Strukturuntersuchungen notwendigen Informationen im bisherigen Umfang und in bisheriger Qualität jährlich zur Verfügung stehen.

Der Übergang auf die neue Wirtschaftszweigklassifikation (WZ 2003) im Jahr 2003 führte zu keinen wesentlichen Änderungen, so dass eine Vergleichbarkeit mit der alten Klassifikation WZ 93 gegeben ist.

Basierend auf einer EU-weiten konsistenten rechtsverbindlichen Regelung werden seit 2003 die Hauptgruppen neu definiert. Neben der neuen Abgrenzung der bisherigen vier Hauptgruppen (Vorleistungsgüter, Investitionsgüter, Gebrauchsgüter und Verbrauchsgüter) wurde eine fünfte Hauptgruppe "Energie" neu eingeführt, die sich aus den mit der Energieproduktion verbundenen Zweigen der Unterabschnitte CA und DF und den Wirtschaftszweigen 40 und 41 des Abschnitts E "Energie- und Wasserversorgung" zusammensetzt. Die Wirtschaftszweige des Abschnitts E werden bei Nachweisungen des Monatsberichts für Betriebe, der den Nachweis nur für die Abschnitte C und D beinhaltet, nicht berücksichtigt. Die neu gefassten Hauptgruppen werden durch eine vollständige Zuordnung der Dreisteller (Gruppen) gebildet. Eine Vergleichbarkeit der Hauptgruppenergebnisse nach der WZ 93 ist jedoch nicht gegeben. Von Bedeutung ist insbesondere die neue Zuordnung der Gruppe "22.2 Druckgewerbe" von den Vorleistungs- zu den Verbrauchs-güterproduzenten.

### Berichtskreis

Zum Monatsbericht für Betriebe sind alle Betriebe des Verarbeitenden Gewerbes sowie des Bergbaus und der Gewinnung von Steinen und Erden mit **50 und mehr tätigen Personen** meldepflichtig.

Die Festlegung der Meldepflicht für das jeweilige Berichtsjahr erfolgt im September des Vorjahres.

**Geheimhaltung**

Aus Gründen der statistischen Geheimhaltung werden bestimmte Angaben geheim gehalten. In der Gesamtsumme sind diese Ergebnisse jedoch enthalten.

**Definitionen****Betrieb**

Örtliche Einheit (einschließlich Verwaltungs-, Reparatur-, Montage- und Hilfsbetriebe, die mit dem meldenden Betrieb örtlich verbunden sind oder in dessen Nähe liegen). Die Merkmalswerte sind für den gesamten Betrieb zu melden und schließen auch die nicht produzierenden Teile ein.

**Fachlicher Betriebsteil**

Teil des Betriebes, in dem - in der Abgrenzung der verwendeten Klassifikation (WZ 2003) - nur eine bestimmte wirtschaftliche Tätigkeit ausgeübt wird (fachliche Einheit). Die produzierenden fachlichen Betriebsteile werden im Verarbeitenden Gewerbe nach den Vierstellern (Klassen) der WZ 2003 gebildet.

Die sonstigen Betriebsteile (z.B. Handel, Dienstleistungen, Baugewerbe) werden außerhalb der systematischen Ordnung in gesonderten Sammelpositionen ausgewiesen, in dieser Veröffentlichung jedoch nicht dargestellt.

**Beschäftigte**

Alle am Monatsende im Betrieb tätigen Personen einschließlich tätiger Inhaber, -innen und mithelfender Familienangehöriger (auch unbezahlt mithelfende Familienangehörige, soweit sie mindestens ein Drittel der üblichen Arbeitszeit im Betrieb tätig sind). In den Angaben sind Auszubildende mit enthalten.

**Geleistete Arbeitsstunden**

Aller tätigen Personen (auch Zusteller,-innen im Verlagsgewerbe, Heimarbeiter,-innen, Auszubildende) tatsächlich geleisteten (nicht die bezahlten) Stunden einschließlich Über-, Nacht-, Sonntags- und Feiertagsstunden.

**Bruttoentgelte**

Bruttosumme (Bar- und Sachbezüge ohne jeden Abzug) ohne Anteile des Arbeitgebers zur Sozialversicherung. Entgeltfortzahlungen, Zuschläge einschließlich Gratifikationen usw. sind einbezogen. Nicht einzubeziehen sind allgemeine soziale Aufwendungen und Vergütungen, Vorruhestandszahlungen und Kurzarbeitergeld.

**Umsatz**

Umsatz aus eigener Erzeugung (einschließlich Umsatz aus dem Verkauf von Energie, Nebenerzeugnissen und Abfällen sowie Entgelte für industrielle und handwerkliche Dienstleistungen, wie Reparaturen, Installationen und Montagen), Umsatz aus Handelsware und sonstigen Tätigkeiten (z.B. Erlöse aus Vermietung und Verpachtung, aus Lizenzverträgen, Provisionseinnahmen und aus Veräußerung von Patenten) **ohne** Umsatz-(Mehrwert-)steuer. Im Umsatz sind Verbrauchssteuern und Kosten für Fracht, Verpackung und Porto enthalten.

**Inlandsumsatz**

Umsatz mit Empfängern im gesamten Bundesgebiet.

**Auslandsumsatz**

Umsatz mit Abnehmern im Ausland und mit deutschen Exporteuren.

**Auslandsumsatz mit der Eurozone**

Umsatz mit den Staaten der Eurozone, d. h., mit Belgien, Finnland, Frankreich, Griechenland, Irland, Italien, Luxemburg, Niederlande, Österreich, Portugal, Slowenien und Spanien.

**Klassifikationen**

Die Daten des Monatsberichts werden in der Gliederung der Klassifikation der Wirtschaftszweige, Ausgabe 2003 (WZ 2003), (Herausgeber: Statistisches Bundesamt) auf der Vierstellerebene (Klasse) erhoben und aufbereitet. Eine Zusammenstellung der WZ 2003 für den Bereich Verarbeitendes Gewerbe (sowie Bergbau und Gewinnung von Steinen und Erden) befindet sich im Anhang.

## Weitere Veröffentlichungen

### "Berliner Statistik" - Statistische Monatsschrift

Schlösser, Roland: Berliner Industrie auf Konsolidierungskurs, Nr. 10 / 2005, S. 366 ff.

Liebenau, B.-J.: Auslandsumsätze des Verarbeitenden Gewerbes in Berlin 1991 bis 2000, Nr. 12 / 2001, S. 536 ff.

Pohl, Ramona: Arbeitsplatzdynamik im Verarbeitenden Gewerbe in Berlin, Nr. 10 / 2001 S. 442 ff.

### "Berliner Statistik" - Statistische Berichte Verarbeitendes Gewerbe

Verarbeitendes Gewerbe in Berlin; Beschäftigung, Umsatz, Bezirke, Größenklassen, jährlich.

Auftragseingangs- und Umsatzindex, monatlich, jährlich.

Produktion, jährlich.

Investitionen, jährlich.

### Statistisches Bundesamt

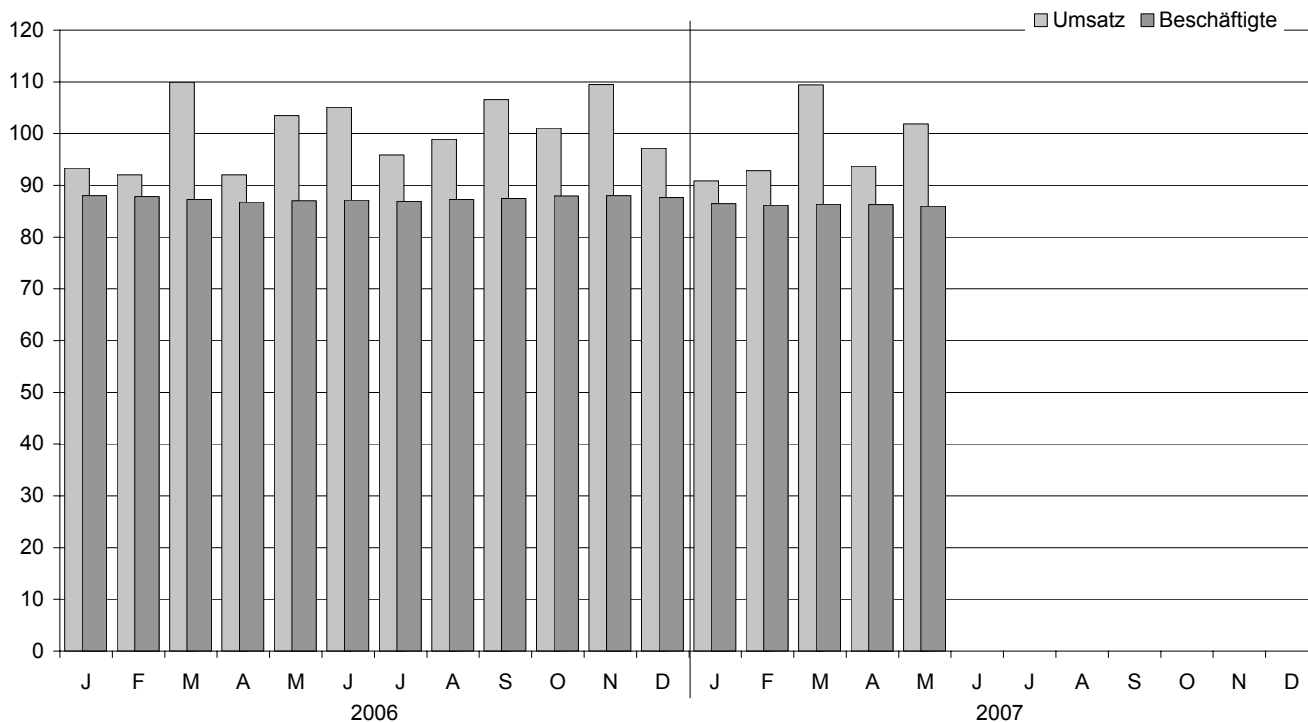
Beschäftigung und Umsatz der Betriebe des Verarbeitenden Gewerbes sowie des Bergbaus und der Gewinnung von Steinen und Erden; Fachserie 4, Reihe 4.1.1; monatlich, jährlich.

Betriebe, Beschäftigte und Umsatz des Verarbeitenden Gewerbes sowie des Bergbaus und der Gewinnung von Steinen und Erden nach Beschäftigtengrößenklassen; Fachserie 4, Reihe 4.1.2; jährlich.

Beschäftigung und Umsatz der Betriebe des Verarbeitenden Gewerbes sowie des Bergbaus und der Gewinnung von Steinen und Erden nach Bundesländern; Fachserie 4, Reihe 4.1.4; jährlich.

## Umsatz und Beschäftigte des Verarbeitenden Gewerbes (sowie Bergbau und Gewinnung von Steinen und Erden) in Berlin seit Januar 2006

2000 = 100 (Monatsdurchschnitt)



**1.1 Betriebe des Verarbeitenden Gewerbes (sowie Bergbau und Gewinnung von Steinen und Erden) in Berlin  
seit 2000**

Jahr Monat Quartal Halbjahr	Be- triebe	Be- schäftigte	Geleistete Arbeits- stunden	Brutto- entgelte	Umsatz		
					ins- gesamt	darunter Auslandsumsatz	
						insgesamt	mit der Eurozone
	Durchschnitt / Anzahl		1 000	1 000 EUR			
2000	418	97 820	•	3 856 417	28 872 491	7 027 004	–
2001	401	98 098	•	3 920 383	28 802 700	7 324 424	–
2002	423	97 322	•	3 956 271	28 450 222	7 354 826	–
2003	406	93 117	145 073	3 886 237	28 066 484	7 205 404	2 892 182
2004	384	88 905	141 447	3 825 701	28 577 594	8 697 634	3 308 228
2005	377	86 900	138 113	3 767 282	28 614 917	9 013 393	3 449 082
2006	364	85 539	136 168	3 840 304	28 994 288	9 378 786	3 578 153
<b>2006</b>							
Januar	366	86 125	11 983	308 495	2 246 404	747 019	282 971
Februar	367	85 916	11 310	284 275	2 215 088	706 444	284 827
März	367	85 398	12 403	316 287	2 645 389	894 854	349 000
I.Quartal	367	85 813	35 696	909 057	7 106 881	2 348 316	916 798
April	364	84 893	10 284	334 107	2 214 543	684 143	280 448
Mai	365	85 128	11 530	315 555	2 489 580	785 378	310 934
Juni	365	85 237	11 536	327 082	2 528 327	867 142	310 819
II.Quartal	365	85 086	33 351	976 744	7 232 450	2 336 662	902 201
1. Halbjahr	366	85 450	69 046	1 885 801	14 339 331	4 684 979	1 819 000
Juli	363	85 021	10 612	332 888	2 306 875	688 556	267 376
August	362	85 348	11 475	289 479	2 379 915	741 273	271 171
September	362	85 585	11 285	290 497	2 564 817	870 093	321 389
III.Quartal	362	85 318	33 372	912 864	7 251 606	2 299 922	859 936
Oktober	362	86 026	11 424	293 420	2 432 072	752 318	281 835
November	362	86 079	12 126	415 212	2 633 527	840 669	338 106
Dezember	362	85 710	10 199	333 007	2 337 752	800 898	279 277
IV.Quartal	362	85 938	33 750	1 041 639	7 403 350	2 393 885	899 217
2. Halbjahr	362	85 628	67 122	1 954 503	14 654 957	4 693 807	1 759 153
<b>2007</b>							
Januar	358	84 572	11 804	325 825	2 186 319	740 317	280 508
Februar	358	84 286	11 070	295 861	2 234 179	765 686	276 820
März	357	84 463	11 910	310 170	2 632 144	897 759	333 197
I.Quartal	358	84 440	34 784	931 856	7 052 642	2 403 762	890 525
April	354	84 429	10 702	304 389	2 254 458	753 952	274 398
Mai	354	84 115	10 953	313 025	2 451 295	834 134	301 935
Juni							
II.Quartal							
1. Halbjahr							
Juli							
August							
September							
III.Quartal							
Oktober							
November							
Dezember							
IV.Quartal							
2. Halbjahr							

WZ 2003	Wirtschaftszweig a = Mai 2007 b= Veränderung zum gleichen Vorjahresmonat in %		Be- triebe	Be- schäftigte	Geleistete Arbeits- stunden	Brutto- entgelte	Umsatz	
							insgesamt	darunter Ausland
				Anzahl		1 000	1 000 EUR	
C	Bergbau u.Gew.v.Steinen u.Erden	a b	1 —	• •	• •	• •	• •	• •
11	Gew.v.Erdöl u.Erdgas, Erbrg.verb.Dienstleistg.	a b	1 —	• •	• •	• •	• •	• •
11.1	Gew.v.Erdöl u.Erdgas	a b	1 —	• •	• •	• •	• •	• •
D	Verarbeitendes Gewerbe	a b	353 -3,0	• •	• •	• •	• •	• •
DA	Ernährungsgewerbe u. Tabakverarbeitung	a b	50 -5,7	9 828 -2,4	1 255 -8,4	31 935 +6,4	876 303 -5,1	70 060 +30,7
15	Ernährungsgewerbe	a b	47 -6,0	8 150 -2,8	1 051 -9,4	25 688 +10,3	• •	• •
15.13	Fleischverarbeitung	a b	7 -30,0	778 -13,4	116 -11,2	1 646 -4,2	13 356 -14,1	— —
15.2	Fischverarbeitung	a b	1 —	• •	• •	• •	• •	• •
15.33	Obst-u.Gemüsever- arbeitung ang	a b	1 —	• •	• •	• •	• •	• •
15.61	Mahl-u.Schäl­müh­len	a b	1 —	• •	• •	• •	• •	• •
15.81	H.v.Backwaren	a b	18 +5,9	2 264 -2,7	297 -11,7	4 492 -1,2	26 071 -1,7	• •
15.82	H.v.Dauerbackwaren	a b	2 +100,0	• •	• •	• •	• •	• •
15.84	H.v.Süßwaren	a b	7 —	1 893 +3,2	221 -5,9	9 901 +44,4	60 155 +4,6	16 731 +8,2
15.86	Verarb.v.Kaffee u.Tee, H.v.Kaffee-Ersatz	a b	4 —	542 -0,6	76 -6,2	1 893 -5,9	60 982 -1,8	• •
15.87	H.v.Würzmitteln u.Saucen	a b	1 —	• •	• •	• •	• •	• •
15.89	H.v.sonst.Nahrungsmit- teln	a b	1 —	• •	• •	• •	• •	• •
15.91	H.v.Spirituosen	a b	1 —	• •	• •	• •	• •	• •
15.96	H.v.Bier	a b	1 —	• •	• •	• •	• •	• •
15.98	Mineralwassergew.,H.v. Erfrischungsgetränken	a b	2 -33,3	• •	• •	• •	• •	• •
16	Tabakverarbeitung	a b	3 —	1 678 -0,5	204 -3,3	6 247 -7,1	• •	• •
DB	Textil-u.Bekleidungs- gewerbe	a b	8 -20,0	661 -15,5	97 -15,1	1 601 -27,0	8 791 -14,1	3 348 +3,7
17	Textilgewerbe	a b	5 -16,7	416 -15,4	56 -14,4	1 031 -32,7	7 236 -13,1	• •



Noch: 1.2 Betriebe des Verarbeitenden Gewerbes (sowie Bergbau u. Gewinnung v. Steinen u. Erden) in Berlin  
im Mai 2007 nach Wirtschaftsklassen

WZ 2003	Wirtschaftszweig a = Mai 2007 b= Veränderung zum gleichen Vorjahresmonat in %	Be- triebe	Be- schäftigte	Geleistete Arbeits- stunden	Brutto- entgelte	Umsatz	
						insgesamt	darunter Ausland
		Anzahl		1 000		1 000 EUR	
17.3	Textilveredlung	a	2	•	•	•	•
		b	–	•	•	•	•
17.4	H.v.konfektion.Textil- waren	a	1	•	•	•	•
		b	–	•	•	•	•
17.51	H.v.Teppichen	a	1	•	•	•	•
		b	–	•	•	•	•
17.53	H.v.Vliesstoff,Erzeugn. daraus	a	1	•	•	•	•
		b	–	•	•	•	•
18	Bekleidungsgewerbe	a	3	245	41	570	1 555
		b	-25,0	-15,5	-16,0	-14,0	-18,3
18.22	H.v.Oberbekleidung	a	3	245	41	570	1 555
		b	-25,0	-15,5	-16,0	-14,0	-18,3
DD/20	Holzgewerbe	a	2	•	•	•	•
		b	–	•	•	•	•
20.4	H.v.Verpackungsmitteln, Lagerbehält.u.A.a.Holz	a	2	•	•	•	•
		b	–	•	•	•	•
DE	Papier-,Verlags-u. Druckgewerbe	a	50	11 172	1 452	40 120	280 067
		b	-2,0	-1,0	-3,7	-0,4	-6,5
21	Papiergewerbe	a	8	1 107	146	3 563	21 199
		b	–	-12,7	-14,1	-15,4	-6,3
21.12	H.v.Papier,Karton u.Pappe	a	1	•	•	•	•
		b	–	•	•	•	•
21.21	H.v.Wellpapier u.-pappe sowie Verpackungsmitteln	a	4	567	79	1 863	9 472
		b	–	+2,7	-1,7	-12,6	-10,6
21.22	H.v.Haushalts-u.Hygiene- art.a.Zellstoff usw	a	1	•	•	•	•
		b	–	•	•	•	•
21.23	H.v.Schreibwaren,Büro- bedarf a.Papier u.Pappe	a	2	•	•	•	•
		b	–	•	•	•	•
22	Verlags-,Druckgewerbe, Vervielfältigung	a	42	10 065	1 306	36 557	258 868
		b	-2,3	+0,4	-2,4	+1,4	-6,5
22.1	Verlagsgewerbe	a	20	6 817	893	26 582	209 034
		b	-4,8	-	-3,6	-0,6	-8,7
22.11	Verlegen v.Büchern	a	5	1 445	184	4 479	17 089
		b	-16,7	+14,1	+4,1	+5,2	+14,6
22.12	Verlegen v.Zeitungen	a	8	4 381	560	18 324	159 711
		b	–	-4,3	-6,6	-1,7	-9,6
22.13	Verlegen v.Zeitschriften	a	6	•	•	•	•
		b	–	•	•	•	•
22.14	Verlegen v.bespielten Tonträgern u.Musikalien	a	1	•	•	•	•
		b	–	•	•	•	•
22.2	Druckgewerbe	a	18	2 875	367	9 032	47 050
		b	–	+4,2	+2,2	+9,7	+6,4
22.21	Drucken v.Zeitungen	a	1	•	•	•	•
		b	–	•	•	•	•

Noch: 1.2 Betriebe des Verarbeitenden Gewerbes (sowie Bergbau u. Gewinnung v. Steinen u. Erden) in Berlin  
im Mai 2007 nach Wirtschaftsklassen

WZ 2003	Wirtschaftszweig a = Mai 2007 b= Veränderung zum gleichen Vorjahresmonat in %	Be- triebe	Be- schäftigte	Geleistete Arbeits- stunden	Brutto- entgelte	Umsatz	
						insgesamt	darunter Ausland
		Anzahl		1 000		1 000 EUR	
22.22	Drucken anderer	a	11	2 196	268	7 281	42 479
	Druckerzeugnisse	b	+10,0	+5,4	+0,6	+10,0	+9,6
22.23	Druckweiterverarbeitung	a	2	•	•	•	•
		b	-33,3	•	•	•	•
22.24	Druck-u.Medienvorstufe	a	2	•	•	•	•
		b	–	•	•	•	•
22.25	Erbrg.v.sonst.druck- bezogenen Dienstleistg.	a	2	•	•	•	•
		b	–	•	•	•	•
22.3	Vervielf.v.besp.Ton-, Bild-u.Datenträgern	a	4	373	46	943	2 784
		b	–	-16,0	-11,1	-13,7	-23,1
22.31	Vervielfältigung v. bespielten Tonträgern	a	2	•	•	•	•
		b	+100,0	•	•	•	•
22.32	Vervielfältigung v. bespielten Bildträgern	a	2	•	•	•	•
		b	-33,3	•	•	•	•
DF/23	Kokerei,Mineralölverar- beitung,H.v.Brutstoffen	a	1	•	•	•	•
		b	–	•	•	•	•
23.3	H.u.Verarb.v.Spalt-u. Brutstoffen	a	1	•	•	•	•
		b	–	•	•	•	•
DG/24	H.v.chemischen Erzeugnissen	a	30	11 322	1 509	53 043	464 859
		b	-3,2	-0,3	-3,6	-9,6	+14,0
24.14	H.v.sonst.organischen Grundstoffen u.Chemik.	a	1	•	•	•	•
		b	–	•	•	•	•
24.2	H.v.Schädlingsbekämp- fungs-u.Desinfektionsm.	a	1	•	•	•	•
		b	–	•	•	•	•
24.3	H.v.Anstrichmitteln, Druckfarben u.Kitten	a	4	262	29	823	3 612
		b	–	+4,8	-2,7	+5,1	-12,8
24.41	H.v.pharmazeutischen Grundstoffen	a	2	•	•	•	•
		b	–	•	•	•	•
24.42	H.v.pharmazeut.Speziali- täten u.sonst.Erzeugn.	a	13	9 352	1 215	45 688	429 542
		b	–	+0,1	-4,0	-11,3	+14,8
24.51	H.v.Seifen,Wasch-,Reini- gungs-u.Poliermitteln	a	1	•	•	•	•
		b	–	•	•	•	•
24.52	H.v.Duftstoffen u. Körperpflegemitteln	a	3	310	53	1 094	9 671
		b	-25,0	-11,4	-6,9	-1,7	+14,5
24.63	H.v.etherischen Ölen	a	1	•	•	•	•
		b	–	•	•	•	•
24.64	H.v.fotochemischen Erzeugnissen	a	1	•	•	•	•
		b	–	•	•	•	•
24.66	H.v.sonst.chemischen Erzeugnissen ang	a	2	•	•	•	•
		b	+100,0	•	•	•	•
24.7	H.v.Chemiefasern	a	1	•	•	•	•
		b	–	•	•	•	•

Noch: 1.2 Betriebe des Verarbeitenden Gewerbes (sowie Bergbau u. Gewinnung v. Steinen u. Erden) in Berlin  
im Mai 2007 nach Wirtschaftsklassen

WZ 2003	Wirtschaftszweig a = Mai 2007 b= Veränderung zum gleichen Vorjahresmonat in %		Be- triebe	Be- schäftigte	Geleistete Arbeits- stunden	Brutto- entgelte	Umsatz	
			Anzahl		1 000		insgesamt	darunter Ausland
							1 000 EUR	
DH/25	H.v.Gummi-u.Kunststoff- waren	a	9	2 037	286	6 025	35 081	19 584
		b	-25,0	-10,0	-13,1	-11,6	-13,9	-6,7
25.2	H.v.Kunststoffwaren	a	9	2 037	286	6 025	35 081	19 584
		b	-10,0	+9,5	+3,5	+8,5	+2,5	+1,9
25.21	H.v.Platten,Folien usw a.Kunststoffen	a	2	.	.	.	.	.
		b	—	.	.	.	.	.
25.22	H.v.Verpackungsmitteln a.Kunststoffen	a	2	.	.	.	.	.
		b	-33,3	.	.	.	.	.
25.23	H.v.Baubedarfsartikeln a.Kunststoffen	a	2	.	.	.	.	.
		b	—	.	.	.	.	.
25.24	H.v.sonst.Kunststoff- waren	a	3	993	142	3 236	.	.
		b	—	+16,7	+10,5	+6,4	.	.
DI/26	Glasgewerbe,H.v.Keramik, Verarb.v.Steinen u.Erden	a	5	601	82	1 638	5 685	.
		b	—	+9,1	+14,8	-0,5	+4,0	.
26.15	H.,Veredlg.u.Bearb.v. sonst.Glas,techn.Glasw.	a	1	.	.	.	.	.
		b	—	.	.	.	.	.
26.21	H.v.keramischen Haus- haltsw.u.Ziergegenst.	a	1	.	.	.	.	.
		b	—	.	.	.	.	.
26.51	H.v.Zement	a	1	.	.	.	.	.
		b	—	.	.	.	.	.
26.61	H.v.Erzeugn.a.Beton, Zement u.A.f.d.Bau	a	1	.	.	.	.	.
		b	—	.	.	.	.	.
26.63	H.v.Frischbeton (Transportbeton)	a	1	.	.	.	.	.
		b	.	.	.	.	.	.
DJ	Metallerzg.u.-bearb., H.v.Metallerzeugnissen	a	41	5 981	750	21 058	132 495	41 908
		b	—	-0,1	-6,7	+9,4	+14,2	+20,2
27	Metallerzeugung u.-bearbeitung	a	11	1 256	175	4 138	55 200	24 840
		b	+10,0	+10,7	+10,5	+21,1	+14,2	+36,9
27.34	H.v.gezogenem Draht	a	1	.	.	.	.	.
		b	—	.	.	.	.	.
27.42	Erzeugung u.erste Bearb. v.Aluminium	a	3	275	39	1 085	19 232	11 291
		b	—	+7,4	+4,8	+5,4	+29,3	+135,7
27.44	Erzeugung u.erste Bearb. v.Kupfer	a	2	.	.	.	.	.
		b	—	.	.	.	.	.
27.45	Erzeugung u.erste Bearb. v.sonst.NE-Metallen	a	1	.	.	.	.	.
		b	—	.	.	.	.	.
27.51	Eisengießereien	a	1	.	.	.	.	.
		b	.	.	.	.	.	.
27.53	Leichtmetallgießereien	a	3	320	47	870	5 677	.
		b	—	+6,3	+9,8	+12,1	+9,7	.
28	H.v.Metallerzeugnissen	a	30	4 725	574	16 921	77 295	17 069
		b	-3,2	-2,6	-11,0	+6,9	+14,3	+2,2
28.11	H.v.Metallkonstruktionen	a	2	.	.	.	.	.
		b	—	.	.	.	.	.
28.12	H.v.Ausbau-elementen a. Metall	a	1	.	.	.	.	.
		b	—	.	.	.	.	.

Noch: 1.2 Betriebe des Verarbeitenden Gewerbes (sowie Bergbau u. Gewinnung v. Steinen u. Erden) in Berlin  
im Mai 2007 nach Wirtschaftsklassen

WZ 2003	Wirtschaftszweig a = Mai 2007 b= Veränderung zum gleichen Vorjahresmonat in %	Be- triebe	Be- schäftigte	Geleistete Arbeits- stunden	Brutto- entgelte	Umsatz	
						insgesamt	darunter Ausland
		Anzahl		1 000		1 000 EUR	
28.21	H.v.Metallbehältern über 300 l	a 1 b –	• •	• •	• •	• •	• •
28.22	H.v.Heizkörpern,-kesseln f.Zentralheizungen	a 1 b –	• •	• •	• •	• •	• •
28.3	H.v.Dampfkesseln	a 1 b –	• •	• •	• •	• •	• •
28.4	H.v.Schmiede-,Press-, Zieh-,Stanzteilen u.A.	a 4 b –	494 +2,3	62 -3,8	1 254 -2,5	7 791 +4,4	1 180 -6,5
28.51	Oberfläch.veredlg.u. Wärmebehandlung	a 5 b -16,7	573 -5,9	71 -18,1	1 979 -3,2	7 877 -5,1	• •
28.52	Mechanik ang	a 6 b +20,0	432 +22,4	54 +2,6	956 +13,0	7 260 +80,0	• •
28.61	H.v.Schneidwaren u.Be- stecken a.unedlen Met.	a 1 b –	• •	• •	• •	• •	• •
28.62	H.v.Werkzeugen	a 2 b –	• •	• •	• •	• •	• •
28.63	H.v.Schlössern u.Be- schlügen a.unedlen Met.	a 3 b –	894 -4,4	122 -9,4	4 275 +12,0	11 411 +10,8	2 658 +24,0
28.72	H.v.Verpackungen u. Verschlüssen a.Metall	a 1 b –	• •	• •	• •	• •	• •
28.74	H.v.Schrauben,Nieten, Ketten u.Federn	a 2 b -33,3	• •	• •	• •	• •	• •
DK/29	Maschinenbau	a 40 b -4,8	8 517 -6,4	1 116 -4,5	31 851 -1,6	141 731 -17,2	76 001 -20,2
29.11	H.v.Verbrennungsmotoren u.Turbinen	a 3 b –	• •	• •	• •	• •	• •
29.12	H.v.Pumpen u. Kompressoren	a 4 b –	730 +8,5	86 +7,2	2 988 +1,3	8 417 +23,9	6 109 +20,3
29.14	H.v.Lagern,Getrieben, Zahnradern,Antriebselem.	a 1 b –	• •	• •	• •	• •	• •
29.21	H.v.Ofen u.Brennern	a 1 b –	• •	• •	• •	• •	• •
29.22	H.v.Hebezeugen u. Fördermitteln	a 10 b -9,1	1 750 -5,4	248 -2,8	7 416 -0,1	31 269 -21,6	• •
29.23	H.v.kälte-u.lufttechn. Erzeugn.nicht f.d.Haush.	a 3 b -25,0	370 -8,6	56 +1,6	1 125 -4,2	8 246 -37,6	• •
29.24	H.v.sonst.nicht WZ-spez.Maschinen ang	a 6 b –	914 +2,1	125 +2,7	3 268 -6,1	17 849 -4,3	• •
29.42	H.v.Werkzeugmaschinen f.d.Metallbearbeitung	a 1 b -50,0	• •	• •	• •	• •	• •
29.43	H.v.Werkzeugmasch.ang	a 1 b –	• •	• •	• •	• •	• •
29.52	H.v.Bergwerks-,Bau-u. Baustoffmaschinen	a 1 b –	• •	• •	• •	• •	• •
29.56	H.v.Masch.f.best.Wirt- schaftszweige ang	a 8 b +14,3	1 261 +4,6	171 +3,3	4 214 +6,5	11 865 -1,0	6 449 -8,0

Noch: 1.2 Betriebe des Verarbeitenden Gewerbes (sowie Bergbau u. Gewinnung v. Steinen u. Erden) in Berlin  
im Mai 2007 nach Wirtschaftsklassen

WZ 2003	Wirtschaftszweig a = Mai 2007 b= Veränderung zum gleichen Vorjahresmonat in %		Be- triebe	Be- schäftigte	Geleistete Arbeits- stunden	Brutto- entgelte	Umsatz	
							insgesamt	darunter Ausland
			Anzahl		1 000		1 000 EUR	
29.71	H.v.elektrischen Haushaltsgeräten	a b	1 –	• •	• •	• •	• •	• •
DL	H.v.Büromasch.,DV-Gerät. u.-Einr.;Elektrotech.usw	a b	93 +4,5	24 627 +2,8	3 150 -1,6	90 993 +2,5	320 183 -0,1	159 320 -4,1
30	H.v.Büromasch.,DV-Gerä- ten u.-Einrichtungen	a b	2 -33,3	• •	• •	• •	• •	• •
30.02	H.v.DV-Geräten u.-Ein- richtungen	a b	2 –	• •	• •	• •	• •	• •
31	H.v.Geräten d.Elektri- zitätserzg.,-verteilung	a b	34 –	14 446 +1,3	1 792 -4,6	54 787 +0,2	145 994 -0,7	75 024 -0,8
31.1	H.v.Elektromotoren,Gene- ratoren,Transformatoren	a b	4 +33,3	562 -0,9	67 +15,6	2 114 -5,2	7 340 -38,6	1 812 -63,7
31.2	H.v.Elektrizitätsvertlg. -u.-schalteinrichtungen	a b	10 -9,1	8 796 +2,6	1 099 -3,0	32 599 -3,5	78 632 +5,8	45 177 +8,3
31.3	H.v.isol.Elektrokabeln, -leitungen u.-drähten	a b	4 –	362 -3,2	49 -6,7	1 162 -3,5	11 095 -7,9	• •
31.4	H.v.Akkumulatoren u. Batterien	a b	1 –	• •	• •	• •	• •	• •
31.5	H.v.elektrischen Lampen u.Leuchten	a b	4 –	• •	• •	• •	• •	• •
31.61	H.v.elekttr.Ausrüstg.f. Motoren u.Fahrzeuge ang	a b	1 –	• •	• •	• •	• •	• •
31.62	H.v.sonst.elekt. Ausrüstg.ang	a b	10 –	2 372 -2,3	310 -6,9	9 112 -4,8	25 478 +9,3	7 171 +31,5
32	Rundfunk-u. Nachrichtentechnik	a b	23 –	• •	• •	• •	• •	• •
32.1	H.v.elektronischen Bauelementen	a b	11 –	1 172 -7,8	152 -5,2	3 211 -7,9	18 368 -44,0	7 058 -70,1
32.2	H.v.Gerät.u.Einr.d.Tele- kommunikationstechnik	a b	11 –	2 125 -3,5	286 -5,9	9 965 +0,2	41 898 +9,7	14 179 +0,2
32.3	H.v.Rundfunk-,phono- u.videotechn.Geräten	a b	1 –	• •	• •	• •	• •	• •
33	Medizin-,Mess-,Steuer- technik,Optik,H.v.Uhren	a b	34 +17,2	6 676 +11,3	893 +8,1	22 278 +12,2	109 325 +13,4	60 187 +23,6
33.1	H.v.med.Geräten u.ortho- pädischen Erzeugnissen	a b	15 +7,1	3 288 +7,6	433 +5,1	10 245 +5,9	58 708 +14,3	35 227 +22,5
33.2	H.v.Mess-,Kontroll-, Navig.-u.ä.Instr.u.Vorr.	a b	16 +33,3	2 327 +16,2	330 +12,8	8 290 +17,6	30 535 +1,9	14 460 +13,0
33.3	H.v.industriellen Prozesssteuerungseinr.	a b	1 –	• •	• •	• •	• •	• •
33.4	H.v.optischen u. fotografischen Geräten	a b	2 –	• •	• •	• •	• •	• •

Noch: 1.2 Betriebe des Verarbeitenden Gewerbes (sowie Bergbau u. Gewinnung v. Steinen u. Erden) in Berlin  
im Mai 2007 nach Wirtschaftsklassen

WZ 2003	Wirtschaftszweig a = Mai 2007 b= Veränderung zum gleichen Vorjahresmonat in %		Be- triebe	Be- schäftigte	Geleistete Arbeits- stunden	Brutto- entgelte	Umsatz	
							insgesamt	darunter Ausland
				Anzahl		1 000	1 000 EUR	
DM	Fahrzeugbau	a	18	8 468	1 128	32 238	162 232	94 493
		b	-14,3	-3,0	-8,8	-0,3	-7,6	-8,4
34	H.v.Kraftwagen u. Kraftwagenteilen	a	7	4 405	549	17 181	•	•
		b	-22,2	-5,3	-14,1	+2,0	•	•
34.1	H.v.Kraftwagen u. Kraftwagenmotoren	a	1	•	•	•	•	•
		b	—	•	•	•	•	•
34.2	H.v.Karosserien, Aufbauten u.Anhängern	a	2	•	•	•	•	•
		b	—	•	•	•	•	•
34.3	H.v.Teilen u.Zubehör f. Kraftwagen u.-motoren	a	4	1 181	181	4 203	33 308	17 315
		b	-33,3	-11,2	-14,6	+6,3	-7,7	-7,7
35	Sonstiger Fahrzeugbau	a	11	4 063	579	15 057	•	•
		b	-8,3	-0,4	-3,2	-2,7	•	•
35.2	Bahnindustrie	a	7	1 787	273	6 653	•	•
		b	-12,5	-3,9	+5,2	-11,1	•	•
35.3	Luft-u.Raumfahrzeugbau	a	2	•	•	•	•	•
		b	—	•	•	•	•	•
35.41	H.v.Krafträdern	a	2	•	•	•	•	•
		b	—	•	•	•	•	•
DN	H.v.Möbeln,Schmuck, Musikinstr.usw;Recycling	a	6	578	81	1 620	20 197	•
		b	—	-21,9	-27,8	-24,6	+19,3	•
36	H.v.Möbeln,Schmuck, Musikinstr.,Sportger.usw	a	3	345	45	1 080	12 504	•
		b	—	-28,4	-35,8	-30,9	+31,2	•
36.21	H.v.Münzen	a	1	•	•	•	•	•
		b	—	•	•	•	•	•
36.5	H.v.Spielwaren	a	2	•	•	•	•	•
		b	—	•	•	•	•	•
37	Recycling	a	3	233	36	540	7 693	•
		b	—	-9,7	-14,4	-7,8	+3,9	•
37.2	Recycling v.nicht me- tallischen Altmaterial.	a	3	233	36	540	7 693	•
		b	—	-9,7	-14,4	-7,8	+3,9	•
1	Vorleistungsgüter- produzenten	a	117	25 929	3 327	92 350	376 011	163 126
		b	-4,1	-0,9	-5,7	-0,3	-0,2	-3,2
2	Investitionsgüter- produzenten	a	110	23 627	3 136	88 591	350 614	167 452
		b	—	-0,8	-1,9	+2,2	-6,6	-12,3
3	Gebrauchsgüter- produzenten	a	7	•	•	•	•	•
		b	—	•	•	•	•	•
4	Verbrauchsgüter- produzenten	a	118	30 656	3 981	118 161	1 594 872	420 290
		b	-4,8	-1,5	-5,7	-3,4	-0,5	+21,6
5	Energie	a	2	•	•	•	•	•
		b	—	•	•	•	•	•
C-D	Insgesamt	a	354	84 115	10 953	313 025	2 451 295	834 134
		b	-3,0	-1,2	-5,0	-0,8	-1,5	+6,2

### 1.3 Betriebe des Verarbeitenden Gewerbes (sowie Bergbau und Gewinnung von Steinen und Erden) in Berlin im Mai 2007 nach Bezirken

Bezirk	Be- triebe	Be- schäftigte	Geleistete Arbeits- stunden	Brutto- entgelte	Umsatz	
					insgesamt	darunter Ausland
	Anzahl	1 000	1 000 EUR			
Mitte	30	11 956	1 501	55 438	405 656	332 073
Friedrichshain - Kreuzberg	21	7 113	903	28 547	218 383	9 212
Pankow	16	2 048	280	5 896	22 984	3 114
Charlottenburg - Wilmersdorf	11	2 184	295	7 068	256 343	18 330
Spandau	27	15 451	1 946	58 044	257 855	142 057
Steglitz - Zehlendorf	23	4 026	550	16 060	64 183	21 427
Tempelhof - Schöneberg	58	12 321	1 518	44 010	173 593	70 575
Neukölln	45	8 957	1 199	28 284	590 946	79 627
Treptow - Köpenick	26	4 937	721	16 967	108 856	44 837
Marzahn - Hellersdorf	21	2 728	388	7 647	33 098	6 360
Lichtenberg	15	2 267	303	6 415	45 370	6 570
Reinickendorf	61	10 127	1 349	38 649	274 030	99 953
Berlin	354	84 115	10 953	313 025	2 451 295	834 134

**2.1 Fachliche Betriebsteile der Betriebe des Verarbeitenden Gewerbes (sowie Bergbau und Gewinnung von Steinen und Erden) in Berlin seit 2000**

Jahr Monat Quartal Halbjahr	Fachliche Betriebsteile	Be- schäftigte	Umsatz		
			ins- gesamt	darunter Auslandsumsatz	
				insgesamt	mit der Eurozone
	Durchschnitt / Anzahl		1 000 EUR		
2000	569	96 153	27 256 384	6 286 103	–
2001	528	96 318	27 101 941	6 525 319	–
2002	556	95 748	26 964 972	6 606 983	–
2003	522	91 881	26 778 057	6 557 590	2 667 378
2004	501	87 770	27 248 793	7 968 443	3 033 039
2005	483	85 686	27 152 422	8 147 149	3 072 756
2006	465	84 309	27 754 875	8 699 677	3 329 740
<b>2006</b>					
Januar	468	84 864	2 151 286	688 980	256 627
Februar	469	84 674	2 120 925	651 632	261 229
März	469	84 057	2 521 265	820 685	321 829
I.Quartal	469	84 532	6 793 476	2 161 297	839 685
April	464	83 711	2 121 356	632 490	258 185
Mai	467	83 898	2 374 202	722 677	289 202
Juni	466	84 032	2 417 812	804 587	289 467
II.Quartal	466	83 880	6 913 370	2 159 754	836 854
1. Halbjahr	467	84 206	13 706 846	4 321 051	1 676 539
Juli	463	83 811	2 218 933	644 888	250 908
August	462	84 140	2 292 718	706 469	258 494
September	461	84 329	2 456 070	805 927	300 563
III.Quartal	462	84 093	6 967 722	2 157 285	809 966
Oktober	460	84 822	2 341 428	705 708	264 245
November	463	84 870	2 522 096	786 086	322 452
Dezember	463	84 499	2 216 783	729 547	256 538
IV.Quartal	462	84 730	7 080 307	2 221 341	843 235
2. Halbjahr	462	84 412	14 048 029	4 378 625	1 653 200
<b>2007</b>					
Januar	450	83 243	2 129 307	718 036	272 622
Februar	451	82 911	2 170 519	739 320	267 513
März	452	83 018	2 557 990	867 119	321 699
I.Quartal	451	83 057	6 857 816	2 324 475	861 834
April	448	82 990	2 186 655	727 780	264 665
Mai	446	82 688	2 346 111	772 234	281 513
Juni					
II.Quartal					
1. Halbjahr					
Juli					
August					
September					
III.Quartal					
Oktober					
November					
Dezember					
IV.Quartal					
2. Halbjahr					



## 2.2 Fachliche Betriebsteile der Betriebe des Verarbeitenden Gewerbes (sowie Bergbau und Gewinnung von Steinen und Erden) in Berlin im Mai 2007 nach Wirtschaftsabteilungen

WZ 2003	Wirtschaftszweig a = Mai 2007 b = Veränderung gegenüber dem gleichen Vorjahresmonat in %	Fachliche Betriebs- teile	Be- schäftigte	Umsatz		
				insgesamt	darunter	
					Ausland	
			Anzahl	1 000 EUR		%
C	Bergbau u. Gew. v. Steinen u. Erden	a	1	•	•	•
		b	–	•	•	x
11	Gew. v. Erdöl u. Erdgas, Erbrg. verb. Dienstleistg.	a	1	•	•	•
		b	–	•	•	x
D	Verarbeitendes Gewerbe	a	445	•	•	•
		b	-4,5	•	•	x
DA	Ernährungsgewerbe u. Tabakverarbeitung	a	63	9 621	872 433	70 251
		b	-7,4	-2,3	-5,3	+30,7
15	Ernährungsgewerbe	a	60	7 946	•	•
		b	-7,7	-2,6	•	x
16	Tabakverarbeitung	a	3	1 675	•	•
		b	–	-0,5	•	x
DB	Textil- u. Bekleidungs- gewerbe	a	10	660	8 771	3 343
		b	-23,1	-15,3	-14,0	+3,9
17	Textilgewerbe	a	5	415	7 216	3 274
		b	-28,6	-15,1	-13,0	+7,9
18	Bekleidungsgewerbe	a	5	245	1 555	69
		b	-16,7	-15,5	-18,3	-62,6
DD/20	Holzgewerbe	a	3	•	•	•
		b	–	•	•	x
DE	Papier-, Verlags- u. Druckgewerbe	a	66	11 050	267 992	8 666
		b	-5,7	-1,4	-6,1	+14,4
21	Papiergewerbe	a	10	1 093	15 283	4 788
		b	-9,1	-12,7	-9,9	+2,5
22	Verlags-, Druckgewerbe, Vervielfältigung	a	56	9 957	252 709	3 878
		b	-5,1	+0,1	-5,9	+33,5
DF/23	Kokerei, Mineralölverar- beitung, H. v. Brutstoffen	a	1	•	•	•
		b	–	•	•	x
DG/24	H. v. chemischen Erzeugnissen	a	38	11 219	412 300	304 546
		b	–	-1,2	+13,2	+17,3
DH/25	H. v. Gummi- u. Kunststoff- waren	a	12	2 037	34 610	19 223
		b	-14,3	-5,7	-9,1	-4,7
DI/26	Glasgewerbe, H. v. Keramik, Verarb. v. Steinen u. Erden	a	9	671	6 091	2 880
		b	–	-9,7	-9,9	-2,1
DJ	Metallerzg. u. -bearb., H. v. Metallerzeugnissen	a	54	5 965	125 465	41 515
		b	-10,0	-1,6	+15,5	+18,3
27	Metallerzeugung u. -bearbeitung	a	14	1 316	54 818	24 487
		b	–	+6,4	+10,9	+32,5
28	H. v. Metallerzeugnissen	a	40	4 649	70 646	17 028
		b	-13,0	-3,6	+19,3	+2,4

Noch: 2.2 Fachliche Betriebsteile der Betriebe des Verarbeitenden Gewerbes (sowie Bergbau u. Gewinnung v. Steinen u. Erden) in Berlin im Mai 2007 nach Wirtschaftsabteilungen

WZ 2003	Wirtschaftszweig a = Mai 2007 b= Veränderung gegenüber dem gleichen Vorjahresmonat in %		Fachliche Betriebs- teile	Be- schäftigte	Umsatz		
					insgesamt	darunter Ausland	
				Anzahl		1 000 EUR	
DK/29	Maschinenbau	a	51	8 485	138 603	74 387	53,7
		b	-1,9	-6,1	-17,9	-21,3	x
DL	H.v.Büromasch.,DV-Gerät. u.-Einr.;Elektrotech.usw	a	109	23 742	297 482	151 575	51,0
		b	+2,8	+3,1	+6,4	+8,0	x
30	H.v.Büromasch.,DV-Gerä- ten u.-Einrichtungen	a	2	•	•	•	•
		b	-33,3	•	•	•	x
31	H.v.Geräten d.Elektri- zitätserzg.,-verteilung	a	42	11 826	115 044	57 588	50,1
		b	-2,3	+7,6	-1,2	-1,1	x
32	Rundfunk-u. Nachrichtentechnik	a	25	•	•	•	•
		b	—	•	•	•	x
33	Medizin-,Mess-,Steuer- technik,Optik,H.v.Uhren	a	40	6 508	100 519	59 182	58,9
		b	+14,3	+13,6	+23,1	+38,3	x
DM	Fahrzeugbau	a	21	8 383	159 972	94 261	58,9
		b	-12,5	-3,4	-7,8	-8,6	x
34	H.v.Kraftwagen u. Kraftwagenteilen	a	10	4 593	•	•	•
		b	-16,7	-5,1	•	•	x
35	Sonstiger Fahrzeugbau	a	11	3 790	•	•	•
		b	-8,3	-1,4	•	•	x
DN	H.v.Möbeln,Schmuck, Musikinstr.usw;Recycling	a	8	500	18 924	•	•
		b	—	-21,6	+25,1	•	x
36	H.v.Möbeln,Schmuck, Musikinstr.,Sportger.usw	a	4	•	•	•	•
		b	—	•	•	•	x
37	Recycling	a	4	•	•	•	•
		b	—	•	•	•	x
1	Vorleistungsgüter- produzenten	a	144	22 482	325 630	139 210	42,8
		b	-7,7	+1,1	+4,9	+5,6	x
2	Investitionsgüter- produzenten	a	135	26 554	362 774	180 607	49,8
		b	-1,5	-2,8	-5,9	-10,4	x
3	Gebrauchsgüter- produzenten	a	12	•	•	•	•
		b	+9,1	•	•	•	x
4	Verbrauchsgüter- produzenten	a	153	30 196	1 528 742	369 811	24,2
		b	-5,0	-1,7	-1,0	+19,4	x
5	Energie	a	2	•	•	•	•
		b	—	•	•	•	x
C-D	Insgesamt	a	446	82 688	2 346 111	772 234	32,9
		b	-4,5	-1,4	-1,2	+6,9	x

## Anhang

**Klassifikation der Wirtschaftszweige (WZ 2003)**

Bereich: Verarbeitendes Gewerbe sowie Bergbau und Gewinnung von Steinen und Erden

Hauptgruppen: A Vorleistungsgüterproduzenten B Investitionsgüterproduzenten GG Gebrauchsgüterproduzenten

VG Verbrauchsgüterproduzenten EN Energie

Nr. der Klassifikation	Hauptgruppe	Bezeichnung	Nr. der Klassifikation	Hauptgruppe	Bezeichnung
<b>C</b>		<b>Bergbau und Gewinnung v. Steinen und Erden</b>	15.9	VG	H.v. Getränken
			15.91	VG	H.v. Spirituosen
<b>CA</b>	EN	<b>Kohlenbergbau, Torfgewinnung, Gewinnung v. Erdöl und Erdgas, Bergbau auf Uran- und Thoriumerze</b>	15.92	VG	H.v. Alkohol
			15.93	VG	H.v. Traubenwein
			15.94	VG	H.v. Apfelwein und sonstigen Fruchtweinen
10	EN	Kohlenbergbau, Torfgewinnung	15.95	VG	H.v. Wermutwein und sonstigen aromatisierten Weinen
10.10	EN	Steinkohlenbergbau und -brikett Herstellung	15.96	VG	H.v. Bier
10.20	EN	Braunkohlenbergbau und -veredlung	15.97	VG	H.v. Malz
10.30	EN	Torfgewinnung und -veredlung	15.98	VG	Gewinnung natürlicher Mineralwässer, H.v. Erfrischungsgetränken
11	EN	Gewinnung v. Erdöl und Erdgas, Erbringung damit verbundener Dienstleistungen	16.00	VG	Tabakverarbeitung
11.10	EN	Gewinnung v. Erdöl und Erdgas			
11.20	EN	Erbringung v. Dienstleistungen bei der Gewinnung v. Erdöl und Erdgas	<b>DB</b>		<b>Textil- und Bekleidungsgewerbe</b>
12.00	EN	Bergbau auf Uran- und Thoriumerze	17		Textilgewerbe
<b>CB</b>	A	<b>Erzbergbau, Gewinnung v. Steinen und Erden, sonstiger Bergbau</b>	17.1	A	Spinnstoffaufbereitung und Spinnerei
13	A	Erzbergbau	17.11	A	Baumwollaufbereitung und -spinnerei
13.10	A	Eisenerzbergbau	17.12	A	Wollaufbereitung und Streichgarnspinnerei
13.20	A	NE-Metallerzbergbau	17.13	A	Wollaufbereitung und Kammgarnspinnerei
			17.14	A	Flachsaufbereitung und -spinnerei
14	A	Gewinnung v. Steinen und Erden, sonstiger Bergbau	17.15	A	Zwirnen und Texturieren v. Filamentgarnen, Seidenaufbereitung und -spinnerei
14.1	A	Gewinnung v. Natursteinen	17.16	A	H.v. Nähgarn
14.11	A	Gewinnung v. Naturwerksteinen und Natursteinen, a.n.g.	17.17	A	Sonstige Spinnstoffaufbereitung und Spinnerei
14.12	A	Gewinnung v. Kalk- und Gipsstein sowie Anhydrit, Dolomit und Kreide	17.2	A	Weberei
14.13	A	Gewinnung v. Schiefer	17.21	A	Baumwollweberei
14.2	•	Gewinnung v. Kies, Sand, Ton und Kaolin	17.22	A	Streichgarnweberei
14.21	•	Gewinnung v. Kies und Sand	17.23	A	Kammgarnweberei
14.22	A	Gewinnung v. Ton und Kaolin	17.24	A	Seiden- und Filamentgarnweberei
14.30	A	Gewinnung v. Mineralien für die H.v. chemischen Erzeugnissen	17.25	A	Sonstige Weberei
14.40	A	Gewinnung v. Salz	17.30	A	Textilveredlung
14.50	A	Gewinnung v. Steinen und Erden, a.n.g., sonst. Bergbau	17.40	VG	H.v. konfektionierten Textilwaren
<b>D</b>		<b>Verarbeitendes Gewerbe</b>	17.5	VG	Sonstiges Textilgewerbe
<b>DA</b>		<b>Ernährungsgewerbe und Tabakverarbeitung</b>	17.51	VG	H.v. Teppichen
15		Ernährungsgewerbe	17.52	VG	H.v. Seilenwaren
15.1	VG	Schlachten und Fleischverarbeitung	17.53	VG	H.v. Vliesstoff und Erzeugnissen daraus
15.11	VG	Schlachten	17.54	VG	Textilgewerbe, a.n.g.
15.12	VG	Schlachten v. Geflügel	17.60	A	H.v. gewirktem und gestricktem Stoff
15.13	VG	Fleischverarbeitung	17.7	VG	H.v. gewirkten und gestrickten Fertigerzeugnissen
15.20	VG	Fischverarbeitung	17.71	VG	H.v. Strumpfwaren
15.3	VG	Obst- und Gemüseverarbeitung	17.72	VG	H.v. Pullovern, Strickjacken u.ä. Waren
15.31	VG	Kartoffelverarbeitung	18	VG	Bekleidungsgewerbe
15.32	VG	H.v. Frucht- und Gemüsesäften	18.10	VG	H.v. Lederbekleidung
15.33	VG	Obst- und Gemüseverarbeitung, a.n.g.	18.2	VG	H.v. Bekleidung
15.4	VG	H.v. pflanzlichen und tierischen Ölen und Fetten	18.21	VG	H.v. Arbeits- und Berufsbekleidung
15.41	VG	H.v. rohen Ölen und Fetten	18.22	VG	H.v. Oberbekleidung
15.42	VG	H.v. raffinierten Ölen und Fetten	18.23	VG	H.v. Wäsche
15.43	VG	H.v. Margarine u.ä. Nahrungsfetten	18.24	VG	H.v. sonstiger Bekleidung und Bekleidungszubehör
15.5	VG	Milchverarbeitung; H.v. Speiseeis	18.30	VG	Zurichtung und Färben v. Fellen, H.v. Pelzwaren
15.51	VG	Milchverarbeitung	<b>DC19</b>	VG	<b>Ledergewerbe</b>
15.52	VG	H.v. Speiseeis	19.10	VG	H.v. Leder und Lederfaserstoff
15.6	A	Mahl- u. Schälsmühlen, H.v. Stärke u. Stärkeerzeugnissen	19.20	VG	Lederverarbeitung
15.61	A	Mahl- und Schälsmühlen	19.30	VG	H.v. Schuhen
15.62	A	H.v. Stärke und Stärkeerzeugnissen	<b>DD20</b>	A	<b>Holzgewerbe</b>
15.7	A	H.v. Futtermitteln	20.10	A	Säge-, Hobel- und Holzimprägnierwerke
15.71	A	H.v. Futtermitteln für Nutztiere	20.20	A	H.v. Furnier-, Sperrholz-, Holzfasern- u. Holzspanplatter
15.72	A	H.v. Futtermitteln für sonstige Tiere	20.30	A	H.v. Konstruktionsteilen, Fertigbauteilen, Ausbauelementen und Fertigteilbauten aus Holz
15.8	VG	Sonstiges Ernährungsgewerbe	20.40	A	H.v. Verpackungsmitteln, Lagerbehältern und Ladungsträgern aus Holz
15.81	VG	H.v. Backwaren	20.5	A	H.v. Holzwaren, a.n.g., sowie v. Kork-, Flecht- und Korbwaren
15.82	VG	H.v. Dauerbackwaren	20.51	A	H.v. Holzwaren, a.n.g.
15.83	VG	H.v. Zucker	20.52	A	H.v. Kork-, Flecht- und Korbwaren
15.84	VG	H.v. Süßwaren			
15.85	VG	H.v. Teigwaren			
15.86	VG	Verarbeitung v. Kaffee und Tee, H.v. Kaffee-Ersatz			
15.87	VG	H.v. Würzmitteln und Saucen			
15.88	VG	H.v. homogenisierten und diätetischen Nahrungsmitteln			
15.89	VG	H.v. sonstigen Nahrungsmitteln			

## noch: Klassifikation der Wirtschaftszweige (WZ 2003)

## Bereich: Verarbeitendes Gewerbe sowie Bergbau und Gewinnung von Steinen und Erden

Nr. der Klassifikation	Hauptgruppe	Bezeichnung	Nr. der Klassifikation	Hauptgruppe	Bezeichnung
<b>DE</b>		<b>Papier-, Verlags- und Druckgewerbe</b>	<b>DH25</b>	<b>A</b>	<b>H.v. Gummi- und Kunststoffwaren</b>
21	A	Papiergewerbe	25.1	A	H.v. Gummiwaren
21.1	A	H.v. Holz- und Zellstoff, Papier, Karton und Pappe	25.11	A	H.v. Bereifungen
21.11	A	H.v. Holz- und Zellstoff	25.12	A	Runderneuerung v. Bereifungen
21.12	A	H.v. Papier, Karton und Pappe	25.13	A	H.v. sonstigen Gummiwaren
21.2	A	H.v. Waren aus Papier, Karton und Pappe	25.2	A	H.v. Kunststoffwaren
21.21	A	H.v. Wellpapier und -pappe sowie v. Verpackungsmitteln aus Papier, Karton und Pappe	25.21	A	H.v. Platten, Folien, Schläuchen und Profilen aus Kunststoffen
21.22	A	H.v. Haushalts-, Hygiene- und Toilettenartikeln aus Zellstoff, Papier und Pappe	25.22	A	H.v. Verpackungsmitteln aus Kunststoffen
21.23	A	H.v. Schreibwaren und Bürobedarf aus Papier, Karton und Pappe	25.23	A	H.v. Baubedarfsartikeln aus Kunststoffen
21.24	A	H.v. Tapeten	25.24	A	H.v. sonstigen Kunststoffwaren
21.25	A	H.v. sonstigen Waren aus Papier, Karton und Pappe			
22	VG	Verlagsgewerbe, Druckgewerbe, Vervielfältigung v. bespielten Ton-, Bild- und Datenträgern	<b>DI26</b>	<b>A</b>	<b>Glasgewerbe, H.v. Keramik, Verarbeitung v. Steinen und Erden</b>
22.1	VG	Verlagsgewerbe	26.1	A	H.v. Glas und Glaswaren
22.11	VG	Verlegen v. Büchern	26.11	A	H.v. Flachglas
22.12	VG	Verlegen v. Zeitungen	26.12	A	Veredlung und Bearbeitung v. Flachglas
22.13	VG	Verlegen v. Zeitschriften	26.13	A	H.v. Hohlglas
22.14	VG	Verlegen v. bespielten Tonträgern und Musiken	26.14	A	H.v. Glasfasern und Waren daraus
22.15	VG	Sonstiges Verlagsgewerbe	26.15	A	H., Veredlung und Bearbeitung v. sonstigem Glas einschließlich technischen Glaswaren
22.2	VG	Druckgewerbe	26.2	A	H.v. keramischen Erzeugnissen
22.21	VG	Drucken v. Zeitungen	26.21	A	H.v. keramischen Haushaltswaren und Ziergegenständen
22.22	VG	Drucken anderer Druckerzeugnisse	26.22	A	H.v. Sanitärkeramik
22.23	VG	Druckweiterverarbeitung	26.23	A	H.v. keramischen Isolatoren und Isolierteilen
22.24	VG	Druck- und Medienvorstufe	26.24	A	H.v. keramischen Erzeugnissen für sonstige technische Zwecke
22.25	VG	Erbringung v. sonstigen druckbezogenen Dienstleistungen	26.25	A	H.v. keramischen Erzeugnissen, a.n.g.
22.3	VG	Vervielfältigung v. bespielten Ton-, Bild- und Datenträgern	26.26	A	H.v. feuerfesten keramischen Werkstoffen und Waren
22.31	VG	Vervielfältigung v. bespielten Tonträgern	26.30	A	H.v. keramischen Wand- und Bodenfliesen und -platten
22.32	VG	Vervielfältigung v. bespielten Bildträgern	26.40	A	H.v. Ziegeln und sonstiger Baukeramik
22.33	VG	Vervielfältigung v. bespielten Datenträgern	26.5	A	H.v. Zement, Kalk und gebranntem Gips
<b>DF23</b>	<b>EN</b>	<b>Kokerei, Mineralölverarbeitung, H.u.V.v. Spalt- und Brutstoffen</b>	26.51	A	H.v. Zement
23.10	EN	Kokerei	26.52	A	H.v. Kalk
23.20	EN	Mineralölverarbeitung	26.53	A	H.v. gebranntem Gips
23.30	EN	H.u.V.v. Spalt- und Brutstoffen	26.6	A	H.v. Erzeugnissen aus Beton, Zement und Gips
<b>DG24</b>		<b>H.v. chemischen Erzeugnissen</b>	26.61	A	H.v. Erzeugnissen aus Beton, Zement und aus Kalksandstein für den Bau
24.1	A	H.v. chemischen Grundstoffen	26.62	A	H.v. Gipserzeugnissen für den Bau
24.11	A	H.v. Industriegasen	26.63	A	H.v. Frischbeton (Transportbeton)
24.12	A	H.v. Farbstoffen und Pigmenten	26.64	A	H.v. Mörtel und anderem Beton (Trockenbeton)
24.13	A	H.v. sonstigen anorganischen Grundstoffen und Chemikalien	26.65	A	H.v. Faserzementwaren
24.14	A	H.v. sonstigen organischen Grundstoffen und Chemikalien	26.66	A	H.v. Erzeugnissen aus Beton, Zement und Gips, a.n.g.
24.15	A	H.v. Düngemitteln und Stickstoffverbindungen	26.70	A	Be- und Verarbeitung v. Naturwerksteinen und Natursteinen, a.n.g.
24.16	A	H.v. Kunststoffen in Primärformen	26.8	A	H.v. sonstigen Erzeugnissen aus nicht metallischen Mineralien
24.17	A	H.v. synthetischem Kautschuk in Primärformen	26.81	A	H.v. Mühl-, Mahl-, Schleif-, Wetz- und Poliersteinen sowie Schleifstoffen
24.20	A	H.v. Schädlingsbekämpfung-, Pflanzenschutz- und Desinfektionsmitteln	26.82	A	H.v. sonstigen Erzeugnissen aus nicht metallischen Mineralien a.n.g.
24.30	A	H.v. Anstrichmitteln, Druckfarben und Kittungen	<b>DJ</b>		<b>Metallerzeugung und -bearbeitung, H.v. Metallerzeugnissen</b>
24.4	VG	H.v. pharmazeutischen Erzeugnissen	27	A	Metallerzeugung und -bearbeitung
24.41	VG	H.v. pharmazeutischen Grundstoffen	27.10	A	Erzeugung v. Roheisen, Stahl und Ferrolegierungen
24.42	VG	H.v. pharmazeutischen Spezialitäten und sonstigen pharmazeutischen Erzeugnissen	27.2	A	H.v. Rohren
24.5	VG	H.v. Seifen, Wasch-, Reinigungs- und Körperpflegemitteln sowie v. Duftstoffen	27.21	A	H.v. Rohren, Rohrform-, Rohrverschluss- und Rohrverbindungsstücken aus Gusseisen
24.51	VG	H.v. Seifen, Wasch-, Reinigungs- und Poliermitteln	27.22	A	H.v. Stahlrohren, Rohrform-, Rohrverschluss- und Rohrverbindungsstücken aus Stahl
24.52	VG	H.v. Duftstoffen und Körperpflegemitteln	27.3	A	Sonstige erste Bearbeitung v. Eisen und Stahl
24.6	A	H.v. sonstigen chemischen Erzeugnissen	27.31	A	H.v. Blankstahl
24.61	A	H.v. pyrotechnischen Erzeugnissen	27.32	A	H.v. Kaltband mit einer Breite v. weniger als 600 mm
24.62	A	H.v. Klebstoffen und Gelatine	27.33	A	H.v. Kaltprofilen
24.63	A	H.v. etherischen Ölen	27.34	A	H.v. gezogenem Draht
24.64	A	H.v. fotochemischen Erzeugnissen	27.4	A	Erzeugung und erste Bearbeitung v. NE-Metallen
24.65	A	H.v. unbespielten Ton-, Bild- und Datenträgern	27.41	A	Erzeugung und erste Bearbeitung v. Edelmetallen
24.66	A	H.v. sonstigen chemischen Erzeugnissen, a.n.g.	27.42	A	Erzeugung und erste Bearbeitung v. Aluminium
24.70	A	H.v. Chemiefasern	27.43	A	Erzeugung und erste Bearbeitung v. Blei, Zink u. Zinn
			27.44	A	Erzeugung und erste Bearbeitung v. Kupfer
			27.45	A	Erzeugung und erste Bearbeitung v. sonst. NE-Metallen
			27.5	A	Gießereien
			27.51	A	Eisengießereien
			27.52	A	Stahlgießereien
			27.53	A	Leichtmetallgießereien
			27.54	A	Buntmetallgießereien

## noch: Klassifikation der Wirtschaftszweige (WZ 2003)

## Bereich: Verarbeitendes Gewerbe sowie Bergbau und Gewinnung von Steinen und Erden

Nr. der Klassifikation	Hauptgruppe	Bezeichnung	Nr. der Klassifikation	Hauptgruppe	Bezeichnung
28		H.v. Metallerzeugnissen	31		H.v. Geräten der Elektrizitätserzeugung, -verteilung u.Ä.
28.1	B	Stahl- und Leichtmetallbau	31.10	B	H.v. Elektromotoren, Generatoren und Transformatoren
28.11	B	H.v. Metallkonstruktionen	31.20	A	H.v. Elektrizitätsverteilungs- und -schalteinrichtungen
28.12	B	H.v. Ausbauelementen aus Metall	31.30	A	H.v. isolierten Elektrokabeln, -leitungen und -drähten
28.2	B	H.v. Metallbehältern mit einem Fassungsvermögen v. mehr als 300 l; H.v. Heizkörpern und -kesseln für Zentralheizungen	31.40	A	H.v. Akkumulatoren und Batterien
28.21	B	H.v. Metallbehältern mit einem Fassungsvermögen v. mehr als 300 l	31.50	A	H.v. elektrischen Lampen und Leuchten
28.22	B	H.v. Heizkörpern und -kesseln für Zentralheizungen	31.6	A	H.v. elektrischen Ausrüstungen, a.n.g.
28.30	B	H.v. Dampfkesseln	31.61	A	H.v. elektrischen Ausrüstungen für Motoren und Fahrzeuge a.n.g.
28.40	A	H.v. Schmiede-, Press-, Zieh- und Stanzteilen, gewalzten Ringen und pulvermetallurgischen Erzeugnissen	31.62	A	H.v. sonstigen elektrischen Ausrüstungen, a.n.g.
28.5	A	Oberflächenveredlung und Wärmebehandlung; Mechanik, a.n.g.	32		Rundfunk- und Nachrichtentechnik
28.51	A	Oberflächenveredlung und Wärmebehandlung	32.10	A	H.v. elektronischen Bauelementen
28.52	A	Mechanik, a.n.g.	32.20	B	H.v. Geräten und Einrichtungen der Telekommunikationstechnik
28.6	A	H.v. Schneidwaren, Werkzeugen, Schlössern und Beschlägen aus unedlen Metallen	32.30	GG	H.v. Rundfunkgeräten sowie phono- und video-technischen Geräten
28.61	A	H.v. Schneidwaren und Bestecken aus unedlen Metallen	33		Medizin-, Mess-, Steuer- und Regelungstechnik, Optik, H.v. Uhren
28.62	A	H.v. Werkzeugen	33.10	B	H.v. medizinischen Geräten und orthopädischen Erzeugnissen
28.63	A	H.v. Schlössern und Beschlägen aus unedlen Metallen	33.20	B	H.v. Mess-, Kontroll-, Navigations- u.ä. Instrumenten und Vorrichtungen
28.7	A	H.v. sonstigen Metallwaren	33.30	B	H.v. industriellen Prozesssteuerungseinrichtungen
28.71	A	H.v. Metallbehältern mit einem Fassungsvermögen v. 300 l oder weniger	33.40	GG	H.v. optischen und fotografischen Geräten
28.72	A	H.v. Verpackungen und Verschlüssen aus Eisen, Stahl und NE-Metall	33.50	GG	H.v. Uhren
28.73	A	H.v. Drahtwaren	<b>DM</b>		<b>Fahrzeugbau</b>
28.74	A	H.v. Schrauben, Nieten, Ketten und Federn	34	B	H.v. Kraftwagen und Kraftwagenteilen
28.75	A	H.v. sonstigen Metallwaren, a.n.g.	34.10	B	H.v. Kraftwagen und Kraftwagenmotoren
<b>DK29</b>		<b>Maschinenbau</b>	34.20	B	H.v. Karosserien, Aufbauten und Anhängern
29.1	B	H.v. Maschinen für die Erzeugung und Nutzung v. mechanischer Energie	34.30	B	H.v. Teilen und Zubehör für Kraftwagen und Kraftwagenmotoren
29.11	B	H.v. Verbrennungsmotoren und Turbinen	35		Sonstiger Fahrzeugbau
29.12	B	H.v. Pumpen und Kompressoren	35.1	B	Schiff- und Bootsbau
29.13	B	H.v. Armaturen	35.11	B	Schiffbau
29.14	B	H.v. Lagern, Getrieben, Zahnrädern und Antriebs-elementen	35.12	B	Boots- und Yachtbau
29.2	B	H.v. sonst. nicht wirtschaftszweigspezif. Maschinen	35.20	B	Bahnindustrie
29.21	B	H.v. Öfen und Brennern	35.30	B	Luft- und Raumfahrzeugbau
29.22	B	H.v. Hebezeugen und Fördermitteln	35.4	GG	H.v. Krafträdern, Fahrrädern u. Behindertenfahrzeuge
29.23	B	H.v. Kälte- und lufttechnischen Erzeugnissen, nicht für den Haushalt	35.41	GG	H.v. Krafträdern
29.24	B	H.v. sonstigen nicht wirtschaftszweigspezifischen Maschinen a.n.g.	35.42	GG	H.v. Fahrrädern
29.3	B	H.v. land- und forstwirtschaftlichen Maschinen	35.43	GG	H.v. Behindertenfahrzeugen
29.31	B	H.v. land- und forstwirtschaftlichen Zugmaschinen	35.50	GG	Fahrzeugbau, a.n.g.
29.32	B	H.v. sonst. land- und forstwirtschaftlichen Maschinen	<b>DN</b>		<b>H.v. Möbeln, Schmuck, Musikinstrumenten, Sportgeräten, Spielwaren und sonstigen Erzeugnissen; Recycling</b>
29.4	B	H.v. Werkzeugmaschinen	36		H.v. Möbeln, Schmuck, Musikinstrumenten, Sportgeräten, Spielwaren und sonstigen Erzeugnissen
29.41	B	H.v. handgeführten kraftbetriebenen Werkzeugen	36.1	GG	H.v. Möbeln
29.42	B	H.v. Werkzeugmaschinen für die Metallbearbeitung	36.11	GG	H.v. Sitzmöbeln
29.43	B	H.v. Werkzeugmaschinen a.n.g.	36.12	GG	H.v. Büro- und Ladenmöbeln
29.5	B	H.v. Maschinen für sonst. bestimmte Wirtschaftszweige	36.13	GG	H.v. Küchenmöbeln
29.51	B	H.v. Maschinen für die Metallerzeugung, v. Walzwerkseinrichtungen und Gießmaschinen	36.14	GG	H.v. sonstigen Möbeln
29.52	B	H.v. Bergwerks-, Bau- und Baustoffmaschinen	36.15	GG	H.v. Matratzen
29.53	B	H.v. Maschinen für das Ernährungsgewerbe und die Tabakverarbeitung	36.2	GG	H.v. Schmuck u.ä. Erzeugnissen
29.54	B	H.v. Maschinen für das Textil-, Bekleidungs- und Ledergerberei	36.21	GG	H.v. Münzen
29.55	B	H.v. Maschinen für das Papiergewerbe	36.22	GG	H.v. Schmuck, Gold- und Silberschmiedewaren
29.56	B	H.v. Maschinen für bestimmte Wirtschaftszweige, a.n.g.	36.30	GG	H.v. Musikinstrumenten
29.60	B	H.v. Waffen und Munition	36.40	VG	H.v. Sportgeräten
29.7	GG	H.v. Haushaltsgeschäften, a.n.g.	36.50	VG	H.v. Spielwaren
29.71	GG	H.v. elektrischen Haushaltsgeschäften	36.6	VG	H.v. sonstigen Erzeugnissen
29.72	GG	H.v. nicht elektrischen Heiz-, Koch-, Heißwasser- und Heißluftgeräten, a.n.g.	36.61	VG	H.v. Phantasieschmuck
			36.62	VG	H.v. Besen und Bürsten
			36.63	VG	H.v. Erzeugnissen, a.n.g.
<b>DL</b>		<b>H.v. Büromaschinen, Datenverarbeitungsgeräten und -einrichtungen; Elektrotechnik, Feinmechanik und Optik</b>	37	A	Recycling
30	B	H.v. Büromaschinen, Datenverarbeitungsgeräten und -einrichtungen	37.10	A	Recycling v. metallischen Altmaterialien und Reststoffen
30.0	B	H.v. Büromaschinen, Datenverarbeitungsgeräten und -einrichtungen	37.20	A	Recycling v. nicht metallischen Altmaterialien und Reststoffen
30.01	B	H.v. Büromaschinen			
30.02	B	H.v. Datenverarbeitungsgeräten und -einrichtungen			