

Statistischer Bericht

E I 1 - m 09/07

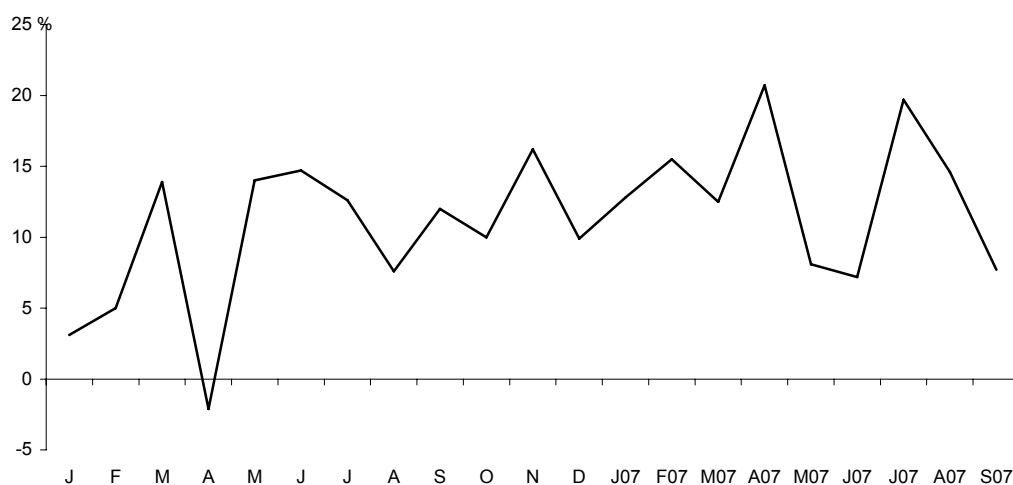
Verarbeitendes Gewerbe (sowie Bergbau und Gewinnung von Steinen und Erden) im **Land Brandenburg**

September 2007

Beschäftigte
Umsatz
Verwaltungsbezirke

Umsatz des Verarbeitenden Gewerbes im Land Brandenburg seit Januar 2006

Veränderung gegenüber dem gleichen Monat des Vorjahres in %



Das Amt für Statistik Berlin-Brandenburg

Das Amt für Statistik Berlin-Brandenburg ist für beide Länder die zentrale Dienstleistungseinrichtung auf dem Gebiet der amtlichen Statistik. Das Amt erbringt Serviceleistungen im Bereich Information und Analyse für die breite Öffentlichkeit, für alle gesellschaftlichen Gruppen sowie für Kunden aus Verwaltung und Politik, Wirtschaft und Wissenschaft. Kerngeschäft des Amtes ist die Durchführung der gesetzlich angeordneten amtlichen Statistiken für Berlin und Brandenburg. Das Amt erhebt die Daten, bereitet sie auf, interpretiert und analysiert sie und veröffentlicht die Ergebnisse. Die Grundversorgung aller Nutzer mit statistischen Informationen erfolgt unentgeltlich, im Wesentlichen über das Internet und den Informationsservice. Daneben werden nachfrage- und zielgruppenorientierte Standardauswertungen zu Festpreisen angeboten. Kundenspezifische Aufbereitung / Beratung zu kostendeckenden Preisen ergänzt das Spektrum der Informationsbereitstellung.

Amtliche Statistik im Verbund

Die Statistiken werden bundesweit nach einheitlichen Konzepten, Methoden und Verfahren arbeitsteilig erstellt. Die statistischen Ämter der Länder sind dabei grundsätzlich für die Durchführung der Erhebungen, für die Aufbereitung und Veröffentlichung der Länderergebnisse zuständig. Durch diese Kooperation in einem „Statistikverbund“ entstehen für alle Länder vergleichbare und zu einem Bundesergebnis zusammenführbare Erhebungsergebnisse.

Produkte und Dienstleistungen

Informationsservice

info@statistik-bbb.de

mit statistischen Informationen für jedermann und Beratung sowie maßgeschneiderte Aufbereitungen von Daten über Berlin und Brandenburg. Auskunft, Beratung, Pressedienst sowie Fachbibliotheken in Potsdam und Berlin.

Standort Potsdam

Dortustraße 46, 14467 Potsdam

Tel. 0331 39-444

Fax 0331 39-418

Mo–Do 9–15 Uhr, Fr 9–14 Uhr

Bibliothek

Tel. 0331 39-843

Fax 0331 39-418

Mo–Do 10.30 Uhr, Fr 9.30–14 Uhr

Standort Berlin

Alt-Friedrichsfelde 60, 10315 Berlin

Tel. 030 9021-3434

Fax 030 9021-3655

Mo–Do 9–15 Uhr, Fr 9–14 Uhr

Bibliothek

Tel. 030 9021-3540

Fax 030 9021-3655

Mo–Do 9–15 Uhr, Fr 9–14 Uhr

Internet-Angebot

www.statistik-berlin-brandenburg.de

mit aktuellen Daten, Pressemitteilungen, Statistischen Berichten zum kostenlosen Herunterladen, regionalstatistischen Informationen, Wahlstatistiken und -analysen sowie einem Überblick über das gesamte Leistungsspektrum des Amtes.

Statistische Jahrbücher

mit einer Vielzahl von Tabellen aus nahezu allen Arbeitsgebieten der amtlichen Statistik.

Statistische Berichte

mit Ergebnissen der einzelnen Statistiken in Tabellen in tiefer sachlicher Gliederung und Grafiken zur Veranschaulichung von Entwicklungen und Strukturen.

Mit dieser Reihe werden die bisherigen Veröffentlichungen Statistischer Berichte aus dem Landesbetrieb für Datenverarbeitung und Statistik Land Brandenburg sowie dem Statistischen Landesamt Berlin fortgesetzt.

Informationen zu dieser Veröffentlichung

Referat 31 Verarbeitendes Gewerbe

Tel. 030 9021-3725/3817/3343

Fax 030 5158-8301

Verarb.Gewerbe@statistik-bbb.de

Impressum

Amt für Statistik Berlin-Brandenburg

Standort Potsdam

Dortustraße 46

14467 Potsdam

Telefon: 0331 39444

Fax: 0331 39418

info@statistik-bbb.de

www.statistik-berlin-brandenburg.de

Statistischer Bericht

E I 1 - m 09/07

© **Amt für Statistik Berlin-Brandenburg**

Die Veröffentlichung und Verbreitung, auch auszugsweise, mit Quellenangabe für nichtgewerbliche Zwecke gestattet.

Erscheinungsfolge: monatlich

Preis Printversion: 7,00 EUR

Preis Excelversion: 17,00 EUR

Zeichenerklärung

- nichts vorhanden
- () Aussagewert ist eingeschränkt
 - Zahlenwert unbekannt oder geheimzuhalten
- x Tabellenfach gesperrt
- / Zahlenwert nicht sicher genug
- 0 weniger als die Hälfte von 1 in der letzten besetzten Stelle, jedoch mehr als nichts
- p vorläufige Zahl
- ... Angabe fällt später an
- r berichtigte Zahl
- s geschätzte Zahl

Inhalt

	Seite
Erläuterungen	4
Definitionen	5

Tabellen**1. Betriebe**

1.1 Betriebe des Verarbeitenden Gewerbes (sowie Bergbau und Gewinnung von Steinen und Erden) im Land Brandenburg seit 2000	6
1.2 Betriebe des Verarbeitenden Gewerbes (sowie Bergbau und Gewinnung von Steinen und Erden) im Land Brandenburg im September 2007 nach Wirtschaftsklassen	7
1.21 Betriebe des Verarbeitenden Gewerbes (sowie Bergbau und Gewinnung von Steinen und Erden) im Land Brandenburg von Januar 2007 bis September 2007 nach Wirtschaftsabteilungen	15
1.3 Betriebe des Verarbeitenden Gewerbes (sowie Bergbau und Gewinnung von Steinen und Erden) im Land Brandenburg im September 2007 nach Verwaltungsbezirken	17

2. Fachliche Betriebsteile

2.1 Fachliche Betriebsteile der Betriebe des Verarbeitenden Gewerbes (sowie Bergbau und Gewinnung von Steinen und Erden) im Land Brandenburg seit 2000	18
2.2 Fachliche Betriebsteile der Betriebe des Verarbeitenden Gewerbes (sowie Bergbau und Gewinnung von Steinen und Erden) im Land Brandenburg im September 2007 nach Wirtschaftsabteilungen	19

Anhang

Klassifikation der Wirtschaftszweige (WZ 2003) und Zuordnung der Klassen zu den Hauptgruppen	21
--	----

Abkürzungen

H. v.	Herstellung von
a.n.g./ang	anderweitig nicht genannt
u.ä.(Ä.)	und ä(Ä)hnliche(n,s)

Durch Auf- bzw. Abrunden von Einzelangaben können sich geringe Abweichungen in den Endsummen ergeben.

Erläuterungen

Die vorliegende Veröffentlichung enthält die Ergebnisse des Monatsberichts für Betriebe des Verarbeitenden Gewerbes sowie des Bergbaus und der Gewinnung von Steinen und Erden. Die Gliederung erfolgt nach der ab 2003 gültigen "Klassifikation der Wirtschaftszweige, Ausgabe 2003 (WZ 2003)", die aus der "Statistischen Systematik der Wirtschaftszweige in der Europäischen Gemeinschaft (NACE Rev.1.1) abgeleitet wurde. Sie ersetzt die bisherige Wirtschaftszweigklassifikation WZ 93.

Ziel der Statistik

Der Monatsbericht für Betriebe im Verarbeitenden Gewerbe (sowie Bergbau und Gewinnung von Steinen und Erden) ist Teil der Statistiken im Verarbeitenden Gewerbe. In ihm werden Daten erhoben, die primär für kurzfristige Konjunkturanalysen genutzt werden, aber auch in die Berechnung von Konjunkturindikatoren (z. B. Auftragseingangsindizes) einfließen. Diese Statistik liefert somit vor allem Informationen für wirtschafts- und arbeitsmarktpolitische Entscheidungen.

Rechtsgrundlagen

Gesetz über die Statistik im Produzierenden Gewerbe (ProdGewStatG) in der Fassung der Bekanntmachung vom 21. März 2002 (BGBl. I S. 1181), zuletzt geändert durch Artikel 139 der Verordnung vom 31. Oktober 2006 (BGBl. I S. 2407) in Verbindung mit dem Bundesstatistikgesetz (BStatG) vom 22. Januar 1987 (BGBl. I S. 462, 565), zuletzt geändert durch Artikel 2 des Gesetzes vom 9. Juni 2005 (BGBl. I S. 1534).

Methodische Hinweise

Das Mittelstands-Entlastungs-Gesetz (MEG) 2007 hat die Abschneidegrenze von 20 auf 50 und mehr tätige Personen angehoben. Für den Vergleich mit den Vorjahren wurden die Ergebnisse der Jahre 2000 bis 2006 rückgerechnet.

Die unterhalb dieser neuen Abschneidegrenze liegenden Betriebe werden ab dem Berichtsjahr 2007 im neu eingeführten Jahresbericht für Betriebe im Verarbeitenden Gewerbe nach den tätigen Personen, den Lohn- und Gehaltssummen sowie dem Umsatz befragt. Dieser Bericht stellt sicher, dass die für regionale Strukturuntersuchungen notwendigen Informationen im bisherigen Umfang und in bisheriger Qualität jährlich zur Verfügung stehen.

Der Übergang auf die neue Wirtschaftszweigklassifikation (WZ 2003) im Jahr 2003 führte zu keinen wesentlichen Änderungen, so dass eine Vergleichbarkeit mit der alten Klassifikation WZ 93 gegeben ist.

Basierend auf einer EU-weiten konsistenten rechtsverbindlichen Regelung werden seit 2003 die Hauptgruppen neu definiert. Neben der neuen Abgrenzung der bisherigen vier Hauptgruppen (Vorleistungsgüter, Investitionsgüter, Gebrauchsgüter und Verbrauchsgüter) wurde eine fünfte Hauptgruppe "Energie" neu eingeführt, die sich aus den mit der Energieproduktion verbundenen Zweigen der Unterabschnitte CA und DF und den Wirtschaftszweigen 40 und 41 des Abschnitts E "Energie- und Wasserversorgung" zusammensetzt. Die Wirtschaftszweige des Abschnitts E werden bei Nachweisungen des Monatsberichts für Betriebe, der den Nachweis nur für die Abschnitte C und D beinhaltet, nicht berücksichtigt. Die neu gefassten Hauptgruppen werden durch eine vollständige Zuordnung der Dreisteller (Gruppen) gebildet. Eine Vergleichbarkeit der Hauptgruppenergebnisse nach der WZ 93 ist jedoch nicht gegeben. Von Bedeutung ist insbesondere die neue Zuordnung der Gruppe "22.2 Druckgewerbe" von den Vorleistungs- zu den Verbrauchs-güterproduzenten.

Berichtskreis

Zum Monatsbericht für Betriebe sind alle Betriebe des Verarbeitenden Gewerbes sowie des Bergbaus und der Gewinnung von Steinen und Erden mit **50 und mehr tätigen Personen** meldepflichtig.

Die Festlegung der Meldepflicht für das jeweilige Berichtsjahr erfolgt im September des Vorjahres.

Geheimhaltung

Aus Gründen der statistischen Geheimhaltung werden bestimmte Angaben geheim gehalten. In der Gesamtsumme sind diese Ergebnisse jedoch enthalten.

Definitionen**Betrieb**

Örtliche Einheit (einschließlich Verwaltungs-, Reparatur-, Montage- und Hilfsbetriebe, die mit dem meldenden Betrieb örtlich verbunden sind oder in dessen Nähe liegen). Die Merkmalswerte sind für den gesamten Betrieb zu melden und schließen auch die nicht produzierenden Teile ein.

Fachlicher Betriebsteil

Teil des Betriebes, in dem - in der Abgrenzung der verwendeten Klassifikation (WZ 2003) - nur eine bestimmte wirtschaftliche Tätigkeit ausgeübt wird (fachliche Einheit). Die produzierenden fachlichen Betriebsteile werden im Verarbeitenden Gewerbe nach den Vierstellern (Klassen) der WZ 2003 gebildet.

Die sonstigen Betriebsteile (z.B. Handel, Dienstleistungen, Baugewerbe) werden außerhalb der systematischen Ordnung in gesonderten Sammelpositionen ausgewiesen, in dieser Veröffentlichung jedoch nicht dargestellt.

Beschäftigte

Alle am Monatsende im Betrieb tätigen Personen einschließlich tätiger Inhaber, -innen und mithelfender Familienangehöriger (auch unbezahlt mithelfende Familienangehörige, soweit sie mindestens ein Drittel der üblichen Arbeitszeit im Betrieb tätig sind). In den Angaben sind Auszubildende mit enthalten.

Geleistete Arbeitsstunden

Aller tätigen Personen (auch Zusteller,-innen im Verlagsgewerbe, Heimarbeiter,-innen, Auszubildende) tatsächlich geleisteten (nicht die bezahlten) Stunden einschließlich Über-, Nacht-, Sonntags- und Feiertagsstunden.

Bruttoentgelte

Bruttosumme (Bar- und Sachbezüge ohne jeden Abzug) ohne Anteile des Arbeitgebers zur Sozialversicherung. Entgeltfortzahlungen, Zuschläge einschließlich Gratifikationen usw. sind einbezogen. Nicht einzubeziehen sind allgemeine soziale Aufwendungen und Vergütungen, Vorruhestandszahlungen und Kurzarbeitergeld.

Umsatz

Umsatz aus eigener Erzeugung (einschließlich Umsatz aus dem Verkauf von Energie, Nebenerzeugnissen und Abfällen sowie Entgelte für industrielle und handwerkliche Dienstleistungen, wie Reparaturen, Installationen und Montagen), Umsatz aus Handelsware und sonstigen Tätigkeiten (z.B. Erlöse aus Vermietung und Verpachtung, aus Lizenzverträgen, Provisionseinnahmen und aus Veräußerung von Patenten) **ohne** Umsatz-(Mehrwert-)steuer. Im Umsatz sind Verbrauchssteuern und Kosten für Fracht, Verpackung und Porto enthalten.

Inlandsumsatz

Umsatz mit Empfängern im gesamten Bundesgebiet.

Auslandsumsatz

Umsatz mit Abnehmern im Ausland und mit deutschen Exporteuren.

Auslandsumsatz mit der Eurozone

Umsatz mit den Staaten der Eurozone, d. h., mit Belgien, Finnland, Frankreich, Griechenland, Irland, Italien, Luxemburg, Niederlande, Österreich, Portugal, Slowenien und Spanien.

Klassifikationen

Die Daten des Monatsberichts werden in der Gliederung der Klassifikation der Wirtschaftszweige, Ausgabe 2003 (WZ 2003), (Herausgeber: Statistisches Bundesamt) auf der Vierstellerebene (Klasse) erhoben und aufbereitet. Eine Zusammenstellung der WZ 2003 für den Bereich Verarbeitendes Gewerbe (sowie Bergbau und Gewinnung von Steinen und Erden) befindet sich im Anhang.

**1.1 Betriebe des Verarbeitenden Gewerbes (sowie Bergbau und Gewinnung von Steinen und Erden)
im Land Brandenburg seit 2000**

Jahr Monat Quartal Halbjahr	Be- triebe	Be- schäftigte	Geleistete Arbeits- stunden	Brutto- entgelte	Umsatz		
					ins- gesamt	darunter Auslandsumsatz	
						insgesamt	mit der Eurozone
	Durchschnitt / Anzahl		1 000	1 000 EUR			
2000	408	71 354	•	1 974 376	13 584 600	2 681 566	–
2001	425	71 606	•	2 020 020	14 177 721	2 892 289	–
2002	418	70 891	•	2 040 229	14 278 358	2 790 356	–
2003	399	69 053	109 470	2 008 433	14 485 516	3 127 190	1 143 243
2004	385	67 393	110 248	2 023 816	15 425 294	3 479 244	1 329 823
2005	390	67 555	110 821	2 076 830	16 252 951	3 862 507	1 620 285
2006	405	69 434	113 821	2 128 249	17 851 659	4 613 072	2 063 842
2006							
Januar	402	67 542	9 703	161 237	1 277 915	324 007	174 100
Februar	403	67 611	9 122	160 246	1 285 205	325 364	157 193
März	404	67 830	10 236	168 743	1 548 985	399 049	187 920
I.Quartal	403	67 661	29 061	490 226	4 112 105	1 048 420	519 213
April	405	67 685	8 625	171 740	1 343 164	361 871	150 711
Mai	404	68 236	9 571	185 262	1 527 154	374 881	165 980
Juni	405	69 049	9 496	183 957	1 623 033	463 290	187 789
II.Quartal	405	68 323	27 692	540 959	4 493 351	1 200 042	504 481
1. Halbjahr	404	67 992	56 752	1 031 185	8 605 456	2 248 462	1 023 694
Juli	406	69 578	9 117	177 213	1 403 193	346 415	155 581
August	406	70 206	9 620	169 590	1 481 174	373 096	158 534
September	405	71 176	9 781	168 500	1 577 427	384 946	184 622
III.Quartal	406	70 320	28 518	515 303	4 461 794	1 104 458	498 737
Oktober	405	71 438	9 459	188 683	1 542 187	404 656	185 015
November	406	71 442	10 474	210 235	1 659 798	434 343	197 356
Dezember	406	71 417	8 618	182 843	1 582 424	421 153	159 040
IV.Quartal	406	71 432	28 551	581 762	4 784 409	1 260 152	541 411
2. Halbjahr	406	70 876	57 069	1 097 065	9 246 203	2 364 610	1 040 148
2007							
Januar	405	71 376	10 372	173 602	1 472 613	393 046	177 967
Februar	404	71 639	9 671	172 108	1 485 041	377 699	159 045
März	405	71 723	10 453	178 217	1 742 557	477 691	191 750
I.Quartal	405	71 579	30 496	523 927	4 700 211	1 248 436	528 762
April	408	72 234	9 447	197 998	1 621 573	448 818	168 830
Mai	408	72 495	9 853	199 361	1 651 468	433 674	174 962
Juni	408	72 727	10 169	198 047	1 739 660	460 793	195 340
II.Quartal	408	72 485	29 469	595 406	5 012 701	1 343 285	539 132
1. Halbjahr	406	72 032	59 965	1 119 333	9 712 912	2 591 721	1 067 894
Juli	408	73 521	10 024	183 982	1 679 441	431 387	162 512
August	408	74 013	10 143	195 407	1 697 789	408 801	159 895
September	407	73 982	9 822	179 300	1 698 704	414 281	164 380
III.Quartal	408	73 839	29 989	558 689	5 075 934	1 254 469	486 787
Oktober
November
Dezember
IV.Quartal
2. Halbjahr

**1.2 Betriebe des Verarbeitenden Gewerbes (sowie Bergbau und Gewinnung von Steinen und Erden)
im Land Brandenburg im September 2007 nach Wirtschaftsklassen**

WZ 2003	Wirtschaftszweig a = September 2007 b = Veränderung zum gleichen Vorjahresmonat in %		Be- triebe	Be- schäftigte	Geleistete Arbeits- stunden	Brutto- entgelte	Umsatz	
							insgesamt	darunter Ausland
			Anzahl		1 000		1 000 EUR	
C	Bergbau u.Gew.v.Steinen u.Erden	a	5	•	•	•	•	•
		b	-16,7	•	•	•	•	•
10	Kohlenbergbau, Torfgew.	a	2	•	•	•	•	•
		b	–	•	•	•	•	•
10.2	Braunkohlenbergbau u. -veredlung	a	2	•	•	•	•	•
		b	–	•	•	•	•	•
14	Gew.v.Steinen u.Erden, sonst.Bergbau	a	3	203	•	421	4 284	•
		b	-25,0	-27,2	•	-17,8	-3,5	•
14.21	Gew.v.Kies u.Sand	a	3	203	•	421	4 284	•
		b	–	+2,0	•	+17,5	+21,7	•
D	Verarbeitendes Gewerbe	a	402	•	•	•	•	•
		b	+0,8	•	•	•	•	•
DA	Ernährungsgewerbe u. Tabakverarbeitung	a	70	9 048	1 215	15 106	188 230	30 238
		b	+2,9	+2,8	-2,6	+5,7	+2,5	+0,1
15	Ernährungsgewerbe	a	70	9 048	1 215	15 106	188 230	30 238
		b	+2,9	+2,8	-2,6	+5,7	+2,5	+0,1
15.11	Schlachten	a	7	868	111	1 352	37 349	•
		b	+16,7	+13,8	+6,3	+12,0	-9,4	•
15.12	Schlachten v.Geflügel	a	4	562	77	796	16 075	•
		b	–	+8,1	+5,9	+12,0	+56,2	•
15.13	Fleischverarbeitung	a	12	1 057	137	1 450	12 946	644
		b	+20,0	+12,1	+4,5	+22,5	+10,5	+57,1
15.32	H.v.Frucht-u.Gemüse- säften	a	1	•	•	•	•	•
		b	–	•	•	•	•	•
15.33	Obst-u.Gemüsever- arbeitung ang	a	6	972	139	1 484	17 242	2 071
		b	–	-11,6	-24,5	-4,0	+3,8	+22,2
15.51	Milchverarbeitung	a	2	•	•	•	•	•
		b	–	•	•	•	•	•
15.52	H.v.Speiseeis	a	1	•	•	•	•	•
		b	–	•	•	•	•	•
15.61	Mahl-u.Schälmaschinen	a	1	•	•	•	•	•
		b	–	•	•	•	•	•
15.62	H.v.Stärke u.Stärke- erzeugnissen	a	3	272	40	741	7 175	5 934
		b	–	-5,6	-5,6	+0,3	-30,8	-33,9
15.71	H.v.Futtermitteln f. Nutztiere	a	1	•	•	•	•	•
		b	–	•	•	•	•	•
15.81	H.v.Backwaren	a	17	2 365	311	2 891	15 953	•
		b	-10,5	+8,4	+5,4	+3,4	+6,2	•
15.82	H.v.Dauerbackwaren	a	1	•	•	•	•	•
		b	–	•	•	•	•	•
15.83	H.v.Zucker	a	1	•	•	•	•	•
		b	–	•	•	•	•	•
15.84	H.v.Süßwaren	a	2	•	•	•	•	•
		b	+100,0	•	•	•	•	•
15.86	Verarb.v.Kaffee u.Tee, H.v.Kaffee-Ersatz	a	1	•	•	•	•	•
		b	–	•	•	•	•	•

Noch: 1.2 Betriebe des Verarbeitenden Gewerbes (sowie Bergbau und Gewinnung v. Steinen und Erden)
im Land Brandenburg im September 2007 nach Wirtschaftsklassen

WZ 2003	Wirtschaftszweig a = September 2007 b = Veränderung zum gleichen Vorjahresmonat in %		Be- triebe	Be- schäftigte	Geleistete Arbeits- stunden	Brutto- entgelte	Umsatz	
							insgesamt	darunter Ausland
			Anzahl		1 000		1 000 EUR	
15.88	H.v.homogenisierten u. diät.Nahrungsmitteln	a	1	•	•	•	•	•
		b	–	•	•	•	•	•
15.89	H.v.sonst.Nahrungsmitteln	a	1	•	•	•	•	•
		b	–	•	•	•	•	•
15.96	H.v.Bier	a	2	•	•	•	•	•
		b	–	•	•	•	•	•
15.98	Mineralwassergew.,H.v. Erfrischungsgetränken	a	6	1 007	141	2 060	25 828	•
		b	–	-3,4	-5,7	-5,5	-14,4	•
DB	Textil-u.Bekleidungs- gewerbe	a	5	671	82	992	8 443	•
		b	–	+6,3	+3,0	+7,3	+16,9	•
17	Textilgewerbe	a	4	•	•	•	•	•
		b	–	•	•	•	•	•
17.15	Zwirnen u.Texturieren v. Filamentgarnen usw	a	1	•	•	•	•	•
		b	–	•	•	•	•	•
17.21	Baumwollweberei	a	2	•	•	•	•	•
		b	–	•	•	•	•	•
17.3	Textilveredlung	a	1	•	•	•	•	•
		b	–	•	•	•	•	•
18	Bekleidungsgewerbe	a	1	•	•	•	•	•
		b	–	•	•	•	•	•
18.22	H.v.Oberbekleidung	a	1	•	•	•	•	•
		b	–	•	•	•	•	•
DC/19	Ledergewerbe	a	2	•	•	•	•	•
		b	–	•	•	•	•	•
19.2	Lederverarbeitung	a	1	•	•	•	•	•
		b	–	•	•	•	•	•
19.3	H.v.Schuhen	a	1	•	•	•	•	•
		b	–	•	•	•	•	•
DD/20	Holzgewerbe	a	19	3 134	457	6 720	116 521	44 213
		b	-5,0	+1,6	-2,4	+2,8	+3,9	+19,8
20.1	Säge-,Hobel-u.Holz- imprägnierwerke	a	4	727	89	1 391	15 986	•
		b	–	+4,8	-10,6	-6,1	-7,8	•
20.2	H.v.Furnier-,Sperrh., Holzfaserpl.-u.-spanpl.	a	7	1 729	273	3 930	87 455	35 734
		b	-12,5	+1,9	+2,0	+5,6	+10,3	+18,9
20.3	H.v.Konstr.-,Fertigb.t., Ausbauelement.u.A.a.Holz	a	7	•	•	•	•	•
		b	–	•	•	•	•	•
20.51	H.v.Holzwaren ang	a	1	•	•	•	•	•
		b	–	•	•	•	•	•
DE	Papier-,Verlags-u. Druckgewerbe	a	29	5 169	676	12 966	110 569	37 412
		b	-6,5	+3,8	+2,2	+5,1	+2,0	-0,7
21	Papiergewerbe	a	15	2 969	415	7 034	85 350	35 897
		b	-6,3	+5,5	+4,0	+3,0	+4,9	+1,4
21.12	H.v.Papier,Karton u.Pappe	a	4	1 256	172	3 357	47 436	23 169
		b	–	+3,0	-0,8	+1,8	+1,2	-6,1
21.21	H.v.Wellpapier u.-pappe sowie Verpackungsmitteln	a	6	1 007	131	2 378	23 070	•
		b	-14,3	+2,7	-1,3	+4,3	+14,1	•

Noch: 1.2 Betriebe des Verarbeitenden Gewerbes (sowie Bergbau und Gewinnung v. Steinen und Erden)
im Land Brandenburg im September 2007 nach Wirtschaftsklassen

WZ 2003	Wirtschaftszweig a = September 2007 b= Veränderung zum gleichen Vorjahresmonat in %		Be- triebe	Be- schäftigte	Geleistete Arbeits- stunden	Brutto- entgelte	Umsatz	
							insgesamt	darunter Ausland
			Anzahl		1 000		1 000 EUR	
21.22	H.v.Haushalts-u.Hygiene- art.a.Zellstoff usw	a	2	•	•	•	•	•
		b	–	•	•	•	•	•
21.23	H.v.Schreibwaren,Büro- bedarf a.Papier u.Pappe	a	1	•	•	•	•	•
		b	–	•	•	•	•	•
21.25	H.v.sonst.Waren aus Papier,Karton u.Pappe	a	2	•	•	•	•	•
		b	–	•	•	•	•	•
22	Verlags-,Druckgewerbe, Vervielfältigung	a	14	2 200	262	5 932	25 219	1 515
		b	-6,7	+1,6	-0,6	+7,6	-6,7	-32,7
22.1	Verlagsgewerbe	a	8	1 449	171	4 291	16 488	•
		b	-20,0	-13,3	-15,5	-6,0	-8,2	•
22.12	Verlegen v.Zeitungen	a	8	1 449	171	4 291	16 488	•
		b	-11,1	-10,7	-12,5	-4,1	-4,9	•
22.2	Druckgewerbe	a	6	751	91	1 641	8 731	•
		b	+20,0	+51,7	+48,6	+73,8	-3,9	•
22.21	Drucken v.Zeitungen	a	3	301	27	405	1 919	–
		b	+50,0	+58,4	+70,9	+79,1	+55,8	–
22.22	Drucken anderer Druckerzeugnisse	a	3	450	64	1 236	6 813	•
		b	–	+47,5	+40,8	+72,2	-13,3	•
DF/23	Kokerei,Mineralölverar- beitung,H.v.Brutstoffen	a	1	•	•	•	•	•
		b	–	•	•	•	•	•
23.2	Mineralölverarbeitung	a	1	•	•	•	•	•
		b	–	•	•	•	•	•
DG/24	H.v.chemischen Erzeugnissen	a	18	4 659	587	11 778	150 375	22 680
		b	+12,5	+3,4	+0,2	+1,8	+9,0	+35,1
24.13	H.v.sonst.anorganischen Grundstoffen u.Chemik.	a	1	•	•	•	•	•
		b	•	•	•	•	•	•
24.16	H.v.Kunststoffen in Primärformen	a	4	•	•	•	•	•
		b	+33,3	•	•	•	•	•
24.3	H.v.Anstrichmitteln, Druckfarben u.Kitten	a	2	•	•	•	•	•
		b	–	•	•	•	•	•
24.42	H.v.pharmazeut.Speziali- täten u.sonst.Erzeugn.	a	2	•	•	•	•	•
		b	–	•	•	•	•	•
24.52	H.v.Duftstoffen u. Körperpflegemitteln	a	1	•	•	•	•	•
		b	–	•	•	•	•	•
24.66	H.v.sonst.chemischen Erzeugnissen ang	a	6	432	62	931	20 167	•
		b	–	+4,1	-7,4	-8,3	-33,0	•
24.7	H.v.Chemiefasern	a	2	•	•	•	•	•
		b	–	•	•	•	•	•
DH/25	H.v.Gummi-u.Kunststoff- waren	a	27	3 894	531	8 684	74 728	28 860
		b	-12,9	+4,7	+1,5	+7,3	+5,0	+9,4
25.1	H.v.Gummiwaren	a	7	1 554	203	3 911	29 268	7 540
		b	+16,7	+28,9	+25,1	+40,3	+18,2	+53,4
25.11	H.v.Bereifungen	a	1	•	•	•	•	•
		b	–	•	•	•	•	•
25.12	Runderneuerung v. Bereifungen	a	1	•	•	•	•	•
		b	–	•	•	•	•	•

Noch: 1.2 Betriebe des Verarbeitenden Gewerbes (sowie Bergbau und Gewinnung v. Steinen und Erden)
im Land Brandenburg im September 2007 nach Wirtschaftsklassen

WZ 2003	Wirtschaftszweig a = September 2007 b= Veränderung zum gleichen Vorjahresmonat in %	Be- triebe	Be- schäftigte	Geleistete Arbeits- stunden	Brutto- entgelte	Umsatz	
						insgesamt	darunter Ausland
			Anzahl	1 000		1 000 EUR	
25.13	H.v.sonst.Gummiwaren	a	5	700	87	1 881	10 111
		b	+25,0	+68,7	+60,4	+105,4	+131,3
25.2	H.v.Kunststoffwaren	a	20	2 340	329	4 773	45 460
		b	-20,0	-6,8	-9,1	-10,0	-2,0
25.21	H.v.Platten,Folien usw	a	7	660	90	1 170	9 349
	a.Kunststoffen	b	—	+2,6	-3,3	-0,5	-8,3
25.22	H.v.Verpackungsmitteln	a	2	•	•	•	•
	a.Kunststoffen	b	-33,3	•	•	•	•
25.23	H.v.Baubedarfsartikeln	a	6	•	•	•	5 569
	a.Kunststoffen	b	-14,3	•	•	•	+31,0
25.24	H.v.sonst.Kunststoff- waren	a	5	1 014	139	2 309	•
		b	-37,5	-10,2	-13,1	-12,0	•
DI/26	Glasgewerbe,H.v.Keramik, Verarb.v.Steinen u.Erden	a	28	2 567	355	6 332	52 776
		b	-3,4	-11,2	-14,0	-7,2	-21,0
26.12	Veredlg.u.Bearb.v. Flachglas	a	4	319	43	508	3 983
		b	+100,0	+80,2	+43,7	+58,3	+70,8
26.13	H.v.Hohlglas	a	3	422	59	911	5 917
		b	—	-2,8	+27,3	+13,5	+3,3
26.15	H.,Veredlg.u.Bearb.v. sonst.Glas,techn.Glasw.	a	1	•	•	•	•
		b	—	•	•	•	•
26.3	H.v.keramischen Wand-u. Bodenfliesen u.-platten	a	1	•	•	•	•
		b	—	•	•	•	•
26.4	H.v.Ziegeln u.sonst. Baukeramik	a	2	•	•	•	•
		b	-33,3	•	•	•	•
26.51	H.v.Zement	a	1	•	•	•	•
		b	—	•	•	•	•
26.52	H.v.Kalk	a	1	•	•	•	•
		b	—	•	•	•	•
26.61	H.v.Erzeugn.a.Beton, Zement u.A.f.d.Bau	a	10	738	99	1 423	7 830
		b	-16,7	-8,0	-18,6	-15,8	-11,7
26.62	H.v.Gipserzeugnissen f.d.Bau	a	4	327	48	916	12 224
		b	—	+2,2	+2,3	+3,5	-15,9
26.64	H.v.Mörtel u.a.Beton (Trockenbeton)	a	1	•	•	•	•
		b	—	•	•	•	•
DJ	Metallerzg.u.-bearb., H.v.Metallerzeugnissen	a	68	11 687	1 535	27 412	253 653
		b	+4,6	+4,9	+2,7	+5,6	+8,6
27	Metallerzeugung u.-bearbeitung	a	12	5 558	694	15 282	159 593
		b	—	+0,6	-1,4	+2,9	-0,2
27.1	Erzeugung v.Roheisen, Stahl u.Ferrolegierungen	a	3	4 356	532	12 668	•
		b	—	+0,1	-0,8	+3,1	•
27.22	H.v.Stahlrohren u.Rohr- stücken a.Stahl	a	2	•	•	•	•
		b	—	•	•	•	•
27.34	H.v.gezogenem Draht	a	2	•	•	•	•
		b	—	•	•	•	•

Noch: 1.2 Betriebe des Verarbeitenden Gewerbes (sowie Bergbau und Gewinnung v. Steinen und Erden)
im Land Brandenburg im September 2007 nach Wirtschaftsklassen

WZ 2003	Wirtschaftszweig a = September 2007 b= Veränderung zum gleichen Vorjahresmonat in %		Be- triebe	Be- schäftigte	Geleistete Arbeits- stunden	Brutto- entgelte	Umsatz	
							insgesamt	darunter Ausland
			Anzahl		1 000		1 000 EUR	
27.51	Eisengießereien	a	2	•	•	•	•	•
		b	–	•	•	•	•	•
27.52	Stahlgießereien	a	1	•	•	•	•	•
		b	–	•	•	•	•	•
27.53	Leichtmetallgießereien	a	2	•	•	•	•	•
		b	–	•	•	•	•	•
28	H.v.Metallerzeugnissen	a	56	6 129	840	12 130	94 061	•
		b	+5,7	+9,0	+6,4	+9,2	+27,9	•
28.11	H.v.Metallkonstruktionen	a	15	1 546	218	2 752	29 787	•
		b	+7,1	+14,2	+10,2	+11,5	+65,6	•
28.12	H.v.Ausbauelementen a. Metall	a	3	112	16	173	•	•
		b	+50,0	-8,9	-10,6	-8,6	•	•
28.21	H.v.Metallbehältern über 300 l	a	3	423	56	814	6 898	•
		b	–	+13,4	+18,8	+10,6	-10,8	•
28.22	H.v.Heizkörpern,-kesseln f.Zentralheizungen	a	1	•	•	•	•	•
		b	–	•	•	•	•	•
28.3	H.v.Dampfkesseln	a	7	891	137	2 018	•	•
		b	+40,0	+18,2	+17,4	+22,2	•	•
28.4	H.v.Schmiede-,Press-, Zieh-,Stanzteilen u.A.	a	6	576	73	1 171	13 795	3 452
		b	–	+5,3	+1,4	+9,7	+8,6	+5,3
28.51	Oberfläch.veredlg.u. Wärmebehandlung	a	2	•	•	•	•	•
		b	-33,3	•	•	•	•	•
28.52	Mechanik ang	a	4	545	72	1 102	5 220	•
		b	–	+20,8	+30,8	+28,8	+18,1	•
28.61	H.v.Schneidwaren u.Be- stecken a.unedlen Met.	a	1	•	•	•	•	•
		b	–	•	•	•	•	•
28.63	H.v.Schlössern u.Be- schlügen a.unedlen Met.	a	4	413	57	755	2 992	•
		b	–	+4,6	+0,3	+17,8	-2,2	•
28.71	H.v.Metallbehältern v.300 l o.weniger	a	1	•	•	•	•	•
		b	–	•	•	•	•	•
28.73	H.v.Drahtwaren	a	1	•	•	•	•	•
		b	–	•	•	•	•	•
28.74	H.v.Schrauben,Nieten, Ketten u.Federn	a	1	•	•	•	•	•
		b	–	•	•	•	•	•
28.75	H.v.sonst.Metallw.ang	a	7	671	85	1 217	6 079	328
		b	–	-2,5	-13,6	-14,0	+2,7	-31,8
DK/29	Maschinenbau	a	33	4 815	668	12 926	64 442	8 452
		b	+10,0	+3,3	+6,6	+7,3	+32,4	-0,4
29.13	H.v.Armaturen	a	3	523	67	1 729	5 806	931
		b	–	+2,8	+0,1	+13,1	+4,4	+35,7
29.14	H.v.Lagern,Getrieben, Zahnradern,Antriebselem.	a	3	511	71	1 377	7 656	•
		b	+50,0	+24,6	+22,5	+22,1	+49,6	•
29.22	H.v.Hebezeugen u. Fördermitteln	a	5	532	71	1 749	5 219	•
		b	–	+1,7	-4,2	-0,9	+12,6	•
29.23	H.v.kälte-u.lufttechn. Erzeugn.nicht f.d.Haush.	a	1	•	•	•	•	•
		b	•	•	•	•	•	•

Noch: 1.2 Betriebe des Verarbeitenden Gewerbes (sowie Bergbau und Gewinnung v. Steinen und Erden)
im Land Brandenburg im September 2007 nach Wirtschaftsklassen

WZ 2003	Wirtschaftszweig a = September 2007 b = Veränderung zum gleichen Vorjahresmonat in %		Be- triebe	Be- schäftigte	Geleistete Arbeits- stunden	Brutto- entgelte	Umsatz	
							insgesamt	darunter Ausland
			Anzahl		1 000		1 000 EUR	
29.24	H.v.sonst.nicht	a	5	402	54	717	3 459	•
	WZ-spez.Maschinen ang	b	–	+3,3	-1,5	+1,8	+49,6	•
29.32	H.v.sonst.land-u.	a	2	•	•	•	•	•
	forstw.Maschinen	b	–	•	•	•	•	•
29.43	H.v.Werkzeugmasch.ang	a	2	•	•	•	•	•
		b	+100,0	•	•	•	•	•
29.51	H.v.Masch.f.Metallerezu- gung,Walzwerkseinr.usw	a	4	427	53	1 043	3 826	•
		b	–	+0,7	-6,4	+5,4	+64,5	•
29.52	H.v.Bergwerks-,Bau-u. Baustoffmaschinen	a	3	495	66	1 657	2 426	796
		b	–	+10,2	+10,4	+9,1	-32,9	-37,7
29.56	H.v.Masch.f.best.Wirt- schaftszweige ang	a	3	964	143	•	•	•
		b	–	-2,0	+6,2	•	•	•
29.71	H.v.elektrischen Haushaltsgeräten	a	2	•	•	•	•	•
		b	–	•	•	•	•	•
DL	H.v.Büromasch.,DV-Gerät. u.-Einr.;Elektrotech.usw	a	52	6 950	968	15 481	104 914	19 259
		b	–	+8,6	+1,5	+7,9	+9,5	-11,1
30	H.v.Büromasch.,DV-Gerä- ten u.-Einrichtungen	a	2	•	•	•	•	•
		b	–	•	•	•	•	•
30.01	H.v.Büromaschinen	a	1	•	•	•	•	•
		b	–	•	•	•	•	•
30.02	H.v.DV-Geräten u.-Ein- richtungen	a	1	•	•	•	•	•
		b	–	•	•	•	•	•
31	H.v.Geräten d.Elektri- zitätserzg.,-verteilung	a	23	2 927	405	6 763	40 944	8 980
		b	–	+8,0	+1,3	+8,4	+3,7	-14,6
31.1	H.v.Elektromotoren,Gene- ratoren,Transformatoren	a	6	1 157	156	3 296	22 289	6 902
		b	+20,0	+11,8	+2,3	+11,4	+19,4	-10,0
31.2	H.v.Elektrizitätsvertlg. -u.-schalteinrichtungen	a	10	1 135	154	2 311	14 330	1 427
		b	-9,1	+3,4	+0,2	+4,0	-13,3	-37,0
31.5	H.v.elektrischen Lampen u.Leuchten	a	2	•	•	•	•	•
		b	–	•	•	•	•	•
31.61	H.v.elekt.r.Ausrüstg.f. Motoren u.Fahrzeuge ang	a	3	336	51	547	2 126	546
		b	–	+17,1	+3,2	+9,8	+2,0	+19,9
31.62	H.v.sonst.elekt.r. Ausrüstg.ang	a	2	•	•	•	•	•
		b	–	•	•	•	•	•
32	Rundfunk-u. Nachrichtentechnik	a	9	•	•	•	•	•
		b	–	•	•	•	•	•
32.1	H.v.elektronischen Bauelementen	a	7	1 056	158	1 997	•	•
		b	+16,7	+21,4	+12,1	+14,7	•	•
32.2	H.v.Gerät.u.Einr.d.Tele- kommunikationstechnik	a	2	•	•	•	•	•
		b	-33,3	•	•	•	•	•
33	Medizin-,Mess-,Steuer- technik,Optik,H.v.Uhren	a	18	2 263	300	4 636	21 732	4 090
		b	–	+9,3	-	+9,0	-18,8	-1,7
33.1	H.v.med.Geräten u.ortho- päischen Erzeugnissen	a	6	572	78	1 236	4 777	•
		b	-14,3	+3,1	-2,9	+5,5	+3,5	•
33.2	H.v.Mess-,Kontroll-, Navig.-u.ä.Instr.u.Vorr.	a	7	569	78	1 388	10 263	2 675
		b	+16,7	+9,2	+2,3	+10,1	-18,4	-16,9

Noch: 1.2 Betriebe des Verarbeitenden Gewerbes (sowie Bergbau und Gewinnung v. Steinen und Erden)
im Land Brandenburg im September 2007 nach Wirtschaftsklassen

WZ 2003	Wirtschaftszweig a = September 2007 b = Veränderung zum gleichen Vorjahresmonat in %		Be- triebe	Be- schäftigte	Geleistete Arbeits- stunden	Brutto- entgelte	Umsatz	
							insgesamt	darunter Ausland
			Anzahl		1 000		1 000 EUR	
33.3	H.v.industriellen Prozesssteuerungseinr.	a	3	•	•	•	•	•
		b	–	•	•	•	•	•
33.4	H.v.optischen u. fotografischen Geräten	a	2	•	•	•	•	•
		b	–	•	•	•	•	•
DM	Fahrzeugbau	a	27	13 043	1 651	39 217	262 327	111 984
		b	–	+7,3	+3,4	+12,2	+36,1	+14,2
34	H.v.Kraftwagen u. Kraftwagenteilen	a	13	6 212	740	15 261	92 256	•
		b	–	+8,6	+1,5	+12,5	+14,0	•
34.1	H.v.Kraftwagen u. Kraftwagenmotoren	a	1	•	•	•	•	•
		b	–	•	•	•	•	•
34.2	H.v.Karosserien, Aufbauten u.Anhängern	a	5	•	•	•	•	•
		b	–	•	•	•	•	•
34.3	H.v.Teilen u.Zubehör f. Kraftwagen u.-motoren	a	7	2 918	356	7 814	59 252	15 006
		b	–	+5,8	-3,1	+10,6	+0,9	+3,2
35	Sonstiger Fahrzeugbau	a	14	6 831	911	23 955	170 071	•
		b	–	+6,1	+5,1	+12,0	+52,1	•
35.2	Bahnindustrie	a	10	4 318	574	13 634	67 927	7 861
		b	–	+4,5	+6,4	+11,1	+125,8	-53,2
35.3	Luft-u.Raumfahrzeugbau	a	3	•	•	•	•	•
		b	–	•	•	•	•	•
35.43	H.v.Behinderten- fahrzeugen	a	1	•	•	•	•	•
		b	–	•	•	•	•	•
DN	H.v.Möbeln,Schmuck, Musikinstr.usw;Recycling	a	23	2 726	397	4 981	74 123	20 388
		b	+4,5	+12,4	+9,5	+8,3	-14,0	-20,7
36	H.v.Möbeln,Schmuck, Musikinstr.,Sportger.usw	a	9	1 158	170	2 114	23 319	•
		b	-10,0	-3,3	-6,8	-8,4	-11,9	•
36.11	H.v.Sitzmöbeln	a	2	•	•	•	•	•
		b	–	•	•	•	•	•
36.12	H.v.Büro-u.Ladenmöbeln	a	3	434	61	902	3 389	•
		b	–	+19,6	+7,9	+15,9	-36,1	•
36.14	H.v.sonst.Möbeln	a	2	•	•	•	•	•
		b	–	•	•	•	•	•
36.4	H.v.Sportgeräten	a	1	•	•	•	•	•
		b	–	•	•	•	•	•
36.63	H.v.Erzeugnissen ang	a	1	•	•	•	•	•
		b	–	•	•	•	•	•
37	Recycling	a	14	1 568	227	2 868	50 804	•
		b	+16,7	+27,6	+25,9	+25,1	-15,0	•
37.1	Recycling v.metallischen Altmaterialien	a	6	643	94	1 242	44 248	•
		b	+50,0	+41,9	+36,0	+39,8	-15,5	•
37.2	Recycling v.nicht me- tallischen Altmaterial.	a	8	925	133	1 625	6 555	•
		b	–	+19,2	+19,6	+15,8	-11,3	•

Noch: 1.2 Betriebe des Verarbeitenden Gewerbes (sowie Bergbau und Gewinnung v. Steinen und Erden)
im Land Brandenburg im September 2007 nach Wirtschaftsklassen

WZ 2003	Wirtschaftszweig a = September 2007 b= Veränderung zum gleichen Vorjahresmonat in %		Be- triebe	Be- schäftigte	Geleistete Arbeits- stunden	Brutto- entgelte	Umsatz	
							insgesamt	darunter Ausland
				Anzahl	1 000	1 000 EUR		
1	Vorleistungsgüter- produzenten	a	193	30 503	4 125	70 053	788 960	226 552
		b	-2,5	+3,1	-0,1	+3,8	+1,9	+1,1
2	Investitionsgüter- produzenten	a	112	23 886	3 163	66 243	404 458	144 931
		b	+6,7	+8,0	+4,6	+10,9	+28,4	+17,5
3	Gebrauchsgüter- produzenten	a	12	2 267	316	4 233	•	•
		b	-7,7	-4,8	-3,2	-1,9	•	•
4	Verbrauchsgüter- produzenten	a	87	12 094	1 574	22 761	217 647	30 785
		b	+1,2	+2,9	-1,9	+4,7	+3,3	+11,9
5	Energie	a	3	5 232	642	16 010	•	•
		b	–	-1,8	-8,0	+5,4	•	•
C-D	Insgesamt	a	407	73 982	9 822	179 300	1 698 704	414 281
		b	+0,5	+3,9	+0,4	+6,4	+7,7	+7,6

**1.21 Betriebe des Verarbeitenden Gewerbes (sowie Bergbau und Gewinnung von Steinen und Erden)
im Land Brandenburg von Januar 2007 bis September 2007 nach Wirtschaftsklassen ¹⁾**

in Land Brandenburg von Januar 2007 bis September 2007 nach Wirtschaftsklassen								
WZ 2003	Wirtschaftszweig		Be- triebe	Be- schäftigte	Geleistete Arbeits- stunden	Brutto- entgelte	Umsatz	
	a = Januar 2007 bis September 2007 b= Veränderung zum gleichen Vorjahreszeitraum in %						insgesamt	darunter Ausland
C	Bergbau u.Gew.v.Steinen u.Erden	a b	5 -16,7	• •	• •	• •	• •	• •
10	Kohlenbergbau, Torfgew.	a b	2 —	• •	• •	• •	• •	• •
14	Gew.v.Steinen u.Erden, sonst. Bergbau	a b	3 -25,0	200 -29,6	278 -27,3	3 710 -18,9	30 956 +1,8	• •
D	Verarbeitendes Gewerbe	a b	402 +1,0	• •	• •	• •	• •	• •
DA	Ernährungsgewerbe u. Tabakverarbeitung	a b	70 +2,9	8 833 +8,2	11 131 +7,3	134 818 +8,8	1 745 349 +13,5	261 737 +18,2
15	Ernährungsgewerbe	a b	70 +2,9	8 833 +8,2	11 131 +7,3	134 818 +8,8	1 745 349 +13,5	261 737 +18,2
DB	Textil-u.Bekleidungs- gewerbe	a b	5 —	664 +15,1	765 +15,0	8 984 +13,6	63 387 +16,7	• •
17	Textilgewerbe	a b	4 —	• •	• •	• •	• •	• •
18	Bekleidungsgewerbe	a b	1 —	• •	• •	• •	• •	• •
DC/19	Ledergewerbe	a b	2 —	• •	• •	• •	• •	• •
DD/20	Holzgewerbe	a b	19 -5,0	3 112 +4,9	4 230 +3,6	61 997 +7,4	1 015 144 +12,3	389 201 +17,4
DE	Papier-, Verlags-u. Druckgewerbe	a b	29 -6,5	5 052 +1,5	6 180 +2,6	117 892 +2,2	965 202 +0,4	324 523 -13,1
21	Papiergewerbe	a b	15 -6,3	2 876 +1,7	3 744 +3,0	63 959 +1,2	744 654 +1,3	• •
22	Verlags-, Druckgewerbe, Vervielfältigung	a b	14 -6,7	2 176 +1,1	2 436 +2,0	53 933 +3,4	220 548 -2,5	• •
DF/23	Kokerei, Mineralölverar- beitung, H.v.Brutstoffen	a b	1 —	• •	• •	• •	• •	• •
DG/24	H.v.chemischen Erzeugnissen	a b	18 +20,0	4 588 +3,6	5 486 +2,7	116 845 +4,3	1 411 103 +22,2	199 261 +29,8
DH/25	H.v.Gummi-u.Kunststoff- waren	a b	27 -15,6	3 738 +2,5	4 717 +0,6	82 045 +6,4	638 982 +7,9	257 717 +10,7
DI/26	Glasgewerbe, H.v.Keramik, Verarb.v.Steinen u.Erden	a b	28 —	2 824 +0,4	3 605 -3,7	72 410 +18,3	450 683 -5,4	128 750 -15,9
DJ	Metallerzg.u.-bearb., H.v.Metallerzeugnissen	a b	67 +4,7	11 402 +5,0	13 864 +4,9	250 870 +5,9	2 122 376 +10,3	635 673 +11,8
27	Metallerzeugung u.-bearbeitung	a b	12 —	5 517 +0,5	6 403 +0,7	141 960 +2,4	1 433 685 +7,6	• •
28	H.v.Metallerzeugnissen	a b	55 +5,8	5 884 +9,7	7 461 +8,8	108 910 +10,9	688 691 +16,4	• •

Noch: 1.21 Betriebe des Verarbeitenden Gewerbes (sowie Bergbau u. Gewinnung v. Steinen u. Erden)
im Land Brandenburg von Januar 2007 bis September 2007 nach Wirtschaftsklassen ¹⁾

in Land Brandenburg von Januar 2007 bis September 2007 nach Wirtschaftsklassen								
WZ 2003	Wirtschaftszweig		Be- triebe	Be- schäftigte	Geleistete Arbeits- stunden	Brutto- entgelte	Umsatz	
	a = Januar 2007 bis September 2007 b= Veränderung zum gleichen Vorjahreszeitraum in %						insgesamt	darunter Ausland
			Durchschnitt		1 000	1 000 EUR		
DK/29	Maschinenbau	a	33	4 691	5 932	116 490	556 876	122 682
		b	+10,0	+6,8	+11,7	+11,8	+34,9	+20,4
DL	H.v.Büromasch.,DV-Gerät. u.-Einr.,Elektrotech.usw	a	52	6 757	8 774	139 708	844 469	232 473
		b	—	+8,5	+7,3	+9,9	+11,3	+13,8
30	H.v.Büromasch.,DV-Gerä- ten u.-Einrichtungen	a	2	•	•	•	•	•
		b	—	•	•	•	•	•
31	H.v.Geräten d.Elektri- zitätserzg.,-verteilung	a	23	2 865	3 613	59 364	347 799	116 345
		b	—	+7,3	+6,6	+10,7	+6,2	+4,5
32	Rundfunk-u. Nachrichtentechnik	a	9	•	•	•	•	•
		b	—	•	•	•	•	•
33	Medizin-,Mess-,Steuer- technik,Optik,H.v.Uhren	a	18	2 189	2 800	42 672	202 567	42 494
		b	—	+7,7	+7,1	+8,5	+8,1	+24,9
DM	Fahrzeugbau	a	27	12 629	15 159	365 504	1 963 335	1 048 315
		b	—	+9,9	+12,1	+13,3	+20,6	+26,0
34	H.v.Kraftwagen u. Kraftwagenteilen	a	13	5 957	7 001	142 171	755 697	154 157
		b	—	+15,5	+15,7	+21,8	+35,5	+26,6
35	Sonstiger Fahrzeugbau	a	14	6 672	8 158	223 333	1 207 638	894 157
		b	—	+5,3	+9,3	+8,4	+12,9	+25,9
DN	H.v.Möbeln,Schmuck, Musikinstr.usw;Recycling	a	24	2 738	3 663	47 389	837 935	217 096
		b	+9,1	+9,8	+12,1	+12,3	+28,2	+31,8
36	H.v.Möbeln,Schmuck, Musikinstr.,Sportger.usw	a	10	1 199	1 565	20 700	200 559	•
		b	—	-4,9	-1,1	-1,1	-3,0	•
37	Recycling	a	14	1 539	2 098	26 689	637 376	•
		b	+16,7	+25,0	+24,5	+25,4	+42,7	•
1	Vorleistungsgüter- produzenten	a	193	30 119	37 882	666 072	7 078 735	2 103 607
		b	-2,0	+3,9	+3,0	+6,7	+12,8	+7,9
2	Investitionsgüter- produzenten	a	111	23 164	28 690	607 924	3 154 755	1 377 161
		b	+5,7	+9,6	+11,2	+12,9	+17,0	+22,7
3	Gebrauchsgüter- produzenten	a	13	2 268	2 898	41 398	•	•
		b	—	-1,0	+4,9	+5,8	•	•
4	Verbrauchsgüter- produzenten	a	87	11 847	14 568	206 244	2 003 528	276 513
		b	+1,2	+6,9	+6,4	+6,6	+12,2	+27,2
5	Energie	a	3	5 148	5 977	155 446	•	•
		b	—	-2,6	-4,3	+2,9	•	•
C-D	Insgesamt	a	407	72 546	90 015	1 677 084	14 782 642	3 839 067
		b	+0,7	+5,5	+5,6	+8,4	+13,1	+14,5

1) Die kumulierten Ergebnisse können aufgrund von Nachmeldungen oder Korrekturen durch die Betriebe von den bisher veröffentlichten Monatsdaten abweichen.

1.3 Betriebe des Verarbeitenden Gewerbes (sowie Bergbau und Gewinnung von Steinen und Erden) im Land Brandenburg im September 2007 nach Verwaltungsbezirken

Verwaltungsbezirk	Be- triebe	Be- schäftigte	Geleistete Arbeits- stunden	Brutto- entgelte	Umsatz	
					insgesamt	darunter Ausland
	Anzahl		1 000		1 000 EUR	
Kreisfreie Städte						
Brandenburg an der Havel	12	4 031	519	10 198	62 494	5 931
Cottbus	12	2 284	292	5 235	10 468	•
Frankfurt (Oder)	3	490	61	1 493	9 395	•
Potsdam	9	1 102	136	2 992	13 685	411
Landkreise						
Barnim	20	2 738	370	5 802	35 828	7 071
Dahme-Spreewald	25	3 170	428	7 342	61 808	11 080
Elbe-Elster	34	3 830	503	7 180	61 661	9 012
Havelland	28	4 607	616	9 116	87 032	10 757
Märkisch-Oderland	20	2 466	344	5 322	51 106	8 359
Oberhavel	35	6 645	888	19 922	140 124	33 854
Oberspreewald-Lausitz	29	5 717	755	13 217	175 298	29 485
Oder-Spree	24	6 114	792	16 210	175 441	68 880
Ostprignitz-Ruppin	25	3 116	449	6 188	88 109	36 643
Potsdam-Mittelmark	26	2 624	375	6 082	47 290	10 363
Prignitz	20	3 245	451	6 634	53 143	19 803
Spree-Neiße	25	7 243	951	17 176	125 199	29 421
Teltow-Fläming	37	10 037	1 276	27 319	227 966	107 701
Uckermark	23	4 523	614	11 870	272 656	23 273
Land Brandenburg	407	73 982	9 822	179 300	1 698 704	414 281

Veränderung gegenüber dem gleichen Monat des Vorjahres in %

Kreisfreie Städte						
Brandenburg an der Havel	9,1	4,8	1,4	7,9	1,6	-11,7
Cottbus	–	-0,1	3,5	0,9	-15,5	•
Frankfurt (Oder)	–	-0,2	-6,2	0,6	13,5	•
Potsdam	28,6	13,8	12,4	11,5	23,3	•
Landkreise						
Barnim	-13,0	-0,6	-5,1	-1,0	4,2	4,6
Dahme-Spreewald	–	0,5	-8,0	5,9	-5,4	-13,2
Elbe-Elster	3,0	3,7	-2,3	3,8	1,3	3,2
Havelland	-6,7	3,7	3,4	9,9	2,8	-23,5
Märkisch-Oderland	11,1	22,2	14,7	30,0	38,6	81,2
Oberhavel	-2,8	1,6	-2,7	4,4	39,0	-14,1
Oberspreewald-Lausitz	3,6	7,8	2,6	2,4	7,0	8,3
Oder-Spree	–	2,5	2,3	5,2	-4,9	3,1
Ostprignitz-Ruppin	-3,8	4,5	-3,9	2,1	5,3	7,4
Potsdam-Mittelmark	–	9,1	11,6	11,0	1,2	1,1
Prignitz	11,1	4,8	3,4	6,9	3,7	-3,9
Spree-Neiße	–	-1,1	-3,1	2,7	13,1	-2,9
Teltow-Fläming	-2,6	5,1	0,6	10,6	17,6	40,2
Uckermark	4,5	3,7	-1,4	7,8	2,2	-5,4
Land Brandenburg	0,5	3,9	0,4	6,4	7,7	7,6

2.1 Fachliche Betriebsteile der Betriebe des Verarbeitenden Gewerbes (sowie Bergbau und Gewinnung von Steinen und Erden) im Land Brandenburg seit 2000

Jahr Monat Quartal Halbjahr	Fachliche Betriebsteile	Be- schäftigte	Umsatz		
			ins- gesamt	darunter Auslandsumsatz	
				insgesamt	mit der Eurozone
	Durchschnitt / Anzahl		1 000 EUR		
2000	534	70 210	13 290 803	2 665 300	—
2001	546	70 477	13 864 300	2 870 758	—
2002	547	69 798	13 926 008	2 761 742	—
2003	514	68 070	14 095 206	3 099 831	1 125 440
2004	495	66 439	14 999 161	3 445 678	1 309 878
2005	497	66 573	15 817 463	3 835 891	1 605 814
2006	511	68 500	17 382 166	4 579 676	2 044 419
2006					
Januar	507	66 617	1 248 661	322 290	173 323
Februar	509	66 733	1 254 222	323 667	156 267
März	508	66 946	1 513 199	396 942	186 756
I.Quartal	508	66 765	4 016 082	1 042 900	516 347
April	508	66 787	1 309 686	359 302	149 365
Mai	508	67 300	1 485 055	371 033	163 275
Juni	508	68 123	1 582 523	460 138	185 817
II.Quartal	508	67 403	4 377 264	1 190 472	498 456
1. Halbjahr	508	67 084	8 393 346	2 233 372	1 014 803
Juli	513	68 639	1 362 185	343 158	153 556
August	514	69 253	1 439 861	370 508	157 416
September	512	70 229	1 534 659	381 827	182 989
III.Quartal	513	69 374	4 336 706	1 095 494	493 961
Oktober	513	70 462	1 503 510	401 544	183 004
November	517	70 471	1 613 926	430 846	195 252
Dezember	519	70 438	1 534 677	418 420	157 399
IV.Quartal	516	70 457	4 652 114	1 250 811	535 656
2. Halbjahr	515	69 915	8 988 819	2 346 304	1 029 616
2007					
Januar	518	70 403	1 432 691	390 082	176 034
Februar	518	70 643	1 444 009	375 572	157 977
März	517	70 720	1 692 724	475 351	190 557
I.Quartal	518	70 589	4 569 424	1 241 005	524 568
April	525	71 201	1 573 019	446 423	167 792
Mai	523	71 446	1 596 552	430 704	173 533
Juni	524	71 657	1 688 682	457 158	193 603
II.Quartal	524	71 435	4 858 253	1 334 285	534 928
1. Halbjahr	521	71 012	9 427 677	2 575 290	1 059 496
Juli	524	72 399	1 630 462	426 798	161 035
August	527	72 876	1 650 942	406 019	158 939
September	525	72 842	1 655 155	411 031	163 283
III.Quartal	525	72 706	4 936 559	1 243 848	483 257
Oktober
November
Dezember
IV.Quartal
2. Halbjahr

2.2 Fachliche Betriebsteile der Betriebe des Verarbeitenden Gewerbes (sowie Bergbau und Gewinnung von Steinen und Erden) im Land Brandenburg im September 2007 nach Wirtschaftsabteilungen

WZ 2003	Wirtschaftszweig a = September 2007 b= Veränderung gegenüber dem gleichen Vorjahresmonat in %		Fachliche Betriebs- teile	Be- schäftigte	Umsatz		
					insgesamt	darunter Ausland	
						1 000 EUR	
			Anzahl				
C	Bergbau u.Gew.v.Steinen u.Erden	a	9	4 105	•	•	•
		b	-10,0	-3,3	•	•	x
10	Kohlenbergbau,Torfgew.	a	2	•	•	•	•
		b	—	•	•	•	x
14	Gew.v.Steinen u.Erden, sonst.Bergbau	a	7	•	4 450	•	•
		b	-12,5	•	-3,2	•	x
D	Verarbeitendes Gewerbe	a	516	68 737	•	•	•
		b	+2,8	+4,2	•	•	x
DA	Ernährungsgewerbe u. Tabakverarbeitung	a	87	8 838	181 102	30 215	16,7
		b	+6,1	+1,5	+2,0	+0,2	x
15	Ernährungsgewerbe	a	87	8 838	181 102	30 215	16,7
		b	+6,1	+1,5	+2,0	+0,2	x
DB	Textil-u.Bekleidungs- gewerbe	a	5	544	7 487	•	•
		b	-16,7	+2,6	+16,5	•	x
17	Textilgewerbe	a	4	•	•	•	•
		b	-20,0	•	•	•	x
18	Bekleidungsgewerbe	a	1	•	•	•	•
		b	—	•	•	•	x
DC/19	Ledergewerbe	a	2	•	•	•	•
		b	—	•	•	•	x
DD/20	Holzgewerbe	a	26	3 116	111 440	42 592	38,2
		b	-7,1	+1,7	+2,6	+18,7	x
DE	Papier-,Verlags-u. Druckgewerbe	a	36	5 142	107 563	36 993	34,4
		b	-5,3	+3,9	+2,2	+0,3	x
21	Papiergewerbe	a	18	3 185	86 849	36 305	41,8
		b	-5,3	+8,6	+4,6	+0,9	x
22	Verlags-,Druckgewerbe, Vervielfältigung	a	18	1 957	20 714	688	3,3
		b	-5,3	-2,9	-6,7	-23,4	x
DF/23	Kokerei,Mineralölverar- beitung,H.v.Brutstoffen	a	1	•	•	•	•
		b	—	•	•	•	x
DG/24	H.v.chemischen Erzeugnissen	a	26	4 693	148 753	22 865	15,4
		b	+23,8	+3,9	+8,0	+35,3	x
DH/25	H.v.Gummi-u.Kunststoff- waren	a	39	3 851	75 804	28 910	38,1
		b	-7,1	+4,7	+4,3	+7,5	x
DI/26	Glasgewerbe,H.v.Keramik, Verarb.v.Steinen u.Erden	a	33	2 403	50 270	12 155	24,2
		b	+3,1	-11,4	-18,5	-29,7	x
DJ	Metallerzg.u.-bearb., H.v.Metallerzeugnissen	a	99	11 650	254 108	74 705	29,4
		b	+8,8	+4,6	+7,6	+19,4	x
27	Metallerzeugung u.-bearbeitung	a	18	5 689	162 677	57 032	35,1
		b	+5,9	+2,0	+0,7	+2,1	x
28	H.v.Metallerzeugnissen	a	81	5 961	91 431	17 672	19,3
		b	+9,5	+7,2	+22,3	+164,1	x

Noch: 2.2 Fachliche Betriebsteile der Betriebe des Verarbeitenden Gewerbes (sowie Bergbau u. Gewinnung v. Steinen u. Erden) im Land Brandenburg im September 2007 nach Wirtschaftsabteilungen

WZ 2003	Wirtschaftszweig a = September 2007 b= Veränderung gegenüber dem gleichen Vorjahresmonat in %		Fachliche Betriebs- teile	Be- schäftigte	Umsatz		
					insgesamt	darunter Ausland	
						1 000 EUR	
DK/29	Maschinenbau	a	46	4 950	69 571	15 059	21,6
		b	+9,5	+2,7	+22,4	-11,3	x
DL	H.v.Büromasch.,DV-Gerät. u.-Einr.;Elektrotech.usw	a	56	6 850	102 125	18 788	18,4
		b	-3,4	+8,9	+10,2	-11,4	x
30	H.v.Büromasch.,DV-Gerä- ten u.-Einrichtungen	a	2	•	•	•	•
		b	–	•	•	•	x
31	H.v.Geräten d.Elektri- zitätserzg.,-verteilung	a	25	2 869	40 102	8 907	22,2
		b	–	+8,7	+4,0	-14,6	x
32	Rundfunk-u. Nachrichtentechnik	a	9	•	•	•	•
		b	–	•	•	•	x
33	Medizin-,Mess-,Steuer- technik,Optik,H.v.Uhren	a	20	2 352	22 250	4 450	20,0
		b	-9,1	+8,6	-17,4	+1,6	x
DM	Fahrzeugbau	a	31	12 724	253 689	105 344	41,5
		b	–	+7,3	+42,5	+17,8	x
34	H.v.Kraftwagen u. Kraftwagenteilen	a	17	6 078	90 754	•	•
		b	–	+8,7	+19,3	•	x
35	Sonstiger Fahrzeugbau	a	14	6 646	162 936	•	•
		b	–	+5,9	+59,9	•	x
DN	H.v.Möbeln,Schmuck, Musikinstr.usw;Recycling	a	29	2 411	59 642	20 577	34,5
		b	+3,6	+12,2	-18,0	-20,4	x
36	H.v.Möbeln,Schmuck, Musikinstr.,Sportger.usw	a	11	1 210	23 888	10 095	42,3
		b	-8,3	-1,7	-6,8	+17,8	x
37	Recycling	a	18	1 201	35 754	10 483	29,3
		b	+12,5	+30,8	-24,1	-39,4	x
1	Vorleistungsgüter- produzenten	a	258	30 427	772 089	226 501	29,3
		b	+1,2	+3,3	+1,3	+1,0	x
2	Investitionsgüter- produzenten	a	140	23 365	393 330	142 331	36,2
		b	+5,3	+7,8	+30,6	+17,4	x
3	Gebrauchsgüter- produzenten	a	13	2 258	•	•	•
		b	-7,1	-4,1	•	•	x
4	Verbrauchsgüter- produzenten	a	111	11 598	205 800	30 017	14,6
		b	+3,7	+1,1	+3,2	+15,2	x
5	Energie	a	3	5 194	•	•	•
		b	–	-1,7	•	•	x
C-D	Insgesamt	a	525	72 842	1 655 155	411 031	24,8
		b	+2,5	+3,7	+7,9	+7,6	x

Klassifikation der Wirtschaftszweige (WZ 2003)

Bereich: Verarbeitendes Gewerbe sowie Bergbau und Gewinnung von Steinen und Erden

Hauptgruppen: A Vorleistungsgüterproduzenten B Investitionsgüterproduzenten GG Gebrauchsgüterproduzenten

VG Verbrauchsgüterproduzenten EN Energie

Nr. der Klassifikation	Hauptgruppe	Bezeichnung	Nr. der Klassifikation	Hauptgruppe	Bezeichnung
C		Bergbau und Gewinnung v. Steinen und Erden	15.9	VG	H.v. Getränken
			15.91	VG	H.v. Spirituosen
CA	EN	Kohlenbergbau, Torfgewinnung, Gewinnung v. Erdöl und Erdgas, Bergbau auf Uran- und Thoriumerze	15.92	VG	H.v. Alkohol
			15.93	VG	H.v. Traubenwein
			15.94	VG	H.v. Apfelwein und sonstigen Fruchtwinen
			15.95	VG	H.v. Wermutwein und sonstigen aromatisierten Weinen
10	EN	Kohlenbergbau, Torfgewinnung	15.96	VG	H.v. Bier
10.10	EN	Steinkohlenbergbau und -brikett Herstellung	15.97	VG	H.v. Malz
10.20	EN	Braunkohlenbergbau und -veredlung	15.98	VG	Gewinnung natürlicher Mineralwässer, H.v. Erfrischungsgetränken
10.30	EN	Torfgewinnung und -veredlung			
11	EN	Gewinnung v. Erdöl und Erdgas, Erbringung damit verbundener Dienstleistungen	16.00	VG	Tabakverarbeitung
11.10	EN	Gewinnung v. Erdöl und Erdgas	DB		Textil- und Bekleidungsgewerbe
11.20	EN	Erbringung v. Dienstleistungen bei der Gewinnung v. Erdöl und Erdgas	17		Textilgewerbe
			17.1	A	Spinnstoffaufbereitung und Spinnerei
12.00	EN	Bergbau auf Uran- und Thoriumerze	17.11	A	Baumwollaufbereitung und -spinnerei
			17.12	A	Wollaufbereitung und Streichgarnspinnerei
CB	A	Erzbergbau, Gewinnung v. Steinen und Erden, sonstiger Bergbau	17.13	A	Wollaufbereitung und Kammgarnspinnerei
			17.14	A	Flachsaufbereitung und -spinnerei
			17.15	A	Zwirnen und Texturieren v. Filamentgarnen, Seidenaufbereitung und -spinnerei
13	A	Erzbergbau	17.16	A	H.v. Nähgarn
13.10	A	Eisenerzbergbau	17.17	A	Sonstige Spinnstoffaufbereitung und Spinnerei
13.20	A	NE-Metallerzbergbau	17.2	A	Weberei
14	A	Gewinnung v. Steinen und Erden, sonstiger Bergbau	17.21	A	Baumwollweberei
14.1	A	Gewinnung v. Natursteinen	17.22	A	Streichgarnweberei
14.11	A	Gewinnung v. Naturwerksteinen und Natursteinen, a.n.g.	17.23	A	Kammgarnweberei
14.12	A	Gewinnung v. Kalk- und Gipsstein sowie Anhydrit, Dolomit und Kreide	17.24	A	Seiden- und Filamentgarnweberei
			17.25	A	Sonstige Weberei
14.13	A	Gewinnung v. Schiefer	17.30	A	Textilveredlung
14.2	A	Gewinnung v. Kies, Sand, Ton und Kaolin	17.40	VG	H.v. konfektionierten Textilwaren
14.21	A	Gewinnung v. Kies und Sand	17.5	VG	Sonstiges Textilgewerbe
14.22	A	Gewinnung v. Ton und Kaolin	17.51	VG	H.v. Teppichen
14.30	A	Gewinnung v. Mineralien für die H.v. chemischen Erzeugnissen	17.52	VG	H.v. Seilerwaren
14.40	A	Gewinnung v. Salz	17.53	VG	H.v. Vliesstoff und Erzeugnissen daraus
14.50	A	Gewinnung v. Steinen und Erden, a.n.g., sonst. Bergbau	17.54	VG	Textilgewerbe, a.n.g.
			17.60	A	H.v. gewirktem und gestricktem Stoff
D		Verarbeitendes Gewerbe	17.7	VG	H.v. gewirkten und gestrickten Fertigerzeugnissen
			17.71	VG	H.v. Strumpfwaren
DA		Ernährungsgewerbe und Tabakverarbeitung	17.72	VG	H.v. Pullovern, Strickjacken u.ä. Waren
			18	VG	Bekleidungsgewerbe
15		Ernährungsgewerbe	18.10	VG	H.v. Lederbekleidung
15.1	VG	Schlachten und Fleischverarbeitung	18.2	VG	H.v. Bekleidung
15.11	VG	Schlachten	18.21	VG	H.v. Arbeits- und Berufsbekleidung
15.12	VG	Schlachten v. Geflügel	18.22	VG	H.v. Oberbekleidung
15.13	VG	Fleischverarbeitung	18.23	VG	H.v. Wäsche
15.20	VG	Fischverarbeitung	18.24	VG	H.v. sonstiger Bekleidung und Bekleidungszubehör
15.3	VG	Obst- und Gemüseverarbeitung	18.30	VG	Zurichtung und Färben v. Fellen, H.v. Pelzwaren
15.31	VG	Kartoffelverarbeitung			
15.32	VG	H.v. Frucht- und Gemüsesäften	DC19	VG	Ledergewerbe
15.33	VG	Obst- und Gemüseverarbeitung, a.n.g.	19.10	VG	H.v. Leder und Lederfaserstoff
15.4	VG	H.v. pflanzlichen und tierischen Ölen und Fetten	19.20	VG	Lederverarbeitung
15.41	VG	H.v. rohen Ölen und Fetten	19.30	VG	H.v. Schuhen
15.42	VG	H.v. raffinierten Ölen und Fetten			
15.43	VG	H.v. Margarine u.ä. Nahrungsfetten	DD20	A	Holzgewerbe
15.5	VG	Milchverarbeitung; H.v. Speiseeis	20.10	A	Säge-, Hobel- und Holzimprägnierwerke
15.51	VG	Milchverarbeitung	20.20	A	H.v. Furnier-, Sperrholz-, Holzfasern- u. Holzspanplatter
15.52	VG	H.v. Speiseeis	20.30	A	H.v. Konstruktionsteilen, Fertigbauteilen, Ausbauelementen und Fertigteilbauten aus Holz
15.6	A	Mahl- u. Schälsmühlen, H.v. Stärke u. Stärkeerzeugnissen			
15.61	A	Mahl- und Schälsmühlen	20.40	A	H.v. Verpackungsmitteln, Lagerbehältern und Ladungsträgern aus Holz
15.62	A	H.v. Stärke und Stärkeerzeugnissen			
15.7	A	H.v. Futtermitteln	20.5	A	H.v. Holzwaren, a.n.g., sowie v. Kork-, Flecht- und Korbwaren
15.71	A	H.v. Futtermitteln für Nutztiere			
15.72	A	H.v. Futtermitteln für sonstige Tiere	20.51	A	H.v. Holzwaren, a.n.g.
15.8	VG	Sonstiges Ernährungsgewerbe	20.52	A	H.v. Kork-, Flecht- und Korbwaren
15.81	VG	H.v. Backwaren			
15.82	VG	H.v. Dauerbackwaren			
15.83	VG	H.v. Zucker			
15.84	VG	H.v. Süßwaren			
15.85	VG	H.v. Teigwaren			
15.86	VG	Verarbeitung v. Kaffee und Tee, H.v. Kaffee-Ersatz			
15.87	VG	H.v. Würzmitteln und Saucen			
15.88	VG	H.v. homogenisierten und diätetischen Nahrungsmitteln			
15.89	VG	H.v. sonstigen Nahrungsmitteln			

noch: Klassifikation der Wirtschaftszweige (WZ 2003)

Bereich: Verarbeitendes Gewerbe sowie Bergbau und Gewinnung von Steinen und Erden

Nr. der Klassifikation	Hauptgruppe	Bezeichnung	Nr. der Klassifikation	Hauptgruppe	Bezeichnung
DE		Papier-, Verlags- und Druckgewerbe	DH25	A	H.v. Gummi- und Kunststoffwaren
21	A	Papiergewerbe	25.1	A	H.v. Gummiwaren
21.1	A	H.v. Holz- und Zellstoff, Papier, Karton und Pappe	25.11	A	H.v. Bereifungen
21.11	A	H.v. Holz- und Zellstoff	25.12	A	Runderneuerung v. Bereifungen
21.12	A	H.v. Papier, Karton und Pappe	25.13	A	H.v. sonstigen Gummiwaren
21.2	A	H.v. Waren aus Papier, Karton und Pappe	25.2	A	H.v. Kunststoffwaren
21.21	A	H.v. Wellpapier und -pappe sowie v. Verpackungsmitteln aus Papier, Karton und Pappe	25.21	A	H.v. Platten, Folien, Schläuchen und Profilen aus Kunststoffen
21.22	A	H.v. Haushalts-, Hygiene- und Toilettenartikeln aus Zellstoff, Papier und Pappe	25.22	A	H.v. Verpackungsmitteln aus Kunststoffen
21.23	A	H.v. Schreibwaren und Bürobedarf aus Papier, Karton und Pappe	25.23	A	H.v. Baubedarfsartikeln aus Kunststoffen
21.24	A	H.v. Tapeten	25.24	A	H.v. sonstigen Kunststoffwaren
21.25	A	H.v. sonstigen Waren aus Papier, Karton und Pappe	DI26	A	Glasgewerbe, H.v. Keramik, Verarbeitung v. Steinen und Erden
22	VG	Verlagsgewerbe, Druckgewerbe, Vervielfältigung v. bespielten Ton-, Bild- und Datenträgern	26.1	A	H.v. Glas und Glaswaren
22.1	VG	Verlagsgewerbe	26.11	A	H.v. Flachglas
22.11	VG	Verlegen v. Büchern	26.12	A	Veredlung und Bearbeitung v. Flachglas
22.12	VG	Verlegen v. Zeitungen	26.13	A	H.v. Hohlglas
22.13	VG	Verlegen v. Zeitschriften	26.14	A	H.v. Glasfasern und Waren daraus
22.14	VG	Verlegen v. bespielten Tonträgern und Musikalien	26.15	A	H., Veredlung und Bearbeitung v. sonstigem Glas einschließlich technischen Glaswaren
22.15	VG	Sonstiges Verlagsgewerbe	26.2	A	H.v. keramischen Erzeugnissen
22.2	VG	Druckgewerbe	26.21	A	H.v. keramischen Haushaltswaren und Ziergegenständen
22.21	VG	Drucken v. Zeitungen	26.22	A	H.v. Sanitärkeramik
22.22	VG	Drucken anderer Druckerzeugnisse	26.23	A	H.v. keramischen Isolatoren und Isolierteilen
22.23	VG	Druckweiterverarbeitung	26.24	A	H.v. keramischen Erzeugnissen für sonstige technische Zwecke
22.24	VG	Druck- und Medienvorstufe	26.25	A	H.v. keramischen Erzeugnissen, a.n.g.
22.25	VG	Erbringung v. sonstigen druckbezogenen Dienstleistungen	26.26	A	H.v. feuerfesten keramischen Werkstoffen und Waren
22.3	VG	Vervielfältigung v. bespielten Ton-, Bild- und Datenträgern	26.30	A	H.v. keramischen Wand- und Bodenfliesen und -platten
22.31	VG	Vervielfältigung v. bespielten Tonträgern	26.40	A	H.v. Ziegeln und sonstiger Baukeramik
22.32	VG	Vervielfältigung v. bespielten Bildträgern	26.5	A	H.v. Zement, Kalk und gebranntem Gips
22.33	VG	Vervielfältigung v. bespielten Datenträgern	26.51	A	H.v. Zement
DF23	EN	Kokerei, Mineralölverarbeitung, H.u.V.v. Spalt- und Brutstoffen	26.52	A	H.v. Kalk
23.10	EN	Kokerei	26.53	A	H.v. gebranntem Gips
23.20	EN	Mineralölverarbeitung	26.6	A	H.v. Erzeugnissen aus Beton, Zement und Gips
23.30	EN	H.u.V.v. Spalt- und Brutstoffen	26.61	A	H.v. Erzeugnissen aus Beton, Zement und aus Kalksandstein für den Bau
DG24		H.v. chemischen Erzeugnissen	26.62	A	H.v. Gipserzeugnissen für den Bau
24.1	A	H.v. chemischen Grundstoffen	26.63	A	H.v. Frischbeton (Transportbeton)
24.11	A	H.v. Industriegasen	26.64	A	H.v. Mörtel und anderem Beton (Trockenbeton)
24.12	A	H.v. Farbstoffen und Pigmenten	26.65	A	H.v. Faserzementwaren
24.13	A	H.v. sonstigen anorganischen Grundstoffen und Chemikalien	26.66	A	H.v. Erzeugnissen aus Beton, Zement und Gips, a.n.g.
24.14	A	H.v. sonstigen organischen Grundstoffen und Chemikalien	26.70	A	Be- und Verarbeitung v. Naturwerksteinen und Natursteinen, a.n.g.
24.15	A	H.v. Düngemitteln und Stickstoffverbindungen	26.8	A	H.v. sonstigen Erzeugnissen aus nicht metallischen Mineralien
24.16	A	H.v. Kunststoffen in Primärformen	26.81	A	H.v. Mühl-, Mahl-, Schleif-, Wetz- und Poliersteinen sowie Schleifstoffen
24.17	A	H.v. synthetischem Kautschuk in Primärformen	26.82	A	H.v. sonstigen Erzeugnissen aus nicht metallischen Mineralien a.n.g.
24.20	A	H.v. Schädlingsbekämpfung-, Pflanzenschutz- und Desinfektionsmitteln	DJ		Metallerzeugung und -bearbeitung, H.v. Metallerzeugnissen
24.30	A	H.v. Anstrichmitteln, Druckfarben und Kitten	27	A	Metallerzeugung und -bearbeitung
24.4	VG	H.v. pharmazeutischen Erzeugnissen	27.10	A	Erzeugung v. Roheisen, Stahl und Ferrolegierungen
24.41	VG	H.v. pharmazeutischen Grundstoffen	27.2	A	H.v. Rohren
24.42	VG	H.v. pharmazeutischen Spezialitäten und sonstigen pharmazeutischen Erzeugnissen	27.21	A	H.v. Rohren, Rohrform-, Rohrverschluss- und Rohrverbindungsstücken aus Gusseisen
24.5	VG	H.v. Seifen, Wasch-, Reinigungs- und Körperpflegemitteln sowie v. Duftstoffen	27.22	A	H.v. Stahlrohren, Rohrform-, Rohrverschluss- und Rohrverbindungsstücken aus Stahl
24.51	VG	H.v. Seifen, Wasch-, Reinigungs- und Poliermitteln	27.3	A	Sonstige erste Bearbeitung v. Eisen und Stahl
24.52	VG	H.v. Duftstoffen und Körperpflegemitteln	27.31	A	H.v. Blankstahl
24.6	A	H.v. sonstigen chemischen Erzeugnissen	27.32	A	H.v. Kaltband mit einer Breite v. weniger als 600 mm
24.61	A	H.v. pyrotechnischen Erzeugnissen	27.33	A	H.v. Kaltprofilen
24.62	A	H.v. Klebstoffen und Gelatine	27.34	A	H.v. gezogenem Draht
24.63	A	H.v. etherischen Ölen	27.4	A	Erzeugung und erste Bearbeitung v. NE-Metallen
24.64	A	H.v. fotochemischen Erzeugnissen	27.41	A	Erzeugung und erste Bearbeitung v. Edelmetallen
24.65	A	H.v. unbespielten Ton-, Bild- und Datenträgern	27.42	A	Erzeugung und erste Bearbeitung v. Aluminium
24.66	A	H.v. sonstigen chemischen Erzeugnissen, a.n.g.	27.43	A	Erzeugung und erste Bearbeitung v. Blei, Zink u. Zinn
24.70	A	H.v. Chemiefasern	27.44	A	Erzeugung und erste Bearbeitung v. Kupfer
			27.45	A	Erzeugung und erste Bearbeitung v. sonst. NE-Metallen
			27.5	A	Gießereien
			27.51	A	Eisengießereien
			27.52	A	Stahlgießereien
			27.53	A	Leichtmetallgießereien
			27.54	A	Buntmetallgießereien

noch: Klassifikation der Wirtschaftszweige (WZ 2003)

Bereich: Verarbeitendes Gewerbe sowie Bergbau und Gewinnung von Steinen und Erden

Nr. der Klassifikation	Hauptgruppe	Bezeichnung	Nr. der Klassifikation	Hauptgruppe	Bezeichnung
28		H.v. Metallerzeugnissen	31		H.v. Geräten der Elektrizitätserzeugung, -verteilung u.Ä.
28.1	B	Stahl- und Leichtmetallbau	31.10	B	H.v. Elektromotoren, Generatoren und Transformatoren
28.11	B	H.v. Metallkonstruktionen	31.20	A	H.v. Elektrizitätsverteilungs- und -schalteneinrichtungen
28.12	B	H.v. Ausbauelementen aus Metall	31.30	A	H.v. isolierten Elektrokabeln, -leitungen und -drähten
28.2	B	H.v. Metallbehältern mit einem Fassungsvermögen v. mehr als 300 l; H.v. Heizkörpern und -kesseln für Zentralheizungen	31.40	A	H.v. Akkumulatoren und Batterien
			31.50	A	H.v. elektrischen Lampen und Leuchten
28.21	B	H.v. Metallbehältern mit einem Fassungsvermögen v. mehr als 300 l	31.6	A	H.v. elektrischen Ausrüstungen, a.n.g.
28.22	B	H.v. Heizkörpern und -kesseln für Zentralheizungen	31.61	A	H.v. elektrischen Ausrüstungen für Motoren und Fahrzeuge a.n.g.
28.30	B	H.v. Dampfkesseln	31.62	A	H.v. sonstigen elektrischen Ausrüstungen, a.n.g.
28.40	A	H.v. Schmiede-, Press-, Zieh- und Stanzteilen, gewalzten Ringen und pulvermetallurgischen Erzeugnissen	32		Rundfunk- und Nachrichtentechnik
28.5	A	Oberflächenveredlung und Wärmebehandlung; Mechanik, a.n.g.	32.10	A	H.v. elektronischen Bauelementen
28.51	A	Oberflächenveredlung und Wärmebehandlung	32.20	B	H.v. Geräten und Einrichtungen der Telekommunikationstechnik
28.52	A	Mechanik, a.n.g.	32.30	GG	H.v. Rundfunkgeräten sowie phono- und video-technischen Geräten
28.6	A	H.v. Schneidwaren, Werkzeugen, Schlössern und Beschlägen aus unedlen Metallen	33		Medizin-, Mess-, Steuer- und Regelungstechnik, Optik, H.v. Uhren
28.61	A	H.v. Schneidwaren und Bestecken aus unedlen Metallen			
28.62	A	H.v. Werkzeugen	33.10	B	H.v. medizinischen Geräten und orthopädischen Erzeugnissen
28.63	A	H.v. Schlössern und Beschlägen aus unedlen Metallen			
28.7	A	H.v. sonstigen Metallwaren	33.20	B	H.v. Mess-, Kontroll-, Navigations- u.ä. Instrumenten und Vorrichtungen
28.71	A	H.v. Metallbehältern mit einem Fassungsvermögen v. 300 l oder weniger	33.30	B	H.v. industriellen Prozesssteuerungseinrichtungen
28.72	A	H.v. Verpackungen und Verschlüssen aus Eisen, Stahl und NE-Metall	33.40	GG	H.v. optischen und fotografischen Geräten
28.73	A	H.v. Drahtwaren	33.50	GG	H.v. Uhren
28.74	A	H.v. Schrauben, Nieten, Ketten und Federn			
28.75	A	H.v. sonstigen Metallwaren, a.n.g.			
DK29		Maschinenbau	DM		Fahrzeugbau
29.1	B	H.v. Maschinen für die Erzeugung und Nutzung v. mechanischer Energie	34	B	H.v. Kraftwagen und Kraftwagenteilen
29.11	B	H.v. Verbrennungsmotoren und Turbinen	34.10	B	H.v. Kraftwagen und Kraftwagenmotoren
29.12	B	H.v. Pumpen und Kompressoren	34.20	B	H.v. Karosserien, Aufbauten und Anhängern
29.13	B	H.v. Armaturen	34.30	B	H.v. Teilen und Zubehör für Kraftwagen und Kraftwagenmotoren
29.14	B	H.v. Lagern, Getrieben, Zahnrädern und Antriebs-elementen			
29.2	B	H.v. sonst. nicht wirtschaftszweigspezif. Maschinen	35		Sonstiger Fahrzeugbau
29.21	B	H.v. Öfen und Brennern	35.1	B	Schiff- und Bootsbau
29.22	B	H.v. Hebezeugen und Fördermitteln	35.11	B	Schiffbau
29.23	B	H.v. Kälte- und lufttechnischen Erzeugnissen, nicht für den Haushalt	35.12	B	Boots- und Yachtbau
29.24	B	H.v. sonstigen nicht wirtschaftszweigspezifischen Maschinen a.n.g.	35.20	B	Bahnindustrie
29.3	B	H.v. land- und forstwirtschaftlichen Maschinen	35.30	B	Luft- und Raumfahrzeugbau
29.31	B	H.v. land- und forstwirtschaftlichen Zugmaschinen	35.4	GG	H.v. Krafträdern, Fahrrädern u. Behindertenfahrzeuge
29.32	B	H.v. sonst. land- und forstwirtschaftlichen Maschinen	35.41	GG	H.v. Krafträdern
29.4	B	H.v. Werkzeugmaschinen	35.42	GG	H.v. Fahrrädern
29.41	B	H.v. handgeführten kraftbetriebenen Werkzeugen	35.43	GG	H.v. Behindertenfahrzeugen
29.42	B	H.v. Werkzeugmaschinen für die Metallbearbeitung	35.50	GG	Fahrzeugbau, a.n.g.
29.43	B	H.v. Werkzeugmaschinen a.n.g.			
29.5	B	H.v. Maschinen für sonst. bestimmte Wirtschaftszweige	DN		H.v. Möbeln, Schmuck, Musikinstrumenten, Sportgeräten, Spielwaren und sonstigen Erzeugnissen; Recycling
29.51	B	H.v. Maschinen für die Metallerzeugung, v. Walzwerkeinrichtungen und Gießmaschinen	36		H.v. Möbeln, Schmuck, Musikinstrumenten, Sportgeräten, Spielwaren und sonstigen Erzeugnissen
29.52	B	H.v. Bergwerks-, Bau- und Baustoffmaschinen	36.1	GG	H.v. Möbeln
29.53	B	H.v. Maschinen für das Ernährungsgewerbe und die Tabakverarbeitung	36.11	GG	H.v. Sitzmöbeln
29.54	B	H.v. Maschinen für das Textil-, Bekleidungs- und Ledergewerbe	36.12	GG	H.v. Büro- und Ladenmöbeln
29.55	B	H.v. Maschinen für das Papiergewerbe	36.13	GG	H.v. Küchenmöbeln
29.56	B	H.v. Maschinen für bestimmte Wirtschaftszweige, a.n.g.	36.14	GG	H.v. sonstigen Möbeln
29.60	B	H.v. Waffen und Munition	36.15	GG	H.v. Matratzen
29.7	GG	H.v. Haushaltsgeräten, a.n.g.	36.2	GG	H.v. Schmuck u.ä. Erzeugnissen
29.71	GG	H.v. elektrischen Haushaltsgeräten	36.21	GG	H.v. Münzen
29.72	GG	H.v. nicht elektrischen Heiz-, Koch-, Heißwasser- und Heißluftgeräten, a.n.g.	36.22	GG	H.v. Schmuck, Gold- und Silberschmiedewaren
DL		H.v. Büromaschinen, Datenverarbeitungsgeräten und -einrichtungen; Elektrotechnik, Feinmechanik und Optik	36.30	GG	H.v. Musikinstrumenten
			36.40	VG	H.v. Sportgeräten
30	B	H.v. Büromaschinen, Datenverarbeitungsgeräten und -einrichtungen	36.50	VG	H.v. Spielwaren
30.0	B	H.v. Büromaschinen, Datenverarbeitungsgeräten und -einrichtungen	36.6	VG	H.v. sonstigen Erzeugnissen
30.01	B	H.v. Büromaschinen	36.61	VG	H.v. Phantasieschmuck
30.02	B	H.v. Datenverarbeitungsgeräten und -einrichtungen	36.62	VG	H.v. Besen und Bürsten
			36.63	VG	H.v. Erzeugnissen, a.n.g.
			37	A	Recycling
			37.10	A	Recycling v. metallischen Altmaterialien und Reststoffen
			37.20	A	Recycling v. nicht metallischen Altmaterialien und Reststoffen