

Statistischer Bericht

C II 3 – j / 07

┌ Ernteberichterstattung über
Obst im Markto Obstbau
im **Land Brandenburg**
2007

Endgültiges Ergebnis
-Korrigierte Fassung -

Das Amt für Statistik Berlin-Brandenburg

Das Amt für Statistik Berlin-Brandenburg ist für beide Länder die zentrale Dienstleistungseinrichtung auf dem Gebiet der amtlichen Statistik. Das Amt erbringt Serviceleistungen im Bereich Information und Analyse für die breite Öffentlichkeit, für alle gesellschaftlichen Gruppen sowie für Kunden aus Verwaltung und Politik, Wirtschaft und Wissenschaft. Kerngeschäft des Amtes ist die Durchführung der gesetzlich angeordneten amtlichen Statistiken für Berlin und Brandenburg. Das Amt erhebt die Daten, bereitet sie auf, interpretiert und analysiert sie und veröffentlicht die Ergebnisse. Die Grundversorgung aller Nutzer mit statistischen Informationen erfolgt unentgeltlich, im Wesentlichen über das Internet und den Informationsservice. Daneben werden nachfrage- und zielgruppenorientierte Standardauswertungen zu Festpreisen angeboten. Kundenspezifische Aufbereitung / Beratung zu kostendeckenden Preisen ergänzt das Spektrum der Informationsbereitstellung.

Amtliche Statistik im Verbund

Die Statistiken werden bundesweit nach einheitlichen Konzepten, Methoden und Verfahren arbeitsteilig erstellt. Die statistischen Ämter der Länder sind dabei grundsätzlich für die Durchführung der Erhebungen, für die Aufbereitung und Veröffentlichung der Länderergebnisse zuständig. Durch diese Kooperation in einem „Statistikverbund“ entstehen für alle Länder vergleichbare und zu einem Bundesergebnis zusammenführbare Erhebungsergebnisse.

Produkte und Dienstleistungen

Informationsservice

info@statistik-bbb.de
mit statistischen Informationen für jedermann und Beratung sowie maßgeschneiderte Aufbereitungen von Daten über Berlin und Brandenburg.
Auskunft, Beratung, Pressedienst sowie Fachbibliotheken in Potsdam und Berlin.

Standort Potsdam

Dortustraße 46, 14467 Potsdam
Tel. 0331 39-444
Fax 0331 39-418
Mo–Do 9–15 Uhr, Fr 9–14 Uhr

Bibliothek

Tel. 0331 39-843
Fax 0331 39-418
Mo–Do 10.30–15 Uhr, Fr 9.30–14 Uhr

Standort Berlin

Alt-Friedrichsfelde 60, 10315 Berlin
Tel. 030 9021-3434
Fax 030 9021-3655
Mo–Do 9–15 Uhr, Fr 9–14 Uhr

Bibliothek

Tel. 030 9021-3540
Fax 030 9021-3655
Mo–Do 9–15 Uhr, Fr 9–14 Uhr

Internet-Angebot

www.statistik-berlin-brandenburg.de
mit aktuellen Daten, Pressemitteilungen, Statistischen Berichten zum kostenlosen Herunterladen, regionalstatistischen Informationen, Wahlstatistiken und -analysen sowie einem Überblick über das gesamte Leistungsspektrum des Amtes.

Statistische Jahrbücher

mit einer Vielzahl von Tabellen aus nahezu allen Arbeitsgebieten der amtlichen Statistik.

Statistische Berichte

mit Ergebnissen der einzelnen Statistiken in Tabellen in tiefer sachlicher Gliederung und Grafiken zur Veranschaulichung von Entwicklungen und Strukturen.
Mit dieser Reihe werden die bisherigen Veröffentlichungen Statistischer Berichte aus dem Landesbetrieb für Datenverarbeitung und Statistik Land Brandenburg sowie dem Statistischen Landesamt Berlin fortgesetzt.

Informationen zu dieser Veröffentlichung

Referat 35 F
Tel. 0335 560 2322
Fax 0335 560 2160
cornelia.schulz@statistik-bbb.de

Impressum

Amt für Statistik Berlin-Brandenburg

Dortustraße 46
14467 Potsdam
Telefon: 0331 39-444
Fax: 0331 39-418
info@statistik-bbb.de
www.statistik-berlin-brandenburg.de

Statistischer Bericht

C II 3 – j / 07-korrigiert

© Amt für Statistik Berlin-Brandenburg

Die Veröffentlichung und Verbreitung, auch auszugsweise, mit Quellenangabe für nichtgewerbliche Zwecke gestattet.

Erscheinungsfolge: jährlich

Preis

Print-Version: 6,00 EUR
Excel-Version: 16,00 EUR

Zeichenerklärung

- nichts vorhanden
- () Aussagewert ist eingeschränkt
- Zahlenwert unbekannt oder geheimzuhalten
- x Tabellenfach gesperrt
- / Zahlenwert nicht sicher genug
- 0 weniger als die Hälfte von 1 in der letzten besetzten Stelle, jedoch mehr als nichts
- p vorläufige Zahl
- ... Angabe fällt später an
- r berichtigte Zahl
- s geschätzte Zahl

Inhaltsverzeichnis

Seite

Methodische Hinweise	4
1 Anbauflächen 2006 und 2007 nach Obstarten	5
2 Hektarerträge 2006 und 2007 nach Obstarten	6
3 Erntemengen 2006 und 2007 nach Obstarten	7
4 Anbauflächen ausgewählter Obstarten 1997 bis 2007	8
5 Hektarerträge ausgewählter Obstarten 1997 bis 2007	9
6 Erntemengen ausgewählter Obstarten 1997 bis 2007	10
7 Verwendung der Obsternte 2007	11

Methodische Hinweise

Auf der Grundlage des Gesetzes über Agrarstatistiken (Agrarstatistikgesetz - AgrStatG) in der Fassung der Bekanntmachung vom 19. Juli 2006 (BGBl. I S. 1662), geändert durch Artikel 210 der Verordnung vom 31. Oktober 2006 (BGBl. I S. 2407), werden seit 2006 in den Monaten Mai bis Oktober vier Schätzungen über voraussichtliche und endgültige Erträge der Obsternte vorgenommen.

Die Schätzung erfolgt durch repräsentativ ausgewählte Berichterstatter (Betriebe) im Land Brandenburg.

Bei der Schätzung wird die marktfähige Ware (Frischmarkt- und Industrieware) berücksichtigt und zwar unabhängig davon, ob diese tatsächlich auf den Markt gelangt oder nicht.

Aufgrund ihrer geringen Bedeutung werden die Erträge der Walnüsse, der Pfirsiche und der Stachelbeeren nicht mehr erfasst.

Dagegen gewinnt der Anbau von Kulturheidelbeeren und Sanddorn immer mehr an Bedeutung. Seit 2006 wurden erstmalig die Erträge dieser Beerenobstarten ermittelt.

Berechnungsgrundlage für die Erntemenge beim Baumobst sind die Anbauflächen aus der Baumobstanbauerhebung 2007. Die Baumobstanbauerhebung findet im Abstand von fünf Jahren statt. Zusätzlich werden in den Zwischenjahren alle Rodungen und Neuanpflanzungen berücksichtigt.

Abweichungen in den Summen erklären sich aus dem Runden der Einzelwerte.

1 Anbauflächen 2006 und 2007 nach Obstarten

Obstart	Durchschnitt 2001 - 2006	2006	2007	Veränderung 2007 gegenüber	
				Durchschnitt 2001 - 2006	2006
	Hektar			Prozent	
Äpfel	1 487	1 404	1 197	– 19,5	– 14,8
Birnen	45	43	37	– 16,4	– 13,7
Süßkirschen	762	750	551	– 27,7	– 26,6
Sauerkirschen	372	330	286	– 22,9	– 13,1
Pflaumen/Zwetschen	193	182	149	– 22,5	– 17,7
Mirabellen/Renekloden	16	14	11	– 33,2	– 19,4
Baumobst zusammen	x	2 723	2 232	x	– 18,0
Sanddorn	.	96	119	.	+ 23,8
darunter abgeerntet	.	44	44	.	–
Heidelbeeren	.	55	55	.	–
Johannisbeeren	.	19	16	.	– 16,2
Himbeeren	.	15	15	.	+ 1,7
Erdbeeren	456	453	381	– 16,5	– 16,1
darunter abgeerntet	336	423	348	+ 3,8	– 17,7
Beerenobst zusammen	x	608	553	x	– 9,0
Baum- und Beerenobst insgesamt	x	3 330	2 785	x	– 16,4

2 Hektarerträge 2006 und 2007 nach Obstarten

Obstart	Durchschnitt 2001 - 2006	2006	2007	Veränderung 2007 gegenüber	
				Durchschnitt 2001 - 2006	2006
	Dezitonnen			Prozent	
Baumobst					
Äpfel	223,8	241,0	126,8	– 43,3	– 47,4
Birnen	100,7	120,6	109,3	+ 8,5	– 9,4
Süßkirschen	31,9	34,8	13,9	– 56,4	– 60,1
Sauerkirschen	57,3	46,4	53,9	– 5,9	+ 16,2
Pflaumen/Zwetschen	77,6	95,6	54,9	– 29,3	– 42,6
Mirabellen/Renekloden	79,6	104,2	96,2	+ 20,9	– 7,7
Beerenobst					
Sanddorn ¹⁾	·	27,2	36,9	·	+ 35,7
Heidelbeeren	·	32,3	40,1	·	+ 24,1
Johannisbeeren zusammen	·	30,8	16,9	·	– 45,1
Himbeeren	·	17,5	19,4	·	+ 10,9
Erdbeeren ¹⁾	48,9	38,5	36,9	– 24,5	– 4,2

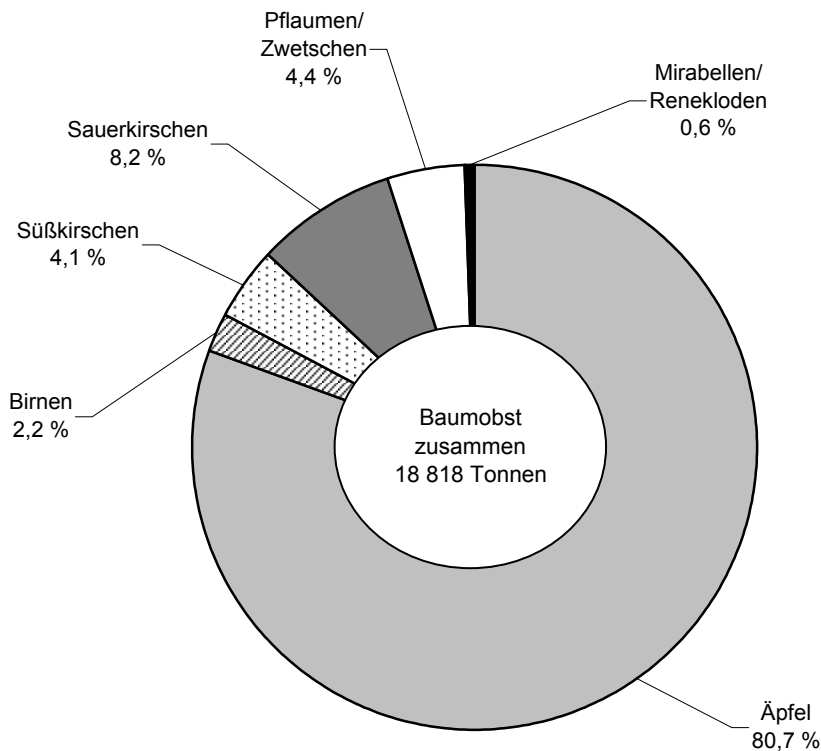
1) abgeerntet

3 Erntemengen 2006 und 2007 nach Obstarten

Obstart	Durchschnitt 2001 - 2006	2006	2007	Veränderung 2007 gegenüber	
				Durchschnitt 2001 - 2006	2006
	Tonnen			Prozent	
Äpfel	33 289	33 848	15 177	– 54,4	– 55,2
Birnen	448	520	407	– 9,2	– 21,8
Süßkirschen	2 432	2 610	766	– 68,5	– 70,7
Sauerkirschen	2 131	1 530	1 544	– 27,6	+ 0,9
Pflaumen/Zwetschen	1 495	1 737	820	– 45,1	– 52,8
Mirabellen/Renekloden	130	141	105	– 19,2	– 25,6
Baumobst zusammen	x	40 386	18 818	x	– 53,4
Sanddorn ¹⁾	.	121	164	.	+ 35,8
Heidelbeeren	.	177	220	.	+ 24,2
Johannisbeeren zusammen	531	58	27	– 95,0	– 54,0
Himbeeren	80	26	29	– 63,9	+ 12,8
Erdbeeren ¹⁾	1 641	1 629	1 285	– 21,7	– 21,1
Beerenobst zusammen	x	2 009	1 782	x	– 11,3
Baum- und Beerenobst insgesamt	x	42 395	20 600	x	– 51,4

1) abgeerntet

Verteilung der Erntemengen der Baumobstarten in Brandenburg im Jahr 2007

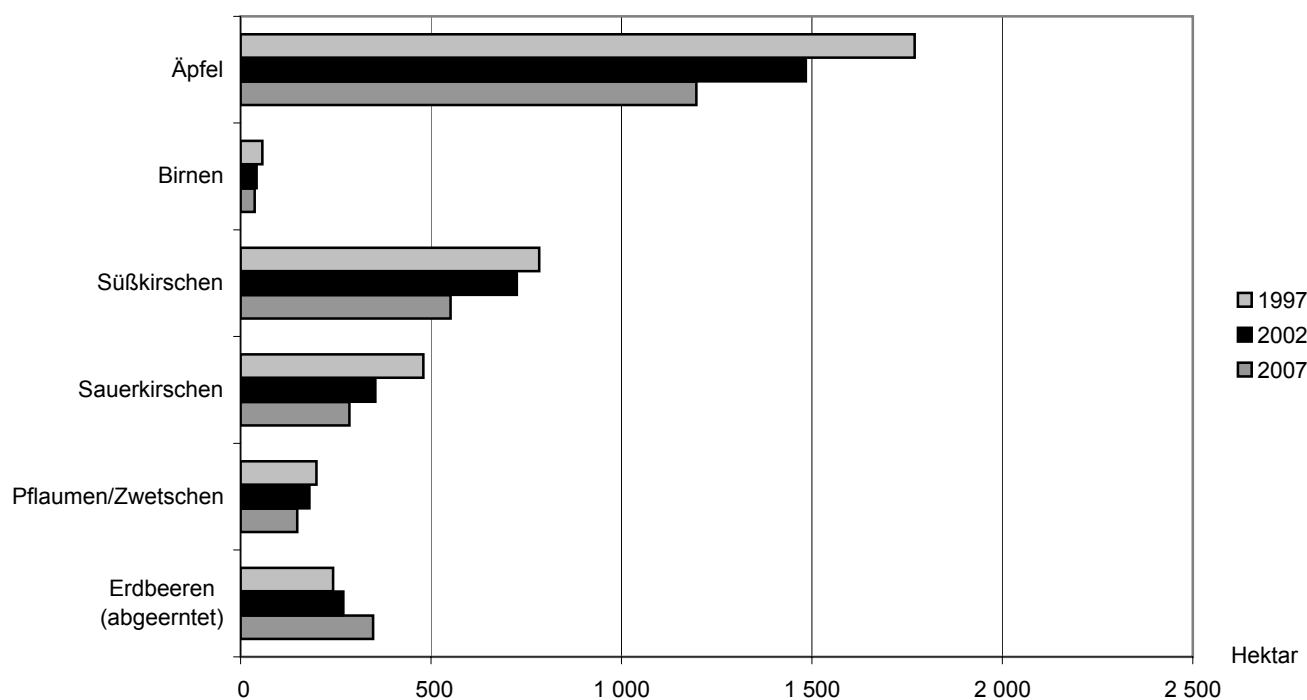


4 Anbauflächen ausgewählter Obstarten 1997 bis 2007

Jahr	Äpfel	Birnen	Süß- kirschen	Sauer- kirschen	Pflaumen/ Zwetschen	Erdbeeren ¹⁾
	Hektar					
1997	1 770	57	784	480	199	243
1998	1 778	89	909	627	227	215
1999	1 775	56	935	544	218	243
2000	1 775	50	890	557	216	274
2001	1 765	55	873	484	251	269
2002	1 484	42	725	354	181	270
2003	1 429	42	725	354	181	312
2004	1 424	42	751	359	181	339
2005	1 418	43	749	349	181	401
2006	1 404	43	750	330	182	423
2007	1 197	37	551	286	149	348

1) abgeerntet

Anbauflächen nach ausgewählten Obstarten und Jahren im Land Brandenburg

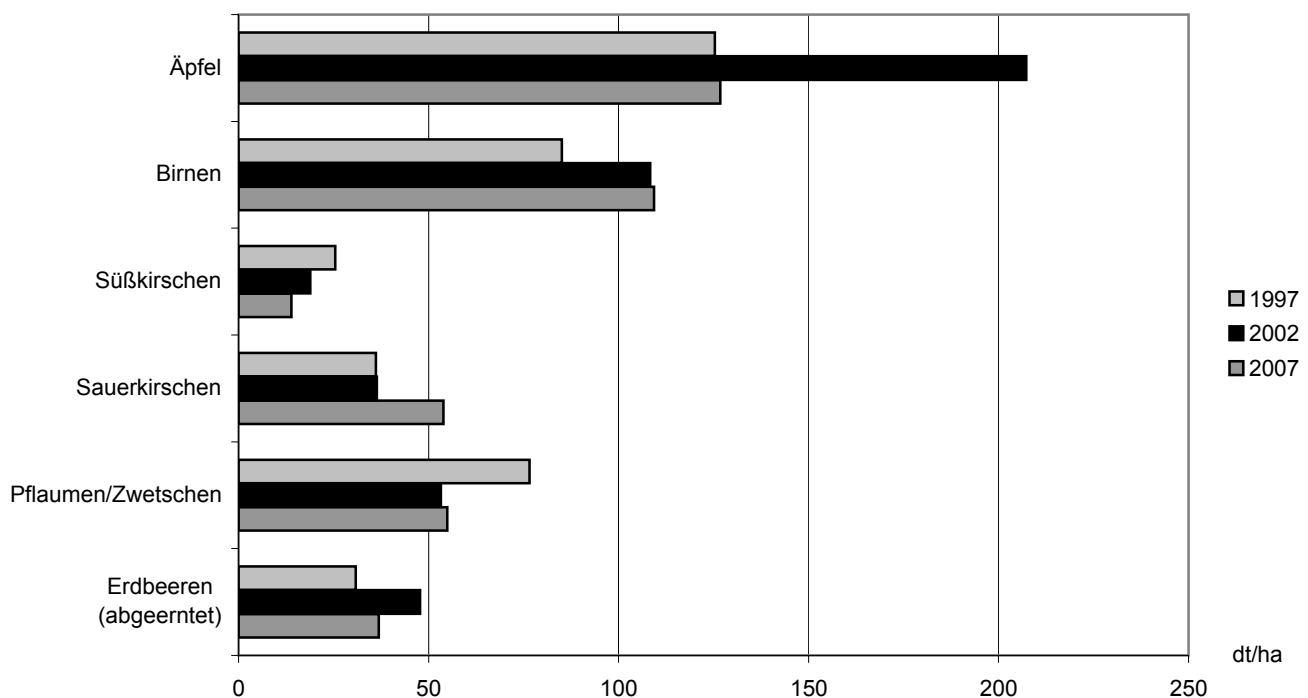


5 Hektarerträge ausgewählter Obstarten 1997 bis 2007

Jahr	Äpfel	Birnen	Süß- kirschen	Sauer- kirschen	Pflaumen/ Zwetschen	Erdbeeren ¹⁾
	Dezitonnen					
1997	125,3	85,1	25,4	36,1	76,6	30,8
1998	256,7	92,0	36,9	33,5	60,9	37,7
1999	162,7	84,8	38,9	52,9	56,8	60,1
2000	239,1	183,8	41,6	56,7	73,1	52,8
2001	188,3	53,4	41,8	71,6	54,8	54,1
2002	207,3	108,3	18,9	36,4	53,2	47,8
2003	283,4	110,8	51,3	76,1	85,1	38,5
2004	238,2	146,1	31,3	59,0	101,0	49,5
2005	193,7	79,3	12,0	48,4	84,6	64,7
2006	241,0	120,6	34,8	46,4	95,6	38,5
2007	126,8	109,3	13,9	53,9	54,9	36,9

1) abgeerntet

Hektarerträge nach ausgewählten Obstarten und Jahren im Land Brandenburg

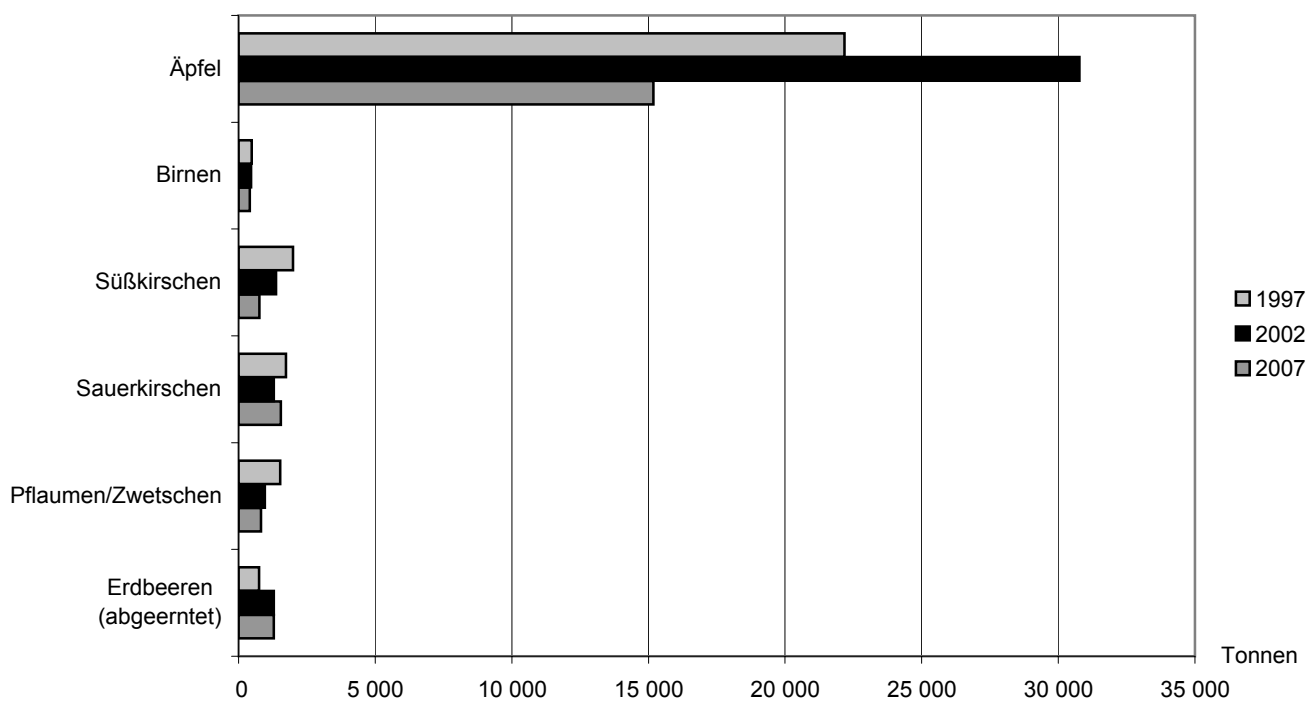


6 Erntemengen ausgewählter Obstarten 1997 bis 2007

Jahr	Äpfel	Birnen	Süß- kirschen	Sauer- kirschen	Pflaumen/ Zwetschen	Erdbeeren ¹⁾
	Tonnen					
1997	22 179	485	1 994	1 735	1 525	750
1998	45 633	819	3 350	2 098	1 383	812
1999	28 880	475	3 635	2 877	1 237	1 458
2000	42 432	919	3 702	3 160	1 578	1 449
2001	33 230	294	3 645	3 466	1 374	1 455
2002	30 770	455	1 370	1 288	962	1 292
2003	40 498	465	3 722	2 692	1 540	1 200
2004	33 919	614	2 349	2 119	1 829	1 678
2005	27 468	341	898	1 691	1 529	2 592
2006	33 848	520	2 610	1 530	1 737	1 629
2007	15 177	407	766	1 544	820	1 285

1) abgeerntet

Erntemengen nach ausgewählten Obstarten und Jahren im Land Brandenburg



7 Verwendung der Obsternte 2007

Obstart	Verkauf als		nicht abgeerntetes / nicht vermarktetes Obst
	Tafelobst	Industrie- / Verwertungsobst	
	Prozent		
Äpfel	57	43	–
Birnen	34	64	2
Süßkirschen	83	3	14
Sauerkirschen	7	86	7
Pflaumen/Zwetschen	64	34	2
Mirabellen/Renekloden	18	82	–
Sanddorn	–	98	2
Heidelbeeren	97	1	2
Johannisbeeren zusammen	33	28	39
Himbeeren	82	9	9