

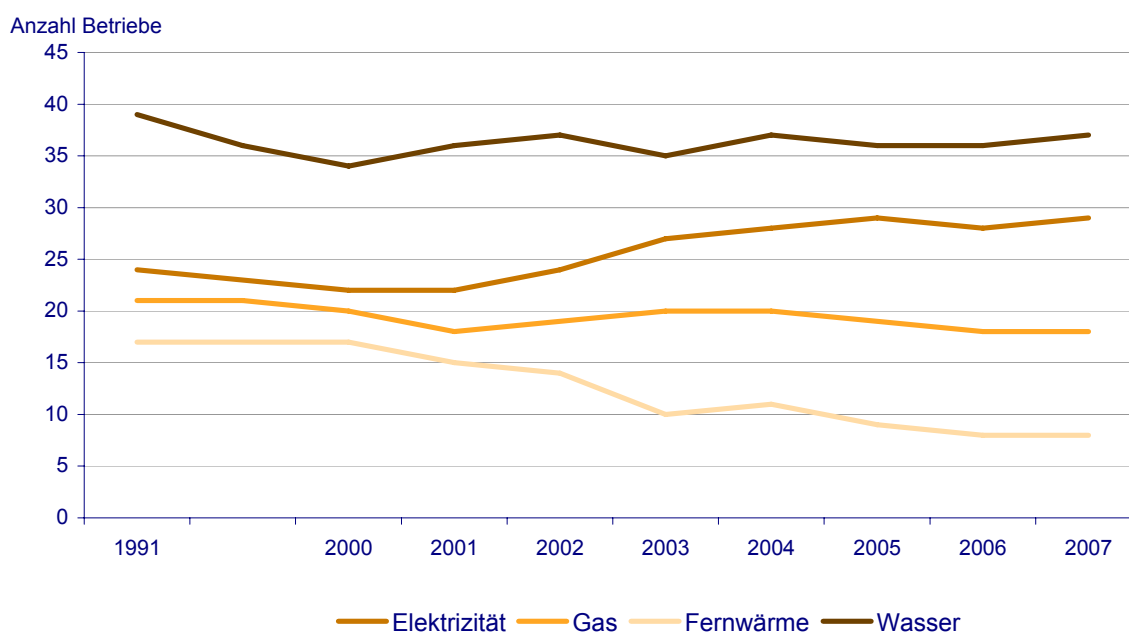
Statistischer Bericht

E IV 1 – j/07

Energie- Wasser- und Gasversorgung im Land **Brandenburg** 2007

Beschäftigte, geleistete Arbeitsstunden,
Löhne und Gehälter der Betriebe

Betriebe in der Energie- und Wasserversorgung im Land
Brandenburg 1991 und 2000 - 2007



Statistischer Bericht

E IV 1 – j/07

Herausgegeben im **November 2008**

Preis

pdf-Version: kostenlos

Druck-Version: 6,– EUR

Excel-Version: 16,– EUR

Impressum

Amt für Statistik Berlin-Brandenburg

Dortustraße 46

14467 Potsdam

info@statistik-bbb.de

www.statistik-berlin-brandenburg.de

Potsdam

Tel. 0331 39-444

Fax 0331 39-418

Berlin

Tel. 030 9021-3434

Fax 030 9021-3655

- © **Amt für Statistik Berlin-Brandenburg**
Für nichtgewerbliche Zwecke sind Vervielfältigung und unentgeltliche Verbreitung, auch auszugsweise, mit Quellenangabe gestattet. Die Verbreitung, auch auszugsweise, über elektronische Systeme/Datenträger bedarf der vorherigen Zustimmung. Alle übrigen Rechte bleiben vorbehalten.

Zeichenerklärung

- 0 weniger als die Hälfte von 1 in der letzten besetzten Stelle, jedoch mehr als nichts
- nichts vorhanden
- ... Angabe fällt später an
- () Aussagewert ist eingeschränkt
- / Zahlenwert nicht sicher genug
- Zahlenwert unbekannt oder geheimzuhalten
- x Tabellenfach gesperrt
- p vorläufige Zahl
- r berichtigte Zahl
- s geschätzte Zahl

Inhaltsverzeichnis

Seite

Vorbemerkungen

Erläuterungen

4

Tabellen und Analysen

1	Betriebe und fachliche Betriebsteile im Bereich der Energie- und Wasserversorgung 1991 - 2007	5
2	Tätige Personen im Jahresdurchschnitt nach hauptbetrieblichen Bereichen 1991 - 2007	6
3	Tätige Personen in fachlichen Betriebsteilen nach Wirtschaftszweigen 1991 - 2007 sowie nach Monaten 2007	7
4	Entwicklung der Tätigen Personen 2007 gegenüber 1991 und 2006	8
5	Geleistete Arbeitsstunden 1991 - 2007 nach hauptbetrieblichen Bereichen	9
6	Bruttolohn und Bruttogehalt 1991 - 2007 nach hauptbetrieblichen Bereichen	10
7	Entwicklung von Bruttolohn und Bruttogehalt 2007 gegenüber 1991, 1996 und 2006 nach hauptbetrieblichen Bereichen	11

Vorbemerkungen

Rechtsgrundlagen

Die Rechtsgrundlagen sind das Gesetz über die Statistik im Produzierenden Gewerbe (ProdGewStatG) in der Fassung der Bekanntmachung vom 21. März 2002 (BGBl. I S. 1181), zuletzt geändert durch Artikel 104 der Verordnung vom 25. November 2003 (BGBl. I S. 2304), in Verbindung mit dem Bundesstatistikgesetz (BStatG) vom 22. Januar 1987 (BGBl. I S. 462, 565), zuletzt geändert durch Artikel 2 des Gesetzes vom 9. Juni 2005 (BGBl. I S. 1534).

Auskunftspflicht

Die Auskunftspflicht erstreckt sich auf Betriebe der Elektrizitäts-, Gas-, Fernwärme- und Wasserversorgung sowie auf Betriebe der Elektrizitäts-, Gas-, Fernwärme- und Wasserversorgung der Unternehmen anderer Bereiche (d.h. außerhalb der Elektrizitäts-, Wärme-, Gas- und Wasserversorgung).

Auskunftspflichtig sind Betriebe von Unternehmen der Elektrizitäts-, Gas-, Fernwärme- und Wasserversorgung mit 20 und mehr tätigen Personen sowie Betriebe der Elektrizitäts-, Gas-, Fernwärme- und Wasserversorgung mit 20 und mehr tätigen Personen von Unternehmen der anderen Bereiche (d.h. außerhalb der Elektrizitäts-, Wärme-, Gas- und Wasserversorgung).

Begriffliche Erläuterungen

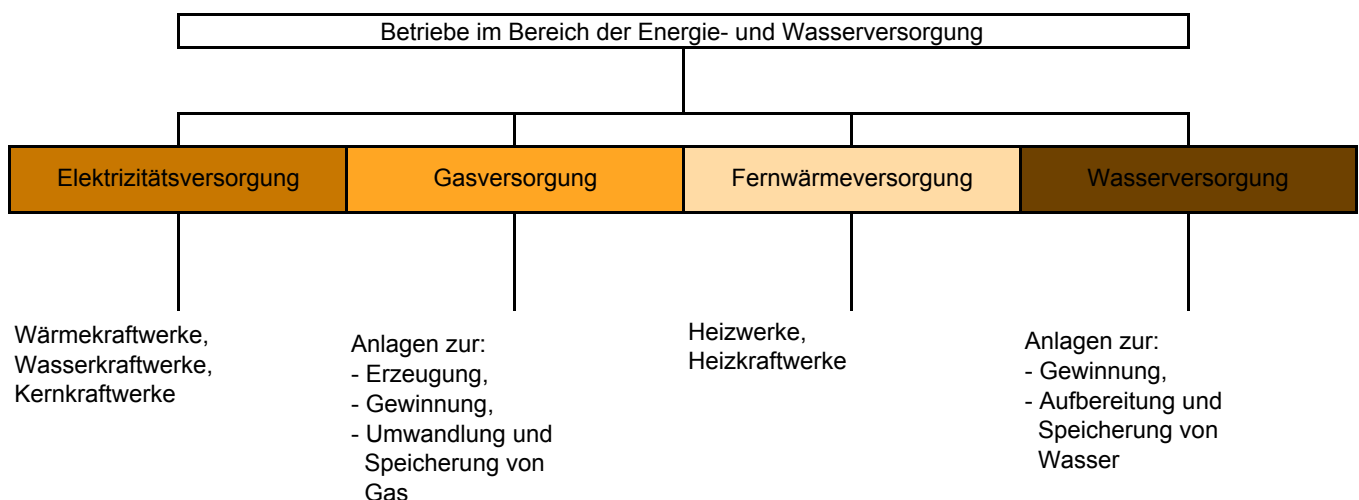
• **Betrieb:** Örtliche Niederlassung eines Unternehmens. In die Meldung eines Betriebes werden Verwaltungs-, Reparatur-, Montage- und Hilfsbetriebe, die mit dem meldenden Betrieb örtlich verbunden sind oder in dessen Nähe liegen, Sozialeinrichtungen, Baukolonnen für den Eigenbedarf sowie baugewerbliche Betriebsteile, die Leistungen für Dritte erbringen und nicht zur Bauberichterstattung melden, sonstige Betriebsteile (z. B. Verkehr, Häfen, Bäder) einbezogen. Örtlich getrennte sonstige Betriebe (Hauptverwaltung, Reparatur-, Montage- und Hilfsbetriebe) deren Tätigkeit sich hauptsächlich auf die Bereiche Energie- und/oder Wasserversorgung erstreckt, melden als gesonderter Betrieb.

• **Fachlicher Betriebsteil:** Soweit Betriebe in verschiedenen Bereichen tätig sind (z. B. Elektrizitäts-, Fernwärme-, Gas- und Wasserversorgung), sind die Angaben für die tätigen Personen auch nach fachlichen Betriebsteilen ausgewiesen, d. h. die Ergebnisse kombinierter Betriebe (Betriebe, die in mehr als einem Wirtschaftszweig tätig sind) werden den entsprechenden fachlichen Betriebsteilen zugeordnet.

• **Beschäftigte (Tätige Personen):** Alle am Monatsende im Betrieb tätigen Personen einschließlich tätiger Inhaber und Mitinhaber sowie mithelfender Familienangehöriger (auch unbezahlt mithelfende Familienangehörige), sofern sie mindestens ein Drittel der üblichen Arbeitszeit im Betrieb tätig sind. Einbezogen werden u.a. auch Erkrankte, Urlauber, Kurzarbeiter, Streikende und von Aussperrung Betroffene, Saison- und Aushilfsarbeitnehmer. Nicht erfasst werden Arbeitskräfte, die in keinem festen Lohn- bzw. Gehaltsverhältnis stehen und nur regelmäßig zeitweise bestimmte Arbeiten durchführen (z. B. Schriftführer, Kassierer, Pumpenwärter). Zu den Arbeitern zählen auch die gewerblich Auszubildenden, zu den Angestellten und Beamten auch die in kaufmännischen, technischen und Verwaltungsberufen Auszubildenden.

• **Geleistete Arbeitsstunden:** Alle tatsächlich geleisteten Stunden der Lohn- und Gehaltsempfänger, einschl. Über-, Nacht-, Sonntags- und Feiertagsstunden. Bis zum Berichtsjahr 2001 wurden die geleisteten Stunden der Arbeiter (Arbeiterstunden) erfasst.

• **Lohn- und Gehaltssumme:** Bruttolohn- und -gehaltssumme (Bar- und Sachbezüge ohne jeden Abzug) ohne Pflichtanteile des Arbeitgebers zur Sozialversicherung; Lohn- und Gehaltszuschläge (einschl. Gratifikationen usw.) werden ebenfalls erfasst. Nicht einbezogen werden dagegen allgemeine soziale Aufwendungen sowie Vergütungen, die als Spesenersatz anzusehen sind.



1 Betriebe und fachliche Betriebsteile im Bereich der Energie- und Wasserversorgung 1991 - 2007

(Betriebe von Unternehmen mit 20 Beschäftigten und mehr)

Jahr	Insgesamt	davon in den Wirtschaftsbereichen				
		Elektrizität	Gas	Fernwärme	Wasser	sonstige Betriebsteile

Betriebe nach wirtschaftlichem Schwerpunkt

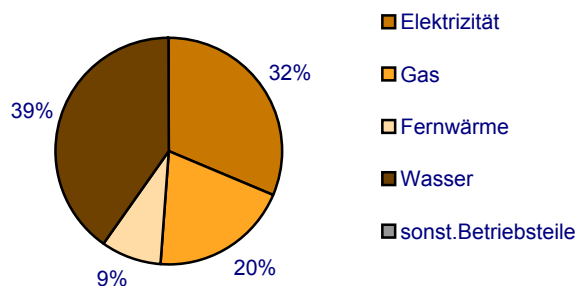
1991	101	24	21	17	39	X
1992	98	23	23	13	39	X
1993	130	23	25	19	63	X
1994	103	22	23	17	41	X
1995	101	24	23	18	36	X
1996	107	31	23	19	34	X
1997	104	32	22	17	33	X
1998	105	32	22	18	33	X
1999	95	28	20	17	30	X
2000	93	22	20	17	34	X
2001	91	22	18	15	36	X
2002	94	24	19	14	37	X
2003	92	27	20	10	35	X
2004	96	28	20	11	37	X
2005	93	29	19	9	36	X
2006	91	28	18	8	36	X
2007	92	29	18	8	37	X

fachliche Betriebsteile

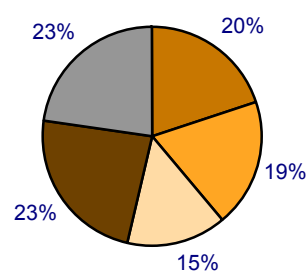
1991	112	27	22	25	39	–
1992	110	26	24	21	39	–
1993	151	29	30	28	63	–
1994	153	35	32	28	58	–
1995	151	43	36	30	42	–
1996	161	50	38	31	40	3
1997	165	50	38	31	41	5
1998	170	51	39	33	41	6
1999	171	51	36	37	40	7
2000	158	36	37	36	44	5
2001	161	36	37	35	46	7
2002	163	38	37	35	45	8
2003	195	38	41	33	46	37
2004	205	39	42	35	48	41
2005	202	40	39	34	46	43
2006	199	40	38	31	46	44
2007	201	40	38	30	47	46

Anteile der Betriebe in den hauptbetrieblichen Bereichen und fachlichen Wirtschaftsbereichen im Jahr 2007

Hauptbetriebliche Bereiche



Fachliche Wirtschaftsbereiche



2 Tätige Personen im Jahresdurchschnitt nach hauptbetrieblichen Bereichen 1991 - 2007

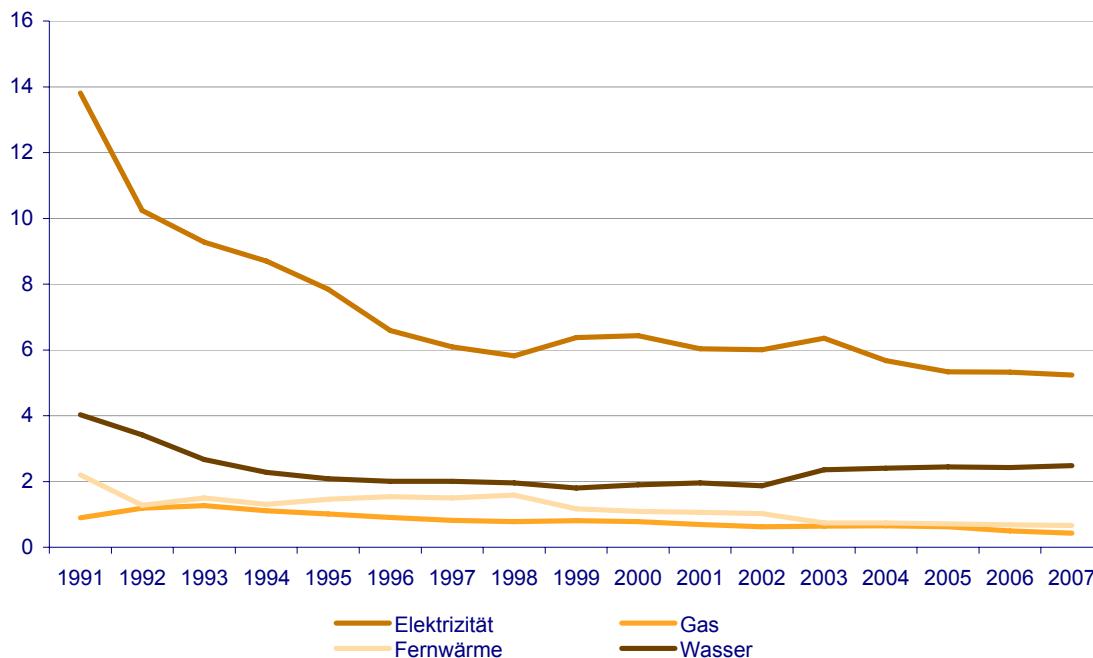
Jahr	Tätige Personen im Jahresdurchschnitt				
	insgesamt	in hauptbetrieblichen Bereichen			
		Elektrizität	Gas	Fernwärme	Wasser

Betriebe nach wirtschaftlichem Schwerpunkt

1991	20 925	13 807	894	2 198	4 027
1992	16 109	10 236	1 188	1 273	3 412
1993	14 704	9 278	1 264	1 500	2 662
1994	13 390	8 700	1 107	1 302	2 281
1995	12 393	7 841	1 010	1 459	2 083
1996	11 036	6 588	903	1 540	2 005
1997	10 409	6 094	817	1 497	2 001
1998	10 140	5 822	777	1 587	1 954
1999	10 149	6 377	807	1 168	1 797
2000	10 208	6 437	775	1 094	1 902
2001	9 750	6 035	695	1 065	1 955
2002	9 514	6 003	621	1 024	1 865
2003	10 096	6 354	647	741	2 354
2004	9 465	5 674	648	740	2 403
2005	9 114	5 333	625	709	2 446
2006	8 919	5 323	494	678	2 424
2007	8 816	5 236	430	665	2 486

Tätige Personen nach Wirtschaftsbereichen 1991 - 2007

Tausend Personen



**3 Tätige Personen in fachlichen Betriebsteilen nach Wirtschaftszweigen 1991 - 2007
sowie nach Monaten 2007**

Jahr Monat	Insgesamt	davon in den fachlichen Wirtschaftsbereichen				
		Elektrizität	Gas	Fernwärme	Wasser	sonstige Betriebsteile
1991	20 925	12 479	1 486	2 934	4 027	-
1992	16 109	9 403	1 202	2 093	3 412	-
1993	14 704	8 686	1 241	2 077	2 699	-
1994	13 390	8 194	1 123	1 789	2 284	-
1995	12 393	7 503	1 106	1 747	2 037	-
1996	11 036	6 638	1 049	1 345	1 968	36
1997	10 409	6 015	1 015	1 202	2 092	85
1998	10 140	5 832	975	1 164	2 007	162
1999	10 149	6 054	930	1 058	1 841	266
2000	10 208	6 147	926	975	1 942	218
2001	9 751	5 810	865	871	1 939	266
2002	9 514	5 697	796	839	1 908	273
2003	10 096	5 622	873	808	1 620	1 174
2004	9 465	4 983	877	791	1 554	1 259
2005	9 114	4 746	856	739	1 483	1 290
2006	8 919	4 720	723	684	1 453	1 340
2007	8 816	4 638	640	667	1 460	1 410

Tätige Personen nach Monaten 2007

Januar	8 924	4674	697	683	1462	1408
Februar	8 840	4659	632	684	1460	1405
März	8 882	4640	691	678	1463	1410
April	8 820	4647	626	676	1465	1406
Mai	8 796	4627	625	674	1465	1405
Juni	8 790	4630	617	665	1467	1411
Juli	8 751	4611	618	657	1459	1406
August	8 798	4657	620	657	1451	1413
September	8 789	4630	624	655	1459	1421
Oktober	8 836	4618	694	655	1455	1414
November	8 788	4641	614	665	1453	1415
Dezember	8 774	4627	619	659	1463	1406

4 Entwicklung der Tätigen Personen 2007 gegenüber 1991 und 2006

Wirtschaftsbereich	Absolute Entwicklung 2007 gegenüber		Prozentuale Entwicklung 2007 gegenüber	
	1991	2006	1991	2006
	Personen		Prozent	

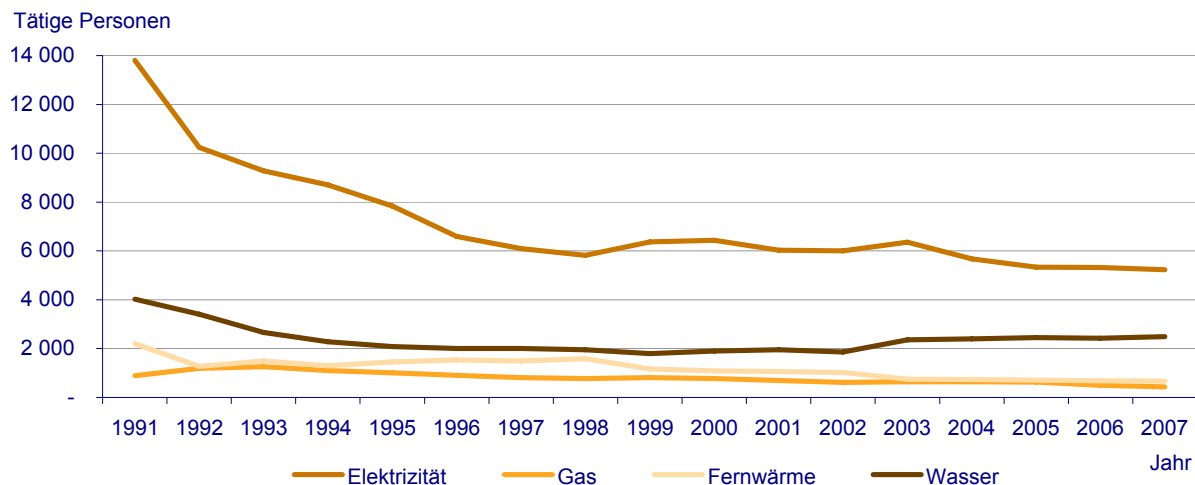
nach hauptbetrieblichen Bereichen

Elektrizität	-8 571	- 87	-62,1	-1,6
Gas	- 464	- 64	-51,9	-13,0
Fernwärme	-1 533	- 13	-69,7	-1,9
Wasser	-1 541	62	-38,3	2,6
Insgesamt	-12 109	- 103	-57,9	-1,2

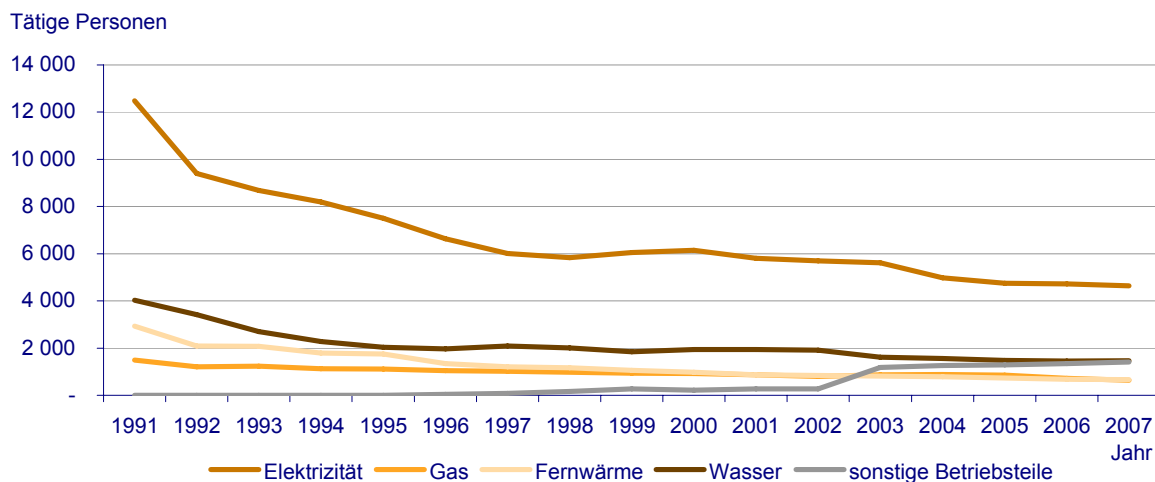
nach fachlichen Betriebsteilen

Elektrizität	-7 841	- 82	-62,8	-1,7
Gas	- 846	- 83	-56,9	-11,5
Fernwärme	-2 267	- 17	-77,3	-2,5
Wasser	-2 567	7	-63,7	0,5
Sonst. Betriebsteile	X	70	X	5,2
Insgesamt	-12 109	- 103	-57,9	-1,2

Entwicklung in den hauptbetrieblichen Bereichen



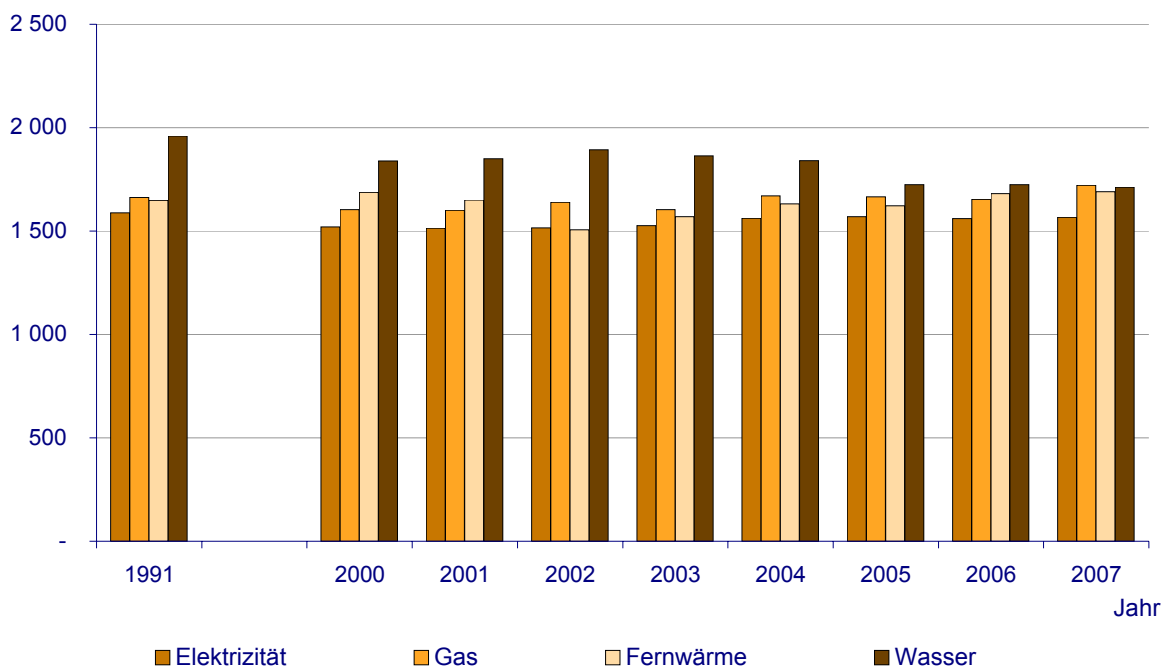
Entwicklung in den fachlichen Wirtschaftsbereichen



5 Geleistete Arbeitsstunden 1991 - 2007 nach hauptbetrieblichen Bereichen

Jahr	Geleistete Stunden je tätiger Person				
	insgesamt	in den fachlichen Wirtschaftsbereichen			
		Elektrizität	Gas	Fernwärme	Wasser
1991	1 676	1 588	1 663	1 648	1 959
1992	1 763	1 671	1 755	1 762	2 004
1993	1 733	1 621	1 772	1 825	2 007
1994	1 674	1 534	1 738	1 798	2 026
1995	1 605	1 473	1 671	1 748	1 923
1996	1 629	1 485	1 664	1 795	1 910
1997	1 659	1 527	1 643	1 861	1 888
1998	1 694	1 598	1 584	1 792	1 911
1999	1 652	1 569	1 614	1 729	1 871
2000	1 614	1 520	1 603	1 687	1 839
2001	1 616	1 514	1 600	1 650	1 850
2002	1 597	1 516	1 640	1 506	1 893
2003	1 614	1 527	1 603	1 570	1 864
2004	1 645	1 562	1 670	1 632	1 840
2005	1 622	1 570	1 666	1 623	1 725
2006	1 620	1 561	1 653	1 681	1 725
2007	1 625	1 566	1 721	1 691	1 712

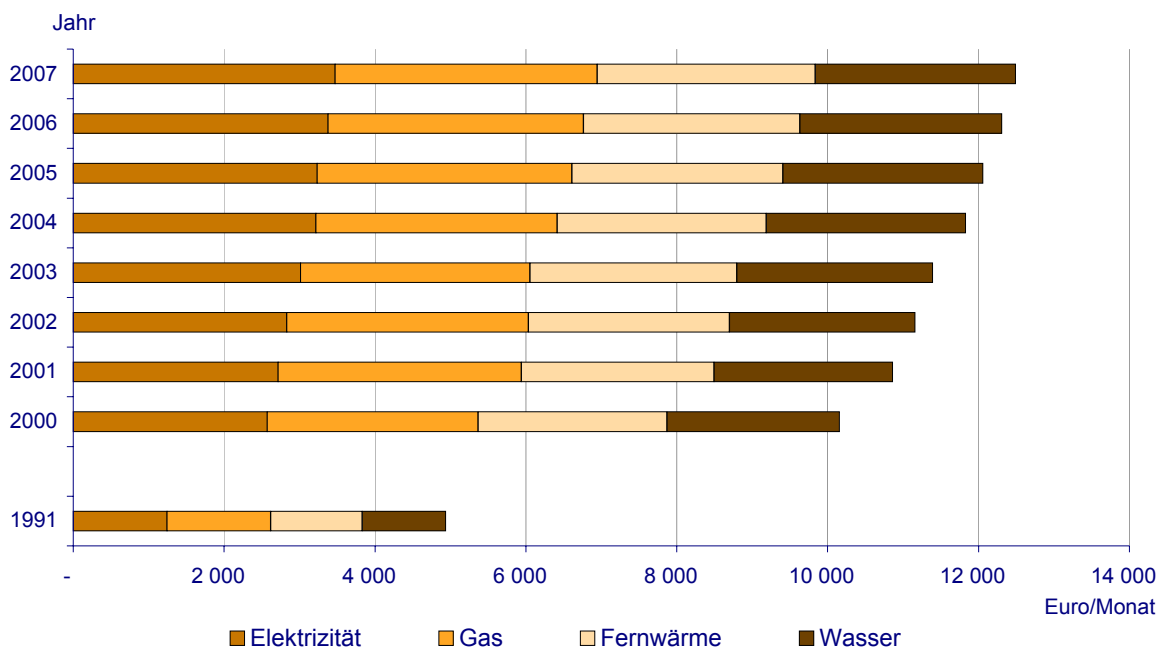
Geleistete Arbeitsstunden je tätiger Person 1991 und 2000 bis 2007
Stunden



6 Bruttolohn und Bruttogehalt 1991 - 2007 nach hauptbetrieblichen Bereichen

Jahr	Bruttomonatsgehalt/-lohn im Jahresdurchschnitt je tätiger Person				
	insgesamt	in den fachlichen Wirtschaftsbereichen			
		Elektrizität	Gas	Fernwärme	Wasser
	EUR				
1991	1 220	1 243	1 375	1 213	1 108
1992	1 669	1 734	1 861	1 636	1 417
1993	1 862	1 859	2 034	1 797	1 828
1994	1 978	1 954	2 186	2 014	1 949
1995	2 178	2 170	2 365	2 217	2 089
1996	2 289	2 275	2 516	2 373	2 168
1997	2 333	2 331	2 636	2 408	2 158
1998	2 450	2 473	2 676	2 459	2 242
1999	2 512	2 578	2 685	2 409	2 265
2000	2 528	2 572	2 797	2 501	2 289
2001	2 665	2 717	3 223	2 557	2 365
2002	2 764	2 830	3 203	2 668	2 460
2003	2 897	3 011	3 044	2 744	2 596
2004	3 035	3 216	3 199	2 772	2 646
2005	3 053	3 232	3 381	2 794	2 654
2006	3 147	3 376	3 390	2 867	2 676
2007	3 198	3 472	3 474	2 890	2 656

Durchschnittlicher Bruttolohn und Bruttogehalt je Monat 1991 und 2000 bis 2007

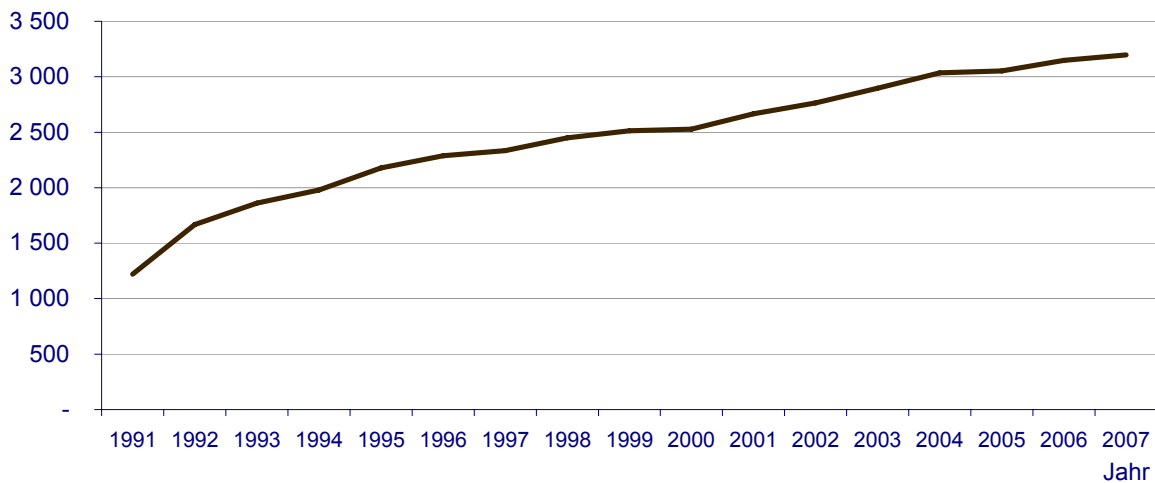


**7 Entwicklung von Bruttolohn und Bruttogehalt 2007 gegenüber 1991, 1996
und 2006 nach hauptbetrieblichen Bereichen**

Wirtschafts- bereich	Entwicklung der Bruttonomatsgehälter/-löhne je tätiger Person 2007 gegenüber					
	1991	1996	2006	1991	1996	2006
	EUR			Prozent		
Elektrizität	2 229	1 197	96	179,3	52,6	2,8
Gas	2 099	958	84	152,7	38,1	2,5
Fernwärme	1 677	517	23	138,3	21,8	0,8
Wasser	1 548	488	- 20	139,7	22,5	-0,7
Insgesamt	1 978	909	51	162,1	39,7	1,6

Lohn / Gehalt je tätiger Person 1991 bis 2007

Euro/Monat



Das Amt für Statistik Berlin-Brandenburg

Das Amt für Statistik Berlin-Brandenburg ist für beide Länder die zentrale Dienstleistungseinrichtung auf dem Gebiet der amtlichen Statistik. Das Amt erbringt Serviceleistungen im Bereich Information und Analyse für die breite Öffentlichkeit, für alle gesellschaftlichen Gruppen sowie für Kunden aus Verwaltung und Politik, Wirtschaft und Wissenschaft. Kerngeschäft des Amtes ist die Durchführung der gesetzlich angeordneten amtlichen Statistiken für Berlin und Brandenburg. Das Amt erhebt die Daten, bereitet sie auf, interpretiert und analysiert sie und veröffentlicht die Ergebnisse. Die Grundversorgung aller Nutzer mit statistischen Informationen erfolgt unentgeltlich, im Wesentlichen über das Internet und den Informationsservice. Daneben werden nachfrage- und zielgruppenorientierte Standardauswertungen zu Festpreisen angeboten. Kundenspezifische Aufbereitung / Beratung zu kostendeckenden Preisen ergänzt das Spektrum der Informationsbereitstellung.

Amtliche Statistik im Verbund

Die Statistiken werden bundesweit nach einheitlichen Konzepten, Methoden und Verfahren arbeitsteilig erstellt. Die statistischen Ämter der Länder sind dabei grundsätzlich für die Durchführung der Erhebungen, für die Aufbereitung und Veröffentlichung der Länderergebnisse zuständig. Durch diese Kooperation in einem „Statistikverbund“ entstehen für alle Länder vergleichbare und zu einem Bundesergebnis zusammenführbare Erhebungsergebnisse.

Produkte und Dienstleistungen

Informationsservice

info@statistik-bbb.de
mit statistischen Informationen für jedermann und Beratung sowie maßgeschneiderte Aufbereitungen von Daten über Berlin und Brandenburg.
Auskunft, Beratung, Pressedienst sowie Fachbibliotheken in Potsdam und Berlin.

Standort Potsdam

Dortustraße 46, 14467 Potsdam
Tel. 0331 39-444
Fax 0331 39-418
Mo–Do 9–15 Uhr, Fr 9–14 Uhr

Bibliothek

Tel. 0331 39-843
Fax 0331 39-418
Mo–Do 10.30–15 Uhr, Fr 9.30–14 Uhr

Standort Berlin

Alt-Friedrichsfelde 60, 10315 Berlin
Tel. 030 9021-3434
Fax 030 9021-3655
Mo–Do 9–15 Uhr, Fr 9–14 Uhr

Bibliothek

Tel. 030 9021-3540
Fax 030 9021-3655
Mo–Do 9–15 Uhr, Fr 9–14 Uhr

Internet-Angebot

www.statistik-berlin-brandenburg.de
mit aktuellen Daten, Pressemitteilungen, Statistischen Berichten zum kostenlosen Herunterladen, regionalstatistischen Informationen, Wahlstatistiken und -analysen sowie
einem Überblick über das gesamte Leistungsspektrum des Amtes.

Statistische Jahrbücher

mit einer Vielzahl von Tabellen aus nahezu allen Arbeitsgebieten der amtlichen Statistik.

Statistische Berichte

mit Ergebnissen der einzelnen Statistiken in Tabellen in tiefer sachlicher Gliederung und Grafiken zur Veranschaulichung von Entwicklungen und Strukturen.
Mit dieser Reihe werden die bisherigen Veröffentlichungen Statistischer Berichte aus dem Landesbetrieb für Datenverarbeitung und Statistik Land Brandenburg sowie dem Statistischen Landesamt Berlin fortgesetzt.

Datenangebot aus dem Sachgebiet

Informationen zu dieser Veröffentlichung

Referat 31 B
Tel. 030 / 9021 - 3343
Fax 030 / 9028 - 4013
Energie@statistik-bbb.de

Weitere Veröffentlichungen zum Thema

Statistische Berichte:

- Energie- und CO₂ – Bilanz Berlin
E IV 4 – j 05 BE
- Energie- und CO₂ – Bilanz Brandenburg
E IV 4 – j 05 BB
- Energie-, Wasser- und Gasversorgung im Land Brandenburg
E IV 1 – j 07 BB