

Statistischer Bericht

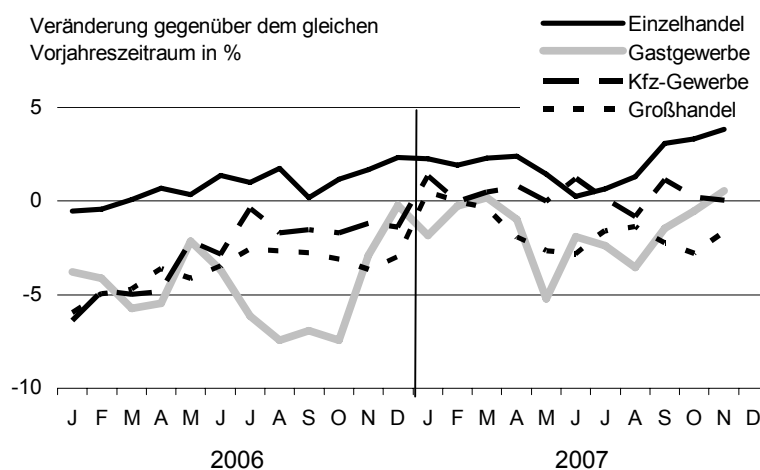
G I 1 / G IV 3 - m 11/07

Umsatz und Beschäftigung im Handel, Kraftfahrzeuggewerbe und Gastgewerbe in Berlin

November 2007

Nominaler und realer Umsatz
Beschäftigte
Voll- und Teilzeitbeschäftigte

Beschäftigte im Einzelhandel, Kraftfahrzeuggewerbe, Großhandel und Gastgewerbe seit Januar 2006



Das Amt für Statistik Berlin-Brandenburg

Das Amt für Statistik Berlin-Brandenburg ist für beide Länder die zentrale Dienstleistungseinrichtung auf dem Gebiet der amtlichen Statistik. Das Amt erbringt Serviceleistungen im Bereich Information und Analyse für die breite Öffentlichkeit, für alle gesellschaftlichen Gruppen sowie für Kunden aus Verwaltung und Politik, Wirtschaft und Wissenschaft. Kerngeschäft des Amtes ist die Durchführung der gesetzlich angeordneten amtlichen Statistiken für Berlin und Brandenburg. Das Amt erhebt die Daten, bereitet sie auf, interpretiert und analysiert sie und veröffentlicht die Ergebnisse. Die Grundversorgung aller Nutzer mit statistischen Informationen erfolgt unentgeltlich, im Wesentlichen über das Internet und den Informationsservice. Daneben werden nachfrage- und zielgruppenorientierte Standardauswertungen zu Festpreisen angeboten. Kundenspezifische Aufbereitung / Beratung zu kostendeckenden Preisen ergänzt das Spektrum der Informationsbereitstellung.

Amtliche Statistik im Verbund

Die Statistiken werden bundesweit nach einheitlichen Konzepten, Methoden und Verfahren arbeitsteilig erstellt. Die statistischen Ämter der Länder sind dabei grundsätzlich für die Durchführung der Erhebungen, für die Aufbereitung und Veröffentlichung der Länderergebnisse zuständig. Durch diese Kooperation in einem „Statistikverbund“ entstehen für alle Länder vergleichbare und zu einem Bundesergebnis zusammenführbare Erhebungsergebnisse.

Produkte und Dienstleistungen

Informationsservice

info@statistik-bbb.de

mit statistischen Informationen für jedermann und Beratung sowie maßgeschneiderte Aufbereitungen von Daten über Berlin und Brandenburg. Auskunft, Beratung, Pressedienst sowie Fachbibliotheken in Potsdam und Berlin.

Standort Potsdam

Dortustraße 46, 14467 Potsdam

Tel. 0331 39-444

Fax 0331 39-418

Mo–Do 9–15 Uhr, Fr 9–14 Uhr

Bibliothek

Tel. 0331 39-843

Fax 0331 39-418

Mo–Do 10.30–15 Uhr, Fr 9.30–14 Uhr

Standort Berlin

Alt-Friedrichsfelde 60, 10315 Berlin

Tel. 030 9021-3434

Fax 030 9021-3655

Mo–Do 9–15 Uhr, Fr 9–14 Uhr

Bibliothek

Tel. 030 9021-3540

Fax 030 9021-3655

Mo–Do 9–15 Uhr, Fr 9–14 Uhr

Internet-Angebot

www.statistik-berlin-brandenburg.de

mit aktuellen Daten, Pressemitteilungen, Statistischen Berichten zum kostenlosen Herunterladen, regionalstatistischen Informationen, Wahlstatistiken und -analysen sowie einem Überblick über das gesamte Leistungsspektrum des Amtes.

Statistische Jahrbücher

mit einer Vielzahl von Tabellen aus nahezu allen Arbeitsgebieten der amtlichen Statistik.

Statistische Berichte

mit Ergebnissen der einzelnen Statistiken in Tabellen in tiefer sachlicher Gliederung und Grafiken zur Veranschaulichung von Entwicklungen und Strukturen.

Mit dieser Reihe werden die bisherigen Veröffentlichungen Statistischer Berichte aus dem Landesbetrieb für Datenverarbeitung und Statistik Land Brandenburg sowie dem Statistischen Landesamt Berlin fortgesetzt.

Informationen zu dieser Veröffentlichung

Referat 33

Tel. 030 9021-3581/3588

Fax 030 9028-4016

handel@statistik-bbb.de

Impressum

Amt für Statistik Berlin-Brandenburg

Standort Potsdam

Dortustraße 46

14467 Potsdam

Telefon: 0331 39444

Fax: 0331 39418

info@statistik-bbb.de

www.statistik-berlin-brandenburg.de

Statistischer Bericht

G I 1 / G IV 3 - m 11/07

© **Amt für Statistik** Berlin-Brandenburg

Die Veröffentlichung und Verbreitung, auch auszugsweise, mit Quellenangabe für nichtgewerbliche Zwecke gestattet.

Erscheinungsfolge: monatlich

Preis: 7,00 EUR

Zeichenerklärung

- nichts vorhanden
- () Aussagewert ist eingeschränkt
- Zahlenwert unbekannt oder geheimzuhalten
- x Tabellenfach gesperrt
- / Zahlenwert nicht sicher genug
- 0 weniger als die Hälfte von 1 in der letzten besetzten Stelle, jedoch mehr als nichts
- p vorläufige Zahl
- ... Angabe fällt später an
- r berichtigte Zahl
- s geschätzte Zahl

		Seite
	Grafiken	
Erläuterungen	4	
Allgemeine Hinweise	4	
Definitionen, Erhebungsmerkmale	5	
Ergebnisse kurz gefasst (Einzelhandel)	6	
	Beschäftigte im Einzelhandel, Kraftfahrzeuggewerbe, Großhandel und Gastgewerbe seit Januar 2006	1
	Umsatz - nominal - und Beschäftigte des Einzelhandels seit..... 2004	6
	Umsatz - nominal - und Beschäftigte des Handels, mit der Instandhaltung und Reparatur von Kraftfahrzeugen sowie der Tankstellen seit 2004	7
	Umsatz - nominal - und Beschäftigte des Großhandels und der Handelsvermittlung seit 2004	7
	Umsatz - nominal - und Beschäftigte des Gastgewerbes seit 2004	13
	Umsatz - nominal - und Beschäftigte der Gastronomie seit 2004	13
	Tabellen	
	1 Umsatz - nominal - ausgewählter Bereiche des Handels in Berlin seit 2006	8
	2 Umsatz - real - ausgewählter Bereiche des Handels in Berlin seit 2006	9
	3 Beschäftigte ausgewählter Bereiche des Handels in Berlin seit 2006	10
	4 Vollbeschäftigte ausgewählter Bereiche des Handels in Berlin seit 2006	11
	5 Teilzeitbeschäftigte ausgewählter Bereiche des Handels in Berlin seit 2006	12
	6 Umsatz - nominal - des Gastgewerbes in Berlin seit 2006 nach Wirtschaftsbereichen	14
	7 Umsatz - real - des Gastgewerbes in Berlin seit 2006 nach Wirtschaftsbereichen	15
	8 Beschäftigte des Gastgewerbes in Berlin seit 2006 nach Wirtschaftsbereichen	16
	9 Vollbeschäftigte des Gastgewerbes in Berlin seit 2006 nach Wirtschaftsbereichen	17
	10 Teilzeitbeschäftigte des Gastgewerbes in Berlin seit 2006 nach Wirtschaftsbereichen	18

Erläuterungen

Allgemeine Hinweise

Ziel der Statistik

Die monatlichen Repräsentativerhebungen im Einzelhandel (einschließlich des Handels mit, der Instandhaltung/Reparatur von Kraftfahrzeugen und der Tankstellen), im Großhandel (einschließlich Handelsvermittlung) und im Gastgewerbe liefern kurzfristige Informationen zur Beurteilung der konjunkturellen Entwicklung dieser Wirtschaftsbereiche. Erfragt wird der Nettoumsatz (ohne Umsatzsteuer) sowie die Zahl der Voll- und Teilzeitbeschäftigten.

Rechtsgrundlage

Rechtsgrundlage für die Erhebungen ist das Gesetz über die Statistik im Handel und Gastgewerbe (Handelsstatistikgesetz - HdStatG) vom 10. Dezember 2001 (BGBl. I S. 3438), zuletzt geändert durch Artikel 106 der Verordnung vom 25. November 2003 (BGBl. I S. 2304).

Berichtskreis

Zum Berichtskreis zählen etwa 900 Unternehmen des Einzelhandels, 200 des Kraftfahrzeuggewerbes, 400 des Großhandels sowie 300 Unternehmen des Gastgewerbes mit Sitz und wirtschaftlicher Tätigkeit im Land Berlin, außerdem die Berliner Länderteile von Unternehmen mit Sitz in anderen Bundesländern.

Systematiken

Den Erhebungen liegt die vom Statistischen Bundesamt Wiesbaden herausgegebene Klassifikation der Wirtschaftszweige mit Erläuterungen, Ausgabe 2003, zugrunde, die auf der EU-Systematik NACE Rev. 1.1 aufbaut.

Methodische Hinweise

Die Erhebungen erstrecken sich in den Abschnitten G und H der Klassifikation der Wirtschaftszweige auf die Abteilungen

- 50 Kraftfahrzeughandel; Instandhaltung und Reparatur von Kraftfahrzeugen; Tankstellen
- 51 Handelsvermittlung und Großhandel (ohne Handel mit Kraftfahrzeugen)
- 52 (ohne Wirtschaftsgruppe 52.7) Einzelhandel (ohne Handel mit Kraftfahrzeugen und ohne Tankstellen)
- 55 Gastgewerbe.

Die Auswahl des Berichtskreises wurde als geschichtete Zufallsstichprobe aus dem statistischen Unternehmensregister vorgenommen. Die Schichtung erfolgte nach Wirtschaftsgruppen und Umsatzhöhe. Die Abschnidegrenzen nach unten

liegen gegenwärtig bei 1 Mio. Euro in der Abteilung 51, 250 000 Euro in den Abteilungen 50 und 52 sowie bei 50 000 Euro in der Abteilung 55.

Ergebnisse der monatlichen Statistik werden nur als Messzahlen und Veränderungsraten, nicht in absoluten Werten ausgewiesen. Die Messzahlen über die Entwicklung der Umsätze und der Beschäftigten werden monatlich aus den hochgerechneten Angaben der befragten Unternehmen errechnet. Die Darstellung der Umsatzwerte erfolgt in jeweiligen Preisen (Umsatz - nominal) sowie in konstanten Preisen des Jahres 2000 (Umsatz - real). Basisjahr für die Berechnung aller Messzahlen ist zur Zeit das Jahr 2003.

Die Messzahlen und Veränderungsraten werden ohne Berücksichtigung der monatlich wechselnden Zahl von Verkaufstagen und von Saisoneinflüssen ermittelt. In den Vierteljahreswerten machen sich diese Schwankungen aber kaum noch bemerkbar.

Alle Messzahlen und Veränderungsraten in diesem Statistischen Bericht sind, soweit sie Erhebungszeiträume des aktuellen Jahres und des Vorjahres betreffen, vorläufig und werden monatlich rückwirkend durch nachträglich eingehende Meldungen und Korrekturen der in die Berichtskreise einbezogenen Unternehmen aktualisiert.

Hinweise auf andere Veröffentlichungen

Ergebnisse für das Bundesgebiet:

- „Beschäftigte und Umsatz im Einzelhandel“, Fachserie 6, Reihe 3.1
- „Beschäftigte und Umsatz im Großhandel“, Fachserie 6, Reihe 1.1
- „Gastgewerbe“, Fachserie 6, Reihe 7.4
- „Beherbergung im Reiseverkehr“, Fachserie 6, Reihe 7.1

Diese Daten können als Download im Internet unter www.destatis.de/shop bezogen werden.

Analysen der Berliner Ergebnisse:

- Langer, A.: Gegenläufige Tendenzen im Einzelhandel, Gastgewerbe und Tourismus; „Berliner Statistik“ - Monatsschrift 2000, Heft 1–6, S. 41.
- Langer, A.: Die Entwicklung des Einzelhandels in Berlin 1994 bis 2003; „Berliner Statistik“ - Monatsschrift 2005, Heft 1, S. 12.
- Langer, A.: Entwicklung im Berliner Gastgewerbe sehr heterogen; „Berliner Statistik“ - Monatsschrift 2005, Heft 10, S. 383.

Weitere Hinweise zu Methodik, Aktualität und Genauigkeit der Handels- und Gastgewerbestatistiken finden Sie in den Qualitätsberichten des Statistischen Bundesamtes:

- „Monatserhebung im Handel“
- „Monatserhebung im Gastgewerbe“

Beide Berichte können als Download im Internet unter www.destatis.de/allg/d/veroe/qualitaetsberichte_binnenhgastgtourismus.htm bezogen werden.

Definitionen, Erhebungsmerkmale

Umsatz

Der Gesamtbetrag der abgerechneten Lieferungen und sonstigen Leistungen (ohne Umsatzsteuer) einschließlich Eigenverbrauch, Verkäufe an Betriebsangehörige sowie einschließlich gesondert in Rechnung gestellter Kosten für die Fracht, Porto, Verpackung usw., ohne Rücksicht auf den Zahlungseingang und die Steuerpflicht.

Nicht anzugeben sind jedoch (nicht gewerblich besteuerte) Erlöse aus Land- und Forstwirtschaft, außerordentliche Erträge (z.B. aus dem Verkauf von Anlagevermögen), betriebsfremde Erträge (z.B. Einnahmen aus Vermietung und Verpachtung von betriebsfremd genutzten Gebäuden und Ge-

bäudeteilen), Zinserträge aus nicht betriebsnotwendigem Kapital oder Erträge aus Beteiligungen.

Gewährte Skonti und Erlösschmälerungen (z.B. Preisnachlässe, Rabatte, Jahresrückvergütungen, Boni) sind bei der Ermittlung des Umsatzes abzusetzen.

Der Umsatz im Einzelhandel schließt auch Erlöse aus Kommissions- und Streckengeschäften (Ware geht vom Lieferanten ohne Zwischenlagerung direkt an den Kunden) sowie Provisionen und Kostenvergütungen aus der Vermittlung von Waren (nicht den Wert der vermittelten Waren) sowie Zusatzerlöse ein. Bei Tankstellen in fremdem Namen (Agenturtankstellen) sind als Umsatz aus Mineralölprodukten die daraus erzielten Provisionen und Kostenvergütungen anzugeben.

Zum Umsatz im Gastgewerbe zählen auch Bedienungsgeld, Getränke-, Sekt-, und Vergnügungssteuer, nicht jedoch durchlaufende Posten wie Kurtaxe oder Fremdenverkehrsabgabe.

Beschäftigte

Tätige Inhaber, unbezahlt mithelfende Familienangehörige sowie sämtliche Arbeitnehmer einschließlich Auszubildender und Praktikanten. Mitgezählt werden auch vorübergehend Abwesende (z.B. Kranke, Urlauber) und Teilzeitbeschäftigte ohne Umrechnung auf Vollbeschäftigte.

Vollbeschäftigte

Bei Vollbeschäftigten entspricht die durchschnittliche Arbeitszeit der orts-, branchen- oder betriebsüblichen Wochenarbeitszeit.

Teilzeitbeschäftigte

Bei Teilzeitbeschäftigten ist die durchschnittliche Arbeitszeit kürzer als die orts-, branchen- oder betriebsübliche Arbeitszeit.

Unternehmen

Kleinste Einheit, die aus handels- oder gewerbesteuerrechtlichen Gründen Bücher führen oder ähnliche Aufzeichnungen mit dem Ziel einer jährlichen Feststellung des Vermögensstandes machen muss.

Ergebnisse kurz gefasst (Einzelhandel)

Der Berliner **Einzelhandel** (ohne Kraftfahrzeughandel) setzte im November 2007 nach vorläufigen Berechnungen des Amtes für Statistik Berlin-Brandenburg nominal 1,3 Prozent mehr um als im November 2006. Real, d. h. unter Ausschaltung der Preisentwicklung, wurde allerdings 0,5 Prozent weniger umgesetzt als zwölf Monate zuvor. Der November hatte in diesem Jahr 26 Verkaufstage (ohne Sonn- und

Feiertage) und damit ebenso viele wie im Vorjahr.

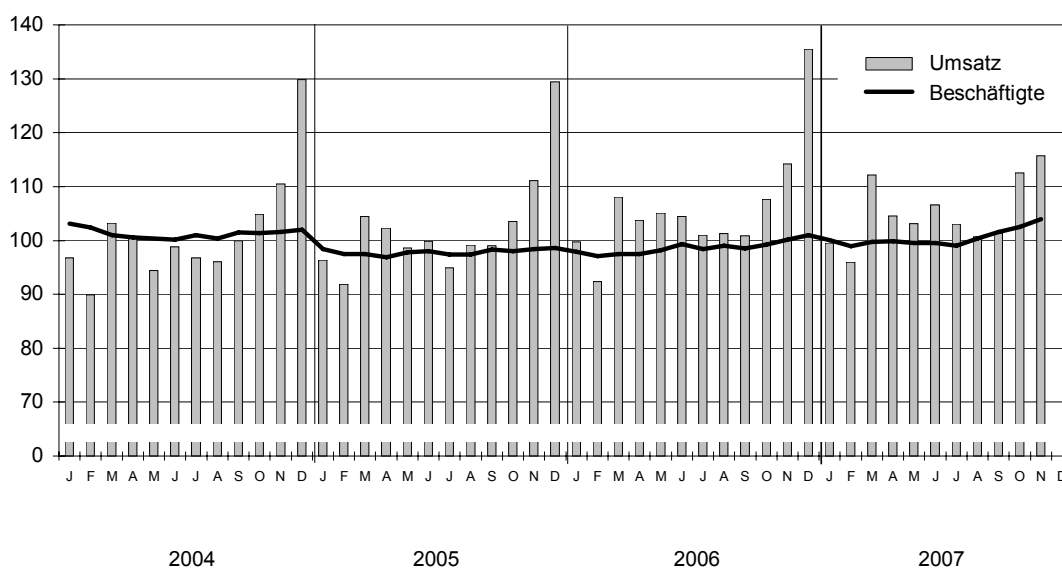
Außergewöhnlich stark war im November der Umsatzzuwachs außerhalb von Verkaufsräumen (nominal +17,1 Prozent). Dazu trugen insbesondere die Sparten Versand-/Internethandel (+23,4 Prozent) und Brennstoffhandel (+41,2 Prozent) bei. Der Einzelhandel an Verkaufsständen und auf Märkten war dagegen rückläufig. Beim Brennstoffhandel war in erster

Linie die starke Preiserhöhung für Heizöl für den Umsatzsprung verantwortlich.

Beschäftigt waren im Berliner Einzelhandel 3,8 Prozent mehr Menschen als vor einem Jahr. Die Zahl der Vollbeschäftigten stieg von November 2006 bis November 2007 um 1,8 Prozent, die der Teilzeitbeschäftigten um 5,4 Prozent.

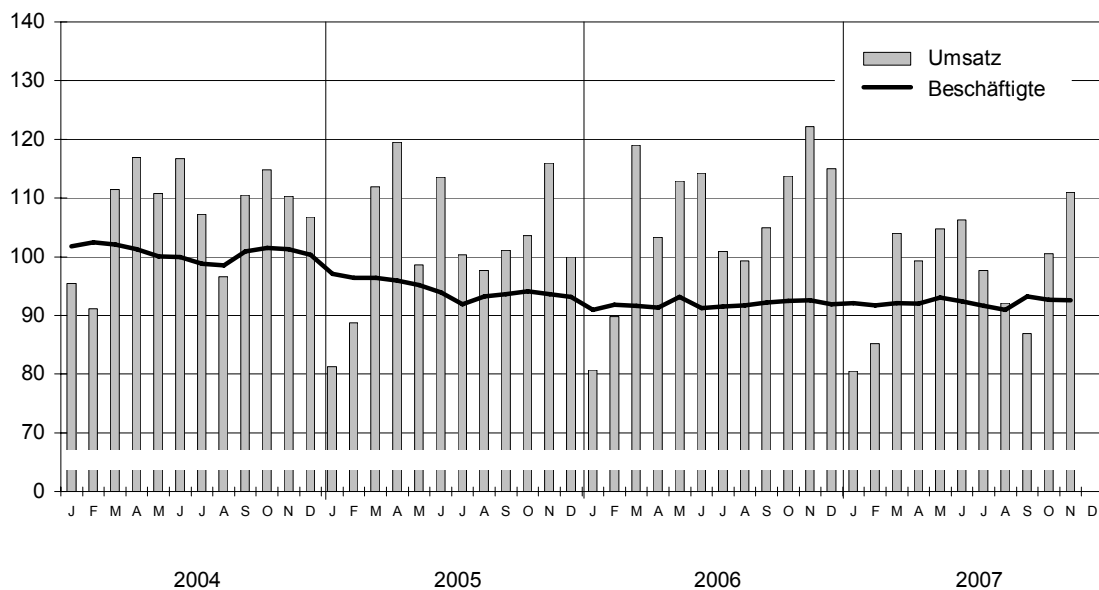
Umsatz - nominal - und Beschäftigte des Einzelhandels seit 2004

Messzahl 2003 = 100



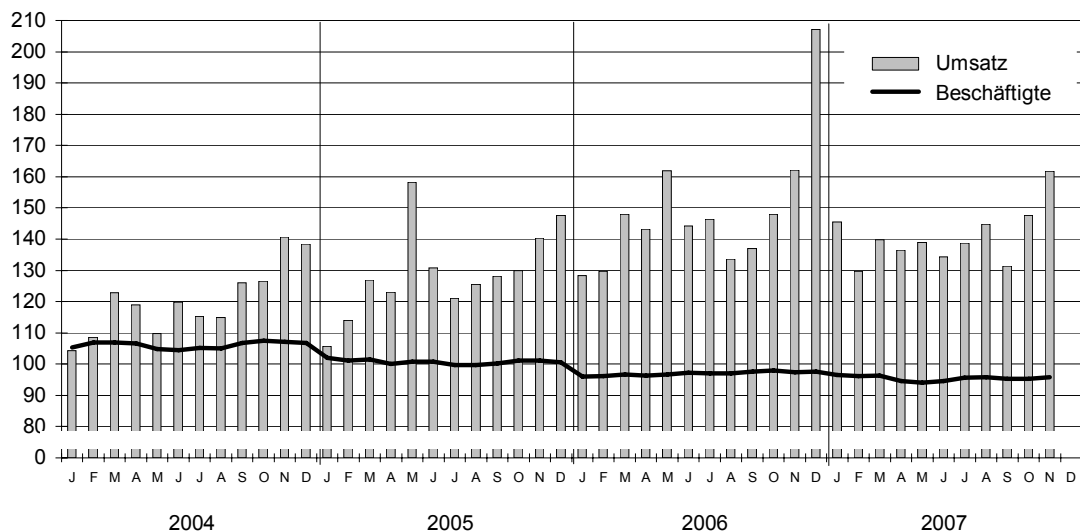
Umsatz - nominal - und Beschäftigte des Handels, mit der Instandhaltung und Reparatur von Kraftfahrzeugen sowie der Tankstellen seit 2004

Messzahl 2003 = 100



Umsatz - nominal - und Beschäftigte des Großhandels und der Handelsvermittlung seit 2004

Messzahl 2003 = 100



1 Umsatz - nominal - ausgewählter Bereiche des Handels in Berlin seit 2006

Zeitraum	Einzelhandel (ohne Kraftfahrzeughandel)	darunter					Kraftfahrzeughandel, -instandhaltung und -reparatur sowie Tankstellen	darunter		Großhandel und Handelsvermittlung
		in Verkaufsräumen				Einzelhandel nicht in Verkaufsräumen		Handel mit Kraftwagen	Instandhaltung und Reparatur von Kraftwagen	
		mit Warenversch. Art	Fach-einzelhandel mit Nahrungsmitteln, Getränken und Tabakwaren	in Apotheken, m. medizin., orthopädischen und kosmetischen Erzeugnissen	sonst. Fach-einzelhandel					

Messzahl 2003=100

2006										
1. Vj.	100,0	96,5	95,7	107,0	102,1	105,4	96,5	101,6	77,1	135,4
2. Vj.	104,4	101,1	92,9	105,8	112,2	83,6	110,2	115,0	82,1	149,7
September	100,9	97,6	92,2	102,2	106,6	98,5	104,9	109,7	82,4	137,0
3. Vj.	101,0	97,4	90,1	103,2	108,1	90,3	101,7	104,8	82,4	139,0
Oktober	107,6	99,4	91,9	108,7	122,7	98,8	113,8	119,2	79,8	147,9
November	114,2	107,1	103,2	112,9	128,3	102,8	122,2	128,5	89,7	162,0
Januar bis November 2006	103,5	99,2	93,7	106,3	110,7	94,5	105,5	110,2	81,3	143,9
4. Vj.	119,1	111,9	103,5	115,4	135,2	106,6	117,0	124,0	84,8	172,4
Jahresdurchschnitt 2006	106,1	101,7	95,5	107,9	114,4	96,5	106,3	111,3	81,6	149,1
2007										
1. Vj.	102,5	98,1	91,0	106,4	108,7	103,7	89,9	95,1	68,6	138,4
2. Vj.	104,7	99,8	83,6	106,9	115,2	88,2	103,4	106,6	80,7	136,5
September	101,4	96,1	82,3	100,8	112,4	98,2	86,9	89,1	66,6	131,4
3. Vj.	101,7	96,3	81,8	105,3	111,1	94,3	92,2	94,9	71,2	138,3
Oktober	112,6	104,0	95,9	110,9	129,8	103,7	100,6	102,5	77,0	147,6
November	115,7	109,2	103,9	112,9	128,4	120,3	111,0	114,8	85,3	161,8
Januar bis November 2007	105,0	99,6	88,1	107,3	114,9	98,4	97,1	100,6	74,9	140,8

Veränderung gegenüber dem gleichen Vorjahreszeitraum in %

2006										
1. Vj.	2,5	-0,5	5,3	7,9	6,2	-8,8	2,7	3,6	8,1	17,2
2. Vj.	4,1	3,1	0,7	1,0	10,6	-12,5	-0,4	0,9	0,1	9,0
September	1,9	2,6	-2,2	-2,8	4,2	-8,7	3,8	4,4	12,9	6,9
3. Vj.	3,4	2,4	-2,8	0,3	9,3	-12,8	2,0	1,9	10,1	11,3
Oktober	3,9	1,9	-4,3	3,3	6,0	-8,8	9,8	11,1	9,3	13,8
November	2,8	2,0	-2,5	0,9	4,6	-10,2	5,4	7,5	5,7	15,5
Januar bis November 2006	3,4	1,7	0,2	2,8	8,0	-10,9	2,6	3,5	6,2	12,7
4. Vj.	3,8	2,1	-5,1	1,4	7,5	-7,7	9,9	13,0	6,0	23,7
Jahresdurchschnitt 2006	3,5	1,8	-0,7	2,6	8,3	-10,3	3,6	4,9	5,9	15,4
2007										
1. Vj.	2,5	1,7	-4,9	-0,5	6,5	-1,6	-6,8	-6,5	-10,9	2,2
2. Vj.	0,3	-1,3	-10,1	1,1	2,7	5,5	-6,1	-7,3	-1,7	-8,8
September	0,5	-1,6	-10,7	-1,4	5,5	-0,3	-17,2	-18,8	-19,2	-4,1
3. Vj.	0,6	-1,1	-9,2	2,0	2,8	4,4	-9,3	-9,4	-13,6	-0,5
Oktober	4,6	4,7	4,3	2,0	5,8	4,9	-11,6	-14,1	-3,6	-0,2
November	1,3	2,0	0,7	0,0	0,1	17,1	-9,1	-10,7	-4,9	-0,2
Januar bis November 2007	1,5	0,4	-6,0	0,9	3,7	4,1	-8,0	-8,6	-7,9	-2,1

2 Umsatz - real - ausgewählter Bereiche des Handels in Berlin seit 2006

Zeitraum	Einzelhandel (ohne Kraftfahrzeughandel)	darunter					Kraftfahrzeughandel, -instandhaltung und -reparatur sowie Tankstellen	darunter		Großhandel und Handelsvermittlung
		in Verkaufsräumen				Einzelhandel nicht in Verkaufsräumen		Handel mit Kraftwagen	Instandhaltung und Reparatur von Kraftwagen	
		mit Warenversch. Art	Fach-einzelhandel mit Nahrungsmitteln, Getränken und Tabakwaren	in Apotheken, m. medizin., orthopädischen und kosmetischen Erzeugnissen	sonst. Fach-einzelhandel					

Messzahl 2003=100

2006										
1. Vj.	100,1	94,7	88,0	108,3	105,9	92,9	93,2	98,4	74,6	123,4
2. Vj.	103,9	98,5	85,1	107,3	115,0	72,8	106,0	111,0	79,3	133,3
September	100,7	95,1	84,0	104,2	110,3	86,3	100,8	105,6	79,4	125,3
3. Vj.	101,1	95,1	81,7	105,4	111,9	79,1	97,7	101,0	79,5	125,8
Oktober	107,4	96,8	83,2	110,9	125,9	87,7	109,3	114,7	76,8	136,7
November	114,3	104,2	93,5	114,9	132,9	93,6	117,2	123,2	86,1	150,7
Januar bis November 2006	103,3	96,9	85,6	108,1	114,3	83,2	101,6	106,3	78,5	130,5
4. Vj.	119,3	109,0	94,4	117,4	140,2	97,0	112,2	119,0	81,3	157,7
Jahresdurchschnitt 2006	106,1	99,3	87,3	109,6	118,2	85,5	102,3	107,3	78,7	135,1
2007										
1. Vj.	101,8	94,6	82,1	106,8	112,6	95,6	84,5	89,4	64,6	128,3
2. Vj.	103,2	95,5	75,5	107,0	117,8	80,7	96,8	100,0	75,7	122,4
September	100,2	91,8	74,7	100,7	116,4	87,1	81,1	83,4	62,4	118,6
3. Vj.	100,9	92,3	74,0	105,4	115,7	84,0	86,2	89,0	66,8	124,7
Oktober	111,0	98,5	88,1	111,0	134,1	92,4	93,8	95,7	71,9	132,8
November	113,7	102,7	95,2	112,8	133,8	103,9	103,3	107,0	79,6	141,6
Januar bis November 2007	103,9	95,3	79,8	107,4	118,7	88,8	90,9	94,4	70,3	127,4

Veränderung gegenüber dem gleichen Vorjahreszeitraum in %

2006										
1. Vj.	2,5	-1,4	3,8	7,4	8,6	-14,6	0,5	1,6	6,0	10,4
2. Vj.	3,9	1,9	-1,0	0,8	12,5	-17,0	-2,2	-0,9	-1,7	3,4
September	1,5	0,8	-2,8	-2,6	6,3	-9,0	2,8	2,9	11,3	6,2
3. Vj.	3,0	0,7	-4,6	0,7	11,0	-13,8	0,7	0,4	8,4	8,5
Oktober	3,5	0,0	-5,6	3,7	7,6	-8,0	8,9	9,6	7,9	15,8
November	2,4	0,0	-4,3	1,3	6,6	-8,8	4,1	6,0	4,2	15,7
Januar bis November 2006	3,1	0,3	-1,5	2,8	9,9	-13,8	0,9	1,7	4,4	8,9
4. Vj.	3,5	0,3	-6,4	1,8	9,4	-5,9	8,7	11,4	4,5	22,8
Jahresdurchschnitt 2006	3,3	0,4	-2,3	2,6	10,3	-12,7	1,9	3,2	4,2	11,4
2007										
1. Vj.	1,7	-0,2	-6,7	-1,3	6,4	3,0	-9,3	-9,1	-13,5	4,0
2. Vj.	-0,6	-3,1	-11,3	-0,3	2,4	10,9	-8,7	-9,9	-4,5	-8,2
September	-0,4	-3,5	-11,0	-3,4	5,5	0,9	-19,5	-21,0	-21,4	-5,3
3. Vj.	-0,2	-2,9	-9,5	0,0	3,4	6,1	-11,8	-11,9	-16,0	-0,9
Oktober	3,4	1,7	5,9	0,1	6,5	5,4	-14,2	-16,6	-6,4	-2,8
November	-0,5	-1,5	1,8	-1,9	0,7	11,0	-11,9	-13,2	-7,6	-6,0
Januar bis November 2007	0,5	-1,7	-6,7	-0,6	3,9	6,7	-10,5	-11,2	-10,5	-2,4

3 Beschäftigte ausgewählter Bereiche des Handels in Berlin seit 2006

Zeitraum	Einzelhandel (ohne Kraftfahrzeughandel)	darunter					Kraftfahrzeughandel, -instandhaltung und -reparatur sowie Tankstellen	darunter		Großhandel und Handelsvermittlung
		in Verkaufsräumen				Einzelhandel nicht in Verkaufsräumen		Handel mit Kraftwagen	Instandhaltung und Reparatur von Kraftwagen	
		mit Warenversch. Art	Fach-einzelhandel mit Nahrungsmitteln, Getränken und Tabakwaren	in Apotheken, m. medizin., orthopädischen und kosmetischen Erzeugnissen	sonst. Fach-einzelhandel					

Messzahl 2003=100

2006										
1. Vj.	97,5	96,2	92,7	96,6	101,4	86,2	91,4	96,7	90,8	96,2
2. Vj.	98,3	96,9	89,1	96,0	103,5	90,6	91,9	96,2	92,5	96,8
September	98,5	97,2	89,4	96,6	103,4	88,7	92,2	96,8	90,2	97,5
3. Vj.	98,7	97,2	89,4	96,5	103,6	91,2	91,8	96,4	90,4	97,2
Oktober	99,2	97,9	89,3	97,6	104,5	84,7	92,5	96,2	92,7	98,0
November	100,1	98,8	90,3	98,2	105,5	86,4	92,5	96,9	91,7	97,3
Januar bis November 2006	98,4	97,1	90,3	96,7	103,2	88,6	91,9	96,5	91,4	96,9
4. Vj.	100,1	98,9	88,1	97,8	105,7	86,9	92,3	96,5	91,9	97,6
Jahresdurchschnitt 2006	98,6	97,3	89,8	96,7	103,6	88,7	91,9	96,5	91,4	97,0
2007										
1. Vj.	99,6	97,1	85,6	96,6	107,0	95,7	92,0	97,4	89,7	96,3
2. Vj.	99,7	96,8	81,3	96,0	107,7	104,6	92,5	97,5	88,4	94,4
September	101,6	98,5	85,1	93,6	111,9	104,2	93,2	100,1	85,3	95,3
3. Vj.	100,3	97,3	84,1	94,5	109,4	103,7	91,9	98,0	84,2	95,5
Oktober	102,5	99,6	88,1	95,1	112,2	102,6	92,7	97,8	87,2	95,3
November	104,0	100,9	89,6	95,9	114,1	104,7	92,6	98,4	86,1	95,7
Januar bis November 2007	100,5	97,6	84,6	95,7	109,0	101,8	92,2	97,7	87,3	95,4
Veränderung gegenüber dem gleichen Vorjahreszeitraum in %										
2006										
1. Vj.	-0,3	-1,6	2,4	-0,3	2,6	-9,6	-5,4	-6,6	3,3	-5,2
2. Vj.	0,8	0,0	-1,1	-1,0	5,1	-9,5	-3,3	-5,8	7,8	-3,7
September	0,2	-1,0	-2,8	-1,4	3,2	-9,3	-1,5	-3,9	3,6	-2,8
3. Vj.	1,0	-0,5	-2,8	-0,9	5,1	-7,2	-1,2	-3,7	6,7	-2,7
Oktober	1,2	-0,1	-2,4	0,7	3,6	-7,3	-1,7	-3,9	3,8	-3,1
November	1,7	0,4	-2,4	1,0	4,1	-5,2	-1,2	-3,3	4,2	-3,7
Januar bis November 2006	0,7	-0,5	-0,9	-0,4	4,2	-8,3	-3,0	-5,1	5,6	-3,8
4. Vj.	1,7	0,6	-4,4	0,8	4,5	-6,0	-1,4	-3,6	4,2	-3,2
Jahresdurchschnitt 2006	0,8	-0,4	-1,5	-0,3	4,3	-8,1	-2,9	-4,9	5,5	-3,7
2007										
1. Vj.	2,2	0,9	-7,7	-0,1	5,4	11,0	0,6	0,7	-1,3	0,0
2. Vj.	1,4	-0,1	-8,7	0,0	4,1	15,4	0,7	1,3	-4,5	-2,5
September	3,1	1,3	-4,8	-3,1	8,2	17,5	1,1	3,5	-5,4	-2,2
3. Vj.	1,7	0,1	-5,8	-2,1	5,5	13,8	0,1	1,6	-6,9	-1,7
Oktober	3,3	1,8	-1,3	-2,5	7,4	21,2	0,2	1,6	-5,9	-2,8
November	3,8	2,2	-0,7	-2,3	8,1	21,2	0,1	1,6	-6,2	-1,7
Januar bis November 2007	2,1	0,6	-6,3	-1,0	5,5	14,8	0,4	1,3	-4,5	-1,5

4 Vollbeschäftigte ausgewählter Bereiche des Handels in Berlin seit 2006

Zeitraum	Einzelhandel (ohne Kraftfahrzeughandel)	darunter					Kraftfahrzeughandel, -instandhaltung und -reparatur sowie Tankstellen	darunter		Großhandel und Handelsvermittlung
		in Verkaufsräumen				Einzelhandel nicht in Verkaufsräumen		Handel mit Kraftwagen	Instandhaltung und Reparatur von Kraftwagen	
		mit Warenversch. Art	Fach-einzelhandel mit Nahrungsmitteln, Getränken und Tabakwaren	in Apotheken, m. medizin., orthopädischen und kosmetischen Erzeugnissen	sonst. Fach-einzelhandel					

Messzahl 2003=100

2006

1. Vj.	91,8	87,2	87,6	88,7	98,1	90,2	90,4	95,2	88,7	99,4
2. Vj.	91,8	88,0	84,8	86,4	98,6	90,1	90,8	94,6	90,7	99,8
September	91,3	87,5	76,3	87,0	98,4	91,6	91,2	95,6	88,9	99,9
3. Vj.	90,9	87,0	78,1	87,4	97,5	91,9	90,7	95,2	88,9	99,7
Oktober	92,2	88,5	75,9	87,8	99,4	91,4	90,5	94,0	90,2	100,5
November	92,2	88,1	76,8	88,0	99,7	89,6	90,5	94,1	90,1	99,5
Januar bis November 2006	91,6	87,5	82,2	87,6	98,4	90,7	90,6	94,8	89,6	99,7
4. Vj.	92,3	88,5	75,7	87,8	99,7	90,1	90,2	94,0	90,0	100,0
Jahresdurchschnitt 2006	91,7	87,7	81,5	87,6	98,5	90,6	90,5	94,8	89,6	99,7

2007

1. Vj.	92,2	87,2	78,6	89,3	99,6	92,4	89,4	93,6	89,7	98,3
2. Vj.	92,0	86,9	78,5	87,8	99,7	95,6	89,5	93,7	88,0	95,7
September	92,7	86,8	86,9	85,4	101,6	95,2	90,5	95,6	86,7	96,6
3. Vj.	91,5	85,7	84,0	86,3	99,7	95,2	89,6	94,6	85,0	96,9
Oktober	93,0	86,4	87,2	88,0	101,6	97,0	90,6	95,6	87,3	96,5
November	93,8	87,2	88,8	88,5	102,5	97,7	90,7	96,1	86,6	97,0
Januar bis November 2007	92,2	86,6	81,8	87,9	100,1	94,9	89,7	94,3	87,5	96,9

Veränderung gegenüber dem gleichen Vorjahreszeitraum in %

2006

1. Vj.	-1,9	-6,6	18,7	-1,5	2,1	0,6	-6,2	-6,4	-1,7	-2,7
2. Vj.	-0,4	-3,3	16,8	-4,2	3,7	-1,4	-3,0	-4,9	3,9	-1,2
September	-1,4	-2,8	-1,4	-4,5	1,8	-1,5	-0,9	-3,1	3,4	-0,6
3. Vj.	-0,7	-3,0	3,6	-2,8	2,7	-0,9	-0,6	-2,9	5,9	-0,4
Oktober	-0,1	-0,9	-1,7	-2,7	2,6	-0,2	-2,1	-4,3	2,7	-0,4
November	-0,4	-1,4	-11,5	-3,6	4,2	-1,4	-2,2	-4,5	2,8	-1,8
Januar bis November 2006	-0,9	-3,8	9,1	-2,9	2,9	-0,6	-3,1	-4,7	2,6	-1,4
4. Vj.	-0,1	-0,7	-10,0	-3,6	3,8	-0,7	-2,3	-4,5	2,9	-1,1
Jahresdurchschnitt 2006	-0,8	-3,4	6,6	-3,1	3,1	-0,6	-3,1	-4,7	2,7	-1,4

2007

1. Vj.	0,5	0,0	-10,3	0,7	1,5	2,5	-1,1	-1,7	1,1	-1,1
2. Vj.	0,2	-1,2	-7,4	1,5	1,1	6,1	-1,4	-1,0	-3,0	-4,1
September	1,5	-0,8	13,9	-1,8	3,3	3,9	-0,7	-0,1	-2,5	-3,3
3. Vj.	0,6	-1,5	7,6	-1,3	2,2	3,6	-1,3	-0,6	-4,4	-2,8
Oktober	0,9	-2,4	14,9	0,2	2,2	6,2	0,1	1,7	-3,2	-4,0
November	1,8	-1,0	15,5	0,6	2,7	9,1	0,3	2,1	-3,9	-2,5
Januar bis November 2007	0,6	-1,1	-0,5	0,3	1,8	4,7	-1,0	-0,6	-2,4	-2,8

5 Teilzeitbeschäftigte ausgewählter Bereiche des Handels in Berlin seit 2006

Zeitraum	Einzelhandel (ohne Kraftfahrzeughandel)	darunter					Kraftfahrzeughandel, -instandhaltung und -reparatur sowie Tankstellen	darunter		Großhandel und Handelsvermittlung
		in Verkaufsräumen				Einzelhandel nicht in Verkaufsräumen		Handel mit Kraftwagen	Instandhaltung und Reparatur von Kraftwagen	
		mit Warenversch. Art	Fach-einzelhandel mit Nahrungsmitteln, Getränken und Tabakwaren	in Apotheken, m. medizin., orthopädischen und kosmetischen Erzeugnissen	sonst. Fach-einzelhandel					

Messzahl 2003=100

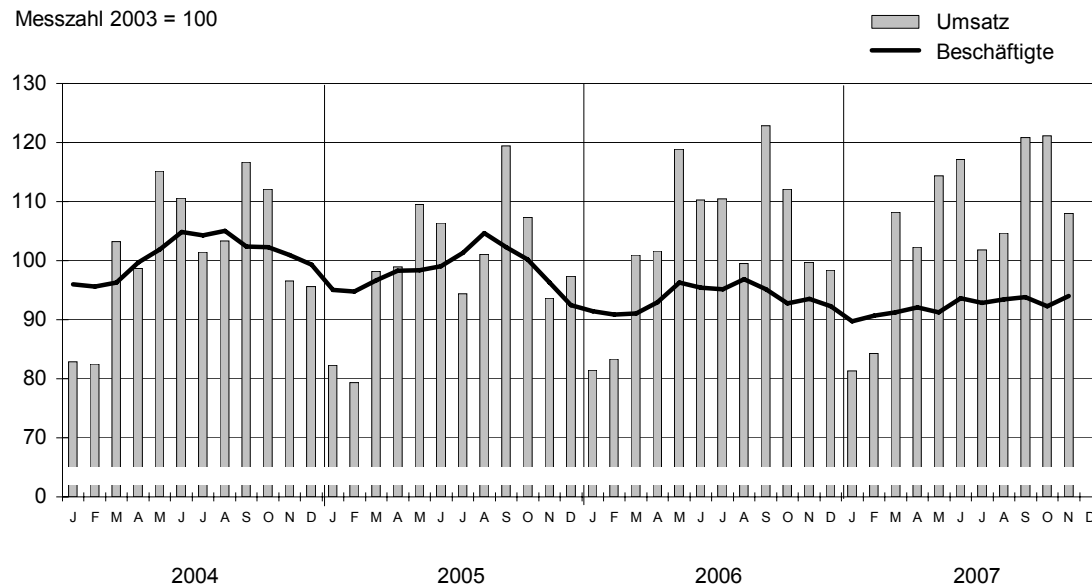
2006										
1. Vj.	102,6	102,5	96,8	102,3	105,8	79,3	102,3	119,7	106,4	84,5
2. Vj.	104,1	103,1	92,5	102,9	109,9	91,5	103,2	120,6	106,1	85,6
September	104,9	104,0	99,9	103,5	110,0	83,6	102,4	114,2	99,4	88,5
3. Vj.	105,5	104,4	98,4	103,1	111,7	90,0	102,4	115,8	101,6	88,3
Oktober	105,4	104,4	100,0	104,6	111,3	73,2	112,2	131,8	111,3	88,6
November	107,2	106,3	101,1	105,5	113,2	80,9	113,4	139,8	103,7	89,5
Januar bis										
November 2006	104,5	103,7	96,7	103,2	109,7	85,1	104,5	121,8	105,2	86,7
4. Vj.	107,0	106,1	98,1	104,9	113,8	81,4	113,2	134,4	106,5	89,1
Jahresdurchschnitt 2006	104,8	104,0	96,5	103,3	110,3	85,5	105,3	122,6	105,1	86,9
2007										
1. Vj.	106,2	103,9	91,2	101,7	116,7	101,3	118,1	156,8	89,2	88,7
2. Vj.	106,5	103,7	83,5	102,0	118,3	120,0	122,8	157,0	91,2	89,5
September	109,4	106,7	83,6	99,5	125,3	119,5	120,3	170,6	74,6	90,4
3. Vj.	108,2	105,5	84,3	100,3	122,3	118,4	115,3	150,8	78,4	90,6
Oktober	110,9	108,8	88,9	100,2	126,2	112,2	113,4	132,6	86,2	90,8
November	113,0	110,5	90,3	101,2	129,5	116,6	111,2	133,7	82,0	91,0
Januar bis										
November 2007	107,9	105,3	86,9	101,2	120,7	113,5	117,6	150,9	85,9	89,9

Veränderung gegenüber dem gleichen Vorjahreszeitraum in %

2006										
1. Vj.	1,0	1,7	-6,9	0,5	3,6	-24,4	2,1	-8,9	51,3	-14,7
2. Vj.	1,8	2,1	-11,1	1,0	7,3	-20,6	-5,9	-15,6	41,6	-13,2
September	1,4	0,1	-3,6	0,5	5,3	-21,1	-6,9	-12,9	5,4	-10,7
3. Vj.	2,3	1,0	-6,5	0,4	8,5	-16,4	-6,2	-13,1	12,4	-11,1
Oktober	2,2	0,4	-2,9	2,8	5,4	-19,6	1,3	1,6	11,3	-12,8
November	3,3	1,5	4,1	3,9	4,7	-11,5	7,6	10,6	13,9	-10,5
Januar bis										
November 2006	1,9	1,4	-6,7	1,1	6,2	-19,7	-2,0	-9,4	28,9	-12,8
4. Vj.	3,2	1,4	-0,5	3,6	5,9	-14,7	5,9	7,1	12,7	-11,1
Jahresdurchschnitt 2006	2,1	1,5	-6,3	1,4	6,3	-19,1	-1,1	-8,0	27,4	-12,5
2007										
1. Vj.	3,5	1,4	-5,8	-0,5	10,3	27,7	15,4	31,0	-16,2	5,0
2. Vj.	2,3	0,6	-9,7	-0,9	7,7	31,2	19,0	30,2	-14,1	4,6
September	4,3	2,5	-16,3	-3,8	14,0	43,0	17,4	49,4	-24,9	2,2
3. Vj.	2,5	1,0	-14,4	-2,7	9,4	31,6	12,6	30,3	-22,8	2,6
Oktober	5,2	4,2	-11,1	-4,2	13,5	53,4	1,0	0,6	-22,5	2,4
November	5,4	4,0	-10,7	-4,0	14,4	44,1	-1,9	-4,4	-20,9	1,7
Januar bis										
November 2007	3,2	1,6	-10,2	-1,9	10,0	33,3	12,5	23,9	-18,4	3,7

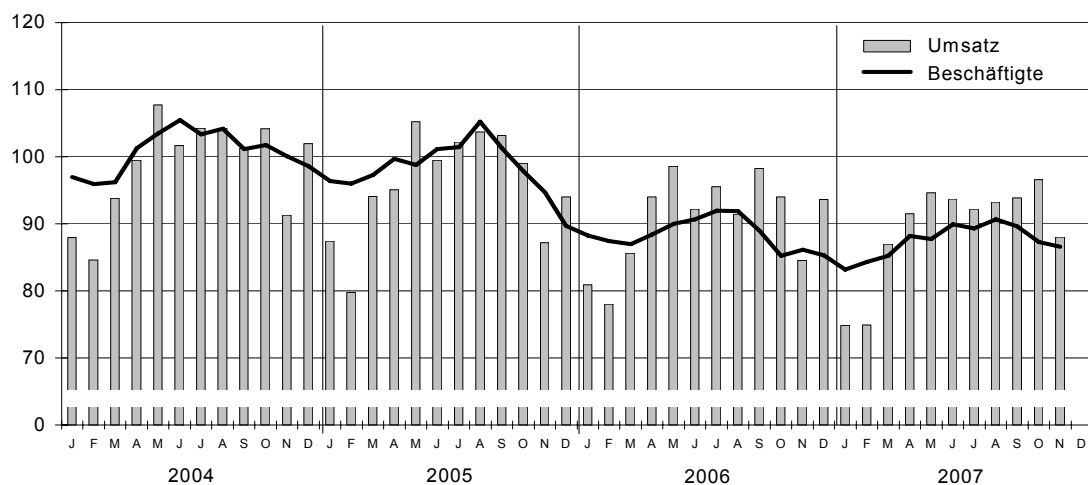
Umsatz - nominal - und Beschäftigte des Gastgewerbes seit 2004

Messzahl 2003 = 100



Umsatz - nominal - und Beschäftigte der Gastronomie seit 2004

Messzahl 2003 = 100



6 Umsatz - nominal - des Gastgewerbes in Berlin seit 2006 nach Wirtschaftsbereichen

Zeitraum	Insgesamt	Beherbergungsgewerbe		Gastronomie			Kantinen und Caterer
		insgesamt	darunter	insgesamt	davon		
			Hotellerie		Speisen- geprägte Gastronomie	Getränke- geprägte Gastronomie	

Messzahl 2003=100

2006

1. Vj.	88,6	93,8	94,3	81,5	80,3	88,6	104,7
2. Vj.	110,3	129,9	128,3	94,9	97,2	81,2	116,1
September	122,9	150,5	150,2	98,2	101,7	77,9	145,6
3. Vj.	111,0	129,3	128,0	95,1	99,0	71,7	123,8
Oktober	112,1	137,6	137,4	94,0	96,8	77,9	110,7
November	99,7	112,2	113,1	84,5	86,7	72,1	129,9
Januar bis November 2006	103,7	119,0	118,4	90,3	92,1	79,5	115,9
4. Vj.	103,4	117,0	117,3	90,7	93,1	76,6	117,4
Jahresdurchschnitt 2006	103,3	117,5	117,0	90,6	92,4	79,5	115,5

2007

1. Vj.	91,3	102,6	102,8	78,9	80,6	68,8	111,9
2. Vj.	111,3	132,9	131,9	93,3	96,5	74,1	122,7
September	120,9	154,1	153,5	93,9	97,5	72,6	135,4
3. Vj.	109,1	125,8	124,6	93,1	96,5	72,9	128,6
Oktober	121,1	149,6	150,1	96,6	100,0	76,3	140,7
November	108,0	124,3	125,5	88,1	90,4	74,3	147,6
Januar bis November 2007	105,8	123,4	123,0	89,1	92,0	72,5	125,2

Veränderung gegenüber dem gleichen Vorjahreszeitraum in %

2006

1. Vj.	2,3	14,1	14,2	-6,4	-3,8	-18,1	4,9
2. Vj.	5,0	18,5	17,8	-5,0	-0,9	-26,4	2,5
September	2,9	9,5	8,9	-4,8	0,6	-32,6	7,8
3. Vj.	5,7	22,0	21,3	-7,7	-1,5	-39,1	11,9
Oktober	4,4	15,3	15,3	-5,0	-0,8	-27,4	4,3
November	6,5	16,8	17,0	-3,0	1,8	-27,5	11,7
Januar bis November 2006	4,6	18,0	17,6	-6,0	-1,6	-28,1	6,8
4. Vj.	4,0	11,8	11,4	-2,9	2,1	-27,8	6,3
Jahresdurchschnitt 2006	4,4	16,8	16,3	-5,5	-1,0	-28,1	6,4

2007

1. Vj.	3,1	9,4	9,0	-3,2	0,4	-22,4	6,9
2. Vj.	0,9	2,4	2,8	-1,7	-0,7	-8,7	5,6
September	-1,6	2,4	2,2	-4,4	-4,1	-6,8	-7,0
3. Vj.	-1,7	-2,7	-2,7	-2,1	-2,5	1,6	3,9
Oktober	8,0	8,8	9,2	2,7	3,4	-2,1	27,0
November	8,2	10,8	11,0	4,1	4,3	3,1	13,6
Januar bis November 2007	2,0	3,8	3,9	-1,3	-0,2	-8,8	8,1

7 Umsatz - real - des Gastgewerbes in Berlin seit 2006 nach Wirtschaftsbereichen

Zeitraum	Insgesamt	Beherbergungsgewerbe		Gastronomie			Kantinen und Caterer
		insgesamt	darunter	insgesamt	davon		
			Hotellerie		Speisen- geprägte Gastronomie	Getränke- geprägte Gastronomie	

Messzahl 2003=100

2006

1. Vj.	86,5	92,1	92,6	79,4	78,4	85,1	101,7
2. Vj.	107,0	126,1	124,7	92,2	94,7	77,6	112,5
September	118,2	144,3	144,0	94,9	98,4	73,6	140,5
3. Vj.	106,8	123,9	122,7	91,9	95,9	67,9	119,6
Oktober	108,4	133,7	133,7	90,7	93,6	73,5	106,5
November	95,7	107,5	108,4	81,4	83,7	67,8	124,7
Januar bis November 2006	100,5	115,2	114,7	87,5	89,5	75,7	112,1
4. Vj.	99,2	112,1	112,4	87,2	89,8	72,1	112,7
Jahresdurch- schnitt 2006	99,9	113,5	113,1	87,7	89,7	75,7	111,6

2007

1. Vj.	86,9	98,1	98,3	74,9	76,8	63,4	106,2
2. Vj.	105,3	126,3	125,4	88,1	91,4	68,0	115,7
September	112,8	143,4	142,9	88,0	91,7	66,0	127,0
3. Vj.	102,4	118,0	117,0	87,4	90,9	66,3	120,8
Oktober	114,1	142,2	142,8	90,4	94,0	69,2	131,5
November	101,0	116,7	117,9	82,3	84,8	67,3	137,6
Januar bis November 2007	99,9	116,9	116,6	84,0	86,9	66,4	117,9

Veränderung gegenüber dem gleichen Vorjahreszeitraum in %

2006

1. Vj.	1,6	13,9	14,0	-7,2	-4,7	-18,7	3,8
2. Vj.	3,7	16,7	16,0	-6,0	-2,0	-27,4	1,3
September	1,2	7,3	6,7	-6,1	-0,8	-34,1	6,3
3. Vj.	4,0	19,6	18,9	-8,9	-2,8	-40,4	10,4
Oktober	2,9	13,5	13,5	-6,3	-2,2	-29,0	2,8
November	4,1	12,7	12,8	-4,5	0,3	-29,2	10,0
Januar bis November 2006	3,3	16,2	15,8	-7,0	-2,7	-29,1	5,5
4. Vj.	2,1	9,2	8,9	-4,4	0,5	-29,5	4,8
Jahresdurch- schnitt 2006	2,9	14,9	14,5	-6,6	-2,2	-29,2	5,1

2007

1. Vj.	0,4	6,5	6,2	-5,7	-2,1	-25,4	4,4
2. Vj.	-1,6	0,1	0,6	-4,5	-3,4	-12,3	2,9
September	-4,5	-0,6	-0,7	-7,2	-6,8	-10,4	-9,6
3. Vj.	-4,1	-4,8	-4,6	-4,9	-5,2	-2,3	1,0
Oktober	5,3	6,4	6,8	-0,3	0,5	-5,7	23,5
November	5,5	8,6	8,8	1,1	1,4	-0,8	10,3
Januar bis November 2007	-0,6	1,5	1,6	-4,0	-2,9	-12,4	5,2

8 Beschäftigte des Gastgewerbes in Berlin seit 2006 nach Wirtschaftsbereichen

Zeitraum	Insgesamt	Beherbergungsgewerbe		Gastronomie			Kantinen und Caterer
		insgesamt	darunter	insgesamt	davon		
			Hotellerie		Speisen- geprägte Gastronomie	Getränke- geprägte Gastronomie	
Messzahl 2003=100							
2006							
1. Vj.	91,1	96,2	95,3	87,6	82,3	113,2	98,1
2. Vj.	94,9	104,3	103,6	89,7	87,3	101,5	101,4
September	95,2	103,2	102,3	88,9	87,5	96,1	109,1
3. Vj.	95,7	101,7	100,5	90,9	89,5	98,0	106,9
Oktober	92,8	103,6	102,8	85,2	83,2	95,0	107,6
November	93,5	104,1	103,1	86,2	83,2	100,8	107,7
Januar bis November 2006	93,8	101,3	100,4	88,7	85,8	103,1	103,1
4. Vj.	92,8	103,1	102,3	85,6	83,1	97,7	107,5
Jahresdurch- schnitt 2006	93,6	101,3	100,4	88,4	85,5	102,6	103,5
2007							
1. Vj.	90,5	105,6	105,3	84,2	82,5	92,9	92,0
2. Vj.	92,3	107,3	106,7	88,6	86,9	97,0	81,9
September	93,8	107,7	107,1	89,6	88,9	93,2	87,5
3. Vj.	93,4	106,6	106,0	89,9	88,7	95,7	85,3
Oktober	92,3	107,7	107,3	87,3	86,1	93,3	87,1
November	94,0	105,9	105,2	86,6	85,0	94,4	106,2
Januar bis November 2007	92,3	106,5	106,1	87,5	85,9	94,9	88,3
Veränderung gegenüber dem gleichen Vorjahreszeitraum in %							
2006							
1. Vj.	-4,6	6,1	5,7	-9,3	-7,5	-15,2	-1,0
2. Vj.	-3,8	11,7	12,2	-10,2	-5,3	-26,1	-0,7
September	-6,9	0,3	0,4	-12,2	-7,1	-29,3	3,5
3. Vj.	-6,8	0,5	0,4	-11,4	-6,1	-29,2	0,8
Oktober	-7,4	0,8	1,1	-12,9	-8,2	-28,4	1,2
November	-2,9	9,5	10,1	-9,0	-5,4	-21,0	1,9
Januar bis November 2006	-5,1	5,8	5,8	-10,5	-6,4	-23,8	0,1
4. Vj.	-3,6	6,1	6,6	-9,1	-4,3	-24,4	2,4
Jahresdurch- schnitt 2006	-4,7	6,0	6,1	-10,0	-5,8	-23,8	0,4
2007							
1. Vj.	-0,6	9,7	10,4	-3,8	0,2	-18,0	-6,3
2. Vj.	-2,7	2,8	3,0	-1,2	-0,4	-4,5	-19,2
September	-1,5	4,3	4,7	0,8	1,6	-3,0	-19,8
3. Vj.	-2,5	4,9	5,5	-1,2	-0,9	-2,3	-20,2
Oktober	-0,5	3,9	4,4	2,4	3,4	-1,8	-19,1
November	0,6	1,8	2,1	0,5	2,2	-6,4	-1,4
Januar bis November 2007	-1,6	5,2	5,6	-1,4	0,2	-7,9	-14,4

9 Vollbeschäftigte des Gastgewerbes in Berlin seit 2006 nach Wirtschaftsbereichen

Zeitraum	Insgesamt	Beherbergungsgewerbe		Gastronomie			Kantinen und Caterer
		insgesamt	darunter	insgesamt	davon		
			Hotellerie		Speisen- geprägte Gastronomie	Getränke- geprägte Gastronomie	
Messzahl 2003=100							
2006							
1. Vj.	88,7	96,5	96,1	84,4	83,7	91,6	83,1
2. Vj.	90,8	98,0	97,7	87,7	88,0	84,9	82,9
September	90,5	97,1	96,7	85,9	87,3	73,2	88,6
3. Vj.	89,7	95,2	94,8	85,8	87,2	72,8	88,5
Oktober	89,3	98,4	98,0	83,7	84,5	76,5	84,5
November	89,9	98,8	98,0	84,5	85,5	74,9	84,7
Januar bis November 2006	89,7	97,0	96,5	85,6	86,1	81,7	84,8
4. Vj.	89,0	97,6	97,0	83,7	84,6	75,2	84,5
Jahresdurch- schnitt 2006	89,6	96,8	96,4	85,4	85,9	81,1	84,7
2007							
1. Vj.	87,3	99,6	99,4	78,1	80,1	59,0	85,6
2. Vj.	90,1	100,3	100,2	84,9	86,6	68,9	81,5
September	92,0	101,1	100,8	87,4	89,3	69,8	84,2
3. Vj.	90,1	99,9	99,7	85,8	88,0	65,1	80,1
Oktober	92,1	101,4	101,2	88,3	89,6	75,8	81,6
November	91,3	99,1	98,7	88,1	89,5	75,4	82,7
Januar bis November 2007	89,6	100,0	99,8	83,9	85,7	66,4	82,4
Veränderung gegenüber dem gleichen Vorjahreszeitraum in %							
2006							
1. Vj.	-1,8	5,1	4,3	-6,5	-6,2	-8,9	-4,5
2. Vj.	-1,1	5,1	4,6	-5,5	-3,5	-21,2	-2,9
September	-3,6	0,9	0,4	-11,1	-4,3	-50,7	10,1
3. Vj.	-4,4	1,6	1,1	-11,4	-5,4	-48,3	3,3
Oktober	-3,3	2,3	2,1	-9,9	-7,3	-30,3	2,8
November	-1,4	2,9	2,3	-5,2	-0,6	-36,6	-1,0
Januar bis November 2006	-2,4	3,7	3,1	-7,8	-4,9	-29,5	-1,0
4. Vj.	-1,6	2,4	2,0	-6,0	-2,4	-32,7	1,2
Jahresdurch- schnitt 2006	-2,3	3,5	3,0	-7,4	-4,4	-29,6	-0,7
2007							
1. Vj.	-1,6	3,2	3,4	-7,6	-4,3	-35,6	3,0
2. Vj.	-0,8	2,3	2,6	-3,3	-1,7	-18,9	-1,7
September	1,6	4,1	4,2	1,7	2,3	-4,6	-5,0
3. Vj.	0,4	4,9	5,1	0,1	1,0	-10,5	-9,4
Oktober	3,1	3,1	3,3	5,5	6,1	-0,9	-3,5
November	1,6	0,2	0,7	4,3	4,6	0,6	-2,3
Januar bis November 2007	-0,1	3,1	3,4	-2,1	-0,4	-18,8	-2,9

10 Teilzeitbeschäftigte des Gastgewerbes in Berlin seit 2006 nach Wirtschaftsbereichen

Zeitraum	Insgesamt	Beherbergungsgewerbe		Gastronomie			Kantinen und Caterer
		insgesamt	darunter	insgesamt	davon		
			Hotellerie		Speisen- geprägte Gastronomie	Getränke- geprägte Gastronomie	
Messzahl 2003=100							
2006							
1. Vj.	93,5	95,3	92,7	89,4	81,3	119,0	121,1
2. Vj.	99,0	124,3	123,4	90,9	86,7	106,0	129,7
September	99,9	122,5	120,7	90,8	87,6	102,2	140,5
3. Vj.	101,8	122,1	119,5	94,0	91,1	104,7	135,1
Oktober	96,3	120,2	118,8	86,1	82,3	100,0	142,9
November	97,1	120,6	119,9	87,2	81,5	107,7	143,1
Januar bis November 2006	97,8	115,1	113,2	90,6	85,5	108,8	131,2
4. Vj.	96,7	120,6	119,8	86,7	82,0	103,8	142,7
Jahresdurch- schnitt 2006	97,8	115,6	113,8	90,3	85,3	108,4	132,1
2007							
1. Vj.	93,8	124,5	124,8	88,0	84,1	101,9	101,7
2. Vj.	94,6	129,4	128,3	90,9	87,1	104,5	82,5
September	95,6	128,5	127,8	91,0	88,6	99,5	92,5
3. Vj.	96,6	127,9	127,2	92,3	89,1	103,9	93,2
Oktober	92,5	127,6	127,7	86,7	83,6	98,0	95,5
November	96,7	127,7	127,1	85,7	81,9	99,5	142,2
Januar bis November 2007	94,9	127,3	126,9	89,6	86,0	102,6	97,3
Veränderung gegenüber dem gleichen Vorjahreszeitraum in %							
2006							
1. Vj.	-7,1	9,4	11,1	-10,9	-8,4	-16,4	2,9
2. Vj.	-6,1	32,7	38,6	-12,7	-6,5	-27,1	1,7
September	-9,8	-1,2	0,2	-12,8	-9,0	-22,9	-2,3
3. Vj.	-8,9	-2,1	-1,4	-11,4	-6,5	-24,0	-1,6
Oktober	-11,0	-2,8	-1,6	-14,6	-8,9	-28,1	-0,2
November	-4,3	31,5	38,7	-11,1	-8,7	-17,1	4,6
Januar bis November 2006	-7,4	11,8	14,5	-11,9	-7,4	-22,6	1,1
4. Vj.	-5,4	16,8	21,1	-10,7	-5,7	-22,6	3,5
Jahresdurch- schnitt 2006	-6,9	13,1	16,0	-11,5	-6,8	-22,5	1,6
2007							
1. Vj.	0,3	30,6	34,7	-1,6	3,5	-14,3	-16,0
2. Vj.	-4,5	4,1	3,9	0,0	0,4	-1,4	-36,3
September	-4,3	4,9	5,8	0,2	1,1	-2,6	-34,1
3. Vj.	-5,0	4,7	6,5	-1,8	-2,2	-0,8	-31,0
Oktober	-3,9	6,1	7,5	0,7	1,5	-2,0	-33,2
November	-0,4	5,9	6,0	-1,7	0,5	-7,7	-0,6
Januar bis November 2007	-3,0	10,6	12,1	-1,0	0,6	-5,7	-25,9

