

Statistischer Bericht

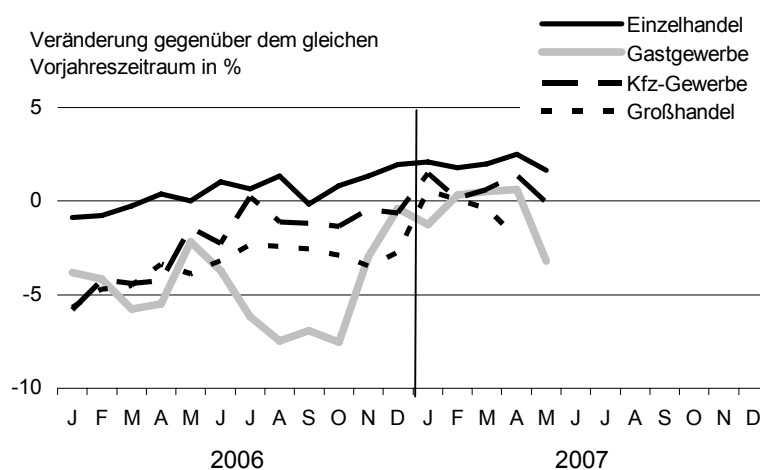
G I 1 / G IV 3 - m 05/07

Umsatz und Beschäftigung im
Handel, Kraftfahrzeuggewerbe
und Gastgewerbe in Berlin

Mai 2007

Nominaler und realer Umsatz
Beschäftigte
Voll- und Teilzeitbeschäftigte

**Beschäftigte im Einzelhandel, Kraftfahrzeuggewerbe,
Großhandel und Gastgewerbe seit Januar 2006**



Das Amt für Statistik Berlin-Brandenburg

Das Amt für Statistik Berlin-Brandenburg ist für beide Länder die zentrale Dienstleistungseinrichtung auf dem Gebiet der amtlichen Statistik. Das Amt erbringt Serviceleistungen im Bereich Information und Analyse für die breite Öffentlichkeit, für alle gesellschaftlichen Gruppen sowie für Kunden aus Verwaltung und Politik, Wirtschaft und Wissenschaft. Kerngeschäft des Amtes ist die Durchführung der gesetzlich angeordneten amtlichen Statistiken für Berlin und Brandenburg. Das Amt erhebt die Daten, bereitet sie auf, interpretiert und analysiert sie und veröffentlicht die Ergebnisse. Die Grundversorgung aller Nutzer mit statistischen Informationen erfolgt unentgeltlich, im Wesentlichen über das Internet und den Informationsservice. Daneben werden nachfrage- und zielgruppenorientierte Standardauswertungen zu Festpreisen angeboten. Kundenspezifische Aufbereitung / Beratung zu kostendeckenden Preisen ergänzt das Spektrum der Informationsbereitstellung.

Amtliche Statistik im Verbund

Die Statistiken werden bundesweit nach einheitlichen Konzepten, Methoden und Verfahren arbeitsteilig erstellt. Die statistischen Ämter der Länder sind dabei grundsätzlich für die Durchführung der Erhebungen, für die Aufbereitung und Veröffentlichung der Länderergebnisse zuständig. Durch diese Kooperation in einem „Statistikverbund“ entstehen für alle Länder vergleichbare und zu einem Bundesergebnis zusammenführbare Erhebungsergebnisse.

Produkte und Dienstleistungen

Informationsservice

mit statistischen Informationen für jedermann und Beratung sowie maßgeschneiderte Aufbereitungen von Daten über Berlin und Brandenburg
Auskunft, Beratung, Pressedienst sowie Fachbibliotheken in Potsdam und Berlin

Internet-Angebot

www.statistik-berlin-brandenburg.de
mit aktuellen Daten, Pressemitteilungen, Statistischen Berichten zum kostenlosen Herunterladen, regionalstatistischen Informationen, Wahlstatistiken und -analysen sowie einem Überblick über das gesamte Leistungsspektrum des Amtes

Statistische Jahrbücher

mit einer Vielzahl von Tabellen aus nahezu allen Arbeitsgebieten der amtlichen Statistik

Statistische Berichte

mit Ergebnissen der einzelnen Statistiken in Tabellen in tiefer sachlicher Gliederung und Grafiken zur Veranschaulichung von Entwicklungen und Strukturen.
Mit dieser Reihe werden die bisherigen Veröffentlichungen Statistischer Berichte aus Landesbetrieb für Datenverarbeitung und Statistik Land Brandenburg sowie dem Statistischen Landesamt Berlin fortgesetzt.

Impressum

Amt für Statistik Berlin-Brandenburg
Standort Potsdam
Dortustraße 46
14467 Potsdam
Telefon: 0331 39444
Fax: 0331 39418
info@statistik-bbb.de
www.statistik-berlin-brandenburg.de

Statistischer Bericht

G I 1 / G IV 3 - m 05/07

© **Amt für Statistik** Berlin-Brandenburg
Die Veröffentlichung und Verbreitung, auch auszugsweise, mit Quellenangabe für nichtgewerbliche Zwecke gestattet.

Erscheinungsfolge: monatlich
Preis: 7,00 EUR

Zeichenerklärung

- nichts vorhanden
- () Aussagewert ist eingeschränkt
- Zahlenwert unbekannt oder geheimzuhalten
- x Tabellenfach gesperrt
- / Zahlenwert nicht sicher genug
- 0 weniger als die Hälfte von 1 in der letzten besetzten Stelle, jedoch mehr als nichts
- p vorläufige Zahl
- ... Angabe fällt später an
- r berichtigte Zahl
- s geschätzte Zahl

		Seite
	Grafiken	
Erläuterungen	4	
Allgemeine Hinweise	4	
Definitionen,		
Erhebungsmerkmale	5	
Ergebnisse kurz gefasst		
(Einzelhandel und		
Kraftfahrzeuggewerbe)	6	
Ergebnisse kurz gefasst		
(Gastgewerbe)	13	
	Umsatz - nominal - und Beschäftigte des Einzelhandels seit	
	2004	6
	Umsatz - nominal - und Beschäftigte des Handels, mit der	
	Instandhaltung und Reparatur von Kraftfahrzeugen sowie	
	der Tankstellen seit 2004	7
	Umsatz - nominal - und Beschäftigte des Großhandels und	
	der Handelsvermittlung seit 2004	7
	Umsatz - nominal - und Beschäftigte des Gastgewerbes seit	
	2004	13
	Umsatz - nominal - und Beschäftigte der Gastronomie seit	
	2004	13
	Tabellen	
1	Umsatz - nominal - ausgewählter Bereiche des Handels in	
	Berlin seit 2006	8
2	Umsatz - real - ausgewählter Bereiche des Handels in Berlin	
	seit 2006	9
3	Beschäftigte ausgewählter Bereiche des Handels in Berlin	
	seit 2006	10
4	Vollbeschäftigte ausgewählter Bereiche des Handels in	
	Berlin seit 2006	11
5	Teilzeitbeschäftigte ausgewählter Bereiche des Handels in	
	Berlin seit 2006	12
6	Umsatz - nominal - des Gastgewerbes in Berlin seit 2006	
	nach Wirtschaftsbereichen	14
7	Umsatz - real - des Gastgewerbes in Berlin seit 2006 nach	
	Wirtschaftsbereichen	15
8	Beschäftigte des Gastgewerbes in Berlin seit 2006 nach	
	Wirtschaftsbereichen	16
9	Vollbeschäftigte des Gastgewerbes in Berlin seit 2006 nach	
	Wirtschaftsbereichen	17
10	Teilzeitbeschäftigte des Gastgewerbes in Berlin seit 2006	
	nach Wirtschaftsbereichen	18

Erläuterungen

Allgemeine Hinweise

Ziel der Statistik

Die monatlichen Repräsentativerhebungen im Einzelhandel (einschließlich des Handels mit, der Instandhaltung/Reparatur von Kraftfahrzeugen und der Tankstellen), im Großhandel (einschließlich Handelsvermittlung) und im Gastgewerbe liefern kurzfristige Informationen zur Beurteilung der konjunkturellen Entwicklung dieser Wirtschaftsbereiche. Erfragt wird der Nettoumsatz (ohne Umsatzsteuer) sowie die Zahl der Voll- und Teilzeitbeschäftigten.

Rechtsgrundlage

Rechtsgrundlage für die Erhebungen ist das Gesetz über die Statistik im Handel und Gastgewerbe (Handelsstatistikgesetz - HdStatG) vom 10. Dezember 2001 (BGBl. I S. 3438), zuletzt geändert durch Artikel 106 der Verordnung vom 25. November 2003 (BGBl. I S. 2304).

Berichtskreis

Zum Berichtskreis zählen etwa 900 Unternehmen des Einzelhandels, 200 des Kraftfahrzeuggewerbes, 400 des Großhandels sowie 300 Unternehmen des Gastgewerbes mit Sitz und wirtschaftlicher Tätigkeit im Land Berlin, außerdem die Berliner Länderteile von Unternehmen mit Sitz in anderen Bundesländern.

Systematiken

Den Erhebungen liegt die vom Statistischen Bundesamt Wiesbaden herausgegebene Klassifikation der Wirtschaftszweige mit Erläuterungen, Ausgabe 2003, zugrunde, die auf der EU-Systematik NACE Rev. 1.1 aufbaut.

Methodische Hinweise

Die Erhebungen erstrecken sich in den Abschnitten G und H der Klassifikation der Wirtschaftszweige auf die Abteilungen

- 50 Kraftfahrzeughandel; Instandhaltung und Reparatur von Kraftfahrzeugen; Tankstellen
- 51 Handelsvermittlung und Großhandel (ohne Handel mit Kraftfahrzeugen)
- 52 (ohne Wirtschaftsgruppe 52.7) Einzelhandel (ohne Handel mit Kraftfahrzeugen und ohne Tankstellen)
- 55 Gastgewerbe.

Die Auswahl des Berichtskreises wurde als geschichtete Zufallsstichprobe aus dem statistischen Unternehmensregister vorgenommen. Die Schichtung erfolgte nach Wirtschaftsgruppen und Umsatzhöhe. Die Abschnidegrenzen nach unten

liegen gegenwärtig bei 1 Mio. Euro in der Abteilung 51, 250 000 Euro in den Abteilungen 50 und 52 sowie bei 50 000 Euro in der Abteilung 55.

Ergebnisse der monatlichen Statistik werden nur als Messzahlen und Veränderungsraten, nicht in absoluten Werten ausgewiesen. Die Messzahlen über die Entwicklung der Umsätze und der Beschäftigten werden monatlich aus den hochgerechneten Angaben der befragten Unternehmen errechnet. Die Darstellung der Umsatzwerte erfolgt in jeweiligen Preisen (Umsatz - nominal) sowie in konstanten Preisen des Jahres 2000 (Umsatz - real). Basisjahr für die Berechnung aller Messzahlen ist zur Zeit das Jahr 2003.

Die Messzahlen und Veränderungsraten werden ohne Berücksichtigung der monatlich wechselnden Zahl von Verkaufstagen und von Saisoneinflüssen ermittelt. In den Vierteljahreswerten machen sich diese Schwankungen aber kaum noch bemerkbar.

Alle Messzahlen und Veränderungsraten in diesem Statistischen Bericht sind, soweit sie Erhebungszeiträume des aktuellen Jahres und des Vorjahres betreffen, vorläufig und werden monatlich rückwirkend durch nachträglich eingehende Meldungen und Korrekturen der in die Berichtskreise einbezogenen Unternehmen aktualisiert.

Hinweise auf andere Veröffentlichungen

Ergebnisse für das Bundesgebiet:

- „Beschäftigte und Umsatz im Einzelhandel“, Fachserie 6, Reihe 3.1
- „Beschäftigte und Umsatz im Großhandel“, Fachserie 6, Reihe 1.1
- „Gastgewerbe“, Fachserie 6, Reihe 7.4
- „Beherbergung im Reiseverkehr“, Fachserie 6, Reihe 7.1

Diese Daten können als Download im Internet unter www.destatis.de/shop bezogen werden.

Analysen der Berliner Ergebnisse:

- Langer, A.: Gegenläufige Tendenzen im Einzelhandel, Gastgewerbe und Tourismus; „Berliner Statistik“ - Monatsschrift 2000, Heft 1–6, S. 41.
- Langer, A.: Die Entwicklung des Einzelhandels in Berlin 1994 bis 2003; „Berliner Statistik“ - Monatsschrift 2005, Heft 1, S. 12.
- Langer, A.: Entwicklung im Berliner Gastgewerbe sehr heterogen; „Berliner Statistik“ - Monatsschrift 2005, Heft 10, S. 383.

Weitere Hinweise zu Methodik, Aktualität und Genauigkeit der Handels- und Gastgewerbestatistiken finden Sie in den Qualitätsberichten des Statistischen Bundesamtes:

- „Monatserhebung im Handel“
- „Monatserhebung im Gastgewerbe“

Beide Berichte können als Download im Internet unter www.destatis.de/allg/d/veroe/qualitaetsberichte_binnenhgastgtourismus.htm bezogen werden.

Definitionen, Erhebungsmerkmale

Umsatz

Der Gesamtbetrag der abgerechneten Lieferungen und sonstigen Leistungen (ohne Umsatzsteuer) einschließlich Eigenverbrauch, Verkäufe an Betriebsangehörige sowie einschließlich gesondert in Rechnung gestellter Kosten für die Fracht, Porto, Verpackung usw., ohne Rücksicht auf den Zahlungseingang und die Steuerpflicht.

Nicht anzugeben sind jedoch (nicht gewerblich besteuerte) Erlöse aus Land- und Forstwirtschaft, außerordentliche Erträge (z.B. aus dem Verkauf von Anlagevermögen), betriebsfremde Erträge (z.B. Einnahmen aus Vermietung und Verpachtung von betriebsfremd genutzten Gebäuden und Ge-

bäudeteilen), Zinserträge aus nicht betriebsnotwendigem Kapital oder Erträge aus Beteiligungen.

Gewährte Skonti und Erlösschmälerungen (z.B. Preisnachlässe, Rabatte, Jahresrückvergütungen, Boni) sind bei der Ermittlung des Umsatzes abzusetzen.

Der Umsatz im Einzelhandel schließt auch Erlöse aus Kommissions- und Streckengeschäften (Ware geht vom Lieferanten ohne Zwischenlagerung direkt an den Kunden) sowie Provisionen und Kostenvergütungen aus der Vermittlung von Waren (nicht den Wert der vermittelten Waren) sowie Zusatzerlöse ein. Bei Tankstellen in fremdem Namen (Agenturtankstellen) sind als Umsatz aus Mineralölprodukten die daraus erzielten Provisionen und Kostenvergütungen anzugeben.

Zum Umsatz im Gastgewerbe zählen auch Bedienungsgeld, Getränke-, Sekt-, und Vergnügungssteuer, nicht jedoch durchlaufende Posten wie Kurtaxe oder Fremdenverkehrsabgabe.

Beschäftigte

Tätige Inhaber, unbezahlt mithelfende Familienangehörige sowie sämtliche Arbeitnehmer einschließlich Auszubildender und Praktikanten. Mitgezählt werden auch vorübergehend Abwesende (z.B. Kranke, Urlauber) und Teilzeitbeschäftigte ohne Umrechnung auf Vollbeschäftigte.

Vollbeschäftigte

Bei Vollbeschäftigten entspricht die durchschnittliche Arbeitszeit der orts-, branchen- oder betriebsüblichen Wochenarbeitszeit.

Teilzeitbeschäftigte

Bei Teilzeitbeschäftigten ist die durchschnittliche Arbeitszeit kürzer als die orts-, branchen- oder betriebsübliche Arbeitszeit.

Unternehmen

Kleinste Einheit, die aus handels- oder gewerbesteuerrechtlichen Gründen Bücher führen oder ähnliche Aufzeichnungen mit dem Ziel einer jährlichen Feststellung des Vermögensstandes machen muss.

Ergebnisse kurz gefasst (Einzelhandel)

Der Berliner Einzelhandel (ohne Kraftfahrzeughandel) setzte im Mai 2007 nach vorläufigen Berechnungen des Amtes für Statistik Berlin-Brandenburg nominal 0,9 Prozent weniger um als zwölf Monate zuvor. Real, also unter Ausschaltung der Preisentwicklung, sank der Umsatz um 1,8 Prozent. Allerdings hatte der Mai 2007 mit 24 Verkaufstagen einen Verkaufstag weniger als der Mai 2006. Ein Verkaufstag weniger entspricht rechnerisch einem Umsatzminus von 4 Prozent.

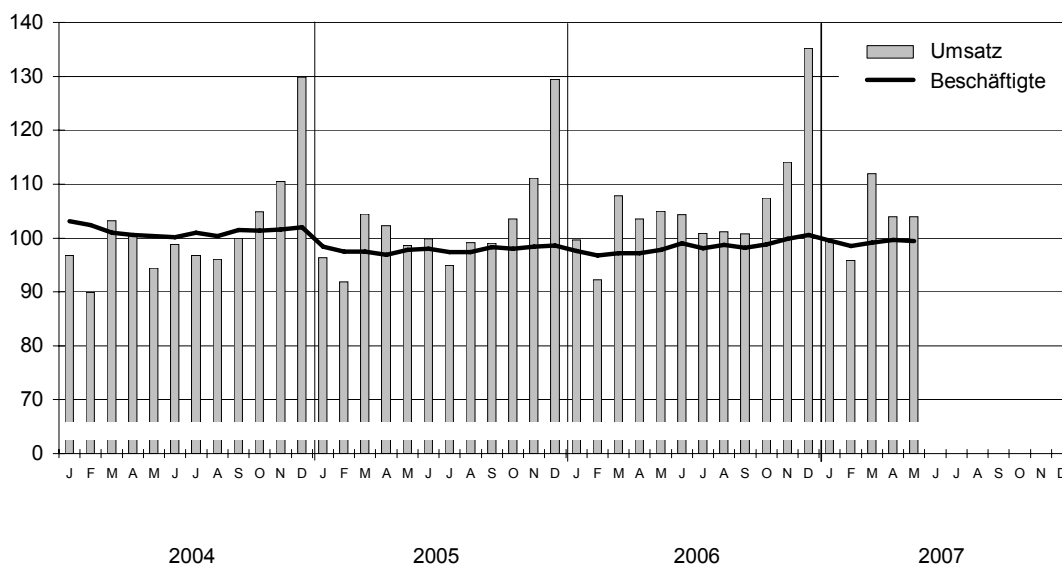
Deutliche nominale Umsatzsteigerungen konnte im bisherigen Jahresverlauf der Facheinzelhandel mit sonstigen Waren (+ 4,1 Prozent) erzielen, in dem zahlreiche Fachgeschäfte zusammengefasst sind, die z.B. etwa Bücher, Zeitungen, Zeitschriften, Schreibwaren, Bürobedarf, Geschenkartikel, Blumen, Schmuck, Computer, optische Erzeugnisse, Spielwaren, Fahrräder, Sport- und Campingartikel und Brennstoffe

anbieten. Dagegen ging der Umsatz im Facheinzelhandel mit Lebensmitteln (–5,3 Prozent) zurück.

Die Zahl der Beschäftigten im Berliner Einzelhandel war im Mai 2007 um 1,6 Prozent höher als im Vorjahresmonat (Januar bis Mai 2007: +2,0 Prozent), dabei stieg sowohl die Zahl der Vollzeitbeschäftigten (+ 0,5 Prozent) als auch die der Teilzeitbeschäftigten (+ 2,5 Prozent).

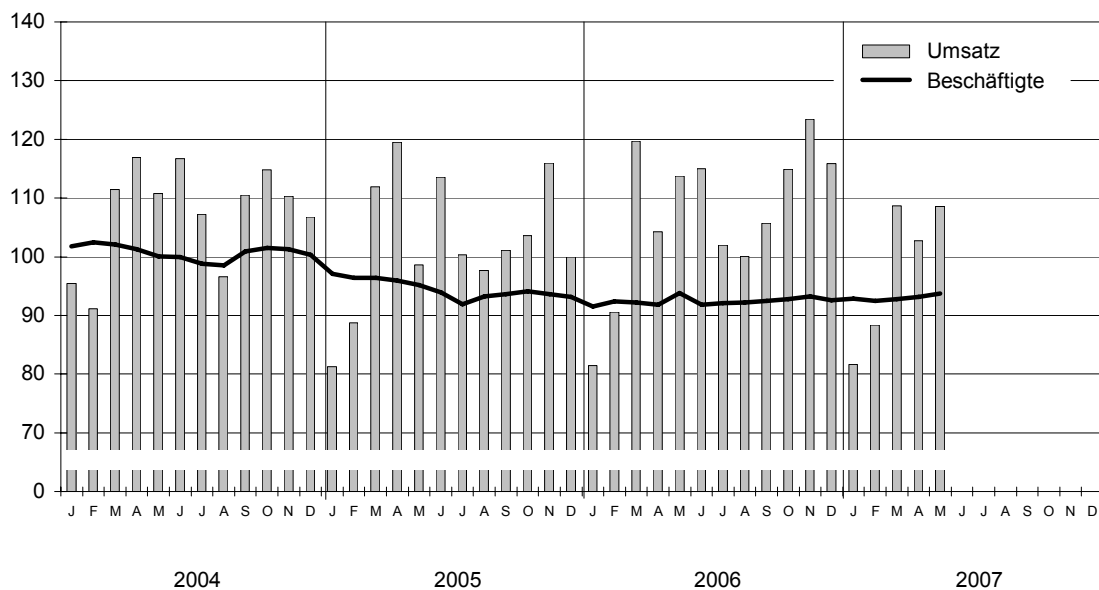
Umsatz - nominal - und Beschäftigte des Einzelhandels seit 2004

Messzahl 2003 = 100



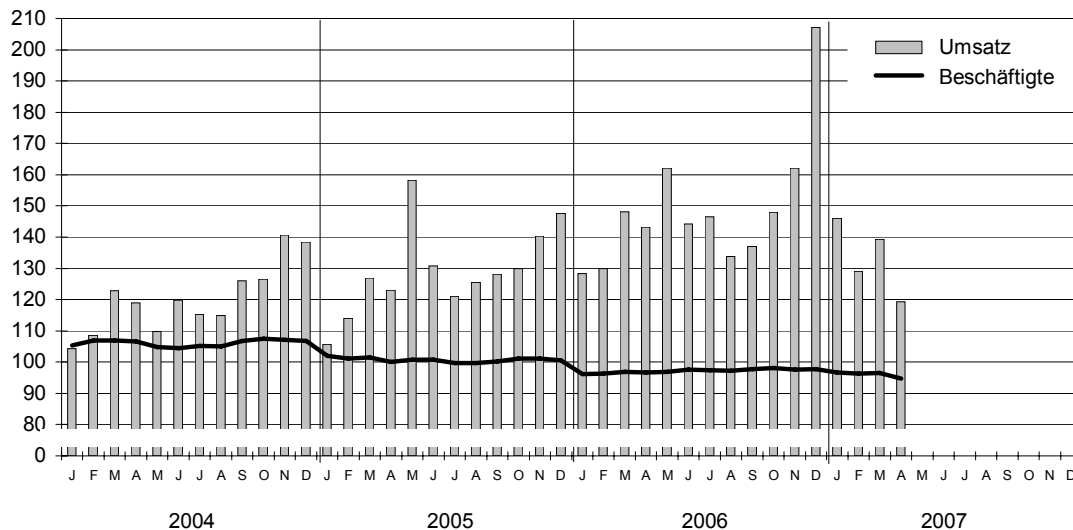
Umsatz - nominal - und Beschäftigte des Handels, mit der Instandhaltung und Reparatur von Kraftfahrzeugen sowie der Tankstellen seit 2004

Messzahl 2003 = 100



Umsatz - nominal - und Beschäftigte des Großhandels und der Handelsvermittlung seit 2004

Messzahl 2003 = 100



1 Umsatz - nominal - ausgewählter Bereiche des Handels in Berlin seit 2006

Zeitraum	Einzelhandel (ohne Kraftfahrzeughandel)	darunter					Kraftfahrzeughandel, -instandhaltung und -reparatur sowie Tankstellen	darunter		Großhandel und Handelsvermittlung
		in Verkaufsräumen				Einzelhandel nicht in Verkaufsräumen		Handel mit Kraftwagen	Instandhaltung und Reparatur von Kraftwagen	
		mit Warenversch. Art	Fach-einzelhandel mit Nahrungsmitteln, Getränken und Tabakwaren	in Apotheken, m. medizin., orthopädischen und kosmetischen Erzeugnissen	sonst. Fach-einzelhandel					

Messzahl 2003=100

2006

März	107,9	103,5	101,7	113,2	113,0	101,2	119,7	129,6	85,2	148,1
1. Vj.	99,9	96,4	95,7	106,9	101,7	106,6	97,3	102,9	74,3	135,4
April	103,5	100,2	97,3	103,9	111,5	81,5	104,3	108,4	70,9	143,2
Mai	104,9	101,1	91,8	109,0	112,8	80,3	113,7	119,1	82,5	162,1
Januar bis Mai 2006	101,6	98,1	95,2	106,7	105,9	96,3	102,0	107,3	75,2	142,3
2. Vj.	104,2	101,1	92,9	105,6	111,8	84,9	111,0	116,4	79,2	149,9
3. Vj.	100,9	97,3	90,1	103,1	107,6	91,6	102,6	106,4	78,2	139,1
4. Vj.	118,9	111,9	103,5	115,2	134,7	107,8	118,1	125,7	81,9	172,5
Jahresdurchschnitt 2006	106,0	101,7	95,5	107,7	113,9	97,7	107,2	112,9	78,4	149,2

2007

März	111,9	107,7	97,7	112,6	121,0	100,4	108,7	114,8	81,8	139,3
1. Vj.	102,4	98,1	90,9	106,6	108,2	104,6	92,9	98,8	69,4	138,1
April	104,0	98,7	88,8	104,3	115,0	91,6	102,7	104,6	81,5	119,3
Mai	104,0	99,2	89,4	109,2	111,6	92,6	108,5	114,5	76,1	...
Januar bis Mai 2007	103,0	98,4	90,2	106,6	110,3	99,6	98,0	103,1	73,2	...

Veränderung gegenüber dem gleichen Vorjahreszeitraum in %

2006

März	3,2	-0,6	-0,6	8,7	8,0	-9,6	7,0	10,1	5,9	16,7
1. Vj.	2,4	-0,5	5,3	7,7	5,8	-7,7	3,5	4,9	4,2	17,3
April	1,2	1,8	1,3	-1,9	3,7	-16,1	-12,7	-11,3	-23,2	16,4
Mai	6,4	3,2	0,7	6,6	16,8	-16,6	15,4	18,1	15,7	2,5
Januar bis Mai 2006	3,0	0,7	3,5	5,5	7,5	-10,8	2,0	3,7	-0,3	13,4
2. Vj.	4,0	3,0	0,7	0,8	10,1	-11,2	0,4	2,1	-3,5	9,1
3. Vj.	3,3	2,4	-2,8	0,1	8,8	-11,6	2,9	3,5	4,5	11,3
4. Vj.	3,6	2,1	-5,1	1,2	7,0	-6,6	10,9	14,6	2,4	23,8
Jahresdurchschnitt 2006	3,3	1,8	-0,7	2,4	7,9	-9,1	4,5	6,3	1,8	15,4

2007

März	3,8	4,0	-3,9	-0,5	7,1	-0,8	-9,2	-11,4	-3,9	-6,0
1. Vj.	2,5	1,7	-5,0	-0,3	6,4	-1,9	-4,5	-4,0	-6,6	2,0
April	0,4	-1,5	-8,8	0,4	3,1	12,3	-1,5	-3,5	15,0	-16,7
Mai	-0,9	-1,8	-2,6	0,2	-1,1	15,4	-4,6	-3,9	-7,7	...
Januar bis Mai 2007	1,4	0,3	-5,3	-0,1	4,1	3,4	-3,9	-3,9	-2,8	...

2 Umsatz - real - ausgewählter Bereiche des Handels in Berlin seit 2006

Zeitraum	Einzelhandel (ohne Kraftfahrzeughandel)	darunter					Kraftfahrzeughandel, -instandhaltung und -reparatur sowie Tankstellen	darunter		Großhandel und Handelsvermittlung
		in Verkaufsräumen				Einzelhandel nicht in Verkaufsräumen		Handel mit Kraftwagen	Instandhaltung und Reparatur von Kraftwagen	
		mit Warenversch. Art	Fach-einzelhandel mit Nahrungsmitteln, Getränken und Tabakwaren	in Apotheken, m. medizin., orthopädischen und kosmetischen Erzeugnissen	sonst. Fach-einzelhandel					

Messzahl 2003=100

2006

März	107,6	101,3	93,7	114,4	116,2	88,3	115,6	125,3	82,4	135,0
1. Vj.	100,0	94,7	88,0	108,2	105,5	94,0	93,9	99,7	72,0	123,5
April	103,0	97,9	89,9	105,3	114,1	70,7	100,5	104,8	68,5	127,8
Mai	104,3	98,4	83,7	110,5	115,4	70,6	109,5	115,0	79,7	143,5
Januar bis Mai 2006	101,5	96,1	87,5	108,0	109,2	84,6	98,3	103,8	72,8	128,3
2. Vj.	103,7	98,5	85,1	107,1	114,5	74,0	106,9	112,4	76,5	133,4
3. Vj.	100,9	95,1	81,7	105,2	111,4	80,3	98,6	102,6	75,4	125,9
4. Vj.	119,1	109,0	94,3	117,2	139,6	98,2	113,2	120,6	78,6	157,7
Jahresdurchschnitt 2006	105,9	99,3	87,3	109,4	117,8	86,6	103,2	108,8	75,6	135,1

2007

März	111,0	103,7	88,1	113,0	125,0	92,4	102,0	107,8	76,8	129,4
1. Vj.	101,7	94,5	82,0	107,0	112,1	96,4	87,4	92,9	65,3	128,1
April	102,6	94,5	79,8	104,4	117,9	83,4	96,2	98,1	76,4	108,7
Mai	102,4	94,9	80,0	109,3	114,2	84,4	101,7	107,4	71,4	...
Januar bis Mai 2007	102,0	94,6	81,2	106,9	113,7	91,4	92,0	96,8	68,7	...

Veränderung gegenüber dem gleichen Vorjahreszeitraum in %

2006

März	3,3	-1,4	-2,4	8,1	10,1	-14,4	5,0	8,1	4,0	11,3
1. Vj.	2,4	-1,4	3,8	7,3	8,2	-13,5	1,3	2,9	2,2	10,5
April	0,9	0,7	0,4	-2,3	5,5	-21,2	-14,4	-12,9	-24,6	10,8
Mai	6,2	2,1	-1,3	6,5	18,4	-20,7	13,3	16,1	13,8	-2,6
Januar bis Mai 2006	2,8	-0,3	2,1	5,1	9,6	-16,2	-0,1	1,7	-2,1	7,3
2. Vj.	3,7	1,9	-1,0	0,6	12,0	-15,7	-1,4	0,4	-5,2	3,5
3. Vj.	2,9	0,7	-4,6	0,6	10,5	-12,6	1,6	1,9	2,8	8,6
4. Vj.	3,3	0,2	-6,4	1,5	8,9	-4,8	9,7	13,0	1,0	22,9
Jahresdurchschnitt 2006	3,1	0,3	-2,3	2,4	9,9	-11,5	2,8	4,6	0,1	11,4

2007

März	3,2	2,4	-5,9	-1,2	7,6	4,6	-11,8	-14,0	-6,7	-4,2
1. Vj.	1,7	-0,1	-6,8	-1,1	6,3	2,6	-7,0	-6,8	-9,3	3,8
April	-0,5	-3,5	-11,2	-0,8	3,3	18,1	-4,2	-6,4	11,6	-14,9
Mai	-1,8	-3,5	-4,5	-1,1	-1,0	19,5	-7,1	-6,6	-10,3	...
Januar bis Mai 2007	0,5	-1,5	-7,3	-1,0	4,1	8,0	-6,4	-6,7	-5,6	...

3 Beschäftigte ausgewählter Bereiche des Handels in Berlin seit 2006

Zeitraum	Einzelhandel (ohne Kraftfahrzeughandel)	darunter					Kraftfahrzeughandel, -instandhaltung und -reparatur sowie Tankstellen	darunter		Großhandel und Handelsvermittlung
		in Verkaufsräumen				Einzelhandel nicht in Verkaufsräumen		Handel mit Kraftwagen	Instandhaltung und Reparatur von Kraftwagen	
		mit Warenversch. Art	Fach-einzelhandel mit Nahrungsmitteln, Getränken und Tabakwaren	in Apotheken, m. medizin., orthopädischen und kosmetischen Erzeugnissen	sonst. Fach-einzelhandel					

Messzahl 2003=100

2006

März	97,2	96,2	91,7	96,5	100,0	93,8	92,2	97,8	92,0	96,9
1. Vj.	97,2	96,1	92,7	96,5	100,0	92,8	92,0	98,3	89,8	96,5
April	97,2	96,3	91,0	95,5	100,4	94,5	91,9	97,2	91,2	96,6
Mai	97,8	96,6	86,4	95,9	102,0	98,9	93,8	99,9	92,2	96,9
Januar bis Mai 2006	97,3	96,3	91,1	96,2	100,5	94,3	92,3	98,4	90,6	96,6
2. Vj.	98,0	96,8	89,1	95,9	102,0	97,3	92,5	97,8	91,6	97,0
3. Vj.	98,3	97,1	89,4	96,4	102,2	97,8	92,3	97,8	89,5	97,4
4. Vj.	99,7	98,8	88,1	97,7	104,3	93,5	92,8	98,1	90,9	97,9
Jahresdurchschnitt 2006	98,3	97,2	89,8	96,6	102,1	95,3	92,4	98,0	90,4	97,2

2007

März	99,2	96,6	84,9	96,2	106,2	97,9	92,8	99,1	89,0	96,5
1. Vj.	99,1	97,0	85,2	96,4	105,3	97,6	92,7	99,3	88,7	96,5
April	99,6	97,1	83,6	96,4	106,7	105,4	93,1	99,9	88,1	94,8
Mai	99,4	97,2	84,4	95,9	106,0	104,6	93,7	100,0	88,8	...
Januar bis Mai 2007	99,3	97,0	84,7	96,3	105,7	100,6	93,0	99,6	88,6	...

Veränderung gegenüber dem gleichen Vorjahreszeitraum in %

2006

März	-0,2	-1,0	1,2	0,0	1,6	-2,7	-4,4	-5,4	5,9	-4,5
1. Vj.	-0,6	-1,7	2,4	-0,4	1,1	-2,6	-4,8	-5,0	2,2	-5,0
April	0,4	1,1	1,2	-1,1	1,7	-6,3	-4,3	-5,8	5,7	-3,4
Mai	0,0	-1,0	-4,3	-1,4	4,3	-2,0	-1,4	-1,6	7,3	-3,9
Januar bis Mai 2006	-0,3	-1,0	0,8	-0,7	1,9	-3,2	-4,0	-4,5	3,9	-4,4
2. Vj.	0,5	-0,1	-1,1	-1,1	3,6	-2,9	-2,7	-4,2	6,7	-3,5
3. Vj.	0,6	-0,6	-2,8	-0,9	3,7	-0,4	-0,7	-2,4	5,6	-2,4
4. Vj.	1,4	0,5	-4,4	0,7	3,1	1,1	-0,8	-2,0	3,0	-3,0
Jahresdurchschnitt 2006	0,5	-0,5	-1,5	-0,4	2,9	-1,2	-2,3	-3,4	4,3	-3,5

2007

März	2,0	0,4	-7,4	-0,3	6,2	4,3	0,6	1,3	-3,3	-0,4
1. Vj.	2,0	0,9	-8,1	-0,1	5,3	5,2	0,8	1,0	-1,3	0,1
April	2,5	0,8	-8,2	1,0	6,2	11,6	1,4	2,8	-3,4	-1,9
Mai	1,6	0,6	-2,3	0,0	3,9	5,8	-0,1	0,2	-3,7	...
Januar bis Mai 2007	2,0	0,8	-7,0	0,1	5,2	6,6	0,7	1,2	-2,2	...

4 Vollbeschäftigte ausgewählter Bereiche des Handels in Berlin seit 2006

Zeitraum	Einzelhandel (ohne Kraftfahrzeughandel)	darunter					Kraftfahrzeughandel, -instandhaltung und -reparatur sowie Tankstellen	darunter		Großhandel und Handelsvermittlung
		in Verkaufsräumen				Einzelhandel nicht in Verkaufsräumen		Handel mit Kraftwagen	Instandhaltung und Reparatur von Kraftwagen	
		mit Warenversch. Art	Fach-einzelhandel mit Nahrungsmitteln, Getränken und Tabakwaren	in Apotheken, m. medizin., orthopädischen und kosmetischen Erzeugnissen	sonst. Fach-einzelhandel					

Messzahl 2003=100

2006

März	91,5	87,4	86,7	87,0	97,5	94,3	91,1	96,5	88,7	99,9
1. Vj.	91,5	87,1	87,6	88,5	97,3	94,1	91,0	97,0	87,6	99,7
April	91,4	87,8	87,2	85,6	97,5	93,1	91,0	96,0	89,2	100,0
Mai	91,6	87,8	83,9	86,6	97,9	94,2	92,7	98,3	90,3	100,0
Januar bis Mai 2006	91,5	87,4	86,8	87,5	97,5	93,9	91,3	97,0	88,5	99,8
2. Vj.	91,6	87,9	84,8	86,2	97,8	94,1	91,4	96,4	89,6	100,1
3. Vj.	90,7	86,9	78,1	87,2	96,7	95,8	91,3	96,6	87,9	99,9
4. Vj.	92,0	88,4	75,7	87,6	98,9	94,0	90,8	95,7	88,8	100,2
Jahresdurchschnitt 2006	91,5	87,6	81,5	87,4	97,7	94,5	91,1	96,4	88,5	100,0

2007

März	91,9	87,1	77,6	89,6	98,8	95,0	90,3	95,9	88,7	98,2
1. Vj.	91,7	87,1	78,1	89,1	98,5	93,3	90,4	96,1	88,6	98,7
April	92,3	87,5	81,4	89,1	99,0	96,7	90,5	96,2	88,5	96,1
Mai	92,1	87,6	81,8	89,1	98,5	97,0	90,9	96,7	88,5	...
Januar bis Mai 2007	91,9	87,3	79,5	89,1	98,6	94,7	90,5	96,2	88,6	...

Veränderung gegenüber dem gleichen Vorjahreszeitraum in %

2006

März	-1,7	-5,0	16,5	-3,5	1,4	5,0	-4,9	-4,6	-0,3	-1,9
1. Vj.	-2,2	-6,7	18,7	-1,7	1,2	5,0	-5,5	-4,7	-3,0	-2,4
April	-1,1	-3,6	20,2	-5,4	2,0	2,2	-3,9	-4,5	2,0	-0,1
Mai	-0,5	-3,5	16,6	-3,5	3,5	1,7	-0,6	-0,8	3,1	-1,6
Januar bis Mai 2006	-1,6	-5,5	18,6	-2,8	1,8	3,7	-4,3	-3,9	-0,8	-1,8
2. Vj.	-0,7	-3,4	16,8	-4,5	2,8	2,9	-2,3	-3,2	2,7	-0,9
3. Vj.	-1,0	-3,1	3,6	-3,1	1,9	3,3	0,0	-1,4	4,7	-0,1
4. Vj.	-0,4	-0,8	-10,0	-3,9	3,0	3,6	-1,6	-2,7	1,5	-0,9
Jahresdurchschnitt 2006	-1,0	-3,5	6,6	-3,3	2,2	3,7	-2,4	-3,0	1,4	-1,1

2007

März	0,4	-0,4	-10,4	2,9	1,3	0,8	-0,8	-0,7	0,0	-1,6
1. Vj.	0,2	0,0	-10,9	0,7	1,2	-0,9	-0,6	-0,9	1,2	-1,0
April	0,9	-0,3	-6,7	4,0	1,5	3,9	-0,5	0,2	-0,8	-3,9
Mai	0,5	-0,3	-2,5	2,9	0,6	3,0	-1,9	-1,6	-2,0	...
Januar bis Mai 2007	0,4	-0,1	-8,4	1,8	1,2	0,8	-0,9	-0,8	0,1	...

5 Teilzeitbeschäftigte ausgewählter Bereiche des Handels in Berlin seit 2006

Zeitraum	Einzelhandel (ohne Kraftfahrzeughandel)	darunter					Kraftfahrzeughandel, -instandhaltung und -reparatur sowie Tankstellen	darunter		Großhandel und Handelsvermittlung
		in Verkaufsräumen				Einzelhandel nicht in Verkaufsräumen		Handel mit Kraftwagen	Instandhaltung und Reparatur von Kraftwagen	
		mit Warenversch. Art	Fach-einzelhandel mit Nahrungsmitteln, Getränken und Tabakwaren	in Apotheken, m. medizin., orthopädischen und kosmetischen Erzeugnissen	sonst. Fach-einzelhandel					

Messzahl 2003=100

2006

März	102,3	102,3	95,8	103,3	103,4	93,1	103,6	117,9	116,1	85,9
1. Vj.	102,2	102,4	96,8	102,3	103,5	90,5	102,3	119,7	106,4	84,7
April	102,3	102,2	94,1	102,5	104,3	96,8	100,4	115,0	105,9	84,5
Mai	103,3	102,7	88,4	102,6	107,4	106,9	105,0	124,6	106,5	85,7
Januar bis Mai 2006	102,4	102,4	94,6	102,4	104,5	95,1	102,5	119,7	106,3	84,9
2. Vj.	103,7	103,0	92,5	102,9	107,6	102,7	103,2	120,6	106,1	85,9
3. Vj.	105,1	104,3	98,4	103,1	109,4	101,2	102,4	115,9	101,6	88,4
4. Vj.	106,6	106,0	98,1	104,9	111,5	92,6	113,2	134,4	106,5	89,2
Jahresdurchschnitt 2006	104,4	103,9	96,5	103,3	108,0	96,8	105,3	122,6	105,1	87,0

2007

März	105,6	103,3	90,8	101,0	116,0	102,8	117,7	150,3	90,7	90,1
1. Vj.	105,6	103,9	91,0	101,7	114,3	105,1	115,7	149,6	89,2	88,7
April	106,2	103,7	85,3	101,7	116,8	120,2	119,3	157,8	85,1	89,9
Mai	105,9	103,9	86,6	100,7	116,0	117,7	121,8	152,4	91,3	...
Januar bis Mai 2007	105,8	103,8	89,0	101,5	115,2	110,6	117,6	151,8	88,8	...

Veränderung gegenüber dem gleichen Vorjahreszeitraum in %

2006

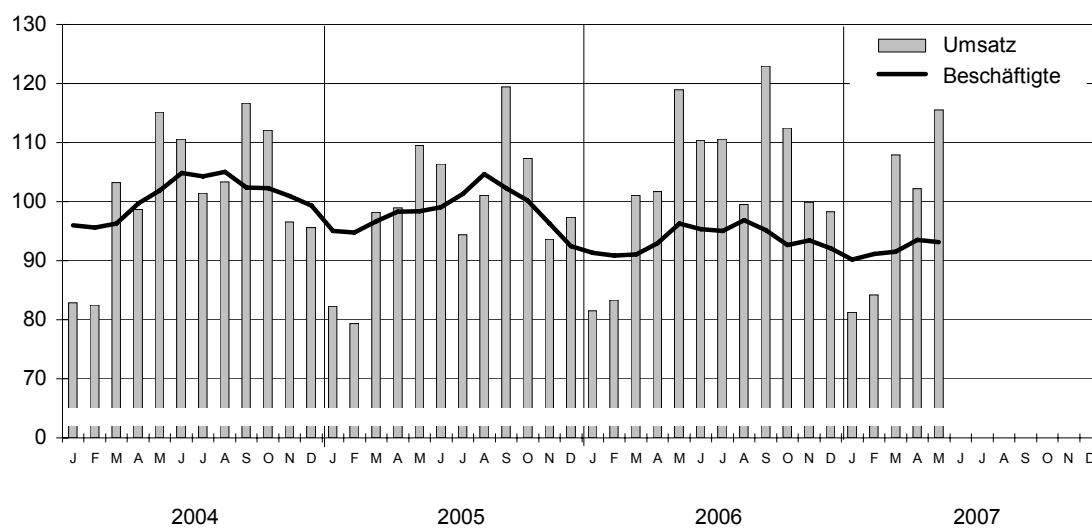
März	1,0	1,6	-7,7	2,3	2,2	-13,8	0,4	-15,0	63,5	-14,2
1. Vj.	0,6	1,6	-6,9	0,5	1,3	-13,7	2,1	-8,9	51,3	-14,5
April	1,6	4,1	-9,4	1,6	1,7	-17,5	-7,3	-20,1	36,2	-15,2
Mai	0,4	0,6	-15,8	-0,1	5,6	-7,1	-8,1	-10,6	44,8	-12,4
Januar bis Mai 2006	0,8	1,9	-9,2	0,6	2,3	-13,1	-2,0	-11,6	46,7	-14,2
2. Vj.	1,4	2,0	-11,1	1,0	5,0	-10,8	-5,9	-15,6	41,6	-13,0
3. Vj.	1,9	0,9	-6,5	0,4	6,3	-6,0	-6,1	-13,0	12,4	-11,0
4. Vj.	2,8	1,3	-0,5	3,6	3,8	-2,9	5,9	7,1	12,7	-11,0
Jahresdurchschnitt 2006	1,7	1,4	-6,3	1,4	4,1	-8,5	-1,1	-8,0	27,4	-12,4

2007

März	3,2	0,9	-5,3	-2,2	12,2	10,4	13,6	27,4	-21,8	4,8
1. Vj.	3,4	1,4	-6,0	-0,6	10,4	16,0	13,1	24,9	-16,2	4,7
April	3,7	1,4	-9,4	-0,8	11,9	24,2	18,8	37,2	-19,7	6,4
Mai	2,5	1,1	-2,1	-1,8	8,0	10,1	16,0	22,3	-14,3	...
Januar bis Mai 2007	3,3	1,4	-5,9	-0,9	10,2	16,4	14,8	26,8	-16,5	...

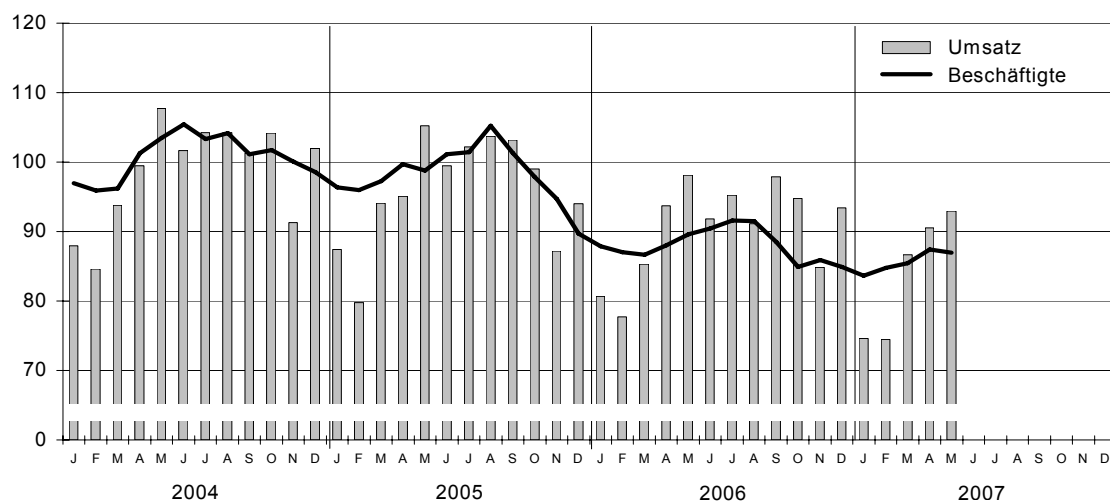
Umsatz - nominal - und Beschäftigte des Gastgewerbes seit 2004

Messzahl 2003 = 100



Umsatz - nominal - und Beschäftigte der Gastronomie seit 2004

Messzahl 2003 = 100



6 Umsatz - nominal - des Gastgewerbes in Berlin seit 2006 nach Wirtschaftsbereichen

Zeitraum	Insgesamt	Beherbergungsgewerbe		Gastronomie			Kantinen und Caterer
		insgesamt	darunter	insgesamt	davon		
			Hotellerie		Speisen- geprägte Gastronomie	Getränke- geprägte Gastronomie	

Messzahl 2003=100

2006

März	101,0	117,7	118,3	85,3	84,1	92,4	118,8
1. Vj.	88,6	93,9	94,4	81,2	80,0	88,6	106,2
April	101,7	112,1	111,4	93,7	94,8	87,6	103,8
Mai	118,9	145,3	144,3	98,1	100,5	84,4	127,6
Januar bis Mai 2006	97,3	107,8	107,8	87,1	87,0	87,6	110,0
2. Vj.	110,3	130,1	128,5	94,6	96,8	81,2	117,8
3. Vj.	111,0	129,5	128,2	94,7	98,7	71,7	125,4
4. Vj.	103,6	116,8	117,1	91,0	92,8	80,1	118,6
Jahresdurchschnitt 2006	103,4	117,6	117,0	90,4	92,1	80,4	117,0

2007

März	107,9	130,4	130,2	86,7	89,1	72,5	131,9
1. Vj.	91,1	102,3	102,6	78,6	80,5	67,0	112,7
April	102,2	117,8	116,6	90,5	93,9	70,3	104,4
Mai	115,5	142,9	141,2	92,9	96,4	72,6	129,0
Januar bis Mai 2007	98,2	113,5	113,1	83,8	86,4	68,8	114,3

Veränderung gegenüber dem gleichen Vorjahreszeitraum in %

2006

März	2,8	16,2	16,9	-9,3	-7,7	-17,1	10,5
1. Vj.	2,3	14,3	14,4	-6,8	-4,3	-18,1	6,4
April	2,7	9,5	9,4	-1,5	2,6	-21,1	-2,2
Mai	8,5	23,8	23,4	-6,8	-3,0	-26,5	23,4
Januar bis Mai 2006	3,9	15,6	15,6	-5,7	-2,6	-20,5	8,1
2. Vj.	5,1	18,7	17,9	-5,4	-1,4	-26,4	4,0
3. Vj.	5,8	22,1	21,4	-8,0	-1,8	-39,1	13,3
4. Vj.	4,2	11,5	11,2	-2,6	1,7	-24,4	7,4
Jahresdurchschnitt 2006	4,4	16,8	16,4	-5,7	-1,4	-27,3	7,8

2007

März	6,8	10,8	10,0	1,6	5,9	-21,5	11,0
1. Vj.	2,8	9,0	8,6	-3,3	0,7	-24,4	6,1
April	0,5	5,1	4,7	-3,4	-0,9	-19,8	0,6
Mai	-2,9	-1,6	-2,2	-5,3	-4,1	-14,0	1,1
Januar bis Mai 2007	0,9	5,3	4,9	-3,8	-0,7	-21,5	3,9

7 Umsatz - real - des Gastgewerbes in Berlin seit 2006 nach Wirtschaftsbereichen

Zeitraum	Insgesamt	Beherbergungsgewerbe		Gastronomie			Kantinen und Caterer
		insgesamt	darunter	insgesamt	davon		
			Hotellerie		Speisen- geprägte Gastronomie	Getränke- geprägte Gastronomie	

Messzahl 2003=100

2006

März	98,6	115,5	116,1	83,0	82,0	88,6	115,3
1. Vj.	86,6	92,2	92,7	79,1	78,1	85,1	103,2
April	99,4	110,5	109,9	91,2	92,4	84,0	100,7
Mai	115,7	141,9	141,1	95,3	97,8	80,6	123,6
Januar bis Mai 2006	95,0	105,8	105,8	84,8	84,9	84,0	106,7
2. Vj.	107,1	126,3	124,9	91,9	94,3	77,6	114,1
3. Vj.	106,9	124,1	122,9	91,6	95,6	67,9	121,1
4. Vj.	99,4	111,8	112,1	87,5	89,5	75,5	113,8
Jahresdurchschnitt 2006	100,0	113,6	113,2	87,5	89,4	76,5	113,0

2007

März	102,5	124,5	124,3	82,1	84,7	66,7	124,9
1. Vj.	86,7	97,8	98,1	74,6	76,7	61,9	106,9
April	97,3	113,2	112,1	85,6	89,1	64,6	98,6
Mai	109,6	136,5	135,1	87,7	91,3	66,7	121,8
Januar bis Mai 2007	93,4	108,6	108,3	79,4	82,1	63,4	108,2

Veränderung gegenüber dem gleichen Vorjahreszeitraum in %

2006

März	2,2	16,1	16,8	-10,2	-8,6	-17,8	9,3
1. Vj.	1,7	14,1	14,2	-7,5	-5,1	-18,7	5,3
April	2,2	9,4	9,4	-2,3	1,6	-21,9	-3,2
Mai	7,4	22,4	22,0	-7,7	-4,0	-27,5	22,1
Januar bis Mai 2006	3,1	15,1	15,1	-6,5	-3,5	-21,2	6,9
2. Vj.	3,8	16,9	16,1	-6,3	-2,4	-27,4	2,8
3. Vj.	4,0	19,7	19,0	-9,2	-3,1	-40,4	11,8
4. Vj.	2,2	9,0	8,6	-4,1	0,2	-26,1	5,8
Jahresdurchschnitt 2006	3,0	15,0	14,5	-6,8	-2,6	-28,4	6,4

2007

März	4,0	7,8	7,1	-1,1	3,2	-24,7	8,3
1. Vj.	0,2	6,1	5,8	-5,7	-1,8	-27,3	3,6
April	-2,1	2,4	2,1	-6,1	-3,6	-23,0	-2,0
Mai	-5,3	-3,8	-4,3	-8,0	-6,7	-17,3	-1,5
Januar bis Mai 2007	-1,7	2,7	2,3	-6,3	-3,3	-24,5	1,4

8 Beschäftigte des Gastgewerbes in Berlin seit 2006 nach Wirtschaftsbereichen

Zeitraum	Insgesamt	Beherbergungsgewerbe		Gastronomie			Kantinen und Caterer
		insgesamt	darunter	insgesamt	davon		
			Hotellerie		Speisen- geprägte Gastronomie	Getränke- geprägte Gastronomie	

Messzahl 2003=100

2006

März	91,0	96,4	95,4	86,6	80,9	114,6	101,5
1. Vj.	91,1	96,1	95,2	87,2	81,8	113,2	99,8
April	92,9	103,9	103,3	88,1	84,8	103,9	95,3
Mai	96,3	105,5	105,1	89,6	87,1	101,7	109,8
Januar bis Mai 2006	92,5	99,6	98,8	87,8	83,5	109,0	100,9
2. Vj.	94,8	104,2	103,5	89,4	86,9	101,5	102,9
3. Vj.	95,7	101,5	100,4	90,5	89,0	98,0	108,7
4. Vj.	92,7	102,8	101,9	85,2	82,7	97,7	108,8
Jahresdurchschnitt 2006	93,6	101,1	100,3	88,1	85,1	102,6	105,1

2007

März	91,5	106,8	106,2	85,5	83,7	94,2	91,5
1. Vj.	91,0	105,4	105,0	84,6	82,3	95,8	93,7
April	93,5	107,4	106,7	87,4	85,7	95,7	96,0
Mai	93,2	107,2	106,5	87,0	85,2	95,7	96,0
Januar bis Mai 2007	91,9	106,2	105,6	85,7	83,6	95,8	94,6

Veränderung gegenüber dem gleichen Vorjahreszeitraum in %

2006

März	-5,8	2,8	2,8	-10,9	-9,9	-14,3	2,9
1. Vj.	-4,6	6,0	5,6	-9,7	-8,0	-15,2	0,7
April	-5,5	11,0	11,5	-11,7	-7,6	-25,0	-5,2
Mai	-2,2	12,7	13,4	-9,3	-3,7	-26,8	4,4
Januar bis Mai 2006	-4,3	8,4	8,4	-10,0	-7,0	-19,6	0,3
2. Vj.	-3,8	11,6	12,0	-10,5	-5,7	-26,1	0,9
3. Vj.	-6,9	0,4	0,2	-11,8	-6,6	-29,2	2,5
4. Vj.	-3,7	5,8	6,2	-9,4	-4,8	-24,4	3,7
Jahresdurchschnitt 2006	-4,8	5,8	5,9	-10,4	-6,3	-23,8	2,0

2007

März	0,5	10,8	11,3	-1,3	3,5	-17,8	-9,9
1. Vj.	-0,1	9,7	10,2	-2,9	0,6	-15,4	-6,1
April	0,6	3,4	3,3	-0,7	1,1	-7,9	0,8
Mai	-3,2	1,6	1,4	-2,9	-2,2	-5,9	-12,6
Januar bis Mai 2007	-0,6	6,6	6,9	-2,5	0,1	-12,2	-6,2

9 Vollbeschäftigte des Gastgewerbes in Berlin seit 2006 nach Wirtschaftsbereichen

Zeitraum	Insgesamt	Beherbergungsgewerbe		Gastronomie			Kantinen und Caterer
		insgesamt	darunter	insgesamt	davon		
			Hotellerie		Speisen- geprägte Gastronomie	Getränke- geprägte Gastronomie	

Messzahl 2003=100

2006

März	88,7	97,0	96,5	84,3	83,2	94,7	82,5
1. Vj.	88,7	96,5	96,1	84,1	83,3	91,6	84,2
April	90,6	97,6	97,2	87,5	87,6	87,1	83,6
Mai	91,1	98,9	98,5	87,5	86,9	93,0	83,5
Januar bis Mai 2006	89,6	97,2	96,8	85,4	84,8	91,0	83,9
2. Vj.	90,8	98,0	97,6	87,4	87,7	84,9	83,8
3. Vj.	89,7	95,1	94,8	85,5	86,9	72,8	89,2
4. Vj.	88,8	97,2	96,6	83,3	84,2	75,2	85,6
Jahresdurchschnitt 2006	89,5	96,7	96,3	85,1	85,5	81,1	85,7

2007

März	87,8	100,3	99,9	78,2	80,2	58,9	86,7
1. Vj.	86,7	99,3	99,1	77,6	79,5	59,0	84,2
April	89,3	100,7	100,6	81,8	83,1	69,3	84,6
Mai	89,2	100,1	99,9	82,0	83,4	68,6	84,5
Januar bis Mai 2007	87,7	99,8	99,5	79,3	81,0	63,0	84,4

Veränderung gegenüber dem gleichen Vorjahreszeitraum in %

2006

März	-3,5	3,3	2,5	-8,6	-9,3	-3,0	-4,4
1. Vj.	-1,8	5,0	4,2	-6,9	-6,7	-8,9	-3,2
April	-0,9	4,4	3,9	-4,4	-2,6	-19,0	-3,3
Mai	-1,4	6,0	5,5	-6,7	-5,6	-15,4	-3,0
Januar bis Mai 2006	-1,6	5,1	4,4	-6,4	-5,6	-12,4	-3,2
2. Vj.	-1,1	5,0	4,5	-5,9	-3,9	-21,2	-1,8
3. Vj.	-4,4	1,6	1,0	-11,7	-5,8	-48,3	4,2
4. Vj.	-1,8	2,1	1,6	-6,5	-2,9	-32,7	2,5
Jahresdurchschnitt 2006	-2,3	3,4	2,8	-7,8	-4,8	-29,6	0,4

2007

März	-1,1	3,3	3,5	-7,3	-3,6	-37,7	5,0
1. Vj.	-2,2	3,0	3,1	-7,7	-4,5	-35,6	0,0
April	-1,5	3,2	3,4	-6,5	-5,1	-20,5	1,2
Mai	-2,1	1,2	1,5	-6,2	-4,0	-26,2	1,3
Januar bis Mai 2007	-2,0	2,7	2,8	-7,2	-4,5	-30,8	0,5

10 Teilzeitbeschäftigte des Gastgewerbes in Berlin seit 2006 nach Wirtschaftsbereichen

Zeitraum	Insgesamt	Beherbergungsgewerbe		Gastronomie			Kantinen und Caterer
		insgesamt	darunter	insgesamt	davon		
			Hotellerie		Speisen- geprägte Gastronomie	Getränke- geprägte Gastronomie	

Messzahl 2003=100

2006

März	93,4	94,4	91,7	88,0	79,2	119,9	130,6
1. Vj.	93,5	95,1	92,4	89,1	80,8	119,0	123,6
April	95,2	123,7	123,2	88,4	82,8	108,4	113,2
Mai	101,5	126,4	126,8	90,9	87,3	104,0	150,1
Januar bis Mai 2006	95,4	107,1	105,4	89,3	82,5	113,9	126,8
2. Vj.	99,0	123,9	123,0	90,6	86,3	106,0	132,2
3. Vj.	101,7	121,7	119,1	93,5	90,5	104,7	138,5
4. Vj.	96,6	120,3	119,6	86,4	81,6	103,8	144,4
Jahresdurchschnitt 2006	97,7	115,2	113,5	89,9	84,8	108,4	134,7

2007

März	95,3	127,5	127,1	89,9	86,1	103,7	98,8
1. Vj.	95,2	124,7	124,7	88,9	84,3	105,7	108,2
April	97,7	128,4	127,0	90,9	87,5	102,8	113,5
Mai	97,2	129,7	128,5	90,0	86,4	102,9	113,5
Januar bis Mai 2007	96,1	126,4	125,9	89,5	85,4	104,6	110,3

Veränderung gegenüber dem gleichen Vorjahreszeitraum in %

2006

März	-7,9	1,1	3,8	-12,2	-10,4	-16,4	11,0
1. Vj.	-7,1	9,1	10,8	-11,2	-8,9	-16,4	5,0
April	-9,5	32,1	38,1	-15,6	-10,9	-26,2	-7,2
Mai	-2,9	33,6	40,7	-10,7	-2,4	-29,1	11,6
Januar bis Mai 2006	-6,7	19,0	22,7	-12,0	-8,0	-21,0	4,0
2. Vj.	-6,1	32,3	38,1	-13,1	-7,0	-27,1	3,7
3. Vj.	-9,0	-2,4	-1,7	-11,9	-7,2	-24,0	0,9
4. Vj.	-5,4	16,6	20,9	-11,0	-6,1	-22,6	4,8
Jahresdurchschnitt 2006	-6,9	12,8	15,7	-11,8	-7,3	-22,5	3,5

2007

März	2,1	35,1	38,6	2,1	8,6	-13,6	-24,3
1. Vj.	1,8	31,1	35,0	-0,2	4,3	-11,2	-12,5
April	2,6	3,8	3,1	2,8	5,7	-5,2	0,3
Mai	-4,2	2,7	1,3	-1,0	-1,0	-1,0	-24,3
Januar bis Mai 2007	0,7	18,1	19,4	0,2	3,4	-8,2	-13,0

