

Monatsdaten + Konjunktur 8 2013

Mit der vorliegenden Veröffentlichung „Monatsdaten + Konjunktur“ gibt das Amt für Statistik Berlin-Brandenburg eine Auswahl aktueller wirtschafts- und konjunkturstatistischer Ergebnisse für das Land Brandenburg heraus.

„Monatsdaten + Konjunktur“ erscheint monatlich und bietet eine umfangreiche Auswahl an Daten und grafischen Übersichten zur aktuellen Entwicklung im Lande. Einige Angaben sind vorläufig und können zu einem späteren Zeitpunkt aktualisiert werden. Abweichungen in den errechneten Werten sind durch Rundungen bedingt. Durch die Bearbeitungsdauer und die unterschiedliche zeitliche Verfügbarkeit der Ausgangsdaten können zum Zeitpunkt der Veröffentlichung bereits einzelne Statistische Berichte jüngeren Datums verfügbar sein. Zu beziehen ist „Monatsdaten + Konjunktur“ als Download auf den Internetseiten des AfS oder über den E-Mail-Service.



Brandenburg

Konjunktur Aktuell

Beinhaltet die Entwicklung von 24 ausgewählten Konjunkturindikatoren der jüngsten drei Monate als Veränderung gegenüber dem

Vorjahresmonat. Diese sind auf einer Seite tabellarisch zusammengefasst dargestellt.

Entwicklungstendenzen der konjunkturellen Lage 4

Brandenburg im Überblick

Die Rubrik Brandenburg im Überblick enthält Angaben zur konjunkturellen Situation und Entwicklung für das Land Brandenburg. Zeitreihen werden für die letzten 24 Monate als Konjunkturgrafiken dargestellt. Der in einigen Grafiken dargestellte Trend wurde nach dem Berliner Verfahren des Statistischen Bundesamtes BV4.1 berechnet. Statistische Angaben zur Konjunktur in den vorliegenden jüngsten drei Berichtsmonaten werden durch Angaben der Entwicklung gegenüber dem Vormonat sowie dem Vorjahresmonat ergänzt. Die saisonalen und konjunkturellen Schwankungen im Wirtschaftsge-

schehen des Landes lassen sich somit erkennen. Im Einzelnen sind Informationen zum Stand und der Entwicklung der Bevölkerung, des Arbeitsmarktes, zu den Eckdaten der brandenburgischen Industrie, des Baugewerbes und zur Bautätigkeit enthalten. Weitere Angaben beziehen sich auf die Bereiche Einzelhandel, Gastgewerbe, Tourismus, Außenhandel, Gewerbeanzeigen und Insolvenzgeschehen sowie die Preisentwicklung. Der Zahlenspiegel für das Land Brandenburg ergänzt die Konjunkturdarstellungen durch einen Überblick aktuellster Ergebnisse für nahezu alle Bereiche der amtlichen Statistik Brandenburgs.

Grafiken zur konjunkturellen Entwicklung 6

Konjunkturdaten im Überblick 12

Zahlenspiegel 16

Brandenburg im Vergleich

Neben den Angaben für die Bundesrepublik Deutschland enthält die Rubrik Brandenburg im Ver-

gleich die Gegenüberstellung der Konjunkturindikatoren Brandenburgs zu denen Deutschlands.

Ausgewählte Konjunkturindikatoren Deutschland 22

Konjunkturindikatoren - Brandenburg im Vergleich 24

Brandenburg Regional

Brandenburg Regional bietet für ausgewählte Bereiche regionale Angaben zur aktuellen Wirt-

schaftslage der Landkreise und kreisfreien Städte Brandenburgs.

Ausgewählte Regionaldaten 26

Zeichenerklärung

- 0 weniger als die Hälfte von 1 in der letzten besetzten Stelle, jedoch mehr als nichts
- nichts vorhanden (genau null)
- Zahlenwert unbekannt oder geheim zu halten
- ... Zahlenwert lag bei Redaktionsschluss noch nicht vor
- () Aussagewert eingeschränkt, da der Wert Fehler aufweisen kann
- / keine Angabe, da Zahlenwert nicht sicher genug
- x Tabellenfach gesperrt, weil Aussage nicht sinnvoll
- r berichtigte Zahl
- D Durchschnitt (bei nicht addierfähigen Größen)

- © Amt für Statistik Berlin-Brandenburg
Behlertstrasse 3a
14467 Potsdam

Für nichtgewerbliche Zwecke sind Vervielfältigung und unentgeltliche Verbreitung, auch auszugsweise, mit Quellenangabe gestattet. Die Verbreitung, auch auszugsweise, über elektronische Systeme/Datenträger bedarf der vorherigen Zustimmung. Alle übrigen Rechte bleiben vorbehalten.

Entwicklung der konjunkturellen Lage in Brandenburg

Ausgewählte Konjunkturindikatoren

(Basis: Originalwerte, Stand vom 5. September 2013)

Merkmal	Dimension	März 2013	April 2013	Mai 2013
		Veränderung gegenüber dem Vorjahresmonat		
Arbeitsmarkt ¹				
Arbeitslose	%	-9,4	-4,9	0,3
Arbeitslosenquote ²	%-Punkte	-0,3	-0,3	-0,2
Bergbau und Verarbeitendes Gewerbe ³				
Beschäftigte	%	-1,5	-0,9	-0,9
Gesamtumsatz	%	-4,2	-1,8	-9,3
Auslandsumsatz	%	-15,4	3,8	-15,3
Auftragseingangsindex	%	-10,6	-11,4	3,5
Energie- und Wasserversorgung ⁴				
Beschäftigte	%	-4,7	-4,5	-0,2
Stromerzeugung (brutto) ⁵	%	3,3	32,7	11,8
Bauhauptgewerbe ⁴				
Beschäftigte	%	-3,0	-1,2	-1,1
Gesamtumsatz	%	-24,8	-12,6	-3,7
Auftragseingang	%	-10,6	-11,4	3,5
Baugenehmigungen ⁶				
Gebäude	%	-15,2	52,0	-3,9
Wohnungen	%	-7,3	57,5	-1,3
Einzelhandel ^{7, 8}				
Beschäftigte	%	0,2	0,7	0,6
Umsatz real	%	-1,9	5,6	2,0
Gastgewerbe ⁸				
Beschäftigte	%	3,5	1,3	1,1
Umsatz real	%	0,4	-6,4	-3,0
Tourismus ⁹				
Gästekünfte	%	-0,0	-3,3	2,2
Gästeübernachtungen	%	4,6	-6,7	3,7
Außenhandel				
Ausfuhr (Spezialhandel)	%	-8,4	14,0	-22,1
Einfuhr (Generalhandel)	%	-12,0	-3,1	-14,9
Gewerbeanzeigen und Insolvenzen				
Gewerbeanmeldungen	%	-12,8	18,0	0,3
Insolvenzen von Unternehmen	%	-4,2	-1,8	-9,3
Insolvenzen übriger Schuldner	%	-4,2	-1,8	-9,3
Verbraucherpreisindex	%	1,3	1,0	1,4

1 Quelle: Bundesagentur für Arbeit, die Daten gelten 3 Monate als vorläufig. Berechnungsstand: Mai 2013

2 bezogen auf alle zivilen Erwerbspersonen in Prozentpunkten 3 Betriebe ab 50 Beschäftigte

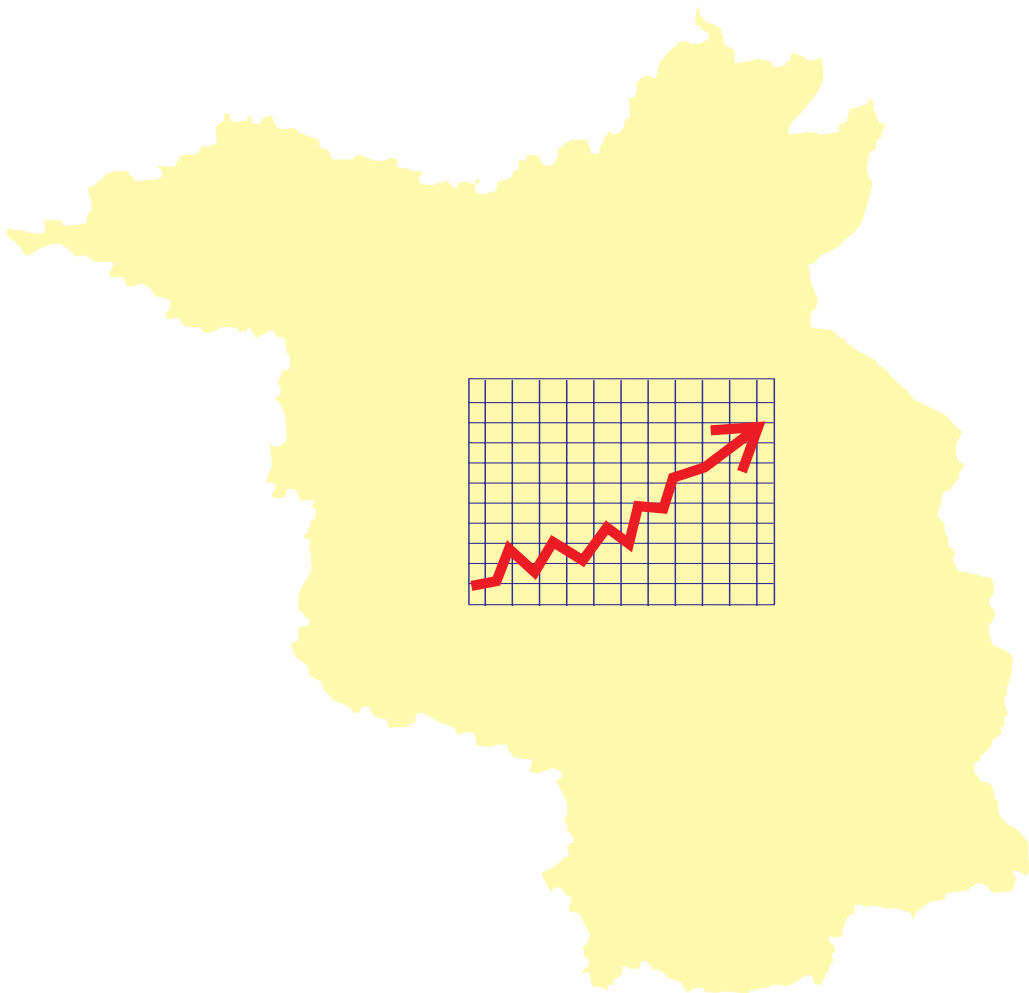
4 Betriebe von Unternehmen mit im Allgemeinen 20 und mehr Beschäftigten

5 in öffentlichen Energieversorgungsunternehmen 6 einschließlich Baumaßnahmen an bestehenden Gebäuden

7 ohne Handel mit Kfz 8 vorläufig 9 einschließlich Campingplätze

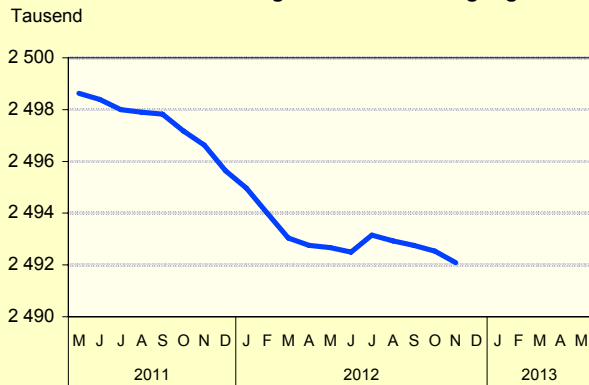
Brandenburg

im Überblick

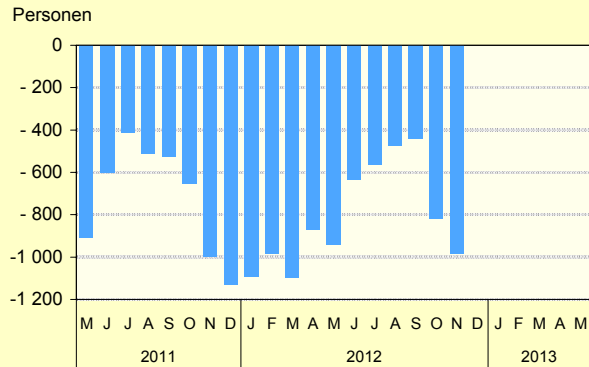


Grafiken zur konjunkturellen Entwicklung in Brandenburg

Bevölkerungsstand und -bewegung

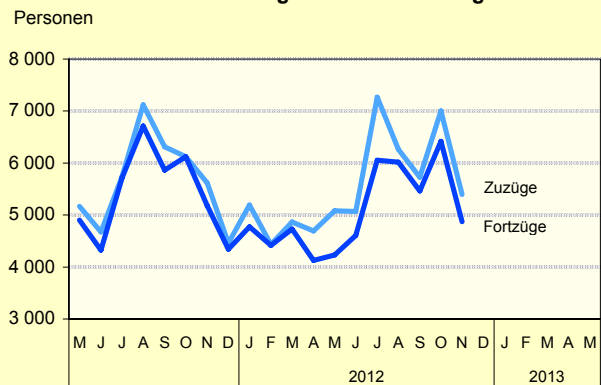


Überschuß der Geborenen bzw. Gestorbenen (-)

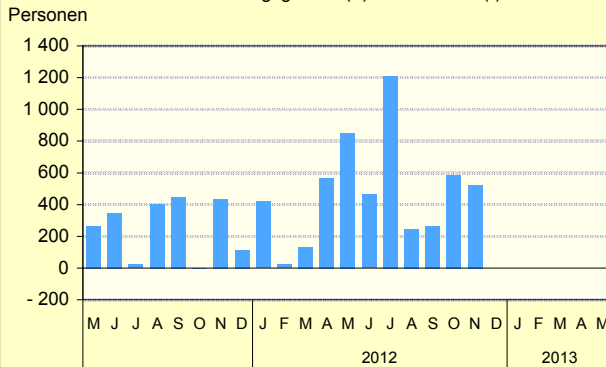


AfS Berlin-Brandenburg

Zu- und Fortzüge über die Landesgrenze

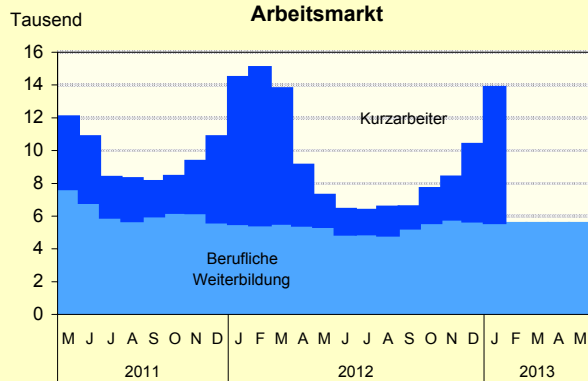


Wanderungsgewinn (+) bzw. -verlust (-)

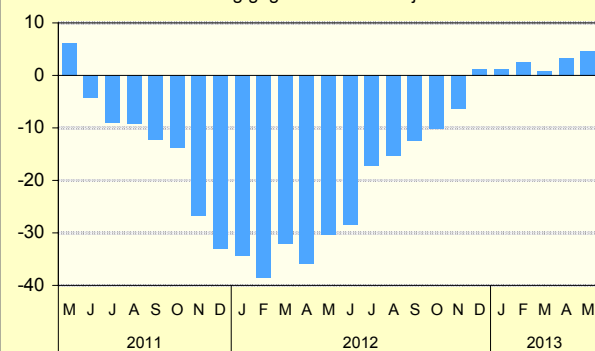


AfS Berlin-Brandenburg

Arbeitsmarkt

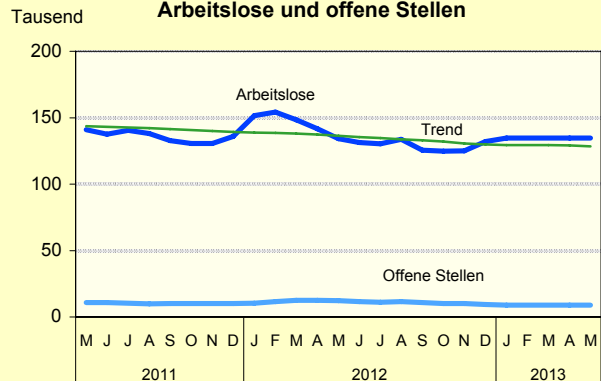


Veränderung der Zahl der Beschäftigten in Weiterbildung gegenüber dem Vorjahresmonat

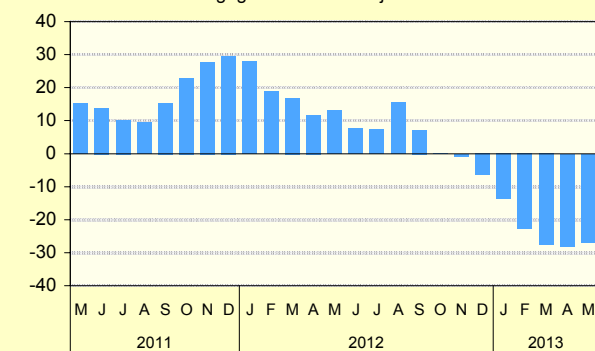


AfS Berlin-Brandenburg

Arbeitslose und offene Stellen

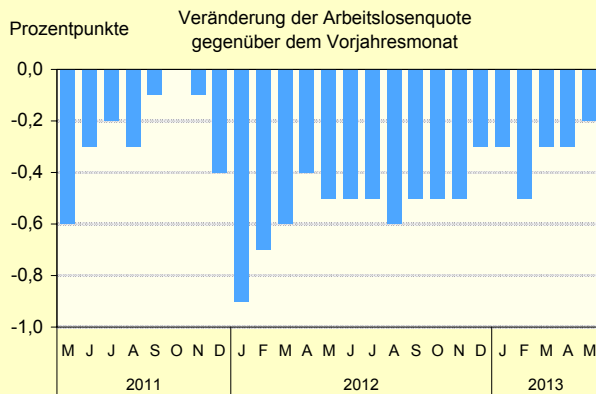
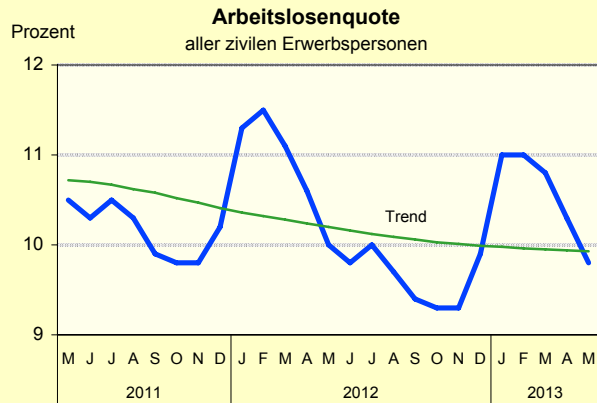


Veränderung der Zahl der offenen Stellen gegenüber dem Vorjahresmonat

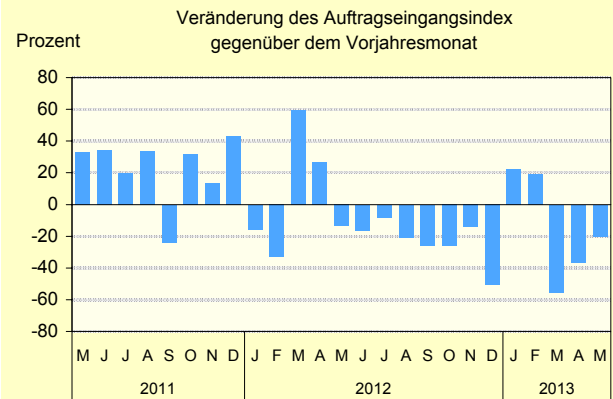
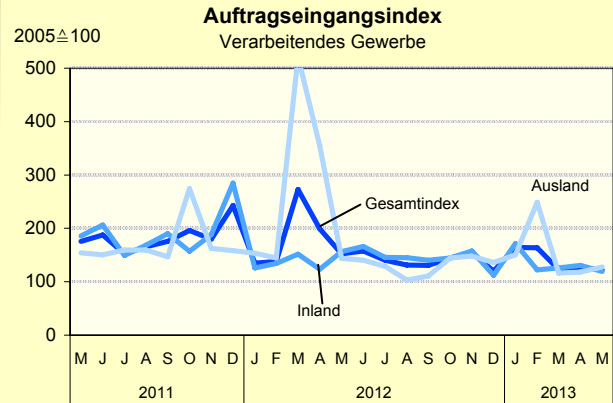


AfS Berlin-Brandenburg

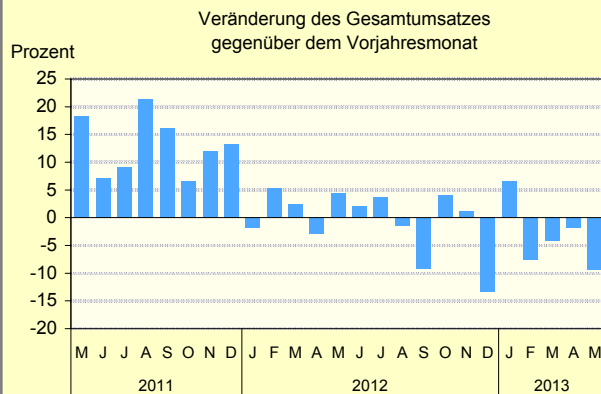
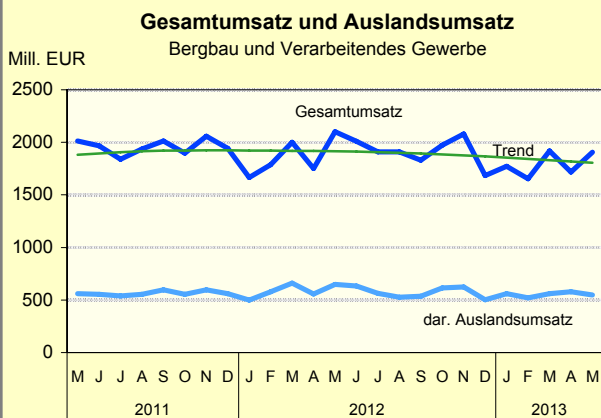
Grafiken zur konjunkturellen Entwicklung in Brandenburg



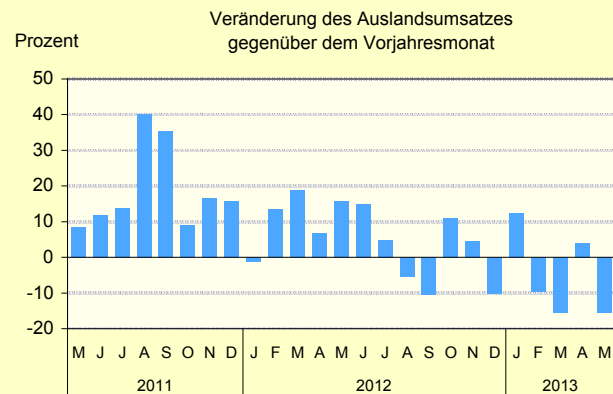
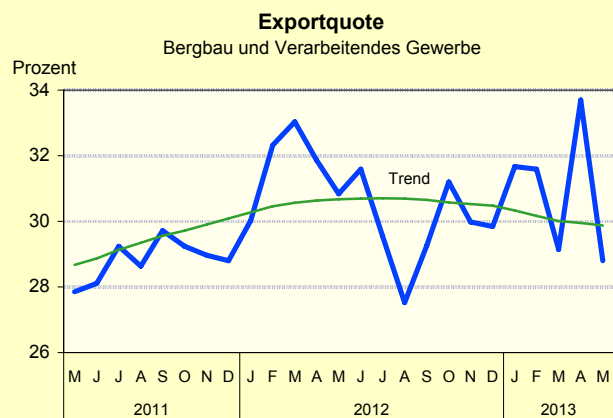
AfS Berlin-Brandenburg



AfS Berlin-Brandenburg

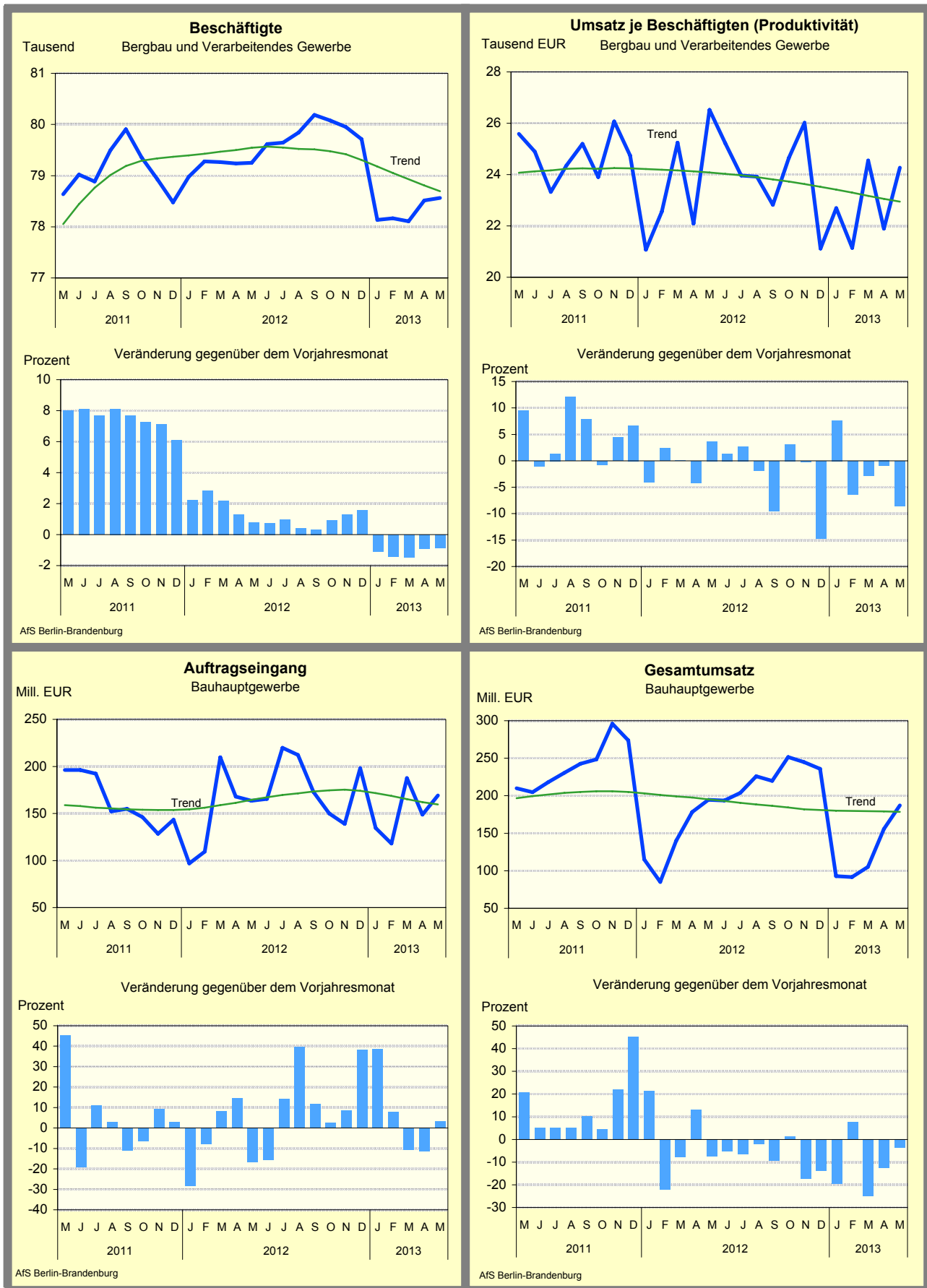


AfS Berlin-Brandenburg

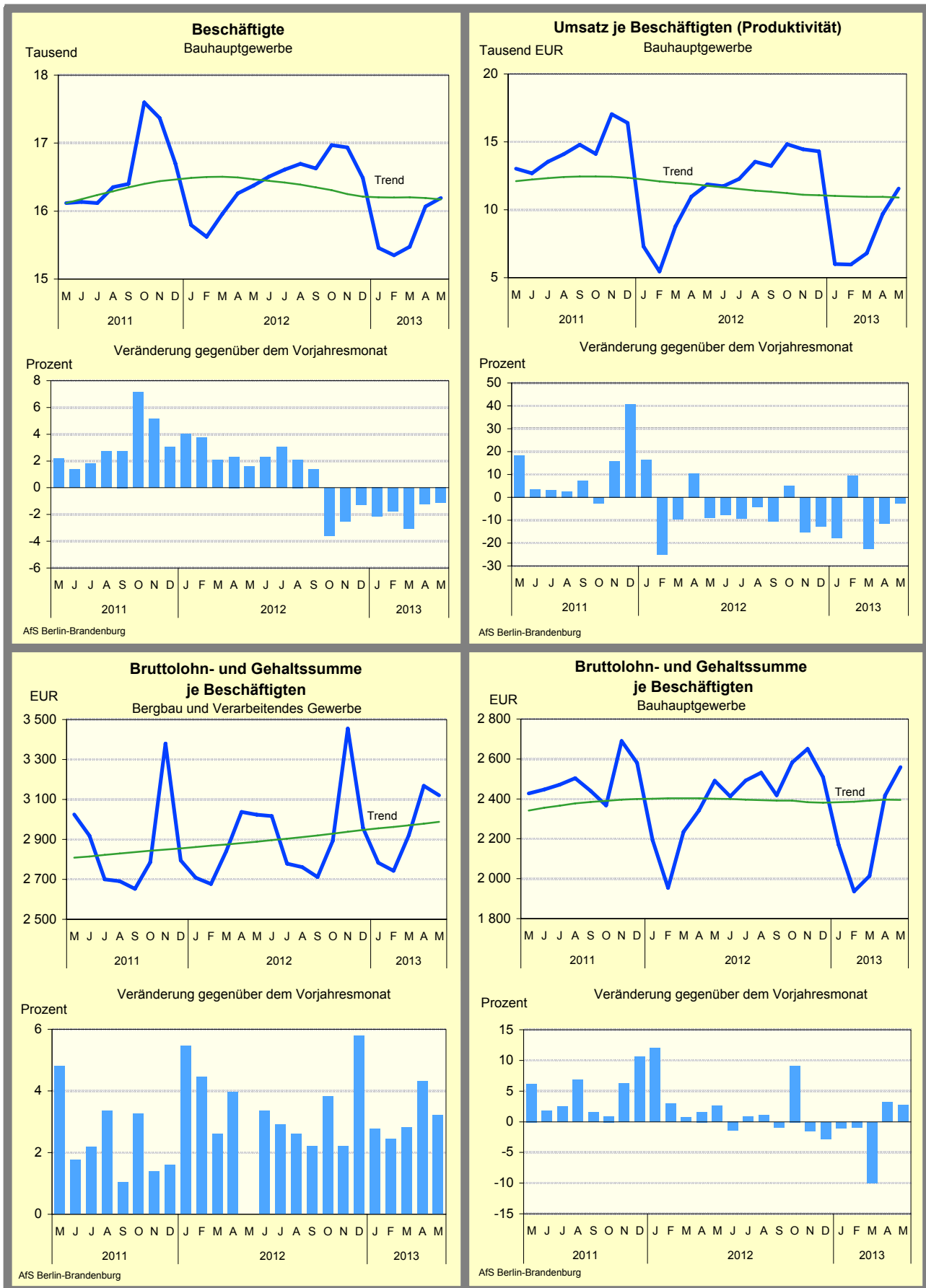


AfS Berlin-Brandenburg

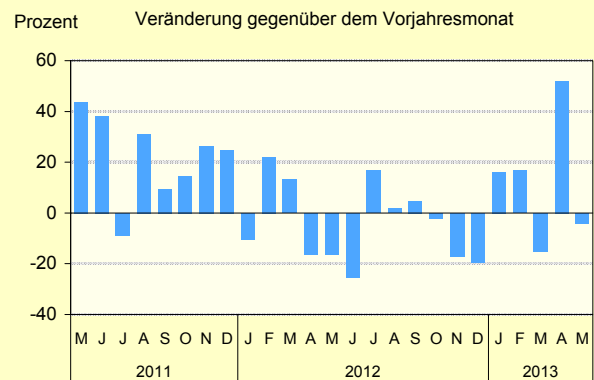
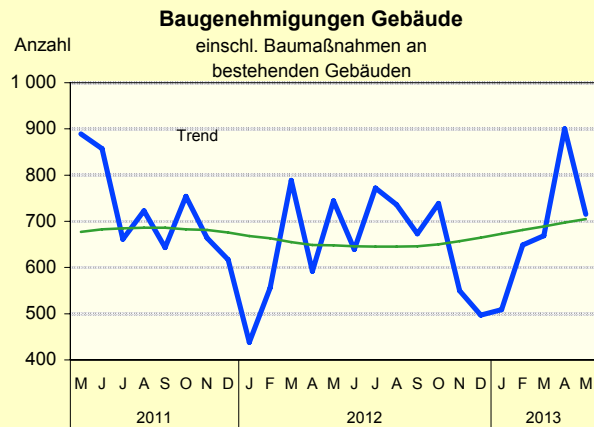
Grafiken zur konjunkturellen Entwicklung in Brandenburg



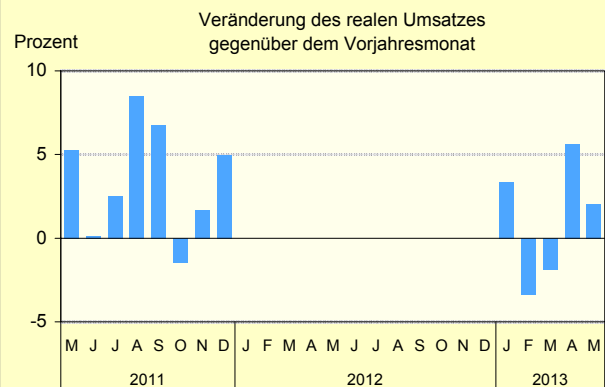
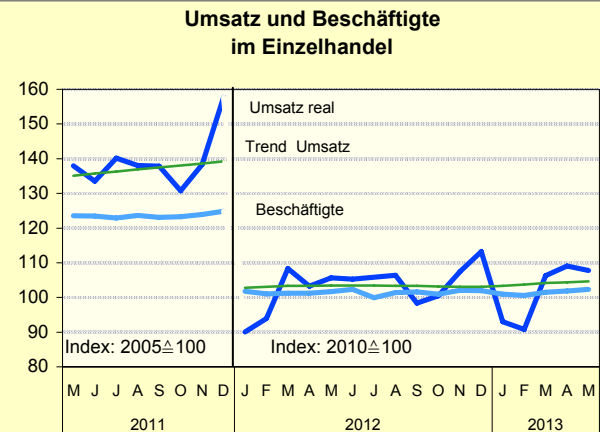
Grafiken zur konjunkturellen Entwicklung in Brandenburg



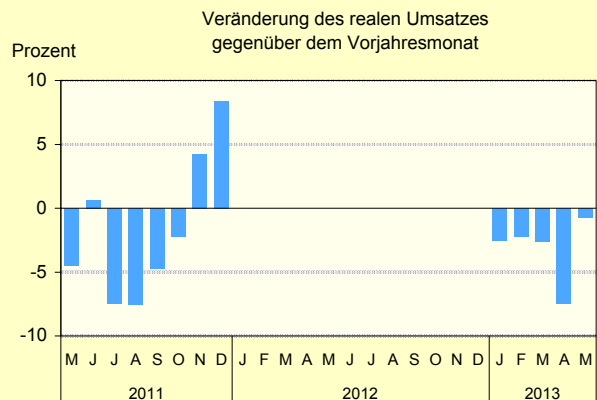
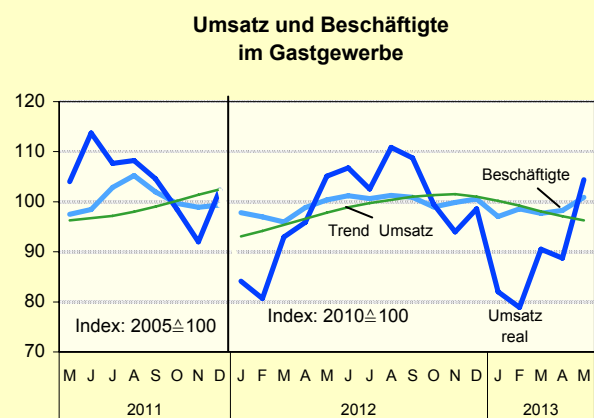
Grafiken zur konjunkturellen Entwicklung in Brandenburg



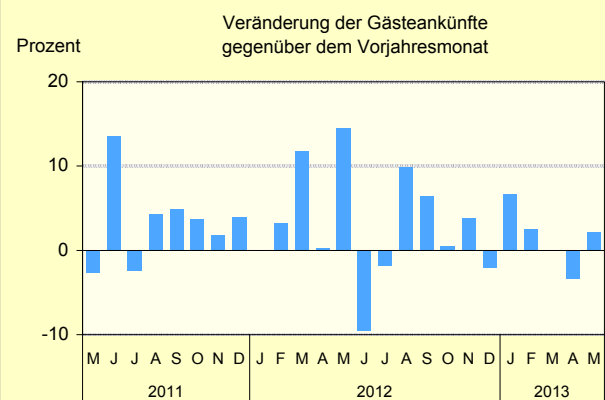
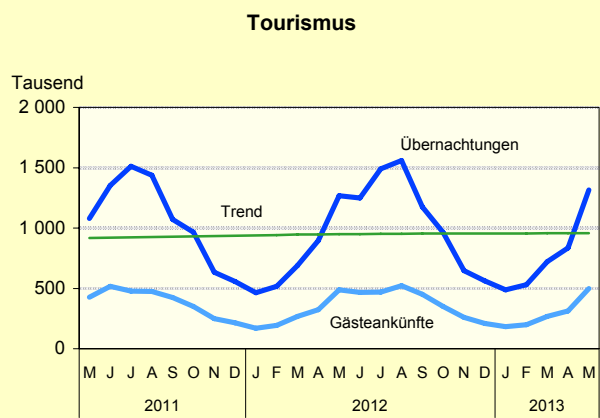
AfS Berlin-Brandenburg



AfS Berlin-Brandenburg



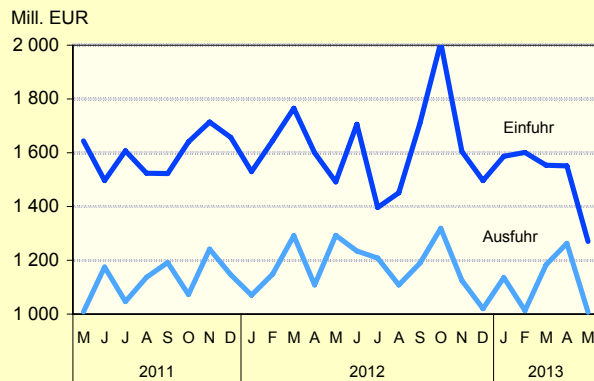
AfS Berlin-Brandenburg



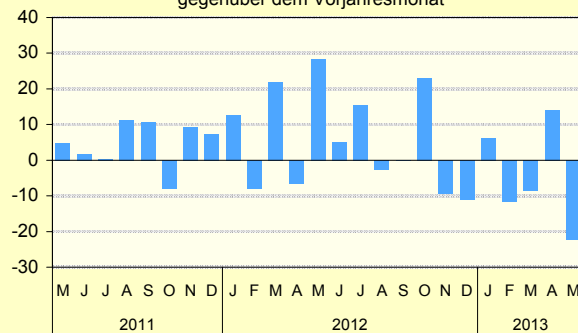
AfS Berlin-Brandenburg

Grafiken zur konjunkturellen Entwicklung in Brandenburg

Außenhandel

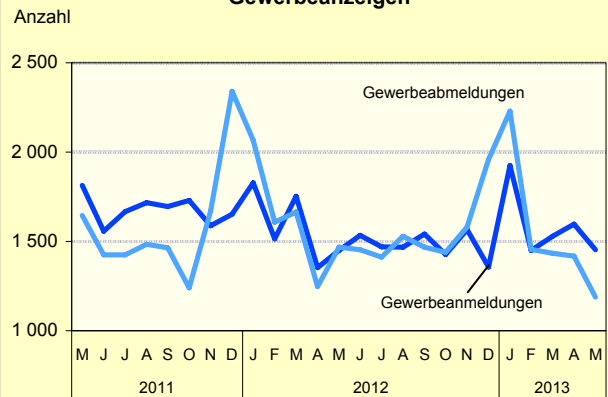


Veränderung der Ausfuhr gegenüber dem Vorjahresmonat

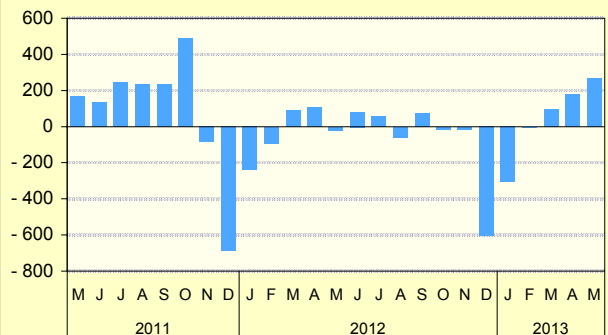


AfS Berlin-Brandenburg

Gewerbeanzeigen

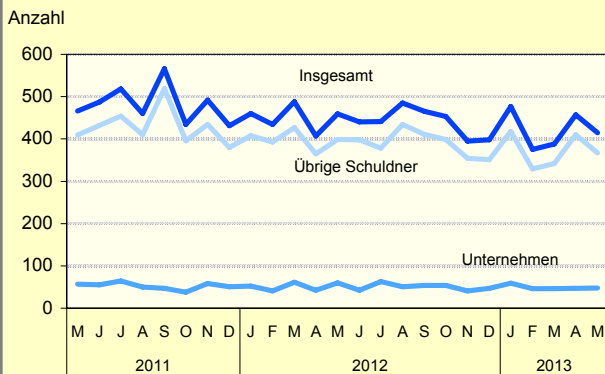


Saldo der Gewerbean- und -abmeldungen

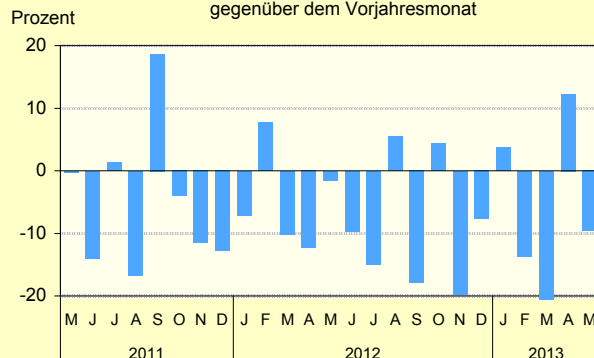


AfS Berlin-Brandenburg

Insolvenzen

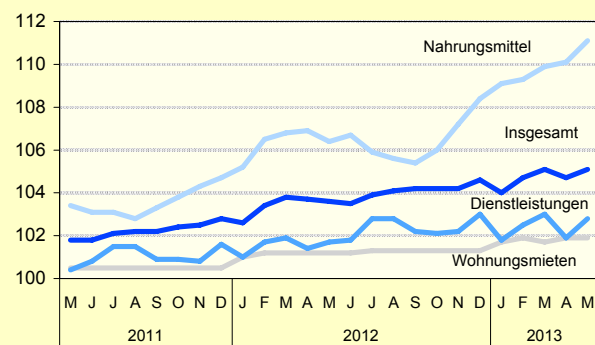


Veränderung der Zahl der Insolvenzen gegenüber dem Vorjahresmonat

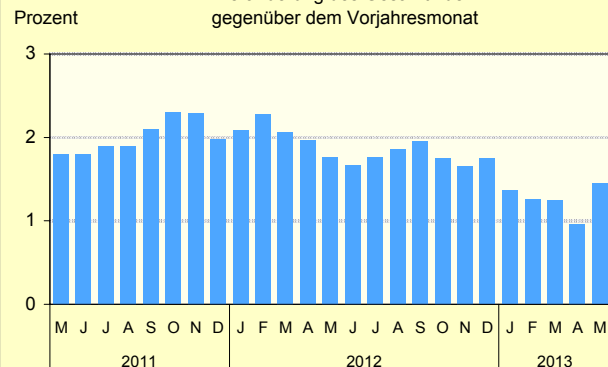


AfS Berlin-Brandenburg

Verbraucherpreisindex (Index: 2010=100)



Veränderung des Gesamtindex gegenüber dem Vorjahresmonat



AfS Berlin-Brandenburg

Ausgewählte Konjunkturindikatoren für das Land Brandenburg

★★★ Grundzahlen ... Grundzahlen ... Grundzahlen ... Grundzahlen ... Grundzahlen ... Grundzahlen ... Grundzahlen ... ★★★

Merkmal	Einheit	2012	2012	2013				
		Jahres- durch- schnitt	Dezember	Januar	Februar	März	April	Mai
Arbeitsmarkt ¹								
Arbeitslose	Anzahl	136 115	132 049	134 618	134 619	134 620	134 621	134 622
Arbeitslosenquote ²	Prozent	10,2	9,9	11,0	11,0	10,8	10,3	9,8
darunter								
Frauen	Prozent	9,7	9,4	9,9	9,9	9,7	9,5	9,3
Jüngere unter 25 Jahren	Prozent	10,6	8,9	9,9	10,3	10,2	9,6	9,8
Offene Stellen	Anzahl	1 168	9 380	9 030	9 031	9 032	9 033	9 034
Kurzarbeiter	Anzahl	...	4 735	8 298
Bergbau und Verarbeitendes Gewerbe ³								
Betriebe	Anzahl	440	436	437	435	434	443	442
Beschäftigte	Anzahl	79 587	79 713	78 135	78 166	78 107	78 514	78 563
Gesamtumsatz	Mill. EUR	1 892	1 683	1 773	1 653	1 918	1 719	1 907
darunter Auslandsumsatz	Mill. EUR	579	502	561	522	559	579	549
Exportquote	Prozent	30,6	29,8	31,7	31,6	29,1	33,7	28,8
Umsatz je Beschäftigten	EUR	23 769	21 114	22 691	21 145	24 553	21 888	24 271
Geleistete Arbeitsstunden	1 000	10 681	8 939	10 975	10 238	10 427	10 894	10 419
Bruttolohn- und Gehaltssumme	Mill. EUR	231	236	217	214	228	249	245
Produktionsindex	2005△100
Auftragseingangsindex im Verarbeitenden Gewerbe	2005△100	156,4	120,2	164,4	163,9	122,6	126,5	122,1
Vorbereitende Baustellenarbeiten, Hoch- und Tiefbau ⁴								
Betriebe	Anzahl	336	337	337	335	334	335	330
Beschäftigte	Anzahl	16 404	16 488	15 458	15 351	15 474	16 066	16 193
Gesamtumsatz	Mill. EUR	191	236	93	92	105	156	187
Gesamtumsatz je Beschäftigten	EUR	11 626	14 297	6 001	5 977	6 802	9 698	11 564
Geleistete Arbeitsstunden	1 000	1 749	1 225	1 035	1 018	1 114	1 853	1 878
Bruttolohn- und Gehaltssumme	Mill. EUR	40	41	34	30	31	39	41
Auftragseingang	Mill. EUR	105	198	135	118	188	149	169
Einzelhandel ⁵								
Beschäftigte	2010△100	101,4	102,0	100,9	100,5	101,5	101,9	102,3
Umsatz nominal	2010△100	106,3	117,1	96,2	94,4	111,3	114,3	113,2
Gastgewerbe								
Beschäftigte	2010△100	99,4	100,6	97,0	98,6	97,7	98,3	100,9
Umsatz nominal	2010△100	101,8	102,6	85,9	82,8	95,4	93,7	110,2
Außenhandel								
Einfuhr (Generalhandel)	Mill. EUR	1 617,1	1 496,6	1 586,8	1 601,3	1 554,1	1 551,3	1 270,0
Ausfuhr (Spezialhandel)	Mill. EUR	1 176,2	1 019,7	1 135,2	1 013,5	1 183,0	1 263,5	1 007,4
Verbraucherpreisindex	2010△100	103,8	104,6	104,0	104,7	105,1	104,7	105,1

1 Quelle: Bundesagentur für Arbeit, die Daten gelten 3 Monate als vorläufig. Berechnungsstand: Mai 2013

2 bezogen auf alle zivilen Erwerbspersonen 3 Betriebe ab 50 Beschäftigte

4 Betriebe von Unternehmen mit im Allgemeinen 20 und mehr Beschäftigten, monatlicher Berichtskreis 5 ohne Tankstellen und Handel mit Kfz

Konjunkturindikatoren für das Land Brandenburg im Überblick

★★★ Monatsangaben ... Monatsangaben ... Monatsangaben ... Monatsangaben ... Monatsangaben ... Monatsangaben ★★★

Merkmal	Einheit	März 2013			April 2013			Mai 2013		
		absolut	Veränderung		absolut	Veränderung		absolut	Veränderung	
			z. VM	z.VJM		z. VM	z.VJM		z. VM	z.VJM
			% oder %-punkte			% oder %-punkte			% oder %-punkte	
Bevölkerungsstand und -veränderung ¹										
Bevölkerung am Monatsende	1 000	2 493	−0,0	−0,2	2 493	−0,0	−0,2	2 492	−0,0	−0,2
Überschuß der Geborenen/Gestorbenen	Anzahl	−442	x	x	−817	x	x	−983	x	x
Zuzüge über die Landesgrenze	Anzahl	5 730	−8,5	−9,2	7 003	+22,2	+14,4	5 394	−23,0	−3,9
Fortzüge über die Landesgrenze	Anzahl	5 463	−9,3	−6,8	6 418	+17,5	+4,8	4 872	−24,1	−5,9
Wanderungsgewinn (+) bzw. -verlust (-)	Anzahl	+267	x	x	+585	x	x	+522	x	x
Arbeitsmarkt ²										
Arbeitslose	Anzahl	134 620	+0,0	−9,4	134 621	+0,0	−4,9	134 622	+0,0	+0,3
Arbeitslosenquote ³	Prozent	10,8	−0,2	−0,3	10,3	−0,5	−0,3	9,8	−0,5	−0,2
darunter										
Frauen	Prozent	9,7	−0,2	−0,5	9,5	−0,2	−0,5	9,3	−0,2	−0,3
Jüngere unter 25 Jahren	Prozent	10,2	−0,1	−0,1	9,6	−0,6	+0,1	9,8	+0,2	+0,2
Offene Stellen	Anzahl	9 032	+0,0	−27,5	9 033	+0,0	−28,1	9 034	+0,0	−26,7
Kurzarbeiter	Anzahl
Bergbau und Verarbeitendes Gewerbe ⁴										
Betriebe	Anzahl	434	−0,2	−2,5	443	+2,1	+0,0	442	−0,2	+0,5
Beschäftigte	Anzahl	78 107	−0,1	−1,5	78 514	+0,5	−0,9	78 563	+0,1	−0,9
Gesamtumsatz	Mill. EUR	1 918	+16,0	−4,2	1 719	−10,4	−1,8	1 907	+11,0	−9,3
darunter Auslandsumsatz	Mill. EUR	559	+7,1	−15,4	579	+3,6	+3,8	549	−5,2	−15,3
Exportquote	Prozent	29,1	−2,4	−3,9	33,7	+4,6	+1,8	28,8	−4,9	−2,0
Umsatz je Beschäftigten	EUR	24 553	+16,1	−2,8	21 888	−10,9	−0,9	24 271	+10,9	−8,5
Geleistete Arbeitsstunden	1 000	10 427	+1,8	−9,2	10 894	+4,5	+6,5	10 419	−4,4	−0,9
Bruttolohn- und Gehaltssumme	Mill. EUR	228	+6,4	+1,3	249	+9,0	+3,4	245	−1,4	+2,3
Produktionsindex	2005=100
Auftragseingangsindex im Verarbeitenden Gewerbe	2005=100	122,6	−25,2	−55,1	126,5	+3,2	−36,5	122,1	−3,5	−19,9
Öffentliche Energie- und Wasserversorgung ⁵										
Betriebe	Anzahl	80	+0,0	−7,0	80	+0,0	−4,8	81	+1,3	−3,6
Beschäftigte	Anzahl	7 215	−0,2	−4,7	7 232	+0,2	−4,5	7 537	+4,2	−0,2
Geleistete Arbeiterstunden	1 000	955	+1,7	−13,3	984	+3,1	+1,8	973	−1,1	−2,0
Bruttolohn- und -gehaltssumme	Mill. EUR	25	−1,2	−0,7	34	+35,9	−8,3	29	−14,2	+0,4
Stromerzeugung (brutto)	Mill. kWh	3 504	+4,4	+3,3	3 466	−1,1	+32,7	3 285	−5,2	+11,8

z. VM \triangleq zum Vormonat; z. VJM \triangleq zum Vorjahresmonat

1 Monate: September, Oktober, November 2012

2 Quelle: Bundesagentur für Arbeit, die Daten gelten 3 Monate als vorläufig. Ab Januar 2005 unter Einschluss der Grundsicherung für Arbeit Suchende,

3 bezogen auf alle zivilen Erwerbspersonen 4 Betriebe ab 50 Beschäftigte

5 Betriebe von Unternehmen mit im Allgemeinen 20 und mehr Beschäftigten

Konjunkturindikatoren für das Land Brandenburg im Überblick

★★★ Monatsangaben ... Monatsangaben ... Monatsangaben ... Monatsangaben ... Monatsangaben ... Monatsangaben ★★★

Merkmal	Einheit	März 2013			April 2013			Mai 2013		
		absolut	Veränderung		absolut	Veränderung		absolut	Veränderung	
			z. VM	z.VJM		z. VM	z.VJM		z. VM	z.VJM
			%			%			%	
Vorbereitende Baustellenarbeiten, Hoch- und Tiefbau¹ (Bauhauptgewerbe)										
Betriebe	Anzahl	334	−0,3	−1,2	335	+0,3	+0,0	330	−1,5	−1,5
Beschäftigte	Anzahl	15 474	+0,8	−3,0	16 066	+3,8	−1,2	16 193	+0,8	−1,1
Gesamtumsatz	Mill. EUR	105	+14,7	−24,8	156	+48,0	−12,6	187	+20,2	−3,7
dar. Baugewerblicher Umsatz	Mill. EUR	103	+14,1	−25,2	154	+49,5	−12,8	185	+20,2	−4,0
Gesamtumsatz je Beschäftigten	EUR	6 802	+13,8	−22,4	9 698	+42,6	−11,6	11 564	+19,2	−2,6
Geleistete Arbeitsstunden	1 000	1 114	+9,4	−33,1	1 853	+66,3	+7,7	1 878	+1,3	−0,6
Bruttolohn- und Gehaltssumme	Mill. EUR	31	+4,9	−12,6	39	+24,6	+1,9	41	+6,7	+1,6
Auftragseingang	Mill. EUR	188	+58,8	−10,6	149	−20,6	−11,4	169	+13,7	+3,5
Baugenehmigungen										
Wohnungen insgesamt ²	Anzahl	697	−0,7	−7,3	1 106	+58,7	+57,5	997	−9,9	−1,3
Errichtung neuer Gebäude	Anzahl	529	+3,9	−11,8	693	+31,0	+55,4	563	−18,8	−0,5
Einzelhandel³										
Beschäftigte	2010±100	101,5	+0,9	+0,2	101,9	+0,4	+0,7	102,3	+0,4	+0,6
Umsatz nominal	2010±100	111,3	+17,9	−0,4	114,3	+2,7	+7,1	113,2	−1,0	+3,7
Umsatz real	2010±100	106,3	+17,1	−1,9	109,1	+2,6	+5,6	107,8	−1,2	+2,0
Gastgewerbe										
Beschäftigte	2010±100	97,7	−0,9	+1,8	98,3	+0,6	−0,6	100,9	+2,6	+0,5
Umsatz nominal	2010±100	95,4	+15,3	−0,5	93,7	−1,8	−5,1	110,2	+17,6	+1,4
Umsatz real	2010±100	90,5	+14,7	−2,6	88,7	−1,9	−7,5	104,4	+17,6	−0,7
Tourismus⁴										
Gästeankünfte	1 000	268,0	+34,3	−0,0	313,1	+16,8	−3,3	498,4	+59,2	+2,2
Gästeübernachtungen	1 000	720,3	+35,7	+4,6	835,9	+16,0	−6,7	1 315,4	+57,4	+3,7
Außenhandel⁵										
Einfuhr (Generalhandel)	Mill. EUR	1 554,1	−2,9	−12,0	1 551,3	−0,2	−3,1	1 270,0	−18,1	−14,9
Ausfuhr (Spezialhandel)	Mill. EUR	1 183,0	+16,7	−8,4	1 263,5	+6,8	+14,0	1 007,4	−20,3	−22,1
Gewerbeanzeigen										
Gewerbebeanmeldungen	Anzahl	1 528	+5,4	−12,8	1 597	+4,5	+18,0	1 454	−9,0	+0,3
Gewerbeabmeldungen	Anzahl	1 434	−1,4	−13,8	1 418	−1,1	+13,7	1 188	−16,2	−19,0
Insolvenzen										
Unternehmen	Anzahl	46	+0,0	−24,6	47	+2,2	+11,9	48	+2,1	−20,0
Übrige Schuldner	Anzahl	342	+4,0	−19,9	410	+19,9	+12,3	367	−10,5	−8,0
Verbraucherpreisindex	2010±100	105,1	+0,4	+1,3	104,7	−0,4	+1,0	105,1	+0,4	+1,4

1 Betriebe von Unternehmen mit im Allgemeinen 20 und mehr Beschäftigten 2 einschließlich Baumaßnahmen an bestehenden Gebäuden

3 einschl. Tankstellen aber ohne KFZ 4 mit Campingplätzen

5 Wegen der unterschiedlichen Abgrenzung von General- und Spezialhandel ist eine Saldierung der Ein- und Ausfuhrergebnisse nicht vertretbar.

Konjunkturindikatoren für das Land Brandenburg im Überblick

★★★ Quartalsangaben ... Quartalsangaben ... Quartalsangaben ... Quartalsangaben ... Quartalsangaben ... Quartalsangaben ★★★

Merkmal	Einheit	30.09.2012			31.12.2012			31.03.2013		
		absolut	Veränderung		absolut	Veränderung		absolut	Veränderung	
			z. VQu	z. VJQu		z. VQu	z. VJQu		z. VQu	z. VJQu
			%			%			%	
Sozialversicherungspflichtig Beschäftigte ¹										
Insgesamt	Anzahl	781 039	+1,4	+0,7	766 314	-1,9	+0,2	759 300	-0,9	+0,0
darunter										
Frauen	Anzahl	376 867	+1,0	+0,5	373 839	-0,8	+0,3
Teilzeitbeschäftigte	Anzahl
Löhne und Gehälter (Bruttomonatsverdienste) ²										
Arbeitnehmer im										
Produzierenden Gewerbe und Dienstleistungsbereich	EUR	2 751	+0,5	+0,5	2 779	+1,0	+1,2	2 744	-1,3	+1,7
Produzierenden Gewerbe zusammen	EUR	2 659	-0,2	+1,9	2 688	+1,1	+2,9	2 561	-4,7	+0,0
Kredit- und Versicherungsgewerbe	EUR	2 796	+0,8	-0,3	2 823	+1,0	+0,3	2 827	+0,1	+2,2
Handwerk										
Beschäftigte	30.9.2009 ± 100	98,3	+1,7	-0,3	99,2	+0,9	-1,5	96,1	-3,1	-1,7
darunter										
Verarbeitendes Gewerbe										
Baugewerbe										
Handel, Instandhaltung und Reparatur von Kfz und Gebrauchsgütern										
sonstige Dienstleistungen										
Umsatz	VJD 2009 ± 100	105,9	+15,2	-1,9	112,1	+5,9	-3,6	119,1	+6,2	-5,1
darunter										
Verarbeitendes Gewerbe										
Baugewerbe										
Handel, Instandhaltung und Reparatur von Kfz und Gebrauchsgütern										
sonstige Dienstleistungen										
Bauinstallation und Sonstiges Ausbaugewerbe ³										
Betriebe	Anzahl	255	+0,0	+5,4	253	-0,8	+5,0	253	+0,0	+5,9
Beschäftigte	Anzahl	8 615	+1,2	+4,6	8 733	+1,4	+4,6	8 536	-2,3	+4,3
Gesamtumsatz	Mill. EUR	228	+29,5	+8,1	253	+11,1	+7,8	274	+8,1	+0,0
dar. Ausbaugewerblicher Umsatz	Mill. EUR	223	+30,4	+8,1	248	+11,1	+7,6	268	+8,1	+0,0
Gesamtumsatz je Beschäftigten	EUR	26 442	+27,9	+3,4	28 971	+9,6	+3,1	32 052	+10,6	-4,1

z. VQu ± zum Vorquartal, z. VJQu ± zum Vorjahresquartal, VJD ± Vierteljahresdurchschnitt

1 Auswertungen der Beschäftigtenstatistik der Bundesagentur für Arbeit (vorläufige Angaben) 2 Betriebe von Unternehmen mit 20 und mehr Beschäftigten

2 Ab Januar 2009 erfolgt die Abgrenzung nach der WZ 2008; die Ergebnisse des Vorjahres wurden entsprechend umgerechnet. - Nachgewiesen werden Vierteljahresdurchschnitte, d.h. März ± Durchschnitt aus Jan. bis März, Juni ± Durchschnitt aus April bis Juni, usw., ohne Sonderzahlungen. Im Jahresdurchschnitt sind die Sonderzahlungen mit enthalten. Einschließlich Beamte

3 Betriebe von Unternehmen mit 20 und mehr Beschäftigten

Zahlenspiegel Land Brandenburg

Merkmal	Einheit	2010	2011	2011			2012			
		Durchschnitt		September	Oktober	November	August	September	Oktober	November
Bevölkerung										
* Bevölkerung am Monatsende ¹	1 000	2 507	2 499	2 498	2 497	2 497	2 493	2 493	2 493	2 492
Natürliche Bevölkerungsbewegung										
* Eheschließungen	Anzahl	1 049	1 010	1 413	697	635	1 966	1 470	779	440
* Lebendgeborene	Anzahl	1 580	1 523	1 646	1 485	1 558	1 739	1 555	1 653	1 467
* Gestorbene (ohne tot Geborene)	Anzahl	2 325	2 321	2 169	2 137	2 557	2 213	1 997	2 470	2 450
* darunter: im 1. Lebensjahr Gestorbene	Anzahl	5	6	6	4	4	3	•	8	•
* Überschuss der Geborenen (+) bzw. Gestorbenen (-)	Anzahl	-745	-798	-523	-652	-999	-474	-442	-817	-983
Wanderungen										
* Zuzüge über die Landesgrenzen	Anzahl	5 080	5 282	6 310	6 119	5 615	6 265	5 730	7 003	5 394
* darunter: aus dem Ausland	Anzahl	898	1 057	1 592	1 332	1 013	1 300	1 409	1 914	1 060
* Fortzüge über die Landesgrenzen	Anzahl	5 028	5 128	5 864	6 122	5 178	6 020	5 463	6 418	4 872
* darunter: in das Ausland	Anzahl	719	770	841	629	728	1 081	751	831	775
* Wanderungsgewinn (+) bzw. -verlust (-)	Anzahl	+52	+154	+446	-3	+437	+245	+267	+585	+522
* Innerhalb des Landes Umgezogene ²⁾	Anzahl	5 158	5 175	5 447	5 300	5 657	5 568	5 030	5 922	5 388
Erwerbstätigkeit										
Beschäftigte ³										
* Sozialversicherungspflichtig Beschäftigte am Arbeitsort ⁴	Anzahl	722 739	726 439	734 314	747 430	759 005	770 620	781 039	766 314	759 300
* Frauen	Anzahl	353 079	357 839	362 192	365 786	370 036	373 073	376 867	373 839	...
* Ausländer/-innen	Anzahl	9 812	10 435	10 892	12 052	15 740	17 377	19 161	18 967	...
* Teilzeitbeschäftigte	Anzahl	122 881	130 468	136 919	144 323
* darunter: Frauen	Anzahl	100 717	107 092	111 054	116 516
Sozialversicherungspflichtig Beschäftigte nach Wirtschaftsbereichen (WZ 2008)										
* Insgesamt		735 593	740 643	764 620	763 313	775 988	765 076	765 076	759 005	...
* Land- und Forstwirtschaft	Anzahl	19 728	19 613	21 753	21 545	21 606	19 740	19 740	20 379	...
* Produzierendes Gewerbe	Anzahl	194 571	194 354	203 107	202 842	207 219	202 045	202 045	199 709	...
* Handel, Gastgewerbe und Verkehr	Anzahl	171 485	170 884	177 077	177 745	182 195	180 730	180 730	180 360	...
* Erbringung von Unternehmensdienstleistungen	Anzahl	114 739	116 034	123 361	124 779	126 348	123 158	123 158	122 305	...
* Erbringung von öffentlichen und privaten Dienstleistungen	Anzahl	234 905	239 606	239 163	236 262	238 404	239 138	239 138	236 107	...
Arbeitsmarkt ⁵										
* Arbeitslose	Anzahl	143 146	136 115	148 534	141 616	134 214	147 946	144 357	138 421	131 538
* darunter: Frauen	Anzahl	65 604	61 891	65 133	63 709	61 072	62 797	61 805	60 257	58 847
Arbeitslosenquote ⁶										
* insgesamt	%	10,7	10,2	11,1	10,6	10,0	11,0	10,8	10,3	9,8
* Frauen	%	10,3	9,7	10,2	10,0	9,6	9,9	9,7	9,5	9,3
* Männer	%	11,1	10,6	11,9	11,1	10,4	12,1	11,7	11,1	10,3
* Ausländer/-innen	%	19,0	18,8	20,8	20,4	18,0	19,4	19,5	19,2	17,2
* Jüngere unter 25 Jahren	%	10,2	9,8	10,3	9,5	9,6	10,3	10,2	9,6	9,8
* Kurzarbeiter/-innen	Anzahl	6 242	...	8 271	3 710	1 956
* Gemeldete Arbeitsstellen	Anzahl	10 201	11 168	12 465	12 564	12 332	10 330	11 077	10 702	10 654

* Die mit einem Stern versehenen Positionen werden von allen statistischen Landesämtern im „Zahlenspiegel“ veröffentlicht.

1 statt Monatsdurchschnitt hier Bevölkerung am 31. Dezember

2 ohne innerhalb der Gemeinden Umgezogene

3 Quelle: Auswertungen der Beschäftigtenstatistik der Bundesagentur für Arbeit (vorläufige Angaben)

4 insgesamt: einschließlich Personen „ohne Angabe“ zur Wirtschaftsgliederung

5 Quelle: Bundesagentur für Arbeit, die Daten gelten 3 Monate als vorläufig, Berechnungsstand Oktober 2012

ohne Teilnehmer an Eignungsfeststellungs- und Trainingsmaßnahmen; ab Januar 2005 unter Einschluss der Grundsicherung für Arbeitssuchende; ab September 2005 Untererfassung in den Optionskommunen beseitigt. Verfahrensbedingte Abweichungen zu den offiziellen Zahlen sind nicht auszuschließen; Die jeweils aktuellen Werte sind im Internet bei der Bundesagentur für Arbeit als detaillierte Übersichten zu finden.

6 Arbeitslose in Prozent aller zivilen Erwerbspersonen

Merkmal	Einheit	2011	2012	2012			2013			
		Durchschnitt		März	April	Mai	Februar	März	April	Mai
Bautätigkeit										
Baugenehmigungen										
* Wohngebäude (Neubau)	Anzahl	442	421	532	408	506	458	481	622	495
* darunter: mit 1 oder 2 Wohnungen	Anzahl	425	404	514	377	474	432	457	588	457
* umbauter Raum	1 000 m³	344	337	393	361	486	363	403	573	453
* Wohnfläche	1 000 m²	66	65	76	69	93	73	77	109	91
* veranschlagte Kosten der Bauwerke	Mill. EUR	77,1	79,6	90,9	84,8	118,6	89,3	96,9	140,0	114,3
* Nichtwohngebäude (Neubau)	Anzahl	65	54	68	38	60	51	48	71	68
* umbauter Raum	1 000 m³	489	383	397	347	483	475	252	650	414
* Nutzfläche	1 000 m²	64	54	65	52	80	65	39	81	57
* veranschlagte Kosten der Bauwerke	Mill. EUR	47,8	41,7	45,3	44,4	51,2	48,5	36,9	81,7	42,7
* Wohnungen in Wohn- und Nichtwohngebäuden (Neubau und Saldo aus Baumaßnahmen an bestehenden Gebäuden)	Anzahl	655	659	752	702	1 010	702	697	1 106	997
* Wohnräume (einschließlich Küchen)	Anzahl	3 070	2 957	3 354	3 123	4 262	3 251	3 267	4 608	4 067
Wohnfläche insgesamt	1 000 m²	78	76	87	78	108	83	84	120	104
Landwirtschaft										
Viehbestand										
Rinder (einschl. Kälber)	1.000	589	587	587	581	565	556	557	551	559
darunter: Milchkühe	1.000	167	167	166	161	159	158	159	159	161
Schweine	1.000	756	733	772	793	814	835	785	774	761
darunter: Mastschweine	1.000	241	235	231	236	244	244	224	219	213
Zuchtsauen	1.000	91	92	95	99	98	95	93	90	88
darunter trächtig	1.000	66	64	70	69	70	66	64	59	60
Schlachtungen										
* Schlachtmengen (ohne Geflügel) ¹	t	13 167	10 189	11 229	11 137	12 102	9 143	9 505	10 448	10 808
* darunter: Rinder (ohne Kälber)	t	618	817	770	748	816	721	861	823	782
* Kälber	t	8	8	8	7	6	9	11	9	11
* Schweine	t	12 395	9 232	10 347	10 222	11 097	8 280	8 505	9 484	9 827
* Geflügelfleisch ²	t	7 298	6 746	6 253	6 595	6 761	6 725	6 925	•	•
* Eiererzeugung ³	1 000 St.	59 626	71 106	69 669	63 304	67 621	73 940	79 454	71 997	74 570
Produzierendes Gewerbe										
Verarbeitendes Gewerbe sowie Bergbau und Gewinnung von Steinen und Erden ⁴										
* Betriebe	Anzahl	436	440	445	443	440	435	434	443	442
* Beschäftigte ⁵	Anzahl	78 566	79 587	79 265	79 236	79 251	78 166	78 107	78 514	78 563
* Geleistete Arbeitsstunden	1 000 h	10 724	10 681	11 479	10 225	10 516	10 238	10 427	10 894	10 419
* Bruttolohn- und gehaltssumme	Mill. EUR	221,1	210,2	225,2	240,6	239,6	214,4	228,2	248,8	245,2
* Umsatz (ohne Umsatzsteuer)	Mill. EUR	1 901,3	1 719,7	2 001,2	1 750,2	2 101,8	1 652,8	1 917,7	1 718,5	1 906,8
davon										
Vorleistungsgüterproduzenten	Mill. EUR	867,5	745,6	889,2	806,8	877,7	755,9	777,8	836,8	823,6
Investitionsgüterproduzenten	Mill. EUR	450,2	456,1	529,8	427,4	644,6	373,0	572,7	477,6	505,1
Gebrauchsgüterproduzenten	Mill. EUR	•	•	•	•	•	•	•	•	•
Verbrauchsgüterproduzenten	Mill. EUR	310,4	272,8	322,4	269,9	315,1	281,7	293,4	307,4	323,2
Energie	Mill. EUR	•	•	•	•	•	•	•	•	•
* darunter: Auslandsumsatz	Mill. EUR	550,6	526,2	661,0	557,7	648,3	522,1	558,9	579,1	549,1
Energie- und Wasserversorgung										
* Betriebe ⁶	Anzahl	96	83	86	84	84	80	80	80	81
* Beschäftigte ⁶	Anzahl	8 382	7 562	7 569	7 571	7 553	7 226	7 215	7 232	7 537
* Geleistete Arbeitsstunden ⁶	1 000 h	1 127	1 009	1 101	967	993	939	955	984	973
* Bruttolohn- und gehaltssumme ⁶	Mill. EUR	30,0	29,0	25,2	37,1	29,0	25,3	25,0	34,0	29,2
* Stromerzeugung (brutto) in öffentlichen Energieversorgungsunternehmen ⁷	Mill. kWh	3 136	...	3 391	2 611	2 939	3 357	3 504	3 466	3 285

* Die mit einem Stern versehenen Positionen werden von allen statistischen Landesämtern im „Zahlenspiegel“ veröffentlicht.

1 aus gewerblichen Schlachtungen von Tieren in- und ausländischer Herkunft (Rinder, Schweine, Schafe, Pferde, Ziegen); einschließl. Schlachtfetten, jedoch ohne Innereien

2 Geflügelfleisch aus Schlachtungen inländischen Geflügels in Schlachtereien mit einer Schlachtkapazität von 2 000 und mehr Tieren im Monat

3 erzeugte Eier in Betrieben bzw. Unternehmen mit mindestens 3 000 Hennenhaltungsplätzen; einschließl. Junghennen-, Bruch- und Knickeiern

4 Betriebe ab 50 Beschäftigten

5 einschließl. der tätigen Inhaber

6 Betriebe von Unternehmen mit im Allgemeinen 20 und mehr Beschäftigten

7 mit einer elektrischen Leistung ab 1 MW

Zahlenspiegel Land Brandenburg

Merkmal	Einheit	2011	2012	2012			2013			
		Durchschnitt		März	April	Mai	Februar	März	April	Mai
Noch: Produzierendes Gewerbe										
Baugewerbe										
Bauhauptgewerbe/Vorbereitende Baustellenarbeiten, Hoch- und Tiefbau ¹										
* Beschäftigte ²	Anzahl	33 396	33 269	32 770	33 394	33 626	30 786	31 033	32 220	32 475
* Geleistete Arbeitsstunden	1 000 h	3 633	3 470	3 339	3 452	3 777	2 036	2 203	3 573	3 723
* davon: Wohnungsbau	1 000 h	1 389	1 394	1 347	1 421	1 534	804	857	1 360	1 576
* gewerblicher Bau	1 000 h	1 232	1 141	1 110	1 113	1 218	786	862	1 259	1 136
* öffentlicher und Straßenbau	1 000 h	1 011	935	882	918	1 025	446	484	954	1 011
* Entgeltsumme	Mill. EUR	62,7	64,0	58,3	62,3	66,7	47,6	49,9	62,2	66,4
* Baugewerblicher Umsatz (ohne Umsatzsteuer)	Mill. EUR	322,3	308,0	220,4	288,1	311,8	147,6	171,0	245,4	298,4
* davon: Wohnungsbau	Mill. EUR	108,3	114,0	68,4	100,3	102,1	54,3	67,4	86,5	113,5
* gewerblicher Bau	Mill. EUR	115,1	103,0	87,7	108,4	120,6	62,5	66,2	93,4	100,5
* öffentlicher und Straßenbau	Mill. EUR	98,9	91,0	64,3	79,3	89,1	30,8	37,4	65,4	84,4
Ausbaugewerbe/Bauinstallation, sonstiges Ausbaugewerbe ^{3 4}										
* Beschäftigte ^{2 5}	Anzahl	8 291	8 598	8 185	8 509	8 615	8 733	8 536	8 403	8 681
* Geleistete Arbeitsstunden	1 000 h	2 783	2 871	2 785	2 804	2 876	2 968	2 834	2 677	2 907
* Entgeltsumme	Mill. EUR	48,9	52,3	52,7	50,3	52,3	52,2	54,6	50,3	54,0
* Baugewerblicher Umsatz (ohne Umsatzsteuer)	Mill. EUR	215,3	227,7	268,1	171,2	223,2	248,0	268,2	176,0	212,5
Handel ⁶										
Großhandel ⁷										
* Beschäftigte	2010 \triangle 100	•	114,1	112,2	113,2	114,1	111,4	111,5	111,3	112,4
* Umsatz nominal	2010 \triangle 100	•	150,7	158,6	163,2	174,0	130,4	151,4	154,3	160,8
* Umsatz real	2010 \triangle 100	•	118,8	158,6	128,2	137,5	102,1	117,8	119,7	124,8
Einzelhandel ⁸										
* Beschäftigte	2010 \triangle 100	•	101,4	101,2	101,2	101,7	100,5	101,5	101,9	102,3
* Umsatz nominal	2010 \triangle 100	•	106,3	111,7	106,7	109,2	94,4	111,3	114,3	113,2
* Umsatz real	2010 \triangle 100	•	103,2	108,3	103,2	105,6	90,8	106,3	109,1	107,8
Kfz-Handel und Tankstellen ⁹										
* Beschäftigte	2010 \triangle 100	•	104,8	103,9	103,9	103,9	104,8	104,8	104,6	104,6
* Umsatz nominal	2010 \triangle 100	•	104,3	121,5	103,2	107,0	89,1	105,8	114,1	104,9
* Umsatz real	2010 \triangle 100	•	101,6	118,6	100,6	104,3	87,0	103,3	110,8	102,2
Gastgewerbe ⁶										
* Beschäftigte	2010 \triangle 100	•	99,4	95,9	98,9	100,4	98,6	97,7	98,3	100,9
* Umsatz nominal	2010 \triangle 100	•	101,8	95,9	98,7	108,7	82,8	95,4	93,7	110,2
* Umsatz real	2010 \triangle 100	•	98,3	93,0	95,9	105,1	78,9	90,5	88,7	104,4
Tourismus ¹⁰										
* Gästeankünfte	1 000	337,8	347,7	268,1	323,9	487,7	199,5	268,0	313,1	498,4
* darunter: von Auslandsgästen	1 000	28,1	28,9	19,9	24,5	34,4	17,1	20,7	27,1	35,3
* Gästeübernachtungen	1 000	921,4	956,8	688,6	895,6	1 268,8	530,9	720,3	835,9	1 315,4
* darunter: von Auslandsgästen	1 000	63,6	66,8	46,0	53,6	76,9	37,8	48,6	65,4	85,1

* Die mit einem Stern versehenen Positionen werden von allen statistischen Landesämtern im „Zahlenspiegel“ veröffentlicht.

1 nach der Totalerhebung hochgerechnete Ergebnisse

2 einschl. der tätigen Inhaber

3 Betriebe von Unternehmen mit im Allgemeinen 20 und mehr Beschäftigten

4 einschl. Vermietung von Baumaschinen und -geräten mit Bedienungspersonal

5 am Ende des Berichtsvierteljahres

6 vorläufige Angaben

7 einschl. Handelsvermittlung

8 ohne Reparatur von Gebrauchsgütern

9 sowie Instandhaltung und Reparatur von Kfz

10 ab 2012 Beherbergungsstätten mit mindestens 10 Betten und Campingplätze mit 10 Stellplätze

Merkmal	Einheit	2011	2012	2012			2013			
		Durchschnitt		März	April	Mai	Februar	März	April	Mai
Verkehr										
Straßenverkehrsunfälle										
Unfälle insgesamt	Anzahl	6 714	6 738	6 257	6 263	7 158	5 973	7 013	6 220	7 125
* Unfälle mit Personenschaden und Sachschaden ¹	Anzahl	980	999	793	835	1 094	934	1 004	813	988
* darunter: Unfälle mit Personenschaden	Anzahl	700	690	582	596	838	459	514	565	749
* getötete Personen	Anzahl	16	14	11	12	16	10	9	10	11
* verletzte Personen	Anzahl	860	861	734	735	1 032	593	650	722	933
Kraftfahrzeuge ²										
* Zulassungen fabrikneuer Kraftfahrzeuge darunter	Anzahl	6 403	6 113	8 153	6 145	6 530	4 571	6 739	6 482	6 472
* Personenkraftwagen ³	Anzahl	5 091	4 876	6 287	4 736	5 131	3 676	5 273	4 934	5 030
* Lastkraftwagen	Anzahl	736	659	755	620	641	456	625	654	661
Binnenschifffahrt										
* Güterempfang	1 000 t	103,2	94,5	153,9	113,6	99,0	88,0	104,7	93,3	129,7
* Güterversand	1 000 t	240,5	260,6	336,5	288,8	238,6	260,1	302,1	321,3	260,9
	Einheit	2011	2012	2012			2013			
		Durchschnitt		März	April	Mai	Februar	März	April	Mai
Außenhandel ⁴										
Ausfuhr (Spezialhandel)										
* Ausfuhr insgesamt	Mill. EUR	1 122,0	...	1 291,8	1 108,2	1 293,0
darunter										
* Güter der Ernährungswirtschaft	Mill. EUR	79,2	...	82,9	77,4	68,3
* Güter der gewerblichen Wirtschaft	Mill. EUR	1 024,6	...	1 186,4	1 006,0	1 189,1
davon										
* Rohstoffe	Mill. EUR	9,8	...	12,7	10,8	11,8
* Halbwaren	Mill. EUR	98,9	...	98,7	89,4	95,6
* Fertigwaren	Mill. EUR	915,8	...	1 075,1	905,8	1 081,8
davon										
* Vorerzeugnisse	Mill. EUR	273,8	...	286,9	272,8	266,7
* Enderzeugnisse	Mill. EUR	642,0	...	788,2	632,9	815,1
Ausfuhr nach										
* Europa	Mill. EUR	859,1
* darunter: in EU-Länder ⁵	Mill. EUR	756,9	...	758,1	767,2	836,2
* Afrika	Mill. EUR	13,5
* Amerika	Mill. EUR	164,1
* Asien	Mill. EUR	73,4
* Australien, Ozeanien und übrige Gebiete	Mill. EUR	11,9
Einfuhr (Generalhandel)										
* Einfuhr insgesamt	Mill. EUR	1 540,0	...	1 765,3	1 600,1	1 491,6
darunter										
* Güter der Ernährungswirtschaft	Mill. EUR	123,5	...	116,6	99,0	99,4
* Güter der gewerblichen Wirtschaft	Mill. EUR	1 363,3	...	1 594,8	1 439,1	1 298,9
davon										
* Rohstoffe	Mill. EUR	634,4	...	814,1	729,6	593,8
* Halbwaren	Mill. EUR	97,1	...	99,1	99,4	90,5
* Fertigwaren	Mill. EUR	631,8	...	681,7	610,2	614,6
davon										
* Vorerzeugnisse	Mill. EUR	136,6	...	147,8	124,7	123,8
* Enderzeugnisse	Mill. EUR	495,1	...	533,9	485,4	490,8
Einfuhr aus										
* Europa	Mill. EUR	1 303,4
* darunter: in EU-Länder ⁵	Mill. EUR	660,8
* Afrika	Mill. EUR	6,6
* Amerika	Mill. EUR	116,1
* Asien	Mill. EUR	111,5
* Australien, Ozeanien und übrige Gebiete	Mill. EUR	2,4
	Einheit	2011	2012	2012			2013			
		Durchschnitt		März	April	Mai	Februar	März	April	Mai
Gewerbeanzeigen ⁶										
* Gewerbeanmeldungen	Anzahl	1 710	1 522	1 753	1 353	1 449	1 450	1 528	1 597	1 454
* Gewerbeabmeldungen	Anzahl	1 614	1 574	1 664	1 247	1 467	1 455	1 434	1 418	1 188

* Die mit einem Stern versehenen Positionen werden von allen statistischen Landesämtern im „Zahlenspiegel“ veröffentlicht.

1 schwerwiegender Unfall mit Sachschaden (im engeren Sinne) und sonstiger Sachschadensunfall unter Einfluss berauschender Mittel

2 Quelle: „Kraftfahrt-Bundesamt“

3 Fahrzeuge zur Personenbeförderung mit höchstens 8 Sitzplätzen außer Fahrersitz, ab Oktober 2005 einschl. Wohnmobile und Krankenwagen.

Im Durchschnitt 2005 sind die Wohnmobile und Krankenwagen von Jahresbeginn an berücksichtigt.

4 Wegen der unterschiedlichen Abgrenzung von Spezialhandel und Generalhandel ist eine Saldierung der Ein- und Ausfuhrergebnisse nicht vertretbar.

5 Einschl. Bulgarien und Rumänien (EU-27); die Angaben der Vorjahre wurden rückwirkend entsprechend umgerechnet.

6 ohne Automatenaufsteller und Reisegewerbe

Zahlenspiegel Land Brandenburg

Merkmal	Einheit	2011	2012	2012			2013			
		Durchschnitt		März	April	Mai	Februar	März	April	Mai
Insolvenzen										
* Insolvenzen	Anzahl	480	444	488	407	459	375	388	457	415
davon										
* Unternehmen	Anzahl	52	51	61	42	60	46	46	47	48
* Verbraucher	Anzahl	342	323	353	279	336	282	303	339	313
* ehemals selbstständig Tätige	Anzahl	73	59	58	65	52	39	31	63	50
* sonstige natürliche Personen ¹ , Nachlässe	Anzahl	13	11	16	21	11	8	8	8	4
* Voraussichtliche Forderungen	1000 EUR	75 380	67 491	65 274	36 531	131 471	38 691	29 210	38 062	40 118
Handwerk ²										
* Beschäftigte	30.09.2009	98,2	97,8	98,6	100,7	97,8	96,7	98,3	99,2	96,1
* Umsatz	△ 100	108,9	107,3	108	116,3	125,5	91,9	105,9	112,1	119,1
Preise										
* Verbraucherpreisindex	2010 △ 100	110,0	112,2	103,8	103,7	103,6	104,7	105,1	104,7	105,1

* Die mit einem Stern versehenen Positionen werden von allen statistischen Landesämtern im „Zahlenspiegel“ veröffentlicht.

1 beispielweise als Gesellschafter oder Mithafter

2 Beschäftigte: 30. September 2009 ± 100; Umsatz: Vierteljahresdurchschnitt 2009 ± 100

3 Neubau in konventioneller Bauart, Bauleistungen am Bauwerk

4 Nachgewiesen werden Vierteljahresdurchschnitte ohne Sonderzahlungen. Im Jahresdurchschnitt sind die Sonderzahlungen enthalten

5 ohne Beamtinnen und Beamte

6 Einschließlich Abwasser- u. Abfallentsorgung, Beseitigung von Umweltverschmutzungen.

Brandenburg

im Vergleich



Ausgewählte Konjunkturindikatoren für Deutschland

★★★ Grundzahlen ... Grundzahlen ... Grundzahlen ... Grundzahlen ... Grundzahlen ... Grundzahlen ... Grundzahlen ... ★★★

Merkmal	Einheit	2012	2012	2013				
		Jahres- durch- schnitt	Dezember	Januar	Februar	März	April	Mai
Bevölkerung								
Bevölkerungsstand	1 000
Arbeitsmarkt¹ und Erwerbstätigkeit								
Arbeitslose	Anzahl	2 896 985	2 839 821	3 138 229	3 156 242	3 097 813	3 020 272	2 936 912
Arbeitslosenquote ²	Prozent	6,8	6,7	7,4	7,4	7,3	7,1	6,8
Männer	Prozent	6,9	6,8	7,7	7,8	7,6	7,3	7,0
Frauen	Prozent	6,7	6,5	7,0	6,9	6,9	6,8	6,6
Offene Stellen	Anzahl	477 528	420 537	405 159	431 070	443 542	440 542	436 755
Kurzarbeiter ³	Anzahl
Erwerbstätige im Inland	1 000	41 614	41 836	41 429	41 428	41 527	41 688	41 837
Erwerbstätige Inländer	1 000	41 560	41 816	41 425	41 444	41 546	41 683	41 780
Bergbau und Verarbeitendes Gewerbe³								
Betriebe	Anzahl	22 507	22 473	22 391	22 616	22 690	22 722	22 711
Beschäftigte	1 000	5 261	5 268	5 256	5 266	5 273	5 269	5 269
Gesamtumsatz	Mill. EUR	137 256	123 238	125 201	127 264	139 833	141 098	133 808
darunter Auslandsumsatz	Mrd. EUR	64 099	58 367	58 693	61 118	66 895	67 997	63 821
Exportquote	Prozent	46,7	47,4	46,9	48,0	47,8	48,2	47,7
Umsatz je Beschäftigten	EUR	26 087	23 394	23 821	24 167	26 519	26 779	25 395
Geleistete Arbeitsstunden	1 000 000	677	568	697	672	680	710	645
Bruttolohn- und Gehaltssumme	Mill. EUR	19 971	19 567	19 418	18 755	19 398	21 070	22 653
Produktionsindex Produzierendes Gewerbe	2005=100	109,0	95,7	95,5	96,2	105,2	109,2	102,6
Index des Auftragseingangs	2005=100	113,0	97,7	105,9	105,4	113,7	109,4	103,2
Vorbereitende Baustellen- arbeiten, Hoch- und Tiefbau								
Betriebe	Anzahl	7 537	7 641	7 602	7 584	7 571	7 557	7 537
Beschäftigte	1 000	400	402	387	385	389	397	400
Geleistete Arbeitsstunden	1 000	39 386	27 417	23 156	24 909	30 987	44 748	41 591
Bruttolohnsumme ⁴	Mill. EUR	1 111	1 074	953	866	935	1 156	1 184
Bruttogehaltssumme	Mill. EUR	x
Gesamtumsatz	Mill. EUR	5 139	5 690	2 576	2 920	3 608	4 782	5 058
Index des Auftragseingangs	2010=100	125,0	101,1	91,4	106,7	138,0	138,4	135,8
Produktionsindex f.d. Bauhauptgewerbe	2010=100	118,0	76,9	65,9	70,5	89,6	128,0	118,9
Einzelhandel								
Beschäftigte	2010=100	100,0	103,1	101,9	101,6	101,9	102,1	102,2
Umsatz nominal	2010=100	105,0	121,0	98,9	93,0	108,5	107,3	107,6
Gastgewerbe								
Beschäftigte	2010=100	102,0	103,0	100,0	100,1	101,6	104,3	106,2
Umsatz nominal	2010=100	103,0	107,9	86,7	86,2	100,3	104,2	112,7
Außenhandel								
Einfuhr	Mill. EUR	75 757	66 863	74 915	71 839	75 731	76 362	74 964
Ausfuhr	Mill. EUR	91 446	78 979	88 533	88 645	94 569	94 340	88 557
Verbraucherpreisindex	2010=100	110,0	105,0	104,5	105,1	105,6	105,1	105,5

z. VM = zum Vormonat; z. VJM = zum Vorjahresmonat

1 Quelle: Bundesagentur für Arbeit 2 bezogen auf alle zivilen Erwerbspersonen

3 Betriebe ab 50 Beschäftigte

4 Bruttolohn- und -gehaltssumme

Quelle: Statistisches Bundesamt

Ausgewählte Konjunkturindikatoren für Deutschland

★★★ Grundzahlen + Veränderungsraten ... Grundzahlen + Veränderungsraten ... Grundzahlen + Veränderungsraten ... ★★★

Merkmal	Einheit	März 2013			April 2013			Mai 2013		
		absolut	Veränderung		absolut	Veränderung		absolut	Veränderung	
			z. VM	z.VJM		z. VM	z.VJM		z. VM	z.VJM
			%			%			%	
Bevölkerung										
Bevölkerungsstand	1 000	81 993 ¹	0,1	0,2	82 029 ²	0,0	0,2	82 036 ³	0,0	0,2
Arbeitsmarkt ⁴ und Erwerbstätigkeit										
Arbeitslose	Anzahl	3 097 813	−1,9	2,3	3 020 272	−2,5	1,9	2 936 912	−2,8	2,9
Arbeitslosenquote ⁵	Prozent	7,3	−1,4	1,4	7,1	−2,7	1,4	6,8	−4,2	1,5
Männer	Prozent	7,6	−2,6	2,7	7,3	−3,9	2,8	7,0	−4,1	2,9
Frauen	Prozent	6,9	0,0	0,0	6,8	−1,4	−1,4	6,6	−2,9	0,0
Offene Stellen	Anzahl	443 542	2,9	−9,6	440 542	−0,7	−11,7	436 755	−0,9	−12,5
Kurzarbeiter	Anzahl
Erwerbstätige im Inland	1 000	41 527	0,2	0,7	41 688	0,4	0,6	41 837	0,4	0,7
Erwerbstätige Inländer	1 000	41 546	0,2	0,7	41 683	0,3	0,6	41 780	0,2	0,7
Bergbau und Verarbeitendes Gewerbe ⁶										
Betriebe	Anzahl	22 690	0,3	0,6	22 722	0,1	0,6	22 711	0,0	0,5
Beschäftigte	1 000	5 273	0,1	0,7	5 269	−0,1	0,6	5 269	0,0	0,5
Gesamtumsatz	Mill. EUR	139 833	9,9	−7,6	141 098	0,9	7,1	133 808	−5,2	−3,7
darunter Auslandsumsatz	Mrd. EUR	66 895	9,5	−6,2	67 997	1,6	11,3	63 821	−6,1	−2,0
Geleistete Arbeitsstunden	Prozent	680	1,2	−7,1	710	4,4	9,2	645	−9,2	−4,0
Bruttolohn- und Gehaltssumme	EUR	19 398	3,4	1,9	21 070	8,6	3,6	22 653	7,5	5,2
Produktionsindex Produzierendes Gewerbe	2010±100	105,2	9,4	−13,6	109,2	3,8	2,2	102,6	−6,0	−8,3
Index des Auftragseingangs	2010±100	113,7	7,9	−13,7	109,4	−3,8	−4,2	103,2	−5,7	−13,1
Vorbereitende Baustellen- arbeiten, Hoch- und Tiefbau	2005±100									
Betriebe	2005±100	7 571	−0,2	1,2	7 557	−0,2	1,4	7 537	−0,3	1,2
Beschäftigte		389	1,0	−0,5	397	2,1	1,0	400	0,8	1,3
Geleistete Arbeitsstunden	Anzahl	30 987	24,4	−23,7	44 748	44,4	10,8	41 591	−7,1	−4,2
Bruttolohn- und -gehaltssumme	1 000	935	8,0	−7,6	1 156	23,6	4,8	1 184	2,4	3,7
Bruttogehaltssumme	1 000
Gesamtumsatz	Mill. EUR	3 608	23,6	−16,8	4 782	32,5	3,3	5 058	5,8	−3,6
Index des Auftragseingangs	Mill. EUR	138,0	29,3	−7,6	138,4	0,3	3,9	135,8	−1,9	4,0
Produktionsindex f.d. Bauhauptgewerbe	Mill. EUR	89,6	27,1	−30,3	128,0	42,9	0,5	118,9	−7,1	−13,4
Einzelhandel										
Beschäftigte	2010±100	101,9	0,3	0,2	102,1	0,2	0,4	102,2	0,1	0,5
Umsatz nominal	2010±100	108,5	16,7	−1,0	107,3	−1,1	4,8	107,6	0,3	2,3
Gastgewerbe										
Beschäftigte	2010±100	101,6	1,5	0,7	104,3	2,7	1,3	106,2	1,8	1,0
Umsatz nominal	2010±100	100,3	16,4	−0,7	104,2	3,9	2,5	112,7	8,2	−1,7
Außenhandel										
Einfuhr	Mill. EUR	75 731	5,4	−7,0	76 362	0,8	5,1	74 964	−1,8	−2,8
Ausfuhr	Mill. EUR	94 569	6,7	−4,2	94 340	−0,2	8,3	88 557	−6,1	−4,5
Verbraucherpreisindex	2010±100	105,6	0,5	−6,2	105,1	−0,5	−6,8	105,5	0,4	−6,3

z. VM \triangleq zum Vormonat; z. VJM \triangleq zum Vorjahresmonat

1 September 2 Oktober 3 November 2012

4 Quelle: Bundesagentur für Arbeit

5 bezogen auf alle zivilen Erwerbspersonen 6 Betriebe ab 50 Beschäftigte

Quelle: Statistisches Bundesamt

Konjunkturindikatoren - Brandenburg im Vergleich

Mai 2013

Merkmal	Einheit	Brandenburg			Deutschland			Basis Deutschland △ 100
		absolut	Veränderung		absolut	Veränderung		
			z. VM	z.VJM		z. VM	z.VJM	
			%			%		%
Bevölkerung¹								
Bevölkerungsstand	1 000	2 492	−0,0	−0,2	82 036	0,0	0,2	3,0
Arbeitsmarkt²								
Arbeitslose	Anzahl	134 622	0,0	0,3	2 936 912	−2,8	2,9	4,6
Arbeitslosenquote ³	Prozent	9,8	−4,9	−2,0	6,8	−4,2	1,5	144,1
Offene Stellen	Anzahl	9 034	0,0	−26,7	436 755	−0,9	−12,5	2,1
Kurzarbeiter	Anzahl
Bergbau und Verarbeitendes Gewerbe⁴								
Betriebe	Anzahl	442	−0,2	0,5	22 711	0,0	0,5	1,9
Beschäftigte	1 000	79	0,1	−0,9	5 269	0,0	0,5	1,5
Gesamtumsatz	Mill. EUR	1 907	11,0	−9,3	133 808	−5,2	−3,7	1,4
darunter Auslandsumsatz	Mill. EUR	549	−5,2	−15,3	63 821	−6,1	−2,0	0,9
Geleistete Arbeitsstunden	1 000 000	10	−4,4	−0,9	645	−9,2	−4,0	1,6
Bruttolohn- und Gehaltssumme	Mill. EUR	245	−1,4	2,3	22 653	7,5	5,2	1,1
Produktionsindex Produzierendes Gewerbe	2010△100	102,6	−6,0	−8,3	...
Index des Auftragseingangs	2010△100	103,2	−5,7	−13,1	...
Vorbereitende Baustellen- arbeiten, Hoch- und Tiefbau⁴								
Betriebe	Anzahl	330	−1,5	−1,5	7 537	−0,3	1,2	4,4
Beschäftigte	1 000	16	0,8	−1,1	400	0,8	1,3	4,0
Geleistete Arbeitsstunden	1 000	1 878	1,3	−0,6	41 591	−7,1	−4,2	4,5
Gesamtumsatz	Mill. EUR	187	20,2	−3,7	5 058	5,8	−3,6	3,7
Index des Auftragseingangs	2005△100	128,5	13,7	3,5	135,8	−1,9	4,0	94,7
Einzelhandel								
Beschäftigte	2010△100	102,3	0,4	0,6	102,2	0,1	0,5	100,1
Umsatz nominal	2010△100	113,2	−1,0	3,7	107,6	0,3	2,3	105,2
Gastgewerbe								
Beschäftigte	2010△100	100,9	2,6	0,5	106,2	1,8	1,0	95,0
Umsatz nominal	2010△100	110,2	17,6	1,4	112,7	8,2	−1,7	97,8
Außenhandel								
Einfuhr	Mill. EUR	1 270,0	−18,1	−14,9	74 964	−1,8	−2,8	1,7
Ausfuhr	Mill. EUR	1 007,4	−20,3	−22,1	88 557	−6,1	−4,5	1,1
Verbraucherpreisindex	2010△100	105,1	0,4	1,4	105,5	0,4	−6,3	99,6

z. VM △ zum Vormonat; z. VJM △ zum Vorjahresmonat

1 November 2013 2 Quelle: Bundesagentur für Arbeit

3 bezogen auf alle zivilen Erwerbspersonen 4 Betriebe ab 50 Beschäftigte

Brandenburg

Regional



Ausgewählte Regionaldaten

Bevölkerung und Bevölkerungsbewegung im Monat November 2012

Verwaltungsbezirk	Lebend-geborene	Gestorbene	Überschuss der Geborenen(+)/ Gestorbenen(-)	Zuzüge über die Gemeindegrenzen	Fortzüge über die Gemeindegrenzen	Wanderungsgewinn (+) bzw. -verlust (-)	Bevölkerung am Monatsende
Anzahl							
Kreisfreie Städte							
Brandenburg an der Havel	45	73	- 28	220	215	+ 5	71 268
Cottbus	43	102	- 59	449	310	+ 139	102 059
Frankfurt (Oder)	33	64	- 31	250	202	+ 48	59 513
Potsdam	134	118	+ 16	839	688	+ 151	160 744
Landkreise							
Barnim	117	148	- 31	820	693	+ 127	177 500
Dahme-Spreewald	107	168	- 61	844	707	+ 137	161 723
Elbe-Elster	63	132	- 69	330	401	- 71	108 941
Havelland	82	170	- 88	653	593	+ 60	155 616
Märkisch-Oderland	95	178	- 83	957	860	+ 97	189 525
Oberhavel	137	182	- 45	952	903	+ 49	204 346
Oberspreewald-Lausitz	61	128	- 67	356	450	- 94	118 408
Oder-Spree	103	174	- 71	872	1 004	- 132	182 092
Ostprignitz-Ruppin	56	114	- 58	394	401	- 7	101 508
Potsdam-Mittelmark	129	192	- 63	966	812	+ 154	206 612
Prignitz	46	74	- 28	289	347	- 58	80 151
Spree-Neiße	62	135	- 73	332	432	- 100	123 346
Teltow-Fläming	105	158	- 53	774	732	+ 42	161 690
Uckermark	49	140	- 91	485	510	- 25	127 050
Land Brandenburg	1 467	2 450	- 983	10 782	10 260	+ 522	2 492 092

Beschäftigung am 31.12.2012

Verwaltungsbezirk	Sozialver- sicherungs- pflichtig Beschäftigte	Davon		Darunter		Darunter	
		Frauen	Männer	Deutsche	Ausländer	Vollzeit- beschäftigte	Teilzeit- beschäftigte
		Anzahl					
Kreisfreie Städte							
Brandenburg an der Havel	26 895	13 875	13 020	26 519	373	•	•
Cottbus	44 176	24 783	19 393	43 463	705	•	•
Frankfurt (Oder)	27 832	15 994	11 838	27 043	783	•	•
Potsdam	79 226	44 337	34 889	75 519	3 671	•	•
Landkreise							
Barnim	44 194	22 105	22 089	43 404	780	•	•
Dahme-Spreewald	53 604	24 324	29 280	51 964	1 631	•	•
Elbe-Elster	30 675	14 672	16 003	30 451	221	•	•
Havelland	39 743	19 192	20 551	38 828	902	•	•
Märkisch-Oderland	44 478	21 808	22 670	43 552	916	•	•
Oberhavel	51 763	24 550	27 213	50 364	1 393	•	•
Oberspreewald-Lausitz	36 581	17 134	19 447	36 223	356	•	•
Oder-Spree	49 670	22 976	26 694	48 779	884	•	•
Ostprignitz-Ruppin	32 334	16 197	16 137	32 013	315	•	•
Potsdam-Mittelmark	53 920	25 078	28 842	52 098	1 806	•	•
Prignitz	25 402	12 294	13 108	25 216	183	•	•
Spree-Neiße	35 051	15 192	19 859	34 549	500	•	•
Teltow-Fläming	54 778	22 139	32 639	51 821	2 936	•	•
Uckermark	35 992	17 189	18 803	35 379	612	•	•
Land Brandenburg	766 314	373 839	392 475	747 185	18 967	•	•

* Auswertungen der Beschäftigtenstatistik der Bundesagentur für Arbeit (vorläufige Angaben)

ab 31. 03. 2008 Darstellung der Beschäftigten nach der WZ-Systematik 2008, mit Daten zu vorherigen Stichtagen nicht vergleichbar

Ausgewählte Regionaldaten

Noch: Beschäftigung am 31.12.2012

Verwaltungsbezirk	Sozialversicherungspflichtig Beschäftigte ¹							
	insgesamt	darunter im Wirtschaftsabschnitt						
		Land- und Forstwirtschaft, Fischerei	Produzierendes Gewerbe	darunter		Handel, Verkehr und Gastgewerbe	Erbringung von Unternehmensdienstleistungen	Erbringung von öffentl. und privaten Dienstleistungen
				Verarbeiten des Gewerbe	Baugewerbe			
	Anzahl							
Kreisfreie Städte								
Brandenburg an der Havel	26 895	32	6 969	5 020	1 486	5 220	4 565	10 106
Cottbus	44 176	124	5 301	1 215	1 781	9 764	11 156	17 831
Frankfurt (Oder)	27 832	134	4 187	2 243	1 265	4 877	6 356	12 253
Potsdam	79 226	62	5 564	1 493	2 545	13 202	29 027	31 371
Landkreise								
Barnim	44 194	887	10 325	5 132	3 976	10 763	5 915	16 300
Dahme-Spreewald	53 604	1 370	12 250	6 590	4 531	19 622	7 457	12 905
Elbe-Elster	30 675	1 560	10 994	7 380	2 945	6 058	2 959	9 048
Havelland	39 743	1 097	12 612	8 787	3 007	11 293	4 594	10 147
Märkisch-Oderland	44 478	1 413	10 002	4 292	4 747	12 801	5 369	14 893
Oberhavel	51 763	954	16 305	10 455	4 414	12 725	6 423	15 300
Oberspreewald-Lausitz	36 581	749	12 853	7 535	3 580	7 128	6 152	9 699
Oder-Spree	49 670	1 423	15 997	9 089	5 128	11 722	5 674	14 853
Ostprignitz-Ruppin	32 334	1 906	8 708	5 216	2 825	7 170	3 826	10 724
Potsdam-Mittelmark	53 920	1 935	13 078	6 657	5 423	15 040	9 501	14 366
Prignitz	25 402	1 539	8 157	5 524	2 196	5 465	2 830	7 411
Spree-Neiße	35 051	965	16 983	6 636	3 667	6 458	2 490	8 154
Teltow-Fläming	54 778	1 439	18 919	14 099	4 162	16 222	6 865	11 331
Uckermark	35 992	1 930	11 514	7 210	2 973	7 801	4 229	10 518
Land Brandenburg	766 314	19 519	200 718	114 573	60 651	183 331	125 388	237 210

Arbeitsmarkt*) im Mai 2013

Verwaltungsbezirk	Arbeitslose ²							
	insgesamt	und zwar						
		Frauen	Männer	SGB III	SGB II	15 bis unter 20 Jahre	15 bis unter 25 Jahre	55 bis unter 65 Jahre
Anzahl								
Kreisfreie Städte								
Brandenburg an der Havel	5 165	2 208	2 957	1 000	4 165	49	490	1 126
Cottbus	6 324	2 781	3 543	1 411	4 913	66	579	1 281
Frankfurt (Oder)	4 658	2 054	2 604	1 020	3 638	33	325	991
Potsdam	6 341	2 691	3 650	1 836	4 505	73	532	1 070
Landkreise								
Barnim	9 024	3 881	5 143	2 636	6 388	112	842	2 080
Dahme-Spreewald	6 112	2 695	3 417	1 948	4 164	56	431	1 439
Elbe-Elster	7 377	3 440	3 937	2 135	5 242	66	553	1 900
Havelland	7 738	3 488	4 250	2 351	5 387	94	671	1 797
Märkisch-Oderland	9 791	4 155	5 636	3 078	6 713	87	770	2 349
Oberhavel	9 944	4 557	5 387	3 201	6 743	71	726	2 459
Oberspreewald-Lausitz	8 585	3 949	4 636	1 984	6 601	77	623	1 924
Oder-Spree	8 593	3 834	4 759	2 949	5 644	88	737	2 098
Ostprignitz-Ruppin	5 606	2 536	3 070	1 761	3 845	40	396	1 099
Potsdam-Mittelmark	7 420	3 208	4 212	2 646	4 774	81	572	1 935
Prignitz	5 326	2 532	2 794	1 581	3 745	62	401	1 230
Spree-Neiße	6 792	3 085	3 707	2 279	4 513	43	422	1 674
Teltow-Fläming	6 900	3 061	3 839	2 284	4 616	106	668	1 536
Uckermark	9 842	4 692	5 150	2 343	7 499	109	789	2 476
Land Brandenburg	131 538	58 847	72 691	38 443	93 095	1 313	10 527	30 527

*) Quelle: Bundesagentur für Arbeit; Die Daten gelten 3 Monate als vorläufig. Ab Januar 2005 unter Einschluss der Grundsicherung für Arbeit Suchende. Vergleichbarkeit zu früheren Monaten nur bedingt gewährleistet. Berechnungsstand: Mai 2013

1 ab 31.03.2008 Darstellung der Beschäftigtenendaten nach der WZ-Systematik 2008, mit Daten zu vorherigen Stichtagen nicht vergleichbar

2 Daten ermittelt aus IT-Fachverfahren der BA, aus als plausibel bewerteten Datenlieferungen zugelassener kommunaler Träger und, sofern keine plausiblen Daten geliefert wurden, aus ergänzenden Schätzungen der BA.

Ausgewählte Regionaldaten

Noch: Arbeitsmarkt*) im Mai 2013

Verwaltungsbezirk	Arbeitslose					Arbeitslosenquote ¹	
	und zwar					alle zivilen Erwerbs- personen	abhängig zivile Erwerbs- personen
	insgesamt ¹	Teilzeitarbeit Suchende ²	Schwer- behinderte ²	Langzeit- arbeitslose ²	Ausländer ¹		
	Anzahl						
Kreisfreie Städte							
Brandenburg an der Havel	5 165	321	229	2 371	204	13,4	15,0
Cottbus	6 324	408	344	2 535	345	11,9	13,3
Frankfurt (Oder)	4 658	351	273	2 290	346	14,7	16,4
Potsdam	6 341	554	308	1 973	600	7,3	8,1
Landkreise							
Barnim	9 024	565	600	3 834	291	9,5	10,6
Dahme-Spreewald	6 112	594	346	1 887	220	7,0	7,9
Elbe-Elster	7 377	458	336	3 583	113	12,7	14,4
Havelland	7 738	313	399	2 868	194	9,1	10,2
Märkisch-Oderland	9 791	798	513	3 642	280	9,7	10,8
Oberhavel	9 944	385	447	4 365	293	8,9	9,9
Oberspreewald-Lausitz	8 585	618	436	4 302	181	13,8	15,5
Oder-Spree	8 593	285	240	3 947	332	8,9	9,9
Ostprignitz-Ruppin	5 606	196	249	1 767	119	10,4	11,5
Potsdam-Mittelmark	7 420	307	309	2 815	246	6,6	7,4
Prignitz	5 326	488	259	2 305	56	12,8	14,3
Spree-Neiße	6 792	229	334	2 724	158	10,3	11,4
Teltow-Fläming	6 900	585	310	2 264	229	7,7	8,6
Uckermark	9 842	187	547	4 677	219	14,6	16,2
Land Brandenburg	131 538	7 642	6 479	54 149	4 426	9,8	11,0

*) Quelle: Bundesagentur für Arbeit; Die Daten gelten 3 Monate als vorläufig. Ab Januar 2005 unter Einschluss der Grundsicherung für Arbeit Suchende. Vergleichbarkeit zu früheren Monaten nur bedingt gewährleistet. Berechnungsstand: Mai 2013

1 Daten ermittelt aus IT-Fachverfahren der BA, aus als plausibel bewerteten Datenlieferungen zugelassener kommunaler Träger und, sofern keine plausiblen Daten geliefert wurden, aus ergänzenden Schätzungen der BA.

2 Ohne Daten der zugelassenen kommunalen Träger, Teilzeitarbeit Suchende ohne Arbeitslose mit Wunsch nach Heimarbeit- bzw. Telearbeit.

Gewerbeanzeigen im Mai 2013

Verwaltungsbezirk	Gewerbeanzeigen						
	Gewerbebeanmeldungen			Gewerbeabmeldungen			Gewerbe- ummeldungen
	Berichts- monat	darunter	Vorjahres- monat	Berichts- monat	darunter	Vorjahres- monat	
		Neuerrich- tungen			Aufgabe		
		Anzahl					
Kreisfreie Städte							
Brandenburg an der Havel	33	28	36	31	26	31	•
Cottbus	59	52	54	44	38	70	•
Frankfurt (Oder)	43	38	40	27	24	41	•
Potsdam	127	100	125	75	56	104	•
Landkreise							
Barnim	118	89	117	88	67	126	•
Dahme-Spreewald	135	92	145	121	86	131	•
Elbe-Elster	40	34	32	27	25	38	•
Havelland	87	71	76	91	72	90	•
Märkisch-Oderland	113	86	114	79	64	135	•
Oberhavel	129	104	147	109	80	134	•
Oberspreewald-Lausitz	44	37	49	41	29	55	•
Oder-Spree	104	87	120	106	87	105	•
Ostprignitz-Ruppin	37	30	45	34	31	43	•
Potsdam-Mittelmark	99	82	118	108	87	128	•
Prignitz	41	36	24	39	34	36	•
Spree-Neiße	68	55	63	44	33	72	•
Teltow-Fläming	106	83	95	78	67	78	•
Uckermark	71	67	49	46	40	50	•
Land Brandenburg	1 454	1 171	1 449	1 188	946	1 467	•

Ausgewählte Regionaldaten

Insolvenzen im Mai 2013

Verwaltungsbezirk	Insolvenzen					
	Verfahren				Forderungen	
	Berichtsmonat	davon		Vorjahresmonat	Berichtsmonat	Vorjahresmonat
		Unternehmen	übrige Schuldner			
	Anzahl				1 000 EUR	
Kreisfreie Städte						
Brandenburg an der Havel	28	•	27	28	3 188	924
Cottbus	23	5	18	20	1 511	12 982
Frankfurt (Oder)	19	•	17	13	887	685
Potsdam	32	•	29	29	1 442	11 479
Landkreise						
Barnim	37	5	32	36	14 726	3 140
Dahme-Spreewald	21	5	16	25	1 606	3 199
Elbe-Elster	13	•	10	9	1 401	1 163
Havelland	28	4	24	13	1 403	46 799
Märkisch-Oderland	26	4	22	45	1 094	3 111
Oberhavel	27	•	24	47	2 379	3 769
Oberspreewald-Lausitz	15	•	13	19	1 284	1 836
Oder-Spree	27	•	25	41	1 831	28 417
Ostprignitz-Ruppin	17	•	15	17	545	1 519
Potsdam-Mittelmark	25	•	22	32	1 361	4 028
Prignitz	13	•	12	13	867	351
Spree-Neiße	20	•	20	19	2 613	3 253
Teltow-Fläming	23	•	21	26	1 353	2 442
Uckermark	21	•	20	27	626	2 372
Land Brandenburg	415	48	367	459	40 118	131 471

Verarbeitendes Gewerbe sowie Bergbau und Gewinnung von Steinen und Erden¹⁾ im Mai 2013

Verwaltungsbezirk	Verarbeitendes Gewerbe sowie Bergbau und Gewinnung von Steinen und Erden ¹⁾					
	Betriebe	Beschäftigte	Entgelte	Geleistete Arbeits- stunden	Gesamt- umsatz	darunter
						Auslands- umsatz
Anzahl		1 000 EUR	1 000	1 000 EUR		
Kreisfreie Städte						
Brandenburg an der Havel	15	3 884	13 220	452	51 625	3 237
Cottbus	4	1 213	5 033	127	5 366	•
Frankfurt (Oder)	•	542	1 504	81	17 498	•
Potsdam	7	482	1 341	72	5 156	1 501
Landkreise						
Barnim	24	2 859	7 225	381	35 651	5 505
Dahme-Spreewald	31	3 654	9 685	462	67 861	13 380
Elbe-Elster	39	4 498	10 264	619	80 773	15 690
Havelland	35	6 096	13 694	823	102 965	22 249
Märkisch-Oderland	17	1 913	5 402	255	36 813	6 187
Oberhavel	32	7 449	31 674	984	213 613	55 131
Oberspreewald-Lausitz	30	5 478	21 206	758	150 641	18 491
Oder-Spree	24	5 966	19 027	749	175 500	100 169
Ostprignitz-Ruppin	31	4 089	9 466	585	128 872	70 150
Potsdam-Mittelmark	34	3 686	10 201	522	89 905	10 624
Prignitz	22	3 516	9 227	443	72 318	22 885
Spree-Neiße	24	7 509	22 586	973	128 324	27 147
Teltow-Fläming	41	10 640	37 922	1 425	285 561	146 374
Uckermark	29	5 089	16 527	706	258 367	29 210
Land Brandenburg	442	78 563	245 205	10 419	1 906 810	549 091

1) Betriebe ab 50 Beschäftigte

Ausgewählte Regionaldaten

Vorbereitende Baustellenarbeiten, Hoch- und Tiefbau im Mai 2013

Verwaltungsbezirk	Vorbereitende Baustellenarbeiten, Hoch- und Tiefbau ¹						
	Betriebe	Beschäftigte ²	Bruttoentgelte	Geleistete Arbeitsstunden	Gesamtumsatz	Bau-gewerblicher Umsatz	Auftrags-eingang
	Anzahl		1 000 EUR	1 000	1 000 EUR		
Kreisfreie Städte							
Brandenburg an der Havel	9	273	589	31	2 171	2 171	1 349
Cottbus	10	421	1 073	47	3 092	3 056	6 130
Frankfurt (Oder)	7	259	722	30	1 937	1 937	1 691
Potsdam	11	523	1 377	65	5 736	5 732	3 534
Landkreise							
Barnim	16	732	1 849	87	7 511	7 471	6 526
Dahme-Spreewald	24	1 171	2 851	135	11 451	11 427	11 920
Elbe-Elster	20	848	1 857	100	9 511	9 499	5 099
Havelland	18	613	1 501	82	6 525	6 491	4 948
Märkisch-Oderland	27	1 267	3 123	161	10 173	10 059	15 743
Oberhavel	18	1 076	2 768	143	13 095	13 089	11 307
Oberspreewald-Lausitz	11	832	2 114	101	12 137	11 131	8 771
Oder-Spree	24	1 824	4 615	177	26 992	26 990	25 512
Ostprignitz-Ruppin	20	898	1 877	101	9 397	9 373	6 664
Potsdam-Mittelmark	35	1 650	4 364	180	18 663	18 240	16 133
Prignitz	14	566	1 338	73	5 973	5 859	2 947
Spree-Neiße	31	1 432	3 883	170	19 129	18 923	17 357
Teltow-Fläming	14	1 028	3 609	102	15 020	14 680	19 377
Uckermark	21	780	1 930	86	8 749	8 747	4 243
Land Brandenburg	330	16 193	41 441	1 878	187 262	184 876	169 249

¹ Betriebe von Unternehmen mit im Allgemeinen 20 und mehr Beschäftigten

² Beschäftigte im Bauhaupt- bzw. Ausbaugewerbe

Bauinstallation und sonstiges Baugewerbe im 1. Vierteljahr 2013

Verwaltungsbezirk	Bauinstallation und sonstiges Ausbaugewerbe ¹						
	Betriebe	Beschäftigte		Entgelt-summe	Geleistete Arbeitsstunden	Gesamtumsatz	darunter
		insgesamt	dar. Arbeiter				Ausbau-gewerblicher Umsatz
	Anzahl			1 000 EUR	1 000	1 000 EUR	
Kreisfreie Städte							
Brandenburg an der Havel	9	295	...	1 726	99	5 201	5 065
Cottbus	5	214	...	1 195	70	4 376	4 321
Frankfurt (Oder)	8	303	...	1 993	85	8 580	8 567
Potsdam	10	425	...	2 815	153	9 772	9 656
Landkreise							
Barnim	18	470	...	2 786	154	7 821	7 772
Dahme-Spreewald	18	528	...	3 011	169	11 607	11 303
Elbe-Elster	12	336	...	1 573	92	6 676	6 210
Havelland	13	392	...	2 416	121	8 498	8 351
Märkisch-Oderland	25	883	...	6 396	302	20 718	19 863
Oberhavel	13	449	...	2 704	133	9 070	9 008
Oberspreewald-Lausitz	14	455	...	2 733	150	6 696	6 508
Oder-Spree	23	777	...	4 044	269	13 298	13 116
Ostprignitz-Ruppin	13	346	...	1 940	113	7 101	7 002
Potsdam-Mittelmark	25	848	...	5 382	258	20 321	20 266
Prignitz	7	275	...	1 489	81	5 003	4 850
Spree-Neiße	15	415	...	2 157	119	6 099	5 980
Teltow-Fläming	13	434	...	2 756	135	15 443	15 227
Uckermark	16	558	...	3 138	172	13 044	12 899
Land Brandenburg	257	8 403	...	50 254	2 675	179 324	175 964

¹ Betriebe von Unternehmen mit im Allgemeinen 20 und mehr Beschäftigten

Ausgewählte Regionaldaten

Bautätigkeit (Wohn- und Nichtwohnbau einschl. Baumaßnahmen an bestehenden Gebäuden) im Mai 2013

Verwaltungsbezirk	Baugenehmigungen und Baufertigstellungen ¹							
	Baugenehmigungen				Baufertigstellungen			
	Gebäude / Baumaß- nahmen	Wohnungen		veran- schlagte Bauwerks- kosten	Gebäude / Baumaß- nahmen	Wohnungen		veran- schlagte Bauwerks- kosten
		insgesamt	Wohnfläche			insgesamt	Wohnfläche	
	Anzahl		100 m²	1 000 EUR	Anzahl		100 m²	1 000 EUR
Kreisfreie Städte								
Brandenburg an der Havel	11	7	12,0	2 307	Fertigstellungen werden ab 01-07 nur noch jährlich erstellt!!			
Cottbus	14	21	23,5	2 620				
Frankfurt (Oder)	10	24	17,4	1 591				
Potsdam	46	158	164,4	30 936				
Landkreise								
Barnim	34	34	36,8	4 973				
Dahme-Spreewald	72	63	85,3	13 059				
Elbe-Elster	18	6	7,0	3 267				
Havelland	63	81	81,6	13 642				
Märkisch-Oderland	52	61	73,1	9 399				
Oberhavel	62	64	80,0	16 202				
Oberspreewald-Lausitz	13	11	12,3	1 957				
Oder-Spree	59	78	82,1	18 419				
Ostprignitz-Ruppin	27	32	26,3	8 323				
Potsdam-Mittelmark	103	196	181,8	33 714				
Prignitz	19	16	18,9	5 193				
Spree-Neiße	39	38	43,2	8 540				
Teltow-Fläming	52	45	54,9	8 238				
Uckermark	21	62	39,4	3 656				
Land Brandenburg	715	997	1 040,0	186 036				

¹ Negative Werte können sich aus „neuer Zustand minus alter Zustand“ bei Baumaßnahmen an bestehenden Gebäuden ergeben.

Tourismus im Mai 2013

Verwaltungsbezirk	Tourismus in Beherbergungsbetrieben ¹								
	Beherber- gungsstätten (geöffnete)	Gästeankünfte			Gästeübernachtungen			Durchschnitt- liche Aufent- haltsdauer	
		insgesamt	darunter	Veränderung geg. dem Vorjahres- monat	insgesamt	darunter	Veränderung geg. dem Vorjahres- monat		
			aus dem Ausland			ausländischer Gäste			
		Anzahl		Prozent		Anzahl		Prozent	Tage
Kreisfreie Städte									
Brandenburg an der Havel	40	8 961	525	+6,2	22 872	2 912	+16,9		2,6
Cottbus	21	13 839	1 045	+14,1	24 857	1 991	+10,3		1,8
Frankfurt (Oder)	20	7 676	2 142	-0,5	20 196	5 195	+31,8		2,6
Potsdam	52	45 822	4 851	-0,6	108 332	11 117	+0,3		2,4
Landkreise									
Barnim	99	29 385	1 344	+3,4	87 456	3 271	-0,5		3,0
Dahme-Spreewald	156	70 280	7 434	+1,2	163 829	14 481	+1,8		2,3
Elbe-Elster	59	5 795	145	-5,9	21 028	362	-8,1		3,6
Havelland	62	11 280	452	+9,4	27 764	1 938	+13,3		2,5
Märkisch-Oderland	109	24 932	1 286	+1,1	79 458	3 564	+1,9		3,2
Oberhavel	105	24 277	2 030	-5,8	51 054	4 574	+3,5		2,1
Oberspreewald-Lausitz	94	27 458	1 384	+2,5	76 776	3 707	+6,5		2,8
Oder-Spree	138	44 430	1 439	+1,5	126 003	4 963	+1,6		2,8
Ostprignitz-Ruppin	135	36 316	587	-0,6	112 447	1 210	+2,2		3,1
Potsdam-Mittelmark	143	45 953	3 462	+7,9	127 270	8 331	+9,4		2,8
Prignitz	70	12 575	395	+4,8	26 932	663	+1,5		2,1
Spree-Neiße	111	26 690	440	+9,0	77 152	1 166	+7,9		2,9
Teltow-Fläming	103	28 108	4 728	-4,0	64 425	11 557	-1,6		2,3
Uckermark	122	34 655	1 563	+4,4	97 507	4 109	+4,0		2,8
Land Brandenburg	1 639	498 432	35 252	+2,2	1 315 358	85 111	+3,7		2,6

¹ Beherbergungsstätten ab 10 Betten und Campingplätze ab 10 Stellplätze