

Monatsdaten + Konjunktur 8 2013

Mit der vorliegenden Veröffentlichung „Monatsdaten + Konjunktur“ gibt das Amt für Statistik Berlin-Brandenburg (AfS) eine Auswahl aktueller wirtschafts- und konjunkturstatistischer Ergebnisse für das Land Berlin heraus.

„Monatsdaten + Konjunktur“ erscheint monatlich und bietet eine umfangreiche Auswahl an Daten und grafischen Übersichten zur aktuellen Entwicklung im Lande. Einige Angaben sind vorläufig und können zu einem späteren Zeitpunkt aktualisiert werden. Abweichungen in den errechneten Werten sind durch Rundungen bedingt. Durch die Bearbeitungsdauer und die unterschiedliche zeitliche Verfügbarkeit der Ausgangsdaten können zum Zeitpunkt der Veröffentlichung bereits einzelne Statistische Berichte jüngerer Datums verfügbar sein. Zu beziehen ist „Monatsdaten + Konjunktur“ als Download auf den Internetseiten des AfS oder über den E-Mail-Service.



Berlin

Wirtschaftsindikatoren für Berlin

Beinhalten die grafischen Darstellungen der 14 wichtigsten Wirtschaftsindikatoren über den Zeitraum der letzten vier Jahre. Diese sind auf zwei Seiten zusammenfassend dargestellt.

- 3 Verarbeitendes Gewerbe
Bauhauptgewerbe
Baugenehmigungen

- 4 Handel und Gastgewerbe
Tourismus und Verkehr
Verbraucherpreise
Außenhandel
Gewerbeanzeigen
Insolvenzen

Zahlenspiegel für Berlin

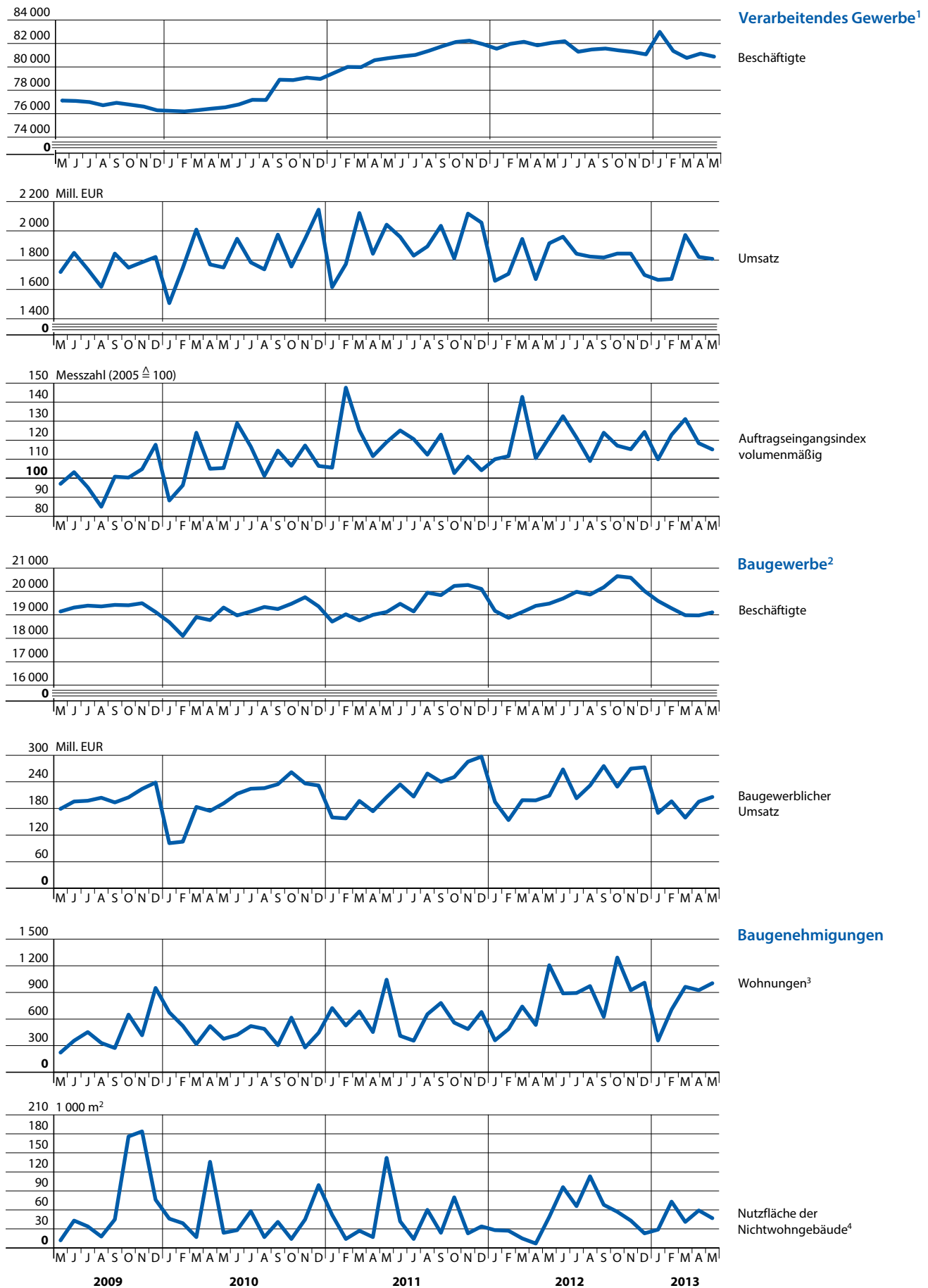
Die mit einem vorangestellten > versehenen Positionen in den Tabellen werden von allen Statistischen Ämtern der Länder im Zahlenspiegel veröffentlicht.

- 5 Bevölkerungsstand
Natürliche Bevölkerungsbewegung
Wanderungen
- 6 Beschäftigte
Arbeitsmarkt
- 7 Bautätigkeit
Verarbeitendes Gewerbe sowie Bergbau und Gewinnung von Steinen und Erden
- 8 Energie- und Wasserversorgung
Bauhauptgewerbe/Vorbereitende Baustellenarbeiten, Hoch- und Tiefbau
Ausbaugewerbe/Bauinstallation und sonstiges Baugewerbe
- 9 Großhandel
einschließlich Handelsvermittlung
Einzelhandel
Kfz-Handel
Gastgewerbe

- 10 Tourismus
- 11 Straßenverkehrsunfälle
Kraftverkehr
Binnenschifffahrt
Luftverkehr
- 12 Ausfuhr (Spezialhandel)
Einfuhr (Generalhandel)
- 13 Gewerbeanzeigen
Öffentliche Register
Insolvenzen
Handwerk
- 14 Verbraucherpreisindex
- 15 Preisindex für Bauleistungen
am Bauwerk - Neubau -
- 16 Verdienste

Zeichenerklärung

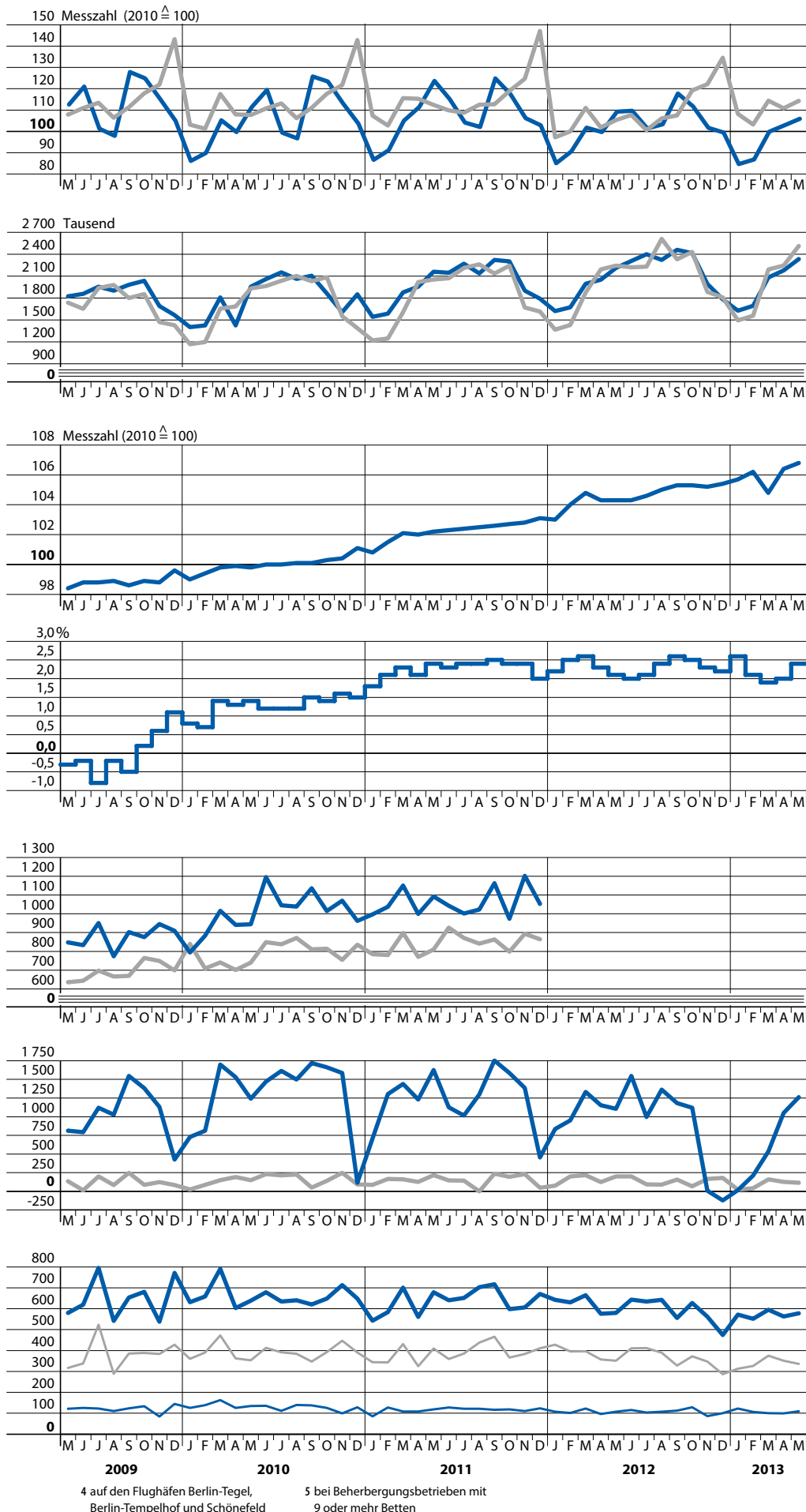
- 0 weniger als die Hälfte von 1 in der letzten besetzten Stelle, jedoch mehr als nichts
- nichts vorhanden (genau null)
- Zahlenwert unbekannt oder geheim zu halten
- ... Zahlenwert lag bei Redaktionsschluss noch nicht vor
- () Aussagewert eingeschränkt, da der Wert Fehler aufweisen kann
- / keine Angabe, da Zahlenwert nicht sicher genug
- x Tabellenfach gesperrt, weil Aussage nicht sinnvoll
- p vorläufige Zahl
- r berichtigte Zahl
- D Durchschnitt (bei nicht addierfähigen Größen)



1 Betriebe ab 50 Beschäftigte
2 hochgerechnete Werte

3 in Neubauten und durch Baumaßnahmen an bestehenden Gebäuden

4 nur Neu- und Wiederaufbau



| Berichtsmerkmal | Einheit | 2011 | 2012 | 2012 | | | 2013 | | |
|-----------------|---------|--------------|------|--------|---------|------|--------|---------|------|
| | | Durchschnitt | | Januar | Februar | März | Januar | Februar | März |

Bevölkerungsstand ¹

Bevölkerung am Monatsende

| | | | | | | | | | |
|---------------------------------|-------|---------|---------|---------|---------|---------|---------|---------|---------|
| Mitte..... | 1 000 | 316,5 | 325,7 | 323,0 | 323,6 | 324,3 | 330,4 | 330,8 | 331,3 |
| Friedrichshain-Kreuzberg..... | 1 000 | 251,2 | 256,7 | 254,7 | 255,1 | 255,7 | 259,7 | 260,0 | 260,5 |
| Pankow..... | 1 000 | 355,4 | 361,3 | 359,0 | 359,4 | 359,8 | 365,5 | 365,9 | 366,4 |
| Charlottenburg-Wilmersdorf..... | 1 000 | 290,7 | 296,0 | 294,0 | 294,3 | 294,8 | 298,9 | 299,3 | 299,5 |
| Spandau..... | 1 000 | 214,2 | 217,3 | 216,4 | 216,4 | 216,5 | 219,2 | 219,5 | 219,7 |
| Steglitz-Zehlendorf..... | 1 000 | 277,1 | 280,1 | 279,2 | 279,4 | 279,3 | 281,8 | 281,8 | 281,9 |
| Tempelhof-Schöneberg..... | 1 000 | 316,9 | 319,6 | 319,2 | 319,1 | 319,1 | 321,2 | 321,4 | 321,4 |
| Neukölln..... | 1 000 | 298,6 | 305,6 | 303,5 | 303,9 | 304,3 | 308,6 | 309,0 | 309,3 |
| Treptow-Köpenick..... | 1 000 | 237,9 | 240,6 | 239,7 | 239,8 | 240,0 | 242,0 | 242,1 | 242,3 |
| Marzahn-Hellersdorf..... | 1 000 | 243,9 | 247,2 | 246,1 | 246,3 | 246,5 | 249,0 | 249,2 | 249,3 |
| Lichtenberg..... | 1 000 | 252,2 | 256,4 | 254,5 | 254,8 | 255,5 | 258,9 | 259,1 | 259,5 |
| Reinickendorf..... | 1 000 | 237,8 | 241,6 | 240,3 | 240,4 | 240,6 | 243,5 | 243,8 | 243,7 |
| > Berlin | 1 000 | 3 292,4 | 3 348,2 | 3 329,6 | 3 332,5 | 3 336,3 | 3 378,7 | 3 381,6 | 3 384,8 |
| und zwar | | | | | | | | | |
| Deutsche..... | 1 000 | 2 920,1 | 2 940,9 | 2 933,9 | 2 935,3 | 2 936,7 | 2 951,7 | 2 952,4 | 2 953,1 |
| Ausländer..... | 1 000 | 372,3 | 407,3 | 395,7 | 397,2 | 399,7 | 426,9 | 429,2 | 431,6 |
| männlich..... | 1 000 | 1 599,8 | 1 630,4 | 1 620,0 | 1 621,7 | 1 624,0 | 1 646,7 | 1 648,5 | 1 650,3 |
| weiblich..... | 1 000 | 1 692,5 | 1 717,8 | 1 709,5 | 1 710,8 | 1 712,3 | 1 732,0 | 1 733,1 | 1 734,5 |

Natürliche Bevölkerungsbewegung ²

| | | | | | | | | | |
|--|--------|-------|-------|-------|-------|-------|-------|-------|-------|
| > Eheschließungen | Anzahl | 1 045 | 1 102 | 373 | 478 | 716 | 370 | 460 | 772 |
| auf 1000 Einwohner und 1 Jahr..... | ‰ | 3,8 | 3,9 | 1,3 | 1,8 | 2,5 | 1,3 | 1,8 | 2,7 |
| > Lebend Geborene | Anzahl | 2 756 | 2 890 | 1 774 | 2 539 | 2 693 | 1 788 | 2 481 | 2 394 |
| auf 1000 Einwohner und 1 Jahr..... | ‰ | 10,0 | 10,3 | 6,3 | 9,6 | 9,5 | 6,2 | 9,6 | 8,3 |
| > Gestorbene (ohne tot Geborene) | Anzahl | 2 615 | 2 685 | 2 013 | 2 643 | 2 891 | 2 033 | 2 793 | 2 792 |
| auf 1000 Einwohner und 1 Jahr..... | ‰ | 9,5 | 9,6 | 7,1 | 10,0 | 10,2 | 7,1 | 10,8 | 9,7 |
| > Gestorbene im 1. Lebensjahr | Anzahl | 9 | 7 | 7 | 8 | 10 | 6 | 12 | 15 |
| auf 1000 lebend Geborene ³ | ‰ | 3,6 | 2,5 | 2,6 | 3,9 | 3,7 | 3,0 | 5,6 | 6,4 |
| > Überschuss der lebend Geborenen(+) oder Gestorbenen(-) | Anzahl | 141 | 205 | - 239 | - 104 | - 198 | - 245 | - 312 | - 398 |
| auf 1000 Einwohner und 1 Jahr..... | ‰ | 0,5 | 0,7 | - 0,8 | - 0,4 | - 0,7 | - 0,9 | - 1,2 | - 1,4 |

Wanderungen

| | | | | | | | | | |
|--|--------|---------|---------|---------|---------|---------|---------|---------|---------|
| > Zuzüge über die Landesgrenze | Anzahl | 13 239 | 13 715 | 13 225 | 11 714 | 13 287 | 13 972 | 11 774 | 12 237 |
| aus den übrigen Bundesländern..... | Anzahl | 7 411 | 7 289 | 7 116 | 6 347 | 6 945 | 7 098 | 5 971 | 6 069 |
| darunter aus dem engeren Verflechtungsraum ⁴ | Anzahl | 1 324 | 1 272 | 1 373 | 1 285 | 1 423 | 1 326 | 1 141 | 1 109 |
| > aus dem Ausland..... | Anzahl | 5 828 | 6 425 | 6 109 | 5 367 | 6 342 | 6 874 | 5 803 | 6 168 |
| > Fortzüge über die Landesgrenze | Anzahl | 9 954 | 10 271 | 9 889 | 9 588 | 10 061 | 10 629 | 8 758 | 8 879 |
| in die übrigen Bundesländer..... | Anzahl | 6 132 | 6 278 | 6 144 | 5 143 | 5 788 | 6 368 | 5 254 | 5 380 |
| darunter in den engeren Verflechtungsraum ⁴ | Anzahl | 1 718 | 1 739 | 1 835 | 1 510 | 1 524 | 1 908 | 1 604 | 1 479 |
| > in das Ausland..... | Anzahl | 3 821 | 3 993 | 3 745 | 4 445 | 4 273 | 4 261 | 3 504 | 3 499 |
| > Binnenwanderungen | Anzahl | 26 192 | 25 073 | 26 509 | 24 118 | 26 773 | 25 713 | 22 989 | 23 606 |
| von/nach anderen Bezirken..... | Anzahl | 11 969 | 12 049 | 12 304 | 11 401 | 12 327 | 12 519 | 11 598 | 11 617 |
| innerhalb eines Bezirks..... | Anzahl | 14 223 | 13 024 | 14 205 | 12 717 | 14 446 | 13 194 | 11 391 | 11 989 |
| > Wanderungsgewinn(+) oder -verlust(-) über die Landesgrenze | Anzahl | + 3 285 | + 3 444 | + 3 336 | + 2 126 | + 3 226 | + 3 343 | + 3 016 | + 3 358 |
| gegenüber den übrigen Bundesländern..... | Anzahl | + 1 278 | + 1 011 | + 972 | + 1 204 | + 1 157 | + 730 | + 717 | + 689 |
| darunter dem engeren Verflechtungsraum ⁴ | Anzahl | - 393 | - 467 | - 462 | - 225 | - 101 | - 582 | - 463 | - 370 |
| dem Ausland..... | Anzahl | + 2 007 | + 2 433 | + 2 364 | + 922 | + 2 069 | + 2 613 | + 2 299 | + 2 669 |
| auf 1000 Einwohner und 1 Jahr..... | ‰ | 7,3 | 8,7 | 8,4 | 8,0 | 11,8 | 9,1 | 11,6 | 11,6 |
| Bevölkerungszu-(+) oder -abnahme(-) ⁵ ... | Anzahl | + 3 429 | + 3 651 | + 3 572 | + 2 896 | + 3 878 | + 3 447 | + 2 903 | + 3 221 |
| auf 1000 Einwohner und 1 Jahr..... | ‰ | 12,5 | 13,1 | 12,6 | 10,9 | 13,7 | 12,0 | 11,2 | 11,2 |

¹ auf Basis des Zensus 2011² ab Januar 2000 im Berichtsmonat beurkundete Fälle; für Berichtsmonat vorläufige Angaben³ berechnet unter Berücksichtigung der Geburtenentwicklung des Berichtszeitraumes und des Vorjahres (Methode Rath)⁴ engerer Verflechtungsraum: ausgewählte Gemeinden der an Berlin grenzenden Großkreise (Gebietsreform in Brandenburg vom 5./6.Dezember 1993)⁵ einschließlich sonstiger Veränderungen

| Berichtsmerkmal | Einheit | 2011 | 2012 | 2011 | | | 2012 | | |
|-----------------|---------|----------|------|------|-----------|----------|------|-----------|----------|
| | | 30. Juni | | Juni | September | Dezember | Juni | September | Dezember |

Beschäftigte

| | | | | | | | | | |
|--|------|---------|---------|---------|---------|---------|---------|---------|---------|
| > Sozialversicherungspflichtig Beschäftigte am Arbeitsort¹ | 1000 | 1 151,3 | 1 190,3 | 1 151,3 | 1 178,5 | 1 177,9 | 1 190,3 | 1 213,9 | 1 211,0 |
| und zwar | | | | | | | | | |
| > Frauen..... | 1000 | 591,9 | 610,6 | 591,9 | 604,3 | 606,6 | 610,6 | 621,8 | 623,6 |
| > Ausländer/-innen..... | 1000 | 84,6 | 95,7 | 84,6 | 88,8 | 88,9 | 95,7 | 100,2 | 100,6 |
| > Teilzeitbeschäftigte..... | 1000 | 260,9 | • | 260,9 | • | • | • | • | • |
| > darunter Frauen..... | 1000 | 187,0 | • | 187,0 | • | • | • | • | • |
| Sozialversicherungspflichtig Beschäftigte nach Wirtschaftsbereichen² | | | | | | | | | |
| > Land- und Forstwirtschaft, Fischerei (A)..... | 1000 | 0,4 | 0,4 | 0,4 | 0,4 | 0,4 | 0,4 | 0,4 | 0,4 |
| > Produzierendes Gewerbe (B - F)..... | 1000 | 179,5 | 183,7 | 179,5 | 183,3 | 180,8 | 183,7 | 186,1 | 182,3 |
| > Handel, Gastgewerbe und Verkehr (G - I)..... | 1000 | 251,8 | 262,4 | 251,8 | 257,8 | 259,3 | 262,4 | 269,1 | 269,9 |
| > Erbringung von Unternehmensdienstleistungen (J - N)..... | 1000 | 324,3 | 340,2 | 324,3 | 332,6 | 333,2 | 340,2 | 347,9 | 346,5 |
| > Erbringung von öffentlichen und privaten Dienstleistungen (O - U)..... | 1000 | 395,3 | 403,5 | 395,3 | 404,2 | 403,9 | 403,5 | 410,3 | 411,9 |

| Berichtsmerkmal | Einheit | 2011 | 2012 | 2012 | | | 2013 | | |
|-----------------|---------|--------------|------|------|-------|-----|------|-------|-----|
| | | Durchschnitt | | März | April | Mai | März | April | Mai |

Arbeitsmarkt³Arbeitslose am Monatsende⁴

| | | | | | | | | | |
|--|--------|---------|---------|---------|---------|---------|---------|---------|---------|
| Mitte..... | Anzahl | 28 782 | 27 219 | 28 028 | 28 112 | 27 130 | 27 691 | 27 618 | 26 856 |
| Friedrichshain-Kreuzberg..... | Anzahl | 23 330 | 20 637 | 21 765 | 21 604 | 20 871 | 19 840 | 19 563 | 19 535 |
| Pankow..... | Anzahl | 20 631 | 19 515 | 20 041 | 20 241 | 19 328 | 19 745 | 19 983 | 19 877 |
| Charlottenburg-Wilmersdorf..... | Anzahl | 16 665 | 15 877 | 16 364 | 16 338 | 15 744 | 15 903 | 16 017 | 15 945 |
| Spandau..... | Anzahl | 16 078 | 15 420 | 16 201 | 15 928 | 15 387 | 15 904 | 15 741 | 15 535 |
| Steglitz-Zehlendorf..... | Anzahl | 10 625 | 10 672 | 11 205 | 11 342 | 11 012 | 10 405 | 10 500 | 10 320 |
| Tempelhof-Schöneberg..... | Anzahl | 19 851 | 18 848 | 19 877 | 19 649 | 18 914 | 19 012 | 19 230 | 18 952 |
| Neukölln..... | Anzahl | 26 081 | 25 035 | 25 843 | 25 944 | 25 195 | 24 907 | 24 983 | 24 788 |
| Treptow-Köpenick..... | Anzahl | 12 967 | 12 279 | 12 774 | 12 691 | 12 185 | 12 622 | 12 367 | 12 048 |
| Marzahn-Hellersdorf..... | Anzahl | 20 395 | 19 209 | 20 217 | 19 888 | 19 182 | 19 082 | 18 997 | 18 601 |
| Lichtenberg..... | Anzahl | 19 425 | 17 487 | 18 635 | 18 284 | 17 630 | 17 122 | 17 060 | 16 798 |
| Reinickendorf..... | Anzahl | 14 063 | 13 155 | 13 984 | 13 776 | 13 278 | 13 870 | 14 063 | 13 618 |
| > Berlin | Anzahl | 228 893 | 215 353 | 224 934 | 223 797 | 215 856 | 216 103 | 216 122 | 212 873 |
| und zwar | | | | | | | | | |
| > Frauen..... | Anzahl | 99 342 | 93 951 | 95 787 | 96 875 | 93 492 | 92 824 | 93 549 | 92 630 |
| > Ausländer..... | Anzahl | 49 059 | 47 365 | 48 680 | 49 117 | 47 286 | 48 184 | 48 814 | 48 219 |
| im Alter von unter 20 Jahren..... | Anzahl | 4 132 | 4 290 | 4 278 | 4 117 | 3 997 | 3 891 | 3 791 | 3 844 |
| im Alter von 20 bis unter 25 Jahren..... | Anzahl | 17 665 | 17 013 | 18 259 | 17 624 | 16 669 | 16 271 | 15 930 | 15 538 |

Arbeitslosenquote

| | | | | | | | | | |
|--|--------|--------|--------|--------|--------|--------|--------|--------|--------|
| alle ziv. Erwerbspersonen insgesamt ⁵ | % | 13,3 | 12,3 | 13,0 | 12,9 | 12,2 | 12,3 | 12,3 | 11,8 |
| und zwar | | | | | | | | | |
| > Frauen..... | % | 12,1 | 11,3 | 11,7 | 11,8 | 11,2 | 11,1 | 11,2 | 10,9 |
| > Männer..... | % | 14,3 | 13,2 | 14,2 | 14,0 | 13,2 | 13,3 | 13,2 | 12,7 |
| > Jüngere von 15 bis unter 25 Jahren..... | % | 13,4 | 13,3 | 14,0 | 13,5 | 12,9 | 12,6 | 12,3 | 12,2 |
| > Ausländer/-innen..... | % | 25,2 | 23,4 | 24,9 | 25,2 | 22,9 | 23,3 | 23,6 | 22,0 |
| > abh. ziv. Erwerbspersonen insgesamt ⁶ | % | 15,5 | 14,5 | 15,2 | 15,2 | 14,4 | 14,4 | 14,4 | 14,0 |
| > Kurzarbeiter/-innen..... | Anzahl | 3 006 | 1 897 | 3 009 | 1 764 | • | • | • | • |
| > Gemeldete Stellen ⁷ | Anzahl | 13 389 | 18 583 | 18 324 | 19 699 | 19 306 | 18 755 | 18 098 | 17 322 |

1 insgesamt: einschl. Personen „ohne Angabe“ zur Wirtschaftsgliederung

2 Ergebnisse ab 2008 nach neuer WZ 2008, diese Ergebnisse sind mit denen vorangegangener Jahre WZ 2003 nicht vergleichbar

3 nach Angaben der Regionaldirektion Berlin-Brandenburg der Bundesagentur für Arbeit; ohne Teilnehmer an Eignungsfeststellungs- und Trainingsmaßnahmen; ab Januar 2005 unter Einschluss der Grundsicherung für Arbeitssuchende.

4 nach Angaben der Agenturen für Arbeit Berlin, bedingt durch Probleme bei der Zuordnung zu Berliner Bezirken, ergibt die Addition der Arbeitslosen der Bezirke nicht die Zahl der Arbeitslosen von Berlin insgesamt.

5 Arbeitslose in Prozent aller zivilen Erwerbspersonen (wie Fußnote 6 zzgl. Selbstständige und mithelfende Familienangehörige)

6 Arbeitslose in Prozent der abhängigen zivilen Erwerbspersonen (sozialversicherungspflichtig und gering

fügig Beschäftigte, Beamte und Arbeitslose)

7 Ab Januar 2010 handelt es sich bei den gemeldeten Arbeitsstellen um ungeforderte Arbeitsstellen ohne selbstständige/freiberufliche Tätigkeiten und ohne Stellen der privaten Arbeitsvermittlung

| Berichtsmerkmal | Einheit | 2011 | 2012 | 2012 | | | 2013 | | |
|-----------------|---------|--------------|------|---------|------|-------|---------|------|-------|
| | | Durchschnitt | | Februar | März | April | Februar | März | April |

Bautätigkeit

Baugenehmigungen

| | | | | | | | | | |
|--|----------------------|--------|--------|--------|--------|--------|---------|--------|---------|
| > Wohngebäude (Neubau)..... | Anzahl | 180 | 178 | 104 | 168 | 158 | 148 | 131 | 245 |
| > darunter mit 1 oder 2 Wohnungen..... | Anzahl | 160 | 149 | 92 | 141 | 148 | 123 | 102 | 210 |
| > Rauminhalt..... | 1 000 m ³ | 261 | 337 | 204 | 286 | 172 | 372 | 315 | 446 |
| > Wohnfläche..... | 1 000 m ² | 52 | 64 | 40 | 56 | 33 | 60 | 65 | 89 |
| > veranschlagte Kosten der Bauwerke..... | 1 000 EUR | 63 239 | 87 244 | 53 260 | 71 722 | 42 030 | 85 550 | 86 693 | 131 080 |
| > Nichtwohngebäude (Neubau)..... | Anzahl | 23 | 21 | 18 | 12 | 8 | 22 | 24 | 31 |
| > Rauminhalt..... | 1 000 m ³ | 289 | 311 | 181 | 87 | 39 | 810 | 230 | 483 |
| > Nutzfläche..... | 1 000 m ² | 44 | 49 | 27 | 15 | 7 | 73 | 41 | 59 |
| > veranschlagte Kosten der Bauwerke..... | 1 000 EUR | 50 626 | 65 589 | 27 046 | 21 230 | 9 136 | 432 453 | 46 644 | 76 260 |
| > Wohnungen in Wohn- und Nichtwohn- gebäuden (Neubau und Saldo aus Bau- maßnahmen an bestehenden Gebäuden).... | Anzahl | 613 | 828 | 487 | 741 | 534 | 708 | 964 | 925 |
| > Wohnräume (einschließlich Küchen)..... | Anzahl | 2 456 | 3 011 | 2 035 | 2 730 | 1 329 | 2 398 | 3 053 | 3 551 |

| Berichtsmerkmal | Einheit | 2011 | 2012 | 2012 | | | 2013 | | |
|-----------------|---------|--------------|------|------|-------|-----|------|-------|-----|
| | | Durchschnitt | | März | April | Mai | März | April | Mai |

Verarbeitendes Gewerbe sowie

Bergbau und Gewinnung von Steinen und Erden ¹

| | | | | | | | | | |
|--|-----------|---------|---------|---------|---------|---------|---------|---------|---------|
| > Betriebe | Anzahl | 332 | 336 | 339 | 338 | 339 | 332 | 337 | 337 |
| > Beschäftigte ² | Anzahl | 81 010 | 81 654 | 82 146 | 81 845 | 82 055 | 80 758 | 81 135 | 80 871 |
| Beschäftigte je Betrieb | Anzahl | 244 | 243 | 242 | 242 | 242 | 243 | 241 | 240 |
| > Geleistete Arbeitsstunden..... | 1 000 h | 10 902 | 10 868 | 11 727 | 10 160 | 10 701 | 10 628 | 11 087 | 10 478 |
| Arbeitsstunden je Beschäftigten..... | h | 135 | 133 | 143 | 124 | 130 | 132 | 137 | 130 |
| > Brutto Lohn- und -gehaltsumme..... | Mill. EUR | 322,7 | 331,0 | 323,5 | 374,3 | 308,7 | 316,7 | 386,2 | 325,5 |
| Brutto Lohn- und -gehaltsumme je Beschäftigten..... | EUR | 3 983 | 4 054 | 3 938 | 4 573 | 3 762 | 3 921 | 4 760 | 4 025 |
| > Umsatz | Mill. EUR | 1 925,1 | 1 810,9 | 1 945,5 | 1 670,3 | 1 915,8 | 1 971,4 | 1 821,8 | 1 808,6 |
| > darunter Auslandsumsatz | Mill. EUR | 901,9 | 999,4 | 1 071,5 | 930,2 | 1 078,5 | 1 131,7 | 1 033,8 | 987,5 |
| Umsatz je Beschäftigten | EUR | 23 764 | 22 178 | 23 683 | 20 408 | 23 348 | 24 411 | 22 454 | 22 364 |

Veränderungen gegenüber dem Vorjahreswert

| | | | | | | | | | |
|------------------------------------|---|-------|--------|-------|-------|--------|-------|--------|-------|
| Beschäftigte | % | + 4,7 | + 0,8 | + 2,7 | + 1,6 | + 1,6 | + 2,6 | - 0,9 | - 1,4 |
| Geleistete Arbeitsstunden..... | % | + 5,0 | - 0,3 | - 1,4 | - 0,9 | - 7,7 | - 9,4 | + 9,1 | - 2,1 |
| Brutto Lohn- und -gehaltsumme..... | % | + 7,9 | + 2,6 | + 4,9 | + 6,9 | - 0,9 | - 2,1 | + 3,2 | + 5,4 |
| Umsatz | % | + 4,7 | - 5,9 | - 8,3 | - 9,4 | - 6,2 | + 1,3 | + 9,1 | - 5,6 |
| darunter Auslandsumsatz | % | + 2,2 | + 10,8 | + 7,8 | + 3,4 | + 13,1 | + 5,6 | + 11,1 | - 8,4 |

| Berichtsmerkmal | Einheit | 2011 | 2012 | 2012 | | | 2013 | | |
|-----------------|---------|--------------|------|------|-------|-----|------|-------|-----|
| | | Durchschnitt | | März | April | Mai | März | April | Mai |

noch: Verarbeitendes Gewerbe sowie

Bergbau und Gewinnung von Steinen und Erden ¹

| | | | | | | | | | |
|---|----------|--------|-------|--------|-------|-------|--------|-------|-------|
| Auftragseingangsindizes ³ | 2010=100 | 117,3 | 120,0 | 142,8 | 110,5 | 121,5 | 131,1 | 118,4 | 115,1 |
| davon | | | | | | | | | |
| Inland | 2010=100 | 116,5 | 113,9 | 149,0 | 103,5 | 113,7 | 104,6 | 108,2 | 103,5 |
| Ausland | 2010=100 | 118,0 | 124,5 | 138,1 | 115,7 | 127,2 | 150,9 | 126,0 | 123,8 |
| <i>Veränderungen gegenüber dem Vorjahreswert</i> | | | | | | | | | |
| Auftragseingangsindizes | % | + 7,5 | + 2,2 | + 14,1 | - 1,0 | + 2,1 | - 8,2 | + 7,1 | - 5,2 |
| davon | | | | | | | | | |
| Inland | % | + 12,8 | - 2,2 | + 28,1 | + 2,5 | - 0,9 | - 29,8 | + 4,5 | - 9,0 |
| Ausland | % | + 3,9 | + 5,5 | + 4,9 | - 3,1 | + 4,2 | + 9,2 | + 8,9 | - 2,7 |

1 Betriebe ab 50 Beschäftigte

2 einschl. der tätigen Inhaber/-innen

3 Volumenindex (ausgewählte Wirtschaftszweige)

Ab Januar 2009 in der Abgrenzung der WZ 2008;

die Indizes wurden bis 2005 vergleichbar rückgerechnet

| Berichtsmerkmal | Einheit | 2011 | 2012 | 2012 | | | 2013 | | |
|-----------------|---------|--------------|------|--------|---------|------|--------|---------|------|
| | | Durchschnitt | | Januar | Februar | März | Januar | Februar | März |

Energie- und Wasserversorgung ¹

| | | | | | | | | | |
|--|-----------|--------|--------|---------|--------|--------|---------|--------|--------|
| > Betriebe | Anzahl | 17 | 16 | 17 | 17 | 17 | 18 | 18 | 18 |
| > Beschäftigte | Anzahl | 5 738 | 5 886 | 5 989 | 5 971 | 5 983 | 5 918 | 5 890 | 5 907 |
| > Geleistete Arbeitsstunden | 1 000 h | 786 | 770 | 861 | 832 | 845 | 842 | 756 | 734 |
| > Bruttolohn- und -gehaltsumme | 1 000 EUR | 26 732 | 27 598 | 23 814 | 23 736 | 27 766 | 24 557 | 24 131 | 28 012 |
| > Stromerzeugung (brutto) in Kraftwerken ² für die allgemeine Versorgung | 1 000 MWh | 682,9 | 658,7 | 1 041,0 | 972,0 | 863,7 | 1 041,8 | 945,4 | 988,5 |

| Berichtsmerkmal | Einheit | 2011 | 2012 | 2012 | | | 2013 | | |
|-----------------|---------|--------------|------|------|-------|-----|------|-------|-----|
| | | Durchschnitt | | März | April | Mai | März | April | Mai |

Bauhauptgewerbe/Vorbereitende Baustellenarbeiten,
Hoch- und Tiefbau ³

| | | | | | | | | | |
|---|-----------|--------|--------|--------|--------|--------|--------|--------|--------|
| > Beschäftigte ⁴ | Anzahl | 19 757 | 20 222 | 19 121 | 19 388 | 19 485 | 18 989 | 18 974 | 19 105 |
| > Geleistete Arbeitsstunden | 1 000 h | 1 844 | 1 820 | 1 748 | 1 763 | 1 872 | 1 390 | 1 776 | 1 736 |
| darunter | | | | | | | | | |
| > Wohnungsbau..... | 1 000 h | 788 | 783 | 771 | 749 | 809 | 624 | 740 | 734 |
| > gewerblicher Bau..... | 1 000 h | 622 | 606 | 602 | 645 | 675 | 486 | 641 | 591 |
| > öffentlicher und Straßenbau..... | 1 000 h | 434 | 432 | 375 | 369 | 388 | 280 | 395 | 411 |
| > Bruttoentgeltsumme | Mill. EUR | 41,7 | 42,9 | 37,9 | 41,5 | 42,2 | 38,3 | 43,3 | 44,2 |
| > Baugewerblicher Umsatz (ohne Umsatzsteuer) | Mill. EUR | 222,6 | 228,0 | 198,8 | 198,2 | 209,0 | 159,2 | 195,4 | 205,9 |
| darunter | | | | | | | | | |
| > Wohnungsbau..... | Mill. EUR | 67,2 | 75,0 | 65,1 | 62,9 | 67,0 | 54,6 | 68,2 | 71,4 |
| > gewerblicher Bau | Mill. EUR | 107,8 | 106,0 | 99,4 | 98,5 | 98,5 | 70,0 | 90,5 | 90,1 |
| > öffentlicher und Straßenbau | Mill. EUR | 47,6 | 47,1 | 34,4 | 36,8 | 43,6 | 34,6 | 36,7 | 44,3 |
| > Auftragseingang ⁵ | Mill. EUR | 151,6 | 175,5 | 172,3 | 165,1 | 158,4 | 134,9 | 208,0 | 151,9 |

| Berichtsmerkmal | Einheit | 2011 | 2012 | 2011 | | 2012 | | | 2013 |
|-----------------|---------|--------------|------|-------------|----|------|----|----|------|
| | | Durchschnitt | | 3. | 4. | 1. | 3. | 4. | 1. |
| | | | | Vierteljahr | | | | | |

Ausbaugewerbe/Bauinstallation und sonstiges Baugewerbe ¹

| | | | | | | | | | |
|---|-----------|--------|--------|--------|--------|--------|--------|--------|--------|
| > Beschäftigte ⁴ | Anzahl | 12 443 | 13 039 | 12 700 | 12 599 | 12 880 | 13 255 | 13 043 | 13 443 |
| > Geleistete Arbeitsstunden | 1 000 h | 3 837 | 4 151 | 3 943 | 4 003 | 4 154 | 4 247 | 4 143 | 4 282 |
| > Bruttoentgeltsumme | Mill. EUR | 87,5 | 94,4 | 87,7 | 93,8 | 89,8 | 93,6 | 98,5 | 93,2 |
| > Baugewerblicher Umsatz (ohne Umsatzsteuer) | Mill. EUR | 352,2 | 370,5 | 372,9 | 437,0 | 341,7 | 364,5 | 446,4 | 318,6 |

1 Betriebe von Unternehmen mit im
Allgemeinen 20 und mehr Beschäf-
tigten

2 Mit einer elektrischen Leistung
ab 1 MW
3 hochgerechnete Ergebnisse

4 einschl. der tätigen Inhaber
5 Ergebnisse des Monatsberichts-
kreises

| Berichtsmerkmal | Einheit | 2011 | 2012 | 2012 | | | 2013 | | |
|-----------------|---------|--------------|------|------|-------|-----|------|-------|-----|
| | | Durchschnitt | | März | April | Mai | März | April | Mai |

Großhandel^{1,2}einschließlich Handelsvermittlung⁵

| | | | | | | | | | |
|--|----------|-------|--------|--------|--------|--------|--------|--------|--------|
| > Beschäftigte | 2005±100 | 111,0 | 113,0p | 111,6p | 111,9p | 112,4p | 114,0p | 112,8p | 112,3p |
| > Umsatz nominal ³ | 2005±100 | 126,6 | 133,7p | 140,5p | 131,4p | 131,3p | 142,3p | 135,7p | 135,1p |
| > Umsatz real ³ | 2005±100 | 115,0 | 116,6p | 121,0p | 111,6p | 113,7p | 123,1p | 117,6p | 117,1p |
| <i>Veränderungen gegenüber dem Vorjahreswert</i> | | | | | | | | | |
| Beschäftigte | % | - 0,3 | + 1,8p | + 1,7p | + 1,6p | + 1,2p | + 2,1p | + 0,8p | - 0,1p |
| Umsatz nominal | % | + 6,0 | + 5,5p | + 5,5p | + 5,8p | + 1,2p | + 1,3p | + 3,3p | + 2,9p |
| Umsatz real | % | + 0,8 | + 1,5p | + 2,0p | + 1,4p | - 1,4p | + 1,7p | + 5,4p | + 3,0p |

Einzelhandel^{1,4}

| | | | | | | | | | |
|--|----------|-------|--------|---------|--------|--------|--------|---------|---------|
| > Beschäftigte | 2010±100 | 112,3 | 104,4p | 101,9p | 102,0p | 102,4p | 104,0p | 104,6p | 105,4p |
| > Umsatz nominal ³ | 2010±100 | 118,9 | 112,2p | 114,0p | 104,9p | 108,3p | 118,9p | 115,4p | 119,1p |
| > Umsatz real ³ | 2010±100 | 115,7 | 109,4p | 111,0p | 101,9p | 105,3p | 114,4p | 110,8p | 114,3p |
| <i>Veränderungen gegenüber dem Vorjahreswert</i> | | | | | | | | | |
| Beschäftigte | % | + 1,0 | + 3,8p | + 3,2p | + 3,0p | + 3,0p | + 2,1p | + 2,5p | + 2,9p |
| Umsatz nominal | % | + 3,1 | + 8,9p | + 10,7p | + 1,5p | + 7,4p | + 4,3p | + 10,0p | + 10,0p |
| Umsatz real | % | + 2,0 | + 7,3p | + 9,1p | - 0,1p | + 5,8p | + 3,0p | + 8,7p | + 8,6p |

Kfz-Handel^{1,5}

| | | | | | | | | | |
|--|----------|-------|--------|--------|--------|--------|---------|---------|--------|
| > Beschäftigte | 2010±100 | 78,1 | 105,9p | 105,0p | 105,3p | 105,2p | 106,6p | 106,6p | 108,2p |
| > Umsatz nominal ³ | 2010±100 | 94,3 | 108,4p | 128,1p | 105,5p | 111,0p | 111,8p | 124,1p | 120,6p |
| > Umsatz real ³ | 2010±100 | 89,3 | 106,0p | 125,4p | 103,2p | 108,7p | 109,6p | 121,0p | 117,6p |
| <i>Veränderungen gegenüber dem Vorjahreswert</i> | | | | | | | | | |
| Beschäftigte | % | - 9,6 | + 3,1p | + 4,1p | + 3,7p | + 2,7p | + 1,5p | + 1,2p | + 2,9p |
| Umsatz nominal | % | + 3,9 | + 2,5p | + 5,6p | - 0,3p | - 5,5p | - 12,7p | + 17,6p | + 8,6p |
| Umsatz real | % | + 2,9 | + 1,6p | + 4,3p | - 1,6p | - 6,5p | - 12,6p | + 17,3p | + 8,2p |

Gastgewerbe¹

| | | | | | | | | | |
|--|----------|-------|--------|--------|--------|--------|--------|--------|--------|
| > Beschäftigte | 2010±100 | 87,3 | 101,6p | 99,1p | 100,4p | 101,9p | 99,9p | 102,1p | 102,8p |
| > Umsatz nominal ³ | 2010±100 | 120,0 | 106,1p | 104,9p | 102,4p | 112,9p | 105,1p | 108,3p | 111,5p |
| > Umsatz real ³ | 2010±100 | 107,6 | 102,6p | 101,8p | 99,7p | 109,3p | 99,9p | 102,8p | 105,9p |
| <i>Veränderungen gegenüber dem Vorjahreswert</i> | | | | | | | | | |
| Beschäftigte | % | + 2,7 | + 1,2p | + 0,4p | - 1,2p | - 0,3p | + 0,8p | + 1,7p | + 0,9p |
| Umsatz nominal | % | + 2,9 | + 2,4p | + 4,6p | - 3,6p | - 5,0p | + 0,3p | + 5,9p | - 1,2p |
| Umsatz real | % | + 1,3 | + 0,5p | + 2,1p | - 5,7p | - 6,8p | - 1,8p | + 3,2p | - 3,1p |

1 Ab Januar 2009 erfolgt die Abgrenzung nach der WZ 2008; Die Ergebnisse des Vorjahres wurden entsprechend umgerechnet. Der Berichtskreis wird ab 2007 jährlich durch Ergänzungsstichproben aktualisiert.

2 einschließlich Handelsvermittlung
3 ohne Umsatzsteuer
4 einschließlich Tankstellen
5 sowie Instandhaltung und Reparatur von Kfz

| Berichtsmerkmal | Einheit | 2011 | 2012 | 2012 | | | 2013 | | |
|-----------------|---------|--------------|------|------|-------|-----|------|-------|-----|
| | | Durchschnitt | | März | April | Mai | März | April | Mai |

Tourismus ¹

| | | | | | | | | | |
|--|--------|-----------|-----------|-----------|-----------|-----------|-----------|-----------|-----------|
| > Gästeankünfte | Anzahl | 809 070 | 904 066 | 864 972 | 921 360 | 987 448 | 919 350 | 952 036 | 1 044 690 |
| darunter | | | | | | | | | |
| > von Gästen mit Wohnsitz im Ausland..... | Anzahl | 292 420 | 340 384 | 299 422 | 354 944 | 352 139 | 337 947 | 361 813 | 392 371 |
| > Gästeübernachtungen | Anzahl | 1 815 612 | 2 074 683 | 1 874 470 | 2 192 661 | 2 245 363 | 2 192 944 | 2 244 224 | 2 511 302 |
| darunter | | | | | | | | | |
| > von Gästen mit Wohnsitz im Ausland..... | Anzahl | 747 749 | 882 494 | 746 616 | 953 041 | 904 546 | 921 201 | 973 416 | 1 050 158 |
| <i>Veränderungen gegenüber dem Vorjahreswert</i> | | | | | | | | | |
| Gästeankünfte | % | + 7,3 | + 10,0 | + 18,7 | + 8,5 | + 6,2 | + 6,3 | + 3,3 | + 5,8 |
| darunter | | | | | | | | | |
| von Gästen mit Wohnsitz im Ausland..... | % | + 7,2 | + 13,5 | + 15,3 | + 10,3 | + 10,1 | + 12,9 | + 1,9 | + 11,4 |
| Gästeübernachtungen | % | + 4,8 | + 11,3 | + 16,7 | + 8,6 | + 9,4 | + 17,0 | + 2,4 | + 11,8 |
| darunter | | | | | | | | | |
| von Gästen mit Wohnsitz im Ausland..... | % | + 5,5 | + 14,5 | + 12,9 | + 9,7 | + 13,1 | + 23,4 | + 2,1 | + 16,1 |

¹ Beherbergungsstätten ab 10 Betten
und Campingplätze ab 10 Stellplätze

| Berichtsmerkmal | Einheit | 2011 | 2012 | 2012 | | | 2013 | | |
|-----------------|---------|--------------|------|------|-------|-----|------|-------|-----|
| | | Durchschnitt | | März | April | Mai | März | April | Mai |

Straßenverkehrsunfälle ¹

| | | | | | | | | | |
|---|--------|--------|--------|--------|-------|--------|--------|--------|--------|
| Unfälle insgesamt | Anzahl | 10 834 | 10 899 | 10 907 | 9 881 | 11 386 | 10 334 | 10 930 | 10 949 |
| > Unfälle mit Personen- und Sachschaden ² | Anzahl | 1 346 | 1 343 | 1 184 | 1 252 | 1 702 | 865 | 1 183 | 1 533 |
| > Unfälle mit Personenschaden | Anzahl | 1 191 | 1 189 | 1 039 | 1 104 | 1 559 | 706 | 1 058 | 1 390 |
| schwerwiegende Unfälle mit Sachschaden.. | Anzahl | 91 | 86 | 78 | 95 | 79 | 95 | 68 | 69 |
| sonstige Sachschadenunfälle unter Alkoholeinwirkung | Anzahl | 64 | 68 | 67 | 53 | 64 | 64 | 57 | 74 |
| sonstige Sachschadenunfälle ohne Alkoholeinwirkung | Anzahl | 9 489 | 9 555 | 9 723 | 8 629 | 9 684 | 9 469 | 9 747 | 9 416 |
| > getötete Personen ³ | Anzahl | 4 | 4 | 2 | 3 | 7 | 1 | 2 | 3 |
| > verletzte Personen | Anzahl | 1 407 | 1 404 | 1 209 | 1 303 | 1 838 | 875 | 1 259 | 1 631 |
| <i>Veränderungen gegenüber dem Vorjahreswert</i> | | | | | | | | | |
| Unfälle mit Personenschaden | % | + 13,7 | - 0,2 | + 5,5 | - 7,9 | + 2,0 | - 32,1 | - 4,2 | - 10,8 |
| sonstige Sachschadenunfälle ohne Alkoholeinwirkung | % | - 1,5 | + 0,7 | + 0,5 | - 3,6 | - 5,4 | - 2,6 | + 13,0 | - 2,8 |

Kraftverkehr

| | | | | | | | | | |
|--|--------|-------|-------|--------|-------|-------|-------|-------|-------|
| > Zulassungen fabrikneuer Kraftfahrzeuge ⁴ ... | Anzahl | 8 162 | 7 865 | 11 119 | 9 102 | 8 534 | 8 210 | 8 682 | 7 641 |
| darunter | | | | | | | | | |
| Krafträder | Anzahl | 344 | 352 | 794 | 601 | 586 | 613 | 625 | 521 |
| > Personenkraftwagen ⁵ | Anzahl | 6 592 | 6 491 | 8 856 | 7 390 | 6 875 | 6 605 | 6 932 | 6 177 |
| Kraftomnibusse | Anzahl | 11 | 10 | 20 | 23 | 16 | 12 | 16 | 6 |
| > Lastkraftwagen | Anzahl | 998 | 894 | 1 197 | 1 005 | 971 | 884 | 973 | 867 |

Binnenschifffahrt

| | | | | | | | | | |
|-----------------------------|---------|-------|-------|-------|-------|-------|-------|-------|-------|
| > Güterempfang | 1 000 t | 278,2 | 265,9 | 271,5 | 269,2 | 198,8 | 338,0 | 287,8 | 259,3 |
| > Güterversand | 1 000 t | 16,2 | 16,4 | 19,2 | 16,0 | 17,2 | 14,6 | 20,0 | 16,3 |

Luftverkehr ⁶

| | | | | | | | | | |
|--|--------|-----------|-----------|-----------|-----------|-----------|-----------|-----------|-----------|
| Flugbewegungen ⁷ | Anzahl | 18 932 | 19 032 | 18 556 | 18 217 | 20 313 | 18 032 | 18 985 | 19 966 |
| darunter Linienverkehr | Anzahl | - | - | - | - | - | - | - | - |
| Fluggäste | Anzahl | 1 999 272 | 2 102 641 | 1 995 161 | 2 050 385 | 2 213 389 | 2 082 669 | 2 178 088 | 2 333 666 |
| Inland | Anzahl | 996 321 | 1 048 897 | 994 716 | 1 012 100 | 1 106 232 | 1 045 710 | 1 071 850 | 1 166 735 |
| Ausland | Anzahl | 1 002 952 | 1 053 744 | 1 000 445 | 1 038 285 | 1 107 157 | 1 036 959 | 1 106 238 | 1 166 931 |
| <i>Veränderungen gegenüber dem Vorjahreswert</i> | | | | | | | | | |
| Flugbewegungen | % | + 4,1 | + 0,5 | - 3,4 | - 1,7 | - 1,8 | - 2,8 | + 4,2 | - 1,7 |
| darunter Linienverkehr | % | - | - | - | - | - | - | - | - |
| Fluggäste | % | + 8,0 | + 5,2 | + 6,2 | + 4,8 | + 2,4 | + 4,4 | + 6,2 | + 5,4 |
| Inland | % | + 7,7 | + 5,3 | + 7,0 | + 3,6 | + 2,4 | + 5,1 | + 5,9 | + 5,5 |
| Ausland | % | + 8,2 | + 5,1 | + 5,4 | + 6,0 | + 2,5 | + 3,6 | + 6,5 | + 5,4 |

1 von der Polizei erfasste Unfälle
2 schwerwiegender Unfall mit Sachschaden (im engeren Sinne) und sonstiger Sachschaden unter Alkoholeinwirkung

3 einschl. der innerhalb von 30 Tagen an Unfallfolgen gestorbenen Personen
4 Angaben des Kraftfahrt-Bundesamtes

5 Fahrzeuge zur Personenbeförderung mit höchstens 8 Sitzplätzen außer dem Fahrersitz

6 Quelle: Statistisches Bundesamt: Berlin-Tegel, Berlin-Tempelhof und Schönefeld

7 Linien-, Gelegenheits- und Überführungsflüge

| Berichtsmerkmal | Einheit | 2010 | 2011 | 2010 | | | 2011 | | |
|-----------------|---------|--------------|------|---------|----------|----------|---------|----------|----------|
| | | Durchschnitt | | Oktober | November | Dezember | Oktober | November | Dezember |

Ausfuhr (Spezialhandel) ¹

| | | | | | | | | | |
|--|-----------|---------|---------|---------|---------|-------|-------|---------|---------|
| > Ausfuhr insgesamt | Mill. EUR | 1 003,4 | 1 061,6 | 1 015,2 | 1 069,5 | 962,6 | 973,7 | 1 202,5 | 1 053,3 |
| > Güter der Ernährungswirtschaft..... | Mill. EUR | 123,0 | 134,3 | 129,7 | 131,1 | 119,4 | 138,4 | 142,7 | 119,9 |
| > Güter der gewerblichen Wirtschaft..... | Mill. EUR | 869,6 | 904,5 | 873,7 | 926,6 | 832,3 | 807,8 | 1 015,9 | 897,5 |
| > Rohstoffe..... | Mill. EUR | 3,4 | 3,4 | 2,9 | 4,0 | 2,9 | 3,0 | 1,8 | 3,5 |
| > Halbwaren..... | Mill. EUR | 21,4 | 26,5 | 31,7 | 21,5 | 28,2 | 27,6 | 32,7 | 28,4 |
| > Fertigwaren..... | Mill. EUR | 844,9 | 874,6 | 839,1 | 901,1 | 801,2 | 777,3 | 981,5 | 865,7 |
| > Vorerzeugnisse..... | Mill. EUR | 32,8 | 34,3 | 34,2 | 36,9 | 28,3 | 30,3 | 32,2 | 22,0 |
| > Enderzeugnisse..... | Mill. EUR | 812,1 | 840,3 | 805,0 | 864,2 | 772,8 | 747,0 | 949,3 | 843,7 |
| Ausfuhr nach | | | | | | | | | |
| > Europa..... | Mill. EUR | 587,4 | 609,5 | 643,7 | 638,7 | 541,6 | 574,1 | 640,6 | 548,9 |
| darunter | | | | | | | | | |
| > EU-Länder..... | Mill. EUR | 451,5 | 455,3 | 511,6 | 505,1 | 420,7 | 422,9 | 493,1 | 420,5 |
| darunter EURO-Zone..... | Mill. EUR | 276,1 | 271,0 | 291,4 | 325,6 | 244,1 | 235,3 | 295,2 | 252,2 |
| EFTA-Länder..... | Mill. EUR | 32,2 | 38,5 | 25,0 | 30,9 | 34,0 | 32,2 | 34,7 | 30,9 |
| übrige Länder..... | Mill. EUR | 103,7 | 115,7 | 107,2 | 102,7 | 86,9 | 119,0 | 112,8 | 97,5 |
| > Afrika..... | Mill. EUR | 23,5 | 29,3 | 15,3 | 22,4 | 20,9 | 19,7 | 59,4 | 19,6 |
| > Amerika..... | Mill. EUR | 139,7 | 149,9 | 137,8 | 160,5 | 147,4 | 144,5 | 174,1 | 148,5 |
| darunter NAFTA-Länder..... | Mill. EUR | 109,0 | 120,0 | 115,2 | 122,8 | 124,5 | 112,4 | 130,5 | 110,7 |
| > Asien..... | Mill. EUR | 243,0 | 261,1 | 213,2 | 239,0 | 245,6 | 222,5 | 315,9 | 326,4 |
| darunter ASEAN-Länder..... | Mill. EUR | 28,5 | 23,6 | 17,2 | 23,5 | 33,0 | 22,6 | 21,8 | 37,9 |
| > Australien, Ozeanien und übrige Gebiete..... | Mill. EUR | 9,8 | 11,8 | 5,2 | 8,9 | 7,1 | 12,8 | 12,5 | 10,0 |

Einfuhr (Generalhandel) ¹

| | | | | | | | | | |
|--|-----------|-------|-------|-------|-------|-------|-------|-------|-------|
| > Einfuhr insgesamt | Mill. EUR | 792,1 | 841,7 | 814,6 | 755,0 | 834,9 | 798,2 | 894,2 | 864,5 |
| > Güter der Ernährungswirtschaft..... | Mill. EUR | 109,4 | 115,8 | 115,7 | 109,7 | 112,4 | 120,4 | 120,9 | 109,0 |
| > Güter der gewerblichen Wirtschaft..... | Mill. EUR | 639,8 | 619,7 | 657,0 | 595,4 | 674,6 | 557,1 | 618,1 | 607,3 |
| > Rohstoffe..... | Mill. EUR | 14,9 | 17,4 | 9,9 | 14,2 | 13,1 | 15,9 | 9,1 | 19,6 |
| > Halbwaren..... | Mill. EUR | 24,3 | 25,2 | 22,4 | 21,8 | 26,8 | 36,4 | 16,5 | 14,8 |
| > Fertigwaren..... | Mill. EUR | 600,6 | 577,1 | 624,7 | 559,4 | 634,6 | 504,8 | 592,5 | 572,9 |
| > Vorerzeugnisse..... | Mill. EUR | 74,0 | 71,0 | 80,5 | 52,6 | 83,2 | 66,7 | 56,6 | 51,0 |
| > Enderzeugnisse..... | Mill. EUR | 526,6 | 506,1 | 544,2 | 506,8 | 551,4 | 438,1 | 535,9 | 522,0 |
| Einfuhr aus | | | | | | | | | |
| > Europa..... | Mill. EUR | 519,9 | 558,8 | 530,5 | 493,2 | 546,4 | 561,2 | 618,6 | 584,9 |
| darunter | | | | | | | | | |
| > EU-Länder..... | Mill. EUR | 475,9 | 507,6 | 487,8 | 450,0 | 504,6 | 512,4 | 556,8 | 538,0 |
| darunter EURO-Zone..... | Mill. EUR | 292,1 | 319,2 | 293,8 | 267,9 | 287,5 | 312,3 | 364,4 | 332,0 |
| EFTA-Länder..... | Mill. EUR | 29,4 | 32,6 | 28,7 | 27,7 | 28,4 | 30,8 | 39,1 | 29,5 |
| übrige Länder..... | Mill. EUR | 14,5 | 18,6 | 14,0 | 15,4 | 13,4 | 18,0 | 22,7 | 17,4 |
| > Afrika..... | Mill. EUR | 11,0 | 13,7 | 7,2 | 11,6 | 12,8 | 23,8 | 4,8 | 11,8 |
| > Amerika..... | Mill. EUR | 143,9 | 137,9 | 167,7 | 100,3 | 153,0 | 94,1 | 146,9 | 160,8 |
| darunter NAFTA-Länder..... | Mill. EUR | 132,9 | 119,9 | 156,4 | 87,5 | 137,9 | 79,5 | 129,3 | 143,2 |
| > Asien..... | Mill. EUR | 113,3 | 126,6 | 104,0 | 145,5 | 117,7 | 112,5 | 114,2 | 102,1 |
| darunter ASEAN-Länder..... | Mill. EUR | 15,1 | 18,1 | 17,3 | 20,6 | 15,6 | 17,6 | 13,9 | 13,4 |
| > Australien, Ozeanien und übrige Gebiete..... | Mill. EUR | 4,0 | 4,8 | 5,2 | 4,5 | 4,9 | 6,7 | 9,7 | 4,9 |

¹ Wegen der unterschiedlichen Abgrenzung von Spezialhandel und Generalhandel ist eine Saldierung der Ein- und Ausfuhrergebnisse nicht vertretbar.

| Berichtsmerkmal | Einheit | 2011 | 2012 | 2012 | | | 2013 | | |
|-----------------|---------|--------------|------|------|-------|-----|------|-------|-----|
| | | Durchschnitt | | März | April | Mai | März | April | Mai |

Gewerbeanzeigen ¹

| | | | | | | | | | |
|-------------------------------------|--------|-------|-------|-------|-------|-------|-------|-------|-------|
| > Gewerbebeanmeldungen | Anzahl | 4 060 | 4 006 | 4 366 | 3 644 | 3 701 | 3 624 | 3 953 | 3 683 |
| darunter Neugründungen..... | Anzahl | 729 | 738 | 815 | 665 | 690 | 700 | 665 | 605 |
| > Gewerbeabmeldungen | Anzahl | 2 816 | 3 050 | 3 034 | 2 490 | 2 595 | 3 089 | 2 904 | 2 422 |
| darunter Auflösungen..... | Anzahl | 571 | 591 | 599 | 541 | 491 | 540 | 539 | 489 |

| Berichtsmerkmal | Einheit | 2011 | 2012 | 2012 | | | 2013 | | |
|-----------------|---------|--------------|------|------|-------|-----|------|-------|-----|
| | | Durchschnitt | | März | April | Mai | März | April | Mai |

Öffentliche Register

Neueintragungen

Handelsregister A

| | | | | | | | | | |
|--|--------|-----|-----|-----|-----|-----|-----|-----|-----|
| (Einzelfirmen und Personengesellschaften) | Anzahl | 128 | 128 | 153 | 109 | 108 | 100 | 109 | 91 |
| Handelsregister B (Kapitalgesellschaften)..... | Anzahl | 638 | 668 | 699 | 544 | 673 | 664 | 699 | 713 |

Löschungen

Handelsregister A

| | | | | | | | | | |
|--|--------|-----|-----|-----|-----|-----|-----|-----|-----|
| (Einzelfirmen und Personengesellschaften) | Anzahl | 104 | 93 | 106 | 81 | 114 | 79 | 94 | 71 |
| Handelsregister B (Kapitalgesellschaften)..... | Anzahl | 314 | 332 | 328 | 301 | 326 | 319 | 308 | 284 |

| Berichtsmerkmal | Einheit | 2011 | 2012 | 2012 | | | 2013 | | |
|-----------------|---------|--------------|------|------|-------|-----|------|-------|-----|
| | | Durchschnitt | | März | April | Mai | März | April | Mai |

Insolvenzen

| | | | | | | | | | |
|--|-----------|---------|---------|---------|---------|---------|---------|---------|---------|
| > Beantragte Insolvenzverfahren | Anzahl | 638 | 603 | 665 | 576 | 580 | 595 | 563 | 578 |
| und zwar | | | | | | | | | |
| eröffnet..... | Anzahl | 581 | 545 | 588 | 522 | 502 | 538 | 517 | 512 |
| mangels Masse abgelehnt..... | Anzahl | 52 | 54 | 72 | 50 | 73 | 53 | 38 | 62 |
| > Unternehmen | Anzahl | 115 | 107 | 123 | 96 | 107 | 100 | 99 | 109 |
| eröffnet..... | Anzahl | 76 | 73 | 79 | 66 | 61 | 68 | 74 | 74 |
| mangels Masse abgelehnt..... | Anzahl | 40 | 34 | 44 | 30 | 46 | 32 | 25 | 35 |
| > ehemals selbständig Tätige ² | Anzahl | 124 | 114 | 131 | 116 | 115 | 110 | 104 | 109 |
| > natürliche Personen ³ , Nachlässe..... | Anzahl | 10 | 9 | 14 | 7 | 7 | 10 | 9 | 24 |
| > Verbraucher | Anzahl | 389 | 373 | 397 | 357 | 351 | 375 | 351 | 336 |
| > Voraussichtliche Forderungen | 1 000 EUR | 165 314 | 204 564 | 829 139 | 102 193 | 177 859 | 102 425 | 107 049 | 138 215 |

| Berichtsmerkmal | Einheit | 2011 | 2012 | 2011 | | | 2012 | | |
|-----------------|---------|--------------|-------------|------|----|----|------|----|--|
| | | Durchschnitt | 2. | 3. | 4. | 2. | 3. | 4. | |
| | | | Vierteljahr | | | | | | |

Handwerk ⁴

| | | | | | | | | | |
|--|-----------------------|-------|-------|-------|-------|-------|-------|-------|-------|
| > Beschäftigte ⁵ | 2009±100 ⁶ | 97,3 | 96,8 | 97,2 | 99,5 | 96,6 | 96,8 | 98,1 | 95,8 |
| > Umsatz ⁷ | 2009±100 ⁸ | 110,9 | 112,0 | 109,3 | 113,7 | 128,3 | 109,8 | 115,5 | 126,5 |

Veränderungen gegenüber dem Vorjahreswert

| | | | | | | | | | |
|--------------------|---|-------|-------|-------|-------|-------|-------|-------|-------|
| Beschäftigte | % | + 0,4 | - 0,5 | + 0,7 | + 0,3 | + 0,2 | - 0,5 | - 1,4 | - 0,8 |
| Umsatz | % | + 9,3 | + 1,0 | + 9,8 | + 8,5 | + 6,6 | + 0,5 | + 1,6 | - 1,5 |

1 ohne Automatenaufsteller und Reisegewerbe

2 Nachweis erst ab Januar 2002 möglich

3 beispielsweise Gesellschafter

oder Mithafter

4 zulassungspflichtiges Handwerk lt. Anlage A der Handwerksordnung (ab 1.1. 2004)

5 am Ende des Kalendervierteljahres

6 hier: 30.9.

7 Vierteljahresergebnis (März = 1. Vj., Juni = 2. Vj. usw.)

8 hier: Vierteljahresdurchschnitt

| Berichtsmerkmal | Einheit | 2011 | 2012 | 2012 | | | 2013 | | |
|-----------------|---------|--------------|------|------|-------|-----|------|-------|-----|
| | | Durchschnitt | | März | April | Mai | März | April | Mai |

Verbraucherpreisindex

| | | | | | | | | | |
|---|----------|-------|-------|-------|-------|-------|-------|-------|-------|
| > Gesamtlebenshaltung | 2010=100 | 102,3 | 104,6 | 104,8 | 104,3 | 104,3 | 104,8 | 106,4 | 106,8 |
| Nahrungsmittel und alkoholfreie Getränke..... | 2010=100 | 102,8 | 107,0 | 107,0 | 106,2 | 106,4 | 107,0 | 111,5 | 112,7 |
| Alkoholische Getränke, Tabakwaren..... | 2010=100 | 101,0 | 104,3 | 104,0 | 104,1 | 104,6 | 104,0 | 106,0 | 106,2 |
| Bekleidung und Schuhe..... | 2010=100 | 101,0 | 101,6 | 103,7 | 103,6 | 103,1 | 103,7 | 104,8 | 103,3 |
| Wohnung, Wasser, Strom, Gas und andere Brennstoffe..... | 2010=100 | 103,8 | 107,0 | 106,9 | 106,9 | 106,8 | 106,9 | 110,3 | 110,3 |
| Nettokalmmiete (Teilindex)..... | 2010=100 | 101,6 | 103,3 | 103,2 | 103,3 | 103,3 | 103,2 | 106,0 | 106,0 |
| Einrichtungsgegenstände (Möbel), Apparate, Geräte und Ausrüstungen für den Haushalt sowie deren Instandhaltung..... | 2010=100 | 100,3 | 102,2 | 101,7 | 102,1 | 102,1 | 101,7 | 103,2 | 103,1 |
| Gesundheitspflege..... | 2010=100 | 101,2 | 103,2 | 103,0 | 103,1 | 103,1 | 103,0 | 100,3 | 100,4 |
| Verkehr..... | 2010=100 | 104,5 | 107,3 | 107,5 | 108,0 | 107,0 | 107,5 | 108,3 | 107,4 |
| Nachrichtenübermittlung | 2010=100 | 96,4 | 94,8 | 95,3 | 95,2 | 95,1 | 95,3 | 93,9 | 93,7 |
| Freizeit, Unterhaltung und Kultur..... | 2010=100 | 100,0 | 100,6 | 100,2 | 98,0 | 98,9 | 100,2 | 98,3 | 101,7 |
| Bildungswesen..... | 2010=100 | 86,9 | 89,8 | 88,5 | 88,8 | 89,3 | 88,5 | 94,5 | 94,5 |
| Beherbergungs- und Gaststätten-dienstleistungen..... | 2010=100 | 100,4 | 102,7 | 105,1 | 101,4 | 102,6 | 105,1 | 104,6 | 105,2 |
| Andere Waren und Dienstleistungen..... | 2010=100 | 103,0 | 104,3 | 104,4 | 104,1 | 104,2 | 104,4 | 106,0 | 106,1 |

Veränderung gegenüber dem Vorjahreswert

| | | | | | | | | | |
|---|---|--------|-------|-------|-------|-------|-------|-------|-------|
| Gesamtlebenshaltung | % | + 2,3 | + 2,2 | + 2,6 | + 2,3 | + 2,1 | + 1,9 | + 2,0 | + 2,4 |
| Nahrungsmittel und alkoholfreie Getränke..... | % | + 2,8 | + 4,1 | + 4,7 | + 3,9 | + 3,0 | + 4,0 | + 5,0 | + 5,9 |
| Alkoholische Getränke, Tabakwaren..... | % | + 1,0 | + 3,3 | + 4,0 | + 4,5 | + 4,0 | + 2,0 | + 1,8 | + 1,5 |
| Bekleidung und Schuhe..... | % | + 1,0 | + 0,6 | + 1,3 | + 0,7 | + 0,4 | + 1,3 | + 1,2 | + 0,2 |
| Wohnung, Wasser, Strom, Gas und andere Brennstoffe..... | % | + 3,8 | + 3,1 | + 3,4 | + 3,2 | + 3,4 | + 3,4 | + 3,2 | + 3,3 |
| Nettokalmmiete (Teilindex)..... | % | + 1,6 | + 1,7 | + 2,0 | + 2,1 | + 2,0 | + 2,7 | + 2,6 | + 2,6 |
| Einrichtungsgegenstände (Möbel), Apparate, Geräte und Ausrüstungen für den Haushalt sowie deren Instandhaltung..... | % | + 0,3 | + 1,9 | + 1,5 | + 2,0 | + 1,9 | + 1,3 | + 1,1 | + 1,0 |
| Gesundheitspflege..... | % | + 1,2 | + 2,0 | + 2,6 | + 1,7 | + 1,8 | - 2,8 | - 2,7 | - 2,6 |
| Verkehr..... | % | + 4,5 | + 2,7 | + 2,9 | + 2,8 | + 1,4 | - 0,7 | + 0,3 | + 0,4 |
| Nachrichtenübermittlung | % | - 3,6 | - 1,7 | - 2,1 | - 2,0 | - 1,9 | - 1,5 | - 1,4 | - 1,5 |
| Freizeit, Unterhaltung und Kultur..... | % | + 0,0 | + 0,6 | - 0,2 | - 0,5 | + 0,5 | + 3,3 | + 0,3 | + 2,8 |
| Bildungswesen..... | % | - 13,1 | + 3,3 | + 1,7 | + 2,2 | + 2,8 | + 5,9 | + 6,4 | + 5,8 |
| Beherbergungs- und Gaststätten-dienstleistungen..... | % | + 0,4 | + 2,3 | + 5,3 | + 2,1 | + 2,4 | + 0,6 | + 3,2 | + 2,5 |
| Andere Waren und Dienstleistungen..... | % | + 3,0 | + 1,3 | + 1,4 | + 1,2 | + 1,3 | + 1,4 | + 1,8 | + 1,8 |

| Berichtsmerkmal | Einheit | 2011 | 2012 | 2011 | | 2012 | | | 2013 |
|-----------------|---------|--------------|------|--------|----------|---------|--------|----------|---------|
| | | Durchschnitt | | August | November | Februar | August | November | Februar |

Preisindex für Bauleistungen am Bauwerk

- Neubau -¹

| | | | | | | | | | |
|--|---|-------|-------|-------|-------|-------|-------|-------|-------|
| > Wohngebäude insgesamt2005=100 | | 119,1 | 122,5 | 119,7 | 120,1 | 121,5 | 123,0 | 123,4 | 124,6 |
| Ein-/Zweifamiliengebäude.....2005=100 | | 119,0 | 122,5 | 119,6 | 120,0 | 121,5 | 123,0 | 123,4 | 124,7 |
| Mehrfamiliengebäude.....2005=100 | | 119,6 | 122,5 | 120,2 | 120,4 | 121,6 | 123,0 | 123,2 | 124,4 |
| Bürogebäude.....2005=100 | | 118,8 | 121,8 | 119,4 | 119,6 | 120,8 | 122,4 | 122,5 | 123,8 |
| Gewerbliche Betriebsgebäude.....2005=100 | | 120,6 | 123,3 | 121,4 | 121,4 | 122,3 | 123,7 | 124,0 | 125,2 |
| Straßenbau.....2005=100 | | 113,2 | 119,6 | 113,8 | 115,0 | 118,1 | 119,9 | 121,1 | 121,6 |
| Brücken im Straßenbau.....2005=100 | | 119,1 | 121,6 | 120,0 | 120,2 | 120,3 | 122,2 | 122,2 | 122,6 |
| Ortskanäle.....2005=100 | | 114,7 | 118,5 | 115,1 | 115,6 | 117,3 | 119,1 | 119,6 | 120,5 |
| Instandhaltung von Mehrfamiliengebäuden ohne Schönheitsreparaturen.....2005=100 | | 115,0 | 117,9 | 115,4 | 115,6 | 117,0 | 118,2 | 118,6 | 119,6 |
| Schönheitsreparaturen in einer Wohnung.....2005=100 | | 115,1 | 117,5 | 115,4 | 115,4 | 117,2 | 117,9 | 117,5 | 119,8 |
| <i>Veränderungen gegenüber dem Vorjahreswert</i> | | | | | | | | | |
| Wohngebäude insgesamt..... | % | + 2,9 | + 2,9 | + 2,9 | + 3,1 | + 3,0 | + 2,8 | + 2,7 | + 2,6 |
| Bürogebäude..... | % | + 2,8 | + 2,5 | + 2,8 | + 2,7 | + 2,5 | + 2,5 | + 2,4 | + 2,5 |
| Gewerbliche Betriebsgebäude..... | % | + 3,0 | + 2,2 | + 3,0 | + 2,9 | + 2,3 | + 2,1 | + 2,1 | + 2,4 |
| Straßenbau..... | % | + 3,3 | + 5,7 | + 3,5 | + 4,0 | + 6,0 | + 5,4 | + 5,3 | + 3,0 |
| Ortskanäle..... | % | + 2,8 | + 3,3 | + 2,8 | + 3,0 | + 3,1 | + 3,5 | + 3,5 | + 2,7 |
| Instandhaltung von Mehrfamiliengebäuden ohne Schönheitsreparaturen..... | % | + 2,0 | + 2,5 | + 2,3 | + 2,2 | + 2,4 | + 2,4 | + 2,6 | + 2,2 |
| Schönheitsreparaturen in einer Wohnung..... | % | + 1,9 | + 2,1 | + 2,5 | + 1,1 | + 2,3 | + 2,2 | + 1,8 | + 2,2 |

¹ Neubau in konventioneller Bauart,
Bauleistungen am Bauwerk

| Berichtsmerkmal | Einheit | 2011 | 2012 | 2011 | | 2012 | | | 2013 |
|-----------------|---------|--------------|------|-------------|----|------|----|----|------|
| | | Durchschnitt | | 3. | 4. | 2. | 3. | 4. | 1. |
| | | | | Vierteljahr | | | | | |

Verdienste¹

| | | | | | | | | | |
|---|------|---------|---------|---------|---------|---------|---------|---------|---------|
| Bruttomonatsverdienste ² der vollzeit- beschäftigten Arbeitnehmer ³ im Produzierenden Gewerbe und im Dienstleistungsbereich..... | EUR | 3 564 | 3 593 | 3 291 | 3 308 | 3 282 | 3 291 | 3 349 | 3 252 |
| männlich..... | EUR | 3 829 | 3 840 | 3 502 | 3 516 | 3 490 | 3 502 | 3 544 | 3 432 |
| weiblich..... | EUR | 3 189 | 3 246 | 2 990 | 3 011 | 2 992 | 2 990 | 3 074 | 3 016 |
| Leistungsgruppe 1 ⁴ | EUR | 6 415 | 6 400 | 5 765 | 5 777 | 5 666 | 5 765 | 5 808 | 5 560 |
| Leistungsgruppe 2 ⁴ | EUR | 4 004 | 4 097 | 3 707 | 3 743 | 3 743 | 3 707 | 3 832 | 3 699 |
| Leistungsgruppe 3 ⁴ | EUR | 2 851 | 2 872 | 2 668 | 2 685 | 2 658 | 2 668 | 2 710 | 2 620 |
| Leistungsgruppe 4 ⁴ | EUR | 2 189 | 2 171 | 2 061 | 2 083 | 2 042 | 2 061 | 2 088 | 2 024 |
| Leistungsgruppe 5 ⁴ | EUR | 1 848 | 1 846 | 1 753 | 1 747 | 1 723 | 1 753 | 1 780 | 1 733 |
| Produzierendes Gewerbe..... | EUR | 3 888 | 3 887 | 3 459 | 3 465 | 3 435 | 3 459 | 3 482 | 3 377 |
| Bergbau und Gewinnung von Steinen und Erden..... | EUR | . | . | . | . | . | . | . | . |
| Verarbeitendes Gewerbe..... | EUR | 4 023 | 4 155 | 3 545 | 3 556 | 3 613 | 3 545 | 3 675 | 3 635 |
| Energieversorgung..... | EUR | . | 5 167 | . | . | (4 309) | . | (4 401) | (4 306) |
| Wasserversorgung ⁵ | EUR | 3 723 | 3 734 | 3 412 | 3 410 | 3 423 | 3 412 | 3 489 | 3 512 |
| Baugewerbe..... | EUR | 3 144 | (3 006) | 2 954 | 2 938 | (2 801) | 2 954 | (2 827) | (2 571) |
| Dienstleistungsbereich..... | EUR | 3 490 | 3 532 | 3 252 | 3 272 | 3 250 | 3 252 | 3 322 | 3 227 |
| Handel; Instandhaltung und Reparatur von Kfz und Gebrauchsgütern... | EUR | 3 065 | 3 191 | 2 815 | 2 831 | 2 894 | 2 815 | 2 907 | 3 007 |
| Verkehr und Lagerei..... | EUR | 3 145 | 3 157 | 2 919 | 2 914 | 2 898 | 2 919 | 2 919 | 2 830 |
| Gastgewerbe..... | EUR | 2 112 | 2 092 | 2 001 | 2 034 | 1 996 | 2 001 | 1 976 | 2 045 |
| Information und Kommunikation..... | EUR | 4 778 | 4 624 | 4 244 | 4 258 | 4 130 | 4 244 | 4 097 | 4 003 |
| Erbringung von Finanz- und Versicherungs- dienstleistungen..... | EUR | 5 023 | 4 978 | 4 324 | 4 339 | 4 302 | 4 324 | 4 382 | 4 312 |
| Grundstücks- und Wohnungswesen..... | EUR | 3 641 | 3 907 | 3 176 | 3 109 | 3 414 | 3 176 | 3 492 | 3 482 |
| Erbringung von freiberuflichen, wissenschaftlichen und technischen Dienstleistungen..... | EUR | (4 579) | 4 385 | 3 963 | 3 993 | 3 941 | 3 963 | 4 001 | 3 922 |
| Erbringung von sonstigen wirtschaftlichen Dienstleistungen..... | EUR | 2 342 | 2 174 | 2 183 | 2 222 | 2 074 | 2 183 | 2 115 | 2 023 |
| Öffentliche Verwaltung, Verteidigung, Sozialversicherung..... | EUR | 3 267 | 3 455 | 3 183 | 3 202 | 3 273 | 3 183 | 3 362 | 3 391 |
| Erziehung und Unterricht..... | EUR | 3 612 | 3 910 | 3 584 | 3 625 | 3 727 | 3 584 | 3 830 | 3 804 |
| Gesundheits- und Sozialwesen..... | EUR | 3 305 | 3 270 | 3 162 | 3 178 | 3 087 | 3 162 | 3 190 | 3 075 |
| Kunst, Unterhaltung und Erholung..... | Std. | . | 3 305 | . | . | 3 047 | . | 3 139 | 3 137 |
| Erbringung von sonstigen Dienstleistungen..... | Std. | (3 931) | (3 712) | (3 733) | (3 712) | (3 348) | (3 733) | (3 638) | (3 414) |

¹ Ab Januar 2008 erfolgt die Abgrenzung nach der WZ2008; die Ergebnisse des Vorjahres wurden entsprechend umgerechnet.

² Nachgewiesen werden Vierteljahresdurchschnitte ohne Sonderzahlungen. Im Jahresdurchschnitt sind die Sonderzahlungen enthalten.

³ Einschließlich Beamte

⁴ Leistungsgruppe 1:
Arbeitnehmer in leitender Stellung;
Leistungsgruppe 2:
herausgehobene Fachkräfte;
Leistungsgruppe 3: Fachkräfte;

Leistungsgruppe 4:
angelernte Arbeitnehmer;
Leistungsgruppe 5:
ungelernte Arbeitnehmer

⁵ Einschließlich Abwasser- und Abfallentsorgung, Beseitigung von Umweltverschmutzungen.