

Monatsdaten + Konjunktur 7 2013

Mit der vorliegenden Veröffentlichung „Monatsdaten + Konjunktur“ gibt das Amt für Statistik Berlin-Brandenburg (AfS) eine Auswahl aktueller wirtschafts- und konjunkturstatistischer Ergebnisse für das Land Berlin heraus.

„Monatsdaten + Konjunktur“ erscheint monatlich und bietet eine umfangreiche Auswahl an Daten und grafischen Übersichten zur aktuellen Entwicklung im Lande. Einige Angaben sind vorläufig und können zu einem späteren Zeitpunkt aktualisiert werden. Abweichungen in den errechneten Werten sind durch Rundungen bedingt. Durch die Bearbeitungsdauer und die unterschiedliche zeitliche Verfügbarkeit der Ausgangsdaten können zum Zeitpunkt der Veröffentlichung bereits einzelne Statistische Berichte jüngerer Datums verfügbar sein. Zu beziehen ist „Monatsdaten + Konjunktur“ als Download auf den Internetseiten des AfS oder über den E-Mail-Service.



Berlin

Wirtschaftsindikatoren für Berlin

Beinhalten die grafischen Darstellungen der 14 wichtigsten Wirtschaftsindikatoren über den Zeitraum der letzten vier Jahre. Diese sind auf zwei Seiten zusammenfassend dargestellt.

- 3 Verarbeitendes Gewerbe
Bauhauptgewerbe
Baugenehmigungen

- 4 Handel und Gastgewerbe
Tourismus und Verkehr
Verbraucherpreise
Außenhandel
Gewerbeanzeigen
Insolvenzen

Zahlenspiegel für Berlin

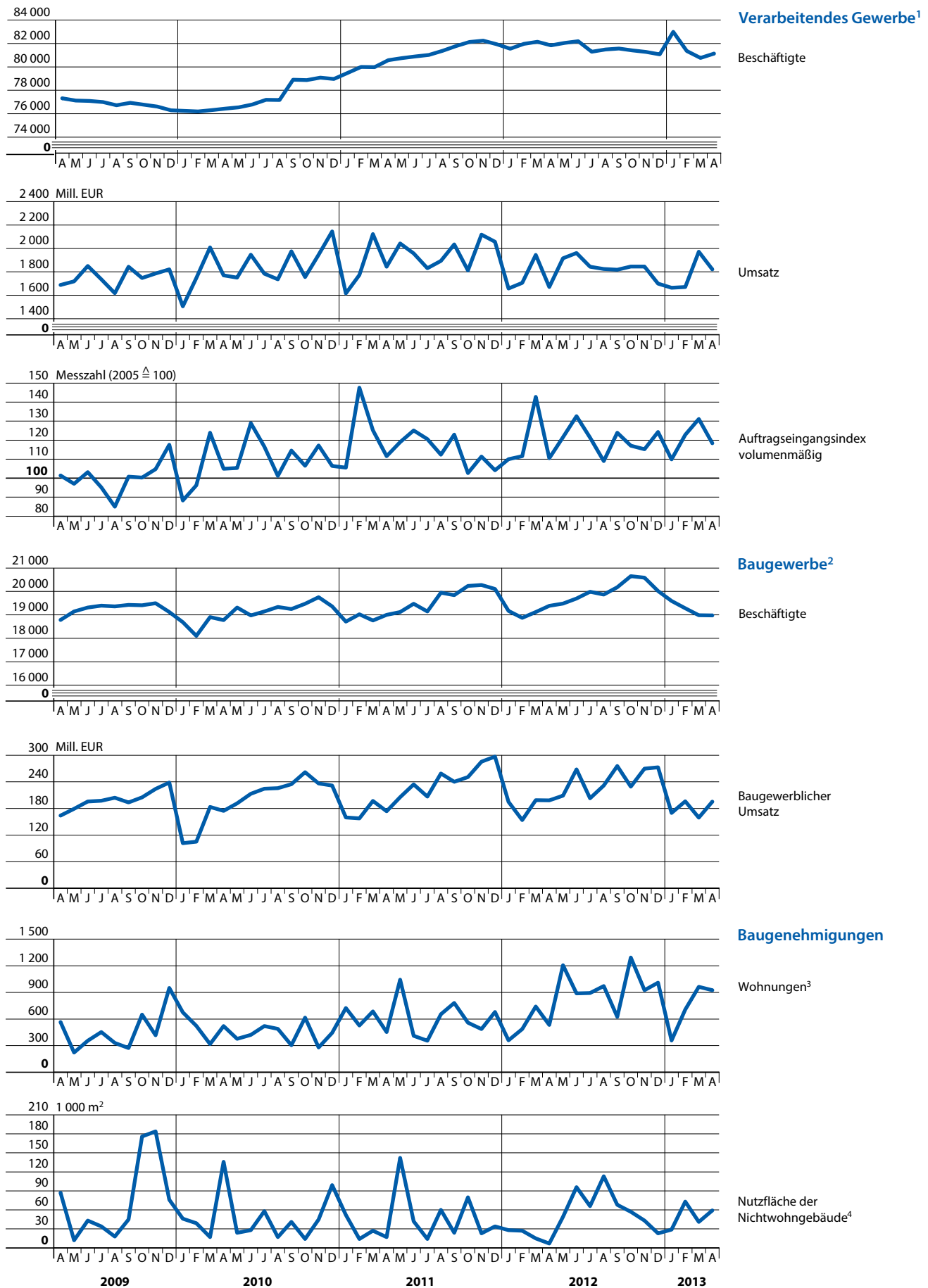
Die mit einem vorangestellten > versehenen Positionen in den Tabellen werden von allen Statistischen Ämtern der Länder im Zahlenspiegel veröffentlicht.

- 5 Bevölkerungsstand
Natürliche Bevölkerungsbewegung
Wanderungen
- 6 Beschäftigte
Arbeitsmarkt
- 7 Bautätigkeit
Verarbeitendes Gewerbe sowie Bergbau und Gewinnung von Steinen und Erden
- 8 Energie- und Wasserversorgung
Bauhauptgewerbe/Vorbereitende Baustellenarbeiten, Hoch- und Tiefbau
Ausbaugewerbe/Bauinstallation und sonstiges Baugewerbe
- 9 Großhandel
einschließlich Handelsvermittlung
Einzelhandel
Kfz-Handel
Gastgewerbe

- 10 Tourismus
- 11 Straßenverkehrsunfälle
Kraftverkehr
Binnenschifffahrt
Luftverkehr
- 12 Ausfuhr (Spezialhandel)
Einfuhr (Generalhandel)
- 13 Gewerbeanzeigen
Öffentliche Register
Insolvenzen
Handwerk
- 14 Verbraucherpreisindex
- 15 Preisindex für Bauleistungen
am Bauwerk - Neubau -
- 16 Verdienste

Zeichenerklärung

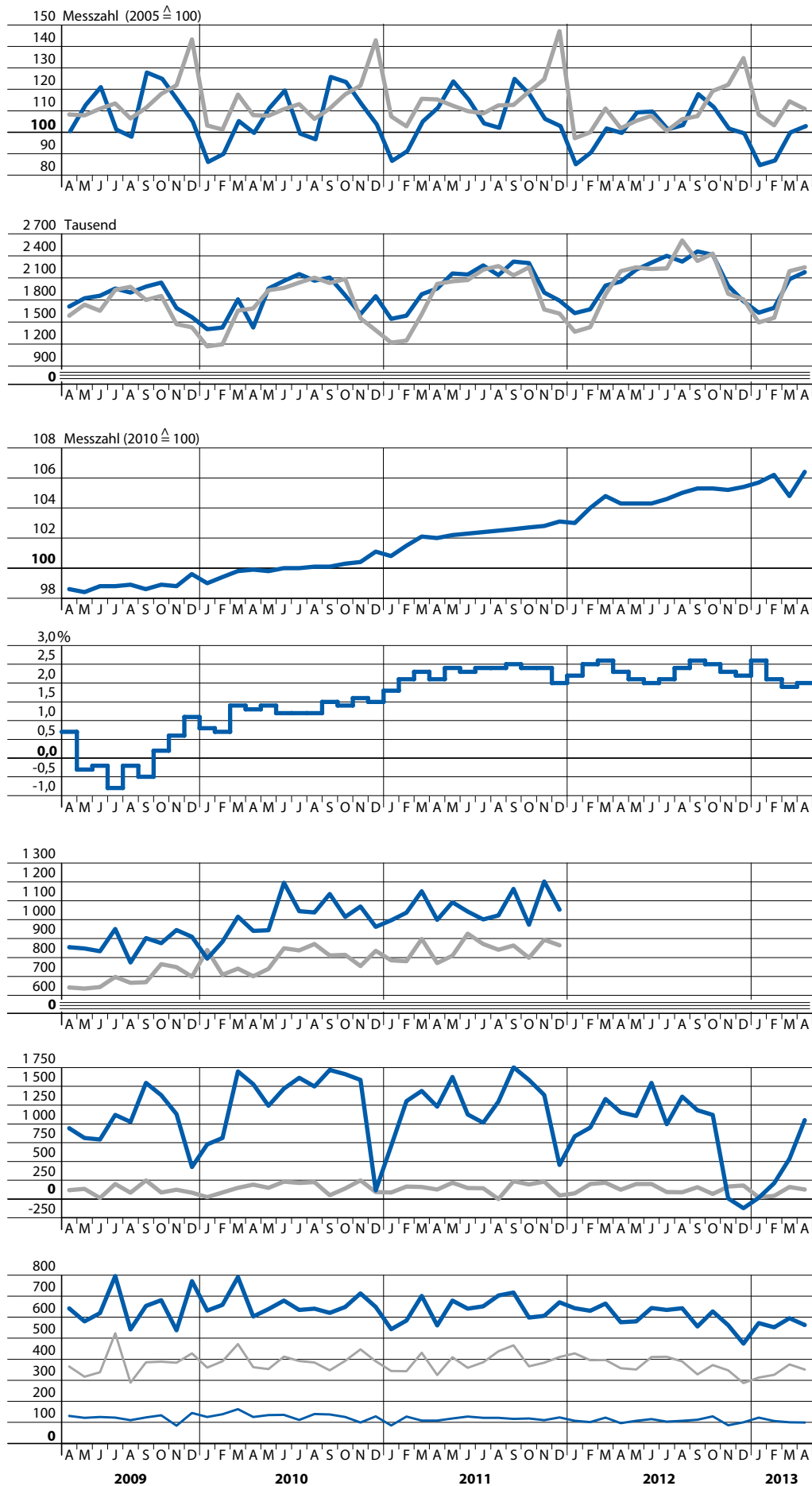
- 0 weniger als die Hälfte von 1 in der letzten besetzten Stelle, jedoch mehr als nichts
- nichts vorhanden (genau null)
- Zahlenwert unbekannt oder geheim zu halten
- ... Zahlenwert lag bei Redaktionsschluss noch nicht vor
- () Aussagewert eingeschränkt, da der Wert Fehler aufweisen kann
- / keine Angabe, da Zahlenwert nicht sicher genug
- x Tabellenfach gesperrt, weil Aussage nicht sinnvoll
- p vorläufige Zahl
- r berichtigte Zahl
- D Durchschnitt (bei nicht addierfähigen Größen)



1 Betriebe ab 50 Beschäftigte
2 hochgerechnete Werte

3 in Neubauten und durch Baumaßnahmen an bestehenden Gebäuden

4 nur Neu- und Wiederaufbau



Berichtsmerkmal	Einheit	2011	2012	2012			2013		
		Durchschnitt		Januar	Februar	März	Januar	Februar	März

Bevölkerungsstand

Bevölkerung am Monatsende

Mitte.....	1 000	316,5	325,7	323,0	323,6	324,3	330,4	330,8	331,3
Friedrichshain-Kreuzberg.....	1 000	251,2	256,7	254,7	255,1	255,7	259,7	260,0	260,5
Pankow.....	1 000	355,4	361,3	359,0	359,4	359,8	365,5	365,9	366,4
Charlottenburg-Wilmersdorf.....	1 000	290,7	296,0	294,0	294,3	294,8	298,9	299,3	299,5
Spandau.....	1 000	214,2	217,3	216,4	216,4	216,5	219,2	219,5	219,7
Steglitz-Zehlendorf.....	1 000	277,1	280,1	279,2	279,4	279,3	281,8	281,8	281,9
Tempelhof-Schöneberg.....	1 000	316,9	319,6	319,2	319,1	319,1	321,2	321,4	321,4
Neukölln.....	1 000	298,6	305,6	303,5	303,9	304,3	308,6	309,0	309,3
Treptow-Köpenick.....	1 000	237,9	240,6	239,7	239,8	240,0	242,0	242,1	242,3
Marzahn-Hellersdorf.....	1 000	243,9	247,2	246,1	246,3	246,5	249,0	249,2	249,3
Lichtenberg.....	1 000	252,2	256,4	254,5	254,8	255,5	258,9	259,1	259,5
Reinickendorf.....	1 000	237,8	241,6	240,3	240,4	240,6	243,5	243,8	243,7
> Berlin	1 000	3 292,4	3 348,2	3 329,6	3 332,5	3 336,3	3 378,7	3 381,6	3 384,8
und zwar									
Deutsche.....	1 000	2 920,1	2 940,9	2 933,9	2 935,3	2 936,7	2 951,7	2 952,4	2 953,1
Ausländer.....	1 000	372,3	407,3	395,7	397,2	399,7	426,9	429,2	431,6
männlich.....	1 000	1 599,8	1 630,4	1 620,0	1 621,7	1 624,0	1 646,7	1 648,5	1 650,3
weiblich.....	1 000	1 692,5	1 717,8	1 709,5	1 710,8	1 712,3	1 732,0	1 733,1	1 734,5

Natürliche Bevölkerungsbewegung ¹

> Eheschließungen	Anzahl	1 045	1 102	373	478	716	370	460	772
auf 1000 Einwohner und 1 Jahr.....	‰	3,8	3,9	1,3	1,8	2,5	1,3	1,8	2,7
> Lebend Geborene	Anzahl	2 756	2 890	1 774	2 539	2 693	1 788	2 481	2 394
auf 1000 Einwohner und 1 Jahr.....	‰	10,0	10,3	6,3	9,6	9,5	6,2	9,6	8,3
> Gestorbene (ohne tot Geborene)	Anzahl	2 615	2 685	2 013	2 643	2 891	2 033	2 793	2 792
auf 1000 Einwohner und 1 Jahr.....	‰	9,5	9,6	7,1	10,0	10,2	7,1	10,8	9,7
> Gestorbene im 1. Lebensjahr	Anzahl	9	7	7	8	10	6	12	15
auf 1000 lebend Geborene ²	‰	3,6	2,5	2,6	3,9	3,7	3,0	5,6	6,4
> Überschuss der lebend Geborenen(+) oder Gestorbenen(-)	Anzahl	141	205	- 239	- 104	- 198	- 245	- 312	- 398
auf 1000 Einwohner und 1 Jahr.....	‰	0,5	0,7	- 0,8	- 0,4	- 0,7	- 0,9	- 1,2	- 1,4

Wanderungen

> Zuzüge über die Landesgrenze	Anzahl	13 239	13 715	13 225	11 714	13 287	13 972	11 774	12 237
aus den übrigen Bundesländern.....	Anzahl	7 411	7 289	7 116	6 347	6 945	7 098	5 971	6 069
darunter aus dem engeren Verflechtungsraum ³	Anzahl	1 324	1 272	1 373	1 285	1 423	1 326	1 141	1 109
> aus dem Ausland.....	Anzahl	5 828	6 425	6 109	5 367	6 342	6 874	5 803	6 168
> Fortzüge über die Landesgrenze	Anzahl	9 954	10 271	9 889	9 588	10 061	10 629	8 758	8 879
in die übrigen Bundesländer.....	Anzahl	6 132	6 278	6 144	5 143	5 788	6 368	5 254	5 380
darunter in den engeren Verflechtungsraum ³	Anzahl	1 718	1 739	1 835	1 510	1 524	1 908	1 604	1 479
> in das Ausland.....	Anzahl	3 821	3 993	3 745	4 445	4 273	4 261	3 504	3 499
> Binnenwanderungen	Anzahl	26 192	25 073	26 509	24 118	26 773	25 713	22 989	23 606
von/nach anderen Bezirken.....	Anzahl	11 969	12 049	12 304	11 401	12 327	12 519	11 598	11 617
innerhalb eines Bezirks.....	Anzahl	14 223	13 024	14 205	12 717	14 446	13 194	11 391	11 989
> Wanderungsgewinn(+) oder -verlust(-) über die Landesgrenze	Anzahl	+ 3 285	+ 3 444	+ 3 336	+ 2 126	+ 3 226	+ 3 343	+ 3 016	+ 3 358
gegenüber den übrigen Bundesländern.....	Anzahl	+ 1 278	+ 1 011	+ 972	+ 1 204	+ 1 157	+ 730	+ 717	+ 689
darunter dem engeren Verflechtungsraum ³	Anzahl	- 393	- 467	- 462	- 225	- 101	- 582	- 463	- 370
dem Ausland.....	Anzahl	+ 2 007	+ 2 433	+ 2 364	+ 922	+ 2 069	+ 2 613	+ 2 299	+ 2 669
auf 1000 Einwohner und 1 Jahr.....	‰	7,3	8,7	8,4	8,0	11,8	9,1	11,6	11,6
Bevölkerungszu-(+) oder -abnahme(-) ⁴ ..	Anzahl	+ 3 429	+ 3 651	+ 3 572	+ 2 896	+ 3 878	+ 3 447	+ 2 903	+ 3 221
auf 1000 Einwohner und 1 Jahr.....	‰	12,5	13,1	12,6	10,9	13,7	12,0	11,2	11,2

¹ ab Januar 2000 im Berichtsmonat beurkundete Fälle; für Berichtsmonat vorläufige Angaben

² berechnet unter Berücksichtigung der Geburtenentwicklung des Berichtszeitraumes und des Vorjahres (Methode Raths)

³ engerer Verflechtungsraum: ausgewählte Gemeinden der an Berlin grenzenden Großkreise (Gebietsreform in Brandenburg vom 5./6.Dezember 1993)

⁴ einschließlich sonstiger Veränderungen

Berichtsmerkmal	Einheit	2011	2012	2011			2012		
		30. Juni		Juni	September	Dezember	Juni	September	Dezember

Beschäftigte

> Sozialversicherungspflichtig Beschäftigte am Arbeitsort ¹	1000	1 151,3	1 190,3	1 151,3	1 178,5	1 177,9	1 190,3	1 213,9	1 211,0
und zwar									
> Frauen.....	1000	591,9	610,6	591,9	604,3	606,6	610,6	621,8	623,6
> Ausländer/-innen.....	1000	84,6	95,7	84,6	88,8	88,9	95,7	100,2	100,6
> Teilzeitbeschäftigte.....	1000	260,9	•	260,9	•	•	•	•	•
> darunter Frauen.....	1000	187,0	•	187,0	•	•	•	•	•
Sozialversicherungspflichtig Beschäftigte nach Wirtschaftsbereichen²									
> Land- und Forstwirtschaft, Fischerei (A).....	1000	0,4	0,4	0,4	0,4	0,4	0,4	0,4	0,4
> Produzierendes Gewerbe (B - F).....	1000	179,5	183,7	179,5	183,3	180,8	183,7	186,1	182,3
> Handel, Gastgewerbe und Verkehr (G - I).....	1000	251,8	262,4	251,8	257,8	259,3	262,4	269,1	269,9
> Erbringung von Unternehmensdienstleistungen (J - N).....	1000	324,3	340,2	324,3	332,6	333,2	340,2	347,9	346,5
> Erbringung von öffentlichen und privaten Dienstleistungen (O - U).....	1000	395,3	403,5	395,3	404,2	403,9	403,5	410,3	411,9

Berichtsmerkmal	Einheit	2011	2012	2012			2013		
		Durchschnitt		Februar	März	April	Februar	März	April

Arbeitsmarkt³Arbeitslose am Monatsende⁴

Mitte.....	Anzahl	28 782	27 219	28 732	28 028	28 112	27 758	27 691	27 618
Friedrichshain-Kreuzberg.....	Anzahl	23 330	20 637	21 898	21 765	21 604	20 095	19 840	19 563
Pankow.....	Anzahl	20 631	19 515	20 289	20 041	20 241	19 888	19 745	19 983
Charlottenburg-Wilmersdorf.....	Anzahl	16 665	15 877	16 712	16 364	16 338	16 008	15 903	16 017
Spandau.....	Anzahl	16 078	15 420	16 149	16 201	15 928	15 622	15 904	15 741
Steglitz-Zehlendorf.....	Anzahl	10 625	10 672	11 344	11 205	11 342	10 690	10 405	10 500
Tempelhof-Schöneberg.....	Anzahl	19 851	18 848	20 190	19 877	19 649	19 275	19 012	19 230
Neukölln.....	Anzahl	26 081	25 035	26 100	25 843	25 944	25 178	24 907	24 983
Treptow-Köpenick.....	Anzahl	12 967	12 279	12 984	12 774	12 691	12 626	12 622	12 367
Marzahn-Hellersdorf.....	Anzahl	20 395	19 209	20 563	20 217	19 888	19 091	19 082	18 997
Lichtenberg.....	Anzahl	19 425	17 487	19 001	18 635	18 284	17 451	17 122	17 060
Reinickendorf.....	Anzahl	14 063	13 155	14 175	13 984	13 776	13 825	13 870	14 063
> Berlin.....	Anzahl	228 893	215 353	228 137	224 934	223 797	217 506	216 103	216 122
und zwar									
> Frauen.....	Anzahl	99 342	93 951	97 618	95 787	96 875	93 815	92 824	93 549
> Ausländer.....	Anzahl	49 059	47 365	49 222	48 680	49 117	48 410	48 184	48 814
im Alter von unter 20 Jahren.....	Anzahl	4 132	4 290	4 264	4 278	4 117	3 883	3 891	3 791
im Alter von 20 bis unter 25 Jahren.....	Anzahl	17 665	17 013	18 108	18 259	17 624	16 282	16 271	15 930

Arbeitslosenquote

alle ziv. Erwerbspersonen insgesamt ⁵	%	13,3	12,3	13,2	13,0	12,9	12,3	12,3	12,3
und zwar									
> Frauen.....	%	12,1	11,3	11,9	11,7	11,8	11,2	11,1	11,2
> Männer.....	%	14,3	13,2	14,4	14,2	14,0	13,4	13,3	13,2
> Jüngere von 15 bis unter 25 Jahren.....	%	13,4	13,3	13,9	14,0	13,5	12,6	12,6	12,3
> Ausländer/-innen.....	%	25,2	23,4	25,2	24,9	25,2	23,4	23,3	23,6
> abh. ziv. Erwerbspersonen insgesamt ⁶	%	15,5	14,5	15,5	15,2	15,2	14,5	14,4	14,4
> Kurzarbeiter/-innen.....	Anzahl	3 006	1 897	3 945	3 009	1 764	•	•	•
> Gemeldete Stellen ⁷	Anzahl	13 389	18 583	18 232	18 324	19 699	18 410	18 755	18 098

1 insgesamt: einschl. Personen „ohne Angabe“ zur Wirtschaftsgliederung

2 Ergebnisse ab 2008 nach neuer WZ 2008, diese Ergebnisse sind mit denen vorangegangener Jahre WZ 2003 nicht vergleichbar

3 nach Angaben der Regionaldirektion Berlin-Brandenburg der Bundesagentur für Arbeit; ohne Teilnehmer an Eignungsfeststellungs- und Trainingsmaßnahmen; ab Januar 2005 unter Einschluss der Grundsicherung für Arbeitssuchende.

4 nach Angaben der Agenturen für Arbeit Berlin, bedingt durch Probleme bei der Zuordnung zu Berliner Bezirken, ergibt die Addition der Arbeitslosen der Bezirke nicht die Zahl der Arbeitslosen von Berlin insgesamt.

5 Arbeitslose in Prozent aller zivilen Erwerbspersonen (wie Fußnote 6 zzgl. Selbstständige und mithelfende Familienangehörige)

6 Arbeitslose in Prozent der abhängigen zivilen Erwerbspersonen (sozialversicherungspflichtig und gering

fügig Beschäftigte, Beamte und Arbeitslose)

7 Ab Januar 2010 handelt es sich bei den gemeldeten Arbeitsstellen um ungeforderte Arbeitsstellen ohne selbstständige/freiberufliche Tätigkeiten und ohne Stellen der privaten Arbeitsvermittlung

Berichtsmerkmal	Einheit	2011	2012	2012			2013		
		Durchschnitt		Februar	März	April	Februar	März	April

Bautätigkeit

Baugenehmigungen

> Wohngebäude (Neubau).....	Anzahl	180	178	104	168	158	148	131	245
> darunter mit 1 oder 2 Wohnungen.....	Anzahl	160	149	92	141	148	123	102	210
> Rauminhalt.....	1 000 m ³	261	337	204	286	172	372	315	446
> Wohnfläche.....	1 000 m ²	52	64	40	56	33	60	65	89
> veranschlagte Kosten der Bauwerke.....	1 000 EUR	63 239	87 244	53 260	71 722	42 030	85 550	86 693	131 080
> Nichtwohngebäude (Neubau).....	Anzahl	23	21	18	12	8	22	24	31
> Rauminhalt.....	1 000 m ³	289	311	181	87	39	810	230	483
> Nutzfläche.....	1 000 m ²	44	49	27	15	7	73	41	59
> veranschlagte Kosten der Bauwerke.....	1 000 EUR	50 626	65 589	27 046	21 230	9 136	432 453	46 644	76 260
> Wohnungen in Wohn- und Nichtwohn- gebäuden (Neubau und Saldo aus Bau- maßnahmen an bestehenden Gebäuden)....	Anzahl	613	828	487	741	534	708	964	925
> Wohnräume (einschließlich Küchen).....	Anzahl	2 456	3 011	2 035	2 730	1 329	2 398	3 053	3 551

Berichtsmerkmal	Einheit	2011	2012	2012			2013		
		Durchschnitt		Februar	März	April	Februar	März	April

Verarbeitendes Gewerbe sowie
Bergbau und Gewinnung von Steinen und Erden ¹

> Betriebe	Anzahl	332	336	338	339	338	334	332	337
> Beschäftigte ²	Anzahl	81 010	81 654	81 973	82 146	81 845	81 350	80 758	81 135
Beschäftigte je Betrieb	Anzahl	244	243	243	242	242	244	243	241
> Geleistete Arbeitsstunden.....	1 000 h	10 902	10 868	11 336	11 727	10 160	10 693	10 628	11 087
Arbeitsstunden je Beschäftigten.....	h	135	133	138	143	124	131	132	137
> Brutto Lohn- und -gehaltsumme.....	Mill. EUR	322,7	331,0	299,2	323,5	374,3	304,2	316,7	386,2
Brutto Lohn- und -gehaltsumme je Beschäftigten.....	EUR	3 983	4 054	3 650	3 938	4 573	3 740	3 921	4 760
> Umsatz	Mill. EUR	1 925,1	1 810,9	1 706,2	1 945,5	1 670,3	1 671,4	1 971,4	1 821,8
> darunter Auslandsumsatz	Mill. EUR	901,9	999,4	932,6	1 071,5	930,2	948,7	1 131,7	1 033,8
Umsatz je Beschäftigten	EUR	23 764	22 178	20 814	23 683	20 408	20 545	24 411	22 454

Veränderungen gegenüber dem Vorjahreswert

Beschäftigte	%	+ 4,7	+ 0,8	+ 2,5	+ 2,7	+ 1,6	+ 1,8	+ 2,6	- 0,9
Geleistete Arbeitsstunden.....	%	+ 5,0	- 0,3	+ 6,1	- 1,4	- 0,9	- 5,7	- 9,4	+ 9,1
Brutto Lohn- und -gehaltsumme.....	%	+ 7,9	+ 2,6	+ 4,5	+ 4,9	+ 6,9	+ 1,7	- 2,1	+ 3,2
Umsatz	%	+ 4,7	- 5,9	- 3,8	- 8,3	- 9,4	- 2,0	+ 1,3	+ 9,1
darunter Auslandsumsatz	%	+ 2,2	+ 10,8	+ 7,2	+ 7,8	+ 3,4	+ 1,7	+ 5,6	+ 11,1

Berichtsmerkmal	Einheit	2011	2012	2012			2013		
		Durchschnitt		Februar	März	April	Februar	März	April

noch: Verarbeitendes Gewerbe sowie
Bergbau und Gewinnung von Steinen und Erden ¹

Auftragseingangsindizes ³	2010=100	117,3	120,0	111,6	142,8	110,5	122,8	131,1	118,4
davon									
Inland	2010=100	116,5	113,9	103,5	149,0	103,5	144,3	104,6	108,2
Ausland	2010=100	118,0	124,5	117,6	138,1	115,7	106,8	150,9	126,0
<i>Veränderungen gegenüber dem Vorjahreswert</i>									
Auftragseingangsindizes	%	+ 7,5	+ 2,2	- 24,4	+ 14,1	- 1,0	+ 10,1	- 8,2	+ 7,1
davon									
Inland	%	+ 12,8	- 2,2	- 37,5	+ 28,1	+ 2,5	+ 39,4	- 29,8	+ 4,5
Ausland	%	+ 3,9	+ 5,5	- 12,4	+ 4,9	- 3,1	- 9,2	+ 9,2	+ 8,9

1 Betriebe ab 50 Beschäftigte

2 einschl. der tätigen Inhaber/-innen

3 Volumenindex (ausgewählte Wirtschaftszweige)

Ab Januar 2009 in der Abgrenzung der WZ 2008;

die Indizes wurden bis 2005 vergleichbar rückgerechnet

Berichtsmerkmal	Einheit	2011	2012	2012	2012	2012	2013		
		Durchschnitt		Januar	Februar	März	Januar	Februar	März

Energie- und Wasserversorgung ¹

> Betriebe	Anzahl	17	16	17	17	17	18	18	18
> Beschäftigte	Anzahl	5 738	5 886	5 989	5 971	5 983	5 918	5 890	5 907
> Geleistete Arbeitsstunden	1 000 h	786	770	861	832	845	842	756	734
> Bruttolohn- und -gehaltsumme	1 000 EUR	26 732	27 598	23 814	23 736	27 766	24 557	24 131	28 012
> Stromerzeugung (brutto) in Kraftwerken ² für die allgemeine Versorgung	1 000 MWh	682,9	658,7	1 041,0	972,0	863,7	1 041,8	945,4	988,5

Berichtsmerkmal	Einheit	2011	2012	2012			2013		
		Durchschnitt		Februar	März	April	Februar	März	April

Bauhauptgewerbe/Vorbereitende Baustellenarbeiten,
Hoch- und Tiefbau ³

> Beschäftigte ⁴	Anzahl	19 757	20 222	18 872	19 121	19 388	19 285	18 989	18 974
> Geleistete Arbeitsstunden	1 000 h	1 844	1 820	1 281	1 748	1 763	1 525	1 390	1 776
darunter									
> Wohnungsbau	1 000 h	788	783	608	771	749	767	624	740
> gewerblicher Bau	1 000 h	622	606	469	602	645	473	486	641
> öffentlicher und Straßenbau	1 000 h	434	432	204	375	369	285	280	395
> Bruttoentgeltsumme	Mill. EUR	41,7	42,9	35,3	37,9	41,5	39,0	38,3	43,3
> Baugewerblicher Umsatz (ohne Umsatzsteuer)	Mill. EUR	222,6	228,0	153,7	198,8	198,2	196,3	159,2	195,4
darunter									
> Wohnungsbau	Mill. EUR	67,2	75,0	62,6	65,1	62,9	84,9	54,6	68,2
> gewerblicher Bau	Mill. EUR	107,8	106,0	68,4	99,4	98,5	76,8	70,0	90,5
> öffentlicher und Straßenbau	Mill. EUR	47,6	47,1	22,7	34,4	36,8	34,6	34,6	36,7
> Auftragseingang ⁵	Mill. EUR	151,6	175,5	100,8	172,3	165,1	135,8	134,9	208,0

Berichtsmerkmal	Einheit	2011	2012	2011		2012			2013
		Durchschnitt		3.	4.	1.	3.	4.	1.
				Vierteljahr					

Ausbaugewerbe/Bauinstallation und sonstiges Baugewerbe ¹

> Beschäftigte ⁴	Anzahl	12 443	13 039	12 700	12 599	12 880	13 255	13 043	13 443
> Geleistete Arbeitsstunden	1 000 h	3 837	4 151	3 943	4 003	4 154	4 247	4 143	4 282
> Bruttoentgeltsumme	Mill. EUR	87,5	94,4	87,7	93,8	89,8	93,6	98,5	93,2
> Baugewerblicher Umsatz (ohne Umsatzsteuer)	Mill. EUR	352,2	370,5	372,9	437,0	341,7	364,5	446,4	318,6

1 Betriebe von Unternehmen mit im
Allgemeinen 20 und mehr Beschäf-
tigten

2 Mit einer elektrischen Leistung
ab 1 MW
3 hochgerechnete Ergebnisse

4 einschl. der tätigen Inhaber
5 Ergebnisse des Monatsberichts-
kreises

Berichtsmerkmal	Einheit	2011	2012	2012			2013		
		Durchschnitt		Februar	März	April	Februar	März	April

Großhandel^{1,2}

einschließlich Handelsvermittlung

> Beschäftigte	2005±100	111,0	113,0p	112,2p	111,6p	111,9p	113,8p	114,0p	112,8p
> Umsatz nominal ³	2005±100	126,6	133,7p	126,4p	140,5p	131,4p	129,8p	142,3p	135,7p
> Umsatz real ³	2005±100	115,0	116,6p	110,1p	121,0p	111,6p	111,1p	123,1p	117,6p
<i>Veränderungen gegenüber dem Vorjahreswert</i>									
Beschäftigte	%	- 0,3	+ 1,8p	+ 2,2p	+ 1,7p	+ 1,6p	+ 1,4p	+ 2,1p	+ 0,8p
Umsatz nominal	%	+ 6,0	+ 5,5p	+ 14,9p	+ 5,5p	+ 5,8p	+ 2,7p	+ 1,3p	+ 3,3p
Umsatz real	%	+ 0,8	+ 1,5p	+ 9,6p	+ 2,0p	+ 1,4p	+ 0,9p	+ 1,7p	+ 5,4p

Einzelhandel^{1,4}

> Beschäftigte	2010±100	112,3	104,4p	101,5p	101,9p	102,0p	103,5p	104,0p	104,6p
> Umsatz nominal ³	2010±100	118,9	112,2p	101,7p	114,0p	104,9p	106,0p	118,9p	115,4p
> Umsatz real ³	2010±100	115,7	109,4p	100,0p	111,0p	101,9p	103,2p	114,4p	110,8p
<i>Veränderungen gegenüber dem Vorjahreswert</i>									
Beschäftigte	%	+ 1,0	+ 3,8p	+ 3,0p	+ 3,2p	+ 3,0p	+ 2,0p	+ 2,1p	+ 2,5p
Umsatz nominal	%	+ 3,1	+ 8,9p	+ 11,8p	+ 10,7p	+ 1,5p	+ 4,2p	+ 4,3p	+ 10,0p
Umsatz real	%	+ 2,0	+ 7,3p	+ 10,5p	+ 9,1p	- 0,1p	+ 3,2p	+ 3,0p	+ 8,7p

Kfz-Handel^{1,5}

> Beschäftigte	2010±100	78,1	105,9p	103,9p	105,0p	105,3p	106,4p	106,6p	106,6p
> Umsatz nominal ³	2010±100	94,3	108,4p	96,4p	128,1p	105,5p	94,3p	111,8p	124,1p
> Umsatz real ³	2010±100	89,3	106,0p	94,4p	125,4p	103,2p	92,5p	109,6p	121,0p
<i>Veränderungen gegenüber dem Vorjahreswert</i>									
Beschäftigte	%	- 9,6	+ 3,1p	+ 3,5p	+ 4,1p	+ 3,7p	+ 2,4p	+ 1,5p	+ 1,2p
Umsatz nominal	%	+ 3,9	+ 2,5p	+ 3,0p	+ 5,6p	- 0,3p	- 2,2p	- 12,7p	+ 17,6p
Umsatz real	%	+ 2,9	+ 1,6p	+ 1,6p	+ 4,3p	- 1,6p	- 2,0p	- 12,6p	+ 17,3p

Gastgewerbe¹

> Beschäftigte	2010±100	87,3	101,6p	98,2p	99,1p	100,4p	99,1p	99,9p	102,1p
> Umsatz nominal ³	2010±100	120,0	106,1p	92,7p	104,9p	102,4p	90,8p	105,1p	108,3p
> Umsatz real ³	2010±100	107,6	102,6p	90,6p	101,8p	99,7p	86,8p	99,9p	102,8p
<i>Veränderungen gegenüber dem Vorjahreswert</i>									
Beschäftigte	%	+ 2,7	+ 1,2p	+ 0,5p	+ 0,4p	- 1,2p	+ 0,9p	+ 0,8p	+ 1,7p
Umsatz nominal	%	+ 2,9	+ 2,4p	+ 6,3p	+ 4,6p	- 3,6p	- 2,1p	+ 0,3p	+ 5,9p
Umsatz real	%	+ 1,3	+ 0,5p	+ 4,6p	+ 2,1p	- 5,7p	- 4,2p	- 1,8p	+ 3,2p

1 Ab Januar 2009 erfolgt die Abgrenzung nach der WZ 2008; Die Ergebnisse des Vorjahres wurden entsprechend umgerechnet. Der Berichtskreis wird ab 2007 jährlich durch Ergänzungsstichproben aktualisiert.

2 einschließlich Handelsvermittlung
3 ohne Umsatzsteuer
4 einschließlich Tankstellen
5 sowie Instandhaltung und Reparatur von Kfz

Berichtsmerkmal	Einheit	2011	2012	2012			2013		
		Durchschnitt		Februar	März	April	Februar	März	April

Tourismus ¹

> Gästeankünfte	Anzahl	809 070	904 066	666 164	864 972	921 360	687 039	919 350	952 036
darunter									
> von Gästen mit Wohnsitz im Ausland.....	Anzahl	292 420	340 384	242 355	299 422	354 944	261 799	337 947	361 813
> Gästeübernachtungen	Anzahl	1 815 612	2 074 683	1 431 613	1 874 470	2 192 661	1 557 541	2 192 944	2 244 224
darunter									
> von Gästen mit Wohnsitz im Ausland.....	Anzahl	747 749	882 494	608 701	746 616	953 041	690 446	921 201	973 416
<i>Veränderungen gegenüber dem Vorjahreswert</i>									
Gästeankünfte	%	+ 7,3	+ 10,0	+ 13,2	+ 18,7	+ 8,5	+ 3,1	+ 6,3	+ 3,3
darunter									
von Gästen mit Wohnsitz im Ausland.....	%	+ 7,2	+ 13,5	+ 12,9	+ 15,3	+ 10,3	+ 8,0	+ 12,9	+ 1,9
Gästeübernachtungen	%	+ 4,8	+ 11,3	+ 14,8	+ 16,7	+ 8,6	+ 8,8	+ 17,0	+ 2,4
darunter									
von Gästen mit Wohnsitz im Ausland.....	%	+ 5,5	+ 14,5	+ 14,2	+ 12,9	+ 9,7	+ 13,4	+ 23,4	+ 2,1

¹ Beherbergungsstätten ab 10 Betten
und Campingplätze ab 10 Stellplätze

Berichtsmerkmal	Einheit	2011	2012	2012			2013		
		Durchschnitt		Februar	März	April	Februar	März	April

Straßenverkehrsunfälle ¹

Unfälle insgesamt	Anzahl	10 834	10 899	10 255	10 907	9 881	8 650	10 334	10 930
> Unfälle mit Personen- und Sachschaden ²	Anzahl	1 346	1 343	920	1 184	1 252	767	865	1 183
> Unfälle mit Personenschaden	Anzahl	1 191	1 189	760	1 039	1 104	616	706	1 058
schwerwiegende Unfälle mit Sachschaden..	Anzahl	91	86	98	78	95	85	95	68
sonstige Sachschadenunfälle unter Alkoholeinwirkung	Anzahl	64	68	62	67	53	66	64	57
sonstige Sachschadenunfälle ohne Alkoholeinwirkung	Anzahl	9 489	9 555	9 335	9 723	8 629	7 883	9 469	9 747
> getötete Personen ³	Anzahl	4	4	5	2	3	3	1	2
> verletzte Personen	Anzahl	1 407	1 404	910	1 209	1 303	756	875	1 259
<i>Veränderungen gegenüber dem Vorjahreswert</i>									
Unfälle mit Personenschaden	%	+ 13,7	- 0,2	+ 15,9	+ 5,5	- 7,9	- 18,9	- 32,1	- 4,2
sonstige Sachschadenunfälle ohne Alkoholeinwirkung	%	- 1,5	+ 0,7	+ 21,0	+ 0,5	- 3,6	- 15,6	- 2,6	+ 13,0

Kraftverkehr

> Zulassungen fabrikneuer Kraftfahrzeuge ⁴ ...	Anzahl	8 162	7 865	7 082	11 119	9 102	5 929	8 210	8 682
darunter									
Krafträder	Anzahl	344	352	184	794	601	207	613	625
> Personenkraftwagen ⁵	Anzahl	6 592	6 491	5 895	8 856	7 390	5 127	6 605	6 932
Kraftomnibusse	Anzahl	11	10	1	20	23	3	12	16
> Lastkraftwagen	Anzahl	998	894	864	1 197	1 005	518	884	973

Binnenschifffahrt

> Güterempfang	1 000 t	278,2	265,9	215,6	271,5	269,2	210,3	338,0	287,8
> Güterversand	1 000 t	16,2	16,4	5,7	19,2	16,0	9,8	14,6	20,0

Luftverkehr ⁶

Flugbewegungen ⁷	Anzahl	18 932	19 032	16 135	18 556	18 217	15 683	18 032	18 985
darunter Linienverkehr	Anzahl	-	-	-	-	-	-	-	-
Fluggäste	Anzahl	1 999 272	2 102 641	1 671 503	1 995 161	2 050 385	1 693 778	2 082 669	2 178 088
Inland	Anzahl	996 321	1 048 897	827 725	994 716	1 012 100	851 371	1 045 710	1 071 850
Ausland	Anzahl	1 002 952	1 053 744	843 778	1 000 445	1 038 285	842 407	1 036 959	1 106 238
<i>Veränderungen gegenüber dem Vorjahreswert</i>									
Flugbewegungen	%	+ 4,1	+ 0,5	- 2,5	- 3,4	- 1,7	- 2,8	- 2,8	+ 4,2
darunter Linienverkehr	%	-	-	-	-	-	-	-	-
Fluggäste	%	+ 8,0	+ 5,2	+ 5,4	+ 6,2	+ 4,8	+ 1,3	+ 4,4	+ 6,2
Inland	%	+ 7,7	+ 5,3	+ 5,2	+ 7,0	+ 3,6	+ 2,9	+ 5,1	+ 5,9
Ausland	%	+ 8,2	+ 5,1	+ 5,7	+ 5,4	+ 6,0	- 0,2	+ 3,6	+ 6,5

1 von der Polizei erfasste Unfälle
2 schwerwiegender Unfall mit Sachschaden (im engeren Sinne) und sonstiger Sachschaden unter Alkoholeinwirkung

3 einschl. der innerhalb von 30 Tagen an Unfallfolgen gestorbenen Personen
4 Angaben des Kraftfahrt-Bundesamtes

5 Fahrzeuge zur Personenbeförderung mit höchstens 8 Sitzplätzen außer dem Fahrersitz

6 Quelle: Statistisches Bundesamt: Berlin-Tegel, Berlin-Tempelhof und Schönefeld

7 Linien-, Gelegenheits- und Überführungsflüge

Berichtsmerkmal	Einheit	2010	2011	2010			2011		
		Durchschnitt		Oktober	November	Dezember	Oktober	November	Dezember

Ausfuhr (Spezialhandel) ¹

> Ausfuhr insgesamt	Mill. EUR	1 003,4	1 061,6	1 015,2	1 069,5	962,6	973,7	1 202,5	1 053,3
> Güter der Ernährungswirtschaft.....	Mill. EUR	123,0	134,3	129,7	131,1	119,4	138,4	142,7	119,9
> Güter der gewerblichen Wirtschaft.....	Mill. EUR	869,6	904,5	873,7	926,6	832,3	807,8	1 015,9	897,5
> Rohstoffe.....	Mill. EUR	3,4	3,4	2,9	4,0	2,9	3,0	1,8	3,5
> Halbwaren.....	Mill. EUR	21,4	26,5	31,7	21,5	28,2	27,6	32,7	28,4
> Fertigwaren.....	Mill. EUR	844,9	874,6	839,1	901,1	801,2	777,3	981,5	865,7
> Vorerzeugnisse.....	Mill. EUR	32,8	34,3	34,2	36,9	28,3	30,3	32,2	22,0
> Enderzeugnisse.....	Mill. EUR	812,1	840,3	805,0	864,2	772,8	747,0	949,3	843,7
Ausfuhr nach									
> Europa.....	Mill. EUR	587,4	609,5	643,7	638,7	541,6	574,1	640,6	548,9
darunter									
> EU-Länder.....	Mill. EUR	451,5	455,3	511,6	505,1	420,7	422,9	493,1	420,5
darunter EURO-Zone.....	Mill. EUR	276,1	271,0	291,4	325,6	244,1	235,3	295,2	252,2
EFTA-Länder.....	Mill. EUR	32,2	38,5	25,0	30,9	34,0	32,2	34,7	30,9
übrige Länder.....	Mill. EUR	103,7	115,7	107,2	102,7	86,9	119,0	112,8	97,5
> Afrika.....	Mill. EUR	23,5	29,3	15,3	22,4	20,9	19,7	59,4	19,6
> Amerika.....	Mill. EUR	139,7	149,9	137,8	160,5	147,4	144,5	174,1	148,5
darunter NAFTA-Länder.....	Mill. EUR	109,0	120,0	115,2	122,8	124,5	112,4	130,5	110,7
> Asien.....	Mill. EUR	243,0	261,1	213,2	239,0	245,6	222,5	315,9	326,4
darunter ASEAN-Länder.....	Mill. EUR	28,5	23,6	17,2	23,5	33,0	22,6	21,8	37,9
> Australien, Ozeanien und übrige Gebiete.....	Mill. EUR	9,8	11,8	5,2	8,9	7,1	12,8	12,5	10,0

Einfuhr (Generalhandel) ¹

> Einfuhr insgesamt	Mill. EUR	792,1	841,7	814,6	755,0	834,9	798,2	894,2	864,5
> Güter der Ernährungswirtschaft.....	Mill. EUR	109,4	115,8	115,7	109,7	112,4	120,4	120,9	109,0
> Güter der gewerblichen Wirtschaft.....	Mill. EUR	639,8	619,7	657,0	595,4	674,6	557,1	618,1	607,3
> Rohstoffe.....	Mill. EUR	14,9	17,4	9,9	14,2	13,1	15,9	9,1	19,6
> Halbwaren.....	Mill. EUR	24,3	25,2	22,4	21,8	26,8	36,4	16,5	14,8
> Fertigwaren.....	Mill. EUR	600,6	577,1	624,7	559,4	634,6	504,8	592,5	572,9
> Vorerzeugnisse.....	Mill. EUR	74,0	71,0	80,5	52,6	83,2	66,7	56,6	51,0
> Enderzeugnisse.....	Mill. EUR	526,6	506,1	544,2	506,8	551,4	438,1	535,9	522,0
Einfuhr aus									
> Europa.....	Mill. EUR	519,9	558,8	530,5	493,2	546,4	561,2	618,6	584,9
darunter									
> EU-Länder.....	Mill. EUR	475,9	507,6	487,8	450,0	504,6	512,4	556,8	538,0
darunter EURO-Zone.....	Mill. EUR	292,1	319,2	293,8	267,9	287,5	312,3	364,4	332,0
EFTA-Länder.....	Mill. EUR	29,4	32,6	28,7	27,7	28,4	30,8	39,1	29,5
übrige Länder.....	Mill. EUR	14,5	18,6	14,0	15,4	13,4	18,0	22,7	17,4
> Afrika.....	Mill. EUR	11,0	13,7	7,2	11,6	12,8	23,8	4,8	11,8
> Amerika.....	Mill. EUR	143,9	137,9	167,7	100,3	153,0	94,1	146,9	160,8
darunter NAFTA-Länder.....	Mill. EUR	132,9	119,9	156,4	87,5	137,9	79,5	129,3	143,2
> Asien.....	Mill. EUR	113,3	126,6	104,0	145,5	117,7	112,5	114,2	102,1
darunter ASEAN-Länder.....	Mill. EUR	15,1	18,1	17,3	20,6	15,6	17,6	13,9	13,4
> Australien, Ozeanien und übrige Gebiete.....	Mill. EUR	4,0	4,8	5,2	4,5	4,9	6,7	9,7	4,9

¹ Wegen der unterschiedlichen Abgrenzung von Spezialhandel und Generalhandel ist eine Saldierung der Ein- und Ausfuhrergebnisse nicht vertretbar.

Berichtsmerkmal	Einheit	2011	2012	2012			2013		
		Durchschnitt		Februar	März	April	Februar	März	April

Gewerbeanzeigen ¹

> Gewerbebeanmeldungen	Anzahl	4 060	4 006	3 852	4 366	3 644	3 549	3 624	3 953
darunter Neugründungen.....	Anzahl	729	738	755	815	665	647	700	665
> Gewerbeabmeldungen	Anzahl	2 816	3 050	2 901	3 034	2 490	3 338	3 089	2 904
darunter Auflösungen.....	Anzahl	571	591	556	599	541	604	540	539

Berichtsmerkmal	Einheit	2011	2012	2012			2013		
		Durchschnitt		Februar	März	April	Februar	März	April

Öffentliche Register

Neueintragungen

Handelsregister A

(Einzelfirmen und Personengesellschaften)	Anzahl	128	128	116	153	109	113	100	109
Handelsregister B (Kapitalgesellschaften).....	Anzahl	638	668	678	699	544	585	664	699

Löschungen

Handelsregister A

(Einzelfirmen und Personengesellschaften)	Anzahl	104	93	75	106	81	93	79	94
Handelsregister B (Kapitalgesellschaften).....	Anzahl	314	332	291	328	301	278	319	308

Berichtsmerkmal	Einheit	2011	2012	2012			2013		
		Durchschnitt		Februar	März	April	Februar	März	April

Insolvenzen

> Beantragte Insolvenzverfahren	Anzahl	638	603	631	665	576	552	595	563
und zwar									
eröffnet.....	Anzahl	581	545	566	588	522	487	538	517
mangels Masse abgelehnt.....	Anzahl	52	54	61	72	50	61	53	38
> Unternehmen	Anzahl	115	107	101	123	96	106	100	99
eröffnet.....	Anzahl	76	73	55	79	66	67	68	74
mangels Masse abgelehnt.....	Anzahl	40	34	46	44	30	39	32	25
> ehemals selbständig Tätige ²	Anzahl	124	114	123	131	116	104	110	104
> natürliche Personen ³ , Nachlässe.....	Anzahl	10	9	11	14	7	16	10	9
> Verbraucher	Anzahl	389	373	396	397	357	326	375	351
> Voraussichtliche Forderungen	1 000 EUR	165 314	204 564	112 908	829 139	102 193	73 530	102 425	107 049

Berichtsmerkmal	Einheit	2011	2012	2011			2012		
		Durchschnitt	2.	3.	4.	2.	3.	4.	
			Vierteljahr						

Handwerk ⁴

> Beschäftigte ⁵	2009±100 ⁶	97,3	96,8	97,2	99,5	96,6	96,8	98,1	95,8
> Umsatz ⁷	2009±100 ⁸	110,9	112,0	109,3	113,7	128,3	109,8	115,5	126,5

Veränderungen gegenüber dem Vorjahreswert

Beschäftigte	%	+ 0,4	- 0,5	+ 0,7	+ 0,3	+ 0,2	- 0,5	- 1,4	- 0,8
Umsatz	%	+ 9,3	+ 1,0	+ 9,8	+ 8,5	+ 6,6	+ 0,5	+ 1,6	- 1,5

1 ohne Automatenaufsteller und Reisegewerbe

2 Nachweis erst ab Januar 2002 möglich

3 beispielsweise Gesellschafter

oder Mithafter

4 zulassungspflichtiges Handwerk lt. Anlage A der Handwerksordnung (ab 1.1. 2004)

5 am Ende des Kalendervierteljahres

6 hier: 30.9.

7 Vierteljahresergebnis (März = 1. Vj., Juni = 2. Vj. usw.)

8 hier: Vierteljahresdurchschnitt

Berichtsmerkmal	Einheit	2011	2012	2012			2013		
		Durchschnitt		Februar	März	April	Februar	März	April

Verbraucherpreisindex

> Gesamtlebenshaltung	2010=100	102,3	104,6	104,0	104,8	104,3	106,2	104,8	106,4
Nahrungsmittel und alkoholfreie Getränke.....	2010=100	102,8	107,0	106,8	107,0	106,2	109,8	107,0	111,5
Alkoholische Getränke, Tabakwaren.....	2010=100	101,0	104,3	102,9	104,0	104,1	105,2	104,0	106,0
Bekleidung und Schuhe.....	2010=100	101,0	101,6	99,4	103,7	103,6	98,4	103,7	104,8
Wohnung, Wasser, Strom, Gas und andere Brennstoffe.....	2010=100	103,8	107,0	106,9	106,9	106,9	110,6	106,9	110,3
Nettokalmmiete (Teilindex).....	2010=100	101,6	103,3	103,1	103,2	103,3	105,9	103,2	106,0
Einrichtungsgegenstände (Möbel), Apparate, Geräte und Ausrüstungen für den Haushalt sowie deren Instandhaltung.....	2010=100	100,3	102,2	101,6	101,7	102,1	102,9	101,7	103,2
Gesundheitspflege.....	2010=100	101,2	103,2	102,7	103,0	103,1	99,2	103,0	100,3
Verkehr.....	2010=100	104,5	107,3	105,9	107,5	108,0	108,0	107,5	108,3
Nachrichtenübermittlung	2010=100	96,4	94,8	95,5	95,3	95,2	93,7	95,3	93,9
Freizeit, Unterhaltung und Kultur.....	2010=100	100,0	100,6	100,1	100,2	98,0	102,0	100,2	98,3
Bildungswesen.....	2010=100	86,9	89,8	87,9	88,5	88,8	92,9	88,5	94,5
Beherbergungs- und Gaststätten-dienstleistungen.....	2010=100	100,4	102,7	100,5	105,1	101,4	103,0	105,1	104,6
Andere Waren und Dienstleistungen.....	2010=100	103,0	104,3	104,3	104,4	104,1	105,9	104,4	106,0

Veränderung gegenüber dem Vorjahreswert

Gesamtlebenshaltung	%	+ 2,3	+ 2,2	+ 2,5	+ 2,6	+ 2,3	+ 2,1	+ 1,9	+ 2,0
Nahrungsmittel und alkoholfreie Getränke.....	%	+ 2,8	+ 4,1	+ 4,5	+ 4,7	+ 3,9	+ 2,8	+ 4,0	+ 5,0
Alkoholische Getränke, Tabakwaren.....	%	+ 1,0	+ 3,3	+ 3,0	+ 4,0	+ 4,5	+ 2,2	+ 2,0	+ 1,8
Bekleidung und Schuhe.....	%	+ 1,0	+ 0,6	+ 0,8	+ 1,3	+ 0,7	- 1,0	+ 1,3	+ 1,2
Wohnung, Wasser, Strom, Gas und andere Brennstoffe.....	%	+ 3,8	+ 3,1	+ 3,9	+ 3,4	+ 3,2	+ 3,5	+ 3,4	+ 3,2
Nettokalmmiete (Teilindex).....	%	+ 1,6	+ 1,7	+ 2,2	+ 2,0	+ 2,1	+ 2,7	+ 2,7	+ 2,6
Einrichtungsgegenstände (Möbel), Apparate, Geräte und Ausrüstungen für den Haushalt sowie deren Instandhaltung.....	%	+ 0,3	+ 1,9	+ 1,3	+ 1,5	+ 2,0	+ 1,3	+ 1,3	+ 1,1
Gesundheitspflege.....	%	+ 1,2	+ 2,0	+ 2,4	+ 2,6	+ 1,7	- 3,4	- 2,8	- 2,7
Verkehr.....	%	+ 4,5	+ 2,7	+ 3,4	+ 2,9	+ 2,8	+ 2,0	- 0,7	+ 0,3
Nachrichtenübermittlung	%	- 3,6	- 1,7	- 2,2	- 2,1	- 2,0	- 1,9	- 1,5	- 1,4
Freizeit, Unterhaltung und Kultur.....	%	+ 0,0	+ 0,6	+ 0,2	- 0,2	- 0,5	+ 1,9	+ 3,3	+ 0,3
Bildungswesen.....	%	- 13,1	+ 3,3	+ 1,9	+ 1,7	+ 2,2	+ 5,7	+ 5,9	+ 6,4
Beherbergungs- und Gaststätten-dienstleistungen.....	%	+ 0,4	+ 2,3	+ 0,3	+ 5,3	+ 2,1	+ 2,5	+ 0,6	+ 3,2
Andere Waren und Dienstleistungen.....	%	+ 3,0	+ 1,3	+ 0,9	+ 1,4	+ 1,2	+ 1,5	+ 1,4	+ 1,8

Berichtsmerkmal	Einheit	2011	2012	2011		2012			2013
		Durchschnitt		August	November	Februar	August	November	Februar

Preisindex für Bauleistungen am Bauwerk

- Neubau -¹

> Wohngebäude insgesamt2005=100		119,1	122,5	119,7	120,1	121,5	123,0	123,4	124,6
Ein-/Zweifamiliengebäude.....2005=100		119,0	122,5	119,6	120,0	121,5	123,0	123,4	124,7
Mehrfamiliengebäude.....2005=100		119,6	122,5	120,2	120,4	121,6	123,0	123,2	124,4
Bürogebäude.....2005=100		118,8	121,8	119,4	119,6	120,8	122,4	122,5	123,8
Gewerbliche Betriebsgebäude.....2005=100		120,6	123,3	121,4	121,4	122,3	123,7	124,0	125,2
Straßenbau.....2005=100		113,2	119,6	113,8	115,0	118,1	119,9	121,1	121,6
Brücken im Straßenbau.....2005=100		119,1	121,6	120,0	120,2	120,3	122,2	122,2	122,6
Ortskanäle.....2005=100		114,7	118,5	115,1	115,6	117,3	119,1	119,6	120,5
Instandhaltung von Mehrfamiliengebäuden ohne Schönheitsreparaturen.....2005=100		115,0	117,9	115,4	115,6	117,0	118,2	118,6	119,6
Schönheitsreparaturen in einer Wohnung.....2005=100		115,1	117,5	115,4	115,4	117,2	117,9	117,5	119,8
<i>Veränderungen gegenüber dem Vorjahreswert</i>									
Wohngebäude insgesamt.....	%	+ 2,9	+ 2,9	+ 2,9	+ 3,1	+ 3,0	+ 2,8	+ 2,7	+ 2,6
Bürogebäude.....	%	+ 2,8	+ 2,5	+ 2,8	+ 2,7	+ 2,5	+ 2,5	+ 2,4	+ 2,5
Gewerbliche Betriebsgebäude.....	%	+ 3,0	+ 2,2	+ 3,0	+ 2,9	+ 2,3	+ 2,1	+ 2,1	+ 2,4
Straßenbau.....	%	+ 3,3	+ 5,7	+ 3,5	+ 4,0	+ 6,0	+ 5,4	+ 5,3	+ 3,0
Ortskanäle.....	%	+ 2,8	+ 3,3	+ 2,8	+ 3,0	+ 3,1	+ 3,5	+ 3,5	+ 2,7
Instandhaltung von Mehrfamiliengebäuden ohne Schönheitsreparaturen.....	%	+ 2,0	+ 2,5	+ 2,3	+ 2,2	+ 2,4	+ 2,4	+ 2,6	+ 2,2
Schönheitsreparaturen in einer Wohnung.....	%	+ 1,9	+ 2,1	+ 2,5	+ 1,1	+ 2,3	+ 2,2	+ 1,8	+ 2,2

¹ Neubau in konventioneller Bauart,
Bauleistungen am Bauwerk

Berichtsmerkmal	Einheit	2011	2012	2011		2012			2013
		Durchschnitt	3.	4.	2.	3.	4.	1.	
			Vierteljahr						
e¹									
Bruttomonatsverdienste² der vollzeit- beschäftigten Arbeitnehmer³ im Produzierenden Gewerbe und im Dienstleistungsbereich.....	EUR	3 564	3 593	3 291	3 308	3 282	3 291	3 349	3 252
männlich.....	EUR	3 829	3 840	3 502	3 516	3 490	3 502	3 544	3 432
weiblich.....	EUR	3 189	3 246	2 990	3 011	2 992	2 990	3 074	3 016
Leistungsgruppe 1 ⁴.....	EUR	6 415	6 400	5 765	5 777	5 666	5 765	5 808	5 560
Leistungsgruppe 2 ⁴.....	EUR	4 004	4 097	3 707	3 743	3 743	3 707	3 832	3 699
Leistungsgruppe 3 ⁴.....	EUR	2 851	2 872	2 668	2 685	2 658	2 668	2 710	2 620
Leistungsgruppe 4 ⁴.....	EUR	2 189	2 171	2 061	2 083	2 042	2 061	2 088	2 024
Leistungsgruppe 5 ⁴.....	EUR	1 848	1 846	1 753	1 747	1 723	1 753	1 780	1 733
Produzierendes Gewerbe.....	EUR	3 888	3 887	3 459	3 465	3 435	3 459	3 482	3 377
Bergbau und Gewinnung von Steinen und Erden.....	EUR
Verarbeitendes Gewerbe.....	EUR	4 023	4 155	3 545	3 556	3 613	3 545	3 675	3 635
Energieversorgung.....	EUR	.	5 167	.	.	(4 309)	.	(4 401)	(4 306)
Wasserversorgung ⁵.....	EUR	3 723	3 734	3 412	3 410	3 423	3 412	3 489	3 512
Baugewerbe.....	EUR	3 144	(3 006)	2 954	2 938	(2 801)	2 954	(2 827)	(2 571)
Dienstleistungsbereich.....	EUR	3 490	3 532	3 252	3 272	3 250	3 252	3 322	3 227
Handel; Instandhaltung und Reparatur von Kfz und Gebrauchsgütern...	EUR	3 065	3 191	2 815	2 831	2 894	2 815	2 907	3 007
Verkehr und Lagerei.....	EUR	3 145	3 157	2 919	2 914	2 898	2 919	2 919	2 830
Gastgewerbe.....	EUR	2 112	2 092	2 001	2 034	1 996	2 001	1 976	2 045
Information und Kommunikation.....	EUR	4 778	4 624	4 244	4 258	4 130	4 244	4 097	4 003
Erbringung von Finanz- und Versicherungs- dienstleistungen.....	EUR	5 023	4 978	4 324	4 339	4 302	4 324	4 382	4 312
Grundstücks- und Wohnungswesen.....	EUR	3 641	3 907	3 176	3 109	3 414	3 176	3 492	3 482
Erbringung von freiberuflichen, wissenschaftlichen und technischen Dienstleistungen.....	EUR	(4 579)	4 385	3 963	3 993	3 941	3 963	4 001	3 922
Erbringung von sonstigen wirtschaftlichen Dienstleistungen.....	EUR	2 342	2 174	2 183	2 222	2 074	2 183	2 115	2 023
Öffentliche Verwaltung, Verteidigung, Sozialversicherung.....	EUR	3 267	3 455	3 183	3 202	3 273	3 183	3 362	3 391
Erziehung und Unterricht.....	EUR	3 612	3 910	3 584	3 625	3 727	3 584	3 830	3 804
Gesundheits- und Sozialwesen.....	EUR	3 305	3 270	3 162	3 178	3 087	3 162	3 190	3 075
Kunst, Unterhaltung und Erholung.....	Std.	.	3 305	.	.	3 047	.	3 139	3 137
Erbringung von sonstigen Dienstleistungen.....	Std.	(3 931)	(3 712)	(3 733)	(3 712)	(3 348)	(3 733)	(3 638)	(3 414)

¹ Ab Januar 2008 erfolgt die Abgrenzung nach der WZ2008; die Ergebnisse des Vorjahres wurden entsprechend umgerechnet.

² Nachgewiesen werden Vierteljahresdurchschnitte ohne Sonderzahlungen. Im Jahresdurchschnitt sind die Sonderzahlungen enthalten.

³ Einschließlich Beamte

⁴ Leistungsgruppe 1:
Arbeitnehmer in leitender Stellung;
Leistungsgruppe 2:
herausgehobene Fachkräfte;
Leistungsgruppe 3: Fachkräfte;

Leistungsgruppe 4:
angelernte Arbeitnehmer;
Leistungsgruppe 5:
ungelernte Arbeitnehmer

⁵ Einschließlich Abwasser- und Abfallentsorgung, Beseitigung von Umweltverschmutzungen.