

Monatsdaten + Konjunktur 6 2013

Mit der vorliegenden Veröffentlichung „Monatsdaten + Konjunktur“ gibt das Amt für Statistik Berlin-Brandenburg eine Auswahl aktueller wirtschafts- und konjunkturstatistischer Ergebnisse für das Land Brandenburg heraus.

„Monatsdaten + Konjunktur“ erscheint monatlich und bietet eine umfangreiche Auswahl an Daten und grafischen Übersichten zur aktuellen Entwicklung im Lande. Einige Angaben sind vorläufig und können zu einem späteren Zeitpunkt aktualisiert werden. Abweichungen in den errechneten Werten sind durch Rundungen bedingt. Durch die Bearbeitungsdauer und die unterschiedliche zeitliche Verfügbarkeit der Ausgangsdaten können zum Zeitpunkt der Veröffentlichung bereits einzelne Statistische Berichte jüngerer Datums verfügbar sein. Zu beziehen ist „Monatsdaten + Konjunktur“ als Download auf den Internetseiten des AfS oder über den E-Mail-Service.



Brandenburg

Konjunktur Aktuell

Beinhaltet die Entwicklung von 24 ausgewählten Konjunkturindikatoren der jüngsten drei Monate als Veränderung gegenüber dem

Vorjahresmonat. Diese sind auf einer Seite tabellarisch zusammengefasst dargestellt.

Entwicklungstendenzen der konjunkturellen Lage 4

Brandenburg im Überblick

Die Rubrik Brandenburg im Überblick enthält Angaben zur konjunkturellen Situation und Entwicklung für das Land Brandenburg. Zeitreihen werden für die letzten 24 Monate als Konjunkturgrafiken dargestellt. Der in einigen Grafiken dargestellte Trend wurde nach dem Berliner Verfahren des Statistischen Bundesamtes BV4.1 berechnet. Statistische Angaben zur Konjunktur in den vorliegenden jüngsten drei Berichtsmonaten werden durch Angaben der Entwicklung gegenüber dem Vormonat sowie dem Vorjahresmonat ergänzt. Die saisonalen und konjunkturellen Schwankungen im Wirtschaftsge-

schehen des Landes lassen sich somit erkennen. Im Einzelnen sind Informationen zum Stand und der Entwicklung der Bevölkerung, des Arbeitsmarktes, zu den Eckdaten der brandenburgischen Industrie, des Baugewerbes und zur Bautätigkeit enthalten. Weitere Angaben beziehen sich auf die Bereiche Einzelhandel, Gastgewerbe, Tourismus, Außenhandel, Gewerbeanzeigen und Insolvenzgeschehen sowie die Preisentwicklung. Der Zahlenspiegel für das Land Brandenburg ergänzt die Konjunkturdarstellungen durch einen Überblick aktuellster Ergebnisse für nahezu alle Bereiche der amtlichen Statistik Brandenburgs.

Grafiken zur konjunkturellen Entwicklung 6

Konjunkturdaten im Überblick 12

Zahlenspiegel 16

Brandenburg im Vergleich

Neben den Angaben für die Bundesrepublik Deutschland enthält die Rubrik Brandenburg im Ver-

gleich die Gegenüberstellung der Konjunkturindikatoren Brandenburgs zu denen Deutschlands.

Ausgewählte Konjunkturindikatoren Deutschland 21

Konjunkturindikatoren - Brandenburg im Vergleich 24

Brandenburg Regional

Brandenburg Regional bietet für ausgewählte Bereiche regionale Angaben zur aktuellen Wirt-

schaftslage der Landkreise und kreisfreien Städte Brandenburgs.

Ausgewählte Regionaldaten 25

Zeichenerklärung

- 0 weniger als die Hälfte von 1 in der letzten besetzten Stelle, jedoch mehr als nichts
- nichts vorhanden (genau null)
- Zahlenwert unbekannt oder geheim zu halten
- ... Zahlenwert lag bei Redaktionsschluss noch nicht vor
- () Aussagewert eingeschränkt, da der Wert Fehler aufweisen kann
- / keine Angabe, da Zahlenwert nicht sicher genug
- x Tabellenfach gesperrt, weil Aussage nicht sinnvoll
- r berichtigte Zahl
- D Durchschnitt (bei nicht addierfähigen Größen)

© Amt für Statistik Berlin-Brandenburg
Behlertstrasse 3a
14467 Potsdam

Für nichtgewerbliche Zwecke sind Vervielfältigung und unentgeltliche Verbreitung, auch auszugsweise, mit Quellenangabe gestattet. Die Verbreitung, auch auszugsweise, über elektronische Systeme/Datenträger bedarf der vorherigen Zustimmung. Alle übrigen Rechte bleiben vorbehalten.

Entwicklung der konjunkturellen Lage in Brandenburg

Ausgewählte Konjunkturindikatoren

(Basis: Originalwerte, Stand vom 9. Juli 2013)

Merkmal	Dimension	Januar 2013	Februar 2013	März 2013
		Veränderung gegenüber dem Vorjahresmonat		
Arbeitsmarkt ¹				
Arbeitslose	%	-11,1	-12,7	-9,4
Arbeitslosenquote ²	%-Punkte	-1,2	-0,4	1,0
Bergbau und Verarbeitendes Gewerbe ³				
Beschäftigte	%	-1,1	-1,4	-1,5
Gesamtumsatz	%	6,5	-7,6	-4,2
Auslandsumsatz	%	12,4	-9,7	-15,4
Auftragseingangsindex	%	38,7	7,9	-10,6
Energie- und Wasserversorgung ⁴				
Beschäftigte	%	-5,6	-5,0	-4,7
Stromerzeugung (brutto) ⁵	%	5,6	0,7	3,3
Bauhauptgewerbe ⁴				
Beschäftigte	%	-2,1	-1,7	-3,0
Gesamtumsatz	%	-19,5	7,7	-24,8
Auftragseingang	%	38,7	7,9	-10,6
Baugenehmigungen ⁶				
Gebäude	%	16,2	16,7	-15,2
Wohnungen	%	67,6	29,5	-7,3
Einzelhandel ^{7, 8}				
Beschäftigte	%	0,3	-18,9	-18,6
Umsatz real	%	12,8	-27,3	-26,8
Gastgewerbe ⁸				
Beschäftigte	%	-0,4	-2,4	0,8
Umsatz real	%	12,9	9,6	-5,6
Tourismus ⁹				
Gästekünfte	%	6,7	2,5	-0,0
Gästeübernachtungen	%	4,9	2,6	4,6
Außenhandel				
Ausfuhr (Spezialhandel)	%	5,9	-11,9	-8,9
Einfuhr (Generalhandel)	%	3,0	-3,3	-12,8
Gewerbeanzeigen und Insolvenzen				
Gewerbeanmeldungen	%	5,3	-4,3	-12,8
Insolvenzen von Unternehmen	%	6,5	-7,6	-4,2
Insolvenzen übriger Schuldner	%	6,5	-7,6	-4,2
Verbraucherpreisindex	%	1,4	1,3	1,3

1 Quelle: Bundesagentur für Arbeit, die Daten gelten 3 Monate als vorläufig. Berechnungsstand: März 2013

2 bezogen auf alle zivilen Erwerbspersonen in Prozentpunkten 3 Betriebe ab 50 Beschäftigte

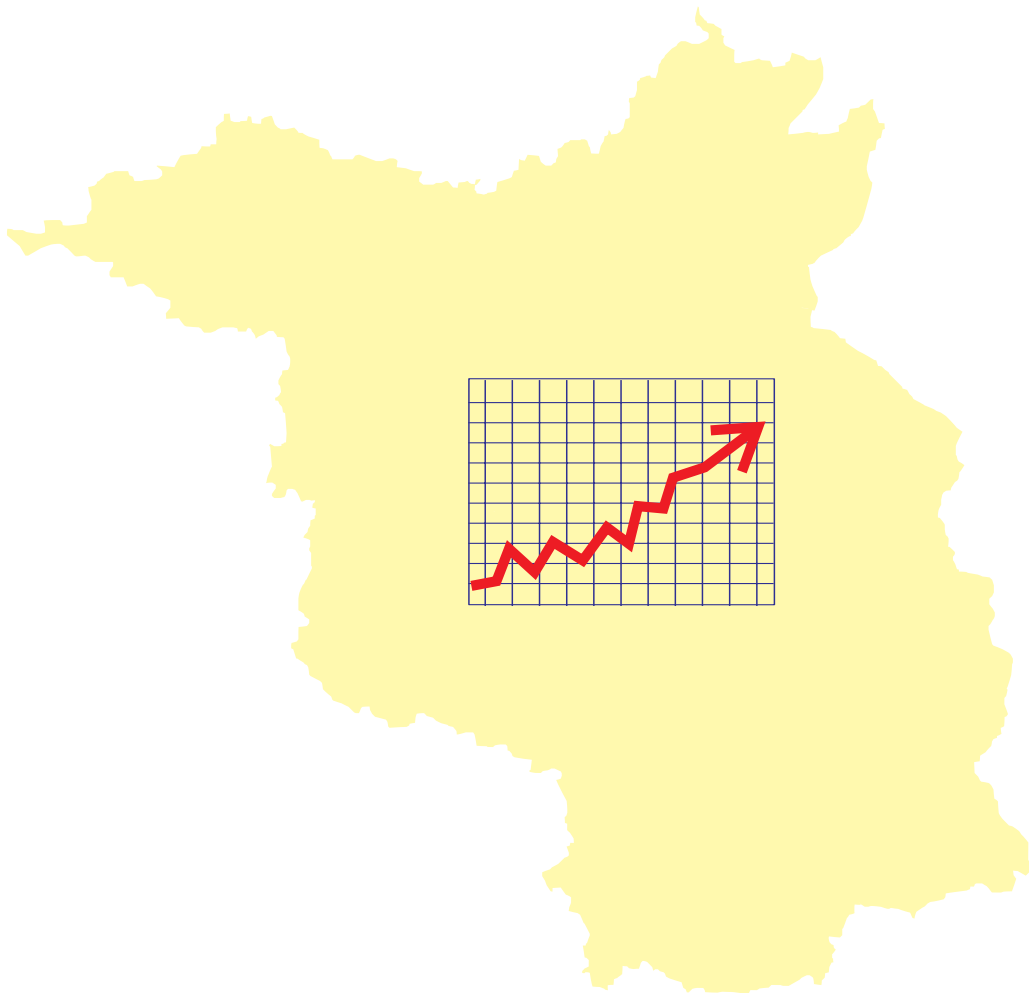
4 Betriebe von Unternehmen mit im Allgemeinen 20 und mehr Beschäftigten

5 in öffentlichen Energieversorgungsunternehmen 6 einschließlich Baumaß

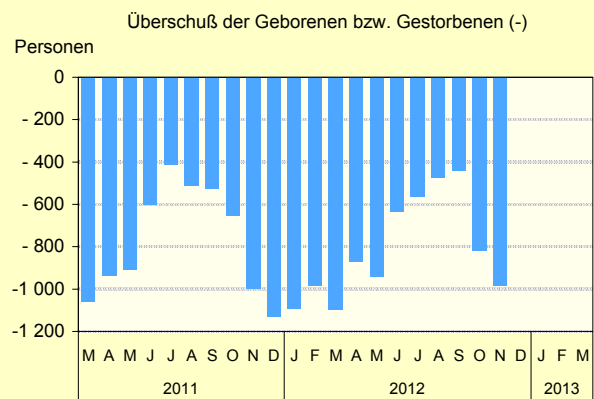
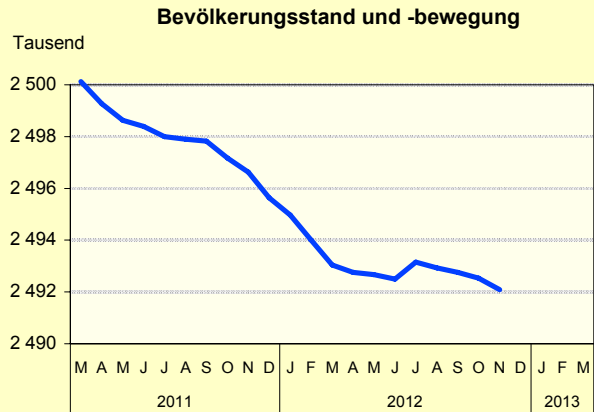
7 ohne Handel mit Kfz 8 vorläufig 9 einschließlich Campingplätze

Brandenburg

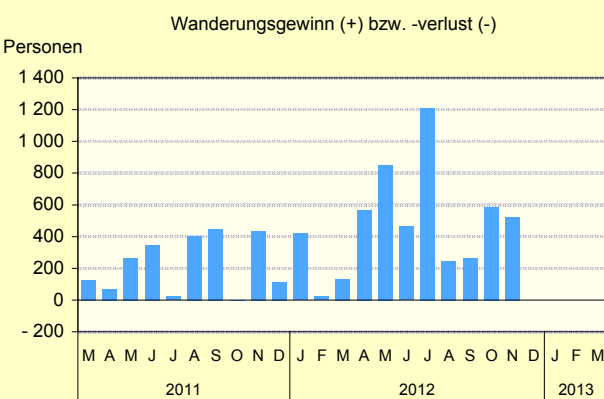
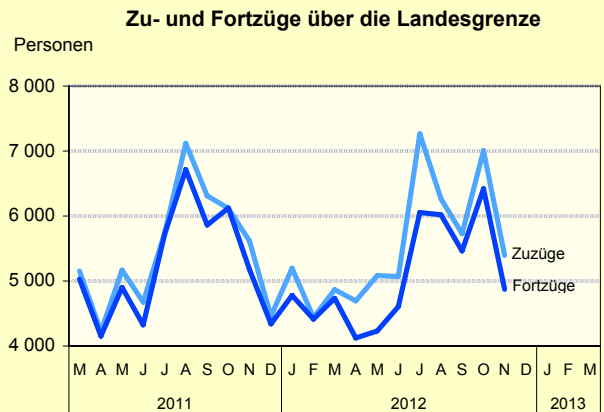
im Überblick



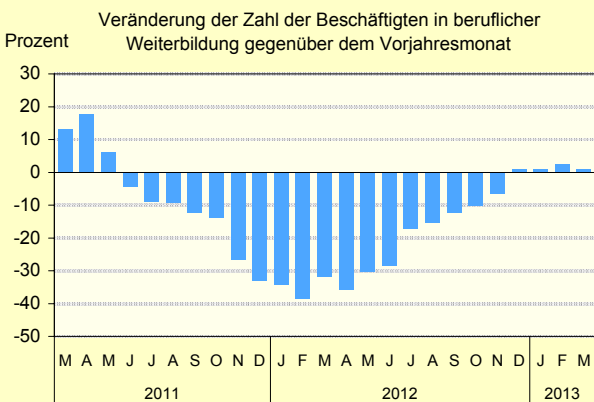
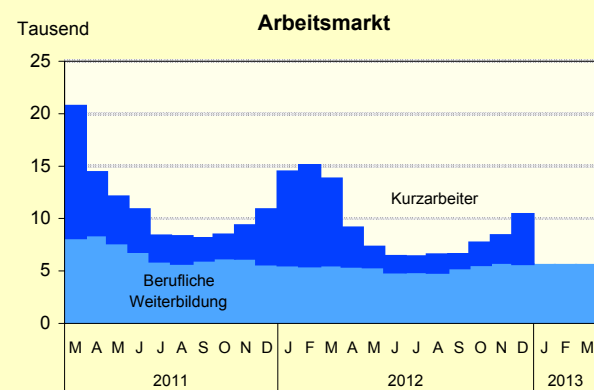
Grafiken zur konjunkturellen Entwicklung in Brandenburg



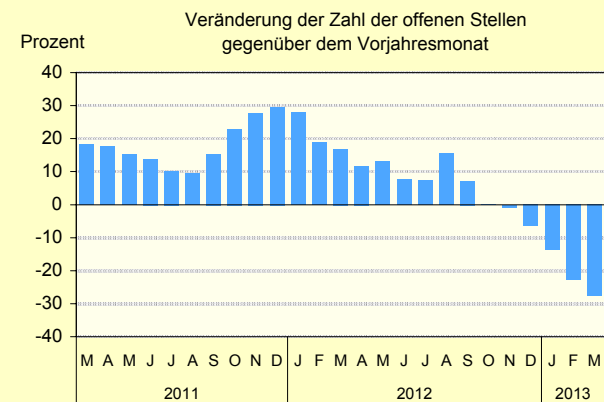
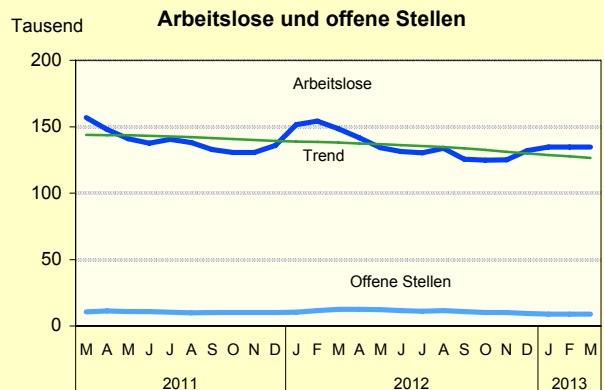
AfS Berlin-Brandenburg



AfS Berlin-Brandenburg

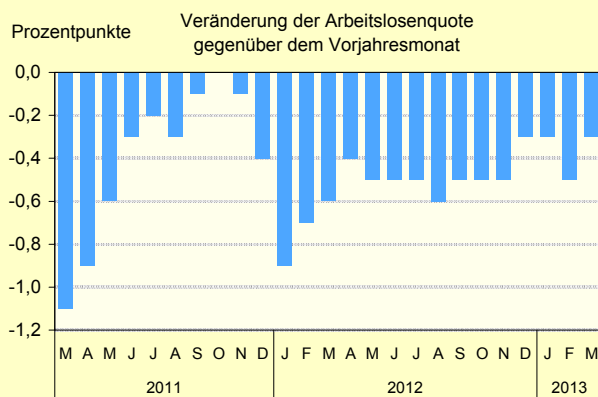
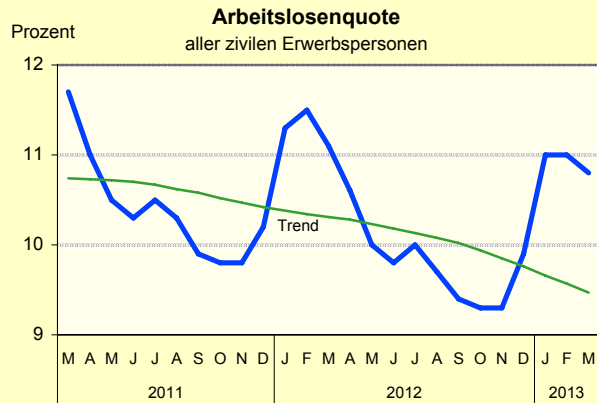


AfS Berlin-Brandenburg

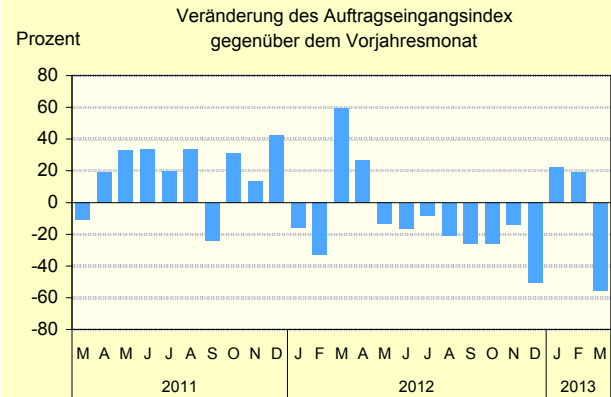
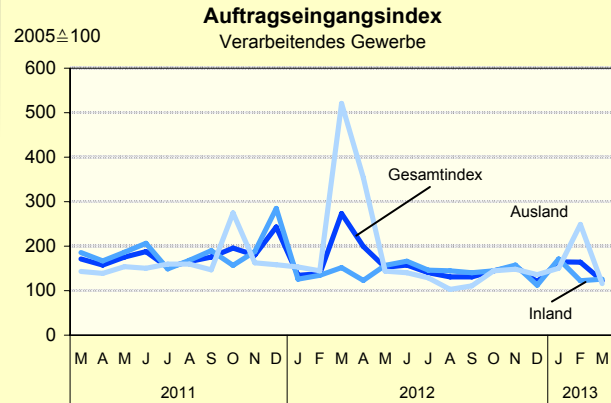


AfS Berlin-Brandenburg

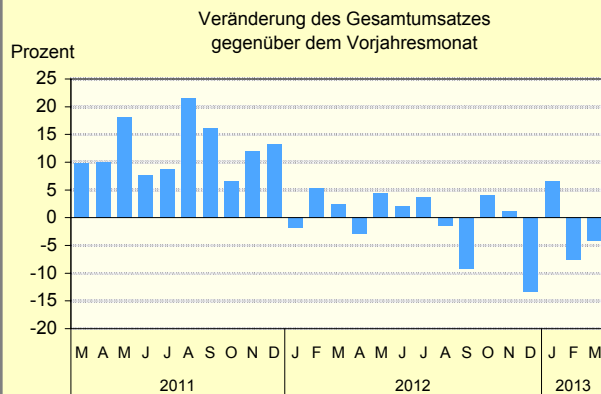
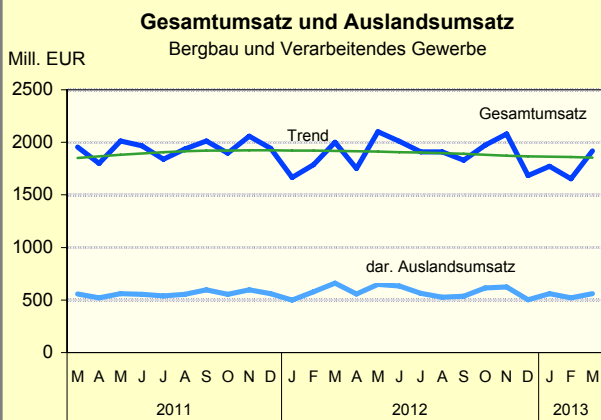
Grafiken zur konjunkturellen Entwicklung in Brandenburg



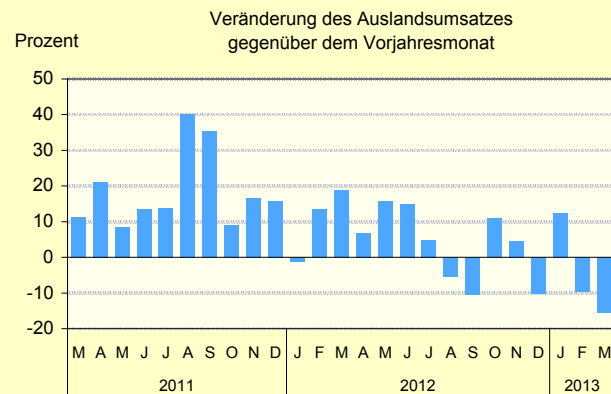
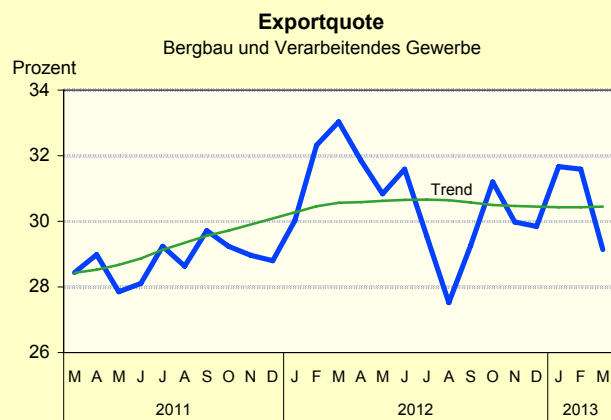
AfS Berlin-Brandenburg



AfS Berlin-Brandenburg



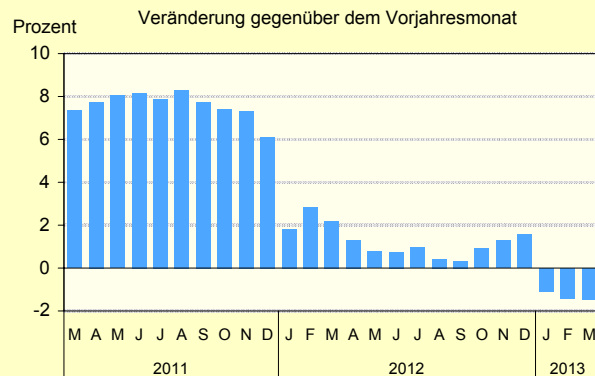
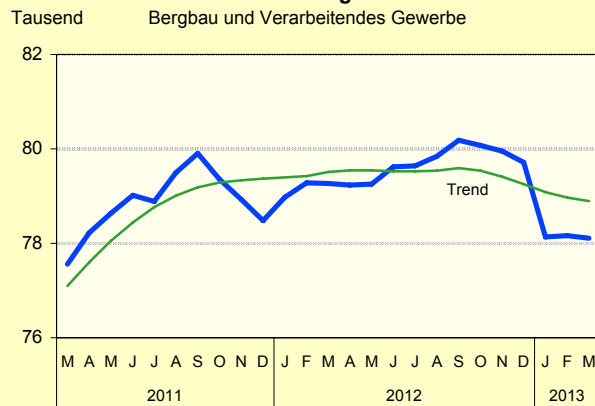
AfS Berlin-Brandenburg



AfS Berlin-Brandenburg

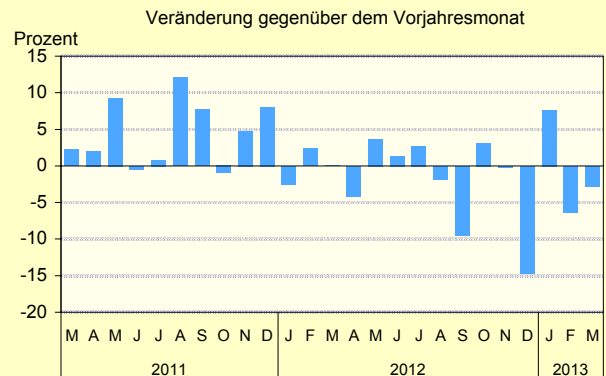
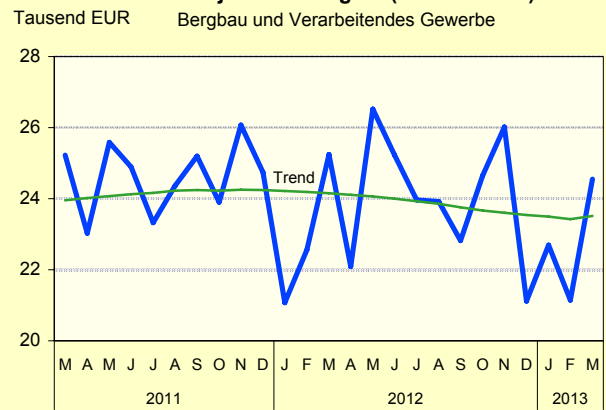
Grafiken zur konjunkturellen Entwicklung in Brandenburg

Beschäftigte



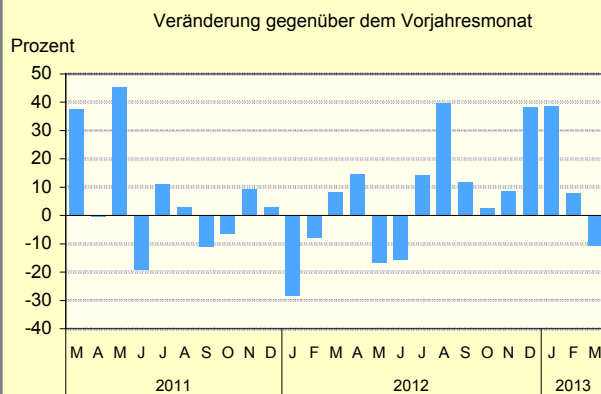
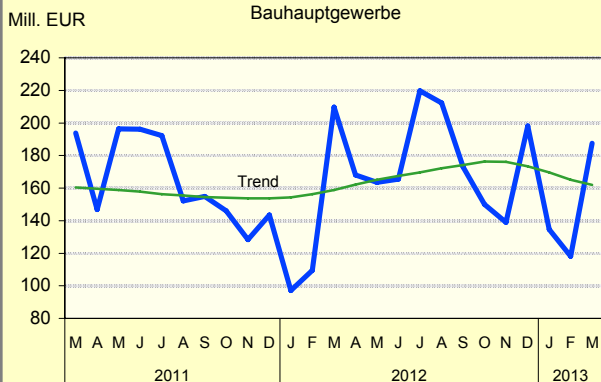
AfS Berlin-Brandenburg

Umsatz je Beschäftigten (Produktivität)



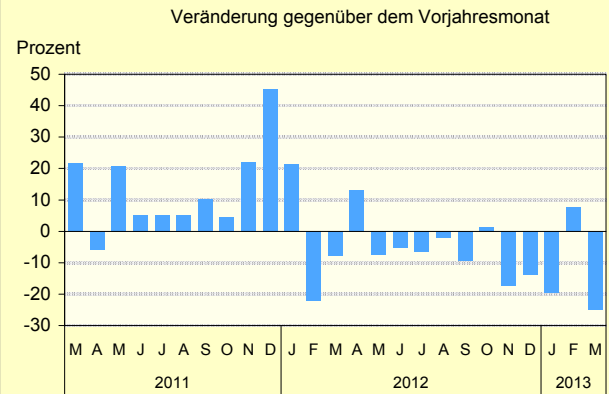
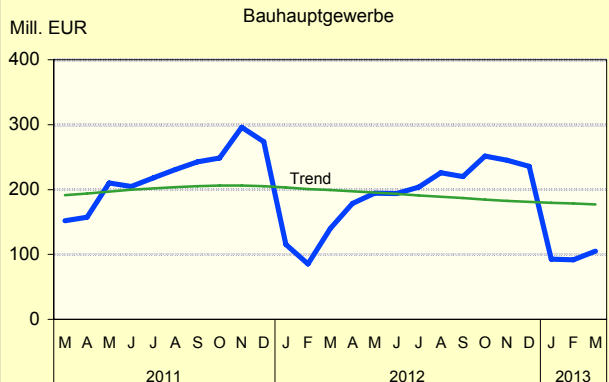
AfS Berlin-Brandenburg

Auftragseingang



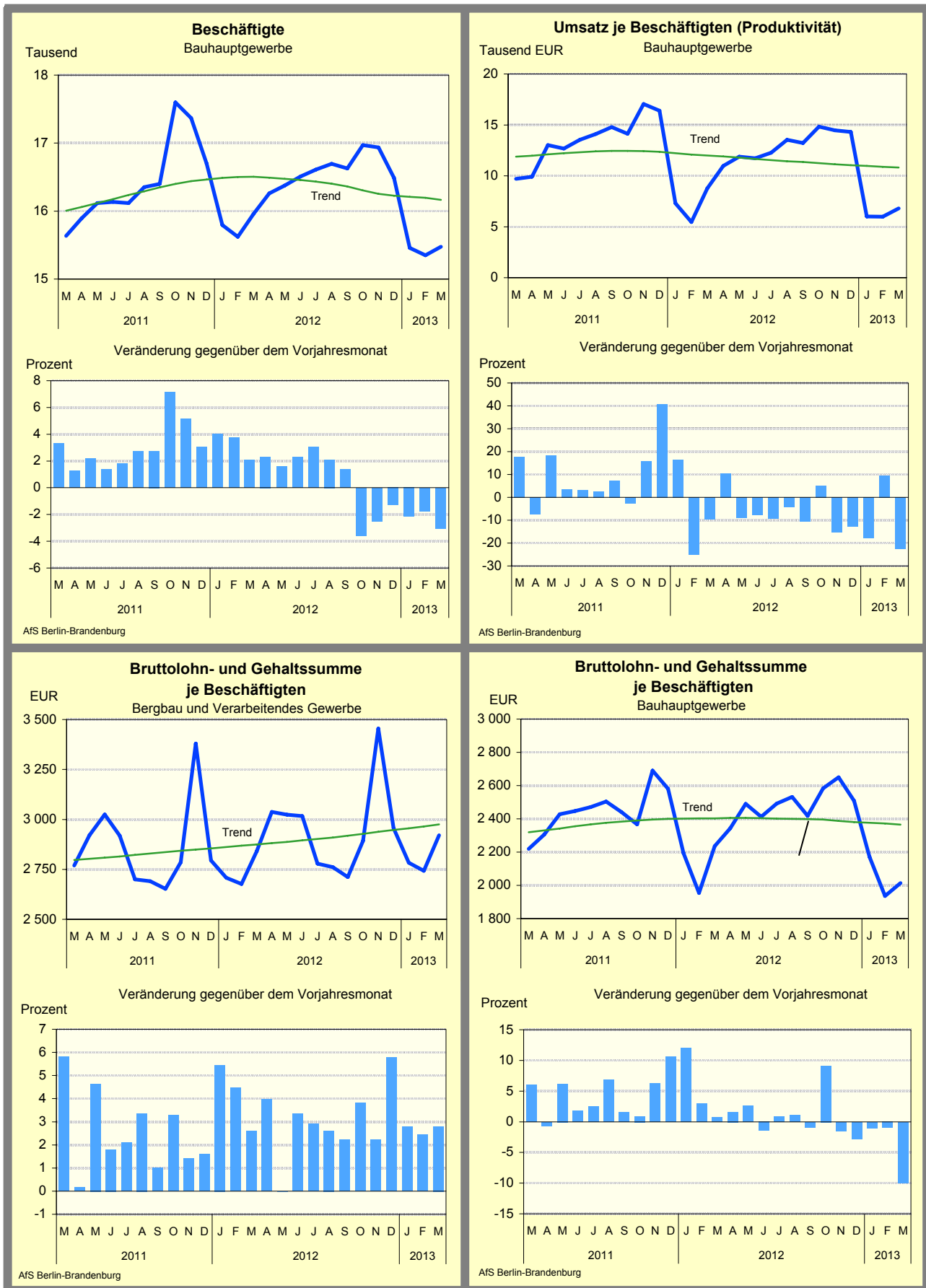
AfS Berlin-Brandenburg

Gesamtumsatz

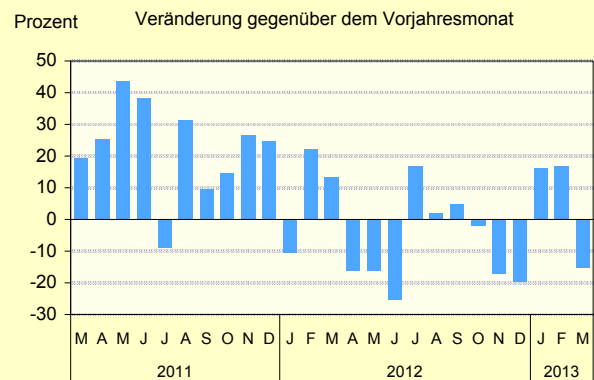
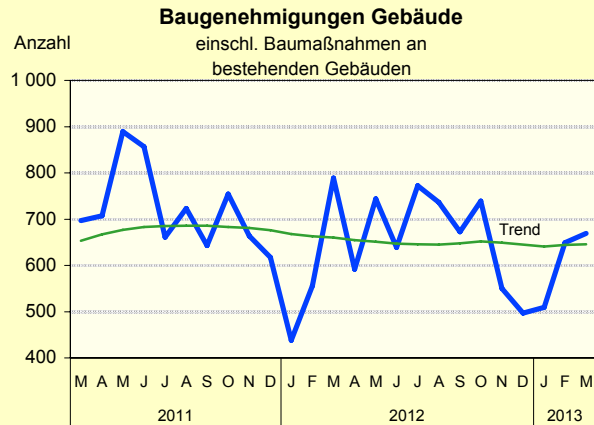


AfS Berlin-Brandenburg

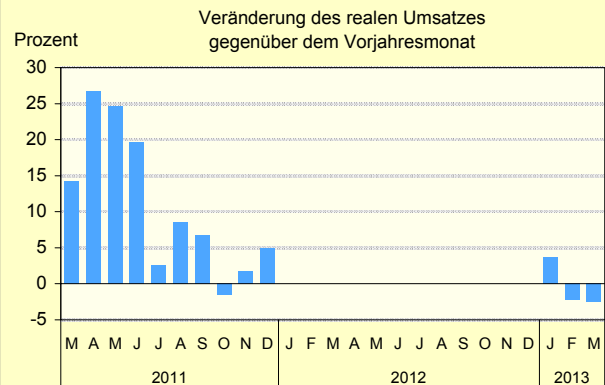
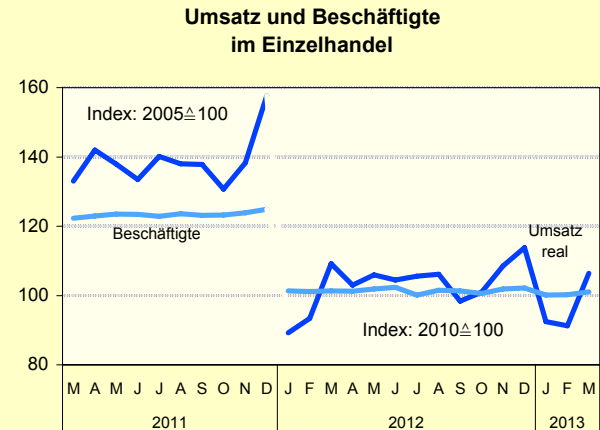
Grafiken zur konjunkturellen Entwicklung in Brandenburg



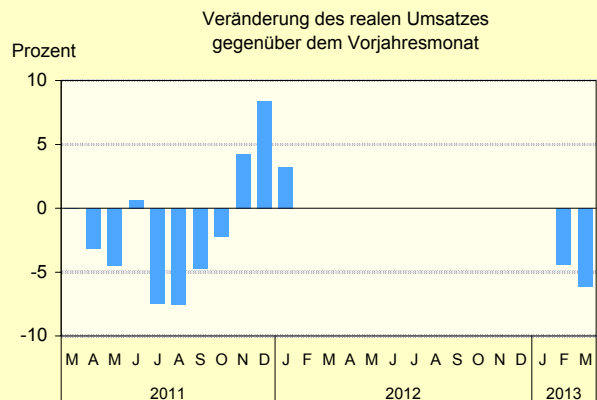
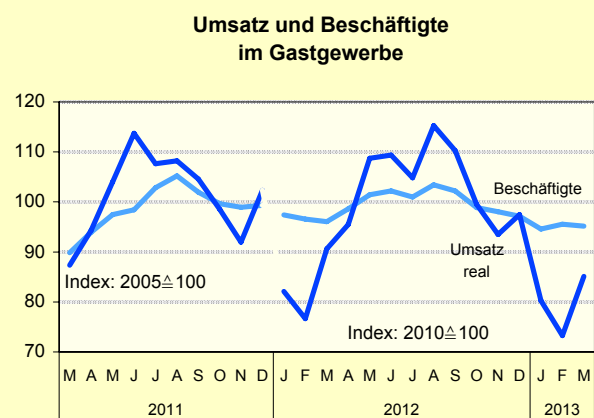
Grafiken zur konjunkturellen Entwicklung in Brandenburg



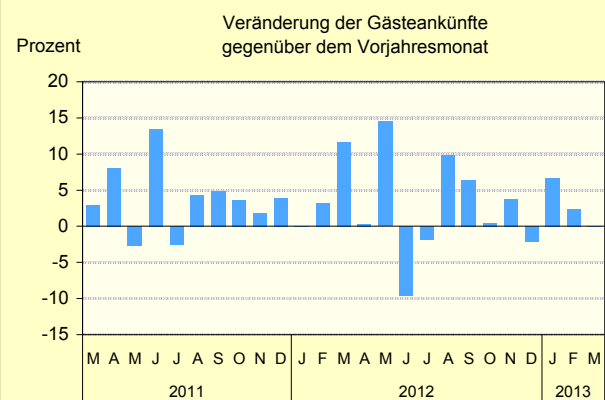
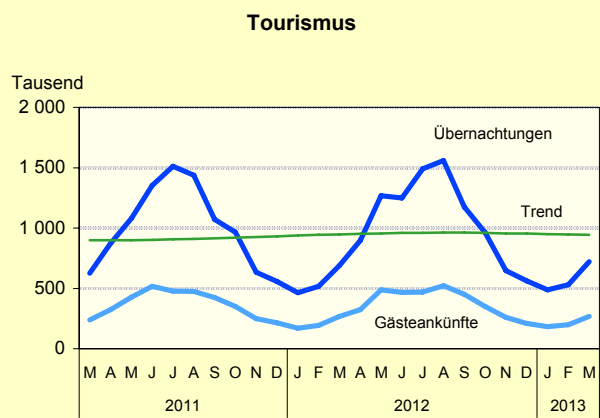
AfS Berlin-Brandenburg



AfS Berlin-Brandenburg



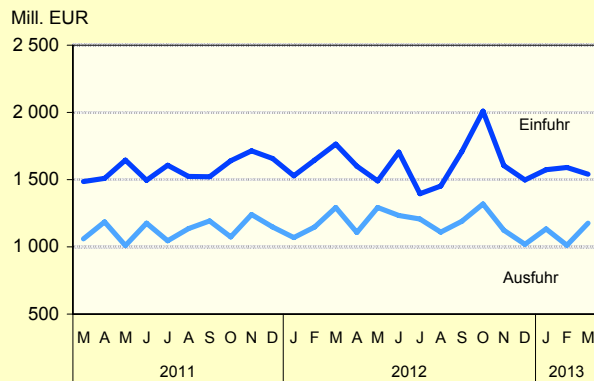
AfS Berlin-Brandenburg



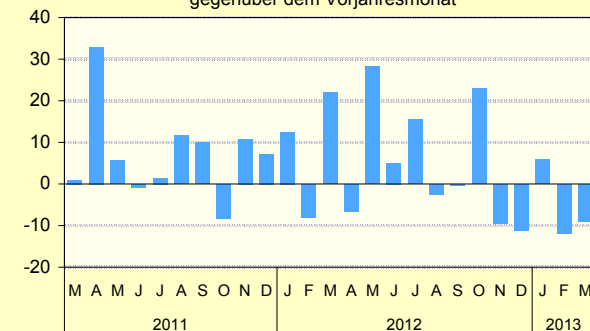
AfS Berlin-Brandenburg

Grafiken zur konjunkturellen Entwicklung in Brandenburg

Außenhandel

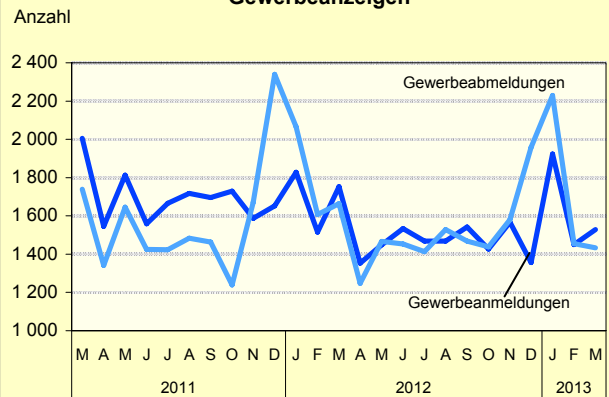


Veränderung der Ausfuhr gegenüber dem Vorjahresmonat

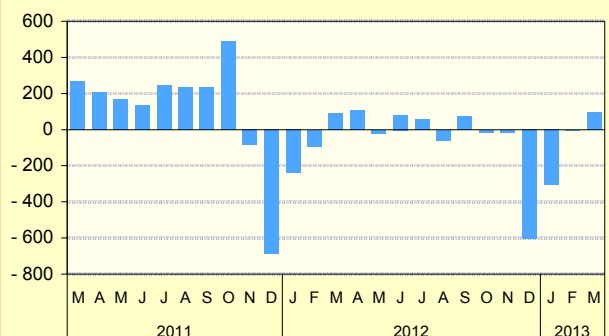


AfS Berlin-Brandenburg

Gewerbeanzeigen

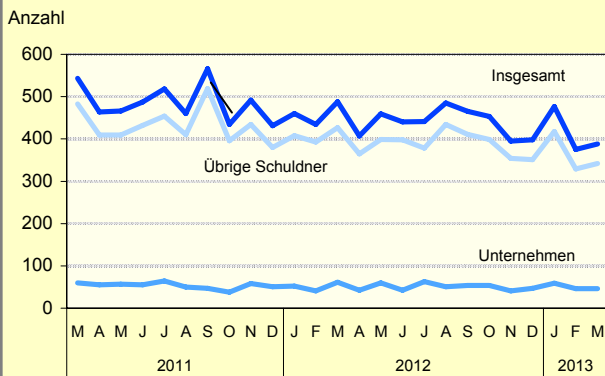


Saldo der Gewerbean- und -abmeldungen

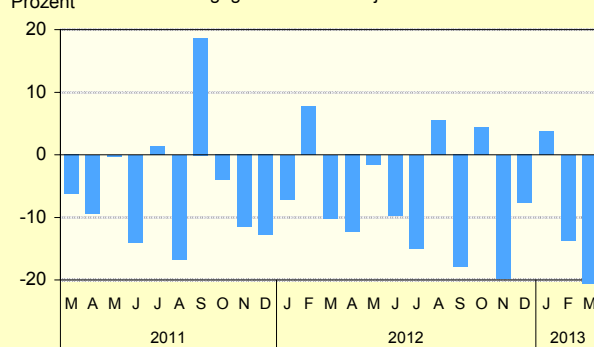


AfS Berlin-Brandenburg

Insolvenzen

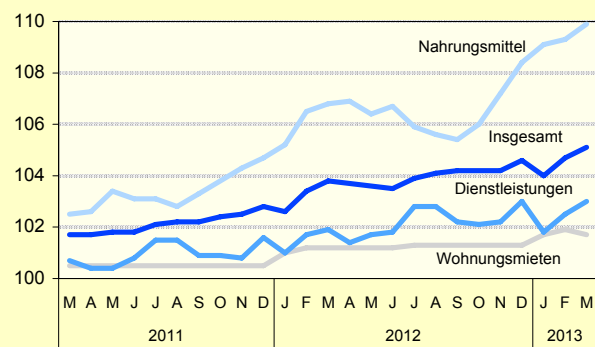


Veränderung der Zahl der Insolvenzen gegenüber dem Vorjahresmonat

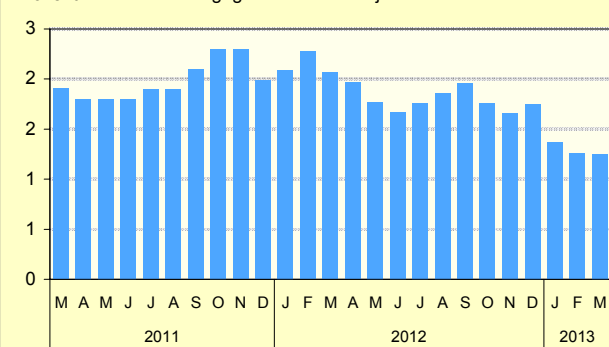


AfS Berlin-Brandenburg

Verbraucherpreisindex (Index: 2010=100)



Veränderung des Gesamtindex gegenüber dem Vorjahresmonat



AfS Berlin-Brandenburg

Ausgewählte Konjunkturindikatoren für das Land Brandenburg

★★★ Grundzahlen ... Grundzahlen ... Grundzahlen ... Grundzahlen ... Grundzahlen ... Grundzahlen ... Grundzahlen ... ★★★

Merkmal	Einheit	2012	2012			2013		
		Jahres- durch- schnitt	Oktober	November	Dezember	Januar	Februar	März
Arbeitsmarkt ¹								
Arbeitslose	Anzahl	136 115	124 757	125 171	132 049	134 618	134 619	134 620
Arbeitslosenquote ²	Prozent	10,2	9,3	9,3	9,9	10,1	11,1	12,1
darunter								
Frauen	Prozent	9,7	9,2	9,1	9,4	9,9	9,9	9,7
Jüngere unter 25 Jahren	Prozent	10,6	8,9	8,6	8,9	9,9	10,3	10,2
Offene Stellen	Anzahl	1 168	10 233	10 036	9 380	9 030	9 031	9 032
Kurzarbeiter	Anzahl	...	2 134	2 623	4 735
Bergbau und Verarbeitendes Gewerbe ³								
Betriebe	Anzahl	440	436	435	436	437	435	434
Beschäftigte	Anzahl	79 587	80 076	79 951	79 713	78 135	78 166	78 107
Gesamtumsatz	Mill. EUR	1 892	1 974	2 080	1 683	1 773	1 653	1 918
darunter Auslandsumsatz	Mill. EUR	579	616	624	502	561	522	559
Exportquote	Prozent	30,6	31,2	30,0	29,8	31,7	31,6	29,1
Umsatz je Beschäftigten	EUR	23 769	24 649	26 022	21 114	22 691	21 145	24 553
Geleistete Arbeitsstunden	1 000	10 681	10 860	11 290	8 939	10 975	10 238	10 427
Bruttolohn- und Gehaltssumme	Mill. EUR	231	232	276	236	217	214	228
Produktionsindex	2005=100
Auftragseingangsindex im Verarbeitenden Gewerbe	2005=100	156,4	144,5	154,7	120,2	164,4	163,9	122,6
Vorbereitende Baustellenarbeiten, Hoch- und Tiefbau ⁴								
Betriebe	Anzahl	336	337	337	337	337	335	334
Beschäftigte	Anzahl	16 404	16 969	16 937	16 488	15 458	15 351	15 474
Gesamtumsatz	Mill. EUR	191	252	245	236	93	92	105
Gesamtumsatz je Beschäftigten	EUR	11 626	14 827	14 459	14 297	6 001	5 977	6 802
Geleistete Arbeitsstunden	1 000	1 749	2 120	2 135	1 225	1 035	1 018	1 114
Bruttolohn- und Gehaltssumme	Mill. EUR	40	44	45	41	34	30	31
Auftragseingang	Mill. EUR	105	150	139	198	135	118	188
Einzelhandel ^{5, 6}								
Beschäftigte	2010=100	...	124,4	101,9	102,2	124,4	100,2	101,0
Umsatz nominal	2010=100	...	138,0	112,0	117,3	138,0	95,0	111,3
Gastgewerbe ⁶								
Beschäftigte	2010=100	...	97,5	98,1	97,2	95,0	92,5	95,2
Umsatz nominal	2010=100	...	114,4	97,4	101,4	104,5	94,6	89,7
Außenhandel								
Einfuhr (Generalhandel)	Mill. EUR	1 617,1	2 009,1	1 605,2	1 496,6	1 574,7	1 591,1	1 539,3
Ausfuhr (Spezialhandel)	Mill. EUR	1 176,2	1 319,5	1 124,5	1 019,7	1 132,8	1 011,4	1 177,3
Verbraucherpreisindex	2010=100	103,8	104,2	104,2	104,6	104,0	104,7	105,1

1 Quelle: Bundesagentur für Arbeit, die Daten gelten 3 Monate als vorläufig. Berechnungsstand: März 2013

2 bezogen auf alle zivilen Erwerbspersonen 3 Betriebe ab 50 Beschäftigte

4 Betriebe von Unternehmen mit im Allgemeinen 20 und mehr Beschäftigten, monatlicher Berichtskreis

5 ohne Tankstellen und Handel mit Kfz

Konjunkturindikatoren für das Land Brandenburg im Überblick

★★★ Monatsangaben ... Monatsangaben ... Monatsangaben ... Monatsangaben ... Monatsangaben ... Monatsangaben ★★★

Merkmal	Einheit	Januar 2013			Februar 2013			März 2013		
		absolut	Veränderung		absolut	Veränderung		absolut	Veränderung	
			z. VM	z. VJM		z. VM	z. VJM		z. VM	z. VJM
			% oder %-punkte			% oder %-punkte			% oder %-punkte	
Bevölkerungsstand und -veränderung ¹										
Bevölkerung am Monatsende	1 000	2 493	-0,0	-0,2	2 493	-0,0	-0,2	2 492	-0,0	-0,2
Überschuß der Geborenen/Gestorbenen	Anzahl	-442	-6,8	-0,2	-817	+84,8	+25,3	-983	+20,3	-1,6
Zuzüge über die Landesgrenze	Anzahl	5 730	-8,5	-9,2	7 003	+22,2	+14,4	5 394	-23,0	-3,9
Fortzüge über die Landesgrenze	Anzahl	+5463	-9,3	-6,8	+6418	+17,5	+4,8	+4872	-24,1	-5,9
Wanderungsgewinn (+) bzw. -verlust (-)	Anzahl	267	+9,0	-40,1	585	+119,1	-196 fach	522	-10,8	+19,5
Arbeitsmarkt ²										
Arbeitslose	Anzahl	134 618	+1,9	-11,1	134 619	+0,0	-12,7	134 620	+0,0	-9,4
Arbeitslosenquote ³	Prozent	10,1	+0,2	-1,2	11,1	+1,0	-0,4	12,1	+1,0	+1,0
darunter										
Frauen	Prozent	9,9	+0,5	-0,5	9,9	+0,0	-0,5	9,7	-0,2	-0,5
Jüngere unter 25 Jahren	Prozent	9,9	+1,0	+0,0	10,3	+0,4	-0,3	10,2	-0,1	-0,1
Offene Stellen	Anzahl	9 030	-3,7	-13,6	9 031	+0,0	-22,7	9 032	+0,0	-27,5
Kurzarbeiter	Anzahl
Bergbau und Verarbeitendes Gewerbe ⁴										
Betriebe	Anzahl	437	+0,2	-0,5	435	-0,5	-2,0	434	-0,2	-2,5
Beschäftigte	Anzahl	78 135	-2,0	-1,1	78 166	+0,0	-1,4	78 107	-0,1	-1,5
Gesamtumsatz	Mill. EUR	1 773	+5,3	+6,5	1 653	-6,8	-7,6	1 918	+16,0	-4,2
darunter Auslandsumsatz	Mill. EUR	561	+11,8	+12,4	522	-7,0	-9,7	559	+7,1	-15,4
Exportquote	Prozent	31,7	+1,8	+1,6	31,6	-0,1	-0,7	29,1	-2,4	-3,9
Umsatz je Beschäftigten	EUR	22 691	+7,5	+7,7	21 145	-6,8	-6,3	24 553	+16,1	-2,8
Geleistete Arbeitsstunden	1 000	10 975	+22,8	-1,6	10 238	-6,7	-6,2	10 427	+1,8	-9,2
Bruttolohn- und Gehaltssumme	Mill. EUR	217	-7,8	+1,7	214	-1,4	+1,0	228	+6,4	+1,3
Produktionsindex	2005=100
Auftragseingangsindex im Verarbeitenden Gewerbe	2005=100	164,4	+36,8	+22,0	163,9	-0,3	+18,9	122,6	-25,2	-55,1
Öffentliche Energie- und Wasserversorgung ⁵										
Betriebe	Anzahl	80	+1,3	-7,0	80	+0,0	-7,0	80	+0,0	-7,0
Beschäftigte	Anzahl	7 247	-3,7	-5,6	7 226	-0,3	-5,0	7 215	-0,2	-4,7
Geleistete Arbeiterstunden	1 000	1 030	+18,3	-6,8	939	-8,9	-11,5	955	+1,7	-13,3
Bruttolohn- und -gehaltssumme	Mill. EUR	26	-3,0	-1,3	25	-2,9	-0,8	25	-1,2	-0,7
Stromerzeugung (brutto)	Mill. kWh	3 393	-1,1	+5,6	3 357	-1,1	+0,7	3 504	+4,4	+3,3

z. VM \triangleq zum Vormonat; z. VJM \triangleq zum Vorjahresmonat

1 Monate: September, Oktober, November 2012

2 Quelle: Bundesagentur für Arbeit, die Daten gelten 3 Monate als vorläufig. Ab Januar 2005 unter Einschluss der Grundsicherung für Arbeit Suchende,

3 bezogen auf alle zivilen Erwerbspersonen 4 Betriebe ab 50 Beschäftigte

5 Betriebe von Unternehmen mit im Allgemeinen 20 und mehr Beschäftigten

Konjunkturindikatoren für das Land Brandenburg im Überblick

★★★ Monatsangaben ... Monatsangaben ... Monatsangaben ... Monatsangaben ... Monatsangaben ... Monatsangaben ★★★

Merkmal	Einheit	Januar 2013			Februar 2013			März 2013		
		absolut	Veränderung		absolut	Veränderung		absolut	Veränderung	
			z. VM	z.VJM		z. VM	z.VJM		z. VM	z.VJM
			%			%			%	
Vorbereitende Baustellenarbeiten, Hoch- und Tiefbau¹ (Bauhauptgewerbe)										
Betriebe	Anzahl	337	+0,0	−1,5	335	−0,6	−0,9	334	−0,3	−1,2
Beschäftigte	Anzahl	15 458	−6,2	−2,1	15 351	−0,7	−1,7	15 474	+0,8	−3,0
Gesamtumsatz	Mill. EUR	93	−60,6	−19,5	92	−1,1	+7,7	105	+14,7	−24,8
dar. Baugewerblicher Umsatz	Mill. EUR	91	−60,8	−19,1	90	−1,3	+7,7	103	+14,1	−25,2
Gesamtumsatz je Beschäftigten	EUR	6 001	−58,0	−17,7	5 977	−0,4	+9,6	6 802	+13,8	−22,4
Geleistete Arbeitsstunden	1 000	1 035	−15,5	−13,2	1 018	−1,6	+9,3	1 114	+9,4	−33,1
Bruttolohn- und Gehaltssumme	Mill. EUR	34	−18,9	−3,1	30	−11,4	−2,6	31	+4,9	−12,6
Auftragseingang	Mill. EUR	135	−32,1	+38,7	118	−12,3	+7,9	188	+58,8	−10,6
Baugenehmigungen										
Wohnungen insgesamt ²	Anzahl	605	+11,4	+67,6	702	+16,0	+29,5	697	−0,7	−7,3
Errichtung neuer Gebäude	Anzahl	373	−0,3	+25,6	509	+36,5	+31,5	529	+3,9	−11,8
Einzelhandel³										
Beschäftigte	2010±100	124,4	+21,8	+0,3	100,2	−19,4	−18,9	101,0	+0,8	−18,6
Umsatz nominal	2010±100	138,0	+17,7	+14,8	95,0	−31,2	−25,3	111,3	+17,2	−25,5
Umsatz real	2010±100	135,4	+19,0	+12,8	91,3	−32,6	−27,3	106,4	+16,6	−26,8
Gastgewerbe										
Beschäftigte	2010±100	95,0	−2,2	−0,4	92,5	−2,6	−2,4	95,2	+2,9	+0,8
Umsatz nominal	2010±100	104,5	+3,1	+14,7	94,6	−9,5	+10,4	89,7	−5,2	−11,6
Umsatz real	2010±100	91,9	−5,7	+12,9	83,6	−9,0	+9,6	85,1	+1,8	−5,6
Tourismus⁴										
Gästeankünfte	1 000	182,4	−12,9	+6,7	199,5	+9,4	+2,5	268,0	+34,3	−0,0
Gästeübernachtungen	1 000	487,9	−13,1	+4,9	530,9	+8,8	+2,6	720,3	+35,7	+4,6
Außenhandel⁵										
Einfuhr (Generalhandel)	Mill. EUR	1 574,7	+5,2	+3,0	1 591,1	+1,0	−3,3	1 539,3	−3,3	−12,8
Ausfuhr (Spezialhandel)	Mill. EUR	1 132,8	+11,1	+5,9	1 011,4	−10,7	−11,9	1 177,3	+16,4	−8,9
Gewerbeanzeigen										
Gewerbeanmeldungen	Anzahl	1 924	+41,9	+5,3	1 450	−24,6	−4,3	1 528	+5,4	−12,8
Gewerbeabmeldungen	Anzahl	2 229	+13,8	+7,9	1 455	−34,7	−9,5	1 434	−1,4	−13,8
Insolvenzen										
Unternehmen	Anzahl	59	+25,5	+13,5	46	−22,0	+12,2	46	+0,0	−24,6
Übrige Schuldner	Anzahl	418	+19,1	+2,5	329	−21,3	−16,3	342	+4,0	−19,9
Verbraucherpreisindex	2010±100	104,0	−0,6	+1,4	104,7	+0,7	+1,3	105,1	+0,4	+1,3

1 Betriebe von Unternehmen mit im Allgemeinen 20 und mehr Beschäftigten 2 einschließlich Baumaßnahmen an bestehenden Gebäuden

3 einschl. Tankstellen aber ohne KFZ 4 mit Campingplätzen

5 Wegen der unterschiedlichen Abgrenzung von General- und Spezialhandel ist eine Saldierung der Ein- und Ausfuhrergebnisse nicht vertretbar.

Konjunkturindikatoren für das Land Brandenburg im Überblick

★★★ Quartalsangaben ... Quartalsangaben ... Quartalsangaben ... Quartalsangaben ... Quartalsangaben ... Quartalsangaben ★★★

Merkmal	Einheit	30.06.2012			30.09.2012			31.12.2012		
		absolut	Veränderung		absolut	Veränderung		absolut	Veränderung	
			z. VQu	z. VJQu		z. VQu	z. VJQu		z. VQu	z. VJQu
			%			%			%	
Sozialversicherungspflichtig Beschäftigte ¹										
Insgesamt	Anzahl	770 620	+1,5	+1,0	781 039	+1,4	+0,7	766 800	-1,8	+0,2
darunter										
Frauen	Anzahl	373 073	+0,8	+0,8	376 867	+1,0	+0,5
Teilzeitbeschäftigte	Anzahl
Löhne und Gehälter (Bruttomonatsverdienste) ²										
Arbeitnehmer im										
Produzierenden Gewerbe und Dienstleistungsbereich	EUR	2 738	+1,4	+1,6	2 751	+0,5	+0,5	2 779	+1,0	+1,2
Produzierenden Gewerbe zusammen	EUR	2 664	+4,1	+6,1	2 659	-0,2	+1,9	2 688	+1,1	+2,9
Kredit- und Versicherungsgewerbe	EUR	2 774	+0,3	-0,6	2 796	+0,8	-0,3	2 823	+1,0	+0,3
Handwerk										
Beschäftigte	30.9.2009 ±100	98,3	+1,7	-0,3	99,2	+0,9	-1,5	96,1	-3,1	-1,7
darunter										
Verarbeitendes Gewerbe										
Baugewerbe										
Handel, Instandhaltung und Reparatur von Kfz und Gebrauchsgütern										
sonstige Dienstleistungen										
Umsatz	VJD 2009 ±100	105,9	+15,2	-1,9	112,1	+5,9	-3,6	119,1	+6,2	-5,1
darunter										
Verarbeitendes Gewerbe										
Baugewerbe										
Handel, Instandhaltung und Reparatur von Kfz und Gebrauchsgütern										
sonstige Dienstleistungen										
Bauinstallation und Sonstiges Ausbaugewerbe ³										
Betriebe	Anzahl	255	+0,0	+5,4	253	-0,8	+5,0	253	+0,0	+5,9
Beschäftigte	Anzahl	8 615	+1,2	+4,6	8 733	+1,4	+4,6	8 536	-2,3	+4,3
Gesamtumsatz	Mill. EUR	228	+29,5	+8,1	253	+11,1	+7,8	274	+8,1	+0,0
dar. Ausbaugewerblicher Umsatz	Mill. EUR	223	+30,4	+8,1	248	+11,1	+7,6	268	+8,1	+0,0
Gesamtumsatz je Beschäftigten	EUR	26 442	+27,9	+3,4	28 971	+9,6	+3,1	32 052	+10,6	-4,1

z. VQu ± zum Vorquartal, z. VJQu ± zum Vorjahresquartal, VJD ± Vierteljahresdurchschnitt

1 Auswertungen der Beschäftigtenstatistik der Bundesagentur für Arbeit (vorläufige Angaben) 2 Betriebe von Unternehmen mit 20 und mehr Beschäftigten

2 Ab Januar 2009 erfolgt die Abgrenzung nach der WZ 2008; die Ergebnisse des Vorjahres wurden entsprechend umgerechnet. - Nachgewiesen werden Vierteljahresdurchschnitte, d.h. März ± Durchschnitt aus Jan. bis März, Juni ± Durchschnitt aus April bis Juni, usw., ohne Sonderzahlungen. Im Jahresdurchschnitt sind die Sonderzahlungen mit enthalten. Einschließlich Beamte

3 Betriebe von Unternehmen mit 20 und mehr Beschäftigten

Zahlenspiegel Land Brandenburg

Merkmal	Einheit	2010	2011	2011			2012			
		Durchschnitt		September	Oktober	November	August	September	Oktober	November
Bevölkerung										
* Bevölkerung am Monatsende ¹	1 000	2 507	2 499	2 498	2 497	2 497	2 493	2 493	2 493	2 492
Natürliche Bevölkerungsbewegung										
* Eheschließungen	Anzahl	1 049	1 010	1 413	697	635	1 966	1 470	779	440
* Lebendgeborene	Anzahl	1 580	1 523	1 646	1 485	1 558	1 739	1 555	1 653	1 467
* Gestorbene (ohne tot Geborene)	Anzahl	2 325	2 321	2 169	2 137	2 557	2 213	1 997	2 470	2 450
* darunter: im 1. Lebensjahr Gestorbene	Anzahl	5	6	6	4	4	*	*	8	*
* Überschuss der Geborenen (+) bzw. Gestorbenen (-)	Anzahl	- 745	- 798	- 523	- 652	- 999	- 474	- 442	- 817	- 983
Wanderungen										
* Zuzüge über die Landesgrenzen	Anzahl	5 080	5 282	6 310	6 119	5 615	6 265	5 730	7 003	5 394
* darunter: aus dem Ausland	Anzahl	898	1 057	1 592	1 332	1 013	1 300	1 409	1 914	1 060
* Fortzüge über die Landesgrenzen	Anzahl	5 028	5 128	5 864	6 122	5 178	6 020	5 463	6 418	4 872
* darunter: in das Ausland	Anzahl	719	770	841	629	728	1 081	751	831	775
* Wanderungsgewinn (+) bzw. -verlust (-)	Anzahl	52	154	446	- 3	437	245	267	585	522
* Innerhalb des Landes Umgezogene ²⁾	Anzahl	5 158	5 175	5 447	5 300	5 657	5 568	5 030	5 922	5 388
Erwerbstätigkeit										
Beschäftigte ³										
* Sozialversicherungspflichtig Beschäftigte am Arbeitsort ⁴	Anzahl	735 593	740 643	750 916	763 313	775 988	765 076	770 620	781 039	766 800
* Frauen	Anzahl	359 325	363 736	367 583	370 006	374 824	372 767	373 073	376 867	...
* Ausländer/-innen	Anzahl	10 247	10 722	11 637	13 435	14 579	14 655	17 377	19 161	...
* Teilzeitbeschäftigte	Anzahl	129 044	136 464	143 463	149 666
* darunter: Frauen	Anzahl	105 767	110 398	115 561	120 047
Sozialversicherungspflichtig Beschäftigte nach Wirtschaftsbereichen (WZ 2008)										
* Insgesamt		735 593	740 643	764 620	763 313	775 988	765 076	759 005	770 620	781 039
* Land- und Forstwirtschaft	Anzahl	19 728	19 613	21 753	21 545	21 606	19 740	20 379	21 441	21 780
* Produzierendes Gewerbe	Anzahl	194 571	194 354	203 107	202 842	207 219	202 045	199 709	203 591	206 902
* Handel, Gastgewerbe und Verkehr	Anzahl	171 485	170 884	177 077	177 745	182 195	180 730	180 360	184 067	186 678
* Erbringung von Unternehmensdienstleistungen	Anzahl	114 739	116 034	123 361	124 779	126 348	123 158	122 305	125 009	127 596
* Erbringung von öffentlichen und privaten Dienstleistungen	Anzahl	234 905	239 606	239 163	236 262	238 404	239 138	236 107	236 338	237 927
Arbeitsmarkt ⁵										
* Arbeitslose	Anzahl	143 146	136 115	135 896	154 139	148 534	132 049	147 233	147 946	144 357
* darunter: Frauen	Anzahl	65 604	61 891	62 832	66 697	65 133	59 698	63 195	62 797	61 805
Arbeitslosenquote ⁶										
* insgesamt	%	10,7	10,2	10,2	11,5	11,1	9,9	11,0	11,0	10,8
* Frauen	%	10,3	9,7	9,8	10,4	10,2	9,4	9,9	9,9	9,7
* Männer	%	11,1	10,6	10,4	12,5	11,9	10,3	12,0	12,1	11,7
* Ausländer/-innen	%	19,0	18,8	19,1	20,7	20,8	18,0	19,1	19,4	19,5
* Jüngere unter 25 Jahren	%	10,2	9,8	8,8	10,6	10,3	8,9	9,9	10,3	10,2
* Kurzarbeiter/-innen	Anzahl	6 242	...	5 264	9 640	8 271	4 735
* Gemeldete Arbeitsstellen	Anzahl	10 201	11 168	10 021	11 682	12 465	9 380	9 253	10 330	11 077

* Die mit einem Stern versehenen Positionen werden von allen statistischen Landesämtern im „Zahlenspiegel“ veröffentlicht.

1 statt Monatsdurchschnitt hier Bevölkerung am 31. Dezember

2 ohne innerhalb der Gemeinden Umgezogene

3 Quelle: Auswertungen der Beschäftigtenstatistik der Bundesagentur für Arbeit (vorläufige Angaben)

4 insgesamt: einschließlich Personen „ohne Angabe“ zur Wirtschaftsgliederung

5 Quelle: Bundesagentur für Arbeit, die Daten gelten 3 Monate als vorläufig, Berechnungsstand März 2013

ohne Teilnehmer an Eignungsfeststellungs- und Trainingsmaßnahmen; ab Januar 2005 unter Einschluss der Grundsicherung für Arbeitssuchende; ab September 2005 Untererfassung in den Optionskommunen beseitigt. Verfahrensbedingte Abweichungen zu den offiziellen Zahlen sind nicht auszuschließen; Die jeweils aktuellen Werte sind im Internet bei der Bundesagentur für Arbeit als detaillierte Übersichten zu finden.

6 Arbeitslose in Prozent aller zivilen Erwerbspersonen

Merkmal	Einheit	2011	2012	2012				2013		
		Durchschnitt		Januar	Februar	März	Dezember	Januar	Februar	März
Bautätigkeit										
Baugenehmigungen										
* Wohngebäude (Neubau)	Anzahl	442	421	250	342	532	335	324	458	481
* darunter: mit 1 oder 2 Wohnungen	Anzahl	425	404	244	331	514	316	314	432	457
* umbauter Raum	1 000 m³	344	337	156	263	393	257	257	363	403
* Wohnfläche	1 000 m²	66	65	30	51	76	51	49	73	77
* veranschlagte Kosten der Bauwerke	Mill. EUR	77,1	79,6	35,4	61,4	90,9	65,0	63,7	89,3	96,9
* Nichtwohngebäude (Neubau)	Anzahl	65	54	47	45	68	39	49	51	48
* umbauter Raum	1 000 m³	489	383	335	243	397	196	298	475	252
* Nutzfläche	1 000 m²	64	54	55	34	65	32	44	65	39
* veranschlagte Kosten der Bauwerke	Mill. EUR	47,8	41,7	47,9	29,2	45,3	31,3	29,8	48,5	36,9
* Wohnungen in Wohn- und Nichtwohngebäuden (Neubau und Saldo aus Baumaßnahmen an bestehenden Gebäuden)	Anzahl	655	659	361	542	752	543	605	702	697
* Wohnräume (einschließlich Küchen)	Anzahl	3 070	2 957	1 664	2 507	3 354	2 238	2 293	3 251	3 267
Wohnfläche insgesamt	1 000 m²	78	76	44	63	87	59	61	83	84
Landwirtschaft										
Viehbestand										
Rinder (einschl. Kälber)	1.000	589	587	587	581	565	556	557	551	559
darunter: Milchkühe	1.000	167	167	166	161	159	158	159	159	161
Schweine	1.000	756	733	772	793	814	835	785	774	...
darunter: Mastschweine	1.000	241	235	231	236	244	244	224	219	...
Zuchtsauen	1.000	91	92	95	99	98	95	93	90	...
darunter trächtig	1.000	66	64	70	69	70	66	64	59	...
Schlachtungen										
* Schlachtmengen (ohne Geflügel) ¹	t	13 167	10 189	11 106	10 978	11 229	8 759	11 085	9 143	9 505
* darunter: Rinder (ohne Kälber)	t	618	817	774	872	770	700	895	721	861
* Kälber	t	8	8	8	7	8	10	9	9	11
* Schweine	t	12 395	9 232	10 286	9 943	10 347	7 926	10 155	8 280	8 505
* Geflügelfleisch ²	t	7 298	6 746	7 473	6 171	6 253	6 448	7 107	6 725	6 925
* Eiererzeugung ³	1 000 St.	59 626	71 106	70 453	64 893	69 669	81 012	80 933	73 940	79 454
Produzierendes Gewerbe										
Verarbeitendes Gewerbe sowie Bergbau und Gewinnung von Steinen und Erden ⁴										
* Betriebe	Anzahl	436	440	439	444	445	436	437	435	434
* Beschäftigte ⁵	Anzahl	78 566	79 587	78 979	79 278	79 265	79 713	78 135	78 166	78 107
* Geleistete Arbeitsstunden	1 000 h	10 724	10 681	11 155	10 920	11 479	8 939	10 975	10 238	10 427
* Bruttolohn- und gehaltssumme	Mill. EUR	221,1	210,2	213,8	212,3	225,2	235,7	217,4	214,4	228,2
* Umsatz (ohne Umsatzsteuer)	Mill. EUR	1 901,3	1 719,7	1 664,5	1 788,4	2 001,2	1 683,0	1 773,0	1 652,8	1 917,7
davon										
Vorleistungsgüterproduzenten	Mill. EUR	867,5	745,6	738,3	782,9	889,2	602,5	814,6	755,9	777,8
Investitionsgüterproduzenten	Mill. EUR	450,2	456,1	402,5	472,1	529,8	513,9	380,0	373,0	572,7
Gebrauchsgüterproduzenten	Mill. EUR	•	•	•	•	•	•	•	•	•
Verbrauchsgüterproduzenten	Mill. EUR	310,4	272,8	277,3	267,8	322,4	298,5	316,9	281,7	293,4
Energie	Mill. EUR	•	•	•	•	•	•	•	•	•
* darunter: Auslandsumsatz	Mill. EUR	550,6	526,2	499,7	578,0	661,0	502,3	561,5	522,1	558,9
Energie- und Wasserversorgung										
* Betriebe ⁶	Anzahl	96	83	86	86	86	79	80	80	80
* Beschäftigte ⁶	Anzahl	8 382	7 562	7 674	7 607	7 569	7 523	7 247	7 226	7 215
* Geleistete Arbeitsstunden ⁶	1 000 h	1 127	1 009	1 106	1 061	1 101	871	1 030	939	955
* Bruttolohn- und gehaltssumme ⁶	Mill. EUR	30,0	29,0	26,4	25,5	25,2	26,9	26,1	25,3	25,0
* Stromerzeugung (brutto) in öffentlichen Energieversorgungsunternehmen ⁷	Mill. kWh	3 136	...	3 214	3 334	3 391	3 430	3 393	3 357	3 504

* Die mit einem Stern versehenen Positionen werden von allen statistischen Landesämtern im „Zahlenspiegel“ veröffentlicht.

1 aus gewerblichen Schlachtungen von Tieren in- und ausländischer Herkunft (Rinder, Schweine, Schafe, Pferde, Ziegen); einschließl. Schlachtfetten, jedoch ohne Innereien

2 Geflügelfleisch aus Schlachtungen inländischen Geflügels in Schlachtereien mit einer Schlachtkapazität von 2 000 und mehr Tieren im Monat

3 erzeugte Eier in Betrieben bzw. Unternehmen mit mindestens 3 000 Hennenhaltungsplätzen; einschließl. Junghennen-, Bruch- und Knickeiern

4 Betriebe ab 50 Beschäftigten

5 einschließl. der tätigen Inhaber

6 Betriebe von Unternehmen mit im Allgemeinen 20 und mehr Beschäftigten

7 mit einer elektrischen Leistung ab 1 MW

Zahlenspiegel Land Brandenburg

Merkmal	Einheit	2011	2012	2012				2013			
		Durchschnitt		Januar	Februar	März	Dezember	Januar	Februar	März	
Noch: Produzierendes Gewerbe											
Baugewerbe											
Bauhauptgewerbe/Vorbereitende Baustellenarbeiten, Hoch- und Tiefbau ¹											
* Beschäftigte ²	Anzahl	33 396	33 269	31 105	30 766	32 770	33 067	31 001	30 786	31 033	
* Geleistete Arbeitsstunden	1 000 h	3 633	3 470	2 483	1 911	3 339	2 387	2 076	2 036	2 203	
* davon: Wohnungsbau	1 000 h	1 389	1 394	1 106	823	1 347	915	829	804	857	
* gewerblicher Bau	1 000 h	1 232	1 141	835	690	1 110	864	762	786	862	
* öffentlicher und Straßenbau	1 000 h	1 011	935	542	398	882	608	485	446	484	
* Entgeltsumme	Mill. EUR	62,7	64,0	54,2	47,8	58,3	66,2	53,8	47,6	49,9	
* Baugewerblicher Umsatz (ohne Umsatzsteuer)	Mill. EUR	322,3	308,0	188,2	133,6	220,4	410,5	146,3	147,6	171,0	
* davon: Wohnungsbau	Mill. EUR	108,3	114,0	72,1	47,3	68,4	205,4	51,2	54,3	67,4	
* gewerblicher Bau	Mill. EUR	115,1	103,0	62,5	48,7	87,7	104,7	56,9	62,5	66,2	
* öffentlicher und Straßenbau	Mill. EUR	98,9	91,0	53,6	37,6	64,3	100,4	38,2	30,8	37,4	
Ausbaugewerbe/Bauinstallation, sonstiges Ausbaugewerbe ^{3 4}	Einheit	2011	2012	2011		2012			2013		
		Durchschnitt		September	Dezember	März	Juni	September	Dezember	März	
	Anzahl	8 291	8 598	8 349	8 185	8 509	8 615	8 733	8 536	8 403	
	1 000 h	2 783	2 871	2 909	2 785	2 804	2 876	2 968	2 834	2 677	
	Mill. EUR	48,9	52,3	49,1	52,7	50,3	52,3	52,2	54,6	50,3	
* Baugewerblicher Umsatz (ohne Umsatzsteuer)	Mill. EUR	215,3	227,7	230,4	268,1	171,2	223,2	248,0	268,2	176,0	
Handel ⁶	Einheit	2011	2012	2012				2013			
		Durchschnitt		Januar	Februar	März	Dezember	Januar	Februar	März	
	Großhandel ⁷										
	* Beschäftigte	2005 \triangle 100	110,6	114,1	111,2	111,4	112,2	115,0	114,1	111,5	111,9
	* Umsatz nominal	2005 \triangle 100	143,5	150,6	128,3	110,5	158,6	158,8	135,6	131,4	152,7
* Umsatz real	2005 \triangle 100	117,0	118,8	128,3	88,9	125,2	124,8	106,0	102,9	118,7	
Einzelhandel ⁸	* Beschäftigte	2010 \triangle 100	123,2	101,4	101,4	101,1	101,4	102,2	100,2	100,2	101,0
	* Umsatz nominal	2010 \triangle 100	136,5	106,4	90,7	95,9	112,7	117,3	95,3	95,0	111,3
	* Umsatz real	2010 \triangle 100	135,7	103,2	89,2	93,4	109,2	113,8	92,4	91,3	106,4
	Kfz-Handel und Tankstellen ⁹	* Beschäftigte	2010 \triangle 100	101,0	104,8	104,2	103,7	103,8	106,5	105,5	104,9
* Umsatz nominal		2010 \triangle 100	110,6	103,8	88,9	98,5	121,0	95,3	87,4	88,4	104,4
* Umsatz real		2010 \triangle 100	104,6	101,1	86,8	96,1	118,1	93,0	85,1	86,3	101,8
Gastgewerbe ⁶		* Beschäftigte	2010 \triangle 100	97,2	99,4	97,4	96,6	96,0	97,2	94,6	95,6
	* Umsatz nominal	2010 \triangle 100	108,3	102,1	84,2	78,7	93,4	101,4	84,1	76,8	89,7
	* Umsatz real	2010 \triangle 100	97,5	98,6	82,1	76,6	90,6	97,5	80,3	73,3	85,1
	Tourismus ¹⁰	Einheit	2011	2012	2012				2013		
		Durchschnitt		Januar	Februar	März	Dezember	Januar	Februar	März	
1 000		337,8	347,7	171,0	194,7	268,1	209,5	182,4	199,5	268,0	
* darunter: von Auslandsgästen		1 000	28,1	28,9	14,1	16,0	19,9	16,7	17,0	17,1	20,7
* Gästeübernachtungen		1 000	921,4	956,8	465,2	517,6	688,6	561,6	487,9	530,9	720,3
* darunter: von Auslandsgästen	1 000	63,6	66,8	32,6	36,7	46,0	39,3	35,6	37,8	48,6	

* Die mit einem Stern versehenen Positionen werden von allen statistischen Landesämtern im „Zahlenspiegel“ veröffentlicht.

1 nach der Totalerhebung hochgerechnete Ergebnisse

2 einschl. der tätigen Inhaber

3 Betriebe von Unternehmen mit im Allgemeinen 20 und mehr Beschäftigten

4 einschl. Vermietung von Baumaschinen und -geräten mit Bedienungspersonal

5 am Ende des Berichtszeitraums

6 vorläufige Angaben

7 einschl. Handelsvermittlung

8 ohne Reparatur von Gebrauchsgütern

9 sowie Instandhaltung und Reparatur von Kfz

10 ab 2012 Beherbergungsstätten mit mindestens 10 Betten und Campingplätze mit 10 Stellplätze

Merkmal	Einheit	2011	2012	2012				2013		
		Durchschnitt		Januar	Februar	März	Dezember	Januar	Februar	März
Verkehr										
Straßenverkehrsunfälle										
Unfälle insgesamt	Anzahl	6 714	6 738	5 992	6 587	6 257	7 603	6 489	5 965	6 993
* Unfälle mit Personenschaden und Sachschaden ¹	Anzahl	980	999	830	988	793	1 141	933	932	999
* darunter: Unfälle mit Personenschaden	Anzahl	700	690	495	519	582	570	505	457	509
* getötete Personen	Anzahl	16	14	11	8	11	14	20	10	9
* verletzte Personen	Anzahl	860	861	611	661	734	728	639	590	642
Kraftfahrzeuge ²										
* Zulassungen fabrikneuer Kraftfahrzeuge darunter	Anzahl	6 403	6 113	5 044	5 234	8 153	5 668	4 350	4 571	6 739
* Personenkraftwagen ³	Anzahl	5 091	4 876	4 109	4 361	6 287	4 461	3 647	3 676	5 273
* Lastkraftwagen	Anzahl	736	659	620	516	755	810	473	456	625
Binnenschifffahrt										
* Güterempfang	1 000 t	103,2	94,5	76,4	13,5	153,9	65,9	72,1	88,0	104,7
* Güterversand	1 000 t	240,5	260,6	258,7	184,4	336,5	251,1	255,9	260,1	302,1
Außenhandel ⁴	Einheit	2011	2012	2012				2013		
		Durchschnitt		Januar	Februar	März	Dezember	Januar	Februar	März
Ausfuhr (Spezialhandel)										
* Ausfuhr insgesamt darunter	Mill. EUR	1 122,0	...	1 069,9	1 148,3	1 291,8	1 019,7	1 132,8	1 011,4	1 177,3
* Güter der Ernährungswirtschaft	Mill. EUR	79,2	...	58,0	80,1	82,9
* Güter der gewerblichen Wirtschaft davon	Mill. EUR	1 024,6	...	993,0	1 048,7	1 186,4
* Rohstoffe	Mill. EUR	9,8	...	8,0	10,1	12,7
* Halbwaren	Mill. EUR	98,9	...	86,1	80,3	98,7
* Fertigwaren davon	Mill. EUR	915,8	...	899,0	958,3	1 075,1
* Vorerzeugnisse	Mill. EUR	273,8	...	250,5	263,8	286,9
* Enderzeugnisse	Mill. EUR	642,0	...	648,5	694,6	788,2
Ausfuhr nach										
* Europa	Mill. EUR	859,1
* darunter: in EU-Länder ⁵	Mill. EUR	756,9	...	569,0	718,3	758,1
* Afrika	Mill. EUR	13,5
* Amerika	Mill. EUR	164,1
* Asien	Mill. EUR	73,4
* Australien, Ozeanien und übrige Gebiete	Mill. EUR	11,9
Einfuhr (Generalhandel)										
* Einfuhr insgesamt darunter	Mill. EUR	1 540,0	...	1 529,4	1 645,6	1 765,3	1 496,6	1 574,7	1 591,1	1 539,3
* Güter der Ernährungswirtschaft	Mill. EUR	123,5	...	97,1	122,1	116,6
* Güter der gewerblichen Wirtschaft davon	Mill. EUR	1 363,3	...	1 383,7	1 461,8	1 594,8
* Rohstoffe	Mill. EUR	634,4	...	669,3	706,9	814,1
* Halbwaren	Mill. EUR	97,1	...	77,3	86,5	99,1
* Fertigwaren davon	Mill. EUR	631,8	...	637,2	668,5	681,7
* Vorerzeugnisse	Mill. EUR	136,6	...	134,1	152,4	147,8
* Enderzeugnisse	Mill. EUR	495,1	...	503,0	516,1	533,9
Einfuhr aus										
* Europa	Mill. EUR	1 303,4
* darunter: in EU-Länder ⁵	Mill. EUR	660,8
* Afrika	Mill. EUR	6,6
* Amerika	Mill. EUR	116,1
* Asien	Mill. EUR	111,5
* Australien, Ozeanien und übrige Gebiete	Mill. EUR	2,4
Gewerbeanzeigen ⁶	Einheit	2011	2012	2012				2013		
		Durchschnitt		Januar	Februar	März	Dezember	Januar	Februar	März
* Gewerbeanmeldungen	Anzahl	1 710	1 522	1 828	1 515	1 753	1 356	1 924	1 450	1 528
* Gewerbeabmeldungen	Anzahl	1 614	1 574	2 066	1 607	1 664	1 959	2 229	1 455	1 434

* Die mit einem Stern versehenen Positionen werden von allen statistischen Landesämtern im „Zahlenspiegel“ veröffentlicht.

1 schwerwiegender Unfall mit Sachschaden (im engeren Sinne) und sonstiger Sachschadensunfall unter Einfluss berauschender Mittel

2 Quelle: „Kraftfahrt-Bundesamt“

3 Fahrzeuge zur Personenbeförderung mit höchstens 8 Sitzplätzen außer Fahrersitz, ab Oktober 2005 einschl. Wohnmobile und Krankenwagen.

Im Durchschnitt 2005 sind die Wohnmobile und Krankenwagen von Jahresbeginn an berücksichtigt.

4 Wegen der unterschiedlichen Abgrenzung von Spezialhandel und Generalhandel ist eine Saldierung der Ein- und Ausfuhrergebnisse nicht vertretbar.

5 Einschl. Bulgarien und Rumänien (EU-27); die Angaben der Vorjahre wurden rückwirkend entsprechend umgerechnet.

6 ohne Automatenaufsteller und Reisegewerbe

Zahlenspiegel Land Brandenburg

Merkmal	Einheit	2011	2012	2012				2013		
		Durchschnitt		Januar	Februar	März	Dezember	Januar	Februar	März
Insolvenzen										
* Insolvenzen	Anzahl	480	444	460	434	488	398	477	375	388
davon										
* Unternehmen	Anzahl	52	51	52	41	61	47	59	46	46
* Verbraucher	Anzahl	342	323	326	318	353	296	354	282	303
* ehemals selbstständig Tätige	Anzahl	73	59	70	69	58	49	58	39	31
* sonstige natürliche Personen ¹ , Nachlässe	Anzahl	13	11	12	6	16	6	6	8	8
* Voraussichtliche Forderungen	1000 EUR	75 380	67 491	74 128	74 332	65 274	42 732	44 141	38 691	29 210
Handwerk ²	Einheit	2011	2012	2011			2012			
		Durchschnitt		II. Quartal	III. Quartal	IV. Quartal	I. Quartal	II. Quartal	III. Quartal	IV. Quartal
* Beschäftigte	30.09.2009	98,2	97,8	98,6	100,7	97,8	96,7	98,3	99,2	96,1
* Umsatz	△ 100	108,9	107,3	108	116,3	125,5	91,9	105,9	112,1	119,1
Preise	Einheit	2011	2012	2012				2013		
		Durchschnitt		Januar	Februar	März	Dezember	Januar	Februar	März
* Verbraucherpreisindex	2010 △ 100	110,0	112,2	102,6	103,4	103,8	104,6	104,0	104,7	105,1
	Einheit	2011	2012	2011	2012			2013		
		Durchschnitt		November	Februar	Mai	August	November	Februar	Mai
* Preisindex für Wohngebäude ³	2005 △ 100	127,2	132,3	128,4	131,0	131,9	132,8	133,4	135,5	136,0
Verdienste ⁴	Einheit	2011	2012	2011			2012			
		Durchschnitt		II. Quartal	III. Quartal	IV. Quartal	I. Quartal	II. Quartal	III. Quartal	IV. Quartal
Bruttomonatsverdienste ⁴ der vollzeitbeschäftigten										
* Arbeitnehmer ⁵ im Produzierenden Gewerbe und im Dienstleistungsbereich und zwar	EUR	2 930	2 928	2 738	2 746	2 769	2 699	2 738	2 751	2 779
* männlich	EUR	2 965	2 972	2 767	2 773	2 796	2 722	2 781	2 794	2 822
* weiblich	EUR	2 873	2 853	2 689	2 701	2 723	2 661	2 665	2 680	2 706
* Produzierendes Gewerbe	EUR	2 811	2 858	2 609	2 612	2 629	2 560	2 664	2 659	2 688
* Bergbau und Gewinnung von Steinen und Erden	EUR	4 259	...	3 658	3 656	3 652
* Verarbeitendes Gewerbe	EUR	2 794	2 855	2 587	2 589	2 613	2 575	2 645	2 646	2 686
* Energieversorgung	EUR	4 226	4 522	3 685	3 706	3 674	3 819	3 914	3 866	3 943
* Wasserversorgung ⁶		2 650	2 527	2 499	2 502	2 531	2 332	2 403	2 381	2 421
* Baugewerbe	EUR	2 387	2 462	2 312	2 315	2 326	2 215	2 417	2 409	2 397
* Dienstleistungsbereich	EUR	2 993	2 961	2 805	2 815	2 843	2 766	2 774	2 796	2 823
* Handel; Instandhaltung und Reparatur von Kfz und Gebrauchsgütern	EUR	2 490	2 472	2 287	2 301	2 343	2 281	2 296	2 310	2 340
* Verkehr und Lagerei	EUR	2 476	2 753	2 321	2 345	2 369	2 546	2 576	2 576	2 580
* Gastgewerbe	EUR	1 584	1 730	1 548	1 525	1 555	1 652	1 621	1 581	1 662
* Information und Kommunikation	EUR	3 914	4 018	3 581	3 513	3 642	3 510	3 572	3 683	3 734
* Erbringung von Finanz- und Versicherungsdienstleistungen	EUR	4 008	4 288	3 344	3 366	3 413	3 597	3 600	3 674	3 609
* Grundstücks- und Wohnungswesen	EUR	3 533	3 314	3 074	3 098	3 119	2 967	2 943	2 945	2 985
* Erbringung von freiberuflichen, wissenschaftlichen und technischen Dienstleistungen	EUR	3 375	3 302	3 067	3 067	3 099	3 002	3 034	3 020	3 068
* Erbringung von sonstigen wirtschaftlichen Dienstleistungen	EUR	1 942	1 984	1 832	1 824	1 833	1 863	1 896	1 904	1 931
* Öffentliche Verwaltung, Verteidigung, Sozialversicherung	EUR	3 279	3 360	3 128	3 144	3 146	3 192	3 196	3 250	3 256
* Erziehung und Unterricht	EUR	3 795	3 715	3 655	3 684	3 686	36 913	3 617	3 635	3 640
* Gesundheits- und Sozialwesen	EUR	3 224	3 113	3 054	3 087	3 105	2 917	2 931	2 993	3 002
* Kunst, Unterhaltung und Erholung	EUR	...	3 057	2 837	2 917	2 944	2 943
* Erbringung von sonstigen Dienstleistungen	EUR	2 324	2 474	2 209	2 208	2 209	2 208	2 209	2 340	2 355

* Die mit einem Stern versehenen Positionen werden von allen statistischen Landesämtern im „Zahlenspiegel“ veröffentlicht.

1 beispielweise als Gesellschafter oder Mithafter

2 Beschäftigte: 30. September 2009 ± 100; Umsatz: Vierteljahresdurchschnitt 2009 ± 100

3 Neubau in konventioneller Bauart, Bauleistungen am Bauwerk

4 Nachgewiesen werden Vierteljahresdurchschnitte ohne Sonderzahlungen. Im Jahresdurchschnitt sind die Sonderzahlungen enthalten

5 ohne Beamtinnen und Beamte

6 Einschließlich Abwasser- u. Abfallentsorgung, Beseitigung von Umweltverschmutzungen.

Brandenburg

im Vergleich



Ausgewählte Konjunkturindikatoren für Deutschland

★★★ Grundzahlen ... Grundzahlen ... Grundzahlen ... Grundzahlen ... Grundzahlen ... Grundzahlen ... Grundzahlen ... ★★★

Merkmal	Einheit	2011	2012			2013		
		Jahres- durch- schnitt	Oktober	November	Dezember	Januar	Februar	März
Bevölkerung								
Bevölkerungsstand	1 000	81 844	82 029	82 036
Arbeitsmarkt¹ und Erwerbstätigkeit								
Arbeitslose	Anzahl	2 975 823	2 753 354	2 751 480	2 839 821	3 138 229	3 156 242	3 097 813
Arbeitslosenquote ²	Prozent	7,1	6,5	6,5	6,7	7,4	7,4	7,3
Männer	Prozent	7,1	6,4	6,5	6,8	7,7	7,8	7,6
Frauen	Prozent	7,0	6,5	6,5	6,5	7,0	6,9	6,9
Offene Stellen	Anzahl	466 289	468 074	450 605	420 537	405 159	431 070	443 542
Kurzarbeiter ³	Anzahl
Erwerbstätige im Inland	1 000	41 164	42 050	42 051	41 836	41 429	41 428	41 527
Erwerbstätige Inländer	1 000	41 116	41 977	42 014	41 816	41 425	41 444	41 546
Bergbau und Verarbeitendes Gewerbe³								
Betriebe	Anzahl	21 912	22 515	22 486	22 473	22 391	22 616	22 690
Beschäftigte	1 000	5 901	5 299	5 291	5 268	5 256	5 266	5 273
Gesamtumsatz	Mill. EUR	145 815	143 084	144 967	123 238	125 201	127 264	139 833
darunter Auslandsumsatz	Mrd. EUR	64 635	66 474	67 385	58 367	58 693	61 118	66 895
Exportquote	Prozent	44,3	46,5	46,5	47,4	46,9	48,0	47,8
Umsatz je Beschäftigten	EUR	20 591	27 002	27 399	23 394	23 821	24 167	26 519
Geleistete Arbeitsstunden	1 000 000	636	713	714	568	697	672	680
Entgelte	Mill. EUR	20 641	19 218	25 161	19 567	19 418	18 755	19 398
Produktionsindex Produzierendes Gewerbe	2005 \triangle 100	112,5	112,2	112,8	95,7	95,7	96,4	105,4
Index des Auftragseingangs	2005 \triangle 100	120,5	109,7	108,4	97,7	105,9	105,4	113,6
Vorbereitende Baustellen- arbeiten, Hoch- und Tiefbau								
Betriebe	Anzahl	7 275	7 647	7 651	7 641	7 602	7 584	7 571
Beschäftigte	1 000	389	411	410	402	387	385	389
Geleistete Arbeitsstunden	1 000	39 997	48 101	46 255	27 417	23 156	24 909	30 987
Entgeltsumme ⁴	Mill. EUR	1 073	1 210	1 369	1 074	953	866	935
Bruttogehaltssumme	Mill. EUR	x
Gesamtumsatz	Mill. EUR	5 081	6 336	6 547	5 690	2 576	2 920	3 608
Index des Auftragseingangs	2005 \triangle 100	117,2	145,9	100,9	101,1	91,4	106,7	138,0
Produktionsindex f.d. Bauhauptgewerbe	2005 \triangle 100	118,6	132,5	128,1	76,9	65,9	70,5	90,9
Einzelhandel⁵								
Beschäftigte	2010 \triangle 100	97,4	102,3	103,1	103,1	101,9	101,6	102,0
Umsatz nominal	2010 \triangle 100	103,1	109,9	110,2	121,0	98,6	92,8	108,2
Gastgewerbe⁵								
Beschäftigte	2010 \triangle 100	99,2	105,4	102,9	102,9	100,1	100,4	101,7
Umsatz nominal	2010 \triangle 100	100,3	112,9	100,8	108,0	87,0	86,6	100,1
Außenhandel								
Einfuhr	Mill. EUR	75 210	82 714	77 099	66 863	74 914	71 839	75 730
Ausfuhr	Mill. EUR	88 435	98 426	94 038	78 979	88 534	88 646	94 570
Verbraucherpreisindex	2010 \triangle 100	110,7	104,6	104,7	105,0	104,5	105,1	105,6

z. VM \triangle zum Vormonat; z. VJM \triangle zum Vorjahresmonat

1 Quelle: Bundesagentur für Arbeit 2 bezogen auf alle zivilen Erwerbspersonen

3 Betriebe ab 50 Beschäftigte

4 Bruttolohn- und -gehaltssumme

5 Bis Dezember 2012: 2005 \triangle 100

Quelle: Statistisches Bundesamt

Ausgewählte Konjunkturindikatoren für Deutschland

★★★ Grundzahlen + Veränderungsraten ... Grundzahlen + Veränderungsraten ... Grundzahlen + Veränderungsraten ... ★★★

Merkmal	Einheit	Januar 2013			Februar 2013			März 2013		
		absolut	Veränderung		absolut	Veränderung		absolut	Veränderung	
			z. VM	z.VJM		z. VM	z.VJM		z. VM	z.VJM
			%			%			%	
Bevölkerung										
Bevölkerungsstand	1 000	81 993 ¹	0,1	0,2	82 029 ²	0,0	0,2	82 036 ³	0,0	0,2
Arbeitsmarkt ⁴ und Erwerbstätigkeit										
Arbeitslose	Anzahl	3 138 229	10,5	1,8	3 156 242	0,6	1,5	3 097 813	− 1,9	2,3
Arbeitslosenquote ⁵	Prozent	7,4	10,4	1,4	7,4	0,0	0,0	7,3	− 1,4	1,4
Männer	Prozent	7,7	13,2	2,7	7,8	1,3	1,3	7,6	− 2,6	2,7
Frauen	Prozent	7,0	7,7	0,0	6,9	− 1,4	− 1,4	6,9	0,0	0,0
Offene Stellen	Anzahl	405 159	− 3,7	− 10,3	431 070	6,4	− 8,9	443 542	2,9	− 9,6
Kurzarbeiter	Anzahl
Erwerbstätige im Inland	1 000	41 429	− 1,0	0,8	41 428	0,0	0,7	41 527	0,2	0,7
Erwerbstätige Inländer	1 000	41 425	− 0,9	0,8	41 444	0,0	0,7	41 546	0,2	0,7
Bergbau und Verarbeitendes Gewerbe ⁶										
Betriebe	Anzahl	22 391	− 0,4	1,1	22 616	1,0	0,7	22 690	0,3	0,6
Beschäftigte	1000	5 256	− 0,2	1,0	5 266	0,2	0,8	5 273	0,1	0,7
Gesamtumsatz	Mill. EUR	125 201	1,6	− 0,3	127 264	1,6	− 5,6	139 833	9,9	− 7,6
darunter Auslandsumsatz	Mill. EUR	58 693	0,6	1,7	61 118	4,1	− 3,8	66 895	9,5	− 6,2
Geleistete Arbeitsstunden	1 000 000	697	22,7	0,9	672	− 3,6	− 4,0	680	1,2	− 7,1
Entgelte	Mill. EUR	19 418	− 0,8	4,2	18 755	− 3,4	3,8	19 398	3,4	1,9
Produktionsindex Produzierendes Gewerbe	2005±100	95,7	0,0	− 7,4	96,4	0,7	− 10,3	105,4	9,3	− 13,5
Index des Auftragseingangs	2005±100	105,9	8,4	− 8,9	105,4	− 0,5	− 11,0	113,6	7,8	− 13,7
Vorbereitende Baustellen- arbeiten, Hoch- und Tiefbau										
Betriebe	Anzahl	7 602	− 0,5	1,4	7 584	− 0,2	1,4	7 571	− 0,2	1,2
Beschäftigte	1000	387	− 3,7	1,0	385	− 0,5	1,0	389	1,0	− 0,5
Geleistete Arbeitsstunden	1 000	23 156	− 15,5	− 12,2	24 909	7,6	10,6	30 987	24,4	− 23,7
Entgeltsumme	Mill. EUR	953	− 11,3	− 0,8	866	− 9,1	2,1	935	8,0	− 7,6
Bruttogehaltssumme	Mill. EUR
Gesamtumsatz	Mill. EUR	2 576	− 54,7	− 9,5	2 920	13,4	6,0	3 608	23,6	− 16,8
Index des Auftragseingangs	2005±100	91,4	− 9,6	1,3	106,7	16,7	0,0	138,0	29,3	− 7,6
Produktionsindex f.d. Bauhauptgewerbe	2005±100	65,9	− 14,3	− 19,8	70,5	7,0	0,9	90,9	28,9	− 29,3
Einzelhandel ⁷										
Beschäftigte	2010±100	101,9	− 1,2	0,2	101,6	− 0,3	0,3	102,0	0,4	0,3
Umsatz nominal	2010±100	98,6	− 18,5	4,3	92,8	− 5,9	− 1,6	108,2	16,6	− 1,2
Gastgewerbe ⁷										
Beschäftigte	2010±100	100,1	− 2,7	1,4	100,4	0,3	2,0	101,7	1,3	0,8
Umsatz nominal	2010±100	87,0	− 19,4	2,0	86,6	− 0,5	− 0,7	100,1	15,6	− 1,1
Außenhandel										
Einfuhr	Mill. EUR	74 914	12,0	2,9	71 839	− 4,1	− 5,9	75 730	5,4	− 7,0
Ausfuhr	Mill. EUR	88 534	12,1	3,0	88 646	0,1	− 2,8	94 570	6,7	− 4,2
Verbraucherpreisindex	2010±100	104,5	− 0,5	− 6,3	105,1	0,6	− 6,4	105,6	0,5	− 6,2

z. VM \triangleq zum Vormonat; z. VJM \triangleq zum Vorjahresmonat

1 September 2012 2 Oktober 2012 3 November 2012

4 Quelle: Bundesagentur für Arbeit

5 bezogen auf alle zivilen Erwerbspersonen 6 Betriebe ab 50 Beschäftigte

7 bis Dezember 2012: 2005=100

Quelle: Statistisches Bundesamt

Konjunkturindikatoren - Brandenburg im Vergleich

März 2013

Merkmal	Einheit	Brandenburg			Deutschland			Basis Deutschland △ 100
		absolut	Veränderung		absolut	Veränderung		
			z. VM	z.VJM		z. VM	z.VJM	
			%			%		%
Bevölkerung¹								
Bevölkerungsstand	1 000	2 492	– 0,0	– 0,2	82 036	0,0	0,2	3,0
Arbeitsmarkt²								
Arbeitslose	Anzahl	134 620	0,0	– 9,4	3 097 813	– 1,9	2,3	4,3
Arbeitslosenquote ³	Prozent	10,8	0,0	– 9,4	7,3	– 1,4	1,4	147,9
Offene Stellen	Anzahl	9 032	0,0	– 27,5	443 542	2,9	– 9,6	2,0
Kurzarbeiter	Anzahl
Bergbau und Verarbeitendes Gewerbe⁴								
Betriebe	Anzahl	434	– 0,2	– 2,5	22 690	0,3	0,6	1,9
Beschäftigte	1 000	78	– 0,1	– 1,5	5 273	0,1	0,7	1,5
Gesamtumsatz	Mill. EUR	1 918	16,0	– 4,2	139 833	9,9	– 7,6	1,4
darunter Auslandsumsatz	Mill. EUR	559	7,1	– 15,4	66 895	9,5	– 6,2	0,8
Geleistete Arbeitsstunden	1 000 000	10	1,8	– 9,2	680	1,2	– 7,1	1,5
Entgelte	Mill. EUR	228	6,4	1,3	19 398	3,4	1,9	1,2
Produktionsindex Produzierendes Gewerbe	2005△100	105,4	9,3	– 13,5	...
Index des Auftragseingangs	2005△100	122,6	– 25,2	– 55,1	113,6	7,8	– 13,7	107,9
Vorbereitende Baustellen- arbeiten, Hoch- und Tiefbau⁴								
Betriebe	Anzahl	334	– 0,3	– 1,2	7 571	– 0,2	1,2	4,4
Beschäftigte	1 000	15	0,8	– 3,0	389	1,0	– 0,5	4,0
Geleistete Arbeitsstunden	1 000	1 114	9,4	– 33,1	30 987	24,4	– 23,7	3,6
Gesamtumsatz	Mill. EUR	105	14,7	– 24,8	3 608	23,6	– 16,8	2,9
Index des Auftragseingangs	2005△100	86,6	58,8	– 10,6	138,0	29,3	– 7,6	62,7
Einzelhandel								
Beschäftigte	2010△100	101,0	0,8	– 0,4	102,0	0,4	0,3	99,0
Umsatz nominal	2010△100	111,3	17,2	– 1,3	108,2	16,6	– 1,2	102,9
Gastgewerbe								
Beschäftigte	2010△100	95,2	– 0,4	– 0,9	101,7	1,3	0,8	93,6
Umsatz nominal	2010△100	89,7	16,7	– 4,0	100,1	15,6	– 1,1	89,6
Außenhandel								
Einfuhr	Mill. EUR	1 539,3	– 3,3	– 12,8	75 730	5,4	– 7,0	2,0
Ausfuhr	Mill. EUR	1 177,3	16,4	– 8,9	94 570	6,7	– 4,2	1,2
Verbraucherpreisindex	2010△100	105,1	0,4	1,3	105,6	0,5	– 6,2	99,5

z. VM △ zum Vormonat; z. VJM △ zum Vorjahresmonat

1 November 2012 2 Quelle: Bundesagentur für Arbeit

3 bezogen auf alle zivilen Erwerbspersonen 4 Betriebe ab 50 Beschäftigte

Brandenburg

Regional



Ausgewählte Regionaldaten

Bevölkerung und Bevölkerungsbewegung im Monat November 2012

Verwaltungsbezirk	Lebend-geborene	Gestorbene	Überschuss der Geborenen(+)/ Gestorbenen(-)	Zuzüge über die Gemeindegrenzen	Fortzüge über die Gemeindegrenzen	Wanderungsgewinn (+) bzw. -verlust (-)	Bevölkerung am Monatsende
Anzahl							
Kreisfreie Städte							
Brandenburg an der Havel	45	73	-28	220	215	+5	71 268
Cottbus	43	102	-59	449	310	+139	102 059
Frankfurt (Oder)	33	64	-31	250	202	+48	59 513
Potsdam	134	118	+16	839	688	+151	160 744
Landkreise							
Barnim	117	148	-31	820	693	+127	177 500
Dahme-Spreewald	107	168	-61	844	707	+137	161 723
Elbe-Elster	63	132	-69	330	401	-71	108 941
Havelland	82	170	-88	653	593	+60	155 616
Märkisch-Oderland	95	178	-83	957	860	+97	189 525
Oberhavel	137	182	-45	952	903	+49	204 346
Oberspreewald-Lausitz	61	128	-67	356	450	-94	118 408
Oder-Spree	103	174	-71	872	1 004	-132	182 092
Ostprignitz-Ruppin	56	114	-58	394	401	-7	101 508
Potsdam-Mittelmark	129	192	-63	966	812	+154	206 612
Prignitz	46	74	-28	289	347	-58	80 151
Spree-Neiße	62	135	-73	332	432	-100	123 346
Teltow-Fläming	105	158	-53	774	732	+42	161 690
Uckermark	49	140	-91	485	510	-25	127 050
Land Brandenburg	1 467	2 450	-983	10 782	10 260	+522	2 492 092

Beschäftigung am 30. 09. 2012

Beschäftigung am 30. 09. 2012

Verwaltungsbezirk	Sozialver- sicherungs- pflichtig Beschäftigte	Davon		Darunter		Darunter	
		Frauen	Männer	Deutsche	Ausländer	Vollzeit- beschäftigte	Teilzeit- beschäftigte
	Anzahl						
Kreisfreie Städte							
Brandenburg an der Havel	27 178	13 968	13 210	26 803	365	•	•
Cottbus	44 783	24 842	19 941	44 072	697	•	•
Frankfurt (Oder)	28 016	15 957	12 059	27 235	773	•	•
Potsdam	79 321	44 160	35 161	75 501	3 777	•	•
Landkreise							
Barnim	45 200	22 286	22 914	44 411	775	•	•
Dahme-Spreewald	54 798	24 639	30 159	53 054	1 736	•	•
Elbe-Elster	31 362	14 755	16 607	31 108	251	•	•
Havelland	40 601	19 333	21 268	39 670	915	•	•
Märkisch-Oderland	45 810	22 140	23 670	44 679	1 119	•	•
Oberhavel	52 493	24 600	27 893	51 035	1 446	•	•
Oberspreewald-Lausitz	37 952	17 557	20 395	37 568	377	•	•
Oder-Spree	50 665	23 164	27 501	49 793	858	•	•
Ostprignitz-Ruppin	33 018	16 311	16 707	32 675	336	•	•
Potsdam-Mittelmark	54 697	25 242	29 455	52 923	1 755	•	•
Prignitz	26 358	12 668	13 690	26 107	245	•	•
Spree-Neiße	35 886	15 420	20 466	35 397	486	•	•
Teltow-Fläming	55 613	22 303	33 310	52 910	2 678	•	•
Uckermark	37 288	17 522	19 766	36 711	572	•	•
Land Brandenburg	781 039	376 867	404 172	761 652	19 161	•	•

* Auswertungen der Beschäftigtenstatistik der Bundesagentur für Arbeit (vorläufige Angaben)

ab 31. 03. 2008 Darstellung der Beschäftigten nach der WZ-Systematik 2008, mit Daten zu vorherigen Stichtagen nicht vergleichbar

Ausgewählte Regionaldaten

Noch: Beschäftigung am 30.09.2012

Verwaltungsbezirk	Sozialversicherungspflichtig Beschäftigte ¹								
	insgesamt	darunter im Wirtschaftsabschnitt						Erbringung von Unter- nehmens- dienst- leistungen	Erbringung von öffentl. und privaten Dienst- leistungen
		Land- und Forstwirt- schaft, Fischerei	Produ- zierendes Gewerbe	darunter		Handel, Verkehr und Gast- gewerbe			
				Verarbeiten- des Gewerbe	Baugewerbe				
	Anzahl								
Kreisfreie Städte									
Brandenburg an der Havel	27 178	41	6 961	4 991	1 521	5 269	4 723	10 181	
Cottbus	44 783	146	5 542	1 382	1 894	9 689	11 446	17 960	
Frankfurt (Oder)	28 016	143	4 378	2 293	1 404	4 841	6 359	12 262	
Potsdam	79 321	123	5 730	1 514	2 688	13 100	29 365	31 003	
Landkreise									
Barnim	45 200	901	10 733	5 166	4 298	11 057	6 053	16 452	
Dahme-Spreewald	54 798	1 588	12 493	6 604	4 740	20 344	7 534	12 839	
Elbe-Elster	31 362	1 680	11 413	7 487	3 247	6 133	3 127	8 956	
Havelland	40 601	1 232	12 727	8 791	3 228	11 462	4 790	10 390	
Märkisch-Oderland	45 810	1 817	10 566	4 288	5 304	12 939	5 479	15 009	
Oberhavel	52 493	1 023	16 857	10 522	4 835	12 812	6 599	15 142	
Oberspreewald-Lausitz	37 952	825	13 635	7 680	3 780	7 535	6 151	9 806	
Oder-Spree	50 665	1 382	16 573	9 226	5 560	11 943	5 907	14 858	
Ostprignitz-Ruppin	33 018	2 206	8 975	5 266	3 037	7 415	3 855	10 567	
Potsdam-Mittelmark	54 697	2 178	13 471	6 679	5 763	15 343	9 483	14 222	
Prignitz	26 358	1 678	8 360	5 584	2 330	5 681	2 884	7 755	
Spree-Neiße	35 886	1 040	17 291	6 639	3 970	6 682	2 579	8 293	
Teltow-Fläming	55 613	1 591	19 227	14 206	4 318	16 409	6 824	11 562	
Uckermark	37 288	2 186	11 970	7 382	3 241	8 024	4 438	10 670	
Land Brandenburg	781 039	21 780	206 902	115 700	65 158	186 678	127 596	237 927	

Arbeitsmarkt*) im März 2013

Verwaltungsbezirk	Arbeitslose ²							
	insgesamt	und zwar						
		Frauen	Männer	SGB III	SGB II	15 bis unter 20 Jahre	15 bis unter 25 Jahre	55 bis unter 65 Jahre
Anzahl								
Kreisfreie Städte								
Brandenburg an der Havel	5 451	2 263	3 188	1 193	4 258	53	537	1 191
Cottbus	6 764	2 875	3 889	1 634	5 130	79	630	1 348
Frankfurt (Oder)	4 801	2 029	2 772	1 196	3 605	41	341	1 018
Potsdam	6 737	2 825	3 912	2 014	4 723	89	608	1 131
Landkreise								
Barnim	10 009	4 127	5 882	3 315	6 694	122	983	2 230
Dahme-Spreewald	6 778	2 926	3 852	2 443	4 335	60	511	1 550
Elbe-Elster	8 205	3 585	4 620	2 781	5 424	69	624	2 043
Havelland	8 213	3 583	4 630	2 871	5 342	91	717	1 810
Märkisch-Oderland	11 246	4 409	6 837	3 925	7 321	99	899	2 678
Oberhavel	10 491	4 615	5 876	3 791	6 700	74	759	2 484
Oberspreewald-Lausitz	9 669	4 271	5 398	2 628	7 041	78	731	2 149
Oder-Spree	9 538	4 000	5 538	3 670	5 868	103	862	2 236
Ostprignitz-Ruppin	6 236	2 697	3 539	2 343	3 893	53	508	1 232
Potsdam-Mittelmark	8 209	3 380	4 829	3 297	4 912	93	693	2 040
Prignitz	5 864	2 644	3 220	1 909	3 955	57	467	1 289
Spree-Neiße	7 759	3 350	4 409	3 015	4 744	46	494	1 894
Teltow-Fläming	7 345	3 116	4 229	2 643	4 702	104	733	1 615
Uckermark	11 042	5 110	5 932	3 140	7 902	105	923	2 778
Land Brandenburg	144 357	61 805	82 552	47 808	96 549	1 416	12 020	32 783

*) Quelle: Bundesagentur für Arbeit; Die Daten gelten 3 Monate als vorläufig. Ab Januar 2005 unter Einschluss der Grundsicherung für Arbeit Suchende. Vergleichbarkeit zu früheren Monaten nur bedingt gewährleistet. Berechnungsstand: März 2013

1 ab 31.03.2008 Darstellung der Beschäftigten nach der WZ-Systematik 2008, mit Daten zu vorherigen Stichtagen nicht vergleichbar

2 Daten ermittelt aus IT-Fachverfahren der BA, aus als plausibel bewerteten Datenlieferungen zugelassener kommunaler Träger und, sofern keine plausiblen Daten geliefert wurden, aus ergänzenden Schätzungen der BA.

Ausgewählte Regionaldaten

Noch: Arbeitsmarkt*) im März 2013

Verwaltungsbezirk	Arbeitslose					Arbeitslosenquote ¹	
	und zwar					alle zivilen Erwerbs- personen	abhängig zivile Erwerbs- personen
	insgesamt ¹	Teilzeitarbeit Suchende ²	Schwer- behinderte ²	Langzeit- arbeitslose ²	Ausländer ¹		
Kreisfreie Städte							
Brandenburg an der Havel	5 451	327	240	2 447	207	14,1	15,8
Cottbus	6 764	416	349	2 642	334	12,6	14,0
Frankfurt (Oder)	4 801	338	264	2 270	328	15,0	16,7
Potsdam	6 737	548	332	1 998	641	7,9	8,8
Landkreise							
Barnim	10 009	584	603	3 924	309	10,6	11,8
Dahme-Spreewald	6 778	596	364	1 900	215	7,8	8,8
Elbe-Elster	8 205	453	366	3 662	143	14,0	15,8
Havelland	8 213	322	399	2 918	213	9,9	11,1
Märkisch-Oderland	11 246	817	561	3 846	290	11,0	12,3
Oberhavel	10 491	400	437	4 314	299	9,4	10,4
Oberspreewald-Lausitz	9 669	626	465	4 453	175	15,3	17,2
Oder-Spree	9 538	291	240	3 912	332	9,8	10,9
Ostprignitz-Ruppin	6 236	214	256	1 757	111	11,4	12,6
Potsdam-Mittelmark	8 209	342	324	2 887	254	7,4	8,3
Prignitz	5 864	497	282	2 345	70	13,8	15,4
Spree-Neiße	7 759	226	369	2 839	163	11,6	12,9
Teltow-Fläming	7 345	588	299	2 319	216	8,2	9,2
Uckermark	11 042	202	598	4 815	221	16,2	17,8
Land Brandenburg	144 357	7 787	6 748	55 248	4 521	10,8	12,0

*) Quelle: Bundesagentur für Arbeit; Die Daten gelten 3 Monate als vorläufig. Ab Januar 2005 unter Einschluss der Grundsicherung für Arbeit Suchende. Vergleichbarkeit zu früheren Monaten nur bedingt gewährleistet. Berechnungsstand: März 2013

1 Daten ermittelt aus IT-Fachverfahren der BA, aus als plausibel bewerteten Datenlieferungen zugelassener kommunaler Träger und, sofern keine plausiblen Daten geliefert wurden, aus ergänzenden Schätzungen der BA.

2 Ohne Daten der zugelassenen kommunalen Träger, Teilzeitarbeit Suchende ohne Arbeitslose mit Wunsch nach Heimarbeits- bzw. Telearbeit.

Gewerbeanzeigen im März 2013

Verwaltungsbezirk	Gewerbeanzeigen						
	Gewerbeanmeldungen			Gewerbeabmeldungen			Gewerbe- ummeldungen
	Berichts- monat	darunter	Vorjahres- monat	Berichts- monat	darunter	Vorjahres- monat	
		Neuerrich- tungen			Aufgabe		
	Anzahl						
Kreisfreie Städte							
Brandenburg an der Havel	34	33	41	31	24	57	•
Cottbus	57	44	67	57	43	61	•
Frankfurt (Oder)	35	28	56	41	37	66	•
Potsdam	102	91	140	95	80	122	•
Landkreise							
Barnim	131	95	156	90	68	130	•
Dahme-Spreewald	130	94	139	115	88	155	•
Elbe-Elster	54	40	74	47	39	49	•
Havelland	92	65	84	95	79	80	•
Märkisch-Oderland	131	108	139	119	93	147	•
Oberhavel	163	139	157	114	91	130	•
Oberspreewald-Lausitz	48	37	62	45	39	66	•
Oder-Spree	113	89	136	104	90	116	•
Ostprignitz-Ruppin	50	39	57	32	25	64	•
Potsdam-Mittelmark	129	88	132	151	109	138	•
Prignitz	39	32	48	36	33	42	•
Spree-Neiße	65	55	82	93	81	80	•
Teltow-Fläming	94	71	107	107	94	84	•
Uckermark	61	51	76	62	52	77	•
Land Brandenburg	1 528	1 199	1 753	1 434	1 165	1 664	•

Ausgewählte Regionaldaten

Insolvenzen im März 2013

Insolvenzen im März 2014

Verwaltungsbezirk	Insolvenzen					
	Verfahren				Forderungen	
	Berichtsmonat	davon		Vorjahresmonat	Berichtsmonat	Vorjahresmonat
		Unternehmen	übrige Schuldner			
Anzahl				1 000 EUR		
Kreisfreie Städte						
Brandenburg an der Havel	13	•	12	24	828	1 388
Cottbus	16	2	14	25	692	1 393
Frankfurt (Oder)	15	2	13	13	1 665	495
Potsdam	39	7	32	38	1 815	4 454
Landkreise						
Barnim	42	4	38	25	2 478	1 508
Dahme-Spreewald	20	•	19	30	2 075	4 671
Elbe-Elster	11	•	9	5	1 343	636
Havelland	18	•	17	23	1 591	3 642
Märkisch-Oderland	32	•	31	50	990	3 741
Oberhavel	39	10	29	58	3 132	5 391
Oberspreewald-Lausitz	24	•	22	25	2 400	18 968
Oder-Spree	28	•	25	36	4 184	7 896
Ostprignitz-Ruppin	12	•	9	22	715	1 261
Potsdam-Mittelmark	15	•	13	27	1 996	1 785
Prignitz	17	•	16	12	796	1 304
Spree-Neiße	16	•	14	34	965	3 679
Teltow-Fläming	15	•	14	19	803	1 858
Uckermark	16	•	15	22	742	1 205
Land Brandenburg	388	46	342	488	29 210	65 274

Verarbeitendes Gewerbe sowie Bergbau und Gewinnung von Steinen und Erden¹⁾ im März 2013

Verwaltungsbezirk	Verarbeitendes Gewerbe sowie Bergbau und Gewinnung von Steinen und Erden ¹⁾					
	Betriebe	Beschäftigte	Entgelte	Geleistete Arbeits- stunden	Gesamt- umsatz	darunter
						Auslands- umsatz
Anzahl		1 000 EUR	1 000	1 000 EUR		
Kreisfreie Städte						
Brandenburg an der Havel	15	3 890	12 409	472	62 732	1 358
Cottbus	4	1 199	4 374	133	•	•
Frankfurt (Oder)	•	553	1 471	82	13 875	•
Potsdam	7	484	1 244	69	•	2 084
Landkreise						
Barnim	24	2 845	6 583	379	32 901	5 156
Dahme-Spreewald	29	3 545	8 658	455	60 268	14 197
Elbe-Elster	39	4 497	9 277	616	70 913	14 740
Havelland	34	5 966	13 154	808	101 734	20 639
Märkisch-Oderland	17	1 973	5 285	261	30 345	5 286
Oberhavel	31	7 427	27 581	985	257 262	70 123
Oberspreewald-Lausitz	28	5 365	14 070	743	127 512	10 877
Oder-Spree	24	5 961	18 585	786	173 138	94 507
Ostprignitz-Ruppin	31	3 992	8 831	575	127 717	66 669
Potsdam-Mittelmark	33	3 569	9 101	501	83 733	11 357
Prignitz	22	3 535	8 830	450	68 762	21 216
Spree-Neiße	24	7 502	20 742	964	122 756	22 907
Teltow-Fläming	41	10 663	42 530	1 456	301 029	160 020
Uckermark	28	5 141	15 435	691	261 306	27 557
Land Brandenburg	434	78 107	228 160	10 427	1 917 735	558 933

1) Betriebe ab 50 Beschäftigte

Ausgewählte Regionaldaten

Vorbereitende Baustellenarbeiten, Hoch- und Tiefbau im März 2013

Verwaltungsbezirk	Vorbereitende Baustellenarbeiten, Hoch- und Tiefbau ¹						
	Betriebe	Beschäftigte ²	Bruttoentgelte	Geleistete Arbeitsstunden	Gesamtumsatz	Bau-gewerblicher Umsatz	Auftrags-eingang
	Anzahl		1 000 EUR	1 000	1 000 EUR		
Kreisfreie Städte							
Brandenburg an der Havel	9	267	349	16	1 044	1 044	1 862
Cottbus	10	398	747	31	2 130	2 094	1 833
Frankfurt (Oder)	7	246	537	20	1 188	1 188	521
Potsdam	11	509	974	42	4 054	4 010	7 628
Landkreise							
Barnim	17	708	1 400	57	6 145	6 020	9 158
Dahme-Spreewald	25	1 162	2 053	72	4 760	4 754	11 049
Elbe-Elster	20	795	1 330	46	4 705	4 678	6 272
Havelland	18	577	1 176	59	3 928	3 928	4 335
Märkisch-Oderland	27	1 113	2 091	73	4 693	4 586	15 315
Oberhavel	18	952	2 086	94	6 357	6 330	10 831
Oberspreewald-Lausitz	11	792	1 514	59	5 772	5 332	22 139
Oder-Spree	24	1 718	3 894	104	17 435	17 432	32 102
Ostprignitz-Ruppin	21	930	1 590	57	4 151	4 099	6 243
Potsdam-Mittelmark	36	1 639	3 319	102	10 423	10 053	15 130
Prignitz	14	538	907	40	4 350	4 209	5 196
Spree-Neiße	31	1 369	2 976	112	9 615	8 840	15 827
Teltow-Fläming	14	1 012	2 809	73	9 578	9 361	7 584
Uckermark	21	749	1 412	55	4 925	4 922	14 534
Land Brandenburg	334	15 474	31 167	1 114	105 247	102 875	187 560

¹ Betriebe von Unternehmen mit im Allgemeinen 20 und mehr Beschäftigten

² Beschäftigte im Bauhaupt- bzw. Ausbaugewerbe

Bauinstallation und sonstiges Baugewerbe im 1. Vierteljahr 2013

Verwaltungsbezirk	Bauinstallation und sonstiges Ausbaugewerbe ¹						
	Betriebe	Beschäftigte		Entgelt-summe	Geleistete Arbeitsstunden	Gesamtumsatz	darunter
		insgesamt	dar. Arbeiter				Ausbau-gewerblicher Umsatz
	Anzahl			1 000 EUR	1 000	1 000 EUR	
Kreisfreie Städte							
Brandenburg an der Havel	9	295	•	1 726	99	5 201	5 065
Cottbus	5	214	•	1 195	70	4 376	4 321
Frankfurt (Oder)	8	303	•	1 993	85	8 580	8 567
Potsdam	10	425	•	2 815	153	9 772	9 656
Landkreise							
Barnim	18	470	•	2 786	154	7 821	7 772
Dahme-Spreewald	18	528	•	3 011	169	11 607	11 303
Elbe-Elster	12	336	•	1 573	92	6 676	6 210
Havelland	13	392	•	2 416	121	8 498	8 351
Märkisch-Oderland	25	883	•	6 396	302	20 718	19 863
Oberhavel	13	449	•	2 704	133	9 070	9 008
Oberspreewald-Lausitz	14	455	•	2 733	150	6 696	6 508
Oder-Spree	23	777	•	4 044	269	13 298	13 116
Ostprignitz-Ruppin	13	346	•	1 940	113	7 101	7 002
Potsdam-Mittelmark	25	848	•	5 382	258	20 321	20 266
Prignitz	7	275	•	1 489	81	5 003	4 850
Spree-Neiße	15	415	•	2 157	119	6 099	5 980
Teltow-Fläming	13	434	•	2 756	135	15 443	15 227
Uckermark	16	558	•	3 138	172	13 044	12 899
Land Brandenburg	257	8 403	•	50 254	2 675	179 324	175 964

¹ Betriebe von Unternehmen mit im Allgemeinen 20 und mehr Beschäftigten

Ausgewählte Regionaldaten

Bautätigkeit (Wohn- und Nichtwohnbau einschl. Baumaßnahmen an bestehenden Gebäuden) im März 2013

Verwaltungsbezirk	Baugenehmigungen und Baufertigstellungen ¹						
	Baugenehmigungen				Baufertigstellungen		
	Gebäude / Baumaßnahmen	Wohnungen		veranschlagte Bauwerkskosten	Gebäude / Baumaßnahmen	Wohnungen	
		insgesamt	Wohnfläche			insgesamt	Wohnfläche
	Anzahl		100 m²	1 000 EUR	Anzahl		100 m²
Kreisfreie Städte							
Brandenburg an der Havel	16	23	23,1	10 079	Fertigstellungen werden ab 01-07 nur noch jährlich erstellt!!		
Cottbus	13	8	9,1	1 465			
Frankfurt (Oder)	12	13	10,9	4 061			
Potsdam	29	4	33,7	12 414			
Landkreise							
Barnim	91	94	104,3	18 403			
Dahme-Spreewald	46	74	77,6	10 152			
Elbe-Elster	12	5	8,9	3 785			
Havelland	67	129	139,6	19 931			
Märkisch-Oderland	74	73	94,8	14 047			
Oberhavel	63	76	84,2	12 756			
Oberspreewald-Lausitz	13	12	14,6	2 148			
Oder-Spree	41	31	44,1	9 226			
Ostprignitz-Ruppin	24	19	21,9	5 458			
Potsdam-Mittelmark	75	70	97,3	13 968			
Prignitz	9	4	5,6	654			
Spree-Neiße	21	18	23,9	4 624			
Teltow-Fläming	47	37	42,3	7 768			
Uckermark	16	7	8,0	7 541			
Land Brandenburg	669	697	843,7	158 480			

¹ Negative Werte können sich aus „neuer Zustand minus alter Zustand“ bei Baumaßnahmen an bestehenden Gebäuden ergeben.

Tourismus im März 2013

Verwaltungsbezirk	Tourismus in Beherbergungsbetrieben ¹							
	Beherber- gungsstätten (geöffnete)	Gästeankünfte			Gästeübernachtungen			Durchschnitt- liche Aufent- haltsdauer
		insgesamt	darunter	Veränderung geg. dem Vorjahres- monat	insgesamt	darunter	Veränderung geg. dem Vorjahres- monat	
			aus dem Ausland			ausländischer Gäste		
Anzahl		Prozent	Anzahl	Prozent	Tage			
Kreisfreie Städte								
Brandenburg an der Havel	29	3 091	234	-13,2	8 073	1 744	8,3	2,6
Cottbus	20	7 910	494	14,9	15 232	991	24,6	1,9
Frankfurt (Oder)	19	4 025	693	-12,2	8 081	2 057	-8,1	2,0
Potsdam	49	29 230	2 510	-3,8	69 034	6 336	1,0	2,4
Landkreise								
Barnim	81	13 207	1 428	3,1	53 686	4 359	11,6	4,1
Dahme-Spreewald	123	41 691	5 670	7,8	86 626	10 593	10,0	2,1
Elbe-Elster	51	2 531	44	-18,8	13 840	169	-13,6	5,5
Havelland	53	3 938	135	-14,7	8 913	488	-12,1	2,3
Märkisch-Oderland	98	14 725	994	-7,4	60 072	2 293	1,1	4,1
Oberhavel	88	13 819	1 186	-1,5	29 427	2 814	7,3	2,1
Oberspreewald-Lausitz	64	8 731	336	16,8	17 074	570	13,8	2,0
Oder-Spree	114	26 227	609	8,4	74 512	2 008	9,9	2,8
Ostprignitz-Ruppin	111	20 178	422	-0,8	64 813	862	5,9	3,2
Potsdam-Mittelmark	117	22 534	1 596	1,2	69 065	3 408	5,9	3,1
Prignitz	65	7 154	181	-13,9	16 287	366	-12,2	2,3
Spree-Neiße	85	15 574	154	13,9	43 755	412	18,8	2,8
Teltow-Fläming	90	16 170	3 571	-14,5	35 724	8 065	-8,1	2,2
Uckermark	96	17 242	433	-6,2	46 071	1 027	-4,1	2,7
Land Brandenburg	1 353	267 977	20 690	0,0	720 285	48 562	4,7	2,7

¹ Beherbergungsstätten ab 10 Betten und Campingplätze ab 10 Stellplätze