

Monatsdaten + Konjunktur 6 2013

Mit der vorliegenden Veröffentlichung „Monatsdaten + Konjunktur“ gibt das Amt für Statistik Berlin-Brandenburg (AfS) eine Auswahl aktueller wirtschafts- und konjunkturstatistischer Ergebnisse für das Land Berlin heraus.

„Monatsdaten + Konjunktur“ erscheint monatlich und bietet eine umfangreiche Auswahl an Daten und grafischen Übersichten zur aktuellen Entwicklung im Lande. Einige Angaben sind vorläufig und können zu einem späteren Zeitpunkt aktualisiert werden. Abweichungen in den errechneten Werten sind durch Rundungen bedingt. Durch die Bearbeitungsdauer und die unterschiedliche zeitliche Verfügbarkeit der Ausgangsdaten können zum Zeitpunkt der Veröffentlichung bereits einzelne Statistische Berichte jüngerer Datums verfügbar sein. Zu beziehen ist „Monatsdaten + Konjunktur“ als Download auf den Internetseiten des AfS oder über den E-Mail-Service.



Berlin

Wirtschaftsindikatoren für Berlin

Beinhalten die grafischen Darstellungen der 14 wichtigsten Wirtschaftsindikatoren über den Zeitraum der letzten vier Jahre. Diese sind auf zwei Seiten zusammenfassend dargestellt.

- 3 Verarbeitendes Gewerbe
Bauhauptgewerbe
Baugenehmigungen

- 4 Handel und Gastgewerbe
Tourismus und Verkehr
Verbraucherpreise
Außenhandel
Gewerbeanzeigen
Insolvenzen

Zahlenspiegel für Berlin

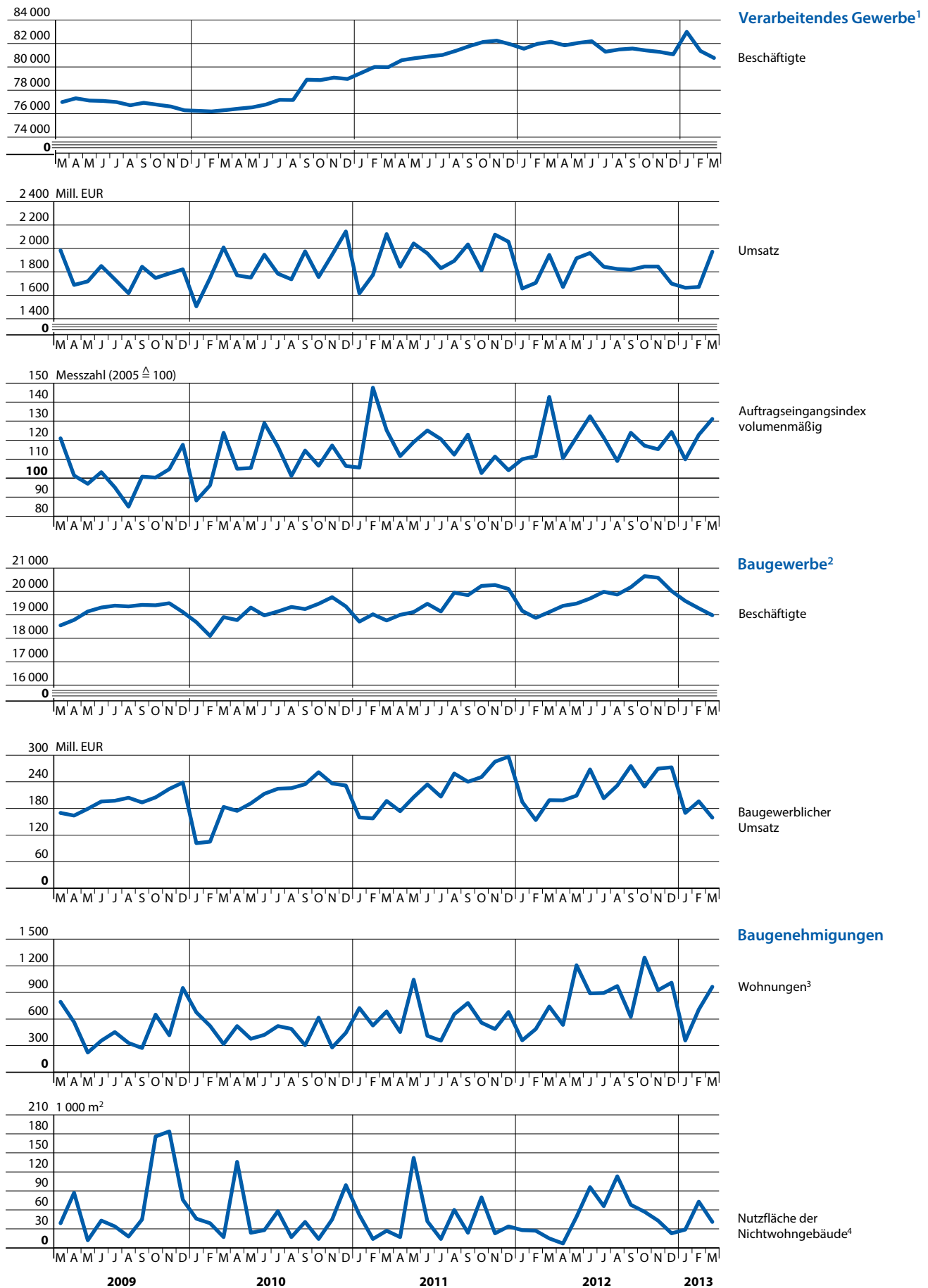
Die mit einem vorangestellten > versehenen Positionen in den Tabellen werden von allen Statistischen Ämtern der Länder im Zahlenspiegel veröffentlicht.

- 5 Bevölkerungsstand
Natürliche Bevölkerungsbewegung
Wanderungen
- 6 Beschäftigte
Arbeitsmarkt
- 7 Bautätigkeit
Verarbeitendes Gewerbe sowie Bergbau und Gewinnung von Steinen und Erden
- 8 Energie- und Wasserversorgung
Bauhauptgewerbe/Vorbereitende Baustellenarbeiten, Hoch- und Tiefbau
Ausbaugewerbe/Bauinstallation und sonstiges Baugewerbe
- 9 Großhandel
einschließlich Handelsvermittlung
Einzelhandel
Kfz-Handel
Gastgewerbe

- 10 Tourismus
- 11 Straßenverkehrsunfälle
Kraftverkehr
Binnenschifffahrt
Luftverkehr
- 12 Ausfuhr (Spezialhandel)
Einfuhr (Generalhandel)
- 13 Gewerbeanzeigen
Öffentliche Register
Insolvenzen
Handwerk
- 14 Verbraucherpreisindex
- 15 Preisindex für Bauleistungen
am Bauwerk - Neubau -
- 16 Verdienste

Zeichenerklärung

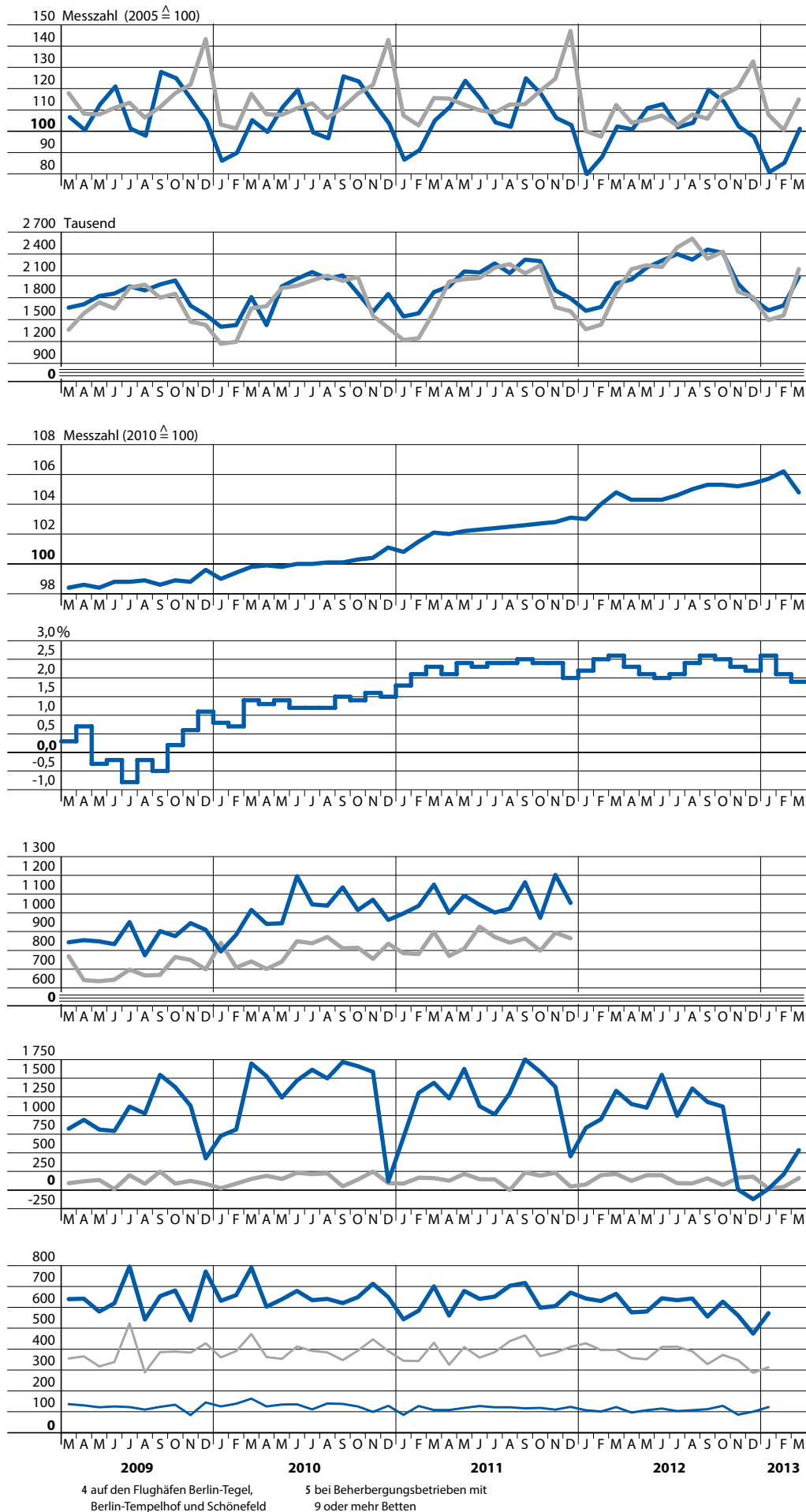
- 0 weniger als die Hälfte von 1 in der letzten besetzten Stelle, jedoch mehr als nichts
- nichts vorhanden (genau null)
- Zahlenwert unbekannt oder geheim zu halten
- ... Zahlenwert lag bei Redaktionsschluss noch nicht vor
- () Aussagewert eingeschränkt, da der Wert Fehler aufweisen kann
- / keine Angabe, da Zahlenwert nicht sicher genug
- x Tabellenfach gesperrt, weil Aussage nicht sinnvoll
- p vorläufige Zahl
- r berichtigte Zahl
- D Durchschnitt (bei nicht addierfähigen Größen)



1 Betriebe ab 50 Beschäftigte
2 hochgerechnete Werte

3 in Neubauten und durch Baumaßnahmen an bestehenden Gebäuden

4 nur Neu- und Wiederaufbau



Berichtsmerkmal	Einheit	2010	2011	2011			2012		
		Durchschnitt		September	Oktober	November	September	Oktober	November

Bevölkerungsstand

Bevölkerung am Monatsende

Mitte.....	1 000	332,7	336,0	337,7	338,8	339,5	344,0	345,5	346,5
Friedrichshain-Kreuzberg.....	1 000	268,7	271,9	273,0	273,8	274,4	277,2	278,1	278,6
Pankow.....	1 000	367,8	373,5	374,7	375,3	375,7	380,0	380,9	381,6
Charlottenburg-Wilmersdorf.....	1 000	320,1	321,6	322,2	322,8	323,3	326,5	327,2	327,8
Spandau.....	1 000	224,7	227,6	228,4	228,5	228,7	231,0	231,3	231,5
Steglitz-Zehlendorf.....	1 000	294,6	296,7	297,4	297,8	297,9	299,5	299,9	300,0
Tempelhof-Schöneberg.....	1 000	335,5	336,8	337,4	337,3	337,2	335,4	336,0	336,3
Neukölln.....	1 000	310,8	314,8	316,1	317,0	317,6	321,8	322,5	322,9
Treptow-Köpenick.....	1 000	241,8	243,6	244,4	244,5	244,6	246,6	246,8	247,0
Marzahn-Hellersdorf.....	1 000	248,9	251,6	252,4	252,8	252,8	255,1	255,4	255,6
Lichtenberg.....	1 000	260,5	262,9	263,4	263,9	264,3	267,4	268,0	268,5
Reinickendorf.....	1 000	241,0	242,6	243,3	243,5	243,9	246,7	247,1	247,2
> Berlin	1 000	3 447,0	3 479,5	3 490,4	3 496,1	3 499,9	3 531,2	3 538,7	3 543,7
und zwar									
Deutsche.....	1 000	2 977,8	2 997,0	3 001,8	3 004,0	3 006,1	3 019,9	3 022,0	3 024,2
Ausländer.....	1 000	469,1	482,4	488,7	492,1	493,8	511,3	516,7	519,5
männlich.....	1 000	1 688,5	1 705,9	1 712,2	1 714,7	1 716,7	1 734,0	1 737,6	1 740,1
weiblich.....	1 000	1 758,4	1 773,5	1 778,2	1 781,4	1 783,2	1 797,2	1 801,1	1 803,6

Natürliche Bevölkerungsbewegung ¹

> Eheschließungen	Anzahl	1 033	1 045	1 368	984	893	1 326	1 045	845
auf 1000 Einwohner und 1 Jahr.....	‰	+ 0,3	+ 0,3	+ 4,8	+ 3,3	+ 3,1	+ 4,6	+ 3,5	+ 2,9
> Lebend Geborene	Anzahl	2 783	2 756	2 854	2 829	2 819	2 934	3 074	2 875
auf 1000 Einwohner und 1 Jahr.....	‰	+ 0,8	+ 0,8	+ 10,0	+ 9,5	+ 9,8	+ 10,1	+ 10,2	+ 9,9
> Gestorbene (ohne tot Geborene)	Anzahl	2 686	2 615	2 509	2 522	2 710	1 946	3 167	2 848
auf 1000 Einwohner und 1 Jahr.....	‰	+ 0,8	+ 0,8	+ 8,8	+ 8,5	+ 9,4	+ 6,7	+ 10,5	+ 9,8
> Gestorbene im 1. Lebensjahr	Anzahl	8	9	6	3	14	8	10	8
auf 1000 lebend Geborene ²	‰	+ 3,0	+ 3,6	+ 2,1	+ 1,0	+ 5,0	+ 2,7	+ 3,4	+ 2,8
> Überschuss der lebend Geborenen(+) oder Gestorbenen(-)	Anzahl	+ 97	+ 141	+ 345	+ 307	+ 109	+ 988	- 93	+ 27
auf 1000 Einwohner und 1 Jahr.....	‰	+ 0,0	+ 0,0	+ 1,2	+ 1,0	+ 0,4	+ 3,4	- 0,3	+ 0,1

Wanderungen

> Zuzüge über die Landesgrenze	Anzahl	12 314	13 239	17 433	17 564	14 295	16 973	19 748	14 517
aus den übrigen Bundesländern.....	Anzahl	7 347	7 411	8 748	9 684	8 178	8 169	10 256	8 088
darunter aus dem engeren Verflechtungsraum ³	Anzahl	1 353	1 324	1 346	1 303	1 411	1 213	1 429	1 316
> aus dem Ausland.....	Anzahl	4 968	5 828	8 685	7 880	6 117	8 804	9 492	6 429
> Fortzüge über die Landesgrenze	Anzahl	10 913	9 954	11 306	12 247	10 585	11 203	12 208	9 526
in die übrigen Bundesländer.....	Anzahl	5 847	6 132	7 108	7 900	6 508	6 874	8 425	6 125
darunter in den engeren Verflechtungsraum ³	Anzahl	1 692	1 718	1 762	1 816	1 970	1 586	1 933	1 831
> in das Ausland.....	Anzahl	5 065	3 821	4 198	4 347	4 077	4 329	3 783	3 401
> Binnenwanderungen	Anzahl	26 604	26 192	27 490	26 512	27 610	23 285	27 774	26 822
von/nach anderen Bezirken.....	Anzahl	11 557	11 969	12 697	12 400	12 577	11 387	13 793	12 910
innerhalb eines Bezirks.....	Anzahl	15 047	14 223	14 793	14 112	15 033	11 898	13 981	13 912
> Wanderungsgewinn(+) oder -verlust(-) über die Landesgrenze	Anzahl	+ 1 402	+ 3 285	+ 6 127	+ 5 317	+ 3 710	+ 5 770	+ 7 540	+ 4 991
gegenüber den übrigen Bundesländern.....	Anzahl	+ 1 499	+ 1 278	+ 1 640	+ 1 784	+ 1 670	+ 1 295	+ 1 831	+ 1 963
darunter dem engeren Verflechtungsraum ³	Anzahl	- 339	- 393	- 416	- 513	- 559	- 373	- 504	- 515
dem Ausland.....	Anzahl	- 98	+ 2 007	+ 4 487	+ 3 533	+ 2 040	+ 4 475	+ 5 709	+ 3 028
auf 1000 Einwohner und 1 Jahr.....	‰	+ 0,0	+ 0,6	+ 21,4	+ 17,9	+ 12,9	+ 19,9	+ 25,1	+ 17,1
Bevölkerungszu-(+) oder -abnahme(-) ⁴ ..	Anzahl	+ 1 504	+ 3 429	+ 6 477	+ 5 637	+ 3 797	+ 6 762	+ 7 451	+ 5 024
auf 1000 Einwohner und 1 Jahr.....	‰	+ 0,3	+ 1,0	+ 22,6	+ 19,0	+ 13,2	+ 23,3	+ 24,8	+ 17,3

¹ ab Januar 2000 im Berichtsmonat beurkundete Fälle; für Berichtsmonat vorläufige Angaben

² berechnet unter Berücksichtigung der Geburtenentwicklung des Berichtszeitraumes und des Vorjahres (Methode Raths)

³ engerer Verflechtungsraum: ausgewählte Gemeinden der an Berlin grenzenden Großkreise (Gebietsreform in Brandenburg vom 5./6. Dezember 1993)

⁴ einschließlich sonstiger Veränderungen

Berichtsmerkmal	Einheit	2010	2011	2011			2012		
		30. Juni		März	Juni	September	März	Juni	September

Beschäftigte

> Sozialversicherungspflichtig Beschäftigte am Arbeitsort ¹	1000	1 123,2	1 151,3	1 140,2	1 151,3	1 178,5	1 179,3	1 190,3	1 213,9
und zwar									
> Frauen.....	1000	578,2	591,9	589,2	591,9	604,3	607,2	610,6	621,8
> Ausländer/-innen.....	1000	79,2	84,6	81,7	84,6	88,8	92,0	95,7	100,2
> Teilzeitbeschäftigte.....	1000	246,4	260,9	254,0	260,9	•	•	•	•
> darunter Frauen.....	1000	178,6	187,0	183,0	187,0	•	•	•	•
Sozialversicherungspflichtig Beschäftigte nach Wirtschaftsbereichen²									
> Land- und Forstwirtschaft, Fischerei (A).....	1000	0,4	0,4	0,4	0,4	0,4	0,4	0,4	0,4
> Produzierendes Gewerbe (B - F).....	1000	175,6	179,5	177,2	179,5	183,3	181,7	183,7	186,1
> Handel, Gastgewerbe und Verkehr (G - I).....	1000	241,9	251,8	248,0	251,8	257,8	259,7	262,4	269,1
> Erbr. v. Unternehmensdienstleistungen (J - N).....	1000	311,1	324,3	319,3	324,3	332,6	337,4	340,2	347,9
> Erbr. v. öffentl. und priv. Dienstleistungen (O - U).....	1000	394,2	395,3	395,4	395,3	404,2	400,0	403,5	410,3

Berichtsmerkmal	Einheit	2011	2012	2012			2013		
		Durchschnitt		Januar	Februar	März	Januar	Februar	März

Arbeitsmarkt³Arbeitslose am Monatsende⁴

Mitte.....	Anzahl	28 782	27 219	29 406	28 732	28 028	28 625	27 758	27 691
Friedrichshain-Kreuzberg.....	Anzahl	23 330	20 637	22 330	21 898	21 765	20 124	20 095	19 840
Pankow.....	Anzahl	20 631	19 515	20 138	20 289	20 041	20 035	19 888	19 745
Charlottenburg-Wilmersdorf.....	Anzahl	16 665	15 877	16 879	16 712	16 364	16 031	16 008	15 903
Spandau.....	Anzahl	16 078	15 420	15 821	16 149	16 201	15 637	15 622	15 904
Steglitz-Zehlendorf.....	Anzahl	10 625	10 672	11 091	11 344	11 205	10 682	10 690	10 405
Tempelhof-Schöneberg.....	Anzahl	19 851	18 848	20 170	20 190	19 877	19 110	19 275	19 012
Neukölln.....	Anzahl	26 081	25 035	26 301	26 100	25 843	25 736	25 178	24 907
Treptow-Köpenick.....	Anzahl	12 967	12 279	12 788	12 984	12 774	12 580	12 626	12 622
Marzahn-Hellersdorf.....	Anzahl	20 395	19 209	20 535	20 563	20 217	19 168	19 091	19 082
Lichtenberg.....	Anzahl	19 425	17 487	18 771	19 001	18 635	17 658	17 451	17 122
Reinickendorf.....	Anzahl	14 063	13 155	13 958	14 175	13 984	13 685	13 825	13 870
> Berlin.....	Anzahl	228 893	215 353	228 188	228 137	224 934	219 071	217 506	216 103
und zwar									
> Frauen.....	Anzahl	99 342	93 951	98 510	97 618	95 787	94 908	93 815	92 824
> Ausländer.....	Anzahl	49 059	47 365	49 806	49 222	48 680	49 019	48 410	48 184
im Alter von unter 20 Jahren.....	Anzahl	4 132	4 290	4 099	4 264	4 278	3 849	3 883	3 891
im Alter von 20 bis unter 25 Jahren.....	Anzahl	17 665	17 013	17 255	18 108	18 259	15 743	16 282	16 271

Arbeitslosenquote

alle ziv. Erwerbspersonen insgesamt ⁵	%	13,3	12,3	13,2	13,2	13,0	12,4	12,3	12,3
und zwar									
> Frauen.....	%	12,1	11,3	12,0	11,9	11,7	11,3	11,2	11,1
> Männer.....	%	14,3	13,2	14,3	14,4	14,2	13,4	13,4	13,3
> Jüngere von 15 bis unter 25 Jahren.....	%	13,4	13,3	13,2	13,9	14,0	12,2	12,6	12,6
> Ausländer/-innen.....	%	25,2	23,4	25,5	25,2	24,9	23,7	23,4	23,3
> abh. ziv. Erwerbspersonen insgesamt ⁶	%	15,5	14,5	15,5	15,5	15,2	14,6	14,5	14,4
> Kurzarbeiter/-innen.....	Anzahl	3 006	•	3 623	3 945	3 009	•	•	•
> Gemeldete Stellen ⁷	Anzahl	13 389	18 583	16 956	18 232	18 324	18 013	18 410	18 755

1 insgesamt: einschl. Personen „ohne Angabe“ zur Wirtschaftsgliederung

2 Ergebnisse ab 2008 nach neuer WZ 2008, diese Ergebnisse sind mit denen vorangegangener Jahre WZ 2003 nicht vergleichbar

3 nach Angaben der Regionaldirektion Berlin-Brandenburg der Bundesagentur für Arbeit; ohne Teilnehmer an Eignungsfeststellungs- und Trainingsmaßnahmen; ab Januar 2005 unter Einschluss der Grundsicherung für Arbeitssuchende.

4 nach Angaben der Agenturen für Arbeit Berlin, bedingt durch Probleme bei der Zuordnung zu Berliner Bezirken, ergibt die Addition der Arbeitslosen der Bezirke nicht die Zahl der Arbeitslosen von Berlin insgesamt.

5 Arbeitslose in Prozent aller zivilen Erwerbspersonen (wie Fußnote 6 zzgl. Selbstständige und mithelfende Familienangehörige)

6 Arbeitslose in Prozent der abhängigen zivilen Erwerbspersonen (sozialversicherungspflichtig und gering

fügig Beschäftigte, Beamte und Arbeitslose)

7 Ab Januar 2010 handelt es sich bei den gemeldeten Arbeitsstellen um ungeforderte Arbeitsstellen ohne selbstständige/freiberufliche Tätigkeiten und ohne Stellen der privaten Arbeitsvermittlung

Berichtsmerkmal	Einheit	2011	2012	2012			2013		
		Durchschnitt		Januar	Februar	März	Januar	Februar	März

Bautätigkeit

Baugenehmigungen

> Wohngebäude (Neubau).....	Anzahl	180	178	135	104	168	152	148	131
> darunter mit 1 oder 2 Wohnungen.....	Anzahl	160	149	127	92	141	140	123	102
> Rauminhalt.....	1 000 m ³	261	337	151	204	286	146	372	315
> Wohnfläche.....	1 000 m ²	52	64	29	40	56	28	60	65
> veranschlagte Kosten der Bauwerke.....	1 000 EUR	63 239	87 244	50 440	53 260	71 722	37 684	85 550	86 693
> Nichtwohngebäude (Neubau).....	Anzahl	23	21	16	18	12	16	22	24
> Rauminhalt.....	1 000 m ³	289	311	221	181	87	214	810	230
> Nutzfläche.....	1 000 m ²	44	49	28	27	15	29	73	41
> veranschlagte Kosten der Bauwerke.....	1 000 EUR	50 626	65 589	56 783	27 046	21 230	38 375	432 453	46 644
> Wohnungen in Wohn- und Nichtwohngebäuden (Neubau und Saldo aus Bau- maßnahmen an bestehenden Gebäuden)....	Anzahl	613	828	359	487	741	358	708	964
> Wohnräume (einschließlich Küchen).....	Anzahl	2 456	3 011	1 541	2 035	2 730	1 621	2 398	3 053

Berichtsmerkmal	Einheit	2011	2012	2012			2013		
		Durchschnitt		Januar	Februar	März	Januar	Februar	März

Verarbeitendes Gewerbe sowie

Bergbau und Gewinnung von Steinen und Erden ¹

> Betriebe	Anzahl	332	336	332	338	339	335	334	332
> Beschäftigte ²	Anzahl	81 010	81 654	81 544	81 973	82 146	82 990	81 350	80 758
Beschäftigte je Betrieb	Anzahl	244	243	246	243	242	248	244	243
> Geleistete Arbeitsstunden.....	1 000 h	10 902	10 868	11 521	11 336	11 727	11 368	10 693	10 628
Arbeitsstunden je Beschäftigten.....	h	135	133	141	138	143	137	131	132
> Brutto Lohn- und -gehaltsumme.....	Mill. EUR	322,7	331,0	330,3	299,2	323,5	331,8	304,2	316,7
Brutto Lohn- und -gehaltsumme je Beschäftigten.....	EUR	3 983	4 054	4 050	3 650	3 938	3 998	3 740	3 921
> Umsatz	Mill. EUR	1 925,1	1 810,9	1 658,3	1 706,2	1 945,5	1 664,6	1 671,4	1 971,4
> darunter Auslandsumsatz	Mill. EUR	901,9	999,4	930,3	932,6	1 071,5	966,3	948,7	1 131,7
Umsatz je Beschäftigten	EUR	23 764	22 178	20 337	20 814	23 683	20 057	20 545	24 411

Veränderungen gegenüber dem Vorjahreswert

Beschäftigte	%	+ 4,7	+ 0,8	+ 2,6	+ 2,5	+ 2,7	+ 1,8	+ 1,8	+ 2,6
Geleistete Arbeitsstunden.....	%	+ 5,0	- 0,3	+ 5,1	+ 6,1	- 1,4	- 1,3	- 5,7	- 9,4
Brutto Lohn- und -gehaltsumme.....	%	+ 7,9	+ 2,6	+ 1,8	+ 4,5	+ 4,9	+ 0,5	+ 1,7	- 2,1
Umsatz	%	+ 4,7	- 5,9	+ 2,7	- 3,8	- 8,3	+ 0,4	- 2,0	+ 1,3
darunter Auslandsumsatz	%	+ 2,2	+ 10,8	+ 19,5	+ 7,2	+ 7,8	+ 3,9	+ 1,7	+ 5,6

Berichtsmerkmal	Einheit	2011	2012	2012			2013		
		Durchschnitt		Januar	Februar	März	Januar	Februar	März

noch: Verarbeitendes Gewerbe sowie

Bergbau und Gewinnung von Steinen und Erden ¹

Auftragseingangsindizes ³	2005=100	117,3	120,0	110,0	111,6	142,8	109,9	122,8	131,1
davon									
Inland	2005=100	116,5	113,9	98,4	103,5	149,0	103,1	144,3	104,6
Ausland	2005=100	118,0	124,5	118,6	117,6	138,1	115,0	106,8	150,9
<i>Veränderungen gegenüber dem Vorjahreswert</i>									
Auftragseingangsindizes	%	+ 7,5	+ 2,2	+ 4,2	- 24,4	+ 14,1	+ 0,0	+ 10,1	- 8,2
davon									
Inland	%	+ 12,8	- 2,2	- 14,2	- 37,5	+ 28,1	+ 4,8	+ 39,4	- 29,8
Ausland	%	+ 3,9	+ 5,5	+ 20,2	- 12,4	+ 4,9	- 3,1	- 9,2	+ 9,2

1 Betriebe ab 50 Beschäftigte

2 einschl. der tätigen Inhaber/-innen

3 Volumenindex (ausgewählte Wirtschaftszweige)

Ab Januar 2009 in der Abgrenzung der WZ 2008;

die Indizes wurden bis 2005 vergleichbar rückgerechnet

Berichtsmerkmal	Einheit	2011	2012	2012	2012	2012	2013		
		Durchschnitt		Januar	Februar	März	Januar	Februar	März

Energie- und Wasserversorgung ¹

> Betriebe	Anzahl	17	16	17	17	17	18	18	18
> Beschäftigte	Anzahl	5 738	5 886	5 989	5 971	5 983	5 918	5 890	5 907
> Geleistete Arbeitsstunden	1 000 h	786	770	861	832	845	842	756	734
> Bruttolohn- und -gehaltsumme	1 000 EUR	26 732	27 598	23 814	23 736	27 766	24 557	24 131	28 012
> Stromerzeugung (brutto) in Kraftwerken ² für die allgemeine Versorgung	1 000 MWh	682,9	658,7	1 041,0	972,0	863,7	1 041,8	945,4	988,5

Berichtsmerkmal	Einheit	2011	2012	2012			2013		
		Durchschnitt		Januar	Februar	März	Januar	Februar	März

Bauhauptgewerbe/Vorbereitende Baustellenarbeiten,
Hoch- und Tiefbau ¹

> Beschäftigte ²	Anzahl	19 757	20 222	19 167	18 872	19 121	19 593	19 285	18 989
> Geleistete Arbeitsstunden	1 000 h	1 844	1 820	1 538	1 281	1 748	1 286	1 525	1 390
darunter									
> Wohnungsbau	1 000 h	788	783	674	608	771	561	767	624
> gewerblicher Bau	1 000 h	622	606	505	469	602	434	473	486
> öffentlicher und Straßenbau	1 000 h	434	432	359	204	375	291	285	280
> Bruttoentgeltsumme	Mill. EUR	41,7	42,9	38,5	35,3	37,9	40,5	39,0	38,3
> Baugewerblicher Umsatz (ohne Umsatzsteuer)	Mill. EUR	222,6	228,0	194,9	153,7	198,8	169,8	196,3	159,2
darunter									
> Wohnungsbau	Mill. EUR	67,2	75,0	56,3	62,6	65,1	55,9	84,9	54,6
> gewerblicher Bau	Mill. EUR	107,8	106,0	100,4	68,4	99,4	73,3	76,8	70,0
> öffentlicher und Straßenbau	Mill. EUR	47,6	47,1	38,2	22,7	34,4	40,6	34,6	34,6
> Auftragseingang ⁴	Mill. EUR	151,6	175,5	264,2	100,8	172,3	85,1	135,8	134,9

Berichtsmerkmal	Einheit	2011	2012	2011		2012			2013
		Durchschnitt		3.	4.	1.	3.	4.	1.
				Vierteljahr					

Ausbaugewerbe/Bauinstallation und sonstiges Baugewerbe ¹

> Beschäftigte ⁴	Anzahl	12 443	13 039	12 700	12 599	12 880	13 255	13 043	13 443
> Geleistete Arbeitsstunden	1 000 h	3 837	4 151	3 943	4 003	4 154	4 247	4 143	4 282
> Bruttoentgeltsumme	Mill. EUR	87,5	94,4	87,7	93,8	89,8	93,6	98,5	93,2
> Baugewerblicher Umsatz (ohne Umsatzsteuer)	Mill. EUR	352,2	370,5	372,9	437,0	341,7	364,5	446,4	318,6

1 Betriebe von Unternehmen mit im
Allgemeinen 20 und mehr Beschäf-
tigten

2 Mit einer elektrischen Leistung
ab 1 MW
3 hochgerechnete Ergebnisse

4 einschl. der tätigen Inhaber
5 Ergebnisse des Monatsberichts-
kreises

Berichtsmerkmal	Einheit	2011	2012	2012			2013		
		Durchschnitt		Januar	Februar	März	Januar	Februar	März

Großhandel^{1, 2}

einschließlich Handelsvermittlung

> Beschäftigte	2005±100	111,0	112,9p	111,8p	112,2p	111,6p	113,0p	113,5p	112,8p
> Umsatz nominal ³	2005±100	126,6	133,4p	125,7p	126,2p	140,3p	132,1p	129,6p	139,7p
> Umsatz real ³	2005±100	115,0	116,3p	111,3p	109,9p	120,8p	113,2p	110,8p	120,2p
<i>Veränderungen gegenüber dem Vorjahreswert</i>									
Beschäftigte	%	- 0,3	+ 1,7p	+ 1,0p	+ 2,2p	+ 1,7p	+ 1,1p	+ 1,2p	+ 1,0p
Umsatz nominal	%	+ 6,0	+ 5,3p	+ 11,9p	+ 14,7p	+ 5,4p	+ 5,0p	+ 2,7p	- 0,5p
Umsatz real	%	+ 0,8	+ 1,2p	+ 6,7p	+ 9,4p	+ 1,8p	+ 1,8p	+ 0,8p	- 0,5p

Einzelhandel^{1, 4}

> Beschäftigte	2010±100	112,3	104,4p	102,9p	102,2p	103,0p	104,6p	105,7p	105,4p
> Umsatz nominal ³	2010±100	118,9	112,2p	101,0p	99,3p	115,2p	109,9p	103,5p	119,4p
> Umsatz real ³	2010±100	115,7	109,5p	100,1p	97,5p	112,3p	107,8p	100,7p	114,9p
<i>Veränderungen gegenüber dem Vorjahreswert</i>									
Beschäftigte	%	+ 1,0	+ 3,8p	+ 4,2p	+ 3,7p	+ 4,4p	+ 1,6p	+ 3,4p	+ 2,3p
Umsatz nominal	%	+ 3,1	+ 8,9p	+ 7,4p	+ 9,1p	+ 11,9p	+ 8,8p	+ 4,3p	+ 3,6p
Umsatz real	%	+ 2,0	+ 7,3p	+ 6,3p	+ 7,7p	+ 10,4p	+ 7,8p	+ 3,3p	+ 2,3p

Kfz-Handel^{1, 5}

> Beschäftigte	2010±100	78,1	106,0p	104,3p	103,9p	105,0p	106,6p	106,4p	106,6p
> Umsatz nominal ³	2010±100	94,3	108,6p	88,5p	96,5p	128,2p	91,6p	94,4p	111,7p
> Umsatz real ³	2010±100	89,3	106,2p	86,6p	94,5p	125,5p	89,7p	92,6p	109,5p
<i>Veränderungen gegenüber dem Vorjahreswert</i>									
Beschäftigte	%	- 9,6	+ 3,1p	+ 4,0p	+ 3,5p	+ 4,1p	+ 2,1p	+ 2,4p	+ 1,5p
Umsatz nominal	%	+ 3,9	+ 2,7p	+ 3,5p	+ 3,1p	+ 5,7p	+ 3,5p	- 2,2p	- 12,8p
Umsatz real	%	+ 2,9	+ 1,8p	+ 2,0p	+ 1,7p	+ 4,3p	+ 3,6p	- 2,0p	- 12,8p

Gastgewerbe¹

> Beschäftigte	2010±100	87,3	101,4p	96,3p	96,6p	97,4p	99,1p	97,2p	98,6p
> Umsatz nominal ³	2010±100	120,0	106,3p	81,5p	89,9p	105,4p	84,4p	89,1p	106,4p
> Umsatz real ³	2010±100	107,6	102,8p	79,7p	87,9p	102,3p	80,8p	85,2p	101,2p
<i>Veränderungen gegenüber dem Vorjahreswert</i>									
Beschäftigte	%	+ 2,7	+ 0,9p	- 1,8p	- 1,0p	- 1,4p	+ 3,0p	+ 0,6p	+ 1,2p
Umsatz nominal	%	+ 2,9	+ 2,6p	- 1,2p	+ 3,1p	+ 5,1p	+ 3,5p	- 0,9p	+ 1,0p
Umsatz real	%	+ 1,3	+ 0,6p	- 3,0p	+ 1,5p	+ 2,7p	+ 1,3p	- 3,1p	- 1,1p

¹ Ab Januar 2009 erfolgt die Abgrenzung nach der WZ 2008; Die Ergebnisse des Vorjahres wurden entsprechend umgerechnet. Der Berichtskreis wird ab 2007 jährlich durch Ergänzungsstichproben aktualisiert.

² einschließlich Handelsvermittlung
³ ohne Umsatzsteuer
⁴ einschließlich Tankstellen
⁵ sowie Instandhaltung und Reparatur von Kfz

Berichtsmerkmal	Einheit	2011	2012	2012			2013		
		Durchschnitt		Januar	Februar	März	Januar	Februar	März

Tourismus¹

> Gästeankünfte	Anzahl	809 070	904 066	643 090	666 164	864 972	679 539	687 039	919 350
darunter									
> von Gästen mit Wohnsitz im Ausland.....	Anzahl	292 420	340 384	207 957	242 355	299 422	232 231	261 799	337 947
> Gästeübernachtungen	Anzahl	1 815 612	2 074 683	1 367 589	1 431 613	1 874 470	1 494 117	1 557 541	2 192 944
darunter									
> von Gästen mit Wohnsitz im Ausland.....	Anzahl	747 749	882 494	522 453	608 701	746 616	600 804	690 446	921 201
<i>Veränderungen gegenüber dem Vorjahreswert</i>									
Gästeankünfte	%	+ 7,3	+ 10,0	+ 14,1	+ 13,2	+ 18,7	+ 5,7	+ 3,1	+ 6,3
darunter									
von Gästen mit Wohnsitz im Ausland.....	%	+ 7,2	+ 13,5	+ 12,8	+ 12,9	+ 15,3	+ 11,7	+ 8,0	+ 12,9
Gästeübernachtungen	%	+ 4,8	+ 11,3	+ 12,1	+ 14,8	+ 16,7	+ 9,3	+ 8,8	+ 17,0
darunter									
von Gästen mit Wohnsitz im Ausland.....	%	+ 5,5	+ 14,5	+ 11,1	+ 14,2	+ 12,9	+ 15,0	+ 13,4	+ 23,4

¹ Beherbergungsstätten ab 10 Betten
und Campingplätze ab 10 Stellplätze

Berichtsmerkmal	Einheit	2011	2012	2012			2013		
		Durchschnitt		Januar	Februar	März	Januar	Februar	März

Straßenverkehrsunfälle ¹

Unfälle insgesamt	Anzahl	10 834	10 899	10 487	10 255	10 907	9 432	8 650	10 334
> Unfälle mit Personen- und Sachschaden ²	Anzahl	1 346	1 343	1 088	920	1 184	890	767	865
> Unfälle mit Personenschaden	Anzahl	1 191	1 189	925	760	1 039	744	616	706
schwerwiegende Unfälle mit Sachschaden ..	Anzahl	91	86	95	98	78	80	85	95
sonstige Sachschadenunfälle unter Alkoholeinwirkung	Anzahl	64	68	68	62	67	66	66	64
sonstige Sachschadenunfälle ohne Alkoholeinwirkung	Anzahl	9 489	9 555	9 399	9 335	9 723	8 542	7 883	9 469
> getötete Personen ³	Anzahl	4	4	•	5	•	4	•	•
> verletzte Personen	Anzahl	1 407	1 404	1 105	910	1 209	883	756	875
<i>Veränderungen gegenüber dem Vorjahreswert</i>									
Unfälle mit Personenschaden	%	+ 13,7	- 0,2	+ 52,4	+ 15,9	+ 5,5	- 19,6	- 18,9	- 32,1
sonstige Sachschadenunfälle ohne Alkoholeinwirkung	%	- 1,5	+ 0,7	+ 6,5	+ 21,0	+ 0,5	- 9,1	- 15,6	- 2,6

Kraftverkehr

> Zulassungen fabrikneuer Kraftfahrzeuge ⁴ ...	Anzahl	8 162	7 865	6 323	7 082	11 119	4 929	5 929	8 210
darunter									
Krafträder	Anzahl	344	352	106	184	794	63	207	613
> Personenkraftwagen ⁵	Anzahl	6 592	6 491	5 261	5 895	8 856	4 214	5 127	6 605
Kraftomnibusse	Anzahl	11	10	9	•	20	•	•	12
> Lastkraftwagen	Anzahl	998	894	758	864	1 197	565	518	884

Binnenschifffahrt

> Güterempfang	1 000 t	278,2	265,9	250,3	215,6	271,5	210,2	210,3	338,0
> Güterversand	1 000 t	16,2	16,4	14,1	5,7	19,2	8,4	9,8	14,6

Luftverkehr ⁶

Flugbewegungen ⁷	Anzahl	18 932	19 032	16 105	16 135	18 556	16 016	15 683	18 032
darunter Linienverkehr	Anzahl	•	•	•	•	•	•	•	•
Fluggäste	Anzahl	1 999 272	2 102 641	1 620 468	1 671 503	1 995 161	1 626 450	1 693 778	2 082 669
Inland	Anzahl	996 321	1 048 897	835 381	827 725	994 716	825 541	851 371	1 045 710
Ausland	Anzahl	1 002 952	1 053 744	785 087	843 778	1 000 445	800 909	842 407	1 036 959
<i>Veränderungen gegenüber dem Vorjahreswert</i>									
Flugbewegungen	%	+ 4,1	+ 0,5	- 3,5	- 2,5	- 3,4	- 0,6	- 2,8	- 2,8
darunter Linienverkehr	%	•	•	•	•	•	•	•	•
Fluggäste	%	+ 8,0	+ 5,2	+ 5,0	+ 5,4	+ 6,2	+ 0,4	+ 1,3	+ 4,4
Inland	%	+ 7,7	+ 5,3	+ 4,8	+ 5,2	+ 7,0	- 1,2	+ 2,9	+ 5,1
Ausland	%	+ 8,2	+ 5,1	+ 5,1	+ 5,7	+ 5,4	+ 2,0	- 0,2	+ 3,6

1 von der Polizei erfasste Unfälle
2 schwerwiegender Unfall mit Sachschaden (im engeren Sinne) und sonstiger Sachschaden unter Alkoholeinwirkung

3 einschl. der innerhalb von 30 Tagen an Unfallfolgen gestorbenen Personen
4 Angaben des Kraftfahrt-Bundesamtes

5 Fahrzeuge zur Personenbeförderung mit höchstens 8 Sitzplätzen außer dem Fahrersitz

6 Quelle: Statistisches Bundesamt: Berlin-Tegel, Berlin-Tempelhof und Schönefeld

7 Linien-, Gelegenheits- und Überführungsflüge

Berichtsmerkmal	Einheit	2010	2011	2010			2011		
		Durchschnitt		Oktober	November	Dezember	Oktober	November	Dezember

Ausfuhr (Spezialhandel) ¹

> Ausfuhr insgesamt	Mill. EUR	1 003,4	1 061,6	1 015,2	1 069,5	962,6	973,7	1 202,5	1 053,3
> Güter der Ernährungswirtschaft.....	Mill. EUR	123,0	134,3	129,7	131,1	119,4	138,4	142,7	119,9
> Güter der gewerblichen Wirtschaft.....	Mill. EUR	869,6	904,5	873,7	926,6	832,3	807,8	1 015,9	897,5
> Rohstoffe.....	Mill. EUR	3,4	3,4	2,9	4,0	2,9	3,0	1,8	3,5
> Halbwaren.....	Mill. EUR	21,4	26,5	31,7	21,5	28,2	27,6	32,7	28,4
> Fertigwaren.....	Mill. EUR	844,9	874,6	839,1	901,1	801,2	777,3	981,5	865,7
> Vorerzeugnisse.....	Mill. EUR	32,8	34,3	34,2	36,9	28,3	30,3	32,2	22,0
> Enderzeugnisse.....	Mill. EUR	812,1	840,3	805,0	864,2	772,8	747,0	949,3	843,7
Ausfuhr nach									
> Europa.....	Mill. EUR	587,4	609,5	643,7	638,7	541,6	574,1	640,6	548,9
darunter									
> EU-Länder.....	Mill. EUR	451,5	455,3	511,6	505,1	420,7	422,9	493,1	420,5
darunter EURO-Zone.....	Mill. EUR	276,1	271,0	291,4	325,6	244,1	235,3	295,2	252,2
EFTA-Länder.....	Mill. EUR	32,2	38,5	25,0	30,9	34,0	32,2	34,7	30,9
übrige Länder.....	Mill. EUR	103,7	115,7	107,2	102,7	86,9	119,0	112,8	97,5
> Afrika.....	Mill. EUR	23,5	29,3	15,3	22,4	20,9	19,7	59,4	19,6
> Amerika.....	Mill. EUR	139,7	149,9	137,8	160,5	147,4	144,5	174,1	148,5
darunter NAFTA-Länder.....	Mill. EUR	109,0	120,0	115,2	122,8	124,5	112,4	130,5	110,7
> Asien.....	Mill. EUR	243,0	261,1	213,2	239,0	245,6	222,5	315,9	326,4
darunter ASEAN-Länder.....	Mill. EUR	28,5	23,6	17,2	23,5	33,0	22,6	21,8	37,9
> Australien, Ozeanien und übrige Gebiete.....	Mill. EUR	9,8	11,8	5,2	8,9	7,1	12,8	12,5	10,0

Einfuhr (Generalhandel) ¹

> Einfuhr insgesamt	Mill. EUR	792,1	841,7	814,6	755,0	834,9	798,2	894,2	864,5
> Güter der Ernährungswirtschaft.....	Mill. EUR	109,4	115,8	115,7	109,7	112,4	120,4	120,9	109,0
> Güter der gewerblichen Wirtschaft.....	Mill. EUR	639,8	619,7	657,0	595,4	674,6	557,1	618,1	607,3
> Rohstoffe.....	Mill. EUR	14,9	17,4	9,9	14,2	13,1	15,9	9,1	19,6
> Halbwaren.....	Mill. EUR	24,3	25,2	22,4	21,8	26,8	36,4	16,5	14,8
> Fertigwaren.....	Mill. EUR	600,6	577,1	624,7	559,4	634,6	504,8	592,5	572,9
> Vorerzeugnisse.....	Mill. EUR	74,0	71,0	80,5	52,6	83,2	66,7	56,6	51,0
> Enderzeugnisse.....	Mill. EUR	526,6	506,1	544,2	506,8	551,4	438,1	535,9	522,0
Einfuhr aus									
> Europa.....	Mill. EUR	519,9	558,8	530,5	493,2	546,4	561,2	618,6	584,9
darunter									
> EU-Länder.....	Mill. EUR	475,9	507,6	487,8	450,0	504,6	512,4	556,8	538,0
darunter EURO-Zone.....	Mill. EUR	292,1	319,2	293,8	267,9	287,5	312,3	364,4	332,0
EFTA-Länder.....	Mill. EUR	29,4	32,6	28,7	27,7	28,4	30,8	39,1	29,5
übrige Länder.....	Mill. EUR	14,5	18,6	14,0	15,4	13,4	18,0	22,7	17,4
> Afrika.....	Mill. EUR	11,0	13,7	7,2	11,6	12,8	23,8	4,8	11,8
> Amerika.....	Mill. EUR	143,9	137,9	167,7	100,3	153,0	94,1	146,9	160,8
darunter NAFTA-Länder.....	Mill. EUR	132,9	119,9	156,4	87,5	137,9	79,5	129,3	143,2
> Asien.....	Mill. EUR	113,3	126,6	104,0	145,5	117,7	112,5	114,2	102,1
darunter ASEAN-Länder.....	Mill. EUR	15,1	18,1	17,3	20,6	15,6	17,6	13,9	13,4
> Australien, Ozeanien und übrige Gebiete.....	Mill. EUR	4,0	4,8	5,2	4,5	4,9	6,7	9,7	4,9

¹ Wegen der unterschiedlichen Abgrenzung von Spezialhandel und Generalhandel ist eine Saldierung der Ein- und Ausfuhrergebnisse nicht vertretbar.

Berichtsmerkmal	Einheit	2011	2012	2012			2013		
		Durchschnitt		Januar	Februar	März	Januar	Februar	März

Gewerbeanzeigen¹

> Gewerbebeanmeldungen	Anzahl	4 060	4 006	4 448	3 852	4 366	4 214	3 549	3 624
darunter Neugründungen.....	Anzahl	729	738	783	755	815	810	647	700
> Gewerbeabmeldungen	Anzahl	2 816	3 050	3 613	2 901	3 034	4 198	3 338	3 089
darunter Auflösungen.....	Anzahl	571	591	706	556	599	789	604	540

Berichtsmerkmal	Einheit	2011	2012	2012			2013		
		Durchschnitt		Januar	Februar	März	Januar	Februar	März

Öffentliche Register

Neueintragungen

Handelsregister A

(Einzelfirmen und Personengesellschaften)	Anzahl	128	128	156	116	153	130	113	100
Handelsregister B (Kapitalgesellschaften).....	Anzahl	638	668	710	678	699	782	585	664

Löschungen

Handelsregister A

(Einzelfirmen und Personengesellschaften)	Anzahl	104	93	105	75	106	118	93	79
Handelsregister B (Kapitalgesellschaften).....	Anzahl	314	332	312	291	328	295	278	319

Berichtsmerkmal	Einheit	2011	2012	2011		2012		2013	
		Durchschnitt		November	Dezember	Januar	November	Dezember	Januar

Insolvenzen

> Beantragte Insolvenzverfahren	Anzahl	638	603	606	671	643	562	474	572
und zwar									
eröffnet.....	Anzahl	581	545	545	598	598	513	452	501
mangels Masse abgelehnt.....	Anzahl	52	54	52	70	41	45	18	68
> Unternehmen	Anzahl	115	107	110	124	107	86	100	123
eröffnet.....	Anzahl	76	73	71	75	77	65	86	75
mangels Masse abgelehnt.....	Anzahl	40	34	39	49	30	21	14	48
> ehemals selbständig Tätige ²	Anzahl	124	114	98	129	102	114	79	121
> natürliche Personen ³ , Nachlässe.....	Anzahl	10	9	14	7	6	15	8	15
> Verbraucher	Anzahl	389	373	384	411	428	347	287	313
> Voraussichtliche Forderungen	1 000 EUR	165 314	204 564	85 948	92 597	68 167	184 364	92 577	165 343

Berichtsmerkmal	Einheit	2011	2012	2011			2012		
		Durchschnitt	2.	3.	4.	2.	3.	4.	
			Vierteljahr						

Handwerk

> Beschäftigte (Index) ⁵	30.9.2009 ±100 ⁶	97,3	96,8	97,2	99,5	96,6	96,8	98,1	95,8
> Umsatz (Index) ⁷	2009±100 ⁸	110,9	112,0	109,3	113,7	128,3	109,8	115,5	126,5

Veränderungen gegenüber dem Vorjahreswert

Beschäftigte	%	+ 0,4	- 0,5	+ 0,7	+ 0,3	+ 0,2	- 0,5	- 1,4	- 0,8
Umsatz	%	+ 9,3	+ 1,0	+ 9,8	+ 8,5	+ 6,6	+ 0,5	+ 1,6	- 1,5

1 ohne Automatenaufsteller und Reisegewerbe

2 Nachweis erst ab Januar 2002 möglich

3 beispielsweise Gesellschafter oder Mithafter

4 zulassungspflichtiges Handwerk lt. Anlage A der Handwerksordnung (ab 1.1. 2004)

5 am Ende des Kalendervierteljahres

6 hier: 30.9.

7 Vierteljahresergebnis (März = 1. Vj., Juni = 2. Vj. usw.)

8 hier: Vierteljahresdurchschnitt

Berichtsmerkmal	Einheit	2011	2012	2012			2013		
		Durchschnitt		Januar	Februar	März	Januar	Februar	März

Verbraucherpreisindex

> Gesamtlebenshaltung	2010=100	102,3	104,6	103,0	104,0	104,8	105,7	106,2	104,8
Nahrungsmittel und alkoholfreie Getränke.....	2010=100	102,8	107,0	105,7	106,8	107,0	109,8	109,8	107,0
Alkoholische Getränke, Tabakwaren.....	2010=100	101,0	104,3	102,9	102,9	104,0	105,3	105,2	104,0
Bekleidung und Schuhe.....	2010=100	101,0	101,6	97,2	99,4	103,7	98,8	98,4	103,7
Wohnung, Wasser, Strom, Gas und andere Brennstoffe.....	2010=100	103,8	107,0	105,8	106,9	106,9	110,3	110,6	106,9
Nettokalmmiete (Teilindex).....	2010=100	101,6	103,3	102,8	103,1	103,2	105,6	105,9	103,2
Einrichtungsgegenstände (Möbel), Apparate, Geräte und Ausrüstungen für den Haushalt sowie deren Instandhaltung.....	2010=100	100,3	102,2	101,3	101,6	101,7	103,0	102,9	101,7
Gesundheitspflege.....	2010=100	101,2	103,2	102,7	102,7	103,0	99,1	99,2	103,0
Verkehr.....	2010=100	104,5	107,3	105,1	105,9	107,5	107,1	108,0	107,5
Nachrichtenübermittlung	2010=100	96,4	94,8	95,3	95,5	95,3	93,8	93,7	95,3
Freizeit, Unterhaltung und Kultur.....	2010=100	100,0	100,6	97,7	100,1	100,2	99,4	102,0	100,2
Bildungswesen.....	2010=100	86,9	89,8	87,9	87,9	88,5	92,7	92,9	88,5
Beherbergungs- und Gaststätten-dienstleistungen.....	2010=100	100,4	102,7	99,5	100,5	105,1	101,3	103,0	105,1
Andere Waren und Dienstleistungen.....	2010=100	103,0	104,3	103,7	104,3	104,4	106,1	105,9	104,4

Veränderung gegenüber dem Vorjahreswert

Gesamtlebenshaltung	%	+ 2,3	+ 2,2	+ 2,2	+ 2,5	+ 2,6	+ 2,6	+ 2,1	+ 1,9
Nahrungsmittel und alkoholfreie Getränke.....	%	+ 2,8	+ 4,1	+ 3,9	+ 4,5	+ 4,7	+ 3,9	+ 2,8	+ 4,0
Alkoholische Getränke, Tabakwaren.....	%	+ 1,0	+ 3,3	+ 2,9	+ 3,0	+ 4,0	+ 2,3	+ 2,2	+ 2,0
Bekleidung und Schuhe.....	%	+ 1,0	+ 0,6	+ 0,5	+ 0,8	+ 1,3	+ 1,6	- 1,0	+ 1,3
Wohnung, Wasser, Strom, Gas und andere Brennstoffe.....	%	+ 3,8	+ 3,1	+ 3,2	+ 3,9	+ 3,4	+ 4,3	+ 3,5	+ 3,4
Nettokalmmiete (Teilindex).....	%	+ 1,6	+ 1,7	+ 2,4	+ 2,2	+ 2,0	+ 2,7	+ 2,7	+ 2,7
Einrichtungsgegenstände (Möbel), Apparate, Geräte und Ausrüstungen für den Haushalt sowie deren Instandhaltung.....	%	+ 0,3	+ 1,9	+ 1,2	+ 1,3	+ 1,5	+ 1,7	+ 1,3	+ 1,3
Gesundheitspflege.....	%	+ 1,2	+ 2,0	+ 1,8	+ 2,4	+ 2,6	- 3,5	- 3,4	- 2,8
Verkehr.....	%	+ 4,5	+ 2,7	+ 2,5	+ 3,4	+ 2,9	+ 1,9	+ 2,0	- 0,7
Nachrichtenübermittlung	%	- 3,6	- 1,7	- 2,8	- 2,2	- 2,1	- 1,6	- 1,9	- 1,5
Freizeit, Unterhaltung und Kultur.....	%	+ 0,0	+ 0,6	+ 0,0	+ 0,2	- 0,2	+ 1,7	+ 1,9	+ 3,3
Bildungswesen.....	%	- 13,1	+ 3,3	+ 2,4	+ 1,9	+ 1,7	+ 5,5	+ 5,7	+ 5,9
Beherbergungs- und Gaststätten-dienstleistungen.....	%	+ 0,4	+ 2,3	+ 0,3	+ 0,3	+ 5,3	+ 1,8	+ 2,5	+ 0,6
Andere Waren und Dienstleistungen.....	%	+ 3,0	+ 1,3	+ 1,9	+ 0,9	+ 1,4	+ 2,3	+ 1,5	+ 1,4

Berichtsmerkmal	Einheit	2011	2012	2011		2012			2013
		Durchschnitt		August	November	Februar	August	November	Februar

Preisindex für Bauleistungen am Bauwerk

- Neubau -¹

> Wohngebäude insgesamt.....2005=100		119,1	122,5	119,7	120,1	121,5	123,0	123,4	124,6
Ein-/Zweifamiliengebäude.....2005=100		119,0	122,5	119,6	120,0	121,5	123,0	123,4	124,7
Mehrfamiliengebäude.....2005=100		119,6	122,5	120,2	120,4	121,6	123,0	123,2	124,4
Bürogebäude.....2005=100		118,8	121,8	119,4	119,6	120,8	122,4	122,5	123,8
Gewerbliche Betriebsgebäude.....2005=100		120,6	123,3	121,4	121,4	122,3	123,7	124,0	125,2
Straßenbau.....2005=100		113,2	119,6	113,8	115,0	118,1	119,9	121,1	121,6
Brücken im Straßenbau.....2005=100		119,1	121,6	120,0	120,2	120,3	122,2	122,2	122,6
Ortskanäle.....2005=100		114,7	118,5	115,1	115,6	117,3	119,1	119,6	120,5
Instandhaltung von Mehrfamiliengebäuden ohne Schönheitsreparaturen.....2005=100		115,0	117,9	115,4	115,6	117,0	118,2	118,6	119,6
Schönheitsreparaturen in einer Wohnung.....2005=100		115,1	117,5	115,4	115,4	117,2	117,9	117,5	119,8
<i>Veränderungen gegenüber dem Vorjahreswert</i>									
Wohngebäude insgesamt.....	%	+ 2,9	+ 2,9	+ 2,9	+ 3,1	+ 3,0	+ 2,8	+ 2,7	+ 2,6
Bürogebäude.....	%	+ 2,8	+ 2,5	+ 2,8	+ 2,7	+ 2,5	+ 2,5	+ 2,4	+ 2,5
Gewerbliche Betriebsgebäude.....	%	+ 3,0	+ 2,2	+ 3,0	+ 2,9	+ 2,3	+ 2,1	+ 2,1	+ 2,4
Straßenbau.....	%	+ 3,3	+ 5,7	+ 3,5	+ 4,0	+ 6,0	+ 5,4	+ 5,3	+ 3,0
Ortskanäle.....	%	+ 2,8	+ 3,3	+ 2,8	+ 3,0	+ 3,1	+ 3,5	+ 3,5	+ 2,7
Instandhaltung von Mehrfamiliengebäuden ohne Schönheitsreparaturen.....	%	+ 2,0	+ 2,5	+ 2,3	+ 2,2	+ 2,4	+ 2,4	+ 2,6	+ 2,2
Schönheitsreparaturen in einer Wohnung.....	%	+ 1,9	+ 2,1	+ 2,5	+ 1,1	+ 2,3	+ 2,2	+ 1,8	+ 2,2

¹ Neubau in konventioneller Bauart,
Bauleistungen am Bauwerk

Berichtsmerkmal	Einheit	2011	2012	2011			2012		
		Durchschnitt		2.	3.	4.	2.	3.	4.
				Vierteljahr					

Verdienste¹

Bruttomonatsverdienste ² der vollzeitbeschäftigten Arbeitnehmer ³ im Produzierenden Gewerbe und im Dienstleistungsbereich.....	EUR	3 564	3 593	3 272	3 291	3 308	3 282	3 291	3 349
männlich.....	EUR	3 829	3 840	3 479	3 502	3 516	3 490	3 502	3 544
weiblich.....	EUR	3 189	3 246	2 981	2 990	3 011	2 992	2 990	3 074
Leistungsgruppe 1 ⁴	EUR	6 415	6 400	5 680	5 765	5 777	5 666	5 765	5 808
Leistungsgruppe 2 ⁴	EUR	4 004	4 097	3 689	3 707	3 743	3 743	3 707	3 832
Leistungsgruppe 3 ⁴	EUR	2 851	2 872	2 654	2 668	2 685	2 658	2 668	2 710
Leistungsgruppe 4 ⁴	EUR	2 189	2 171	2 059	2 061	2 083	2 042	2 061	2 088
Leistungsgruppe 5 ⁴	EUR	1 848	1 846	1 747	1 753	1 747	1 723	1 753	1 780
Produzierendes Gewerbe.....	EUR	3 888	3 887	3 456	3 459	3 465	3 435	3 459	3 482
Bergbau und Gewinnung von Steinen und Erden.....	EUR
Verarbeitendes Gewerbe.....	EUR	4 023	4 155	3 557	3 545	3 556	3 613	3 545	3 675
Energieversorgung.....	EUR	.	5 167	.	.	.	4 309	.	4 401
Wasserversorgung ⁵	EUR	3 723	3 734	3 405	3 412	3 410	3 423	3 412	3 489
Baugewerbe.....	EUR	3 144	3 006	2 888	2 954	2 938	2 801	2 954	2 827
Dienstleistungsbereich.....	EUR	3 490	3 532	3 230	3 252	3 272	3 250	3 252	3 322
Handel; Instandhaltung und Reparatur von Kfz und Gebrauchsgütern.....	EUR	3 065	3 191	2 814	2 815	2 831	2 894	2 815	2 907
Verkehr und Lagerei.....	EUR	3 145	3 157	2 902	2 919	2 914	2 898	2 919	2 919
Gastgewerbe.....	EUR	2 112	2 092	1 981	2 001	2 034	1 996	2 001	1 976
Information und Kommunikation.....	EUR	4 778	4 624	4 227	4 244	4 258	4 130	4 244	4 097
Erbringung von Finanz- und Versicherungsdienstleistungen.....	EUR	5 023	4 978	4 284	4 324	4 339	4 302	4 324	4 382
Grundstücks- und Wohnungswesen.....	EUR	3 641	3 907	3 172	3 176	3 109	3 414	3 176	3 492
Erbringung von freiberuflichen, wissenschaftlichen und technischen Dienstleistungen.....	EUR	4 579	4 385	3 963	3 963	3 993	3 941	3 963	4 001
Erbringung von sonstigen wirtschaftlichen Dienstleistungen.....	EUR	2 342	2 174	2 202	2 183	2 222	2 074	2 183	2 115
Öffentliche Verwaltung, Verteidigung, Sozialversicherung.....	EUR	3 267	3 455	3 161	3 183	3 202	3 273	3 183	3 362
Erziehung und Unterricht.....	EUR	3 612	3 910	3 551	3 584	3 625	3 727	3 584	3 830
Gesundheits- und Sozialwesen.....	EUR	3 305	3 270	3 123	3 162	3 178	3 087	3 162	3 190
Kunst, Unterhaltung und Erholung.....	Std.	.	3 305	.	.	.	3 047	.	3 139
Erbringung von sonstigen Dienstleistungen.....	Std.	3 931	3 712	3 539	3 733	3 712	3 348	3 733	3 638

¹ Ab Januar 2008 erfolgt die Abgrenzung nach der WZ2008; die Ergebnisse des Vorjahres wurden entsprechend umgerechnet.

² Nachgewiesen werden Vierteljahresdurchschnitte ohne Sonderzahlungen. Im Jahresdurchschnitt sind die Sonderzahlungen enthalten.

³ Einschließlich Beamte

⁴ Leistungsgruppe 1: Arbeitnehmer in leitender Stellung; Leistungsgruppe 2: herausgehobene Fachkräfte; Leistungsgruppe 3: Fachkräfte;

Leistungsgruppe 4: angelernte Arbeitnehmer; Leistungsgruppe 5: ungelernte Arbeitnehmer

⁵ Einschließlich Abwasser- und Abfallentsorgung, Beseitigung von Umweltverschmutzungen.