

Statistischer Bericht

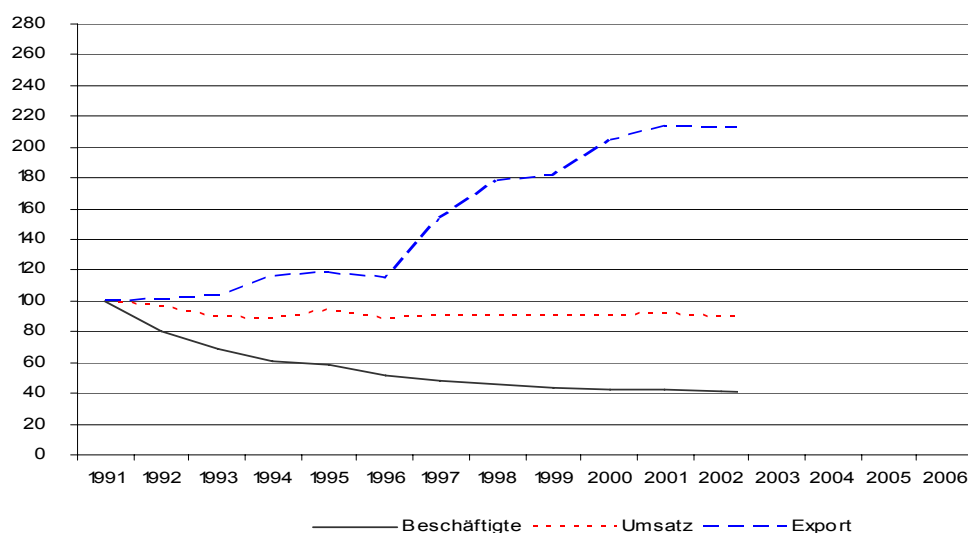
E I 1 – j 06

Verarbeitendes Gewerbe in **Berlin** (sowie Bergbau und Gewinnung von Steinen und Erden)

2006

Beschäftigte
Umsatz
Bezirke
Größenklassen

Ausgewählte Indikatoren
1991 = 100



Das Amt für Statistik Berlin-Brandenburg

Das Amt für Statistik Berlin-Brandenburg ist für beide Länder die zentrale Dienstleistungseinrichtung auf dem Gebiet der amtlichen Statistik. Das Amt erbringt Serviceleistungen im Bereich Information und Analyse für die breite Öffentlichkeit, für alle gesellschaftlichen Gruppen sowie für Kunden aus Verwaltung und Politik, Wirtschaft und Wissenschaft. Kerngeschäft des Amtes ist die Durchführung der gesetzlich angeordneten amtlichen Statistiken für Berlin und Brandenburg. Das Amt erhebt die Daten, bereitet sie auf, interpretiert und analysiert sie und veröffentlicht die Ergebnisse. Die Grundversorgung aller Nutzer mit statistischen Informationen erfolgt unentgeltlich, im Wesentlichen über das Internet und den Informationsservice. Daneben werden nachfrage- und zielgruppenorientierte Standardauswertungen zu Festpreisen angeboten. Kundenspezifische Aufbereitung / Beratung zu kostendeckenden Preisen ergänzt das Spektrum der Informationsbereitstellung.

Amtliche Statistik im Verbund

Die Statistiken werden bundesweit nach einheitlichen Konzepten, Methoden und Verfahren arbeitsteilig erstellt. Die statistischen Ämter der Länder sind dabei grundsätzlich für die Durchführung der Erhebungen, für die Aufbereitung und Veröffentlichung der Länderergebnisse zuständig. Durch diese Kooperation in einem „Statistikverbund“ entstehen für alle Länder vergleichbare und zu einem Bundesergebnis zusammenführbare Erhebungsergebnisse.

Produkte und Dienstleistungen

Informationsservice

info@statistik-bbb.de

mit statistischen Informationen für jedermann und Beratung sowie maßgeschneiderte Aufbereitungen von Daten über Berlin und Brandenburg. Auskunft, Beratung, Pressedienst sowie Fachbibliotheken in Potsdam und Berlin.

Standort Potsdam

Dortustraße 46, 14467 Potsdam
Tel. 0331 39-444
Fax 0331 39-418
Mo–Do 9–15 Uhr, Fr 9–14 Uhr

Bibliothek

Tel. 0331 39-843
Fax 0331 39-418
Mo–Do 10.30–15 Uhr, Fr 9.30–14 Uhr

Standort Berlin

Alt-Friedrichsfelde 60, 10315 Berlin
Tel. 030 9021-3434
Fax 030 9021-3655
Mo–Do 9–15 Uhr, Fr 9–14 Uhr

Bibliothek

Tel. 030 9021-3434
Fax 030 9021-3655
Mo–Do 9–15 Uhr, Fr 9–14 Uhr

Internet-Angebot

www.statistik-berlin-brandenburg.de

mit aktuellen Daten, Pressemitteilungen, Statistischen Berichten zum kostenlosen Herunterladen, regionalstatistischen Informationen, Wahlstatistiken und -analysen sowie einem Überblick über das gesamte Leistungsspektrum des Amtes.

Statistische Jahrbücher

mit einer Vielzahl von Tabellen aus nahezu allen Arbeitsgebieten der amtlichen Statistik.

Statistische Berichte

mit Ergebnissen der einzelnen Statistiken in Tabellen in tiefer sachlicher Gliederung und Grafiken zur Veranschaulichung von Entwicklungen und Strukturen.

Mit dieser Reihe werden die bisherigen Veröffentlichungen Statistischer Berichte aus dem Landesbetrieb für Datenverarbeitung und Statistik Land Brandenburg sowie dem Statistischen Landesamt Berlin fortgesetzt.

Informationen zu dieser Veröffentlichung

Referat 31 Verarbeitendes Gewerbe
Tel. 030 9021-3817/3805/3343
Fax 030 5158-8301
Verarb.Gewerbe@statistik-bbb.de

Impressum

Amt für Statistik Berlin-Brandenburg
Standort Potsdam
Dortustraße 46
14467 Potsdam
Telefon: 0331 39444
Fax: 0331 39418
info@statistik-bbb.de
www.statistik-berlin-brandenburg.de

Statistischer Bericht

E I 1 – j 06

© **Amt für Statistik** Berlin-Brandenburg
Die Veröffentlichung und Verbreitung, auch auszugsweise, mit Quellenangabe für nichtgewerbliche Zwecke gestattet.

Erscheinungsfolge: jährlich
Bestell Nr.: 250.1a
Preis: 6,00 EUR

Zeichenerklärung

- nichts vorhanden
- () Aussagewert ist eingeschränkt
- Zahlenwert unbekannt oder geheim zuhalten
- x Tabellenfach gesperrt
- / Zahlenwert nicht sicher genug
- 0 weniger als die Hälfte von 1 in der letzten besetzten Stelle, jedoch mehr als nichts
- p vorläufige Zahl
- ... Angabe fällt später an
- r berichtigte Zahl
- s geschätzte Zahl

Inhaltsverzeichnis

		Seite
Information und Beratung	2	Grafiken
Erläuterungen	4	Beschäftigte des Verarbeitenden Gewerbes in Berlin im Jahr 2006 nach Bezirken 5
Allgemeine Hinweise	4	Umsatz und Beschäftigte des Verarbeitenden Gewerbes in Berlin seit 1992 7
Definitionen	6	
Erhebungsmerkmale	7	
Ergebnisse kurz gefasst	7	Tabellen
Klassifikation der Wirtschaftszweige (WZ 2003)	8	1.1 Betriebe des Verarbeitenden Gewerbes (sowie Bergbau und Gewinnung von Steinen und Erden) in Berlin 1991 bis 2006 nach ausgewählten Hauptgruppen 11
		1.2 Betriebe des Verarbeitenden Gewerbes (sowie Bergbau und Gewinnung von Steinen und Erden) in Berlin 2006 nach Monaten und ausgewählten Hauptgruppen 14
		1.3 Betriebe des Verarbeitenden Gewerbes (sowie Bergbau und Gewinnung von Steinen und Erden) in Berlin 2006 nach Wirtschaftsklassen 15
		1.4 Betriebe des Verarbeitenden Gewerbes (sowie Bergbau und Gewinnung von Steinen und Erden) in Berlin 2006 nach Bezirken 21
		2.1 Fachliche Betriebsteile der Betriebe des Verarbeitenden Gewerbes (sowie Bergbau und Gewinnung von Steinen und Erden) in Berlin 1991 bis 2006 nach Hauptgruppen 22
		2.2 Fachliche Betriebsteile der Betriebe des Verarbeitenden Gewerbes (sowie Bergbau und Gewinnung von Steinen und Erden) in Berlin 2006 nach Monaten und ausgewählten Hauptgruppen 25
		2.3 Fachliche Betriebsteile der Betriebe des Verarbeitenden Gewerbes (sowie Bergbau und Gewinnung von Steinen und Erden) in Berlin 2006 nach Wirtschaftsklassen 26
		3.1 Betriebe des Verarbeitenden Gewerbes (sowie Bergbau und Gewinnung von Steinen und Erden) in Berlin September 1995 bis September 2006 nach Beschäftigtengrößenklassen. 31
		3.2 Betriebe des Verarbeitenden Gewerbes (sowie Bergbau und Gewinnung von Steinen und Erden) in Berlin September 2006 nach Wirtschaftsabteilungen und Beschäftigtengrößenklassen 32
		3.3 Betriebe des Verarbeitenden Gewerbes (sowie Bergbau und Gewinnung von Steinen und Erden) in Berlin September 2006 nach Bezirken und Beschäftigtengrößenklassen 34
Abkürzungen		
H.v.	Herstellung von	
a.n.g.	anderweitig nicht genannt	
u.Ä.	und Ähnliche(n,s)	

Erläuterungen

Allgemeine Hinweise

Aufgabe und Ziel der Statistik

Die vorliegende Veröffentlichung enthält die Ergebnisse aus den monatlichen Erhebungen für Betriebe des Bereichs Bergbau, Gewinnung von Steinen und Erden sowie des Verarbeitenden Gewerbes. Die Gliederung erfolgt nach der ab 2003 gültigen "Klassifikation der Wirtschaftszweige, Ausgabe 2003 (WZ 2003)", die aus der "Statistischen Systematik der Wirtschaftszweige in der Europäischen Gemeinschaft (NACE Rev.1.1) abgeleitet wurde. Sie ersetzt die bisherige Wirtschaftszweigklassifikation WZ 93.

Der Monatsbericht für Betriebe im Verarbeitenden Gewerbe (sowie Bergbau und Gewinnung von Steinen und Erden) ist Teil der Statistiken im Verarbeitenden Gewerbe. In ihm werden Daten erhoben, die primär für kurzfristige Konjunkturanalysen genutzt werden. Darüber hinaus dienen die Daten jedoch auch der Untersuchung von längerfristigen strukturellen Veränderungen sowohl innerhalb des Verarbeitenden Gewerbes als auch zwischen den Sektoren der gesamten Volkswirtschaft. Weiterhin fließen die Ergebnisse des Monatsberichts in die Berechnung von Konjunkturindikatoren (z. B. Auftragseingangsindizes) ein. Die Statistik liefert somit vor allem Informationen für wirtschafts- und arbeitsmarktpolitische Entscheidungen.

Rechtsgrundlage

Gesetz über die Statistik im Produzierenden Gewerbe (ProdGewStatG) in der Fassung der Bekanntmachung vom 21. März 2002 (BGBl. I S. 1181), geändert durch Artikel 104 der Verordnung vom 25. November 2003 (BGBl. I S. 2304) in Verbindung mit dem Bundesstatistikgesetz (BStatG) vom 22. Januar 1987 (BGBl. I S. 462, 565), zuletzt geändert durch Artikel 2 des Gesetzes vom 9. Juni 2005 (BGBl. I S. 1534).

Periodizität

Diese Statistik wird monatlich erhoben.

Berichtskreis

Zum Berichtskreis gehören die Betriebe des Verarbeitenden Gewerbes von Unternehmen des Produzierenden Gewerbes mit im Allgemeinen 20 und mehr Beschäftigten sowie Betriebe des Verarbeitenden Gewerbes mit im Allgemeinen 20 und mehr Beschäftigten von Unternehmen der übrigen Wirtschaftsbereiche. Die Berichterstattung schließt verarbeitende Betriebe des Handwerks ein. Abweichend hiervon wurde aus Gründen der besseren Repräsentation die Erfassungsgrenze für folgende Klassen der WZ 2003 auf 10 und mehr Beschäftigte herabgesetzt:

- 14.11 Gewinnung von Naturwerksteinen und Natursteinen a.n.g.
- 14.21 Gewinnung von Kies und Sand
- 15.20 Fischverarbeitung
- 15.31 Kartoffelverarbeitung
- 15.32 Herstellung von Frucht- und Gemüsesäften
- 15.33 Obst- und Gemüseverarbeitung a.n.g.
- 15.71 Herstellung von Futtermitteln für Nutztiere
- 15.72 Herstellung von Futtermitteln für sonstige Tiere
- 15.91 Herstellung von Spirituosen
- 15.92 Herstellung von Alkohol
- 15.97 Herstellung von Malz
- 15.98 Gewinnung natürlicher Mineralwässer, Herstellung von Erfrischungsgetränken
- 26.63 Herstellung von Frischbeton (Transportbeton)

In der Klasse 20.10 "Säge-, Hobel- und Holzimprägnierwerke" gilt für Sägewerke die Erfassungsgrenze Jahreseinschnitt von mindestens 5000 m³ Rohholz. Für Hobel- und Holzimprägnierwerke gilt die Erfassungsgrenze von mindestens 20 Personen im Unternehmen.

Systematiken

Die Daten des Monatsberichts werden in der Gliederung der Klassifikation der Wirtschaftszweige, Ausgabe 2003 (WZ 2003), (Herausgeber: Statistisches Bundesamt, Wiesbaden) auf der Vierstellerebene (Klasse) erhoben und aufbereitet. Eine Zusammenstellung der WZ 2003 für den Bereich Verarbeitendes Gewerbe (sowie Bergbau und Gewinnung von Steinen und Erden) befindet sich auf den Seiten 8 bis 10.

Methodische Hinweise

Der Übergang auf die neue Wirtschaftszweigklassifikation (WZ 2003) im Jahr 2003 führt zu keinen wesentlichen Änderungen, so dass eine Vergleichbarkeit mit der alten Klassifikation WZ 93 gegeben ist.

Basierend auf einer EU-weiten konsistenten rechtsverbindlichen Regelung wurden ab 2003 die Hauptgruppen neu definiert. Neben der neuen Abgrenzung der bisherigen vier Hauptgruppen (Vorleistungsgüter, Investitionsgüter, Gebrauchsgüter und Verbrauchsgüter) wurde eine fünfte Hauptgruppe "Energie" neu eingeführt, die sich aus den mit der Energieproduktion verbundenen Zweigen der Unterabschnitte CA und DF und den Wirtschaftszweigen 40 und 41 des Abschnitts E "Energie- und Wasserversorgung" zusammensetzt. Die Wirtschaftszweige des Abschnitts E werden bei Nachweisungen des Monatsberichts für Betriebe, der den Nachweis nur für die Abschnitte C und D beinhaltet, nicht berücksichtigt. Die neu gefassten Hauptgruppen werden durch eine vollständige

Zuordnung der Dreisteller (Gruppen der WZ 2003) gebildet. Eine Vergleichbarkeit der Hauptgruppenergebnisse nach der WZ 93 ist jedoch nicht gegeben. Von Bedeutung ist insbesondere die neue Zuordnung der Gruppe "22.2 Druckgewerbe" von den Vorleistungs- zu den Verbrauchsgüterproduzenten. In diesem Bericht wurden die Daten vergleichbar rückgerechnet.

Nach dem Wegfall der Erhebung für die industriellen Kleinbetriebe ab 2003 erfolgt die Einordnung der Betriebe nach Beschäftigtengrößenklassen für den Monatsberichtsreis jeweils für den Stand September.

Die in diesem Bericht enthaltenen Angaben sind **endgültige Ergebnisse**. Sie können von den bisher herausgegebenen, vorläufigen Monatsdaten abweichen, da noch Korrekturen und Nachmeldungen der berichtspflichtigen Betriebe eingearbeitet wurden.

Die Merkmale **Beschäftigte** und **Umsatz** werden sowohl für Betriebe als auch für fachliche Betriebsteile aufbereitet.

Betriebe (Tabellen 1.1 bis 1.4 sowie 3.1 bis 3.3) sind örtliche Einheiten. Sie können fachliche Betriebsteile (Tabellen 2.1 bis 2.3) umfassen, die unterschiedlichen Wirtschaftszweigen zugeordnet sind. In diesem Fall wird der Betrieb dem Wirtschaftszweig zugeordnet, in dem der wirtschaftliche Schwerpunkt des Betriebes liegt. Die übrigen hier veröffentlichten Merkmale werden nur für den gesamten Betrieb erhoben.

Geheimhaltung

Aus Gründen der statistischen Geheimhaltung werden bestimmte Angaben geheim gehalten. In der Gesamtsumme sind diese Ergebnisse jedoch enthalten.

Weitere Veröffentlichungen

“Berliner Statistik“ – Statistische Monatsschrift

Schlösser, Roland: Berliner Industrie auf Konsolidierungskurs, Nr. 10 / 2005, S. 366 ff.

Liebenau, B.-J.: Auslandsumsätze des Verarbeitenden Gewerbes in Berlin 1991 bis 2000, Nr. 12, 2001, S. 536 ff.

Pohl, R.: Arbeitsplatzdynamik im Verarbeitenden Gewerbe in Berlin, Nr. 10, 2001, S. 442 ff.

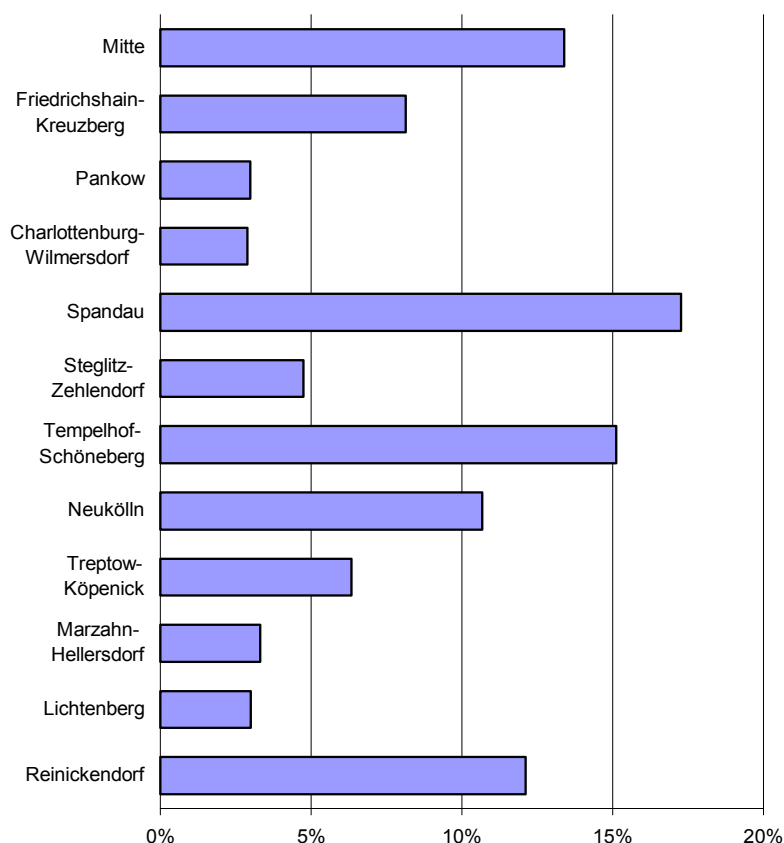
Statistisches Bundesamt

Beschäftigung und Umsatz der Betriebe des Verarbeitenden Gewerbes sowie des Bergbaus und der Gewinnung von Steinen und Erden; Fachserie 4, Reihe 4.1.1; monatlich, jährlich.

Betriebe, Beschäftigte und Umsatz des Verarbeitenden Gewerbes sowie des Bergbaus und der Gewinnung von Steinen und Erden nach Beschäftigtengrößenklassen; Fachserie 4, Reihe 4.1.2; jährlich.

Beschäftigung und Umsatz der Betriebe des Verarbeitenden Gewerbes sowie des Bergbaus und der Gewinnung von Steinen und Erden nach Bundesländern; Fachserie 4, Reihe 4.1.4; jährlich.

**Beschäftigte des Verarbeitenden Gewerbes in Berlin
im Jahr 2006 nach Bezirken**
- Anteil in % -



Definitionen

Betrieb

Örtliche Einheit (einschließlich Verwaltungs-, Reparatur-, Montage- und Hilfsbetriebe, die mit dem meldenden Betrieb örtlich verbunden sind oder in dessen Nähe liegen). Die Merkmalswerte sind für den gesamten Betrieb zu melden und schließen auch die nicht produzierenden Teile ein.

Fachlicher Betriebsteil

Teil des Betriebes, in dem - in der Abgrenzung der verwendeten Klassifikation (WZ 2003) - nur eine bestimmte wirtschaftliche Tätigkeit ausgeübt wird (fachliche Einheit). Die produzierenden fachlichen Betriebsteile werden im Verarbeitenden Gewerbe nach den Vierstellern (Klassen) der WZ 2003 gebildet. Die Gesamtheit der baugewerblichen und die der sonstigen Betriebsteile werden außerhalb der systematischen Ordnung in gesonderten Sammelpositionen ausgewiesen, in dieser Veröffentlichung jedoch nicht dargestellt.

Beschäftigte

Alle am Monatsende im Betrieb tätigen Personen einschließlich tätiger Inhaber, -innen und mithelfender Familienangehöriger (auch unbezahlt mithelfende Familienangehörige, soweit sie mindestens ein Drittel der üblichen Arbeitszeit im Betrieb tätig sind). In den Angaben sind Auszubildende mit enthalten.

Geleistete Arbeitsstunden

Aller tätigen Personen (einschl. Zusteller, -innen im Verlagsgewerbe, Heimarbeiter, -innen, Auszubildende) tatsächlich geleisteten (nicht die bezahlten) Stunden einschließlich Über-, Nacht-, Sonntags- und Feiertagsstunden.

Bruttoentgelte

Bruttosumme (Bar- und Sachbezüge ohne jeden Abzug) ohne Anteile des Arbeitgebers zur Sozialversicherung. Lohn- und Gehaltszuschläge einschließlich Gratifikationen usw. sind einbezogen. Nicht erfasst werden dagegen allgemeine soziale Aufwendungen und Vergütungen, die als Spesenersatz anzusehen sind.

Umsatz

Umsatz aus eigener Erzeugung (einschließlich Umsatz aus dem Verkauf von Energie, Nebenerzeugnissen und Abfällen sowie Entgelte für industrielle und handwerkliche Dienstleistungen, wie Reparaturen, Installationen und Montagen), Umsatz aus Handelsware und sonstigen nichtindustriellen Tätigkeiten (z.B. Erlöse aus Vermietung und Verpachtung, aus Lizenzverträgen, Provisionsentnahmen und aus Veräußerung von Patenten) ohne Umsatz-(Mehrwert-)steuer. Im Umsatz sind Verbrauchsteuern und Kosten für Fracht, Verpackung und Porto enthalten.

Inlandsumsatz

Umsatz mit Empfängern im gesamten Bundesgebiet.

Auslandsumsatz

Umsatz mit Abnehmern im Ausland und mit deutschen Exporteuren.

Auslandsumsatz mit der Eurozone

Umsatz mit den Staaten der Eurozone, d. h., mit Belgien, Finnland, Frankreich, Griechenland, Irland, Italien, Luxemburg, Niederlande, Österreich, Portugal und Spanien.

Erhebungsmerkmale

Ergebnisse kurz gefasst

Monatlich

Gesamtzahl der tätigen Personen nach Betriebsteilen
einschließlich Auszubildende

Inlandsumsatz

Auslandsumsatz
darunter mit dem nicht zur Eurozone gehörenden Ausland

(Inlands- und Auslandsaufträge)

Geleistete Arbeitsstunden

Bruttoentgelte

Umsatzzuwachs der Berliner Industrie im Jahr 2006

Die Umsätze der 806 Berliner Industriebetriebe von Unternehmen mit im Allgemeinen 20 und mehr Beschäftigten haben im Jahr 2006 um 1,9 Prozent auf 31 Mrd. EUR zugenommen. Dabei stellte sich sowohl das Inlands- (+0,8 Prozent) und Auslandsgeschäft (+4,4 Prozent) im Vorjahresvergleich besser dar.

Für das Jahr 2006 errechnete sich für den umsatzstärksten Wirtschaftszweig „Ernährungsgewerbe und Tabakverarbeitung“ ein Umsatzrückgang von 4,6 Prozent auf 11 Mrd. EUR. Die weiteren bedeutenden Branchen konnten das Vorjahresergebnis überbieten. So legten die chemische Industrie um 8,8 Prozent, der Maschinenbau um 7,6 Prozent, die Hersteller von Geräten der Elektrizitätserzeugung und – verteilung um 4,2 Prozent und das Verlags- und Druckgewerbe um 2,4 Prozent zu. Das Wachstum wurde jeweils durch steigende In- und Auslandsgeschäfte erzielt.

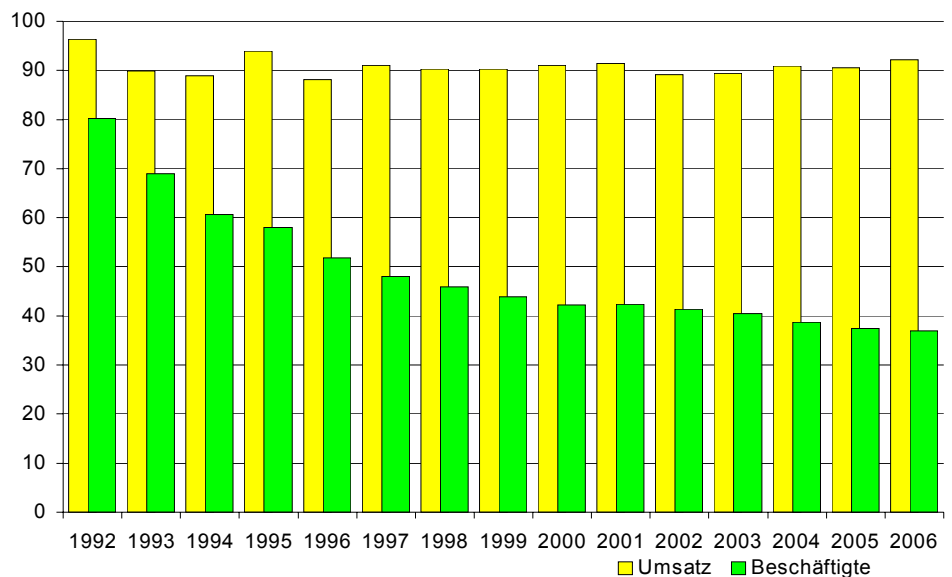
Im Jahr 2006 erwirtschaftete im Durchschnitt jeder Beschäftigte einen Umsatz von 317 Tsd. EUR und damit 3,3 Prozent mehr als im Jahr 2005.

Die durchschnittlichen Bruttoentgelte je Beschäftigten stiegen in diesem Zeitraum um 3,3 Prozent auf 43 Tsd. EUR. Jeder Beschäftigte leistete im Jahr 2006 durchschnittlich 1 601 Arbeitsstunden, das waren 5 Stunden (+0,3 Prozent) mehr als im Vorjahr.

Die Beschäftigtensituation hat sich im Laufe des Jahres 2006 weitestgehend konsolidiert, auch wenn sie um 1,3 Prozent unter dem Vorjahresniveau lag. Die Abnahmerate war damit nämlich deutlich unter jener der vergangenen vier Jahre.

Umsatz und Beschäftigte des Verarbeitenden Gewerbes in Berlin seit 1992

1991 = 100 (Jahresdurchschnitt)



Klassifikation der Wirtschaftszweige (WZ 2003)

Bereich: Verarbeitendes Gewerbe sowie Bergbau und Gewinnung von Steinen und Erden

Hauptgruppen: A Vorleistungsgüterproduzenten B Investitionsgüterproduzenten GG Gebrauchsgüterproduzenten
VG Verbrauchsgüterproduzenten EN Energie

Nr. der Klassifikation	Hauptgruppe	Bezeichnung	Nr. der Klassifikation	Hauptgruppe	Bezeichnung
C		Bergbau und Gewinnung v. Steinen und Erden	15.9	VG	H.v. Getränken
CA	EN	Kohlenbergbau, Torfgewinnung, Gewinnung v. Erdöl und Erdgas, Bergbau auf Uran- und Thoriumerze	15.91	VG	H.v. Spirituosen
10	EN	Kohlenbergbau, Torfgewinnung	15.92	VG	H.v. Alkohol
10.10	EN	Steinkohlenbergbau und -brikettherstellung	15.93	VG	H.v. Traubenwein
10.20	EN	Braunkohlenbergbau und -veredlung	15.94	VG	H.v. Apfelwein und sonstigen Fruchtweinen
10.30	EN	Torfgewinnung und -veredlung	15.95	VG	H.v. Wermutwein und sonstigen aromatisierten Weinen
11	EN	Gewinnung v. Erdöl und Erdgas, Erbringung damit verbundener Dienstleistungen	15.96	VG	H.v. Bier
11.10	EN	Gewinnung v. Erdöl und Erdgas	15.97	VG	H.v. Malz
11.20	EN	Erbringung v. Dienstleistungen bei der Gewinnung v. Erdöl und Erdgas	15.98	VG	Gewinnung natürlicher Mineralwässer, H.v. Erfrischungsgetränken
12.00	EN	Bergbau auf Uran- und Thoriumerze	16.00	VG	Tabakverarbeitung
CB	A	Erzbergbau, Gewinnung v. Steinen und Erden, sonstiger Bergbau	DB		Textil- und Bekleidungsgewerbe
13	A	Erzbergbau	17		Textilgewerbe
13.10	A	Eisenerzbergbau	17.1	A	Spinnstoffaufbereitung und Spinnerei
13.20	A	NE-Metallerzbergbau	17.11	A	Baumwollaufbereitung und -spinnerei
14	A	Gewinnung v. Steinen und Erden, sonstiger Bergbau	17.12	A	Wollaufbereitung und Streichgarnspinnerei
14.1	A	Gewinnung v. Natursteinen	17.13	A	Wollaufbereitung und Kammgarnspinnerei
14.11	A	Gewinnung v. Naturwerksteinen und Natursteinen, a.n.g.	17.14	A	Flachs aufbereitung und -spinnerei
14.12	A	Gewinnung v. Kalk- und Gipsstein sowie Anhydrit, Dolomit und Kreide	17.15	A	Zwirnen und Texturieren v. Filamentgarnen, Seiden aufbereitung und -spinnerei
14.13	A	Gewinnung v. Schiefer	17.16	A	H.v. Nähgarn
14.2	A	Gewinnung v. Kies, Sand, Ton und Kaolin	17.17	A	Sonstige Spinnstoffaufbereitung und Spinnerei
14.21	A	Gewinnung v. Kies und Sand	17.2	A	Weberei
14.22	A	Gewinnung v. Ton und Kaolin	17.21	A	Baumwollweberei
14.30	A	Gewinnung v. Mineralien für die H.v. chemischen Erzeugnissen	17.22	A	Streichgarnweberei
14.40	A	Gewinnung v. Salz	17.23	A	Kammgarnweberei
14.50	A	Gewinnung v. Steinen und Erden, a.n.g., sonstiger Bergbau	17.24	A	Seiden- und Filamentgarnweberei
D		Verarbeitendes Gewerbe	17.25	A	Sonstige Weberei
DA		Ernährungsgewerbe und Tabakverarbeitung	17.30	A	Textilveredlung
15		Ernährungsgewerbe	17.40	VG	H.v. konfektionierten Textilwaren
15.1	VG	Schlachten und Fleischverarbeitung	17.5	VG	Sonstiges Textilgewerbe
15.11	VG	Schlachten	17.51	VG	H.v. Teppichen
15.12	VG	Schlachten v. Geflügel	17.52	VG	H.v. Seilerwaren
15.13	VG	Fleischverarbeitung	17.53	VG	H.v. Vliesstoff und Erzeugnissen daraus
15.20	VG	Fischverarbeitung	17.54	VG	Textilgewerbe, a.n.g.
15.3	VG	Obst- und Gemüseverarbeitung	17.60	A	H.v. gewirktem und gestricktem Stoff
15.31	VG	Kartoffelverarbeitung	17.7	VG	H.v. gewirkten und gestrickten Fertigerzeugnissen
15.32	VG	H.v. Frucht- und Gemüsesäften	17.71	VG	H.v. Strumpfwaren
15.33	VG	Obst- und Gemüseverarbeitung, a.n.g.	17.72	VG	H.v. Pullovern, Strickjacken u.ä. Waren
15.4	VG	H.v. pflanzlichen und tierischen Ölen und Fetten	18	VG	Bekleidungsgewerbe
15.41	VG	H.v. rohen Ölen und Fetten	18.10	VG	H.v. Lederbekleidung
15.42	VG	H.v. raffinierten Ölen und Fetten	18.2	VG	H.v. Bekleidung
15.43	VG	H.v. Margarine u.ä. Nahrungsfetten	18.21	VG	H.v. Arbeits- und Berufsbekleidung
15.5	VG	Milchverarbeitung; H.v. Speiseeis	18.22	VG	H.v. Oberbekleidung
15.51	VG	Milchverarbeitung	18.23	VG	H.v. Wäsche
15.52	VG	H.v. Speiseeis	18.24	VG	H.v. sonstiger Bekleidung und Bekleidungszubehör
15.6	A	Mahl- u. Schälsmühlen, H.v. Stärke u. Stärkerzeugnissen	18.30	VG	Zurichtung und Färben v. Fellen, H.v. Pelzwaren
15.61	A	Mahl- und Schälsmühlen	DC19	VG	Ledergewerbe
15.62	A	H.v. Stärke und Stärkerzeugnissen	19.10	VG	H.v. Leder und Lederfaserstoff
15.7	A	H.v. Futtermitteln	19.20	VG	Lederverarbeitung
15.71	A	H.v. Futtermitteln für Nutztiere	19.30	VG	H.v. Schuhen
15.72	A	H.v. Futtermitteln für sonstige Tiere	DD20	A	Holzgewerbe
15.8	VG	Sonstiges Ernährungsgewerbe	20.10	A	Säge-, Hobel- und Holzimprägnierwerke
15.81	VG	H.v. Backwaren	20.20	A	H.v. Furnier-, Sperrholz-, Holzfaser- und Holzspanplatten
15.82	VG	H.v. Dauerbackwaren	20.30	A	H.v. Konstruktionsteilen, Fertigbauteilen, Ausbauelementen und Fertigteilbauten aus Holz
15.83	VG	H.v. Zucker	20.40	A	H.v. Verpackungsmitteln, Lagerbehältern und Ladungsträgern aus Holz
15.84	VG	H.v. Süßwaren	20.5	A	H.v. Holzwaren, a.n.g., sowie v. Kork-, Flecht- und Korbwaren
15.85	VG	H.v. Teigwaren	20.51	A	H.v. Holzwaren, a.n.g.
15.86	VG	Verarbeitung v. Kaffee und Tee, H.v. Kaffee-Ersatz	20.52	A	H.v. Kork-, Flecht- und Korbwaren
15.87	VG	H.v. Würzmitteln und Saucen			
15.88	VG	H.v. homogenisierten und diätetischen Nahrungsmitteln			
15.89	VG	H.v. sonstigen Nahrungsmitteln			

Noch: Klassifikation der Wirtschaftszweige (WZ 2003)

Bereich: Verarbeitendes Gewerbe sowie Bergbau und Gewinnung von Steinen und Erden

Nr. der Klassifikation	Hauptgruppe	Bezeichnung	Nr. der Klassifikation	Hauptgruppe	Bezeichnung
DE		Papier-, Verlags- und Druckgewerbe	DH25	A	H.v. Gummi- und Kunststoffwaren
21	A	Papiergewerbe	25.1	A	H.v. Gummiwaren
21.1	A	H.v. Holz- und Zellstoff, Papier, Karton und Pappe	25.11	A	H.v. Bereifungen
21.11	A	H.v. Holz- und Zellstoff	25.12	A	Runderneuerung v. Bereifungen
21.12	A	H.v. Papier, Karton und Pappe	25.13	A	H.v. sonstigen Gummiwaren
21.2	A	H.v. Waren aus Papier, Karton und Pappe	25.2	A	H.v. Kunststoffwaren
21.21	A	H.v. Wellpapier und -pappe sowie v. Verpackungsmitteln aus Papier, Karton und Pappe	25.21	A	H.v. Platten, Folien, Schläuchen und Profilen aus Kunststoffen
21.22	A	H.v. Haushalts-, Hygiene- und Toilettenartikeln aus Zellstoff, Papier und Pappe	25.22	A	H.v. Verpackungsmitteln aus Kunststoffen
21.23	A	H.v. Schreibwaren und Bürobedarf aus Papier, Karton und Pappe	25.23	A	H.v. Baubedarfsartikeln aus Kunststoffen
21.24	A	H.v. Tapeten	25.24	A	H.v. sonstigen Kunststoffwaren
21.25	A	H.v. sonstigen Waren aus Papier, Karton und Pappe			
22	VG	Verlagsgewerbe, Druckgewerbe, Vervielfältigung v. bespielten Ton-, Bild- und Datenträgern	DI26	A	Glasgewerbe, H.v. Keramik, Verarbeitung v. Steinen und Erden
22.1	VG	Verlagsgewerbe	26.1	A	H.v. Glas und Glaswaren
22.11	VG	Verlegen v. Büchern	26.11	A	H.v. Flachglas
22.12	VG	Verlegen v. Zeitungen	26.12	A	Veredlung und Bearbeitung v. Flachglas
22.13	VG	Verlegen v. Zeitschriften	26.13	A	H.v. Hohlglas
22.14	VG	Verlegen v. bespielten Tonträgern und Musikalien	26.14	A	H.v. Glasfasern und Waren daraus
22.15	VG	Sonstiges Verlagsgewerbe	26.15	A	H., Veredlung und Bearbeitung v. sonstigem Glas einschließlich technischen Glaswaren
22.2	VG	Druckgewerbe	26.2	A	H.v. keramischen Erzeugnissen
22.21	VG	Drucken v. Zeitungen	26.21	A	H.v. keramischen Haushaltswaren und Ziergegenständen
22.22	VG	Drucken anderer Druckerzeugnisse	26.22	A	H.v. Sanitärkeramik
22.23	VG	Druckweiterverarbeitung	26.23	A	H.v. keramischen Isolatoren und Isolierteilen
22.24	VG	Druck- und Medienevorstufe	26.24	A	H.v. keramischen Erzeugnissen für sonstige technische Zwecke
22.25	VG	Erbringung v. sonstigen druckbezogenen Dienstleistungen	26.25	A	H.v. keramischen Erzeugnissen, a.n.g.
22.3	VG	Vervielfältigung v. bespielten Ton-, Bild- und Datenträgern	26.26	A	H.v. feuerfesten keramischen Werkstoffen und Waren
22.31	VG	Vervielfältigung v. bespielten Tonträgern	26.30	A	H.v. keramischen Wand- und Bodenfliesen und -platten
22.32	VG	Vervielfältigung v. bespielten Bildträgern	26.40	A	H.v. Ziegeln und sonstiger Baukeramik
22.33	VG	Vervielfältigung v. bespielten Datenträgern	26.5	A	H.v. Zement, Kalk und gebranntem Gips
DF23	EN	Kokerei, Mineralölverarbeitung, H.u.V.v. Spalt- und Brutstoffen	26.51	A	H.v. Zement
23.10	EN	Kokerei	26.52	A	H.v. Kalk
23.20	EN	Mineralölverarbeitung	26.53	A	H.v. gebranntem Gips
23.30	EN	H.u.V.v. Spalt- und Brutstoffen	26.6	A	H.v. Erzeugnissen aus Beton, Zement und Gips
DG24		H.v. chemischen Erzeugnissen	26.61	A	H.v. Erzeugnissen aus Beton, Zement und aus Kalksandstein für den Bau
24.1	A	H.v. chemischen Grundstoffen	26.62	A	H.v. Gipserzeugnissen für den Bau
24.11	A	H.v. Industriegasen	26.63	A	H.v. Frischbeton (Transportbeton)
24.12	A	H.v. Farbstoffen und Pigmenten	26.64	A	H.v. Mörtel und anderem Beton (Trockenbeton)
24.13	A	H.v. sonstigen anorganischen Grundstoffen und Chemikalien	26.65	A	H.v. Faserzementwaren
24.14	A	H.v. sonstigen organischen Grundstoffen und Chemikalien	26.66	A	H.v. Erzeugnissen aus Beton, Zement und Gips, a.n.g.
24.15	A	H.v. Düngemitteln und Stickstoffverbindungen	26.70	A	Be- und Verarbeitung v. Naturwerksteinen und Natursteinen, a.n.g.
24.16	A	H.v. Kunststoffen in Primärformen	26.8	A	H.v. sonstigen Erzeugnissen aus nicht metallischen Mineralien
24.17	A	H.v. synthetischem Kautschuk in Primärformen	26.81	A	H.v. Mühl-, Mahl-, Schleif-, Wetz- und Poliersteinen sowie Schleifstoffen
24.20	A	H.v. Schädlingsbekämpfungs-, Pflanzenschutz- und Desinfektionsmitteln	26.82	A	H.v. sonstigen Erzeugnissen aus nicht metallischen Mineralien a.n.g.
24.30	A	H.v. Anstrichmitteln, Druckfarben und Kitten	DJ		Metallerzeugung und -bearbeitung, H.v. Metallerzeugnissen
24.4	VG	H.v. pharmazeutischen Erzeugnissen	27	A	Metallerzeugung und -bearbeitung
24.41	VG	H.v. pharmazeutischen Grundstoffen	27.10	A	Erzeugung v. Roheisen, Stahl und Ferrolegierungen
24.42	VG	H.v. pharmazeutischen Spezialitäten und sonstigen pharmazeutischen Erzeugnissen	27.2	A	H.v. Rohren
24.5	VG	H.v. Seifen, Wasch-, Reinigungs- und Körperpflegemitteln sowie v. Duftstoffen	27.21	A	H.v. Rohren, Rohrform-, Rohrverschluss- und Rohrverbindungsstücken aus Gusseisen
24.51	VG	H.v. Seifen, Wasch-, Reinigungs- und Poliermitteln	27.22	A	H.v. Stahlrohren, Rohrform-, Rohrverschluss- und Rohrverbindungsstücken aus Stahl
24.52	VG	H.v. Duftstoffen und Körperpflegemitteln	27.3	A	Sonstige erste Bearbeitung v. Eisen und Stahl
24.6	A	H.v. sonstigen chemischen Erzeugnissen	27.31	A	H.v. Blankstahl
24.61	A	H.v. pyrotechnischen Erzeugnissen	27.32	A	H.v. Kaltband mit einer Breite v. weniger als 600 mm
24.62	A	H.v. Klebstoffen und Gelatine	27.33	A	H.v. Kaltprofilen
24.63	A	H.v. etherischen Ölen	27.34	A	H.v. gezogenem Draht
24.64	A	H.v. fotochemischen Erzeugnissen	27.4	A	Erzeugung und erste Bearbeitung v. NE-Metallen
24.65	A	H.v. unbespielten Ton-, Bild- und Datenträgern	27.41	A	Erzeugung und erste Bearbeitung v. Edelmetallen
24.66	A	H.v. sonstigen chemischen Erzeugnissen, a.n.g.	27.42	A	Erzeugung und erste Bearbeitung v. Aluminium
24.70	A	H.v. Chemiefasern	27.43	A	Erzeugung und erste Bearbeitung v. Blei, Zink und Zinn
			27.44	A	Erzeugung und erste Bearbeitung v. Kupfer
			27.45	A	Erzeugung und erste Bearbeitung v. sonstigen NE-Metallen
			27.5	A	Gießereien
			27.51	A	Eisengießereien
			27.52	A	Stahlgießereien
			27.53	A	Leichtmetallgießereien
			27.54	A	Buntmetallgießereien

Noch: Klassifikation der Wirtschaftszweige (WZ 2003)

Bereich: Verarbeitendes Gewerbe sowie Bergbau und Gewinnung von Steinen und Erden

Nr. der Klassifikation	Hauptgruppe	Bezeichnung	Nr. der Klassifikation	Hauptgruppe	Bezeichnung
28		H.v. Metallerzeugnissen	31		H.v. Geräten der Elektrizitätserzeugung, -verteilung u.Ä.
28.1	B	Stahl- und Leichtmetallbau	31.10	B	H.v. Elektromotoren, Generatoren und Transformatoren
28.11	B	H.v. Metallkonstruktionen	31.20	A	H.v. Elektrizitätsverteilungs- und -schalteneinrichtungen
28.12	B	H.v. Ausbauelementen aus Metall	31.30	A	H.v. isolierten Elektrokabeln, -leitungen und -drähte
28.2	B	H.v. Metallbehältern mit einem Fassungsvermögen v. mehr als 300 l; H.v. Heizkörpern und -kesseln für Zentralheizungen	31.40	A	H.v. Akkumulatoren und Batterien
28.21	B	H.v. Metallbehältern mit einem Fassungsvermögen v. mehr als 300 l	31.50	A	H.v. elektrischen Lampen und Leuchten
28.22	B	H.v. Heizkörpern und -kesseln für Zentralheizungen	31.6	A	H.v. elektrischen Ausrüstungen, a.n.g.
28.30	B	H.v. Dampfkesseln	31.61	A	H.v. elektrischen Ausrüstungen für Motoren und Fahrzeuge, a.n.g.
28.40	A	H.v. Schmiede-, Press-, Zieh- und Stanzteilen, gewalzten Ringen und pulvermetallurgischen Erzeugnissen	31.62	A	H.v. sonstigen elektrischen Ausrüstungen, a.n.g.
28.5	A	Oberflächenveredlung und Wärmebehandlung; Mechanik, a.n.g.	32		Rundfunk- und Nachrichtentechnik
28.51	A	Oberflächenveredlung und Wärmebehandlung	32.10	A	H.v. elektronischen Bauelementen
28.52	A	Mechanik, a.n.g.	32.20	B	H.v. Geräten und Einrichtungen der Telekommunikationstechnik
28.6	A	H.v. Schneidwaren, Werkzeugen, Schlössern und Beschlägen aus unedlen Metallen	32.30	GG	H.v. Rundfunkgeräten sowie phono- und videoteknischen Geräten
28.61	A	H.v. Schneidwaren und Bestecken aus unedlen Metallen	33		Medizin-, Mess-, Steuer- und Regelungstechnik, Optik, H.v. Uhren
28.62	A	H.v. Werkzeugen	33.10	B	H.v. medizinischen Geräten und orthopädischen Erzeugnissen
28.63	A	H.v. Schlössern und Beschlägen aus unedlen Metallen	33.20	B	H.v. Mess-, Kontroll-, Navigations- u.ä. Instrumenten und Vorrichtungen
28.7	A	H.v. sonstigen Metallwaren	33.30	B	H.v. industriellen Prozesssteuerungseinrichtungen
28.71	A	H.v. Metallbehältern mit einem Fassungsvermögen v. 300 l oder weniger	33.40	GG	H.v. optischen und fotografischen Geräten
28.72	A	H.v. Verpackungen und Verschlüssen aus Eisen, Stahl und NE-Metall	33.50	GG	H.v. Uhren
28.73	A	H.v. Drahtwaren	DM		Fahrzeugbau
28.74	A	H.v. Schrauben, Niete, Ketten und Federn	34	B	H.v. Kraftwagen und Kraftwagenteilen
28.75	A	H.v. sonstigen Metallwaren, a.n.g.	34.10	B	H.v. Kraftwagen und Kraftwagenmotoren
DK29		Maschinenbau	34.20	B	H.v. Karosserien, Aufbauten und Anhängern
29.1	B	H.v. Maschinen für die Erzeugung und Nutzung v. mechanischer Energie	34.30	B	H.v. Teilen und Zubehör für Kraftwagen und Kraftwagenmotoren
29.11	B	H.v. Verbrennungsmotoren und Turbinen	35		Sonstiger Fahrzeugbau
29.12	B	H.v. Pumpen und Kompressoren	35.1	B	Schiff- und Bootsbau
29.13	B	H.v. Armaturen	35.11	B	Schiffbau
29.14	B	H.v. Lagern, Getrieben, Zahnrädern und Antriebs-elementen	35.12	B	Boots- und Yachtbau
29.2	B	H.v. sonst. nicht wirtschaftszweigspezifischen Maschinen	35.20	B	Bahnindustrie
29.21	B	H.v. Öfen und Brennern	35.30	B	Luft- und Raumfahrzeugbau
29.22	B	H.v. Hebezeugen und Fördermitteln	35.4	GG	H.v. Krafträdern, Fahrrädern und Behindertenfahrzeugen
29.23	B	H.v. kälte- und lufttechnischen Erzeugnissen, nicht für den Haushalt	35.41	GG	H.v. Krafträdern
29.24	B	H.v. sonstigen nicht wirtschaftszweigspezifischen Maschinen a.n.g.	35.42	GG	H.v. Fahrrädern
29.3	B	H.v. land- und forstwirtschaftlichen Maschinen	35.43	GG	H.v. Behindertenfahrzeugen
29.31	B	H.v. land- und forstwirtschaftlichen Zugmaschinen	35.50	GG	Fahrzeugbau, a.n.g.
29.32	B	H.v. sonstigen land- und forstwirtschaftlichen Maschinen	DN		H.v. Möbeln, Schmuck, Musikinstrumenten, Sportgeräten, Spielwaren und sonstigen Erzeugnissen; Recycling
29.4	B	H.v. Werkzeugmaschinen	36		H.v. Möbeln, Schmuck, Musikinstrumenten, Sportgeräten, Spielwaren und sonstigen Erzeugnissen
29.41	B	H.v. handgeführten kraftbetriebenen Werkzeugen	36.1	GG	H.v. Möbeln
29.42	B	H.v. Werkzeugmaschinen für die Metallbearbeitung	36.11	GG	H.v. Sitzmöbeln
29.43	B	H.v. Werkzeugmaschinen a.n.g.	36.12	GG	H.v. Büro- und Ladenmöbeln
29.5	B	H.v. Maschinen für sonst. bestimmte Wirtschaftszweige	36.13	GG	H.v. Küchenmöbeln
29.51	B	H.v. Maschinen für die Metallerzeugung, v. Walzwerkseinrichtungen und Gießmaschinen	36.14	GG	H.v. sonstigen Möbeln
29.52	B	H.v. Bergwerks-, Bau- und Baustoffmaschinen	36.15	GG	H.v. Matratzen
29.53	B	H.v. Maschinen für das Ernährungsgewerbe und die Tabakverarbeitung	36.2	GG	H.v. Schmuck u.ä. Erzeugnissen
29.54	B	H.v. Maschinen für das Textil-, Bekleidungs- und Ledergewerbe	36.21	GG	H.v. Münzen
29.55	B	H.v. Maschinen für das Papiergewerbe	36.22	GG	H.v. Schmuck, Gold- und Silberschmiedewaren
29.56	B	H.v. Maschinen für bestimmte Wirtschaftszweige, a.n.g.	36.30	GG	H.v. Musikinstrumenten
29.60	B	H.v. Waffen und Munition	36.40	VG	H.v. Sportgeräten
29.7	GG	H.v. Haushaltsgeräten, a.n.g.	36.50	VG	H.v. Spielwaren
29.71	GG	H.v. elektrischen Haushaltsgeräten	36.6	VG	H.v. sonstigen Erzeugnissen
29.72	GG	H.v. nicht elektrischen Heiz-, Koch-, Heißwasser- und Heißluftgeräten, a.n.g.	36.61	VG	H.v. Phantasieschmuck
DL		H.v. Büromaschinen, Datenverarbeitungsgeräten und -einrichtungen; Elektrotechnik, Feinmechanik und Optik	36.62	VG	H.v. Besen und Bürsten
30	B	H.v. Büromaschinen, Datenverarbeitungsgeräten und -einrichtungen	36.63	VG	H.v. Erzeugnissen, a.n.g.
30.0	B	H.v. Büromaschinen, Datenverarbeitungsgeräten und -einrichtungen	37	A	Recycling
30.01	B	H.v. Büromaschinen	37.10	A	Recycling v. metallischen Altmaterialien und Reststoffen
30.02	B	H.v. Datenverarbeitungsgeräten und -einrichtungen	37.20	A	Recycling v. nicht metallischen Altmaterialien und Reststoffen

1.1 Betriebe des Verarbeitenden Gewerbes (sowie Bergbau und Gewinnung von Steinen und Erden) in Berlin 1991 bis 2006 nach ausgewählten Hauptgruppen

Jahr	Be- triebe	Be- schäftigte	Geleistete Arbeits- stunden	Brutto- entgelte	Umsatz		
					ins- gesamt	darunter Auslandsumsatz	
						insgesamt	mit der Eurozone
	Jahresdurchschnitt	1 000		1 000 EUR			
	1	2	3	4	5	6	7
Insgesamt							
absolut							
1991 ¹⁾	1 397	263 857	•	5 430 198	33 592 213	3 527 964	–
1992 ¹⁾	1 364	211 711	•	5 406 758	32 343 052	3 550 733	–
1993 ¹⁾	1 262	182 142	•	5 118 536	30 190 893	3 647 128	–
1994 ¹⁾	1 173	160 144	•	4 851 863	29 861 651	4 090 441	–
1995	1 119	153 142	•	4 936 618	31 560 477	4 169 094	–
1996	1 020	136 795	•	4 668 516	29 627 377	4 049 308	–
1997	994	126 763	•	4 376 624	30 575 008	5 424 142	–
1998	950	120 959	•	4 407 850	30 321 755	6 276 643	–
1999	938	115 829	•	4 244 598	30 336 693	6 409 185	–
2000	926	111 454	•	4 214 483	30 589 140	7 207 869	–
2001	898	111 889	•	4 294 346	30 732 027	7 535 537	–
2002	898	109 133	•	4 268 013	29 950 085	7 503 940	–
2002 ²⁾	973	111 912	•	4 346 620	30 299 868	7 575 671	–
2003	919	106 832	167 235	4 266 025	30 049 182	7 451 528	3 010 337
2004	860	102 100	163 217	4 190 637	30 555 701	8 918 905	3 407 089
2005	824	98 976	157 945	4 103 173	30 398 653	9 235 199	3 551 034
2006	806	97 640	156 315	4 181 359	30 981 418	9 644 339	3 709 189
Veränderung gegenüber dem Vorjahr in %							
1992 ¹⁾	-2,4	-19,8	•	-0,4	-3,7	0,6	–
1993 ¹⁾	-7,5	-14,0	•	-5,3	-6,7	2,7	–
1994 ¹⁾	-7,1	-12,1	•	-5,2	-1,1	12,2	–
1995 ¹⁾	-4,6	-4,4	•	1,7	5,7	1,9	–
1996	-8,8	-10,7	•	-5,4	-6,1	-2,9	–
1997	-2,5	-7,3	•	-6,3	3,2	34,0	–
1998	-4,4	-4,6	•	0,7	-0,8	15,7	–
1999	-1,3	-4,2	•	-3,7	–	2,1	–
2000	-1,3	-3,8	•	-0,7	0,8	12,5	–
2001	-3,0	0,4	•	1,9	0,5	4,5	–
2002	–	-2,5	•	-0,6	-2,5	-0,4	–
2003 ³⁾	-5,5	-4,5	•	-1,9	-0,8	-1,6	–
2004	-6,4	-4,4	-2,4	-1,8	1,7	19,7	13,2
2005	-4,2	-3,1	-3,2	-2,1	-0,5	3,5	4,2
2006	-2,2	-1,3	-1,0	1,9	1,9	4,4	4,5
Vorleistungsgüterproduzenten							
absolut							
1991 ¹⁾	476	101 795	•	1 922 820	7 221 885	683 638	–
1992 ¹⁾	466	76 406	•	1 827 324	6 914 082	694 482	–
1993 ¹⁾	417	63 002	•	1 687 718	6 087 096	805 372	–
1994 ¹⁾	378	56 249	•	1 623 188	6 109 487	974 959	–
1995	349	52 552	•	1 612 853	6 309 548	1 075 047	–
1996	326	46 648	•	1 523 595	5 212 666	1 036 554	–
1997	311	43 464	•	1 453 176	6 692 012	2 125 548	–
1998	300	41 865	•	1 461 219	6 811 780	2 265 893	–
1999	296	38 899	•	1 389 337	5 875 809	1 933 724	–
2000	311	37 359	•	1 387 212	6 378 672	2 517 497	–
2001	302	37 153	•	1 390 784	6 434 299	2 588 518	–
2002	299	35 899	•	1 365 471	5 613 995	2 346 160	–
2002 ²⁾	318	36 616	•	1 385 819	5 697 436	2 348 120	–
2003	293	33 344	51 569	1 273 109	5 038 643	2 073 390	699 635
2004	281	32 212	51 219	1 280 564	5 059 291	2 169 835	763 580
2005	268	31 166	49 030	1 273 168	4 974 202	2 169 948	884 385
2006	265	30 247	48 362	1 238 382	5 255 766	2 099 743	812 300

Noch: 1.1 Betriebe des Verarbeitenden Gewerbes (sowie Bergbau und Gewinnung von Steinen und Erden)
in Berlin 1991 bis 2006 nach ausgewählten Hauptgruppen

Jahr	Be- triebe	Be- schäftigte	Geleistete Arbeits- stunden	Brutto- entgelte	Umsatz		
					ins- gesamt	darunter Auslandsumsatz	
						insgesamt	mit der Eurozone
Jahresdurchschnitt			1 000	1 000 EUR			
1	2	3	4	5	6	7	
Noch: Vorleistungsgüterproduzenten							
Veränderung gegenüber dem Vorjahr in %							
1992 ¹⁾	-2,1	-24,9	•	-5,0	-4,3	1,6	—
1993 ¹⁾	-10,5	-17,5	•	-7,6	-12,0	16,0	—
1994 ¹⁾	-9,4	-10,7	•	-3,8	0,4	21,1	—
1995 ¹⁾	-7,7	-6,6	•	-0,6	3,3	10,3	—
1996	-6,6	-11,2	•	-5,5	-17,4	-3,6	—
1997	-4,6	-6,8	•	-4,6	28,4	105,1	—
1998	-3,5	-3,7	•	0,6	1,8	6,6	—
1999	-1,3	-7,1	•	-4,9	-13,7	-14,7	—
2000	5,1	-4,0	•	-0,2	8,6	30,2	—
2001	-2,9	-0,6	•	0,3	0,9	2,8	—
2002	-1,0	-3,4	•	-1,8	-12,7	-9,4	—
2003 ³⁾	-7,9	-8,9	•	-8,1	-11,6	-11,7	—
2004	-4,1	-3,4	-0,7	0,6	0,4	4,7	9,1
2005	-4,6	-3,2	-4,3	-0,6	-1,7	—	15,8
2006	-1,1	-2,9	-1,4	-2,7	5,7	-3,2	-8,2
Investitionsgüterproduzenten							
absolut							
1991 ¹⁾	394	83 244	•	1 772 984	6 225 455	1 324 327	—
1992 ¹⁾	393	66 982	•	1 788 965	5 910 983	1 285 522	—
1993 ¹⁾	386	62 253	•	1 778 429	5 269 589	1 127 586	—
1994 ¹⁾	360	52 206	•	1 616 127	4 595 128	1 097 180	—
1995	334	45 153	•	1 489 280	4 497 378	1 172 758	—
1996	301	38 281	•	1 361 101	4 628 183	1 120 833	—
1997	306	35 529	•	1 254 620	4 432 873	1 457 250	—
1998	299	33 131	•	1 219 493	4 013 160	1 664 942	—
1999	303	32 064	•	1 183 138	4 308 495	1 671 780	—
2000	277	30 672	•	1 159 552	4 111 059	1 645 332	—
2001	271	31 544	•	1 225 514	4 286 369	1 699 802	—
2002	277	30 510	•	1 223 042	4 187 169	1 830 736	—
2002 ²⁾	303	31 553	•	1 260 487	4 350 202	1 890 579	—
2003	303	31 042	49 103	1 280 234	4 488 118	1 879 466	957 517
2004	285	29 567	47 663	1 232 910	4 840 869	2 329 953	998 326
2005	274	28 613	45 897	1 189 140	4 810 970	2 388 003	996 608
2006	259	28 044	44 726	1 223 376	5 075 661	2 460 585	936 616
Veränderung gegenüber dem Vorjahr in %							
1992 ¹⁾	-0,3	-19,5	•	0,9	-5,1	-2,9	—
1993 ¹⁾	-1,8	-7,1	•	-0,6	-10,9	-12,3	—
1994 ¹⁾	-6,7	-16,1	•	-9,1	-12,8	-2,7	—
1995 ¹⁾	-7,2	-13,5	•	-7,8	-2,1	6,9	—
1996	-9,9	-15,2	•	-8,6	2,9	-4,4	—
1997	1,7	-7,2	•	-7,8	-4,2	30,0	—
1998	-2,3	-6,7	•	-2,8	-9,5	14,3	—
1999	1,3	-3,2	•	-3,0	7,4	0,4	—
2000	-8,6	-4,3	•	-2,0	-4,6	-1,6	—
2001	-2,2	2,8	•	5,7	4,3	3,3	—
2002	2,2	-3,3	•	-0,2	-2,3	7,7	—
2003 ³⁾	—	-1,6	•	1,6	3,2	-0,6	—
2004	-5,9	-4,8	-2,9	-3,7	7,9	24,0	4,3
2005	-3,9	-3,2	-3,7	-3,6	-0,6	2,5	-0,2
2006	-5,5	-2,0	-2,6	2,9	5,5	3,0	-6,0

Noch: 1.1 Betriebe des Verarbeitenden Gewerbes (sowie Bergbau und Gewinnung von Steinen und Erden)
in Berlin 1991 bis 2006 nach ausgewählten Hauptgruppen

Jahr	Be- triebe	Be- schäftigte	Geleistete Arbeits- stunden	Brutto- entgelte	Umsatz		
					ins- gesamt	darunter Auslandsumsatz	
						insgesamt	mit der Eurozone
	Jahresdurchschnitt		1 000	1 000 EUR			
	1	2	3	4	5	6	7
Verbrauchsgüterproduzenten							
absolut							
1991 ¹⁾	474	63 724	•	1 400 738	18 838 215	1 408 171	–
1992 ¹⁾	454	55 430	•	1 460 793	18 276 517	1 462 151	–
1993 ¹⁾	416	48 644	•	1 423 851	18 020 971	1 659 310	–
1994 ¹⁾	401	43 857	•	1 367 959	18 190 982	1 851 747	–
1995	406	48 033	•	1 593 828	19 685 608	1 706 531	–
1996	368	45 292	•	1 556 161	18 717 924	1 653 086	–
1997	355	42 852	•	1 473 103	18 715 384	1 708 358	–
1998	331	40 487	•	1 498 942	18 510 280	2 163 222	–
1999	319	39 399	•	1 443 597	18 672 468	2 350 824	–
2000	314	37 924	•	1 452 962	18 624 257	2 593 562	–
2001	297	37 632	•	1 445 328	18 406 575	2 755 239	–
2002	299	37 547	•	1 451 515	18 842 474	2 933 745	–
2002 ²⁾	327	38 547	•	1 471 875	18 944 902	2 943 676	–
2003	300	37 681	58 896	1 471 169	19 273 185	3 133 984	1 101 766
2004	272	35 846	57 062	1 458 726	19 259 252	3 581 664	1 140 892
2005	260	34 995	56 172	1 438 064	19 260 988	3 921 640	1 250 240
2006	260	34 948	56 352	1 502 204	19 251 724	4 231 110	1 568 325
Veränderung gegenüber dem Vorjahr in %							
1992 ¹⁾	-4,2	-13,0	•	4,3	-3,0	3,8	–
1993 ¹⁾	-8,4	-12,2	•	-2,5	-1,4	13,5	–
1994 ¹⁾	-3,6	-9,8	•	-3,9	0,9	11,6	–
1995 ¹⁾	1,2	9,5	•	16,5	8,2	-7,8	–
1996	-9,4	-5,7	•	-2,4	-4,9	-3,1	–
1997	-3,5	-5,4	•	-5,3	–	3,3	–
1998	-6,8	-5,5	•	1,8	-1,1	26,6	–
1999	-3,6	-2,7	•	-3,7	0,9	8,7	–
2000	-1,6	-3,7	•	0,6	-0,3	10,3	–
2001	-5,4	-0,8	•	-0,5	-1,2	6,2	–
2002	0,7	-0,2	•	0,4	2,4	6,5	–
2003 ³⁾	-8,3	-2,2	•	–	1,7	6,5	–
2004	-9,3	-4,9	-3,1	-0,8	-0,1	14,3	3,6
2005	-4,4	-2,4	-1,6	-1,4	–	9,5	9,6
2006	–	-0,1	0,3	4,5	–	7,9	25,4

1) 1991 bis 1994 ohne neu hinzugekommene Branchen (Verlagsgewerbe und Recycling)

2) aktualisierter erweiterter Berichtskreis

3) Veränderungsrate basiert auf dem aktualisierten erweiterten Berichtskreis

1.2 Betriebe des Verarbeitenden Gewerbes (sowie Bergbau und Gewinnung von Steinen und Erden) in Berlin 2006 nach Monaten und ausgewählten Hauptgruppen

Monat	Be- triebe	Be- schäftigte	Gel. Arbeits- stunden	Brutto- entgelte	Umsatz	
	Anzahl		1 000	1 000 EUR		
	1	2	3	4	5	6
Insgesamt						
Januar	797	97 761	13 632	335 316	2 380 750	765 339
Februar	809	97 935	12 933	310 997	2 361 147	726 939
März	817	97 629	14 211	344 177	2 826 986	919 818
April	814	97 072	11 864	361 050	2 364 856	703 215
Mai	809	97 216	13 231	343 576	2 658 344	806 351
Juni	809	97 297	13 214	355 744	2 694 728	888 977
Juli	802	97 072	12 227	360 410	2 459 212	708 971
August	802	97 457	13 189	317 410	2 545 464	762 563
September	803	97 802	12 986	318 326	2 747 595	893 936
Oktober	801	98 197	13 129	321 510	2 596 613	775 257
November	802	98 323	13 931	448 842	2 827 197	865 613
Dezember	802	97 914	11 768	364 001	2 518 528	827 360
Vorleistungsgüterproduzenten						
Januar	261	30 236	4 235	115 672	396 352	174 975
Februar	265	30 384	3 980	94 029	384 709	157 700
März	266	29 918	4 381	100 957	460 379	193 059
April	267	29 844	3 596	93 419	369 455	145 302
Mai	266	29 971	4 067	101 535	432 960	174 739
Juni	266	30 017	4 059	103 775	464 389	188 706
Juli	264	30 039	3 785	97 836	431 186	167 096
August	266	30 184	4 057	97 185	467 166	173 248
September	264	29 963	4 030	97 393	508 501	211 463
Oktober	266	30 704	4 121	98 133	426 418	165 575
November	266	30 708	4 362	128 394	514 308	190 782
Dezember	266	30 757	3 663	109 375	398 326	156 602
Investitionsgüterproduzenten						
Januar	258	28 203	3 886	96 111	358 194	173 070
Februar	260	28 214	3 706	92 759	356 620	182 144
März	264	28 478	4 075	97 432	459 039	220 453
April	262	28 104	3 393	102 976	366 501	179 015
Mai	260	28 051	3 798	97 653	416 122	201 890
Juni	261	27 989	3 791	104 034	472 597	244 566
Juli	258	27 924	3 559	96 056	384 378	186 421
August	256	27 898	3 759	96 083	386 987	182 753
September	260	28 353	3 740	98 148	451 018	227 534
Oktober	255	27 884	3 739	98 846	438 332	189 525
November	257	27 994	3 990	122 393	491 667	224 270
Dezember	257	27 674	3 316	121 565	495 824	249 438
Verbrauchsgüterproduzenten						
Januar	256	34 772	4 882	106 548	1 526 069	362 185
Februar	262	34 790	4 614	109 039	1 494 968	312 129
März	265	34 852	5 036	119 281	1 738 115	405 377
April	264	34 774	4 319	150 111	1 500 915	303 854
Mai	262	34 841	4 731	129 734	1 670 854	348 226
Juni	261	34 923	4 696	127 647	1 616 853	361 932
Juli	259	34 743	4 470	141 352	1 566 326	315 540
August	259	35 009	4 776	109 435	1 585 223	337 132
September	258	35 111	4 689	108 154	1 662 205	370 762
Oktober	259	35 223	4 784	110 645	1 624 537	353 501
November	258	35 234	4 996	172 333	1 724 126	391 540
Dezember	258	35 104	4 360	117 926	1 541 534	368 934

1.3 Betriebe des Verarbeitenden Gewerbes (sowie Bergbau und Gewinnung von Steinen und Erden) in Berlin 2006 nach Wirtschaftsklassen

WZ 2003	Hauptgruppe, Unterabschnitt, Abteilung, Klasse	Be- triebe	Be- schäftigte	Gel. Arbeits- stunden	Brutto- entgelte	Umsatz	
		Jahresdurchschnitt	1 000	1 000 EUR	1 000 EUR	insgesamt	dar. Ausland
						5	6
C-D	Insgesamt	806	97 640	156 315	4 181 359	30 981 418	9 644 339
A	Vorleistungsgüterproduzenten	265	30 247	48 362	1 238 382	5 255 766	2 099 743
B	Investitionsgüterproduzenten	259	28 044	44 726	1 223 376	5 075 661	2 460 585
GG	Gebrauchsgüterproduzenten	19
VG	Verbrauchsgüterproduzenten	260	34 948	56 352	1 502 204	19 251 724	4 231 110
EN	Energie	2
C	Bergbau und Gewinnung v. Steinen und Erden	2
CA	Kohlenbergbau, Torfgewinnung, Gewinnung v. Erdöl und Erdgas, Bergbau auf Uran u. Thoriumerze	1
11	Gewinnung v. Erdöl und Erdgas, Erbringung damit verbundener Dienstleistungen	1
11.10	Gewinnung v. Erdöl und Erdgas	1
CB	Erzbergbau, Gewinnung v. Steinen und Erden, sonstiger Bergbau	1
14	Gewinnung v. Steinen und Erden, sonstiger Bergbau	1
14.11	Gewinnung v. Naturwerksteinen und Natursteinen a.n.g.	1
14.21	Gewinnung v. Kies und Sand	1
D	Verarbeitendes Gewerbe	803
DA	Ernährungsgewerbe und Tabakverarbeitung	119	11 824	19 219	390 094	10 923 921	822 143
15	Ernährungsgewerbe	115	10 087	16 510	293 969	.	.
15.13	Fleischverarbeitung	20	1 205	2 057	23 755	211 412	1 063
15.20	Fischverarbeitung	1
15.32	H.v. Frucht- und Gemüsesäften	1
15.33	Obst- und Gemüseverarbeitung a.n.g.	2
15.51	Milchverarbeitung	2
15.61	Mahl- und Schälmaschinen	2
15.81	H.v. Backwaren	56	3 323	5 484	63 987	371 062	.
15.82	H.v. Dauerbackwaren	2
15.84	H.v. Süßwaren	10	1 928	3 089	68 104	828 805	171 221
15.86	Verarbeitung v. Kaffee und Tee, H.v. Kaffee-Ersatz	5	596	1 011	26 310	952 382	.
15.87	H.v. Würzmitteln und Saucen	2
15.88	H.v. homogenisierten und diätetischen Nahrungsmitteln	1
15.89	H.v. sonstigen Nahrungsmitteln	1
15.91	H.v. Spirituosen	4	121	226	3 430	179 869	.
15.96	H.v. Bier	2
15.98	Gewinnung natürlicher Mineralwässer, H.v. Erfrischungsgetränken	3
16	Tabakverarbeitung	4	1 736	2 709	96 125	.	.
DB	Textil- und Bekleidungsgewerbe	12	785	1 393	24 044	173 944	50 109
17	Textilgewerbe	8	490	800	15 562	99 505	.
17.21	Baumwollweberei	1
17.30	Textilveredlung	3	130	236	3 432	16 588	.
17.40	H.v. konfektionierten Textilwaren	1
17.51	H.v. Teppichen	1
17.53	H.v. Vliesstoff u. Erzeugnissen daraus	1
17.60	H.v. gewirktem und gestricktem Stoff	1

Noch: 1.3 Betriebe des Verarbeitenden Gewerbes (sowie Bergbau und Gewinnung von Steinen und Erden) in Berlin 2006 nach Wirtschaftsklassen

WZ 2003	Hauptgruppe, Unterabschnitt, Abteilung, Klasse	Be- triebe	Be- schäftigte	Gel. Arbeits- stunden	Brutto- entgelte	Umsatz	
		Jahresdurchschnitt	1 000	1 000 EUR	1 000 EUR	insgesamt	dar. Ausland
						5	6
		1	2	3	4	5	6
18	Bekleidungsgewerbe	4	295	592	8 482	74 439	•
18.22	H.v. Oberbekleidung	4	295	592	8 482	74 439	•
DC19	Ledergewerbe	1	•	•	•	•	•
19.30	H.v. Schuhen	1	•	•	•	•	•
DD20	Holzgewerbe	10	396	718	11 361	60 835	•
20.10	Säge-, Hobel- und Holzimprägnierwerke	1	•	•	•	•	•
20.20	H.v. Furnier-, Sperrholz-, Holzfaser- und Holzspanplatten	1	•	•	•	•	•
20.30	H.v. Konstruktionsteilen, Fertigbauteilen, Ausbauelementen u. Fertigteilbauten aus Holz	1	•	•	•	•	•
20.40	H.v. Verpackungsmitteln, Lagerbehältern und Ladungsträgern aus Holz	5	251	468	6 924	34 956	•
20.51	H.v. Holzwaren a.n.g.	2	•	•	•	•	•
DE	Papier-, Verlags- und Druckgewerbe	116	13 201	20 968	544 614	3 803 371	127 235
21	Papiergewerbe	13	1 401	2 259	52 148	286 938	73 453
21.12	H.v. Papier, Karton und Pappe	1	•	•	•	•	•
21.21	H.v. Wellpapier und -pappe sowie v. Verpackungsmitteln aus Papier, Karton und Pappe	8	633	1 078	25 992	125 104	•
21.22	H.v. Haushalts-, Hygiene- und Toilettenartikeln aus Zellstoff und Papier und Pappe	1	•	•	•	•	•
21.23	H.v. Schreibwaren und Bürobedarf aus Papier, Karton und Pappe	3	616	950	21 590	131 343	•
22	Verlagsgewerbe, Druckgewerbe, Vervielfältigung v. bespielten Ton-, Bild- u. Datenträgern	103	11 800	18 709	492 467	3 516 433	53 782
22.1	Verlagsgewerbe	36	7 338	11 713	348 428	2 879 124	21 494
22.11	Verlegen v. Büchern	13	1 536	2 552	60 290	293 438	17 985
22.12	Verlegen v. Zeitungen	14	4 774	7 338	236 557	2 096 481	2 487
22.13	Verlegen v. Zeitschriften	8	•	•	•	•	•
22.14	Verlegen v. bespielten Tonträgern und Musikalien	1	•	•	•	•	•
22.2	Druckgewerbe	63	4 026	6 354	131 468	589 162	•
22.21	Drucken v. Zeitungen	1	•	•	•	•	•
22.22	Drucken anderer Druckerzeugnisse	35	2 809	4 363	98 644	487 672	•
22.23	Druckweiterverarbeitung	5	248	408	5 465	16 163	•
22.24	Druck- und Medieneinstufe	10	•	•	•	•	•
22.25	Erbringung v. sonstigen druckbezogenen Dienstleistungen	12	439	750	9 240	25 811	•
22.3	Vervielfältigung von bespielten Ton-, Bild- und Datenträgern	4	436	642	12 571	48 147	•
22.31	Vervielfältigung v. bespielten Tonträgern	1	•	•	•	•	•
22.32	Vervielfältigung v. bespielten Bildträgern	3	•	•	•	•	•
DF23	Kokerei, Mineralölverarbeitung, H.u.V.v. Spalt- und Brutstoffen	1	•	•	•	•	•
23.30	H.u.V.v. Spalt- und Brutstoffen	1	•	•	•	•	•

Noch: 1.3 Betriebe des Verarbeitenden Gewerbes (sowie Bergbau und Gewinnung von Steinen und Erden) in Berlin 2006 nach Wirtschaftsklassen

WZ 2003	Hauptgruppe, Unterabschnitt, Abteilung, Klasse	Be- triebe	Be- schäftigte	Gel. Arbeits- stunden	Brutto- entgelte	Umsatz	
		Jahresdurchschnitt	1 000	1 000 EUR	1 000 EUR	insgesamt	dar. Ausland
						5	6
		1	2	3	4	5	6
DG24	H.v. chemischen Erzeugnissen	43	11 698	19 039	646 663	4 833 265	3 402 236
24.11	H.v. Industriegasen	1
24.14	H.v. sonstigen organischen Grundstoffen und Chemikalien	2
24.20	H.v. Schädlingsbekämpfungs-, Pflanzen- schutz- und Desinfektionsmitteln	1
24.30	H.v. Anstrichmitteln, Druckfarben und Kitt	4	249	345	9 981	46 747	.
24.41	H.v. pharmazeutischen Grundstoffen	3	204	346	6 786	32 689	7 005
24.42	H.v. pharmazeutischen Spezialitäten und sonstigen pharmazeutischen Erzeugnissen	19	9 557	15 365	558 701	4 414 456	3 241 611
24.51	H.v. Seifen, Wasch-, Reinigungs- und Poliermitteln	1
24.52	H.v. Duftstoffen und Körperpflegemitteln	4	355	672	13 789	117 368	21 373
24.63	H.v. etherischen Ölen	1
24.64	H.v. fotochemischen Erzeugnissen	3	103	169	3 491	40 328	.
24.66	H.v. sonst.chem. Erzeugnissen a.n.g.	3	473
24.70	H.v. Chemiefasern	1
DH25	H.v. Gummi- und Kunststoffwaren	32	2 929	5 005	98 583	610 779	275 857
25.1	H.v. Gummiwaren	7	554	883	18 796	89 993	22 573
25.12	Runderneuerung v. Bereifungen	1
25.13	H.v. sonstigen Gummiwaren	6
25.2	H.v. Kunststoffwaren	25	2 376	4 122	79 788	520 786	253 285
25.21	H.v. Platten, Folien, Schläuchen und Profilen aus Kunststoffen	5	708	1 232	22 072	261 680	198 668
25.22	H.v. Verpackungsmitteln aus Kunststoffen	4	316	532	8 873	101 425	16 769
25.23	H.v. Baubedarfsartikeln aus Kunststoffen	5	271	435	8 013	102 724	.
25.24	H.v. sonstigen Kunststoffwaren	11	1 081	1 923	40 829	54 958	.
DI26	Glasgewerbe, H.v. Keramik, Verar- beitung v. Steinen und Erden	28	920	1 536	31 591	143 719	23 363
26.12	Veredlung und Bearbeitung v. Flachglas	3	81	146	2 385	17 924	.
26.15	H., Veredlung und Bearbeitung v. sonstigem Glas einschließlich technischen Glaswaren	1
26.21	H.v. keramischen Haushaltswaren und Ziergegenständen	1
26.26	H.v. feuerfesten keramischen Werkstoffen und Waren	1
26.51	H.v. Zement	1
26.61	H.v. Erzeugnissen aus Beton, Zement und aus Kalksandstein für den Bau	2
26.63	H.v. Frischbeton (Transportbeton)	15	193	386	5 415	49 875	.
26.82	H.v. sonstigen Erzeugnissen aus nicht metallischen Mineralien a.n.g.	4	113	188	6 256	13 197	–

Noch: 1.3 Betriebe des Verarbeitenden Gewerbes (sowie Bergbau und Gewinnung von Steinen und Erden) in Berlin 2006 nach Wirtschaftsklassen

WZ 2003	Hauptgruppe, Unterabschnitt, Abteilung, Klasse	Be- triebe	Be- schäftigte	Gel. Arbeits- stunden	Brutto- entgelte	Umsatz	
		Jahresdurchschnitt		1 000	1 000 EUR		
		1	2	3	4	5	dar. Ausland 6
DJ	Metallerzeugung und -bearbeitung, H.v. Metallerzeugnissen	99	7 688	12 427	275 865	1 544 735	421 651
27	Metallerzeugung und -bearbeitung	17	1 408	2 310	50 141	608 661	217 815
27.10	Erzeugung v. Roheisen, Stahl und Ferrolegierungen	1
27.22	H.v. Stahlrohren, Rohrform-, Rohrverschluss- und Rohrverbindungsstücken aus Stahl	1
27.34	H.v. gezogenem Draht	1
27.42	Erzeugung und erste Bearbeitung v. Aluminium	3	258	440	12 587	172 558	57 086
27.44	Erzeugung und erste Bearbeitung v. Kupfer	2
27.45	Erzeugung u. erste Bearbeitung v. sonst. NE-Metallen	1
27.51	Eisengießereien	2
27.53	Leichtmetallgießereien	4	342	577	10 308	68 189	.
27.54	Buntmetallgießereien	2
28	H.v. Metallerzeugnissen	82	6 280	10 117	225 723	936 075	203 835
28.11	H.v. Metallkonstruktionen	13	427	733	12 078	56 578	3 086
28.12	H.v. Ausbauelementen aus Metall	2
28.21	H.v. Metallbehältern mit einem Fassungs- vermögen v. mehr als 300 l	2
28.22	H.v. Heizkörpern u. -kesseln für Zentralheizg.	1
28.30	H.v. Dampfkesseln	6	192	409	6 161	12 650	.
28.40	H.v. Schmiede-, Press-, Zieh- und Stanzteilen, gewalzten Ringen u.pulvermetallurgischen Erz.	9	630	1 034	18 499	111 229	18 030
28.51	Oberflächenveredlung und Wärmebehandlung	13	787	1 323	27 182	105 326	9 716
28.52	Mechanik a.n.g.	16	743	1 267	21 189	110 246	4 459
28.61	H.v. Schneidwaren und Bestecken aus unedlen Metallen	1
28.62	H.v. Werkzeugen	5	371	560	13 572	65 101	1 796
28.63	H.v. Schlössern und Beschlägen	4	947	1 593	36 426	133 717	26 498
28.72	H.v. Verpackungen und Verschlüssen aus Eisen, Stahl und NE-Metall	1
28.74	H.v. Schrauben, Nieten, Ketten und Federn	6	234	372	7 374	17 188	3 163
28.75	H.v. sonstigen Metallwaren a.n.g.	4	107	175	2 924	6 593	.
DK29	Maschinenbau	98	10 543	16 407	476 324	2 262 803	1 268 855
29.11	H.v. Verbrennungsmotoren u. Turbinen	4
29.12	H.v. Pumpen und Kompressoren	7	760	1 147	39 045	141 670	109 147
29.14	H.v. Lagern, Getrieben, Zahnrädern und Antriebselementen	3	125	187	3 708	15 728	2 540
29.21	H.v. Öfen und Brennern	3	164	277	4 675	10 769	.
29.22	H.v. Hebezeugen und Fördermitteln	25	2 132	3 500	97 795	497 945	.
29.23	H.v. kälte- und lufttechnischen Erzeug- nissen, nicht für den Haushalt	12	610	1 010	21 390	133 343	.
29.24	H.v. sonstigen nicht wirtschaftszweig- spezifischen Maschinen a.n.g.	13	1 051	1 690	43 875	218 517	71 327
29.42	H.v. Werkzeugmaschinen für die Metallbearbeitung	5	274	467	10 878	54 167	.
29.43	H.v. Werkzeugmaschinen a.n.g.	2
29.52	H.v. Bergwerks-, Bau- und Baustoff- maschinen	2
29.55	H.v. Maschinen für das Papiergewerbe	1
29.56	H.v. Maschinen für bestimmte Wirtschaftszweige a.n.g.	19	1 594	2 613	61 806	231 387	134 459
29.71	H.v. elektrischen Haushaltsgeräten	1
29.72	H.v. nichtelektrischen Heiz-, Koch-, Heißwasser- und Heißluftgeräten, a.n.g.	1

Noch: 1.3 Betriebe des Verarbeitenden Gewerbes (sowie Bergbau und Gewinnung von Steinen und Erden) in
Berlin 2006 nach Wirtschaftsklassen

WZ 2003	Hauptgruppe, Unterabschnitt, Abteilung, Klasse	Be- triebe	Be- schäftigte	Gel. Arbeits- stunden	Brutto- entgelte	Umsatz	
		Jahresdurchschnitt		1 000	1 000 EUR		
		1	2	3	4	5	6
DL	H.v. Büromaschinen, Datenverarbeitungsgeräten und -einrichtungen; Elektrotechnik, Feinmechanik und Optik	198	27 507	43 375	1 209 822	4 459 257	2 188 201
30	H.v. Büromaschinen, Datenverarbeitungsgeräten und -einrichtungen	10	303	507	10 595	99 498	58 466
30.01	H.v. Büromaschinen	2
30.02	H.v. Datenverarbeitungsgeräten und -einrichtungen	8
31	H.v. Geräten der Elektrizitäts- zeugung, -verteilung u.Ä.	58	15 065	23 237	704 247	1 955 300	931 594
31.10	H.v. Elektromotoren, Generatoren und Transformatoren	6	650	874	32 786	124 024	.
31.20	H.v. Elektrizitätsverteilungs- und -schalteinrichtungen	23	9 047	13 869	431 567	1 058 722	540 978
31.30	H.v. isolierten Elektrokabeln, -leitungen und -drähten	5
31.40	H.v. Akkumulatoren und Batterien	1
31.50	H.v. elektrischen Lampen und Leuchten	5	2 078	3 074	95 906	272 847	.
31.61	H.v. elektrischen Ausrüstungen für Motoren und Fahrzeuge, a.n.g.	1
31.62	H.v. sonstigen elektrischen Ausrüstungen a.n.g.	18	2 607	4 196	118 810	324 664	86 239
32	Rundfunk- und Nachrichtentechnik	39	4 193	6 702	193 003	926 656	489 293
32.10	H.v. elektronischen Bauelementen	17	1 581	2 456	52 753	447 539	290 311
32.20	H.v. Geräten und Einrichtungen der Telekommunikationstechnik	18	2 369	3 910	120 876	453 618	188 440
32.30	H.v. Rundfunkgeräten sowie phono- und videotechnischen Geräten	4	244	336	19 375	25 500	10 542
33	Medizin-, Mess-, Steuer- und Rege- lungstechnik, Optik, H.v. Uhren	91	7 946	12 928	301 977	1 477 803	708 847
33.10	H.v. medizinischen Geräten und ortho- pädischen Erzeugnissen	49	4 035	6 411	141 525	725 523	383 106
33.20	H.v. Mess-, Kontroll-, Navigations- u.ä. Instrumenten und Vorrichtungen	32	2 714	4 650	112 493	494 986	223 755
33.30	H.v. industriellen Prozesssteuerungs- einrichtungen	5	637	956	28 920	181 431	.
33.40	H.v. optischen und fotografischen Geräten	5	560	911	19 039	75 863	.
DM	Fahrzeugbau	23	8 806	13 873	425 296	1 840 627	1 021 051
34	H.v. Kraftwagen und Kraftwagenteilen	10	4 698	7 151	216 387	.	.
34.10	H.v. Kraftwagen und Kraftwagenmotoren	1
34.20	H.v. Karosserien, Aufbauten und Anhängern	3
34.30	H.v. Teilen und Zubehör für Kraftwagen und Kraftwagenmotoren	6	1 321	2 440	52 432	413 681	208 885
35	Sonstiger Fahrzeugbau	13	4 108	6 722	208 910	.	.
35.11	Schiffbau	1
35.20	Bahnindustrie	8	1 868	3 112	92 032	.	.
35.30	Luft- und Raumfahrzeugbau	2
35.41	H.v. Krafträdern	2

Noch: 1.3 Betriebe des Verarbeitenden Gewerbes (sowie Bergbau und Gewinnung von Steinen und Erden) in Berlin 2006 nach Wirtschaftsklassen

WZ 2003	Hauptgruppe, Unterabschnitt, Abteilung, Klasse	Be- triebe	Be- schäftigte	Gel. Arbeits- stunden	Brutto- entgelte	Umsatz	
		Jahresdurchschnitt		1 000	1 000 EUR		
		1	2	3	4	5	6
DN	H.v. Möbeln, Schmuck, Musikinstru- menten, Sportgeräten,Spielwaren u. sonstigen Erzeugnissen; Recycling	23	1 120	1 997	37 240	295 840	22 872
36	H.v. Möbeln, Schmuck, Musikinstru- menten, Sportgeräten,Spielwaren und sonstigen Erzeugnissen	11	686	1 202	24 821	125 650	•
36.12	H.v. Büro- und Ladenmöbeln	3	73	142	1 972	•	•
36.21	H.v. Münzen	1	•	•	•	•	•
36.30	H.v. Musikinstrumenten	2	•	•	•	•	•
36.40	H.v. Sportgeräten	1	•	•	•	•	•
36.50	H.v. Spielwaren	2	•	•	•	•	•
36.63	H.v. Erzeugnissen a.n.g.	2	•	•	•	•	•
37	Recycling	12	434	796	12 419	170 190	•
37.10	Recycling v. metallischen Altmaterialien und Reststoffen	4	71	151	2 187	49 335	–
37.20	Recycling v. nichtmetallischen Alt- materialien und Reststoffen	8	362	645	10 232	120 856	•

1.4 Betriebe des Verarbeitenden Gewerbes (sowie Bergbau und Gewinnung von Steinen und Erden) in Berlin 2006 nach Bezirken

Bezirk	Be- triebe	Be- schäftigte	Gel. Arbeits- stunden	Brutto- entgelte	Umsatz	
					insgesamt	dar. Ausland
	Jahresdurchschnitt		1 000	1 000 EUR		
	1	2	3	4	5	6

absolut

Mitte	73	13 073	20 274	706 726	4 752 022	3 516 829
Friedrichshain - Kreuzberg	51	7 951	12 195	373 159	2 883 700	127 749
Pankow	51	2 923	4 862	92 138	550 924	70 580
Charlottenburg - Wilmersdorf	40	2 814	4 653	111 913	•	•
Spandau	60	16 865	26 241	809 956	3 062 768	1 637 405
Steglitz - Zehlendorf	47	4 644	7 821	190 621	•	•
Tempelhof - Schöneberg	136	14 752	22 815	578 345	2 532 989	885 740
Neukölln	94	10 417	17 104	390 021	7 360 998	973 539
Treptow - Köpenick	59	6 185	10 800	257 112	1 511 043	692 001
Marzahn - Hellersdorf	40	3 238	5 491	99 269	477 482	107 622
Lichtenberg	46	2 941	4 846	101 273	518 035	40 753
Reinickendorf	108	11 836	19 211	470 827	3 492 755	1 213 284
Berlin	806	97 640	156 315	4 181 359	30 981 418	9 644 339

Veränderung gegenüber dem Vorjahr in %

Mitte	–	-0,7	-2,0	12,6	8,2	10,3
Friedrichshain - Kreuzberg	4,1	2,3	2,8	6,9	1,4	-2,2
Pankow	8,5	1,5	0,7	-2,0	6,7	-23,2
Charlottenburg - Wilmersdorf	-9,1	-14,8	-14,1	-17,8	•	•
Spandau	-6,3	-1,1	-3,0	-2,6	-1,3	2,2
Steglitz - Zehlendorf	-2,1	0,5	3,1	4,9	•	•
Tempelhof - Schöneberg	1,5	0,5	1,4	4,6	8,4	19,6
Neukölln	-6,0	-0,7	0,1	0,3	-2,1	5,9
Treptow - Köpenick	-4,8	-7,8	-3,1	-8,9	-7,8	-21,2
Marzahn - Hellersdorf	-7,0	2,9	3,9	5,7	9,3	13,0
Lichtenberg	-9,8	2,8	3,3	3,9	27,9	47,0
Reinickendorf	-1,8	-3,7	-3,0	0,7	9,6	7,4
Berlin	-2,2	-1,3	-1,0	1,9	1,9	4,4

2.1 Fachliche Betriebsteile der Betriebe des Verarbeitenden Gewerbes (sowie Bergbau und Gewinnung von Steinen und Erden) in Berlin 1991 bis 2006 nach Hauptgruppen

Jahr	Fachliche Betriebsteile	Beschäftigte	Umsatz		
			ins- gesamt	darunter Auslandsumsatz	
				insgesamt	mit der Eurozone
	Jahresdurchschnitt		1 000 EUR		
	1	2	3	4	5
Insgesamt					
absolut					
1991 ¹⁾	2 195	255 792	32 061 392	3 423 799	–
1992 ¹⁾	2 017	206 979	30 714 410	3 422 482	–
1993 ¹⁾	1 858	177 823	28 725 699	3 499 174	–
1994 ¹⁾	1 706	155 780	28 330 210	3 768 346	–
1995	1 493	148 903	29 885 714	3 816 042	–
1996	1 325	134 133	28 143 542	3 692 764	–
1997	1 324	124 448	29 053 410	5 003 919	–
1998	1 247	118 749	28 301 311	5 549 948	–
1999	1 231	113 834	28 410 285	5 701 909	–
2000	1 182	109 403	28 896 286	6 458 238	–
2001	1 122	109 725	28 940 384	6 727 166	–
2002	1 121	107 159	28 376 971	6 745 305	–
2002 ²⁾	1 213	109 914	28 723 270	6 816 957	–
2003	1 125	105 193	28 664 635	6 791 468	2 779 343
2004	1 062	100 576	29 136 194	8 177 828	3 125 835
2005	1 012	97 476	28 870 137	8 358 452	3 169 597
2006	983	96 043	29 664 718	8 953 778	3 455 362
Veränderung gegenüber dem Vorjahr in %					
1992 ¹⁾	-8,1	-19,1	-4,2	–	–
1993 ¹⁾	-7,9	-14,1	-6,5	2,2	–
1994 ¹⁾	-8,2	-12,4	-1,4	7,7	–
1995 ¹⁾	-12,5	-4,4	5,5	1,3	–
1996	-11,3	-9,9	-5,8	-3,2	–
1997	-0,1	-7,2	3,2	35,5	–
1998	-5,8	-4,6	-2,6	10,9	–
1999	-1,3	-4,1	0,4	2,7	–
2000	-4,0	-3,9	1,7	13,3	–
2001	-5,1	0,3	0,2	4,2	–
2002	-0,1	-2,3	-1,9	0,3	–
2003 ³⁾	-7,3	-4,3	-0,2	-0,4	–
2004	-5,6	-4,4	1,6	20,4	12,5
2005	-4,7	-3,1	-0,9	2,2	1,4
2006	-2,9	-1,5	2,8	7,1	9,0
Vorleistungsgüterproduzenten					
absolut					
1991 ¹⁾	770	86 601	6 430 663	656 879	–
1992 ¹⁾	697	64 579	6 071 345	640 937	–
1993 ¹⁾	619	52 276	5 265 504	754 188	–
1994 ¹⁾	547	45 749	5 236 903	893 456	–
1995	469	47 199	5 389 529	1 008 195	–
1996	438	42 730	4 445 225	932 564	–
1997	425	38 869	5 946 856	1 931 767	–
1998	406	36 480	5 744 253	1 925 652	–
1999	402	33 728	4 520 892	1 409 462	–
2000	403	32 293	5 222 541	2 014 135	–
2001	386	32 218	5 246 073	2 055 384	–
2002	374	31 053	4 533 405	1 871 236	–
2002 ²⁾	398	31 755	4 613 966	1 873 930	–
2003	363	29 187	4 267 047	1 751 011	629 582
2004	354	28 377	4 213 468	1 736 982	621 612
2005	345	27 310	3 938 186	1 526 719	584 794
2006	336	26 221	4 396 189	1 632 013	664 952

Noch: 2.1 Fachliche Betriebsteile der Betriebe des Verarbeitenden Gewerbes (sowie Bergbau und Gewinnung von Steinen und Erden) in Berlin 1991 bis 2006 nach ausgewählten Hauptgruppen

Jahr	Fachliche Betriebsteile	Beschäftigte	Umsatz		
			ins- gesamt	darunter Auslandsumsatz	
				insgesamt	mit der Eurozone
	Jahresdurchschnitt		1 000 EUR		
	1	2	3	4	5
Noch: Vorleistungsgüterproduzenten					
Veränderung gegenüber dem Vorjahr in %					
1992 ¹⁾	-9,5	-25,4	-5,6	-2,4	–
1993 ¹⁾	-11,2	-19,1	-13,3	17,7	–
1994 ¹⁾	-11,6	-12,5	-0,5	18,5	–
1995 ¹⁾	-14,3	3,2	2,9	12,8	–
1996	-6,6	-9,5	-17,5	-7,5	–
1997	-3,0	-9,0	33,8	107,1	–
1998	-4,5	-6,1	-3,4	-0,3	–
1999	-1,0	-7,5	-21,3	-26,8	–
2000	0,2	-4,3	15,5	42,9	–
2001	-4,2	-0,2	0,5	2,0	–
2002	-3,1	-3,6	-13,6	-9,0	–
2003 ³⁾	-8,8	-8,1	-7,5	-6,6	–
2004	-2,5	-2,8	-1,3	-0,8	-1,3
2005	-2,5	-3,8	-6,5	-12,1	-5,9
2006	-2,6	-4,0	11,6	6,9	13,7
Investitionsgüterproduzenten					
absolut					
1991 ¹⁾	623	90 707	6 357 006	1 309 238	–
1992 ¹⁾	582	74 534	5 932 818	1 267 405	–
1993 ¹⁾	561	67 569	4 955 310	1 071 875	–
1994 ¹⁾	514	57 299	4 443 570	1 047 114	–
1995	420	47 802	4 418 830	1 097 304	–
1996	381	41 843	4 615 317	1 143 239	–
1997	409	39 178	4 147 950	1 399 752	–
1998	389	38 270	3 967 344	1 613 155	–
1999	389	37 059	4 643 900	1 909 839	–
2000	347	35 462	4 613 896	1 958 885	–
2001	322	36 321	4 688 575	1 963 967	–
2002	330	34 969	4 495 444	2 022 809	–
2002 ²⁾	361	36 037	4 658 652	2 082 320	–
2003	350	34 973	4 599 059	1 964 973	939 672
2004	334	32 770	4 969 536	2 437 589	1 010 563
2005	315	31 564	4 830 391	2 437 031	982 289
2006	296	31 404	5 187 903	2 581 068	933 550
Veränderung gegenüber dem Vorjahr in %					
1992 ¹⁾	-6,6	-17,8	-6,7	-3,2	–
1993 ¹⁾	-3,6	-9,3	-16,5	-15,4	–
1994 ¹⁾	-8,4	-15,2	-10,3	-2,3	–
1995 ¹⁾	-18,3	-16,6	-0,6	4,8	–
1996	-9,3	-12,5	4,4	4,2	–
1997	7,3	-6,4	-10,1	22,4	–
1998	-4,9	-2,3	-4,4	15,2	–
1999	0,0	-3,2	17,1	18,4	–
2000	-10,8	-4,3	-0,6	2,6	–
2001	-7,2	2,4	1,6	0,3	–
2002	2,5	-3,7	-4,1	3,0	–
2003 ³⁾	-3,0	-3,0	-1,3	-5,6	–
2004	-4,6	-6,3	8,1	24,1	7,5
2005	-5,7	-3,7	-2,8	–	-2,8
2006	-6,0	-0,5	7,4	5,9	-5,0

Noch: 2.1 Fachliche Betriebsteile der Betriebe des Verarbeitenden Gewerbes (sowie Bergbau und Gewinnung von Steinen und Erden) in Berlin 1991 bis 2006 nach ausgewählten Hauptgruppen

Jahr	Fachliche Betriebsteile	Beschäftigte	Umsatz		
			ins- gesamt	darunter Auslandsumsatz	
				insgesamt	mit der Eurozone
	Jahresdurchschnitt		1 000 EUR		
	1	2	3	4	5
Verbrauchsgüterproduzenten					
			absolut		
1991 ¹⁾	701	64 340	18 275 056	1 372 531	–
1992 ¹⁾	654	56 206	17 760 793	1 431 992	–
1993 ¹⁾	602	49 271	17 626 187	1 600 389	–
1994 ¹⁾	581	44 883	17 646 980	1 647 824	–
1995	522	46 824	19 061 408	1 476 378	–
1996	467	44 202	18 123 999	1 460 656	–
1997	452	41 946	18 177 382	1 516 018	–
1998	420	39 511	17 740 736	1 828 341	–
1999	408	38 592	17 975 517	2 010 028	–
2000	398	37 186	17 884 316	2 184 955	–
2001	378	36 634	17 616 681	2 320 293	–
2002	386	36 742	18 050 682	2 460 336	–
2002 ²⁾	419	37 686	18 147 780	2 469 531	–
2003	379	37 051	18 610 153	2 765 605	1 006 036
2004	343	35 281	18 583 830	3 190 103	1 006 299
2005	322	34 449	18 727 805	3 623 472	1 164 886
2006	322	34 390	18 689 788	3 893 669	1 464 024
Veränderung gegenüber dem Vorjahr in %					
1992 ¹⁾	-6,7	-12,6	-2,8	4,3	–
1993 ¹⁾	-8,0	-12,3	-0,8	11,8	–
1994 ¹⁾	-3,5	-8,9	0,1	3,0	–
1995 ¹⁾	-10,2	4,3	8,0	-10,4	–
1996	-10,5	-5,6	-4,9	-1,1	–
1997	-3,2	-5,1	0,3	3,8	–
1998	-7,1	-5,8	-2,4	20,6	–
1999	-2,9	-2,3	1,3	9,9	–
2000	-2,5	-3,6	-0,5	8,7	–
2001	-5,0	-1,5	-1,5	6,2	–
2002	2,1	0,3	2,5	6,0	–
2003 ³⁾	-9,5	-1,7	2,5	12,0	–
2004	-9,5	-4,8	-0,1	15,3	–
2005	-6,1	-2,4	0,8	13,6	15,8
2006	–	-0,2	-0,2	7,5	25,7

1) 1991 bis 1994 ohne neu hinzugekommene Branchen (Verlagsgewerbe und Recycling)

2) aktualisierter erweiterter Berichtskreis

3) Veränderungsrate basiert auf dem aktualisierten erweiterten Berichtskreis

2.2 Fachliche Betriebsteile der Betriebe des Verarbeitenden Gewerbes (sowie Bergbau und Gewinnung von Steinen und Erden) in Berlin 2006 nach Monaten und ausgewählten Hauptgruppen

Monat	Fachliche	Be-	Umsatz	
	Betriebsteile	schäftigte	insgesamt	dar. Ausland
	Anzahl		1 000 EUR	
	1	2	3	4
Insgesamt				
Januar	975	96 215	2 281 706	706 629
Februar	988	96 378	2 262 260	671 116
März	1 000	95 958	2 697 185	844 653
April	993	95 543	2 265 814	650 740
Mai	988	95 637	2 536 399	742 693
Juni	987	95 721	2 577 505	825 287
Juli	975	95 487	2 364 449	664 281
August	977	95 861	2 451 057	726 919
September	976	96 145	2 631 721	828 815
Oktober	974	96 584	2 498 550	727 562
November	979	96 698	2 707 838	810 057
Dezember	981	96 291	2 390 236	755 025
Vorleistungsgüterproduzenten				
Januar	332	26 426	320 616	124 813
Februar	337	26 489	315 144	116 996
März	336	25 926	382 172	145 511
April	338	25 914	311 575	112 919
Mai	338	25 884	363 254	137 602
Juni	338	25 974	381 396	143 847
Juli	334	25 993	360 176	132 440
August	336	26 104	391 409	142 929
September	334	26 128	424 311	163 153
Oktober	336	26 632	370 094	133 374
November	335	26 568	431 800	149 721
Dezember	334	26 608	344 241	128 707
Investitionsgüterproduzenten				
Januar	297	31 403	372 968	185 449
Februar	297	31 448	363 033	186 720
März	302	31 707	470 079	235 554
April	299	31 426	363 516	180 865
Mai	297	31 461	423 978	212 002
Juni	297	31 360	495 528	265 501
Juli	293	31 267	392 950	195 174
August	293	31 255	407 093	196 394
September	295	31 491	473 714	246 198
Oktober	290	31 328	431 469	191 031
November	294	31 510	502 089	233 332
Dezember	294	31 196	491 486	252 848
Verbrauchsgüterproduzenten				
Januar	315	34 210	1 488 081	341 078
Februar	323	34 262	1 459 428	292 576
März	331	34 321	1 676 090	363 204
April	326	34 236	1 463 213	282 045
Mai	324	34 310	1 611 083	311 918
Juni	323	34 396	1 560 778	323 093
Juli	319	34 225	1 534 262	296 953
August	319	34 497	1 548 285	319 660
September	318	34 521	1 607 633	335 266
Oktober	319	34 602	1 589 748	336 578
November	320	34 608	1 678 554	369 325
Dezember	323	34 489	1 472 632	321 974

2.3 Fachliche Betriebsteile der Betriebe des Verarbeitenden Gewerbes (sowie Bergbau und Gewinnung von Steinen und Erden) in Berlin 2006 nach Wirtschaftsklassen

WZ 2003	Hauptgruppe, Unterabschnitt, Abteilung, Klasse	Fachliche Betriebsteile	Be- schäftigte	Umsatz	
		Jahresdurchschnitt		insgesamt	dar. Ausland
				1 000 EUR	
		1	2	3	4
C-D	Insgesamt	983	96 043	29 664 718	8 953 778
A	Vorleistungsgüterproduzenten	336	26 221	4 396 189	1 632 013
B	Investitionsgüterproduzenten	296	31 404	5 187 903	2 581 068
GG	Gebrauchsgüterproduzenten	28	.	.	.
VG	Verbrauchsgüterproduzenten	322	34 390	18 689 788	3 893 669
EN	Energie	2	.	.	.
C	Bergbau und Gewinnung v. Steinen und Erden	2	.	.	.
CA	Kohlenbergbau, Torfgewinnung, Gewinnung v. Erdöl u. Erdgas, Bergbau auf Uran u. Thoriumerze	1	.	.	.
11	Gewinnung v. Erdöl und Erdgas, Erbringung damit verbundener Dienstleistungen	1	.	.	.
11.10	Gewinnung v. Erdöl und Erdgas	1	.	.	.
CB	Erzbergbau, Gewinnung v. Steinen und Erden, sonstiger Bergbau	1	.	.	.
14	Gewinnung v. Steinen und Erden, sonstiger Bergbau	1	.	.	.
14.11	Gewinnung v. Naturwerksteinen und Natursteinen a.n.g.	1	.	.	.
14.21	Gewinnung v. Kies und Sand	1	.	.	.
D	Verarbeitendes Gewerbe	980	.	.	.
DA	Ernährungsgewerbe und Tabakverarbeitung	145	11 499	10 885 750	822 555
15	Ernährungsgewerbe	141	9 767	.	.
15.11	Schlachten	2	.	.	.
15.13	Fleischverarbeitung	20	1 128	194 879	1 063
15.20	Fischverarbeitung	1	.	.	.
15.32	H.v. Frucht- und Gemüsesäften	1	.	.	.
15.33	Obst- und Gemüseverarbeitung a.n.g.	4	69	49 613	14 850
15.51	Milchverarbeitung	2	.	.	.
15.52	H.v. Speiseeis	1	.	.	.
15.61	Mahl- und Schälmaschinen	3	.	.	.
15.62	H.v. Stärke und Stärkeerzeugnissen	1	.	.	.
15.81	H.v. Backwaren	56	3 081	352 957	.
15.82	H.v. Dauerbackwaren	8	1 055	315 163	.
15.84	H.v. Süßwaren	12	1 780	789 958	170 770
15.86	Verarbeitung v. Kaffee und Tee, H.v. Kaffee-Ersatz	7	697	965 078	.
15.87	H.v. Würzmitteln und Saucen	2	.	.	.
15.88	H.v. homogenisierten u. diätetischen Nahrungsmitteln	3	15	.	.
15.89	H.v. sonstigen Nahrungsmitteln	6	121	25 054	.
15.91	H.v. Spirituosen	4	121	179 869	.
15.96	H.v. Bier	2	.	.	.
15.98	Gewinnung natürlicher Mineralwässer, H.v. Erfrischungsgetränken	4	.	.	.
16	Tabakverarbeitung	4	1 731	.	.
DB	Textil- und Bekleidungsgewerbe	16	785	174 030	50 037
17	Textilgewerbe	10	489	99 591	.
17.11	Baumwollaufbereitung und -spinnerei	1	.	.	.
17.21	Baumwollweberei	1	.	.	.
17.30	Textilveredlung	3	127	16 228	.
17.40	H.v. konfektionierten Textilwaren	1	.	.	.
17.51	H.v. Teppichen	1	.	.	.
17.53	H.v. Vliesstoff u. Erzeugnissen daraus	1	.	.	.
17.54	Textilgewerbe a.n.g.	1	.	.	.
17.60	H.v. gewirktem und gestricktem Stoff	1	.	.	.
18	Bekleidungsgewerbe	6	295	74 439	.
18.22	H.v. Oberbekleidung	4	.	.	.
18.23	H.v. Wäsche	2	.	.	.

Noch: 2.3 Fachliche Betriebsteile der Betriebe des Verarbeitenden Gewerbes (sowie Bergbau und Gewinnung von Steinen und Erden) in Berlin 2006 nach Wirtschaftsklassen

WZ 2003	Hauptgruppe, Unterabschnitt, Abteilung, Klasse	Fachliche Betriebsteile	Be- schäftigte	Umsatz	
				insgesamt	dar. Ausland
		Jahresdurchschnitt		1 000 EUR	
		1	2	3	4
DC19 Ledergewerbe		1	•	•	•
19.30 H.v. Schuhen		1	•	•	•
DD20 Holzgewerbe		11	462	62 546	•
20.10 Säge-, Hobel- und Holzimprägnierwerke		1	•	•	•
20.20 H.v. Furnier-, Sperrholz-, Holzfasern- u. Holzspanplatten		1	•	•	•
20.30 H.v. Konstruktionsteilen, Fertigbauteilen, Ausbau- elementen und Fertigteilbauten aus Holz		2	•	•	•
20.40 H.v. Verpackungsmitteln, Lagerbehältern und Ladungsträgern aus Holz		5	241	30 991	•
20.51 H.v. Holzwaren a.n.g.		2	•	•	•
DE Papier-, Verlags- und Druckgewerbe		154	13 052	3 633 118	105 291
21 Papiergewerbe		21	1 404	215 557	55 071
21.12 H.v. Papier, Karton und Pappe		1	•	•	•
21.21 H.v. Wellpapier und -pappe sowie v. Verpackungs- mitteln aus Papier, Karton und Pappe		10	669	128 447	•
21.22 H.v. Haushalts-, Hygiene- und Toilettenartikeln aus Zellstoff, Papier und Pappe		2	•	•	•
21.23 H.v. Schreibwaren und Bürobedarf aus Papier, Karton und Pappe		7	534	52 479	•
21.25 H.v. sonstigen Waren aus Papier, Karton und Pappe		1	•	•	•
22 Verlagsgewerbe, Druckgewerbe, Vervielfältigung v. bespielten Ton-, Bild- und Datenträgern		134	11 648	3 417 561	50 220
22.1 Verlagsgewerbe		45	6 083	2 742 195	18 175
22.11 Verlegen v. Büchern		14	1 383	239 946	•
22.12 Verlegen v. Zeitungen		14	3 016	1 500 925	2 487
22.13 Verlegen v. Zeitschriften		14	1 197	691 626	4 287
22.14 Verlegen v. bespielten Tonträgern und Musikalien		2	•	•	•
22.15 Sonstiges Verlagsgewerbe		1	•	•	•
22.2 Druckgewerbe		81	5 111	637 933	30 108
22.21 Drucken v. Zeitungen		4	1 359	97 730	–
22.22 Drucken anderer Druckerzeugnisse		36	2 721	470 653	•
22.23 Druckweiterverarbeitung		6	225	14 664	•
22.24 Druck- und Medienvorstufe		17	391	30 010	1 426
22.25 Erbringung v. sonst. druckbezogenen Dienstleistungen		18	415	24 876	•
22.3 Vervielfältigung von bespielten Ton-, Bild- und Datenträgern		7	453	37 432	1 936
22.31 Vervielfältigung v. bespielten Tonträgern		2	•	•	•
22.32 Vervielfältigung v. bespielten Bildträgern		4	338	•	•
22.33 Vervielfältigung v. bespielten Datenträgern		1	•	•	•
DF23 Kokerei, Mineralölverarbeitung, H. und Verarbeitung v. Spalt- und Brutstoffen		1	•	•	•
23.30 H. und Verarbeitung v. Spalt- und Brutstoffen		1	•	•	•
DG24 H.v. chemischen Erzeugnissen		52	11 694	4 459 142	3 088 277
24.11 H.v. Industriegasen		1	•	•	•
24.14 H.v. sonstigen organischen Grundstoffen und Chemikalien		2	•	•	•
24.16 H.v. Kunststoff in Primärformen		1	•	•	•
24.20 H.v. Schädlingsbekämpfungsmitteln, Pflanzenschutz- und Desinfektionsmitteln		1	•	•	•
24.30 H.v. Anstrichmitteln, Druckfarben und Kitten		4	239	41 125	•
24.41 H.v. pharmazeutischen Grundstoffen		3	203	31 082	7 014
24.42 H.v. pharmazeutischen Spezialitäten und sonstigen pharmazeutischen Erzeugnissen		19	9 470	3 994 162	2 910 834

Noch: 2.3 Fachliche Betriebsteile der Betriebe des Verarbeitenden Gewerbes (sowie Bergbau und Gewinnung von Steinen und Erden) in Berlin 2006 nach Wirtschaftsklassen

WZ 2003	Hauptgruppe, Unterabschnitt, Abteilung, Klasse	Fachliche Betriebsteile	Be- schäftigte	Umsatz	
		Jahresdurchschnitt		insgesamt	dar. Ausland
				1 000 EUR	
		1	2	3	4
24.51	H.v. Seifen, Wasch-, Reinigungs- und Poliermitteln	3	•	•	•
24.52	H.v. Duftstoffen und Körperpflegemitteln	7	290	81 578	19 986
24.63	H.v. etherischen Ölen	2	•	•	•
24.64	H.v. fotochemischen Erzeugnissen	3	93	•	•
24.66	H.v. sonstigen chemischen Erzeugnissen a.n.g.	5	591	86 659	•
24.70	H.v. Chemiefasern	1	•	•	•
DH25	H.v. Gummi- und Kunststoffwaren	39	2 793	580 655	266 181
25.1	H.v. Gummiwaren	7	415	62 534	16 446
25.12	Runderneuerung v. Bereifungen	1	•	•	•
25.13	H.v. sonstigen Gummiwaren	6	•	•	•
25.2	H.v. Kunststoffwaren	32	2 378	518 121	249 735
25.21	H.v. Platten, Folien, Schläuchen und Profilen aus Kunststoffen	5	683	259 024	198 668
25.22	H.v. Verpackungsmitteln aus Kunststoffen	5	317	96 828	16 119
25.23	H.v. Baubedarfsartikeln aus Kunststoffen	7	272	100 941	•
25.24	H.v. sonstigen Kunststoffwaren	15	1 107	61 327	•
DI26	Glasgewerbe, H.v. Keramik, Verarbeitung v. Steinen und Erden	35	1 012	147 795	31 355
26.12	Veredlung und Bearbeitung v. Flachglas	4	231	27 744	8 626
26.15	H., Veredlung und Bearbeitung v. sonstigem Glas einschließlich technischen Glaswaren	1	•	•	•
26.21	H.v. keramischen Haushaltswaren u. Ziergegenständen	1	•	•	•
26.26	H.v. feuerfesten keramischen Werkstoffen und Waren	1	•	•	•
26.51	H.v. Zement	1	•	•	•
26.61	H.v. Erzeugnissen aus Beton, Zement und aus Kalksandstein für den Bau	2	•	•	•
26.63	H.v. Frischbeton (Transportbeton)	16	102	43 981	–
26.64	H.v. Mörtel und anderem Beton (Trockenbeton)	4	8	1 513	–
26.81	H.v. Mühl-, Mahl-, Schleif-, Wetz- und Poliersteinen sowie Schleifstoffen	1	•	•	•
26.82	H.v. sonstigen Erzeugnissen aus nicht metallischen Mineralien a.n.g.	5	151	18 285	•
DJ	Metallerzeugung und -bearbeitung, H.v. Metallerzeugnissen	131	7 720	1 492 539	420 938
27	Metallerzeugung und -bearbeitung	24	1 520	619 122	220 609
27.10	Erzeugung v. Roheisen, Stahl und Ferrolegierungen	1	•	•	•
27.22	H.v. Stahlrohren, Rohrform-, Rohrverschluss- und Rohrverbindungsstücken aus Stahl	3	96	•	•
27.33	H.v. Kaltprofilen	1	•	•	•
27.34	H.v. gezogenem Draht	1	•	•	•
27.42	Erzeugung und erste Bearbeitung v. Aluminium	3	258	172 558	57 086
27.44	Erzeugung und erste Bearbeitung v. Kupfer	2	•	•	•
27.45	Erzeugung u. erste Bearbeitung v. sonst. NE-Metallen	2	•	•	•
27.51	Eisengießereien	2	•	•	•
27.53	Leichtmetallgießereien	5	349	67 111	•
27.54	Buntmetallgießereien	4	68	7 932	•
28	H.v. Metallerzeugnissen	108	6 200	873 417	200 328
28.11	H.v. Metallkonstruktionen	16	463	61 497	2 874
28.12	H.v. Ausbauelementen aus Metall	3	62	4 052	•
28.21	H.v. Metallbehältern mit einem Fassungsvermögen v. mehr als 300 l	2	•	•	•
28.22	H.v. Heizkörpern und -kesseln für Zentralheizungen	1	•	•	•
28.30	H.v. Dampfkesseln	8	240	20 950	•
28.40	H.v. Schmiede-, Press-, Zieh- und Stanzteilen, gewalzten Ringen u. pulvermetallurgischen Erz.	12	541	95 892	18 627

Noch: 2.3 Fachliche Betriebsteile der Betriebe des Verarbeitenden Gewerbes (sowie Bergbau und Gewinnung von Steinen und Erden) in Berlin 2006 nach Wirtschaftsklassen

WZ 2003	Hauptgruppe, Unterabschnitt, Abteilung, Klasse	Fachliche Betriebsteile	Be- schäftigte	Umsatz	
		Jahresdurchschnitt		insgesamt	dar. Ausland
				1 000 EUR	
		1	2	3	4
28.51	Oberflächenveredlung und Wärmebehandlung	15	789	99 331	7 662
28.52	Mechanik a.n.g.	22	809	122 289	6 119
28.61	H.v. Schneidwaren u. Bestecken aus unedlen Metallen	1	•	•	•
28.62	H.v. Werkzeugen	9	380	65 436	1 819
28.63	H.v. Schließern und Beschlägen aus unedlen Metallen	4	900	123 317	24 188
28.72	H.v. Verpackungen und Verschlüssen aus Eisen, Stahl und NE-Metall	2	•	•	•
28.73	H.v. Drahtwaren	1	•	•	•
28.74	H.v. Schrauben, Nieten, Ketten und Federn	6	206	13 497	2 227
28.75	H.v. sonstigen Metallwaren a.n.g.	7	122	6 362	510
DK29	Maschinenbau	113	10 514	2 223 575	1 262 796
29.11	H.v. Verbrennungsmotoren und Turbinen	5	•	•	•
29.12	H.v. Pumpen und Kompressoren	8	757	125 019	99 954
29.14	H.v. Lagern, Getrieben, Zahnrädern und Antriebsselementen	3	118	15 362	2 449
29.21	H.v. Öfen und Brennern	3	161	10 099	•
29.22	H.v. Hebezeugen und Fördermitteln	25	2 110	489 893	•
29.23	H.v. kälte- und lufttechnischen Erzeugnissen, nicht für den Haushalt	14	543	123 933	•
29.24	H.v. sonstigen nicht wirtschaftszweigspezifischen Maschinen a.n.g.	13	1 004	202 210	68 492
29.41	H.v. handgeführten kraftbetriebenen Werkzeugen	1	•	•	•
29.42	H.v. Werkzeugmaschinen für die Metallbearbeitung	6	271	52 026	•
29.43	H.v. Werkzeugmaschinen a.n.g.	3	•	•	•
29.52	H.v. Bergwerks-, Bau- und Baustoffmaschinen	2	•	•	•
29.54	H.v. Maschinen für das Textil-, Bekleidungs- und Ledergewerbe	2	•	•	•
29.55	H.v. Maschinen für das Papiergewerbe	1	•	•	•
29.56	H.v. Maschinen für bestimmte Wirtschaftszweige a.n.g.	24	1 681	239 151	136 773
29.71	H.v. elektrischen Haushaltsgeräten	2	•	•	•
29.72	H.v. nichtelektrischen Heiz-, Koch-, Heißwasser- und Heißluftgeräten, a.n.g.	1	•	•	•
DL	H.v. Büromaschinen, Datenverarbeitungs- geräten und -einrichtungen; Elektrotechnik, Feinmechanik und Optik	229	26 551	3 898 977	1 848 190
30	H.v. Büromaschinen, Datenverarbeitungsgeräten und -einrichtungen	9	240	86 926	52 538
30.01	H.v. Büromaschinen	2	•	•	•
30.02	H.v. Datenverarbeitungsgeräten und -einrichtungen	8	•	•	•
31	H.v. Geräten der Elektrizitätserzeugung, -verteilung u.Ä.	73	11 852	1 541 384	710 486
31.10	H.v. Elektromotoren, Generatoren und Transformatoren	11	1 439	221 461	81 186
31.20	H.v. Elektrizitätsverteilungs- und -schalteinrichtungen	26	4 910	515 419	236 851
31.30	H.v. isolierten Elektrokabeln, -leitungen und -drähten	5	•	•	•
31.40	H.v. Akkumulatoren und Batterien	1	•	•	•
31.50	H.v. elektrischen Lampen und Leuchten	7	2 058	271 362	•
31.61	H.v. elektrischen Ausrüstungen für Motoren und Fahrzeuge a.n.g.	1	•	•	•
31.62	H.v. sonstigen elektrischen Ausrüstungen a.n.g.	23	2 794	365 026	126 855
32	Rundfunk- und Nachrichtentechnik	46	6 850	986 450	451 236
32.10	H.v. elektronischen Bauelementen	20	1 512	229 823	88 020
32.20	H.v. Geräten und Einrichtungen der Telekommunikationstechnik	20	5 065	719 977	343 847
32.30	H.v. Rundfunkgeräten sowie phono- und video- technischen Geräten	6	273	36 650	19 369

Noch: 2.3 Fachliche Betriebsteile der Betriebe des Verarbeitenden Gewerbes (sowie Bergbau und Gewinnung von Steinen und Erden) in Berlin 2006 nach Wirtschaftsklassen

WZ 2003	Hauptgruppe, Unterabschnitt, Abteilung, Klasse	Fachliche Betriebsteile	Be- schäftigte	Umsatz	
		Jahresdurchschnitt		insgesamt	dar. Ausland
				1 000 EUR	
		1	2	3	4
33	Medizin-, Mess-, Steuer- und Regelungstechnik, Optik, H.v. Uhren	100	7 609	1 284 217	633 930
33.10	H.v. medizinischen Geräten und orthopädischen Erzeugnissen	51	3 931	688 918	372 998
33.20	H.v. Mess-, Kontroll-, Navigations- u.ä. Instrumenten und Vorrichtungen	36	2 758	368 470	168 434
33.30	H.v. industriellen Prozesssteuerungseinrichtungen	6	520	161 686	55 062
33.40	H.v. optischen und fotografischen Geräten	7	400	65 143	37 436
DM	Fahrzeugbau	27	8 745	1 817 949	1 020 787
34	H.v. Kraftwagen und Kraftwagenteilen	13	4 879	•	•
34.10	H.v. Kraftwagen und Kraftwagenmotoren	2	•	•	•
34.20	H.v. Karosserien, Aufbauten und Anhängern	3	•	28 648	•
34.30	H.v. Teilen und Zubehör für Kraftwagen und Kraftwagenmotoren	8	2 940	441 312	216 616
35	Sonstiger Fahrzeugbau	14	3 866	•	•
35.11	Schiffbau	1	•	•	•
35.20	Bahnindustrie	8	1 868	•	•
35.30	Luft- und Raumfahrzeugbau	2	•	•	•
35.41	H.v. Krafträdern	2	•	•	•
35.43	H.v. Behindertenfahrzeugen	1	•	•	•
DN	H.v. Möbeln, Schmuck, Musikinstrumenten, Sportgeräten, Spielwaren u. sonstigen Erzeugnissen; Recycling	26	1 036	268 681	22 991
36	H.v. Möbeln, Schmuck, Musikinstrumenten, Sportgeräten, Spielwaren und sonstigen Erzeugnissen	13	707	127 554	•
36.12	H.v. Büro- und Ladenmöbeln	3	73	•	•
36.14	H.v. sonstigen Möbeln	2	•	•	•
36.21	H.v. Münzen	1	•	•	•
36.30	H.v. Musikinstrumenten	2	•	•	•
36.40	H.v. Sportgeräten	1	•	•	•
36.50	H.v. Spielwaren	2	•	•	•
36.63	H.v. Erzeugnissen a.n.g.	2	•	•	•
37	Recycling	13	330	141 127	•
37.10	Recycling v. metallischen Altmaterialien und Reststoffen	5	72	49 799	–
37.20	Recycling v. nichtmetallischen Altmaterialien und Reststoffen	8	258	91 328	•

3.1 Betriebe des Verarbeitenden Gewerbes (sowie Bergbau und Gewinnung von Steinen und Erden) in Berlin September 1995 bis September 2006 nach Beschäftigtengrößenklassen

Monat	Ins- gesamt	Davon Betriebe mit ... Beschäftigten					
		1 bis 49	50 bis 99	100 bis 249	250 bis 499	500 bis 999	1 000 und mehr
	1	2	3	4	5	6	7
Betriebe							
Sep 95	1 109	594	234	167	60	32	22
Sep 96	1 007	544	208	151	56	29	19
Sep 97	985	549	197	146	54	23	16
Sep 98	950	522	198	143	49	22	16
Sep 99	937	515	202	134	50	22	14
Sep 00	913	509	192	129	49	19	15
Sep 01	899	491	182	147	45	20	14
Sep 02	895	497	196	129	42	17	14
Sep 02 ¹⁾	974	563	204	134	42	17	14
Sep 03	914	514	208	120	41	16	15
Sep 04	852	467	209	105	38	19	14
Sep 05	823	450	193	115	34	18	13
Sep 06	803	443	184	112	35	15	14
Beschäftigte							
Sep 95	151 383	16 342	16 387	25 681	19 951	21 709	51 313
Sep 96	134 954	15 182	14 364	22 758	18 721	18 995	44 934
Sep 97	124 790	14 737	13 701	21 762	18 415	15 709	40 466
Sep 98	120 949	13 745	13 888	21 839	16 927	14 652	39 898
Sep 99	115 750	13 482	14 209	20 696	16 691	14 935	35 737
Sep 00	111 912	13 528	13 724	19 808	16 386	13 043	35 423
Sep 01	112 214	13 151	12 618	21 766	15 003	14 014	35 662
Sep 02	109 061	13 331	13 848	19 603	14 544	12 277	35 458
Sep 02 ¹⁾	112 035	14 974	14 380	20 402	14 544	12 277	35 458
Sep 03	106 172	13 700	14 680	18 485	14 308	10 192	34 807
Sep 04	101 963	12 561	14 873	16 491	12 718	12 007	33 313
Sep 05	99 298	12 006	13 583	17 702	12 061	11 788	32 158
Sep 06	97 802	12 060	13 002	16 988	12 679	9 477	33 596
Umsatz in 1 000 EUR							
Sep 95	2 761 324	155 140	236 035	462 258	350 710	593 499	963 681
Sep 96	2 600 299	148 722	235 373	432 951	346 711	464 866	971 675
Sep 97	2 846 088	169 046	248 302	459 320	354 536	457 352	1 157 533
Sep 98	2 888 968	138 520	239 725	409 050	343 917	433 403	1 324 352
Sep 99	2 856 944	145 772	248 690	360 719	330 671	468 434	1 302 658
Sep 00	2 724 443	172 765	198 067	409 918	268 908	461 274	1 213 511
Sep 01	2 587 313	158 038	215 778	372 059	235 076	434 348	1 172 014
Sep 02	2 643 082	165 085	241 643	339 723	226 876	435 274	1 234 481
Sep 02 ¹⁾	2 676 523	186 294	247 239	346 359	226 876	435 274	1 234 481
Sep 03	2 728 910	174 409	252 939	345 439	276 677	459 688	1 219 758
Sep 04	2 747 726	170 517	240 884	351 690	274 649	505 689	1 204 297
Sep 05	2 776 740	170 504	248 644	382 755	266 974	498 866	1 208 996
Sep 06	2 747 595	176 574	266 979	353 682	503 044	188 421	1 258 895

1) aktualisierter erweiterter Berichtskreis

3.2 Betriebe des Verarbeitenden Gewerbes (sowie Bergbau und Gewinnung von Steinen und Erden) in Berlin September 2006 nach Wirtschaftsabteilungen und Beschäftigtenrößenklassen

WZ 2003	Hauptgruppe, Unterabschnitt, Abteilung	a ¹⁾ b ¹⁾ c ¹⁾	Ins- gesamt	Davon Betriebe mit ... Beschäftigten					
				1 bis 49	50 bis 99	100 bis 249	250 bis 499	500 bis 999	1 000 und mehr
				1	2	3	4	5	6
C-D	Insgesamt	a	803	443	184	112	35	15	14
		b	97 802	12 060	13 002	16 988	12 679	9 477	33 596
		c	2 747 595	176 574	266 979	353 682	503 044	188 421	1 258 895
A	Vorleistungsgüterproduzenten	a	264	145	66	41	6	2	4
		b	29 963	3 862	4 698	6 499	•	•	11 512
		c	508 501	62 963	97 523	132 446	•	•	146 727
B	Investitionsgüterproduzenten	a	260	147	53	35	16	6	3
		b	28 353	4 007	3 728	•	5 762	•	•
		c	451 018	43 891	54 658	•	82 322	•	•
GG	Gebrauchsgüterproduzenten	a	19	12	2	2	1	–	2
		b	•	339	•	•	•	–	•
		c	•	4 756	•	•	•	–	•
VG	Verbrauchsgüterproduzenten	a	258	139	61	34	12	7	5
		b	35 111	3 852	4 276	5 110	4 254	4 596	13 023
		c	1 662 205	64 964	111 065	134 540	352 391	98 532	900 714
EN	Energie	a	2	–	2	–	–	–	–
		b	•	–	•	–	–	–	–
		c	•	–	•	–	–	–	–
C	Bergbau und Gewinnung v. Steinen und Erden	a	3	2	1	–	–	–	–
		b	110	•	•	–	–	–	–
		c	•	•	•	–	–	–	–
11	Gewinnung v. Erdöl u. Erdgas, Erbringung v. DI	a	1	–	1	–	–	–	–
14	Gewinnung v. Steinen u. Erden, sonst. Bergbau	a	2	2	–	–	–	–	–
D	Verarbeitendes Gewerbe	a	800	441	183	112	35	15	14
		b	97 692	•	•	16 988	12 679	9 477	33 596
		c	•	•	•	353 682	503 044	188 421	1 258 895
DA	Ernährungsgewerbe und Tabakverarbeitung	a	118	67	26	13	7	4	1
		b	11 883	1 739	1 791	•	2 368	2 751	•
		c	927 671	42 942	65 469	•	295 633	49 091	•
15	Ernährungsgewerbe	a	114	66	26	12	6	4	–
		b	10 188	•	1 791	1 954	•	2 751	–
		c	•	•	65 469	71 577	•	49 091	–
16	Tabakverarbeitung	a	4	1	–	1	1	–	1
		b	1 695	•	–	•	•	–	•
		c	•	•	–	•	•	–	•
DB	Textil- und Bekleidungsgewerbe	a	12	4	6	2	–	–	–
		b	748	•	426	•	–	–	–
		c	20 753	•	15 392	•	–	–	–
17	Textilgewerbe	a	8	3	3	2	–	–	–
		b	451	•	•	•	–	–	–
		c	•	•	•	•	–	–	–
18	Bekleidungsgewerbe	a	4	1	3	–	–	–	–
		b	297	•	•	–	–	–	–
		c	•	•	•	–	–	–	–
DC19	Ledergewerbe	a	1	1	–	–	–	–	–
DD20	Holzwirtschaft	a	10	8	1	1	–	–	–
		b	396	•	•	•	–	–	–
		c	5 996	•	•	•	–	–	–
DE	Papier-, Verlags- und Druckgewerbe	a	116	66	26	16	4	2	2
		b	13 341	1 898	1 891	•	1 736	•	•
		c	343 643	17 746	28 194	•	56 631	•	•
21	Papiergewerbe	a	13	5	4	3	1	–	–
		b	1 385	120	324	•	•	–	–
		c	23 762	1 034	6 843	•	•	–	–
22	Verlags-, Druck-, Vervielfältigungsgewerbe, v. bespielten Ton-, Bild- und Datenträgern	a	103	61	22	13	3	2	2
		b	11 956	1 778	1 567	1 771	•	•	•
		c	319 880	16 712	21 351	29 523	•	•	•
DF23	Kokerei, Mineralölverarb., H. u. V. v. Spalt- u. Brutstoffen	a	1	–	1	–	–	–	–

Noch: 3.2 Betriebe des Verarbeitenden Gewerbes (sowie Bergbau und Gewinnung von Steinen und Erden) in Berlin
September 2006 nach Wirtschaftsabteilungen und Beschäftigtenrößenklassen

WZ 2003	Hauptgruppe, Unterabschnitt, Abteilung	a ¹⁾ b ¹⁾ c ¹⁾	Ins- gesamt	Davon Betriebe mit ... Beschäftigten					
				1 bis 49	50 bis 99	100 bis 249	250 bis 499	500 bis 999	1 000 und mehr
				1	2	3	4	5	6
DG24	H.v. chemischen Erzeugnissen	a	42	12	18	7	2	1	2
		b	11 664	340	1 247	1 229	•	•	•
		c	412 372	5 686	28 795	29 197	•	•	•
DH25	H.v. Gummi- und Kunststoffwaren	a	32	22	3	5	1	1	—
		b	2 990	771	211	890	•	•	—
		c	57 691	13 007	5 865	17 407	•	•	—
DI26	Glasgewerbe, H.v. Keramik, Verarbeitung v. Steinen und Erden	a	28	22	3	3	—	—	—
		b	935	299	188	448	—	—	—
		c	14 333	7 560	•	•	—	—	—
DJ	Metallerzeugung und -bearbeitung, H.v. Metallerzeugnissen	a	100	59	23	14	2	1	1
		b	7 785	1 714	1 624	•	•	•	•
		c	143 792	18 464	35 652	•	•	•	•
27	Metallerzeugung und -bearbeitung	a	17	6	7	3	1	—	—
		b	1 419	215	498	•	•	—	—
		c	57 678	3 208	21 302	•	•	—	—
28	H.v. Metallerzeugnissen	a	83	53	16	11	1	1	1
		b	6 366	1 499	1 126	1 805	•	•	•
		c	86 114	15 256	14 350	31 851	•	•	•
DK29	Maschinenbau	a	98	58	19	12	6	1	2
		b	10 532	1 572	1 388	1 828	2 147	•	•
		c	208 419	18 862	19 606	32 014	33 526	•	•
DL	H.v. Büromaschinen, Datenverarbeitungs- geräten und -einrichtungen; Elektrotechnik, Feinmechanik und Optik	a	196	101	46	35	6	4	4
		b	27 333	2 797	3 213	5 165	2 316	2 322	11 520
		c	428 546	35 614	47 039	105 712	48 297	36 999	154 885
30	H.v. Büromaschinen, Datenverarbeitungs- geräten und -einrichtungen	a	9	7	2	—	—	—	—
		b	255	•	•	—	—	—	—
		c	7 317	•	•	—	—	—	—
31	H.v. Geräten der Elektrizitätserzeugung, -verteilung u.Ä.	a	56	23	17	11	2	—	3
		b	14 767	•	1 232	1 774	•	—	•
		c	210 695	•	18 271	32 169	•	—	•
32	Rundfunk- und Nachrichtentechnik	a	39	15	10	11	1	2	—
		b	4 013	430	•	1 514	•	•	—
		c	78 729	4 859	•	39 324	•	•	—
33	Medizin-, Mess-, Steuer- und Regelungs- technik, Optik, H.v. Uhren	a	92	56	17	13	3	2	1
		b	8 298	1 606	1 132	1 877	1 362	•	•
		c	131 805	15 709	13 463	34 219	32 314	•	•
DM	Fahrzeugbau	a	23	4	6	4	6	1	2
		b	8 823	144	421	528	1 922	•	•
		c	156 684	1 449	5 087	7 309	•	•	•
34	H.v. Kraftwagen und Kraftwagenteilen	a	10	3	2	2	1	1	1
		b	4 709	•	•	•	•	•	•
		c	•	•	•	•	•	•	•
35	Sonstiger Fahrzeugbau	a	13	1	4	2	5	—	1
		b	4 114	•	•	•	•	—	•
		c	•	•	•	•	•	—	•
DN	H.v. Möbeln, Schmuck, Musikinstrumenten, Sportgeräten, Spielwaren und sonstigen Erzeugnissen; Recycling	a	23	17	5	—	1	—	—
		b	1 133	401	•	—	•	—	—
		c	25 201	9 365	•	—	•	—	—
36	H.v. Möbeln, Schmuck, Musikinstrumenten, Sportgeräten, Spielwaren und sonstigen Erzeugnissen	a	11	8	2	—	1	—	—
		b	688	196	•	—	•	—	—
		c	10 766	2 236	•	—	•	—	—
37	Recycling	a	12	9	3	—	—	—	—
		b	445	205	240	—	—	—	—
		c	14 435	7 129	7 306	—	—	—	—

1) a = Betriebe; b = Beschäftigte; c = Umsatz in 1 000 EUR

3.3 Betriebe des Verarbeitenden Gewerbes (sowie Bergbau und Gewinnung von Steinen und Erden) in Berlin September 2006 nach Bezirken und Beschäftigten

Bezirk	a ¹⁾ b ¹⁾ c ¹⁾	Ins- gesamt	Davon Betriebe mit ... Beschäftigten					
			1 bis 49	50 bis 99	100 bis 249	250 bis 499	500 bis 999	1 000 und mehr
			1	2	3	4	5	6
Mitte	a	74	44	14	8	5	1	2
	b	13 093	1 056	999	996	1 987	•	•
	c	415 925	10 982	13 691	21 880	29 574	•	•
Friedrichshain - Kreuzberg	a	50	29	9	7	2	1	2
	b	7 981	769	624	983	•	•	•
	c	253 205	8 748	12 886	16 460	•	•	•
Pankow	a	50	34	9	5	2	—	—
	b	2 914	915	703	•	•	—	—
	c	44 099	17 716	12 486	•	•	—	—
Charlottenburg - Wilmersdorf	a	41	30	5	4	1	1	—
	b	2 831	769	377	•	•	•	—
	c	286 087	4 334	12 173	•	•	•	—
Spandau	a	61	33	13	8	2	1	4
	b	16 788	832	882	1 401	•	•	12 378
	c	306 982	18 990	13 931	15 373	•	•	232 463
Steglitz - Zehlendorf	a	47	24	12	7	1	3	—
	b	4 694	657	780	1 126	•	•	—
	c	73 135	5 716	9 386	27 765	•	•	—
Tempelhof - Schöneberg	a	135	76	29	21	7	—	2
	b	14 817	2 227	2 080	3 458	•	—	•
	c	224 928	29 331	43 489	58 650	•	—	•
Neukölln	a	94	47	21	17	5	2	2
	b	10 484	1 307	1 514	2 495	1 706	•	•
	c	614 090	28 824	30 578	89 258	30 082	•	•
Treptow - Köpenick	a	59	31	19	7	—	—	2
	b	6 156	882	1 248	•	—	—	•
	c	124 632	10 809	17 777	•	—	—	•
Marzahn - Hellersdorf	a	40	18	13	6	2	1	—
	b	3 301	547	826	697	•	•	—
	c	41 599	7 022	14 594	11 290	•	•	—
Lichtenberg	a	45	30	9	2	4	—	—
	b	3 012	703	646	•	•	—	—
	c	48 965	12 517	9 275	•	•	—	—
Reinickendorf	a	107	47	31	20	4	5	—
	b	11 731	1 396	2 323	3 099	1 398	3 515	—
	c	313 948	21 587	76 713	59 703	50 913	105 032	—
Berlin	a	803	443	184	112	35	15	14
	b	97 802	12 060	13 002	16 988	12 679	9 477	33 596
	c	2 747 595	176 574	266 979	353 682	503 044	188 421	1 258 895

1) a = Betriebe; b = Beschäftigte; c = Umsatz in 1 000 EUR