

Monatsdaten + Konjunktur 11 2012

Mit der vorliegenden Veröffentlichung „Monatsdaten + Konjunktur“ gibt das Amt für Statistik Berlin-Brandenburg eine Auswahl aktueller wirtschafts- und konjunkturstatistischer Ergebnisse für das Land Brandenburg heraus.

„Monatsdaten + Konjunktur“ erscheint monatlich und bietet eine umfangreiche Auswahl an Daten und grafischen Übersichten zur aktuellen Entwicklung im Lande. Einige Angaben sind vorläufig und können zu einem späteren Zeitpunkt aktualisiert werden. Abweichungen in den errechneten Werten sind durch Rundungen bedingt. Durch die Bearbeitungsdauer und die unterschiedliche zeitliche Verfügbarkeit der Ausgangsdaten können zum Zeitpunkt der Veröffentlichung bereits einzelne Statistische Berichte jüngerer Datums verfügbar sein. Zu beziehen ist „Monatsdaten + Konjunktur“ als Download auf den Internetseiten des AfS oder über den E-Mail-Service.



Brandenburg

Konjunktur Aktuell

Beinhaltet die Entwicklung von 24 ausgewählten Konjunkturindikatoren der jüngsten drei Monate als Veränderung gegenüber dem

Vorjahresmonat. Diese sind auf einer Seite tabellarisch zusammengefasst dargestellt.

Entwicklungstendenzen der konjunkturellen Lage 4

Brandenburg im Überblick

Die Rubrik Brandenburg im Überblick enthält Angaben zur konjunkturellen Situation und Entwicklung für das Land Brandenburg. Zeitreihen werden für die letzten 24 Monate als Konjunkturgrafiken dargestellt. Der in einigen Grafiken dargestellte Trend wurde nach dem Berliner Verfahren des Statistischen Bundesamtes BV4.1 berechnet. Statistische Angaben zur Konjunktur in den vorliegenden jüngsten drei Berichtsmonaten werden durch Angaben der Entwicklung gegenüber dem Vormonat sowie dem Vorjahresmonat ergänzt. Die saisonalen und konjunkturellen Schwankungen im Wirtschaftsge-

schehen des Landes lassen sich somit erkennen. Im Einzelnen sind Informationen zum Stand und der Entwicklung der Bevölkerung, des Arbeitsmarktes, zu den Eckdaten der brandenburgischen Industrie, des Baugewerbes und zur Bautätigkeit enthalten. Weitere Angaben beziehen sich auf die Bereiche Einzelhandel, Gastgewerbe, Tourismus, Außenhandel, Gewerbeanzeigen und Insolvenzgeschehen sowie die Preisentwicklung. Der Zahlenspiegel für das Land Brandenburg ergänzt die Konjunkturdarstellungen durch einen Überblick aktuellster Ergebnisse für nahezu alle Bereiche der amtlichen Statistik Brandenburgs.

Grafiken zur konjunkturellen Entwicklung 6

Konjunkturdaten im Überblick 12

Zahlenspiegel 16

Brandenburg im Vergleich

Neben den Angaben für die Bundesrepublik Deutschland enthält die Rubrik Brandenburg im Ver-

gleich die Gegenüberstellung der Konjunkturindikatoren Brandenburgs zu denen Deutschlands.

Ausgewählte Konjunkturindikatoren Deutschland 21

Konjunkturindikatoren - Brandenburg im Vergleich 24

Brandenburg Regional

Brandenburg Regional bietet für ausgewählte Bereiche regionale Angaben zur aktuellen Wirt-

schaftslage der Landkreise und kreisfreien Städte Brandenburgs.

Ausgewählte Regionaldaten 25

Zeichenerklärung

- 0 weniger als die Hälfte von 1 in der letzten besetzten Stelle, jedoch mehr als nichts
- nichts vorhanden (genau null)
- Zahlenwert unbekannt oder geheim zu halten
- ... Zahlenwert lag bei Redaktionsschluss noch nicht vor
- () Aussagewert eingeschränkt, da der Wert Fehler aufweisen kann
- / keine Angabe, da Zahlenwert nicht sicher genug
- x Tabellenfach gesperrt, weil Aussage nicht sinnvoll
- r berichtigte Zahl
- D Durchschnitt (bei nicht addierfähigen Größen)

© Amt für Statistik Berlin-Brandenburg
 Behlertstrasse 3a
 14467 Potsdam

Für nichtgewerbliche Zwecke sind Vervielfältigung und unentgeltliche Verbreitung, auch auszugsweise, mit Quellenangabe gestattet. Die Verbreitung, auch auszugsweise, über elektronische Systeme/Datenträger bedarf der vorherigen Zustimmung. Alle übrigen Rechte bleiben vorbehalten.

Entwicklung der konjunkturellen Lage in Brandenburg

Ausgewählte Konjunkturindikatoren

(Basis: Originalwerte, Stand vom 3. Dezember 2012)

Merkmal	Dimension	Juni 2012	Juli 2012	August 2012
		Veränderung gegenüber dem Vorjahresmonat		
Arbeitsmarkt ¹				
Arbeitslose	%	-4,7	-7,2	-3,2
Arbeitslosenquote ²	%-Punkte	-0,5	-0,5	-0,6
Bergbau und Verarbeitendes Gewerbe ³				
Beschäftigte	%	0,4	0,9	0,5
Gesamtumsatz	%	-0,1	3,7	-1,2
Auslandsumsatz	%	6,3	4,9	-3,6
Auftragseingangsindex	%	-15,7	14,4	39,5
Energie- und Wasserversorgung ⁴				
Beschäftigte	%	-3,9	-3,8	-4,5
Stromerzeugung (brutto) ⁵	%	9,3	14,0	21,9
Bauhauptgewerbe ⁴				
Beschäftigte	%	2,3	3,1	2,1
Gesamtumsatz	%	-5,4	-6,6	-2,0
Auftragseingang	%	-15,7	14,4	39,5
Baugenehmigungen ⁶				
Gebäude	%	-25,4	16,8	1,8
Wohnungen	%	19,5	9,2	21,6
Einzelhandel ^{7, 8}				
Beschäftigte	%
Umsatz nominal	%
Gastgewerbe ⁸				
Beschäftigte	%
Umsatz nominal	%
Tourismus ⁹				
Gästeankünfte	%	-9,5	-1,8	9,8
Gästeübernachtungen	%	-7,7	-1,4	8,3
Außenhandel				
Ausfuhr (Spezialhandel)	%	14,0	-13,2	-5,7
Einfuhr (Generalhandel)	%	5,0	15,5	-11,3
Gewerbeanzeigen und Insolvenzen				
Gewerbeanmeldungen	%	-1,5	-11,8	-14,5
Insolvenzen von Unternehmen	%	-23,6	-1,6	2,0
Insolvenzen übriger Schuldner	%	-7,9	-16,7	5,9
Verbraucherpreisindex	%	1,8	1,7	2,0

¹ Quelle: Bundesagentur für Arbeit, die Daten gelten 3 Monate als vorläufig. Berechnungsstand: Juni 2012

² bezogen auf alle zivilen Erwerbspersonen in Prozentpunkten ³ Betriebe ab 50 Beschäftigte

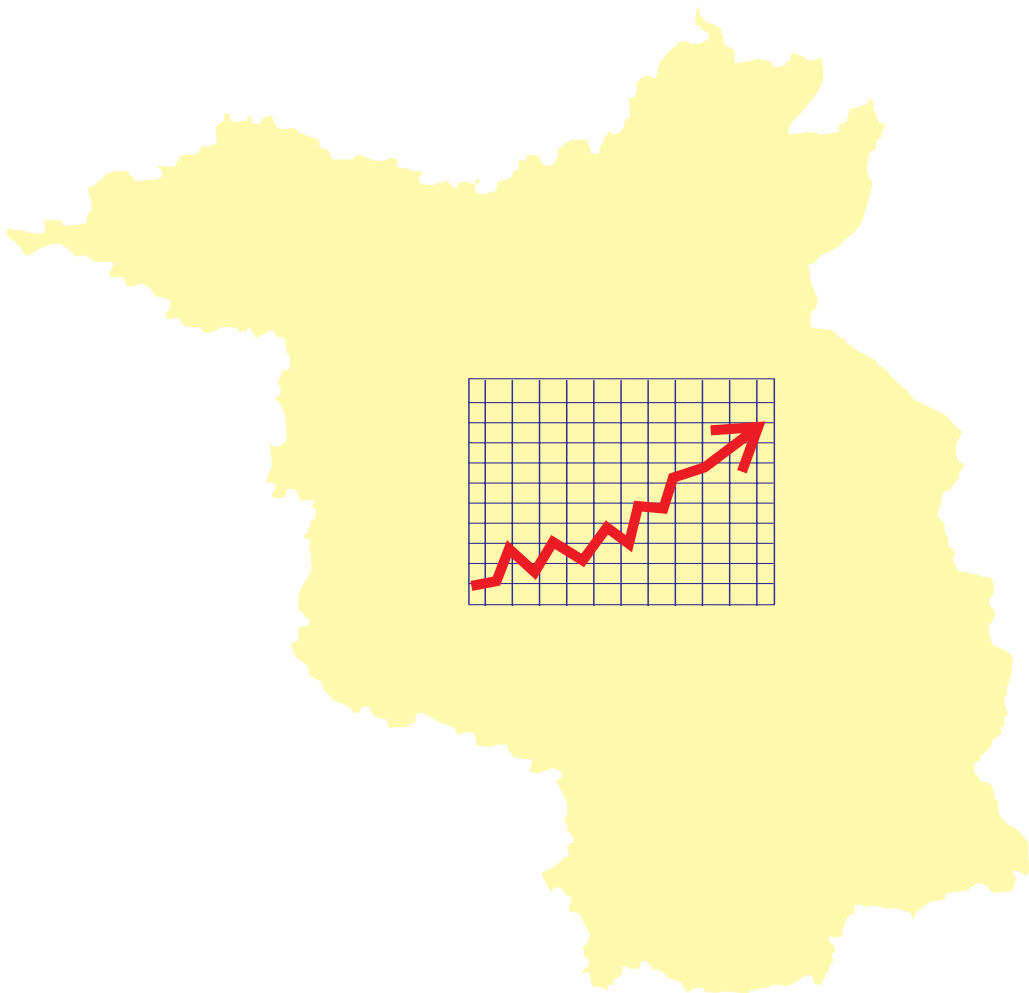
⁴ Betriebe von Unternehmen mit im Allgemeinen 20 und mehr Beschäftigten

⁵ in öffentlichen Energieversorgungsunternehmen ⁶ einschließlich Baumaßnahmen an bestehenden Gebäuden

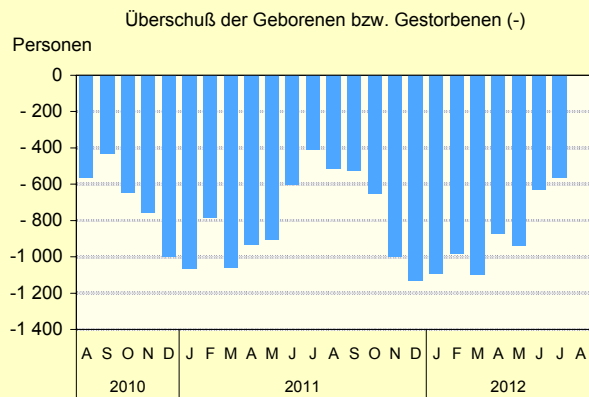
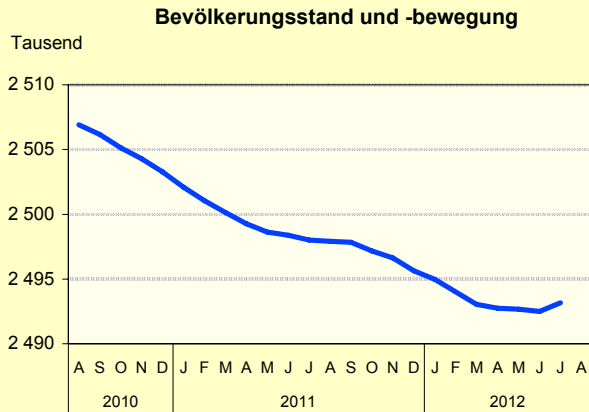
⁷ ohne Handel mit Kfz ⁸ vorläufig ⁹ einschließlich Campingplätze

Brandenburg

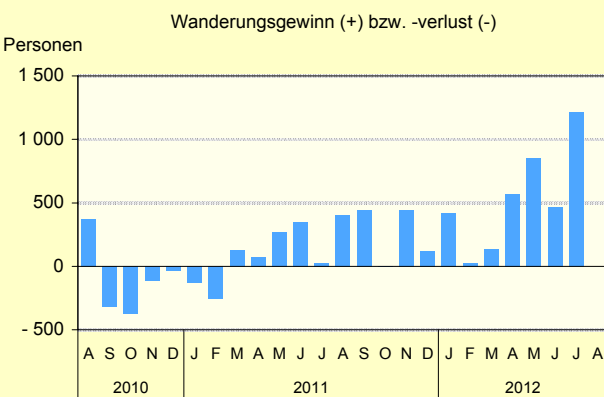
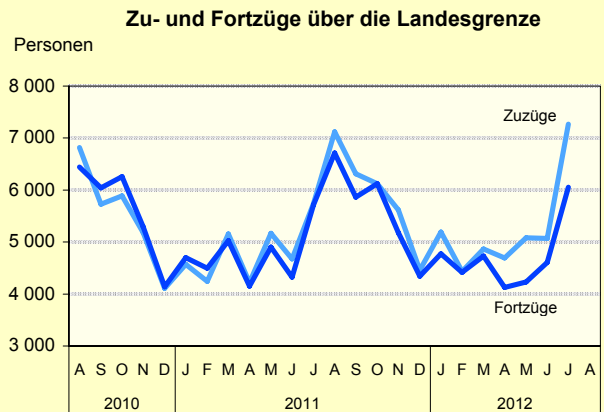
im Überblick



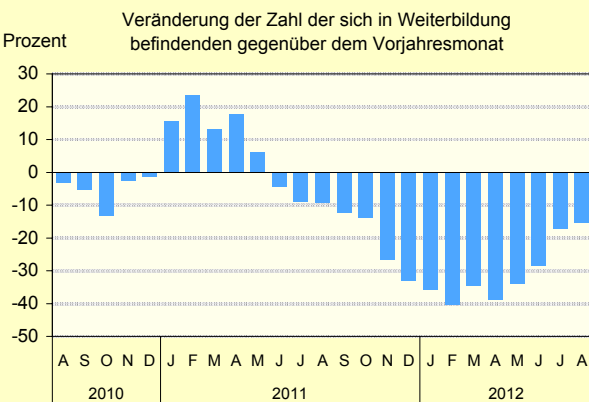
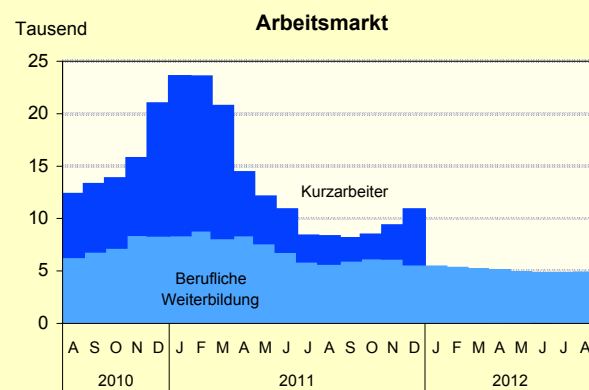
Grafiken zur konjunkturellen Entwicklung in Brandenburg



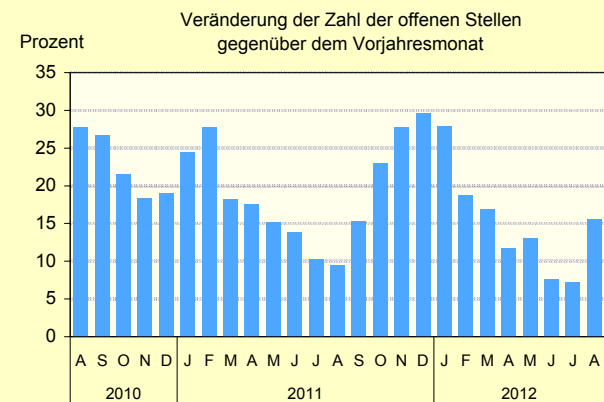
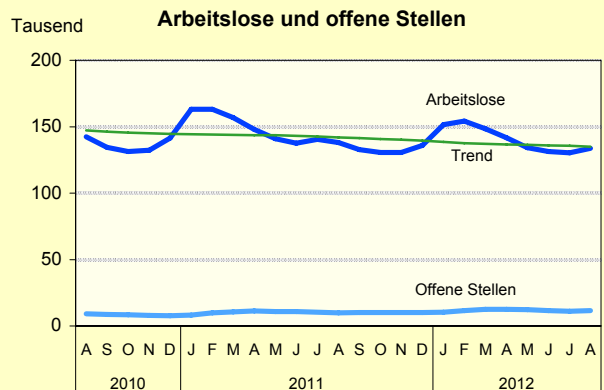
AfS Berlin-Brandenburg



AfS Berlin-Brandenburg

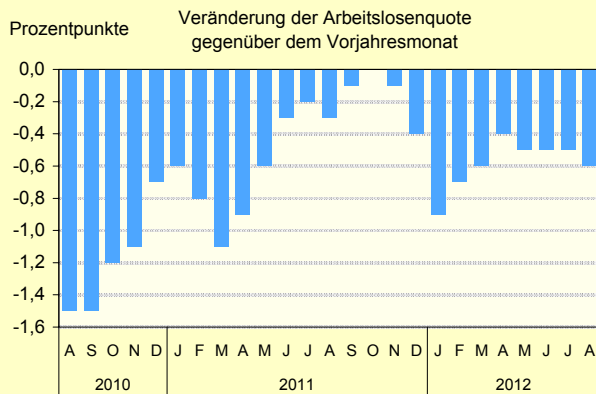
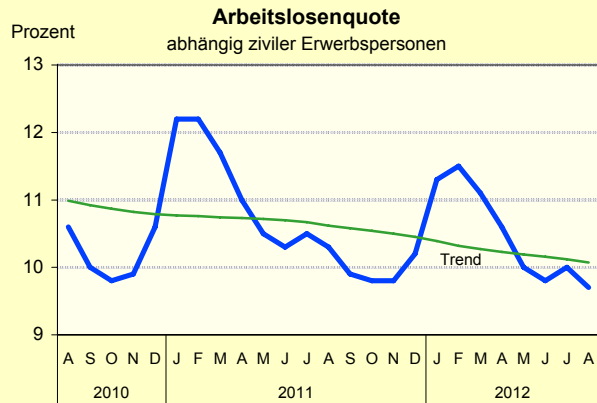


AfS Berlin-Brandenburg

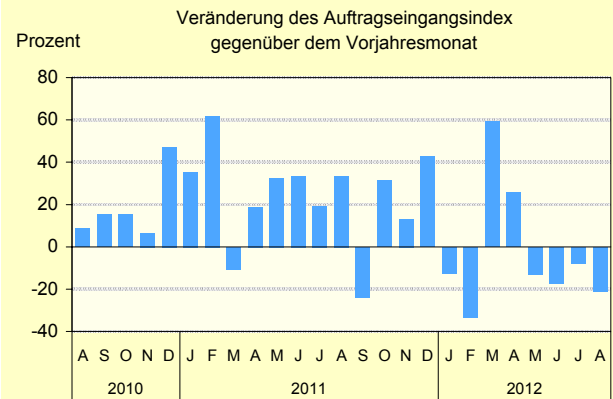
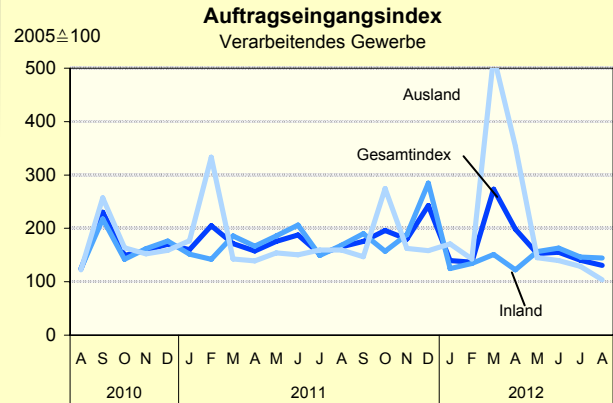


AfS Berlin-Brandenburg

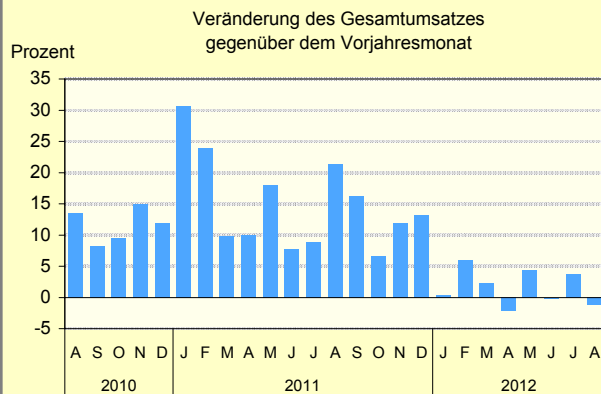
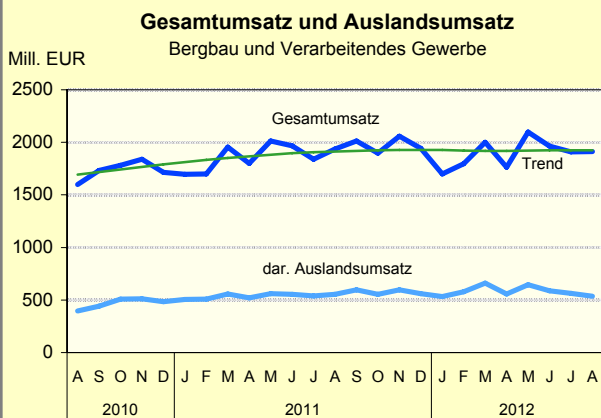
Grafiken zur konjunkturellen Entwicklung in Brandenburg



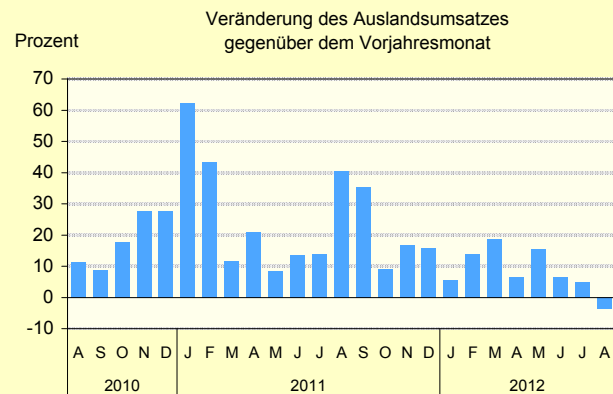
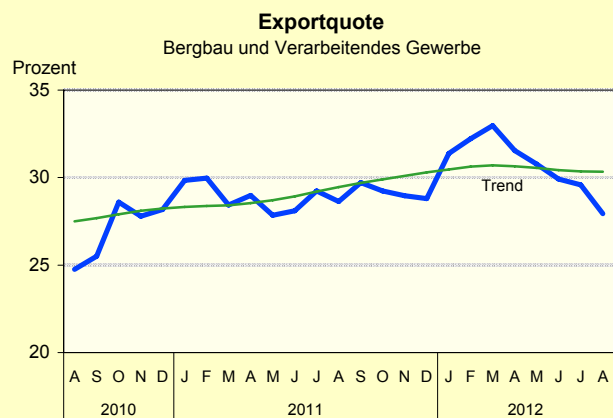
AfS Berlin-Brandenburg



AfS Berlin-Brandenburg



AfS Berlin-Brandenburg

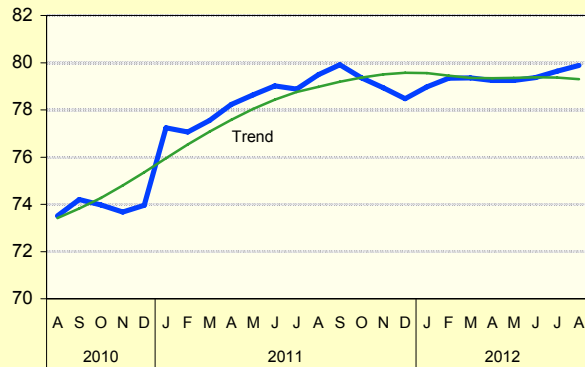


AfS Berlin-Brandenburg

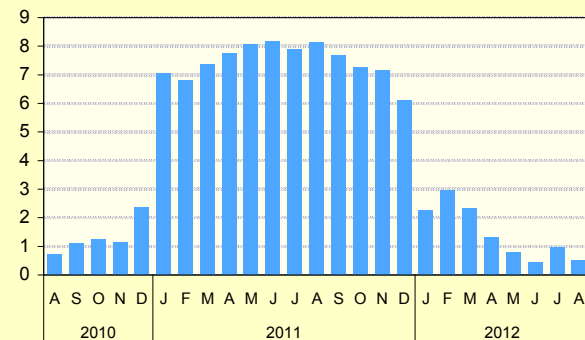
Grafiken zur konjunkturellen Entwicklung in Brandenburg

Beschäftigte

Tausend Bergbau und Verarbeitendes Gewerbe



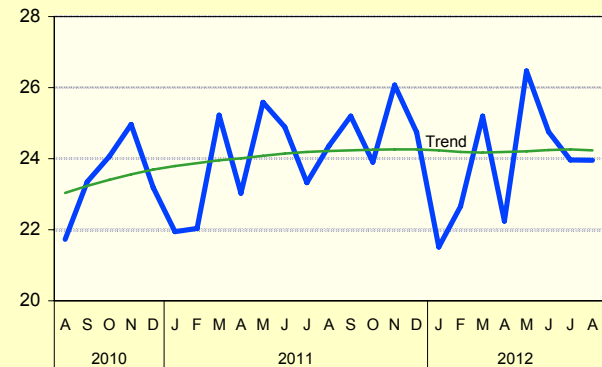
Prozent Veränderung gegenüber dem Vorjahresmonat



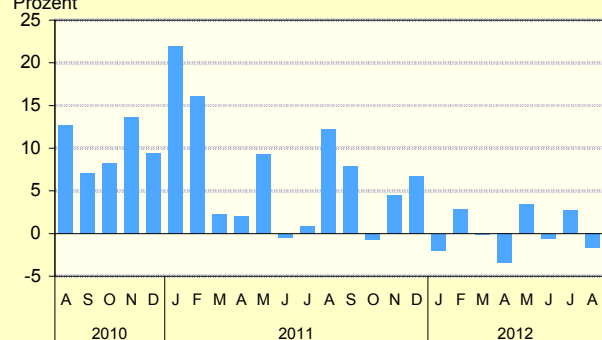
AfS Berlin-Brandenburg

Umsatz je Beschäftigten (Produktivität)

Tausend EUR Bergbau und Verarbeitendes Gewerbe



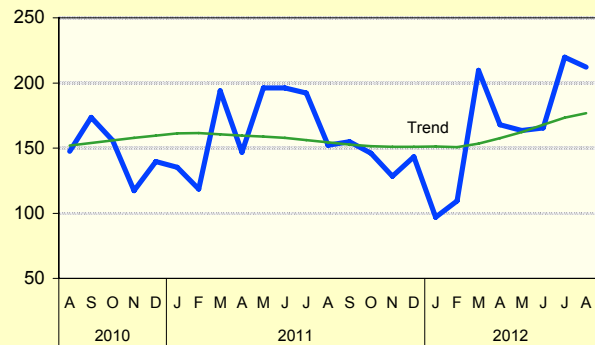
Prozent Veränderung gegenüber dem Vorjahresmonat



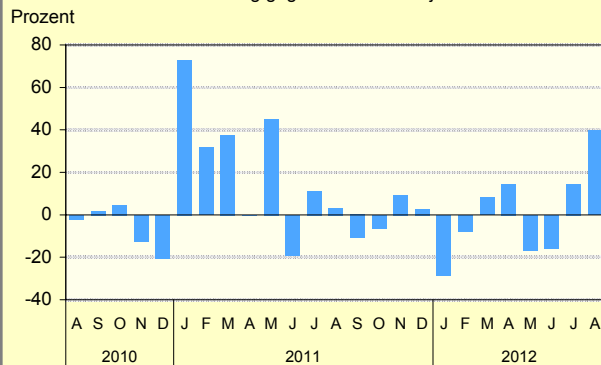
AfS Berlin-Brandenburg

Auftragseingang

Mill. EUR Bauhauptgewerbe



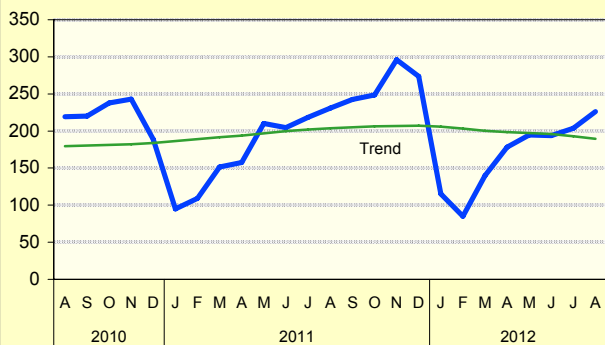
Prozent Veränderung gegenüber dem Vorjahresmonat



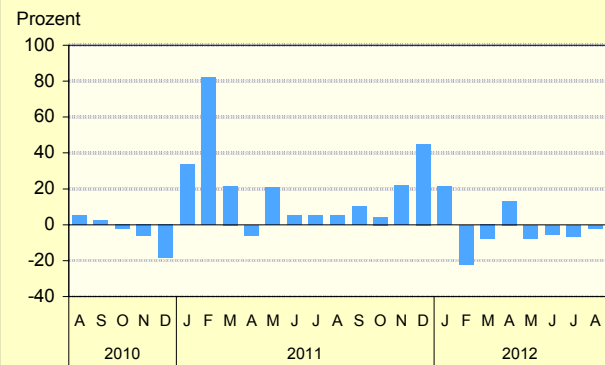
AfS Berlin-Brandenburg

Gesamtumsatz

Mill. EUR Bauhauptgewerbe

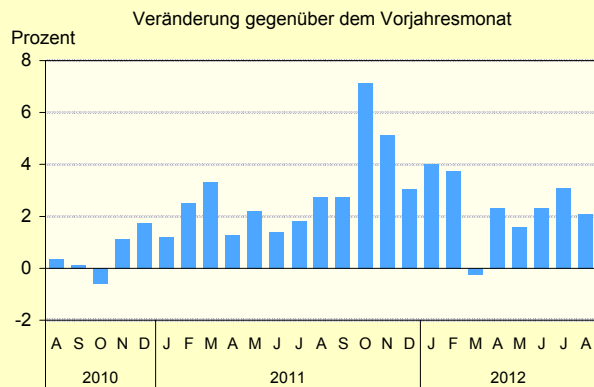
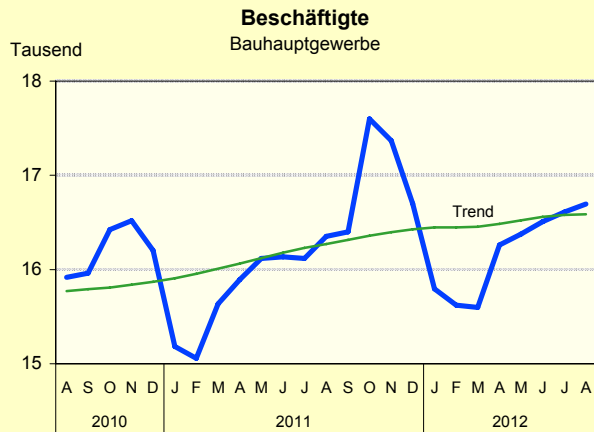


Prozent Veränderung gegenüber dem Vorjahresmonat

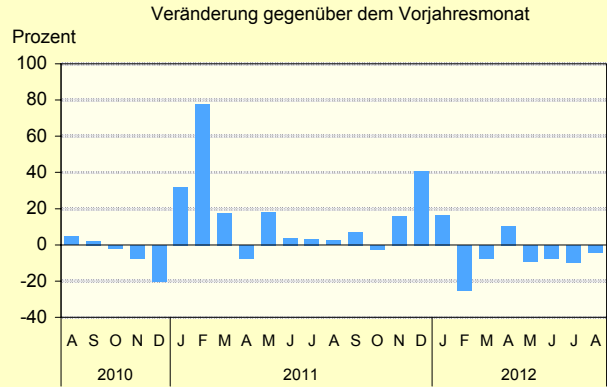
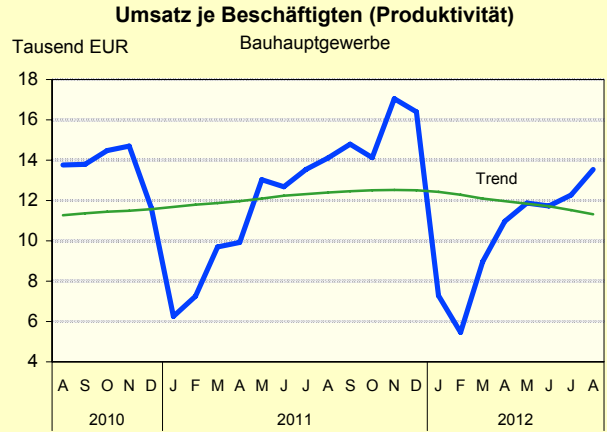


AfS Berlin-Brandenburg

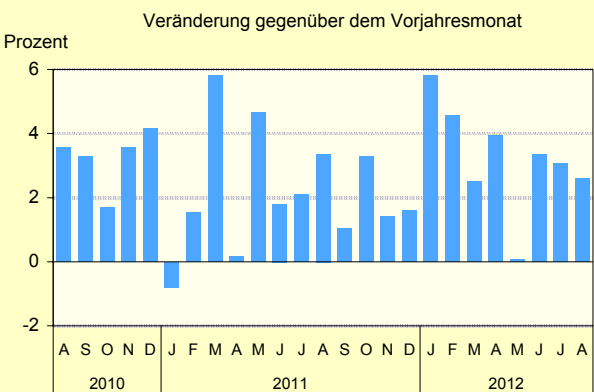
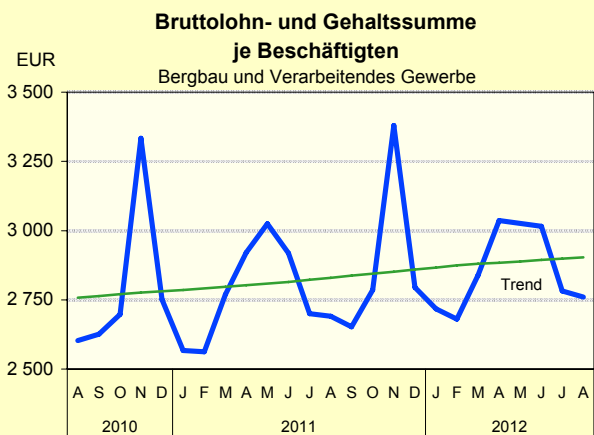
Grafiken zur konjunkturellen Entwicklung in Brandenburg



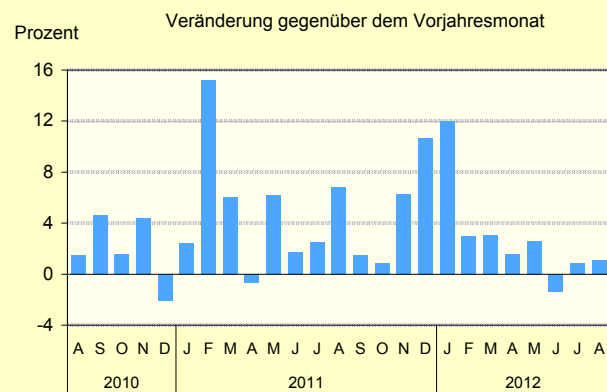
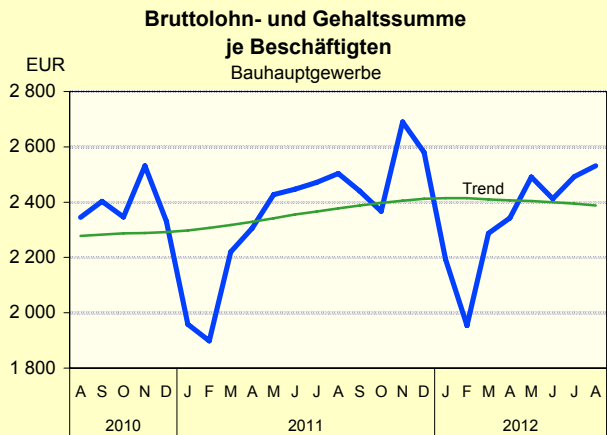
AfS Berlin-Brandenburg



AfS Berlin-Brandenburg

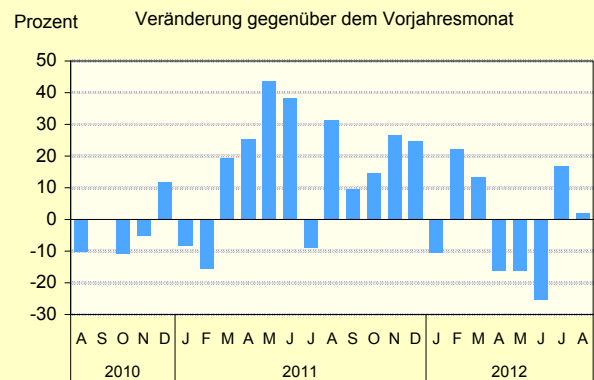
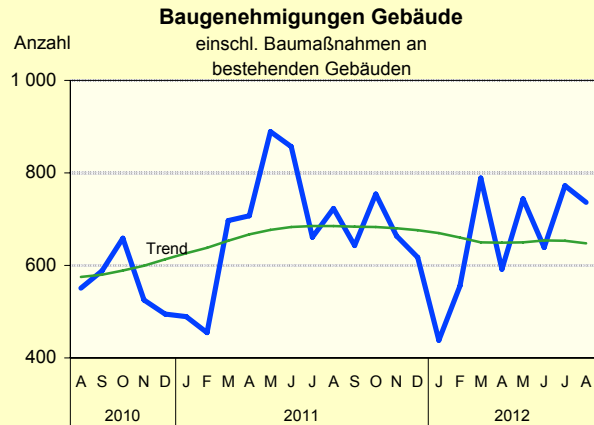


AfS Berlin-Brandenburg

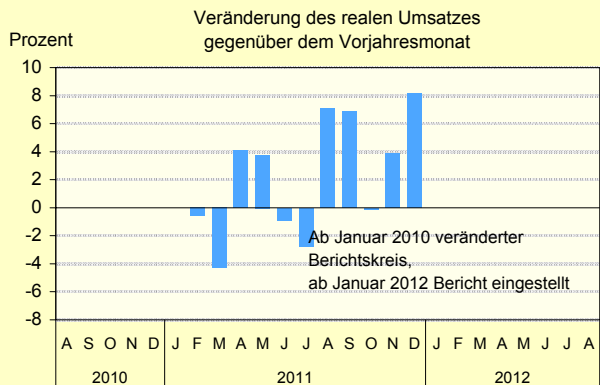
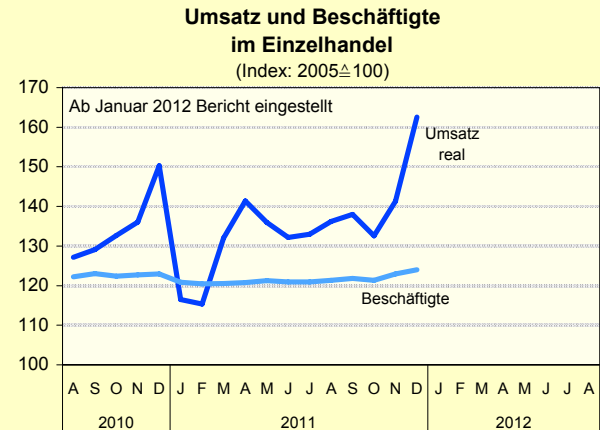


AfS Berlin-Brandenburg

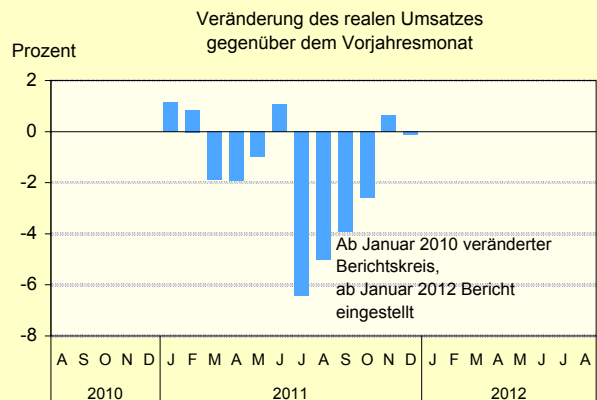
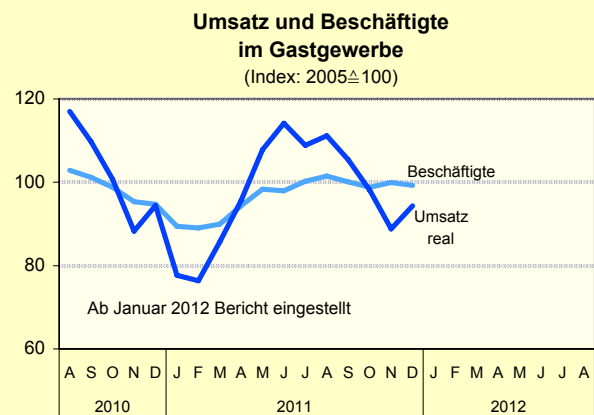
Grafiken zur konjunkturellen Entwicklung in Brandenburg



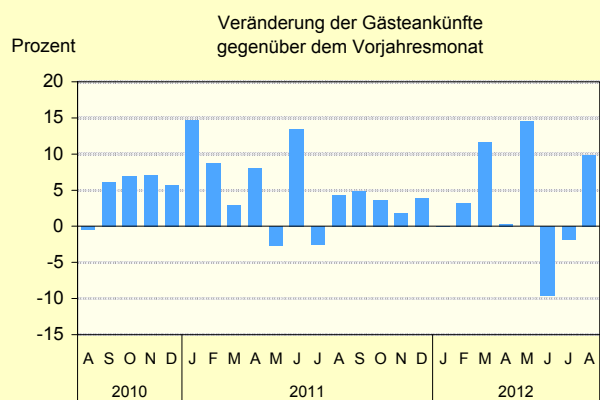
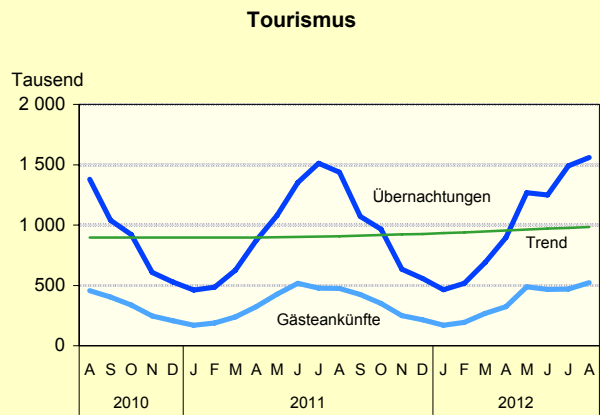
AfS Berlin-Brandenburg



AfS Berlin-Brandenburg



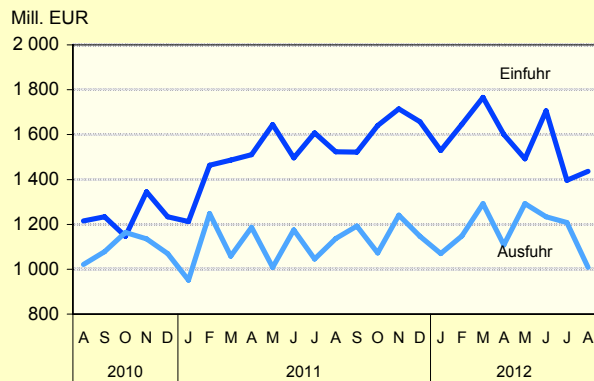
AfS Berlin-Brandenburg



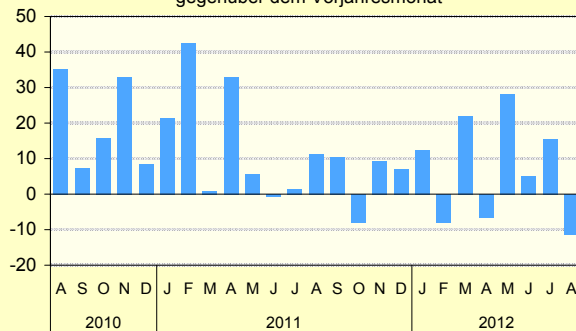
AfS Berlin-Brandenburg

Grafiken zur konjunkturellen Entwicklung in Brandenburg

Außenhandel

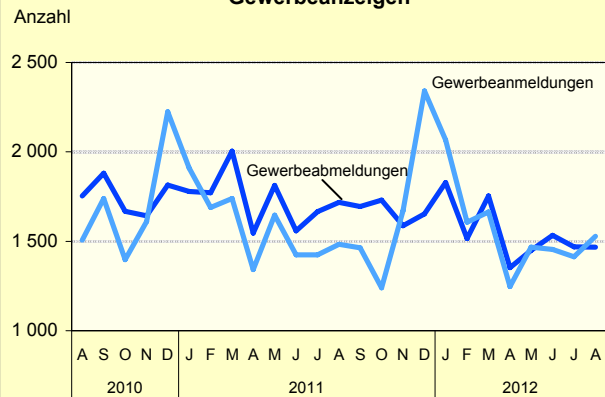


Veränderung der Ausfuhr gegenüber dem Vorjahresmonat

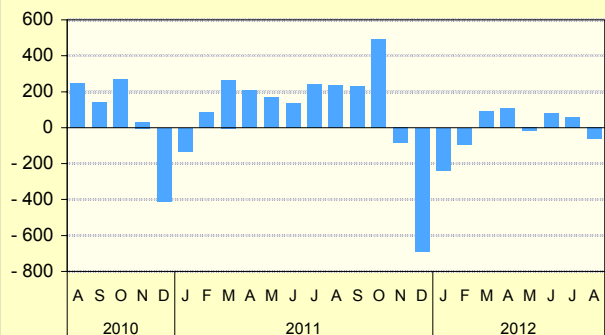


AfS Berlin-Brandenburg

Gewerbeanzeigen

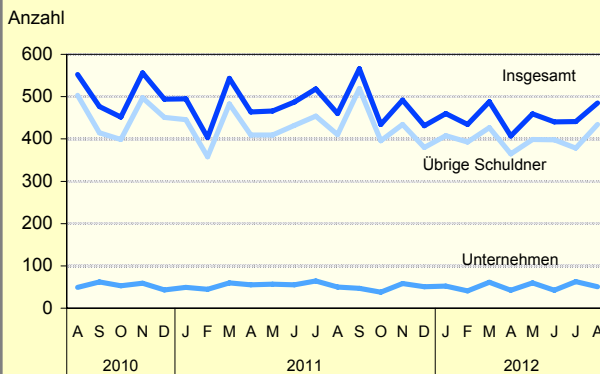


Saldo der Gewerbe- und -abmeldungen

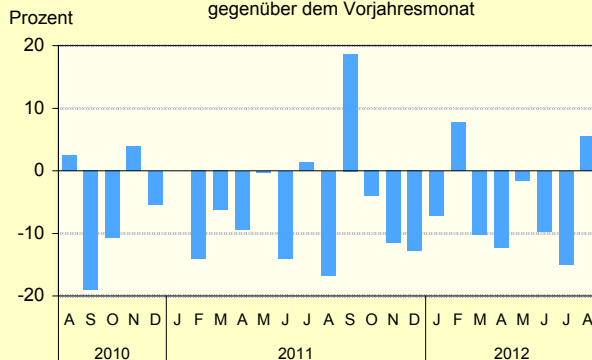


AfS Berlin-Brandenburg

Insolvenzen

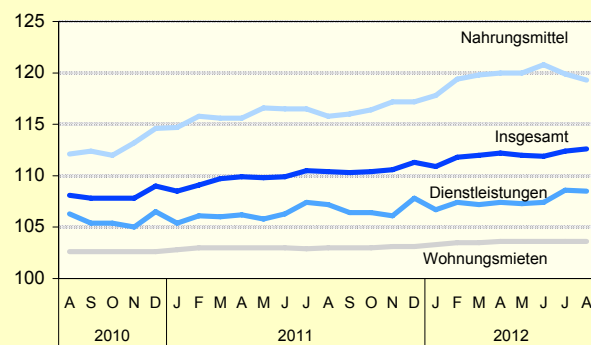


Veränderung der Zahl der Insolvenzen gegenüber dem Vorjahresmonat

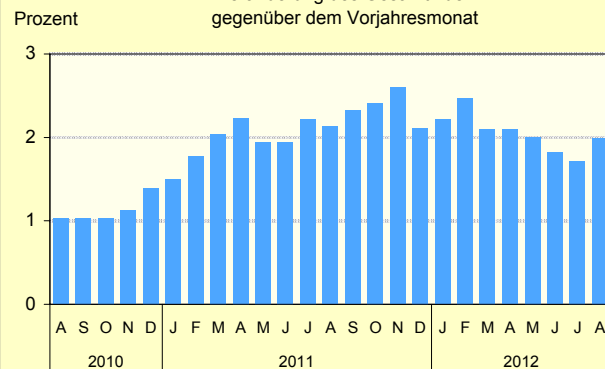


AfS Berlin-Brandenburg

Verbraucherpreisindex (Index: 2005=100)



Veränderung des Gesamtindex gegenüber dem Vorjahresmonat



AfS Berlin-Brandenburg

Ausgewählte Konjunkturindikatoren für das Land Brandenburg

★★★ Grundzahlen ... Grundzahlen ... Grundzahlen ... Grundzahlen ... Grundzahlen ... Grundzahlen ... Grundzahlen ... ★★★

Merkmal	Einheit	2011	2012					
		Jahres- durch- schnitt	März	April	Mai	Juni	Juli	August
Arbeitsmarkt ¹								
Arbeitslose	Anzahl	143 146	148 534	141 616	134 214	131 256	130 446	133 615
Arbeitslosenquote ²	Prozent	10,7	11,1	10,6	10,0	9,8	10,0	9,7
darunter								
Frauen	Prozent	10,3	10,2	10,0	9,6	9,5
Jüngere unter 25 Jahren	Prozent	10,2	10,3	9,5	9,6	9,7
Offene Stellen	Anzahl	10 201	12 465	12 564	12 332	11 654	11 127	11 523
Kurzarbeiter	Anzahl	6 242
Bergbau und Verarbeitendes Gewerbe ³								
Betriebe	Anzahl	436	446	443	440	440	440	440
Beschäftigte	Anzahl	78 566	79 360	79 244	79 254	79 372	79 635	79 891
Gesamtumsatz	Mill. EUR	1 901	1 999	1 763	2 097	1 965	1 908	1 914
darunter Auslandsumsatz	Mill. EUR	551	659	556	646	588	564	535
Exportquote	Prozent	29,0	33,0	31,6	30,8	29,9	29,6	27,9
Umsatz je Beschäftigten	EUR	24 200	25 195	22 246	26 465	24 755	23 960	23 954
Geleistete Arbeitsstunden	1 000	10 724	11 475	10 224	10 507	10 668	10 352	11 099
Bruttolohn- und Gehaltssumme	Mill. EUR	221	225	241	240	239	222	221
Produktionsindex	2005=100
Auftragseingangsindex im Verarbeitenden Gewerbe	2005=100	180,8	273,3	198,2	152,8	155,3	140,4	130,8
Vorbereitende Baustellenarbeiten, Hoch- und Tiefbau ⁴								
Betriebe	Anzahl	327	338	335	335	334	334	333
Beschäftigte	Anzahl	16 213	15 598	16 262	16 375	16 508	16 612	16 695
Gesamtumsatz	Mill. EUR	203	140	178	194	194	204	226
Gesamtumsatz je Beschäftigten	EUR	12 530	8 970	10 965	11 874	11 730	12 274	13 534
Geleistete Arbeitsstunden	1 000	1 803	1 664	1 721	1 890	1 966	2 003	2 143
Bruttolohn- und Gehaltssumme	Mill. EUR	38	36	38	41	40	41	42
Auftragseingang	Mill. EUR	159	210	168	164	165	220	212
Einzelhandel ⁵								
Beschäftigte	2005=100	121,4
Umsatz nominal	2005=100	135,7
Gastgewerbe								
Beschäftigte	2005=100	96,6
Umsatz nominal	2005=100	107,8
Außenhandel								
Einfuhr (Generalhandel)	Mill. EUR	1 540,0	1 765,3	1 600,1	1 491,6	1 705,8	1 395,9	1 436,8
Ausfuhr (Spezialhandel)	Mill. EUR	1 122,0	1 291,8	1 108,2	1 293,0	1 234,2	1 207,9	1 008,4
Verbraucherpreisindex	2005=100	110,0	112,0	112,2	112,0	111,9	112,4	112,6

1 Quelle: Bundesagentur für Arbeit, die Daten gelten 3 Monate als vorläufig. Berechnungsstand August 2012

2 bezogen auf alle zivilen Erwerbspersonen 3 Betriebe ab 50 Beschäftigte

4 Betriebe von Unternehmen mit im Allgemeinen 20 und mehr Beschäftigten, monatlicher Berichtskreis 5 ohne Tankstellen und Handel mit Kfz

Konjunkturindikatoren für das Land Brandenburg im Überblick

★★★ Monatsangaben ... Monatsangaben ... Monatsangaben ... Monatsangaben ... Monatsangaben ... Monatsangaben ★★★

Merkmal	Einheit	Juni 2012			Juli 2012			August 2012		
		absolut	Veränderung		absolut	Veränderung		absolut	Veränderung	
			z. VM	z. VJM		z. VM	z. VJM		z. VM	z. VJM
			% oder %-punkte			% oder %-punkte			% oder %-punkte	
Bevölkerungsstand und -veränderung ¹										
Bevölkerung am Monatsende	1 000	2 493	−0,0	−0,2	2 493	+0,0	−0,2
Überschuß der Geborenen/Gestorbenen	Anzahl	−631	x	x	−561	x	x	...	x	x
Zuzüge über die Landesgrenze	Anzahl	5 068	−0,3	+8,4	7 265	+43,4	+26,6
Fortzüge über die Landesgrenze	Anzahl	4 605	+8,8	+6,4	6 053	+31,4	+5,9
Wanderungsgewinn (+) bzw. -verlust (-)	Anzahl	463	x	x	1 212	x	x	...	x	x
Arbeitsmarkt ²										
Arbeitslose	Anzahl	131 256	−2,2	−4,7	130 446	−0,6	−7,2	133 615	+2,4	−3,2
Arbeitslosenquote ³	Prozent	9,8	−0,2	−0,5	10,0	+0,2	−0,5	9,7	−0,3	−0,6
darunter										
Frauen	Prozent	9,5	−0,1	−0,5	0,0	−9,5	−10,4
Jüngere unter 25 Jahren	Prozent	9,7	+0,1	+0,2	0,0	−9,7	−11,9
Offene Stellen	Anzahl	11 654	−5,5	+7,6	11 127	−4,5	+7,2	11 523	+3,6	+15,6
Kurzarbeiter	Anzahl
Bergbau und Verarbeitendes Gewerbe ⁴										
Betriebe	Anzahl	440	+0,0	+0,5	440	+0,0	+0,5	440	+0,0	+0,5
Beschäftigte	Anzahl	79 372	+0,1	+0,4	79 635	+0,3	+0,9	79 891	+0,3	+0,5
Gesamtumsatz	Mill. EUR	1 965	−6,3	−0,1	1 908	−2,9	+3,7	1 914	+0,3	−1,2
darunter Auslandsumsatz	Mill. EUR	588	−9,0	+6,3	564	−4,0	+4,9	535	−5,2	−3,6
Exportquote	Prozent	29,9	−0,9	+1,8	29,6	−0,3	+0,3	27,9	−1,6	−0,7
Umsatz je Beschäftigten	EUR	24 755	−6,5	−0,6	23 960	−3,2	+2,7	23 954	−0,0	−1,7
Geleistete Arbeitsstunden	1 000	10 668	+1,5	+2,5	10 352	−3,0	+1,0	11 099	+7,2	+0,5
Bruttolohn- und Gehaltssumme	Mill. EUR	239	−0,2	+3,8	222	−7,4	+4,0	221	−0,5	+3,1
Produktionsindex	2005=100
Auftragseingangsindex im Verarbeitenden Gewerbe	2005=100	155,3	+1,7	−17,3	140,4	−9,6	−7,9	130,8	−6,9	−20,9
Öffentliche Energie- und Wasserversorgung ⁵										
Betriebe	Anzahl	92	+0,0	−4,2	92	+0,0	−4,2	88	−4,3	−8,3
Beschäftigte	Anzahl	8 037	+0,0	−3,9	7 997	−0,5	−3,8	8 025	+0,4	−4,5
Geleistete Arbeiterstunden	1 000	1 066	+1,5	−1,1	1 019	−4,5	−0,6	1 097	+7,6	−4,1
Bruttolohn- und -gehaltssumme	Mill. EUR	30	−1,4	+7,1	27	−8,5	+0,1	27	−2,0	−0,1
Stromerzeugung (brutto)	Mill. kWh	3 352	+14,1	+9,2	3 516	+4,9	+13,9	3 107	−11,6	+21,6

z. VM \triangleq zum Vormonat; z. VJM \triangleq zum Vorjahresmonat

1 Monate wie in der Kopfzeile

2 Quelle: Bundesagentur für Arbeit, die Daten gelten 3 Monate als vorläufig. Ab Januar 2005 unter Einschluss der Grundsicherung für Arbeit Suchende,

3 bezogen auf alle zivilen Erwerbspersonen 4 Betriebe ab 50 Beschäftigte

5 Betriebe von Unternehmen mit im Allgemeinen 20 und mehr Beschäftigten

Konjunkturindikatoren für das Land Brandenburg im Überblick

★★★ Monatsangaben ... Monatsangaben ... Monatsangaben ... Monatsangaben ... Monatsangaben ... Monatsangaben ★★★

Merkmal	Einheit	Juni 2012			Juli 2012			August 2012		
		absolut	Veränderung		absolut	Veränderung		absolut	Veränderung	
			z. VM	z.VJM		z. VM	z.VJM		z. VM	z.VJM
			%			%			%	
Vorbereitende Baustellenarbeiten, Hoch- und Tiefbau¹ (Bauhauptgewerbe)										
Betriebe	Anzahl	334	−0,3	+4,7	334	+0,0	+5,0	333	−0,3	+4,7
Beschäftigte	Anzahl	16 508	+0,8	+2,3	16 612	+0,6	+3,1	16 695	+0,5	+2,1
Gesamtumsatz	Mill. EUR	194	−0,4	−5,4	204	+5,3	−6,6	226	+10,8	−2,0
dar. Baugewerblicher Umsatz	Mill. EUR	191	−0,8	−5,2	202	+5,6	−6,7	224	+11,1	−1,9
Gesamtumsatz je Beschäftigten	EUR	11 730	−1,2	−7,5	12 274	+4,6	−9,3	13 534	+10,3	−4,1
Geleistete Arbeitsstunden	1 000	1 966	+4,0	+5,7	2 003	+1,9	+3,9	2 143	+7,0	+2,0
Bruttolohn- und Gehaltssumme	Mill. EUR	40	−2,4	+0,9	41	+3,9	+3,9	42	+2,1	+3,2
Auftragseingang	Mill. EUR	165	+1,1	−15,7	220	+32,9	+14,4	212	−3,4	+39,5
Baugenehmigungen										
Wohnungen insgesamt ²	Anzahl	832	−17,6	+19,5	607	−27,0	+9,2	782	+28,8	+21,6
Errichtung neuer Gebäude	Anzahl	476	−15,9	−25,7	556	+16,8	+8,8	541	−2,7	+3,6
Einzelhandel³										
Beschäftigte	2005±100
Umsatz nominal	2005±100
Umsatz real	2005±100
Gastgewerbe										
Beschäftigte	2005±100
Umsatz nominal	2005±100
Umsatz real	2005±100
Tourismus⁴										
Gästeankünfte	1 000	466,9	−4,3	−9,5	468,7	+0,4	−1,8	522,0	+11,4	+9,8
Gästeübernachtungen	1 000	1 249,4	−1,5	−7,7	1 491,3	+19,4	−1,4	1 558,5	+4,5	+8,3
Außenhandel⁵										
Einfuhr (Generalhandel)	Mill. EUR	1 705,8	+14,4	+14,0	1 395,9	−18,2	−13,2	1 436,8	+2,9	−5,7
Ausfuhr (Spezialhandel)	Mill. EUR	1 234,2	−4,5	+5,0	1 207,9	−2,1	+15,5	1 008,4	−16,5	−11,3
Gewerbeanzeigen										
Gewerbeanmeldungen	Anzahl	1 534	+5,9	−1,5	1 469	−4,2	−11,8	1 468	−0,1	−14,5
Gewerbeabmeldungen	Anzahl	1 454	−0,9	+2,0	1 413	−2,8	−0,8	1 528	+8,1	+3,0
Insolvenzen										
Unternehmen	Anzahl	42	−30,0	−23,6	63	+50,0	−1,6	51	−19,0	+2,0
Übrige Schuldner	Anzahl	398	−0,3	−7,9	378	−5,0	−16,7	434	+14,8	+5,9
Verbraucherpreisindex	2005±100	111,9	−0,1	+1,8	112,4	+0,4	+1,7	112,6	+0,2	+2,0

1 Betriebe von Unternehmen mit im Allgemeinen 20 und mehr Beschäftigten 2 einschließlich Baumaßnahmen an bestehenden Gebäuden

3 einschl. Tankstellen aber ohne KFZ 4 mit Campingplätzen

5 Wegen der unterschiedlichen Abgrenzung von General- und Spezialhandel ist eine Saldierung der Ein- und Ausfuhrergebnisse nicht vertretbar.

Konjunkturindikatoren für das Land Brandenburg im Überblick

★★★ Quartalsangaben ... Quartalsangaben ... Quartalsangaben ... Quartalsangaben ... Quartalsangaben ... Quartalsangaben ★★★

Merkmal	Einheit	30.09.2011			31.12.2011			31.03.2012		
		absolut	Veränderung		absolut	Veränderung		absolut	Veränderung	
			z. VQu	z. VJQu		z. VQu	z. VJQu		z. VQu	z. VJQu
			%			%			%	
Sozialversicherungspflichtig Beschäftigte ¹										
Insgesamt	Anzahl	775 988	+1,7	+1,5	765 076	-1,4	+1,9	759 005	-0,8	+1,5
darunter										
Frauen	Anzahl	374 824	+1,3	+1,1	372 767	-0,5	+1,4	370 036	-0,7	+1,2
Teilzeitbeschäftigte	Anzahl
Löhne und Gehälter (Bruttomonatsverdienste) ²										
Arbeitnehmer im										
Produzierenden Gewerbe und Dienstleistungsbereich	EUR	2 769	+0,8	+2,7	2 699	-2,5	+0,1	2 738	+1,4	+0,0
Produzierenden Gewerbe zusammen	EUR	2 629	+0,7	+3,3	2 560	-2,6	+1,9	2 664	+4,1	+2,1
Kredit- und Versicherungsgewerbe	EUR	2 843	+1,0	+2,5	2 766	-2,7	-0,9	2 774	+0,3	-1,1
Handwerk										
Beschäftigte	30.9.2009 ± 100	97,8	-2,9	+1,3	95,8	-2,0	-0,6	98,2	+2,5	-0,4
darunter										
Verarbeitendes Gewerbe										
Baugewerbe										
Handel, Instandhaltung und Reparatur von Kfz und Gebrauchsgütern										
sonstige Dienstleistungen										
Umsatz	VJD 2009 ± 100	125,5	+7,9	+7,8	90,9	-27,6	+6,1	105,7	+16,3	-2,1
darunter										
Verarbeitendes Gewerbe										
Baugewerbe										
Handel, Instandhaltung und Reparatur von Kfz und Gebrauchsgütern										
sonstige Dienstleistungen										
Bauinstallation und Sonstiges Ausbaugewerbe ³										
Betriebe	Anzahl	239	-0,8	+6,7	255	+6,7	+4,9	255	+0,0	+5,4
Beschäftigte	Anzahl	8 185	-2,0	+6,5	8 509	+4,0	+3,6	8 615	+1,2	+4,6
Gesamtumsatz	Mill. EUR	274	+16,6	+10,2	176	-35,7	+9,8	228	+29,5	+8,1
dar. Ausbaugewerblicher Umsatz	Mill. EUR	268	+16,4	+10,4	171	-36,1	+9,6	223	+30,4	+8,1
Gesamtumsatz je Beschäftigten	EUR	33 427	+19,0	+3,4	20 672	-38,2	+6,0	26 442	+27,9	+3,4

z. VQu ± zum Vorquartal, z. VJQu ± zum Vorjahresquartal, VJD ± Vierteljahresdurchschnitt

1 Auswertungen der Beschäftigtenstatistik der Bundesagentur für Arbeit (vorläufige Angaben) 2 Betriebe von Unternehmen mit 20 und mehr Beschäftigten

2 Ab Januar 2009 erfolgt die Abgrenzung nach der WZ 2008; die Ergebnisse des Vorjahres wurden entsprechend umgerechnet. - Nachgewiesen werden Vierteljahresdurchschnitte, d.h. März ± Durchschnitt aus Jan. bis März, Juni ± Durchschnitt aus April bis Juni, usw., ohne Sonderzahlungen. Im Jahresdurchschnitt sind die Sonderzahlungen mit enthalten. Einschließlich Beamte

3 Betriebe von Unternehmen mit 20 und mehr Beschäftigten

Zahlenspiegel Land Brandenburg

Merkmal	Einheit	2010	2011	2011			2012			
		Durchschnitt		Juni	Juli	August	Mai	Juni	Juli	August
Bevölkerung										
* Bevölkerung am Monatsende ¹	1 000	2 507	2 499	2 499	2 499	2 498	2 493	2 493	2 493	2 493
Natürliche Bevölkerungsbewegung										
* Eheschließungen	Anzahl	1 049	1 010	708	1 393	1 737	408	771	1 543	1 853
* Lebendgeborene	Anzahl	1 580	1 523	1 272	1 559	1 547	1 429	1 355	1 615	1 495
* Gestorbene (ohne tot Geborene)	Anzahl	2 325	2 321	2 206	2 465	2 149	2 526	2 226	2 555	2 126
* darunter: im 1. Lebensjahr Gestorbene	Anzahl	5	6	11	7	5	6	3	1	7
* Überschuss der Geborenen (+) bzw. Gestorbenen (-)	Anzahl	- 745	- 798	- 934	- 906	- 602	- 1 097	- 871	- 940	- 631
Wanderungen										
* Zuzüge über die Landesgrenzen	Anzahl	5 080	5 282	4 222	5 167	4 675	4 867	4 693	5 083	5 068
* darunter: aus dem Ausland	Anzahl	898	1 057	898	1 075	928	1 156	1 045	1 029	1 089
* Fortzüge über die Landesgrenzen	Anzahl	5 028	5 128	4 151	4 900	4 326	4 733	4 125	4 232	4 605
* darunter: in das Ausland	Anzahl	719	770	518	829	664	741	514	696	850
* Wanderungsgewinn (+) bzw. -verlust (-)	Anzahl	52	154	71	267	349	134	568	851	463
* Innerhalb des Landes Umgezogene ²⁾	Anzahl	5 158	5 175	4 371	5 352	4 585	5 127	4 459	4 963	5 030
Erwerbstätigkeit										
Beschäftigte ³										
* Sozialversicherungspflichtig Beschäftigte am Arbeitsort ⁴	Anzahl	735 593	740 643	764 620	750 916	747 430	763 313	775 988	765 076	759 005
* Frauen	Anzahl	359 325	363 736	370 619	367 583	365 786	370 006	374 824	372 767	370 036
* Ausländer/-innen	Anzahl	10 247	10 722	12 036	11 637	12 052	13 435	14 579	14 655	15 740
* Teilzeitbeschäftigte	Anzahl	129 044	136 464	142 778	143 463	144 323	149 666
* darunter: Frauen	Anzahl	105 767	110 398	115 096	115 561	116 516	120 047
Sozialversicherungspflichtig Beschäftigte nach Wirtschaftsbereichen (WZ 2008)										
* Insgesamt		735 593	740 643	764 620	750 916	747 430	763 313	775 988	765 076	759 005
* Land- und Forstwirtschaft	Anzahl	19 728	19 613	21 753	19 406	20 197	21 545	21 606	19 740	20 379
* Produzierendes Gewerbe	Anzahl	194 571	194 354	203 107	196 523	196 810	202 842	207 219	202 045	199 709
* Handel, Gastgewerbe und Verkehr	Anzahl	171 485	170 884	177 077	175 311	173 895	177 745	182 195	180 730	180 360
* Erbringung von Unternehmensdienstleistungen	Anzahl	114 739	116 034	123 361	120 862	120 588	124 779	126 348	123 158	122 305
* Erbringung von öffentlichen und privaten Dienstleistungen	Anzahl	234 905	239 606	239 163	238 671	235 800	236 262	238 404	239 138	236 107
Arbeitsmarkt ⁵										
* Arbeitslose	Anzahl	148 804	143 146	137 674	140 530	138 016	134 214	131 256	130 446	133 615
* darunter: Frauen	Anzahl	67 321	65 604	63 921	66 404	65 397	61 072	60 308
Arbeitslosenquote ⁶										
* insgesamt	%	11,1	10,7	10,3	10,5	10,3	10,0	9,8	10,0	9,7
* Frauen	%	10,5	10,3	10,0	10,4	10,2	9,6	9,5
* Männer	%	11,7	11,1	10,5	10,6	10,4	10,4	10,1
* Ausländer/-innen	%	19,0	19,0	19,0	19,2	19,7	18,0	18,2
* Jüngere unter 25 Jahren	%	11,1	10,2	9,5	11,9	11,2	9,6	9,7
* Kurzarbeiter/-innen	Anzahl	13 573	6 242	4 075	2 474	2 617
* Gemeldete Arbeitsstellen	Anzahl	8 504	10 201	10 832	10 378	9 972	12 332	11 654	11 127	11 523

* Die mit einem Stern versehenen Positionen werden von allen statistischen Landesämtern im „Zahlenspiegel“ veröffentlicht.

1 statt Monatsdurchschnitt hier Bevölkerung am 31. Dezember

2 ohne innerhalb der Gemeinden Umgezogene

3 Quelle: Auswertungen der Beschäftigtenstatistik der Bundesagentur für Arbeit (vorläufige Angaben)

4 insgesamt: einschließlich Personen „ohne Angabe“ zur Wirtschaftsgliederung

5 Quelle: Bundesagentur für Arbeit, die Daten gelten 3 Monate als vorläufig, Berechnungsstand Juli 2007

ohne Teilnehmer an Eignungsfeststellungs- und Trainingsmaßnahmen; ab Januar 2005 unter Einschluss der Grundsicherung für Arbeitssuchende; ab September 2005 Untererfassung in den Optionskommunen beseitigt. Verfahrensbedingte Abweichungen zu den offiziellen Zahlen sind nicht auszuschließen; Die jeweils aktuellen Werte sind im Internet bei der Bundesagentur für Arbeit als detaillierte Übersichten zu finden.

6 Arbeitslose in Prozent aller zivilen Erwerbspersonen

Merkmal	Einheit	2010	2011	2011			2012			
		Durchschnitt		Juni	Juli	August	Mai	Juni	Juli	August
Bautätigkeit										
Baugenehmigungen										
* Wohngebäude (Neubau)	Anzahl	363	442	583	453	455	506	416	483	486
* darunter: mit 1 oder 2 Wohnungen	Anzahl	352	425	565	442	441	474	399	473	467
* umbauter Raum	1 000 m³	293	344	449	331	348	486	411	348	386
* Wohnfläche	1 000 m²	56	66	86	64	67	93	78	68	75
* veranschlagte Kosten der Bauwerke	Mill. EUR	64,1	77,1	100,7	74,8	79,1	118,6	95,9	80,1	90,3
* Nichtwohngebäude (Neubau)	Anzahl	62	65	58	58	67	60	60	73	55
* umbauter Raum	1 000 m³	596	489	339	729	344	483	875	640	220
* Nutzfläche	1 000 m²	84	64	54	82	48	80	85	81	38
* veranschlagte Kosten der Bauwerke	Mill. EUR	67,9	47,8	31,9	50,4	34,6	51,2	60,4	51,4	35,8
* Wohnungen in Wohn- und Nichtwohngebäuden (Neubau und Saldo aus Baumaßnahmen an bestehenden Gebäuden)	Anzahl	565	655	696	556	643	1 010	832	607	782
* Wohnräume (einschließlich Küchen)	Anzahl	2 582	3 070	3 795	2 845	3 202	4 262	3 439	2 906	3 453
Wohnfläche insgesamt	1 000 m²	65	78	98	73	81	108	89	78	89
Landwirtschaft										
Viehbestand										
Rinder (einschl. Kälber)	1.000	573	589	587	580	581	570	565	556	557
darunter: Milchkühe	1.000	165	167	166	161	161	159	159	158	159
Schweine	1.000	820	756	772	808	793	799	814	835	785
darunter: Mastschweine	1.000	267	241	231	237	236	234	244	244	224
Zuchtsauen	1.000	101	91	95	98	99	98	98	95	93
darunter trächtig	1.000	69	66	70	68	69	69	70	66	64
Schlachtungen										
* Schlachtmengen (ohne Geflügel) ¹	t	13 649	13 167	12 859	10 168	13 904	12 102	11 134	7 701	9 572
* darunter: Rinder (ohne Kälber)	t	618	618	526	566	623	816	764	767	876
* Kälber	t	9	8	5	7	9	6	6	5	7
* Schweine	t	12 882	12 395	12 176	9 468	13 110	11 097	10 210	6 768	8 568
* Geflügelfleisch ²	t	7 307	7 298	7 637	7 140	7 754	6 761	6 768	6 428	6 915
* Eiererzeugung ³	1 000 St.	54 536	59 626	55 388	59 327	62 640	67 621	71 224	72 999	71 430
Produzierendes Gewerbe										
Verarbeitendes Gewerbe sowie Bergbau und Gewinnung von Steinen und Erden ⁴										
* Betriebe	Anzahl	413	436	438	438	438	440	440	440	440
* Beschäftigte ⁵	Anzahl	73 127	78 566	79 019	78 887	79 495	79 254	79 372	79 635	79 891
* Geleistete Arbeitsstunden	1 000 h	9 892	10 724	10 403	10 251	11 039	10 507	10 668	10 352	11 099
* Bruttolohn- und gehaltssumme	Mill. EUR	201,4	221,1	230,6	213,0	213,9	239,9	239,4	221,6	220,5
* Umsatz (ohne Umsatzsteuer)	Mill. EUR	1 664,0	1 901,3	1 967,1	1 840,2	1 936,6	2 097,5	1 964,9	1 908,1	1 913,7
davon										
Vorleistungsgüterproduzenten	Mill. EUR	735,3	867,5	938,8	854,3	888,2	877,4	894,4	851,4	840,5
Investitionsgüterproduzenten	Mill. EUR	365,0	450,2	417,8	415,0	444,4	641,7	493,4	492,2	477,3
Gebrauchsgüterproduzenten	Mill. EUR
Verbrauchsgüterproduzenten	Mill. EUR	293,9	310,4	334,6	308,3	309,6	313,9	303,7	294,7	307,6
Energie	Mill. EUR
* darunter: Auslandsumsatz	Mill. EUR	452,1	550,6	552,9	538,0	554,6	645,6	587,8	564,4	534,8
Energie- und Wasserversorgung										
* Betriebe ⁶	Anzahl	95	96	96	96	96	92	92	92	88
* Beschäftigte ⁶	Anzahl	8 361	8 382	8 361	8 313	8 313	8 036	8 037	7 997	8 025
* Geleistete Arbeitsstunden ⁶	1 000 h	1 134	1 127	1 078	1 025	1 025	1 051	1 066	1 019	1 097
* Bruttolohn- und gehaltssumme ⁶	Mill. EUR	29,8	30,0	28,0	27,4	27,4	30,4	30,0	27,5	26,9
* Stromerzeugung (brutto) in öffentlichen Energieversorgungsunternehmen ⁷	Mill. kWh	3 036	3 136	3 069	3 087	3 087	2 939	3 352	3 516	3 107

* Die mit einem Stern versehenen Positionen werden von allen statistischen Landesämtern im „Zahlenspiegel“ veröffentlicht.

1 aus gewerblichen Schlachtungen von Tieren in- und ausländischer Herkunft (Rinder, Schweine, Schafe, Pferde, Ziegen); einschließl. Schlachtfetten, jedoch ohne Innereien

2 Geflügelfleisch aus Schlachtungen inländischen Geflügels in Schlachtereien mit einer Schlachtkapazität von 2 000 und mehr Tieren im Monat

3 erzeugte Eier in Betrieben bzw. Unternehmen mit mindestens 3 000 Hennenhaltungsplätzen; einschließl. Junghennen-, Bruch- und Knickeiern

4 Betriebe ab 50 Beschäftigten

5 einschließl. der tätigen Inhaber

6 Betriebe von Unternehmen mit im Allgemeinen 20 und mehr Beschäftigten

7 mit einer elektrischen Leistung ab 1 MW

Zahlenspiegel Land Brandenburg

Merkmal	Einheit	2010	2011	2011			2012			
		Durchschnitt		Juni	Juli	August	Mai	Juni	Juli	August
Noch: Produzierendes Gewerbe										
Baugewerbe										
Bauhauptgewerbe/Vorbereitende Baustellenarbeiten, Hoch- und Tiefbau ¹										
* Beschäftigte ²	Anzahl	32 705	33 396	34 333	34 248	34 747	32 249	32 511	32 716	32 880
* Geleistete Arbeitsstunden	1 000 h	3 143	3 633	3 884	3 925	4 338	3 684	3 806	3 874	4 133
* davon: Wohnungsbau	1 000 h	1 133	1 389	1 532	1 411	1 635	1 490	1 524	1 524	1 595
* gewerblicher Bau	1 000 h	1 099	1 232	1 298	1 367	1 450	1 171	1 161	1 215	1 356
* öffentlicher und Straßenbau	1 000 h	910	1 011	1 054	1 147	1 253	1 023	1 121	1 135	1 182
* Entgeltsumme	Mill. EUR	56,7	62,7	66,6	66,7	68,6	63,8	62,3	64,8	66,2
* Baugewerblicher Umsatz (ohne Umsatzsteuer)	Mill. EUR	274,7	322,3	325,3	354,6	375,3	297,9	299,7	313,7	358,6
* davon: Wohnungsbau	Mill. EUR	85,5	108,3	111,2	122,2	127,1	97,4	111,1	114,5	146,4
* gewerblicher Bau	Mill. EUR	103,3	115,1	111,5	126,9	132,7	111,2	95,3	99,4	108,0
* öffentlicher und Straßenbau	Mill. EUR	85,8	98,9	102,6	105,6	115,5	89,4	93,3	99,9	104,3
Ausbaugewerbe/Bauinstallation, sonstiges Ausbaugewerbe ^{3 4}										
* Beschäftigte ^{2 5}	Anzahl	7 727	8 291	8 214	8 240	8 349	8 185	8 509	8 615	8 733
* Geleistete Arbeitsstunden	1 000 h	2 583	2 783	2 667	2 769	2 909	2 785	2 804	2 876	2 968
* Entgeltsumme	Mill. EUR	43,9	48,9	45,5	48,2	49,1	52,7	50,3	52,3	52,2
* Baugewerblicher Umsatz (ohne Umsatzsteuer)	Mill. EUR	201,1	215,3	156,2	206,5	230,4	268,1	171,2	223,2	248,0
Handel ⁶										
Großhandel ⁷										
* Beschäftigte	2005 \triangle 100	109,8	112,7	112,1	113,0	114,0
* Umsatz nominal	2005 \triangle 100	127,2	146,6	146,7	142,3	158,2
* Umsatz real	2005 \triangle 100	111,2	119,1	146,7	115,4	127,2
Einzelhandel ⁸										
* Beschäftigte	2005 \triangle 100	121,2	121,4	120,9	120,9	121,4
* Umsatz nominal	2005 \triangle 100	131,9	135,7	134,0	134,4	137,3
* Umsatz real	2005 \triangle 100	132,1	134,7	132,2	133,0	136,2
Kfz-Handel und Tankstellen ⁹										
* Beschäftigte	2005 \triangle 100	99,7	102,4	101,7	101,8	102,8
* Umsatz nominal	2005 \triangle 100	114,4	121,6	126,7	112,9	120,9
* Umsatz real	2005 \triangle 100	108,9	114,2	119,1	106,1	113,1
Gastgewerbe ⁶										
* Beschäftigte	2005 \triangle 100	98,1	96,6	98,0	100,3	101,5
* Umsatz nominal	2005 \triangle 100	108,2	107,8	126,7	121,2	123,8
* Umsatz real	2005 \triangle 100	98,8	97,0	114,2	108,9	111,2
Tourismus ¹⁰										
* Gästeankünfte	1.000	323,6	337,8	516,1	477,1	475,2	487,7	466,9	468,7	522,0
* darunter: von Auslandsgästen	1.000	28,2	28,1	37,0	46,5	40,0	34,4	34,2	48,7	45,2
* Gästeübernachtungen	1.000	890,8	921,4	1 353,0	1 512,6	1 438,6	1 268,8	1 249,4	1 491,3	1 558,5
* darunter: von Auslandsgästen	1.000	62,9	63,6	80,1	107,1	95,1	76,9	80,2	118,1	108,5

* Die mit einem Stern versehenen Positionen werden von allen statistischen Landesämtern im „Zahlenspiegel“ veröffentlicht.

1 nach der Totalerhebung hochgerechnete Ergebnisse

2 einschl. der tätigen Inhaber

3 Betriebe von Unternehmen mit im Allgemeinen 20 und mehr Beschäftigten

4 einschl. Vermietung von Baumaschinen und -geräten mit Bedienungspersonal

5 am Ende des Berichtsvierteljahres

6 vorläufige Angaben

7 einschl. Handelsvermittlung

8 ohne Reparatur von Gebrauchsgütern

9 sowie Instandhaltung und Reparatur von Kfz

10 ab 2012 Beherbergungsstätten mit mindestens 10 Betten und Campingplätze mit 10 Stellplätze

Merkmal	Einheit	2010	2011	2011			2012				
		Durchschnitt			Juni	Juli	August	Mai	Juni	Juli	August
Verkehr											
Straßenverkehrsunfälle											
Unfälle insgesamt	Anzahl	7 469	6 714	6 850	6 422	7 012	7 158	6 580	6 397	7 152	
* Unfälle mit Personenschaden und Sachschaden ¹	Anzahl	1 067	980	1 176	1 047	1 111	1 093	985	1 061	1 198	
* darunter: Unfälle mit Personenschaden	Anzahl	682	700	906	762	819	837	762	774	922	
* getötete Personen	Anzahl	16	16	20	13	13	16	15	19	18	
* verletzte Personen	Anzahl	860	860	1 112	970	1 062	1 031	899	1 000	1 128	
Kraftfahrzeuge ²											
* Zulassungen fabrikneuer Kraftfahrzeuge darunter	Anzahl	6 141	6 403	6 849	5 971	5 860	6 530	7 170	5 924	5 758	
* Personenkraftwagen ³	Anzahl	4 917	5 091	5 432	4 702	4 679	5 131	5 667	4 697	4 459	
* Lastkraftwagen	Anzahl	673	736	720	667	628	641	810	586	670	
Binnenschifffahrt											
* Gütereingang	1 000 t	78,9	103,2	110,1	104,6	115,3	99,0	83,9	91,7	108,0	
* Güterversand	1 000 t	257,4	240,5	186,1	127,6	172,6	238,6	268,3	213,0	175,7	
	Einheit	2010	2011	2011			2012				
		Durchschnitt		Juni	Juli	August	Mai	Juni	Juli	August	
Außenhandel ⁴											
Ausfuhr (Spezialhandel)											
* Ausfuhr insgesamt	Mill. EUR	1 020,4	1 122,0	1 175,1	1 046,1	1 136,9	1 293,0	1 234,2	1 207,9	1 008,4	
darunter											
* Güter der Ernährungswirtschaft	Mill. EUR	60,7	79,2	82,0	72,2	74,0	68,3	76,9	
* Güter der gewerblichen Wirtschaft	Mill. EUR	952,6	1 024,6	1 075,8	956,1	1 045,8	1 189,1	1 124,5	
davon											
* Rohstoffe	Mill. EUR	8,7	9,8	12,2	8,3	10,4	11,8	11,7	
* Halbwaren	Mill. EUR	80,0	98,9	125,0	105,9	87,0	95,6	90,4	
* Fertigwaren	Mill. EUR	864,0	915,8	938,5	841,8	948,5	1 081,8	1 022,4	
davon											
* Vorerzeugnisse	Mill. EUR	263,3	273,8	303,5	284,1	273,3	266,7	271,5	
* Enderzeugnisse	Mill. EUR	600,7	642,0	635,1	557,7	675,2	815,1	750,9	
Ausfuhr nach											
* Europa	Mill. EUR	789,4	859,1	973,5	817,0	789,2	
* darunter: in EU-Länder ⁵	Mill. EUR	702,9	756,9	867,9	727,9	678,3	835,5	750,8	785,8	657,4	
* Afrika	Mill. EUR	14,7	13,5	13,8	16,3	9,0	
* Amerika	Mill. EUR	135,0	164,1	97,4	128,6	242,2	
* Asien	Mill. EUR	69,0	73,4	78,4	71,4	87,1	
* Australien, Ozeanien und übrige Gebiete	Mill. EUR	12,4	11,9	12,1	12,8	9,3	
Einfuhr (Generalhandel)											
* Einfuhr insgesamt	Mill. EUR	1 203,6	1 540,0	1 496,1	1 607,7	1 523,4	1 491,6	1 705,8	1 395,9	1 436,8	
darunter											
* Güter der Ernährungswirtschaft	Mill. EUR	111,2	123,5	101,4	108,5	133,7	99,4	100,4	
* Güter der gewerblichen Wirtschaft	Mill. EUR	1 057,2	1 363,3	1 346,0	1 450,9	1 338,2	1 298,9	1 509,2	
davon											
* Rohstoffe	Mill. EUR	408,8	634,4	591,2	688,9	585,3	593,8	704,0	
* Halbwaren	Mill. EUR	76,4	97,1	132,6	96,7	95,2	90,5	99,2	
* Fertigwaren	Mill. EUR	572,0	631,8	622,2	665,3	657,6	614,6	706,1	
davon											
* Vorerzeugnisse	Mill. EUR	112,1	136,6	117,6	150,7	167,5	123,8	173,7	
* Enderzeugnisse	Mill. EUR	459,9	495,1	504,6	514,6	490,1	490,8	532,4	
Einfuhr aus											
* Europa	Mill. EUR	989,7	1 303,4	1 222,8	1 375,4	1 298,3	
* darunter: in EU-Länder ⁵	Mill. EUR	583,2	660,8	645,4	670,0	645,5	
* Afrika	Mill. EUR	5,4	6,6	5,9	4,7	7,5	
* Amerika	Mill. EUR	106,0	116,1	133,8	93,3	102,7	
* Asien	Mill. EUR	99,8	111,5	129,3	131,7	114,5	
* Australien, Ozeanien und übrige Gebiete	Mill. EUR	2,8	2,4	4,3	2,7	0,4	
	Einheit	2010	2011	2011			2012				
		Durchschnitt		Juni	Juli	August	Mai	Juni	Juli	August	
Gewerbeanzeigen ⁶											
* Gewerbeanmeldungen	Anzahl	1 860	1 710	1 558	1 666	1 717	1 449	1 534	1 469	1 468	
* Gewerbeabmeldungen	Anzahl	1 650	1 614	1 425	1 424	1 483	1 467	1 454	1 413	1 528	

* Die mit einem Stern versehenen Positionen werden von allen statistischen Landesämtern im „Zahlenspiegel“ veröffentlicht.

1 schwerwiegender Unfall mit Sachschaden (im engeren Sinne) und sonstiger Sachschadensunfall unter Einfluss berauschender Mittel

2 Quelle: „Kraftfahrt-Bundesamt“

3 Fahrzeuge zur Personenbeförderung mit höchstens 8 Sitzplätzen außer Fahrersitz, ab Oktober 2005 einschl. Wohnmobile und Krankenwagen.

Im Durchschnitt 2005 sind die Wohnmobile und Krankenwagen von Jahresbeginn an berücksichtigt.

4 Wegen der unterschiedlichen Abgrenzung von Spezialhandel und Generalhandel ist eine Saldierung der Ein- und Ausfuhrergebnisse nicht vertretbar.

5 Einschl. Bulgarien und Rumänien (EU-27); die Angaben der Vorjahre wurden rückwirkend entsprechend umgerechnet.

6 ohne Automatenaufsteller und Reisegewerbe

Zahlenspiegel Land Brandenburg

Merkmal	Einheit	2010	2011	2011			2012			
		Durchschnitt		Juni	Juli	August	Mai	Juni	Juli	August
Insolvenzen										
* Insolvenzen	Anzahl	511	480	487	518	460	459	440	441	485
davon										
* Unternehmen	Anzahl	56	52	55	64	50	60	42	63	51
* Verbraucher	Anzahl	356	342	332	369	341	336	327	305	361
* ehemals selbstständig Tätige	Anzahl	87	73	79	72	68	52	59	63	64
* sonstige natürliche Personen ¹ , Nachlässe	Anzahl	11	13	21	13	1	11	12	10	9
* Voraussichtliche Forderungen	1000 EUR	65 348	75 380	49 787	59 905	172 532	131 471	143 342	54 192	47 379
Handwerk ²	Einheit	2010	2011	2011				2012		
		Durchschnitt		I. Quartal	II. Quartal	III. Quartal	IV. Quartal	I. Quartal	II. Quartal	III. Quartal
* Beschäftigte	30.09.2009	97,2	98,2	96,4	98,6	100,7	97,8	96,7	98,2	99,2
* Umsatz	± 100	99,3	108,9	85,7	108	116,3	125,5	91,9	105,7	112,1
Preise	Einheit	2010	2011	2011			2012			
		Durchschnitt		Juni	Juli	August	Mai	Juni	Juli	August
* Verbraucherpreisindex	2005 ± 100	107,8	110,0	109,9	110,5	110,4	112	111,9	112,4	112,6
	Einheit	2010	2011	2011				2012		
		Durchschnitt		Februar	Mai	August	November	Februar	Mai	August
* Preisindex für Wohngebäude ³	2005 ± 100	123,9	127,2	126,3	126,7	127,2	128,4	131,0	131,9	132,8
Verdienste ⁴	Einheit	2010	2011	2010	2011			2012		
		Durchschnitt		IV. Quartal	I. Quartal	II. Quartal	III. Quartal	IV. Quartal	I. Quartal	II. Quartal
Bruttomonatsverdienste ⁴ der vollzeitbeschäftigten										
* Arbeitnehmer ⁵ im Produzierenden Gewerbe und im Dienstleistungsbereich und zwar	EUR	2 850	2 930	2 696	2 695	2 738	2 746	2 769	2 699	2 738
* männlich	EUR	2 882	2 965	2 721	2 712	2 767	2 773	2 796	2 722	2 781
* weiblich	EUR	2 798	2 873	2 655	2 668	2 689	2 701	2 723	2 661	2 665
* Produzierendes Gewerbe	EUR	2 723	2 811	2 545	2 512	2 609	2 612	2 629	2 560	2 664
* Bergbau und Gewinnung von Steinen und Erden	EUR	4 167	4 259	3 509	3 579	3 658	3 656	3 652
* Verarbeitendes Gewerbe	EUR	2 688	2 794	2 525	2 509	2 587	2 589	2 613	2 575	2 645
* Energieversorgung	EUR	4 203	4 226	3 577	3 691	3 685	3 706	3 674	3 819	3 914
* Wasserversorgung ⁶	EUR	2 594	2 650	2 508	2 453	2 499	2 502	2 531	2 332	2 403
* Baugewerbe	EUR	2 319	2 387	2 258	2 119	2 312	2 315	2 326	2 215	2 417
* Dienstleistungsbereich	EUR	2 915	2 993	2 773	2 790	2 805	2 815	2 843	2 766	2 774
* Handel; Instandhaltung und Reparatur von Kfz und Gebrauchsgütern	EUR	2 410	2 490	2 273	2 255	2 287	2 301	2 343	2 281	2 296
* Verkehr und Lagerei	EUR	2 488	2 476	2 327	2 276	2 321	2 345	2 369	2 546	2 576
* Gastgewerbe	EUR	1 546	1 584	1 512	1 550	1 548	1 525	1 555	1 652	1 621
* Information und Kommunikation	EUR	3 723	3 914	3 454	3 315	3 581	3 513	3 642	3 510	3 572
* Erbringung von Finanz- und Versicherungsdienstleistungen	EUR	3 897	4 008	3 308	3 393	3 344	3 366	3 413	3 597	3 600
* Grundstücks- und Wohnungswesen	EUR	3 414	3 533	3 011	3 106	3 074	3 098	3 119	2 967	2 943
* Erbringung von freiberuflichen, wissenschaftlichen und technischen Dienstleistungen	EUR	3 266	3 375	3 009	3 044	3 067	3 067	3 099	3 002	3 034
* Erbringung von sonstigen wirtschaftlichen Dienstleistungen	EUR	1 862	1 942	1 768	1 792	1 832	1 824	1 833	1 863	1 896
* Öffentliche Verwaltung, Verteidigung, Sozialversicherung	EUR	3 173	3 279	3 066	3 118	3 128	3 144	3 146	3 192	3 196
* Erziehung und Unterricht	EUR	3 866	3 795	3 755	3 634	3 655	3 684	3 686	36 913	3 617
* Gesundheits- und Sozialwesen	EUR	3 132	3 224	3 019	3 041	3 054	3 087	3 105	2 917	2 931
* Kunst, Unterhaltung und Erholung	EUR	2 837	2 917
* Erbringung von sonstigen Dienstleistungen	EUR	2 203	2 324	2 148	2 176	2 209	2 208	2 209	2 299	2 355

* Die mit einem Stern versehenen Positionen werden von allen statistischen Landesämtern im „Zahlenspiegel“ veröffentlicht.

1 beispielweise als Gesellschafter oder Mithafter

2 Beschäftigte: 30. September 2009 ± 100; Umsatz: Vierteljahresdurchschnitt 2009 ± 100

3 Neubau in konventioneller Bauart, Bauleistungen am Bauwerk

4 Nachgewiesen werden Vierteljahresdurchschnitte ohne Sonderzahlungen. Im Jahresdurchschnitt sind die Sonderzahlungen enthalten

5 ohne Beamtinnen und Beamte

6 Einschließlich Abwasser- u. Abfallentsorgung, Beseitigung von Umweltverschmutzungen.

Zahlenspiegel Land Brandenburg

Merkmal	Einheit	2010	2011	2011			2012			
		Durchschnitt		Juni	Juli	August	Mai	Juni	Juli	August
Insolvenzen										
* Insolvenzen	Anzahl	511	480	487	518	460	440	440	441	485
davon										
* Unternehmen	Anzahl	56	52	55	64	50	42	42	63	51
* Verbraucher	Anzahl	356	342	332	369	341	327	327	305	361
* ehemals selbstständig Tätige	Anzahl	87	73	79	72	68	59	59	63	64
* sonstige natürliche Personen ¹ , Nachlässe	Anzahl	11	13	21	13	1	12	12	10	9
* Voraussichtliche Forderungen	1000 EUR	65 348	75 380	49 787	59 905	172 532	143 342	143 342	54 192	47 379
Handwerk ²	Einheit	2010	2011	2011				2012		
		Durchschnitt		I. Quartal	II. Quartal	III. Quartal	IV. Quartal	I. Quartal	II. Quartal	III. Quartal
* Beschäftigte	30.09.2009	97,2	98,2	96,4	98,6	100,7	97,8	96,7	98,2	99,2
* Umsatz	△ 100	99,3	108,9	85,7	108	116,3	125,5	91,9	105,7	112,1
Preise	Einheit	2010	2011	2011			2012			
		Durchschnitt		Juni	Juli	August	Mai	Juni	Juli	August
* Verbraucherpreisindex	2005 △ 100	107,8	110,0	109,9	110,5	110,4	112	111,9	112,4	112,6
	Einheit	2010	2011	2011				2012		
		Durchschnitt		Februar	Mai	August	November	Februar	Mai	August
* Preisindex für Wohngebäude ³	2005 △ 100	123,9	127,2	126,3	126,7	127,2	128,4	131,0	131,9	132,8
Verdienste ⁴	Einheit	2010	2011	2010	2011			2012		
		Durchschnitt		IV. Quartal	I. Quartal	II. Quartal	III. Quartal	IV. Quartal	I. Quartal	II. Quartal
Bruttomonatsverdienste ⁴ der vollzeitbeschäftigten										
* Arbeitnehmer ⁵ im Produzierenden Gewerbe und im Dienstleistungsbereich und zwar	EUR	2 850	2 930	2 696	2 695	2 738	2 746	2 769	2 699	2 738
* männlich	EUR	2 882	2 965	2 721	2 712	2 767	2 773	2 796	2 722	2 781
* weiblich	EUR	2 798	2 873	2 655	2 668	2 689	2 701	2 723	2 661	2 665
* Produzierendes Gewerbe	EUR	2 723	2 811	2 545	2 512	2 609	2 612	2 629	2 560	2 664
* Bergbau und Gewinnung von Steinen und Erden	EUR	4 167	4 259	3 509	3 579	3 658	3 656	3 652
* Verarbeitendes Gewerbe	EUR	2 688	2 794	2 525	2 509	2 587	2 589	2 613	2 575	2 645
* Energieversorgung	EUR	4 203	4 226	3 577	3 691	3 685	3 706	3 674	3 819	3 914
* Wasserversorgung ⁶	EUR	2 594	2 650	2 508	2 453	2 499	2 502	2 531	2 332	2 403
* Baugewerbe	EUR	2 319	2 387	2 258	2 119	2 312	2 315	2 326	2 215	2 417
* Dienstleistungsbereich	EUR	2 915	2 993	2 773	2 790	2 805	2 815	2 843	2 766	2 774
* Handel; Instandhaltung und Reparatur von Kfz und Gebrauchsgütern	EUR	2 410	2 490	2 273	2 255	2 287	2 301	2 343	2 281	2 296
* Verkehr und Lagerei	EUR	2 488	2 476	2 327	2 276	2 321	2 345	2 369	2 546	2 576
* Gastgewerbe	EUR	1 546	1 584	1 512	1 550	1 548	1 525	1 555	1 652	1 621
* Information und Kommunikation	EUR	3 723	3 914	3 454	3 315	3 581	3 513	3 642	3 510	3 572
* Erbringung von Finanz- und Versicherungsdienstleistungen	EUR	3 897	4 008	3 308	3 393	3 344	3 366	3 413	3 597	3 600
* Grundstücks- und Wohnungswesen	EUR	3 414	3 533	3 011	3 106	3 074	3 098	3 119	2 967	2 943
* Erbringung von freiberuflichen, wissenschaftlichen und technischen Dienstleistungen	EUR	3 266	3 375	3 009	3 044	3 067	3 067	3 099	3 002	3 034
* Erbringung von sonstigen wirtschaftlichen Dienstleistungen	EUR	1 862	1 942	1 768	1 792	1 832	1 824	1 833	1 863	1 896
* Öffentliche Verwaltung, Verteidigung, Sozialversicherung	EUR	3 173	3 279	3 066	3 118	3 128	3 144	3 146	3 192	3 196
* Erziehung und Unterricht	EUR	3 866	3 795	3 755	3 634	3 655	3 684	3 686	36 913	3 617
* Gesundheits- und Sozialwesen	EUR	3 132	3 224	3 019	3 041	3 054	3 087	3 105	2 917	2 931
* Kunst, Unterhaltung und Erholung	EUR	2 837	2 917
* Erbringung von sonstigen Dienstleistungen	EUR	2 203	2 324	2 148	2 176	2 209	2 208	2 209	2 299	2 355

* Die mit einem Stern versehenen Positionen werden von allen statistischen Landesämtern im „Zahlenspiegel“ veröffentlicht.

1 beispielweise als Gesellschafter oder Mithafter

2 Beschäftigte: 30. September 2009 ± 100; Umsatz: Vierteljahresdurchschnitt 2009 ± 100

3 Neubau in konventioneller Bauart, Bauleistungen am Bauwerk

4 Nachgewiesen werden Vierteljahresdurchschnitte ohne Sonderzahlungen. Im Jahresdurchschnitt sind die Sonderzahlungen enthalten

5 ohne Beamtinnen und Beamte

6 Einschließlich Abwasser- u. Abfallentsorgung, Beseitigung von Umweltverschmutzungen.

Brandenburg

im Vergleich



Ausgewählte Konjunkturindikatoren für Deutschland

★★★ Grundzahlen ... Grundzahlen ... Grundzahlen ... Grundzahlen ... Grundzahlen ... Grundzahlen ... Grundzahlen ... ★★★

Merkmal	Einheit	2011	2012					
		Jahres- durch- schnitt	März	April	Mai	Juni	Juli	August
Bevölkerung								
Bevölkerungsstand	1 000	81 844	81 842	81 857	81 874	81 903
Arbeitsmarkt¹ und Erwerbstätigkeit								
Arbeitslose	Anzahl	2 975 823	3 027 957	2 963 325	2 855 279	2 809 105	2 875 971	2 905 112
Arbeitslosenquote ²	Prozent	7,1	7,2	7,0	6,7	6,6	6,8	6,8
Männer	Prozent	7,1	7,4	7,1	6,8	6,6	6,7	6,7
Frauen	Prozent	7,0	6,9	6,9	6,6	6,6	6,8	6,9
Offene Stellen	Anzahl	466 289	490 904	499 001	499 217	499 167	499 847	493 380
Kurzarbeiter ³	Anzahl
Erwerbstätige im Inland	1 000	41 164	41 245	41 452	41 550	41 604	41 598	41 673
Erwerbstätige Inländer	1 000	41 116	41 262	41 443	41 486	41 488	41 474	41 544
Bergbau und Verarbeitendes Gewerbe³								
Betriebe	Anzahl	21 912	22 563	22 595	22 587	22 585	22 569	22 554
Beschäftigte	1 000	5 901	5 234	5 237	5 241	5 250	5 275	5 303
Gesamtumsatz	Mill. EUR	145 815	151 404	131 727	138 945	142 216	139 529	132 751
darunter Auslandsumsatz	Mrd. EUR	64 635	71 348	61 088	65 125	67 496	64 823	61 021
Exportquote	Prozent	44,3	47,1	46,4	46,9	47,5	46,5	46,0
Umsatz je Beschäftigten	EUR	20 591	28 927	25 153	26 511	27 089	26 451	25 033
Geleistete Arbeitsstunden	1 000 000	636	732	650	672	670	686	661
Entgelte	Mill. EUR	20 641	19 034	20 347	21 525	21 245	19 403	18 841
Produktionsindex Produzierendes Gewerbe	2005=100	112,5	121,8	106,9	111,9	114,1	114,0	108,6
Index des Auftragseingangs	2005=100	120,5	131,7	114,2	118,7	120,8	117,2	110,0
Vorbereitende Baustellen- arbeiten, Hoch- und Tiefbau								
Betriebe	Anzahl	7 275	7 478	7 454	7 446	7 437	7 418	7 405
Beschäftigte	1 000	389	391	393	395	397	398	402
Geleistete Arbeitsstunden	1 000	39 997	40 627	40 381	43 431	43 807	45 738	44 241
Entgeltsumme ⁴	Mill. EUR	1 073	1 012	1 103	1 142	1 143	1 170	1 184
Bruttogehaltssumme	Mill. EUR	x
Gesamtumsatz	Mill. EUR	5 081	4 339	4 628	5 247	5 595	5 971	5 873
Index des Auftragseingangs	2005=100	117,2	149,4	133,2	130,6	142,2	135,4	139,3
Produktionsindex f.d. Bauhauptgewerbe	2005=100	118,6	128,6	127,3	137,3	138,4	144,2	138,8
Einzelhandel								
Beschäftigte	2005=100	97,4	97,7	97,9	97,9	98,0	97,6	98,3
Umsatz nominal	2005=100	103,1	109,5	102,8	105,6	105,2	102,7	103,0
Gastgewerbe								
Beschäftigte	2005=100	99,2	98,2	100,2	102,2	103,0	103,7	104,6
Umsatz nominal	2005=100	100,3	98,8	98,4	110,6	108,5	110,8	110,9
Außenhandel								
Einfuhr	Mill. EUR	75 210	81 394	72 680	77 151	76 764	76 583	73 863
Ausfuhr	Mill. EUR	88 435	98 759	87 150	92 710	94 731	93 471	90 153
Verbraucherpreisindex	2005=100	110,7	112,6	112,8	112,6	112,5	112,9	113,3

z. VM = zum Vormonat; z. VJM = zum Vorjahresmonat

1 Quelle: Bundesagentur für Arbeit 2 bezogen auf alle zivilen Erwerbspersonen

3 Betriebe ab 50 Beschäftigte

4 Bruttolohn- und -gehaltssumme

Quelle: Statistisches Bundesamt

Ausgewählte Konjunkturindikatoren für Deutschland

★★★ Grundzahlen + Veränderungsraten ... Grundzahlen + Veränderungsraten ... Grundzahlen + Veränderungsraten ... ★★★

Merkmal	Einheit	Juni 2012			Juli 2012			August 2012		
		absolut	Veränderung		absolut	Veränderung		absolut	Veränderung	
			z. VM	z.VJM		z. VM	z.VJM		z. VM	z.VJM
			%			%			%	
Bevölkerung										
Bevölkerungsstand	1 000	81 857 ¹	0,0	0,2	81 874 ²	0,0	0,2	81 903 ³	0,0	0,2
Arbeitsmarkt ⁴ und Erwerbstätigkeit										
Arbeitslose	Anzahl	2 809 105	−1,6	−2,9	2 875 971	2,4	−2,2	2 905 112	1,0	−1,3
Arbeitslosenquote ⁵	Prozent	6,6	−1,5	−4,3	6,8	3,0	−2,9	6,8	0,0	−2,9
Männer	Prozent	6,6	−2,9	−2,9	6,7	1,5	−2,9	6,7	0,0	−1,5
Frauen	Prozent	6,6	0,0	−4,3	6,8	3,0	−4,2	6,9	1,5	−4,2
Offene Stellen	Anzahl	499 167	0,0	4,1	499 847	0,1	1,5	493 380	−1,3	−0,7
Kurzarbeiter	Anzahl
Erwerbstätige im Inland	1 000	41 604	0,1	1,1	41 598	0,0	1,1	41 673	0,2	1,1
Erwerbstätige Inländer	1 000	41 488	0,0	1,1	41 474	0,0	1,1	41 544	0,2	1,2
Bergbau und Verarbeitendes Gewerbe ⁶										
Betriebe	Anzahl	22 585	0,0	1,9	22 569	−0,1	1,9	22 554	−0,1	1,9
Beschäftigte	1000	5 250	0,2	2,4	5 275	0,5	2,4	5 303	0,5	2,1
Gesamtumsatz	Mill. EUR	142 216	2,4	5,3	139 529	−1,9	3,8	132 751	−4,9	0,3
darunter Auslandsumsatz	Mill. EUR	67 496	3,6	7,8	64 823	−4,0	5,9	61 021	−5,9	2,6
Geleistete Arbeitsstunden	1 000 000	670	−0,3	6,3	686	2,4	4,9	661	−3,6	1,1
Entgelte	Mill. EUR	21 245	−1,3	6,0	19 403	−8,7	4,9	18 841	−2,9	5,1
Produktionsindex Produzierendes Gewerbe	2005±100	114,1	2,0	3,8	114,0	−0,1	3,6	108,6	−4,7	−2,6
Index des Auftragseingangs	2005±100	120,8	1,8	−3,2	117,2	−3,0	−0,8	110,0	−6,1	−3,0
Vorbereitende Baustellen- arbeiten, Hoch- und Tiefbau										
Betriebe	Anzahl	7 437	−0,1	3,5	7 418	−0,3	3,4	7 405	−0,2	3,2
Beschäftigte	1000	397	0,5	1,8	398	0,3	2,1	402	0,9	1,5
Geleistete Arbeitsstunden	1 000	43 807	0,9	7,6	45 738	4,4	5,3	44 241	−3,3	0,3
Entgeltsumme	Mill. EUR	1 143	0,1	1,7	1 170	2,4	5,3	1 184	1,2	3,5
Bruttogehaltssumme	Mill. EUR
Gesamtumsatz	Mill. EUR	5 595	6,6	8,1	5 971	6,7	8,0	5 873	−1,6	3,4
Index des Auftragseingangs	2005±100	142,2	8,9	6,8	135,4	−4,8	1,1	139,3	2,9	10,8
Produktionsindex f.d. Bauhauptgewerbe	2005±100	138,4	0,8	8,2	144,2	4,2	6,3	138,8	−3,7	0,7
Einzelhandel										
Beschäftigte	2005±100	98,0	0,1	0,3	97,6	−0,4	0,3	98,3	0,7	0,2
Umsatz nominal	2005±100	105,2	−0,4	0,9	102,7	−2,4	1,6	103,0	0,3	−1,2
Gastgewerbe										
Beschäftigte	2005±100	103,0	0,8	1,3	103,7	0,7	1,5	104,6	0,9	1,6
Umsatz nominal	2005±100	108,5	−1,9	0,4	110,8	2,1	4,3	110,9	0,1	2,7
Außenhandel										
Einfuhr	Mill. EUR	76 764	−0,5	1,5	76 583	−0,2	1,8	73 863	−3,6	0,5
Ausfuhr	Mill. EUR	94 731	2,2	7,3	93 471	−1,3	9,1	90 153	−3,5	5,9
Verbraucherpreisindex	2005±100	112,5	−0,1	1,4	112,9	0,4	1,7	113,3	0,4	2,1

z. VM \triangle zum Vormonat; z. VJM \triangle zum Vorjahresmonat

1 April 2 Mai 3 Juni 2012

4 Quelle: Bundesagentur für Arbeit

5 bezogen auf alle zivilen Erwerbspersonen 6 Betriebe ab 50 Beschäftigte

Quelle: Statistisches Bundesamt

Konjunkturindikatoren - Brandenburg im Vergleich

August 2012

Merkmal	Einheit	Brandenburg			Deutschland			Basis Deutschland ≙ 100
		absolut	Veränderung		absolut	Veränderung		
			z. VM	z.VJM		z. VM	z.VJM	
			%			%		
Bevölkerung¹								
Bevölkerungsstand	1 000	2 493	0,0	−0,2	81 903	0,0	0,2	3,0
Arbeitsmarkt²								
Arbeitslose	Anzahl	133 615	2,4	−3,2	2 905 112	1,0	−1,3	4,6
Arbeitslosenquote ³	Prozent	9,7	−3,0	−5,8	6,8	0,0	−2,9	142,6
Offene Stellen	Anzahl	11 523	3,6	15,6	493 380	−1,3	−0,7	2,3
Kurzarbeiter	Anzahl
Bergbau und Verarbeitendes Gewerbe⁴								
Betriebe	Anzahl	440	0,0	0,5	22 554	−0,1	1,9	2,0
Beschäftigte	1 000	80	0,3	0,5	5 303	0,5	2,1	1,5
Gesamtumsatz	Mill. EUR	1 914	0,3	−1,2	132 751	−4,9	0,3	1,4
darunter Auslandsumsatz	Mill. EUR	535	−5,2	−3,6	61 021	−5,9	2,6	0,9
Geleistete Arbeitsstunden	1 000 000	11	7,2	0,5	661	−3,6	1,1	1,7
Entgelte	Mill. EUR	221	−0,5	3,1	18 841	−2,9	5,1	1,2
Produktionsindex Produzierendes Gewerbe	2005≙100	108,6	−4,7	−2,6	...
Index des Auftragseingangs	2005≙100	130,8	−6,9	−20,9	110,0	−6,1	−3,0	118,9
Vorbereitende Baustellen- arbeiten, Hoch- und Tiefbau⁴								
Betriebe	Anzahl	333	−0,3	4,7	7 405	−0,2	3,2	4,5
Beschäftigte	1 000	17	0,5	2,1	402	0,9	1,5	4,2
Geleistete Arbeitsstunden	1 000	2 143	7,0	2,0	44 241	−3,3	0,3	4,8
Gesamtumsatz	Mill. EUR	226	10,8	−2,0	5 873	−1,6	3,4	3,8
Index des Auftragseingangs	2005≙100	98,0	−3,4	39,5	139,3	2,9	10,8	70,3
Einzelhandel								
Beschäftigte	2005≙100	98,3	0,7	0,2	...
Umsatz nominal	2005≙100	103,0	0,3	−1,2	...
Gastgewerbe								
Beschäftigte	2005≙100	104,6	0,9	1,6	...
Umsatz nominal	2005≙100	110,9	0,1	2,7	...
Außenhandel								
Einfuhr	Mill. EUR	1 436,8	2,9	−5,7	73 863	−3,6	0,5	1,9
Ausfuhr	Mill. EUR	1 008,4	−16,5	−11,3	90 153	−3,5	5,9	1,1
Verbraucherpreisindex	2005≙100	112,6	0,2	2,0	113,3	0,4	2,1	99,4

z. VM △ zum Vormonat; z. VJM △ zum Vorjahresmonat

1 Juni 2012 2 Quelle: Bundesagentur für Arbeit

3 bezogen auf alle zivilen Erwerbspersonen 4 Betriebe ab 50 Beschäftigte

Brandenburg

Regional



Ausgewählte Regionaldaten

Bevölkerung und Bevölkerungsbewegung im Monat Juli 2012

Verwaltungsbezirk	Lebend-geborene	Gestorbene	Überschuss der Geborenen(+)/ Gestorbenen(-)	Zuzüge über die Gemeindegrenzen	Fortzüge über die Gemeindegrenzen	Wanderungsgewinn (+) bzw. -verlust (-)	Bevölkerung am Monatsende
Anzahl							
Kreisfreie Städte							
Brandenburg an der Havel	48	74	-26	252	268	-16	71 431
Cottbus	94	93	+1	398	443	-45	101 709
Frankfurt (Oder)	40	57	-17	236	498	-262	59 508
Potsdam	150	105	+45	953	948	+5	159 751
Landkreise							
Barnim	136	174	-38	978	841	+137	177 218
Dahme-Spreewald	134	144	-10	1 079	844	+235	161 679
Elbe-Elster	68	133	-65	425	474	-49	109 492
Havelland	112	122	-10	999	719	+280	155 483
Märkisch-Oderland	122	159	-37	1 084	941	+143	189 528
Oberhavel	135	162	-27	1 201	913	+288	204 120
Oberspreewald-Lausitz	77	141	-64	451	510	-59	119 130
Oder-Spree	104	195	-91	1 082	980	+102	182 462
Ostprignitz-Ruppin	85	100	-15	579	555	+24	101 773
Potsdam-Mittelmark	128	177	-49	1 304	1 053	+251	206 153
Prignitz	51	94	-43	405	414	-9	80 500
Spree-Neiße	80	124	-44	438	425	+13	123 981
Teltow-Fläming	134	150	-16	1 045	831	+214	161 775
Uckermark	82	137	-55	559	599	-40	127 464
Land Brandenburg	1 780	2 341	- 561	13 468	12 256	1 212	2 493 157

Beschäftigung am 31. 03. 2012

Verwaltungsbezirk	Sozialver- sicherungs- pflichtig Beschäftigte	Davon		Darunter		Darunter	
		Frauen	Männer	Deutsche	Ausländer	Vollzeit- beschäftigte	Teilzeit- beschäftigte
	Anzahl						
Kreisfreie Städte							
Brandenburg an der Havel	27 012	13 871	13 141	26 665	341	•	•
Cottbus	44 753	24 983	19 770	44 068	677	•	•
Frankfurt (Oder)	28 175	16 110	12 065	27 420	751	•	•
Potsdam	77 051	43 121	33 930	73 879	3 144	•	•
Landkreise							
Barnim	43 598	21 918	21 680	42 909	686	•	•
Dahme-Spreewald	52 667	24 032	28 635	51 276	1 381	•	•
Elbe-Elster	30 402	14 602	15 800	30 178	221	•	•
Havelland	39 199	18 809	20 390	38 432	763	•	•
Märkisch-Oderland	43 881	21 419	22 462	43 107	771	•	•
Oberhavel	51 067	24 251	26 816	49 721	1 336	•	•
Oberspreewald-Lausitz	36 357	16 994	19 363	36 032	319	•	•
Oder-Spree	49 314	22 841	26 473	48 591	719	•	•
Ostprignitz-Ruppin	31 984	15 893	16 091	31 683	296	•	•
Potsdam-Mittelmark	52 909	24 614	28 295	51 542	1 358	•	•
Prignitz	25 946	12 679	13 267	25 765	175	•	•
Spree-Neiße	34 885	15 076	19 809	34 458	425	•	•
Teltow-Fläming	53 716	21 672	32 044	51 847	1 851	•	•
Uckermark	36 089	17 151	18 938	35 561	526	•	•
Land Brandenburg	759 005	370 036	388 969	743 134	15 740	•	•

* Auswertungen der Beschäftigtenstatistik der Bundesagentur für Arbeit (vorläufige Angaben)

ab 31. 03. 2008 Darstellung der Beschäftigten nach der WZ-Systematik 2008, mit Daten zu vorherigen Stichtagen nicht vergleichbar

Ausgewählte Regionaldaten

Noch: Beschäftigung am 31. 03. 2012

Name:
 Geburtsdatum:
 Geburtsort:
 Beruf:
 Berufswahl:
 Berufswahljahr:
 Berufswahlort:
 Berufswahlzeitpunkt:
 Berufswahlzeitpunktmonat:
 Berufswahlzeitpunktjahr:
 Berufswahlzeitpunktort:
 Berufswahlzeitpunktzeitpunkt:
 Berufswahlzeitpunktzeitpunktmonat:
 Berufswahlzeitpunktzeitpunktjahr:
 Berufswahlzeitpunktzeitpunktort:
 Berufswahlzeitpunktzeitpunktzeitpunkt:
 Berufswahlzeitpunktzeitpunktzeitpunktmonat:
 Berufswahlzeitpunktzeitpunktzeitpunktjahr:
 Berufswahlzeitpunktzeitpunktzeitpunktort:
 Berufswahlzeitpunktzeitpunktzeitpunktzeitpunkt:
 Berufswahlzeitpunktzeitpunktzeitpunktzeitpunktmonat:
 Berufswahlzeitpunktzeitpunktzeitpunktzeitpunktjahr:
 Berufswahlzeitpunktzeitpunktzeitpunktzeitpunktort:
 Berufswahlzeitpunktzeitpunktzeitpunktzeitpunktzeitpunkt:
 Berufswahlzeitpunktzeitpunktzeitpunktzeitpunktzeitpunktmonat:
 Berufswahlzeitpunktzeitpunktzeitpunktzeitpunktzeitpunktjahr:
 Berufswahlzeitpunktzeitpunktzeitpunktzeitpunktzeitpunktort:
 Berufswahlzeitpunktzeitpunktzeitpunktzeitpunktzeitpunktzeitpunkt:
 Berufswahlzeitpunktzeitpunktzeitpunktzeitpunktzeitpunktzeitpunktmonat:
 Berufswahlzeitpunktzeitpunktzeitpunktzeitpunktzeitpunktzeitpunktjahr:
 Berufswahlzeitpunktzeitpunktzeitpunktzeitpunktzeitpunktzeitpunktort:
 Berufswahlzeitpunktzeitpunktzeitpunktzeitpunktzeitpunktzeitpunktzeitpunkt:
 Berufswahlzeitpunktzeitpunktzeitpunktzeitpunktzeitpunktzeitpunktzeitpunktmonat:
 Berufswahlzeitpunktzeitpunktzeitpunktzeitpunktzeitpunktzeitpunktzeitpunktjahr:
 Berufswahlzeitpunktzeitpunktzeitpunktzeitpunktzeitpunktzeitpunktzeitpunktort:
 Berufswahlzeitpunktzeitpunktzeitpunktzeitpunktzeitpunktzeitpunktzeitpunktzeitpunkt:
 Berufswahlzeitpunktzeitpunktzeitpunktzeitpunktzeitpunktzeitpunktzeitpunktzeitpunktmonat:
 Berufswahlzeitpunktzeitpunktzeitpunktzeitpunktzeitpunktzeitpunktzeitpunktzeitpunktjahr:
 Berufswahlzeitpunktzeitpunktzeitpunktzeitpunktzeitpunktzeitpunktzeitpunktzeitpunktort:
 Berufswahlzeitpunktzeitpunktzeitpunktzeitpunktzeitpunktzeitpunktzeitpunktzeitpunktzeitpunkt:
 Berufswahlzeitpunktzeitpunktzeitpunktzeitpunktzeitpunktzeitpunktzeitpunktzeitpunktzeitpunktmonat:
 Berufswahlzeitpunktzeitpunktzeitpunktzeitpunktzeitpunktzeitpunktzeitpunktzeitpunktzeitpunktjahr:
 Berufswahlzeitpunktzeitpunktzeitpunktzeitpunktzeitpunktzeitpunktzeitpunktzeitpunktzeitpunktort:
 Berufswahlzeitpunktzeitpunktzeitpunktzeitpunktzeitpunktzeitpunktzeitpunktzeitpunktzeitpunktzeitpunkt:
 Berufswahlzeitpunktzeitpunktzeitpunktzeitpunktzeitpunktzeitpunktzeitpunktzeitpunktzeitpunktzeitpunktmonat:
 Berufswahlzeitpunktzeitpunktzeitpunktzeitpunktzeitpunktzeitpunktzeitpunktzeitpunktzeitpunktzeitpunktjahr:
 Berufswahlzeitpunktzeitpunktzeitpunktzeitpunktzeitpunktzeitpunktzeitpunktzeitpunktzeitpunktzeitpunktort:
 Berufswahlzeitpunktzeitpunktzeitpunktzeitpunktzeitpunktzeitpunktzeitpunktzeitpunktzeitpunktzeitpunktzeitpunkt:
 Berufswahlzeitpunktzeitpunktzeitpunktzeitpunktzeitpunktzeitpunktzeitpunktzeitpunktzeitpunktzeitpunktzeitpunktmonat:
 Berufswahlzeitpunktzeitpunktzeitpunktzeitpunktzeitpunktzeitpunktzeitpunktzeitpunktzeitpunktzeitpunktzeitpunktzeitpunktjahr:
 Berufswahlzeitpunktzeitpunktzeitpunktzeitpunktzeitpunktzeitpunktzeitpunktzeitpunktzeitpunktzeitpunktzeitpunktzeitpunktzeitpunktort:
 Berufswahlzeitpunktzeitpunktzeitpunktzeitpunktzeitpunktzeitpunktzeitpunktzeitpunktzeitpunktzeitpunktzeitpunktzeitpunktzeitpunktzeitpunkt:
 Berufswahlzeitpunktzeitpunktzeitpunktzeitpunktzeitpunktzeitpunktzeitpunktzeitpunktzeitpunktzeitpunktzeitpunktzeitpunktzeitpunktzeitpunktmonat:
 Berufswahlzeitpunktzeitpunktzeitpunktzeitpunktzeitpunktzeitpunktzeitpunktzeitpunktzeitpunktzeitpunktzeitpunktzeitpunktzeitpunktzeitpunktzeitpunktjahr:
 Berufswahlzeitpunktzeitpunktzeitpunktzeitpunktzeitpunktzeitpunktzeitpunktzeitpunktzeitpunktzeitpunktzeitpunktzeitpunktzeitpunktzeitpunktzeitpunktort:
 Berufswahlzeitpunktzeitpunktzeitpunktzeitpunktzeitpunktzeitpunktzeitpunktzeitpunktzeitpunktzeitpunktzeitpunktzeitpunktzeitpunktzeitpunktzeitpunktzeitpunkt:
 Berufswahlzeitpunktzeitpunktzeitpunktzeitpunktzeitpunktzeitpunktzeitpunktzeitpunktzeitpunktzeitpunktzeitpunktzeitpunktzeitpunktzeitpunktzeitpunktzeitpunktmonat:
 Berufswahlzeitpunktzeitpunktzeitpunktzeitpunktzeitpunktzeitpunktzeitpunktzeitpunktzeitpunktzeitpunktzeitpunktzeitpunktzeitpunktzeitpunktzeitpunktzeitpunktzeitpunktjahr:
 Berufswahlzeitpunktzeitpunktzeitpunktzeitpunktzeitpunktzeitpunktzeitpunktzeitpunktzeitpunktzeitpunktzeitpunktzeitpunktzeitpunktzeitpunktzeitpunktzeitpunktzeitpunktzeitpunktort:
 Berufswahlzeitpunktzeitpunktzeitpunktzeitpunktzeitpunktzeitpunktzeitpunktzeitpunktzeitpunktzeitpunktzeitpunktzeitpunktzeitpunktzeitpunktzeitpunktzeitpunktzeitpunktzeitpunktzeitpunkt:
 Berufswahlzeitpunktmonat:
 Berufswahlzeitpunktjahr:
 Berufswahlzeitpunktort:
 Berufswahlzeitpunkt:
 Berufswahlzeitpunktmonat:
 Berufswahlzeitpunktjahr:
 Berufswahlzeitpunktort:
 Berufswahlzeitpunkt:
 Berufswahlzeitpunktmonat:
 Berufswahlzeitpunktjahr:
 Berufswahlzeitpunktort:
 Berufswahlzeitpunkt:
 Berufswahlzeitpunktmonat:
 Berufswahlzeitpunktjahr:
 Berufswahlzeitpunktort:
 Berufswahlzeitpunkt:
 Berufswahlzeitpunktmonat:
 Berufswahlzeitpunktjahr:
 Berufswahlzeitpunktort:
 Berufswahlzeitpunkt:
 Berufswahlzeitpunktmonat:
 Berufswahlzeitpunktzeit

Arbeitsmarkt* im Juni 2012

Verwaltungsbezirk	Arbeitslose ²							
	insgesamt	und zwar						
		Frauen	Männer	SGB III	SGB II	15 bis unter 20 Jahre	15 bis unter 25 Jahre	55 bis unter 65 Jahre
Anzahl								
Kreisfreie Städte								
Brandenburg an der Havel	5 193	2 293	2 900	951	4 242	56	523	1 106
Cottbus	6 394	2 950	3 444	1 353	5 041	72	665	1 188
Frankfurt (Oder)	4 471	1 960	2 511	986	3 485	51	358	884
Potsdam	6 444	2 787	3 657	1 605	4 839	76	630	959
Landkreise								
Barnim	9 106	4 017	5 089	2 572	6 534	130	978	1 938
Dahme-Spreewald	5 830	2 677	3 153	1 708	4 122	56	464	1 275
Elbe-Elster	7 405	3 596	3 809	2 041	5 364	85	611	1 769
Havelland	7 069	3 237	3 832	2 239	4 830	93	615	1 492
Märkisch-Oderland	9 763	4 334	5 429	2 787	6 976	90	851	2 264
Oberhavel	9 631	4 494	5 137	2 830	6 801	43	672	2 240
Oberspreewald-Lausitz	8 437	3 966	4 471	1 836	6 601	93	688	1 801
Oder-Spree	8 713	4 009	4 704	2 881	5 832	88	818	1 958
Ostprignitz-Ruppin	5 908	2 743	3 165	1 804	4 104	53	488	1 179
Potsdam-Mittelmark	7 498	3 242	4 256	2 433	5 065	106	688	1 803
Prignitz	5 591	2 694	2 897	1 629	3 962	61	455	1 242
Spree-Neiße	6 362	3 016	3 346	2 182	4 180	17	346	1 631
Teltow-Fläming	6 606	3 006	3 600	2 009	4 597	91	704	1 415
Uckermark	10 835	5 287	5 548	2 305	8 530	119	866	2 573
Land Brandenburg	131 256	60 308	70 948	36 151	95 105	1 380	11 420	28 717

* Quelle: Bundesagentur für Arbeit; Die Daten gelten 3 Monate als vorläufig. Ab Januar 2005 unter Einschluss der Grundsicherung für Arbeit Suchende. Vergleichbarkeit zu früheren Monaten nur bedingt gewährleistet. Berechnungsstand Juni 2012

1 ab 31.03.2008 Darstellung der Beschäftigendaten nach der WZ-Systematik 2008, mit Daten zu vorherigen Stichtagen nicht vergleichbar

2 Daten ermittelt aus IT-Fachverfahren der BA, aus als plausibel bewerteten Datenlieferungen zugelassener kommunaler Träger und, sofern keine plausiblen Daten geliefert wurden, aus ergänzenden Schätzungen der BA.

Ausgewählte Regionaldaten

Noch: Arbeitsmarkt* im Juni 2012

Verwaltungsbezirk	Arbeitslose					Arbeitslosenquote ¹	
	und zwar					alle zivilen Erwerbs- personen	abhängig zivile Erwerbs- personen
	insgesamt ¹	Teilzeitarbeit Suchende ²	Schwer- behinderte ²	Langzeit- arbeitslose ²	Ausländer ¹		
	Anzahl						
Kreisfreie Städte							
Brandenburg an der Havel	5 193	293	216	2 283	191	13,5	15,1
Cottbus	6 394	385	330	2 663	306	11,9	13,3
Frankfurt (Oder)	4 471	298	276	2 075	301	13,9	15,6
Potsdam	6 444	535	328	1 919	630	7,6	8,5
Landkreise							
Barnim	9 106	508	553	3 688	321	9,6	10,8
Dahme-Spreewald	5 830	506	376	1 743	232	6,7	7,5
Elbe-Elster	7 405	385	366	3 726	121	12,7	14,2
Havelland	7 069	296	345	3 016	183	8,5	9,5
Märkisch-Oderland	9 763	740	569	3 760	263	9,6	10,7
Oberhavel	9 631	394	421	4 435	312	8,6	9,6
Oberspreewald-Lausitz	8 437	554	436	4 533	139	13,3	15,0
Oder-Spree	8 713	286	592		314	8,9	9,9
Ostprignitz-Ruppin	5 908	190	285	1 936	120	10,8	11,9
Potsdam-Mittelmark	7 498	279	297	2 807	198	6,8	7,6
Prignitz	5 591	500	268	2 433	83	13,1	14,7
Spree-Neiße	6 362	199	372	2 572	119	9,5	10,6
Teltow-Fläming	6 606	542	307	2 148	187	7,4	8,3
Uckermark	10 835	195	616	5 357	192	15,9	17,5
Land Brandenburg	131 256	7 085	6 953	51 675	4 212	9,8	10,9

* Quelle: Bundesagentur für Arbeit; Die Daten gelten 3 Monate als vorläufig. Ab Januar 2005 unter Einschluss der Grundsicherung für Arbeit Suchende. Vergleichbarkeit zu früheren Monaten nur bedingt gewährleistet. Berechnungsstand: Juni 2012

1 Daten ermittelt aus IT-Fachverfahren der BA, aus als plausibel bewerteten Datenlieferungen zugelassener kommunaler Träger und, sofern keine plausiblen Daten geliefert wurden, aus ergänzenden Schätzungen der BA.

2 Ohne Daten der zugelassenen kommunalen Träger, Teilzeitarbeit Suchende ohne Arbeitslose mit Wunsch nach Heimarbeits- bzw. Telearbeit.

Gewerbeanzeigen im August 2012

Verwaltungsbezirk	Gewerbeanzeigen						
	Gewerbeanmeldungen			Gewerbeabmeldungen			Gewerbe- ummeldungen
	Berichts- monat	darunter	Vorjahres- monat	Berichts- monat	darunter	Vorjahres- monat	
		Neuerrich- tungen			Aufgabe		
Anzahl							
Kreisfreie Städte							
Brandenburg an der Havel	47	42	44	36	30	42	•
Cottbus	67	59	66	68	52	54	•
Frankfurt (Oder)	46	41	34	40	35	80	•
Potsdam	109	94	134	106	87	101	•
Landkreise							
Barnim	122	99	152	139	113	95	•
Dahme-Spreewald	130	103	132	126	106	102	•
Elbe-Elster	36	27	55	52	39	38	•
Havelland	91	75	97	97	80	82	•
Märkisch-Oderland	120	89	156	111	92	137	•
Oberhavel	132	93	155	121	105	135	•
Oberspreewald-Lausitz	45	35	50	52	43	44	•
Oder-Spree	96	73	105	103	85	103	•
Ostprignitz-Ruppin	49	44	57	39	37	40	•
Potsdam-Mittelmark	132	112	150	138	104	103	•
Prignitz	30	29	42	47	41	51	•
Spree-Neiße	55	46	83	79	70	78	•
Teltow-Fläming	116	90	141	113	96	128	•
Uckermark	45	40	64	61	54	70	•
Land Brandenburg	1 468	1 191	1 717	1 528	1 269	1 483	•

Ausgewählte Regionaldaten

Insolvenzen im August 2012

Insolvenzen im August 2012

Verwaltungsbezirk	Insolvenzen					
	Verfahren				Forderungen	
	Berichts- monat	davon		Vorjahres- monat	Berichts- monat	Vorjahres- monat
		Unternehmen	übrige Schuldner			
Anzahl				1 000 EUR		
Kreisfreie Städte						
Brandenburg an der Havel	25	–	25	20	3 876	130 159
Cottbus	17	•	15	18	3 143	1 854
Frankfurt (Oder)	18	–	17	16	504	687
Potsdam	36	7	29	39	7 020	4 788
Landkreise						
Barnim	32	3	29	30	4 728	2 709
Dahme-Spreewald	38	•	36	24	1 700	2 446
Elbe-Elster	17	–	17	7	1 338	423
Havelland	27	4	23	17	2 201	720
Märkisch-Oderland	35	6	29	52	1 176	6 268
Oberhavel	42	7	35	41	5 178	3 779
Oberspreewald-Lausitz	26	•	24	21	3 184	720
Oder-Spree	44	3	41	42	2 369	5 089
Ostprignitz-Ruppin	18	–	18	25	935	2 323
Potsdam-Mittelmark	21	•	19	33	2 013	4 774
Prignitz	13	–	13	10	457	401
Spree-Neiße	21	5	16	27	2 447	2 421
Teltow-Fläming	27	6	21	18	4 047	1 636
Uckermark	28	•	27	20	1 062	1 334
Land Brandenburg	485	51	434	460	47 379	172 532

Verarbeitendes Gewerbe sowie Bergbau und Gewinnung von Steinen und Erden im August 2012

Verwaltungsbezirk	Verarbeitendes Gewerbe sowie Bergbau und Gewinnung von Steinen und Erden ¹					
	Betriebe	Beschäftigte	Entgelte	Geleistete Arbeits- stunden	Gesamt- umsatz	darunter
						Auslands- umsatz
Anzahl		1 000 EUR	1 000	1 000 EUR		
Kreisfreie Städte						
Brandenburg an der Havel	13	3 902	13 342	460	52 110	883
Cottbus	5	1 301	4 279	152	8 919	•
Frankfurt (Oder)	5	2 071	5 473	299	45 690	•
Potsdam	5	330	848	45	3 434	•
Landkreise						
Barnim	25	3 039	6 968	407	35 514	5 457
Dahme-Spreewald	26	3 727	8 977	496	67 782	12 161
Elbe-Elster	37	4 416	9 404	592	77 445	18 051
Havelland	33	5 683	11 922	760	111 082	17 335
Märkisch-Oderland	19	2 048	5 233	270	38 974	6 140
Oberhavel	34	7 366	26 632	966	110 319	41 832
Oberspreewald-Lausitz	26	5 597	15 166	781	129 311	12 198
Oder-Spree	27	6 200	17 828	764	182 010	88 289
Ostprignitz-Ruppin	29	3 677	7 768	517	124 815	65 151
Potsdam-Mittelmark	35	3 673	9 192	511	89 128	10 483
Prignitz	19	3 362	8 196	426	65 225	25 286
Spree-Neiße	25	7 496	19 725	934	121 408	20 199
Teltow-Fläming	42	10 387	31 683	1 362	328 811	187 719
Uckermark	29	5 136	18 184	702	296 074	39 067
Land Brandenburg	434	79 411	220 822	10 443	1 888 050	553 555

¹ Betriebe ab 50 Beschäftigte

Ausgewählte Regionaldaten

Vorbereitende Baustellenarbeiten, Hoch- und Tiefbau im August 2012

Verwaltungsbezirk	Vorbereitende Baustellenarbeiten, Hoch- und Tiefbau ¹						
	Betriebe	Beschäftigte ²	Bruttoentgelte	Geleistete Arbeitsstunden	Gesamtumsatz	Bau-gewerblicher Umsatz	Auftrags-eingang
	Anzahl		1 000 EUR	1 000	1 000 EUR		
Kreisfreie Städte							
Brandenburg an der Havel	10	295	659	37	2 411	2 411	1 302
Cottbus	11	413	1 085	48	4 794	4 758	2 574
Frankfurt (Oder)	7	255	720	34	2 589	2 589	2 718
Potsdam	12	558	1 347	69	6 339	6 335	7 435
Landkreise							
Barnim	14	690	1 719	91	8 186	8 113	7 155
Dahme-Spreewald	26	1 251	2 945	163	12 154	12 140	12 565
Elbe-Elster	19	809	1 777	101	10 489	10 487	17 273
Havelland	19	722	1 711	96	8 506	8 365	10 038
Märkisch-Oderland	23	1 201	2 950	154	15 784	15 541	18 232
Oberhavel	22	1 081	2 760	156	17 006	16 996	8 143
Oberspreewald-Lausitz	13	1 048	2 587	138	12 771	12 379	23 009
Oder-Spree	22	1 753	4 862	200	37 158	37 151	26 050
Ostprignitz-Ruppin	22	1 013	2 165	129	12 176	12 115	8 384
Potsdam-Mittelmark	33	1 743	4 594	215	20 603	20 287	21 079
Prignitz	14	558	1 264	83	6 336	6 242	6 949
Spree-Neiße	30	1 437	3 778	191	18 798	18 270	16 125
Teltow-Fläming	12	993	3 287	124	22 027	21 917	12 561
Uckermark	24	875	2 058	110	7 827	7 812	10 667
Land Brandenburg	333	16 695	42 269	2 143	225 951	223 907	212 262

1 Betriebe von Unternehmen mit im Allgemeinen 20 und mehr Beschäftigten

2 Beschäftigte im Bauhaupt- bzw. Ausbaugewerbe

Bauinstallation und sonstiges Baugewerbe im 2. Vierteljahr 2012

Verwaltungsbezirk	Bauinstallation und sonstiges Ausbaugewerbe ¹						
	Betriebe	Beschäftigte		Entgelt-summe	Geleistete Arbeitsstunden	Gesamtumsatz	darunter
		insgesamt	dar. Arbeiter				Ausbau-gewerblicher Umsatz
	Anzahl			1 000 EUR	1 000	1 000 EUR	
Kreisfreie Städte							
Brandenburg an der Havel	7	242	•	1 404	72	4 854	4 720
Cottbus	6	216	•	1 240	71	6 110	5 971
Frankfurt (Oder)	10	373	•	2 436	110	12 171	12 156
Potsdam	9	402	•	2 761	121	9 366	9 352
Landkreise							
Barnim	17	523	•	3 055	171	11 558	9 174
Dahme-Spreewald	20	607	•	3 389	205	15 703	12 216
Elbe-Elster	11	358	•	1 579	101	7 875	5 257
Havelland	13	423	•	2 472	129	9 407	8 137
Märkisch-Oderland	26	999	•	6 243	328	29 229	19 305
Oberhavel	12	417	•	2 516	139	11 126	8 845
Oberspreewald-Lausitz	13	505	•	3 098	168	12 844	8 300
Oder-Spree	22	755	•	4 166	271	18 376	15 254
Ostprignitz-Ruppin	14	416	•	2 256	142	9 087	6 480
Potsdam-Mittelmark	22	783	•	4 776	243	19 593	17 107
Prignitz	6	274	•	1 615	90	6 043	4 027
Spree-Neiße	17	476	•	2 612	162	8 454	6 007
Teltow-Fläming	16	515	•	3 247	162	21 400	15 871
Uckermark	14	553	•	3 477	191	14 650	11 838
Land Brandenburg	255	8 846	•	50 264	2 876	227 846	223 246

1 Betriebe von Unternehmen mit im Allgemeinen 20 und mehr Beschäftigten

Ausgewählte Regionaldaten

Bautätigkeit (Wohn- und Nichtwohnbau einschl. Baumaßnahmen an bestehenden Gebäuden) im August 2012

Verwaltungsbezirk	Baugenehmigungen und Baufertigstellungen ¹						
	Baugenehmigungen				Baufertigstellungen		
	Gebäude / Baumaßnahmen	Wohnungen		veranschlagte Bauwerkskosten	Gebäude / Baumaßnahmen	Wohnungen	veranschlagte Bauwerkskosten
		insgesamt	Wohnfläche			insgesamt	Wohnfläche
	Anzahl		100 m²	1 000 EUR	Anzahl	100 m²	1 000 EUR
Kreisfreie Städte					Fertigstellungen werden ab 01-07 nur noch jährlich erstellt!!		
Brandenburg an der Havel	19	44	38,6	4 235			
Cottbus	28	39	48,9	5 361			
Frankfurt (Oder)	6	5	8,3	2 365			
Potsdam	55	95	93,0	27 654			
Landkreise							
Barnim	55	51	63,7	12 371			
Dahme-Spreewald	56	68	66,5	8 914			
Elbe-Elster	22	22	18,0	10 443			
Havelland	44	53	59,3	9 251			
Märkisch-Oderland	71	60	72,1	9 446			
Oberhavel	67	57	80,6	13 840			
Oberspreewald-Lausitz	12	22	16,3	3 068			
Oder-Spree	62	70	85,7	10 271			
Ostprignitz-Ruppin	23	16	24,4	5 467			
Potsdam-Mittelmark	102	85	116,4	18 746			
Prignitz	18	11	14,4	5 968			
Spree-Neiße	33	17	24,5	5 555			
Teltow-Fläming	45	65	53,3	9 127			
Uckermark	18	•	7,5	5 152			
Land Brandenburg	736	782	891,2	167 234			

¹ Negative Werte können sich aus „neuer Zustand minus alter Zustand“ bei Baumaßnahmen an bestehenden Gebäuden ergeben.

Tourismus im August 2012

Verwaltungsbezirk	Tourismus in Beherbergungsbetrieben ¹							
	Beherber- gungsstätten (geöffnete)	Gästeankünfte			Gästeübernachtungen			Durchschnitt- liche Aufent- haltsdauer
		insgesamt	darunter	Veränderung geg. dem Vorjahres- monat	insgesamt	darunter	Veränderung geg. dem Vorjahres- monat	
			aus dem Ausland			ausländischer Gäste		
		Anzahl		Prozent	Anzahl		Prozent	Tage
Kreisfreie Städte								
Brandenburg an der Havel	36	8 822	614	+26,0	29 812	3 678	+30,9	3,4
Cottbus	22	12 916	1 181	−9,1	24 149	2 235	+10,0	1,9
Frankfurt (Oder)	19	9 862	2 678	+16,5	20 879	3 370	+2,4	2,1
Potsdam	52	50 220	5 599	+27,5	125 283	13 216	+25,8	2,5
Landkreise								
Barnim	94	28 966	1 834	+6,1	99 076	5 160	+2,6	3,4
Dahme-Spreewald	155	72 562	8 847	+9,7	184 006	17 115	+3,6	2,5
Elbe-Elster	63	6 759	192	+7,1	27 542	595	+5,4	4,1
Havelland	63	11 011	417	+4,2	35 472	1 536	+11,7	3,2
Märkisch-Oderland	108	24 830	1 703	+9,8	74 295	5 129	−0,7	3,0
Oberhavel	103	27 494	2 440	+11,5	61 757	5 311	+6,8	2,2
Oberspreewald-Lausitz	92	30 400	1 683	+1,4	108 249	3 941	+7,0	3,6
Oder-Spree	142	46 446	2 218	+5,5	171 191	8 295	+11,2	3,7
Ostprignitz-Ruppin	141	42 650	1 686	+17,3	145 497	3 700	+4,8	3,4
Potsdam-Mittelmark	147	44 666	4 906	+15,7	140 499	12 081	+15,0	3,1
Prignitz	79	12 071	554	+4,5	29 641	950	−1,4	2,5
Spree-Neiße	109	27 380	717	+2,0	82 647	2 397	+6,2	3,0
Teltow-Fläming	104	28 629	6 634	+12,6	68 201	16 712	+13,7	2,4
Uckermark	122	36 343	1 262	+4,2	130 347	3 072	+5,8	3,6
Land Brandenburg	1 651	522 027	45 165	+10,1	1 558 543	108 493	+8,5	3,0

¹ Beherbergungsstätten ab 10 Betten und Campingplätze ab 10 Stellplätze