

## Monatsdaten + Konjunktur 8 2012

Mit der vorliegenden Veröffentlichung „Monatsdaten + Konjunktur“ gibt das Amt für Statistik Berlin-Brandenburg eine Auswahl aktueller wirtschafts- und konjunkturstatistischer Ergebnisse für das Land Brandenburg heraus.

„Monatsdaten + Konjunktur“ erscheint monatlich und bietet eine umfangreiche Auswahl an Daten und grafischen Übersichten zur aktuellen Entwicklung im Lande. Einige Angaben sind vorläufig und können zu einem späteren Zeitpunkt aktualisiert werden. Abweichungen in den errechneten Werten sind durch Rundungen bedingt. Durch die Bearbeitungsdauer und die unterschiedliche zeitliche Verfügbarkeit der Ausgangsdaten können zum Zeitpunkt der Veröffentlichung bereits einzelne Statistische Berichte jüngerer Datums verfügbar sein. Zu beziehen ist „Monatsdaten + Konjunktur“ als Download auf den Internetseiten des AfS oder über den E-Mail-Service.



## Brandenburg

### Konjunktur Aktuell

Beinhaltet die Entwicklung von 24 ausgewählten Konjunkturindikatoren der jüngsten drei Monate als Veränderung gegenüber dem

Vorjahresmonat. Diese sind auf einer Seite tabellarisch zusammengefasst dargestellt.

Entwicklungstendenzen der konjunkturellen Lage 4

### Brandenburg im Überblick

Die Rubrik Brandenburg im Überblick enthält Angaben zur konjunkturellen Situation und Entwicklung für das Land Brandenburg. Zeitreihen werden für die letzten 24 Monate als Konjunkturgrafiken dargestellt. Der in einigen Grafiken dargestellte Trend wurde nach dem Berliner Verfahren des Statistischen Bundesamtes BV4.1 berechnet. Statistische Angaben zur Konjunktur in den vorliegenden jüngsten drei Berichtsmonaten werden durch Angaben der Entwicklung gegenüber dem Vormonat sowie dem Vorjahresmonat ergänzt. Die saisonalen und konjunkturellen Schwankungen im Wirtschaftsge-

schehen des Landes lassen sich somit erkennen. Im Einzelnen sind Informationen zum Stand und der Entwicklung der Bevölkerung, des Arbeitsmarktes, zu den Eckdaten der brandenburgischen Industrie, des Baugewerbes und zur Bautätigkeit enthalten. Weitere Angaben beziehen sich auf die Bereiche Einzelhandel, Gastgewerbe, Tourismus, Außenhandel, Gewerbeanzeigen und Insolvenzgeschehen sowie die Preisentwicklung. Der Zahlenspiegel für das Land Brandenburg ergänzt die Konjunkturdarstellungen durch einen Überblick aktuellster Ergebnisse für nahezu alle Bereiche der amtlichen Statistik Brandenburgs.

Grafiken zur konjunkturellen Entwicklung 6

Konjunkturdaten im Überblick 12

Zahlenspiegel 16

### Brandenburg im Vergleich

Neben den Angaben für die Bundesrepublik Deutschland enthält die Rubrik Brandenburg im Ver-

gleich die Gegenüberstellung der Konjunkturindikatoren Brandenburgs zu denen Deutschlands.

Ausgewählte Konjunkturindikatoren Deutschland 21

Konjunkturindikatoren - Brandenburg im Vergleich 24

### Brandenburg Regional

Brandenburg Regional bietet für ausgewählte Bereiche regionale Angaben zur aktuellen Wirt-

schaftslage der Landkreise und kreisfreien Städte Brandenburgs.

Ausgewählte Regionaldaten 25

### Zeichenerklärung

- 0 weniger als die Hälfte von 1 in der letzten besetzten Stelle, jedoch mehr als nichts
- nichts vorhanden (genau null)
- Zahlenwert unbekannt oder geheim zu halten
- ... Zahlenwert lag bei Redaktionsschluss noch nicht vor
- () Aussagewert eingeschränkt, da der Wert Fehler aufweisen kann
- / keine Angabe, da Zahlenwert nicht sicher genug
- x Tabellenfach gesperrt, weil Aussage nicht sinnvoll
- r berichtigte Zahl
- D Durchschnitt (bei nicht addierfähigen Größen)

- © Amt für Statistik Berlin-Brandenburg  
Behlertstrasse 3a  
14467 Potsdam

Für nichtgewerbliche Zwecke sind Vervielfältigung und unentgeltliche Verbreitung, auch auszugsweise, mit Quellenangabe gestattet. Die Verbreitung, auch auszugsweise, über elektronische Systeme/Datenträger bedarf der vorherigen Zustimmung. Alle übrigen Rechte bleiben vorbehalten.



# Entwicklung der konjunkturellen Lage in Brandenburg

## Ausgewählte Konjunkturindikatoren

(Basis: Originalwerte, Stand vom 03. September 2012)

Merkmal	Dimension	März 2012	April 2012	Mai 2012
		Veränderung gegenüber dem Vorjahresmonat		
<b>Arbeitsmarkt <sup>1</sup></b>				
Arbeitslose	%	-5,4	-4,2	-4,7
Arbeitslosenquote <sup>2</sup>	%-Punkte	-0,6	-0,4	-0,5
<b>Bergbau und Verarbeitendes Gewerbe <sup>3</sup></b>				
Beschäftigte	%	2,3	1,3	0,8
Gesamtumsatz	%	2,2	-2,1	4,3
Auslandsumsatz	%	18,5	6,5	15,2
Auftragseingangsindex	%	8,2	14,4	-16,7
<b>Energie- und Wasserversorgung <sup>4</sup></b>				
Beschäftigte	%	-3,1	-3,8	-2,9
Stromerzeugung (brutto) <sup>5</sup>	%	-1,9	-19,4	-17,1
<b>Bauhauptgewerbe <sup>4</sup></b>				
Beschäftigte	%	-0,2	2,3	1,6
Gesamtumsatz	%	-7,8	13,2	-7,4
Auftragseingang	%	8,2	14,4	-16,7
<b>Baugenehmigungen <sup>6</sup></b>				
Gebäude	%	13,2	-16,3	-16,3
Wohnungen	%	13,6	3,4	-8,9
<b>Einzelhandel <sup>7, 8</sup></b>				
Beschäftigte	%	...	...	...
Umsatz nominal	%	...	...	...
<b>Gastgewerbe <sup>8</sup></b>				
Beschäftigte	%	...	...	...
Umsatz nominal	%	...	...	...
<b>Tourismus <sup>9</sup></b>				
Gästeankünfte	%	11,7	0,3	14,5
Gästeübernachtungen	%	10,2	2,5	17,6
<b>Außenhandel</b>				
Ausfuhr (Spezialhandel)	%	18,1	5,9	-21,4
Einfuhr (Generalhandel)	%	22,2	-6,6	47,9
<b>Gewerbeanzeigen und Insolvenzen</b>				
Gewerbeanmeldungen	%	-12,6	-12,5	-20,1
Insolvenzen von Unternehmen	%	1,7	-23,6	5,3
Insolvenzen übriger Schuldner	%	-11,6	-10,8	-2,4
<b>Verbraucherpreisindex</b>	%	2,1	2,1	2,0

<sup>1</sup> Quelle: Bundesagentur für Arbeit, die Daten gelten 3 Monate als vorläufig. Berechnungsstand: Mai 2012

<sup>2</sup> bezogen auf alle zivilen Erwerbspersonen in Prozentpunkten <sup>3</sup> Betriebe ab 50 Beschäftigte

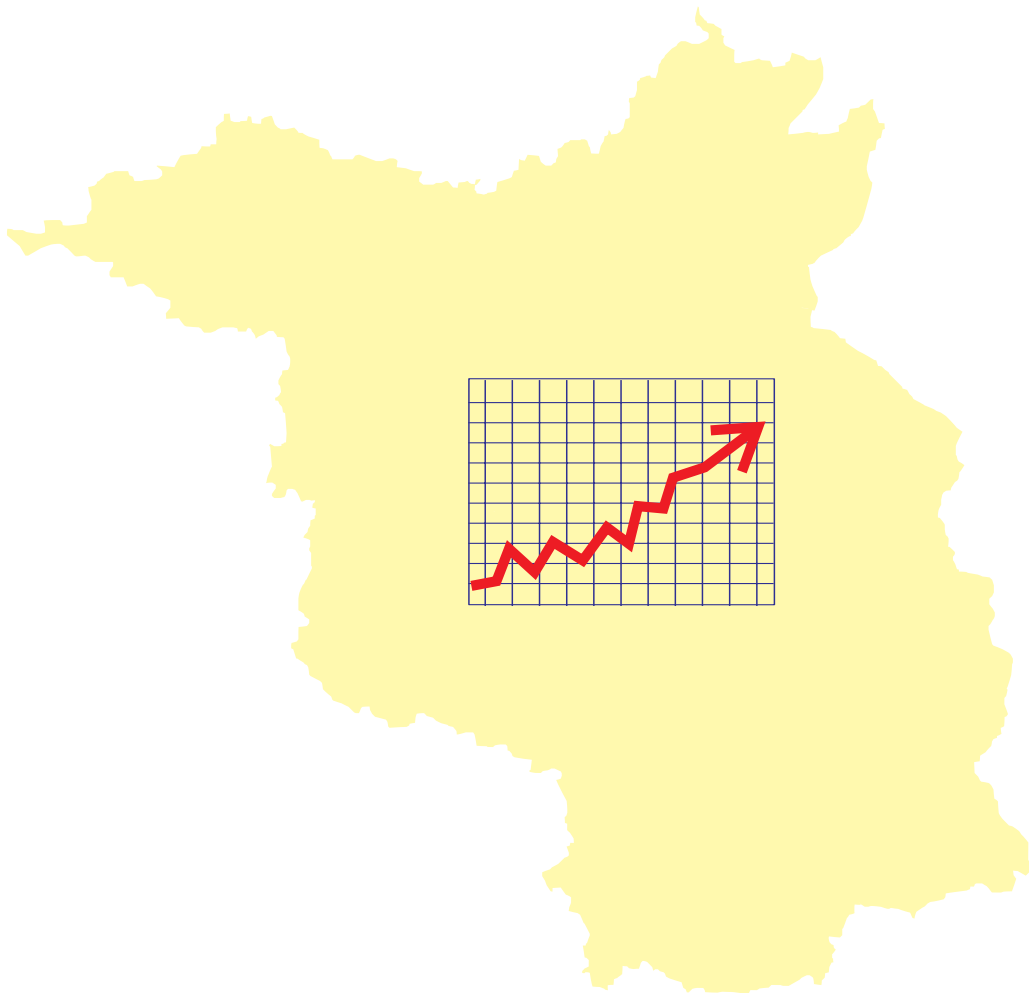
<sup>4</sup> Betriebe von Unternehmen mit im Allgemeinen 20 und mehr Beschäftigten

<sup>5</sup> in öffentlichen Energieversorgungsunternehmen <sup>6</sup> einschließlich Baumaßnahmen an bestehenden Gebäuden

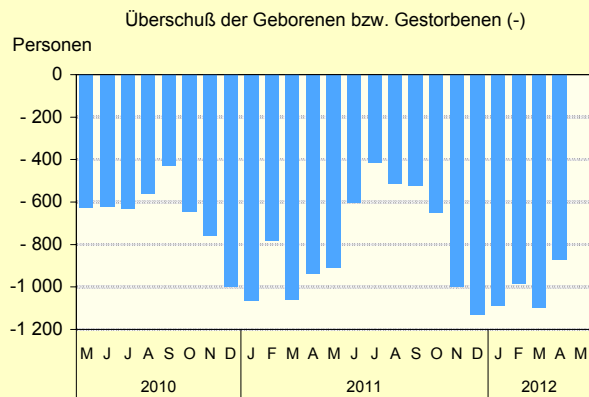
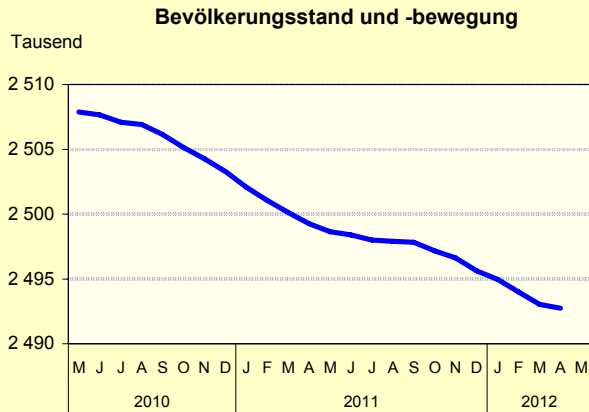
<sup>7</sup> ohne Handel mit Kfz <sup>8</sup> vorläufig <sup>9</sup> einschließlich Campingplätze

# Brandenburg

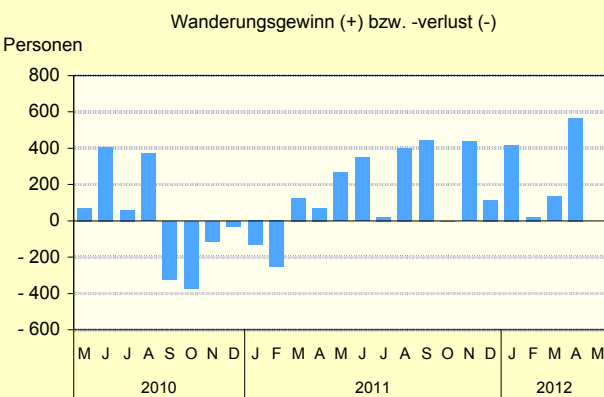
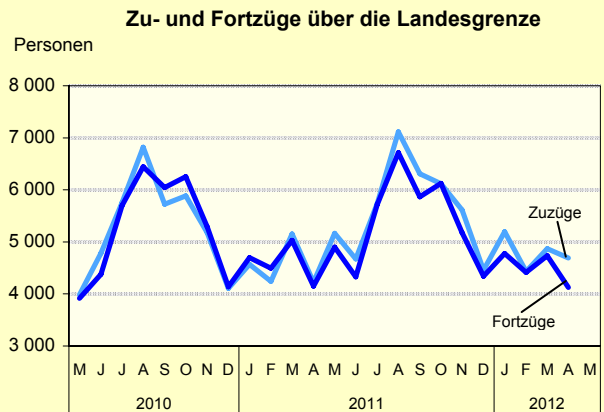
## im Überblick



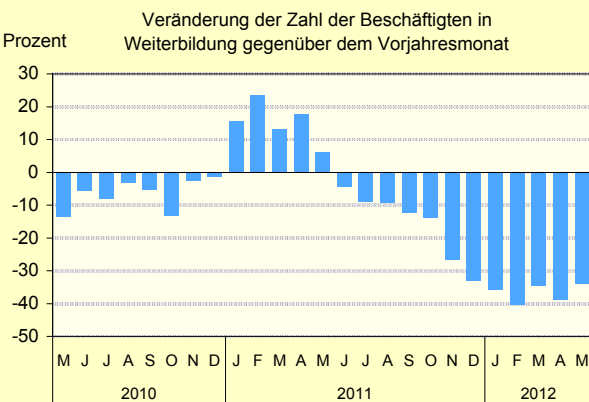
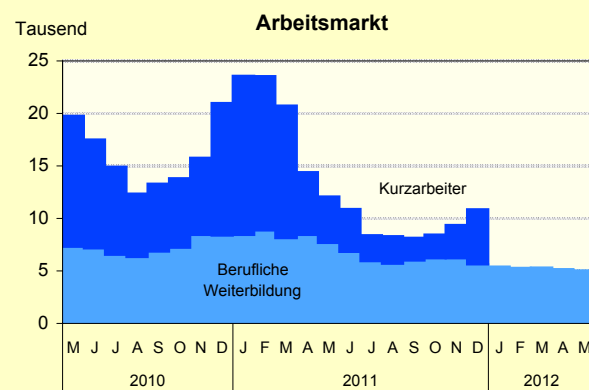
# Grafiken zur konjunkturellen Entwicklung in Brandenburg



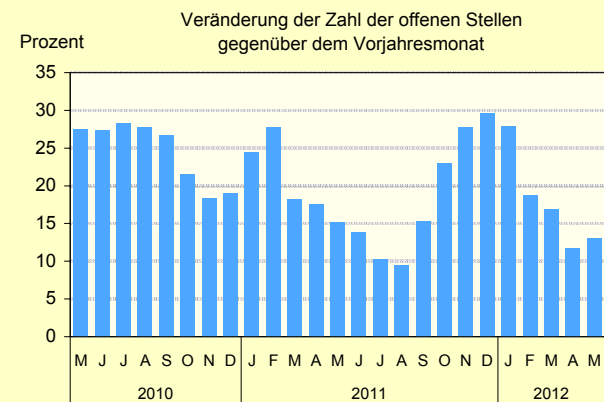
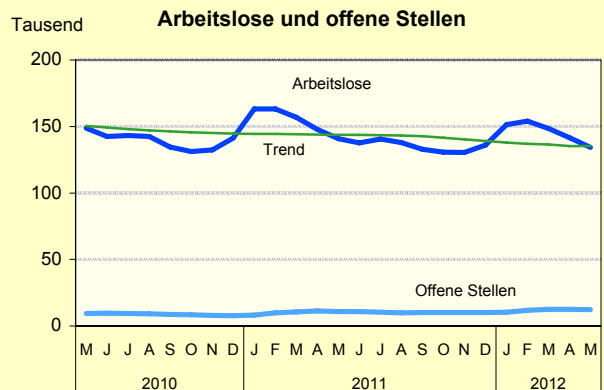
AfS Berlin-Brandenburg



AfS Berlin-Brandenburg

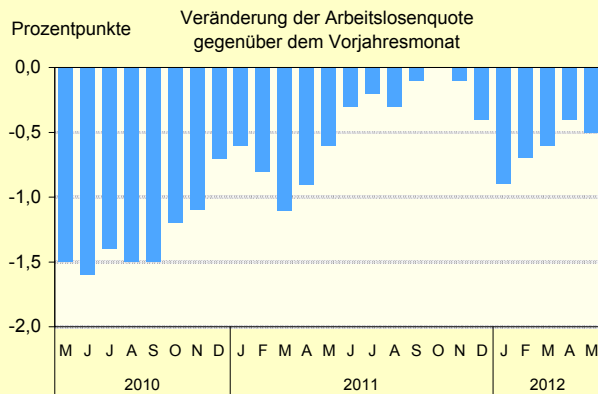
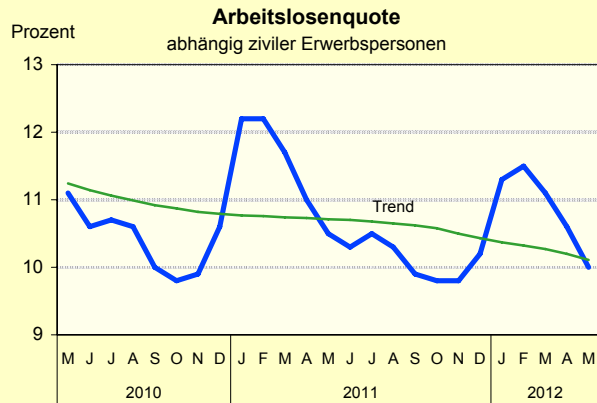


AfS Berlin-Brandenburg

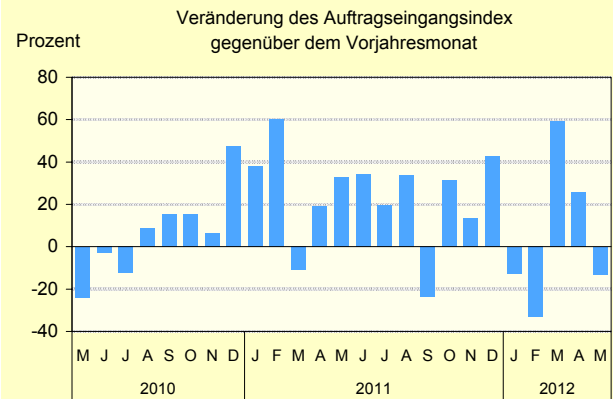
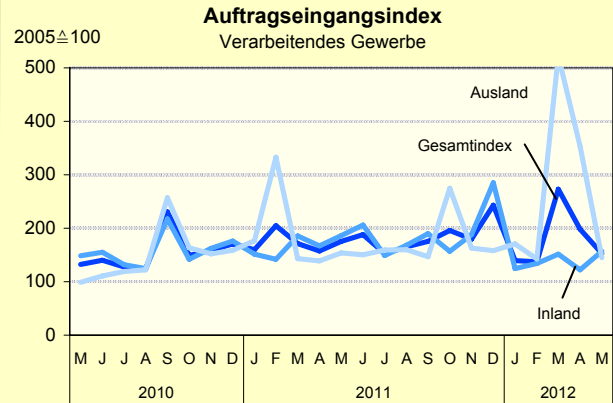


AfS Berlin-Brandenburg

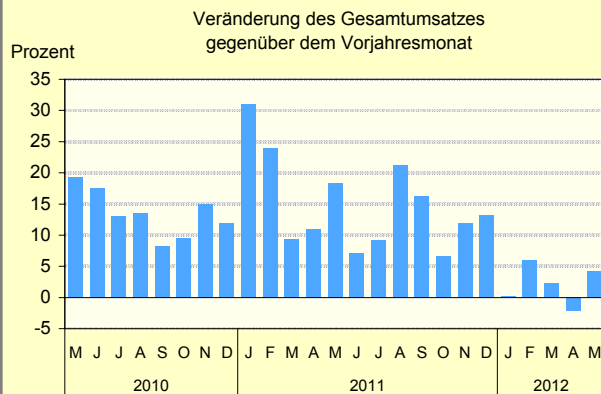
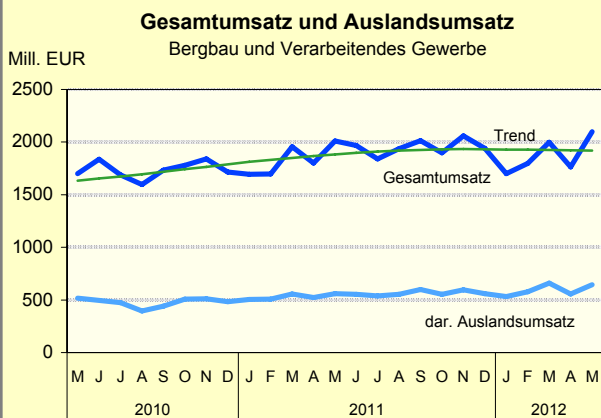
# Grafiken zur konjunkturellen Entwicklung in Brandenburg



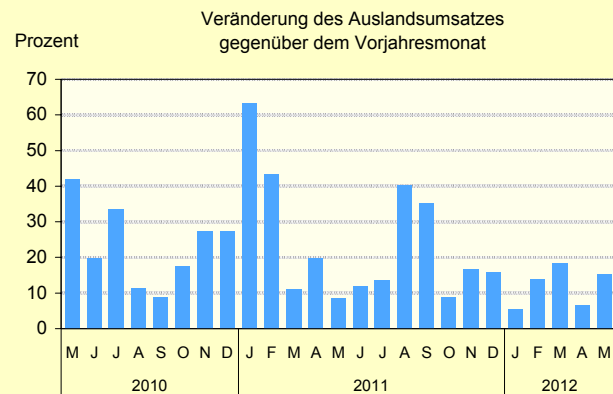
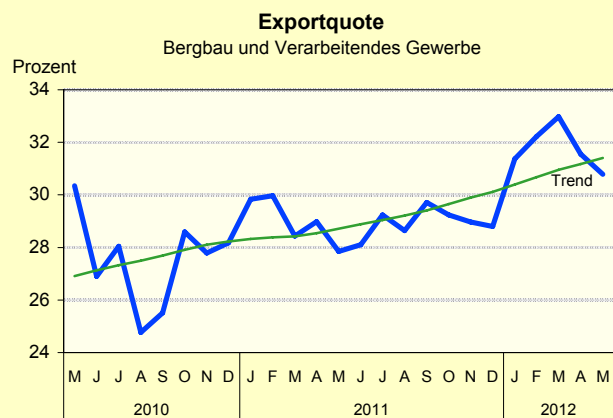
AfS Berlin-Brandenburg



AfS Berlin-Brandenburg



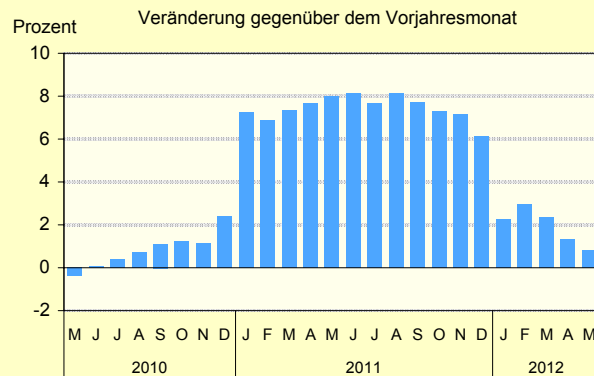
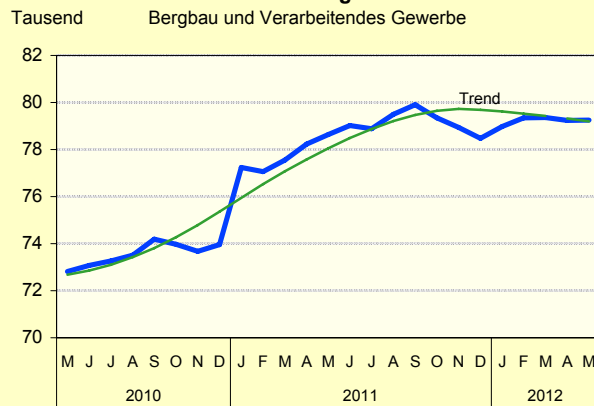
AfS Berlin-Brandenburg



AfS Berlin-Brandenburg

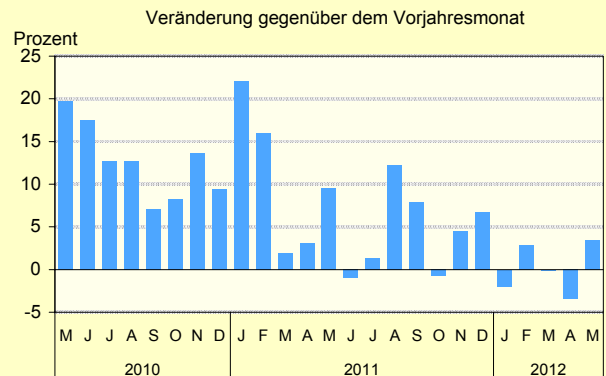
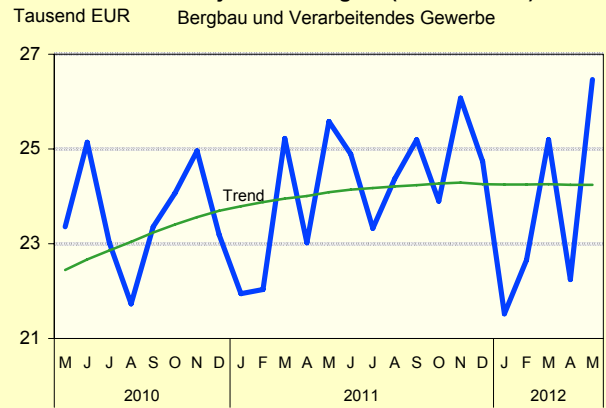
# Grafiken zur konjunkturellen Entwicklung in Brandenburg

## Beschäftigte



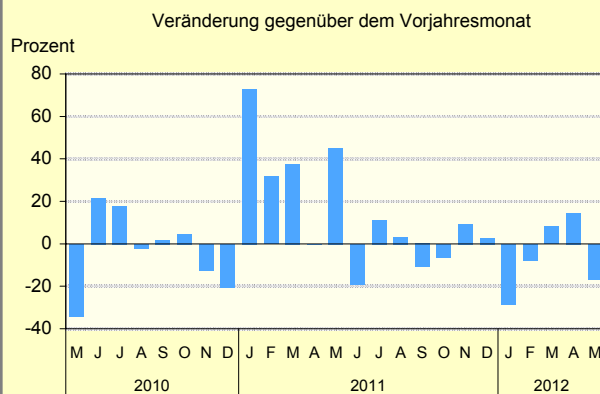
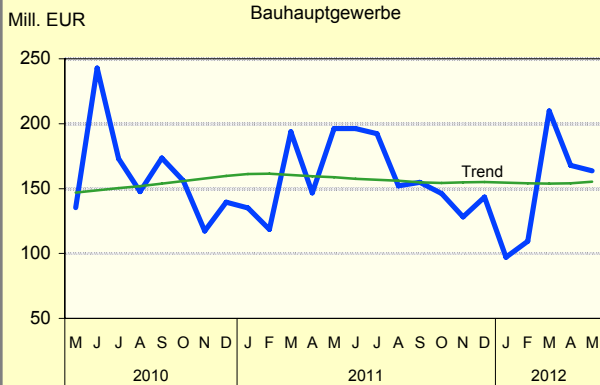
AfS Berlin-Brandenburg

## Umsatz je Beschäftigten (Produktivität)



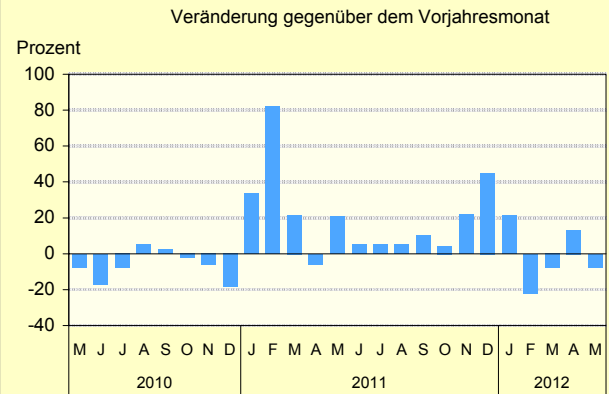
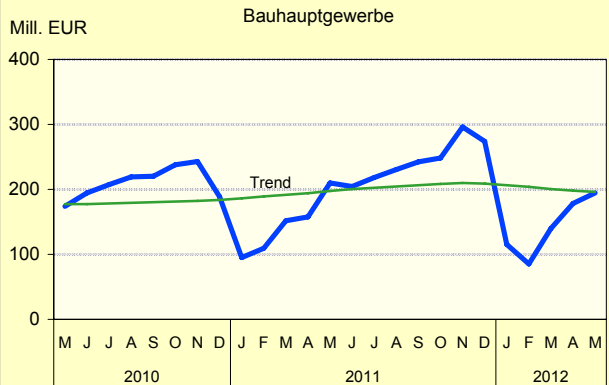
AfS Berlin-Brandenburg

## Auftragseingang



AfS Berlin-Brandenburg

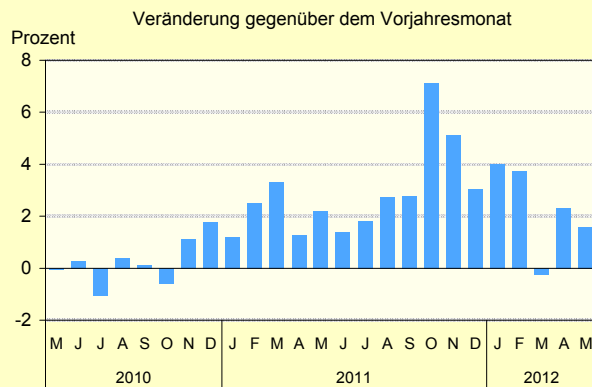
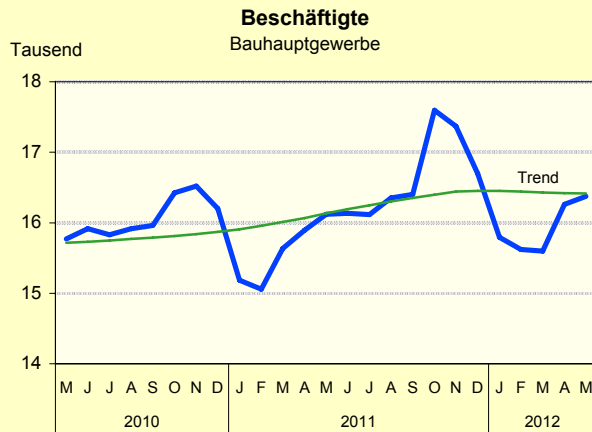
## Gesamtumsatz



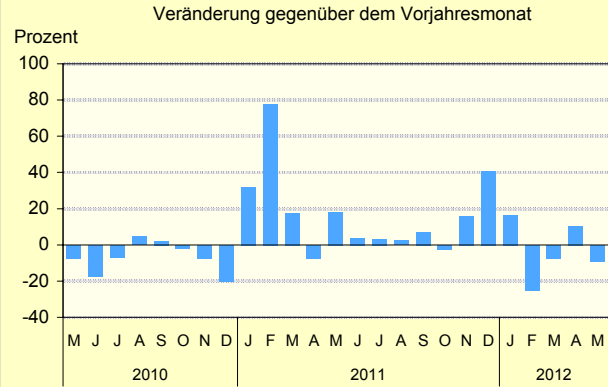
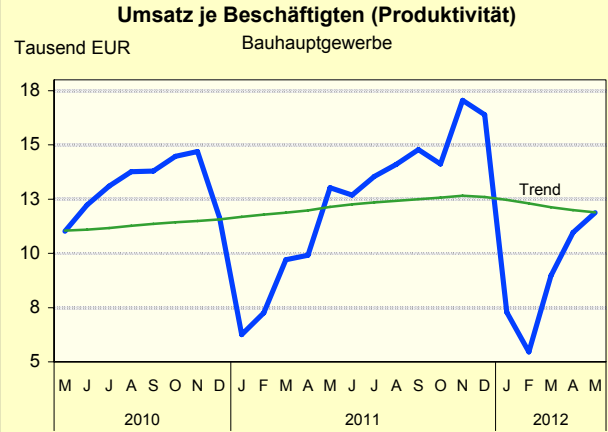
AfS Berlin-Brandenburg



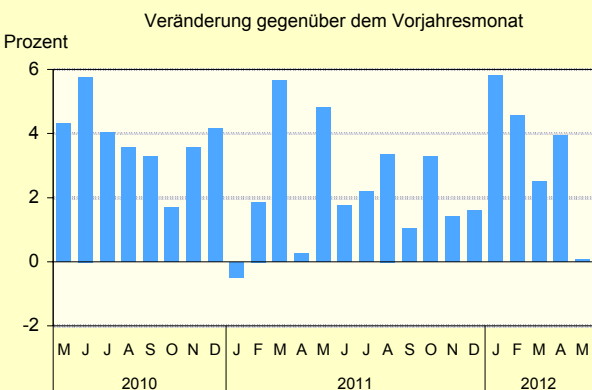
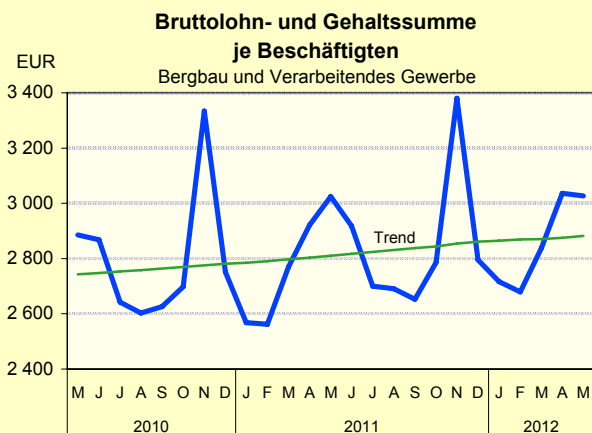
## Grafiken zur konjunkturellen Entwicklung in Brandenburg



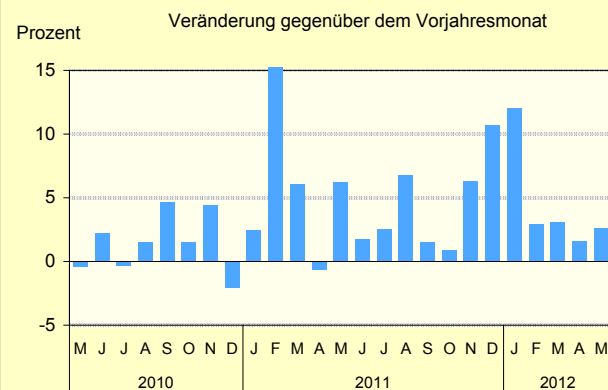
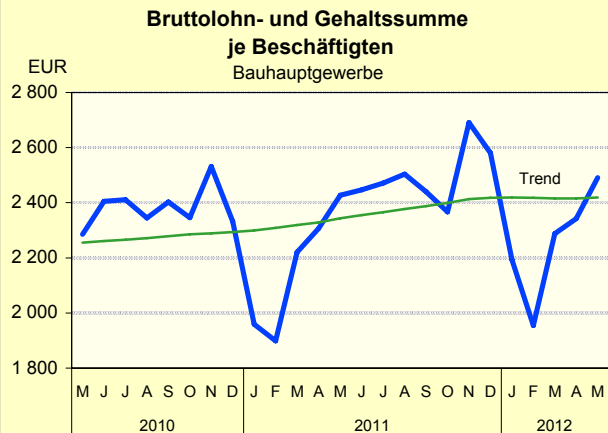
AfS Berlin-Brandenburg



AfS Berlin-Brandenburg

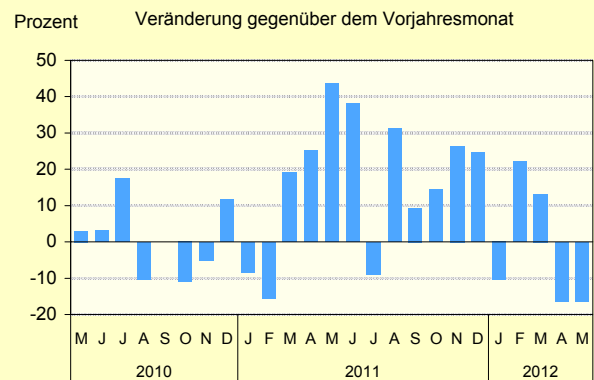
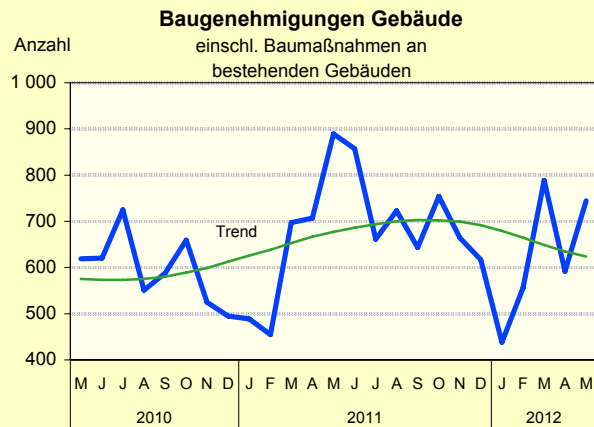


AfS Berlin-Brandenburg

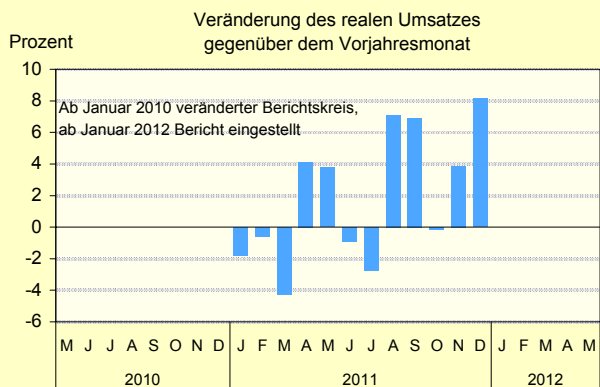
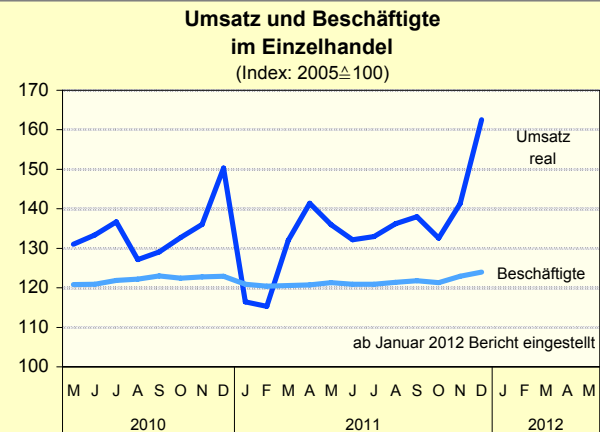


AfS Berlin-Brandenburg

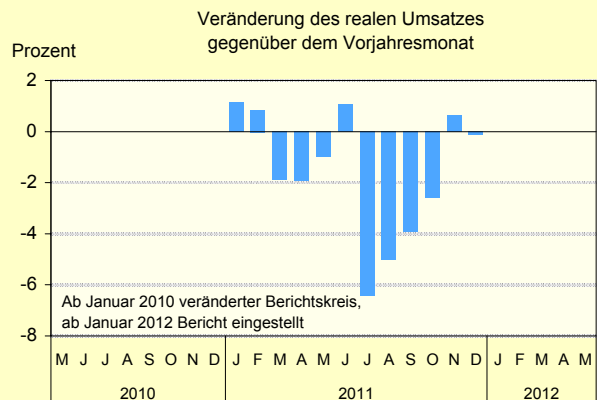
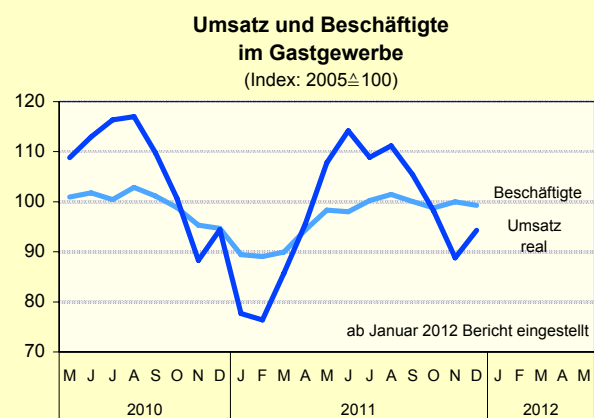
# Grafiken zur konjunkturellen Entwicklung in Brandenburg



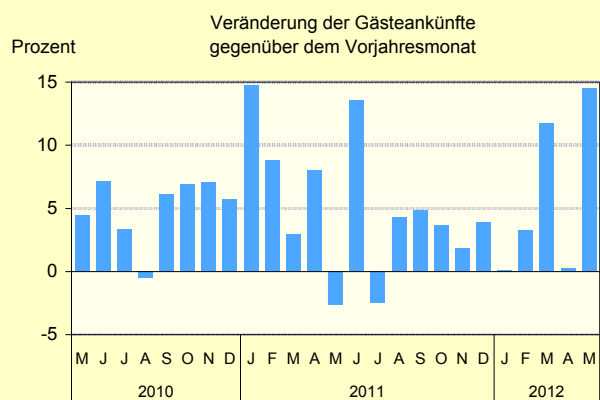
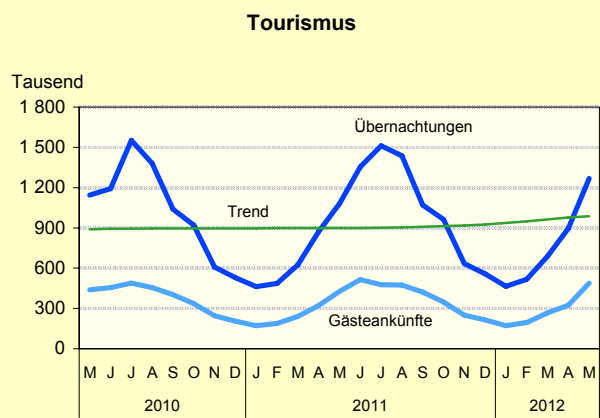
AfS Berlin-Brandenburg



AfS Berlin-Brandenburg



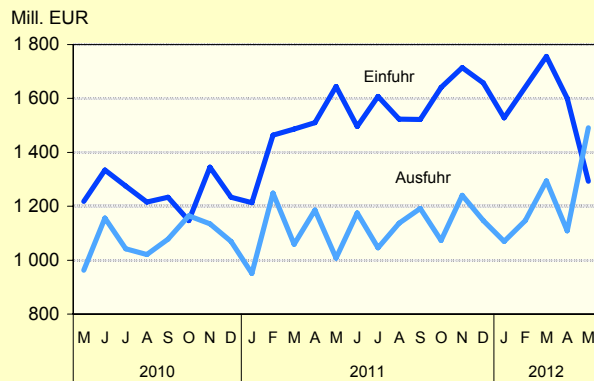
AfS Berlin-Brandenburg



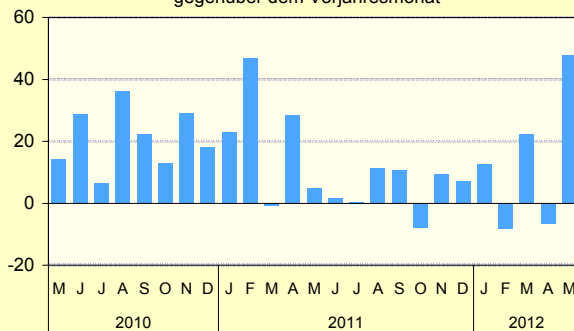
AfS Berlin-Brandenburg

## Grafiken zur konjunkturellen Entwicklung in Brandenburg

### Außenhandel

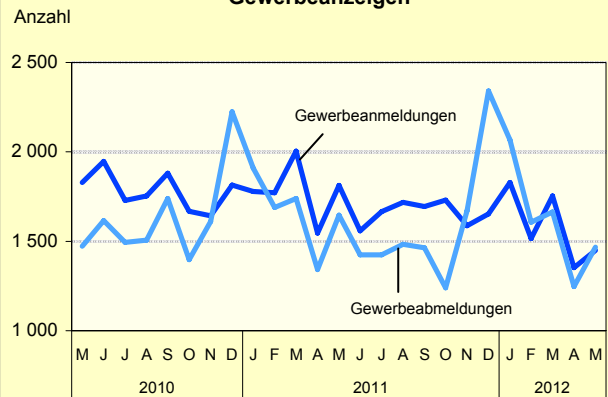


### Veränderung der Ausfuhr gegenüber dem Vorjahresmonat

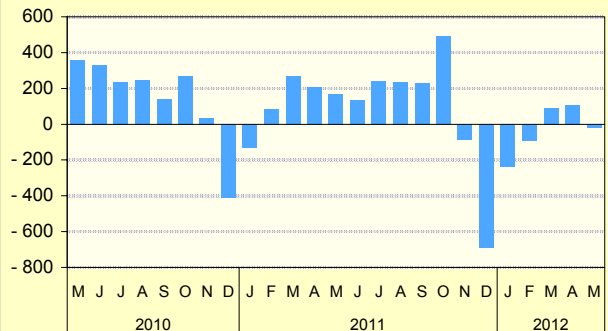


AfS Berlin-Brandenburg

### Gewerbeanzeigen

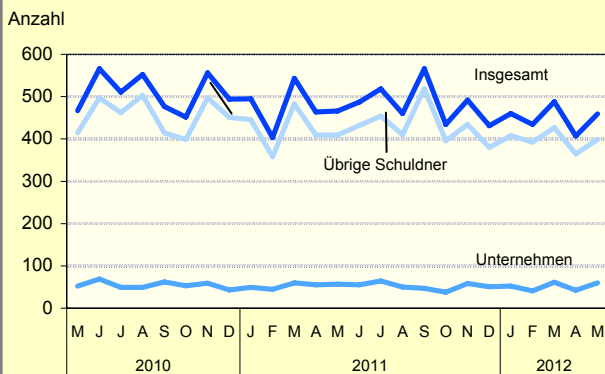


### Saldo der Gewerbean- und -abmeldungen

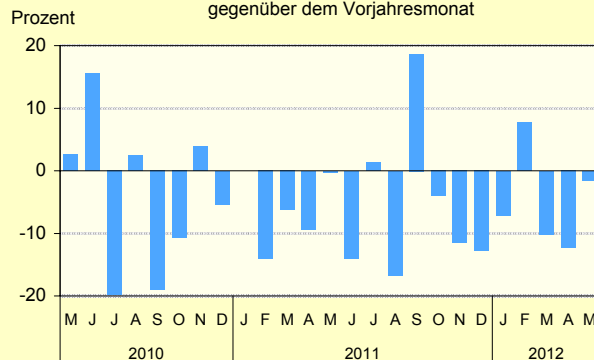


AfS Berlin-Brandenburg

### Insolvenzen

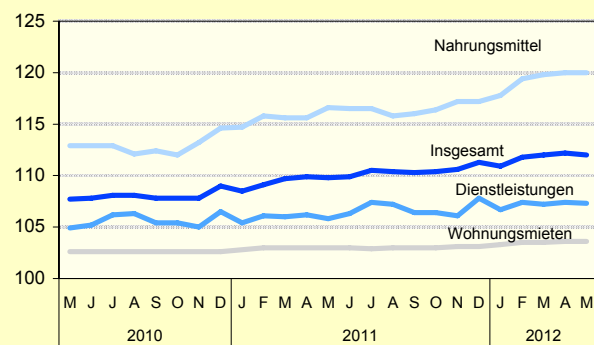


### Veränderung der Zahl der Insolvenzen gegenüber dem Vorjahresmonat

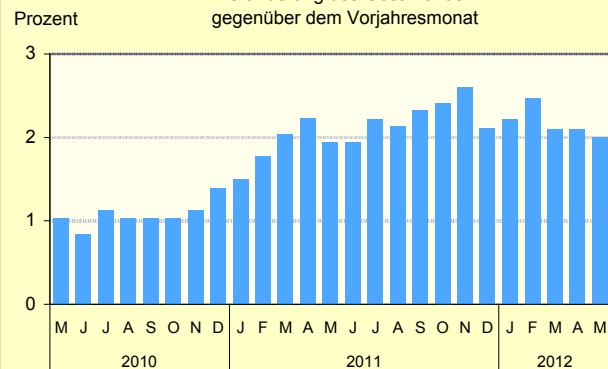


AfS Berlin-Brandenburg

### Verbraucherpreisindex (Index: 2005=100)



### Veränderung des Gesamtindex gegenüber dem Vorjahresmonat



AfS Berlin-Brandenburg

# Ausgewählte Konjunkturindikatoren für das Land Brandenburg

★★★ Grundzahlen ... Grundzahlen ... Grundzahlen ... Grundzahlen ... Grundzahlen ... Grundzahlen ... Grundzahlen ... ★★★

Merkmal	Einheit	2011	2011	2012				
		Jahres- durch- schnitt	Dezember	Januar	Februar	März	April	Mai
<b>Arbeitsmarkt <sup>1</sup></b>								
Arbeitslose	Anzahl	143 146	135 896	151 491	154 139	148 534	141 616	134 214
Arbeitslosenquote <sup>2</sup>	Prozent	10,7	10,2	11,3	11,5	11,1	10,6	10,0
darunter								
Frauen	Prozent	10,3	9,8	10,4	10,4	10,2	10,0	9,6
Jüngere unter 25 Jahren	Prozent	10,2	8,8	9,9	10,6	10,3	9,5	9,6
Offene Stellen	Anzahl	10 201	10 021	10 454	11 682	12 465	12 564	12 332
Kurzarbeiter	Anzahl	6 242	5 264	...	...	....	...	...
<b>Bergbau und Verarbeitendes Gewerbe <sup>3</sup></b>								
Betriebe	Anzahl	436	434	440	446	446	443	440
Beschäftigte	Anzahl	78 566	78 480	78 981	79 342	79 360	79 244	79 254
Gesamtumsatz	Mill. EUR	1 901	1 941	1 700	1 798	1 999	1 763	2 097
darunter Auslandsumsatz	Mill. EUR	551	559	533	579	659	556	646
Exportquote	Prozent	29,0	28,8	31,4	32,2	33,0	31,6	30,8
Umsatz je Beschäftigten	EUR	24 200	24 737	21 518	22 658	25 195	22 246	26 465
Geleistete Arbeitsstunden	1 000	10 724	9 766	11 144	10 934	11 475	10 224	10 507
Bruttolohn- und Gehaltssumme	Mill. EUR	221	219	215	213	225	241	240
Produktionsindex	2005=100	...	...	...	...	....	...	...
Auftragseingangsindex im Verarbeitenden Gewerbe	2005=100	180,8	243,1	139,8	136,9	273,3	198,2	152,8
<b>Vorbereitende Baustellenarbeiten, Hoch- und Tiefbau <sup>4</sup></b>								
Betriebe	Anzahl	327	344	342	338	338	335	335
Beschäftigte	Anzahl	16 213	16 699	15 794	15 622	15 598	16 262	16 375
Gesamtumsatz	Mill. EUR	203	274	115	85	140	178	194
Gesamtumsatz je Beschäftigten	EUR	12 530	16 390	7 293	5 454	8 970	10 965	11 874
Geleistete Arbeitsstunden	1 000	1 803	1 535	1 193	931	1 664	1 721	1 890
Bruttolohn- und Gehaltssumme	Mill. EUR	38	43	35	31	36	38	41
Auftragseingang	Mill. EUR	159	143	97	109	210	168	164
<b>Einzelhandel <sup>5</sup></b>								
Beschäftigte	2005=100	121,4	124,0	...	...	....	...	...
Umsatz nominal	2005=100	135,7	159,6	...	...	....	...	...
<b>Gastgewerbe</b>								
Beschäftigte	2005=100	96,6	99,3	...	...	....	...	...
Umsatz nominal	2005=100	107,8	105,3	...	...	....	...	...
<b>Außenhandel</b>								
Einfuhr (Generalhandel)	Mill. EUR	1 540,0	1 657,0	1 528,0	1 642,5	1 755,8	1 600,1	1 293,0
Ausfuhr (Spezialhandel)	Mill. EUR	1 122,0	1 146,7	1 069,6	1 147,0	1 294,0	1 108,2	1 491,6
<b>Verbraucherpreisindex</b>	2005=100	110,0	111,3	110,9	111,8	112,0	112,2	112,0

1 Quelle: Bundesagentur für Arbeit, die Daten gelten 3 Monate als vorläufig. Berechnungsstand: Mai 2012

2 bezogen auf alle zivilen Erwerbspersonen 3 Betriebe ab 50 Beschäftigte

4 Betriebe von Unternehmen mit im Allgemeinen 20 und mehr Beschäftigten, monatlicher Berichtskreis 5 ohne Tankstellen und Handel mit Kfz

# Konjunkturindikatoren für das Land Brandenburg im Überblick

★★★ Monatsangaben ... Monatsangaben ... Monatsangaben ... Monatsangaben ... Monatsangaben ... Monatsangaben ★★★

Merkmal	Einheit	März 2012			April 2012			Mai 2012		
		absolut	Veränderung		absolut	Veränderung		absolut	Veränderung	
			z. VM	z. VJM		z. VM	z. VJM		z. VM	z. VJM
			% oder %-punkte			% oder %-punkte			% oder %-punkte	
Bevölkerungsstand und -veränderung <sup>1</sup>										
Bevölkerung am Monatsende	1 000	2 494	-0,0	-0,3	2 493	-0,0	-0,3	2 493	-0,0	-0,3
Überschuß der Geborenen/Gestorbenen	Anzahl	- 984	x	x	-1 097	x	x	- 871	x	x
Zuzüge über die Landesgrenze	Anzahl	4 436	-14,6	+4,5	4 867	+9,7	-5,6	4 693	-3,6	+11,2
Fortzüge über die Landesgrenze	Anzahl	+4 415	-7,6	-1,8	+4 733	+7,2	-5,9	+4 125	-12,8	-0,6
Wanderungsgewinn (+) bzw. -verlust (-)	Anzahl	21	x	x	134	x	x	568	x	x
Arbeitsmarkt <sup>2</sup>										
Arbeitslose	Anzahl	148 534	-3,6	-5,4	141 616	-4,7	-4,2	134 214	-5,2	-4,7
Arbeitslosenquote <sup>3</sup>	Prozent	11,1	-0,4	-0,6	10,6	-0,5	-0,4	10,0	-0,6	-0,5
darunter										
Frauen	Prozent	10,2	-0,2	-0,6	10,0	-0,2	-0,4	9,6	-0,4	-0,5
Jüngere unter 25 Jahren	Prozent	10,3	-0,3	-0,4	9,5	-0,8	-0,5	9,6	+0,1	-0,3
Offene Stellen	Anzahl	12 465	+6,7	+16,9	12 564	+0,8	+11,7	12 332	-1,8	+13,0
Kurzarbeiter	Anzahl	...	...	...	...	....	...	...	...	...
Bergbau und Verarbeitendes Gewerbe <sup>4</sup>										
Betriebe	Anzahl	446	+0,0	+2,5	443	-0,7	+0,7	440	-0,7	+0,2
Beschäftigte	Anzahl	79 360	+0,0	+2,3	79 244	-0,1	+1,3	79 254	+0,0	+0,8
Gesamtumsatz	Mill. EUR	1 999	+11,2	+2,2	1 763	-11,8	-2,1	2 097	+19,0	+4,3
darunter Auslandsumsatz	Mill. EUR	659	+13,8	+18,5	556	-15,6	+6,5	646	+16,1	+15,2
Exportquote	Prozent	33,0	+0,8	+4,5	31,6	-1,4	+2,6	30,8	-0,8	+2,9
Umsatz je Beschäftigten	EUR	25 195	+11,2	-0,1	22 246	-11,7	-3,4	26 465	+19,0	+3,5
Geleistete Arbeitsstunden	1 000	11 475	+4,9	-0,7	10 224	-10,9	-0,1	10 507	+2,8	-8,3
Bruttolohn- und Gehaltssumme	Mill. EUR	225	+5,9	+4,9	241	+6,8	+5,3	240	-0,3	+0,9
Produktionsindex	2005=100	•	•	•	•	•	•	•	•	•
Auftragseingangsindex im Verarbeitenden Gewerbe	2005=100	273,3	+99,6	+59,3	198,2	-27,5	+25,7	152,8	-22,9	-13,0
Öffentliche Energie- und Wasserversorgung <sup>5</sup>										
Betriebe	Anzahl	94	+0,0	-3,1	92	-2,1	-5,2	92	+0,0	-4,2
Beschäftigte	Anzahl	8 058	-0,4	-3,1	8 060	+0,0	-3,8	8 036	-0,3	-2,9
Geleistete Arbeiterstunden	1 000	1 171	+4,2	-6,0	1 028	-12,2	-4,6	1 051	+2,2	-11,9
Bruttolohn- und -gehaltssumme	Mill. EUR	27	-1,2	-0,5	39	+45,2	+0,1	30	-21,0	+5,1
Stromerzeugung (brutto)	Mill. kWh	3 391	+1,7	-1,9	2 611	-23,0	-19,2	2 939	+12,6	-17,0

z. VM  $\triangleq$  zum Vormonat; z. VJM  $\triangleq$  zum Vorjahresmonat

1 Monate: Februar, März, April 2012

2 Quelle: Bundesagentur für Arbeit, die Daten gelten 3 Monate als vorläufig. Ab Januar 2005 unter Einschluss der Grundsicherung für Arbeit Suchende,

3 bezogen auf alle zivilen Erwerbspersonen 4 Betriebe ab 50 Beschäftigte

5 Betriebe von Unternehmen mit im Allgemeinen 20 und mehr Beschäftigten

# Konjunkturindikatoren für das Land Brandenburg im Überblick

★★★ Monatsangaben ... Monatsangaben ... Monatsangaben ... Monatsangaben ... Monatsangaben ... Monatsangaben ★★★

Merkmal	Einheit	März 2012			April 2012			Mai 2012		
		absolut	Veränderung		absolut	Veränderung		absolut	Veränderung	
			z. VM	z.VJM		z. VM	z.VJM		z. VM	z.VJM
			%			%			%	
<b>Vorbereitende Baustellenarbeiten, Hoch- und Tiefbau<sup>1</sup> (Bauhauptgewerbe)</b>										
Betriebe	Anzahl	338	+0,0	+5,0	335	−0,9	+4,7	335	+0,0	+5,0
Beschäftigte	Anzahl	15 598	−0,2	−0,2	16 262	+4,3	+2,3	16 375	+0,7	+1,6
Gesamtumsatz	Mill. EUR	140	+64,2	−7,8	178	+27,5	+13,2	194	+9,0	−7,4
dar. Baugewerblicher Umsatz	Mill. EUR	138	+64,3	−8,1	176	+28,2	+13,3	193	+9,2	−7,1
Gesamtumsatz je Beschäftigten	EUR	8 970	+64,4	−7,5	10 965	+22,3	+10,6	11 874	+8,3	−8,8
Geleistete Arbeitsstunden	1 000	1 664	+78,7	−1,8	1 721	+3,4	−3,3	1 890	+9,8	−9,2
Bruttolohn- und Gehaltssumme	Mill. EUR	36	+16,9	+2,8	38	+6,8	+3,9	41	+7,1	+4,2
Auftragseingang	Mill. EUR	210	+91,7	+8,2	168	−19,9	+14,4	164	−2,6	−16,7
<b>Baugenehmigungen</b>										
Wohnungen insgesamt <sup>2</sup>	Anzahl	752	+38,7	+13,6	702	−6,6	+3,4	1 010	+43,9	−8,9
Errichtung neuer Gebäude	Anzahl	600	+55,0	+11,1	446	−25,7	−20,4	566	+26,9	−17,0
<b>Einzelhandel<sup>3</sup></b>										
Beschäftigte	2005±100	...	...	...	...	...	...	...	...	...
Umsatz nominal	2005±100	...	...	...	...	...	...	...	...	...
Umsatz real	2005±100	...	...	...	...	...	...	...	...	...
<b>Gastgewerbe</b>										
Beschäftigte	2005±100	...	...	...	...	...	...	...	...	...
Umsatz nominal	2005±100	...	...	...	...	...	...	...	...	...
Umsatz real	2005±100	...	...	...	...	...	...	...	...	...
<b>Tourismus<sup>4</sup></b>										
Gästeankünfte	1 000	268,1	+37,7	+11,7	323,9	+20,8	+0,3	487,7	+50,6	+14,5
Gästeübernachtungen	1 000	688,6	+33,0	+10,2	895,6	+30,1	+2,5	1 268,8	+41,7	+17,6
<b>Außenhandel<sup>5</sup></b>										
Einfuhr (Generalhandel)	Mill. EUR	1 755,8	+6,9	+18,1	1 600,1	−8,9	+5,9	1 293,0	−19,2	−21,4
Ausfuhr (Spezialhandel)	Mill. EUR	1 294,0	+12,8	+22,2	1 108,2	−14,4	−6,6	1 491,6	+34,6	+47,9
<b>Gewerbeanzeigen</b>										
Gewerbeanmeldungen	Anzahl	1 753	+15,7	−12,6	1 353	−22,8	−12,5	1 449	+7,1	−20,1
Gewerbeabmeldungen	Anzahl	1 664	+3,5	−4,3	1 247	−25,1	−7,0	1 467	+17,6	−10,9
<b>Insolvenzen</b>										
Unternehmen	Anzahl	61	+48,8	+1,7	42	−31,1	−23,6	60	+42,9	+5,3
Übrige Schuldner	Anzahl	427	+8,7	−11,6	365	−14,5	−10,8	399	+9,3	−2,4
<b>Verbraucherpreisindex</b>	2005±100	112,0	+0,2	+2,1	112,2	+0,2	+2,1	112,0	−0,2	+2,0

1 Betriebe von Unternehmen mit im Allgemeinen 20 und mehr Beschäftigten 2 einschließlich Baumaßnahmen an bestehenden Gebäuden

3 ohne Tankstellen und Handel mit Kfz 4 mit Campingplätzen

5 Wegen der unterschiedlichen Abgrenzung von General- und Spezialhandel ist eine Saldierung der Ein- und Ausfuhrergebnisse nicht vertretbar.

# Konjunkturindikatoren für das Land Brandenburg im Überblick

★★★ Quartalsangaben ... Quartalsangaben ... Quartalsangaben ... Quartalsangaben ... Quartalsangaben ... Quartalsangaben ★★★

Merkmal	Einheit	30. 06. 2011			30.09. 2011			31. 12. 2011		
		absolut	Veränderung		absolut	Veränderung		absolut	Veränderung	
			z. VQu	z.VJQu		z. VQu	z.VJQu		z. VQu	z.VJQu
			%			%			%	
<b>Sozialversicherungspflichtig Beschäftigte <sup>1</sup></b>										
Insgesamt	Anzahl	763 313	+2,1	+1,6	775 988	+1,7	+1,5	765 076	−1,4	+1,9
darunter										
Frauen	Anzahl	370 006	+1,2	+1,2	374 824	+1,3	+1,1	372 767	−0,5	+1,4
Teilzeitbeschäftigte	Anzahl	149 666	+3,7	+6,1	...	...	...	...	...	...
<b>Löhne und Gehälter (Bruttomonatsverdienste)</b>		II. Quartal 2011			III. Quartal 2011			IV. Quartal 2011		
Arbeitnehmer im										
Produzierenden Gewerbe und Dienstleistungsbereich	EUR	2 738	+1,6	+2,4	2 746	+0,3	+2,5	2 769	+0,8	+2,7
Produzierenden Gewerbe zusammen	EUR	2 609	+3,9	+3,0	2 612	+0,1	+2,8	2 629	+0,7	+3,3
Kredit- und Versicherungsgewerbe	EUR	2 805	+0,5	+2,2	2 815	+0,4	+2,3	2 843	+1,0	+2,5
<b>Handwerk</b>		September 2011			Dezember 1011			März 2012		
Beschäftigte	30.9.2009 ± 100	100,7	+2,1	+0,8	97,8	−2,9	+1,3	95,8	−2,0	−0,6
darunter										
Verarbeitendes Gewerbe		Daten werden nicht mehr erhoben								
Baugewerbe										
Handel, Instandhaltung und Reparatur von Kfz und Gebrauchsgütern sonstige Dienstleistungen										
Umsatz	VJD 2009 ± 100	116,3	+7,7	+8,6	125,5	+7,9	+7,8	90,9	−27,6	+6,1
darunter										
Verarbeitendes Gewerbe		Daten werden nicht mehr erhoben								
Baugewerbe										
Handel, Instandhaltung und Reparatur von Kfz und Gebrauchsgütern sonstige Dienstleistungen										
<b>Bauinstallation und Sonstiges Ausbaugewerbe <sup>2</sup></b>		September 2011			Dezember 1011			März 2012		
Betriebe	Anzahl	241	−0,4	+6,2	239	−0,8	+6,7	255	+6,7	+4,9
Beschäftigte	Anzahl	8 349	+1,3	+5,9	8 185	−2,0	+6,5	8 509	+4,0	+3,6
Gesamtumsatz	Mill. EUR	235	+11,3	+0,9	274	+16,6	+10,2	176	−35,7	+9,8
dar. Ausbaugewerblicher Umsatz	Mill. EUR	230	+11,6	+1,1	268	+16,4	+10,4	171	−36,1	+9,6
Gesamtumsatz je Beschäftigten	EUR	28 099	+9,8	−4,7	33 427	+19,0	+3,4	20 672	−38,2	+6,0

z. VQu ± zum Vorquartal, z. VJQu ± zum Vorjahresquartal, VJD ± Vierteljahresdurchschnitt

1 Auswertungen der Beschäftigtenstatistik der Bundesagentur für Arbeit (vorläufige Angaben) 2 Betriebe von Unternehmen mit 20 und mehr Beschäftigten

3 Ab Januar 2009 erfolgt die Abgrenzung nach der WZ 2008; die Ergebnisse des Vorjahres wurden entsprechend umgerechnet. - Nachgewiesen werden Vierteljahresdurchschnitte, d.h. März ± Durchschnitt aus Jan. bis März, Juni ± Durchschnitt aus April bis Juni, usw., ohne Sonderzahlungen. Im Jahresdurchschnitt sind die Sonderzahlungen mit enthalten.

4 einschließlich Beamte

5 einschließlich Abwasser- und Abfallentsorgung und Beseitigung von Umweltverschmutzung

# Zahlenspiegel Land Brandenburg

Merkmal	Einheit	2010	2011	2010			2011			
		Durchschnitt		Februar	März	April	Januar	Februar	März	April
Bevölkerung										
* Bevölkerung am Monatsende <sup>1</sup>	1 000	2 507	2 499	2 501	2 500	2 499	2 495	2 494	2 493	2 493
Natürliche Bevölkerungsbewegung										
* Eheschließungen	Anzahl	1 049	1 010	315	393	708	227	325	408	771
* Lebendgeborene	Anzahl	1 580	1 523	1 304	1 655	1 272	1 174	1 388	1 429	1 355
* Gestorbene (ohne tot Geborene)	Anzahl	2 325	2 321	2 086	2 715	2 206	2 263	2 372	2 526	2 226
* darunter: im 1. Lebensjahr Gestorbene	Anzahl	5	6	4	6	11	5	4	6	3
* Überschuss der Geborenen (+) bzw. Gestorbenen (-)	Anzahl	– 745	– 798	– 782	– 1 060	– 934	– 1 089	– 984	– 1 097	– 871
Wanderungen										
* Zuzüge über die Landesgrenzen	Anzahl	5 080	5 282	4 244	5 154	4 222	5 195	4 436	4 867	4 693
* darunter: aus dem Ausland	Anzahl	898	1 057	756	1 106	898	989	944	1 156	1 045
* Fortzüge über die Landesgrenzen	Anzahl	5 028	5 128	4 497	5 028	4 151	4 776	4 415	4 733	4 125
* darunter: in das Ausland	Anzahl	719	770	766	712	518	729	765	741	514
* Wanderungsgewinn (+) bzw. -verlust (-)	Anzahl	52	154	– 253	126	71	419	21	134	568
* Innerhalb des Landes Umgezogene <sup>2)</sup>	Anzahl	5 158	5 175	4 601	5 435	4 371	5 498	4 490	5 127	4 459
Erwerbstätigkeit										
Beschäftigte <sup>3</sup>										
* Sozialversicherungspflichtig Beschäftigte am Arbeitsort <sup>4</sup>	Anzahl	764 620	775 988	750 611	750 998	764 620	750 916	747 430	763 313	775 988
* Frauen	Anzahl	370 619	374 824	365 369	365 741	370 619	367 583	365 786	370 006	374 824
* Ausländer/-innen	Anzahl	12 036	14 579	11 066	11 668	12 036	11 637	12 052	13 435	14 579
* Teilzeitbeschäftigte	Anzahl	142 778	...	135 069	141 109	142 778	143 463	144 323	149 666	...
* darunter: Frauen	Anzahl	115 096	...	109 748	113 812	115 096	115 561	116 516	120 047	...
Sozialversicherungspflichtig Beschäftigte nach Wirtschaftsbereichen (WZ 2008)										
* Insgesamt		764 620	775 988	740 643	750 611	764 620	750 916	747 430	763 313	775 988
* Land- und Forstwirtschaft	Anzahl	21 753	21 606	19 613	22 340	21 753	19 406	20 197	21 545	21 606
* Produzierendes Gewerbe	Anzahl	203 107	207 219	194 354	199 064	203 107	196 523	196 810	202 842	207 219
* Handel, Gastgewerbe und Verkehr	Anzahl	177 077	182 195	170 884	173 284	177 077	175 311	173 895	177 745	182 195
* Erbringung von Unternehmensdienstleistungen	Anzahl	123 361	126 348	116 034	117 732	123 361	120 862	120 588	124 779	126 348
* Erbringung von öffentlichen und privaten Dienstleistungen	Anzahl	239 163	238 404	239 606	238 012	239 163	238 671	235 800	236 262	238 404
Arbeitsmarkt <sup>5</sup>										
* Arbeitslose	Anzahl	148 804	143 146	156 960	147 886	140 881	154 139	148 534	141 616	134 214
* darunter: Frauen	Anzahl	67 321	65 604	68 968	66 849	64 586	66 697	65 133	63 709	61 072
Arbeitslosenquote <sup>6</sup>										
* insgesamt	%	11,1	10,7	11,7	11,0	10,5	11,5	11,1	10,6	10,0
* Frauen	%	10,5	10,3	10,8	10,4	10,1	10,4	10,2	10,0	9,6
* Männer	%	11,7	11,1	12,6	11,6	10,9	12,5	11,9	11,1	10,4
* Ausländer/-innen	%	19,0	19,0	18,7	18,2	18,9	20,7	20,8	20,4	18,0
* Jüngere unter 25 Jahren	%	11,1	10,2	10,7	10,0	9,9	10,6	10,3	9,5	9,6
* Kurzarbeiter/-innen	Anzahl	13 573	6 242	12 618	5 998	4 440	...	...	...	...
* Gemeldete Arbeitsstellen	Anzahl	8 504	10 201	10 666	11 245	10 909	11 682	12 465	12 564	12 332

\* Die mit einem Stern versehenen Positionen werden von allen statistischen Landesämtern im „Zahlenspiegel“ veröffentlicht.

1 statt Monatsdurchschnitt hier Bevölkerung am 31. Dezember

2 ohne innerhalb der Gemeinden Umgezogene

3 Quelle: Auswertungen der Beschäftigtenstatistik der Bundesagentur für Arbeit (vorläufige Angaben)

4 insgesamt: einschließlich Personen „ohne Angabe“ zur Wirtschaftsgliederung

5 Quelle: Bundesagentur für Arbeit, die Daten gelten 3 Monate als vorläufig, Berechnungsstand Juli 2007

ohne Teilnehmer an Eignungsfeststellungs- und Trainingsmaßnahmen; ab Januar 2005 unter Einschluss der Grundsicherung für Arbeitssuchende;  
ab September 2005 Untererfassung in den Optionskommunen beseitigt. Verfahrensbedingte Abweichungen zu den offiziellen Zahlen sind nicht auszuschließen;  
Die jeweils aktuellen Werte sind im Internet bei der Bundesagentur für Arbeit als detaillierte Übersichten zu finden.

6 Arbeitslose in Prozent aller zivilen Erwerbspersonen



Merkmal	Einheit	2010	2011	2011			2012			
		Durchschnitt		März	April	Mai	Februar	März	April	Mai
Bautätigkeit										
Baugenehmigungen										
* Wohngebäude (Neubau)	Anzahl	363	442	481	488	599	342	532	408	506
* darunter: mit 1 oder 2 Wohnungen	Anzahl	352	425	462	476	563	331	514	377	474
* umbauter Raum	1 000 m³	293	344	359	393	503	263	393	361	486
* Wohnfläche	1 000 m²	56	66	68	71	100	51	76	69	93
* veranschlagte Kosten der Bauwerke	Mill. EUR	64,1	77,1	80,1	88,0	110,7	61,4	90,9	84,8	118,6
* Nichtwohngebäude (Neubau)	Anzahl	62	65	59	72	83	45	68	38	60
* umbauter Raum	1 000 m³	596	489	239	342	342	243	397	347	483
* Nutzfläche	1 000 m²	84	64	38	58	57	34	65	52	80
* veranschlagte Kosten der Bauwerke	Mill. EUR	67,9	47,8	38,3	69,2	52,9	29,2	45,3	44,4	51,2
* Wohnungen in Wohn- und Nichtwohngebäuden (Neubau und Saldo aus Baumaßnahmen an bestehenden Gebäuden)	Anzahl	565	655	662	679	1 109	542	752	702	1 010
* Wohnräume (einschließlich Küchen)	Anzahl	2 582	3 070	3 209	3 155	4 722	2 507	3 354	3 123	4 262
Wohnfläche insgesamt	1 000 m²	65	78	80	79	117	63	87	78	108
Landwirtschaft										
Viehbestand										
Rinder (einschl. Kälber)	1.000	573	589	587	580	581	570	565	556	557
darunter: Milchkühe	1.000	165	167	166	161	161	159	159	158	159
Schweine	1.000	820	756	772	808	793	799	814	835	785
darunter: Mastschweine	1.000	267	241	231	237	236	234	244	244	224
Zuchtsauen	1.000	101	91	95	98	99	98	98	95	93
darunter trächtig	1.000	69	66	70	68	69	69	70	66	64
Schlachtungen										
* Schlachtmengen (ohne Geflügel) <sup>1</sup>	t	13 649	13 167	15 013	13 790	14 483	10 978	11 229	11 137	12 102
* darunter: Rinder (ohne Kälber)	t	618	618	726	558	617	872	770	748	816
* Kälber	t	9	8	10	8	8	7	8	7	6
* Schweine	t	12 882	12 395	14 077	13 027	13 650	9 943	10 347	10 222	11 097
* Geflügelfleisch <sup>2</sup>	t	7 307	7 298	6 888	7 074	8 221	6 166	6 253	6 595	6 761
* Eiererzeugung <sup>3</sup>	1 000 St.	54 536	59 626	57 143	59 992	58 092	64 893	69 669	63 304	67 621
Produzierendes Gewerbe										
Verarbeitendes Gewerbe sowie Bergbau und Gewinnung von Steinen und Erden <sup>4</sup>										
* Betriebe	Anzahl	413	436	435	440	439	446	446	443	440
* Beschäftigte <sup>5</sup>	Anzahl	73 127	78 566	77 557	78 225	78 636	79 342	79 360	79 244	79 254
* Geleistete Arbeitsstunden	1 000 h	9 892	10 724	11 557	10 239	11 455	10 934	11 475	10 224	10 507
* Bruttolohn- und gehaltssumme	Mill. EUR	201,4	221,1	214,8	228,5	237,8	212,6	225,3	240,6	239,9
* Umsatz (ohne Umsatzsteuer)	Mill. EUR	1 664,0	1 901,3	1 956,1	1 801,0	2 011,7	1 797,7	1 999,5	1 762,8	2 097,5
davon										
Vorleistungsgüterproduzenten	Mill. EUR	735,3	867,5	936,5	831,3	947,9	782,0	889,1	807,1	877,4
Investitionsgüterproduzenten	Mill. EUR	365,0	450,2	445,3	406,8	453,9	474,0	531,6	430,1	641,7
Gebrauchsgüterproduzenten	Mill. EUR	.	.	.	.	.	.	.	.	.
Verbrauchsgüterproduzenten	Mill. EUR	293,9	310,4	319,6	317,1	330,2	274,1	318,9	279,5	313,9
Energie	Mill. EUR	.	.	.	.	.	.	.	.	.
* darunter: Auslandsumsatz	Mill. EUR	452,1	550,6	556,2	522,0	560,3	579,2	659,3	556,2	645,6
Energie- und Wasserversorgung										
* Betriebe <sup>6</sup>	Anzahl	95	96	97	97	96	94	94	92	92
* Beschäftigte <sup>6</sup>	Anzahl	8 361	8 382	8 319	8 380	8 276	8 091	8 058	8 060	8 036
* Geleistete Arbeitsstunden <sup>6</sup>	1 000 h	1 134	1 127	1 245	1 077	1 193	1 124	1 171	1 028	1 051
* Bruttolohn- und gehaltssumme <sup>6</sup>	Mill. EUR	29,8	30,0	26,7	38,5	28,9	26,8	26,5	38,5	30,4
* Stromerzeugung (brutto) in öffentlichen Energieversorgungsunternehmen <sup>7</sup>	Mill. kWh	3 036	3 136	3 457	3 231	3 540	3 334	3 391	2 611	2 939

\* Die mit einem Stern versehenen Positionen werden von allen statistischen Landesämtern im „Zahlenspiegel“ veröffentlicht.

1 aus gewerblichen Schlachtungen von Tieren in- und ausländischer Herkunft (Rinder, Schweine, Schafe, Pferde, Ziegen); einschließl. Schlachtfetten, jedoch ohne Innereien

2 Geflügelfleisch aus Schlachtungen inländischen Geflügels in Schlachtereien mit einer Schlachtkapazität von 2 000 und mehr Tieren im Monat

3 erzeugte Eier in Betrieben bzw. Unternehmen mit mindestens 3 000 Hennenhaltungsplätzen; einschließl. Junghennen-, Bruch- und Knickeiern

4 Betriebe ab 50 Beschäftigten

5 einschließl. der tätigen Inhaber

6 Betriebe von Unternehmen mit im Allgemeinen 20 und mehr Beschäftigten

7 mit einer elektrischen Leistung ab 1 MW

# Zahlenspiegel Land Brandenburg

Merkmal	Einheit	2010	2011	2011			2012			
		Durchschnitt		März	April	Mai	Februar	März	April	Mai
Noch: Produzierendes Gewerbe										
Baugewerbe										
Bauhauptgewerbe/Vorbereitende Baustellenarbeiten, Hoch- und Tiefbau <sup>1</sup>										
* Beschäftigte <sup>2</sup>	Anzahl	32 705	33 396	33 226	33 774	34 252	30 766	31 428	32 027	32 249
* Geleistete Arbeitsstunden	1 000 h	3 143	3 633	3 559	3 706	4 335	1 911	3 257	3 362	3 684
* davon: Wohnungsbau	1 000 h	1 133	1 389	1 387	1 453	1 691	823	1 308	1 380	1 490
* gewerblicher Bau	1 000 h	1 099	1 232	1 230	1 198	1 377	690	1 067	1 070	1 171
* öffentlicher und Straßenbau	1 000 h	910	1 011	942	1 055	1 267	398	882	912	1 023
* Entgeltsumme	Mill. EUR	56,7	62,7	58,2	61,4	65,6	47,8	55,8	59,6	63,8
* Baugewerblicher Umsatz (ohne Umsatzsteuer)	Mill. EUR	274,7	322,3	244,4	245,0	340,1	133,6	210,3	274,5	297,9
* davon: Wohnungsbau	Mill. EUR	85,5	108,3	74,7	65,9	110,5	47,3	65,2	95,7	97,4
* gewerblicher Bau	Mill. EUR	103,3	115,1	101,1	100,9	120,9	48,7	80,8	99,8	111,2
* öffentlicher und Straßenbau	Mill. EUR	85,8	98,9	68,6	78,1	108,7	37,6	64,2	79,0	89,4
Ausbaugewerbe/Bauinstallation, sonstiges Ausbaugewerbe <sup>3 4</sup>										
* Beschäftigte <sup>2 5</sup>	Anzahl	7 727	8 291	7 884	7 682	8 214	8 240	8 349	8 185	8 509
* Geleistete Arbeitsstunden	1 000 h	2 583	2 783	2 784	2 590	2 667	2 769	2 909	2 785	2 804
* Entgeltsumme	Mill. EUR	43,9	48,9	44,7	46,0	45,5	48,2	49,1	52,7	50,3
* Baugewerblicher Umsatz (ohne Umsatzsteuer)	Mill. EUR	201,1	215,3	227,9	242,8	156,2	206,5	230,4	268,1	171,2
Handel <sup>6</sup>										
Großhandel <sup>7</sup>										
* Beschäftigte	2005 $\triangle$ 100	109,8	112,7	111,0	110,7	111,5	...	...	...	...
* Umsatz nominal	2005 $\triangle$ 100	127,2	146,6	149,6	143,2	156,0	...	...	...	...
* Umsatz real	2005 $\triangle$ 100	111,2	119,1	149,6	143,2	125,7	...	...	...	...
Einzelhandel <sup>8</sup>										
* Beschäftigte	2005 $\triangle$ 100	121,2	121,4	120,6	120,8	121,3	...	...	...	...
* Umsatz nominal	2005 $\triangle$ 100	131,9	135,7	133,2	144,1	138,4	...	...	...	...
* Umsatz real	2005 $\triangle$ 100	132,1	134,7	132,0	141,4	136,0	...	...	...	...
Kfz-Handel und Tankstellen <sup>9</sup>										
* Beschäftigte	2005 $\triangle$ 100	99,7	102,4	101,3	101,6	101,8	...	...	...	...
* Umsatz nominal	2005 $\triangle$ 100	114,4	121,6	110,6	114,9	133,5	...	...	...	...
* Umsatz real	2005 $\triangle$ 100	108,9	114,2	104,8	108,6	125,7	...	...	...	...
Gastgewerbe <sup>6</sup>										
* Beschäftigte	2005 $\triangle$ 100	98,1	96,6	89,0	94,4	98,3	...	...	...	...
* Umsatz nominal	2005 $\triangle$ 100	108,2	107,8	84,1	105,2	119,5	...	...	...	...
* Umsatz real	2005 $\triangle$ 100	98,8	97,0	76,4	95,6	107,8	...	...	...	...
Tourismus <sup>10</sup>										
* Gästeankünfte	1.000	323,6	337,8	240,0	323,0	425,9	194,7	268,1	323,9	487,7
* darunter: von Auslandsgästen	1.000	28,2	28,1	19,4	27,1	36,6	16,0	19,9	24,5	34,4
* Gästeübernachtungen	1.000	890,8	921,4	624,8	873,7	1 079,0	517,6	688,6	895,6	1 268,8
* darunter: von Auslandsgästen	1.000	62,9	63,6	47,2	61,7	81,9	36,7	46,0	53,6	76,9

\* Die mit einem Stern versehenen Positionen werden von allen statistischen Landesämtern im „Zahlenspiegel“ veröffentlicht.

1 nach der Totalerhebung hochgerechnete Ergebnisse

2 einschl. der tätigen Inhaber

3 Betriebe von Unternehmen mit im Allgemeinen 20 und mehr Beschäftigten

4 einschl. Vermietung von Baumaschinen und -geräten mit Bedienungspersonal

5 am Ende des Berichtsvierteljahres

6 vorläufige Angaben

7 einschl. Handelsvermittlung

8 ohne Reparatur von Gebrauchsgütern

9 sowie Instandhaltung und Reparatur von Kfz

10 ab 2012 Beherbergungsstätten mit mindestens 10 Betten und Campingplätze mit 10 Stellplätze

Merkmal	Einheit	2010	2011	2011			2012			
		Durchschnitt		März	April	Mai	Februar	März	April	Mai
<b>Verkehr</b>										
<b>Straßenverkehrsunfälle</b>										
Unfälle insgesamt	Anzahl	7 469	6 714	6 316	6 809	7 323	6 584	6 252	6 259	7 143
* Unfälle mit Personenschaden und Sachschaden <sup>1</sup>	Anzahl	1 067	980	847	992	1 133	988	792	834	1 090
* darunter: Unfälle mit Personenschaden	Anzahl	682	700	598	757	893	519	581	594	830
* getötete Personen	Anzahl	16	16	11	20	21	8	11	12	16
* verletzte Personen	Anzahl	860	860	755	913	1 062	661	734	732	1 023
<b>Kraftfahrzeuge <sup>2</sup></b>										
* Zulassungen fabrikneuer Kraftfahrzeuge darunter	Anzahl	6 141	6 403	8 447	6 364	7 510	5 234	8 153	6 145	6 530
* Personenkraftwagen <sup>3</sup>	Anzahl	4 917	5 091	6 675	4 872	5 860	4 361	6 287	4 736	5 131
* Lastkraftwagen	Anzahl	673	736	784	666	780	516	755	620	641
<b>Binnenschifffahrt</b>										
* Güterempfang	1 000 t	78,9	103,2	81,1	91,6	127,7	13,5	153,9	113,6	99,0
* Güterversand	1 000 t	257,4	240,5	351,6	297,6	265,9	184,4	336,5	288,8	238,6
	Einheit	2010	2011	2011			2012			
		Durchschnitt		März	April	Mai	Februar	März	April	Mai
<b>Außenhandel <sup>4</sup></b>										
<b>Ausfuhr (Spezialhandel)</b>										
* Ausfuhr insgesamt darunter	Mill. EUR	1 020,4	1 122,0	1 058,9	1 186,0	1 008,4	1 148,3	1 291,8	1 108,2	1 293,0
* Güter der Ernährungswirtschaft	Mill. EUR	60,7	79,2	79,5	84,0	82,7	80,1	82,9	77,4	68,3
* Güter der gewerblichen Wirtschaft davon	Mill. EUR	952,6	1 024,6	967,3	1 089,6	913,1	1 048,7	1 186,4	1 006,0	1 189,1
* Rohstoffe	Mill. EUR	8,7	9,8	8,2	8,5	10,2	10,1	12,7	10,8	11,8
* Halbwaren	Mill. EUR	80,0	98,9	102,4	90,0	103,6	80,3	98,7	89,4	95,6
* Fertigwaren davon	Mill. EUR	864,0	915,8	856,8	991,2	799,2	958,3	1 075,1	905,8	1 081,8
* Vorerzeugnisse	Mill. EUR	263,3	273,8	267,2	301,0	309,0	263,8	286,9	272,8	266,7
* Enderzeugnisse	Mill. EUR	600,7	642,0	589,5	690,2	490,2	694,6	788,2	632,9	815,1
Ausfuhr nach										
* Europa	Mill. EUR	789,4	859,1	808,1	937,8	788,8	...	...	...	...
* darunter: in EU-Länder <sup>5</sup>	Mill. EUR	702,9	756,9	692,2	845,3	675,0	...	...	...	...
* Afrika	Mill. EUR	14,7	13,5	12,5	15,9	13,6	...	...	...	...
* Amerika	Mill. EUR	135,0	164,1	143,3	159,9	118,7	...	...	...	...
* Asien	Mill. EUR	69,0	73,4	81,2	63,0	78,1	...	...	...	...
* Australien, Ozeanien und übrige Gebiete	Mill. EUR	12,4	11,9	13,7	9,3	9,2	...	...	...	...
<b>Einfuhr (Generalhandel)</b>										
* Einfuhr insgesamt darunter	Mill. EUR	1 203,6	1 540,0	1 486,6	1 510,7	1 644,2	1 645,6	1 765,3	1 600,1	1 491,6
* Güter der Ernährungswirtschaft	Mill. EUR	111,2	123,5	123,9	116,2	105,3	122,1	116,6	99,0	99,4
* Güter der gewerblichen Wirtschaft davon	Mill. EUR	1 057,2	1 363,3	1 319,6	1 354,1	1 499,1	1 461,8	1 594,8	1 439,1	1 298,9
* Rohstoffe	Mill. EUR	408,8	634,4	557,9	675,4	713,8	706,9	814,1	729,6	593,8
* Halbwaren	Mill. EUR	76,4	97,1	121,4	111,6	109,3	86,5	99,1	99,4	90,5
* Fertigwaren davon	Mill. EUR	572,0	631,8	640,4	567,1	676,0	668,5	681,7	610,2	614,6
* Vorerzeugnisse	Mill. EUR	112,1	136,6	150,4	109,2	162,9	152,4	147,8	124,7	123,8
* Enderzeugnisse	Mill. EUR	459,9	495,1	490,0	457,9	513,1	516,1	533,9	485,4	490,8
Einfuhr aus										
* Europa	Mill. EUR	989,7	1 303,4	1 271,3	1 284,2	1 397,8	...	...	...	...
* darunter: in EU-Länder <sup>5</sup>	Mill. EUR	583,2	660,8	674,2	626,9	665,6	...	...	...	...
* Afrika	Mill. EUR	5,4	6,6	8,5	4,2	4,2	...	...	...	...
* Amerika	Mill. EUR	106,0	116,1	96,2	134,6	104,2	...	...	...	...
* Asien	Mill. EUR	99,8	111,5	108,1	85,4	133,4	...	...	...	...
* Australien, Ozeanien und übrige Gebiete	Mill. EUR	2,8	2,4	2,5	2,3	4,6	...	...	...	...
	Einheit	2010	2011	2011			2012			
		Durchschnitt		März	April	Mai	Februar	März	April	Mai
<b>Gewerbeanzeigen <sup>6</sup></b>										
* Gewerbeanmeldungen	Anzahl	1 860	1 710	2 005	1 546	1 813	1 515	1 753	1 353	1 449
* Gewerbeabmeldungen	Anzahl	1 650	1 614	1 739	1 341	1 646	1 607	1 664	1 247	1 467

\* Die mit einem Stern versehenen Positionen werden von allen statistischen Landesämtern im „Zahlenspiegel“ veröffentlicht.

<sup>1</sup> schwerwiegender Unfall mit Sachschaden (im engeren Sinne) und sonstiger Sachschadensunfall unter Einfluss berauschender Mittel

<sup>2</sup> Quelle: „Kraftfahrt-Bundesamt“

<sup>3</sup> Fahrzeuge zur Personenbeförderung mit höchstens 8 Sitzplätzen außer Fahrersitz, ab Oktober 2005 einschl. Wohnmobile und Krankenwagen.

Im Durchschnitt 2005 sind die Wohnmobile und Krankenwagen von Jahresbeginn an berücksichtigt.

<sup>4</sup> Wegen der unterschiedlichen Abgrenzung von Spezialhandel und Generalhandel ist eine Saldierung der Ein- und Ausfuhrergebnisse nicht vertretbar.

<sup>5</sup> Einschl. Bulgarien und Rumänien (EU-27); die Angaben der Vorjahre wurden rückwirkend entsprechend umgerechnet.

<sup>6</sup> ohne Automatenaufsteller und Reisegewerbe

# Zahlenspiegel Land Brandenburg

Merkmal	Einheit	2010	2011	2011			2012			
		Durchschnitt		März	April	Mai	Februar	März	April	Mai
<b>Insolvenzen</b>										
* Insolvenzen	Anzahl	511	480	543	464	466	434	488	407	459
davon										
* Unternehmen	Anzahl	56	52	60	55	57	41	61	42	60
* Verbraucher	Anzahl	356	342	368	316	327	318	353	279	336
* ehemals selbstständig Tätige	Anzahl	87	73	100	84	66	69	58	65	52
* sonstige natürliche Personen <sup>1</sup> , Nachlässe	Anzahl	11	13	15	9	16	6	16	21	11
* Voraussichtliche Forderungen	1000 EUR	65 348	75 380	110 288	63 733	70 370	74 332	65 274	36 531	131 471
<b>Handwerk <sup>2</sup></b>										
* Beschäftigte	30.09.2009	97,2	98,2	96,5	96,4	98,6	100,7	97,8	95,8	98,2
* Umsatz	△ 100	99,3	108,9	116,4	85,7	108	116,3	125,5	90,9	105,7
<b>Preise</b>										
* Verbraucherpreisindex	2005 △ 100	107,8	110,0	109,7	109,9	109,8	111,8	112	112,2	112,0
										</

\* Die mit einem Stern versehenen Positionen werden von allen statistischen Landesämtern im „Zahlenspiegel“ veröffentlicht.

1 beispielweise als Gesellschafter oder Mithafter

2 Beschäftigte: 30. September 2009 △ 100; Umsatz: Vierteljahresdurchschnitt 2009 △ 100

3 Neubau in konventioneller Bauart, Bauleistungen am Bauwerk

4 Nachgewiesen werden Vierteljahresdurchschnitte ohne Sonderzahlungen. Im Jahresdurchschnitt sind die Sonderzahlungen enthalten

5 ohne Beamtinnen und Beamte

6 Einschließlich Abwasser- u. Abfallentsorgung, Beseitigung von Umweltverschmutzungen.

# Brandenburg

## im Vergleich



# Ausgewählte Konjunkturindikatoren für Deutschland

★★★ Grundzahlen ... Grundzahlen ... Grundzahlen ... Grundzahlen ... Grundzahlen ... Grundzahlen ... Grundzahlen ... ★★★

Merkmal	Einheit	2009	2011	2012				
		Jahres- durch- schnitt	Dezember	Januar	Februar	März	April	Mai
<b>Bevölkerung</b>								
Bevölkerungsstand	1 000	81 802	81 844	81 841	81 832	81 842	...	...
<b>Arbeitsmarkt<sup>1</sup> und Erwerbstätigkeit</b>								
Arbeitslose	Anzahl	3 413 834	2 780 206	3 084 230	3 109 947	3 027 957	2 963 325	2 855 279
Arbeitslosenquote <sup>2</sup>	Prozent	8,2	6,6	7,3	7,4	7,2	7,0	6,7
Männer	Prozent	8,4	6,6	7,5	7,7	7,4	7,1	6,8
Frauen	Prozent	7,9	6,6	7,0	7,0	6,9	6,9	6,6
Offene Stellen	Anzahl	484 565	466 619	451 919	473 176	490 904	499 001	499 217
Kurzarbeiter <sup>3</sup>	Anzahl	1 142 674	...	...	...	...	...	...
Erwerbstätige im Inland	1 000	40 264	41 456	41 105	41 136	41 245	41 452	41 616
Erwerbstätige Inländer	1 000	40 171	41 417	41 083	41 150	41 262	41 443	41 552
<b>Bergbau und Verarbeitendes Gewerbe<sup>3</sup></b>								
Betriebe	Anzahl	22 868	22 093	22 155	22 460	22 563	22 595	22 587
Beschäftigte	1 000	5 126	5 204	5 205	5 222	5 234	5 237	5 241
Gesamtumsatz	Mill. EUR	107 798	134 934	125 574	134 849	151 404	131 727	138 945
darunter Auslandsumsatz	Mrd. EUR	47 521	62 529	57 740	63 520	71 348	61 088	65 125
Exportquote	Prozent	44,0	46,3	46,0	47,1	47,1	46,4	46,9
Umsatz je Beschäftigten	EUR	21 041	25 929	24 126	25 823	28 927	25 153	26 511
Geleistete Arbeitsstunden	1 000 000	625	615	691	700	732	650	672
Bruttolohn- und Gehaltssumme	Mill. EUR	17 397	19 091	18 635	18 061	19 034	20 347	21 525
Produktionsindex Produzierendes Gewerbe	2005=100	94,0	107,3	103,4	107,5	121,8	106,7	111,7
Index des Auftragseingangs	2005=100	88,0	117,0	116,2	118,4	131,7	114,2	118,7
<b>Vorbereitende Baustellen- arbeiten, Hoch- und Tiefbau</b>								
Betriebe	Anzahl	6 983	7 503	7 494	7 480	7 478	7 454	7 446
Beschäftigte	1 000	374	397	383	381	391	393	395
Geleistete Arbeitsstunden	1 000	36 554	31 988	26 386	22 524	40 627	40 381	43 431
Bruttolohnsumme <sup>4</sup>	Mill. EUR	984	1 097	961	848	1 012	1 103	1 142
Bruttogehaltssumme	Mill. EUR	x	...	...	...	...	...	...
Gesamtumsatz	Mill. EUR	4 628	6 234	2 846	2 755	4 339	4 628	5 247
Index des Auftragseingangs	2005=100	107,0	105,8	90,2	106,7	149,4	133,2	130,6
Produktionsindex f.d. Bauhauptgewerbe	2005=100	108,0	82,2	82,2	69,9	128,6	127,3	137,3
<b>Einzelhandel</b>								
Beschäftigte	2005=100	98,1	99,0	97,8	97,4	97,8	97,8	97,8
Umsatz nominal	2005=100	99,3	123,5	94,8	94,2	109,7	102,7	105,5
<b>Gastgewerbe</b>								
Beschäftigte	2005=100	99,1	99,4	96,6	96,1	98,5	100,4	102,3
Umsatz nominal	2005=100	96,3	101,9	83,3	84,0	97,3	98,1	110,5
<b>Außenhandel</b>								
Einfuhr	Mill. EUR	56 164	72 117	72 793	76 349	81 394	72 681	77 151
Ausfuhr	Mill. EUR	67 346	85 014	85 982	91 213	98 759	87 149	92 710
<b>Verbraucherpreisindex</b>	2005=100	107,0	111,9	111,5	112,3	112,6	112,8	112,6

z. VM = zum Vormonat; z. VJM = zum Vorjahresmonat

1 Quelle: Bundesagentur für Arbeit 2 bezogen auf alle zivilen Erwerbspersonen

3 Betriebe ab 50 Beschäftigte

4 Bruttolohn- und -gehaltssumme

Quelle: Statistisches Bundesamt

# Ausgewählte Konjunkturindikatoren für Deutschland

★★★ Grundzahlen + Veränderungsraten ... Grundzahlen + Veränderungsraten ... Grundzahlen + Veränderungsraten ... ★★★

Merkmal	Einheit	März 2012			April 2012			Mai 2012		
		absolut	Veränderung		absolut	Veränderung		absolut	Veränderung	
			z. VM	z.VJM		z. VM	z.VJM		z. VM	z.VJM
			%			%			%	
<b>Bevölkerung</b>										
Bevölkerungsstand	1 000	81 841 <sup>1</sup>	−0,0	0,1	81 832 <sup>2</sup>	−0,0	0,1	81 842 <sup>3</sup>	0,0	0,1
<b>Arbeitsmarkt <sup>4</sup> und Erwerbstätigkeit</b>										
Arbeitslose	Anzahl	3 027 957	−2,6	−5,7	2 963 325	−2,1	−3,7	2 855 279	−3,6	−3,5
Arbeitslosenquote <sup>5</sup>	Prozent	7,2	−2,7	−5,3	7,0	−2,8	−4,1	6,7	−4,3	−4,3
Männer	Prozent	7,4	−3,9	−6,3	7,1	−4,1	−4,1	6,8	−4,2	−2,9
Frauen	Prozent	6,9	−1,4	−5,5	6,9	0,0	−4,2	6,6	−4,3	−5,7
Offene Stellen	Anzahl	490 904	3,7	11,0	499 001	1,6	8,3	499 217	0,0	6,2
Kurzarbeiter	Anzahl	...	...	...	...	...	...	...	...	...
Erwerbstätige im Inland	1 000	41 245	0,3	1,4	41 452	0,5	1,5	41 616	0,4	1,5
Erwerbstätige Inländer	1 000	41 262	0,3	1,4	41 443	0,4	1,5	41 552	0,3	1,5
<b>Bergbau und Verarbeitendes Gewerbe <sup>6</sup></b>										
Betriebe	Anzahl	22 563	0,5	1,9	22 595	0,1	1,8	22 587	0,0	1,8
Beschäftigte	1000	5 234	0,2	3,0	5 237	0,1	2,8	5 241	0,1	2,7
Gesamtumsatz	Mill. EUR	151 404	12,3	1,4	131 727	−13,0	1,0	138 945	5,5	−3,9
darunter Auslandsumsatz	Mill. EUR	71 348	12,3	1,9	61 088	−14,4	2,8	65 125	6,6	−1,6
Geleistete Arbeitsstunden	1 000 000	732	4,6	0,4	650	−11,2	0,9	672	3,4	−6,3
Bruttolohn- und Gehaltssumme	Mill. EUR	19 034	5,4	4,6	20 347	6,9	4,9	21 525	5,8	7,1
Produktionsindex Produzierendes Gewerbe	2005±100	121,8	13,3	−0,6	106,7	−12,4	−1,0	111,7	4,7	−6,8
Index des Auftragseingangs	2005±100	131,7	11,2	−1,3	114,2	−13,3	−2,6	118,7	3,9	−9,7
<b>Vorbereitende Baustellen- arbeiten, Hoch- und Tiefbau</b>										
Betriebe	Anzahl	7 478	0,0	3,6	7 454	−0,3	3,5	7 446	−0,1	3,5
Beschäftigte	1000	391	2,6	3,2	393	0,5	2,1	395	0,5	2,1
Geleistete Arbeitsstunden	1 000	40 627	80,4	−0,5	40 381	−0,6	−1,1	43 431	7,6	−7,6
Bruttolohn- und -gehaltssumme	Mill. EUR	1 012	19,3	1,9	1 103	9,0	4,6	1 142	3,5	4,3
Bruttogehaltssumme	Mill. EUR	...	...	...	...	...	...	...	...	...
Gesamtumsatz	Mill. EUR	4 339	57,5	0,3	4 628	6,7	1,2	5 247	13,4	−4,9
Index des Auftragseingangs	2005±100	149,4	40,0	9,1	133,2	−10,8	10,4	130,6	−2,0	−2,2
Produktionsindex f.d. Bauhauptgewerbe	2005±100	128,6	84,0	2,8	127,3	−1,0	1,8	137,3	7,9	−5,0
<b>Einzelhandel</b>										
Beschäftigte	2005±100	97,8	0,4	1,1	97,8	0,0	1,1	97,8	0,0	0,8
Umsatz nominal	2005±100	109,7	16,5	5,9	102,7	−6,4	−3,0	105,5	2,7	1,2
<b>Gastgewerbe</b>										
Beschäftigte	2005±100	98,5	2,5	3,2	100,4	1,9	2,1	102,3	1,9	1,4
Umsatz nominal	2005±100	97,3	15,8	5,0	98,1	0,8	1,0	110,5	12,6	2,4
<b>Außenhandel</b>										
Einfuhr	Mill. EUR	81 394	6,6	2,5	72 681	−10,7	−1,0	77 151	6,2	−0,3
Ausfuhr	Mill. EUR	98 759	8,3	0,6	87 149	−11,8	3,4	92 710	6,4	0,6
<b>Verbraucherpreisindex</b>	2005±100	112,6	0,3	2,1	112,8	0,2	2,1	112,6	−0,2	1,9

z. VM  $\triangleq$  zum Vormonat; z. VJM  $\triangleq$  zum Vorjahresmonat

1 Januar 2 Februar 3 März

4 Quelle: Bundesagentur für Arbeit

5 bezogen auf alle zivilen Erwerbspersonen 6 Betriebe ab 50 Beschäftigte

Quelle: Statistisches Bundesamt



# Konjunkturindikatoren - Brandenburg im Vergleich

Mai 2012

Merkmal	Einheit	Brandenburg			Deutschland			Basis Deutschland ≙ 100
		absolut	Veränderung		absolut	Veränderung		
			z. VM	z.VJM		z. VM	z.VJM	
			%			%		
<b>Bevölkerung<sup>1</sup></b>								
Bevölkerungsstand	1 000	2 493	−0,0	−0,3	81 842	0,0	0,1	3,0
<b>Arbeitsmarkt<sup>2</sup></b>								
Arbeitslose	Anzahl	134 214	−5,2	−4,7	2 855 279	−3,6	−3,5	4,7
Arbeitslosenquote <sup>3</sup>	Prozent	11,2	x	x	6,7	−4,3	−4,3	167,2
Offene Stellen	Anzahl	12 332	−1,8	13,0	499 217	0,0	6,2	2,5
Kurzarbeiter	Anzahl	...	...	...	...	...	...	...
<b>Bergbau und Verarbeitendes Gewerbe<sup>4</sup></b>								
Betriebe	Anzahl	440	−0,7	0,2	22 587	0,0	1,8	1,9
Beschäftigte	1 000	79	0,0	0,8	5 241	0,1	2,7	1,5
Gesamtumsatz	Mill. EUR	2 097	19,0	4,3	138 945	5,5	−3,9	1,5
darunter Auslandsumsatz	Mill. EUR	646	16,1	15,2	65 125	6,6	−1,6	1,0
Geleistete Arbeitsstunden	1 000 000	11	2,8	−8,3	672	3,4	−6,3	1,6
Bruttolohn- und Gehaltssumme	Mill. EUR	240	−0,3	0,9	21 525	5,8	7,1	1,1
Poduktionsindex Produzierendes Gewerbe	2005≙100	...	...	...	111,7	4,7	−6,8	...
Index des Auftragseingangs	2005≙100	152,8	−22,9	−13,0	118,7	3,9	−9,7	128,7
<b>Vorbereitende Baustellen- arbeiten, Hoch- und Tiefbau<sup>4</sup></b>								
Betriebe	Anzahl	335	0,0	5,0	7 446	−0,1	3,5	4,5
Beschäftigte	1 000	16	0,7	1,6	395	0,5	2,1	4,1
Geleistete Arbeitsstunden	1 000	1 890	9,8	−9,2	43 431	7,6	−7,6	4,4
Gesamtumsatz	Mill. EUR	194	9,0	−7,4	5 247	13,4	−4,9	3,7
Index des Auftragseingangs	2005≙100	75,5	−2,6	−16,7	130,6	−2,0	−2,2	57,8
<b>Einzelhandel</b>								
Beschäftigte	2005≙100	...	...	...	97,8	0,0	0,8	...
Umsatz nominal	2005≙100	...	...	...	105,5	2,7	1,2	...
<b>Gastgewerbe</b>								
Beschäftigte	2005≙100	...	...	...	102,3	1,9	1,4	...
Umsatz nominal	2005≙100	...	...	...	110,5	12,6	2,4	...
<b>Außenhandel</b>								
Einfuhr	Mill. EUR	1 293,0	−19,2	−21,4	77 151	6,2	−0,3	1,7
Ausfuhr	Mill. EUR	1 491,6	34,6	47,9	92 710	6,4	0,6	1,6
<b>Verbraucherpreisindex</b>	2005≙100	112,0	−0,2	2,0	112,6	−0,2	1,9	99,5

z. VM △ zum Vormonat; z. VJM △ zum Vorjahresmonat

1 März 2012 2 Quelle: Bundesagentur für Arbeit

3 bezogen auf alle zivilen Erwerbspersonen 4 Betriebe ab 50 Beschäftigte



# Brandenburg

## Regional



## Ausgewählte Regionaldaten

### Bevölkerung und Bevölkerungsbewegung im April 2012

Verwaltungsbezirk	Lebend-geborene	Gestorbene	Überschuss der Geborenen(+)/ Gestorbenen(-)	Zuzüge über die Gemeindegrenzen	Fortzüge über die Gemeindegrenzen	Wanderungsgewinn (+) bzw. -verlust (-)	Bevölkerung am Monatsende
Anzahl							
<b>Kreisfreie Städte</b>							
Brandenburg an der Havel	40	69	-29	185	171	+14	71 424
Cottbus	56	112	-56	266	306	-40	101 820
Frankfurt (Oder)	31	62	-31	267	218	+49	59 841
Potsdam	124	117	+7	705	608	+97	159 344
<b>Landkreise</b>							
Barnim	86	147	-61	700	568	+132	177 045
Dahme-Spreewald	98	165	-67	642	626	+16	161 410
Elbe-Elster	66	114	-48	309	318	-9	109 854
Havelland	95	133	-38	560	528	+32	155 220
Märkisch-Oderland	103	160	-57	809	794	+15	189 432
Oberhavel	106	135	-29	834	674	+160	203 680
Oberspreewald-Lausitz	53	120	-67	301	342	-41	119 515
Oder-Spree	95	161	-66	837	730	+107	182 438
Ostprignitz-Ruppin	52	100	-48	337	342	-5	101 841
Potsdam-Mittelmark	124	163	-39	879	783	+96	205 860
Prignitz	44	88	-44	263	253	+10	80 659
Spree-Neiße	48	123	-75	285	347	-62	124 132
Teltow-Fläming	77	138	-61	581	547	+34	161 507
Uckermark	57	119	-62	392	429	-37	127 730
<b>Land Brandenburg</b>	<b>1 355</b>	<b>2 226</b>	<b>-871</b>	<b>9 152</b>	<b>8 584</b>	<b>+568</b>	<b>2 492 752</b>

### Beschäftigung\* am 31. 12. 2011

Verwaltungsbezirk	Sozialver- sicherungs- pflichtig Beschäftigte	Davon		Darunter		Darunter	
		Frauen	Männer	Deutsche	Ausländer	Vollzeit- beschäftigte	Teilzeit- beschäftigte
		Anzahl					
<b>Kreisfreie Städte</b>							
Brandenburg an der Havel	27 226	14 006	13 220	26 892	325	•	•
Cottbus	45 755	25 454	20 301	45 101	651	•	•
Frankfurt (Oder)	28 870	16 301	12 569	28 142	724	•	•
Potsdam	77 846	43 419	34 427	74 785	3 028	•	•
<b>Landkreise</b>							
Barnim	43 889	21 984	21 905	43 205	677	•	•
Dahme-Spreewald	52 800	24 082	28 718	51 480	1 301	•	•
Elbe-Elster	30 715	14 695	16 020	30 537	173	•	•
Havelland	39 103	18 786	20 317	38 375	723	•	•
Märkisch-Oderland	44 054	21 543	22 511	43 333	715	•	•
Oberhavel	51 109	24 228	26 881	49 814	1 288	•	•
Oberspreewald-Lausitz	36 693	17 138	19 555	36 389	297	•	•
Oder-Spree	50 131	23 348	26 783	49 439	687	•	•
Ostprignitz-Ruppin	32 260	15 971	16 289	32 007	251	•	•
Potsdam-Mittelmark	53 025	24 586	28 439	51 778	1 240	•	•
Prignitz	26 165	12 742	13 423	26 009	153	•	•
Spree-Neiße	35 139	15 104	20 035	34 750	384	•	•
Teltow-Fläming	54 263	22 227	32 036	52 691	1 558	•	•
Uckermark	36 033	17 153	18 880	35 550	480	•	•
<b>Land Brandenburg</b>	<b>765 076</b>	<b>372 767</b>	<b>392 309</b>	<b>750 277</b>	<b>14 655</b>	<b>•</b>	<b>•</b>

\* Auswertungen der Beschäftigtenstatistik der Bundesagentur für Arbeit (vorläufige Angaben)

ab 31. 03. 2008 Darstellung der Beschäftigten nach der WZ-Systematik 2008, mit Daten zu vorherigen Stichtagen nicht vergleichbar



## Ausgewählte Regionaldaten

Noch: Arbeitsmarkt\* im Mai 2012

Verwaltungsbezirk	Arbeitslose					Arbeitslosenquote <sup>1</sup>	
	und zwar					alle zivilen Erwerbs- personen	abhängig zivile Erwerbs- personen
	insgesamt <sup>1</sup>	Teilzeitarbeit Suchende <sup>2</sup>	Schwer- behinderte <sup>2</sup>	Langzeit- arbeitslose <sup>2</sup>	Ausländer <sup>1</sup>		
	Anzahl						
<b>Kreisfreie Städte</b>							
Brandenburg an der Havel	5 225	278	214	2 310	194	13,6	15,1
Cottbus	6 492	369	339	2 679	307	12,1	13,5
Frankfurt (Oder)	4 455	285	268	2 083	312	13,9	15,5
Potsdam	6 333	490	309	1 936	619	7,5	8,3
<b>Landkreise</b>							
Barnim	9 340	492	566	3 739	320	9,9	11,1
Dahme-Spreewald	5 999	499	396	1 778	217	6,9	7,7
Elbe-Elster	7 564	373	378	3 763	115	12,9	14,5
Havelland	7 194	285	339	3 020	183	8,6	9,7
Märkisch-Oderland	10 043	725	592	3 851	256	9,8	11,0
Oberhavel	9 951	385	419	4 536	288	8,9	9,9
Oberspreewald-Lausitz	8 703	537	439	4 638	145	13,7	15,4
Oder-Spree	8 927	284	608		322	9,2	10,2
Ostprignitz-Ruppin	6 095	191	279	1 997	120	11,1	12,3
Potsdam-Mittelmark	7 638	276	297	2 788	195	6,9	7,7
Prignitz	5 871	506	281	2 506	71	13,8	15,4
Spree-Neiße	6 621	200	373	2 586	124	9,9	11,0
Teltow-Fläming	6 622	522	310	2 129	185	7,4	8,3
Uckermark	11 141	201	640	5 289	191	16,3	18,0
<b>Land Brandenburg</b>	<b>134 214</b>	<b>6 898</b>	<b>7 047</b>	<b>52 223</b>	<b>4 164</b>	<b>10,0</b>	<b>11,2</b>

\* Quelle: Bundesagentur für Arbeit; Die Daten gelten 3 Monate als vorläufig. Ab Januar 2005 unter Einschluss der Grundsicherung für Arbeit Suchende. Vergleichbarkeit zu früheren Monaten nur bedingt gewährleistet. Berechnungsstand: Mai 2012

1 Daten ermittelt aus IT-Fachverfahren der BA, aus als plausibel bewerteten Datenlieferungen zugelassener kommunaler Träger und, sofern keine plausiblen Daten geliefert wurden, aus ergänzenden Schätzungen der BA.

2 Daten ausschließlich aus dem IT-Fachverfahren der BA gewonnen, nicht enthalten sind Daten der kommunalen Träger, soweit sie andere IT-Verfahren genutzt haben.

### Gewerbeanzeigen im Mai 2012

Verwaltungsbezirk	Gewerbeanzeigen						
	Gewerbeanmeldungen			Gewerbeabmeldungen			Gewerbe- ummeldungen
	Berichts- monat	darunter	Vorjahres- monat	Berichts- monat	darunter	Vorjahres- monat	
		Neuerrich- tungen			Aufgabe		
	Anzahl						
<b>Kreisfreie Städte</b>							
Brandenburg an der Havel	36	30	51	31	26	37	.
Cottbus	54	51	58	70	60	62	.
Frankfurt (Oder)	40	38	37	41	33	67	.
Potsdam	125	113	134	104	88	111	.
<b>Landkreise</b>							
Barnim	117	101	139	126	104	126	.
Dahme-Spreewald	145	107	162	131	100	133	.
Elbe-Elster	32	30	61	38	37	64	.
Havelland	76	63	84	90	74	97	.
Märkisch-Oderland	114	87	167	135	103	142	.
Oberhavel	147	120	145	134	113	148	.
Oberspreewald-Lausitz	49	39	51	55	47	46	.
Oder-Spree	120	95	113	105	91	103	.
Ostprignitz-Ruppin	45	36	89	43	37	82	.
Potsdam-Mittelmark	118	81	163	128	100	144	.
Prignitz	24	19	44	36	30	46	.
Spree-Neiße	63	54	113	72	61	93	.
Teltow-Fläming	95	77	126	78	62	102	.
Uckermark	49	41	76	50	42	43	.
<b>Land Brandenburg</b>	<b>1 449</b>	<b>1 182</b>	<b>1 813</b>	<b>1 467</b>	<b>1 208</b>	<b>1 646</b>	.

## Ausgewählte Regionaldaten

### Insolvenzen im Mai 2012

Insolvenzen im Mai 2012

Verwaltungsbezirk	Insolvenzen					
	Verfahren				Forderungen	
	Berichts- monat	davon		Vorjahres- monat	Berichts- monat	Vorjahres- monat
		Unternehmen	übrige Schuldner			
Anzahl				1 000 EUR		
<b>Kreisfreie Städte</b>						
Brandenburg an der Havel	28	•	26	14	924	854
Cottbus	20	4	16	22	12 982	924
Frankfurt (Oder)	13	•	13	23	685	1 398
Potsdam	29	•	27	28	11 479	2 455
<b>Landkreise</b>						
Barnim	36	10	26	28	3 140	3 196
Dahme-Spreewald	25	6	19	30	3 199	4 419
Elbe-Elster	9	•	8	1	1 163	37
Havelland	13	•	12	23	46 799	2 758
Märkisch-Oderland	45	3	42	57	3 111	4 790
Oberhavel	47	7	40	43	3 769	7 346
Oberspreewald-Lausitz	19	3	16	17	1 836	1 281
Oder-Spree	41	7	34	37	28 417	4 139
Ostprignitz-Ruppin	17	•	15	17	1 519	1 977
Potsdam-Mittelmark	32	•	30	37	4 028	3 101
Prignitz	13	•	13	16	351	3 042
Spree-Neiße	19	5	14	33	3 253	11 327
Teltow-Fläming	26	•	24	16	2 442	14 003
Uckermark	27	3	24	24	2 372	3 322
<b>Land Brandenburg</b>	<b>459</b>	<b>60</b>	<b>399</b>	<b>466</b>	<b>131 471</b>	<b>70 370</b>

### Verarbeitendes Gewerbe sowie Bergbau und Gewinnung von Steinen und Erden im Mai 2012

Verwaltungsbezirk	Verarbeitendes Gewerbe sowie Bergbau und Gewinnung von Steinen und Erden <sup>1</sup>					
	Betriebe	Beschäftigte	Entgelte	Geleistete Arbeits- stunden	Gesamt- umsatz	darunter
						Auslands- umsatz
	Anzahl		1 000 EUR	1 000	1 000 EUR	
<b>Kreisfreie Städte</b>						
Brandenburg an der Havel	12	3 671	11 532	440	55 584	1 548
Cottbus	5	1 312	5 140	153	•	•
Frankfurt (Oder)	4	1 838	4 952	184	•	•
Potsdam	7	473	1 194	66	4 936	1 208
<b>Landkreise</b>						
Barnim	26	2 917	6 810	402	36 544	5 986
Dahme-Spreewald	29	3 822	11 321	482	72 291	13 543
Elbe-Elster	38	4 412	10 093	615	78 293	17 701
Havelland	34	5 822	12 702	790	112 877	22 498
Märkisch-Oderland	18	2 026	5 628	268	37 159	5 949
Oberhavel	32	7 285	29 747	975	325 896	134 204
Oberspreewald-Lausitz	27	5 600	21 881	806	125 122	12 039
Oder-Spree	25	5 884	18 061	746	184 582	96 106
Ostprignitz-Ruppin	31	3 938	8 500	570	116 975	62 728
Potsdam-Mittelmark	37	3 775	8 469	543	92 734	11 805
Prignitz	18	3 317	7 958	424	61 624	22 863
Spree-Neiße	24	7 380	20 860	938	129 281	30 372
Teltow-Fläming	44	10 623	38 892	1 401	302 552	155 723
Uckermark	29	5 159	16 129	706	312 380	51 101
<b>Land Brandenburg</b>	<b>440</b>	<b>79 254</b>	<b>239 867</b>	<b>10 507</b>	<b>2 097 475</b>	<b>645 611</b>

<sup>1</sup> Betriebe ab 50 Beschäftigte

## Ausgewählte Regionaldaten

### Vorbereitende Baustellenarbeiten, Hoch- und Tiefbau im Mai 2012

Verwaltungsbezirk	Vorbereitende Baustellenarbeiten, Hoch- und Tiefbau <sup>1</sup>						
	Betriebe	Beschäftigte <sup>2</sup>	Bruttoentgelte	Geleistete Arbeitsstunden	Gesamtumsatz	Bau-gewerblicher Umsatz	Auftrags-eingang
	Anzahl		1 000 EUR	1 000	1 000 EUR		
<b>Kreisfreie Städte</b>							
Brandenburg an der Havel	10	293	610	29	2 230	2 220	1 572
Cottbus	11	392	850	38	3 939	3 903	4 911
Frankfurt (Oder)	7	241	631	28	1 696	1 696	1 693
Potsdam	12	547	1 357	68	5 408	5 406	6 084
<b>Landkreise</b>							
Barnim	14	655	1 569	73	9 355	9 202	8 923
Dahme-Spreewald	28	1 387	3 101	167	12 717	12 713	7 536
Elbe-Elster	19	794	1 737	86	11 144	11 109	12 361
Havelland	19	720	1 850	90	8 520	8 461	5 325
Märkisch-Oderland	23	1 166	2 812	141	12 137	11 960	17 846
Oberhavel	22	1 008	2 524	130	12 184	12 175	15 951
Oberspreewald-Lausitz	13	944	2 366	106	9 609	9 311	8 641
Oder-Spree	22	1 754	4 677	179	25 908	25 905	11 893
Ostprignitz-Ruppin	22	983	2 174	113	15 798	15 740	8 011
Potsdam-Mittelmark	33	1 742	4 480	197	20 929	20 704	11 195
Prignitz	14	550	1 217	73	5 248	4 605	4 013
Spree-Neiße	30	1 386	3 503	164	17 519	17 370	20 685
Teltow-Fläming	12	973	3 283	105	12 707	12 642	11 302
Uckermark	24	840	2 047	99	7 391	7 385	5 628
<b>Land Brandenburg</b>	<b>335</b>	<b>16 375</b>	<b>40 789</b>	<b>1 890</b>	<b>194 436</b>	<b>192 507</b>	<b>163 572</b>

1 Betriebe von Unternehmen mit im Allgemeinen 20 und mehr Beschäftigten

2 Beschäftigte im Bauhaupt- bzw. Ausbaugewerbe

### Bauinstallation und sonstiges Ausbaugewerbe im 1. Vierteljahr 2012

Verwaltungsbezirk	Bauinstallation und sonstiges Ausbaugewerbe <sup>1</sup>						
	Betriebe	Beschäftigte		Entgelt-summe	Geleistete Arbeitsstunden	Gesamtumsatz	darunter
		insgesamt	dar. Arbeiter				Ausbau-gewerblicher Umsatz
	Anzahl			1 000 EUR	1 000	1 000 EUR	
<b>Kreisfreie Städte</b>							
Brandenburg an der Havel	7	249	...	1 408	76	3 290	3 127
Cottbus	6	215	...	1 110	73	3 959	3 835
Frankfurt (Oder)	10	367	...	2 317	112	10 398	10 385
Potsdam	9	387	...	2 737	122	6 121	6 020
<b>Landkreise</b>							
Barnim	17	513	...	2 778	164	9 222	9 174
Dahme-Spreewald	20	575	...	3 271	191	12 582	12 216
Elbe-Elster	11	329	...	1 454	95	6 351	5 257
Havelland	13	416	...	2 396	137	8 333	8 137
Märkisch-Oderland	26	886	...	6 004	327	20 579	19 305
Oberhavel	12	397	...	2 224	127	8 871	8 845
Oberspreewald-Lausitz	13	498	...	2 791	149	8 655	8 300
Oder-Spree	22	736	...	3 992	279	15 412	15 254
Ostprignitz-Ruppin	14	395	...	2 262	138	6 810	6 480
Potsdam-Mittelmark	22	786	...	5 508	238	17 195	17 107
Prignitz	6	257	...	1 432	86	4 177	4 027
Spree-Neiße	17	460	...	2 264	141	6 031	6 007
Teltow-Fläming	16	501	...	3 183	165	16 002	15 871
Uckermark	14	542	...	3 133	183	11 903	11 838
<b>Land Brandenburg</b>	<b>255</b>	<b>8 509</b>	<b>...</b>	<b>50 264</b>	<b>2 803</b>	<b>175 891</b>	<b>171 185</b>

1 Betriebe von Unternehmen mit im Allgemeinen 20 und mehr Beschäftigten

## Ausgewählte Regionaldaten

### Bautätigkeit (Wohn- und Nichtwohnbau einschl. Baumaßnahmen an bestehenden Gebäuden) im Mai 2012

Verwaltungsbezirk	Baugenehmigungen und Baufertigstellungen <sup>1</sup>						
	Baugenehmigungen				Baufertigstellungen		
	Gebäude / Baumaßnahmen	Wohnungen		veranschlagte Bauwerkskosten	Gebäude / Baumaßnahmen	Wohnungen	
		insgesamt	Wohnfläche			insgesamt	Wohnfläche
	Anzahl		100 m²	1 000 EUR	Anzahl	100 m²	1 000 EUR
<b>Kreisfreie Städte</b>					Fertigstellungen werden ab 01-07 nur noch jährlich erstellt!!		
Brandenburg an der Havel	8	6	7,3	1 554			
Cottbus	13	-6	14,3	2 291			
Frankfurt (Oder)	13	32	28,3	2 559			
Potsdam	56	338	288,5	44 351			
<b>Landkreise</b>							
Barnim	60	104	89,5	10 737			
Dahme-Spreewald	86	88	99,9	21 510			
Elbe-Elster	27	2	12,4	4 281			
Havelland	50	49	60,3	8 791			
Märkisch-Oderland	59	79	72,7	16 694			
Oberhavel	52	53	66,9	11 470			
Oberspreewald-Lausitz	27	20	29,3	6 334			
Oder-Spree	39	41	51,1	8 538			
Ostprignitz-Ruppin	31	37	34,7	7 188			
Potsdam-Mittelmark	96	76	110,9	20 098			
Prignitz	14	5	8,3	3 200			
Spree-Neiße	21	10	17,4	4 163			
Teltow-Fläming	53	49	51,8	16 463			
Uckermark	39	27	34,7	5 715			
<b>Land Brandenburg</b>	<b>744</b>	<b>1 010</b>	<b>1 078,0</b>	<b>195 937</b>			

<sup>1</sup> Negative Werte können sich aus „neuer Zustand minus alter Zustand“ bei Baumaßnahmen an bestehenden Gebäuden ergeben.

### Tourismus im Mai 2012

Verwaltungsbezirk	Tourismus in Beherbergungsbetrieben <sup>1</sup>							
	Beherber- gungsstätten (geöffnete)	Gästeankünfte			Gästeübernachtungen			Durchschnitt- liche Aufent- haltsdauer
		insgesamt	darunter	Veränderung geg. dem Vorjahres- monat	insgesamt	darunter	Veränderung geg. dem Vorjahres- monat	
			aus dem Ausland			ausländischer Gäste		
Anzahl	Prozent	Anzahl	Prozent	Tage				
Kreisfreie Städte								
Brandenburg an der Havel	36	8 439	517	43,7	19 573	1 683	53,6	2,3
Cottbus	22	12 125	1 264	−1,0	22 539	2 443	4,9	1,9
Frankfurt (Oder)	20	7 717	1 598	−4,2	15 323	2 644	−0,7	2,0
Potsdam	51	46 111	4 188	5,4	108 046	9 430	13,9	2,3
Landkreise								
Barnim	92	28 422	806	13,6	87 881	2 322	9,3	3,1
Dahme-Spreewald	154	69 434	7 526	38,4	160 973	14 813	39,6	2,3
Elbe-Elster	60	6 156	107	14,8	22 893	295	11,5	3,7
Havelland	63	10 308	356	7,1	24 512	1 359	11,9	2,4
Märkisch-Oderland	109	24 654	1 653	4,4	77 987	3 133	6,6	3,2
Oberhavel	100	25 769	2 170	16,4	49 311	4 761	12,0	1,9
Oberspreewald-Lausitz	90	26 795	1 300	24,0	72 090	3 167	35,0	2,7
Oder-Spree	141	43 758	1 564	7,0	123 962	5 117	10,3	2,8
Ostprignitz-Ruppin	136	36 519	662	18,8	110 002	1 511	15,9	3,0
Potsdam-Mittelmark	146	42 591	3 670	9,2	116 384	7 256	15,9	2,7
Prignitz	76	11 999	392	17,2	26 532	1 242	16,6	2,2
Spree-Neiße	109	24 491	414	12,9	71 497	897	24,5	2,9
Teltow-Fläming	105	29 266	5 288	10,4	65 495	12 665	15,2	2,2
Uckermark	120	33 194	962	15,7	93 759	2 165	17,9	2,8
Land Brandenburg	1 630	487 748	34 437	14,7	1 268 759	76 903	17,7	2,6

<sup>1</sup> Beherbergungsstätten ab 10 Betten und Campingplätze ab 10 Stellplätze