

Monatsdaten + Konjunktur 3 2013

Mit der vorliegenden Veröffentlichung „Monatsdaten + Konjunktur“ gibt das Amt für Statistik Berlin-Brandenburg eine Auswahl aktueller wirtschafts- und konjunkturstatistischer Ergebnisse für das Land Brandenburg heraus.

„Monatsdaten + Konjunktur“ erscheint monatlich und bietet eine umfangreiche Auswahl an Daten und grafischen Übersichten zur aktuellen Entwicklung im Lande. Einige Angaben sind vorläufig und können zu einem späteren Zeitpunkt aktualisiert werden. Abweichungen in den errechneten Werten sind durch Rundungen bedingt. Durch die Bearbeitungsdauer und die unterschiedliche zeitliche Verfügbarkeit der Ausgangsdaten können zum Zeitpunkt der Veröffentlichung bereits einzelne Statistische Berichte jüngerer Datums verfügbar sein. Zu beziehen ist „Monatsdaten + Konjunktur“ als Download auf den Internetseiten des AfS oder über den E-Mail-Service.



Brandenburg

Konjunktur Aktuell

Beinhaltet die Entwicklung von 24 ausgewählten Konjunkturindikatoren der jüngsten drei Monate als Veränderung gegenüber dem

Vorjahresmonat. Diese sind auf einer Seite tabellarisch zusammengefasst dargestellt.

Entwicklungstendenzen der konjunkturellen Lage 4

Brandenburg im Überblick

Die Rubrik Brandenburg im Überblick enthält Angaben zur konjunkturellen Situation und Entwicklung für das Land Brandenburg. Zeitreihen werden für die letzten 24 Monate als Konjunkturgrafiken dargestellt. Der in einigen Grafiken dargestellte Trend wurde nach dem Berliner Verfahren des Statistischen Bundesamtes BV4.1 berechnet. Statistische Angaben zur Konjunktur in den vorliegenden jüngsten drei Berichtsmonaten werden durch Angaben der Entwicklung gegenüber dem Vormonat sowie dem Vorjahresmonat ergänzt. Die saisonalen und konjunkturellen Schwankungen im Wirtschaftsge-

schehen des Landes lassen sich somit erkennen. Im Einzelnen sind Informationen zum Stand und der Entwicklung der Bevölkerung, des Arbeitsmarktes, zu den Eckdaten der brandenburgischen Industrie, des Baugewerbes und zur Bautätigkeit enthalten. Weitere Angaben beziehen sich auf die Bereiche Einzelhandel, Gastgewerbe, Tourismus, Außenhandel, Gewerbeanzeigen und Insolvenzgeschehen sowie die Preisentwicklung. Der Zahlenspiegel für das Land Brandenburg ergänzt die Konjunkturdarstellungen durch einen Überblick aktuellster Ergebnisse für nahezu alle Bereiche der amtlichen Statistik Brandenburgs.

Grafiken zur konjunkturellen Entwicklung 6

Konjunkturdaten im Überblick 12

Zahlenspiegel 16

Brandenburg im Vergleich

Neben den Angaben für die Bundesrepublik Deutschland enthält die Rubrik Brandenburg im Ver-

gleich die Gegenüberstellung der Konjunkturindikatoren Brandenburgs zu denen Deutschlands.

Ausgewählte Konjunkturindikatoren Deutschland 21

Konjunkturindikatoren - Brandenburg im Vergleich 24

Brandenburg Regional

Brandenburg Regional bietet für ausgewählte Bereiche regionale Angaben zur aktuellen Wirt-

schaftslage der Landkreise und kreisfreien Städte Brandenburgs.

Ausgewählte Regionaldaten 25

Zeichenerklärung

- 0 weniger als die Hälfte von 1 in der letzten besetzten Stelle, jedoch mehr als nichts
- nichts vorhanden (genau null)
- Zahlenwert unbekannt oder geheim zu halten
- ... Zahlenwert lag bei Redaktionsschluss noch nicht vor
- () Aussagewert eingeschränkt, da der Wert Fehler aufweisen kann
- / keine Angabe, da Zahlenwert nicht sicher genug
- x Tabellenfach gesperrt, weil Aussage nicht sinnvoll
- r berichtigte Zahl
- D Durchschnitt (bei nicht addierfähigen Größen)

© Amt für Statistik Berlin-Brandenburg
Behlertstrasse 3a
14467 Potsdam

Für nichtgewerbliche Zwecke sind Vervielfältigung und unentgeltliche Verbreitung, auch auszugsweise, mit Quellenangabe gestattet. Die Verbreitung, auch auszugsweise, über elektronische Systeme/Datenträger bedarf der vorherigen Zustimmung. Alle übrigen Rechte bleiben vorbehalten.

Entwicklung der konjunkturellen Lage in Brandenburg

Ausgewählte Konjunkturindikatoren

(Basis: Originalwerte, Stand vom 4. April 2013)

Merkmal	Dimension	Oktober 2012	November 2012	Dezember 2012
		Veränderung gegenüber dem Vorjahresmonat		
Arbeitsmarkt ¹				
Arbeitslose	%	-4,5	-4,1	-2,8
Arbeitslosenquote ²	%-Punkte	-0,5	-0,5	-0,3
Bergbau und Verarbeitendes Gewerbe ³				
Beschäftigte	%	0,9	1,3	1,6
Gesamtumsatz	%	4,1	1,1	-13,3
Auslandsumsatz	%	11,1	4,6	-10,2
Auftragseingangsindex	%	2,6	8,3	38,2
Energie- und Wasserversorgung ⁴				
Beschäftigte	%	-10,5	-10,9	-10,8
Stromerzeugung (brutto) ⁵	%	10,1	0,3	13,7
Bauhauptgewerbe ⁴				
Beschäftigte	%	-3,6	-2,5	-1,3
Gesamtumsatz	%	1,3	-17,3	-13,9
Auftragseingang	%	2,6	8,3	38,2
Baugenehmigungen ⁶				
Gebäude	%	-2,0	-17,2	-19,4
Wohnungen	%	-4,0	-2,1	-14,5
Einzelhandel ^{7, 8}				
Beschäftigte	%	1,1
Umsatz real	%	3,2
Gastgewerbe ⁸				
Beschäftigte	%	-2,2
Umsatz real	%	1,7
Tourismus ⁹				
Gästeankünfte	%	0,5	3,8	-2,1
Gästeübernachtungen	%	-0,2	2,2	0,6
Außenhandel				
Ausfuhr (Spezialhandel)	%	22,5	-6,4	-9,7
Einfuhr (Generalhandel)	%	23,0	-9,4	-11,1
Gewerbeanzeigen und Insolvenzen				
Gewerbeanmeldungen	%	-17,6	-1,3	-18,0
Insolvenzen von Unternehmen	%	42,1	-29,3	-7,8
Insolvenzen übriger Schuldner	%	0,8	-18,4	-7,6
Verbraucherpreisindex	%	1,8	1,7	1,8

1 Quelle: Bundesagentur für Arbeit, die Daten gelten 3 Monate als vorläufig. Berechnungsstand: Dezember 2012

2 bezogen auf alle zivilen Erwerbspersonen in Prozentpunkten 3 Betriebe ab 50 Beschäftigte

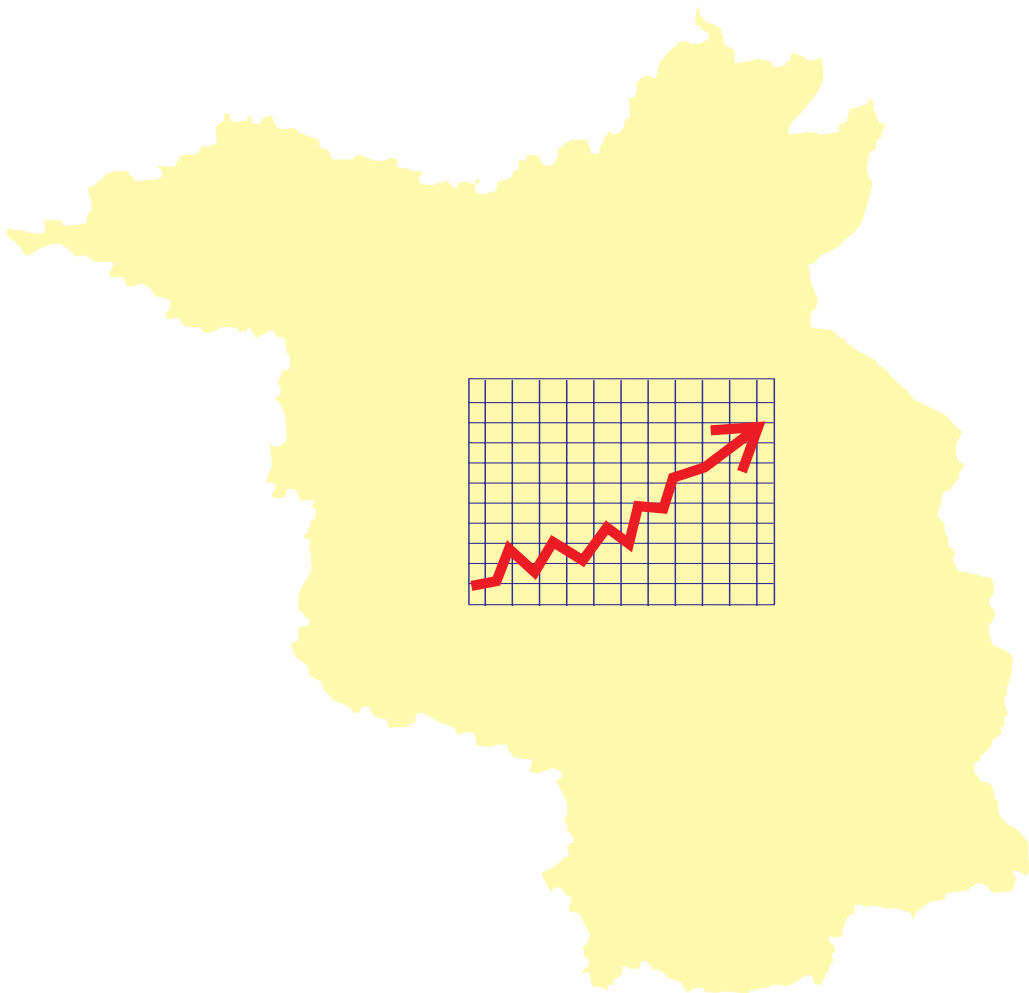
4 Betriebe von Unternehmen mit im Allgemeinen 20 und mehr Beschäftigten

5 in öffentlichen Energieversorgungsunternehmen 6 einschließlich Baumaßnahmen an bestehenden Gebäuden

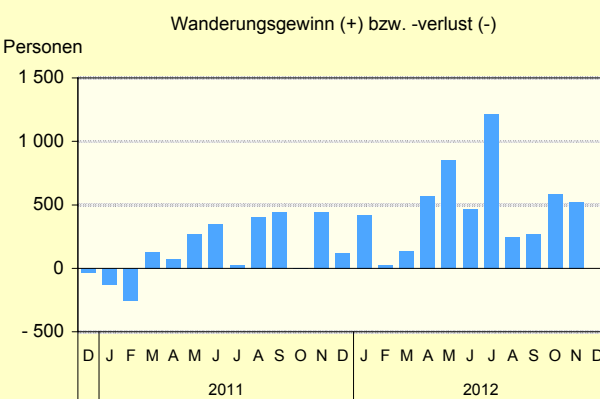
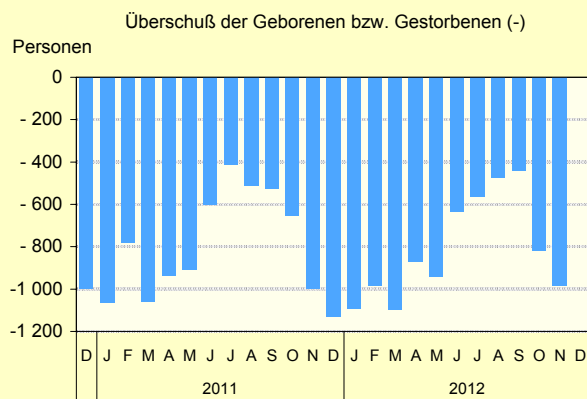
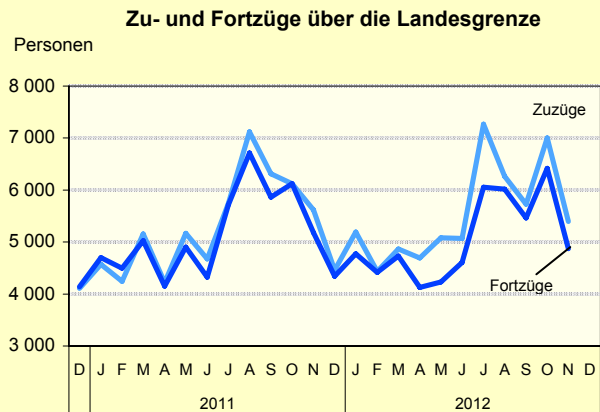
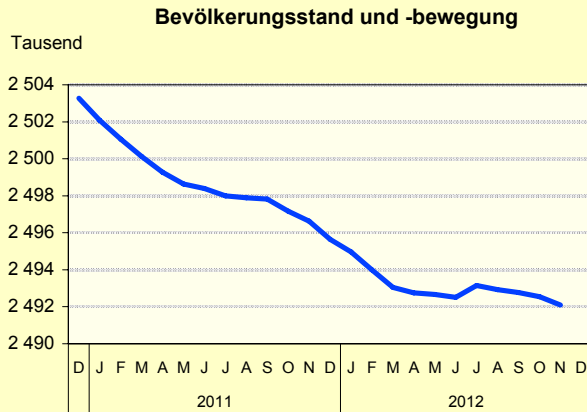
7 ohne Handel mit Kfz 8 vorläufig 9 einschließlich Campingplätze

Brandenburg

im Überblick

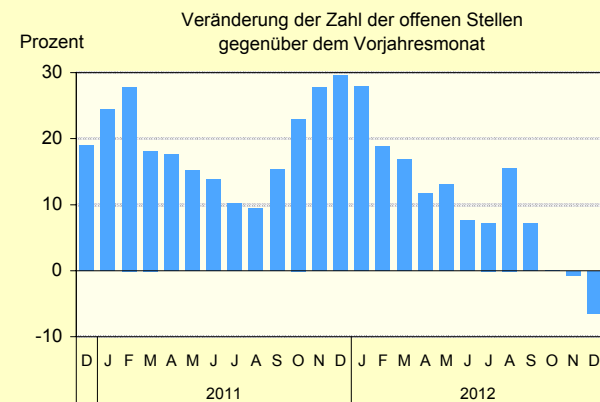
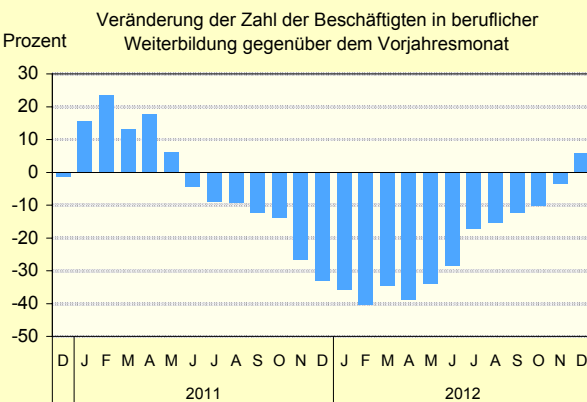
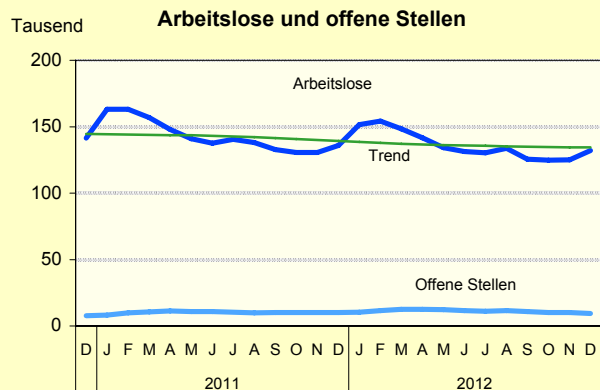
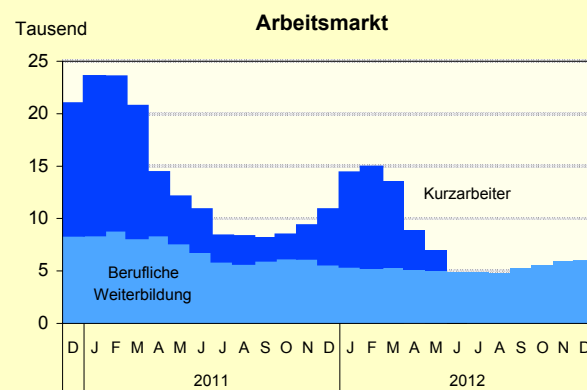


Grafiken zur konjunkturellen Entwicklung in Brandenburg



AfS Berlin-Brandenburg

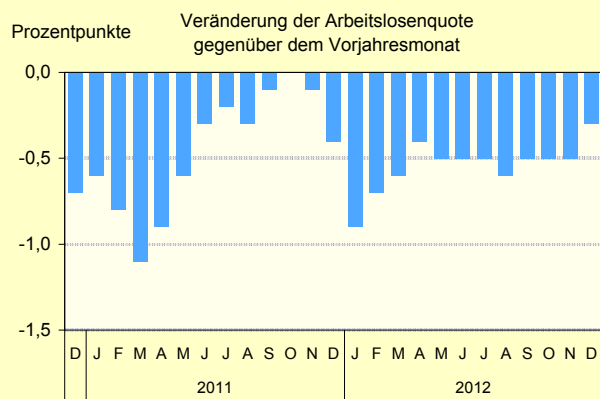
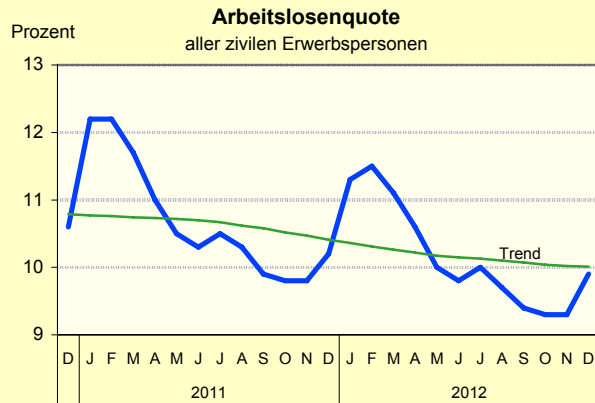
AfS Berlin-Brandenburg



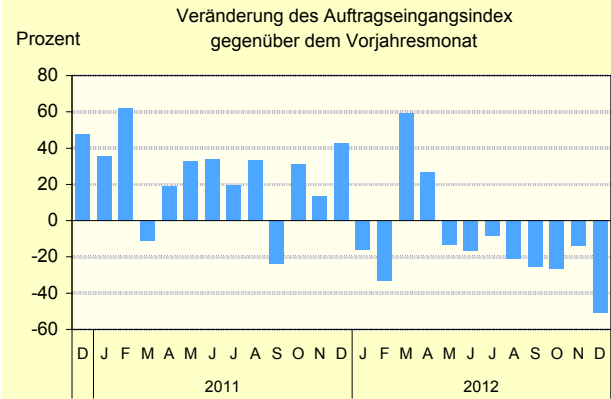
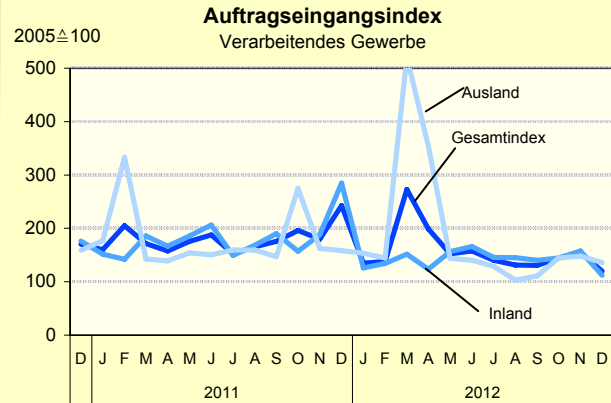
AfS Berlin-Brandenburg

AfS Berlin-Brandenburg

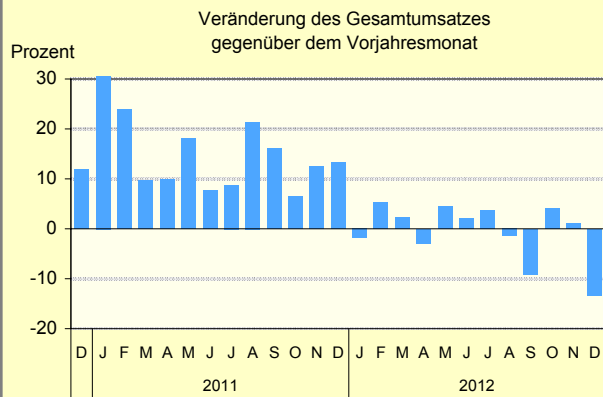
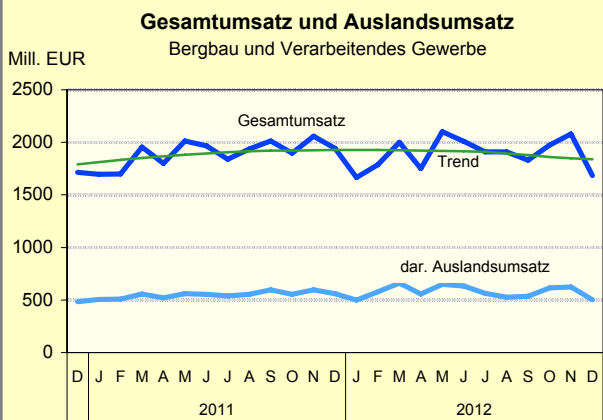
Grafiken zur konjunkturellen Entwicklung in Brandenburg



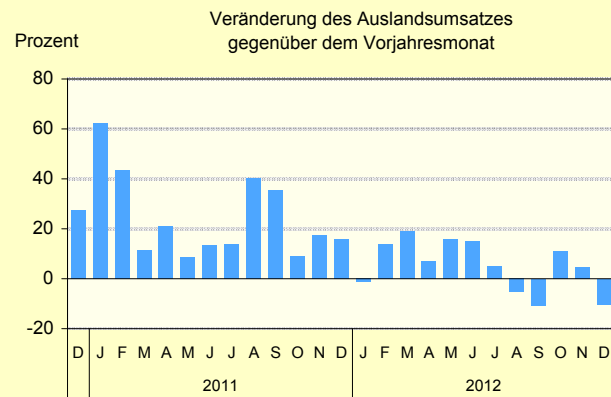
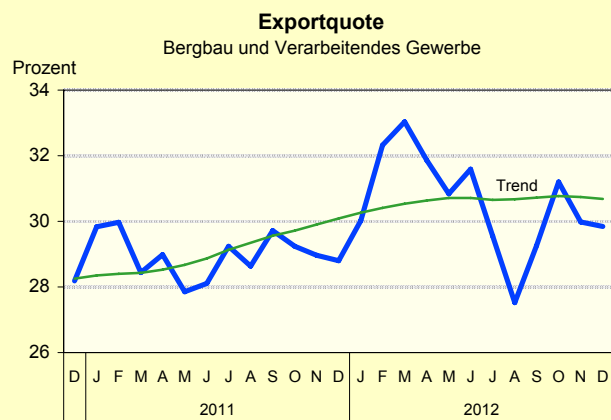
AfS Berlin-Brandenburg



AfS Berlin-Brandenburg

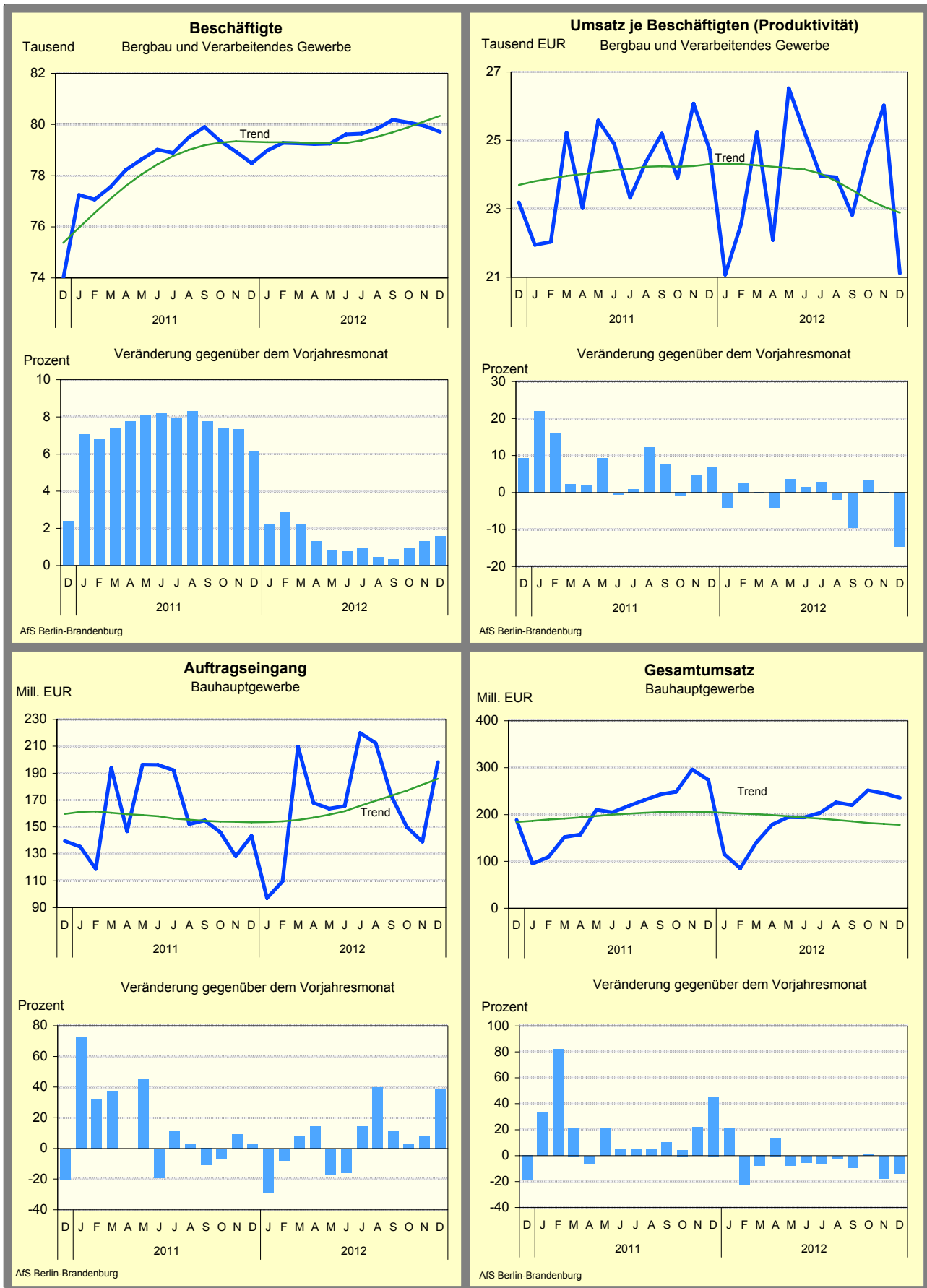


AfS Berlin-Brandenburg



AfS Berlin-Brandenburg

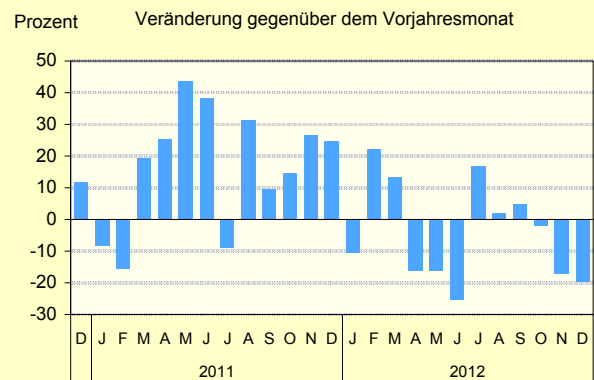
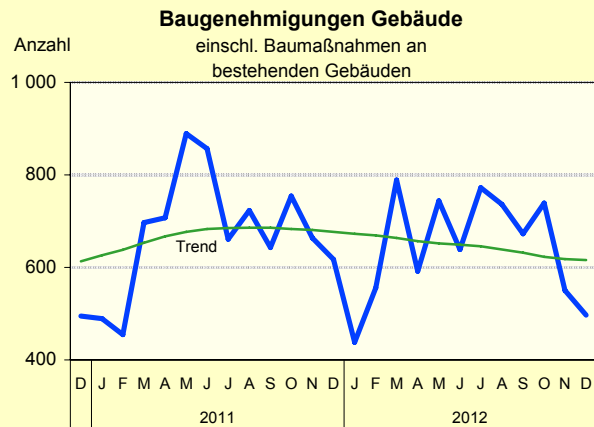
Grafiken zur konjunkturellen Entwicklung in Brandenburg



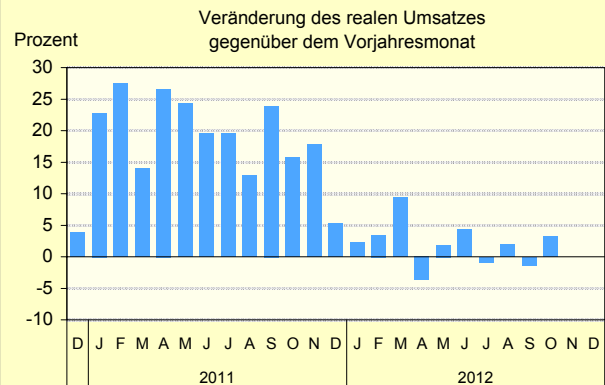
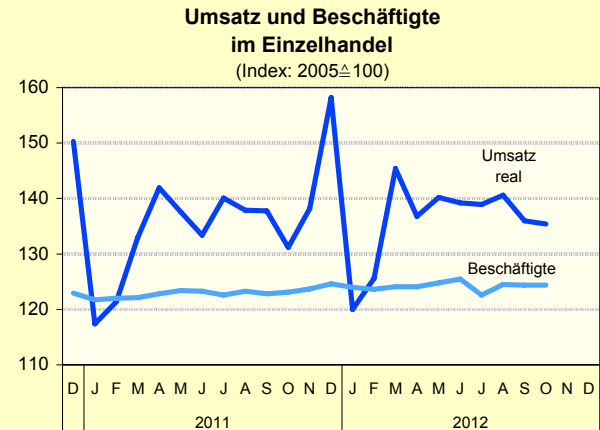
Grafiken zur konjunkturellen Entwicklung in Brandenburg



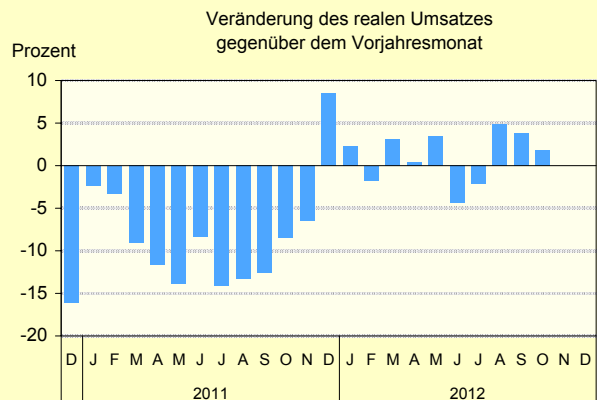
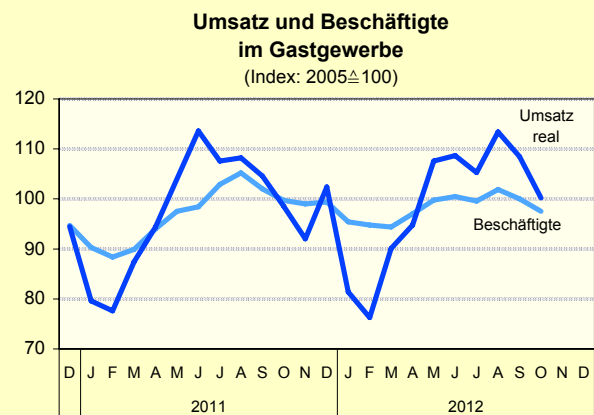
Grafiken zur konjunkturellen Entwicklung in Brandenburg



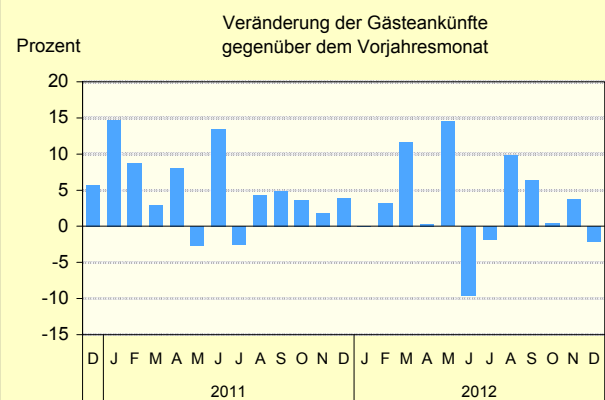
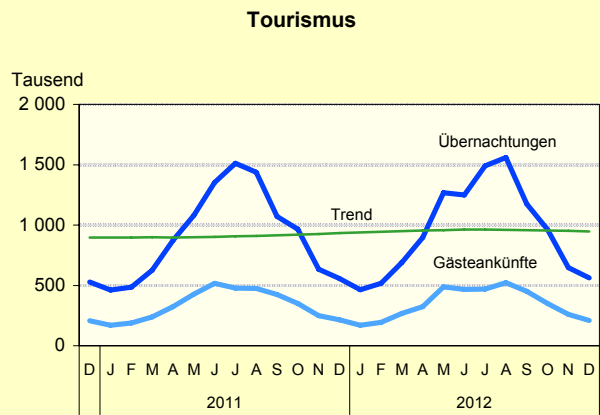
AfS Berlin-Brandenburg



AfS Berlin-Brandenburg



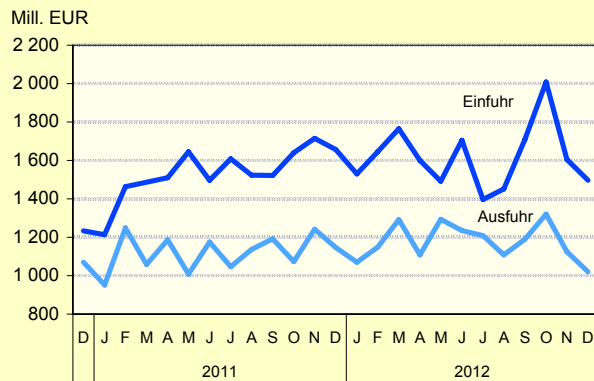
AfS Berlin-Brandenburg



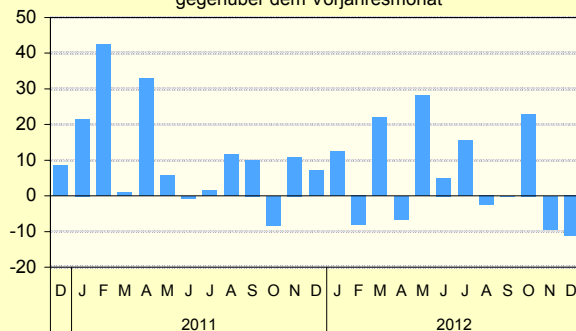
AfS Berlin-Brandenburg

Grafiken zur konjunkturellen Entwicklung in Brandenburg

Außenhandel

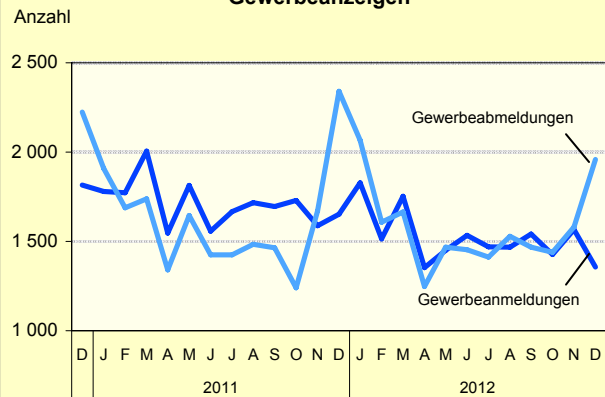


Veränderung der Ausfuhr gegenüber dem Vorjahresmonat

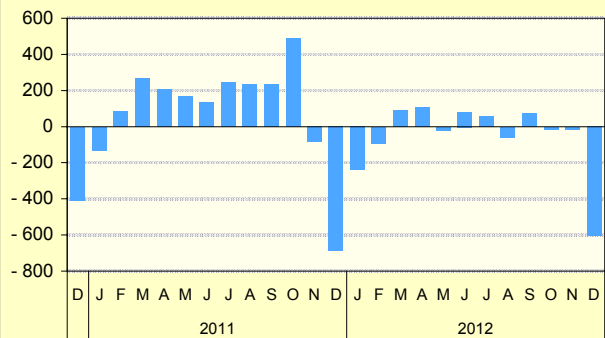


AfS Berlin-Brandenburg

Gewerbeanzeigen

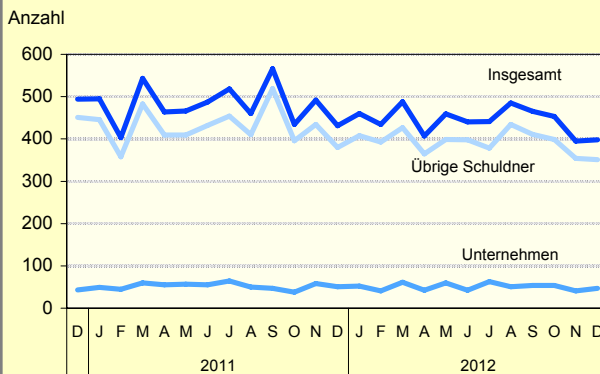


Saldo der Gewerbean- und -abmeldungen

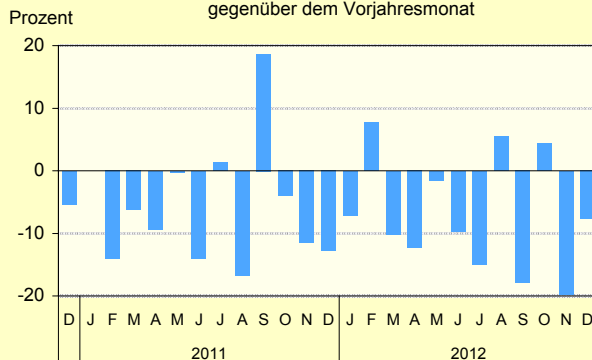


AfS Berlin-Brandenburg

Insolvenzen

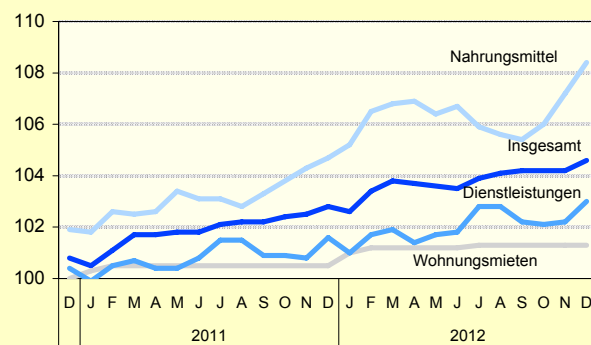


Veränderung der Zahl der Insolvenzen gegenüber dem Vorjahresmonat

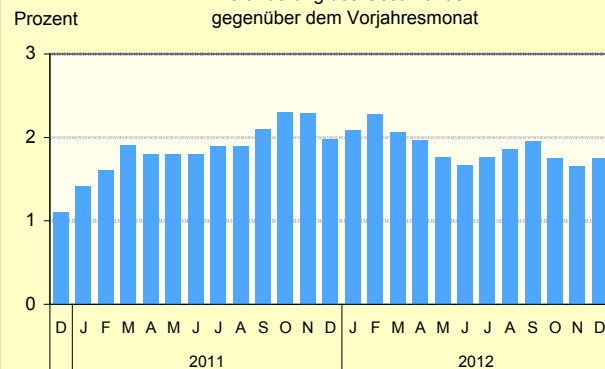


AfS Berlin-Brandenburg

Verbraucherpreisindex (Index: 2010=100)



Veränderung des Gesamtindex gegenüber dem Vorjahresmonat



AfS Berlin-Brandenburg

Ausgewählte Konjunkturindikatoren für das Land Brandenburg

★★★ Grundzahlen ... Grundzahlen ... Grundzahlen ... Grundzahlen ... Grundzahlen ... Grundzahlen ... Grundzahlen ... ★★★

Merkmal	Einheit	2011	2012					
		Jahres- durch- schnitt	Juli	August	September	Oktober	November	Dezember
Arbeitsmarkt ¹								
Arbeitslose	Anzahl	143 146	130 446	133 615	125 633	124 757	125 171	132 049
Arbeitslosenquote ²	Prozent	10,7	10,0	9,7	9,4	9,3	9,3	9,9
darunter								
Frauen	Prozent	10,3	9,8	9,6	9,3	9,2	9,1	9,4
Jüngere unter 25 Jahren	Prozent	10,2	11,3	10,5	9,8	8,9	8,6	8,9
Offene Stellen	Anzahl	10 201	11 127	11 523	10 788	10 233	10 036	9 380
Kurzarbeiter	Anzahl	6 242
Bergbau und Verarbeitendes Gewerbe ³								
Betriebe	Anzahl	436	440	440	437	436	435	436
Beschäftigte	Anzahl	78 566	79 644	79 843	80 185	80 076	79 951	79 713
Gesamtumsatz	Mill. EUR	1 901	1 909	1 910	1 830	1 974	2 080	1 683
darunter Auslandsumsatz	Mill. EUR	551	564	526	535	616	624	502
Exportquote	Prozent	29,0	29,6	27,5	29,3	31,2	30,0	29,8
Umsatz je Beschäftigten	EUR	24 200	23 968	23 916	22 820	24 649	26 022	21 114
Geleistete Arbeitsstunden	1 000	10 724	10 356	11 166	10 551	10 860	11 290	8 939
Bruttolohn- und Gehaltssumme	Mill. EUR	221	221	220	217	232	276	236
Produktionsindex	2005=100
Auftragseingangsindex im Verarbeitenden Gewerbe	2005=100	180,8	140,2	131,2	130,8	144,5	154,7	120,2
Vorbereitende Baustellenarbeiten, Hoch- und Tiefbau ⁴								
Betriebe	Anzahl	327	334	333	332	337	337	337
Beschäftigte	Anzahl	16 213	16 612	16 695	16 628	16 969	16 937	16 488
Gesamtumsatz	Mill. EUR	203	204	226	220	252	245	236
Gesamtumsatz je Beschäftigten	EUR	12 530	12 274	13 534	13 223	14 827	14 459	14 297
Geleistete Arbeitsstunden	1 000	1 803	2 003	2 143	1 998	2 120	2 135	1 225
Bruttolohn- und Gehaltssumme	Mill. EUR	38	41	42	40	44	45	41
Auftragseingang	Mill. EUR	159	220	212	173	150	139	198
Einzelhandel ⁵								
Beschäftigte	2005=100	121,4	122,6	124,5	124,4	124,4
Umsatz nominal	2005=100	135,7	142,3	144,3	136,6	138,0
Gastgewerbe								
Beschäftigte	2005=100	96,6	99,6	101,9	100,0	97,5
Umsatz nominal	2005=100	107,8	119,4	128,6	124,3	114,4
Außenhandel								
Einfuhr (Generalhandel)	Mill. EUR	1 540,0	1 395,9	1 451,6	1 709,6	2 009,1	1 605,2	1 496,6
Ausfuhr (Spezialhandel)	Mill. EUR	1 122,0	1 207,9	1 108,3	1 189,7	1 319,5	1 124,5	1 019,7
Verbraucherpreisindex	2010=100	110,0	103,9	104,1	104,2	104,2	104,2	104,6

1 Quelle: Bundesagentur für Arbeit, die Daten gelten 3 Monate als vorläufig. Berechnungsstand:Dezember 2012

2 bezogen auf alle zivilen Erwerbspersonen 3 Betriebe ab 50 Beschäftigte

4 Betriebe von Unternehmen mit im Allgemeinen 20 und mehr Beschäftigten, monatlicher Berichtskreis 5 ohne Tankstellen und Handel mit Kfz

Konjunkturindikatoren für das Land Brandenburg im Überblick

★★★ Monatsangaben ... Monatsangaben ... Monatsangaben ... Monatsangaben ... Monatsangaben ... Monatsangaben ★★★

Merkmal	Einheit	Oktober 2012			November 2012			Dezember 2012		
		absolut	Veränderung		absolut	Veränderung		absolut	Veränderung	
			z. VM	z.VJM		z. VM	z.VJM		z. VM	z.VJM
			% oder %-punkte			% oder %-punkte			% oder %-punkte	
Bevölkerungsstand und -veränderung ¹										
Bevölkerung am Monatsende	1 000	2 493	−0,0	−0,2	2 493	−0,0	−0,2	2 492	−0,0	−0,2
Überschuß der Geborenen/Gestorbenen	Anzahl	−442	x	x	−817	x	x	−983	x	x
Zuzüge über die Landesgrenze	Anzahl	5 730	−8,5	−9,2	7 003	22,2	14,4	5 394	−23,0	−3,9
Fortzüge über die Landesgrenze	Anzahl	5 463	−9,3	−6,8	6 418	17,5	4,8	4 872	−24,1	−5,9
Wanderungsgewinn (+) bzw. -verlust (-)	Anzahl	+267	x	x	+585	x	x	+522	x	x
Arbeitsmarkt ²										
Arbeitslose	Anzahl	124 757	−0,7	−4,5	125 171	0,3	−4,1	132 049	5,5	−2,8
Arbeitslosenquote ³	Prozent	9,3	−0,1	−0,5	9,3	0,0	−0,5	9,9	0,6	−0,3
darunter										
Frauen	Prozent	9,2	−0,1	−0,5	9,1	−0,1	−0,6	9,4	0,3	−0,4
Jüngere unter 25 Jahren	Prozent	8,9	−0,9	0,0	8,6	−0,3	0,0	8,9	0,3	0,1
Offene Stellen	Anzahl	10 233	−5,1	0,1	10 036	−1,9	−0,7	9 380	−6,5	−6,4
Kurzarbeiter	Anzahl
Bergbau und Verarbeitendes Gewerbe ⁴										
Betriebe	Anzahl	436	−0,2	0,5	435	−0,2	0,2	436	0,2	0,5
Beschäftigte	Anzahl	80 076	−0,1	0,9	79 951	−0,2	1,3	79 713	−0,3	1,6
Gesamtumsatz	Mill. EUR	1 974	7,9	4,1	2 080	5,4	1,1	1 683	−19,1	−13,3
darunter Auslandsumsatz	Mill. EUR	616	15,0	11,1	624	1,3	4,6	502	−19,5	−10,2
Exportquote	Prozent	31,2	1,9	2,0	30,0	−1,2	1,0	29,8	−0,1	1,0
Umsatz je Beschäftigten	EUR	24 649	8,0	3,1	26 022	5,6	−0,2	21 114	−18,9	−14,6
Geleistete Arbeitsstunden	1 000	10 860	2,9	4,2	11 290	4,0	−1,2	8 939	−20,8	−8,5
Bruttolohn- und Gehaltssumme	Mill. EUR	232	6,5	4,8	276	19,3	3,5	236	−14,7	7,5
Produktionsindex	2005=100
Auftragseingangsindex im Verarbeitenden Gewerbe	2005=100	144,5	10,5	−26,2	154,7	7,1	−13,9	120,2	−22,3	−50,6
Öffentliche Energie- und Wasserversorgung ⁵										
Betriebe	Anzahl	79	0,0	−17,7	79	0,0	−17,7	79	0,0	−17,7
Beschäftigte	Anzahl	7 549	0,1	−10,5	7 545	−0,1	−10,9	7 523	−0,3	−10,8
Geleistete Arbeiterstunden	1 000	1 003	3,2	−5,6	1 061	5,8	−12,2	871	−18,0	−17,5
Bruttolohn- und -gehaltssumme	Mill. EUR	26	1,8	−3,5	44	65,9	−3,3	27	−38,5	−5,2
Stromerzeugung (brutto)	Mill. kWh	3 502	4,4	10,1	3 502	0,0	0,3	3 430	−2,1	13,7

z. VM \triangleq zum Vormonat; z. VJM \triangleq zum Vorjahresmonat

1 Monate: September, Oktober, November 2012

2 Quelle: Bundesagentur für Arbeit, die Daten gelten 3 Monate als vorläufig. Ab Januar 2005 unter Einschluss der Grundsicherung für Arbeit Suchende,

3 bezogen auf alle zivilen Erwerbspersonen 4 Betriebe ab 50 Beschäftigte

5 Betriebe von Unternehmen mit im Allgemeinen 20 und mehr Beschäftigten

Konjunkturindikatoren für das Land Brandenburg im Überblick

★★★ Monatsangaben ... Monatsangaben ... Monatsangaben ... Monatsangaben ... Monatsangaben ... Monatsangaben ★★★

Merkmal	Einheit	Oktober 2012			November 2012			Dezember 2012		
		absolut	Veränderung		absolut	Veränderung		absolut	Veränderung	
			z. VM	z.VJM		z. VM	z.VJM		z. VM	z.VJM
			%			%			%	
Vorbereitende Baustellenarbeiten, Hoch- und Tiefbau¹ (Bauhauptgewerbe)										
Betriebe	Anzahl	337	1,5	−3,2	337	0,0	−2,3	337	0,0	−2,0
Beschäftigte	Anzahl	16 969	2,1	−3,6	16 937	−0,2	−2,5	16 488	−2,7	−1,3
Gesamtumsatz	Mill. EUR	252	14,4	1,3	245	−2,7	−17,3	236	−3,7	−13,9
dar. Baugewerblicher Umsatz	Mill. EUR	250	14,8	1,6	243	−2,7	−17,4	233	−4,0	−14,0
Gesamtumsatz je Beschäftigten	EUR	14 827	12,1	5,0	14 459	−2,5	−15,2	14 297	−1,1	−12,8
Geleistete Arbeitsstunden	1 000	2 120	6,1	0,7	2 135	0,7	−5,9	1 225	−42,6	−20,2
Bruttolohn- und Gehaltssumme	Mill. EUR	44	9,0	5,2	45	2,4	−3,9	41	−7,9	−4,0
Auftragseingang	Mill. EUR	150	−13,3	2,6	139	−7,3	8,3	198	42,6	38,2
Baugenehmigungen										
Wohnungen insgesamt ²	Anzahl	656	9,0	−4,0	525	−20,0	−2,1	543	3,4	−14,5
Errichtung neuer Gebäude	Anzahl	537	7,4	−2,9	420	−21,8	−5,6	374	−11,0	−13,2
Einzelhandel³										
Beschäftigte	2005±100	124,4	0,0	1,1
Umsatz nominal	2005±100	138,0	1,0	4,6
Umsatz real	2005±100	135,4	−0,4	3,2
Gastgewerbe										
Beschäftigte	2005±100	97,5	−2,5	−2,2
Umsatz nominal	2005±100	114,4	−8,0	3,3
Umsatz real	2005±100	100,2	−7,6	1,7
Tourismus⁴										
Gästeankünfte	1 000	350,6	−22,1	0,5	259,8	−25,9	3,8	209,5	−19,4	−2,1
Gästeübernachtungen	1 000	962,8	−18,1	−0,2	646,8	−32,8	2,2	561,6	−13,2	0,6
Außenhandel⁵										
Einfuhr (Generalhandel)	Mill. EUR	2 009,1	17,5	22,5	1 605,2	−20,1	−6,4	1 496,6	−6,8	−9,7
Ausfuhr (Spezialhandel)	Mill. EUR	1 319,5	10,9	23,0	1 124,5	−14,8	−9,4	1 019,7	−9,3	−11,1
Gewerbeanzeigen										
Gewerbeanmeldungen	Anzahl	1 426	−7,5	−17,6	1 567	9,9	−1,3	1 356	−13,5	−18,0
Gewerbeabmeldungen	Anzahl	1 439	−2,0	16,0	1 581	9,9	−5,4	1 959	23,9	−16,3
Insolvenzen										
Unternehmen	Anzahl	54	0,0	42,1	41	−24,1	−29,3	47	14,6	−7,8
Übrige Schuldner	Anzahl	399	−2,9	0,8	354	−11,3	−18,4	351	−0,8	−7,6
Verbraucherpreisindex	2010±100	104,2	0,0	1,8	104,2	0,0	1,7	104,6	0,4	1,8

1 Betriebe von Unternehmen mit im Allgemeinen 20 und mehr Beschäftigten 2 einschließlich Baumaßnahmen an bestehenden Gebäuden

3 einschl. Tankstellen aber ohne KFZ 4 mit Campingplätzen

5 Wegen der unterschiedlichen Abgrenzung von General- und Spezialhandel ist eine Saldierung der Ein- und Ausfuhrergebnisse nicht vertretbar.

Konjunkturindikatoren für das Land Brandenburg im Überblick

★★★ Quartalsangaben ... Quartalsangaben ... Quartalsangaben ... Quartalsangaben ... Quartalsangaben ... Quartalsangaben ★★★

Merkmal	Einheit	31.12.2011			31.03.2012			30.06.2012		
		absolut	Veränderung		absolut	Veränderung		absolut	Veränderung	
			z. VQu	z. VJQu		z. VQu	z. VJQu		z. VQu	z. VJQu
			%			%			%	
Sozialversicherungspflichtig Beschäftigte ¹										
Insgesamt	Anzahl	765 076	-1,4	1,9	759 005	-0,8	1,5	770 620	1,5	1,0
darunter										
Frauen	Anzahl	372 767	-0,5	1,4	370 036	-0,7	1,2	373 073	0,8	0,8
Teilzeitbeschäftigte	Anzahl
Löhne und Gehälter (Bruttomonatsverdienste) ²										
Arbeitnehmer im										
Produzierenden Gewerbe und Dienstleistungsbereich	EUR	2 738	1,4	1,6	2 751	0,5	0,5	2 779	1,0	1,2
Produzierenden Gewerbe zusammen	EUR	2 664	4,1	6,1	2 659	-0,2	1,9	2 688	1,1	2,9
Kredit- und Versicherungsgewerbe	EUR	2 774	0,3	-0,6	2 796	0,8	-0,3	2 823	1,0	0,3
Handwerk										
Beschäftigte	30.9.2009 ± 100	98,3	1,7	-0,3	99,2	0,9	-1,5	96,1	-3,1	-1,7
darunter										
Verarbeitendes Gewerbe										
Baugewerbe										
Handel, Instandhaltung und Reparatur von Kfz und Gebrauchsgütern										
sonstige Dienstleistungen										
Umsatz	VJD 2009 ± 100	105,9	15,2	-1,9	112,1	5,9	-3,6	119,1	6,2	-5,1
darunter										
Verarbeitendes Gewerbe										
Baugewerbe										
Handel, Instandhaltung und Reparatur von Kfz und Gebrauchsgütern										
sonstige Dienstleistungen										
Bauinstallation und Sonstiges Ausbaugewerbe ³										
Betriebe	Anzahl	255	0,0	5,4	253	-0,8	5,0	253	0,0	5,9
Beschäftigte	Anzahl	8 615	1,2	4,6	8 733	1,4	4,6	8 536	-2,3	4,3
Gesamtumsatz	Mill. EUR	228	29,5	8,1	253	11,1	7,8	274	8,1	0,0
dar. Ausbaugewerblicher Umsatz	Mill. EUR	223	30,4	8,1	248	11,1	7,6	268	8,1	0,0
Gesamtumsatz je Beschäftigten	EUR	26 442	27,9	3,4	28 971	9,6	3,1	32 052	10,6	-4,1

z. VQu ± zum Vorquartal, z. VJQu ± zum Vorjahresquartal, VJD ± Vierteljahresdurchschnitt

1 Auswertungen der Beschäftigtenstatistik der Bundesagentur für Arbeit (vorläufige Angaben) 2 Betriebe von Unternehmen mit 20 und mehr Beschäftigten

2 Ab Januar 2009 erfolgt die Abgrenzung nach der WZ 2008; die Ergebnisse des Vorjahres wurden entsprechend umgerechnet. - Nachgewiesen werden Vierteljahresdurchschnitte, d.h. März ± Durchschnitt aus Jan. bis März, Juni ± Durchschnitt aus April bis Juni, usw., ohne Sonderzahlungen. Im Jahresdurchschnitt sind die Sonderzahlungen mit enthalten. Einschließlich Beamte

3 Betriebe von Unternehmen mit 20 und mehr Beschäftigten

Zahlenspiegel Land Brandenburg

Merkmal	Einheit	2010	2011	2011			2012			
		Durchschnitt		September	Oktober	November	August	September	Oktober	November
Bevölkerung										
* Bevölkerung am Monatsende ¹	1 000	2 507	2 499	2 498	2 497	2 497	2 493	2 493	2 493	2 492
Natürliche Bevölkerungsbewegung										
* Eheschließungen	Anzahl	1 049	1 010	1 413	697	635	1 966	1 470	779	440
* Lebendgeborene	Anzahl	1 580	1 523	1 646	1 485	1 558	1 739	1 555	1 653	1 467
* Gestorbene (ohne tot Geborene)	Anzahl	2 325	2 321	2 169	2 137	2 557	2 213	1 997	2 470	2 450
* darunter: im 1. Lebensjahr Gestorbene	Anzahl	5	6	6	4	4	3	1	8	1
* Überschuss der Geborenen (+) bzw. Gestorbenen (-)	Anzahl	- 745	- 798	- 523	- 652	- 999	- 474	- 442	- 817	- 983
Wanderungen										
* Zuzüge über die Landesgrenzen	Anzahl	5 080	5 282	6 310	6 119	5 615	6 265	5 730	7 003	5 394
* darunter: aus dem Ausland	Anzahl	898	1 057	1 592	1 332	1 013	1 300	1 409	1 914	1 060
* Fortzüge über die Landesgrenzen	Anzahl	5 028	5 128	5 864	6 122	5 178	6 020	5 463	6 418	4 872
* darunter: in das Ausland	Anzahl	719	770	841	629	728	1 081	751	831	775
* Wanderungsgewinn (+) bzw. -verlust (-)	Anzahl	52	154	446	- 3	437	245	267	585	522
* Innerhalb des Landes Umgezogene ²⁾	Anzahl	5 158	5 175	5 447	5 300	5 657	5 568	5 030	5 922	5 388
Erwerbstätigkeit										
Beschäftigte ³										
* Sozialversicherungspflichtig Beschäftigte am Arbeitsort ⁴	Anzahl	735 593	740 643	750 916	747 430	763 313	775 988	765 076	759 005	770 620
* Frauen	Anzahl	359 325	363 736	367 583	365 786	370 006	374 824	372 767	370 036	373 073
* Ausländer/-innen	Anzahl	10 247	10 722	11 637	12 052	13 435	14 579	14 655	15 740	17 377
* Teilzeitbeschäftigte	Anzahl	129 044	136 464	143 463	144 323	149 666
* darunter: Frauen	Anzahl	105 767	110 398	115 561	116 516	120 047
Sozialversicherungspflichtig Beschäftigte nach Wirtschaftsbereichen (WZ 2008)										
* Insgesamt		735 593	740 643	764 620	747 430	763 313	775 988	765 076	759 005	770 620
* Land- und Forstwirtschaft	Anzahl	19 728	19 613	21 753	20 197	21 545	21 606	19 740	20 379	21 441
* Produzierendes Gewerbe	Anzahl	194 571	194 354	203 107	196 810	202 842	207 219	202 045	199 709	203 591
* Handel, Gastgewerbe und Verkehr	Anzahl	171 485	170 884	177 077	173 895	177 745	182 195	180 730	180 360	184 067
* Erbringung von Unternehmensdienstleistungen	Anzahl	114 739	116 034	123 361	120 588	124 779	126 348	123 158	122 305	125 009
* Erbringung von öffentlichen und privaten Dienstleistungen	Anzahl	234 905	239 606	239 163	235 800	236 262	238 404	239 138	236 107	236 338
Arbeitsmarkt ⁵										
* Arbeitslose	Anzahl	148 804	143 146	130 683	130 553	135 896	125 633	124 757	125 171	132 049
* darunter: Frauen	Anzahl	67 321	65 604	62 200	61 850	62 832	58 957	58 364	58 111	59 698
Arbeitslosenquote ⁶										
* insgesamt	%	11,1	10,7	9,8	9,8	10,2	9,4	9,3	9,3	9,9
* Frauen	%	10,5	10,3	9,7	9,7	9,8	9,3	9,2	9,1	9,4
* Männer	%	11,7	11,1	9,8	9,8	10,4	9,5	9,4	9,5	10,3
* Ausländer/-innen	%	19,0	19,0	18,7	18,9	19,1	17,9	17,6	17,4	18,0
* Jüngere unter 25 Jahren	%	11,1	10,2	8,9	8,6	8,8	9,8	8,9	8,6	8,9
* Kurzarbeiter/-innen	Anzahl	13 573	6 242	2 249	3 175	5 264	1 342
* Gemeldete Arbeitsstellen	Anzahl	8 504	10 201	10 226	10 108	10 021	10 788	10 233	10 036	9 380

* Die mit einem Stern versehenen Positionen werden von allen statistischen Landesämtern im „Zahlenspiegel“ veröffentlicht.

1 statt Monatsdurchschnitt hier Bevölkerung am 31. Dezember

2 ohne innerhalb der Gemeinden Umgezogene

3 Quelle: Auswertungen der Beschäftigtenstatistik der Bundesagentur für Arbeit (vorläufige Angaben)

4 insgesamt: einschließlich Personen „ohne Angabe“ zur Wirtschaftsgliederung

5 Quelle: Bundesagentur für Arbeit, die Daten gelten 3 Monate als vorläufig, Berechnungsstand Oktober 2012

ohne Teilnehmer an Eignungsfeststellungs- und Trainingsmaßnahmen; ab Januar 2005 unter Einschluss der Grundsicherung für Arbeitssuchende; ab September 2005 Untererfassung in den Optionskommunen beseitigt. Verfahrensbedingte Abweichungen zu den offiziellen Zahlen sind nicht auszuschließen; Die jeweils aktuellen Werte sind im Internet bei der Bundesagentur für Arbeit als detaillierte Übersichten zu finden.

6 Arbeitslose in Prozent aller zivilen Erwerbspersonen

Merkmal	Einheit	2010	2011	2011			2012			
		Durchschnitt		Oktober	November	Dezember	September	Oktober	November	Dezember
Bautätigkeit										
Baugenehmigungen										
* Wohngebäude (Neubau)	Anzahl	363	442	470	366	384	439	484	373	335
* darunter: mit 1 oder 2 Wohnungen	Anzahl	352	425	449	354	364	417	472	364	316
* umbauter Raum	1 000 m³	293	344	354	261	319	322	352	286	257
* Wohnfläche	1 000 m²	56	66	67	50	61	62	68	58	51
* veranschlagte Kosten der Bauwerke	Mill. EUR	64,1	77,1	78,9	58,8	73,2	74,5	84,4	67,7	65,0
* Nichtwohngebäude (Neubau)	Anzahl	62	65	83	79	47	61	53	47	39
* umbauter Raum	1 000 m³	596	489	507	653	291	441	261	163	196
* Nutzfläche	1 000 m²	84	64	72	82	42	58	39	29	32
* veranschlagte Kosten der Bauwerke	Mill. EUR	67,9	47,8	52,3	39,9	24,5	41,2	41,4	21,3	31,3
* Wohnungen in Wohn- und Nichtwohngebäuden (Neubau und Saldo aus Baumaßnahmen an bestehenden Gebäuden)	Anzahl	565	655	683	536	635	602	656	525	543
* Wohnräume (einschließlich Küchen)	Anzahl	2 582	3 070	3 208	2 530	2 783	2 878	3 110	2 553	2 238
Wohnfläche insgesamt	1 000 m²	65	78	81	65	71	73	79	65	59
Landwirtschaft										
Viehbestand										
Rinder (einschl. Kälber)	1.000	573	589	587	581	565	581	570	557	551
darunter: Milchkühe	1.000	165	167	167	161	159	161	159	159	159
Schweine	1.000	820	756	733	793	814	793	799	785	774
darunter: Mastschweine	1.000	267	241	235	236	244	236	234	224	219
Zuchtsauen	1.000	101	91	92	99	98	99	98	93	90
darunter trächtig	1.000	69	66	64	69	70	69	69	64	59
Schlachtungen										
* Schlachtmengen (ohne Geflügel) ¹	t	13 649	13 167	12 300	12 111	11 732	8 701	10 181	9 671	8 759
* darunter: Rinder (ohne Kälber)	t	618	618	592	753	614	770	981	963	700
* Kälber	t	9	8	8	10	11	6	9	14	10
* Schweine	t	12 882	12 395	11 582	11 155	10 972	7 824	9 000	8 597	7 926
* Geflügelfleisch ²	t	7 307	7 298	6 747	7 963	7 741	6 380	7 009	7 752	6 448
* Eiererzeugung ³	1 000 St.	54 536	59 626	65 716	64 153	68 952	67 844	76 136	76 398	81 012
Produzierendes Gewerbe										
Verarbeitendes Gewerbe sowie Bergbau und Gewinnung von Steinen und Erden ⁴										
* Betriebe	Anzahl	413	436	434	434	434	437	436	435	436
* Beschäftigte ⁵	Anzahl	73 127	78 566	79 353	78 932	78 480	80 185	80 076	79 951	79 713
* Geleistete Arbeitsstunden	1 000 h	9 892	10 724	10 421	11 428	9 766	10 551	10 860	11 290	8 939
* Bruttolohn- und gehaltssumme	Mill. EUR	201,4	221,1	221,1	266,8	219,4	217,4	231,6	276,3	235,7
* Umsatz (ohne Umsatzsteuer)	Mill. EUR	1 664,0	1 901,3	1 896,5	2 058,1	1 941,4	1 829,8	1 973,8	2 080,5	1 683,0
davon										
Vorleistungsgüterproduzenten	Mill. EUR	735,3	867,5	846,8	918,1	734,8	828,4	868,2	870,7	602,5
Investitionsgüterproduzenten	Mill. EUR	365,0	450,2	470,3	505,8	630,9	468,4	501,5	594,4	513,9
Gebrauchsgüterproduzenten	Mill. EUR	•	•	•	•	•	•	•	•	•
Verbrauchsgüterproduzenten	Mill. EUR	293,9	310,4	298,5	330,0	303,2	265,1	314,3	320,8	298,5
Energie	Mill. EUR	•	•	•	•	•	•	•	•	•
* darunter: Auslandsumsatz	Mill. EUR	452,1	550,6	554,5	596,2	559,1	535,3	615,8	623,8	502,3
Energie- und Wasserversorgung										
* Betriebe ⁶	Anzahl	95	96	96	96	96	79	79	79	79
* Beschäftigte ⁶	Anzahl	8 361	8 382	8 431	8 466	8 434	7 542	7 549	7 545	7 523
* Geleistete Arbeitsstunden ⁶	1 000 h	1 134	1 127	1 062	1 209	1 056	972	1 003	1 061	871
* Bruttolohn- und gehaltssumme ⁶	Mill. EUR	29,8	30,0	27,3	45,2	28,3	25,8	26,3	43,7	26,9
* Stromerzeugung (brutto) in öffentlichen Energieversorgungsunternehmen ⁷	Mill. kWh	3 036	3 136	3 182	3 490	3 016	3 353	3 502	3 502	3 430

* Die mit einem Stern versehenen Positionen werden von allen statistischen Landesämtern im „Zahlenspiegel“ veröffentlicht.

1 aus gewerblichen Schlachtungen von Tieren in- und ausländischer Herkunft (Rinder, Schweine, Schafe, Pferde, Ziegen); einschließl. Schlachtfetten, jedoch ohne Innereien

2 Geflügelfleisch aus Schlachtungen inländischen Geflügels in Schlachtereien mit einer Schlachtkapazität von 2 000 und mehr Tieren im Monat

3 erzeugte Eier in Betrieben bzw. Unternehmen mit mindestens 3 000 Hennenhaltungsplätzen; einschließl. Junghennen-, Bruch- und Knickeiern

4 Betriebe ab 50 Beschäftigten

5 einschließl. der tätigen Inhaber

6 Betriebe von Unternehmen mit im Allgemeinen 20 und mehr Beschäftigten

7 mit einer elektrischen Leistung ab 1 MW

Zahlenspiegel Land Brandenburg

Merkmal	Einheit	2010	2011	2011			2012				
		Durchschnitt		Oktober	November	Dezember	September	Oktober	November	Dezember	
Noch: Produzierendes Gewerbe											
Baugewerbe											
Bauhauptgewerbe/Vorbereitende Baustellenarbeiten, Hoch- und Tiefbau ¹											
* Beschäftigte ²	Anzahl	32 705	33 396	34 851	34 658	34 203	34 146	34 031	33 967	33 067	
* Geleistete Arbeitsstunden	1 000 h	3 143	3 633	4 293	3 979	4 293	3 954	4 086	4 116	2 387	
* davon: Wohnungsbau	1 000 h	1 133	1 389	1 607	1 477	1 604	1 560	1 588	1 592	915	
* gewerblicher Bau	1 000 h	1 099	1 232	1 453	1 373	1 473	1 288	1 346	1 365	864	
* öffentlicher und Straßenbau	1 000 h	910	1 011	1 233	1 129	1 216	1 106	1 152	1 159	608	
* Entgeltsumme	Mill. EUR	56,7	62,7	67,0	65,2	73,1	65,7	70,2	71,9	66,2	
* Baugewerblicher Umsatz (ohne Umsatzsteuer)	Mill. EUR	274,7	322,3	395,2	370,9	447,2	351,5	397,0	374,7	410,5	
* davon: Wohnungsbau	Mill. EUR	85,5	108,3	140,4	107,9	140,5	122,1	144,2	117,8	205,4	
* gewerblicher Bau	Mill. EUR	103,3	115,1	126,4	133,9	161,0	116,8	129,4	126,8	104,7	
* öffentlicher und Straßenbau	Mill. EUR	85,8	98,9	128,4	129,1	145,7	112,5	123,4	130,1	100,4	
Ausbaugewerbe/Bauinstallation, sonstiges Ausbaugewerbe ^{3 4}											
* Beschäftigte ^{2 5}	Anzahl	7 727	8 291	8 240	8 349	8 185	8 509	8 615	8 733	8 536	
* Geleistete Arbeitsstunden	1 000 h	2 583	2 783	2 769	2 909	2 785	2 804	2 876	2 968	2 834	
* Entgeltsumme	Mill. EUR	43,9	48,9	48,2	49,1	52,7	50,3	52,3	52,2	54,6	
* Baugewerblicher Umsatz (ohne Umsatzsteuer)	Mill. EUR	201,1	215,3	206,5	230,4	268,1	171,2	223,2	248,0	268,2	
Handel ⁶											
Großhandel ⁷											
* Beschäftigte	2005 \triangle 100	109,8	112,7	115,0	115,1	114,6	
* Umsatz nominal	2005 \triangle 100	127,2	146,6	148,2	166,0	149,9	
* Umsatz real	2005 \triangle 100	111,2	119,1	148,2	134,1	122,8	
Einzelhandel ⁸											
* Beschäftigte	2005 \triangle 100	121,2	121,4	121,3	122,9	124,0	
* Umsatz nominal	2005 \triangle 100	131,9	135,7	133,8	143,3	159,6	
* Umsatz real	2005 \triangle 100	132,1	134,7	132,5	141,3	162,5	
Kfz-Handel und Tankstellen ⁹											
* Beschäftigte	2005 \triangle 100	99,7	102,4	103,7	104,4	103,2	
* Umsatz nominal	2005 \triangle 100	114,4	121,6	120,5	135,4	118,3	
* Umsatz real	2005 \triangle 100	108,9	114,2	111,9	126,1	110,5	
Gastgewerbe ⁶											
* Beschäftigte	2005 \triangle 100	98,1	96,6	98,8	100,0	99,3	
* Umsatz nominal	2005 \triangle 100	108,2	107,8	110,1	99,3	105,3	
* Umsatz real	2005 \triangle 100	98,8	97,0	98,1	88,8	94,3	
Tourismus ¹⁰											
* Gästeankünfte	1.000	323,6	337,8	423,1	349,0	250,2	450,0	350,6	259,8	209,5	
* darunter: von Auslandsgästen	1.000	28,2	28,1	35,1	27,6	19,9	41,9	30,5	20,7	16,7	
* Gästeübernachtungen	1.000	890,8	921,4	1 071,5	964,3	633,0	1 175,2	962,8	646,8	561,6	
* darunter: von Auslandsgästen	1.000	62,9	63,6	76,4	61,4	47,0	93,3	70,2	46,1	39,3	

* Die mit einem Stern versehenen Positionen werden von allen statistischen Landesämtern im „Zahlenspiegel“ veröffentlicht.

1 nach der Totalerhebung hochgerechnete Ergebnisse

2 einschl. der tätigen Inhaber

3 Betriebe von Unternehmen mit im Allgemeinen 20 und mehr Beschäftigten

4 einschl. Vermietung von Baumaschinen und -geräten mit Bedienungspersonal

5 am Ende des Berichtsvierteljahres

6 vorläufige Angaben

7 einschl. Handelsvermittlung

8 ohne Reparatur von Gebrauchsgütern

9 sowie Instandhaltung und Reparatur von Kfz

10 ab 2012 Beherbergungsstätten mit mindestens 10 Betten und Campingplätze mit 10 Stellplätze

Merkmal	Einheit	2010	2011	2011			2012			
		Durchschnitt		Oktober	November	Dezember	September	Oktober	November	Dezember
Verkehr										
Straßenverkehrsunfälle										
Unfälle insgesamt	Anzahl	7 469	6 714	7 103	7 059	7 212	6 577	7 183	7 097	7 603
* Unfälle mit Personenschaden und Sachschaden ¹	Anzahl	1 067	980	1 016	909	1 060	1 112	1 038	903	1 141
* darunter: Unfälle mit Personenschaden	Anzahl	682	700	727	626	644	834	764	620	570
* getötete Personen	Anzahl	16	16	18	15	13	20	12	10	14
* verletzte Personen	Anzahl	860	860	883	748	770	1 041	991	762	728
Kraftfahrzeuge ²										
* Zulassungen fabrikneuer Kraftfahrzeuge darunter	Anzahl	6 141	6 403	5 765	6 661	6 608	5 632	5 741	6 352	5 668
* Personenkraftwagen ³	Anzahl	4 917	5 091	4 698	5 380	5 100	4 651	4 709	5 246	4 461
* Lastkraftwagen	Anzahl	673	736	664	908	1 085	520	612	746	810
Binnenschifffahrt										
* Güterempfang	1 000 t	78,9	103,2	130,1	162,9	139,9	102,3	121,2	104,5	65,9
* Güterversand	1 000 t	257,4	240,5	237,9	315,8	288,2	229,7	297,3	385,5	251,1
	Einheit	2010	2011	2011			2012			
		Durchschnitt		Oktober	November	Dezember	September	Oktober	November	Dezember
Außenhandel ⁴										
Ausfuhr (Spezialhandel)										
* Ausfuhr insgesamt	Mill. EUR	1 020,4	1 122,0	1 073,1	1 241,2	1 146,7	1 189,7	1 319,5
darunter										
* Güter der Ernährungswirtschaft	Mill. EUR	60,7	79,2	90,8	82,7	78,5
* Güter der gewerblichen Wirtschaft	Mill. EUR	952,6	1 024,6	960,2	1 122,9	1 039,2
davon										
* Rohstoffe	Mill. EUR	8,7	9,8	10,5	11,6	9,7
* Halbwaren	Mill. EUR	80,0	98,9	105,4	101,8	79,7
* Fertigwaren	Mill. EUR	864,0	915,8	844,3	1 009,5	949,8
davon										
* Vorerzeugnisse	Mill. EUR	263,3	273,8	254,7	295,1	220,4
* Enderzeugnisse	Mill. EUR	600,7	642,0	589,6	714,5	729,4
Ausfuhr nach										
* Europa	Mill. EUR	789,4	859,1	800,3	912,5	793,2
* darunter: in EU-Länder ⁵	Mill. EUR	702,9	756,9	690,1	797,1	703,5	681,4
* Afrika	Mill. EUR	14,7	13,5	14,5	18,3	17,7
* Amerika	Mill. EUR	135,0	164,1	178,7	220,5	253,6
* Asien	Mill. EUR	69,0	73,4	73,9	78,5	72,3
* Australien, Ozeanien und übrige Gebiete	Mill. EUR	12,4	11,9	5,7	11,4	9,9
Einfuhr (Generalhandel)										
* Einfuhr insgesamt	Mill. EUR	1 203,6	1 540,0	1 640,3	1 714,6	1 657,0	1 709,6	2 009,1
darunter										
* Güter der Ernährungswirtschaft	Mill. EUR	111,2	123,5	147,3	139,2	150,4
* Güter der gewerblichen Wirtschaft	Mill. EUR	1 057,2	1 363,3	1 423,1	1 494,4	1 417,3
davon										
* Rohstoffe	Mill. EUR	408,8	634,4	690,4	729,0	755,6
* Halbwaren	Mill. EUR	76,4	97,1	78,8	74,9	83,8
* Fertigwaren	Mill. EUR	572,0	631,8	653,9	690,5	577,9
davon										
* Vorerzeugnisse	Mill. EUR	112,1	136,6	145,1	132,4	90,2
* Enderzeugnisse	Mill. EUR	459,9	495,1	508,8	558,1	487,6
Einfuhr aus										
* Europa	Mill. EUR	989,7	1 303,4	1 399,3	1 465,6	1 406,8
* darunter: in EU-Länder ⁵	Mill. EUR	583,2	660,8	736,4	715,1	678,9
* Afrika	Mill. EUR	5,4	6,6	8,2	9,3	9,3
* Amerika	Mill. EUR	106,0	116,1	114,2	120,3	133,5
* Asien	Mill. EUR	99,8	111,5	116,4	117,0	102,5
* Australien, Ozeanien und übrige Gebiete	Mill. EUR	2,8	2,4	2,2	2,4	4,9
	Einheit	2010	2011	2011			2012			
		Durchschnitt		Oktober	November	Dezember	September	Oktober	November	Dezember
Gewerbeanzeigen ⁶										
* Gewerbeanmeldungen	Anzahl	1 860	1 710	1 730	1 587	1 653	1 542	1 426	1 567	1 356
* Gewerbeabmeldungen	Anzahl	1 650	1 614	1 240	1 671	2 340	1 468	1 439	1 581	1 959

* Die mit einem Stern versehenen Positionen werden von allen statistischen Landesämtern im „Zahlenspiegel“ veröffentlicht.

1 schwerwiegender Unfall mit Sachschaden (im engeren Sinne) und sonstiger Sachschadensunfall unter Einfluss berauschender Mittel

2 Quelle: „Kraftfahrt-Bundesamt“

3 Fahrzeuge zur Personenbeförderung mit höchstens 8 Sitzplätzen außer Fahrersitz, ab Oktober 2005 einschl. Wohnmobile und Krankenwagen.

Im Durchschnitt 2005 sind die Wohnmobile und Krankenwagen von Jahresbeginn an berücksichtigt.

4 Wegen der unterschiedlichen Abgrenzung von Spezialhandel und Generalhandel ist eine Saldierung der Ein- und Ausfuhrergebnisse nicht vertretbar.

5 Einschl. Bulgarien und Rumänien (EU-27); die Angaben der Vorjahre wurden rückwirkend entsprechend umgerechnet.

6 ohne Automatenaufsteller und Reisegewerbe

Zahlenspiegel Land Brandenburg

Merkmal	Einheit	2010	2011	2011			2012			
		Durchschnitt		Oktober	November	Dezember	September	Oktober	November	Dezember
Insolvenzen										
* Insolvenzen	Anzahl	511	480	434	492	431	465	453	395	398
davon										
* Unternehmen	Anzahl	56	52	38	58	51	54	54	41	47
* Verbraucher	Anzahl	356	342	309	358	308	350	336	292	296
* ehemals selbstständig Tätige	Anzahl	87	73	73	61	60	52	53	54	49
* sonstige natürliche Personen ¹ , Nachlässe	Anzahl	11	13	14	15	12	9	10	8	6
* Voraussichtliche Forderungen	1000 EUR	65 348	75 380	43 186	97 278	39 754	63 962	46 907	29 640	42 732
Handwerk ²	Einheit	2010	2011	2011			2012			
		Durchschnitt		II. Quartal	III. Quartal	IV. Quartal	I. Quartal	II. Quartal	III. Quartal	IV. Quartal
* Beschäftigte	30.09.2009	97,2	98,2	98,6	100,7	97,8	96,7	98,3	99,2	96,1
* Umsatz	± 100	99,3	108,9	108	116,3	125,5	91,9	105,9	112,1	119,1
Preise	Einheit	2010	2011	2011			2012			
		Durchschnitt		Oktober	November	Dezember	September	Oktober	November	Dezember
* Verbraucherpreisindex	2005 ± 100	107,8	110,0	102,4	102,5	102,8	104,2	104,2	104,2	104,6
	Einheit	2010	2011	2011			2012			2013
		Durchschnitt		August	November	Februar	Mai	August	November	Februar
* Preisindex für Wohngebäude ³	2005 ± 100	123,9	127,2	127,2	128,4	131,0	131,9	132,8	133,4	135,5
Verdienste ⁴	Einheit	2010	2011	2011			2012			
		Durchschnitt		II. Quartal	III. Quartal	IV. Quartal	I. Quartal	II. Quartal	III. Quartal	IV. Quartal
Bruttomonatsverdienste ⁴ der vollzeitbeschäftigten										
* Arbeitnehmer ⁵ im Produzierenden Gewerbe und im Dienstleistungsbereich und zwar	EUR	2 850	2 930	2 738	2 746	2 769	2 699	2 738	2 751	2 779
* männlich	EUR	2 882	2 965	2 767	2 773	2 796	2 722	2 781	2 794	2 822
* weiblich	EUR	2 798	2 873	2 689	2 701	2 723	2 661	2 665	2 680	2 706
* Produzierendes Gewerbe	EUR	2 723	2 811	2 609	2 612	2 629	2 560	2 664	2 659	2 688
* Bergbau und Gewinnung von Steinen und Erden	EUR	4 167	4 259	3 658	3 656	3 652
* Verarbeitendes Gewerbe	EUR	2 688	2 794	2 587	2 589	2 613	2 575	2 645	2 646	2 686
* Energieversorgung	EUR	4 203	4 226	3 685	3 706	3 674	3 819	3 914	3 866	3 943
* Wasserversorgung ⁶	EUR	2 594	2 650	2 499	2 502	2 531	2 332	2 403	2 381	2 421
* Baugewerbe	EUR	2 319	2 387	2 312	2 315	2 326	2 215	2 417	2 409	2 397
* Dienstleistungsbereich	EUR	2 915	2 993	2 805	2 815	2 843	2 766	2 774	2 796	2 823
* Handel; Instandhaltung und Reparatur von Kfz und Gebrauchsgütern	EUR	2 410	2 490	2 287	2 301	2 343	2 281	2 296	2 310	2 340
* Verkehr und Lagerei	EUR	2 488	2 476	2 321	2 345	2 369	2 546	2 576	2 576	2 580
* Gastgewerbe	EUR	1 546	1 584	1 548	1 525	1 555	1 652	1 621	1 581	1 662
* Information und Kommunikation	EUR	3 723	3 914	3 581	3 513	3 642	3 510	3 572	3 683	3 734
* Erbringung von Finanz- und Versicherungsdienstleistungen	EUR	3 897	4 008	3 344	3 366	3 413	3 597	3 600	3 674	3 609
* Grundstücks- und Wohnungswesen	EUR	3 414	3 533	3 074	3 098	3 119	2 967	2 943	2 945	2 985
* Erbringung von freiberuflichen, wissenschaftlichen und technischen Dienstleistungen	EUR	3 266	3 375	3 067	3 067	3 099	3 002	3 034	3 020	3 068
* Erbringung von sonstigen wirtschaftlichen Dienstleistungen	EUR	1 862	1 942	1 832	1 824	1 833	1 863	1 896	1 904	1 931
* Öffentliche Verwaltung, Verteidigung, Sozialversicherung	EUR	3 173	3 279	3 128	3 144	3 146	3 192	3 196	3 250	3 256
* Erziehung und Unterricht	EUR	3 866	3 795	3 655	3 684	3 686	36 913	3 617	3 635	3 640
* Gesundheits- und Sozialwesen	EUR	3 132	3 224	3 054	3 087	3 105	2 917	2 931	2 993	3 002
* Kunst, Unterhaltung und Erholung	EUR	2 837	2 917	2 944	2 943
* Erbringung von sonstigen Dienstleistungen	EUR	2 203	2 324	2 209	2 208	2 209	2 208	2 209	2 340	2 355

* Die mit einem Stern versehenen Positionen werden von allen statistischen Landesämtern im „Zahlenspiegel“ veröffentlicht.

1 beispielweise als Gesellschafter oder Mithafter

2 Beschäftigte: 30. September 2009 ± 100; Umsatz: Vierteljahresdurchschnitt 2009 ± 100

3 Neubau in konventioneller Bauart, Bauleistungen am Bauwerk

4 Nachgewiesen werden Vierteljahresdurchschnitte ohne Sonderzahlungen. Im Jahresdurchschnitt sind die Sonderzahlungen enthalten

5 ohne Beamtinnen und Beamte

6 Einschließlich Abwasser- u. Abfallentsorgung, Beseitigung von Umweltverschmutzungen.

Brandenburg

im Vergleich



Ausgewählte Konjunkturindikatoren für Deutschland

★★★ Grundzahlen ... Grundzahlen ... Grundzahlen ... Grundzahlen ... Grundzahlen ... Grundzahlen ... Grundzahlen ... ★★★

Merkmal	Einheit	2011	2012					
		Jahres- durch- schnitt	Juli	August	September	Oktober	November	Dezember
Bevölkerung								
Bevölkerungsstand	1 000	81 844	81 923	81 946	81 993	82 029
Arbeitsmarkt¹ und Erwerbstätigkeit								
Arbeitslose	Anzahl	2 975 823	2 875 971	2 905 112	2 788 243	2 753 354	2 751 480	2 839 821
Arbeitslosenquote ²	Prozent	7,1	6,8	6,8	6,5	6,5	6,5	6,7
Männer	Prozent	7,1	6,7	6,7	6,5	6,4	6,5	6,8
Frauen	Prozent	7,0	6,8	6,9	6,7	6,5	6,5	6,5
Offene Stellen	Anzahl	466 289	499 847	493 380	484 507	468 074	450 605	420 537
Kurzarbeiter ³	Anzahl
Erwerbstätige im Inland	1 000	41 164	41 651	41 725	41 916	42 012	42 012	41 806
Erwerbstätige Inländer	1 000	41 116	41 527	41 597	41 822	41 939	41 975	41 786
Bergbau und Verarbeitendes Gewerbe³								
Betriebe	Anzahl	21 912	22 569	22 554	22 536	22 515	22 486	22 473
Beschäftigte	1 000	5 901	5 275	5 305	5 309	5 299	5 291	5 268
Gesamtumsatz	Mill. EUR	145 815	139 529	132 766	138 772	143 084	144 967	123 238
darunter Auslandsumsatz	Mrd. EUR	64 635	64 823	61 023	64 800	66 474	67 385	58 367
Exportquote	Prozent	44,3	46,5	46,0	46,7	46,5	46,5	47,4
Umsatz je Beschäftigten	EUR	20 591	26 451	25 027	26 139	27 002	27 399	23 394
Geleistete Arbeitsstunden	1 000 000	636	686	660	663	713	714	568
Entgelte	Mill. EUR	20 641	19 403	18 823	18 636	19 218	25 161	19 567
Produktionsindex Produzierendes Gewerbe	2005=100	112,5	114,0	103,2	106,1	112,4	112,9	96,2
Index des Auftragseingangs	2005=100	120,5	117,2	100,2	100,9	109,4	108,4	97,8
Vorbereitende Baustellen- arbeiten, Hoch- und Tiefbau								
Betriebe	Anzahl	7 275	7 418	7 405	7 396	7 647	7 651	7 641
Beschäftigte	1 000	389	398	402	402	411	410	402
Geleistete Arbeitsstunden	1 000	39 997	45 738	44 241	43 726	48 101	46 255	27 417
Entgeltsumme ⁴	Mill. EUR	1 073	1 170	1 184	1 111	1 210	1 369	1 074
Bruttogehaltssumme	Mill. EUR	x
Gesamtumsatz	Mill. EUR	5 081	5 971	5 873	5 841	6 336	6 547	5 690
Index des Auftragseingangs	2005=100	117,2	135,4	139,3	127,0	145,9	100,9	101,1
Produktionsindex f.d. Bauhauptgewerbe	2005=100	118,6	141,9	125,6	124,3	132,5	128,1	76,9
Einzelhandel								
Beschäftigte	2005=100	97,4	97,5	102,0	102,1	102,1	102,9	103,0
Umsatz nominal	2005=100	103,1	102,7	102,6	100,9	109,6	109,9	120,8
Gastgewerbe								
Beschäftigte	2005=100	99,2	103,9	104,9	104,8	102,6	100,2	100,1
Umsatz nominal	2005=100	100,3	110,4	110,6	115,7	109,2	97,3	104,1
Außenhandel								
Einfuhr	Mill. EUR	75 210	76 583	73 863	74 837	82 715	77 099	66 863
Ausfuhr	Mill. EUR	88 435	93 471	90 154	91 737	98 426	94 039	78 980
Verbraucherpreisindex	2010=100	110,7	112,9	113,3	104,6	104,6	104,7	105,0

z. VM = zum Vormonat; z. VJM = zum Vorjahresmonat

1 Quelle: Bundesagentur für Arbeit 2 bezogen auf alle zivilen Erwerbspersonen

3 Betriebe ab 50 Beschäftigte

4 Brutto Lohn- und -gehaltssumme

Quelle: Statistisches Bundesamt

Ausgewählte Konjunkturindikatoren für Deutschland

★★★ Grundzahlen + Veränderungsraten ... Grundzahlen + Veränderungsraten ... Grundzahlen + Veränderungsraten ... ★★★

Merkmal	Einheit	Oktober 2012			November 2012			Dezember 2012		
		absolut	Veränderung		absolut	Veränderung		absolut	Veränderung	
			z. VM	z.VJM		z. VM	z.VJM		z. VM	z.VJM
			%			%			%	
Bevölkerung										
Bevölkerungsstand	1 000	81 946 ¹	0,0	0,2	81 993 ²	0,1	0,2	82 029 ³	0,0	0,2
Arbeitsmarkt ⁴ und Erwerbstätigkeit										
Arbeitslose	Anzahl	2 753 354	− 1,3	0,6	2 751 480	− 0,1	1,4	2 839 821	3,2	2,1
Arbeitslosenquote ⁵	Prozent	6,5	0,0	0,0	6,5	0,0	1,6	6,7	3,1	1,5
Männer	Prozent	6,4	− 1,5	1,6	6,5	1,6	3,2	6,8	4,6	3,0
Frauen	Prozent	6,5	− 3,0	− 1,5	6,5	0,0	0,0	6,5	0,0	− 1,5
Offene Stellen	Anzahl	468 074	− 3,4	− 6,3	450 605	− 3,7	− 8,3	420 537	− 6,7	− 9,9
Kurzarbeiter	Anzahl
Erwerbstätige im Inland	1 000	42 012	0,2	0,9	42 012	0,0	0,9	41 806	− 0,5	0,8
Erwerbstätige Inländer	1 000	41 939	0,3	1,0	41 975	0,1	0,9	41 786	− 0,5	0,9
Bergbau und Verarbeitendes Gewerbe ⁶										
Betriebe	Anzahl	22 515	− 0,1	1,7	22 486	− 0,1	1,7	22 473	− 0,1	1,7
Beschäftigte	1000	5 299	− 0,2	1,6	5 291	− 0,2	1,4	5 268	− 0,4	1,2
Gesamtumsatz	Mill. EUR	143 084	3,1	5,2	144 967	1,3	− 1,4	123 238	− 15,0	− 8,7
darunter Auslandsumsatz	Mill. EUR	66 474	2,6	7,2	67 385	1,4	− 0,1	58 367	− 13,4	− 6,7
Geleistete Arbeitsstunden	1 000 000	713	7,5	6,7	714	0,1	− 0,1	568	− 20,4	− 7,6
Entgelte	Mill. EUR	19 218	3,1	5,3	25 161	30,9	4,5	19 567	− 22,2	2,5
Produktionsindex Produzierendes Gewerbe	2005±100	112,4	5,9	− 1,1	112,9	0,4	− 7,8	96,2	− 14,8	− 10,3
Index des Auftragseingangs	2005±100	109,4	8,4	− 4,0	108,4	− 0,9	− 8,8	97,8	− 9,8	− 16,4
Vorbereitende Baustellen- arbeiten, Hoch- und Tiefbau										
Betriebe	Anzahl	7 647	3,4	2,0	7 651	0,1	1,8	7 641	− 0,1	1,8
Beschäftigte	1000	411	2,2	1,2	410	− 0,2	1,2	402	− 2,0	1,3
Geleistete Arbeitsstunden	1 000	48 101	10,0	8,9	46 255	− 3,8	− 2,2	27 417	− 40,7	− 14,3
Entgeltsumme	Mill. EUR	1 210	8,9	8,1	1 369	13,1	2,2	1 074	− 21,5	− 2,1
Bruttogehaltssumme	Mill. EUR
Gesamtumsatz	Mill. EUR	6 336	8,5	5,2	6 547	3,3	− 0,7	5 690	− 13,1	− 8,7
Index des Auftragseingangs	2005±100	145,9	14,9	33,4	100,9	− 30,8	− 6,0	101,1	0,2	− 4,4
Produktionsindex f.d. Bauhauptgewerbe	2005±100	132,5	6,6	− 6,5	128,1	− 3,3	31,5	76,9	− 40,0	− 6,4
Einzelhandel										
Beschäftigte	2005±100	102,1	± 0,0	± 0,0	102,9	0,8	0,1	103,0	0,1	0,2
Umsatz nominal	2005±100	109,6	8,6	3,5	109,9	0,3	2,1	120,8	9,9	− 1,5
Gastgewerbe										
Beschäftigte	2005±100	102,6	− 2,1	1,0	100,2	− 2,3	0,7	100,1	− 0,1	0,7
Umsatz nominal	2005±100	109,2	− 5,6	0,0	97,3	− 10,9	1,9	104,1	7,0	1,7
Außenhandel										
Einfuhr	Mill. EUR	82 715	10,5	4,9	77 099	− 6,8	6,9	66 863	− 13,3	− 7,3
Ausfuhr	Mill. EUR	98 426	7,3	3,8	94 039	− 4,5	10,6	78 980	− 16,0	− 7,1
Verbraucherpreisindex	2010±100	104,6	0,0	− 5,9	104,7	0,1	− 5,8	105,0	0,3	− 6,2

z. VM = zum Vormonat; z. VJM = zum Vorjahresmonat

1 August 2 September 3 Oktober 2012

4 Quelle: Bundesagentur für Arbeit

5 bezogen auf alle zivilen Erwerbspersonen 6 Betriebe ab 50 Beschäftigte

Quelle: Statistisches Bundesamt

Konjunkturindikatoren - Brandenburg im Vergleich

Dezember 2012

Merkmal	Einheit	Brandenburg			Deutschland			Basis Deutschland △ 100
		absolut	Veränderung		absolut	Veränderung		
			z. VM	z.VJM		z. VM	z.VJM	
			%			%		%
Bevölkerung¹								
Bevölkerungsstand	1 000	2 493	– 0,0	– 0,2	82 029	0,0	0,2	3,0
Arbeitsmarkt²								
Arbeitslose	Anzahl	132 049	5,5	– 2,8	2 839 821	3,2	2,1	4,6
Arbeitslosenquote ³	Prozent	11,0			6,7	3,1	1,5	164,2
Offene Stellen	Anzahl	9 380	– 6,5	– 6,4	420 537	– 6,7	– 9,9	2,2
Kurzarbeiter	Anzahl
Bergbau und Verarbeitendes Gewerbe⁴								
Betriebe	Anzahl	436	0,2	0,5	22 473	– 0,1	1,7	1,9
Beschäftigte	1 000	80	– 0,3	1,6	5 268	– 0,4	1,2	1,5
Gesamtumsatz	Mill. EUR	1 683	– 19,1	– 13,3	123 238	– 15,0	– 8,7	1,4
darunter Auslandsumsatz	Mill. EUR	502	– 19,5	– 10,2	58 367	– 13,4	– 6,7	0,9
Geleistete Arbeitsstunden	1 000 000	9	– 20,8	– 8,5	568	– 20,4	– 7,6	1,6
Entgelte	Mill. EUR	236	– 14,7	7,5	19 567	– 22,2	2,5	1,2
Produktionsindex Produzierendes Gewerbe	2005△100	96,2	– 14,8	– 10,3	...
Index des Auftragseingangs	2005△100	120,2	– 22,3	– 50,6	97,8	– 9,8	– 16,4	122,9
Vorbereitende Baustellen- arbeiten, Hoch- und Tiefbau⁴								
Betriebe	Anzahl	337	0,0	– 2,0	7 641	– 0,1	1,8	4,4
Beschäftigte	1 000	16	– 2,7	– 1,3	402	– 2,0	1,3	4,1
Geleistete Arbeitsstunden	1 000	1 225	– 42,6	– 20,2	27 417	– 40,7	– 14,3	4,5
Gesamtumsatz	Mill. EUR	236	– 3,7	– 13,9	5 690	– 13,1	– 8,7	4,1
Index des Auftragseingangs	2005△100	91,4	42,6	38,2	101,1	0,2	– 4,4	90,4
Einzelhandel								
Beschäftigte	2005△100	103,0	0,1	0,2	...
Umsatz nominal	2005△100	120,8	9,9	– 1,5	...
Gastgewerbe								
Beschäftigte	2005△100	100,1	– 0,1	0,7	...
Umsatz nominal	2005△100	104,1	7,0	1,7	...
Außenhandel								
Einfuhr	Mill. EUR	1 496,6	– 6,8	– 9,7	66 863	– 13,3	– 7,3	2,2
Ausfuhr	Mill. EUR	1 019,7	– 9,3	– 11,1	78 980	– 16,0	– 7,1	1,3
Verbraucherpreisindex	2010△100	104,6	0,4	1,8	105,0	0,3	– 6,2	99,6

z. VM △ zum Vormonat; z. VJM △ zum Vorjahresmonat

1 Oktober 2012 2 Quelle: Bundesagentur für Arbeit

3 bezogen auf alle zivilen Erwerbspersonen 4 Betriebe ab 50 Beschäftigte

Brandenburg

Regional



Ausgewählte Regionaldaten

Bevölkerung und Bevölkerungsbewegung im Monat November 2012

Verwaltungsbezirk	Lebend-geborene	Gestorbene	Überschuss der Geborenen(+)/ Gestorbenen(-)	Zuzüge über die Gemeindegrenzen	Fortzüge über die Gemeindegrenzen	Wanderungsgewinn (+) bzw. -verlust (-)	Bevölkerung am Monatsende
Anzahl							
Kreisfreie Städte							
Brandenburg an der Havel	45	73	-28	220	215	+5	71 268
Cottbus	43	102	-59	449	310	+139	102 059
Frankfurt (Oder)	33	64	-31	250	202	+48	59 513
Potsdam	134	118	+16	839	688	+151	160 744
Landkreise							
Barnim	117	148	-31	820	693	+127	177 500
Dahme-Spreewald	107	168	-61	844	707	+137	161 723
Elbe-Elster	63	132	-69	330	401	-71	108 941
Havelland	82	170	-88	653	593	+60	155 616
Märkisch-Oderland	95	178	-83	957	860	+97	189 525
Oberhavel	137	182	-45	952	903	+49	204 346
Oberspreewald-Lausitz	61	128	-67	356	450	-94	118 408
Oder-Spree	103	174	-71	872	1 004	-132	182 092
Ostprignitz-Ruppin	56	114	-58	394	401	-7	101 508
Potsdam-Mittelmark	129	192	-63	966	812	+154	206 612
Prignitz	46	74	-28	289	347	-58	80 151
Spree-Neiße	62	135	-73	332	432	-100	123 346
Teltow-Fläming	105	158	-53	774	732	+42	161 690
Uckermark	49	140	-91	485	510	-25	127 050
Land Brandenburg	1 467	2 450	-983	10 782	10 260	+522	2 492 092

Beschäftigung am 30. 06. 2012

Beschäftigung am 30. 09. 2012

Verwaltungsbezirk	Sozialver- sicherungs- pflichtig Beschäftigte	Davon		Darunter		Darunter	
		Frauen	Männer	Deutsche	Ausländer	Vollzeit- beschäftigte	Teilzeit- beschäftigte
	Anzahl						
Kreisfreie Städte							
Brandenburg an der Havel	27 076	13 885	13 191	26 723	348	•	•
Cottbus	44 392	24 714	19 678	43 720	667	•	•
Frankfurt (Oder)	28 016	15 986	12 030	27 242	771	•	•
Potsdam	77 916	43 506	34 410	74 542	3 348	•	•
Landkreise							
Barnim	44 586	22 060	22 526	43 828	754	•	•
Dahme-Spreewald	54 376	24 535	29 841	52 717	1 648	•	•
Elbe-Elster	30 964	14 670	16 294	30 719	240	•	•
Havelland	39 975	19 085	20 890	39 132	837	•	•
Märkisch-Oderland	44 927	21 712	23 215	44 020	902	•	•
Oberhavel	51 631	24 361	27 270	50 220	1 405	•	•
Oberspreewald-Lausitz	37 239	17 301	19 938	36 877	359	•	•
Oder-Spree	50 222	22 976	27 246	49 406	809	•	•
Ostprignitz-Ruppin	32 579	16 136	16 443	32 240	331	•	•
Potsdam-Mittelmark	53 578	24 936	28 642	52 024	1 549	•	•
Prignitz	26 095	12 585	13 510	25 900	190	•	•
Spree-Neiße	35 618	15 341	20 277	35 144	469	•	•
Teltow-Fläming	54 574	21 889	32 685	52 359	2 198	•	•
Uckermark	36 856	17 395	19 461	36 301	552	•	•
Land Brandenburg	770620	373073	397547	753114	17377	•	•

* Auswertungen der Beschäftigtenstatistik der Bundesagentur für Arbeit (vorläufige Angaben)

ab 31. 03. 2008 Darstellung der Beschäftigendaten nach der WZ-Systematik 2008, mit Daten zu vorherigen Stichtagen nicht vergleichbar

Ausgewählte Regionaldaten

Noch: Arbeitsmarkt* im Dezember 2012

Verwaltungsbezirk	Arbeitslose					Arbeitslosenquote ¹	
	und zwar					alle zivilen Erwerbs- personen	abhängig zivile Erwerbs- personen
	insgesamt ¹	Teilzeitarbeit Suchende ²	Schwer- behinderte ²	Langzeit- arbeitslose ²	Ausländer ¹		
	Anzahl						
Kreisfreie Städte							
Brandenburg an der Havel	5 194	316	224	2 276	192	13,5	15,1
Cottbus	6 258	391	351	2 572	316	11,6	13,0
Frankfurt (Oder)	4 412	328	269	2 163	303	13,8	15,4
Potsdam	6 129	501	302	1 900	569	7,2	8,0
Landkreise							
Barnim	9 072	540	575	3 804	268	9,6	10,7
Dahme-Spreewald	6 061	524	353	1 799	207	7,0	7,8
Elbe-Elster	7 472	452	337	3 635	120	12,8	14,4
Havelland	7 564	320	382	2 906	189	9,1	10,2
Märkisch-Oderland	10 093	792	544	3 786	275	9,9	11,1
Oberhavel	9 482	382	404	4 140	287	8,5	9,4
Oberspreewald-Lausitz	8 836	578	458	4 284	177	13,9	15,7
Oder-Spree	8 466	281	270	3 288	302	8,7	9,6
Ostprignitz-Ruppin	5 677	218	254	1 780	120	10,4	11,5
Potsdam-Mittelmark	7 498	310	301	2 627	220	6,8	7,6
Prignitz	5 181	462	270	2 108	69	12,2	13,6
Spree-Neiße	7 039	235	355	2 754	146	10,5	11,7
Teltow-Fläming	6 752	571	309	2 195	184	7,6	8,5
Uckermark	10 863	192	616	4 954	218	15,9	17,6
Land Brandenburg	132 049	7 393	6 574	52 971	4 162	9,9	11,0

* Quelle: Bundesagentur für Arbeit; Die Daten gelten 3 Monate als vorläufig. Ab Januar 2005 unter Einschluss der Grundsicherung für Arbeit Suchende. Vergleichbarkeit zu früheren Monaten nur bedingt gewährleistet. Berechnungsstand: Dezember 2012

1 Daten ermittelt aus IT-Fachverfahren der BA, aus als plausibel bewerteten Datenlieferungen zugelassener kommunaler Träger und, sofern keine plausiblen Daten geliefert wurden, aus ergänzenden Schätzungen der BA.

2 Ohne Daten der zugelassenen kommunalen Träger, Teilzeitarbeit Suchende ohne Arbeitslose mit Wunsch nach Heimarbeits- bzw. Telearbeit.

Gewerbeanzeigen im Dezember 2012

Verwaltungsbezirk	Gewerbeanzeigen						
	Gewerbeanmeldungen			Gewerbeabmeldungen			Gewerbe- ummeldungen
	Berichts- monat	darunter	Vorjahres- monat	Berichts- monat	darunter	Vorjahres- monat	
		Neuerrich- tungen			Aufgabe		
		Anzahl					
Kreisfreie Städte							
Brandenburg an der Havel	29	21	38	60	53	48	•
Cottbus	51	36	66	83	63	75	•
Frankfurt (Oder)	29	24	29	41	35	48	•
Potsdam	81	68	117	103	90	156	•
Landkreise							
Barnim	86	68	121	130	109	186	•
Dahme-Spreewald	150	103	117	168	137	198	•
Elbe-Elster	32	25	73	68	55	84	•
Havelland	88	58	103	120	97	132	•
Märkisch-Oderland	93	64	137	152	126	184	•
Oberhavel	153	122	215	196	167	264	•
Oberspreewald-Lausitz	32	23	44	52	43	76	•
Oder-Spree	101	77	123	140	122	176	•
Ostprignitz-Ruppin	32	24	78	69	63	125	•
Potsdam-Mittelmark	122	82	148	150	122	168	•
Prignitz	31	21	45	44	40	60	•
Spree-Neiße	91	70	42	157	137	96	•
Teltow-Fläming	107	84	99	149	121	169	•
Uckermark	48	43	58	77	74	95	•
Land Brandenburg	1 356	1 013	1 653	1 959	1 654	2 340	•

Ausgewählte Regionaldaten

Insolvenzen im Dezember 2012

Verwaltungsbezirk	Insolvenzen					
	Verfahren				Forderungen	
	Berichtsmonat	davon		Vorjahresmonat	Berichtsmonat	Vorjahresmonat
		Unternehmen	übrige Schuldner			
	Anzahl				1 000 EUR	
Kreisfreie Städte						
Brandenburg an der Havel	17	–	17	26	696	2 156
Cottbus	15	3	12	17	689	1 056
Frankfurt (Oder)	12	•	11	17	614	2 395
Potsdam	28	3	25	30	1 784	1 239
Landkreise						
Barnim	30	7	23	33	2 055	2 688
Dahme-Spreewald	26	3	23	30	2 094	2 564
Elbe-Elster	9	•	7	2	383	77
Havelland	20	•	19	22	1 581	1 424
Märkisch-Oderland	41	3	38	40	3 369	2 713
Oberhavel	31	4	27	41	1 581	8 841
Oberspreewald-Lausitz	12	•	10	19	2 747	1 588
Oder-Spree	27	5	22	27	1 032	1 490
Ostprignitz-Ruppin	19	•	17	18	981	1 212
Potsdam-Mittelmark	32	6	26	24	12 868	2 085
Prignitz	21	–	21	19	822	1 006
Spree-Neiße	13	•	12	18	6 092	2 362
Teltow-Fläming	29	•	27	25	2 291	2 795
Uckermark	16	•	14	23	1 051	2 061
Land Brandenburg	398	47	351	431	42 732	39 754

Verarbeitendes Gewerbe sowie Bergbau und Gewinnung von Steinen und Erden¹ im Dezember 2012

Verwaltungsbezirk	Verarbeitendes Gewerbe sowie Bergbau und Gewinnung von Steinen und Erden ¹					
	Betriebe	Beschäftigte	Entgelte	Geleistete Arbeits- stunden	Gesamt- umsatz	darunter
						Auslands- umsatz
	Anzahl		1 000 EUR	1 000	1 000 EUR	
Kreisfreie Städte						
Brandenburg an der Havel	12	3 738	12 920	340	52 974	2 542
Cottbus	5	1 233	4 408	109	10 657	•
Frankfurt (Oder)	4	1 651	•	191	29 092	•
Potsdam	7	481	•	62	7 562	2 294
Landkreise						
Barnim	26	2 966	7 211	352	33 917	6 300
Dahme-Spreewald	29	3 928	10 383	456	80 726	18 804
Elbe-Elster	38	4 498	9 898	532	56 351	12 597
Havelland	34	5 955	13 542	707	85 422	14 172
Märkisch-Oderland	18	2 024	5 297	240	24 480	3 205
Oberhavel	31	7 406	25 612	838	114 924	34 558
Oberspreewald-Lausitz	27	5 552	14 954	636	128 804	12 959
Oder-Spree	25	5 994	18 267	672	124 790	75 720
Ostprignitz-Ruppin	31	4 013	8 701	500	113 700	58 524
Potsdam-Mittelmark	35	3 645	9 689	460	88 800	9 323
Prignitz	18	3 351	8 079	357	53 083	20 706
Spree-Neiße	24	7 509	21 891	826	134 298	24 381
Teltow-Fläming	44	10 744	35 054	1 126	287 873	181 764
Uckermark	28	5 028	15 032	573	249 604	22 419
Land Brandenburg	436	79 716	236 978	8 977	1 677 058	502 415

¹ Betriebe ab 50 Beschäftigte

Ausgewählte Regionaldaten

Vorbereitende Baustellenarbeiten, Hoch- und Tiefbau im Dezember 2012

Verwaltungsbezirk	Vorbereitende Baustellenarbeiten, Hoch- und Tiefbau ¹						
	Betriebe	Beschäftigte ²	Bruttoentgelte	Geleistete Arbeitsstunden	Gesamtumsatz	Bau-gewerblicher Umsatz	Auftrags-eingang
	Anzahl		1 000 EUR	1 000	1 000 EUR		
Kreisfreie Städte							
Brandenburg an der Havel	9	274	530	17	2 181	2 177	887
Cottbus	10	415	939	28	3 254	3 218	1 859
Frankfurt (Oder)	7	272	703	23	1 861	1 861	1 185
Potsdam	11	519	1 135	43	7 480	7 418	3 293
Landkreise							
Barnim	17	760	1 717	67	8 081	8 012	5 886
Dahme-Spreewald	25	1 218	2 653	88	11 599	11 587	5 848
Elbe-Elster	20	834	1 707	59	9 510	9 505	10 389
Havelland	18	694	1 625	64	10 727	10 693	4 989
Märkisch-Oderland	27	1 252	2 737	92	23 432	23 198	11 970
Oberhavel	19	1 064	2 624	106	18 256	18 240	19 941
Oberspreewald-Lausitz	11	886	1 888	61	8 660	7 288	11 882
Oder-Spree	24	1 784	6 453	120	59 973	59 970	32 920
Ostprignitz-Ruppin	21	996	2 112	66	9 211	9 157	3 540
Potsdam-Mittelmark	37	1 731	4 313	121	17 225	16 970	63 158
Prignitz	14	562	1 179	41	8 185	7 904	1 681
Spree-Neiße	31	1 431	3 460	106	16 884	16 778	7 403
Teltow-Fläming	14	1 000	3 883	63	12 629	12 551	7 931
Uckermark	22	796	1 698	55	6 589	6 577	3 374
Land Brandenburg	337	16 488	41 355	1 225	235 733	233 099	198 138

¹ Betriebe von Unternehmen mit im Allgemeinen 20 und mehr Beschäftigten

² Beschäftigte im Bauhaupt- bzw. Ausbaugewerbe

Bauinstallation und sonstiges Baugewerbe im 4. Vierteljahr 2012

Verwaltungsbezirk	Bauinstallation und sonstiges Ausbaugewerbe ¹						
	Betriebe	Beschäftigte		Entgelt-summe	Geleistete Arbeitsstunden	Gesamtumsatz	darunter
		insgesamt	dar. Arbeiter				Ausbau-gewerblicher Umsatz
	Anzahl			1 000 EUR	1 000	1 000 EUR	
Kreisfreie Städte							
Brandenburg an der Havel	7	229	•	1 500	73	8 330	8 162
Cottbus	5	202	•	1 207	68	7 476	7 285
Frankfurt (Oder)	10	329	•	2 313	100	12 590	12 578
Potsdam	9	406	•	2 654	134	15 903	15 806
Landkreise							
Barnim	17	493	•	3 060	170	12 488	12 420
Dahme-Spreewald	20	576	•	3 716	178	14 808	14 544
Elbe-Elster	11	319	•	1 742	99	9 984	8 784
Havelland	13	414	•	2 614	130	10 348	10 155
Märkisch-Oderland	27	923	•	7 074	350	37 475	36 082
Oberhavel	12	476	•	2 819	136	12 640	12 584
Oberspreewald-Lausitz	13	473	•	3 263	168	14 671	13 977
Oder-Spree	20	773	•	4 234	251	20 618	20 415
Ostprignitz-Ruppin	14	383	•	2 403	137	10 968	10 849
Potsdam-Mittelmark	22	787	•	4 931	257	26 308	26 249
Prignitz	6	252	•	1 690	91	7 157	6 977
Spree-Neiße	17	478	•	2 749	159	10 734	10 693
Teltow-Fläming	16	487	•	3 295	156	25 644	25 410
Uckermark	14	536	•	3 348	176	15 436	15 265
Land Brandenburg	253	8 536	•	54 612	2 834	273 578	268 235

¹ Betriebe von Unternehmen mit im Allgemeinen 20 und mehr Beschäftigten

Ausgewählte Regionaldaten

Bautätigkeit (Wohn- und Nichtwohnbau einschl. Baumaßnahmen an bestehenden Gebäuden) im Dezember 2012

Verwaltungsbezirk	Baugenehmigungen und Baufertigstellungen ¹						
	Baugenehmigungen				Baufertigstellungen		
	Gebäude / Baumaßnahmen	Wohnungen		veranschlagte Bauwerkskosten	Gebäude / Baumaßnahmen	Wohnungen	
		insgesamt	Wohnfläche			insgesamt	Wohnfläche
	Anzahl		100 m²	1 000 EUR	Anzahl	100 m²	1 000 EUR
Kreisfreie Städte					Fertigstellungen werden ab 01-07 nur noch jährlich erstellt!!		
Brandenburg an der Havel	•	•	0,7	183			
Cottbus	10	7	9,6	6 281			
Frankfurt (Oder)	4	34	5,0	1 253			
Potsdam	20	23	29,2	15 052			
Landkreise							
Barnim	110	115	125,2	17 319			
Dahme-Spreewald	3	3	4,8	483			
Elbe-Elster	8	5	5,2	2 803			
Havelland	73	145	128,9	22 772			
Märkisch-Oderland	39	40	49,2	5 465			
Oberhavel	34	33	38,9	5 663			
Oberspreewald-Lausitz	15	–	7,7	3 886			
Oder-Spree	46	37	45,7	8 596			
Ostprignitz-Ruppin	4	•	1,1	3 685			
Potsdam-Mittelmark	70	62	78,8	13 591			
Prignitz	9	–2	–3	1 596			
Spree-Neiße	18	8	12,8	2 917			
Teltow-Fläming	18	23	39,3	4 771			
Uckermark	14	8	12,7	2 036			
Land Brandenburg	497	543	591,6	118 352			

¹ Negative Werte können sich aus „neuer Zustand minus alter Zustand“ bei Baumaßnahmen an bestehenden Gebäuden ergeben.

Tourismus im Dezember 2012

Verwaltungsbezirk	Tourismus in Beherbergungsbetrieben ¹							
	Beherbergungsstätten (geöffnete)	Gästeankünfte			Gästeübernachtungen			Durchschnittliche Aufenthaltsdauer
		insgesamt	darunter	Veränderung geg. dem Vorjahresmonat	insgesamt	darunter	Veränderung geg. dem Vorjahresmonat	
			aus dem Ausland			ausländischer Gäste		
		Anzahl		Prozent		Anzahl	Prozent	Tage
Kreisfreie Städte								
Brandenburg an der Havel	28	2 788	163	0,4	5 610	496	-15,0	2,0
Cottbus	21	7 962	383	0,3	12 422	822	11,1	1,6
Frankfurt (Oder)	19	3 498	573	-16,3	6 591	1 450	-0,4	1,9
Potsdam	49	24 190	1 992	3,0	58 007	4 923	10,3	2,4
Landkreise								
Barnim	77	8 676	684	-2,3	36 323	2 181	-8,4	4,2
Dahme-Spreewald	115	27 918	4 556	-0,4	58 203	8 300	3,0	2,1
Elbe-Elster	52	2 541	36	-4,3	13 025	65	-6,4	5,1
Havelland	50	3 634	57	-4,4	7 733	207	-4,2	2,1
Märkisch-Oderland	99	12 977	808	2,4	51 483	2 028	8,3	4,0
Oberhavel	84	12 028	774	-4,7	23 172	1 916	1,1	1,9
Oberspreewald-Lausitz	62	7 431	292	-10,2	15 572	584	-6,2	2,1
Oder-Spree	115	18 433	559	-5,1	56 437	1 988	-2,4	3,1
Ostprignitz-Ruppin	114	14 493	254	-0,5	50 407	591	5,6	3,5
Potsdam-Mittelmark	113	18 842	1 442	4,6	54 210	2 748	-2,2	2,9
Prignitz	66	5 595	179	5,2	12 201	339	0,0	2,2
Spree-Neiße	80	10 694	130	-6,2	31 925	457	-3,0	3,0
Teltow-Fläming	88	15 448	3 665	-4,6	33 346	9 388	-0,4	2,2
Uckermark	92	12 365	193	-7,6	34 961	864	-1,2	2,8
Land Brandenburg	1 324	209 513	16 740	-1,9	561 628	39 347	0,8	2,7

¹ Beherbergungsstätten ab 10 Betten und Campingplätze ab 10 Stellplätze