

## Monatsdaten + Konjunktur 10 2012

Mit der vorliegenden Veröffentlichung „Monatsdaten + Konjunktur“ gibt das Amt für Statistik Berlin-Brandenburg (AfS) eine Auswahl aktueller wirtschafts- und konjunkturstatistischer Ergebnisse für das Land Berlin heraus.

„Monatsdaten + Konjunktur“ erscheint monatlich und bietet eine umfangreiche Auswahl an Daten und grafischen Übersichten zur aktuellen Entwicklung im Lande. Einige Angaben sind vorläufig und können zu einem späteren Zeitpunkt aktualisiert werden. Abweichungen in den errechneten Werten sind durch Rundungen bedingt. Durch die Bearbeitungsdauer und die unterschiedliche zeitliche Verfügbarkeit der Ausgangsdaten können zum Zeitpunkt der Veröffentlichung bereits einzelne Statistische Berichte jüngerer Datums verfügbar sein. Zu beziehen ist „Monatsdaten + Konjunktur“ als Download auf den Internetseiten des AfS oder über den E-Mail-Service.



## Berlin

## Wirtschaftsindikatoren für Berlin

Beinhalten die grafischen Darstellungen der 14 wichtigsten Wirtschaftsindikatoren über den Zeitraum der letzten vier Jahre. Diese sind auf zwei Seiten zusammenfassend dargestellt.

3 Verarbeitendes Gewerbe  
Bauhauptgewerbe  
Baugenehmigungen

4 Handel und Gastgewerbe  
Tourismus und Verkehr  
Verbraucherpreise  
Außenhandel  
Gewerbeanzeigen  
Insolvenzen

## Zahlenspiegel für Berlin

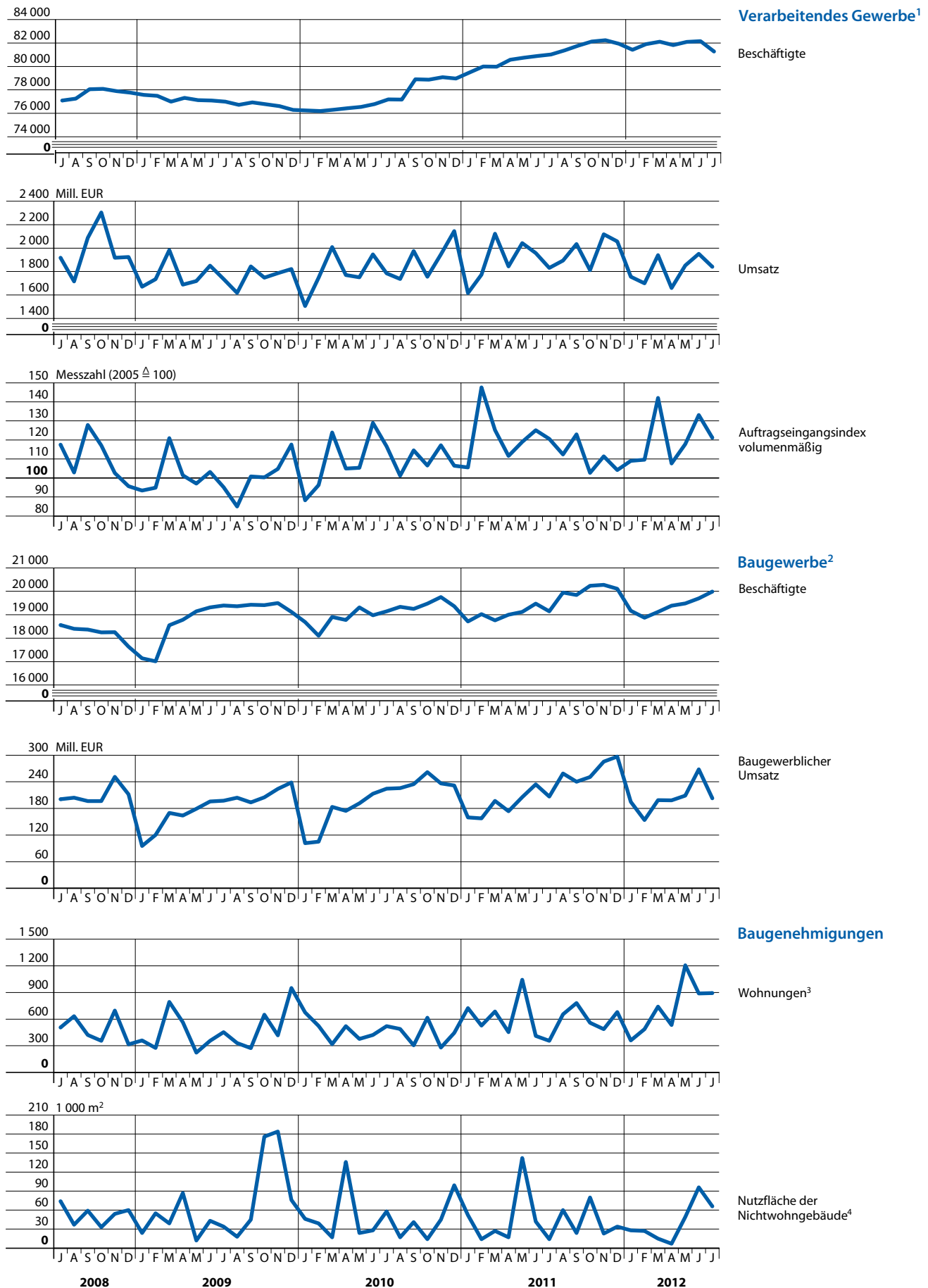
Die mit einem vorangestellten > versehenen Positionen in den Tabellen werden von allen Statistischen Ämtern der Länder im Zahlenspiegel veröffentlicht.

5 Bevölkerungsstand  
Natürliche Bevölkerungsbewegung  
Wanderungen  
6 Beschäftigte  
Arbeitsmarkt  
7 Bautätigkeit  
Verarbeitendes Gewerbe sowie Bergbau und Gewinnung von Steinen und Erden  
8 Energie- und Wasserversorgung  
Bauhauptgewerbe/Vorbereitende Baustellenarbeiten, Hoch- und Tiefbau  
Ausbaugewerbe/Bauinstallation und sonstiges Baugewerbe  
9 Großhandel  
einschließlich Handelsvermittlung  
Einzelhandel  
Kfz-Handel  
Gastgewerbe

10 Tourismus  
11 Straßenverkehrsunfälle  
Kraftverkehr  
Binnenschifffahrt  
Luftverkehr  
12 Ausfuhr (Spezialhandel)  
Einfuhr (Generalhandel)  
13 Gewerbeanzeigen  
Öffentliche Register  
Insolvenzen  
Handwerk  
14 Verbraucherpreisindex  
15 Preisindex für Bauleistungen  
am Bauwerk - Neubau -  
16 Verdienste

### Zeichenerklärung

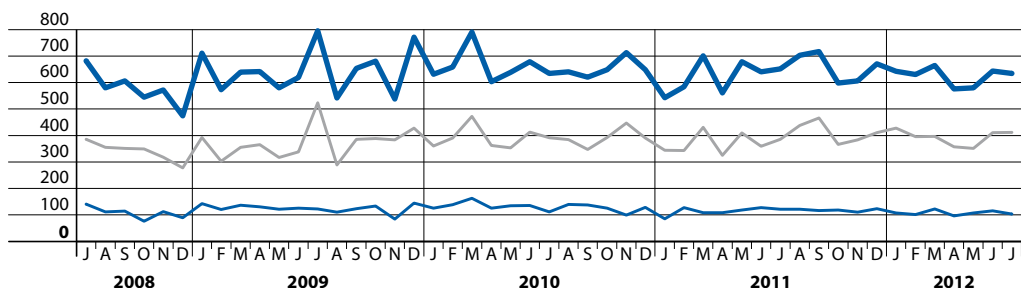
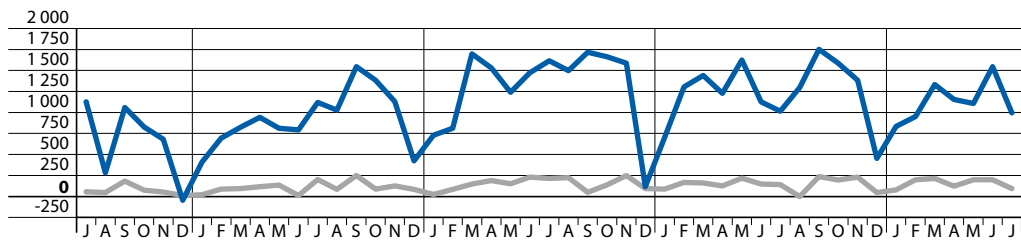
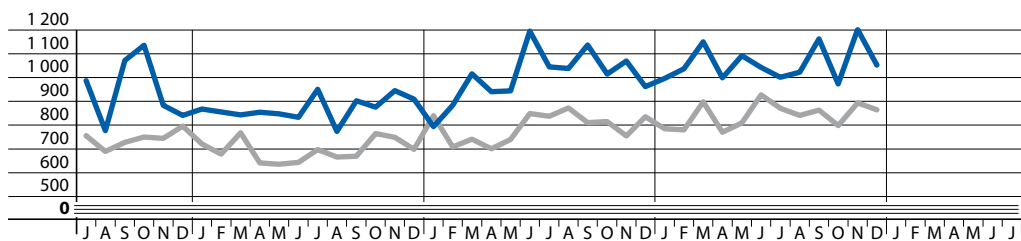
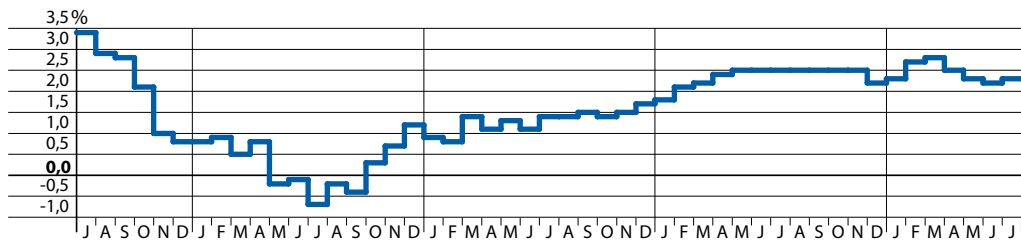
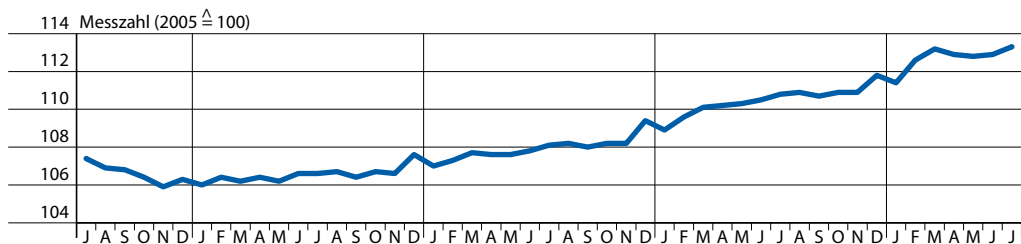
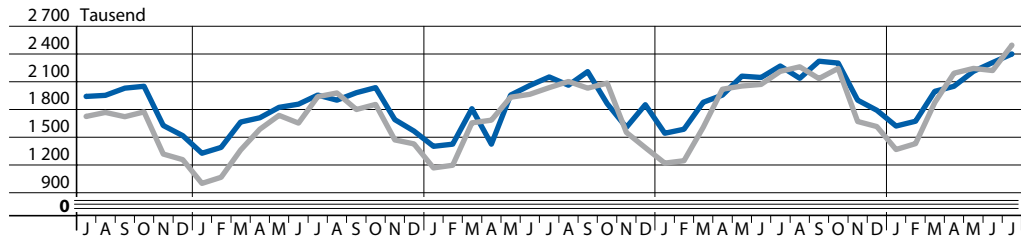
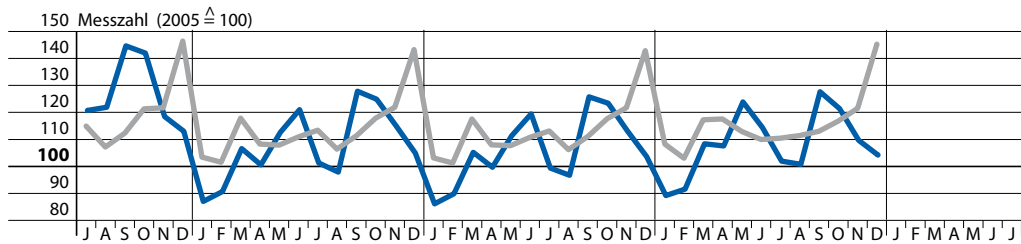
- 0 weniger als die Hälfte von 1 in der letzten besetzten Stelle, jedoch mehr als nichts
- nichts vorhanden (genau null)
- Zahlenwert unbekannt oder geheim zu halten
- ... Zahlenwert lag bei Redaktionsschluss noch nicht vor
- ( ) Aussagewert eingeschränkt, da der Wert Fehler aufweisen kann
- / keine Angabe, da Zahlenwert nicht sicher genug
- x Tabellenfach gesperrt, weil Aussage nicht sinnvoll
- p vorläufige Zahl
- r berichtigte Zahl
- D Durchschnitt (bei nicht addierfähigen Größen)



1 Betriebe ab 50 Beschäftigte  
2 hochgerechnete Werte

3 in Neubauten und durch Baumaßnahmen an bestehenden Gebäuden

4 nur Neu- und Wiederaufbau



4 auf den Flughäfen Berlin-Tegel, Berlin-Tempelhof und Schönefeld

5 bei Beherbergungsbetrieben mit 9 oder mehr Betten

Berichtsmerkmal	Einheit	2010	2011	2011			2012		
		Durchschnitt		Februar	März	April	Februar	März	April

## Bevölkerungsstand

## Bevölkerung am Monatsende

Mitte.....	1 000	332,7	336,0	333,9	334,5	334,8	341,2	341,6	342,1
Friedrichshain-Kreuzberg.....	1 000	268,7	271,9	270,5	270,9	271,2	274,9	275,4	275,6
Pankow.....	1 000	367,8	373,5	371,8	372,3	372,6	376,8	377,2	377,6
Charlottenburg-Wilmersdorf.....	1 000	320,1	321,6	320,6	320,8	321,1	324,1	324,6	324,9
Spandau.....	1 000	224,7	227,6	226,7	226,9	227,1	229,2	229,3	229,3
Steglitz-Zehlendorf.....	1 000	294,6	296,7	295,7	296,0	296,2	298,2	298,1	298,3
Tempelhof-Schöneberg.....	1 000	335,5	336,8	336,4	336,5	336,6	335,8	335,5	335,4
Neukölln.....	1 000	310,8	314,8	313,0	313,4	313,7	318,9	319,3	319,7
Treptow-Köpenick.....	1 000	241,8	243,6	242,9	243,0	243,1	245,0	245,2	245,2
Marzahn-Hellersdorf.....	1 000	248,9	251,6	250,3	250,7	250,9	253,4	253,6	253,7
Lichtenberg.....	1 000	260,5	262,9	261,9	262,2	262,5	265,1	265,7	266,3
Reinickendorf.....	1 000	241,0	242,6	241,8	241,8	241,9	244,4	244,6	244,9
> Berlin .....	1 000	3 447,0	3 479,5	3 465,6	3 468,9	3 471,8	3 507,0	3 510,0	3 513,0
und zwar									
Deutsche.....	1 000	2 977,8	2 997,0	2 990,5	2 992,2	2 993,7	3 010,0	3 011,3	3 012,3
Ausländer.....	1 000	469,1	482,4	475,0	476,7	478,1	497,0	498,7	500,7
männlich.....	1 000	1 688,5	1 705,9	1 698,2	1 700,2	1 701,7	1 720,5	1 722,4	1 724,0
weiblich.....	1 000	1 758,4	1 773,5	1 767,4	1 768,8	1 770,1	1 786,5	1 787,7	1 789,1

Natürliche Bevölkerungsbewegung<sup>1</sup>

> Eheschließungen .....	Anzahl	1 033	1 045	424	583	855	478	716	930
auf 1000 Einwohner und 1 Jahr.....	‰	+ 0,3	+ 0,3	+ 1,6	+ 2,0	+ 3,0	+ 1,7	+ 2,4	+ 3,2
> Lebend Geborene .....	Anzahl	2 783	2 756	2 323	2 794	2 210	2 539	2 693	2 560
auf 1000 Einwohner und 1 Jahr.....	‰	+ 0,8	+ 0,8	+ 8,7	+ 9,5	+ 7,7	+ 9,1	+ 9,0	+ 8,9
> Gestorbene (ohne tot Geborene) .....	Anzahl	2 686	2 615	2 423	2 980	2 361	2 643	2 891	2 485
auf 1000 Einwohner und 1 Jahr.....	‰	+ 0,8	+ 0,8	+ 9,1	+ 10,1	+ 8,3	+ 9,5	+ 9,7	+ 8,6
> Gestorbene im 1. Lebensjahr .....	Anzahl	8	9	4	10	6	8	10	9
auf 1000 lebend Geborene <sup>2</sup> .....	‰	+ 3,0	+ 3,6	+ 2,0	+ 4,1	+ 2,4	+ 3,9	+ 3,7	+ 3,7
> Überschuss der lebend Geborenen(+) oder Gestorbenen(-) .....	Anzahl	+ 97	+ 141	- 100	- 186	- 151	- 104	- 198	+ 75
auf 1000 Einwohner und 1 Jahr.....	‰	+ 0,0	+ 0,0	- 0,4	- 0,6	- 0,5	- 0,4	- 0,7	+ 0,3

## Wanderungen

> Zuzüge über die Landesgrenze .....	Anzahl	12 314	13 239	10 812	13 340	11 065	11 714	13 287	11 975
aus den übrigen Bundesländern.....	Anzahl	7 347	7 411	6 262	7 422	6 489	6 347	6 945	6 539
darunter aus dem engeren Verflechtungsraum <sup>3</sup> .....	Anzahl	1 353	1 324	1 280	1 478	1 191	1 285	1 423	1 198
> aus dem Ausland.....	Anzahl	4 968	5 828	4 550	5 918	4 576	5 367	6 342	5 436
> Fortzüge über die Landesgrenze .....	Anzahl	10 913	9 954	8 391	9 808	8 101	9 588	10 061	9 041
in die übrigen Bundesländer.....	Anzahl	5 847	6 132	4 904	5 708	5 149	5 143	5 788	5 868
darunter in den engeren Verflechtungsraum <sup>3</sup> .....	Anzahl	1 692	1 718	1 513	1 536	1 313	1 510	1 524	1 538
> in das Ausland.....	Anzahl	5 065	3 821	3 487	4 100	2 952	4 445	4 273	3 173
> Binnenwanderungen .....	Anzahl	26 604	26 192	24 263	28 677	24 183	24 118	26 773	24 337
von/nach anderen Bezirken.....	Anzahl	11 557	11 969	10 825	12 866	10 916	11 401	12 327	11 743
innerhalb eines Bezirks.....	Anzahl	15 047	14 223	13 438	15 811	13 267	12 717	14 446	12 594
> Wanderungsgewinn(+) oder -verlust(-) über die Landesgrenze .....	Anzahl	+ 1 402	+ 3 285	+ 2 421	+ 3 532	+ 2 964	+ 2 126	+ 3 226	+ 2 934
gegenüber den übrigen Bundesländern.....	Anzahl	+ 1 499	+ 1 278	+ 1 358	+ 1 714	+ 1 340	+ 1 204	+ 1 157	+ 671
darunter dem engeren Verflechtungsraum <sup>3</sup> .....	Anzahl	- 339	- 393	- 233	- 58	- 122	- 225	- 101	- 340
dem Ausland.....	Anzahl	- 98	+ 2 007	+ 1 063	+ 1 818	+ 1 624	+ 922	+ 2 069	+ 2 263
auf 1000 Einwohner und 1 Jahr.....	‰	+ 0,0	+ 0,6	+ 9,1	+ 9,6	+ 10,4	+ 7,6	+ 11,2	+ 10,2
Bevölkerungszu-(+) oder -abnahme(-) <sup>4</sup> ..	Anzahl	+ 1 504	+ 3 429	+ 2 325	+ 3 359	+ 2 817	+ 2 029	+ 3 028	+ 2 994
auf 1000 Einwohner und 1 Jahr.....	‰	+ 0,3	+ 1,0	+ 8,7	+ 11,4	+ 9,9	+ 7,3	+ 10,2	+ 10,4

<sup>1</sup> ab Januar 2000 im Berichtsmonat beurkundete Fälle; für Berichtsmonat vorläufige Angaben

<sup>2</sup> berechnet unter Berücksichtigung der Geburtenentwicklung des Berichtszeitraumes und des Vorjahres (Methode Raths)

<sup>3</sup> engerer Verflechtungsraum: ausgewählte Gemeinden der an Berlin grenzenden Großkreise (Gebietsreform in Brandenburg vom 5./6.Dezember 1993)

<sup>4</sup> einschließlich sonstiger Veränderungen

Berichtsmerkmal	Einheit	2010	2011	2010			2011		
		30. Juni		Juni	September	Dezember	Juni	September	Dezember

## Beschäftigte

> <b>Sozialversicherungspflichtig Beschäftigte am Arbeitsort</b> <sup>1</sup> .....	1000	1 123,2	1 151,3	1 123,2	1 145,6	1 142,3	1 151,3	1 178,5	1 177,9
und zwar									
> Frauen.....	1000	578,2	591,9	578,2	588,1	589,0	591,9	604,3	606,6
> Ausländer/-innen.....	1000	79,2	84,6	79,2	81,6	80,7	84,6	88,8	88,9
> Teilzeitbeschäftigte.....	1000	246,4	260,9	246,4	247,9	250,8	260,9	•	•
> darunter Frauen.....	1000	178,6	187,0	178,6	179,3	180,9	187,0	•	•
<b>Sozialversicherungspflichtig Beschäftigte nach Wirtschaftsbereichen</b> <sup>2</sup>									
> Land- und Forstwirtschaft, Fischerei (A).....	1000	0,4	0,4	0,4	0,4	0,4	0,4	0,4	0,4
> Produzierendes Gewerbe (B - F).....	1000	175,6	179,5	175,6	180,1	177,1	179,5	183,3	180,8
> Handel, Gastgewerbe und Verkehr (G - I).....	1000	241,9	251,8	241,9	247,8	247,3	251,8	257,8	259,3
> Erbringung von Unternehmensdienstleistungen (J - N).....	1000	311,1	324,3	311,1	317,6	316,9	324,3	332,6	333,2
> Erbringung von öffentlichen und privaten Dienstleistungen (O - U).....	1000	394,2	395,3	394,2	399,7	400,6	395,3	404,2	403,9

Berichtsmerkmal	Einheit	2010	2011	2011			2012		
		Durchschnitt		Mai	Juni	Juli	Mai	Juni	Juli

Arbeitsmarkt<sup>3</sup>Arbeitslose am Monatsende<sup>4</sup>

Mitte.....	Anzahl	28 927	28 782	29 435	28 873	29 240	27 130	26 630	27 276
Friedrichshain-Kreuzberg.....	Anzahl	22 137	23 330	23 907	23 902	24 068	20 871	20 522	20 624
Pankow.....	Anzahl	22 811	20 631	21 310	20 934	20 723	19 328	19 188	19 754
Charlottenburg-Wilmersdorf.....	Anzahl	17 732	16 665	17 429	16 952	16 590	15 744	15 517	15 929
Spandau.....	Anzahl	15 704	16 078	16 336	16 046	16 388	15 387	15 276	15 730
Steglitz-Zehlendorf.....	Anzahl	11 140	10 625	11 055	10 447	10 702	11 012	10 488	10 685
Tempelhof-Schöneberg.....	Anzahl	19 664	19 851	20 165	19 907	20 411	18 914	18 451	18 908
Neukölln.....	Anzahl	26 029	26 081	26 188	25 865	27 285	25 195	24 773	25 636
Treptow-Köpenick.....	Anzahl	13 222	12 967	13 135	12 997	13 071	12 185	12 049	12 270
Marzahn-Hellersdorf.....	Anzahl	19 942	20 395	21 209	20 882	21 113	19 182	18 871	19 130
Lichtenberg.....	Anzahl	19 630	19 425	20 165	19 757	19 660	17 630	17 193	17 352
Reinickendorf.....	Anzahl	14 548	14 063	14 327	13 837	14 152	13 278	12 956	13 317
> <b>Berlin</b> .....	Anzahl	231 485	228 893	234 661	230 399	233 403	215 856	211 914	216 611
und zwar									
> Frauen.....	Anzahl	99 744	99 342	101 068	99 526	102 676	93 492	92 213	96 124
> Ausländer.....	Anzahl	48 355	49 059	49 779	49 381	50 292	47 286	46 704	47 875
im Alter von unter 20 Jahren.....	Anzahl	4 277	4 132	3 839	3 730	4 524	3 997	4 047	4 705
im Alter von 20 bis unter 25 Jahren.....	Anzahl	18 587	17 665	17 187	16 606	19 126	16 669	16 798	18 363

## Arbeitslosenquote

alle ziv. Erwerbspersonen insgesamt <sup>5</sup> .....	%	13,6	13,3	13,6	13,3	13,5	12,2	12,0	12,3
und zwar									
> Frauen.....	%	12,3	12,1	12,3	12,1	12,5	11,2	11,0	11,5
> Männer.....	%	14,7	14,3	14,7	14,4	14,4	13,2	12,9	13,0
> Jüngere von 15 bis unter 25 Jahren.....	%	13,9	13,4	13,0	12,6	14,7	12,9	13,0	14,4
> Ausländer/-innen.....	%	25,5	25,2	25,5	25,3	25,8	22,9	22,6	23,2
> abh. ziv. Erwerbspersonen insgesamt <sup>6</sup> .....	%	15,9	15,5	15,9	15,6	15,8	14,4	14,2	14,5
> Kurzarbeiter/-innen.....	Anzahl	7 548	3 006	2 346	2 189	2 044	•	•	•
> Gemeldete Stellen <sup>7</sup> .....	Anzahl	9 973	13 389	10 618	11 219	13 216	19 306	18 287	18 750

1 insgesamt: einschl. Personen „ohne Angabe“ zur Wirtschaftsgliederung

2 Ergebnisse ab 2008 nach neuer WZ 2008, diese Ergebnisse sind mit denen vorangegangener Jahre WZ 2003 nicht vergleichbar

3 nach Angaben der Regionaldirektion Berlin-Brandenburg der Bundesagentur für Arbeit; ohne Teilnehmer an Eignungsfeststellungs- und Trainingsmaßnahmen; ab Januar 2005 unter Einschluss der Grundsicherung für Arbeitssuchende.

4 nach Angaben der Agenturen für Arbeit Berlin, bedingt durch Probleme bei der Zuordnung zu Berliner Bezirken, ergibt die Addition der Arbeitslosen der Bezirke nicht die Zahl der Arbeitslosen von Berlin insgesamt.

5 Arbeitslose in Prozent aller zivilen Erwerbspersonen (wie Fußnote 6 zzgl. Selbstständige und mithelfende Familienangehörige)

6 Arbeitslose in Prozent der abhängigen zivilen Erwerbspersonen (sozialversicherungspflichtig und gering

fügig Beschäftigte, Beamte und Arbeitslose)

7 Ab Januar 2010 handelt es sich bei den gemeldeten Arbeitsstellen um ungeforderte Arbeitsstellen ohne selbstständige/freiberufliche Tätigkeiten und ohne Stellen der privaten Arbeitsvermittlung

Berichtsmerkmal	Einheit	2010	2011	2011			2012		
		Durchschnitt		Mai	Juni	Juli	Mai	Juni	Juli

## Bautätigkeit

**Baugenehmigungen**

> Wohngebäude (Neubau).....	Anzahl	150	180	283	136	163	214	209	174
> darunter mit 1 oder 2 Wohnungen.....	Anzahl	135	160	264	126	146	181	171	140
> Rauminhalt.....	1 000 m <sup>3</sup>	197	261	363	144	188	345	355	424
> Wohnfläche.....	1 000 m <sup>2</sup>	38	52	69	29	38	66	69	79
> veranschlagte Kosten der Bauwerke.....	1 000 EUR	47 155	63 239	85 462	35 747	45 542	98 494	85 013	112 409
> Nichtwohngebäude (Neubau).....	Anzahl	25	23	32	26	19	23	24	18
> Rauminhalt.....	1 000 m <sup>3</sup>	307	289	876	238	84	477	569	327
> Nutzfläche.....	1 000 m <sup>2</sup>	47	44	142	42	14	49	96	66
> veranschlagte Kosten der Bauwerke.....	1 000 EUR	80 936	50 626	140 641	39 271	11 453	59 627	141 123	87 207
> Wohnungen in Wohn- und Nichtwohngebäuden (Neubau und Saldo aus Bau- maßnahmen an bestehenden Gebäuden)....	Anzahl	457	613	1 044	410	355	1 207	890	894
> Wohnräume (einschließlich Küchen).....	Anzahl	1 987	2 456	3 875	1 635	1 706	4 169	3 299	3 326

Berichtsmerkmal	Einheit	2010	2011	2011			2012		
		Durchschnitt		Mai	Juni	Juli	Mai	Juni	Juli

Verarbeitendes Gewerbe sowie  
Bergbau und Gewinnung von Steinen und Erden <sup>1</sup>

> Betriebe .....	Anzahl	327	332	333	333	333	339	339	338
> Beschäftigte <sup>2</sup> .....	Anzahl	77 391	81 010	80 743	80 895	81 018	82 091	82 157	81 284
Beschäftigte je Betrieb .....	Anzahl	237	244	242	243	243	242	242	240
> Geleistete Arbeitsstunden.....	1 000 h	10 387	10 902	11 594	10 431	10 235	10 693	10 945	10 509
Arbeitsstunden je Beschäftigten.....	h	134	135	144	129	126	130	133	129
> Brutto Lohn- und -gehaltsumme.....	Mill. EUR	299,0	322,7	311,5	321,6	311,7	308,5	341,5	326,8
Brutto Lohn- und -gehaltsumme je Beschäftigten.....	EUR	3 863	3 983	3 858	3 976	3 847	3 759	4 157	4 021
> Umsatz .....	Mill. EUR	1 839,5	1 925,1	2 042,5	1 958,4	1 831,2	1 851,4	1 951,5	1 840,6
> darunter Auslandsumsatz .....	Mill. EUR	882,6	901,9	953,8	944,5	873,2	1 014,6	1 098,1	1 017,9
Umsatz je Beschäftigten .....	EUR	23 769	23 764	25 297	24 209	22 603	22 553	23 754	22 645

*Veränderungen gegenüber dem Vorjahreswert*

Beschäftigte .....	%	+ 0,5	+ 4,7	+ 5,5	+ 5,4	+ 5,0	+ 1,7	+ 1,6	+ 0,3
Geleistete Arbeitsstunden.....	%	+ 3,1	+ 5,0	+ 20,2	- 3,6	+ 0,9	- 7,8	+ 4,9	+ 2,7
Brutto Lohn- und -gehaltsumme.....	%	+ 3,1	+ 7,9	+ 8,9	+ 6,0	+ 7,9	- 1,0	+ 6,2	+ 4,9
Umsatz .....	%	+ 4,1	+ 4,7	+ 16,7	+ 0,6	+ 2,6	- 9,4	- 0,3	+ 0,5
darunter Auslandsumsatz .....	%	+ 6,8	+ 2,2	+ 9,2	- 3,7	+ 5,7	+ 6,4	+ 16,3	+ 16,6

Berichtsmerkmal	Einheit	2010	2011	2011			2012		
		Durchschnitt		Mai	Juni	Juli	Mai	Juni	Juli

noch: Verarbeitendes Gewerbe sowie  
Bergbau und Gewinnung von Steinen und Erden <sup>1</sup>

<b>Auftragseingangsindizes</b> <sup>3</sup> .....	2005=100	109,2	117,3	119,0	125,1	120,6	117,8	133,1	121,1
davon									
Inland .....	2005=100	103,3	116,5	114,8	107,3	129,6	112,3	118,9	119,2
Ausland .....	2005=100	113,6	118,0	122,1	138,4	113,9	121,9	143,8	122,5
<i>Veränderungen gegenüber dem Vorjahreswert</i>									
<b>Auftragseingangsindizes</b> .....	%	+ 8,2	+ 7,5	+ 13,0	- 2,9	+ 3,4	- 1,0	+ 6,4	+ 0,4
davon									
Inland .....	%	+ 8,6	+ 12,8	+ 25,5	- 21,7	+ 6,7	- 2,2	+ 10,8	- 8,0
Ausland .....	%	+ 7,9	+ 3,9	+ 5,6	+ 12,7	+ 0,8	- 0,2	+ 3,9	+ 7,6

1 Betriebe ab 50 Beschäftigte

2 einschl. der tätigen Inhaber/-innen

3 Volumenindex (ausgewählte Wirtschaftszweige)

Ab Januar 2009 in der Abgrenzung der WZ 2008;

die Indizes wurden bis 2005 vergleichbar rückgerechnet

Berichtsmerkmal	Einheit	2010	2011	2011			2012		
		Durchschnitt		Januar	Februar	März	Januar	Februar	März

Energie- und Wasserversorgung <sup>1</sup>

> Betriebe .....	Anzahl	18	17	17	17	17	17	17	17
> Beschäftigte .....	Anzahl	9 527	5 738	5 639	5 599	5 610	5 984	5 971	5 983
> Geleistete Arbeitsstunden .....	1 000 h	1 290	786	799	769	836	856	832	845
> Bruttolohn- und -gehaltsumme .....	1 000 EUR	39 873	26 732	22 825	22 561	27 029	23 776	23 736	27 766
> Stromerzeugung (brutto) in Kraftwerken <sup>2</sup> für die allgemeine Versorgung .....	1 000 MWh	726,6	682,9	1 030,0	921,2	931,0	1 041,0	972,0	...

Berichtsmerkmal	Einheit	2010	2011	2011			2012		
		Durchschnitt		Mai	Juni	Juli	Mai	Juni	Juli

Bauhauptgewerbe/Vorbereitende Baustellenarbeiten,  
Hoch- und Tiefbau <sup>3</sup>

> <b>Beschäftigte</b> <sup>4</sup> .....	Anzahl	19 092	19 757	19 118	19 471	19 148	19 485	19 701	19 991
> <b>Geleistete Arbeitsstunden</b> .....	1 000 h	1 684	1 844	1 965	1 868	1 887	1 872	1 950	2 005
darunter									
> Wohnungsbau .....	1 000 h	687	788	873	888	906	809	865	897
> gewerblicher Bau .....	1 000 h	545	622	619	552	545	675	646	659
> öffentlicher und Straßenbau .....	1 000 h	452	434	473	428	436	388	439	449
> <b>Bruttoentgeltsumme</b> .....	Mill. EUR	39,3	41,7	40,9	43,6	40,9	42,2	43,0	43,1
> <b>Baugewerblicher Umsatz</b> (ohne Umsatzsteuer) .....	Mill. EUR	198,7	222,6	205,5	234,1	206,6	209,0	268,3	203,1
darunter									
> Wohnungsbau .....	Mill. EUR	56,7	67,2	58,5	89,3	68,4	67,0	87,4	74,6
> gewerblicher Bau .....	Mill. EUR	88,2	107,8	96,3	94,3	88,4	98,5	135,6	77,6
> öffentlicher und Straßenbau .....	Mill. EUR	53,9	47,6	50,6	50,5	49,8	43,6	45,2	50,8
> <b>Auftragseingang</b> <sup>5</sup> .....	Mill. EUR	142,0	151,6	155,9	194,2	149,3	158,4	213,0	124,3

Berichtsmerkmal	Einheit	2009	2010	2010	2011			2012	
		Durchschnitt		4.	1.	2.	4.	1.	2.
				Vierteljahr					

Ausbaugewerbe/Bauinstallation und sonstiges Baugewerbe <sup>1</sup>

> <b>Beschäftigte</b> <sup>4</sup> .....	Anzahl	10 987	11 483	11 482	12 171	12 300	12 599	12 880	12 979
> <b>Geleistete Arbeitsstunden</b> .....	1 000 h	3 401	3 569	3 682	3 696	3 707	4 003	4 154	4 058
> <b>Bruttoentgeltsumme</b> .....	Mill. EUR	76,0	80,0	85,2	81,4	87,0	93,8	89,8	95,6
> <b>Baugewerblicher Umsatz</b> (ohne Umsatzsteuer) .....	Mill. EUR	309,4	325,6	403,1	288,3	310,4	437,0	341,7	329,2

<sup>1</sup> Betriebe von Unternehmen mit im Allgemeinen 20 und mehr Beschäftigten

<sup>2</sup> Mit einer elektrischen Leistung ab 1 MW  
<sup>3</sup> hochgerechnete Ergebnisse

<sup>4</sup> einschl. der tätigen Inhaber  
<sup>5</sup> Ergebnisse des Monatsberichts-  
kreises

Berichtsmerkmal	Einheit	2010	2011	2010			2011		
		Durchschnitt		Oktober	November	Dezember	Oktober	November	Dezember

Großhandel<sup>1, 2</sup>

## einschließlich Handelsvermittlung

> Beschäftigte .....	2005±100	111,3	113,3p	113,1	113,5	113,5	114,0p	114,5p	113,9p
> Umsatz nominal <sup>3</sup> .....	2005±100	119,4	127,0p	126,4	138,7	130,9	138,0p	148,5p	140,2p
> Umsatz real <sup>3</sup> .....	2005±100	114,0	115,3p	122,5	133,7	122,1	125,6p	136,6p	128,4p
<i>Veränderungen gegenüber dem Vorjahreswert</i>									
Beschäftigte .....	%	- 16,8	+ 1,8p	- 14,0	- 13,6	- 13,1	+ 0,8p	+ 0,9p	+ 0,4p
Umsatz nominal .....	%	+ 0,0	+ 6,4p	+ 3,5	+ 13,2	+ 3,0	+ 9,2p	+ 7,1p	+ 7,1p
Umsatz real .....	%	- 4,6	+ 1,2p	+ 0,7	+ 9,7	- 3,1	+ 2,5p	+ 2,2p	+ 5,1p

Einzelhandel<sup>1, 4</sup>

> Beschäftigte .....	2005±100	111,2	111,7p	112,1	113,4	113,6	112,5p	113,5p	114,2p
> Umsatz nominal <sup>3</sup> .....	2005±100	115,3	118,7p	119,6	123,8	145,1	120,7p	125,3p	148,2p
> Umsatz real <sup>3</sup> .....	2005±100	113,4	115,6p	117,7	121,7	142,9	116,8p	121,5p	145,2p
<i>Veränderungen gegenüber dem Vorjahreswert</i>									
Beschäftigte .....	%	- 5,0	+ 0,5p	- 3,7	- 3,1	- 3,4	+ 0,3p	+ 0,1p	+ 0,5p
Umsatz nominal .....	%	+ 11,8	+ 3,0p	+ 8,3	+ 15,5	+ 10,0	+ 0,9p	+ 1,3p	+ 2,1p
Umsatz real .....	%	+ 11,2	+ 2,0p	+ 7,5	+ 14,0	+ 8,6	- 0,7p	- 0,2p	+ 1,6p

Kfz-Handel<sup>1, 5</sup>

> Beschäftigte .....	2005±100	86,4	88,8p	89,2	88,3	88,0	90,3p	91,2p	90,7p
> Umsatz nominal <sup>3</sup> .....	2005±100	90,8	96,0p	104,8	101,7	90,1	97,1p	105,7p	93,0p
> Umsatz real <sup>3</sup> .....	2005±100	86,8	90,8p	100,0	97,0	85,9	91,0p	99,4p	87,5p
<i>Veränderungen gegenüber dem Vorjahreswert</i>									
Beschäftigte .....	%	- 11,5	+ 2,8p	- 9,0	- 10,2	- 10,2	+ 1,2p	+ 3,3p	+ 3,1p
Umsatz nominal .....	%	+ 0,5	+ 5,8p	+ 10,0	+ 17,4	+ 8,9	- 7,3p	+ 3,9p	+ 3,2p
Umsatz real .....	%	+ 0,1	+ 4,5p	+ 9,5	+ 16,8	+ 8,2	- 9,0p	+ 2,5p	+ 1,9p

Gastgewerbe<sup>1</sup>

> Beschäftigte .....	2005±100	85,0	85,4p	87,2	86,8	85,4	87,2p	87,5p	87,3p
> Umsatz nominal <sup>3</sup> .....	2005±100	116,6	120,8p	136,4	124,6	113,9	137,0p	123,2p	116,6p
> Umsatz real <sup>3</sup> .....	2005±100	106,1	108,4p	123,4	113,1	103,6	121,4p	109,7p	104,2p
<i>Veränderungen gegenüber dem Vorjahreswert</i>									
Beschäftigte .....	%	- 28,2	+ 0,5p	- 26,1	- 26,5	- 27,6	+ 0,0p	+ 0,8p	+ 2,3p
Umsatz nominal .....	%	+ 2,4	+ 3,6p	+ 5,9	+ 5,9	+ 0,5	+ 0,5p	- 1,2p	+ 2,4p
Umsatz real .....	%	- 0,8	+ 2,1p	+ 2,6	+ 2,4	- 2,3	- 1,6p	- 3,0p	+ 0,6p

1 Ab Januar 2009 erfolgt die Abgrenzung nach der WZ 2008; Die Ergebnisse des Vorjahres wurden entsprechend umgerechnet. Der Berichtskreis wird ab 2007 jährlich durch Ergänzungsstichproben aktualisiert.

2 einschließlich Handelsvermittlung  
3 ohne Umsatzsteuer  
4 einschließlich Tankstellen  
5 sowie Instandhaltung und Reparatur von Kfz

Berichtsmerkmal	Einheit	2010	2011	2011			2012		
		Durchschnitt		Mai	Juni	Juli	Mai	Juni	Juli

# Tourismus <sup>1</sup>

> Gästeankünfte .....	Anzahl	754 286	809 070	930 074	907 347	902 922	987 448	975 643p	998 601p
darunter									
> von Gästen mit Wohnsitz im Ausland.....	Anzahl	272 854	292 420	319 886	314 565	381 365	352 139	365 225p	438 706p
> Gästeübernachtungen .....	Anzahl	1 732 970	1 815 612	2 053 035	2 072 416	2 211 603	2 245 363	2 220 857p	2 494 531p
darunter									
> von Gästen mit Wohnsitz im Ausland.....	Anzahl	708 931	747 749	799 771	786 964	1 015 960	904 546	911 019p	1 183 664p
<i>Veränderungen gegenüber dem Vorjahreswert</i>									
Gästeankünfte .....	%	+ 9,5	+ 7,3	+ 10,5	+ 6,0	+ 10,0	+ 6,2	+ 7,5	+ 10,6p
darunter									
von Gästen mit Wohnsitz im Ausland.....	%	+ 13,7	+ 7,2	+ 13,2	+ 1,9	+ 11,6	+ 10,1	+ 16,1	+ 15,1p
Gästeübernachtungen .....	%	+ 10,2	+ 4,8	+ 6,3	+ 5,5	+ 8,6	+ 9,4	+ 7,2	+ 12,8p
darunter									
von Gästen mit Wohnsitz im Ausland.....	%	+ 14,1	+ 5,5	+ 9,9	+ 1,8	+ 11,1	+ 13,1	+ 15,8	+ 16,5p

<sup>1</sup> Beherbergungsstätten ab 10 Betten  
und Campingplätze ab 10 Stellplätze

Berichtsmerkmal	Einheit	2010	2011	2011			2012		
		Durchschnitt		Mai	Juni	Juli	Mai	Juni	Juli

Straßenverkehrsunfälle <sup>1</sup>

<b>Unfälle insgesamt</b> .....	Anzahl	10 837	10 834	11 897	11 029	9 829	11 340	10 805	9 682
> Unfälle mit Personen- und Sachschaden <sup>2</sup> .....	Anzahl	1 203	1 346	1 659	1 670	1 319	1 703	1 554	1 370
> Unfälle mit Personenschaden .....	Anzahl	1 047	1 191	1 528	1 520	1 159	1 555	1 396	1 220
schwerwiegende Unfälle mit Sachschaden ..	Anzahl	87	91	70	79	94	84	101	82
sonstige Sachschadenunfälle unter Alkoholeinwirkung .....	Anzahl	69	64	61	71	66	64	57	68
sonstige Sachschadenunfälle ohne Alkoholeinwirkung .....	Anzahl	9 634	9 489	10 238	9 359	8 510	9 637	9 251	8 312
> <b>getötete Personen</b> <sup>3</sup> .....	Anzahl	4	4	3	2	3	7	2	5
> <b>verletzte Personen</b> .....	Anzahl	1 230	1 407	1 807	1 801	1 353	1 831	1 631	1 450
<i>Veränderungen gegenüber dem Vorjahreswert</i>									
Unfälle mit Personenschaden .....	%	- 8,5	+ 13,7	+ 36,1	- 3,6	- 17,6	+ 1,8	- 8,2	+ 5,3
sonstige Sachschadenunfälle ohne Alkoholeinwirkung .....	%	+ 6,1	- 1,5	+ 15,0	- 4,7	- 0,3	- 5,9	- 1,2	- 2,3

## Kraftverkehr

> <b>Zulassungen fabrikneuer Kraftfahrzeuge</b> <sup>4</sup> ...	Anzahl	7 387	8 162	9 497	8 904	8 104	8 534	9 459	6 833
darunter									
Krafträder .....	Anzahl	350	344	604	451	430	586	476	442
> Personenkraftwagen <sup>5</sup> .....	Anzahl	6 077	6 592	7 653	7 303	6 376	6 875	7 705	5 403
Kraftomnibusse .....	Anzahl	11	11	14	12	31	16	12	6
> Lastkraftwagen .....	Anzahl	826	998	1 064	945	1 010	971	1 161	901

## Binnenschifffahrt

> <b>Güterempfang</b> .....	1 000 t	279,1	278,2	243,6	178,9	159,2	198,8	232,0	238,8
> <b>Güterversand</b> .....	1 000 t	18,0	16,2	13,2	18,4	16,8	17,2	16,9	24,5

Luftverkehr <sup>6</sup>

<b>Flugbewegungen</b> <sup>7</sup> .....	Anzahl	18 184	18 932	20 677	20 057	19 646	20 313	21 029	20 668
darunter Linienverkehr .....	Anzahl	...	...	...	...	...	...	...	...
<b>Fluggäste</b> .....	Anzahl	1 851 750	1 999 272	2 160 508	2 145 403	2 268 904	2 213 389	2 306 723	2 398 867
Inland .....	Anzahl	681 373	996 321	1 080 419	1 074 400	1 159 648	1 106 232	1 187 624	1 189 738
Ausland .....	Anzahl	1 170 377	1 002 952	1 080 089	1 071 003	1 109 256	1 107 157	1 119 099	1 209 129
<i>Veränderungen gegenüber dem Vorjahreswert</i>									
<b>Flugbewegungen</b> .....	%	+ 2,6	+ 4,1	+ 6,5	+ 0,6	- 0,6	- 1,8	+ 4,8	+ 5,2
darunter Linienverkehr .....	%	...	...	...	...	...	...	...	...
<b>Fluggäste</b> .....	%	+ 6,3	+ 8,0	+ 10,4	+ 4,2	+ 5,4	+ 2,4	+ 7,5	+ 5,7
Inland .....	%	+ 1,7	+ 7,7	+ 9,6	+ 3,7	+ 4,6	+ 2,4	+ 10,5	+ 2,6
Ausland .....	%	+ 9,2	+ 8,2	+ 11,3	+ 4,7	+ 6,2	+ 2,5	+ 4,5	+ 9,0

1 von der Polizei erfasste Unfälle  
2 schwerwiegender Unfall mit Sachschaden (im engeren Sinne) und sonstiger Sachschaden unter Alkoholeinwirkung

3 einschl. der innerhalb von 30 Tagen an Unfallfolgen gestorbenen Personen  
4 Angaben des Kraftfahrt-Bundesamtes

5 Fahrzeuge zur Personenbeförderung mit höchstens 8 Sitzplätzen außer dem Fahrersitz

6 Quelle: Statistisches Bundesamt: Berlin-Tegel, Berlin-Tempelhof und Schönefeld

7 Linien-, Gelegenheits- und Überführungsflüge

Berichtsmerkmal	Einheit	2010	2011	2010			2011		
		Durchschnitt		Oktober	November	Dezember	Oktober	November	Dezember

Ausfuhr (Spezialhandel) <sup>1</sup>

> <b>Ausfuhr insgesamt</b> .....	Mill. EUR	1 003,4	1 061,6	1 015,2	1 069,5	962,6	973,7	1 202,5	1 053,3
> Güter der Ernährungswirtschaft.....	Mill. EUR	123,0	134,3	129,7	131,1	119,4	138,4	142,7	119,9
> Güter der gewerblichen Wirtschaft.....	Mill. EUR	869,6	904,5	873,7	926,6	832,3	807,8	1 015,9	897,5
> Rohstoffe.....	Mill. EUR	3,4	3,4	2,9	4,0	2,9	3,0	1,8	3,5
> Halbwaren.....	Mill. EUR	21,4	26,5	31,7	21,5	28,2	27,6	32,7	28,4
> Fertigwaren.....	Mill. EUR	844,9	874,6	839,1	901,1	801,2	777,3	981,5	865,7
> Vorerzeugnisse.....	Mill. EUR	32,8	34,3	34,2	36,9	28,3	30,3	32,2	22,0
> Enderzeugnisse.....	Mill. EUR	812,1	840,3	805,0	864,2	772,8	747,0	949,3	843,7
<b>Ausfuhr nach</b>									
> Europa.....	Mill. EUR	587,4	609,5	643,7	638,7	541,6	574,1	640,6	548,9
darunter									
> EU-Länder.....	Mill. EUR	451,5	455,3	511,6	505,1	420,7	422,9	493,1	420,5
darunter EURO-Zone.....	Mill. EUR	276,1	271,0	291,4	325,6	244,1	235,3	295,2	252,2
EFTA-Länder.....	Mill. EUR	32,2	38,5	25,0	30,9	34,0	32,2	34,7	30,9
übrige Länder.....	Mill. EUR	103,7	115,7	107,2	102,7	86,9	119,0	112,8	97,5
> Afrika.....	Mill. EUR	23,5	29,3	15,3	22,4	20,9	19,7	59,4	19,6
> Amerika.....	Mill. EUR	139,7	149,9	137,8	160,5	147,4	144,5	174,1	148,5
darunter NAFTA-Länder.....	Mill. EUR	109,0	120,0	115,2	122,8	124,5	112,4	130,5	110,7
> Asien.....	Mill. EUR	243,0	261,1	213,2	239,0	245,6	222,5	315,9	326,4
darunter ASEAN-Länder.....	Mill. EUR	28,5	23,6	17,2	23,5	33,0	22,6	21,8	37,9
> Australien, Ozeanien und übrige Gebiete.....	Mill. EUR	9,8	11,8	5,2	8,9	7,1	12,8	12,5	10,0

Einfuhr (Generalhandel) <sup>1</sup>

> <b>Einfuhr insgesamt</b> .....	Mill. EUR	792,1	841,7	814,6	755,0	834,9	798,2	894,2	864,5
> Güter der Ernährungswirtschaft.....	Mill. EUR	109,4	115,8	115,7	109,7	112,4	120,4	120,9	109,0
> Güter der gewerblichen Wirtschaft.....	Mill. EUR	639,8	619,7	657,0	595,4	674,6	557,1	618,1	607,3
> Rohstoffe.....	Mill. EUR	14,9	17,4	9,9	14,2	13,1	15,9	9,1	19,6
> Halbwaren.....	Mill. EUR	24,3	25,2	22,4	21,8	26,8	36,4	16,5	14,8
> Fertigwaren.....	Mill. EUR	600,6	577,1	624,7	559,4	634,6	504,8	592,5	572,9
> Vorerzeugnisse.....	Mill. EUR	74,0	71,0	80,5	52,6	83,2	66,7	56,6	51,0
> Enderzeugnisse.....	Mill. EUR	526,6	506,1	544,2	506,8	551,4	438,1	535,9	522,0
<b>Einfuhr aus</b>									
> Europa.....	Mill. EUR	519,9	558,8	530,5	493,2	546,4	561,2	618,6	584,9
darunter									
> EU-Länder.....	Mill. EUR	475,9	507,6	487,8	450,0	504,6	512,4	556,8	538,0
darunter EURO-Zone.....	Mill. EUR	292,1	319,2	293,8	267,9	287,5	312,3	364,4	332,0
EFTA-Länder.....	Mill. EUR	29,4	32,6	28,7	27,7	28,4	30,8	39,1	29,5
übrige Länder.....	Mill. EUR	14,5	18,6	14,0	15,4	13,4	18,0	22,7	17,4
> Afrika.....	Mill. EUR	11,0	13,7	7,2	11,6	12,8	23,8	4,8	11,8
> Amerika.....	Mill. EUR	143,9	137,9	167,7	100,3	153,0	94,1	146,9	160,8
darunter NAFTA-Länder.....	Mill. EUR	132,9	119,9	156,4	87,5	137,9	79,5	129,3	143,2
> Asien.....	Mill. EUR	113,3	126,6	104,0	145,5	117,7	112,5	114,2	102,1
darunter ASEAN-Länder.....	Mill. EUR	15,1	18,1	17,3	20,6	15,6	17,6	13,9	13,4
> Australien, Ozeanien und übrige Gebiete.....	Mill. EUR	4,0	4,8	5,2	4,5	4,9	6,7	9,7	4,9

<sup>1</sup> Wegen der unterschiedlichen Abgrenzung von Spezialhandel und Generalhandel ist eine Saldierung der Ein- und Ausfuhrergebnisse nicht vertretbar.

Berichtsmerkmal	Einheit	2010	2011	2011			2012		
		Durchschnitt		Mai	Juni	Juli	Mai	Juni	Juli

Gewerbeanzeigen<sup>1</sup>

> <b>Gewerbebeanmeldungen</b> .....	Anzahl	3 942	4 060	4 346	3 534	3 664	3 701	4 448	3 925
darunter Neugründungen.....	Anzahl	742	729	784	645	696	690	731	700
> <b>Gewerbeabmeldungen</b> .....	Anzahl	2 636	2 816	2 722	2 408	2 649	2 595	2 903	2 928
darunter Auflösungen.....	Anzahl	592	571	566	498	553	491	532	606

Berichtsmerkmal	Einheit	2010	2011	2011			2012		
		Durchschnitt		Mai	Juni	Juli	Mai	Juni	Juli

## Öffentliche Register

## Neueintragungen

## Handelsregister A

(Einzelfirmen und Personengesellschaften) Anzahl 109 128 132 79 123 108 130 176

Handelsregister B (Kapitalgesellschaften)..... Anzahl 596 638 621 558 659 673 623 687

## Löschungen

## Handelsregister A

(Einzelfirmen und Personengesellschaften) Anzahl 104 104 97 108 73 114 79 101

Handelsregister B (Kapitalgesellschaften)..... Anzahl 272 314 356 261 319 326 329 325

Berichtsmerkmal	Einheit	2010	2011	2011			2012		
		Durchschnitt		Mai	Juni	Juli	Mai	Juni	Juli

## Insolvenzen

> <b>Beantragte Insolvenzverfahren</b> .....	Anzahl	659	638	679	641	652	580	644	635
und zwar									
eröffnet.....	Anzahl	594	581	622	574	594	502	590	565
mangels Masse abgelehnt.....	Anzahl	62	52	53	66	55	73	51	63
> <b>Unternehmen</b> .....	Anzahl	131	115	118	128	121	107	115	103
eröffnet.....	Anzahl	85	76	75	84	83	61	83	71
mangels Masse abgelehnt.....	Anzahl	46	40	43	44	38	46	32	32
> <b>ehemals selbständig Tätige</b> <sup>2</sup> .....	Anzahl	127	124	136	141	134	115	111	111
> <b>natürliche Personen</b> <sup>3</sup> , Nachlässe.....	Anzahl	10	10	15	13	11	7	7	9
> <b>Verbraucher</b> .....	Anzahl	392	389	410	359	386	351	411	412
> <b>Voraussichtliche Forderungen</b> .....	1 000 EUR	145 592	165 314	147 469	86 281	150 309	177 859	300 928	98 478

Berichtsmerkmal	Einheit	2010	2011	2010	2011			2012	
		Durchschnitt		4.	1.	2.	4.	1.	2.
				Vierteljahr					

Handwerk<sup>4</sup>

> <b>Beschäftigte (Index)</b> <sup>5</sup> .....	2009=100 <sup>6</sup>	96,9	97,3	96,4	95,9	97,2	96,6	95,8	96,8
> <b>Umsatz (Index)</b> <sup>7</sup> .....	2009=100 <sup>8</sup>	101,5	110,9	120,4	92,3	109,3	128,3	95,8	109,3

## Veränderungen gegenüber dem Vorjahreswert

Beschäftigte .....	%	- 1,4	+ 0,4	- 0,5	+ 0,6	+ 0,7	+ 0,2	- 0,1	- 0,4
Umsatz .....	%	+ 1,5	+ 9,3	+ 6,3	+ 13,7	+ 9,8	+ 6,6	+ 3,8	+ 0,0

1 ohne Automatenaufsteller und Reisegewerbe

2 Nachweis erst ab Januar 2002 möglich

3 beispielsweise Gesellschafter oder Mithafter

4 zulassungspflichtiges Handwerk lt. Anlage A der Handwerksordnung (ab 1.1. 2004)

5 am Ende des Kalendervierteljahres

6 hier: 30.9.

7 Vierteljahresergebnis (März = 1. Vj., Juni = 2. Vj. usw.)

8 hier: Vierteljahresdurchschnitt

Berichtsmerkmal	Einheit	2010	2011	2011			2012		
		Durchschnitt		Mai	Juni	Juli	Mai	Juni	Juli

## Verbraucherpreisindex

> <b>Gesamtlebenshaltung</b> .....	2005=100	107,9	110,5	110,3	110,5	110,8	112,8	112,9	113,3
Nahrungsmittel und alkoholfreie Getränke.....	2005=100	114,4	117,2	117,7	117,7	116,8	121,5	123,5	121,8
Alkoholische Getränke, Tabakwaren.....	2005=100	113,2	113,7	113,4	114,1	114,3	117,7	117,6	117,1
Bekleidung und Schuhe.....	2005=100	103,4	104,6	105,4	103,9	101,7	106,6	104,6	102,6
Wohnung, Wasser, Strom, Gas und andere Brennstoffe.....	2005=100	110,7	114,9	114,4	114,7	114,9	118,2	117,9	118,6
Nettokalmmiete (Teilindex).....	2005=100	107,3	108,9	108,6	108,8	108,8	110,6	110,6	110,8
Einrichtungsgegenstände (Möbel), Apparate, Geräte und Ausrüstungen für den Haushalt sowie deren Instandhaltung.....	2005=100	102,8	103,1	103,5	103,0	102,8	105,0	104,7	104,9
Gesundheitspflege.....	2005=100	103,3	105,5	105,7	105,7	105,7	107,0	107,1	107,0
Verkehr.....	2005=100	111,4	116,2	117,4	117,0	117,0	118,8	117,9	118,5
Nachrichtenübermittlung .....	2005=100	88,0	85,5	85,8	85,7	85,4	84,5	84,5	84,4
Freizeit, Unterhaltung und Kultur.....	2005=100	100,8	101,7	99,9	101,2	103,6	101,9	102,2	105,7
Bildungswesen.....	2005=100	92,5	76,7	76,6	76,6	76,6	78,1	78,1	78,1
Beherbergungs- und Gaststätten-dienstleistungen.....	2005=100	107,1	107,8	106,3	107,2	112,3	109,9	112,0	112,7
Andere Waren und Dienstleistungen.....	2005=100	109,2	112,2	112,2	112,4	112,4	112,0	112,6	112,6

## Veränderung gegenüber dem Vorjahreswert

<b>Gesamtlebenshaltung</b> .....	%	+ 1,3	+ 2,4	+ 2,5	+ 2,5	+ 2,5	+ 2,3	+ 2,2	+ 2,3
Nahrungsmittel und alkoholfreie Getränke.....	%	+ 1,6	+ 2,4	+ 3,0	+ 2,8	+ 1,7	+ 3,2	+ 4,9	+ 4,3
Alkoholische Getränke, Tabakwaren.....	%	+ 1,3	+ 0,4	+ 0,4	+ 0,9	+ 1,1	+ 3,8	+ 3,1	+ 2,4
Bekleidung und Schuhe.....	%	+ 2,5	+ 1,2	+ 1,8	+ 1,0	+ 1,1	+ 1,1	+ 0,7	+ 0,9
Wohnung, Wasser, Strom, Gas und andere Brennstoffe.....	%	+ 1,5	+ 3,8	+ 3,5	+ 3,6	+ 3,9	+ 3,3	+ 2,8	+ 3,2
Nettokalmmiete (Teilindex).....	%	+ 1,5	+ 1,5	+ 1,4	+ 1,3	+ 1,3	+ 1,8	+ 1,7	+ 1,8
Einrichtungsgegenstände (Möbel), Apparate, Geräte und Ausrüstungen für den Haushalt sowie deren Instandhaltung.....	%	+ 0,3	+ 0,3	+ 0,4	- 0,1	- 0,1	+ 1,4	+ 1,7	+ 2,0
Gesundheitspflege.....	%	+ 0,5	+ 2,1	+ 3,2	+ 3,2	+ 3,2	+ 1,2	+ 1,3	+ 1,2
Verkehr.....	%	+ 3,1	+ 4,3	+ 5,0	+ 4,5	+ 5,0	+ 1,2	+ 0,8	+ 1,3
Nachrichtenübermittlung .....	%	- 2,0	- 2,8	- 2,8	- 2,6	- 3,2	- 1,5	- 1,4	- 1,2
Freizeit, Unterhaltung und Kultur.....	%	+ 0,3	+ 0,9	+ 0,5	+ 1,5	+ 0,9	+ 2,0	+ 1,0	+ 2,0
Bildungswesen.....	%	- 10,8	- 17,1	- 16,9	- 16,9	- 16,9	+ 2,0	+ 2,0	+ 2,0
Beherbergungs- und Gaststätten-dienstleistungen.....	%	+ 1,0	+ 0,7	+ 0,8	- 0,1	+ 2,7	+ 3,4	+ 4,5	+ 0,4
Andere Waren und Dienstleistungen.....	%	+ 1,2	+ 2,7	+ 3,0	+ 3,1	+ 3,0	- 0,2	+ 0,2	+ 0,2

Berichtsmerkmal	Einheit	2010	2011	2010	2011			2012	
		Durchschnitt		November	Februar	Mai	November	Februar	Mai

## Preisindex für Bauleistungen am Bauwerk

- Neubau -<sup>1</sup>

> Wohngebäude insgesamt.....2005=100		115,7	119,1	116,5	118,0	118,5	120,1	121,5	122,2
Ein-/Zweifamiliengebäude.....2005=100		115,6	119,0	116,4	117,9	118,4	120,0	121,5	...
Mehrfamiliengebäude.....2005=100		116,2	119,6	117,1	118,6	119,0	120,4	121,6	...
Bürogebäude.....2005=100		115,6	118,8	116,4	117,8	118,3	119,6	120,8	...
Gewerbliche Betriebsgebäude.....2005=100		117,1	120,6	118,0	119,5	120,1	121,4	122,3	...
Straßenbau.....2005=100		109,6	113,2	110,6	111,4	112,5	115,0	118,1	...
Brücken im Straßenbau.....2005=100		115,4	119,1	116,7	117,5	118,6	120,2	120,3	...
Ortskanäle.....2005=100		111,6	114,7	112,2	113,8	114,1	115,6	117,3	...
Instandhaltung von Mehrfamiliengebäuden ohne Schönheitsreparaturen.....2005=100		112,7	115,0	113,1	114,3	114,6	115,6	117,0	...
Schönheitsreparaturen in einer Wohnung.....2005=100		113,0	115,1	114,1	114,6	114,8	115,4	117,2	...
<i>Veränderungen gegenüber dem Vorjahreswert</i>									
Wohngebäude insgesamt.....	%	+ 1,6	+ 2,9	+ 2,0	+ 3,1	+ 2,5	+ 3,1	+ 3,0	...
Bürogebäude.....	%	+ 1,4	+ 2,8	+ 1,8	+ 2,9	+ 2,4	+ 2,7	+ 2,5	...
Gewerbliche Betriebsgebäude.....	%	+ 1,3	+ 3,0	+ 2,1	+ 3,3	+ 2,8	+ 2,9	+ 2,3	...
Straßenbau.....	%	- 0,5	+ 3,3	+ 0,7	+ 2,4	+ 3,4	+ 4,0	+ 6,0	...
Ortskanäle.....	%	+ 0,4	+ 2,8	+ 0,7	+ 2,6	+ 2,4	+ 3,0	+ 3,1	...
Instandhaltung von Mehrfamiliengebäuden ohne Schönheitsreparaturen.....	%	+ 0,8	+ 2,0	+ 1,0	+ 1,9	+ 1,9	+ 2,2	+ 2,4	...
Schönheitsreparaturen in einer Wohnung.....	%	+ 0,2	+ 1,9	+ 1,6	+ 1,8	+ 2,0	+ 1,1	+ 2,3	...

<sup>1</sup> Neubau in konventioneller Bauart,  
Bauleistungen am Bauwerk

Berichtsmerkmal	Einheit	2010	2011	2010	2011				2012	
		Durchschnitt	4.	2.	3.	4.	1.	2.		
			Vierteljahr							

Verdienste<sup>1</sup>

Bruttomonatsverdienste <sup>2</sup> der vollzeit- beschäftigten Arbeitnehmer <sup>3</sup> im Produzierenden Gewerbe und im Dienstleistungsbereich.....	EUR	3 389	3 564	3 207	3 272	3 291	3 308	3 240	3 282
männlich.....	EUR	3 638	3 829	3 415	3 479	3 502	3 516	3 438	3 490
weiblich.....	EUR	3 043	3 189	2 913	2 981	2 990	3 011	2 963	2 992
Leistungsgruppe 1 <sup>4</sup> .....	EUR	5 467	6 415	5 605	5 680	5 765	5 777	5 558	5 666
Leistungsgruppe 2 <sup>4</sup> .....	EUR	3 559	4 004	3 643	3 689	3 707	3 743	3 709	3 743
Leistungsgruppe 3 <sup>4</sup> .....	EUR	2 553	2 851	2 607	2 654	2 668	2 685	2 620	2 658
Leistungsgruppe 4 <sup>4</sup> .....	EUR	1 993	2 189	2 011	2 059	2 061	2 083	1 996	2 042
Leistungsgruppe 5 <sup>4</sup> .....	EUR	1 610	1 848	1 633	1 747	1 753	1 747	1 722	1 723
Produzierendes Gewerbe.....	EUR	3 623	3 888	3 282	3 456	3 459	3 465	3 345	3 435
Bergbau und Gewinnung von Steinen und Erden.....	EUR	.	.	.	.	.	.	.	.
Verarbeitendes Gewerbe.....	EUR	3 775	4 023	3 359	3 557	3 545	3 556	3 546	3 613
Energieversorgung.....	EUR	.	.	.	.	.	.	(4 236)	(4 309)
Wasserversorgung <sup>5</sup> .....	EUR	3 608	3 723	3 293	3 405	3 412	3 410	3 369	3 423
Baugewerbe.....	EUR	2 897	3 144	2 777	2 888	2 954	2 938	(2 655)	(2 801)
Dienstleistungsbereich.....	EUR	3 336	3 490	2 746	3 230	3 252	3 272	3 219	3 250
Handel; Instandhaltung und Reparatur von Kfz und Gebrauchsgütern.....	EUR	2 960	3 065	2 278	2 814	2 815	2 831	2 819	2 894
Verkehr und Lagerei.....	EUR	3 046	3 145	2 646	2 902	2 919	2 914	2 859	2 898
Gastgewerbe.....	EUR	2 003	2 112	1 529	1 981	2 001	2 034	1 974	1 996
Information und Kommunikation.....	EUR	4 710	4 778	3 806	4 227	4 244	4 258	4 104	4 130
Erbringung von Finanz- und Versicherungsdienstleistungen.....	EUR	4 701	5 023	3 920	4 284	4 324	4 339	4 310	4 302
Grundstücks- und Wohnungswesen.....	EUR	3 732	3 641	3 019	3 172	3 176	3 109	3 392	3 414
Erbringung von freiberuflichen, wissenschaftlichen und technischen Dienstleistungen.....	EUR	4 345	4 579	3 494	3 963	3 963	3 993	3 911	3 941
Erbringung von sonstigen wirtschaftlichen Dienstleistungen.....	EUR	2 228	2 342	1 842	2 202	2 183	2 222	2 034	2 074
Öffentliche Verwaltung, Verteidigung, Sozialversicherung.....	EUR	3 121	3 267	2 894	3 161	3 183	3 202	3 266	3 273
Erziehung und Unterricht.....	EUR	3 677	3 612	3 037	3 551	3 584	3 625	3 723	3 727
Gesundheits- und Sozialwesen.....	EUR	3 055	3 305	2 476	3 123	3 162	3 178	2 998	3 087
Kunst, Unterhaltung und Erholung.....	Std.	4 090	.	.	.	.	.	3 027	3 047
Erbringung von sonstigen Dienstleistungen.....	Std.	.	(3 931)	(2 801)	(3 539)	(3 733)	(3 712)	(3 337)	(3 348)

<sup>1</sup> Ab Januar 2008 erfolgt die Abgrenzung nach der WZ2008; die Ergebnisse des Vorjahres wurden entsprechend umgerechnet.

<sup>2</sup> Nachgewiesen werden Vierteljahresdurchschnitte ohne Sonderzahlungen. Im Jahresdurchschnitt sind die Sonderzahlungen enthalten.

<sup>3</sup> Einschließlich Beamte

<sup>4</sup> Leistungsgruppe 1:  
Arbeitnehmer in leitender Stellung;  
Leistungsgruppe 2:  
herausgehobene Fachkräfte;  
Leistungsgruppe 3: Fachkräfte;

Leistungsgruppe 4:  
angelernte Arbeitnehmer;  
Leistungsgruppe 5:  
ungelernte Arbeitnehmer

<sup>5</sup> Einschließlich Abwasser- und Abfallentsorgung, Beseitigung von Umweltverschmutzungen.