

Monatsdaten + Konjunktur 7 2012

Mit der vorliegenden Veröffentlichung „Monatsdaten + Konjunktur“ gibt das Amt für Statistik Berlin-Brandenburg (AfS) eine Auswahl aktueller wirtschafts- und konjunkturstatistischer Ergebnisse für das Land Berlin heraus.

„Monatsdaten + Konjunktur“ erscheint monatlich und bietet eine umfangreiche Auswahl an Daten und grafischen Übersichten zur aktuellen Entwicklung im Lande. Einige Angaben sind vorläufig und können zu einem späteren Zeitpunkt aktualisiert werden. Abweichungen in den errechneten Werten sind durch Rundungen bedingt. Durch die Bearbeitungsdauer und die unterschiedliche zeitliche Verfügbarkeit der Ausgangsdaten können zum Zeitpunkt der Veröffentlichung bereits einzelne Statistische Berichte jüngerer Datums verfügbar sein. Zu beziehen ist „Monatsdaten + Konjunktur“ als Download auf den Internetseiten des AfS oder über den E-Mail-Service.



Berlin

Wirtschaftsindikatoren für Berlin

Beinhalten die grafischen Darstellungen der 14 wichtigsten Wirtschaftsindikatoren über den Zeitraum der letzten vier Jahre. Diese sind auf zwei Seiten zusammenfassend dargestellt.

3 Verarbeitendes Gewerbe
Bauhauptgewerbe
Baugenehmigungen

4 Handel und Gastgewerbe
Tourismus und Verkehr
Verbraucherpreise
Außenhandel
Gewerbeanzeigen
Insolvenzen

Zahlenspiegel für Berlin

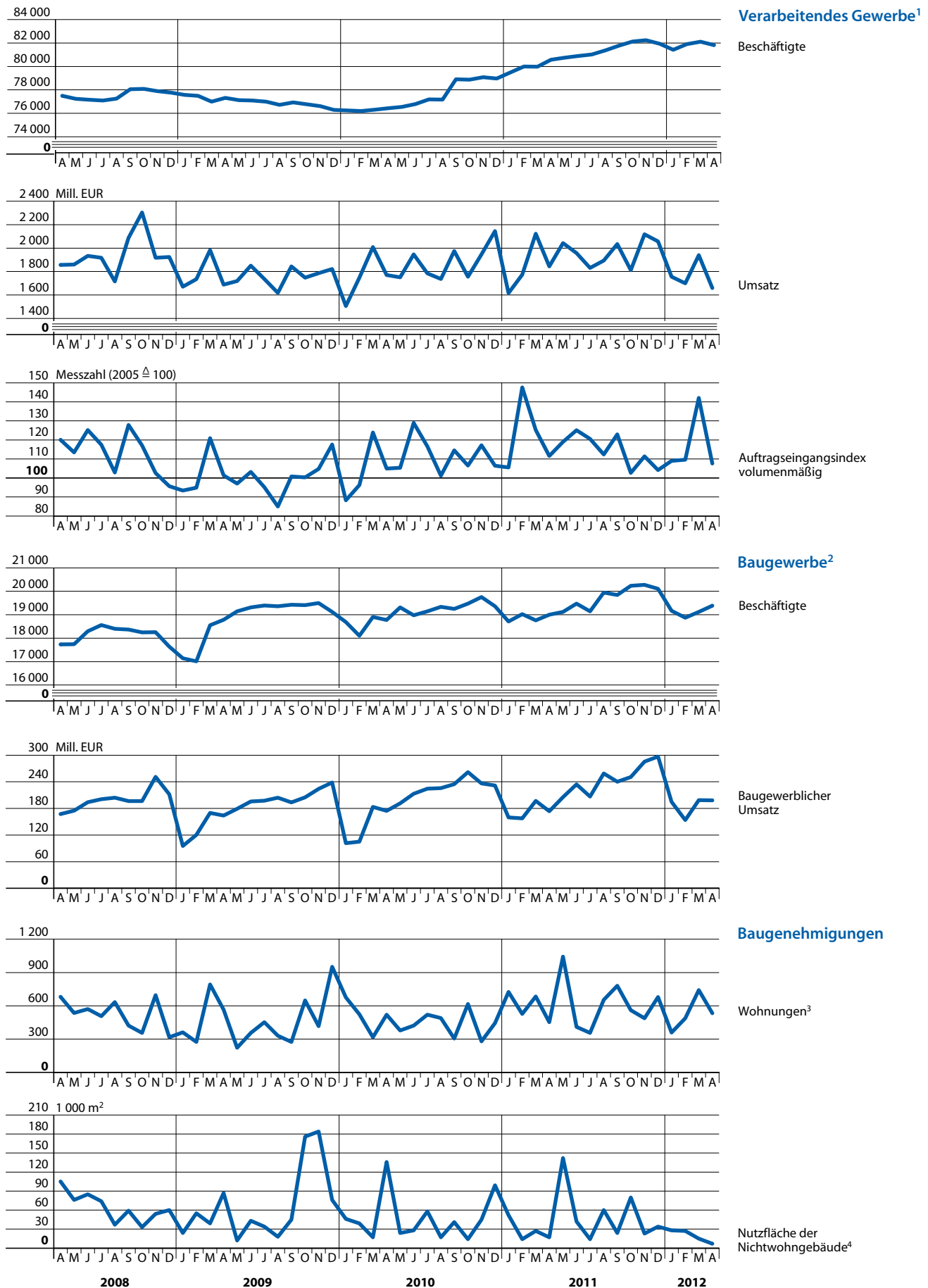
Die mit einem vorangestellten > versehenen Positionen in den Tabellen werden von allen Statistischen Ämtern der Länder im Zahlenspiegel veröffentlicht.

5 Bevölkerungsstand
Natürliche Bevölkerungsbewegung
Wanderungen
6 Beschäftigte
Arbeitsmarkt
7 Bautätigkeit
Verarbeitendes Gewerbe sowie Bergbau und Gewinnung von Steinen und Erden
8 Energie- und Wasserversorgung
Bauhauptgewerbe/Vorbereitende Baustellenarbeiten, Hoch- und Tiefbau
Ausbaugewerbe/Bauinstallation und sonstiges Baugewerbe
9 Großhandel
einschließlich Handelsvermittlung
Einzelhandel
Kfz-Handel
Gastgewerbe

10 Tourismus
11 Straßenverkehrsunfälle
Kraftverkehr
Binnenschifffahrt
Luftverkehr
12 Ausfuhr (Spezialhandel)
Einfuhr (Generalhandel)
13 Gewerbeanzeigen
Öffentliche Register
Insolvenzen
Handwerk
14 Verbraucherpreisindex
15 Preisindex für Bauleistungen
am Bauwerk - Neubau -
16 Verdienste

Zeichenerklärung

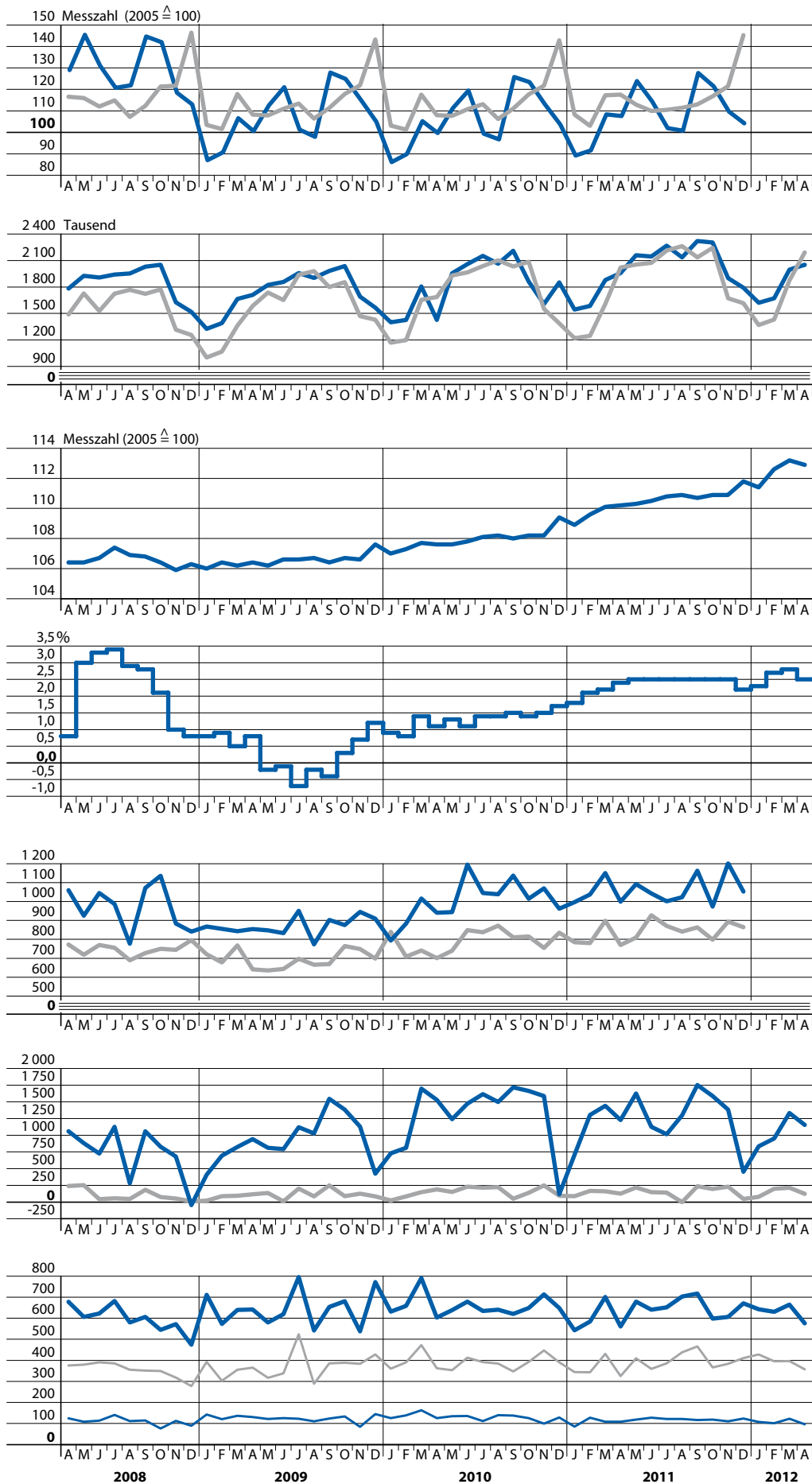
- 0 weniger als die Hälfte von 1 in der letzten besetzten Stelle, jedoch mehr als nichts
- nichts vorhanden (genau null)
- Zahlenwert unbekannt oder geheim zu halten
- ... Zahlenwert lag bei Redaktionsschluss noch nicht vor
- () Aussagewert eingeschränkt, da der Wert Fehler aufweisen kann
- / keine Angabe, da Zahlenwert nicht sicher genug
- x Tabellenfach gesperrt, weil Aussage nicht sinnvoll
- p vorläufige Zahl
- r berichtigte Zahl
- D Durchschnitt (bei nicht addierfähigen Größen)



1 Betriebe ab 50 Beschäftigte
2 hochgerechnete Werte

3 in Neubauten und durch Baumaßnahmen an bestehenden Gebäuden

4 nur Neu- und Wiederaufbau



4 auf den Flughäfen Berlin-Tegel,
Berlin-Tempelhof und Schönefeld

5 bei Beherbergungsbetrieben mit
9 oder mehr Betten

Berichtsmerkmal	Einheit	2010	2011	2010			2011		
		Durchschnitt		Oktober	November	Dezember	Oktober	November	Dezember

Bevölkerungsstand

Bevölkerung am Monatsende

Mitte.....	1 000	332,7	336,3	333,0	333,2	333,2	338,8	339,5	340,0
Friedrichshain-Kreuzberg.....	1 000	268,7	272,1	269,6	269,9	270,2	273,8	274,4	274,5
Pankow.....	1 000	367,8	373,7	369,8	370,5	370,9	375,3	375,7	375,9
Charlottenburg-Wilmersdorf.....	1 000	320,1	321,7	320,3	320,3	320,5	322,8	323,3	323,4
Spandau.....	1 000	224,7	227,7	225,7	226,0	226,2	228,5	228,7	228,9
Steglitz-Zehlendorf.....	1 000	294,6	296,8	295,6	295,8	295,7	297,8	297,9	297,8
Tempelhof-Schöneberg.....	1 000	335,5	336,9	336,0	336,3	336,1	337,3	337,2	336,8
Neukölln.....	1 000	310,8	315,0	311,5	311,8	312,2	317,0	317,6	318,1
Treptow-Köpenick.....	1 000	241,8	243,7	242,4	242,6	242,6	244,5	244,6	244,7
Marzahn-Hellersdorf.....	1 000	248,9	251,7	249,7	250,0	250,0	252,8	252,8	253,1
Lichtenberg.....	1 000	260,5	263,0	261,3	261,4	261,6	263,9	264,3	264,4
Reinickendorf.....	1 000	241,0	242,7	241,4	241,5	241,5	243,5	243,9	244,1
> Berlin	1 000	3 447,0	3 481,2	3 456,3	3 459,2	3 460,7	3 496,1	3 499,9	3 501,9
und zwar									
Deutsche.....	1 000	2 977,8	2 997,8	2 984,7	2 986,9	2 988,3	3 004,0	3 006,1	3 007,5
Ausländer.....	1 000	469,1	483,4	471,5	472,3	472,5	492,1	493,8	494,4
männlich.....	1 000	1 688,5	1 706,8	1 693,3	1 694,5	1 695,4	1 714,7	1 716,7	1 717,6
weiblich.....	1 000	1 758,4	1 774,3	1 763,0	1 764,7	1 765,3	1 781,4	1 783,2	1 784,2

Natürliche Bevölkerungsbewegung ¹

> Eheschließungen	Anzahl	1 033	1 045	1 189	700	1 248	984	893	1 369
auf 1000 Einwohner und 1 Jahr.....	‰	+ 0,3	+ 3,6	+ 4,1	+ 2,5	+ 4,2	+ 3,3	+ 3,1	+ 4,6
> Lebend Geborene	Anzahl	2 783	2 756	2 809	2 582	4 331	2 829	2 819	3 927
auf 1000 Einwohner und 1 Jahr.....	‰	+ 0,8	+ 9,5	+ 9,6	+ 9,1	+ 14,7	+ 9,5	+ 9,8	+ 13,2
> Gestorbene (ohne tot Geborene)	Anzahl	2 686	2 615	2 494	2 486	4 008	2 522	2 710	3 823
auf 1000 Einwohner und 1 Jahr.....	‰	+ 0,8	+ 9,0	+ 8,5	+ 8,7	+ 13,6	+ 8,5	+ 9,4	+ 12,9
> Gestorbene im 1. Lebensjahr	Anzahl	8	9	7	7	13	3	14	17
auf 1000 lebend Geborene ²	‰	+ 3,0	+ 3,4	+ 2,4	+ 2,6	+ 3,6	+ 1,0	+ 5,0	+ 5,1
> Überschuss der lebend Geborenen(+) oder Gestorbenen(-)	Anzahl	+ 97	+ 141	+ 315	+ 96	+ 323	+ 307	+ 109	+ 104
auf 1000 Einwohner und 1 Jahr.....	‰	+ 0,0	+ 0,5	+ 1,1	+ 0,3	+ 1,1	+ 1,0	+ 0,4	+ 0,3

Wanderungen

> Zuzüge über die Landesgrenze	Anzahl	12 314	13 239	16 266	13 080	9 614	17 564	14 295	11 028
aus den übrigen Bundesländern.....	Anzahl	7 347	7 411	9 606	8 135	6 079	9 684	8 178	6 518
darunter aus dem engeren Verflechtungsraum ³	Anzahl	1 353	1 324	1 408	1 460	1 234	1 303	1 411	1 231
> aus dem Ausland.....	Anzahl	4 968	5 828	6 660	4 945	3 535	7 880	6 117	4 510
> Fortzüge über die Landesgrenze	Anzahl	10 913	9 954	11 217	10 231	8 437	12 247	10 585	9 144
in die übrigen Bundesländer.....	Anzahl	5 847	6 132	7 448	6 035	4 833	7 900	6 508	5 262
darunter in den engeren Verflechtungsraum ³	Anzahl	1 692	1 718	1 719	1 735	1 461	1 816	1 970	1 540
> in das Ausland.....	Anzahl	5 065	3 821	3 769	4 196	3 604	4 347	4 077	3 882
> Binnenwanderungen	Anzahl	26 604	26 192	26 734	27 580	24 342	26 512	27 610	25 339
von/nach anderen Bezirken.....	Anzahl	11 557	11 969	12 030	12 169	10 875	12 400	12 577	11 612
innerhalb eines Bezirks.....	Anzahl	15 047	14 223	14 704	15 411	13 467	14 112	15 033	13 727
> Wanderungsgewinn(+) oder -verlust(-) über die Landesgrenze	Anzahl	+ 1 402	+ 3 285	+ 5 049	+ 2 849	+ 1 177	+ 5 317	+ 3 710	+ 1 884
gegenüber den übrigen Bundesländern.....	Anzahl	+ 1 499	+ 1 278	+ 2 158	+ 2 100	+ 1 246	+ 1 784	+ 1 670	+ 1 256
darunter dem engeren Verflechtungsraum ³	Anzahl	- 339	- 393	- 311	- 275	- 227	- 513	- 559	- 309
dem Ausland.....	Anzahl	- 98	+ 2 007	+ 2 891	+ 749	- 69	+ 3 533	+ 2 040	+ 628
auf 1000 Einwohner und 1 Jahr.....	‰	+ 0,0	+ 10,8	+ 17,2	+ 10,0	+ 4,0	+ 17,9	+ 12,9	+ 6,3
Bevölkerungszu-(+) oder -abnahme(-) ⁴ ..	Anzahl	+ 1 504	+ 3 429	+ 5 375	+ 2 954	+ 1 507	+ 5 637	+ 3 797	+ 1 993
auf 1000 Einwohner und 1 Jahr.....	‰	+ 0,3	+ 11,8	+ 18,3	+ 10,4	+ 5,1	+ 19,0	+ 13,2	+ 6,7

¹ ab Januar 2000 im Berichtsmonat beurkundete Fälle; für Berichtsmonat vorläufige Angaben

² berechnet unter Berücksichtigung der Geburtenentwicklung des Berichtszeitraumes und des Vorjahres (Methode Raths)

³ engerer Verflechtungsraum: ausgewählte Gemeinden der an Berlin grenzenden Großkreise (Gebietsreform in Brandenburg vom 5./6.Dezember 1993)

⁴ einschließlich sonstiger Veränderungen

Berichtsmerkmal	Einheit	2009	2010	2010			2011		
		30. Juni		März	Juni	September	März	Juni	September

Beschäftigte

> Sozialversicherungspflichtig Beschäftigte am Arbeitsort ¹	1000	1 106,2	1 123,2	1 114,4	1 123,2	1 145,6	1 140,2	1 151,3	1 178,5
und zwar									
> Frauen.....	1000	570,4	578,2	577,1	578,2	588,1	589,2	591,9	604,3
> Ausländer/-innen.....	1000	76,0	79,2	76,9	79,2	81,6	81,7	84,6	88,8
> Teilzeitbeschäftigte.....	1000	237,5	246,4	240,8	246,4	247,9	254,0	260,9	•
> darunter Frauen.....	1000	173,7	178,6	175,1	178,6	179,3	183,0	187,0	•
Sozialversicherungspflichtig Beschäftigte nach Wirtschaftsbereichen²									
> Land- und Forstwirtschaft, Fischerei (A).....	1000	0,5	0,4	0,4	0,4	0,4	0,4	0,4	0,4
> Produzierendes Gewerbe (B - F).....	1000	175,9	175,6	174,0	175,6	180,1	177,2	179,5	183,3
> Handel, Gastgewerbe und Verkehr (G - I).....	1000	239,8	241,9	239,5	241,9	247,8	248,0	251,8	257,8
> Erbringung von Unternehmensdienstleistungen (J - N).....	1000	306,2	311,1	306,1	311,1	317,6	319,3	324,3	332,6
> Erbringung von öffentlichen und privaten Dienstleistungen (O - U).....	1000	383,7	394,2	394,5	394,2	399,7	395,4	395,3	404,2

Berichtsmerkmal	Einheit	2010	2011	2011			2012		
		Durchschnitt		Februar	März	April	Februar	März	April

Arbeitsmarkt³Arbeitslose am Monatsende⁴

Mitte.....	Anzahl	28 927	28 782	30 566	30 269	29 986	28 732	28 028	28 112
Friedrichshain-Kreuzberg.....	Anzahl	22 137	23 330	23 688	23 880	23 859	21 898	21 765	21 604
Pankow.....	Anzahl	22 811	20 631	22 500	22 176	21 870	20 289	20 041	20 241
Charlottenburg-Wilmersdorf.....	Anzahl	17 732	16 665	17 471	17 519	17 554	16 712	16 364	16 338
Spandau.....	Anzahl	15 704	16 078	16 507	16 767	16 540	16 149	16 201	15 928
Steglitz-Zehlendorf.....	Anzahl	11 140	10 625	10 935	11 156	10 903	11 344	11 205	11 342
Tempelhof-Schöneberg.....	Anzahl	19 664	19 851	20 506	20 606	20 538	20 190	19 877	19 649
Neukölln.....	Anzahl	26 029	26 081	28 321	27 460	26 738	26 100	25 843	25 944
Treptow-Köpenick.....	Anzahl	13 222	12 967	13 808	13 695	13 568	12 984	12 774	12 691
Marzahn-Hellersdorf.....	Anzahl	19 942	20 395	20 861	21 332	21 286	20 563	20 217	19 888
Lichtenberg.....	Anzahl	19 630	19 425	20 987	20 800	20 626	19 001	18 635	18 284
Reinickendorf.....	Anzahl	14 548	14 063	14 384	14 910	14 787	14 175	13 984	13 776
> Berlin.....	Anzahl	231 485	228 893	240 401	240 570	238 255	228 137	224 934	223 797
und zwar									
> Frauen.....	Anzahl	99 744	99 342	102 453	102 335	102 299	97 618	95 787	96 875
> Ausländer.....	Anzahl	48 355	49 059	50 332	50 267	50 244	49 222	48 680	49 117
im Alter von unter 20 Jahren.....	Anzahl	4 277	4 132	4 091	3 998	3 938	4 264	4 278	4 117
im Alter von 20 bis unter 25 Jahren.....	Anzahl	18 587	17 665	18 560	18 780	17 937	18 108	18 259	17 624

Arbeitslosenquote

alle ziv. Erwerbspersonen insgesamt ⁵	%	+ 13,6	+ 13,3	+ 14,0	+ 14,0	+ 13,9	+ 13,2	+ 13,0	+ 12,9
und zwar									
> Frauen.....	%	+ 12,3	+ 12,1	+ 12,6	+ 12,5	+ 12,5	+ 11,9	+ 11,7	+ 11,8
> Männer.....	%	+ 14,7	+ 14,3	+ 15,4	+ 15,4	+ 15,2	+ 14,4	+ 14,2	+ 14,0
> Jüngere von 15 bis unter 25 Jahren.....	%	+ 13,9	+ 13,4	+ 13,7	+ 13,8	+ 13,2	+ 13,9	+ 14,0	+ 13,5
> Ausländer/-innen.....	%	+ 25,5	+ 25,2	+ 25,9	+ 25,9	+ 25,9	+ 25,2	+ 24,9	+ 25,2
> abh. ziv. Erwerbspersonen insgesamt ⁶	%	+ 15,9	+ 15,5	+ 16,4	+ 16,4	+ 16,3	+ 15,5	+ 15,2	+ 15,2
> Kurzarbeiter/-innen.....	Anzahl	7 548	3 006	5 843	4 607	2 794	•	•	•
> Gemeldete Stellen ⁷	Anzahl	9 973	13 389	11 290	11 399	11 003	18 232	18 324	19 699

1 insgesamt: einschl. Personen „ohne Angabe“ zur Wirtschaftsgliederung

2 Ergebnisse ab 2008 nach neuer WZ 2008, diese Ergebnisse sind mit denen vorangegangener Jahre WZ 2003 nicht vergleichbar

3 nach Angaben der Regionaldirektion Berlin-Brandenburg der Bundesagentur für Arbeit; ohne Teilnehmer an Eignungsfeststellungs- und Trainingsmaßnahmen; ab Januar 2005 unter Einschluss der Grundsicherung für Arbeitssuchende.

4 nach Angaben der Agenturen für Arbeit Berlin, bedingt durch Probleme bei der Zuordnung zu Berliner Bezirken, ergibt die Addition der Arbeitslosen der Bezirke nicht die Zahl der Arbeitslosen von Berlin insgesamt.

5 Arbeitslose in Prozent aller zivilen Erwerbspersonen (wie Fußnote 6 zzgl. Selbstständige und mithelfende Familienangehörige)

6 Arbeitslose in Prozent der abhängigen zivilen Erwerbspersonen (sozialversicherungspflichtig und gering

fügig Beschäftigte, Beamte und Arbeitslose)

7 Ab Januar 2010 handelt es sich bei den gemeldeten Arbeitsstellen um ungeforderte Arbeitsstellen ohne selbstständige/freiberufliche Tätigkeiten und ohne Stellen der privaten Arbeitsvermittlung

Berichtsmerkmal	Einheit	2010	2011	2011			2012		
		Durchschnitt		Februar	März	April	Februar	März	April

Bautätigkeit

Baugenehmigungen

> Wohngebäude (Neubau).....	Anzahl	150	180	127	191	179	104	168	158
> darunter mit 1 oder 2 Wohnungen.....	Anzahl	135	160	107	172	156	92	141	148
> Rauminhalt.....	1 000 m ³	197	261	234	243	205	204	286	172
> Wohnfläche.....	1 000 m ²	38	52	46	48	42	40	56	33
> veranschlagte Kosten der Bauwerke.....	1 000 EUR	47 155	63 239	52 363	59 646	51 875	53 260	71 722	42 030
> Nichtwohngebäude (Neubau).....	Anzahl	25	23	11	18	15	18	12	8
> Rauminhalt.....	1 000 m ³	307	289	86	163	105	181	87	39
> Nutzfläche.....	1 000 m ²	47	44	14	27	17	27	15	7
> veranschlagte Kosten der Bauwerke.....	1 000 EUR	80 936	50 626	15 962	22 096	25 724	27 046	21 230	9 136
> Wohnungen in Wohn- und Nichtwohn- gebäuden (Neubau und Saldo aus Bau- maßnahmen an bestehenden Gebäuden)....	Anzahl	457	613	527	685	453	487	741	534
> Wohnräume (einschließlich Küchen).....	Anzahl	1 987	2 456	2 127	2 675	2 014	2 035	2 730	1 329

Berichtsmerkmal	Einheit	2010	2011	2011			2012		
		Durchschnitt		Februar	März	April	Februar	März	April

Verarbeitendes Gewerbe sowie
Bergbau und Gewinnung von Steinen und Erden ¹

> Betriebe	Anzahl	327	332	327	326	333	338	339	338
> Beschäftigte ²	Anzahl	77 391	81 010	79 990	79 982	80 565	81 910	82 104	81 830
Beschäftigte je Betrieb	Anzahl	237	244	245	245	242	242	242	242
> Geleistete Arbeitsstunden.....	1 000 h	10 387	10 902	10 689	11 895	10 254	11 320	11 724	10 201
Arbeitsstunden je Beschäftigten.....	h	134	135	134	149	127	138	143	125
> Brutto Lohn- und -gehaltsumme.....	Mill. EUR	299,0	322,7	286,3	308,3	350,3	299,8	323,7	374,7
Brutto Lohn- und -gehaltsumme je Beschäftigten.....	EUR	3 863	3 983	3 579	3 854	4 348	3 660	3 942	4 579
> Umsatz	Mill. EUR	1 839,5	1 925,1	1 773,2	2 122,3	1 843,4	1 699,8	1 939,4	1 659,5
> darunter Auslandsumsatz	Mill. EUR	882,6	901,9	870,0	993,9	899,4	932,6	1 072,0	925,5
Umsatz je Beschäftigten	EUR	23 769	23 764	22 168	26 535	22 880	20 752	23 622	20 280

Veränderungen gegenüber dem Vorjahreswert

Beschäftigte	%	+ 0,5	+ 4,7	+ 5,0	+ 4,8	+ 5,4	+ 2,4	+ 2,7	+ 1,6
Geleistete Arbeitsstunden.....	%	+ 3,1	+ 5,0	+ 6,3	+ 6,4	+ 1,3	+ 5,9	- 1,4	- 0,5
Brutto Lohn- und -gehaltsumme.....	%	+ 3,1	+ 7,9	+ 7,8	+ 7,9	+ 11,1	+ 4,7	+ 5,0	+ 7,0
Umsatz	%	+ 4,1	+ 4,7	+ 1,5	+ 5,7	+ 4,1	- 4,1	- 8,6	- 10,0
darunter Auslandsumsatz	%	+ 6,8	+ 2,2	+ 4,3	- 2,3	+ 6,4	+ 7,2	+ 7,9	+ 2,9

Berichtsmerkmal	Einheit	2010	2011	2011			2012		
		Durchschnitt		Februar	März	April	Februar	März	April

noch: Verarbeitendes Gewerbe sowie
Bergbau und Gewinnung von Steinen und Erden ¹

Auftragseingangsindizes ³	2005=100	109,2	117,3	147,6	125,2	111,6	109,6	142,1	107,6
davon									
Inland	2005=100	103,3	116,5	165,5	116,3	101,0	101,9	149,0	98,9
Ausland	2005=100	113,6	118,0	134,3	131,7	119,5	115,5	136,9	114,1
<i>Veränderungen gegenüber dem Vorjahreswert</i>									
Auftragseingangsindizes	%	+ 8,2	+ 7,5	+ 53,2	+ 1,0	+ 6,3	- 25,7	+ 13,5	- 3,6
davon									
Inland	%	+ 8,6	+ 12,8	+ 85,1	+ 5,5	+ 5,3	- 38,5	+ 28,1	- 2,1
Ausland	%	+ 7,9	+ 3,9	+ 32,3	- 1,8	+ 6,9	- 14,0	+ 4,0	- 4,5

1 Betriebe ab 50 Beschäftigte

2 einschl. der tätigen Inhaber/-innen

3 Volumenindex (ausgewählte Wirtschaftszweige)

Ab Januar 2009 in der Abgrenzung der WZ 2008;

die Indizes wurden bis 2005 vergleichbar rückgerechnet

Berichtsmerkmal	Einheit	2010	2011	2011			2012		
		Durchschnitt		Januar	Februar	März	Januar	Februar	März

Energie- und Wasserversorgung ¹

> Betriebe	Anzahl	18	17	17	17	17	17	17	17
> Beschäftigte	Anzahl	9 527	5 738	5 639	5 599	5 610	5 984	5 971	5 983
> Geleistete Arbeitsstunden	1 000 h	1 290	786	799	769	836	856	832	845
> Bruttolohn- und -gehaltsumme	1 000 EUR	39 873	26 732	22 825	22 561	27 029	23 776	23 736	27 766
> Stromerzeugung (brutto) in Kraftwerken ² für die allgemeine Versorgung	1 000 MWh	726,6	682,9	1 030,0	921,2	931,0	1 041,0	972,0	...

Berichtsmerkmal	Einheit	2010	2011	2011			2012		
		Durchschnitt		Februar	März	April	Februar	März	April

Bauhauptgewerbe/Vorbereitende Baustellenarbeiten,
Hoch- und Tiefbau ¹

> Beschäftigte ²	Anzahl	19 092	19 757	19 027	18 763	19 001	18 872	19 121	19 388
> Geleistete Arbeitsstunden	1 000 h	1 684	1 844	1 491	1 754	1 788	1 281	1 748	1 763
darunter									
> Wohnungsbau	1 000 h	687	788	678	740	748	608	771	749
> gewerblicher Bau	1 000 h	545	622	496	611	611	469	602	645
> öffentlicher und Straßenbau	1 000 h	452	434	317	403	429	204	375	369
> Bruttoentgeltsumme	Mill. EUR	39,3	41,7	33,8	37,9	40,8	35,3	37,9	41,5
> Baugewerblicher Umsatz (ohne Umsatzsteuer)	Mill. EUR	198,7	222,6	157,8	197,1	173,7	153,7	198,8	198,2
darunter									
> Wohnungsbau	Mill. EUR	56,7	67,2	42,7	65,0	49,2	62,6	65,1	62,9
> gewerblicher Bau	Mill. EUR	88,2	107,8	85,2	95,9	78,5	68,4	99,4	98,5
> öffentlicher und Straßenbau	Mill. EUR	53,9	47,6	30,0	36,2	46,0	22,7	34,4	36,8
> Auftragseingang ⁴	Mill. EUR	142,0	151,6	130,9	215,2	128,9	100,8	172,3	165,1

Berichtsmerkmal	Einheit	2010	2011	2010		2011			2012
		Durchschnitt		3.	4.	1.	3.	4.	1.
				Vierteljahr					

Ausbaugewerbe/Bauinstallation und sonstiges Baugewerbe ¹

> Beschäftigte ⁴	Anzahl	11 483	12 443	11 649	11 482	12 171	12 700	12 599	12 880
> Geleistete Arbeitsstunden	1 000 h	3 569	3 837	3 618	3 682	3 696	3 943	4 003	4 154
> Bruttoentgeltsumme	Mill. EUR	80,0	87,5	78,3	85,2	81,4	87,7	93,8	89,8
> Baugewerblicher Umsatz (ohne Umsatzsteuer)	Mill. EUR	325,6	352,2	321,1	403,1	288,3	372,9	437,0	341,7

¹ Betriebe von Unternehmen mit im Allgemeinen 20 und mehr Beschäftigten

² Mit einer elektrischen Leistung ab 1 MW
³ hochgerechnete Ergebnisse

⁴ einschl. der tätigen Inhaber
⁵ Ergebnisse des Monatsberichts-
kreises

Berichtsmerkmal	Einheit	2010	2011	2010			2011		
		Durchschnitt		Oktober	November	Dezember	Oktober	November	Dezember

Großhandel^{1, 2}

einschließlich Handelsvermittlung

> Beschäftigte	2005±100	111,3	113,3p	113,1	113,5	113,5	114,0p	114,5p	113,9p
> Umsatz nominal ³	2005±100	119,4	127,0p	126,4	138,7	130,9	138,0p	148,5p	140,2p
> Umsatz real ³	2005±100	114,0	115,3p	122,5	133,7	122,1	125,6p	136,6p	128,4p
<i>Veränderungen gegenüber dem Vorjahreswert</i>									
Beschäftigte	%	- 16,8	+ 1,8p	- 14,0	- 13,6	- 13,1	+ 0,8p	+ 0,9p	+ 0,4p
Umsatz nominal	%	+ 0,0	+ 6,4p	+ 3,5	+ 13,2	+ 3,0	+ 9,2p	+ 7,1p	+ 7,1p
Umsatz real	%	- 4,6	+ 1,2p	+ 0,7	+ 9,7	- 3,1	+ 2,5p	+ 2,2p	+ 5,1p

Einzelhandel^{1, 4}

> Beschäftigte	2005±100	111,2	111,7p	112,1	113,4	113,6	112,5p	113,5p	114,2p
> Umsatz nominal ³	2005±100	115,3	118,7p	119,6	123,8	145,1	120,7p	125,3p	148,2p
> Umsatz real ³	2005±100	113,4	115,6p	117,7	121,7	142,9	116,8p	121,5p	145,2p
<i>Veränderungen gegenüber dem Vorjahreswert</i>									
Beschäftigte	%	- 5,0	+ 0,5p	- 3,7	- 3,1	- 3,4	+ 0,3p	+ 0,1p	+ 0,5p
Umsatz nominal	%	+ 11,8	+ 3,0p	+ 8,3	+ 15,5	+ 10,0	+ 0,9p	+ 1,3p	+ 2,1p
Umsatz real	%	+ 11,2	+ 2,0p	+ 7,5	+ 14,0	+ 8,6	- 0,7p	- 0,2p	+ 1,6p

Kfz-Handel^{1, 5}

> Beschäftigte	2005±100	86,4	88,8p	89,2	88,3	88,0	90,3p	91,2p	90,7p
> Umsatz nominal ³	2005±100	90,8	96,0p	104,8	101,7	90,1	97,1p	105,7p	93,0p
> Umsatz real ³	2005±100	86,8	90,8p	100,0	97,0	85,9	91,0p	99,4p	87,5p
<i>Veränderungen gegenüber dem Vorjahreswert</i>									
Beschäftigte	%	- 11,5	+ 2,8p	- 9,0	- 10,2	- 10,2	+ 1,2p	+ 3,3p	+ 3,1p
Umsatz nominal	%	+ 0,5	+ 5,8p	+ 10,0	+ 17,4	+ 8,9	- 7,3p	+ 3,9p	+ 3,2p
Umsatz real	%	+ 0,1	+ 4,5p	+ 9,5	+ 16,8	+ 8,2	- 9,0p	+ 2,5p	+ 1,9p

Gastgewerbe¹

> Beschäftigte	2005±100	85,0	85,4p	87,2	86,8	85,4	87,2p	87,5p	87,3p
> Umsatz nominal ³	2005±100	116,6	120,8p	136,4	124,6	113,9	137,0p	123,2p	116,6p
> Umsatz real ³	2005±100	106,1	108,4p	123,4	113,1	103,6	121,4p	109,7p	104,2p
<i>Veränderungen gegenüber dem Vorjahreswert</i>									
Beschäftigte	%	- 28,2	+ 0,5p	- 26,1	- 26,5	- 27,6	+ 0,0p	+ 0,8p	+ 2,3p
Umsatz nominal	%	+ 2,4	+ 3,6p	+ 5,9	+ 5,9	+ 0,5	+ 0,5p	- 1,2p	+ 2,4p
Umsatz real	%	- 0,8	+ 2,1p	+ 2,6	+ 2,4	- 2,3	- 1,6p	- 3,0p	+ 0,6p

1 Ab Januar 2009 erfolgt die Abgrenzung nach der WZ 2008; Die Ergebnisse des Vorjahres wurden entsprechend umgerechnet. Der Berichtskreis wird ab 2007 jährlich durch Ergänzungsstichproben aktualisiert.

2 einschließlich Handelsvermittlung
3 ohne Umsatzsteuer
4 einschließlich Tankstellen
5 sowie Instandhaltung und Reparatur von Kfz

Berichtsmerkmal	Einheit	2010	2011	2011			2012		
		Durchschnitt		Februar	März	April	Februar	März	April

Tourismus ¹

> Gästeankünfte	Anzahl	754 286	809 070	588 755	728 494	849 071	666 164	864 972	922 481p
darunter									
> von Gästen mit Wohnsitz im Ausland.....	Anzahl	272 854	292 420	214 629	259 834	321 756	242 355	299 422	354 983p
> Gästeübernachtungen	Anzahl	1 732 970	1 815 612	1 246 939	1 606 996	2 020 002	1 431 613	1 874 470	2 192 007p
darunter									
> von Gästen mit Wohnsitz im Ausland.....	Anzahl	708 931	747 749	532 927	661 332	868 682	608 701	746 616	952 909p
<i>Veränderungen gegenüber dem Vorjahreswert</i>									
Gästeankünfte	%	+ 9,5	+ 7,3	+ 8,3	- 0,3	+ 17,4	+ 13,2	+ 18,7	+ 8,7p
darunter									
von Gästen mit Wohnsitz im Ausland.....	%	+ 13,7	+ 7,2	+ 11,3	+ 2,4	+ 24,3	+ 12,9	+ 15,3	+ 10,3p
Gästeübernachtungen	%	+ 10,2	+ 4,8	+ 4,1	- 2,9	+ 19,9	+ 14,8	+ 16,7	+ 8,5p
darunter									
von Gästen mit Wohnsitz im Ausland.....	%	+ 14,1	+ 5,5	+ 6,6	+ 0,3	+ 27,4	+ 14,2	+ 12,9	+ 9,7p

¹ Beherbergungsstätten ab 10 Betten
und Campingplätze ab 10 Stellplätze

Berichtsmerkmal	Einheit	2010	2011	2011			2012		
		Durchschnitt		Februar	März	April	Februar	März	April
Verkehrsunfälle ¹									
Unfälle insgesamt	Anzahl	10 837	10 834	8 489	10 835	10 288	10 217	10 834	9 828
Unfälle mit Personen- und Sachschaden ²	Anzahl	1 203	1 346	771	1 159	1 338	919	1 180	1 246
Unfälle mit Personenschaden.....	Anzahl	1 047	1 191	656	985	1 199	754	1 033	1 097
schwerwiegende Unfälle mit Sachschaden..	Anzahl	87	91	75	106	79	106	81	97
sonstige Sachschadenunfälle unter Alkoholeinwirkung.....	Anzahl	69	64	40	68	60	59	66	52
sonstige Sachschadenunfälle ohne Alkoholeinwirkung.....	Anzahl	9 634	9 489	7 718	9 676	8 950	9 298	9 654	8 582
getötete Personen ³	Anzahl	4	4	5	3	6	5	2	3
verletzte Personen	Anzahl	1 230	1 407	771	1 168	1 411	904	1 203	1 296
Veränderungen gegenüber dem Vorjahreswert									
Unfälle mit Personenschaden.....	%	- 8,5	+ 13,7	+ 26,6	+ 10,9	+ 15,3	+ 14,9	+ 4,9	- 8,5
sonstige Sachschadenunfälle ohne Alkoholeinwirkung.....	%	+ 6,1	- 1,5	- 22,0	+ 2,9	+ 3,5	+ 20,5	- 0,2	- 4,1

Kraftverkehr

> Zulassungen fabrikneuer Kraftfahrzeuge ⁴...	Anzahl	7 387	8 162	6 346	10 712	7 552	7 082	11 119	9 102
darunter									
Krafträder.....	Anzahl	350	344	163	857	588	184	794	601
> Personenkraftwagen ⁵.....	Anzahl	6 077	6 592	5 267	8 601	5 947	5 895	8 856	7 390
Kraftomnibusse.....	Anzahl	11	11	1	10	7	1	20	23
> Lastkraftwagen.....	Anzahl	826	998	771	1 074	863	864	1 197	1 005

Binnenschifffahrt

> Güterempfang	1 000 t	279,1	278,2	230,9	308,1	291,5	215,6	271,5	269,2
> Güterversand	1 000 t	18,0	16,2	21,5	15,3	16,9	5,7	19,2	16,0

Luftverkehr ⁶

Flugbewegungen ⁷.....	Anzahl	18 184	18 932	16 541	19 208	18 540	16 135	18 556	18 217
darunter Linienverkehr.....	Anzahl	17 058	-	-	-	-	-	-	-
Fluggäste	Anzahl	1 851 750	1 999 272	1 585 249	1 878 284	1 956 943	1 671 503	1 995 161	2 050 385
Inland.....	Anzahl	681 373	996 321	787 014	929 456	977 352	827 725	994 716	1 012 100
Ausland.....	Anzahl	1 170 377	1 002 952	798 235	948 828	979 591	843 778	1 000 445	1 038 285
<i>Veränderungen gegenüber dem Vorjahreswert</i>									
Flugbewegungen	%	+ 2,6	+ 4,1	+ 7,4	+ 2,7	+ 23,6	- 2,5	- 3,4	- 1,7
darunter Linienverkehr.....	%	+ 3,3	-	-	-	-	-	-	-
Fluggäste	%	+ 6,3	+ 8,0	+ 11,2	+ 3,9	+ 37,3	+ 5,4	+ 6,2	+ 4,8
Inland.....	%	+ 1,7	+ 7,7	+ 37,0	+ 26,5	+ 41,2	+ 5,2	+ 7,0	+ 3,6
Ausland.....	%	+ 9,2	+ 8,2	- 6,2	- 11,5	+ 33,5	+ 5,7	+ 5,4	+ 6,0

1 von der Polizei erfasste Unfälle
2 schwerwiegender Unfall mit Sachschaden (im engeren Sinne) und sonstiger Sachschaden unter Alkoholeinwirkung

3 einschl. der innerhalb von 30 Tagen an Unfallfolgen gestorbenen Personen
4 Angaben des Kraftfahrt-Bundesamtes

5 Fahrzeuge zur Personenbeförderung mit höchstens 8 Sitzplätzen außer dem Fahrersitz

6 Quelle: Statistisches Bundesamt: Berlin-Tegel, Berlin-Tempelhof und Schönefeld
7 Linien-, Gelegenheits- und Überführungsflüge

Berichtsmerkmal	Einheit	2010	2011	2010			2011		
		Durchschnitt		Oktober	November	Dezember	Oktober	November	Dezember

Ausfuhr (Spezialhandel) ¹

> Ausfuhr insgesamt	Mill. EUR	1 003,4	1 061,6	1 015,2	1 069,5	962,6	973,7	1 202,5	1 053,3
> Güter der Ernährungswirtschaft.....	Mill. EUR	123,0	134,3	129,7	131,1	119,4	138,4	142,7	119,9
> Güter der gewerblichen Wirtschaft.....	Mill. EUR	869,6	904,5	873,7	926,6	832,3	807,8	1 015,9	897,5
> Rohstoffe.....	Mill. EUR	3,4	3,4	2,9	4,0	2,9	3,0	1,8	3,5
> Halbwaren.....	Mill. EUR	21,4	26,5	31,7	21,5	28,2	27,6	32,7	28,4
> Fertigwaren.....	Mill. EUR	844,9	874,6	839,1	901,1	801,2	777,3	981,5	865,7
> Vorerzeugnisse.....	Mill. EUR	32,8	34,3	34,2	36,9	28,3	30,3	32,2	22,0
> Enderzeugnisse.....	Mill. EUR	812,1	840,3	805,0	864,2	772,8	747,0	949,3	843,7
Ausfuhr nach									
> Europa.....	Mill. EUR	587,4	609,5	643,7	638,7	541,6	574,1	640,6	548,9
darunter									
> EU-Länder.....	Mill. EUR	451,5	455,3	511,6	505,1	420,7	422,9	493,1	420,5
darunter EURO-Zone.....	Mill. EUR	276,1	271,0	291,4	325,6	244,1	235,3	295,2	252,2
EFTA-Länder.....	Mill. EUR	32,2	38,5	25,0	30,9	34,0	32,2	34,7	30,9
übrige Länder.....	Mill. EUR	103,7	115,7	107,2	102,7	86,9	119,0	112,8	97,5
> Afrika.....	Mill. EUR	23,5	29,3	15,3	22,4	20,9	19,7	59,4	19,6
> Amerika.....	Mill. EUR	139,7	149,9	137,8	160,5	147,4	144,5	174,1	148,5
darunter NAFTA-Länder.....	Mill. EUR	109,0	120,0	115,2	122,8	124,5	112,4	130,5	110,7
> Asien.....	Mill. EUR	243,0	261,1	213,2	239,0	245,6	222,5	315,9	326,4
darunter ASEAN-Länder.....	Mill. EUR	28,5	23,6	17,2	23,5	33,0	22,6	21,8	37,9
> Australien, Ozeanien und übrige Gebiete.....	Mill. EUR	9,8	11,8	5,2	8,9	7,1	12,8	12,5	10,0

Einfuhr (Generalhandel) ¹

> Einfuhr insgesamt	Mill. EUR	792,1	841,7	814,6	755,0	834,9	798,2	894,2	864,5
> Güter der Ernährungswirtschaft.....	Mill. EUR	109,4	115,8	115,7	109,7	112,4	120,4	120,9	109,0
> Güter der gewerblichen Wirtschaft.....	Mill. EUR	639,8	619,7	657,0	595,4	674,6	557,1	618,1	607,3
> Rohstoffe.....	Mill. EUR	14,9	17,4	9,9	14,2	13,1	15,9	9,1	19,6
> Halbwaren.....	Mill. EUR	24,3	25,2	22,4	21,8	26,8	36,4	16,5	14,8
> Fertigwaren.....	Mill. EUR	600,6	577,1	624,7	559,4	634,6	504,8	592,5	572,9
> Vorerzeugnisse.....	Mill. EUR	74,0	71,0	80,5	52,6	83,2	66,7	56,6	51,0
> Enderzeugnisse.....	Mill. EUR	526,6	506,1	544,2	506,8	551,4	438,1	535,9	522,0
Einfuhr aus									
> Europa.....	Mill. EUR	519,9	558,8	530,5	493,2	546,4	561,2	618,6	584,9
darunter									
> EU-Länder.....	Mill. EUR	475,9	507,6	487,8	450,0	504,6	512,4	556,8	538,0
darunter EURO-Zone.....	Mill. EUR	292,1	319,2	293,8	267,9	287,5	312,3	364,4	332,0
EFTA-Länder.....	Mill. EUR	29,4	32,6	28,7	27,7	28,4	30,8	39,1	29,5
übrige Länder.....	Mill. EUR	14,5	18,6	14,0	15,4	13,4	18,0	22,7	17,4
> Afrika.....	Mill. EUR	11,0	13,7	7,2	11,6	12,8	23,8	4,8	11,8
> Amerika.....	Mill. EUR	143,9	137,9	167,7	100,3	153,0	94,1	146,9	160,8
darunter NAFTA-Länder.....	Mill. EUR	132,9	119,9	156,4	87,5	137,9	79,5	129,3	143,2
> Asien.....	Mill. EUR	113,3	126,6	104,0	145,5	117,7	112,5	114,2	102,1
darunter ASEAN-Länder.....	Mill. EUR	15,1	18,1	17,3	20,6	15,6	17,6	13,9	13,4
> Australien, Ozeanien und übrige Gebiete.....	Mill. EUR	4,0	4,8	5,2	4,5	4,9	6,7	9,7	4,9

¹ Wegen der unterschiedlichen Abgrenzung von Spezialhandel und Generalhandel ist eine Saldierung der Ein- und Ausfuhrergebnisse nicht vertretbar.

Berichtsmerkmal	Einheit	2010	2011	2011			2012		
		Durchschnitt		Februar	März	April	Februar	März	April

Gewerbeanzeigen ¹

> Gewerbebeanmeldungen	Anzahl	3 942	4 060	3 988	4 798	3 653	3 852	4 366	3 644
darunter Neugründungen.....	Anzahl	742	729	736	902	642	755	815	665
> Gewerbeabmeldungen	Anzahl	2 636	2 816	2 685	3 359	2 424	2 901	3 034	2 490
darunter Auflösungen.....	Anzahl	592	571	570	742	515	556	599	541

Berichtsmerkmal	Einheit	2010	2011	2011			2012		
		Durchschnitt		Februar	März	April	Februar	März	April

Öffentliche Register

Neueintragungen

Handelsregister A

(Einzelfirmen und Personengesellschaften) Anzahl 109 128 93 145 95 116 153 109

Handelsregister B (Kapitalgesellschaften)..... Anzahl 596 638 639 779 553 678 699 544

Löschungen

Handelsregister A

(Einzelfirmen und Personengesellschaften) Anzahl 104 104 126 122 86 75 106 81

Handelsregister B (Kapitalgesellschaften)..... Anzahl 272 314 293 339 270 291 328 301

Berichtsmerkmal	Einheit	2011	2011	2011			2012		
		Durchschnitt		Februar	März	April	Februar	März	April

Insolvenzen

> Beantragte Insolvenzverfahren	Anzahl	659	638	584	701	561	631	665	576
und zwar									
eröffnet.....	Anzahl	594	581	510	644	512	566	588	522
mangels Masse abgelehnt.....	Anzahl	62	52	61	55	48	61	72	50
> Unternehmen	Anzahl	131	115	128	108	108	101	123	96
eröffnet.....	Anzahl	85	76	73	69	67	55	79	66
mangels Masse abgelehnt.....	Anzahl	46	40	55	39	41	46	44	30
> ehemals selbständig Tätige ²	Anzahl	127	124	101	151	120	123	131	116
> natürliche Personen ³ , Nachlässe.....	Anzahl	10	10	12	11	8	11	14	7
> Verbraucher	Anzahl	392	389	343	431	325	396	397	357
> Voraussichtliche Forderungen	1 000 EUR	145 592	165 314	123 050	258 744	128 991	112 908	829 139	102 193

Berichtsmerkmal	Einheit	2010	2011	2010			2011		
		Durchschnitt		2.	3.	4.	2.	3.	4.
		Vierteljahr							

Handwerk ⁴

> Beschäftigte (Index) ⁵	2009=100 ⁶	96,9	97,1	96,6	99,2	96,4	97,2	99,0	96,3
> Umsatz (Index) ⁷	2009=100 ⁸	101,5	110,1	99,6	104,8	120,4	109,3	111,8	127,0

Veränderungen gegenüber dem Vorjahreswert

Beschäftigte	%	- 1,4	+ 0,2	- 1,5	- 0,8	- 0,5	+ 0,7	- 0,2	- 0,1
Umsatz	%	+ 1,5	+ 8,5	+ 0,9	+ 1,1	+ 6,3	+ 9,8	+ 6,7	+ 5,4

1 ohne Automatenaufsteller und Reisegewerbe

2 Nachweis erst ab Januar 2002 möglich

3 beispielsweise Gesellschafter oder Mithafter

4 zulassungspflichtiges Handwerk lt. Anlage A der Handwerksordnung

5 am Ende des Kalendervierteljahres

6 hier: 30.9.

7 Vierteljahresergebnis (März = 1. Vj., Juni = 2. Vj. usw.)

8 hier: Vierteljahresdurchschnitt

Berichtsmerkmal	Einheit	2010	2011	2011			2012		
		Durchschnitt		Februar	März	April	Februar	März	April

Verbraucherpreisindex

> Gesamtlebenshaltung	2005=100	107,9	110,5	109,6	110,1	110,2	112,6	113,2	112,9
Nahrungsmittel und alkoholfreie Getränke.....	2005=100	114,4	117,2	117,1	116,7	116,5	121,6	121,6	121,2
Alkoholische Getränke, Tabakwaren.....	2005=100	113,2	113,7	112,5	112,6	112,1	116,2	117,1	117,3
Bekleidung und Schuhe.....	2005=100	103,4	104,6	102,6	104,8	105,3	105,7	108,2	107,6
Wohnung, Wasser, Strom, Gas und andere Brennstoffe.....	2005=100	110,7	114,9	113,9	114,4	114,7	118,2	118,3	118,3
Nettokaltemiete (Teilindex).....	2005=100	107,3	108,9	108,2	108,5	108,6	110,4	110,5	110,6
Einrichtungsgegenstände (Möbel), Apparate, Geräte und Ausrüstungen für den Haushalt sowie deren Instandhaltung.....	2005=100	102,8	103,1	103,0	103,0	103,1	103,9	104,1	104,3
Gesundheitspflege.....	2005=100	103,3	105,5	104,7	104,8	105,7	106,7	106,9	107,0
Verkehr.....	2005=100	111,4	116,2	113,8	116,2	116,9	117,5	119,3	120,0
Nachrichtenübermittlung	2005=100	88,0	85,5	86,3	86,1	85,9	84,9	84,7	84,7
Freizeit, Unterhaltung und Kultur.....	2005=100	100,8	101,7	101,3	101,0	101,1	103,0	102,1	102,4
Bildungswesen.....	2005=100	92,5	76,7	76,6	76,6	76,6	77,4	77,4	77,9
Beherbergungs- und Gaststätten-dienstleistungen.....	2005=100	107,1	107,8	107,1	105,9	105,4	108,3	114,7	108,2
Andere Waren und Dienstleistungen.....	2005=100	109,2	112,2	111,8	112,0	112,3	112,7	112,5	112,4
<i>Veränderung gegenüber dem Vorjahreswert</i>									
Gesamtlebenshaltung	%	+ 1,3	+ 2,4	+ 2,1	+ 2,2	+ 2,4	+ 2,7	+ 2,8	+ 2,5
Nahrungsmittel und alkoholfreie Getränke.....	%	+ 1,6	+ 2,4	+ 3,1	+ 1,7	+ 0,7	+ 3,8	+ 4,2	+ 4,0
Alkoholische Getränke, Tabakwaren.....	%	+ 1,3	+ 0,4	- 0,6	- 0,4	- 0,9	+ 3,3	+ 4,0	+ 4,6
Bekleidung und Schuhe.....	%	+ 2,5	+ 1,2	- 1,3	+ 0,5	+ 0,4	+ 3,0	+ 3,2	+ 2,2
Wohnung, Wasser, Strom, Gas und andere Brennstoffe.....	%	+ 1,5	+ 3,8	+ 3,6	+ 3,8	+ 3,8	+ 3,8	+ 3,4	+ 3,1
Nettokaltemiete (Teilindex).....	%	+ 1,5	+ 1,5	+ 1,2	+ 1,5	+ 1,4	+ 2,0	+ 1,8	+ 1,8
Einrichtungsgegenstände (Möbel), Apparate, Geräte und Ausrüstungen für den Haushalt sowie deren Instandhaltung.....	%	+ 0,3	+ 0,3	+ 0,7	+ 0,6	+ 0,1	+ 0,9	+ 1,1	+ 1,2
Gesundheitspflege.....	%	+ 0,5	+ 2,1	+ 2,0	+ 2,1	+ 3,7	+ 1,9	+ 2,0	+ 1,2
Verkehr.....	%	+ 3,1	+ 4,3	+ 3,5	+ 4,6	+ 4,7	+ 3,3	+ 2,7	+ 2,7
Nachrichtenübermittlung	%	- 2,0	- 2,8	- 2,6	- 2,7	- 3,0	- 1,6	- 1,6	- 1,4
Freizeit, Unterhaltung und Kultur.....	%	+ 0,3	+ 0,9	+ 0,0	- 0,4	+ 2,6	+ 1,7	+ 1,1	+ 1,3
Bildungswesen.....	%	- 10,8	- 17,1	- 16,9	- 16,9	- 16,9	+ 1,0	+ 1,0	+ 1,7
Beherbergungs- und Gaststätten-dienstleistungen.....	%	+ 1,0	+ 0,7	+ 0,6	- 0,2	+ 0,9	+ 1,1	+ 8,3	+ 2,7
Andere Waren und Dienstleistungen.....	%	+ 1,2	+ 2,7	+ 3,3	+ 3,6	+ 3,4	+ 0,8	+ 0,4	+ 0,1

Berichtsmerkmal	Einheit	2010	2011	2010		2011			2012
		Durchschnitt		August	November	Februar	August	November	Februar

Preisindex für Bauleistungen am Bauwerk

- Neubau -¹

> Wohngebäude insgesamt.....2005=100		115,7	119,1	116,3	116,5	118,0	119,7	120,1	121,5
Ein-/Zweifamiliengebäude.....2005=100		115,6	119,0	116,1	116,4	117,9	119,6	120,0	121,5
Mehrfamiliengebäude.....2005=100		116,2	119,6	116,8	117,1	118,6	120,2	120,4	121,6
Bürogebäude.....2005=100		115,6	118,8	116,1	116,4	117,8	119,4	119,6	120,8
Gewerbliche Betriebsgebäude.....2005=100		117,1	120,6	117,7	118,0	119,5	121,4	121,4	122,3
Straßenbau.....2005=100		109,6	113,2	110,0	110,6	111,4	113,8	115,0	118,1
Brücken im Straßenbau.....2005=100		115,4	119,1	116,5	116,7	117,5	120,0	120,2	120,3
Ortskanäle.....2005=100		111,6	114,7	112,0	112,2	113,8	115,1	115,6	117,3
Instandhaltung von Mehrfamiliengebäuden ohne Schönheitsreparaturen.....2005=100		112,7	115,0	112,8	113,1	114,3	115,4	115,6	117,0
Schönheitsreparaturen in einer Wohnung.....2005=100		113,0	115,1	112,6	114,1	114,6	115,4	115,4	117,2
<i>Veränderungen gegenüber dem Vorjahreswert</i>									
Wohngebäude insgesamt.....	%	+ 1,6	+ 2,9	+ 1,9	+ 2,0	+ 3,1	+ 2,9	+ 3,1	+ 3,0
Bürogebäude.....	%	+ 1,4	+ 2,8	+ 1,6	+ 1,8	+ 2,9	+ 2,8	+ 2,7	+ 2,5
Gewerbliche Betriebsgebäude.....	%	+ 1,3	+ 3,0	+ 1,7	+ 2,1	+ 3,3	+ 3,0	+ 2,9	+ 2,3
Straßenbau.....	%	- 0,5	+ 3,3	- 0,1	+ 0,7	+ 2,4	+ 3,5	+ 4,0	+ 6,0
Ortskanäle.....	%	+ 0,4	+ 2,8	+ 0,6	+ 0,7	+ 2,6	+ 2,8	+ 3,0	+ 3,1
Instandhaltung von Mehrfamiliengebäuden ohne Schönheitsreparaturen.....	%	+ 0,8	+ 2,0	+ 0,8	+ 1,0	+ 1,9	+ 2,3	+ 2,2	+ 2,4
Schönheitsreparaturen in einer Wohnung.....	%	+ 0,2	+ 1,9	+ 0,2	+ 1,6	+ 1,8	+ 2,5	+ 1,1	+ 2,3

¹ Neubau in konventioneller Bauart,
Bauleistungen am Bauwerk

Berichtsmerkmal	Einheit	2010	2011	2010			2011		
		Durchschnitt		2.	3.	4.	2.	3.	4.
				Vierteljahr					

Verdienste

Bruttomonatsverdienste ¹ der vollzeit- beschäftigten Arbeitnehmer ² im Produzierenden Gewerbe und im Dienstleistungsbereich.....	EUR	3 389	3 564	3 172	3 174	3 207	3 272	3 291	3 308
männlich.....	EUR	3 638	3 829	3 389	3 381	3 415	3 479	3 502	3 516
weiblich.....	EUR	3 043	3 189	2 872	2 885	2 913	2 981	2 990	3 011
Leistungsgruppe 1 ⁴	EUR	5 467	6 415	5 579	5 545	5 605	5 680	5 765	5 777
Leistungsgruppe 2 ⁴	EUR	3 559	4 004	3 598	3 606	3 643	3 689	3 707	3 743
Leistungsgruppe 3 ⁴	EUR	2 553	2 851	2 582	2 584	2 607	2 654	2 668	2 685
Leistungsgruppe 4 ⁴	EUR	1 993	2 189	1 985	1 992	2 011	2 059	2 061	2 083
Leistungsgruppe 5 ⁴	EUR	1 610	1 848	1 639	1 638	1 633	1 747	1 753	1 747
Produzierendes Gewerbe.....	EUR	3 623	3 888	3 339	3 339	3 282	3 456	3 459	3 465
Bergbau und Gewinnung von Steinen und Erden.....	EUR
Verarbeitendes Gewerbe.....	EUR	3 775	4 023	3 431	3 435	3 359	3 557	3 545	3 556
Energieversorgung.....	EUR
Wasserversorgung ⁵	EUR	3 608	3 723	3 438	3 354	3 293	3 405	3 412	3 410
Baugewerbe.....	EUR	2 897	3 144	2 745	2 799	2 777	2 888	2 954	2 938
Dienstleistungsbereich.....	EUR	3 336	3 490	3 135	3 137	2 746	3 230	3 252	3 272
Handel; Instandhaltung und Reparatur von Kfz und Gebrauchsgütern.....	EUR	2 960	3 065	2 774	2 785	2 278	2 814	2 815	2 831
Verkehr und Lagerei.....	EUR	3 046	3 145	2 858	2 866	2 646	2 902	2 919	2 914
Gastgewerbe.....	EUR	2 003	2 112	1 929	1 952	1 529	1 981	2 001	2 034
Information und Kommunikation.....	EUR	4 710	4 778	4 129	4 154	3 806	4 227	4 244	4 258
Erbringung von Finanz- und Versicherungs- dienstleistungen.....	EUR	4 701	5 023	4 258	4 248	3 920	4 284	4 324	4 339
Grundstücks- und Wohnungswesen.....	EUR	3 732	3 641	3 212	3 182	3 019	3 172	3 176	3 109
Erbringung von freiberuflichen, wissen- schaftlichen und technischen Dienstleis- tungen.....	EUR	4 345	4 579	3 867	3 867	3 494	3 963	3 963	3 993
Erbringung von sonstigen wirtschaftlichen Dienstleistungen.....	EUR	2 228	2 342	2 126	2 139	1 842	2 202	2 183	2 222
Öffentliche Verwaltung, Verteidigung, Sozialversicherung.....	EUR	3 121	3 267	3 009	3 020	2 894	3 161	3 183	3 202
Erziehung und Unterricht.....	EUR	3 677	3 612	3 575	3 571	3 037	3 551	3 584	3 625
Gesundheits- und Sozialwesen.....	EUR	3 055	3 305	2 981	2 988	2 476	3 123	3 162	3 178
Kunst, Unterhaltung und Erholung.....	Std.	4 090
Erbringung von sonstigen Dienstleistungen.....	Std.	.	3 931	.	3 211	2 801	3 539	3 733	3 712

¹ Ab Januar 2008 erfolgt die Abgrenzung nach der WZ2008; die Ergebnisse des Vorjahres wurden entsprechend umgerechnet.

² Nachgewiesen werden Vierteljahresdurchschnitte ohne Sonderzahlungen. Im Jahresdurchschnitt sind die Sonderzahlungen enthalten.

³ Einschließlich Beamte

⁴ Leistungsgruppe 1:
Arbeitnehmer in leitender Stellung;
Leistungsgruppe 2:
herausgehobene Fachkräfte;
Leistungsgruppe 3: Fachkräfte;

Leistungsgruppe 4:
angelernte Arbeitnehmer;
Leistungsgruppe 5:
ungelernte Arbeitnehmer

⁵ Einschließlich Abwasser- und Abfallentsorgung, Beseitigung von Umweltverschmutzungen.