

Monatsdaten + Konjunktur 5 2012

Mit der vorliegenden Veröffentlichung „Monatsdaten + Konjunktur“ gibt das Amt für Statistik Berlin-Brandenburg (AfS) eine Auswahl aktueller wirtschafts- und konjunkturstatistischer Ergebnisse für das Land Berlin heraus.

„Monatsdaten + Konjunktur“ erscheint monatlich und bietet eine umfangreiche Auswahl an Daten und grafischen Übersichten zur aktuellen Entwicklung im Lande. Einige Angaben sind vorläufig und können zu einem späteren Zeitpunkt aktualisiert werden. Abweichungen in den errechneten Werten sind durch Rundungen bedingt. Durch die Bearbeitungsdauer und die unterschiedliche zeitliche Verfügbarkeit der Ausgangsdaten können zum Zeitpunkt der Veröffentlichung bereits einzelne Statistische Berichte jüngerer Datums verfügbar sein. Zu beziehen ist „Monatsdaten + Konjunktur“ als Download auf den Internetseiten des AfS oder über den E-Mail-Service.



Berlin

Wirtschaftsindikatoren für Berlin

Beinhalten die grafischen Darstellungen der 14 wichtigsten Wirtschaftsindikatoren über den Zeitraum der letzten vier Jahre. Diese sind auf zwei Seiten zusammenfassend dargestellt.

- 3 Verarbeitendes Gewerbe
Bauhauptgewerbe
Baugenehmigungen

- 4 Handel und Gastgewerbe
Tourismus und Verkehr
Verbraucherpreise
Außenhandel
Gewerbeanzeigen
Insolvenzen

Zahlenspiegel für Berlin

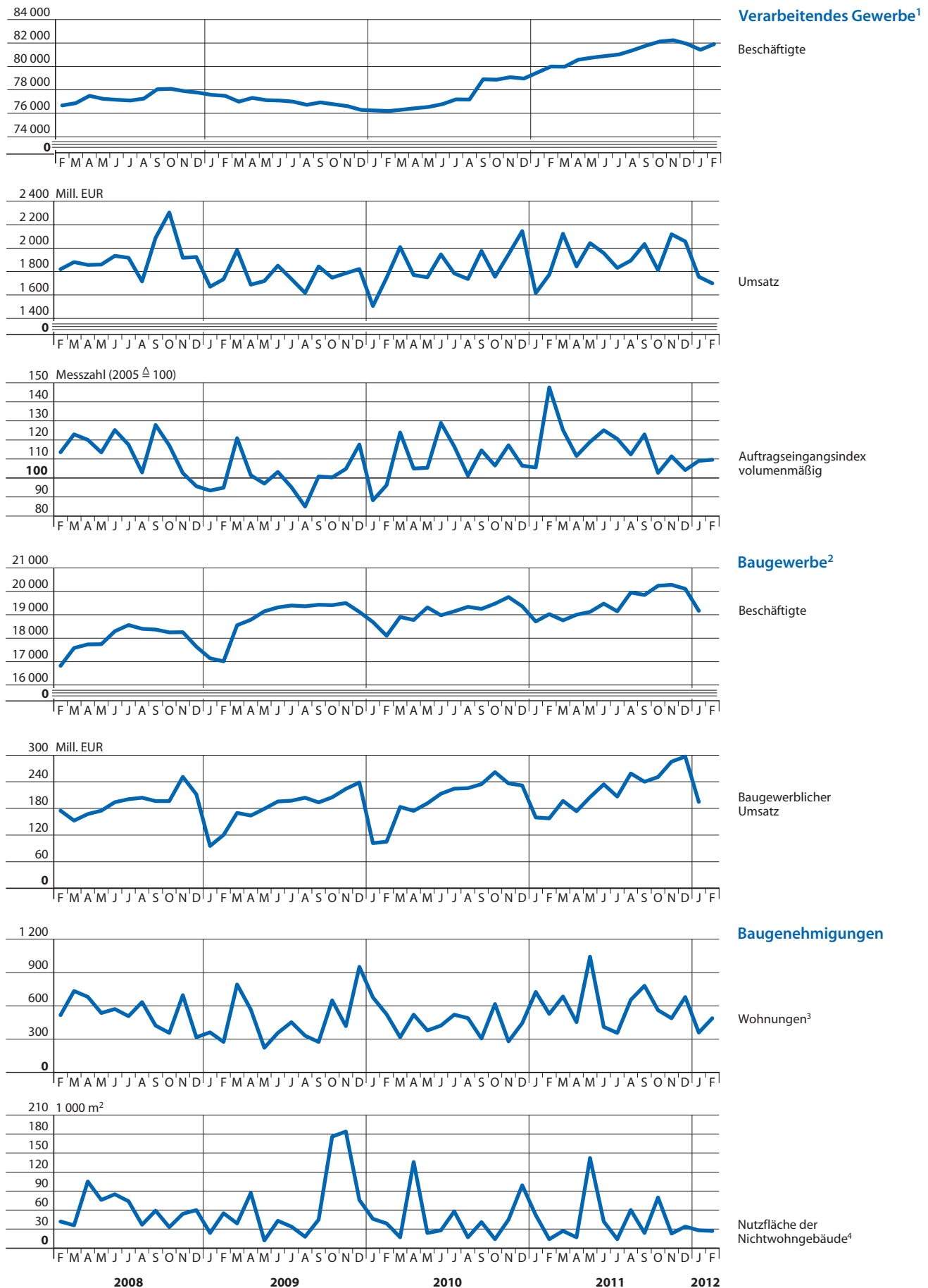
Die mit einem vorangestellten > versehenen Positionen in den Tabellen werden von allen Statistischen Ämtern der Länder im Zahlenspiegel veröffentlicht.

- 5 Bevölkerungsstand
Natürliche Bevölkerungsbewegung
Wanderungen
- 6 Beschäftigte
Arbeitsmarkt
- 7 Bautätigkeit
Verarbeitendes Gewerbe sowie Bergbau und Gewinnung von Steinen und Erden
- 8 Energie- und Wasserversorgung
Bauhauptgewerbe/Vorbereitende Baustellenarbeiten, Hoch- und Tiefbau
Ausbaugewerbe/Bauinstallation und sonstiges Baugewerbe
- 9 Großhandel
einschließlich Handelsvermittlung
Einzelhandel
Kfz-Handel
Gastgewerbe

- 10 Tourismus
- 11 Straßenverkehrsunfälle
Kraftverkehr
Binnenschifffahrt
Luftverkehr
- 12 Ausfuhr (Spezialhandel)
Einfuhr (Generalhandel)
- 13 Gewerbeanzeigen
Öffentliche Register
Insolvenzen
Handwerk
- 14 Verbraucherpreisindex
- 15 Preisindex für Bauleistungen
am Bauwerk - Neubau -
- 16 Verdienste

Zeichenerklärung

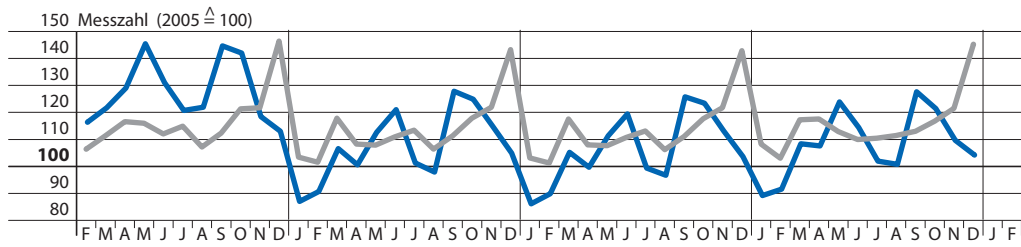
- 0 weniger als die Hälfte von 1 in der letzten besetzten Stelle, jedoch mehr als nichts
- nichts vorhanden (genau null)
- Zahlenwert unbekannt oder geheim zu halten
- ... Zahlenwert lag bei Redaktionsschluss noch nicht vor
- () Aussagewert eingeschränkt, da der Wert Fehler aufweisen kann
- / keine Angabe, da Zahlenwert nicht sicher genug
- x Tabellenfach gesperrt, weil Aussage nicht sinnvoll
- p vorläufige Zahl
- r berichtigte Zahl
- D Durchschnitt (bei nicht addierfähigen Größen)



1 Betriebe ab 50 Beschäftigte
2 hochgerechnete Werte

3 in Neubauten und durch Baumaßnahmen an bestehenden Gebäuden

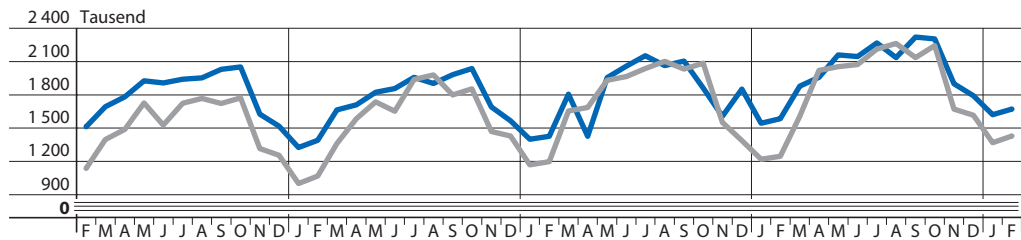
4 nur Neu- und Wiederaufbau



Handel und Gastgewerbe

Einzelhandelsumsatz

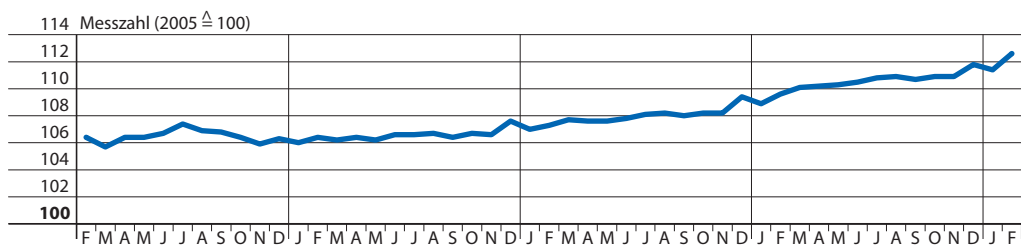
Gastgewerbeumsatz



Tourismus und Verkehr

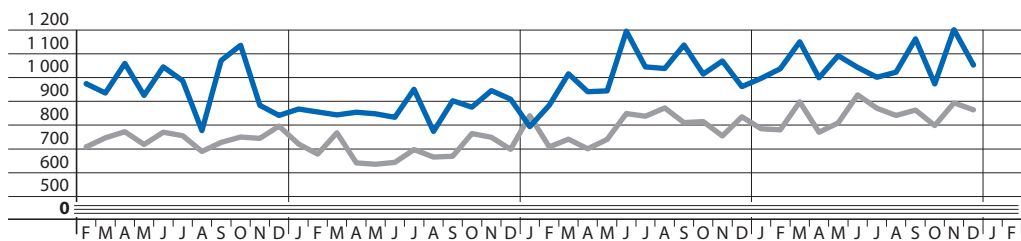
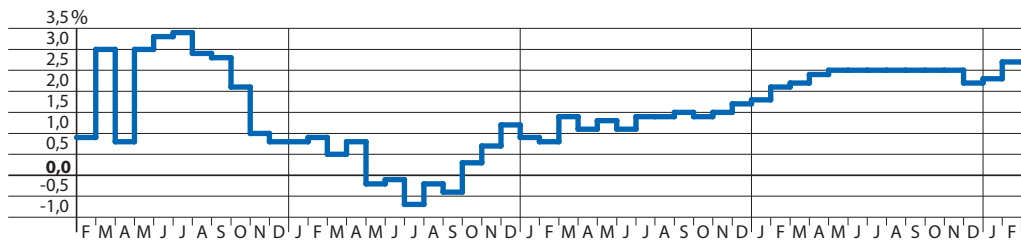
Fluggäste⁴

Übernachtungen⁵



Verbraucherpreise

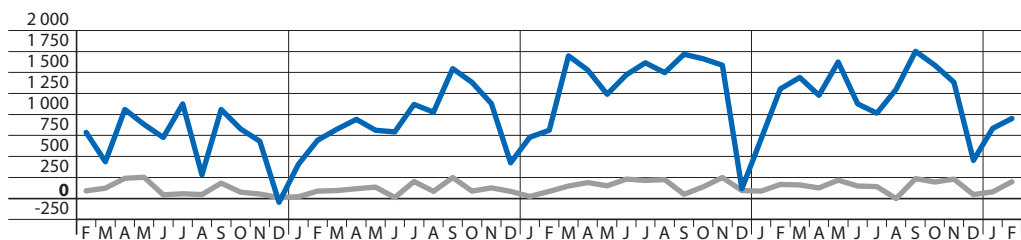
Preisindex für die Lebenshaltung aller privaten Haushalte



Außenhandel

Ausfuhr

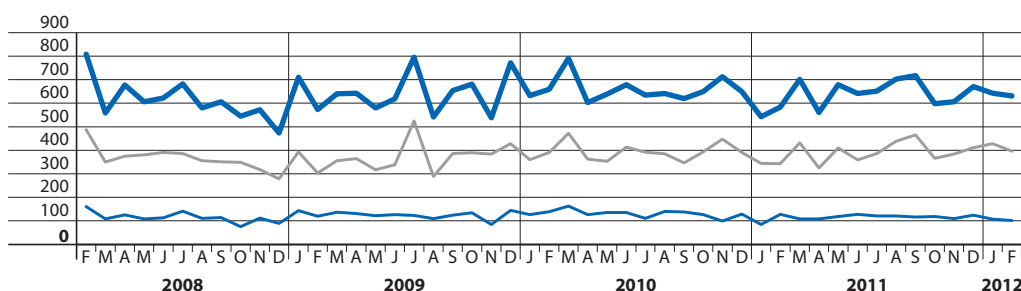
Einfuhr



Gewerbeanzeigen

Saldo Gewerbeanzeigen

Saldo Betriebsgründungen/-aufgaben



Insolvenzen

insgesamt

Verbraucherinsolvenzen

Unternehmensinsolvenzen

4 auf den Flughäfen Berlin-Tegel, Berlin-Tempelhof und Schönefeld

5 bei Beherbergungsbetrieben mit 9 oder mehr Betten

Berichtsmerkmal	Einheit	2009	2010	2010			2011		
		Durchschnitt		September	Oktober	November	September	Oktober	November

Bevölkerungsstand

Bevölkerung am Monatsende

Mitte.....	1 000	331,6	332,7	332,1	333,0	333,2	337,7	338,8	339,5
Friedrichshain-Kreuzberg.....	1 000	269,8	268,7	268,8	269,6	269,9	273,0	273,8	274,4
Pankow.....	1 000	364,5	367,8	369,0	369,8	370,5	374,7	375,3	375,7
Charlottenburg-Wilmersdorf.....	1 000	319,0	320,1	320,0	320,3	320,3	322,2	322,8	323,3
Spandau.....	1 000	223,9	224,7	225,4	225,7	226,0	228,4	228,5	228,7
Steglitz-Zehlendorf.....	1 000	292,8	294,6	295,0	295,6	295,8	297,4	297,8	297,9
Tempelhof-Schöneberg.....	1 000	333,8	335,5	335,7	336,0	336,3	337,4	337,3	337,2
Neukölln.....	1 000	311,8	310,8	310,8	311,5	311,8	316,1	317,0	317,6
Treptow-Köpenick.....	1 000	240,2	241,8	242,3	242,4	242,6	244,4	244,5	244,6
Marzahn-Hellersdorf.....	1 000	247,6	248,9	249,5	249,7	250,0	252,4	252,8	252,8
Lichtenberg.....	1 000	258,4	260,5	261,0	261,3	261,4	263,4	263,9	264,3
Reinickendorf.....	1 000	241,2	241,0	241,3	241,4	241,5	243,3	243,5	243,9
> Berlin	1 000	3 434,6	3 447,0	3 450,9	3 456,3	3 459,2	3 490,4	3 496,1	3 499,9
und zwar									
Deutsche.....	1 000	2 959,8	2 977,8	2 982,1	2 984,7	2 986,9	3 001,8	3 004,0	3 006,1
Ausländer.....	1 000	474,8	469,1	468,7	471,5	472,3	488,7	492,1	493,8
männlich.....	1 000	1 682,1	1 688,5	1 690,7	1 693,3	1 694,5	1 712,2	1 714,7	1 716,7
weiblich.....	1 000	1 752,5	1 758,4	1 760,2	1 763,0	1 764,7	1 778,2	1 781,4	1 783,2

Natürliche Bevölkerungsbewegung ¹

> Eheschließungen	Anzahl	1 046	1 033	1 353	1 189	700	1 368	984	893
auf 1000 Einwohner und 1 Jahr.....	‰	+ 0,3	+ 0,3	+ 4,8	+ 4,1	+ 2,5	+ 4,8	+ 3,3	+ 3,1
> Lebend Geborene	Anzahl	2 675	2 783	2 966	2 809	2 582	2 854	2 829	2 819
auf 1000 Einwohner und 1 Jahr.....	‰	+ 0,8	+ 0,8	+ 10,5	+ 9,6	+ 9,1	+ 10,0	+ 9,5	+ 9,8
> Gestorbene (ohne tot Geborene)	Anzahl	2 643	2 686	2 535	2 494	2 486	2 509	2 522	2 710
auf 1000 Einwohner und 1 Jahr.....	‰	+ 0,8	+ 0,8	+ 8,9	+ 8,5	+ 8,7	+ 8,8	+ 8,5	+ 9,4
> Gestorbene im 1. Lebensjahr	Anzahl	10	8	12	7	7	6	3	14
auf 1000 lebend Geborene ²	‰	+ 3,9	+ 3,0	+ 4,1	+ 2,4	+ 2,6	+ 2,1	+ 1,0	+ 5,0
> Überschuss der lebend Geborenen(+) oder Gestorbenen(-)	Anzahl	+ 33	+ 97	+ 431	+ 315	+ 96	+ 345	+ 307	+ 109
auf 1000 Einwohner und 1 Jahr.....	‰	+ 0,0	+ 0,0	+ 1,5	+ 1,1	+ 0,3	+ 1,2	+ 1,0	+ 0,4

Wanderungen

> Zuzüge über die Landesgrenze	Anzahl	11 988	12 314	16 068	16 266	13 080	17 433	17 564	14 295
aus den übrigen Bundesländern.....	Anzahl	7 546	7 347	8 672	9 606	8 135	8 748	9 684	8 178
darunter aus dem engeren Verflechtungsraum ³	Anzahl	1 389	1 353	1 431	1 408	1 460	1 346	1 303	1 411
> aus dem Ausland.....	Anzahl	4 442	4 968	7 396	6 660	4 945	8 685	7 880	6 117
> Fortzüge über die Landesgrenze	Anzahl	11 111	10 913	12 663	11 217	10 231	11 306	12 247	10 585
in die übrigen Bundesländer.....	Anzahl	6 016	5 847	6 781	7 448	6 035	7 108	7 900	6 508
darunter in den engeren Verflechtungsraum ³	Anzahl	1 800	1 692	1 686	1 719	1 735	1 762	1 816	1 970
> in das Ausland.....	Anzahl	5 095	5 065	5 882	3 769	4 196	4 198	4 347	4 077
> Binnenwanderungen	Anzahl	28 288	26 604	27 258	26 734	27 580	27 490	26 512	27 610
von/nach anderen Bezirken.....	Anzahl	11 983	11 557	12 013	12 030	12 169	12 697	12 400	12 577
innerhalb eines Bezirks.....	Anzahl	16 305	15 047	15 245	14 704	15 411	14 793	14 112	15 033
> Wanderungsgewinn(+) oder -verlust(-) über die Landesgrenze	Anzahl	+ 876	+ 1 402	+ 3 405	+ 5 049	+ 2 849	+ 6 127	+ 5 317	+ 3 710
gegenüber den übrigen Bundesländern.....	Anzahl	+ 1 529	+ 1 499	+ 1 891	+ 2 158	+ 2 100	+ 1 640	+ 1 784	+ 1 670
darunter dem engeren Verflechtungsraum ³	Anzahl	- 412	- 339	- 255	- 311	- 275	- 416	- 513	- 559
dem Ausland.....	Anzahl	- 653	- 98	+ 1 514	+ 2 891	+ 749	+ 4 487	+ 3 533	+ 2 040
auf 1000 Einwohner und 1 Jahr.....	‰	- 0,2	+ 0,0	+ 12,0	+ 17,2	+ 10,0	+ 21,4	+ 17,9	+ 12,9
Bevölkerungszu-(+) oder -abnahme(-) ⁴ ..	Anzahl	+ 917	+ 1 504	+ 3 841	+ 5 375	+ 2 954	+ 6 477	+ 5 637	+ 3 797
auf 1000 Einwohner und 1 Jahr.....	‰	+ 0,3	+ 0,3	+ 13,5	+ 18,3	+ 10,4	+ 22,6	+ 19,0	+ 13,2

¹ ab Januar 2000 im Berichtsmonat beurkundete Fälle; für Berichtsmonat vorläufige Angaben

² berechnet unter Berücksichtigung der Geburtenentwicklung des Berichtszeitraumes und des Vorjahres (Methode Raths)

³ engerer Verflechtungsraum: ausgewählte Gemeinden der an Berlin grenzenden Großkreise (Gebietsreform in Brandenburg vom 5./6.Dezember 1993)

⁴ einschließlich sonstiger Veränderungen

Berichtsmerkmal	Einheit	2009	2010	2010			2011		
		30. Juni		März	Juni	September	März	Juni	September

Beschäftigte

> Sozialversicherungspflichtig Beschäftigte am Arbeitsort ¹	1000	1 106,2	1 123,2	1 114,4	1 123,2	1 145,6	1 140,2	1 151,3	1 178,5
und zwar									
> Frauen.....	1000	570,4	578,2	577,1	578,2	588,1	589,2	591,9	604,3
> Ausländer/-innen.....	1000	76,0	79,2	76,9	79,2	81,6	81,7	84,6	88,8
> Teilzeitbeschäftigte.....	1000	237,5	246,4	240,8	246,4	247,9	254,0	260,9	•
> darunter Frauen.....	1000	173,7	178,6	175,1	178,6	179,3	183,0	187,0	•
Sozialversicherungspflichtig Beschäftigte nach Wirtschaftsbereichen²									
> Land- und Forstwirtschaft, Fischerei (A).....	1000	0,5	0,4	0,4	0,4	0,4	0,4	0,4	0,4
> Produzierendes Gewerbe (B - F).....	1000	175,9	175,6	174,0	175,6	180,1	177,2	179,5	183,3
> Handel, Gastgewerbe und Verkehr (G - I).....	1000	239,8	241,9	239,5	241,9	247,8	248,0	251,8	257,8
> Erbringung von Unternehmensdienstleistungen (J - N).....	1000	306,2	311,1	306,1	311,1	317,6	319,3	324,3	332,6
> Erbringung von öffentlichen und privaten Dienstleistungen (O - U).....	1000	383,7	394,2	394,5	394,2	399,7	395,4	395,3	404,2

Berichtsmerkmal	Einheit	2010	2011	2010	2011			2012	
		Durchschnitt		Dezember	Januar	Februar	Dezember	Januar	Februar

Arbeitsmarkt³Arbeitslose am Monatsende⁴

Mitte.....	Anzahl	28 927	28 782	29 219	30 640	30 566	27 320	29 406	28 732
Friedrichshain-Kreuzberg.....	Anzahl	22 137	23 330	20 604	23 132	23 688	21 838	22 330	21 898
Pankow.....	Anzahl	22 811	20 631	21 203	22 740	22 500	18 554	20 138	20 289
Charlottenburg-Wilmersdorf.....	Anzahl	17 732	16 665	16 200	17 420	17 471	15 542	16 879	16 712
Spandau.....	Anzahl	15 704	16 078	15 163	16 135	16 507	15 404	15 821	16 149
Steglitz-Zehlendorf.....	Anzahl	11 140	10 625	10 393	10 898	10 935	10 210	11 091	11 344
Tempelhof-Schöneberg.....	Anzahl	19 664	19 851	18 520	20 174	20 506	18 397	20 170	20 190
Neukölln.....	Anzahl	26 029	26 081	23 940	27 678	28 321	23 548	26 301	26 100
Treptow-Köpenick.....	Anzahl	13 222	12 967	12 513	13 555	13 808	12 082	12 788	12 984
Marzahn-Hellersdorf.....	Anzahl	19 942	20 395	18 720	20 316	20 861	19 031	20 535	20 563
Lichtenberg.....	Anzahl	19 630	19 425	18 933	20 965	20 987	17 375	18 771	19 001
Reinickendorf.....	Anzahl	14 548	14 063	13 289	14 339	14 384	13 718	13 958	14 175
> Berlin.....	Anzahl	231 485	228 893	218 569	237 853	240 401	212 903	228 188	228 137
und zwar									
> Frauen.....	Anzahl	99 744	99 342	94 222	101 825	102 513	92 612	98 510	97 618
> Ausländer.....	Anzahl	48 355	49 059	46 714	50 298	50 373	46 847	49 806	49 222
im Alter von unter 20 Jahren.....	Anzahl	4 277	4 132	3 662	3 958	4 093	3 881	4 099	4 264
im Alter von 20 bis unter 25 Jahren.....	Anzahl	18 587	17 665	16 154	17 720	18 575	16 011	17 255	18 108

Arbeitslosenquote

alle ziv. Erwerbspersonen insgesamt ⁵	%	+ 13,6	+ 13,3	+ 12,8	+ 13,9	+ 14,0	+ 12,3	+ 13,2	+ 13,2
und zwar									
> Frauen.....	%	+ 12,3	+ 12,1	+ 11,5	+ 12,5	+ 12,6	+ 11,3	+ 12,0	+ 11,9
> Männer.....	%	+ 14,7	+ 14,3	+ 13,9	+ 15,2	+ 15,4	+ 13,2	+ 14,3	+ 14,4
> Jüngere von 15 bis unter 25 Jahren.....	%	+ 13,9	+ 13,4	+ 12,0	+ 13,1	+ 13,7	+ 12,3	+ 13,2	+ 13,9
> Ausländer/-innen.....	%	+ 25,5	+ 25,2	+ 24,1	+ 25,9	+ 25,9	+ 24,0	+ 25,5	+ 25,2
> abh. ziv. Erwerbspersonen insgesamt ⁶	%	+ 15,9	+ 15,5	+ 14,9	+ 16,2	+ 16,4	+ 14,4	+ 15,5	+ 15,5
> Kurzarbeiter/-innen.....	Anzahl	7 548	•	4 734	5 781	5 842	•	•	•
> Gemeldete Stellen ⁷	Anzahl	9 973	13 539	11 086	10 533	11 290	17 076	17 075	18 232

1 insgesamt: einschl. Personen „ohne Angabe“ zur Wirtschaftsgliederung

2 Ergebnisse ab 2008 nach neuer WZ 2008, diese Ergebnisse sind mit denen vorangegangener Jahre WZ 2003 nicht vergleichbar

3 nach Angaben der Regionaldirektion Berlin-Brandenburg der Bundesagentur für Arbeit; ohne Teilnehmer an Eignungsfeststellungs- und Trainingsmaßnahmen; ab Januar 2005 unter Einschluss der Grundsicherung für Arbeitssuchende.

4 nach Angaben der Agenturen für Arbeit Berlin, bedingt durch Probleme bei der Zuordnung zu Berliner Bezirken, ergibt die Addition der Arbeitslosen der Bezirke nicht die Zahl der Arbeitslosen von Berlin insgesamt.

5 Arbeitslose in Prozent aller zivilen Erwerbspersonen (wie Fußnote 6 zzgl. Selbstständige und mithelfende Familienangehörige)

6 Arbeitslose in Prozent der abhängigen zivilen Erwerbspersonen (sozialversicherungspflichtig und gering

fügig Beschäftigte, Beamte und Arbeitslose)

7 Ab Januar 2010 handelt es sich bei den gemeldeten Arbeitsstellen um ungeforderte Arbeitsstellen ohne selbstständige/freiberufliche Tätigkeiten und ohne Stellen der privaten Arbeitsvermittlung

Berichtsmerkmal	Einheit	2010	2011	2010	2011			2012	
		Durchschnitt		Dezember	Januar	Februar	Dezember	Januar	Februar

Bautätigkeit

Baugenehmigungen

> Wohngebäude (Neubau).....	Anzahl	150	180	126	140	127	166	135	104
> darunter mit 1 oder 2 Wohnungen.....	Anzahl	135	160	108	117	107	148	127	92
> Rauminhalt.....	1 000 m ³	197	261	219	244	234	239	151	204
> Wohnfläche.....	1 000 m ²	38	52	41	49	46	52	29	40
> veranschlagte Kosten der Bauwerke.....	1 000 EUR	47 155	63 239	52 748	55 630	52 363	69 461	50 440	53 260
> Nichtwohngebäude (Neubau).....	Anzahl	25	23	30	21	11	18	16	18
> Rauminhalt.....	1 000 m ³	307	289	580	247	86	250	221	181
> Nutzfläche.....	1 000 m ²	47	44	99	52	14	34	28	27
> veranschlagte Kosten der Bauwerke.....	1 000 EUR	80 936	50 626	179 399	57 551	15 962	48 330	56 783	27 046
> Wohnungen in Wohn- und Nichtwohn- gebäuden (Neubau und Saldo aus Bau- maßnahmen an bestehenden Gebäuden)....	Anzahl	457	613	444	725	527	679	359	487
> Wohnräume (einschließlich Küchen).....	Anzahl	1 987	2 456	1 988	2 748	2 127	2 604	1 541	2 035

Berichtsmerkmal	Einheit	2010	2011	2010	2011			2012	
		Durchschnitt		Dezember	Januar	Februar	Dezember	Januar	Februar

Verarbeitendes Gewerbe sowie

Bergbau und Gewinnung von Steinen und Erden ¹

> Betriebe	Anzahl	327	332	325	325	327	334	332	338
> Beschäftigte ²	Anzahl	77 391	81 010	78 967	79 486	79 990	81 937	81 423	81 910
Beschäftigte je Betrieb	Anzahl	237	244	243	245	245	245	245	242
> Geleistete Arbeitsstunden.....	1 000 h	10 387	10 902	9 952	10 966	10 689	9 965	11 451	11 320
Arbeitsstunden je Beschäftigten.....	h	134	135	126	138	134	122	141	138
> Brutto Lohn- und -gehaltsumme.....	Mill. EUR	299,0	322,7	307,6	324,4	286,3	322,9	331,1	299,8
Brutto Lohn- und -gehaltsumme je Beschäftigten.....	EUR	3 863	3 983	3 896	4 081	3 579	3 941	4 066	3 660
> Umsatz	Mill. EUR	1 839,5	1 925,1	2 145,6	1 615,5	1 773,2	2 056,7	1 756,2	1 699,8
> darunter Auslandsumsatz	Mill. EUR	882,6	901,9	988,6	778,5	870,0	902,1	965,6	932,6
Umsatz je Beschäftigten	EUR	23 769	23 764	27 171	20 324	22 168	25 101	21 569	20 752

Veränderungen gegenüber dem Vorjahreswert

Beschäftigte	%	+ 0,5	+ 4,7	+ 3,5	+ 4,3	+ 5,0	+ 3,8	+ 2,4	+ 2,4
Geleistete Arbeitsstunden.....	%	+ 3,1	+ 5,0	+ 8,7	+ 9,4	+ 6,3	+ 0,1	+ 4,4	+ 5,9
Brutto Lohn- und -gehaltsumme.....	%	+ 3,1	+ 7,9	+ 5,7	+ 11,2	+ 7,8	+ 5,0	+ 2,1	+ 4,7
Umsatz	%	+ 4,1	+ 4,7	+ 17,8	+ 7,3	+ 1,5	- 4,1	+ 8,7	- 4,1
darunter Auslandsumsatz	%	+ 6,8	+ 2,2	+ 21,0	+ 10,0	+ 4,3	- 8,7	+ 24,0	+ 7,2

Berichtsmerkmal	Einheit	2010	2011	2010	2011			2012	
		Durchschnitt		Dezember	Januar	Februar	Dezember	Januar	Februar

noch: Verarbeitendes Gewerbe sowie

Bergbau und Gewinnung von Steinen und Erden ¹

Auftragseingangsindizes ³	2005=100	109,2	117,3	106,4	105,5	147,6	104,2	109,0	109,6
davon									
Inland	2005=100	103,3	116,5	88,8	114,6	165,5	95,0	100,5	101,9
Ausland	2005=100	113,6	118,0	119,5	98,7	134,3	111,1	115,4	115,5
<i>Veränderungen gegenüber dem Vorjahreswert</i>									
Auftragseingangsindizes	%	+ 8,2	+ 7,5	- 9,9	+ 19,4	+ 53,2	- 2,1	+ 3,3	- 25,7
davon									
Inland	%	+ 8,6	+ 12,8	- 35,2	+ 33,2	+ 85,1	+ 6,9	- 12,4	- 38,5
Ausland	%	+ 7,9	+ 3,9	+ 15,1	+ 9,6	+ 32,3	- 7,1	+ 16,9	- 14,0

1 Betriebe ab 50 Beschäftigte

2 einschl. der tätigen Inhaber/-innen

3 Volumenindex (ausgewählte Wirtschaftszweige)

Ab Januar 2009 in der Abgrenzung der WZ 2008;

die Indizes wurden bis 2005 vergleichbar rückgerechnet

Berichtsmerkmal	Einheit	2010	2011	2010	2011			2012	
		Durchschnitt		Dezember	Januar	Februar	Dezember	Januar	Februar

Energie- und Wasserversorgung ¹

> Betriebe	Anzahl	18	17	17	17	17	17	17	17
> Beschäftigte	Anzahl	9 527	5 738	9 035	5 639	5 599	5 896	5 984	5 971
> Geleistete Arbeitsstunden	1 000 h	1 290	786	1 213	799	769	767	856	832
> Bruttolohn- und -gehaltsumme	1 000 EUR	39 873	26 732	34 322	22 825	22 561	23 674	23 776	23 736
> Stromerzeugung (brutto) in Kraftwerken ² für die allgemeine Versorgung	1 000 MWh	726,6	682,9	1 115,1	1 030,0	921,2	957,0	1 041,0	972,0

Berichtsmerkmal	Einheit	2010	2011	2010		2011		2012	
		Durchschnitt		November	Dezember	Januar	November	Dezember	Januar

Bauhauptgewerbe/Vorbereitende Baustellenarbeiten,
Hoch- und Tiefbau ³

> Beschäftigte ⁴	Anzahl	19 092	19 757	19 759	19 364	18 711	20 277	20 107	19 167
> Geleistete Arbeitsstunden	1 000 h	1 684	1 844	2 039	1 370	1 404	2 088	1 698	1 538
darunter									
> Wohnungsbau	1 000 h	687	788	821	615	630	865	746	674
> gewerblicher Bau	1 000 h	545	622	671	429	460	733	564	505
> öffentlicher und Straßenbau	1 000 h	452	434	547	326	314	490	388	359
> Bruttoentgeltsumme	Mill. EUR	39,3	41,7	49,8	39,0	34,9	52,4	44,1	38,5
> Baugewerblicher Umsatz (ohne Umsatzsteuer)	Mill. EUR	198,7	222,6	236,3	231,7	159,9	285,6	296,8	194,9
darunter									
> Wohnungsbau	Mill. EUR	56,7	67,2	59,5	75,1	37,1	80,6	82,3	56,3
> gewerblicher Bau	Mill. EUR	88,2	107,8	114,1	104,6	86,9	143,0	154,3	100,4
> öffentlicher und Straßenbau	Mill. EUR	53,9	47,6	62,6	52,0	35,9	62,0	60,2	38,2
> Auftragseingang ⁵	Mill. EUR	142,0	151,6	113,7	127,2	89,6	136,3	150,9	264,2

Berichtsmerkmal	Einheit	2009	2010	2010			2011		
		Durchschnitt		2.	3.	4.	2.	3.	4.
				Vierteljahr					

Ausbaugewerbe/Bauinstallation und sonstiges Baugewerbe ¹

> Beschäftigte ⁴	Anzahl	10 987	11 483	11 544	11 649	11 482	12 300	12 700	12 599
> Geleistete Arbeitsstunden	1 000 h	3 401	3 569	3 517	3 618	3 682	3 707	3 943	4 003
> Bruttoentgeltsumme	Mill. EUR	76,0	80,0	80,9	78,3	85,2	87,0	87,7	93,8
> Baugewerblicher Umsatz (ohne Umsatzsteuer)	Mill. EUR	309,4	325,6	302,0	321,1	403,1	310,4	372,9	437,0

¹ Betriebe von Unternehmen mit im Allgemeinen 20 und mehr Beschäftigten

² Mit einer elektrischen Leistung ab 1 MW
³ hochgerechnete Ergebnisse

⁴ einschl. der tätigen Inhaber
⁵ Ergebnisse des Monatsberichts-
kreises

Berichtsmerkmal	Einheit	2010	2011	2010			2011		
		Durchschnitt		Oktober	November	Dezember	Oktober	November	Dezember

Großhandel^{1, 2}einschließlich Handelsvermittlung⁵

> Beschäftigte	2005±100	111,3	113,3p	113,1	113,5	113,5	114,0p	114,5p	113,9p
> Umsatz nominal ³	2005±100	119,4	127,0p	126,4	138,7	130,9	138,0p	148,5p	140,2p
> Umsatz real ³	2005±100	114,0	115,3p	122,5	133,7	122,1	125,6p	136,6p	128,4p
<i>Veränderungen gegenüber dem Vorjahreswert</i>									
Beschäftigte	%	- 16,8	+ 1,8p	- 14,0	- 13,6	- 13,1	+ 0,8p	+ 0,9p	+ 0,4p
Umsatz nominal	%	+ 0,0	+ 6,4p	+ 3,5	+ 13,2	+ 3,0	+ 9,2p	+ 7,1p	+ 7,1p
Umsatz real	%	- 4,6	+ 1,2p	+ 0,7	+ 9,7	- 3,1	+ 2,5p	+ 2,2p	+ 5,1p

Einzelhandel^{1, 4}

> Beschäftigte	2005±100	111,2	111,7p	112,1	113,4	113,6	112,5p	113,5p	114,2p
> Umsatz nominal ³	2005±100	115,3	118,7p	119,6	123,8	145,1	120,7p	125,3p	148,2p
> Umsatz real ³	2005±100	113,4	115,6p	117,7	121,7	142,9	116,8p	121,5p	145,2p
<i>Veränderungen gegenüber dem Vorjahreswert</i>									
Beschäftigte	%	- 5,0	+ 0,5p	- 3,7	- 3,1	- 3,4	+ 0,3p	+ 0,1p	+ 0,5p
Umsatz nominal	%	+ 11,8	+ 3,0p	+ 8,3	+ 15,5	+ 10,0	+ 0,9p	+ 1,3p	+ 2,1p
Umsatz real	%	+ 11,2	+ 2,0p	+ 7,5	+ 14,0	+ 8,6	- 0,7p	- 0,2p	+ 1,6p

Kfz-Handel^{1, 5}

> Beschäftigte	2005±100	86,4	88,8p	89,2	88,3	88,0	90,3p	91,2p	90,7p
> Umsatz nominal ³	2005±100	90,8	96,0p	104,8	101,7	90,1	97,1p	105,7p	93,0p
> Umsatz real ³	2005±100	86,8	90,8p	100,0	97,0	85,9	91,0p	99,4p	87,5p
<i>Veränderungen gegenüber dem Vorjahreswert</i>									
Beschäftigte	%	- 11,5	+ 2,8p	- 9,0	- 10,2	- 10,2	+ 1,2p	+ 3,3p	+ 3,1p
Umsatz nominal	%	+ 0,5	+ 5,8p	+ 10,0	+ 17,4	+ 8,9	- 7,3p	+ 3,9p	+ 3,2p
Umsatz real	%	+ 0,1	+ 4,5p	+ 9,5	+ 16,8	+ 8,2	- 9,0p	+ 2,5p	+ 1,9p

Gastgewerbe¹

> Beschäftigte	2005±100	85,0	85,4p	87,2	86,8	85,4	87,2p	87,5p	87,3p
> Umsatz nominal ³	2005±100	116,6	120,8p	136,4	124,6	113,9	137,0p	123,2p	116,6p
> Umsatz real ³	2005±100	106,1	108,4p	123,4	113,1	103,6	121,4p	109,7p	104,2p
<i>Veränderungen gegenüber dem Vorjahreswert</i>									
Beschäftigte	%	- 28,2	+ 0,5p	- 26,1	- 26,5	- 27,6	+ 0,0p	+ 0,8p	+ 2,3p
Umsatz nominal	%	+ 2,4	+ 3,6p	+ 5,9	+ 5,9	+ 0,5	+ 0,5p	- 1,2p	+ 2,4p
Umsatz real	%	- 0,8	+ 2,1p	+ 2,6	+ 2,4	- 2,3	- 1,6p	- 3,0p	+ 0,6p

1 Ab Januar 2009 erfolgt die Abgrenzung nach der WZ 2008; Die Ergebnisse des Vorjahres wurden entsprechend umgerechnet. Der Berichtskreis wird ab 2007 jährlich durch Ergänzungsstichproben aktualisiert.

2 einschließlich Handelsvermittlung
3 ohne Umsatzsteuer
4 einschließlich Tankstellen
5 sowie Instandhaltung und Reparatur von Kfz

Berichtsmerkmal	Einheit	2010	2011	2010	2011			2012	
		Durchschnitt		Dezember	Januar	Februar	Dezember	Januar	Februar

Tourismus¹

> Gästeankünfte	Anzahl	754 286	809 070	648 030	563 630	588 755	749 444	643 090	665 167p
darunter									
> von Gästen mit Wohnsitz im Ausland.....	Anzahl	272 854	292 420	239 945	184 423	214 629	278 860	207 957	242 385p
> Gästeübernachtungen	Anzahl	1 732 970	1 815 612	1 387 189	1 220 240	1 246 939	1 616 498	1 367 589	1 427 746p
darunter									
> von Gästen mit Wohnsitz im Ausland.....	Anzahl	708 931	747 749	601 360	470 382	532 927	702 204	522 453	608 401p
<i>Veränderungen gegenüber dem Vorjahreswert</i>									
Gästeankünfte	%	+ 9,5	+ 7,3	+ 0,4	+ 6,7	+ 8,3	+ 15,6	+ 14,1	+ 13,0p
darunter									
von Gästen mit Wohnsitz im Ausland.....	%	+ 13,7	+ 7,2	+ 2,9	+ 17,5	+ 11,3	+ 16,2	+ 12,8	+ 12,9p
Gästeübernachtungen	%	+ 10,2	+ 4,8	- 2,8	+ 4,5	+ 4,1	+ 16,5	+ 12,1	+ 14,5p
darunter									
von Gästen mit Wohnsitz im Ausland.....	%	+ 14,1	+ 5,5	- 1,6	+ 12,7	+ 6,6	+ 16,8	+ 11,1	+ 14,2p

¹ Betriebe ab 9 Betten einschließlich Campingplätzen (Touristik-Camping)

Berichtsmerkmal	Einheit	2010	2011	2010	2011			2012	
		Durchschnitt		Dezember	Januar	Februar	Dezember	Januar	Februar

Straßenverkehrsunfälle ¹

Unfälle insgesamt	Anzahl	10 837	10 834	11 648	9 579	8 489	11 297	10 468	10 217
> Unfälle mit Personen- und Sachschaden ²	Anzahl	1 203	1 346	675	754	771	1 239	1 087	919
> Unfälle mit Personenschaden.....	Anzahl	1 047	1 191	506	607	656	1 047	923	754
schwerwiegende Unfälle mit Sachschaden..	Anzahl	87	91	106	90	75	118	100	106
sonstige Sachschadenunfälle unter Alkoholeinwirkung.....	Anzahl	69	64	63	57	40	74	64	59
sonstige Sachschadenunfälle ohne Alkoholeinwirkung.....	Anzahl	9 634	9 489	10 973	8 825	7 718	10 058	9 381	9 298
> getötete Personen ³	Anzahl	4	4	3	3	5	4	1	5
> verletzte Personen	Anzahl	1 230	1 407	581	717	771	1 261	1 105	904
<i>Veränderungen gegenüber dem Vorjahreswert</i>									
Unfälle mit Personenschaden.....	%	- 8,5	+ 13,7	- 40,0	+ 31,7	+ 26,6	+ 106,9	+ 52,1	+ 14,9
sonstige Sachschadenunfälle ohne Alkoholeinwirkung.....	%	+ 6,1	- 1,5	+ 15,9	- 10,6	- 22,0	- 8,3	+ 6,3	+ 20,5

Kraftverkehr

> Zulassungen fabrikneuer Kraftfahrzeuge ⁴ ...	Anzahl	7 387	8 162	7 303	6 138	6 346	7 891	6 323	7 082
darunter									
Krafträder.....	Anzahl	350	344	73	65	163	76	106	184
> Personenkraftwagen ⁵	Anzahl	6 077	6 592	6 106	5 301	5 267	6 407	5 261	5 895
Kraftomnibusse.....	Anzahl	11	11	10	5	1	9	9	1
> Lastkraftwagen	Anzahl	826	998	1 015	634	771	1 270	758	864

Binnenschifffahrt

> Güterempfang	1 000 t	279,1	278,2	279,1	218,2	230,9	335,2	250,3	215,6
> Güterversand	1 000 t	18,0	16,2	18,0	16,3	21,5	13,4	14,1	5,7

Luftverkehr ⁶

Flugbewegungen ⁷	Anzahl	18 184	18 932	18 184	16 691	16 541	16 974	16 105	16 135
darunter Linienverkehr.....	Anzahl	17 058	-	17 058	-	-	18 932	16 105	16 135
Fluggäste	Anzahl	1 851 750	1 999 272	1 851 750	1 543 625	1 585 249	1 790 962	1 620 468	1 671 503
Inland.....	Anzahl	681 373	996 321	681 373	796 821	787 014	881 354	835 381	827 725
Ausland.....	Anzahl	1 170 377	1 002 952	1 170 377	746 804	798 235	909 608	785 087	843 778
<i>Veränderungen gegenüber dem Vorjahreswert</i>									
Flugbewegungen	%	+ 2,6	+ 4,1	+ 2,6	+ 7,9	+ 7,4	+ 6,9	- 3,5	- 2,5
darunter Linienverkehr.....	%	+ 3,3	-	+ 3,3	-	-	+ 4,1	- 3,5	- 2,5
Fluggäste	%	+ 6,3	+ 8,0	+ 6,3	+ 10,2	+ 11,2	+ 11,4	+ 5,0	+ 5,4
Inland.....	%	+ 1,7	+ 7,7	+ 1,7	+ 36,7	+ 37,0	+ 11,3	+ 4,8	+ 5,2
Ausland.....	%	+ 9,2	+ 8,2	+ 9,2	- 8,6	- 6,2	+ 11,5	+ 5,1	+ 5,7

1 von der Polizei erfasste Unfälle
2 schwerwiegender Unfall mit Sachschaden (im engeren Sinne) und sonstiger Sachschaden unter Alkoholeinwirkung

3 einschl. der innerhalb von 30 Tagen an Unfallfolgen gestorbenen Personen
4 Angaben des Kraftfahrt-Bundesamtes

5 Fahrzeuge zur Personenbeförderung mit höchstens 8 Sitzplätzen außer dem Fahrersitz

6 Quelle: Statistisches Bundesamt: Berlin-Tegel, Berlin-Tempelhof und Schönefeld

7 Linien-, Gelegenheits- und Überführungsflüge

Berichtsmerkmal	Einheit	2010	2011	2010			2011		
		Durchschnitt		Oktober	November	Dezember	Oktober	November	Dezember

Ausfuhr (Spezialhandel) ¹

> Ausfuhr insgesamt	Mill. EUR	1 003,4	1 061,6	1 015,2	1 069,5	962,6	973,7	1 202,5	1 053,3
> Güter der Ernährungswirtschaft.....	Mill. EUR	123,0	134,3	129,7	131,1	119,4	138,4	142,7	119,9
> Güter der gewerblichen Wirtschaft.....	Mill. EUR	869,6	904,5	873,7	926,6	832,3	807,8	1 015,9	897,5
> Rohstoffe.....	Mill. EUR	3,4	3,4	2,9	4,0	2,9	3,0	1,8	3,5
> Halbwaren.....	Mill. EUR	21,4	26,5	31,7	21,5	28,2	27,6	32,7	28,4
> Fertigwaren.....	Mill. EUR	844,9	874,6	839,1	901,1	801,2	777,3	981,5	865,7
> Vorerzeugnisse.....	Mill. EUR	32,8	34,3	34,2	36,9	28,3	30,3	32,2	22,0
> Enderzeugnisse.....	Mill. EUR	812,1	840,3	805,0	864,2	772,8	747,0	949,3	843,7
Ausfuhr nach									
> Europa.....	Mill. EUR	587,4	609,5	643,7	638,7	541,6	574,1	640,6	548,9
darunter									
> EU-Länder.....	Mill. EUR	451,5	455,3	511,6	505,1	420,7	422,9	493,1	420,5
darunter EURO-Zone.....	Mill. EUR	276,1	271,0	291,4	325,6	244,1	235,3	295,2	252,2
EFTA-Länder.....	Mill. EUR	32,2	38,5	25,0	30,9	34,0	32,2	34,7	30,9
übrige Länder.....	Mill. EUR	103,7	115,7	107,2	102,7	86,9	119,0	112,8	97,5
> Afrika.....	Mill. EUR	23,5	29,3	15,3	22,4	20,9	19,7	59,4	19,6
> Amerika.....	Mill. EUR	139,7	149,9	137,8	160,5	147,4	144,5	174,1	148,5
darunter NAFTA-Länder.....	Mill. EUR	109,0	120,0	115,2	122,8	124,5	112,4	130,5	110,7
> Asien.....	Mill. EUR	243,0	261,1	213,2	239,0	245,6	222,5	315,9	326,4
darunter ASEAN-Länder.....	Mill. EUR	28,5	23,6	17,2	23,5	33,0	22,6	21,8	37,9
> Australien, Ozeanien und übrige Gebiete.....	Mill. EUR	9,8	11,8	5,2	8,9	7,1	12,8	12,5	10,0

Einfuhr (Generalhandel) ¹

> Einfuhr insgesamt	Mill. EUR	792,1	841,7	814,6	755,0	834,9	798,2	894,2	864,5
> Güter der Ernährungswirtschaft.....	Mill. EUR	109,4	115,8	115,7	109,7	112,4	120,4	120,9	109,0
> Güter der gewerblichen Wirtschaft.....	Mill. EUR	639,8	619,7	657,0	595,4	674,6	557,1	618,1	607,3
> Rohstoffe.....	Mill. EUR	14,9	17,4	9,9	14,2	13,1	15,9	9,1	19,6
> Halbwaren.....	Mill. EUR	24,3	25,2	22,4	21,8	26,8	36,4	16,5	14,8
> Fertigwaren.....	Mill. EUR	600,6	577,1	624,7	559,4	634,6	504,8	592,5	572,9
> Vorerzeugnisse.....	Mill. EUR	74,0	71,0	80,5	52,6	83,2	66,7	56,6	51,0
> Enderzeugnisse.....	Mill. EUR	526,6	506,1	544,2	506,8	551,4	438,1	535,9	522,0
Einfuhr aus									
> Europa.....	Mill. EUR	519,9	558,8	530,5	493,2	546,4	561,2	618,6	584,9
darunter									
> EU-Länder.....	Mill. EUR	475,9	507,6	487,8	450,0	504,6	512,4	556,8	538,0
darunter EURO-Zone.....	Mill. EUR	292,1	319,2	293,8	267,9	287,5	312,3	364,4	332,0
EFTA-Länder.....	Mill. EUR	29,4	32,6	28,7	27,7	28,4	30,8	39,1	29,5
übrige Länder.....	Mill. EUR	14,5	18,6	14,0	15,4	13,4	18,0	22,7	17,4
> Afrika.....	Mill. EUR	11,0	13,7	7,2	11,6	12,8	23,8	4,8	11,8
> Amerika.....	Mill. EUR	143,9	137,9	167,7	100,3	153,0	94,1	146,9	160,8
darunter NAFTA-Länder.....	Mill. EUR	132,9	119,9	156,4	87,5	137,9	79,5	129,3	143,2
> Asien.....	Mill. EUR	113,3	126,6	104,0	145,5	117,7	112,5	114,2	102,1
darunter ASEAN-Länder.....	Mill. EUR	15,1	18,1	17,3	20,6	15,6	17,6	13,9	13,4
> Australien, Ozeanien und übrige Gebiete.....	Mill. EUR	4,0	4,8	5,2	4,5	4,9	6,7	9,7	4,9

¹ Wegen der unterschiedlichen Abgrenzung von Spezialhandel und Generalhandel ist eine Saldierung der Ein- und Ausfuhrergebnisse nicht vertretbar.

Berichtsmerkmal	Einheit	2010	2011	2010	2011			2012	
		Durchschnitt		Dezember	Januar	Februar	Dezember	Januar	Februar

Gewerbeanzeigen ¹

> Gewerbebeanmeldungen	Anzahl	3 942	4 060	2 998	3 771	3 988	3 844	4 448	3 852
darunter Neugründungen	Anzahl	742	729	698	713	736	685	783	755
> Gewerbeabmeldungen	Anzahl	2 636	2 816	2 883	3 063	2 685	3 391	3 613	2 901
darunter Auflösungen	Anzahl	592	571	604	626	570	637	706	556

Berichtsmerkmal	Einheit	2010	2011	2010	2011			2012	
		Durchschnitt		Dezember	Januar	Februar	Dezember	Januar	Februar

Öffentliche Register

Neueintragungen

Handelsregister A

(Einzelfirmen und Personengesellschaften) Anzahl 109 128 108 141 93 227 156 116

Handelsregister B (Kapitalgesellschaften)..... Anzahl 596 638 575 622 639 669 710 678

Löschungen

Handelsregister A

(Einzelfirmen und Personengesellschaften) Anzahl 104 104 82 120 126 84 105 75

Handelsregister B (Kapitalgesellschaften)..... Anzahl 272 314 249 305 293 289 312 291

Berichtsmerkmal	Einheit	2010	2011	2010	2011			2012	
		Durchschnitt		Dezember	Januar	Februar	Dezember	Januar	Februar

Insolvenzen

> Beantragte Insolvenzverfahren	Anzahl	659	638	649	543	584	671	643	631
und zwar									
eröffnet	Anzahl	594	581	582	516	510	598	598	566
mangels Masse abgelehnt	Anzahl	62	52	62	24	61	70	41	61
> Unternehmen	Anzahl	131	115	129	85	128	124	107	101
eröffnet	Anzahl	85	76	80	66	73	75	77	55
mangels Masse abgelehnt	Anzahl	46	40	49	19	55	49	30	46
> ehemals selbständig Tätige ²	Anzahl	127	124	121	107	101	129	102	123
> natürliche Personen ³ , Nachlässe	Anzahl	10	10	8	7	12	7	6	11
> Verbraucher	Anzahl	373	389	391	344	343	411	428	396
> Voraussichtliche Forderungen	1 000 EUR	382 935	165 314	75 272	105 463	123 050	92 597	68 167	112 908

Berichtsmerkmal	Einheit	2010	2011	2010			2011		
		Durchschnitt		2.	3.	4.	2.	3.	4.
		Vierteljahr							

Handwerk ⁴

> Beschäftigte (Index) ⁵	2009=100 ⁶	96,9	97,1	96,6	99,2	96,4	97,2	99,0p	96,3p
> Umsatz (Index) ⁷	2009=100 ⁸	101,5	110,1	99,6	104,8	120,4	109,3	111,8p	127,0p

Veränderungen gegenüber dem Vorjahreswert

Beschäftigte	%	- 1,4	+ 0,2	- 1,5	- 0,8	- 0,5	+ 0,7	- 0,2p	- 0,1p
Umsatz	%	+ 1,5	+ 8,5	+ 0,9	+ 1,1	+ 6,3	+ 9,8	+ 6,7p	+ 5,4p

1 ohne Automatenaufsteller und Reisegewerbe

2 Nachweis erst ab Januar 2002 möglich

3 beispielsweise Gesellschafter oder Mithafter

4 zulassungspflichtiges Handwerk lt. Anlage A der Handwerksordnung

5 am Ende des Kalendervierteljahres

6 hier: 30.9.

7 Vierteljahresergebnis (März = 1. Vj., Juni = 2. Vj. usw.)

8 hier: Vierteljahresdurchschnitt

Berichtsmerkmal	Einheit	2010	2011	2010	2011			2012	
		Durchschnitt		Dezember	Januar	Februar	Dezember	Januar	Februar

Verbraucherpreisindex

> Gesamtlebenshaltung	2005=100	107,9	110,5	109,4	108,9	109,6	111,8	111,4	112,6
Nahrungsmittel und alkoholfreie Getränke.....	2005=100	114,4	117,2	116,1	115,9	117,1	119,2	120,3	121,6
Alkoholische Getränke, Tabakwaren.....	2005=100	113,2	113,7	113,0	112,7	112,5	115,3	115,6	116,2
Bekleidung und Schuhe.....	2005=100	103,4	104,6	104,0	100,5	102,6	105,8	103,1	105,7
Wohnung, Wasser, Strom, Gas und andere Brennstoffe.....	2005=100	110,7	114,9	112,1	113,4	113,9	116,0	117,1	118,2
Nettokaltemiete (Teilindex).....	2005=100	107,3	108,9	107,6	107,6	108,2	109,9	110,0	110,4
Einrichtungsgegenstände (Möbel), Apparate, Geräte und Ausrüstungen für den Haushalt sowie deren Instandhaltung.....	2005=100	102,8	103,1	102,8	103,1	103,0	103,3	103,7	103,9
Gesundheitspflege.....	2005=100	103,3	105,5	104,8	105,1	104,7	105,6	106,7	106,7
Verkehr.....	2005=100	111,4	116,2	113,0	114,0	113,8	116,3	116,7	117,5
Nachrichtenübermittlung	2005=100	88,0	85,5	86,6	86,5	86,3	84,8	84,8	84,9
Freizeit, Unterhaltung und Kultur.....	2005=100	100,8	101,7	104,1	99,6	101,3	105,0	100,6	103,0
Bildungswesen.....	2005=100	92,5	76,7	93,1	76,7	76,6	76,8	77,5	77,4
Beherbergungs- und Gaststätten- dienstleistungen.....	2005=100	107,1	107,8	110,9	105,4	107,1	112,2	105,9	108,3
Andere Waren und Dienstleistungen.....	2005=100	109,2	112,2	110,1	110,2	111,8	112,7	112,6	112,7
<i>Veränderung gegenüber dem Vorjahreswert</i>									
Gesamtlebenshaltung	%	+ 1,3	+ 2,4	+ 1,7	+ 1,8	+ 2,1	+ 2,2	+ 2,3	+ 2,7
Nahrungsmittel und alkoholfreie Getränke.....	%	+ 1,6	+ 2,4	+ 3,5	+ 2,3	+ 3,1	+ 2,7	+ 3,8	+ 3,8
Alkoholische Getränke, Tabakwaren.....	%	+ 1,3	+ 0,4	- 0,1	- 0,5	- 0,6	+ 2,0	+ 2,6	+ 3,3
Bekleidung und Schuhe.....	%	+ 2,5	+ 1,2	- 2,6	- 2,6	- 1,3	+ 1,7	+ 2,6	+ 3,0
Wohnung, Wasser, Strom, Gas und andere Brennstoffe.....	%	+ 1,5	+ 3,8	+ 3,0	+ 3,4	+ 3,6	+ 3,5	+ 3,3	+ 3,8
Nettokaltemiete (Teilindex).....	%	+ 1,5	+ 1,5	+ 1,2	+ 1,1	+ 1,2	+ 2,1	+ 2,2	+ 2,0
Einrichtungsgegenstände (Möbel), Apparate, Geräte und Ausrüstungen für den Haushalt sowie deren Instandhaltung.....	%	+ 0,3	+ 0,3	+ 0,1	+ 0,2	+ 0,7	+ 0,5	+ 0,6	+ 0,9
Gesundheitspflege.....	%	+ 0,5	+ 2,1	+ 1,8	+ 2,5	+ 2,0	+ 0,8	+ 1,5	+ 1,9
Verkehr.....	%	+ 3,1	+ 4,3	+ 3,6	+ 3,6	+ 3,5	+ 2,9	+ 2,4	+ 3,3
Nachrichtenübermittlung	%	- 2,0	- 2,8	- 2,7	- 2,6	- 2,6	- 2,1	- 2,0	- 1,6
Freizeit, Unterhaltung und Kultur.....	%	+ 0,3	+ 0,9	- 0,1	+ 0,7	+ 0,0	+ 0,9	+ 1,0	+ 1,7
Bildungswesen.....	%	- 10,8	- 17,1	- 10,6	- 16,6	- 16,9	- 17,5	+ 1,0	+ 1,0
Beherbergungs- und Gaststätten- dienstleistungen.....	%	+ 1,0	+ 0,7	+ 0,1	- 0,3	+ 0,6	+ 1,2	+ 0,5	+ 1,1
Andere Waren und Dienstleistungen.....	%	+ 1,2	+ 2,7	+ 1,4	+ 1,5	+ 3,3	+ 2,4	+ 2,2	+ 0,8

Berichtsmerkmal	Einheit	2010	2011	2010		2011			2012
		Durchschnitt		August	November	Februar	August	November	Februar

Preisindex für Bauleistungen am Bauwerk

- Neubau -¹

> Wohngebäude insgesamt.....2005=100		115,7	119,1	116,3	116,5	118,0	119,7	120,1	121,5
Ein-/Zweifamiliengebäude.....2005=100		115,6	119,0	116,1	116,4	117,9	119,6	120,0	121,5
Mehrfamiliengebäude.....2005=100		116,2	119,6	116,8	117,1	118,6	120,2	120,4	121,6
Bürogebäude.....2005=100		115,6	118,8	116,1	116,4	117,8	119,4	119,6	120,8
Gewerbliche Betriebsgebäude.....2005=100		117,1	120,6	117,7	118,0	119,5	121,4	121,4	122,3
Straßenbau.....2005=100		109,6	113,2	110,0	110,6	111,4	113,8	115,0	118,1
Brücken im Straßenbau.....2005=100		115,4	119,1	116,5	116,7	117,5	120,0	120,2	120,3
Ortskanäle.....2005=100		111,6	114,7	112,0	112,2	113,8	115,1	115,6	117,3
Instandhaltung von Mehrfamiliengebäuden ohne Schönheitsreparaturen.....2005=100		112,7	115,0	112,8	113,1	114,3	115,4	115,6	117,0
Schönheitsreparaturen in einer Wohnung.....2005=100		113,0	115,1	112,6	114,1	114,6	115,4	115,4	117,2
<i>Veränderungen gegenüber dem Vorjahreswert</i>									
Wohngebäude insgesamt.....	%	+ 1,6	+ 2,9	+ 1,9	+ 2,0	+ 3,1	+ 2,9	+ 3,1	+ 3,0
Bürogebäude.....	%	+ 1,4	+ 2,8	+ 1,6	+ 1,8	+ 2,9	+ 2,8	+ 2,7	+ 2,5
Gewerbliche Betriebsgebäude.....	%	+ 1,3	+ 3,0	+ 1,7	+ 2,1	+ 3,3	+ 3,0	+ 2,9	+ 2,3
Straßenbau.....	%	- 0,5	+ 3,3	- 0,1	+ 0,7	+ 2,4	+ 3,5	+ 4,0	+ 6,0
Ortskanäle.....	%	+ 0,4	+ 2,8	+ 0,6	+ 0,7	+ 2,6	+ 2,8	+ 3,0	+ 3,1
Instandhaltung von Mehrfamiliengebäuden ohne Schönheitsreparaturen.....	%	+ 0,8	+ 2,0	+ 0,8	+ 1,0	+ 1,9	+ 2,3	+ 2,2	+ 2,4
Schönheitsreparaturen in einer Wohnung.....	%	+ 0,2	+ 1,9	+ 0,2	+ 1,6	+ 1,8	+ 2,5	+ 1,1	+ 2,3

¹ Neubau in konventioneller Bauart,
Bauleistungen am Bauwerk

Berichtsmerkmal	Einheit	2010	2011	2010			2011		
		Durchschnitt		2.	3.	4.	2.	3.	4.
				Vierteljahr					

Verdienste

Bruttomonatsverdienste ¹ der vollzeitbeschäftigten Arbeitnehmer ² im Produzierenden Gewerbe und im Dienstleistungsbereich.....	EUR	3 389	3564	3172	3174	3207	3272	3291	3308
männlich.....	EUR	3 638	3829	3389	3381	3415	3479	3502	3516
weiblich.....	EUR	3 043	3189	2872	2885	2913	2981	2990	3011
Leistungsgruppe 1 ⁴	EUR	5467	6415	5579	5545	5605	5680	5765	5777
Leistungsgruppe 2 ⁴	EUR	3559	4004	3598	3606	3643	3689	3707	3743
Leistungsgruppe 3 ⁴	EUR	2553	2851	2582	2584	2607	2654	2668	2685
Leistungsgruppe 4 ⁴	EUR	1993	2189	1985	1992	2011	2059	2061	2083
Leistungsgruppe 5 ⁴	EUR	1610	1848	1639	1638	1633	1747	1753	1747
Produzierendes Gewerbe.....	EUR	3 623	3888	3339	3339	3282	3456	3459	3465
Bergbau und Gewinnung von Steinen und Erden.....	EUR
Verarbeitendes Gewerbe.....	EUR	3 775	4023	3431	3435	3359	3557	3545	3556
Energieversorgung.....	EUR
Wasserversorgung ⁵	EUR	3 608	3723	3438	3354	3293	3405	3412	3410
Baugewerbe.....	EUR	2 897	3144	2745	2799	2777	2888	2954	2938
Dienstleistungsbereich.....	EUR	3 336	3490	3135	3137	2746	3230	3252	3272
Handel; Instandhaltung und Reparatur von Kfz und Gebrauchsgütern.....	EUR	2 960	3065	2774	2785	2278	2814	2815	2831
Verkehr und Lagerei.....	EUR	3 046	3145	2858	2866	2646	2902	2919	2914
Gastgewerbe.....	EUR	2 003	2112	1929	1952	1529	1981	2001	2034
Information und Kommunikation.....	EUR	4 710	4778	4129	4154	3806	4227	4244	4258
Erbringung von Finanz- und Versicherungsdienstleistungen.....	EUR	4 701	5023	4258	4248	3920	4284	4324	4339
Grundstücks- und Wohnungswesen.....	EUR	3 732	3641	3212	3182	3019	3172	3176	3109
Erbringung von freiberuflichen, wissenschaftlichen und technischen Dienstleistungen.....	EUR	4 345	(4579)	3867	3867	3494	3963	3963	3993
Erbringung von sonstigen wirtschaftlichen Dienstleistungen.....	EUR	2 228	2342	2126	2139	1842	2202	2183	2222
Öffentliche Verwaltung, Verteidigung, Sozialversicherung.....	EUR	3 121	3267	3009	3020	2894	3161	3183	3202
Erziehung und Unterricht.....	EUR	3 677	3612	3575	3571	3037	3551	3584	3625
Gesundheits- und Sozialwesen.....	EUR	3 055	3305	2981	2988	2476	3123	3162	3178
Kunst, Unterhaltung und Erholung.....	Std.	4 090
Erbringung von sonstigen Dienstleistungen.....	Std.	.	(3931)	.	(3211)	(2801)	(3539)	(3733)	(3712)

¹ Ab Januar 2008 erfolgt die Abgrenzung nach der WZ2008; die Ergebnisse des Vorjahres wurden entsprechend umgerechnet.

² Nachgewiesen werden Vierteljahresdurchschnitte ohne Sonderzahlungen. Im Jahresdurchschnitt sind die Sonderzahlungen enthalten.

³ Einschließlich Beamte

⁴ Leistungsgruppe 1: Arbeitnehmer in leitender Stellung; Leistungsgruppe 2: herausgehobene Fachkräfte; Leistungsgruppe 3: Fachkräfte;

Leistungsgruppe 4: angelernte Arbeitnehmer; Leistungsgruppe 5: ungelernte Arbeitnehmer

⁵ Einschließlich Abwasser- und Abfallentsorgung, Beseitigung von Umweltverschmutzungen.