

Monatsdaten + Konjunktur 3 2012

Mit der vorliegenden Veröffentlichung „Monatsdaten + Konjunktur“ gibt das Amt für Statistik Berlin-Brandenburg (AfS) eine Auswahl aktueller wirtschafts- und konjunkturstatistischer Ergebnisse für das Land Berlin heraus.

„Monatsdaten + Konjunktur“ erscheint monatlich und bietet eine umfangreiche Auswahl an Daten und grafischen Übersichten zur aktuellen Entwicklung im Lande. Einige Angaben sind vorläufig und können zu einem späteren Zeitpunkt aktualisiert werden. Abweichungen in den errechneten Werten sind durch Rundungen bedingt. Durch die Bearbeitungsdauer und die unterschiedliche zeitliche Verfügbarkeit der Ausgangsdaten können zum Zeitpunkt der Veröffentlichung bereits einzelne Statistische Berichte jüngerer Datums verfügbar sein. Zu beziehen ist „Monatsdaten + Konjunktur“ als Download auf den Internetseiten des AfS oder über den E-Mail-Service.



Berlin

Wirtschaftsindikatoren für Berlin

Beinhalten die grafischen Darstellungen der 14 wichtigsten Wirtschaftsindikatoren über den Zeitraum der letzten vier Jahre. Diese sind auf zwei Seiten zusammenfassend dargestellt.

3 Verarbeitendes Gewerbe
Bauhauptgewerbe
Baugenehmigungen

4 Handel und Gastgewerbe
Tourismus und Verkehr
Verbraucherpreise
Außenhandel
Gewerbeanzeigen
Insolvenzen

Zahlenspiegel für Berlin

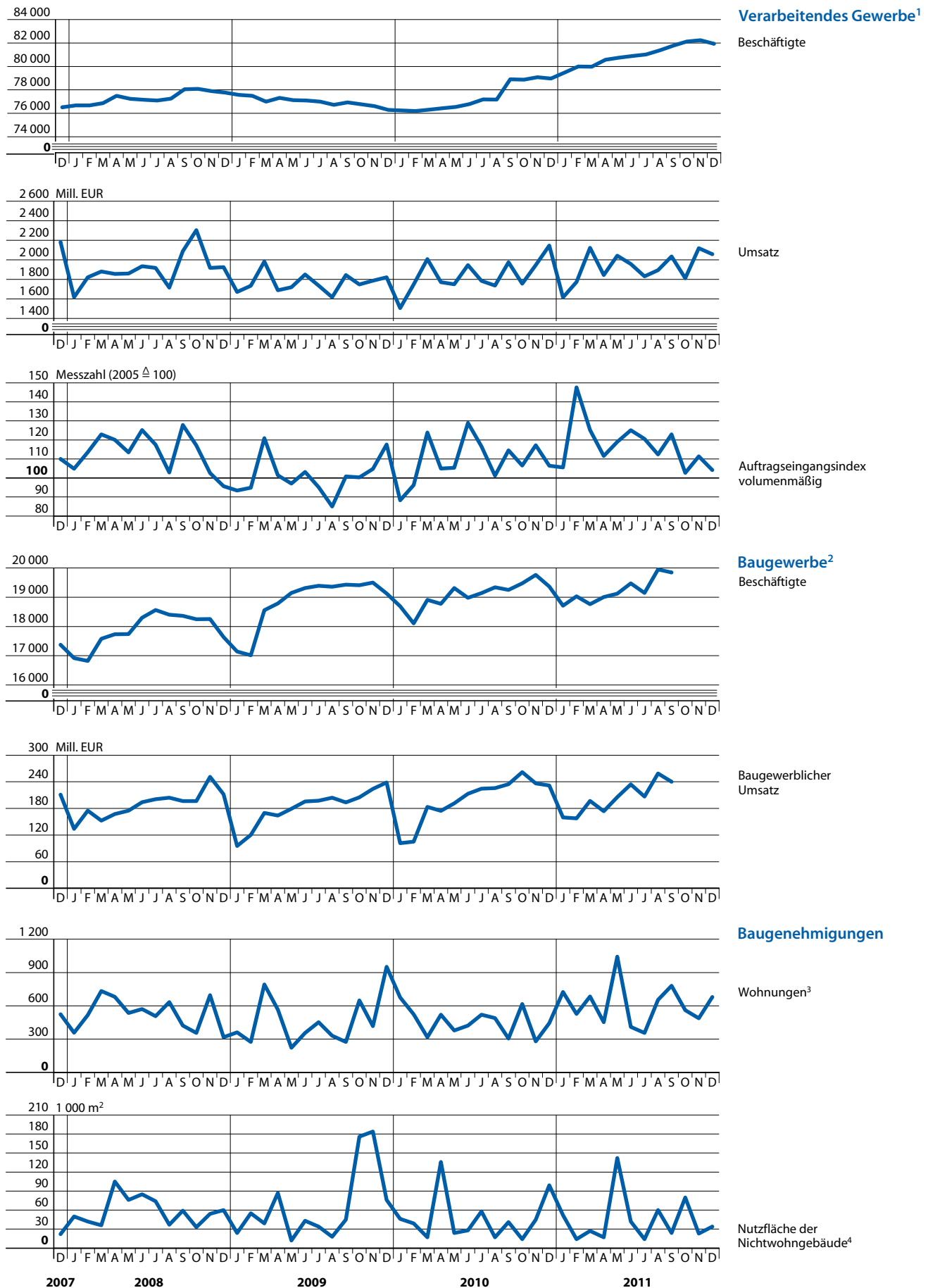
Die mit einem vorangestellten > versehenen Positionen in den Tabellen werden von allen Statistischen Ämtern der Länder im Zahlenspiegel veröffentlicht.

5 Bevölkerungsstand
Natürliche Bevölkerungsbewegung
Wanderungen
6 Beschäftigte
Arbeitsmarkt
7 Bautätigkeit
Verarbeitendes Gewerbe sowie Bergbau und Gewinnung von Steinen und Erden
8 Energie- und Wasserversorgung
Bauhauptgewerbe/Vorbereitende Baustellenarbeiten, Hoch- und Tiefbau
Ausbaugewerbe/Bauinstallation und sonstiges Baugewerbe
9 Großhandel
einschließlich Handelsvermittlung
Einzelhandel
Kfz-Handel
Gastgewerbe

10 Tourismus
11 Straßenverkehrsunfälle
Kraftverkehr
Binnenschifffahrt
Luftverkehr
12 Ausfuhr (Spezialhandel)
Einfuhr (Generalhandel)
13 Gewerbeanzeigen
Öffentliche Register
Insolvenzen
14 Verbraucherpreisindex
15 Preisindex für Bauleistungen
am Bauwerk - Neubau -
16 Verdienste

Zeichenerklärung

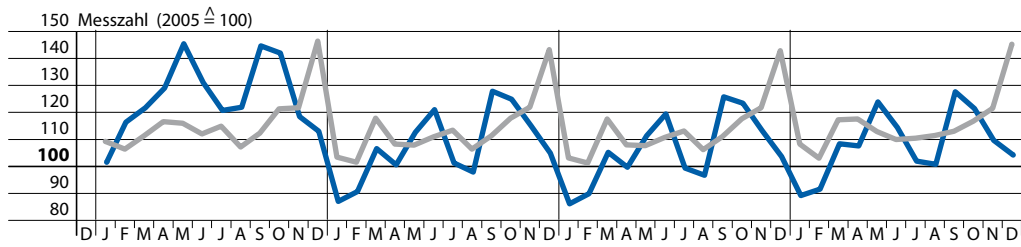
- 0 weniger als die Hälfte von 1 in der letzten besetzten Stelle, jedoch mehr als nichts
- nichts vorhanden (genau null)
- Zahlenwert unbekannt oder geheim zu halten
- ... Zahlenwert lag bei Redaktionsschluss noch nicht vor
- () Aussagewert eingeschränkt, da der Wert Fehler aufweisen kann
- / keine Angabe, da Zahlenwert nicht sicher genug
- x Tabellenfach gesperrt, weil Aussage nicht sinnvoll
- p vorläufige Zahl
- r berichtigte Zahl
- D Durchschnitt (bei nicht addierfähigen Größen)



1 Betriebe ab 50 Beschäftigte
2 hochgerechnete Werte

3 in Neubauten und durch Baumaßnahmen an bestehenden Gebäuden

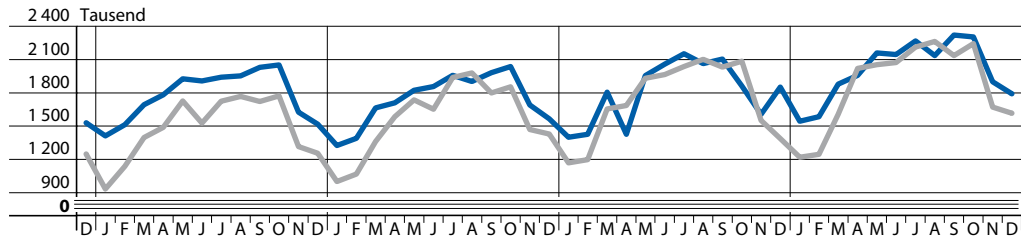
4 nur Neu- und Wiederaufbau



Handel und Gastgewerbe

Einzelhandelsumsatz

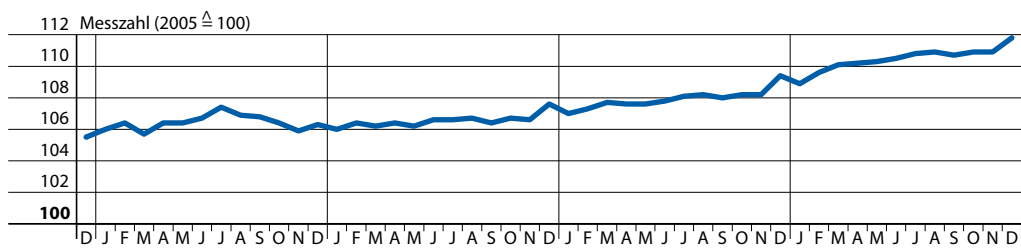
Gastgewerbeumsatz



Tourismus und Verkehr

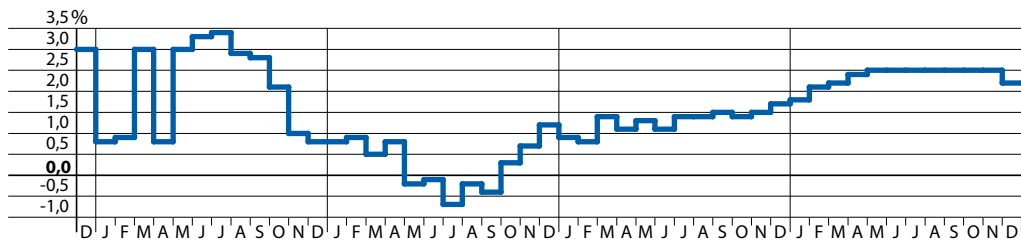
Fluggäste⁴

Übernachtungen⁵

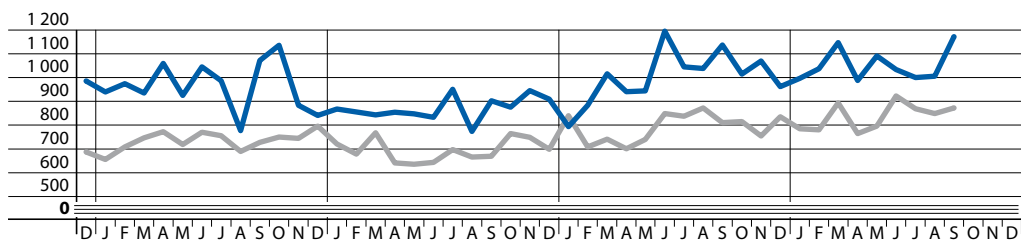


Verbraucherpreise

Preisindex für die Lebenshaltung aller privaten Haushalte



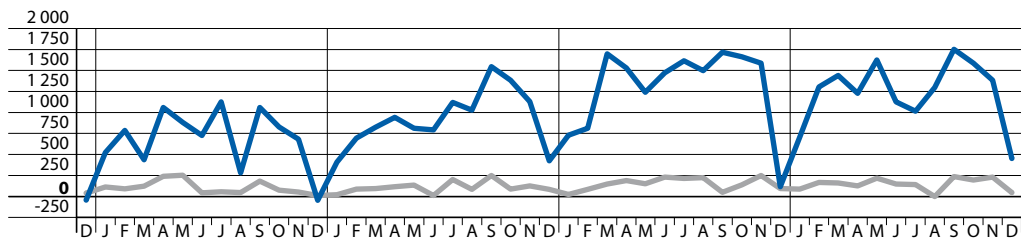
Veränderung zum Vorjahresmonat



Außenhandel

Ausfuhr

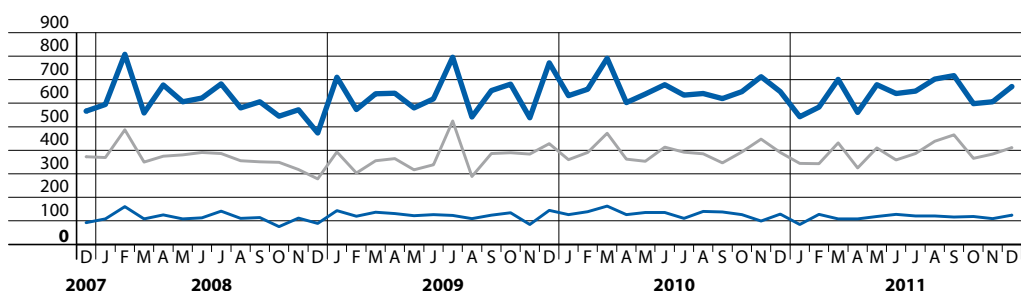
Einfuhr



Gewerbeanzeigen

Saldo Gewerbeanzeigen

Saldo Betriebsgründungen/-aufgaben



Insolvenzen

insgesamt

Verbraucherinsolvenzen

Unternehmensinsolvenzen

2007 2008 2009 2010 2011

4 auf den Flughäfen Berlin-Tegel, Berlin-Tempelhof und Schönefeld

5 bei Beherbergungsbetrieben mit 9 oder mehr Betten

Berichtsmerkmal	Einheit	2009	2010	2010			2011		
		Durchschnitt		September	Oktober	November	September	Oktober	November

Bevölkerungsstand

Bevölkerung am Monatsende

Mitte.....	1 000	331,6	332,7	332,1	333,0	333,2	337,7	338,8	339,5
Friedrichshain-Kreuzberg.....	1 000	269,8	268,7	268,8	269,6	269,9	273,0	273,8	274,4
Pankow.....	1 000	364,5	367,8	369,0	369,8	370,5	374,7	375,3	375,7
Charlottenburg-Wilmersdorf.....	1 000	319,0	320,1	320,0	320,3	320,3	322,2	322,8	323,3
Spandau.....	1 000	223,9	224,7	225,4	225,7	226,0	228,4	228,5	228,7
Steglitz-Zehlendorf.....	1 000	292,8	294,6	295,0	295,6	295,8	297,4	297,8	297,9
Tempelhof-Schöneberg.....	1 000	333,8	335,5	335,7	336,0	336,3	337,4	337,3	337,2
Neukölln.....	1 000	311,8	310,8	310,8	311,5	311,8	316,1	317,0	317,6
Treptow-Köpenick.....	1 000	240,2	241,8	242,3	242,4	242,6	244,4	244,5	244,6
Marzahn-Hellersdorf.....	1 000	247,6	248,9	249,5	249,7	250,0	252,4	252,8	252,8
Lichtenberg.....	1 000	258,4	260,5	261,0	261,3	261,4	263,4	263,9	264,3
Reinickendorf.....	1 000	241,2	241,0	241,3	241,4	241,5	243,3	243,5	243,9
> Berlin	1 000	3 434,6	3 447,0	3 450,9	3 456,3	3 459,2	3 490,4	3 496,1	3 499,9
und zwar									
Deutsche.....	1 000	2 959,8	2 977,8	2 982,1	2 984,7	2 986,9	3 001,8	3 004,0	3 006,1
Ausländer.....	1 000	474,8	469,1	468,7	471,5	472,3	488,7	492,1	493,8
männlich.....	1 000	1 682,1	1 688,5	1 690,7	1 693,3	1 694,5	1 712,2	1 714,7	1 716,7
weiblich.....	1 000	1 752,5	1 758,4	1 760,2	1 763,0	1 764,7	1 778,2	1 781,4	1 783,2

Natürliche Bevölkerungsbewegung ¹

> Eheschließungen	Anzahl	1 046	1 033	1 353	1 189	700	1 368	984	893
auf 1000 Einwohner und 1 Jahr.....	‰	+ 0,3	+ 0,3	+ 4,8	+ 4,1	+ 2,5	+ 4,8	+ 3,3	+ 3,1
> Lebend Geborene	Anzahl	2 675	2 783	2 966	2 809	2 582	2 854	2 829	2 819
auf 1000 Einwohner und 1 Jahr.....	‰	+ 0,8	+ 0,8	+ 10,5	+ 9,6	+ 9,1	+ 10,0	+ 9,5	+ 9,8
> Gestorbene (ohne tot Geborene)	Anzahl	2 643	2 686	2 535	2 494	2 486	2 509	2 522	2 710
auf 1000 Einwohner und 1 Jahr.....	‰	+ 0,8	+ 0,8	+ 8,9	+ 8,5	+ 8,7	+ 8,8	+ 8,5	+ 9,4
> Gestorbene im 1. Lebensjahr	Anzahl	10	8	12	7	7	6	3	14
auf 1000 lebend Geborene ²	‰	+ 3,9	+ 3,0	+ 4,1	+ 2,4	+ 2,6	+ 2,1	+ 1,0	+ 5,0
> Überschuss der lebend Geborenen(+) oder Gestorbenen(-)	Anzahl	+ 33	+ 97	+ 431	+ 315	+ 96	+ 345	+ 307	+ 109
auf 1000 Einwohner und 1 Jahr.....	‰	+ 0,0	+ 0,0	+ 1,5	+ 1,1	+ 0,3	+ 1,2	+ 1,0	+ 0,4

Wanderungen

> Zuzüge über die Landesgrenze	Anzahl	11 988	12 314	16 068	16 266	13 080	17 433	17 564	14 295
aus den übrigen Bundesländern.....	Anzahl	7 546	7 347	8 672	9 606	8 135	8 748	9 684	8 178
darunter aus dem engeren Verflechtungsraum ³	Anzahl	1 389	1 353	1 431	1 408	1 460	1 346	1 303	1 411
> aus dem Ausland.....	Anzahl	4 442	4 968	7 396	6 660	4 945	8 685	7 880	6 117
> Fortzüge über die Landesgrenze	Anzahl	11 111	10 913	12 663	11 217	10 231	11 306	12 247	10 585
in die übrigen Bundesländer.....	Anzahl	6 016	5 847	6 781	7 448	6 035	7 108	7 900	6 508
darunter in den engeren Verflechtungsraum ³	Anzahl	1 800	1 692	1 686	1 719	1 735	1 762	1 816	1 970
> in das Ausland.....	Anzahl	5 095	5 065	5 882	3 769	4 196	4 198	4 347	4 077
> Binnenwanderungen	Anzahl	28 288	26 604	27 258	26 734	27 580	27 490	26 512	27 610
von/nach anderen Bezirken.....	Anzahl	11 983	11 557	12 013	12 030	12 169	12 697	12 400	12 577
innerhalb eines Bezirks.....	Anzahl	16 305	15 047	15 245	14 704	15 411	14 793	14 112	15 033
> Wanderungsgewinn(+) oder -verlust(-) über die Landesgrenze	Anzahl	+ 876	+ 1 402	+ 3 405	+ 5 049	+ 2 849	+ 6 127	+ 5 317	+ 3 710
gegenüber den übrigen Bundesländern.....	Anzahl	+ 1 529	+ 1 499	+ 1 891	+ 2 158	+ 2 100	+ 1 640	+ 1 784	+ 1 670
darunter dem engeren Verflechtungsraum ³	Anzahl	- 412	- 339	- 255	- 311	- 275	- 416	- 513	- 559
dem Ausland.....	Anzahl	- 653	- 98	+ 1 514	+ 2 891	+ 749	+ 4 487	+ 3 533	+ 2 040
auf 1000 Einwohner und 1 Jahr.....	‰	- 0,2	+ 0,0	+ 12,0	+ 17,2	+ 10,0	+ 21,4	+ 17,9	+ 12,9
Bevölkerungszu-(+) oder -abnahme(-) ⁴ ..	Anzahl	+ 917	+ 1 504	+ 3 841	+ 5 375	+ 2 954	+ 6 477	+ 5 637	+ 3 797
auf 1000 Einwohner und 1 Jahr.....	‰	+ 0,3	+ 0,3	+ 13,5	+ 18,3	+ 10,4	+ 22,6	+ 19,0	+ 13,2

¹ ab Januar 2000 im Berichtsmonat beurkundete Fälle; für Berichtsmonat vorläufige Angaben

² berechnet unter Berücksichtigung der Geburtenentwicklung des Berichtszeitraumes und des Vorjahres (Methode Rathes)

³ engerer Verflechtungsraum: ausgewählte Gemeinden der an Berlin grenzenden Großkreise (Gebietsreform in Brandenburg vom 5./6. Dezember 1993)

⁴ einschließlich sonstiger Veränderungen

Berichtsmerkmal	Einheit	2009	2010	2009	2010			2011	
		30. Juni		Dezember	März	Juni	Dezember	März	Juni

Beschäftigte

> Sozialversicherungspflichtig Beschäftigte am Arbeitsort ¹	1000	1 106,2	1 123,2	1 117,5	1 114,4	1 123,2	1 142,3	1 140,2	1 151,3
und zwar									
> Frauen.....	1000	570,4	578,2	578,0	577,1	578,2	589,0	589,2	591,9
> Ausländer/-innen.....	1000	76,0	79,2	75,7	76,9	79,2	80,7	81,7	84,6
> Teilzeitbeschäftigte.....	1000	237,5	246,4	238,0	240,8	246,4	250,8	254,0	260,9
> darunter Frauen.....	1000	173,7	178,6	174,1	175,1	178,6	180,9	183,0	187,0
Sozialversicherungspflichtig Beschäftigte nach Wirtschaftsbereichen ²									
> Land- und Forstwirtschaft, Fischerei (A).....	1000	0,5	0,4	0,3	0,4	0,4	0,4	0,4	0,4
> Produzierendes Gewerbe (B - F).....	1000	175,9	175,6	174,5	174,0	175,6	177,1	177,2	179,5
> Handel, Gastgewerbe und Verkehr (G - I).....	1000	239,8	241,9	240,7	239,5	241,9	247,3	248,0	251,8
> Erbringung von Unternehmensdienstleistungen (J - N).....	1000	306,2	311,1	306,9	306,1	311,1	316,9	319,3	324,3
> Erbringung von öffentlichen und privaten Dienstleistungen (O - U).....	1000	383,7	394,2	395,0	394,5	394,2	400,6	395,4	395,3

Berichtsmerkmal	Einheit	2010	2011	2010			2011		
		Durchschnitt		Oktober	November	Dezember	Oktober	November	Dezember

Arbeitsmarkt³Arbeitslose am Monatsende⁴

Mitte.....	Anzahl	28 927	28 782	28 844	28 462	29 219	26 618	25 967	27 320
Friedrichshain-Kreuzberg.....	Anzahl	22 137	23 330	21 215	20 501	20 604	22 514	21 955	21 838
Pankow.....	Anzahl	22 811	20 631	21 692	21 243	21 203	19 013	18 179	18 554
Charlottenburg-Wilmersdorf.....	Anzahl	17 732	16 665	16 529	16 086	16 200	15 686	15 489	15 542
Spandau.....	Anzahl	15 704	16 078	14 903	14 827	15 163	15 482	15 328	15 404
Steglitz-Zehlendorf.....	Anzahl	11 140	10 625	10 462	10 258	10 393	10 165	10 044	10 210
Tempelhof-Schöneberg.....	Anzahl	19 664	19 851	18 793	18 348	18 520	19 070	18 406	18 397
Neukölln.....	Anzahl	26 029	26 081	23 859	23 349	23 940	24 195	23 851	23 548
Treptow-Köpenick.....	Anzahl	13 222	12 967	12 428	12 272	12 513	12 270	11 985	12 082
Marzahn-Hellersdorf.....	Anzahl	19 942	20 395	18 788	18 324	18 720	19 414	18 858	19 031
Lichtenberg.....	Anzahl	19 630	19 425	18 735	18 379	18 933	17 981	17 487	17 375
Reinickendorf.....	Anzahl	14 548	14 063	13 140	13 244	13 289	13 464	13 397	13 718
> Berlin	Anzahl	231 485	228 893	219 233	215 145	218 569	215 801	210 853	212 903
und zwar									
> Frauen.....	Anzahl	99 744	99 342	95 848	93 489	94 222	95 410	92 349	92 612
> Ausländer.....	Anzahl	48 355	49 059	46 238	45 633	46 714	46 886	46 262	46 847
im Alter von unter 20 Jahren.....	Anzahl	4 277	4 132	4 225	3 755	3 662	4 160	3 886	3 881
im Alter von 20 bis unter 25 Jahren.....	Anzahl	18 587	17 665	17 231	16 278	16 154	17 005	15 941	16 011

Arbeitslosenquote

alle ziv. Erwerbspersonen insgesamt ⁵	%	+ 13,6	+ 13,3	+ 12,8	+ 12,6	+ 12,8	+ 12,5	+ 12,2	+ 12,3
und zwar									
> Frauen.....	%	+ 12,3	+ 12,1	+ 11,7	+ 11,5	+ 11,5	+ 11,6	+ 11,2	+ 11,3
> Männer.....	%	+ 14,7	+ 14,3	+ 13,8	+ 13,6	+ 13,9	+ 13,2	+ 13,0	+ 13,2
> Jüngere von 15 bis unter 25 Jahren.....	%	+ 13,9	+ 13,4	+ 13,0	+ 12,1	+ 12,0	+ 13,1	+ 12,3	+ 12,3
> Ausländer/-innen.....	%	+ 25,5	+ 25,2	+ 23,8	+ 23,5	+ 24,1	+ 24,0	+ 23,7	+ 24,0
> abh. ziv. Erwerbspersonen insgesamt ⁶	%	+ 15,9	+ 15,5	+ 15,0	+ 14,7	+ 14,9	+ 14,6	+ 14,3	+ 14,4
> Kurzarbeiter/innen	Anzahl	7 548	•	4 021	4 237	4 734	•	•	•
> Gemeldete Stellen ⁷	Anzahl	9 973	13 539	10 693	11 827	11 086	16 257	18 048	17 076

1 insgesamt: einschl. Personen „ohne Angabe“ zur Wirtschaftsgliederung

2 Ergebnisse ab 2008 nach neuer WZ 2008, diese Ergebnisse sind mit denen vorangegangener Jahre WZ 2003 nicht vergleichbar

3 nach Angaben der Regionaldirektion Berlin-Brandenburg der Bundesagentur für Arbeit; ohne Teilnehmer an Eignungsfeststellungs- und Trainingsmaßnahmen; ab Januar 2005 unter Einschluss der Grundsicherung für Arbeitssuchende.

4 nach Angaben der Agenturen für Arbeit Berlin, bedingt durch Probleme bei der Zuordnung zu Berliner Bezirken, ergibt die Addition der Arbeitslosen der Bezirke nicht die Zahl der Arbeitslosen von Berlin insgesamt.

5 Arbeitslose in Prozent aller zivilen Erwerbspersonen (wie Fußnote 6 zzgl. Selbstständige und mithelfende Familienangehörige)

6 Arbeitslose in Prozent der abhängigen zivilen Erwerbspersonen (sozialversicherungspflichtig und gering

fügig Beschäftigte, Beamte und Arbeitslose)

7 Ab Januar 2010 handelt es sich bei den gemeldeten Arbeitsstellen um ungeforderte Arbeitsstellen ohne selbstständige/freiberufliche Tätigkeiten und ohne Stellen der privaten Arbeitsvermittlung

Berichtsmerkmal	Einheit	2009	2010	2010			2011		
		Durchschnitt		Oktober	November	Dezember	Oktober	November	Dezember

Bautätigkeit

Baugenehmigungen

> Wohngebäude (Neubau).....	Anzahl	142	150	197	146	126	203	155	166
> darunter mit 1 oder 2 Wohnungen.....	Anzahl	131	135	178	136	108	197	135	148
> Rauminhalt.....	1 000 m ³	206	197	328	154	219	228	278	239
> Wohnfläche.....	1 000 m ²	41	38	59	29	41	43	52	52
> veranschlagte Kosten der Bauwerke.....	1 000 EUR	49 188	47 155	71 806	37 026	52 748	58 043	70 149	69 461
> Nichtwohngebäude (Neubau).....	Anzahl	23	25	22	25	30	33	15	18
> Rauminhalt.....	1 000 m ³	320	307	73	315	580	803	118	250
> Nutzfläche.....	1 000 m ²	52	47	14	45	99	80	23	34
> veranschlagte Kosten der Bauwerke.....	1 000 EUR	71 303	80 936	13 124	103 431	179 399	142 627	19 313	48 330
> Wohnungen in Wohn- und Nichtwohngebäuden (Neubau und Saldo aus Baumaßnahmen an bestehenden Gebäuden)....	Anzahl	471	457	616	280	444	560	488	679
> Wohnräume (einschließlich Küchen).....	Anzahl	1 997	1 987	2 677	1 464	1 988	1 977	2 063	2 604

Berichtsmerkmal	Einheit	2010	2011	2010			2011		
		Durchschnitt		Oktober	November	Dezember	Oktober	November	Dezember

Verarbeitendes Gewerbe sowie

Bergbau und Gewinnung von Steinen und Erden ¹

> Betriebe	Anzahl	327	332	327	326	325	338	338	334
> Beschäftigte ²	Anzahl	77 391	81 010	78 873	79 088	78 967	82 121	82 234	81 937
Beschäftigte je Betrieb	Anzahl	237	244	241	243	243	243	243	245
> Geleistete Arbeitsstunden.....	1 000 h	10 387	10 902	10 456	11 348	9 952	10 600	11 787	9 965
Arbeitsstunden je Beschäftigten.....	h	134	135	133	143	126	129	143	122
> Brutto Lohn- und -gehaltsumme.....	Mill. EUR	299,0	322,7	284,7	391,2	307,6	301,4	423,0	322,9
Brutto Lohn- und -gehaltsumme je Beschäftigten.....	EUR	3 863	3 983	3 609	4 946	3 896	3 671	5 144	3 941
> Umsatz	Mill. EUR	1 839,5	1 925,1	1 756,0	1 946,7	2 145,6	1 812,1	2 118,3	2 056,7
> darunter Auslandsumsatz	Mill. EUR	882,6	901,9	815,0	924,8	988,6	829,2	974,9	902,1
Umsatz je Beschäftigten	EUR	23 769	23 764	22 264	24 614	27 171	22 067	25 759	25 101

Veränderungen gegenüber dem Vorjahreswert

Beschäftigte	%	+ 0,5	+ 4,7	+ 2,7	+ 3,2	+ 3,5	+ 4,1	+ 4,0	+ 3,8
Geleistete Arbeitsstunden.....	%	+ 3,1	+ 5,0	+ 0,5	+ 3,3	+ 8,7	+ 1,4	+ 3,9	+ 0,1
Brutto Lohn- und -gehaltsumme.....	%	+ 3,1	+ 7,9	+ 5,0	+ 4,5	+ 5,7	+ 5,9	+ 8,1	+ 5,0
Umsatz	%	+ 4,1	+ 4,7	+ 0,5	+ 9,0	+ 17,8	+ 3,2	+ 8,8	- 4,1
darunter Auslandsumsatz	%	+ 6,8	+ 2,2	- 4,9	+ 9,3	+ 21,0	+ 1,7	+ 5,4	- 8,7

Berichtsmerkmal	Einheit	2009	2010	2010			2011		
		Durchschnitt		September	Oktober	November	September	Oktober	November

noch: Verarbeitendes Gewerbe sowie

Bergbau und Gewinnung von Steinen und Erden ¹

Auftragseingangsindizes ³	2005=100	101,2	109,2	114,5	106,5	117,2	122,9	107,2	111,8
davon									
Inland	2005=100	95,2	103,3	115,9	94,6	112,2	124,8	106,3	108,4
Ausland	2005=100	105,7	113,6	113,5	115,4	120,9	121,5	107,9	114,4
<i>Veränderungen gegenüber dem Vorjahreswert</i>									
Auftragseingangsindizes	%	- 10,9	+ 8,2	+ 13,4	+ 6,1	+ 12,2	+ 7,3	+ 0,6	- 4,6
davon									
Inland	%	- 20,0	+ 8,6	+ 22,8	- 1,1	+ 14,4	+ 7,7	+ 12,4	- 3,4
Ausland	%	- 3,6	+ 7,9	+ 7,1	+ 11,0	+ 10,7	+ 7,1	- 6,5	- 5,4

1 Betriebe ab 50 Beschäftigte

2 einschl. der tätigen Inhaber/-innen

3 Volumenindex (ausgewählte Wirtschaftszweige)

Ab Januar 2009 in der Abgrenzung der WZ 2008;

die Indizes wurden bis 2005 vergleichbar rückgerechnet

Berichtsmerkmal	Einheit	2009	2010	2010			2011		
		Durchschnitt		August	September	Oktober	August	September	Oktober

Energie- und Wasserversorgung ¹

> Betriebe	Anzahl	18	18	17	17	17	17	17	17
> Beschäftigte	Anzahl	9 867	9 527	7 601	8 999	8 994	9 073	9 243	9 270
> Geleistete Arbeitsstunden	1 000 h	1 314	1 290	999	1 222	1 229	1 270	1 262	1 177
> Bruttolohn- und -gehaltsumme	1 000 EUR	41 049	39 873	27 798	33 610	34 573	34 641	34 256	36 127
> Stromerzeugung (brutto) in Kraftwerken ² für die allgemeine Versorgung	1 000 MWh	575,5	726,6	371,5	434,5	735,4	410,1	463,5	...

Berichtsmerkmal	Einheit	2009	2010	2010			2011		
		Durchschnitt		Juli	August	September	Juli	August	September

Bauhauptgewerbe/Vorbereitende Baustellenarbeiten,
Hoch- und Tiefbau ³

> Beschäftigte ⁴	Anzahl	18 847	19 092	19 142	19 338	19 247	19 148	19 948	19 844
> Geleistete Arbeitsstunden	1 000 h	1 691	1 684	1 813	1 808	1 814	1 887	2 017	2 049
darunter									
> Wohnungsbau	1 000 h	642	687	724	720	711	906	965	961
> gewerblicher Bau	1 000 h	597	545	570	576	586	545	581	635
> öffentlicher und Straßenbau	1 000 h	452	452	519	512	517	436	471	453
> Bruttoentgeltsumme	Mill. EUR	38,8	39,3	40,1	39,8	39,4	40,9	42,2	41,4
> Baugewerblicher Umsatz (ohne Umsatzsteuer)	Mill. EUR	182,3	198,7	224,5	225,9	234,8	206,6	259,0	240,0
darunter									
> Wohnungsbau	Mill. EUR	50,2	56,7	64,2	62,7	59,8	68,4	106,7	76,1
> gewerblicher Bau	Mill. EUR	82,2	88,2	99,6	106,1	107,0	88,4	103,7	113,4
> öffentlicher und Straßenbau	Mill. EUR	50,0	53,9	60,7	57,2	68,0	49,8	48,7	50,5
> Auftragseingang ⁵	Mill. EUR	106,1	142,0	138,2	103,4	143,6	149,3	190,6	159,0

Berichtsmerkmal	Einheit	2009	2010	2010			2011		
		Durchschnitt		1.	2.	3.	1.	2.	3.
				Vierteljahr					

Ausbaugewerbe/Bauinstallation und sonstiges Baugewerbe ¹

> Beschäftigte ⁴	Anzahl	10 987	11 483	11 258	11 544	11 649	12 171	12 300	12 700
> Geleistete Arbeitsstunden	1 000 h	3 401	3 569	3 458	3 517	3 618	3 696	3 707	3 943
> Bruttoentgeltsumme	Mill. EUR	76,0	80,0	75,4	80,9	78,3	81,4	87,0	87,7
> Baugewerblicher Umsatz (ohne Umsatzsteuer)	Mill. EUR	309,4	325,6	276,2	302,0	321,1	288,3	310,4	372,9

1 Betriebe von Unternehmen mit im Allgemeinen 20 und mehr Beschäftigten

2 Mit einer elektrischen Leistung ab 1 MW
3 hochgerechnete Ergebnisse

4 einschl. der tätigen Inhaber
5 Ergebnisse des Monatsberichts-
kreises

Berichtsmerkmal	Einheit	2010	2011	2010			2011		
		Durchschnitt		Oktober	November	Dezember	Oktober	November	Dezember

Großhandel^{1, 2}

einschließlich Handelsvermittlung

> Beschäftigte	2005±100	111,3	113,3p	113,1	113,5	113,5	114,0p	114,5p	113,9p
> Umsatz nominal ³	2005±100	119,4	127,0p	126,4	138,7	130,9	138,0p	148,5p	140,2p
> Umsatz real ³	2005±100	114,0	115,3p	122,5	133,7	122,1	125,6p	136,6p	128,4p
<i>Veränderungen gegenüber dem Vorjahreswert</i>									
Beschäftigte	%	- 16,8	+ 1,8p	- 14,0	- 13,6	- 13,1	+ 0,8p	+ 0,9p	+ 0,4p
Umsatz nominal	%	+ 0,0	+ 6,4p	+ 3,5	+ 13,2	+ 3,0	+ 9,2p	+ 7,1p	+ 7,1p
Umsatz real	%	- 4,6	+ 1,2p	+ 0,7	+ 9,7	- 3,1	+ 2,5p	+ 2,2p	+ 5,1p

Einzelhandel^{1,4}

> Beschäftigte	2005±100	111,2	111,7p	112,1	113,4	113,6	112,5p	113,5p	114,2p
> Umsatz nominal ³	2005±100	115,3	118,7p	119,6	123,8	145,1	120,7p	125,3p	148,2p
> Umsatz real ³	2005±100	113,4	115,6p	117,7	121,7	142,9	116,8p	121,5p	145,2p
<i>Veränderungen gegenüber dem Vorjahreswert</i>									
Beschäftigte	%	- 5,0	+ 0,5p	- 3,7	- 3,1	- 3,4	+ 0,3p	+ 0,1p	+ 0,5p
Umsatz nominal	%	+ 11,8	+ 3,0p	+ 8,3	+ 15,5	+ 10,0	+ 0,9p	+ 1,3p	+ 2,1p
Umsatz real	%	+ 11,2	+ 2,0p	+ 7,5	+ 14,0	+ 8,6	- 0,7p	- 0,2p	+ 1,6p

Kfz-Handel^{1, 5}

> Beschäftigte	2005±100	86,4	88,8p	89,2	88,3	88,0	90,3p	91,2p	90,7p
> Umsatz nominal ³	2005±100	90,8	96,0p	104,8	101,7	90,1	97,1p	105,7p	93,0p
> Umsatz real ³	2005±100	86,8	90,8p	100,0	97,0	85,9	91,0p	99,4p	87,5p
<i>Veränderungen gegenüber dem Vorjahreswert</i>									
Beschäftigte	%	- 11,5	+ 2,8p	- 9,0	- 10,2	- 10,2	+ 1,2p	+ 3,3p	+ 3,1p
Umsatz nominal	%	+ 0,5	+ 5,8p	+ 10,0	+ 17,4	+ 8,9	- 7,3p	+ 3,9p	+ 3,2p
Umsatz real	%	+ 0,1	+ 4,5p	+ 9,5	+ 16,8	+ 8,2	- 9,0p	+ 2,5p	+ 1,9p

Gastgewerbe¹

> Beschäftigte	2005±100	85,0	85,4p	87,2	86,8	85,4	87,2p	87,5p	87,3p
> Umsatz nominal ³	2005±100	116,6	120,8p	136,4	124,6	113,9	137,0p	123,2p	116,6p
> Umsatz real ³	2005±100	106,1	108,4p	123,4	113,1	103,6	121,4p	109,7p	104,2p
<i>Veränderungen gegenüber dem Vorjahreswert</i>									
Beschäftigte	%	- 28,2	+ 0,5p	- 26,1	- 26,5	- 27,6	+ 0,0p	+ 0,8p	+ 2,3p
Umsatz nominal	%	+ 2,4	+ 3,6p	+ 5,9	+ 5,9	+ 0,5	+ 0,5p	- 1,2p	+ 2,4p
Umsatz real	%	- 0,8	+ 2,1p	+ 2,6	+ 2,4	- 2,3	- 1,6p	- 3,0p	+ 0,6p

1 Ab Januar 2009 erfolgt die Abgrenzung nach der WZ 2008; Die Ergebnisse des Vorjahres wurden entsprechend umgerechnet. Der Berichtskreis wird ab 2007 jährlich durch Ergänzungsstichproben aktualisiert.

2 einschließlich Handelsvermittlung
3 ohne Umsatzsteuer
4 einschließlich Tankstellen
5 sowie Instandhaltung und Reparatur von Kfz

Berichtsmerkmal	Einheit	2010	2011	2010			2011		
		Durchschnitt		Oktober	November	Dezember	Oktober	November	Dezember
s ¹									
Gästeankünfte	Anzahl	754 286	809 070	917 103	736 814	648 030	971 718	814 472	749 444
darunter									
von Gästen mit Wohnsitz im Ausland	Anzahl	272 854	292 420	317 087	242 047	239 945	346 977	256 449	278 860
Gästeübernachtungen	Anzahl	1 732 970	1 815 612	2 084 533	1 552 380	1 387 189	2 242 841	1 670 716	1 616 498
darunter									
von Gästen mit Wohnsitz im Ausland	Anzahl	708 931	747 749	803 401	594 813	601 360	895 250	617 695	702 204
Veränderungen gegenüber dem Vorjahreswert									
Gästeankünfte	%	+ 9,5	+ 7,3	+ 14,0	+ 4,6	+ 0,4	+ 6,0	+ 10,5	+ 15,6
darunter									
von Gästen mit Wohnsitz im Ausland	%	+ 13,7	+ 7,2	+ 13,7	+ 8,0	+ 2,9	+ 9,4	+ 6,0	+ 16,2
Gästeübernachtungen	%	+ 10,2	+ 4,8	+ 12,5	+ 5,6	- 2,8	+ 7,6	+ 7,6	+ 16,5
darunter									
von Gästen mit Wohnsitz im Ausland	%	+ 14,1	+ 5,5	+ 11,7	+ 7,9	- 1,6	+ 11,4	+ 3,8	+ 16,8

¹ Betriebe ab 9 Betten einschließlich Campingplätzen (Touristik-Camping)

Berichtsmerkmal	Einheit	2010	2011	2010			2011		
		Durchschnitt		Oktober	November	Dezember	Oktober	November	Dezember

Straßenverkehrsunfälle ¹

Unfälle insgesamt	Anzahl	10 837	10 834	11 381	11 747	11 648	11 811	11 425	11 297
> Unfälle mit Personen- und Sachschaden ²	Anzahl	1 203	1 346	1 439	1 307	675	1 577	1 248	1 239
> Unfälle mit Personenschaden	Anzahl	1 047	1 191	1 236	1 130	506	1 389	1 083	1 047
schwerwiegende Unfälle mit Sachschaden ..	Anzahl	87	91	118	100	106	96	107	118
sonstige Sachschadenunfälle unter Alkoholeinwirkung	Anzahl	69	64	85	77	63	92	58	74
sonstige Sachschadenunfälle ohne Alkoholeinwirkung	Anzahl	9 634	9 489	9 942	10 440	10 973	10 234	10 177	10 058
> getötete Personen ³	Anzahl	4	4	2	5	3	7	3	4
> verletzte Personen	Anzahl	1 230	1 407	1 471	1 319	581	1 633	1 283	1 261
<i>Veränderungen gegenüber dem Vorjahreswert</i>									
Unfälle mit Personenschaden	%	- 8,5	+ 13,7	- 1,7	+ 3,6	- 40,0	+ 12,4	- 4,2	+ 106,9
sonstige Sachschadenunfälle ohne Alkoholeinwirkung	%	+ 6,1	- 1,5	- 1,9	+ 2,5	+ 15,9	+ 2,9	- 2,5	- 8,3

Kraftverkehr

> Zulassungen fabrikneuer Kraftfahrzeuge ⁴ ...	Anzahl	7 387	8 162	7 492	7 735	7 303	7 863	8 812	7 891
darunter									
Krafträder	Anzahl	350	344	144	90	73	181	75	76
> Personenkraftwagen ⁵	Anzahl	6 077	6 592	6 490	6 554	6 106	6 415	6 937	6 407
Kraftomnibusse	Anzahl	11	11	4	2	10	2	4	9
> Lastkraftwagen	Anzahl	826	998	783	944	1 015	1 077	1 239	1 270

Binnenschifffahrt

> Güterempfang	1 000 t	279,1	278,2	393,8	250,4	279,1	382,2	429,0	335,2
> Güterversand	1 000 t	18,0	16,2	24,3	10,9	18,0	20,6	14,1	13,4

Luftverkehr ⁶

Flugbewegungen ⁷	Anzahl	18 184	18 932	18 653	15 874	18 184	20 408	18 331	16 974
darunter Linienverkehr	Anzahl	17 058	18 932	17 571	15 082	17 058	18 331	18 331	18 932
Fluggäste	Anzahl	1 851 750	1 999 272	1 861 923	1 607 743	1 851 750	2 303 286	1 899 567	1 790 962
Inland	Anzahl	681 373	996 321	750 226	585 477	681 373	1 113 173	948 536	881 354
Ausland	Anzahl	1 170 377	1 002 952	1 111 697	1 022 266	1 170 377	1 190 113	951 031	909 608
<i>Veränderungen gegenüber dem Vorjahreswert</i>									
Flugbewegungen	%	+ 2,6	+ 4,1	+ 6,0	+ 0,1	+ 2,6	- 1,1	- 1,7	+ 6,9
darunter Linienverkehr	%	+ 3,3	+ 4,1	+ 6,0	- 0,7	+ 3,3	- 1,7	- 1,7	+ 4,1
Fluggäste	%	+ 6,3	+ 8,0	+ 10,2	+ 2,7	+ 6,3	+ 2,4	+ 2,0	+ 11,4
Inland	%	+ 1,7	+ 7,7	+ 3,6	- 8,4	+ 1,7	+ 1,7	+ 1,2	+ 11,3
Ausland	%	+ 9,2	+ 8,2	+ 15,1	+ 10,3	+ 9,2	+ 3,0	+ 2,9	+ 11,5

1 von der Polizei erfasste Unfälle
2 schwerwiegender Unfall mit Sachschaden (im engeren Sinne) und sonstiger Sachschaden unter Alkoholeinwirkung

3 einschl. der innerhalb von 30 Tagen an Unfallfolgen gestorbenen Personen
4 Angaben des Kraftfahrt-Bundesamtes

5 Fahrzeuge zur Personenbeförderung mit höchstens 8 Sitzplätzen außer dem Fahrersitz

6 Quelle: Statistisches Bundesamt: Berlin-Tegel, Berlin-Tempelhof und Schönefeld

7 Linien-, Gelegenheits- und Überführungsflüge

Berichtsmerkmal	Einheit	2009	2010	2010			2011		
		Durchschnitt		Juli	August	September	Juli	August	September

Ausfuhr (Spezialhandel) ¹

> Ausfuhr insgesamt	Mill. EUR	871,7	1 003,4	1 045,0	1 038,6	1 136,8	999,8	1 006,3	1 171,8
> Güter der Ernährungswirtschaft.....	Mill. EUR	113,8	123,0	125,5	120,1	123,0	139,2	142,1	167,7
> Güter der gewerblichen Wirtschaft.....	Mill. EUR	746,5	869,6	908,8	908,7	1 002,1	826,0	822,8	958,9
> Rohstoffe.....	Mill. EUR	2,5	3,4	3,4	4,2	3,1	3,3	3,4	3,9
> Halbwaren.....	Mill. EUR	10,6	21,4	20,8	29,0	23,6	26,3	25,0	28,8
> Fertigwaren.....	Mill. EUR	733,4	844,9	884,5	875,4	975,3	796,4	794,4	926,2
> Vorerzeugnisse.....	Mill. EUR	24,7	32,8	36,2	34,5	39,8	32,1	40,1	31,5
> Enderzeugnisse.....	Mill. EUR	708,7	812,1	848,3	840,9	935,6	764,3	754,3	894,7
Ausfuhr nach									
> Europa.....	Mill. EUR	517,9	587,4	580,8	599,9	605,3	539,1	572,4	643,7
darunter									
> EU-Länder.....	Mill. EUR	402,9	451,5	448,0	446,0	468,7	415,3	423,8	481,2
darunter EURO-Zone.....	Mill. EUR	264,7	276,1	276,3	247,0	279,6	261,6	237,4	273,2
EFTA-Länder.....	Mill. EUR	29,5	32,2	30,3	31,2	34,4	37,7	43,6	34,8
übrige Länder.....	Mill. EUR	85,6	103,7	102,4	122,6	102,1	86,1	105,0	127,7
> Afrika.....	Mill. EUR	24,4	23,5	17,6	35,8	23,8	51,1	15,2	37,4
> Amerika.....	Mill. EUR	111,1	139,7	144,9	146,0	159,1	132,3	151,6	203,0
darunter NAFTA-Länder.....	Mill. EUR	88,4	109,0	99,8	121,8	124,5	99,8	116,9	176,0
> Asien.....	Mill. EUR	204,1	243,0	291,6	248,8	339,6	264,1	252,1	273,9
darunter ASEAN-Länder.....	Mill. EUR	20,7	28,5	21,3	21,3	15,3	38,3	39,5	24,1
> Australien, Ozeanien und übrige Gebiete.....	Mill. EUR	14,3	9,8	10,1	8,1	9,0	13,2	14,9	13,8

Einfuhr (Generalhandel) ¹

> Einfuhr insgesamt	Mill. EUR	694,4	792,1	838,1	871,9	811,1	869,1	848,6	871,9
> Güter der Ernährungswirtschaft.....	Mill. EUR	91,1	109,4	117,0	102,3	132,5	103,0	104,9	128,3
> Güter der gewerblichen Wirtschaft.....	Mill. EUR	566,8	639,8	681,3	731,0	638,3	640,8	605,2	594,4
> Rohstoffe.....	Mill. EUR	9,7	14,9	14,9	12,5	12,4	15,0	21,0	17,0
> Halbwaren.....	Mill. EUR	16,6	24,3	27,3	26,7	27,7	17,5	26,4	19,9
> Fertigwaren.....	Mill. EUR	540,5	600,6	639,1	691,8	598,2	608,3	557,8	557,5
> Vorerzeugnisse.....	Mill. EUR	69,0	74,0	86,3	97,3	75,5	62,0	58,4	66,6
> Enderzeugnisse.....	Mill. EUR	471,5	526,6	552,8	594,5	522,7	546,3	499,4	490,8
Einfuhr aus									
> Europa.....	Mill. EUR	458,9	519,9	549,2	504,1	543,8	552,6	531,9	578,1
darunter									
> EU-Länder.....	Mill. EUR	416,1	475,9	504,5	459,2	502,3	502,7	483,0	531,2
darunter EURO-Zone.....	Mill. EUR	256,0	292,1	317,5	275,0	289,9	310,5	295,5	320,9
EFTA-Länder.....	Mill. EUR	28,8	29,4	29,6	29,8	27,9	34,1	31,6	31,1
übrige Länder.....	Mill. EUR	14,0	14,5	15,0	15,1	13,7	15,8	17,3	15,7
> Afrika.....	Mill. EUR	6,1	11,0	13,6	9,7	17,7	10,6	17,8	14,9
> Amerika.....	Mill. EUR	125,5	143,9	166,7	242,5	117,6	136,4	163,2	143,6
darunter NAFTA-Länder.....	Mill. EUR	116,7	132,9	157,4	236,9	105,9	120,5	148,5	124,6
> Asien.....	Mill. EUR	100,4	113,3	104,7	110,0	126,8	165,2	130,4	131,7
darunter ASEAN-Länder.....	Mill. EUR	12,2	15,1	15,9	14,7	14,8	19,2	17,0	17,2
> Australien, Ozeanien und übrige Gebiete.....	Mill. EUR	3,5	4,0	3,9	5,7	5,2	4,2	5,2	3,6

¹ Wegen der unterschiedlichen Abgrenzung von Spezialhandel und Generalhandel ist eine Saldierung der Ein- und Ausfuhrergebnisse nicht vertretbar.

Berichtsmerkmal	Einheit	2010	2011	2010			2011		
		Durchschnitt		Oktober	November	Dezember	Oktober	November	Dezember

Gewerbeanzeigen ¹

> Gewerbebeanmeldungen	Anzahl	3 942	4 060	4 122	4 251	2 998	4 308	4 233	3 844
darunter Neugründungen	Anzahl	742	729	735	802	698	711	755	685
> Gewerbeabmeldungen	Anzahl	2 636	2 816	2 459	2 664	2 883	2 723	2 849	3 391
darunter Auflösungen	Anzahl	592	571	595	553	604	516	523	637

Berichtsmerkmal	Einheit	2010	2011	2010			2011		
		Durchschnitt		Oktober	November	Dezember	Oktober	November	Dezember

Öffentliche Register

Neueintragungen

Handelsregister A

(Einzelfirmen und Personengesellschaften)	Anzahl	109	128	109	118	108	117	133	227
Handelsregister B (Kapitalgesellschaften)	Anzahl	596	638	561	680	575	603	684	669

Löschungen

Handelsregister A

(Einzelfirmen und Personengesellschaften)	Anzahl	104	104	94	109	82	119	96	84
Handelsregister B (Kapitalgesellschaften)	Anzahl	272	314	269	304	249	293	286	289

Berichtsmerkmal	Einheit	2010	2011	2010			2011		
		Durchschnitt		Oktober	November	Dezember	Oktober	November	Dezember

Insolvenzen

> Beantragte Insolvenzverfahren	Anzahl	659	638	649	713	649	598	606	671
und zwar									
eröffnet	Anzahl	594	581	574	657	582	541	545	598
mangels Masse abgelehnt	Anzahl	62	52	73	51	62	54	52	70
> Unternehmen	Anzahl	131	115	126	99	129	118	110	124
eröffnet	Anzahl	85	76	71	62	80	76	71	75
mangels Masse abgelehnt	Anzahl	46	40	55	37	49	42	39	49
> ehemals selbständig Tätige ²	Anzahl	127	124	119	160	121	106	98	129
> natürliche Personen ³ , Nachlässe	Anzahl	10	10	11	7	8	8	14	7
> Verbraucher	Anzahl	373	389	393	447	391	366	384	411
> Voraussichtliche Forderungen	1 000 EUR	382 935	165 314	108 607	98 265	75 272	278 499	85 948	92 597

¹ ohne Automatenaufsteller und Reisegewerbe

² Nachweis erst ab Januar 2002 möglich

³ beispielsweise Gesellschafter oder Mithafter

Berichtsmerkmal	Einheit	2010	2011	2010			2011		
		Durchschnitt		Oktober	November	Dezember	Oktober	November	Dezember

Verbraucherpreisindex

> Gesamtlebenshaltung	2005=100	107,9	110,5	108,2	108,2	109,4	110,9	110,9	111,8
Nahrungsmittel und alkoholfreie Getränke.....	2005=100	114,4	117,2	113,7	114,5	116,1	117,1	118,2	119,2
Alkoholische Getränke, Tabakwaren.....	2005=100	113,2	113,7	113,4	113,0	113,0	114,7	114,5	115,3
Bekleidung und Schuhe.....	2005=100	103,4	104,6	103,8	104,7	104,0	107,6	106,8	105,8
Wohnung, Wasser, Strom, Gas und andere Brennstoffe.....	2005=100	110,7	114,9	111,4	111,6	112,1	115,8	116,1	116,0
Nettokaltemiete (Teilindex).....	2005=100	107,3	108,9	107,5	107,6	107,6	109,8	109,9	109,9
Einrichtungsgegenstände (Möbel), Apparate, Geräte und Ausrüstungen für den Haushalt sowie deren Instandhaltung.....	2005=100	102,8	103,1	103,0	102,9	102,8	103,0	102,9	103,3
Gesundheitspflege.....	2005=100	103,3	105,5	104,7	104,7	104,8	105,8	105,7	105,6
Verkehr.....	2005=100	111,4	116,2	111,2	111,4	113,0	116,2	116,3	116,3
Nachrichtenübermittlung	2005=100	88,0	85,5	87,3	87,1	86,6	84,8	84,8	84,8
Freizeit, Unterhaltung und Kultur.....	2005=100	100,8	101,7	100,8	99,8	104,1	101,4	100,5	105,0
Bildungswesen.....	2005=100	92,5	76,7	93,1	93,1	93,1	76,8	76,8	76,8
Beherbergungs- und Gaststätten-dienstleistungen.....	2005=100	107,1	107,8	107,5	105,4	110,9	107,6	106,1	112,2
Andere Waren und Dienstleistungen.....	2005=100	109,2	112,2	110,0	110,4	110,1	112,4	112,7	112,7
<i>Veränderung gegenüber dem Vorjahreswert</i>									
Gesamtlebenshaltung	%	+ 1,3	+ 2,4	+ 1,4	+ 1,5	+ 1,7	+ 2,5	+ 2,5	+ 2,2
Nahrungsmittel und alkoholfreie Getränke.....	%	+ 1,6	+ 2,4	+ 2,2	+ 2,4	+ 3,5	+ 3,1	+ 3,2	+ 2,7
Alkoholische Getränke, Tabakwaren.....	%	+ 1,3	+ 0,4	+ 0,4	- 0,3	- 0,1	+ 1,1	+ 1,3	+ 2,0
Bekleidung und Schuhe.....	%	+ 2,5	+ 1,2	- 2,0	+ 0,4	- 2,6	+ 3,7	+ 2,0	+ 1,7
Wohnung, Wasser, Strom, Gas und andere Brennstoffe.....	%	+ 1,5	+ 3,8	+ 2,4	+ 2,6	+ 3,0	+ 3,9	+ 4,0	+ 3,5
Nettokaltemiete (Teilindex).....	%	+ 1,5	+ 1,5	+ 1,2	+ 1,2	+ 1,2	+ 2,0	+ 2,1	+ 2,1
Einrichtungsgegenstände (Möbel), Apparate, Geräte und Ausrüstungen für den Haushalt sowie deren Instandhaltung.....	%	+ 0,3	+ 0,3	+ 0,1	+ 0,6	+ 0,1	+ 0,0	+ 0,0	+ 0,5
Gesundheitspflege.....	%	+ 0,5	+ 2,1	+ 1,7	+ 1,7	+ 1,8	+ 1,1	+ 1,0	+ 0,8
Verkehr.....	%	+ 3,1	+ 4,3	+ 2,6	+ 2,0	+ 3,6	+ 4,5	+ 4,4	+ 2,9
Nachrichtenübermittlung	%	- 2,0	- 2,8	- 2,5	- 2,2	- 2,7	- 2,9	- 2,6	- 2,1
Freizeit, Unterhaltung und Kultur.....	%	+ 0,3	+ 0,9	+ 0,6	+ 0,2	- 0,1	+ 0,6	+ 0,7	+ 0,9
Bildungswesen.....	%	- 10,8	- 17,1	- 10,6	- 10,6	- 10,6	- 17,5	- 17,5	- 17,5
Beherbergungs- und Gaststätten-dienstleistungen.....	%	+ 1,0	+ 0,7	+ 1,7	+ 0,7	+ 0,1	+ 0,1	+ 0,7	+ 1,2
Andere Waren und Dienstleistungen.....	%	+ 1,2	+ 2,7	+ 1,3	+ 1,8	+ 1,4	+ 2,2	+ 2,1	+ 2,4

Berichtsmerkmal	Einheit	2008	2009	2010			2011		
		Durchschnitt		Mai	August	November	Mai	August	November

Preisindex für Bauleistungen am Bauwerk

- Neubau -¹

> Wohngebäude insgesamt.....2005=100		113,9	115,7	115,6	116,3	116,5	118,5	119,7	120,1
Ein-/Zweifamiliengebäude.....2005=100		113,8	115,6	115,5	116,1	116,4	118,4	119,6	120,0
Mehrfamiliengebäude.....2005=100		114,4	116,2	116,1	116,8	117,1	119,0	120,2	120,4
Bürogebäude.....2005=100		114,0	115,6	115,5	116,1	116,4	118,3	119,4	119,6
Gewerbliche Betriebsgebäude.....2005=100		115,6	117,1	116,8	117,7	118,0	120,1	121,4	121,4
Straßenbau.....2005=100		110,2	109,6	108,8	110,0	110,6	112,5	113,8	115,0
Brücken im Straßenbau.....2005=100		113,9	115,4	115,4	116,5	116,7	118,6	120,0	120,2
Ortskanäle.....2005=100		111,2	111,6	111,4	112,0	112,2	114,1	115,1	115,6
Instandhaltung von Mehrfamiliengebäuden ohne Schönheitsreparaturen.....2005=100		111,8	112,7	112,5	112,8	113,1	114,6	115,4	115,6
Schönheitsreparaturen in einer Wohnung.....2005=100		112,8	113,0	112,6	112,6	114,1	114,8	115,4	115,4
<i>Veränderungen gegenüber dem Vorjahreswert</i>									
Wohngebäude insgesamt.....	%	+ 1,3	+ 1,6	+ 1,7	+ 1,9	+ 2,0	+ 2,5	+ 2,9	+ 3,1
Bürogebäude.....	%	+ 1,8	+ 1,4	+ 1,4	+ 1,6	+ 1,8	+ 2,4	+ 2,8	+ 2,7
Gewerbliche Betriebsgebäude.....	%	+ 1,7	+ 1,3	+ 1,1	+ 1,7	+ 2,1	+ 2,8	+ 3,0	+ 2,9
Straßenbau.....	%	+ 1,7	- 0,5	- 0,9	- 0,1	+ 0,7	+ 3,4	+ 3,5	+ 4,0
Ortskanäle.....	%	+ 1,6	+ 0,4	+ 0,4	+ 0,6	+ 0,7	+ 2,4	+ 2,8	+ 3,0
Instandhaltung von Mehrfamiliengebäuden ohne Schönheitsreparaturen.....	%	+ 1,8	+ 0,8	+ 0,7	+ 0,8	+ 1,0	+ 1,9	+ 2,3	+ 2,2
Schönheitsreparaturen in einer Wohnung.....	%	+ 1,0	+ 0,2	- 0,5	+ 0,2	+ 1,6	+ 2,0	+ 2,5	+ 1,1

¹ Neubau in konventioneller Bauart,
Bauleistungen am Bauwerk

Berichtsmerkmal	Einheit	2009	2010	2010			2011		
		Durchschnitt		2.	3.	4.	1.	2.	3.
				Vierteljahr					

Verdienste

Bruttomonatsverdienste ¹ der vollzeit- beschäftigten Arbeitnehmer ² im Produzierenden Gewerbe und im Dienstleistungsbereich.....	EUR	3 389	3 448	3 172	3 174	3 207	3 232	3 272	3 291
männlich.....	EUR	3 638	3 701	3 389	3 381	3 415	3 436	3 479	3 502
weiblich.....	EUR	3 043	3 095	2 872	2 885	2 913	2 944	2 981	2 990
Leistungsgruppe 1 ⁴	EUR	5 467	6 206	5 579	5 545	5 605	5 595	5 680	5 765
Leistungsgruppe 2 ⁴	EUR	3 559	3 919	3 598	3 606	3 643	3 657	3 689	3 707
Leistungsgruppe 3 ⁴	EUR	2 553	2 774	2 582	2 584	2 607	2 619	2 654	2 668
Leistungsgruppe 4 ⁴	EUR	1 993	2 109	1 985	1 992	2 011	2 026	2 059	2 061
Leistungsgruppe 5 ⁴	EUR	1 610	1 722	1 639	1 638	1 633	1 712	1 747	1 753
Produzierendes Gewerbe.....	EUR	3 623	3 736	3 339	3 339	3 282	3 365	3 456	3 459
Bergbau und Gewinnung von Steinen und Erden.....	EUR
Verarbeitendes Gewerbe.....	EUR	3 775	3 874	3 431	3 435	3 359	3 458	3 557	3 545
Energieversorgung.....	EUR
Wasserversorgung ⁵	EUR	3 608	3 645	3 438	3 354	3 293	3 440	3 405	3 412
Baugewerbe.....	EUR	2 897	2 957	2 745	2 799	2 777	2 745	2 888	2 954
Dienstleistungsbereich.....	EUR	3 336	3 383	3 135	3 137	2 746	3 202	3 230	3 252
Handel; Instandhaltung und Reparatur von Kfz und Gebrauchsgütern.....	EUR	2 960	3 042	2 774	2 785	2 278	2 782	2 814	2 815
Verkehr und Lagerei.....	EUR	3 046	3 098	2 858	2 866	2 646	2 845	2 902	2 919
Gastgewerbe.....	EUR	2 003	2 045	1 929	1 952	1 529	1 968	1 981	2 001
Information und Kommunikation.....	EUR	4 710	4 725	4 129	4 154	3 806	4 212	4 227	4 244
Erbringung von Finanz- und Versicherungsdienstleistungen.....	EUR	4 701	4 929	4 258	4 248	3 920	4 319	4 284	4 324
Grundstücks- und Wohnungswesen.....	EUR	3 732	3 685	3 212	3 182	3 019	3 164	3 172	3 176
Erbringung von freiberuflichen, wissenschaftlichen und technischen Dienstleistungen.....	EUR	4 345	4 392	3 867	3 867	3 494	3 940	3 963	3 963
Erbringung von sonstigen wirtschaftlichen Dienstleistungen.....	EUR	2 228	2 254	2 126	2 139	1 842	2 189	2 202	2 183
Öffentliche Verwaltung, Verteidigung, Sozialversicherung.....	EUR	3 121	3 133	3 009	3 020	2 894	3 149	3 161	3 183
Erziehung und Unterricht.....	EUR	3 677	3 706	3 575	3 571	3 037	3 516	3 551	3 584
Gesundheits- und Sozialwesen.....	EUR	3 055	3 145	2 981	2 988	2 476	3 042	3 123	3 162
Kunst, Unterhaltung und Erholung.....	Std.	4 090
Erbringung von sonstigen Dienstleistungen.....	Std.	.	3 558	.	(3 211)	(2 801)	(3 447)	(3 539)	3 733

1 Ab Januar 2008 erfolgt die Abgrenzung nach der WZ2008; die Ergebnisse des Vorjahres wurden entsprechend umgerechnet.

2 Nachgewiesen werden Vierteljahresdurchschnitte ohne Sonderzahlungen. Im Jahresdurchschnitt sind die Sonderzahlungen enthalten.

3 Einschließlich Beamte

4 Leistungsgruppe 1:
Arbeitnehmer in leitender Stellung;
Leistungsgruppe 2:
herausgehobene Fachkräfte;
Leistungsgruppe 3: Fachkräfte;

Leistungsgruppe 4:
angelernte Arbeitnehmer;
Leistungsgruppe 5:
ungelernte Arbeitnehmer

5 Einschließlich Abwasser- und Abfallentsorgung, Beseitigung von Umweltverschmutzungen.