

Monatsdaten + Konjunktur 2 2012

Mit der vorliegenden Veröffentlichung „Monatsdaten + Konjunktur“ gibt das Amt für Statistik Berlin-Brandenburg (AfS) eine Auswahl aktueller wirtschafts- und konjunkturstatistischer Ergebnisse für das Land Berlin heraus.

„Monatsdaten + Konjunktur“ erscheint monatlich und bietet eine umfangreiche Auswahl an Daten und grafischen Übersichten zur aktuellen Entwicklung im Lande. Einige Angaben sind vorläufig und können zu einem späteren Zeitpunkt aktualisiert werden. Abweichungen in den errechneten Werten sind durch Rundungen bedingt. Durch die Bearbeitungsdauer und die unterschiedliche zeitliche Verfügbarkeit der Ausgangsdaten können zum Zeitpunkt der Veröffentlichung bereits einzelne Statistische Berichte jüngerer Datums verfügbar sein. Zu beziehen ist „Monatsdaten + Konjunktur“ als Download auf den Internetseiten des AfS oder über den E-Mail-Service.



Berlin

Wirtschaftsindikatoren für Berlin

Beinhalten die grafischen Darstellungen der 14 wichtigsten Wirtschaftsindikatoren über den Zeitraum der letzten vier Jahre. Diese sind auf zwei Seiten zusammenfassend dargestellt.

3 Verarbeitendes Gewerbe
Bauhauptgewerbe
Baugenehmigungen

4 Handel und Gastgewerbe
Tourismus und Verkehr
Verbraucherpreise
Außenhandel
Gewerbeanzeigen
Insolvenzen

Zahlenspiegel für Berlin

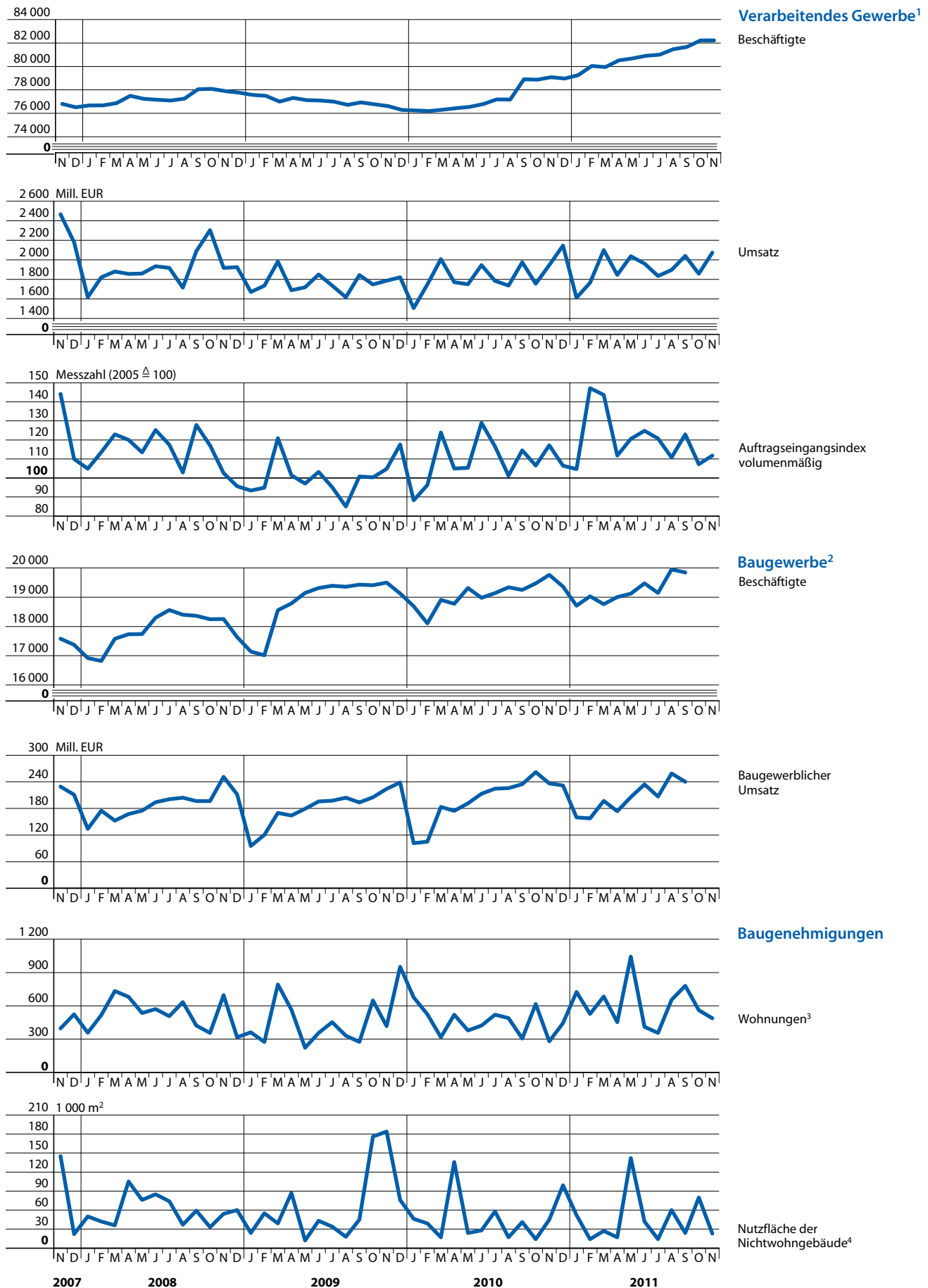
Die mit einem vorangestellten > versehenen Positionen in den Tabellen werden von allen Statistischen Ämtern der Länder im Zahlenspiegel veröffentlicht.

5 Bevölkerungsstand
Natürliche Bevölkerungsbewegung
Wanderungen
6 Beschäftigte
Arbeitsmarkt
7 Bautätigkeit
Verarbeitendes Gewerbe sowie Bergbau und Gewinnung von Steinen und Erden
8 Energie- und Wasserversorgung
Bauhauptgewerbe/Vorbereitende Baustellenarbeiten, Hoch- und Tiefbau
Ausbaugewerbe/Bauinstallation und sonstiges Baugewerbe
9 Großhandel
einschließlich Handelsvermittlung
Einzelhandel
Kfz-Handel
Gastgewerbe

10 Tourismus
11 Straßenverkehrsunfälle
Kraftverkehr
Binnenschifffahrt
Luftverkehr
12 Ausfuhr (Spezialhandel)
Einfuhr (Generalhandel)
13 Gewerbeanzeigen
Öffentliche Register
Insolvenzen
14 Verbraucherpreisindex
15 Preisindex für Bauleistungen
am Bauwerk - Neubau -
16 Verdienste

Zeichenerklärung

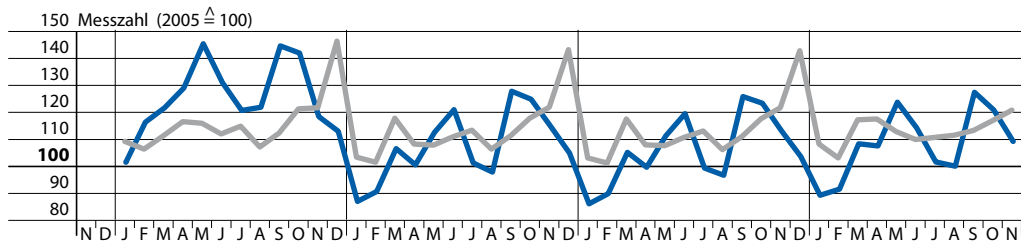
- 0 weniger als die Hälfte von 1 in der letzten besetzten Stelle, jedoch mehr als nichts
- nichts vorhanden (genau null)
- Zahlenwert unbekannt oder geheim zu halten
- ... Zahlenwert lag bei Redaktionsschluss noch nicht vor
- () Aussagewert eingeschränkt, da der Wert Fehler aufweisen kann
- / keine Angabe, da Zahlenwert nicht sicher genug
- x Tabellenfach gesperrt, weil Aussage nicht sinnvoll
- p vorläufige Zahl
- r berichtigte Zahl
- D Durchschnitt (bei nicht addierfähigen Größen)



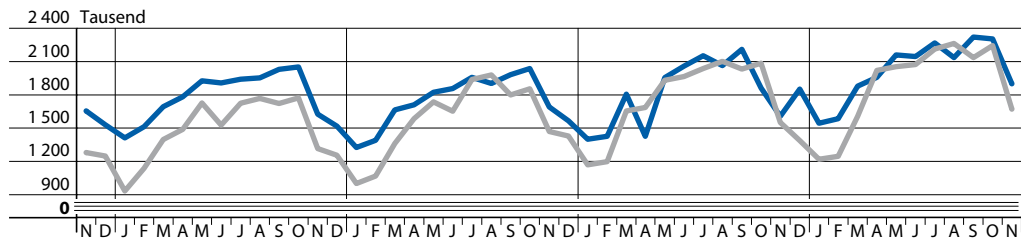
1 Betriebe ab 50 Beschäftigte
2 hochgerechnete Werte

3 in Neubauten und durch Baumaßnahmen an bestehenden Gebäuden

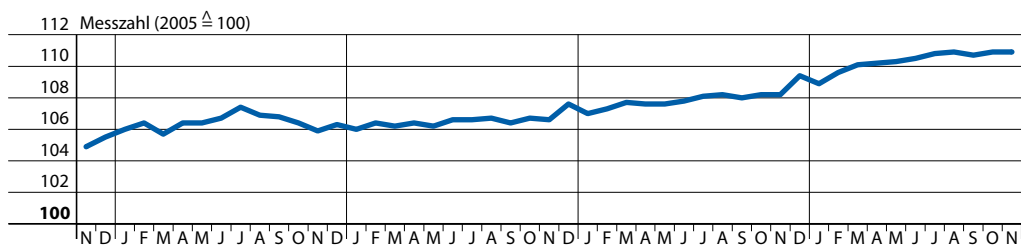
4 nur Neu- und Wiederaufbau



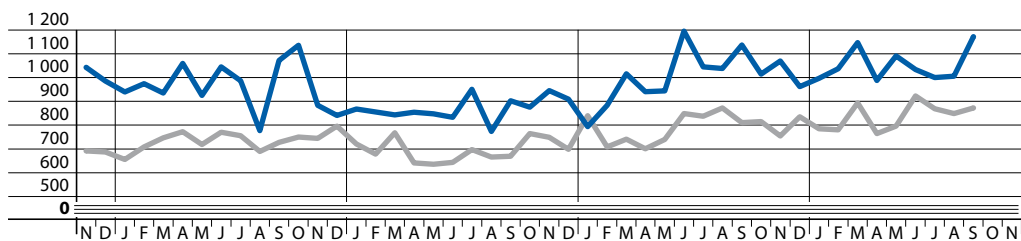
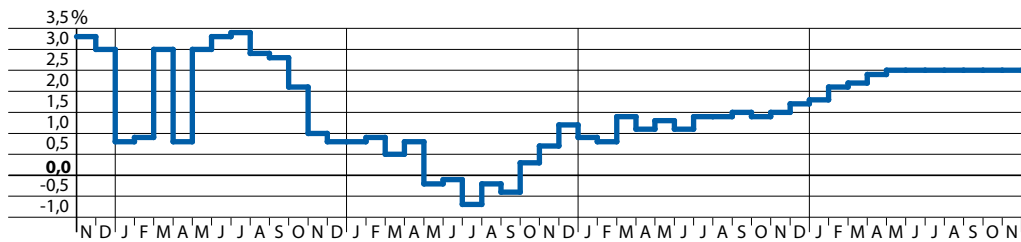
Handel und Gastgewerbe



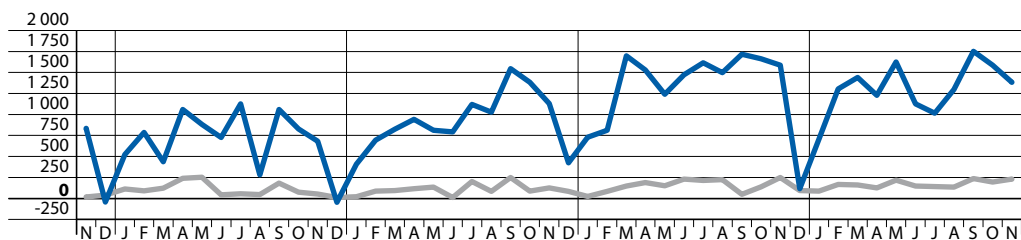
Tourismus und Verkehr



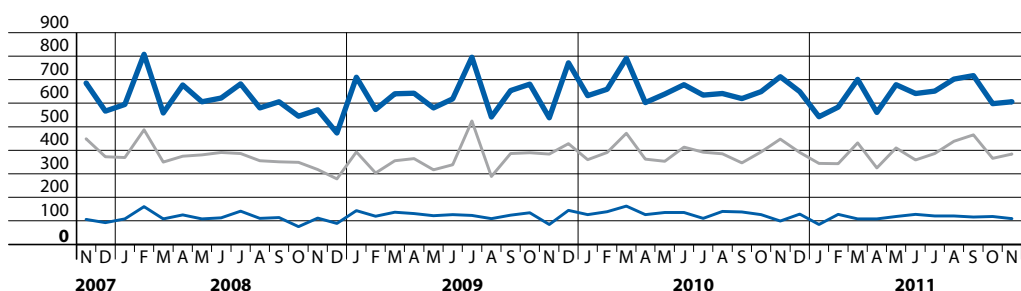
Verbraucherpreise



Außenhandel



Gewerbeanzeigen



Insolvenzen

4 auf den Flughäfen Berlin-Tegel,
Berlin-Tempelhof und Schönefeld

5 bei Beherbergungsbetrieben mit
9 oder mehr Betten

Berichtsmerkmal	Einheit	2009	2010	2010			2011		
		Durchschnitt		Juli	August	September	Juli	August	September

Bevölkerungsstand

Bevölkerung am Monatsende

Mitte.....	1 000	331,6	332,7	331,8	331,6	332,1	335,8	336,4	337,7
Friedrichshain-Kreuzberg.....	1 000	269,8	268,7	268,3	268,3	268,8	271,8	272,0	273,0
Pankow.....	1 000	364,5	367,8	367,9	368,3	369,0	373,8	374,2	374,7
Charlottenburg-Wilmersdorf.....	1 000	319,0	320,1	320,4	320,6	320,0	321,2	321,5	322,2
Spandau.....	1 000	223,9	224,7	224,7	225,1	225,4	227,7	228,1	228,4
Steglitz-Zehlendorf.....	1 000	292,8	294,6	294,3	294,5	295,0	296,5	297,0	297,4
Tempelhof-Schöneberg.....	1 000	333,8	335,5	335,4	335,6	335,7	336,8	337,0	337,4
Neukölln.....	1 000	311,8	310,8	310,0	310,0	310,8	314,9	315,4	316,1
Treptow-Köpenick.....	1 000	240,2	241,8	241,9	242,1	242,3	243,8	244,1	244,4
Marzahn-Hellersdorf.....	1 000	247,6	248,9	249,0	249,2	249,5	251,8	252,1	252,4
Lichtenberg.....	1 000	258,4	260,5	260,5	260,7	261,0	263,0	263,2	263,4
Reinickendorf.....	1 000	241,2	241,0	240,8	241,1	241,3	242,6	243,0	243,3
> Berlin	1 000	3 434,6	3 447,0	3 445,0	3 447,0	3 450,9	3 479,7	3 484,0	3 490,4
und zwar									
Deutsche.....	1 000	2 959,8	2 977,8	2 978,4	2 980,0	2 982,1	2 997,7	2 999,7	3 001,8
Ausländer.....	1 000	474,8	469,1	466,7	467,0	468,7	482,0	484,3	488,7
männlich.....	1 000	1 682,1	1 688,5	1 687,9	1 689,0	1 690,7	1 706,5	1 708,8	1 712,2
weiblich.....	1 000	1 752,5	1 758,4	1 757,1	1 758,0	1 760,2	1 773,3	1 775,2	1 778,2

Natürliche Bevölkerungsbewegung ¹

> Eheschließungen	Anzahl	1 046	1 033	1 487	1 525	1 353	1 600	1 471	1 368
auf 1000 Einwohner und 1 Jahr.....	‰	+ 0,3	+ 0,3	+ 5,1	+ 5,2	+ 4,8	+ 5,4	+ 5,0	+ 4,8
> Lebend Geborene	Anzahl	2 675	2 783	3 030	3 079	2 966	2 900	3 092	2 854
auf 1000 Einwohner und 1 Jahr.....	‰	+ 0,8	+ 0,8	+ 10,4	+ 10,5	+ 10,5	+ 9,8	+ 10,5	+ 10,0
> Gestorbene (ohne tot Geborene)	Anzahl	2 643	2 686	2 964	2 983	2 535	2 341	2 471	2 509
auf 1000 Einwohner und 1 Jahr.....	‰	+ 0,8	+ 0,8	+ 10,1	+ 10,2	+ 8,9	+ 7,9	+ 8,4	+ 8,8
> Gestorbene im 1. Lebensjahr	Anzahl	10	8	2	12	12	8	10	6
auf 1000 lebend Geborene ²	‰	+ 3,9	+ 3,0	+ 0,7	+ 4,2	+ 4,1	+ 2,7	+ 3,5	+ 2,1
> Überschuss der lebend Geborenen(+) oder Gestorbenen(-)	Anzahl	+ 33	+ 97	+ 66	+ 96	+ 431	+ 559	+ 621	+ 345
auf 1000 Einwohner und 1 Jahr.....	‰	+ 0,0	+ 0,0	+ 0,2	+ 0,3	+ 1,5	+ 1,9	+ 2,1	+ 1,2

Wanderungen

> Zuzüge über die Landesgrenze	Anzahl	11 988	12 314	12 532	15 544	16 068	12 683	16 359	17 433
aus den übrigen Bundesländern.....	Anzahl	7 546	7 347	7 457	9 478	8 672	7 039	9 354	8 748
darunter aus dem engeren Verflechtungsraum ³	Anzahl	1 389	1 353	1 433	1 498	1 431	1 303	1 504	1 346
> aus dem Ausland.....	Anzahl	4 442	4 968	5 075	6 066	7 396	5 644	7 005	8 685
> Fortzüge über die Landesgrenze	Anzahl	11 111	10 913	11 980	13 621	12 663	11 269	12 755	11 306
in die übrigen Bundesländer.....	Anzahl	6 016	5 847	6 503	7 672	6 781	6 480	8 104	7 108
darunter in den engeren Verflechtungsraum ³	Anzahl	1 800	1 692	1 943	2 257	1 686	1 880	2 242	1 762
> in das Ausland.....	Anzahl	5 095	5 065	5 477	5 949	5 882	4 789	4 651	4 198
> Binnenwanderungen	Anzahl	28 288	26 604	27 626	28 790	27 258	24 515	28 582	27 490
von/nach anderen Bezirken.....	Anzahl	11 983	11 557	11 948	12 792	12 013	11 511	13 541	12 697
innerhalb eines Bezirks.....	Anzahl	16 305	15 047	15 678	15 998	15 245	13 004	15 041	14 793
> Wanderungsgewinn(+) oder -verlust(-) über die Landesgrenze	Anzahl	+ 876	+ 1 402	+ 552	+ 1 923	+ 3 405	+ 1 414	+ 3 604	+ 6 127
gegenüber den übrigen Bundesländern.....	Anzahl	+ 1 529	+ 1 499	+ 954	+ 1 806	+ 1 891	+ 559	+ 1 250	+ 1 640
darunter dem engeren Verflechtungsraum ³	Anzahl	- 412	- 339	- 510	- 759	- 255	- 577	- 738	- 416
dem Ausland.....	Anzahl	- 653	- 98	- 402	+ 117	+ 1 514	+ 855	+ 2 354	+ 4 487
auf 1000 Einwohner und 1 Jahr.....	‰	- 0,2	+ 0,0	+ 1,9	+ 6,6	+ 12,0	+ 4,8	+ 12,2	+ 21,4
Bevölkerungszu-(+) oder -abnahme(-) ⁴ ..	Anzahl	+ 917	+ 1 504	+ 626	+ 2 022	+ 3 841	+ 1 974	+ 4 228	+ 6 477
auf 1000 Einwohner und 1 Jahr.....	‰	+ 0,3	+ 0,3	+ 2,1	+ 6,9	+ 13,5	+ 6,7	+ 14,3	+ 22,6

¹ ab Januar 2000 im Berichtsmonat beurkundete Fälle; für Berichtsmonat vorläufige Angaben

² berechnet unter Berücksichtigung der Geburtenentwicklung des Berichtszeitraumes und des Vorjahres (Methode Rathes)

³ engerer Verflechtungsraum: ausgewählte Gemeinden der an Berlin grenzenden Großkreise (Gebietsreform in Brandenburg vom 5./6. Dezember 1993)

⁴ einschließlich sonstiger Veränderungen

Berichtsmerkmal	Einheit	2009	2010	2009	2010			2011	
		30. Juni		Dezember	März	Juni	Dezember	März	Juni

Beschäftigte

> Sozialversicherungspflichtig Beschäftigte am Arbeitsort ¹	1000	1 106,2	1 123,2	1 117,5	1 114,4	1 123,2	1 142,3	1 140,2	1 151,3
und zwar									
> Frauen.....	1000	570,4	578,2	578,0	577,1	578,2	589,0	589,2	591,9
> Ausländer/-innen.....	1000	76,0	79,2	75,7	76,9	79,2	80,7	81,7	84,6
> Teilzeitbeschäftigte.....	1000	237,5	246,4	238,0	240,8	246,4	250,8	254,0	260,9
> darunter Frauen.....	1000	173,7	178,6	174,1	175,1	178,6	180,9	183,0	187,0
Sozialversicherungspflichtig Beschäftigte nach Wirtschaftsbereichen²									
> Land- und Forstwirtschaft, Fischerei (A).....	1000	0,5	0,4	0,3	0,4	0,4	0,4	0,4	0,4
> Produzierendes Gewerbe (B - F).....	1000	175,9	175,6	174,5	174,0	175,6	177,1	177,2	179,5
> Handel, Gastgewerbe und Verkehr (G - I).....	1000	239,8	241,9	240,7	239,5	241,9	247,3	248,0	251,8
> Erbringung von Unternehmensdienstleistungen (J - N).....	1000	306,2	311,1	306,9	306,1	311,1	316,9	319,3	324,3
> Erbringung von öffentlichen und privaten Dienstleistungen (O - U).....	1000	383,7	394,2	395,0	394,5	394,2	400,6	395,4	395,3

Berichtsmerkmal	Einheit	2009	2010	2010			2011		
		Durchschnitt		September	Oktober	November	September	Oktober	November

Arbeitsmarkt²Arbeitslose am Monatsende³

Mitte.....	Anzahl	29 530	28 927	28 820	28 844	28 462	27 367	26 618	25 967
Friedrichshain-Kreuzberg.....	Anzahl	22 391	22 137	21 886	21 215	20 501	23 158	22 514	21 955
Pankow.....	Anzahl	22 989	22 811	22 463	21 692	21 243	19 399	19 013	18 179
Charlottenburg-Wilmersdorf.....	Anzahl	18 669	17 732	16 968	16 529	16 086	15 992	15 686	15 489
Spandau.....	Anzahl	15 346	15 704	15 327	14 903	14 827	15 776	15 482	15 328
Steglitz-Zehlendorf.....	Anzahl	11 179	11 140	11 141	10 462	10 258	10 315	10 165	10 044
Tempelhof-Schöneberg.....	Anzahl	19 239	19 664	19 494	18 793	18 348	19 615	19 070	18 406
Neukölln.....	Anzahl	26 319	26 029	24 645	23 859	23 349	24 886	24 195	23 851
Treptow-Köpenick.....	Anzahl	14 128	13 222	12 849	12 428	12 272	12 530	12 270	11 985
Marzahn-Hellersdorf.....	Anzahl	22 339	19 942	19 174	18 788	18 324	19 777	19 414	18 858
Lichtenberg.....	Anzahl	20 366	19 630	19 107	18 735	18 379	18 312	17 981	17 487
Reinickendorf.....	Anzahl	14 540	14 548	13 478	13 140	13 244	13 380	13 464	13 397
> Berlin.....	Anzahl	237 035	231 485	225 352	219 233	215 145	220 472	215 801	210 853
und zwar									
> Frauen.....	Anzahl	101 922	99 744	98 795	95 848	93 489	97 243	95 410	92 349
> Ausländer.....	Anzahl	48 234	48 355	47 382	46 238	45 633	47 604	46 886	46 262
im Alter von unter 20 Jahren.....	Anzahl	4 949	4 277	4 650	4 225	3 755	4 433	4 160	3 886
im Alter von 20 bis unter 25 Jahren.....	Anzahl	20 055	18 587	18 784	17 231	16 278	18 262	17 005	15 941

Arbeitslosenquote

> abh. ziv. Erwerbspersonen insgesamt ⁴	%	+ 16,4	+ 15,9	+ 15,4	+ 15,0	+ 14,7	+ 14,9	+ 14,6	+ 14,3
alle ziv. Erwerbspersonen insgesamt ⁵	%	+ 14,1	+ 13,6	+ 13,2	+ 12,8	+ 12,6	+ 12,7	+ 12,5	+ 12,2
und zwar									
> Frauen.....	%	+ 12,7	+ 12,3	+ 12,1	+ 11,7	+ 11,5	+ 11,8	+ 11,6	+ 11,2
> Männer.....	%	+ 15,3	+ 14,7	+ 14,1	+ 13,8	+ 13,6	+ 13,6	+ 13,2	+ 13,0
> Jüngere unter 25 Jahren.....	%	+ 15,3	+ 13,9	+ 14,2	+ 13,0	+ 12,1	+ 14,1	+ 13,1	+ 12,3
> Ausländer.....	%	+ 26,6	+ 25,5	+ 24,4	+ 23,8	+ 23,5	+ 24,4	+ 24,0	+ 23,7
> Kurzarbeiter/innen.....	Anzahl	13 538	7 548	4 576	4 021	4 237	•	•	•
> Offene Stellen ⁶	Anzahl	8 520	9 973	10 745	10 693	11 827	16 000	16 257	18 048

1 insgesamt: einschl. Personen „ohne Angabe“ zur Wirtschaftsgliederung

2 Ergebnisse ab 2008 nach neuer WZ 2008, diese Ergebnisse sind mit denen vorangegangener Jahre WZ 2003 nicht vergleichbar

3 nach Angaben der Regionaldirektion Berlin-Brandenburg der Bundesagentur für Arbeit; ohne Teilnehmer an Eignungsfeststellungs- und Trainingsmaßnahmen; ab Januar 2005 unter Einschluss der Grundsicherung für Arbeitssuchende.

4 Arbeitslose in Prozent aller zivilen Erwerbspersonen (wie Fußnote 6 zzgl. Selbstständige und mithelfende Familienangehörige)

5 nach Angaben der Agenturen für Arbeit Berlin, bedingt durch Probleme bei der Zuordnung zu Berliner Bezirken, ergibt die Addition der Arbeitslosen der Bezirke nicht die

Zahl der Arbeitslosen von Berlin insgesamt.

6 Arbeitslose in Prozent der abhängigen zivilen Erwerbspersonen (sozialversicherungspflichtig und geringfügig Beschäftigte, Beamte und Arbeitslose)

7 Ab Januar 2010 handelt es sich bei den gemeldeten Arbeitsstellen um ungeforderte Arbeitsstellen ohne selbstständige/freiberufliche Tätigkeiten und ohne Stellen der privaten Arbeitsvermittlung

Berichtsmerkmal	Einheit	2009	2010	2010			2011		
		Durchschnitt		September	Oktober	November	September	Oktober	November

Bautätigkeit

Baugenehmigungen

> Wohngebäude (Neubau).....	Anzahl	142	150	139	197	146	246	203	155
> darunter mit 1 oder 2 Wohnungen.....	Anzahl	131	135	123	178	136	215	197	135
> Rauminhalt.....	1 000 m ³	206	197	163	328	154	448	228	278
> Wohnfläche.....	1 000 m ²	41	38	31	59	29	87	43	52
> veranschlagte Kosten der Bauwerke.....	1 000 EUR	49 188	47 155	42 250	71 806	37 026	102 277	58 043	70 149
> Nichtwohngebäude (Neubau).....	Anzahl	23	25	27	22	25	33	33	15
> Rauminhalt.....	1 000 m ³	320	307	194	73	315	104	803	118
> Nutzfläche.....	1 000 m ²	52	47	41	14	45	24	80	23
> veranschlagte Kosten der Bauwerke.....	1 000 EUR	71 303	80 936	43 220	13 124	103 431	21 620	142 627	19 313
> Wohnungen in Wohn- und Nichtwohn- gebäuden (Neubau und Saldo aus Bau- maßnahmen an bestehenden Gebäuden)....	Anzahl	471	457	305	616	280	781	560	488
> Wohnräume (einschließlich Küchen).....	Anzahl	1 997	1 987	1 636	2 677	1 464	3 248	1 977	2 063

Berichtsmerkmal	Einheit	2009	2010	2010			2011		
		Durchschnitt		September	Oktober	November	September	Oktober	November

Verarbeitendes Gewerbe sowie

Bergbau und Gewinnung von Steinen und Erden ¹

> Betriebe	Anzahl	328	327	328	327	326	331	338	338
> Beschäftigte ²	Anzahl	76 993	77 391	78 904	78 873	79 088	81 662	82 229	82 218
Beschäftigte je Betrieb	Anzahl	235	237	241	241	243	247	243	243
> Geleistete Arbeitsstunden.....	1 000 h	10 078	10 387	10 876	10 456	11 348	11 288	10 633	11 747
Arbeitsstunden je Beschäftigten.....	h	131	134	138	133	143	138	129	143
> Brutto Lohn- und -gehaltsumme.....	Mill. EUR	289,8	299,0	282,6	284,7	391,2	310,1	301,8	419,2
Brutto Lohn- und -gehaltsumme je Beschäftigten.....	EUR	3 764	3 863	3 581	3 609	4 946	3 797	3 670	5 099
> Umsatz	Mill. EUR	1 766,6	1 839,5	1 974,9	1 756,0	1 946,7	2 040,4	1 856,7	2 072,8
> darunter Auslandsumsatz	Mill. EUR	826,2	882,6	948,1	815,0	924,8	949,7	866,2	975,8
Umsatz je Beschäftigten	EUR	22 945	23 769	25 029	22 264	24 614	24 986	22 579	25 210

Veränderungen gegenüber dem Vorjahreswert

Beschäftigte	%	- 0,5	+ 0,5	+ 2,6	+ 2,7	+ 3,2	+ 3,5	+ 4,3	+ 4,0
Geleistete Arbeitsstunden.....	%	- 2,7	+ 3,1	+ 4,5	+ 0,5	+ 3,3	+ 3,8	+ 1,7	+ 3,5
Brutto Lohn- und -gehaltsumme.....	%	- 1,4	+ 3,1	+ 3,9	+ 5,0	+ 4,5	+ 9,7	+ 6,0	+ 7,2
Umsatz	%	- 7,2	+ 4,1	+ 7,1	+ 0,5	+ 9,0	+ 3,3	+ 5,7	+ 6,5
darunter Auslandsumsatz	%	- 5,1	+ 6,8	+ 11,5	- 4,9	+ 9,3	+ 0,2	+ 6,3	+ 5,5

Berichtsmerkmal	Einheit	2009	2010	2010			2011		
		Durchschnitt		September	Oktober	November	September	Oktober	November

noch: Verarbeitendes Gewerbe sowie

Bergbau und Gewinnung von Steinen und Erden ¹

Auftragseingangsindizes ³	2005=100	101,2	109,2	114,5	106,5	117,2	122,9	107,2	111,8
davon									
Inland	2005=100	95,2	103,3	115,9	94,6	112,2	124,8	106,3	108,4
Ausland	2005=100	105,7	113,6	113,5	115,4	120,9	121,5	107,9	114,4
<i>Veränderungen gegenüber dem Vorjahreswert</i>									
Auftragseingangsindizes	%	- 10,9	+ 8,2	+ 13,4	+ 6,1	+ 12,2	+ 7,3	+ 0,6	- 4,6
davon									
Inland	%	- 20,0	+ 8,6	+ 22,8	- 1,1	+ 14,4	+ 7,7	+ 12,4	- 3,4
Ausland	%	- 3,6	+ 7,9	+ 7,1	+ 11,0	+ 10,7	+ 7,1	- 6,5	- 5,4

1 Betriebe ab 50 Beschäftigte

2 einschl. der tätigen Inhaber/-innen

3 Volumenindex (ausgewählte Wirtschaftszweige)

Ab Januar 2009 in der Abgrenzung der WZ 2008;

die Indizes wurden bis 2005 vergleichbar rückgerechnet

Berichtsmerkmal	Einheit	2009	2010	2010			2011		
		Durchschnitt		August	September	Oktober	August	September	Oktober

Energie- und Wasserversorgung ¹

> Betriebe	Anzahl	18	18	17	17	17	17	17	17
> Beschäftigte	Anzahl	9 867	9 527	7 601	8 999	8 994	9 073	9 243	9 270
> Geleistete Arbeitsstunden	1 000 h	1 314	1 290	999	1 222	1 229	1 270	1 262	1 177
> Bruttolohn- und -gehaltsumme	1 000 EUR	41 049	39 873	27 798	33 610	34 573	34 641	34 256	36 127
> Stromerzeugung (brutto) in Kraftwerken ² für die allgemeine Versorgung	1 000 MWh	575,5	726,6	371,5	434,5	735,4	410,1	463,5	...

Berichtsmerkmal	Einheit	2009	2010	2010			2011		
		Durchschnitt		Juli	August	September	Juli	August	September

Bauhauptgewerbe/Vorbereitende Baustellenarbeiten,
Hoch- und Tiefbau ³

> Beschäftigte ⁴	Anzahl	18 847	19 092	19 142	19 338	19 247	19 148	19 948	19 844
> Geleistete Arbeitsstunden	1 000 h	1 691	1 684	1 813	1 808	1 814	1 887	2 017	2 049
darunter									
> Wohnungsbau	1 000 h	642	687	724	720	711	906	965	961
> gewerblicher Bau	1 000 h	597	545	570	576	586	545	581	635
> öffentlicher und Straßenbau	1 000 h	452	452	519	512	517	436	471	453
> Bruttoentgeltsumme	Mill. EUR	38,8	39,3	40,1	39,8	39,4	40,9	42,2	41,4
> Baugewerblicher Umsatz (ohne Umsatzsteuer)	Mill. EUR	182,3	198,7	224,5	225,9	234,8	206,6	259,0	240,0
darunter									
> Wohnungsbau	Mill. EUR	50,2	56,7	64,2	62,7	59,8	68,4	106,7	76,1
> gewerblicher Bau	Mill. EUR	82,2	88,2	99,6	106,1	107,0	88,4	103,7	113,4
> öffentlicher und Straßenbau	Mill. EUR	50,0	53,9	60,7	57,2	68,0	49,8	48,7	50,5
> Auftragseingang ⁵	Mill. EUR	106,1	142,0	138,2	103,4	143,6	149,3	190,6	159,0

Berichtsmerkmal	Einheit	2009	2010	2010			2011		
		Durchschnitt		1.	2.	3.	1.	2.	3.
				Vierteljahr					

Ausbaugewerbe/Bauinstallation und sonstiges Baugewerbe ¹

> Beschäftigte ⁴	Anzahl	10 987	11 483	11 258	11 544	11 649	12 171	12 300	12 700
> Geleistete Arbeitsstunden	1 000 h	3 401	3 569	3 458	3 517	3 618	3 696	3 707	3 943
> Bruttoentgeltsumme	Mill. EUR	76,0	80,0	75,4	80,9	78,3	81,4	87,0	87,7
> Baugewerblicher Umsatz (ohne Umsatzsteuer)	Mill. EUR	309,4	325,6	276,2	302,0	321,1	288,3	310,4	372,9

¹ Betriebe von Unternehmen mit im Allgemeinen 20 und mehr Beschäftigten

² Mit einer elektrischen Leistung ab 1 MW
³ hochgerechnete Ergebnisse

⁴ einschl. der tätigen Inhaber
⁵ Ergebnisse des Monatsberichts-
kreises

Berichtsmerkmal	Einheit	2009	2010	2010			2011		
		Durchschnitt		September	Oktober	November	September	Oktober	November

Großhandel ^{1,2}einschließlich Handelsvermittlung⁵

> Beschäftigte	2005±100	110,7p	111,3p	112,9p	113,1p	113,5p	113,9p	114,0p	114,3p
> Umsatz nominal ³	2005±100	118,9p	119,4p	124,5p	126,4p	138,7p	127,8p	138,0p	149,8p
> Umsatz real ³	2005±100	113,5p	114,0p	122,1p	122,5p	133,7p	116,7p	125,6p	138,1p
<i>Veränderungen gegenüber dem Vorjahreswert</i>									
Beschäftigte	%	- 17,3p	- 16,8p	- 14,8p	- 14,0p	- 13,6p	+ 0,9p	+ 0,8p	+ 0,8p
Umsatz nominal	%	- 0,5p	+ 0,0p	+ 7,2p	+ 3,5p	+ 13,2p	+ 2,6p	+ 9,2p	+ 8,0p
Umsatz real	%	- 5,1p	- 4,6p	+ 5,4p	+ 0,7p	+ 9,7p	- 4,4p	+ 2,5p	+ 3,3p

Einzelhandel ^{1,4}

> Beschäftigte	2005±100	111,2p	111,2p	111,9p	112,1p	113,4p	112,7p	112,5p	113,7p
> Umsatz nominal ³	2005±100	115,6p	115,3p	112,7p	119,6p	123,8p	116,4p	120,9p	124,7p
> Umsatz real ³	2005±100	113,7p	113,4p	111,0p	117,7p	121,7p	113,3p	117,0p	120,8p
<i>Veränderungen gegenüber dem Vorjahreswert</i>									
Beschäftigte	%	- 4,9p	- 5,0p	- 4,7p	- 3,7p	- 3,1p	+ 0,8p	+ 0,3p	+ 0,3p
Umsatz nominal	%	+ 12,0p	+ 11,8p	+ 13,5p	+ 8,3p	+ 15,5p	+ 3,3p	+ 1,1p	+ 0,7p
Umsatz real	%	+ 11,5p	+ 11,2p	+ 13,1p	+ 7,5p	+ 14,0p	+ 2,1p	- 0,6p	- 0,7p

Kfz-Handel ^{1,5}

> Beschäftigte	2005±100	86,1p	86,4p	89,0p	89,2p	88,3p	89,1p	89,8p	91,3p
> Umsatz nominal ³	2005±100	91,2p	90,8p	95,7p	104,8p	101,7p	97,1p	99,8p	106,2p
> Umsatz real ³	2005±100	87,2p	86,8p	91,5p	100,0p	97,0p	91,4p	93,5p	99,9p
<i>Veränderungen gegenüber dem Vorjahreswert</i>									
Beschäftigte	%	- 11,8p	- 11,5p	- 9,5p	- 9,0p	- 10,2p	+ 0,1p	+ 0,6p	+ 3,4p
Umsatz nominal	%	+ 0,9p	+ 0,5p	+ 7,3p	+ 10,0p	+ 17,4p	+ 1,5p	- 4,8p	+ 4,4p
Umsatz real	%	+ 0,6p	+ 0,1p	+ 6,9p	+ 9,5p	+ 16,8p	- 0,1p	- 6,5p	+ 3,0p

Gastgewerbe¹

> Beschäftigte	2005±100	85,6p	85,0p	85,4p	87,2p	86,8p	87,5p	87,4p	87,9p
> Umsatz nominal ³	2005±100	118,1p	116,6p	139,2p	136,4p	124,6p	143,7p	136,4p	122,7p
> Umsatz real ³	2005±100	107,5p	106,2p	125,9p	123,4p	113,1p	127,4p	120,9p	109,3p
<i>Veränderungen gegenüber dem Vorjahreswert</i>									
Beschäftigte	%	- 27,7p	- 28,2p	- 28,7p	- 26,1p	- 26,5p	+ 2,5p	+ 0,2p	+ 1,3p
Umsatz nominal	%	+ 3,7p	+ 2,4p	+ 5,7p	+ 5,9p	+ 5,9p	+ 3,2p	+ 0,0p	- 1,5p
Umsatz real	%	+ 0,5p	- 0,8p	+ 2,2p	+ 2,6p	+ 2,4p	+ 1,2p	- 2,1p	- 3,4p

1 Ab Januar 2009 erfolgt die Abgrenzung nach der WZ 2008; Die Ergebnisse des Vorjahres wurden entsprechend umgerechnet. Der Berichtskreis wird ab 2007 jährlich durch

Ergänzungsstichproben aktualisiert. Zur Vermeidung von Sprüngen in der Zeitreihe werden die Messzahlen einheitlich auf den Stichprobenstand von 2006 zurückgerechnet.

2 einschließlich Handelsvermittlung

3 ohne Umsatzsteuer

4 einschließlich Tankstellen

5 sowie Instandhaltung und Reparatur von Kfz

Berichtsmerkmal	Einheit	2009	2010	2010			2011		
		Durchschnitt		September	Oktober	November	September	Oktober	November

Tourismus ¹

> Gästeankünfte	Anzahl	688 550	754 286	888 459	917 103	736 814	954 890	971 718	814 447p
darunter									
> von Gästen mit Wohnsitz im Ausland.....	Anzahl	239 976	272 854	337 531	317 087	242 047	357 477	346 977	256 511p
> Gästeübernachtungen	Anzahl	1 572 645	1 732 970	2 031 930	2 084 533	1 552 380	2 135 425	2 242 841	1 670 471p
darunter									
> von Gästen mit Wohnsitz im Ausland.....	Anzahl	621 268	708 931	837 986	803 401	594 813	876 463	895 250	617 609p
<i>Veränderungen gegenüber dem Vorjahreswert</i>									
Gästeankünfte	%	+ 4,5	+ 9,5	+ 14,5	+ 14,0	+ 4,6	+ 7,5	+ 6,0	+ 10,5
darunter									
von Gästen mit Wohnsitz im Ausland.....	%	+ 4,6	+ 13,7	+ 20,0	+ 13,7	+ 8,0	+ 5,9	+ 9,4	+ 6,0
Gästeübernachtungen	%	+ 6,2	+ 10,2	+ 13,0	+ 12,5	+ 5,6	+ 5,1	+ 7,6	+ 7,6
darunter									
von Gästen mit Wohnsitz im Ausland.....	%	+ 5,8	+ 14,1	+ 18,4	+ 11,7	+ 7,9	+ 4,6	+ 11,4	+ 3,8

1 Betriebe ab 9 Betten einschließlich Campingplätzen (Touristik-Camping)

Berichtsmerkmal	Einheit	2009	2010	2010			2011		
		Durchschnitt		September	Oktober	November	September	Oktober	November

Straßenverkehrsunfälle ¹

Unfälle insgesamt	Anzahl	10 390	10 837	11 799	11 381	11 747	12 036	11 811	11 425
> Unfälle mit Personen- und Sachschaden ²	Anzahl	1 312	1 203	1 548	1 439	1 307	1 757	1 577	1 248
> Unfälle mit Personenschaden	Anzahl	1 144	1 047	1 396	1 236	1 130	1 607	1 389	1 083
schwerwiegende Unfälle mit Sachschaden..	Anzahl	92	87	85	118	100	87	96	107
sonstige Sachschadenumfälle unter Alkoholeinwirkung	Anzahl	76	69	67	85	77	63	92	58
sonstige Sachschadenumfälle ohne Alkoholeinwirkung	Anzahl	9 078	9 634	10 251	9 942	10 440	10 279	10 234	10 177
> getötete Personen ³	Anzahl	4	4	4	2	5	8	7	3
> verletzte Personen	Anzahl	1 347	1 230	1 604	1 471	1 319	1 866	1 633	1 283
<i>Veränderungen gegenüber dem Vorjahreswert</i>									
Unfälle mit Personenschaden	%	- 7,8	- 8,5	- 7,6	- 1,7	+ 3,6	+ 15,1	+ 12,4	- 4,2
sonstige Sachschadenumfälle ohne Alkoholeinwirkung	%	+ 2,3	+ 6,1	+ 0,7	- 1,9	+ 2,5	+ 0,3	+ 2,9	- 2,5

Kraftverkehr

> Zulassungen fabrikneuer Kraftfahrzeuge ⁴ ...	Anzahl	8 983	7 387	7 301	7 492	7 735	8 428	7 863	8 812
darunter									
Krafträder	Anzahl	387	350	310	144	90	293	181	75
> Personenkraftwagen ⁵	Anzahl	7 782	6 077	6 127	6 490	6 554	6 873	6 415	6 937
Kraftomnibusse	Anzahl	38	11	2	4	2	10	2	4
> Lastkraftwagen	Anzahl	705	826	746	783	944	997	1 077	1 239

Binnenschifffahrt

> Güterempfang	1 000 t	256,0	279,1	323,4	393,8	250,4	320,0	382,2	429,0
> Güterversand	1 000 t	12,0	18,0	16,8	24,3	10,9	12,2	20,6	14,1

Luftverkehr ⁶

Flugbewegungen ⁷	Anzahl	17 719	18 184	20 268	18 653	15 874	20 678	20 408	18 331
darunter Linienverkehr	Anzahl	16 512	17 058	19 001	17 571	15 082	-	18 331	18 331
Fluggäste	Anzahl	1 741 767	1 851 750	2 210 522	1 861 923	1 607 743	2 321 961	2 303 286	1 899 567
Inland	Anzahl	670 064	681 373	797 998	750 226	585 477	1 169 792	1 113 173	948 536
Ausland	Anzahl	1 071 702	1 170 377	1 412 524	1 111 697	1 022 266	1 152 169	1 190 113	951 031
<i>Veränderungen gegenüber dem Vorjahreswert</i>									
Flugbewegungen	%	- 9,4	+ 2,6	+ 5,2	+ 6,0	+ 0,1	+ 2,0	- 1,1	- 1,7
darunter Linienverkehr	%	- 6,0	+ 3,3	+ 6,8	+ 6,0	- 0,7	-	- 1,7	- 1,7
Fluggäste	%	- 2,1	+ 6,3	+ 1 014,9	+ 10,2	+ 2,7	+ 5,0	+ 2,4	+ 2,0
Inland	%	- 3,0	+ 1,7	+ 9,1	+ 3,6	- 8,4	+ 5,5	+ 1,7	+ 1,2
Ausland	%	- 1,5	+ 9,2	+ 12,9	+ 15,1	+ 10,3	+ 4,6	+ 3,0	+ 2,9

1 von der Polizei erfasste Unfälle
2 schwerwiegender Unfall mit Sachschaden (im engeren Sinne) und sonstiger Sachschaden unter Alkoholeinwirkung

3 einschl. der innerhalb von 30 Tagen an Unfallfolgen gestorbenen Personen
4 Angaben des Kraftfahrt-Bundesamtes

5 Fahrzeuge zur Personenbeförderung mit höchstens 8 Sitzplätzen außer dem Fahrersitz

6 Quelle: Statistisches Bundesamt: Berlin-Tegel, Berlin-Tempelhof und Schönefeld

7 Linien-, Gelegenheits- und Überführungsflüge

Berichtsmerkmal	Einheit	2009	2010	2010			2011		
		Durchschnitt		Juli	August	September	Juli	August	September

Ausfuhr (Spezialhandel) ¹

> Ausfuhr insgesamt	Mill. EUR	871,7	1 003,4	1 045,0	1 038,6	1 136,8	999,8	1 006,3	1 171,8
> Güter der Ernährungswirtschaft.....	Mill. EUR	113,8	123,0	125,5	120,1	123,0	139,2	142,1	167,7
> Güter der gewerblichen Wirtschaft.....	Mill. EUR	746,5	869,6	908,8	908,7	1 002,1	826,0	822,8	958,9
> Rohstoffe.....	Mill. EUR	2,5	3,4	3,4	4,2	3,1	3,3	3,4	3,9
> Halbwaren.....	Mill. EUR	10,6	21,4	20,8	29,0	23,6	26,3	25,0	28,8
> Fertigwaren.....	Mill. EUR	733,4	844,9	884,5	875,4	975,3	796,4	794,4	926,2
> Vorerzeugnisse.....	Mill. EUR	24,7	32,8	36,2	34,5	39,8	32,1	40,1	31,5
> Enderzeugnisse.....	Mill. EUR	708,7	812,1	848,3	840,9	935,6	764,3	754,3	894,7
Ausfuhr nach									
> Europa.....	Mill. EUR	517,9	587,4	580,8	599,9	605,3	539,1	572,4	643,7
darunter									
> EU-Länder.....	Mill. EUR	402,9	451,5	448,0	446,0	468,7	415,3	423,8	481,2
darunter EURO-Zone.....	Mill. EUR	264,7	276,1	276,3	247,0	279,6	261,6	237,4	273,2
EFTA-Länder.....	Mill. EUR	29,5	32,2	30,3	31,2	34,4	37,7	43,6	34,8
übrige Länder.....	Mill. EUR	85,6	103,7	102,4	122,6	102,1	86,1	105,0	127,7
> Afrika.....	Mill. EUR	24,4	23,5	17,6	35,8	23,8	51,1	15,2	37,4
> Amerika.....	Mill. EUR	111,1	139,7	144,9	146,0	159,1	132,3	151,6	203,0
darunter NAFTA-Länder.....	Mill. EUR	88,4	109,0	99,8	121,8	124,5	99,8	116,9	176,0
> Asien.....	Mill. EUR	204,1	243,0	291,6	248,8	339,6	264,1	252,1	273,9
darunter ASEAN-Länder.....	Mill. EUR	20,7	28,5	21,3	21,3	15,3	38,3	39,5	24,1
> Australien, Ozeanien und übrige Gebiete.....	Mill. EUR	14,3	9,8	10,1	8,1	9,0	13,2	14,9	13,8

Einfuhr (Generalhandel) ¹

> Einfuhr insgesamt	Mill. EUR	694,4	792,1	838,1	871,9	811,1	869,1	848,6	871,9
> Güter der Ernährungswirtschaft.....	Mill. EUR	91,1	109,4	117,0	102,3	132,5	103,0	104,9	128,3
> Güter der gewerblichen Wirtschaft.....	Mill. EUR	566,8	639,8	681,3	731,0	638,3	640,8	605,2	594,4
> Rohstoffe.....	Mill. EUR	9,7	14,9	14,9	12,5	12,4	15,0	21,0	17,0
> Halbwaren.....	Mill. EUR	16,6	24,3	27,3	26,7	27,7	17,5	26,4	19,9
> Fertigwaren.....	Mill. EUR	540,5	600,6	639,1	691,8	598,2	608,3	557,8	557,5
> Vorerzeugnisse.....	Mill. EUR	69,0	74,0	86,3	97,3	75,5	62,0	58,4	66,6
> Enderzeugnisse.....	Mill. EUR	471,5	526,6	552,8	594,5	522,7	546,3	499,4	490,8
Einfuhr aus									
> Europa.....	Mill. EUR	458,9	519,9	549,2	504,1	543,8	552,6	531,9	578,1
darunter									
> EU-Länder.....	Mill. EUR	416,1	475,9	504,5	459,2	502,3	502,7	483,0	531,2
darunter EURO-Zone.....	Mill. EUR	256,0	292,1	317,5	275,0	289,9	310,5	295,5	320,9
EFTA-Länder.....	Mill. EUR	28,8	29,4	29,6	29,8	27,9	34,1	31,6	31,1
übrige Länder.....	Mill. EUR	14,0	14,5	15,0	15,1	13,7	15,8	17,3	15,7
> Afrika.....	Mill. EUR	6,1	11,0	13,6	9,7	17,7	10,6	17,8	14,9
> Amerika.....	Mill. EUR	125,5	143,9	166,7	242,5	117,6	136,4	163,2	143,6
darunter NAFTA-Länder.....	Mill. EUR	116,7	132,9	157,4	236,9	105,9	120,5	148,5	124,6
> Asien.....	Mill. EUR	100,4	113,3	104,7	110,0	126,8	165,2	130,4	131,7
darunter ASEAN-Länder.....	Mill. EUR	12,2	15,1	15,9	14,7	14,8	19,2	17,0	17,2
> Australien, Ozeanien und übrige Gebiete.....	Mill. EUR	3,5	4,0	3,9	5,7	5,2	4,2	5,2	3,6

¹ Wegen der unterschiedlichen Abgrenzung von Spezialhandel und Generalhandel ist eine Saldierung der Ein- und Ausfuhrergebnisse nicht vertretbar.

Berichtsmerkmal	Einheit	2009	2010	2010			2011		
		Durchschnitt		September	Oktober	November	September	Oktober	November

Gewerbeanzeigen ¹

> Gewerbebeanmeldungen	Anzahl	3 746	3 942	4 296	4 122	4 251	4 407	4 308	4 233
darunter Neugründungen	Anzahl	751	742	674	735	802	743	711	755
> Gewerbeabmeldungen	Anzahl	2 821	2 636	2 578	2 459	2 664	2 654	2 723	2 849
darunter Auflösungen	Anzahl	643	592	624	595	553	506	516	523

Berichtsmerkmal	Einheit	2009	2010	2010			2011		
		Durchschnitt		September	Oktober	November	September	Oktober	November

Öffentliche Register

Neueintragungen

Handelsregister A

(Einzelfirmen und Personengesellschaften)	Anzahl	108	109	141	109	118	137	117	133
Handelsregister B (Kapitalgesellschaften)	Anzahl	549	596	576	561	680	609	603	684

Löschungen

Handelsregister A

(Einzelfirmen und Personengesellschaften)	Anzahl	90	104	123	94	109	118	119	96
Handelsregister B (Kapitalgesellschaften)	Anzahl	259	272	319	269	304	368	293	286

Berichtsmerkmal	Einheit	2009	2010	2010			2011		
		Durchschnitt		September	Oktober	November	September	Oktober	November

Insolvenzen

> Beantragte Insolvenzverfahren	Anzahl	646	659	620	649	713	717	598	606
und zwar									
eröffnet	Anzahl	582	594	554	574	657	671	541	545
mangels Masse abgelehnt	Anzahl	59	62	64	73	51	40	54	52
> Unternehmen	Anzahl	125	131	138	126	99	116	118	110
eröffnet	Anzahl	82	85	87	71	62	85	76	71
mangels Masse abgelehnt	Anzahl	43	46	51	55	37	31	42	39
> ehemals selbständig Tätige ²	Anzahl	136	127	124	119	160	126	106	98
> natürliche Personen ³ , Nachlässe	Anzahl	13	10	11	11	7	9	8	14
> Verbraucher	Anzahl	373	373	347	393	447	466	366	384
> Voraussichtliche Forderungen	1 000 EUR	239 634	382 935	194 326	108 607	98 265	411 755	278 499	85 948

¹ ohne Automatenaufsteller und Reisegewerbe² Nachweis erst ab Januar 2002 möglich³ beispielsweise Gesellschafter oder Mithafter

Berichtsmerkmal	Einheit	2009	2010	2010			2011		
		Durchschnitt		September	Oktober	November	September	Oktober	November

Verbraucherpreisindex

> Gesamtlebenshaltung	2005=100	106,5	107,9	108,0	108,2	108,2	110,7	110,9	110,9
Nahrungsmittel und alkoholfreie Getränke.....	2005=100	112,6	114,4	114,0	113,7	114,5	116,8	117,1	118,2
Alkoholische Getränke, Tabakwaren.....	2005=100	111,8	113,2	113,4	113,4	113,0	113,7	114,7	114,5
Bekleidung und Schuhe.....	2005=100	100,9	103,4	103,5	103,8	104,7	106,5	107,6	106,8
Wohnung, Wasser, Strom, Gas und andere Brennstoffe.....	2005=100	109,1	110,7	110,7	111,4	111,6	115,3	115,8	116,1
Nettokaltemiete (Teilindex).....	2005=100	105,7	107,3	107,5	107,5	107,6	109,3	109,8	109,9
Einrichtungsgegenstände (Möbel), Apparate, Geräte und Ausrüstungen für den Haushalt sowie deren Instandhaltung.....	2005=100	102,5	102,8	102,8	103,0	102,9	103,1	103,0	102,9
Gesundheitspflege.....	2005=100	102,8	103,3	104,6	104,7	104,7	105,8	105,8	105,7
Verkehr.....	2005=100	108,0	111,4	111,4	111,2	111,4	116,5	116,2	116,3
Nachrichtenübermittlung	2005=100	89,8	88,0	87,6	87,3	87,1	85,0	84,8	84,8
Freizeit, Unterhaltung und Kultur.....	2005=100	100,5	100,8	100,6	100,8	99,8	101,4	101,4	100,5
Bildungswesen.....	2005=100	103,7	92,5	93,1	93,1	93,1	76,8	76,8	76,8
Beherbergungs- und Gaststätten- dienstleistungen.....	2005=100	106,0	107,1	108,2	107,5	105,4	108,7	107,6	106,1
Andere Waren und Dienstleistungen.....	2005=100	107,9	109,2	109,6	110,0	110,4	112,5	112,4	112,7
<i>Veränderung gegenüber dem Vorjahreswert</i>									
Gesamtlebenshaltung	%	+ 0,3	+ 1,3	+ 1,5	+ 1,4	+ 1,5	+ 2,5	+ 2,5	+ 2,5
Nahrungsmittel und alkoholfreie Getränke.....	%	- 1,0	+ 1,6	+ 3,2	+ 2,2	+ 2,4	+ 2,5	+ 3,1	+ 3,2
Alkoholische Getränke, Tabakwaren.....	%	+ 2,8	+ 1,3	+ 0,0	+ 0,4	- 0,3	+ 0,3	+ 1,1	+ 1,3
Bekleidung und Schuhe.....	%	+ 0,8	+ 2,5	+ 3,5	- 2,0	+ 0,4	+ 2,9	+ 3,7	+ 2,0
Wohnung, Wasser, Strom, Gas und andere Brennstoffe.....	%	+ 0,4	+ 1,5	+ 1,5	+ 2,4	+ 2,6	+ 4,2	+ 3,9	+ 4,0
Nettokaltemiete (Teilindex).....	%	+ 1,7	+ 1,5	+ 1,2	+ 1,2	+ 1,2	+ 1,7	+ 2,0	+ 2,1
Einrichtungsgegenstände (Möbel), Apparate, Geräte und Ausrüstungen für den Haushalt sowie deren Instandhaltung.....	%	+ 1,0	+ 0,3	- 0,1	+ 0,1	+ 0,6	+ 0,3	+ 0,0	+ 0,0
Gesundheitspflege.....	%	+ 0,6	+ 0,5	+ 1,6	+ 1,7	+ 1,7	+ 1,1	+ 1,1	+ 1,0
Verkehr.....	%	- 2,1	+ 3,1	+ 2,8	+ 2,6	+ 2,0	+ 4,6	+ 4,5	+ 4,4
Nachrichtenübermittlung	%	- 2,2	- 2,0	- 2,1	- 2,5	- 2,2	- 3,0	- 2,9	- 2,6
Freizeit, Unterhaltung und Kultur.....	%	+ 1,8	+ 0,3	+ 0,0	+ 0,6	+ 0,2	+ 0,8	+ 0,6	+ 0,7
Bildungswesen.....	%	+ 2,1	- 10,8	- 10,0	- 10,6	- 10,6	- 17,5	- 17,5	- 17,5
Beherbergungs- und Gaststätten- dienstleistungen.....	%	+ 1,1	+ 1,0	+ 2,5	+ 1,7	+ 0,7	+ 0,5	+ 0,1	+ 0,7
Andere Waren und Dienstleistungen.....	%	+ 2,0	+ 1,2	+ 1,4	+ 1,3	+ 1,8	+ 2,6	+ 2,2	+ 2,1

Berichtsmerkmal	Einheit	2008	2009	2010			2011		
		Durchschnitt		Mai	August	November	Mai	August	November

Preisindex für Bauleistungen am Bauwerk

- Neubau -¹

> Wohngebäude insgesamt.....2005=100		113,9	115,7	115,6	116,3	116,5	118,5	119,7	120,1
Ein-/Zweifamiliengebäude.....2005=100		113,8	115,6	115,5	116,1	116,4	118,4	119,6	120,0
Mehrfamiliengebäude.....2005=100		114,4	116,2	116,1	116,8	117,1	119,0	120,2	120,4
Bürogebäude.....2005=100		114,0	115,6	115,5	116,1	116,4	118,3	119,4	119,6
Gewerbliche Betriebsgebäude.....2005=100		115,6	117,1	116,8	117,7	118,0	120,1	121,4	121,4
Straßenbau.....2005=100		110,2	109,6	108,8	110,0	110,6	112,5	113,8	115,0
Brücken im Straßenbau.....2005=100		113,9	115,4	115,4	116,5	116,7	118,6	120,0	120,2
Ortskanäle.....2005=100		111,2	111,6	111,4	112,0	112,2	114,1	115,1	115,6
Instandhaltung von Mehrfamiliengebäuden ohne Schönheitsreparaturen.....2005=100		111,8	112,7	112,5	112,8	113,1	114,6	115,4	115,6
Schönheitsreparaturen in einer Wohnung.....2005=100		112,8	113,0	112,6	112,6	114,1	114,8	115,4	115,4
<i>Veränderungen gegenüber dem Vorjahreswert</i>									
Wohngebäude insgesamt.....	%	+ 1,3	+ 1,6	+ 1,7	+ 1,9	+ 2,0	+ 2,5	+ 2,9	+ 3,1
Bürogebäude.....	%	+ 1,8	+ 1,4	+ 1,4	+ 1,6	+ 1,8	+ 2,4	+ 2,8	+ 2,7
Gewerbliche Betriebsgebäude.....	%	+ 1,7	+ 1,3	+ 1,1	+ 1,7	+ 2,1	+ 2,8	+ 3,0	+ 2,9
Straßenbau.....	%	+ 1,7	- 0,5	- 0,9	- 0,1	+ 0,7	+ 3,4	+ 3,5	+ 4,0
Ortskanäle.....	%	+ 1,6	+ 0,4	+ 0,4	+ 0,6	+ 0,7	+ 2,4	+ 2,8	+ 3,0
Instandhaltung von Mehrfamiliengebäuden ohne Schönheitsreparaturen.....	%	+ 1,8	+ 0,8	+ 0,7	+ 0,8	+ 1,0	+ 1,9	+ 2,3	+ 2,2
Schönheitsreparaturen in einer Wohnung.....	%	+ 1,0	+ 0,2	- 0,5	+ 0,2	+ 1,6	+ 2,0	+ 2,5	+ 1,1

¹ Neubau in konventioneller Bauart,
Bauleistungen am Bauwerk

Berichtsmerkmal	Einheit	2009	2010	2010			2011		
		Durchschnitt		2.	3.	4.	1.	2.	3.
				Vierteljahr					

Verdienste

Bruttomonatsverdienste ¹ der vollzeit- beschäftigten Arbeitnehmer ² im Produzierenden Gewerbe und im Dienstleistungsbereich.....	EUR	3 389	3 448	3 172	3 174	3 207	3 232	3 272	3 291
männlich.....	EUR	3 638	3 701	3 389	3 381	3 415	3 436	3 479	3 502
weiblich.....	EUR	3 043	3 095	2 872	2 885	2 913	2 944	2 981	2 990
Leistungsgruppe 1 ⁴	EUR	5 467	6 206	5 579	5 545	5 605	5 595	5 680	5 765
Leistungsgruppe 2 ⁴	EUR	3 559	3 919	3 598	3 606	3 643	3 657	3 689	3 707
Leistungsgruppe 3 ⁴	EUR	2 553	2 774	2 582	2 584	2 607	2 619	2 654	2 668
Leistungsgruppe 4 ⁴	EUR	1 993	2 109	1 985	1 992	2 011	2 026	2 059	2 061
Leistungsgruppe 5 ⁴	EUR	1 610	1 722	1 639	1 638	1 633	1 712	1 747	1 753
Produzierendes Gewerbe.....	EUR	3 623	3 736	3 339	3 339	3 282	3 365	3 456	3 459
Bergbau und Gewinnung von Steinen und Erden.....	EUR
Verarbeitendes Gewerbe.....	EUR	3 775	3 874	3 431	3 435	3 359	3 458	3 557	3 545
Energieversorgung.....	EUR
Wasserversorgung ⁵	EUR	3 608	3 645	3 438	3 354	3 293	3 440	3 405	3 412
Baugewerbe.....	EUR	2 897	2 957	2 745	2 799	2 777	2 745	2 888	2 954
Dienstleistungsbereich.....	EUR	3 336	3 383	3 135	3 137	2 746	3 202	3 230	3 252
Handel; Instandhaltung und Reparatur von Kfz und Gebrauchsgütern.....	EUR	2 960	3 042	2 774	2 785	2 278	2 782	2 814	2 815
Verkehr und Lagerei.....	EUR	3 046	3 098	2 858	2 866	2 646	2 845	2 902	2 919
Gastgewerbe.....	EUR	2 003	2 045	1 929	1 952	1 529	1 968	1 981	2 001
Information und Kommunikation.....	EUR	4 710	4 725	4 129	4 154	3 806	4 212	4 227	4 244
Erbringung von Finanz- und Versicherungsdienstleistungen.....	EUR	4 701	4 929	4 258	4 248	3 920	4 319	4 284	4 324
Grundstücks- und Wohnungswesen.....	EUR	3 732	3 685	3 212	3 182	3 019	3 164	3 172	3 176
Erbringung von freiberuflichen, wissenschaftlichen und technischen Dienstleistungen.....	EUR	4 345	4 392	3 867	3 867	3 494	3 940	3 963	3 963
Erbringung von sonstigen wirtschaftlichen Dienstleistungen.....	EUR	2 228	2 254	2 126	2 139	1 842	2 189	2 202	2 183
Öffentliche Verwaltung, Verteidigung, Sozialversicherung.....	EUR	3 121	3 133	3 009	3 020	2 894	3 149	3 161	3 183
Erziehung und Unterricht.....	EUR	3 677	3 706	3 575	3 571	3 037	3 516	3 551	3 584
Gesundheits- und Sozialwesen.....	EUR	3 055	3 145	2 981	2 988	2 476	3 042	3 123	3 162
Kunst, Unterhaltung und Erholung.....	Std.	4 090
Erbringung von sonstigen Dienstleistungen.....	Std.	.	3 558	.	(3 211)	(2 801)	(3 447)	(3 539)	3 733

1 Ab Januar 2008 erfolgt die Abgrenzung nach der WZ2008; die Ergebnisse des Vorjahres wurden entsprechend umgerechnet.

2 Nachgewiesen werden Vierteljahresdurchschnitte ohne Sonderzahlungen. Im Jahresdurchschnitt sind die Sonderzahlungen enthalten.

3 Einschließlich Beamte

4 Leistungsgruppe 1:
Arbeitnehmer in leitender Stellung;
Leistungsgruppe 2:
herausgehobene Fachkräfte;
Leistungsgruppe 3: Fachkräfte;

Leistungsgruppe 4:
angelernte Arbeitnehmer;
Leistungsgruppe 5:
ungelernte Arbeitnehmer

5 Einschließlich Abwasser- und Abfallentsorgung, Beseitigung von Umweltverschmutzungen.