

Monatsdaten + Konjunktur 12 2011

Mit der vorliegenden Veröffentlichung „Monatsdaten + Konjunktur“ gibt das Amt für Statistik Berlin-Brandenburg (AfS) eine Auswahl aktueller wirtschafts- und konjunkturstatistischer Ergebnisse für das Land Berlin heraus.

„Monatsdaten + Konjunktur“ erscheint monatlich und bietet eine umfangreiche Auswahl an Daten und grafischen Übersichten zur aktuellen Entwicklung im Lande. Einige Angaben sind vorläufig und können zu einem späteren Zeitpunkt aktualisiert werden. Abweichungen in den errechneten Werten sind durch Rundungen bedingt. Durch die Bearbeitungsdauer und die unterschiedliche zeitliche Verfügbarkeit der Ausgangsdaten können zum Zeitpunkt der Veröffentlichung bereits einzelne Statistische Berichte jüngerer Datums verfügbar sein. Zu beziehen ist „Monatsdaten + Konjunktur“ als Download auf den Internetseiten des AfS oder über den E-Mail-Service.



Berlin

Wirtschaftsindikatoren für Berlin

Beinhalten die grafischen Darstellungen der 14 wichtigsten Wirtschaftsindikatoren über den Zeitraum der letzten vier Jahre. Diese sind auf zwei Seiten zusammenfassend dargestellt.

3 Verarbeitendes Gewerbe
Bauhauptgewerbe
Baugenehmigungen

4 Handel und Gastgewerbe
Tourismus und Verkehr
Verbraucherpreise
Außenhandel
Gewerbeanzeigen
Insolvenzen

Zahlenspiegel für Berlin

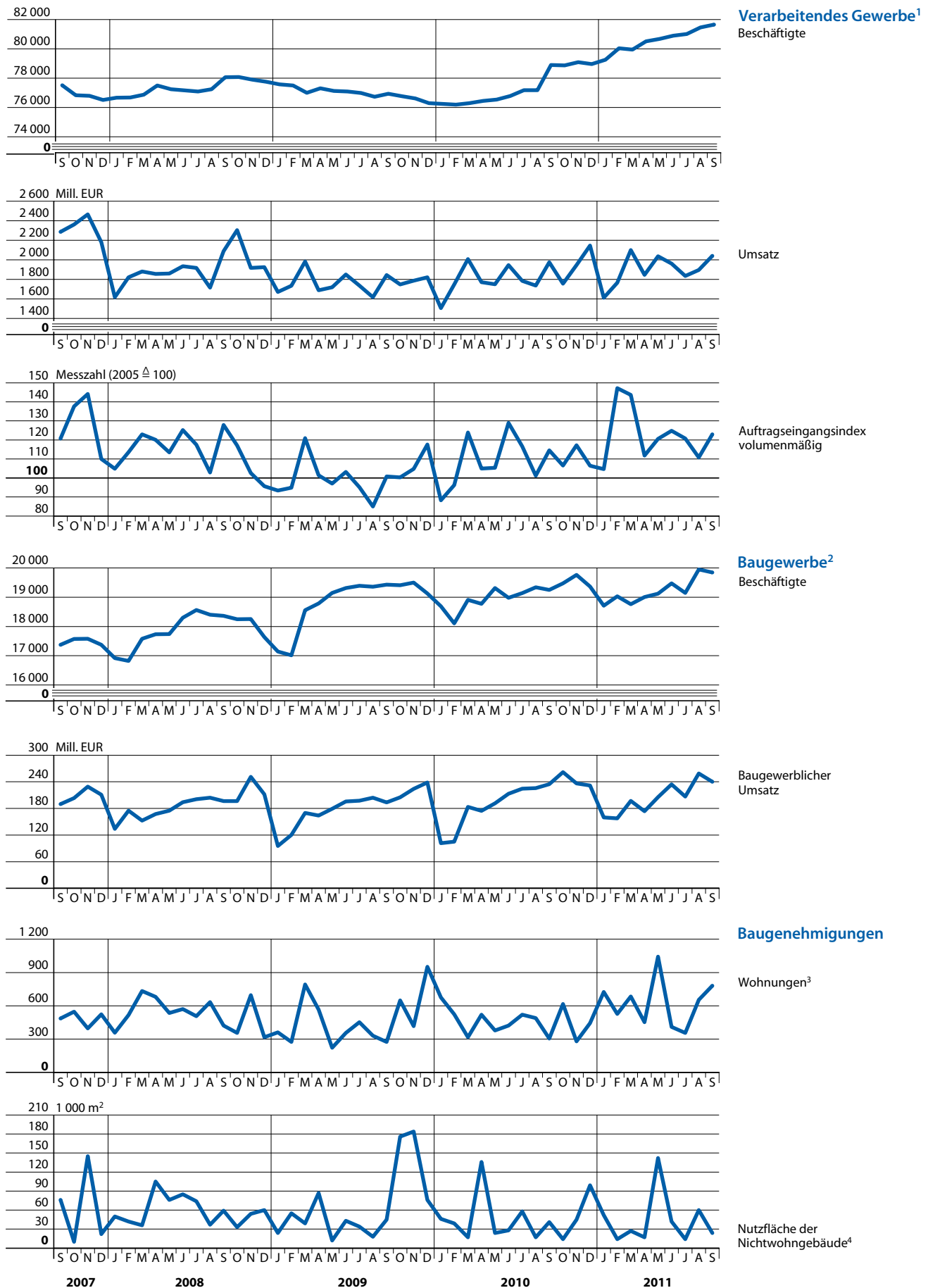
Die mit einem vorangestellten > versehenen Positionen in den Tabellen werden von allen Statistischen Ämtern der Länder im Zahlenspiegel veröffentlicht.

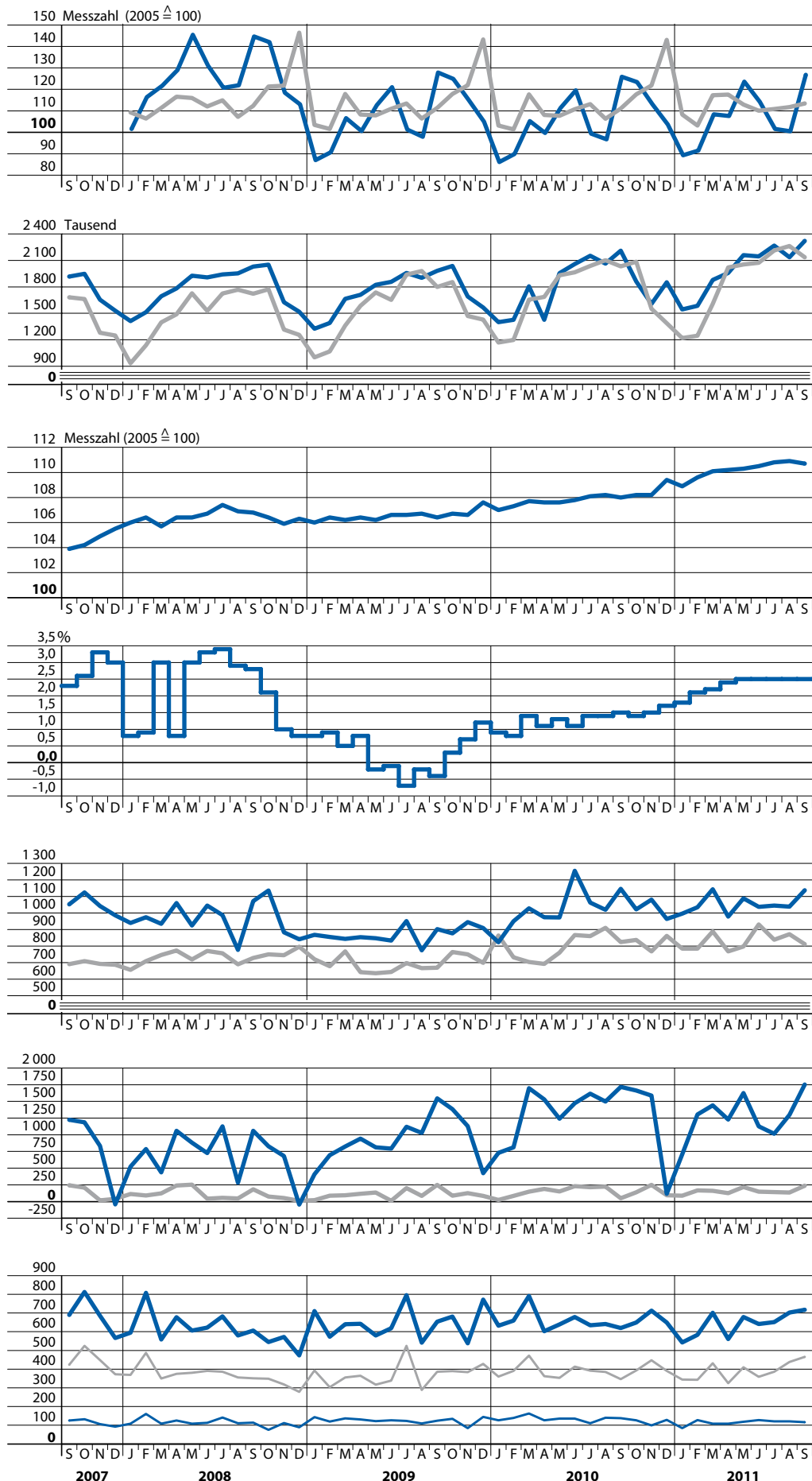
5 Bevölkerungsstand
Natürliche Bevölkerungsbewegung
Wanderungen
6 Beschäftigte
Arbeitsmarkt
7 Bautätigkeit
Verarbeitendes Gewerbe sowie Bergbau und Gewinnung von Steinen und Erden
8 Energie- und Wasserversorgung
Bauhauptgewerbe/Vorbereitende Baustellenarbeiten, Hoch- und Tiefbau
Ausbaugewerbe/Bauinstallation und sonstiges Baugewerbe
9 Großhandel
einschließlich Handelsvermittlung
Einzelhandel
Kfz-Handel
Gastgewerbe

10 Tourismus
11 Straßenverkehrsunfälle
Kraftverkehr
Binnenschifffahrt
Luftverkehr
12 Ausfuhr (Spezialhandel)
Einfuhr (Generalhandel)
13 Gewerbeanzeigen
Öffentliche Register
Insolvenzen
14 Verbraucherpreisindex
15 Preisindex für Bauleistungen
am Bauwerk - Neubau -
16 Verdienste

Zeichenerklärung

- 0 weniger als die Hälfte von 1 in der letzten besetzten Stelle, jedoch mehr als nichts
- nichts vorhanden (genau null)
- Zahlenwert unbekannt oder geheim zu halten
- ... Zahlenwert lag bei Redaktionsschluss noch nicht vor
- () Aussagewert eingeschränkt, da der Wert Fehler aufweisen kann
- / keine Angabe, da Zahlenwert nicht sicher genug
- x Tabellenfach gesperrt, weil Aussage nicht sinnvoll
- p vorläufige Zahl
- r berichtigte Zahl
- D Durchschnitt (bei nicht addierfähigen Größen)





Berichtsmerkmal	Einheit	2009	2010	2010			2011		
		Durchschnitt		Juli	August	September	Juli	August	September

Bevölkerungsstand

Bevölkerung am Monatsende

Mitte.....	1 000	331,6	332,7	331,8	331,6	332,1	335,8	336,4	337,7
Friedrichshain-Kreuzberg.....	1 000	269,8	268,7	268,3	268,3	268,8	271,8	272,0	273,0
Pankow.....	1 000	364,5	367,8	367,9	368,3	369,0	373,8	374,2	374,7
Charlottenburg-Wilmersdorf.....	1 000	319,0	320,1	320,4	320,6	320,0	321,2	321,5	322,2
Spandau.....	1 000	223,9	224,7	224,7	225,1	225,4	227,7	228,1	228,4
Steglitz-Zehlendorf.....	1 000	292,8	294,6	294,3	294,5	295,0	296,5	297,0	297,4
Tempelhof-Schöneberg.....	1 000	333,8	335,5	335,4	335,6	335,7	336,8	337,0	337,4
Neukölln.....	1 000	311,8	310,8	310,0	310,0	310,8	314,9	315,4	316,1
Treptow-Köpenick.....	1 000	240,2	241,8	241,9	242,1	242,3	243,8	244,1	244,4
Marzahn-Hellersdorf.....	1 000	247,6	248,9	249,0	249,2	249,5	251,8	252,1	252,4
Lichtenberg.....	1 000	258,4	260,5	260,5	260,7	261,0	263,0	263,2	263,4
Reinickendorf.....	1 000	241,2	241,0	240,8	241,1	241,3	242,6	243,0	243,3
> Berlin	1 000	3 434,6	3 447,0	3 445,0	3 447,0	3 450,9	3 479,7	3 484,0	3 490,4
und zwar									
Deutsche.....	1 000	2 959,8	2 977,8	2 978,4	2 980,0	2 982,1	2 997,7	2 999,7	3 001,8
Ausländer.....	1 000	474,8	469,1	466,7	467,0	468,7	482,0	484,3	488,7
männlich.....	1 000	1 682,1	1 688,5	1 687,9	1 689,0	1 690,7	1 706,5	1 708,8	1 712,2
weiblich.....	1 000	1 752,5	1 758,4	1 757,1	1 758,0	1 760,2	1 773,3	1 775,2	1 778,2

Natürliche Bevölkerungsbewegung ¹

> Eheschließungen	Anzahl	1 046	1 033	1 487	1 525	1 353	1 600	1 471	1 368
auf 1000 Einwohner und 1 Jahr.....	‰	+ 0,3	+ 0,3	+ 5,1	+ 5,2	+ 4,8	+ 5,4	+ 5,0	+ 4,8
> Lebend Geborene	Anzahl	2 675	2 783	3 030	3 079	2 966	2 900	3 092	2 854
auf 1000 Einwohner und 1 Jahr.....	‰	+ 0,8	+ 0,8	+ 10,4	+ 10,5	+ 10,5	+ 9,8	+ 10,5	+ 10,0
> Gestorbene (ohne tot Geborene)	Anzahl	2 643	2 686	2 964	2 983	2 535	2 341	2 471	2 509
auf 1000 Einwohner und 1 Jahr.....	‰	+ 0,8	+ 0,8	+ 10,1	+ 10,2	+ 8,9	+ 7,9	+ 8,4	+ 8,8
> Gestorbene im 1. Lebensjahr	Anzahl	10	8	2	12	12	8	10	6
auf 1000 lebend Geborene ²	‰	+ 3,9	+ 3,0	+ 0,7	+ 4,2	+ 4,1	+ 2,7	+ 3,5	+ 2,1
> Überschuss der lebend Geborenen(+) oder Gestorbenen(-)	Anzahl	+ 33	+ 97	+ 66	+ 96	+ 431	+ 559	+ 621	+ 345
auf 1000 Einwohner und 1 Jahr.....	‰	+ 0,0	+ 0,0	+ 0,2	+ 0,3	+ 1,5	+ 1,9	+ 2,1	+ 1,2

Wanderungen

> Zuzüge über die Landesgrenze	Anzahl	11 988	12 314	12 532	15 544	16 068	12 683	16 359	17 433
aus den übrigen Bundesländern.....	Anzahl	7 546	7 347	7 457	9 478	8 672	7 039	9 354	8 748
darunter aus dem engeren Verflechtungsraum ³	Anzahl	1 389	1 353	1 433	1 498	1 431	1 303	1 504	1 346
> aus dem Ausland.....	Anzahl	4 442	4 968	5 075	6 066	7 396	5 644	7 005	8 685
> Fortzüge über die Landesgrenze	Anzahl	11 111	10 913	11 980	13 621	12 663	11 269	12 755	11 306
in die übrigen Bundesländer.....	Anzahl	6 016	5 847	6 503	7 672	6 781	6 480	8 104	7 108
darunter in den engeren Verflechtungsraum ³	Anzahl	1 800	1 692	1 943	2 257	1 686	1 880	2 242	1 762
> in das Ausland.....	Anzahl	5 095	5 065	5 477	5 949	5 882	4 789	4 651	4 198
> Binnenwanderungen	Anzahl	28 288	26 604	27 626	28 790	27 258	24 515	28 582	27 490
von/nach anderen Bezirken.....	Anzahl	11 983	11 557	11 948	12 792	12 013	11 511	13 541	12 697
innerhalb eines Bezirks.....	Anzahl	16 305	15 047	15 678	15 998	15 245	13 004	15 041	14 793
> Wanderungsgewinn(+) oder -verlust(-) über die Landesgrenze	Anzahl	+ 876	+ 1 402	+ 552	+ 1 923	+ 3 405	+ 1 414	+ 3 604	+ 6 127
gegenüber den übrigen Bundesländern.....	Anzahl	+ 1 529	+ 1 499	+ 954	+ 1 806	+ 1 891	+ 559	+ 1 250	+ 1 640
darunter dem engeren Verflechtungsraum ³	Anzahl	- 412	- 339	- 510	- 759	- 255	- 577	- 738	- 416
dem Ausland.....	Anzahl	- 653	- 98	- 402	+ 117	+ 1 514	+ 855	+ 2 354	+ 4 487
auf 1000 Einwohner und 1 Jahr.....	‰	- 0,2	+ 0,0	+ 1,9	+ 6,6	+ 12,0	+ 4,8	+ 12,2	+ 21,4
Bevölkerungszu-(+) oder -abnahme(-) ⁴ ..	Anzahl	+ 917	+ 1 504	+ 626	+ 2 022	+ 3 841	+ 1 974	+ 4 228	+ 6 477
auf 1000 Einwohner und 1 Jahr.....	‰	+ 0,3	+ 0,3	+ 2,1	+ 6,9	+ 13,5	+ 6,7	+ 14,3	+ 22,6

¹ ab Januar 2000 im Berichtsmonat beurkundete Fälle; für Berichtsmonat vorläufige Angaben

² berechnet unter Berücksichtigung der Geburtenentwicklung des Berichtszeitraumes und des Vorjahres (Methode Rathes)

³ engerer Verflechtungsraum: ausgewählte Gemeinden der an Berlin grenzenden Großkreise (Gebietsreform in Brandenburg vom 5./6. Dezember 1993)

⁴ einschließlich sonstiger Veränderungen

Berichtsmerkmal	Einheit	2009	2010	2009		2010			2011
		30. Juni		September	Dezember	März	September	Dezember	März

Beschäftigte

> Sozialversicherungspflichtig Beschäftigte am Arbeitsort ¹	1000	1 106,2	1 123,2	1 124,7	1 117,5	1 114,4	1 145,6	1 142,3	1 140,2
und zwar									
> Frauen.....	1000	570,4	578,2	578,8	578,0	577,1	588,1	589,0	589,2
> Ausländer/-innen.....	1000	76,0	79,2	77,6	75,7	76,9	81,6	80,7	81,7
> Teilzeitbeschäftigte.....	1000	237,5	246,4	237,5	238,0	240,8	247,9	250,8	254,0
> darunter Frauen.....	1000	173,7	178,6	173,8	174,1	175,1	179,3	180,9	183,0
Sozialversicherungspflichtig Beschäftigte nach Wirtschaftsbereichen²									
> Land- und Forstwirtschaft, Fischerei (A).....	1000	0,5	0,4	0,4	0,3	0,4	0,4	0,4	0,4
> Produzierendes Gewerbe (B - F).....	1000	175,9	175,6	178,2	174,5	174,0	180,1	177,1	177,2
> Handel, Gastgewerbe und Verkehr (G - I).....	1000	239,8	241,9	243,9	240,7	239,5	247,8	247,3	248,0
> Erbringung von Unternehmensdienstleistungen (J - N).....	1000	306,2	311,1	309,8	306,9	306,1	317,6	316,9	319,3
> Erbringung von öffentlichen und privaten Dienstleistungen (O - U).....	1000	383,7	394,2	392,4	395,0	394,5	399,7	400,6	395,4

Berichtsmerkmal	Einheit	2009	2010	2010			2011		
		Durchschnitt		Juli	August	September	Juli	August	September

Arbeitsmarkt ³Arbeitslose am Monatsende ⁴

Mitte.....	Anzahl	29 530	28 927	28 107	29 286	28 820	29 240	29 131	27 367
Friedrichshain-Kreuzberg.....	Anzahl	22 391	22 137	22 585	22 938	21 886	24 068	24 087	23 158
Pankow.....	Anzahl	22 989	22 811	23 126	23 553	22 463	20 723	20 207	19 399
Charlottenburg-Wilmersdorf.....	Anzahl	18 669	17 732	17 745	17 692	16 968	16 590	16 361	15 992
Spandau.....	Anzahl	15 346	15 704	15 964	16 134	15 327	16 388	16 235	15 776
Steglitz-Zehlendorf.....	Anzahl	11 179	11 140	11 402	11 441	11 141	10 702	10 675	10 315
Tempelhof-Schöneberg.....	Anzahl	19 239	19 664	19 925	20 242	19 494	20 411	20 435	19 615
Neukölln.....	Anzahl	26 319	26 029	25 983	25 715	24 645	27 285	27 004	24 886
Treptow-Köpenick.....	Anzahl	14 128	13 222	13 385	13 411	12 849	13 071	12 912	12 530
Marzahn-Hellersdorf.....	Anzahl	22 339	19 942	20 014	19 934	19 174	21 113	20 687	19 777
Lichtenberg.....	Anzahl	20 366	19 630	19 494	19 611	19 107	19 660	19 017	18 312
Reinickendorf.....	Anzahl	14 540	14 548	14 925	14 466	13 478	14 152	14 074	13 380
> Berlin.....	Anzahl	237 035	231 485	232 655	234 423	225 352	233 403	230 825	220 507
und zwar									
> Frauen.....	Anzahl	101 922	99 744	101 750	103 620	98 795	102 676	102 288	97 245
> Ausländer.....	Anzahl	48 234	48 355	48 925	49 465	47 382	50 292	50 561	47 597
im Alter von unter 20 Jahren.....	Anzahl	4 949	4 277	4 423	5 833	4 650	4 524	5 117	4 437
im Alter von 20 bis unter 25 Jahren.....	Anzahl	20 055	18 587	19 997	20 689	18 784	19 126	18 843	18 248

Arbeitslosenquote

alle ziv. Erwerbspersonen insgesamt ⁵	%	+ 14,1	+ 13,6	+ 13,6	+ 13,7	+ 13,2	+ 13,5	+ 13,3	+ 12,7
> abh. ziv. Erwerbspersonen insgesamt ⁶	%	+ 16,4	+ 15,9	+ 15,9	+ 16,0	+ 15,4	+ 15,8	+ 15,6	+ 14,9
und zwar									
> Frauen.....	%	+ 12,7	+ 12,3	+ 12,5	+ 12,7	+ 12,1	+ 12,5	+ 12,4	+ 11,8
> Männer.....	%	+ 15,3	+ 14,7	+ 14,6	+ 14,6	+ 14,1	+ 14,4	+ 14,1	+ 13,6
> Jüngere unter 25 Jahren.....	%	+ 15,3	+ 13,9	+ 14,8	+ 16,0	+ 14,2	+ 14,7	+ 14,9	+ 14,1
> Ausländer.....	%	+ 26,6	+ 25,5	+ 25,2	+ 25,5	+ 24,4	+ 25,8	+ 25,9	+ 24,4
> Kurzarbeiter/innen.....	Anzahl	13 538	7 548	5 408	4 681	4 576	•	•	•
> Offene Stellen ⁷	Anzahl	8 520	9 973	9 720	10 388	10 745	13 377	15 208	16 000

1 insgesamt: einschl. Personen „ohne Angabe“ zur Wirtschaftsgliederung

2 Ergebnisse ab 2008 nach neuer WZ 2008, diese Ergebnisse sind mit denen vorangegangener Jahre WZ 2003 nicht vergleichbar

3 nach Angaben der Regionaldirektion Berlin-Brandenburg der Bundesagentur für Arbeit; ohne Teilnehmer an Eignungsfeststellungs- und Trainingsmaßnahmen; ab Januar 2005 unter Einschluss der Grundsicherung für Arbeitssuchende.

4 nach Angaben der Agenturen für Arbeit Berlin, bedingt durch Probleme bei der Zuordnung zu Berliner Bezirken, ergibt die Addition der Arbeitslosen der Bezirke nicht die Zahl der Arbeitslosen von Berlin insgesamt.

5 Arbeitslose in Prozent aller zivilen Erwerbspersonen (wie Fußnote 6 zzgl. Selbstständige und mithelfende Familienangehörige)

6 Arbeitslose in Prozent der abhängigen zivilen Erwerbspersonen (sozialversicherungspflichtig und geringfügig Beschäftigte, Beamte und Arbeitslose)

7 Ab Januar 2010 handelt es sich bei den gemeldeten Arbeitsstellen um ungeforderte Arbeitsstellen ohne selbstständige/freiberufliche Tätigkeiten und ohne Stellen der privaten Arbeitsvermittlung

Berichtsmerkmal	Einheit	2009	2010	2010			2011		
		Durchschnitt		Juli	August	September	Juli	August	September

Bautätigkeit

Baugenehmigungen

> Wohngebäude (Neubau).....	Anzahl	142	150	163	168	139	163	168	246
> darunter mit 1 oder 2 Wohnungen.....	Anzahl	131	135	151	142	123	146	137	215
> Rauminhalt.....	1 000 m ³	206	197	180	198	163	188	316	448
> Wohnfläche.....	1 000 m ²	41	38	36	38	31	38	66	87
> veranschlagte Kosten der Bauwerke.....	1 000 EUR	49 188	47 155	41 554	52 735	42 250	45 542	72 946	102 277
> Nichtwohngebäude (Neubau).....	Anzahl	23	25	21	14	27	19	31	33
> Rauminhalt.....	1 000 m ³	320	307	352	98	194	84	400	104
> Nutzfläche.....	1 000 m ²	52	47	58	17	41	14	60	24
> veranschlagte Kosten der Bauwerke.....	1 000 EUR	71 303	80 936	92 184	11 234	43 220	11 453	63 197	21 620
> Wohnungen in Wohn- und Nichtwohngebäuden (Neubau und Saldo aus Bau- maßnahmen an bestehenden Gebäuden)....	Anzahl	471	457	520	489	305	355	654	781
> Wohnräume (einschließlich Küchen).....	Anzahl	1 997	1 987	2 177	2 145	1 636	1 706	2 817	3 248

Berichtsmerkmal	Einheit	2009	2010	2010			2011		
		Durchschnitt		Juli	August	September	Juli	August	September

Verarbeitendes Gewerbe sowie

Bergbau und Gewinnung von Steinen und Erden ¹

> Betriebe	Anzahl	328	327	327	327	328	333	332	331
> Beschäftigte ²	Anzahl	76 993	77 391	77 183	77 175	78 904	81 012	81 469	81 662
Beschäftigte je Betrieb	Anzahl	235	237	236	236	241	243	245	247
> Geleistete Arbeitsstunden.....	1 000 h	10 078	10 387	10 139	10 033	10 876	10 224	11 080	11 288
Arbeitsstunden je Beschäftigten.....	h	131	134	131	130	138	126	136	138
> Brutto Lohn- und -gehaltsumme.....	Mill. EUR	289,8	299,0	289,0	284,8	282,6	312,1	300,2	310,1
Brutto Lohn- und -gehaltsumme je Beschäftigten.....	EUR	3 764	3 863	3 744	3 690	3 581	3 853	3 685	3 797
> Umsatz	Mill. EUR	1 766,6	1 839,5	1 784,9	1 736,7	1 974,9	1 834,2	1 895,5	2 040,4
> darunter Auslandsumsatz	Mill. EUR	826,2	882,6	826,2	829,0	948,1	875,3	862,0	949,7
Umsatz je Beschäftigten	EUR	22 945	23 769	23 125	22 503	25 029	22 641	23 267	24 986

Veränderungen gegenüber dem Vorjahreswert

Beschäftigte	%	- 0,5	+ 0,5	+ 0,2	+ 0,6	+ 2,6	+ 5,0	+ 5,6	+ 3,5
Geleistete Arbeitsstunden.....	%	- 2,7	+ 3,1	- 2,1	+ 9,4	+ 4,5	+ 0,8	+ 10,4	+ 3,8
Brutto Lohn- und -gehaltsumme.....	%	- 1,4	+ 3,1	+ 5,5	+ 3,5	+ 3,9	+ 8,0	+ 5,4	+ 9,7
Umsatz	%	- 7,2	+ 4,1	+ 2,8	+ 7,4	+ 7,1	+ 2,8	+ 9,2	+ 3,3
darunter Auslandsumsatz	%	- 5,1	+ 6,8	+ 8,0	+ 14,9	+ 11,5	+ 6,0	+ 4,0	+ 0,2

Berichtsmerkmal	Einheit	2009	2010	2010			2011		
		Durchschnitt		Juli	August	September	Juli	August	September

noch: Verarbeitendes Gewerbe sowie

Bergbau und Gewinnung von Steinen und Erden ¹

Auftragseingangsindizes ³	2005=100	101,2	109,2	116,6	101,2	114,5	120,7	110,8	122,9
davon									
Inland	2005=100	95,2	103,3	121,4	96,5	115,9	129,5	115,3	124,8
Ausland	2005=100	105,7	113,6	113,0	104,7	113,5	114,2	107,4	121,5
<i>Veränderungen gegenüber dem Vorjahreswert</i>									
Auftragseingangsindizes	%	- 10,9	+ 8,2	+ 23,0	+ 19,3	+ 13,4	+ 3,6	+ 9,5	+ 7,3
davon									
Inland	%	- 20,0	+ 8,6	+ 29,2	+ 12,1	+ 22,8	+ 6,7	+ 19,5	+ 7,7
Ausland	%	- 3,6	+ 7,9	+ 18,4	+ 24,8	+ 7,1	+ 1,0	+ 2,6	+ 7,1

1 Betriebe ab 50 Beschäftigte

2 einschl. der tätigen Inhaber/-innen

3 Volumenindex (ausgewählte Wirtschaftszweige)

Ab Januar 2009 in der Abgrenzung der WZ 2008;

die Indizes wurden bis 2005 vergleichbar rückgerechnet

Berichtsmerkmal	Einheit	2009	2010	2010			2011		
		Durchschnitt		Juli	August	September	Juli	August	September

Energie- und Wasserversorgung ¹

> Betriebe	Anzahl	18	18	18	17	17	17	17	17
> Beschäftigte	Anzahl	9 867	9 527	9 915	7 601	8 999	9 081	9 073	9 243
> Geleistete Arbeitsstunden	1 000 h	1 314	1 290	1 367	999	1 222	1 183	1 270	1 262
> Bruttolohn- und -gehaltsumme	1 000 EUR	41 049	39 873	37 439	27 798	33 610	35 203	34 641	34 256
> Stromerzeugung (brutto) in Kraftwerken ² für die allgemeine Versorgung	1 000 MWh	575,5	726,6	387,8	371,5	434,5	391,6	410,1	463,5

Berichtsmerkmal	Einheit	2009	2010	2010			2011		
		Durchschnitt		Juli	August	September	Juli	August	September

Bauhauptgewerbe/Vorbereitende Baustellenarbeiten,
Hoch- und Tiefbau ³

> Beschäftigte ⁴	Anzahl	18 847	19 092	19 142	19 338	19 247	19 148	19 948	19 844
> Geleistete Arbeitsstunden	1 000 h	1 691	1 684	1 813	1 808	1 814	1 887	2 017	2 049
darunter									
> Wohnungsbau	1 000 h	642	687	724	720	711	906	965	961
> gewerblicher Bau	1 000 h	597	545	570	576	586	545	581	635
> öffentlicher und Straßenbau	1 000 h	452	452	519	512	517	436	471	453
> Bruttoentgeltsumme	Mill. EUR	38,8	39,3	40,1	39,8	39,4	40,9	42,2	41,4
> Baugewerblicher Umsatz (ohne Umsatzsteuer)	Mill. EUR	182,3	198,7	224,5	225,9	234,8	206,6	259,0	240,0
darunter									
> Wohnungsbau	Mill. EUR	50,2	56,7	64,2	62,7	59,8	68,4	106,7	76,1
> gewerblicher Bau	Mill. EUR	82,2	88,2	99,6	106,1	107,0	88,4	103,7	113,4
> öffentlicher und Straßenbau	Mill. EUR	50,0	53,9	60,7	57,2	68,0	49,8	48,7	50,5
> Auftragseingang ⁵	Mill. EUR	106,1	142,0	138,2	103,4	143,6	149,3	190,6	159,0

Berichtsmerkmal	Einheit	2009	2010	2010			2011		
		Durchschnitt		1.	2.	3.	1.	2.	3.
				Vierteljahr					

Ausbaugewerbe/Bauinstallation und sonstiges Baugewerbe ¹

> Beschäftigte ⁴	Anzahl	10 987	11 483	11 258	11 544	11 649	12 171	12 300	12 700
> Geleistete Arbeitsstunden	1 000 h	3 401	3 569	3 458	3 517	3 618	3 696	3 707	3 943
> Bruttoentgeltsumme	Mill. EUR	76,0	80,0	75,4	80,9	78,3	81,4	87,0	87,7
> Baugewerblicher Umsatz (ohne Umsatzsteuer)	Mill. EUR	309,4	325,6	276,2	302,0	321,1	288,3	310,4	372,9

¹ Betriebe von Unternehmen mit im
Allgemeinen 20 und mehr Beschäf-
tigten

² Mit einer elektrischen Leistung
ab 1 MW
³ hochgerechnete Ergebnisse

⁴ einschl. der tätigen Inhaber
⁵ Ergebnisse des Monatsberichts-
kreises

Berichtsmerkmal	Einheit	2009	2010	2010			2011		
		Durchschnitt		Juli	August	September	Juli	August	September

Großhandel^{1, 2}

einschließlich Handelsvermittlung

> Beschäftigte	2005±100	110,7p	110,9p	111,8p	111,8p	112,5p	113,5p	113,2p	113,3p
> Umsatz nominal ³	2005±100	118,9p	118,9p	116,7p	111,8p	123,9p	124,5p	119,5p	126,9p
> Umsatz real ³	2005±100	113,5p	113,5p	112,1p	105,6p	121,5p	111,4p	109,1p	116,0p
<i>Veränderungen gegenüber dem Vorjahreswert</i>									
Beschäftigte	%	- 17,3p	- 17,1p	- 15,9p	- 14,8p	- 15,1p	+ 1,5p	+ 1,2p	+ 0,7p
Umsatz nominal	%	- 0,5p	- 0,4p	- 0,4p	+ 6,3p	+ 6,7p	+ 6,7p	+ 6,9p	+ 2,4p
Umsatz real	%	- 5,1p	- 5,0p	- 4,9p	+ 2,7p	+ 4,9p	- 0,6p	+ 3,3p	- 4,6p

Einzelhandel^{1, 4}

> Beschäftigte	2005±100	111,2p	111,2p	110,4p	110,9p	111,9p	110,9p	111,9p	112,8p
> Umsatz nominal ³	2005±100	115,6p	115,4p	114,7p	107,7p	112,7p	113,4p	114,4p	116,5p
> Umsatz real ³	2005±100	113,7p	113,5p	113,1p	106,3p	111,0p	110,8p	111,7p	113,4p
<i>Veränderungen gegenüber dem Vorjahreswert</i>									
Beschäftigte	%	- 4,9p	- 4,9p	- 6,1p	- 5,3p	- 4,6p	+ 0,5p	+ 0,9p	+ 0,8p
Umsatz nominal	%	+ 12,0p	+ 11,8p	+ 11,8p	+ 14,4p	+ 13,5p	- 1,1p	+ 6,2p	+ 3,3p
Umsatz real	%	+ 11,5p	+ 11,3p	+ 11,0p	+ 14,1p	+ 13,1p	- 2,1p	+ 5,1p	+ 2,2p

Kfz-Handel^{1, 5}

> Beschäftigte	2005±100	86,1p	86,6p	85,5p	87,4p	89,2p	88,3p	88,2p	89,7p
> Umsatz nominal ³	2005±100	91,2p	90,9p	92,5p	86,5p	95,8p	91,8p	90,9p	97,2p
> Umsatz real ³	2005±100	87,2p	87,0p	88,6p	82,8p	91,6p	86,7p	85,7p	91,6p
<i>Veränderungen gegenüber dem Vorjahreswert</i>									
Beschäftigte	%	- 11,8p	- 11,4p	- 11,2p	- 9,0p	- 9,3p	+ 3,2p	+ 0,9p	+ 0,6p
Umsatz nominal	%	+ 0,9p	+ 0,7p	- 6,0p	+ 15,6p	+ 7,5p	- 0,7p	+ 5,0p	+ 1,5p
Umsatz real	%	+ 0,6p	+ 0,3p	- 6,0p	+ 15,4p	+ 7,0p	- 2,1p	+ 3,4p	- 0,1p

Gastgewerbe¹

> Beschäftigte	2005±100	85,6p	85,0p	84,5p	84,7p	85,4p	83,6p	86,6p	87,4p
> Umsatz nominal ³	2005±100	118,1p	116,6p	108,9p	106,1p	139,2p	113,2p	111,9p	142,9p
> Umsatz real ³	2005±100	107,5p	106,2p	99,4p	96,7p	125,9p	101,6p	100,5p	126,7p
<i>Veränderungen gegenüber dem Vorjahreswert</i>									
Beschäftigte	%	- 27,7p	- 28,2p	- 29,4p	- 29,2p	- 28,7p	- 1,0p	+ 2,2p	+ 2,3p
Umsatz nominal	%	+ 3,7p	+ 2,4p	- 2,4p	- 4,2p	+ 5,7p	+ 3,9p	+ 5,4p	+ 2,6p
Umsatz real	%	+ 0,5p	- 0,8p	- 5,3p	- 7,2p	+ 2,2p	+ 2,2p	+ 3,8p	+ 0,7p

1 Ab Januar 2009 erfolgt die Abgrenzung nach der WZ 2008; Die Ergebnisse des Vorjahres wurden entsprechend umgerechnet. Der Berichtskreis wird ab 2007 jährlich durch

Ergänzungsstichproben aktualisiert. Zur Vermeidung von Sprüngen in der Zeitreihe werden die Messzahlen einheitlich auf den Stichprobenstand von 2006 zurückgerechnet.

2 einschließlich Handelsvermittlung

3 ohne Umsatzsteuer

4 einschließlich Tankstellen

5 sowie Instandhaltung und Reparatur von Kfz

Berichtsmerkmal	Einheit	2009	2010	2010			2011		
		Durchschnitt		Juli	August	September	Juli	August	September

Tourismus ¹

> Gästeankünfte	Anzahl	688 550	754 286	821 088	816 922	888 459	902 922	905 271	954 890
darunter									
> von Gästen mit Wohnsitz im Ausland.....	Anzahl	239 976	272 854	341 731	342 050	337 531	381 365	363 352	357 477
> Gästeübernachtungen	Anzahl	1 572 645	1 732 970	2 036 372	2 102 560	2 031 930	2 211 603	2 262 759	2 135 425
darunter									
> von Gästen mit Wohnsitz im Ausland.....	Anzahl	621 268	708 931	914 852	996 204	837 986	1 015 960	1 022 908	876 463
<i>Veränderungen gegenüber dem Vorjahreswert</i>									
Gästeankünfte	%	+ 4,5	+ 9,5	+ 3,3	+ 7,9	+ 14,5	+ 10,0	+ 10,8	+ 7,5
darunter									
von Gästen mit Wohnsitz im Ausland.....	%	+ 4,6	+ 13,7	+ 13,4	+ 17,0	+ 20,0	+ 11,6	+ 6,2	+ 5,9
Gästeübernachtungen	%	+ 6,2	+ 10,2	+ 5,1	+ 6,2	+ 13,0	+ 8,6	+ 7,6	+ 5,1
darunter									
von Gästen mit Wohnsitz im Ausland.....	%	+ 5,8	+ 14,1	+ 13,2	+ 14,2	+ 18,4	+ 11,1	+ 2,7	+ 4,6

1 Betriebe ab 9 Betten einschließlich Campingplätzen (Touristik-Camping)

Berichtsmerkmal	Einheit	2009	2010	2010			2011		
		Durchschnitt		Juli	August	September	Juli	August	September

Straßenverkehrsunfälle ¹

Unfälle insgesamt	Anzahl	10 390	10 837	10 113	10 344	11 799	9 829	11 495	12 036
> Unfälle mit Personen- und Sachschaden ²	Anzahl	1 312	1 203	1 576	1 424	1 548	1 319	1 657	1 757
> Unfälle mit Personenschaden	Anzahl	1 144	1 047	1 407	1 280	1 396	1 159	1 508	1 607
schwerwiegende Unfälle mit Sachschaden..	Anzahl	92	87	85	75	85	94	87	87
sonstige Sachschadenunfälle unter Alkoholeinwirkung	Anzahl	76	69	84	69	67	66	62	63
sonstige Sachschadenunfälle ohne Alkoholeinwirkung	Anzahl	9 078	9 634	8 537	8 920	10 251	8 510	9 838	10 279
> getötete Personen ³	Anzahl	4	4	3	4	4	3	6	8
> verletzte Personen	Anzahl	1 347	1 230	1 615	1 503	1 604	1 353	1 809	1 866
<i>Veränderungen gegenüber dem Vorjahreswert</i>									
Unfälle mit Personenschaden	%	- 7,8	- 8,5	- 7,3	- 7,0	- 7,6	- 17,6	+ 17,8	+ 15,1
sonstige Sachschadenunfälle ohne Alkoholeinwirkung	%	+ 2,3	+ 6,1	- 5,8	+ 13,7	+ 0,7	- 0,3	+ 10,3	+ 0,3

Kraftverkehr

> Zulassungen fabrikneuer Kraftfahrzeuge ⁴ ...	Anzahl	8 983	7 387	7 923	6 646	7 301	8 104	7 699	8 428
darunter									
Krafträder	Anzahl	387	350	500	341	310	430	340	293
> Personenkraftwagen ⁵	Anzahl	7 782	6 077	6 464	5 237	6 127	6 376	6 027	6 873
Kraftomnibusse	Anzahl	38	11	5	2	2	31	26	10
> Lastkraftwagen	Anzahl	705	826	833	804	746	1 010	1 028	997

Binnenschifffahrt

> Güterempfang	1 000 t	256,0	279,1	232,4	261,8	323,4	159,2	241,5	320,0
> Güterversand	1 000 t	12,0	18,0	20,8	17,0	16,8	16,8	15,5	12,2

Luftverkehr ⁶

Flugbewegungen ⁷	Anzahl	17 719	18 184	19 756	19 111	20 268	19 646	19 435	20 678
darunter Linienverkehr	Anzahl	16 512	17 058	18 537	18 152	19 001	-	-	-
Fluggäste	Anzahl	1 741 767	1 851 750	2 153 176	2 063 899	2 210 522	2 268 904	2 136 574	2 321 961
Inland	Anzahl	670 064	681 373	702 830	641 335	797 998	1 159 648	1 037 881	1 169 792
Ausland	Anzahl	1 071 702	1 170 377	1 450 346	1 422 564	1 412 524	1 109 256	1 098 693	1 152 169
<i>Veränderungen gegenüber dem Vorjahreswert</i>									
Flugbewegungen	%	- 9,4	+ 2,6	+ 3,2	+ 6,2	+ 5,2	- 0,6	+ 1,7	+ 2,0
darunter Linienverkehr	%	- 6,0	+ 3,3	+ 5,6	+ 10,1	+ 6,8	-	-	-
Fluggäste	%	- 2,1	+ 6,3	+ 10,1	+ 8,6	+ 11,5	+ 5,4	+ 3,5	+ 5,0
Inland	%	- 3,0	+ 1,7	+ 4,9	+ 6,5	+ 9,1	+ 4,6	+ 3,6	+ 5,5
Ausland	%	- 1,5	+ 9,2	+ 12,7	+ 9,5	+ 12,9	+ 6,2	+ 3,5	+ 4,6

1 von der Polizei erfasste Unfälle
2 schwerwiegender Unfall mit Sachschaden (im engeren Sinne) und sonstiger Sachschaden unter Alkoholeinwirkung

3 einschl. der innerhalb von 30 Tagen an Unfallfolgen gestorbenen Personen
4 Angaben des Kraftfahrt-Bundesamtes

5 Fahrzeuge zur Personenbeförderung mit höchstens 8 Sitzplätzen außer dem Fahrersitz

6 Quelle: Statistisches Bundesamt: Berlin-Tegel, Berlin-Tempelhof und Schönefeld

7 Linien-, Gelegenheits- und Überführungsflüge

Berichtsmerkmal	Einheit	2009	2010	2010			2011		
		Durchschnitt		Juli	August	September	Juli	August	September

Ausfuhr (Spezialhandel) ¹

> Ausfuhr insgesamt	Mill. EUR	871,7	1 024,9	1 063,0	1 019,6	1 146,1	1 045,0	1 038,6	1 136,8
> Güter der Ernährungswirtschaft.....	Mill. EUR	113,8	121,1	124,1	119,3	123,6	125,5	120,1	123,0
> Güter der gewerblichen Wirtschaft.....	Mill. EUR	746,5	874,2	908,3	872,8	989,7	908,8	908,7	1 002,1
> Rohstoffe.....	Mill. EUR	2,5	3,3	3,4	5,0	2,8	3,4	4,2	3,1
> Halbwaren.....	Mill. EUR	10,6	21,4	19,5	28,8	25,0	20,8	29,0	23,6
> Fertigwaren.....	Mill. EUR	733,4	849,5	885,5	838,9	961,9	884,5	875,4	975,3
> Vorerzeugnisse.....	Mill. EUR	24,7	32,6	38,4	33,0	38,1	36,2	34,5	39,8
> Enderzeugnisse.....	Mill. EUR	708,7	816,9	847,1	805,9	923,8	848,3	840,9	935,6
Ausfuhr nach									
> Europa.....	Mill. EUR	517,9	607,0	599,4	605,2	611,2	580,8	599,9	605,3
darunter									
> EU-Länder.....	Mill. EUR	402,9	471,0	466,7	451,1	473,8	448,0	446,0	468,7
darunter EURO-Zone.....	Mill. EUR	264,7	284,0	286,8	250,9	282,5	274,6	245,6	278,1
EFTA-Länder.....	Mill. EUR	29,5	32,3	30,3	31,4	34,8	30,3	31,2	34,4
übrige Länder.....	Mill. EUR	85,6	103,8	102,5	122,7	102,7	102,4	122,6	102,1
> Afrika.....	Mill. EUR	24,4	23,3	17,6	35,8	23,8	17,6	35,8	23,8
> Amerika.....	Mill. EUR	111,1	140,2	144,8	146,2	158,8	144,9	146,0	159,1
darunter NAFTA-Länder.....	Mill. EUR	88,4	109,4	99,7	122,1	124,1	99,8	121,8	124,5
> Asien.....	Mill. EUR	204,1	244,5	291,0	224,4	343,3	291,6	248,8	339,6
darunter ASEAN-Länder.....	Mill. EUR	20,7	28,8	21,3	21,5	15,3	21,3	21,3	15,3
> Australien, Ozeanien und übrige Gebiete.....	Mill. EUR	14,3	9,9	10,1	8,1	9,0	10,1	8,1	9,0

Einfuhr (Generalhandel) ¹

> Einfuhr insgesamt	Mill. EUR	694,4	806,6	860,4	910,4	824,1	838,1	871,9	811,1
> Güter der Ernährungswirtschaft.....	Mill. EUR	91,1	102,0	110,7	105,9	128,2	117,0	102,3	132,5
> Güter der gewerblichen Wirtschaft.....	Mill. EUR	566,8	621,6	667,3	726,3	612,6	681,3	731,0	638,3
> Rohstoffe.....	Mill. EUR	9,7	11,4	11,8	10,8	8,3	14,9	12,5	12,4
> Halbwaren.....	Mill. EUR	16,6	22,5	23,8	21,8	23,2	27,3	26,7	27,7
> Fertigwaren.....	Mill. EUR	540,5	587,6	631,7	693,7	581,2	639,1	691,8	598,2
> Vorerzeugnisse.....	Mill. EUR	69,0	75,2	84,7	98,9	75,8	86,3	97,3	75,5
> Enderzeugnisse.....	Mill. EUR	471,5	512,4	547,1	594,8	505,4	552,8	594,5	522,7
Einfuhr aus									
> Europa.....	Mill. EUR	458,9	535,5	571,0	542,1	559,1	549,2	504,1	543,8
darunter									
> EU-Länder.....	Mill. EUR	416,1	492,2	527,6	499,0	519,1	504,5	459,2	502,3
darunter EURO-Zone.....	Mill. EUR	256,0	301,7	328,0	298,1	299,7	317,2	274,4	289,7
EFTA-Länder.....	Mill. EUR	28,8	29,3	29,6	28,6	28,1	29,6	29,8	27,9
übrige Länder.....	Mill. EUR	14,0	14,0	13,7	14,5	11,9	15,0	15,1	13,7
> Afrika.....	Mill. EUR	6,1	11,0	13,6	9,8	17,8	13,6	9,7	17,7
> Amerika.....	Mill. EUR	125,5	143,0	166,6	242,4	115,4	166,7	242,5	117,6
darunter NAFTA-Länder.....	Mill. EUR	116,7	132,4	157,5	237,1	103,6	157,4	236,9	105,9
> Asien.....	Mill. EUR	100,4	113,2	105,3	110,4	126,5	104,7	110,0	126,8
darunter ASEAN-Länder.....	Mill. EUR	12,2	15,1	15,9	15,6	14,8	15,9	14,7	14,8
> Australien, Ozeanien und übrige Gebiete.....	Mill. EUR	3,5	4,0	3,9	5,7	5,3	3,9	5,7	5,2

¹ Wegen der unterschiedlichen Abgrenzung von Spezialhandel und Generalhandel ist eine Saldierung der Ein- und Ausfuhrergebnisse nicht vertretbar.

Berichtsmerkmal	Einheit	2009	2010	2010			2011		
		Durchschnitt		Juli	August	September	Juli	August	September

Gewerbeanzeigen ¹

> Gewerbebeanmeldungen	Anzahl	3 746	3 942	4 213	3 919	4 296	3 664	4 170	4 407
darunter Neugründungen	Anzahl	751	742	809	730	674	696	...	743
> Gewerbeabmeldungen	Anzahl	2 821	2 636	2 599	2 421	2 578	2 649	2 873	2 654
darunter Auflösungen	Anzahl	643	592	594	506	624	553	...	506

Berichtsmerkmal	Einheit	2009	2010	2010			2011		
		Durchschnitt		Juli	August	September	Juli	August	September

Öffentliche Register

Neueintragungen

Handelsregister A

(Einzelfirmen und Personengesellschaften) Anzahl 108 109 130 86 141 123 117 137

Handelsregister B (Kapitalgesellschaften)..... Anzahl 549 596 548 588 576 659 658 609

Löschungen

Handelsregister A

(Einzelfirmen und Personengesellschaften) Anzahl 90 104 106 103 123 73 96 118

Handelsregister B (Kapitalgesellschaften)..... Anzahl 259 272 276 276 319 319 390 368

Berichtsmerkmal	Einheit	2009	2010	2010			2011		
		Durchschnitt		Juli	August	September	Juli	August	September

Insolvenzen

> Beantragte Insolvenzverfahren	Anzahl	646	659	635	641	620	652	703	717
und zwar									
eröffnet	Anzahl	582	594	590	556	554	594	645	671
mangels Masse abgelehnt	Anzahl	59	62	42	83	64	55	51	40
> Unternehmen	Anzahl	125	131	111	140	138	121	121	116
eröffnet	Anzahl	82	85	81	79	87	83	87	85
mangels Masse abgelehnt	Anzahl	43	46	30	61	51	38	34	31
> ehemals selbständig Tätige ²	Anzahl	136	127	126	106	124	134	135	126
> natürliche Personen ³ , Nachlässe	Anzahl	13	10	6	10	11	11	9	9
> Verbraucher	Anzahl	373	373	392	385	347	386	438	466
> Voraussichtliche Forderungen	1 000 EUR	239 634	382 935	175 644	173 379	194 326	150 309	114 663	411 755

¹ ohne Automatenaufsteller und Reisegewerbe² Nachweis erst ab Januar 2002 möglich³ beispielsweise Gesellschafter oder Mithafter

Berichtsmerkmal	Einheit	2009	2010	2010			2011		
		Durchschnitt		Juli	August	September	Juli	August	September

Verbraucherpreisindex

> Gesamtlebenshaltung	2005=100	106,5	107,9	108,1	108,2	108,0	110,8	110,9	110,7
Nahrungsmittel und alkoholfreie Getränke.....	2005=100	112,6	114,4	114,9	114,1	114,0	116,8	116,6	116,8
Alkoholische Getränke, Tabakwaren.....	2005=100	111,8	113,2	113,1	113,2	113,4	114,3	114,6	113,7
Bekleidung und Schuhe.....	2005=100	100,9	103,4	100,6	101,7	103,5	101,7	103,8	106,5
Wohnung, Wasser, Strom, Gas und andere Brennstoffe.....	2005=100	109,1	110,7	110,6	110,6	110,7	114,9	114,9	115,3
Nettokaltemiete (Teilindex).....	2005=100	105,7	107,3	107,4	107,5	107,5	108,8	109,0	109,3
Einrichtungsgegenstände (Möbel), Apparate, Geräte und Ausrüstungen für den Haushalt sowie deren Instandhaltung.....	2005=100	102,5	102,8	102,9	102,9	102,8	102,8	103,2	103,1
Gesundheitspflege.....	2005=100	102,8	103,3	102,4	104,1	104,6	105,7	105,8	105,8
Verkehr.....	2005=100	108,0	111,4	111,4	111,6	111,4	117,0	116,8	116,5
Nachrichtenübermittlung	2005=100	89,8	88,0	88,2	87,9	87,6	85,4	85,2	85,0
Freizeit, Unterhaltung und Kultur.....	2005=100	100,5	100,8	102,7	102,9	100,6	103,6	103,9	101,4
Bildungswesen.....	2005=100	103,7	92,5	92,2	92,2	93,1	76,6	76,6	76,8
Beherbergungs- und Gaststätten-dienstleistungen.....	2005=100	106,0	107,1	109,4	108,4	108,2	112,3	109,6	108,7
Andere Waren und Dienstleistungen.....	2005=100	107,9	109,2	109,1	109,7	109,6	112,4	112,5	112,5
<i>Veränderung gegenüber dem Vorjahreswert</i>									
Gesamtlebenshaltung	%	+ 0,3	+ 1,3	+ 1,4	+ 1,4	+ 1,5	+ 2,5	+ 2,5	+ 2,5
Nahrungsmittel und alkoholfreie Getränke.....	%	- 1,0	+ 1,6	+ 2,4	+ 2,5	+ 3,2	+ 1,7	+ 2,2	+ 2,5
Alkoholische Getränke, Tabakwaren.....	%	+ 2,8	+ 1,3	+ 0,1	+ 0,0	+ 0,0	+ 1,1	+ 1,2	+ 0,3
Bekleidung und Schuhe.....	%	+ 0,8	+ 2,5	+ 6,0	+ 6,4	+ 3,5	+ 1,1	+ 2,1	+ 2,9
Wohnung, Wasser, Strom, Gas und andere Brennstoffe.....	%	+ 0,4	+ 1,5	+ 1,5	+ 1,4	+ 1,5	+ 3,9	+ 3,9	+ 4,2
Nettokaltemiete (Teilindex).....	%	+ 1,7	+ 1,5	+ 1,4	+ 1,5	+ 1,2	+ 1,3	+ 1,4	+ 1,7
Einrichtungsgegenstände (Möbel), Apparate, Geräte und Ausrüstungen für den Haushalt sowie deren Instandhaltung.....	%	+ 1,0	+ 0,3	+ 0,5	+ 0,3	- 0,1	- 0,1	+ 0,3	+ 0,3
Gesundheitspflege.....	%	+ 0,6	+ 0,5	- 0,5	+ 1,1	+ 1,6	+ 3,2	+ 1,6	+ 1,1
Verkehr.....	%	- 2,1	+ 3,1	+ 2,7	+ 2,0	+ 2,8	+ 5,0	+ 4,7	+ 4,6
Nachrichtenübermittlung	%	- 2,2	- 2,0	- 1,7	- 1,9	- 2,1	- 3,2	- 3,1	- 3,0
Freizeit, Unterhaltung und Kultur.....	%	+ 1,8	+ 0,3	+ 0,4	+ 0,4	+ 0,0	+ 0,9	+ 1,0	+ 0,8
Bildungswesen.....	%	+ 2,1	- 10,8	- 10,9	- 10,9	- 10,0	- 16,9	- 16,9	- 17,5
Beherbergungs- und Gaststätten-dienstleistungen.....	%	+ 1,1	+ 1,0	+ 0,4	- 0,1	+ 2,5	+ 2,7	+ 1,1	+ 0,5
Andere Waren und Dienstleistungen.....	%	+ 2,0	+ 1,2	+ 1,0	+ 1,4	+ 1,4	+ 3,0	+ 2,6	+ 2,6

Berichtsmerkmal	Einheit	2009	2010	2010			2011		
		Durchschnitt		Februar	Mai	August	Februar	Mai	August

Preisindex für Bauleistungen am Bauwerk

- Neubau - ¹

> Wohngebäude insgesamt2005=100		113,9	115,7	114,4	115,6	116,3	118,0	118,5	119,7
Ein-/Zweifamiliengebäude.....2005=100		113,8	115,6	114,4	115,5	116,1	117,9	118,4	119,6
Mehrfamiliengebäude.....2005=100		114,4	116,2	114,8	116,1	116,8	118,6	119,0	120,2
Bürogebäude.....2005=100		114,0	115,6	114,5	115,5	116,1	117,8	118,3	119,4
Gewerbliche Betriebsgebäude.....2005=100		115,6	117,1	115,7	116,8	117,7	119,5	120,1	121,4
Straßenbau.....2005=100		110,2	109,6	108,8	108,8	110,0	111,4	112,5	113,8
Brücken im Straßenbau.....2005=100		113,9	115,4	113,1	115,4	116,5	117,5	118,6	120,0
Ortskanäle.....2005=100		111,2	111,6	110,9	111,4	112,0	113,8	114,1	115,1
Instandhaltung von Mehrfamiliengebäuden ohne Schönheitsreparaturen.....2005=100		111,8	112,7	112,2	112,5	112,8	114,3	114,6	115,4
Schönheitsreparaturen in einer Wohnung.....2005=100		112,8	113,0	112,6	112,6	112,6	114,6	114,8	115,4
<i>Veränderungen gegenüber dem Vorjahreswert</i>									
Wohngebäude insgesamt.....	%	+ 1,3	+ 1,6	+ 0,6	+ 1,7	+ 1,9	+ 3,1	+ 2,5	+ 2,9
Bürogebäude.....	%	+ 1,8	+ 1,4	+ 0,9	+ 1,4	+ 1,6	+ 2,9	+ 2,4	+ 2,8
Gewerbliche Betriebsgebäude.....	%	+ 1,7	+ 1,3	+ 0,3	+ 1,1	+ 1,7	+ 3,3	+ 2,8	+ 3,0
Straßenbau.....	%	+ 1,7	- 0,5	- 2,0	- 0,9	- 0,1	+ 2,4	+ 3,4	+ 3,5
Ortskanäle.....	%	+ 1,6	+ 0,4	- 0,2	+ 0,4	+ 0,6	+ 2,6	+ 2,4	+ 2,8
Instandhaltung von Mehrfamiliengebäuden ohne Schönheitsreparaturen.....	%	+ 1,8	+ 0,8	+ 0,7	+ 0,7	+ 0,8	+ 1,9	+ 1,9	+ 2,3
Schönheitsreparaturen in einer Wohnung.....	%	+ 1,0	+ 0,2	- 0,6	- 0,5	+ 0,2	+ 1,8	+ 2,0	+ 2,5

1 Neubau in konventioneller Bauart,
Bauleistungen am Bauwerk

Berichtsmerkmal	Einheit	2009	2010	2010			2011		
		Durchschnitt		2.	3.	4.	1.	2.	3.
				Vierteljahr					

Verdienste

Bruttomonatsverdienste ¹ der vollzeitbeschäftigten Arbeitnehmer ² im Produzierenden Gewerbe und im Dienstleistungsbereich.....	EUR	3 389	3 448	3 172	3 174	3 207	3 232	3 272	3 291
männlich.....	EUR	3 638	3 701	3 389	3 381	3 415	3 436	3 479	3 502
weiblich.....	EUR	3 043	3 095	2 872	2 885	2 913	2 944	2 981	2 990
Leistungsgruppe 1 ⁴	EUR	5 467	6 206	5 579	5 545	5 605	5 595	5 680	5 765
Leistungsgruppe 2 ⁴	EUR	3 559	3 919	3 598	3 606	3 643	3 657	3 689	3 707
Leistungsgruppe 3 ⁴	EUR	2 553	2 774	2 582	2 584	2 607	2 619	2 654	2 668
Leistungsgruppe 4 ⁴	EUR	1 993	2 109	1 985	1 992	2 011	2 026	2 059	2 061
Leistungsgruppe 5 ⁴	EUR	1 610	1 722	1 639	1 638	1 633	1 712	1 747	1 753
Produzierendes Gewerbe.....	EUR	3 623	3 736	3 339	3 339	3 282	3 365	3 456	3 459
Bergbau und Gewinnung von Steinen und Erden.....	EUR
Verarbeitendes Gewerbe.....	EUR	3 775	3 874	3 431	3 435	3 359	3 458	3 557	3 545
Energieversorgung.....	EUR
Wasserversorgung ⁵	EUR	3 608	3 645	3 438	3 354	3 293	3 440	3 405	3 412
Baugewerbe.....	EUR	2 897	2 957	2 745	2 799	2 777	2 745	2 888	2 954
Dienstleistungsbereich.....	EUR	3 336	3 383	3 135	3 137	2 746	3 202	3 230	3 252
Handel; Instandhaltung und Reparatur von Kfz und Gebrauchsgütern.....	EUR	2 960	3 042	2 774	2 785	2 278	2 782	2 814	2 815
Verkehr und Lagerei.....	EUR	3 046	3 098	2 858	2 866	2 646	2 845	2 902	2 919
Gastgewerbe.....	EUR	2 003	2 045	1 929	1 952	1 529	1 968	1 981	2 001
Information und Kommunikation.....	EUR	4 710	4 725	4 129	4 154	3 806	4 212	4 227	4 244
Erbringung von Finanz- und Versicherungsdienstleistungen.....	EUR	4 701	4 929	4 258	4 248	3 920	4 319	4 284	4 324
Grundstücks- und Wohnungswesen.....	EUR	3 732	3 685	3 212	3 182	3 019	3 164	3 172	3 176
Erbringung von freiberuflichen, wissenschaftlichen und technischen Dienstleistungen.....	EUR	4 345	4 392	3 867	3 867	3 494	3 940	3 963	3 963
Erbringung von sonstigen wirtschaftlichen Dienstleistungen.....	EUR	2 228	2 254	2 126	2 139	1 842	2 189	2 202	2 183
Öffentliche Verwaltung, Verteidigung, Sozialversicherung.....	EUR	3 121	3 133	3 009	3 020	2 894	3 149	3 161	3 183
Erziehung und Unterricht.....	EUR	3 677	3 706	3 575	3 571	3 037	3 516	3 551	3 584
Gesundheits- und Sozialwesen.....	EUR	3 055	3 145	2 981	2 988	2 476	3 042	3 123	3 162
Kunst, Unterhaltung und Erholung.....	Std.	4 090
Erbringung von sonstigen Dienstleistungen.....	Std.	.	3 558	.	(3 211)	(2 801)	(3 447)	(3 539)	3 733

1 Ab Januar 2008 erfolgt die Abgrenzung nach der WZ2008; die Ergebnisse des Vorjahres wurden entsprechend umgerechnet.

2 Nachgewiesen werden Vierteljahresdurchschnitte ohne Sonderzahlungen. Im Jahresdurchschnitt sind die Sonderzahlungen enthalten.

3 Einschließlich Beamte

4 Leistungsgruppe 1: Arbeitnehmer in leitender Stellung; Leistungsgruppe 2: herausgehobene Fachkräfte; Leistungsgruppe 3: Fachkräfte;

Leistungsgruppe 4: angelernte Arbeitnehmer; Leistungsgruppe 5: ungelernte Arbeitnehmer

5 Einschließlich Abwasser- und Abfallentsorgung, Beseitigung von Umweltverschmutzungen.