

Monatsdaten + Konjunktur 11 2011

Mit der vorliegenden Veröffentlichung „Monatsdaten + Konjunktur“ gibt das Amt für Statistik Berlin-Brandenburg (AfS) eine Auswahl aktueller wirtschafts- und konjunkturstatistischer Ergebnisse für das Land Berlin heraus.

„Monatsdaten + Konjunktur“ erscheint monatlich und bietet eine umfangreiche Auswahl an Daten und grafischen Übersichten zur aktuellen Entwicklung im Lande. Einige Angaben sind vorläufig und können zu einem späteren Zeitpunkt aktualisiert werden. Abweichungen in den errechneten Werten sind durch Rundungen bedingt. Durch die Bearbeitungsdauer und die unterschiedliche zeitliche Verfügbarkeit der Ausgangsdaten können zum Zeitpunkt der Veröffentlichung bereits einzelne Statistische Berichte jüngerer Datums verfügbar sein. Zu beziehen ist „Monatsdaten + Konjunktur“ als Download auf den Internetseiten des AfS oder über den E-Mail-Service.



Berlin

Wirtschaftsindikatoren für Berlin

Beinhalten die grafischen Darstellungen der 14 wichtigsten Wirtschaftsindikatoren über den Zeitraum der letzten vier Jahre. Diese sind auf zwei Seiten zusammenfassend dargestellt.

3 Verarbeitendes Gewerbe
Bauhauptgewerbe
Baugenehmigungen

4 Handel und Gastgewerbe
Tourismus und Verkehr
Verbraucherpreise
Außenhandel
Gewerbeanzeigen
Insolvenzen

Zahlenspiegel für Berlin

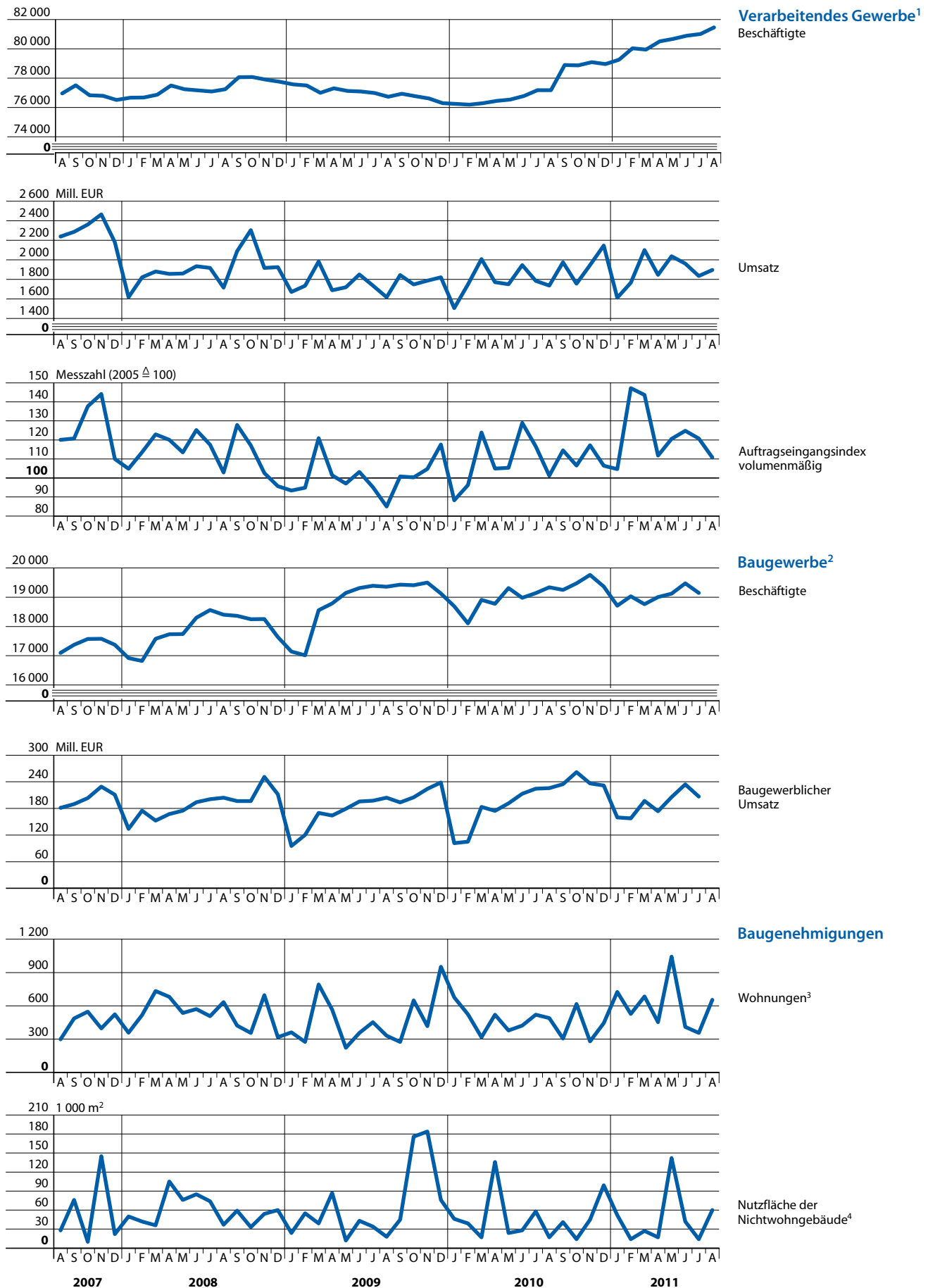
Die mit einem vorangestellten > versehenen Positionen in den Tabellen werden von allen Statistischen Ämtern der Länder im Zahlenspiegel veröffentlicht.

5 Bevölkerungsstand
Natürliche Bevölkerungsbewegung
Wanderungen
6 Beschäftigte
Arbeitsmarkt
7 Bautätigkeit
Abfallentsorgung
Wasserversorgung und Abwasserbeseitigung
8 Verarbeitendes Gewerbe sowie Bergbau und Gewinnung von Steinen und Erden
9 Energie- und Wasserversorgung
Bauhauptgewerbe/Vorbereitende Baustellenarbeiten, Hoch- und Tiefbau
Ausbaugewerbe/Bauinstallation und sonstiges Baugewerbe
10 Großhandel
einschließlich Handelsvermittlung
Einzelhandel
Kfz-Handel
Gastgewerbe

11 Tourismus
12 Straßenverkehrsunfälle
Kraftverkehr
Binnenschifffahrt
Luftverkehr
13 Ausfuhr (Spezialhandel)
Einfuhr (Generalhandel)
14 Gewerbeanzeigen
Öffentliche Register
Insolvenzen
15 Verbraucherpreisindex
16 Preisindex für Bauleistungen am Bauwerk - Neubau -
17 Verdienste

Zeichenerklärung

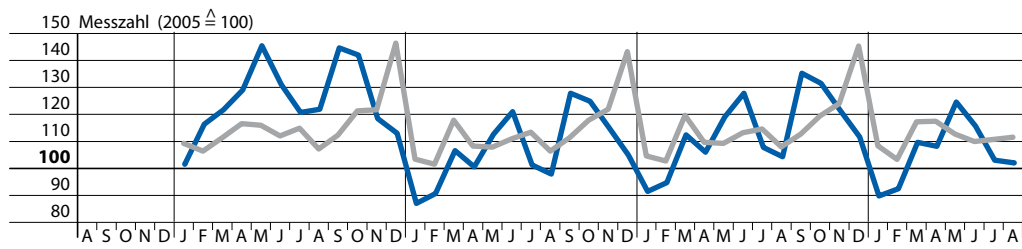
- 0 weniger als die Hälfte von 1 in der letzten besetzten Stelle, jedoch mehr als nichts
- nichts vorhanden (genau null)
- Zahlenwert unbekannt oder geheim zu halten
- ... Zahlenwert lag bei Redaktionsschluss noch nicht vor
- () Aussagewert eingeschränkt, da der Wert Fehler aufweisen kann
- / keine Angabe, da Zahlenwert nicht sicher genug
- x Tabellenfach gesperrt, weil Aussage nicht sinnvoll
- p vorläufige Zahl
- r berichtigte Zahl
- D Durchschnitt (bei nicht addierfähigen Größen)



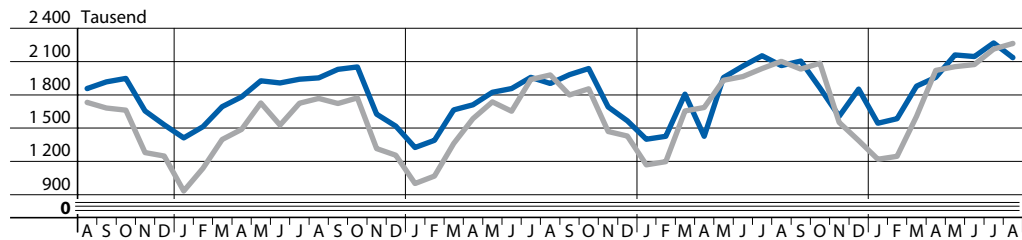
1 Betriebe ab 50 Beschäftigte
2 hochgerechnete Werte

3 in Neubauten und durch Baumaßnahmen an bestehenden Gebäuden

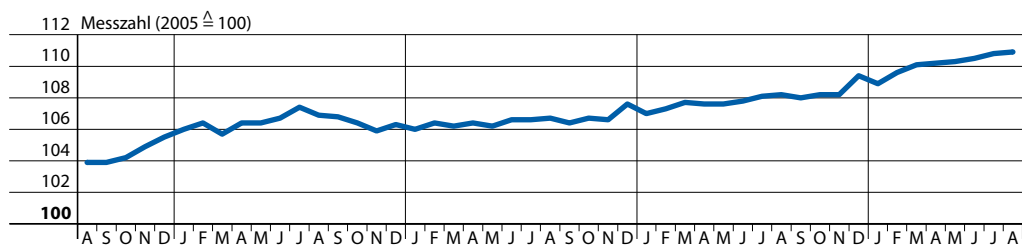
4 nur Neu- und Wiederaufbau



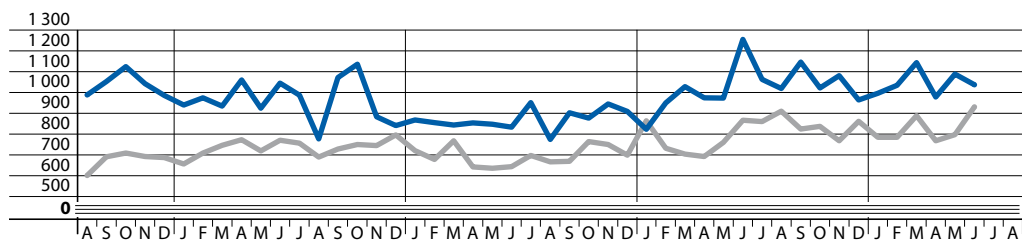
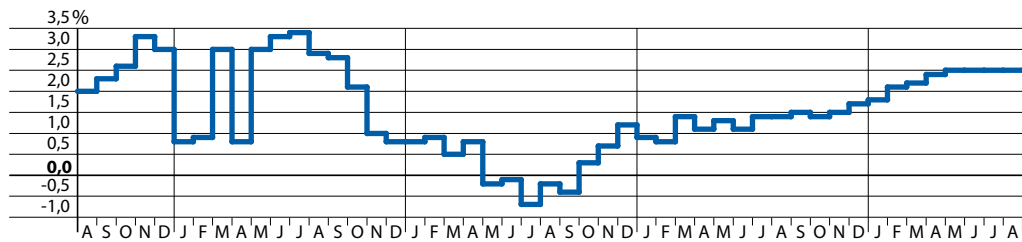
Handel und Gastgewerbe



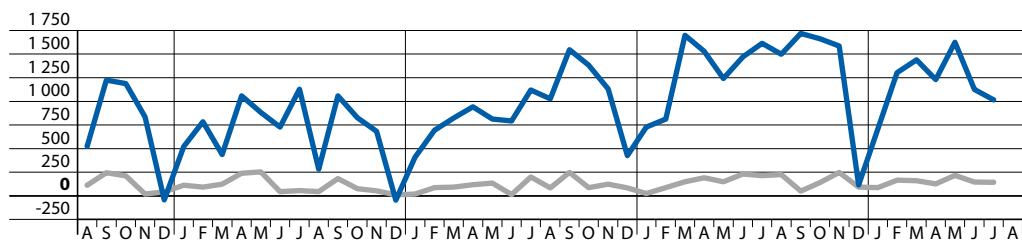
Tourismus und Verkehr



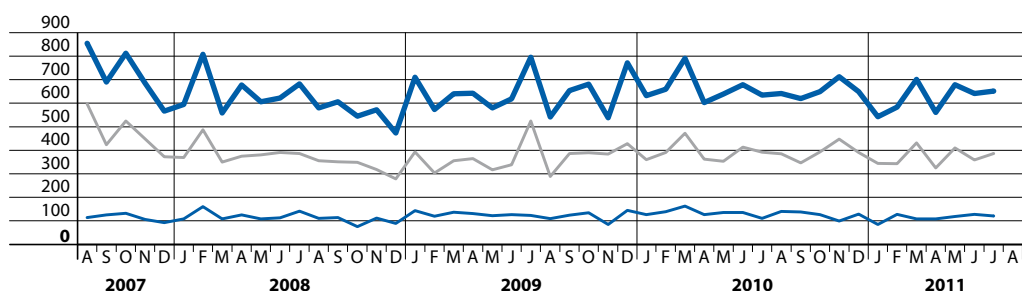
Verbraucherpreise



Außenhandel



Gewerbeanzeigen



Insolvenzen

4 auf den Flughäfen Berlin-Tegel,
Berlin-Tempelhof und Schönefeld

5 bei Beherbergungsbetrieben mit
9 oder mehr Betten

Berichtsmerkmal	Einheit	2009	2010	2010			2011		
		Durchschnitt		April	Mai	Juni	April	Mai	Juni

Bevölkerungsstand

Bevölkerung am Monatsende

Mitte.....	1 000	331,6	332,7	333,2	333,0	332,1	334,8	335,1	335,4
Friedrichshain-Kreuzberg.....	1 000	269,8	268,7	268,4	268,5	268,5	271,2	271,5	271,5
Pankow.....	1 000	364,5	367,8	366,9	367,2	367,6	372,6	373,0	373,4
Charlottenburg-Wilmersdorf.....	1 000	319,0	320,1	319,6	319,8	320,2	321,1	321,3	321,5
Spandau.....	1 000	223,9	224,7	224,0	224,2	224,5	227,1	227,3	227,4
Steglitz-Zehlendorf.....	1 000	292,8	294,6	294,3	294,5	294,4	296,2	296,4	296,5
Tempelhof-Schöneberg.....	1 000	333,8	335,5	335,2	335,3	335,4	336,6	336,7	337,0
Neukölln.....	1 000	311,8	310,8	310,1	310,1	310,0	313,7	314,1	314,5
Treptow-Köpenick.....	1 000	240,2	241,8	241,5	241,6	241,7	243,1	243,3	243,6
Marzahn-Hellersdorf.....	1 000	247,6	248,9	248,5	248,6	248,8	250,9	251,4	251,7
Lichtenberg.....	1 000	258,4	260,5	260,2	260,3	260,4	262,5	262,7	262,9
Reinickendorf.....	1 000	241,2	241,0	240,5	240,6	240,6	241,9	242,1	242,4
> Berlin	1 000	3 434,6	3 447,0	3 442,2	3 443,7	3 444,4	3 471,8	3 474,9	3 477,8
und zwar									
Deutsche.....	1 000	2 959,8	2 977,8	2 974,5	2 975,9	2 977,4	2 993,7	2 995,1	2 996,4
Ausländer.....	1 000	474,8	469,1	467,7	467,8	467,0	478,1	479,7	481,3
männlich.....	1 000	1 682,1	1 688,5	1 685,9	1 687,0	1 687,3	1 701,7	1 703,6	1 705,2
weiblich.....	1 000	1 752,5	1 758,4	1 756,3	1 756,7	1 757,1	1 770,1	1 771,3	1 772,6

Natürliche Bevölkerungsbewegung ¹

> Eheschließungen	Anzahl	1 046	1 033	835	1 304	1 278	855	1 277	1 343
auf 1000 Einwohner und 1 Jahr.....	‰	+ 0,3	+ 0,3	+ 3,0	+ 4,5	+ 4,5	+ 3,0	+ 4,3	+ 4,7
> Lebend Geborene	Anzahl	2 675	2 783	2 341	2 611	2 947	2 210	2 959	2 797
auf 1000 Einwohner und 1 Jahr.....	‰	+ 0,8	+ 0,8	+ 8,3	+ 8,9	+ 10,4	+ 7,7	+ 10,0	+ 9,8
> Gestorbene (ohne tot Geborene)	Anzahl	2 643	2 686	2 325	2 437	2 694	2 361	2 872	2 491
auf 1000 Einwohner und 1 Jahr.....	‰	+ 0,8	+ 0,8	+ 8,2	+ 8,3	+ 9,5	+ 8,3	+ 9,7	+ 8,7
> Gestorbene im 1. Lebensjahr	Anzahl	10	8	10	7	11	6	7	12
auf 1000 lebend Geborene ²	‰	+ 3,9	+ 3,0	+ 3,8	+ 2,6	+ 4,1	+ 2,4	+ 3,0	+ 4,7
> Überschuss der lebend Geborenen(+) oder Gestorbenen(-)	Anzahl	+ 33	+ 97	+ 16	+ 174	+ 253	- 151	+ 87	+ 306
auf 1000 Einwohner und 1 Jahr.....	‰	+ 0,0	+ 0,0	+ 0,1	+ 0,6	+ 0,9	- 0,5	+ 0,3	+ 1,1

Wanderungen

> Zuzüge über die Landesgrenze	Anzahl	11 988	12 314	11 222	9 819	10 630	11 065	12 179	10 594
aus den übrigen Bundesländern.....	Anzahl	7 546	7 347	6 756	5 854	6 272	6 489	6 798	5 722
darunter aus dem engeren Verflechtungsraum ³	Anzahl	1 389	1 353	1 308	1 236	1 230	1 191	1 380	1 129
> aus dem Ausland.....	Anzahl	4 442	4 968	4 466	3 965	4 358	4 576	5 381	4 872
> Fortzüge über die Landesgrenze	Anzahl	11 111	10 913	9 491	8 454	10 226	8 101	9 143	8 017
in die übrigen Bundesländer.....	Anzahl	6 016	5 847	5 393	4 676	5 120	5 149	5 760	5 226
darunter in den engeren Verflechtungsraum ³	Anzahl	1 800	1 692	1 530	1 408	1 613	1 313	1 845	1 562
> in das Ausland.....	Anzahl	5 095	5 065	4 098	3 778	5 106	2 952	3 383	2 791
> Binnenwanderungen	Anzahl	28 288	26 604	26 762	25 052	26 611	24 183	28 093	23 449
von/nach anderen Bezirken.....	Anzahl	11 983	11 557	11 464	10 919	11 346	10 916	12 568	10 681
innerhalb eines Bezirks.....	Anzahl	16 305	15 047	15 298	14 133	15 265	13 267	15 525	12 768
> Wanderungsgewinn(+) oder -verlust(-) über die Landesgrenze	Anzahl	+ 876	+ 1 402	+ 1 731	+ 1 365	+ 404	+ 2 964	+ 3 036	+ 2 577
gegenüber den übrigen Bundesländern.....	Anzahl	+ 1 529	+ 1 499	+ 1 363	+ 1 178	+ 1 152	+ 1 340	+ 1 038	+ 496
darunter dem engeren Verflechtungsraum ³	Anzahl	- 412	- 339	- 222	- 172	- 383	- 122	- 465	- 433
dem Ausland.....	Anzahl	- 653	- 98	+ 368	+ 187	- 748	+ 1 624	+ 1 998	+ 2 081
auf 1000 Einwohner und 1 Jahr.....	‰	- 0,2	+ 0,0	+ 6,1	+ 4,7	+ 1,4	+ 10,4	+ 10,3	+ 9,0
Bevölkerungszu-(+) oder -abnahme(-) ⁴ ..	Anzahl	+ 917	+ 1 504	+ 1 753	+ 1 541	+ 665	+ 2 817	+ 3 129	+ 2 881
auf 1000 Einwohner und 1 Jahr.....	‰	+ 0,3	+ 0,3	+ 6,2	+ 5,3	+ 2,3	+ 9,9	+ 10,6	+ 10,1

¹ ab Januar 2000 im Berichtsmonat beurkundete Fälle; für Berichtsmonat vorläufige Angaben

² berechnet unter Berücksichtigung der Geburtenentwicklung des Berichtszeitraumes und des Vorjahres (Methode Rathes)

³ engerer Verflechtungsraum: ausgewählte Gemeinden der an Berlin grenzenden Großkreise (Gebietsreform in Brandenburg vom 5./6. Dezember 1993)

⁴ einschließlich sonstiger Veränderungen

Berichtsmerkmal	Einheit	2009	2010	2009		2010			2011
		30. Juni		September	Dezember	März	September	Dezember	März

Beschäftigte

> Sozialversicherungspflichtig Beschäftigte am Arbeitsort ¹	1000	1 106,2	1 123,2	1 124,7	1 117,5	1 114,4	1 145,6	1 142,3	1 140,2
und zwar									
> Frauen.....	1000	570,4	578,2	578,8	578,0	577,1	588,1	589,0	589,2
> Ausländer/-innen.....	1000	76,0	79,2	77,6	75,7	76,9	81,6	80,7	81,7
> Teilzeitbeschäftigte.....	1000	237,5	246,4	237,5	238,0	240,8	247,9	250,8	254,0
> darunter Frauen.....	1000	173,7	178,6	173,8	174,1	175,1	179,3	180,9	183,0
Sozialversicherungspflichtig Beschäftigte nach Wirtschaftsbereichen²									
> Land- und Forstwirtschaft, Fischerei (A).....	1000	0,5	0,4	0,4	0,3	0,4	0,4	0,4	0,4
> Produzierendes Gewerbe (B - F).....	1000	175,9	175,6	178,2	174,5	174,0	180,1	177,1	177,2
> Handel, Gastgewerbe und Verkehr (G - I).....	1000	239,8	241,9	243,9	240,7	239,5	247,8	247,3	248,0
> Erbringung von Unternehmensdienstleistungen (J - N).....	1000	306,2	311,1	309,8	306,9	306,1	317,6	316,9	319,3
> Erbringung von öffentlichen und privaten Dienstleistungen (O - U).....	1000	383,7	394,2	392,4	395,0	394,5	399,7	400,6	395,4

Berichtsmerkmal	Einheit	2009	2010	2010			2011	2011	2011
		Durchschnitt		Juni	Juli	August	Juni	Juli	August

Arbeitsmarkt³Arbeitslose am Monatsende⁴

Mitte.....	Anzahl	29 530	28 927	27 343	28 107	29 286	28 873	29 240	29 131
Friedrichshain-Kreuzberg.....	Anzahl	22 391	22 137	22 089	22 585	22 938	23 902	24 068	24 087
Pankow.....	Anzahl	22 989	22 811	22 733	23 126	23 553	20 934	20 723	20 207
Charlottenburg-Wilmersdorf.....	Anzahl	18 669	17 732	17 606	17 745	17 692	16 952	16 590	16 361
Spandau.....	Anzahl	15 346	15 704	15 545	15 964	16 134	16 046	16 388	16 235
Steglitz-Zehlendorf.....	Anzahl	11 179	11 140	11 369	11 402	11 441	10 447	10 702	10 675
Tempelhof-Schöneberg.....	Anzahl	19 239	19 664	19 729	19 925	20 242	19 907	20 411	20 435
Neukölln.....	Anzahl	26 319	26 029	25 827	25 983	25 715	25 865	27 285	27 004
Treptow-Köpenick.....	Anzahl	14 128	13 222	13 132	13 385	13 411	12 997	13 071	12 912
Marzahn-Hellersdorf.....	Anzahl	22 339	19 942	19 593	20 014	19 934	20 882	21 113	20 687
Lichtenberg.....	Anzahl	20 366	19 630	19 180	19 494	19 611	19 757	19 660	19 017
Reinickendorf.....	Anzahl	14 540	14 548	14 447	14 925	14 466	13 837	14 152	14 074
> Berlin.....	Anzahl	237 035	231 485	228 593	232 655	234 423	230 399	233 403	230 825
und zwar									
> Frauen.....	Anzahl	101 922	99 744	97 960	101 750	103 620	99 526	102 676	102 288
> Ausländer.....	Anzahl	48 234	48 355	47 583	48 925	49 465	49 381	50 292	50 561
im Alter von unter 20 Jahren.....	Anzahl	4 949	4 277	3 776	4 423	5 833	3 730	4 524	5 117
im Alter von 20 bis unter 25 Jahren.....	Anzahl	20 055	18 587	17 594	19 997	20 689	16 606	19 126	18 843

Arbeitslosenquote

alle ziv. Erwerbspersonen insgesamt ⁵	%	14,1	13,6	13,3	13,6	13,7	13,3	13,5	13,3
> abh. ziv. Erwerbspersonen insgesamt ⁶	%	16,4	15,9	15,6	15,9	16,0	15,6	15,8	15,6
und zwar									
> Frauen.....	%	12,7	12,3	12,0	12,5	12,7	12,1	12,5	12,4
> Männer.....	%	15,3	14,7	14,6	14,6	14,6	14,4	14,4	14,1
> Jüngere unter 25 Jahren.....	%	15,3	13,9	12,9	14,8	16,0	12,6	14,7	14,9
> Ausländer.....	%	26,6	25,5	24,5	25,2	25,5	25,3	25,8	25,9
> Kurzarbeiter/innen.....	Anzahl	13 538	7 548	6 571	5 408	4 681	•	•	•
> Offene Stellen ⁷	Anzahl	8 520	9 973	9 587	9 720	10 388	11 373	13 377	15 208

1 insgesamt: einschl. Personen „ohne Angabe“ zur Wirtschaftsgliederung

2 Ergebnisse ab 2008 nach neuer WZ 2008, diese Ergebnisse sind mit denen vorangegangener Jahre WZ 2003 nicht vergleichbar

3 nach Angaben der Regionaldirektion Berlin-Brandenburg der Bundesagentur für Arbeit; ohne Teilnehmer an Eignungsfeststellungs- und Trainingsmaßnahmen; ab Januar 2005 unter Einschluss der Grundsicherung für Arbeitssuchende.

4 nach Angaben der Agenturen für Arbeit Berlin, bedingt durch Probleme bei der Zuordnung zu Berliner Bezirken, ergibt die Addition der Arbeitslosen der Bezirke nicht die Zahl der Arbeitslosen von Berlin insgesamt.

5 Arbeitslose in Prozent aller zivilen Erwerbspersonen (wie Fußnote 6 zzgl. Selbstständige und mithelfende Familienangehörige)

6 Arbeitslose in Prozent der abhängigen zivilen Erwerbspersonen (sozialversicherungspflichtig und geringfügig Beschäftigte, Beamte und Arbeitslose)

7 Ab Januar 2010 handelt es sich bei den gemeldeten Arbeitsstellen um ungeforderte Arbeitsstellen ohne selbstständige/freiberufliche Tätigkeiten und ohne Stellen der privaten Arbeitsvermittlung

Berichtsmerkmal	Einheit	2009	2010	2010			2011		
		Durchschnitt		Juni	Juli	August	Juni	Juli	August

Bautätigkeit

Baugenehmigungen

> Wohngebäude (Neubau).....	Anzahl	142	150	154	163	168	136	163	168
> darunter mit 1 oder 2 Wohnungen.....	Anzahl	131	135	135	151	142	126	146	137
> Rauminhalt.....	1 000 m ³	206	197	218	180	198	144	188	316
> Wohnfläche.....	1 000 m ²	41	38	41	36	38	29	38	66
> veranschlagte Kosten der Bauwerke.....	1 000 EUR	49 188	47 155	60 437	41 554	52 735	35 747	45 542	72 946
> Nichtwohngebäude (Neubau).....	Anzahl	23	25	21	21	14	26	19	31
> Rauminhalt.....	1 000 m ³	320	307	143	352	98	238	84	400
> Nutzfläche.....	1 000 m ²	52	47	28	58	17	42	14	60
> veranschlagte Kosten der Bauwerke.....	1 000 EUR	71 303	80 936	30 570	92 184	11 234	39 271	11 453	63 197
> Wohnungen in Wohn- und Nichtwohngebäuden (Neubau und Saldo aus Bau- maßnahmen an bestehenden Gebäuden)....	Anzahl	471	457	422	520	489	410	355	654
> Wohnräume (einschließlich Küchen).....	Anzahl	1 997	1 987	1 874	2 177	2 145	1 635	1 706	2 817

Berichtsmerkmal	Einheit	2006	2007	2006			2007		
		Durchschnitt		Oktober	November	Dezember	Oktober	November	Dezember

Abfallentsorgung

Beseitigte Abfälle ¹	t	84 254	81 212	86 202	84 157	78 976	86 326	80 282	74 860
BSR-Anlieferungen.....	t	77 604	76 882	80 038	78 273	74 457	82 086	76 258	71 312
darunter gemischte Siedlungsabfälle.....	t	76 218	75 350	78 643	76 807	73 057	80 606	74 765	69 998
Fremdanlieferungen.....	t	6 650	4 330	6 164	5 884	4 520	4 240	4 025	3 548
<i>Veränderungen gegenüber dem Vorjahreswert</i>									
Beseitigte Abfälle	%	- 6,6	- 3,6	- 1,4	- 5,5	- 10,2	+ 0,1	- 4,6	- 5,2
BSR-Anlieferungen.....	%	- 4,7	- 0,9	+ 4,5	- 0,8	- 4,3	+ 2,6	- 2,6	- 4,2
darunter gemischte Siedlungsabfälle.....	%	- 0,2	- 1,1	+ 4,3	- 1,2	- 4,4	+ 2,5	- 2,7	- 4,2
Fremdanlieferungen.....	%	- 23,8	- 34,9	- 43,3	- 41,8	- 55,5	- 31,2	- 31,6	- 21,5

Wasserversorgung und Abwasserbeseitigung

Öffentliche Wasserversorgung

Trinkwasserförderung.....	1 000 m ³	17 438	16 630	16 692	16 120	16 133	16 531	15 829	15 800
Veränderung gegenüber dem Vorjahreswert.....	%	+ 1,5	- 4,6	- 1,2	- 1,7	- 1,5	- 1,0	- 1,8	- 2,1

Öffentlichen Abwasserbeseitigung

Abwasseranfall ²	1 000 m ³	18 645	19 428	18 052	18 238	18 374	17 730	19 378	18 843
Veränderung gegenüber dem Vorjahreswert.....	%	- 1,4	+ 4,2	- 3,4	+ 1,0	- 3,3	- 1,8	+ 6,3	+ 2,6

¹ einschl. Laubabfuhr² Schmutzwasser einschl. Regenwasseranteil aus der Mischkanalisation

Berichtsmerkmal	Einheit	2009	2010	2010			2011		
		Durchschnitt		Juni	Juli	August	Juni	Juli	August

Verarbeitendes Gewerbe sowie
Bergbau und Gewinnung von Steinen und Erden ¹

> Betriebe	Anzahl	328	327	326	327	327	333	333	332
> Beschäftigte ²	Anzahl	76 993	77 391	76 782	77 183	77 175	80 903	81 012	81 469
Beschäftigte je Betrieb	Anzahl	235	237	236	236	236	243	243	245
> Geleistete Arbeitsstunden	1 000 h	10 078	10 387	10 820	10 139	10 033	10 438	10 224	11 080
Arbeitsstunden je Beschäftigten	h	131	134	141	131	130	129	126	136
> Brutto Lohn- und -gehaltsumme	Mill. EUR	289,8	299,0	303,4	289,0	284,8	321,7	312,1	300,2
Brutto Lohn- und -gehaltsumme je Beschäftigten	EUR	3 764	3 863	3 951	3 744	3 690	3 976	3 853	3 685
> Umsatz	Mill. EUR	1 766,6	1 839,5	1 946,4	1 784,9	1 736,7	1 961,8	1 834,2	1 895,5
> darunter Auslandsumsatz	Mill. EUR	826,2	882,6	980,6	826,2	829,0	945,4	875,3	862,0
Umsatz je Beschäftigten	EUR	22 945	23 769	25 350	23 125	22 503	24 248	22 641	23 267
<i>Veränderungen gegenüber dem Vorjahreswert</i>									
Beschäftigte	%	- 0,5	+ 0,5	- 0,4	+ 0,2	+ 0,6	+ 5,4	+ 5,0	+ 5,6
Geleistete Arbeitsstunden	%	- 2,7	+ 3,1	+ 5,8	- 2,1	+ 9,4	- 3,5	+ 0,8	+ 10,4
Brutto Lohn- und -gehaltsumme	%	- 1,4	+ 3,1	+ 4,1	+ 5,5	+ 3,5	+ 6,0	+ 8,0	+ 5,4
Umsatz	%	- 7,2	+ 4,1	+ 5,2	+ 2,8	+ 7,4	+ 0,8	+ 2,8	+ 9,2
darunter Auslandsumsatz	%	- 5,1	+ 6,8	+ 10,5	+ 8,0	+ 14,9	- 3,6	+ 6,0	+ 4,0

Berichtsmerkmal	Einheit	2009	2010	2010			2011		
		Durchschnitt		Juni	Juli	August	Juni	Juli	August

noch: Verarbeitendes Gewerbe sowie
Bergbau und Gewinnung von Steinen und Erden ¹

Auftragseingangsindizes ³	2005=100	101,2	109,2	128,9	116,6	101,2	124,8	120,7	110,8
davon									
Inland	2005=100	95,2	103,3	137,0	121,4	96,5	106,8	129,5	115,3
Ausland	2005=100	105,7	113,6	122,8	113,0	104,7	138,2	114,2	107,4
<i>Veränderungen gegenüber dem Vorjahreswert</i>									
Auftragseingangsindizes	%	- 10,9	+ 8,2	+ 25,3	+ 23,0	+ 19,3	- 3,2	+ 3,6	+ 9,5
davon									
Inland	%	- 20,0	+ 8,6	+ 48,3	+ 29,2	+ 12,1	- 22,1	+ 6,7	+ 19,5
Ausland	%	- 3,6	+ 7,9	+ 11,0	+ 18,4	+ 24,8	+ 12,5	+ 1,0	+ 2,6

1 Betriebe ab 50 Beschäftigte
2 einschl. der tätigen Inhaber/-innen

Ab Januar 2009 in der Abgrenzung der WZ 2008;
die Indizes wurden bis 2005 vergleichbar rückgerechnet

3 Volumenindex (ausgewählte Wirtschaftszweige)

Berichtsmerkmal	Einheit	2009	2010	2010			2011		
		Durchschnitt		Juni	Juli	August	Juni	Juli	August

Energie- und Wasserversorgung¹

> Betriebe	Anzahl	18	18	18	18	17	17	17	17
> Beschäftigte	Anzahl	9 867	9 527	9 714	9 915	7 601	9 072	9 081	9 073
> Geleistete Arbeitsstunden	1 000 h	1 314	1 290	1 328	1 367	999	1 172	1 183	1 270
> Bruttolohn- und -gehaltsumme	1 000 EUR	41 049	39 873	37 412	37 439	27 798	35 116	35 203	34 641
> Stromerzeugung (brutto) in Kraftwerken ² für die allgemeine Versorgung	1 000 MWh	575,5	726,6	513,0	387,8	371,5	384,1	391,6	410,1

Berichtsmerkmal	Einheit	2009	2010	2010			2011		
		Durchschnitt		Juni	Juli	August	Juni	Juli	August

Bauhauptgewerbe/Vorbereitende Baustellenarbeiten,
Hoch- und Tiefbau³

> Beschäftigte ⁴	Anzahl	18 847	19 092	18 977	19 142	19 338	19 471	19 148	19 948
> Geleistete Arbeitsstunden	1 000 h	1 691	1 684	1 859	1 813	1 808	1 868	1 887	2 017
darunter									
> Wohnungsbau	1 000 h	642	687	687	724	720	888	906	965
> gewerblicher Bau	1 000 h	597	545	642	570	576	552	545	581
> öffentlicher und Straßenbau	1 000 h	452	452	530	519	512	428	436	471
> Bruttoentgeltsumme	Mill. EUR	38,8	39,3	41,2	40,1	39,8	43,6	40,9	42,2
> Baugewerblicher Umsatz (ohne Umsatzsteuer)	Mill. EUR	182,3	198,7	213,2	224,5	225,9	234,1	206,6	259
darunter									
> Wohnungsbau	Mill. EUR	50,2	56,7	67,4	64,2	62,7	89,3	68,4	106,7
> gewerblicher Bau	Mill. EUR	82,2	88,2	87,3	99,6	106,1	94,3	88,4	103,7
> öffentlicher und Straßenbau	Mill. EUR	50,0	53,9	58,5	60,7	57,2	50,5	49,8	48,7
> Auftragseingang ⁵	Mill. EUR	106,1	142,0	153,1	138,2	103,4	194,2	149,3	190,6

Berichtsmerkmal	Einheit	2009	2010	2009	2010			2011	
		Durchschnitt		4.	1.	2.	4.	1.	2.
				Vierteljahr					

Ausbaugewerbe/Bauinstallation und sonstiges Baugewerbe¹

> Beschäftigte ⁴	Anzahl	10 987	11 483	10 973	11 258	11 544	11 482	12 171	12 300
> Geleistete Arbeitsstunden	1 000 h	3 401	3 569	3 481	3 458	3 517	3 682	3 696	3 707
> Bruttoentgeltsumme	Mill. EUR	76,0	80,0	78,9	75,4	80,9	85,2	81,4	87,0
> Baugewerblicher Umsatz (ohne Umsatzsteuer)	Mill. EUR	309,4	325,6	371,4	276,2	302,0	403,1	288,3	310,4

1 Betriebe von Unternehmen mit im
Allgemeinen 20 und mehr Beschäf-
tigten

2 Mit einer elektrischen Leistung
ab 1 MW
3 hochgerechnete Ergebnisse

4 einschl. der tätigen Inhaber
5 Ergebnisse des Monatsberichts-
kreises

Berichtsmerkmal	Einheit	2009	2010	2010			2011		
		Durchschnitt		Juni	Juli	August	Juni	Juli	August

Großhandel^{1,2}einschließlich Handelsvermittlung⁵

> Beschäftigte	2005±100	110,7p	110,9p	109,2p	111,8p	111,8p	113,1p	113,4p	113,0p
> Umsatz nominal ³	2005±100	118,9p	119,0p	115,8p	116,6p	111,8p	116,3p	124,4p	118,4p
> Umsatz real ³	2005±100	113,5p	113,6p	108,9p	112,0p	105,7p	107,1p	111,3p	108,3p
<i>Veränderungen gegenüber dem Vorjahreswert</i>									
Beschäftigte	%	- 17,3p	- 17,1p	- 18,8p	- 15,9p	- 14,8p	+ 3,8p	+ 1,7p	+ 1,3p
Umsatz nominal	%	- 0,5p	- 0,4p	+ 2,5p	- 0,5p	+ 6,3p	+ 0,5p	+ 6,7p	+ 5,9p
Umsatz real	%	- 5,1p	- 5,0p	- 2,6p	- 5,0p	+ 2,8p	- 1,6p	- 0,6p	+ 2,5p

Einzelhandel^{1,4}

> Beschäftigte	2005±100	111,2p	111,1p	111,2p	110,3p	110,8p	110,7p	110,5p	111,4p
> Umsatz nominal ³	2005±100	115,6p	117,2p	115,2p	116,2p	109,4p	113,3p	113,2p	114,2p
> Umsatz real ³	2005±100	113,7p	115,2p	113,2p	114,6p	108,0p	110,0p	110,7p	111,5p
<i>Veränderungen gegenüber dem Vorjahreswert</i>									
Beschäftigte	%	- 4,9p	- 5,0p	- 4,6p	- 6,2p	- 5,4p	- 0,5p	+ 0,1p	+ 0,5p
Umsatz nominal	%	+ 12,0p	+ 13,6p	+ 19,1p	+ 13,2p	+ 16,3p	+ 0,4p	- 1,5p	+ 5,8p
Umsatz real	%	+ 11,5p	+ 13,0p	+ 19,1p	+ 12,4p	+ 15,9p	- 0,8p	- 2,4p	+ 4,7p

Kfz-Handel^{1,5}

> Beschäftigte	2005±100	86,1p	85,9p	85,1p	85,0p	86,8p	87,9p	87,9p	88,0p
> Umsatz nominal ³	2005±100	91,2p	91,3p	100,6p	92,9p	86,9p	94,7p	92,1p	90,9p
> Umsatz real ³	2005±100	87,2p	87,3p	96,4p	89,0p	83,2p	89,6p	87,0p	85,7p
<i>Veränderungen gegenüber dem Vorjahreswert</i>									
Beschäftigte	%	- 11,8p	- 12,1p	- 11,9p	- 11,8p	- 9,6p	+ 2,9p	+ 3,2p	+ 1,0p
Umsatz nominal	%	+ 0,9p	+ 1,0p	- 1,9p	- 5,5p	+ 16,1p	- 5,8p	- 0,7p	+ 4,8p
Umsatz real	%	+ 0,6p	+ 0,7p	- 2,2p	- 5,6p	+ 15,9p	- 7,0p	- 2,1p	+ 3,2p

Gastgewerbe¹

> Beschäftigte	2005±100	85,6p	90,7p	92,0p	91,0p	91,1p	85,5p	84,2p	86,8p
> Umsatz nominal ³	2005±100	118,1p	124,6p	140,2p	118,0p	114,3p	128,6p	114,7p	113,7p
> Umsatz real ³	2005±100	107,5p	113,6p	127,8p	107,8p	104,3p	115,7p	103,0p	102,1p
<i>Veränderungen gegenüber dem Vorjahreswert</i>									
Beschäftigte	%	- 27,7p	- 23,4p	- 22,8p	- 24,0p	- 23,9p	- 1,8p	- 1,2p	+ 1,5p
Umsatz nominal	%	+ 3,7p	+ 9,4p	+ 17,5p	+ 5,7p	+ 3,2p	- 3,3p	+ 3,4p	+ 5,9p
Umsatz real	%	+ 0,5p	+ 6,2p	+ 13,8p	+ 2,7p	+ 0,0p	- 4,4p	+ 1,7p	+ 4,3p

1 Ab Januar 2009 erfolgt die Abgrenzung nach der WZ 2008; Die Ergebnisse des Vorjahres wurden entsprechend umgerechnet. Der Berichtskreis wird ab 2007 jährlich durch

Ergänzungsstichproben aktualisiert. Zur Vermeidung von Sprüngen in der Zeitreihe werden die Messzahlen einheitlich auf den Stichprobenstand von 2006 zurückgerechnet.

2 einschließlich Handelsvermittlung

3 ohne Umsatzsteuer

4 einschließlich Tankstellen

5 sowie Instandhaltung und Reparatur von Kfz

Berichtsmerkmal	Einheit	2009	2010	2010			2011		
		Durchschnitt		Juni	Juli	August	Juni	Juli	August

Tourismus ¹

> Gästeankünfte	Anzahl	688 550	754 286	855 765	821 088	816 922	907 347	902 922	905 271
darunter									
> von Gästen mit Wohnsitz im Ausland.....	Anzahl	239 976	272 854	308 756	341 731	342 050	314 565	381 365	363 352
> Gästeübernachtungen	Anzahl	1 572 645	1 732 970	1 963 785	2 036 372	2 102 560	2 072 416	2 211 603	2 262 759
darunter									
> von Gästen mit Wohnsitz im Ausland.....	Anzahl	621 268	708 931	772 674	914 852	996 204	786 964	1 015 960	1 022 908
<i>Veränderungen gegenüber dem Vorjahreswert</i>									
Gästeankünfte	%	+ 4,5	+ 9,5	+ 14,8	+ 3,3	+ 7,9	+ 6,0	+ 10,0	+ 10,8
darunter									
von Gästen mit Wohnsitz im Ausland.....	%	+ 4,6	+ 13,7	+ 21,7	+ 13,4	+ 17,0	+ 1,9	+ 11,6	+ 6,2
Gästeübernachtungen	%	+ 6,2	+ 10,2	+ 18,8	+ 5,1	+ 6,2	+ 5,5	+ 8,6	+ 7,6
darunter									
von Gästen mit Wohnsitz im Ausland.....	%	+ 5,8	+ 14,1	+ 29,1	+ 13,2	+ 14,2	+ 1,8	+ 11,1	+ 2,7

¹ Betriebe ab 9 Betten einschließlich Campingplätzen (Touristik-Camping)

Berichtsmerkmal	Einheit	2009	2010	2010			2011		
		Durchschnitt		Juni	Juli	August	Juni	Juli	August

Straßenverkehrsunfälle ¹

Unfälle insgesamt	Anzahl	10 390	10 837	11 541	10 113	10 344	11 029	9 829	11 495
> Unfälle mit Personen- und Sachschaden ²	Anzahl	1 312	1 203	1 720	1 576	1 424	1 670	1 319	1 657
> Unfälle mit Personenschaden	Anzahl	1 144	1 047	1 576	1 407	1 280	1 520	1 159	1 508
schwerwiegende Unfälle mit Sachschaden..	Anzahl	92	87	79	85	75	79	94	87
sonstige Sachschadenumfälle unter Alkoholeinwirkung	Anzahl	76	69	65	84	69	71	66	62
sonstige Sachschadenumfälle ohne Alkoholeinwirkung	Anzahl	9 078	9 634	9 821	8 537	8 920	9 359	8 510	9 838
> getötete Personen ³	Anzahl	4	4	6	3	4	2	3	6
> verletzte Personen	Anzahl	1 347	1 230	1 820	1 615	1 503	1 801	1 353	1 809
<i>Veränderungen gegenüber dem Vorjahreswert</i>									
Unfälle mit Personenschaden	%	- 7,8	- 8,5	+ 20,6	- 7,3	- 7,0	- 3,6	- 17,6	+ 17,8
sonstige Sachschadenumfälle ohne Alkoholeinwirkung	%	+ 2,3	+ 6,1	+ 8,7	- 5,8	+ 13,7	- 4,7	- 0,3	+ 10,3

Kraftverkehr

> Zulassungen fabrikneuer Kraftfahrzeuge ⁴ ...	Anzahl	8 983	7 387	8 640	7 923	6 646	8 904	8 104	7 699
darunter									
Krafträder	Anzahl	387	350	543	500	341	451	430	340
> Personenkraftwagen ⁵	Anzahl	7 782	6 077	7 202	6 464	5 237	7 303	6 376	6 027
Kraftomnibusse	Anzahl	38	11	7	5	2	12	31	26
> Lastkraftwagen	Anzahl	705	826	758	833	804	945	1 010	1 028

Binnenschifffahrt

> Güterempfang	1 000 t	256,0	279,1	232,6	232,4	261,8	178,9	159,2	241,5
> Güterversand	1 000 t	12,0	18,0	24,2	20,8	17,0	18,4	16,8	15,5

Luftverkehr ⁶

Flugbewegungen ⁷	Anzahl	17 719	18 184	19 938	19 756	19 111	20 057	19 646	19 435
darunter Linienverkehr	Anzahl	16 512	17 058	18 617	18 537	18 152	-	-	-
Fluggäste	Anzahl	1 741 767	1 851 750	2 059 058	2 153 176	2 063 899	2 145 403	2 268 904	2 136 574
Inland	Anzahl	670 064	681 373	764 364	702 830	641 335	1 074 400	1 159 648	1 037 881
Ausland	Anzahl	1 071 702	1 170 377	1 294 694	1 450 346	1 422 564	1 071 003	1 109 256	1 098 693
<i>Veränderungen gegenüber dem Vorjahreswert</i>									
Flugbewegungen	%	- 9,4	+ 2,6	+ 5,5	+ 3,2	+ 6,2	+ 0,6	- 0,6	+ 1,7
darunter Linienverkehr	%	- 6,0	+ 3,3	+ 7,0	+ 5,6	+ 10,1	-	-	-
Fluggäste	%	- 2,1	+ 6,3	+ 10,9	+ 10,1	+ 8,6	+ 4,2	+ 5,4	+ 3,5
Inland	%	- 3,0	+ 1,7	+ 10,6	+ 4,9	+ 6,5	+ 3,7	+ 4,6	+ 3,6
Ausland	%	- 1,5	+ 9,2	+ 11,1	+ 12,7	+ 9,5	+ 4,7	+ 6,2	+ 3,5

1 von der Polizei erfasste Unfälle
2 schwerwiegender Unfall mit Sachschaden (im engeren Sinne) und sonstiger Sachschaden unter Alkoholeinwirkung

3 einschl. der innerhalb von 30 Tagen an Unfallfolgen gestorbenen Personen
4 Angaben des Kraftfahrt-Bundesamtes

5 Fahrzeuge zur Personenbeförderung mit höchstens 8 Sitzplätzen außer dem Fahrersitz

6 Quelle: Statistisches Bundesamt: Berlin-Tegel, Berlin-Tempelhof und Schönefeld

7 Linien-, Gelegenheits- und Überführungsflüge

Berichtsmerkmal	Einheit	2009	2010	2010			2011		
		Durchschnitt		April	Mai	Juni	April	Mai	Juni

Ausfuhr (Spezialhandel) ¹

> Ausfuhr insgesamt	Mill. EUR	871,7	1 024,9	973,7	973,5	1 255,3	978,8	1 088,3	1 037,4
> Güter der Ernährungswirtschaft.....	Mill. EUR	113,8	121,1	118,5	120,8	133,0	130,9	119,3	134,8
> Güter der gewerblichen Wirtschaft.....	Mill. EUR	746,5	874,2	826,9	823,1	1 089,4	819,4	926,1	858,2
> Rohstoffe.....	Mill. EUR	2,5	3,3	3,3	3,7	2,6	3,7	3,9	3,6
> Halbwaren.....	Mill. EUR	10,6	21,4	11,4	22,4	20,5	23,7	18,5	24,6
> Fertigwaren.....	Mill. EUR	733,4	849,5	812,2	797,0	1 066,3	792,0	903,7	830,0
> Vorerzeugnisse.....	Mill. EUR	24,7	32,6	20,2	38,1	34,1	31,2	35,1	35,5
> Enderzeugnisse.....	Mill. EUR	708,7	816,9	792,0	758,9	1 032,2	760,8	868,6	794,6
Ausfuhr nach									
> Europa.....	Mill. EUR	517,9	607,0	611,6	582,2	735,3	582,7	668,3	670,7
darunter									
> EU-Länder.....	Mill. EUR	402,9	471,0	445,9	463,9	546,1	445,5	459,2	461,6
darunter EURO-Zone.....	Mill. EUR	264,7	284,0	254,7	289,4	323,6	275,2	277,4	291,3
EFTA-Länder.....	Mill. EUR	29,5	32,3	35,8	30,2	45,8	37,4	37,1	63,2
übrige Länder.....	Mill. EUR	85,6	103,8	130,0	88,1	143,4	99,7	172,0	145,9
> Afrika.....	Mill. EUR	24,4	23,3	17,6	21,0	36,3	23,5	27,7	25,7
> Amerika.....	Mill. EUR	111,1	140,2	124,1	107,5	154,3	121,4	139,5	122,6
darunter NAFTA-Länder.....	Mill. EUR	88,4	109,4	103,1	81,8	110,2	92,3	116,1	89,7
> Asien.....	Mill. EUR	204,1	244,5	212,4	244,2	319,4	241,4	242,5	204,2
darunter ASEAN-Länder.....	Mill. EUR	20,7	28,8	14,0	91,3	49,8	17,6	17,8	15,5
> Australien, Ozeanien und übrige Gebiete.....	Mill. EUR	14,3	9,9	8,0	18,6	10,1	9,9	10,4	14,1

Einfuhr (Generalhandel) ¹

> Einfuhr insgesamt	Mill. EUR	694,4	806,6	692,6	759,5	866,2	768,2	797,6	930,8
> Güter der Ernährungswirtschaft.....	Mill. EUR	91,1	102,0	84,1	100,5	105,8	99,5	106,0	105,9
> Güter der gewerblichen Wirtschaft.....	Mill. EUR	566,8	621,6	535,0	562,0	667,6	548,7	539,9	670,0
> Rohstoffe.....	Mill. EUR	9,7	11,4	13,1	9,2	12,5	18,9	15,2	15,0
> Halbwaren.....	Mill. EUR	16,6	22,5	21,3	27,1	28,4	24,8	15,5	21,7
> Fertigwaren.....	Mill. EUR	540,5	587,6	500,7	525,7	626,7	505,1	509,3	633,4
> Vorerzeugnisse.....	Mill. EUR	69,0	75,2	75,9	63,1	71,9	80,6	70,3	72,9
> Enderzeugnisse.....	Mill. EUR	471,5	512,4	424,8	462,6	554,8	424,5	439,0	560,5
Einfuhr aus									
> Europa.....	Mill. EUR	458,9	535,5	486,4	489,9	562,9	540,0	552,2	575,8
darunter									
> EU-Länder.....	Mill. EUR	416,1	492,2	447,5	443,4	513,4	494,6	496,8	521,8
darunter EURO-Zone.....	Mill. EUR	256,0	301,7	288,4	279,5	334,6	308,0	312,1	324,8
EFTA-Länder.....	Mill. EUR	28,8	29,3	27,9	25,2	35,1	26,4	37,6	37,9
übrige Länder.....	Mill. EUR	14,0	14,0	11,0	21,4	14,4	19,0	17,8	16,2
> Afrika.....	Mill. EUR	6,1	11,0	6,9	9,5	18,4	12,1	9,0	10,7
> Amerika.....	Mill. EUR	125,5	143,0	104,5	143,4	164,4	98,7	105,1	195,6
darunter NAFTA-Länder.....	Mill. EUR	116,7	132,4	94,2	134,3	152,6	84,3	84,5	177,9
> Asien.....	Mill. EUR	100,4	113,2	92,6	114,7	117,7	114,9	129,7	147,0
darunter ASEAN-Länder.....	Mill. EUR	12,2	15,1	12,5	13,3	14,6	18,9	22,2	17,5
> Australien, Ozeanien und übrige Gebiete.....	Mill. EUR	3,5	4,0	2,3	2,1	2,8	2,6	1,6	1,7

¹ Wegen der unterschiedlichen Abgrenzung von Spezialhandel und Generalhandel ist eine Saldierung der Ein- und Ausfuhrergebnisse nicht vertretbar.

Berichtsmerkmal	Einheit	2008	2009	2010			2011		
		Durchschnitt		Juni	Juli	August	Juni	Juli	August

Gewerbeanzeigen ¹

> Gewerbebeanmeldungen	Anzahl	3 428	3 746	3 892	4 213	3 919	3 534	3 664	1 717
darunter Neugründungen	Anzahl	728	751	751	809	730	645	696	374
> Gewerbeabmeldungen	Anzahl	2 665	2 821	2 421	2 599	2 421	2 408	2 649	1 483
darunter Auflösungen	Anzahl	603	643	519	594	506	498	553	268

Berichtsmerkmal	Einheit	2009	2010	2010			2011		
		Durchschnitt		Juni	Juli	August	Juni	Juli	August

Öffentliche Register

Neueintragungen

Handelsregister A

(Einzelfirmen und Personengesellschaften)	Anzahl	108	109	104	130	86	79	123	117
Handelsregister B (Kapitalgesellschaften)	Anzahl	549	596	596	548	588	558	659	658

Löschungen

Handelsregister A

(Einzelfirmen und Personengesellschaften)	Anzahl	90	104	112	106	103	108	73	96
Handelsregister B (Kapitalgesellschaften)	Anzahl	259	272	280	276	276	261	319	390

Berichtsmerkmal	Einheit	2008	2009	2010			2011		
		Durchschnitt		Juni	Juli	August	Juni	Juli	August

Insolvenzen

> Beantragte Insolvenzverfahren	Anzahl	611	646	679	635	641	641	652	717
und zwar									
eröffnet	Anzahl	553	582	635	590	556	574	594	671
mangels Masse abgelehnt	Anzahl	52	59	41	42	83	66	55	40
> Unternehmen	Anzahl	114	125	136	111	140	128	121	116
eröffnet	Anzahl	75	82	107	81	79	84	83	85
mangels Masse abgelehnt	Anzahl	38	43	29	30	61	44	38	31
> ehemals selbständig Tätige ²	Anzahl	119	136	118	126	106	141	134	126
> natürliche Personen ³ , Nachlässe	Anzahl	12	13	12	6	10	13	11	9
> Verbraucher	Anzahl	366	373	413	392	385	359	386	466
> Voraussichtliche Forderungen	1 000 EUR	239 634	382 935	106 037	175 644	173 379	86 281	150 309	411 755

¹ ohne Automatenaufsteller und Reisegewerbe

² Nachweis erst ab Januar 2002 möglich

³ beispielsweise Gesellschafter oder Mithafter

Berichtsmerkmal	Einheit	2009	2010	2010			2011		
		Durchschnitt		Mai	Juni	Juli	Mai	Juni	Juli

Verbraucherpreisindex

> Gesamtlebenshaltung	2005=100	106,5	107,9	107,6	107,8	108,1	110,3	110,5	110,8
Nahrungsmittel und alkoholfreie Getränke.....	2005=100	112,6	114,4	114,3	114,5	114,9	117,7	117,7	116,8
Alkoholische Getränke, Tabakwaren.....	2005=100	111,8	113,2	113,0	113,1	113,1	113,4	114,1	114,3
Bekleidung und Schuhe.....	2005=100	100,9	103,4	103,5	102,9	100,6	105,4	103,9	101,7
Wohnung, Wasser, Strom, Gas und andere Brennstoffe.....	2005=100	109,1	110,7	110,5	110,7	110,6	114,4	114,7	114,9
Nettokaltemiete (Teilindex).....	2005=100	105,7	107,3	107,1	107,4	107,4	108,6	108,8	108,8
Einrichtungsgegenstände (Möbel), Apparate, Geräte und Ausrüstungen für den Haushalt sowie deren Instandhaltung.....	2005=100	102,5	102,8	103,1	103,1	102,9	103,5	103,0	102,8
Gesundheitspflege.....	2005=100	102,8	103,3	102,4	102,4	102,4	105,7	105,7	105,7
Verkehr.....	2005=100	108,0	111,4	111,8	112,0	111,4	117,4	117,0	117,0
Nachrichtenübermittlung	2005=100	89,8	88,0	88,3	88,0	88,2	85,8	85,7	85,4
Freizeit, Unterhaltung und Kultur.....	2005=100	100,5	100,8	99,4	99,7	102,7	99,9	101,2	103,6
Bildungswesen.....	2005=100	103,7	92,5	92,2	92,2	92,2	76,6	76,6	76,6
Beherbergungs- und Gaststätten-dienstleistungen.....	2005=100	106,0	107,1	105,5	107,3	109,4	106,3	107,2	112,3
Andere Waren und Dienstleistungen.....	2005=100	107,9	109,2	108,9	109,0	109,1	112,2	112,4	112,4
<i>Veränderung gegenüber dem Vorjahreswert</i>									
Gesamtlebenshaltung	%	+ 0,3	+ 1,3	+ 1,3	+ 1,1	+ 1,4	+ 2,5	+ 2,5	+ 2,5
Nahrungsmittel und alkoholfreie Getränke.....	%	- 1,0	+ 1,6	+ 1,5	+ 1,3	+ 2,4	+ 3,0	+ 2,8	+ 1,7
Alkoholische Getränke, Tabakwaren.....	%	+ 2,8	+ 1,3	+ 2,7	+ 0,2	+ 0,1	+ 0,4	+ 0,9	+ 1,1
Bekleidung und Schuhe.....	%	+ 0,8	+ 2,5	+ 2,7	+ 2,8	+ 6,0	+ 1,8	+ 1,0	+ 1,1
Wohnung, Wasser, Strom, Gas und andere Brennstoffe.....	%	+ 0,4	+ 1,5	+ 1,4	+ 1,2	+ 1,5	+ 3,5	+ 3,6	+ 3,9
Nettokaltemiete (Teilindex).....	%	+ 1,7	+ 1,5	+ 1,6	+ 1,6	+ 1,4	+ 1,4	+ 1,3	+ 1,3
Einrichtungsgegenstände (Möbel), Apparate, Geräte und Ausrüstungen für den Haushalt sowie deren Instandhaltung.....	%	+ 1,0	+ 0,3	+ 0,6	+ 0,6	+ 0,5	+ 0,4	- 0,1	- 0,1
Gesundheitspflege.....	%	+ 0,6	+ 0,5	- 0,5	- 0,6	- 0,5	+ 3,2	+ 3,2	+ 3,2
Verkehr.....	%	- 2,1	+ 3,1	+ 3,8	+ 2,8	+ 2,7	+ 5,0	+ 4,5	+ 5,0
Nachrichtenübermittlung	%	- 2,2	- 2,0	- 1,8	- 2,0	- 1,7	- 2,8	- 2,6	- 3,2
Freizeit, Unterhaltung und Kultur.....	%	+ 1,8	+ 0,3	+ 0,3	+ 0,8	+ 0,4	+ 0,5	+ 1,5	+ 0,9
Bildungswesen.....	%	+ 2,1	- 10,8	- 10,9	- 10,9	- 10,9	- 16,9	- 16,9	- 16,9
Beherbergungs- und Gaststätten-dienstleistungen.....	%	+ 1,1	+ 1,0	+ 1,1	+ 1,9	+ 0,4	+ 0,8	- 0,1	+ 2,7
Andere Waren und Dienstleistungen.....	%	+ 2,0	+ 1,2	+ 0,7	+ 0,9	+ 1,0	+ 3,0	+ 3,1	+ 3,0

Berichtsmerkmal	Einheit	2009	2010	2010			2011		
		Durchschnitt		Februar	Mai	August	Februar	Mai	August

Preisindex für Bauleistungen am Bauwerk

- Neubau - ¹

> Wohngebäude insgesamt2005=100		113,9	115,7	114,4	115,6	116,3	118,0	118,5	119,7
Ein-/Zweifamiliengebäude.....2005=100		113,8	115,6	114,4	115,5	116,1	117,9	118,4	119,6
Mehrfamiliengebäude.....2005=100		114,4	116,2	114,8	116,1	116,8	118,6	119,0	120,2
Bürogebäude.....2005=100		114,0	115,6	114,5	115,5	116,1	117,8	118,3	119,4
Gewerbliche Betriebsgebäude.....2005=100		115,6	117,1	115,7	116,8	117,7	119,5	120,1	121,4
Straßenbau.....2005=100		110,2	109,6	108,8	108,8	110,0	111,4	112,5	113,8
Brücken im Straßenbau.....2005=100		113,9	115,4	113,1	115,4	116,5	117,5	118,6	120,0
Ortskanäle.....2005=100		111,2	111,6	110,9	111,4	112,0	113,8	114,1	115,1
Instandhaltung von Mehrfamiliengebäuden ohne Schönheitsreparaturen.....2005=100		111,8	112,7	112,2	112,5	112,8	114,3	114,6	115,4
Schönheitsreparaturen in einer Wohnung.....2005=100		112,8	113,0	112,6	112,6	112,6	114,6	114,8	115,4
<i>Veränderungen gegenüber dem Vorjahreswert</i>									
Wohngebäude insgesamt.....	%	+ 1,3	+ 1,6	+ 0,6	+ 1,7	+ 1,9	+ 3,1	+ 2,5	+ 2,9
Bürogebäude.....	%	+ 1,8	+ 1,4	+ 0,9	+ 1,4	+ 1,6	+ 2,9	+ 2,4	+ 2,8
Gewerbliche Betriebsgebäude.....	%	+ 1,7	+ 1,3	+ 0,3	+ 1,1	+ 1,7	+ 3,3	+ 2,8	+ 3,0
Straßenbau.....	%	+ 1,7	- 0,5	- 2,0	- 0,9	- 0,1	+ 2,4	+ 3,4	+ 3,5
Ortskanäle.....	%	+ 1,6	+ 0,4	- 0,2	+ 0,4	+ 0,6	+ 2,6	+ 2,4	+ 2,8
Instandhaltung von Mehrfamiliengebäuden ohne Schönheitsreparaturen.....	%	+ 1,8	+ 0,8	+ 0,7	+ 0,7	+ 0,8	+ 1,9	+ 1,9	+ 2,3
Schönheitsreparaturen in einer Wohnung.....	%	+ 1,0	+ 0,2	- 0,6	- 0,5	+ 0,2	+ 1,8	+ 2,0	+ 2,5

1 Neubau in konventioneller Bauart,
Bauleistungen am Bauwerk

Berichtsmerkmal	Einheit	2009	2010	2009	2010				2011	
		Durchschnitt	4.	2.	3.	4.	1.	2.		
			Vierteljahr							

Verdienste¹Bruttomonatsverdienste² der vollzeit-

beschäftigten Arbeitnehmer ³									
im Produzierenden Gewerbe									
und im Dienstleistungsbereich.....	EUR	3 389	3 448	3 133	3 172	3 174	3 207	3 232	3 272
männlich.....	EUR	3 638	3 701	3 342	3 389	3 381	3 415	3 436	3 479
weiblich.....	EUR	3 043	3 095	2 844	2 872	2 885	2 913	2 944	2 981
Leistungsgruppe 1 ⁴	EUR	5 467	6 206	5 500	5 579	5 545	5 605	5 595	5 680
Leistungsgruppe 2 ⁴	EUR	3 559	3 919	3 579	3 598	3 606	3 643	3 657	3 689
Leistungsgruppe 3 ⁴	EUR	2 553	2 774	2 571	2 582	2 584	2 607	2 619	2 654
Leistungsgruppe 4 ⁴	EUR	1 993	2 109	1 990	1 985	1 992	2 011	2 026	2 059
Leistungsgruppe 5 ⁴	EUR	1 610	1 722	1 625	1 639	1 638	1 633	1 712	1 747
Produzierendes Gewerbe.....	EUR	3 623	3 736	3 267	3 339	3 339	3 282	3 365	3 456
Bergbau und Gewinnung von Steinen									
und Erden.....	EUR
Verarbeitendes Gewerbe.....	EUR	3 775	3 874	3 359	3 431	3 435	3 359	3 458	3 557
Energieversorgung.....	EUR
Wasserversorgung ⁵	EUR	3 608	3 645	3 268	3 438	3 354	3 293	3 440	3 405
Baugewerbe.....	EUR	2 897	2 957	2 753	2 745	2 799	2 777	2 745	2 888
Dienstleistungsbereich.....	EUR	3 336	3 383	3 103	3 135	3 137	2 746	3 202	3 230
Handel; Instandhaltung und Reparatur									
von Kfz und Gebrauchsgütern.....	EUR	2 960	3 042	2 747	2 774	2 785	2 278	2 782	2 814
Verkehr und Lagerei.....	EUR	3 046	3 098	2 857	2 858	2 866	2 646	2 845	2 902
Gastgewerbe.....	EUR	2 003	2 045	1 905	1 929	1 952	1 529	1 968	1 981
Information und Kommunikation.....	EUR	4 710	4 725	4 110	4 129	4 154	3 806	4 212	4 227
Erbringung von Finanz- und									
Versicherungsdienstleistungen.....	EUR	4 701	4 929	4 102	4 258	4 248	3 920	4 319	4 284
Grundstücks- und Wohnungswesen.....	EUR	3 732	3 685	3 266	3 212	3 182	3 019	3 164	3 172
Erbringung von freiberuflichen,									
wissenschaftlichen und technischen									
Dienstleistungen.....	EUR	4 345	4 392	3 858	3 867	3 867	3 494	3 940	3 963
Erbringung von sonstigen									
wirtschaftlichen Dienstleistungen.....	EUR	2 228	2 254	2 087	2 126	2 139	1 842	2 189	2 202
Öffentliche Verwaltung, Verteidigung,									
Sozialversicherung.....	EUR	3 121	3 133	3 006	3 009	3 020	2 894	3 149	3 161
Erziehung und Unterricht.....	EUR	3 677	3 706	3 573	3 575	3 571	3 037	3 516	3 551
Gesundheits- und Sozialwesen.....	EUR	3 055	3 145	2 922	2 981	2 988	2 476	3 042	3 123
Kunst, Unterhaltung und Erholung.....	Std.	4 090
Erbringung von sonstigen									
Dienstleistungen.....	Std.	.	3 558	3 167	.	3 211	2 801	3 447	3 539

¹ Ab Januar 2008 erfolgt die Abgrenzung nach der WZ2008; die Ergebnisse des Vorjahres wurden entsprechend umgerechnet.

² Nachgewiesen werden Vierteljahresdurchschnitte ohne Sonderzahlungen. Im Jahresdurchschnitt sind die Sonderzahlungen enthalten.

³ Einschließlich Beamte

⁴ Leistungsgruppe 1:
Arbeitnehmer in leitender Stellung;
Leistungsgruppe 2:
herausgehobene Fachkräfte;
Leistungsgruppe 3: Fachkräfte;

Leistungsgruppe 4:
angelernte Arbeitnehmer;
Leistungsgruppe 5:
ungelernte Arbeitnehmer

⁵ Einschließlich Abwasser- und Abfallentsorgung, Beseitigung von Umweltverschmutzungen.