

Monatsdaten + Konjunktur 10 2011

Mit der vorliegenden Veröffentlichung „Monatsdaten + Konjunktur“ gibt das Amt für Statistik Berlin-Brandenburg (AfS) eine Auswahl aktueller wirtschafts- und konjunkturstatistischer Ergebnisse für das Land Berlin heraus.

„Monatsdaten + Konjunktur“ erscheint monatlich und bietet eine umfangreiche Auswahl an Daten und grafischen Übersichten zur aktuellen Entwicklung im Lande. Einige Angaben sind vorläufig und können zu einem späteren Zeitpunkt aktualisiert werden. Abweichungen in den errechneten Werten sind durch Rundungen bedingt. Durch die Bearbeitungsdauer und die unterschiedliche zeitliche Verfügbarkeit der Ausgangsdaten können zum Zeitpunkt der Veröffentlichung bereits einzelne Statistische Berichte jüngerer Datums verfügbar sein. Zu beziehen ist „Monatsdaten + Konjunktur“ als Download auf den Internetseiten des AfS oder über den E-Mail-Service.



Berlin

Wirtschaftsindikatoren für Berlin

Beinhalten die grafischen Darstellungen der 14 wichtigsten Wirtschaftsindikatoren über den Zeitraum der letzten vier Jahre. Diese sind auf zwei Seiten zusammenfassend dargestellt.

- 3 Verarbeitendes Gewerbe
Bauhauptgewerbe
Baugenehmigungen

- 4 Handel und Gastgewerbe
Tourismus und Verkehr
Verbraucherpreise
Außenhandel
Gewerbeanzeigen
Insolvenzen

Zahlenspiegel für Berlin

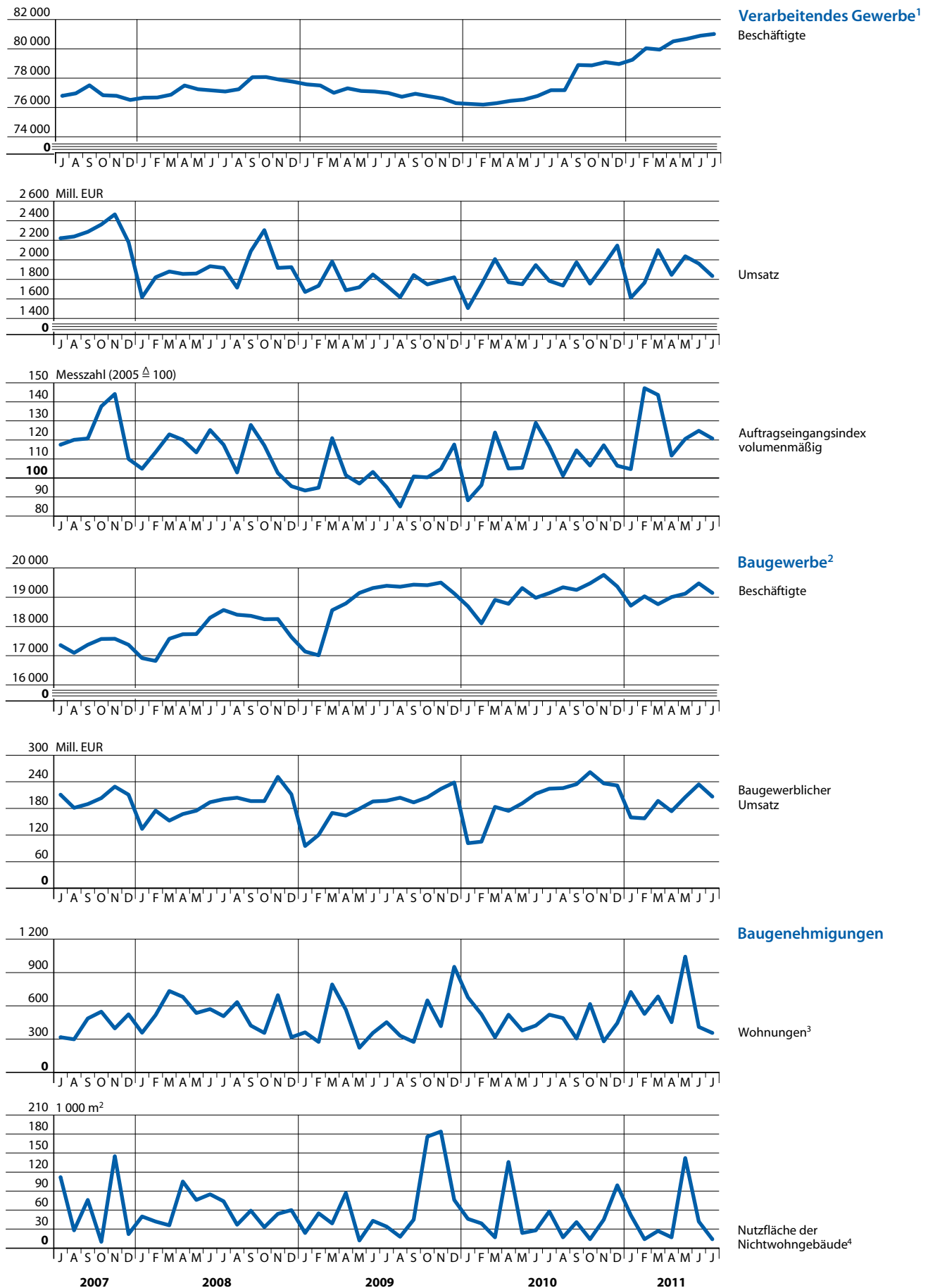
Die mit einem vorangestellten > versehenen Positionen in den Tabellen werden von allen Statistischen Ämtern der Länder im Zahlenspiegel veröffentlicht.

- 5 Bevölkerungsstand
Natürliche Bevölkerungsbewegung
Wanderungen
- 6 Beschäftigte
Arbeitsmarkt
- 7 Bautätigkeit
Abfallentsorgung
Wasserversorgung und Abwasserbeseitigung
- 8 Verarbeitendes Gewerbe sowie Bergbau und Gewinnung von Steinen und Erden
- 9 Energie- und Wasserversorgung
Bauhauptgewerbe/Vorbereitende Baustellenarbeiten, Hoch- und Tiefbau
Ausbaugewerbe/Bauinstallation und sonstiges Baugewerbe
- 10 Großhandel
einschließlich Handelsvermittlung
Einzelhandel
Kfz-Handel
Gastgewerbe

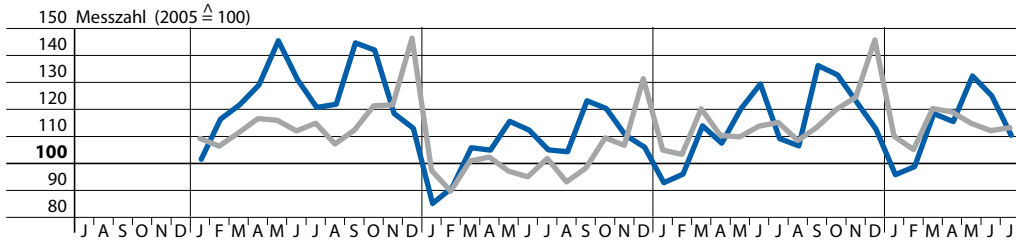
- 11 Tourismus
- 12 Straßenverkehrsunfälle
Kraftverkehr
Binnenschifffahrt
Luftverkehr
- 13 Ausfuhr (Spezialhandel)
Einfuhr (Generalhandel)
- 14 Gewerbeanzeigen
Öffentliche Register
Insolvenzen
- 15 Verbraucherpreisindex
- 16 Preisindex für Bauleistungen am Bauwerk - Neubau -
- 17 Verdienste

Zeichenerklärung

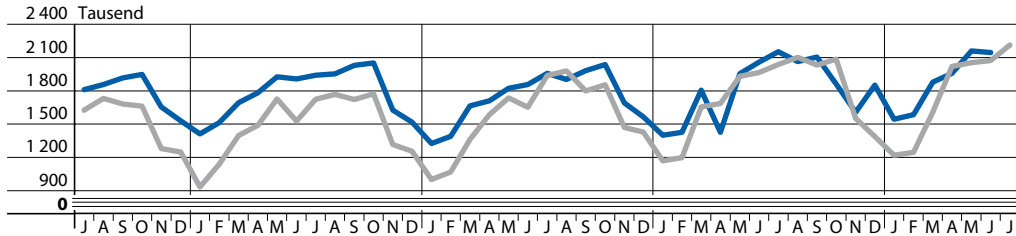
- 0 weniger als die Hälfte von 1 in der letzten besetzten Stelle, jedoch mehr als nichts
- nichts vorhanden (genau null)
- Zahlenwert unbekannt oder geheim zu halten
- ... Zahlenwert lag bei Redaktionsschluss noch nicht vor
- () Aussagewert eingeschränkt, da der Wert Fehler aufweisen kann
- / keine Angabe, da Zahlenwert nicht sicher genug
- x Tabellenfach gesperrt, weil Aussage nicht sinnvoll
- p vorläufige Zahl
- r berichtigte Zahl
- D Durchschnitt (bei nicht addierfähigen Größen)



Handel und Gastgewerbe

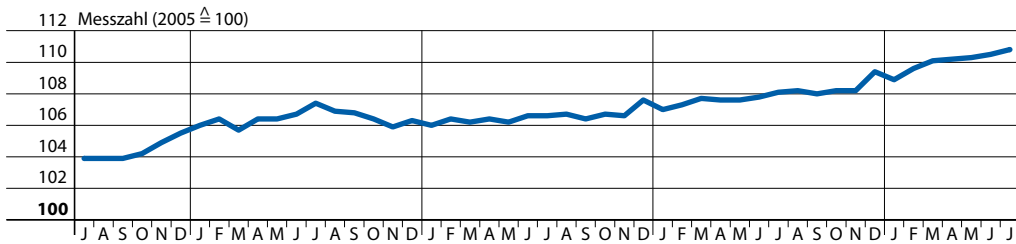


Tourismus und Verkehr

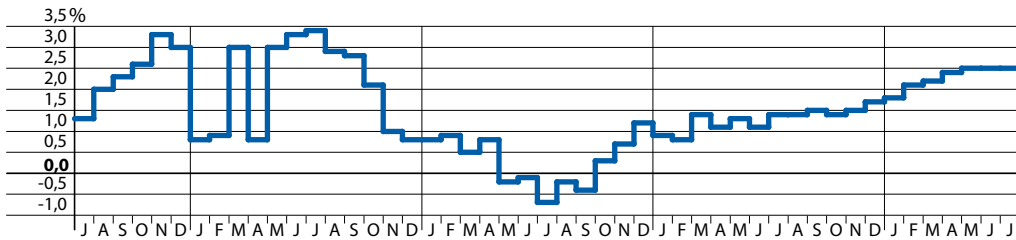


Verbraucherpreise

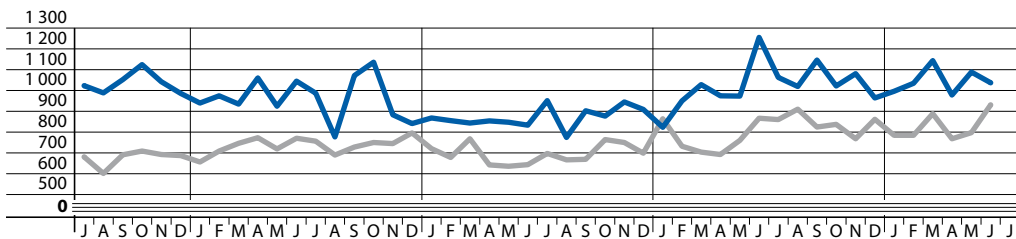
Preisindex für die Lebenshaltung aller privaten Haushalte



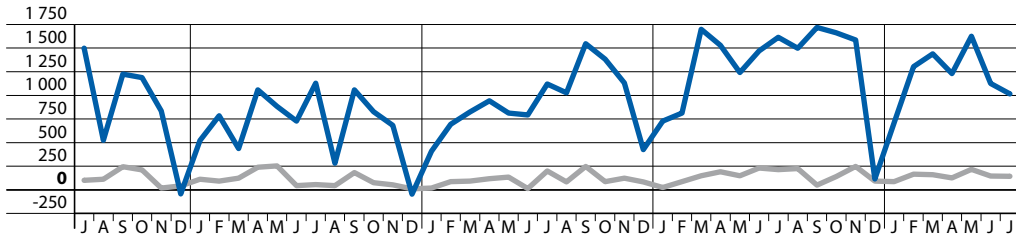
Veränderung zum Vorjahresmonat



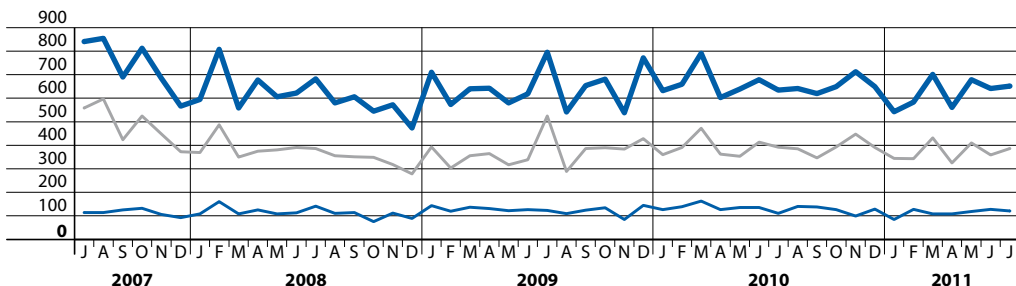
Außenhandel



Gewerbeanzeigen



Insolvenzen



4 auf den Flughäfen Berlin-Tegel,
Berlin-Tempelhof und Schönefeld

5 bei Beherbergungsbetrieben mit
9 oder mehr Betten

Berichtsmerkmal	Einheit	2009	2010	2010			2011		
		Durchschnitt		Februar	März	April	Februar	März	April

Bevölkerungsstand

Bevölkerung am Monatsende

Mitte.....	1 000	331,6	332,7	332,8	332,9	333,2	333,9	334,5	334,8
Friedrichshain-Kreuzberg.....	1 000	269,8	268,7	268,1	268,2	268,4	270,5	270,9	271,2
Pankow.....	1 000	364,5	367,8	366,2	366,4	366,9	371,8	372,3	372,6
Charlottenburg-Wilmersdorf.....	1 000	319,0	320,1	320,0	319,6	319,6	320,6	320,8	321,1
Spandau.....	1 000	223,9	224,7	223,8	224,0	224,0	226,7	226,9	227,1
Steglitz-Zehlendorf.....	1 000	292,8	294,6	293,9	294,0	294,3	295,7	296,0	296,2
Tempelhof-Schöneberg.....	1 000	333,8	335,5	335,1	335,1	335,2	336,4	336,5	336,6
Neukölln.....	1 000	311,8	310,8	310,8	310,3	310,1	313,0	313,4	313,7
Treptow-Köpenick.....	1 000	240,2	241,8	241,3	241,3	241,5	242,9	243,0	243,1
Marzahn-Hellersdorf.....	1 000	247,6	248,9	248,0	248,3	248,5	250,3	250,7	250,9
Lichtenberg.....	1 000	258,4	260,5	259,8	259,9	260,2	261,9	262,2	262,5
Reinickendorf.....	1 000	241,2	241,0	241,0	240,5	240,5	241,8	241,8	241,9
> Berlin	1 000	3 434,6	3 447,0	3 440,9	3 440,4	3 442,2	3 465,6	3 468,9	3 471,8
und zwar									
Deutsche.....	1 000	2 959,8	2 977,8	2 971,7	2 973,1	2 974,5	2 990,5	2 992,2	2 993,7
Ausländer.....	1 000	474,8	469,1	469,2	467,4	467,7	475,0	476,7	478,1
männlich.....	1 000	1 682,1	1 688,5	1 685,1	1 684,9	1 685,9	1 698,2	1 700,2	1 701,7
weiblich.....	1 000	1 752,5	1 758,4	1 755,7	1 755,6	1 756,3	1 767,4	1 768,8	1 770,1

Natürliche Bevölkerungsbewegung ¹

> Eheschließungen	Anzahl	1 046	1 033	451	681	835	424	583	855
auf 1000 Einwohner und 1 Jahr.....	‰	+ 0,3	+ 0,3	+ 1,7	+ 2,3	+ 3,0	+ 1,6	+ 2,0	+ 3,0
> Lebend Geborene	Anzahl	2 675	2 783	2 482	2 727	2 341	2 323	2 794	2 210
auf 1000 Einwohner und 1 Jahr.....	‰	+ 0,8	+ 0,8	+ 9,4	+ 9,3	+ 8,3	+ 8,7	+ 9,5	+ 7,7
> Gestorbene (ohne tot Geborene)	Anzahl	2 643	2 686	2 599	2 951	2 325	2 423	2 980	2 361
auf 1000 Einwohner und 1 Jahr.....	‰	+ 0,8	+ 0,8	+ 9,8	+ 10,1	+ 8,2	+ 9,1	+ 10,1	+ 8,3
> Gestorbene im 1. Lebensjahr	Anzahl	10	8	9	3	10	4	10	6
auf 1000 lebend Geborene ²	‰	+ 3,9	+ 3,0	+ 4,6	+ 1,3	+ 3,8	+ 2,0	+ 4,1	+ 2,4
> Überschuss der lebend Geborenen(+) oder Gestorbenen(-)	Anzahl	+ 33	+ 97	- 117	- 224	+ 16	- 100	- 186	- 151
auf 1000 Einwohner und 1 Jahr.....	‰	+ 0,0	+ 0,0	- 0,4	- 0,8	+ 0,1	- 0,4	- 0,6	- 0,5

Wanderungen

> Zuzüge über die Landesgrenze	Anzahl	11 988	12 314	10 011	12 490	11 222	10 812	13 340	11 065
aus den übrigen Bundesländern.....	Anzahl	7 546	7 347	6 152	7 372	6 756	6 262	7 422	6 489
darunter aus dem engeren Verflechtungsraum ³	Anzahl	1 389	1 353	1 260	1 455	1 308	1 280	1 478	1 191
> aus dem Ausland.....	Anzahl	4 442	4 968	3 859	5 118	4 466	4 550	5 918	4 576
> Fortzüge über die Landesgrenze	Anzahl	11 111	10 913	10 915	12 696	9 491	8 391	9 808	8 101
in die übrigen Bundesländer.....	Anzahl	6 016	5 847	4 649	5 788	5 393	4 904	5 708	5 149
darunter in den engeren Verflechtungsraum ³	Anzahl	1 800	1 692	1 420	1 768	1 530	1 513	1 536	1 313
> in das Ausland.....	Anzahl	5 095	5 065	6 266	6 908	4 098	3 487	4 100	2 952
> Binnenwanderungen	Anzahl	28 288	26 604	24 531	29 144	26 762	24 263	28 677	24 183
von/nach anderen Bezirken.....	Anzahl	11 983	11 557	10 381	12 248	11 464	10 825	12 866	10 916
innerhalb eines Bezirks.....	Anzahl	16 305	15 047	14 150	16 896	15 298	13 438	15 811	13 267
> Wanderungsgewinn(+) oder -verlust(-) über die Landesgrenze	Anzahl	+ 876	+ 1 402	- 904	- 206	+ 1 731	+ 2 421	+ 3 532	+ 2 964
gegenüber den übrigen Bundesländern.....	Anzahl	+ 1 529	+ 1 499	+ 1 503	+ 1 584	+ 1 363	+ 1 358	+ 1 714	+ 1 340
darunter dem engeren Verflechtungsraum ³	Anzahl	- 412	- 339	- 160	- 313	- 222	- 233	- 58	- 122
dem Ausland.....	Anzahl	- 653	- 98	- 2 407	- 1 790	+ 368	+ 1 063	+ 1 818	+ 1 624
auf 1000 Einwohner und 1 Jahr.....	‰	- 0,2	+ 0,0	- 3,4	- 1,8	+ 6,1	+ 9,1	+ 9,6	+ 10,4
Bevölkerungszu-(+) oder -abnahme(-) ⁴ ..	Anzahl	+ 917	+ 1 504	- 1 019	- 423	+ 1 753	+ 2 325	+ 3 359	+ 2 817
auf 1000 Einwohner und 1 Jahr.....	‰	+ 0,3	+ 0,3	- 3,9	- 1,4	+ 6,2	+ 8,7	+ 11,4	+ 9,9

¹ ab Januar 2000 im Berichtsmonat beurkundete Fälle; für Berichtsmonat vorläufige Angaben

² berechnet unter Berücksichtigung der Geburtenentwicklung des Berichtszeitraumes und des Vorjahres (Methode Rathes)

³ engerer Verflechtungsraum: ausgewählte Gemeinden der an Berlin grenzenden Großkreise (Gebietsreform in Brandenburg vom 5./6. Dezember 1993)

⁴ einschließlich sonstiger Veränderungen

Berichtsmerkmal	Einheit	2009	2010	2009			2010		
		30. Juni		Juni	September	Dezember	Juni	September	Dezember

Beschäftigte

> Sozialversicherungspflichtig Beschäftigte am Arbeitsort ¹	1000	1 106,2	1 123,2	1 106,2	1 124,7	1 117,5	1 123,2	1 145,6	1 142,3
und zwar									
> Frauen.....	1000	570,4	578,2	570,4	578,8	578,0	578,2	588,1	589,0
> Ausländer/-innen.....	1000	76,0	79,2	76,0	77,6	75,7	79,2	81,6	80,7
> Teilzeitbeschäftigte.....	1000	237,5	246,4	237,5	237,5	238,0	246,4	247,9	250,8
> darunter Frauen.....	1000	173,7	178,6	173,7	173,8	174,1	178,6	179,3	180,9
Sozialversicherungspflichtig Beschäftigte nach Wirtschaftsbereichen ²									
> Land- und Forstwirtschaft, Fischerei (A).....	1000	0,5	0,4	0,5	0,4	0,3	0,4	0,4	0,4
> Produzierendes Gewerbe (B - F).....	1000	175,9	175,6	175,9	178,2	174,5	175,6	180,1	177,1
> Handel, Gastgewerbe und Verkehr (G - I).....	1000	239,8	241,9	239,8	243,9	240,7	241,9	247,8	247,3
> Erbr. v. Unternehmensdienstleistungen (J - N).....	1000	306,2	311,1	306,2	309,8	306,9	311,1	317,6	316,9
> Erbr. v. öffentl. und priv. Dienstleistungen (O - U).....	1000	383,7	394,2	383,7	392,4	395,0	394,2	399,7	400,6

Berichtsmerkmal	Einheit	2009	2010	2010			2011		
		Durchschnitt		Mai	Juni	Juli	Mai	Juni	Juli

Arbeitsmarkt

Arbeitslose am Monatsende ³

Mitte.....	Anzahl	29 530	28 927	28 103	27 343	28 107	29 435	28 873	29 240
Friedrichshain-Kreuzberg.....	Anzahl	22 391	22 137	22 119	22 089	22 585	23 907	23 902	24 068
Pankow.....	Anzahl	22 989	22 811	22 954	22 733	23 126	21 310	20 934	20 723
Charlottenburg-Wilmersdorf.....	Anzahl	18 669	17 732	18 132	17 606	17 745	17 429	16 952	16 590
Spandau.....	Anzahl	15 346	15 704	15 637	15 545	15 964	16 336	16 046	16 388
Steglitz-Zehlendorf.....	Anzahl	11 179	11 140	11 414	11 369	11 402	11 055	10 447	10 702
Tempelhof-Schöneberg.....	Anzahl	19 239	19 664	19 958	19 729	19 925	20 165	19 907	20 411
Neukölln.....	Anzahl	26 319	26 029	26 412	25 827	25 983	26 188	25 865	27 285
Treptow-Köpenick.....	Anzahl	14 128	13 222	13 183	13 132	13 385	13 135	12 997	13 071
Marzahn-Hellersdorf.....	Anzahl	22 339	19 942	20 055	19 593	20 014	21 209	20 882	21 113
Lichtenberg.....	Anzahl	20 366	19 630	19 568	19 180	19 494	20 165	19 757	19 660
Reinickendorf.....	Anzahl	14 540	14 548	14 806	14 447	14 925	14 327	13 837	14 152
> Berlin ⁴	Anzahl	237 035	231 485	232 341	228 593	232 655	234 661	230 399	233 403
und zwar									
> Frauen.....	Anzahl	101 922	99 744	99 021	97 960	101 750	101 068	99 526	102 676
> Ausländer.....	Anzahl	48 234	48 355	48 215	47 583	48 925	49 779	49 381	50 292
im Alter von unter 20 Jahren.....	Anzahl	4 949	4 277	3 842	3 776	4 423	3 839	3 730	4 524
im Alter von 20 bis unter 25 Jahren.....	Anzahl	20 055	18 587	17 885	17 594	19 997	17 187	16 606	19 126

Arbeitslosenquote

alle ziv. Erwerbspersonen insgesamt ⁵	%	14,1	13,6	13,6	13,3	13,6	13,6	13,3	13,5
> abh. ziv. Erwerbspersonen insgesamt ⁶	%	16,4	15,9	15,9	15,6	15,9	15,9	15,6	15,8
und zwar									
> Frauen.....	%	12,7	12,3	12,1	12,0	12,5	12,3	12,1	12,5
> Männer.....	%	15,3	14,7	14,9	14,6	14,6	14,7	14,4	14,4
> Jüngere unter 25 Jahren.....	%	15,3	13,9	13,1	12,9	14,8	13,0	12,6	14,7
> Ausländer.....	%	26,6	25,5	24,8	24,5	25,2	25,5	25,3	25,8
> Kurzarbeiter/innen.....	Anzahl	13 538	7 548	7 670	6 571	5 408	•	•	•
> Offene Stellen ⁷	Anzahl	8 520	9 973	9 618	9 587	9 720	10 765	11 373	13 377

1 insgesamt: einschl. Personen „ohne Angabe“ zur Wirtschaftsgliederung
2 Ergebnisse ab 2008 nach neuer WZ 2008, diese Ergebnisse sind mit denen vorangegangener Jahre WZ 2003 nicht vergleichbar

3 nach Angaben der Regionaldirektion Berlin-Brandenburg der Bundesagentur für Arbeit; ohne Teilnehmer an Eignungsfeststellungs- und Trainingsmaßnahmen; ab Januar 2005 unter Einschluss der Grundsicherung für Arbeitssuchende.

4 nach Angaben der Agenturen für Arbeit Berlin, bedingt durch Probleme bei der Zuordnung zu Berliner Bezirken, ergibt die Addition der Arbeitslosen der Bezirke nicht die Zahl der Arbeitslosen von Berlin insgesamt.

5 Arbeitslose in Prozent aller zivilen Erwerbspersonen (wie Fußnote 6 zzgl. Selbstständige und mithelfende Familienangehörige)

6 Arbeitslose in Prozent der abhängigen zivilen Erwerbspersonen (sozialversicherungspflichtig und geringfügig Beschäftigte, Beamte und Arbeitslose)

7 Ab Januar 2010 handelt es sich bei den gemeldeten Arbeitsstellen um ungeforderte Arbeitsstellen ohne selbstständige/freiberufliche Tätigkeiten und ohne Stellen der privaten Arbeitsvermittlung

Berichtsmerkmal	Einheit	2009	2010	2010			2011		
		Durchschnitt		Mai	Juni	Juli	Mai	Juni	Juli

Bautätigkeit

Baugenehmigungen

> Wohngebäude (Neubau).....	Anzahl	142	150	160	154	163	283	136	163
> darunter mit 1 oder 2 Wohnungen.....	Anzahl	131	135	148	135	151	264	126	146
> Rauminhalt.....	1 000 m ³	206	197	157	218	180	363	144	188
> Wohnfläche.....	1 000 m ²	41	38	32	41	36	69	29	38
> veranschlagte Kosten der Bauwerke.....	1 000 EUR	49 188	47 155	39 987	60 437	41 554	85 462	35 747	45 542
> Nichtwohngebäude (Neubau).....	Anzahl	23	25	34	21	21	32	26	19
> Rauminhalt.....	1 000 m ³	320	307	157	143	352	876	238	84
> Nutzfläche.....	1 000 m ²	52	47	24	28	58	142	42	14
> veranschlagte Kosten der Bauwerke.....	1 000 EUR	71 303	80 936	55 793	30 570	92 184	140 641	39 271	11 453
> Wohnungen in Wohn- und Nichtwohngebäuden (Neubau und Saldo aus Bau- maßnahmen an bestehenden Gebäuden)....	Anzahl	471	457	377	422	520	1 044	410	355
> Wohnräume (einschließlich Küchen).....	Anzahl	1 997	1 987	1 726	1 874	2 177	3 875	1 635	1 706

Berichtsmerkmal	Einheit	2006	2007	2006			2007		
		Durchschnitt		Oktober	November	Dezember	Oktober	November	Dezember

Abfallentsorgung

Beseitigte Abfälle ¹	t	84 254	81 212	86 202	84 157	78 976	86 326	80 282	74 860
BSR-Anlieferungen.....	t	77 604	76 882	80 038	78 273	74 457	82 086	76 258	71 312
darunter gemischte Siedlungsabfälle.....	t	76 218	75 350	78 643	76 807	73 057	80 606	74 765	69 998
Fremdanlieferungen.....	t	6 650	4 330	6 164	5 884	4 520	4 240	4 025	3 548
<i>Veränderungen gegenüber dem Vorjahreswert</i>									
Beseitigte Abfälle	%	- 6,6	- 3,6	- 1,4	- 5,5	- 10,2	+ 0,1	- 4,6	- 5,2
BSR-Anlieferungen.....	%	- 4,7	- 0,9	+ 4,5	- 0,8	- 4,3	+ 2,6	- 2,6	- 4,2
darunter gemischte Siedlungsabfälle.....	%	- 0,2	- 1,1	+ 4,3	- 1,2	- 4,4	+ 2,5	- 2,7	- 4,2
Fremdanlieferungen.....	%	- 23,8	- 34,9	- 43,3	- 41,8	- 55,5	- 31,2	- 31,6	- 21,5

Wasserversorgung und Abwasserbeseitigung

Öffentliche Wasserversorgung

Trinkwasserförderung.....	1 000 m ³	17 438	16 630	16 692	16 120	16 133	16 531	15 829	15 800
Veränderung gegenüber dem Vorjahreswert.....	%	+ 1,5	- 4,6	- 1,2	- 1,7	- 1,5	- 1,0	- 1,8	- 2,1

Öffentlichen Abwasserbeseitigung

Abwasseranfall ²	1 000 m ³	18 645	19 428	18 052	18 238	18 374	17 730	19 378	18 843
Veränderung gegenüber dem Vorjahreswert.....	%	- 1,4	+ 4,2	- 3,4	+ 1,0	- 3,3	- 1,8	+ 6,3	+ 2,6

¹ einschl. Laubabfuhr² Schmutzwasser einschl. Regenwasseranteil aus der Mischkanalisation

Berichtsmerkmal	Einheit	2009	2010	2010			2011		
		Durchschnitt		Mai	Juni	Juli	Mai	Juni	Juli

Verarbeitendes Gewerbe sowie
Bergbau und Gewinnung von Steinen und Erden ¹

> Betriebe	Anzahl	328	327	326	326	327	334	333	333
> Beschäftigte ²	Anzahl	76 993	77 391	76 544	76 782	77 183	80 683	80 903	81 012
Beschäftigte je Betrieb	Anzahl	235	237	235	236	236	242	243	243
> Geleistete Arbeitsstunden	1 000 h	10 078	10 387	9 643	10 820	10 139	11 573	10 438	10 224
Arbeitsstunden je Beschäftigten	h	131	134	126	141	131	143	129	126
> Brutto Lohn- und -gehaltsumme	Mill. EUR	289,8	299,0	285,9	303,4	289,0	311,5	321,7	312,1
Brutto Lohn- und -gehaltsumme je Beschäftigten	EUR	3 764	3 863	3 735	3 951	3 744	3 861	3 976	3 853
> Umsatz	Mill. EUR	1 766,6	1 839,5	1 750,2	1 946,4	1 784,9	2 036,3	1 961,8	1 834,2
> darunter Auslandsumsatz	Mill. EUR	826,2	882,6	873,9	980,6	826,2	944,8	945,4	875,3
Umsatz je Beschäftigten	EUR	22 945	23 769	22 866	25 350	23 125	25 239	24 248	22 641
<i>Veränderungen gegenüber dem Vorjahreswert</i>									
Beschäftigte	%	- 0,5	+ 0,5	- 0,8	- 0,4	+ 0,2	+ 5,4	+ 5,4	+ 5,0
Geleistete Arbeitsstunden	%	- 2,7	+ 3,1	+ 2,8	+ 5,8	- 2,1	+ 20,0	- 3,5	+ 0,8
Brutto Lohn- und -gehaltsumme	%	- 1,4	+ 3,1	+ 2,3	+ 4,1	+ 5,5	+ 9,0	+ 6,0	+ 8,0
Umsatz	%	- 7,2	+ 4,1	+ 1,8	+ 5,2	+ 2,8	+ 16,3	+ 0,8	+ 2,8
darunter Auslandsumsatz	%	- 5,1	+ 6,8	+ 4,2	+ 10,5	+ 8,0	+ 8,1	- 3,6	+ 6,0

Berichtsmerkmal	Einheit	2009	2010	2010			2011		
		Durchschnitt		Mai	Juni	Juli	Mai	Juni	Juli

noch: Verarbeitendes Gewerbe sowie
Bergbau und Gewinnung von Steinen und Erden ¹

Auftragseingangsisindizes ³	2005=100	101,2	109,2	105,3	128,9	116,6	120,6	124,8	120,7
davon									
Inland	2005=100	95,2	103,3	91,5	137,0	121,4	119,5	106,8	129,5
Ausland	2005=100	105,7	113,6	115,6	122,8	113,0	121,4	138,2	114,2
<i>Veränderungen gegenüber dem Vorjahreswert</i>									
Auftragseingangsisindizes	%	- 10,9	+ 8,2	+ 8,9	+ 25,3	+ 23,0	+ 14,5	- 3,2	+ 3,6
davon									
Inland	%	- 20,0	+ 8,6	+ 10,0	+ 48,3	+ 29,2	+ 30,6	- 22,1	+ 6,7
Ausland	%	- 3,6	+ 7,9	+ 8,3	+ 11,0	+ 18,4	+ 5,0	+ 12,5	+ 1,0

1 Betriebe ab 50 Beschäftigte
2 einschl. der tätigen Inhaber/-innen

Ab Januar 2009 in der Abgrenzung der WZ 2008;
die Indizes wurden bis 2005 vergleichbar rückgerechnet

3 Volumenindex (ausgewählte Wirtschaftszweige)

Berichtsmerkmal	Einheit	2009	2010	2010			2011		
		Durchschnitt		April	Mai	Juni	April	Mai	Juni

Energie- und Wasserversorgung ¹

> Betriebe	Anzahl	18	18	18	18	18	17	17	17
> Beschäftigte	Anzahl	9 867	9 527	9 924	9 913	9 714	9 015	9 073	9 072
> Geleistete Arbeitsstunden	1 000 h	1 314	1 290	1 305	1 242	1 328	1 140	1 275	1 172
> Bruttolohn- und -gehaltsumme	1 000 EUR	41 049	39 873	69 641	38 026	37 412	59 268	34 406	35 116
> Stromerzeugung (brutto) in Kraftwerken ² für die allgemeine Versorgung	1 000 MWh	575,5	726,6	664,2	610,1	513,0	677,5	438,4	...

Berichtsmerkmal	Einheit	2009	2010	2010			2011		
		Durchschnitt		Mai	Juni	Juli	Mai	Juni	Juli

Bauhauptgewerbe/Vorbereitende Baustellenarbeiten,
Hoch- und Tiefbau ¹

> Beschäftigte ⁴	Anzahl	18 847	19 092	19 315	18 977	19 142	19 118	19 471	19 148
> Geleistete Arbeitsstunden	1 000 h	1 691	1 684	1 731	1 859	1 813	1 965	1 868	1 887
darunter									
> Wohnungsbau	1 000 h	642	687	716	687	724	873	888	906
> gewerblicher Bau	1 000 h	597	545	562	642	570	619	552	545
> öffentlicher und Straßenbau	1 000 h	452	452	453	530	519	473	428	436
> Bruttoentgeltsumme	Mill. EUR	38,8	39,3	40,1	41,2	40,1	40,9	43,6	40,9
> Baugewerblicher Umsatz (ohne Umsatzsteuer)	Mill. EUR	182,3	198,7	191,6	213,2	224,5	205,5	234,1	206,6
darunter									
> Wohnungsbau	Mill. EUR	50,2	56,7	57,8	67,4	64,2	58,5	89,3	68,4
> gewerblicher Bau	Mill. EUR	82,2	88,2	73,4	87,3	99,6	96,3	94,3	88,4
> öffentlicher und Straßenbau	Mill. EUR	50,0	53,9	60,4	58,5	60,7	50,6	50,5	49,8
> Auftragseingang ⁵	Mill. EUR	106,1	142,0	132,0	153,1	138,2	155,9	194,2	149,3

Berichtsmerkmal	Einheit	2009	2010	2009	2010			2011	
		Durchschnitt		4.	1.	2.	4.	1.	2.
				Vierteljahr					

Ausbaugewerbe/Bauinstallation und sonstiges Baugewerbe ¹

> Beschäftigte ⁴	Anzahl	10 987	11 483	10 973	11 258	11 544	11 482	12 171	12 300
> Geleistete Arbeitsstunden	1 000 h	3 401	3 569	3 481	3 458	3 517	3 682	3 696	3 707
> Bruttoentgeltsumme	Mill. EUR	76,0	80,0	78,9	75,4	80,9	85,2	81,4	87,0
> Baugewerblicher Umsatz (ohne Umsatzsteuer)	Mill. EUR	309,4	325,6	371,4	276,2	302,0	403,1	288,3	310,4

¹ Betriebe von Unternehmen mit im Allgemeinen 20 und mehr Beschäftigten

² Mit einer elektrischen Leistung ab 1 MW
³ hochgerechnete Ergebnisse

⁴ einschl. der tätigen Inhaber
⁵ Ergebnisse des Monatsberichts-
kreises

Berichtsmerkmal	Einheit	2009	2010	2010			2011		
		Durchschnitt		Mai	Juni	Juli	Mai	Juni	Juli

Großhandel^{1,2}

einschließlich Handelsvermittlung

> Beschäftigte	2005±100	133,8p	111,7p	109,6p	110,0p	112,6p	113,1p	114,1p	115,2p
> Umsatz nominal ³	2005±100	119,4p	120,6p	116,5p	117,3p	118,5p	131,6p	119,2p	124,5p
> Umsatz real ³	2005±100	119,5p	115,0p	107,5p	110,2p	113,6p	116,5p	109,3p	111,9p

Veränderungen gegenüber dem Vorjahreswert

Beschäftigte	%	+ 14,6p	- 16,5p	- 19,3p	- 18,2p	- 15,3p	+ 3,2p	+ 3,8p	+ 2,3p
Umsatz nominal	%	- 3,5p	+ 1,0p	+ 1,6p	+ 3,9p	+ 1,1p	+ 13,0p	+ 1,6p	+ 5,0p
Umsatz real	%	+ 6,2p	- 3,8p	- 5,9p	- 1,5p	- 3,7p	+ 8,4p	- 0,8p	- 1,5p

Einzelhandel^{1,4}

> Beschäftigte	2005±100	117,0p	111,3p	111,1p	111,4p	110,4p	110,5p	110,7p	110,4p
> Umsatz nominal ³	2005±100	103,1p	117,7p	112,5p	115,8p	116,7p	119,0p	115,5p	116,0p
> Umsatz real ³	2005±100	101,9p	115,8p	109,9p	113,8p	115,2p	114,8p	112,1p	113,2p

Veränderungen gegenüber dem Vorjahreswert

Beschäftigte	%	+ 4,6p	- 4,9p	- 4,6p	- 4,4p	- 6,0p	- 0,5p	- 0,6p	+ 0,0p
Umsatz nominal	%	- 12,2p	+ 14,1p	+ 13,2p	+ 19,8p	+ 13,7p	+ 5,8p	- 0,3p	- 0,6p
Umsatz real	%	- 12,3p	+ 13,6p	+ 13,1p	+ 19,9p	+ 13,0p	+ 4,4p	- 1,6p	- 1,7p

Kfz-Handel^{1,5}

> Beschäftigte	2005±100	97,7p	86,7p	85,5p	86,0p	85,8p	88,3p	88,3p	88,5p
> Umsatz nominal ³	2005±100	90,3p	92,0p	86,2p	101,4p	93,8p	101,7p	95,3p	92,7p
> Umsatz real ³	2005±100	86,7p	88,0p	82,5p	97,1p	89,9p	96,4p	90,2p	87,6p

Veränderungen gegenüber dem Vorjahreswert

Beschäftigte	%	- 7,1p	- 11,3p	- 12,1p	- 11,0p	- 10,9p	+ 3,3p	+ 2,7p	+ 3,1p
Umsatz nominal	%	- 4,3p	+ 1,8p	- 5,3p	- 1,1p	- 4,6p	+ 18,0p	- 6,0p	- 1,2p
Umsatz real	%	- 4,7p	+ 1,4p	- 5,5p	- 1,4p	- 4,7p	+ 16,8p	- 7,1p	- 2,6p

Gastgewerbe¹

> Beschäftigte	2005±100	118,4p	91,6p	92,2p	92,8p	92,1p	91,9p	91,2p	91,7p
> Umsatz nominal ³	2005±100	113,9p	126,1p	131,8p	141,9p	119,5p	147,3p	138,8p	122,8p
> Umsatz real ³	2005±100	107,0p	115,0p	120,2p	129,4p	109,2p	132,4p	125,1p	110,5p

Veränderungen gegenüber dem Vorjahreswert

Beschäftigte	%	+ 2,7p	- 22,6p	- 23,2p	- 22,2p	- 23,1p	- 0,3p	- 1,7p	- 0,4p
Umsatz nominal	%	- 12,8p	+ 10,7p	+ 7,0p	+ 18,8p	+ 7,1p	+ 11,7p	- 2,1p	+ 2,8p
Umsatz real	%	- 12,5p	+ 7,5p	+ 4,0p	+ 15,2p	+ 4,1p	+ 10,1p	- 3,3p	+ 1,2p

1 Ab Januar 2009 erfolgt die Abgrenzung nach der WZ 2008; Die Ergebnisse des Vorjahres wurden entsprechend umgerechnet. Der Berichtskreis wird ab 2007 jährlich durch

Ergänzungsstichproben aktualisiert. Zur Vermeidung von Sprüngen in der Zeitreihe werden die Messzahlen einheitlich auf den Stichprobenstand von 2006 zurückgerechnet.

2 einschließlich Handelsvermittlung

3 ohne Umsatzsteuer

4 einschließlich Tankstellen

5 sowie Instandhaltung und Reparatur von Kfz

Berichtsmerkmal	Einheit	2009	2010	2010			2011		
		Durchschnitt		Mai	Juni	Juli	Mai	Juni	Juli

Tourismus ¹

> Gästeankünfte	Anzahl	688 550	754 286	841 698	855 765	821 088	930 074	907 347	903 634p
darunter									
> von Gästen mit Wohnsitz im Ausland.....	Anzahl	239 976	272 854	282 573	308 756	341 731	319 886	314 565	381 539p
> Gästeübernachtungen	Anzahl	1 572 645	1 732 970	1 931 983	1 963 785	2 036 372	2 053 035	2 072 416	2 213 893p
darunter									
> von Gästen mit Wohnsitz im Ausland.....	Anzahl	621 268	708 931	727 598	772 674	914 852	799 771	786 964	1 017 223p
<i>Veränderungen gegenüber dem Vorjahreswert</i>									
Gästeankünfte	%	+ 4,5	+ 9,5	+ 9,4	+ 14,8	+ 3,3	+ 10,5	+ 6,0	+ 10,1
darunter									
von Gästen mit Wohnsitz im Ausland.....	%	+ 4,6	+ 13,7	+ 12,2	+ 21,7	+ 13,4	+ 13,2	+ 1,9	+ 11,6
Gästeübernachtungen	%	+ 6,2	+ 10,2	+ 11,2	+ 18,8	+ 5,1	+ 6,3	+ 5,5	+ 8,7
darunter									
von Gästen mit Wohnsitz im Ausland.....	%	+ 5,8	+ 14,1	+ 13,5	+ 29,1	+ 13,2	+ 9,9	+ 1,8	+ 11,2

¹ Betriebe ab 9 Betten einschließlich Campingplätzen (Touristik-Camping)

Berichtsmerkmal	Einheit	2009	2010	2010			2011		
		Durchschnitt		Mai	Juni	Juli	Mai	Juni	Juli

Straßenverkehrsunfälle ¹

Unfälle insgesamt	Anzahl	10 390	10 837	10 190	11 541	10 113	11 897	11 029	9 829
> Unfälle mit Personen- und Sachschaden ²	Anzahl	1 312	1 203	1 289	1 720	1 576	1 659	1 670	1 319
> Unfälle mit Personenschaden.....	Anzahl	1 144	1 047	1 123	1 576	1 407	1 528	1 520	1 159
schwerwiegende Unfälle mit Sachschaden..	Anzahl	92	87	103	79	85	70	79	94
sonstige Sachschadenunfälle unter Alkoholeinwirkung.....	Anzahl	76	69	63	65	84	61	71	66
sonstige Sachschadenunfälle ohne Alkoholeinwirkung.....	Anzahl	9 078	9 634	8 901	9 821	8 537	10 238	9 359	8 510
> getötete Personen ³	Anzahl	4	4	3	6	3	3	2	3
> verletzte Personen	Anzahl	1 347	1 230	1 332	1 820	1 615	1 807	1 801	1 353
<i>Veränderungen gegenüber dem Vorjahreswert</i>									
Unfälle mit Personenschaden.....	%	- 7,8	- 8,5	- 17,3	+ 20,6	- 7,3	+ 36,1	- 3,6	- 17,6
sonstige Sachschadenunfälle ohne Alkoholeinwirkung.....	%	+ 2,3	+ 6,1	+ 1,0	+ 8,7	- 5,8	+ 15,0	- 4,7	- 0,3

Kraftverkehr

> Zulassungen fabrikneuer Kraftfahrzeuge ⁴ ...	Anzahl	8 983	7 387	7 981	8 640	7 923	9 497	8 904	8 104
darunter									
Krafträder.....	Anzahl	387	350	576	543	500	604	451	430
> Personenkraftwagen ⁵	Anzahl	7 782	6 077	6 311	7 202	6 464	7 653	7 303	6 376
Kraftomnibusse.....	Anzahl	38	11	12	7	5	14	12	31
> Lastkraftwagen.....	Anzahl	705	826	952	758	833	1 064	945	1 010

Binnenschifffahrt

> Güterempfang	1 000 t	256,0	279,1	311,7	232,6	232,4	243,6	178,9	...
> Güterversand	1 000 t	12,0	18,0	12,4	24,2	20,8	13,2	18,4	...

Luftverkehr ⁶

Flugbewegungen ⁷	Anzahl	17 719	18 184	19 422	19 938	19 756	20 677	20 057	...
darunter Linienverkehr.....	Anzahl	16 512	17 058	18 189	18 617	18 537	-	-	...
Fluggäste	Anzahl	1 741 767	1 851 750	1 956 162	2 059 058	2 153 176	2 160 508	2 145 403	...
Inland.....	Anzahl	670 064	681 373	723 473	764 364	702 830	1 080 419	1 074 400	...
Ausland.....	Anzahl	1 071 702	1 170 377	1 232 689	1 294 694	1 450 346	1 080 089	1 071 003	...
<i>Veränderungen gegenüber dem Vorjahreswert</i>									
Flugbewegungen	%	- 9,4	+ 2,6	+ 4,1	+ 5,5	+ 3,2	+ 6,5	+ 0,6	...
darunter Linienverkehr.....	%	- 6,0	+ 3,3	+ 5,9	+ 7,0	+ 5,6	-	-	...
Fluggäste	%	- 2,1	+ 6,3	+ 7,3	+ 10,9	+ 10,1	+ 10,4	+ 4,2	...
Inland.....	%	- 3,0	+ 1,7	+ 3,1	+ 10,6	+ 4,9	+ 9,6	+ 3,7	...
Ausland.....	%	- 1,5	+ 9,2	+ 10,0	+ 11,1	+ 12,7	+ 11,3	+ 4,7	...

1 von der Polizei erfasste Unfälle
2 schwerwiegender Unfall mit Sachschaden (im engeren Sinne) und sonstiger Sachschaden unter Alkoholeinwirkung

3 einschl. der innerhalb von 30 Tagen an Unfallfolgen gestorbenen Personen
4 Angaben des Kraftfahrt-Bundesamtes

5 Fahrzeuge zur Personenbeförderung mit höchstens 8 Sitzplätzen außer dem Fahrersitz

6 Quelle: Statistisches Bundesamt: Berlin-Tegel, Berlin-Tempelhof und Schönefeld

7 Linien-, Gelegenheits- und Überführungsflüge

Berichtsmerkmal	Einheit	2009	2010	2010			2011		
		Durchschnitt		April	Mai	Juni	April	Mai	Juni

Ausfuhr (Spezialhandel) ¹

> Ausfuhr insgesamt	Mill. EUR	871,7	1 024,9	973,7	973,5	1 255,3	978,8	1 088,3	1 037,4
> Güter der Ernährungswirtschaft.....	Mill. EUR	113,8	121,1	118,5	120,8	133,0	130,9	119,3	134,8
> Güter der gewerblichen Wirtschaft.....	Mill. EUR	746,5	874,2	826,9	823,1	1 089,4	819,4	926,1	858,2
> Rohstoffe.....	Mill. EUR	2,5	3,3	3,3	3,7	2,6	3,7	3,9	3,6
> Halbwaren.....	Mill. EUR	10,6	21,4	11,4	22,4	20,5	23,7	18,5	24,6
> Fertigwaren.....	Mill. EUR	733,4	849,5	812,2	797,0	1 066,3	792,0	903,7	830,0
> Vorerzeugnisse.....	Mill. EUR	24,7	32,6	20,2	38,1	34,1	31,2	35,1	35,5
> Enderzeugnisse.....	Mill. EUR	708,7	816,9	792,0	758,9	1 032,2	760,8	868,6	794,6
Ausfuhr nach									
> Europa.....	Mill. EUR	517,9	607,0	611,6	582,2	735,3	582,7	668,3	670,7
darunter									
> EU-Länder.....	Mill. EUR	402,9	471,0	445,9	463,9	546,1	445,5	459,2	461,6
darunter EURO-Zone.....	Mill. EUR	264,7	284,0	254,7	289,4	323,6	275,2	277,4	291,3
EFTA-Länder.....	Mill. EUR	29,5	32,3	35,8	30,2	45,8	37,4	37,1	63,2
übrige Länder.....	Mill. EUR	85,6	103,8	130,0	88,1	143,4	99,7	172,0	145,9
> Afrika.....	Mill. EUR	24,4	23,3	17,6	21,0	36,3	23,5	27,7	25,7
> Amerika.....	Mill. EUR	111,1	140,2	124,1	107,5	154,3	121,4	139,5	122,6
darunter NAFTA-Länder.....	Mill. EUR	88,4	109,4	103,1	81,8	110,2	92,3	116,1	89,7
> Asien.....	Mill. EUR	204,1	244,5	212,4	244,2	319,4	241,4	242,5	204,2
darunter ASEAN-Länder.....	Mill. EUR	20,7	28,8	14,0	91,3	49,8	17,6	17,8	15,5
> Australien, Ozeanien und übrige Gebiete.....	Mill. EUR	14,3	9,9	8,0	18,6	10,1	9,9	10,4	14,1

Einfuhr (Generalhandel) ¹

> Einfuhr insgesamt	Mill. EUR	694,4	806,6	692,6	759,5	866,2	768,2	797,6	930,8
> Güter der Ernährungswirtschaft.....	Mill. EUR	91,1	102,0	84,1	100,5	105,8	99,5	106,0	105,9
> Güter der gewerblichen Wirtschaft.....	Mill. EUR	566,8	621,6	535,0	562,0	667,6	548,7	539,9	670,0
> Rohstoffe.....	Mill. EUR	9,7	11,4	13,1	9,2	12,5	18,9	15,2	15,0
> Halbwaren.....	Mill. EUR	16,6	22,5	21,3	27,1	28,4	24,8	15,5	21,7
> Fertigwaren.....	Mill. EUR	540,5	587,6	500,7	525,7	626,7	505,1	509,3	633,4
> Vorerzeugnisse.....	Mill. EUR	69,0	75,2	75,9	63,1	71,9	80,6	70,3	72,9
> Enderzeugnisse.....	Mill. EUR	471,5	512,4	424,8	462,6	554,8	424,5	439,0	560,5
Einfuhr aus									
> Europa.....	Mill. EUR	458,9	535,5	486,4	489,9	562,9	540,0	552,2	575,8
darunter									
> EU-Länder.....	Mill. EUR	416,1	492,2	447,5	443,4	513,4	494,6	496,8	521,8
darunter EURO-Zone.....	Mill. EUR	256,0	301,7	288,4	279,5	334,6	308,0	312,1	324,8
EFTA-Länder.....	Mill. EUR	28,8	29,3	27,9	25,2	35,1	26,4	37,6	37,9
übrige Länder.....	Mill. EUR	14,0	14,0	11,0	21,4	14,4	19,0	17,8	16,2
> Afrika.....	Mill. EUR	6,1	11,0	6,9	9,5	18,4	12,1	9,0	10,7
> Amerika.....	Mill. EUR	125,5	143,0	104,5	143,4	164,4	98,7	105,1	195,6
darunter NAFTA-Länder.....	Mill. EUR	116,7	132,4	94,2	134,3	152,6	84,3	84,5	177,9
> Asien.....	Mill. EUR	100,4	113,2	92,6	114,7	117,7	114,9	129,7	147,0
darunter ASEAN-Länder.....	Mill. EUR	12,2	15,1	12,5	13,3	14,6	18,9	22,2	17,5
> Australien, Ozeanien und übrige Gebiete.....	Mill. EUR	3,5	4,0	2,3	2,1	2,8	2,6	1,6	1,7

¹ Wegen der unterschiedlichen Abgrenzung von Spezialhandel und Generalhandel ist eine Saldierung der Ein- und Ausfuhrergebnisse nicht vertretbar.

Berichtsmerkmal	Einheit	2009	2010	2010			2011		
		Durchschnitt		Mai	Juni	Juli	Mai	Juni	Juli

Gewerbeanzeigen ¹

> Gewerbebeanmeldungen	Anzahl	3 746	3 942	3 407	3 892	4 213	4 346	3 534	3 664
darunter Neugründungen.....	Anzahl	751	742	622	751	809	784	645	696
> Gewerbeabmeldungen	Anzahl	2 821	2 636	2 166	2 421	2 599	2 722	2 408	2 649
darunter Auflösungen.....	Anzahl	643	592	472	519	594	566	498	553

Berichtsmerkmal	Einheit	2009	2010	2010			2011		
		Durchschnitt		Mai	Juni	Juli	Mai	Juni	Juli

Öffentliche Register

Neueintragungen

Handelsregister A

(Einzelfirmen und Personengesellschaften)	Anzahl	108	109	100	104	130	132	79	123
Handelsregister B (Kapitalgesellschaften).....	Anzahl	549	596	546	596	548	621	558	659

Löschungen

Handelsregister A

(Einzelfirmen und Personengesellschaften)	Anzahl	90	104	102	112	106	97	108	73
Handelsregister B (Kapitalgesellschaften).....	Anzahl	259	272	239	280	276	356	261	319

Berichtsmerkmal	Einheit	2009	2010	2010			2011		
		Durchschnitt		Mai	Juni	Juli	Mai	Juni	Juli

Insolvenzen

> Beantragte Insolvenzverfahren	Anzahl	646	659	639	679	635	679	641	652
und zwar									
eröffnet.....	Anzahl	582	594	576	635	590	622	574	594
mangels Masse abgelehnt.....	Anzahl	59	62	63	41	42	53	66	55
> Unternehmen.....	Anzahl	125	131	135	136	111	118	128	121
eröffnet.....	Anzahl	82	85	87	107	81	75	84	83
mangels Masse abgelehnt.....	Anzahl	43	46	48	29	30	43	44	38
> ehemals selbstständig Tätige ²	Anzahl	136	127	140	118	126	136	141	134
> natürliche Personen ³ , Nachlässe.....	Anzahl	13	10	11	12	6	15	13	11
> Verbraucher.....	Anzahl	373	373	353	413	392	410	359	386
> Voraussichtliche Forderungen	1 000 EUR	239 634	382 935	98 344	106 037	175 644	147 469	86 281	150 309

¹ ohne Automatenaufsteller und Reisegewerbe

² Nachweis erst ab Januar 2002 möglich

³ beispielsweise Gesellschafter oder Mithafter

Berichtsmerkmal	Einheit	2009	2010	2010			2011		
		Durchschnitt		Mai	Juni	Juli	Mai	Juni	Juli

Verbraucherpreisindex

> Gesamtlebenshaltung	2005=100	106,5	107,9	107,6	107,8	108,1	110,3	110,5	110,8
Nahrungsmittel und alkoholfreie Getränke.....	2005=100	112,6	114,4	114,3	114,5	114,9	117,7	117,7	116,8
Alkoholische Getränke, Tabakwaren.....	2005=100	111,8	113,2	113,0	113,1	113,1	113,4	114,1	114,3
Bekleidung und Schuhe.....	2005=100	100,9	103,4	103,5	102,9	100,6	105,4	103,9	101,7
Wohnung, Wasser, Strom, Gas und andere Brennstoffe.....	2005=100	109,1	110,7	110,5	110,7	110,6	114,4	114,7	114,9
Nettokaltemiete (Teilindex).....	2005=100	105,7	107,3	107,1	107,4	107,4	108,6	108,8	108,8
Einrichtungsgegenstände (Möbel), Apparate, Geräte und Ausrüstungen für den Haushalt sowie deren Instandhaltung.....	2005=100	102,5	102,8	103,1	103,1	102,9	103,5	103,0	102,8
Gesundheitspflege.....	2005=100	102,8	103,3	102,4	102,4	102,4	105,7	105,7	105,7
Verkehr.....	2005=100	108,0	111,4	111,8	112,0	111,4	117,4	117,0	117,0
Nachrichtenübermittlung	2005=100	89,8	88,0	88,3	88,0	88,2	85,8	85,7	85,4
Freizeit, Unterhaltung und Kultur.....	2005=100	100,5	100,8	99,4	99,7	102,7	99,9	101,2	103,6
Bildungswesen.....	2005=100	103,7	92,5	92,2	92,2	92,2	76,6	76,6	76,6
Beherbergungs- und Gaststätten-dienstleistungen.....	2005=100	106,0	107,1	105,5	107,3	109,4	106,3	107,2	112,3
Andere Waren und Dienstleistungen.....	2005=100	107,9	109,2	108,9	109,0	109,1	112,2	112,4	112,4
<i>Veränderung gegenüber dem Vorjahreswert</i>									
Gesamtlebenshaltung	%	+ 0,3	+ 1,3	+ 1,3	+ 1,1	+ 1,4	+ 2,5	+ 2,5	+ 2,5
Nahrungsmittel und alkoholfreie Getränke.....	%	- 1,0	+ 1,6	+ 1,5	+ 1,3	+ 2,4	+ 3,0	+ 2,8	+ 1,7
Alkoholische Getränke, Tabakwaren.....	%	+ 2,8	+ 1,3	+ 2,7	+ 0,2	+ 0,1	+ 0,4	+ 0,9	+ 1,1
Bekleidung und Schuhe.....	%	+ 0,8	+ 2,5	+ 2,7	+ 2,8	+ 6,0	+ 1,8	+ 1,0	+ 1,1
Wohnung, Wasser, Strom, Gas und andere Brennstoffe.....	%	+ 0,4	+ 1,5	+ 1,4	+ 1,2	+ 1,5	+ 3,5	+ 3,6	+ 3,9
Nettokaltemiete (Teilindex).....	%	+ 1,7	+ 1,5	+ 1,6	+ 1,6	+ 1,4	+ 1,4	+ 1,3	+ 1,3
Einrichtungsgegenstände (Möbel), Apparate, Geräte und Ausrüstungen für den Haushalt sowie deren Instandhaltung.....	%	+ 1,0	+ 0,3	+ 0,6	+ 0,6	+ 0,5	+ 0,4	- 0,1	- 0,1
Gesundheitspflege.....	%	+ 0,6	+ 0,5	- 0,5	- 0,6	- 0,5	+ 3,2	+ 3,2	+ 3,2
Verkehr.....	%	- 2,1	+ 3,1	+ 3,8	+ 2,8	+ 2,7	+ 5,0	+ 4,5	+ 5,0
Nachrichtenübermittlung	%	- 2,2	- 2,0	- 1,8	- 2,0	- 1,7	- 2,8	- 2,6	- 3,2
Freizeit, Unterhaltung und Kultur.....	%	+ 1,8	+ 0,3	+ 0,3	+ 0,8	+ 0,4	+ 0,5	+ 1,5	+ 0,9
Bildungswesen.....	%	+ 2,1	- 10,8	- 10,9	- 10,9	- 10,9	- 16,9	- 16,9	- 16,9
Beherbergungs- und Gaststätten-dienstleistungen.....	%	+ 1,1	+ 1,0	+ 1,1	+ 1,9	+ 0,4	+ 0,8	- 0,1	+ 2,7
Andere Waren und Dienstleistungen.....	%	+ 2,0	+ 1,2	+ 0,7	+ 0,9	+ 1,0	+ 3,0	+ 3,1	+ 3,0

Berichtsmerkmal	Einheit	2009	2010	2009	2010			2011	
		Durchschnitt		November	Februar	Mai	November	Februar	Mai

Preisindex für Bauleistungen am Bauwerk

- Neubau -¹

> Wohngebäude insgesamt.....2005=100		113,9	115,7	114,2	114,4	115,6	116,5	118,0	118,5
Ein-/Zweifamiliengebäude.....2005=100		113,8	115,6	114,2	114,4	115,5	116,4	117,9	118,4
Mehrfamiliengebäude.....2005=100		114,4	116,2	114,6	114,8	116,1	117,1	118,6	119,0
Bürogebäude.....2005=100		114,0	115,6	114,3	114,5	115,5	116,4	117,8	118,3
Gewerbliche Betriebsgebäude.....2005=100		115,6	117,1	115,6	115,7	116,8	118,0	119,5	120,1
Straßenbau.....2005=100		110,2	109,6	109,8	108,8	108,8	110,6	111,4	112,5
Brücken im Straßenbau.....2005=100		113,9	115,4	113,6	113,1	115,4	116,7	117,5	118,6
Ortskanäle.....2005=100		111,2	111,6	111,4	110,9	111,4	112,2	113,8	114,1
Instandhaltung von Mehrfamiliengebäuden ohne Schönheitsreparaturen.....2005=100		111,8	112,7	112,0	112,2	112,5	113,1	114,3	114,6
Schönheitsreparaturen in einer Wohnung.....2005=100		112,8	113,0	112,3	112,6	112,6	114,1	114,6	114,8
<i>Veränderungen gegenüber dem Vorjahreswert</i>									
Wohngebäude insgesamt.....	%	+ 1,3	+ 1,6	+ 0,4	+ 0,6	+ 1,7	+ 2,0	+ 3,1	+ 2,5
Bürogebäude.....	%	+ 1,8	+ 1,4	+ 1,0	+ 0,9	+ 1,4	+ 1,8	+ 2,9	+ 2,4
Gewerbliche Betriebsgebäude.....	%	+ 1,7	+ 1,3	+ 0,5	+ 0,3	+ 1,1	+ 2,1	+ 3,3	+ 2,8
Straßenbau.....	%	+ 1,7	- 0,5	+ 0,2	- 2,0	- 0,9	+ 0,7	+ 2,4	+ 3,4
Ortskanäle.....	%	+ 1,6	+ 0,4	+ 0,7	- 0,2	+ 0,4	+ 0,7	+ 2,6	+ 2,4
Instandhaltung von Mehrfamiliengebäuden ohne Schönheitsreparaturen.....	%	+ 1,8	+ 0,8	+ 1,2	+ 0,7	+ 0,7	+ 1,0	+ 1,9	+ 1,9
Schönheitsreparaturen in einer Wohnung.....	%	+ 1,0	+ 0,2	- 0,4	- 0,6	- 0,5	+ 1,6	+ 1,8	+ 2,0

1 Neubau in konventioneller Bauart,
Bauleistungen am Bauwerk

Berichtsmerkmal	Einheit	2009	2010	2009	2010				2011	
		Durchschnitt	4.	2.	3.	4.	1.	2.		
			Vierteljahr							

Verdienste¹Bruttomonatsverdienste² der vollzeit-beschäftigten Arbeitnehmer³

im Produzierenden Gewerbe

und im Dienstleistungsbereich.....

EUR	3 389	3 448	3 133	3 172	3 174	3 207	3 232	3 272
-----	-------	-------	-------	-------	-------	-------	-------	-------

EUR	3 638	3 701	3 342	3 389	3 381	3 415	3 436	3 479
-----	-------	-------	-------	-------	-------	-------	-------	-------

EUR	3 043	3 095	2 844	2 872	2 885	2 913	2 944	2 981
-----	-------	-------	-------	-------	-------	-------	-------	-------

EUR	5 467	6 206	5 500	5 579	5 545	5 605	5 595	5 680
-----	-------	-------	-------	-------	-------	-------	-------	-------

EUR	3 559	3 919	3 579	3 598	3 606	3 643	3 657	3 689
-----	-------	-------	-------	-------	-------	-------	-------	-------

EUR	2 553	2 774	2 571	2 582	2 584	2 607	2 619	2 654
-----	-------	-------	-------	-------	-------	-------	-------	-------

EUR	1 993	2 109	1 990	1 985	1 992	2 011	2 026	2 059
-----	-------	-------	-------	-------	-------	-------	-------	-------

EUR	1 610	1 722	1 625	1 639	1 638	1 633	1 712	1 747
-----	-------	-------	-------	-------	-------	-------	-------	-------

EUR	3 623	3 736	3 267	3 339	3 339	3 282	3 365	3 456
-----	-------	-------	-------	-------	-------	-------	-------	-------

EUR
-----	---	---	---	---	---	---	---	---

EUR	3 775	3 874	3 359	3 431	3 435	3 359	3 458	3 557
-----	-------	-------	-------	-------	-------	-------	-------	-------

EUR
-----	---	---	---	---	---	---	---	---

EUR	3 608	3 645	3 268	3 438	3 354	3 293	3 440	3 405
-----	-------	-------	-------	-------	-------	-------	-------	-------

EUR	2 897	2 957	2 753	2 745	2 799	2 777	2 745	2 888
-----	-------	-------	-------	-------	-------	-------	-------	-------

EUR	3 336	3 383	3 103	3 135	3 137	2 746	3 202	3 230
-----	-------	-------	-------	-------	-------	-------	-------	-------

EUR	2 960	3 042	2 747	2 774	2 785	2 278	2 782	2 814
-----	-------	-------	-------	-------	-------	-------	-------	-------

EUR	3 046	3 098	2 857	2 858	2 866	2 646	2 845	2 902
-----	-------	-------	-------	-------	-------	-------	-------	-------

EUR	2 003	2 045	1 905	1 929	1 952	1 529	1 968	1 981
-----	-------	-------	-------	-------	-------	-------	-------	-------

EUR	4 710	4 725	4 110	4 129	4 154	3 806	4 212	4 227
-----	-------	-------	-------	-------	-------	-------	-------	-------

EUR	4 701	4 929	4 102	4 258	4 248	3 920	4 319	4 284
-----	-------	-------	-------	-------	-------	-------	-------	-------

EUR	3 732	3 685	3 266	3 212	3 182	3 019	3 164	3 172
-----	-------	-------	-------	-------	-------	-------	-------	-------

EUR	4 345	4 392	3 858	3 867	3 867	3 494	3 940	3 963
-----	-------	-------	-------	-------	-------	-------	-------	-------

EUR	2 228	2 254	2 087	2 126	2 139	1 842	2 189	2 202
-----	-------	-------	-------	-------	-------	-------	-------	-------

EUR	3 121	3 133	3 006	3 009	3 020	2 894	3 149	3 161
-----	-------	-------	-------	-------	-------	-------	-------	-------

EUR	3 677	3 706	3 573	3 575	3 571	3 037	3 516	3 551
-----	-------	-------	-------	-------	-------	-------	-------	-------

EUR	3 055	3 145	2 922	2 981	2 988	2 476	3 042	3 123
-----	-------	-------	-------	-------	-------	-------	-------	-------

Std.	4 090
------	-------	---	---	---	---	---	---	---

Std.	.	3 558	3 167	.	3 211	2 801	3 447	3 539
------	---	-------	-------	---	-------	-------	-------	-------

¹ Ab Januar 2008 erfolgt die Abgrenzung nach der WZ2008; die Ergebnisse des Vorjahres wurden entsprechend umgerechnet.

² Nachgewiesen werden Vierteljahresdurchschnitte ohne Sonderzahlungen. Im Jahresdurchschnitt sind die Sonderzahlungen enthalten.

³ Einschließlich Beamte

⁴ Leistungsgruppe 1: Arbeitnehmer in leitender Stellung; Leistungsgruppe 2: herausgehobene Fachkräfte; Leistungsgruppe 3: Fachkräfte;

Leistungsgruppe 4: angelernte Arbeitnehmer; Leistungsgruppe 5: ungelernte Arbeitnehmer

⁵ Einschließlich Abwasser- und Abfallentsorgung, Beseitigung von Umweltverschmutzungen.