

Monatsdaten + Konjunktur 6 2011

Mit der vorliegenden Veröffentlichung „Monatsdaten + Konjunktur“ gibt das Amt für Statistik Berlin-Brandenburg (AfS) eine Auswahl aktueller wirtschafts- und konjunkturstatistischer Ergebnisse für das Land Berlin heraus.

„Monatsdaten + Konjunktur“ erscheint monatlich und bietet eine umfangreiche Auswahl an Daten und grafischen Übersichten zur aktuellen Entwicklung im Lande. Einige Angaben sind vorläufig und können zu einem späteren Zeitpunkt aktualisiert werden. Abweichungen in den errechneten Werten sind durch Rundungen bedingt. Durch die Bearbeitungsdauer und die unterschiedliche zeitliche Verfügbarkeit der Ausgangsdaten können zum Zeitpunkt der Veröffentlichung bereits einzelne Statistische Berichte jüngerer Datums verfügbar sein. Zu beziehen ist „Monatsdaten + Konjunktur“ als Download auf den Internetseiten des AfS oder über den E-Mail-Service.



Berlin

Wirtschaftsindikatoren für Berlin

Beinhalten die grafischen Darstellungen der 14 wichtigsten Wirtschaftsindikatoren über den Zeitraum der letzten vier Jahre. Diese sind auf zwei Seiten zusammenfassend dargestellt.

3 Verarbeitendes Gewerbe
Bauhauptgewerbe
Baugenehmigungen

4 Handel und Gastgewerbe
Tourismus und Verkehr
Verbraucherpreise
Außenhandel
Gewerbeanzeigen
Insolvenzen

Zahlenspiegel für Berlin

Die mit einem vorangestellten > versehenen Positionen in den Tabellen werden von allen Statistischen Ämtern der Länder im Zahlenspiegel veröffentlicht.

5 Bevölkerungsstand
Natürliche Bevölkerungsbewegung
Wanderungen

6 Beschäftigte
Arbeitsmarkt

7 Bautätigkeit
Abfallentsorgung
Wasserversorgung und Abwasserbeseitigung

8 Landwirtschaft

9 Verarbeitendes Gewerbe sowie Bergbau und Gewinnung von Steinen und Erden

10 Energie- und Wasserversorgung
Bauhauptgewerbe/Vorbereitende Baustellenarbeiten, Hoch- und Tiefbau
Ausbaugewerbe/Bauinstallation und sonstiges Baugewerbe

11 Großhandel
einschließlich Handelsvermittlung
Einzelhandel
Kfz-Handel
Gastgewerbe

12 Tourismus

13 Straßenverkehrsunfälle
Kraftverkehr
Binnenschifffahrt
Luftverkehr

14 Ausfuhr (Spezialhandel)
Einfuhr (Generalhandel)

15 Gewerbeanzeigen
Öffentliche Register
Insolvenzen

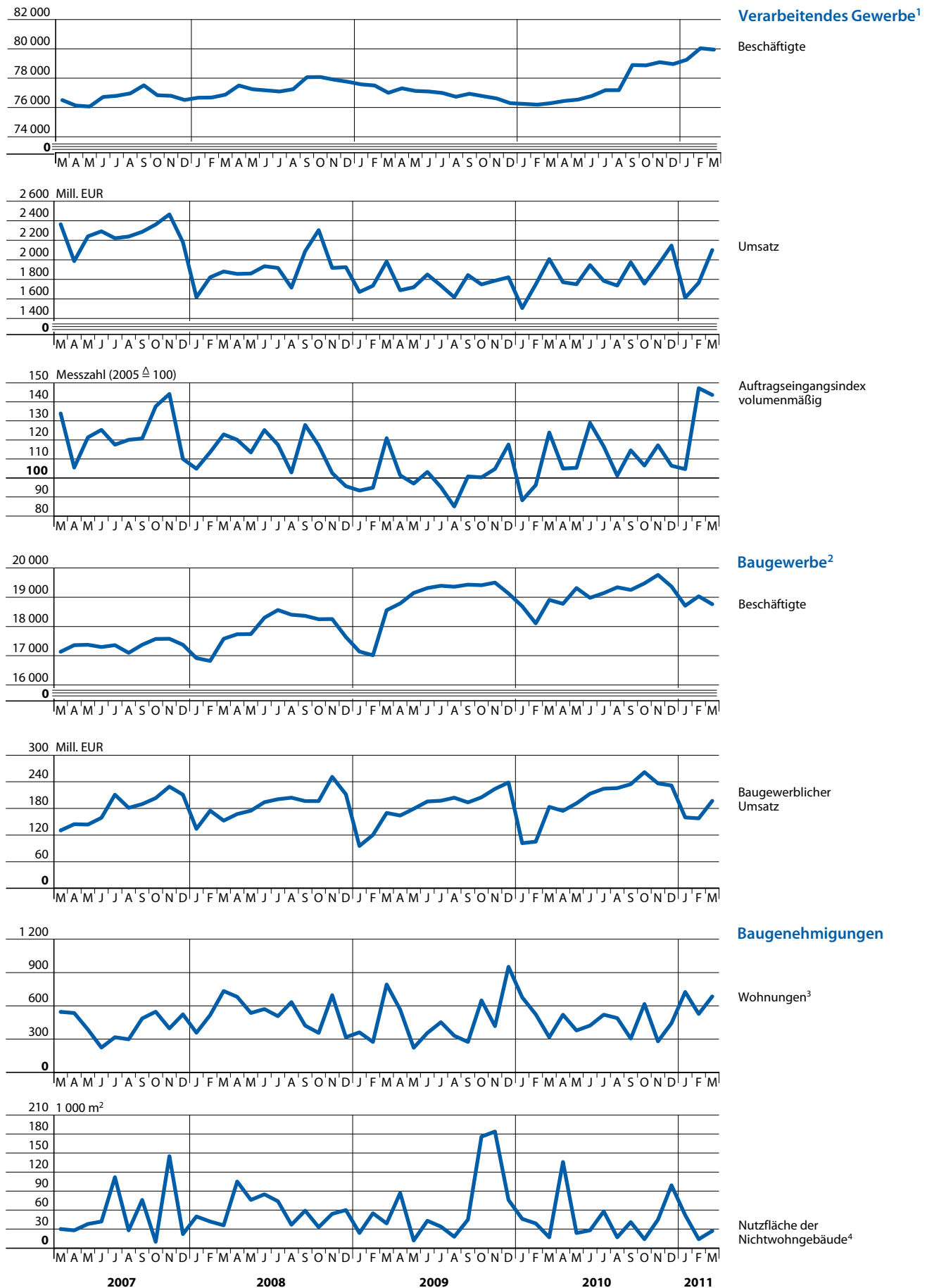
16 Verbraucherpreisindex

17 Preisindex für Bauleistungen am Bauwerk - Neubau -

18 Verdienste

Zeichenerklärung

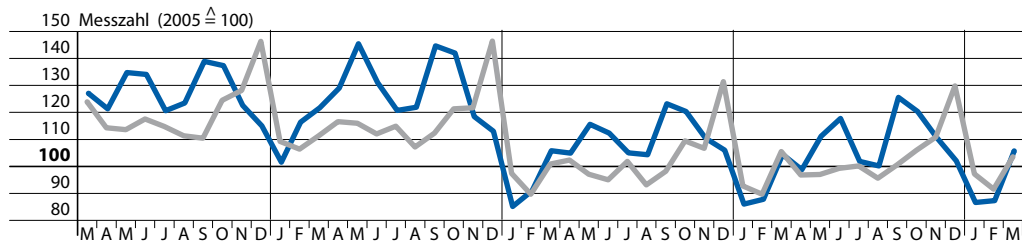
- 0 weniger als die Hälfte von 1 in der letzten besetzten Stelle, jedoch mehr als nichts
- nichts vorhanden (genau null)
- Zahlenwert unbekannt oder geheim zu halten
- ... Zahlenwert lag bei Redaktionsschluss noch nicht vor
- () Aussagewert eingeschränkt, da der Wert Fehler aufweisen kann
- / keine Angabe, da Zahlenwert nicht sicher genug
- x Tabellenfach gesperrt, weil Aussage nicht sinnvoll
- p vorläufige Zahl
- r berichtigte Zahl
- D Durchschnitt (bei nicht addierfähigen Größen)



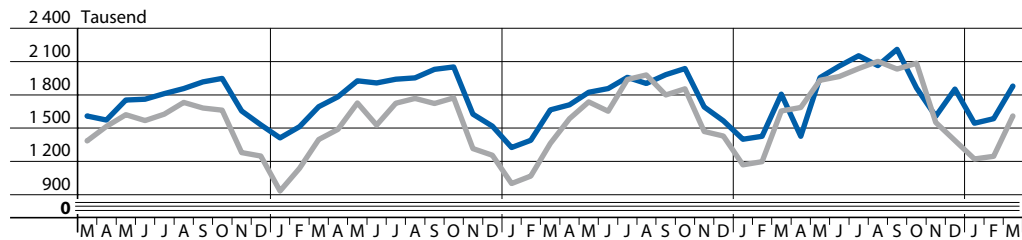
1 Betriebe ab 50 Beschäftigte
2 hochgerechnete Werte

3 in Neubauten und durch Baumaßnahmen an bestehenden Gebäuden

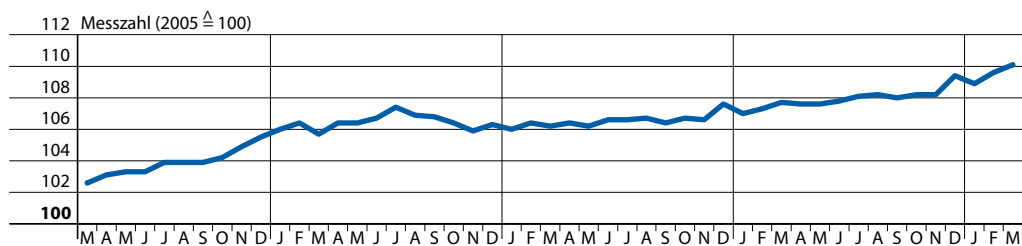
4 nur Neu- und Wiederaufbau



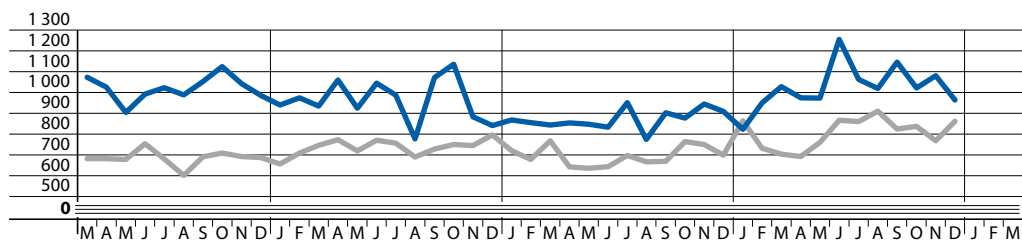
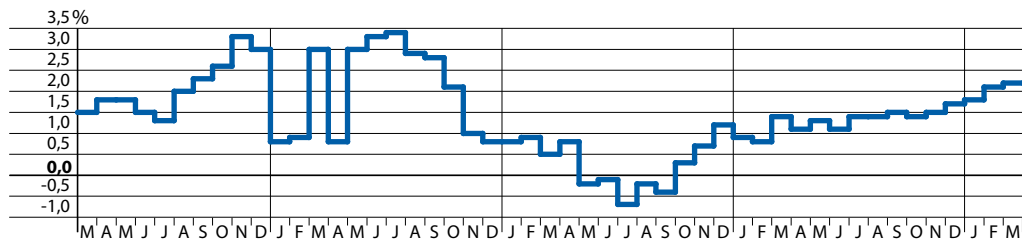
Handel und Gastgewerbe



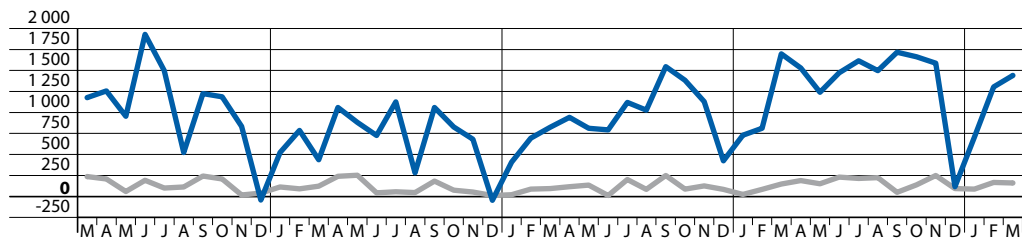
Tourismus und Verkehr



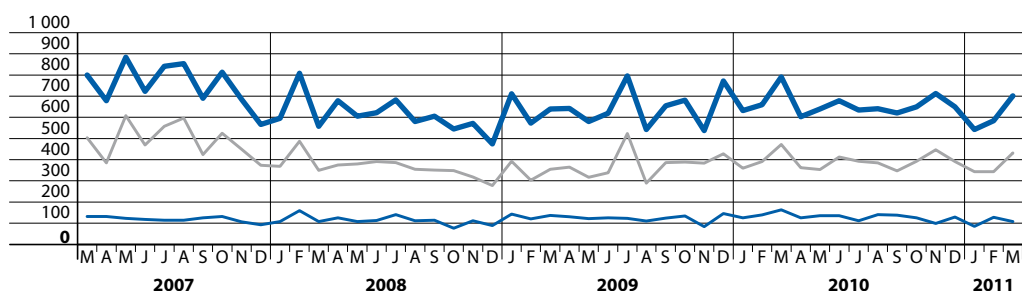
Verbraucherpreise



Außenhandel



Gewerbeanzeigen



Insolvenzen

4 auf den Flughäfen Berlin-Tegel,
Berlin-Tempelhof und Schönefeld

5 bei Beherbergungsbetrieben mit
9 oder mehr Betten

Berichtsmerkmal	Einheit	2008	2009	2009			2010		
		Durchschnitt		September	Oktober	November	September	Oktober	November

Bevölkerungsstand

Bevölkerung am Monatsende

Mitte.....	1 000	329,1	331,6	332,7	333,8	333,5	332,1	333,0	333,2
Friedrichshain-Kreuzberg.....	1 000	269,1	269,8	268,8	269,3	269,4	268,8	269,6	269,9
Pankow.....	1 000	366,0	364,5	364,5	364,8	365,2	369,0	369,8	370,5
Charlottenburg-Wilmersdorf.....	1 000	317,4	319,0	319,5	319,9	320,2	320,0	320,3	320,3
Spandau.....	1 000	223,7	223,9	223,9	223,8	223,8	225,4	225,7	226,0
Steglitz-Zehlendorf.....	1 000	290,9	292,8	293,5	293,9	294,0	295,0	295,6	295,8
Tempelhof-Schöneberg.....	1 000	332,2	333,8	334,4	334,7	334,9	335,7	336,0	336,3
Neukölln.....	1 000	308,1	311,8	313,2	313,1	312,9	310,8	311,5	311,8
Treptow-Köpenick.....	1 000	238,8	240,2	240,7	240,9	241,0	242,3	242,4	242,6
Marzahn-Hellersdorf.....	1 000	248,9	247,6	247,7	247,8	247,9	249,5	249,7	250,0
Lichtenberg.....	1 000	258,8	258,4	258,9	259,4	259,6	261,0	261,3	261,4
Reinickendorf.....	1 000	241,8	241,2	241,3	241,3	241,3	241,3	241,4	241,5
> Berlin	1 000	3 424,6	3 434,6	3 439,1	3 442,6	3 443,6	3 450,9	3 456,3	3 459,2
und zwar									
Deutsche.....	1 000	2 944,2	2 959,8	2 964,6	2 966,8	2 968,6	2 982,1	2 984,7	2 986,9
Ausländer.....	1 000	480,5	474,8	474,6	475,8	475,0	468,7	471,5	472,3
männlich.....	1 000	1 677,1	1 682,1	1 684,6	1 686,2	1 686,6	1 690,7	1 693,3	1 694,5
weiblich.....	1 000	1 747,5	1 752,5	1 754,6	1 756,4	1 757,0	1 760,2	1 763,0	1 764,7

Natürliche Bevölkerungsbewegung ¹

> Eheschließungen	Anzahl	980	1 046	1 462	1 064	745	1 353	1 189	700
auf 1000 Einwohner und 1 Jahr.....	‰	+ 2,9	+ 0,3	+ 5,2	+ 3,6	+ 2,6	+ 4,8	+ 4,1	+ 2,5
> Lebend Geborene	Anzahl	2 661	2 675	2 758	2 850	2 527	2 966	2 809	2 582
auf 1000 Einwohner und 1 Jahr.....	‰	+ 7,8	+ 0,8	+ 9,8	+ 9,8	+ 8,9	+ 10,5	+ 9,6	+ 9,1
> Gestorbene (ohne tot Geborene)	Anzahl	2 659	2 643	2 374	2 633	2 468	2 535	2 494	2 486
auf 1000 Einwohner und 1 Jahr.....	‰	+ 7,7	+ 0,8	+ 8,4	+ 9,0	+ 8,7	+ 8,9	+ 8,5	+ 8,7
> Gestorbene im 1. Lebensjahr	Anzahl	9	10	15	8	12	12	7	7
auf 1000 lebend Geborene ²	‰	+ 3,4	+ 3,9	+ 5,4	+ 2,9	+ 4,4	+ 4,1	+ 2,4	+ 2,6
> Überschuss der lebend Geborenen(+) oder Gestorbenen(-)	Anzahl	+ 2	+ 33	+ 384	+ 217	+ 59	+ 431	+ 315	+ 96
auf 1000 Einwohner und 1 Jahr.....	‰	+ 0,0	+ 0,0	+ 1,4	+ 0,7	+ 0,2	+ 1,5	+ 1,1	+ 0,3

Wanderungen

> Zuzüge über die Landesgrenze	Anzahl	11 054	11 988	16 628	15 764	11 339	16 068	16 266	13 080
aus den übrigen Bundesländern.....	Anzahl	7 242	7 546	9 518	9 919	7 173	8 672	9 606	8 135
darunter aus dem engeren Verflechtungsraum ³	Anzahl	1 348	1 389	1 538	1 484	1 315	1 431	1 408	1 460
> aus dem Ausland.....	Anzahl	3 812	4 442	7 110	5 845	4 166	7 396	6 660	4 945
> Fortzüge über die Landesgrenze	Anzahl	9 778	11 111	11 907	12 486	10 469	12 663	11 217	10 231
in die übrigen Bundesländer.....	Anzahl	6 162	6 016	7 171	7 803	5 599	6 781	7 448	6 035
darunter in den engeren Verflechtungsraum ³	Anzahl	1 875	1 800	2 006	1 920	1 802	1 686	1 719	1 735
> in das Ausland.....	Anzahl	3 616	5 095	4 736	4 683	4 870	5 882	3 769	4 196
> Binnenwanderungen	Anzahl	27 773	28 288	29 360	30 660	27 378	27 258	26 734	27 580
von/nach anderen Bezirken.....	Anzahl	11 527	11 983	12 579	13 249	11 724	12 013	12 030	12 169
innerhalb eines Bezirks.....	Anzahl	16 246	16 305	16 781	17 411	15 654	15 245	14 704	15 411
> Wanderungsgewinn(+) oder -verlust(-) über die Landesgrenze	Anzahl	+ 1 276	+ 876	+ 4 721	+ 3 278	+ 870	+ 3 405	+ 5 049	+ 2 849
gegenüber den übrigen Bundesländern.....	Anzahl	+ 1 080	+ 1 529	+ 2 347	+ 2 116	+ 1 574	+ 1 891	+ 2 158	+ 2 100
darunter dem engeren Verflechtungsraum ³	Anzahl	- 527	- 412	- 468	- 436	- 487	- 255	- 311	- 275
dem Ausland.....	Anzahl	+ 196	- 653	+ 2 374	+ 1 162	- 704	+ 1 514	+ 2 891	+ 749
auf 1000 Einwohner und 1 Jahr.....	‰	+ 0,6	- 0,2	+ 16,7	+ 11,2	+ 3,1	+ 12,0	+ 17,2	+ 10,0
Bevölkerungszu-(+) oder -abnahme(-) ⁴ ..	Anzahl	+ 1 285	+ 917	+ 5 114	+ 3 498	+ 940	+ 3 841	+ 5 375	+ 2 954
auf 1000 Einwohner und 1 Jahr.....	‰	+ 3,7	+ 0,3	+ 18,1	+ 12,0	+ 3,3	+ 13,5	+ 18,3	+ 10,4

¹ ab Januar 2000 im Berichtsmonat beurkundete Fälle; für Berichtsmonat vorläufige Angaben

² berechnet unter Berücksichtigung der Geburtenentwicklung des Berichtszeitraumes und des Vorjahres (Methode Raths)

³ engerer Verflechtungsraum: ausgewählte Gemeinden der an Berlin grenzenden Großkreise (Gebietsreform in Brandenburg vom 5./6. Dezember 1993)

⁴ einschließlich sonstiger Veränderungen

Berichtsmerkmal	Einheit	2009	2010	2009			2010		
		30. Juni		März	Juni	September	März	Juni	September

Beschäftigte

> Sozialversicherungspflichtig Beschäftigte am Arbeitsort ¹	1000	1 106,2	1 123,2	1 099,8	1 106,2	1 124,7	1 114,4	1 123,2	1 145,6
und zwar									
> Frauen.....	1000	570,4	578,2	569,1	570,4	578,8	577,1	578,2	588,1
> Ausländer/-innen.....	1000	76,0	79,2	75,0	76,0	77,6	76,9	79,2	81,6
> Teilzeitbeschäftigte.....	1000	237,5	246,4	232,3	237,5	237,5	240,8	246,4	247,9
> darunter Frauen.....	1000	173,7	178,6	170,5	173,7	173,8	175,1	178,6	179,3
Sozialversicherungspflichtig Beschäftigte nach Wirtschaftsbereichen ²									
> Land- und Forstwirtschaft, Fischerei (A).....	1000	0,5	0,4	0,3	0,5	0,4	0,4	0,4	0,4
> Produzierendes Gewerbe (B - F).....	1000	175,9	175,6	174,0	175,9	178,2	174,0	175,6	180,1
> Handel, Gastgewerbe und Verkehr (G - I).....	1000	239,8	241,9	239,2	239,8	243,9	239,5	241,9	247,8
> Erbringung von Unternehmensdienstleistungen (J - N).....	1000	306,2	311,1	305,9	306,2	309,8	306,1	311,1	317,6

Berichtsmerkmal	Einheit	2009	2010	2010			2011		
		Durchschnitt		Januar	Februar	März	Januar	Februar	März

Arbeitsmarkt³Arbeitslose am Monatsende⁴

Mitte.....	Anzahl	29 530	28 927	29 987	30 135	29 459	30 640	30 566	30 269
Friedrichshain-Kreuzberg.....	Anzahl	22 391	22 137	23 368	22 900	22 700	23 132	23 688	23 880
Pankow.....	Anzahl	22 989	22 811	24 031	23 872	23 483	22 740	22 500	22 176
Charlottenburg-Wilmersdorf.....	Anzahl	18 669	17 732	19 286	19 048	18 838	17 420	17 471	17 519
Spandau.....	Anzahl	15 346	15 704	15 821	16 426	16 465	16 135	16 507	16 767
Steglitz-Zehlendorf.....	Anzahl	11 179	11 140	11 660	11 496	11 185	10 898	10 935	11 156
Tempelhof-Schöneberg.....	Anzahl	19 239	19 664	19 978	20 233	20 268	20 174	20 506	20 606
Neukölln.....	Anzahl	26 319	26 029	28 576	28 438	28 085	27 678	28 321	27 460
Treptow-Köpenick.....	Anzahl	14 128	13 222	13 942	14 185	13 743	13 555	13 808	13 695
Marzahn-Hellersdorf.....	Anzahl	22 339	19 942	21 317	21 217	21 287	20 316	20 861	21 332
Lichtenberg.....	Anzahl	20 366	19 630	21 183	21 007	20 286	20 965	20 987	20 800
Reinickendorf.....	Anzahl	14 540	14 548	15 810	15 966	15 590	14 339	14 384	14 910
> Berlin.....	Anzahl	237 035	231 485	244 959	244 923	241 389	237 853	240 401	240 570
und zwar									
> Frauen.....	Anzahl	101 922	99 744	104 683	103 424	101 840	101 825	102 513	102 335
> Ausländer.....	Anzahl	48 234	48 355	50 630	50 134	49 372	50 298	50 373	50 267
im Alter von unter 20 Jahren.....	Anzahl	4 949	4 277	4 336	4 406	4 306	3 958	4 093	3 998
im Alter von 20 bis unter 25 Jahren.....	Anzahl	20 055	18 587	19 317	20 013	19 864	17 720	18 575	18 780

Arbeitslosenquote

alle ziv. Erwerbspersonen insgesamt ⁵	%	14,1	13,6	14,5	14,5	14,3	13,9	14,0	14,0
> abh. ziv. Erwerbspersonen insgesamt ⁶	%	16,4	15,9	16,9	16,9	16,7	16,2	16,4	16,4
und zwar									
> Frauen.....	%	12,7	12,3	13,1	12,9	12,7	12,5	12,6	12,5
> Männer.....	%	15,3	14,7	15,8	16,0	15,8	15,2	15,4	15,4
> Jüngere unter 25 Jahren.....	%	15,3	13,9	14,4	14,9	14,7	13,1	13,7	13,8
> Ausländer.....	%	26,6	25,5	28,0	27,7	27,3	25,9	25,9	25,9
> Kurzarbeiter/innen.....	Anzahl	13 538	•	14 383	13 793	12 031	•	•	•
> Offene Stellen ⁷	Anzahl	8 520	9 973	8 145	8 641	9 798	10 533	11 290	11 399

1 insgesamt: einschl. Personen „ohne Angabe“ zur Wirtschaftsgliederung
2 Ergebnisse ab 2008 nach neuer WZ 2008, diese Ergebnisse sind mit denen vorangegangener Jahre WZ 2003 nicht vergleichbar

3 nach Angaben der Regionaldirektion Berlin-Brandenburg der Bundesagentur für Arbeit; ohne Teilnehmer an Eignungsfeststellungs- und Trainingsmaßnahmen; ab Januar 2005 unter Einschluss der Grundsicherung für Arbeitssuchende.

4 nach Angaben der Agenturen für Arbeit Berlin, bedingt durch Probleme bei der Zuordnung zu Berliner Bezirken, ergibt die Addition der Arbeitslosen der Bezirke nicht die Zahl der Arbeitslosen von Berlin insgesamt.

5 Arbeitslose in Prozent aller zivilen Erwerbspersonen (wie Fußnote 6 zzgl. Selbstständige und mithelfende Familienangehörige)

6 Arbeitslose in Prozent der abhängigen zivilen Erwerbspersonen (sozialversicherungspflichtig und geringfügig Beschäftigte, Beamte und Arbeitslose)

7 Ab Januar 2010 handelt es sich bei den gemeldeten Arbeitsstellen um ungeforderte Arbeitsstellen ohne selbstständige/freiberufliche Tätigkeiten und ohne Stellen der privaten Arbeitsvermittlung

Berichtsmerkmal	Einheit	2009	2010	2010			2011		
		Durchschnitt		Januar	Februar	März	Januar	Februar	März

Bautätigkeit

Baugenehmigungen

> Wohngebäude (Neubau).....	Anzahl	142	150	168	126	141	140	127	191
> darunter mit 1 oder 2 Wohnungen.....	Anzahl	131	135	148	116	138	117	107	172
> Rauminhalt.....	1 000 m ³	206	197	251	166	125	244	234	243
> Wohnfläche.....	1 000 m ²	41	38	50	33	25	49	46	48
> veranschlagte Kosten der Bauwerke.....	1 000 EUR	49 188	47 155	51 776	34 500	26 772	55 630	52 363	59 646
> Nichtwohngebäude (Neubau).....	Anzahl	23	25	25	24	24	21	11	18
> Rauminhalt.....	1 000 m ³	320	307	226	399	106	247	86	163
> Nutzfläche.....	1 000 m ²	52	47	46	39	17	52	14	27
> veranschlagte Kosten der Bauwerke.....	1 000 EUR	71 303	80 936	46 069	144 040	20 134	57 551	15 962	22 096
> Wohnungen in Wohn- und Nichtwohngebäuden (Neubau und Saldo aus Bau- maßnahmen an bestehenden Gebäuden)....	Anzahl	471	457	675	523	317	725	527	685
> Wohnräume (einschließlich Küchen).....	Anzahl	1 997	1 987	2 469	2 010	1 464	2 748	2 127	2 675

Berichtsmerkmal	Einheit	2006	2007	2006			2007		
		Durchschnitt		Oktober	November	Dezember	Oktober	November	Dezember

Abfallentsorgung

Beseitigte Abfälle ¹	t	84 254	81 212	86 202	84 157	78 976	86 326	80 282	74 860
BSR-Anlieferungen.....	t	77 604	76 882	80 038	78 273	74 457	82 086	76 258	71 312
darunter gemischte Siedlungsabfälle.....	t	76 218	75 350	78 643	76 807	73 057	80 606	74 765	69 998
Fremdanlieferungen.....	t	6 650	4 330	6 164	5 884	4 520	4 240	4 025	3 548
<i>Veränderungen gegenüber dem Vorjahreswert</i>									
Beseitigte Abfälle	%	- 6,6	- 3,6	- 1,4	- 5,5	- 10,2	+ 0,1	- 4,6	- 5,2
BSR-Anlieferungen.....	%	- 4,7	- 0,9	+ 4,5	- 0,8	- 4,3	+ 2,6	- 2,6	- 4,2
darunter gemischte Siedlungsabfälle.....	%	- 0,2	- 1,1	+ 4,3	- 1,2	- 4,4	+ 2,5	- 2,7	- 4,2
Fremdanlieferungen.....	%	- 23,8	- 34,9	- 43,3	- 41,8	- 55,5	- 31,2	- 31,6	- 21,5

Wasserversorgung und Abwasserbeseitigung

Öffentliche Wasserversorgung

Trinkwasserförderung.....	1 000 m ³	17 438	16 630	16 692	16 120	16 133	16 531	15 829	15 800
Veränderung gegenüber dem Vorjahreswert.....	%	+ 1,5	- 4,6	- 1,2	- 1,7	- 1,5	- 1,0	- 1,8	- 2,1

Öffentlichen Abwasserbeseitigung

Abwasseranfall ²	1 000 m ³	18 645	19 428	18 052	18 238	18 374	17 730	19 378	18 843
Veränderung gegenüber dem Vorjahreswert.....	%	- 1,4	+ 4,2	- 3,4	+ 1,0	- 3,3	- 1,8	+ 6,3	+ 2,6

¹ einschl. Laubabfuhr² Schmutzwasser einschl. Regenwasseranteil aus der Mischkanalisation

Berichtsmerkmal	Einheit	2007	2008	2009			2010		
		Durchschnitt		Oktober	November	Dezember	Oktober	November	Dezember

Landwirtschaft

Schlachtungen nach Schlachttier- und Fleischbeschau

Rinder insgesamt darunter.....	Stück	5	3	6	–	6	–	–	–
Kälber ²	Stück	1	1	2	–	–	–	–	–
Jungrinder.....	Stück	–	–	–	–	–	–	–	–
Schweine.....	Stück	33	29	33	–	64	–	–	–
darunter Hausschlachtungen.....	Stück	–	–	–	–	–	–	–	–
> Schlachtmengen (ohne Geflügel) ¹	t	4,5	3,7	4,5	–	7,5	–	–	–
darunter									
> Rinder insgesamt darunter	t	1,3	0,8	1,4	–	1,7	–	–	–
> Kälber ²	t	0,1	0,2	0,3	–	–	–	–	–
> Jungrinder.....	t	–	–	–	–	–	–	–	–
> Schweine.....	t	3,0	2,6	3,0	–	5,8	–	–	–
> Geflügelfleisch.....	t	•	•	•	•	•	•	•	•
> Eierzeugung	Anzahl	•	•	•	•	•	•	•	•

1 aus gewerblichen Schlachtungen;
einschl. Schlachtfette, jedoch ohne
Innereien

2 wegen methodischer Änderungen
mit Vorjahresergebnissen nur einge-
schränkt vergleichbar

Berichtsmerkmal	Einheit	2009	2010	2010			2011		
		Durchschnitt		Januar	Februar	März	Januar	Februar	März

Verarbeitendes Gewerbe sowie
Bergbau und Gewinnung von Steinen und Erden ¹

> Betriebe	Anzahl	328	327	326	328	327	325	327	326
> Beschäftigte ²	Anzahl	76 993	77 391	76 238	76 197	76 300	79 252	80 041	79 949
Beschäftigte je Betrieb	Anzahl	235	237	234	232	233	244	245	245
> Geleistete Arbeitsstunden	1 000 h	10 078	10 387	10 022	10 051	11 178	10 979	10 704	11 865
Arbeitsstunden je Beschäftigten	h	131	134	131	132	147	139	134	148
> Brutto Lohn- und -gehaltsumme	Mill. EUR	289,8	299,0	291,8	265,7	285,6	324,1	286,6	308,0
Brutto Lohn- und -gehaltsumme je Beschäftigten	EUR	3 764	3 863	3 828	3 486	3 743	4 090	3 580	3 852
> Umsatz	Mill. EUR	1 766,6	1 839,5	1 506,2	1 747,6	2 008,4	1 611,0	1 764,8	2 099,6
> darunter Auslandsumsatz	Mill. EUR	826,2	882,6	708,0	834,2	1 017,1	774,8	863,0	993,0
Umsatz je Beschäftigten	EUR	22 945	23 769	19 757	22 936	26 322	20 328	22 048	26 262
<i>Veränderungen gegenüber dem Vorjahreswert</i>									
Beschäftigte	%	- 0,5	+ 0,5	- 1,7	- 1,7	- 0,9	+ 4,0	+ 5,0	+ 4,8
Geleistete Arbeitsstunden	%	- 2,7	+ 3,1	- 2,6	+ 0,2	+ 3,9	+ 9,6	+ 6,5	+ 6,1
Brutto Lohn- und -gehaltsumme	%	- 1,4	+ 3,1	- 0,2	- 0,3	+ 3,4	+ 11,1	+ 7,9	+ 7,8
Umsatz	%	- 7,2	+ 4,1	- 9,9	+ 0,8	+ 1,3	+ 7,0	+ 1,0	+ 4,5
darunter Auslandsumsatz	%	- 5,1	+ 6,8	- 11,6	+ 0,9	+ 12,3	+ 9,4	+ 3,5	- 2,4

Berichtsmerkmal	Einheit	2009	2010	2010			2011		
		Durchschnitt		Januar	Februar	März	Januar	Februar	März

noch: Verarbeitendes Gewerbe sowie
Bergbau und Gewinnung von Steinen und Erden ¹

Auftragseingangsindizes ³	2005=100	101,2	109,2	88,3	96,3	123,9	104,6	147,2	143,7
davon									
Inland	2005=100	95,2	103,3	86,1	89,4	110,3	113,5	165,1	159,6
Ausland	2005=100	105,7	113,6	90,0	101,5	134,1	98,0	133,9	131,8
<i>Veränderungen gegenüber dem Vorjahreswert</i>									
Auftragseingangsindizes	%	- 10,9	+ 8,2	- 7,0	+ 3,6	+ 3,8	+ 18,4	+ 52,8	+ 15,9
davon									
Inland	%	- 20,0	+ 8,6	- 4,8	+ 3,5	+ 14,9	+ 31,8	+ 84,6	+ 44,7
Ausland	%	- 3,6	+ 7,9	- 8,5	+ 3,7	- 2,0	+ 8,9	+ 31,9	- 1,7

¹ Betriebe ab 50 Beschäftigte
Ab Januar 2009 in der Abgrenzung
der WZ 2008; die Indizes wurden bis
2005 vergleichbar rückgerechnet

² einschließlich der tätigen Inhaber/
-innen

³ Volumenindex (ausgewählte Wirt-
schaftszweige)

Berichtsmerkmal	Einheit	2009	2010	2010			2011		
		Durchschnitt		Januar	Februar	März	Januar	Februar	März

Energie- und Wasserversorgung ¹

> Betriebe	Anzahl	18	18	18	18	18	17	17	17
> Beschäftigte	Anzahl	9 867	9 527	9 946	9 928	9 921	9 045	8 998	9 004
> Geleistete Arbeitsstunden	1 000 h	1 314	1 290	1 362	1 305	1 433	1 262	1 199	1 331
> Brutto Lohn- und -gehaltssumme	1 000 EUR	41 049	39 873	40 636	36 791	41 108	35 030	33 881	38 293
> Stromerzeugung (brutto) in Kraftwerken ² für die allgemeine Versorgung	1 000 MWh	575,5	726,6	1 108,8	948,1	940,3	1 030,0	921,2	931,0

Berichtsmerkmal	Einheit	2009	2010	2010			2011		
		Durchschnitt		Januar	Februar	März	Januar	Februar	März

Bauhauptgewerbe/Vorbereitende Baustellenarbeiten,
Hoch- und Tiefbau ³

> Beschäftigte ⁴	Anzahl	18 847	19 092	18 692	18 107	18 906	18 711	19 027	18 763
> Geleistete Arbeitsstunden	1 000 h	1 691	1 684	975	1 101	1 761	1 404	1 491	1 754
darunter									
> Wohnungsbau	1 000 h	642	687	420	498	668	630	678	740
> gewerblicher Bau	1 000 h	597	545	305	345	611	460	496	611
> öffentlicher und Straßenbau	1 000 h	452	452	250	258	482	314	317	403
> Bruttoentgeltssumme	Mill. EUR	38,8	39,3	33,3	30,1	37,2	34,9	33,8	37,9
> Baugewerblicher Umsatz (ohne Umsatzsteuer)	Mill. EUR	182,3	198,7	101,8	105,0	183,3	159,9	157,8	197,1
darunter									
> Wohnungsbau	Mill. EUR	50,2	56,7	26,9	35,1	41,1	37,1	42,7	65,0
> gewerblicher Bau	Mill. EUR	82,2	88,2	39,2	40,2	102,9	86,9	85,2	95,9
> öffentlicher und Straßenbau	Mill. EUR	50,0	53,9	35,7	29,8	39,3	35,9	30,0	36,2
> Auftragseingang ⁵	Mill. EUR	106,1	142,0	81,6	106,4	311,9	89,6	130,9	215,2

Berichtsmerkmal	Einheit	2009	2010	2009		2010			2011
		Durchschnitt	3.	4.	2.	3.	4.	1.	
			Vierteljahr						

Ausbaugewerbe/Bauinstallation und sonstiges Baugewerbe ¹

> Beschäftigte ⁴	Anzahl	10 987	11 483	11 191	10 973	11 544	11 649	11 482	12 171
> Geleistete Arbeitsstunden	1 000 h	3 401	3 569	3 474	3 481	3 517	3 618	3 682	3 696
> Bruttoentgeltssumme	Mill. EUR	76,0	80,0	74,7	78,9	80,9	78,3	85,2	81,4
> Baugewerblicher Umsatz (ohne Umsatzsteuer)	Mill. EUR	309,4	325,6	302,8	371,4	302,0	321,1	403,1	288,3

1 Betriebe von Unternehmen mit im
Allgemeinen 20 und mehr Beschäf-
tigten

2 Mit einer elektrischen Leistung
ab 1 MW
3 hochgerechnete Ergebnisse

4 einschl. der tätigen Inhaber
5 Ergebnisse des Monatsberichts-
kreises

Berichtsmerkmal	Einheit	2009	2010	2010			2011		
		Durchschnitt		Januar	Februar	März	Januar	Februar	März

Großhandel^{1, 2}

einschließlich Handelsvermittlung

> Beschäftigte	2005±100	133,8p	132,1p	132,0p	131,6p	131,2p	132,6p	131,7p	132,3p
> Umsatz nominal ³	2005±100	119,4p	124,5p	109,0p	111,9p	135,1p	116,2p	115,0p	137,7p
> Umsatz real ³	2005±100	119,5p	117,4p	104,7p	107,9p	129,3p	106,5p	103,5p	120,6p
<i>Veränderungen gegenüber dem Vorjahreswert</i>									
Beschäftigte	%	+ 14,6p	- 1,3p	- 3,3p	- 3,3p	- 4,0p	+ 0,5p	+ 0,1p	+ 0,8p
Umsatz nominal	%	- 3,5p	+ 4,2p	- 15,7p	- 5,9p	+ 4,7p	+ 6,6p	+ 2,7p	+ 1,9p
Umsatz real	%	+ 6,2p	- 1,8p	- 20,5p	- 10,4p	- 1,5p	+ 1,7p	- 4,1p	- 6,7p

Einzelhandel^{1,4}

> Beschäftigte	2005±100	117,0p	113,1p	112,8p	111,8p	111,8p	113,7p	113,3p	112,5p
> Umsatz nominal ³	2005±100	103,1p	103,5p	93,2p	90,6p	107,3p	98,2p	93,7p	106,5p
> Umsatz real ³	2005±100	101,9p	102,0p	92,8p	89,7p	105,5p	97,2p	91,6p	103,5p
<i>Veränderungen gegenüber dem Vorjahreswert</i>									
Beschäftigte	%	+ 4,6p	- 3,3p	- 4,8p	- 3,8p	- 4,2p	+ 0,8p	+ 1,3p	+ 0,6p
Umsatz nominal	%	- 12,2p	+ 0,4p	- 4,9p	- 0,5p	+ 4,8p	+ 5,3p	+ 3,4p	- 0,8p
Umsatz real	%	- 12,3p	+ 0,1p	- 4,7p	+ 0,0p	+ 4,6p	+ 4,7p	+ 2,1p	- 1,9p

Kfz-Handel^{1, 5}

> Beschäftigte	2005±100	97,7p	98,7p	97,3p	96,7p	95,7p	100,4p	100,6p	100,2p
> Umsatz nominal ³	2005±100	90,3p	87,1p	63,8p	68,7p	98,1p	77,9p	77,5p	109,0p
> Umsatz real ³	2005±100	86,7p	83,3p	61,2p	65,9p	94,0p	74,4p	73,8p	103,7p
<i>Veränderungen gegenüber dem Vorjahreswert</i>									
Beschäftigte	%	- 7,1p	+ 1,0p	- 2,3p	- 2,3p	- 2,6p	+ 3,2p	+ 4,0p	+ 4,7p
Umsatz nominal	%	- 4,3p	- 3,6p	- 9,8p	- 21,3p	- 2,2p	+ 22,1p	+ 12,8p	+ 11,1p
Umsatz real	%	- 4,7p	- 3,9p	- 10,2p	- 21,6p	- 2,5p	+ 21,6p	+ 12,1p	+ 10,3p

Gastgewerbe¹

> Beschäftigte	2005±100	118,4p	113,9p	112,6p	111,8p	112,5p	111,2p	110,2p	110,5p
> Umsatz nominal ³	2005±100	113,9p	116,0p	94,2p	95,9p	114,4p	95,3p	96,5p	117,0p
> Umsatz real ³	2005±100	107,0p	105,6p	86,1p	87,8p	104,4p	86,6p	87,3p	105,7p
<i>Veränderungen gegenüber dem Vorjahreswert</i>									
Beschäftigte	%	+ 2,7p	- 3,8p	- 2,0p	- 4,0p	- 5,1p	- 1,2p	- 1,4p	- 1,8p
Umsatz nominal	%	- 12,8p	+ 1,9p	+ 4,1p	- 0,7p	+ 1,8p	+ 1,2p	+ 0,7p	+ 2,3p
Umsatz real	%	- 12,5p	- 1,3p	+ 1,1p	- 3,5p	- 1,3p	+ 0,6p	- 0,6p	+ 1,3p

1 Ab Januar 2009 erfolgt die Abgrenzung nach der WZ 2008; Die Ergebnisse des Vorjahres wurden entsprechend umgerechnet. Der Berichtskreis wird ab 2007 jährlich durch

Ergänzungsstichproben aktualisiert. Zur Vermeidung von Sprüngen in der Zeitreihe werden die Messzahlen einheitlich auf den Stichprobenstand von 2006 zurückgerechnet.

2 einschließlich Handelsvermittlung

3 ohne Umsatzsteuer

4 einschließlich Tankstellen

5 sowie Instandhaltung und Reparatur von Kfz

Berichtsmerkmal	Einheit	2009	2010	2010			2011		
		Durchschnitt		Januar	Februar	März	Januar	Februar	März
s 1									
Gästeankünfte	Anzahl	688 550	754 286	528 227	543 489	730 712	562 412	588 755	729 058
darunter									
von Gästen mit Wohnsitz im Ausland	Anzahl	239 976	272 854	156 978	192 923	253 834	183 597	214 629	259 970
Gästeübernachtungen	Anzahl	1 572 645	1 732 970	1 167 706	1 197 438	1 654 755	1 221 631	1 246 939	1 609 508
darunter									
von Gästen mit Wohnsitz im Ausland	Anzahl	621 268	708 931	417 448	499 703	659 449	470 188	532 927	661 865
Veränderungen gegenüber dem Vorjahreswert									
Gästeankünfte	%	+ 4,5	+ 9,5	+ 14,0	+ 11,4	+ 16,3	+ 6,5	+ 8,3	- 0,2
darunter									
von Gästen mit Wohnsitz im Ausland	%	+ 4,6	+ 13,7	+ 16,8	+ 10,3	+ 20,4	+ 17,0	+ 11,3	+ 2,4
Gästeübernachtungen	%	+ 6,2	+ 10,2	+ 16,9	+ 12,2	+ 21,5	+ 4,6	+ 4,1	- 2,7
darunter									
von Gästen mit Wohnsitz im Ausland	%	+ 5,8	+ 14,1	+ 20,1	+ 11,3	+ 25,4	+ 12,6	+ 6,6	+ 0,4

¹ Betriebe ab 9 Betten einschließlich Campingplätzen (Touristik-Camping)

Berichtsmerkmal	Einheit	2009	2010	2010			2011		
		Durchschnitt		Januar	Februar	März	Januar	Februar	März

Straßenverkehrsunfälle ¹

Unfälle insgesamt	Anzahl	10 390	10 837	10 458	10 546	10 446	9 579	8 489	10 835
> Unfälle mit Personen- und Sachschaden ²	Anzahl	1 312	1 203	590	645	1 042	754	771	1 159
> Unfälle mit Personenschaden.....	Anzahl	1 144	1 047	461	518	888	607	656	985
schwerwiegende Unfälle mit Sachschaden..	Anzahl	92	87	65	66	86	90	75	106
sonstige Sachschadenunfälle unter Alkoholeinwirkung.....	Anzahl	76	69	64	61	68	57	40	68
sonstige Sachschadenunfälle ohne Alkoholeinwirkung.....	Anzahl	9 078	9 634	9 868	9 901	9 404	8 825	7 718	9 676
> getötete Personen ³	Anzahl	4	4	2	4	5	3	5	3
> verletzte Personen	Anzahl	1 347	1 230	552	633	1 050	717	771	1 168
<i>Veränderungen gegenüber dem Vorjahreswert</i>									
Unfälle mit Personenschaden.....	%	- 7,8	- 8,5	- 27,5	- 15,1	- 2,8	+ 31,7	+ 26,6	+ 10,9
sonstige Sachschadenunfälle ohne Alkoholeinwirkung.....	%	+ 2,3	+ 6,1	+ 6,1	+ 33,5	+ 6,9	- 10,6	- 22,0	+ 2,9

Kraftverkehr

> Zulassungen fabrikneuer Kraftfahrzeuge ⁴ ...	Anzahl	8 983	7 387	5 442	5 271	9 358	6 138	6 346	10 712
darunter									
Krafträder.....	Anzahl	387	350	54	122	749	65	163	857
> Personenkraftwagen ⁵	Anzahl	7 782	6 077	4 542	4 374	7 596	5 301	5 267	8 601
Kraftomnibusse.....	Anzahl	38	11	5	30	40	5	1	10
> Lastkraftwagen.....	Anzahl	705	826	757	635	863	634	771	1 074

Binnenschifffahrt

> Güterempfang	1 000 t	256,0	279,1	155,8	158,4	262,9	218,2	230,9	308,1
> Güterversand	1 000 t	12,0	18,0	2,0	9,0	46,8	16,3	21,5	15,3

Luftverkehr ⁶

Flugbewegungen ⁷	Anzahl	17 719	18 184	15 468	15 395	18 700	16 691	16 541	19 208
darunter Linienverkehr.....	Anzahl	16 512	17 058	14 796	14 589	17 520	16 691	19 208	19 208
Fluggäste	Anzahl	1 741 767	1 851 750	1 400 244	1 425 546	1 807 244	1 543 625	1 585 249	1 878 284
Inland.....	Anzahl	670 064	681 373	582 784	574 534	734 596	796 821	787 014	929 456
Ausland.....	Anzahl	1 071 702	1 170 377	817 460	851 012	1 072 648	746 804	798 235	948 828
<i>Veränderungen gegenüber dem Vorjahreswert</i>									
Flugbewegungen	%	- 9,4	+ 2,6	- 1,1	+ 1,2	+ 4,8	+ 7,9	+ 7,4	+ 2,7
darunter Linienverkehr.....	%	- 6,0	+ 3,3	- 0,1	+ 1,2	+ 4,4	+ 7,9	+ 2,7	+ 2,7
Fluggäste	%	- 2,1	+ 6,3	+ 5,6	+ 2,6	+ 8,6	+ 10,2	+ 11,2	+ 3,9
Inland.....	%	- 3,0	+ 1,7	+ 0,4	- 2,9	+ 4,8	+ 36,7	+ 37,0	+ 26,5
Ausland.....	%	- 1,5	+ 9,2	+ 9,6	+ 6,7	+ 11,4	- 8,6	- 6,2	- 11,5

1 von der Polizei erfasste Unfälle
2 schwerwiegender Unfall mit Sachschaden (im engeren Sinne) und sonstiger Sachschaden unter Alkoholeinwirkung

3 einschl. der innerhalb von 30 Tagen an Unfallfolgen gestorbenen Personen
4 Angaben des Kraftfahrt-Bundesamtes

5 Fahrzeuge zur Personenbeförderung mit höchstens 8 Sitzplätzen außer dem Fahrersitz

6 Quelle: Statistisches Bundesamt: Berlin-Tegel, Berlin-Tempelhof und Schönefeld

7 Linien-, Gelegenheits- und Überführungsflüge

Berichtsmerkmal	Einheit	2009	2010	2009			2010		
		Durchschnitt		Oktober	November	Dezember	Oktober	November	Dezember

Ausfuhr (Spezialhandel) ¹

> Ausfuhr insgesamt	Mill. EUR	871,7	1 024,9	876,2	945,2	909,2	1 021,2	1 080,4	964,7
> Güter der Ernährungswirtschaft.....	Mill. EUR	113,8	121,1	124,5	120,2	101,8	129,7	127,3	118,5
> Güter der gewerblichen Wirtschaft.....	Mill. EUR	746,5	874,2	737,7	810,8	793,6	858,4	920,3	822,5
> Rohstoffe.....	Mill. EUR	2,5	3,3	3,9	3,3	1,4	2,6	3,9	2,9
> Halbwaren.....	Mill. EUR	10,6	21,4	13,1	14,4	11,6	31,9	21,5	28,3
> Fertigwaren.....	Mill. EUR	733,4	849,5	720,7	793,0	780,6	823,9	894,9	791,3
> Vorerzeugnisse.....	Mill. EUR	24,7	32,6	25,1	33,9	17,4	33,5	40,1	26,4
> Enderzeugnisse.....	Mill. EUR	708,7	816,9	695,5	759,2	763,2	790,4	854,8	764,9
Ausfuhr nach									
> Europa.....	Mill. EUR	517,9	607,0	544,3	588,9	519,3	623,5	644,1	548,6
darunter									
> EU-Länder.....	Mill. EUR	402,9	471,0	418,7	450,5	402,5	492,1	510,8	427,6
darunter EURO-Zone.....	Mill. EUR	264,7	284,0	262,2	283,8	272,0	289,5	316,3	246,7
EFTA-Länder.....	Mill. EUR	29,5	32,3	27,6	31,5	22,4	24,9	30,8	33,9
übrige Länder.....	Mill. EUR	85,6	103,8	98,1	106,9	94,4	106,5	102,5	87,1
> Afrika.....	Mill. EUR	24,4	23,3	29,1	28,1	21,6	15,5	22,3	18,7
> Amerika.....	Mill. EUR	111,1	140,2	103,5	101,1	106,3	138,4	161,4	147,7
darunter NAFTA-Länder.....	Mill. EUR	88,4	109,4	81,8	77,1	86,0	116,0	123,8	124,4
> Asien.....	Mill. EUR	204,1	244,5	189,4	209,6	254,1	238,6	243,7	242,6
darunter ASEAN-Länder.....	Mill. EUR	20,7	28,8	29,5	24,1	25,7	18,0	23,5	33,0
> Australien, Ozeanien und übrige Gebiete.....	Mill. EUR	14,3	9,9	9,9	17,5	8,0	5,2	8,9	7,1

Einfuhr (Generalhandel) ¹

> Einfuhr insgesamt	Mill. EUR	694,4	806,6	764,5	749,4	698,6	836,9	768,1	861,3
> Güter der Ernährungswirtschaft.....	Mill. EUR	91,1	102,0	102,9	88,4	90,5	110,7	106,3	106,8
> Güter der gewerblichen Wirtschaft.....	Mill. EUR	566,8	621,6	619,3	619,9	564,1	639,0	566,5	676,3
> Rohstoffe.....	Mill. EUR	9,7	11,4	10,4	11,2	10,2	6,5	14,1	13,0
> Halbwaren.....	Mill. EUR	16,6	22,5	12,5	12,6	16,4	26,5	18,7	32,4
> Fertigwaren.....	Mill. EUR	540,5	587,6	596,4	596,0	537,5	606,0	533,8	630,9
> Vorerzeugnisse.....	Mill. EUR	69,0	75,2	59,3	92,9	50,5	85,6	49,7	83,7
> Enderzeugnisse.....	Mill. EUR	471,5	512,4	537,2	503,1	487,0	520,4	484,0	547,2
Einfuhr aus									
> Europa.....	Mill. EUR	458,9	535,5	473,0	518,2	435,2	552,3	505,6	573,7
darunter									
> EU-Länder.....	Mill. EUR	416,1	492,2	429,3	476,5	394,9	509,5	462,4	531,0
darunter EURO-Zone.....	Mill. EUR	256,0	301,7	254,5	280,8	234,9	312,9	275,5	299,0
EFTA-Länder.....	Mill. EUR	28,8	29,3	33,1	27,9	25,0	28,7	27,7	28,5
übrige Länder.....	Mill. EUR	14,0	14,0	10,6	13,8	15,3	14,1	15,6	14,2
> Afrika.....	Mill. EUR	6,1	11,0	7,6	6,6	6,2	7,2	11,5	12,9
> Amerika.....	Mill. EUR	125,5	143,0	158,5	130,8	145,4	167,5	102,1	153,1
darunter NAFTA-Länder.....	Mill. EUR	116,7	132,4	151,1	119,9	134,7	155,9	89,5	137,9
> Asien.....	Mill. EUR	100,4	113,2	122,1	90,4	103,3	104,8	144,4	116,6
darunter ASEAN-Länder.....	Mill. EUR	12,2	15,1	13,6	13,1	13,5	17,4	20,5	15,2

¹ Wegen der unterschiedlichen Abgrenzung von Spezialhandel und Generalhandel ist eine Saldierung der Ein- und Ausfuhrergebnisse nicht vertretbar.

Berichtsmerkmal	Einheit	2008	2009	2010			2011		
		Durchschnitt		Januar	Februar	März	Januar	Februar	März

Gewerbeanzeigen ¹

> Gewerbebeanmeldungen	Anzahl	3 428	3 746	3 829	3 595	4 788	3 771	3 988	4 798
darunter Neugründungen.....	Anzahl	728	751	726	720	903	713	736	902
> Gewerbeabmeldungen	Anzahl	2 665	2 821	3 101	2 784	3 090	3 063	2 685	3 359
darunter Auflösungen.....	Anzahl	603	643	702	634	755	626	570	742

Berichtsmerkmal	Einheit	2009	2010	2010			2011		
		Durchschnitt		Januar	Februar	März	Januar	Februar	März

Öffentliche Register

Neueintragungen

Handelsregister A

(Einzelfirmen und Personengesellschaften)	Anzahl	108	109	102	110	120	141	93	145
Handelsregister B (Kapitalgesellschaften).....	Anzahl	549	596	554	634	678	622	639	779

Löschungen

Handelsregister A

(Einzelfirmen und Personengesellschaften)	Anzahl	90	104	110	102	93	120	126	122
Handelsregister B (Kapitalgesellschaften).....	Anzahl	259	272	251	226	307	305	293	339

Berichtsmerkmal	Einheit	2009	2010	2010			2011		
		Durchschnitt		Januar	Februar	März	Januar	Februar	März

Insolvenzen

> Beantragte Insolvenzverfahren	Anzahl	646	659	632	659	791	543	584	701
und zwar									
eröffnet.....	Anzahl	582	594	557	574	715	516	510	644
mangels Masse abgelehnt.....	Anzahl	59	62	69	79	69	24	61	55
> Unternehmen.....	Anzahl	125	131	126	139	163	85	128	108
eröffnet.....	Anzahl	82	85	83	73	111	66	73	69
mangels Masse abgelehnt.....	Anzahl	43	46	43	66	52	19	55	39
> ehemals selbstständig Tätige ²	Anzahl	136	127	132	120	147	107	101	151
> natürliche Personen ³ , Nachlässe.....	Anzahl	13	10	14	9	9	7	12	11
> Verbraucher.....	Anzahl	373	392	360	391	472	344	343	431
> Voraussichtliche Forderungen	1 000 EUR	239 634	145 592	272 506	163 469	170 156	105 463	123 050	258 744

¹ ohne Automatenaufsteller und
Reisegewerbe

² Nachweis erst ab Januar 2002
möglich

³ beispielsweise Gesellschafter
oder Mithafter

Berichtsmerkmal	Einheit	2009	2010	2010			2011		
		Durchschnitt		Januar	Februar	März	Januar	Februar	März
Verbraucherpreisindex									
Gesamtlebenshaltung.....	2005±100	106,5	107,9	107,0	107,3	107,7	108,9	109,6	110,1
Nahrungsmittel und alkoholfreie Getränke.....	2005±100	112,6	114,4	113,3	113,6	114,7	115,9	117,1	116,7
Alkoholische Getränke, Tabakwaren.....	2005±100	111,8	113,2	113,3	113,2	113,0	112,7	112,5	112,6
Bekleidung und Schuhe.....	2005±100	100,9	103,4	103,2	103,9	104,3	100,5	102,6	104,8
Wohnung, Wasser, Strom, Gas und andere Brennstoffe.....	2005±100	109,1	110,7	109,7	109,9	110,2	113,4	113,9	114,4
Nettokaltemiete (Teilindex).....	2005±100	105,7	107,3	106,4	106,9	106,9	107,6	108,2	108,5
Einrichtungsgegenstände (Möbel), Apparate, Geräte und Ausrüstungen für den Haushalt sowie deren Instandhaltung.....	2005±100	102,5	102,8	102,9	102,3	102,4	103,1	103,0	103,0
Gesundheitspflege.....	2005±100	102,8	103,3	102,5	102,6	102,6	105,1	104,7	104,8
Verkehr.....	2005±100	108,0	111,4	110,0	110,0	111,1	114,0	113,8	116,2
Nachrichtenübermittlung	2005±100	89,8	88,0	88,8	88,6	88,5	86,5	86,3	86,1
Freizeit, Unterhaltung und Kultur.....	2005±100	100,5	100,8	98,9	101,3	101,4	99,6	101,3	101,0
Bildungswesen.....	2005±100	103,7	92,5	92,0	92,2	92,2	76,7	76,6	76,6
Beherbergungs- und Gaststätten- dienstleistungen.....	2005±100	106,0	107,1	105,7	106,5	106,1	105,4	107,1	105,9
Andere Waren und Dienstleistungen.....	2005±100	107,9	109,2	108,6	108,2	108,1	110,2	111,8	112,0
Veränderung gegenüber dem Vorjahreswert									
Gesamtlebenshaltung.....	%	+ 0,3	+ 1,3	+ 0,9	+ 0,8	+ 1,4	+ 1,8	+ 2,1	+ 2,2
Nahrungsmittel und alkoholfreie Getränke....	%	- 1,0	+ 1,6	- 0,8	- 0,7	+ 0,7	+ 2,3	+ 3,1	+ 1,7
Alkoholische Getränke, Tabakwaren.....	%	+ 2,8	+ 1,3	+ 3,1	+ 2,6	+ 2,4	- 0,5	- 0,6	- 0,4
Bekleidung und Schuhe.....	%	+ 0,8	+ 2,5	+ 3,5	+ 3,5	+ 3,1	- 2,6	- 1,3	+ 0,5
Wohnung, Wasser, Strom, Gas und andere Brennstoffe.....	%	+ 0,4	+ 1,5	+ 0,4	+ 0,5	+ 0,9	+ 3,4	+ 3,6	+ 3,8
Nettokaltemiete (Teilindex).....	%	+ 1,7	+ 1,5	+ 1,8	+ 1,5	+ 1,5	+ 1,1	+ 1,2	+ 1,5
Einrichtungsgegenstände (Möbel), Apparate, Geräte und Ausrüstungen für den Haushalt sowie deren Instandhaltung.....	%	+ 1,0	+ 0,3	+ 0,8	+ 0,1	+ 0,0	+ 0,2	+ 0,7	+ 0,6
Gesundheitspflege.....	%	+ 0,6	+ 0,5	+ 0,1	+ 0,2	+ 0,2	+ 2,5	+ 2,0	+ 2,1
Verkehr.....	%	- 2,1	+ 3,1	+ 3,6	+ 3,5	+ 4,7	+ 3,6	+ 3,5	+ 4,6
Nachrichtenübermittlung	%	- 2,2	- 2,0	- 1,9	- 1,8	- 1,8	- 2,6	- 2,6	- 2,7
Freizeit, Unterhaltung und Kultur.....	%	+ 1,8	+ 0,3	+ 0,5	+ 0,8	+ 1,6	+ 0,7	+ 0,0	- 0,4
Bildungswesen.....	%	+ 2,1	- 10,8	- 11,2	- 10,9	- 10,9	- 16,6	- 16,9	- 16,9
Beherbergungs- und Gaststätten- dienstleistungen.....	%	+ 1,1	+ 1,0	+ 0,8	+ 0,4	+ 2,0	- 0,3	+ 0,6	- 0,2
Andere Waren und Dienstleistungen.....	%	+ 2,0	+ 1,2	+ 1,7	+ 1,1	+ 0,8	+ 1,5	+ 3,3	+ 3,6

Berichtsmerkmal	Einheit	2009	2010	2009		2010			2011
		Durchschnitt		August	November	Februar	August	November	Februar

Preisindex für Bauleistungen am Bauwerk

- Neubau -¹

> Wohngebäude insgesamt.....2005=100		113,9	115,7	114,1	114,2	114,4	116,3	116,5	118,0
Ein-/Zweifamiliengebäude.....2005=100		113,8	115,6	114,0	114,2	114,4	116,1	116,4	117,9
Mehrfamiliengebäude.....2005=100		114,4	116,2	114,5	114,6	114,8	116,8	117,1	118,6
Bürogebäude.....2005=100		114,0	115,6	114,3	114,3	114,5	116,1	116,4	117,8
Gewerbliche Betriebsgebäude.....2005=100		115,6	117,1	115,7	115,6	115,7	117,7	118,0	119,5
Straßenbau.....2005=100		110,2	109,6	110,1	109,8	108,8	110,0	110,6	111,4
Brücken im Straßenbau.....2005=100		113,9	115,4	114,0	113,6	113,1	116,5	116,7	117,5
Ortskanäle.....2005=100		111,2	111,6	111,3	111,4	110,9	112,0	112,2	113,8
Instandhaltung von Mehrfamiliengebäuden ohne Schönheitsreparaturen.....2005=100		111,8	112,7	111,9	112,0	112,2	112,8	113,1	114,3
Schönheitsreparaturen in einer Wohnung.....2005=100		112,8	113,0	112,4	112,3	112,6	112,6	114,1	114,6
<i>Veränderungen gegenüber dem Vorjahreswert</i>									
Wohngebäude insgesamt.....	%	+ 1,3	+ 1,6	+ 1,1	+ 0,4	+ 0,6	+ 1,9	+ 2,0	+ 3,1
Bürogebäude.....	%	+ 1,8	+ 1,4	+ 1,4	+ 1,0	+ 0,9	+ 1,6	+ 1,8	+ 2,9
Gewerbliche Betriebsgebäude.....	%	+ 1,7	+ 1,3	+ 0,8	+ 0,5	+ 0,3	+ 1,7	+ 2,1	+ 3,3
Straßenbau.....	%	+ 1,7	- 0,5	+ 1,0	+ 0,2	- 2,0	- 0,1	+ 0,7	+ 2,4
Ortskanäle.....	%	+ 1,6	+ 0,4	+ 1,6	+ 0,7	- 0,2	+ 0,6	+ 0,7	+ 2,6
Instandhaltung von Mehrfamiliengebäuden ohne Schönheitsreparaturen.....	%	+ 1,8	+ 0,8	+ 1,4	+ 1,2	+ 0,7	+ 0,8	+ 1,0	+ 1,9
Schönheitsreparaturen in einer Wohnung.....	%	+ 1,0	+ 0,2	- 0,3	- 0,4	- 0,6	+ 0,2	+ 1,6	+ 1,8

¹ Neubau in konventioneller Bauart,
Bauleistungen am Bauwerk

Berichtsmerkmal	Einheit	2009	2010	2009		2010			2011
		Durchschnitt		3.	4.	2.	3.	4.	1.
				Vierteljahr					

Verdienste¹

Bruttomonatsverdienste ² der vollzeitbeschäftigten Arbeitnehmer ³ im Produzierenden Gewerbe und im Dienstleistungsbereich.....	EUR	3 389	3 448	3126	3133	3172	3174	3207	3232
männlich.....	EUR	3 638	3 701	3332	3342	3389	3381	3415	3436
weiblich.....	EUR	3 043	3 095	2839	2844	2872	2885	2913	2944
Leistungsgruppe 1 ⁴	EUR	5467	6206	5482	5500	5579	5545	5605	5595
Leistungsgruppe 2 ⁴	EUR	3559	3919	3564	3579	3598	3606	3643	3657
Leistungsgruppe 3 ⁴	EUR	2553	2774	2561	2571	2582	2584	2607	2619
Leistungsgruppe 4 ⁴	EUR	1993	2109	1992	1990	1985	1992	2011	2026
Leistungsgruppe 5 ⁴	EUR	1610	1722	1639	1625	1639	1638	1633	1712
Produzierendes Gewerbe.....	EUR	3 623	3 736	3248	3267	3339	3339	3282	3365
Bergbau und Gewinnung von Steinen und Erden.....	EUR
Verarbeitendes Gewerbe.....	EUR	3 775	3 874	3331	3360	3431	3435	3359	3458
Energieversorgung.....	EUR
Wasserversorgung ⁵	EUR	3 608	3 645	3341	3268	3438	3354	3293	3440
Baugewerbe.....	EUR	2 897	2 957	2766	2753	2745	2799	2777	2745
Dienstleistungsbereich.....	EUR	3 336	3 383	3098	3103	3135	3137	2746	3202
Handel; Instandhaltung und Reparatur von Kfz und Gebrauchsgütern.....	EUR	2 960	3 042	2707	2747	2774	2785	2278	2782
Verkehr und Lagerei.....	EUR	3 046	3 098	2837	2857	2858	2866	2646	2845
Gastgewerbe.....	EUR	2 003	2 045	1871	1905	1929	1952	1529	1968
Information und Kommunikation.....	EUR	4 710	4 725	4159	4110	4129	4154	3806	4212
Erbringung von Finanz- und Versicherungsdienstleistungen.....	EUR	4 701	4 929	4076	4102	4258	4248	3920	4319
Grundstücks- und Wohnungswesen.....	EUR	3 732	3 685	3236	3266	3212	3182	3019	3164
Erbringung von freiberuflichen, wissenschaftlichen und technischen Dienstleistungen.....	EUR	4 345	4 392	3841	3858	3867	3867	3494	3940
Erbringung von sonstigen wirtschaftlichen Dienstleistungen.....	EUR	2 228	2 254	2085	2087	2126	2139	1842	2189
Öffentliche Verwaltung, Verteidigung, Sozialversicherung.....	EUR	3 121	3 133	3006	3006	3009	3020	2894	3149
Erziehung und Unterricht.....	EUR	3 677	3 706	3573	3573	3575	3571	3037	3516
Gesundheits- und Sozialwesen.....	EUR	3 055	3 145	2907	2922	2981	2988	2476	3042
Kunst, Unterhaltung und Erholung.....	Std.	4 090
Erbringung von sonstigen Dienstleistungen.....	Std.	.	3558	(3225)	(3168)	.	(3211)	(2801)	(3447)

¹ Ab Januar 2008 erfolgt die Abgrenzung nach der WZ2008; die Ergebnisse des Vorjahres wurden entsprechend umgerechnet.

² Nachgewiesen werden Vierteljahresdurchschnitte ohne Sonderzahlungen. Im Jahresdurchschnitt sind die Sonderzahlungen enthalten.

³ Einschließlich Beamte

⁴ Leistungsgruppe 1: Arbeitnehmer in leitender Stellung; Leistungsgruppe 2: herausgehobene Fachkräfte; Leistungsgruppe 3: Fachkräfte;

Leistungsgruppe 4: angelernte Arbeitnehmer; Leistungsgruppe 5: ungelernte Arbeitnehmer

⁵ Einschließlich Abwasser- und Abfallentsorgung, Beseitigung von Umweltverschmutzungen.