

Monatsdaten + Konjunktur 4 2011

Mit der vorliegenden Veröffentlichung „Monatsdaten + Konjunktur“ gibt das Amt für Statistik Berlin-Brandenburg (AfS) eine Auswahl aktueller wirtschafts- und konjunkturstatistischer Ergebnisse für das Land Berlin heraus.

„Monatsdaten + Konjunktur“ erscheint monatlich und bietet eine umfangreiche Auswahl an Daten und grafischen Übersichten zur aktuellen Entwicklung im Lande. Einige Angaben sind vorläufig und können zu einem späteren Zeitpunkt aktualisiert werden. Abweichungen in den errechneten Werten sind durch Rundungen bedingt. Durch die Bearbeitungsdauer und die unterschiedliche zeitliche Verfügbarkeit der Ausgangsdaten können zum Zeitpunkt der Veröffentlichung bereits einzelne Statistische Berichte jüngerer Datums verfügbar sein. Zu beziehen ist „Monatsdaten + Konjunktur“ als Download auf den Internetseiten des AfS oder über den E-Mail-Service.



Berlin

Wirtschaftsindikatoren für Berlin

Beinhalten die grafischen Darstellungen der 14 wichtigsten Wirtschaftsindikatoren über den Zeitraum der letzten vier Jahre. Diese sind auf zwei Seiten zusammenfassend dargestellt.

3 Verarbeitendes Gewerbe
Bauhauptgewerbe
Baugenehmigungen

4 Handel und Gastgewerbe
Tourismus und Verkehr
Verbraucherpreise
Außenhandel
Gewerbeanzeigen
Insolvenzen

Zahlenspiegel für Berlin

Die mit einem vorangestellten > versehenen Positionen in den Tabellen werden von allen Statistischen Ämtern der Länder im Zahlenspiegel veröffentlicht.

5 Bevölkerungsstand
Natürliche Bevölkerungsbewegung
Wanderungen

6 Beschäftigte
Arbeitsmarkt

7 Bautätigkeit
Abfallentsorgung
Wasserversorgung und Abwasserbeseitigung

8 Landwirtschaft

9 Verarbeitendes Gewerbe sowie Bergbau und Gewinnung von Steinen und Erden

10 Energie- und Wasserversorgung
Bauhauptgewerbe/Vorbereitende Baustellenarbeiten, Hoch- und Tiefbau
Ausbaugewerbe/Bauinstallation und sonstiges Baugewerbe

11 Großhandel
einschließlich Handelsvermittlung
Einzelhandel
Kfz-Handel
Gastgewerbe

12 Tourismus

13 Straßenverkehrsunfälle
Kraftverkehr
Binnenschifffahrt
Luftverkehr

14 Ausfuhr (Spezialhandel)
Einfuhr (Generalhandel)

15 Gewerbeanzeigen
Öffentliche Register
Insolvenzen

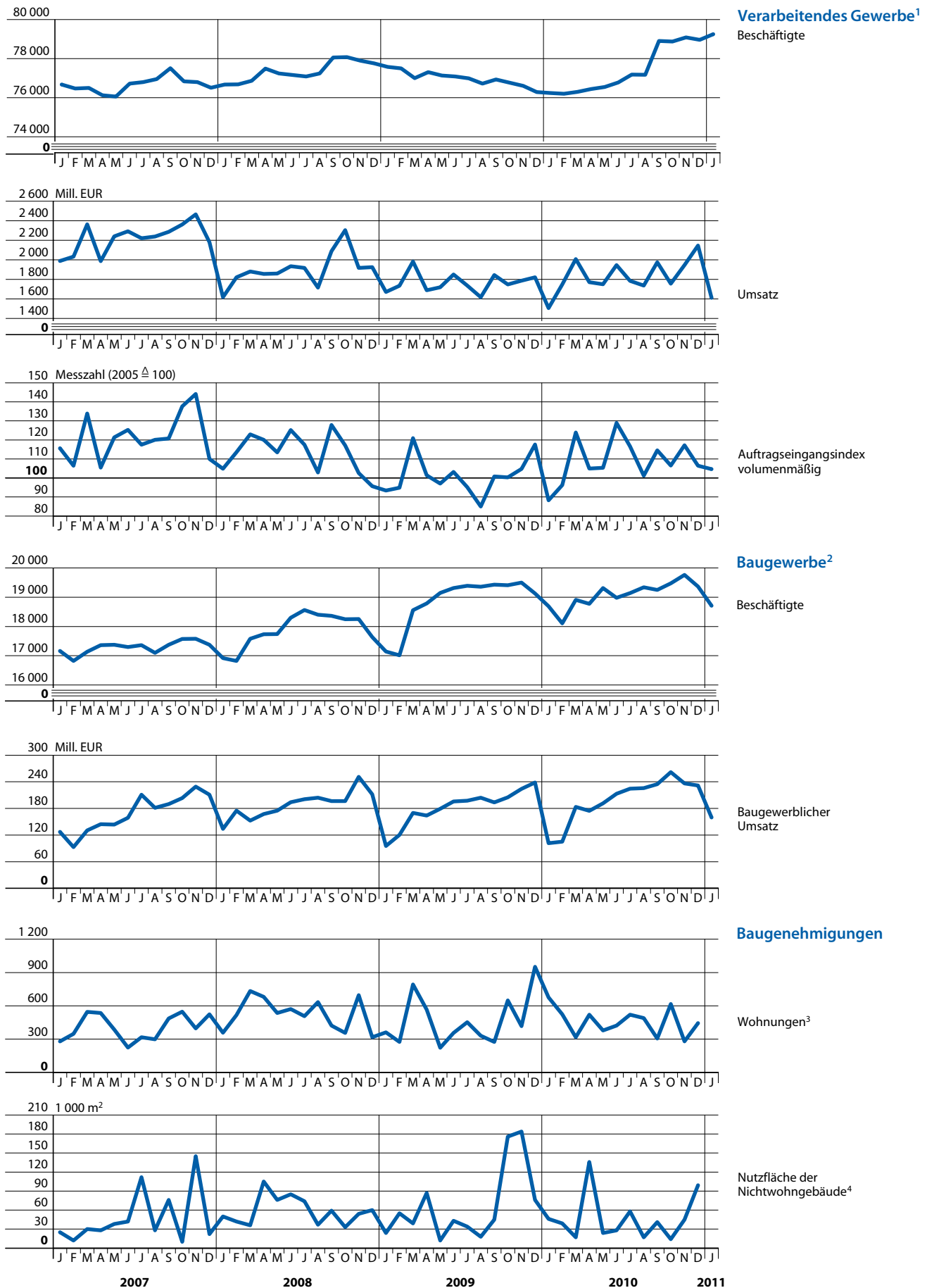
16 Verbraucherpreisindex

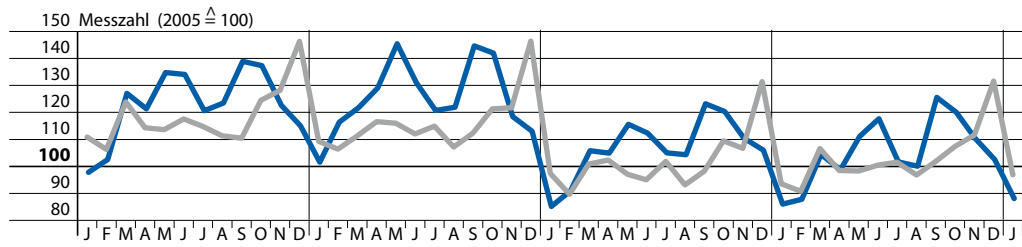
17 Preisindex für Bauleistungen am Bauwerk - Neubau -

18 Verdienste

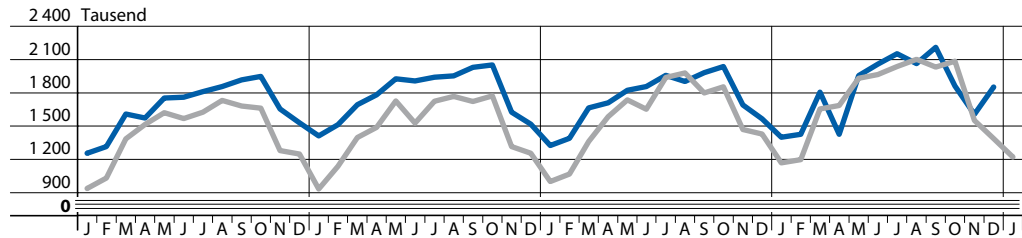
Zeichenerklärung

- 0 weniger als die Hälfte von 1 in der letzten besetzten Stelle, jedoch mehr als nichts
- nichts vorhanden (genau null)
- Zahlenwert unbekannt oder geheim zu halten
- ... Zahlenwert lag bei Redaktionsschluss noch nicht vor
- () Aussagewert eingeschränkt, da der Wert Fehler aufweisen kann
- / keine Angabe, da Zahlenwert nicht sicher genug
- x Tabellenfach gesperrt, weil Aussage nicht sinnvoll
- p vorläufige Zahl
- r berichtigte Zahl
- D Durchschnitt (bei nicht addierfähigen Größen)

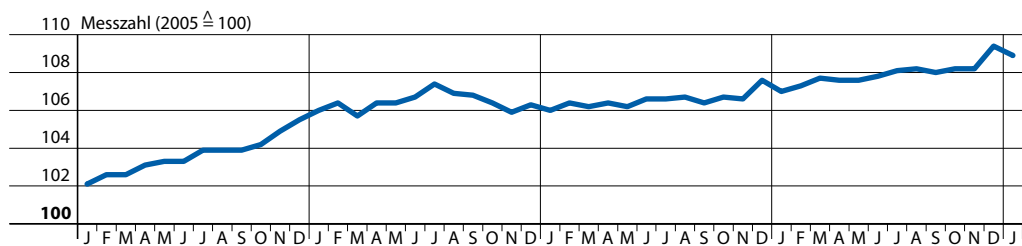




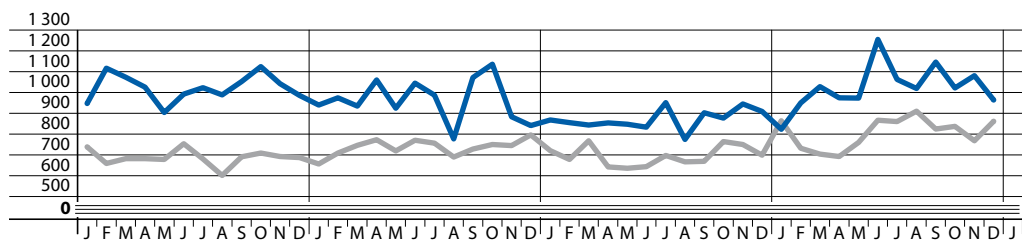
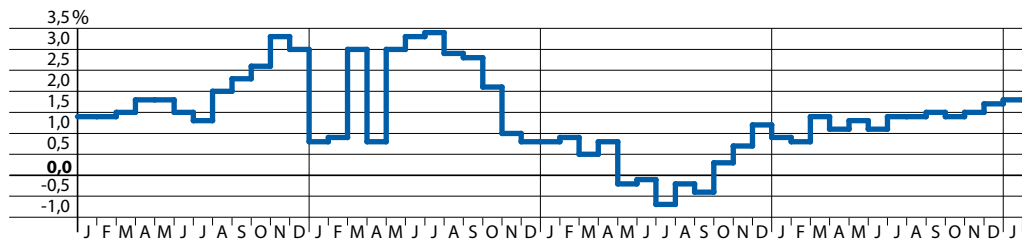
Handel und Gastgewerbe



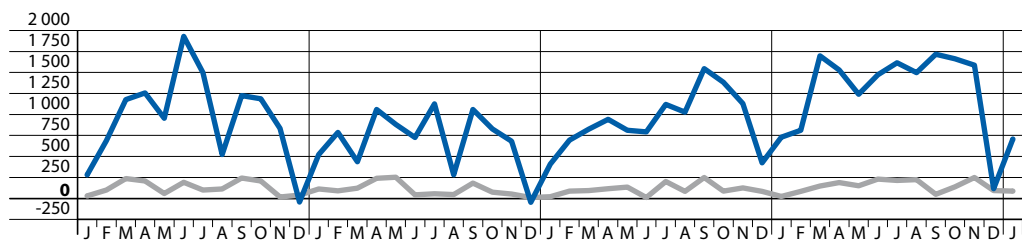
Tourismus und Verkehr



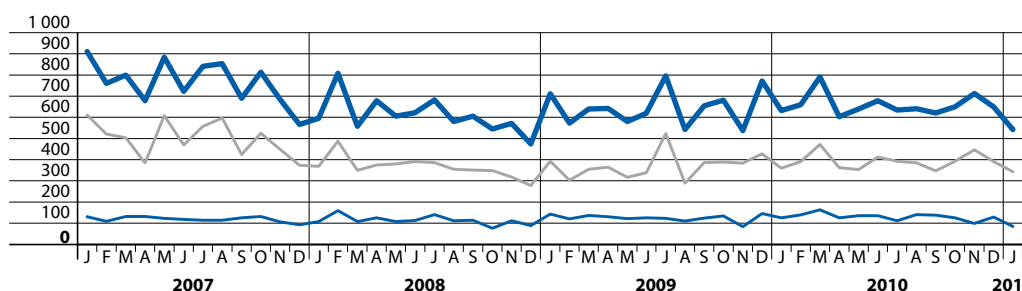
Verbraucherpreise



Außenhandel



Gewerbeanzeigen



4 auf den Flughäfen Berlin-Tegel,
Berlin-Tempelhof und Schönefeld

5 bei Beherbergungsbetrieben mit
9 oder mehr Betten

Berichtsmerkmal	Einheit	2008	2009	2009			2010		
		Durchschnitt		September	Oktober	November	September	Oktober	November

Bevölkerungsstand

Bevölkerung am Monatsende

Mitte.....	1 000	329,1	331,6	332,7	333,8	333,5	332,1	333,0	333,2
Friedrichshain-Kreuzberg.....	1 000	269,1	269,8	268,8	269,3	269,4	268,8	269,6	269,9
Pankow.....	1 000	366,0	364,5	364,5	364,8	365,2	369,0	369,8	370,5
Charlottenburg-Wilmersdorf.....	1 000	317,4	319,0	319,5	319,9	320,2	320,0	320,3	320,3
Spandau.....	1 000	223,7	223,9	223,9	223,8	223,8	225,4	225,7	226,0
Steglitz-Zehlendorf.....	1 000	290,9	292,8	293,5	293,9	294,0	295,0	295,6	295,8
Tempelhof-Schöneberg.....	1 000	332,2	333,8	334,4	334,7	334,9	335,7	336,0	336,3
Neukölln.....	1 000	308,1	311,8	313,2	313,1	312,9	310,8	311,5	311,8
Treptow-Köpenick.....	1 000	238,8	240,2	240,7	240,9	241,0	242,3	242,4	242,6
Marzahn-Hellersdorf.....	1 000	248,9	247,6	247,7	247,8	247,9	249,5	249,7	250,0
Lichtenberg.....	1 000	258,8	258,4	258,9	259,4	259,6	261,0	261,3	261,4
Reinickendorf.....	1 000	241,8	241,2	241,3	241,3	241,3	241,3	241,4	241,5
> Berlin	1 000	3 424,6	3 434,6	3 439,1	3 442,6	3 443,6	3 450,9	3 456,3	3 459,2
und zwar									
Deutsche.....	1 000	2 944,2	2 959,8	2 964,6	2 966,8	2 968,6	2 982,1	2 984,7	2 986,9
Ausländer.....	1 000	480,5	474,8	474,6	475,8	475,0	468,7	471,5	472,3
männlich.....	1 000	1 677,1	1 682,1	1 684,6	1 686,2	1 686,6	1 690,7	1 693,3	1 694,5
weiblich.....	1 000	1 747,5	1 752,5	1 754,6	1 756,4	1 757,0	1 760,2	1 763,0	1 764,7

Natürliche Bevölkerungsbewegung ¹

> Eheschließungen	Anzahl	980	1 046	1 462	1 064	745	1 353	1 189	700
auf 1000 Einwohner und 1 Jahr.....	‰	+ 2,9	+ 0,3	+ 5,2	+ 3,6	+ 2,6	+ 4,8	+ 4,1	+ 2,5
> Lebend Geborene	Anzahl	2 661	2 675	2 758	2 850	2 527	2 966	2 809	2 582
auf 1000 Einwohner und 1 Jahr.....	‰	+ 7,8	+ 0,8	+ 9,8	+ 9,8	+ 8,9	+ 10,5	+ 9,6	+ 9,1
> Gestorbene (ohne tot Geborene)	Anzahl	2 659	2 643	2 374	2 633	2 468	2 535	2 494	2 486
auf 1000 Einwohner und 1 Jahr.....	‰	+ 7,7	+ 0,8	+ 8,4	+ 9,0	+ 8,7	+ 8,9	+ 8,5	+ 8,7
> Gestorbene im 1. Lebensjahr	Anzahl	9	10	15	8	12	12	7	7
auf 1000 lebend Geborene ²	‰	+ 3,4	+ 3,9	+ 5,4	+ 2,9	+ 4,4	+ 4,1	+ 2,4	+ 2,6
> Überschuss der lebend Geborenen(+) oder Gestorbenen(-)	Anzahl	+ 2	+ 33	+ 384	+ 217	+ 59	+ 431	+ 315	+ 96
auf 1000 Einwohner und 1 Jahr.....	‰	+ 0,0	+ 0,0	+ 1,4	+ 0,7	+ 0,2	+ 1,5	+ 1,1	+ 0,3

Wanderungen

> Zuzüge über die Landesgrenze	Anzahl	11 054	11 988	16 628	15 764	11 339	16 068	16 266	13 080
aus den übrigen Bundesländern.....	Anzahl	7 242	7 546	9 518	9 919	7 173	8 672	9 606	8 135
darunter aus dem engeren Verflechtungsraum ³	Anzahl	1 348	1 389	1 538	1 484	1 315	1 431	1 408	1 460
> aus dem Ausland.....	Anzahl	3 812	4 442	7 110	5 845	4 166	7 396	6 660	4 945
> Fortzüge über die Landesgrenze	Anzahl	9 778	11 111	11 907	12 486	10 469	12 663	11 217	10 231
in die übrigen Bundesländer.....	Anzahl	6 162	6 016	7 171	7 803	5 599	6 781	7 448	6 035
darunter in den engeren Verflechtungsraum ³	Anzahl	1 875	1 800	2 006	1 920	1 802	1 686	1 719	1 735
> in das Ausland.....	Anzahl	3 616	5 095	4 736	4 683	4 870	5 882	3 769	4 196
> Binnenwanderungen	Anzahl	27 773	28 288	29 360	30 660	27 378	27 258	26 734	27 580
von/nach anderen Bezirken.....	Anzahl	11 527	11 983	12 579	13 249	11 724	12 013	12 030	12 169
innerhalb eines Bezirks.....	Anzahl	16 246	16 305	16 781	17 411	15 654	15 245	14 704	15 411
> Wanderungsgewinn(+) oder -verlust(-) über die Landesgrenze	Anzahl	+ 1 276	+ 876	+ 4 721	+ 3 278	+ 870	+ 3 405	+ 5 049	+ 2 849
gegenüber den übrigen Bundesländern.....	Anzahl	+ 1 080	+ 1 529	+ 2 347	+ 2 116	+ 1 574	+ 1 891	+ 2 158	+ 2 100
darunter dem engeren Verflechtungsraum ³	Anzahl	- 527	- 412	- 468	- 436	- 487	- 255	- 311	- 275
dem Ausland.....	Anzahl	+ 196	- 653	+ 2 374	+ 1 162	- 704	+ 1 514	+ 2 891	+ 749
auf 1000 Einwohner und 1 Jahr.....	‰	+ 0,6	- 0,2	+ 16,7	+ 11,2	+ 3,1	+ 12,0	+ 17,2	+ 10,0
Bevölkerungszu-(+) oder -abnahme(-) ⁴ ..	Anzahl	+ 1 285	+ 917	+ 5 114	+ 3 498	+ 940	+ 3 841	+ 5 375	+ 2 954
auf 1000 Einwohner und 1 Jahr.....	‰	+ 3,7	+ 0,3	+ 18,1	+ 12,0	+ 3,3	+ 13,5	+ 18,3	+ 10,4

¹ ab Januar 2000 im Berichtsmonat beurkundete Fälle; für Berichtsmonat vorläufige Angaben

² berechnet unter Berücksichtigung der Geburtenentwicklung des Berichtszeitraumes und des Vorjahres (Methode Rathes)

³ engerer Verflechtungsraum: ausgewählte Gemeinden der an Berlin grenzenden Großkreise (Gebietsreform in Brandenburg vom 5./6. Dezember 1993)

⁴ einschließlich sonstiger Veränderungen

Berichtsmerkmal	Einheit	2009	2010	2009			2010		
		30. Juni		März	Juni	September	März	Juni	September

Beschäftigte

> Sozialversicherungspflichtig Beschäftigte am Arbeitsort ¹	1000	1 106,2	1 123,2	1 099,8	1 106,2	1 124,7	1 114,4	1 123,2	1 145,6
und zwar									
> Frauen.....	1000	570,4	578,2	569,1	570,4	578,8	577,1	578,2	588,1
> Ausländer/-innen.....	1000	76,0	79,2	75,0	76,0	77,6	76,9	79,2	81,6
> Teilzeitbeschäftigte.....	1000	237,5	246,4	232,3	237,5	237,5	240,8	246,4	247,9
> darunter Frauen.....	1000	173,7	178,6	170,5	173,7	173,8	175,1	178,6	179,3
Sozialversicherungspflichtig Beschäftigte nach Wirtschaftsbereichen ²									
> Land- und Forstwirtschaft, Fischerei (A).....	1000	0,5	0,4	0,3	0,5	0,4	0,4	0,4	0,4
> Produzierendes Gewerbe (B - F).....	1000	175,9	175,6	174,0	175,9	178,2	174,0	175,6	180,1
> Handel, Gastgewerbe und Verkehr (G - I).....	1000	239,8	241,9	239,2	239,8	243,9	239,5	241,9	247,8
> Erbringung von Unternehmensdienstleistungen (J - N).....	1000	306,2	311,1	305,9	306,2	309,8	306,1	311,1	317,6
> Erbringung von öffentlichen und privaten Dienstleistungen (O - U).....	1000	383,7	394,2	380,3	383,7	392,4	394,5	394,2	399,7

Berichtsmerkmal	Einheit	2009	2010	2009		2010			2011
		Durchschnitt		November	Dezember	Januar	November	Dezember	Januar

Arbeitsmarkt²Arbeitslose am Monatsende³

Mitte.....	Anzahl	29 530	28 927	27 381	27 888	29 987	28 462	29 219	30 640
Friedrichshain-Kreuzberg.....	Anzahl	22 391	22 137	21 838	21 804	23 368	20 501	20 604	23 132
Pankow.....	Anzahl	22 989	22 811	21 956	22 290	24 031	21 243	21 203	22 740
Charlottenburg-Wilmersdorf.....	Anzahl	18 669	17 732	18 319	18 454	19 286	16 086	16 200	17 420
Spandau.....	Anzahl	15 346	15 704	14 918	14 873	15 821	14 827	15 163	16 135
Steglitz-Zehlendorf.....	Anzahl	11 179	11 140	10 872	11 020	11 660	10 258	10 393	10 898
Tempelhof-Schöneberg.....	Anzahl	19 239	19 664	18 828	18 689	19 978	18 348	18 520	20 174
Neukölln.....	Anzahl	26 319	26 029	25 049	25 300	28 576	23 349	23 940	27 678
Treptow-Köpenick.....	Anzahl	14 128	13 222	13 094	13 010	13 942	12 272	12 513	13 555
Marzahn-Hellersdorf.....	Anzahl	22 339	19 942	20 017	19 959	21 317	18 324	18 720	20 316
Lichtenberg.....	Anzahl	20 366	19 630	19 372	19 431	21 183	18 379	18 933	20 965
Reinickendorf.....	Anzahl	14 540	14 548	14 389	14 649	15 810	13 244	13 289	14 339
> Berlin	Anzahl	237 035	231 485	226 033	227 367	244 959	215 145	218 569	237 853
und zwar									
> Frauen.....	Anzahl	101 922	99 744	97 545	97 499	104 683	93 567	94 222	101 825
> Ausländer.....	Anzahl	48 234	48 355	46 838	46 993	50 630	45 678	46 714	50 298
> im Alter von unter 20 Jahren.....	Anzahl	4 949	4 277	4 344	4 232	4 336	3 758	3 662	3 958
> im Alter von 20 bis unter 25 Jahren.....	Anzahl	20 055	18 587	18 307	17 901	19 317	16 294	16 154	17 720

Arbeitslosenquote

alle zivilen Erwerbspersonen insgesamt ⁴	%	14,1	13,6	13,4	13,5	14,5	12,6	12,8	13,9
> abhängige zivilen Erwerbspersonen insgesamt ⁵	%	16,4	15,9	15,6	15,7	16,9	14,7	14,9	16,2
und zwar									
> Frauen.....	%	12,7	12,3	12,2	12,2	13,1	11,5	11,5	12,5
> Männer.....	%	15,3	14,7	14,5	14,7	15,8	13,6	13,9	15,2
> Jüngere unter 25 Jahren.....	%	15,3	13,9	13,8	13,5	14,4	12,1	12,0	13,1
> Ausländer.....	%	26,6	25,5	25,9	26,0	28,0	23,5	24,1	25,9
> Kurzarbeiter/innen	Anzahl	13 538	•	13 648	12 271	14 383	•	•	•
> Offene Stellen ⁶	Anzahl	8 520	9 973	8 824	8 534	8 145	11 827	11 086	10 533

1 insgesamt: einschl. Personen, ohne Angabe zur Wirtschaftsgliederung

2 Ergebnisse ab 2008 nach neuer WZ 2008, diese Ergebnisse sind mit denen vorangegangener Jahre WZ 2003 nicht vergleichbar

3 nach Angaben der Regionaldirektion Berlin-Brandenburg der Bundesagentur für Arbeit; ohne Teilnehmer an Eignungsfeststellungs- und Trainingsmaßnahmen; ab Januar 2005 unter Einschluss der Grundsicherung für Arbeitssuchende.

4 nach Angaben der Agenturen für Arbeit Berlin, bedingt durch Probleme bei der Zuordnung zu Berliner Bezirken, ergibt die Addition der Arbeitslosen der Bezirke nicht die Zahl der Arbeitslosen von Berlin insgesamt.

5 Arbeitslose in Prozent aller zivilen Erwerbspersonen (wie Fußnote 6 zzgl. Selbstständige und mithelfende Familienangehörige)

6 Arbeitslose in Prozent der abhängigen zivilen Erwerbspersonen (sozialversicherungspflichtig und geringfügig Beschäftigte, Beamte und Arbeitslose)

7 Ab Januar 2010 handelt es sich bei den gemeldeten Arbeitsstellen um ungeforderte Arbeitsstellen ohne selbstständige/freiberufliche Tätigkeiten und ohne Stellen der privaten Arbeitsvermittlung

Berichtsmerkmal	Einheit	2009	2010	2009			2010		
		Durchschnitt		Oktober	November	Dezember	Oktober	November	Dezember

Bautätigkeit

Baugenehmigungen

> Wohngebäude (Neubau).....	Anzahl	142	150	190	187	125	197	146	126
> darunter mit 1 oder 2 Wohnungen.....	Anzahl	131	135	172	181	109	178	136	108
> Rauminhalt.....	1 000 m ³	206	197	350	142	280	328	154	219
> Wohnfläche.....	1 000 m ²	41	38	72	30	53	59	29	41
> veranschlagte Kosten der Bauwerke.....	1 000 EUR	49 188	47 155	84 946	30 001	68 428	71 806	37 026	52 748
> Nichtwohngebäude (Neubau).....	Anzahl	23	25	41	19	28	22	25	30
> Rauminhalt.....	1 000 m ³	320	307	934	100	507	73	315	580
> Nutzfläche.....	1 000 m ²	52	47	176	184	76	14	45	99
> veranschlagte Kosten der Bauwerke.....	1 000 EUR	71 303	80 936	189 220	30 231	82 770	13 124	103 431	179 399
> Wohnungen in Wohn- und Nichtwohngebäuden (Neubau und Saldo aus Bau- maßnahmen an bestehenden Gebäuden)....	Anzahl	471	457	649	417	951	616	280	444
> Wohnräume (einschließlich Küchen).....	Anzahl	1 997	1 987	2 966	1 816	3 141	2 677	1 464	1 988

Berichtsmerkmal	Einheit	2006	2007	2006			2007		
		Durchschnitt		Oktober	November	Dezember	Oktober	November	Dezember

Abfallentsorgung

Beseitigte Abfälle ¹	t	84 254	81 212	86 202	84 157	78 976	86 326	80 282	74 860
BSR-Anlieferungen.....	t	77 604	76 882	80 038	78 273	74 457	82 086	76 258	71 312
darunter gemischte Siedlungsabfälle.....	t	76 218	75 350	78 643	76 807	73 057	80 606	74 765	69 998
Fremdanlieferungen.....	t	6 650	4 330	6 164	5 884	4 520	4 240	4 025	3 548
<i>Veränderungen gegenüber dem Vorjahreswert</i>									
Beseitigte Abfälle	%	- 6,6	- 3,6	- 1,4	- 5,5	- 10,2	+ 0,1	- 4,6	- 5,2
BSR-Anlieferungen.....	%	- 4,7	- 0,9	+ 4,5	- 0,8	- 4,3	+ 2,6	- 2,6	- 4,2
darunter gemischte Siedlungsabfälle.....	%	- 0,2	- 1,1	+ 4,3	- 1,2	- 4,4	+ 2,5	- 2,7	- 4,2
Fremdanlieferungen.....	%	- 23,8	- 34,9	- 43,3	- 41,8	- 55,5	- 31,2	- 31,6	- 21,5

Wasserversorgung und Abwasserbeseitigung

Öffentliche Wasserversorgung

Trinkwasserförderung.....	1 000 m ³	17 438	16 630	16 692	16 120	16 133	16 531	15 829	15 800
Veränderung gegenüber dem Vorjahreswert.....	%	+ 1,5	- 4,6	- 1,2	- 1,7	- 1,5	- 1,0	- 1,8	- 2,1

Öffentlichen Abwasserbeseitigung

Abwasseranfall ²	1 000 m ³	18 645	19 428	18 052	18 238	18 374	17 730	19 378	18 843
Veränderung gegenüber dem Vorjahreswert.....	%	- 1,4	+ 4,2	- 3,4	+ 1,0	- 3,3	- 1,8	+ 6,3	+ 2,6

¹ einschl. Laubabfuhr² Schmutzwasser einschl. Regenwasseranteil aus der Mischkanalisation

Berichtsmerkmal	Einheit	2007	2008	2009			2010		
		Durchschnitt		Oktober	November	Dezember	Oktober	November	Dezember

Landwirtschaft

**Schlachtungen nach Schlachttier-
und Fleischbeschau**

Rinder insgesamt darunter.....	Stück	5	3	6	–	6	–	–	–
Kälber ²	Stück	1	1	2	–	–	–	–	–
Jungrinder.....	Stück	–	–	–	–	–	–	–	–
Schweine.....	Stück	33	29	33	–	64	–	–	–
darunter Hausschlachtungen.....	Stück	–	–	–	–	–	–	–	–
> Schlachtmengen (ohne Geflügel) ¹	t	4,5	3,7	4,5	–	7,5	–	–	–
darunter									
> Rinder insgesamt darunter	t	1,3	0,8	1,4	–	1,7	–	–	–
> Kälber ²	t	0,1	0,2	0,3	–	–	–	–	–
> Jungrinder.....	t	–	–	–	–	–	–	–	–
> Schweine.....	t	3,0	2,6	3,0	–	5,8	–	–	–
> Geflügelfleisch.....	t	•	•	•	•	•	•	•	•
> Eierzeugung	Anzahl	•	•	•	•	•	•	•	•

1 aus gewerblichen Schlachtungen;
einschl. Schlachtfette, jedoch ohne
Innereien

2 wegen methodischer Änderungen
mit Vorjahresergebnissen nur einge-
schränkt vergleichbar

Berichtsmerkmal	Einheit	2009	2010	2009		2010			2011
		Durchschnitt		November	Dezember	Januar	November	Dezember	Januar

Verarbeitendes Gewerbe sowie
Bergbau und Gewinnung von Steinen und Erden ¹

> Betriebe	Anzahl	328	327	326	325	326	326	325	325
> Beschäftigte ²	Anzahl	76 993	77 391	76 609	76 288	76 238	79 088	78 967	79 252
Beschäftigte je Betrieb	Anzahl	235	237	235	235	234	243	243	244
> Geleistete Arbeitsstunden	1 000 h	10 078	10 387	10 983	9 152	10 022	11 348	9 952	10 979
Arbeitsstunden je Beschäftigten	h	131	134	143	120	131	143	126	139
> Bruttolohn- und -gehaltsumme	Mill. EUR	289,8	299,0	374,5	291,0	291,8	391,2	307,6	324,1
Bruttolohn- und -gehaltsumme je Beschäftigten	EUR	3 764	3 863	4 888	3 814	3 828	4 946	3 896	4 090
> Umsatz	Mill. EUR	1 766,6	1 839,5	1 785,7	1 821,7	1 506,2	1 946,7	2 145,6	1 611,0
> darunter Auslandsumsatz	Mill. EUR	826,2	882,6	846,2	817,1	708,0	924,8	988,6	774,8
Umsatz je Beschäftigten	EUR	22 945	23 769	23 309	23 879	19 757	24 614	27 171	20 328
<i>Veränderungen gegenüber dem Vorjahreswert</i>									
Beschäftigte	%	- 0,5	+ 0,5	- 1,7	- 1,9	- 1,7	+ 3,2	+ 3,5	+ 4,0
Geleistete Arbeitsstunden	%	- 2,7	+ 3,1	+ 5,2	-	- 2,6	+ 3,3	+ 8,7	+ 9,6
Bruttolohn- und -gehaltsumme	%	- 1,4	+ 3,1	- 1,5	- 2,6	- 0,2	+ 4,5	+ 5,7	+ 11,1
Umsatz	%	- 7,2	+ 4,1	- 6,9	- 5,3	- 9,9	+ 9,0	+ 17,8	+ 7,0
darunter Auslandsumsatz	%	- 5,1	+ 6,8	- 8,2	- 6,5	- 11,6	+ 9,3	+ 21,0	+ 9,4

Berichtsmerkmal	Einheit	2009	2010	2009		2010			2011
		Durchschnitt		November	Dezember	Januar	November	Dezember	Januar

noch: Verarbeitendes Gewerbe sowie
Bergbau und Gewinnung von Steinen und Erden ¹

Auftragseingangsisindizes ³	2005=100	101,2	109,2	104,7	117,6	88,3	117,2	106,4	104,6
davon									
Inland	2005=100	95,2	103,3	97,8	134,5	86,1	112,2	88,8	113,5
Ausland	2005=100	105,7	113,6	109,9	105,0	90,0	120,9	119,5	98,0
<i>Veränderungen gegenüber dem Vorjahreswert</i>									
Auftragseingangsisindizes	%	- 10,9	+ 8,2	+ 2,1	+ 22,9	- 7,0	+ 12,2	- 9,9	+ 18,4
davon									
Inland	%	- 20,0	+ 8,6	+ 8,1	+ 33,1	- 4,8	+ 14,4	- 35,2	+ 31,8
Ausland	%	- 3,6	+ 7,9	- 1,5	+ 14,5	- 8,5	+ 10,7	+ 15,1	+ 8,9

1 Betriebe ab 50 Beschäftigte
Ab Januar 2009 in der Abgrenzung
der WZ 2008; die Indizes wurden bis
2005 vergleichbar rückgerechnet

2 einschließlich der tätigen Inhaber/
-innen
3 Volumenindex (ausgewählte Wirt-
schaftszweige)

Berichtsmerkmal	Einheit	2008	2009	2009		2010			2011
		Durchschnitt		November	Dezember	Januar	November	Dezember	Januar

Energie- und Wasserversorgung ¹

> Betriebe	Anzahl	14	18	18	18	18	17	17	17
> Beschäftigte	Anzahl	10 501	9 867	9 950	9 888	9 946	9 010	9 035	9 045
> Geleistete Arbeitsstunden	1 000 h	1 369	1 314	1 348	1 286	1 362	1 264	1 213	1 262
> Bruttolohn- und -gehaltsumme	1 000 EUR	43 842	41 049	63 438	36 004	40 636	41 268	34 322	35 030
> Stromerzeugung (brutto) in Kraftwerken ² für die allgemeine Versorgung	1 000 MWh	737,0	575,5	858,0	1 021,1	1 108,8	889,9	1 115,1	1 030,0

Berichtsmerkmal	Einheit	2009	2010	2009		2010			2011
		Durchschnitt		November	Dezember	Januar	November	Dezember	Januar

Bauhauptgewerbe/Vorbereitende Baustellenarbeiten,
Hoch- und Tiefbau ³

> Beschäftigte ⁴	Anzahl	18 847	19 092	19 496	19 123	18 692	19 759	19 364	18 711
> Geleistete Arbeitsstunden	1 000 h	1 691	1 684	1 982	1 583	975	2 039	1 370	1 404
darunter									
> Wohnungsbau	1 000 h	642	687	814	628	420	821	615	630
> gewerblicher Bau	1 000 h	597	545	624	526	305	671	429	460
> öffentlicher und Straßenbau	1 000 h	452	452	544	429	250	547	326	314
> Bruttoentgeltsumme	Mill. EUR	38,8	39,3	49,1	39,8	33,3	49,8	39,0	34,9
> Baugewerblicher Umsatz (ohne Umsatzsteuer)	Mill. EUR	182,3	198,7	224,2	238,7	101,8	236,3	231,7	159,9
darunter									
> Wohnungsbau	Mill. EUR	50,2	56,7	51,7	70,2	26,9	59,5	75,1	37,1
> gewerblicher Bau	Mill. EUR	82,2	88,2	107,9	104,5	39,2	114,1	104,6	86,9
> öffentlicher und Straßenbau	Mill. EUR	50,0	53,9	64,6	64,1	35,7	62,6	52,0	35,9
> Auftragseingang ⁵	Mill. EUR	106,1	142,0	104,9	145,2	81,6	113,7	127,2	89,6

Berichtsmerkmal	Einheit	2008	2009	2009			2010		
		Durchschnitt		2.	3.	4.	2.	3.	4.
				Vierteljahr					

Ausbaugewerbe/Bauinstallation und sonstiges Baugewerbe ¹

> Beschäftigte ⁴	Anzahl	9 771	10 987	11 102	11 191	10 973	11 544	11 649	11 482
> Geleistete Arbeitsstunden	1 000 h	3 044	3 401	3 433	3 474	3 481	3 517	3 618	3 682
> Bruttoentgeltsumme	Mill. EUR	64,7	76,0	78,9	74,7	78,9	80,9	78,3	85,2
> Baugewerblicher Umsatz (ohne Umsatzsteuer)	Mill. EUR	260,1	309,4	293,0	302,8	371,4	302,0	321,1	403,1

¹ Betriebe von Unternehmen mit im Allgemeinen 20 und mehr Beschäftigten

² Mit einer elektrischen Leistung ab 1 MW
³ hochgerechnete Ergebnisse

⁴ einschl. der tätigen Inhaber
⁵ Ergebnisse des Monatsberichts-
kreises

Berichtsmerkmal	Einheit	2009	2010	2009		2010			2011
		Durchschnitt		November	Dezember	Januar	November	Dezember	Januar

Großhandel^{1,2}

einschließlich Handelsvermittlung

> Beschäftigte	2005±100	133,8p	132,6p	131,3p	130,5p	131,8p	137,2p	137,1p	134,9p
> Umsatz nominal ³	2005±100	119,4p	124,4p	122,5p	127,1p	109,0p	143,2p	133,2p	114,3p
> Umsatz real ³	2005±100	119,5p	117,4p	121,9p	126,0p	104,7p	136,1p	122,9p	104,1p
<i>Veränderungen gegenüber dem Vorjahreswert</i>									
Beschäftigte	%	+ 14,6p	- 0,9p	+ 10,4p	+ 11,1p	- 3,4p	+ 4,5p	+ 5,1p	+ 2,4p
Umsatz nominal	%	- 3,5p	+ 4,2p	+ 8,7p	+ 0,2p	- 15,7p	+ 16,9p	+ 4,7p	+ 4,9p
Umsatz real	%	+ 6,2p	- 1,8p	+ 15,0p	- 0,7p	- 20,5p	+ 11,7p	- 2,5p	- 0,5p

Einzelhandel^{1,4}

> Beschäftigte	2005±100	117,0p	115,7p	117,0p	117,6p	115,6p	117,8p	118,0p	116,5p
> Umsatz nominal ³	2005±100	103,1p	104,8p	107,0p	131,8p	94,1p	113,3p	133,3p	97,8p
> Umsatz real ³	2005±100	101,9p	103,3p	106,7p	131,4p	93,6p	111,6p	131,6p	96,9p
<i>Veränderungen gegenüber dem Vorjahreswert</i>									
Beschäftigte	%	+ 4,6p	- 1,1p	+ 2,3p	+ 2,4p	- 2,4p	+ 0,6p	+ 0,3p	+ 0,8p
Umsatz nominal	%	- 12,2p	+ 1,6p	- 12,5p	- 9,8p	- 4,1p	+ 5,8p	+ 1,0p	+ 4,0p
Umsatz real	%	- 12,3p	+ 1,3p	- 12,3p	- 10,3p	- 3,8p	+ 4,5p	+ 0,0p	+ 3,5p

Kfz-Handel^{1,5}

> Beschäftigte	2005±100	97,7p	98,3p	98,3p	98,0p	96,9p	101,4p	101,1p	100,7p
> Umsatz nominal ³	2005±100	90,3p	85,8p	86,6p	82,8p	63,8p	95,8p	83,8p	75,4p
> Umsatz real ³	2005±100	86,7p	82,1p	83,1p	79,4p	61,2p	91,4p	79,8p	72,0p
<i>Veränderungen gegenüber dem Vorjahreswert</i>									
Beschäftigte	%	- 7,1p	+ 0,6p	- 7,0p	- 6,3p	- 2,7p	+ 3,2p	+ 3,2p	+ 3,9p
Umsatz nominal	%	- 4,3p	- 5,0p	- 4,1p	- 0,3p	- 9,8p	+ 10,6p	+ 1,2p	+ 18,3p
Umsatz real	%	- 4,7p	- 5,3p	- 4,4p	- 0,7p	- 10,2p	+ 10,0p	+ 0,5p	+ 17,7p

Gastgewerbe¹

> Beschäftigte	2005±100	118,4p	114,0p	118,0p	117,9p	112,6p	117,4p	116,5p	114,9p
> Umsatz nominal ³	2005±100	113,9p	116,0p	117,6p	113,3p	94,2p	121,6p	112,7p	97,0p
> Umsatz real ³	2005±100	107,0p	105,5p	110,5p	106,0p	86,1p	110,3p	102,5p	88,1p
<i>Veränderungen gegenüber dem Vorjahreswert</i>									
Beschäftigte	%	+ 2,7p	- 3,7p	+ 5,8p	+ 6,4p	- 2,0p	- 0,5p	- 1,2p	+ 2,1p
Umsatz nominal	%	- 12,8p	+ 1,8p	- 5,3p	- 4,4p	+ 4,1p	+ 3,3p	- 0,6p	+ 3,0p
Umsatz real	%	- 12,5p	- 1,4p	- 4,4p	- 3,0p	+ 1,1p	- 0,2p	- 3,3p	+ 2,3p

1 Ab Januar 2009 erfolgt die Abgrenzung nach der WZ 2008; Die Ergebnisse des Vorjahres wurden entsprechend umgerechnet. Der Berichtskreis wird ab 2007 jährlich durch

Ergänzungsstichproben aktualisiert. Zur Vermeidung von Sprüngen in der Zeitreihe werden die Messzahlen einheitlich auf den Stichprobenstand von 2006 zurückgerechnet.

2 einschließlich Handelsvermittlung

3 ohne Umsatzsteuer

4 einschließlich Tankstellen

5 sowie Instandhaltung und Reparatur von Kfz

Berichtsmerkmal	Einheit	2009	2010	2009		2010			2011
		Durchschnitt		November	Dezember	Januar	November	Dezember	Januar

Tourismus ¹

> Gästeankünfte	Anzahl	688 550	754 286	704 729	645 328	528 227	736 814	648 030p	562 412p
darunter									
> von Gästen mit Wohnsitz im Ausland.....	Anzahl	239 976	272 854	224 195	233 168	156 978	242 047	239 945p	183 597p
> Gästeübernachtungen	Anzahl	1 572 645	1 732 970	1 470 598	1 427 427	1 167 706	1 552 380	1 387 189p	1 221 631p
darunter									
> von Gästen mit Wohnsitz im Ausland.....	Anzahl	621 268	708 931	551 288	611 133	417 448	594 813	601 360p	470 188p
<i>Veränderungen gegenüber dem Vorjahreswert</i>									
Gästeankünfte	%	+ 4,5	+ 9,5	+ 8,4	+ 10,5	+ 14,0	+ 4,6	+ 0,4	+ 6,5
darunter									
von Gästen mit Wohnsitz im Ausland.....	%	+ 4,6	+ 13,7	+ 15,1	+ 13,7	+ 16,8	+ 8,0	+ 2,9	+ 17,0
Gästeübernachtungen	%	+ 6,2	+ 10,2	+ 11,7	+ 13,6	+ 16,9	+ 5,6	- 2,8	+ 4,6
darunter									
von Gästen mit Wohnsitz im Ausland.....	%	+ 5,8	+ 14,1	+ 19,8	+ 15,7	+ 20,1	+ 7,9	- 1,6	+ 12,6

¹ Betriebe ab 9 Betten einschließlich Campingplätzen (Touristik-Camping)

Berichtsmerkmal	Einheit	2009	2010	2009			2010		
		Durchschnitt		Oktober	November	Dezember	Oktober	November	Dezember

Straßenverkehrsunfälle ¹

Unfälle insgesamt	Anzahl	10 390	10 837	11 622	11 474	10 525	11 381	11 747	11 648
> Unfälle mit Personen- und Sachschaden ²	Anzahl	1 312	1 203	1 484	1 291	1 055	1 439	1 307	675
> Unfälle mit Personenschaden	Anzahl	1 144	1 047	1 258	1 091	844	1 236	1 130	506
schwerwiegende Unfälle mit Sachschaden..	Anzahl	92	87	115	124	126	118	100	106
sonstige Sachschadenumfälle unter Alkoholeinwirkung	Anzahl	76	69	110	76	85	85	77	63
sonstige Sachschadenumfälle ohne Alkoholeinwirkung	Anzahl	9 078	9 634	10 139	10 183	9 470	9 942	10 440	10 973
> getötete Personen ³	Anzahl	4	4	4	2	2	2	5	3
> verletzte Personen	Anzahl	1 347	1 230	1 492	1 297	993	1 471	1 319	581
<i>Veränderungen gegenüber dem Vorjahreswert</i>									
Unfälle mit Personenschaden	%	- 7,8	- 8,5	- 10,5	- 2,4	- 6,7	- 1,7	+ 3,6	- 40,0
sonstige Sachschadenumfälle ohne Alkoholeinwirkung	%	+ 2,3	+ 6,1	+ 0,3	+ 10,1	+ 3,4	- 1,9	+ 2,5	+ 15,9

Kraftverkehr

> Zulassungen fabrikneuer Kraftfahrzeuge ⁴ ...	Anzahl	8 983	7 387	8 683	8 774	7 628	7 492	7 735	7 303
darunter									
Krafträder	Anzahl	387	350	244	103	107	144	90	73
> Personenkraftwagen ⁵	Anzahl	7 782	6 077	7 639	7 562	6 292	6 490	6 554	6 106
Kraftomnibusse	Anzahl	38	11	40	58	140	4	2	10
> Lastkraftwagen	Anzahl	705	826	715	909	992	783	944	1 015

Binnenschifffahrt

> Güterempfang	1 000 t	256,0	...	300,5	330,7	323,7	393,8	250,4	279,1
> Güterversand	1 000 t	12,0	...	11,1	10,1	7,0	24,3	10,9	18,0

Luftverkehr ⁶

Flugbewegungen ⁷	Anzahl	17 719	...	19 334	17 596	15 865	18 653	15 874	18 184
darunter Linienverkehr	Anzahl	16 512	...	17 972	16 575	15 181	17 571	15 082	17 058
Fluggäste	Anzahl	1 741 767	...	2 036 444	1 689 916	1 565 431	1 861 923	1 607 743	1 851 750
Inland	Anzahl	670 064	...	737 968	723 884	638 989	750 226	585 477	681 373
Ausland	Anzahl	1 071 702	...	1 298 476	96 603	926 442	1 111 697	1 022 266	1 170 377
<i>Veränderungen gegenüber dem Vorjahreswert</i>									
Flugbewegungen	%	- 9,4	...	- 10,6	+ 1,8	- 1,5	+ 6,0	+ 0,1	+ 2,6
darunter Linienverkehr	%	- 6,0	...	- 4,6	+ 1,9	- 0,9	+ 6,0	- 0,7	+ 3,3
Fluggäste	%	- 2,1	...	- 0,7	+ 3,9	+ 3,1	+ 10,2	+ 2,7	+ 6,3
Inland	%	- 3,0	...	- 3,0	- 0,5	- 0,4	+ 3,6	- 8,4	+ 1,7
Ausland	%	- 1,5	...	+ 0,6	- 89,3	+ 5,7	+ 15,1	+ 10,3	+ 9,2

1 von der Polizei erfasste Unfälle
2 schwerwiegender Unfall mit Sachschaden (im engeren Sinne) und sonstiger Sachschaden unter Alkoholeinwirkung

3 einschl. der innerhalb von 30 Tagen an Unfallfolgen gestorbenen Personen
4 Angaben des Kraftfahrt-Bundesamtes

5 Fahrzeuge zur Personenbeförderung mit höchstens 8 Sitzplätzen außer dem Fahrersitz

6 Quelle: Statistisches Bundesamt: Berlin-Tegel, Berlin-Tempelhof und Schönefeld

7 Linien-, Gelegenheits- und Überführungsflüge

Berichtsmerkmal	Einheit	2009	2010	2009			2010		
		Durchschnitt		Oktober	November	Dezember	Oktober	November	Dezember

Ausfuhr (Spezialhandel) ¹

> Ausfuhr insgesamt	Mill. EUR	871,7	1 024,9	876,2	945,2	909,2	1 021,2	1 080,4	964,7
> Güter der Ernährungswirtschaft.....	Mill. EUR	113,8	121,1	124,5	120,2	101,8	129,7	127,3	118,5
> Güter der gewerblichen Wirtschaft.....	Mill. EUR	746,5	874,2	737,7	810,8	793,6	858,4	920,3	822,5
> Rohstoffe.....	Mill. EUR	2,5	3,3	3,9	3,3	1,4	2,6	3,9	2,9
> Halbwaren.....	Mill. EUR	10,6	21,4	13,1	14,4	11,6	31,9	21,5	28,3
> Fertigwaren.....	Mill. EUR	733,4	849,5	720,7	793,0	780,6	823,9	894,9	791,3
> Vorerzeugnisse.....	Mill. EUR	24,7	32,6	25,1	33,9	17,4	33,5	40,1	26,4
> Enderzeugnisse.....	Mill. EUR	708,7	816,9	695,5	759,2	763,2	790,4	854,8	764,9
Ausfuhr nach									
> Europa.....	Mill. EUR	517,9	607,0	544,3	588,9	519,3	623,5	644,1	548,6
darunter									
> EU-Länder.....	Mill. EUR	402,9	471,0	418,7	450,5	402,5	492,1	510,8	427,6
darunter EURO-Zone.....	Mill. EUR	264,7	284,0	262,2	283,8	272,0	289,5	316,3	246,7
EFTA-Länder.....	Mill. EUR	29,5	32,3	27,6	31,5	22,4	24,9	30,8	33,9
übrige Länder.....	Mill. EUR	85,6	103,8	98,1	106,9	94,4	106,5	102,5	87,1
> Afrika.....	Mill. EUR	24,4	23,3	29,1	28,1	21,6	15,5	22,3	18,7
> Amerika.....	Mill. EUR	111,1	140,2	103,5	101,1	106,3	138,4	161,4	147,7
darunter NAFTA-Länder.....	Mill. EUR	88,4	109,4	81,8	77,1	86,0	116,0	123,8	124,4
> Asien.....	Mill. EUR	204,1	244,5	189,4	209,6	254,1	238,6	243,7	242,6
darunter ASEAN-Länder.....	Mill. EUR	20,7	28,8	29,5	24,1	25,7	18,0	23,5	33,0
> Australien, Ozeanien und übrige Gebiete.....	Mill. EUR	14,3	9,9	9,9	17,5	8,0	5,2	8,9	7,1

Einfuhr (Generalhandel) ¹

> Einfuhr insgesamt	Mill. EUR	694,4	806,6	764,5	749,4	698,6	836,9	768,1	861,3
> Güter der Ernährungswirtschaft.....	Mill. EUR	91,1	102,0	102,9	88,4	90,5	110,7	106,3	106,8
> Güter der gewerblichen Wirtschaft.....	Mill. EUR	566,8	621,6	619,3	619,9	564,1	639,0	566,5	676,3
> Rohstoffe.....	Mill. EUR	9,7	11,4	10,4	11,2	10,2	6,5	14,1	13,0
> Halbwaren.....	Mill. EUR	16,6	22,5	12,5	12,6	16,4	26,5	18,7	32,4
> Fertigwaren.....	Mill. EUR	540,5	587,6	596,4	596,0	537,5	606,0	533,8	630,9
> Vorerzeugnisse.....	Mill. EUR	69,0	75,2	59,3	92,9	50,5	85,6	49,7	83,7
> Enderzeugnisse.....	Mill. EUR	471,5	512,4	537,2	503,1	487,0	520,4	484,0	547,2
Einfuhr aus									
> Europa.....	Mill. EUR	458,9	535,5	473,0	518,2	435,2	552,3	505,6	573,7
darunter									
> EU-Länder.....	Mill. EUR	416,1	492,2	429,3	476,5	394,9	509,5	462,4	531,0
darunter EURO-Zone.....	Mill. EUR	256,0	301,7	254,5	280,8	234,9	312,9	275,5	299,0
EFTA-Länder.....	Mill. EUR	28,8	29,3	33,1	27,9	25,0	28,7	27,7	28,5
übrige Länder.....	Mill. EUR	14,0	14,0	10,6	13,8	15,3	14,1	15,6	14,2
> Afrika.....	Mill. EUR	6,1	11,0	7,6	6,6	6,2	7,2	11,5	12,9
> Amerika.....	Mill. EUR	125,5	143,0	158,5	130,8	145,4	167,5	102,1	153,1
darunter NAFTA-Länder.....	Mill. EUR	116,7	132,4	151,1	119,9	134,7	155,9	89,5	137,9
> Asien.....	Mill. EUR	100,4	113,2	122,1	90,4	103,3	104,8	144,4	116,6
darunter ASEAN-Länder.....	Mill. EUR	12,2	15,1	13,6	13,1	13,5	17,4	20,5	15,2
> Australien, Ozeanien und übrige Gebiete.....	Mill. EUR	3,5	4,0	3,3	3,3	8,5	5,2	4,5	5,0

¹ Wegen der unterschiedlichen Abgrenzung von Spezialhandel und Generalhandel ist eine Saldierung der Ein- und Ausfuhrergebnisse nicht vertretbar.

Berichtsmerkmal	Einheit	2008	2009	2009		2010			2011
		Durchschnitt		November	Dezember	Januar	November	Dezember	Januar

Gewerbeanzeigen ¹

> Gewerbebeanmeldungen	Anzahl	3 428	3 746	3 606	3 364	3 829	4 251	2 998	3 771
darunter Neugründungen	Anzahl	728	751	696	712	726	802	698	713
> Gewerbeabmeldungen	Anzahl	2 665	2 821	2 476	2 939	3 101	2 664	2 883	3 063
darunter Auflösungen	Anzahl	603	643	571	628	702	553	604	626

Berichtsmerkmal	Einheit	2009	2010	2009		2010			2011
		Durchschnitt		November	Dezember	Januar	November	Dezember	Januar

Öffentliche Register

Neueintragungen

Handelsregister A

(Einzelfirmen und Personengesellschaften) Anzahl 108 109 132 106 102 118 108 141

Handelsregister B (Kapitalgesellschaften)..... Anzahl 549 596 518 541 554 680 575 622

Löschungen

Handelsregister A

(Einzelfirmen und Personengesellschaften) Anzahl 90 104 80 72 110 109 82 120

Handelsregister B (Kapitalgesellschaften)..... Anzahl 259 272 243 229 251 304 249 305

Berichtsmerkmal	Einheit	2008	2009	2009		2010			2011
		Durchschnitt		November	Dezember	Januar	November	Dezember	Januar

Insolvenzen

> Beantragte Insolvenzverfahren	Anzahl	611	646	538	772	632	713	649	543
und zwar									
eröffnet	Anzahl	553	582	500	697	557	657	582	516
mangels Masse abgelehnt	Anzahl	52	59	34	72	69	51	62	24
> Unternehmen	Anzahl	114	125	84	145	126	99	129	85
eröffnet	Anzahl	75	82	58	87	83	62	80	66
mangels Masse abgelehnt	Anzahl	38	43	26	58	43	37	49	19
> ehemals selbständig Tätige ²	Anzahl	119	136	65	182	132	160	121	107
> natürliche Personen ³ , Nachlässe	Anzahl	12	13	5	17	14	7	8	7
> Verbraucher	Anzahl	366	373	384	428	360	447	391	344
> Voraussichtliche Forderungen	1 000 EUR	239 634	382 935	306 290	144 904	272 506	98 265	75 272	105 463

¹ ohne Automatenaufsteller und Reisegewerbe² Nachweis erst ab Januar 2002 möglich³ beispielsweise Gesellschafter oder Mithafter

Berichtsmerkmal	Einheit	2009	2010	2009		2010			2011
		Durchschnitt		November	Dezember	Januar	November	Dezember	Januar

Verbraucherpreisindex

> Gesamtlebenshaltung	2005±100	106,5	107,9	106,6	107,6	107,0	108,2	109,4	108,9
Nahrungsmittel und alkoholfreie Getränke.....	2005±100	112,6	114,4	111,8	112,2	113,3	114,5	116,1	115,9
Alkoholische Getränke, Tabakwaren.....	2005±100	111,8	113,2	113,3	113,1	113,3	113,0	113,0	112,7
Bekleidung und Schuhe.....	2005±100	100,9	103,4	104,3	106,8	103,2	104,7	104,0	100,5
Wohnung, Wasser, Strom, Gas und andere Brennstoffe.....	2005±100	109,1	110,7	108,8	108,8	109,7	111,6	112,1	113,4
Nettokaltemiete (Teilindex).....	2005±100	105,7	107,3	106,3	106,3	106,4	107,6	107,6	107,6
Einrichtungsgegenstände (Möbel), Apparate, Geräte und Ausrüstungen für den Haushalt sowie deren Instandhaltung.....	2005±100	102,5	102,8	102,3	102,7	102,9	102,9	102,8	103,1
Gesundheitspflege.....	2005±100	102,8	103,3	102,9	102,9	102,5	104,7	104,8	105,1
Verkehr.....	2005±100	108,0	111,4	109,2	109,1	110,0	111,4	113,0	114,0
Nachrichtenübermittlung	2005±100	89,8	88,0	89,1	89,0	88,8	87,1	86,6	86,5
Freizeit, Unterhaltung und Kultur.....	2005±100	100,5	100,8	99,6	104,2	98,9	99,8	104,1	99,6
Bildungswesen.....	2005±100	103,7	92,5	104,1	104,1	92,0	93,1	93,1	76,7
Beherbergungs- und Gaststätten-dienstleistungen.....	2005±100	106,0	107,1	104,7	110,8	105,7	105,4	110,9	105,4
Andere Waren und Dienstleistungen.....	2005±100	107,9	109,2	108,5	108,6	108,6	110,4	110,1	110,2
<i>Veränderung gegenüber dem Vorjahreswert</i>									
Gesamtlebenshaltung	%	+ 0,3	+ 1,3	+ 0,7	+ 1,2	+ 0,9	+ 1,5	+ 1,7	+ 1,8
Nahrungsmittel und alkoholfreie Getränke.....	%	- 1,0	+ 1,6	- 0,8	- 0,8	- 0,8	+ 2,4	+ 3,5	+ 2,3
Alkoholische Getränke, Tabakwaren.....	%	+ 2,8	+ 1,3	+ 3,4	+ 3,1	+ 3,1	- 0,3	- 0,1	- 0,5
Bekleidung und Schuhe.....	%	+ 0,8	+ 2,5	+ 3,3	+ 6,5	+ 3,5	+ 0,4	- 2,6	- 2,6
Wohnung, Wasser, Strom, Gas und andere Brennstoffe.....	%	+ 0,4	+ 1,5	- 0,5	+ 0,1	+ 0,4	+ 2,6	+ 3,0	+ 3,4
Nettokaltemiete (Teilindex).....	%	+ 1,7	+ 1,5	+ 1,7	+ 1,7	+ 1,8	+ 1,2	+ 1,2	+ 1,1
Einrichtungsgegenstände (Möbel), Apparate, Geräte und Ausrüstungen für den Haushalt sowie deren Instandhaltung.....	%	+ 1,0	+ 0,3	+ 0,3	+ 0,7	+ 0,8	+ 0,6	+ 0,1	+ 0,2
Gesundheitspflege.....	%	+ 0,6	+ 0,5	+ 0,4	+ 0,4	+ 0,1	+ 1,7	+ 1,8	+ 2,5
Verkehr.....	%	- 2,1	+ 3,1	+ 1,9	+ 3,2	+ 3,6	+ 2,0	+ 3,6	+ 3,6
Nachrichtenübermittlung	%	- 2,2	- 2,0	- 1,9	- 1,8	- 1,9	- 2,2	- 2,7	- 2,6
Freizeit, Unterhaltung und Kultur.....	%	+ 1,8	+ 0,3	+ 1,3	+ 1,5	+ 0,5	+ 0,2	- 0,1	+ 0,7
Bildungswesen.....	%	+ 2,1	- 10,8	+ 2,7	+ 2,7	- 11,2	- 10,6	- 10,6	- 16,6
Beherbergungs- und Gaststätten-dienstleistungen.....	%	+ 1,1	+ 1,0	+ 0,9	+ 0,9	+ 0,8	+ 0,7	+ 0,1	- 0,3
Andere Waren und Dienstleistungen.....	%	+ 2,0	+ 1,2	+ 2,3	+ 2,5	+ 1,7	+ 1,8	+ 1,4	+ 1,5

Berichtsmerkmal	Einheit	2009	2010	2009			2010		
		Durchschnitt		Mai	August	November	Mai	August	November

Preisindex für Bauleistungen am Bauwerk

- Neubau -¹

> Wohngebäude insgesamt.....2005=100		113,9	115,7	113,7	114,1	114,2	115,6	116,3	116,5
Ein-/Zweifamiliengebäude.....2005=100		113,8	115,6	113,5	114,0	114,2	115,5	116,1	116,4
Mehrfamiliengebäude.....2005=100		114,4	116,2	114,2	114,5	114,6	116,1	116,8	117,1
Bürogebäude.....2005=100		114,0	115,6	113,9	114,3	114,3	115,5	116,1	116,4
Gewerbliche Betriebsgebäude.....2005=100		115,6	117,1	115,5	115,7	115,6	116,8	117,7	118,0
Straßenbau.....2005=100		110,2	109,6	109,8	110,1	109,8	108,8	110,0	110,6
Brücken im Straßenbau.....2005=100		113,9	115,4	114,2	114,0	113,6	115,4	116,5	116,7
Ortskanäle.....2005=100		111,2	111,6	111,0	111,3	111,4	111,4	112,0	112,2
Instandhaltung von Mehrfamiliengebäuden ohne Schönheitsreparaturen.....2005=100		111,8	112,7	111,7	111,9	112,0	112,5	112,8	113,1
Schönheitsreparaturen in einer Wohnung.....2005=100		112,8	113,0	113,2	112,4	112,3	112,6	112,6	114,1
<i>Veränderungen gegenüber dem Vorjahreswert</i>									
Wohngebäude insgesamt.....	%	+ 1,3	+ 1,6	+ 1,7	+ 1,1	+ 0,4	+ 1,7	+ 1,9	+ 2,0
Bürogebäude.....	%	+ 1,8	+ 1,4	+ 2,2	+ 1,4	+ 1,0	+ 1,4	+ 1,6	+ 1,8
Gewerbliche Betriebsgebäude.....	%	+ 1,7	+ 1,3	+ 2,1	+ 0,8	+ 0,5	+ 1,1	+ 1,7	+ 2,1
Straßenbau.....	%	+ 1,7	- 0,5	+ 1,4	+ 1,0	+ 0,2	- 0,9	- 0,1	+ 0,7
Ortskanäle.....	%	+ 1,6	+ 0,4	+ 1,9	+ 1,6	+ 0,7	+ 0,4	+ 0,6	+ 0,7
Instandhaltung von Mehrfamiliengebäuden ohne Schönheitsreparaturen.....	%	+ 1,8	+ 0,8	+ 2,0	+ 1,4	+ 1,2	+ 0,7	+ 0,8	+ 1,0
Schönheitsreparaturen in einer Wohnung.....	%	+ 1,0	+ 0,2	+ 1,7	- 0,3	- 0,4	- 0,5	+ 0,2	+ 1,6

¹ Neubau in konventioneller Bauart,
Bauleistungen am Bauwerk

Berichtsmerkmal	Einheit	2009	2010	2009			2010		
		Durchschnitt		Juni	September	Dezember	Juni	September	Dezember
e¹									
Bruttomonatsverdienste² der vollzeit- beschäftigten Arbeitnehmer³ im Produzierenden Gewerbe und im Dienstleistungsbereich.....	EUR	3 389	3 448	3 111	3 126	3 133	3 172	3 174	3 207
männlich.....	EUR	3 638	3 701	3 316	3 332	3 342	3 389	3 381	3 415
weiblich.....	EUR	3 043	3 095	2 825	2 839	2 844	2 872	2 885	2 913
Leistungsgruppe 1 ⁴.....	EUR	5467	6206	5459	5482	5500	5579	5545	5605
Leistungsgruppe 2 ⁴.....	EUR	3559	3919	3538	3564	3579	3598	3606	3643
Leistungsgruppe 3 ⁴.....	EUR	2553	2774	2548	2561	2571	2582	2584	2607
Leistungsgruppe 4 ⁴.....	EUR	1993	2109	2005	1992	1990	1985	1992	2011
Leistungsgruppe 5 ⁴.....	EUR	1610	1722	1605	1639	1625	1639	1638	1633
Produzierendes Gewerbe.....	EUR	3 623	3 736	3 194	3 248	3 267	3 339	3 339	3 282
Bergbau und Gewinnung von Steinen und Erden.....	EUR
Verarbeitendes Gewerbe.....	EUR	3 775	3 874	3 288	3 331	3 360	3 431	3 435	3 359
Energieversorgung.....	EUR
Wasserversorgung ⁵.....	EUR	3 608	3 645	3 349	3 341	3 268	3 438	3 354	3 293
Baugewerbe.....	EUR	2 897	2 957	2 683	2 766	2 753	2 745	2 799	2 777
Dienstleistungsbereich.....	EUR	3 336	3 383	3 092	3 098	3 103	3 135	3 137	2 746
Handel; Instandhaltung und Reparatur von Kfz und Gebrauchsgütern.....	EUR	2 960	3 042	2 712	2 707	2 747	2 774	2 785	2 278
Verkehr und Lagerei.....	EUR	3 046	3 098	2 802	2 837	2 857	2 858	2 866	2 646
Gastgewerbe.....	EUR	2 003	2 045	1 876	1 871	1 905	1 929	1 952	1 529
Information und Kommunikation.....	EUR	4 710	4 725	4 149	4 159	4 110	4 129	4 154	3 806
Erbringung von Finanz- und Versicherungs- dienstleistungen.....	EUR	4 701	4 929	4 063	4 076	4 102	4 258	4 248	3 920
Grundstücks- und Wohnungswesen.....	EUR	3 732	3 685	3 267	3 236	3 266	3 212	3 182	3 019
Erbringung von freiberuflichen, wissen- schaftlichen und technischen Dienstleis- tungen.....	EUR	4 345	4 392	3 858	3 841	3 858	3 867	3 867	3 494
Erbringung von sonstigen wirtschaftlichen Dienstleistungen.....	EUR	2 228	2 254	2 121	2 085	2 087	2 126	2 139	1 842
Öffentliche Verwaltung, Verteidigung, Sozialversicherung.....	EUR	3 121	3 133	2 980	3 006	3 006	3 009	3 020	2 894
Erziehung und Unterricht.....	EUR	3 677	3 706	3 516	3 573	3 573	3 575	3 571	3 037
Gesundheits- und Sozialwesen.....	EUR	3 055	3 145	2 898	2 907	2 922	2 981	2 988	2 476
Kunst, Unterhaltung und Erholung.....	Std.	4 090	.	3 537
Erbringung von sonstigen Dienstleistungen.....	Std.	.	3558,0	.	3225,0	3168,0	.	3211,0	2 801

¹ Ab Januar 2008 erfolgt die Abgrenzung nach der WZ2008; die Ergebnisse des Vorjahres wurden entsprechend umgerechnet.

² Nachgewiesen werden Vierteljahresdurchschnitte ohne Sonderzahlungen. Im Jahresdurchschnitt sind die Sonderzahlungen enthalten.
³ Einschließlich Beamte

⁴ Leistungsgruppe 1:
Arbeitnehmer in leitender Stellung;
Leistungsgruppe 2:
herausgehobene Fachkräfte;
Leistungsgruppe 3: Fachkräfte;

Leistungsgruppe 4:
angelernte Arbeitnehmer;
Leistungsgruppe 5:
ungelernte Arbeitnehmer

⁵ Einschließlich Abwasser- und Abfallentsorgung, Beseitigung von Umweltverschmutzungen.