

## Monatsdaten + Konjunktur 2 2011

Mit der vorliegenden Veröffentlichung „Monatsdaten + Konjunktur“ gibt das Amt für Statistik Berlin-Brandenburg (AfS) eine Auswahl aktueller wirtschafts- und konjunkturstatistischer Ergebnisse für das Land Berlin heraus.

„Monatsdaten + Konjunktur“ erscheint monatlich und bietet eine umfangreiche Auswahl an Daten und grafischen Übersichten zur aktuellen Entwicklung im Lande. Einige Angaben sind vorläufig und können zu einem späteren Zeitpunkt aktualisiert werden. Abweichungen in den errechneten Werten sind durch Rundungen bedingt. Durch die Bearbeitungsdauer und die unterschiedliche zeitliche Verfügbarkeit der Ausgangsdaten können zum Zeitpunkt der Veröffentlichung bereits einzelne Statistische Berichte jüngerer Datums verfügbar sein. Zu beziehen ist „Monatsdaten + Konjunktur“ als Download auf den Internetseiten des AfS oder über den E-Mail-Service.



## Berlin

## Wirtschaftsindikatoren für Berlin

Beinhalten die grafischen Darstellungen der 14 wichtigsten Wirtschaftsindikatoren über den Zeitraum der letzten vier Jahre. Diese sind auf zwei Seiten zusammenfassend dargestellt.

**3** Verarbeitendes Gewerbe  
Bauhauptgewerbe  
Baugenehmigungen

**4** Handel und Gastgewerbe  
Tourismus und Verkehr  
Verbraucherpreise  
Außenhandel  
Gewerbeanzeigen  
Insolvenzen

## Zahlenspiegel für Berlin

Die mit einem vorangestellten > versehenen Positionen in den Tabellen werden von allen Statistischen Ämtern der Länder im Zahlenspiegel veröffentlicht.

**5** Bevölkerungsstand  
Natürliche Bevölkerungsbewegung  
Wanderungen

**6** Beschäftigte  
Arbeitsmarkt

**7** Bautätigkeit  
Abfallentsorgung  
Wasserversorgung und Abwasserbeseitigung

**8** Landwirtschaft

**9** Verarbeitendes Gewerbe sowie Bergbau und Gewinnung von Steinen und Erden

**10** Energie- und Wasserversorgung  
Bauhauptgewerbe/Vorbereitende Baustellenarbeiten, Hoch- und Tiefbau  
Ausbaugewerbe/Bauinstallation und sonstiges Baugewerbe

**11** Großhandel  
einschließlich Handelsvermittlung  
Einzelhandel  
Kfz-Handel  
Gastgewerbe

**12** Tourismus

**13** Straßenverkehrsunfälle  
Kraftverkehr  
Binnenschifffahrt  
Luftverkehr

**14** Ausfuhr (Spezialhandel)  
Einfuhr (Generalhandel)

**15** Gewerbeanzeigen  
Öffentliche Register  
Insolvenzen

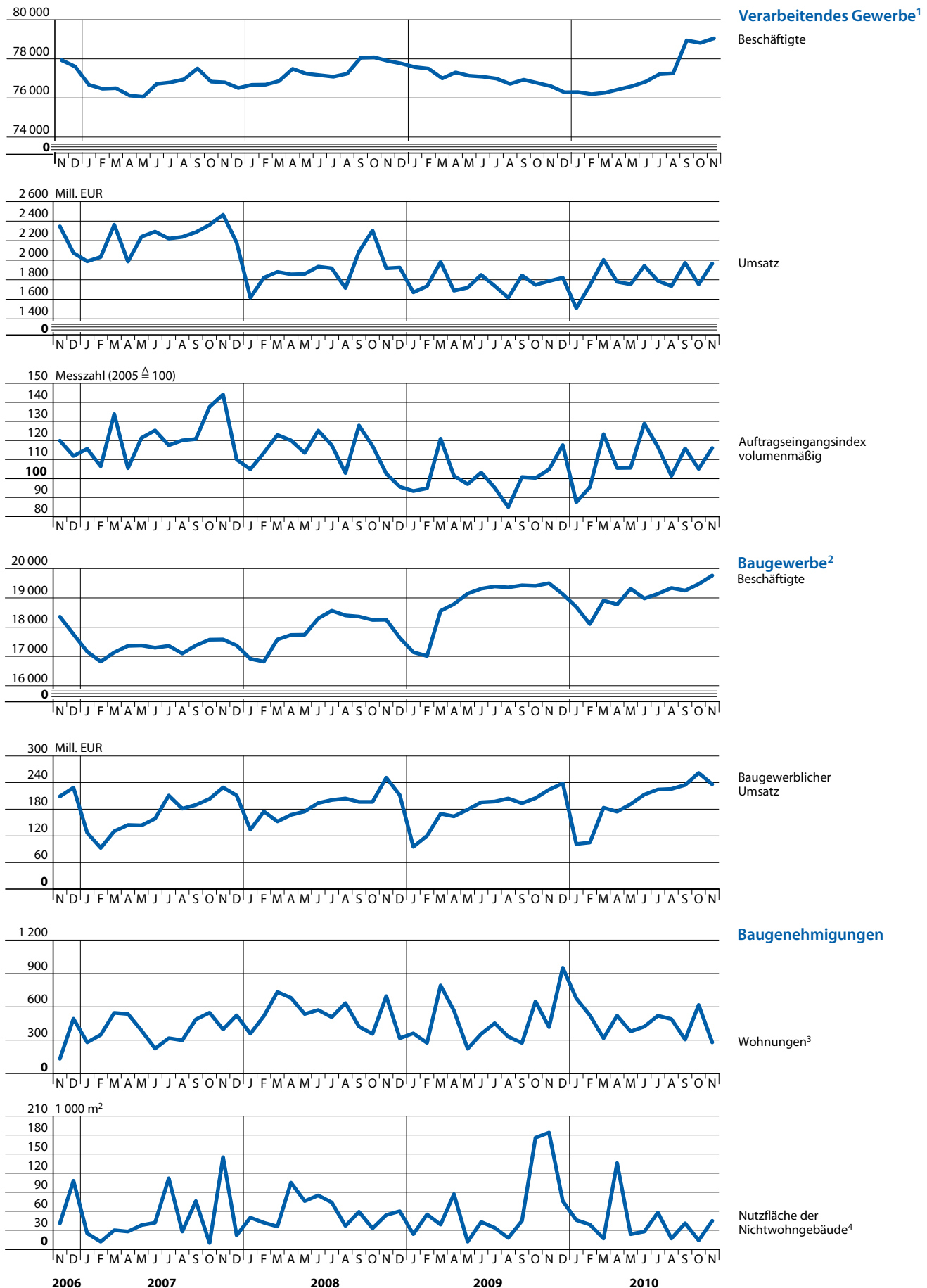
**16** Verbraucherpreisindex

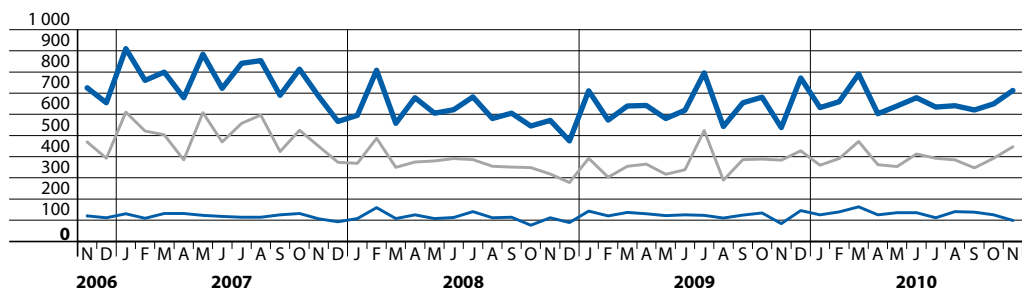
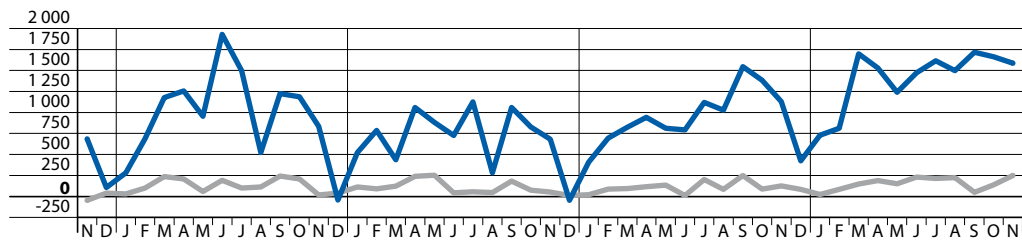
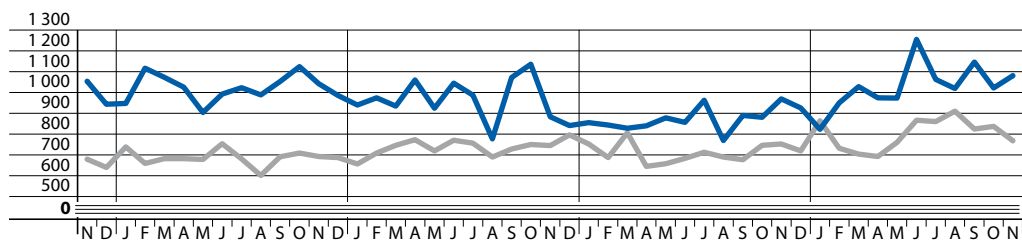
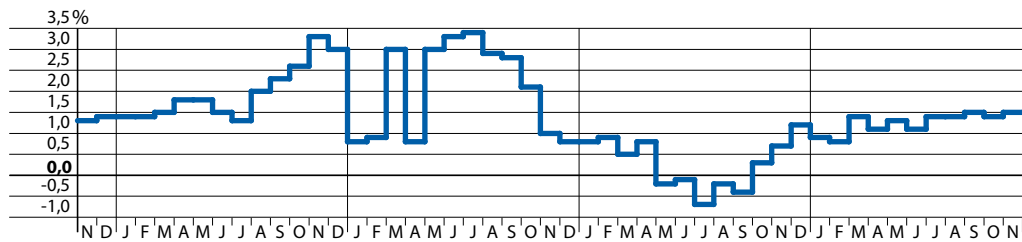
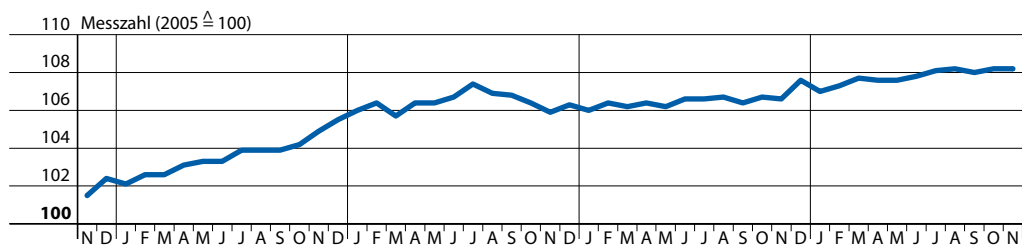
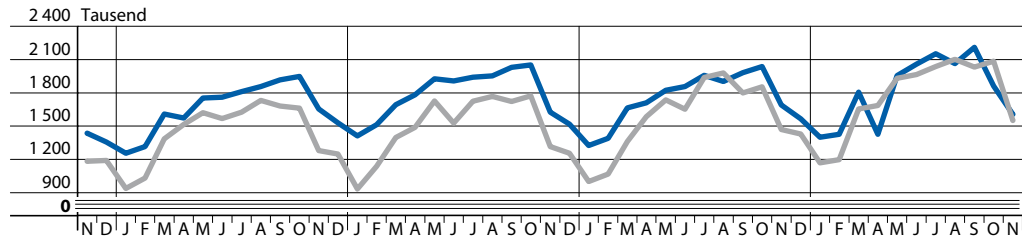
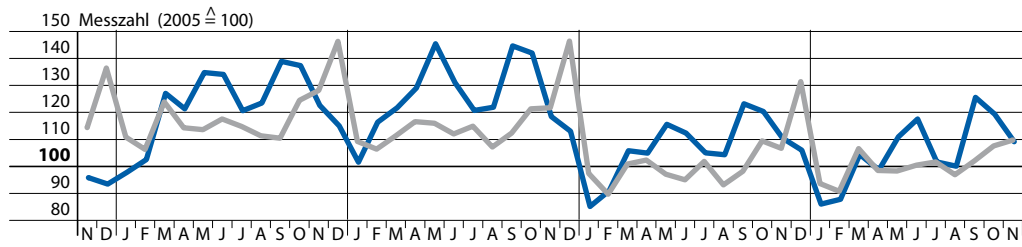
**17** Preisindex für Bauleistungen am Bauwerk - Neubau -

**18** Verdienste

## Zeichenerklärung

- 0 weniger als die Hälfte von 1 in der letzten besetzten Stelle, jedoch mehr als nichts
- nichts vorhanden (genau null)
- Zahlenwert unbekannt oder geheim zu halten
- ... Zahlenwert lag bei Redaktionsschluss noch nicht vor
- ( ) Aussagewert eingeschränkt, da der Wert Fehler aufweisen kann
- / keine Angabe, da Zahlenwert nicht sicher genug
- x Tabellenfach gesperrt, weil Aussage nicht sinnvoll
- p vorläufige Zahl
- r berichtigte Zahl
- D Durchschnitt (bei nicht addierfähigen Größen)





4 auf den Flughäfen Berlin-Tegel,  
Berlin-Tempelhof und Schönefeld

5 bei Beherbergungsbetrieben mit  
9 oder mehr Betten

Berichtsmerkmal	Einheit	2008	2009	2009			2010		
		Durchschnitt		August	September	Oktober	August	September	Oktober

## Bevölkerungsstand

<b>Bevölkerung am Monatsende</b>									
Mitte.....	1 000	329,1	331,6	331,6	332,7	333,8	331,6	332,1	333,0
Friedrichshain-Kreuzberg.....	1 000	269,1	269,8	268,5	268,8	269,3	268,3	268,8	269,6
Pankow.....	1 000	366,0	364,5	363,7	364,5	364,8	368,3	369,0	369,8
Charlottenburg-Wilmersdorf.....	1 000	317,4	319,0	319,0	319,5	319,9	320,6	320,0	320,3
Spandau.....	1 000	223,7	223,9	223,7	223,9	223,8	225,1	225,4	225,7
Steglitz-Zehlendorf.....	1 000	290,9	292,8	293,1	293,5	293,9	294,5	295,0	295,6
Tempelhof-Schöneberg.....	1 000	332,2	333,8	334,0	334,4	334,7	335,6	335,7	336,0
Neukölln.....	1 000	308,1	311,8	312,8	313,2	313,1	310,0	310,8	311,5
Treptow-Köpenick.....	1 000	238,8	240,2	240,6	240,7	240,9	242,1	242,3	242,4
Marzahn-Hellersdorf.....	1 000	248,9	247,6	247,4	247,7	247,8	249,2	249,5	249,7
Lichtenberg.....	1 000	258,8	258,4	258,4	258,9	259,4	260,7	261,0	261,3
Reinickendorf.....	1 000	241,8	241,2	241,3	241,3	241,3	241,1	241,3	241,4
> Berlin .....	1 000	3 424,6	3 434,6	3 434,0	3 439,1	3 442,6	3 447,0	3 450,9	3 456,3
und zwar									
Deutsche.....	1 000	2 944,2	2 959,8	2 962,1	2 964,6	2 966,8	2 980,0	2 982,1	2 984,7
Ausländer.....	1 000	480,5	474,8	471,9	474,6	475,8	467,0	468,7	471,5
männlich.....	1 000	1 677,1	1 682,1	1 682,1	1 684,6	1 686,2	1 689,0	1 690,7	1 693,3
weiblich.....	1 000	1 747,5	1 752,5	1 751,9	1 754,6	1 756,4	1 758,0	1 760,2	1 763,0

Natürliche Bevölkerungsbewegung <sup>1</sup>

> Eheschließungen .....	Anzahl	980	1 046	1 517	1 462	1 064	1 525	1 353	1 189
auf 1000 Einwohner und 1 Jahr.....	‰	+ 2,9	+ 0,3	+ 5,2	+ 5,2	+ 3,6	+ 5,2	+ 4,8	+ 4,1
> Lebend Geborene .....	Anzahl	2 661	2 675	2 832	2 758	2 850	3 079	2 966	2 809
auf 1000 Einwohner und 1 Jahr.....	‰	+ 7,8	+ 0,8	+ 9,7	+ 9,8	+ 9,8	+ 10,5	+ 10,5	+ 9,6
> Gestorbene (ohne tot Geborene) .....	Anzahl	2 659	2 643	2 172	2 374	2 633	2 983	2 535	2 494
auf 1000 Einwohner und 1 Jahr.....	‰	+ 7,7	+ 0,8	+ 7,4	+ 8,4	+ 9,0	+ 10,2	+ 8,9	+ 8,5
> Gestorbene im 1. Lebensjahr .....	Anzahl	9	10	9	15	8	12	12	7
auf 1000 lebend Geborene <sup>2</sup> .....	‰	+ 3,4	+ 3,9	+ 3,1	+ 5,4	+ 2,9	+ 4,2	+ 4,1	+ 2,4
> Überschuss der lebend Geborenen(+) oder Gestorbenen(-) .....	Anzahl	+ 2	+ 33	+ 660	+ 384	+ 217	+ 96	+ 431	+ 315
auf 1000 Einwohner und 1 Jahr.....	‰	+ 0,0	+ 0,0	+ 2,3	+ 1,4	+ 0,7	+ 0,3	+ 1,5	+ 1,1

## Wanderungen

> Zuzüge über die Landesgrenze .....	Anzahl	11 054	11 988	14 012	16 628	15 764	15 544	16 068	16 266
aus den übrigen Bundesländern.....	Anzahl	7 242	7 546	9 086	9 518	9 919	9 478	8 672	9 606
darunter aus dem engeren Verflechtungsraum <sup>3</sup> .....	Anzahl	1 348	1 389	1 508	1 538	1 484	1 498	1 431	1 408
> aus dem Ausland.....	Anzahl	3 812	4 442	4 926	7 110	5 845	6 066	7 396	6 660
> Fortzüge über die Landesgrenze .....	Anzahl	9 778	11 111	12 815	11 907	12 486	13 621	12 663	11 217
in die übrigen Bundesländer.....	Anzahl	6 162	6 016	7 636	7 171	7 803	7 672	6 781	7 448
darunter in den engeren Verflechtungsraum <sup>3</sup> .....	Anzahl	1 875	1 800	2 191	2 006	1 920	2 257	1 686	1 719
> in das Ausland.....	Anzahl	3 616	5 095	5 179	4 736	4 683	5 949	5 882	3 769
> Binnenwanderungen .....	Anzahl	27 773	28 288	28 822	29 360	30 660	28 790	27 258	26 734
von/nach anderen Bezirken.....	Anzahl	11 527	11 983	12 801	12 579	13 249	12 792	12 013	12 030
innerhalb eines Bezirks.....	Anzahl	16 246	16 305	16 021	16 781	17 411	15 998	15 245	14 704
> Wanderungsgewinn(+) oder -verlust(-) über die Landesgrenze .....	Anzahl	+ 1 276	+ 876	+ 1 197	+ 4 721	+ 3 278	+ 1 923	+ 3 405	+ 5 049
gegenüber den übrigen Bundesländern.....	Anzahl	+ 1 080	+ 1 529	+ 1 450	+ 2 347	+ 2 116	+ 1 806	+ 1 891	+ 2 158
darunter dem engeren Verflechtungsraum <sup>3</sup> .....	Anzahl	- 527	- 412	- 683	- 468	- 436	- 759	- 255	- 311
dem Ausland.....	Anzahl	+ 196	- 653	- 253	+ 2 374	+ 1 162	+ 117	+ 1 514	+ 2 891
auf 1000 Einwohner und 1 Jahr.....	‰	+ 0,6	- 0,2	+ 4,1	+ 16,7	+ 11,2	+ 6,6	+ 12,0	+ 17,2
Bevölkerungszu-(+) oder -abnahme(-) <sup>4</sup> ..	Anzahl	+ 1 285	+ 917	+ 1 861	+ 5 114	+ 3 498	+ 2 022	+ 3 841	+ 5 375
auf 1000 Einwohner und 1 Jahr.....	‰	+ 3,7	+ 0,3	+ 6,4	+ 18,1	+ 12,0	+ 6,9	+ 13,5	+ 18,3

<sup>1</sup> ab Januar 2000 im Berichtsmonat beurkundete Fälle; für Berichtsmonat vorläufige Angaben

<sup>2</sup> berechnet unter Berücksichtigung der Geburtenentwicklung des Berichtszeitraumes und des Vorjahres (Methode Rathes)

<sup>3</sup> engerer Verflechtungsraum: ausgewählte Gemeinden der an Berlin grenzenden Großkreise (Gebietsreform in Brandenburg vom 5./6. Dezember 1993)

<sup>4</sup> einschließlich sonstiger Veränderungen

Berichtsmerkmal	Einheit	2008	2009	2008	2009			2010	
		30. Juni		Dezember	März	Juni	Dezember	März	Juni

## Beschäftigte

> Sozialversicherungspflichtig Beschäftigte am Arbeitsort <sup>1</sup> .....	1000	1 081,7	1 106,2	1 105,1	1 099,8	1 106,2	1 117,5	1 114,4	1 123,2
und zwar									
> Frauen.....	1000	556,1	570,4	570,0	569,1	570,4	578,0	577,1	578,2
> Ausländer/-innen.....	1000	71,7	76,0	74,6	75,0	76,0	75,7	76,9	79,2
> Teilzeitbeschäftigte.....	1000	226,9	237,5	229,5	232,3	237,5	238,0	240,8	246,4
> darunter Frauen.....	1000	167,1	173,7	168,7	170,5	173,7	174,1	175,1	178,6
Sozialversicherungspflichtig Beschäftigte nach Wirtschaftsbereichen <sup>2</sup>									
> Land- und Forstwirtschaft, Fischerei (A).....	1000	0,5	0,5	0,4	0,3	0,5	0,3	0,4	0,4
> Produzierendes Gewerbe (B - F).....	1000	176,1	175,9	175,7	174,0	175,9	174,5	174,0	175,6
> Handel, Gastgewerbe und Verkehr (G - I).....	1000	236,8	239,8	242,6	239,2	239,8	240,7	239,5	241,9
> Erbringung von Unternehmensdienstleistungen (J - N).....	1000	302,5	306,2	306,6	305,9	306,2	306,9	306,1	311,1
> Erbringung von öffentlichen und privaten Dienstleistungen (O - U).....	1000	365,6	383,7	379,7	380,3	383,7	395,0	394,5	394,2

Berichtsmerkmal	Einheit	2008	2009	2009			2010		
		Durchschnitt		September	Oktober	November	September	Oktober	November

Arbeitsmarkt<sup>3</sup>

Arbeitslose am Monatsende <sup>4</sup>									
Mitte.....	Anzahl	28 511	29 530	29 440	28 127	27 381	28 820	28 844	28 462
Friedrichshain-Kreuzberg.....	Anzahl	22 370	22 391	23 070	22 459	21 838	21 886	21 215	20 501
Pankow.....	Anzahl	23 659	22 989	22 604	22 081	21 956	22 463	21 692	21 243
Charlottenburg-Wilmersdorf.....	Anzahl	18 182	18 669	18 736	18 216	18 319	16 968	16 529	16 086
Spandau.....	Anzahl	15 689	15 346	15 472	15 051	14 918	15 327	14 903	14 827
Steglitz-Zehlendorf.....	Anzahl	10 322	11 179	11 098	10 527	10 872	11 141	10 462	10 258
Tempelhof-Schöneberg.....	Anzahl	18 758	19 239	19 521	18 953	18 828	19 494	18 793	18 348
Neukölln.....	Anzahl	25 990	26 319	26 040	25 258	25 049	24 645	23 859	23 349
Treptow-Köpenick.....	Anzahl	13 480	14 128	14 105	13 438	13 094	12 849	12 428	12 272
Marzahn-Hellersdorf.....	Anzahl	23 381	22 339	21 969	20 626	20 017	19 174	18 788	18 324
Lichtenberg.....	Anzahl	19 418	20 366	20 105	19 624	19 372	19 107	18 735	18 379
Reinickendorf.....	Anzahl	13 976	14 540	14 509	14 367	14 389	13 478	13 140	13 244
> Berlin.....	Anzahl	233 737	237 035	236 669	228 727	226 033	225 352	219 388	215 293
und zwar									
> Frauen.....	Anzahl	101 223	101 922	103 313	99 213	97 545	98 795	95 926	93 567
> Ausländer.....	Anzahl	46 878	48 234	48 993	47 507	46 838	47 382	46 283	45 678
> im Alter von unter 20 Jahren.....	Anzahl	5 169	4 949	5 547	4 796	4 344	4 650	4 229	3 758
> im Alter von 20 bis unter 25 Jahren.....	Anzahl	19 223	20 055	21 185	19 245	18 307	18 784	17 246	16 294
Arbeitslosenquote									
alle zivilen Erwerbspersonen insgesamt <sup>4</sup> .....	%	+ 13,9	+ 14,1	+ 14,0	+ 13,6	+ 13,4	+ 13,2	+ 12,8	+ 12,6
> abhängige zivile Erwerbspersonen insgesamt <sup>5</sup> .....	%	+ 16,1	+ 16,4	+ 16,4	+ 15,8	+ 15,6	+ 15,4	+ 15,0	+ 14,7
und zwar									
> Frauen.....	%	+ 12,6	+ 12,7	+ 12,9	+ 12,4	+ 12,2	+ 12,1	+ 11,8	+ 11,5
> Männer.....	%	+ 15,0	+ 15,3	+ 15,1	+ 14,6	+ 14,5	+ 14,1	+ 13,8	+ 13,6
> Jüngere unter 25 Jahren.....	%	+ 14,8	+ 15,3	+ 16,3	+ 14,7	+ 13,8	+ 14,2	+ 13,0	+ 12,1
> Ausländer.....	%	+ 25,9	+ 26,6	+ 27,1	+ 26,3	+ 25,9	+ 24,4	+ 23,8	+ 23,5
> Kurzarbeiter/innen.....	Anzahl	1 285	13 538	15 058	15 043	13 648	•	•	•
> Offene Stellen <sup>6</sup> .....	Anzahl	33 222	8 520	8 478	8 362	8 824	10 745	10 693	11 827

1 insgesamt: einschl. Personen „ohne Angabe“ zur Wirtschaftsgliederung

2 Ergebnisse ab 2008 nach neuer WZ 2008, diese Ergebnisse sind mit denen vorangegangener Jahre WZ 2003 nicht vergleichbar

3 nach Angaben der Regionaldirektion Berlin-Brandenburg der Bundesagentur für Arbeit; ohne Teilnehmer an Eignungsfeststellungs- und Trainingsmaßnahmen; ab Januar 2005 unter Einschluss der Grundsicherung für Arbeitssuchende.

4 nach Angaben der Agenturen für Arbeit Berlin, bedingt durch Probleme bei der Zuordnung zu Berliner Bezirken, ergibt die Addition der Arbeitslosen der Bezirke nicht die Zahl der Arbeitslosen von Berlin insgesamt.

5 Arbeitslose in Prozent aller zivilen Erwerbspersonen (wie Fußnote 6 zzgl. Selbstständige und mithelfende Familienangehörige)

6 Arbeitslose in Prozent der abhängigen zivilen Erwerbspersonen (sozialversicherungspflichtig und geringfügig Beschäftigte, Beamte und Arbeitslose)

7 Ab Januar 2010 handelt es sich bei den gemeldeten Arbeitsstellen um ungeforderte Arbeitsstellen ohne selbstständige/freiberufliche Tätigkeiten und ohne Stellen der privaten Arbeitsvermittlung

Berichtsmerkmal	Einheit	2008	2009	2009			2010		
		Durchschnitt		September	Oktober	November	September	Oktober	November

## Bautätigkeit

**Baugenehmigungen**

> Wohngebäude (Neubau).....	Anzahl	165	142	123	190	187	139	197	146
> darunter mit 1 oder 2 Wohnungen.....	Anzahl	149	131	115	172	181	123	178	136
> Rauminhalt.....	1 000 m <sup>3</sup>	240	206	132	350	142	163	328	154
> Wohnfläche.....	1 000 m <sup>2</sup>	48	41	27	72	30	31	59	29
> veranschlagte Kosten der Bauwerke.....	1 000 EUR	51 486	49 188	31 225	84 946	30 001	42 250	71 806	37 026
> Nichtwohngebäude (Neubau).....	Anzahl	21	23	20	41	19	27	22	25
> Rauminhalt.....	1 000 m <sup>3</sup>	376	320	403	934	100	194	73	315
> Nutzfläche.....	1 000 m <sup>2</sup>	59	52	45	176	184	41	14	45
> veranschlagte Kosten der Bauwerke.....	1 000 EUR	70 915	71 303	65 667	189 220	30 231	43 220	13 124	103 431
> Wohnungen in Wohn- und Nichtwohngebäuden (Neubau und Saldo aus Bau- maßnahmen an bestehenden Gebäuden)....	Anzahl	527	471	274	649	417	305	616	280
> Wohnräume (einschließlich Küchen).....	Anzahl	2 264	1 997	1 250	2 966	1 816	1 636	2 677	1 464

Berichtsmerkmal	Einheit	2006	2007	2006			2007		
		Durchschnitt		Oktober	November	Dezember	Oktober	November	Dezember

## Abfallentsorgung

<b>Beseitigte Abfälle</b> <sup>1</sup> .....	t	84 254	81 212	86 202	84 157	78 976	86 326	80 282	74 860
BSR-Anlieferungen.....	t	77 604	76 882	80 038	78 273	74 457	82 086	76 258	71 312
darunter gemischte Siedlungsabfälle.....	t	76 218	75 350	78 643	76 807	73 057	80 606	74 765	69 998
Fremdanlieferungen.....	t	6 650	4 330	6 164	5 884	4 520	4 240	4 025	3 548
<i>Veränderungen gegenüber dem Vorjahreswert</i>									
<b>Beseitigte Abfälle</b> .....	%	- 6,6	- 3,6	- 1,4	- 5,5	- 10,2	+ 0,1	- 4,6	- 5,2
BSR-Anlieferungen.....	%	- 4,7	- 0,9	+ 4,5	- 0,8	- 4,3	+ 2,6	- 2,6	- 4,2
darunter gemischte Siedlungsabfälle.....	%	- 0,2	- 1,1	+ 4,3	- 1,2	- 4,4	+ 2,5	- 2,7	- 4,2
Fremdanlieferungen.....	%	- 23,8	- 34,9	- 43,3	- 41,8	- 55,5	- 31,2	- 31,6	- 21,5

## Wasserversorgung und Abwasserbeseitigung

**Öffentliche Wasserversorgung**

Trinkwasserförderung.....	1 000 m <sup>3</sup>	17 438	16 630	16 692	16 120	16 133	16 531	15 829	15 800
Veränderung gegenüber dem Vorjahreswert.....	%	+ 1,5	- 4,6	- 1,2	- 1,7	- 1,5	- 1,0	- 1,8	- 2,1

**Öffentlichen Abwasserbeseitigung**

Abwasseranfall <sup>2</sup> .....	1 000 m <sup>3</sup>	18 645	19 428	18 052	18 238	18 374	17 730	19 378	18 843
Veränderung gegenüber dem Vorjahreswert.....	%	- 1,4	+ 4,2	- 3,4	+ 1,0	- 3,3	- 1,8	+ 6,3	+ 2,6

<sup>1</sup> einschl. Laubabfuhr<sup>2</sup> Schmutzwasser einschl. Regenwasseranteil aus der Mischkanalisation

Berichtsmerkmal	Einheit	2007	2008	2009			2010		
		Durchschnitt		September	Oktober	November	September	Oktober	November

## Landwirtschaft

**Schlachtungen nach Schlachttier- und Fleischbeschau**

Rinder insgesamt darunter.....	Stück	5	3	4	6	–	–	–	–
Kälber <sup>2</sup> .....	Stück	1	1	1	2	–	–	–	–
Jungrinder.....	Stück	–	–	1	–	–	–	–	–
Schweine.....	Stück	33	29	–	33	–	–	–	–
darunter Hausschlachtungen.....	Stück	–	–	–	–	–	–	–	–
> Schlachtmengen (ohne Geflügel) <sup>1</sup> .....	t	4,5	3,7	0,8	4,5	–	–	–	–
darunter									
> Rinder insgesamt darunter	t	1,3	0,8	0,8	1,4	–	–	–	–
> Kälber <sup>2</sup> .....	t	0,1	0,2	0,1	0,3	–	–	–	–
> Jungrinder.....	t	–	–	0,2	–	–	–	–	–
> Schweine.....	t	3,0	2,6	–	3,0	–	–	–	–
> Geflügelfleisch.....	t	•	•	•	•	•	•	•	•
> Eierzeugung .....	Anzahl	•	•	•	•	•	•	•	•

1 aus gewerblichen Schlachtungen;  
einschl. Schlachtfette, jedoch ohne  
Innereien

2 wegen methodischer Änderungen  
mit Vorjahresergebnissen nur einge-  
schränkt vergleichbar



Berichtsmerkmal	Einheit	2008	2009	2009			2010		
		Durchschnitt		September	Oktober	November	September	Oktober	November

Verarbeitendes Gewerbe sowie  
Bergbau und Gewinnung von Steinen und Erden <sup>1</sup>

> Betriebe .....	Anzahl	324	328	328	326	326	328	327	326
> Beschäftigte <sup>2</sup> .....	Anzahl	77 354	76 993	76 933	76 767	76 609	78 946	78 817	79 051
Beschäftigte je Betrieb .....	Anzahl	239	235	235	235	235	241	241	242
> Geleistete Arbeitsstunden .....	1 000 h	10 353	10 078	10 411	10 402	10 983	10 866	10 450	11 297
Arbeitsstunden je Beschäftigten .....	h	134	131	135	136	143	138	133	143
> Brutto Lohn- und -gehaltsumme .....	Mill. EUR	293,9	289,8	272,0	271,1	374,5	282,9	283,3	381,2
Brutto Lohn- und -gehaltsumme je Beschäftigten .....	EUR	3 800	3 764	3 536	3 531	4 888	3 584	3 594	4 822
> Umsatz .....	Mill. EUR	1 903,0	1 766,6	1 844,2	1 748,2	1 785,7	1 973,7	1 754,0	1 964,6
> darunter Auslandsumsatz .....	Mill. EUR	870,9	826,2	850,0	856,9	846,2	945,4	811,1	922,0
Umsatz je Beschäftigten .....	EUR	24 602	22 945	23 972	22 772	23 309	25 000	22 254	24 853
<i>Veränderungen gegenüber dem Vorjahreswert</i>									
Beschäftigte .....	%	+ 0,9	- 0,5	- 1,4	- 1,7	- 1,7	+ 2,6	+ 2,7	+ 3,2
Geleistete Arbeitsstunden .....	%	+ 1,4	- 2,7	- 3,4	- 3,3	+ 5,2	+ 4,4	+ 0,5	+ 2,9
Brutto Lohn- und -gehaltsumme .....	%	+ 1,3	- 1,4	+ 0,6	- 2,4	- 1,5	+ 4,0	+ 4,5	+ 1,8
Umsatz .....	%	- 14,3	- 7,2	- 11,7	- 24,1	- 6,9	+ 7,0	+ 0,3	+ 10,0
darunter Auslandsumsatz .....	%	+ 2,8	- 5,1	- 3,9	- 31,6	- 8,2	+ 11,2	- 5,4	+ 9,0

Berichtsmerkmal	Einheit	2008	2009	2009			2010		
		Durchschnitt		September	Oktober	November	September	Oktober	November

noch: Verarbeitendes Gewerbe sowie  
Bergbau und Gewinnung von Steinen und Erden <sup>1</sup>

<b>Auftragseingangszindizes</b> <sup>3</sup> .....	2005=100	113,6	101,2	100,8	100,3	104,7	115,8	105,0	116,0
davon									
Inland .....	2005=100	119,0	95,2	93,6	96,1	97,8	117,4	92,9	111,3
Ausland .....	2005=100	109,6	105,7	106,2	103,5	109,9	114,6	114,0	119,5
<i>Veränderungen gegenüber dem Vorjahreswert</i>									
<b>Auftragseingangszindizes</b> .....	%	- 6,5	- 10,9	- 21,2	- 14,3	+ 2,1	+ 14,7	+ 4,5	+ 11,0
davon									
Inland .....	%	+ 2,7	- 20,0	- 35,5	- 5,8	+ 8,1	+ 24,4	- 2,9	+ 13,4
Ausland .....	%	- 12,8	- 3,6	- 7,6	- 19,4	- 1,5	+ 8,2	+ 9,7	+ 9,4

1 Betriebe ab 50 Beschäftigte  
Ab Januar 2009 in der Abgrenzung  
der WZ 2008; die Indizes wurden bis  
2005 vergleichbar rückgerechnet

2 einschließlich der tätigen Inhaber/  
-innen

3 Volumenindex (ausgewählte Wirt-  
schaftszweige)

Berichtsmerkmal	Einheit	2008	2009	2009			2010		
		Durchschnitt		August	September	Oktober	August	September	Oktober

Energie- und Wasserversorgung <sup>1</sup>

> Betriebe .....	Anzahl	14	18	18	18	18	17	17	17
> Beschäftigte .....	Anzahl	10 501	9 867	9 823	9 911	9 936	7 601	8 999	8 994
> Geleistete Arbeitsstunden .....	1 000 h	1 369	1 314	1 262	1 356	1 354	999	1 222	1 229
> Bruttolohn- und -gehaltsumme .....	1 000 EUR	43 842	41 049	35 849	35 389	35 748	27 798	33 610	34 573
> Stromerzeugung (brutto) in Kraftwerken <sup>2</sup> für die allgemeine Versorgung .....	1 000 MWh	737,0	575,5	367,7	383,1	699,6	371,5	434,5	735,4

Berichtsmerkmal	Einheit	2008	2009	2009			2010		
		Durchschnitt		September	Oktober	November	September	Oktober	November

Bauhauptgewerbe/Vorbereitende Baustellenarbeiten,  
Hoch- und Tiefbau <sup>3</sup>

> Beschäftigte <sup>4</sup> .....	Anzahl	17 880	18 847	19 427	19 410	19 496	19 247	19 475	19 759
> Geleistete Arbeitsstunden .....	1 000 h	1 523	1 691	1 890	1 973	1 982	1 814	2 020	2 039
darunter									
> Wohnungsbau .....	1 000 h	581	642	686	784	814	711	865	821
> gewerblicher Bau .....	1 000 h	515	597	664	632	624	586	639	671
> öffentlicher und Straßenbau .....	1 000 h	427	452	540	557	544	517	516	547
> Bruttoentgeltsumme .....	Mill. EUR	35,4	38,8	40,3	39,3	49,1	39,4	40,5	49,8
> Baugewerblicher Umsatz (ohne Umsatzsteuer) .....	Mill. EUR	188,3	182,3	193,5	205,2	224,2	234,8	261,9	236,3
darunter									
> Wohnungsbau .....	Mill. EUR	55,4	50,2	60,4	56,5	51,7	59,8	69,8	59,5
> gewerblicher Bau .....	Mill. EUR	86,0	82,2	78,3	81,2	107,9	107,0	120,7	114,1
> öffentlicher und Straßenbau .....	Mill. EUR	46,9	50,0	54,8	67,5	64,6	68,0	71,4	62,6
> Auftragseingang <sup>5</sup> .....	Mill. EUR	123,2	106,1	130,8	137,3	104,9	143,6	153,4	113,7

Berichtsmerkmal	Einheit	2008	2009	2009			2010		
		Durchschnitt		1.	2.	3.	1.	2.	3.
				Vierteljahr					

Ausbaugewerbe/Bauinstallation und sonstiges Baugewerbe <sup>1</sup>

> Beschäftigte <sup>4</sup> .....	Anzahl	9 771	10 987	10 681	11 102	11 191	11 258	11 544	11 649
> Geleistete Arbeitsstunden .....	1 000 h	3 044	3 401	3 215	3 433	3 474	3 458	3 517	3 618
> Bruttoentgeltsumme .....	Mill. EUR	64,7	76,0	71,7	78,9	74,7	75,4	80,9	78,3
> Baugewerblicher Umsatz (ohne Umsatzsteuer) .....	Mill. EUR	260,1	309,4	270,4	293,0	302,8	276,2	302,0	321,1

1 Betriebe von Unternehmen mit im  
Allgemeinen 20 und mehr Beschäf-  
tigten

2 Mit einer elektrischen Leistung  
ab 1 MW  
3 hochgerechnete Ergebnisse

4 einschl. der tätigen Inhaber  
5 Ergebnisse des Monatsberichts-  
kreises

Berichtsmerkmal	Einheit	2008	2009	2009			2010		
		Durchschnitt		September	Oktober	November	September	Oktober	November

Großhandel<sup>1,2</sup>einschließlich Handelsvermittlung<sup>5</sup>

> Beschäftigte .....	2005±100	116,7	133,8p	132,5p	131,5p	131,3p	133,5p	133,5p	137,2p
> Umsatz nominal <sup>3</sup> .....	2005±100	123,7	119,4p	116,2p	122,1p	122,5p	130,6p	131,6p	143,4p
> Umsatz real <sup>3</sup> .....	2005±100	112,5	119,5p	115,9p	121,6p	121,9p	126,0p	125,8p	138,1p
<i>Veränderungen gegenüber dem Vorjahreswert</i>									
Beschäftigte .....	%	+ 3,8	+ 14,6p	+ 12,3p	+ 11,2p	+ 10,4p	+ 0,8p	+ 1,5p	+ 4,5p
Umsatz nominal .....	%	+ 3,7	- 3,5p	- 10,0p	- 11,4p	+ 8,7p	+ 12,4p	+ 7,8p	+ 17,0p
Umsatz real .....	%	- 1,2	+ 6,2p	+ 0,1p	- 1,8p	+ 15,0p	+ 8,7p	+ 3,4p	+ 13,3p

Einzelhandel<sup>1,4</sup>

> Beschäftigte .....	2005±100	111,9	117,0p	117,4p	116,5p	117,0p	116,0p	116,6p	118,3p
> Umsatz nominal <sup>3</sup> .....	2005±100	117,5	103,1p	99,3p	110,5p	107,0p	103,5p	109,3p	111,4p
> Umsatz real <sup>3</sup> .....	2005±100	116,3	101,9p	98,2p	109,5p	106,7p	102,1p	107,6p	109,8p
<i>Veränderungen gegenüber dem Vorjahreswert</i>									
Beschäftigte .....	%	+ 1,0	+ 4,6p	+ 4,5p	+ 3,4p	+ 2,3p	- 1,2p	+ 0,1p	+ 1,1p
Umsatz nominal .....	%	+ 1,3	- 12,2p	- 12,8p	- 9,8p	- 12,5p	+ 4,3p	- 1,1p	+ 4,1p
Umsatz real .....	%	+ 2,3	- 12,3p	- 12,6p	- 9,7p	- 12,3p	+ 4,0p	- 1,7p	+ 2,9p

Kfz-Handel<sup>1,5</sup>

> Beschäftigte .....	2005±100	105,1	97,7p	98,3p	98,0p	98,3p	101,0p	101,4p	101,5p
> Umsatz nominal <sup>3</sup> .....	2005±100	94,4	90,3p	89,1p	95,3p	86,6p	92,9p	98,9p	94,8p
> Umsatz real <sup>3</sup> .....	2005±100	91,0	86,7p	85,6p	91,3p	83,1p	88,9p	94,4p	90,4p
<i>Veränderungen gegenüber dem Vorjahreswert</i>									
Beschäftigte .....	%	- 1,9	- 7,1p	- 7,5p	- 7,2p	- 7,0p	+ 2,8p	+ 3,5p	+ 3,3p
Umsatz nominal .....	%	- 9,6	- 4,3p	- 3,9p	+ 0,1p	- 4,1p	+ 4,3p	+ 3,8p	+ 9,4p
Umsatz real .....	%	- 9,1	- 4,7p	- 4,0p	- 0,2p	- 4,4p	+ 3,8p	+ 3,3p	+ 8,8p

Gastgewerbe<sup>1</sup>

> Beschäftigte .....	2005±100	115,3	118,4p	119,7p	118,0p	118,0p	113,8p	115,5p	116,1p
> Umsatz nominal <sup>3</sup> .....	2005±100	130,6	113,9p	131,7p	128,8p	117,6p	139,0p	131,9p	120,4p
> Umsatz real <sup>3</sup> .....	2005±100	125,5	107,0p	123,2p	120,3p	110,5p	125,6p	119,3p	109,2p
<i>Veränderungen gegenüber dem Vorjahreswert</i>									
Beschäftigte .....	%	- 7,7	+ 2,7p	+ 3,3p	+ 4,8p	+ 5,8p	- 4,9p	- 2,2p	- 1,6p
Umsatz nominal .....	%	- 0,6	- 12,8p	- 13,9p	- 14,1p	- 5,3p	+ 5,5p	+ 2,4p	+ 2,3p
Umsatz real .....	%	- 2,8	- 12,5p	- 13,1p	- 13,4p	- 4,4p	+ 1,9p	- 0,9p	- 1,1p

1 Ab Januar 2009 erfolgt die Abgrenzung nach der WZ 2008; Die Ergebnisse des Vorjahres wurden entsprechend umgerechnet. Der Berichtskreis wird ab 2007 jährlich durch

Ergänzungsstichproben aktualisiert. Zur Vermeidung von Sprüngen in der Zeitreihe werden die Messzahlen einheitlich auf den Stichprobenstand von 2006 zurückgerechnet.

2 einschließlich Handelsvermittlung

3 ohne Umsatzsteuer

4 einschließlich Tankstellen

5 sowie Instandhaltung und Reparatur von Kfz

Berichtsmerkmal	Einheit	2008	2009	2009			2010		
		Durchschnitt		September	Oktober	November	September	Oktober	November

# Tourismus <sup>1</sup>

> Gästeankünfte .....	Anzahl	658 748	688 550	775 825	804 568	704 729	888 459	917 103	736 814
darunter									
> von Gästen mit Wohnsitz im Ausland.....	Anzahl	229 482	239 976	281 194	278 802	224 195	337 531	317 087	242 047
> Gästeübernachtungen .....	Anzahl	1 480 669	1 572 645	1 798 811	1 853 620	1 470 598	2 031 930	2 084 533	1 552 380
darunter									
> von Gästen mit Wohnsitz im Ausland.....	Anzahl	587 006	621 268	707 993	719 291	551 288	837 986	803 401	594 813
<i>Veränderungen gegenüber dem Vorjahreswert</i>									
Gästeankünfte .....	%	+ 4,2	+ 4,5	- 0,1	+ 1,4	+ 8,4	+ 14,5	+ 14,0	+ 4,6
darunter									
von Gästen mit Wohnsitz im Ausland.....	%	+ 7,8	+ 4,6	+ 2,7	+ 1,0	+ 15,1	+ 20,0	+ 13,7	+ 8,0
Gästeübernachtungen .....	%	+ 2,8	+ 6,2	+ 4,3	+ 4,6	+ 11,7	+ 13,0	+ 12,5	+ 5,6
darunter									
von Gästen mit Wohnsitz im Ausland.....	%	+ 6,5	+ 5,8	+ 6,6	+ 5,9	+ 19,8	+ 18,4	+ 11,7	+ 7,9

<sup>1</sup> Betriebe ab 9 Betten einschließlich Campingplätzen (Touristik-Camping)

Berichtsmerkmal	Einheit	2008	2009	2009			2010		
		Durchschnitt		September	Oktober	November	September	Oktober	November

Straßenverkehrsunfälle <sup>1</sup>

<b>Unfälle insgesamt</b> .....	Anzahl	10 300	10 390	11 832	11 622	11 474	11 799	11 381	11 747
> <b>Unfälle mit Personen- und Sachschaden</b> <sup>2</sup> .....	Anzahl	1 424	1 312	1 656	1 484	1 291	1 548	1 439	1 307
> <b>Unfälle mit Personenschaden</b> .....	Anzahl	1 241	1 144	1 511	1 258	1 091	1 396	1 236	1 130
schwerwiegende Unfälle mit Sachschaden ..	Anzahl	101	92	83	115	124	85	118	100
sonstige Sachschadenumfälle unter Alkoholeinwirkung .....	Anzahl	82	76	62	110	76	67	85	77
sonstige Sachschadenumfälle ohne Alkoholeinwirkung .....	Anzahl	8 876	9 078	10 176	10 139	10 183	10 251	9 942	10 440
> <b>getötete Personen</b> <sup>3</sup> .....	Anzahl	5	4	5	4	2	4	2	5
> <b>verletzte Personen</b> .....	Anzahl	1 469	1 347	1 724	1 492	1 297	1 604	1 471	1 319
<i>Veränderungen gegenüber dem Vorjahreswert</i>									
Unfälle mit Personenschaden .....	%	+ 2,4	- 7,8	+ 11,1	- 10,5	- 2,4	- 7,6	- 1,7	+ 3,6
sonstige Sachschadenumfälle ohne Alkoholeinwirkung .....	%	- 0,4	+ 2,3	+ 10,7	+ 0,3	+ 10,1	+ 0,7	- 1,9	+ 2,5

## Kraftverkehr

> <b>Zulassungen fabrikneuer Kraftfahrzeuge</b> <sup>4</sup> ...	Anzahl	7 960	8 983	8 881	8 683	8 774	7 301	7 492	7 735
darunter									
Krafträder .....	Anzahl	441	387	318	244	103	310	144	90
> <b>Personenkraftwagen</b> <sup>5</sup> .....	Anzahl	6 472	7 782	7 829	7 639	7 562	6 127	6 490	6 554
Kraftomnibusse .....	Anzahl	16	38	25	40	58	2	4	2
> <b>Lastkraftwagen</b> .....	Anzahl	902	705	660	715	909	746	783	944

## Binnenschifffahrt

> <b>Güterempfang</b> .....	1 000 t	288,1	256,0	252,5	300,5	330,7	323,4	393,8	250,4
> <b>Güterversand</b> .....	1 000 t	23,7	12,0	12,2	11,1	10,1	16,8	24,3	10,9

Luftverkehr <sup>6</sup>

<b>Flugbewegungen</b> <sup>7</sup> .....	Anzahl	19 554	17 719	19 267	19 334	17 596	20 268	18 653	15 874
darunter Linienverkehr .....	Anzahl	17 569	16 512	17 795	17 972	16 575	19 001	17 571	15 082
<b>Fluggäste</b> .....	Anzahl	1 778 981	1 741 767	1 982 754	2 036 444	1 689 916	2 105 222	1 861 923	1 607 743
Inland .....	Anzahl	691 046	670 064	731 264	737 968	723 884	797 998	750 226	585 477
Ausland .....	Anzahl	1 087 935	1 071 702	1 251 490	1 298 476	96 603	1 412 524	1 111 697	1 022 266
<i>Veränderungen gegenüber dem Vorjahreswert</i>									
<b>Flugbewegungen</b> .....	%	+ 3,5	- 9,4	- 10,2	- 10,6	+ 1,8	+ 5,2	+ 6,0	+ 0,1
darunter Linienverkehr .....	%	+ 3,6	- 6,0	- 5,6	- 4,6	+ 1,9	+ 6,8	+ 6,0	- 0,7
<b>Fluggäste</b> .....	%	+ 6,8	- 2,1	- 2,3	- 0,7	+ 3,9	+ 11,5	+ 10,2	+ 2,7
Inland .....	%	+ 4,8	- 3,0	- 2,8	- 3,0	- 0,5	+ 9,1	+ 3,6	- 8,4
Ausland .....	%	+ 8,1	- 1,5	- 2,0	+ 0,6	- 89,3	+ 12,9	+ 15,1	+ 10,3

1 von der Polizei erfasste Unfälle  
2 schwerwiegender Unfall mit Sachschaden (im engeren Sinne) und sonstiger Sachschaden unter Alkoholeinwirkung

3 einschl. der innerhalb von 30 Tagen an Unfallfolgen gestorbenen Personen  
4 Angaben des Kraftfahrt-Bundesamtes

5 Fahrzeuge zur Personenbeförderung mit höchstens 8 Sitzplätzen außer dem Fahrersitz

6 Quelle: Statistisches Bundesamt: Berlin-Tegel, Berlin-Tempelhof und Schönefeld

7 Linien-, Gelegenheits- und Überführungsflüge

Berichtsmerkmal	Einheit	2008	2009	2009			2010		
		Durchschnitt		September	Oktober	November	September	Oktober	November

Ausfuhr (Spezialhandel) <sup>1</sup>

> <b>Ausfuhr insgesamt</b> .....	Mill. EUR	964,6	874,8	890,2	880,6	969,1	1 146,1	1 021,2	1 080,4
> Güter der Ernährungswirtschaft.....	Mill. EUR	116,8	112,0	127,4	126,2	118,9	123,6	129,7	127,3
> Güter der gewerblichen Wirtschaft.....	Mill. EUR	836,4	728,9	730,6	721,9	819,4	989,7	858,4	920,3
> Rohstoffe.....	Mill. EUR	3,0	1,9	2,3	2,6	2,1	2,8	2,6	3,9
> Halbwaren.....	Mill. EUR	15,3	8,9	7,4	9,1	8,8	25,0	31,9	21,5
> Fertigwaren.....	Mill. EUR	818,1	718,1	720,9	710,2	808,5	961,9	823,9	894,9
> Vorerzeugnisse.....	Mill. EUR	42,4	24,3	30,4	24,1	39,5	38,1	33,5	40,1
> Enderzeugnisse.....	Mill. EUR	775,7	693,8	690,4	686,1	768,9	923,8	790,4	854,8
<b>Ausfuhr nach</b>									
> Europa.....	Mill. EUR	623,1	522,8	551,6	525,1	602,4	611,2	623,5	644,1
darunter									
> EU-Länder.....	Mill. EUR	490,0	408,1	439,9	397,8	457,1	473,8	492,1	510,8
darunter EURO-Zone.....	Mill. EUR	320,9	267,2	285,0	247,0	287,9	282,5	289,5	316,3
EFTA-Länder.....	Mill. EUR	29,8	29,4	29,2	29,0	32,9	34,8	24,9	30,8
übrige Länder.....	Mill. EUR	103,2	85,3	82,4	98,4	112,4	102,7	106,5	102,5
> Afrika.....	Mill. EUR	36,9	24,8	14,1	33,7	34,1	23,8	15,5	22,3
> Amerika.....	Mill. EUR	130,6	110,3	108,1	109,0	102,0	158,8	138,4	161,4
darunter NAFTA-Länder.....	Mill. EUR	102,6	88,0	85,9	82,7	78,1	124,1	116,0	123,8
> Asien.....	Mill. EUR	164,3	202,4	191,2	199,7	213,0	343,3	238,6	243,7
darunter ASEAN-Länder.....	Mill. EUR	13,9	20,5	14,9	29,8	24,2	15,3	18,0	23,5
> Australien, Ozeanien und übrige Gebiete.....	Mill. EUR	9,7	14,5	25,3	13,1	17,6	9,0	5,2	8,9

Einfuhr (Generalhandel) <sup>1</sup>

> <b>Einfuhr insgesamt</b> .....	Mill. EUR	736,4	710,7	676,2	746,4	752,0	824,1	836,9	768,1
> Güter der Ernährungswirtschaft.....	Mill. EUR	102,3	86,8	83,0	100,6	85,2	128,2	110,7	106,3
> Güter der gewerblichen Wirtschaft.....	Mill. EUR	598,9	547,5	513,5	571,2	601,4	612,6	639,0	566,5
> Rohstoffe.....	Mill. EUR	11,4	9,5	9,0	10,4	9,8	8,3	6,5	14,1
> Halbwaren.....	Mill. EUR	26,2	15,9	13,5	10,4	12,0	23,2	26,5	18,7
> Fertigwaren.....	Mill. EUR	561,3	522,2	491,0	550,4	579,6	581,2	606,0	533,8
> Vorerzeugnisse.....	Mill. EUR	88,4	67,0	71,0	51,3	91,5	75,8	85,6	49,7
> Enderzeugnisse.....	Mill. EUR	472,9	455,2	419,9	499,1	488,1	505,4	520,4	484,0
<b>Einfuhr aus</b>									
> Europa.....	Mill. EUR	537,1	476,6	456,5	466,9	516,6	559,1	552,3	505,6
darunter									
> EU-Länder.....	Mill. EUR	492,1	434,3	404,3	424,5	474,5	519,1	509,5	462,4
darunter EURO-Zone.....	Mill. EUR	298,4	265,1	234,3	257,9	285,8	299,7	312,9	275,5
EFTA-Länder.....	Mill. EUR	28,9	28,6	39,5	32,6	27,6	28,1	28,7	27,7
übrige Länder.....	Mill. EUR	16,1	13,8	12,7	9,8	14,5	11,9	14,1	15,6
> Afrika.....	Mill. EUR	5,7	6,1	5,3	7,6	6,9	17,8	7,2	11,5
> Amerika.....	Mill. EUR	114,7	125,1	71,7	156,1	130,6	115,4	167,5	102,1
darunter NAFTA-Länder.....	Mill. EUR	104,5	116,4	64,8	148,3	119,6	103,6	155,9	89,5
> Asien.....	Mill. EUR	75,5	99,5	138,5	112,4	94,7	126,5	104,8	144,4
darunter ASEAN-Länder.....	Mill. EUR	12,7	12,1	11,9	12,7	12,9	14,8	17,4	20,5
> Australien, Ozeanien und übrige Gebiete.....	Mill. EUR	3,4	3,5	4,2	3,3	3,3	5,3	5,2	4,5

<sup>1</sup> Wegen der unterschiedlichen Abgrenzung von Spezialhandel und Generalhandel ist eine Saldierung der Ein- und Ausfuhrergebnisse nicht vertretbar.

Berichtsmerkmal	Einheit	2008	2009	2009			2010		
		Durchschnitt		September	Oktober	November	September	Oktober	November

Gewerbeanzeigen <sup>1</sup>

> <b>Gewerbebeanmeldungen</b> .....	Anzahl	3 428	3 746	4 046	3 992	3 606	4 296	4 122	4 251
darunter Neugründungen .....	Anzahl	728	751	820	709	696	674	735	802
> <b>Gewerbeabmeldungen</b> .....	Anzahl	2 665	2 821	2 501	2 609	2 476	2 578	2 459	2 664
darunter Auflösungen .....	Anzahl	603	643	571	621	571	624	595	553

Berichtsmerkmal	Einheit	2008	2009	2009			2010		
		Durchschnitt		September	Oktober	November	September	Oktober	November

## Öffentliche Register

**Neueintragungen**

## Handelsregister A

(Einzelfirmen und Personengesellschaften) .....	Anzahl	124	108	101	110	132	141	109	118
Handelsregister B (Kapitalgesellschaften) .....	Anzahl	453	549	541	544	518	576	561	680

**Löschungen**

## Handelsregister A

(Einzelfirmen und Personengesellschaften) .....	Anzahl	87	90	113	95	80	123	94	109
Handelsregister B (Kapitalgesellschaften) .....	Anzahl	275	259	423	304	243	319	269	304

Berichtsmerkmal	Einheit	2008	2009	2009			2010		
		Durchschnitt		September	Oktober	November	September	Oktober	November

## Insolvenzen

> <b>Beantragte Insolvenzverfahren</b> .....	Anzahl	611	646	654	681	538	620	649	713
und zwar									
eröffnet .....	Anzahl	553	582	587	611	500	554	574	657
mangels Masse abgelehnt .....	Anzahl	52	59	62	65	34	64	73	51
> Unternehmen .....	Anzahl	114	125	124	134	84	138	126	99
eröffnet .....	Anzahl	75	82	89	90	58	87	71	62
mangels Masse abgelehnt .....	Anzahl	38	43	35	44	26	51	55	37
> ehemals selbständig Tätige <sup>2</sup> .....	Anzahl	119	136	131	144	65	124	119	160
> natürliche Personen <sup>3</sup> , Nachlässe .....	Anzahl	12	13	13	14	5	11	11	7
> Verbraucher .....	Anzahl	366	373	386	389	384	347	393	447
> <b>Voraussichtliche Forderungen</b> .....	1 000 EUR	239 634	382 935	134 276	260 351	306 290	194 326	108 607	98 265

<sup>1</sup> ohne Automatenaufsteller und Reisegewerbe

<sup>2</sup> Nachweis erst ab Januar 2002 möglich

<sup>3</sup> beispielsweise Gesellschafter oder Mithafter

Berichtsmerkmal	Einheit	2008	2009	2009			2010		
		Durchschnitt		September	Oktober	November	September	Oktober	November

## Verbraucherpreisindex

> <b>Gesamtlebenshaltung</b> .....	2005=100	106,2	106,5	106,4	106,7	106,6	108,0	108,2	108,2
Nahrungsmittel und alkoholfreie Getränke.....	2005=100	113,7	112,6	110,5	111,3	111,8	114,0	113,7	114,5
Alkoholische Getränke, Tabakwaren.....	2005=100	108,8	111,8	113,4	113,0	113,3	113,4	113,4	113,0
Bekleidung und Schuhe.....	2005=100	100,1	100,9	100,0	105,9	104,3	103,5	103,8	104,7
Wohnung, Wasser, Strom, Gas und andere Brennstoffe.....	2005=100	108,7	109,1	109,1	108,8	108,8	110,7	111,4	111,6
Nettokaltniete (Teilindex).....	2005=100	103,9	105,7	106,2	106,2	106,3	107,5	107,5	107,6
Einrichtungsgegenstände (Möbel), Apparate, Geräte und Ausrüstungen für den Haushalt sowie deren Instandhaltung.....	2005=100	101,5	102,5	102,9	102,9	102,3	102,8	103,0	102,9
Gesundheitspflege.....	2005=100	102,2	102,8	103,0	103,0	102,9	104,6	104,7	104,7
Verkehr.....	2005=100	110,3	108,0	108,4	108,4	109,2	111,4	111,2	111,4
Nachrichtenübermittlung .....	2005=100	91,8	89,8	89,5	89,5	89,1	87,6	87,3	87,1
Freizeit, Unterhaltung und Kultur.....	2005=100	98,7	100,5	100,6	100,2	99,6	100,6	100,8	99,8
Bildungswesen.....	2005=100	101,6	103,7	103,5	104,1	104,1	93,1	93,1	93,1
Beherbergungs- und Gaststätten-dienstleistungen.....	2005=100	104,8	106,0	105,6	105,7	104,7	108,2	107,5	105,4
Andere Waren und Dienstleistungen.....	2005=100	105,8	107,9	108,1	108,6	108,5	109,6	110,0	110,4
<i>Veränderung gegenüber dem Vorjahreswert</i>									
<b>Gesamtlebenshaltung</b> .....	%	+ 2,5	+ 0,3	- 0,4	+ 0,3	+ 0,7	+ 1,5	+ 1,4	+ 1,5
Nahrungsmittel und alkoholfreie Getränke.....	%	+ 6,1	- 1,0	- 2,5	- 2,2	- 0,8	+ 3,2	+ 2,2	+ 2,4
Alkoholische Getränke, Tabakwaren.....	%	+ 2,7	+ 2,8	+ 3,8	+ 3,2	+ 3,4	+ 0,0	+ 0,4	- 0,3
Bekleidung und Schuhe.....	%	+ 2,0	+ 0,8	- 0,6	+ 4,7	+ 3,3	+ 3,5	- 2,0	+ 0,4
Wohnung, Wasser, Strom, Gas und andere Brennstoffe.....	%	+ 3,5	+ 0,4	- 0,7	- 0,7	- 0,5	+ 1,5	+ 2,4	+ 2,6
Nettokaltniete (Teilindex).....	%	+ 2,2	+ 1,7	+ 1,7	+ 1,7	+ 1,7	+ 1,2	+ 1,2	+ 1,2
Einrichtungsgegenstände (Möbel), Apparate, Geräte und Ausrüstungen für den Haushalt sowie deren Instandhaltung.....	%	+ 1,0	+ 1,0	+ 1,2	+ 0,9	+ 0,3	- 0,1	+ 0,1	+ 0,6
Gesundheitspflege.....	%	+ 0,7	+ 0,6	+ 0,8	+ 0,7	+ 0,4	+ 1,6	+ 1,7	+ 1,7
Verkehr.....	%	+ 3,1	- 2,1	- 3,6	- 1,6	+ 1,9	+ 2,8	+ 2,6	+ 2,0
Nachrichtenübermittlung .....	%	- 3,3	- 2,2	- 1,5	- 1,4	- 1,9	- 2,1	- 2,5	- 2,2
Freizeit, Unterhaltung und Kultur.....	%	- 0,1	+ 1,8	+ 2,1	+ 2,6	+ 1,3	+ 0,0	+ 0,6	+ 0,2
Bildungswesen.....	%	- 0,2	+ 2,1	+ 2,1	+ 2,7	+ 2,7	- 10,0	- 10,6	- 10,6
Beherbergungs- und Gaststätten-dienstleistungen.....	%	+ 1,2	+ 1,1	+ 1,1	+ 1,4	+ 0,9	+ 2,5	+ 1,7	+ 0,7
Andere Waren und Dienstleistungen.....	%	+ 1,9	+ 2,0	+ 2,1	+ 2,5	+ 2,3	+ 1,4	+ 1,3	+ 1,8



Berichtsmerkmal	Einheit	2007	2008	2009			2010		
		Durchschnitt		Mai	August	November	Mai	August	November

## Preisindex für Bauleistungen am Bauwerk

- Neubau -<sup>1</sup>

> Wohngebäude insgesamt.....2005=100		108,0	112,4	113,7	114,1	114,2	115,6	116,3	116,5
Ein-/Zweifamiliengebäude.....2005=100		107,8	112,2	113,5	114,0	114,2	115,5	116,1	116,4
Mehrfamiliengebäude.....2005=100		108,5	113,1	114,2	114,5	114,6	116,1	116,8	117,1
Bürogebäude.....2005=100		107,1	112,0	113,9	114,3	114,3	115,5	116,1	116,4
Gewerbliche Betriebsgebäude.....2005=100		109,2	113,7	115,5	115,7	115,6	116,8	117,7	118,0
Straßenbau.....2005=100		105,5	108,4	109,8	110,1	109,8	108,8	110,0	110,6
Brücken im Straßenbau.....2005=100		110,0	114,5	114,2	114,0	113,6	115,4	116,5	116,7
Ortskanäle.....2005=100		105,9	109,4	111,0	111,3	111,4	111,4	112,0	112,2
Instandhaltung von Mehrfamiliengebäuden ohne Schönheitsreparaturen.....2005=100		106,9	109,8	111,7	111,9	112,0	112,5	112,8	113,1
Schönheitsreparaturen in einer Wohnung.....2005=100		101,4	111,7	113,2	112,4	112,3	112,6	112,6	114,1
<i>Veränderungen gegenüber dem Vorjahreswert</i>									
Wohngebäude insgesamt.....	%	+ 6,3	+ 4,1	+ 1,7	+ 1,1	+ 0,4	+ 1,7	+ 1,9	+ 2,0
Bürogebäude.....	%	+ 5,4	+ 4,6	+ 2,2	+ 1,4	+ 1,0	+ 1,4	+ 1,6	+ 1,8
Gewerbliche Betriebsgebäude.....	%	+ 6,6	+ 4,1	+ 2,1	+ 0,8	+ 0,5	+ 1,1	+ 1,7	+ 2,1
Straßenbau.....	%	+ 4,1	+ 2,7	+ 1,4	+ 1,0	+ 0,2	- 0,9	- 0,1	+ 0,7
Ortskanäle.....	%	+ 4,1	+ 3,3	+ 1,9	+ 1,6	+ 0,7	+ 0,4	+ 0,6	+ 0,7
Instandhaltung von Mehrfamiliengebäuden ohne Schönheitsreparaturen.....	%	+ 5,2	+ 2,7	+ 2,0	+ 1,4	+ 1,2	+ 0,7	+ 0,8	+ 1,0
Schönheitsreparaturen in einer Wohnung.....	%	+ 2,2	+ 10,2	+ 1,7	- 0,3	- 0,4	- 0,5	+ 0,2	+ 1,6

<sup>1</sup> Neubau in konventioneller Bauart,  
Bauleistungen am Bauwerk

ste

Berichtsmerkmal	Einheit	2007	2008	2008			2009		
		Durchschnitt		März	Juni	September	März	Juni	September
Bruttomonatsverdienste <sup>1</sup> der vollzeitbeschäftigten Arbeitnehmer <sup>2</sup> im Produzierenden Gewerbe und im Dienstleistungsbereich.....									
männlich.....	EUR	3 356	3 365	3 028	3 064	3 066	3 097	3 111	3 126
weiblich.....	EUR	3 600	3 624	3 225	3 267	3 264	3 303	3 316	3 332
	EUR	3 014	3 003	2 755	2 780	2 789	2 812	2 825	2 839
Produzierendes Gewerbe.....									
Bergbau und Gewinnung von Steinen und Erden.....	EUR	3 556	3 634	3 147	3 196	3 191	3 177	3 194	3 248
Verarbeitendes Gewerbe.....	EUR	.	.	.	.	.	.	.	.
Energieversorgung.....	EUR	3 697	3 809	3 248	3 285	3 291	3 270	3 288	3 331
Wasserversorgung <sup>3</sup> .....	EUR	.	.	.	.	.	.	.	.
Baugewerbe.....	EUR	3 413	3 484	3 109	3 365	3 174	3 359	3 349	3 341
Dienstleistungsbereich.....	EUR	2 900	2 807	2 651	2 677	2 713	2 638	2 683	2 766
Handel; Instandhaltung und Reparatur von Kfz und Gebrauchsgütern.....	EUR	3 308	3 300	2 999	3 032	3 036	3 079	3 092	3 098
Verkehr und Lagerei.....	EUR	2 948	2 930	2 674	2 688	2 669	2 636	2 712	2 707
Gastgewerbe.....	EUR	2 836	2 954	2 677	2 676	2 724	2 776	2 802	2 837
Information und Kommunikation.....	EUR	1 965	2 001	1 867	1 895	1 884	1 889	1 876	1 871
Erbringung von Finanz- und Versicherungsdienstleistungen.....	EUR	4 586	4 647	4 049	4 095	4 130	4 174	4 149	4 159
Grundstücks- und Wohnungswesen.....	EUR	4 645	4 731	3 993	3 977	3 982	4 091	4 063	4 076
Erbringung von freiberuflichen, wissenschaftlichen und technischen Dienstleistungen.....	EUR	3 456	3 715	2 990	3 263	3 273	3 328	3 267	3 236
Erbringung von sonstigen wirtschaftlichen Dienstleistungen.....	EUR	4 650	4 471	3 668	3 743	3 762	3 815	3 858	3 841
Öffentliche Verwaltung, Verteidigung, Sozialversicherung.....	EUR	2 114	2 190	2 050	2 056	2 051	2 077	2 121	2 085
Erziehung und Unterricht.....	EUR	3 019	3 072	2 877	2 887	2 927	2 975	2 980	3 006
Gesundheits- und Sozialwesen.....	EUR	3 640	3 640	3 506	3 505	3 506	3 488	3 516	3 573
Kunst, Unterhaltung und Erholung.....	Std.	3 494	3 064	2 877	2 944	2 906	2 856	2 898	2 907
Erbringung von sonstigen Dienstleistungen.....	Std.	3 506	3 626	3 278	3 441	3 477	3 407	3 537	.
	Std.	3 178	.	.	.	.	.	.	3 225

<sup>1</sup> Ab Januar 2008 erfolgt die Abgrenzung nach der WZ2008; die Ergebnisse des Vorjahres wurden entsprechend umgerechnet.

<sup>2</sup> Nachgewiesen werden Vierteljahresdurchschnitte ohne Sonderzahlungen. Im Jahresdurchschnitt sind die Sonderzahlungen enthalten.

<sup>3</sup> Einschließlich Beamte

<sup>4</sup> Einschließlich Abwasser- und Abfallentsorgung, Beseitigung von Umweltverschmutzungen.