

## Monatsdaten + Konjunktur 12 2010

Mit der vorliegenden Veröffentlichung „Monatsdaten + Konjunktur“ gibt das Amt für Statistik Berlin-Brandenburg (AfS) eine Auswahl aktueller wirtschafts- und konjunkturstatistischer Ergebnisse für das Land Berlin heraus.

„Monatsdaten + Konjunktur“ erscheint monatlich und bietet eine umfangreiche Auswahl an Daten und grafischen Übersichten zur aktuellen Entwicklung im Lande. Einige Angaben sind vorläufig und können zu einem späteren Zeitpunkt aktualisiert werden. Abweichungen in den errechneten Werten sind durch Rundungen bedingt. Durch die Bearbeitungsdauer und die unterschiedliche zeitliche Verfügbarkeit der Ausgangsdaten können zum Zeitpunkt der Veröffentlichung bereits einzelne Statistische Berichte jüngerer Datums verfügbar sein. Zu beziehen ist „Monatsdaten + Konjunktur“ als Download auf den Internetseiten des AfS oder über den E-Mail-Service.



## Berlin

## Wirtschaftsindikatoren für Berlin

Beinhalten die grafischen Darstellungen der 14 wichtigsten Wirtschaftsindikatoren über den Zeitraum der letzten vier Jahre. Diese sind auf zwei Seiten zusammenfassend dargestellt.

- 3 Verarbeitendes Gewerbe  
Bauhauptgewerbe  
Baugenehmigungen

- 4 Handel und Gastgewerbe  
Tourismus und Verkehr  
Verbraucherpreise  
Außenhandel  
Gewerbeanzeigen  
Insolvenzen

## Zahlenspiegel für Berlin

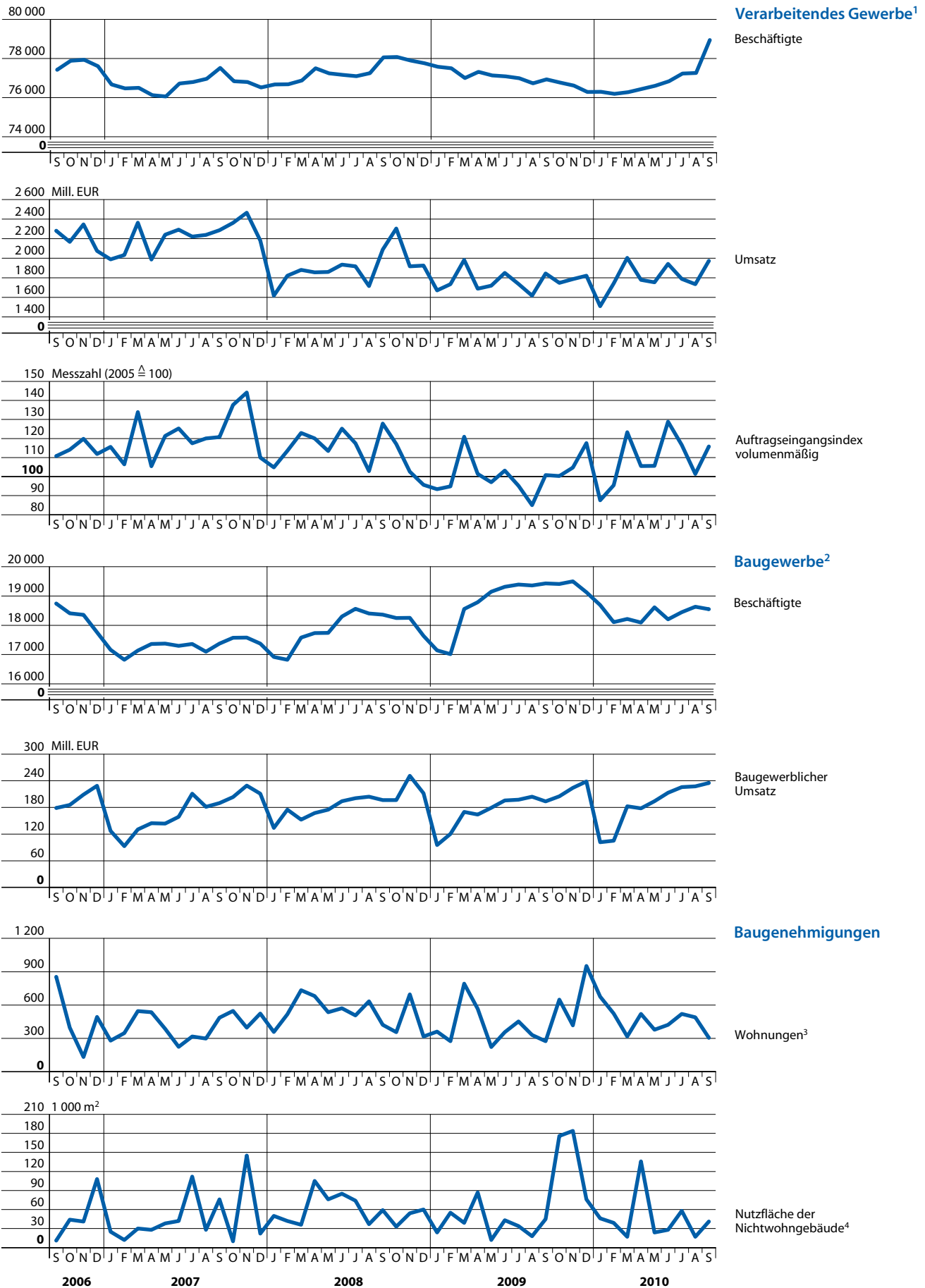
Die mit einem vorangestellten > versehenen Positionen in den Tabellen werden von allen Statistischen Ämtern der Länder im Zahlenspiegel veröffentlicht.

- 5 Bevölkerungsstand  
Natürliche Bevölkerungsbewegung  
Wanderungen
- 6 Beschäftigte  
Arbeitsmarkt
- 7 Bautätigkeit  
Abfallentsorgung  
Wasserversorgung und Abwasserbeseitigung
- 8 Landwirtschaft
- 9 Verarbeitendes Gewerbe sowie Bergbau und Gewinnung von Steinen und Erden
- 10 Energie- und Wasserversorgung  
Bauhauptgewerbe/Vorbereitende Baustellenarbeiten, Hoch- und Tiefbau  
Ausbaugewerbe/Bauinstallation und sonstiges Baugewerbe
- 11 Großhandel  
einschließlich Handelsvermittlung  
Einzelhandel  
Kfz-Handel  
Gastgewerbe

- 12 Tourismus
- 13 Straßenverkehrsunfälle  
Kraftverkehr  
Binnenschifffahrt  
Luftverkehr
- 14 Ausfuhr (Spezialhandel)  
Einfuhr (Generalhandel)
- 15 Gewerbeanzeigen  
Öffentliche Register  
Insolvenzen
- 16 Verbraucherpreisindex
- 17 Preisindex für Bauleistungen am Bauwerk - Neubau -
- 18 Verdienste

## Zeichenerklärung

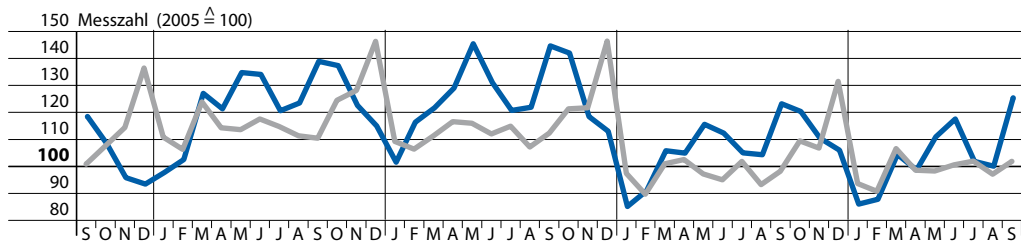
- 0 weniger als die Hälfte von 1 in der letzten besetzten Stelle, jedoch mehr als nichts
- nichts vorhanden (genau null)
- Zahlenwert unbekannt oder geheim zu halten
- ... Zahlenwert lag bei Redaktionsschluss noch nicht vor
- ( ) Aussagewert eingeschränkt, da der Wert Fehler aufweisen kann
- / keine Angabe, da Zahlenwert nicht sicher genug
- x Tabellenfach gesperrt, weil Aussage nicht sinnvoll
- p vorläufige Zahl
- r berichtigte Zahl
- D Durchschnitt (bei nicht addierfähigen Größen)



1 Betriebe ab 50 Beschäftigte  
2 hochgerechnete Werte

3 in Neubauten und durch Baumaßnahmen an bestehenden Gebäuden

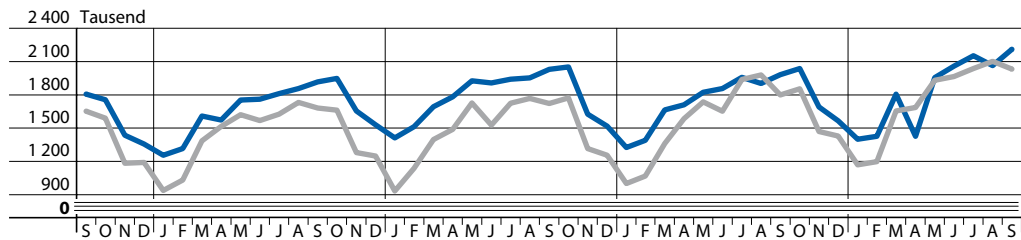
4 nur Neu- und Wiederaufbau



## Handel und Gastgewerbe

Gastgewerbeumsatz

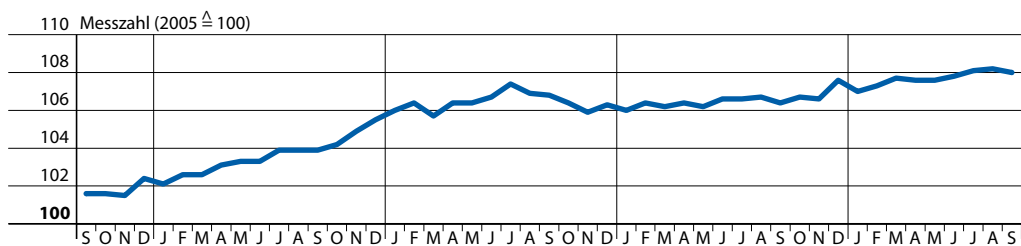
Einzelhandelsumsatz



## Tourismus und Verkehr

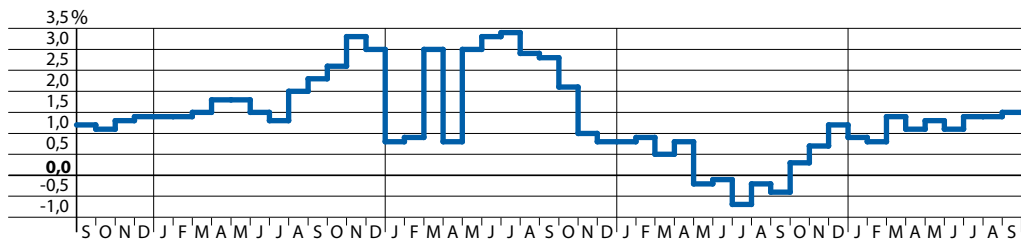
Fluggäste<sup>4</sup>

Übernachtungen<sup>5</sup>

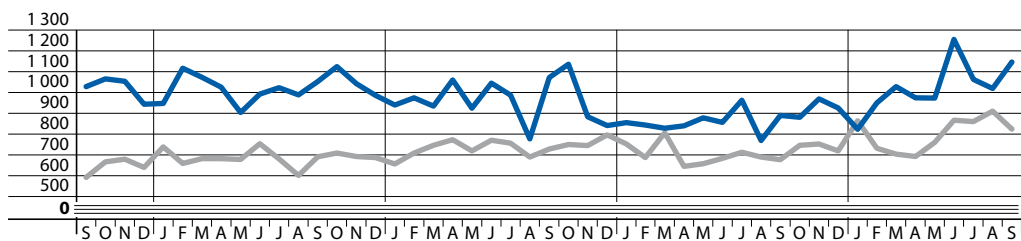


## Verbraucherpreise

Preisindex für die Lebenshaltung  
aller privaten Haushalte



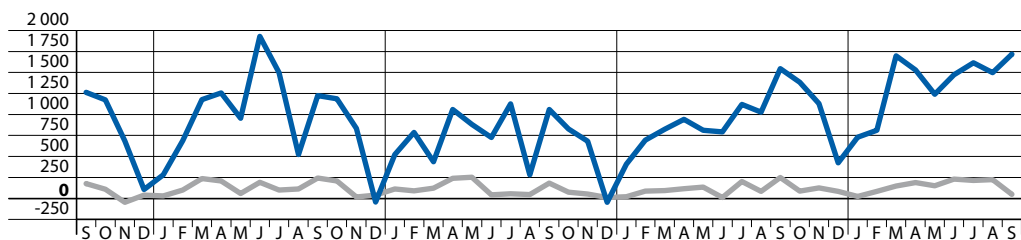
Veränderung  
zum Vorjahresmonat



## Außenhandel

Ausfuhr

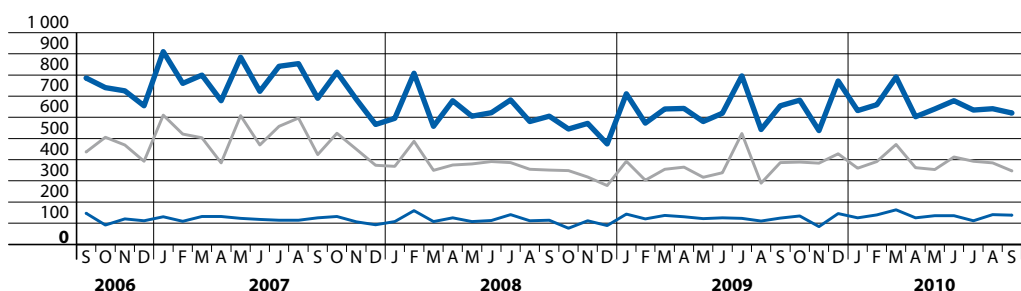
Einfuhr



## Gewerbeanzeigen

Saldo Gewerbeanzeigen

Saldo  
Betriebsgründungen/-aufgaben



## Insolvenzen

insgesamt

Verbraucherinsolvenzen

Unternehmensinsolvenzen

4 auf den Flughäfen Berlin-Tegel,  
Berlin-Tempelhof und Schönefeld

5 bei Beherbergungsbetrieben mit  
9 oder mehr Betten

Berichtsmerkmal	Einheit	2008	2009	2009			2010		
		Durchschnitt		Juni	Juli	August	Juni	Juli	August

## Bevölkerungsstand

<b>Bevölkerung am Monatsende</b>									
Mitte.....	1 000	329,1	331,6	331,6	331,3	331,6	332,1	331,8	331,6
Friedrichshain-Kreuzberg.....	1 000	269,1	269,8	269,8	269,4	268,5	268,5	268,3	268,3
Pankow.....	1 000	366,0	364,5	363,3	363,3	363,7	367,6	367,9	368,3
Charlottenburg-Wilmersdorf.....	1 000	317,4	319,0	318,7	318,6	319,0	320,2	320,4	320,6
Spandau.....	1 000	223,7	223,9	223,8	223,5	223,7	224,5	224,7	225,1
Steglitz-Zehlendorf.....	1 000	290,9	292,8	292,6	292,7	293,1	294,4	294,3	294,5
Tempelhof-Schöneberg.....	1 000	332,2	333,8	333,6	333,8	334,0	335,4	335,4	335,6
Neukölln.....	1 000	308,1	311,8	312,0	312,5	312,8	310,0	310,0	310,0
Treptow-Köpenick.....	1 000	238,8	240,2	240,2	240,4	240,6	241,7	241,9	242,1
Marzahn-Hellersdorf.....	1 000	248,9	247,6	247,3	247,3	247,4	248,8	249,0	249,2
Lichtenberg.....	1 000	258,8	258,4	257,9	258,1	258,4	260,4	260,5	260,7
Reinickendorf.....	1 000	241,8	241,2	241,1	241,2	241,3	240,6	240,8	241,1
> Berlin .....	1 000	3 424,6	3 434,6	3 431,7	3 432,2	3 434,0	3 444,4	3 445,0	3 447,0
und zwar									
Deutsche.....	1 000	2 944,2	2 959,8	2 959,1	2 960,3	2 962,1	2 977,4	2 978,4	2 980,0
Ausländer.....	1 000	480,5	474,8	472,6	471,8	471,9	467,0	466,7	467,0
männlich.....	1 000	1 677,1	1 682,1	1 680,7	1 681,0	1 682,1	1 687,3	1 687,9	1 689,0
weiblich.....	1 000	1 747,5	1 752,5	1 751,0	1 751,1	1 751,9	1 757,1	1 757,1	1 758,0

Natürliche Bevölkerungsbewegung <sup>1</sup>

> <b>Eheschließungen</b> .....	Anzahl	980	1 046	1 394	1 390	1 517	1 278	1 487	1 525
auf 1000 Einwohner und 1 Jahr.....	‰	+ 2,9	+ 0,3	+ 4,9	+ 4,8	+ 5,2	+ 4,5	+ 5,1	+ 5,2
> <b>Lebend Geborene</b> .....	Anzahl	2 661	2 675	2 703	3 007	2 832	2 947	3 030	3 079
auf 1000 Einwohner und 1 Jahr.....	‰	+ 7,8	+ 0,8	+ 9,6	+ 10,3	+ 9,7	+ 10,4	+ 10,4	+ 10,5
> <b>Gestorbene (ohne tot Geborene)</b> .....	Anzahl	2 659	2 643	2 568	2 551	2 172	2 694	2 964	2 983
auf 1000 Einwohner und 1 Jahr.....	‰	+ 7,7	+ 0,8	+ 9,1	+ 8,8	+ 7,4	+ 9,5	+ 10,1	+ 10,2
> <b>Gestorbene im 1. Lebensjahr</b> .....	Anzahl	9	10	10	14	9	11	2	12
auf 1000 lebend Geborene <sup>2</sup> .....	‰	+ 3,4	+ 3,9	+ 3,9	+ 5,2	+ 3,1	+ 4,1	+ 0,7	+ 4,2
> <b>Überschuss der lebend Geborenen(+) oder Gestorbenen(-)</b> .....	Anzahl	+ 2	+ 33	+ 135	+ 456	+ 660	+ 253	+ 66	+ 96
auf 1000 Einwohner und 1 Jahr.....	‰	+ 0,0	+ 0,0	+ 0,5	+ 1,6	+ 2,3	+ 0,9	+ 0,2	+ 0,3

## Wanderungen

> <b>Zuzüge über die Landesgrenze</b> .....	Anzahl	11 054	11 988	10 591	12 063	14 012	10 630	12 532	15 544
aus den übrigen Bundesländern.....	Anzahl	7 242	7 546	6 525	7 647	9 086	6 272	7 457	9 478
darunter aus dem engeren Verflechtungsraum <sup>3</sup> .....	Anzahl	1 348	1 389	1 296	1 295	1 508	1 230	1 433	1 498
> aus dem Ausland.....	Anzahl	3 812	4 442	4 066	4 416	4 926	4 358	5 075	6 066
> <b>Fortzüge über die Landesgrenze</b> .....	Anzahl	9 778	11 111	10 142	12 056	12 815	10 226	11 980	13 621
in die übrigen Bundesländer.....	Anzahl	6 162	6 016	5 536	6 824	7 636	5 120	6 503	7 672
darunter in den engeren Verflechtungsraum <sup>3</sup> .....	Anzahl	1 875	1 800	1 710	2 125	2 191	1 613	1 943	2 257
> in das Ausland.....	Anzahl	3 616	5 095	4 606	5 232	5 179	5 106	5 477	5 949
> <b>Binnenwanderungen</b> .....	Anzahl	27 773	28 288	28 385	29 284	28 822	26 611	27 626	28 790
von/nach anderen Bezirken.....	Anzahl	11 527	11 983	11 835	12 273	12 801	11 346	11 948	12 792
innerhalb eines Bezirks.....	Anzahl	16 246	16 305	16 550	17 011	16 021	15 265	15 678	15 998
> <b>Wanderungsgewinn(+) oder -verlust(-) über die Landesgrenze</b> .....	Anzahl	+ 1 276	+ 876	+ 449	+ 7	+ 1 197	+ 404	+ 552	+ 1 923
gegenüber den übrigen Bundesländern.....	Anzahl	+ 1 080	+ 1 529	+ 989	+ 823	+ 1 450	+ 1 152	+ 954	+ 1 806
darunter dem engeren Verflechtungsraum <sup>3</sup> .....	Anzahl	- 527	- 412	- 414	- 830	- 683	- 383	- 510	- 759
dem Ausland.....	Anzahl	+ 196	- 653	- 540	- 816	- 253	- 748	- 402	+ 117
auf 1000 Einwohner und 1 Jahr.....	‰	+ 0,6	- 0,2	+ 1,6	+ 0,0	+ 4,1	+ 1,4	+ 1,9	+ 6,6
<b>Bevölkerungszu-(+) oder -abnahme(-) <sup>4</sup> ..</b>	Anzahl	+ 1 285	+ 917	+ 588	+ 476	+ 1 861	+ 665	+ 626	+ 2 022
auf 1000 Einwohner und 1 Jahr.....	‰	+ 3,7	+ 0,3	+ 2,1	+ 1,6	+ 6,4	+ 2,3	+ 2,1	+ 6,9

<sup>1</sup> ab Januar 2000 im Berichtsmonat beurkundete Fälle; für Berichtsmonat vorläufige Angaben

<sup>2</sup> berechnet unter Berücksichtigung der Geburtenentwicklung des Berichtszeitraumes und des Vorjahres (Methode Rathes)

<sup>3</sup> engerer Verflechtungsraum: ausgewählte Gemeinden der an Berlin grenzenden Großkreise (Gebietsreform in Brandenburg vom 5./6. Dezember 1993)

<sup>4</sup> einschließlich sonstiger Veränderungen

Berichtsmerkmal	Einheit	2008	2009	2008		2009			2010
		30. Juni		September	Dezember	März	September	Dezember	März

## Beschäftigte

> <b>Sozialversicherungspflichtig Beschäftigte am Arbeitsort<sup>1</sup></b>	1000	1 081,7	1 106,2	1 105,0	1 105,1	1 099,8	1 124,7	1 117,5	1 114,4
und zwar									
> Frauen	1000	556,1	570,4	566,1	570,0	569,1	578,8	578,0	577,1
> Ausländer/-innen	1000	71,7	76,0	74,2	74,6	75,0	77,6	75,7	76,9
> Teilzeitbeschäftigte	1000	226,9	237,5	227,0	229,5	232,3	237,5	238,0	240,8
> darunter Frauen	1000	167,1	173,7	166,8	168,7	170,5	173,8	174,1	175,1
<b>Sozialversicherungspflichtig Beschäftigte nach Wirtschaftsbereichen<sup>2</sup></b>									
> Land- und Forstwirtschaft, Fischerei (A)	1000	0,5	0,5	0,5	0,4	0,3	0,4	0,3	0,4
> Produzierendes Gewerbe (B - F)	1000	176,1	175,9	179,1	175,7	174,0	178,2	174,5	174,0
> Handel, Gastgewerbe und Verkehr (G - I)	1000	236,8	239,8	241,2	242,6	239,2	243,9	240,7	239,5
> Erbringung von Unternehmensdienstleistungen (J - N)	1000	302,5	306,2	308,6	306,6	305,9	309,8	306,9	306,1
> Erbringung von öffentlichen und privaten Dienstleistungen (O - U)	1000	365,6	383,7	375,4	379,7	380,3	392,4	395,0	394,5

Berichtsmerkmal	Einheit	2008	2009	2009			2010		
		Durchschnitt		Juli	August	September	Juli	August	September

Arbeitsmarkt<sup>2</sup>

<b>Arbeitslose am Monatsende<sup>3</sup></b>									
Mitte	Anzahl	28 511	29 530	29 702	29 831	29 440	28 107	29 286	28 820
Friedrichshain-Kreuzberg	Anzahl	22 370	22 391	22 699	23 093	23 070	22 585	22 938	21 886
Pankow	Anzahl	23 659	22 989	23 316	23 391	22 604	23 126	23 553	22 463
Charlottenburg-Wilmersdorf	Anzahl	18 182	18 669	18 679	18 979	18 736	17 745	17 692	16 968
Spandau	Anzahl	15 689	15 346	15 530	16 002	15 472	15 964	16 134	15 327
Steglitz-Zehlendorf	Anzahl	10 322	11 179	11 231	11 326	11 098	11 402	11 441	11 141
Tempelhof-Schöneberg	Anzahl	18 758	19 239	19 321	19 854	19 521	19 925	20 242	19 494
Neukölln	Anzahl	25 990	26 319	26 446	26 577	26 040	25 983	25 715	24 645
Treptow-Köpenick	Anzahl	13 480	14 128	14 390	14 642	14 105	13 385	13 411	12 849
Marzahn-Hellersdorf	Anzahl	23 381	22 339	22 712	22 832	21 969	20 014	19 934	19 174
Lichtenberg	Anzahl	19 418	20 366	20 447	20 673	20 105	19 494	19 611	19 107
Reinickendorf	Anzahl	13 976	14 540	14 613	14 829	14 509	14 925	14 466	13 478
> <b>Berlin</b>	Anzahl	233 737	237 035	239 086	242 029	236 669	232 655	234 423	225 352
und zwar									
> Frauen	Anzahl	101 223	101 922	103 256	105 679	103 313	101 750	103 620	98 795
> Ausländer	Anzahl	46 878	48 234	48 776	49 201	48 993	48 925	49 465	47 382
im Alter von unter 20 Jahren	Anzahl	5 169	4 949	5 025	7 019	5 547	4 423	5 833	4 650
im Alter von 20 bis unter 25 Jahren	Anzahl	19 223	20 055	21 621	22 785	21 185	19 997	20 689	18 784
<b>Arbeitslosenquote</b>									
alle zivilen Erwerbspersonen insgesamt <sup>5</sup>	%	+ 13,9	+ 14,1	+ 14,2	+ 14,4	+ 14,0	+ 13,6	+ 13,7	+ 13,2
> abhängige zivile Erwerbspersonen insgesamt <sup>6</sup>	%	+ 16,1	+ 16,4	+ 16,5	+ 16,7	+ 16,4	+ 15,9	+ 16,0	+ 15,4
und zwar									
> Frauen	%	+ 12,6	+ 12,7	+ 12,9	+ 13,2	+ 12,9	+ 12,5	+ 12,7	+ 12,1
> Männer	%	+ 15,0	+ 15,3	+ 15,3	+ 15,4	+ 15,1	+ 14,6	+ 14,6	+ 14,1
> Jüngere unter 25 Jahren	%	+ 14,8	+ 15,3	+ 16,3	+ 18,2	+ 16,3	+ 14,8	+ 16,0	+ 14,2
> Ausländer	%	+ 25,9	+ 26,6	+ 27,0	+ 27,2	+ 27,1	+ 25,2	+ 25,5	+ 24,4
> <b>Kurzarbeiter/innen</b>	Anzahl	1 285	13 538	16 515	14 215	15 058	•	•	•
> Offene Stellen <sup>7</sup>	Anzahl	33 222	8 520	8 197	8 618	8 478	9 720	10 388	10 745

1 insgesamt: einschl. Personen „ohne Angabe“ zur Wirtschaftsgliederung

2 Ergebnisse ab 2008 nach neuer WZ 2008, diese Ergebnisse sind mit denen vorangegangener Jahre WZ 2003 nicht vergleichbar

3 nach Angaben der Regionaldirektion Berlin-Brandenburg der Bundesagentur für Arbeit; ohne Teilnehmer an Eignungsfeststellungs- und Trainingsmaßnahmen; ab Januar 2005 unter Einschluss der Grundsicherung für Arbeitssuchende.

4 nach Angaben der Agenturen für Arbeit Berlin, bedingt durch Probleme bei der Zuordnung zu Berliner Bezirken, ergibt die Addition der Arbeitslosen der Bezirke nicht die Zahl der Arbeitslosen von Berlin insgesamt.

5 Arbeitslose in Prozent aller zivilen Erwerbspersonen (wie Fußnote 6 zzgl. Selbstständige und mithelfende Familienangehörige)

6 Arbeitslose in Prozent der abhängigen zivilen Erwerbspersonen (sozialversicherungspflichtig und geringfügig Beschäftigte, Beamte und Arbeitslose)

7 Ab Januar 2010 handelt es sich bei den gemeldeten Arbeitsstellen um ungeforderte Arbeitsstellen ohne selbstständige/freiberufliche Tätigkeiten und ohne Stellen der privaten Arbeitsvermittlung

Berichtsmerkmal	Einheit	2008	2009	2009			2010		
		Durchschnitt		Juli	August	September	Juli	August	September

## Bautätigkeit

**Baugenehmigungen**

> Wohngebäude (Neubau).....	Anzahl	165	142	185	131	123	163	168	139
> darunter mit 1 oder 2 Wohnungen.....	Anzahl	149	131	176	120	115	151	142	123
> Rauminhalt.....	1 000 m <sup>3</sup>	240	206	203	157	132	180	198	163
> Wohnfläche.....	1 000 m <sup>2</sup>	48	41	40	30	27	36	38	31
> veranschlagte Kosten der Bauwerke.....	1 000 EUR	51 486	49 188	47 488	39 445	31 225	41 554	52 735	42 250
> Nichtwohngebäude (Neubau).....	Anzahl	21	23	26	11	20	21	14	27
> Rauminhalt.....	1 000 m <sup>3</sup>	376	320	221	108	403	352	98	194
> Nutzfläche.....	1 000 m <sup>2</sup>	59	52	34	18	45	58	17	41
> veranschlagte Kosten der Bauwerke.....	1 000 EUR	70 915	71 303	36 082	40 408	65 667	92 184	11 234	43 220
> Wohnungen in Wohn- und Nichtwohngebäuden (Neubau und Saldo aus Bau- maßnahmen an bestehenden Gebäuden)....	Anzahl	527	471	453	331	274	520	489	305
> Wohnräume (einschließlich Küchen).....	Anzahl	2 264	1 997	1 944	1 441	1 250	2 177	2 145	1 636

Berichtsmerkmal	Einheit	2006	2007	2006			2007		
		Durchschnitt		Oktober	November	Dezember	Oktober	November	Dezember

## Abfallentsorgung

<b>Beseitigte Abfälle</b> <sup>1</sup> .....	t	84 254	81 212	86 202	84 157	78 976	86 326	80 282	74 860
BSR-Anlieferungen.....	t	77 604	76 882	80 038	78 273	74 457	82 086	76 258	71 312
darunter gemischte Siedlungsabfälle.....	t	76 218	75 350	78 643	76 807	73 057	80 606	74 765	69 998
Fremdanlieferungen.....	t	6 650	4 330	6 164	5 884	4 520	4 240	4 025	3 548
<i>Veränderungen gegenüber dem Vorjahreswert</i>									
<b>Beseitigte Abfälle</b> .....	%	- 6,6	- 3,6	- 1,4	- 5,5	- 10,2	+ 0,1	- 4,6	- 5,2
BSR-Anlieferungen.....	%	- 4,7	- 0,9	+ 4,5	- 0,8	- 4,3	+ 2,6	- 2,6	- 4,2
darunter gemischte Siedlungsabfälle.....	%	- 0,2	- 1,1	+ 4,3	- 1,2	- 4,4	+ 2,5	- 2,7	- 4,2
Fremdanlieferungen.....	%	- 23,8	- 34,9	- 43,3	- 41,8	- 55,5	- 31,2	- 31,6	- 21,5

## Wasserversorgung und Abwasserbeseitigung

**Öffentliche Wasserversorgung**

Trinkwasserförderung.....	1 000 m <sup>3</sup>	17 438	16 630	16 692	16 120	16 133	16 531	15 829	15 800
Veränderung gegenüber dem Vorjahreswert.....	%	+ 1,5	- 4,6	- 1,2	- 1,7	- 1,5	- 1,0	- 1,8	- 2,1

**Öffentlichen Abwasserbeseitigung**

Abwasseranfall <sup>2</sup> .....	1 000 m <sup>3</sup>	18 645	19 428	18 052	18 238	18 374	17 730	19 378	18 843
Veränderung gegenüber dem Vorjahreswert.....	%	- 1,4	+ 4,2	- 3,4	+ 1,0	- 3,3	- 1,8	+ 6,3	+ 2,6

<sup>1</sup> einschl. Laubabfuhr<sup>2</sup> Schmutzwasser einschl. Regenwasseranteil aus der Mischkanalisation

Berichtsmerkmal	Einheit	2008	2009	2009			2010		
		Durchschnitt		Juli	August	September	Juli	August	September

## Landwirtschaft

**Schlachtungen nach Schlachttier- und Fleischbeschau**

Rinder insgesamt darunter.....	Stück	3	3	–	–	4	–	–	–
Kälber <sup>2</sup> .....	Stück	1	1	–	–	1	–	–	–
Jungrinder.....	Stück	–	1	–	–	1	–	–	–
Schweine.....	Stück	29	27	26	20	–	–	–	–
darunter Hausschlachtungen.....	Stück	–	–	–	–	–	–	–	–
> Schlachtmengen (ohne Geflügel) <sup>1</sup> .....	t	3,7	3,1	2,3	1,8	0,8	–	–	–
darunter									
> Rinder insgesamt darunter	t	0,8	0,7	–	–	0,8	–	–	–
> Kälber <sup>2</sup> .....	t	0,2	0,1	–	–	0,1	–	–	–
> Jungrinder.....	t	–	0,1	–	–	0,2	–	–	–
> Schweine.....	t	2,6	2,4	2,3	1,8	–	–	–	–
> Geflügelfleisch.....	t	•	•	•	•	•	–	–	–
> Eierzeugung .....	Anzahl	•	•	•	•	•	–	–	–

1 aus gewerblichen Schlachtungen;  
einschl. Schlachtfette, jedoch ohne  
Innereien

2 wegen methodischer Änderungen  
mit Vorjahresergebnissen nur einge-  
schränkt vergleichbar



Berichtsmerkmal	Einheit	2008	2009	2009			2010		
		Durchschnitt		Juli	August	September	Juli	August	September

Verarbeitendes Gewerbe sowie  
Bergbau und Gewinnung von Steinen und Erden <sup>1</sup>

> Betriebe .....	Anzahl	324	328	331	330	328	327	327	328
> Beschäftigte <sup>2</sup> .....	Anzahl	77 354	76 993	76 991	76 726	76 933	77 225	77 257	78 946
Beschäftigte je Betrieb .....	Anzahl	239	235	233	233	235	236	236	241
> Geleistete Arbeitsstunden .....	1 000 h	10 353	10 078	10 354	9 170	10 411	10 163	10 068	10 866
Arbeitsstunden je Beschäftigten .....	h	134	131	134	120	135	132	130	138
> Brutto Lohn- und -gehaltsumme .....	Mill. EUR	293,9	289,8	273,8	275,2	272,0	289,1	285,1	282,9
Brutto Lohn- und -gehaltsumme je Beschäftigten .....	EUR	3 800	3 764	3 557	3 587	3 536	3 744	3 690	3 584
> Umsatz .....	Mill. EUR	1 903,0	1 766,6	1 736,9	1 617,2	1 844,2	1 788,6	1 733,5	1 973,7
> darunter Auslandsumsatz .....	Mill. EUR	870,9	826,2	765,3	721,7	850,0	826,2	827,9	945,4
Umsatz je Beschäftigten .....	EUR	24 602	22 945	22 560	21 078	23 972	23 161	22 438	25 000
<i>Veränderungen gegenüber dem Vorjahreswert</i>									
Beschäftigte .....	%	+ 0,9	- 0,5	- 0,1	- 0,7	- 1,4	+ 0,3	+ 0,7	+ 2,6
Geleistete Arbeitsstunden .....	%	+ 1,4	- 2,7	- 3,3	- 4,0	- 3,4	- 1,9	+ 9,8	+ 4,4
Brutto Lohn- und -gehaltsumme .....	%	+ 1,3	- 1,4	- 2,5	+ 1,3	+ 0,6	+ 5,6	+ 3,6	+ 4,0
Umsatz .....	%	- 14,3	- 7,2	- 9,4	- 5,7	- 11,7	+ 3,0	+ 7,2	+ 7,0
darunter Auslandsumsatz .....	%	+ 2,8	- 5,1	- 9,1	- 0,6	- 3,9	+ 8,0	+ 14,7	+ 11,2

Berichtsmerkmal	Einheit	2008	2009	2009			2010		
		Durchschnitt		Juli	August	September	Juli	August	September

noch: Verarbeitendes Gewerbe sowie  
Bergbau und Gewinnung von Steinen und Erden <sup>1</sup>

<b>Auftragseingangsisindizes</b> <sup>3</sup> .....	2005=100	113,6	101,2	95,2	85,0	100,8	116,6	101,4	115,8
davon									
Inland .....	2005=100	119,0	95,2	94,5	86,7	93,6	121,5	96,9	117,4
Ausland .....	2005=100	109,6	105,7	95,7	83,7	106,2	113,0	104,7	114,6
<i>Veränderungen gegenüber dem Vorjahreswert</i>									
<b>Auftragseingangsisindizes</b> .....	%	- 6,5	- 10,9	- 19,0	- 17,4	- 21,2	+ 23,0	+ 19,5	+ 14,7
davon									
Inland .....	%	+ 2,7	- 20,0	- 27,2	- 26,6	- 35,5	+ 29,3	+ 12,6	+ 24,4
Ausland .....	%	- 12,8	- 3,6	- 11,6	- 8,5	- 7,6	+ 18,4	+ 24,8	+ 8,2

<sup>1</sup> Betriebe ab 50 Beschäftigte  
Ab Januar 2009 in der Abgrenzung  
der WZ 2008; die Indizes wurden bis  
2005 vergleichbar rückgerechnet

<sup>2</sup> einschließlich der tätigen Inhaber/  
-innen  
<sup>3</sup> Volumenindex (ausgewählte Wirt-  
schaftszweige)

Berichtsmerkmal	Einheit	2008	2009	2009			2010		
		Durchschnitt		Juli	August	September	Juli	August	September

Energie- und Wasserversorgung <sup>1</sup>

> Betriebe .....	Anzahl	14	18	18	18	18	18	17	17
> Beschäftigte .....	Anzahl	10 501	9 867	9 830	9 823	9 911	9 915	7 601	8 999
> Geleistete Arbeitsstunden .....	1 000 h	1 369	1 314	1 380	1 262	1 356	1 367	999	1 222
> Bruttolohn- und -gehaltsumme .....	1 000 EUR	43 842	41 049	35 961	35 849	35 389	37 439	27 798	33 610
> Stromerzeugung (brutto) in Kraftwerken <sup>2</sup> für die allgemeine Versorgung .....	1 000 MWh	737,0	575,5	379,2	367,7	383,1	387,8	371,5	...

Berichtsmerkmal	Einheit	2008	2009	2009			2010		
		Durchschnitt		Juli	August	September	Juli	August	September

Bauhauptgewerbe/Vorbereitende Baustellenarbeiten,  
Hoch- und Tiefbau <sup>3</sup>

> Beschäftigte <sup>4</sup> .....	Anzahl	17 880	18 847	19 392	19 360	19 427	18 445	18 634	18 547
> Geleistete Arbeitsstunden .....	1 000 h	1 523	1 691	1 938	1 798	1 890	1 807	1 800	1 807
darunter									
> Wohnungsbau .....	1 000 h	581	642	722	680	686	719	715	706
> gewerblicher Bau .....	1 000 h	515	597	703	632	664	552	557	567
> öffentlicher und Straßenbau .....	1 000 h	427	452	513	486	540	536	528	534
> Bruttoentgeltsumme .....	Mill. EUR	35,4	38,8	41,6	39,5	40,3	38,9	38,6	38,3
> Baugewerblicher Umsatz (ohne Umsatzsteuer) .....	Mill. EUR	188,3	182,3	197,4	204,1	193,5	226,0	227,3	235,3
darunter									
> Wohnungsbau .....	Mill. EUR	55,4	50,2	55,0	56,1	60,4	69,7	68,1	65,0
> gewerblicher Bau .....	Mill. EUR	86,0	82,2	89,4	87,6	78,3	95,9	102,2	102,4
> öffentlicher und Straßenbau .....	Mill. EUR	46,9	50,0	52,9	60,4	54,8	60,3	56,9	68,0
> Auftragseingang <sup>5</sup> .....	Mill. EUR	123,2	106,1	120,1	105,1	130,8	138,2	103,4	143,6

Berichtsmerkmal	Einheit	2008	2009	2009			2010		
		Durchschnitt		1.	2.	3.	1.	2.	3.
				Vierteljahr					

Ausbaugewerbe/Bauinstallation und sonstiges Baugewerbe <sup>1</sup>

> Beschäftigte <sup>4</sup> .....	Anzahl	9 771	10 987	10 681	11 102	11 191	11 258	11 544	11 649
> Geleistete Arbeitsstunden .....	1 000 h	3 044	3 401	3 215	3 433	3 474	3 458	3 517	3 618
> Bruttoentgeltsumme .....	Mill. EUR	64,7	76,0	71,7	78,9	74,7	75,4	80,9	78,3
> Baugewerblicher Umsatz (ohne Umsatzsteuer) .....	Mill. EUR	260,1	309,4	270,4	293,0	302,8	276,2	302,0	321,1

1 Betriebe von Unternehmen mit im  
Allgemeinen 20 und mehr Beschäf-  
tigten

2 Mit einer elektrischen Leistung  
ab 1 MW  
3 hochgerechnete Ergebnisse

4 einschl. der tätigen Inhaber  
5 Ergebnisse des Monatsberichts-  
kreises

Berichtsmerkmal	Einheit	2008	2009	2009			2010		
		Durchschnitt		Juli	August	September	Juli	August	September

Großhandel<sup>1,2</sup>

## einschließlich Handelsvermittlung

> Beschäftigte .....	2005±100	116,7	133,6p	132,7p	131,1p	132,3p	132,1p	132,1p	133,1p
> Umsatz nominal <sup>3</sup> .....	2005±100	123,7	118,9p	116,6p	104,7p	115,6p	120,7p	117,2p	129,5p
> Umsatz real <sup>3</sup> .....	2005±100	112,5	118,9p	117,4p	102,3p	115,2p	114,7p	109,3p	124,9p

## Veränderungen gegenüber dem Vorjahreswert

Beschäftigte .....	%	+ 3,8	+ 14,5p	+ 14,8p	+ 13,0p	+ 12,1p	- 0,5p	+ 0,8p	+ 0,6p
Umsatz nominal .....	%	+ 3,7	- 3,9p	- 7,0p	- 3,5p	- 10,4p	+ 3,5p	+ 11,9p	+ 12,0p
Umsatz real .....	%	- 1,2	+ 5,7p	+ 8,4p	+ 4,9p	- 0,4p	- 2,2p	+ 6,9p	+ 8,4p

Einzelhandel<sup>1,4</sup>

> Beschäftigte .....	2005±100	111,9	117,1p	117,7p	117,3p	117,5p	114,6p	115,2p	116,1p
> Umsatz nominal <sup>3</sup> .....	2005±100	117,5	103,2p	102,7p	94,2p	99,3p	103,2p	98,2p	103,3p
> Umsatz real <sup>3</sup> .....	2005±100	116,3	102,0p	101,9p	93,3p	98,2p	102,0p	97,1p	101,9p

## Veränderungen gegenüber dem Vorjahreswert

Beschäftigte .....	%	+ 1,0	+ 4,7p	+ 6,2p	+ 4,7p	+ 4,6p	- 2,6p	- 1,8p	- 1,2p
Umsatz nominal .....	%	+ 1,3	- 12,1p	- 11,6p	- 12,9p	- 12,7p	+ 0,6p	+ 4,2p	+ 4,0p
Umsatz real .....	%	+ 2,3	- 12,3p	- 11,3p	- 13,0p	- 12,5p	+ 0,0p	+ 4,1p	+ 3,8p

Kfz-Handel<sup>1,5</sup>

> Beschäftigte .....	2005±100	105,1	97,7p	96,3p	96,1p	98,3p	97,1p	99,0p	100,8p
> Umsatz nominal <sup>3</sup> .....	2005±100	94,4	90,3p	98,3p	74,9p	89,1p	80,0p	77,8p	92,7p
> Umsatz real <sup>3</sup> .....	2005±100	91,0	86,7p	94,3p	71,8p	85,6p	76,6p	74,5p	88,7p

## Veränderungen gegenüber dem Vorjahreswert

Beschäftigte .....	%	- 1,9	- 7,1p	- 7,8p	- 7,8p	- 7,5p	+ 0,9p	+ 3,0p	+ 2,6p
Umsatz nominal .....	%	- 9,6	- 4,3p	- 0,1p	- 8,2p	- 3,9p	- 18,6p	+ 3,9p	+ 4,0p
Umsatz real .....	%	- 9,1	- 4,7p	- 0,3p	- 8,6p	- 4,0p	- 18,7p	+ 3,7p	+ 3,6p

Gastgewerbe<sup>1</sup>

> Beschäftigte .....	2005±100	115,3	118,4p	119,7p	119,7p	119,7p	113,2p	113,0p	113,9p
> Umsatz nominal <sup>3</sup> .....	2005±100	130,6	113,9p	111,6p	110,9p	131,7p	111,7p	109,9p	138,9p
> Umsatz real <sup>3</sup> .....	2005±100	125,5	107,0p	105,0p	104,3p	123,2p	101,9p	100,1p	125,4p

## Veränderungen gegenüber dem Vorjahreswert

Beschäftigte .....	%	- 7,7	+ 2,7p	+ 2,8p	+ 3,3p	+ 3,3p	- 5,5p	- 5,6p	- 4,8p
Umsatz nominal .....	%	- 0,6	- 12,8p	- 11,0p	- 12,4p	- 13,9p	+ 0,1p	- 0,8p	+ 5,4p
Umsatz real .....	%	- 2,8	- 12,5p	- 10,4p	- 11,7p	- 13,1p	- 3,0p	- 4,0p	+ 1,8p

1 Ab Januar 2009 erfolgt die Abgrenzung nach der WZ 2008; Die Ergebnisse des Vorjahres wurden entsprechend umgerechnet. Der Berichts-kreis wird ab 2007 jährlich durch

Ergänzungsstichproben aktualisiert. Zur Vermeidung von Sprüngen in der Zeitreihe werden die Messzahlen einheitlich auf den Stichproben-stand von 2006 zurückgerechnet.

2 einschließlich Handelsvermittlung

3 ohne Umsatzsteuer

4 einschließlich Tankstellen

5 sowie Instandhaltung und Reparatur von Kfz

Berichtsmerkmal	Einheit	2008	2009	2009			2010		
		Durchschnitt		Juli	August	September	Juli	August	September

# Tourismus<sup>1</sup>

> Gästeankünfte .....	Anzahl	658 748	688 550	794 545	757 135	775 825	821 088	816 922	890 577p
darunter									
> von Gästen mit Wohnsitz im Ausland.....	Anzahl	229 482	239 976	301 352	292 383	281 194	341 731	342 050	337 825p
> Gästeübernachtungen .....	Anzahl	1 480 669	1 572 645	1 937 508	1 979 363	1 798 811	2 036 372	2 102 560	2 033 430p
darunter									
> von Gästen mit Wohnsitz im Ausland.....	Anzahl	587 006	621 268	808 382	872 144	707 993	914 852	996 204	836 389p
<i>Veränderungen gegenüber dem Vorjahreswert</i>									
Gästeankünfte .....	%	+ 4,2	+ 4,5	+ 12,5	+ 6,5	- 0,1	+ 3,3	+ 7,9	+ 14,8
darunter									
von Gästen mit Wohnsitz im Ausland.....	%	+ 7,8	+ 4,6	+ 11,2	+ 5,3	+ 2,7	+ 13,4	+ 17,0	+ 20,1
Gästeübernachtungen .....	%	+ 2,8	+ 6,2	+ 12,3	+ 12,0	+ 4,3	+ 5,1	+ 6,2	+ 13,0
darunter									
von Gästen mit Wohnsitz im Ausland.....	%	+ 6,5	+ 5,8	+ 10,1	+ 11,0	+ 6,6	+ 13,2	+ 14,2	+ 18,1

<sup>1</sup> Betriebe ab 9 Betten einschließlich Campingplätzen (Touristik-Camping)

Berichtsmerkmal	Einheit	2008	2009	2009			2010		
		Durchschnitt		Juli	August	September	Juli	August	September

Straßenverkehrsunfälle <sup>1</sup>

<b>Unfälle insgesamt</b> .....	Anzahl	10 300	10 390	10 739	9 387	11 832	10 113	10 344	11 799
> <b>Unfälle mit Personen- und Sachschaden</b> <sup>2</sup> .....	Anzahl	1 424	1 312	1 679	1 540	1 656	1 576	1 424	1 548
> <b>Unfälle mit Personenschaden</b> .....	Anzahl	1 241	1 144	1 517	1 376	1 511	1 407	1 280	1 396
schwerwiegende Unfälle mit Sachschaden ..	Anzahl	101	92	87	85	83	85	75	85
sonstige Sachschadenumfälle unter Alkoholeinwirkung .....	Anzahl	82	76	75	79	62	84	69	67
sonstige Sachschadenumfälle ohne Alkoholeinwirkung .....	Anzahl	8 876	9 078	9 060	7 847	10 176	8 537	8 920	10 251
> <b>getötete Personen</b> <sup>3</sup> .....	Anzahl	5	4	5	3	5	3	4	4
> <b>verletzte Personen</b> .....	Anzahl	1 469	1 347	1 751	1 651	1 724	1 615	1 503	1 604
<i>Veränderungen gegenüber dem Vorjahreswert</i>									
Unfälle mit Personenschaden .....	%	+ 2,4	- 7,8	- 5,3	+ 5,9	+ 11,1	- 7,3	- 7,0	- 7,6
sonstige Sachschadenumfälle ohne Alkoholeinwirkung .....	%	- 0,4	+ 2,3	+ 6,2	+ 3,2	+ 10,7	- 5,8	+ 13,7	+ 0,7

## Kraftverkehr

> <b>Zulassungen fabrikneuer Kraftfahrzeuge</b> <sup>4</sup> ...	Anzahl	7 960	8 983	10 095	8 137	8 881	7 923	6 646	7 301
darunter									
Krafträder .....	Anzahl	441	387	492	415	318	500	341	310
> <b>Personenkraftwagen</b> <sup>5</sup> .....	Anzahl	6 472	7 782	8 757	7 057	7 829	6 464	5 237	6 127
Kraftomnibusse .....	Anzahl	16	38	45	12	25	5	2	2
> <b>Lastkraftwagen</b> .....	Anzahl	902	705	765	617	660	833	804	746

## Binnenschifffahrt

> <b>Güterempfang</b> .....	1 000 t	288,1	256,0	170,3	145,8	252,5	232,4	261,8	323,4
> <b>Güterversand</b> .....	1 000 t	23,7	12,0	16,0	11,2	12,2	20,8	17,0	16,8

Luftverkehr <sup>6</sup>

<b>Flugbewegungen</b> <sup>7</sup> .....	Anzahl	19 554	17 719	19 138	17 987	19 267	19 756	19 111	20 268
darunter Linienverkehr .....	Anzahl	17 569	16 512	17 546	16 493	17 795	18 537	18 152	19 001
<b>Fluggäste</b> .....	Anzahl	1 778 981	1 741 767	1 956 534	1 901 221	1 982 754	2 153 176	2 063 899	2 210 522
Inland .....	Anzahl	691 046	670 064	670 000	602 407	731 264	702 830	641 335	797 998
Ausland .....	Anzahl	1 087 935	1 071 702	1 286 534	1 298 814	1 251 490	1 450 346	1 422 564	1 412 524
<i>Veränderungen gegenüber dem Vorjahreswert</i>									
<b>Flugbewegungen</b> .....	%	+ 3,5	- 9,4	- 8,6	- 10,4	- 10,2	+ 3,2	+ 6,2	+ 5,2
darunter Linienverkehr .....	%	+ 3,6	- 6,0	- 5,9	- 7,8	- 5,6	+ 5,6	+ 10,1	+ 6,8
<b>Fluggäste</b> .....	%	+ 6,8	- 2,1	+ 0,9	- 2,6	- 2,3	+ 10,1	+ 8,6	+ 11,5
Inland .....	%	+ 4,8	- 3,0	+ 0,5	- 2,8	- 2,8	+ 4,9	+ 6,5	+ 9,1
Ausland .....	%	+ 8,1	- 1,5	+ 1,0	- 2,5	- 2,0	+ 12,7	+ 9,5	+ 12,9

1 von der Polizei erfasste Unfälle  
2 schwerwiegender Unfall mit Sachschaden (im engeren Sinne) und sonstiger Sachschaden unter Alkoholeinwirkung

3 einschl. der innerhalb von 30 Tagen an Unfallfolgen gestorbenen Personen  
4 Angaben des Kraftfahrt-Bundesamtes

5 Fahrzeuge zur Personenbeförderung mit höchstens 8 Sitzplätzen außer dem Fahrersitz

6 Quelle: Statistisches Bundesamt: Berlin-Tegel, Berlin-Tempelhof und Schönefeld

7 Linien-, Gelegenheits- und Überführungsflüge

Berichtsmerkmal	Einheit	2008	2009	2009			2010		
		Durchschnitt		Juli	August	September	Juli	August	September

Ausfuhr (Spezialhandel) <sup>1</sup>

> <b>Ausfuhr insgesamt</b> .....	Mill. EUR	964,6	874,8	962,4	768,8	890,2	1 063,0	1 019,6	1 146,1
> Güter der Ernährungswirtschaft.....	Mill. EUR	116,8	112,0	116,4	97,9	127,4	124,1	119,3	123,6
> Güter der gewerblichen Wirtschaft.....	Mill. EUR	836,4	728,9	809,1	638,8	730,6	908,3	872,8	989,7
> Rohstoffe.....	Mill. EUR	3,0	1,9	2,2	2,7	2,3	3,4	5,0	2,8
> Halbwaren.....	Mill. EUR	15,3	8,9	7,8	18,6	7,4	19,5	28,8	25,0
> Fertigwaren.....	Mill. EUR	818,1	718,1	799,1	617,5	720,9	885,5	838,9	961,9
> Vorerzeugnisse.....	Mill. EUR	42,4	24,3	27,5	16,6	30,4	38,4	33,0	38,1
> Enderzeugnisse.....	Mill. EUR	775,7	693,8	771,6	600,9	690,4	847,1	805,9	923,8
<b>Ausfuhr nach</b>									
> Europa.....	Mill. EUR	623,1	522,8	523,3	432,8	551,6	599,4	605,2	611,2
darunter									
> EU-Länder.....	Mill. EUR	490,0	408,1	393,1	330,3	439,9	466,7	451,1	473,8
darunter EURO-Zone.....	Mill. EUR	320,9	267,2	256,5	200,2	285,0	286,8	250,9	282,5
EFTA-Länder.....	Mill. EUR	29,8	29,4	40,9	23,5	29,2	30,3	31,4	34,8
übrige Länder.....	Mill. EUR	103,2	85,3	89,4	79,1	82,4	102,5	122,7	102,7
> Afrika.....	Mill. EUR	36,9	24,8	15,2	7,8	14,1	17,6	35,8	23,8
> Amerika.....	Mill. EUR	130,6	110,3	96,4	105,7	108,1	144,8	146,2	158,8
darunter NAFTA-Länder.....	Mill. EUR	102,6	88,0	77,5	81,0	85,9	99,7	122,1	124,1
> Asien.....	Mill. EUR	164,3	202,4	301,8	180,2	191,2	291,0	224,4	343,3
darunter ASEAN-Länder.....	Mill. EUR	13,9	20,5	18,5	19,8	14,9	21,3	21,5	15,3
> Australien, Ozeanien und übrige Gebiete.....	Mill. EUR	9,7	14,5	25,6	42,3	25,3	10,1	8,1	9,0

Einfuhr (Generalhandel) <sup>1</sup>

> <b>Einfuhr insgesamt</b> .....	Mill. EUR	736,4	710,7	712,3	690,1	676,2	860,4	910,4	824,1
> Güter der Ernährungswirtschaft.....	Mill. EUR	102,3	86,8	82,7	86,9	83,0	110,7	105,9	128,2
> Güter der gewerblichen Wirtschaft.....	Mill. EUR	598,9	547,5	550,8	532,1	513,5	667,3	726,3	612,6
> Rohstoffe.....	Mill. EUR	11,4	9,5	6,5	9,0	9,0	11,8	10,8	8,3
> Halbwaren.....	Mill. EUR	26,2	15,9	12,5	16,0	13,5	23,8	21,8	23,2
> Fertigwaren.....	Mill. EUR	561,3	522,2	531,9	507,0	491,0	631,7	693,7	581,2
> Vorerzeugnisse.....	Mill. EUR	88,4	67,0	111,3	60,8	71,0	84,7	98,9	75,8
> Enderzeugnisse.....	Mill. EUR	472,9	455,2	420,6	446,3	419,9	547,1	594,8	505,4
<b>Einfuhr aus</b>									
> Europa.....	Mill. EUR	537,1	476,6	514,4	462,3	456,5	571,0	542,1	559,1
darunter									
> EU-Länder.....	Mill. EUR	492,1	434,3	476,9	422,0	404,3	527,6	499,0	519,1
darunter EURO-Zone.....	Mill. EUR	298,4	265,1	296,9	249,3	234,3	328,0	298,1	299,7
EFTA-Länder.....	Mill. EUR	28,9	28,6	27,0	23,5	39,5	29,6	28,6	28,1
übrige Länder.....	Mill. EUR	16,1	13,8	10,5	16,8	12,7	13,7	14,5	11,9
> Afrika.....	Mill. EUR	5,7	6,1	8,8	6,4	5,3	13,6	9,8	17,8
> Amerika.....	Mill. EUR	114,7	125,1	76,1	90,0	71,7	166,6	242,4	115,4
darunter NAFTA-Länder.....	Mill. EUR	104,5	116,4	67,7	85,1	64,8	157,5	237,1	103,6
> Asien.....	Mill. EUR	75,5	99,5	108,5	127,2	138,5	105,3	110,4	126,5
darunter ASEAN-Länder.....	Mill. EUR	12,7	12,1	12,4	12,6	11,9	15,9	15,6	14,8
> Australien, Ozeanien und übrige Gebiete.....	Mill. EUR	3,4	3,5	4,5	4,2	4,2	3,9	5,7	5,3

<sup>1</sup> Wegen der unterschiedlichen Abgrenzung von Spezialhandel und Generalhandel ist eine Saldierung der Ein- und Ausfuhrergebnisse nicht vertretbar.

Berichtsmerkmal	Einheit	2008	2009	2009			2010		
		Durchschnitt		Juli	August	September	Juli	August	September

Gewerbeanzeigen <sup>1</sup>

> <b>Gewerbebeanmeldungen</b> .....	Anzahl	3 428	3 746	4 016	3 240	4 046	4 213	3 919	4 296
darunter Neugründungen.....	Anzahl	728	751	821	596	820	809	730	674
> <b>Gewerbeabmeldungen</b> .....	Anzahl	2 665	2 821	2 895	2 213	2 501	2 599	2 421	2 578
darunter Auflösungen.....	Anzahl	603	643	620	512	571	594	506	624

Berichtsmerkmal	Einheit	2008	2009	2009			2010		
		Durchschnitt		Juli	August	September	Juli	August	September

## Öffentliche Register

## Neueintragungen

## Handelsregister A

(Einzelfirmen und Personengesellschaften)      Anzahl      124      108      97      105      101      130      86      141

Handelsregister B (Kapitalgesellschaften).....      Anzahl      453      549      636      512      541      548      588      576

## Löschungen

## Handelsregister A

(Einzelfirmen und Personengesellschaften)      Anzahl      87      90      102      71      113      106      103      123

Handelsregister B (Kapitalgesellschaften).....      Anzahl      275      259      277      175      423      276      276      319

Berichtsmerkmal	Einheit	2008	2009	2009			2010		
		Durchschnitt		Juli	August	September	Juli	August	September

## Insolvenzen

> <b>Beantragte Insolvenzverfahren</b> .....	Anzahl	611	646	796	542	654	635	641	620
und zwar									
eröffnet.....	Anzahl	553	582	720	477	587	590	556	554
mangels Masse abgelehnt.....	Anzahl	52	59	73	63	62	42	83	64
> Unternehmen.....	Anzahl	114	125	123	110	124	111	140	138
eröffnet.....	Anzahl	75	82	71	60	89	81	79	87
mangels Masse abgelehnt.....	Anzahl	38	43	52	50	35	30	61	51
> ehemals selbstständig Tätige <sup>2</sup> .....	Anzahl	119	136	132	135	131	126	106	124
> natürliche Personen <sup>3</sup> , Nachlässe.....	Anzahl	12	13	17	8	13	6	10	11
> Verbraucher.....	Anzahl	366	373	524	289	386	392	385	347
> <b>Voraussichtliche Forderungen</b> .....	1 000 EUR	239 634	382 935	164 870	287 169	134 276	175 644	173 379	194 326

<sup>1</sup> ohne Automatenaufsteller und Reisegewerbe

<sup>2</sup> Nachweis erst ab Januar 2002 möglich

<sup>3</sup> beispielsweise Gesellschafter oder Mithafter

Berichtsmerkmal	Einheit	2008	2009	2009			2010		
		Durchschnitt		Juli	August	September	Juli	August	September

## Verbraucherpreisindex

> <b>Gesamtlebenshaltung</b> .....	2005=100	106,2	106,5	106,6	106,7	106,4	108,1	108,2	108,0
Nahrungsmittel und alkoholfreie Getränke.....	2005=100	113,7	112,6	112,2	111,3	110,5	114,9	114,1	114,0
Alkoholische Getränke, Tabakwaren.....	2005=100	108,8	111,8	113,0	113,2	113,4	113,1	113,2	113,4
Bekleidung und Schuhe.....	2005=100	100,1	100,9	94,9	95,6	100,0	100,6	101,7	103,5
Wohnung, Wasser, Strom, Gas und andere Brennstoffe.....	2005=100	108,7	109,1	109,0	109,1	109,1	110,6	110,6	110,7
Nettokaltniete (Teilindex).....	2005=100	103,9	105,7	105,9	105,9	106,2	107,4	107,5	107,5
Einrichtungsgegenstände (Möbel), Apparate, Geräte und Ausrüstungen für den Haushalt sowie deren Instandhaltung.....	2005=100	101,5	102,5	102,4	102,6	102,9	102,9	102,9	102,8
Gesundheitspflege.....	2005=100	102,2	102,8	102,9	103,0	103,0	102,4	104,1	104,6
Verkehr.....	2005=100	110,3	108,0	108,5	109,4	108,4	111,4	111,6	111,4
Nachrichtenübermittlung .....	2005=100	91,8	89,8	89,7	89,6	89,5	88,2	87,9	87,6
Freizeit, Unterhaltung und Kultur.....	2005=100	98,7	100,5	102,3	102,5	100,6	102,7	102,9	100,6
Bildungswesen.....	2005=100	101,6	103,7	103,5	103,5	103,5	92,2	92,2	93,1
Beherbergungs- und Gaststätten- dienstleistungen.....	2005=100	104,8	106,0	109,0	108,5	105,6	109,4	108,4	108,2
Andere Waren und Dienstleistungen.....	2005=100	105,8	107,9	108,0	108,2	108,1	109,1	109,7	109,6
<i>Veränderung gegenüber dem Vorjahreswert</i>									
<b>Gesamtlebenshaltung</b> .....	%	+ 2,5	+ 0,3	- 0,7	- 0,2	- 0,4	+ 1,4	+ 1,4	+ 1,5
Nahrungsmittel und alkoholfreie Getränke.....	%	+ 6,1	- 1,0	- 2,0	- 2,1	- 2,5	+ 2,4	+ 2,5	+ 3,2
Alkoholische Getränke, Tabakwaren.....	%	+ 2,7	+ 2,8	+ 3,4	+ 3,5	+ 3,8	+ 0,1	+ 0,0	+ 0,0
Bekleidung und Schuhe.....	%	+ 2,0	+ 0,8	- 2,5	- 3,7	- 0,6	+ 6,0	+ 6,4	+ 3,5
Wohnung, Wasser, Strom, Gas und andere Brennstoffe.....	%	+ 3,5	+ 0,4	- 0,6	- 0,3	- 0,7	+ 1,5	+ 1,4	+ 1,5
Nettokaltniete (Teilindex).....	%	+ 2,2	+ 1,7	+ 1,5	+ 1,4	+ 1,7	+ 1,4	+ 1,5	+ 1,2
Einrichtungsgegenstände (Möbel), Apparate, Geräte und Ausrüstungen für den Haushalt sowie deren Instandhaltung.....	%	+ 1,0	+ 1,0	+ 1,2	+ 1,1	+ 1,2	+ 0,5	+ 0,3	- 0,1
Gesundheitspflege.....	%	+ 0,7	+ 0,6	+ 0,6	+ 0,8	+ 0,8	- 0,5	+ 1,1	+ 1,6
Verkehr.....	%	+ 3,1	- 2,1	- 5,5	- 2,1	- 3,6	+ 2,7	+ 2,0	+ 2,8
Nachrichtenübermittlung .....	%	- 3,3	- 2,2	- 2,1	- 1,6	- 1,5	- 1,7	- 1,9	- 2,1
Freizeit, Unterhaltung und Kultur.....	%	- 0,1	+ 1,8	+ 1,8	+ 2,2	+ 2,1	+ 0,4	+ 0,4	+ 0,0
Bildungswesen.....	%	- 0,2	+ 2,1	+ 1,8	+ 1,8	+ 2,1	- 10,9	- 10,9	- 10,0
Beherbergungs- und Gaststätten- dienstleistungen.....	%	+ 1,2	+ 1,1	+ 1,9	+ 1,6	+ 1,1	+ 0,4	- 0,1	+ 2,5
Andere Waren und Dienstleistungen.....	%	+ 1,9	+ 2,0	+ 1,9	+ 2,2	+ 2,1	+ 1,0	+ 1,4	+ 1,4



Berichtsmerkmal	Einheit	2008	2009	2009			2010		
		Durchschnitt		Februar	Mai	August	Februar	Mai	August

## Preisindex für Bauleistungen am Bauwerk

- Neubau -<sup>1</sup>

> Wohngebäude insgesamt.....2005=100		112,4	113,9	113,7	113,7	114,1	114,4	115,6	116,3
Ein-/Zweifamiliengebäude.....2005=100		112,2	113,8	113,5	113,5	114,0	114,4	115,5	116,1
Mehrfamiliengebäude.....2005=100		113,1	114,4	114,2	114,2	114,5	114,8	116,1	116,8
Bürogebäude.....2005=100		112,0	114,0	113,5	113,9	114,3	114,5	115,5	116,1
Gewerbliche Betriebsgebäude.....2005=100		113,7	115,6	115,4	115,5	115,7	115,7	116,8	117,7
Straßenbau.....2005=100		108,4	110,2	111,0	109,8	110,1	108,8	108,8	110,0
Brücken im Straßenbau.....2005=100		114,5	113,9	113,9	114,2	114,0	113,1	115,4	116,5
Ortskanäle.....2005=100		109,4	111,2	111,1	111,0	111,3	110,9	111,4	112,0
Instandhaltung von Mehrfamiliengebäuden ohne Schönheitsreparaturen.....2005=100		109,8	111,8	111,4	111,7	111,9	112,2	112,5	112,8
Schönheitsreparaturen in einer Wohnung.....2005=100		111,7	112,8	113,3	113,2	112,4	112,6	112,6	112,6
<i>Veränderungen gegenüber dem Vorjahreswert</i>									
Wohngebäude insgesamt.....	%	+ 4,1	+ 1,3	+ 2,4	+ 1,7	+ 1,1	+ 0,6	+ 1,7	+ 1,9
Bürogebäude.....	%	+ 4,6	+ 1,8	+ 2,6	+ 2,2	+ 1,4	+ 0,9	+ 1,4	+ 1,6
Gewerbliche Betriebsgebäude.....	%	+ 4,1	+ 1,7	+ 3,1	+ 2,1	+ 0,8	+ 0,3	+ 1,1	+ 1,7
Straßenbau.....	%	+ 2,7	+ 1,7	+ 3,9	+ 1,4	+ 1,0	- 2,0	- 0,9	- 0,1
Ortskanäle.....	%	+ 3,3	+ 1,6	+ 2,5	+ 1,9	+ 1,6	- 0,2	+ 0,4	+ 0,6
Instandhaltung von Mehrfamiliengebäuden ohne Schönheitsreparaturen.....	%	+ 2,7	+ 1,8	+ 2,5	+ 2,0	+ 1,4	+ 0,7	+ 0,7	+ 0,8
Schönheitsreparaturen in einer Wohnung.....	%	+ 10,2	+ 1,0	+ 3,2	+ 1,7	- 0,3	- 0,6	- 0,5	+ 0,2

<sup>1</sup> Neubau in konventioneller Bauart,  
Bauleistungen am Bauwerk

ste

Berichtsmerkmal	Einheit	2008	2009	2009			2010		
		Durchschnitt		März	Juni	September	März	Juni	September
Bruttomonatsverdienste <sup>1</sup> der vollzeitbeschäftigten Arbeitnehmer <sup>2</sup> im Produzierenden Gewerbe und im Dienstleistungsbereich.....									
	EUR	3 365	3 389	3 097	3 111	3 126	3 140	3 172	3 174
männlich.....	EUR	3 624	3 638	3 303	3 316	3 332	3 349	3 389	3 381
weiblich.....	EUR	3 003	3 043	2 812	2 825	2 839	2 851	2 872	2 885
Produzierendes Gewerbe.....									
Bergbau und Gewinnung von Steinen und Erden.....	EUR	.	.	.	.	.	.	.	.
Verarbeitendes Gewerbe.....	EUR	3 809	3 775	3 270	3 288	3 331	3 360	3 431	3 435
Energieversorgung.....	EUR	.	.	.	.	.	.	.	.
Wasserversorgung <sup>3</sup> .....	EUR	3 484	3 608	3 359	3 349	3 341	3 335	3 438	3 354
Baugewerbe.....	EUR	2 807	2 897	2 638	2 683	2 766	2 592	2 745	2 799
Dienstleistungsbereich.....	EUR	3 300	3 336	3 079	3 092	3 098	3 116	3 135	3 137
Handel; Instandhaltung und Reparatur von Kfz und Gebrauchsgütern.....	EUR	2 930	2 960	2 636	2 712	2 707	2 777	2 774	2 785
Verkehr und Lagerei.....	EUR	2 954	3 046	2 776	2 802	2 837	2 847	2 858	2 866
Gastgewerbe.....	EUR	2 001	2 003	1 889	1 876	1 871	1 903	1 929	1 952
Information und Kommunikation.....	EUR	4 647	4 710	4 174	4 149	4 159	4 112	4 129	4 154
Erbringung von Finanz- und Versicherungsdienstleistungen.....	EUR	4 731	4 701	4 091	4 063	4 076	4 255	4 258	4 248
Grundstücks- und Wohnungswesen.....	EUR	3 715	3 732	3 328	3 267	3 236	3 276	3 212	3 182
Erbringung von freiberuflichen, wissenschaftlichen und technischen Dienstleistungen.....	EUR	4 471	4 345	3 815	3 858	3 841	3 865	3 867	3 867
Erbringung von sonstigen wirtschaftlichen Dienstleistungen.....	EUR	2 190	2 228	2 077	2 121	2 085	2 081	2 126	2 139
Öffentliche Verwaltung, Verteidigung, Sozialversicherung.....	EUR	3 072	3 121	2 975	2 980	3 006	3 006	3 009	3 020
Erziehung und Unterricht.....	EUR	3 640	3 677	3 488	3 516	3 573	3 574	3 575	3 571
Gesundheits- und Sozialwesen.....	EUR	3 064	3 055	2 856	2 898	2 907	2 904	2 981	2 988
Kunst, Unterhaltung und Erholung.....	Std.	3 626	4 090	3 407	3 537	.	.	.	.
Erbringung von sonstigen Dienstleistungen.....	Std.	.	.	.	.	3225	.	.	3 211

<sup>1</sup> Ab Januar 2008 erfolgt die Abgrenzung nach der WZ2008; die Ergebnisse des Vorjahres wurden entsprechend umgerechnet.

<sup>2</sup> Nachgewiesen werden Vierteljahresdurchschnitte ohne Sonderzahlungen. Im Jahresdurchschnitt sind die Sonderzahlungen enthalten.

<sup>3</sup> Einschließlich Beamte

<sup>4</sup> Einschließlich Abwasser- und Abfallentsorgung, Beseitigung von Umweltverschmutzungen.