

## Monatsdaten + Konjunktur 11 2010

Mit der vorliegenden Veröffentlichung „Monatsdaten + Konjunktur“ gibt das Amt für Statistik Berlin-Brandenburg (AfS) eine Auswahl aktueller wirtschafts- und konjunkturstatistischer Ergebnisse für das Land Berlin heraus.

„Monatsdaten + Konjunktur“ erscheint monatlich und bietet eine umfangreiche Auswahl an Daten und grafischen Übersichten zur aktuellen Entwicklung im Lande. Einige Angaben sind vorläufig und können zu einem späteren Zeitpunkt aktualisiert werden. Abweichungen in den errechneten Werten sind durch Rundungen bedingt. Durch die Bearbeitungsdauer und die unterschiedliche zeitliche Verfügbarkeit der Ausgangsdaten können zum Zeitpunkt der Veröffentlichung bereits einzelne Statistische Berichte jüngerer Datums verfügbar sein. Zu beziehen ist „Monatsdaten + Konjunktur“ als Download auf den Internetseiten des AfS oder über den E-Mail-Service.



## Berlin

## Wirtschaftsindikatoren für Berlin

Beinhalten die grafischen Darstellungen der 14 wichtigsten Wirtschaftsindikatoren über den Zeitraum der letzten vier Jahre. Diese sind auf zwei Seiten zusammenfassend dargestellt.

- 3 Verarbeitendes Gewerbe  
Bauhauptgewerbe  
Baugenehmigungen

- 4 Handel und Gastgewerbe  
Tourismus und Verkehr  
Verbraucherpreise  
Außenhandel  
Gewerbeanzeigen  
Insolvenzen

## Zahlenspiegel für Berlin

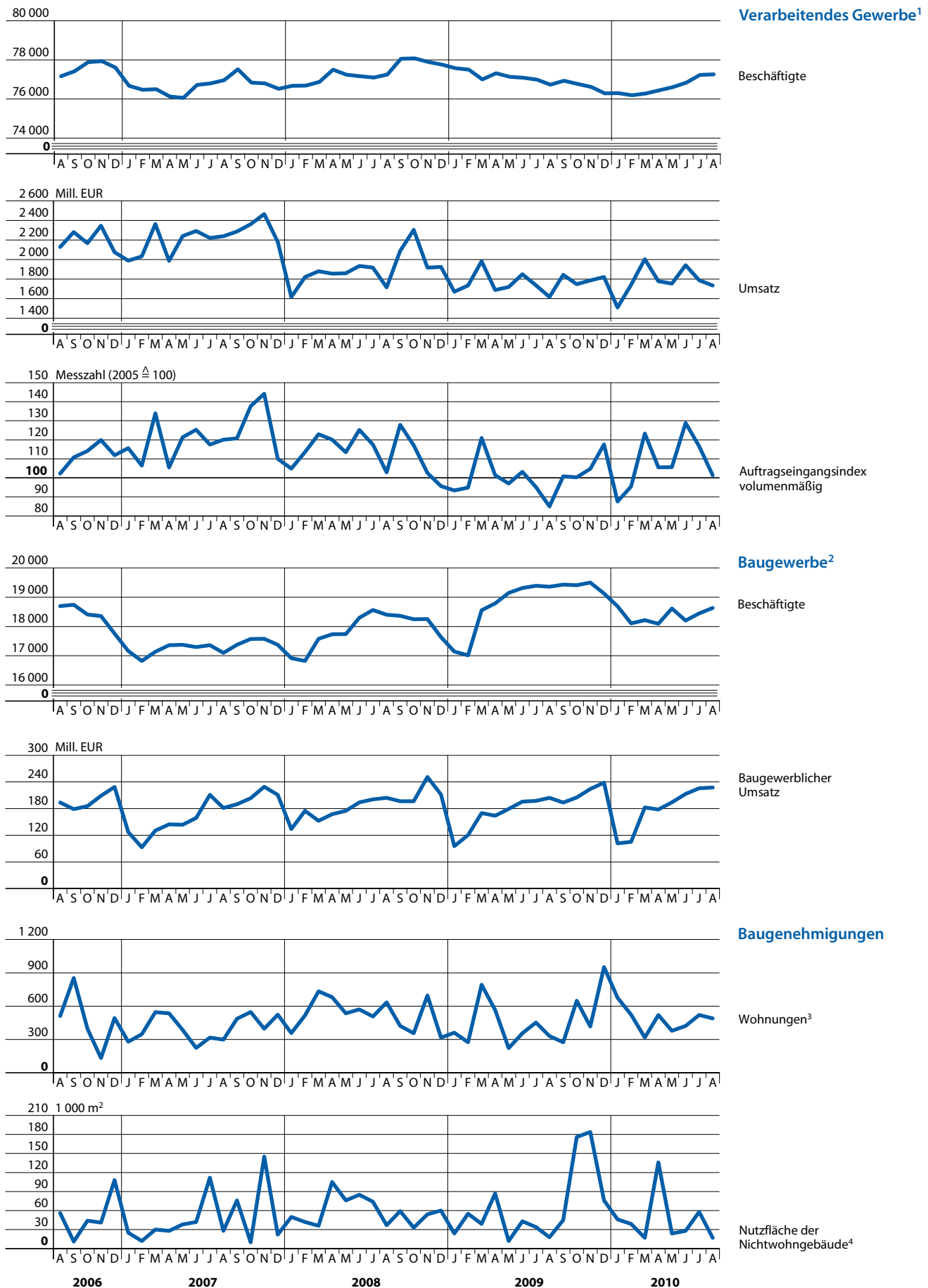
Die mit einem vorangestellten > versehenen Positionen in den Tabellen werden von allen Statistischen Ämtern der Länder im Zahlenspiegel veröffentlicht.

- 5 Bevölkerungsstand  
Natürliche Bevölkerungsbewegung  
Wanderungen
- 6 Beschäftigte  
Arbeitsmarkt
- 7 Bautätigkeit  
Abfallentsorgung  
Wasserversorgung und Abwasserbeseitigung
- 8 Landwirtschaft
- 9 Verarbeitendes Gewerbe sowie Bergbau und Gewinnung von Steinen und Erden
- 10 Energie- und Wasserversorgung  
Bauhauptgewerbe/Vorbereitende Baustellenarbeiten, Hoch- und Tiefbau  
Ausbaugewerbe/Bauinstallation und sonstiges Baugewerbe
- 11 Großhandel  
einschließlich Handelsvermittlung  
Einzelhandel  
Kfz-Handel  
Gastgewerbe

- 12 Tourismus
- 13 Straßenverkehrsunfälle  
Kraftverkehr  
Binnenschifffahrt  
Luftverkehr
- 14 Ausfuhr (Spezialhandel)  
Einfuhr (Generalhandel)
- 15 Gewerbeanzeigen  
Öffentliche Register  
Insolvenzen
- 16 Verbraucherpreisindex
- 17 Preisindex für Bauleistungen am Bauwerk - Neubau -
- 18 Verdienste

## Zeichenerklärung

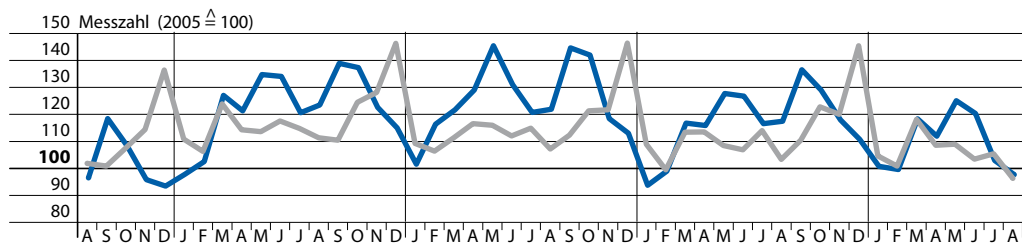
- 0 weniger als die Hälfte von 1 in der letzten besetzten Stelle, jedoch mehr als nichts
- nichts vorhanden (genau null)
- Zahlenwert unbekannt oder geheim zu halten
- ... Zahlenwert lag bei Redaktionsschluss noch nicht vor
- ( ) Aussagewert eingeschränkt, da der Wert Fehler aufweisen kann
- / keine Angabe, da Zahlenwert nicht sicher genug
- x Tabellenfach gesperrt, weil Aussage nicht sinnvoll
- p vorläufige Zahl
- r berichtigte Zahl
- D Durchschnitt (bei nicht addierfähigen Größen)



1 Betriebe ab 50 Beschäftigte  
2 hochgerechnete Werte

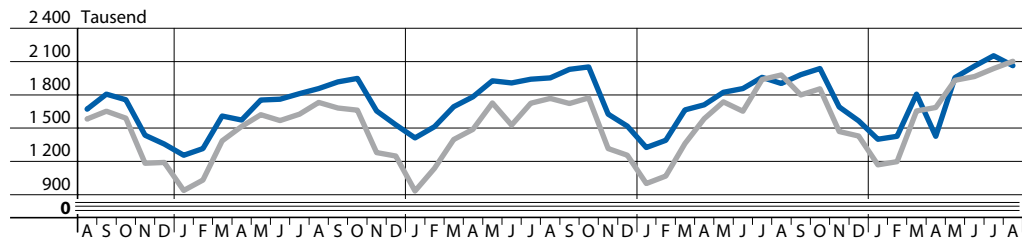
3 in Neubauten und durch Baumaßnahmen an bestehenden Gebäuden

4 nur Neu- und Wiederaufbau



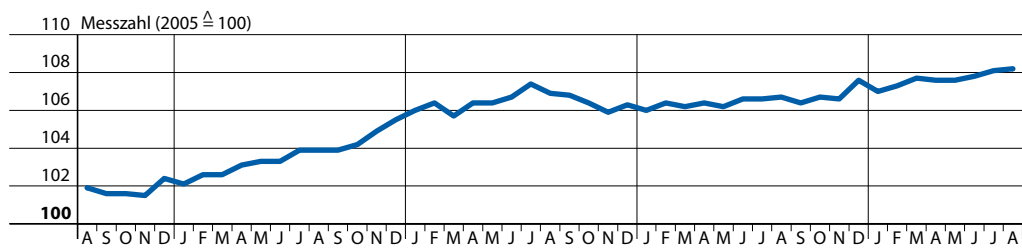
## Handel und Gastgewerbe

Gastgewerbeumsatz  
Einzelhandelsumsatz



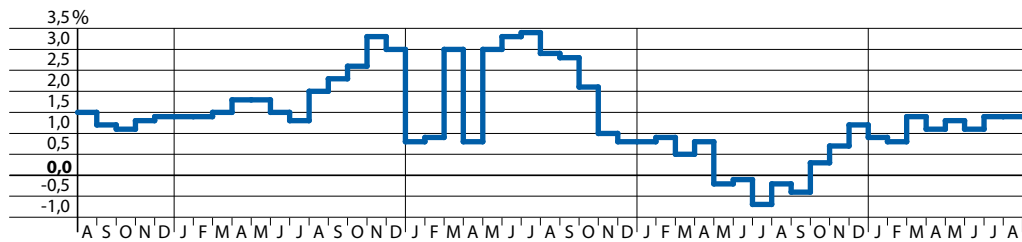
## Tourismus und Verkehr

Fluggäste<sup>4</sup>  
Übernachtungen<sup>5</sup>

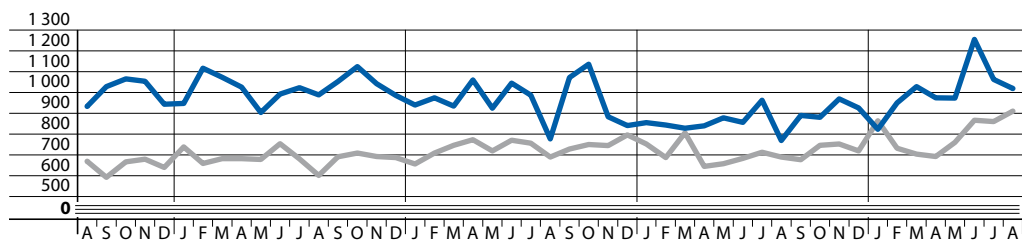


## Verbraucherpreise

Preisindex für die Lebenshaltung  
aller privaten Haushalte

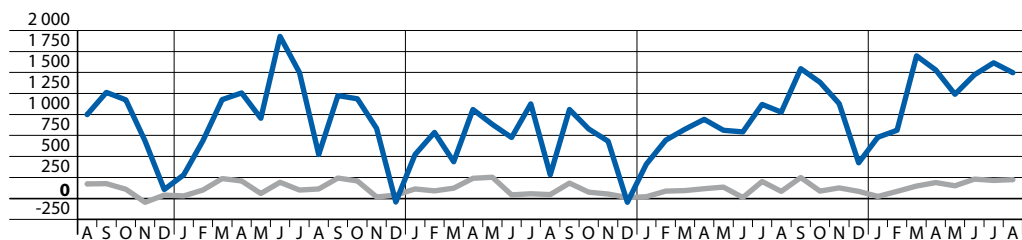


Veränderung  
zum Vorjahresmonat



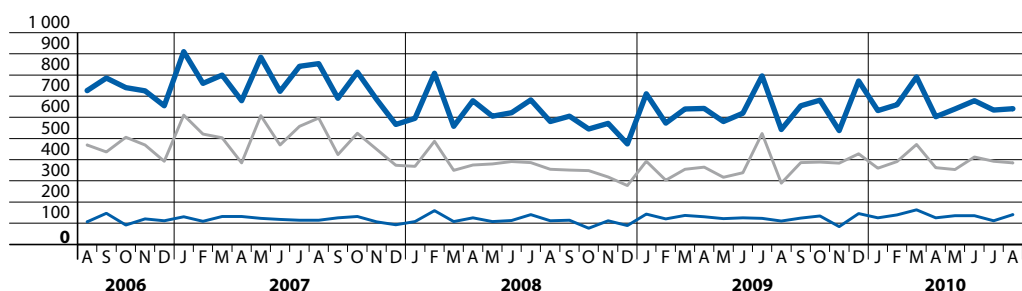
## Außenhandel

Ausfuhr  
Einfuhr



## Gewerbeanzeigen

Saldo Gewerbeanzeigen  
Saldo  
Betriebsgründungen/-aufgaben



## Insolvenzen

insgesamt  
Verbraucherinsolvenzen  
Unternehmensinsolvenzen

4 auf den Flughäfen Berlin-Tegel,  
Berlin-Tempelhof und Schönefeld

5 bei Beherbergungsbetrieben mit  
9 oder mehr Betten

Berichtsmerkmal	Einheit	2008	2009	2009			2010		
		Durchschnitt		Mai	Juni	Juli	Mai	Juni	Juli

## Bevölkerungsstand

<b>Bevölkerung am Monatsende</b>									
Mitte.....	1 000	329,1	331,6	331,6	331,6	331,3	333,0	332,1	331,8
Friedrichshain-Kreuzberg.....	1 000	269,1	269,8	270,0	269,8	269,4	268,5	268,5	268,3
Pankow.....	1 000	366,0	364,5	363,5	363,3	363,3	367,2	367,6	367,9
Charlottenburg-Wilmersdorf.....	1 000	317,4	319,0	318,8	318,7	318,6	319,8	320,2	320,4
Spandau.....	1 000	223,7	223,9	223,8	223,8	223,5	224,2	224,5	224,7
Steglitz-Zehlendorf.....	1 000	290,9	292,8	292,4	292,6	292,7	294,5	294,4	294,3
Tempelhof-Schöneberg.....	1 000	332,2	333,8	333,4	333,6	333,8	335,3	335,4	335,4
Neukölln.....	1 000	308,1	311,8	311,5	312,0	312,5	310,1	310,0	310,0
Treptow-Köpenick.....	1 000	238,8	240,2	239,9	240,2	240,4	241,6	241,7	241,9
Marzahn-Hellersdorf.....	1 000	248,9	247,6	247,5	247,3	247,3	248,6	248,8	249,0
Lichtenberg.....	1 000	258,8	258,4	257,7	257,9	258,1	260,3	260,4	260,5
Reinickendorf.....	1 000	241,8	241,2	241,0	241,1	241,2	240,6	240,6	240,8
> Berlin .....	1 000	3 424,6	3 434,6	3 431,1	3 431,7	3 432,2	3 443,7	3 444,4	3 445,0
und zwar									
Deutsche.....	1 000	2 944,2	2 959,8	2 957,8	2 959,1	2 960,3	2 975,9	2 977,4	2 978,4
Ausländer.....	1 000	480,5	474,8	473,3	472,6	471,8	467,8	467,0	466,7
männlich.....	1 000	1 677,1	1 682,1	1 680,3	1 680,7	1 681,0	1 687,0	1 687,3	1 687,9
weiblich.....	1 000	1 747,5	1 752,5	1 750,8	1 751,0	1 751,1	1 756,7	1 757,1	1 757,1

Natürliche Bevölkerungsbewegung <sup>1</sup>

> <b>Eheschließungen</b> .....	Anzahl	980	1 046	1 249	1 394	1 390	1 304	1 278	1 487
auf 1000 Einwohner und 1 Jahr.....	‰	+ 2,9	+ 0,3	+ 4,3	+ 4,9	+ 4,8	+ 4,5	+ 4,5	+ 5,1
> <b>Lebend Geborene</b> .....	Anzahl	2 661	2 675	2 548	2 703	3 007	2 611	2 947	3 030
auf 1000 Einwohner und 1 Jahr.....	‰	+ 7,8	+ 0,8	+ 8,7	+ 9,6	+ 10,3	+ 8,9	+ 10,4	+ 10,4
> <b>Gestorbene (ohne tot Geborene)</b> .....	Anzahl	2 659	2 643	2 543	2 568	2 551	2 437	2 694	2 964
auf 1000 Einwohner und 1 Jahr.....	‰	+ 7,7	+ 0,8	+ 8,7	+ 9,1	+ 8,8	+ 8,3	+ 9,5	+ 10,1
> <b>Gestorbene im 1. Lebensjahr</b> .....	Anzahl	9	10	11	10	14	7	11	2
auf 1000 lebend Geborene <sup>2</sup> .....	‰	+ 3,4	+ 3,9	+ 4,3	+ 3,9	+ 5,2	+ 2,6	+ 4,1	+ 0,7
> <b>Überschuss der lebend Geborenen(+) oder Gestorbenen(-)</b> .....	Anzahl	+ 2	+ 33	+ 5	+ 135	+ 456	+ 174	+ 253	+ 66
auf 1000 Einwohner und 1 Jahr.....	‰	+ 0,0	+ 0,0	+ 0,0	+ 0,5	+ 1,6	+ 0,6	+ 0,9	+ 0,2

## Wanderungen

> <b>Zuzüge über die Landesgrenze</b> .....	Anzahl	11 054	11 988	9 545	10 591	12 063	9 819	10 630	12 532
aus den übrigen Bundesländern.....	Anzahl	7 242	7 546	6 099	6 525	7 647	5 854	6 272	7 457
darunter aus dem engeren Verflechtungsraum <sup>3</sup> .....	Anzahl	1 348	1 389	1 301	1 296	1 295	1 236	1 230	1 433
> aus dem Ausland.....	Anzahl	3 812	4 442	3 446	4 066	4 416	3 965	4 358	5 075
> <b>Fortzüge über die Landesgrenze</b> .....	Anzahl	9 778	11 111	9 008	10 142	12 056	8 454	10 226	11 980
in die übrigen Bundesländer.....	Anzahl	6 162	6 016	4 931	5 536	6 824	4 676	5 120	6 503
darunter in den engeren Verflechtungsraum <sup>3</sup> .....	Anzahl	1 875	1 800	1 614	1 710	2 125	1 408	1 613	1 943
> in das Ausland.....	Anzahl	3 616	5 095	4 077	4 606	5 232	3 778	5 106	5 477
> <b>Binnenwanderungen</b> .....	Anzahl	27 773	28 288	26 743	28 385	29 284	25 052	26 611	27 626
von/nach anderen Bezirken.....	Anzahl	11 527	11 983	11 287	11 835	12 273	10 919	11 346	11 948
innerhalb eines Bezirks.....	Anzahl	16 246	16 305	15 456	16 550	17 011	14 133	15 265	15 678
> <b>Wanderungsgewinn(+) oder -verlust(-) über die Landesgrenze</b> .....	Anzahl	+ 1 276	+ 876	+ 537	+ 449	+ 7	+ 1 365	+ 404	+ 552
gegenüber den übrigen Bundesländern.....	Anzahl	+ 1 080	+ 1 529	+ 1 168	+ 989	+ 823	+ 1 178	+ 1 152	+ 954
darunter dem engeren Verflechtungsraum <sup>3</sup> .....	Anzahl	- 527	- 412	- 313	- 414	- 830	- 172	- 383	- 510
dem Ausland.....	Anzahl	+ 196	- 653	- 631	- 540	- 816	+ 187	- 748	- 402
auf 1000 Einwohner und 1 Jahr.....	‰	+ 0,6	- 0,2	+ 1,8	+ 1,6	+ 0,0	+ 4,7	+ 1,4	+ 1,9
<b>Bevölkerungszu-(+) oder -abnahme(-) <sup>4</sup> ..</b>	Anzahl	+ 1 285	+ 917	+ 548	+ 588	+ 476	+ 1 541	+ 665	+ 626
auf 1000 Einwohner und 1 Jahr.....	‰	+ 3,7	+ 0,3	+ 1,9	+ 2,1	+ 1,6	+ 5,3	+ 2,3	+ 2,1

<sup>1</sup> ab Januar 2000 im Berichtsmonat beurkundete Fälle; für Berichtsmonat vorläufige Angaben

<sup>2</sup> berechnet unter Berücksichtigung der Geburtenentwicklung des Berichtszeitraumes und des Vorjahres (Methode Raths)

<sup>3</sup> engerer Verflechtungsraum: ausgewählte Gemeinden der an Berlin grenzenden Großkreise (Gebietsreform in Brandenburg vom 5./6. Dezember 1993)

<sup>4</sup> einschließlich sonstiger Veränderungen

Berichtsmerkmal	Einheit	2008	2009	2008		2009			2010
		30. Juni		September	Dezember	März	September	Dezember	März

## Beschäftigte

> <b>Sozialversicherungspflichtig Beschäftigte am Arbeitsort<sup>1</sup></b>	1000	1 081,7	1 106,2	1 105,0	1 105,1	1 099,8	1 124,7	1 117,5	1 114,4
und zwar									
> Frauen	1000	556,1	570,4	566,1	570,0	569,1	578,8	578,0	577,1
> Ausländer/-innen	1000	71,7	76,0	74,2	74,6	75,0	77,6	75,7	76,9
> Teilzeitbeschäftigte	1000	226,9	237,5	227,0	229,5	232,3	237,5	238,0	240,8
> darunter Frauen	1000	167,1	173,7	166,8	168,7	170,5	173,8	174,1	175,1
<b>Sozialversicherungspflichtig Beschäftigte nach Wirtschaftsbereichen<sup>2</sup></b>									
> Land- und Forstwirtschaft, Fischerei (A)	1000	0,5	0,5	0,5	0,4	0,3	0,4	0,3	0,4
> Produzierendes Gewerbe (B - F)	1000	176,1	175,9	179,1	175,7	174,0	178,2	174,5	174,0
> Handel, Gastgewerbe und Verkehr (G - I)	1000	236,8	239,8	241,2	242,6	239,2	243,9	240,7	239,5
> Erbringung von Unternehmensdienstleistungen (J - N)	1000	302,5	306,2	308,6	306,6	305,9	309,8	306,9	306,1
> Erbringung von öffentlichen und privaten Dienstleistungen (O - U)	1000	365,6	383,7	375,4	379,7	380,3	392,4	395,0	394,5

Berichtsmerkmal	Einheit	2008	2009	2009			2010		
		Durchschnitt		Juni	Juli	August	Juni	Juli	August

Arbeitsmarkt<sup>3</sup>

<b>Arbeitslose am Monatsende<sup>4</sup></b>									
Mitte	Anzahl	28 511	29 530	29 568	29 702	29 831	27 343	28 107	29 286
Friedrichshain-Kreuzberg	Anzahl	22 370	22 391	22 323	22 699	23 093	22 089	22 585	22 938
Pankow	Anzahl	23 659	22 989	22 640	23 316	23 391	22 733	23 126	23 553
Charlottenburg-Wilmersdorf	Anzahl	18 182	18 669	18 544	18 679	18 979	17 606	17 745	17 692
Spandau	Anzahl	15 689	15 346	15 313	15 530	16 002	15 545	15 964	16 134
Steglitz-Zehlendorf	Anzahl	10 322	11 179	11 263	11 231	11 326	11 369	11 402	11 441
Tempelhof-Schöneberg	Anzahl	18 758	19 239	19 314	19 321	19 854	19 729	19 925	20 242
Neukölln	Anzahl	25 990	26 319	25 707	26 446	26 577	25 827	25 983	25 715
Treptow-Köpenick	Anzahl	13 480	14 128	14 211	14 390	14 642	13 132	13 385	13 411
Marzahn-Hellersdorf	Anzahl	23 381	22 339	22 462	22 712	22 832	19 593	20 014	19 934
Lichtenberg	Anzahl	19 418	20 366	20 480	20 447	20 673	19 180	19 494	19 611
Reinickendorf	Anzahl	13 976	14 540	14 334	14 613	14 829	14 447	14 925	14 466
> <b>Berlin</b>	Anzahl	233 737	237 035	236 159	239 086	242 029	228 593	232 655	234 423
und zwar									
> Frauen	Anzahl	101 223	101 922	100 845	103 256	105 679	97 960	101 750	103 620
> Ausländer	Anzahl	46 878	48 234	47 965	48 776	49 201	47 583	48 925	49 465
im Alter von unter 20 Jahren	Anzahl	5 169	4 949	4 468	5 025	7 019	3 776	4 423	5 833
im Alter von 20 bis unter 25 Jahren	Anzahl	19 223	20 055	19 329	21 621	22 785	17 594	19 997	20 689
<b>Arbeitslosenquote</b>									
alle zivilen Erwerbspersonen insgesamt <sup>5</sup>	%	+ 13,9	+ 14,1	+ 14,0	+ 14,2	+ 14,4	+ 13,3	+ 13,6	+ 13,7
> abhängige zivile Erwerbspersonen insgesamt <sup>6</sup>	%	+ 16,1	+ 16,4	+ 16,3	+ 16,5	+ 16,7	+ 15,6	+ 15,9	+ 16,0
und zwar									
> Frauen	%	+ 12,6	+ 12,7	+ 12,6	+ 12,9	+ 13,2	+ 12,0	+ 12,5	+ 12,7
> Männer	%	+ 15,0	+ 15,3	+ 15,3	+ 15,3	+ 15,4	+ 14,6	+ 14,6	+ 14,6
> Jüngere unter 25 Jahren	%	+ 14,8	+ 15,3	+ 14,5	+ 16,3	+ 18,2	+ 12,9	+ 14,8	+ 16,0
> Ausländer	%	+ 25,9	+ 26,6	+ 26,5	+ 27,0	+ 27,2	+ 24,5	+ 25,2	+ 25,5
> <b>Kurzarbeiter/innen</b>	Anzahl	1 285	13 538	16 701	16 515	14 215	•	•	•
> Offene Stellen <sup>7</sup>	Anzahl	33 222	8 520	8 380	8 197	8 618	9 587	9 720	10 388

1 insgesamt: einschl. Personen „ohne Angabe“ zur Wirtschaftsgliederung

2 Ergebnisse ab 2008 nach neuer WZ 2008, diese Ergebnisse sind mit denen vorangegangener Jahre WZ 2003 nicht vergleichbar

3 nach Angaben der Regionaldirektion Berlin-Brandenburg der Bundesagentur für Arbeit; ohne Teilnehmer an Eignungsfeststellungs- und Trainingsmaßnahmen; ab Januar 2005 unter Einschluss der Grundsicherung für Arbeitssuchende.

4 nach Angaben der Agenturen für Arbeit Berlin, bedingt durch Probleme bei der Zuordnung zu Berliner Bezirken, ergibt die Addition der Arbeitslosen der Bezirke nicht die Zahl der Arbeitslosen von Berlin insgesamt.

5 Arbeitslose in Prozent aller zivilen Erwerbspersonen (wie Fußnote 5 zzgl. Selbstständige und mithelfende Familienangehörige)

6 Arbeitslose in Prozent der abhängigen zivilen Erwerbspersonen (sozialversicherungspflichtig und geringfügig Beschäftigte, Beamte und Arbeitslose)

7 Ab Januar 2010 handelt es sich bei den gemeldeten Arbeitsstellen um ungeforderte Arbeitsstellen ohne selbstständige/freiberufliche Tätigkeiten und ohne Stellen der privaten Arbeitsvermittlung

Berichtsmerkmal	Einheit	2008	2009	2009			2010		
		Durchschnitt		Juni	Juli	August	Juni	Juli	August

## Bautätigkeit

**Baugenehmigungen**

> Wohngebäude (Neubau).....	Anzahl	165	142	104	185	131	154	163	168
> darunter mit 1 oder 2 Wohnungen.....	Anzahl	149	131	87	176	120	135	151	142
> Rauminhalt.....	1 000 m <sup>3</sup>	240	206	133	203	157	218	180	198
> Wohnfläche.....	1 000 m <sup>2</sup>	48	41	29	40	30	41	36	38
> veranschlagte Kosten der Bauwerke.....	1 000 EUR	51 486	49 188	37 983	47 488	39 445	60 437	41 554	52 735
> Nichtwohngebäude (Neubau).....	Anzahl	21	23	22	26	11	21	21	14
> Rauminhalt.....	1 000 m <sup>3</sup>	376	320	316	221	108	143	352	98
> Nutzfläche.....	1 000 m <sup>2</sup>	59	52	43	34	18	28	58	17
> veranschlagte Kosten der Bauwerke.....	1 000 EUR	70 915	71 303	46 064	36 082	40 408	30 570	92 184	11 234
> Wohnungen in Wohn- und Nichtwohngebäuden (Neubau und Saldo aus Bau- maßnahmen an bestehenden Gebäuden)....	Anzahl	527	471	355	453	331	422	520	489
> Wohnräume (einschließlich Küchen).....	Anzahl	2 264	1 997	1 510	1 944	1 441	1 874	2 177	2 145

Berichtsmerkmal	Einheit	2006	2007	2006			2007		
		Durchschnitt		Oktober	November	Dezember	Oktober	November	Dezember

## Abfallentsorgung

<b>Beseitigte Abfälle</b> <sup>1</sup> .....	t	84 254	81 212	86 202	84 157	78 976	86 326	80 282	74 860
BSR-Anlieferungen.....	t	77 604	76 882	80 038	78 273	74 457	82 086	76 258	71 312
darunter gemischte Siedlungsabfälle.....	t	76 218	75 350	78 643	76 807	73 057	80 606	74 765	69 998
Fremdanlieferungen.....	t	6 650	4 330	6 164	5 884	4 520	4 240	4 025	3 548
<i>Veränderungen gegenüber dem Vorjahreswert</i>									
<b>Beseitigte Abfälle</b> .....	%	- 6,6	- 3,6	- 1,4	- 5,5	- 10,2	+ 0,1	- 4,6	- 5,2
BSR-Anlieferungen.....	%	- 4,7	- 0,9	+ 4,5	- 0,8	- 4,3	+ 2,6	- 2,6	- 4,2
darunter gemischte Siedlungsabfälle.....	%	- 0,2	- 1,1	+ 4,3	- 1,2	- 4,4	+ 2,5	- 2,7	- 4,2
Fremdanlieferungen.....	%	- 23,8	- 34,9	- 43,3	- 41,8	- 55,5	- 31,2	- 31,6	- 21,5

## Wasserversorgung und Abwasserbeseitigung

**Öffentliche Wasserversorgung**

Trinkwasserförderung.....	1 000 m <sup>3</sup>	17 438	16 630	16 692	16 120	16 133	16 531	15 829	15 800
Veränderung gegenüber dem Vorjahreswert.....	%	+ 1,5	- 4,6	- 1,2	- 1,7	- 1,5	- 1,0	- 1,8	- 2,1

**Öffentlichen Abwasserbeseitigung**

Abwasseranfall <sup>2</sup> .....	1 000 m <sup>3</sup>	18 645	19 428	18 052	18 238	18 374	17 730	19 378	18 843
Veränderung gegenüber dem Vorjahreswert.....	%	- 1,4	+ 4,2	- 3,4	+ 1,0	- 3,3	- 1,8	+ 6,3	+ 2,6

<sup>1</sup> einschl. Laubabfuhr<sup>2</sup> Schmutzwasser einschl. Regenwasseranteil aus der Mischkanalisation

Berichtsmerkmal	Einheit	2008	2009	2009			2010		
		Durchschnitt		Juni	Juli	August	Juni	Juli	August

## Landwirtschaft

**Schlachtungen nach Schlachttier- und Fleischbeschau**

Rinder insgesamt darunter.....	Stück	3	3	3	–	–	–	–	–
Kälber <sup>2</sup> .....	Stück	1	1	–	–	–	–	–	–
Jungrinder.....	Stück	–	1	1	–	–	–	–	–
Schweine.....	Stück	29	27	74	26	20	–	–	–
darunter Hausschlachtungen.....	Stück	–	–	–	–	–	–	–	–
> Schlachtmengen (ohne Geflügel) <sup>1</sup> .....	t	3,7	3,1	7,6	2,3	1,8	–	–	–
darunter									
> Rinder insgesamt darunter	t	0,8	0,7	0,9	–	–	–	–	–
> Kälber <sup>2</sup> .....	t	0,2	0,1	–	–	–	–	–	–
> Jungrinder.....	t	–	0,1	0,2	–	–	–	–	–
> Schweine.....	t	2,6	2,4	6,7	2,3	1,8	–	–	–
> Geflügelfleisch.....	t	•	•	•	•	•	•	•	•
> Eierzeugung .....	Anzahl	•	•	•	•	•	•	•	•

1 aus gewerblichen Schlachtungen;  
einschl. Schlachtfette, jedoch ohne  
Innereien

2 wegen methodischer Änderungen  
mit Vorjahresergebnissen nur einge-  
schränkt vergleichbar



Berichtsmerkmal	Einheit	2008	2009	2009			2010		
		Durchschnitt		Juni	Juli	August	Juni	Juli	August

Verarbeitendes Gewerbe sowie  
Bergbau und Gewinnung von Steinen und Erden <sup>1</sup>

> Betriebe .....	Anzahl	324	328	331	331	330	326	327	327
> Beschäftigte <sup>2</sup> .....	Anzahl	77 354	76 993	77 087	76 991	76 726	76 838	77 225	77 257
Beschäftigte je Betrieb .....	Anzahl	239	235	233	233	233	236	236	236
> Geleistete Arbeitsstunden.....	1 000 h	10 353	10 078	10 230	10 354	9 170	10 826	10 163	10 068
Arbeitsstunden je Beschäftigten.....	h	134	131	133	134	120	141	132	130
> Bruttolohn- und -gehaltsumme.....	Mill. EUR	293,9	289,8	291,5	273,8	275,2	303,2	289,1	285,1
Bruttolohn- und -gehaltsumme je Beschäftigten.....	EUR	3 800	3 764	3 781	3 557	3 587	3 946	3 744	3 690
> Umsatz .....	Mill. EUR	1 903,0	1 766,6	1 850,0	1 736,9	1 617,2	1 942,8	1 788,6	1 733,5
> darunter Auslandsumsatz .....	Mill. EUR	870,9	826,2	887,2	765,3	721,7	979,9	826,2	827,9
Umsatz je Beschäftigten .....	EUR	24 602	22 945	23 998	22 560	21 078	25 284	23 161	22 438
<i>Veränderungen gegenüber dem Vorjahreswert</i>									
Beschäftigte .....	%	+ 0,9	- 0,5	- 0,1	- 0,1	- 0,7	- 0,3	+ 0,3	+ 0,7
Geleistete Arbeitsstunden.....	%	+ 1,4	- 2,7	- 2,5	- 3,3	- 4,0	+ 5,8	- 1,9	+ 9,8
Bruttolohn- und -gehaltsumme.....	%	+ 1,3	- 1,4	- 1,1	- 2,5	+ 1,3	+ 4,0	+ 5,6	+ 3,6
Umsatz .....	%	- 14,3	- 7,2	- 4,4	- 9,4	- 5,7	+ 5,0	+ 3,0	+ 7,2
darunter Auslandsumsatz .....	%	+ 2,8	- 5,1	- 1,1	- 9,1	- 0,6	+ 10,4	+ 8,0	+ 14,7

Berichtsmerkmal	Einheit	2008	2009	2009			2010		
		Durchschnitt		Juni	Juli	August	Juni	Juli	August

noch: Verarbeitendes Gewerbe sowie  
Bergbau und Gewinnung von Steinen und Erden <sup>1</sup>

<b>Auftragseingangsindizes</b> <sup>3</sup> .....	2005=100	113,6	101,2	103,2	95,2	85,0	128,8	116,6	101,4
davon									
Inland .....	2005=100	119,0	95,2	93,1	94,5	86,7	136,9	121,5	96,9
Ausland .....	2005=100	109,6	105,7	110,8	95,7	83,7	122,8	113,0	104,7
<i>Veränderungen gegenüber dem Vorjahreswert</i>									
<b>Auftragseingangsindizes</b> .....	%	- 6,5	- 10,9	- 17,5	- 19,0	- 17,4	+ 25,3	+ 23,0	+ 19,5
davon									
Inland .....	%	+ 2,7	- 20,0	- 28,9	- 27,2	- 26,6	+ 48,2	+ 29,3	+ 12,6
Ausland .....	%	- 12,8	- 3,6	- 8,4	- 11,6	- 8,5	+ 11,0	+ 18,4	+ 24,8

1 Betriebe ab 50 Beschäftigte  
Ab Januar 2009 in der Abgrenzung  
der WZ 2008; die Indizes wurden bis  
2005 vergleichbar rückgerechnet

2 einschließlich der tätigen Inhaber/  
-innen  
3 Volumenindex (ausgewählte Wirt-  
schaftszweige)

Berichtsmerkmal	Einheit	2008	2009	2009			2010		
		Durchschnitt		Juni	Juli	August	Juni	Juli	August

Energie- und Wasserversorgung <sup>1</sup>

> Betriebe .....	Anzahl	14	18	18	18	18	18	18	17
> Beschäftigte .....	Anzahl	10 501	9 867	9 830	9 830	9 823	9 714	9 915	7 601
> Geleistete Arbeitsstunden .....	1 000 h	1 369	1 314	1 331	1 380	1 262	1 328	1 367	999
> Bruttolohn- und -gehaltsumme .....	1 000 EUR	43 842	41 049	36 031	35 961	35 849	37 412	37 439	27 798
> Stromerzeugung (brutto) in Kraftwerken <sup>2</sup> für die allgemeine Versorgung .....	1 000 MWh	737,0	575,5	340,4	379,2	367,7	513,0	387,8	371,5

Berichtsmerkmal	Einheit	2008	2009	2009			2010		
		Durchschnitt		Juni	Juli	August	Juni	Juli	August

Bauhauptgewerbe/Vorbereitende Baustellenarbeiten,  
Hoch- und Tiefbau <sup>3</sup>

> <b>Beschäftigte</b> <sup>4</sup> .....	Anzahl	17 880	18 847	19 312	19 392	19 360	18 205	18 445	18 634
> <b>Geleistete Arbeitsstunden</b> .....	1 000 h	1 523	1 691	1 771	1 938	1 798	1 922	1 807	1 800
darunter									
> Wohnungsbau .....	1 000 h	581	642	628	722	680	762	719	715
> gewerblicher Bau .....	1 000 h	515	597	647	703	632	628	552	557
> öffentlicher und Straßenbau .....	1 000 h	427	452	496	513	486	532	536	528
> <b>Bruttoentgeltsumme</b> .....	Mill. EUR	35,4	38,8	40,4	41,6	39,5	39,8	38,9	38,6
> <b>Baugewerblicher Umsatz</b> (ohne Umsatzsteuer) .....	Mill. EUR	188,3	182,3	195,6	197,4	204,1	213,1	226,0	227,3
darunter									
> Wohnungsbau .....	Mill. EUR	55,4	50,2	55,0	55,0	56,1	71,9	69,7	68,1
> gewerblicher Bau .....	Mill. EUR	86,0	82,2	88,5	89,4	87,6	83,9	95,9	102,2
> öffentlicher und Straßenbau .....	Mill. EUR	46,9	50,0	52,1	52,9	60,4	57,3	60,3	56,9
> <b>Auftragseingang</b> <sup>5</sup> .....	Mill. EUR	123,2	106,1	109,3	120,1	105,1	153,1	138,2	103,4

Berichtsmerkmal	Einheit	2008	2009	2008	2009			2010	
		Durchschnitt		4.	1.	2.	4.	1.	2.
				Vierteljahr					

Ausbaugewerbe/Bauinstallation und sonstiges Baugewerbe <sup>1</sup>

> Beschäftigte <sup>4</sup> .....	Anzahl	9 771	10 987	9 820	10 681	11 102	10 973	11 258	11 544
> Geleistete Arbeitsstunden .....	1 000 h	3 044	3 401	3 078	3 215	3 433	3 481	3 458	3 517
> Bruttoentgeltsumme .....	Mill. EUR	64,7	76,0	69,1	71,7	78,9	78,9	75,4	80,9
> Baugewerblicher Umsatz (ohne Umsatzsteuer) .....	Mill. EUR	260,1	309,4	324,8	270,4	293,0	371,4	276,2	302,0

<sup>1</sup> Betriebe von Unternehmen mit im  
Allgemeinen 20 und mehr Beschäf-  
tigten

<sup>2</sup> Mit einer elektrischen Leistung  
ab 1 MW  
<sup>3</sup> hochgerechnete Ergebnisse

<sup>4</sup> einschl. der tätigen Inhaber  
<sup>5</sup> Ergebnisse des Monatsberichts-  
kreises

Berichtsmerkmal	Einheit	2008	2009	2009			2010		
		Durchschnitt		Juni	Juli	August	Juni	Juli	August

Großhandel<sup>1,2</sup>einschließlich Handelsvermittlung<sup>3</sup>

> Beschäftigte .....	2005=100	116,7	113,5p	113,1p	112,5p	111,4p	143,0p	140,3p	138,5p
> Umsatz nominal <sup>3</sup> .....	2005=100	123,7	103,9p	95,3p	100,5p	89,4p	122,1p	122,2p	121,7p
> Umsatz real <sup>3</sup> .....	2005=100	112,5	101,8p	92,7p	99,6p	85,7p	114,2p	116,1p	112,5p
<i>Veränderungen gegenüber dem Vorjahreswert</i>									
Beschäftigte .....	%	+ 3,8	- 2,7p	- 2,0p	- 2,7p	- 3,9p	- 1,1p	- 0,4p	+ 0,6p
Umsatz nominal .....	%	+ 3,7	- 16,1p	- 25,2p	- 19,8p	- 17,5p	+ 7,0p	+ 3,9p	+ 16,1p
Umsatz real .....	%	- 1,2	- 9,5p	- 17,1p	- 8,0p	- 12,1p	+ 1,0p	- 1,9p	+ 9,9p

Einzelhandel<sup>1,4</sup>

> Beschäftigte .....	2005=100	111,9	111,6p	111,2p	112,2p	111,8p	116,3p	116,1p	115,6p
> Umsatz nominal <sup>3</sup> .....	2005=100	117,5	115,1p	108,7p	114,8p	104,4p	104,5p	105,8p	97,4p
> Umsatz real <sup>3</sup> .....	2005=100	116,3	113,9p	106,9p	114,0p	103,3p	103,4p	105,4p	96,3p
<i>Veränderungen gegenüber dem Vorjahreswert</i>									
Beschäftigte .....	%	+ 1,0	- 0,2p	- 0,1p	+ 1,3p	- 0,2p	- 1,0p	- 1,8p	- 1,5p
Umsatz nominal .....	%	+ 1,3	- 2,0p	- 4,4p	- 1,1p	- 3,5p	+ 4,4p	+ 0,1p	+ 3,3p
Umsatz real .....	%	+ 2,3	- 2,0p	- 4,6p	- 0,8p	- 3,6p	+ 4,6p	- 0,3p	+ 3,1p

Kfz-Handel<sup>1,5</sup>

> Beschäftigte .....	2005=100	105,1	101,7p	100,7p	100,8p	101,0p	98,1p	98,8p	99,1p
> Umsatz nominal <sup>3</sup> .....	2005=100	94,4	95,9p	108,1p	103,0p	83,8p	93,1p	79,6p	73,9p
> Umsatz real <sup>3</sup> .....	2005=100	91,0	92,0p	103,7p	98,6p	80,3p	89,1p	76,2p	70,8p
<i>Veränderungen gegenüber dem Vorjahreswert</i>									
Beschäftigte .....	%	- 1,9	- 3,2p	- 3,8p	- 3,5p	- 3,1p	+ 1,5p	+ 1,8p	+ 2,6p
Umsatz nominal .....	%	- 9,6	+ 1,6p	+ 9,7p	+ 4,6p	+ 2,7p	- 8,5p	- 19,4p	- 1,6p
Umsatz real .....	%	- 9,1	+ 1,1p	+ 9,3p	+ 4,3p	+ 2,2p	- 8,7p	- 19,5p	- 1,8p

Gastgewerbe<sup>1</sup>

> Beschäftigte .....	2005=100	115,3	113,4p	115,8p	114,5p	114,5p	119,3p	113,9p	113,4p
> Umsatz nominal <sup>3</sup> .....	2005=100	130,6	124,8p	134,7p	123,7p	124,7p	132,2p	112,7p	107,3p
> Umsatz real <sup>3</sup> .....	2005=100	125,5	117,4p	126,8p	116,6p	117,5p	120,3p	102,9p	97,7p
<i>Veränderungen gegenüber dem Vorjahreswert</i>									
Beschäftigte .....	%	- 7,7	- 1,6p	+ 0,2p	- 1,7p	- 1,3p	- 2,9p	- 6,3p	- 5,7p
Umsatz nominal .....	%	- 0,6	- 4,4p	- 1,1p	- 1,4p	- 1,5p	+ 7,9p	+ 0,1p	- 3,6p
Umsatz real .....	%	- 2,8	- 4,1p	- 0,9p	- 0,5p	- 0,6p	+ 4,3p	- 2,9p	- 6,7p

1 Ab Januar 2009 erfolgt die Abgrenzung nach der WZ 2008; Die Ergebnisse des Vorjahres wurden entsprechend umgerechnet. Der Berichts-kreis wird ab 2007 jährlich durch

Ergänzungsstichproben aktualisiert. Zur Vermeidung von Sprüngen in der Zeitreihe werden die Messzahlen einheitlich auf den Stichproben-stand von 2006 zurückgerechnet.

2 einschließlich Handelsvermittlung  
3 ohne Umsatzsteuer  
4 einschließlich Tankstellen  
5 sowie Instandhaltung und Reparatur von Kfz

Berichtsmerkmal	Einheit	2008	2009	2009			2010		
		Durchschnitt		Juni	Juli	August	Juni	Juli	August

# Tourismus <sup>1</sup>

> Gästeankünfte .....	Anzahl	658 748	688 550	745 657	794 545	757 135	856 136p	821 088	816 922
darunter									
> von Gästen mit Wohnsitz im Ausland.....	Anzahl	229 482	239 976	253 625	301 352	292 383	307 929p	341 731	342 050
> Gästeübernachtungen .....	Anzahl	1 480 669	1 572 645	1 652 754	1 937 508	1 979 363	1 964 385p	2 036 372	2 102 560
darunter									
> von Gästen mit Wohnsitz im Ausland.....	Anzahl	587 006	621 268	598 437	808 382	872 144	770 502p	914 852	996 204
<i>Veränderungen gegenüber dem Vorjahreswert</i>									
Gästeankünfte .....	%	+ 4,2	+ 4,5	+ 8,5	+ 12,5	+ 6,5	+ 14,8	+ 3,3	+ 7,9
darunter									
von Gästen mit Wohnsitz im Ausland.....	%	+ 7,8	+ 4,6	+ 8,5	+ 11,2	+ 5,3	+ 21,4	+ 13,4	+ 17,0
Gästeübernachtungen .....	%	+ 2,8	+ 6,2	+ 8,2	+ 12,3	+ 12,0	+ 18,9	+ 5,1	+ 6,2
darunter									
von Gästen mit Wohnsitz im Ausland.....	%	+ 6,5	+ 5,8	+ 2,5	+ 10,1	+ 11,0	+ 28,8	+ 13,2	+ 14,2

<sup>1</sup> Betriebe ab 9 Betten einschließlich Campingplätzen (Touristik-Camping)

Berichtsmerkmal	Einheit	2008	2009	2009			2010		
		Durchschnitt		Juni	Juli	August	Juni	Juli	August

Straßenverkehrsunfälle <sup>1</sup>

<b>Unfälle insgesamt</b> .....	Anzahl	10 300	10 390	10 510	10 739	9 387	11 541	10 113	10 344
> <b>Unfälle mit Personen- und Sachschaden</b> <sup>2</sup> .....	Anzahl	1 424	1 312	1 473	1 679	1 540	1 720	1 576	1 424
> <b>Unfälle mit Personenschaden</b> .....	Anzahl	1 241	1 144	1 307	1 517	1 376	1 576	1 407	1 280
schwerwiegende Unfälle mit Sachschaden ..	Anzahl	101	92	89	87	85	79	85	75
sonstige Sachschadenumfälle unter Alkoholeinwirkung .....	Anzahl	82	76	77	75	79	65	84	69
sonstige Sachschadenumfälle ohne Alkoholeinwirkung .....	Anzahl	8 876	9 078	9 037	9 060	7 847	9 821	8 537	8 920
> <b>getötete Personen</b> <sup>3</sup> .....	Anzahl	5	4	10	5	3	6	3	4
> <b>verletzte Personen</b> .....	Anzahl	1 469	1 347	1 541	1 751	1 651	1 820	1 615	1 503
<i>Veränderungen gegenüber dem Vorjahreswert</i>									
Unfälle mit Personenschaden .....	%	+ 2,4	- 7,8	- 20,7	- 5,3	+ 5,9	+ 20,6	- 7,3	- 7,0
sonstige Sachschadenumfälle ohne Alkoholeinwirkung .....	%	- 0,4	+ 2,3	+ 0,5	+ 6,2	+ 3,2	+ 8,7	- 5,8	+ 13,7

## Kraftverkehr

> <b>Zulassungen fabrikneuer Kraftfahrzeuge</b> <sup>4</sup> ...	Anzahl	7 960	8 983	12 210	10 095	8 137	8 640	7 923	6 646
darunter									
Krafträder .....	Anzahl	441	387	523	492	415	543	500	341
> <b>Personenkraftwagen</b> <sup>5</sup> .....	Anzahl	6 472	7 782	10 849	8 757	7 057	7 202	6 464	5 237
Kraftomnibusse .....	Anzahl	16	38	14	45	12	7	5	2
> <b>Lastkraftwagen</b> .....	Anzahl	902	705	755	765	617	758	833	804

## Binnenschifffahrt

> <b>Güterempfang</b> .....	1 000 t	288,1	256,0	251,0	170,3	145,8	232,6	232,4	261,8
> <b>Güterversand</b> .....	1 000 t	23,7	12,0	13,4	16,0	11,2	24,2	20,8	17,0

Luftverkehr <sup>6</sup>

<b>Flugbewegungen</b> <sup>7</sup> .....	Anzahl	19 554	17 719	18 901	19 138	17 987	19 938	19 756	19 111
darunter Linienverkehr .....	Anzahl	17 569	16 512	17 392	17 546	16 493	18 617	18 537	18 152
<b>Fluggäste</b> .....	Anzahl	1 778 981	1 741 767	1 856 804	1 956 534	1 901 221	2 059 058	2 153 176	2 063 899
Inland .....	Anzahl	691 046	670 064	691 120	670 000	602 407	764 364	702 830	641 335
Ausland .....	Anzahl	1 087 935	1 071 702	1 165 684	1 286 534	1 298 814	1 294 694	1 450 346	1 422 564
<i>Veränderungen gegenüber dem Vorjahreswert</i>									
<b>Flugbewegungen</b> .....	%	+ 3,5	- 9,4	- 11,7	- 8,6	- 10,4	+ 5,5	+ 3,2	+ 6,2
darunter Linienverkehr .....	%	+ 3,6	- 6,0	- 7,7	- 5,9	- 7,8	+ 7,0	+ 5,6	+ 10,1
<b>Fluggäste</b> .....	%	+ 6,8	- 2,1	- 2,6	+ 0,9	- 2,6	+ 10,9	+ 10,1	+ 8,6
Inland .....	%	+ 4,8	- 3,0	- 7,1	+ 0,5	- 2,8	+ 10,6	+ 4,9	+ 6,5
Ausland .....	%	+ 8,1	- 1,5	+ 0,2	+ 1,0	- 2,5	+ 11,1	+ 12,7	+ 9,5

1 von der Polizei erfasste Unfälle  
2 schwerwiegender Unfall mit Sachschaden (im engeren Sinne) und sonstiger Sachschaden unter Alkoholeinwirkung

3 einschl. der innerhalb von 30 Tagen an Unfallfolgen gestorbenen Personen  
4 Angaben des Kraftfahrt-Bundesamtes

5 Fahrzeuge zur Personenbeförderung mit höchstens 8 Sitzplätzen außer dem Fahrersitz

6 Quelle: Statistisches Bundesamt: Berlin-Tegel, Berlin-Tempelhof und Schönefeld

7 Linien-, Gelegenheits- und Überführungsflüge

Berichtsmerkmal	Einheit	2008	2009	2009			2010		
		Durchschnitt		Juni	Juli	August	Juni	Juli	August

Ausfuhr (Spezialhandel) <sup>1</sup>

> <b>Ausfuhr insgesamt</b> .....	Mill. EUR	964,6	874,8	856,1	962,4	768,8	1 255,3	1 063,0	1 019,6
> Güter der Ernährungswirtschaft.....	Mill. EUR	116,8	112,0	108,4	116,4	97,9	133,0	124,1	119,3
> Güter der gewerblichen Wirtschaft.....	Mill. EUR	836,4	728,9	710,8	809,1	638,8	1 089,4	908,3	872,8
> Rohstoffe.....	Mill. EUR	3,0	1,9	2,0	2,2	2,7	2,6	3,4	5,0
> Halbwaren.....	Mill. EUR	15,3	8,9	6,9	7,8	18,6	20,5	19,5	28,8
> Fertigwaren.....	Mill. EUR	818,1	718,1	701,8	799,1	617,5	1 066,3	885,5	838,9
> Vorerzeugnisse.....	Mill. EUR	42,4	24,3	21,6	27,5	16,6	34,1	38,4	33,0
> Enderzeugnisse.....	Mill. EUR	775,7	693,8	680,2	771,6	600,9	1 032,2	847,1	805,9
<b>Ausfuhr nach</b>									
> Europa.....	Mill. EUR	623,1	522,8	494,8	523,3	432,8	735,3	599,4	605,2
darunter									
> EU-Länder.....	Mill. EUR	490,0	408,1	402,5	393,1	330,3	546,1	466,7	451,1
darunter EURO-Zone.....	Mill. EUR	320,9	267,2	263,5	256,5	200,2	323,6	286,8	250,9
EFTA-Länder.....	Mill. EUR	29,8	29,4	28,7	40,9	23,5	45,8	30,3	31,4
übrige Länder.....	Mill. EUR	103,2	85,3	63,6	89,4	79,1	143,4	102,5	122,7
> Afrika.....	Mill. EUR	36,9	24,8	22,1	15,2	7,8	36,3	17,6	35,8
> Amerika.....	Mill. EUR	130,6	110,3	112,9	96,4	105,7	154,3	144,8	146,2
darunter NAFTA-Länder.....	Mill. EUR	102,6	88,0	95,2	77,5	81,0	110,2	99,7	122,1
> Asien.....	Mill. EUR	164,3	202,4	220,9	301,8	180,2	319,4	291,0	224,4
darunter ASEAN-Länder.....	Mill. EUR	13,9	20,5	28,7	18,5	19,8	49,8	21,3	21,5
> Australien, Ozeanien und übrige Gebiete.....	Mill. EUR	9,7	14,5	5,4	25,6	42,3	10,1	10,1	8,1

Einfuhr (Generalhandel) <sup>1</sup>

> <b>Einfuhr insgesamt</b> .....	Mill. EUR	736,4	710,7	683,7	712,3	690,1	866,2	860,4	910,4
> Güter der Ernährungswirtschaft.....	Mill. EUR	102,3	86,8	82,0	82,7	86,9	105,8	110,7	105,9
> Güter der gewerblichen Wirtschaft.....	Mill. EUR	598,9	547,5	520,9	550,8	532,1	667,6	667,3	726,3
> Rohstoffe.....	Mill. EUR	11,4	9,5	10,0	6,5	9,0	12,5	11,8	10,8
> Halbwaren.....	Mill. EUR	26,2	15,9	14,3	12,5	16,0	28,4	23,8	21,8
> Fertigwaren.....	Mill. EUR	561,3	522,2	496,6	531,9	507,0	626,7	631,7	693,7
> Vorerzeugnisse.....	Mill. EUR	88,4	67,0	40,4	111,3	60,8	71,9	84,7	98,9
> Enderzeugnisse.....	Mill. EUR	472,9	455,2	456,2	420,6	446,3	554,8	547,1	594,8
<b>Einfuhr aus</b>									
> Europa.....	Mill. EUR	537,1	476,6	474,7	514,4	462,3	562,9	571,0	542,1
darunter									
> EU-Länder.....	Mill. EUR	492,1	434,3	430,6	476,9	422,0	513,4	527,6	499,0
darunter EURO-Zone.....	Mill. EUR	298,4	265,1	279,5	296,9	249,3	334,6	328,0	298,1
EFTA-Länder.....	Mill. EUR	28,9	28,6	27,1	27,0	23,5	35,1	29,6	28,6
übrige Länder.....	Mill. EUR	16,1	13,8	17,0	10,5	16,8	14,4	13,7	14,5
> Afrika.....	Mill. EUR	5,7	6,1	7,2	8,8	6,4	18,4	13,6	9,8
> Amerika.....	Mill. EUR	114,7	125,1	92,0	76,1	90,0	164,4	166,6	242,4
darunter NAFTA-Länder.....	Mill. EUR	104,5	116,4	85,3	67,7	85,1	152,6	157,5	237,1
> Asien.....	Mill. EUR	75,5	99,5	106,7	108,5	127,2	117,7	105,3	110,4
darunter ASEAN-Länder.....	Mill. EUR	12,7	12,1	13,3	12,4	12,6	14,6	15,9	15,6
> Australien, Ozeanien und übrige Gebiete.....	Mill. EUR	3,4	3,5	3,1	4,5	4,2	2,8	3,9	5,7

<sup>1</sup> Wegen der unterschiedlichen Abgrenzung von Spezialhandel und Generalhandel ist eine Saldierung der Ein- und Ausfuhrergebnisse nicht vertretbar.

Berichtsmerkmal	Einheit	2008	2009	2009			2010		
		Durchschnitt		Juni	Juli	August	Juni	Juli	August

Gewerbeanzeigen <sup>1</sup>

> <b>Gewerbebeanmeldungen</b> .....	Anzahl	3 428	3 746	4 047	4 016	3 240	3 892	4 213	3 919
darunter Neugründungen.....	Anzahl	728	751	756	821	596	751	809	730
> <b>Gewerbeabmeldungen</b> .....	Anzahl	2 665	2 821	3 255	2 895	2 213	2 421	2 599	2 421
darunter Auflösungen.....	Anzahl	603	643	743	620	512	519	594	506

Berichtsmerkmal	Einheit	2008	2009	2009			2010		
		Durchschnitt		Juni	Juli	August	Juni	Juli	August

## Öffentliche Register

## Neueintragungen

## Handelsregister A

(Einzelfirmen und Personengesellschaften)

Handelsregister B (Kapitalgesellschaften).....	Anzahl	453	549	516	636	512	596	548	588
--	--------	-----	-----	-----	-----	-----	-----	-----	-----

## Löschungen

## Handelsregister A

(Einzelfirmen und Personengesellschaften)

Handelsregister B (Kapitalgesellschaften).....	Anzahl	275	259	258	277	175	280	276	276
--	--------	-----	-----	-----	-----	-----	-----	-----	-----

Berichtsmerkmal	Einheit	2008	2009	2009			2010		
		Durchschnitt		Juni	Juli	August	Juni	Juli	August

## Insolvenzen

> <b>Beantragte Insolvenzverfahren</b> .....	Anzahl	611	646	619	796	542	679	635	641
und zwar									
eröffnet.....	Anzahl	553	582	567	720	477	635	590	556
mangels Masse abgelehnt.....	Anzahl	52	59	49	73	63	41	42	83
> Unternehmen.....	Anzahl	114	125	126	123	110	136	111	140
eröffnet .....	Anzahl	75	82	90	71	60	107	81	79
mangels Masse abgelehnt.....	Anzahl	38	43	36	52	50	29	30	61
> ehemals selbstständig Tätige <sup>2</sup> .....	Anzahl	119	136	143	132	135	118	126	106
> natürliche Personen <sup>3</sup> , Nachlässe.....	Anzahl	12	13	12	17	8	12	6	10
> Verbraucher.....	Anzahl	366	373	338	524	289	413	392	385
> <b>Voraussichtliche Forderungen</b> .....	1 000 EUR	239 634	382 935	657 883	164 870	287 169	106 037	175 644	173 379

<sup>1</sup> ohne Automatenaufsteller und Reisegewerbe

<sup>2</sup> Nachweis erst ab Januar 2002 möglich

<sup>3</sup> beispielsweise Gesellschafter oder Mithafter

Berichtsmerkmal	Einheit	2008	2009	2009			2010		
		Durchschnitt		Juni	Juli	August	Juni	Juli	August

## Verbraucherpreisindex

> <b>Gesamtlebenshaltung</b> .....	2005=100	106,2	106,5	106,6	106,6	106,7	107,8	108,1	108,2
Nahrungsmittel und alkoholfreie Getränke.....	2005=100	113,7	112,6	113,0	112,2	111,3	114,5	114,9	114,1
Alkoholische Getränke, Tabakwaren.....	2005=100	108,8	111,8	112,9	113,0	113,2	113,1	113,1	113,2
Bekleidung und Schuhe.....	2005=100	100,1	100,9	100,1	94,9	95,6	102,9	100,6	101,7
Wohnung, Wasser, Strom, Gas und andere Brennstoffe.....	2005=100	108,7	109,1	109,4	109,0	109,1	110,7	110,6	110,6
Nettokaltniete (Teilindex).....	2005=100	103,9	105,7	105,7	105,9	105,9	107,4	107,4	107,5
Einrichtungsgegenstände (Möbel), Apparate, Geräte und Ausrüstungen für den Haushalt sowie deren Instandhaltung.....	2005=100	101,5	102,5	102,5	102,4	102,6	103,1	102,9	102,9
Gesundheitspflege.....	2005=100	102,2	102,8	103,0	102,9	103,0	102,4	102,4	104,1
Verkehr.....	2005=100	110,3	108,0	109,0	108,5	109,4	112,0	111,4	111,6
Nachrichtenübermittlung .....	2005=100	91,8	89,8	89,8	89,7	89,6	88,0	88,2	87,9
Freizeit, Unterhaltung und Kultur.....	2005=100	98,7	100,5	98,9	102,3	102,5	99,7	102,7	102,9
Bildungswesen.....	2005=100	101,6	103,7	103,5	103,5	103,5	92,2	92,2	92,2
Beherbergungs- und Gaststätten- dienstleistungen.....	2005=100	104,8	106,0	105,3	109,0	108,5	107,3	109,4	108,4
Andere Waren und Dienstleistungen.....	2005=100	105,8	107,9	108,0	108,0	108,2	109,0	109,1	109,7
<i>Veränderung gegenüber dem Vorjahreswert</i>									
<b>Gesamtlebenshaltung</b> .....	%	+ 2,5	+ 0,3	- 0,1	- 0,7	- 0,2	+ 1,1	+ 1,4	+ 1,4
Nahrungsmittel und alkoholfreie Getränke.....	%	+ 6,1	- 1,0	- 1,3	- 2,0	- 2,1	+ 1,3	+ 2,4	+ 2,5
Alkoholische Getränke, Tabakwaren.....	%	+ 2,7	+ 2,8	+ 3,3	+ 3,4	+ 3,5	+ 0,2	+ 0,1	+ 0,0
Bekleidung und Schuhe.....	%	+ 2,0	+ 0,8	+ 0,7	- 2,5	- 3,7	+ 2,8	+ 6,0	+ 6,4
Wohnung, Wasser, Strom, Gas und andere Brennstoffe.....	%	+ 3,5	+ 0,4	+ 0,1	- 0,6	- 0,3	+ 1,2	+ 1,5	+ 1,4
Nettokaltniete (Teilindex).....	%	+ 2,2	+ 1,7	+ 1,6	+ 1,5	+ 1,4	+ 1,6	+ 1,4	+ 1,5
Einrichtungsgegenstände (Möbel), Apparate, Geräte und Ausrüstungen für den Haushalt sowie deren Instandhaltung.....	%	+ 1,0	+ 1,0	+ 1,3	+ 1,2	+ 1,1	+ 0,6	+ 0,5	+ 0,3
Gesundheitspflege.....	%	+ 0,7	+ 0,6	+ 0,8	+ 0,6	+ 0,8	- 0,6	- 0,5	+ 1,1
Verkehr.....	%	+ 3,1	- 2,1	- 3,7	- 5,5	- 2,1	+ 2,8	+ 2,7	+ 2,0
Nachrichtenübermittlung .....	%	- 3,3	- 2,2	- 2,1	- 2,1	- 1,6	- 2,0	- 1,7	- 1,9
Freizeit, Unterhaltung und Kultur.....	%	- 0,1	+ 1,8	+ 1,7	+ 1,8	+ 2,2	+ 0,8	+ 0,4	+ 0,4
Bildungswesen.....	%	- 0,2	+ 2,1	+ 1,8	+ 1,8	+ 1,8	- 10,9	- 10,9	- 10,9
Beherbergungs- und Gaststätten- dienstleistungen.....	%	+ 1,2	+ 1,1	+ 0,6	+ 1,9	+ 1,6	+ 1,9	+ 0,4	- 0,1
Andere Waren und Dienstleistungen.....	%	+ 1,9	+ 2,0	+ 1,8	+ 1,9	+ 2,2	+ 0,9	+ 1,0	+ 1,4



Berichtsmerkmal	Einheit	2008	2009	2009			2010		
		Durchschnitt		Februar	Mai	August	Februar	Mai	August

## Preisindex für Bauleistungen am Bauwerk

- Neubau -<sup>1</sup>

> Wohngebäude insgesamt.....2005=100		112,4	113,9	113,7	113,7	114,1	114,4	115,6	116,3
Ein-/Zweifamiliengebäude.....2005=100		112,2	113,8	113,5	113,5	114,0	114,4	115,5	116,1
Mehrfamiliengebäude.....2005=100		113,1	114,4	114,2	114,2	114,5	114,8	116,1	116,8
Bürogebäude.....2005=100		112,0	114,0	113,5	113,9	114,3	114,5	115,5	116,1
Gewerbliche Betriebsgebäude.....2005=100		113,7	115,6	115,4	115,5	115,7	115,7	116,8	117,7
Straßenbau.....2005=100		108,4	110,2	111,0	109,8	110,1	108,8	108,8	110,0
Brücken im Straßenbau.....2005=100		114,5	113,9	113,9	114,2	114,0	113,1	115,4	116,5
Ortskanäle.....2005=100		109,4	111,2	111,1	111,0	111,3	110,9	111,4	112,0
Instandhaltung von Mehrfamiliengebäuden ohne Schönheitsreparaturen.....2005=100		109,8	111,8	111,4	111,7	111,9	112,2	112,5	112,8
Schönheitsreparaturen in einer Wohnung.....2005=100		111,7	112,8	113,3	113,2	112,4	112,6	112,6	112,6
<i>Veränderungen gegenüber dem Vorjahreswert</i>									
Wohngebäude insgesamt.....	%	+ 4,1	+ 1,3	+ 2,4	+ 1,7	+ 1,1	+ 0,6	+ 1,7	+ 1,9
Bürogebäude.....	%	+ 4,6	+ 1,8	+ 2,6	+ 2,2	+ 1,4	+ 0,9	+ 1,4	+ 1,6
Gewerbliche Betriebsgebäude.....	%	+ 4,1	+ 1,7	+ 3,1	+ 2,1	+ 0,8	+ 0,3	+ 1,1	+ 1,7
Straßenbau.....	%	+ 2,7	+ 1,7	+ 3,9	+ 1,4	+ 1,0	- 2,0	- 0,9	- 0,1
Ortskanäle.....	%	+ 3,3	+ 1,6	+ 2,5	+ 1,9	+ 1,6	- 0,2	+ 0,4	+ 0,6
Instandhaltung von Mehrfamiliengebäuden ohne Schönheitsreparaturen.....	%	+ 2,7	+ 1,8	+ 2,5	+ 2,0	+ 1,4	+ 0,7	+ 0,7	+ 0,8
Schönheitsreparaturen in einer Wohnung.....	%	+ 10,2	+ 1,0	+ 3,2	+ 1,7	- 0,3	- 0,6	- 0,5	+ 0,2

<sup>1</sup> Neubau in konventioneller Bauart,  
Bauleistungen am Bauwerk

Berichtsmerkmal	Einheit	2007	2008	2008			2009		
		Durchschnitt		März	Juni	September	März	Juni	September
Verdienste <sup>1</sup>									
Bruttomonatsverdienste <sup>2</sup> der vollzeitbeschäftigten Arbeitnehmer <sup>3</sup> im Produzierenden Gewerbe und im Dienstleistungsbereich.....									
	EUR	3 356	3 365	3 028	3 064	3 066	3 097	3 111	3 126
männlich.....	EUR	3 600	3 624	3 225	3 267	3 264	3 303	3 316	3 332
weiblich.....	EUR	3 014	3 003	2 755	2 780	2 789	2 812	2 825	2 839
Produzierendes Gewerbe.....									
	EUR	3 556	3 634	3 147	3 196	3 191	3 177	3 194	3 248
Bergbau und Gewinnung von Steinen und Erden.....	EUR	.	.	.	.	.	.	.	.
Verarbeitendes Gewerbe.....	EUR	3 697	3 809	3 248	3 285	3 291	3 270	3 288	3 331
Energieversorgung.....	EUR	.	.	.	.	.	.	.	.
Wasserversorgung <sup>4</sup> .....	EUR	3 413	3 484	3 109	3 365	3 174	3 359	3 349	3 341
Baugewerbe.....	EUR	2 900	2 807	2 651	2 677	2 713	2 638	2 683	2 766
Dienstleistungsbereich.....	EUR	3 308	3 300	2 999	3 032	3 036	3 079	3 092	3 098
Handel; Instandhaltung und Reparatur von Kfz und Gebrauchsgütern.....									
	EUR	2 948	2 930	2 674	2 688	2 669	2 636	2 712	2 707
Verkehr und Lagerei.....	EUR	2 836	2 954	2 677	2 676	2 724	2 776	2 802	2 837
Gastgewerbe.....	EUR	1 965	2 001	1 867	1 895	1 884	1 889	1 876	1 871
Information und Kommunikation.....	EUR	4 586	4 647	4 049	4 095	4 130	4 174	4 149	4 159
Erbringung von Finanz- und Versicherungsdienstleistungen.....									
	EUR	4 645	4 731	3 993	3 977	3 982	4 091	4 063	4 076
Grundstücks- und Wohnungswesen.....	EUR	3 456	3 715	2 990	3 263	3 273	3 328	3 267	3 236
Erbringung von freiberuflichen, wissenschaftlichen und technischen Dienstleistungen.....									
	EUR	4 650	4 471	3 668	3 743	3 762	3 815	3 858	3 841
Erbringung von sonstigen wirtschaftlichen Dienstleistungen.....									
	EUR	2 114	2 190	2 050	2 056	2 051	2 077	2 121	2 085
Öffentliche Verwaltung, Verteidigung, Sozialversicherung.....									
	EUR	3 019	3 072	2 877	2 887	2 927	2 975	2 980	3 006
Erziehung und Unterricht.....	EUR	3 640	3 640	3 506	3 505	3 506	3 488	3 516	3 573
Gesundheits- und Sozialwesen.....	EUR	3 494	3 064	2 877	2 944	2 906	2 856	2 898	2 907
Kunst, Unterhaltung und Erholung.....	Std.	3 506	3 626	3 278	3 441	3 477	3 407	3 537	.
Erbringung von sonstigen Dienstleistungen.....									
	Std.	3 178	.	.	.	.	.	.	3 225

<sup>1</sup> Ab Januar 2008 erfolgt die Abgrenzung nach der WZ2008; die Ergebnisse des Vorjahres wurden entsprechend umgerechnet.

<sup>2</sup> Nachgewiesen werden Vierteljahresdurchschnitte ohne Sonderzahlungen. Im Jahresdurchschnitt sind die Sonderzahlungen enthalten.

<sup>3</sup> Einschließlich Beamte

<sup>4</sup> Einschließlich Abwasser- und Abfallentsorgung, Beseitigung von Umweltverschmutzungen.