

Monatsdaten + Konjunktur 10 2010

Mit der vorliegenden Veröffentlichung „Monatsdaten + Konjunktur“ gibt das Amt für Statistik Berlin-Brandenburg (AfS) eine Auswahl aktueller wirtschafts- und konjunkturstatistischer Ergebnisse für das Land Berlin heraus.

„Monatsdaten + Konjunktur“ erscheint monatlich und bietet eine umfangreiche Auswahl an Daten und grafischen Übersichten zur aktuellen Entwicklung im Lande. Einige Angaben sind vorläufig und können zu einem späteren Zeitpunkt aktualisiert werden. Abweichungen in den errechneten Werten sind durch Rundungen bedingt. Durch die Bearbeitungsdauer und die unterschiedliche zeitliche Verfügbarkeit der Ausgangsdaten können zum Zeitpunkt der Veröffentlichung bereits einzelne Statistische Berichte jüngerer Datums verfügbar sein. Zu beziehen ist „Monatsdaten + Konjunktur“ als Download auf den Internetseiten des AfS oder über den E-Mail-Service.



Berlin

Wirtschaftsindikatoren für Berlin

Beinhalten die grafischen Darstellungen der 14 wichtigsten Wirtschaftsindikatoren über den Zeitraum der letzten vier Jahre. Diese sind auf zwei Seiten zusammenfassend dargestellt.

3 Verarbeitendes Gewerbe
Bauhauptgewerbe
Baugenehmigungen

4 Handel und Gastgewerbe
Tourismus und Verkehr
Verbraucherpreise
Außenhandel
Gewerbeanzeigen
Insolvenzen

Zahlenspiegel für Berlin

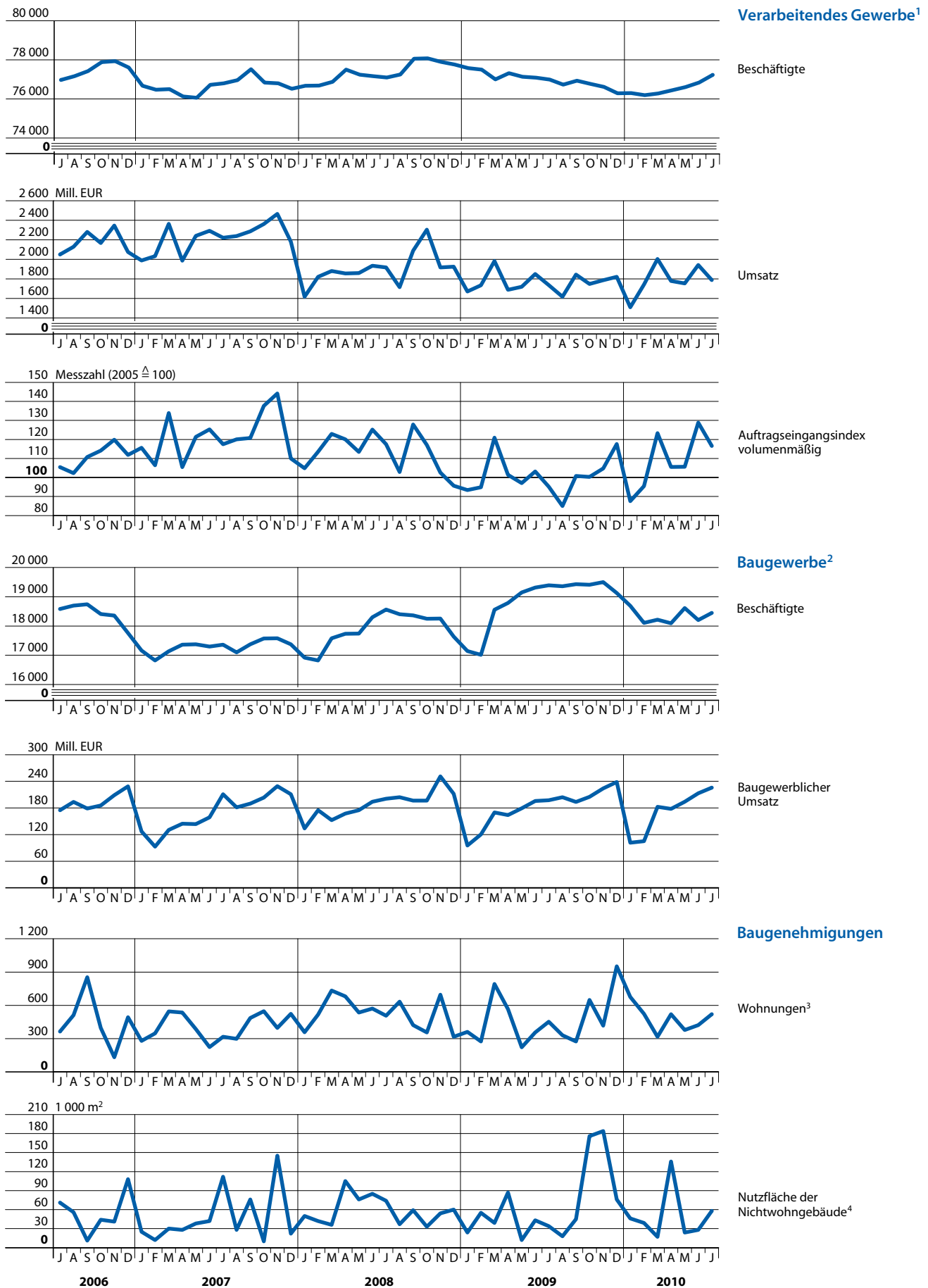
Die mit einem vorangestellten > versehenen Positionen in den Tabellen werden von allen Statistischen Ämtern der Länder im Zahlenspiegel veröffentlicht.

5 Bevölkerungsstand
Natürliche Bevölkerungsbewegung
Wanderungen
6 Beschäftigte
Arbeitsmarkt
7 Bautätigkeit
Abfallentsorgung
Wasserversorgung und Abwasserbeseitigung
8 Landwirtschaft
9 Verarbeitendes Gewerbe sowie Bergbau und Gewinnung von Steinen und Erden
10 Energie- und Wasserversorgung
Bauhauptgewerbe/Vorbereitende Baustellenarbeiten, Hoch- und Tiefbau
Ausbaugewerbe/Bauinstallation und sonstiges Baugewerbe
11 Großhandel
einschließlich Handelsvermittlung
Einzelhandel
Kfz-Handel
Gastgewerbe

12 Tourismus
13 Straßenverkehrsunfälle
Kraftverkehr
Binnenschifffahrt
Luftverkehr
14 Ausfuhr (Spezialhandel)
Einfuhr (Generalhandel)
15 Gewerbeanzeigen
Öffentliche Register
Insolvenzen
16 Verbraucherpreisindex
17 Preisindex für Bauleistungen am Bauwerk - Neubau -
18 Verdienste

Zeichenerklärung

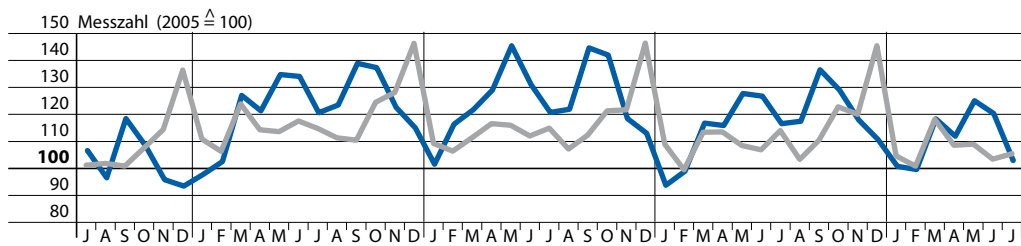
- 0 weniger als die Hälfte von 1 in der letzten besetzten Stelle, jedoch mehr als nichts
- nichts vorhanden (genau null)
- Zahlenwert unbekannt oder geheim zu halten
- ... Zahlenwert lag bei Redaktionsschluss noch nicht vor
- () Aussagewert eingeschränkt, da der Wert Fehler aufweisen kann
- / keine Angabe, da Zahlenwert nicht sicher genug
- x Tabellenfach gesperrt, weil Aussage nicht sinnvoll
- p vorläufige Zahl
- r berichtigte Zahl
- D Durchschnitt (bei nicht addierfähigen Größen)



1 Betriebe ab 50 Beschäftigte
2 hochgerechnete Werte

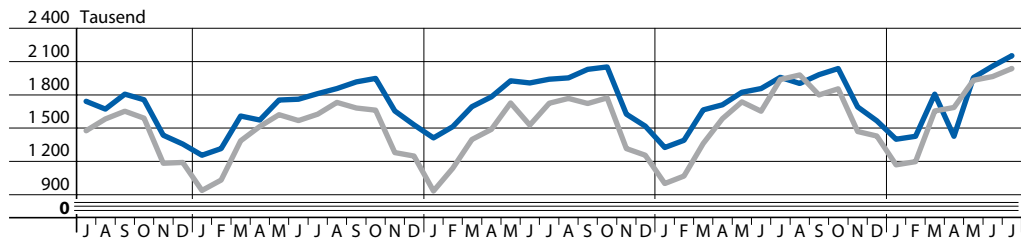
3 in Neubauten und durch Baumaßnahmen an bestehenden Gebäuden

4 nur Neu- und Wiederaufbau



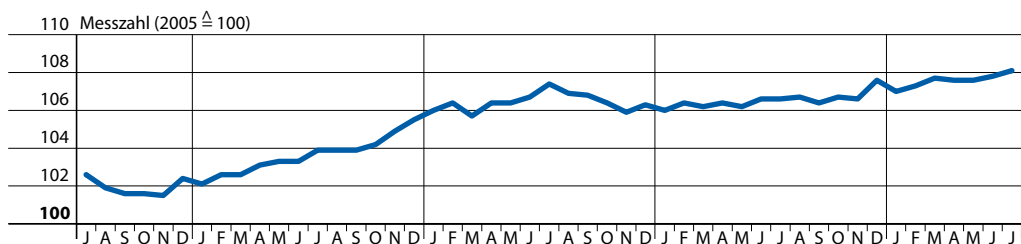
Handel und Gastgewerbe

Gastgewerbeumsatz
Einzelhandelsumsatz



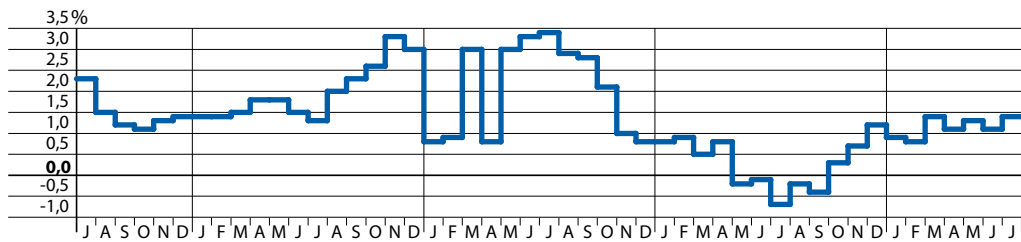
Tourismus und Verkehr

Fluggäste⁴
Übernachtungen⁵

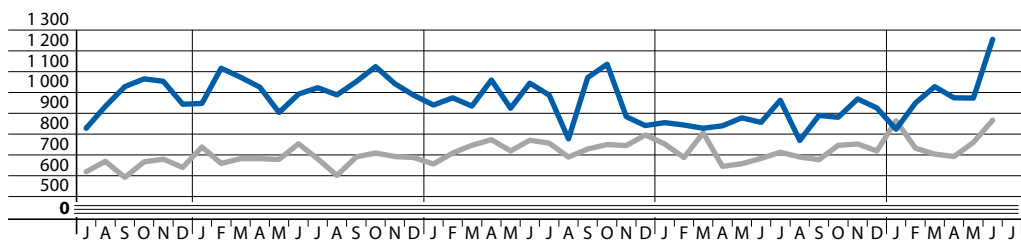


Verbraucherpreise

Preisindex für die Lebenshaltung
aller privaten Haushalte

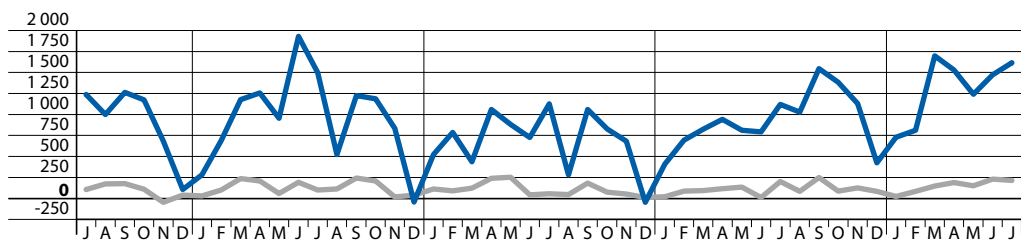


Veränderung
zum Vorjahresmonat



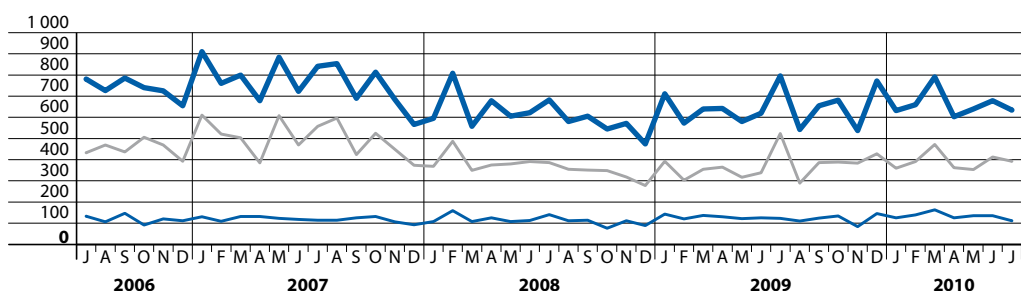
Außenhandel

Ausfuhr
Einfuhr



Gewerbeanzeigen

Saldo Gewerbeanzeigen
Saldo
Betriebsgründungen/-aufgaben



Insolvenzen

insgesamt
Verbraucherinsolvenzen
Unternehmensinsolvenzen

4 auf den Flughäfen Berlin-Tegel,
Berlin-Tempelhof und Schönefeld

5 bei Beherbergungsbetrieben mit
9 oder mehr Betten

Berichtsmerkmal	Einheit	2008	2009	2009			2010		
		Durchschnitt		April	Mai	Juni	April	Mai	Juni

Bevölkerungsstand

Bevölkerung am Monatsende									
Mitte.....	1 000	329,1	331,6	331,3	331,6	331,6	333,2	333,0	332,1
Friedrichshain-Kreuzberg.....	1 000	269,1	269,8	270,4	270,0	269,8	268,4	268,5	268,5
Pankow.....	1 000	366,0	364,5	363,8	363,5	363,3	366,9	367,2	367,6
Charlottenburg-Wilmersdorf.....	1 000	317,4	319,0	318,7	318,8	318,7	319,6	319,8	320,2
Spandau.....	1 000	223,7	223,9	224,2	223,8	223,8	224,0	224,2	224,5
Steglitz-Zehlendorf.....	1 000	290,9	292,8	292,2	292,4	292,6	294,3	294,5	294,4
Tempelhof-Schöneberg.....	1 000	332,2	333,8	333,4	333,4	333,6	335,2	335,3	335,4
Neukölln.....	1 000	308,1	311,8	311,2	311,5	312,0	310,1	310,1	310,0
Treptow-Köpenick.....	1 000	238,8	240,2	239,6	239,9	240,2	241,5	241,6	241,7
Marzahn-Hellersdorf.....	1 000	248,9	247,6	247,3	247,5	247,3	248,5	248,6	248,8
Lichtenberg.....	1 000	258,8	258,4	257,4	257,7	257,9	260,2	260,3	260,4
Reinickendorf.....	1 000	241,8	241,2	241,1	241,0	241,1	240,5	240,6	240,6
> Berlin	1 000	3 424,6	3 434,6	3 430,5	3 431,1	3 431,7	3 442,2	3 443,7	3 444,4
und zwar									
Deutsche.....	1 000	2 944,2	2 959,8	2 956,4	2 957,8	2 959,1	2 974,5	2 975,9	2 977,4
Ausländer.....	1 000	480,5	474,8	474,1	473,3	472,6	467,7	467,8	467,0
männlich.....	1 000	1 677,1	1 682,1	1 679,9	1 680,3	1 680,7	1 685,9	1 687,0	1 687,3
weiblich.....	1 000	1 747,5	1 752,5	1 750,6	1 750,8	1 751,0	1 756,3	1 756,7	1 757,1

Natürliche Bevölkerungsbewegung ¹

> Eheschließungen	Anzahl	980	1 046	864	1 249	1 394	835	1 304	1 278
auf 1000 Einwohner und 1 Jahr.....	‰	+ 2,9	+ 0,3	+ 3,1	+ 4,3	+ 4,9	+ 3,0	+ 4,5	+ 4,5
> Lebend Geborene	Anzahl	2 661	2 675	2 518	2 548	2 703	2 341	2 611	2 947
auf 1000 Einwohner und 1 Jahr.....	‰	+ 7,8	+ 0,8	+ 8,9	+ 8,7	+ 9,6	+ 8,3	+ 8,9	+ 10,4
> Gestorbene (ohne tot Geborene)	Anzahl	2 659	2 643	2 577	2 543	2 568	2 325	2 437	2 694
auf 1000 Einwohner und 1 Jahr.....	‰	+ 7,7	+ 0,8	+ 9,1	+ 8,7	+ 9,1	+ 8,2	+ 8,3	+ 9,5
> Gestorbene im 1. Lebensjahr	Anzahl	9	10	8	11	10	10	7	11
auf 1000 lebend Geborene ²	‰	+ 3,4	+ 3,9	+ 3,4	+ 4,3	+ 3,9	+ 3,8	+ 2,6	+ 4,1
> Überschuss der lebend Geborenen(+) oder Gestorbenen(-)	Anzahl	+ 2	+ 33	- 59	+ 5	+ 135	+ 16	+ 174	+ 253
auf 1000 Einwohner und 1 Jahr.....	‰	+ 0,0	+ 0,0	- 0,2	+ 0,0	+ 0,5	+ 0,1	+ 0,6	+ 0,9

Wanderungen

> Zuzüge über die Landesgrenze	Anzahl	11 054	11 988	10 965	9 545	10 591	11 222	9 819	10 630
aus den übrigen Bundesländern.....	Anzahl	7 242	7 546	6 871	6 099	6 525	6 756	5 854	6 272
darunter aus dem engeren Verflechtungsraum ³	Anzahl	1 348	1 389	1 331	1 301	1 296	1 308	1 236	1 230
> aus dem Ausland.....	Anzahl	3 812	4 442	4 094	3 446	4 066	4 466	3 965	4 358
> Fortzüge über die Landesgrenze	Anzahl	9 778	11 111	9 896	9 008	10 142	9 491	8 454	10 226
in die übrigen Bundesländer.....	Anzahl	6 162	6 016	5 261	4 931	5 536	5 393	4 676	5 120
darunter in den engeren Verflechtungsraum ³	Anzahl	1 875	1 800	1 457	1 614	1 710	1 530	1 408	1 613
> in das Ausland.....	Anzahl	3 616	5 095	4 635	4 077	4 606	4 098	3 778	5 106
> Binnenwanderungen	Anzahl	27 773	28 288	28 267	26 743	28 385	26 762	25 052	26 611
von/nach anderen Bezirken.....	Anzahl	11 527	11 983	11 780	11 287	11 835	11 464	10 919	11 346
innerhalb eines Bezirks.....	Anzahl	16 246	16 305	16 487	15 456	16 550	15 298	14 133	15 265
> Wanderungsgewinn(+) oder -verlust(-) über die Landesgrenze	Anzahl	+ 1 276	+ 876	+ 1 069	+ 537	+ 449	+ 1 731	+ 1 365	+ 404
gegenüber den übrigen Bundesländern.....	Anzahl	+ 1 080	+ 1 529	+ 1 610	+ 1 168	+ 989	+ 1 363	+ 1 178	+ 1 152
darunter dem engeren Verflechtungsraum ³	Anzahl	- 527	- 412	- 126	- 313	- 414	- 222	- 172	- 383
dem Ausland.....	Anzahl	+ 196	- 653	- 541	- 631	- 540	+ 368	+ 187	- 748
auf 1000 Einwohner und 1 Jahr.....	‰	+ 0,6	- 0,2	+ 3,8	+ 1,8	+ 1,6	+ 6,1	+ 4,7	+ 1,4
Bevölkerungszu-(+) oder -abnahme(-) ⁴ ..	Anzahl	+ 1 285	+ 917	+ 1 020	+ 548	+ 588	+ 1 753	+ 1 541	+ 665
auf 1000 Einwohner und 1 Jahr.....	‰	+ 3,7	+ 0,3	+ 3,6	+ 1,9	+ 2,1	+ 6,2	+ 5,3	+ 2,3

¹ ab Januar 2000 im Berichtsmonat beurkundete Fälle; für Berichtsmonat vorläufige Angaben

² berechnet unter Berücksichtigung der Geburtenentwicklung des Berichtszeitraumes und des Vorjahres (Methode Rathes)

³ engerer Verflechtungsraum: ausgewählte Gemeinden der an Berlin grenzenden Großkreise (Gebietsreform in Brandenburg vom 5./6. Dezember 1993)

⁴ einschließlich sonstiger Veränderungen

Berichtsmerkmal	Einheit	2008	2009	2008		2009			2010
		30. Juni		September	Dezember	März	September	Dezember	März

Beschäftigte

> Sozialversicherungspflichtig Beschäftigte am Arbeitsort ¹	1000	1 081,7	1 106,2	1 105,0	1 105,1	1 099,8	1 124,7	1 117,5	1 114,4
und zwar									
> Frauen.....	1000	556,1	570,4	566,1	570,0	569,1	578,8	578,0	577,1
> Ausländer/-innen.....	1000	71,7	76,0	74,2	74,6	75,0	77,6	75,7	76,9
> Teilzeitbeschäftigte.....	1000	226,9	237,5	227,0	229,5	232,3	237,5	238,0	240,8
> darunter Frauen.....	1000	167,1	173,7	166,8	168,7	170,5	173,8	174,1	175,1
Sozialversicherungspflichtig Beschäftigte nach Wirtschaftsbereichen²									
> Land- und Forstwirtschaft, Fischerei (A).....	1000	0,5	0,5	0,5	0,4	0,3	0,4	0,3	0,4
> Produzierendes Gewerbe (B - F).....	1000	176,1	175,9	179,1	175,7	174,0	178,2	174,5	174,0
> Handel, Gastgewerbe und Verkehr (G - I).....	1000	236,8	239,8	241,2	242,6	239,2	243,9	240,7	239,5
> Erbringung von Unternehmensdienstleistungen (J - N).....	1000	302,5	306,2	308,6	306,6	305,9	309,8	306,9	306,1
> Erbringung von öffentlichen und privaten Dienstleistungen (O - U).....	1000	365,6	383,7	375,4	379,7	380,3	392,4	395,0	394,5

Berichtsmerkmal	Einheit	2008	2009	2009			2010		
		Durchschnitt		Mai	Juni	Juli	Mai	Juni	Juli

Arbeitsmarkt²

Arbeitslose am Monatsende³									
Mitte.....	Anzahl	28 511	29 530	30 117	29 568	29 702	28 103	27 343	28 107
Friedrichshain-Kreuzberg.....	Anzahl	22 370	22 391	22 506	22 323	22 699	22 119	22 089	22 585
Pankow.....	Anzahl	23 659	22 989	22 752	22 640	23 316	22 954	22 733	23 126
Charlottenburg-Wilmersdorf.....	Anzahl	18 182	18 669	18 652	18 544	18 679	18 132	17 606	17 745
Spandau.....	Anzahl	15 689	15 346	15 317	15 313	15 530	15 637	15 545	15 964
Steglitz-Zehlendorf.....	Anzahl	10 322	11 179	11 327	11 263	11 231	11 414	11 369	11 402
Tempelhof-Schöneberg.....	Anzahl	18 758	19 239	19 251	19 314	19 321	19 958	19 729	19 925
Neukölln.....	Anzahl	25 990	26 319	26 215	25 707	26 446	26 412	25 827	25 983
Treptow-Köpenick.....	Anzahl	13 480	14 128	14 504	14 211	14 390	13 183	13 132	13 385
Marzahn-Hellersdorf.....	Anzahl	23 381	22 339	23 260	22 462	22 712	20 055	19 593	20 014
Lichtenberg.....	Anzahl	19 418	20 366	20 564	20 480	20 447	19 568	19 180	19 494
Reinickendorf.....	Anzahl	13 976	14 540	14 611	14 334	14 613	14 806	14 447	14 925
> Berlin.....	Anzahl	233 737	237 035	239 076	236 159	239 086	232 341	228 593	232 655
und zwar									
> Frauen.....	Anzahl	101 223	101 922	101 940	100 845	103 256	99 021	97 960	101 750
> Ausländer.....	Anzahl	46 878	48 234	48 247	47 965	48 776	48 215	47 583	48 925
im Alter von unter 20 Jahren.....	Anzahl	5 169	4 949	4 587	4 468	5 025	3 842	3 776	4 423
im Alter von 20 bis unter 25 Jahren.....	Anzahl	19 223	20 055	19 736	19 329	21 621	17 885	17 594	19 997
Arbeitslosenquote									
alle zivilen Erwerbspersonen insgesamt ⁴	%	+ 13,9	+ 14,1	+ 14,2	+ 14,0	+ 14,2	+ 13,6	+ 13,3	+ 13,6
> abhängige zivile Erwerbspersonen insgesamt ⁵	%	+ 16,1	+ 16,4	+ 16,5	+ 16,3	+ 16,5	+ 15,9	+ 15,6	+ 15,9
und zwar									
> Frauen.....	%	+ 12,6	+ 12,7	+ 12,7	+ 12,6	+ 12,9	+ 12,1	+ 12,0	+ 12,5
> Männer.....	%	+ 15,0	+ 15,3	+ 15,5	+ 15,3	+ 15,3	+ 14,9	+ 14,6	+ 14,6
> Jüngere unter 25 Jahren.....	%	+ 14,8	+ 15,3	+ 14,8	+ 14,5	+ 16,3	+ 13,1	+ 12,9	+ 14,8
> Ausländer.....	%	+ 25,9	+ 26,6	+ 26,7	+ 26,5	+ 27,0	+ 24,8	+ 24,5	+ 25,2
> Kurzarbeiter/innen.....	Anzahl	1 285	13 538	16 400	16 701	16 515	•	•	•
> Offene Stellen ⁶	Anzahl	33 222	8 520	8 396	8 380	8 197	9 618	9 587	9 720

1 insgesamt: einschl. Personen „ohne Angabe“ zur Wirtschaftsgliederung

2 nach Angaben der Regionaldirektion Berlin-Brandenburg der Bundesagentur für Arbeit; ohne Teilnehmer an Eignungsfeststellungs- und Trainingsmaßnahmen; ab Januar 2005 unter Einschluss der Grundsicherung für Arbeitssuchende.

3 nach Angaben der Agenturen für Arbeit Berlin, bedingt durch Probleme bei der Zuordnung zu Berliner Bezirken, ergibt die Addition der Arbeitslosen der Bezirke nicht die Zahl der Arbeitslosen von Berlin insgesamt.

4 Arbeitslose in Prozent aller zivilen Erwerbspersonen (wie Fußnote 5 zzgl. Selbstständige und mithelfende Familienangehörige)

5 Arbeitslose in Prozent der abhängigen zivilen Erwerbspersonen (sozialversicherungspflichtig und geringfügig Beschäftigte, Beamte und Arbeitslose)

6 Ab Januar 2010 handelt es sich bei den gemeldeten Arbeitsstellen um ungeforderte Arbeitsstellen ohne selbstständige/freiberufliche Tätigkeiten und ohne Stellen der privaten Arbeitsvermittlung

Berichtsmerkmal	Einheit	2008	2009	2009			2010		
		Durchschnitt		Mai	Juni	Juli	Mai	Juni	Juli

Bautätigkeit

Baugenehmigungen

> Wohngebäude (Neubau).....	Anzahl	165	142	94	104	185	160	154	163
> darunter mit 1 oder 2 Wohnungen.....	Anzahl	149	131	87	87	176	148	135	151
> Rauminhalt.....	1 000 m ³	240	206	112	133	203	157	218	180
> Wohnfläche.....	1 000 m ²	48	41	20	29	40	32	41	36
> veranschlagte Kosten der Bauwerke.....	1 000 EUR	51 486	49 188	24 323	37 983	47 488	39 987	60 437	41 554
> Nichtwohngebäude (Neubau).....	Anzahl	21	23	15	22	26	34	21	21
> Rauminhalt.....	1 000 m ³	376	320	66	316	221	157	143	352
> Nutzfläche.....	1 000 m ²	59	52	12	43	34	24	28	58
> veranschlagte Kosten der Bauwerke.....	1 000 EUR	70 915	71 303	16 896	46 064	36 082	55 793	30 570	92 184
> Wohnungen in Wohn- und Nichtwohngebäuden (Neubau und Saldo aus Bau- maßnahmen an bestehenden Gebäuden)....	Anzahl	527	471	222	355	453	377	422	520
> Wohnräume (einschließlich Küchen).....	Anzahl	2 264	1 997	1 085	1 510	1 944	1 726	1 874	2 177

Berichtsmerkmal	Einheit	2006	2007	2006			2007		
		Durchschnitt		Oktober	November	Dezember	Oktober	November	Dezember

Abfallentsorgung

Beseitigte Abfälle ¹	t	84 254	81 212	86 202	84 157	78 976	86 326	80 282	74 860
BSR-Anlieferungen.....	t	77 604	76 882	80 038	78 273	74 457	82 086	76 258	71 312
darunter gemischte Siedlungsabfälle.....	t	76 218	75 350	78 643	76 807	73 057	80 606	74 765	69 998
Fremdanlieferungen.....	t	6 650	4 330	6 164	5 884	4 520	4 240	4 025	3 548
<i>Veränderungen gegenüber dem Vorjahreswert</i>									
Beseitigte Abfälle	%	- 6,6	- 3,6	- 1,4	- 5,5	- 10,2	+ 0,1	- 4,6	- 5,2
BSR-Anlieferungen.....	%	- 4,7	- 0,9	+ 4,5	- 0,8	- 4,3	+ 2,6	- 2,6	- 4,2
darunter gemischte Siedlungsabfälle.....	%	- 0,2	- 1,1	+ 4,3	- 1,2	- 4,4	+ 2,5	- 2,7	- 4,2
Fremdanlieferungen.....	%	- 23,8	- 34,9	- 43,3	- 41,8	- 55,5	- 31,2	- 31,6	- 21,5

Wasserversorgung und Abwasserbeseitigung

Öffentliche Wasserversorgung

Trinkwasserförderung.....	1 000 m ³	17 438	16 630	16 692	16 120	16 133	16 531	15 829	15 800
Veränderung gegenüber dem Vorjahreswert.....	%	+ 1,5	- 4,6	- 1,2	- 1,7	- 1,5	- 1,0	- 1,8	- 2,1

Öffentlichen Abwasserbeseitigung

Abwasseranfall ²	1 000 m ³	18 645	19 428	18 052	18 238	18 374	17 730	19 378	18 843
Veränderung gegenüber dem Vorjahreswert.....	%	- 1,4	+ 4,2	- 3,4	+ 1,0	- 3,3	- 1,8	+ 6,3	+ 2,6

¹ einschl. Laubabfuhr² Schmutzwasser einschl. Regenwasseranteil aus der Mischkanalisation

Berichtsmerkmal	Einheit	2007	2008	2009			2010		
		Durchschnitt		Mai	Juni	Juli	Mai	Juni	Juli

Landwirtschaft

Schlachtungen nach Schlachttier- und Fleischbeschau

Rinder insgesamt darunter.....	Stück	5	3	3	3	–	–	–	–
Kälber ²	Stück	1	1	1	–	–	–	–	–
Jungrinder.....	Stück	–	–	1	1	–	–	–	–
Schweine.....	Stück	33	29	44	74	26	–	–	–
darunter Hausschlachtungen.....	Stück	–	–	–	–	–	–	–	–
> Schlachtmengen (ohne Geflügel) ¹	t	4,5	3,7	4,5	7,6	2,3	–	–	–
darunter									
> Rinder insgesamt darunter	t	1,3	0,8	0,5	0,9	–	–	–	–
> Kälber ²	t	0,1	0,2	0,1	–	–	–	–	–
> Jungrinder.....	t	–	–	0,1	0,2	–	–	–	–
> Schweine.....	t	3,0	2,6	4,0	6,7	2,3	–	–	–
> Geflügelfleisch.....	t	•	•	•	•	•	•	•	•
> Eierzeugung	Anzahl	•	•	•	•	•	•	•	•

¹ aus gewerblichen Schlachtungen; einschl. Schlachtfette, jedoch ohne Innereien

² wegen methodischer Änderungen mit Vorjahresergebnissen nur eingeschränkt vergleichbar

Berichtsmerkmal	Einheit	2008	2009	2009			2010		
		Durchschnitt		Mai	Juni	Juli	Mai	Juni	Juli

Verarbeitendes Gewerbe sowie
Bergbau und Gewinnung von Steinen und Erden ¹

> Betriebe	Anzahl	324	328	332	331	331	326	326	327
> Beschäftigte ²	Anzahl	77 354	76 993	77 131	77 087	76 991	76 605	76 838	77 225
Beschäftigte je Betrieb	Anzahl	239	235	232	233	233	235	236	236
> Geleistete Arbeitsstunden.....	1 000 h	10 353	10 078	9 384	10 230	10 354	9 670	10 826	10 163
Arbeitsstunden je Beschäftigten.....	h	134	131	122	133	134	126	141	132
> Brutto Lohn- und -gehaltsumme.....	Mill. EUR	293,9	289,8	279,6	291,5	273,8	286,2	303,2	289,1
Brutto Lohn- und -gehaltsumme je Beschäftigten.....	EUR	3 800	3 764	3 625	3 781	3 557	3 736	3 946	3 744
> Umsatz	Mill. EUR	1 903,0	1 766,6	1 719,4	1 850,0	1 736,9	1 754,4	1 942,8	1 788,6
> darunter Auslandsumsatz	Mill. EUR	870,9	826,2	838,3	887,2	765,3	876,5	979,9	826,2
Umsatz je Beschäftigten	EUR	24 602	22 945	22 291	23 998	22 560	22 901	25 284	23 161
<i>Veränderungen gegenüber dem Vorjahreswert</i>									
Beschäftigte	%	+ 0,9	- 0,5	- 0,1	- 0,1	- 0,1	- 0,7	- 0,3	+ 0,3
Geleistete Arbeitsstunden.....	%	+ 1,4	- 2,7	- 6,9	- 2,5	- 3,3	+ 3,0	+ 5,8	- 1,9
Brutto Lohn- und -gehaltsumme.....	%	+ 1,3	- 1,4	- 1,1	- 1,1	- 2,5	+ 2,4	+ 4,0	+ 5,6
Umsatz	%	- 14,3	- 7,2	- 7,5	- 4,4	- 9,4	+ 2,0	+ 5,0	+ 3,0
darunter Auslandsumsatz	%	+ 2,8	- 5,1	- 3,3	- 1,1	- 9,1	+ 4,6	+ 10,4	+ 8,0

Berichtsmerkmal	Einheit	2008	2009	2009			2010		
		Durchschnitt		Mai	Juni	Juli	Mai	Juni	Juli

noch: Verarbeitendes Gewerbe sowie
Bergbau und Gewinnung von Steinen und Erden ¹

Auftragseingangsideizes ³	2005=100	113,6	101,2	97,0	103,2	95,2	105,6	128,8	116,6
davon									
Inland	2005=100	119,0	95,2	83,6	93,1	94,5	91,9	136,9	121,5
Ausland	2005=100	109,6	105,7	107,0	110,8	95,7	115,8	122,8	113,0
<i>Veränderungen gegenüber dem Vorjahreswert</i>									
Auftragseingangsideizes	%	- 6,5	- 10,9	- 14,5	- 17,5	- 19,0	+ 9,2	+ 25,3	+ 23,0
davon									
Inland	%	+ 2,7	- 20,0	- 24,1	- 28,9	- 27,2	+ 10,5	+ 48,2	+ 29,3
Ausland	%	- 12,8	- 3,6	- 7,7	- 8,4	- 11,6	+ 8,5	+ 11,0	+ 18,4

¹ Betriebe ab 50 Beschäftigte
Ab Januar 2009 in der Abgrenzung
der WZ 2008; die Indizes wurden bis
2005 vergleichbar rückgerechnet

² einschließlich der tätigen Inhaber/
-innen
³ Volumenindex (ausgewählte Wirt-
schaftszweige)

Berichtsmerkmal	Einheit	2008	2009	2009			2010		
		Durchschnitt		Mai	Juni	Juli	Mai	Juni	Juli

Energie- und Wasserversorgung ¹

> Betriebe	Anzahl	14	18	18	18	18	18	18	18
> Beschäftigte	Anzahl	10 501	9 867	9 852	9 830	9 830	9 913	9 714	9 915
> Geleistete Arbeitsstunden	1 000 h	1 369	1 314	1 242	1 331	1 380	1 242	1 328	1 367
> Bruttolohn- und -gehaltsumme	1 000 EUR	43 842	41 049	36 011	36 031	35 961	38 026	37 412	37 439
> Stromerzeugung (brutto) in Kraftwerken ² für die allgemeine Versorgung	1 000 MWh	737,0	575,5	474,1	340,4	379,2	610,1	513,0	387,8

Berichtsmerkmal	Einheit	2008	2009	2009			2010		
		Durchschnitt		Mai	Juni	Juli	Mai	Juni	Juli

Bauhauptgewerbe/Vorbereitende Baustellenarbeiten,
Hoch- und Tiefbau ³

> Beschäftigte ⁴	Anzahl	17 880	18 847	19 143	19 312	19 392	18 612	18 205	18 445
> Geleistete Arbeitsstunden	1 000 h	1 523	1 691	1 636	1 771	1 938	1 721	1 922	1 807
darunter									
> Wohnungsbau	1 000 h	581	642	576	628	722	710	762	719
> gewerblicher Bau	1 000 h	515	597	622	647	703	544	628	552
> öffentlicher und Straßenbau	1 000 h	427	452	438	496	513	467	532	536
> Bruttoentgeltsumme	Mill. EUR	35,4	38,8	38,6	40,4	41,6	38,8	39,8	38,9
> Baugewerblicher Umsatz (ohne Umsatzsteuer)	Mill. EUR	188,3	182,3	179,4	195,6	197,4	193,9	213,1	226,0
darunter									
> Wohnungsbau	Mill. EUR	55,4	50,2	43,3	55,0	55,0	62,8	71,9	69,7
> gewerblicher Bau	Mill. EUR	86,0	82,2	88,2	88,5	89,4	70,6	83,9	95,9
> öffentlicher und Straßenbau	Mill. EUR	46,9	50,0	47,8	52,1	52,9	60,5	57,3	60,3
> Auftragseingang ⁵	Mill. EUR	123,2	106,1	97,7	109,3	120,1	132,0	153,1	138,2

Berichtsmerkmal	Einheit	2008	2009	2008	2009			2010	
		Durchschnitt		4.	1.	2.	4.	1.	2.
				Vierteljahr					

Ausbaugewerbe/Bauinstallation und sonstiges Baugewerbe ¹

> Beschäftigte ⁴	Anzahl	9 771	10 987	9 820	10 681	11 102	10 973	11 258	11 544
> Geleistete Arbeitsstunden	1 000 h	3 044	3 401	3 078	3 215	3 433	3 481	3 458	3 517
> Bruttoentgeltsumme	Mill. EUR	64,7	76,0	69,1	71,7	78,9	78,9	75,4	80,9
> Baugewerblicher Umsatz (ohne Umsatzsteuer)	Mill. EUR	260,1	309,4	324,8	270,4	293,0	371,4	276,2	302,0

1 Betriebe von Unternehmen mit im
Allgemeinen 20 und mehr Beschäf-
tigten

2 Mit einer elektrischen Leistung
ab 1 MW
3 hochgerechnete Ergebnisse

4 einschl. der tätigen Inhaber
5 Ergebnisse des Monatsberichts-
kreises

Berichtsmerkmal	Einheit	2008	2009	2009			2010		
		Durchschnitt		Mai	Juni	Juli	Mai	Juni	Juli

Großhandel^{1,2}

einschließlich Handelsvermittlung

> Beschäftigte	2005=100	116,7	113,5p	114,7p	113,1p	112,5p	110,9p	143,0p	140,3p
> Umsatz nominal ³	2005=100	123,7	103,9p	104,7p	95,3p	100,5p	104,2p	122,1p	122,2p
> Umsatz real ³	2005=100	112,5	101,8p	102,3p	92,7p	99,6p	94,0p	114,2p	116,1p
<i>Veränderungen gegenüber dem Vorjahreswert</i>									
Beschäftigte	%	+ 3,8	- 2,7p	- 1,1p	- 2,0p	- 2,7p	- 3,3p	- 1,1p	- 0,4p
Umsatz nominal	%	+ 3,7	- 16,1p	- 15,5p	- 25,2p	- 19,8p	- 0,5p	+ 7,0p	+ 3,9p
Umsatz real	%	- 1,2	- 9,5p	- 6,5p	- 17,1p	- 8,0p	- 8,2p	+ 1,0p	- 1,9p

Einzelhandel^{1,4}

> Beschäftigte	2005=100	111,9	111,6p	111,2p	111,2p	112,2p	109,7p	116,3p	116,1p
> Umsatz nominal ³	2005=100	117,5	115,1p	110,8p	108,7p	114,8p	111,3p	104,5p	105,8p
> Umsatz real ³	2005=100	116,3	113,9p	108,5p	106,9p	114,0p	109,0p	103,4p	105,4p
<i>Veränderungen gegenüber dem Vorjahreswert</i>									
Beschäftigte	%	+ 1,0	- 0,2p	+ 0,2p	- 0,1p	+ 1,3p	- 1,3p	- 1,0p	- 1,8p
Umsatz nominal	%	+ 1,3	- 2,0p	- 6,1p	- 4,4p	- 1,1p	+ 0,5p	+ 4,4p	+ 0,1p
Umsatz real	%	+ 2,3	- 2,0p	- 6,5p	- 4,6p	- 0,8p	+ 0,4p	+ 4,6p	- 0,3p

Kfz-Handel^{1,5}

> Beschäftigte	2005=100	105,1	101,7p	101,1p	100,7p	100,8p	100,6p	98,1p	98,8p
> Umsatz nominal ³	2005=100	94,4	95,9p	100,1p	108,1p	103,0p	86,6p	93,1p	79,6p
> Umsatz real ³	2005=100	91,0	92,0p	95,9p	103,7p	98,6p	82,7p	89,1p	76,2p
<i>Veränderungen gegenüber dem Vorjahreswert</i>									
Beschäftigte	%	- 1,9	- 3,2p	- 3,4p	- 3,8p	- 3,5p	- 0,5p	+ 1,5p	+ 1,8p
Umsatz nominal	%	- 9,6	+ 1,6p	- 0,9p	+ 9,7p	+ 4,6p	- 13,5p	- 8,5p	- 19,4p
Umsatz real	%	- 9,1	+ 1,1p	- 1,6p	+ 9,3p	+ 4,3p	- 13,8p	- 8,7p	- 19,5p

Gastgewerbe¹

> Beschäftigte	2005=100	115,3	113,4p	115,7p	115,8p	114,5p	112,1p	119,3p	113,9p
> Umsatz nominal ³	2005=100	130,6	124,8p	136,1p	134,7p	123,7p	137,6p	132,2p	112,7p
> Umsatz real ³	2005=100	125,5	117,4p	127,7p	126,8p	116,6p	125,1p	120,3p	102,9p
<i>Veränderungen gegenüber dem Vorjahreswert</i>									
Beschäftigte	%	- 7,7	- 1,6p	- 1,7p	+ 0,2p	- 1,7p	- 3,2p	- 2,9p	- 6,3p
Umsatz nominal	%	- 0,6	- 4,4p	- 9,4p	- 1,1p	- 1,4p	+ 1,1p	+ 7,9p	+ 0,1p
Umsatz real	%	- 2,8	- 4,1p	- 10,1p	- 0,9p	- 0,5p	- 2,1p	+ 4,3p	- 2,9p

1 Ab Januar 2009 erfolgt die Abgrenzung nach der WZ 2008; Die Ergebnisse des Vorjahres wurden entsprechend umgerechnet. Der Berichts-kreis wird ab 2007 jährlich durch

Ergänzungsstichproben aktualisiert. Zur Vermeidung von Sprüngen in der Zeitreihe werden die Messzahlen einheitlich auf den Stichproben-stand von 2006 zurückgerechnet.

2 einschließlich Handelsvermittlung

3 ohne Umsatzsteuer

4 einschließlich Tankstellen

5 sowie Instandhaltung und Reparatur von Kfz

Berichtsmerkmal	Einheit	2008	2009	2009			2010		
		Durchschnitt		Mai	Juni	Juli	Mai	Juni	Juli

Tourismus¹

> Gästeankünfte	Anzahl	658 748	688 550	769 524	745 657	794 545	841 698	856 136p	821 088
darunter									
> von Gästen mit Wohnsitz im Ausland.....	Anzahl	229 482	239 976	251 741	253 625	301 352	282 573	307 929p	341 731
> Gästeübernachtungen	Anzahl	1 480 669	1 572 645	1 737 397	1 652 754	1 937 508	1 931 983	1 964 385p	2 036 372
darunter									
> von Gästen mit Wohnsitz im Ausland.....	Anzahl	587 006	621 268	641 188	598 437	808 382	727 598	770 502p	914 852
<i>Veränderungen gegenüber dem Vorjahreswert</i>									
Gästeankünfte	%	+ 4,2	+ 4,5	+ 4,4	+ 8,5	+ 12,5	+ 9,4	+ 14,8	+ 3,3
darunter									
von Gästen mit Wohnsitz im Ausland.....	%	+ 7,8	+ 4,6	- 3,0	+ 8,5	+ 11,2	+ 12,2	+ 21,4	+ 13,4
Gästeübernachtungen	%	+ 2,8	+ 6,2	+ 0,6	+ 8,2	+ 12,3	+ 11,2	+ 18,9	+ 5,1
darunter									
von Gästen mit Wohnsitz im Ausland.....	%	+ 6,5	+ 5,8	- 4,0	+ 2,5	+ 10,1	+ 13,5	+ 28,8	+ 13,2

¹ Betriebe ab 9 Betten einschließlich Campingplätzen (Touristik-Camping)

Berichtsmerkmal	Einheit	2008	2009	2009			2010		
		Durchschnitt		Mai	Juni	Juli	Mai	Juni	Juli

Straßenverkehrsunfälle ¹

Unfälle insgesamt	Anzahl	10 300	10 390	10 322	10 510	10 739	10 190	11 541	10 113
> Unfälle mit Personen- und Sachschaden ²	Anzahl	1 424	1 312	1 512	1 473	1 679	1 289	1 720	1 576
> Unfälle mit Personenschaden	Anzahl	1 241	1 144	1 358	1 307	1 517	1 123	1 576	1 407
schwerwiegende Unfälle mit Sachschaden ..	Anzahl	101	92	72	89	87	103	79	85
sonstige Sachschadenumfälle unter Alkoholeinwirkung	Anzahl	82	76	82	77	75	63	65	84
sonstige Sachschadenumfälle ohne Alkoholeinwirkung	Anzahl	8 876	9 078	8 810	9 037	9 060	8 901	9 821	8 537
> getötete Personen ³	Anzahl	5	4	1	10	5	3	6	3
> verletzte Personen	Anzahl	1 469	1 347	1 588	1 541	1 751	1 332	1 820	1 615
<i>Veränderungen gegenüber dem Vorjahreswert</i>									
Unfälle mit Personenschaden	%	+ 2,4	- 7,8	- 11,3	- 20,7	- 5,3	- 17,3	+ 20,6	- 7,3
sonstige Sachschadenumfälle ohne Alkoholeinwirkung	%	- 0,4	+ 2,3	+ 3,9	+ 0,5	+ 6,2	+ 1,0	+ 8,7	- 5,8

Kraftverkehr

> Zulassungen fabrikneuer Kraftfahrzeuge ⁴ ...	Anzahl	7 960	8 983	10 728	12 210	10 095	7 981	8 640	7 923
darunter									
Krafträder	Anzahl	441	387	599	523	492	576	543	500
> Personenkraftwagen ⁵	Anzahl	6 472	7 782	9 410	10 849	8 757	6 311	7 202	6 464
Kraftomnibusse	Anzahl	16	38	38	14	45	12	7	5
> Lastkraftwagen	Anzahl	902	705	617	755	765	952	758	833

Binnenschifffahrt

> Güterempfang	1 000 t	288,1	256,0	262,7	251,0	170,3	311,7	232,6	232,4
> Güterversand	1 000 t	23,7	12,0	11,0	13,4	16,0	12,4	24,2	20,8

Luftverkehr ⁶

Flugbewegungen ⁷	Anzahl	19 554	17 719	18 662	18 901	19 138	19 422	19 938	19 756
darunter Linienverkehr	Anzahl	17 569	16 512	17 173	17 392	17 546	18 189	18 617	18 537
Fluggäste	Anzahl	1 778 981	1 741 767	1 822 286	1 856 804	1 956 534	1 956 162	2 059 058	2 153 176
Inland	Anzahl	691 046	670 064	701 557	691 120	670 000	723 473	764 364	702 830
Ausland	Anzahl	1 087 935	1 071 702	1 120 729	1 165 684	1 286 534	1 232 689	1 294 694	1 450 346
<i>Veränderungen gegenüber dem Vorjahreswert</i>									
Flugbewegungen	%	+ 3,5	- 9,4	- 12,9	- 11,7	- 8,6	+ 4,1	+ 5,5	+ 3,2
darunter Linienverkehr	%	+ 3,6	- 6,0	- 7,7	- 7,7	- 5,9	+ 5,9	+ 7,0	+ 5,6
Fluggäste	%	+ 6,8	- 2,1	- 5,4	- 2,6	+ 0,9	+ 7,3	+ 10,9	+ 10,1
Inland	%	+ 4,8	- 3,0	- 1,7	- 7,1	+ 0,5	+ 3,1	+ 10,6	+ 4,9
Ausland	%	+ 8,1	- 1,5	- 7,5	+ 0,2	+ 1,0	+ 10,0	+ 11,1	+ 12,7

1 von der Polizei erfasste Unfälle
2 schwerwiegender Unfall mit Sachschaden (im engeren Sinne) und sonstiger Sachschaden unter Alkoholeinwirkung

3 einschl. der innerhalb von 30 Tagen an Unfallfolgen gestorbenen Personen
4 Angaben des Kraftfahrt-Bundesamtes

5 Fahrzeuge zur Personenbeförderung mit höchstens 8 Sitzplätzen außer dem Fahrersitz

6 Quelle: Statistisches Bundesamt: Berlin-Tegel, Berlin-Tempelhof und Schönefeld

7 Linien-, Gelegenheits- und Überführungsflüge

Berichtsmerkmal	Einheit	2008	2009	2009			2010		
		Durchschnitt		April	Mai	Juni	April	Mai	Juni

Ausfuhr (Spezialhandel) ¹

> Ausfuhr insgesamt	Mill. EUR	964,6	874,8	840,1	878,7	856,1	973,7	973,5	1 255,3
> Güter der Ernährungswirtschaft.....	Mill. EUR	116,8	112,0	93,0	147,6	108,4	118,5	120,8	133,0
> Güter der gewerblichen Wirtschaft.....	Mill. EUR	836,4	728,9	712,7	697,7	710,8	826,9	823,1	1 089,4
> Rohstoffe.....	Mill. EUR	3,0	1,9	2,8	1,0	2,0	3,3	3,7	2,6
> Halbwaren.....	Mill. EUR	15,3	8,9	6,6	6,9	6,9	11,4	22,4	20,5
> Fertigwaren.....	Mill. EUR	818,1	718,1	703,3	689,9	701,8	812,2	797,0	1 066,3
> Vorerzeugnisse.....	Mill. EUR	42,4	24,3	28,7	25,6	21,6	20,2	38,1	34,1
> Enderzeugnisse.....	Mill. EUR	775,7	693,8	674,6	664,2	680,2	792,0	758,9	1 032,2
Ausfuhr nach									
> Europa.....	Mill. EUR	623,1	522,8	535,2	509,7	494,8	611,6	582,2	735,3
darunter									
> EU-Länder.....	Mill. EUR	490,0	408,1	429,2	403,9	402,5	445,9	463,9	546,1
darunter EURO-Zone.....	Mill. EUR	320,9	267,2	284,6	272,7	263,5	254,7	289,4	323,6
EFTA-Länder.....	Mill. EUR	29,8	29,4	33,0	28,1	28,7	35,8	30,2	45,8
übrige Länder.....	Mill. EUR	103,2	85,3	73,1	77,7	63,6	130,0	88,1	143,4
> Afrika.....	Mill. EUR	36,9	24,8	15,6	33,1	22,1	17,6	21,0	36,3
> Amerika.....	Mill. EUR	130,6	110,3	87,7	115,7	112,9	124,1	107,5	154,3
darunter NAFTA-Länder.....	Mill. EUR	102,6	88,0	70,7	90,0	95,2	103,1	81,8	110,2
> Asien.....	Mill. EUR	164,3	202,4	195,0	212,3	220,9	212,4	244,2	319,4
darunter ASEAN-Länder.....	Mill. EUR	13,9	20,5	14,2	14,6	28,7	14,0	91,3	49,8
> Australien, Ozeanien und übrige Gebiete.....	Mill. EUR	9,7	14,5	6,7	7,8	5,4	8,0	18,6	10,1

Einfuhr (Generalhandel) ¹

> Einfuhr insgesamt	Mill. EUR	736,4	710,7	644,7	657,7	683,7	692,6	759,5	866,2
> Güter der Ernährungswirtschaft.....	Mill. EUR	102,3	86,8	79,3	83,2	82,0	84,1	100,5	105,8
> Güter der gewerblichen Wirtschaft.....	Mill. EUR	598,9	547,5	488,2	497,5	520,9	535,0	562,0	667,6
> Rohstoffe.....	Mill. EUR	11,4	9,5	10,7	11,4	10,0	13,1	9,2	12,5
> Halbwaren.....	Mill. EUR	26,2	15,9	19,0	23,8	14,3	21,3	27,1	28,4
> Fertigwaren.....	Mill. EUR	561,3	522,2	458,6	462,3	496,6	500,7	525,7	626,7
> Vorerzeugnisse.....	Mill. EUR	88,4	67,0	69,1	66,0	40,4	75,9	63,1	71,9
> Enderzeugnisse.....	Mill. EUR	472,9	455,2	389,4	396,2	456,2	424,8	462,6	554,8
Einfuhr aus									
> Europa.....	Mill. EUR	537,1	476,6	482,0	470,3	474,7	486,4	489,9	562,9
darunter									
> EU-Länder.....	Mill. EUR	492,1	434,3	441,5	424,4	430,6	447,5	443,4	513,4
darunter EURO-Zone.....	Mill. EUR	298,4	265,1	271,5	272,1	279,5	288,4	279,5	334,6
EFTA-Länder.....	Mill. EUR	28,9	28,6	24,4	33,8	27,1	27,9	25,2	35,1
übrige Länder.....	Mill. EUR	16,1	13,8	16,1	12,1	17,0	11,0	21,4	14,4
> Afrika.....	Mill. EUR	5,7	6,1	4,4	4,5	7,2	6,9	9,5	18,4
> Amerika.....	Mill. EUR	114,7	125,1	82,3	100,2	92,0	104,5	143,4	164,4
darunter NAFTA-Länder.....	Mill. EUR	104,5	116,4	73,7	91,7	85,3	94,2	134,3	152,6
> Asien.....	Mill. EUR	75,5	99,5	74,8	80,7	106,7	92,6	114,7	117,7
darunter ASEAN-Länder.....	Mill. EUR	12,7	12,1	13,7	8,9	13,3	12,5	13,3	14,6
> Australien, Ozeanien und übrige Gebiete.....	Mill. EUR	3,4	3,5	1,2	1,8	3,1	2,3	2,1	2,8

¹ Wegen der unterschiedlichen Abgrenzung von Spezialhandel und Generalhandel ist eine Saldierung der Ein- und Ausfuhrergebnisse nicht vertretbar.

Berichtsmerkmal	Einheit	2008	2009	2009			2010		
		Durchschnitt		Mai	Juni	Juli	Mai	Juni	Juli

Gewerbeanzeigen ¹

> Gewerbebeanmeldungen	Anzahl	3 428	3 746	3 603	4 047	4 016	3 407	3 892	4 213
darunter Neugründungen	Anzahl	728	751	757	756	821	622	751	809
> Gewerbeabmeldungen	Anzahl	2 665	2 821	2 792	3 255	2 895	2 166	2 421	2 599
darunter Auflösungen	Anzahl	603	643	622	743	620	472	519	594

Berichtsmerkmal	Einheit	2007	2008	2009			2010		
		Durchschnitt		Mai	Juni	Juli	Mai	Juni	Juli

Öffentliche Register

Neueintragungen

Handelsregister A

(Einzelfirmen und Personengesellschaften) Anzahl 136 124 87 108 97 100 104 130

Handelsregister B (Kapitalgesellschaften)..... Anzahl 430 453 400 516 636 546 596 548

Löschungen

Handelsregister A

(Einzelfirmen und Personengesellschaften) Anzahl 88 87 59 98 102 102 112 106

Handelsregister B (Kapitalgesellschaften)..... Anzahl 311 275 196 258 277 239 280 276

Berichtsmerkmal	Einheit	2008	2009	2009			2010		
		Durchschnitt		Mai	Juni	Juli	Mai	Juni	Juli

Insolvenzen

> Beantragte Insolvenzverfahren	Anzahl	611	646	580	619	796	639	679	635
und zwar									
eröffnet	Anzahl	553	582	527	567	720	576	635	590
mangels Masse abgelehnt	Anzahl	52	59	51	49	73	63	41	42
> Unternehmen	Anzahl	114	125	122	126	123	135	136	111
eröffnet	Anzahl	75	82	85	90	71	87	107	81
mangels Masse abgelehnt	Anzahl	38	43	37	36	52	48	29	30
> ehemals selbständig Tätige ²	Anzahl	119	136	128	143	132	140	118	126
> natürliche Personen ³ , Nachlässe	Anzahl	12	13	13	12	17	11	12	6
> Verbraucher	Anzahl	366	373	317	338	524	353	413	392
> Voraussichtliche Forderungen	1 000 EUR	239 634	382 935	193 536	657 883	164 870	98 344	106 037	175 644

¹ ohne Automatenaufsteller und Reisegewerbe

² Nachweis erst ab Januar 2002 möglich

³ beispielsweise Gesellschafter oder Mithafter

Berichtsmerkmal	Einheit	2008	2009	2009			2010		
		Durchschnitt		Mai	Juni	Juli	Mai	Juni	Juli

Verbraucherpreisindex

> Gesamtlebenshaltung	2005=100	106,2	106,5	106,2	106,6	106,6	107,6	107,8	108,1
Nahrungsmittel und alkoholfreie Getränke.....	2005=100	113,7	112,6	112,6	113,0	112,2	114,3	114,5	114,9
Alkoholische Getränke, Tabakwaren.....	2005=100	108,8	111,8	110,0	112,9	113,0	113,0	113,1	113,1
Bekleidung und Schuhe.....	2005=100	100,1	100,9	100,8	100,1	94,9	103,5	102,9	100,6
Wohnung, Wasser, Strom, Gas und andere Brennstoffe.....	2005=100	108,7	109,1	109,0	109,4	109,0	110,5	110,7	110,6
Nettokaltniete (Teilindex).....	2005=100	103,9	105,7	105,4	105,7	105,9	107,1	107,4	107,4
Einrichtungsgegenstände (Möbel), Apparate, Geräte und Ausrüstungen für den Haushalt sowie deren Instandhaltung.....	2005=100	101,5	102,5	102,5	102,5	102,4	103,1	103,1	102,9
Gesundheitspflege.....	2005=100	102,2	102,8	102,9	103,0	102,9	102,4	102,4	102,4
Verkehr.....	2005=100	110,3	108,0	107,7	109,0	108,5	111,8	112,0	111,4
Nachrichtenübermittlung	2005=100	91,8	89,8	89,9	89,8	89,7	88,3	88,0	88,2
Freizeit, Unterhaltung und Kultur.....	2005=100	98,7	100,5	99,1	98,9	102,3	99,4	99,7	102,7
Bildungswesen.....	2005=100	101,6	103,7	103,5	103,5	103,5	92,2	92,2	92,2
Beherbergungs- und Gaststätten- dienstleistungen.....	2005=100	104,8	106,0	104,4	105,3	109,0	105,5	107,3	109,4
Andere Waren und Dienstleistungen.....	2005=100	105,8	107,9	108,1	108,0	108,0	108,9	109,0	109,1
<i>Veränderung gegenüber dem Vorjahreswert</i>									
Gesamtlebenshaltung	%	+ 2,5	+ 0,3	- 0,2	- 0,1	- 0,7	+ 1,3	+ 1,1	+ 1,4
Nahrungsmittel und alkoholfreie Getränke.....	%	+ 6,1	- 1,0	- 1,4	- 1,3	- 2,0	+ 1,5	+ 1,3	+ 2,4
Alkoholische Getränke, Tabakwaren.....	%	+ 2,7	+ 2,8	+ 0,7	+ 3,3	+ 3,4	+ 2,7	+ 0,2	+ 0,1
Bekleidung und Schuhe.....	%	+ 2,0	+ 0,8	+ 0,4	+ 0,7	- 2,5	+ 2,7	+ 2,8	+ 6,0
Wohnung, Wasser, Strom, Gas und andere Brennstoffe.....	%	+ 3,5	+ 0,4	+ 0,3	+ 0,1	- 0,6	+ 1,4	+ 1,2	+ 1,5
Nettokaltniete (Teilindex).....	%	+ 2,2	+ 1,7	+ 1,7	+ 1,6	+ 1,5	+ 1,6	+ 1,6	+ 1,4
Einrichtungsgegenstände (Möbel), Apparate, Geräte und Ausrüstungen für den Haushalt sowie deren Instandhaltung.....	%	+ 1,0	+ 1,0	+ 1,1	+ 1,3	+ 1,2	+ 0,6	+ 0,6	+ 0,5
Gesundheitspflege.....	%	+ 0,7	+ 0,6	+ 1,0	+ 0,8	+ 0,6	- 0,5	- 0,6	- 0,5
Verkehr.....	%	+ 3,1	- 2,1	- 4,1	- 3,7	- 5,5	+ 3,8	+ 2,8	+ 2,7
Nachrichtenübermittlung	%	- 3,3	- 2,2	- 2,5	- 2,1	- 2,1	- 1,8	- 2,0	- 1,7
Freizeit, Unterhaltung und Kultur.....	%	- 0,1	+ 1,8	+ 1,8	+ 1,7	+ 1,8	+ 0,3	+ 0,8	+ 0,4
Bildungswesen.....	%	- 0,2	+ 2,1	+ 1,8	+ 1,8	+ 1,8	- 10,9	- 10,9	- 10,9
Beherbergungs- und Gaststätten- dienstleistungen.....	%	+ 1,2	+ 1,1	+ 0,8	+ 0,6	+ 1,9	+ 1,1	+ 1,9	+ 0,4
Andere Waren und Dienstleistungen.....	%	+ 1,9	+ 2,0	+ 2,0	+ 1,8	+ 1,9	+ 0,7	+ 0,9	+ 1,0

Berichtsmerkmal	Einheit	2008	2009	2008	2009			2010	
		Durchschnitt		November	Februar	Mai	November	Februar	Mai

Preisindex für Bauleistungen am Bauwerk

- Neubau - ¹

> Wohngebäude insgesamt	2005=100	112,4	113,9	113,7	113,7	113,7	114,2	114,4	115,6
Ein-/Zweifamiliengebäude.....	2005=100	112,2	113,8	113,5	113,5	113,5	114,2	114,4	115,5
Mehrfamiliengebäude.....	2005=100	113,1	114,4	114,2	114,2	114,2	114,6	114,8	116,1
Bürogebäude.....	2005=100	112,0	114,0	113,2	113,5	113,9	114,3	114,5	115,5
Gewerbliche Betriebsgebäude.....	2005=100	113,7	115,6	115,0	115,4	115,5	115,6	115,7	116,8
Straßenbau.....	2005=100	108,4	110,2	109,6	111,0	109,8	109,8	108,8	108,8
Brücken im Straßenbau.....	2005=100	114,5	113,9	114,6	113,9	114,2	113,6	113,1	115,4
Ortskanäle.....	2005=100	109,4	111,2	110,6	111,1	111,0	111,4	110,9	111,4
Instandhaltung von Mehrfamiliengebäuden ohne Schönheitsreparaturen.....	2005=100	109,8	111,8	110,7	111,4	111,7	112,0	112,2	112,5
Schönheitsreparaturen in einer Wohnung.....	2005=100	111,7	112,8	112,8	113,3	113,2	112,3	112,6	112,6
<i>Veränderungen gegenüber dem Vorjahreswert</i>									
Wohngebäude insgesamt.....	%	+ 4,1	+ 1,3	+ 3,9	+ 2,4	+ 1,7	+ 0,4	+ 0,6	+ 1,7
Bürogebäude.....	%	+ 4,6	+ 1,8	+ 4,3	+ 2,6	+ 2,2	+ 1,0	+ 0,9	+ 1,4
Gewerbliche Betriebsgebäude.....	%	+ 4,1	+ 1,7	+ 3,9	+ 3,1	+ 2,1	+ 0,5	+ 0,3	+ 1,1
Straßenbau.....	%	+ 2,7	+ 1,7	+ 4,3	+ 3,9	+ 1,4	+ 0,2	- 2,0	- 0,9
Ortskanäle.....	%	+ 3,3	+ 1,6	+ 4,3	+ 2,5	+ 1,9	+ 0,7	- 0,2	+ 0,4
Instandhaltung von Mehrfamiliengebäuden ohne Schönheitsreparaturen.....	%	+ 2,7	+ 1,8	+ 3,2	+ 2,5	+ 2,0	+ 1,2	+ 0,7	+ 0,7
Schönheitsreparaturen in einer Wohnung.....	%	+ 10,2	+ 1,0	+ 11,2	+ 3,2	+ 1,7	- 0,4	- 0,6	- 0,5

¹ Neubau in konventioneller Bauart,
Bauleistungen am Bauwerk

Berichtsmerkmal	Einheit	2007	2008	2008			2009		
		Durchschnitt		März	Juni	September	März	Juni	September
Verdienste ¹									
Bruttomonatsverdienste ² der vollzeitbeschäftigten Arbeitnehmer ³ im Produzierenden Gewerbe und im Dienstleistungsbereich.....									
	EUR	3 356	3 365	3 028	3 064	3 066	3 097	3 111	3 126
männlich.....	EUR	3 600	3 624	3 225	3 267	3 264	3 303	3 316	3 332
weiblich.....	EUR	3 014	3 003	2 755	2 780	2 789	2 812	2 825	2 839
Produzierendes Gewerbe.....									
	EUR	3 556	3 634	3 147	3 196	3 191	3 177	3 194	3 248
Bergbau und Gewinnung von Steinen und Erden.....	EUR
Verarbeitendes Gewerbe.....	EUR	3 697	3 809	3 248	3 285	3 291	3 270	3 288	3 331
Energieversorgung.....	EUR
Wasserversorgung ⁴	EUR	3 413	3 484	3 109	3 365	3 174	3 359	3 349	3 341
Baugewerbe.....	EUR	2 900	2 807	2 651	2 677	2 713	2 638	2 683	2 766
Dienstleistungsbereich.....	EUR	3 308	3 300	2 999	3 032	3 036	3 079	3 092	3 098
Handel; Instandhaltung und Reparatur von Kfz und Gebrauchsgütern.....									
	EUR	2 948	2 930	2 674	2 688	2 669	2 636	2 712	2 707
Verkehr und Lagerei.....	EUR	2 836	2 954	2 677	2 676	2 724	2 776	2 802	2 837
Gastgewerbe.....	EUR	1 965	2 001	1 867	1 895	1 884	1 889	1 876	1 871
Information und Kommunikation.....	EUR	4 586	4 647	4 049	4 095	4 130	4 174	4 149	4 159
Erbringung von Finanz- und Versicherungsdienstleistungen.....									
	EUR	4 645	4 731	3 993	3 977	3 982	4 091	4 063	4 076
Grundstücks- und Wohnungswesen.....	EUR	3 456	3 715	2 990	3 263	3 273	3 328	3 267	3 236
Erbringung von freiberuflichen, wissenschaftlichen und technischen Dienstleistungen.....									
	EUR	4 650	4 471	3 668	3 743	3 762	3 815	3 858	3 841
Erbringung von sonstigen wirtschaftlichen Dienstleistungen.....									
	EUR	2 114	2 190	2 050	2 056	2 051	2 077	2 121	2 085
Öffentliche Verwaltung, Verteidigung, Sozialversicherung.....									
	EUR	3 019	3 072	2 877	2 887	2 927	2 975	2 980	3 006
Erziehung und Unterricht.....	EUR	3 640	3 640	3 506	3 505	3 506	3 488	3 516	3 573
Gesundheits- und Sozialwesen.....	EUR	3 494	3 064	2 877	2 944	2 906	2 856	2 898	2 907
Kunst, Unterhaltung und Erholung.....	Std.	3 506	3 626	3 278	3 441	3 477	3 407	3 537	.
Erbringung von sonstigen Dienstleistungen.....									
	Std.	3 178	3 225

¹ Ab Januar 2008 erfolgt die Abgrenzung nach der WZ2008; die Ergebnisse des Vorjahres wurden entsprechend umgerechnet.

² Nachgewiesen werden Vierteljahresdurchschnitte ohne Sonderzahlungen. Im Jahresdurchschnitt sind die Sonderzahlungen enthalten.

³ Einschließlich Beamte

⁴ Einschließlich Abwasser- und Abfallentsorgung, Beseitigung von Umweltverschmutzungen.