

Monatsdaten + Konjunktur 4 2010

Mit der vorliegenden Veröffentlichung „Monatsdaten + Konjunktur“ gibt das Amt für Statistik Berlin-Brandenburg (AfS) eine Auswahl aktueller wirtschafts- und konjunkturstatistischer Ergebnisse für das Land Berlin heraus.

„Monatsdaten + Konjunktur“ erscheint monatlich und bietet eine umfangreiche Auswahl an Daten und grafischen Übersichten zur aktuellen Entwicklung im Lande. Einige Angaben sind vorläufig und können zu einem späteren Zeitpunkt aktualisiert werden. Abweichungen in den errechneten Werten sind durch Rundungen bedingt. Durch die Bearbeitungsdauer und die unterschiedliche zeitliche Verfügbarkeit der Ausgangsdaten können zum Zeitpunkt der Veröffentlichung bereits einzelne Statistische Berichte jüngerer Datums verfügbar sein. Zu beziehen ist „Monatsdaten + Konjunktur“ als Download auf den Internetseiten des AfS oder über den E-Mail-Service.



Berlin

Wirtschaftsindikatoren für Berlin

Beinhalten die grafischen Darstellungen der 14 wichtigsten Wirtschaftsindikatoren über den Zeitraum der letzten vier Jahre. Diese sind auf zwei Seiten zusammenfassend dargestellt.

3 Verarbeitendes Gewerbe
Bauhauptgewerbe
Baugenehmigungen

4 Handel und Gastgewerbe
Tourismus und Verkehr
Verbraucherpreise
Außenhandel
Gewerbeanzeigen
Insolvenzen

Zahlenspiegel für Berlin

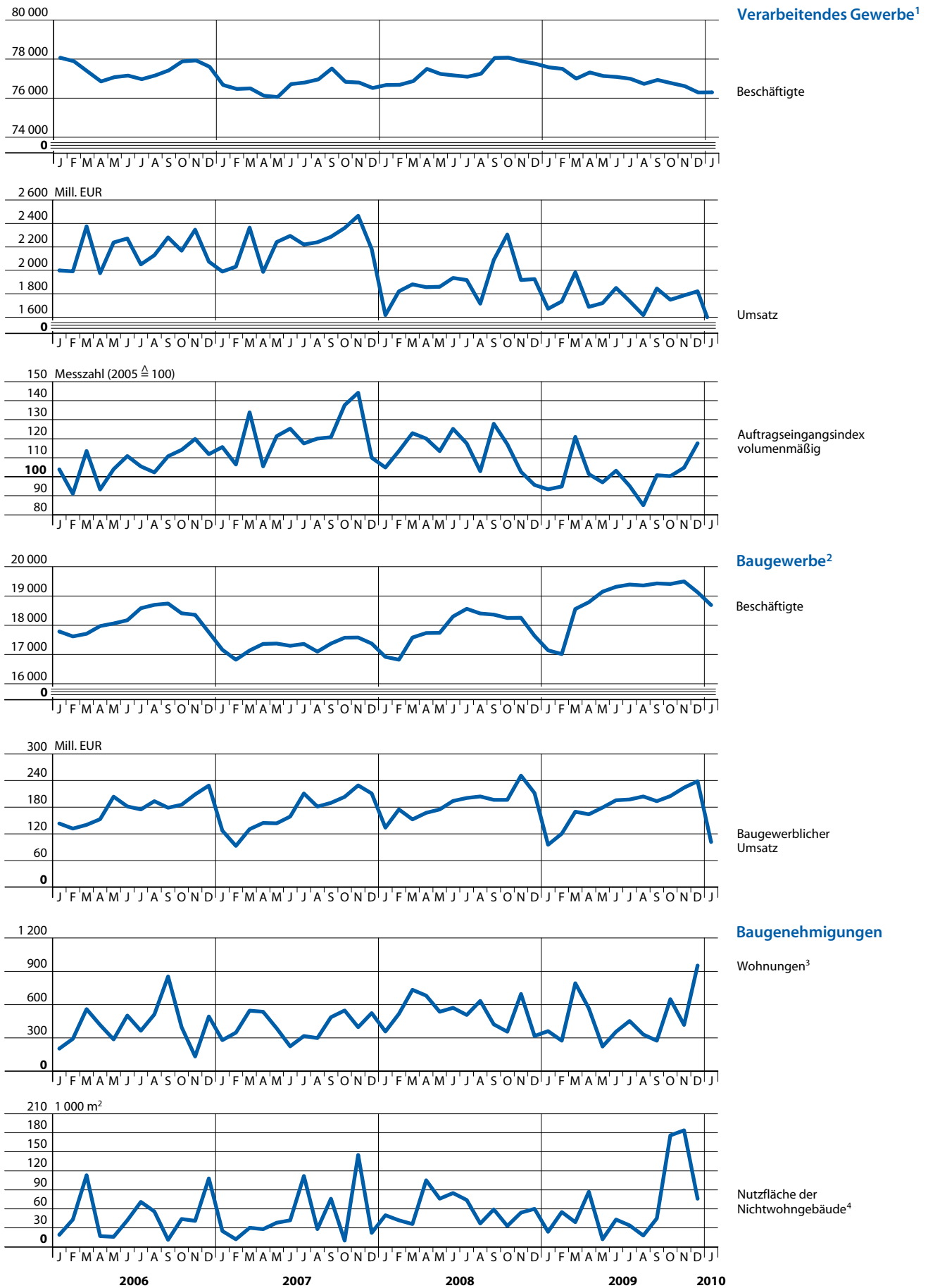
Die mit einem vorangestellten > versehenen Positionen in den Tabellen werden von allen Statistischen Ämtern der Länder im Zahlenspiegel veröffentlicht.

5 Bevölkerungsstand
Natürliche Bevölkerungsbewegung
Wanderungen
6 Beschäftigte
Arbeitsmarkt
7 Bautätigkeit
Abfallentsorgung
Wasserversorgung und Abwasserbeseitigung
8 Landwirtschaft
9 Verarbeitendes Gewerbe sowie Bergbau und Gewinnung von Steinen und Erden
10 Energie- und Wasserversorgung
Bauhauptgewerbe/Vorbereitende Baustellenarbeiten, Hoch- und Tiefbau
Ausbaugewerbe/Bauinstallation und sonstiges Baugewerbe
11 Großhandel
einschließlich Handelsvermittlung
Einzelhandel
Kfz-Handel
Gastgewerbe

12 Tourismus
13 Straßenverkehrsunfälle
Kraftverkehr
Binnenschifffahrt
Luftverkehr
14 Ausfuhr (Spezialhandel)
Einfuhr (Generalhandel)
15 Gewerbeanzeigen
Öffentliche Register
Insolvenzen
16 Verbraucherpreisindex
17 Preisindex für Bauleistungen am Bauwerk - Neubau -
18 Verdienste
19 Haushalt von Berlin
Steuereinnahmen

Zeichenerklärung

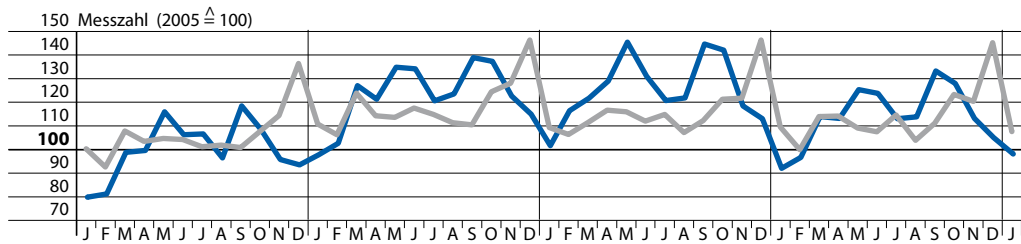
- 0 weniger als die Hälfte von 1 in der letzten besetzten Stelle, jedoch mehr als nichts
- nichts vorhanden (genau null)
- Zahlenwert unbekannt oder geheim zu halten
- ... Zahlenwert lag bei Redaktionsschluss noch nicht vor
- () Aussagewert eingeschränkt, da der Wert Fehler aufweisen kann
- / keine Angabe, da Zahlenwert nicht sicher genug
- x Tabellenfach gesperrt, weil Aussage nicht sinnvoll
- p vorläufige Zahl
- r berichtigte Zahl
- D Durchschnitt (bei nicht addierfähigen Größen)



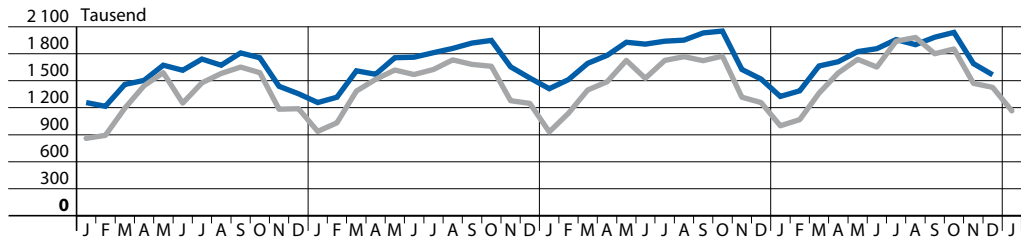
1 Betriebe ab 50 Beschäftigte
2 hochgerechnete Werte

3 in Neubauten und durch Baumaßnahmen an bestehenden Gebäuden

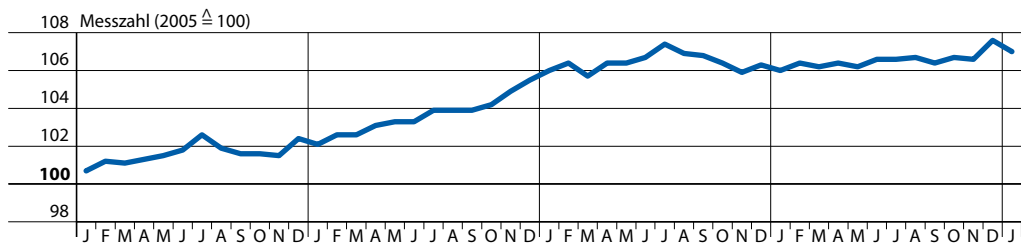
4 nur Neu- und Wiederaufbau



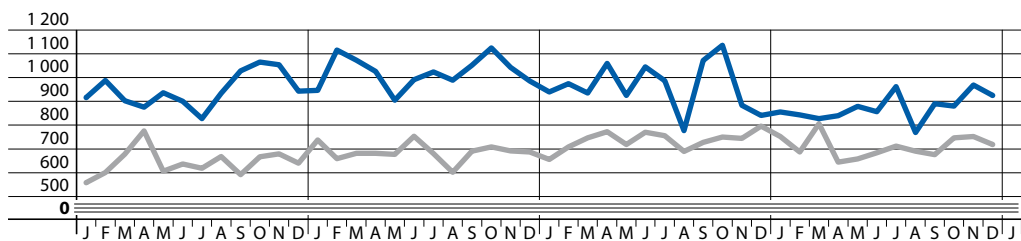
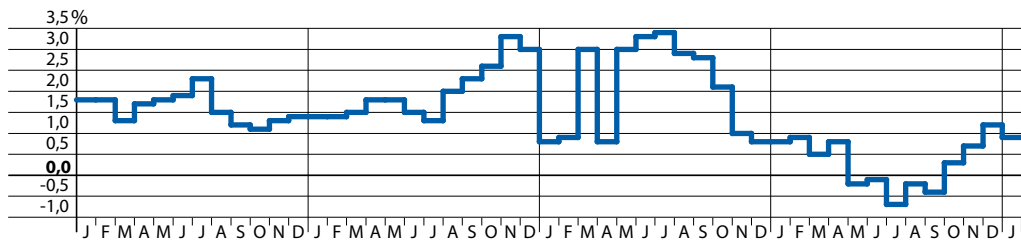
Handel und Gastgewerbe



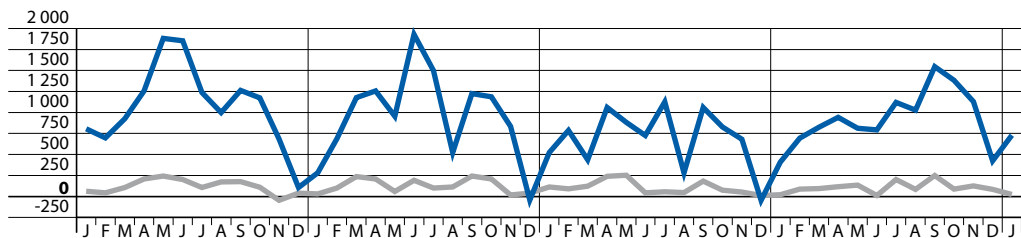
Tourismus und Verkehr



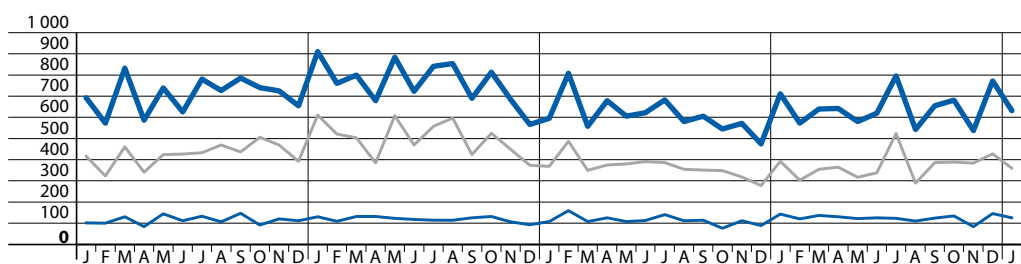
Verbraucherpreise



Außenhandel



Gewerbeanzeigen



Insolvenzen

4 auf den Flughäfen Berlin-Tegel,
Berlin-Tempelhof und Schönefeld

5 bei Beherbergungsbetrieben mit
9 oder mehr Betten

Berichtsmerkmal	Einheit	2007	2008	2008			2009		
		Durchschnitt		August	September	Oktober	August	September	Oktober

Bevölkerungsstand

Bevölkerung am Monatsende

Mitte.....	1 000	327,3	329,1	328,7	329,3	329,1	331,6	332,7	333,8
Friedrichshain-Kreuzberg.....	1 000	266,9	269,1	269,4	269,8	269,7	268,5	268,8	269,3
Pankow.....	1 000	360,8	366,0	366,8	367,5	367,5	363,7	364,5	364,8
Charlottenburg-Wilmersdorf.....	1 000	315,9	317,4	317,4	317,8	317,9	319,0	319,5	319,9
Spandau.....	1 000	224,0	223,7	223,6	223,6	223,5	223,7	223,9	223,8
Steglitz-Zehlendorf.....	1 000	289,0	290,9	290,9	291,3	291,8	293,1	293,5	293,9
Tempelhof-Schöneberg.....	1 000	331,8	332,2	332,2	332,3	332,6	334,0	334,4	334,7
Neukölln.....	1 000	305,8	308,1	308,4	309,0	309,0	312,8	313,2	313,1
Treptow-Köpenick.....	1 000	236,7	238,8	239,4	239,5	239,4	240,6	240,7	240,9
Marzahn-Hellersdorf.....	1 000	249,6	248,9	248,7	248,7	248,8	247,4	247,7	247,8
Lichtenberg.....	1 000	257,7	258,8	258,8	259,1	259,3	258,4	258,9	259,4
Reinickendorf.....	1 000	241,9	241,8	241,9	242,0	241,9	241,3	241,3	241,3
> Berlin	1 000	3 407,6	3 424,6	3 426,4	3 429,9	3 430,5	3 434,0	3 439,1	3 442,6
und zwar									
Deutsche.....	1 000	2 934,3	2 944,2	2 945,8	2 947,2	2 947,3	2 962,1	2 964,6	2 966,8
Ausländer.....	1 000	473,3	480,5	480,6	482,7	483,1	471,9	474,6	475,8
männlich.....	1 000	1 667,7	1 677,1	1 678,4	1 680,1	1 680,0	1 682,1	1 684,6	1 686,2
weiblich.....	1 000	1 739,9	1 747,5	1 747,9	1 749,7	1 750,4	1 751,9	1 754,6	1 756,4

Natürliche Bevölkerungsbewegung ¹

> Eheschließungen	Anzahl	959	980	1 963	1 215	928	1 517	1 462	1 064
auf 1000 Einwohner und 1 Jahr.....	‰	+ 3,3	+ 2,9	+ 6,7	+ 4,3	+ 3,2	+ 5,2	+ 5,2	+ 3,6
> Lebend Geborene	Anzahl	2 598	2 661	2 645	3 006	2 573	2 832	2 758	2 850
auf 1000 Einwohner und 1 Jahr.....	‰	+ 9,0	+ 7,8	+ 9,1	+ 10,7	+ 8,8	+ 9,7	+ 9,8	+ 9,8
> Gestorbene (ohne tot Geborene)	Anzahl	2 582	2 659	2 443	2 587	2 393	2 172	2 374	2 633
auf 1000 Einwohner und 1 Jahr.....	‰	+ 8,9	+ 7,7	+ 8,4	+ 9,2	+ 8,2	+ 7,4	+ 8,4	+ 9,0
> Gestorbene im 1. Lebensjahr	Anzahl	9	9	6	9	10	9	15	8
auf 1000 lebend Geborene ²	‰	+ 3,5	+ 3,4	+ 2,2	+ 3,3	+ 3,7	+ 3,1	+ 5,4	+ 2,9
> Überschuss der lebend Geborenen(+) oder Gestorbenen(-)	Anzahl	+ 16	+ 2	+ 202	+ 419	+ 180	+ 660	+ 384	+ 217
auf 1000 Einwohner und 1 Jahr.....	‰	+ 0,1	+ 0,0	+ 0,7	+ 1,5	+ 0,6	+ 2,3	+ 1,4	+ 0,7

Wanderungen

> Zuzüge über die Landesgrenze	Anzahl	10 579	11 054	13 357	14 960	12 384	14 012	16 628	15 764
aus den übrigen Bundesländern.....	Anzahl	6 877	7 242	9 164	9 127	7 648	9 086	9 518	9 919
darunter aus dem engeren Verflechtungsraum ³	Anzahl	1 331	1 348	1 607	1 384	1 187	1 508	1 538	1 484
> aus dem Ausland.....	Anzahl	3 702	3 812	4 193	5 833	4 736	4 926	7 110	5 845
> Fortzüge über die Landesgrenze	Anzahl	9 579	9 778	11 978	11 870	11 992	12 815	11 907	12 486
in die übrigen Bundesländer.....	Anzahl	6 262	6 162	7 449	7 718	7 534	7 636	7 171	7 803
darunter in den engeren Verflechtungsraum ³	Anzahl	1 947	1 875	2 197	2 184	1 919	2 191	2 006	1 920
> in das Ausland.....	Anzahl	3 317	3 616	4 529	4 152	4 458	5 179	4 736	4 683
> Binnenwanderungen	Anzahl	29 136	27 773	30 042	28 583	22 408	28 822	29 360	30 660
von/nach anderen Bezirken.....	Anzahl	11 988	11 527	12 824	12 154	9 336	12 801	12 579	13 249
innerhalb eines Bezirks.....	Anzahl	17 148	16 246	17 218	16 429	13 072	16 021	16 781	17 411
> Wanderungsgewinn(+) oder -verlust(-) über die Landesgrenze	Anzahl	+ 1 000	+ 1 276	+ 1 379	+ 3 090	+ 392	+ 1 197	+ 4 721	+ 3 278
gegenüber den übrigen Bundesländern.....	Anzahl	+ 615	+ 1 080	+ 1 715	+ 1 409	+ 114	+ 1 450	+ 2 347	+ 2 116
darunter dem engeren Verflechtungsraum ³	Anzahl	- 616	- 527	- 590	- 800	- 732	- 683	- 468	- 436
dem Ausland.....	Anzahl	+ 385	+ 196	- 336	+ 1 681	+ 278	- 253	+ 2 374	+ 1 162
auf 1000 Einwohner und 1 Jahr.....	‰	+ 1,3	+ 0,6	+ 4,7	+ 11,0	+ 1,3	+ 4,1	+ 16,7	+ 11,2
Bevölkerungszu-(+) oder -abnahme(-) ⁴ ..	Anzahl	+ 1 016	+ 1 285	+ 1 590	+ 3 516	+ 583	+ 1 861	+ 5 114	+ 3 498
auf 1000 Einwohner und 1 Jahr.....	‰	+ 3,5	+ 3,7	+ 5,5	+ 12,5	+ 2,0	+ 6,4	+ 18,1	+ 12,0

¹ ab Januar 2000 im Berichtsmonat beurkundete Fälle; für Berichtsmonat vorläufige Angaben

² berechnet unter Berücksichtigung der Geburtenentwicklung des Berichtszeitraumes und des Vorjahres (Methode Rathes)

³ engerer Verflechtungsraum: ausgewählte Gemeinden der an Berlin grenzenden Großkreise (Gebietsreform in Brandenburg vom 5./6. Dezember 1993)

⁴ einschließlich sonstiger Veränderungen

Berichtsmerkmal	Einheit	2008	2009	2007	2008			2009	
		30. Juni		Dezember	März	Juni	Dezember	März	Juni

Beschäftigte

> Sozialversicherungspflichtig Beschäftigte am Arbeitsort¹	1000	1 081,7	1 106,2	1 071,6	1 068,5	1 081,7	1 105,1	1 099,8	1 106,2
und zwar									
> Frauen	1000	556,1	570,4	553,4	552,5	556,1	570,0	569,1	570,4
> Ausländer/-innen	1000	71,7	76,0	69,0	69,9	71,7	74,6	75,0	76,0
> Teilzeitbeschäftigte	1000	226,9	237,5	220,2	222,4	226,9	229,5	232,3	237,5
> darunter Frauen	1000	167,1	173,7	162,8	164,4	167,1	168,7	170,5	173,7
Sozialversicherungspflichtig Beschäftigte nach Wirtschaftsbereichen²									
> Land- und Forstwirtschaft, Fischerei (A)	1000	0,5	0,5	3,5	0,5	0,5	0,4	0,3	0,5
> Produzierendes Gewerbe (B - F)	1000	176,1	175,9	...	173,7	176,1	175,7	174,0	175,9
> Handel, Gastgewerbe und Verkehr (G - I)	1000	236,8	239,8	252,3	234,6	236,8	242,6	239,2	239,8
> Erbr. v. Unternehmensdienstleistungen (J - N)	1000	302,5	306,2	257,6	296,5	302,5	306,6	305,9	306,2
> Erbr. v. öffentl. und priv. Dienstleistungen (O - U)	1000	365,6	383,7	381,2	363,0	365,6	379,7	380,3	383,7

Berichtsmerkmal	Einheit	2008	2009	2008		2009			2010
		Durchschnitt		November	Dezember	Januar	November	Dezember	Januar

Arbeitsmarkt²

Arbeitslose am Monatsende³									
Mitte	Anzahl	28 511	...	26 203	27 079	28 249	27 381	27 888	29 987
Friedrichshain-Kreuzberg	Anzahl	22 370	...	20 113	20 220	24 294	21 838	21 804	23 368
Pankow	Anzahl	23 659	...	21 393	21 648	21 724	21 956	22 290	24 031
Charlottenburg-Wilmersdorf	Anzahl	18 182	...	17 241	17 491	21 677	18 319	18 454	19 286
Spandau	Anzahl	15 689	...	14 781	15 005	15 305	14 918	14 873	15 821
Steglitz-Zehlendorf	Anzahl	10 322	...	9 141	9 451	10 776	10 872	11 020	11 660
Tempelhof-Schöneberg	Anzahl	18 758	...	17 866	17 972	18 885	18 828	18 689	19 978
Neukölln	Anzahl	25 990	...	23 655	23 536	28 132	25 049	25 300	28 576
Treptow-Köpenick	Anzahl	13 480	...	12 445	12 831	14 010	13 094	13 010	13 942
Marzahn-Hellersdorf	Anzahl	23 381	...	21 312	21 466	22 207	20 017	19 959	21 317
Lichtenberg	Anzahl	19 418	...	18 227	18 566	20 045	19 372	19 431	21 183
Reinickendorf	Anzahl	13 976	...	12 692	12 925	13 348	14 389	14 649	15 810
> Berlin	Anzahl	233 737	237 035	215 069	218 190	238 657	226 033	227 367	244 959
und zwar									
> Frauen	Anzahl	101 223	101 922	94 237	94 737	102 746	97 545	97 499	104 683
> Ausländer	Anzahl	46 878	48 234	43 784	44 288	48 044	46 838	46 993	50 630
> im Alter von unter 20 Jahren	Anzahl	5 169	4 949	4 647	4 581	4 729	4 344	4 232	4 336
> im Alter von 20 bis unter 25 Jahren	Anzahl	19 223	20 055	17 043	17 067	18 998	18 307	17 901	19 317
Arbeitslosenquote									
alle ziv. Erwerbspersonen insgesamt ⁴	%	+ 13,9	+ 14,1	+ 12,8	+ 12,9	+ 14,2	+ 13,4	+ 13,5	+ 14,5
> abh. ziv. Erwerbspersonen insgesamt ⁵	%	+ 16,1	...	+ 14,9	+ 15,1	+ 16,5	+ 15,6	+ 15,7	+ 16,9
und zwar									
> Frauen	%	+ 12,6	+ 12,7	+ 11,8	+ 11,8	+ 12,8	+ 12,2	+ 12,2	+ 13,1
> Männer	%	+ 15,0	+ 15,3	+ 13,7	+ 14,0	+ 15,4	+ 14,5	+ 14,7	+ 15,8
> Jüngere unter 25 Jahren	%	+ 14,8	+ 15,3	+ 13,3	+ 13,2	+ 14,5	+ 13,8	+ 13,5	+ 14,4
> Ausländer	%	+ 25,9	+ 26,6	+ 24,2	+ 24,5	+ 26,5	+ 25,9	+ 26,0	+ 28,0
> Kurzarbeiter - Monatsmitte	Anzahl	1 285	14 145	1 239	2 184	6 308	13 524	11 828	-
> darunter Frauen	Anzahl	•	...	•	•	•	•
> Offene Stellen - Monatsende	Anzahl	33 222	...	29 268	29 946	32 079	30 313	29 538	35 202

1 insgesamt: einschl. Personen, ohne Angabe² zur Wirtschaftsgliederung
2 Ergebnisse ab 2008 nach neuer WZ 2008, diese Ergebnisse sind mit denen vorangegangener Jahre nach WZ 2003 nicht vergleichbar

3 nach Angaben der Agenturen für Arbeit Berlin; bedingt durch Probleme bei der Zuordnung zu den Berliner Bezirken ergibt die Addition der Arbeitslosen der Bezirke nicht die Zahl der Arbeitslosen von Berlin insgesamt

4 Arbeitslose in Prozent aller zivilen Erwerbspersonen (wie Fußnote 6 zzgl. Selbstständige und mit-helfende Familienangehörige)

5 Arbeitslose in Prozent der abhängigen zivilen Erwerbspersonen (sozialversicherungspflichtig und geringfügig Beschäftigte, Beamte und Arbeitslose)

Berichtsmerkmal	Einheit	2008	2009	2008			2009		
		Durchschnitt		Oktober	November	Dezember	Oktober	November	Dezember

Bautätigkeit

Baugenehmigungen

> Wohngebäude (Neubau).....	Anzahl	165	142	176	273	110	190	187	125
> darunter mit 1 oder 2 Wohnungen.....	Anzahl	149	131	163	254	97	172	181	109
> Rauminhalt.....	1 000 m ³	240	206	193	319	187	350	142	280
> Wohnfläche.....	1 000 m ²	48	41	39	67	37	72	30	53
> veranschlagte Kosten der Bauwerke.....	1 000 EUR	51 486	49 188	44 406	64 093	46 067	84 946	30 001	68 428
> Nichtwohngebäude (Neubau).....	Anzahl	21	23	23	16	22	41	19	28
> Rauminhalt.....	1 000 m ³	376	320	274	294	347	934	100	507
> Nutzfläche.....	1 000 m ²	59	52	33	54	60	176	184	76
> veranschlagte Kosten der Bauwerke.....	1 000 EUR	70 915	71 303	65 524	109 241	81 323	189 220	30 231	82 770
> Wohnungen in Wohn- und Nichtwohngebäuden (Neubau und Saldo aus Baumaßnahmen an bestehenden Gebäuden)....	Anzahl	527	471	356	696	316	649	417	951
> Wohnräume (einschließlich Küchen).....	Anzahl	2 264	1 997	1 768	2 866	1 646	2 966	1 816	3 141

Berichtsmerkmal	Einheit	2006	2007	2006			2007		
		Durchschnitt		Oktober	November	Dezember	Oktober	November	Dezember

Abfallentsorgung

Beseitigte Abfälle ¹	t	84 254	81 212	86 202	84 157	78 976	86 326	80 282	74 860
BSR-Anlieferungen.....	t	77 604	76 882	80 038	78 273	74 457	82 086	76 258	71 312
darunter gemischte Siedlungsabfälle.....	t	76 218	75 350	78 643	76 807	73 057	80 606	74 765	69 998
Fremdanlieferungen.....	t	6 650	4 330	6 164	5 884	4 520	4 240	4 025	3 548
<i>Veränderungen gegenüber dem Vorjahreswert</i>									
Beseitigte Abfälle	%	- 6,6	- 3,6	- 1,4	- 5,5	- 10,2	+ 0,1	- 4,6	- 5,2
BSR-Anlieferungen.....	%	- 4,7	- 0,9	+ 4,5	- 0,8	- 4,3	+ 2,6	- 2,6	- 4,2
darunter gemischte Siedlungsabfälle.....	%	- 0,2	- 1,1	+ 4,3	- 1,2	- 4,4	+ 2,5	- 2,7	- 4,2
Fremdanlieferungen.....	%	- 23,8	- 34,9	- 43,3	- 41,8	- 55,5	- 31,2	- 31,6	- 21,5

Wasserversorgung und Abwasserbeseitigung

Öffentliche Wasserversorgung

Trinkwasserförderung.....	1 000 m ³	17 438	16 630	16 692	16 120	16 133	16 531	15 829	15 800
Veränderung gegenüber dem Vorjahreswert.....	%	+ 1,5	- 4,6	- 1,2	- 1,7	- 1,5	- 1,0	- 1,8	- 2,1

Öffentlichen Abwasserbeseitigung

Abwasseranfall ²	1 000 m ³	18 645	19 428	18 052	18 238	18 374	17 730	19 378	18 843
Veränderung gegenüber dem Vorjahreswert.....	%	- 1,4	+ 4,2	- 3,4	+ 1,0	- 3,3	- 1,8	+ 6,3	+ 2,6

¹ einschl. Laubabfuhr² Schmutzwasser einschl. Regenwasseranteil aus der Mischkanalisation

Berichtsmerkmal	Einheit	2007	2008	2008		2009			2010
		Durchschnitt		November	Dezember	Januar	November	Dezember	Januar

Landwirtschaft

Schlachtungen nach Schlachttier- und Fleischbeschau

Rinder insgesamt	Stück	5	3	4	3	2	–	6	–
darunter									
Kälber ²	Stück	1	1	2	–	–	–	–	–
Jungrinder	Stück	–	–	–	–
Schweine	Stück	33	29	23	2	10	–	64	–
darunter Hausschlachtungen	Stück	–	–	–	–	–	–	–	–
> Schlachtmengen (ohne Geflügel) ¹	t	4,5	3,7	3,8	1,0	1,4	–	7,5	–
darunter									
> Rinder insgesamt	t	1,3	0,8	1,2	0,8	0,5	–	1,7	–
darunter									
> Kälber ²	t	0,1	0,2	0,3	–	–	–	–	–
> Jungrinder	t	–	–	–	–
> Schweine	t	3,0	2,6	2,1	0,2	0,9	–	5,8	–
> Geflügelfleisch	t	•	•	•	•	•	•	•	•

1 aus gewerblichen Schlachtungen;
einschl. Schlachtfette, jedoch ohne
Innereien

2 wegen methodischer Änderungen
mit Vorjahresergebnissen nur einge-
schränkt vergleichbar

Berichtsmerkmal	Einheit	2008	2009	2008		2009			2010
		Durchschnitt		November	Dezember	Januar	November	Dezember	Januar

Verarbeitendes Gewerbe sowie
Bergbau und Gewinnung von Steinen und Erden ¹

> Betriebe	Anzahl	324	328	325	325	325	326	325	326
> Beschäftigte ²	Anzahl	77 354	76 993	77 897	77 761	77 577	76 609	76 288	76 300
Beschäftigte je Betrieb	Anzahl	239	235	240	239	239	235	235	234
> Geleistete Arbeitsstunden.....	1 000 h	10 353	10 078	10 440	9 152	10 291	10 983	9 152	10 001
Arbeitsstunden je Beschäftigten.....	h	134	131	134	118	133	143	120	131
> Brutto Lohn- und -gehaltsumme.....	Mill. EUR	293,9	289,8	380,1	298,9	292,3	374,5	291,0	291,9
Brutto Lohn- und -gehaltsumme je Beschäftigten.....	EUR	3 800	3 764	4 880	3 843	3 768	4 888	3 814	3 825
> Umsatz	Mill. EUR	1 903,0	1 766,6	1 917,6	1 924,5	1 671,0	1 785,7	1 821,7	1 510,1
> darunter Auslandsumsatz	Mill. EUR	870,9	826,2	922,2	874,0	801,3	846,2	817,1	717,7
Umsatz je Beschäftigten	EUR	24 602	22 945	24 617	24 749	21 539	23 309	23 879	19 792
<i>Veränderungen gegenüber dem Vorjahreswert</i>									
Beschäftigte	%	+ 0,9	- 0,5	+ 1,4	+ 1,6	+ 1,2	- 1,7	- 1,9	- 1,6
Geleistete Arbeitsstunden.....	%	+ 1,4	- 2,7	- 4,7	+ 2,8	- 3,8	+ 5,2	-	- 2,8
Brutto Lohn- und -gehaltsumme.....	%	+ 1,3	- 1,4	+ 0,0	+ 5,7	- 1,9	- 1,5	- 2,6	- 0,2
Umsatz	%	- 14,3	- 7,2	- 22,2	- 11,8	+ 3,3	- 6,9	- 5,3	- 9,6
darunter Auslandsumsatz	%	+ 2,8	- 5,1	- 5,8	+ 10,1	+ 19,1	- 8,2	- 6,5	- 10,4

Berichtsmerkmal	Einheit	2008	2009	2008			2009		
		Durchschnitt		Oktober	November	Dezember	Oktober	November	Dezember

noch: Verarbeitendes Gewerbe sowie
Bergbau und Gewinnung von Steinen und Erden ¹

Auftragseingangsisindizes ³	2005=100	113,6	101,2	117,1	102,6	95,7	100,3	104,7	117,6
davon									
Inland	2005=100	119,0	95,2	102,0	90,5	101,1	96,1	97,8	134,5
Ausland	2005=100	109,6	105,7	128,4	111,6	91,7	103,5	109,9	105,0
<i>Veränderungen gegenüber dem Vorjahreswert</i>									
Auftragseingangsisindizes	%	- 6,5	- 10,9	- 14,9	- 28,9	- 13,0	- 14,3	+ 2,1	+ 22,9
davon									
Inland	%	+ 2,7	- 20,0	- 18,8	- 42,2	- 5,9	- 5,8	+ 8,1	+ 33,1
Ausland	%	- 12,8	- 3,6	- 12,4	- 17,4	- 18,0	- 19,4	- 1,5	+ 14,5

1 Betriebe ab 50 Beschäftigte
bis Dezember 2008 WZ 2003
– ab Januar 2008 WZ 2008

2 einschließlich der tätigen Inhaber/
-innen

3 Volumenindex (ausgewählte Wirt-
schaftszweige)

Berichtsmerkmal	Einheit	2008	2009	2008		2009			2010
		Durchschnitt		November	Dezember	Januar	November	Dezember	Januar

Energie- und Wasserversorgung ¹

> Betriebe	Anzahl	14	18	14	14	18	18	18	18
> Beschäftigte	Anzahl	10 501	9 867	10 383	10 370	9 848	9 950	9 888	9 946
> Geleistete Arbeitsstunden	1 000 h	1 369	1 314	1 368	1 343	1 297	1 348	1 286	1 362
> Brutto Lohn- und -gehaltssumme	1 000 EUR	43 842	41 049	61 451	39 044	36 432	63 438	36 004	40 636
> Stromerzeugung (brutto) in Kraftwerken ² für die allgemeine Versorgung	1 000 MWh	737,0	575,5	844,7	929,1	1 046,2	858,0	1 021,1	...

Berichtsmerkmal	Einheit	2008	2009	2008		2009			2010
		Durchschnitt		November	Dezember	Januar	November	Dezember	Januar

Bauhauptgewerbe/Vorbereitende Baustellenarbeiten,
Hoch- und Tiefbau³

> Beschäftigte ⁴	Anzahl	17 880	18 847	18 252	17 637	17 145	19 496	19 123	18 692
> Geleistete Arbeitsstunden	1 000 h	1 523	1 691	1 635	1 272	1 002	1 982	1 583	975
darunter									
> Wohnungsbau	1 000 h	581	642	650	486	418	814	628	420
> gewerblicher Bau	1 000 h	515	597	508	422	336	624	526	305
> öffentlicher und Straßenbau	1 000 h	427	452	477	364	248	544	429	250
> Bruttoentgeltssumme	Mill. EUR	35,4	38,8	41,4	35,8	30,7	49,1	39,8	33,3
> Baugewerblicher Umsatz (ohne Umsatzsteuer)	Mill. EUR	188,3	182,3	251,2	211,9	95,5	224,2	238,7	101,8
darunter									
> Wohnungsbau	Mill. EUR	55,4	50,2	97,0	65,8	20,1	51,7	70,2	26,9
> gewerblicher Bau	Mill. EUR	86,0	82,2	100,3	97,1	56,0	107,9	104,5	39,2
> öffentlicher und Straßenbau	Mill. EUR	46,9	50,0	53,8	49,0	19,4	64,6	64,1	35,7
> Auftragseingang ⁵	Mill. EUR	123,2	106,1	120,8	122,4	54,1	104,9	145,2	81,6

Berichtsmerkmal	Einheit	2008	2009	2008			2009		
		Durchschnitt		2.	3.	4.	2.	3.	4.
				Vierteljahr					

Ausbaugewerbe/Bauinstallation und sonstiges Baugewerbe ¹

> Beschäftigte ⁴	Anzahl	9 771	10 987	9 690	10 033	9 820	11 102	11 191	10 973
> Geleistete Arbeitsstunden	1 000 h	3 044	3 401	2 999	3 157	3 078	3 433	3 474	3 481
> Bruttoentgeltssumme	Mill. EUR	64,7	76,0	63,8	65,7	69,1	78,9	74,7	78,9
> Baugewerblicher Umsatz (ohne Umsatzsteuer)	Mill. EUR	260,1	309,4	256,2	265,1	324,8	293,0	302,8	371,4

¹ Betriebe von Unternehmen mit im Allgemeinen 20 und mehr Beschäftigten

² Mit einer elektrischen Leistung ab 1 MW
³ hochgerechnete Ergebnisse

⁴ einschl. der tätigen Inhaber
⁵ Ergebnisse des Monatsberichts-kreises

Berichtsmerkmal	Einheit	2008	2009	2008		2009			2010
		Durchschnitt		November	Dezember	Januar	November	Dezember	Januar

Großhandel^{1,2}

einschließlich Handelsvermittlung

> Beschäftigte	2005±100	116,7	114,7p	118,9	117,4	117,4p	113,2p	112,2p	110,9p
> Umsatz nominal ³	2005±100	123,7	104,1p	112,7	126,8	121,9p	103,6p	102,3p	91,1p
> Umsatz real ³	2005±100	112,5	102,0p	106,0	126,9	121,7p	100,6p	99,3p	86,4p
<i>Veränderungen gegenüber dem Vorjahreswert</i>									
Beschäftigte	%	+ 3,8	- 1,7p	+ 4,1	- 2,2	+ 1,1p	- 4,8p	- 4,5p	- 5,6p
Umsatz nominal	%	+ 3,7	- 15,9p	- 17,3	+ 6,5	+ 7,1p	- 8,1p	- 19,3p	- 25,3p
Umsatz real	%	- 1,2	- 9,3p	- 15,6	+ 14,7	+ 16,0p	- 5,1p	- 21,7p	- 29,0p

Einzelhandel^{1,4}

> Beschäftigte	2005±100	111,9	112,1p	114,4	114,9	113,2p	112,2p	112,7p	111,5p
> Umsatz nominal ³	2005±100	117,5	115,7p	122,4	146,1	110,3p	121,0p	145,7p	108,5p
> Umsatz real ³	2005±100	116,3	114,4p	121,7	146,4	109,5p	120,4p	145,2p	107,6p
<i>Veränderungen gegenüber dem Vorjahreswert</i>									
Beschäftigte	%	+ 1,0	+ 0,2p	+ 0,3	+ 0,2	+ 1,3p	- 1,9p	- 1,9p	- 1,5p
Umsatz nominal	%	+ 1,3	- 1,5p	- 3,7	+ 1,9	+ 0,2p	- 1,1p	- 0,3p	- 1,6p
Umsatz real	%	+ 2,3	- 1,6p	- 1,2	+ 4,9	+ 0,2p	- 1,1p	- 0,9p	- 1,8p

Kfz-Handel^{1,5}

> Beschäftigte	2005±100	105,1	101,9p	105,7	104,5	103,6p	102,7p	102,2p	102,2p
> Umsatz nominal ³	2005±100	94,4	95,8p	90,4	83,0	77,9p	89,7p	82,8p	70,8p
> Umsatz real ³	2005±100	91,0	91,9p	86,9	80,0	75,0p	86,0p	79,4p	67,7p
<i>Veränderungen gegenüber dem Vorjahreswert</i>									
Beschäftigte	%	- 1,9	- 3,1p	- 2,4	- 2,7	- 1,5p	- 2,8p	- 2,2p	- 1,3p
Umsatz nominal	%	- 9,6	+ 1,5p	- 28,8	- 14,6	- 14,1p	- 0,7p	- 0,2p	- 9,2p
Umsatz real	%	- 9,1	+ 1,0p	- 28,1	- 13,5	- 14,4p	- 1,1p	- 0,7p	- 9,7p

Gastgewerbe¹

> Beschäftigte	2005±100	115,3	113,4p	111,5	110,8	111,1p	111,8p	112,1p	112,6p
> Umsatz nominal ³	2005±100	130,6	124,7p	124,2	118,6	99,6p	123,6p	115,9p	107,1p
> Umsatz real ³	2005±100	125,5	114,3p	118,5	113,0	92,1p	113,2p	105,0p	98,1p
<i>Veränderungen gegenüber dem Vorjahreswert</i>									
Beschäftigte	%	- 7,7	- 1,6p	- 8,9	- 9,3	- 4,2p	+ 0,2p	+ 1,2p	+ 1,4p
Umsatz nominal	%	- 0,6	- 4,6p	- 6,0	- 5,1	- 4,2p	- 0,5p	- 2,3p	+ 7,6p
Umsatz real	%	- 2,8	- 6,6p	- 7,1	- 7,6	- 6,4p	- 2,1p	- 3,9p	+ 6,4p

1 Ab Januar 2009 erfolgt die Abgrenzung nach der WZ 2008; Die Ergebnisse des Vorjahres wurden entsprechend umgerechnet. Der Berichts-kreis wird ab 2007 jährlich durch

Ergänzungsstichproben aktualisiert. Zur Vermeidung von Sprüngen in der Zeitreihe werden die Messzahlen einheitlich auf den Stichproben-stand von 2006 zurückgerechnet.

2 einschließlich Handelsvermittlung

3 ohne Umsatzsteuer

4 einschließlich Tankstellen

5 sowie Instandhaltung und Reparatur von Kfz

Berichtsmerkmal	Einheit	2008	2009	2008		2009			2010
		Durchschnitt		November	Dezember	Januar	November	Dezember	Januar

Tourismus¹

> Gästeankünfte	Anzahl	658 748	688 550	650 224	584 003	462 953	704 729	645 328	527 503p
darunter									
> von Gästen mit Wohnsitz im Ausland.....	Anzahl	229 482	239 976	194 828	205 033	134 004	224 195	233 168	156 993p
> Gästeübernachtungen	Anzahl	1 480 669	1 572 645	1 316 575	1 256 130	1 000 035	1 470 598	1 427 427	1 166 170p
darunter									
> von Gästen mit Wohnsitz im Ausland.....	Anzahl	587 006	621 268	460 331	528 051	347 119	551 288	611 133	417 328p
<i>Veränderungen gegenüber dem Vorjahreswert</i>									
Gästeankünfte	%	+ 4,2	+ 4,5	+ 4,1	+ 3,7	+ 4,0	+ 8,4	+ 10,5	+ 13,9
darunter									
von Gästen mit Wohnsitz im Ausland.....	%	+ 7,8	+ 4,6	+ 4,1	+ 6,9	- 0,4	+ 15,1	+ 13,7	+ 16,8
Gästeübernachtungen	%	+ 2,8	+ 6,2	+ 2,9	+ 0,6	+ 7,2	+ 11,7	+ 13,6	+ 16,7
darunter									
von Gästen mit Wohnsitz im Ausland.....	%	+ 6,5	+ 5,8	+ 2,1	+ 3,5	+ 5,1	+ 19,8	+ 15,7	+ 20,0

1 Betriebe ab 9 Betten einschließlich Campingplätzen (Touristik-Camping)

Berichtsmerkmal	Einheit	2008	2009	2008			2009		
		Durchschnitt		Oktober	November	Dezember	Oktober	November	Dezember

Straßenverkehrsunfälle ¹

Unfälle insgesamt	Anzahl	10 300	10 390	11 735	10 573	10 292	11 622	11 474	10 525
> Unfälle mit Personen- und Sachschaden ²	Anzahl	1 424	1 312	1 630	1 324	1 137	1 484	1 291	1 055
> Unfälle mit Personenschaden	Anzahl	1 241	1 144	1 405	1 118	905	1 258	1 091	844
schwerwiegende Unfälle mit Sachschaden ..	Anzahl	101	92	121	131	135	115	124	126
sonstige Sachschadenumfälle unter Alkoholeinwirkung	Anzahl	82	76	104	75	97	110	76	85
sonstige Sachschadenumfälle ohne Alkoholeinwirkung	Anzahl	8 876	9 078	10 105	9 249	9 155	10 139	10 183	9 470
> getötete Personen ³	Anzahl	5	4	8	6	6	4	2	2
> verletzte Personen	Anzahl	1 469	1 347	1 683	1 357	1 089	1 492	1 297	993
<i>Veränderungen gegenüber dem Vorjahreswert</i>									
Unfälle mit Personenschaden	%	+ 2,4	- 7,8	+ 13,5	+ 0,6	- 4,3	- 10,5	- 2,4	- 6,7
sonstige Sachschadenumfälle ohne Alkoholeinwirkung	%	- 0,4	+ 2,3	+ 5,3	- 9,6	+ 3,4	+ 0,3	+ 10,1	+ 3,4

Kraftverkehr

> Zulassungen fabrikneuer Kraftfahrzeuge ⁴ ...	Anzahl	7 960	8 983	7 837	7 173	7 177	8 683	8 774	7 628
darunter									
Krafträder	Anzahl	441	387	251	174	195	244	103	107
> Personenkraftwagen ⁵	Anzahl	6 472	7 782	6 505	6 055	5 963	7 639	7 562	6 292
Kraftomnibusse	Anzahl	16	38	9	11	19	40	58	140
> Lastkraftwagen	Anzahl	902	705	891	770	833	715	909	992

Binnenschifffahrt

> Güterempfang	1 000 t	288,1	256,0	322,8	366,9	340,6	300,5	330,7	323,7
> Güterversand	1 000 t	23,7	12,0	23,8	15,6	10,2	11,1	10,1	7,0

Luftverkehr ⁶

Flugbewegungen ⁷	Anzahl	19 554	17 719	21 635	17 290	16 112	19 334	17 596	15 865
darunter Linienverkehr	Anzahl	17 569	16 512	18 835	16 262	15 315	17 972	16 575	15 181
Fluggäste	Anzahl	1 778 981	1 741 767	2 051 168	1 625 944	1 518 219	2 036 444	1 689 916	1 565 431
Inland	Anzahl	691 046	670 064	760 939	727 227	641 380	737 968	723 884	638 989
Ausland	Anzahl	1 087 935	1 071 702	1 290 229	898 717	876 839	1 298 476	966 032	926 442
<i>Veränderungen gegenüber dem Vorjahreswert</i>									
Flugbewegungen	%	+ 3,5	- 9,4	+ 4,2	- 9,4	- 7,1	- 10,6	+ 1,8	- 1,5
darunter Linienverkehr	%	+ 3,6	- 6,0	+ 1,8	- 6,5	- 4,1	- 4,6	+ 1,9	- 0,9
Fluggäste	%	+ 6,8	- 2,1	+ 5,3	- 1,7	- 0,8	- 0,7	+ 3,9	+ 3,1
Inland	%	+ 4,8	- 3,0	- 0,1	- 3,8	+ 1,0	- 3,0	- 0,5	- 0,4
Ausland	%	+ 8,1	- 1,5	+ 8,8	+ 0,1	- 2,1	+ 0,6	+ 7,5	+ 5,7

1 von der Polizei erfasste Unfälle
2 schwerwiegender Unfall mit Sachschaden (im engeren Sinne) und sonstiger Sachschaden unter Alkoholeinwirkung

3 einschl. der innerhalb von 30 Tagen an Unfallfolgen gestorbenen Personen
4 Angaben des Kraftfahrt-Bundesamtes

5 Fahrzeuge zur Personenbeförderung mit höchstens 8 Sitzplätzen außer dem Fahrersitz

6 Quelle: Statistisches Bundesamt: Berlin-Tegel, Berlin-Tempelhof und Schönefeld
7 Linien-, Gelegenheits- und Überführungsflüge

Berichtsmerkmal	Einheit	2008	2009	2008			2009		
		Durchschnitt		Oktober	November	Dezember	Oktober	November	Dezember

Ausfuhr (Spezialhandel) ¹

> Ausfuhr insgesamt	Mill. EUR	964,6	874,8	1 136,1	883,5	840,9	880,6	969,1	925,6
> Güter der Ernährungswirtschaft.....	Mill. EUR	116,8	112,0	145,9	120,9	99,5	126,2	118,9	102,0
> Güter der gewerblichen Wirtschaft.....	Mill. EUR	836,4	728,9	975,3	750,3	730,7	721,9	819,4	794,2
> Rohstoffe.....	Mill. EUR	3,0	1,9	6,7	2,0	0,9	2,6	2,1	0,4
> Halbwaren.....	Mill. EUR	15,3	8,9	8,4	14,2	7,1	9,1	8,8	15,6
> Fertigwaren.....	Mill. EUR	818,1	718,1	960,2	734,0	722,7	710,2	808,5	778,1
> Vorerzeugnisse.....	Mill. EUR	42,4	24,3	41,5	27,1	35,2	24,1	39,5	16,4
> Enderzeugnisse.....	Mill. EUR	775,7	693,8	918,7	706,9	687,6	686,1	768,9	761,8
Ausfuhr nach									
> Europa.....	Mill. EUR	623,1	522,8	677,3	566,3	508,8	525,1	602,4	536,0
darunter									
> EU-Länder.....	Mill. EUR	490,0	408,1	539,4	422,2	365,7	397,8	457,1	417,8
darunter EURO-Zone.....	Mill. EUR	320,9	267,2	325,1	277,0	240,1	247,0	287,9	277,5
EFTA-Länder.....	Mill. EUR	29,8	29,4	29,9	26,4	23,0	29,0	32,9	22,8
übrige Länder.....	Mill. EUR	103,2	85,3	108,1	117,8	120,0	98,4	112,4	95,4
> Afrika.....	Mill. EUR	36,9	24,8	96,4	28,8	38,0	33,7	34,1	23,3
> Amerika.....	Mill. EUR	130,6	110,3	156,1	115,4	138,1	109,0	102,0	107,2
darunter NAFTA-Länder.....	Mill. EUR	102,6	88,0	113,9	85,6	86,2	82,7	78,1	86,7
> Asien.....	Mill. EUR	164,3	202,4	195,5	165,7	147,6	199,7	213,0	251,0
darunter ASEAN-Länder.....	Mill. EUR	13,9	20,5	12,5	9,7	14,7	29,8	24,2	23,3
> Australien, Ozeanien und übrige Gebiete.....	Mill. EUR	9,7	14,5	10,9	7,3	8,5	13,1	17,6	8,2

Einfuhr (Generalhandel) ¹

> Einfuhr insgesamt	Mill. EUR	736,4	710,7	750,4	744,9	796,1	746,4	752,0	718,8
> Güter der Ernährungswirtschaft.....	Mill. EUR	102,3	86,8	97,7	108,9	103,7	100,6	85,2	90,9
> Güter der gewerblichen Wirtschaft.....	Mill. EUR	598,9	547,5	608,1	592,7	654,7	571,2	601,4	556,6
> Rohstoffe.....	Mill. EUR	11,4	9,5	16,2	13,0	13,5	10,4	9,8	10,2
> Halbwaren.....	Mill. EUR	26,2	15,9	23,5	24,9	19,9	10,4	12,0	16,8
> Fertigwaren.....	Mill. EUR	561,3	522,2	568,5	554,8	621,2	550,4	579,6	529,6
> Vorerzeugnisse.....	Mill. EUR	88,4	67,0	89,6	66,1	64,7	51,3	91,5	54,1
> Enderzeugnisse.....	Mill. EUR	472,9	455,2	478,8	488,7	556,5	499,1	488,1	475,5
Einfuhr aus									
> Europa.....	Mill. EUR	537,1	476,6	565,8	550,3	546,1	466,9	516,6	436,7
darunter									
> EU-Länder.....	Mill. EUR	492,1	434,3	521,1	504,3	509,3	424,5	474,5	396,5
darunter EURO-Zone.....	Mill. EUR	298,4	265,1	300,6	303,4	326,9	257,9	285,8	242,3
EFTA-Länder.....	Mill. EUR	28,9	28,6	27,5	28,2	21,9	32,6	27,6	25,0
übrige Länder.....	Mill. EUR	16,1	13,8	17,1	17,8	15,0	9,8	14,5	15,2
> Afrika.....	Mill. EUR	5,7	6,1	4,5	5,2	6,4	7,6	6,9	6,1
> Amerika.....	Mill. EUR	114,7	125,1	96,7	98,9	159,0	156,1	130,6	146,2
darunter NAFTA-Länder.....	Mill. EUR	104,5	116,4	83,8	87,9	145,1	148,3	119,6	135,8
> Asien.....	Mill. EUR	75,5	99,5	80,8	83,2	78,4	112,4	94,7	121,3
darunter ASEAN-Länder.....	Mill. EUR	12,7	12,1	13,8	15,5	12,8	12,7	12,9	13,8
> Australien, Ozeanien und übrige Gebiete.....	Mill. EUR	3,4	3,5	2,6	7,4	6,1	3,3	3,3	8,5

¹ Wegen der unterschiedlichen Abgrenzung von Spezialhandel und Generalhandel ist eine Saldierung der Ein- und Ausfuhrergebnisse nicht vertretbar.

Berichtsmerkmal	Einheit	2007	2008	2008			2009		
		Durchschnitt		August	September	Oktober	August	September	Oktober

Gewerbeanzeigen ¹

> Gewerbebeanmeldungen	Anzahl	3 691	3 428	1 725	3 837	3 455	3 240	4 046	3 992
darunter Neugründungen	Anzahl	753	728	377	746	626	596	820	709
> Gewerbeabmeldungen	Anzahl	2 732	2 665	1 442	2 779	2 628	2 213	2 501	2 609
darunter Auflösungen	Anzahl	623	603	331	562	551	512	571	621

Berichtsmerkmal	Einheit	2007	2008	2008		2009			2010
		Durchschnitt		November	Dezember	Januar	November	Dezember	Januar

Öffentliche Register

Neueintragungen

Handelsregister A

(Einzelfirmen und Personengesellschaften) Anzahl 136 124 125 153 98 132 106 102

Handelsregister B (Kapitalgesellschaften)..... Anzahl 430 453 393 551 617 518 541 554

Löschungen

Handelsregister A

(Einzelfirmen und Personengesellschaften) Anzahl 88 87 73 79 77 80 72 110

Handelsregister B (Kapitalgesellschaften)..... Anzahl 311 275 230 244 229 243 229 251

Berichtsmerkmal	Einheit	2008	2009	2008		2009			2010
		Durchschnitt		November	Dezember	Januar	November	Dezember	Januar

Insolvenzen

> Beantragte Insolvenzverfahren	Anzahl	611	646	572	474	711	538	772	632
und zwar									
eröffnet	Anzahl	553	582	495	437	649	500	697	557
mangels Masse abgelehnt	Anzahl	52	59	73	33	50	34	72	69
> Unternehmen	Anzahl	114	125	112	89	143	84	145	126
eröffnet	Anzahl	75	82	64	63	107	58	87	83
mangels Masse abgelehnt	Anzahl	38	43	48	26	36	26	58	43
> ehemals selbständig Tätige	Anzahl	119	136	133	103	161	65	182	132
> natürliche Personen ² , Nachlässe	Anzahl	12	13	9	4	14	5	17	14
> Verbraucher	Anzahl	366	373	318	278	393	384	428	360
> Voraussichtliche Forderungen	1 000 EUR	239 634	382 935	131 544	179 973	948 679	306 290	144 904	272 506

¹ ohne Automatenaufsteller und
Reisegewerbe

² beispielsweise Gesellschafter oder
Mithafter

Berichtsmerkmal	Einheit	2008	2009	2008		2009			2010
		Durchschnitt		November	Dezember	Januar	November	Dezember	Januar

Verbraucherpreisindex

> Gesamtlebenshaltung	2005±100	106,2	106,5	105,9	106,3	106,0	106,6	107,6	107,0
Nahrungsmittel und alkoholfreie Getränke.....	2005±100	113,7	112,6	112,7	113,1	114,2	111,8	112,2	113,3
Alkoholische Getränke, Tabakwaren.....	2005±100	108,8	111,8	109,6	109,7	109,9	113,3	113,1	113,3
Bekleidung und Schuhe.....	2005±100	100,1	100,9	101,0	100,3	99,7	104,3	106,8	103,2
Wohnung, Wasser, Strom, Gas und andere Brennstoffe.....	2005±100	108,7	109,1	109,3	108,7	109,3	108,8	108,8	109,7
Nettokaltemiete (Teilindex).....	2005±100	103,9	105,7	104,5	104,5	104,5	106,3	106,3	106,4
Einrichtungsgegenstände (Möbel), Apparate, Geräte und Ausrüstungen für den Haushalt sowie deren Instandhaltung.....	2005±100	101,5	102,5	102,0	102,0	102,1	102,3	102,7	102,9
Gesundheitspflege.....	2005±100	102,2	102,8	102,5	102,5	102,4	102,9	102,9	102,5
Verkehr.....	2005±100	110,3	108,0	107,2	105,7	106,2	109,2	109,1	110,0
Nachrichtenübermittlung	2005±100	91,8	89,8	90,8	90,6	90,5	89,1	89,0	88,8
Freizeit, Unterhaltung und Kultur.....	2005±100	98,7	100,5	98,3	102,7	98,4	99,6	104,2	98,9
Bildungswesen.....	2005±100	101,6	103,7	101,4	101,4	103,6	104,1	104,1	92,0
Beherbergungs- und Gaststätten-dienstleistungen.....	2005±100	104,8	106,0	103,8	109,8	104,9	104,7	110,8	105,7
Andere Waren und Dienstleistungen.....	2005±100	105,8	107,9	106,1	106,0	106,8	108,5	108,6	108,6
<i>Veränderung gegenüber dem Vorjahreswert</i>									
Gesamtlebenshaltung	%	+ 2,5	+ 0,3	+ 1,0	+ 0,8	+ 0,8	+ 0,7	+ 1,2	+ 0,9
Nahrungsmittel und alkoholfreie Getränke.....	%	+ 6,1	- 1,0	+ 1,5	+ 1,5	+ 0,4	- 0,8	- 0,8	- 0,8
Alkoholische Getränke, Tabakwaren.....	%	+ 2,7	+ 2,8	+ 2,9	+ 2,9	+ 3,0	+ 3,4	+ 3,1	+ 3,1
Bekleidung und Schuhe.....	%	+ 2,0	+ 0,8	+ 0,8	+ 0,3	+ 0,5	+ 3,3	+ 6,5	+ 3,5
Wohnung, Wasser, Strom, Gas und andere Brennstoffe.....	%	+ 3,5	+ 0,4	+ 2,6	+ 1,9	+ 2,1	- 0,5	+ 0,1	+ 0,4
Nettokaltemiete (Teilindex).....	%	+ 2,2	+ 1,7	+ 1,9	+ 1,6	+ 1,6	+ 1,7	+ 1,7	+ 1,8
Einrichtungsgegenstände (Möbel), Apparate, Geräte und Ausrüstungen für den Haushalt sowie deren Instandhaltung.....	%	+ 1,0	+ 1,0	+ 0,9	+ 1,0	+ 1,0	+ 0,3	+ 0,7	+ 0,8
Gesundheitspflege.....	%	+ 0,7	+ 0,6	+ 0,6	+ 0,6	+ 0,2	+ 0,4	+ 0,4	+ 0,1
Verkehr.....	%	+ 3,1	- 2,1	- 2,8	- 2,6	- 2,4	+ 1,9	+ 3,2	+ 3,6
Nachrichtenübermittlung	%	- 3,3	- 2,2	- 3,2	- 3,3	- 3,0	- 1,9	- 1,8	- 1,9
Freizeit, Unterhaltung und Kultur.....	%	- 0,1	+ 1,8	+ 0,7	+ 0,6	+ 0,9	+ 1,3	+ 1,5	+ 0,5
Bildungswesen.....	%	- 0,2	+ 2,1	- 0,3	- 0,3	+ 1,9	+ 2,7	+ 2,7	- 11,2
Beherbergungs- und Gaststätten-dienstleistungen.....	%	+ 1,2	+ 1,1	+ 2,0	+ 1,9	+ 1,8	+ 0,9	+ 0,9	+ 0,8
Andere Waren und Dienstleistungen.....	%	+ 1,9	+ 2,0	+ 1,4	+ 1,6	+ 1,4	+ 2,3	+ 2,5	+ 1,7

Berichtsmerkmal	Einheit	2008	2009	2008			2009		
		Durchschnitt		Mai	August	November	Mai	August	November

Preisindex für Bauleistungen am Bauwerk

- Neubau - ¹

> Wohngebäude insgesamt	2005=100	112,4	113,9	111,8	112,9	113,7	113,7	114,1	114,2
Ein-/Zweifamiliengebäude.....	2005=100	112,2	113,8	111,6	112,7	113,5	113,5	114,0	114,2
Mehrfamiliengebäude.....	2005=100	113,1	114,4	112,6	113,9	114,2	114,2	114,5	114,6
Bürogebäude.....	2005=100	112,0	114,0	111,4	112,7	113,2	113,9	114,3	114,3
Gewerbliche Betriebsgebäude.....	2005=100	113,7	115,6	113,1	114,8	115,0	115,5	115,7	115,6
Straßenbau.....	2005=100	108,4	110,2	108,3	109,0	109,6	109,8	110,1	109,8
Brücken im Straßenbau.....	2005=100	114,5	113,9	114,0	116,7	114,6	114,2	114,0	113,6
Ortskanäle.....	2005=100	109,4	111,2	108,9	109,5	110,6	111,0	111,3	111,4
Instandhaltung von Mehrfamiliengebäuden ohne Schönheitsreparaturen.....	2005=100	109,8	111,8	109,5	110,4	110,7	111,7	111,9	112,0
Schönheitsreparaturen in einer Wohnung.....	2005=100	111,7	112,8	111,3	112,7	112,8	113,2	112,4	112,3
<i>Veränderungen gegenüber dem Vorjahreswert</i>									
Wohngebäude insgesamt.....	%	+ 4,1	+ 1,3	+ 3,9	+ 4,3	+ 3,9	+ 1,7	+ 1,1	+ 0,4
Bürogebäude.....	%	+ 4,6	+ 1,8	+ 4,4	+ 4,9	+ 4,3	+ 2,2	+ 1,4	+ 1,0
Gewerbliche Betriebsgebäude.....	%	+ 4,1	+ 1,7	+ 4,0	+ 4,7	+ 3,9	+ 2,1	+ 0,8	+ 0,5
Straßenbau.....	%	+ 2,7	+ 1,7	+ 2,5	+ 3,0	+ 4,3	+ 1,4	+ 1,0	+ 0,2
Ortskanäle.....	%	+ 3,3	+ 1,6	+ 2,7	+ 3,2	+ 4,3	+ 1,9	+ 1,6	+ 0,7
Instandhaltung von Mehrfamiliengebäuden ohne Schönheitsreparaturen.....	%	+ 2,7	+ 1,8	+ 2,5	+ 3,2	+ 3,2	+ 2,0	+ 1,4	+ 1,2
Schönheitsreparaturen in einer Wohnung.....	%	+ 10,2	+ 1,0	+ 9,9	+ 11,4	+ 11,2	+ 1,7	- 0,3	- 0,4

¹ Neubau in konventioneller Bauart,
Bauleistungen am Bauwerk

Berichtsmerkmal	Einheit	2007	2008	2008			2009		
		Durchschnitt		März	Juni	September	März	Juni	September
e									
Bruttomonatsverdienste ¹ der vollzeit- beschäftigten Arbeitnehmer ² im Produzierenden Gewerbe und im Dienstleistungsbereich.....	EUR	3 356	3 365	3 028	3 064	3 066	3 097	3 111	3 126
männlich.....	EUR	3 600	3 624	3 225	3 267	3 264	3 303	3 316	3 332
weiblich.....	EUR	3 014	3 003	2 755	2 780	2 789	2 812	2 825	2 839
Produzierendes Gewerbe.....	EUR	3 556	3 634	3 147	3 196	3 191	3 177	3 194	3 248
Bergbau und Gewinnung von Steinen und Erden.....	EUR
Verarbeitendes Gewerbe.....	EUR	3 697	3 809	3 248	3 285	3 291	3 270	3 288	3 331
Energieversorgung.....	EUR
Wasserversorgung ³	EUR	3 413	3 484	3 109	3 365	3 174	3 359	3 349	3 341
Baugewerbe.....	EUR	2 900	2 807	2 651	2 677	2 713	2 638	2 683	2 766
Dienstleistungsbereich.....	EUR	3 308	3 300	2 999	3 032	3 036	3 079	3 092	3 098
Handel; Instandhaltung und Reparatur von Kfz und Gebrauchsgütern.....	EUR	2 948	2 930	2 674	2 688	2 669	2 636	2 712	2 707
Verkehr und Lagerei.....	EUR	2 836	2 954	2 677	2 676	2 724	2 776	2 802	2 837
Gastgewerbe.....	EUR	1 965	2 001	1 867	1 895	1 884	1 889	1 876	1 871
Information und Kommunikation.....	EUR	4 586	4 647	4 049	4 095	4 130	4 174	4 149	4 159
Erbringung von Finanz- und Versicherungsdienstleistungen.....	EUR	4 645	4 731	3 993	3 977	3 982	4 091	4 063	4 076
Grundstücks- und Wohnungswesen.....	EUR	3 456	3 715	2 990	3 263	3 273	3 328	3 267	3 236
Erbringung von freiberuflichen, wissenschaftlichen und technischen Dienstleistungen.....	EUR	4 650	4 471	3 668	3 743	3 762	3 815	3 858	3 841
Erbringung von sonstigen wirtschaftlichen Dienstleistungen.....	EUR	2 114	2 190	2 050	2 056	2 051	2 077	2 121	2 085
Öffentliche Verwaltung, Verteidigung, Sozialversicherung.....	EUR	3 019	3 072	2 877	2 887	2 927	2 975	2 980	3 006
Erziehung und Unterricht.....	EUR	3 640	3 640	3 506	3 505	3 506	3 488	3 516	3 573
Gesundheits- und Sozialwesen.....	EUR	3 494	3 064	2 877	2 944	2 906	2 856	2 898	2 907
Kunst, Unterhaltung und Erholung.....	Std.	3 506	3 626	3 278	3 441	3 477	3 407	3 537	.
Erbringung von sonstigen Dienstleistungen.....	Std.	3 178	3 225

¹ Nachgewiesen werden Vierteljahres-
durchschnitte ohne Sonderzah-
lungen. Im Jahresdurchschnitt sind
die Sonderzahlungen enthalten.

² einschließlich Beamte.

³ Einschließlich Abwasser- und Abfall-
entsorgung, Beseitigung von Um-
weltverschmutzungen.