

Monatsdaten + Konjunktur 3 2010

Mit der vorliegenden Veröffentlichung „Monatsdaten + Konjunktur“ gibt das Amt für Statistik Berlin-Brandenburg (AfS) eine Auswahl aktueller wirtschafts- und konjunkturstatistischer Ergebnisse für das Land Berlin heraus.

„Monatsdaten + Konjunktur“ erscheint monatlich und bietet eine umfangreiche Auswahl an Daten und grafischen Übersichten zur aktuellen Entwicklung im Lande. Einige Angaben sind vorläufig und können zu einem späteren Zeitpunkt aktualisiert werden. Abweichungen in den errechneten Werten sind durch Rundungen bedingt. Durch die Bearbeitungsdauer und die unterschiedliche zeitliche Verfügbarkeit der Ausgangsdaten können zum Zeitpunkt der Veröffentlichung bereits einzelne Statistische Berichte jüngerer Datums verfügbar sein. Zu beziehen ist „Monatsdaten + Konjunktur“ als Download auf den Internetseiten des AfS oder über den E-Mail-Service.



Berlin

Wirtschaftsindikatoren für Berlin

Beinhalten die grafischen Darstellungen der 14 wichtigsten Wirtschaftsindikatoren über den Zeitraum der letzten vier Jahre. Diese sind auf zwei Seiten zusammenfassend dargestellt.

- 3 Verarbeitendes Gewerbe
Bauhauptgewerbe
Baugenehmigungen

- 4 Handel und Gastgewerbe
Tourismus und Verkehr
Verbraucherpreise
Außenhandel
Gewerbeanzeigen
Insolvenzen

Zahlenspiegel für Berlin

Die mit einem vorangestellten > versehenen Positionen in den Tabellen werden von allen Statistischen Ämtern der Länder im Zahlenspiegel veröffentlicht.

- 5 Bevölkerungsstand
Natürliche Bevölkerungsbewegung
Wanderungen
- 6 Beschäftigte
Arbeitsmarkt
- 7 Bautätigkeit
Abfallentsorgung
Wasserversorgung und Abwasserbeseitigung
- 8 Landwirtschaft
- 9 Verarbeitendes Gewerbe sowie Bergbau und Gewinnung von Steinen und Erden
- 10 Energie- und Wasserversorgung
Bauhauptgewerbe/Vorbereitende Baustellenarbeiten, Hoch- und Tiefbau
Ausbaugewerbe/Bauinstallation und sonstiges Baugewerbe
- 11 Großhandel einschließlich Handelsvermittlung
Einzelhandel
Kfz-Handel
Gastgewerbe

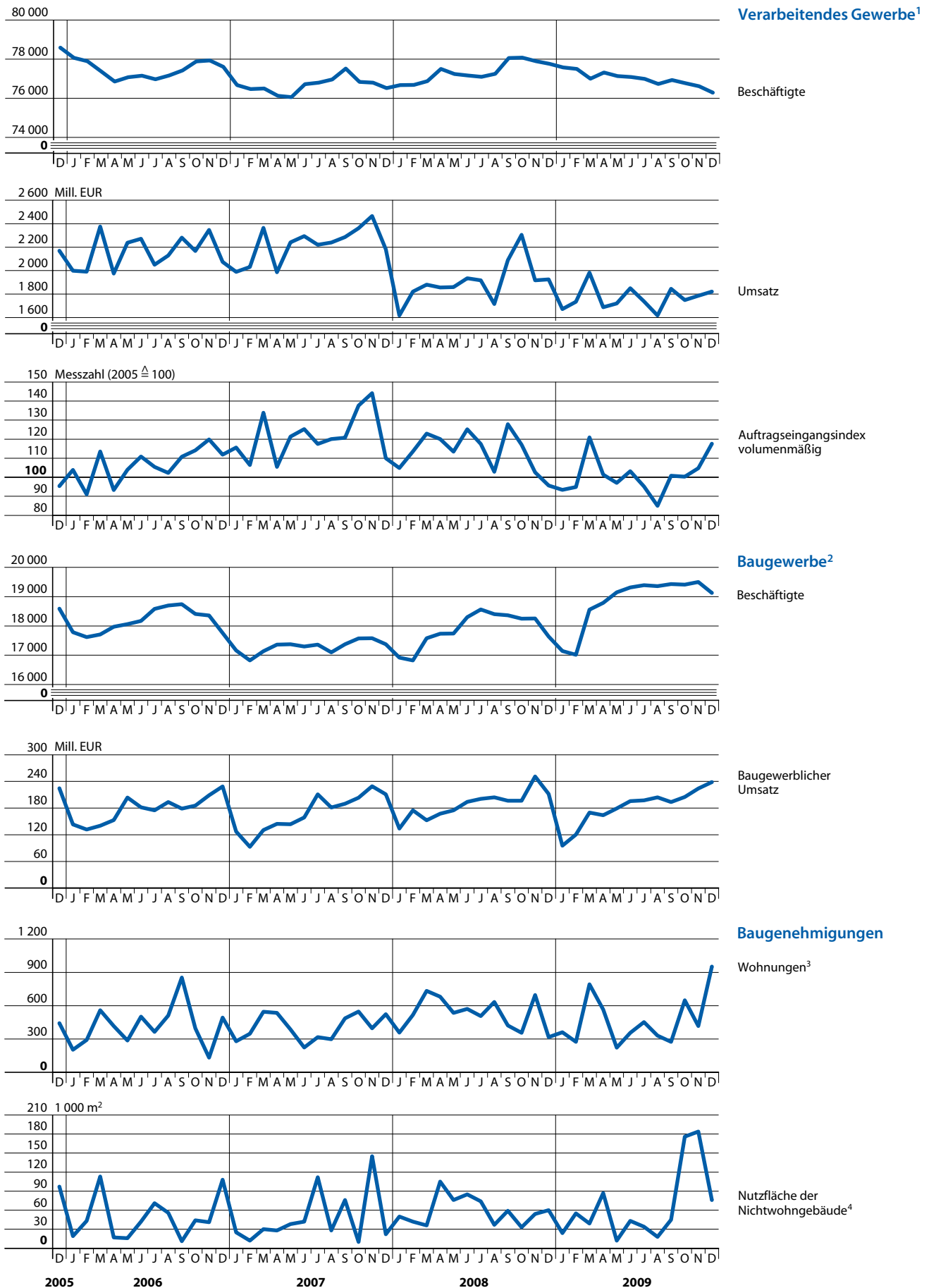
- 12 Tourismus
- 13 Straßenverkehrsunfälle
Kraftverkehr
Binnenschifffahrt
Luftverkehr
- 14 Ausfuhr (Spezialhandel)
Einfuhr (Generalhandel)
- 15 Gewerbeanzeigen
Öffentliche Register
Insolvenzen
- 16 Verbraucherpreisindex
- 17 Preisindex für Bauleistungen am Bauwerk - Neubau -
- 18 Verdienste
- 19 Haushalt von Berlin
Steuereinnahmen

Zeichenerklärung

- 0 weniger als die Hälfte von 1 in der letzten besetzten Stelle, jedoch mehr als nichts
- nichts vorhanden (genau null)
- Zahlenwert unbekannt oder geheim zu halten
- ... Zahlenwert lag bei Redaktionsschluss noch nicht vor
- () Aussagewert eingeschränkt, da der Wert Fehler aufweisen kann
- / keine Angabe, da Zahlenwert nicht sicher genug
- x Tabellenfach gesperrt, weil Aussage nicht sinnvoll
- p vorläufige Zahl
- r berichtigte Zahl
- D Durchschnitt (bei nicht addierfähigen Größen)

© Amt für Statistik Berlin-Brandenburg
Dortustraße 46
14467 Potsdam

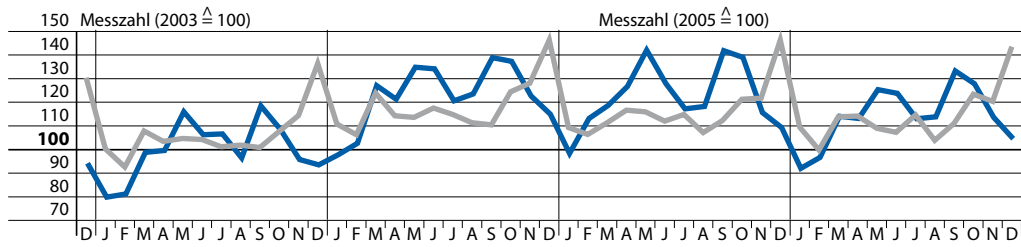
Für nichtgewerbliche Zwecke sind Vervielfältigung und unentgeltliche Verbreitung, auch auszugsweise, mit Quellenangabe gestattet.
Die Verbreitung, auch auszugsweise, über elektronische Systeme/Datenträger bedarf der vorherigen Zustimmung. Alle übrigen Rechte bleiben vorbehalten.



1 Betriebe ab 50 Beschäftigte
2 hochgerechnete Werte

3 in Neubauten und durch Baumaßnahmen an bestehenden Gebäuden

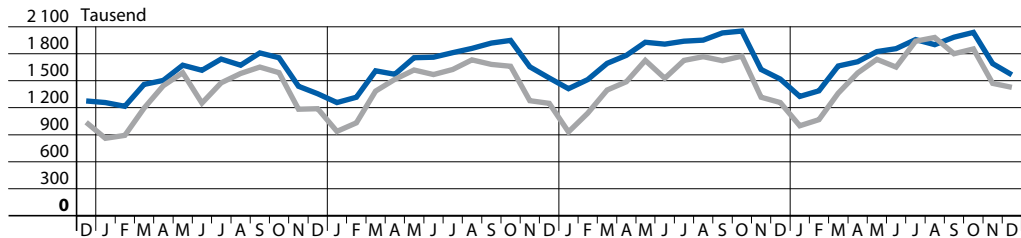
4 nur Neu- und Wiederaufbau



Handel und Gastgewerbe

Einzelhandelsumsatz

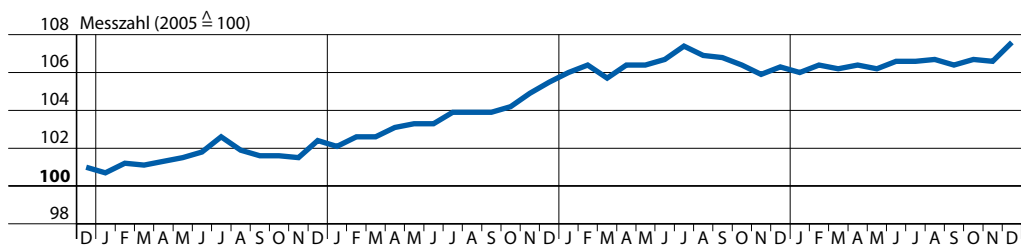
Gastgewerbeumsatz



Tourismus und Verkehr

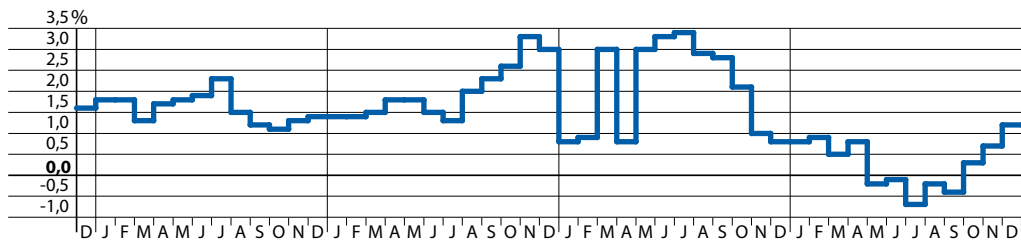
Fluggäste⁴

Übernachtungen⁵

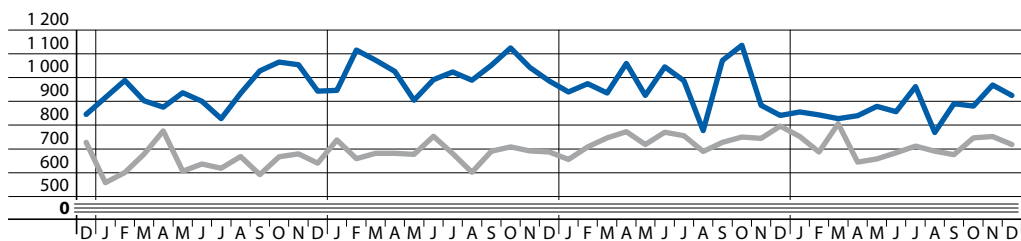


Verbraucherpreise

Preisindex für die Lebenshaltung aller privaten Haushalte



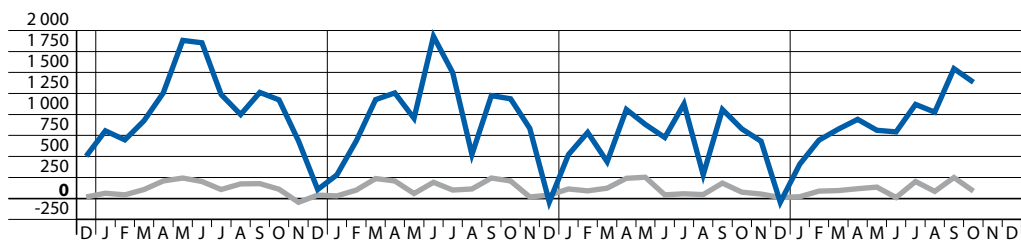
Veränderung zum Vorjahresmonat



Außenhandel

Ausfuhr

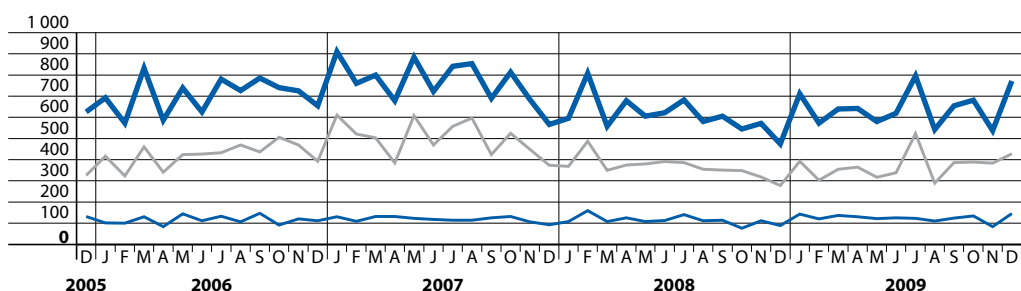
Einfuhr



Gewerbeanzeigen

Saldo Gewerbeanzeigen

Saldo Betriebsgründungen/-aufgaben



Insolvenzen

insgesamt

Verbraucherinsolvenzen

Unternehmensinsolvenzen

4 auf den Flughäfen Berlin-Tegel, Berlin-Tempelhof und Schönefeld

5 bei Beherbergungsbetrieben mit 9 oder mehr Betten

Berichtsmerkmal	Einheit	2007	2008	2008			2009		
		Durchschnitt		Juli	August	September	Juli	August	September

Bevölkerungsstand

Bevölkerung am Monatsende

Mitte.....	1 000	327,3	329,1	329,0	328,7	329,3	331,3	331,6	332,7
Friedrichshain-Kreuzberg.....	1 000	266,9	269,1	269,3	269,4	269,8	269,4	268,5	268,8
Pankow.....	1 000	360,8	366,0	366,4	366,8	367,5	363,3	363,7	364,5
Charlottenburg-Wilmersdorf.....	1 000	315,9	317,4	317,2	317,4	317,8	318,6	319,0	319,5
Spandau.....	1 000	224,0	223,7	223,5	223,6	223,6	223,5	223,7	223,9
Steglitz-Zehlendorf.....	1 000	289,0	290,9	290,5	290,9	291,3	292,7	293,1	293,5
Tempelhof-Schöneberg.....	1 000	331,8	332,2	332,2	332,2	332,3	333,8	334,0	334,4
Neukölln.....	1 000	305,8	308,1	308,2	308,4	309,0	312,5	312,8	313,2
Treptow-Köpenick.....	1 000	236,7	238,8	239,1	239,4	239,5	240,4	240,6	240,7
Marzahn-Hellersdorf.....	1 000	249,6	248,9	248,9	248,7	248,7	247,3	247,4	247,7
Lichtenberg.....	1 000	257,7	258,8	258,9	258,8	259,1	258,1	258,4	258,9
Reinickendorf.....	1 000	241,9	241,8	241,8	241,9	242,0	241,2	241,3	241,3
> Berlin	1 000	3 407,6	3 424,6	3 424,8	3 426,4	3 429,9	3 432,2	3 434,0	3 439,1
und zwar									
Deutsche.....	1 000	2 934,3	2 944,2	2 944,1	2 945,8	2 947,2	2 960,3	2 962,1	2 964,6
Ausländer.....	1 000	473,3	480,5	480,7	480,6	482,7	471,8	471,9	474,6
männlich.....	1 000	1 667,7	1 677,1	1 677,6	1 678,4	1 680,1	1 681,0	1 682,1	1 684,6
weiblich.....	1 000	1 739,9	1 747,5	1 747,2	1 747,9	1 749,7	1 751,1	1 751,9	1 754,6

Natürliche Bevölkerungsbewegung ¹

> Eheschließungen	Anzahl	959	980	1 183	1 963	1 215	1 390	1 517	1 462
auf 1000 Einwohner und 1 Jahr.....	‰	+ 3,3	+ 2,9	+ 4,1	+ 6,7	+ 4,3	+ 4,8	+ 5,2	+ 5,2
> Lebend Geborene	Anzahl	2 598	2 661	3 073	2 645	3 006	3 007	2 832	2 758
auf 1000 Einwohner und 1 Jahr.....	‰	+ 9,0	+ 7,8	+ 10,6	+ 9,1	+ 10,7	+ 10,3	+ 9,7	+ 9,8
> Gestorbene (ohne tot Geborene)	Anzahl	2 582	2 659	2 761	2 443	2 587	2 551	2 172	2 374
auf 1000 Einwohner und 1 Jahr.....	‰	+ 8,9	+ 7,7	+ 9,5	+ 8,4	+ 9,2	+ 8,8	+ 7,4	+ 8,4
> Gestorbene im 1. Lebensjahr	Anzahl	9	9	10	6	9	14	9	15
auf 1000 lebend Geborene ²	‰	+ 3,5	+ 3,4	+ 3,5	+ 2,2	+ 3,3	+ 5,2	+ 3,1	+ 5,4
> Überschuss der lebend Geborenen(+) oder Gestorbenen(-)	Anzahl	+ 16	+ 2	+ 312	+ 202	+ 419	+ 456	+ 660	+ 384
auf 1000 Einwohner und 1 Jahr.....	‰	+ 0,1	+ 0,0	+ 1,1	+ 0,7	+ 1,5	+ 1,6	+ 2,3	+ 1,4

Wanderungen

> Zuzüge über die Landesgrenze	Anzahl	10 579	11 054	11 132	13 357	14 960	12 063	14 012	16 628
aus den übrigen Bundesländern.....	Anzahl	6 877	7 242	7 380	9 164	9 127	7 647	9 086	9 518
darunter aus dem engeren Verflechtungsraum ³	Anzahl	1 331	1 348	1 361	1 607	1 384	1 295	1 508	1 538
> aus dem Ausland.....	Anzahl	3 702	3 812	3 752	4 193	5 833	4 416	4 926	7 110
> Fortzüge über die Landesgrenze	Anzahl	9 579	9 778	11 481	11 978	11 870	12 056	12 815	11 907
in die übrigen Bundesländer.....	Anzahl	6 262	6 162	6 835	7 449	7 718	6 824	7 636	7 171
darunter in den engeren Verflechtungsraum ³	Anzahl	1 947	1 875	2 248	2 197	2 184	2 125	2 191	2 006
> in das Ausland.....	Anzahl	3 317	3 616	4 646	4 529	4 152	5 232	5 179	4 736
> Binnenwanderungen	Anzahl	29 136	27 773	27 853	30 042	28 583	29 284	28 822	29 360
von/nach anderen Bezirken.....	Anzahl	11 988	11 527	11 479	12 824	12 154	12 273	12 801	12 579
innerhalb eines Bezirks.....	Anzahl	17 148	16 246	16 374	17 218	16 429	17 011	16 021	16 781
> Wanderungsgewinn(+) oder -verlust(-) über die Landesgrenze	Anzahl	+ 1 000	+ 1 276	- 349	+ 1 379	+ 3 090	+ 7	+ 1 197	+ 4 721
gegenüber den übrigen Bundesländern.....	Anzahl	+ 615	+ 1 080	+ 545	+ 1 715	+ 1 409	+ 823	+ 1 450	+ 2 347
darunter dem engeren Verflechtungsraum ³	Anzahl	- 616	- 527	- 887	- 590	- 800	- 830	- 683	- 468
dem Ausland.....	Anzahl	+ 385	+ 196	- 894	- 336	+ 1 681	- 816	- 253	+ 2 374
auf 1000 Einwohner und 1 Jahr.....	‰	+ 1,3	+ 0,6	- 1,2	+ 4,7	+ 11,0	+ 0,0	+ 4,1	+ 16,7
Bevölkerungszu-(+) oder -abnahme(-) ⁴ ..	Anzahl	+ 1 016	+ 1 285	- 37	+ 1 590	+ 3 516	+ 476	+ 1 861	+ 5 114
auf 1000 Einwohner und 1 Jahr.....	‰	+ 3,5	+ 3,7	- 0,1	+ 5,5	+ 12,5	+ 1,6	+ 6,4	+ 18,1

¹ ab Januar 2000 im Berichtsmonat beurkundete Fälle; für Berichtsmonat vorläufige Angaben

² berechnet unter Berücksichtigung der Geburtenentwicklung des Berichtszeitraumes und des Vorjahres (Methode Rathes)

³ engerer Verflechtungsraum: ausgewählte Gemeinden der an Berlin grenzenden Großkreise (Gebietsreform in Brandenburg vom 5./6. Dezember 1993)

⁴ einschließlich sonstiger Veränderungen

Berichtsmerkmal	Einheit	2008	2009	2007	2008			2009	
		30. Juni		Dezember	März	Juni	Dezember	März	Juni

Beschäftigte

> Sozialversicherungspflichtig Beschäftigte am Arbeitsort ¹	1000	1 081,7	1 106,2	1 071,6	1 068,5	1 081,7	1 105,1	1 099,8	1 106,2
und zwar									
> Frauen.....	1000	556,1	570,4	553,4	552,5	556,1	570,0	569,1	570,4
> Ausländer/-innen.....	1000	71,7	76,0	69,0	69,9	71,7	74,6	75,0	76,0
> Teilzeitbeschäftigte.....	1000	226,9	237,5	220,2	222,4	226,9	229,5	232,3	237,5
> darunter Frauen.....	1000	167,1	173,7	162,8	164,4	167,1	168,7	170,5	173,7
Sozialversicherungspflichtig Beschäftigte nach Wirtschaftsbereichen ²									
> Land- und Forstwirtschaft, Fischerei (A).....	1000	0,5	0,5	3,5	0,5	0,5	0,4	0,3	0,5
> Produzierendes Gewerbe (B - F).....	1000	176,1	175,9	175,8	173,7	176,1	175,7	174,0	175,9
> Handel, Gastgewerbe und Verkehr (G - I).....	1000	236,8	239,8	252,3	234,6	236,8	242,6	239,2	239,8
> Erbr. v. Unternehmensdienstleistungen (J - N).....	1000	302,5	306,2	257,6	296,5	302,5	306,6	305,9	306,2
> Erbr. v. öffentl. und priv. Dienstleistungen (O - U)	1000	365,6	383,7	381,2	363,0	365,6	379,7	380,3	383,7

Berichtsmerkmal	Einheit	2008	2009	2008			2009		
		Durchschnitt		Oktober	November	Dezember	Oktober	November	Dezember

Arbeitsmarkt

Arbeitslose am Monatsende									
Mitte.....	Anzahl	28 511	...	26 346	26 203	27 079	28 127	27 381	27 888
Friedrichshain-Kreuzberg.....	Anzahl	22 370	...	20 535	20 113	20 220	22 459	21 838	21 804
Pankow.....	Anzahl	23 659	...	22 186	21 393	21 648	22 081	21 956	22 290
Charlottenburg-Wilmersdorf.....	Anzahl	18 182	...	17 432	17 241	17 491	18 216	18 319	18 454
Spandau.....	Anzahl	15 689	...	14 604	14 781	15 005	15 051	14 918	14 873
Steglitz-Zehlendorf.....	Anzahl	10 322	...	9 540	9 141	9 451	10 527	10 872	11 020
Tempelhof-Schöneberg.....	Anzahl	18 758	...	18 434	17 866	17 972	18 953	18 828	18 689
Neukölln.....	Anzahl	25 990	...	24 143	23 655	23 536	25 258	25 049	25 300
Treptow-Köpenick.....	Anzahl	13 480	...	12 590	12 445	12 831	13 438	13 094	13 010
Marzahn-Hellersdorf.....	Anzahl	23 381	...	21 904	21 312	21 466	20 626	20 017	19 959
Lichtenberg.....	Anzahl	19 418	...	18 534	18 227	18 566	19 624	19 372	19 431
Reinickendorf.....	Anzahl	13 976	...	13 107	12 692	12 925	14 367	14 389	14 649
> Berlin ³	Anzahl	233 737	237 035	219 355	215 069	218 190	228 727	226 033	227 367
und zwar									
> Frauen.....	Anzahl	101 223	101 922	96 780	94 237	94 737	99 213	97 545	97 499
> Ausländer.....	Anzahl	46 878	48 234	44 409	43 784	44 288	47 507	46 838	46 993
> im Alter von unter 20 Jahren.....	Anzahl	5 169	4 949	5 322	4 647	4 581	4 796	4 344	4 232
> im Alter von 20 bis unter 25 Jahren.....	Anzahl	19 223	20 055	18 361	17 043	17 067	19 245	18 307	17 901
Arbeitslosenquote									
alle zivilen Erwerbspersonen insgesamt ⁴	%	+ 13,9	+ 14,1	+ 13,0	+ 12,8	+ 12,9	+ 13,6	+ 13,4	+ 13,5
> abh. zivile Erwerbspersonen insgesamt ⁵	%	+ 16,1	...	+ 15,2	+ 14,9	+ 15,1	+ 15,8	+ 15,6	+ 15,7
und zwar									
> Frauen.....	%	+ 12,6	+ 12,7	+ 12,1	+ 11,8	+ 11,8	+ 12,4	+ 12,2	+ 12,2
> Männer.....	%	+ 15,0	+ 15,3	+ 13,9	+ 13,7	+ 14,0	+ 14,6	+ 14,5	+ 14,7
> Jüngere unter 25 Jahren.....	%	+ 14,8	+ 15,3	+ 14,5	+ 13,3	+ 13,2	+ 14,7	+ 13,8	+ 13,5
> Ausländer.....	%	+ 25,9	+ 26,6	+ 24,5	+ 24,2	+ 24,5	+ 26,3	+ 25,9	+ 26,0
> Kurzarbeiter - Monatsmitte -.....	Anzahl	1 285	14 145	681	1 239	2 184	14 638	13 524	11 828
> darunter Frauen.....	Anzahl
> Offene Stellen - Monatsende -.....	Anzahl	33 222	...	31 016	29 268	29 946	31 488	30 313	29 538

1 insgesamt: einschl. Personen, ohne Angabe² zur Wirtschaftsgliederung
 2 Ergebnisse ab 2008 nach neuer WZ 2008, diese Ergebnisse sind mit denen vorangegangener Jahre nach WZ 2003 nicht vergleichbar

3 nach Angaben der Agenturen für Arbeit Berlin; bedingt durch Probleme bei der Zuordnung zu den Berliner Bezirken ergibt die Addition der Arbeitslosen der Bezirke nicht die Zahl der Arbeitslosen von Berlin insgesamt

4 Arbeitslose in Prozent aller zivilen Erwerbspersonen (wie Fußnote 6 zzgl. Selbstständige und mit-helfende Familienangehörige)

5 Arbeitslose in Prozent der abhängigen zivilen Erwerbspersonen (sozialversicherungspflichtig und geringfügig Beschäftigte, Beamte und Arbeitslose)

Berichtsmerkmal	Einheit	2008	2009	2008			2009		
		Durchschnitt		Oktober	November	Dezember	Oktober	November	Dezember

Bautätigkeit

Baugenehmigungen

> Wohngebäude (Neubau).....	Anzahl	165	142	176	273	110	190	187	125
> darunter mit 1 oder 2 Wohnungen.....	Anzahl	149	131	163	254	97	172	181	109
> Rauminhalt.....	1 000 m ³	240	206	193	319	187	350	142	280
> Wohnfläche.....	1 000 m ²	48	41	39	67	37	72	30	53
> veranschlagte Kosten der Bauwerke.....	1 000 EUR	51 486	49 188	44 406	64 093	46 067	84 946	30 001	68 428
> Nichtwohngebäude (Neubau).....	Anzahl	21	23	23	16	22	41	19	28
> Rauminhalt.....	1 000 m ³	376	320	274	294	347	934	100	507
> Nutzfläche.....	1 000 m ²	59	52	33	54	60	176	184	76
> veranschlagte Kosten der Bauwerke.....	1 000 EUR	70 915	71 303	65 524	109 241	81 323	189 220	30 231	82 770
> Wohnungen in Wohn- und Nichtwohngebäuden (Neubau und Saldo aus Baumaßnahmen an bestehenden Gebäuden)....	Anzahl	527	471	356	696	316	649	417	951
> Wohnräume (einschließlich Küchen).....	Anzahl	2 264	1 997	1 768	2 866	1 646	2 966	1 816	3 141

Berichtsmerkmal	Einheit	2006	2007	2006			2007		
		Durchschnitt		Oktober	November	Dezember	Oktober	November	Dezember

Abfallentsorgung

Beseitigte Abfälle ¹	t	84 254	81 212	86 202	84 157	78 976	86 326	80 282	74 860
BSR-Anlieferungen.....	t	77 604	76 882	80 038	78 273	74 457	82 086	76 258	71 312
darunter gemischte Siedlungsabfälle.....	t	76 218	75 350	78 643	76 807	73 057	80 606	74 765	69 998
Fremdanlieferungen.....	t	6 650	4 330	6 164	5 884	4 520	4 240	4 025	3 548
<i>Veränderungen gegenüber dem Vorjahreswert</i>									
Beseitigte Abfälle	%	- 6,6	- 3,6	- 1,4	- 5,5	- 10,2	+ 0,1	- 4,6	- 5,2
BSR-Anlieferungen.....	%	- 4,7	- 0,9	+ 4,5	- 0,8	- 4,3	+ 2,6	- 2,6	- 4,2
darunter gemischte Siedlungsabfälle.....	%	- 0,2	- 1,1	+ 4,3	- 1,2	- 4,4	+ 2,5	- 2,7	- 4,2
Fremdanlieferungen.....	%	- 23,8	- 34,9	- 43,3	- 41,8	- 55,5	- 31,2	- 31,6	- 21,5

Wasserversorgung und Abwasserbeseitigung

Öffentliche Wasserversorgung

Trinkwasserförderung.....	1 000 m ³	17 438	16 630	16 692	16 120	16 133	16 531	15 829	15 800
Veränderung gegenüber dem Vorjahreswert.....	%	+ 1,5	- 4,6	- 1,2	- 1,7	- 1,5	- 1,0	- 1,8	- 2,1

Öffentlichen Abwasserbeseitigung

Abwasseranfall ²	1 000 m ³	18 645	19 428	18 052	18 238	18 374	17 730	19 378	18 843
Veränderung gegenüber dem Vorjahreswert.....	%	- 1,4	+ 4,2	- 3,4	+ 1,0	- 3,3	- 1,8	+ 6,3	+ 2,6

¹ einschl. Laubabfuhr² Schmutzwasser einschl. Regenwasseranteil aus der Mischkanalisation

Berichtsmerkmal	Einheit	2007	2008	2008			2009		
		Durchschnitt		Oktober	November	Dezember	Oktober	November	Dezember

Landwirtschaft

Schlachtungen nach Schlachttier- und Fleischbeschau

Rinder insgesamt.....	Stück	5	3	3	4	3	6	–	6
darunter									
Kälber ²	Stück	1	1	2	2	–	2	–	–
Jungrinder.....	Stück	–	–	–	–	–	–	–	–
Schweine.....	Stück	33	29	40	23	2	33	–	64
darunter Hausschlachtungen.....	Stück	–	–	–	–	–	–	–	–
> Schlachtmengen (ohne Geflügel) ¹	t	4,5	3,7	5,0	3,8	1,0	4,5	–	7,5
darunter									
> Rinder insgesamt.....	t	1,3	0,8	0,9	1,2	0,8	1,4	–	1,7
darunter									
> Kälber ²	t	0,1	0,2	0,3	0,3	–	0,3	–	–
> Jungrinder.....	t	–	–	–	–	–	–	–	–
> Schweine.....	t	3,0	2,6	3,6	2,1	0,2	3,0	–	5,8
> Geflügelfleisch.....	t	•	•	•	•	•	•	•	•
> Eierzeugung	Anzahl	•	•	•	•	•	•	•	•

1 aus gewerblichen Schlachtungen;
einschl. Schlachtfette, jedoch ohne
Innereien

2 wegen methodischer Änderungen
mit Vorjahresergebnissen nur einge-
schränkt vergleichbar

Berichtsmerkmal	Einheit	2008	2009	2008			2009		
		Durchschnitt		Oktober	November	Dezember	Oktober	November	Dezember

Verarbeitendes Gewerbe sowie
Bergbau und Gewinnung von Steinen und Erden ¹

> Betriebe	Anzahl	324	328	324	325	325	326	326	325
> Beschäftigte ²	Anzahl	77 354	76 993	78 080	77 897	77 761	76 767	76 609	76 288
Beschäftigte je Betrieb	Anzahl	239	235	241	240	239	235	235	235
> Geleistete Arbeitsstunden.....	1 000 h	10 353	10 078	10 751	10 440	9 152	10 402	10 983	9 152
Arbeitsstunden je Beschäftigten.....	h	134	131	138	134	118	136	143	120
> Brutto Lohn- und -gehaltsumme.....	Mill. EUR	293,9	289,8	277,8	380,1	298,9	271,1	374,5	291,0
Brutto Lohn- und -gehaltsumme je Beschäftigten.....	EUR	3 800	3 764	3 558	4 880	3 843	3 531	4 888	3 814
> Umsatz	Mill. EUR	1 903,0	1 766,6	2 304,6	1 917,6	1 924,5	1 748,2	1 785,7	1 821,7
> darunter Auslandsumsatz	Mill. EUR	870,9	826,2	1 252,7	922,2	874,0	856,9	846,2	817,1
Umsatz je Beschäftigten	EUR	24 602	22 945	29 515	24 617	24 749	22 772	23 309	23 879
<i>Veränderungen gegenüber dem Vorjahreswert</i>									
Beschäftigte	%	+ 0,9	- 0,5	+ 1,6	+ 1,4	+ 1,6	- 1,7	- 1,7	- 1,9
Geleistete Arbeitsstunden.....	%	+ 1,4	- 2,7	+ 1,2	- 4,7	+ 2,8	- 3,3	+ 5,2	-
Brutto Lohn- und -gehaltsumme.....	%	+ 1,3	- 1,4	+ 3,4	+ 0,0	+ 5,7	- 2,4	- 1,5	- 2,6
Umsatz	%	- 14,3	- 7,2	- 2,4	- 22,2	- 11,8	- 24,1	- 6,9	- 5,3
darunter Auslandsumsatz	%	+ 2,8	- 5,1	+ 35,7	- 5,8	+ 10,1	- 31,6	- 8,2	- 6,5

Berichtsmerkmal	Einheit	2008	2009	2008			2009		
		Durchschnitt		Oktober	November	Dezember	Oktober	November	Dezember

noch: Verarbeitendes Gewerbe sowie
Bergbau und Gewinnung von Steinen und Erden ¹

Auftragseingangsisindizes ³	2005=100	113,6	101,2	117,1	102,6	95,7	100,3	104,7	117,6
davon									
Inland	2005=100	119,0	95,2	102,0	90,5	101,1	96,1	97,8	134,5
Ausland	2005=100	109,6	105,7	128,4	111,6	91,7	103,5	109,9	105,0
<i>Veränderungen gegenüber dem Vorjahreswert</i>									
Auftragseingangsisindizes	%	- 6,5	- 10,9	- 14,9	- 28,9	- 13,0	- 14,3	+ 2,1	+ 22,9
davon									
Inland	%	+ 2,7	- 20,0	- 18,8	- 42,2	- 5,9	- 5,8	+ 8,1	+ 33,1
Ausland	%	- 12,8	- 3,6	- 12,4	- 17,4	- 18,0	- 19,4	- 1,5	+ 14,5

1 Betriebe ab 50 Beschäftigte
bis Dezember 2008 WZ 2003
– ab Januar 2008 WZ 2008

2 einschließlich der tätigen Inhaber/
-innen

3 Volumenindex (ausgewählte Wirt-
schaftszweige)

Berichtsmerkmal	Einheit	2007	2008	2008			2009		
		Durchschnitt		September	Oktober	November	September	Oktober	November

Energie- und Wasserversorgung ¹

> Betriebe	Anzahl	13	14	14	14	14	18	18	18
> Beschäftigte	Anzahl	10 878	10 501	10 406	10 412	10 383	9 911	9 936	9 950
> Geleistete Arbeitsstunden	1 000 h	1 571	16 422	1 378	1 398	1 368	1 356	1 354	1 348
> Brutto Lohn- und -gehaltssumme	1 000 EUR	42 446	526 108	40 261	47 668	61 451	3 589	35 748	63 438
> Stromerzeugung (brutto) in Kraftwerken ² für die allgemeine Versorgung	1 000 MWh	721,8	737,0	576,4	677,0	844,7	383,1	699,6	858,0

Berichtsmerkmal	Einheit	2008	2009	2008			2009		
		Durchschnitt		Oktober	November	Dezember	Oktober	November	Dezember

Bauhauptgewerbe/Vorbereitende Baustellenarbeiten,
Hoch- und Tiefbau ³

> Beschäftigte ⁴	Anzahl	17 880	18 847	18 246	18 252	17 637	19 410	19 496	19 123
> Geleistete Arbeitsstunden	1 000 h	1 523	1 691	1 704	1 635	1 272	1 973	1 982	1 583
darunter									
> Wohnungsbau	1 000 h	581	642	641	650	486	784	814	628
> gewerblicher Bau	1 000 h	515	597	580	508	422	632	624	526
> öffentlicher und Straßenbau	1 000 h	427	452	483	477	364	557	544	429
> Bruttoentgeltssumme	Mill. EUR	35,4	38,8	36,8	41,4	35,8	39,3	49,1	39,8
> Baugewerblicher Umsatz (ohne Umsatzsteuer)	Mill. EUR	188,3	182,3	196,6	251,2	211,9	205,2	224,2	238,7
darunter									
> Wohnungsbau	Mill. EUR	55,4	50,2	48,9	97,0	65,8	56,5	51,7	70,2
> gewerblicher Bau	Mill. EUR	86,0	82,2	100,8	100,3	97,1	81,2	107,9	104,5
> öffentlicher und Straßenbau	Mill. EUR	46,9	50,0	46,9	53,8	49,0	67,5	64,6	64,1
> Auftragseingang ⁵	Mill. EUR	123,2	106,1	92,4	120,8	122,4	...	104,9	145,2

Berichtsmerkmal	Einheit	2008	2009	2008			2009		
		Durchschnitt		2.	3.	4.	2.	3.	4.
				Vierteljahr					

Ausbaugewerbe/Bauinstallation und sonstiges Baugewerbe ¹

> Beschäftigte ⁴	Anzahl	9 771	10 987	9 690	10 033	9 820	11 102	11 191	10 973
> Geleistete Arbeitsstunden	1 000 h	3 044	3 401	2 999	3 157	3 078	3 433	3 474	3 481
> Bruttoentgeltssumme	Mill. EUR	64,7	76,0	63,8	65,7	69,1	78,9	74,7	78,9
> Baugewerblicher Umsatz (ohne Umsatzsteuer)	Mill. EUR	260,1	309,4	256,2	265,1	324,8	293,0	302,8	371,4

1 Betriebe von Unternehmen mit im
Allgemeinen 20 und mehr Beschäf-
tigten

2 Mit einer elektrischen Leistung
ab 1 MW
3 hochgerechnete Ergebnisse

4 einschl. der tätigen Inhaber
5 Ergebnisse des Monatsberichts-
kreises

Berichtsmerkmal	Einheit	2008	2009	2008			2009		
		Durchschnitt		Oktober	November	Dezember	Oktober	November	Dezember

Großhandel ^{1,2}

einschließlich Handelsvermittlung

> Beschäftigte	2005±100	116,7	115,3p	118,2	118,9	117,4	113,9p	114,1p	114,2p
> Umsatz nominal ³	2005±100	123,7	104,2p	137,9	112,7	126,8	101,8p	103,7p	103,5p
> Umsatz real ³	2005±100	112,5	102,3p	123,9	106,0	126,9	99,3p	100,8p	101,5p
<i>Veränderungen gegenüber dem Vorjahreswert</i>									
Beschäftigte	%	+ 3,8	- 1,2p	+ 3,7	+ 4,1	- 2,2	- 3,7p	- 4,0p	- 2,7p
Umsatz nominal	%	+ 3,7	- 15,8p	+ 9,2	- 17,3	+ 6,5	- 26,1p	- 8,0p	- 18,4p
Umsatz real	%	- 1,2	- 9,1p	+ 3,4	- 15,6	+ 14,7	- 19,8p	- 5,0p	- 20,0p

Einzelhandel ^{1,4}

> Beschäftigte	2005±100	111,9	112,0p	112,7	114,4	114,9	111,4p	112,2p	112,7p
> Umsatz nominal ³	2005±100	117,5	115,4p	122,4	122,4	146,1	124,4p	120,9p	143,9p
> Umsatz real ³	2005±100	116,3	114,2p	121,3	121,7	146,4	123,4p	120,4p	143,5p
<i>Veränderungen gegenüber dem Vorjahreswert</i>									
Beschäftigte	%	+ 1,0	+ 0,1p	- 0,3	+ 0,3	+ 0,2	- 1,1p	- 1,9p	- 1,9p
Umsatz nominal	%	+ 1,3	- 1,7p	- 0,3	- 3,7	+ 1,9	+ 1,6p	- 1,2p	- 1,5p
Umsatz real	%	+ 2,3	- 1,8p	+ 1,2	- 1,2	+ 4,9	+ 1,7p	- 1,1p	- 2,0p

Kfz-Handel ^{1,5}

> Beschäftigte	2005±100	105,1	101,7p	105,6	105,7	104,5	102,7p	102,6p	102,3p
> Umsatz nominal ³	2005±100	94,4	95,5p	95,2	90,4	83,0	96,8p	89,3p	82,0p
> Umsatz real ³	2005±100	91,0	91,6p	91,5	86,9	80,0	92,8p	85,5p	78,5p
<i>Veränderungen gegenüber dem Vorjahreswert</i>									
Beschäftigte	%	- 1,9	- 3,3p	- 2,4	- 2,4	- 2,7	- 2,8p	- 2,9p	- 2,1p
Umsatz nominal	%	- 9,6	+ 1,2p	- 13,4	- 28,8	- 14,6	+ 1,7p	- 1,2p	- 1,3p
Umsatz real	%	- 9,1	+ 0,7p	- 12,8	- 28,1	- 13,5	+ 1,4p	- 1,6p	- 1,8p

Gastgewerbe ¹

> Beschäftigte	2005±100	115,3	113,5p	112,6	111,5	110,8	111,6p	111,9p	112,6p
> Umsatz nominal ³	2005±100	130,6	124,7p	149,9	124,2	118,6	140,1p	124,0p	115,4p
> Umsatz real ³	2005±100	122,3	114,3p	139,0	115,6	109,3	127,8p	113,6p	104,6p
<i>Veränderungen gegenüber dem Vorjahreswert</i>									
Beschäftigte	%	- 7,7	- 1,5p	- 9,3	- 8,9	- 9,3	- 0,9p	+ 0,4p	+ 1,6p
Umsatz nominal	%	- 0,6	- 4,6p	+ 2,1	- 6,0	- 5,1	- 6,5p	- 0,1p	- 2,7p
Umsatz real	%	- 3,2	- 6,6p	- 1,5	- 8,4	- 7,6	- 8,1p	- 1,7p	- 4,3p

1 Ab Januar 2009 erfolgt die Abgrenzung nach der WZ 2008; Die Ergebnisse des Vorjahres wurden entsprechend umgerechnet. Der Berichts-kreis wird ab 2007 jährlich durch

Ergänzungsstichproben aktualisiert. Zur Vermeidung von Sprüngen in der Zeitreihe werden die Messzahlen einheitlich auf den Stichproben-stand von 2006 zurückgerechnet.

2 einschließlich Handelsvermittlung

3 ohne Umsatzsteuer

4 einschließlich Tankstellen

5 sowie Instandhaltung und Reparatur von Kfz

Berichtsmerkmal	Einheit	2008	2009	2008			2009		
		Durchschnitt		Oktober	November	Dezember	Oktober	November	Dezember
S ¹									
Gästeankünfte	Anzahl	658 748	688 550	793 168	650 224	584 003	804 568	704 729	645 328
darunter									
von Gästen mit Wohnsitz im Ausland	Anzahl	229 482	239 976	276 176	194 828	205 033	278 802	224 195	233 168
Gästeübernachtungen	Anzahl	1 480 669	1 572 645	1 772 409	1 316 575	1 256 130	1 853 620	1 470 598	1 427 427
darunter									
von Gästen mit Wohnsitz im Ausland	Anzahl	587 006	621 268	679 505	460 331	528 051	719 291	551 288	611 133
Veränderungen gegenüber dem Vorjahreswert									
Gästeankünfte	%	+ 4,2	+ 4,5	+ 10,5	+ 4,1	+ 3,7	+ 1,4	+ 8,4	+ 10,5
darunter									
von Gästen mit Wohnsitz im Ausland	%	+ 7,8	+ 4,6	+ 11,8	+ 4,1	+ 6,9	+ 1,0	+ 15,1	+ 13,7
Gästeübernachtungen	%	+ 2,8	+ 6,2	+ 6,7	+ 2,9	+ 0,6	+ 4,6	+ 11,7	+ 13,6
darunter									
von Gästen mit Wohnsitz im Ausland	%	+ 6,5	+ 5,8	+ 7,1	+ 2,1	+ 3,5	+ 5,9	+ 19,8	+ 15,7

¹ Betriebe ab 9 Betten einschließlich Campingplätzen (Touristik-Camping)

Berichtsmerkmal	Einheit	2008	2009	2008			2009		
		Durchschnitt		Oktober	November	Dezember	Oktober	November	Dezember

Straßenverkehrsunfälle ¹

Unfälle insgesamt	Anzahl	10 300	10 390	11 735	10 573	10 292	11 622	11 474	10 525
> Unfälle mit Personen- und Sachschaden ²	Anzahl	1 424	1 312	1 630	1 324	1 137	1 484	1 291	1 055
> Unfälle mit Personenschaden	Anzahl	1 241	1 144	1 405	1 118	905	1 258	1 091	844
schwerwiegende Unfälle mit Sachschaden ..	Anzahl	101	92	121	131	135	115	124	126
sonstige Sachschadenumfälle unter Alkoholeinwirkung	Anzahl	82	76	104	75	97	110	76	85
sonstige Sachschadenumfälle ohne Alkoholeinwirkung	Anzahl	8 876	9 078	10 105	9 249	9 155	10 139	10 183	9 470
> getötete Personen ³	Anzahl	5	4	8	6	6	4	2	2
> verletzte Personen	Anzahl	1 469	1 347	1 683	1 357	1 089	1 492	1 297	993
<i>Veränderungen gegenüber dem Vorjahreswert</i>									
Unfälle mit Personenschaden	%	+ 2,4	- 7,8	+ 13,5	+ 0,6	- 4,3	- 10,5	- 2,4	- 6,7
sonstige Sachschadenumfälle ohne Alkoholeinwirkung	%	- 0,4	+ 2,3	+ 5,3	- 9,6	+ 3,4	+ 0,3	+ 10,1	+ 3,4

Kraftverkehr

> Zulassungen fabrikneuer Kraftfahrzeuge ⁴ ...	Anzahl	7 960	8 983	7 837	7 173	7 177	8 683	8 774	7 628
darunter									
Krafträder	Anzahl	441	387	251	174	195	244	103	107
> Personenkraftwagen ⁵	Anzahl	6 472	7 782	6 505	6 055	5 963	7 639	7 562	6 292
Kraftomnibusse	Anzahl	16	38	9	11	19	40	58	140
> Lastkraftwagen	Anzahl	902	705	891	770	833	715	909	992

Binnenschifffahrt

> Güterempfang	1 000 t	288,1	256,0	322,8	366,9	340,6	300,5	330,7	323,7
> Güterversand	1 000 t	23,7	12,0	23,8	15,6	10,2	11,1	10,1	7,0

Luftverkehr ⁶

Flugbewegungen ⁷	Anzahl	19 554	17 719	21 635	17 290	16 112	19 334	17 596	15 865
darunter Linienverkehr	Anzahl	17 569	16 512	18 835	16 262	15 315	17 972	16 575	15 181
Fluggäste	Anzahl	1 778 981	1 741 767	2 051 168	1 625 944	1 518 219	2 036 444	1 689 916	1 565 431
Inland	Anzahl	691 046	670 064	760 939	727 227	641 380	737 968	723 884	638 989
Ausland	Anzahl	1 087 935	1 071 702	1 290 229	898 717	876 839	1 298 476	966 032	926 442
<i>Veränderungen gegenüber dem Vorjahreswert</i>									
Flugbewegungen	%	+ 3,5	- 9,4	+ 4,2	- 9,4	- 7,1	- 10,6	+ 1,8	- 1,5
darunter Linienverkehr	%	+ 3,6	- 6,0	+ 1,8	- 6,5	- 4,1	- 4,6	+ 1,9	- 0,9
Fluggäste	%	+ 6,8	- 2,1	+ 5,3	- 1,7	- 0,8	- 0,7	+ 3,9	+ 3,1
Inland	%	+ 4,8	- 3,0	- 0,1	- 3,8	+ 1,0	- 3,0	- 0,5	- 0,4
Ausland	%	+ 8,1	- 1,5	+ 8,8	+ 0,1	- 2,1	+ 0,6	+ 7,5	+ 5,7

1 von der Polizei erfasste Unfälle
2 schwerwiegender Unfall mit Sachschaden (im engeren Sinne) und sonstiger Sachschaden unter Alkoholeinwirkung

3 einschl. der innerhalb von 30 Tagen an Unfallfolgen gestorbenen Personen
4 Angaben des Kraftfahrt-Bundesamtes

5 Fahrzeuge zur Personenbeförderung mit höchstens 8 Sitzplätzen außer dem Fahrersitz

6 Quelle: Statistisches Bundesamt: Berlin-Tegel, Berlin-Tempelhof und Schönefeld
7 Linien-, Gelegenheits- und Überführungsflüge

Berichtsmerkmal	Einheit	2008	2009	2008			2009		
		Durchschnitt		Oktober	November	Dezember	Oktober	November	Dezember

Ausfuhr (Spezialhandel) ¹

> Ausfuhr insgesamt	Mill. EUR	964,6	874,8	1 136,1	883,5	840,9	880,6	969,1	925,6
> Güter der Ernährungswirtschaft.....	Mill. EUR	116,8	112,0	145,9	120,9	99,5	126,2	118,9	102,0
> Güter der gewerblichen Wirtschaft.....	Mill. EUR	836,4	728,9	975,3	750,3	730,7	721,9	819,4	794,2
> Rohstoffe.....	Mill. EUR	3,0	1,9	6,7	2,0	0,9	2,6	2,1	0,4
> Halbwaren.....	Mill. EUR	15,3	8,9	8,4	14,2	7,1	9,1	8,8	15,6
> Fertigwaren.....	Mill. EUR	818,1	718,1	960,2	734,0	722,7	710,2	808,5	778,1
> Vorerzeugnisse.....	Mill. EUR	42,4	24,3	41,5	27,1	35,2	24,1	39,5	16,4
> Enderzeugnisse.....	Mill. EUR	775,7	693,8	918,7	706,9	687,6	686,1	768,9	761,8
Ausfuhr nach									
> Europa.....	Mill. EUR	623,1	522,8	677,3	566,3	508,8	525,1	602,4	536,0
darunter									
> EU-Länder.....	Mill. EUR	490,0	408,1	539,4	422,2	365,7	397,8	457,1	417,8
darunter EURO-Zone.....	Mill. EUR	320,9	267,2	325,1	277,0	240,1	247,0	287,9	277,5
EFTA-Länder.....	Mill. EUR	29,8	29,4	29,9	26,4	23,0	29,0	32,9	22,8
übrige Länder.....	Mill. EUR	103,2	85,3	108,1	117,8	120,0	98,4	112,4	95,4
> Afrika.....	Mill. EUR	36,9	24,8	96,4	28,8	38,0	33,7	34,1	23,3
> Amerika.....	Mill. EUR	130,6	110,3	156,1	115,4	138,1	109,0	102,0	107,2
darunter NAFTA-Länder.....	Mill. EUR	102,6	88,0	113,9	85,6	86,2	82,7	78,1	86,7
> Asien.....	Mill. EUR	164,3	202,4	195,5	165,7	147,6	199,7	213,0	251,0
darunter ASEAN-Länder.....	Mill. EUR	13,9	20,5	12,5	9,7	14,7	29,8	24,2	23,3
> Australien, Ozeanien und übrige Gebiete.....	Mill. EUR	9,7	14,5	10,9	7,3	8,5	13,1	17,6	8,2

Einfuhr (Generalhandel) ¹

> Einfuhr insgesamt	Mill. EUR	736,4	710,7	750,4	744,9	796,1	746,4	752,0	718,8
> Güter der Ernährungswirtschaft.....	Mill. EUR	102,3	86,8	97,7	108,9	103,7	100,6	85,2	90,9
> Güter der gewerblichen Wirtschaft.....	Mill. EUR	598,9	547,5	608,1	592,7	654,7	571,2	601,4	556,6
> Rohstoffe.....	Mill. EUR	11,4	9,5	16,2	13,0	13,5	10,4	9,8	10,2
> Halbwaren.....	Mill. EUR	26,2	15,9	23,5	24,9	19,9	10,4	12,0	16,8
> Fertigwaren.....	Mill. EUR	561,3	522,2	568,5	554,8	621,2	550,4	579,6	529,6
> Vorerzeugnisse.....	Mill. EUR	88,4	67,0	89,6	66,1	64,7	51,3	91,5	54,1
> Enderzeugnisse.....	Mill. EUR	472,9	455,2	478,8	488,7	556,5	499,1	488,1	475,5
Einfuhr aus									
> Europa.....	Mill. EUR	537,1	476,6	565,8	550,3	546,1	466,9	516,6	436,7
darunter									
> EU-Länder.....	Mill. EUR	492,1	434,3	521,1	504,3	509,3	424,5	474,5	396,5
darunter EURO-Zone.....	Mill. EUR	298,4	265,1	300,6	303,4	326,9	257,9	285,8	242,3
EFTA-Länder.....	Mill. EUR	28,9	28,6	27,5	28,2	21,9	32,6	27,6	25,0
übrige Länder.....	Mill. EUR	16,1	13,8	17,1	17,8	15,0	9,8	14,5	15,2
> Afrika.....	Mill. EUR	5,7	6,1	4,5	5,2	6,4	7,6	6,9	6,1
> Amerika.....	Mill. EUR	114,7	125,1	96,7	98,9	159,0	156,1	130,6	146,2
darunter NAFTA-Länder.....	Mill. EUR	104,5	116,4	83,8	87,9	145,1	148,3	119,6	135,8
> Asien.....	Mill. EUR	75,5	99,5	80,8	83,2	78,4	112,4	94,7	121,3
darunter ASEAN-Länder.....	Mill. EUR	12,7	12,1	13,8	15,5	12,8	12,7	12,9	13,8
> Australien, Ozeanien und übrige Gebiete.....	Mill. EUR	3,4	3,5	2,6	7,4	6,1	3,3	3,3	8,5

¹ Wegen der unterschiedlichen Abgrenzung von Spezialhandel und Generalhandel ist eine Saldierung der Ein- und Ausfuhrergebnisse nicht vertretbar.

Berichtsmerkmal	Einheit	2007	2008	2008			2009		
		Durchschnitt		August	September	Oktober	August	September	Oktober

Gewerbeanzeigen ¹

> Gewerbebeanmeldungen	Anzahl	3 691	3 428	1 725	3 837	3 455	3 240	4 046	3 992
darunter Neugründungen	Anzahl	753	728	377	746	626	596	820	709
> Gewerbeabmeldungen	Anzahl	2 732	2 665	1 442	2 779	2 628	2 213	2 501	2 609
darunter Auflösungen	Anzahl	623	603	331	562	551	512	571	621

Berichtsmerkmal	Einheit	2008	2009	2008			2009		
		Durchschnitt		Oktober	November	Dezember	Oktober	November	Dezember

Öffentliche Register

Neueintragungen

Handelsregister A

(Einzelfirmen und Personengesellschaften)

Handelsregister B (Kapitalgesellschaften)	Anzahl	453	549	393	393	551	544	518	541
---	--------	-----	-----	-----	-----	-----	-----	-----	-----

Löschungen

Handelsregister A

(Einzelfirmen und Personengesellschaften)

Handelsregister B (Kapitalgesellschaften)	Anzahl	275	259	281	230	244	304	243	229
---	--------	-----	-----	-----	-----	-----	-----	-----	-----

Berichtsmerkmal	Einheit	2008	2009	2008			2009		
		Durchschnitt		Oktober	November	Dezember	Oktober	November	Dezember

Insolvenzen

> Beantragte Insolvenzverfahren	Anzahl	611	646	545	572	474	681	538	772
und zwar									
eröffnet	Anzahl	553	582	510	495	437	611	500	697
mangels Masse abgelehnt	Anzahl	52	59	33	73	33	65	34	72
> Unternehmen	Anzahl	114	125	76	112	89	134	84	145
eröffnet	Anzahl	75	82	53	64	63	90	58	87
mangels Masse abgelehnt	Anzahl	38	43	23	48	26	44	26	58
> ehemals selbständig Tätige	Anzahl	119	136	111	133	103	144	65	182
> natürliche Personen ² , Nachlässe	Anzahl	12	13	9	9	4	14	5	17
> Verbraucher	Anzahl	366	373	349	318	278	389	384	428
> Voraussichtliche Forderungen	1 000 EUR	239 634	382 935	125 300	131 544	179 973	260 351	306 290	144 904

¹ ohne Automatenaufsteller und Reisegewerbe

² beispielsweise Gesellschafter oder Mithafter

Berichtsmerkmal	Einheit	2008	2009	2008			2009		
		Durchschnitt		Oktober	November	Dezember	Oktober	November	Dezember

Verbraucherpreisindex

> Gesamtlebenshaltung	2005=100	106,2	106,5	106,4	105,9	106,3	106,7	106,6	107,6
Nahrungsmittel und alkoholfreie Getränke.....	2005=100	113,7	112,6	113,8	112,7	113,1	111,3	111,8	112,2
Alkoholische Getränke, Tabakwaren.....	2005=100	108,8	111,8	109,5	109,6	109,7	113,0	113,3	113,1
Bekleidung und Schuhe.....	2005=100	100,1	100,9	101,1	101,0	100,3	105,9	104,3	106,8
Wohnung, Wasser, Strom, Gas und andere Brennstoffe.....	2005=100	108,7	109,1	109,6	109,3	108,7	108,8	108,8	108,8
Nettokaltniete (Teilindex).....	2005=100	103,9	105,7	104,4	104,5	104,5	106,2	106,3	106,3
Einrichtungsgegenstände (Möbel), Apparate, Geräte und Ausrüstungen für den Haushalt sowie deren Instandhaltung.....	2005=100	101,5	102,5	102,0	102,0	102,0	102,9	102,3	102,7
Gesundheitspflege.....	2005=100	102,2	102,8	102,3	102,5	102,5	103,0	102,9	102,9
Verkehr.....	2005=100	110,3	108,0	110,2	107,2	105,7	108,4	109,2	109,1
Nachrichtenübermittlung	2005=100	91,8	89,8	90,8	90,8	90,6	89,5	89,1	89,0
Freizeit, Unterhaltung und Kultur.....	2005=100	98,7	100,5	97,7	98,3	102,7	100,2	99,6	104,2
Bildungswesen.....	2005=100	101,6	103,7	101,4	101,4	101,4	104,1	104,1	104,1
Beherbergungs- und Gaststätten- dienstleistungen.....	2005=100	104,8	106,0	104,2	103,8	109,8	105,7	104,7	110,8
Andere Waren und Dienstleistungen.....	2005=100	105,8	107,9	106,0	106,1	106,0	108,6	108,5	108,6
<i>Veränderung gegenüber dem Vorjahreswert</i>									
Gesamtlebenshaltung	%	+ 2,5	+ 0,3	+ 2,1	+ 1,0	+ 0,8	+ 0,3	+ 0,7	+ 1,2
Nahrungsmittel und alkoholfreie Getränke.....	%	+ 6,1	- 1,0	+ 4,0	+ 1,5	+ 1,5	- 2,2	- 0,8	- 0,8
Alkoholische Getränke, Tabakwaren.....	%	+ 2,7	+ 2,8	+ 3,2	+ 2,9	+ 2,9	+ 3,2	+ 3,4	+ 3,1
Bekleidung und Schuhe.....	%	+ 2,0	+ 0,8	+ 1,3	+ 0,8	+ 0,3	+ 4,7	+ 3,3	+ 6,5
Wohnung, Wasser, Strom, Gas und andere Brennstoffe.....	%	+ 3,5	+ 0,4	+ 3,5	+ 2,6	+ 1,9	- 0,7	- 0,5	+ 0,1
Nettokaltniete (Teilindex).....	%	+ 2,2	+ 1,7	+ 2,0	+ 1,9	+ 1,6	+ 1,7	+ 1,7	+ 1,7
Einrichtungsgegenstände (Möbel), Apparate, Geräte und Ausrüstungen für den Haushalt sowie deren Instandhaltung.....	%	+ 1,0	+ 1,0	+ 1,2	+ 0,9	+ 1,0	+ 0,9	+ 0,3	+ 0,7
Gesundheitspflege.....	%	+ 0,7	+ 0,6	+ 0,6	+ 0,6	+ 0,6	+ 0,7	+ 0,4	+ 0,4
Verkehr.....	%	+ 3,1	- 2,1	+ 2,2	- 2,8	- 2,6	- 1,6	+ 1,9	+ 3,2
Nachrichtenübermittlung	%	- 3,3	- 2,2	- 3,5	- 3,2	- 3,3	- 1,4	- 1,9	- 1,8
Freizeit, Unterhaltung und Kultur.....	%	- 0,1	+ 1,8	- 0,3	+ 0,7	+ 0,6	+ 2,6	+ 1,3	+ 1,5
Bildungswesen.....	%	- 0,2	+ 2,1	- 0,3	- 0,3	- 0,3	+ 2,7	+ 2,7	+ 2,7
Beherbergungs- und Gaststätten- dienstleistungen.....	%	+ 1,2	+ 1,1	+ 2,3	+ 2,0	+ 1,9	+ 1,4	+ 0,9	+ 0,9
Andere Waren und Dienstleistungen.....	%	+ 1,9	+ 2,0	+ 1,7	+ 1,4	+ 1,6	+ 2,5	+ 2,3	+ 2,5

Berichtsmerkmal	Einheit	2006	2007	2008			2009		
		Durchschnitt		Mai	August	November	Mai	August	November

Preisindex für Bauleistungen am Bauwerk

- Neubau - ¹

> Wohngebäude insgesamt	2005=100	101,6	108,0	111,8	112,9	113,7	113,7	114,1	114,2
Ein-/Zweifamiliengebäude.....	2005=100	101,5	107,8	111,6	112,7	113,5	113,5	114,0	114,2
Mehrfamiliengebäude.....	2005=100	102,0	108,5	112,6	113,9	114,2	114,2	114,5	114,6
Bürogebäude.....	2005=100	101,6	107,1	111,4	112,7	113,2	113,9	114,3	114,3
Gewerbliche Betriebsgebäude.....	2005=100	102,4	109,2	113,1	114,8	115,0	115,5	115,7	115,6
Straßenbau.....	2005=100	101,3	105,5	108,3	109,0	109,6	109,8	110,1	109,8
Brücken im Straßenbau.....	2005=100	103,4	110,0	114,0	116,7	114,6	114,2	114,0	113,6
Ortskanäle.....	2005=100	101,7	105,9	108,9	109,5	110,6	111,0	111,3	111,4
Instandhaltung von Mehrfamiliengebäuden ohne Schönheitsreparaturen.....	2005=100	101,6	106,9	109,5	110,4	110,7	111,7	111,9	112,0
Schönheitsreparaturen in einer Wohnung.....	2005=100	99,2	101,4	111,3	112,7	112,8	113,2	112,4	112,3
<i>Veränderungen gegenüber dem Vorjahreswert</i>									
Wohngebäude insgesamt.....	%	+ 1,6	+ 6,3	+ 3,9	+ 4,3	+ 3,9	+ 1,7	+ 1,1	+ 0,4
Bürogebäude.....	%	+ 1,6	+ 5,4	+ 4,4	+ 4,9	+ 4,3	+ 2,2	+ 1,4	+ 1,0
Gewerbliche Betriebsgebäude.....	%	+ 2,4	+ 6,6	+ 4,0	+ 4,7	+ 3,9	+ 2,1	+ 0,8	+ 0,5
Straßenbau.....	%	+ 1,3	+ 4,1	+ 2,5	+ 3,0	+ 4,3	+ 1,4	+ 1,0	+ 0,2
Ortskanäle.....	%	+ 1,7	+ 4,1	+ 2,7	+ 3,2	+ 4,3	+ 1,9	+ 1,6	+ 0,7
Instandhaltung von Mehrfamiliengebäuden ohne Schönheitsreparaturen.....	%	+ 1,6	+ 5,2	+ 2,5	+ 3,2	+ 3,2	+ 2,0	+ 1,4	+ 1,2
Schönheitsreparaturen in einer Wohnung.....	%	- 0,8	+ 2,2	+ 9,9	+ 11,4	+ 11,2	+ 1,7	- 0,3	- 0,4

¹ Neubau in konventioneller Bauart,
Bauleistungen am Bauwerk

Berichtsmerkmal	Einheit	2007	2008	2008			2009		
		Durchschnitt		März	Juni	September	März	Juni	September
e									
Bruttomonatsverdienste ¹ der vollzeit- beschäftigten Arbeitnehmer ² im Produzierenden Gewerbe und im Dienstleistungsbereich.....	EUR	3 356	3 365	3 028	3 064	3 066	3 097	3 111	3 126
männlich.....	EUR	3 600	3 624	3 225	3 267	3 264	3 303	3 316	3 332
weiblich.....	EUR	3 014	3 003	2 755	2 780	2 789	2 812	2 825	2 839
Produzierendes Gewerbe.....	EUR	3 556	3 634	3 147	3 196	3 191	3 177	3 194	3 248
Bergbau und Gewinnung von Steinen und Erden.....	EUR
Verarbeitendes Gewerbe.....	EUR	3 697	3 809	3 248	3 285	3 291	3 270	3 288	3 331
Energieversorgung.....	EUR
Wasserversorgung ³	EUR	3 413	3 484	3 109	3 365	3 174	3 359	3 349	3 341
Baugewerbe.....	EUR	2 900	2 807	2 651	2 677	2 713	2 638	2 683	2 766
Dienstleistungsbereich.....	EUR	3 308	3 300	2 999	3 032	3 036	3 079	3 092	3 098
Handel; Instandhaltung und Reparatur von Kfz und Gebrauchsgütern.....	EUR	2 948	2 930	2 674	2 688	2 669	2 636	2 712	2 707
Verkehr und Lagerei.....	EUR	2 836	2 954	2 677	2 676	2 724	2 776	2 802	2 837
Gastgewerbe.....	EUR	1 965	2 001	1 867	1 895	1 884	1 889	1 876	1 871
Information und Kommunikation.....	EUR	4 586	4 647	4 049	4 095	4 130	4 174	4 149	4 159
Erbringung von Finanz- und Versicherungsdienstleistungen.....	EUR	4 645	4 731	3 993	3 977	3 982	4 091	4 063	4 076
Grundstücks- und Wohnungswesen.....	EUR	3 456	3 715	2 990	3 263	3 273	3 328	3 267	3 236
Erbringung von freiberuflichen, wissenschaftlichen und technischen Dienstleistungen.....	EUR	4 650	4 471	3 668	3 743	3 762	3 815	3 858	3 841
Erbringung von sonstigen wirtschaftlichen Dienstleistungen.....	EUR	2 114	2 190	2 050	2 056	2 051	2 077	2 121	2 085
Öffentliche Verwaltung, Verteidigung, Sozialversicherung.....	EUR	3 019	3 072	2 877	2 887	2 927	2 975	2 980	3 006
Erziehung und Unterricht.....	EUR	3 640	3 640	3 506	3 505	3 506	3 488	3 516	3 573
Gesundheits- und Sozialwesen.....	EUR	3 494	3 064	2 877	2 944	2 906	2 856	2 898	2 907
Kunst, Unterhaltung und Erholung.....	Std.	3 506	3 626	3 278	3 441	3 477	3 407	3 537	.
Erbringung von sonstigen Dienstleistungen.....	Std.	3 178	3 225

¹ Nachgewiesen werden Vierteljahres-
durchschnitte ohne Sonderzah-
lungen. Im Jahresdurchschnitt sind
die Sonderzahlungen enthalten.

² einschließlich Beamte.

³ Einschließlich Abwasser- und Abfall-
entsorgung, Beseitigung von Um-
weltverschmutzungen.

Berichtsmerkmal	Einheit	2005	2006	2005			2006		
		Jahressumme		2.	3.	4.	2.	3.	4.
				Vierteljahr					

Haushalt von Berlin ¹

Ausgaben der laufenden Rechnung	Mill. EUR	18 611	18 621	4 701	4 576	4 443	4 695	4 596	4 318
darunter									
Personalausgaben.....	Mill. EUR	6 642	6 279	1 565	1 626	1 435	1 509	1 574	1 340
Laufender Sachaufwand.....	Mill. EUR	3 629	3 943	896	928	1 064	955	968	1 144
Laufende Zuweisungen und Zuschüsse.....	Mill. EUR	5 945	5 983	1 489	1 438	1 665	1 508	1 451	1 581
Ausgaben der Kapitalrechnung	Mill. EUR	2 968	1 826	395	443	709	442	478	613
darunter									
Baumaßnahmen.....	Mill. EUR	210	194	40	56	86	49	56	68
Vermögensübertragungen.....	Mill. EUR	712	661	147	152	339	146	147	310
Erwerb von Beteiligungen.....	Mill. EUR	1 560	481	107	121	101	80	198	76
Ausgaben ohne besondere Finanzierungsvorgänge	Mill. EUR	21 580	20 449	5 096	5 020	5 152	5 138	5 074	4 931
Einnahmen der laufenden Rechnung	Mill. EUR	17 512	17 681	3 840	4 086	4 435	3 874	4 792	4 725
darunter									
Steuern und steuerähnliche Abgaben.....	Mill. EUR	8 190	9 116	1 923	1 964	2 272	1 938	2 477	2 426
Einnahmen aus wirtschaftlicher Tätigkeit.....	Mill. EUR	1 464	409	106	76	94	59	202	91
Allgemeine Finanzzuweisungen.....	Mill. EUR	7 022	7 278	1 565	1 852	1 866	1 666	1 879	1 980
Gebühren, sonstige Entgelte.....	Mill. EUR	655	677	204	158	153	179	182	163
Einnahmen der Kapitalrechnung	Mill. EUR	880	995	140	201	291	152	227	372
darunter									
Veräußerung von Sachvermögen.....	Mill. EUR	183	258	27	45	50	41	113	55
Vermögensübertragungen.....	Mill. EUR	443	408	86	123	174	66	86	199
Veräußerung von Beteiligungen.....	Mill. EUR	11	4	4	3	3	0	0	0
Einnahmen ohne besondere Finanzierungsvorgänge	Mill. EUR	18 392	18 677	3 980	4 287	4 726	4 027	5 019	5 097
Finanzierungssaldo	Mill. EUR	- 7 535	- 3 252	- 1 114	- 4 556	- 953	- 1 561	- 55	167
Nettokreditaufnahme	Mill. EUR	3 589	1 692	843	785	779	1 156	145	305
Schuldenaufnahme am Kreditmarkt.....	Mill. EUR	11 137	8 885	3 551	2 558	1 738	2 718	2 460	1 815
Schuldentilgung am Kreditmarkt.....	Mill. EUR	7 548	7 193	2 708	1 773	959	1 562	2 315	1 510
Stand der Kreditmarktschulden ²	Mill. EUR	58 580	60 143	56 995	57 760	58 580	59 711	59 838	60 143

Steuereinnahmen

Anteil an den Gemeinschaftsteuern und der Gewerbesteuerumlage	Mill. EUR	5 955	6 286	1 314	1 368	1 742	1 328	1 696	1 688
Einkommen- und Körperschaftsteuer.....	Mill. EUR	3 082	3 271	725	647	856	728	836	885
Umsatz- und Einfuhrumsatzsteuer.....	Mill. EUR	2 685	2 801	522	684	838	532	827	745
Gewerbesteuerumlage.....	Mill. EUR	57	65	12	16	25	16	13	34
Zinsabschlagsteuer.....	Mill. EUR	133	148	55	21	24	52	20	24
Landessteuern	Mill. EUR	749	1 011	201	177	196	228	261	254
darunter									
Erbschaftsteuer.....	Mill. EUR	167	203	49	39	37	42	39	33
Grunderwerbsteuer.....	Mill. EUR	257	485	61	61	79	107	148	145
Kraftfahrzeugsteuer.....	Mill. EUR	224	226	61	53	56	57	49	52
Rennwett- und Lotteriesteuer.....	Mill. EUR	67	68	22	17	15	15	18	17
Gemeindesteuern	Mill. EUR	1 466	1 819	394	413	344	379	515	505
darunter									
Grundsteuer.....	Mill. EUR	588	580	134	214	119	141	200	120
Gewerbesteuer (netto).....	Mill. EUR	854	1 218	255	192	220	232	309	380
Hundesteuer.....	Mill. EUR	11	11	3	3	3	3	3	2
Hebesätze									
Grundsteuer A.....	%	150	150	150	150	150	150	150	150
Grundsteuer B.....	%	660	660	660	660	660	660	660	660
Gewerbesteuer.....	%	410	410	410	410	410	410	410	410

¹ vierteljährliche Kassenergebnisse
ohne Hochschulen und andere
Sonderrechnungen

² am Quartals- bzw. Jahresende