

Monatsdaten + Konjunktur 10 2009

Mit der vorliegenden Veröffentlichung „Monatsdaten + Konjunktur“ gibt das Amt für Statistik Berlin-Brandenburg (AfS) eine Auswahl aktueller wirtschafts- und konjunkturstatistischer Ergebnisse für das Land Berlin heraus.

„Monatsdaten + Konjunktur“ erscheint monatlich und bietet eine umfangreiche Auswahl an Daten und grafischen Übersichten zur aktuellen Entwicklung im Lande. Einige Angaben sind vorläufig und können zu einem späteren Zeitpunkt aktualisiert werden. Abweichungen in den errechneten Werten sind durch Rundungen bedingt. Durch die Bearbeitungsdauer und die unterschiedliche zeitliche Verfügbarkeit der Ausgangsdaten können zum Zeitpunkt der Veröffentlichung bereits einzelne Statistische Berichte jüngerer Datums verfügbar sein. Zu beziehen ist „Monatsdaten + Konjunktur“ als Download auf den Internetseiten des AfS oder über den E-Mail-Service.



Berlin

Wirtschaftsindikatoren für Berlin

Beinhalten die grafischen Darstellungen der 14 wichtigsten Wirtschaftsindikatoren über den Zeitraum der letzten vier Jahre. Diese sind auf zwei Seiten zusammenfassend dargestellt.

- 3 Verarbeitendes Gewerbe
Bauhauptgewerbe
Baugenehmigungen

- 4 Handel und Gastgewerbe
Tourismus und Verkehr
Verbraucherpreise
Außenhandel
Gewerbeanzeigen
Insolvenzen

Zahlenspiegel für Berlin

Die mit einem vorangestellten > versehenen Positionen in den Tabellen werden von allen Statistischen Ämtern der Länder im Zahlenspiegel veröffentlicht.

- 5 Bevölkerungsstand
Natürliche Bevölkerungsbewegung
Wanderungen
- 6 Beschäftigte
Arbeitsmarkt
- 7 Bautätigkeit
Abfallentsorgung
Wasserversorgung und Abwasserbeseitigung
- 8 Landwirtschaft
- 9 Verarbeitendes Gewerbe sowie Bergbau und Gewinnung von Steinen und Erden
- 10 Energie- und Wasserversorgung
Bauhauptgewerbe/Vorbereitende Baustellenarbeiten, Hoch- und Tiefbau
Ausbaugewerbe/Bauinstallation und sonstiges Baugewerbe
- 11 Großhandel einschließlich Handelsvermittlung
Einzelhandel
Kfz-Handel
Gastgewerbe

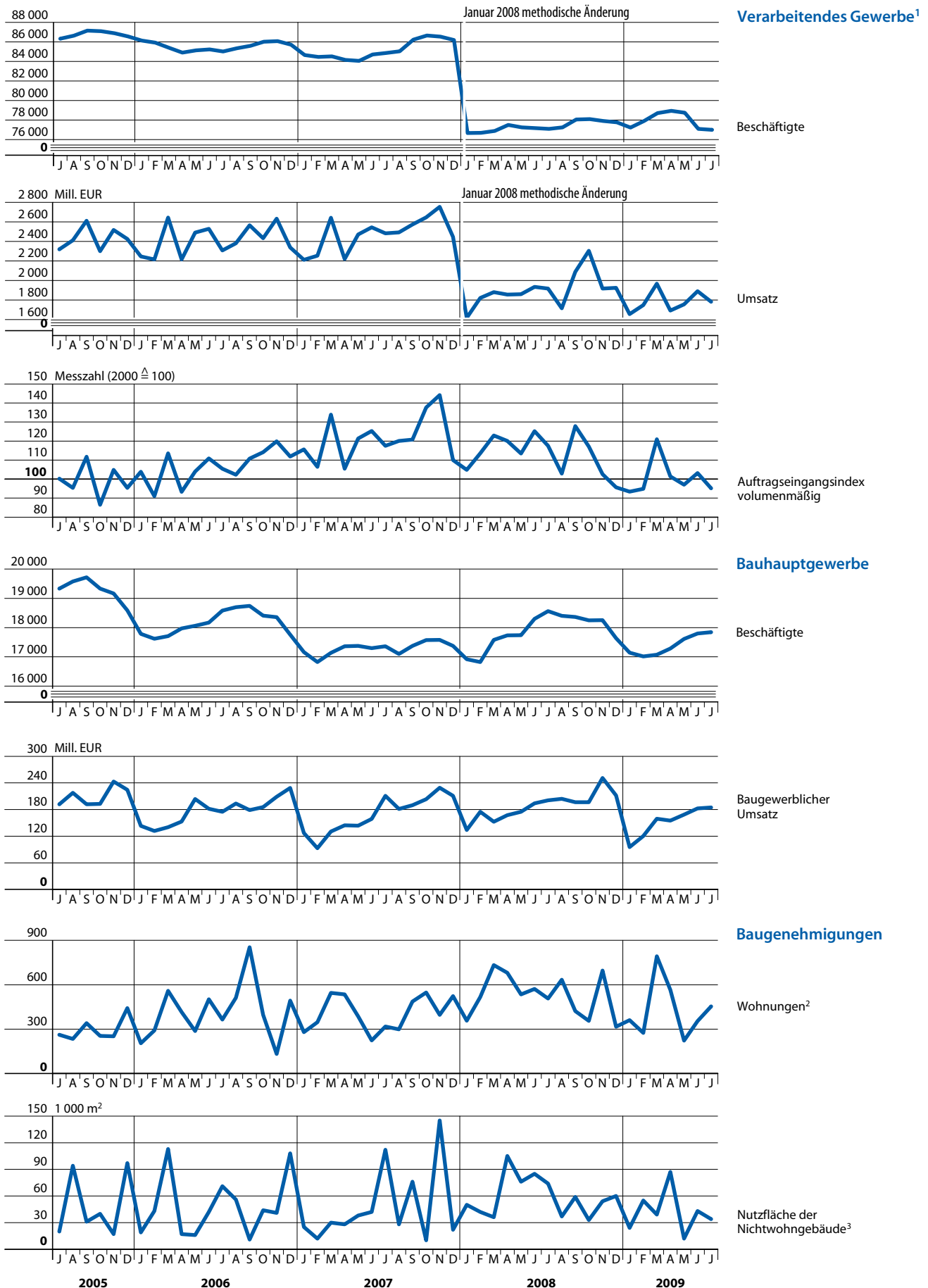
- 12 Tourismus
- 13 Straßenverkehrsunfälle
Kraftverkehr
Binnenschifffahrt
Luftverkehr
- 14 Geld und Kredit
- 15 Ausfuhr (Spezialhandel)
Einfuhr (Generalhandel)
- 16 Gewerbeanzeigen
Öffentliche Register
Insolvenzen
Handwerk
- 17 Verbraucherpreisindex
- 18 Preisindex für Bauleistungen am Bauwerk - Neubau -
- 19 Verdienste
- 20 Haushalt von Berlin
Steuereinnahmen

Zeichenerklärung

- 0 weniger als die Hälfte von 1 in der letzten besetzten Stelle, jedoch mehr als nichts
- nichts vorhanden (genau null)
- Zahlenwert unbekannt oder geheim zu halten
- ... Zahlenwert lag bei Redaktionsschluss noch nicht vor
- () Aussagewert eingeschränkt, da der Wert Fehler aufweisen kann
- / keine Angabe, da Zahlenwert nicht sicher genug
- x Tabellenfach gesperrt, weil Aussage nicht sinnvoll
- p vorläufige Zahl
- r berichtigte Zahl
- D Durchschnitt (bei nicht addierfähigen Größen)

© Amt für Statistik Berlin-Brandenburg
Dortustraße 46
14467 Potsdam

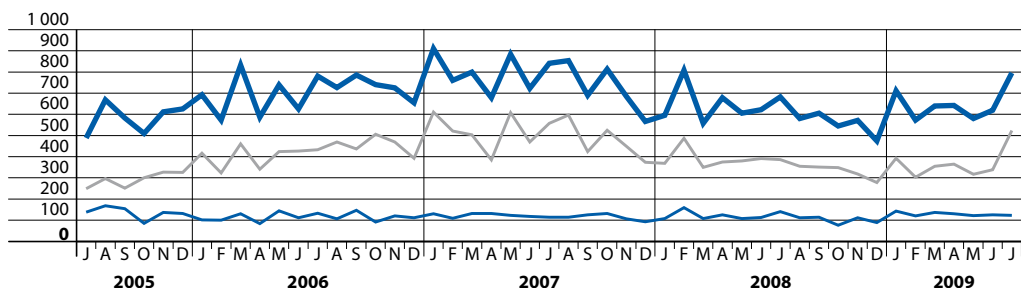
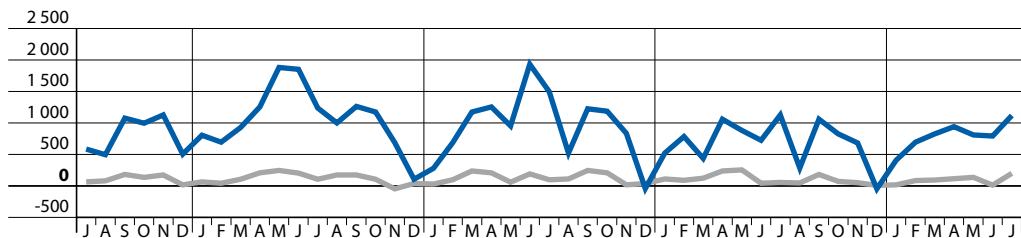
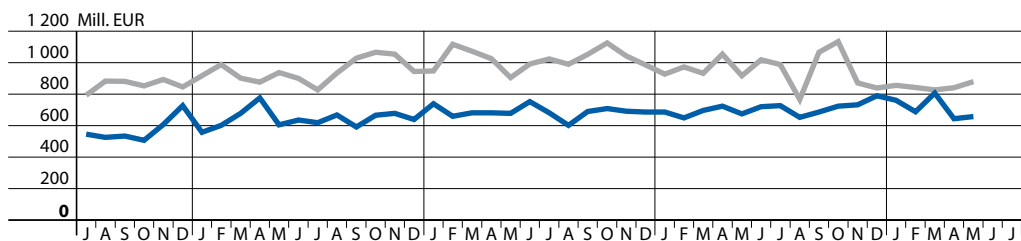
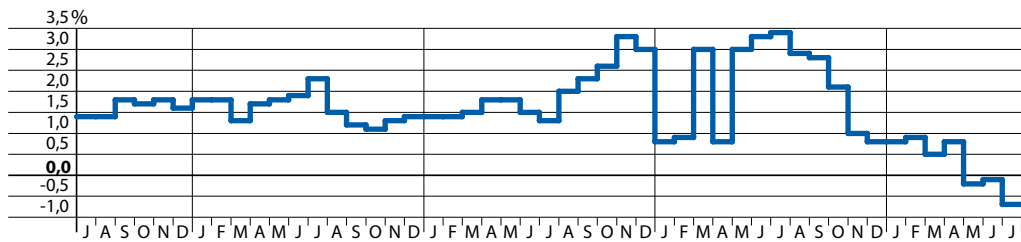
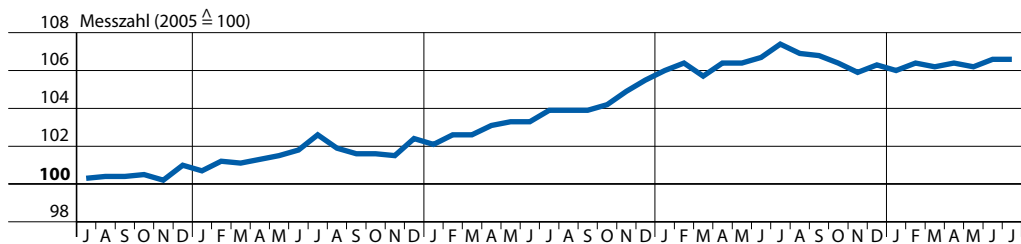
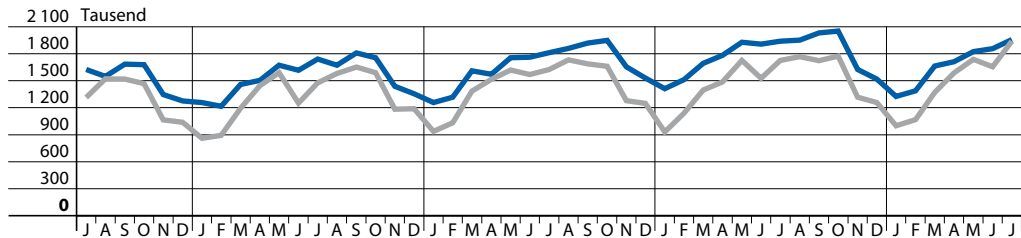
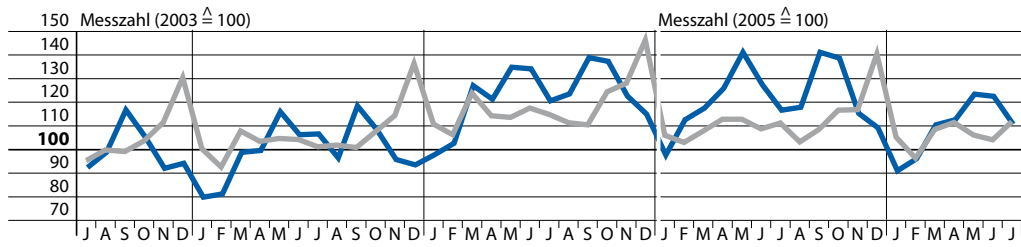
Für nichtgewerbliche Zwecke sind Vervielfältigung und unentgeltliche Verbreitung, auch auszugsweise, mit Quellenangabe gestattet.
Die Verbreitung, auch auszugsweise, über elektronische Systeme/Datenträger bedarf der vorherigen Zustimmung. Alle übrigen Rechte bleiben vorbehalten.



1 Betriebe ab 50 Beschäftigte

2 in Neubauten und durch Baumaßnahmen an bestehenden Gebäuden

3 nur Neu- und Wiederaufbau



4 auf den Flughäfen Berlin-Tegel,
Berlin-Tempelhof und Schönefeld

5 bei Beherbergungsbetrieben mit
9 oder mehr Betten

Berichtsmerkmal	Einheit	2007	2008	2008			2009		
		Durchschnitt		Januar	Februar	März	Januar	Februar	März

Bevölkerungsstand

Bevölkerung am Monatsende

Mitte.....	1 000	327,3	329,1	328,7	328,7	329,1	329,9	330,2	330,7
Friedrichshain-Kreuzberg.....	1 000	266,9	269,1	268,0	268,0	268,3	270,9	270,8	270,6
Pankow.....	1 000	360,8	366,0	364,1	364,6	365,0	366,2	365,9	364,1
Charlottenburg-Wilmersdorf.....	1 000	315,9	317,4	316,9	317,0	317,2	318,4	318,5	318,5
Spandau.....	1 000	224,0	223,7	223,8	223,8	223,9	223,9	224,0	224,2
Steglitz-Zehlendorf.....	1 000	289,0	290,9	290,5	290,4	290,5	292,0	292,0	292,0
Tempelhof-Schöneberg.....	1 000	331,8	332,2	331,8	331,7	331,8	333,2	333,2	333,1
Neukölln.....	1 000	305,8	308,1	306,9	307,3	307,4	310,2	310,5	310,9
Treptow-Köpenick.....	1 000	236,7	238,8	237,8	238,1	238,3	239,5	239,6	239,5
Marzahn-Hellersdorf.....	1 000	249,6	248,9	249,3	249,1	249,1	247,8	247,5	247,6
Lichtenberg.....	1 000	257,7	258,8	258,3	258,4	258,5	258,7	258,1	257,2
Reinickendorf.....	1 000	241,9	241,8	241,8	241,7	241,7	241,4	241,2	241,1
> Berlin	1 000	3 407,6	3 424,6	3 417,8	3 418,7	3 420,8	3 432,0	3 431,4	3 429,5
und zwar									
Deutsche.....	1 000	2 934,3	2 944,2	2 939,9	2 940,6	2 941,5	2 952,6	2 953,5	2 955,0
Ausländer.....	1 000	473,3	480,5	477,8	478,1	479,3	479,4	477,9	474,5
männlich.....	1 000	1 667,7	1 677,1	1 673,3	1 673,9	1 675,0	1 680,7	1 680,5	1 679,3
weiblich.....	1 000	1 739,9	1 747,5	1 744,5	1 744,8	1 745,7	1 751,3	1 750,9	1 750,2

Natürliche Bevölkerungsbewegung ¹

> Eheschließungen	Anzahl	959	980	305	558	586	335	467	619
auf 1000 Einwohner und 1 Jahr.....	‰	+ 3,3	+ 2,9	+ 1,1	+ 2,1	+ 2,0	+ 1,1	+ 1,8	+ 2,1
> Lebend Geborene	Anzahl	2 598	2 661	1 840	2 366	2 244	1 619	2 262	2 525
auf 1000 Einwohner und 1 Jahr.....	‰	+ 9,0	+ 7,8	+ 6,3	+ 8,7	+ 7,7	+ 5,6	+ 8,6	+ 8,7
> Gestorbene (ohne tot Geborene)	Anzahl	2 582	2 659	2 201	2 650	2 452	1 913	2 808	3 087
auf 1000 Einwohner und 1 Jahr.....	‰	+ 8,9	+ 7,7	+ 7,6	+ 9,8	+ 8,4	+ 6,6	+ 10,7	+ 10,6
> Gestorbene im 1. Lebensjahr	Anzahl	9	9	7	8	10	7	8	8
auf 1000 lebend Geborene ²	‰	+ 3,5	+ 3,4	+ 3,5	+ 3,6	+ 4,3	+ 3,3	+ 3,4	+ 3,2
> Überschuss der lebend Geborenen(+) oder Gestorbenen(-)	Anzahl	+ 16	+ 2	- 361	- 284	- 208	- 294	- 546	- 562
auf 1000 Einwohner und 1 Jahr.....	‰	+ 0,1	+ 0,0	- 1,2	- 1,0	- 0,7	- 1,0	- 2,1	- 1,9

Wanderungen

> Zuzüge über die Landesgrenze	Anzahl	10 579	11 054	11 244	9 505	10 013	11 189	10 253	12 493
aus den übrigen Bundesländern.....	Anzahl	6 877	7 242	7 285	6 164	6 403	7 370	6 593	7 762
darunter aus dem engeren Verflechtungsraum ³	Anzahl	1 331	1 348	1 530	1 340	1 280	1 510	1 391	1 492
> aus dem Ausland.....	Anzahl	3 702	3 812	3 959	3 341	3 610	3 819	3 660	4 731
> Fortzüge über die Landesgrenze	Anzahl	9 579	9 778	9 386	8 308	7 700	10 559	10 316	13 837
in die übrigen Bundesländer.....	Anzahl	6 262	6 162	6 352	5 154	5 378	5 647	5 012	5 810
darunter in den engeren Verflechtungsraum ³	Anzahl	1 947	1 875	2 069	1 592	1 575	1 860	1 553	1 692
> in das Ausland.....	Anzahl	3 317	3 616	3 034	3 154	2 322	4 912	5 304	8 027
> Binnenwanderungen	Anzahl	29 136	27 773	30 070	26 787	26 174	28 646	26 183	30 662
von/nach anderen Bezirken.....	Anzahl	11 988	11 527	12 524	10 824	10 557	11 973	11 014	12 641
innerhalb eines Bezirks.....	Anzahl	17 148	16 246	17 546	15 963	15 617	16 673	15 169	18 021
> Wanderungsgewinn(+) oder -verlust(-) über die Landesgrenze	Anzahl	+ 1 000	+ 1 276	+ 1 858	+ 1 197	+ 2 313	+ 630	- 63	- 1 344
gegenüber den übrigen Bundesländern.....	Anzahl	+ 615	+ 1 080	+ 933	+ 1 010	+ 1 025	+ 1 723	+ 1 581	+ 1 952
darunter dem engeren Verflechtungsraum ³	Anzahl	- 616	- 527	- 539	- 252	- 295	- 350	- 162	- 200
dem Ausland.....	Anzahl	+ 385	+ 196	+ 925	+ 187	+ 1 288	- 1 093	- 1 644	- 3 296
auf 1000 Einwohner und 1 Jahr.....	‰	+ 1,3	+ 0,6	+ 6,4	+ 4,4	+ 8,0	- 3,7	- 0,2	+ 2,2
Bevölkerungszu-(+) oder -abnahme(-) ⁴ ..	Anzahl	+ 1 016	+ 1 285	+ 1 499	+ 923	+ 2 109	+ 347	- 602	- 1 895
auf 1000 Einwohner und 1 Jahr.....	‰	+ 3,5	+ 3,7	+ 5,2	+ 3,4	+ 7,3	+ 1,2	- 2,3	- 6,5

1 ab Januar 2000 im Berichtsmonat beurkundete Fälle; für Berichtsmonat vorläufige Angaben

2 berechnet unter Berücksichtigung der Geburtenentwicklung des Berichtszeitraumes und des Vorjahres (Methode Rathes)

3 engerer Verflechtungsraum: ausgewählte Gemeinden der an Berlin grenzenden Großkreise (Gebietsreform in Brandenburg vom 5./6. Dezember 1993)

4 einschließlich sonstiger Veränderungen

Berichtsmerkmal	Einheit	2007	2008	2007			2008		
		30. Juni		Juni	September	Dezember	Juni	September	Dezember

Beschäftigte

> Sozialversicherungspflichtig Beschäftigte am Arbeitsort ¹	1000	1 047,8	1 081,7	1 047,8	1 072,0	1 071,6	1 081,7	1 105,0	1 105,1
und zwar									
> Frauen.....	1000	539,6	556,1	539,6	550,9	553,4	556,1	566,1	570,0
> Ausländer/-innen.....	1000	67,0	71,7	67,0	69,2	69,0	71,7	74,2	74,6
> Teilzeitbeschäftigte.....	1000	215,9	226,9	215,9	218,2	220,2	226,9	227,0	229,5
> darunter Frauen.....	1000	159,7	167,1	159,7	161,2	162,8	167,1	166,8	168,7
Sozialversicherungspflichtig Beschäftigte nach Wirtschaftsbereichen ²									
> Land- und Forstwirtschaft, Fischerei (A).....	1000	4,1	0,5	4,1	4,1	3,5	0,5	0,5	0,4
> Produzierendes Gewerbe (B - F).....	1000	...	176,1	176,1	179,1	175,7
> Produzierendes Gewerbe ohne Baugewerbe (B - E).....	1000	126,3	126,4	126,3	128,4	128,2	176,1	179,1	127,5
> Baugewerbe (F).....	1000	47,7	49,6	47,7	50,1	47,6	49,6	51,2	48,1
> Handel, Gastgewerbe und Verkehr (G - I).....	1000	247,5	236,8	247,5	253,3	252,3	236,8	241,2	242,6
> Erbringung von Unternehmensdienstleistungen (J - N).....	1000	248,6	302,5	248,6	254,9	257,6	302,5	308,6	306,6
> Erbringung von öffentlichen und privaten Dienstleistungen (O - U).....	1000	373,5	365,6	373,5	381,0	381,2	365,6	375,4	379,7

Berichtsmerkmal	Einheit	2007	2008	2008			2009		
		Durchschnitt		Mai	Juni	Juli	Mai	Juni	Juli

Arbeitsmarkt ²

Arbeitslose am Monatsende ³									
Mitte.....	Anzahl	33 349	28 511	29 713	28 058	28 139	30 117	29 568	29 702
Friedrichshain-Kreuzberg.....	Anzahl	24 391	22 370	23 162	22 276	22 131	22 506	22 323	22 699
Pankow.....	Anzahl	26 243	23 659	23 956	23 258	23 382	22 752	22 640	23 316
Charlottenburg-Wilmersdorf.....	Anzahl	20 428	18 182	18 307	17 862	17 964	18 652	18 544	18 679
Spandau.....	Anzahl	18 281	15 689	15 773	15 280	15 418	15 317	15 313	15 530
Steglitz-Zehlendorf.....	Anzahl	11 937	10 322	10 600	10 126	10 322	11 327	11 263	11 231
Tempelhof-Schöneberg.....	Anzahl	21 468	18 758	18 707	18 298	18 919	19 251	19 314	19 321
Neukölln.....	Anzahl	27 933	25 990	26 805	25 276	24 928	26 215	25 707	26 446
Treptow-Köpenick.....	Anzahl	14 618	13 480	13 463	12 925	13 171	14 504	14 211	14 390
Marzahn-Hellersdorf.....	Anzahl	25 486	23 381	23 806	23 028	22 886	23 260	22 462	22 712
Lichtenberg.....	Anzahl	20 817	19 418	19 499	19 097	19 483	20 564	20 480	20 447
Reinickendorf.....	Anzahl	16 090	13 976	14 243	13 529	13 833	14 611	14 334	14 613
> Berlin.....	Anzahl	261 042	233 737	238 034	229 013	230 576	239 076	236 159	239 086
und zwar									
> Frauen.....	Anzahl	113 743	101 223	101 938	98 570	100 912	101 940	100 845	103 256
> Ausländer.....	Anzahl	52 957	46 878	47 700	46 029	46 413	48 247	47 965	48 776
im Alter von unter 20 Jahren.....	Anzahl	5 685	5 169	4 537	4 378	4 920	4 587	4 468	5 025
im Alter von 20 bis unter 25 Jahren.....	Anzahl	21 327	19 223	18 812	17 941	19 720	19 736	19 329	21 621
Arbeitslosenquote									
alle ziv. Erwerbspersonen insgesamt ⁴	%	+ 15,5	+ 13,9	+ 14,1	+ 13,6	+ 13,7	+ 14,2	+ 14,0	+ 14,2
> abh. ziv. Erwerbspersonen insgesamt ⁵	%	+ 17,9	+ 16,1	+ 16,5	+ 15,9	+ 16,0	+ 16,5	+ 16,3	+ 16,5
und zwar									
> Frauen.....	%	+ 15,7	+ 14,1	+ 14,2	+ 13,8	+ 14,1	•	•	•
> Männer.....	%	+ 20,0	+ 18,1	+ 18,7	+ 17,9	+ 17,8	•	•	•
> Jüngere unter 25 Jahren.....	%	+ 16,5	+ 15,3	+ 14,8	+ 14,2	+ 15,6	•	•	•
> Ausländer.....	%	+ 37,4	+ 33,1	+ 33,8	+ 32,6	+ 32,9	•	•	•
> Kurzarbeiter - Monatsmitte -.....	Anzahl	•	1 285	898	904	890	15 000	15 500	•
darunter Frauen.....	Anzahl	•	•	•	•	•	•	•	•
> Offene Stellen - Monatsende -.....	Anzahl	36 460	33 222	36 896	34 514	31 644	35 330	33 941	32 912

1 insgesamt: einschl. Personen „ohne Angabe“ zur Wirtschaftsgliederung
2 Ergebnisse ab 2008 nach neuer WZ 2008, diese Ergebnisse sind mit denen vorangegangener Jahre nach WZ 2003 nicht vergleichbar

3 Quelle: Bundesagentur für Arbeit: ab Januar 2004 ohne Teilnehmer an Eignungsfeststellungs- und Trainingsmaßnahmen; ab Januar 2005 unter Einschluss der Grundsicherung für Arbeitssuchende

4 nach Angaben der Agenturen für Arbeit Berlin; bedingt durch Probleme bei der Zuordnung zu den Berliner Bezirken ergibt die Addition der Arbeitslosen der Bezirke nicht die Zahl der Arbeitslosen von Berlin insgesamt

5 Arbeitslose in Prozent aller zivilen Erwerbspersonen (wie Fußnote 6 zzgl. Selbstständige und mit-helfende Familienangehörige)

6 Arbeitslose in Prozent der abhängigen zivilen Erwerbspersonen (sozialversicherungspflichtig und geringfügig Beschäftigte, Beamte und Arbeitslose)

Berichtsmerkmal	Einheit	2007	2008	2008			2009		
		Durchschnitt		Mai	Juni	Juli	Mai	Juni	Juli

Bautätigkeit

Baugenehmigungen

> Wohngebäude (Neubau).....	Anzahl	177	165	136	155	159	94	104	185
> darunter mit 1 oder 2 Wohnungen.....	Anzahl	166	149	109	133	144	87	87	176
> Rauminhalt.....	1 000 m ³	183	240	225	309	235	112	133	203
> Wohnfläche.....	1 000 m ²	37	48	47	61	44	20	29	40
> veranschlagte Kosten der Bauwerke.....	1 000 EUR	40 293	51 486	59 040	49 508	54 598	24 323	37 983	47 488
> Nichtwohngebäude (Neubau).....	Anzahl	18	21	22	22	26	15	22	26
> Rauminhalt.....	1 000 m ³	311	376	400	448	517	66	316	221
> Nutzfläche.....	1 000 m ²	47	59	76	85	74	12	43	34
> veranschlagte Kosten der Bauwerke.....	1 000 EUR	73 493	70 915	52 722	66 734	95 277	16 896	46 064	36 082
> Wohnungen in Wohn- und Nichtwohngebäuden (Neubau und Saldo aus Baumaßnahmen an bestehenden Gebäuden)....	Anzahl	407	527	535	571	507	222	355	453
> Wohnräume (einschließlich Küchen).....	Anzahl	1 850	2 264	2 323	2 454	2 580	1 085	1 510	1 944

Berichtsmerkmal	Einheit	2006	2007	2006			2007		
		Durchschnitt		Oktober	November	Dezember	Oktober	November	Dezember

Abfallentsorgung

Beseitigte Abfälle ¹	t	84 254	81 212	86 202	84 157	78 976	86 326	80 282	74 860
BSR-Anlieferungen.....	t	77 604	76 882	80 038	78 273	74 457	82 086	76 258	71 312
darunter gemischte Siedlungsabfälle.....	t	76 218	75 350	78 643	76 807	73 057	80 606	74 765	69 998
Fremdanlieferungen.....	t	6 650	4 330	6 164	5 884	4 520	4 240	4 025	3 548
<i>Veränderungen gegenüber dem Vorjahreswert</i>									
Beseitigte Abfälle	%	- 6,6	- 3,6	- 1,4	- 5,5	- 10,2	+ 0,1	- 4,6	- 5,2
BSR-Anlieferungen.....	%	- 4,7	- 0,9	+ 4,5	- 0,8	- 4,3	+ 2,6	- 2,6	- 4,2
darunter gemischte Siedlungsabfälle.....	%	- 0,2	- 1,1	+ 4,3	- 1,2	- 4,4	+ 2,5	- 2,7	- 4,2
Fremdanlieferungen.....	%	- 23,8	- 34,9	- 43,3	- 41,8	- 55,5	- 31,2	- 31,6	- 21,5

Wasserversorgung und Abwasserbeseitigung

Öffentliche Wasserversorgung

Trinkwasserförderung.....	1 000 m ³	17 438	16 630	16 692	16 120	16 133	16 531	15 829	15 800
Veränderung gegenüber dem Vorjahreswert.....	%	+ 1,5	- 4,6	- 1,2	- 1,7	- 1,5	- 1,0	- 1,8	- 2,1

Öffentlichen Abwasserbeseitigung

Abwasseranfall ²	1 000 m ³	18 645	19 428	18 052	18 238	18 374	17 730	19 378	18 843
Veränderung gegenüber dem Vorjahreswert.....	%	- 1,4	+ 4,2	- 3,4	+ 1,0	- 3,3	- 1,8	+ 6,3	+ 2,6

¹ einschl. Laubabfuhr² Schmutzwasser einschl. Regenwasseranteil aus der Mischkanalisation

Berichtsmerkmal	Einheit	2007	2008	2008			2009		
		Durchschnitt		Mai	Juni	Juli	Mai	Juni	Juli

Landwirtschaft

Schlachtungen nach Schlachttier- und Fleischbeschau

Rinder insgesamt.....	Stück	5	3	3	3	3	3	3	–
darunter Kälber ²	Stück	1	1	1	2	–	1	–	–
darunter Jungrinder.....	Stück	–	–	–	–	–	1	1	–
Schweine.....	Stück	33	29	27	25	57	44	74	26
darunter Hausschlachtungen.....	Stück	–	–	–	–	–	–	–	–

> Schlachtmengen (ohne Geflügel) ¹	t	4,5	3,7	3,3	3,3	5,9	4,5	7,6	2,3
darunter									
> Rinder insgesamt.....	t	1,3	0,8	0,8	0,8	0,7	0,5	0,9	–
> darunter Kälber ²	t	0,1	0,2	0,1	0,3	–	0,1	–	–
> darunter Jungrinder.....	t	–	–	–	–	–	0,1	0,2	–
> Schweine.....	t	3,0	2,6	2,4	2,2	5,1	4,0	6,7	2,3
> Geflügelfleisch.....	t	•	•	•	•	•	•	•	•
> Eiererzeugung	Anzahl	•	•	•	•	•	•	•	•

1 aus gewerblichen Schlachtungen;
einschl. Schlachtfette, jedoch ohne
Innereien

2 wegen methodischer Änderungen
mit Vorjahresergebnissen nur einge-
schränkt vergleichbar

Berichtsmerkmal	Einheit	2007	2008	2008			2009		
		Durchschnitt		Mai	Juni	Juli	Mai	Juni	Juli

Verarbeitendes Gewerbe sowie
Bergbau und Gewinnung von Steinen und Erden ¹

> Betriebe	Anzahl	356	324	327	326	325	332	331	331
> Beschäftigte ²	Anzahl	85 170	77 354	77 242	77 162	77 091	78 749	77 098	76 986
Beschäftigte je Betrieb	Anzahl	239	239	236	237	237	237	233	233
> Geleistete Arbeitsstunden	1 000 h	11 349	10 353	10 084	10 494	10 710	9 578	10 223	10 353
Arbeitsstunden je Beschäftigten	h	133	134	131	136	139	122	133	134
> Bruttolohn- und -gehaltsumme	Mill. EUR	324,9	293,9	282,8	294,7	280,9	289,4	291,6	273,7
Bruttolohn- und -gehaltsumme je Beschäftigten	EUR	3 814	3 800	3 661	3 820	3 644	3 675	3 782	3 555
> Umsatz	Mill. EUR	2 478,3	1 903,0	1 859,7	1 934,3	1 917,9	1 755,7	1 889,4	1 783,1
> darunter Auslandsumsatz	Mill. EUR	853,9	870,9	867,2	897,5	841,7	844,0	893,7	775,0
Umsatz je Beschäftigten	EUR	29 098	24 602	24 076	25 068	24 878	22 295	24 507	23 162
<i>Veränderungen gegenüber dem Vorjahreswert</i>									
Beschäftigte	%	- 0,4	+ 2,2	+ 3,5	+ 2,6	+ 2,4	+ 2,0	- 0,1	- 0,1
Geleistete Arbeitsstunden	%	-	+ 3,1	+ 2,4	+ 1,0	+ 8,2	- 5,0	- 2,6	- 3,3
Bruttolohn- und -gehaltsumme	%	+ 1,5	+ 3,0	+ 0,4	- 1,4	+ 3,1	+ 2,3	- 1,1	- 2,6
Umsatz	%	+ 2,6	- 6,4	- 11,6	- 9,3	- 11,3	- 5,6	- 2,3	- 7,0
darunter Auslandsumsatz	%	+ 9,3	+ 7,2	+ 9,1	+ 9,3	+ 1,6	- 2,7	- 0,4	- 7,9

Berichtsmerkmal	Einheit	2007	2008	2008			2009		
		Durchschnitt		Mai	Juni	Juli	Mai	Juni	Juli

noch: Verarbeitendes Gewerbe sowie
Bergbau und Gewinnung von Steinen und Erden ¹

Auftragseingangsindizes ³	2005=100	121,5	113,6	113,4	125,2	117,5	97,0	103,2	95,2
davon									
Inland	2005=100	115,9	119,0	110,1	130,8	129,8	83,6	93,1	94,5
Ausland	2005=100	125,7	109,6	115,8	120,9	108,3	107,0	110,8	95,7
<i>Veränderungen gegenüber dem Vorjahreswert</i>									
Auftragseingangsindizes	%	+ 13,8	- 6,5	- 6,5	- 0,1	+ 0,0	- 14,5	- 17,5	- 19,0
davon									
Inland	%	+ 6,6	+ 2,7	+ 1,8	+ 16,3	+ 7,9	- 24,1	- 28,9	- 27,2
Ausland	%	+ 19,3	- 12,8	- 11,7	- 10,3	- 6,1	- 7,7	- 8,4	- 11,6

1 Betriebe ab 50 Beschäftigte
bis Dezember 2008 WZ 2003
– ab Januar 2008 WZ 2008

2 einschließlich der tätigen Inhaber/
-innen

3 Volumenindex (ausgewählte Wirt-
schaftsgebiete)

Berichtsmerkmal	Einheit	2007	2008	2008			2009		
		Durchschnitt		April	Mai	Juni	April	Mai	Juni

Energie- und Wasserversorgung ¹

> Betriebe	Anzahl	13	14	14	14	14	18	18	18
> Beschäftigte	Anzahl	10 878	10 501	10 645	10 508	10 455	9 763	9 773	9 750
> Geleistete Arbeitsstunden	1 000 h	1 571	16 422	1 399	1 312	1 378	1 264	1 215	1 331
> Brutto Lohn- und -gehaltssumme	1 000 EUR	42 446	526 108	45 464	38 259	45 501	67 666	36 011	36 031
> Stromerzeugung (brutto) in Kraftwerken ² für die allgemeine Versorgung ...	1 000 MWh	721,8	737,0	866,3	...	513,2	585,7	474,1	...

Berichtsmerkmal	Einheit	2007	2008	2008			2009		
		Durchschnitt		Mai	Juni	Juli	Mai	Juni	Juli

Bauhauptgewerbe/Vorbereitende Baustellenarbeiten,
Hoch- und Tiefbau ³

> Beschäftigte ⁴	Anzahl	17 729	17 880	17 741	18 298	18 563	17 615	17 800	17 844
> Geleistete Arbeitsstunden	1 000 h	1 519	1 523	1 585	1 668	1 807	1 433	1 610	1 690
darunter									
> Wohnungsbau	1 000 h	591	581	610	650	705	500	559	627
> gewerblicher Bau	1 000 h	520	515	536	493	626	519	588	581
> öffentlicher und Straßenbau	1 000 h	407	427	439	525	476	414	463	482
> Bruttoentgeltssumme	Mill. EUR	33,9	35,4	34,9	35,4	36,0	34,9	36,8	37,6
> Baugewerblicher Umsatz (ohne Umsatzsteuer)	Mill. EUR	175,7	188,3	175,1	194,1	200,8	168,6	182,8	184,8
darunter									
> Wohnungsbau	Mill. EUR	51,6	55,4	42,3	55,0	53,5	38,8	49,0	49,2
> gewerblicher Bau	Mill. EUR	79,4	86,0	80,6	82,0	98,0	84,6	84,3	85,6
> öffentlicher und Straßenbau	Mill. EUR	44,6	46,9	52,2	57,1	49,4	45,3	49,6	49,9
> Auftragseingang ⁵	Mill. EUR	118,2	123,2	137,6	210,6	130,3	97,7	109,3	120,1

Berichtsmerkmal	Einheit	2007	2008	2007	2008			2009	
		Durchschnitt		4.	1.	2.	4.	1.	2.
				Vierteljahr					

Ausbaugewerbe/Bauinstallation und sonstiges Baugewerbe ¹

> Beschäftigte ⁴	Anzahl	9 466	9 771	9 521	9 540	9 690	9 820	10 681	11 102
> Geleistete Arbeitsstunden	1 000 h	2 801	3 044	3 012	2 941	2 999	3 078	3 215	3 433
> Bruttoentgeltssumme	Mill. EUR	62,0	64,7	65,8	60,0	63,8	69,1	71,7	78,9
> Baugewerblicher Umsatz (ohne Umsatzsteuer)	Mill. EUR	248,3	260,1	339,5	194,2	256,2	324,8	270,4	293,0

¹ Betriebe von Unternehmen mit im Allgemeinen 20 und mehr Beschäftigten

² Mit einer elektrischen Leistung ab 1 MW
³ hochgerechnete Ergebnisse

⁴ einschl. der tätigen Inhaber
⁵ Ergebnisse des Monatsberichts-kreises

Berichtsmerkmal	Einheit	2007	2008	2008			2009		
		Durchschnitt		Mai	Juni	Juli	Mai	Juni	Juli

Großhandel^{1,2}

einschließlich Handelsvermittlung

> Beschäftigte	2005±100	...	116,9p	116,1p	115,5p	115,7p	116,7p	115,1p	114,5p
> Umsatz nominal ³	2005±100	...	123,8p	124,0p	127,6p	125,4p	105,3p	95,9p	101,8p
> Umsatz real ³	2005±100	...	112,5p	109,6p	111,9p	108,3p	102,9p	93,3p	100,9p
<i>Veränderungen gegenüber dem Vorjahreswert</i>									
Beschäftigte	%	...	+ 4,0p	+ 2,6p	+ 1,9p	+ 1,0p	+ 0,5p	- 0,4p	- 1,1p
Umsatz nominal	%	...	+ 3,8p	+ 6,1p	+ 12,4p	+ 7,2p	- 15,1p	- 24,8p	- 18,8p
Umsatz real	%	...	- 1,1p	- 1,7p	+ 3,2p	- 2,6p	- 6,1p	- 16,7p	- 6,9p

Einzelhandel^{1,4}

> Beschäftigte	2005±100	...	111,8p	110,9p	111,3p	110,8p	111,2p	111,2p	110,9p
> Umsatz nominal ³	2005±100	...	117,3p	118,0p	113,6p	115,8p	111,1p	109,1p	116,0p
> Umsatz real ³	2005±100	...	112,8p	113,2p	109,2p	111,6p	106,0p	104,1p	111,8p
<i>Veränderungen gegenüber dem Vorjahreswert</i>									
Beschäftigte	%	...	+ 1,0p	+ 1,4p	+ 1,7p	+ 1,5p	+ 0,2p	- 0,1p	+ 0,2p
Umsatz nominal	%	...	+ 1,2p	+ 5,5p	- 1,4p	+ 3,5p	- 5,9p	- 4,0p	+ 0,2p
Umsatz real	%	...	- 0,8p	+ 3,3p	- 3,5p	+ 1,2p	- 6,4p	- 4,6p	+ 0,2p

Kfz-Handel^{1,5}

> Beschäftigte	2005±100	...	105,4p	105,0p	105,0p	104,8p	101,4p	101,0p	100,9p
> Umsatz nominal ³	2005±100	...	94,7p	101,4p	98,8p	98,7p	100,3p	108,0p	104,0p
> Umsatz real ³	2005±100	...	89,3p	95,7p	93,0p	92,7p	94,1p	101,6p	97,6p
<i>Veränderungen gegenüber dem Vorjahreswert</i>									
Beschäftigte	%	...	- 1,7p	- 1,9p	- 1,4p	- 2,3p	- 3,4p	- 3,8p	- 3,7p
Umsatz nominal	%	...	- 9,4p	- 9,3p	- 13,4p	- 8,1p	- 1,0p	+ 9,3p	+ 5,4p
Umsatz real	%	...	- 10,8p	- 10,7p	- 15,0p	- 9,9p	- 1,6p	+ 9,2p	+ 5,3p

Gastgewerbe¹

> Beschäftigte	2005±100	...	115,3p	117,8p	115,6p	116,5p	114,8p	115,3p	115,1p
> Umsatz nominal ³	2005±100	...	130,6p	150,3p	136,1p	125,5p	134,7p	133,2p	121,2p
> Umsatz real ³	2005±100	...	122,4p	142,0p	128,0p	117,2p	124,1p	122,4p	110,7p
<i>Veränderungen gegenüber dem Vorjahreswert</i>									
Beschäftigte	%	...	- 7,7p	- 5,2p	- 9,4p	- 8,1p	- 2,5p	- 0,3p	- 1,2p
Umsatz nominal	%	...	- 0,6p	+ 5,0p	- 5,5p	- 2,8p	- 10,4p	- 2,2p	- 3,4p
Umsatz real	%	...	- 3,2p	+ 2,4p	- 7,2p	- 5,4p	- 12,6p	- 4,3p	- 5,6p

1 Ab Januar 2009 erfolgt die Abgrenzung nach der WZ 2008; Die Ergebnisse des Vorjahres wurden entsprechend umgerechnet. Der Berichts-kreis wird ab 2007 jährlich durch

Ergänzungsstichproben aktualisiert. Zur Vermeidung von Sprüngen in der Zeitreihe werden die Messzahlen einheitlich auf den Stichproben-stand von 2006 zurückgerechnet.

2 einschließlich Handelsvermittlung

3 ohne Umsatzsteuer

4 einschließlich Tankstellen

5 sowie Instandhaltung und Reparatur von Kfz

Berichtsmerkmal	Einheit	2007	2008	2008			2009		
		Durchschnitt		Mai	Juni	Juli	Mai	Juni	Juli
S ¹									
Gästeankünfte	Anzahl	632 086	658 748	737 066	686 649	706 474	769 524	744 522	794 545
darunter									
von Gästen mit Wohnsitz im Ausland.....	Anzahl	212 953	229 482	259 511	233 723	271 054	251 741	253 709	301 352
Gästeübernachtungen	Anzahl	1 440 486	1 480 669	1 726 682	1 525 888	1 725 533	1 737 397	1 654 113	1 937 508
darunter									
von Gästen mit Wohnsitz im Ausland.....	Anzahl	551 164	587 006	668 236	582 769	734 155	641 188	599 148	808 382
Veränderungen gegenüber dem Vorjahreswert									
Gästeankünfte	%	+ 7,2	+ 4,2	+ 3,0	+ 0,2	+ 7,1	+ 4,4	+ 8,4	+ 12,5
darunter									
von Gästen mit Wohnsitz im Ausland.....	%	+ 10,1	+ 7,8	+ 11,1	- 0,1	+ 9,7	- 3,0	+ 8,5	+ 11,2
Gästeübernachtungen	%	+ 8,6	+ 2,8	+ 6,6	- 2,7	+ 6,1	+ 0,6	+ 8,3	+ 12,3
darunter									
von Gästen mit Wohnsitz im Ausland.....	%	+ 11,6	+ 6,5	+ 13,0	- 1,4	+ 9,6	- 4,0	+ 2,6	+ 10,1

¹ Betriebe ab 9 Betten einschließlich Campingplätzen (Touristik-Camping)

Berichtsmerkmal	Einheit	2007	2008	2008			2009		
		Durchschnitt		Mai	Juni	Juli	Mai	Juni	Juli

Straßenverkehrsunfälle ¹

Unfälle insgesamt	Anzahl	10 340	10 300	10 202	10 819	10 269	10 322	10 510	10 739
> Unfälle mit Personen- und Sachschaden ²	Anzahl	1 397	1 424	1 720	1 828	1 741	1 512	1 473	1 679
> Unfälle mit Personenschaden	Anzahl	1 209	1 241	1 531	1 648	1 602	1 358	1 307	1 517
schwerwiegende Unfälle mit Sachschaden ..	Anzahl	103	101	85	87	67	72	89	87
sonstige Sachschadenumfälle unter Alkoholeinwirkung	Anzahl	85	82	104	93	72	82	77	75
sonstige Sachschadenumfälle ohne Alkoholeinwirkung	Anzahl	8 943	8 876	8 482	8 991	8 528	8 810	9 037	9 060
> getötete Personen ³	Anzahl	5	5	1	6	1	1	10	5
> verletzte Personen	Anzahl	1 438	1 469	1 774	1 917	1 904	1 588	1 541	1 751
<i>Veränderungen gegenüber dem Vorjahreswert</i>									
Unfälle mit Personenschaden	%	+ 7,3	+ 2,4	+ 5,1	+ 4,3	+ 17,3	- 11,3	- 20,7	- 5,3
sonstige Sachschadenumfälle ohne Alkoholeinwirkung	%	+ 3,4	- 0,4	- 10,3	- 3,2	- 1,8	+ 3,9	+ 0,5	+ 6,2

Kraftverkehr

> Zulassungen fabrikneuer Kraftfahrzeuge ⁴ ...	Anzahl	8 458	7 960	8 879	9 673	8 196	10 728	12 210	10 095
darunter									
Krafträder	Anzahl	426	441	695	665	575	599	523	492
> Personenkraftwagen ⁵	Anzahl	6 991	6 472	7 080	7 915	6 631	9 410	10 849	8 757
Kraftomnibusse	Anzahl	25	16	25	7	19	38	14	45
> Lastkraftwagen	Anzahl	858	902	951	942	909	617	755	765

Binnenschifffahrt

> Güterempfang	1 000 t	284,3	288,1	200,4	226,1	197,7	262,7	251,0	...
> Güterversand	1 000 t	22,5	23,7	22,6	25,7	26,7	11,0	13,4	...

Luftverkehr ⁶

Flugbewegungen ⁷	Anzahl	18 894	19 554	21 437	21 406	20 929	18 662	18 901	19 138
darunter Linienverkehr	Anzahl	16 964	17 569	18 605	18 835	18 651	17 173	17 392	17 546
Fluggäste	Anzahl	1 665 559	1 778 981	1 926 049	1 906 960	1 939 955	1 822 286	1 856 804	1 956 534
Inland	Anzahl	659 307	691 046	713 827	743 559	666 523	701 557	691 120	670 000
Ausland	Anzahl	1 006 252	1 087 935	1 212 222	1 163 401	1 273 432	1 120 729	1 165 684	1 286 534
<i>Veränderungen gegenüber dem Vorjahreswert</i>									
Flugbewegungen	%	+ 1,8	+ 3,5	+ 7,5	+ 8,1	+ 6,2	- 12,9	- 11,7	- 8,6
darunter Linienverkehr	%	+ 4,3	+ 3,6	+ 4,1	+ 7,2	+ 7,2	- 7,7	- 7,7	- 5,9
Fluggäste	%	+ 8,5	+ 6,8	+ 9,8	+ 8,4	+ 7,1	- 5,4	- 2,6	+ 0,9
Inland	%	+ 10,7	+ 4,8	+ 4,2	+ 10,9	+ 4,8	- 1,7	- 7,1	+ 0,5
Ausland	%	+ 7,2	+ 8,1	+ 13,4	+ 6,8	+ 8,4	- 7,5	+ 0,2	+ 1,0

1 von der Polizei erfasste Unfälle
2 schwerwiegender Unfall mit Sachschaden (im engeren Sinne) und sonstiger Sachschaden unter Alkoholeinwirkung

3 einschl. der innerhalb von 30 Tagen an Unfallfolgen gestorbenen Personen
4 Angaben des Kraftfahrt-Bundesamtes

5 Fahrzeuge zur Personenbeförderung mit höchstens 8 Sitzplätzen außer dem Fahrersitz

6 Quelle: Statistisches Bundesamt: Berlin-Tegel, Berlin-Tempelhof und Schönefeld
7 Linien-, Gelegenheits- und Überführungsflüge

Berichtsmerkmal	Einheit	2005	2006	2005	2006			2007	
		Durchschnitt	4.	1.	2.	4.	1.	2.	
			Vierteljahr						

Geld und Kredit

Kredite und Einlagen ^{1 2}

insgesamt	Mill. EUR	99 209	105 064	100 478	98 812	99 484	111 493	109 168	110 152
darunter									
Kredite an inländischen Nichtbanken ³	Mill. EUR	95 481	100 843	97 014	95 338	95 637	106 847	104 261	105 116
Kurzfristige Kredite.....	Mill. EUR	11 527	11 493	11 557	11 405	10 946	12 292	10 219	9 897
an Unternehmen und Privatpersonen.....	Mill. EUR	10 958	10 415	10 496	10 891	10 064	10 107	9 244	9 232
an öffentliche Haushalte.....	Mill. EUR	569	1 078	1 061	514	882	2 185	975	665
Mittelfristige Kredite.....	Mill. EUR	5 291	5 587	5 157	5 317	5 369	5 814	5 572	6 598
an Unternehmen und Privatpersonen.....	Mill. EUR	4 538	4 404	4 311	4 400	4 484	4 255	4 275	4 217
an öffentliche Haushalte.....	Mill. EUR	753	1 184	846	917	885	1 559	1 297	2 381
Langfristige Kredite.....	Mill. EUR	78 664	83 763	80 300	78 616	79 322	88 741	88 470	88 621
an Unternehmen und Privatpersonen.....	Mill. EUR	65 491	67 784	65 506	66 647	66 994	68 664	69 506	69 726
an öffentliche Haushalte.....	Mill. EUR	13 173	15 980	14 794	11 969	12 328	20 077	18 964	18 895
Einlagen und aufgenommene Kredite ⁴									
von Nichtbanken	Mill. EUR	94 018	100 516	96 407	97 924	100 237	102 986	102 583	106 313
Sichteinlagen und Termineinlagen ⁵	Mill. EUR	77 846	84 629	80 249	81 891	84 306	87 121	86 308	90 049
von Unternehmen und Privatpersonen....	Mill. EUR	64 374	69 662	66 706	66 909	68 764	72 318	72 844	76 456
von öffentliche Haushalten ⁶	Mill. EUR	10 820	11 877	11 062	11 602	12 582	11 748	10 661	10 278
Spareinlagen.....	Mill. EUR	16 170	15 887	16 158	16 033	15 931	15 865	16 275	16 264
Gutschriften auf Sparkonten (ohne Zinsgutschriften)	Mill. EUR	1 738	1 907	1 597	2 004	1 960	1 979	3 105	2 299
Zinsgutschriften	Mill. EUR	80	76	271	20	14	260	16	22
Lastschriften auf Sparkonten	Mill. EUR	1 878	2 053	1 729	2 140	2 075	2 091	2 713	2 330
Wechselproteste	Stück	42	23	43	25	27	16	24	18
Wechselsumme	Mill. EUR	0	0	0	0	0	0	0	0

1 Die Angaben – jeweils am Ende des Vierteljahres – umfassen die in Berlin tätigen inländischen Banken (bis 1998 inländische Kreditinstitute) sowie die Zweigstellen von Banken mit Sitz in anderen Bundesländern, soweit sie zur Regionalstatistik melden.

2 ohne Postbankdienste, Kapitalanlagegesellschaften, Bürgschaftsbanken; ab 1999 einschl. Bausparkassen

3 ab 1999 einschl. Kredite an Bausparkassen; ohne Schatzwechselkredite, Wertpapierbestände und Ausgleichsforderungen

4 ab 1999 ohne Verbindlichkeiten gegenüber Bausparkassen

5 einschl. Sparbriefe; ab 1999 ohne Treuhandkredite

6 ohne Verbindlichkeiten gegenüber ausländischen Nichtbanken

Berichtsmerkmal	Einheit	2007	2008	2008			2009		
		Durchschnitt		März	April	Mai	März	April	Mai

Ausfuhr (Spezialhandel) ¹

> Ausfuhr insgesamt	Mill. EUR	1 023,0	957,0	932,2	1 054,5	917,4	827,6	840,1	878,7
> Güter der Ernährungswirtschaft.....	Mill. EUR	90,7	115,1	105,3	106,1	108,8
> Güter der gewerblichen Wirtschaft.....	Mill. EUR	894,5	807,1	789,3	905,2	775,3
> Rohstoffe.....	Mill. EUR	1,9	2,1	1,2	2,1	3,5
> Halbwaren.....	Mill. EUR	13,7	13,5	16,4	16,9	12,5
> Fertigwaren.....	Mill. EUR	878,9	791,4	771,7	886,2	759,3
> Vorerzeugnisse.....	Mill. EUR	54,3	41,0	48,2	55,1	56,7
> Enderzeugnisse.....	Mill. EUR	824,6	750,4	723,6	831,1	702,6
Ausfuhr nach									
> Europa.....	Mill. EUR	655,6	615,4	630,8	724,5	590,9
darunter									
> EU-Länder.....	Mill. EUR	522,2	482,3	519,8	596,1	460,4
darunter EURO-Zone.....	Mill. EUR	331,0	305,9	342,0	422,7	300,4
EFTA-Länder.....	Mill. EUR	30,5	29,8	28,0	35,6	33,5
übrige Länder.....	Mill. EUR	103,0	103,3	82,9	92,8	97,0
> Afrika.....	Mill. EUR	26,4	36,9	23,5	21,5	28,0
> Amerika.....	Mill. EUR	164,5	130,6	120,7	133,1	126,8
darunter NAFTA-Länder.....	Mill. EUR	136,1	102,6	103,6	107,5	102,1
> Asien.....	Mill. EUR	169,4	164,4	148,1	166,9	161,8
darunter ASEAN-Länder.....	Mill. EUR	15,0	13,9	13,9	16,4	19,1
> Australien, Ozeanien und übrige Gebiete.....	Mill. EUR	7,0	9,7	9,1	8,4	9,8

Einfuhr (Generalhandel) ¹

> Einfuhr insgesamt	Mill. EUR	687,5	705,0	697,1	723,2	674,8	806,6	644,7	657,7
> Güter der Ernährungswirtschaft.....	Mill. EUR	86,2	94,7	88,3	88,5	88,7
> Güter der gewerblichen Wirtschaft.....	Mill. EUR	544,2	555,1	551,1	579,8	530,8
> Rohstoffe.....	Mill. EUR	8,2	15,7	6,8	10,6	19,8
> Halbwaren.....	Mill. EUR	28,1	23,7	23,2	19,0	32,8
> Fertigwaren.....	Mill. EUR	507,9	515,7	521,1	550,2	478,2
> Vorerzeugnisse.....	Mill. EUR	85,0	83,6	90,4	85,0	100,6
> Enderzeugnisse.....	Mill. EUR	422,9	432,1	430,7	465,2	377,6
Einfuhr aus									
> Europa.....	Mill. EUR	499,2	504,6	521,3	509,5	497,6
darunter									
> EU-Länder.....	Mill. EUR	457,6	460,3	478,5	455,0	457,6
darunter EURO-Zone.....	Mill. EUR	270,8	276,0	292,3	264,5	262,1
EFTA-Länder.....	Mill. EUR	23,4	28,9	24,8	35,6	24,9
übrige Länder.....	Mill. EUR	18,2	15,4	18,1	18,8	15,1
> Afrika.....	Mill. EUR	5,8	11,2	4,5	5,7	7,7
> Amerika.....	Mill. EUR	111,1	112,6	109,4	130,0	96,3
darunter NAFTA-Länder.....	Mill. EUR	105,0	103,1	101,3	121,7	89,1
> Asien.....	Mill. EUR	69,6	73,3	59,9	76,5	72,1
darunter ASEAN-Länder.....	Mill. EUR	14,1	12,5	10,9	13,6	13,0
> Australien, Ozeanien und übrige Gebiete.....	Mill. EUR	1,9	3,3	2,0	1,4	1,1

¹ Wegen der unterschiedlichen Abgrenzung von Spezialhandel und Generalhandel ist eine Saldierung der Ein- und Ausfuhrergebnisse nicht vertretbar.

Berichtsmerkmal	Einheit	2007	2008	2008			2009		
		Durchschnitt		Mai	Juni	Juli	Mai	Juni	Juli

Gewerbeanzeigen ¹

> Gewerbebeanmeldungen	Anzahl	3 691	3 428	3 061	3 285	4 105	3 603	4 047	4 016
darunter Neugründungen.....	Anzahl	753	728	730	685	814	757	756	821
> Gewerbeabmeldungen	Anzahl	2 732	2 665	2 178	2 558	2 978	2 792	3 255	2 895
darunter Auflösungen.....	Anzahl	623	603	476	641	757	622	743	620

Berichtsmerkmal	Einheit	2007	2008	2008			2009		
		Durchschnitt		Mai	Juni	Juli	Mai	Juni	Juli

Öffentliche Register

Neueintragungen

Handelsregister A

(Einzelfirmen und Personengesellschaften)	Anzahl	136	124	142	94	134	87	108	97
---	--------	-----	-----	-----	----	-----	----	-----	----

Handelsregister B (Kapitalgesellschaften).....	Anzahl	430	453	446	363	517	400	516	636
--	--------	-----	-----	-----	-----	-----	-----	-----	-----

Löschungen

Handelsregister A

(Einzelfirmen und Personengesellschaften)	Anzahl	88	87	72	80	90	59	98	102
---	--------	----	----	----	----	----	----	----	-----

Handelsregister B (Kapitalgesellschaften).....	Anzahl	311	275	281	233	307	196	258	277
--	--------	-----	-----	-----	-----	-----	-----	-----	-----

Berichtsmerkmal	Einheit	2007	2008	2008			2009		
		Durchschnitt		Mai	Juni	Juli	Mai	Juni	Juli

Insolvenzen

> Beantragte Insolvenzverfahren	Anzahl	767	611	606	622	682	580	619	796
und zwar									
eröffnet.....	Anzahl	698	553	558	558	602	527	567	720
mangels Masse abgelehnt.....	Anzahl	63	52	40	54	72	51	49	73
> Unternehmen.....	Anzahl	119	114	108	113	141	122	126	123
eröffnet.....	Anzahl	71	75	80	70	84	85	90	71
mangels Masse abgelehnt.....	Anzahl	48	38	28	43	57	37	36	52
> ehemals selbständig Tätige ²	Anzahl	126	119	106	109	137	128	143	132
> natürliche Personen ³ , Nachlässe.....	Anzahl	20	12	12	9	18	13	12	17
> Verbraucher.....	Anzahl	502	366	380	391	386	317	338	524
> Voraussichtliche Forderungen1 000 EUR		165 918	239 634	212 529	129 292	232 025	193 536	657 883	164 870

Berichtsmerkmal	Einheit	2005	2006	2005	2006			2007	
		Durchschnitt		4.	1.	2.	4.	1.	2.
				Vierteljahr					

Handwerk

> Beschäftigte	30.9.2003 ±100	87,9	85,7	86,9	84,0	83,1	88,5	86,0	85,7
> Umsatz	2003±100	95,7	101,4	108,0	84,1	95,2	124,3	86,2	98,7
<i>Veränderungen gegenüber dem Vorjahreswert</i>									
Beschäftigte.....	%	- 3,3	- 2,5	- 4,5	- 2,8	- 3,9	+ 1,8	+ 2,5	+ 3,1
Umsatz.....	%	+ 0,6	+ 5,9	- 1,9	+ 4,8	+ 1,1	+ 15,2	+ 2,5	+ 3,6

¹ ohne Automatenaufsteller und Reisegewerbe

² Nachweis erst ab Januar 2002 möglich

³ beispielsweise Gesellschafter oder Mithafter

Berichtsmerkmal	Einheit	2007	2008	2008			2009		
		Durchschnitt		Mai	Juni	Juli	Mai	Juni	Juli

Verbraucherpreisindex

> Gesamtlebenshaltung	2005=100	103,6	106,2	106,4	106,7	107,4	106,2	106,6	106,6
Nahrungsmittel und alkoholfreie Getränke.....	2005=100	107,2	113,7	114,2	114,5	114,5	112,6	113,0	112,2
Alkoholische Getränke, Tabakwaren.....	2005=100	105,9	108,8	109,2	109,3	109,3	110,0	112,9	113,0
Bekleidung und Schuhe.....	2005=100	98,1	100,1	100,4	99,4	97,3	100,8	100,1	94,9
Wohnung, Wasser, Strom, Gas und andere Brennstoffe.....	2005=100	105,0	108,7	108,7	109,3	109,7	109,0	109,4	109,0
Nettokaltniete (Teilindex).....	2005=100	101,7	103,9	103,6	104,0	104,3	105,4	105,7	105,9
Einrichtungsgegenstände (Möbel), Apparate, Geräte und Ausrüstungen für den Haushalt sowie deren Instandhaltung.....	2005=100	100,5	101,5	101,4	101,2	101,2	102,5	102,5	102,4
Gesundheitspflege.....	2005=100	101,5	102,2	101,9	102,2	102,3	102,9	103,0	102,9
Verkehr.....	2005=100	107,0	110,3	112,3	113,2	114,8	107,7	109,0	108,5
Nachrichtenübermittlung	2005=100	94,9	91,8	92,2	91,7	91,6	89,9	89,8	89,7
Freizeit, Unterhaltung und Kultur.....	2005=100	98,8	98,7	97,3	97,2	100,5	99,1	98,9	102,3
Bildungswesen.....	2005=100	101,8	101,6	101,7	101,7	101,7	103,5	103,5	103,5
Beherbergungs- und Gaststätten- dienstleistungen.....	2005=100	103,6	104,8	103,6	104,7	107,0	104,4	105,3	109,0
Andere Waren und Dienstleistungen.....	2005=100	103,8	105,8	106,0	106,1	106,0	108,1	108,0	108,0
<i>Veränderung gegenüber dem Vorjahreswert</i>									
Gesamtlebenshaltung	%	+ 2,0	+ 2,5	+ 3,0	+ 3,3	+ 3,4	- 0,2	- 0,1	- 0,7
Nahrungsmittel und alkoholfreie Getränke.....	%	+ 4,3	+ 6,1	+ 7,3	+ 7,2	+ 7,6	- 1,4	- 1,3	- 2,0
Alkoholische Getränke, Tabakwaren.....	%	+ 2,6	+ 2,7	+ 3,4	+ 3,4	+ 3,5	+ 0,7	+ 3,3	+ 3,4
Bekleidung und Schuhe.....	%	+ 0,4	+ 2,0	+ 2,8	+ 1,9	+ 0,9	+ 0,4	+ 0,7	- 2,5
Wohnung, Wasser, Strom, Gas und andere Brennstoffe.....	%	+ 1,8	+ 3,5	+ 4,1	+ 4,4	+ 4,1	+ 0,3	+ 0,1	- 0,6
Nettokaltniete (Teilindex).....	%	+ 0,3	+ 2,2	+ 2,2	+ 2,3	+ 2,3	+ 1,7	+ 1,6	+ 1,5
Einrichtungsgegenstände (Möbel), Apparate, Geräte und Ausrüstungen für den Haushalt sowie deren Instandhaltung.....	%	+ 0,3	+ 1,0	+ 1,1	+ 0,8	+ 0,8	+ 1,1	+ 1,3	+ 1,2
Gesundheitspflege.....	%	+ 1,2	+ 0,7	+ 0,7	+ 0,9	+ 0,8	+ 1,0	+ 0,8	+ 0,6
Verkehr.....	%	+ 4,4	+ 3,1	+ 4,2	+ 5,2	+ 7,0	- 4,1	- 3,7	- 5,5
Nachrichtenübermittlung	%	- 1,1	- 3,3	- 3,6	- 3,6	- 3,3	- 2,5	- 2,1	- 2,1
Freizeit, Unterhaltung und Kultur.....	%	- 0,2	- 0,1	- 0,5	- 0,1	+ 0,1	+ 1,8	+ 1,7	+ 1,8
Bildungswesen.....	%	+ 0,6	- 0,2	- 0,1	- 0,1	- 0,1	+ 1,8	+ 1,8	+ 1,8
Beherbergungs- und Gaststätten- dienstleistungen.....	%	+ 0,8	+ 1,2	+ 0,1	+ 0,9	- 0,3	+ 0,8	+ 0,6	+ 1,9
Andere Waren und Dienstleistungen.....	%	+ 2,7	+ 1,9	+ 2,3	+ 2,4	+ 2,0	+ 2,0	+ 1,8	+ 1,9

Berichtsmerkmal	Einheit	2007	2008	2007	2008			2009	
		Durchschnitt		November	Februar	Mai	November	Februar	Mai

Preisindex für Bauleistungen am Bauwerk

- Neubau - ¹

> Wohngebäude insgesamt	2005=100	108,0	112,4	109,4	111,0	111,8	113,7	113,7	113,7
Ein-/Zweifamiliengebäude.....	2005=100	107,8	112,2	109,2	110,9	111,6	113,5	113,5	113,5
Mehrfamiliengebäude.....	2005=100	108,5	113,1	109,9	111,6	112,6	114,2	114,2	114,2
Bürogebäude.....	2005=100	107,1	112,0	108,5	110,6	111,4	113,2	113,5	113,9
Gewerbliche Betriebsgebäude.....	2005=100	109,2	113,7	110,7	111,9	113,1	115,0	115,4	115,5
Straßenbau.....	2005=100	105,5	108,4	105,1	106,8	108,3	109,6	111,0	109,8
Brücken im Straßenbau.....	2005=100	110,0	114,5	112,1	112,6	114,0	114,6	113,9	114,2
Ortskanäle.....	2005=100	105,9	109,4	106,0	108,4	108,9	110,6	111,1	111,0
Instandhaltung von Mehrfamiliengebäuden ohne Schönheitsreparaturen.....	2005=100	106,9	109,8	107,3	108,7	109,5	110,7	111,4	111,7
Schönheitsreparaturen in einer Wohnung.....	2005=100	101,4	111,7	101,4	109,8	111,3	112,8	113,3	113,2
<i>Veränderungen gegenüber dem Vorjahreswert</i>									
Wohngebäude insgesamt.....	%	+ 6,3	+ 4,1	+ 6,5	+ 3,9	+ 3,9	+ 3,9	+ 2,4	+ 1,7
Bürogebäude.....	%	+ 5,4	+ 4,6	+ 5,6	+ 4,4	+ 4,4	+ 4,3	+ 2,6	+ 2,2
Gewerbliche Betriebsgebäude.....	%	+ 6,6	+ 4,1	+ 6,9	+ 3,8	+ 4,0	+ 3,9	+ 3,1	+ 2,1
Straßenbau.....	%	+ 4,1	+ 2,7	+ 2,5	+ 1,2	+ 2,5	+ 4,3	+ 3,9	+ 1,4
Ortskanäle.....	%	+ 4,1	+ 3,3	+ 3,3	+ 2,7	+ 2,7	+ 4,3	+ 2,5	+ 1,9
Instandhaltung von Mehrfamiliengebäuden ohne Schönheitsreparaturen.....	%	+ 5,2	+ 2,7	+ 4,6	+ 2,2	+ 2,5	+ 3,2	+ 2,5	+ 2,0
Schönheitsreparaturen in einer Wohnung.....	%	+ 2,2	+ 10,2	+ 2,0	+ 8,2	+ 9,9	+ 11,2	+ 3,2	+ 1,7

¹ Neubau in konventioneller Bauart,
Bauleistungen am Bauwerk

Berichtsmerkmal	Einheit	2008	2008				2009
		Durchschnitt	1.	2.	3.	4.	1.
			Vierteljahr				

Verdienste¹

Bruttomonatsverdienste ¹ der vollzeitbeschäftigten Arbeitnehmer/-innen ² im Produzierenden Gewerbe und im Dienstleistungsbereich.....	EUR	3 365	3 028	3 064	3 066	3 085	3 097
männlich.....	EUR	3 624	3 225	3 267	3 264	3 291	3 303
weiblich.....	EUR	3 003	2 755	2 780	2 789	2 797	2 812
Produzierendes Gewerbe.....	EUR	3 634	3 147	3 196	3 191	3 201	3 177
Bergbau und Gewinnung von Steinen und Erden.....	EUR
Verarbeitendes Gewerbe.....	EUR	3 809	3 248	3 285	3 291	3 314	3 270
Energieversorgung.....	EUR
Wasserversorgung ³	EUR	3 484	3 109	3 365	3 174	3 251	3 359
Baugewerbe.....	EUR	2 807	2 651	2 677	2 713	2 696	2 638
Dienstleistungsbereich.....	EUR	3 300	2 999	3 032	3 036	3 057	3 079
Handel; Instandhaltung und Reparatur von Kfz und Gebrauchsgütern.....	EUR	2 930	2 674	2 688	2 669	2 739	2 636
Verkehr und Lagerei.....	EUR	2 954	2 677	2 676	2 724	1 797	2 776
Gastgewerbe.....	EUR	2 001	1 867	1 895	1 884	1 933	1 889
Information und Kommunikation.....	EUR	4 647	4 049	4 095	4 130	4 189	4 174
Erbringung von Finanz- und Versicherungsdienstleistungen.....	EUR	4 731	3 993	3 977	3 982	4 078	4 091
Grundstücks- und Wohnungswesen.....	EUR	3 715	2 990	3 263	3 273	3 293	(3 328)
Erbringung von freiberuflichen, wissenschaftlichen und technischen Dienstleistungen.....	EUR	4 471	3 668	3 743	3 762	3 733	3 815
Erbringung von sonstigen wirtschaftlichen Dienstleistungen.....	EUR	2 190	2 050	2 056	2 051	2 051	2 077
Öffentliche Verwaltung, Verteidigung, Sozialversicherung.....	EUR	3 072	2 877	2 887	2 927	2 927	2 975
Erziehung und Unterricht.....	EUR	3 640	3 506	3 505	3 506	3 506	3 488
Gesundheits- und Sozialwesen.....	EUR	3 064	2 877	2 944	2 906	2 906	2 856
Kunst, Unterhaltung und Erholung.....	EUR	3 626	3 278	3 441	3 477	3 477	(3 407)
Erbringung von sonstigen Dienstleistungen.....	EUR

¹ Nachgewiesen werden Vierteljahresdurchschnitte ohne Sonderzahlungen. Im Jahresdurchschnitt sind die Sonderzahlungen enthalten.

² einschließlich Beamte.

³ Einschließlich Abwasser- und Abfallentsorgung, Beseitigung von Umweltverschmutzungen.

Berichtsmerkmal	Einheit	2005	2006	2005			2006		
		Jahressumme		2.	3.	4.	2.	3.	4.
				Vierteljahr					

Haushalt von Berlin¹

Ausgaben der laufenden Rechnung	Mill. EUR	18 611	18 621	4 701	4 576	4 443	4 695	4 596	4 318
darunter									
Personalausgaben.....	Mill. EUR	6 642	6 279	1 565	1 626	1 435	1 509	1 574	1 340
Laufender Sachaufwand.....	Mill. EUR	3 629	3 943	896	928	1 064	955	968	1 144
Laufende Zuweisungen und Zuschüsse.....	Mill. EUR	5 945	5 983	1 489	1 438	1 665	1 508	1 451	1 581
Ausgaben der Kapitalrechnung	Mill. EUR	2 968	1 826	395	443	709	442	478	613
darunter									
Baumaßnahmen.....	Mill. EUR	210	194	40	56	86	49	56	68
Vermögensübertragungen.....	Mill. EUR	712	661	147	152	339	146	147	310
Erwerb von Beteiligungen.....	Mill. EUR	1 560	481	107	121	101	80	198	76
Ausgaben ohne besondere Finanzierungsvorgänge	Mill. EUR	21 580	20 449	5 096	5 020	5 152	5 138	5 074	4 931
Einnahmen der laufenden Rechnung	Mill. EUR	17 512	17 681	3 840	4 086	4 435	3 874	4 792	4 725
darunter									
Steuern und steuerähnliche Abgaben.....	Mill. EUR	8 190	9 116	1 923	1 964	2 272	1 938	2 477	2 426
Einnahmen aus wirtschaftlicher Tätigkeit.....	Mill. EUR	1 464	409	106	76	94	59	202	91
Allgemeine Finanzzuweisungen.....	Mill. EUR	7 022	7 278	1 565	1 852	1 866	1 666	1 879	1 980
Gebühren, sonstige Entgelte.....	Mill. EUR	655	677	204	158	153	179	182	163
Einnahmen der Kapitalrechnung	Mill. EUR	880	995	140	201	291	152	227	372
darunter									
Veräußerung von Sachvermögen.....	Mill. EUR	183	258	27	45	50	41	113	55
Vermögensübertragungen.....	Mill. EUR	443	408	86	123	174	66	86	199
Veräußerung von Beteiligungen.....	Mill. EUR	11	4	4	3	3	0	0	0
Einnahmen ohne besondere Finanzierungsvorgänge	Mill. EUR	18 392	18 677	3 980	4 287	4 726	4 027	5 019	5 097
Finanzierungssaldo	Mill. EUR	- 7 535	- 3 252	- 1 114	- 4 556	- 953	- 1 561	- 55	167
Nettokreditaufnahme	Mill. EUR	3 589	1 692	843	785	779	1 156	145	305
Schuldenaufnahme am Kreditmarkt.....	Mill. EUR	11 137	8 885	3 551	2 558	1 738	2 718	2 460	1 815
Schuldentilgung am Kreditmarkt.....	Mill. EUR	7 548	7 193	2 708	1 773	959	1 562	2 315	1 510
Stand der Kreditmarktschulden ²	Mill. EUR	58 580	60 143	56 995	57 760	58 580	59 711	59 838	60 143

Steuereinnahmen

Anteil an den Gemeinschaftsteuern und der Gewerbesteuerumlage	Mill. EUR	5 955	6 286	1 314	1 368	1 742	1 328	1 696	1 688
Einkommen- und Körperschaftsteuer.....	Mill. EUR	3 082	3 271	725	647	856	728	836	885
Umsatz- und Einfuhrumsatzsteuer.....	Mill. EUR	2 685	2 801	522	684	838	532	827	745
Gewerbesteuerumlage.....	Mill. EUR	57	65	12	16	25	16	13	34
Zinsabschlagsteuer.....	Mill. EUR	133	148	55	21	24	52	20	24
Landessteuern	Mill. EUR	749	1 011	201	177	196	228	261	254
darunter									
Erbschaftsteuer.....	Mill. EUR	167	203	49	39	37	42	39	33
Grunderwerbsteuer.....	Mill. EUR	257	485	61	61	79	107	148	145
Kraftfahrzeugsteuer.....	Mill. EUR	224	226	61	53	56	57	49	52
Rennwett- und Lotteriesteuer.....	Mill. EUR	67	68	22	17	15	15	18	17
Gemeindesteuern	Mill. EUR	1 466	1 819	394	413	344	379	515	505
darunter									
Grundsteuer.....	Mill. EUR	588	580	134	214	119	141	200	120
Gewerbesteuer (netto).....	Mill. EUR	854	1 218	255	192	220	232	309	380
Hundesteuer.....	Mill. EUR	11	11	3	3	3	3	3	2
Hebesätze									
Grundsteuer A.....	%	150	150	150	150	150	150	150	150
Grundsteuer B.....	%	660	660	660	660	660	660	660	660
Gewerbesteuer.....	%	410	410	410	410	410	410	410	410

¹ vierteljährliche Kassenergebnisse
ohne Hochschulen und andere
Sonderrechnungen

² am Quartals- bzw. Jahresende