

Monatsdaten + Konjunktur 3 2009

Mit der vorliegenden Veröffentlichung „Monatsdaten + Konjunktur“ gibt das Amt für Statistik Berlin-Brandenburg (AfS) eine Auswahl aktueller wirtschafts- und konjunkturstatistischer Ergebnisse für das Land Berlin heraus.

„Monatsdaten + Konjunktur“ erscheint monatlich und bietet eine umfangreiche Auswahl an Daten und grafischen Übersichten zur aktuellen Entwicklung im Lande. Einige Angaben sind vorläufig und können zu einem späteren Zeitpunkt aktualisiert werden. Abweichungen in den errechneten Werten sind durch Rundungen bedingt. Durch die Bearbeitungsdauer und die unterschiedliche zeitliche Verfügbarkeit der Ausgangsdaten können zum Zeitpunkt der Veröffentlichung bereits einzelne Statistische Berichte jüngerer Datums verfügbar sein. Zu beziehen ist „Monatsdaten + Konjunktur“ als Download auf den Internetseiten des AfS oder über den E-Mail-Service.



Berlin

Wirtschaftsindikatoren für Berlin

Beinhalten die grafischen Darstellungen der 14 wichtigsten Wirtschaftsindikatoren über den Zeitraum der letzten vier Jahre. Diese sind auf zwei Seiten zusammenfassend dargestellt.

- 3 Verarbeitendes Gewerbe
Bauhauptgewerbe
Baugenehmigungen

- 4 Handel und Gastgewerbe
Tourismus und Verkehr
Verbraucherpreise
Außenhandel
Gewerbeanzeigen
Insolvenzen

Zahlenspiegel für Berlin

Die mit einem vorangestellten > versehenen Positionen in den Tabellen werden von allen Statistischen Ämtern der Länder im Zahlenspiegel veröffentlicht.

- 5 Bevölkerungsstand
Natürliche Bevölkerungsbewegung
Wanderungen
- 6 Beschäftigte
Arbeitsmarkt
- 7 Bautätigkeit
Abfallentsorgung
Wasserversorgung und Abwasserbeseitigung
- 8 Landwirtschaft
- 9 Verarbeitendes Gewerbe sowie Bergbau und Gewinnung von Steinen und Erden
- 10 Energie- und Wasserversorgung
Bauhauptgewerbe/Vorbereitende Baustellenarbeiten, Hoch- und Tiefbau
Ausbaugewerbe/Bauinstallation und sonstiges Baugewerbe
- 11 Großhandel einschließlich Handelsvermittlung
Einzelhandel sowie Reparatur von Gebrauchsgütern
Kfz-Handel, -instandhaltung und -reparatur sowie Tankstellen
Gastgewerbe
- 12 Tourismus

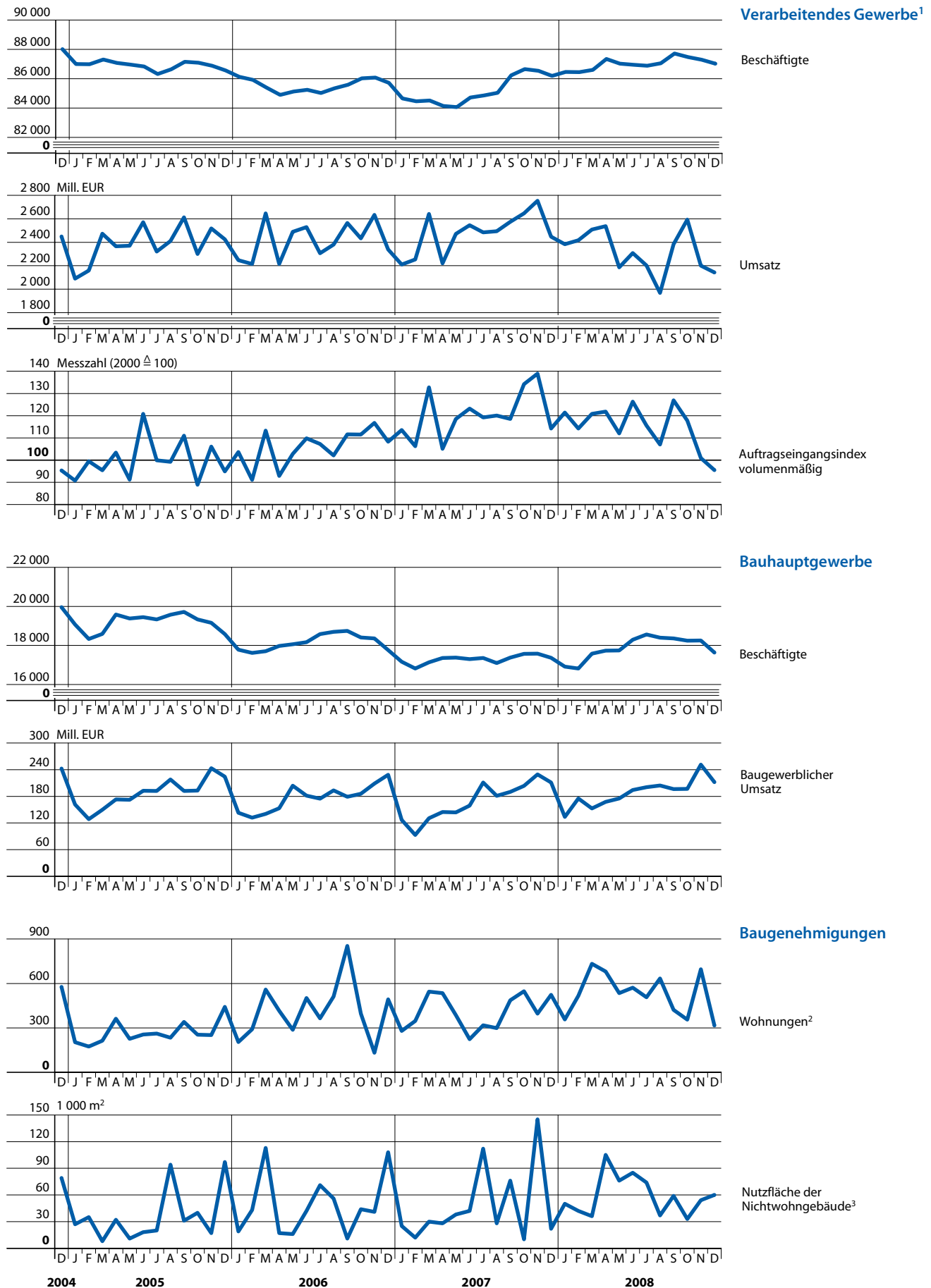
- 13 Straßenverkehrsunfälle
Kraftverkehr
Binnenschifffahrt
Luftverkehr
- 14 Geld und Kredit
- 15 Ausfuhr (Spezialhandel)
Einfuhr (Generalhandel)
- 16 Gewerbeanzeigen
Öffentliche Register
Insolvenzen
Handwerk
- 17 Verbraucherpreisindex
- 18 Preisindex für Bauleistungen am Bauwerk - Neubau -
- 19 Durchschnittliche Bruttoverdienste und Arbeitszeiten der Arbeiter im Produzierenden Gewerbe
- 20 Durchschnittliche Bruttoverdienste der Angestellten im Produzierenden Gewerbe, Handel, Kredit- und Versicherungsgewerbe
- 21 Haushalt von Berlin
Steuereinnahmen

Zeichenerklärung

- 0 weniger als die Hälfte von 1 in der letzten besetzten Stelle, jedoch mehr als nichts
- nichts vorhanden (genau null)
- Zahlenwert unbekannt oder geheim zu halten
- ... Zahlenwert lag bei Redaktionsschluss noch nicht vor
- () Aussagewert eingeschränkt, da der Wert Fehler aufweisen kann
- / keine Angabe, da Zahlenwert nicht sicher genug
- x Tabellenfach gesperrt, weil Aussage nicht sinnvoll
- p vorläufige Zahl
- r berichtigte Zahl
- D Durchschnitt (bei nicht addierfähigen Größen)

© Amt für Statistik Berlin-Brandenburg
Dortustraße 46
14467 Potsdam

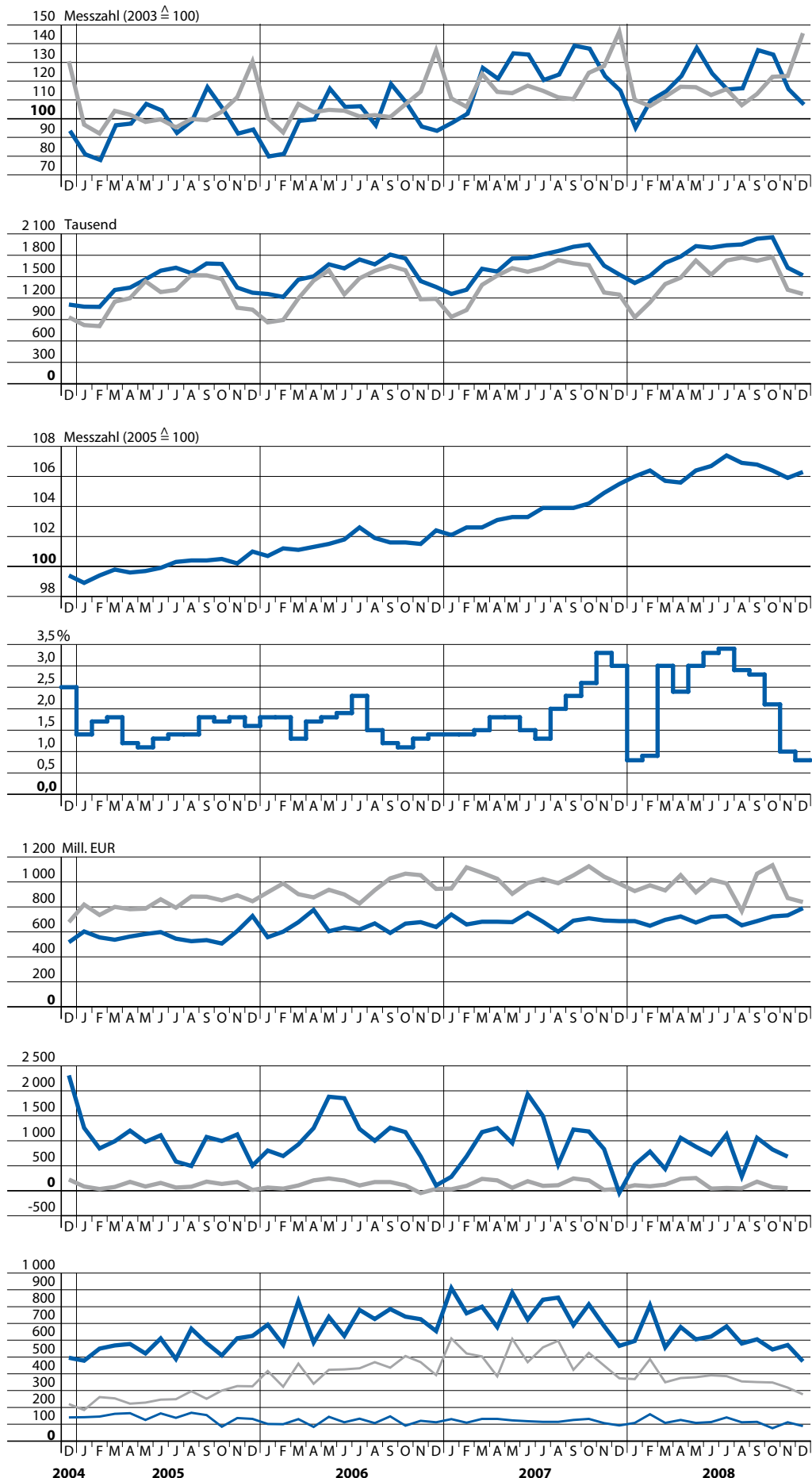
Für nichtgewerbliche Zwecke sind Vervielfältigung und unentgeltliche Verbreitung, auch auszugsweise, mit Quellenangabe gestattet.
Die Verbreitung, auch auszugsweise, über elektronische Systeme/Datenträger bedarf der vorherigen Zustimmung. Alle übrigen Rechte bleiben vorbehalten.



1 Betriebe ab 50 Beschäftigte

2 in Neubauten und durch Baumaßnahmen an bestehenden Gebäuden

3 nur Neu- und Wiederaufbau



Berichtsmerkmal	Einheit	2006	2007	2007			2008		
		Durchschnitt		Juni	Juli	August	Juni	Juli	August

Bevölkerungsstand

Bevölkerung am Monatsende									
Mitte.....	1 000	324,7	327,3	327,1	327,2	327,1	329,6	329,0	328,7
Friedrichshain-Kreuzberg.....	1 000	263,8	266,9	266,8	266,9	266,8	269,4	269,3	269,4
Pankow.....	1 000	355,9	360,8	360,6	360,8	361,3	366,2	366,4	366,8
Charlottenburg-Wilmersdorf.....	1 000	315,2	315,9	315,6	315,4	315,7	317,2	317,2	317,4
Spandau.....	1 000	224,6	224,0	224,1	224,0	223,9	223,6	223,5	223,6
Steglitz-Zehlendorf.....	1 000	288,5	289,0	288,7	288,7	289,1	290,6	290,5	290,9
Tempelhof-Schöneberg.....	1 000	332,5	331,8	331,6	331,5	331,6	332,0	332,2	332,2
Neukölln.....	1 000	305,8	305,8	305,8	305,7	305,8	308,0	308,2	308,4
Treptow-Köpenick.....	1 000	235,9	236,7	236,4	236,6	236,8	238,8	239,1	239,4
Marzahn-Hellersdorf.....	1 000	250,1	249,6	249,6	249,6	249,5	248,8	248,9	248,7
Lichtenberg.....	1 000	259,2	257,7	257,3	257,3	257,2	258,9	258,9	258,8
Reinickendorf.....	1 000	243,7	241,9	241,7	241,8	241,9	241,7	241,8	241,9
> Berlin	1 000	3 399,9	3 407,6	3 405,3	3 405,5	3 406,8	3 424,8	3 424,8	3 426,4
und zwar									
Deutsche.....	1 000	2 930,5	2 934,3	2 933,4	2 933,7	2 934,8	2 943,5	2 944,1	2 945,8
Ausländer.....	1 000	469,4	473,3	471,9	471,8	472,0	481,3	480,7	480,6
männlich.....	1 000	1 663,0	1 667,7	1 666,5	1 666,8	1 667,6	1 677,5	1 677,6	1 678,4
weiblich.....	1 000	1 736,9	1 739,9	1 738,8	1 738,6	1 739,2	1 747,3	1 747,2	1 747,9

Natürliche Bevölkerungsbewegung ¹

> Eheschließungen	Anzahl	970	959	1 198	1 581	1 496	1 121	1 183	1 963
auf 1000 Einwohner und 1 Jahr.....	‰	+ 3,4	+ 3,3	+ 4,3	+ 5,5	+ 5,2	+ 4,0	+ 4,1	+ 6,7
> Lebend Geborene	Anzahl	2 469	2 598	2 575	2 794	2 778	2 619	3 073	2 645
auf 1000 Einwohner und 1 Jahr.....	‰	+ 8,5	+ 9,0	+ 9,2	+ 9,7	+ 9,6	+ 9,3	+ 10,6	+ 9,1
> Gestorbene (ohne tot Geborene)	Anzahl	2 627	2 582	2 473	2 526	2 624	2 260	2 761	2 443
auf 1000 Einwohner und 1 Jahr.....	‰	+ 9,1	+ 8,9	+ 8,8	+ 8,7	+ 9,1	+ 8,0	+ 9,5	+ 8,4
> Gestorbene im 1. Lebensjahr	Anzahl	9	9	7	11	7	8	10	6
auf 1000 lebend Geborene ²	‰	+ 3,7	+ 3,5	+ 2,9	+ 4,2	+ 2,5	+ 3,3	+ 3,5	+ 2,2
> Überschuss der lebend Geborenen(+) oder Gestorbenen(-)	Anzahl	- 158	+ 16	+ 102	+ 268	+ 154	+ 359	+ 312	+ 202
auf 1000 Einwohner und 1 Jahr.....	‰	- 0,5	+ 0,1	+ 0,4	+ 0,9	+ 0,5	+ 1,3	+ 1,1	+ 0,7

Wanderungen

> Zuzüge über die Landesgrenze	Anzahl	9 908	10 579	8 824	11 141	13 818	8 706	11 132	13 357
aus den übrigen Bundesländern.....	Anzahl	6 469	6 877	5 615	7 154	9 113	5 646	7 380	9 164
darunter aus dem engeren Verflechtungsraum ³	Anzahl	1 279	1 331	1 165	1 422	1 569	1 189	1 361	1 607
> aus dem Ausland.....	Anzahl	3 439	3 702	3 209	3 987	4 705	3 060	3 752	4 193
> Fortzüge über die Landesgrenze	Anzahl	9 018	9 579	9 426	11 280	12 677	8 087	11 481	11 978
in die übrigen Bundesländer.....	Anzahl	6 306	6 262	5 546	7 131	8 012	5 421	6 835	7 449
darunter in den engeren Verflechtungsraum ³	Anzahl	2 048	1 947	1 785	2 143	2 302	1 701	2 248	2 197
> in das Ausland.....	Anzahl	2 712	3 317	3 880	4 149	4 665	2 666	4 646	4 529
> Binnenwanderungen	Anzahl	29 541	29 136	28 439	29 535	32 256	26 017	27 853	30 042
von/nach anderen Bezirken.....	Anzahl	12 246	11 988	11 470	11 843	13 326	10 439	11 479	12 824
innerhalb eines Bezirks.....	Anzahl	17 295	17 148	16 969	17 692	18 930	15 578	16 374	17 218
> Wanderungsgewinn(+) oder -verlust(-) über die Landesgrenze	Anzahl	+ 890	+ 1 000	- 602	- 139	+ 1 141	+ 619	- 349	+ 1 379
gegenüber den übrigen Bundesländern.....	Anzahl	+ 163	+ 615	+ 69	+ 23	+ 1 101	+ 225	+ 545	+ 1 715
darunter dem engeren Verflechtungsraum ³	Anzahl	- 769	- 616	- 620	- 721	- 733	- 512	- 887	- 590
dem Ausland.....	Anzahl	+ 727	+ 385	- 671	- 162	+ 40	+ 394	- 894	- 336
auf 1000 Einwohner und 1 Jahr.....	‰	+ 2,5	+ 1,3	- 2,2	- 0,5	+ 3,9	+ 2,2	- 1,2	+ 4,7
Bevölkerungszu-(+) oder -abnahme(-) ⁴...	Anzahl	+ 732	+ 1 016	- 498	+ 141	+ 1 297	+ 981	- 37	+ 1 590
auf 1000 Einwohner und 1 Jahr.....	‰	+ 2,5	+ 3,5	- 1,8	+ 0,5	+ 4,5	+ 3,5	- 0,1	+ 5,5

1 ab Januar 2000 im Berichtsmonat
beurkundete Fälle; für Berichts-
monat vorläufige Angaben

2 berechnet unter Berücksichtigung
der Geburtenentwicklung des Be-
richtszeitraumes und des Vorjahres
(Methode Raths)

3 engerer Verflechtungsraum: aus-
gewählte Gemeinden der an Berlin
grenzenden Großkreise (Gebiets-
reform in Brandenburg
vom 5./6.Dezember 1993)

4 einschließlich sonstiger Verände-
rungen

Berichtsmerkmal	Einheit	2006	2007	2006			2007		
		30. Juni		Juni	September	Dezember	Juni	September	Dezember

Beschäftigte

> Sozialversicherungspflichtig Beschäftigte am Arbeitsort ¹	1 000	1 024,5	1 047,8	1 024,5	1 042,1	1 043,3	1 047,8	1 072,0	1 071,6
und zwar									
> Frauen.....	1 000	528,9	539,6	528,9	536,8	538,3	539,6	550,9	553,4
> Ausländer/-innen.....	1 000	64,6	67,0	64,6	65,5	65,7	67,0	69,2	69,0
> Teilzeitbeschäftigte.....	1 000	201,9	215,9	201,9	203,2	207,4	215,9	218,2	220,2
> darunter Frauen.....	1 000	150,6	159,7	150,6	151,3	154,1	159,7	161,2	162,8
Sozialversicherungspflichtig Beschäftigte nach Wirtschaftsbereichen									
> Land- und Forstwirtschaft, Fischerei.....	1 000	4,0	4,1	4,0	4,0	3,7	4,1	4,1	3,5
> Produzierendes Gewerbe ohne Baugewerbe.....	1 000	125,2	126,3	125,2	129,1	126,7	126,3	128,4	128,2
> Baugewerbe.....	1 000	48,8	47,7	48,8	48,2	46,7	47,7	50,1	47,6
> Handel, Gastgewerbe und Verkehr.....	1 000	239,9	247,5	239,9	242,7	246,1	247,5	253,3	252,3
> Finanzierung, Vermietung und Unternehmensdienstleistungen.....	1 000	237,0	248,6	237,0	242,5	242,6	248,6	254,9	257,6
> öffentliche und private Dienstleister.....	1 000	369,5	373,5	369,5	375,4	377,3	373,5	381,0	381,2

Berichtsmerkmal	Einheit	2006	2007	2007			2008		
		Durchschnitt		Oktober	November	Dezember	Oktober	November	Dezember

Arbeitsmarkt ²

Arbeitslose am Monatsende ³									
Mitte.....	Anzahl	33 882	33 349	26 000	26 082	27 173	25 113	25 012	25 876
Friedrichshain-Kreuzberg.....	Anzahl	29 502	24 391	25 294	24 762	24 814	22 447	21 945	22 184
Pankow.....	Anzahl	28 202	26 243	23 312	22 785	22 901	20 531	19 868	20 059
Charlottenburg-Wilmersdorf.....	Anzahl	24 741	20 428	21 180	20 866	20 972	20 253	19 910	20 244
Spandau.....	Anzahl	20 261	18 281	17 232	16 539	16 170	14 082	14 259	14 462
Steglitz-Zehlendorf.....	Anzahl	14 052	11 937	10 511	9 918	10 027	9 299	8 879	9 161
Tempelhof-Schöneberg.....	Anzahl	26 732	21 468	20 013	18 889	18 963	18 196	17 655	17 740
Neukölln.....	Anzahl	32 241	27 933	26 728	26 994	26 859	24 581	24 128	24 028
Treptow-Köpenick.....	Anzahl	16 214	14 618	14 133	13 791	14 205	12 474	12 322	12 705
Marzahn-Hellersdorf.....	Anzahl	27 117	25 486	23 427	22 725	22 885	21 089	20 540	20 710
Lichtenberg.....	Anzahl	23 109	20 817	19 877	19 492	19 642	18 763	18 421	18 655
Reinickendorf.....	Anzahl	17 443	16 090	14 534	13 918	13 733	12 527	12 130	12 366
> Berlin.....	Anzahl	293 497	261 042	242 273	236 784	238 344	219 355	215 069	218 190
und zwar									
> Frauen.....	Anzahl	127 428	113 743	106 795	103 204	102 929	96 780	94 237	94 737
> Ausländer.....	Anzahl	57 943	52 957	48 806	48 174	48 602	44 409	43 784	44 288
im Alter von unter 20 Jahren.....	Anzahl	7 099	5 685	5 801	5 256	4 987	5 322	4 647	4 581
im Alter von 20 bis unter 25 Jahren.....	Anzahl	26 124	21 327	19 920	18 744	18 571	18 361	17 043	17 067
Arbeitslosenquote									
alle ziv. Erwerbspersonen insgesamt ⁴	%	+ 17,5	+ 15,5	+ 14,4	+ 14,1	+ 14,2	+ 13,0	+ 12,8	+ 12,9
> abh. ziv. Erwerbspersonen insgesamt ⁵	%	+ 20,1	+ 17,9	+ 16,6	+ 16,2	+ 16,3	+ 15,2	+ 14,9	+ 15,1
und zwar									
> Frauen.....	%	+ 17,6	+ 15,7	+ 14,8	+ 14,3	+ 14,2	+ 13,5	+ 13,2	+ 13,2
> Männer.....	%	+ 22,5	+ 20,0	+ 18,4	+ 18,2	+ 18,4	+ 16,8	+ 16,6	+ 17,0
> Jüngere unter 25 Jahren.....	%	+ 19,7	+ 16,5	+ 15,9	+ 14,8	+ 14,5	+ 15,0	+ 13,8	+ 13,7
> Ausländer.....	%	+ 41,9	+ 37,4	+ 33,8	+ 33,3	+ 33,6	+ 31,4	+ 31,0	+ 31,4
> Kurzarbeiter - Monatsmitte -.....	Anzahl	.	.	892	947	1 026	238	1 265	4 595
darunter Frauen.....	Anzahl
> Offene Stellen - Monatsende -.....	Anzahl	30 591	36 460	34 782	32 924	31 060	31 016	29 268	29 946

¹ insgesamt: einschl. Personen „ohne Angabe“ zur Wirtschaftsgliederung

² Quelle: Bundesagentur für Arbeit: ab Januar 2004 ohne Teilnehmer an Eignungsfeststellungs- und Trainingsmaßnahmen; ab Januar 2005 unter Einschluss der Grundsicherung für Arbeitssuchende

³ nach Angaben der Agenturen für Arbeit Berlin; bedingt durch Probleme bei der Zuordnung zu den Berliner Bezirken ergibt die Addition der Arbeitslosen der Bezirke nicht die Zahl der Arbeitslosen von Berlin insgesamt

⁴ Arbeitslose in Prozent aller zivilen Erwerbspersonen (wie Fußnote 5 zzgl. Selbstständige und mithelfende Familienangehörige)

⁵ Arbeitslose in Prozent der abhängigen zivilen Erwerbspersonen (sozialversicherungspflichtig und geringfügig Beschäftigte, Beamte und Arbeitslose)

Berichtsmerkmal	Einheit	2007	2008	2007			2008		
		Durchschnitt		Oktober	November	Dezember	Oktober	November	Dezember

Bautätigkeit

Baugenehmigungen

> Wohngebäude (Neubau).....	Anzahl	177	165	179	158	222	176	273	110
> darunter mit 1 oder 2 Wohnungen.....	Anzahl	166	149	172	150	205	163	254	97
> Rauminhalt.....	1 000 m ³	183	240	195	143	243	193	319	187
> Wohnfläche.....	1 000 m ²	37	48	39	29	48	39	67	37
> veranschlagte Kosten der Bauwerke.....	1 000 EUR	40 293	51 486	36 755	27 645	56 409	44 406	64 093	46 067
> Nichtwohngebäude (Neubau).....	Anzahl	18	21	10	26	14	23	16	22
> Rauminhalt.....	1 000 m ³	311	376	49	1 194	128	274	294	347
> Nutzfläche.....	1 000 m ²	47	59	10	145	22	33	54	60
> veranschlagte Kosten der Bauwerke.....	1 000 EUR	73 493	70 915	6 962	408 548	16 486	65 524	109 241	81 323
> Wohnungen in Wohn- und Nichtwohngebäuden (Neubau und Saldo aus Baumaßnahmen an bestehenden Gebäuden)....	Anzahl	407	527	547	396	523	356	696	316
> Wohnräume (einschließlich Küchen).....	Anzahl	1 850	2 264	2 138	1 583	2 533	1 768	2 866	1 646

Berichtsmerkmal	Einheit	2006	2007	2006			2007		
		Durchschnitt		Oktober	November	Dezember	Oktober	November	Dezember

Abfallentsorgung

Beseitigte Abfälle ¹	t	84 254	81 212	86 202	84 157	78 976	86 326	80 282	74 860
BSR-Anlieferungen.....	t	77 604	76 882	80 038	78 273	74 457	82 086	76 258	71 312
darunter gemischte Siedlungsabfälle.....	t	76 218	75 350	78 643	76 807	73 057	80 606	74 765	69 998
Fremdanlieferungen.....	t	6 650	4 330	6 164	5 884	4 520	4 240	4 025	3 548
<i>Veränderungen gegenüber dem Vorjahreswert</i>									
Beseitigte Abfälle	%	- 6,6	- 3,6	- 1,4	- 5,5	- 10,2	+ 0,1	- 4,6	- 5,2
BSR-Anlieferungen.....	%	- 4,7	- 0,9	+ 4,5	- 0,8	- 4,3	+ 2,6	- 2,6	- 4,2
darunter gemischte Siedlungsabfälle.....	%	- 0,2	- 1,1	+ 4,3	- 1,2	- 4,4	+ 2,5	- 2,7	- 4,2
Fremdanlieferungen.....	%	- 23,8	- 34,9	- 43,3	- 41,8	- 55,5	- 31,2	- 31,6	- 21,5

Wasserversorgung und Abwasserbeseitigung

Öffentliche Wasserversorgung

Trinkwasserförderung.....	1 000 m ³	17 438	16 630	16 692	16 120	16 133	16 531	15 829	15 800
Veränderung gegenüber dem Vorjahreswert.....	%	+ 1,5	- 4,6	- 1,2	- 1,7	- 1,5	- 1,0	- 1,8	- 2,1

Öffentlichen Abwasserbeseitigung

Abwasseranfall ²	1 000 m ³	18 645	19 428	18 052	18 238	18 374	17 730	19 378	18 843
Veränderung gegenüber dem Vorjahreswert.....	%	- 1,4	+ 4,2	- 3,4	+ 1,0	- 3,3	- 1,8	+ 6,3	+ 2,6

¹ einschl. Laubabfuhr² Schmutzwasser einschl. Regenwasseranteil aus der Mischkanalisation

Berichtsmerkmal	Einheit	2006	2007	2007			2008		
		Durchschnitt		September	Oktober	November	September	Oktober	November

Landwirtschaft

Schlachtungen nach Schlacht tier- und Fleischbeschau

Rinder.....	Stück	4	5	4	6	2	2	3	4
Kälber.....	Stück	3	1	–	2	–	2	2	2
Schweine.....	Stück	40	33	49	–	60	31	40	23
darunter Hausschlachtungen.....	Stück	–	–	–	–	–	–	–	–
> Schlachtmengen (ohne Geflügel) ¹	t	5,5	4,5	5,6	2,1	6,2	3,6	5,0	3,8
darunter									
> Rinder (ohne Kälber).....	t	1,2	1,3	1,2	1,7	0,5	0,5	0,9	1,2
> Kälber.....	t	0,4	0,1	–	0,3	–	0,3	0,3	0,3
> Schweine.....	t	3,6	3,0	4,4	–	5,4	2,8	3,6	2,1
> Geflügelfleisch.....	t	•	•	•	•	•	•	•	•
> Eierzeugung	Anzahl	•	•	•	•	•	•	•	•

¹ aus gewerblichen Schlachtungen;
einschl. Schlachtfette, jedoch ohne
Innereien

Berichtsmerkmal	Einheit	2007	2008	2007			2008		
		Durchschnitt		Oktober	November	Dezember	Oktober	November	Dezember

Verarbeitendes Gewerbe sowie
Bergbau und Gewinnung von Steinen und Erden ¹

> Betriebe	Anzahl	356	362	357	357	357	363	364	364
> Beschäftigte ²	Anzahl	85 170	87 020	86 652	86 541	86 190	87 473	87 288	87 019
Beschäftigte je Betrieb	Anzahl	239	240	243	242	241	241	240	239
> Geleistete Arbeitsstunden	1 000 h	11 349	11 699	11 957	12 314	10 081	12 090	11 781	10 409
Arbeitsstunden je Beschäftigten	h	133	134	138	142	117	138	135	120
> Brutto-lohn- und -gehaltsumme	Mill. EUR	324,9	334,7	306,5	436,7	322,9	313,7	434,3	339,6
Brutto-lohn- und -gehaltsumme je Beschäftigten	EUR	3 814	3 847	3 537	5 047	3 747	3 586	4 975	3 903
> Umsatz	Mill. EUR	2 478,3	2 319,2	2 646,4	2 753,9	2 446,6	2 593,9	2 200,8	2 143,2
> darunter Auslandsumsatz	Mill. EUR	853,9	915,0	932,1	990,6	805,5	1 258,8	931,3	813,8
Umsatz je Beschäftigten	EUR	29 098	26 651	30 541	31 822	28 386	29 653	25 213	24 630
<i>Veränderungen gegenüber dem Vorjahreswert</i>									
Beschäftigte	%	- 0,4	+ 2,2	+ 0,7	+ 0,5	+ 0,6	+ 0,9	+ 0,9	+ 1,0
Geleistete Arbeitsstunden	%	0,0	+ 3,1	+ 4,7	+ 1,5	- 1,2	+ 1,1	- 4,3	+ 3,2
Brutto-lohn- und -gehaltsumme	%	+ 1,5	+ 3,0	+ 4,4	+ 5,2	- 3,0	+ 2,4	- 0,6	+ 5,2
Umsatz	%	+ 2,6	- 6,4	+ 8,8	+ 4,6	+ 4,7	- 2,0	- 20,1	- 12,4
darunter Auslandsumsatz	%	+ 9,3	+ 7,2	+ 23,9	+ 17,8	+ 0,6	+ 35,0	- 6,0	+ 1,0

Berichtsmerkmal	Einheit	2007	2008	2007			2008		
		Durchschnitt		Oktober	November	Dezember	Oktober	November	Dezember

noch: Verarbeitendes Gewerbe sowie
Bergbau und Gewinnung von Steinen und Erden ¹

Auftragseingangsindizes ³	2000=100	120,4	115,0	134,2	138,9	114,2	117,8	100,9	95,5
davon									
Inland	2000=100	99,7	100,7	104,6	125,9	102,1	90,9	77,9	85,6
Ausland	2000=100	145,5	132,3	170,2	154,7	128,7	150,2	128,8	107,6
<i>Veränderungen gegenüber dem Vorjahreswert</i>									
Auftragseingangsindizes	%	+ 13,7	- 4,5	+ 20,4	+ 18,9	+ 5,4	- 12,3	- 27,4	- 16,3
davon									
Inland	%	+ 7,2	+ 1,0	+ 1,9	+ 28,8	+ 11,9	- 13,0	- 38,2	- 16,2
Ausland	%	+ 19,8	- 9,1	+ 39,1	+ 10,6	- 0,2	- 11,7	- 16,7	- 16,4

1 Betriebe ab 50 Beschäftigte

2 einschließlich der tätigen Inhaber/-innen

3 Volumenindex (ausgewählte Wirtschaftszweige)

Berichtsmerkmal	Einheit	2006	2007	2007			2008		
		Durchschnitt		September	Oktober	November	September	Oktober	November

Energie- und Wasserversorgung ¹

> Betriebe	Anzahl	12	13	13	13	13	14	14	14
> Beschäftigte	Anzahl	11 004	10 878	10 912	10 893	10 861	10 406	10 418	10 383
> Geleistete Arbeitsstunden	1 000 h	1 569	1 571	1 533	1 647	1 669	1 378	1 398	1 368
> Bruttolohn- und -gehaltsumme	1 000 EUR	40 460	42 446	40 058	33 568	60 046	40 261	47 675	61 451
> Stromerzeugung (brutto) in Kraftwerken ² für die allgemeine Versorgung	1 000 MWh	758,0	721,8	498,0	806,0	937,4	576,4	677,0	...

Berichtsmerkmal	Einheit	2007	2008	2007			2008		
		Durchschnitt		Oktober	November	Dezember	Oktober	November	Dezember

Bauhauptgewerbe/Vorbereitende Baustellenarbeiten, Hoch- und Tiefbau ³

> Beschäftigte ⁴	Anzahl	17 729	17 880	17 573	17 583	17 374	18 246	18 252	17 637
> Geleistete Arbeitsstunden	1 000 h	1 519	1 523	1 717	1 731	1 203	1 704	1 635	1 272
darunter									
> Wohnungsbau.....	1 000 h	591	581	705	700	476	641	650	486
> gewerblicher Bau.....	1 000 h	520	515	502	534	420	580	508	422
> öffentlicher und Straßenbau.....	1 000 h	407	427	510	497	307	483	477	364
> Bruttolohn- und -gehaltsumme	Mill. EUR	33,9	35,4	36,9	40,6	34,1	36,8	41,4	35,8
> Baugewerblicher Umsatz (ohne Umsatzsteuer)	Mill. EUR	175,7	188,3	203,4	229,4	211,1	196,6	251,2	211,9
darunter									
> Wohnungsbau	Mill. EUR	51,6	55,4	62,8	77,9	59,8	48,9	97,0	65,8
> gewerblicher Bau	Mill. EUR	79,4	86,0	91,8	97,2	97,1	100,8	100,3	97,1
> öffentlicher und Straßenbau	Mill. EUR	44,6	46,9	48,8	54,3	54,3	46,9	53,8	49,0

Berichtsmerkmal	Einheit	2007	2008	2007			2008		
		Durchschnitt		2.	3.	4.	2.	3.	4.
				Vierteljahr					

Ausbaugewerbe/Bauinstallation und sonstiges Baugewerbe ¹

> Beschäftigte ⁴	Anzahl	9 466	9 771	9 487	9 721	9 521	9 690	10 033	9 820
> Geleistete Arbeitsstunden	1 000 h	2 801	3 044	2 661	2 798	3 012	2 999	3 157	3 078
> Bruttolohn- und -gehaltsumme	Mill. EUR	62,0	64,7	62,5	61,4	65,8	63,8	65,7	69,1
> Baugewerblicher Umsatz (ohne Umsatzsteuer)	Mill. EUR	248,3	260,1	229,8	252,2	339,5	256,2	265,1	324,8

¹ Betriebe von Unternehmen mit im Allgemeinen 20 und mehr Beschäftigten

² Mit einer elektrischen Leistung ab 1 MW

³ hochgerechnete Ergebnisse

⁴ einschl. der tätigen Inhaber

Berichtsmerkmal	Einheit	2007	2008	2007			2008		
		Durchschnitt		Oktober	November	Dezember	Oktober	November	Dezember

Großhandel einschließlich Handelsvermittlung

> Beschäftigte	2003±100	105,3p	109,6p	104,6p	104,7p	110,5p	111,0p	111,8p	110,8p
> Umsatz nominal	2003±100	151,4p	175,3p	160,9p	174,0p	151,0p	202,5p	173,4p	190,2p
> Umsatz real	2003±100	136,3p	145,0p	146,0p	152,9p	133,4p	164,2p	147,4p	173,9p
<i>Veränderungen gegenüber dem Vorjahreswert</i>									
Beschäftigte	%	+ 8,6p	+ 4,1p	+ 6,7p	+ 7,6p	+ 13,2p	+ 6,1p	+ 6,7p	+ 0,2p
Umsatz nominal	%	+ 1,5p	+ 15,8p	+ 8,8p	+ 7,4p	- 27,1p	+ 25,9p	- 0,3p	+ 25,9p
Umsatz real	%	+ 1,0p	+ 6,3p	+ 6,9p	+ 1,5p	- 28,1p	+ 12,4p	- 3,6p	+ 30,4p

Einzelhandel sowie Reparatur von Gebrauchsgütern

> Beschäftigte	2003±100	108,5p	108,7p	110,3p	111,2p	111,7p	109,6p	111,4p	112,0p
> Umsatz nominal	2003±100	119,8p	120,5p	126,5p	130,8p	147,7p	126,0p	126,5p	148,7p
> Umsatz real	2003±100	118,5p	116,8p	124,5p	128,1p	146,3p	122,3p	122,7p	145,5p
<i>Veränderungen gegenüber dem Vorjahreswert</i>									
Beschäftigte	%	+ 9,7p	+ 0,2p	+ 10,9p	+ 10,7p	+ 10,4p	- 0,7p	+ 0,2p	+ 0,2p
Umsatz nominal	%	+ 12,6p	+ 0,6p	+ 17,4p	+ 14,3p	+ 8,9p	- 0,4p	- 3,3p	+ 0,6p
Umsatz real	%	+ 11,5p	- 1,5p	+ 15,8p	+ 11,9p	+ 7,3p	- 1,8p	- 4,2p	- 0,5p

Kfz-Handel, -instandhaltung und -reparatur sowie Tankstellen

> Beschäftigte	2003±100	105,7p	99,2p	104,3p	104,0p	103,1p	99,5p	99,6p	98,8p
> Umsatz nominal	2003±100	109,2p	99,2p	112,4p	128,8p	100,0p	99,3p	96,2p	86,2p
> Umsatz real	2003±100	101,8p	90,7p	104,5p	119,4p	92,4p	90,5p	88,1p	79,4p
<i>Veränderungen gegenüber dem Vorjahreswert</i>									
Beschäftigte	%	+ 15,1p	- 6,2p	+ 12,8p	+ 12,3p	+ 12,2p	- 4,6p	- 4,2p	- 4,2p
Umsatz nominal	%	+ 2,7p	- 9,1p	- 1,2p	+ 5,4p	- 13,1p	- 11,6p	- 25,3p	- 13,7p
Umsatz real	%	- 0,5p	- 10,9p	- 4,4p	+ 1,9p	- 16,1p	- 13,4p	- 26,2p	- 14,0p

Gastgewerbe

> Beschäftigte	2003±100	119,2p	112,4p	118,5p	116,8p	116,6p	112,3p	111,9p	111,8p
Beherbergungsgewerbe.....	2003±100	136,3p	147,3p	136,8p	135,1p	136,2p	153,3p	152,9p	152,1p
Gastronomie.....	2003±100	117,1p	108,6p	115,7p	113,8p	113,1p	106,1p	105,9p	106,4p
> Umsatz nominal	2003±100	130,4p	129,7p	145,7p	131,1p	124,0p	147,5p	126,7p	118,9p
Beherbergungsgewerbe.....	2003±100	156,4p	164,8p	191,0p	160,9p	140,4p	207,8p	162,2p	138,7p
Gastronomie.....	2003±100	109,6p	106,9p	114,0p	105,1p	112,7p	109,3p	101,5p	106,0p
> Umsatz real	2003±100	123,0p	119,1p	137,3p	122,6p	115,0p	134,2p	115,7p	107,5p
Beherbergungsgewerbe.....	2003±100	147,9p	151,2p	181,5p	151,0p	129,7p	188,6p	148,4p	124,3p
Gastronomie.....	2003±100	103,2p	98,5p	106,7p	98,3p	104,9p	100,1p	92,7p	96,5p
<i>Veränderungen gegenüber dem Vorjahreswert</i>									
Beschäftigte	%	+ 27,1p	- 5,7p	+ 27,6p	+ 24,9p	+ 26,3p	- 5,2p	- 4,2p	- 4,1p
Beherbergungsgewerbe.....	%	+ 34,5p	+ 8,1p	+ 32,0p	+ 29,8p	+ 34,1p	+ 12,1p	+ 13,2p	+ 11,7p
Gastronomie.....	%	+ 32,2p	- 7,2p	+ 35,8p	+ 32,1p	+ 32,6p	- 8,3p	- 7,0p	- 5,9p
Umsatz nominal	%	+ 26,0p	- 0,6p	+ 29,8p	+ 31,3p	+ 26,0p	+ 1,2p	- 3,3p	- 4,1p
Beherbergungsgewerbe.....	%	+ 33,1p	+ 5,4p	+ 38,8p	+ 43,4p	+ 38,6p	+ 8,8p	+ 0,8p	- 1,2p
Gastronomie.....	%	+ 20,7p	- 2,5p	+ 21,2p	+ 24,3p	+ 20,4p	- 4,1p	- 3,5p	- 6,0p
Umsatz real	%	+ 22,9p	- 3,1p	+ 26,5p	+ 28,0p	+ 23,0p	- 2,2p	- 5,7p	- 6,6p
Beherbergungsgewerbe.....	%	+ 30,3p	+ 2,2p	+ 35,8p	+ 40,4p	+ 36,5p	+ 3,9p	- 1,7p	- 4,2p
Gastronomie.....	%	+ 17,3p	- 4,5p	+ 17,7p	+ 20,8p	+ 17,1p	- 6,2p	- 5,7p	- 8,0p

Berichtsmerkmal	Einheit	2006	2007	2007			2008		
		Durchschnitt		Oktober	November	Dezember	Oktober	November	Dezember
S ¹									
Gästeankünfte	Anzahl	589 773	632 086	717 725	624 663	563 091	793 168	650 224	584 003
darunter									
von Gästen mit Wohnsitz im Ausland.....	Anzahl	193 506	212 953	247 037	187 173	191 735	276 176	194 828	205 033
Gästeübernachtungen	Anzahl	1 325 864	1 440 486	1 661 370	1 278 992	1 248 746	1 772 409	1 316 575	1 256 130
darunter									
von Gästen mit Wohnsitz im Ausland.....	Anzahl	493 766	551 164	634 725	450 774	510 390	679 505	460 331	528 051
Veränderungen gegenüber dem Vorjahreswert									
Gästeankünfte	%	+ 9,5	+ 7,2	+ 5,2	+ 6,6	+ 1,8	+ 10,5	+ 4,1	+ 3,7
darunter									
von Gästen mit Wohnsitz im Ausland.....	%	+ 18,7	+ 10,1	+ 11,4	+ 12,0	+ 9,1	+ 11,8	+ 4,1	+ 6,9
Gästeübernachtungen	%	+ 8,8	+ 8,6	+ 4,5	+ 8,1	+ 5,0	+ 6,7	+ 2,9	+ 0,6
darunter									
von Gästen mit Wohnsitz im Ausland.....	%	+ 17,9	+ 11,6	+ 10,3	+ 14,5	+ 12,8	+ 7,1	+ 2,1	+ 3,5

¹ Betriebe ab 9 Betten einschließlich Campingplätzen (Touristik-Camping)

Berichtsmerkmal	Einheit	2007	2008	2007			2008		
		Durchschnitt		Oktober	November	Dezember	Oktober	November	Dezember

Straßenverkehrsunfälle ¹

Unfälle insgesamt	Anzahl	10 340	10 300	11 020	11 556	10 018	11 735	10 573	10 292
> Unfälle mit Personen- und Sachschaden ²	Anzahl	1 397	1 424	1 426	1 325	1 168	1 630	1 324	1 137
> Unfälle mit Personenschaden	Anzahl	1 209	1 241	1 238	1 111	946	1 405	1 118	905
schwerwiegende Unfälle mit Sachschaden ..	Anzahl	103	101	103	119	125	121	131	135
sonstige Sachschadenumfälle unter Alkoholeinwirkung	Anzahl	85	82	85	95	97	104	75	97
sonstige Sachschadenumfälle ohne Alkoholeinwirkung	Anzahl	8 943	8 876	9 594	10 231	8 850	10 105	9 249	9 155
> getötete Personen ³	Anzahl	5	5	4	3	3	8	6	6
> verletzte Personen	Anzahl	1 438	1 469	1 468	1 336	1 146	1 683	1 357	1 089
<i>Veränderungen gegenüber dem Vorjahreswert</i>									
Unfälle mit Personenschaden	%	+ 7,3	+ 2,4	- 13,5	- 6,2	- 3,9	+ 13,5	+ 0,6	- 4,3
sonstige Sachschadenumfälle ohne Alkoholeinwirkung	%	+ 3,4	- 0,4	+ 2,9	+ 1,8	- 20,5	+ 5,3	- 9,6	+ 3,4

Kraftverkehr

> Zulassungen fabrikneuer Kraftfahrzeuge ⁴ ...	Anzahl	8 458	7 960	8 837	9 516	9 116	7 837	7 173	7 177
darunter									
Krafträder	Anzahl	426	441	231	187	230	251	174	195
> Personenkraftwagen ⁵	Anzahl	6 991	6 472	7 451	7 877	7 557	6 505	6 055	5 963
Kraftomnibusse	Anzahl	25	16	18	13	32	9	11	19
> Lastkraftwagen	Anzahl	858	902	879	1 218	1 149	891	770	833

Binnenschifffahrt

> Güterempfang	1 000 t	284,3	288,1	393,2	431,3	331,5	322,8	366,9	340,6
> Güterversand	1 000 t	22,5	23,7	30,6	19,1	11,6	23,8	15,6	10,2

Luftverkehr ⁶

Flugbewegungen ⁷	Anzahl	18 894	19 554	20 770	19 082	17 336	21 635	17 290	16 112
darunter Linienverkehr	Anzahl	16 964	17 569	18 496	17 395	15 962	18 835	16 262	15 315
Fluggäste	Anzahl	1 665 559	1 778 981	1 947 113	1 654 446	1 530 011	2 051 168	1 625 944	1 518 219
Inland	Anzahl	659 307	691 046	761 751	756 311	634 802	760 939	727 227	641 380
Ausland	Anzahl	1 006 252	1 087 935	1 185 362	898 135	895 209	1 290 229	898 717	876 839
<i>Veränderungen gegenüber dem Vorjahreswert</i>									
Flugbewegungen	%	+ 1,8	+ 3,5	+ 7,0	+ 4,5	+ 4,3	+ 4,2	- 9,4	- 7,1
darunter Linienverkehr	%	+ 4,3	+ 3,6	+ 7,6	+ 6,6	+ 5,9	+ 1,8	- 6,5	- 4,1
Fluggäste	%	+ 8,5	+ 6,8	+ 10,9	+ 15,1	+ 12,8	+ 5,3	- 1,7	- 0,8
Inland	%	+ 10,7	+ 4,8	+ 18,8	+ 15,8	+ 10,9	- 0,1	- 3,8	+ 1,0
Ausland	%	+ 7,2	+ 8,1	+ 6,4	+ 14,6	+ 14,2	+ 8,8	+ 0,1	- 2,1

1 von der Polizei erfasste Unfälle
2 schwerwiegender Unfall mit Sachschaden (im engeren Sinne) und sonstiger Sachschaden unter Alkoholeinwirkung

3 einschl. der innerhalb von 30 Tagen an Unfallfolgen gestorbenen Personen
4 Angaben des Kraftfahrt-Bundesamtes

5 Fahrzeuge zur Personenbeförderung mit höchstens 8 Sitzplätzen außer dem Fahrersitz

6 Quelle: Statistisches Bundesamt: Berlin-Tegel, Berlin-Tempelhof und Schönefeld
7 Linien-, Gelegenheits- und Überführungsflüge

Berichtsmerkmal	Einheit	2005	2006	2005	2006			2007	
		Durchschnitt	4.	1.	2.	4.	1.	2.	
			Vierteljahr						

Geld und Kredit

Kredite und Einlagen ^{1, 2}

insgesamt	Mill. EUR	99 209	105 064	100 478	98 812	99 484	111 493	109 168	110 152
darunter									
Kredite an inländischen Nichtbanken ³	Mill. EUR	95 481	100 843	97 014	95 338	95 637	106 847	104 261	105 116
Kurzfristige Kredite.....	Mill. EUR	11 527	11 493	11 557	11 405	10 946	12 292	10 219	9 897
an Unternehmen und Privatpersonen.....	Mill. EUR	10 958	10 415	10 496	10 891	10 064	10 107	9 244	9 232
an öffentliche Haushalte.....	Mill. EUR	569	1 078	1 061	514	882	2 185	975	665
Mittelfristige Kredite.....	Mill. EUR	5 291	5 587	5 157	5 317	5 369	5 814	5 572	6 598
an Unternehmen und Privatpersonen.....	Mill. EUR	4 538	4 404	4 311	4 400	4 484	4 255	4 275	4 217
an öffentliche Haushalte.....	Mill. EUR	753	1 184	846	917	885	1 559	1 297	2 381
Langfristige Kredite.....	Mill. EUR	78 664	83 763	80 300	78 616	79 322	88 741	88 470	88 621
an Unternehmen und Privatpersonen.....	Mill. EUR	65 491	67 784	65 506	66 647	66 994	68 664	69 506	69 726
an öffentliche Haushalte.....	Mill. EUR	13 173	15 980	14 794	11 969	12 328	20 077	18 964	18 895
Einlagen und aufgenommene Kredite ⁴									
von Nichtbanken	Mill. EUR	94 018	100 516	96 407	97 924	100 237	102 986	102 583	106 313
Sichteinlagen und Termineinlagen ⁵	Mill. EUR	77 846	84 629	80 249	81 891	84 306	87 121	86 308	90 049
von Unternehmen und Privatpersonen....	Mill. EUR	64 374	69 662	66 706	66 909	68 764	72 318	72 844	76 456
von öffentliche Haushalten ⁶	Mill. EUR	10 820	11 877	11 062	11 602	12 582	11 748	10 661	10 278
Spareinlagen.....	Mill. EUR	16 170	15 887	16 158	16 033	15 931	15 865	16 275	16 264
Gutschriften auf Sparkonten									
(ohne Zinsgutschriften)	Mill. EUR	1 738	1 907	1 597	2 004	1 960	1 979	3 105	2 299
Zinsgutschriften	Mill. EUR	80	76	271	20	14	260	16	22
Lastschriften auf Sparkonten	Mill. EUR	1 878	2 053	1 729	2 140	2 075	2 091	2 713	2 330
Wechselproteste	Stück	42	23	43	25	27	16	24	18
Wechselsumme	Mill. EUR	0	0	0	0	0	0	0	0

1 Die Angaben – jeweils am Ende des Vierteljahres – umfassen die in Berlin tätigen inländischen Banken (bis 1998 inländische Kreditinstitute) sowie die Zweigstellen von Banken mit Sitz in anderen Bundesländern, soweit sie zur Regionalstatistik melden.

2 ohne Postbankdienste, Kapitalanlagegesellschaften, Bürgschaftsbanken; ab 1999 einschl. Bausparkassen

3 ab 1999 einschl. Kredite an Bausparkassen; ohne Schatzwechselkredite, Wertpapierbestände und Ausgleichsforderungen

4 ab 1999 ohne Verbindlichkeiten gegenüber Bausparkassen

5 einschl. Sparbriefe; ab 1999 ohne Treuhandkredite

6 ohne Verbindlichkeiten gegenüber ausländischen Nichtbanken

Berichtsmerkmal	Einheit	2007	2008	2007			2008		
		Durchschnitt		Oktober	November	Dezember	Oktober	November	Dezember

Ausfuhr (Spezialhandel) ¹

> Ausfuhr insgesamt	Mill. EUR	1 023,0	957,0	1 124,5	1 042,9	985,8	1 134,0	871,0	839,1
> Güter der Ernährungswirtschaft.....	Mill. EUR	90,7	115,1	136,2	120,7	110,7	144,4	118,7	97,9
> Güter der gewerblichen Wirtschaft.....	Mill. EUR	894,5	807,1	949,2	883,4	837,8	950,7	722,8	716,1
> Rohstoffe.....	Mill. EUR	1,9	2,1	1,0	0,9	1,5	6,6	2,0	0,8
> Halbwaren.....	Mill. EUR	13,7	13,5	14,4	13,2	12,3	6,8	7,5	6,5
> Fertigwaren.....	Mill. EUR	878,9	791,4	933,8	869,4	823,9	937,2	713,4	708,7
> Vorerzeugnisse.....	Mill. EUR	54,3	41,0	62,8	41,3	54,5	40,7	26,2	34,8
> Enderzeugnisse.....	Mill. EUR	824,6	750,4	871,1	828,1	769,4	896,6	687,1	673,9
Ausfuhr nach									
> Europa.....	Mill. EUR	655,6	615,4	698,2	689,0	626,2	675,1	552,6	506,9
darunter									
> EU-Länder.....	Mill. EUR	522,2	482,3	539,0	535,4	516,2	537,2	407,9	363,8
darunter EURO-Zone.....	Mill. EUR	331,0	305,9	330,1	327,6	311,4	306,9	260,3	223,6
EFTA-Länder.....	Mill. EUR	30,5	29,8	36,6	27,0	24,1	29,9	26,4	23,0
übrige Länder.....	Mill. EUR	103,0	103,3	122,6	126,6	85,9	108,1	118,4	120,0
> Afrika.....	Mill. EUR	26,4	36,9	27,6	20,7	21,3	96,4	28,8	38,0
> Amerika.....	Mill. EUR	164,5	130,6	206,0	167,5	176,8	156,1	115,4	138,1
darunter NAFTA-Länder.....	Mill. EUR	136,1	102,6	176,8	145,6	150,2	113,9	85,6	86,2
> Asien.....	Mill. EUR	169,4	164,4	181,2	159,0	155,3	195,5	166,7	147,6
darunter ASEAN-Länder.....	Mill. EUR	15,0	13,9	23,1	12,0	11,5	12,5	9,7	14,7
> Australien, Ozeanien und übrige Gebiete.....	Mill. EUR	7,0	9,7	11,5	6,6	6,2	10,9	7,4	8,5

Einfuhr (Generalhandel) ¹

> Einfuhr insgesamt	Mill. EUR	687,5	705,0	708,5	691,7	686,8	722,9	732,2	789,3
> Güter der Ernährungswirtschaft.....	Mill. EUR	86,2	94,7	100,4	94,6	104,3	94,6	105,9	98,9
> Güter der gewerblichen Wirtschaft.....	Mill. EUR	544,2	555,1	547,5	540,6	522,1	568,9	566,8	633,9
> Rohstoffe.....	Mill. EUR	8,2	15,7	4,9	13,0	7,9	16,1	13,0	11,6
> Halbwaren.....	Mill. EUR	28,1	23,7	38,2	16,9	34,4	21,8	18,9	19,8
> Fertigwaren.....	Mill. EUR	507,9	515,7	504,4	510,7	479,8	531,0	535,0	602,4
> Vorerzeugnisse.....	Mill. EUR	85,0	83,6	90,0	78,8	66,9	87,5	64,8	64,3
> Enderzeugnisse.....	Mill. EUR	422,9	432,1	414,4	431,9	413,0	443,4	470,2	538,1
Einfuhr aus									
> Europa.....	Mill. EUR	499,2	504,6	526,6	491,0	512,8	539,2	538,2	541,8
darunter									
> EU-Länder.....	Mill. EUR	457,6	460,3	485,3	448,2	476,8	496,5	495,3	506,2
darunter EURO-Zone.....	Mill. EUR	270,8	276,0	266,8	268,3	257,1	281,9	282,2	320,0
EFTA-Länder.....	Mill. EUR	23,4	28,9	23,5	23,6	21,3	27,5	28,2	21,9
übrige Länder.....	Mill. EUR	18,2	15,4	17,8	19,2	14,8	15,2	14,7	13,7
> Afrika.....	Mill. EUR	5,8	11,2	5,7	4,7	4,4	4,4	5,1	6,3
> Amerika.....	Mill. EUR	111,1	112,6	105,2	124,8	98,1	96,3	98,6	156,9
darunter NAFTA-Länder.....	Mill. EUR	105,0	103,1	98,7	116,1	89,3	83,5	87,7	144,6
> Asien.....	Mill. EUR	69,6	73,3	69,9	68,0	66,3	80,4	82,9	78,3
darunter ASEAN-Länder.....	Mill. EUR	14,1	12,5	12,4	8,5	9,8	13,7	15,5	12,7
> Australien, Ozeanien und übrige Gebiete.....	Mill. EUR	1,9	3,3	1,0	3,3	5,2	2,6	7,3	6,1

¹ Wegen der unterschiedlichen Abgrenzung von Spezialhandel und Generalhandel ist eine Saldierung der Ein- und Ausfuhrergebnisse nicht vertretbar.

Berichtsmerkmal	Einheit	2006	2007	2007			2008		
		Durchschnitt		September	Oktober	November	September	Oktober	November

Gewerbeanzeigen ¹

> Gewerbebeanmeldungen	Anzahl	3 814	3 691	3 626	3 820	3 555	3 837	3 455	3 257
darunter Neugründungen	Anzahl	748	753	722	844	706	746	626	657
> Gewerbeabmeldungen	Anzahl	2 731	2 732	2 403	2 632	2 720	2 779	2 628	2 574
darunter Auflösungen	Anzahl	629	623	477	634	687	562	551	604

Berichtsmerkmal	Einheit	2006	2007	2007			2008		
		Durchschnitt		Oktober	November	Dezember	Oktober	November	Dezember

Öffentliche Register

Neueintragungen

Handelsregister A

(Einzelfirmen und Personengesellschaften)	Anzahl	136	136	142	123	144	115	125	153
Handelsregister B (Kapitalgesellschaften)	Anzahl	421	430	487	497	359	393	393	551

Löschungen

Handelsregister A

(Einzelfirmen und Personengesellschaften)	Anzahl	90	88	69	70	62	88	73	79
Handelsregister B (Kapitalgesellschaften)	Anzahl	284	311	303	233	208	281	230	244

Berichtsmerkmal	Einheit	2007	2008	2007			2008		
		Durchschnitt		Oktober	November	Dezember	Oktober	November	Dezember

Insolvenzen

> Beantragte Insolvenzverfahren	Anzahl	767	611	813	685	566	545	572	474
und zwar									
eröffnet	Anzahl	698	553	731	637	519	510	495	437
mangels Masse abgelehnt	Anzahl	63	52	76	46	42	33	73	33
> Unternehmen	Anzahl	119	114	132	106	93	76	112	89
eröffnet	Anzahl	71	75	75	75	62	53	64	63
mangels Masse abgelehnt	Anzahl	48	38	57	31	31	23	48	26
> ehemals selbständig Tätige ²	Anzahl	126	119	132	109	83	111	133	103
> natürliche Personen ³ , Nachlässe	Anzahl	20	12	24	21	17	9	9	4
> Verbraucher	Anzahl	502	366	525	449	373	349	318	278
> Voraussichtliche Forderungen	1 000 EUR	165 918	239 634	141 865	147 436	99 452	125 300	131 544	179 973

Berichtsmerkmal	Einheit	2005	2006	2005	2006			2007	
		Durchschnitt		4.	1.	2.	4.	1.	2.
				Vierteljahr					

Handwerk

> Beschäftigte	30.9.2003 ±100	87,9	85,7	86,9	84,0	83,1	88,5	86,0	85,7
> Umsatz	2003±100	95,7	101,4	108,0	84,1	95,2	124,3	86,2	98,7

Veränderungen gegenüber dem Vorjahreswert

Beschäftigte	%	- 3,3	- 2,5	- 4,5	- 2,8	- 3,9	+ 1,8	+ 2,5	+ 3,1
Umsatz	%	+ 0,6	+ 5,9	- 1,9	+ 4,8	+ 1,1	+ 15,2	+ 2,5	+ 3,6

¹ ohne Automatenaufsteller und
Reisegewerbe

² Nachweis erst ab Januar 2002
möglich

³ beispielsweise Gesellschafter oder
Mithafter

Berichtsmerkmal	Einheit	2007	2008	2007			2008		
		Durchschnitt		Oktober	November	Dezember	Oktober	November	Dezember

Verbraucherpreisindex

> Gesamtlebenshaltung	2005±100	103,6	106,2	104,2	104,9	105,5	106,4	105,9	106,3
Nahrungsmittel und alkoholfreie Getränke.....	2005±100	107,2	113,7	109,4	111,0	111,4	113,8	112,7	113,1
Alkoholische Getränke, Tabakwaren.....	2005±100	105,9	108,8	106,1	106,5	106,6	109,5	109,6	109,7
Bekleidung und Schuhe.....	2005±100	98,1	100,1	99,8	100,2	100,0	101,1	101,0	100,3
Wohnung, Wasser, Strom, Gas und andere Brennstoffe.....	2005±100	105,0	108,7	105,9	106,5	106,7	109,6	109,3	108,7
Einrichtungsgegenstände (Möbel), Apparate, Geräte und Ausrüstungen für den Haushalt sowie deren Instandhaltung.....	2005±100	100,5	101,5	100,8	101,1	101,0	102,0	102,0	102,0
Gesundheitspflege.....	2005±100	101,5	102,2	101,7	101,9	101,9	102,3	102,5	102,5
Verkehr.....	2005±100	107,0	110,3	107,8	110,3	108,5	110,2	107,2	105,7
Nachrichtenübermittlung	2005±100	94,9	91,8	94,1	93,8	93,7	90,8	90,8	90,6
Freizeit, Unterhaltung und Kultur.....	2005±100	98,8	98,7	98,0	97,6	102,1	97,7	98,3	102,7
Bildungswesen.....	2005±100	101,8	101,6	101,7	101,7	101,7	101,4	101,4	101,4
Beherbergungs- und Gaststätten-dienstleistungen.....	2005±100	103,6	104,8	101,9	101,8	107,8	104,2	103,8	109,8
Andere Waren und Dienstleistungen.....	2005±100	103,8	105,8	104,2	104,6	104,3	106,0	106,1	106,0
<i>Veränderung gegenüber dem Vorjahreswert</i>									
Gesamtlebenshaltung	%	+ 2,0	+ 2,5	+ 2,6	+ 3,3	+ 3,0	+ 2,1	+ 1,0	+ 0,8
Nahrungsmittel und alkoholfreie Getränke.....	%	+ 4,3	+ 6,1	+ 6,7	+ 7,7	+ 7,0	+ 4,0	+ 1,5	+ 1,5
Alkoholische Getränke, Tabakwaren.....	%	+ 2,6	+ 2,7	+ 0,4	+ 0,8	+ 0,9	+ 3,2	+ 2,9	+ 2,9
Bekleidung und Schuhe.....	%	+ 0,4	+ 2,0	+ 1,6	+ 1,5	+ 1,4	+ 1,3	+ 0,8	+ 0,3
Wohnung, Wasser, Strom, Gas und andere Brennstoffe.....	%	+ 1,8	+ 3,5	+ 2,2	+ 3,0	+ 3,2	+ 3,5	+ 2,6	+ 1,9
Einrichtungsgegenstände (Möbel), Apparate, Geräte und Ausrüstungen für den Haushalt sowie deren Instandhaltung.....	%	+ 0,3	+ 1,0	+ 0,2	+ 0,6	+ 0,4	+ 1,2	+ 0,9	+ 1,0
Gesundheitspflege.....	%	+ 1,2	+ 0,7	+ 1,3	+ 1,4	+ 1,4	+ 0,6	+ 0,6	+ 0,6
Verkehr.....	%	+ 4,4	+ 3,1	+ 6,7	+ 9,2	+ 7,0	+ 2,2	- 2,8	- 2,6
Nachrichtenübermittlung	%	- 1,1	- 3,3	- 1,2	- 1,2	- 1,1	- 3,5	- 3,2	- 3,3
Freizeit, Unterhaltung und Kultur.....	%	- 0,2	- 0,1	- 0,3	+ 0,2	+ 0,2	- 0,3	+ 0,7	+ 0,6
Bildungswesen.....	%	+ 0,6	- 0,2	- 0,2	- 0,2	- 0,2	- 0,3	- 0,3	- 0,3
Beherbergungs- und Gaststätten-dienstleistungen.....	%	+ 0,8	+ 1,2	- 1,2	- 1,0	- 0,2	+ 2,3	+ 2,0	+ 1,9
Andere Waren und Dienstleistungen.....	%	+ 2,7	+ 1,9	+ 2,9	+ 2,6	+ 2,3	+ 1,7	+ 1,4	+ 1,6

Berichtsmerkmal	Einheit	2006	2007	2007			2008		
		Durchschnitt		Februar	Mai	August	Februar	Mai	August

Preisindex für Bauleistungen am Bauwerk

- Neubau -¹

> Wohngebäude insgesamt	2005=100	101,6	108,0	106,8	107,6	108,2	111,0	111,8	112,9
Ein-/Zweifamiliengebäude.....	2005=100	101,5	107,8	106,7	107,4	108,0	110,9	111,6	112,7
Mehrfamiliengebäude.....	2005=100	102,0	108,5	107,2	108,0	108,7	111,6	112,6	113,9
Gemischtgenutzte Gebäude	2005=100
Bürogebäude	2005=100	101,6	107,1	105,9	106,7	107,4	110,6	111,4	112,7
Gewerbliche Betriebsgebäude	2005=100	102,4	109,2	107,8	108,8	109,6	111,9	113,1	114,8
Straßenbau	2005=100	101,3	105,5	105,5	105,7	105,8	106,8	108,3	109,0
Brücken im Straßenbau.....	2005=100	103,4	110,0	107,5	109,5	110,7	112,6	114,0	116,7
Ortskanäle	2005=100	101,7	105,9	105,5	106,0	106,1	108,4	108,9	109,5
Wohngebäude - Bauleistungen insgesamt	2005=100
Instandhaltung von Mehrfamiliengebäuden ohne Schönheitsreparaturen.....	2005=100	101,6	106,9	106,4	106,8	107,0	108,7	109,5	110,4
Schönheitsreparaturen in einer Wohnung.....	2005=100	99,2	101,4	101,5	101,3	101,2	109,8	111,3	112,7
<i>Veränderungen gegenüber dem Vorjahreswert</i>									
Wohngebäude insgesamt	%	+ 1,6	+ 6,3	+ 6,3	+ 6,5	+ 5,9	+ 3,9	+ 3,9	+ 4,3
Gemischtgenutzte Gebäude	%
Bürogebäude	%	+ 1,6	+ 5,4	+ 5,4	+ 5,6	+ 5,1	+ 4,4	+ 4,4	+ 4,9
Gewerbliche Betriebsgebäude	%	+ 2,4	+ 6,6	+ 6,9	+ 7,0	+ 6,1	+ 3,8	+ 4,0	+ 4,7
Straßenbau	%	+ 1,3	+ 4,1	+ 4,6	+ 5,0	+ 4,9	+ 1,2	+ 2,5	+ 3,0
Ortskanäle	%	+ 1,7	+ 4,1	+ 4,2	+ 4,5	+ 4,3	+ 2,7	+ 2,7	+ 3,2
Wohngebäude - Bauleistungen insgesamt...	%

1 Neubau in konventioneller Bauart,
Bauleistungen am Bauwerk

Berichtsmerkmal	Einheit	2005	2006	2005			2006		
		Durchschnitt ¹		April	Juli	Oktober	April	Juli	Oktober

Durchschnittliche Bruttoverdienste und Arbeitszeiten
der Arbeiter im Produzierenden Gewerbe ²

> Bruttomonatsverdienste	EUR	2 529	2 572	2 520	2 532	2 545	2 556	2 595	2 606
> Männliche Arbeiter	EUR	2 608	2 652	2 599	2 610	2 625	2 637	2 676	2 687
> Weibliche Arbeiter	EUR	2 110	2 138	2 103	2 122	2 118	2 119	2 148	2 157

Bruttowochenverdienste

Alle Arbeiter.....	EUR	582	592	580	583	586	588	597	600
Veränderung gegenüber dem Vorjahreswert	%	+ 1,2	+ 1,7	+ 0,9	+ 0,9	+ 0,9	+ 1,4	+ 2,4	+ 2,4
Männliche Arbeiter.....	EUR	600	610	598	601	604	607	616	618
Veränderung gegenüber dem Vorjahreswert ..	%	+ 1,0	+ 1,7	+ 0,8	+ 0,7	+ 0,7	+ 1,5	+ 2,5	+ 2,3
Leistungsgruppe 1 ³	EUR	648	660	647	649	650	654	667	668
Leistungsgruppe 2 ⁴	EUR	530	540	526	529	537	536	546	550
Leistungsgruppe 3 ⁵	EUR	462	472	461	462	468	484	473	478
Weibliche Arbeiter.....	EUR	486	492	484	488	487	488	494	496
Veränderung gegenüber dem Vorjahreswert...	%	+ 1,3	+ 1,2	+ 1,0	+ 1,5	+ 1,0	+ 0,8	+ 1,2	+ 1,8
Leistungsgruppe 1 ³	EUR	564	572	563	568	569	567	575	577
Leistungsgruppe 2 ⁴	EUR	490	498	487	492	492	491	501	503
Leistungsgruppe 3 ⁵	EUR	436	433	436	439	434	433	433	434

Bruttostundenverdienste

> Alle Arbeiter.....	EUR	15,47	15,66	15,46	15,48	15,51	15,55	15,70	15,74
Veränderung gegenüber dem Vorjahreswert	%	+ 1,0	+ 1,2	+ 0,9	+ 1,2	+ 1,0	+ 0,6	+ 1,4	+ 1,5
> Männliche Arbeiter.....	EUR	15,91	16,09	15,89	15,90	15,94	15,98	16,13	16,16
Veränderung gegenüber dem Vorjahreswert...	%	+ 1,1	+ 1,1	+ 0,8	+ 1,2	+ 1,0	+ 0,6	+ 1,4	+ 1,4
Leistungsgruppe 1 ³	EUR	17,28	17,52	17,28	17,28	17,29	17,36	17,63	17,62
Leistungsgruppe 2 ⁴	EUR	13,93	14,12	13,87	13,89	14,00	14,00	14,17	14,23
Leistungsgruppe 3 ⁵	EUR	12,04	12,08	12,04	12,10	12,04	12,28	11,95	12,06
> Weibliche Arbeiter.....	EUR	13,13	13,25	13,11	13,19	13,17	13,16	13,29	13,33
Veränderung gegenüber dem Vorjahreswert...	%	+ 1,1	+ 0,9	+ 0,9	+ 1,4	+ 1,1	+ 0,4	+ 0,8	+ 1,2
Leistungsgruppe 1 ³	EUR	15,22	15,33	15,18	15,32	15,35	15,24	15,40	15,41
Leistungsgruppe 2 ⁴	EUR	13,35	13,51	13,31	13,39	13,40	13,36	13,56	13,63
Leistungsgruppe 3 ⁵	EUR	11,66	11,53	11,69	11,74	11,58	11,56	11,53	11,50

**Bezahlte Wochenarbeitszeiten
(einschl. Mehrarbeitsstunden)**

Alle Arbeiter.....	Std.	37,6	37,8	37,5	37,7	37,8	37,8	38,0	38,1
Veränderung gegenüber dem Vorjahreswert	%	- 0,3	+ 0,5	+ 0,0	- 0,3	- 0,3	+ 0,8	+ 0,8	+ 0,8
Männliche Arbeiter.....	Std.	37,7	37,9	37,6	37,8	37,9	38,0	38,2	38,3
Veränderung gegenüber dem Vorjahreswert ..	%	- 0,3	+ 0,5	+ 37,6	- 0,5	- 0,3	+ 1,1	+ 1,1	+ 1,1
Weibliche Arbeiter.....	Std.	37,0	37,1	36,9	37,0	37,0	37,1	37,2	37,2
Veränderung gegenüber dem Vorjahreswert...	%	0,3	0,3	36,9	0,0	0,0	0,5	0,5	0,5

Arbeiter (nur männlich) im Handwerk ⁶

Bruttowochenverdienste.....	EUR	436	433
Bezahlte Wochenstunden.....	Std.	38,2	38,5

¹ gewichteter Durchschnitt aus den Erhebungsmonaten Januar, April, Juli, Oktober

² ab Januar 2000 neuer Berichtskreis – Handwerk nur im Hoch- und Tiefbau
³ Facharbeiter

⁴ angelernte Arbeiter
⁵ ungelernete Arbeiter
⁶ Erhebungsmonat Mai

Berichtsmerkmal	Einheit	2005	2006	2005			2006		
		Durchschnitt ¹		April	Juli	Oktober	April	Juli	Oktober

Durchschnittliche Bruttoverdienste der Angestellten
im Produzierenden Gewerbe, Handel,
Kredit- und Versicherungsgewerbe ²

> Bruttomonatsverdienste	EUR	3 350	3 427	3 342	3 336	3 363	3 419	3 422	3 450
kaufmännische Angestellte.....	EUR	3 137	3 212	3 124	3 116	3 151	3 213	3 200	3 230
technische Angestellte.....	EUR	3 975	4 050	3 979	3 983	3 988	4 024	4 066	4 076
> Produzierendes Gewerbe.....	EUR	3 921	3 982	3 912	3 919	3 923	3 960	3 992	4 007
> kaufmännische Angestellte.....	EUR	3 667	3 693	3 641	3 648	3 661	3 682	3 696	3 705
> technische Angestellte.....	EUR	4 158	4 248	4 161	4 169	4 168	4 218	4 263	4 284
> Handel, Kredit- und Versicherungsgewerbe....	EUR	2 938	3 025	2 931	2 919	2 961	3 029	3 013	3 042
> kaufmännische Angestellte.....	EUR	2 940	3 033	2 933	2 921	2 962	3 039	3 018	3 053
 Alle männlichen Angestellten	EUR	3 721	3 807	3 719	3 714	3 728	3 797	3 803	3 833
Veränderung gegenüber dem Vorjahreswert	%	+ 1,5	+ 2,3	+ 1,4	+ 1,3	+ 1,4	+ 2,1	+ 2,4	+ 2,8
Leistungsgruppe II ³	EUR	4 878	5 009	4 859	4 874	4 906	5 001	5 009	5 034
Leistungsgruppe III ⁴	EUR	3 374	3 445	3 374	3 373	3 376	3 427	3 440	3 480
Leistungsgruppe IV ⁵	EUR	2 359	2 426	2 370	2 366	2 340	2 396	2 423	2 462
Leistungsgruppe V ⁶	EUR	1 867	1 937	1 900	1 841	1 881	1 933	1 943	1 949
 > Produzierendes Gewerbe	EUR	4 248	4 323	4 239	4 250	4 253	4 296	4 338	4 353
Veränderung gegenüber dem Vorjahreswert	%	+ 1,7	+ 1,8	+ 1,4	+ 1,7	+ 1,6	+ 1,3	+ 2,1	+ 2,4
kaufmännische Angestellte.....	EUR	4 212	4 247	4 178	4 194	4 211	4 234	4 252	4 263
technische Angestellte.....	EUR	4 267	4 363	4 271	4 279	4 275	4 329	4 381	4 399
 > Handel, Kredit- und Versicherungsgewerbe....	EUR	3 207	3 313	3 208	3 194	3 221	3 318	3 293	3 333
Veränderung gegenüber dem Vorjahreswert	%	+ 1,6	+ 3,3	+ 1,5	+ 1,3	+ 2,0	+ 3,4	+ 3,1	+ 3,5
kaufmännische Angestellte.....	EUR	3 239	3 353	3 243	3 225	3 249	3 364	3 328	3 380
 Alle weiblichen Angestellten	EUR	2 875	2 931	2 860	2 852	2 894	2 929	2 928	2 944
Veränderung gegenüber dem Vorjahreswert	%	+ 2,6	+ 1,9	+ 2,0	+ 1,6	+ 2,4	+ 2,4	+ 2,7	+ 1,7
Leistungsgruppe II ³	EUR	4 156	4 241	4 126	4 127	4 193	4 239	4 224	4 266
Leistungsgruppe III ⁴	EUR	2 927	2 968	2 917	2 911	2 951	2 967	2 957	2 982
Leistungsgruppe IV ⁵	EUR	2 082	2 119	2 075	2 075	2 085	2 112	2 118	2 133
Leistungsgruppe V ⁶	EUR	1 858	1 863	1 903	1 851	1 824	1 864	1 855	1 871
 > Produzierendes Gewerbe	EUR	3 279	3 320	3 265	3 268	3 280	3 307	3 322	3 336
Veränderung gegenüber dem Vorjahreswert	%	+ 2,9	+ 1,3	+ 3,1	+ 2,3	+ 2,2	+ 1,3	+ 1,7	+ 1,7
kaufmännische Angestellte.....	EUR	3 166	3 198	3 149	3 146	3 159	3 183	3 202	3 212
technische Angestellte.....	EUR	3 611	3 674	3 602	3 619	3 634	3 667	3 669	3 699
 > Handel, Kredit- und Versicherungsgewerbe....	EUR	2 682	2 741	2 668	2 657	2 709	2 745	2 737	2 749
Veränderung gegenüber dem Vorjahreswert	%	+ 2,2	+ 2,2	+ 1,4	+ 1,1	+ 2,4	+ 2,9	+ 3,0	+ 1,5
kaufmännische Angestellte	EUR	2 685	2 747	2 669	2 660	2 713	2 751	2 743	2 756

¹ gewichteter Durchschnitt aus den Erhebungsmonaten Januar, April, Juli, Oktober

² ab Januar 2000 neuer Berichtskreis im Produzierenden Gewerbe – Handwerk nur im Hoch- und Tiefbau

³ Angestellte in verantwortlicher Tätigkeit mit eingeschränkter Dispositionsbefugnis sowie Angestellte mit umfassenden kaufmännischen und technischen Kenntnissen

⁴ Angestellte mit Berufsausbildung und mehrjähriger Berufserfahrung sowie Angestellte mit besonderen Fachkenntnissen und Fähigkeiten

⁵ Angestellte mit Berufsausbildung und mehrjähriger Berufserfahrung
⁶ Angestellte ohne Berufsausbildung in einfacher Tätigkeit

Berichtsmerkmal	Einheit	2005	2006	2005			2006		
		Jahressumme		2.	3.	4.	2.	3.	4.
				Vierteljahr					
Ausgaben der laufenden Rechnung	Mill. EUR	18 611	18 621	4 701	4 576	4 443	4 695	4 596	4 318
darunter									
Personalausgaben.....	Mill. EUR	6 642	6 279	1 565	1 626	1 435	1 509	1 574	1 340
Laufender Sachaufwand.....	Mill. EUR	3 629	3 943	896	928	1 064	955	968	1 144
Laufende Zuweisungen und Zuschüsse.....	Mill. EUR	5 945	5 983	1 489	1 438	1 665	1 508	1 451	1 581
Ausgaben der Kapitalrechnung	Mill. EUR	2 968	1 826	395	443	709	442	478	613
darunter									
Baumaßnahmen.....	Mill. EUR	210	194	40	56	86	49	56	68
Vermögensübertragungen.....	Mill. EUR	712	661	147	152	339	146	147	310
Erwerb von Beteiligungen.....	Mill. EUR	1 560	481	107	121	101	80	198	76
Ausgaben ohne besondere Finanzierungsvorgänge	Mill. EUR	21 580	20 449	5 096	5 020	5 152	5 138	5 074	4 931
Einnahmen der laufenden Rechnung	Mill. EUR	17 512	17 681	3 840	4 086	4 435	3 874	4 792	4 725
darunter									
Steuern und steuerähnliche Abgaben.....	Mill. EUR	8 190	9 116	1 923	1 964	2 272	1 938	2 477	2 426
Einnahmen aus wirtschaftlicher Tätigkeit.....	Mill. EUR	1 464	409	106	76	94	59	202	91
Allgemeine Finanzzuweisungen.....	Mill. EUR	7 022	7 278	1 565	1 852	1 866	1 666	1 879	1 980
Gebühren, sonstige Entgelte.....	Mill. EUR	655	677	204	158	153	179	182	163
Einnahmen der Kapitalrechnung	Mill. EUR	880	995	140	201	291	152	227	372
darunter									
Veräußerung von Sachvermögen.....	Mill. EUR	183	258	27	45	50	41	113	55
Vermögensübertragungen.....	Mill. EUR	443	408	86	123	174	66	86	199
Veräußerung von Beteiligungen.....	Mill. EUR	11	4	4	3	3	0	0	0
Einnahmen ohne besondere Finanzierungsvorgänge	Mill. EUR	18 392	18 677	3 980	4 287	4 726	4 027	5 019	5 097
Finanzierungssaldo	Mill. EUR	- 7 535	- 3 252	- 1 114	- 4 556	- 953	- 1 561	- 55	167
Nettokreditaufnahme	Mill. EUR	3 589	1 692	843	785	779	1 156	145	305
Schuldenaufnahme am Kreditmarkt.....	Mill. EUR	11 137	8 885	3 551	2 558	1 738	2 718	2 460	1 815
Schuldentilgung am Kreditmarkt.....	Mill. EUR	7 548	7 193	2 708	1 773	959	1 562	2 315	1 510
Stand der Kreditmarktschulden ²	Mill. EUR	58 580	60 143	56 995	57 760	58 580	59 711	59 838	60 143

Steuereinnahmen

Anteil an den Gemeinschaftsteuern und der Gewerbesteuerumlage	Mill. EUR	5 955	6 286	1 314	1 368	1 742	1 328	1 696	1 688
Einkommen- und Körperschaftsteuer.....	Mill. EUR	3 082	3 271	725	647	856	728	836	885
Umsatz- und Einfuhrumsatzsteuer.....	Mill. EUR	2 685	2 801	522	684	838	532	827	745
Gewerbesteuerumlage.....	Mill. EUR	57	65	12	16	25	16	13	34
Zinsabschlagsteuer.....	Mill. EUR	133	148	55	21	24	52	20	24
Landessteuern	Mill. EUR	749	1 011	201	177	196	228	261	254
darunter									
Erbschaftsteuer.....	Mill. EUR	167	203	49	39	37	42	39	33
Grunderwerbsteuer.....	Mill. EUR	257	485	61	61	79	107	148	145
Kraftfahrzeugsteuer.....	Mill. EUR	224	226	61	53	56	57	49	52
Rennwett- und Lotteriesteuer.....	Mill. EUR	67	68	22	17	15	15	18	17
Gemeindesteuern	Mill. EUR	1 466	1 819	394	413	344	379	515	505
darunter									
Grundsteuer.....	Mill. EUR	588	580	134	214	119	141	200	120
Gewerbesteuer (netto).....	Mill. EUR	854	1 218	255	192	220	232	309	380
Hundesteuer.....	Mill. EUR	11	11	3	3	3	3	3	2
Hebesätze									
Grundsteuer A.....	%	+ 150	+ 150	+ 150	+ 150	+ 150	+ 150	+ 150	+ 150
Grundsteuer B.....	%	+ 660	+ 660	+ 660	+ 660	+ 660	+ 660	+ 660	+ 660
Gewerbesteuer.....	%	+ 410	+ 410	+ 410	+ 410	+ 410	+ 410	+ 410	+ 410

1 vierteljährliche Kassenergebnisse
ohne Hochschulen und andere
Sonderrechnungen

2 am Quartals- bzw. Jahresende