

## Monatsdaten + Konjunktur 1 2009

Mit der vorliegenden Veröffentlichung „Monatsdaten + Konjunktur“ gibt das Amt für Statistik Berlin-Brandenburg (AfS) eine Auswahl aktueller wirtschafts- und konjunkturstatistischer Ergebnisse für das Land Berlin heraus.

„Monatsdaten + Konjunktur“ erscheint monatlich und bietet eine umfangreiche Auswahl an Daten und grafischen Übersichten zur aktuellen Entwicklung im Lande. Einige Angaben sind vorläufig und können zu einem späteren Zeitpunkt aktualisiert werden. Abweichungen in den errechneten Werten sind durch Rundungen bedingt. Durch die Bearbeitungsdauer und die unterschiedliche zeitliche Verfügbarkeit der Ausgangsdaten können zum Zeitpunkt der Veröffentlichung bereits einzelne Statistische Berichte jüngerer Datums verfügbar sein. Zu beziehen ist „Monatsdaten + Konjunktur“ als Download auf den Internetseiten des AfS oder über den E-Mail-Service.



## Berlin

## Wirtschaftsindikatoren für Berlin

Beinhalten die grafischen Darstellungen der 14 wichtigsten Wirtschaftsindikatoren über den Zeitraum der letzten vier Jahre. Diese sind auf zwei Seiten zusammenfassend dargestellt.

- 3 Verarbeitendes Gewerbe  
Bauhauptgewerbe  
Baugenehmigungen

- 4 Handel und Gastgewerbe  
Tourismus und Verkehr  
Verbraucherpreise  
Außenhandel  
Gewerbeanzeigen  
Insolvenzen

## Zahlenspiegel für Berlin

Die mit einem vorangestellten > versehenen Positionen in den Tabellen werden von allen Statistischen Ämtern der Länder im Zahlenspiegel veröffentlicht.

- 5 Bevölkerungsstand  
Natürliche Bevölkerungsbewegung  
Wanderungen
- 6 Beschäftigte  
Arbeitsmarkt
- 7 Bautätigkeit  
Abfallentsorgung  
Wasserversorgung und Abwasserbeseitigung
- 8 Landwirtschaft
- 9 Verarbeitendes Gewerbe sowie Bergbau und Gewinnung von Steinen und Erden
- 10 Energie- und Wasserversorgung  
Bauhauptgewerbe/Vorbereitende Baustellenarbeiten, Hoch- und Tiefbau  
Ausbaugewerbe/Bauinstallation und sonstiges Baugewerbe
- 11 Großhandel einschließlich Handelsvermittlung  
Einzelhandel sowie Reparatur von Gebrauchsgütern  
Kfz-Handel, -instandhaltung und -reparatur sowie Tankstellen  
Gastgewerbe
- 12 Tourismus

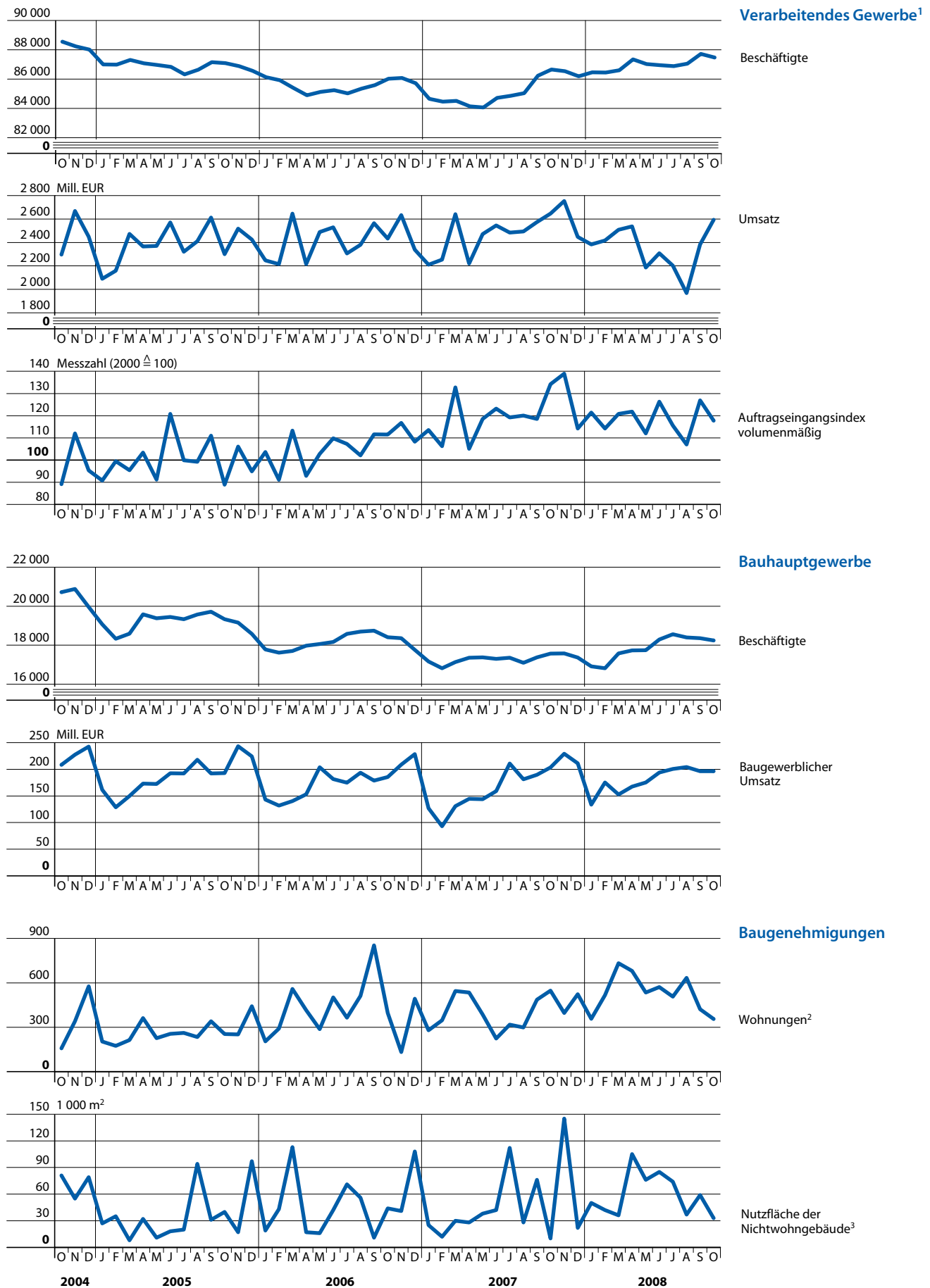
- 13 Straßenverkehrsunfälle  
Kraftverkehr  
Binnenschifffahrt  
Luftverkehr
- 14 Geld und Kredit
- 15 Ausfuhr (Spezialhandel)  
Einfuhr (Generalhandel)
- 16 Gewerbeanzeigen  
Öffentliche Register  
Insolvenzen  
Handwerk
- 17 Verbraucherpreisindex
- 18 Preisindex für Bauleistungen am Bauwerk - Neubau -
- 19 Durchschnittliche Bruttoverdienste und Arbeitszeiten der Arbeiter im Produzierenden Gewerbe
- 20 Durchschnittliche Bruttoverdienste der Angestellten im Produzierenden Gewerbe, Handel, Kredit- und Versicherungsgewerbe
- 21 Haushalt von Berlin  
Steuereinnahmen

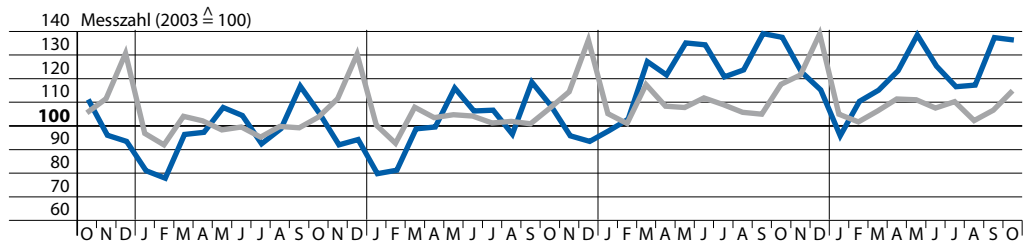
### Zeichenerklärung

- 0 weniger als die Hälfte von 1 in der letzten besetzten Stelle, jedoch mehr als nichts
- nichts vorhanden (genau null)
- Zahlenwert unbekannt oder geheim zu halten
- ... Zahlenwert lag bei Redaktionsschluss noch nicht vor
- ( ) Aussagewert eingeschränkt, da der Wert Fehler aufweisen kann
- / keine Angabe, da Zahlenwert nicht sicher genug
- x Tabellenfach gesperrt, weil Aussage nicht sinnvoll
- p vorläufige Zahl
- r berichtigte Zahl
- D Durchschnitt (bei nicht addierfähigen Größen)

© Amt für Statistik Berlin-Brandenburg  
Dortustraße 46  
14467 Potsdam

Für nichtgewerbliche Zwecke sind Vervielfältigung und unentgeltliche Verbreitung, auch auszugsweise, mit Quellenangabe gestattet.  
Die Verbreitung, auch auszugsweise, über elektronische Systeme/Datenträger bedarf der vorherigen Zustimmung. Alle übrigen Rechte bleiben vorbehalten.

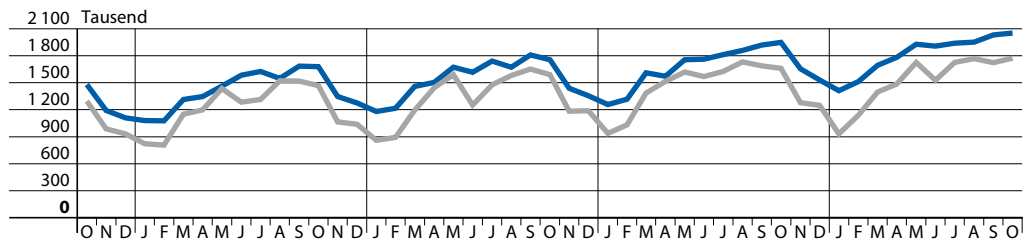




### Handel und Gastgewerbe

Gastgewerbeumsatz

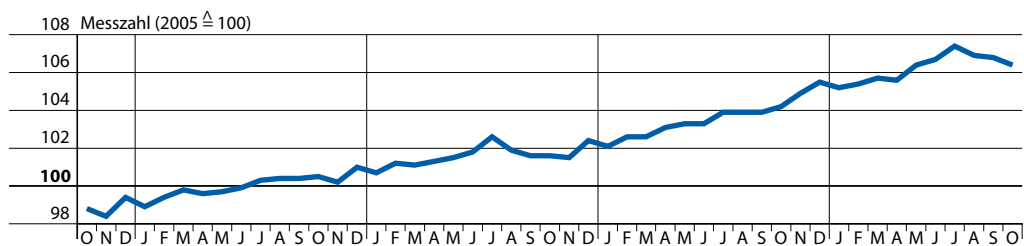
Einzelhandelsumsatz



### Tourismus und Verkehr

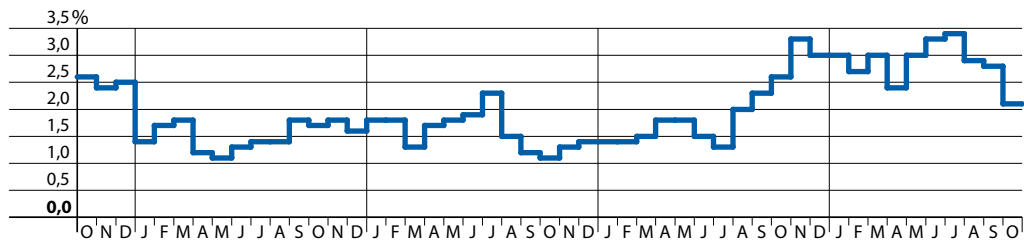
Fluggäste<sup>4</sup>

Übernachtungen<sup>5</sup>

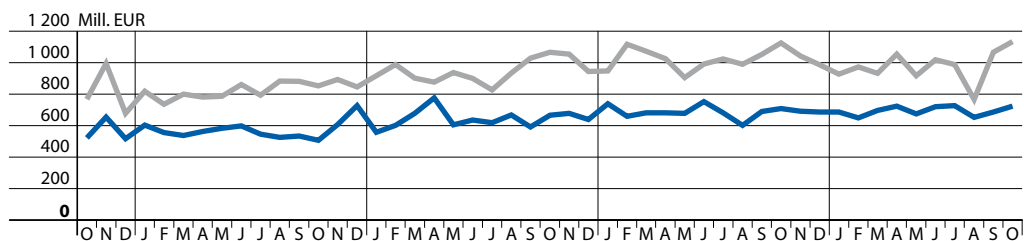


### Verbraucherpreise

Preisindex für die Lebenshaltung aller privaten Haushalte



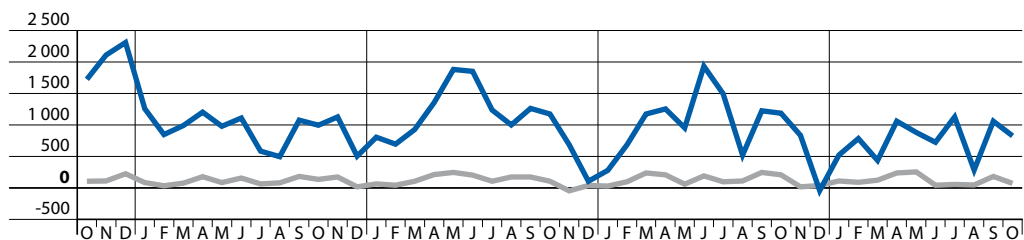
Veränderung zum Vorjahresmonat



### Außenhandel

Ausfuhr

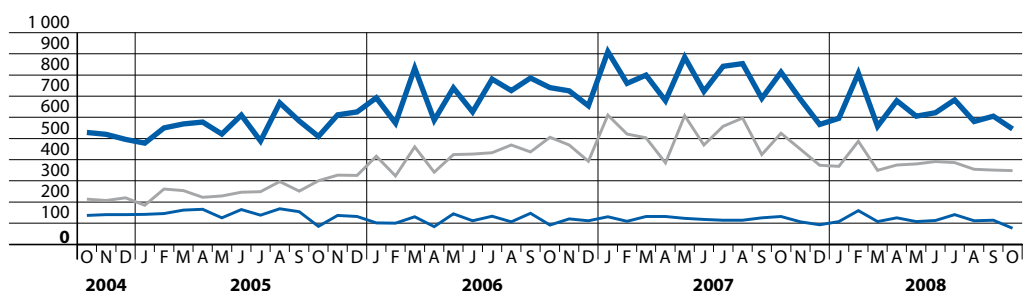
Einfuhr



### Gewerbeanzeigen

Saldo Gewerbeanzeigen

Saldo Betriebsgründungen/-aufgaben



### Insolvenzen

insgesamt

Verbraucherinsolvenzen

Unternehmensinsolvenzen

4 auf den Flughäfen Berlin-Tegel, Berlin-Tempelhof und Schönefeld

5 bei Beherbergungsbetrieben mit 9 oder mehr Betten

Berichtsmerkmal	Einheit	2006	2007	2007			2008		
		Durchschnitt		Mai	Juni	Juli	Mai	Juni	Juli

## Bevölkerungsstand

<b>Bevölkerung am Monatsende</b>									
Mitte.....	1 000	324,7	327,3	327,4	327,1	327,2	329,6	329,6	329,0
Friedrichshain-Kreuzberg.....	1 000	263,8	266,9	266,8	266,8	266,9	269,0	269,4	269,3
Pankow.....	1 000	355,9	360,8	360,4	360,6	360,8	366,0	366,2	366,4
Charlottenburg-Wilmersdorf.....	1 000	315,2	315,9	315,8	315,6	315,4	317,3	317,2	317,2
Spandau.....	1 000	224,6	224,0	224,1	224,1	224,0	223,6	223,6	223,5
Steglitz-Zehlendorf.....	1 000	288,5	289,0	288,6	288,7	288,7	290,7	290,6	290,5
Tempelhof-Schöneberg.....	1 000	332,5	331,8	331,7	331,6	331,5	332,0	332,0	332,2
Neukölln.....	1 000	305,8	305,8	305,7	305,8	305,7	307,8	308,0	308,2
Treptow-Köpenick.....	1 000	235,9	236,7	236,3	236,4	236,6	238,6	238,8	239,1
Marzahn-Hellersdorf.....	1 000	250,1	249,6	249,7	249,6	249,6	248,9	248,8	248,9
Lichtenberg.....	1 000	259,2	257,7	257,7	257,3	257,3	258,9	258,9	258,9
Reinickendorf.....	1 000	243,7	241,9	241,7	241,7	241,8	241,6	241,7	241,8
> Berlin .....	1 000	3 399,9	3 407,6	3 405,8	3 405,3	3 405,5	3 423,8	3 424,8	3 424,8
und zwar									
Deutsche.....	1 000	2 930,5	2 934,3	2 933,1	2 933,4	2 933,7	2 942,9	2 943,5	2 944,1
Ausländer.....	1 000	469,4	473,3	472,7	471,9	471,8	480,9	481,3	480,7
männlich.....	1 000	1 663,0	1 667,7	1 666,8	1 666,5	1 666,8	1 676,8	1 677,5	1 677,6
weiblich.....	1 000	1 736,9	1 739,9	1 739,1	1 738,8	1 738,6	1 747,0	1 747,3	1 747,2

Natürliche Bevölkerungsbewegung <sup>1</sup>

> <b>Eheschließungen</b> .....	Anzahl	970	959	1 150	1 198	1 581	1 267	1 121	1 183
auf 1000 Einwohner und 1 Jahr.....	‰	+ 3,4	+ 3,3	+ 4,0	+ 4,3	+ 5,5	+ 4,4	+ 4,0	+ 4,1
> <b>Lebend Geborene</b> .....	Anzahl	2 469	2 598	2 529	2 575	2 794	2 540	2 619	3 073
auf 1000 Einwohner und 1 Jahr.....	‰	+ 8,5	+ 9,0	+ 8,7	+ 9,2	+ 9,7	+ 8,7	+ 9,3	+ 10,6
> <b>Gestorbene (ohne tot Geborene)</b> .....	Anzahl	2 627	2 582	2 556	2 473	2 526	2 576	2 260	2 761
auf 1000 Einwohner und 1 Jahr.....	‰	+ 9,1	+ 8,9	+ 8,8	+ 8,8	+ 8,7	+ 8,9	+ 8,0	+ 9,5
> <b>Gestorbene im 1. Lebensjahr</b> .....	Anzahl	9	9	15	7	11	6	8	10
auf 1000 lebend Geborene <sup>2</sup> .....	‰	+ 3,7	+ 3,5	+ 6,1	+ 2,9	+ 4,2	+ 2,4	+ 3,3	+ 3,5
> <b>Überschuss der lebend Geborenen (+) oder Gestorbenen (-)</b> .....	Anzahl	- 158	+ 16	- 27	+ 102	+ 268	- 36	+ 359	+ 312
auf 1000 Einwohner und 1 Jahr.....	‰	- 0,5	+ 0,1	- 0,1	+ 0,4	+ 0,9	- 0,1	+ 1,3	+ 1,1

## Wanderungen

> <b>Zuzüge über die Landesgrenze</b> .....	Anzahl	9 908	10 579	8 537	8 824	11 141	8 567	8 706	11 132
aus den übrigen Bundesländern.....	Anzahl	6 469	6 877	5 602	5 615	7 154	5 733	5 646	7 380
darunter aus dem engeren Verflechtungsraum <sup>3</sup> .....	Anzahl	1 279	1 331	1 210	1 165	1 422	1 164	1 189	1 361
> aus dem Ausland.....	Anzahl	3 439	3 702	2 935	3 209	3 987	2 834	3 060	3 752
> <b>Fortzüge über die Landesgrenze</b> .....	Anzahl	9 018	9 579	8 141	9 426	11 280	7 655	8 087	11 481
in die übrigen Bundesländer.....	Anzahl	6 306	6 262	5 384	5 546	7 131	5 315	5 421	6 835
darunter in den engeren Verflechtungsraum <sup>3</sup> .....	Anzahl	2 048	1 947	1 797	1 785	2 143	1 714	1 701	2 248
> in das Ausland.....	Anzahl	2 712	3 317	2 757	3 880	4 149	2 340	2 666	4 646
> <b>Binnenwanderungen</b> .....	Anzahl	29 541	29 136	28 919	28 439	29 535	25 930	26 017	27 853
von/nach anderen Bezirken.....	Anzahl	12 246	11 988	11 914	11 470	11 843	10 868	10 439	11 479
innerhalb eines Bezirks.....	Anzahl	17 295	17 148	17 005	16 969	17 692	15 062	15 578	16 374
> <b>Wanderungsgewinn(+) oder -verlust(-) über die Landesgrenze</b> .....	Anzahl	+ 890	+ 1 000	+ 396	- 602	- 139	+ 912	+ 619	- 349
gegenüber den übrigen Bundesländern.....	Anzahl	+ 163	+ 615	+ 218	+ 69	+ 23	+ 418	+ 225	+ 545
darunter dem engeren Verflechtungsraum <sup>3</sup> .....	Anzahl	- 769	- 616	- 587	- 620	- 721	- 550	- 512	- 887
dem Ausland.....	Anzahl	+ 727	+ 385	+ 178	- 671	- 162	+ 494	+ 394	- 894
auf 1000 Einwohner und 1 Jahr.....	‰	+ 2,5	+ 1,3	+ 1,4	- 2,2	- 0,5	+ 3,1	+ 2,2	- 1,2
<b>Bevölkerungszu-(+) oder -abnahme(-) <sup>4</sup>...</b>	Anzahl	+ 732	+ 1 016	+ 371	- 498	+ 141	+ 877	+ 981	- 37
auf 1000 Einwohner und 1 Jahr.....	‰	+ 2,5	+ 3,5	+ 1,3	- 1,8	+ 0,5	+ 3,0	+ 3,5	- 0,1

1 ab Januar 2000 im Berichtsmonat beurkundete Fälle; für Berichtsmonat vorläufige Angaben

2 berechnet unter Berücksichtigung der Geburtenentwicklung des Berichtszeitraumes und des Vorjahres (Methode Rathes)

3 engerer Verflechtungsraum: ausgewählte Gemeinden der an Berlin grenzenden Großkreise (Gebietsreform in Brandenburg vom 5./6. Dezember 1993)

4 einschließlich sonstiger Veränderungen

Berichtsmerkmal	Einheit	2006	2007	2006			2007		
		30. Juni		Juni	September	Dezember	Juni	September	Dezember

## Beschäftigte

> Sozialversicherungspflichtig Beschäftigte am Arbeitsort <sup>1</sup> .....	1 000	1 024,5	1 047,8	1 024,5	1 042,1	1 043,3	1 047,8	1 072,0	1 071,6
und zwar									
> Frauen.....	1 000	528,9	539,6	528,9	536,8	538,3	539,6	550,9	553,4
> Ausländer/-innen.....	1 000	64,6	67,0	64,6	65,5	65,7	67,0	69,2	69,0
> Teilzeitbeschäftigte.....	1 000	201,9	215,9	201,9	203,2	207,4	215,9	218,2	220,2
> darunter Frauen.....	1 000	150,6	159,7	150,6	151,3	154,1	159,7	161,2	162,8
<b>Sozialversicherungspflichtig Beschäftigte nach Wirtschaftsbereichen</b>									
> Land- und Forstwirtschaft, Fischerei.....	1 000	4,0	4,1	4,0	4,0	3,7	4,1	4,1	3,5
> Produzierendes Gewerbe ohne Baugewerbe.....	1 000	125,2	126,3	125,2	129,1	126,7	126,3	128,4	128,2
> Baugewerbe.....	1 000	48,8	47,7	48,8	48,2	46,7	47,7	50,1	47,6
> Handel, Gastgewerbe und Verkehr.....	1 000	239,9	247,5	239,9	242,7	246,1	247,5	253,3	252,3
> Finanzierung, Vermietung und Unternehmensdienstleistungen.....	1 000	237,0	248,6	237,0	242,5	242,6	248,6	254,9	257,6
> öffentliche und private Dienstleister.....	1 000	369,5	373,5	369,5	375,4	377,3	373,5	381,0	381,2

Berichtsmerkmal	Einheit	2006	2007	2007			2008		
		Durchschnitt		August	September	Oktober	August	September	Oktober

Arbeitsmarkt <sup>2</sup>

<b>Arbeitslose am Monatsende <sup>3</sup></b>									
Mitte.....	Anzahl	33 882	33 349	31 490	27 905	26 000	26 694	25 534	25 113
Friedrichshain-Kreuzberg.....	Anzahl	29 502	24 391	27 230	26 332	25 294	24 054	23 254	22 447
Pankow.....	Anzahl	28 202	26 243	24 676	23 882	23 312	22 031	20 969	20 531
Charlottenburg-Wilmersdorf.....	Anzahl	24 741	20 428	22 541	21 737	21 180	21 075	20 527	20 253
Spandau.....	Anzahl	20 261	18 281	18 231	17 864	17 232	14 950	14 461	14 082
Steglitz-Zehlendorf.....	Anzahl	14 052	11 937	11 864	11 211	10 511	10 080	9 579	9 299
Tempelhof-Schöneberg.....	Anzahl	26 732	21 468	21 501	20 713	20 013	18 778	18 565	18 196
Neukölln.....	Anzahl	32 241	27 933	27 703	27 105	26 728	25 732	25 030	24 581
Treptow-Köpenick.....	Anzahl	16 214	14 618	14 757	14 552	14 133	13 008	12 764	12 474
Marzahn-Hellersdorf.....	Anzahl	27 117	25 486	25 106	24 567	23 427	22 339	21 674	21 089
Lichtenberg.....	Anzahl	23 109	20 817	21 016	20 418	19 877	20 154	19 175	18 763
Reinickendorf.....	Anzahl	17 443	16 090	16 139	15 162	14 534	13 496	13 026	12 527
> Berlin.....	Anzahl	293 497	261 042	262 254	251 484	242 273	232 391	224 558	219 355
und zwar									
> Frauen.....	Anzahl	127 428	113 743	116 166	111 164	106 795	102 910	99 445	96 780
> Ausländer.....	Anzahl	57 943	52 957	52 959	50 691	48 806	46 422	45 433	44 409
im Alter von unter 20 Jahren.....	Anzahl	7 099	5 685	7 776	6 915	5 801	7 434	6 345	5 322
im Alter von 20 bis unter 25 Jahren.....	Anzahl	26 124	21 327	22 757	21 848	19 920	21 240	20 100	18 361
<b>Arbeitslosenquote</b>									
alle ziv. Erwerbspersonen insgesamt <sup>4</sup> .....	%	+ 17,5	+ 15,5	+ 15,6	+ 14,9	+ 14,4	+ 13,8	+ 13,3	+ 13,0
> abh. ziv. Erwerbspersonen insgesamt <sup>5</sup> .....	%	+ 20,1	+ 17,9	+ 18,0	+ 17,2	+ 16,6	+ 16,1	+ 15,5	+ 15,2
und zwar									
> Frauen.....	%	+ 17,6	+ 15,7	+ 16,1	+ 15,4	+ 14,8	+ 14,4	+ 13,9	+ 13,5
> Männer.....	%	+ 22,5	+ 20,0	+ 19,9	+ 19,1	+ 18,4	+ 17,8	+ 17,2	+ 16,8
> Jüngere unter 25 Jahren.....	%	+ 19,7	+ 16,5	+ 18,8	+ 17,7	+ 15,9	+ 18,2	+ 16,8	+ 15,0
> Ausländer.....	%	+ 41,9	+ 37,4	+ 36,7	+ 35,1	+ 33,8	+ 32,9	+ 32,2	+ 31,4
> Kurzarbeiter - Monatsmitte -.....	Anzahl	.	.	1 137	879	892	162	233	238
darunter Frauen.....	Anzahl	.	.	.	.	.	.	.	.
> Offene Stellen - Monatsende -.....	Anzahl	30 591	36 460	41 435	36 718	34 782	32 957	33 025	31 016

<sup>1</sup> insgesamt: einschl. Personen „ohne Angabe“ zur Wirtschaftsgliederung

<sup>2</sup> Quelle: Bundesagentur für Arbeit: ab Januar 2004 ohne Teilnehmer an Eignungsfeststellungs- und Trainingsmaßnahmen; ab Januar 2005 unter Einschluss der Grundsicherung für Arbeitssuchende

<sup>3</sup> nach Angaben der Agenturen für Arbeit Berlin; bedingt durch Probleme bei der Zuordnung zu den Berliner Bezirken ergibt die Addition der Arbeitslosen der Bezirke nicht die Zahl der Arbeitslosen von Berlin insgesamt

<sup>4</sup> Arbeitslose in Prozent aller zivilen Erwerbspersonen (wie Fußnote 5 zzgl. Selbstständige und mithelfende Familienangehörige)

<sup>5</sup> Arbeitslose in Prozent der abhängigen zivilen Erwerbspersonen (sozialversicherungspflichtig und geringfügig Beschäftigte, Beamte und Arbeitslose)

Berichtsmerkmal	Einheit	2006	2007	2007			2008		
		Durchschnitt		August	September	Oktober	August	September	Oktober

## Bautätigkeit

**Baugenehmigungen**

> Wohngebäude (Neubau).....	Anzahl	235	177	223	160	179	184	123	176
> darunter mit 1 oder 2 Wohnungen.....	Anzahl	227	166	220	145	172	174	108	163
> Rauminhalt.....	1 000 m <sup>3</sup>	206	183	163	259	195	238	154	193
> Wohnfläche.....	1 000 m <sup>2</sup>	40	37	33	53	39	47	31	39
> veranschlagte Kosten der Bauwerke.....	1 000 EUR	44 976	40 293	36 252	61 558	36 755	51 612	35 695	44 406
> Nichtwohngebäude (Neubau).....	Anzahl	19	18	22	27	10	21	21	23
> Rauminhalt.....	1 000 m <sup>3</sup>	375	311	192	525	49	202	411	274
> Nutzfläche.....	1 000 m <sup>2</sup>	48	47	28	76	10	37	59	33
> veranschlagte Kosten der Bauwerke.....	1 000 EUR	64 495	73 493	33 507	102 370	6 962	27 954	89 935	65 524
> Wohnungen in Wohn- und Nichtwohngebäuden (Neubau und Saldo aus Baumaßnahmen an bestehenden Gebäuden)....	Anzahl	418	407	299	486	547	634	422	356
> Wohnräume (einschließlich Küchen).....	Anzahl	1 972	1 850	1 691	2 203	2 138	2 144	1 783	1 768

Berichtsmerkmal	Einheit	2006	2007	2006			2007		
		Durchschnitt		Oktober	November	Dezember	Oktober	November	Dezember

## Abfallentsorgung

<b>Beseitigte Abfälle</b> <sup>1</sup> .....	t	84 254	81 212	86 202	84 157	78 976	86 326	80 282	74 860
BSR-Anlieferungen.....	t	77 604	76 882	80 038	78 273	74 457	82 086	76 258	71 312
darunter gemischte Siedlungsabfälle.....	t	76 218	75 350	78 643	76 807	73 057	80 606	74 765	69 998
Fremdanlieferungen.....	t	6 650	4 330	6 164	5 884	4 520	4 240	4 025	3 548
<i>Veränderungen gegenüber dem Vorjahreswert</i>									
<b>Beseitigte Abfälle</b> .....	%	- 6,6	- 3,6	- 1,4	- 5,5	- 10,2	+ 0,1	- 4,6	- 5,2
BSR-Anlieferungen.....	%	- 4,7	- 0,9	+ 4,5	- 0,8	- 4,3	+ 2,6	- 2,6	- 4,2
darunter gemischte Siedlungsabfälle.....	%	- 0,2	- 1,1	+ 4,3	- 1,2	- 4,4	+ 2,5	- 2,7	- 4,2
Fremdanlieferungen.....	%	- 23,8	- 34,9	- 43,3	- 41,8	- 55,5	- 31,2	- 31,6	- 21,5

## Wasserversorgung und Abwasserbeseitigung

**Öffentliche Wasserversorgung**

Trinkwasserförderung.....	1 000 m <sup>3</sup>	17 438	16 630	16 692	16 120	16 133	16 531	15 829	15 800
Veränderung gegenüber dem Vorjahreswert.....	%	+ 1,5	- 4,6	- 1,2	- 1,7	- 1,5	- 1,0	- 1,8	- 2,1

**Öffentlichen Abwasserbeseitigung**

Abwasseranfall <sup>2</sup> .....	1 000 m <sup>3</sup>	18 645	19 428	18 052	18 238	18 374	17 730	19 378	18 843
Veränderung gegenüber dem Vorjahreswert.....	%	- 1,4	+ 4,2	- 3,4	+ 1,0	- 3,3	- 1,8	+ 6,3	+ 2,6

<sup>1</sup> einschl. Laubabfuhr<sup>2</sup> Schmutzwasser einschl. Regenwasseranteil aus der Mischkanalisation

Berichtsmerkmal	Einheit	2006	2007	2007			2008		
		Durchschnitt		Juli	August	September	Juli	August	September

## Landwirtschaft

<b>Schlachtungen nach Schlachttier- und Fleischbeschau</b>									
Rinder.....	Stück	4	5	5	4	4	3	6	2
Kälber.....	Stück	3	1	–	2	–	–	–	2
Schweine.....	Stück	40	33	31	80	49	57	55	31
darunter Hausschlachtungen.....	Stück	–	–	–	–	–	–	–	–
> Schlachtmengen (ohne Geflügel) <sup>1</sup> .....	t	5,5	4,5	4,1	8,5	5,6	5,9	6,4	3,6
darunter									
> Rinder (ohne Kälber).....	t	1,2	1,3	1,3	1,0	1,2	0,7	1,5	0,5
> Kälber.....	t	0,4	0,1	–	0,3	–	–	–	0,3
> Schweine.....	t	3,6	3,0	2,8	7,1	4,4	5,1	4,9	2,8
> Geflügelfleisch.....	t	•	•	•	•	•	•	•	•
> Eierzeugung .....	Anzahl	•	•	•	•	•	•	•	•

<sup>1</sup> aus gewerblichen Schlachtungen;  
einschl. Schlachtfette, jedoch ohne  
Innereien



Berichtsmerkmal	Einheit	2006	2007	2007			2008		
		Durchschnitt		August	September	Oktober	August	September	Oktober

Verarbeitendes Gewerbe sowie  
Bergbau und Gewinnung von Steinen und Erden <sup>1</sup>

> Betriebe .....	Anzahl	364	356	355	356	357	364	364	363
> Beschäftigte <sup>2</sup> .....	Anzahl	85 539	85 170	85 031	86 231	86 652	87 049	87 717	87 473
Beschäftigte je Betrieb .....	Anzahl	235	239	240	242	243	239	241	241
> Geleistete Arbeitsstunden .....	1 000 h	11 347	11 349	11 243	11 039	11 957	10 971	12 172	12 090
Arbeitsstunden je Beschäftigten .....	h	133	133	132	128	138	126	139	138
> Brutto Lohn- und -gehaltsumme .....	Mill. EUR	320,0	324,9	299,4	301,4	306,5	310,9	307,6	313,7
Brutto Lohn- und -gehaltsumme je Beschäftigten .....	EUR	3 741	3 814	3 521	3 495	3 537	3 571	3 507	3 586
> Umsatz .....	Mill. EUR	2 416,2	2 478,3	2 493,3	2 573,3	2 646,4	1 967,2	2 383,0	2 593,9
> darunter Auslandsumsatz .....	Mill. EUR	781,6	853,9	862,8	860,2	932,1	733,5	910,8	1 258,8
Umsatz je Beschäftigten .....	EUR	28 247	29 098	29 322	29 842	30 541	22 598	27 167	29 653
<i>Veränderungen gegenüber dem Vorjahreswert</i>									
Beschäftigte .....	%	- 1,6	- 0,4	- 0,4	+ 0,8	+ 0,7	+ 2,4	+ 1,7	+ 0,9
Geleistete Arbeitsstunden .....	%	- 1,4	0,0	- 2,0	- 2,2	+ 4,7	- 2,4	+ 10,3	+ 1,1
Brutto Lohn- und -gehaltsumme .....	%	+ 1,9	+ 1,5	+ 3,4	+ 3,8	+ 4,4	+ 3,8	+ 2,1	+ 2,4
Umsatz .....	%	+ 1,3	+ 2,6	+ 4,8	+ 0,3	+ 8,8	- 21,1	- 7,4	- 2,0
darunter Auslandsumsatz .....	%	+ 4,1	+ 9,3	+ 16,4	- 1,1	+ 23,9	- 15,0	+ 5,9	+ 35,0

Berichtsmerkmal	Einheit	2006	2007	2007			2008		
		Durchschnitt		August	September	Oktober	August	September	Oktober

noch: Verarbeitendes Gewerbe sowie  
Bergbau und Gewinnung von Steinen und Erden <sup>1</sup>

Auftragseingangsindizes <sup>3</sup> .....	2000=100	105,9	120,4	120,1	118,5	134,2	107,0	126,9	117,8
davon									
Inland .....	2000=100	93,0	99,7	98,1	89,4	104,6	97,6	116,9	90,9
Ausland .....	2000=100	121,5	145,5	146,7	153,7	170,2	118,4	139,0	150,2
<i>Veränderungen gegenüber dem Vorjahreswert</i>									
Auftragseingangsindizes .....	%	+ 5,8	+ 13,7	+ 17,6	+ 6,2	+ 20,4	- 10,9	+ 7,1	- 12,3
davon									
Inland .....	%	+ 7,8	+ 7,2	+ 9,0	- 10,2	+ 1,9	- 0,5	+ 30,8	- 13,0
Ausland .....	%	+ 4,1	+ 19,8	+ 25,6	+ 21,9	+ 39,1	- 19,2	- 9,5	- 11,7

1 Betriebe ab 50 Beschäftigte

2 einschließlich der tätigen Inhaber/-innen

3 Volumenindex (ausgewählte Wirtschaftszweige)

Berichtsmerkmal	Einheit	2006	2007	2007			2008		
		Durchschnitt		August	September	Oktober	August	September	Oktober

Energie- und Wasserversorgung <sup>1</sup>

> Betriebe .....	Anzahl	12	13	13	13	13	14	14	14
> Beschäftigte .....	Anzahl	11 004	10 878	10 815	10 912	10 893	10 398	10 406	10 418
> Geleistete Arbeitsstunden .....	1 000 h	1 569	1 571	1 556	1 533	1 647	1 217	1 378	1 398
> Bruttolohn- und -gehaltsumme .....	1 000 EUR	40 460	42 446	42 949	40 058	33 568	40 407	40 261	47 675
> Stromerzeugung (brutto) in Kraftwerken <sup>2</sup> für die allgemeine Versorgung ..	1 000 MWh	758,0	721,8	581,4	498,0	806,0	440,7	576,4	677,0

Berichtsmerkmal	Einheit	2006	2007	2007			2008		
		Durchschnitt		August	September	Oktober	August	September	Oktober

Bauhauptgewerbe/Vorbereitende Baustellenarbeiten, Hoch- und Tiefbau <sup>3</sup>

> Beschäftigte <sup>4</sup> .....	Anzahl	18 156	17 729	17 100	17 378	17 573	18 403	18 365	18 246
> Geleistete Arbeitsstunden .....	1 000 h	1 493	1 519	1 575	1 505	1 717	1 572	1 725	1 704
darunter									
> Wohnungsbau.....	1 000 h	496	591	588	578	705	620	635	641
> gewerblicher Bau.....	1 000 h	579	520	547	464	502	517	609	580
> öffentlicher und Straßenbau.....	1 000 h	418	407	440	463	510	435	481	483
> Bruttolohn- und -gehaltsumme .....	Mill. EUR	32,6	33,9	33,2	32,4	36,9	35,0	35,9	36,8
> Baugewerblicher Umsatz (ohne Umsatzsteuer) .....	Mill. EUR	177,0	175,7	181,3	189,8	203,4	204,3	196,4	196,6
darunter									
> Wohnungsbau .....	Mill. EUR	42,0	51,6	45,9	49,0	62,8	53,1	44,1	48,9
> gewerblicher Bau .....	Mill. EUR	83,1	79,4	90,6	91,0	91,8	104,2	103,6	100,8
> öffentlicher und Straßenbau .....	Mill. EUR	51,8	44,6	44,8	49,8	48,8	47,1	48,7	46,9

Berichtsmerkmal	Einheit	2006	2007	2006			2007		
		Durchschnitt		2.	3.	4.	2.	3.	4.
				Vierteljahr					

Ausbaugewerbe/Bauinstallation und sonstiges Baugewerbe <sup>1</sup>

> Beschäftigte <sup>4</sup> .....	Anzahl	9 573	9 466	9 686	9 715	9 497	9 487	9 721	9 521
> Geleistete Arbeitsstunden .....	1 000 h	2 821	2 801	2 797	2 891	2 877	2 661	2 798	3 012
> Bruttolohn- und -gehaltsumme .....	Mill. EUR	61,4	62,0	62,1	60,5	64,9	62,5	61,4	65,8
> Baugewerblicher Umsatz (ohne Umsatzsteuer) .....	Mill. EUR	241,1	248,3	210,8	241,1	338,6	229,8	252,2	339,5

<sup>1</sup> Betriebe von Unternehmen mit im Allgemeinen 20 und mehr Beschäftigten

<sup>2</sup> Mit einer elektrischen Leistung ab 1 MW

<sup>3</sup> hochgerechnete Ergebnisse

<sup>4</sup> einschl. der tätigen Inhaber

Berichtsmerkmal	Einheit	2006	2007	2007			2008		
		Durchschnitt		August	September	Oktober	August	September	Oktober

#### Großhandel einschließlich Handelsvermittlung

> Beschäftigte .....	2003±100	97,0	105,2p	104,8p	104,4p	104,5p	108,4p	110,3p	...
> Umsatz nominal .....	2003±100	149,1	151,4p	155,2p	142,1p	161,0p	151,0p	172,5p	...
> Umsatz real .....	2003±100	135,0	136,3p	139,6p	127,3p	146,0p	123,2p	138,4p	...
<i>Veränderungen gegenüber dem Vorjahreswert</i>									
Beschäftigte .....	%	- 3,7	+ 8,5p	+ 8,0p	+ 7,0p	+ 6,6p	+ 3,4p	+ 5,7p	...
Umsatz nominal .....	%	+ 15,4	+ 1,5p	+ 16,1p	+ 3,7p	+ 8,8p	- 2,7p	+ 21,4p	...
Umsatz real .....	%	+ 11,4	+ 0,9p	+ 15,4p	+ 1,6p	+ 6,8p	- 11,7p	+ 8,7p	...

#### Einzelhandel sowie Reparatur von Gebrauchsgütern

> Beschäftigte .....	2003±100	98,9	108,0p	107,4p	108,8p	109,7p	108,7p	109,0p	109,4p
> Umsatz nominal .....	2003±100	106,4	113,5p	106,2p	106,1p	119,2p	105,1p	110,0p	118,2p
> Umsatz real .....	2003±100	106,3	112,5p	105,8p	105,0p	117,6p	102,3p	106,6p	114,9p
<i>Veränderungen gegenüber dem Vorjahreswert</i>									
Beschäftigte .....	%	+ 1,1	+ 9,2p	+ 8,1p	+ 10,1p	+ 10,3p	+ 1,2p	+ 0,2p	- 0,3p
Umsatz nominal .....	%	+ 3,7	+ 6,7p	+ 4,6p	+ 4,9p	+ 10,6p	- 1,1p	+ 3,7p	- 0,9p
Umsatz real .....	%	+ 3,5	+ 5,8p	+ 3,8p	+ 4,0p	+ 9,3p	- 3,3p	+ 1,5p	- 2,3p

#### Kfz-Handel, -instandhaltung und -reparatur sowie Tankstellen

> Beschäftigte .....	2003±100	91,9	105,7p	104,1p	106,2p	104,2p	98,3p	100,3p	99,7p
> Umsatz nominal .....	2003±100	106,3	109,2p	105,0p	98,2p	112,4p	87,7p	96,4p	101,1p
> Umsatz real .....	2003±100	102,3	101,8p	97,8p	91,4p	104,5p	79,8p	87,7p	92,1p
<i>Veränderungen gegenüber dem Vorjahreswert</i>									
Beschäftigte .....	%	- 2,9	+ 15,0p	+ 13,5p	+ 15,2p	+ 12,7p	- 5,5p	- 5,5p	- 4,3p
Umsatz nominal .....	%	+ 3,6	+ 2,7p	+ 5,8p	- 6,4p	- 1,2p	- 16,5p	- 1,8p	- 10,1p
Umsatz real .....	%	+ 1,9	- 0,5p	+ 2,5p	- 9,3p	- 4,4p	- 18,4p	- 4,0p	- 11,9p

#### Gastgewerbe

> Beschäftigte .....	2003±100	93,7	119,7p	121,7p	121,0p	119,0p	116,3p	116,7p	116,3p
Beherbergungsgewerbe.....	2003±100	101,3	136,3p	135,8p	137,1p	136,8p	152,3p	154,3p	154,0p
Gastronomie.....	2003±100	88,6	117,8p	121,8p	119,4p	116,5p	113,1p	113,0p	112,5p
> Umsatz nominal .....	2003±100	103,5	130,6p	131,4p	149,0p	145,9p	128,0p	151,1p	149,9p
Beherbergungsgewerbe.....	2003±100	117,5	156,4p	151,1p	194,5p	191,0p	155,0p	212,4p	209,3p
Gastronomie.....	2003±100	90,8	110,0p	115,0p	114,7p	114,4p	113,5p	108,5p	112,9p
> Umsatz real .....	2003±100	100,1	123,2p	123,7p	139,1p	137,5p	117,3p	137,4p	136,4p
Beherbergungsgewerbe.....	2003±100	113,5	147,9p	142,9p	181,0p	181,5p	141,8p	192,1p	190,0p
Gastronomie.....	2003±100	87,9	103,6p	108,0p	107,6p	107,1p	104,4p	99,6p	103,4p
<i>Veränderungen gegenüber dem Vorjahreswert</i>									
Beschäftigte .....	%	- 4,6	+ 27,7p	+ 25,4p	+ 27,0p	+ 28,2p	- 4,4p	- 3,6p	- 2,3p
Beherbergungsgewerbe.....	%	+ 6,0	+ 34,5p	+ 34,7p	+ 32,9p	+ 32,0p	+ 12,2p	+ 12,5p	+ 12,5p
Gastronomie.....	%	- 9,9	+ 33,1p	+ 32,3p	+ 34,0p	+ 36,7p	- 7,1p	- 5,4p	- 3,4p
Umsatz nominal .....	%	+ 4,6	+ 26,2p	+ 31,5p	+ 20,9p	+ 30,0p	- 2,6p	+ 1,4p	+ 2,7p
Beherbergungsgewerbe.....	%	+ 16,8	+ 33,1p	+ 40,6p	+ 29,2p	+ 38,8p	+ 2,5p	+ 9,2p	+ 9,6p
Gastronomie.....	%	- 5,3	+ 21,1p	+ 25,1p	+ 16,2p	+ 21,7p	- 1,3p	- 5,4p	- 1,3p
Umsatz real .....	%	+ 3,1	+ 23,1p	+ 28,3p	+ 17,4p	+ 26,7p	- 5,2p	- 1,2p	- 0,8p
Beherbergungsgewerbe.....	%	+ 14,9	+ 30,3p	+ 38,0p	+ 25,5p	+ 35,8p	- 0,8p	+ 6,1p	+ 4,7p
Gastronomie.....	%	- 6,4	+ 17,8p	+ 21,5p	+ 12,9p	+ 18,2p	- 3,4p	- 7,4p	- 3,5p

Berichtsmerkmal	Einheit	2006	2007	2007			2008		
		Durchschnitt		August	September	Oktober	August	September	Oktober

Tourismus<sup>1</sup>

> <b>Gästeankünfte</b> .....	Anzahl	589 773	632 086	692 135	734 684p	717 725	710 858	776 640p	793 271p
> darunter									
von Gästen mit Wohnsitz im Ausland.....	Anzahl	193 506	212 953	258 805	242 723p	247 037	277 609	273 404p	276 061p
> <b>Gästeübernachtungen</b> .....	Anzahl	1 325 864	1 440 486	1 731 084	1 687 123p	1 661 370	1 767 230	1 721 896p	1 773 372p
> darunter									
von Gästen mit Wohnsitz im Ausland.....	Anzahl	493 766	551 164	729 199	610 783p	634 725	785 824	663 217p	679 290p
<i>Veränderungen gegenüber dem Vorjahreswert</i>									
<b>Gästeankünfte</b> .....	%	+ 9,5	+ 7,2	+ 6,8	+ 0,6	+ 5,2	+ 2,7	+ 6,5p	+ 10,5p
darunter									
von Gästen mit Wohnsitz im Ausland.....	%	+ 18,7	+ 10,1	+ 12,9	+ 0,7	+ 11,4	+ 7,3	+ 15,5p	+ 11,7p
<b>Gästeübernachtungen</b> .....	%	+ 8,8	+ 8,6	+ 9,5	+ 2,1	+ 4,5	+ 2,1	+ 2,4p	+ 6,7p
darunter									
von Gästen mit Wohnsitz im Ausland.....	%	+ 17,9	+ 11,6	+ 14,0	+ 2,0	+ 10,3	+ 7,8	+ 10,6p	+ 7,0p

1 Betriebe ab 9 Betten einschließlich Campingplätzen (Touristik-Camping)

Berichtsmerkmal	Einheit	2006	2007	2007			2008		
		Durchschnitt		August	September	Oktober	August	September	Oktober

Straßenverkehrsunfälle <sup>1</sup>

<b>Unfälle insgesamt</b> .....	Anzahl	9 959	10 340	9 802	10 870	11 020	9 077	10 740	11 735
> <b>Unfälle mit Personen- und Sachschaden</b> <sup>2</sup> .....	Anzahl	1 352	1 397	1 544	1 606	1 426	1 472	1 551	1 630
> <b>Unfälle mit Personenschaden</b> .....	Anzahl	1 166	1 209	1 386	1 404	1 238	1 299	1 360	1 405
schwerwiegende Unfälle mit Sachschaden ..	Anzahl	100	103	97	113	103	91	111	121
sonstige Sachschadenumfälle unter Alkoholeinwirkung .....	Anzahl	86	85	61	89	85	82	80	104
sonstige Sachschadenumfälle ohne Alkoholeinwirkung .....	Anzahl	8 608	8 943	8 258	9 264	9 594	7 605	9 189	10 105
> <b>getötete Personen</b> <sup>3</sup> .....	Anzahl	6	5	3	7	4	5	5	8
> <b>verletzte Personen</b> .....	Anzahl	1 390	1 438	1 630	1 674	1 468	1 535	1 559	1 683
<i>Veränderungen gegenüber dem Vorjahreswert</i>									
Unfälle mit Personenschaden .....	%	+ 1,1	+ 7,3	+ 4,7	- 6,8	- 13,5	- 6,2	- 3,1	+ 13,5
sonstige Sachschadenumfälle ohne Alkoholeinwirkung .....	%	- 1,1	+ 3,4	+ 1,3	+ 7,1	+ 2,9	- 7,9	- 0,8	+ 5,3

## Kraftverkehr

> <b>Zulassungen fabrikneuer Kraftfahrzeuge</b> <sup>4</sup> ...	Anzahl	8 787	8 458	7 700	8 711	8 837	6 257	7 145	7 837
darunter									
Krafträder .....	Anzahl	425	426	399	331	231	419	393	251
> <b>Personenkraftwagen</b> <sup>5</sup> .....	Anzahl	7 558	6 991	6 278	7 380	7 451	4 980	5 718	6 505
Kraftomnibusse .....	Anzahl	16	25	39	36	18	20	8	9
> <b>Lastkraftwagen</b> .....	Anzahl	690	858	915	857	879	730	811	891

## Binnenschifffahrt

> <b>Güterempfang</b> .....	1 000 t	284,4	284,3	238,4	282,9	393,2	264,1	286,6	322,8
> <b>Güterversand</b> .....	1 000 t	20,1	22,5	14,8	16,6	30,6	25,4	36,0	23,8

Luftverkehr <sup>6</sup>

<b>Flugbewegungen</b> <sup>7</sup> .....	Anzahl	18 565	18 894	19 548	20 364	20 770	20 079	21 459	21 635
darunter Linienverkehr .....	Anzahl	16 265	16 964	17 299	17 988	18 496	17 881	18 854	18 835
<b>Fluggäste</b> .....	Anzahl	1 534 541	1 665 559	1 857 538	1 917 721	1 947 113	1 952 084	2 029 842	2 051 168
Inland .....	Anzahl	596 415	659 307	635 766	729 431	761 751	619 829	752 308	760 939
Ausland .....	Anzahl	938 876	1 006 252	1 221 772	1 188 290	1 185 362	1 332 255	1 277 534	1 290 229
<i>Veränderungen gegenüber dem Vorjahreswert</i>									
<b>Flugbewegungen</b> .....	%	+ 3,9	+ 1,8	+ 5,3	+ 1,9	+ 7,0	+ 2,7	+ 5,4	+ 4,2
darunter Linienverkehr .....	%	+ 3,2	+ 4,3	+ 5,5	+ 4,9	+ 7,6	+ 3,4	+ 4,8	+ 1,8
<b>Fluggäste</b> .....	%	+ 8,2	+ 8,5	+ 11,1	+ 6,1	+ 10,9	+ 5,1	+ 5,8	+ 5,3
Inland .....	%	+ 5,6	+ 10,7	+ 19,4	+ 11,0	+ 18,8	- 2,5	+ 3,1	- 0,1
Ausland .....	%	+ 10,0	+ 7,2	+ 7,2	+ 3,3	+ 6,4	+ 9,0	+ 7,5	+ 8,8

1 von der Polizei erfasste Unfälle  
2 schwerwiegender Unfall mit Sachschaden (im engeren Sinne) und sonstiger Sachschaden unter Alkoholeinwirkung

3 einschl. der innerhalb von 30 Tagen an Unfallfolgen gestorbenen Personen  
4 Angaben des Kraftfahrt-Bundesamtes

5 Fahrzeuge zur Personenbeförderung mit höchstens 8 Sitzplätzen außer dem Fahrersitz

6 Quelle: Statistisches Bundesamt: Berlin-Tegel, Berlin-Tempelhof und Schönefeld  
7 Linien-, Gelegenheits- und Überführungsflüge

Berichtsmerkmal	Einheit	2005	2006	2005	2006			2007	
		Durchschnitt	4.	1.	2.	4.	1.	2.	
			Vierteljahr						

## Geld und Kredit

**Kredite und Einlagen <sup>1, 2</sup>**

<b>insgesamt</b> .....	Mill. EUR	99 209	105 064	100 478	98 812	99 484	111 493	109 168	110 152
<b>darunter</b>									
Kredite an inländischen Nichtbanken <sup>3</sup> .....	Mill. EUR	95 481	100 843	97 014	95 338	95 637	106 847	104 261	105 116
Kurzfristige Kredite.....	Mill. EUR	11 527	11 493	11 557	11 405	10 946	12 292	10 219	9 897
an Unternehmen und Privatpersonen.....	Mill. EUR	10 958	10 415	10 496	10 891	10 064	10 107	9 244	9 232
an öffentliche Haushalte.....	Mill. EUR	569	1 078	1 061	514	882	2 185	975	665
Mittelfristige Kredite.....	Mill. EUR	5 291	5 587	5 157	5 317	5 369	5 814	5 572	6 598
an Unternehmen und Privatpersonen.....	Mill. EUR	4 538	4 404	4 311	4 400	4 484	4 255	4 275	4 217
an öffentliche Haushalte.....	Mill. EUR	753	1 184	846	917	885	1 559	1 297	2 381
Langfristige Kredite.....	Mill. EUR	78 664	83 763	80 300	78 616	79 322	88 741	88 470	88 621
an Unternehmen und Privatpersonen.....	Mill. EUR	65 491	67 784	65 506	66 647	66 994	68 664	69 506	69 726
an öffentliche Haushalte.....	Mill. EUR	13 173	15 980	14 794	11 969	12 328	20 077	18 964	18 895
<b>Einlagen und aufgenommene Kredite <sup>4</sup></b>									
von Nichtbanken .....	Mill. EUR	94 018	100 516	96 407	97 924	100 237	102 986	102 583	106 313
Sichteinlagen und Termineinlagen <sup>5</sup> .....	Mill. EUR	77 846	84 629	80 249	81 891	84 306	87 121	86 308	90 049
von Unternehmen und Privatpersonen....	Mill. EUR	64 374	69 662	66 706	66 909	68 764	72 318	72 844	76 456
von öffentliche Haushalten <sup>6</sup> .....	Mill. EUR	10 820	11 877	11 062	11 602	12 582	11 748	10 661	10 278
Spareinlagen.....	Mill. EUR	16 170	15 887	16 158	16 033	15 931	15 865	16 275	16 264
<b>Gutschriften auf Sparkonten</b>									
<b>(ohne Zinsgutschriften)</b> .....	Mill. EUR	1 738	1 907	1 597	2 004	1 960	1 979	3 105	2 299
<b>Zinsgutschriften</b> .....	Mill. EUR	80	76	271	20	14	260	16	22
<b>Lastschriften auf Sparkonten</b> .....	Mill. EUR	1 878	2 053	1 729	2 140	2 075	2 091	2 713	2 330
<b>Wechselproteste</b> .....	Stück	42	23	43	25	27	16	24	18
<b>Wechselsumme</b> .....	Mill. EUR	0	0	0	0	0	0	0	0

1 Die Angaben – jeweils am Ende des Vierteljahres – umfassen die in Berlin tätigen inländischen Banken (bis 1998 inländische Kreditinstitute) sowie die Zweigstellen von Banken mit Sitz in anderen Bundesländern, soweit sie zur Regionalstatistik melden.

2 ohne Postbankdienste, Kapitalanlagegesellschaften, Bürgschaftsbanken; ab 1999 einschl. Bausparkassen

3 ab 1999 einschl. Kredite an Bausparkassen; ohne Schatzwechselkredite, Wertpapierbestände und Ausgleichsforderungen

4 ab 1999 ohne Verbindlichkeiten gegenüber Bausparkassen

5 einschl. Sparbriefe; ab 1999 ohne Treuhandkredite

6 ohne Verbindlichkeiten gegenüber ausländischen Nichtbanken

Berichtsmerkmal	Einheit	2006	2007	2007			2008		
		Durchschnitt		August	September	Oktober	August	September	Oktober

Ausfuhr (Spezialhandel) <sup>1</sup>

> <b>Ausfuhr insgesamt</b> .....	Mill. EUR	947,8	1 023,0	988,8	1 052,0	1 124,5	765,5	1 065,6	1 134,0
> Güter der Ernährungswirtschaft.....	Mill. EUR	74,9	90,7	96,8	88,5	136,2	89,2	134,0	144,4
> Güter der gewerblichen Wirtschaft.....	Mill. EUR	836,0	894,5	862,9	921,6	949,2	650,7	893,1	950,7
> Rohstoffe.....	Mill. EUR	0,8	1,9	3,8	1,5	1,0	1,0	1,1	6,6
> Halbwaren.....	Mill. EUR	8,2	13,7	10,5	7,7	14,4	21,3	24,5	6,8
> Fertigwaren.....	Mill. EUR	826,9	878,9	848,7	912,4	933,8	628,4	867,6	937,2
> Vorerzeugnisse.....	Mill. EUR	53,0	54,3	38,7	67,9	62,8	47,4	48,8	40,7
> Enderzeugnisse.....	Mill. EUR	773,9	824,6	810,0	844,4	871,1	581,0	818,9	896,6
<b>Ausfuhr nach</b>									
> Europa.....	Mill. EUR	616,0	655,6	556,9	703,7	698,2	488,1	696,1	675,1
darunter									
> EU-Länder.....	Mill. EUR	492,1	522,2	400,7	578,9	539,0	353,8	531,9	537,2
darunter EURO-Zone.....	Mill. EUR	319,9	331,0	231,6	375,0	330,1	200,2	308,5	306,9
EFTA-Länder.....	Mill. EUR	26,5	30,5	32,4	25,7	36,6	22,2	37,5	29,9
übrige Länder.....	Mill. EUR	97,3	103,0	123,8	99,0	122,6	112,1	126,7	108,1
> Afrika.....	Mill. EUR	23,0	26,4	35,2	18,7	27,6	32,2	33,4	96,4
> Amerika.....	Mill. EUR	145,9	164,5	181,5	150,3	206,0	92,3	155,6	156,1
darunter NAFTA-Länder.....	Mill. EUR	118,7	136,1	138,0	135,3	176,8	73,2	126,6	113,9
> Asien.....	Mill. EUR	153,1	169,4	209,2	173,2	181,2	144,3	171,1	195,5
darunter ASEAN-Länder.....	Mill. EUR	16,7	15,0	14,8	12,0	23,1	17,9	14,0	12,5
> Australien, Ozeanien und übrige Gebiete.....	Mill. EUR	9,8	7,0	6,0	6,0	11,5	8,6	9,5	10,9

Einfuhr (Generalhandel) <sup>1</sup>

> <b>Einfuhr insgesamt</b> .....	Mill. EUR	643,4	687,5	601,5	690,5	708,5	652,6	685,7	722,9
> Güter der Ernährungswirtschaft.....	Mill. EUR	83,7	86,2	82,3	71,3	100,4	88,6	96,4	94,6
> Güter der gewerblichen Wirtschaft.....	Mill. EUR	506,8	544,2	467,0	568,4	547,5	518,6	535,7	568,9
> Rohstoffe.....	Mill. EUR	8,2	8,2	3,7	4,7	4,9	4,6	5,7	16,1
> Halbwaren.....	Mill. EUR	17,8	28,1	28,6	30,5	38,2	31,3	28,5	21,8
> Fertigwaren.....	Mill. EUR	480,8	507,9	434,7	533,2	504,4	482,7	501,4	531,0
> Vorerzeugnisse.....	Mill. EUR	73,7	85,0	94,7	67,3	90,0	84,4	58,8	87,5
> Enderzeugnisse.....	Mill. EUR	407,1	422,9	340,0	465,9	414,4	398,3	442,6	443,4
<b>Einfuhr aus</b>									
> Europa.....	Mill. EUR	458,6	499,2	464,2	436,1	526,6	410,3	483,4	539,2
darunter									
> EU-Länder.....	Mill. EUR	418,5	457,6	424,2	399,5	485,3	375,0	441,3	496,5
darunter EURO-Zone.....	Mill. EUR	267,1	270,8	232,0	246,6	266,8	230,8	264,7	281,9
EFTA-Länder.....	Mill. EUR	23,4	23,4	19,7	22,5	23,5	20,7	30,2	27,5
übrige Länder.....	Mill. EUR	16,8	18,2	20,3	14,1	17,8	14,6	12,0	15,2
> Afrika.....	Mill. EUR	5,4	5,8	4,4	2,1	5,7	5,6	5,2	4,4
> Amerika.....	Mill. EUR	104,5	111,1	73,7	177,6	105,2	170,1	109,5	96,3
darunter NAFTA-Länder.....	Mill. EUR	96,3	105,0	70,3	174,3	98,7	158,7	99,9	83,5
> Asien.....	Mill. EUR	72,5	69,6	57,7	73,0	69,9	63,6	81,4	80,4
darunter ASEAN-Länder.....	Mill. EUR	10,3	14,1	9,2	12,4	12,4	9,8	13,1	13,7
> Australien, Ozeanien und übrige Gebiete.....	Mill. EUR	2,4	1,9	1,4	1,8	1,0	3,0	6,3	2,6

<sup>1</sup> Wegen der unterschiedlichen Abgrenzung von Spezialhandel und Generalhandel ist eine Saldierung der Ein- und Ausfuhrergebnisse nicht vertretbar.

Berichtsmerkmal	Einheit	2006	2007	2007			2008		
		Durchschnitt		August	September	Oktober	August	September	Oktober

Gewerbeanzeigen <sup>1</sup>

> <b>Gewerbebeanmeldungen</b> .....	Anzahl	3 814	3 691	3 059	3 626	3 820	1 725	3 837	3 455
darunter Neugründungen .....	Anzahl	748	753	712	722	844	377	746	626
> <b>Gewerbeabmeldungen</b> .....	Anzahl	2 731	2 732	2 535	2 403	2 632	1 442	2 779	2 628
darunter Auflösungen .....	Anzahl	629	623	600	477	634	331	562	551

Berichtsmerkmal	Einheit	2006	2007	2007			2008		
		Durchschnitt		August	September	Oktober	August	September	Oktober

## Öffentliche Register

## Neueintragungen

## Handelsregister A

(Einzelfirmen und Personengesellschaften) Anzahl 136 136 192 102 142 90 113 115

Handelsregister B (Kapitalgesellschaften) ..... Anzahl 421 430 495 392 487 415 356 393

## Löschungen

## Handelsregister A

(Einzelfirmen und Personengesellschaften) Anzahl 90 88 76 82 69 87 96 88

Handelsregister B (Kapitalgesellschaften) ..... Anzahl 284 311 320 275 303 289 317 281

Berichtsmerkmal	Einheit	2006	2007	2007			2008		
		Durchschnitt		August	September	Oktober	August	September	Oktober

## Insolvenzen

> <b>Beantragte Insolvenzverfahren</b> .....	Anzahl	705	767	854	690	813	580	606	545
und zwar									
eröffnet .....	Anzahl	626	698	788	603	731	527	540	510
mangels Masse abgelehnt .....	Anzahl	73	63	56	80	76	47	63	33
> <b>Unternehmen</b> .....	Anzahl	115	119	114	125	132	111	114	76
eröffnet .....	Anzahl	63	71	69	58	75	73	72	53
mangels Masse abgelehnt .....	Anzahl	52	48	45	67	57	38	42	23
> <b>ehemals selbständig Tätige</b> <sup>2</sup> .....	Anzahl	146	126	123	116	132	104	128	111
> <b>natürliche Personen</b> <sup>3</sup> , Nachlässe .....	Anzahl	19	20	20	25	24	10	13	9
> <b>Verbraucher</b> .....	Anzahl	425	502	597	424	525	355	351	349
> <b>Voraussichtliche Forderungen</b> ..... 1 000 EUR		186 207	165 918	205 108	121 532	141 865	166 959	234 721	125 300

Berichtsmerkmal	Einheit	2005	2006	2005	2006			2007	
		Durchschnitt		4.	1.	2.	4.	1.	2.
				Vierteljahr					

## Handwerk

> <b>Beschäftigte</b> .....	30.9.2003 ±100	87,9	85,7	86,9	84,0	83,1	88,5	86,0	85,7
> <b>Umsatz</b> .....	2003±100	95,7	101,4	108,0	84,1	95,2	124,3	86,2	98,7

## Veränderungen gegenüber dem Vorjahreswert

Beschäftigte .....	%	- 3,3	- 2,5	- 4,5	- 2,8	- 3,9	+ 1,8	+ 2,5	+ 3,1
Umsatz .....	%	+ 0,6	+ 5,9	- 1,9	+ 4,8	+ 1,1	+ 15,2	+ 2,5	+ 3,6

1 ohne Automatenaufsteller und Reisegewerbe

2 Nachweis erst ab Januar 2002 möglich

3 beispielsweise Gesellschafter oder Mithafter



Berichtsmerkmal	Einheit	2006	2007	2007			2008		
		Durchschnitt		August	September	Oktober	August	September	Oktober

## Verbraucherpreisindex

> <b>Gesamtlebenshaltung</b> .....	2005=100	101,6	103,6	103,9	103,9	104,2	106,9	106,8	106,4
Nahrungsmittel und alkoholfreie Getränke.....	2005=100	102,8	107,2	105,7	106,8	109,4	113,7	113,3	113,8
Alkoholische Getränke, Tabakwaren.....	2005=100	103,2	105,9	105,8	106,0	106,1	109,4	109,3	109,5
Bekleidung und Schuhe.....	2005=100	97,7	98,1	97,2	98,7	99,8	99,3	100,6	101,1
Wohnung, Wasser, Strom, Gas und andere Brennstoffe.....	2005=100	103,1	105,0	105,6	105,9	105,9	109,4	109,9	109,6
Einrichtungsgegenstände (Möbel), Apparate, Geräte und Ausrüstungen für den Haushalt sowie deren Instandhaltung.....	2005=100	100,2	100,5	100,6	100,7	100,8	101,5	101,7	102,0
Gesundheitspflege.....	2005=100	100,3	101,5	101,5	101,7	101,7	102,2	102,2	102,3
Verkehr.....	2005=100	102,5	107,0	107,3	107,6	107,8	111,8	112,5	110,2
Nachrichtenübermittlung .....	2005=100	96,0	94,9	94,5	94,4	94,1	91,1	90,9	90,8
Freizeit, Unterhaltung und Kultur.....	2005=100	99,0	98,8	100,0	98,5	98,0	100,3	98,5	97,7
Bildungswesen.....	2005=100	101,2	101,8	101,8	101,7	101,7	101,7	101,4	101,4
Beherbergungs- und Gaststätten-dienstleistungen.....	2005=100	102,8	103,6	105,5	101,8	101,9	106,8	104,4	104,2
Andere Waren und Dienstleistungen.....	2005=100	101,1	103,8	104,2	104,2	104,2	105,9	105,9	106,0
<i>Veränderung gegenüber dem Vorjahreswert</i>									
<b>Gesamtlebenshaltung</b> .....	%	+ 1,6	+ 2,0	+ 2,0	+ 2,3	+ 2,6	+ 2,9	+ 2,8	+ 2,1
Nahrungsmittel und alkoholfreie Getränke.....	%	+ 0,4	+ 4,3	+ 2,7	+ 3,5	+ 6,7	+ 7,6	+ 6,1	+ 4,0
Alkoholische Getränke, Tabakwaren.....	%	+ 3,2	+ 2,6	+ 3,1	+ 3,2	+ 0,4	+ 3,4	+ 3,1	+ 3,2
Bekleidung und Schuhe.....	%	- 2,3	+ 0,4	+ 1,5	+ 1,1	+ 1,6	+ 2,2	+ 1,9	+ 1,3
Wohnung, Wasser, Strom, Gas und andere Brennstoffe.....	%	+ 3,1	+ 1,8	+ 1,9	+ 2,3	+ 2,2	+ 3,6	+ 3,8	+ 3,5
Einrichtungsgegenstände (Möbel), Apparate, Geräte und Ausrüstungen für den Haushalt sowie deren Instandhaltung.....	%	+ 0,2	+ 0,3	+ 0,4	+ 0,3	+ 0,2	+ 0,9	+ 1,0	+ 1,2
Gesundheitspflege.....	%	+ 0,3	+ 1,2	+ 1,2	+ 1,3	+ 1,3	+ 0,7	+ 0,5	+ 0,6
Verkehr.....	%	+ 2,5	+ 4,4	+ 2,8	+ 5,5	+ 6,7	+ 4,2	+ 4,6	+ 2,2
Nachrichtenübermittlung .....	%	- 4,0	- 1,1	- 1,0	- 0,9	- 1,2	- 3,6	- 3,7	- 3,5
Freizeit, Unterhaltung und Kultur.....	%	- 1,0	- 0,2	+ 0,1	+ 0,2	- 0,3	+ 0,3	+ 0,0	- 0,3
Bildungswesen.....	%	+ 1,2	+ 0,6	+ 1,0	- 0,2	- 0,2	- 0,1	- 0,3	- 0,3
Beherbergungs- und Gaststätten-dienstleistungen.....	%	+ 2,8	+ 0,8	+ 3,3	- 0,9	- 1,2	+ 1,2	+ 2,6	+ 2,3
Andere Waren und Dienstleistungen.....	%	+ 1,1	+ 2,7	+ 3,1	+ 2,9	+ 2,9	+ 1,6	+ 1,6	+ 1,7

Berichtsmerkmal	Einheit	2006	2007	2007			2008		
		Durchschnitt		Februar	Mai	August	Februar	Mai	August

Preisindex für Bauleistungen am Bauwerk  
- Neubau -<sup>1</sup>

> <b>Wohngebäude insgesamt</b> .....	2000±100	101,6	108,0	106,8	107,6	108,2	111,0	111,8	112,9
Ein-/Zweifamiliengebäude.....	2000±100	101,5	107,8	106,7	107,4	108,0	110,9	111,6	112,7
Mehrfamiliengebäude.....	2000±100	102,0	108,5	107,2	108,0	108,7	111,6	112,6	113,9
<b>Gemischtgenutzte Gebäude</b> .....	2000±100	.	.	.	.	.	.	.	.
<b>Bürogebäude</b> .....	2000±100	101,6	107,1	105,9	106,7	107,4	110,6	111,4	112,7
<b>Gewerbliche Betriebsgebäude</b> .....	2000±100	102,4	109,2	107,8	108,8	109,6	111,9	113,1	114,8
<b>Straßenbau</b> .....	2000±100	101,3	105,5	105,5	105,7	105,8	106,8	108,3	109,0
Brücken im Straßenbau.....	2000±100	103,4	110,0	107,5	109,5	110,7	112,6	114,0	116,7
<b>Ortskanäle</b> .....	2000±100	101,7	105,9	105,5	106,0	106,1	108,4	108,9	109,5
<b>Wohngebäude - Bauleistungen insgesamt</b>	2000±100	.	.	.	.	.	.	.	.
Instandhaltung von Mehrfamiliengebäuden ohne Schönheitsreparaturen.....	2000±100	101,6	106,9	106,4	106,8	107,0	108,7	109,5	110,4
Schönheitsreparaturen in einer Wohnung.....	2000±100	99,2	101,4	101,5	101,3	101,2	109,8	111,3	112,7
<i>Veränderungen gegenüber dem Vorjahreswert</i>									
<b>Wohngebäude insgesamt</b> .....	%	+ 1,6	+ 6,3	+ 6,3	+ 6,5	+ 5,9	+ 3,9	+ 3,9	+ 4,3
<b>Gemischtgenutzte Gebäude</b> .....	%	.	.	.	.	.	.	.	.
<b>Bürogebäude</b> .....	%	+ 1,6	+ 5,4	+ 5,4	+ 5,6	+ 5,1	+ 4,4	+ 4,4	+ 4,9
<b>Gewerbliche Betriebsgebäude</b> .....	%	+ 2,4	+ 6,6	+ 6,9	+ 7,0	+ 6,1	+ 3,8	+ 4,0	+ 4,7
<b>Straßenbau</b> .....	%	+ 1,3	+ 4,1	+ 4,6	+ 5,0	+ 4,9	+ 1,2	+ 2,5	+ 3,0
<b>Ortskanäle</b> .....	%	+ 1,7	+ 4,1	+ 4,2	+ 4,5	+ 4,3	+ 2,7	+ 2,7	+ 3,2
<b>Wohngebäude - Bauleistungen insgesamt...</b>	%	.	.	.	.	.	.	.	.

<sup>1</sup> Neubau in konventioneller Bauart,  
Bauleistungen am Bauwerk

Berichtsmerkmal	Einheit	2005	2006	2005			2006		
		Durchschnitt <sup>1</sup>		April	Juli	Oktober	April	Juli	Oktober

Durchschnittliche Bruttoverdienste und Arbeitszeiten  
der Arbeiter im Produzierenden Gewerbe <sup>2</sup>

> Bruttomonatsverdienste .....	EUR	2 529	2 572	2 520	2 532	2 545	2 556	2 595	2 606
> Männliche Arbeiter .....	EUR	2 608	2 652	2 599	2 610	2 625	2 637	2 676	2 687
> Weibliche Arbeiter .....	EUR	2 110	2 138	2 103	2 122	2 118	2 119	2 148	2 157

**Bruttowochenverdienste**

Alle Arbeiter.....	EUR	582	592	580	583	586	588	597	600
Veränderung gegenüber dem Vorjahreswert .....	%	+ 1,2	+ 1,7	+ 0,9	+ 0,9	+ 0,9	+ 1,4	+ 2,4	+ 2,4
Männliche Arbeiter.....	EUR	600	610	598	601	604	607	616	618
Veränderung gegenüber dem Vorjahreswert ..	%	+ 1,0	+ 1,7	+ 0,8	+ 0,7	+ 0,7	+ 1,5	+ 2,5	+ 2,3
Leistungsgruppe 1 <sup>3</sup> .....	EUR	648	660	647	649	650	654	667	668
Leistungsgruppe 2 <sup>4</sup> .....	EUR	530	540	526	529	537	536	546	550
Leistungsgruppe 3 <sup>5</sup> .....	EUR	462	472	461	462	468	484	473	478
Weibliche Arbeiter.....	EUR	486	492	484	488	487	488	494	496
Veränderung gegenüber dem Vorjahreswert...	%	+ 1,3	+ 1,2	+ 1,0	+ 1,5	+ 1,0	+ 0,8	+ 1,2	+ 1,8
Leistungsgruppe 1 <sup>3</sup> .....	EUR	564	572	563	568	569	567	575	577
Leistungsgruppe 2 <sup>4</sup> .....	EUR	490	498	487	492	492	491	501	503
Leistungsgruppe 3 <sup>5</sup> .....	EUR	436	433	436	439	434	433	433	434

**Bruttostundenverdienste**

> Alle Arbeiter.....	EUR	15,47	15,66	15,46	15,48	15,51	15,55	15,70	15,74
Veränderung gegenüber dem Vorjahreswert .....	%	+ 1,0	+ 1,2	+ 0,9	+ 1,2	+ 1,0	+ 0,6	+ 1,4	+ 1,5
> Männliche Arbeiter.....	EUR	15,91	16,09	15,89	15,90	15,94	15,98	16,13	16,16
Veränderung gegenüber dem Vorjahreswert...	%	+ 1,1	+ 1,1	+ 0,8	+ 1,2	+ 1,0	+ 0,6	+ 1,4	+ 1,4
Leistungsgruppe 1 <sup>3</sup> .....	EUR	17,28	17,52	17,28	17,28	17,29	17,36	17,63	17,62
Leistungsgruppe 2 <sup>4</sup> .....	EUR	13,93	14,12	13,87	13,89	14,00	14,00	14,17	14,23
Leistungsgruppe 3 <sup>5</sup> .....	EUR	12,04	12,08	12,04	12,10	12,04	12,28	11,95	12,06
> Weibliche Arbeiter.....	EUR	13,13	13,25	13,11	13,19	13,17	13,16	13,29	13,33
Veränderung gegenüber dem Vorjahreswert...	%	+ 1,1	+ 0,9	+ 0,9	+ 1,4	+ 1,1	+ 0,4	+ 0,8	+ 1,2
Leistungsgruppe 1 <sup>3</sup> .....	EUR	15,22	15,33	15,18	15,32	15,35	15,24	15,40	15,41
Leistungsgruppe 2 <sup>4</sup> .....	EUR	13,35	13,51	13,31	13,39	13,40	13,36	13,56	13,63
Leistungsgruppe 3 <sup>5</sup> .....	EUR	11,66	11,53	11,69	11,74	11,58	11,56	11,53	11,50

**Bezahlte Wochenarbeitszeiten  
(einschl. Mehrarbeitsstunden)**

Alle Arbeiter.....	Std.	37,6	37,8	37,5	37,7	37,8	37,8	38,0	38,1
Veränderung gegenüber dem Vorjahreswert .....	%	- 0,3	+ 0,5	+ 0,0	- 0,3	- 0,3	+ 0,8	+ 0,8	+ 0,8
Männliche Arbeiter.....	Std.	37,7	37,9	37,6	37,8	37,9	38,0	38,2	38,3
Veränderung gegenüber dem Vorjahreswert ..	%	- 0,3	+ 0,5	+ 37,6	- 0,5	- 0,3	+ 1,1	+ 1,1	+ 1,1
Weibliche Arbeiter.....	Std.	37,0	37,1	36,9	37,0	37,0	37,1	37,2	37,2
Veränderung gegenüber dem Vorjahreswert...	%	+ 0,3	+ 0,3	+ 36,9	0,0	0,0	+ 0,5	+ 0,5	+ 0,5

**Arbeiter (nur männlich) im Handwerk <sup>6</sup>**

Bruttowochenverdienste.....	EUR	436	433	...	...	...	...	...	...
Bezahlte Wochenstunden.....	Std.	38,2	38,5	...	...	...	...	...	...

<sup>1</sup> gewichteter Durchschnitt aus den Erhebungsmonaten Januar, April, Juli, Oktober

<sup>2</sup> ab Januar 2000 neuer Berichtskreis – Handwerk nur im Hoch- und Tiefbau  
<sup>3</sup> Facharbeiter

<sup>4</sup> angelernte Arbeiter  
<sup>5</sup> ungelernete Arbeiter  
<sup>6</sup> Erhebungsmonat Mai

Berichtsmerkmal	Einheit	2005	2006	2005			2006		
		Durchschnitt <sup>1</sup>		April	Juli	Oktober	April	Juli	Oktober

Durchschnittliche Bruttoverdienste der Angestellten  
im Produzierenden Gewerbe, Handel,  
Kredit- und Versicherungsgewerbe <sup>2</sup>

> <b>Bruttomonatsverdienste</b> .....	EUR	3 350	3 427	3 342	3 336	3 363	3 419	3 422	3 450
kaufmännische Angestellte.....	EUR	3 137	3 212	3 124	3 116	3 151	3 213	3 200	3 230
technische Angestellte.....	EUR	3 975	4 050	3 979	3 983	3 988	4 024	4 066	4 076
> Produzierendes Gewerbe.....	EUR	3 921	3 982	3 912	3 919	3 923	3 960	3 992	4 007
>   kaufmännische Angestellte.....	EUR	3 667	3 693	3 641	3 648	3 661	3 682	3 696	3 705
>   technische Angestellte.....	EUR	4 158	4 248	4 161	4 169	4 168	4 218	4 263	4 284
> Handel, Kredit- und Versicherungsgewerbe....	EUR	2 938	3 025	2 931	2 919	2 961	3 029	3 013	3 042
>   kaufmännische Angestellte.....	EUR	2 940	3 033	2 933	2 921	2 962	3 039	3 018	3 053
 <b>Alle männlichen Angestellten</b> .....	EUR	3 721	3 807	3 719	3 714	3 728	3 797	3 803	3 833
Veränderung gegenüber dem Vorjahreswert .....	%	+ 1,5	+ 2,3	+ 1,4	+ 1,3	+ 1,4	+ 2,1	+ 2,4	+ 2,8
Leistungsgruppe II <sup>3</sup> .....	EUR	4 878	5 009	4 859	4 874	4 906	5 001	5 009	5 034
Leistungsgruppe III <sup>4</sup> .....	EUR	3 374	3 445	3 374	3 373	3 376	3 427	3 440	3 480
Leistungsgruppe IV <sup>5</sup> .....	EUR	2 359	2 426	2 370	2 366	2 340	2 396	2 423	2 462
Leistungsgruppe V <sup>6</sup> .....	EUR	1 867	1 937	1 900	1 841	1 881	1 933	1 943	1 949
 > Produzierendes Gewerbe .....	EUR	4 248	4 323	4 239	4 250	4 253	4 296	4 338	4 353
Veränderung gegenüber dem Vorjahreswert .....	%	+ 1,7	+ 1,8	+ 1,4	+ 1,7	+ 1,6	+ 1,3	+ 2,1	+ 2,4
kaufmännische Angestellte.....	EUR	4 212	4 247	4 178	4 194	4 211	4 234	4 252	4 263
technische Angestellte.....	EUR	4 267	4 363	4 271	4 279	4 275	4 329	4 381	4 399
 > Handel, Kredit- und Versicherungsgewerbe....	EUR	3 207	3 313	3 208	3 194	3 221	3 318	3 293	3 333
Veränderung gegenüber dem Vorjahreswert .....	%	+ 1,6	+ 3,3	+ 1,5	+ 1,3	+ 2,0	+ 3,4	+ 3,1	+ 3,5
kaufmännische Angestellte.....	EUR	3 239	3 353	3 243	3 225	3 249	3 364	3 328	3 380
 <b>Alle weiblichen Angestellten</b> .....	EUR	2 875	2 931	2 860	2 852	2 894	2 929	2 928	2 944
Veränderung gegenüber dem Vorjahreswert .....	%	+ 2,6	+ 1,9	+ 2,0	+ 1,6	+ 2,4	+ 2,4	+ 2,7	+ 1,7
Leistungsgruppe II <sup>3</sup> .....	EUR	4 156	4 241	4 126	4 127	4 193	4 239	4 224	4 266
Leistungsgruppe III <sup>4</sup> .....	EUR	2 927	2 968	2 917	2 911	2 951	2 967	2 957	2 982
Leistungsgruppe IV <sup>5</sup> .....	EUR	2 082	2 119	2 075	2 075	2 085	2 112	2 118	2 133
Leistungsgruppe V <sup>6</sup> .....	EUR	1 858	1 863	1 903	1 851	1 824	1 864	1 855	1 871
 > Produzierendes Gewerbe .....	EUR	3 279	3 320	3 265	3 268	3 280	3 307	3 322	3 336
Veränderung gegenüber dem Vorjahreswert .....	%	+ 2,9	+ 1,3	+ 3,1	+ 2,3	+ 2,2	+ 1,3	+ 1,7	+ 1,7
kaufmännische Angestellte.....	EUR	3 166	3 198	3 149	3 146	3 159	3 183	3 202	3 212
technische Angestellte.....	EUR	3 611	3 674	3 602	3 619	3 634	3 667	3 669	3 699
 > Handel, Kredit- und Versicherungsgewerbe....	EUR	2 682	2 741	2 668	2 657	2 709	2 745	2 737	2 749
Veränderung gegenüber dem Vorjahreswert .....	%	+ 2,2	+ 2,2	+ 1,4	+ 1,1	+ 2,4	+ 2,9	+ 3,0	+ 1,5
kaufmännische Angestellte .....	EUR	2 685	2 747	2 669	2 660	2 713	2 751	2 743	2 756

<sup>1</sup> gewichteter Durchschnitt aus den Erhebungsmonaten Januar, April, Juli, Oktober

<sup>2</sup> ab Januar 2000 neuer Berichtskreis im Produzierenden Gewerbe – Handwerk nur im Hoch- und Tiefbau

<sup>3</sup> Angestellte in verantwortlicher Tätigkeit mit eingeschränkter Dispositionsbefugnis sowie Angestellte mit umfassenden kaufmännischen und technischen Kenntnissen

<sup>4</sup> Angestellte mit Berufsausbildung und mehrjähriger Berufserfahrung sowie Angestellte mit besonderen Fachkenntnissen und Fähigkeiten

<sup>5</sup> Angestellte mit Berufsausbildung und mehrjähriger Berufserfahrung  
<sup>6</sup> Angestellte ohne Berufsausbildung in einfacher Tätigkeit

Berichtsmerkmal	Einheit	2005	2006	2005			2006		
		Jahressumme		2.	3.	4.	2.	3.	4.
				Vierteljahr					
<b>Ausgaben der laufenden Rechnung</b> .....	Mill. EUR	18 611	18 621	4 701	4 576	4 443	4 695	4 596	4 318
darunter									
Personalausgaben.....	Mill. EUR	6 642	6 279	1 565	1 626	1 435	1 509	1 574	1 340
Laufender Sachaufwand.....	Mill. EUR	3 629	3 943	896	928	1 064	955	968	1 144
Laufende Zuweisungen und Zuschüsse.....	Mill. EUR	5 945	5 983	1 489	1 438	1 665	1 508	1 451	1 581
<b>Ausgaben der Kapitalrechnung</b> .....	Mill. EUR	2 968	1 826	395	443	709	442	478	613
darunter									
Baumaßnahmen.....	Mill. EUR	210	194	40	56	86	49	56	68
Vermögensübertragungen.....	Mill. EUR	712	661	147	152	339	146	147	310
Erwerb von Beteiligungen.....	Mill. EUR	1 560	481	107	121	101	80	198	76
<b>Ausgaben ohne besondere Finanzierungsvorgänge</b> .....	Mill. EUR	21 580	20 449	5 096	5 020	5 152	5 138	5 074	4 931
<b>Einnahmen der laufenden Rechnung</b> .....	Mill. EUR	17 512	17 681	3 840	4 086	4 435	3 874	4 792	4 725
darunter									
Steuern und steuerähnliche Abgaben.....	Mill. EUR	8 190	9 116	1 923	1 964	2 272	1 938	2 477	2 426
Einnahmen aus wirtschaftlicher Tätigkeit.....	Mill. EUR	1 464	409	106	76	94	59	202	91
Allgemeine Finanzzuweisungen.....	Mill. EUR	7 022	7 278	1 565	1 852	1 866	1 666	1 879	1 980
Gebühren, sonstige Entgelte.....	Mill. EUR	655	677	204	158	153	179	182	163
<b>Einnahmen der Kapitalrechnung</b> .....	Mill. EUR	880	995	140	201	291	152	227	372
darunter									
Veräußerung von Sachvermögen.....	Mill. EUR	183	258	27	45	50	41	113	55
Vermögensübertragungen.....	Mill. EUR	443	408	86	123	174	66	86	199
Veräußerung von Beteiligungen.....	Mill. EUR	11	4	4	3	3	0	0	0
<b>Einnahmen ohne besondere Finanzierungsvorgänge</b> .....	Mill. EUR	18 392	18 677	3 980	4 287	4 726	4 027	5 019	5 097
<b>Finanzierungssaldo</b> .....	Mill. EUR	- 7 535	- 3 252	- 1 114	- 4 556	- 953	- 1 561	- 55	167
<b>Nettokreditaufnahme</b> .....	Mill. EUR	3 589	1 692	843	785	779	1 156	145	305
Schuldenaufnahme am Kreditmarkt.....	Mill. EUR	11 137	8 885	3 551	2 558	1 738	2 718	2 460	1 815
Schuldentilgung am Kreditmarkt.....	Mill. EUR	7 548	7 193	2 708	1 773	959	1 562	2 315	1 510
<b>Stand der Kreditmarktschulden</b> <sup>2</sup> .....	Mill. EUR	58 580	60 143	56 995	57 760	58 580	59 711	59 838	60 143

## Steuereinnahmen

<b>Anteil an den Gemeinschaftsteuern und der Gewerbesteuerumlage</b> .....	Mill. EUR	5 955	6 286	1 314	1 368	1 742	1 328	1 696	1 688
Einkommen- und Körperschaftsteuer.....	Mill. EUR	3 082	3 271	725	647	856	728	836	885
Umsatz- und Einfuhrumsatzsteuer.....	Mill. EUR	2 685	2 801	522	684	838	532	827	745
Gewerbesteuerumlage.....	Mill. EUR	57	65	12	16	25	16	13	34
Zinsabschlagsteuer.....	Mill. EUR	133	148	55	21	24	52	20	24
<b>Landessteuern</b> .....	Mill. EUR	749	1 011	201	177	196	228	261	254
darunter									
Erbschaftsteuer.....	Mill. EUR	167	203	49	39	37	42	39	33
Grunderwerbsteuer.....	Mill. EUR	257	485	61	61	79	107	148	145
Kraftfahrzeugsteuer.....	Mill. EUR	224	226	61	53	56	57	49	52
Rennwett- und Lotteriesteuer.....	Mill. EUR	67	68	22	17	15	15	18	17
<b>Gemeindesteuern</b> .....	Mill. EUR	1 466	1 819	394	413	344	379	515	505
darunter									
Grundsteuer.....	Mill. EUR	588	580	134	214	119	141	200	120
Gewerbesteuer (netto).....	Mill. EUR	854	1 218	255	192	220	232	309	380
Hundesteuer.....	Mill. EUR	11	11	3	3	3	3	3	2
<b>Hebesätze</b>									
Grundsteuer A.....	%	150	150	150	150	150	150	150	150
Grundsteuer B.....	%	660	660	660	660	660	660	660	660
Gewerbesteuer.....	%	410	410	410	410	410	410	410	410

<sup>1</sup> vierteljährliche Kassenergebnisse  
ohne Hochschulen und andere  
Sonderrechnungen

<sup>2</sup> am Quartals- bzw. Jahresende